

فصل ۳

نیروی انسانی



مقدمه

آمار و اطلاعات مربوط به نیروی انسانی، برای نخستین بار در سال ۱۳۱۸ توسط اداره کل آمار و ثبت احوال، در برخی از شهرهای مهم استان گردآوری شد. در سال ۱۳۳۵، ضمن اجرای اولین سرشماری عمومی نفوس که توسط اداره کل آمار عمومی اجرا شد، اطلاعاتی چند در این زمینه به دست آمد. سپس با اجرای چند طرح آماری در زمینه‌های کشاورزی، صنعت و جمعیت، در زمره آمار جمع‌آوری شده، اطلاعات مربوط به نیروی انسانی نیز متناسب با موضوع طرح، مورد توجه قرار گرفت. در سال‌های ۱۳۳۷ و ۱۳۴۱، سازمان برنامه با همکاری اداره کل مطالعات نیروی انسانی و آمار وزارت کار و امور اجتماعی، آمارگیری‌هایی را در زمینه نیروی انسانی انجام داد و نتایج آن را منتشر کرد. در سال‌های بعد، مرکز آمار ایران ضمن اجرای سرشماری‌های عمومی نفوس و مسکن سال‌های ۱۳۴۵، ۱۳۵۵، ۱۳۶۵، ۱۳۷۵، ۱۳۸۵ و آمارگیری جاری جمعیت ۱۳۷۰، آمار و اطلاعات اساسی مربوط به نیروی انسانی را جمع‌آوری نموده و علاوه بر آن از سال ۱۳۷۶، طرح نمونه‌گیری ویژگی‌های اشتغال و بیکاری خانوار را نیز به اجرا درآورده است و تا سال ۱۳۸۳ هر سال این طرح اجرا گردیده، در سال‌های مذکور اطلاعات آبان ماه به عنوان نماینده سال ارائه شده است. از سال ۱۳۸۴ طرح آمارگیری از نیروی کار جایگزین طرح مذکور گردیده است و نتایج آن به صورت فصلی و سالانه منتشر می‌گردد، شایان ذکر است با توجه به ویژگی‌های این طرح، اطلاعات ارائه شده در این سال‌ها متوسط اطلاعات سالانه می‌باشد.

آمار و اطلاعات مندرج در این فصل شامل اطلاعات توزیع نسبی جمعیت فعال و غیرفعال اقتصادی، شاخص‌های عمده نیروی کار بر اساس نتایج طرح آمارگیری از نیروی کار مرکز آمار ایران، اطلاعات کارکنان دولت که از سوی معاونت توسعه، مدیریت و سرمایه انسانی سازمان مدیریت و برنامه‌ریزی استان گزارش شده و اطلاعات مربوط به تعداد فرصت‌های شغلی، متقاضیان کار و افراد به‌کارگمارده شده توسط اداره کل تعاون، کار و رفاه اجتماعی به صورت ثبتی ارائه شده است.

در مورد آمار ارائه شده توضیح نکته زیر ضروری است:
 در طرح آمارگیری از ویژگی‌های اشتغال و بیکاری خانوار و همچنین طرح آمارگیری از نیروی کار، جامعه آماری نمونه فقط شامل خانوارهای معمولی ساکن و گروهی می‌باشد و خانوارهای دستجمعی و معمولی غیرساکن را در برنمی‌گیرد.

تعاریف مفاهیم

کار: آن دسته از فعالیت‌های اقتصادی (فکری یا بدنی) که به منظور کسب درآمد (نقدی و یا غیر نقدی) صورت پذیرد و هدف آن تولید کالا یا ارائه خدمت باشد.

جمعیت فعال اقتصادی: تمامی اعضای ۱۰ ساله و بیش‌تر خانوارها که در هفت روز قبل از مراجعه مأمور آمارگیری شاغل و یا بیکار بوده‌اند، جمعیت "فعال اقتصادی" به شمار می‌آیند. محصلان، خانه‌داران و دارندگان درآمد بدون کار، چنانچه شاغل و یا بیکار نیز بوده‌اند، "فعال اقتصادی" محسوب می‌شوند.

در طرح آمارگیری از نیروی کار در سال ۱۳۸۴، ۱۳۸۵ و ۱۳۹۰ تمام افراد ۱۰ ساله و بیش‌تر (حداقل سن تعیین شده)، که در هفته تقویمی قبل از هفته آمارگیری (هفته مرجع) طبق تعریف کار، در تولید کالا و خدمات مشارکت داشته (شاغل) و یا از قابلیت مشارکت برخوردار بوده‌اند (بیکار)، جمعیت فعال اقتصادی محسوب می‌شوند.

جمعیت غیرفعال اقتصادی: تمامی اعضای ۱۰ ساله و بیش‌تر خانوارها که در هفت روز قبل از مراجعه مأمور آمارگیری شاغل و یا بیکار نبوده‌اند و در یکی از گروه‌های محصل، خانه‌دار، دارای درآمد بدون کار و سایر طبقه‌بندی شده‌اند به عنوان جمعیت "غیرفعال اقتصادی" به شمار می‌آیند.

در طرح آمارگیری از نیروی کار در سال‌های ۱۳۸۴، ۱۳۸۵ و ۱۳۹۰ تمام افراد ۱۰ ساله و بیش‌تر که در طول هفته مرجع طبق تعریف، در هیچ یک از دو گروه شاغلان و بیکاران قرار نمی‌گیرند، جمعیت غیرفعال اقتصادی محسوب می‌شوند.

شاغل: تمام افراد ۱۰ ساله و بیش‌تر که در طول هفته مرجع، طبق تعریف کار، حداقل یک ساعت کار کرده و یا بنا به دلایلی به‌طور موقت کار را ترک کرده باشند، شاغل محسوب می‌شوند. شاغلان به‌طور عمده شامل دو گروه مزد و حقوق‌بگیران و خوداشتغالان می‌شوند. ترک موقت کار در هفته مرجع با داشتن پیوند رسمی شغلی، برای مزد و حقوق‌بگیران و تداوم کسب و کار برای خوداشتغالان، به‌عنوان اشتغال محسوب می‌شود. افراد زیر نیز به لحاظ اهمیتی که در فعالیت اقتصادی کشور دارند، شاغل محسوب می‌شوند:

- افرادی هستند که بدون دریافت مزد برای یکی از اعضای خانوار خود که با وی نسبت خویشاوندی دارند کار می‌کنند (کارکنان فامیلی بدون مزد).

- کارآموزانی که در دوره کارآموزی فعالیتی در ارتباط با فعالیت محل کارآموزی انجام می‌دهند، یعنی مستقیماً در تولید کالا یا خدمات سهیم هستند و فعالیت آن‌ها "کار" محسوب می‌شود.

- محصلانی که در هفته مرجع مطابق تعریف، کار کرده‌اند.

- تمام افرادی که در نیروهای مسلح به صورت کادر دائم یا موقت خدمت می‌کنند (نیروهای مسلح پرسنل کادر و سربازان، درجه‌داران، افسران و وظیفه نیروهای نظامی و انتظامی).

برای دقت در کاربرد این تعریف، در سرشماری‌های عمومی نفوس و مسکن سال‌های ۱۳۴۵ و ۱۳۵۵ افرادی که در هفته ۸ ساعت و بیش‌تر کار کرده‌اند شاغل منظور شده‌اند ولی در سرشماری‌های عمومی نفوس و مسکن ۱۳۶۵، ۱۳۷۵ آمارگیری جاری جمعیت ۱۳۷۰ و آمارگیری از ویژگی‌های اشتغال و بیکاری خانوار سال‌های ۱۳۷۶ لغایت ۱۳۸۳، کسانی که در هفت روز گذشته (قبل از مراجعه مأمور آمارگیری) حداقل ۲ روز کار کرده‌اند، شاغل به حساب آمده‌اند. همچنین در سرشماری‌های عمومی نفوس و مسکن ۱۳۶۵ و ۱۳۷۵، آمارگیری جاری جمعیت ۱۳۷۰ و آمارگیری از ویژگی‌های اشتغال و بیکاری خانوار سال‌های ۱۳۷۶ لغایت ۱۳۸۳

کسانی که دارای شغلی هستند ولی در هفت روز گذشته به اقتضای فصل و ماهیت فصلی کار خود، کار نکرده‌اند (بیکاران فصلی)، مشروط بر آنکه در جستجوی کار دیگری هم نبوده باشند شاغل محسوب شده‌اند، به استثنای سرشماری‌های ۱۳۴۵ و ۱۳۵۵ که در شمار بیکاران منظور شده‌اند. ضمناً قابل ذکر است که سؤالات مربوط به شاغلان در سرشماری‌های ۱۳۳۵، ۱۳۴۵، ۱۳۵۵، ۱۳۷۵، آمارگیری جاری جمعیت ۱۳۷۰ و آمارگیری از ویژگی‌های اشتغال و بیکاری خانوار سال‌های ۱۳۷۶ لغایت ۱۳۸۳، از افراد ۱۰ ساله و بیش‌تر و در سرشماری ۱۳۶۵، از افراد ۶ ساله و بیش‌تر پرسش شده است. در تمامی آمارگیری‌های مذکور، افرادی که در هنگام سرشماری به انجام خدمت و وظیفه عمومی مشغول بوده‌اند در شمار شاغلان به حساب آمده‌اند. همچنین شایان ذکر است تعریف شاغل در سرشماری عمومی نفوس و مسکن سال ۱۳۸۵ و ۱۳۹۰ منطبق بر تعریف ارائه شده در این فصل می‌باشد.

بیکار: افرادی که ۷ روز پیش از مراجعه مأمور سرشماری حداقل یک ساعت کار نکرده‌اند و دارای شغلی نیز نبوده‌اند در صورت داشتن دو شرط ذیل بیکار محسوب می‌شوند.

۱- در ۳۰ روز گذشته برای جستجوی کار، اقدامات مشخصی را نظیر ثبت نام یا پیگیری در مؤسساتی کاریابی، پرس و جو از دوستان، تماس با کارفرمایان، مطالعه آگهی‌های استخدامی و ... انجام داده باشند.

۲- آماده به کار باشند، یعنی طی یک دوره ۱۵ روزه شامل ۷ روز گذشته و ۷ روز آینده آمادگی شروع کار را داشته باشند، همچنین افراد ذیل بیکار محسوب شده‌اند.

در انتظار شروع کار جدید هستند، یعنی برای آنان کاری مهیا شده و قرار است در آینده به آن کار مشغول شوند و نیز آماده به کار (طبق تعریف) هستند.

در انتظار بازگشت به شغل قبلی و نیز آماده به کار (طبق تعریف) هستند. منظور از "در انتظار بازگشت به شغل قبلی" این است که فرد قبلاً دارای کار بوده و به دلایلی کار خود را از دست می‌دهد و پیوند رسمی شغلی ندارد ولی در انتظار بازگشت به شغل خود بسر می‌برد.

اشتغال ناقص زمانی: افراد دارای اشتغال ناقص زمانی شامل تمام شاغلانی است که در هفته مرجع، حاضر در سر کار یا غایب موقت از محل کار بوده، به دلایل اقتصادی نظیر رکودکاری، پیدا نکردن کار با ساعت کار بیشتر، قرار داشتن در فصل غیرکاری و ... کمتر از ۴۴ ساعت کار کرده، خواهان و آماده برای انجام کار اضافی در هفته مرجع بوده‌اند.

بیکار قبلاً شاغل: کسانی که شاغل به حساب نمی‌آیند ولی قبلاً شاغل بوده و در هفت روز قبل از مراجعه مأمور آمارگیری مطابق تعریف، بیکار بوده‌اند بیکار قبلاً شاغل محسوب می‌شوند.

بیکار قبلاً غیرشاغل: کسانی که شاغل یا بیکار قبلاً شاغل محسوب نمی‌شوند و در هفت روز قبل از مراجعه مأمور آمارگیری مطابق تعریف، بیکار بوده‌اند در این گروه قرار می‌گیرند.

محصل: کسانی که شاغل یا بیکار محسوب نمی‌شوند و در هفت روز قبل از مراجعه مأمور آمارگیری در حال تحصیل بوده‌اند، محصل به حساب می‌آیند.

خانه‌دار: در سرشماری‌های ۱۳۳۵، ۱۳۴۵ و ۱۳۵۵، تمامی زنانی که در هفت روز گذشته قبل از مراجعه مأمور آمارگیری شاغل یا بیکار نبوده و به خانه‌داری (در منزل خود) مشغول بوده‌اند، خانه‌دار منظور شده‌اند. در سرشماری عمومی نفوس و مسکن ۱۳۶۵ و ۱۳۷۵، طرح آمارگیری از ویژگی‌های اشتغال و بیکاری خانوار سال‌های ۱۳۷۶ لغایت ۱۳۸۳ و همچنین طرح آمارگیری از نیروی کار سال ۱۳۸۴، ۱۳۸۵ و ۱۳۹۰ تمامی زنان و مردانی که در هفت روز گذشته، شاغل، بیکار و محصل نبوده و به خانه‌داری مشغول بوده‌اند، خانه‌دار منظور شده‌اند. در آمارگیری جاری جمعیت ۱۳۷۰، تمامی زنان و مردانی که در هفت روز گذشته، شاغل، بیکار، محصل و بازنشسته نبوده و به خانه‌داری مشغول بوده‌اند، خانه‌دار منظور شده‌اند.

دارای درآمد بدون کار: کسانی که شاغل، بیکار، محصل و خانه‌دار محسوب نمی‌شوند و درآمدهای مستمری مانند حقوق بازنشستگی، حقوق وظیفه، درآمد املاک و مستغلات، سود سهام و ... دارند، دارای درآمد بدون کار محسوب می‌شوند.

نرخ مشارکت اقتصادی (نرخ فعالیت): عبارت است از نسبت جمعیت فعال (شاغل و بیکار) ۱۰ ساله و بیش تر به جمعیت در سن کار ۱۰ ساله و بیش تر، ضرب در ۱۰۰.

نرخ بیکاری: عبارت است از نسبت جمعیت بیکار به جمعیت فعال (شاغل و بیکار)، ضرب در ۱۰۰.

گزیده اطلاعات

در سال ۱۳۹۶ براساس نتایج آمارگیری از نیروی کار ۴۱/۴ درصد جمعیت ۱۰ ساله و بیش تر استان از نظر اقتصادی فعال بوده اند که نرخ بیکاری در میان این گروه جمعیتی برابر ۱۴/۴ درصد و نرخ بیکاری جوانان ۱۵-۲۴ ساله برابر ۳۱/۲ درصد و نرخ بیکاری مردان جوان ۱۵-۲۴ ساله برابر ۲۵/۱ درصد بوده است.

در این سال سهم اشتغال جمعیت ۱۰ ساله و بیش تر در بخش کشاورزی برابر ۱۰/۲ درصد، بخش صنعت ۴۳/۸ درصد و بخش خدمات ۴۵/۹ درصد بوده است.

در سال ۱۳۹۶، تعداد ۳۴۷۱۶ متقاضی کار در مراکز کارمایی ثبت نام کرده اند و ۱۱۹۸۱ نفر از طریق این مراکز به کار گمارده شده اند.

۳-۱- توزیع نسبی جمعیت ۱۰ ساله و بیش تر برحسب وضع فعالیت و جنس در نقاط شهری و روستایی (درصد)

جمعیت فعال از نظر اقتصادی			جمعیت ۱۰ ساله و بیش تر	شرح
بیکار	شاغل	جمع		
کل استان (مرد و زن)				
۲/۷	۳۲/۹	۳۷/۹	۱۰۰/۰	(^۱)۱۳۸۰
۲/۹	۳۸/۶	۴۳/۴	۱۰۰/۰	۱۳۸۵
۳/۳	۳۴/۴	۳۹/۶	۱۰۰/۰	۱۳۹۰
۲/۴	۳۴/۵	۳۸/۷	۱۰۰/۰	۱۳۹۲
۵/۰	۳۵/۲	۴۰/۲	۱۰۰/۰	۱۳۹۳
۵/۶	۳۴/۸	۴۰/۴	۱۰۰/۰	۱۳۹۴
۵/۹	۳۴/۵	۴۰/۴	۱۰۰/۰	۱۳۹۵
۵/۹	۳۵/۵	۴۱/۴	۱۰۰/۰	۱۳۹۶
مرد				
۵/۱	۵۵/۱	۶۳/۱	۱۰۰/۰	(^۱)۱۳۸۰
۵/۲	۶۰/۲	۶۶/۷	۱۰۰/۰	۱۳۸۵
۵/۹	۵۷/۴	۶۴/۳	۱۰۰/۰	۱۳۹۰
۴/۰	۵۷/۷	۶۳/۶	۱۰۰/۰	۱۳۹۲
۶/۴	۵۸/۶	۶۵/۱	۱۰۰/۰	۱۳۹۳
۷/۰	۵۷/۵	۶۴/۶	۱۰۰/۰	۱۳۹۴
۸/۱	۵۶/۵	۶۴/۵	۱۰۰/۰	۱۳۹۵
۷/۶	۵۷/۱	۶۴/۷	۱۰۰/۰	۱۳۹۶
زن				
۰/۲	۹/۳	۱۰/۹	۱۰۰/۰	(^۱)۱۳۸۰
۰/۶	۱۶/۱	۱۹/۲	۱۰۰/۰	۱۳۸۵
۰/۸	۱۰/۸	۱۴/۳	۱۰۰/۰	۱۳۹۰
۰/۷	۱۱/۳	۱۳/۸	۱۰۰/۰	۱۳۹۲
۳/۵	۱۱/۶	۱۵/۱	۱۰۰/۰	۱۳۹۳
۴/۱	۱۱/۹	۱۵/۹	۱۰۰/۰	۱۳۹۴
۳/۷	۱۲/۴	۱۶/۱	۱۰۰/۰	۱۳۹۵
۴/۳	۱۳/۵	۱۷/۸	۱۰۰/۰	۱۳۹۶



۱-۳- توزیع نسبی جمعیت ۱۰ ساله و بیش تر برحسب وضع فعالیت و جنس در نقاط شهری و روستایی (دنباله)
(درصد)

اظهار نشده	جمعیت غیرفعال از نظر اقتصادی					شرح
	سایر	دارای درآمد بدون کار	خانه‌دار	محصل	جمع	
						کل استان (مرد و زن)
.	۱/۶	۴/۹	۲۸/۲	۳۷/۵	۶۲/۱	^(۱) ۱۳۸۰
.	۳/۵	۴/۵	۲۶/۸	۲۱/۸	۵۶/۶	۱۳۸۵
.	۴/۳	۶/۷	۳۱/۰	۱۸/۴	۶۰/۴	۱۳۹۰
.	۳/۲	۸/۱	۳۱/۵	۱۸/۵	۶۱/۳	۱۳۹۲
.	۳/۵	۷/۵	۳۱/۴	۱۷/۴	۵۹/۸	۱۳۹۳
.	۳/۵	۷/۴	۳۱/۴	۱۷/۲	۵۹/۶	۱۳۹۴
.	۳/۸	۷/۲	۳۲/۰	۱۶/۶	۵۹/۶	۱۳۹۵
+	۴/۰	۷/۴	۳۱/۳	۱۶/۰	۵۸/۶	۱۳۹۶
						مرد
.	۲/۱	۷/۱	۰/۲	۳۷/۶	۴۶/۹	^(۱) ۱۳۸۰
.	۴/۴	۷/۲	۰/۳	۲۱/۴	۳۳/۳	۱۳۸۵
.	۶/۲	۱۱/۵	۰/۱	۱۷/۹	۳۵/۷	۱۳۹۰
.	۴/۶	۱۳/۸	۰/۲	۱۷/۸	۳۶/۴	۱۳۹۲
.	۴/۹	۱۲/۶	۰/۳	۱۷/۲	۳۴/۹	۱۳۹۳
.	۵/۰	۱۲/۹	۰/۳	۱۷/۳	۳۵/۴	۱۳۹۴
.	۵/۴	۱۳/۲	۰/۲	۱۶/۶	۳۵/۵	۱۳۹۵
+	۵/۶	۱۳/۷	۰/۲	۱۵/۸	۳۵/۳	۱۳۹۶
						زن
.	۱/۱	۲/۶	۵۸/۱	۳۷/۴	۸۹/۱	^(۱) ۱۳۸۰
.	۲/۵	۱/۷	۵۴/۴	۲۱/۱	۸۰/۸	۱۳۸۵
.	۲/۲	۱/۸	۶۲/۷	۱۹/۰	۸۵/۷	۱۳۹۰
.	۱/۸	۲/۴	۶۲/۸	۱۹/۲	۸۶/۲	۱۳۹۲
.	۲/۱	۲/۴	۶۲/۷	۱۷/۶	۸۴/۹	۱۳۹۳
.	۲/۰	۱/۹	۶۳/۰	۱۷/۱	۸۴/۱	۱۳۹۴
.	۲/۱	۱/۲	۶۴/۰	۱۶/۶	۸۳/۹	۱۳۹۵
+	۲/۳	۱/۱	۶۲/۶	۱۶/۲	۸۲/۸	۱۳۹۶



۱-۳- توزیع نسبی جمعیت ۱۰ ساله و بیش تر برحسب وضع فعالیت و جنس در نقاط شهری و روستایی (دنباله)
(درصد)

جمعیت فعال از نظر اقتصادی			جمعیت ۱۰ ساله و بیش تر	شرح
بیکار	شاغل	جمع		
نقاط شهری (مرد و زن)				
۲/۸	۳۱/۹	۳۶/۶	۱۰۰/۰	(۱)۱۳۸۰
۳/۳	۳۷/۳	۴۲/۴	۱۰۰/۰	۱۳۸۵
۳/۳	۳۳/۵	۳۸/۸	۱۰۰/۰	۱۳۹۰
۲/۳	۳۳/۸	۳۸/۰	۱۰۰/۰	۱۳۹۲
۵/۲	۳۴/۴	۳۹/۶	۱۰۰/۰	۱۳۹۳
۶/۱	۳۳/۹	۴۰/۰	۱۰۰/۰	۱۳۹۴
۶/۳	۳۳/۷	۴۰/۰	۱۰۰/۰	۱۳۹۵
۶/۳	۳۴/۸	۴۱/۲	۱۰۰/۰	۱۳۹۶
مرد				
۵/۱	۵۳/۹	۶۲/۱	۱۰۰/۰	(۱)۱۳۸۰
۵/۵	۵۹/۲	۶۶/۱	۱۰۰/۰	۱۳۸۵
۵/۸	۵۶/۱	۶۲/۹	۱۰۰/۰	۱۳۹۰
۳/۹	۵۶/۹	۶۲/۷	۱۰۰/۰	۱۳۹۲
۶/۶	۵۷/۷	۶۴/۳	۱۰۰/۰	۱۳۹۳
۷/۶	۵۶/۱	۶۳/۷	۱۰۰/۰	۱۳۹۴
۸/۵	۵۵/۳	۶۳/۸	۱۰۰/۰	۱۳۹۵
۸/۰	۵۶/۲	۶۴/۲	۱۰۰/۰	۱۳۹۶
زن				
-/۲	۷/۴	۹/۱	۱۰۰/۰	(۱)۱۳۸۰
-/۷	۱۴/۴	۱۷/۷	۱۰۰/۰	۱۳۸۵
-/۸	۱۰/۲	۱۴/۰	۱۰۰/۰	۱۳۹۰
-/۸	۱۰/۹	۱۳/۶	۱۰۰/۰	۱۳۹۲
۳/۸	۱۱/۱	۱۴/۹	۱۰۰/۰	۱۳۹۳
۴/۵	۱۱/۷	۱۶/۲	۱۰۰/۰	۱۳۹۴
۴/۱	۱۲/۱	۱۶/۲	۱۰۰/۰	۱۳۹۵
۴/۸	۱۳/۵	۱۸/۲	۱۰۰/۰	۱۳۹۶



۱-۳- توزیع نسبی جمعیت ۱۰ ساله و بیش تر برحسب وضع فعالیت و جنس در نقاط شهری و روستایی (دنباله)
(درصد)

اظهار نشده	جمعیت غیرفعال از نظر اقتصادی					شرح
	سایر	دارای درآمد بدون کار	خانه‌دار	محصل	جمع	
						نقاط شهری (مرد و زن)
.	۱/۶	۵/۲	۲۸/۴	۲۸/۳	۶۳/۴	^(۱) ۱۳۸۰
.	۳/۳	۴/۹	۲۷/۱	۲۲/۳	۵۷/۶	۱۳۸۵
.	۴/۲	۷/۰	۳۱/۲	۱۸/۸	۶۱/۲	۱۳۹۰
.	۳/۴	۸/۳	۳۱/۵	۱۸/۸	۶۲/۰	۱۳۹۲
.	۳/۳	۷/۹	۳۱/۳	۱۷/۹	۶۰/۴	۱۳۹۳
.	۳/۳	۷/۸	۳۱/۳	۱۷/۶	۶۰/۰	۱۳۹۴
.	۳/۶	۷/۵	۳۲/۱	۱۶/۸	۶۰/۰	۱۳۹۵
♦	۳/۸	۷/۷	۳۱/۲	۱۶/۲	۵۸/۸	۱۳۹۶
						مرد
.	۲/۱	۷/۸	-/۳	۲۷/۹	۳۷/۹	^(۱) ۱۳۸۰
.	۴/۱	۷/۸	-/۳	۲۱/۷	۳۳/۹	۱۳۸۵
.	۶/۳	۱۲/۲	-/۱	۱۸/۵	۳۷/۱	۱۳۹۰
.	۴/۹	۱۴/۳	-/۲	۱۷/۹	۳۷/۳	۱۳۹۲
.	۴/۷	۱۳/۳	-/۳	۱۷/۵	۳۵/۷	۱۳۹۳
.	۴/۶	۱۳/۶	-/۲	۱۷/۸	۳۶/۳	۱۳۹۴
.	۵/۲	۱۳/۹	-/۳	۱۶/۹	۳۶/۲	۱۳۹۵
♦	۵/۴	۱۴/۳	۰/۱	۱۵/۹	۳۵/۸	۱۳۹۶
						زن
.	۱/۱	۲/۴	۵۸/۷	۲۸/۷	۹۰/۹	^(۱) ۱۳۸۰
.	۲/۵	۱/۹	۵۵/۰	۲۲/۹	۸۲/۳	۱۳۸۵
.	۲/۱	۱/۷	۶۳/۱	۱۹/۱	۸۶/۰	۱۳۹۰
.	۱/۹	۲/۴	۶۲/۵	۱۹/۶	۸۶/۴	۱۳۹۲
.	۲/۰	۲/۶	۶۲/۳	۱۸/۲	۸۵/۱	۱۳۹۳
.	۲/۰	۱/۹	۶۲/۵	۱۷/۴	۸۳/۸	۱۳۹۴
.	۲/۰	۱/۱	۶۴/۰	۱۶/۷	۸۳/۸	۱۳۹۵
♦	۲/۲	۱/۰	۶۲/۲	۱۶/۴	۸۱/۸	۱۳۹۶



۱-۳- توزیع نسبی جمعیت ۱۰ ساله و بیش تر برحسب وضع فعالیت و جنس در نقاط شهری و روستایی (دنباله) (درصد)

جمعیت فعال از نظر اقتصادی			جمعیت ۱۰ ساله و بیش تر	شرح
بیکار	شاغل	جمع		
نقاط روستایی (مرد و زن)				
۲/۶	۳۷/۱	۴۱/۹	۱۰۰/۰	(^۱)۱۳۸۰
۱/۹	۴۴/۵	۴۷/۵	۱۰۰/۰	۱۳۸۵
۳/۴	۴۰/۳	۴۴/۹	۱۰۰/۰	۱۳۹۰
۲/۶	۳۸/۵	۴۲/۶	۱۰۰/۰	۱۳۹۲
۲/۵	۴۰/۴	۴۴/۰	۱۰۰/۰	۱۳۹۳
۲/۴	۴۰/۵	۴۲/۹	۱۰۰/۰	۱۳۹۴
۳/۳	۳۹/۸	۴۳/۱	۱۰۰/۰	۱۳۹۵
۳/۳	۳۹/۸	۴۳/۰	۱۰۰/۰	۱۳۹۶
مرد				
۴/۹	۵۸/۳	۶۶/۲	۱۰۰/۰	(^۱)۱۳۸۰
۳/۵	۶۵/۰	۷۲/۲	۱۰۰/۰	۱۳۸۵
۶/۵	۶۵/۸	۷۳/۳	۱۰۰/۰	۱۳۹۰
۴/۷	۶۲/۷	۶۹/۲	۱۰۰/۰	۱۳۹۲
۵/۶	۶۴/۴	۷۰/۰	۱۰۰/۰	۱۳۹۳
۲/۵	۶۶/۳	۶۹/۸	۱۰۰/۰	۱۳۹۴
۵/۶	۶۴/۸	۶۹/۴	۱۰۰/۰	۱۳۹۵
۵/۰	۶۳/۲	۶۸/۲	۱۰۰/۰	۱۳۹۶
زن				
۰/۱	۱۴/۹	۱۶/۶	۱۰۰/۰	(^۱)۱۳۸۰
۰/۳	۲۴/۰	۲۵/۹	۱۰۰/۰	۱۳۸۵
۰/۲	۱۴/۳	۱۵/۹	۱۰۰/۰	۱۳۹۰
۰/۵	۱۳/۳	۱۴/۹	۱۰۰/۰	۱۳۹۲
۱/۴	۱۵/۱	۱۶/۴	۱۰۰/۰	۱۳۹۳
۱/۳	۱۳/۲	۱۴/۵	۱۰۰/۰	۱۳۹۴
۰/۹	۱۴/۲	۱۵/۱	۱۰۰/۰	۱۳۹۵
۱/۳	۱۳/۷	۱۴/۹	۱۰۰/۰	۱۳۹۶

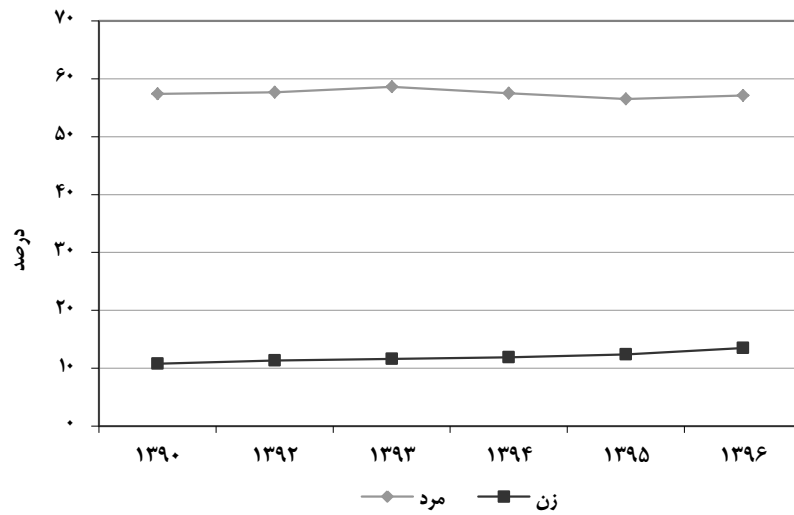


۱-۳- توزیع نسبی جمعیت ۱۰ ساله و بیش تر برحسب وضع فعالیت و جنس در نقاط شهری و روستایی (دنباله) (درصد)

اظہار نشده	جمعیت غیرفعال از نظر اقتصادی					شرح
	سایر	دارای درآمد بدون کار	خانه‌دار	محصل	جمع	
						نقاط روستایی (مرد و زن)
.	۱/۶	۳/۹	۲۷/۶	۲۴/۹	۵۸/۱	۱۳۸۰ ^(۱)
.	۴/۴	۲/۸	۲۵/۹	۱۹/۴	۵۲/۵	۱۳۸۵
.	۴/۱	۴/۷	۲۹/۹	۱۶/۲	۵۵/۱	۱۳۹۰
.	۲/۵	۶/۵	۳۱/۷	۱۶/۷	۵۷/۴	۱۳۹۲
.	۴/۹	۴/۸	۳۱/۹	۱۴/۴	۵۶/۰	۱۳۹۳
.	۴/۶	۵/۵	۳۳/۳	۱۴/۷	۵۷/۱	۱۳۹۴
.	۵/۰	۵/۶	۳۱/۱	۱۵/۲	۵۶/۹	۱۳۹۵
+	۵/۲	۵/۸	۳۰/۹	۱۵/۰	۵۷/۰	۱۳۹۶
						مرد
.	۲/۳	۴/۸	۰/۲	۲۶/۵	۳۳/۸	۱۳۸۰ ^(۱)
.	۵/۹	۴/۶	۰/۲	۲۰/۲	۳۰/۹	۱۳۸۵
.	۵/۲	۷/۰	۰/۱	۱۴/۳	۲۶/۷	۱۳۹۰
.	۳/۵	۱۰/۳	۰/۱	۱۶/۹	۳۰/۸	۱۳۹۲
.	۶/۵	۸/۲	۰/۳	۱۴/۹	۳۰/۰	۱۳۹۳
.	۶/۹	۸/۵	۰/۵	۱۴/۳	۳۰/۲	۱۳۹۴
.	۶/۴	۹/۱	۰/۴	۱۴/۷	۳۰/۶	۱۳۹۵
+	۶/۹	۹/۵	۰/۳	۱۵/۱	۳۱/۸	۱۳۹۶
						زن
.	۰/۹	۳/۱	۵۵/۹	۲۳/۳	۸۳/۳	۱۳۸۰ ^(۱)
.	۲/۸	۱/۰	۵۱/۸	۱۸/۶	۷۴/۲	۱۳۸۵
.	۳/۰	۲/۴	۶۰/۴	۱۸/۲	۸۴/۱	۱۳۹۰
.	۱/۶	۲/۶	۶۴/۵	۱۶/۳	۸۵/۱	۱۳۹۲
.	۳/۳	۱/۲	۶۵/۲	۱۳/۹	۸۳/۶	۱۳۹۳
.	۲/۲	۲/۴	۶۵/۸	۱۵/۱	۸۵/۵	۱۳۹۴
.	۳/۴	۱/۸	۶۳/۷	۱۶/۰	۸۴/۹	۱۳۹۵
+	۳/۳	۱/۷	۶۵/۰	۱۵/۰	۸۵/۱	۱۳۹۶

(۱) اطلاعات ارائه شده مربوط به آبان است. مأخذ- مرکز آمار ایران. دفتر جمعیت، نیروی کار و سرشماری.

۳-۱- توزیع نسبی جمعیت ۱۰ ساله و بیش تر شاغل برحسب جنس
در سال‌های ۱۳۹۰-۱۳۹۶



منبع: جدول ۳-۱

۲-۳- شاخص‌های عمده نیروی کار در جمعیت ۱۰ ساله و بیش‌تر برحسب جنس در نقاط شهری و روستایی (درصد)

شرح	نرخ مشارکت اقتصادی	نرخ بیکاری	نرخ بیکاری ۱۵-۲۴ ساله	نرخ بیکاری ۱۵-۲۹ ساله	سهم اشتغال ناقص	سهم اشتغال در بخش‌های عمده اقتصادی		
						کشاورزی	صنعت	خدمات
کل استان (مرد و زن)								
۱۳۸۰	۳۷/۹	۱۳/۱
۱۳۸۵	۴۳/۴	۱۱/۰	۲۰/۱	...	۶/۳	۱۲/۳	۴۴/۷	۴۲/۹
۱۳۹۰	۳۹/۶	۱۳/۲	۲۶/۹	...	۱۱/۳	۱۰/۷	۳۹/۹	۴۹/۴
۱۳۹۲	۳۸/۷	۱۰/۹	۲۲/۶	...	۹/۷	۹/۶	۴۴/۷	۴۵/۷
۱۳۹۳	۴۰/۲	۱۲/۴	۲۸/۵	۲۳/۸	۱۰/۳	۱۰/۸	۴۲/۷	۴۶/۶
۱۳۹۴	۴۰/۴	۱۳/۸	۲۷/۰	۲۵/۹	۱۳/۶	۱۱/۵	۴۱/۴	۴۷/۱
۱۳۹۵	۴۰/۴	۱۴/۶	۲۹/۲	۲۵/۵	۱۵/۵	۱۱/۰	۴۳/۶	۴۵/۴
۱۳۹۶	۴۱/۴	۱۴/۴	۳۱/۳	۲۷/۴	۱۶/۰	۱۰/۳	۴۳/۸	۴۵/۹
مرد								
۱۳۸۰	۶۳/۱	۱۲/۸
۱۳۸۵	۶۶/۷	۹/۶	۱۷/۲	...	۶/۶	۱۳/۷	۴۱/۲	۴۵/۰
۱۳۹۰	۶۴/۳	۱۰/۸	۲۱/۹	...	۱۲/۱	۱۱/۰	۴۰/۲	۴۸/۸
۱۳۹۲	۶۳/۶	۹/۲	۲۰/۵	...	۱۰/۶	۱۰/۵	۴۵/۲	۴۴/۳
۱۳۹۳	۶۵/۱	۹/۹	۲۲/۴	۱۸/۲	۱۱/۱	۱۱/۷	۴۲/۷	۴۵/۶
۱۳۹۴	۶۴/۶	۱۰/۹	۲۱/۸	۱۹/۶	۱۴/۷	۱۲/۷	۴۲/۱	۴۵/۲
۱۳۹۵	۶۴/۵	۱۲/۵	۲۳/۸	۲۰/۱	۱۷/۳	۱۲/۲	۴۳/۹	۴۳/۹
۱۳۹۶	۶۴/۷	۱۱/۷	۲۵/۱	۲۱/۲	۱۷/۴	۱۱/۷	۴۳/۹	۴۴/۵
زن								
۱۳۸۰	۱۰/۹	۱۵/۳
۱۳۸۵	۱۹/۲	۱۵/۹	۲۸/۴	...	۴/۸	۶/۹	۵۸/۲	۳۴/۹
۱۳۹۰	۱۴/۳	۲۴/۱	۴۵/۷	...	۶/۵	۸/۹	۳۸/۴	۵۲/۷
۱۳۹۲	۱۳/۸	۱۸/۴	۳۳/۹	...	۵/۰	۵/۴	۴۱/۹	۵۲/۷
۱۳۹۳	۱۵/۱	۲۳/۲	۵۲/۴	۴۴/۶	۶/۴	۶/۲	۴۲/۴	۵۱/۴
۱۳۹۴	۱۵/۹	۲۵/۶	۴۴/۶	۴۵/۳	۷/۸	۵/۸	۳۸/۱	۵۶/۱
۱۳۹۵	۱۶/۱	۲۳/۱	۵۱/۲	۴۴/۲	۷/۳	۵/۱	۴۲/۴	۵۲/۵
۱۳۹۶	۱۷/۸	۲۴/۳	۵۳/۳	۴۶/۹	۹/۹	۴/۰	۴۳/۷	۵۲/۳



۲-۳- شاخص‌های عمده نیروی کار در جمعیت ۱۰ ساله و بیش‌تر برحسب جنس در نقاط شهری و روستایی (دنباله)

شرح	نرخ مشارکت اقتصادی	نرخ بیکاری	نرخ بیکاری ۱۵-۲۴ ساله	نرخ بیکاری ۱۵-۲۹ ساله	سهم اشتغال ناقص	سهم اشتغال در بخش‌های عمده اقتصادی		
						کشاورزی	صنعت	خدمات
نقاط شهری (مرد و زن)								
۱۳۸۰
۱۳۸۵
۱۳۹۰	۳۸/۸	۱۳/۷	۲۸/۱	...	۱۰/۶	۵/۷	۴۰/۲	۵۴/۱
۱۳۹۲	۳۸/۰	۱۱/۱	۲۲/۴	...	۹/۷	۵/۲	۴۵/۹	۴۸/۹
۱۳۹۳	۳۹/۶	۱۳/۱	۳۰/۷	۲۵/۰	۹/۷	۶/۲	۴۴/۲	۴۹/۶
۱۳۹۴	۴۰/۰	۱۵/۲	۲۸/۸	۲۷/۷	۱۲/۹	۶/۴	۴۳/۳	۵۰/۳
۱۳۹۵	۴۰/۰	۱۵/۷	۳۰/۴	۲۶/۵	۱۴/۷	۶/۲	۴۵/۹	۴۷/۹
۱۳۹۶	۴۱/۲	۱۵/۴	۳۲/۰	۲۸/۷	۱۵/۶	۶/۱	۴۵/۸	۴۸/۱
مرد								
۱۳۸۰
۱۳۸۵
۱۳۹۰	۶۲/۹	۱۰/۹	۲۲/۵	...	۱۱/۴	۶/۴	۴۰/۵	۵۳/۱
۱۳۹۲	۶۲/۷	۹/۰	۱۹/۵	...	۱۰/۵	۶/۰	۴۷/۳	۴۶/۷
۱۳۹۳	۶۴/۳	۱۰/۲	۲۳/۷	۱۸/۸	۱۰/۲	۷/۱	۴۵/۰	۴۷/۹
۱۳۹۴	۶۳/۷	۱۲/۰	۲۲/۹	۲۰/۹	۱۳/۸	۷/۴	۴۴/۷	۴۷/۹
۱۳۹۵	۶۳/۸	۱۳/۳	۲۴/۲	۲۰/۳	۱۶/۳	۷/۱	۴۷/۱	۴۵/۸
۱۳۹۶	۶۴/۲	۱۲/۴	۲۵/۲	۲۱/۹	۱۶/۸	۷/۲	۴۶/۷	۴۶/۱
زن								
۱۳۸۰
۱۳۸۵
۱۳۹۰	۱۴/۰	۲۶/۶	۴۷/۷	...	۶/۰	۱/۷	۳۸/۳	۶۰/۰
۱۳۹۲	۱۳/۶	۱۹/۶	۳۶/۹	...	۵/۵	۱/۳	۳۸/۳	۶۰/۴
۱۳۹۳	۱۴/۹	۲۵/۷	۵۶/۷	۴۷/۳	۷/۱	۱/۶	۳۹/۷	۵۸/۷
۱۳۹۴	۱۶/۲	۲۷/۹	۴۷/۵	۴۷/۲	۸/۲	۱/۷	۳۶/۳	۶۲/۱
۱۳۹۵	۱۶/۲	۲۵/۴	۵۳/۶	۴۶/۸	۷/۴	۲/۲	۴۰/۴	۵۷/۴
۱۳۹۶	۱۸/۲	۳۶/۱	۵۳/۹	۴۸/۰	۱۰/۶	۱/۵	۴۲/۰	۵۶/۵



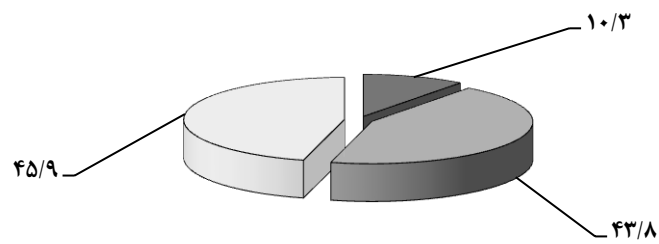
۲-۳- شاخص‌های عمده نیروی کار در جمعیت ۱۰ ساله و بیش‌تر برحسب جنس در نقاط شهری و روستایی (دنباله)

شرح	نرخ مشارکت اقتصادی	نرخ بیکاری	نرخ بیکاری ۱۵-۲۴ ساله	نرخ بیکاری ۱۵-۲۹ ساله	سهم اشتغال ناقص	سهم اشتغال در بخش‌های عمده اقتصادی		
						کشاورزی	صنعت	خدمات
نقاط روستایی (مرد و زن)								
۱۳۸۰
۱۳۸۵
۱۳۹۰	۴۴/۹	۱۰/۳	۲۰/۳	...	۱۵/۰	۳۸/۰	۳۸/۳	۲۳/۷
۱۳۹۲	۴۲/۶	۹/۷	۲۳/۹	...	۹/۳	۳۴/۰	۳۸/۲	۲۷/۸
۱۳۹۳	۴۴/۰	۸/۱	۱۵/۹	۱۶/۶	۱۳/۸	۳۵/۶	۳۴/۵	۳۰/۰
۱۳۹۴	۴۲/۹	۵/۷	۱۶/۷	۱۴/۰	۱۷/۲	۳۸/۰	۳۱/۹	۳۰/۱
۱۳۹۵	۴۳/۱	۷/۷	۲۱/۹	۱۸/۷	۲۰/۴	۳۷/۴	۳۰/۹	۳۱/۷
۱۳۹۶	۴۳/۰	۷/۵	۲۶/۳	۱۸/۱	۱۸/۱	۳۵/۹	۳۱/۶	۳۲/۵
مرد								
۱۳۸۰
۱۳۸۵
۱۳۹۰	۷۳/۳	۱۰/۲	۱۹/۲	...	۱۶/۴	۳۷/۰	۳۸/۲	۲۴/۸
۱۳۹۲	۶۹/۲	۹/۴	۲۵/۲	...	۱۰/۷	۳۵/۵	۳۳/۵	۳۱/۰
۱۳۹۳	۷۰/۰	۸/۰	۱۵/۶	۱۴/۹	۱۶/۱	۳۷/۲	۲۹/۹	۳۳/۰
۱۳۹۴	۶۹/۸	۵/۰	۱۶/۲	۱۲/۵	۱۹/۴	۳۹/۷	۲۸/۷	۳۱/۶
۱۳۹۵	۶۹/۴	۸/۱	۲۱/۴	۱۸/۵	۲۳/۳	۴۰/۷	۲۶/۰	۳۳/۳
۱۳۹۶	۶۸/۲	۷/۴	۲۴/۷	۱۶/۴	۲۰/۷	۳۸/۵	۲۶/۸	۳۴/۸
زن								
۱۳۸۰
۱۳۸۵
۱۳۹۰	۱۵/۹	۱۰/۴	۲۷/۵	...	۸/۷	۴۲/۵	۳۸/۹	۱۸/۶
۱۳۹۲	۱۴/۹	۱۱/۰	۱۵/۹	...	۲/۶	۲۷/۱	۶۱/۰	۱۱/۹
۱۳۹۳	۱۶/۴	۸/۴	۱۷/۸	۲۴/۶	۳/۰	۲۸/۳	۵۵/۴	۱۶/۴
۱۳۹۴	۱۴/۵	۹/۱	۱۹/۲	۲۲/۷	۵/۵	۲۹/۰	۴۸/۶	۲۲/۴
۱۳۹۵	۱۵/۱	۵/۸	۲۵/۳	۱۹/۵	۷/۰	۲۱/۹	۵۴/۴	۲۳/۷
۱۳۹۶	۱۴/۹	۸/۲	۴۱/۹	۲۹/۶	۴/۶	۲۲/۶	۵۶/۴	۲۱/۱

مأخذ- مرکز آمار ایران (ر.م).

- مرکز آمار ایران. دفتر جمعیت، نیروی کار و سرشماری.

۳-۲- سهم اشتغال در بخش‌های عمده فعالیت اقتصادی ۱۳۹۶



منبع: جدول ۳-۲

۳-۳- توزیع نسبی جمعیت شاغل و بیکار (جویای کار) ۱۰ ساله و بیش تر برحسب وضع سواد و سطح تحصیلات (درصد)

۱۳۸۵		۱۳۸۰		وضع سواد و سطح تحصیلات	
بیکار	شاغل	بیکار	شاغل		
۱۰۰/۰	۱۰۰/۰	۱۰۰/۰	۱۰۰/۰	جمع	
۹۸/۶	۹۲/۲	۹۶/۶	۸۸/۰	باسواد	
۱۶/۳	۳۱/۸	۱۴/۴	۳۰/۲	ابتدایی ^(۱)	
۱۸/۹	۲۱/۴	۲۵/۷	۲۰/۴	راهنمایی	
۰/۶	۰/۸	۶/۳	۴/۲	متوسطه	
۳۵/۰	۲۳/۱	۳۹/۱	۲۰/۷	دیپلم و پیش دانشگاهی	
۲۷/۷	۱۴/۸	۱۱/۰	۱۲/۵	عالی ^(۱)	
۰/۱	۰/۳	۰/۱	...	حوزه‌های علمیه و علوم دینی ^(۱)	
...	سوادآموزی ^(۱)	
...	غیررسمی ^(۱)	
...	نامشخص و اظهار نشده	
۱/۴	۷/۸	۳/۴	۱۲/۰	بی سواد	

۱۳۹۳		۱۳۹۲		۱۳۹۰		وضع سواد و سطح تحصیلات	
بیکار	شاغل	بیکار	شاغل	بیکار	شاغل		
۱۰۰/۰	۱۰۰/۰	۱۰۰/۰	۱۰۰/۰	۱۰۰/۰	۱۰۰/۰	جمع	
۹۷/۴	۹۴/۴	۹۷/۷	۹۳/۷	۹۶/۷	۹۲/۸	باسواد	
۱۲/۷	۲۱/۲	۱۰/۸	۲۲/۴	۱۷/۳	۲۸/۲	ابتدایی ^(۱)	
۱۹/۸	۲۲/۸	۱۸/۹	۲۱/۵	۲۰/۴	۲۰/۲	راهنمایی	
۰/۶	۰/۷	۰/۸	۱/۳	۰/۸	۰/۶	متوسطه	
۲۳/۳	۲۵/۵	۲۶/۵	۲۲/۷	۲۷/۵	۲۳/۳	دیپلم و پیش دانشگاهی	
۴۰/۷	۲۳/۰	۴۰/۶	۲۳/۵	۳۰/۷	۲۰/۵	عالی ^(۱)	
...	حوزه‌های علمیه و علوم دینی ^(۱)	
...	سوادآموزی ^(۱)	
...	غیررسمی ^(۱)	
...	نامشخص و اظهار نشده	
۲/۶	۵/۶	۲/۳	۶/۳	۳/۳	۷/۲	بی سواد	



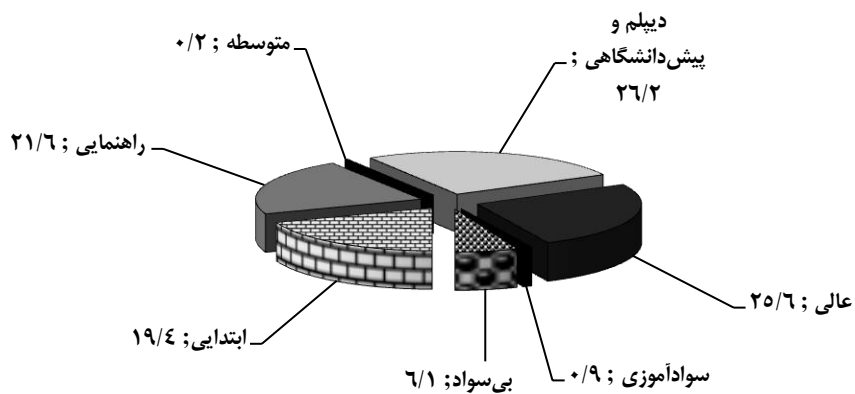
۳-۳- توزیع نسبی جمعیت شاغل و بیکار (جویای کار) ۱۰ ساله و بیش تر برحسب وضع سواد و سطح تحصیلات (دنباله)

۱۳۹۶		۱۳۹۵		۱۳۹۴		وضع سواد و سطح تحصیلات
بیکار	شاغل	بیکار	شاغل	بیکار	شاغل	
۱۰۰/۰	۱۰۰/۰	۱۰۰/۰	۱۰۰/۰	۱۰۰/۰	۱۰۰/۰	جمع
۹۷/۹	۹۳/۹	۹۷/۰	۹۳/۸	۹۵/۸	۹۴/۷	باسواد
۱۱/۶	۱۹/۴	۱۵/۶	۲۰/۵	۱۲/۲	۲۰/۱	ابتدایی ^(۱)
۱۸/۳	۲۱/۶	۱۶/۸	۲۲/۹	۱۷/۹	۲۴/۳	راهنمایی
۰/۱	۰/۲	۰/۵	۰/۳	۰/۴	۰/۶	متوسطه
۲۷/۷	۲۶/۲	۲۶/۴	۲۴/۷	۲۳/۵	۲۳/۷	دیپلم و پیش‌دانشگاهی
۳۹/۸	۲۵/۶	۳۷/۵	۲۴/۴	۴۱/۴	۲۴/۹	عالی ^(۱)
...	حوزه‌های علمیه و علوم دینی ^(۱)
۰/۴	۰/۹	۰/۲	۱/۰	۰/۴	۱/۱	سوادآموزی ^(۱)
...	غیررسمی ^(۱)
...	نامشخص و اظهار نشده
۲/۱	۶/۱	۳/۰	۶/۳	۴/۲	۵/۳	بی‌سواد

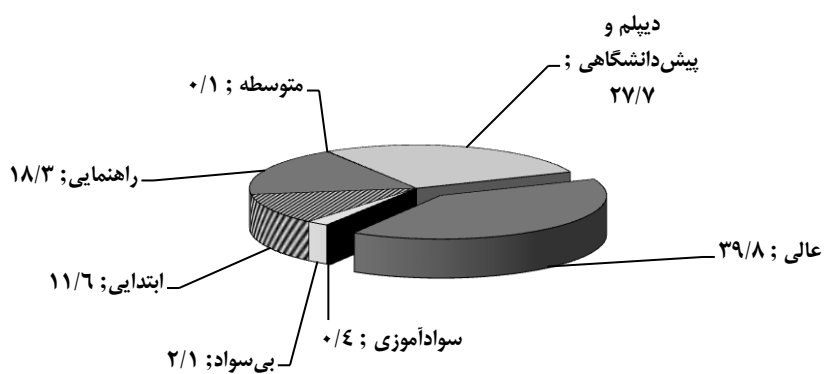
(۱) در سال‌های ۹۰-۱۳۸۰ آمار سوادآموزی و غیررسمی در آمار ابتدایی و از سال ۹۶-۱۳۹۲ آمار غیررسمی در آمار سوادآموزی و حوزه‌های علمیه و آمار علوم دینی در آمار عالی منظور شده است. مأخذ- مرکز آمار ایران (م.ر).

- مرکز آمار ایران. دفتر جمعیت، نیروی کار و سرشماری.

۳-۳- توزیع نسبی جمعیت شاغل ۱۰ ساله و بیش تر بر حسب وضع سواد و سطح تحصیلات: ۱۳۹۶



۳-۴- توزیع نسبی جمعیت بیکار ۱۰ ساله و بیش تر بر حسب وضع سواد و سطح تحصیلات: ۱۳۹۶



مینا: جدول ۳-۳

۳-۴- کارکنان دولت برحسب جنس و وضعیت استخدامی: ۱۳۹۶

کل			دستگاه اجرایی
زن	مرد	جمع	
۵۶۹۷۴	۸۳۶۰۶	۱۴۰۵۸۰	جمع
۳۱۸	۶۱۹	۹۳۷	اداره کل آموزش فنی و حرفه‌ای استان
۲۹۸۶۳	۲۴۷۳۸	۵۴۶۰۱	اداره کل آموزش و پرورش استان
۵۰۷	۱۵۱۲	۲۰۱۹	اداره کل امور مالیاتی ^(۱)
۴	۵	۹	اداره کل ارتباطات و فناوری اطلاعات ^(۱)
۲۹۹	۱۴۷	۴۴۶	اداره کل کتابخانه‌های عمومی استان ^(۱)
۳۷	۷۵	۱۱۲	اداره کل استاندارد و تحقیقات صنعتی استان ^(۱)
۷۹	۱۲۸	۲۰۷	اداره کل انتقال خون استان
۱۱	۱۴۳	۱۵۴	اداره کل اوقاف و امور خیریه استان ^(۱)
...	اداره کل بازرسی استان
۴۸	۱۹۲	۲۴۰	اداره کل بیمه سلامت استان
۷۵۸	۳۸۴	۱۱۴۲	اداره کل بهزیستی استان
۷۸	۱۱۵	۱۹۳	اداره کل پزشکی قانونی ^(۱)
۳۷	۶۱۸	۶۵۵	اداره کل پست استان
۳۶۷	۱۰۴۱	۱۴۰۸	اداره کل تامین اجتماعی استان
۱۱۳	۳۵۴	۴۶۷	اداره کل تعاون، کار و رفاه اجتماعی استان
...	اداره کل تعزیرات حکومتی استان
۱۰۴	۲۳۳	۳۳۷	اداره کل ثبت احوال استان
۶۱	۲۷۹	۳۴۰	اداره کل حفاظت محیط زیست استان
۲۹	۳۰۹	۳۳۸	اداره کل دامپزشکی استان
۲۳	۲۸۷	۳۱۰	اداره کل راهداری و حمل و نقل جاده ای استان
۱۲	۴۰۲	۴۱۴	اداره کل راه آهن استان
۶۰	۳۲۳	۳۸۳	اداره کل راه و شهرسازی استان
۱۲۲	۱۸۶۹	۱۹۹۱	اداره کل زندان‌ها و اقدامات تامینی و تربیتی استان ^(۱)
۳۰	۲۳۶	۲۶۶	اداره کل فرودگاه‌های استان
۹۳	۲۰۳	۲۹۶	اداره کل فرهنگ و ارشاد اسلامی استان
۲۶	۱۱۵	۱۴۱	اداره کل گمرک استان
۵۸	۳۳۹	۳۹۷	اداره کل منابع طبیعی و آبخیزداری استان
۱۶	۸۸	۱۰۴	اداره کل نوسازی مدارس استان ^(۱)
۱۰۸	۳۶۰	۴۶۸	اداره کل میراث فرهنگی، صنایع دستی و گردشگری
۱۲۱	۳۰۴	۴۲۵	اداره کل ورزش و جوانان استان
۱۵	۱۲۲	۱۳۷	اداره کل هواشناسی استان
۱۹۱	۸۷۵	۱۰۶۶	استانداری اصفهان ^(۱)



۴-۳- کارکنان دولت برحسب جنس و وضعیت استخدامی: ۱۳۹۶ (دنباله)

کل			دستگاه اجرایی
زن	مرد	جمع	
۰۰۰	۰۰۰	۰۰۰	بانک آینده
۶۵	۹۹	۱۶۴	بانک اقتصاد نوین
۴	۲۹۶	۳۰۰	بانک انصار
۶	۱۲۶	۱۳۲	بانک ایران زمین
۰۰۰	۰۰۰	۰۰۰	بانک پارسیان
۴۵	۵۳	۹۸	بانک پاسارگاد
۱۶۰	۹۳۲	۱۰۹۲	بانک تجارت
۲۶	۱۵۵	۱۸۱	بانک توسعه تعاون
۱	۱۳	۱۴	بانک توسعه صادرات
۲۲	۵۳	۷۵	بانک حکمت ایرانیان
۶	۱۸	۲۴	بانک دی
۱۰۵	۵۳۸	۶۴۳	بانک رفاه کارگران
۰۰۰	۰۰۰	۰۰۰	بانک سامان
۱۷۹	۱۱۳۷	۱۳۱۶	بانک سپه
۱۸	۴۶	۶۴	بانک سرمایه
۵۵	۱۸۱	۲۳۶	بانک سینا
۴۷	۱۶۴	۲۱۱	بانک شهر
۲۶۸	۱۷۵۰	۲۰۱۸	بانک صادرات
۱۴	۲۱	۳۵	بانک صنعت و معدن
۱۵	۳۰۰	۳۱۵	بانک قوامین
۳۴	۲۳	۵۷	بانک کارآفرین
۱۷۰	۷۷۰	۹۴۰	بانک کشاورزی
۶	۱۵	۲۱	بانک گردشگری
۶۷	۵۵۹	۶۲۶	بانک مسکن
۱۸۹	۱۴۴۶	۱۶۳۵	بانک ملت
۱۰۸	۲۰۴۳	۲۱۵۱	بانک ملی
۳۵	۹۷	۱۳۲	بیمه آسیا
۰۰۰	۰۰۰	۰۰۰	بیمه البرز
۰۰۰	۰۰۰	۰۰۰	بیمه ایران
۱۶	۵۳	۶۹	بیمه دانا
۲۹	۱۰۹	۱۳۸	پست بانک
۷۰	۳۲۳	۳۹۳	جمعیت هلال احمر استان
۱۷	۲۵	۴۲	حوزه هنری سازمان تبلیغات اسلامی استان ^(۱)
۵۰۹	۱۲۷۱	۱۷۸۰	دانشگاه اصفهان ^(۱)
۲۶۸	۶۴۵	۹۱۳	دانشگاه پیام نور- مرکز استان ^(۱)
۱۴۲۰۷	۹۵۰۸	۲۳۷۱۵	دانشگاه علوم پزشکی و خدمات بهداشتی درمانی استان
۱۹۲۲	۱۶۲۰	۳۵۴۲	دانشگاه علوم پزشکی و خدمات بهداشتی درمانی کاشان
۱۵۴	۵۵۱	۷۰۵	دانشگاه کاشان ^(۱)
۱۱۵	۲۷۳	۳۸۸	دانشگاه هنر اصفهان ^(۱)



۳-۴- کارکنان دولت برحسب جنس و وضعیت استخدامی: ۱۳۹۶ (دنباله)

کل			دستگاه اجرایی
زن	مرد	جمع	
۲	۱۳	۱۵	دبیرخانه ستاد مبارزه با مواد مخدر
۲۹	۹۹	۱۲۸	سازمان امور اقتصادی و دارایی استان ^(۱)
۱۷۰	۴۷۲	۶۴۲	سازمان بنیاد شهید و امور ایثارگران استان
۱	۱۳۵	۱۳۶	سازمان تبلیغات اسلامی استان ^(۱)
۲۸	۱۰۲	۱۳۰	سازمان تعاون روستایی استان
۲۴۵	۱۰۶۴	۱۳۰۹	سازمان جهاد کشاورزی استان
۰	۱۲	۱۲	سازمان حج و زیارت استان
۰	۷	۷	سازمان حج و زیارت کاشان
۵	۱۸	۲۳	سازمان تنظیم مقررات و ارتباطات رادیویی منطقه مرکزی
۵۰	۳۶۲	۴۱۲	سازمان صنعت، معدن و تجارت استان
۳۱	۱۰۲	۱۳۳	سازمان مدیریت و برنامه ریزی استان ^(۱)
۲۳	۲۲۱	۲۴۴	شرکت آب منطقه‌ای استان
۲۷۵	۲۹۲۲	۳۱۹۷	شرکت آب و فاضلاب استان
۲۳	۲۷۰	۲۹۳	شرکت آب و فاضلاب روستایی استان
۸	۱۰۹	۱۱۷	شرکت آب و فاضلاب کاشان
۸۳	۷۰۵	۷۸۸	شرکت برق منطقه‌ای اصفهان
۱۲۵	۲۳۲۷	۲۴۵۲	شرکت توزیع برق استان
۳۵	۲۶۹	۳۰۴	شرکت توزیع برق شهرستان اصفهان
۰	۲۹	۲۹	شرکت سهامی خدماتی حمایتی کشاورزی استان
۳	۴۰	۴۳	شرکت عمران مجلسی ^(۱)
۰۰۰	۰۰۰	۰۰۰	شرکت عمران بهارستان
۸	۷۲	۸۰	شرکت غله و خدمات بازرگانی منطقه ده
۱۵۱	۱۱۴۱	۱۲۹۲	شرکت مخابرات استان
۶۹	۱۰۱۸	۱۰۸۷	شرکت ملی پخش فرآورده‌های نفتی ایران
۶۳	۶۳۳	۶۹۶	شرکت ملی گاز ایران
۱۳	۲۰۵	۲۱۸	شرکت هواپیمایی جمهوری اسلامی ایران
۹۰۴	۶۲۲۴	۷۱۲۸	شهرداری استان ^(۱)
۲۶	۴۳	۶۹	شهرک علمی و تحقیقاتی اصفهان ^(۱)
۱	۵	۶	صندوق بازنشستگی استان
۲	۴	۶	صندوق بیمه اجتماعی کشاورزان، روستائیان و عشایر استان
۰۰۰	۰۰۰	۰۰۰	صدا و سیما مرکز اصفهان
۱۶۹	۸۷	۲۵۶	کانون پرورش فکری کودکان و نوجوانان استان
۱۲۲	۱۰۹۰	۱۲۱۲	کمیته امداد امام خمینی
۱۸۴	۱۶۴	۳۴۸	مدیریت درمان تامین اجتماعی منطقه کاشان
۷	۴۴	۵۱	مدیریت امور عشایر استان ^(۱)
۱۵۷۳	۱۹۶۰	۳۵۳۳	مدیریت درمان تامین اجتماعی
۶	۱۰	۱۶	موسسه مالی و اعتباری توسعه



۴-۳- کارکنان دولت برحسب جنس و وضعیت استخدامی: ۱۳۹۶ (دنباله)

غیررسمی		رسمی		دستگاه اجرایی
زن	مرد	زن	مرد	
۱۳۶۵۳	۳۰۰۶۷	۴۳۳۳۱	۵۳۵۳۹	جمع
۲۹۰	۴۱۵	۲۸	۲۰۴	اداره کل آموزش فنی و حرفه‌ای استان
۴۷	۱۳۴۹	۲۹۸۱۶	۲۳۳۸۹	اداره کل آموزش و پرورش استان
۲۲۸	۴۸۷	۲۷۹	۱۰۲۵	اداره کل امور مالیاتی ^(۱)
۴	۳	۰	۲	اداره کل ارتباطات و فناوری اطلاعات ^(۱)
۴۴	۳۰	۲۵۵	۱۱۷	اداره کل کتابخانه‌های عمومی استان ^(۱)
۱۰	۲۹	۲۷	۴۶	اداره کل استاندارد و تحقیقات صنعتی استان ^(۱)
۵۶	۸۳	۲۳	۴۵	اداره کل انتقال خون استان
۱	۱۸	۱۰	۱۲۵	اداره کل اوقاف و امور خیریه استان ^(۱)
...	اداره کل بازرسی استان
۱۱	۸۰	۳۷	۱۱۲	اداره کل بیمه سلامت استان
۳۳۸	۱۰۴	۴۲۰	۲۸۰	اداره کل بهزیستی استان
۲۹	۴۸	۴۹	۶۷	اداره کل پزشکی قانونی ^(۱)
۳۰	۲۸۲	۷	۳۳۶	اداره کل پست استان
۲۹	۹۰	۳۳۸	۹۵۱	اداره کل تامین اجتماعی استان
۶۸	۲۱۴	۴۵	۱۴۰	اداره کل تعاون، کار و رفاه اجتماعی استان
...	اداره کل تعزیرات حکومتی استان
۴۹	۸۰	۵۵	۱۵۳	اداره کل ثبت احوال استان
۴۴	۲۳۳	۱۷	۴۶	اداره کل حفاظت محیط زیست استان
۱۴	۱۵۸	۱۵	۱۵۱	اداره کل دامپزشکی استان
۱۵	۱۶۹	۸	۱۱۸	اداره کل راهداری و حمل و نقل جاده ای استان
۶	۸۷	۶	۳۱۵	اداره کل راه آهن استان
۲۷	۱۹۹	۳۳	۱۲۴	اداره کل راه و شهرسازی استان
۳۲	۱۱۶۰	۹۰	۷۰۹	اداره کل زندان‌ها و اقدامات تامینی و تربیتی استان ^(۱)
۲۵	۱۲۱	۵	۱۱۵	اداره کل فرودگاه‌های استان
۴۰	۱۱۴	۵۳	۸۹	اداره کل فرهنگ و ارشاد اسلامی استان
۱۵	۳۲	۱۱	۸۳	اداره کل گمرک استان
۳۴	۸۲	۲۴	۲۵۷	اداره کل منابع طبیعی و آبخیزداری استان
۰	۲۵	۱۶	۶۳	اداره کل نوسازی مدارس استان ^(۱)
۷۶	۳۰۲	۳۲	۵۸	اداره کل میراث فرهنگی، صنایع دستی و گردشگری
۸۵	۲۳۶	۳۶	۶۸	اداره کل ورزش و جوانان استان
۲	۲۵	۱۳	۹۷	اداره کل هواشناسی استان
۴۶	۲۲۶	۱۴۵	۶۴۹	استانداری اصفهان ^(۱)



۳-۴- کارکنان دولت برحسب جنس و وضعیت استخدامی: ۱۳۹۶ (دنباله)

غیررسمی		رسمی		دستگاه اجرایی
زن	مرد	زن	مرد	
...	بانک آینده
.	.	۶۵	۹۹	بانک اقتصاد نوین
۴	۳۹۳	.	۳	بانک انصار
۶	۶	.	۱۲۰	بانک ایران زمین
...	بانک پارسیان
۴۵	۵۳	.	.	بانک پاسارگاد
۱۱	۷۶	۱۴۹	۸۵۶	بانک تجارت
.	۱	۲۶	۱۵۴	بانک توسعه تعاون
.	.	۱	۱۳	بانک توسعه صادرات
۲۲	۵۳	.	.	بانک حکمت ایرانیان
۶	۱۸	.	.	بانک دی
.	۱۳۷	۱۰۵	۴۰۱	بانک رفاه کارگران
...	بانک سامان
۱۱	۱۸۲	۱۶۸	۹۵۵	بانک سپه
۱۸	۴۶	.	.	بانک سرمایه
۵۴	۱۱۴	۱	۶۷	بانک سینا
۳۵	۱۳۶	۱۲	۲۸	بانک شهر
۴۰	۵۵۳	۲۲۸	۱۱۹۷	بانک صادرات
.	۳	۱۴	۱۸	بانک صنعت و معدن
۱۵	۳۰۰	.	.	بانک قوامین
۲۲	۱۷	۱۲	۶	بانک کارآفرین
۱۶	۲۳	۱۵۴	۷۴۷	بانک کشاورزی
۶	۱۵	.	.	بانک گردشگری
۱۰	۹۴	۵۷	۴۶۵	بانک مسکن
۳۴	۲۴۱	۱۵۵	۱۲۰۵	بانک ملت
.	.	۱۰۸	۲۰۴۳	بانک ملی
۲۵	۵۵	۱۰	۴۲	بیمه آسیا
...	بیمه البرز
...	بیمه ایران
۱۴	۳۲	۲	۲۱	بیمه دانا
۱۵	۵۳	۱۴	۵۶	پست بانک
۳	۵۸	۶۷	۲۶۵	جمعیت هلال احمر استان
۸	۱۵	۹	۱۰	حوزه هنری سازمان تبلیغات اسلامی استان ^(۱)
۲۲۳	۵۷۵	۲۸۶	۶۹۶	دانشگاه اصفهان ^(۱)
۹۲	۲۹۴	۱۷۶	۳۵۱	دانشگاه پیام نور- مرکز استان ^(۱)
۸۲۱۳	۵۲۵۶	۵۹۹۴	۴۲۵۲	دانشگاه علوم پزشکی و خدمات بهداشتی درمانی استان
۹۶۰	۹۳۰	۹۶۲	۶۹۰	دانشگاه علوم پزشکی و خدمات بهداشتی درمانی کاشان
۷۳	۱۶۱	۸۱	۳۹۰	دانشگاه کاشان ^(۱)
۸۲	۱۷۰	۳۳	۱۰۳	دانشگاه هنر اصفهان ^(۱)



۴-۳- کارکنان دولت برحسب جنس و وضعیت استخدامی: ۱۳۹۶ (دنباله)

غیررسمی		رسمی		دستگاه اجرایی
زن	مرد	زن	مرد	
۰	۶	۲	۷	دبیرخانه ستاد مبارزه با مواد مخدر
۷	۱۴	۲۲	۸۵	سازمان امور اقتصادی و دارایی استان ^(۱)
۳۳	۱۴۴	۱۳۷	۳۲۸	سازمان بنیاد شهید و امور ایثارگران استان
۰	۵۲	۱	۸۳	سازمان تبلیغات اسلامی استان ^(۱)
۱۸	۴۲	۱۰	۶۰	سازمان تعاون روستایی استان
۱۶۵	۴۲۱	۸۰	۶۴۳	سازمان جهاد کشاورزی استان
۰	۳	۰	۹	سازمان حج و زیارت استان
۰	۴	۰	۳	سازمان حج و زیارت کاشان
۵	۱۰	۰	۸	سازمان تنظیم مقررات و ارتباطات رادیویی منطقه مرکزی
۳۰	۱۹۲	۲۰	۱۷۰	سازمان صنعت، معدن و تجارت استان
۱۰	۴۷	۲۱	۵۵	سازمان مدیریت و برنامه ریزی استان ^(۱)
۱۷	۱۱۵	۶	۱۰۶	شرکت آب منطقه‌ای استان
۱۲۲	۲۱۷۷	۱۵۳	۷۴۵	شرکت آب و فاضلاب استان
۱۰	۱۳۲	۱۳	۱۳۸	شرکت آب و فاضلاب روستایی استان
۰	۳۶	۸	۷۳	شرکت آب و فاضلاب کاشان
۶۵	۵۲۵	۱۸	۱۷۰	شرکت برق منطقه‌ای اصفهان
۶۸	۱۸۹۶	۵۷	۴۳۱	شرکت توزیع برق استان
۱۳	۸۴	۲۲	۱۸۵	شرکت توزیع برق شهرستان اصفهان
۰	۱۰	۰	۱۹	شرکت سهامی خدماتی حمایتی کشاورزی استان
۲	۲۷	۱	۱۳	شرکت عمران مجلسی ^(۱)
۰۰۰	۰۰۰	۰۰۰	۰۰۰	شرکت عمران بهارستان
۵	۴۰	۳	۳۲	شرکت غله و خدمات بازرگانی منطقه ده
۹۵	۱۵۷	۵۶	۹۸۴	شرکت مخابرات استان
۳۶	۷۵۶	۳۳	۲۶۲	شرکت ملی پخش فرآورده‌های نفتی ایران
۰	۰	۶۳	۶۳۳	شرکت ملی گاز ایران
۹	۱۶۲	۴	۴۳	شرکت هواپیمایی جمهوری اسلامی ایران
۷۶۵	۵۶۹۱	۱۳۹	۵۳۳	شهرداری استان ^(۱)
۲۱	۳۳	۵	۱۰	شهرک علمی و تحقیقاتی اصفهان ^(۱)
۰	۱	۱	۴	صندوق بازنشستگی استان
۲	۳	۰	۱	صندوق بیمه اجتماعی کشاورزان، روستائیان و عشایر استان
۰۰۰	۰۰۰	۰۰۰	۰۰۰	صدا و سیما مرکز اصفهان
۱۰۸	۷۴	۶۱	۱۳	کانون پرورش فکری کودکان و نوجوانان استان
۱۱۷	۴۵۲	۵	۶۳۸	کمیته امداد امام خمینی
۲۵	۱۴	۱۵۹	۱۵۰	مدیریت درمان تامین اجتماعی منطقه کاشان
۱	۱۰	۶	۳۴	مدیریت امور عشایر استان ^(۱)
۱۴۰	۲۷۶	۱۴۳۳	۱۶۸۴	مدیریت درمان تامین اجتماعی
۶	۱۰	۰	۰	موسسه مالی و اعتباری توسعه

(۱) امار کارکنان از معاونت توسعه مدیریت و سرمایه انسانی سازمان مدیریت و برنامه‌ریزی استان دریافت شده است.

مأخذ- سازمان مدیریت و برنامه‌ریزی استان اصفهان.

۳-۵- کارکنان دولت برحسب جنس و مدرک تحصیلی: ۱۳۹۶

کمتر از دیپلم		کل			دستگاه اجرایی
زن	مرد	زن	مرد	جمع	
۱۳۳۱	۱۰۷۴۹	۵۶۹۷۴	۱۳۶۰۶	۷۰۵۸۰ ^(۱)	جمع
۹	۸۶	۳۱۸	۶۱۹	۹۳۷	اداره کل آموزش فنی و حرفه‌ای استان
۲۳۶	۱۷۵۶	۲۹۸۶۳	۲۴۷۳۸	۵۴۶۰۱	اداره کل آموزش و پرورش استان
۶	۹۱	۵۰۷	۱۵۱۲	۲۰۱۹	اداره کل امور مالیاتی ^(۲)
۰	۰	۴	۵	۹	اداره کل ارتباطات و فناوری اطلاعات ^(۳)
۱	۴	۲۹۹	۱۴۷	۴۴۶	اداره کل کتابخانه‌های عمومی استان ^(۳)
۰	۱۴	۳۷	۷۵	۱۱۲	اداره کل استاندارد و تحقیقات صنعتی استان ^(۳)
۰	۱۳	۷۹	۱۲۸	۲۰۷	اداره کل انتقال خون استان
۱	۸	۱۱	۱۴۳	۱۵۴	اداره کل اوقاف و امور خیریه استان ^(۲)
...	اداره کل بازرسی استان
۰	۱۰	۴۸	۱۹۲	۲۴۰	اداره کل بیمه سلامت استان
۶۲	۸۴	۷۵۸	۳۸۴	۱۱۴۲	اداره کل بهزیستی استان
۰	۶	۷۸	۱۱۵	۱۹۳	اداره کل پزشکی قانونی ^(۲)
۰	۳۱	۳۷	۶۱۸	۶۵۵	اداره کل پست استان
۰	۵۱	۳۶۷	۱۰۴۱	۱۴۰۸	اداره کل تامین اجتماعی استان
۱	۲۶	۱۱۳	۳۵۴	۴۶۷	اداره کل تعاون، کار و رفاه اجتماعی استان
...	اداره کل تعزیرات حکومتی استان
۰	۱۴	۱۰۴	۲۳۳	۳۳۷	اداره کل ثبت احوال استان
۰	۳۵	۶۱	۲۷۹	۳۴۰	اداره کل حفاظت محیط زیست استان
۱	۳۳	۲۹	۳۰۹	۳۳۸	اداره کل دامپزشکی استان
۰	۶۴	۲۳	۲۸۷	۳۱۰	اداره کل راهداری و حمل و نقل جاده ای استان
۰	۱۳	۱۲	۴۰۲	۴۱۴	اداره کل راه آهن استان
۰	۳۱	۶۰	۳۲۳	۳۸۳	اداره کل راه و شهرسازی استان
۴	۳۹۴	۱۲۲	۱۸۶۹	۱۹۹۱	اداره کل زندان‌ها و اقدامات تامینی و تربیتی استان ^(۲)
۰	۵	۳۰	۲۳۶	۲۴۶	اداره کل فرودگاه‌های استان
۱	۲۵	۹۳	۲۰۳	۲۹۶	اداره کل فرهنگ و ارشاد اسلامی استان
۰	۴	۲۶	۱۱۵	۱۴۱	اداره کل گمرک استان
۰	۵۷	۵۸	۳۳۹	۳۹۷	اداره کل منابع طبیعی و آبخیزداری استان
۰	۷	۱۶	۸۱	۱۰۴	اداره کل نوسازی مدارس استان ^(۲)
۱	۷۶	۱۰۸	۳۶۰	۴۶۸	اداره کل میراث فرهنگی، صنایع دستی و گردشگری
۱	۶۲	۱۲۱	۳۰۴	۴۲۵	اداره کل ورزش و جوانان استان
۰	۱۴	۱۵	۱۲۲	۱۳۷	اداره کل هواشناسی استان
۱	۹۱	۱۹۱	۸۷۵	۱۰۶۶	استاندارداری اصفهان ^(۲)



۵-۳- کارکنان دولت برحسب جنس و مدرک تحصیلی: ۱۳۹۶ (دنباله)

کمتر از دیپلم		کل			دستگاه اجرایی
زن	مرد	زن	مرد	جمع	
...	بانک آینده
.	.	۶۵	۹۹	۱۶۴	بانک اقتصاد نوین
.	۴	۴	۲۹۶	۳۰۰	بانک انصار
.	۳	۶	۱۲۶	۱۳۲	بانک ایران زمین
...	بانک پارسیان
.	.	۴۵	۵۳	۹۸	بانک پاسارگاد
.	۶۵	۱۶۰	۹۳۲	۱۰۹۲	بانک تجارت
.	.	۲۶	۱۵۵	۱۸۱	بانک توسعه تعاون
.	۱	۱	۱۳	۱۴	بانک توسعه صادرات
.	.	۲۲	۵۳	۷۵	بانک حکمت ایرانیان
.	.	۶	۱۸	۲۴	بانک دی
.	۱۳	۱۰۵	۵۳۸	۶۴۳	بانک رفاه کارگران
...	بانک سامان
.	۶۱	۱۷۹	۱۱۳۷	۱۳۱۶	بانک سپه
.	.	۱۸	۴۶	۶۴	بانک سرمایه
.	۶	۵۵	۱۸۱	۲۳۶	بانک سینا
.	.	۴۷	۱۶۴	۲۱۱	بانک شهر
.	۱۴۶	۲۶۸	۱۷۵۰	۲۰۱۸	بانک صادرات
.	۱	۱۴	۲۱	۳۵	بانک صنعت و معدن
.	.	۱۵	۳۰۰	۳۱۵	بانک قوامین
.	.	۳۴	۲۳	۵۷	بانک کارآفرین
.	۳	۱۷۰	۷۷۰	۹۴۰	بانک کشاورزی
.	.	۶	۱۵	۲۱	بانک گردشگری
.	۶	۶۷	۵۵۹	۶۲۶	بانک مسکن
.	۴۲	۱۸۹	۱۴۴۶	۱۶۳۵	بانک ملت
.	۴۸	۱۰۸	۲۰۴۳	۲۱۵۱	بانک ملی
.	۶	۲۵	۹۷	۱۳۲	بیمه آسیا
...	بیمه البرز
...	بیمه ایران
.	۳	۱۶	۵۳	۶۹	بیمه دانا
.	.	۲۹	۱۰۹	۱۳۸	پست بانک
۴	۶۹	۷۰	۳۲۳	۳۹۳	جمعیت هلال احمر استان
.	۱۰	۱۷	۲۵	۴۲	حوزه هنری سازمان تبلیغات اسلامی استان ^(۱)
۳۱	۲۹۷	۵۰۹	۱۲۷۱	۱۷۸۰	دانشگاه اصفهان ^(۲)
۲	۵۶	۲۶۸	۶۴۵	۹۱۳	دانشگاه پیام نور- مرکز استان ^(۳)
۷۷۸	۲۱۳۸	۱۴۲۰۷	۹۵۰۸	۲۳۷۱۵	دانشگاه علوم پزشکی و خدمات بهداشتی درمانی استان
۹۵	۳۱۵	۱۹۲۲	۱۶۲۰	۳۵۴۲	دانشگاه علوم پزشکی و خدمات بهداشتی درمانی کاشان
.	۲۲	۱۵۴	۵۵۱	۷۰۵	دانشگاه کاشان ^(۳)
۲	۴۹	۱۱۵	۲۷۳	۳۸۸	دانشگاه هنر اصفهان ^(۳)



۳-۵- کارکنان دولت برحسب جنس و مدرک تحصیلی: ۱۳۹۶ (دنباله)

کمتر از دیپلم		کل			دستگاه اجرایی
زن	مرد	زن	مرد	جمع	
۰	۲	۲	۱۳	۱۵	دبیرخانه ستاد مبارزه با مواد مخدر
۱	۷	۲۹	۹۹	۱۲۸	سازمان امور اقتصادی و دارایی استان ^(۳)
۲	۸۰	۱۷۰	۴۷۲	۶۴۲	سازمان بنیاد شهید و امور ایثارگران استان
۰	۱۲	۱	۱۳۵	۱۳۶	سازمان تبلیغات اسلامی استان ^(۳)
۰	۸	۲۸	۱۰۲	۱۳۰	سازمان تعاون روستایی استان
۲	۱۱۰	۲۴۵	۱۰۶۴	۱۳۰۹	سازمان جهاد کشاورزی استان
۰	۰	۰	۱۲	۱۲	سازمان حج و زیارت استان
۰	۱	۰	۷	۷	سازمان حج و زیارت کاشان
۰	۲	۵	۱۸	۲۳	سازمان تنظیم مقررات و ارتباطات رادیویی منطقه مرکزی
۱	۱۹	۵۰	۳۶۲	۴۱۲	سازمان صنعت، معدن و تجارت استان
۰	۱۸	۳۱	۱۰۲	۱۳۳	سازمان مدیریت و برنامه ریزی استان ^(۳)
۰	۲۵	۲۳	۲۲۱	۲۴۴	شرکت آب منطقه‌ای استان
۰	۸۷۶	۲۷۵	۲۹۲۲	۳۱۹۷	شرکت آب و فاضلاب استان
۰	۲۳	۲۳	۲۷۰	۲۹۳	شرکت آب و فاضلاب روستایی استان
۱	۲۵	۸	۱۰۹	۱۱۷	شرکت آب و فاضلاب کاشان
۰	۵۶	۸۳	۷۰۵	۷۸۸	شرکت برق منطقه‌ای اصفهان
۰۰۰	۰۰۰	۱۲۵	۲۳۲۷	۲۴۵۲	شرکت توزیع برق استان ^(۳)
۰	۴	۳۵	۲۶۹	۳۰۴	شرکت توزیع برق شهرستان اصفهان
۰	۵	۰	۲۹	۲۹	شرکت سهامی خدماتی حمایتی کشاورزی استان
۰	۶	۳	۴۰	۴۳	شرکت عمران مجلسی ^(۳)
۰۰۰	۰۰۰	۰۰۰	۰۰۰	۰۰۰	شرکت عمران بهارستان
۰	۲۲	۸	۷۲	۸۰	شرکت غله و خدمات بازرگانی منطقه ده
۰	۲۹	۱۵۱	۱۱۴۱	۱۲۹۲	شرکت مخابرات استان
۱	۱۹۶	۶۹	۱۰۱۸	۱۰۸۷	شرکت ملی پخش فرآورده‌های نفتی ایران
۰	۴۹	۶۳	۶۳۳	۶۹۶	شرکت ملی گاز ایران
۰	۲۲	۱۳	۲۰۵	۲۱۸	شرکت هواپیمایی جمهوری اسلامی ایران
۳۷	۲۳۸۵	۹۰۴	۶۲۲۴	۷۱۲۸	شهرداری استان ^(۳)
۰	۱	۲۶	۴۳	۶۹	شهرک علمی و تحقیقاتی اصفهان ^(۳)
۰	۱	۱	۵	۶	صندوق بازنشستگی استان
۰	۰	۲	۴	۶	صندوق بیمه اجتماعی کشاورزان، روستائیان و عشایر استان
۰۰۰	۰۰۰	۰۰۰	۰۰۰	۰۰۰	صدا و سیما مرکز اصفهان
۰	۲۸	۱۶۹	۸۷	۲۵۶	کانون پرورش فکری کودکان و نوجوانان استان
۳	۵۶	۱۲۲	۱۰۹۰	۱۲۱۲	کمیته امداد امام خمینی
۱۰	۳۱	۱۸۴	۱۶۴	۳۴۸	مدیریت درمان تامین اجتماعی منطقه کاشان
۰	۷	۷	۴۴	۵۱	مدیریت امور عشایر استان ^(۳)
۲۶	۱۷۴	۱۵۷۳	۱۹۶۰	۳۵۳۳	مدیریت درمان تامین اجتماعی
۰	۰	۶	۱۰	۱۶	موسسه مالی و اعتباری توسعه



۵-۳- کارکنان دولت برحسب جنس و مدرک تحصیلی: ۱۳۹۶ (دنباله)

لیسانس		فوق دیپلم		دیپلم		دستگاه اجرایی
زن	مرد	زن	مرد	زن	مرد	
۳۴۸۷۵	۳۰۶۶۵	۶۴۶۸	۷۰۴۰	۴۹۲۳	۱۹۶۱۲	جمع
۱۸۷	۲۴۵	۷۵	۸۳	۲۰	۱۳۹	اداره کل آموزش فنی و حرفه‌ای استان
۱۹۵۵۲	۱۲۷۰۷	۳۹۳۱	۱۶۷۰	۱۷۵۵	۴۴۷۷	اداره کل آموزش و پرورش استان
۲۹۳	۸۰۱	۲۲	۹۴	۵۵	۲۴۲	اداره کل امور مالیاتی ^(۳)
۳	۰	۰	۰	۰	۲	اداره کل ارتباطات و فناوری اطلاعات ^(۳)
۱۸۷	۷۷	۲۶	۱۸	۲	۹	اداره کل کتابخانه‌های عمومی استان ^(۳)
۱۴	۳۲	۱	۴	۶	۱۰	اداره کل استاندارد و تحقیقات صنعتی استان ^(۳)
۴۵	۴۱	۰	۱۸	۶	۳۴	اداره کل انتقال خون استان
۵	۶۳	۲	۱۳	۱	۳۹	اداره کل اوقاف و امور خیریه استان ^(۳)
...	اداره کل بازرسی استان
۳۱	۸۹	۷	۷	۵	۲۹	اداره کل بیمه سلامت استان
۳۸۲	۱۲۴	۲۴	۱۰	۱۰۱	۷۶	اداره کل بهزیستی استان
۳۳	۲۱	۸	۷	۱۲	۳۱	اداره کل پزشکی قانونی ^(۳)
۲۳	۱۳۶	۴	۱۰۱	۷	۳۲۵	اداره کل پست استان
۲۰۸	۴۸۹	۳۳	۸۳	۸۰	۲۶۲	اداره کل تامین اجتماعی استان
۶۴	۲۰۰	۳	۲۸	۹	۳۷	اداره کل تعاون، کار و رفاه اجتماعی استان
...	اداره کل تعزیرات حکومتی استان
۶۷	۱۱۷	۷	۱۶	۹	۶۶	اداره کل ثبت احوال استان
۲۸	۵۲	۲	۱۱	۴	۱۴۱	اداره کل حفاظت محیط زیست استان
۱۸	۵۱	۳	۹۸	۱	۳۷	اداره کل دامپزشکی استان
۱۰	۱۱۵	۰	۲۴	۳	۴۱	اداره کل راهداری و حمل و نقل جاده ای استان
۶	۱۰۶	۰	۷۴	۰	۱۷۴	اداره کل راه آهن استان
۳۱	۱۴۹	۱	۱۹	۳	۳۲	اداره کل راه و شهرسازی استان
۶۰	۳۶۷	۲۰	۱۳۰	۲۸	۸۷۷	اداره کل زندان‌ها و اقدامات تأمینی و تربیتی استان ^(۳)
۱۲	۱۲۹	۴	۵۲	۹	۳۵	اداره کل فرودگاه‌های استان
۶۰	۹۲	۶	۱۷	۳	۳۳	اداره کل فرهنگ و ارشاد اسلامی استان
۱۸	۵۴	۳	۱۳	۲	۱۶	اداره کل گمرک استان
۴۳	۱۰۸	۱	۲۲	۳	۸۸	اداره کل منابع طبیعی و آبخیزداری استان
۱۲	۵۲	۲	۱	۲	۹	اداره کل نوسازی مدارس استان ^(۳)
۶۴	۹۸	۱۳	۵۲	۲	۹۴	اداره کل میراث فرهنگی، صنایع دستی و گردشگری
۴۷	۹۲	۶	۲۶	۱۲	۶۳	اداره کل ورزش و جوانان استان
۲	۵۵	۰	۹	۲	۱۲	اداره کل هواشناسی استان
۱۰۴	۳۶۱	۱۱	۵۶	۵	۱۰۴	استاندارداری اصفهان ^(۳)



۳-۵- کارکنان دولت برحسب جنس و مدرک تحصیلی: ۱۳۹۶ (دنباله)

لیسانس		فوق دیپلم		دیپلم		دستگاه اجرایی
مرد	زن	مرد	زن	مرد	زن	
...	بانک آینده
۵۲	۵۹	۰	۷	۰	۱۶	بانک اقتصاد نوین
۳	۱۲۵	۱	۳۸	۰	۹۱	بانک انصار
۶	۶۸	۰	۱۳	۰	۳۲	بانک ایران زمین
...	بانک پارسیان
۳۲	۴۰	۰	۰	۰	۱	بانک پاسارگاد
۹۳	۳۵۱	۱۵	۵۷	۴۱	۴۱۱	بانک تجارت
۱۱	۷۴	۱۴	۴۴	۰	۱۷	بانک توسعه تعاون
۰	۷	۱	۰	۰	۲	بانک توسعه صادرات
۹	۳۴	۰	۳	۰	۱۰	بانک حکمت ایرانیان
۳	۹	۰	۲	۰	۰	بانک دی
۷۳	۲۳۴	۲۰	۶۵	۲	۱۷۰	بانک رفاه کارگران
...	بانک سامان
۱۲۱	۳۹۶	۹	۹۲	۷	۴۷۶	بانک سپه
۱۶	۳۰	۱	۳	۰	۶	بانک سرمایه
۴۷	۷۶	۳	۲۹	۰	۵۵	بانک سینا
۲۰	۸۴	۲	۱۶	۰	۳۴	بانک شهر
۱۷۹	۶۱۶	۳۰	۱۵۹	۱۶	۶۵۷	بانک صادرات
۸	۶	۰	۱	۰	۳	بانک صنعت و معدن
۹	۱۷۴	۴	۵۵	۲	۴۹	بانک قوامین
۳۲	۱۶	۰	۰	۰	۶	بانک کارآفرین
۱۱۳	۳۹۳	۱۷	۴۹	۲۳	۲۳۴	بانک کشاورزی
۳	۴	۰	۰	۰	۵	بانک گردشگری
۴۰	۲۷۸	۴	۴۲	۲۱	۱۷۵	بانک مسکن
۱۲۲	۶۸۰	۳۵	۱۶۵	۲۰	۴۷۵	بانک ملت
۴۲	۷۹۰	۱۲	۲۳۳	۴۵	۸۳۰	بانک ملی
۱۵	۳۹	۴	۳	۶	۲۴	بیمه آسیا
...	بیمه البرز
...	بیمه ایران
۵	۲۸	۲	۶	۵	۷	بیمه دانا
۲۶	۶۹	۱	۱۲	۱	۱۹	پست بانک
۴۰	۸۶	۱۰	۷۴	۹	۶۶	جمعیت هلال احمر استان
۷	۴	۱	۳	۱	۸	حوزه هنری سازمان تبلیغات اسلامی استان ^(۳)
۲۲۰	۱۳۱	۴۰	۶۵	۴۸	۱۸۳	دانشگاه اصفهان ^(۳)
۸۶	۱۷۹	۴	۳۰	۵	۶۴	دانشگاه پیام نور - مرکز استان ^(۳)
۸۳۱۱	۲۱۱۶	۱۴۶۰	۸۱۷	۱۶۴۱	۲۵۳۲	دانشگاه علوم پزشکی و خدمات بهداشتی درمانی استان
۱۱۲۳	۴۴۶	۱۷۴	۱۱۸	۲۱۵	۳۹۱	دانشگاه علوم پزشکی و خدمات بهداشتی درمانی کاشان
۷۱	۸۸	۷	۴۵	۱۰	۵۷	دانشگاه کاشان ^(۳)
۴۵	۳۹	۷	۱۱	۱۰	۵۵	دانشگاه هنر اصفهان ^(۳)



۵-۳- کارکنان دولت برحسب جنس و مدرک تحصیلی: ۱۳۹۶ (دنباله)

لیسانس		فوق دیپلم		دیپلم		دستگاه اجرایی
زن	مرد	زن	مرد	زن	مرد	
۱	۵	۰	۱	۰	۱	دبیرخانه ستاد مبارزه با مواد مخدر
۶	۲۷	۵	۴	۴	۶	سازمان امور اقتصادی و دارایی استان ^(۱)
۱۱۷	۱۷۸	۱۱	۴۹	۵	۹۸	سازمان بنیاد شهید و امور ایثارگران استان
۱	۶۵	۰	۱۸	۰	۲۰	سازمان تبلیغات اسلامی استان ^(۲)
۱۷	۴۶	۱	۹	۱	۶	سازمان تعاون روستایی استان
۱۲۵	۴۰۵	۱۶	۱۰۲	۱۳	۲۳۱	سازمان جهاد کشاورزی استان
۰	۷	۰	۲	۰	۱	سازمان حج و زیارت استان
۰	۶	۰	۰	۰	۰	سازمان حج و زیارت کاشان
۵	۶	۰	۳	۰	۰	سازمان تنظیم مقررات و ارتباطات رادیویی منطقه مرکزی
۲۳	۱۸۶	۸	۵۰	۴	۱۱	سازمان صنعت، معدن و تجارت استان
۷	۱۵	۲	۳	۵	۱۵	سازمان مدیریت و برنامه ریزی استان ^(۳)
۴	۶۹	۴	۲۷	۰	۱۶	شرکت آب منطقه‌ای استان
۱۵۹	۵۷۷	۳۵	۳۱۷	۴۰	۱۰۶۳	شرکت آب و فاضلاب استان
۱۰	۱۳۲	۲	۳۲	۱	۳۶	شرکت آب و فاضلاب روستایی استان
۳	۴۲	۲	۱۱	۱	۱۳	شرکت آب و فاضلاب کاشان
۴۳	۳۴۸	۷	۹۸	۶	۹۲	شرکت برق منطقه‌ای اصفهان
...	شرکت توزیع برق استان ^(۱)
۲۰	۱۵۰	۲	۱۹	۲	۲۳	شرکت توزیع برق شهرستان اصفهان
۰	۱۱	۰	۳	۰	۶	شرکت سهامی خدماتی حمایتی کشاورزی استان
۲	۱۵	۰	۵	۰	۶	شرکت عمران مجلسی ^(۲)
...	شرکت عمران بهارستان
۴	۱۶	۱	۸	۱	۱۳	شرکت غله و خدمات بازرگانی منطقه ده
۹۳	۵۲۷	۰	۲۷۵	۱	۱۰۳	شرکت مخابرات استان
۳۵	۱۵۶	۶	۱۰۸	۱۴	۵۲۳	شرکت ملی پخش فرآورده‌های نفتی ایران
۳۰	۲۱۲	۶	۸۱	۱۱	۲۰۳	شرکت ملی گاز ایران
۴	۱۶	۴	۱۱	۵	۱۵۵	شرکت هواپیمایی جمهوری اسلامی ایران
۴۸۱	۱۵۶۳	۸۵	۴۹۵	۱۱۵	۱۲۳۱	شهرداری استان ^(۳)
۱۱	۱۹	۱	۱	۰	۰	شهرک علمی و تحقیقاتی اصفهان ^(۲)
۰	۲	۰	۰	۰	۰	صندوق بازنشستگی استان
۱	۱	۰	۰	۰	۱	صندوق بیمه اجتماعی کشاورزان، روستائیان و عشایر استان
...	صدا و سیما مرکز اصفهان
۱۰۴	۱۵	۲۹	۶	۳	۳۵	کانون پرورش فکری کودکان و نوجوانان استان
۸۸	۴۷۰	۶	۱۸۱	۳	۲۹۸	کمیته امداد امام خمینی
۹۵	۴۹	۲۱	۱۲	۴۷	۴۵	مدیریت درمان تامین اجتماعی منطقه کاشان
۶	۲۳	۰	۵	۰	۱	مدیریت امور عشایر استان ^(۳)
۷۸۴	۴۹۸	۱۲۱	۹۱	۳۶۶	۶۶۱	مدیریت درمان تامین اجتماعی
۴	۶	۰	۰	۰	۴	موسسه مالی و اعتباری توسعه



۳-۵- کارکنان دولت برحسب جنس و مدرک تحصیلی: ۱۳۹۶ (دنباله)

دکتری		فوق لیسانس		دستگاه اجرایی
زن	مرد	زن	مرد	
۳۱۴۶	۳۶۶۹	۷۱۰۶	۹۵۴۴	جمع
۰	۱	۲۷	۶۵	اداره کل آموزش فنی و حرفه‌ای استان
۶۸	۱۰۰	۴۳۲۱	۴۰۲۸	اداره کل آموزش و پرورش استان
۰	۰	۱۳۱	۲۸۴	اداره کل امور مالیاتی ^(۳)
۰	۰	۱	۳	اداره کل ارتباطات و فناوری اطلاعات ^(۳)
۰	۰	۸۳	۳۹	اداره کل کتابخانه‌های عمومی استان ^(۳)
۰	۰	۱۶	۱۵	اداره کل استاندارد و تحقیقات صنعتی استان ^(۳)
۲۲	۱۴	۶	۸	اداره کل انتقال خون استان
۰	۰	۲	۲۰	اداره کل اوقاف و امور خیریه استان ^(۳)
۰۰۰	۰۰۰	۰۰۰	۰۰۰	اداره کل بازرسی استان
۰	۱۵	۵	۴۲	اداره کل بیمه سلامت استان
۹	۱۶	۱۸۰	۷۴	اداره کل بهزیستی استان
۱۹	۴۷	۶	۳	اداره کل پزشکی قانونی ^(۳)
۰	۱	۳	۳۴	اداره کل پست استان
۰	۰	۴۶	۱۵۶	اداره کل تامین اجتماعی استان
۰	۱	۳۶	۶۲	اداره کل تعاون، کار و رفاه اجتماعی استان
۰۰۰	۰۰۰	۰۰۰	۰۰۰	اداره کل تعزیرات حکومتی استان
۰	۰	۲۱	۲۰	اداره کل ثبت احوال استان
۱	۴	۲۶	۳۶	اداره کل حفاظت محیط زیست استان
۲	۸۳	۴	۷	اداره کل دامپزشکی استان
۰	۰	۱۰	۴۳	اداره کل راهداری و حمل و نقل جاده ای استان
۰	۱	۶	۳۴	اداره کل راه آهن استان
۳	۸	۲۲	۸۴	اداره کل راه و شهرسازی استان
۰	۱۳	۱۰	۸۸	اداره کل زندان‌ها و اقدامات تأمینی و تربیتی استان ^(۳)
۰	۰	۵	۱۵	اداره کل فرودگاه‌های استان
۰	۲	۲۳	۳۴	اداره کل فرهنگ و ارشاد اسلامی استان
۰	۰	۳	۲۸	اداره کل گمرک استان
۰	۳	۱۱	۶۱	اداره کل منابع طبیعی و آبخیزداری استان
۰	۰	۰	۱۹	اداره کل نوسازی مدارس استان ^(۳)
۱	۴	۲۷	۳۶	اداره کل میراث فرهنگی، صنایع دستی و گردشگری
۰	۳	۵۵	۵۸	اداره کل ورزش و جوانان استان
۱	۲	۱۰	۳۰	اداره کل هواشناسی استان
۲	۴	۶۸	۲۵۹	استانداری اصفهان ^(۳)



۵-۳- کارکنان دولت برحسب جنس و مدرک تحصیلی: ۱۳۹۶ (دنباله)

دکتری		فوق لیسانس		دستگاه اجرایی
زن	مرد	زن	مرد	
...	بانک آینده
.	.	۱۳	۱۷	بانک اقتصاد نوین
.	.	.	۳۸	بانک انصار
.	.	.	۱۰	بانک ایران زمین
...	بانک پارسیان
.	.	۱۳	۱۲	بانک پاسارگاد
.	.	۱۱	۴۸	بانک تجارت
.	.	۱	۲۰	بانک توسعه تعاون
.	.	.	۳	بانک توسعه صادرات
.	۱	۱۳	۵	بانک حکمت ایرانیان
.	.	۳	۷	بانک دی
.	.	۱۰	۵۶	بانک رفاه کارگران
...	بانک سامان
.	.	۴۲	۱۱۲	بانک سپه
.	.	۱	۷	بانک سرمایه
.	.	۵	۱۵	بانک سینا
.	.	۲۵	۳۰	بانک شهر
.	.	۴۳	۱۷۲	بانک صادرات
.	.	۶	۱۰	بانک صنعت و معدن
.	.	.	۲۲	بانک قوامین
.	۱	۲	.	بانک کارآفرین
.	۳	۱۷	۸۸	بانک کشاورزی
.	.	۳	۶	بانک گردشگری
.	.	۲	۵۸	بانک مسکن
.	.	۱۲	۸۴	بانک ملت
.	۱	۹	۱۴۱	بانک ملی
۱	.	۹	۲۵	بیمه آسیا
...	بیمه البرز
...	بیمه ایران
۲	۱	۲	۸	بیمه دانا
.	.	۱	۹	پست بانک
۱	۱۱	۶	۱۷	جمعیت هلال احمر استان
.	.	۸	.	حوزه هنری سازمان تبلیغات اسلامی استان ^(۱)
۱۰۴	۵۲۸	۶۶	۶۷	دانشگاه اصفهان ^(۲)
۶۱	۱۰۰	۱۱۰	۲۱۶	دانشگاه پیام نور- مرکز استان ^(۳)
۱۳۵۲	۱۵۷۷	۶۶۵	۳۲۸	دانشگاه علوم پزشکی و خدمات بهداشتی درمانی استان
۲۲۱	۲۶۹	۹۴	۸۱	دانشگاه علوم پزشکی و خدمات بهداشتی درمانی کاشان
۳۶	۲۵۳	۳۰	۸۶	دانشگاه کاشان ^(۳)
۱۹	۶۱	۳۲	۴۸	دانشگاه هنر اصفهان ^(۳)



۳-۵- کارکنان دولت برحسب جنس و مدرک تحصیلی: ۱۳۹۶ (دنباله)

دکتری		فوق لیسانس		دستگاه اجرایی
زن	مرد	زن	مرد	
۰	۰	۱	۴	دبیرخانه ستاد مبارزه با مواد مخدر
۱	۵	۱۲	۵۰	سازمان امور اقتصادی و دارایی استان ^(۱)
۴	۷	۳۱	۶۰	سازمان بنیاد شهید و امور ایثارگران استان
۰	۰	۰	۲۰	سازمان تبلیغات اسلامی استان ^(۲)
۰	۱	۹	۳۲	سازمان تعاون روستایی استان
۱	۳	۸۸	۲۱۳	سازمان جهاد کشاورزی استان
۰	۱	۰	۱	سازمان حج و زیارت استان
۰	۰	۰	۰	سازمان حج و زیارت کاشان
۰	۰	۰	۷	سازمان تنظیم مقررات و ارتباطات رادیویی منطقه مرکزی
۱	۱۶	۱۳	۸۰	سازمان صنعت، معدن و تجارت استان
۰	۳	۱۷	۴۸	سازمان مدیریت و برنامه ریزی استان ^(۳)
۰	۵	۱۵	۷۹	شرکت آب منطقه‌ای استان
۲	۰	۳۹	۸۹	شرکت آب و فاضلاب استان
۰	۰	۱۰	۴۷	شرکت آب و فاضلاب روستایی استان
۰	۰	۱	۱۸	شرکت آب و فاضلاب کاشان
۱	۱	۲۶	۱۱۰	شرکت برق منطقه‌ای اصفهان
۰۰۰	۰۰۰	۰۰۰	۰۰۰	شرکت توزیع برق استان ^(۱)
۰	۴	۱۱	۶۹	شرکت توزیع برق شهرستان اصفهان
۰	۰	۰	۴	شرکت سهامی خدماتی حمایتی کشاورزی استان
۰	۰	۱	۸	شرکت عمران مجلسی ^(۲)
۰۰۰	۰۰۰	۰۰۰	۰۰۰	شرکت عمران بهارستان
۰	۱	۲	۱۲	شرکت غله و خدمات بازرگانی منطقه ده
۴	۱۰	۵۳	۱۹۷	شرکت مخابرات استان
۰	۰	۱۳	۳۵	شرکت ملی پخش فرآورده‌های نفتی ایران
۰	۰	۱۶	۸۸	شرکت ملی گاز ایران
۰	۰	۰	۱	شرکت هواپیمایی جمهوری اسلامی ایران
۸	۱۸	۱۷۸	۵۳۲	شهرداری استان ^(۳)
۰	۱	۱۴	۲۱	شهرک علمی و تحقیقاتی اصفهان ^(۲)
۰	۰	۱	۲	صندوق بازنشستگی استان
۰	۰	۱	۲	صندوق بیمه اجتماعی کشاورزان، روستائیان و عشایر استان
۰۰۰	۰۰۰	۰۰۰	۰۰۰	صدا و سیما مرکز اصفهان
۰	۰	۳۳	۳	کانون پرورش فکری کودکان و نوجوانان استان
۰	۵	۲۲	۸۰	کمیته امداد امام خمینی
۸	۱۸	۳	۹	مدیریت درمان تامین اجتماعی منطقه کاشان
۰	۱	۱	۷	مدیریت امور عشایر استان ^(۲)
۱۹۱	۴۴۱	۷۵	۹۵	مدیریت درمان تامین اجتماعی
۰	۰	۲	۰	موسسه مالی و اعتباری توسعه

(۱) اختلاف سرجمع با اجزا مربوط به شرکت توزیع برق استان می‌باشد که اطلاعات را به تفکیک مدرک تحصیلی نداده است.

(۲) آمار کارکنان از معاونت توسعه مدیریت و سرمایه انسانی سازمان مدیریت و برنامه‌ریزی استان دریافت شده است.

مأخذ- سازمان مدیریت و برنامه‌ریزی استان اصفهان.

۳-۶- فرصت‌های شغلی اعلام شده، متقاضیان کار ثبت نام شده و به کارگمارده‌شدگان از طریق مراکز کاریابی

سال و شهرستان	تعداد فرصت‌های شغلی			متقاضیان کار			به کارگمارده‌شدگان	
	مرد و زن	مرد	زن	مرد و زن	مرد	زن	مرد و زن	مرد
۱۳۸۰	۵۰۶۱۴	۳۷۴۹۰	۱۳۱۲۴	۳۲۹۹	۲۹۹۳	۳۰۶		
۱۳۸۵	۱۵۱۱۶	۱۰۶۱۰	۴۵۰۶	۵۵۳۶	۴۴۶۴	۱۰۷۲		
۱۳۹۰	۲۰۸۱۸	۱۶۲۸۳	۴۵۳۵	۱۰۱۲۴	۷۸۵۳	۲۲۷۱		
۱۳۹۲	۶۱۹۲	۴۰۸۴	۲۱۰۸	۵۲۲۵	۳۷۳۵	۱۴۹۰		
۱۳۹۳ ^(۱)	۶۴۷۶۵	۴۰۹۷۹	۲۳۷۸۶	۳۱۵۶۷	۲۳۰۶۷	۸۵۰۰		
۱۳۹۴	۵۲۸۱۳	۳۶۹۷۲	۱۵۸۴۱	۲۶۵۹۰	۱۸۶۶۲	۷۹۲۸		
۱۳۹۵	۵۴۸۰۷	۳۸۹۲۲	۱۵۸۸۵	۲۱۳۴۶	۱۵۲۵۵	۶۰۹۱		
۱۳۹۶	۴۶۰۳۷	۳۴۷۱۶	۱۰۹۰۰	۱۱۹۸۱	۸۲۹۱	۳۶۹۰		
آران و بیدگل	۵۶۶	۳۹۴	۱۷۲	۲۰۹	۱۲۰	۸۹		
اردستان		
اصفهان	۱۰۹۷۶	۷۳۸۸	۳۵۸۸	۲۷۹۳	۱۸۹۸	۸۹۵		
برخور	۸۷۰	۶۲۰	۲۵۰	۲۲۵	۱۶۳	۶۲		
بویین و میاندشت		
تیران و کرون	۳۲۴	۲۰۸	۱۱۶	۵۳	۳۷	۱۶		
چادگان	۸	۴	۴	.	.	.		
خمینی‌شهر	۸۳۰	۵۸۵	۲۴۵	۲۵۴	۱۷۲	۸۲		
خوانسار	۱۲۸	۶۶	۶۲	۱۱۶	۶۳	۵۳		
خور و بیابانک		
دهاقان	۶۴	۳۱	۳۳	۲	.	.		
سمیرم	۵۲	۲۶	۲۶	۲	۲	.		
شاهین‌شهر و میمه	۲۰۴۱	۱۲۶۷	۷۷۴	۴۸۱	۳۲۰	۱۶۱		
شهرضا	۳۲۳	۲۰۷	۱۱۶	۳۱	۱۶	۱۵		
فریدن	۱۲۷	۸۵	۴۲	۹۱	۲۸	۵۳		
فریدونشهر	۷	۳	۴	۷	.	۷		
فلاورجان	۱۷۲۷	۱۱۹۸	۵۲۹	۴۳۴	۲۷۱	۱۶۳		
کاشان	۶۳۸۱	۴۴۸۹	۱۸۹۲	۱۳۹۷	۸۴۰	۵۵۷		
گلیپایگان	۴۷۶	۲۳۳	۲۴۳	۳۷۲	۱۵۲	۲۲۰		
لنجان	۳۸۱۱	۲۷۷۶	۱۰۳۵	۳۲۱۱	۲۴۵۷	۷۵۴		
مبارکه	۲۴۶۶	۱۸۲۷	۶۳۹	۶۴۷	۴۴۴	۲۰۳		
نایین	۲۲۸	۱۷۶	۵۲	.	.	.		
نجف‌آباد	۲۹۴۸	۲۰۱۱	۹۳۷	۱۴۸۹	۱۱۷۱	۳۱۸		
نطنز	۳۶۳	۲۲۲	۱۴۱	۱۶۹	۱۲۷	۴۲		

(۱) اطلاعات سال‌های قبل از ۱۳۹۳ مربوط به مراکز دولتی و بعد از آن اطلاعات مراکز غیردولتی ارائه شده است. مأخذ- اداره کل تعاون، کار و رفاه اجتماعی استان اصفهان.

۳-۷- متقاضیان کار ثبت نام شده برحسب سن

سال و شهرستان	جمع	۱۵-۲۴ ساله	۲۵-۳۴ ساله	۳۵-۴۴ ساله	۴۵-۵۴ ساله	۵۵ ساله و بیش تر
۱۳۸۰	۵۰۶۱۴	۲۲۷۱۳	۱۸۵۳۲	۶۶۱۶	۲۲۹۴	۴۵۹
۱۳۸۵	۱۵۱۱۶	۷۰۸۲	۵۴۶۵	۱۸۷۰	۶۱۴	۸۵
۱۳۹۰	۲۰۸۱۸	۹۳۴۱	۸۱۸۵	۲۳۷۳	۷۳۷	۱۸۲
۱۳۹۲	۶۱۹۲	۱۷۱۹	۲۴۴۸	۷۷۴	۷۱۴	۵۳۷
۱۳۹۳ ^(۱)	۶۴۷۶۵	۱۹۳۵۰	۳۱۶۵۶	۹۴۱۵	۳۲۲۷	۱۱۱۷
۱۳۹۴	۵۲۸۱۳	۱۰۴۷۴	۳۰۴۳۴	۸۶۳۷	۲۴۶۵	۸۰۳
۱۳۹۵	۵۴۸۰۷	۱۱۲۰۵	۳۰۴۷۱	۹۵۳۹	۲۶۹۸	۸۹۴
۱۳۹۶	۳۴۷۱۶	۶۱۹۰	۱۸۸۳۴	۶۲۸۷	۱۹۷۰	۱۴۳۵
آران و بیدگل	۵۶۶	۱۰۱	۳۰۷	۱۰۳	۳۲	۲۳
اردستان
اصفهان	۱۰۹۷۶	۱۹۵۷	۵۹۵۴	۱۹۸۷	۶۲۴	۴۵۴
برخوار	۸۷۰	۱۵۴	۴۷۲	۱۵۸	۵۰	۳۶
بویین و میاندشت
تیران و کرون	۳۲۴	۵۸	۱۷۶	۵۹	۱۸	۱۳
چادگان	۸	۲	۵	۱	.	.
خمینی شهر	۸۳۰	۱۴۸	۴۵۰	۱۵۰	۴۷	۳۵
خوانسار	۱۲۸	۲۳	۷۰	۲۳	۷	۵
خور و بیابانک
دهاقان	۶۴	۱۱	۳۵	۱۲	۴	۲
سمیرم	۵۲	۹	۲۸	۹	۳	۳
شاهین شهر و میمه	۲۰۴۱	۳۶۴	۱۱۰۷	۳۷۰	۱۱۶	۸۴
شهرضا	۳۲۳	۵۸	۱۷۵	۵۸	۱۸	۱۴
فریدن	۱۲۷	۲۳	۶۹	۲۳	۷	۵
فریدونشهر	۷	۲	۴	۱	.	.
فلاورجان	۱۷۳۷	۳۰۸	۹۳۷	۳۱۳	۹۸	۷۱
کاشان	۶۲۸۱	۱۱۳۸	۳۴۶۱	۱۱۵۶	۳۶۲	۲۶۴
گلپایگان	۴۷۶	۸۵	۲۵۸	۸۶	۲۷	۲۰
لنجان	۳۸۱۱	۶۸۰	۲۰۶۷	۶۹۰	۲۱۶	۱۵۸
مبارکه	۲۴۶۶	۴۳۹	۱۳۳۸	۴۴۷	۱۴۰	۱۰۲
نابین	۲۲۸	۴۱	۱۲۴	۴۱	۱۳	۹
نجف آباد	۲۹۴۸	۵۲۵	۱۶۰۰	۵۳۴	۱۶۷	۱۳۲
نطنز	۳۶۳	۶۴	۱۹۷	۶۶	۲۱	۱۵

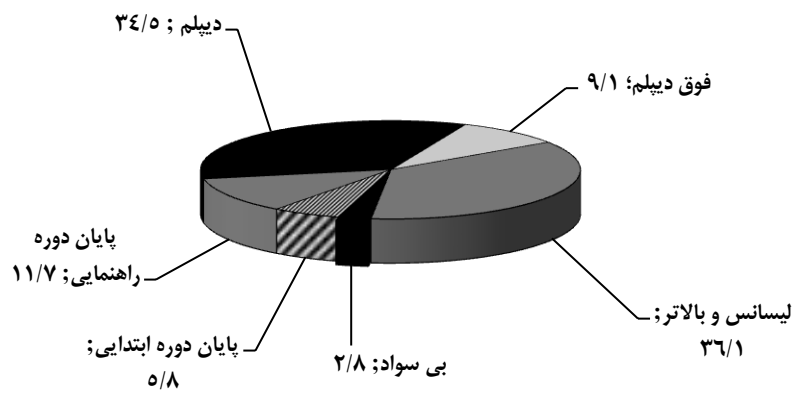
(۱) اطلاعات سال‌های قبل از ۱۳۹۳ مربوط به مراکز دولتی و بعد از آن اطلاعات مراکز غیردولتی ارائه شده است. مأخذ- اداره کل تعاون، کار و رفاه اجتماعی استان اصفهان.

۸-۳- متقاضیان کار ثبت نام شده برحسب وضع سواد

شهرستان و سال	جمع	می تواند بخواند و بنویسد	پایان دوره ابتدایی	پایان دوره راهنمایی	دیپلم دبیرستانی	دیپلم	فوق دیپلم	لیسانس و بالاتر	بی سواد
۱۳۸۰	۵۰۶۱۴	۱۹۱۷	۸۸۷۶	۱۳۴۴۸	...	۱۷۷۱۴	۲۶۲۹	۴۶۹۱	۱۳۳۹
۱۳۸۵	۱۵۱۱۶	۲۹۲	۱۸۱۲	۳۴۸۱	...	۷۰۴۷	۱۰۹۳	۱۲۲۹	۱۶۲
۱۳۹۰	۲۰۸۱۸	۱۸۶	۱۶۰۱	۳۱۱۴	...	۱۰۹۶۶	۱۹۷۹	۲۸۷۱	۱۰۱
۱۳۹۲	۶۱۹۲	۲۱۱	۵۰۷	۱۱۰۰	...	۱۸۸۴	۶۲۱	۱۸۳۷	۳۲
۱۳۹۳ ^(۱)	۶۴۷۶۵	۲۹۴	۳۳۵۷	۹۶۷۷	۴۰۰۱	۱۶۵۶۰	۷۱۸۶	۲۰۲۵۶	۳۴۳۴
۱۳۹۴	۵۲۸۱۳	۲۹	۲۷۲۲	۶۸۶۷	۳۹۳۵	۱۴۵۵۰	۴۲۱۰	۱۴۹۰۸	۵۵۹۲
۱۳۹۵	۵۴۸۰۷	۰	۲۶۶۷	۷۵۵۱	۴۹۶۸	۱۴۶۳۱	۴۵۴۶	۱۷۶۶۲	۲۷۸۲
۱۳۹۶	۳۴۷۱۶	*	۲۰۰۵	۴۰۷۱	*	۱۱۹۶۳	۳۱۷۸	۱۲۵۳۴	۹۶۵
آران و بیدگل	۵۶۶	۰	۳۴	۶۶	۰	۱۹۵	۵۲	۲۰۳	۱۶
اردستان	۰	۰	۰	۰	۰	۰	۰	۰	۰
اصفهان	۱۰۹۷۶	۰	۶۳۴	۱۲۸۷	۰	۳۷۸۲	۱۰۰۵	۳۹۶۳	۳۰۵
برخوار	۸۷۰	۰	۵۰	۱۰۲	۰	۳۰۰	۸۰	۳۱۴	۲۴
بویین و میاندشت	۰	۰	۰	۰	۰	۰	۰	۰	۰
تیران و کرون	۳۲۴	۰	۱۹	۳۷	۰	۱۱۲	۳۰	۱۱۷	۹
چادگان	۸	۰	۰	۱	۰	۴	۱	۲	۰
خمینی شهر	۸۳۰	۰	۴۸	۹۷	۰	۲۸۶	۷۶	۳۰۰	۲۳
خوانسار	۱۲۸	۰	۷	۱۵	۰	۴۴	۱۲	۴۶	۴
خور و بیابانک	۰	۰	۰	۰	۰	۰	۰	۰	۰
دهقان	۶۴	۰	۴	۸	۰	۲۲	۵	۲۳	۲
سمیرم	۵۲	۰	۳	۶	۰	۱۸	۵	۱۹	۱
شاهین شهر و میمه	۲۰۴۱	۰	۱۱۸	۲۳۹	۰	۷۰۳	۱۸۷	۷۳۷	۵۷
شهرضا	۳۲۳	۰	۱۹	۳۸	۰	۱۱۱	۲۹	۱۱۷	۹
فریدن	۱۲۷	۰	۷	۱۵	۰	۴۴	۱۱	۴۶	۴
فریدونشهر	۷	۰	۰	۱	۰	۲	۱	۳	۰
فلاورجان	۱۷۳۷	۰	۱۰۰	۲۰۳	۰	۵۹۵	۱۵۷	۶۲۴	۴۸
کاشان	۶۳۸۱	۰	۳۶۹	۷۴۸	۰	۲۱۹۹	۵۸۴	۲۳۰۴	۱۷۷
گلپایگان	۴۷۶	۰	۲۷	۵۶	۰	۱۶۴	۴۴	۱۷۲	۱۳
لنجان	۳۸۱۱	۰	۲۲۰	۴۴۷	۰	۱۳۱۳	۳۴۹	۱۳۷۶	۱۰۶
مبارکه	۳۴۶۶	۰	۱۴۲	۲۸۹	۰	۸۵۰	۲۲۶	۸۹۰	۶۹
نایین	۲۲۸	۰	۱۳	۲۷	۰	۷۹	۲۱	۸۲	۶
نجف آباد	۲۹۴۸	۰	۱۷۰	۳۴۶	۰	۱۰۱۵	۲۷۰	۱۰۶۵	۸۲
نطنز	۳۶۳	۰	۲۱	۴۳	۰	۱۲۵	۳۳	۱۳۱	۱۰

(۱) اطلاعات سال های قبل از ۱۳۹۳ مربوط به مراکز دولتی و بعد از آن اطلاعات مراکز غیردولتی ارائه شده است. مأخذ- اداره کل تعاون، کار و رفاه اجتماعی استان اصفهان.

۳-۵- توزیع متقاضیان کار ثبت نام شده برحسب وضع سواد: ۱۳۹۶



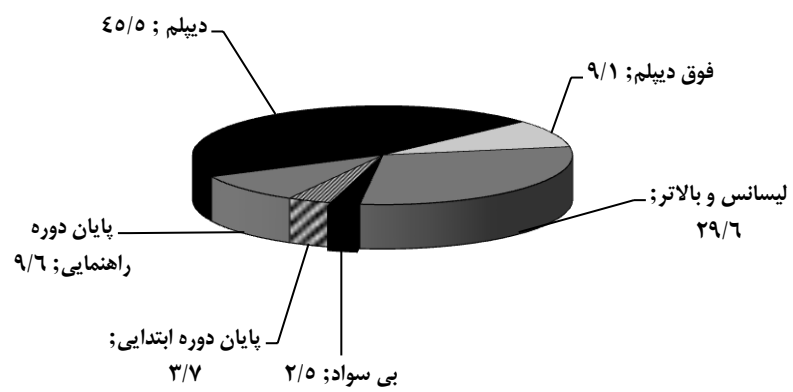
مینا: جدول ۳-۸

۹-۳- افراد به کار گمارده شده برحسب وضع سواد

سال و شهرستان	جمع	می تواند بخواند و بنویسد	پایان دوره ابتدایی	پایان دوره راهنمایی	دبیرستانی	دیپلم	فوق دیپلم	لیسانس و بالاتر	بی سواد
۱۳۸۰
۱۳۸۵	۵۵۳۶	۳۳	۳۹۰	۱۰۵۲	...	۲۶۰۴	۷۱۱	۷۲۲	۲۴
۱۳۹۰	۱۰۱۲۴	۷۰	۲۲۸۲	۳۰۱۹	...	۳۲۲۸	۷۶۷	۶۹۳	۶۵
۱۳۹۲
۱۳۹۳ ^(۱)	۳۱۵۶۷	۱۷۵	۱۵۴۱	۵۳۵۰	۲۴۰۵	۱۰۸۶۱	۳۶۴۳	۶۵۳۶	۱۰۵۶
۱۳۹۴	۲۶۵۹۰	۲۰	۹۲۲	۳۷۶۰	۲۵۶۶	۸۵۳۸	۲۰۹۱	۶۹۶۳	۱۷۳۰
۱۳۹۵	۲۱۳۴۶	.	۹۹۶	۳۵۴۶	۲۷۲۹	۶۶۲۸	۱۴۳۰	۴۸۹۲	۱۱۲۵
۱۳۹۶	۱۱۹۸۱	+	۴۴۳	۱۱۵۰	+	۵۴۴۹	۱۰۸۷	۳۵۵۱	۳۰۱
آران و بیدگل	۲۰۹	.	۲۷	۴۰	.	۷۶	۱۵	۴۷	۴
اردستان
اصفهان	۲۷۹۳	.	۷۱	۲۲۷	.	۹۰۵	۲۶۰	۱۲۵۹	۷۱
برخوار	۲۲۵	.	۴	۲۴	.	۹۱	۱۳	۳۵	۵۸
بویین و میاندشت
تیران و کرون	۵۳	.	۷	۱۳	.	۱۱	۲	۱۸	۲
چادگان
خمینی شهر	۲۵۴	.	۱۵	۳۵	.	۱۱۰	۲۰	۶۹	۵
خوانسار	۱۱۶	.	۲	۴	.	۵۳	۱۵	۱۵	۲۷
خور و بیابانک
دهاقان
سمیرم	۲	۲	.	.	.
شاهین شهر و میمه	۴۸۱	.	۴	۶۷	.	۱۸۷	۶۰	۱۵۰	۱۳
شهرضا	۳۱	.	.	۳	.	۵	۵	۱۸	.
فریدن	۹۱	.	۴	۱۶	.	۳۱	۹	۲۹	۲
فریدونشهر	۷	۵	۲
فلاورجان	۴۳۴	.	۹	۳۸	.	۱۲۸	۴۷	۲۰۲	.
کاشان	۱۳۹۷	.	۷۳	۲۱۴	.	۵۶۵	۱۵۶	۳۷۱	۱۸
گلپایگان	۳۷۲	.	.	۴۴	.	۱۷۶	۲۴	۱۰۷	۲۱
لنجان	۳۳۱۱	.	۱۶۲	۱۰۲	.	۲۲۵۶	۱۷۲	۴۴۳	۷۶
مبارکه	۶۴۷	.	۹	۶۰	.	۲۶۹	۹۳	۲۱۶	.
نایین
نجف آباد	۱۴۸۹	.	۴۷	۲۱۶	.	۴۹۶	۱۸۳	۵۴۵	۲
نطنز	۱۶۹	.	۹	۴۷	.	۷۸	۱۳	۲۲	.

(۱) اطلاعات سال‌های قبل از ۱۳۹۳ مربوط به مراکز دولتی و بعد از آن اطلاعات مراکز غیردولتی ارائه شده است. مأخذ- اداره کل تعاون، کار و رفاه اجتماعی استان اصفهان.

۳-۶- توزیع افراد به کار گمارده شده برحسب وضع سواد: ۱۳۹۶



منبع: جدول ۳-۹

۱۰-۳- افراد به کار گمارده شده در بخش‌های دولتی، خصوصی و تعاونی

اطهار نشده	تعاونی	خصوصی	دولتی	جمع	سال و شهرستان
...	۱۳۸۰
.	۲۵	۵۴۶۵	۴۶	۵۵۳۶	۱۳۸۵
۱۷۳	۴۷	۹۷۷۰	۱۳۴	۱۰۱۲۴	۱۳۹۰
...	۱۳۹۲
۱۳۵۵	۳۲۶	۲۹۴۲۳	۴۶۳	۳۱۵۶۷	۱۳۹۳ ^(۱)
.	۱۲	۲۶۵۹۰	۷۹۳۱	۳۴۵۳۳	۱۳۹۴
.	.	۲۱۳۴۶	۱۳۱۵	۲۲۶۶۱	۱۳۹۵
♦	♦	۱۱۹۸۱	۱۷۷	۱۲۱۵۸	۱۳۹۶
.	.	۲۰۹	.	۲۰۹	آران و بیدگل
.	اردستان
.	.	۲۷۹۳	۲۰	۲۸۱۳	اصفهان
.	.	۲۲۵	.	۲۲۵	برخوار
.	.	.	۷	۷	بویین و میاندشت
.	.	۵۳	۲۵	۷۸	تیران و کرون
.	چادگان
.	.	۲۵۴	۴	۲۵۸	خمینی شهر
.	.	۱۱۶	.	۱۱۶	خوانسار
.	.	.	۱۵	۱۵	خور و بیابانک
.	دهاقان
.	.	۲	.	۲	سمیرم
.	.	۴۸۱	۲۴	۵۰۵	شاهین شهر و میمه
.	.	۳۱	.	۳۱	شهرضا
.	.	۹۱	.	۹۱	فریدن
.	.	۷	۴	۱۱	فریدونشهر
.	.	۴۳۴	.	۴۳۴	فلاورجان
.	.	۱۳۹۷	.	۱۳۹۷	کاشان
.	.	۳۷۲	.	۳۷۲	گلپایگان
.	.	۳۲۱۱	۵۰	۳۲۶۱	لنجان
.	.	۶۴۷	.	۶۴۷	مبارکه
.	نایین
.	.	۱۴۸۹	.	۱۴۸۹	نجف‌آباد
.	.	۱۶۹	۲۸	۱۹۷	نطنز

(۱) اطلاعات سال‌های قبل از ۱۳۹۳ مربوط به مراکز دولتی و بعد از آن اطلاعات مراکز غیردولتی ارائه شده است. مأخذ- اداره کل تعاون، کار و رفاه اجتماعی استان اصفهان.