

# سرزمين و آب و هوا



فصل ۱



### مقدمه

اطلاعات آماری این فصل شامل مشخصات طبیعی و تقسیمات کشوری در استان، آب و هوا و محیط زیست می باشد.

### ۱- مشخصات طبیعی و تقسیمات کشوری

استان قزوین با مساحتی معادل ۱۵۶۲۶ کیلومتر مربع در حوزه ی مرکزی ایران بین ۴۸ درجه و ۴۴ دقیقه تا ۵۰ درجه و ۵۳ دقیقه طول شرقی از نصف النهار گرینویچ و ۳۵ درجه ۲۳ دقیقه تا ۳۶ درجه و ۴۹ دقیقه عرض شمالی نسبت به خط استوا قرار دارد. این استان از سمت شمال به استان های مازندران و گیلان، از سمت غرب به استان های زنجان و همدان، از سمت جنوب به استان مرکزی و از سمت شرق به استان تهران محدود می باشد.

این استان در دامنه ی جنوبی رشته کوه های البرز واقع شده که به دلیل داشتن ارتفاعات متعدد و بارندگی های متوسط از نقاط معتدل کشور به شمار می آید. مرتفع ترین کوه های استان «سیاهلان، کی جگین، سفیدکوه و سیاه کوه» بوده که حداکثر ارتفاع در کوه های شمال سیاهلان ۴۱۷۵ متر از سطح دریا می باشد. محدوده ی مرکزی و شرق استان را دشت تشکیل می دهد که شیب آن از شمال غرب به جنوب شرق امتداد دارد و در پائین ترین نقطه ۱۱۳۰ متر است. حداقل ارتفاع استان در شمال غربی و در بخش طارم سفلی و کناره های دریاچه سفیدرود با ارتفاع ۳۰۰ متر از سطح دریا است.

### ۲- آب و هوا

سیستم های هوایی مؤثر در استان عبارتند از: سیستم غربی و مدیترانه ای که بیش ترین عامل بارندگی در استان را تشکیل می دهد و سیستم پر فشار شمال که عامل سردی و رطوبت می باشد. در استان دو جریان باد وجود دارد: جریان شمالی که از شمال غرب در جهت جنوب شرق می وزد و به باد (مه) معروف است. جریان دیگر باد (شره) می باشد که از جنوب شرقی در جهت شمال غربی می وزد. آب های سطحی استان عمدتاً در دو حوزه ی آبریز جاری است. حوزه ی آبریز شمالی (سفید رود) و حوزه ی آبریز جنوبی (شور).

۳- شرایط اقلیمی: تنوع اقلیمی استان و قابلیت های آبی و خاکی زمینه ی خوبی برای کشت انواع محصولات گرمسیری در منطقه ی طارم سفلی و رودبار الموت و سایر محصولات سردسیری را در دیگر نقاط استان فراهم آورده است.

جنگل های استان در ارتفاعات ۲ تا ۳ هزار متری بخش الموت و طارم سفلی به صورت درختان پراکنده و نامنظم روئیده که ذخیره گاه ژنتیکی درختانی مانند ارش، زالزالک، بلوط، گردوی وحشی، آلو جنگلی، بادام کوهی و پسته ی وحشی می باشد.

برای تهیه و تنظیم آمار و اطلاعات این فصل، از اطلاعات سازمان برنامه و بودجه استان، اداره کل هواشناسی، محیط زیست، منابع طبیعی و جهاد کشاورزی استفاده شده است.

### تعاریف و مفاهیم

**شهرستان:** واحدی از تقسیمات کشوری با محدوده جغرافیایی معین است که از به هم پیوستن چند بخش همجوار که از نظر عوامل طبیعی و اوضاع اجتماعی، اقتصادی، سیاسی و فرهنگی، واحد متناسب و همگنی را به وجود آورده اند، تشکیل شده است.

**بخش:** واحدی از تقسیمات کشوری با محدوده جغرافیایی معین است که از به هم پیوستن چند دهستان همجوار مشتمل بر چندین مزرعه، مکان، روستا و احیاناً شهر، که از نظر عوامل طبیعی و اوضاع اجتماعی، فرهنگی، اقتصادی و سیاسی، واحد همگنی را به وجود آورده اند، تشکیل شده است.

**شهر:** محلی با حدود قانونی است که در محدوده جغرافیایی بخش واقع شده و از نظر بافت ساختمانی، اشتغال و سایر عوامل، دارای سیمایی با ویژگی های شهر باشد.

**دهستان:** کوچک ترین واحد تقسیمات کشوری با محدوده جغرافیایی معین است که از به هم پیوستن چند روستا، مکان و مزرعه همجوار تشکیل می شود که از لحاظ محیط طبیعی، فرهنگی، اقتصادی و اجتماعی همگن می باشد و امکان خدمات رسانی و برنامه ریزی در سیستم و شبکه ای واحد را فراهم می نماید.

**ایستگاه همدیدی (ایستگاه سینوپتیک):** ایستگاهی است که در آن، عوامل مختلف جوی از قبیل دما خشک و تر، مقدار و نوع ابر، مقدار بارندگی، نوع پدیده جوی، سمت و سرعت باد، تبخیر، فشار، ساعت های آفتابی، نحوه تغییرات فشار، میزان تابش خورشید و... براساس دستورالعمل های مشخص و در رأس ساعت های معین (به طور همزمان در سراسر جهان)، اندازه گیری و پس از ثبت در یک دفتر

مخصوص، توسط دستگاه‌های مخابراتی از قبیل SSB، تلفن و تلکس، به مراکز هواشناسی در سراسر جهان مخابره می‌شود.

**پایین ترین کمینه (حداقل مطلق):** عبارت از پایین‌ترین دما در یک دوره مشخص از زمان (۲۴ ساعت، یک ماه، یک سال یا چند سال) است.

**بالا ترین بیشینه (حداکثر مطلق):** عبارت از بالاترین دما در یک دوره مشخص از زمان (۲۴ ساعت، یک ماه، یک سال یا چند سال) است.

**رطوبت نسبی:** مقدار هوای تر موجود در یک واحد حجم از هوای معمولی است.

**میانگین ارتفاع بارندگی (میانگین ارتفاع بارش):** میانگین ارتفاع بارندگی یک منطقه میانگین وزنی منطقه می‌باشد. در واقع منطقه به چند ضلعی‌های متعدد تقسیم شده و با توجه به بارندگی نازل شده در هر چند ضلعی میانگین ارتفاع بارش محاسبه می‌شود.

**اراضی مسکونی:** زمین‌هایی که براساس طرح‌های جامع و تفصیلی و یا هادی مصوب شهری جهت ساخت مسکن و استقرار جمعیت در نظر گرفته می‌شود.

**ذخایر جنگلی:** به مناطقی دارای گونه یا گونه‌های در حال انقراض، نادر، آسیب‌پذیر، مورد تهدید و یا گونه‌های بومی با ویژگی‌های خاص اطلاق می‌شود، که رویشگاه گونه‌های آن نیاز به حفاظت و حمایت دارد.

**پارک جنگلی طبیعی:** به مناطقی از جنگل گفته می‌شود که به خاطر موقعیت مناسب و جذابیت‌ها و ویژگی‌های طبیعی تحت مدیریت تفریحی، حفاظتی و حمایتی در می‌آید.

**فضای سبز:** به مجموعه پوشش گیاهی که به طور طبیعی موجود بوده و یا توسط بشر جهت رفع نیازهای روزمره بوجود می‌آید.

**جنگل:** به عرصه‌ای پوشیده از رستنیهای خودرو درختی و درختچه‌ای با تاج پوشش حداقل ۵ درصد در مساحتی معادل حداقل ۰/۵ هکتار اطلاق می‌شود.

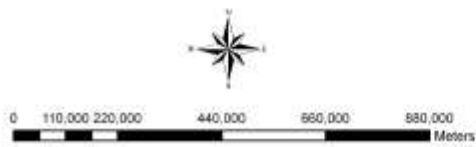
### گزیده اطلاعات

استان قزوین از نظر وسعت رتبه ۲۶ را در بین استانهای کشور داراست. بر اساس آخرین وضعیت تقسیمات کشوری در پایان سال ۱۳۹۶ استان قزوین دارای ۶ شهرستان (قزوین، تاکستان، بویین زهرا، آبیک، البرز و آوج)، ۲۵ شهر (قزوین، اقبالیه، محمدیه، الوند، محمودآباد نمونه، تاکستان، اسفرورین، ضیاء آباد، خرم‌دشت،

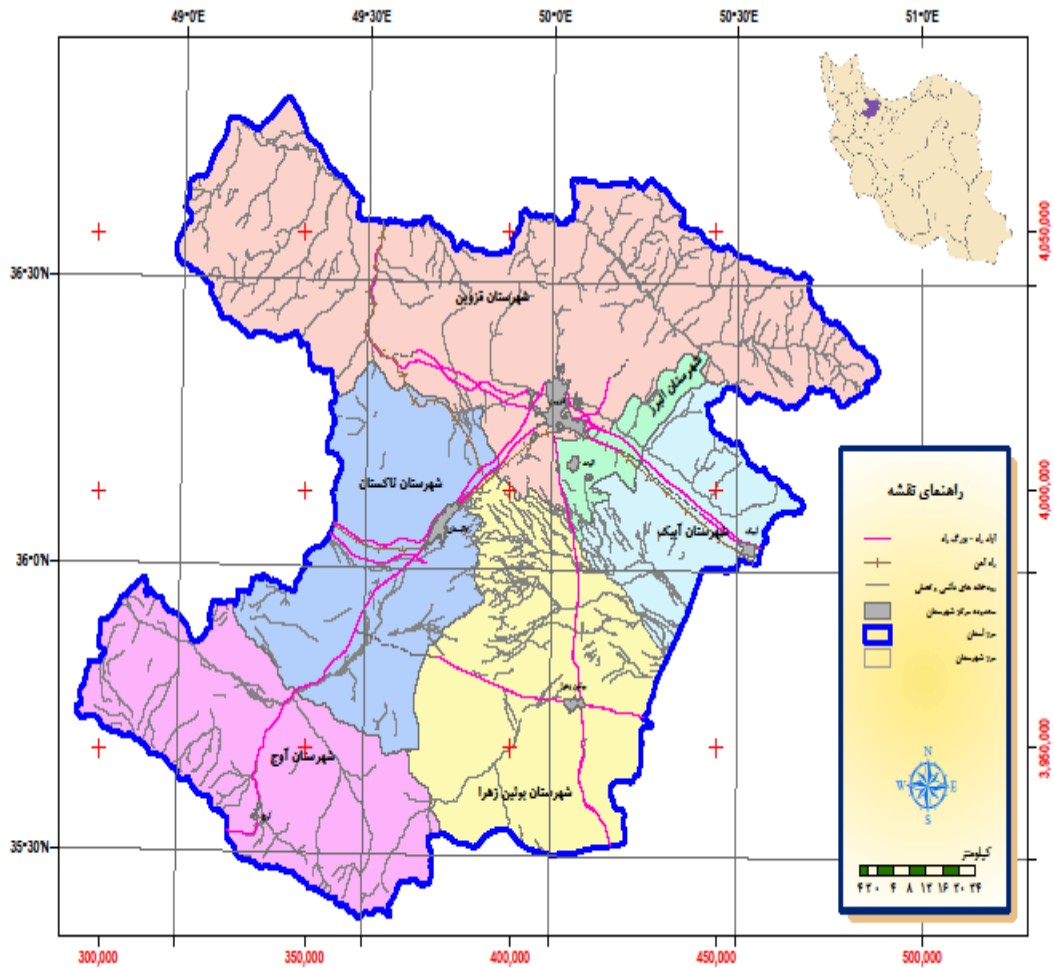
أوج، شال، دانسفهان، بویین زهرا، رازمیان، معلم کلایه، آبگرم، آبیک، کوهین، بیدستان، ارداق، خاکعلی، نرجه، سگز آباد، سیردان و شریفیه)، ۱۹بخش، ۴۶ دهستان و ۱۱۵۵ آبادی می باشد که ۸۷۶ آبادی دارای سکنه و ۲۷۹ آبادی خالی از سکنه است.

شهرستان های قزوین و بویین زهرا به ترتیب وسیع ترین شهرستانهای استان قزوین می باشند. شهرستان أوج در سال ۱۳۹۱ و با تفکیک بخش های أوج و آبگرم از شهرستان بویین زهرا ایجاد شد. با ایجاد شهرستان أوج با مساحت ۲۶۹۳ کیلومترمربع تعداد شهرستان های استان به ۶ شهرستان رسید.

### ۱-۱- نقشه تقسیمات سیاسی کشور

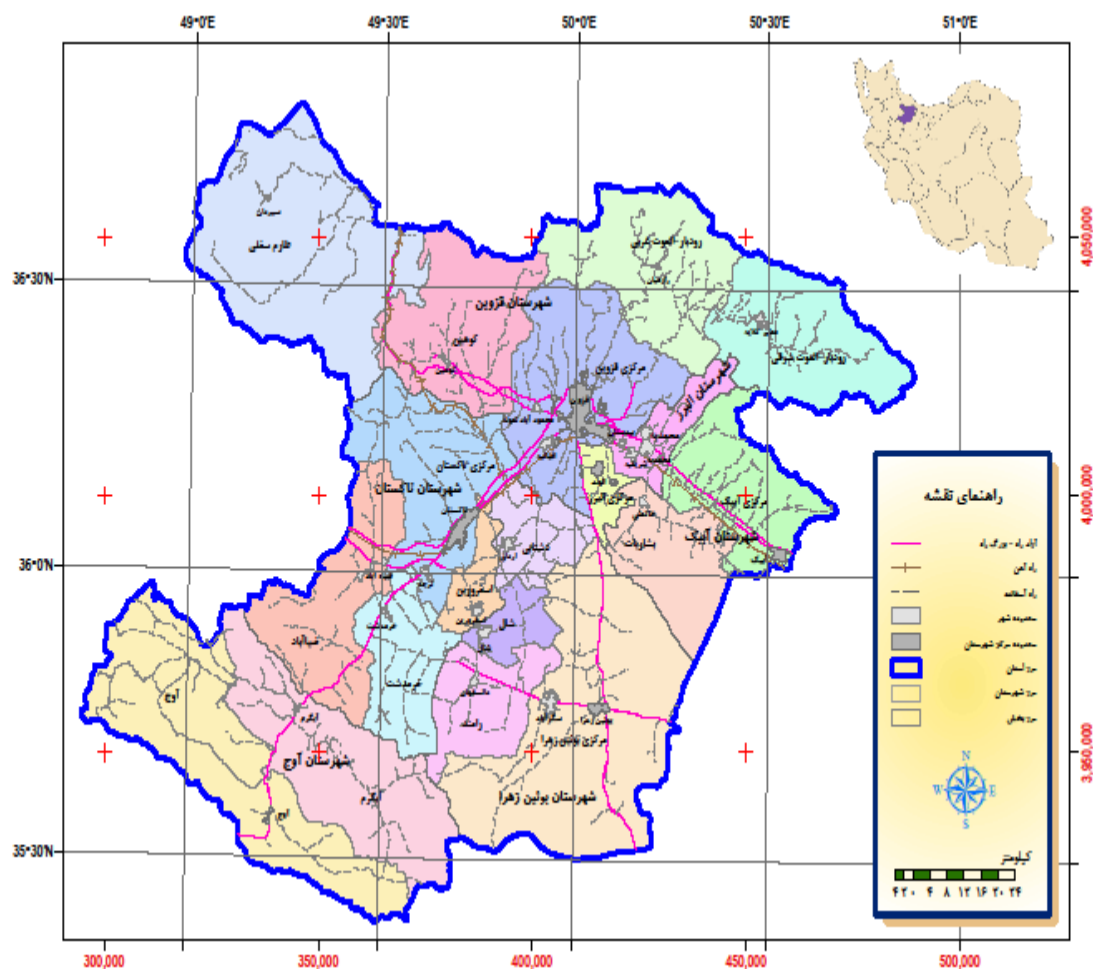


۱-۲- نقشه طبیعی استان قزوین

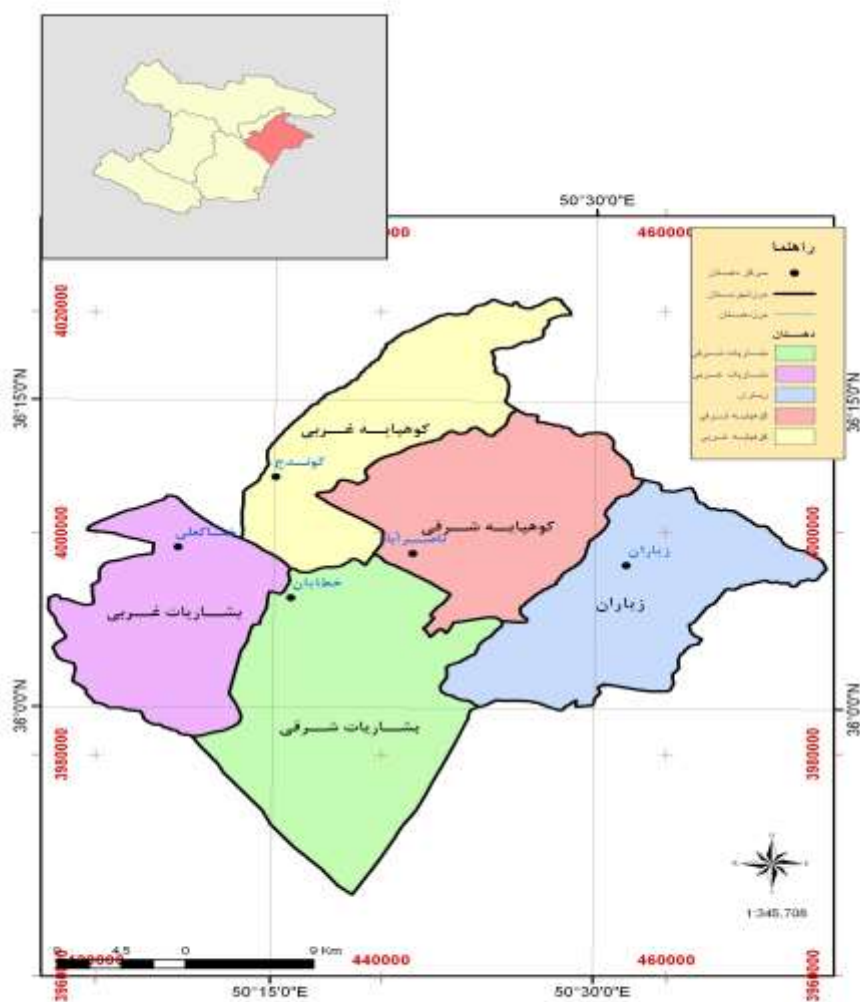




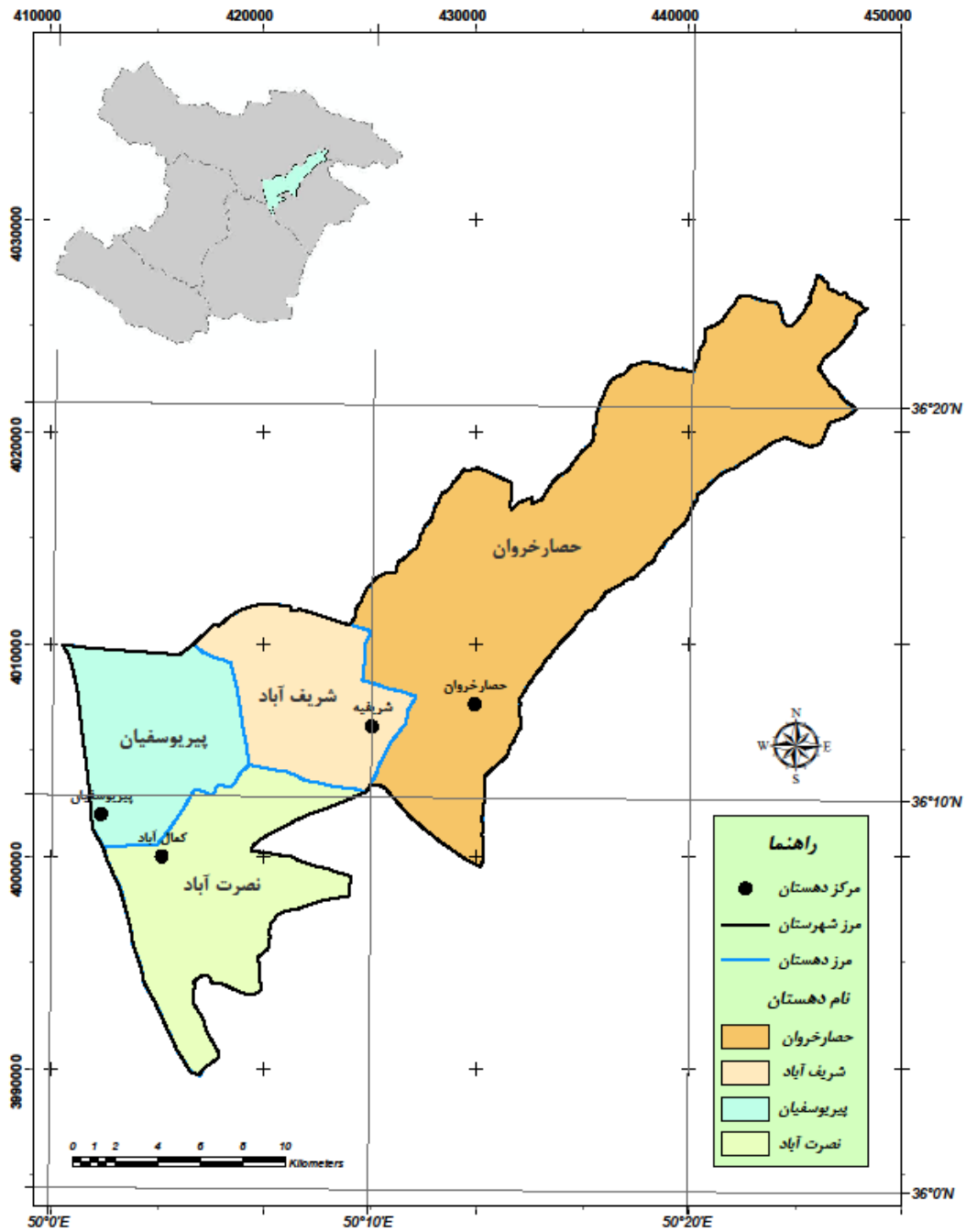
۳-۱- نقشه تقسیمات کشوری استان قزوین به تفکیک شهرستان و بخش



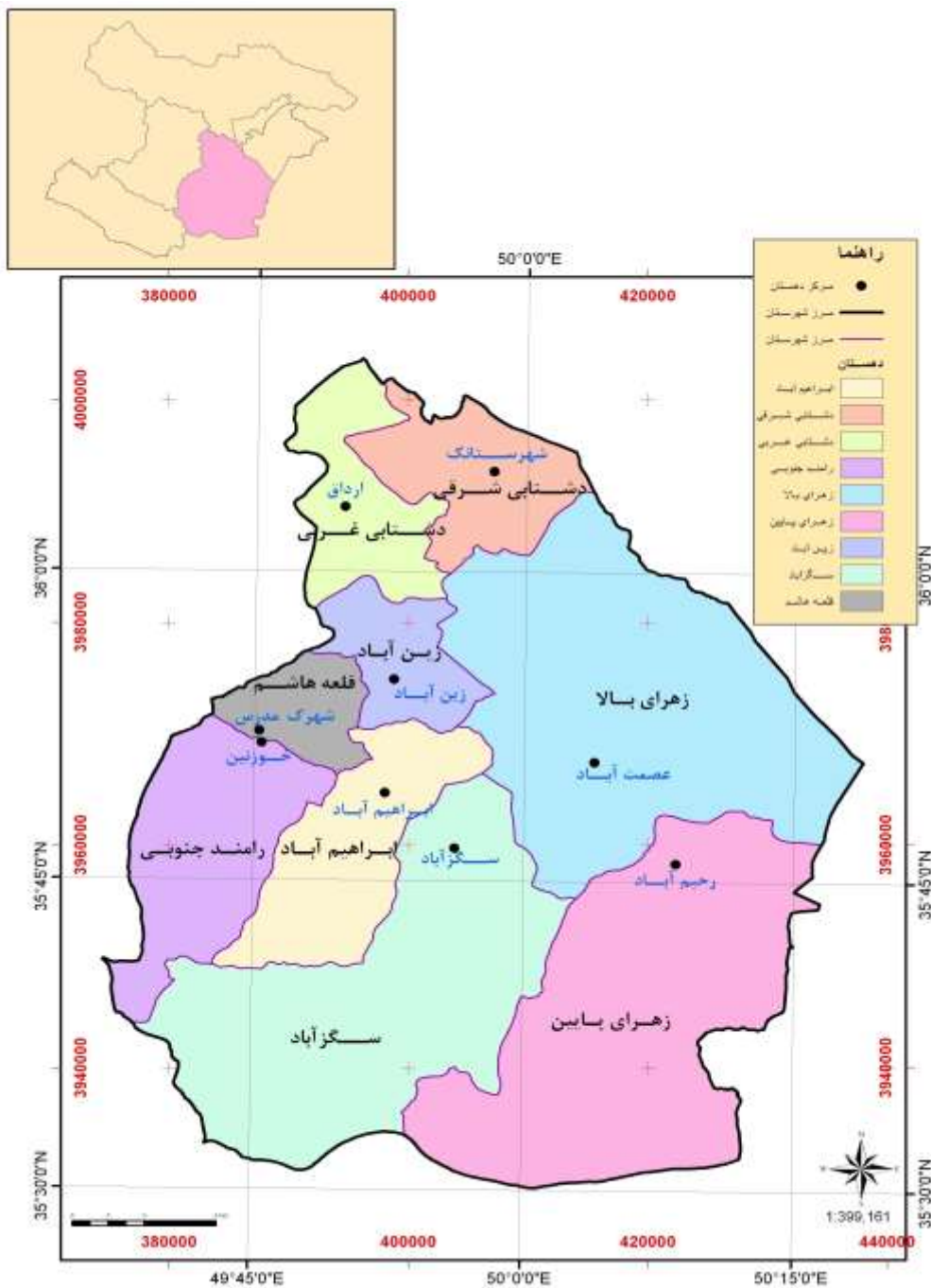
۴-۱- نقشه تقسیمات کشوری شهرستان آبیک به تفکیک دهستان



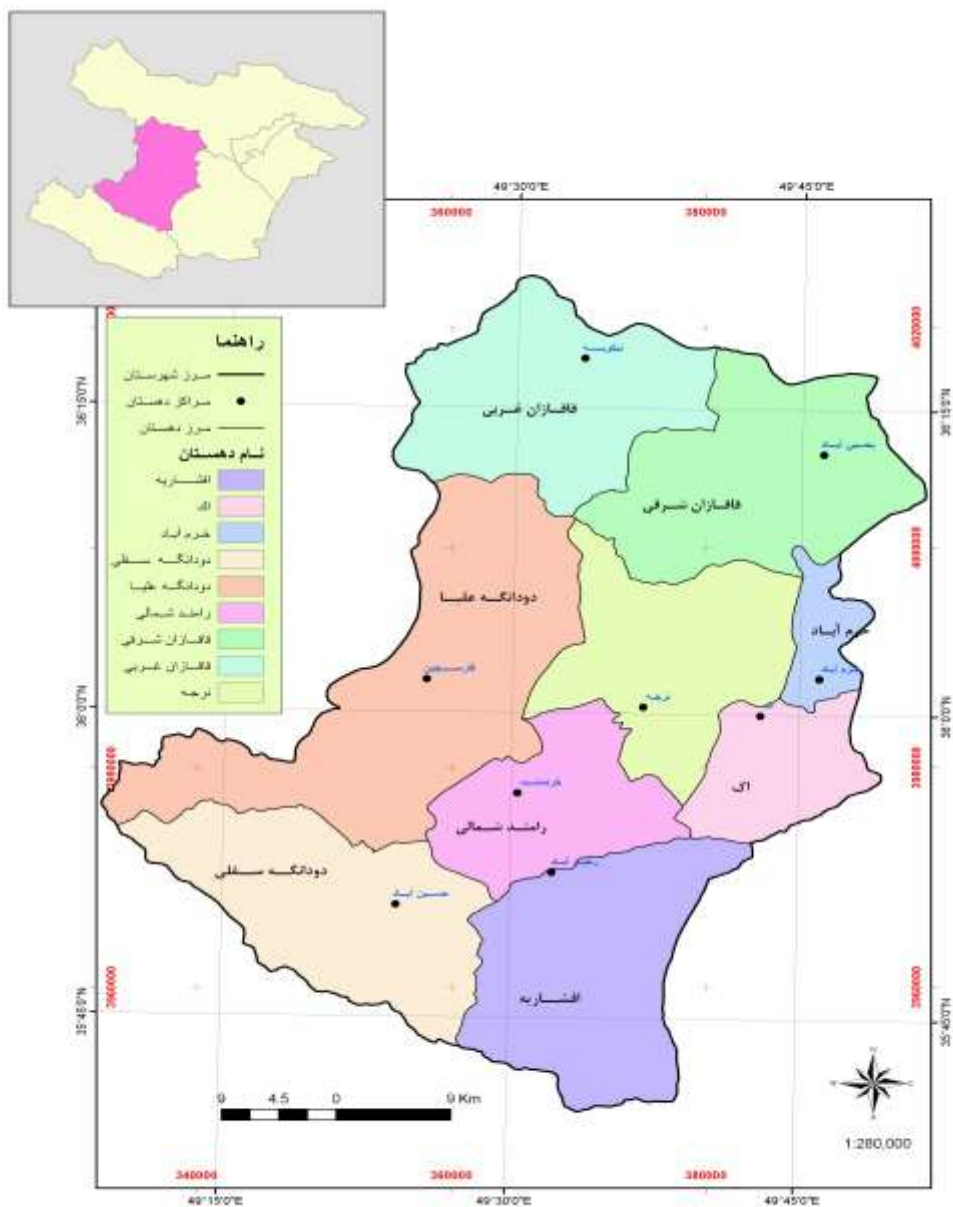
۵-۱- نقشه تقسیمات کشوری شهرستان البرز به تفکیک دهستان



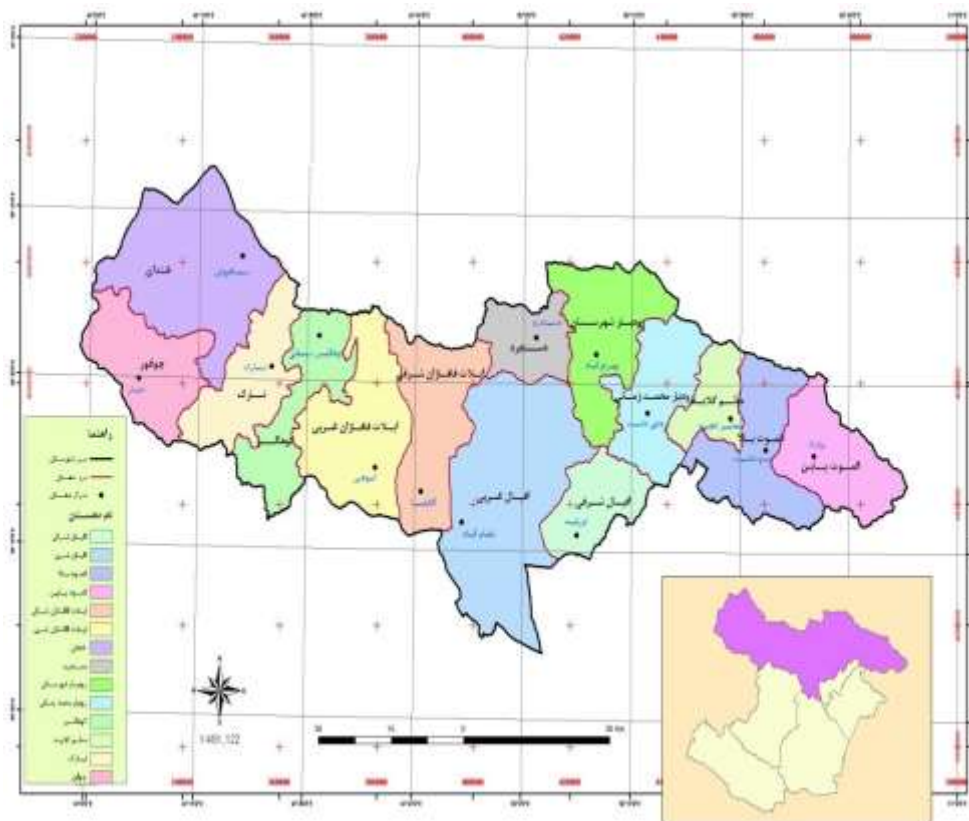
۶-۱- نقشه تقسیمات کشوری شهرستان بویین زهرا به تفکیک دهستان



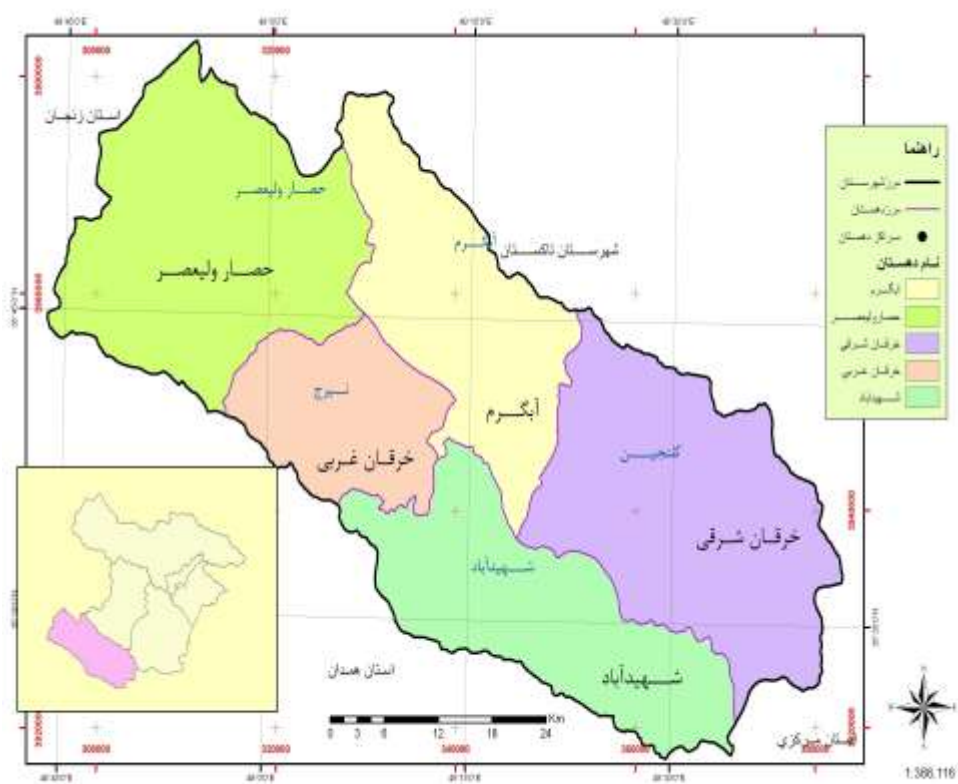
۷-۱- نقشه تقسیمات کشوری شهرستان تاکستان به تفکیک دهستان



۸-۱- نقشه تقسیمات کشوری شهرستان قزوین به تفکیک دهستان



۹-۱- نقشه تقسیمات کشوری شهرستان اوج به تفکیک دهستان



۱-۱- طول و عرض جغرافیایی شهرستانها: ۱۳۹۶

شهرستان		طول شرقی				عرض شمالی			
		حداقل		حداکثر		حداقل		حداکثر	
درجه	دقیقه	درجه	دقیقه	درجه	دقیقه	درجه	دقیقه	درجه	دقیقه
استان .....	۴۴	۴۸	۵۳	۵۰	۲۳	۳۵	۴۹	۳۶	
آبیک .....	۴	۵۰	۴۱	۵۰	۵۱	۳۵	۲۰	۳۶	
آوج .....	۴۴	۴۸	۴۳	۴۹	۲۳	۳۵	۵۹	۳۵	
البرز .....	۰	۵۰	۲۵	۵۰	۳	۳۶	۲۳	۳۶	
بویین زهرا .....	۳۷	۴۹	۱۹	۵۰	۱۰	۳۶	۳۰	۳۵	
تاکستان .....	۹	۴۹	۵۱	۴۹	۴۰	۳۵	۲۱	۳۶	
قزوین .....	۵۹	۴۸	۵۳	۵۰	۶	۳۶	۴۹	۳۶	

مأخذ - سازمان مدیریت و برنامه ریزی استان قزوین.

۱-۲- تعداد شهرستان، بخش، شهر و دهستان براساس تقسیمات کشوری در پایان سال

سال	تعداد شهرستان	تعداد بخش	تعداد شهر	تعداد دهستان
۱۳۸۰ .....	۴	۱۸	۱۷	۴۴
۱۳۸۵ .....	۵	۱۹	۲۴	۴۶
۱۳۹۰ .....	۵	۱۹	۲۵	۴۶
۱۳۹۲ .....	۶	۱۹	۲۵	۴۶
۱۳۹۳ .....	۶	۱۹	۲۵	۴۶
۱۳۹۴ .....	۶	۱۹	۲۵	۴۶
۱۳۹۵ .....	۶	۱۹	۲۵	۴۶
۱۳۹۶ .....	۶	۱۹	۲۵	۴۶

مأخذ - سازمان مدیریت و برنامه ریزی استان قزوین.

۱-۳- مشخصات عمومی شهرستانها براساس تقسیمات کشوری در پایان سال: ۱۳۹۶

شهرستان	مساحت (کیلومتر مربع)	تعداد بخش	تعداد شهر	تعداد دهستان
استان .....	۱۵۶۲۶	۱۹	۲۵	۴۶
آبیک .....	۱۳۰۴	۲	۲	۵
آوج .....	۲۶۹۳	۲	۲	۵
البرز .....	۴۰۵	۲	۴	۴
بویین زهرا .....	۳۰۰۱	۴	۵	۹
تاکستان .....	۲۵۳۸	۴	۵	۹
قزوین .....	۵۶۸۵	۵	۷	۱۴

مأخذ - سازمان مدیریت و برنامه ریزی استان قزوین.



۱-۴- تقسیمات کشوری در محدوده استان: ۱۳۹۶

تعداد آبادی			تعداد دهستان	تعداد شهر	شهرستان و بخش
خالی ازسکنه <sup>(۱)</sup>	دارای سکنه	جمع			
۲۷۹	۱۷۶	۱۱۵۵	۴۶	۲۵	استان .....
۱۵	۷۹	۹۴	۵	۲	آبیک .....
۴	۳۴	۳۸	۲	۱	بخش بشاریات .....
۱۱	۴۵	۵۶	۳	۱	بخش مرکزی .....
۱۷	۱۰۰	۱۱۷	۵	۲	أوج .....
۱۰	۴۵	۵۵	۲	۱	بخش آبگرم .....
۷	۵۵	۶۲	۳	۱	بخش مرکزی .....
۳	۲۱	۲۴	۴	۴	البرز .....
۱	۱۳	۱۴	۲	۳	بخش محمدیه .....
۲	۸	۱۰	۲	۱	بخش مرکزی .....
۵۴	۱۲۸	۱۸۲	۹	۵	بویین زهرا .....
۵	۴۰	۴۵	۲	۱	بخش دشتابی .....
۶	۲۰	۲۶	۲	۱	بخش رامند .....
۹	۱۱	۲۰	۲	۱	بخش شال .....
۳۴	۵۷	۹۱	۳	۲	بخش مرکزی .....
۴۰	۱۱۲	۱۵۲	۹	۵	تاکستان .....
۵	۱۲	۱۷	۲	۱	بخش اسفرورین .....
۴	۲۳	۲۷	۲	۱	بخش خرمدشت .....
۵	۳۶	۴۱	۲	۱	بخش ضیاءآباد .....
۲۶	۴۱	۶۷	۳	۲	بخش مرکزی .....
۱۵۰	۴۳۶	۵۸۶	۱۴	۷	قزوین .....
۷	۸۵	۹۲	۳	۱	بخش رودبار الموت شرقی .....
۲۳	۱۰۶	۱۲۹	۳	۱	بخش رودبار الموت غربی .....
۳۲	۱۰۱	۱۳۳	۴	۱	بخش طارم سفلی .....
۶۵	۸۴	۱۴۹	۲	۱	بخش کوهین .....
۲۳	۶۰	۸۳	۲	۳	بخش مرکزی .....

(۱) دلیل تغییرات، اجرای مرحله اول طرح "بررسی و رفع مغایرت از نقاط روستایی وزارت کشور" است. مأخذ - سازمان مدیریت و برنامه ریزی استان قزوین.

## ۵-۱- مساحت استان بر حسب وضعیت اراضی: ۱۳۹۶ (هکتار)

شهرستان	جمع	اراضی زراعی	جنگل	مرتع	اراضی مسکونی <sup>(۱)</sup>	سایر <sup>(۲)</sup>
کل استان...	۱۵۶۲۶۰۰	۴۱۶۴۹۷	۲۸۱۵۸	۸۵۳۴۸۵	۳۳۸۳۷	۲۳۰۶۲۳
آبیک.....	۱۳۰۴۰۰	۴۲۵۴۳	۲۱۰۰	۴۹۹۰۶	۲۴۰۳	۳۳۴۴۸
آوج.....	۲۶۹۳۰۰	۵۹۵۳۱	۰	۱۷۱۹۳۳	۱۲۸۰	۳۶۵۵۶
البرز.....	۴۰۵۰۰	۲۳۷۱۲	۴۱	۱۰۲۸۶	۴۷۶۴	۱۶۹۷
بویین زهرا.....	۳۰۰۱۰۰	۹۹۱۸۴	۴۶۵	۱۵۱۹۳۰	۶۲۱۹	۴۲۳۰۲
تاکستان.....	۲۵۳۸۰۰	۹۷۴۷۰	۳۰۱	۱۰۸۸۴۹	۶۹۱۰	۴۰۲۷۰
قزوین.....	۵۶۸۵۰۰	۹۴۰۵۷	۲۵۲۵۱	۳۶۰۵۸۱	۱۲۲۶۱	۷۶۴۵۰

(۱) مساحت تقریبی محدوده مناطق مسکونی شهرها و روستاهای دارای نقشه بلوکه را شامل می شود.

(۲) سایر اراضی شامل مساحت باغات، روستاهای فاقد نقشه بلوکه، مناطق صنعتی و تاسیساتی، مناطق بیابانی، سطوح آبی، بستر رودخانه و نیزار می باشد.

مأخذ- اداره کل جهاد کشاورزی استان قزوین.

- اداره کل منابع طبیعی استان قزوین.

- سازمان مدیریت و برنامه ریزی استان قزوین.

۱-۶- مشخصات ایستگاههای هواشناسی: ۱۳۹۶

ایستگاه	نام شهر یا دهستان محل استقرار	نوع ایستگاه	سال تأسیس	ارتفاع از سطح دریا (متر)
قزوین	قزوین	همدیدی	۱۳۳۸	۱۲۷۹
أوج	أوج	همدیدی	۱۳۷۵	۲۰۳۵
معلم کلایه	معلم کلایه	همدیدی	۱۳۷۹	۱۶۲۹
تاکستان	تاکستان	همدیدی	۱۳۸۲	۱۲۸۳
آبیک	آبیک	همدیدی	۱۳۸۷	۱۲۲۴
مگسال	خاکعلی	اقلیم شناسی	۱۳۶۴	۱۲۶۰
نیروگاه	آبیک	اقلیم شناسی	۱۳۶۶	۱۳۲۰
بویین زهرا	بوئین زهرا	همدیدی	۱۳۸۵	۱۲۲۵
کوهین	کوهین	همدیدی	۱۳۸۷	۱۵۴۹
سیردان	سیردان	همدیدی	۱۳۸۷	۱۲۵۷
رازمیان	رازمیان	همدیدی	۱۳۸۸	۹۸۲

ایستگاه	طول و عرض جغرافیایی					
	طول شرقی			عرض شمالی		
	ثانیه	دقیقه	درجه	ثانیه	دقیقه	درجه
قزوین	۴۱	۲	۵۰	۲۴	۱۴	۳۶
أوج	۳	۱۳	۴۹	۴۸	۳۳	۳۵
معلم کلایه	۱۴	۲۹	۵۰	۴۹	۲۶	۳۶
تاکستان	۳۶	۴۰	۴۹	۷	۳	۳۶
آبیک	۳۶	۳۰	۵۰	۵۵	۱	۳۶
مگسال	۳۷	۱۰	۵۰	۳۱	۹	۳۶
نیروگاه	۱۹	۱۸	۵۰	۵۶	۸	۳۶
بویین زهرا	۱	۴	۵۰	۲۵	۴۶	۳۵
کوهین	۲۵	۳۸	۴۹	۱۰	۲۲	۳۶
سیردان	۷	۱۱	۴۹	۴	۳۹	۳۶
رازمیان	۲۳	۱۲	۵۰	۲۰	۳۲	۳۶

مأخذ- اداره کل هواشناسی استان قزوین.

## ۱-۷- اطلاعات هواشناسی ایستگاه همدیدی شهر آبیگ برحسب ماه: ۱۳۹۶

ماه	دمای هوا (درجه سلسیوس)			
	میانگین بیشینه	میانگین کمینه	میانگین	بالاترین بیشینه
فروردین .....	۱۹/۱	۶/۸	۱۳/۰	۲۷/۳
اردیبهشت .....	۲۷/۷	۱۱/۵	۱۹/۶	۳۳/۴
خرداد .....	۳۴/۷	۱۴/۴	۲۴/۶	۳۹/۶
تیر .....	۳۷/۲	۱۹/۲	۲۸/۲	۴۱/۲
مرداد .....	۳۷/۸	۱۹/۲	۲۸/۵	۴۲/۶
شهریور .....	۳۴/۹	۱۷/۵	۲۶/۲	۳۹/۴
مهر .....	۲۵/۶	۹/۲	۱۷/۴	۳۲/۸
آبان .....	۲۲/۴	۷/۲	۱۴/۸	۲۹/۳
آذر .....	۱۲/۲	-۱/۶	۵/۳	۱۷/۹
دی .....	۱۳/۴	۰/۱	۶/۸	۲۱/۰
بهمن .....	۹/۹	-۳/۰	۳/۵	۱۷/۰
اسفند .....	۱۷/۵	۴/۳	۱۰/۹	۲۴/۴

ماه	بارندگی ماهانه (میلیمتر)	حد اکثر بارندگی در یک روز (میلیمتر)	رطوبت نسبی (درصد)	تعداد روزهای یخبندان	تعداد روزهای همراه با گرد و غبار	ساعات آفتابی (ساعت)	حد اکثر سرعت وزش باد (متر بر ثانیه)
فروردین .....	۷۲/۵	۱۷/۲	۶۲	۱	-	-	۲۱
اردیبهشت .....	۶۱/۰	۱۰/۵	۵۶	۰	-	-	۲۵
خرداد .....	۰/۰	۰/۰	۳۹	۰	-	-	۲۰
تیر .....	۰/۰	۰/۰	۳۸	۰	-	-	۲۴
مرداد .....	۰/۰	۰/۰	۳۶	۰	-	-	۲۵
شهریور .....	۰/۰	۰/۰	۳۳	۰	-	-	۸
مهر .....	۱۱/۷	۱۱/۶	۴۵	۰	-	-	۱۳
آبان .....	۰/۷	۰/۶	۴۲	۰	-	-	۱۳
آذر .....	۴/۰	۲/۶	۵۶	۲۴	-	-	۱۲
دی .....	۹/۶	۳/۰	۵۵	۱۵	-	-	۱۱
بهمن .....	۵۴/۸	۲۴/۶	۷۶	۲۲	-	-	۱۱
اسفند .....	۲۵/۷	۱۰/۵	۶۱	۰	-	-	۱۴



۷-۱- اطلاعات هواشناسی ایستگاه همدیدی شهر أوج برحسب ماه: ۱۳۹۶ (دنباله)

ماه	دمای هوا (درجه سلسیوس)			
	میانگین بیشینه	میانگین کمینه	میانگین	بالاترین بیشینه
فروردین	۱۲/۱	۲/۲	۷/۲	۲۱/۸
اردیبهشت	۲۰/۲	۷/۶	۱۳/۹	۲۷/۳
خرداد	۲۷/۳	۱۰/۸	۱۹/۱	۳۱/۴
تیر	۲۹/۹	۱۴/۱	۲۲/۰	۳۴/۵
مرداد	۳۱/۲	۱۴/۴	۲۲/۸	۳۵/۲
شهریور	۲۸/۷	۱۲/۵	۲۰/۶	۳۲/۷
مهر	۱۹/۹	۵/۸	۱۲/۹	۲۸/۲
آبان	۱۶/۳	۵/۲	۱۰/۸	۲۲/۰
آذر	۷/۳	-۳/۴	۲/۰	۱۳/۴
دی	۷/۰	-۲/۱	۲/۵	۱۵/۲
بهمن	۵/۴	-۴/۲	۰/۶	۱۲/۳
اسفند	۱۱/۱	۱/۱	۶/۱	۱۸/۴

ماه	بارندگی ماهانه (میلیمتر)	بارندگی حداکثر در یک روز (میلیمتر)	رطوبت نسبی (درصد)	تعداد روزهای یخبندان	تعداد روزهای همراه با گرد و غبار	ساعات آفتابی (ساعت)	حداکثر سرعت وزش باد (متر بر ثانیه)
فروردین	۸۶/۸	۴۰/۰	۶۴	۱۳	۰	۱۸۳/۳	۲۲
اردیبهشت	۸۵/۱	۲۴/۹	۵۳	۱	۰	۲۸۲/۶	۲۳
خرداد	۰/۰	۰/۰	۲۸	۰	۱	۳۹۰/۵	۲۰
تیر	۱۳/۴	۱۱/۶	۳۸	۰	۰	۳۴۷/۶	۱۶
مرداد	۰/۰	۰/۰	۳۲	۰	۰	۳۵۰/۴	۲۱
شهریور	۰/۰	۰/۰	۲۶	۰	۰	۳۳۳/۲	۱۹
مهر	۰/۰	۰/۰	۴۱	۰	۰	۲۶۹/۴	۱۷
آبان	۷/۶	۳/۹	۴۵	۷	۴	۲۰۳/۷	۲۰
آذر	۳۱/۷	۱۸/۴	۵۶	۲۵	۰	۱۹۹/۸	۲۱
دی	۳۲/۳	۱۰/۳	۶۰	۲۳	۰	۱۹۰/۵	۲۱
بهمن	۸۶/۷	۳۶/۱	۶۶	۲۱	۰	۱۴۹/۸	۲۲
اسفند	۴۶/۵	۱۲/۵	۵۹	۱۳	۰	۱۸۶/۳	۲۴



## ۱-۷- اطلاعات هواشناسی ایستگاه همدیدی شهر خاکعلی (مگسال) برحسب ماه: ۱۳۹۶ (دنباله)

دمای هوا (درجه سلسیوس)					ماه
پایین ترین کمینه	بالا ترین بیشینه	میانگین	میانگین کمینه	میانگین بیشینه	
-۴/۶	۲۶/۰	۱۱/۱	۳/۸	۱۸/۴	فروردین .....
۳/۰	۳۵/۰	۱۷/۶	۹/۱	۲۶/۱	اردیبهشت .....
۷/۶	۳۸/۰	۲۲/۸	۱۲/۲	۳۳/۴	خرداد .....
۱۲/۲	۴۰/۰	۲۶/۲	۱۶/۷	۳۵/۷	تیر .....
۱۵/۲	۴۱/۶	۲۷/۱	۱۷/۴	۳۶/۸	مرداد .....
۸/۴	۳۸/۴	۲۴/۳	۱۴/۳	۳۴/۴	شهریور .....
۲/۸	۳۲/۸	۱۶/۸	۶/۷	۲۷/۰	مهر .....
-۱/۸	۲۸/۶	۱۳/۸	۶/۱	۲۱/۵	آبان .....
-۱۴/۰	۱۶/۶	۳/۱	-۳/۲	۹/۴	آذر .....
-۹/۴	۱۳/۶	۳/۲	-۳/۵	۱۰/۰	دی .....
-۹/۴	۱۱/۰	۰/۹	-۴/۴	۶/۲	بهمن .....
-۳/۴	۲۳/۸	۹/۰	۱/۵	۱۶/۵	اسفند .....

ماه	بارندگی ماهانه (میلیمتر)	حداکثر بارندگی در یک روز (میلیمتر)	رطوبت نسبی (درصد)	تعداد روزهای یخبندان	تعداد روزهای همراه با گرد و غبار	ساعات آفتابی (ساعت)	حداکثر سرعت وزش باد (متر بر ثانیه)
فروردین .....	۳۸/۰	۸	۶۵	۷	-	۱۸۲/۵	-
اردیبهشت .....	۸۵/۵	۳۴	۶۴	۰	-	۲۵۰/۵	-
خرداد .....	۰/۰	۰	۴۶	۰	-	۳۷۵/۰	-
تیر .....	۰/۰	۰	۴۴	۰	-	۳۴۴/۰	-
مرداد .....	۰/۰	۰	۵۱	۰	-	۳۵۰/۵	-
شهریور .....	۰/۰	۰	۴۱	۰	-	۳۳۶/۰	-
مهر .....	۰/۰	۰	۵۰	۰	-	۲۸۰/۰	-
آبان .....	۳/۵	۲	۵۲	۲	-	۲۰۳/۵	-
آذر .....	۴/۰	۳	۶۱	۲۴	-	۱۷۸/۵	-
دی .....	۳۲/۱	۲۸	۶۷	۲۳	-	۱۸۵/۵	-
بهمن .....	۴۰/۵	۹	۷۴	۲۸	-	۱۴۱/۰	-
اسفند .....	۳۹/۰	۱۳	۶۵	۱۳	-	۱۷۲/۵	-



۱-۷- اطلاعات هواشناسی ایستگاه همدیدی شهر بویین زهرا برحسب ماه: ۱۳۹۶ (دنباله)

دمای هوا (درجه سلسیوس)					ماه
پایین ترین کمینه	بالا ترین بیشینه	میانگین	میانگین کمینه	میانگین بیشینه	
۰/۰	۲۹/۰	۱۲/۷	۶/۴	۱۸/۹	فروردین .....
۴/۰	۳۶/۰	۱۹/۱	۱۱/۵	۲۶/۷	اردیبهشت .....
۱۰/۱	۴۰/۳	۲۵/۲	۱۵/۷	۳۴/۶	خرداد .....
۱۵/۷	۴۰/۷	۲۷/۵	۱۸/۵	۳۶/۵	تیر .....
۱۶/۵	۴۲/۳	۲۸/۵	۱۹/۱	۳۷/۹	مرداد .....
۱۱/۵	۳۹/۲	۲۵/۹	۱۶/۵	۳۵/۲	شهریور .....
۱/۷	۳۴/۵	۱۷/۵	۹/۴	۲۵/۶	مهر .....
۰/۳	۳۰/۰	۱۴/۸	۷/۲	۲۲/۳	آبان .....
-۵/۰	۱۸/۵	۵/۷	-۰/۹	۱۲/۲	آذر .....
-۵/۱	۲۰/۹	۶/۳	۰/۱	۱۲/۵	دی .....
-۱۳/۴	۱۵/۴	۳/۸	-۱/۶	۹/۱	بهمن .....
۰/۱	۲۵/۴	۱۱/۱	۴/۸	۱۷/۳	اسفند .....

ماه	بارندگی ماهانه (میلیمتر)	حداکثر بارندگی در یک روز (میلیمتر)	رطوبت نسبی (درصد)	تعداد روزهای یخبندان	تعداد روزهای همراه با گرد و غبار	ساعات آفتابی (ساعت)	حداکثر سرعت وزش باد (متر بر ثانیه)
فروردین .....	۱۹/۴	۶/۹	۵۸	۱	۱	۱۸۵/۲	۲۰
اردیبهشت .....	۴۴/۸	۶/۸	۵۳	۰	۰	۲۷۰/۴	۲۲
خرداد .....	۰/۰	۰/۰	۳۲	۰	۰	۳۷۶/۷	۱۶
تیر .....	۰/۰	۰/۰	۳۶	۰	۰	۳۵۷/۹	۱۷
مرداد .....	۰/۱	۰/۱	۳۵	۰	۰	۳۵۹/۶	۱۴
شهریور .....	۰/۰	۰/۰	۳۲	۰	۰	۳۴۱/۲	۱۱
مهر .....	۱۳/۱	۱۳/۱	۴۵	۰	۰	۲۷۰/۴	۱۳
آبان .....	۱/۷	۱/۰	۴۵	۰	۲	۲۰۰/۱	۱۵
آذر .....	۹/۴	۷/۵	۵۴	۲۰	۰	۲۰۹/۰	۱۲
دی .....	۱۴/۷	۵/۶	۵۷	۱۹	۰	۱۸۰/۶	۱۴
بهمن .....	۳۰/۶	۹/۵	۶۹	۱۹	۰	۱۷۰/۱	۱۵
اسفند .....	۴۳/۴	۱۵/۳	۵۹	۰	۰	۱۷۴/۳	۲۴



## ۷-۱- اطلاعات هواشناسی ایستگاه همدیدی شهر تاکستان برحسب ماه: ۱۳۹۶ (دنباله)

دمای هوا (درجه سلسیوس)					ماه
پایین ترین کمینه	بالاترین بیشینه	میانگین	میانگین کمینه	میانگین بیشینه	
۰/۱	۲۷/۸	۱۱/۸	۵/۶	۱۷/۹	فروردین
۳/۴	۳۳/۶	۱۷/۹	۱۰/۸	۲۵/۰	اردیبهشت
۱۰/۰	۳۸/۳	۲۳/۵	۱۴/۶	۳۲/۴	خرداد
۱۳/۳	۳۹/۸	۲۶/۱	۱۷/۸	۳۴/۳	تیر
۱۵/۰	۴۰/۶	۲۷/۳	۱۸/۸	۳۵/۷	مرداد
۸/۰	۳۷/۸	۲۴/۷	۱۶/۰	۳۳/۴	شهریور
۱/۰	۳۲/۶	۱۶/۴	۸/۸	۲۳/۹	مهر
-۰/۱	۲۸/۷	۱۳/۹	۶/۹	۲۰/۹	آبان
-۵/۸	۱۶/۹	۴/۷	-۱/۵	۱۰/۹	آذر
-۵/۶	۲۰/۳	۵/۶	-۰/۴	۱۱/۵	دی
-۱۰/۵	۱۵/۰	۳/۸	-۱/۴	۹/۰	بهمن
۰/۴	۲۴/۱	۱۰/۴	۴/۵	۱۶/۳	اسفند

ماه	بارندگی ماهانه (میلیمتر)	حد اکثر بارندگی در یک روز (میلیمتر)	رطوبت نسبی (درصد)	تعداد روزهای یخبندان	تعداد روزهای همراه با گرد و غبار	ساعات آفتابی (ساعت)	حد اکثر سرعت وزش باد (متر بر ثانیه)
فروردین	۳۶/۰	۷/۸	۵۹	۰	۰	۱۷۸/۹	۲۰
اردیبهشت	۹۹/۲	۳۲/۴	۵۷	۰	۰	۲۵۳/۷	۲۴
خرداد	۰/۰	۰/۰	۳۵	۰	۰	۳۶۹/۴	۲۰
تیر	۰/۰	۰/۰	۴۰	۰	۰	۳۴۰/۷	۲۲
مرداد	۰/۴	۰/۴	۳۷	۰	۰	۳۴۶/۱	۲۱
شهریور	۰/۰	۰/۰	۳۳	۰	۰	۳۱۹/۶	۱۸
مهر	۵/۱	۴/۸	۴۷	۰	۰	۲۵۸/۲	۲۰
آبان	۷/۱	۲/۷	۴۸	۱	۱	۱۶۵/۱	۱۷
آذر	۱۲/۱	۱۰/۸	۵۷	۲۲	۰	۲۰۷/۸	۱۵
دی	۱۷/۴	۴/۴	۵۹	۱۷	۰	۱۷۸/۶	۲۰
بهمن	۴۹/۵	۲۰/۳	۶۸	۱۵	۰	۱۶۱/۸	۲۲
اسفند	۴۸/۴	۲۱/۵	۶۰	۰	۰	۱۵۷/۸	۲۲





۱-۷- اطلاعات هواشناسی ایستگاه همدیدی شهر سپردان برحسب ماه: ۱۳۹۶ (دنباله)

ماه	دمای هوا (درجه سلسیوس)			
	میانگین بیشینه	میانگین کمینه	میانگین	بالاترین بیشینه
فروردین	۱۴/۷	۶/۱	۱۰/۴	۲۵/۰
اردیبهشت	۲۲/۲	۱۱/۳	۱۶/۸	۳۳/۱
خرداد	۲۷/۲	۱۴/۲	۲۰/۷	۳۶/۶
تیر	۲۸/۳	۱۶/۸	۲۲/۶	۳۵/۸
مرداد	۳۰/۰	۱۸/۳	۲۴/۲	۳۸/۳
شهریور	۲۷/۱	۱۷/۳	۲۲/۲	۳۴/۲
مهر	۱۹/۴	۹/۹	۱۴/۷	۳۱/۸
آبان	۱۷/۴	۹/۲	۱۳/۳	۲۸/۱
آذر	۹/۵	۱/۳	۵/۴	۱۶/۶
دی	۱۰/۰	۱/۸	۵/۹	۲۰/۱
بهمن	۶/۶	-۱/۱	۲/۸	۱۴/۱
اسفند	۱۲/۹	۳/۲	۸/۱	۲۱/۶

ماه	بارندگی ماهانه (میلیمتر)	حداکثر بارندگی در یک روز (میلیمتر)	رطوبت نسبی (درصد)	تعداد روزهای یخبندان	تعداد روزهای همراه با گرد و غبار	ساعات آفتابی (ساعت)	حداکثر سرعت وزش باد (متر بر ثانیه)
فروردین	۲۰/۶	۷/۳	۷۱	۳	-	-	۲۳
اردیبهشت	۱۵/۸	۴/۰	۶۵	۰	-	-	۱۶
خرداد	۱/۹	۱/۸	۶۵	۰	-	-	۱۳
تیر	۰/۵	۰/۲	۶۵	۰	-	-	۱۲
مرداد	۱/۱	۱/۰	۶۵	۰	-	-	۲۴
شهریور	۰/۰	۰/۰	۵۲	۰	-	-	۶
مهر	۸/۳	۶/۳	۷۳	۰	-	-	۷
آبان	۱۲/۷	۴/۰	۶۶	۰	-	-	۱۲
آذر	۱۱/۸	۱۰/۵	۶۰	۱۱	-	-	۷
دی	۹/۵	۹/۱	۶۰	۱۰	-	-	۹
بهمن	۷۶/۹	۲۳/۴	۷۸	۲۰	-	-	۱۲
اسفند	۲۷/۹	۸/۰	۶۹	۵	-	-	۱۰



## ۷-۱- اطلاعات هواشناسی ایستگاه همدیدی شهر قزوین برحسب ماه: ۱۳۹۶ (دنباله)

ماه	دمای هوا (درجه سلسیوس)			
	میانگین بیشینه	میانگین کمینه	میانگین	بالاترین بیشینه
فروردین	۱۷/۸	۵/۲	۱۱/۵	۲۵/۴
اردیبهشت	۲۵/۵	۱۰/۴	۱۸/۰	۳۳/۴
خرداد	۳۳/۳	۱۳/۱	۲۳/۲	۳۷/۷
تیر	۳۵/۹	۱۷/۷	۲۶/۸	۴۰/۶
مرداد	۳۶/۳	۱۷/۷	۲۷/۰	۴۰/۶
شهریور	۳۴/۳	۱۵/۹	۲۵/۱	۳۷/۸
مهر	۲۵/۰	۹/۰	۱۷/۰	۳۲/۴
آبان	۲۱/۲	۷/۱	۱۴/۲	۲۷/۹
آذر	۱۱/۴	-۱/۷	۴/۹	۱۷/۵
دی	۱۱/۷	-۰/۵	۵/۶	۱۷/۸
بهمن	۸/۹	-۱/۹	۳/۵	۱۴/۹
اسفند	۱۶/۴	۳/۸	۱۰/۱	۲۵/۱

ماه	بارندگی ماهانه (میلیمتر)	حداکثر بارندگی در یک روز (میلیمتر)	رطوبت نسبی (درصد)	تعداد روزهای یخبندان	تعداد روزهای همراه با گرد و غبار	ساعات آفتابی (ساعت)	حداکثر سرعت وزش باد (متر بر ثانیه)
فروردین	۴۷/۰	۱۱/۳	۶۳	۳	۰	۱۸۳/۶	۱۶
اردیبهشت	۷۲/۴	۲۹/۱	۶۱	۰	۱	۲۵۶/۴	۲۴
خرداد	۰/۰	۰/۰	۴۰	۰	۱	۳۷۱/۸	۱۶
تیر	۰/۰	۰/۰	۴۱	۰	۰	۳۵۱/۴	۱۴
مرداد	۰/۶	۰/۶	۴۱	۰	۰	۳۵۲/۰	۲۱
شهریور	۰/۰	۰/۰	۳۶	۰	۰	۳۳۷/۵	۱۱
مهر	۰/۰	۰/۰	۴۹	۰	۰	۲۶۶/۰	۱۳
آبان	۸/۹	۴/۲	۴۹	۰	۳	۱۷۸/۴	۱۴
آذر	۱۳/۳	۷/۴	۵۸	۲۲	۰	۲۰۳/۵	۱۲
دی	۱۷/۲	۴/۵	۵۹	۲۰	۰	۱۷۵/۲	۱۴
بهمن	۷۰/۸	۲۱/۹	۷۳	۲۰	۰	۱۵۳/۰	۱۷
اسفند	۴۷/۹	۱۹/۰	۶۲	۰	۱	۱۵۹/۶	۱۷



۱-۷- اطلاعات هواشناسی ایستگاه همدیدی شهر کوهین برحسب ماه: ۱۳۹۶ (دنباله)

ماه	دمای هوا (درجه سلسیوس)			
	میانگین بیشینه	میانگین کمینه	میانگین	بالاترین بیشینه
فروردین	۱۵/۰	۳/۴	۹/۲	۲۵/۰
اردیبهشت	۲۲/۴	۹/۵	۱۶/۰	۳۲/۰
خرداد	۲۹/۸	۱۳/۰	۲۱/۴	۳۶/۹
تیر	۳۰/۷	۱۵/۸	۲۳/۳	۳۷/۴
مرداد	۳۲/۶	۱۷/۳	۲۵/۰	۳۹/۸
شهریور	۳۱/۰	۱۵/۹	۲۳/۵	۳۶/۴
مهر	۲۱/۴	۸/۶	۱۵/۰	۳۱/۸
آبان	۱۸/۸	۷/۳	۱۳/۱	۲۶/۶
آذر	۸/۴	-۱/۰	۳/۷	۱۶/۲
دی	۸/۸	-۰/۳	۴/۳	۱۶/۸
بهمن	۵/۴	-۲/۶	۱/۴	۱۴/۷
اسفند	۱۳/۹	۲/۷	۸/۳	۲۲/۴

ماه	بارندگی ماهانه (میلیمتر)	حد اکثر بارندگی در یک روز (میلیمتر)	رطوبت نسبی (درصد)	تعداد روزهای یخبندان	تعداد روزهای همراه با گرد و غبار	ساعات آفتابی (ساعت)	حداکثر سرعت وزش باد (متر بر ثانیه)
فروردین	۳۸/۹	۱۰/۸	۶۳	۶	۰	۱۷۷/۴	۲۲
اردیبهشت	۸۵/۹	۳۲/۱	۵۹	۱	۱	۲۳۵/۷	۲۲
خرداد	۰/۰	۰/۰	۴۶	۰	۰	۳۵۸/۹	۱۶
تیر	۰/۵	۰/۵	۵۵	۰	۰	۳۱۶/۴	۲۰
مرداد	۲/۲	۲/۲	۴۹	۰	۰	۳۳۰/۵	۱۹
شهریور	۰/۰	۰/۰	۴۵	۰	۰	۳۲۲/۹	۱۶
مهر	۱۲/۵	۱۰/۳	۵۷	۰	۰	۲۴۷/۸	۱۶
آبان	۷/۴	۳/۵	۴۹	۰	۱	۱۷۳/۷	۱۹
آذر	۳۱/۸	۲۰/۲	۶۳	۲۰	۰	۱۸۴/۰	۱۴
دی	۴/۸	۲/۷	۶۱	۱۸	۰	۱۵۱/۵	۱۸
بهمن	۸۸/۸	۲۱/۹	۷۲	۲۳	۰	۱۴۴/۹	۱۷
اسفند	۵۷/۳	۲۷/۰	۶۴	۴	۰	۱۶۱/۴	۲۳



## ۱-۷- اطلاعات هواشناسی ایستگاه همدیدی شهر معلم کلایه برحسب ماه: ۱۳۹۶ (دنباله)

ماه	دمای هوا (درجه سلسیوس)			
	میانگین بیشینه	میانگین کمینه	میانگین	بالاترین بیشینه
فروردین .....	۱۳/۷	۵/۲	۹/۵	۱۷/۳
اردیبهشت .....	۲۱/۹	۱۰/۹	۱۶/۴	۳۰/۴
خرداد .....	۲۹/۴	۱۴/۷	۲۲/۱	۳۴/۳
تیر .....	۳۱/۶	۱۶/۶	۲۴/۱	۳۶/۲
مرداد .....	۳۲/۸	۱۷/۸	۲۵/۳	۳۷/۶
شهریور .....	۳۰/۶	۱۶/۸	۲۳/۷	۳۴/۸
مهر .....	۲۱/۲	۱۰/۱	۱۵/۷	۲۹/۹
آبان .....	۱۸/۶	۹/۷	۱۴/۲	۲۵/۲
آذر .....	۹/۶	۱/۲	۵/۴	۱۵/۸
دی .....	۱۰/۰	۲/۴	۶/۲	۱۸/۸
بهمن .....	۷/۳	-۰/۸	۳/۳	۱۳/۸
اسفند .....	۱۲/۹	۴/۰	۸/۵	۲۱/۰

ماه	بارندگی ماهانه (میلیمتر)	حد اکثر بارندگی در یک روز (میلیمتر)	رطوبت نسبی (درصد)	تعداد روزهای یخبندان	تعداد روزهای همراه با گرد و غبار	ساعات آفتابی (ساعت)	حد اکثر سرعت وزش باد (متر بر ثانیه)
فروردین .....	۹۷/۵	۲۳/۵	۶۴	۶	۰	۱۴۸/۹	۲۲
اردیبهشت .....	۸۳/۲	۲۹/۹	۵۸	۰	۰	۲۲۹/۲	۲۶
خرداد .....	۰/۱	۰/۱	۴۷	۰	۱	۳۶۶/۱	۱۵
تیر .....	۰/۱	۰/۱	۵۲	۰	۰	۳۱۹/۳	۱۳
مرداد .....	۰/۵	۰/۵	۵۰	۰	۰	۳۴۹/۳	۲۶
شهریور .....	۰/۰	۰/۰	۴۵	۰	۰	۳۲۷/۱	۱۲
مهر .....	۰/۰	۰/۰	۵۶	۰	۱	۲۳۶/۸	۲۳
آبان .....	۰/۰	۰/۰	۵۰	۰	۰	۱۹۹/۶	۱۶
آذر .....	۳۱	۱۱/۱	۵۶	۱۴	۰	۱۹۰/۸	۱۷
دی .....	۱۳/۹	۴/۲	۵۵	۱۱	۰	۱۶۲/۵	۱۵
بهمن .....	۱۰۴/۵	۳۴/۶	۷۰	۱۴	۱	۱۴۳/۸	۲۶
اسفند .....	۵۲/۴	۱۹/۰	۶۴	۴	۰	۱۴۴/۵	۱۶



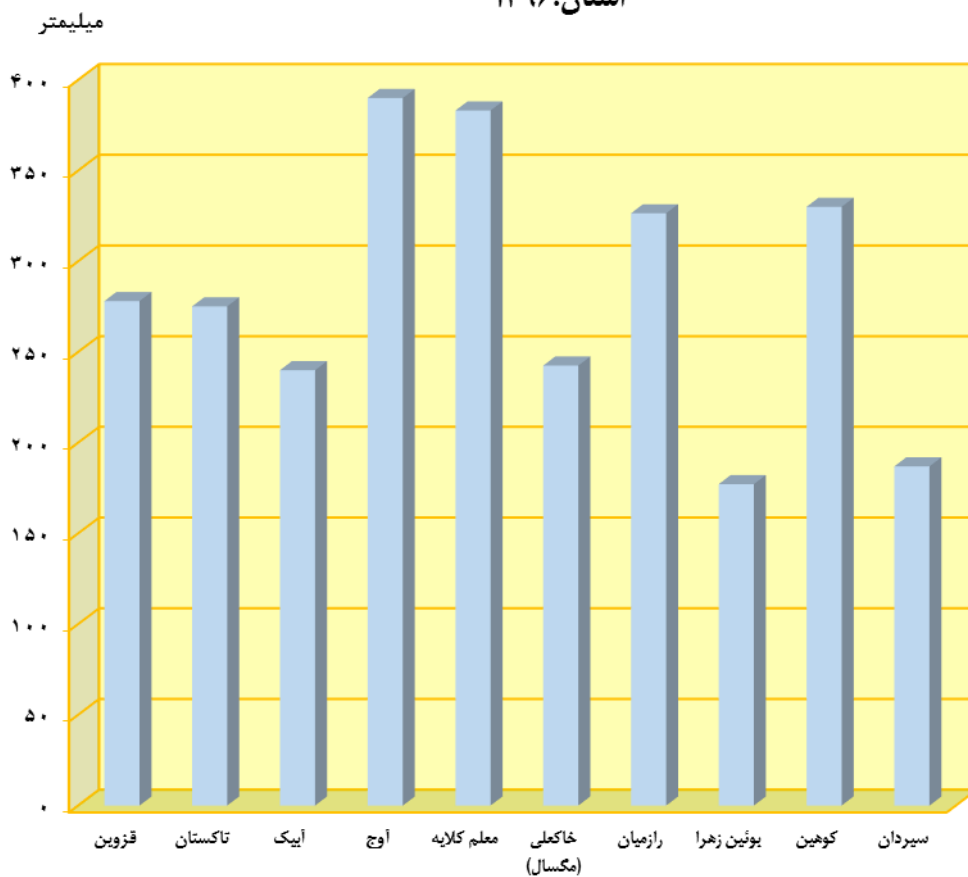
۷-۱- اطلاعات هواشناسی ایستگاه همدیدی شهر رازمیان برحسب ماه: ۱۳۹۶ (دنباله)

ماه	دمای هوا (درجه سلسیوس)			
	میانگین بیشینه	میانگین کمینه	میانگین	بالاترین بیشینه
فروردین	۱۹/۱	۷/۸	۱۳/۵	۳۰/۴
اردیبهشت	۲۶/۳	۱۲/۲	۱۹/۳	۵/۶
خرداد	۳۴/۲	۱۶/۸	۲۵/۵	۴۱/۲
تیر	۳۴/۵	۲۰/۰	۲۷/۳	۴۲/۷
مرداد	۳۶/۷	۲۱/۰	۲۸/۹	۴۴/۸
شهریور	۳۴/۸	۱۹/۰	۲۶/۹	۴۱/۵
مهر	۲۵/۸	۱۱/۷	۱۸/۸	۳۴/۶
آبان	۲۲/۹	۱۰/۰	۱۶/۵	۳۱/۷
آذر	۱۳/۶	۲/۰	۷/۸	۲۱/۶
دی	۱۴/۵	۳/۰	۸/۸	۲۳/۳
بهمن	۱۰/۱	-۱/۱	۵/۱	۱۸/۹
اسفند	۱۷/۶	۴/۸	۱۱/۲	۲۶/۵

ماه	بارندگی ماهانه (میلیمتر)	حداکثر بارندگی در یک روز (میلیمتر)	رطوبت نسبی (درصد)	تعداد روزهای یخبندان	تعداد روزهای همراه با گرد و غبار	ساعات آفتابی (ساعت)	حداکثر سرعت وزش باد (متر بر ثانیه)
فروردین	۶۰/۲	۱۸/۴	۶۲	۱	-	-	۱۵
اردیبهشت	۷۰/۸	۲۶/۴	۵۶	۰	-	-	۲۲
خرداد	۰/۰	۰/۰	۴۴	۰	-	-	۲۱
تیر	۰/۰	۰/۰	۴۷	۰	-	-	۱۹
مرداد	۰/۰	۰/۰	۴۶	۰	-	-	۲۱
شهریور	۰/۰	۰/۰	۴۳	۰	-	-	۱۰
مهر	۲۲/۶	۲۲/۵	۵۳	۰	-	-	۱۳
آبان	۵/۳	۲/۴	۵۰	۰	-	-	۹
آذر	۲۲/۳	۱۱/۰	۵۷	۱۲	-	-	۸
دی	۱۰/۲	۳/۵	۵۴	۷	-	-	۱۰
بهمن	۸۲/۱	۳۰/۴	۷۰	۱۲	-	-	۱۲
اسفند	۵۳/۰	۲۲/۷	۶۴	۰	-	-	۱۲

مأخذ- اداره کل هواشناسی استان قزوین.

نمودار ۱-۱- میزان بارندگی سالانه ثبت شده در ایستگاههای هواشناسی  
استان: ۱۳۹۶



مبنا: جدول ۱-۷

۸-۱- بارندگی سالانه شهرهای دارای ایستگاه‌های همدیدی از بدو تاسیس تا پایان سال ۱۳۹۶ (میلیمتر)

نام شهر / ایستگاه	بیشینه	کمینه	میانگین
قزوین	۴۸۱/۷	۱۶۱/۶	۳۱۴/۷
آوج	۵۳۵/۱	۲۹۲/۳	۳۹۱/۶
معلم کلایه	۵۳۴/۱	۲۵۶/۷	۳۷۸/۳
تاکستان	۳۸۴/۶	۱۱۰/۳	۲۳۳/۶
آبیک	۳۶۳/۱	۲۰۵/۷	۲۸۱/۰
مگسال	۳۸۶/۵	۱۶۶/۰	۲۵۷/۷
نیروگاه	۳۹۹/۸	۱۰۵/۰	۲۶۳/۸
بویین زهرا	۳۹۱/۵	۱۳۳/۶	۲۱۷/۶
کوهین	۳۹۹/۷	۲۸۸/۹	۳۳۵/۳
سیردان	۵۰۳/۱	۱۸۷/۰	۳۳۳/۹
رازمیان	۵۰۲/۵	۲۱۷/۹	۳۲۵/۸

مأخذ- اداره کل هواشناسی استان قزوین.

۹-۱- دمای سالانه شهرهای دارای ایستگاه همدیدی از بدو تاسیس تا پایان سال ۱۳۹۶ (درجه سلسیوس)

نام شهر / ایستگاه	میانگین بیشینه	میانگین کمینه	میانگین	بالاترین بیشینه	پایین ترین کمینه
قزوین	۲۱/۳	۷/۰	۱۴/۱	۴۳/۰	-۲۴/۰
آوج	۱۶/۹	۴/۹	۱۰/۸	۳۶/۴	-۲۳/۴
معلم کلایه	۱۸/۸	۸/۳	۱۳/۶	۴۱/۹	-۱۵/۶
تاکستان	۲۱/۸	۶/۸	۱۴/۴	۴۲/۵	-۱۹/۴
آبیک	۲۴/۰	۸/۶	۱۶/۳	۴۴/۳	-۱۶/۶
مگسال	۲۱/۸	۷/۰	۱۴/۵	۴۲/۵	-۲۳/۶
نیروگاه	۲۳/۰	۶/۶	۱۴/۹	۴۶/۰	-۲۰/۰
بویین زهرا	۲۲/۹	۸/۳	۱۵/۶	۴۶/۴	-۲۵/۰
کوهین	۱۸/۵	۶/۷	۱۲/۹	۴۰/۴	-۱۵/۳
سیردان	۱۷/۴	۹/۳	۱۳/۴	۴۰/۴	-۱۰/۴
رازمیان	۲۲/۹	۱۰/۵	۱۶/۶	۴۵/۶	-۹/۷

مأخذ- اداره کل هواشناسی استان قزوین.

۱۰-۱- پارامترهای فیزیکی و شیمیایی اندازه گیری شده در آب رودخانه شاهرود

شرح	واحد	میزان مجاز برای ماهی‌ها	دفعات نمونه برداری شده		دفعات خارج از حد مجاز	
			۱۳۹۵	۱۳۹۶	۱۳۹۵	۱۳۹۶
اسیدیته PH	-	۶/۵-۸/۵	۶	۱۶	۱	۱
هدایت لکتریکی E.C	umoh/cm	-	۶	۱۶	.	.
مواد معلق در آب T.SS	Mg/l	۱۰-۴۰۰	۶	۱۶	.	.
اکسیژن محلول D.O	Mg/l	-	۶	۱۶	.	.
اکسیژن مورد نیاز واکنش‌های بیوشیمیایی B.O.D5	Mg/l	۵۰	۶	۱۶	.	.
اکسیژن مورد نیاز واکنش‌های شیمیایی C.O.D	Mg/l	۱۰۰	۶	۱۶	.	.

شرح	حداقل		حداکثر	
	۱۳۹۵	۱۳۹۶	۱۳۹۵	۱۳۹۶
اسیدیته PH	۷/۸	۷/۳	۹/۳۸	۸/۹
هدایت لکتریکی E.C	۶۴۳	۲۷۶	۷۲۶	۹۹۰
مواد معلق در آب T.SS	۱۰۴	۱۲۴	۲۷۲	۳۵۰
اکسیژن محلول D.O	۹/۷	۷/۴	۱۰/۶	۹/۹
اکسیژن مورد نیاز واکنش‌های بیوشیمیایی B.O.D5	۲	۲	۱۱	۱۱
اکسیژن مورد نیاز واکنش‌های شیمیایی C.O.D	۵	۱۱	۲۰	۷۱

مأخذ - اداره کل حفاظت محیط زیست استان قزوین.

۱۱-۱- مساحت پارک های جنگلی طبیعی ، فضاهای سبز و ذخیره گاه های جنگلی در پایان سال ۱۳۹۶ (هکتار)

شهرستان	جمع کل عرصه‌های جنگلی	جنگلی طبیعی	پارک‌های جنگلی طبیعی	فضاهای سبز <sup>(۱)</sup>	ذخیره گاه‌های جنگلی
کل استان	۲۸۱۵۸	۲۶۸۸۰	*	۵۹۳	۶۸۵
آبیک	۲۱۰۰	۱۹۷۸	.	۶۰	۶۲
اوج	.	.	.	.	.
البرز	۴۱	.	.	۴۱	.
بویین زهرا	۴۶۵	۳۷۵	.	۲۰	۷۰
تاکستان	۳۰۱	.	.	۲۰۹	۹۲
قزوین	۲۵۲۵۱	۲۴۵۲۷	.	۲۶۳	۴۶۱

(۱) شامل جنگل دست کاشت می باشد.

مأخذ - سازمان جهاد کشاورزی استان قزوین، اداره کل منابع طبیعی.