

# جميٽ





## مقدمه

اطلاعات آماری این فصل شامل تعداد جمعیت و ویژگی های آن براساس آخرین سرشماری جمعیت در سال ۱۳۹۵، مقایسه ی اقلام منتخب جمعیتی در سرشماری های انجام شده و نیز تعداد وقایع تولد، وفات، ازدواج و طلاق می باشد که در زیر، به سابقه ی تولید آمار در هر یک از زمینه های یاد شده اشاره می شود.

در زمان قاجار تلاش های پراکنده ای به صورت موردی برای شمارش جمعیت انجام گرفت. در سال ۱۲۹۷ به منظور ثبت وقایع ازدواج ، طلاق ، تولد و وفات اداره ثبت احوال کشور تأسیس شد. در سال ۱۳۰۳ شمسی با تصویب آیین نامه ای، مسئولیت جمع آوری و مرکزیت بخشیدن به آمارهای مورد نیاز بر عهده ی وزارت کشور گذاشته شد. تصویب نامه ی مذکور با انجام تغییراتی در سال ۱۳۰۷، از تصویب مجلس شورای ملی وقت گذشت و جنبه ی قانونی یافت و از آن زمان ، اداره ی ثبت احوال کشور به « اداره ی کل آمار و ثبت احوال » تغییر نام داد. اداره ی مزبور از سال ۱۳۴۹ به نام « سازمان ثبت احوال کشور» به انجام وظایف قانونی خود ادامه داده است. با تصویب اولین قانون سرشماری در خرداد ماه ۱۳۱۸ در مجلس شورای ملی وقت سرشماری جمعیت از دهم اسفند ماه همان سال در شهر تهران و در سال های ۱۳۱۹ و ۱۳۲۰ در ۳۳ شهر کشور به تدریج به اجرا درآمد، ولی ادامه ی آن به علت وقایع شهریور ۱۳۲۰ به تعویق افتاد. در اسفند ۱۳۳۱ سازمان همکاری آمار عمومی تشکیل شد و در فروردین ماه ۱۳۳۲ قانون آمار و سرشماری به تصویب رسید. در این سال اداره ی آمار و سرشماری از اداره ی کل آمار و ثبت احوال جدا شد و به سازمان همکاری آمار عمومی ملحق شد. به این ترتیب برای اولین بار سازمانی به طور انحصاری موظف به جمع آوری آمار شد. این سازمان در سال ۱۳۳۴ به وزارت کشور وابسته گردید و نام آن به اداره ی کل آمار عمومی تغییر یافت و سپس در سال ۱۳۳۵ اولین سرشماری عمومی جمعیت را در کل کشور به اجرا درآورد . با تأسیس اداره ی کل آمار عمومی و اجرای سرشماری عمومی در سال ۱۳۳۵ فعالیت های آماری وارد مرحله ی جدیدی شد و همه ساله طرح های آماری گوناگون در زمینه های مختلف اقتصادی و اجتماعی به اجرا درآمد. نیاز روزافزون دستگاه های برنامه ریزی کشور به آمار و اطلاعات، و ضرورت همکاری نزدیک سازمان اصلی تولید کننده ی آمار با دستگاه برنامه ریزی موجب شد تا در سال ۱۳۴۴ براساس قانون ، اداره ی کل آمار عمومی از وزارت کشور جدا و به نام « مرکز آمار ایران » به سازمان برنامه وابسته شود . این مرکز در اولین اقدام، سرشماری عمومی نفوس و مسکن را در آبان ماه ۱۳۴۵ به مرحله ی اجرا در آورد.

در سال ۱۳۵۳ قانون تأسیس مرکز آمار ایران مورد تجدید نظر قرار گرفت و با تصویب قانون جدید مرکز آمار ایران و اعمال تجدید نظر در ساختار سازمانی آن دومین سرشماری درآبان ماه سال ۱۳۵۵ به انجام رسید.

اولین سرشماری عمومی نفوس و مسکن در نظام جمهوری اسلامی ایران در سال ۱۳۶۵ به مرحله ی اجرا درآمد (ضرورت آگاهی از روند تغییرات جمعیت به دلیل افزایش غیر قابل انتظار جمعیت کشور طی سال های ۱۳۵۵ تا ۱۳۶۵ و نیز جابجایی های عمده ی جمعیت ناشی از جنگ تحمیلی سیستم برنامه ریزی کشور و به تبع آن، مرکز آمار ایران را بر آن داشت تا در زمانی کوتاهتر از فاصله ده ساله متداول اقدام به اجرای طرح آمارگیری جاری جمعیت به منظور تمام شماری جمعیت در سال ۱۳۷۰ بنماید. در سال ۱۳۷۵، پنجمین سرشماری عمومی نفوس و مسکن به اجرا در آمد. با انتزاع شهرستان قزوین از استان تهران و شهرستان تاکستان از استان زنجان و تشکیل شهرستان جدید بوئین زهرا در سال ۱۳۷۶ استان قزوین ایجاد گردید. با تشکیل استان قزوین، لزوم تهیه ی اطلاعات بهنگام و صحیح از وضعیت بخش های مختلف اقتصادی، اجتماعی و فرهنگی سازمان برنامه و بودجه استان قزوین را برآن داشت با همکاری مرکز آمار ایران نسبت به تهیه ی نتایج تفصیلی سرشماری عمومی نفوس و مسکن سال ۱۳۷۵ اقدام نماید.

سرشماری ۱۳۹۵، هشتمین سرشماری عمومی نفوس و مسکن کشور است، که در آبان ماه سال ۱۳۹۵ در سراسر کشور به اجرا درآمد.

برای تنظیم این فصل از نتایج تفصیلی سرشماری عمومی نفوس و مسکن سال ۱۳۹۵ همراه با خلاصه ای از نتایج سرشماری های قبلی و آمار ارائه شده توسط اداره کل ثبت احوال استان استفاده شده است.

### **تعاریف و مفاهیم**

**جمعیت (جامعه مورد سرشماری):** اعضای همه خانوارهای معمولی ساکن، مؤسسه ای و گروهی که اقامتگاه معمولی آنان در زمان سرشماری در استان قرار دارد و نیز اعضای تمامی خانوارهای معمولی غیر ساکن استان، جامعه مورد سرشماری را تشکیل می دهند. ایرانیان عضو هیئت های سیاسی و سفارتخانه های ایران در خارج از کشور و افراد خانوار آنان، جزو جمعیت استان به حساب می آیند.

**خانوار:** خانوار از چند نفر تشکیل می شود که با هم در یک اقامتگاه زندگی می کنند، با یکدیگر همخرج هستند و معمولاً با هم غذا می خورند. فردی که به تنهایی زندگی می کند نیز، خانوار تلقی می شود.

**خانوار معمولی:** خانوار با تعریف فوق، اکثر افراد کشور را در برمی گیرد و به همین دلیل، این گونه خانوارها "خانوار معمولی ساکن" نامیده می شوند.

**خانوار معمولی ساکن:** خانواری که در اقامتگاه ثابت (مکان‌های محل سکونت ساخته شده از مصالح سخت و نیز چادر ثابت، آلونک، کپر و ...) سکونت دارد، "خانوار معمولی ساکن" نامیده می شود.

**خانوار معمولی غیر ساکن:** خانواری که در زمان سرشماری در اقامتگاه ثابتی سکونت ندارد "خانوار معمولی غیر ساکن" نامیده می شود. این دسته از خانوارها سه گروه زیر را در بر می گیرد:

۱ - خانوارهایی که در زمان سرشماری در کوچ به سر می برند و یا در خارج شهرها و آبادی‌ها در سرپناه قابل حمل زندگی می کنند.

۲ - خانوارهایی که در محل ثابتی زندگی نمی کنند و به طور مداوم محل زندگی خود را تغییر می دهند، مانند کولی‌ها.

۳ - خانوارهایی که محل زندگی مشخصی ندارند و شب‌ها معمولاً در پارک‌ها، خرابه‌ها، زیر پل‌ها و... بیتوته می کنند.

**خانوار مؤسسه‌ای:** مجموعه افرادی که به دلیل داشتن هدف یا ویژگی‌های مشترک با هم در یک مؤسسه زندگی می کنند و آن مؤسسه بنا بر مجوز یا براساس مقررات و ضوابط معینی مسؤولیت منزل دادن (ارائه محل سکونت همراه با خدمات و تسهیلات) به آنان را بر عهده دارد خانوار مؤسسه‌ای نامیده می شود، نمونه‌های مشخصی از خانوارهای مؤسسه‌ای عبارتند از:

پادگان‌ها و پاسگاه‌های نظامی و انتظامی، خوابگاه‌های دانشجویی که تحت مدیریت یکی از دانشگاه‌ها اداره می شود بجز خوابگاه‌های متأهلین، آسایشگاه‌های روانی و ...

**خانوار گروهی:** مجموعه افرادی که تمام یا اغلب آنان به دلیل دارا بودن شرایط خاص (به طور عمده داشتن ویژگی مشترک) اقامتگاه مشترکی را برای سکونت خود انتخاب کرده‌اند و به طور مشترک امور زندگی در آن اقامتگاه را اداره می کنند خانوار گروهی نامیده می شود.

**شهر (نقطه شهری):** منظور از شهر، هر یک از نقاط جغرافیایی است که دارای شهرداری باشد.

در سرشماری‌های قبل از سال ۱۳۶۵، تمامی مراکز شهرستان‌ها (بدون در نظر گرفتن تعداد جمعیت آنها) و نقاطی که تعداد جمعیت آنها در موقع سرشماری، پنج هزار نفر و بیشتر بوده شهر به حساب آمده است.

**آبادی (نقطه روستایی):** آبادی به مجموعه یک یا چند مکان و اراضی به هم پیوسته (اعم از کشاورزی و غیرکشاورزی) گفته می‌شود که خارج از محدوده شهرها واقع شده و دارای محدوده ثبتي یا عرفی مستقل باشد. اگر آبادی در زمان سرشماری، محل سکونت خانوار یا خانوارهایی باشد "دارای سکنه" و در غیر این صورت، "خالی از سکنه" تلقی می‌شود.

**جمعیت ساکن در نقاط شهری:** منظور از جمعیت ساکن در نقاط شهری در هر یک از محدوده‌های بخش، شهرستان، استان یا کشور، جمعیت تمامی شهرهایی است که در همان محدوده قرار دارد و جمعیت هر شهر، عبارت است از مجموع تعداد اعضای همه خانوارهای معمولی ساکن، مؤسسه‌ای و گروهی که اقامتگاه معمولی آنان در زمان سرشماری در آن شهر واقع است.

**جمعیت ساکن در نقاط روستایی:** منظور از جمعیت ساکن در نقاط روستایی در هر یک از محدوده‌های دهستان، بخش، شهرستان، استان یا کشور، جمعیت تمامی آبادی‌هایی است که در همان محدوده قرار دارد و جمعیت هر آبادی، عبارت است از مجموع تعداد اعضای همه خانوارهای معمولی ساکن، مؤسسه‌ای و گروهی که اقامتگاه معمولی آنان در زمان سرشماری در آن آبادی واقع است.

**جمعیت غیر ساکن:** منظور از جمعیت غیر ساکن در هر یک از محدوده‌های شهرستان، استان یا کشور، جمعیت تمامی خانوارهای معمولی غیر ساکنی است که در همان محدوده سرشماری شده‌اند.

**سرپرست خانوار:** عضوی از خانوار است که سایر اعضا او را به این عنوان می‌شناسند. لازم به ذکر است، سرپرست خانوار عضوی از خانوار است که معمولاً مسئولیت تأمین تمام یا بخش عمده‌ای از هزینه‌های خانوار یا تصمیم‌گیری در مورد نحوه هزینه کردن درآمدهای خانوار را بر عهده دارد.

سرپرست خانوار لزوماً مسن‌ترین عضو خانوار نیست و می‌تواند زن یا مرد باشد و معمولاً بیش‌تر از ده سال سن دارد، بدیهی است که در خانوار یک نفره، تنها عضو خانوار، سرپرست خانوار محسوب می‌شود.

**خویشاوندان درجه یک سرپرست خانوار:** همسر، فرزند، پدر، مادر و خواهر سرپرست خانوار، خویشاوندان درجه یک وی محسوب شده‌اند.

**بی همسر بر اثر فوت همسر:** کسی است که همسر وی فوت شده و تا زمان پریش مجدداً ازدواج نکرده است.

**بی همسر بر اثر طلاق:** کسی است که بر اثر طلاق بی همسر شده و تا زمان پرسش مجدداً ازدواج نکرده است.

**هرگز ازدواج نکرده:** کسی است که تا زمان پرسش ازدواج نکرده است.

**مهاجران وارد شده:** آن دسته از اعضای خانوارهای معمولی ساکن و دستجمعی که شهر یا آبادی محل اقامت خود را در فاصله سالهای ۱۳۹۰ تا ۱۳۹۵ تغییر داده اند مهاجر شناخته می شوند. استثنائاً آن دسته از اعضای خانوار که به دلیل تحصیل یا کار در خارج از کشور، اسارت و مفقودالایر بودن طی ده سال گذشته مدتی دور از خانواده بوده ولی در زمان سرشماری به خانوار مربوط پیوسته اند صرفاً به دلایل فوق مهاجر تلقی نمی شوند.

**سن:** منظور از سن، تعداد سال‌های کاملی است که از زمان تولد فرد گذشته است.

**میانگین سنی:** متوسط سن افراد یک جامعه است.

**میان سنی:** سنی است که جمعیت را از نظر تعداد به دو گروه مساوی تقسیم کند.

**ثبت وقایع حیاتی جاری و معوقه:** وقایع حیاتی (تولد، فوت، ازدواج و طلاق) را که در سال وقوع ثبت می شود، جاری می نامند و وقایعی که بعد از سال وقوع ثبت شده باشد، معوقه نامیده می شود.

**ثبت ولادت:** عبارت است از اعلام واقعه ولادت توسط اعلام کننده به مامور ثبت احوال به منظور تنظیم سند ثبت کل وقایع.

**ثبت فوت:** عبارت است از اعلام واقعه فوت توسط اعلام کننده به مامور ثبت احوال به منظور تنظیم سند وفات.

### گزیده اطلاعات

براساس آخرین سرشماری عمومی نفوس و مسکن در آبان ۱۳۹۵ جمعیت استان برابر با ۱۲۷۳۷۶۱ نفر بوده (۵۱ درصد مرد و ۴۹ درصد زن) که در مقایسه با سرشماری عمومی نفوس و مسکن آبان ۱۳۹۰ متوسط رشد سالانه جمعیت معادل ۱/۱۷ درصد بوده است.

گروه سنی ۳۰-۳۴ سال بیشترین جمعیت (۱۱/۲ درصد جمعیت) استان را در سال ۱۳۹۵ به خود اختصاص داده است. بر اساس همین نتایج تعداد ۳۹۷۱۶۵ خانوار در استان وجود داشته که از این

تعداد حدود ۷۴/۳ درصد در نقاط شهری و ۲۵/۷ درصد در نقاط روستایی ساکن بوده‌اند. در این سال میانگین سنی جمعیت ۳۱/۳ سال بوده است.

در فاصله سال‌های ۱۳۹۰ لغایت ۱۳۹۵، تعداد ۹۶۳۲۰ نفر در استان جابه‌جا شده‌اند و یا از سایر استانها به استان قزوین وارد شده‌اند که از این میزان، ۶۲ درصد جابه‌جایی درون استانی، ۳۷/۴ درصد ورودی از سایر استانها و ۰/۶ درصد از خارج کشور به استان قزوین وارد شده‌اند، ۰/۰۵ درصد نیز محل اقامت قبلی خود را اظهار نکرده‌اند.

طی این پنج سال تعداد ۹۴۵۴۸ نفر از استان قزوین مهاجرت کرده‌اند، به طور کلی خالص مهاجرت استان ۱۷۷۲ نفر بوده است، این میزان حاکی از مهاجر پذیر بودن استان قزوین می‌باشد.

در سال ۱۳۹۶، تعداد ۲۰۷۲۷ ولادت ثبت شده است، حدود ۵۱/۸ درصد از متولدین پسر بوده‌اند. در این سال ۹۳۱۷ ازدواج به ثبت رسیده که نسبت به سال گذشته ۹/۳ درصد کاهش داشته است. همچنین در این سال ۲۹۸۳ طلاق به ثبت رسیده است که نسبت به سال گذشته حدود ۳/۶ درصد افزایش داشته است.



## ۲-۱- جمعیت و متوسط رشد سالانه

| متوسط رشد سالانه (درصد) | جمعیت   | سال             |
|-------------------------|---------|-----------------|
|                         | ۵۳۶۵۸۷  | آبان ۱۳۵۵ ..... |
| ۴/۰۶                    |         |                 |
|                         | ۷۹۸۸۹۸  | مهر ۱۳۶۵ .....  |
| ۱/۹۴                    |         |                 |
|                         | ۹۶۸۲۵۲  | آبان ۱۳۷۵ ..... |
| ۱/۶۷                    |         |                 |
|                         | ۱۱۴۳۲۰۰ | آبان ۱۳۸۵ ..... |
| ۱/۰۰                    |         |                 |
|                         | ۱۲۰۱۵۶۵ | آبان ۱۳۹۰ ..... |
| ۱/۱۷                    |         |                 |
|                         | ۱۲۷۳۷۶۱ | آبان ۱۳۹۵ ..... |

مأخذ - مرکز آمار ایران (ر.م).

- مرکز آمار ایران، دفتر جمعیت، نیروی کار و سرشماری.

## ۲-۲- جمعیت بر حسب گروه های سنی

| آبان ۱۳۹۵ | آبان ۱۳۹۰ | آبان ۱۳۸۵ | آبان ۱۳۷۵ | مهر ۱۳۶۵ | آبان ۱۳۵۵ | گروه سنی            |
|-----------|-----------|-----------|-----------|----------|-----------|---------------------|
| ۱۲۷۳۷۶۱   | ۱۲۰۱۵۶۵   | ۱۱۴۳۲۰۰   | ۹۶۸۲۵۲    | ۷۹۸۸۹۸   | ۵۳۶۵۸۷    | جمع .....           |
| ۱۰۹۰۴۶    | ۹۵۱۷۴     | ۸۶۶۱۸     | ۹۹۰۳۲     | ۱۵۱۲۸۶   | ۹۴۵۱۱     | ۰-۴ ساله .....      |
| ۹۸۱۸۴     | ۸۸۱۹۰     | ۸۳۰۶۷     | ۱۴۰۴۰۲    | ۱۲۴۶۰۴   | ۸۶۱۷۷     | ۵-۹ ساله .....      |
| ۸۹۸۲۹     | ۸۵۲۰۶     | ۱۰۸۲۹۵    | ۱۵۱۳۸۶    | ۱۰۴۵۲۰   | ۶۶۹۹۹     | ۱۰-۱۴ ساله .....    |
| ۸۰۴۳۱     | ۱۰۵۳۵۴    | ۱۴۴۷۳۰    | ۱۱۶۲۶۳    | ۸۲۹۹۶    | ۵۰۷۰۵     | ۱۵-۱۹ ساله .....    |
| ۱۰۰۴۸۷    | ۱۳۷۸۴۰    | ۱۴۸۵۳۸    | ۸۸۹۶۰     | ۶۴۲۶۶    | ۴۰۶۸۶     | ۲۰-۲۴ ساله .....    |
| ۱۳۴۹۲۴    | ۱۴۴۱۱۸    | ۱۲۱۵۸۸    | ۷۴۶۱۶     | ۵۴۳۰۰    | ۳۲۳۳۶     | ۲۵-۲۹ ساله .....    |
| ۱۴۲۴۰۲    | ۱۱۴۷۰۳    | ۹۸۲۰۰     | ۶۳۴۱۷     | ۴۲۴۶۵    | ۲۷۹۲۸     | ۳۰-۳۴ ساله .....    |
| ۱۱۶۱۱۶    | ۹۶۶۷۳     | ۸۰۱۱۸     | ۵۴۳۳۳     | ۳۱۸۱۹    | ۲۵۴۸۷     | ۳۵-۳۹ ساله .....    |
| ۹۶۹۵۱     | ۷۹۷۶۳     | ۶۵۸۴۴     | ۴۰۶۶۹     | ۲۷۳۰۵    | ۲۶۶۱۹     | ۴۰-۴۴ ساله .....    |
| ۷۸۲۶۲     | ۶۴۶۵۹     | ۵۳۸۴۵     | ۳۰۲۳۱     | ۲۴۵۵۸    | ۲۰۲۱۰     | ۴۵-۴۹ ساله .....    |
| ۶۲۵۵۱     | ۵۳۴۵۱     | ۴۰۴۶۴     | ۲۵۵۴۳     | ۲۵۵۷۴    | ۲۱۵۴۰     | ۵۰-۵۴ ساله .....    |
| ۵۰۸۹۹     | ۳۹۰۰۱     | ۲۸۹۰۶     | ۲۰۶۸۹     | ۱۸۹۱۸    | ۱۳۴۴۶     | ۵۵-۵۹ ساله .....    |
| ۳۶۸۹۴     | ۲۸۱۱۸     | ۲۴۷۶۴     | ۲۲۲۷۰     | ۱۹۸۳۳    | ۱۱۰۸۶     | ۶۰-۶۴ ساله .....    |
| ۷۶۷۸۵     | ۶۹۱۱۴     | ۵۸۲۲۳     | ۴۰۳۶۳     | ۲۶۰۰۸    | ۱۸۸۵۷     | ۶۵ ساله و بیشتر ... |
| ۰         | ۲۰۲       | ۰         | ۷۸        | ۳۸۶      | ۰         | نامشخص .....        |

مأخذ - مرکز آمار ایران (ر.م).

- مرکز آمار ایران، دفتر جمعیت، نیروی کار و سرشماری.

## ۳-۲- جمعیت برحسب سن، جنس و وضع سکونت: آبان ۱۳۹۵

| ساکن در نقاط شهری |        |          | جمع    |        |          | سن                   |
|-------------------|--------|----------|--------|--------|----------|----------------------|
| زن                | مرد    | مرد و زن | زن     | مرد    | مرد و زن |                      |
| ۴۶۸۱۲۲            | ۴۸۴۰۲۷ | ۹۵۲۱۴۹   | ۶۲۳۲۶۲ | ۶۵۰۴۹۹ | ۱۲۷۳۷۶۱  | تمامی سنین ..        |
| ۳۹۴۸۲             | ۴۱۷۴۲  | ۸۱۲۲۴    | ۵۲۸۴۹  | ۵۶۱۹۷  | ۱۰۹۰۴۶   | ۴- ساله .....        |
| ۷۵۹۸              | ۸۱۶۰   | ۱۵۷۵۸    | ۱۰۲۲۷  | ۱۱۰۰۵  | ۲۱۲۳۲    | کمتر از یکساله ..... |
| ۸۵۲۰              | ۹۰۱۱   | ۱۷۵۳۱    | ۱۱۴۱۷  | ۱۲۱۷۲  | ۲۳۵۸۹    | ۱ ساله .....         |
| ۸۰۰۴              | ۸۳۱۳   | ۱۶۳۱۷    | ۱۰۶۹۸  | ۱۱۲۷۱  | ۲۱۹۶۹    | ۲ ساله .....         |
| ۷۶۵۷              | ۸۱۵۳   | ۱۵۸۱۰    | ۱۰۲۵۳  | ۱۰۹۲۴  | ۲۱۱۷۷    | ۳ ساله .....         |
| ۷۷۰۳              | ۸۱۰۵   | ۱۵۸۰۸    | ۱۰۲۵۴  | ۱۰۸۲۵  | ۲۱۰۷۹    | ۴ ساله .....         |
| ۳۵۸۷۰             | ۳۷۹۳۱  | ۷۳۸۰۱    | ۴۷۶۴۴  | ۵۰۵۴۰  | ۹۸۱۸۴    | ۵-۹ ساله .....       |
| ۷۳۳۳              | ۷۷۹۸   | ۱۵۱۳۱    | ۹۷۶۰   | ۱۰۳۴۲  | ۲۰۱۰۲    | ۵ ساله .....         |
| ۷۳۴۹              | ۷۷۶۷   | ۱۵۱۱۶    | ۹۷۳۴   | ۱۰۳۳۲  | ۲۰۰۶۶    | ۶ ساله .....         |
| ۷۳۹۱              | ۷۸۲۷   | ۱۵۱۱۸    | ۹۶۵۰   | ۱۰۳۷۲  | ۲۰۰۲۲    | ۷ ساله .....         |
| ۶۹۹۹              | ۷۳۴۰   | ۱۴۳۳۹    | ۹۲۳۱   | ۹۷۷۵   | ۱۹۰۰۶    | ۸ ساله .....         |
| ۶۸۹۸              | ۷۱۹۹   | ۱۴۰۹۷    | ۹۲۶۹   | ۹۷۱۹   | ۱۸۹۸۸    | ۹ ساله .....         |
| ۳۲۵۹۲             | ۳۴۴۸۸  | ۶۷۰۸۰    | ۴۳۴۶۵  | ۴۶۳۶۴  | ۸۹۸۲۹    | ۱۰-۱۴ ساله .....     |
| ۶۷۹۱              | ۷۳۱۳   | ۱۴۱۰۴    | ۹۰۹۸   | ۹۸۲۹   | ۱۸۹۲۷    | ۱۰ ساله .....        |
| ۶۶۵۳              | ۷۰۹۶   | ۱۳۷۴۹    | ۸۹۱۲   | ۹۵۳۴   | ۱۸۴۴۶    | ۱۱ ساله .....        |
| ۶۵۳۵              | ۶۷۸۴   | ۱۳۳۱۹    | ۸۶۷۷   | ۹۱۳۶   | ۱۷۸۱۳    | ۱۲ ساله .....        |
| ۶۴۲۵              | ۶۶۱۴   | ۱۳۰۳۹    | ۸۵۴۴   | ۸۸۷۴   | ۱۷۴۱۸    | ۱۳ ساله .....        |
| ۶۱۸۸              | ۶۶۸۱   | ۱۲۸۶۹    | ۸۲۳۴   | ۸۹۹۱   | ۱۷۲۲۵    | ۱۴ ساله .....        |
| ۳۰۰۹۶             | ۳۹۹۹۵  | ۶۰۰۹۱    | ۳۹۷۷۷  | ۴۰۶۵۴  | ۸۰۴۳۱    | ۱۵-۱۹ ساله .....     |
| ۶۰۲۷              | ۶۳۵۴   | ۱۲۳۸۱    | ۷۹۶۹   | ۸۳۹۹   | ۱۶۳۶۸    | ۱۵ ساله .....        |
| ۵۸۴۴              | ۶۲۱۱   | ۱۲۰۵۵    | ۷۷۳۴   | ۸۳۰۷   | ۱۶۰۴۱    | ۱۶ ساله .....        |
| ۶۰۰۹              | ۶۲۰۰   | ۱۲۲۰۹    | ۷۹۵۳   | ۸۳۳۶   | ۱۶۲۸۹    | ۱۷ ساله .....        |
| ۵۹۷۲              | ۵۶۷۱   | ۱۱۶۴۳    | ۷۸۱۲   | ۷۸۰۰   | ۱۵۶۷۲    | ۱۸ ساله .....        |
| ۶۲۴۴              | ۵۵۵۹   | ۱۱۸۰۳    | ۸۲۴۹   | ۷۸۱۲   | ۱۶۰۶۱    | ۱۹ ساله .....        |
| ۳۸۲۳۹             | ۳۵۲۸۰  | ۷۳۵۱۹    | ۵۰۲۶۰  | ۵۰۲۲۷  | ۱۰۰۴۸۷   | ۲۰-۲۴ ساله .....     |
| ۶۴۱۰              | ۵۷۷۸   | ۱۲۱۸۸    | ۸۴۴۳   | ۸۳۲۶   | ۱۶۷۶۹    | ۲۰ ساله .....        |
| ۷۰۹۷              | ۶۴۹۴   | ۱۳۵۹۱    | ۹۴۵۳   | ۹۳۰۸   | ۱۸۷۶۱    | ۲۱ ساله .....        |
| ۷۷۶۵              | ۷۰۱۵   | ۱۴۷۸۰    | ۱۰۱۳۳  | ۱۰۰۴۴  | ۲۰۱۷۷    | ۲۲ ساله .....        |
| ۸۱۰۱              | ۷۶۴۵   | ۱۵۷۴۶    | ۱۰۶۱۹  | ۱۰۸۲۳  | ۲۱۴۴۲    | ۲۳ ساله .....        |
| ۸۸۶۶              | ۸۳۴۸   | ۱۷۲۱۴    | ۱۱۶۱۲  | ۱۱۷۲۶  | ۲۳۳۳۸    | ۲۴ ساله .....        |



## ۳-۲- جمعیت برحسب سن، جنس و وضع سکونت: آبان ۱۳۹۵ (دنباله)

| غیر ساکن |     |          | ساکن در نقاط روستایی |        |          | سن                 |
|----------|-----|----------|----------------------|--------|----------|--------------------|
| زن       | مرد | مرد و زن | زن                   | مرد    | مرد و زن |                    |
| *        | ۲   | ۲        | ۱۵۵۱۴۰               | ۱۶۶۴۷۰ | ۳۲۱۶۱۰   | تمامی سنین...      |
| *        | *   | *        | ۱۳۳۶۷                | ۱۴۴۵۵  | ۲۷۸۲۲    | ۴-+ ساله .....     |
| *        | *   | *        | ۲۶۲۹                 | ۲۸۴۵   | ۵۴۷۴     | کمتر از یکساله ... |
| *        | *   | *        | ۲۸۹۷                 | ۳۱۶۱   | ۶۰۵۸     | ۱ ساله .....       |
| *        | *   | *        | ۲۶۹۴                 | ۲۹۵۸   | ۵۶۵۲     | ۲ ساله .....       |
| *        | *   | *        | ۲۵۹۶                 | ۲۷۷۱   | ۵۳۶۷     | ۳ ساله .....       |
| *        | *   | *        | ۲۵۵۱                 | ۲۷۲۰   | ۵۲۷۱     | ۴ ساله .....       |
| *        | *   | *        | ۱۱۷۷۴                | ۱۲۶۰۹  | ۲۴۳۸۳    | ۵-۹ ساله .....     |
| *        | *   | *        | ۲۴۲۷                 | ۲۵۴۴   | ۴۹۷۱     | ۵ ساله .....       |
| *        | *   | *        | ۲۳۸۵                 | ۲۵۶۵   | ۴۹۵۰     | ۶ ساله .....       |
| *        | *   | *        | ۲۳۵۹                 | ۲۵۴۵   | ۴۹۰۴     | ۷ ساله .....       |
| *        | *   | *        | ۲۲۳۲                 | ۲۴۳۵   | ۴۶۶۷     | ۸ ساله .....       |
| *        | *   | *        | ۲۳۷۱                 | ۲۵۲۰   | ۴۸۹۱     | ۹ ساله .....       |
| *        | *   | *        | ۱۰۸۷۳                | ۱۱۸۷۶  | ۲۲۷۴۹    | ۱۰-۱۴ ساله ....    |
| *        | *   | *        | ۲۳۰۷                 | ۲۵۱۶   | ۴۸۲۳     | ۱۰ ساله .....      |
| *        | *   | *        | ۲۲۵۹                 | ۲۴۳۸   | ۴۶۹۷     | ۱۱ ساله .....      |
| *        | *   | *        | ۲۱۴۲                 | ۲۳۵۲   | ۴۴۹۴     | ۱۲ ساله .....      |
| *        | *   | *        | ۲۱۱۹                 | ۲۲۶۰   | ۴۳۷۹     | ۱۳ ساله .....      |
| *        | *   | *        | ۲۰۴۶                 | ۲۳۱۰   | ۴۳۵۶     | ۱۴ ساله .....      |
| *        | *   | *        | ۹۶۸۱                 | ۱۰۶۵۹  | ۲۰۳۴۰    | ۱۵-۱۹ ساله ....    |
| *        | *   | *        | ۱۹۴۲                 | ۲۰۴۵   | ۳۹۸۷     | ۱۵ ساله .....      |
| *        | *   | *        | ۱۸۹۰                 | ۲۰۹۶   | ۳۹۸۶     | ۱۶ ساله .....      |
| *        | *   | *        | ۱۹۴۴                 | ۲۱۳۶   | ۴۰۸۰     | ۱۷ ساله .....      |
| *        | *   | *        | ۱۹۰۰                 | ۲۱۲۹   | ۴۰۲۹     | ۱۸ ساله .....      |
| *        | *   | *        | ۲۰۰۵                 | ۲۲۵۳   | ۴۲۵۸     | ۱۹ ساله .....      |
| *        | *   | *        | ۱۲۰۲۱                | ۱۴۹۴۷  | ۲۶۹۶۸    | ۲۰-۲۴ ساله ....    |
| *        | *   | *        | ۲۰۳۳                 | ۲۵۴۸   | ۴۵۸۱     | ۲۰ ساله .....      |
| *        | *   | *        | ۲۳۵۶                 | ۲۸۱۴   | ۵۱۷۰     | ۲۱ ساله .....      |
| *        | *   | *        | ۲۳۶۸                 | ۳۰۲۹   | ۵۳۹۷     | ۲۲ ساله .....      |
| *        | *   | *        | ۲۵۱۸                 | ۳۱۷۸   | ۵۶۹۶     | ۲۳ ساله .....      |
| *        | *   | *        | ۲۷۴۶                 | ۳۳۷۸   | ۶۱۲۴     | ۲۴ ساله .....      |



## ۲-۳- جمعیت برحسب سن، جنس و وضع سکونت: آبان ۱۳۹۵ (دنباله)

| ساکن در نقاط شهری |       |          | جمع   |       |          | سن            |
|-------------------|-------|----------|-------|-------|----------|---------------|
| زن                | مرد   | مرد و زن | زن    | مرد   | مرد و زن |               |
| ۵۱۶۲۵             | ۵۰۹۶۲ | ۱۰۲۵۸۷   | ۶۶۱۱۴ | ۶۸۸۱۰ | ۱۳۴۹۲۴   | ۲۵-۲۹ ساله    |
| ۹۵۵۳              | ۹۰۹۴  | ۱۸۶۴۷    | ۱۲۳۳۱ | ۱۲۶۹۹ | ۲۵۰۳۰    | ..... ساله ۲۵ |
| ۱۰۰۵۰             | ۹۹۰۶  | ۱۹۹۵۶    | ۱۲۹۱۵ | ۱۳۵۰۸ | ۲۶۴۲۳    | ..... ساله ۲۶ |
| ۱۰۶۱۳             | ۱۰۶۴۷ | ۲۱۲۶۰    | ۱۳۵۷۴ | ۱۴۲۷۱ | ۲۷۸۴۵    | ..... ساله ۲۷ |
| ۱۰۴۰۸             | ۱۰۴۴۰ | ۲۰۸۴۸    | ۱۳۳۸۲ | ۱۳۹۴۰ | ۲۷۳۲۲    | ..... ساله ۲۸ |
| ۱۱۰۰۱             | ۱۰۸۷۵ | ۲۱۸۷۶    | ۱۳۹۱۲ | ۱۴۳۹۲ | ۲۸۳۰۴    | ..... ساله ۲۹ |
| ۵۴۳۹۷             | ۵۷۱۶۷ | ۱۱۱۵۶۴   | ۶۹۰۹۷ | ۷۳۳۰۵ | ۱۴۲۴۰۲   | ۳۰-۳۴ ساله    |
| ۱۱۲۵۸             | ۱۱۶۷۴ | ۲۲۹۳۲    | ۱۴۵۳۱ | ۱۵۲۵۷ | ۲۹۷۸۸    | ..... ساله ۳۰ |
| ۱۱۴۸۷             | ۱۱۷۷۲ | ۲۳۲۵۹    | ۱۴۵۱۹ | ۱۵۱۶۳ | ۲۹۶۸۲    | ..... ساله ۳۱ |
| ۱۱۵۹۱             | ۱۱۸۸۵ | ۲۳۴۷۶    | ۱۴۷۴۲ | ۱۵۲۳۴ | ۲۹۹۷۶    | ..... ساله ۳۲ |
| ۱۰۲۲۷             | ۱۱۰۴۱ | ۲۱۲۶۸    | ۱۲۹۳۶ | ۱۴۰۶۶ | ۲۷۰۰۲    | ..... ساله ۳۳ |
| ۹۸۳۴              | ۱۰۷۹۵ | ۲۰۶۲۹    | ۱۲۳۶۹ | ۱۳۵۸۵ | ۲۵۹۵۴    | ..... ساله ۳۴ |
| ۴۳۰۹۰             | ۴۷۲۲۹ | ۹۰۳۱۹    | ۵۵۴۰۷ | ۶۰۷۰۹ | ۱۱۶۱۱۶   | ۳۵-۳۹ ساله    |
| ۹۸۳۹              | ۱۰۷۳۳ | ۲۰۵۷۲    | ۱۲۴۹۸ | ۱۳۷۵۷ | ۲۶۲۵۵    | ..... ساله ۳۵ |
| ۹۲۰۹              | ۹۹۴۲  | ۱۹۱۵۱    | ۱۱۶۹۰ | ۱۲۶۹۳ | ۲۴۳۸۳    | ..... ساله ۳۶ |
| ۸۴۹۹              | ۹۴۴۶  | ۱۷۹۴۵    | ۱۰۹۲۹ | ۱۲۰۸۴ | ۲۳۰۱۳    | ..... ساله ۳۷ |
| ۷۷۵۶              | ۸۶۲۰  | ۱۶۳۷۶    | ۱۰۱۹۳ | ۱۱۲۰۶ | ۲۱۳۹۹    | ..... ساله ۳۸ |
| ۷۷۸۷              | ۸۴۸۸  | ۱۶۲۷۵    | ۱۰۰۹۷ | ۱۰۹۶۹ | ۲۱۰۶۶    | ..... ساله ۳۹ |
| ۳۴۷۷۶             | ۳۸۴۴۲ | ۷۳۲۱۸    | ۴۶۱۷۶ | ۵۰۷۷۵ | ۹۶۹۵۱    | ۴۰-۴۴ ساله    |
| ۷۴۳۶              | ۸۳۰۹  | ۱۵۷۴۵    | ۹۸۱۹  | ۱۰۸۲۶ | ۲۰۶۴۵    | ..... ساله ۴۰ |
| ۷۲۵۶              | ۷۹۰۹  | ۱۵۱۶۵    | ۹۵۹۰  | ۱۰۴۰۹ | ۱۹۹۹۹    | ..... ساله ۴۱ |
| ۶۹۲۵              | ۷۷۱۶  | ۱۴۶۴۱    | ۹۲۹۴  | ۱۰۱۸۷ | ۱۹۴۸۱    | ..... ساله ۴۲ |
| ۶۶۷۲              | ۷۳۹۰  | ۱۴۰۶۲    | ۸۹۱۳  | ۹۷۹۵  | ۱۸۷۰۸    | ..... ساله ۴۳ |
| ۶۴۸۷              | ۷۱۱۸  | ۱۳۶۰۵    | ۸۵۶۰  | ۹۵۵۸  | ۱۸۱۱۸    | ..... ساله ۴۴ |
| ۲۹۰۹۸             | ۳۱۱۰۰ | ۶۰۱۹۸    | ۳۸۲۳۳ | ۴۰۰۲۹ | ۷۸۲۶۲    | ۴۵-۴۹ ساله    |
| ۶۴۲۰              | ۶۹۸۱  | ۱۳۴۰۱    | ۸۴۹۴  | ۹۱۷۲  | ۱۷۶۶۶    | ..... ساله ۴۵ |
| ۶۱۱۰              | ۶۷۴۱  | ۱۲۸۵۱    | ۸۰۶۸  | ۸۷۰۵  | ۱۶۷۷۳    | ..... ساله ۴۶ |
| ۵۹۸۵              | ۶۴۴۶  | ۱۲۴۳۱    | ۷۸۹۹  | ۸۲۷۰  | ۱۶۱۶۹    | ..... ساله ۴۷ |
| ۵۴۹۰              | ۵۷۶۶  | ۱۱۲۵۶    | ۷۱۷۹  | ۷۳۰۱  | ۱۴۴۸۰    | ..... ساله ۴۸ |
| ۵۰۹۳              | ۵۱۶۶  | ۱۰۲۵۹    | ۶۵۹۳  | ۶۵۸۱  | ۱۳۱۷۴    | ..... ساله ۴۹ |



## ۳-۲- جمعیت برحسب سن، جنس و وضع سکونت: آبان ۱۳۹۵ (دنباله)

| غیر ساکن |     |          | ساکن در نقاط روستایی |       |          | سن               |
|----------|-----|----------|----------------------|-------|----------|------------------|
| زن       | مرد | مرد و زن | زن                   | مرد   | مرد و زن |                  |
| *        | *   | *        | ۱۴۴۸۹                | ۱۷۸۴۸ | ۳۲۳۳۷    | ..... ۲۵-۲۹ ساله |
| .        | .   | .        | ۲۷۷۸                 | ۳۶۰۵  | ۶۳۸۳     | ..... ۲۵ ساله    |
| .        | .   | .        | ۲۸۶۵                 | ۳۶۰۲  | ۶۴۶۷     | ..... ۲۶ ساله    |
| .        | .   | .        | ۲۹۶۱                 | ۳۶۲۴  | ۶۵۸۵     | ..... ۲۷ ساله    |
| .        | .   | .        | ۲۹۷۴                 | ۳۵۰۰  | ۶۴۷۴     | ..... ۲۸ ساله    |
| .        | .   | .        | ۲۹۱۱                 | ۳۵۱۷  | ۶۴۲۸     | ..... ۲۹ ساله    |
| *        | *   | *        | ۱۴۷۰۰                | ۱۶۱۳۸ | ۳۰۸۳۸    | ..... ۳۰-۳۴ ساله |
| .        | .   | .        | ۳۲۷۳                 | ۳۵۸۳  | ۶۸۵۶     | ..... ۳۰ ساله    |
| .        | .   | .        | ۳۰۳۲                 | ۳۳۹۱  | ۶۴۲۳     | ..... ۳۱ ساله    |
| .        | .   | .        | ۳۱۵۱                 | ۳۳۴۹  | ۶۵۰۰     | ..... ۳۲ ساله    |
| .        | .   | .        | ۲۷۰۹                 | ۳۰۲۵  | ۵۷۳۴     | ..... ۳۳ ساله    |
| .        | .   | .        | ۲۵۳۵                 | ۲۷۹۰  | ۵۳۲۵     | ..... ۳۴ ساله    |
| *        | *   | *        | ۱۲۳۱۷                | ۱۳۴۸۰ | ۲۵۷۹۷    | ..... ۳۵-۳۹ ساله |
| .        | .   | .        | ۲۶۵۹                 | ۳۰۲۴  | ۵۶۸۳     | ..... ۳۵ ساله    |
| .        | .   | .        | ۲۴۸۱                 | ۲۷۵۱  | ۵۲۳۲     | ..... ۳۶ ساله    |
| .        | .   | .        | ۲۴۳۰                 | ۲۶۳۸  | ۵۰۶۸     | ..... ۳۷ ساله    |
| .        | .   | .        | ۲۴۳۷                 | ۲۵۸۶  | ۵۰۲۳     | ..... ۳۸ ساله    |
| .        | .   | .        | ۲۳۱۰                 | ۲۴۸۱  | ۴۷۹۱     | ..... ۳۹ ساله    |
| *        | *   | *        | ۱۱۴۰۰                | ۱۲۳۳۳ | ۲۳۷۳۳    | ..... ۴۰-۴۴ ساله |
| .        | .   | .        | ۲۳۸۳                 | ۲۵۱۷  | ۴۹۰۰     | ..... ۴۰ ساله    |
| .        | .   | .        | ۲۳۳۴                 | ۲۵۰۰  | ۴۸۳۴     | ..... ۴۱ ساله    |
| .        | .   | .        | ۲۳۶۹                 | ۲۴۷۱  | ۴۸۴۰     | ..... ۴۲ ساله    |
| .        | .   | .        | ۲۲۴۱                 | ۲۴۰۵  | ۴۶۴۶     | ..... ۴۳ ساله    |
| .        | .   | .        | ۲۰۷۳                 | ۲۴۴۰  | ۴۵۱۳     | ..... ۴۴ ساله    |
| *        | *   | *        | ۹۱۳۵                 | ۸۹۲۹  | ۱۸۰۶۴    | ..... ۴۵-۴۹ ساله |
| .        | .   | .        | ۲۰۷۴                 | ۲۱۹۱  | ۴۲۶۵     | ..... ۴۵ ساله    |
| .        | .   | .        | ۱۹۵۸                 | ۱۹۶۴  | ۳۹۲۲     | ..... ۴۶ ساله    |
| .        | .   | .        | ۱۹۱۴                 | ۱۸۲۴  | ۳۷۳۸     | ..... ۴۷ ساله    |
| .        | .   | .        | ۱۶۸۹                 | ۱۵۳۵  | ۳۲۲۴     | ..... ۴۸ ساله    |
| .        | .   | .        | ۱۵۰۰                 | ۱۴۱۵  | ۲۹۱۵     | ..... ۴۹ ساله    |



## ۲-۳- جمعیت برحسب سن، جنس و وضع سکونت: آبان ۱۳۹۵ (دنباله)

| ساکن در نقاط شهری |       |          | جمع   |       |          | سن              |
|-------------------|-------|----------|-------|-------|----------|-----------------|
| زن                | مرد   | مرد و زن | زن    | مرد   | مرد و زن |                 |
| ۲۲۶۸۸             | ۲۴۱۲۴ | ۴۶۸۱۲    | ۳۰۶۰۶ | ۳۱۹۴۵ | ۶۲۵۵۱    | ۵۴-۵۰ ساله .... |
| ۴۹۰۰              | ۴۷۹۹  | ۹۶۹۹     | ۶۵۷۳  | ۶۱۸۹  | ۱۲۷۶۲    | ..... ۵۰ ساله   |
| ۴۲۵۰              | ۴۱۴۹  | ۸۳۹۹     | ۵۵۸۶  | ۵۲۴۶  | ۱۰۸۳۲    | ..... ۵۱ ساله   |
| ۴۶۳۶              | ۵۱۳۵  | ۹۷۷۱     | ۶۲۳۳  | ۶۸۶۲  | ۱۳۰۹۵    | ..... ۵۲ ساله   |
| ۴۶۵۵              | ۵۱۴۵  | ۹۸۰۰     | ۶۲۷۶  | ۶۹۲۸  | ۱۳۲۰۴    | ..... ۵۳ ساله   |
| ۴۲۴۷              | ۴۸۹۶  | ۹۱۴۳     | ۵۹۳۸  | ۶۷۲۰  | ۱۲۶۵۸    | ..... ۵۴ ساله   |
| ۱۸۵۰۱             | ۱۸۸۰۲ | ۳۷۳۰۳    | ۲۵۵۷۸ | ۲۵۳۲۱ | ۵۰۸۹۹    | ۵۹-۵۵ ساله ...  |
| ۴۳۳۳              | ۴۴۴۱  | ۸۷۷۴     | ۵۹۷۱  | ۶۱۳۰  | ۱۲۱۰۱    | ..... ۵۵ ساله   |
| ۳۹۸۸              | ۴۰۰۷  | ۷۹۹۵     | ۵۴۷۸  | ۵۴۲۵  | ۱۰۹۰۳    | ..... ۵۶ ساله   |
| ۳۵۸۶              | ۳۷۶۹  | ۷۳۵۵     | ۴۹۹۸  | ۵۰۳۱  | ۱۰۰۲۹    | ..... ۵۷ ساله   |
| ۳۴۶۸              | ۳۵۱۳  | ۶۹۸۱     | ۴۸۰۹  | ۴۶۶۸  | ۹۴۷۷     | ..... ۵۸ ساله   |
| ۳۱۲۶              | ۳۰۷۲  | ۶۱۹۸     | ۴۳۲۲  | ۴۰۶۷  | ۸۳۸۹     | ..... ۵۹ ساله   |
| ۱۳۰۳۴             | ۱۳۰۲۶ | ۲۶۰۶۰    | ۱۸۹۷۳ | ۱۷۹۲۱ | ۳۶۸۹۴    | ۶۴-۶۰ ساله .... |
| ۲۸۱۴              | ۲۸۷۵  | ۵۷۵۹     | ۴۰۵۶  | ۳۹۰۸  | ۷۹۶۴     | ..... ۶۰ ساله   |
| ۲۷۲۰              | ۲۸۶۰  | ۵۵۸۰     | ۳۹۲۲  | ۳۹۳۱  | ۷۸۵۳     | ..... ۶۱ ساله   |
| ۲۶۰۵              | ۲۶۰۶  | ۵۲۱۱     | ۳۸۲۰  | ۳۵۸۵  | ۷۴۰۵     | ..... ۶۲ ساله   |
| ۲۳۹۴              | ۲۴۱۶  | ۴۸۱۰     | ۳۶۴۳  | ۳۴۰۱  | ۷۰۴۴     | ..... ۶۳ ساله   |
| ۲۴۳۱              | ۲۲۶۹  | ۴۷۰۰     | ۳۵۳۲  | ۳۰۹۶  | ۶۶۲۸     | ..... ۶۴ ساله   |
| ۹۰۴۳              | ۸۴۲۱  | ۱۷۴۶۴    | ۱۳۸۴۱ | ۱۲۰۲۴ | ۲۵۸۶۵    | ۶۹-۶۵ ساله .... |
| ۲۳۰۳              | ۲۱۷۷  | ۴۴۸۰     | ۳۴۳۶  | ۳۰۰۸  | ۶۴۴۴     | ..... ۶۵ ساله   |
| ۱۸۷۴              | ۱۷۸۴  | ۳۶۵۸     | ۲۸۲۳  | ۲۵۳۵  | ۵۳۵۸     | ..... ۶۶ ساله   |
| ۱۸۵۱              | ۱۵۹۸  | ۳۴۴۹     | ۲۷۸۴  | ۲۲۹۴  | ۵۰۷۸     | ..... ۶۷ ساله   |
| ۱۵۲۲              | ۱۴۰۷  | ۲۹۲۹     | ۲۴۶۱  | ۲۰۶۱  | ۴۵۲۲     | ..... ۶۸ ساله   |
| ۱۴۹۳              | ۱۴۵۵  | ۲۹۴۸     | ۲۳۳۷  | ۲۱۲۶  | ۴۴۶۳     | ..... ۶۹ ساله   |
| ۶۳۲۲              | ۶۱۶۲  | ۱۲۴۸۴    | ۱۰۲۵۹ | ۹۷۰۴  | ۱۹۹۶۳    | ۷۴-۷۰ ساله .... |
| ۱۴۶۸              | ۱۴۷۷  | ۲۹۴۵     | ۲۴۴۷  | ۲۳۵۶  | ۴۸۰۳     | ..... ۷۰ ساله   |
| ۱۴۸۹              | ۱۴۶۸  | ۲۹۵۷     | ۲۳۹۵  | ۲۲۷۴  | ۴۶۶۹     | ..... ۷۱ ساله   |
| ۱۲۹۶              | ۱۲۵۱  | ۲۵۴۷     | ۲۰۴۷  | ۱۹۳۴  | ۳۹۸۱     | ..... ۷۲ ساله   |
| ۱۰۸۹              | ۱۰۴۹  | ۲۱۳۸     | ۱۸۲۵  | ۱۶۵۴  | ۳۴۷۹     | ..... ۷۳ ساله   |
| ۹۸۰               | ۹۱۷   | ۱۸۹۷     | ۱۵۴۵  | ۱۴۸۶  | ۳۰۳۱     | ..... ۷۴ ساله   |



## ۳-۲- جمعیت برحسب سن، جنس و وضع سکونت: آبان ۱۳۹۵ (دنباله)

| غیر ساکن |     |          | ساکن در نقاط روستایی |      |          | سن             |
|----------|-----|----------|----------------------|------|----------|----------------|
| زن       | مرد | مرد و زن | زن                   | مرد  | مرد و زن |                |
| *        | ۱   | ۱        | ۷۹۱۸                 | ۷۸۲۰ | ۱۵۷۳۸    | ... ۵۴-۵۰ ساله |
| .        | ۱   | ۱        | ۱۶۷۳                 | ۱۳۸۹ | ۳۰۶۲     | ..... ۵۰ ساله  |
| .        | .   | .        | ۱۳۳۶                 | ۱۰۹۷ | ۲۴۳۳     | ..... ۵۱ ساله  |
| .        | .   | .        | ۱۵۹۷                 | ۱۷۲۷ | ۳۳۲۴     | ..... ۵۲ ساله  |
| .        | .   | .        | ۱۶۲۱                 | ۱۷۸۳ | ۳۴۰۴     | ..... ۵۳ ساله  |
| .        | .   | .        | ۱۶۹۱                 | ۱۸۲۴ | ۳۵۱۵     | ..... ۵۴ ساله  |
| *        | *   | *        | ۷۰۷۷                 | ۶۵۱۹ | ۱۳۵۹۶    | ... ۵۹-۵۵ ساله |
| .        | .   | .        | ۱۶۳۸                 | ۱۶۸۹ | ۳۳۲۷     | ..... ۵۵ ساله  |
| .        | .   | .        | ۱۴۹۰                 | ۱۴۱۸ | ۲۹۰۸     | ..... ۵۶ ساله  |
| .        | .   | .        | ۱۴۱۲                 | ۱۲۶۲ | ۲۶۷۴     | ..... ۵۷ ساله  |
| .        | .   | .        | ۱۳۴۱                 | ۱۱۵۵ | ۲۴۹۶     | ..... ۵۸ ساله  |
| .        | .   | .        | ۱۱۹۶                 | ۹۹۵  | ۲۱۹۱     | ..... ۵۹ ساله  |
| *        | ۱   | ۱        | ۵۹۳۹                 | ۴۸۹۴ | ۱۰۸۳۳    | ... ۶۴-۶۰ ساله |
| .        | .   | .        | ۱۱۷۲                 | ۱۰۳۳ | ۲۲۰۵     | ..... ۶۰ ساله  |
| .        | .   | .        | ۱۲۰۲                 | ۱۰۷۱ | ۲۲۷۳     | ..... ۶۱ ساله  |
| .        | .   | .        | ۱۲۱۵                 | ۹۷۹  | ۲۱۹۴     | ..... ۶۲ ساله  |
| .        | ۱   | ۱        | ۱۲۴۹                 | ۹۸۴  | ۲۲۳۳     | ..... ۶۳ ساله  |
| .        | .   | .        | ۱۱۰۱                 | ۸۲۷  | ۱۹۲۸     | ..... ۶۴ ساله  |
| *        | *   | *        | ۴۷۹۸                 | ۳۶۰۳ | ۸۴۰۱     | ... ۶۹-۶۵ ساله |
| .        | .   | .        | ۱۱۳۳                 | ۸۳۱  | ۱۹۶۴     | ..... ۶۵ ساله  |
| .        | .   | .        | ۹۴۹                  | ۷۵۱  | ۱۷۰۰     | ..... ۶۶ ساله  |
| .        | .   | .        | ۹۳۳                  | ۶۹۶  | ۱۶۲۹     | ..... ۶۷ ساله  |
| .        | .   | .        | ۹۳۹                  | ۶۵۴  | ۱۵۹۳     | ..... ۶۸ ساله  |
| .        | .   | .        | ۸۴۴                  | ۶۷۱  | ۱۵۱۵     | ..... ۶۹ ساله  |
| *        | *   | *        | ۳۹۳۷                 | ۳۵۴۲ | ۷۴۷۹     | ... ۷۴-۷۰ ساله |
| .        | .   | .        | ۹۷۹                  | ۸۷۹  | ۱۸۵۸     | ..... ۷۰ ساله  |
| .        | .   | .        | ۹۰۶                  | ۸۰۶  | ۱۷۱۲     | ..... ۷۱ ساله  |
| .        | .   | .        | ۷۵۱                  | ۶۸۳  | ۱۴۳۴     | ..... ۷۲ ساله  |
| .        | .   | .        | ۷۳۶                  | ۶۰۵  | ۱۳۴۱     | ..... ۷۳ ساله  |
| .        | .   | .        | ۵۶۵                  | ۵۶۹  | ۱۱۳۴     | ..... ۷۴ ساله  |



## ۳-۲- جمعیت برحسب سن، جنس و وضع سکونت: آبان ۱۳۹۵ (دنباله)

| ساکن در نقاط شهری |      |          | جمع  |      |          | سن                     |
|-------------------|------|----------|------|------|----------|------------------------|
| زن                | مرد  | مرد و زن | زن   | مرد  | مرد و زن |                        |
| ۴۲۱۷              | ۴۰۶۱ | ۸۲۷۸     | ۶۷۹۶ | ۶۸۲۴ | ۱۳۶۲۰    | ..... ۷۵-۷۹ ساله       |
| ۹۴۱               | ۸۷۷  | ۱۸۱۸     | ۱۴۹۸ | ۱۳۵۵ | ۲۸۵۳     | ..... ۷۵ ساله          |
| ۹۲۹               | ۸۲۰  | ۱۷۴۹     | ۱۴۹۲ | ۱۳۸۳ | ۲۸۷۵     | ..... ۷۶ ساله          |
| ۸۴۹               | ۷۸۳  | ۱۶۳۲     | ۱۳۴۴ | ۱۳۳۶ | ۲۶۸۰     | ..... ۷۷ ساله          |
| ۷۷۸               | ۸۵۷  | ۱۶۳۵     | ۱۲۶۵ | ۱۴۰۶ | ۲۶۷۱     | ..... ۷۸ ساله          |
| ۷۲۰               | ۷۲۴  | ۱۴۴۴     | ۱۱۹۷ | ۱۳۴۴ | ۲۵۴۱     | ..... ۷۹ ساله          |
| ۲۹۸۴              | ۳۲۱۴ | ۶۱۹۸     | ۴۹۳۰ | ۵۷۳۲ | ۱۰۶۶۲    | ..... ۸۰-۸۴ ساله       |
| ۷۱۴               | ۹۰۳  | ۱۶۱۷     | ۱۲۱۸ | ۱۵۲۳ | ۲۷۴۱     | ..... ۸۰ ساله          |
| ۶۶۲               | ۶۹۱  | ۱۳۵۳     | ۱۱۰۱ | ۱۲۷۱ | ۲۳۷۲     | ..... ۸۱ ساله          |
| ۵۹۸               | ۵۷۵  | ۱۱۷۳     | ۹۷۸  | ۱۱۰۲ | ۲۰۸۰     | ..... ۸۲ ساله          |
| ۵۴۱               | ۵۸۷  | ۱۱۲۸     | ۸۸۲  | ۱۰۰۸ | ۱۸۹۰     | ..... ۸۳ ساله          |
| ۴۶۹               | ۴۵۸  | ۹۲۷      | ۷۵۱  | ۸۲۸  | ۱۵۷۹     | ..... ۸۴ ساله          |
| ۱۴۶۶              | ۱۲۹۶ | ۲۷۶۲     | ۲۳۳۱ | ۲۳۶۲ | ۴۶۹۳     | ..... ۸۵-۸۹ ساله       |
| ۴۷۹               | ۴۷۸  | ۹۵۷      | ۷۷۷  | ۸۴۸  | ۱۶۲۵     | ..... ۸۵ ساله          |
| ۳۴۰               | ۲۹۱  | ۶۳۱      | ۵۵۹  | ۵۷۳  | ۱۱۳۲     | ..... ۸۶ ساله          |
| ۲۶۹               | ۲۲۰  | ۴۸۹      | ۴۲۰  | ۴۱۵  | ۸۳۵      | ..... ۸۷ ساله          |
| ۲۱۸               | ۱۶۹  | ۳۸۷      | ۳۴۱  | ۲۷۸  | ۶۱۹      | ..... ۸۸ ساله          |
| ۱۶۰               | ۱۳۸  | ۲۹۸      | ۲۳۴  | ۲۴۸  | ۴۸۲      | ..... ۸۹ ساله          |
| ۴۸۱               | ۴۸۵  | ۹۶۶      | ۷۳۶  | ۸۹۴  | ۱۶۳۰     | ..... ۹۰-۹۴ ساله       |
| ۱۴۹               | ۱۴۳  | ۲۹۲      | ۲۲۷  | ۲۵۲  | ۴۷۹      | ..... ۹۰ ساله          |
| ۱۲۳               | ۱۲۳  | ۲۴۶      | ۱۸۳  | ۲۴۰  | ۴۲۳      | ..... ۹۱ ساله          |
| ۱۰۰               | ۹۷   | ۱۹۷      | ۱۵۲  | ۱۷۸  | ۳۳۰      | ..... ۹۲ ساله          |
| ۵۹                | ۷۶   | ۱۳۵      | ۹۷   | ۱۴۴  | ۲۴۱      | ..... ۹۳ ساله          |
| ۵۰                | ۴۶   | ۹۶       | ۷۷   | ۸۰   | ۱۵۷      | ..... ۹۴ ساله          |
| ۹۳                | ۹۱   | ۱۸۴      | ۱۴۶  | ۱۴۷  | ۲۹۳      | ..... ۹۵-۹۹ ساله       |
| ۴۶                | ۳۷   | ۸۳       | ۷۹   | ۶۶   | ۱۴۵      | ..... ۹۵ ساله          |
| ۲۱                | ۲۶   | ۴۷       | ۳۱   | ۳۵   | ۶۶       | ..... ۹۶ ساله          |
| ۱۵                | ۱۷   | ۳۲       | ۲۱   | ۲۷   | ۴۸       | ..... ۹۷ ساله          |
| ۴                 | ۱۱   | ۱۵       | ۷    | ۱۸   | ۲۵       | ..... ۹۸ ساله          |
| ۷                 | ۰    | ۷        | ۸    | ۱    | ۹        | ..... ۹۹ ساله          |
| ۲۸                | ۹    | ۳۷       | ۴۴   | ۱۵   | ۵۹       | ..... ۱۰۰ ساله و بیشتر |
| *                 | *    | *        | *    | *    | *        | نامشخص                 |



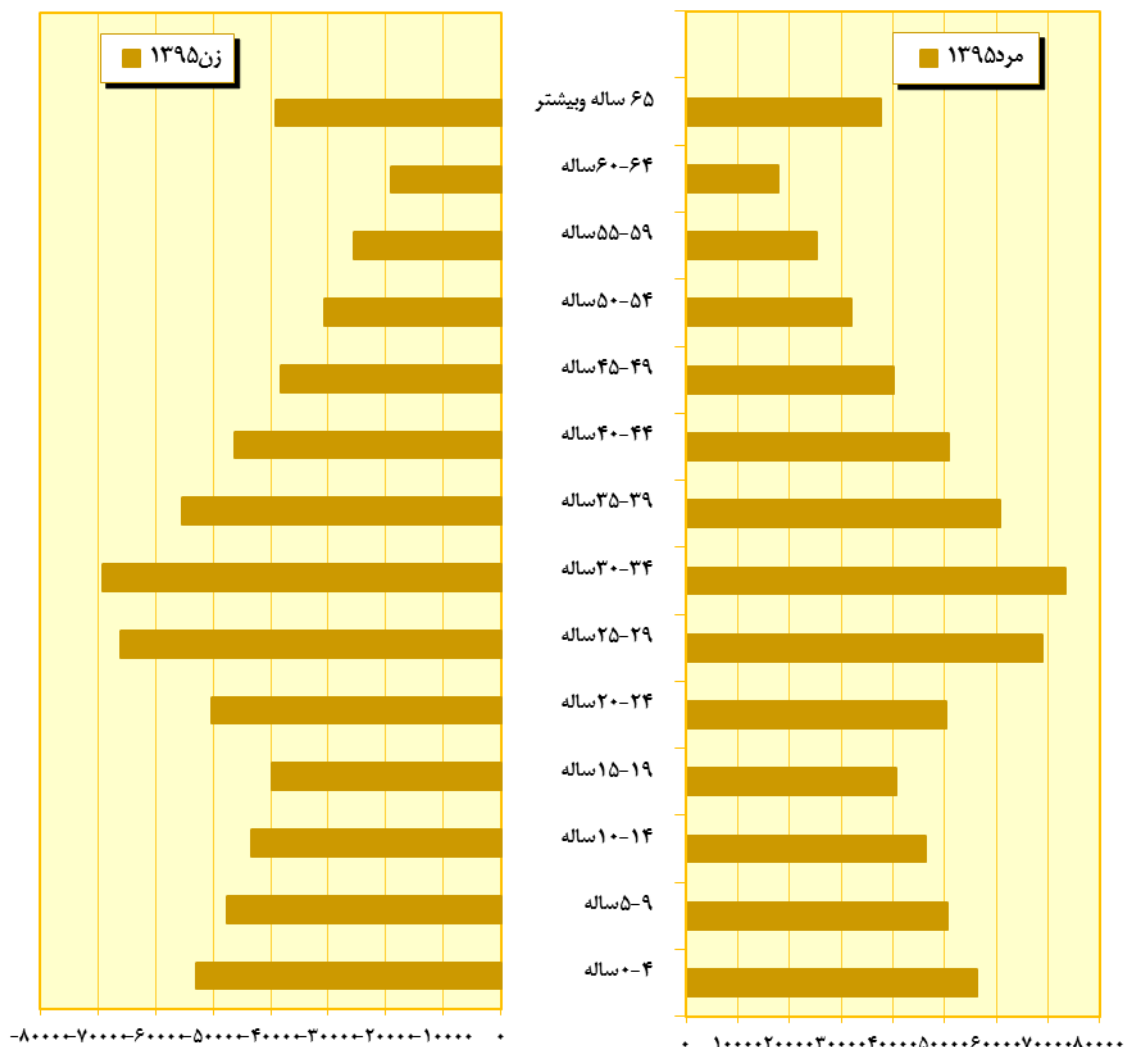


## ۳-۲- جمعیت بر حسب سن، جنس و وضع سکونت: آبان ۱۳۹۵ (دنباله)

| غیر ساکن |     |          | ساکن در نقاط روستایی |      |          | سن                        |
|----------|-----|----------|----------------------|------|----------|---------------------------|
| زن       | مرد | مرد و زن | زن                   | مرد  | مرد و زن |                           |
| *        | *   | *        | ۲۵۷۹                 | ۲۷۶۳ | ۵۳۴۲     | ..... ۷۵-۷۹ ساله          |
| .        | .   | .        | ۵۵۷                  | ۴۷۸  | ۱۰۳۵     | ..... ۷۵ ساله             |
| .        | .   | .        | ۵۶۳                  | ۵۶۳  | ۱۱۲۶     | ..... ۷۶ ساله             |
| .        | .   | .        | ۴۹۵                  | ۵۵۳  | ۱۰۴۸     | ..... ۷۷ ساله             |
| .        | .   | .        | ۴۸۷                  | ۵۴۹  | ۱۰۳۶     | ..... ۷۸ ساله             |
| .        | .   | .        | ۴۷۷                  | ۶۲۰  | ۱۰۹۷     | ..... ۷۹ ساله             |
| *        | *   | *        | ۱۹۴۶                 | ۲۵۱۸ | ۴۴۶۴     | ..... ۸۰-۸۴ ساله          |
| .        | .   | .        | ۵۰۴                  | ۶۲۰  | ۱۱۲۴     | ..... ۸۰ ساله             |
| .        | .   | .        | ۴۳۹                  | ۵۸۰  | ۱۰۱۹     | ..... ۸۱ ساله             |
| .        | .   | .        | ۳۸۰                  | ۵۲۷  | ۹۰۷      | ..... ۸۲ ساله             |
| .        | .   | .        | ۳۴۱                  | ۴۲۱  | ۷۶۲      | ..... ۸۳ ساله             |
| .        | .   | .        | ۲۸۲                  | ۳۷۰  | ۶۵۲      | ..... ۸۴ ساله             |
| *        | *   | *        | ۸۶۵                  | ۱۰۶۶ | ۱۹۳۱     | ..... ۸۵-۸۹ ساله          |
| .        | .   | .        | ۲۹۸                  | ۳۷۰  | ۶۶۸      | ..... ۸۵ ساله             |
| .        | .   | .        | ۲۱۹                  | ۲۸۲  | ۵۰۱      | ..... ۸۶ ساله             |
| .        | .   | .        | ۱۵۱                  | ۱۹۵  | ۳۴۶      | ..... ۸۷ ساله             |
| .        | .   | .        | ۱۲۳                  | ۱۰۹  | ۲۳۲      | ..... ۸۸ ساله             |
| .        | .   | .        | ۷۴                   | ۱۱۰  | ۱۸۴      | ..... ۸۹ ساله             |
| *        | *   | *        | ۲۵۵                  | ۴۰۹  | ۶۶۴      | ..... ۹۰-۹۴ ساله          |
| .        | .   | .        | ۷۸                   | ۱۰۹  | ۱۸۷      | ..... ۹۰ ساله             |
| .        | .   | .        | ۶۰                   | ۱۱۷  | ۱۷۷      | ..... ۹۱ ساله             |
| .        | .   | .        | ۵۲                   | ۸۱   | ۱۳۳      | ..... ۹۲ ساله             |
| .        | .   | .        | ۳۸                   | ۶۸   | ۱۰۶      | ..... ۹۳ ساله             |
| .        | .   | .        | ۲۷                   | ۳۴   | ۶۱       | ..... ۹۴ ساله             |
| *        | *   | *        | ۵۳                   | ۵۶   | ۱۰۹      | ..... ۹۵-۹۹ ساله          |
| .        | .   | .        | ۳۳                   | ۲۹   | ۶۲       | ..... ۹۵ ساله             |
| .        | .   | .        | ۱۰                   | ۹    | ۱۹       | ..... ۹۶ ساله             |
| .        | .   | .        | ۶                    | ۱۰   | ۱۶       | ..... ۹۷ ساله             |
| .        | .   | .        | ۳                    | ۷    | ۱۰       | ..... ۹۸ ساله             |
| .        | .   | .        | ۱                    | ۱    | ۲        | ..... ۹۹ ساله             |
| *        | *   | *        | ۱۶                   | ۶    | ۲۲       | ..... ۱۰۰ ساله و بیشتر .. |
| *        | *   | *        | *                    | *    | *        | ..... نامشخص              |

مأخذ - مرکز آمار ایران، دفتر جمعیت، نیروی کار و سرشماری.

نمودار ۱-۲- هرم سنی جمعیت: آبان ۱۳۹۵



منبع: جدول ۲-۳

## ۲-۴ - جمعیت بر حسب جنس و گروه های عمده سنی: آبان ۱۳۹۵

| کل استان |        |                         | گروه های عمده سنی                 |
|----------|--------|-------------------------|-----------------------------------|
| زن       | مرد    | مرد و زن <sup>(۱)</sup> |                                   |
| ۶۲۳۲۶۲   | ۶۵۰۴۹۹ | ۱۲۷۳۷۶۱                 | جمع .....                         |
| ۱۰۲۲۷    | ۱۱۰۰۵  | ۲۱۲۳۲                   | اطفال (کمتر از یک سال) .....      |
| ۵۲۳۸۲    | ۵۵۵۳۴  | ۱۰۷۹۱۶                  | نوباوگان (۵-۱ ساله) .....         |
| ۴۶۹۸۲    | ۵۰۰۲۷  | ۹۷۰۰۹                   | کودکان (۱۰-۶ ساله) .....          |
| ۳۴۳۶۷    | ۳۶۵۳۵  | ۷۰۹۰۲                   | نوجوانان (۱۴-۱۱ ساله) .....       |
| ۹۰۰۳۷    | ۹۰۸۸۱  | ۱۸۰۹۱۸                  | جوانان (۲۴-۱۵ ساله) .....         |
| ۳۵۰۱۸۴   | ۳۶۸۱۱۵ | ۷۱۸۹۹۹                  | میانسالان (۶۴-۲۵ ساله) .....      |
| ۳۹۰۸۳    | ۳۷۷۰۲  | ۷۶۷۸۵                   | بزرگسالان (۶۵ ساله و بیشتر) ..... |
| .        | .      | .                       | نامشخص .....                      |

| روستایی |        |          | شهری   |        |          | گروه های عمده سنی                 |
|---------|--------|----------|--------|--------|----------|-----------------------------------|
| زن      | مرد    | مرد و زن | زن     | مرد    | مرد و زن |                                   |
| ۱۵۵۱۴۰  | ۱۶۶۴۷۰ | ۳۲۱۶۱۰   | ۴۶۸۱۲۲ | ۴۸۴۰۲۷ | ۹۵۲۱۴۹   | جمع .....                         |
| ۲۶۲۹    | ۲۸۴۵   | ۵۴۷۴     | ۷۵۹۸   | ۸۱۶۰   | ۱۵۷۵۸    | اطفال (کمتر از یک سال) .....      |
| ۱۳۱۶۵   | ۱۴۱۵۴  | ۲۷۳۱۹    | ۳۹۲۱۷  | ۴۱۳۸۰  | ۸۰۵۹۷    | نوباوگان (۵-۱ ساله) .....         |
| ۱۱۶۵۴   | ۱۲۵۸۱  | ۲۴۲۳۵    | ۳۵۳۲۸  | ۳۷۴۴۶  | ۷۲۷۷۴    | کودکان (۱۰-۶ ساله) .....          |
| ۸۵۶۶    | ۹۳۶۰   | ۱۷۹۲۶    | ۲۵۸۰۱  | ۲۷۱۷۵  | ۵۲۹۷۶    | نوجوانان (۱۴-۱۱ ساله) .....       |
| ۲۱۷۰۲   | ۲۵۶۰۶  | ۴۷۳۰۸    | ۶۸۳۳۵  | ۶۵۲۷۵  | ۱۳۳۶۱۰   | جوانان (۲۴-۱۵ ساله) .....         |
| ۸۲۹۷۵   | ۸۷۹۶۱  | ۱۷۰۹۳۶   | ۲۶۷۲۰۹ | ۲۸۰۸۵۲ | ۵۴۸۰۶۱   | میانسالان (۶۴-۲۵ ساله) .....      |
| ۱۴۴۴۹   | ۱۳۹۶۳  | ۲۸۴۱۲    | ۲۴۶۳۴  | ۲۳۷۳۹  | ۴۸۳۷۳    | بزرگسالان (۶۵ ساله و بیشتر) ..... |
| .       | .      | .        | .      | .      | .        | نامشخص .....                      |

۱/ اختلاف سرجمع با اجزاء به دلیل احتساب خانوار غیر ساکن می باشد.

مأخذ - مرکز آمار ایران، دفتر جمعیت، نیروی کار و سرشماری.

## ۵-۲- خانوار و جمعیت برحسب جنس در نقاط شهری و روستایی

| جمعیت               |        |          | تعداد خانوار <sup>(۱)</sup> | شرح                            |
|---------------------|--------|----------|-----------------------------|--------------------------------|
| زن                  | مرد    | مرد و زن |                             |                                |
| <b>کل استان</b>     |        |          |                             |                                |
| ۲۵۹۴۴۷              | ۲۷۷۱۴۰ | ۵۳۶۵۸۷   | ۱۰۸۰۳۲                      | آبان ۱۳۵۵ .....                |
| ۳۹۰۷۰۸              | ۴۰۸۱۹۰ | ۷۹۸۸۹۸   | ۱۵۵۶۱۳                      | مهر ۱۳۶۵ .....                 |
| ۴۷۷۱۴۱              | ۴۹۱۱۱۱ | ۹۶۸۲۵۲   | ۱۹۷۹۶۹                      | آبان ۱۳۷۵ .....                |
| ۵۵۹۳۳۱              | ۵۸۳۸۶۹ | ۱۱۴۳۲۰۰  | ۲۹۴۵۳۹                      | آبان ۱۳۸۵ <sup>(۲)</sup> ..... |
| ۵۹۱۷۶۱              | ۶۰۹۸۰۴ | ۱۲۰۱۵۶۵  | ۳۵۲۶۳۲                      | آبان ۱۳۹۰ <sup>(۲)</sup> ..... |
| ۶۲۳۲۶۲              | ۶۵۰۴۹۹ | ۱۲۷۳۷۶۱  | ۳۹۷۱۶۵                      | آبان ۱۳۹۵ <sup>(۲)</sup> ..... |
| <b>نقاط شهری</b>    |        |          |                             |                                |
| ۸۱۲۱۸               | ۹۱۴۵۸  | ۱۷۲۶۷۶   | ۳۶۲۲۶                       | آبان ۱۳۵۵ .....                |
| ۲۰۰۷۹۸              | ۲۱۱۵۰۲ | ۴۱۲۳۰۰   | ۸۳۰۰۷                       | مهر ۱۳۶۵ .....                 |
| ۲۸۱۵۴۹              | ۲۹۳۵۸۹ | ۵۷۵۱۳۸   | ۱۲۰۶۶۴                      | آبان ۱۳۷۵ .....                |
| ۳۸۰۴۸۰              | ۳۹۷۴۹۵ | ۷۷۷۹۷۵   | ۲۰۳۳۵۶                      | آبان ۱۳۸۵ .....                |
| ۴۳۲۶۶۳              | ۴۴۵۵۷۸ | ۸۷۸۲۴۱   | ۲۵۶۹۶۳                      | آبان ۱۳۹۰ .....                |
| ۴۶۸۱۲۲              | ۴۸۴۰۲۷ | ۹۵۲۱۴۹   | ۲۹۵۰۱۹                      | آبان ۱۳۹۵ .....                |
| <b>نقاط روستایی</b> |        |          |                             |                                |
| ۱۷۸۲۲۹              | ۱۸۵۶۸۲ | ۳۶۳۹۱۱   | ۷۱۸۰۶                       | آبان ۱۳۵۵ .....                |
| ۱۸۹۹۱۰              | ۱۹۶۶۸۸ | ۳۸۶۵۹۸   | ۷۲۶۰۶                       | مهر ۱۳۶۵ .....                 |
| ۱۹۵۵۹۲              | ۱۹۷۵۲۲ | ۳۹۳۱۱۴   | ۷۷۳۰۵                       | آبان ۱۳۷۵ .....                |
| ۱۷۸۸۴۱              | ۱۸۶۳۶۲ | ۳۶۵۲۰۳   | ۹۱۱۷۹                       | آبان ۱۳۸۵ .....                |
| ۱۵۸۸۳۱              | ۱۶۳۹۵۶ | ۳۲۲۷۸۷   | ۹۵۴۷۳                       | آبان ۱۳۹۰ .....                |
| ۱۵۵۱۴۰              | ۱۶۶۴۷۰ | ۳۲۱۶۱۰   | ۱۰۲۱۴۴                      | آبان ۱۳۹۵ .....                |

(۱) آمار تعداد خانوار برای سال های ۱۳۸۵، ۱۳۹۰، و ۱۳۹۵ شامل خانوار های گروهی و موسسه ای نیز می باشد ولی در

سال های ۱۳۵۵ لغایت ۱۳۷۵ فقط آمار تعداد خانوار معمولی منظور شده است.

(۲) آمار تعداد خانوار و جمعیت غیر ساکن در آمار خانوار و جمعیت کل استان منظور شده است.

مأخذ - مرکز آمار ایران، (ر.م).

## ۶-۲- خانوار و جمعیت شهرستانها برحسب ساکن و غیر ساکن: آبان ۱۳۹۵

| شهرستان    | جمع    |         | ساکن در نقاط شهری |        | ساکن در نقاط روستایی |        | غیر ساکن |       |
|------------|--------|---------|-------------------|--------|----------------------|--------|----------|-------|
|            | خانوار | جمعیت   | خانوار            | جمعیت  | خانوار               | جمعیت  | خانوار   | جمعیت |
| کل استان   | ۳۹۷۱۶۵ | ۱۲۷۳۷۶۱ | ۲۹۵۰۱۹            | ۹۵۳۱۴۹ | ۱۰۲۱۴۴               | ۳۲۱۶۱۰ | ۲        | ۲     |
| آبیک       | ۲۹۲۳۴  | ۹۴۵۳۶   | ۱۹۵۲۱             | ۶۳۲۵۵  | ۹۷۱۳                 | ۳۱۲۸۱  | ۰        | ۰     |
| آوج        | ۱۳۸۱۸  | ۴۳۷۹۸   | ۳۵۲۴              | ۱۱۴۷۸  | ۱۰۲۹۳                | ۳۲۳۱۹  | ۱        | ۱     |
| البرز      | ۷۵۹۲۲  | ۲۴۲۸۶۵  | ۶۹۵۱۴             | ۲۲۲۷۵۶ | ۶۴۰۸                 | ۲۰۱۰۹  | ۰        | ۰     |
| بوئین زهرا | ۳۶۸۱۴  | ۱۲۲۹۹۴  | ۱۶۴۷۶             | ۵۶۰۸۲  | ۲۰۳۳۸                | ۶۶۹۱۲  | ۰        | ۰     |
| تاکستان    | ۵۲۹۱۷  | ۱۷۲۶۳۶  | ۳۴۳۸۴             | ۱۱۳۰۹۰ | ۱۸۵۳۳                | ۵۹۵۴۶  | ۰        | ۰     |
| قزوین      | ۱۸۸۴۶۰ | ۵۹۶۹۳۲  | ۱۵۱۶۰۰            | ۴۸۵۴۸۸ | ۳۶۸۵۹                | ۱۱۱۴۴۳ | ۱        | ۱     |

مأخذ - مرکز آمار ایران، دفتر جمعیت، نیروی کار و سرشماری.

## ۷-۲- جمعیت برحسب نوع خانوار، جنس و شهرستان: آبان ۱۳۹۵

| شهرستان    | کل       |        |        |
|------------|----------|--------|--------|
|            | مرد و زن | مرد    | زن     |
| کل استان   | ۱۲۷۳۷۶۱  | ۶۵۰۴۹۹ | ۶۲۳۲۶۲ |
| آبیک       | ۹۴۵۳۶    | ۴۹۱۲۹  | ۴۵۴۰۷  |
| آوج        | ۴۳۷۹۸    | ۲۲۵۹۶  | ۲۱۲۰۲  |
| البرز      | ۲۴۲۸۶۵   | ۱۲۳۹۰۸ | ۱۱۸۹۵۷ |
| بوئین زهرا | ۱۲۲۹۹۴   | ۶۳۰۸۰  | ۵۹۹۱۴  |
| تاکستان    | ۱۷۲۶۳۶   | ۸۷۸۸۱  | ۸۴۷۵۵  |
| قزوین      | ۵۹۶۹۳۲   | ۳۰۳۹۰۵ | ۲۹۳۰۲۷ |

| شهرستان    | خانوار ساکن   |        |        |     |      |      |          |    |
|------------|---------------|--------|--------|-----|------|------|----------|----|
|            | خانوار معمولی |        | معمولی |     |      |      | موسسه‌ای |    |
|            | مرد           | زن     | مرد    | زن  | مرد  | زن   | مرد      | زن |
| کل استان   | ۶۴۱۱۲۹        | ۶۱۹۶۲۵ | ۱۰۳۷   | ۶۶۹ | ۸۳۳۱ | ۲۹۶۸ | ۲        | ۰  |
| آبیک       | ۴۷۶۱۶         | ۴۵۳۰۳  | ۹۸     | ۵۷  | ۱۴۱۵ | ۴۷   | ۰        | ۰  |
| آوج        | ۲۲۱۲۴         | ۲۰۹۳۶  | ۲۱     | ۶   | ۴۵۰  | ۲۶۰  | ۱        | ۰  |
| البرز      | ۱۲۳۷۲۱        | ۱۱۸۸۷۲ | ۸۵     | ۴۴  | ۱۰۲  | ۴۱   | ۰        | ۰  |
| بوئین زهرا | ۶۲۵۱۷         | ۵۹۵۳۸  | ۱۱۷    | ۸۸  | ۴۴۶  | ۲۸۸  | ۰        | ۰  |
| تاکستان    | ۸۷۲۸۳         | ۸۴۵۱۵  | ۱۶۰    | ۱۲۰ | ۴۳۸  | ۱۲۰  | ۰        | ۰  |
| قزوین      | ۲۹۷۸۶۸        | ۲۹۰۴۶۱ | ۵۵۶    | ۳۵۴ | ۵۴۸۰ | ۲۲۱۲ | ۱        | ۰  |

مأخذ - مرکز آمار ایران، دفتر جمعیت، نیروی کار و سرشماری.

## ۲-۸- خانوار معمولی برحسب تعداد افراد در خانوار

| سال             | جمع    | یک نفر | ۲ نفر | ۳ نفر  | ۴ نفر  | ۵ نفر | ۶ نفر | ۷ نفر و بیشتر |
|-----------------|--------|--------|-------|--------|--------|-------|-------|---------------|
| آبان ۱۳۵۵ ..... | ۱۰۸۰۳۲ | ۵۵۰۰   | ۱۳۰۶۹ | ۱۴۰۳۰  | ۱۶۰۹۱  | ۱۶۶۸۶ | ۱۵۴۳۴ | ۲۷۲۲۲         |
| مهر ۱۳۶۵ .....  | ۱۵۵۶۱۳ | ۷۷۲۱   | ۱۷۶۸۷ | ۱۸۹۰۴  | ۲۲۸۷۷  | ۲۲۸۱۷ | ۲۰۸۴۷ | ۴۴۷۶۰         |
| آبان ۱۳۷۵ ..... | ۱۹۷۹۶۹ | ۸۴۶۳   | ۲۲۲۴۱ | ۳۱۲۸۱  | ۳۵۳۳۳  | ۳۰۷۰۲ | ۲۵۹۱۲ | ۴۴۰۳۷         |
| آبان ۱۳۸۵ ..... | ۲۹۲۲۵۶ | ۱۴۳۳۷  | ۴۷۴۸۷ | ۷۰۷۷۳  | ۷۳۰۳۴  | ۴۴۹۵۸ | ۲۳۲۰۷ | ۱۸۴۶۰         |
| آبان ۱۳۹۰ ..... | ۳۵۱۹۹۱ | ۲۳۴۵۱  | ۶۸۶۳۰ | ۱۰۱۸۲۰ | ۹۶۲۷۲  | ۴۲۰۱۳ | ۱۴۰۱۹ | ۵۷۸۶          |
| آبان ۱۳۹۵ ..    | ۳۹۶۴۶۵ | ۲۹۱۸۴  | ۸۵۸۲۴ | ۱۲۲۶۵۸ | ۱۱۴۷۶۵ | ۳۴۸۰۹ | ۶۸۱۹  | ۲۴۰۶          |

مأخذ - مرکز آمار ایران. (ز. پ)

## ۲-۹- جمعیت استان برحسب جنس و تابعیت

| شرح              | ۱۳۹۰     |        |        | ۱۳۹۵     |        |        |
|------------------|----------|--------|--------|----------|--------|--------|
|                  | مرد و زن | مرد    | زن     | مرد و زن | مرد    | زن     |
| جمع .....        | ۱۲۰۱۵۶۵  | ۶۰۹۸۰۴ | ۵۹۱۷۶۱ | ۱۲۷۳۷۶۱  | ۶۵۰۴۹۹ | ۶۲۳۲۶۲ |
| ایرانی .....     | ۱۱۸۳۸۶۷  | ۶۰۰۱۷۱ | ۵۸۳۶۹۶ | ۱۲۵۴۷۵۹  | ۶۴۰۵۹۲ | ۶۱۴۱۶۷ |
| غیر ایرانی ..... | ۱۶۹۰۲    | ۹۱۵۷   | ۷۷۴۵   | ۱۸۶۸۶    | ۹۷۲۸   | ۸۹۵۸   |
| اظهار نشده ..... | ۷۹۶      | ۴۷۶    | ۳۲۰    | ۳۱۶      | ۱۷۹    | ۱۳۷    |

مأخذ - مرکز آمار ایران. (ز. پ)

## ۱۰-۲- طبقه بندی جمعیتی آبادی های دارای سکنه

| آبان ۱۳۹۵   |       | آبان ۱۳۹۰   |       | آبان ۱۳۸۵ <sup>(۲)</sup> |       | آبان ۱۳۷۵ <sup>(۱)</sup> |       | طبقه بندی جمعیتی  |
|-------------|-------|-------------|-------|--------------------------|-------|--------------------------|-------|-------------------|
| تعداد آبادی | جمعیت | تعداد آبادی | جمعیت | تعداد آبادی              | جمعیت | تعداد آبادی              | جمعیت |                   |
| ۳۲۱۶۱۰      | ۱۷۶   | ۳۲۲۷۱۷      | ۱۴۲   | ۳۲۳۳۰۵                   | ۱۹۲   | ۳۵۱۰۱۷                   | ۱۷۵   | جمع               |
| ۰           | ۰     | ۷۹۵۴        | ۱     | ۰                        | ۰     | ۲۲۵۱۶                    | ۳     | ۵۰۰۰ نفر و بیش تر |
| ۵۳۵۱۲       | ۱۶    | ۵۴۷۷۳       | ۱۶    | ۵۸۲۴۷                    | ۱۸    | ۴۰۰۹۳                    | ۱۳    | ۲۵۰۰-۴۹۹۹ نفر     |
| ۹۰۵۴۴       | ۵۸    | ۱۰۲۸۴۱      | ۶۸    | ۹۴۳۵۰                    | ۶۵    | ۱۰۳۲۹۳                   | ۷۳    | ۲۴۹۹-۱۰۰۰ نفر     |
| ۶۶۱۶۷       | ۹۴    | ۶۲۴۸۴       | ۸۶    | ۷۲۳۱۴                    | ۱۰۱   | ۸۷۳۳۵                    | ۱۲۲   | ۹۹۹-۵۰۰ نفر       |
| ۹۷۲۸۷       | ۴۰۵   | ۷۹۷۵۳       | ۳۲۶   | ۸۳۲۸۰                    | ۳۳۹   | ۹۲۵۱۰                    | ۳۷۳   | ۴۹۹-۱۰۰ نفر       |
| ۱۰۳۴۸       | ۱۳۶   | ۱۰۱۸۱       | ۱۳۹   | ۱۱۰۱۰                    | ۱۵۱   | ۸۲۸۵                     | ۱۱۱   | ۹۰-۵۰ نفر         |
| ۲۹۴۷        | ۷۹    | ۳۴۶۹        | ۹۴    | ۲۷۵۳                     | ۷۷    | ۲۸۸۴                     | ۷۸    | ۲۵-۴۹ نفر         |
| ۹۰۵         | ۸۸    | ۱۳۳۲        | ۱۱۲   | ۱۳۵۱                     | ۱۴۱   | ۱۱۰۱                     | ۱۰۲   | ۱-۲۴ نفر          |

(۱) پایه اطلاعات ارائه شده در مورد آمار جمعیت آبادیها مربوط به سال ۱۳۷۵ می باشد. ولی تعداد آبادیها با توجه به اعمال مصوبات تقسیمات کشوری تا پایان سال ۱۳۸۴ و نتایج طرح اصلاح و بهنگام سازی پرونده آبادیها و نیز تغییرات حین اجرای سرشماری سال ۱۳۸۲ بهنگام شده است.

(۲) پایه اطلاعات ارائه شده نتایج تفصیلی سرشماری عمومی نفوس و مسکن سال ۱۳۸۵ می باشد. ولی تعداد آبادیها با توجه به اعمال مصوبات تقسیمات کشوری تا پایان سال ۱۳۸۹ بهنگام شده است.  
مأخذ - مرکز آمار ایران، دفتر جمعیت، نیروی کار و سرشماری.

## ۱۱-۲ - خانوار معمولی بر حسب جنس و سن سرپرست خانوار و تعداد افراد در خانوار:

آبان ۱۳۹۵

| جنس و سن سرپرست     | جمع    | ۱ نفر | ۲ نفر | ۳ نفر  | ۴ نفر  | ۵ نفر | ۶ نفر | ۷ نفر و بیشتر |
|---------------------|--------|-------|-------|--------|--------|-------|-------|---------------|
| جمع.....            | ۳۹۶۴۶۵ | ۲۹۱۸۴ | ۸۵۸۲۴ | ۱۲۲۶۵۸ | ۱۱۴۷۶۵ | ۳۴۸۰۹ | ۶۸۱۹  | ۲۴۰۶          |
| مرد.....            | ۳۵۳۸۳۱ | ۸۹۵۸  | ۷۳۸۸۰ | ۱۱۵۷۶۵ | ۱۱۲۲۶۲ | ۳۴۰۶۵ | ۶۵۸۱  | ۲۳۲۰          |
| کمتر از ۲۰ ساله ... | ۳۳۸    | ۱۳۵   | ۱۲۷   | ۵۷     | ۱۵     | ۳     | ۱     | ۰             |
| ۹-۲۰ ساله.....      | ۴۱۵۰۵  | ۱۷۵۲  | ۱۹۲۳۳ | ۱۶۴۳۸  | ۳۶۴۲   | ۳۷۰   | ۴۹    | ۲۱            |
| ۳۰-۳۹ ساله.....     | ۱۱۳۷۵۴ | ۱۹۴۱  | ۱۶۱۸۵ | ۴۵۹۸۶  | ۴۰۴۴۱  | ۷۹۴۷  | ۹۷۶   | ۲۷۸           |
| ۴۰-۴۹ ساله.....     | ۸۷۳۸۰  | ۱۱۸۳  | ۴۶۵۳  | ۲۰۷۳۵  | ۴۲۳۳۴  | ۱۵۳۷۱ | ۲۴۶۹  | ۶۳۵           |
| ۵۰-۵۹ ساله.....     | ۵۶۳۲۸  | ۸۶۲   | ۱۰۳۷۷ | ۱۷۹۴۲  | ۱۷۵۹۶  | ۶۹۲۷  | ۱۹۰۰  | ۷۲۴           |
| ۶۰-۶۹ ساله.....     | ۲۹۶۰۲  | ۷۹۸   | ۱۰۳۶۱ | ۹۱۲۳   | ۵۶۸۵   | ۲۳۸۱  | ۸۰۳   | ۴۵۱           |
| ۷۰ ساله و بیشتر...  | ۲۴۹۲۴  | ۲۲۸۷  | ۱۲۹۴۴ | ۵۴۸۴   | ۲۵۴۹   | ۱۰۶۶  | ۳۸۳   | ۲۱۱           |
| زن.....             | ۴۲۶۳۴  | ۲۰۲۲۶ | ۱۱۹۴۴ | ۶۸۹۳   | ۲۵۰۳   | ۷۴۴   | ۲۳۸   | ۸۶            |
| کمتر از ۲۰ ساله ... | ۱۱۷    | ۸۲    | ۲۹    | ۶      | ۰      | ۰     | ۰     | ۰             |
| ۹-۲۰ ساله.....      | ۱۳۶۶   | ۵۸۲   | ۵۷۷   | ۱۶۲    | ۳۶     | ۷     | ۲     | ۰             |
| ۳۰-۳۹ ساله.....     | ۴۴۷۹   | ۱۱۵۲  | ۱۷۶۸  | ۱۱۷۲   | ۳۰۹    | ۶۱    | ۱۳    | ۴             |
| ۴۰-۴۹ ساله.....     | ۶۴۰۶   | ۱۴۷۰  | ۲۲۱۳  | ۱۸۹۸   | ۶۳۵    | ۱۴۳   | ۳۶    | ۱۱            |
| ۵۰-۵۹ ساله.....     | ۸۰۱۶   | ۲۷۱۳  | ۲۵۷۵  | ۱۶۴۹   | ۷۳۵    | ۲۳۲   | ۸۱    | ۳۱            |
| ۶۰-۶۹ ساله.....     | ۹۳۹۷   | ۴۵۷۷  | ۲۶۲۵  | ۱۲۹۱   | ۵۶۴    | ۲۲۲   | ۸۶    | ۳۲            |
| ۷۰ ساله و بیشتر...  | ۱۲۸۵۳  | ۹۶۵۰  | ۲۱۵۷  | ۷۱۵    | ۲۲۴    | ۷۹    | ۲۰    | ۸             |

مأخذ - مرکز آمار ایران، دفتر جمعیت، نیروی کار و سرشماری.



۱۲- مهاجران وارد شده طی ۵ سال گذشته بر حسب سن و محل اقامت قبلی (براساس آخرین جابجایی): ۱۳۹۵

| استان محل سرشماری   |     |                        |       |                     |       | جمع   | گروه سنی             |
|---------------------|-----|------------------------|-------|---------------------|-------|-------|----------------------|
| اظهاری نشده شهرستان |     | سایر شهرستان های استان |       | شهرستان محل سرشماری |       |       |                      |
| آبادی               | شهر | آبادی                  | شهر   | آبادی               | شهر   |       |                      |
| *                   | *   | ۴۱۱۱۱                  | ۳۰۳۳۶ | ۱۱۱۹                | ۱۶۲۱۷ | ۹۶۳۳۰ | جمع.....             |
| .                   | .   | ۲۸۹                    | ۱۹۸۱  | ۴۴۰                 | ۱۱۷۰  | ۵۹۲۵  | ۰-۴ ساله.....        |
| .                   | .   | ۴۴۱                    | ۲۸۹۵  | ۷۴۹                 | ۱۶۶۷  | ۸۵۵۹  | ۵-۹ ساله.....        |
| .                   | .   | ۳۵۳                    | ۲۳۴۱  | ۷۷۳                 | ۱۲۶۵  | ۶۸۳۴  | ۱۰-۱۴ ساله.....      |
| .                   | .   | ۳۸۵                    | ۱۸۱۶  | ۹۱۴                 | ۹۷۲   | ۶۸۱۴  | ۱۵-۱۹ ساله.....      |
| .                   | .   | ۵۸۱                    | ۲۵۲۱  | ۸۵۷                 | ۱۴۰۵  | ۱۰۹۲۱ | ۲۰-۲۴ ساله.....      |
| .                   | .   | ۷۷۸                    | ۳۹۷۳  | ۱۱۹۷                | ۲۲۱۲  | ۱۴۴۷۹ | ۲۵-۲۹ ساله.....      |
| .                   | .   | ۷۷۳                    | ۴۸۸۸  | ۱۱۲۸                | ۲۶۶۹  | ۱۴۸۰۳ | ۳۰-۳۴ ساله.....      |
| .                   | .   | ۴۴۹                    | ۳۷۸۲  | ۷۴۴                 | ۱۹۲۳  | ۱۰۳۴۰ | ۳۵-۳۹ ساله.....      |
| .                   | .   | ۳۱۹                    | ۲۵۵۵  | ۵۳۱                 | ۱۲۴۰  | ۶۹۱۸  | ۴۰-۴۴ ساله.....      |
| .                   | .   | ۱۷۴                    | ۱۴۵۳  | ۲۵۹                 | ۷۴۷   | ۴۰۷۶  | ۴۵-۴۹ ساله.....      |
| .                   | .   | ۹۳                     | ۸۵۷   | ۱۵۳                 | ۳۹۷   | ۲۴۱۷  | ۵۰-۵۴ ساله.....      |
| .                   | .   | ۶۴                     | ۵۶۱   | ۱۰۵                 | ۲۶۶   | ۱۶۰۷  | ۵۵-۵۹ ساله.....      |
| .                   | .   | ۴۶                     | ۲۹۹   | ۸۲                  | ۱۴۱   | ۱۰۰۱  | ۶۰-۶۴ ساله.....      |
| .                   | .   | ۳۹                     | ۱۵۵   | ۴۷                  | ۸۴    | ۵۸۹   | ۶۵-۶۹ ساله.....      |
| .                   | .   | ۳۹                     | ۱۱۳   | ۵۳                  | ۵۰    | ۴۲۴   | ۷۰-۷۴ ساله.....      |
| .                   | .   | ۶۵                     | ۱۴۶   | ۸۷                  | ۷۹    | ۶۱۳   | ۷۵ ساله و بیشتر..... |



۱۲- مهاجران وارد شده طی ۵ سال گذشته برحسب سن و محل اقامت قبلی (براساس آخرین جابجایی): ۱۳۹۵ (دنباله)

| گروه سنی             | استانهای دیگر |       |                     |       |              |             | محل اقامت قبلی |    |
|----------------------|---------------|-------|---------------------|-------|--------------|-------------|----------------|----|
|                      | شهرستان       |       | اظهاری نشده شهرستان |       | خارج از کشور | اظهاری نشده |                |    |
|                      | شهر           | آبادی | شهر                 | آبادی |              |             |                |    |
| جمع.....             | ۳۱۹۱۲         | ۴۰۹۲  | ۶                   | ۰     | ۴            | ۳           | ۶۲۱            | ۵۲ |
| ۰-۴ ساله.....        | ۱۷۷۷          | ۲۳۹   | ۲                   | ۰     | ۰            | ۰           | ۲۷             | ۰  |
| ۵-۹ ساله.....        | ۲۴۷۳          | ۲۷۵   | ۰                   | ۰     | ۰            | ۱           | ۴۷             | ۱۱ |
| ۱۰-۱۴ ساله.....      | ۱۸۳۵          | ۲۲۹   | ۰                   | ۰     | ۰            | ۰           | ۳۳             | ۵  |
| ۱۵-۱۹ ساله.....      | ۲۳۲۷          | ۳۱۷   | ۰                   | ۰     | ۰            | ۰           | ۷۸             | ۵  |
| ۲۰-۲۴ ساله.....      | ۴۶۵۵          | ۷۵۴   | ۱                   | ۰     | ۱            | ۰           | ۱۴۴            | ۲  |
| ۲۵-۲۹ ساله.....      | ۵۴۵۳          | ۷۷۶   | ۲                   | ۰     | ۲            | ۰           | ۸۱             | ۵  |
| ۳۰-۳۴ ساله.....      | ۴۷۲۴          | ۵۴۴   | ۰                   | ۰     | ۰            | ۱           | ۷۱             | ۵  |
| ۳۵-۳۹ ساله.....      | ۳۰۶۸          | ۳۲۶   | ۰                   | ۰     | ۰            | ۱           | ۴۳             | ۴  |
| ۴۰-۴۴ ساله.....      | ۲۰۰۲          | ۳۳۱   | ۰                   | ۰     | ۱            | ۰           | ۳۶             | ۳  |
| ۴۵-۴۹ ساله.....      | ۱۲۷۹          | ۱۳۵   | ۱                   | ۰     | ۰            | ۰           | ۲۷             | ۱  |
| ۵۰-۵۴ ساله.....      | ۸۱۷           | ۸۳    | ۰                   | ۰     | ۰            | ۰           | ۱۳             | ۴  |
| ۵۵-۵۹ ساله.....      | ۵۴۷           | ۵۷    | ۰                   | ۰     | ۰            | ۰           | ۶              | ۱  |
| ۶۰-۶۴ ساله.....      | ۳۸۸           | ۳۹    | ۰                   | ۰     | ۰            | ۰           | ۶              | ۰  |
| ۶۵-۶۹ ساله.....      | ۲۳۱           | ۲۷    | ۰                   | ۰     | ۰            | ۰           | ۳              | ۳  |
| ۷۰-۷۴ ساله.....      | ۱۴۳           | ۲۱    | ۰                   | ۰     | ۰            | ۰           | ۴              | ۱  |
| ۷۵ ساله و بیشتر..... | ۱۹۳           | ۳۹    | ۰                   | ۰     | ۰            | ۰           | ۲              | ۲  |

مأخذ - مرکز آمار ایران. دفتر جمعیت، نیروی کار و سرشماری.

۱۳- مهاجران وارد شده طی ۵ سال گذشته برحسب آخرین محل اقامت قبلی و شهرستان محل اقامت فعلی: آبان ۱۳۹۵

| شهرستان محل اقامت فعلی | جمع   | شهرستان محل سرشماری | سایر شهرستانهای استان | شهرستانهای سایر استانها | خارج از کشور | اظهاری نشده |
|------------------------|-------|---------------------|-----------------------|-------------------------|--------------|-------------|
| استان.....             | ۹۶۳۲۰ | ۲۴۴۰۶               | ۳۵۲۲۴                 | ۳۶۰۰۴                   | ۶۲۱          | ۶۵          |
| آبیک.....              | ۷۴۱۰  | ۱۳۰۷                | ۹۸۵                   | ۵۰۵۸                    | ۵۶           | ۴           |
| أوج.....               | ۱۳۱۰  | ۲۵۵                 | ۱۷۰                   | ۸۸۲                     | ۳            | ۰           |
| البرز.....             | ۴۵۷۲۵ | ۱۰۱۲۴               | ۲۴۰۴۶                 | ۱۱۵۱۶                   | ۳۶           | ۳           |
| بوئین زهرا.....        | ۴۰۵۵  | ۹۷۱                 | ۴۸۲                   | ۲۵۵۵                    | ۳۰           | ۱۷          |
| تاکستان.....           | ۴۹۶۳  | ۱۵۸۰                | ۱۰۶۹                  | ۲۲۵۹                    | ۳۹           | ۱۶          |
| قزوین.....             | ۳۲۸۵۷ | ۱۰۱۶۹               | ۸۴۷۲                  | ۱۳۷۳۴                   | ۴۵۷          | ۲۵          |

مأخذ - مرکز آمار ایران. دفتر جمعیت، نیروی کار و سرشماری.

## ۱۴-۲- جمعیت ۱۰ ساله و بیش تر برحسب سن، جنس و وضع زناشویی

| اظهار<br>نشده   | هرگز<br>ازدواج<br>نکرده | مرد                     |         |      |        |               | جمع<br>مرد | جمع کل  | شرح                   |
|-----------------|-------------------------|-------------------------|---------|------|--------|---------------|------------|---------|-----------------------|
|                 |                         | حداقل یکبار ازدواج کرده |         |      |        | دارای<br>همسر |            |         |                       |
|                 |                         | اظهار<br>نشده           | بی همسر |      | جمع    |               |            |         |                       |
| به دلیل<br>طلاق | به دلیل فوت<br>همسر     |                         | جمع     | جمع  |        |               |            |         |                       |
| ۷۳۳۵            | ۱۰۸۱۶۰                  | ۰                       | ۸۱۱     | ۳۷۸۹ | ۱۴۶۸۵۷ | ۱۵۱۴۵۷        | ۲۶۶۹۵۲     | ۵۲۲۹۴۳  | مهر ۱۳۶۵ .....        |
| ۱۲۵۷            | ۱۷۲۲۶۶                  | ۰                       | ۵۵۵     | ۳۶۶۸ | ۱۹۱۲۲۲ | ۱۹۵۴۴۵        | ۳۶۸۹۶۸     | ۷۲۸۷۹۸  | آبان ۱۳۷۵ .....       |
| ۱۹۸۹            | ۲۰۹۳۶۱                  | ۰                       | ۱۴۸۸    | ۴۵۳۸ | ۲۷۹۲۵۰ | ۲۸۵۲۷۶        | ۴۹۶۶۲۶     | ۹۷۳۵۱۵  | آبان ۱۳۸۵ .....       |
| ۶۳              | ۱۸۱۷۱۴                  | ۲۱                      | ۳۴۶۱    | ۴۹۷۳ | ۳۲۰۰۴۳ | ۳۲۷۴۹۸        | ۵۱۵۲۷۵     | ۱۰۱۸۱۲۳ | آبان ۱۳۹۰ .....       |
| ۲۹              | ۱۷۶۶۸۱                  | ۱                       | ۵۰۲۵    | ۶۸۴۷ | ۳۵۷۱۷۳ | ۳۶۷۰۵۲        | ۵۴۳۷۶۲     | ۱۰۶۶۵۳۱ | آبان ۱۳۹۵ .....       |
| ۱۳              | ۱۳۰۸۸۳                  | ۳                       | ۴۱۰۷    | ۳۰۰۶ | ۲۶۶۳۴۲ | ۲۷۳۴۵۸        | ۴۰۴۳۵۴     | ۷۹۷۱۲۴  | نقاط شهری .....       |
| ۰               | ۳۴۰۷۷                   | ۰                       | ۱۱      | ۲    | ۳۹۸    | ۴۱۱           | ۳۴۴۸۸      | ۶۷۰۸۰   | ۱۰-۱۴ ساله .....      |
| ۲               | ۲۹۴۶۶                   | ۰                       | ۱۴      | ۱    | ۵۱۲    | ۵۲۷           | ۲۹۹۹۵      | ۶۰۰۹۱   | ۱۵-۱۹ ساله .....      |
| ۴               | ۲۸۹۴۷                   | ۱                       | ۱۲۹     | ۴    | ۶۱۹۵   | ۶۳۲۹          | ۳۵۲۸۰      | ۷۳۵۱۹   | ۲۰-۲۴ ساله .....      |
| ۱               | ۲۲۶۹۲                   | ۱                       | ۴۶۵     | ۲۲   | ۲۷۷۸۱  | ۲۸۲۶۹         | ۵۰۹۶۲      | ۱۰۲۵۸۷  | ۲۵-۲۹ ساله .....      |
| ۱               | ۱۰۰۹۸                   | ۰                       | ۹۳۲     | ۳۶   | ۴۶۱۰۰  | ۴۷۰۶۸         | ۵۷۱۶۷      | ۱۱۱۵۶۴  | ۳۰-۳۴ ساله .....      |
| ۰               | ۳۳۵۰                    | ۱                       | ۸۲۵     | ۴۲   | ۴۳۰۱۱  | ۴۳۸۱۹         | ۴۷۲۲۹      | ۹۰۳۱۹   | ۳۵-۳۹ ساله .....      |
| ۱               | ۱۱۴۹                    | ۰                       | ۶۵۹     | ۸۳   | ۳۶۵۵۰  | ۳۷۲۹۲         | ۳۸۴۴۲      | ۷۳۲۱۸   | ۴۰-۴۴ ساله .....      |
| ۱               | ۵۰۵                     | ۰                       | ۴۵۸     | ۱۰۳  | ۳۰۰۳۳  | ۳۰۵۹۴         | ۳۱۱۰۰      | ۶۰۱۹۸   | ۴۵-۴۹ ساله .....      |
| ۱               | ۲۴۵                     | ۰                       | ۲۲۷     | ۱۴۶  | ۲۳۵۰۵  | ۲۳۸۷۸         | ۲۴۱۲۴      | ۴۶۸۱۲   | ۵۰-۵۴ ساله .....      |
| ۰               | ۱۵۶                     | ۰                       | ۱۵۳     | ۲۰۴  | ۱۸۲۸۹  | ۱۸۶۴۶         | ۱۸۸۰۲      | ۳۷۳۰۳   | ۵۵-۵۹ ساله .....      |
| ۰               | ۹۱                      | ۰                       | ۹۳      | ۲۳۷  | ۱۲۶۰۵  | ۱۲۹۳۵         | ۱۳۰۲۶      | ۲۶۰۶۰   | ۶۰-۶۴ ساله .....      |
| ۲               | ۱۰۷                     | ۰                       | ۱۴۱     | ۲۱۲۶ | ۲۱۳۶۳  | ۲۳۶۳۰         | ۲۳۷۳۹      | ۴۸۱۳۳   | ۶۵ ساله و بیشتر ..... |
| ۱۶              | ۴۵۷۹۸                   | ۵                       | ۹۱۷     | ۱۸۴۱ | ۹۰۸۲۹  | ۹۳۵۹۲         | ۱۳۹۴۰۶     | ۲۶۹۴۰۵  | نقاط روستایی .....    |
| ۱               | ۱۱۶۰۶                   | ۱                       | ۴       | ۱    | ۲۶۳    | ۲۶۹           | ۱۱۸۷۶      | ۲۲۷۴۹   | ۱۰-۱۴ ساله .....      |
| ۲               | ۱۰۳۵۲                   | ۲                       | ۳       | ۳    | ۲۹۷    | ۳۰۵           | ۱۰۶۵۹      | ۲۰۳۴۰   | ۱۵-۱۹ ساله .....      |
| ۲               | ۱۱۹۵۷                   | ۰                       | ۳۵      | ۴    | ۲۹۴۹   | ۲۹۸۸          | ۱۴۹۴۷      | ۲۶۹۶۸   | ۲۰-۲۴ ساله .....      |
| ۰               | ۷۸۱۰                    | ۲                       | ۱۳۵     | ۱۴   | ۹۸۸۷   | ۱۰۰۲۸         | ۱۷۸۴۸      | ۳۲۳۳۷   | ۲۵-۲۹ ساله .....      |
| ۱               | ۲۵۸۰                    | ۰                       | ۲۱۸     | ۱۶   | ۱۳۳۲۳  | ۱۳۵۵۷         | ۱۶۱۲۸      | ۳۰۸۳۸   | ۳۰-۳۴ ساله .....      |
| ۱               | ۸۸۲                     | ۰                       | ۱۵۱     | ۲۲   | ۱۲۴۲۴  | ۱۲۵۹۷         | ۱۳۴۸۰      | ۲۵۷۹۷   | ۳۵-۳۹ ساله .....      |
| ۰               | ۳۰۰                     | ۰                       | ۱۳۸     | ۳۲   | ۱۱۸۶۳  | ۱۲۰۳۳         | ۱۲۳۳۳      | ۲۳۷۳۳   | ۴۰-۴۴ ساله .....      |
| ۰               | ۱۴۷                     | ۰                       | ۸۶      | ۵۰   | ۸۶۴۶   | ۸۷۸۲          | ۸۹۲۹       | ۱۸۰۶۴   | ۴۵-۴۹ ساله .....      |
| ۲               | ۷۳                      | ۰                       | ۵۴      | ۵۷   | ۷۶۳۴   | ۷۷۴۵          | ۷۸۲۰       | ۱۵۷۳۸   | ۵۰-۵۴ ساله .....      |
| ۳               | ۳۴                      | ۰                       | ۳۲      | ۸۱   | ۶۳۶۹   | ۶۴۸۲          | ۶۵۱۹       | ۱۳۵۹۶   | ۵۵-۵۹ ساله .....      |
| ۰               | ۱۵                      | ۰                       | ۲۳      | ۱۱۱  | ۴۷۴۵   | ۴۸۷۹          | ۴۸۹۴       | ۱۰۸۳۳   | ۶۰-۶۴ ساله .....      |
| ۴               | ۴۲                      | ۰                       | ۳۸      | ۱۴۵۰ | ۱۲۴۲۹  | ۱۳۹۱۷         | ۱۳۹۶۳      | ۲۸۴۱۲   | ۶۵ ساله و بیشتر ..... |
| ۰               | ۰                       | ۰                       | ۱       | ۰    | ۱      | ۲             | ۲          | ۲       | غیر ساکن .....        |



## ۱۴-۲- جمعیت ۱۰ ساله و بیش تر برحسب سن، جنس و وضع زناشویی (دنباله)

| اظهاری<br>نشده | هرگز<br>ازدواج<br>نکرده | زن              |                         |                     |               |        | جمع زن | شرح                  |
|----------------|-------------------------|-----------------|-------------------------|---------------------|---------------|--------|--------|----------------------|
|                |                         | اظهاری<br>نشده  | حدافل یکبار ازدواج کرده |                     | دارای<br>همسر | جمع    |        |                      |
|                |                         |                 | بی همسر                 | به دلیل فوت<br>همسر |               |        |        |                      |
|                |                         | به دلیل<br>طلاق |                         |                     |               |        |        |                      |
| ۶۴۳۵           | ۸۱۹۸۴                   | .               | ۱۰۳۰                    | ۱۷۶۲۶               | ۱۴۸۹۱۶        | ۱۶۷۵۷۲ | ۲۵۵۹۹۱ | مهر ۱۳۶۵.....        |
| ۲۸۱۲           | ۱۴۴۸۸۵                  | .               | ۹۹۷                     | ۱۹۶۱۷               | ۱۹۱۵۱۹        | ۲۱۲۱۳۳ | ۳۵۹۸۳۰ | آبان ۱۳۷۵.....       |
| ۲۱۹۷           | ۱۶۴۵۱۳                  | .               | ۲۷۶۸                    | ۲۸۹۵۸               | ۲۷۸۴۵۳        | ۳۱۰۱۷۹ | ۴۷۶۸۸۹ | آبان ۱۳۸۵.....       |
| ۲۷             | ۱۴۰۲۴۶                  | ۲۱              | ۵۲۷۴                    | ۳۵۱۲۳               | ۳۲۲۱۵۷        | ۳۶۲۵۷۵ | ۵۰۲۸۴۸ | آبان ۱۳۹۰.....       |
| ۱۴             | ۱۲۲۷۴۴                  | ۱۴              | ۸۸۵۷                    | ۳۵۶۹۲               | ۳۵۵۴۴۸        | ۴۰۰۰۱۱ | ۵۲۲۷۶۹ | آبان ۱۳۹۵.....       |
| ۱۱             | ۹۴۳۱۱                   | ۶               | ۷۷۲۸                    | ۲۴۸۲۲               | ۲۶۵۸۹۲        | ۲۹۸۴۴۸ | ۳۹۲۷۷۰ | نقاط شهری.....       |
| ۱              | ۳۲۲۱۲                   | ۱               | ۴                       | ۱                   | ۳۷۳           | ۳۷۹    | ۳۲۵۹۲  | ۱۰-۱۴ ساله.....      |
| ۳              | ۲۳۳۵۶                   | ۱               | ۱۱۷                     | ۱۱                  | ۶۶۰۸          | ۶۷۳۷   | ۳۰۰۹۶  | ۱۵-۱۹ ساله.....      |
| ۲              | ۱۴۷۵۱                   | .               | ۵۰۴                     | ۳۸                  | ۲۲۹۴۴         | ۲۳۴۸۶  | ۳۸۲۳۹  | ۲۰-۲۴ ساله.....      |
| .              | ۱۰۰۲۷                   | .               | ۱۰۶۸                    | ۱۶۶                 | ۴۰۳۶۴         | ۴۱۵۹۸  | ۵۱۶۲۵  | ۲۵-۲۹ ساله.....      |
| ۱              | ۶۵۵۱                    | .               | ۱۶۱۰                    | ۳۳۹                 | ۴۵۸۹۶         | ۴۷۸۴۵  | ۵۴۳۹۷  | ۳۰-۳۴ ساله.....      |
| .              | ۳۵۳۶                    | .               | ۱۴۴۳                    | ۶۳۰                 | ۳۷۴۸۱         | ۳۹۵۵۴  | ۴۳۰۹۰  | ۳۵-۳۹ ساله.....      |
| .              | ۱۸۴۳                    | .               | ۱۰۹۱                    | ۹۹۱                 | ۳۰۸۵۱         | ۳۲۹۳۳  | ۳۴۷۷۶  | ۴۰-۴۴ ساله.....      |
| .              | ۹۹۵                     | ۱               | ۷۷۵                     | ۱۴۶۱                | ۲۵۸۶۶         | ۲۸۱۰۳  | ۲۹۰۹۸  | ۴۵-۴۹ ساله.....      |
| .              | ۴۸۸                     | .               | ۴۶۴                     | ۱۹۷۱                | ۱۹۷۶۵         | ۲۲۲۰۰  | ۲۲۶۸۸  | ۵۰-۵۴ ساله.....      |
| ۱              | ۲۷۳                     | .               | ۳۱۷                     | ۲۸۰۶                | ۱۵۱۰۴         | ۱۸۲۲۷  | ۱۸۵۰۱  | ۵۵-۵۹ ساله.....      |
| .              | ۱۱۴                     | .               | ۱۴۸                     | ۳۲۳۸                | ۹۵۳۴          | ۱۲۹۲۰  | ۱۳۰۳۴  | ۶۰-۶۴ ساله.....      |
| ۳              | ۱۶۵                     | ۳               | ۱۸۷                     | ۱۳۱۷۰               | ۱۱۱۰۶         | ۲۴۴۶۶  | ۲۴۶۳۴  | ۶۵ ساله و بیشتر..... |
| ۳              | ۲۸۴۳۳                   | ۸               | ۱۱۳۹                    | ۱۰۸۷۰               | ۸۹۵۵۶         | ۱۰۱۵۶۳ | ۱۳۹۹۹۹ | نقاط روستایی.....    |
| .              | ۱۰۴۱۶                   | ۱               | ۱                       | ۱                   | ۴۵۴           | ۴۵۷    | ۱۰۸۷۳  | ۱۰-۱۴ ساله.....      |
| .              | ۵۶۹۴                    | ۱               | ۴۱                      | ۶                   | ۳۹۳۹          | ۳۹۸۷   | ۹۶۸۱   | ۱۵-۱۹ ساله.....      |
| .              | ۳۲۴۹                    | .               | ۱۰۲                     | ۲۵                  | ۸۶۴۵          | ۸۷۷۲   | ۱۲۰۲۱  | ۲۰-۲۴ ساله.....      |
| .              | ۲۵۶۴                    | .               | ۲۱۰                     | ۶۵                  | ۱۱۶۵۰         | ۱۱۹۲۵  | ۱۴۴۸۹  | ۲۵-۲۹ ساله.....      |
| .              | ۲۳۵۶                    | ۲               | ۲۱۳                     | ۱۰۹                 | ۱۲۰۲۰         | ۱۲۳۴۴  | ۱۴۷۰۰  | ۳۰-۳۴ ساله.....      |
| ۱              | ۱۸۷۲                    | .               | ۱۵۵                     | ۲۰۳                 | ۱۰۰۸۶         | ۱۰۴۴۴  | ۱۲۳۱۷  | ۳۵-۳۹ ساله.....      |
| .              | ۱۲۹۶                    | .               | ۱۲۴                     | ۳۰۴                 | ۹۶۷۶          | ۱۰۱۰۴  | ۱۱۴۰۰  | ۴۰-۴۴ ساله.....      |
| .              | ۵۶۹                     | ۱               | ۹۲                      | ۴۵۸                 | ۸۰۱۵          | ۸۵۶۶   | ۹۱۳۵   | ۴۵-۴۹ ساله.....      |
| .              | ۲۰۷                     | .               | ۶۵                      | ۶۷۰                 | ۶۹۷۶          | ۷۷۱۱   | ۷۹۱۸   | ۵۰-۵۴ ساله.....      |
| ۱              | ۸۰                      | ۱               | ۴۳                      | ۸۹۷                 | ۶۰۵۵          | ۶۹۹۶   | ۷۰۷۷   | ۵۵-۵۹ ساله.....      |
| .              | ۴۵                      | .               | ۳۱                      | ۱۲۱۸                | ۴۶۴۵          | ۵۸۹۴   | ۵۹۳۹   | ۶۰-۶۴ ساله.....      |
| ۱              | ۸۵                      | ۲               | ۵۲                      | ۶۹۱۴                | ۷۳۹۵          | ۱۴۳۶۳  | ۱۴۴۴۹  | ۶۵ ساله و بیشتر..... |
| .              | .                       | .               | .                       | .                   | .             | .      | .      | غیرساکن.....         |

مأخذ - مرکز آمار ایران. دفتر جمعیت، نیروی کار و سرشماری.

۱۵-۲- میانگین سنی جمعیت<sup>(۱)</sup> برحسب جنس در نقاط شهری و روستایی

| سال                    | کل استان    |             |             | نقاط شهری   |             | نقاط روستایی |             |
|------------------------|-------------|-------------|-------------|-------------|-------------|--------------|-------------|
|                        | مرد و زن    | مرد         | زن          | مرد         | زن          | مرد          | زن          |
| آبان ۱۳۵۵ .....        | ...         | ...         | ...         | ...         | ...         | ...          | ...         |
| مهر ۱۳۶۵ .....         | ۲۱/۰        | ۲۱/۰        | ۲۱/۰        | ۲۱/۰        | ۲۱/۰        | ۲۲/۰         | ۲۲/۰        |
| آبان ۱۳۷۵ .....        | ۲۳/۶        | ۲۳/۷        | ۲۳/۵        | ۲۳/۶        | ۲۳/۲        | ۲۳/۹         | ۲۳/۹        |
| آبان ۱۳۸۵ .....        | ۲۷/۹        | ۲۷/۹        | ۲۷/۹        | ۲۷/۸        | ۲۷/۶        | ۲۸/۳         | ۲۸/۶        |
| آبان ۱۳۹۰ .....        | ۲۹/۹        | ۲۹/۸        | ۳۰/۱        | ۲۹/۶        | ۲۹/۷        | ۳۰/۴         | ۳۱/۳        |
| <b>آبان ۱۳۹۵ .....</b> | <b>۳۱/۳</b> | <b>۳۱/۳</b> | <b>۳۱/۵</b> | <b>۳۰/۹</b> | <b>۳۰/۹</b> | <b>۳۲/۰</b>  | <b>۳۳/۱</b> |

(۱) فقط شامل جمعیت ساکن است.

مأخذ - مرکز آمار ایران. (ر. م.)

## ۱۶-۲- میانه سنی جمعیت برحسب جنس در نقاط شهری و روستایی

| سال                                  | کل استان    |             |             | نقاط شهری   |             | نقاط روستایی |             |
|--------------------------------------|-------------|-------------|-------------|-------------|-------------|--------------|-------------|
|                                      | مرد و زن    | مرد         | زن          | مرد         | زن          | مرد          | زن          |
| آبان ۱۳۵۵ .....                      | ...         | ...         | ...         | ...         | ...         | ...          | ...         |
| مهر ۱۳۶۵ .....                       | ۱۵          | ۱۵          | ۱۶          | ۱۶          | ۱۶          | ۱۵           | ۱۵          |
| آبان ۱۳۷۵ .....                      | ۱۹/۱        | ۱۸/۹        | ۱۹/۱        | ۱۹/۴        | ۲۰/۲        | ۱۸/۲         | ۱۸/۷        |
| آبان ۱۳۸۵ .....                      | ۲۷/۰        | ۲۵/۰        | ۲۵/۰        | ۲۵/۶        | ۲۴/۹        | ۲۴/۴         | ۲۴/۷        |
| آبان ۱۳۹۰ <sup>(۱)</sup> .....       | ۲۷/۰        | ۲۷/۰        | ۲۷/۰        | ۲۷/۳        | ۲۷/۹        | ۲۷/۱         | ۲۸/۱        |
| <b>آبان ۱۳۹۵<sup>(۱)</sup> .....</b> | <b>۳۰/۰</b> | <b>۳۰/۰</b> | <b>۳۰/۰</b> | <b>۳۰/۰</b> | <b>۳۰/۰</b> | <b>۳۰/۰</b>  | <b>۳۱/۰</b> |

(۱) میانه سنی براساس داده‌های طبقه‌بندی نشده محاسبه شده است.

مأخذ - مرکز آمار ایران. (ر. م.)

۱۷-۲- میانگین سن<sup>(۱)</sup> در اولین ازدواج برحسب جنس در نقاط شهری و روستایی

| سال                    | کل استان    |             | نقاط شهری   |             | نقاط روستایی |             |
|------------------------|-------------|-------------|-------------|-------------|--------------|-------------|
|                        | مرد         | زن          | مرد         | زن          | مرد          | زن          |
| آبان ۱۳۵۵ .....        | ...         | ...         | ...         | ...         | ...          | ...         |
| مهر ۱۳۶۵ .....         | ...         | ...         | ...         | ...         | ...          | ...         |
| مهر ۱۳۷۰ .....         | ...         | ...         | ...         | ...         | ...          | ...         |
| آبان ۱۳۷۵ .....        | ...         | ...         | ...         | ...         | ...          | ...         |
| آبان ۱۳۸۵ .....        | ...         | ...         | ...         | ...         | ...          | ...         |
| آبان ۱۳۹۰ .....        | ۲۶/۴        | ۲۲/۸        | ۲۶/۶        | ۲۲/۸        | ۲۵/۹         | ۲۲/۸        |
| <b>آبان ۱۳۹۵ .....</b> | <b>۲۷/۳</b> | <b>۲۲/۱</b> | <b>۲۷/۴</b> | <b>۲۲/۴</b> | <b>۲۷/۰</b>  | <b>۲۱/۱</b> |

(۱) میانگین سن در اولین ازدواج یا روش هاینال محاسبه شده است.

مأخذ - مرکز آمار ایران. (ر. م.)

۱۸-۲- ولادت ثبت شده برحسب جنس در نقاط شهری و روستایی<sup>(۱)</sup>

| سال و شهرستان    | جمع        |       |       | نقاط شهری  |      |      | نقاط روستایی |      |      |
|------------------|------------|-------|-------|------------|------|------|--------------|------|------|
|                  | پسر و دختر | پسر   | دختر  | پسر و دختر | پسر  | دختر | پسر و دختر   | پسر  | دختر |
| ..... ۱۳۸۰       | ۱۷۰۴۲      | ۸۷۳۲  | ۸۳۱۰  | ۱۰۵۷۷      | ۵۴۷۵ | ۵۱۰۲ | ۶۴۶۵         | ۳۲۵۷ | ۳۲۰۸ |
| ..... ۱۳۸۵       | ۱۹۰۰۷      | ۹۵۷۹  | ۹۴۲۸  | ۱۳۰۴۲      | ۶۵۳۰ | ۶۵۱۲ | ۵۹۶۵         | ۳۰۴۹ | ۲۹۱۶ |
| ..... ۱۳۹۰       | ۲۰۱۲۹      | ۱۰۳۹۷ | ۹۷۳۲  | ۱۵۶۸۵      | ۸۱۳۷ | ۷۵۴۸ | ۴۴۴۴         | ۲۲۶۰ | ۲۱۸۴ |
| ..... ۱۳۹۲       | ۲۱۲۹۱      | ۱۰۹۲۵ | ۱۰۳۶۶ | ۱۵۹۷۴      | ۸۱۹۴ | ۷۷۸۰ | ۵۳۱۷         | ۲۷۳۱ | ۲۵۸۶ |
| ..... ۱۳۹۳       | ۲۲۷۱۸      | ۱۱۶۵۱ | ۱۱۰۶۷ | ۱۷۲۰۷      | ۸۱۲۶ | ۸۳۸۱ | ۵۵۱۱         | ۲۸۲۵ | ۲۶۸۶ |
| ..... ۱۳۹۴       | ۲۳۳۳۰      | ۱۱۹۸۱ | ۱۱۳۴۹ | ۱۷۴۶۷      | ۸۹۷۰ | ۸۴۹۷ | ۵۸۶۳         | ۳۰۱۱ | ۲۸۵۲ |
| ..... ۱۳۹۵       | ۲۱۴۷۹      | ۱۱۰۳۳ | ۱۰۴۴۶ | ۱۶۲۵۱      | ۸۳۶۶ | ۷۸۸۵ | ۵۲۲۸         | ۲۶۶۷ | ۲۵۶۱ |
| ..... ۱۳۹۶       | ۲۰۷۲۷      | ۱۰۷۴۶ | ۹۹۸۱  | ۱۵۶۶۱      | ۸۱۱۶ | ۷۵۴۵ | ۵۰۶۶         | ۲۶۳۰ | ۲۴۳۶ |
| ..... آبیک       | ۱۰۷۸       | ۵۹۳   | ۴۸۵   | ۸۰۲        | ۴۳۳  | ۳۶۹  | ۲۷۶          | ۱۶۰  | ۱۱۶  |
| ..... آوج        | ۵۶۰        | ۲۷۸   | ۲۸۲   | ۱۷۹        | ۹۴   | ۸۵   | ۳۸۱          | ۱۸۴  | ۱۹۷  |
| ..... البرز      | ۴۰۵۷       | ۲۰۵۵  | ۲۰۰۲  | ۳۵۱۴       | ۱۷۸۰ | ۱۷۳۴ | ۵۴۳          | ۲۷۵  | ۲۶۸  |
| ..... بوئین زهرا | ۲۳۸۷       | ۱۲۱۰  | ۱۱۷۷  | ۱۲۷۰       | ۶۳۶  | ۶۳۴  | ۱۱۱۷         | ۵۷۴  | ۵۴۳  |
| ..... تاکستان    | ۳۲۴۸       | ۱۷۱۱  | ۱۵۳۷  | ۲۱۱۵       | ۱۱۱۱ | ۱۰۰۴ | ۱۱۳۳         | ۶۰۰  | ۵۳۳  |
| ..... قزوین      | ۹۳۹۷       | ۴۸۹۹  | ۴۴۹۸  | ۷۷۸۱       | ۴۰۶۲ | ۳۷۱۹ | ۱۶۱۶         | ۸۳۷  | ۷۷۹  |

(۱) مبنای تفکیک آمار متولدین ثبت شده تا سال ۱۳۸۲ براساس محل صدور شناسنامه می باشد ولی از سال ۱۳۸۳ مبنای تفکیک، محل سکونت خانواده می باشد.

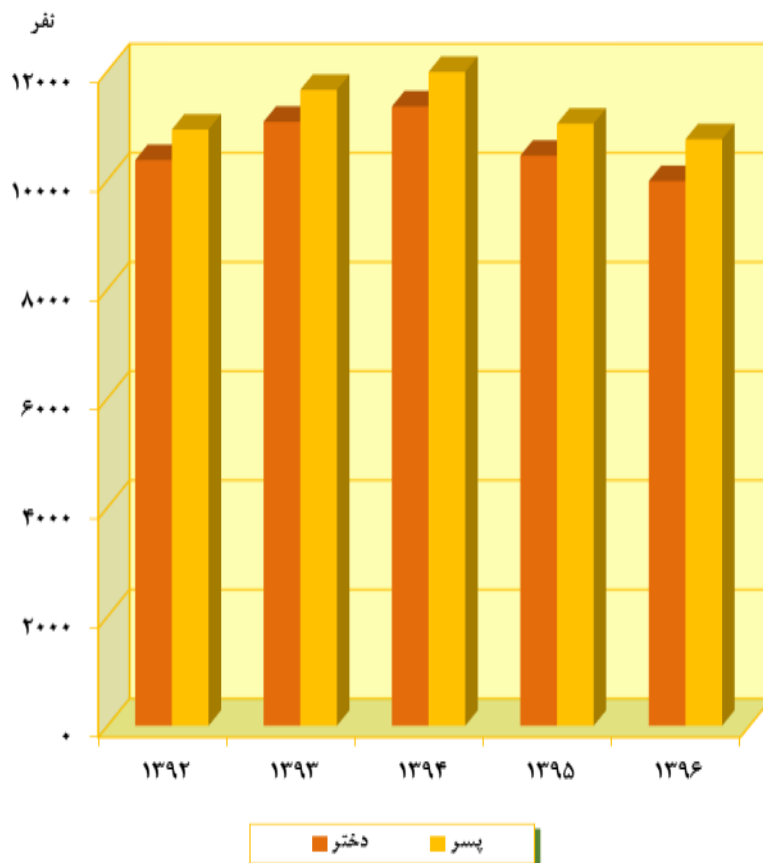
مأخذ- اداره کل ثبت احوال استان قزوین.

۱۹-۲- فوت ثبت شده برحسب جنس در نقاط شهری و روستایی<sup>(۱)</sup>

| نقاط روستایی | نقاط شهری   | جمع         |             |             | سال و شهرستان     |
|--------------|-------------|-------------|-------------|-------------|-------------------|
|              |             | زن          | مرد         | مرد و زن    |                   |
| ۱۹۷۲         | ۳۴۳۶        | ۲۳۵۲        | ۳۰۵۶        | ۵۴۰۸        | ..... ۱۳۸۰        |
| ۲۱۰۰         | ۳۴۶۴        | ۲۳۱۴        | ۳۲۵۰        | ۵۵۶۴        | ..... ۱۳۸۵        |
| ۱۸۵۱         | ۴۳۲۲        | ۲۷۹۲        | ۳۳۸۱        | ۶۱۷۳        | ..... ۱۳۹۰        |
| ۱۵۵۸         | ۴۰۷۵        | ۲۴۷۹        | ۳۱۵۴        | ۵۶۳۳        | ..... ۱۳۹۲        |
| ۲۳۱۴         | ۳۷۱۴        | ۲۸۲۵        | ۳۲۰۳        | ۶۰۲۸        | ..... ۱۳۹۳        |
| ۲۰۶۸         | ۴۰۲۶        | ۲۸۴۷        | ۳۲۴۷        | ۶۰۹۴        | ..... ۱۳۹۴        |
| ۱۹۳۶         | ۳۹۴۰        | ۲۵۵۴        | ۳۳۲۲        | ۵۸۷۶        | ..... ۱۳۹۵        |
| <b>۱۹۹۲</b>  | <b>۳۸۶۷</b> | <b>۲۵۹۶</b> | <b>۳۲۶۳</b> | <b>۵۸۵۹</b> | <b>..... ۱۳۹۶</b> |
| ۱۱۲          | ۱۲۴         | ۱۱۱         | ۱۲۵         | ۲۳۶         | ..... آبیک        |
| ۱۴۲          | ۴۱          | ۸۳          | ۱۰۰         | ۱۸۳         | ..... أوج         |
| ۶۶           | ۲۰۹         | ۱۳۹         | ۱۳۶         | ۲۷۵         | ..... البرز       |
| ۲۵۱          | ۱۵۳         | ۱۷۳         | ۲۳۱         | ۴۰۴         | ..... بوئین زهرا  |
| ۳۴۰          | ۴۷۶         | ۳۷۸         | ۴۳۸         | ۸۱۶         | ..... تاکستان     |
| ۱۰۸۱         | ۲۸۶۴        | ۱۷۱۲        | ۲۲۲۳        | ۳۹۴۵        | ..... قزوین       |

(۱) از سال ۱۳۸۳ مبنای تفکیک آمار فوت شدگان بر اساس نقاط شهری و روستایی، محل سکونت متوفی می باشد.  
 مأخذ- اداره کل ثبت احوال استان قزوین.

نمودار ۲-۲ - متولدین ثبت شده بر حسب جنس



۲-۱۸ جدول: مینا



## ۲۰-۲ فوت جاری ثبت شده بر حسب جنس و گروه‌های سنی در نقاط شهری و روستایی: ۱۳۹۶

| نقاط روستایی |      |          | نقاط شهری |      |          | جمع  |      |          | گروه سنی        |
|--------------|------|----------|-----------|------|----------|------|------|----------|-----------------|
| زن           | مرد  | مرد و زن | زن        | مرد  | مرد و زن | زن   | مرد  | مرد و زن |                 |
| ۷۵۵          | ۱۰۴۰ | ۱۷۹۵     | ۱۵۳۸      | ۲۰۴۶ | ۳۵۸۴     | ۲۲۹۳ | ۳۰۸۶ | ۵۳۷۹     | جمع             |
| ۱۲           | ۱۵   | ۲۷       | ۲۴        | ۳۳   | ۵۷       | ۳۶   | ۴۸   | ۸۴       | کمتر از یکساله  |
| ۴            | ۶    | ۱۰       | ۱۰        | ۱۹   | ۲۹       | ۱۴   | ۲۵   | ۳۹       | ۱-۴ ساله        |
| ۴            | ۵    | ۹        | ۱۰        | ۵    | ۱۵       | ۱۴   | ۱۰   | ۲۴       | ۵-۹ ساله        |
| ۱            | ۴    | ۵        | ۱۱        | ۱۵   | ۲۶       | ۱۲   | ۱۹   | ۳۱       | ۱۰-۱۴ ساله      |
| ۱۰           | ۸    | ۱۸       | ۸         | ۲۰   | ۲۸       | ۱۸   | ۲۸   | ۴۶       | ۱۵-۱۹ ساله      |
| ۵            | ۲۱   | ۲۶       | ۱۴        | ۳۵   | ۴۹       | ۱۹   | ۵۶   | ۷۵       | ۲۰-۲۴ ساله      |
| ۸            | ۲۱   | ۲۹       | ۲۰        | ۶۲   | ۸۲       | ۲۸   | ۸۳   | ۱۱۱      | ۲۵-۲۹ ساله      |
| ۵            | ۲۴   | ۲۹       | ۲۹        | ۴۴   | ۷۳       | ۳۴   | ۶۸   | ۱۰۲      | ۳۰-۳۴ ساله      |
| ۱۸           | ۳۴   | ۵۲       | ۳۲        | ۵۵   | ۸۷       | ۵۰   | ۸۹   | ۱۳۹      | ۳۵-۳۹ ساله      |
| ۱۹           | ۳۳   | ۵۲       | ۳۵        | ۶۹   | ۱۰۴      | ۵۴   | ۱۰۲  | ۱۵۶      | ۴۰-۴۴ ساله      |
| ۱۲           | ۳۳   | ۴۵       | ۴۲        | ۷۹   | ۱۲۱      | ۵۴   | ۱۱۲  | ۱۶۶      | ۴۵-۴۹ ساله      |
| ۲۰           | ۴۲   | ۶۲       | ۵۸        | ۱۰۰  | ۱۵۸      | ۷۸   | ۱۴۲  | ۲۲۰      | ۵۰-۵۴ ساله      |
| ۳۴           | ۶۰   | ۹۴       | ۶۵        | ۱۶۷  | ۲۳۲      | ۹۹   | ۲۲۷  | ۳۲۶      | ۵۵-۵۹ ساله      |
| ۳۷           | ۶۲   | ۹۹       | ۱۰۱       | ۱۵۹  | ۲۶۰      | ۱۳۸  | ۲۲۱  | ۳۵۹      | ۶۰-۶۴ ساله      |
| ۵۱           | ۷۵   | ۱۲۶      | ۱۲۶       | ۱۶۵  | ۲۹۱      | ۱۷۷  | ۲۴۰  | ۴۱۷      | ۶۵-۶۹ ساله      |
| ۷۷           | ۸۲   | ۱۵۹      | ۱۳۵       | ۱۹۹  | ۳۳۴      | ۲۱۲  | ۲۸۱  | ۴۹۳      | ۷۰-۷۴ ساله      |
| ۴۳۴          | ۵۰۴  | ۹۳۸      | ۷۹۴       | ۷۹۹  | ۱۵۹۳     | ۱۲۲۸ | ۱۳۰۳ | ۲۵۳۱     | ۷۵ ساله و بیشتر |
| ۴            | ۱۱   | ۱۵       | ۲۴        | ۲۱   | ۴۵       | ۲۸   | ۳۲   | ۶۰       | نامشخص          |

مأخذ - اداره کل ثبت احوال استان قزوین.

## ۲-۲۱- ازدواج و طلاق ثبت شده در نقاط شهری و روستایی

| نقاط روستایی |            | نقاط شهری   |             | جمع         |             | سال و شهرستان     |
|--------------|------------|-------------|-------------|-------------|-------------|-------------------|
| ازدواج       | طلاق       | ازدواج      | طلاق        | ازدواج      | طلاق        |                   |
| ۱۴۸          | ۳۶۲۲       | ۵۲۴         | ۷۶۶۰        | ۶۷۲         | ۱۱۲۸۲       | ..... ۱۳۸۰        |
| ۲۷۳          | ۳۵۳۴       | ۹۲۸         | ۹۰۴۴        | ۱۲۰۱        | ۱۲۵۷۸       | ..... ۱۳۸۵        |
| ۴۱۲          | ۳۶۹۴       | ۱۸۹۹        | ۱۰۵۱۰       | ۲۳۱۱        | ۱۴۲۰۴       | ..... ۱۳۹۰        |
| ۱۶۶          | ۱۴۶۲       | ۳۴۰۴        | ۱۱۶۹۱       | ۲۵۷۰        | ۱۳۱۵۳       | ..... ۱۳۹۲        |
| ۲۰۳          | ۱۵۴۴       | ۲۳۷۱        | ۹۹۸۳        | ۲۵۷۴        | ۱۱۵۲۷       | ..... ۱۳۹۳        |
| ۳۳۸          | ۱۸۲۵       | ۲۳۲۹        | ۸۷۰۵        | ۲۶۶۷        | ۱۰۵۳۰       | ..... ۱۳۹۴        |
| ۱۸۲          | ۹۸۲        | ۲۶۹۸        | ۹۲۸۸        | ۲۸۸۰        | ۱۰۲۷۰       | ..... ۱۳۹۵        |
| <b>۱۶۲</b>   | <b>۶۷۲</b> | <b>۲۸۲۱</b> | <b>۸۶۴۵</b> | <b>۲۹۸۳</b> | <b>۹۳۱۷</b> | <b>..... ۱۳۹۶</b> |
| ۲۶           | ۱۰۱        | ۴۲۰         | ۹۱۱         | ۴۴۶         | ۱۰۱۲        | ..... آبیک        |
| ۰            | ۱          | ۰           | ۱۹          | ۰           | ۲۰          | ..... آوج         |
| ۳۶           | ۱۲۴        | ۵۲۶         | ۱۴۷۰        | ۵۶۲         | ۱۵۹۴        | ..... البرز       |
| ۳            | ۱۲۸        | ۱۱۵         | ۷۸۲         | ۱۱۸         | ۹۱۰         | ..... بوئین زهرا  |
| ۳۲           | ۱۴۵        | ۴۳۱         | ۱۱۸۵        | ۴۶۳         | ۱۳۳۰        | ..... تاکستان     |
| ۶۵           | ۱۷۳        | ۱۳۳۹        | ۴۲۷۸        | ۱۳۹۴        | ۴۴۵۱        | ..... قزوین       |

مأخذ- اداره کل ثبت احوال استان قزوین.

## ۲-۲۲- ازدواج و طلاق ثبت شده بر حسب اختلاف سن زوج نسبت به سن زوجه : ۱۳۹۶

| طلاق | ازدواج | اختلاف سن                  |
|------|--------|----------------------------|
| ۲۹۸۳ | ۹۳۱۲   | کل.....                    |
| ۴۲   | ۱۱۰    | بیش از ۲۰ سال بزرگ تر..... |
| ۴۳   | ۱۴۲    | (۲۰-۱۶) سال بزرگ تر.....   |
| ۲۲۰  | ۸۵۰    | (۱۱-۱۵) سال بزرگ تر.....   |
| ۱۱۰  | ۴۵۱    | ۱۰ سال بزرگ تر.....        |
| ۱۵۳  | ۵۰۳    | ۹ سال بزرگ تر.....         |
| ۱۶۳  | ۶۳۲    | ۸ سال بزرگ تر.....         |
| ۲۲۸  | ۶۳۲    | ۷ سال بزرگ تر.....         |
| ۲۳۲  | ۷۰۲    | ۶ سال بزرگ تر.....         |
| ۲۳۸  | ۷۹۴    | ۵ سال بزرگ تر.....         |
| ۲۸۱  | ۷۲۴    | ۴ سال بزرگ تر.....         |
| ۲۷۳  | ۶۹۰    | ۳ سال بزرگ تر.....         |
| ۲۰۶  | ۷۱۰    | ۲ سال بزرگ تر.....         |
| ۱۸۴  | ۶۰۱    | ۱ سال بزرگ تر.....         |
| ۳۲۲  | ۹۷۸    | بدون اختلاف سن.....        |
| ۸۸   | ۲۵۰    | ۱ سال کوچک تر.....         |
| ۶۲   | ۱۶۸    | ۲ سال کوچک تر.....         |
| ۳۸   | ۱۰۵    | ۳ سال کوچک تر.....         |
| ۳۳   | ۸۴     | ۴ سال کوچک تر.....         |
| ۱۲   | ۵۵     | ۵ سال کوچک تر.....         |
| ۱۶   | ۳۶     | ۶ سال کوچک تر.....         |
| ۶    | ۳۵     | ۷ سال کوچک تر.....         |
| ۱۰   | ۲۲     | ۸ سال کوچک تر.....         |
| ۹    | ۸      | ۹ سال کوچک تر.....         |
| ۴    | ۹      | ۱۰ سال کوچک تر.....        |
| ۹    | ۲۱     | (۱۱-۱۵) سال کوچک تر.....   |
| ۱    | ۳      | (۱۶-۲۰) سال کوچک تر.....   |
| ۰    | ۲      | بیش از ۲۰ سال کوچک تر..... |

مأخذ - اداره کل ثبت احوال استان قزوین.

## ۲-۲۳- تعداد طلاق ثبت شده بر حسب طول مدت ازدواج

| سال و شهرستان    | جمع  | کمتر از ۱ سال | ۱-۲ سال | ۲-۳ سال | ۳-۴ سال | ۴-۱۰ سال | ۱۰-۱۵ سال | ۱۵ سال و بیش تر |
|------------------|------|---------------|---------|---------|---------|----------|-----------|-----------------|
| ..... ۱۳۸۰       | ۶۷۲  | ۰۰۰           | ۰۰۰     | ۰۰۰     | ۰۰۰     | ۰۰۰      | ۰۰۰       | ۰۰۰             |
| ..... ۱۳۸۵       | ۱۲۰۱ | ۱۶۳           | ۲۰۲     | ۱۳۸     | ۹۵      | ۳۴۶      | ۱۱۲       | ۱۴۵             |
| ..... ۱۳۹۰       | ۲۳۱۱ | ۳۳۰           | ۲۳۷     | ۲۴۴     | ۱۸۰     | ۶۹۳      | ۲۷۰       | ۳۵۷             |
| ..... ۱۳۹۲       | ۲۵۷۰ | ۳۸۵           | ۳۱۳     | ۲۲۰     | ۲۰۱     | ۷۴۵      | ۳۲۹       | ۳۷۷             |
| ..... ۱۳۹۳       | ۲۵۷۴ | ۳۹۰           | ۳۳۲     | ۲۷۲     | ۱۸۴     | ۷۰۱      | ۳۲۲       | ۳۷۳             |
| ..... ۱۳۹۴       | ۲۶۶۷ | ۳۳۰           | ۳۵۵     | ۲۳۷     | ۱۹۴     | ۷۵۵      | ۳۴۹       | ۴۴۷             |
| ..... ۱۳۹۵       | ۲۸۱۰ | ۲۸۱           | ۳۲۳     | ۲۶۹     | ۲۳۹     | ۸۴۸      | ۴۲۵       | ۴۹۵             |
| ..... ۱۳۹۶       | ۲۹۱۳ | ۲۹۰           | ۲۸۸     | ۲۵۰     | ۲۲۱     | ۸۸۱      | ۴۳۶       | ۶۱۷             |
| ..... آبیک       | ۴۴۶  | ۴۲            | ۴۳      | ۲۸      | ۳۹      | ۱۳۶      | ۶۷        | ۹۱              |
| ..... آوج (۱)    | ۰    | ۰             | ۰       | ۰       | ۰       | ۰        | ۰         | ۰               |
| ..... البرز      | ۵۶۲  | ۴۱            | ۴۳      | ۴۲      | ۳۵      | ۱۷۸      | ۹۹        | ۱۲۴             |
| ..... بوئین زهرا | ۱۱۸  | ۱۶            | ۱۷      | ۱۰      | ۹       | ۳۳       | ۱۱        | ۲۲              |
| ..... تاکستان    | ۴۶۳  | ۶۰            | ۶۲      | ۶۰      | ۴۳      | ۱۱۶      | ۵۸        | ۶۴              |
| ..... قزوین      | ۱۳۹۴ | ۱۳۱           | ۱۲۳     | ۱۱۰     | ۹۵      | ۴۱۸      | ۲۰۱       | ۳۱۶             |

(۱) در شهرستان آوج دفاتر ثبت ازدواج و طلاق وجود ندارد.  
 مأخذ - اداره کل ثبت احوال استان قزوین.