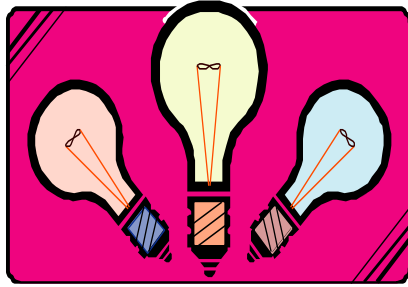
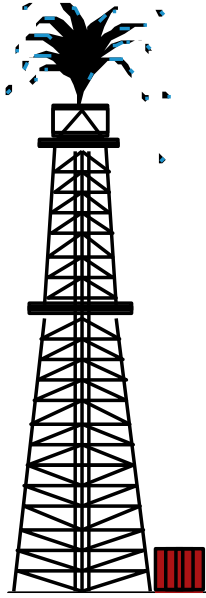


## فصل هفتم :



## نفت و گاز



### مقدمه

به دلیل اهمیت فعالیت‌های نفت، گاز و پتروشیمی در اقتصاد ایران، اطلاعات آماری مربوط به این فعالیت‌ها در فصل‌های معدن و صنعت منظور نشده و یک فصل مستقل در این سالنامه به آن اختصاص داده شده است.

با استخراج نفت و گاز از اولین چاه نفت در مسجد سلیمان، در سال ۱۲۸۷ شمسی (۱۹۰۸ میلادی)، فعالیت صنعت نفت در ایران آغاز شد و آمارهای مربوط به آن نیز از زمان مذکور گردآوری شده است. پس از ملی شدن صنعت نفت در اسفند ۱۳۲۹، شرکت ملی نفت ایران آمارهای وسیع‌تری را منتشر کرده است. در اولین سالنامه آماری کشور، آمارهای مربوط به سال ۱۳۳۴ شمسی (۱۹۵۵ میلادی) درج شده است.

پس از تأسیس شرکت ملی گاز ایران در اسفند ۱۳۴۴، و شرکت ملی گاز مایع در سال ۱۳۶۶، این دو شرکت نیز به ترتیب آمارهایی در زمینه گاز طبیعی (L.N.G) و گاز مایع (L.P.G) گردآوری کرده‌اند.

در سال ۱۳۴۲، با احداث اولین کارخانه کود شیمیایی در کشور، صنایع پتروشیمی تولد یافت و

این نقطه آغاز تأسیس سازمانی مستقل برای معرفی صنعتی نو در کشور به شمار می‌رود. از سال ۱۳۴۳، این سازمان نوپا تحت عنوان «شرکت ملی صنایع پتروشیمی» به فعالیت خود ادامه داد. به دلیل وجود منابع اولیه‌ای فراوان نفت و گاز و ارزش افزوده بالا و همچنین سایر عوامل، تولید مواد پتروشیمی در ایران مورد توجه و عنایت خاصی قرار گرفته است.

اطلاعات آماری ارائه شده در این فصل، از شرکت ملی پخش فرآورده‌های نفتی مازندران، (منطقه مازندران و چالوس)، شرکت گاز استان مازندران دریافت شده است.

### تعاریف مفاهیم

**نفت خام:** نفت خام آمیزه‌ای پیچیده از ترکیبات هیدروکربوری است که از مخازن طبیعی نفت در زیرزمین، در بعضی از نقاط دنیا استخراج می‌شود. نفت خام به‌طور عمده، متشکل از ترکیبات اشباع و غیر اشباع هیدروکربورهای آلیفاتیک و بعضاً آروماتیک می‌باشد. بجز هیدروژن و کربن که دو عنصر اصلی تشکیل‌دهنده نفت خام به شمار می‌روند، عناصر دیگری مانند ازت،

امتزاج نفت سفید مرغوب با سایر فرآورده‌های نفتی سبک (نفتا)، به صورت انواع مختلف تولید می‌شود و با اضافه کردن مواد افزودنی به منظور کاهش خوردگی و نقطه انجماد و ... تکمیل می‌گردد و در استانداردهای بین‌المللی به نام‌های JP۴ و ATK معروف است.

**گاز غنی (طبیعی):** گاز تولیدی از منابع نفتی و گازی را گاز طبیعی یا غنی می‌گویند که به صورت «کلاک»، «همراه با نفت (مانند گاز منطقه آغاچاری)» و «مستقل» (نظیر ذخایر گاز سرخس و سرخون) قابل دسترسی می‌باشد.

**گاز سبک:** گاز غنی (طبیعی) پس از طی مراحل جداسازی و پالایش، به گاز سبک تبدیل می‌شود. منظور از جداسازی، جداکردن مایعات و میعانات گازی از گاز غنی است.

**گاز مایع:** گاز مایع مخلوطی است از پروپان و بوتان نرمال که در اثر شرایط محیط و مصرف، نسبت حجمی این دو ماده در مخلوط تغییر می‌یابد و تحت فشاری حدود ۱۱۰-۱۰۰ پوند بر اینچ مربع به صورت مایع در می‌آید.

**تزریق گاز:** به منظور حفظ مخازن نفت کشور و بهره‌برداری بهینه از آن‌ها، اقدام به عمل تزریق گاز و یا آب به مخازن مذکور می‌گردد.

**مشترک گاز:** عبارت است از شخص حقیقی یا حقوقی که طبق روش پذیرش متقاضیان گاز پس از تحویل مدارک مورد نظر و پرداخت حقوق و هزینه‌های متعلقه، مشخصاتش در دفتر پذیرش

اکسیژن، گوگرد و فلزهایی چون نیکل، سدیم، وانادیم و آهن به مقدار کم در آن وجود دارند. به همین جهت، نفت خام از نظر ویژگی‌های فیزیکی و شیمیایی بسیار متغیر است.

**نفت سفید:** نفت سفید برشی از نفت خام و متشکل از سه عنصر هیدروکربور پارافینی، نفتینی و آروماتیکی می‌باشد. این فرآورده به عنوان سوخت گرمایشی و سوخت مراکز حرارتی به کار می‌رود و یکی از مواد اصلی تشکیل‌دهنده سوخت جت است.

**نفت کوره:** نفت کوره از باز مانده تقطیر نفت خام در برج‌های تقطیر پالایشگاه به دست می‌آید. این فرآورده‌ها به سبب دارا بودن هیدروکربورهای سنگین، به آسانی نمی‌سوزد و یکی از سوخت‌های عمده کشتی‌ها و واحدهای بزرگ صنعتی از جمله نیروگاه‌های برق به شمار می‌رود.

**نفت گاز:** نفت گاز فرآورده‌ای است که بعد از برش نفت سفید به دست می‌آید و به عنوان سوخت ماشین‌آلات کشاورزی و صنعتی و سوخت تعدادی وسیله نقلیه عمومی و تأسیسات حرارتی بکار می‌رود.

**بنزین موتور:** بنزین موتور آمیزه‌ای است از هیدروکربورهای به‌طور عمده حلقوی و ایزومره با نسبت‌های متفاوت که برای افزایش درجه آرام‌سوزی آن، برخی از ترکیبات آلی به آن اضافه می‌شود.

**سوخت جت:** به‌عنوان سوخت موتورهای جت جنگی و مسافری به کار می‌رود که برحسب میزان

اشتراک ثبت شده و شماره مشترک به وی اختصاص یافته باشد.

**مصرف کننده گاز:** به مشترکینی اطلاق می‌گردد که جریان گاز آن‌ها پس از طی مراحل اشتراک پذیری راه اندازی شده باشد.

**انشعاب گاز:** به خطوطی که جهت ارسال گاز از خطوط انتقال، خطوط تغذیه و شبکه تا ایستگاه اختصاصی مشترک نصب می‌شود انشعاب اطلاق می‌گردد.

### گزیده اطلاعات

در سال ۱۳۹۷، میزان مصرف انواع فرآورده‌های نفتی شامل گاز مایع ۹۷ هزار تن، سوخت هواپیما ۸ هزار مترمکعب، بنزین ۱۱۹۵ هزار مترمکعب، نفت سفید ۶۴/۲ هزار مترمکعب، نفت گاز ۶۱۱/۶ هزار مترمکعب و نفت کوره ۱۰۲۸/۷ هزار مترمکعب بوده است.

در سال ۱۳۹۷، بنزین با مصرف سالانه ۱۱۹۵/۳ هزار مترمکعب، بیش‌ترین سهم مصرف را در بین فرآورده‌های نفتی داشته است. همچنین نفت کوره با مصرف سالانه ۱۰۲۸/۷ هزارمترمکعب در رتبه دوم قرار داشته است.

از کل شهرها و روستاهای استان تا پایان سال ۱۳۹۷، به تعداد ۵۶ شهر و ۲۰۵۲ روستای استان گازرسانی شده و مصرف گاز طبیعی در این سال برابر با ۶۶۵۹ میلیون مترمکعب بوده است.

۷-۱- مصرف انواع فرآورده‌های نفتی

نفت سفید (مترمکعب)	بنزین (مترمکعب)	سوخت‌های هواپیما (مترمکعب)	گاز مایع (تن) <sup>(۲)</sup>	جمع <sup>(۱)</sup> (مترمکعب)	سال و شهرستان
۷۱۴۲۰۰/۰	۸۴۴۶۰۰/۰	۴۲۸۸/۰	۱۷۶۱۹/۰	۱۵۶۳۰۸۸/۰	.....۱۳۸۰
۴۰۳۵۰۰/۰	۱۳۹۲۰۰۰/۰	۷۴۹۳/۰	۸۲۱۸۸/۰	۱۸۰۲۹۹۳/۰	..... ۱۳۸۵
۲۸۴۵۰۰/۰	۱۱۲۵۰۰۰/۰	۱۳۳۷۵/۰	۱۰۶۷۴۲/۰	۱۴۲۲۸۷۵/۰	.....۱۳۹۰
۱۸۵۳۰۰/۰	۱۳۴۲۰۰۰/۰	۱۶۲۴۷/۰	۱۰۳۷۴۱/۰	۱۵۴۳۵۴۷/۰	..... ۱۳۹۳
۱۵۱۸۰۰/۰	۱۳۹۰۲۰۰/۰	۸۸۰۸/۰	۱۰۶۲۷۷/۰	۱۵۵۰۸۰۸/۰	..... ۱۳۹۴
۱۲۶۷۰۰/۰	۱۴۹۲۳۰۰/۰	۱۱۳۱۵/۰	۱۰۷۳۰۷/۰	۱۶۳۰۳۱۵/۰	..... ۱۳۹۵
۱۱۹۸۰۰/۰	۱۶۱۳۲۰۰/۰	۱۳۳۳۲/۹	۱۰۳۲۵۹/۰	۱۷۴۶۳۳۲/۹	..... ۱۳۹۶
<b>۶۴۴۵۳/۹</b>	<b>۱۱۹۵۳۲۸/۹</b>	<b>۸۳۸۱/۲</b>	<b>۹۷۳۰۷/۰</b>	<b>۱۲۶۷۹۶۴/۰</b>	<b>..... ۱۳۹۷</b>
۱۳۴۰۵/۰	۲۲۶۵۹۱/۰	۰/۰	۱۸۴۰۰/۰	۲۳۹۹۹۶/۰	.....آمل
۴۰۴۷/۰	۲۰۷۷۳۹۰/۱	۰/۰	۱۱۲۳۷/۰	۲۱۱۷۸۶/۰	.....بابل
۱۰۶۴/۰	۹۴۳۴۵/۰	۰/۰	۲۷۹۶/۰	۹۵۴۰۹/۰	.....بابلسر
۶۰۰۰/۰	۵۸۵۹۰/۰	۰/۰	۴۱۱۳/۰	۶۴۵۹۰/۰	.....بهشهر
۱۱/۵	۹۷/۶	۰/۰	۵۹۹۷/۰	۱۰۹/۱	.....تنکابن
۲۱۰۰/۰	۳۸۵۰۰/۰	۰/۰	۷۳۰/۰	۴۰۶۰۰/۰	.....جویبار
۴/۸	۸۲/۷	۰/۰	۵۱۳۳/۰	۸۷/۵	.....چالوس
۲/۷	۶۹/۸	۲۰۵/۲	۱۱۰۰/۰	۲۷۷/۷	.....رامسر
۲۳۴۰۲/۰	۲۳۶۹۰۶/۰	۷۲۹۸/۰	۱۲۵۴۷/۰	۲۶۷۶۰۶/۰	.....ساری
۴۰۱۱/۰	۳۱۶۸۱/۰	۰/۰	۱۷۵۴/۰	۳۵۶۹۲/۰	.....سوادکوه
۱۶۸/۰	۷۲۰۳/۰	۰/۰	۱۶۶۲/۰	۷۳۷۱/۰	.....سوادکوه شمالی
۵۰۰/۰	۱۲۰۰۰/۰	۰/۰	۱۰۲/۰	۱۲۵۰۰/۰	.....سیمرغ
۱/۶	۵۴/۵	۰/۰	۴۳۱/۰	۵۶/۱	.....عباس آباد
۱۲۳۷/۰	۱۷۳۲۱/۰	۰/۰	۱۶۴۶/۰	۱۸۵۵۸/۰	.....فریدونکنار
۲۹۰/۰	۱۶۷۱۳۲/۰	۰/۰	۹۳۸۵/۰	۱۶۷۴۲۲/۰	.....قائم‌شهر
//	۱۵/۸	۰/۰	۹۷۲/۰	۱۶/۱	.....کلاردشت
۱۱۵۲/۰	۲۱۷۶۲/۰	۰/۰	۲۸۹۱/۰	۲۲۹۱۴/۰	.....گلوگاه
۵/۱	۸۷/۰	۰/۰	۳۲۰۷/۰	۹۲/۱	.....محمودآباد
۹۰۳/۰	۳۴۸۲۶/۰	۰/۰	۲۱۰۵/۰	۳۵۷۲۹/۰	.....میاندورود
۵۹۲۸/۰	۴۰۱۳۸/۰	۰/۰	۴۴۵۵/۰	۴۶۰۶۶/۰	.....نکا
۱۰/۶	۹۰/۹	۰/۰	۴۳۲۴/۰	۱۰۱/۵	.....نور
۱۰/۳	۹۶/۶	۸۷۸/۰	۲۳۲۰/۰	۹۸۴/۹	.....نوشهر

۷-۱- مصرف انواع فرآورده‌های نفتی (دنباله)

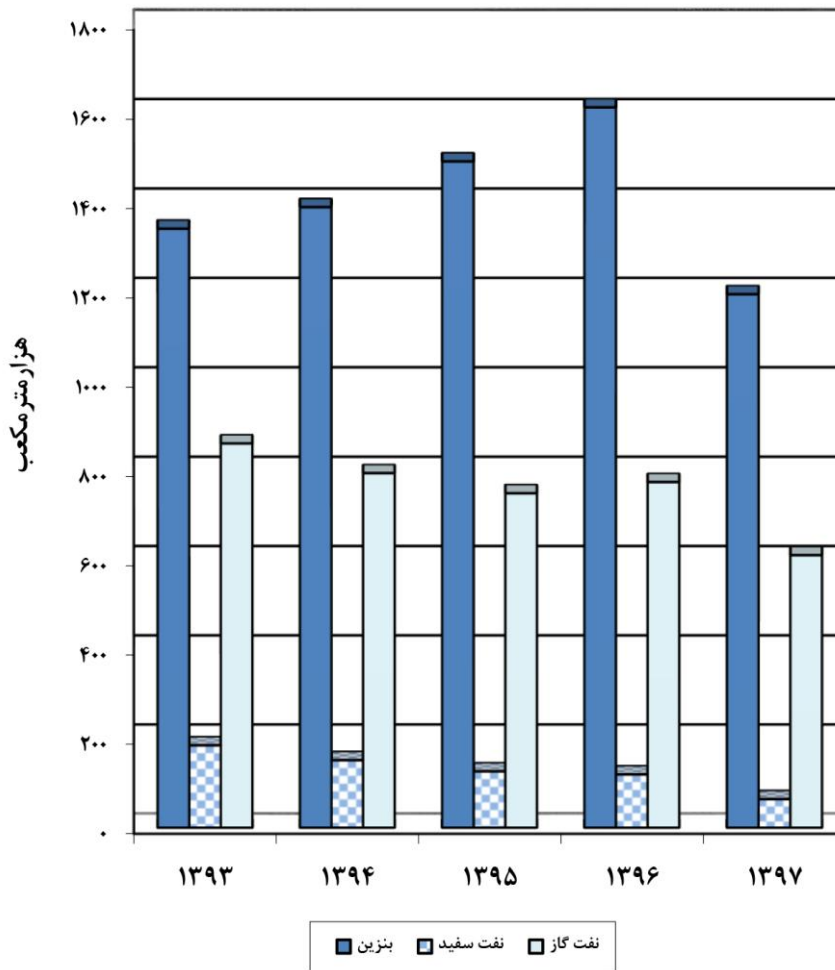
سال و شهرستان	نفت گاز (مترمکعب)	نفت کوره (مترمکعب)	روغن‌های موتور و صنعتی (مترمکعب)	قییر (تن)	سایر فرآورده‌ها (هزار مترمکعب)
..... ۱۳۸۰	۱۱۲۰۷۰۰/۰	۳۷۲۷۰۰/۰	۲۱/۵	۳۸۹۹۱۳	۳
..... ۱۳۸۵	۹۹۷۷۰۰/۰	۷۵۳۷۰۰/۰	-	-	-
..... ۱۳۹۰	۹۳۱۰۰۰/۰	۱۰۳۸۰۰۰/۰	۰/۰	۰	۰
..... ۱۳۹۳	۸۶۱۶۰۰/۰	۲۰۸۰۴۰۰/۰	۰/۰	۰	۰
..... ۱۳۹۴	۷۹۵۰۰۰/۰	۱۵۸۹۷۰۰/۰	۰/۰	۰	۰
..... ۱۳۹۵	۷۵۰۲۱۴/۰	۱۸۴۰۲۰۰/۰	۰/۰	۰	۰
..... ۱۳۹۶	۷۷۵۲۰۰/۰	۱۱۹۸۶۰۰/۰	۰/۰	۰	۰
..... ۱۳۹۷	۶۱۱۶۱۱/۴	۱۰۲۸۷۰۶/۳	۰/۰	۰	۰
..... آمل	۱۲۱۵۳۴/۰	۱۰۲/۰	۰/۰	۰	۰
..... بابل	۷۸۰۶۸/۰	۶۸۰/۰	۰/۰	۰	۰
..... بابلسر	۲۰۳۲۲/۰	۰/۰	۰/۰	۰	۰
..... بهشهر	۷۸۰۴۰/۰	۱۷۰/۰	۰/۰	۰	۰
..... تنکابن	۲۰/۸	//	۰/۰	۰	۰
..... جویبار	۱۴۰۰۰/۰	۰/۰	۰/۰	۰	۰
..... چالوس	۳۸/۲	۰/۰	۰/۰	۰	۰
..... رامسر	۱۸/۵	۰/۰	۰/۰	۰	۰
..... ساری	۷۴۵۸۰/۰	۱۸۴۷۶/۰	۰/۰	۰	۰
..... سوادکوه	۵۵۹۶۲/۰	۵۶۱/۰	۰/۰	۰	۰
..... سوادکوه شمالی	۱۱۰۶۱/۰	۰/۰	۰/۰	۰	۰
..... سیمرغ	۳۵۰۰/۰	۰/۰	۰/۰	۰	۰
..... عباس آباد	۱/۵	۰/۰	۰/۰	۰	۰
..... فریدونکنار	۵۵۹۴/۰	۰/۰	۰/۰	۰	۰
..... قائمشهر	۵۹۳۱۱/۰	۴۰۸/۰	۰/۰	۰	۰
..... کلاردشت	۲/۵	۰/۰	۰/۰	۰	۰
..... گلوگاه	۱۷۶۲۶/۰	۰/۰	۰/۰	۰	۰
..... محمودآباد	۳۹/۳	۰/۰	۰/۰	۰	۰
..... میاندورود	۳۱۸۲۹/۰	۰/۰	۰/۰	۰	۰
..... نکا	۴۰۰۰۸/۰	۱۰۰۸۹۲۱/۰	۰/۰	۰	۰
..... نور	۳۵/۳	//	۰/۰	۰	۰
..... نوشهر	۲۰/۳	۰/۰	۰/۰	۰	۰

۱) جمع ارقام تمامی ستون‌ها به استثنای ستون‌های مربوط به "گاز مایع"، "قییر" و "سایر فرآورده‌ها" می‌باشد.

۲) برای تبدیل واحد گاز مایع از تن به مترمکعب می‌بایست تن را در ۰/۵۶ ضرب نموده (ضریب حجمی متوسط گاز مایع) تا واحد آن به مترمکعب تبدیل گردد.

مأخذ- شرکت پالایش و پخش فرآورده‌های نفتی ایران- منطقه مازندران.

نمودار ۷-۱- مصرف برخی از فرآورده های سوختی سال های :  
۱۳۹۳-۹۷



(منبع: جدول ۷-۱)



۷-۲- تعداد مخازن و جایگاه‌های فروش مواد سوختی

تعداد جایگاه			مخازن مواد سوختی		سال و شهرستان
خصوصی	دولتی	جمع	ظرفیت (متر مکعب)	تعداد	
۶۴	۷	۷۱	۱۴۸۹۸	۴۱۹	..... ۱۳۸۰
۹۱	۵	۹۶	۲۸۵۷۴	۹۲۸	..... ۱۳۸۵
۱۵۷	۶	۱۶۳	۳۲۳۲۹	۹۶۷	..... ۱۳۹۰
۱۹۶	۶	۲۰۲	۳۷۶۱۴	۱۰۱۳	..... ۱۳۹۳
۲۰۴	۵	۲۰۹	۳۸۴۶۳	۱۰۲۹	..... ۱۳۹۴
۲۱۵	۴	۲۱۹	۳۸۴۵۴	۹۸۷	..... ۱۳۹۵
۲۲۵	۳	۲۲۸	۳۹۶۸۰	۱۰۱۰	..... ۱۳۹۶
<b>۲۳۱</b>	<b>۲</b>	<b>۲۳۳</b>	<b>۳۸۰۹۳</b>	<b>۹۶۵</b>	<b>..... ۱۳۹۷</b>
۲۴	۰	۲۴	۵۶۰۳	۱۵۴	..... آمل
۲۹	۰	۲۹	۳۵۲۴	۹۰	..... بابل
۱۰	۰	۱۰	۱۴۲۶	۲۶	..... بابلسر
۱۲	۰	۱۲	۲۵۵۰	۷۷	..... بهشهر
۱۳	۰	۱۳	۱۵۹۳	۳۵	..... تنکابن
۷	۰	۷	۱۳۲۰	۴۲	..... جویبار
۶	۱	۷	۱۳۰۶	۲۸	..... چالوس
۶	۰	۶	۸۶۷	۲۰	..... رامسر
۲۸	۰	۲۸	۳۶۴۵	۱۱۳	..... ساری
۵	۱	۶	۶۵۰	۱۴	..... سوادکوه
۱	۰	۱	۳۳۰	۸	..... سوادکوه شمالی
۲	۰	۲	۳۰۲	۱۰	..... سیمرغ
۵	۰	۵	۶۴۲	۱۳	..... عباس آباد
۲	۰	۲	۲۱۰	۷	..... فریدونکنار
۲۴	۰	۲۴	۳۳۲۰	۹۸	..... قائمشهر
۲	۰	۲	۱۸۵	۴	..... کلاردشت
۶	۰	۶	۱۲۰۶	۲۷	..... گلوگاه
۱۵	۰	۱۵	۲۹۶۰	۴۲	..... محمودآباد
۷	۰	۷	۷۵۰	۲۱	..... میانرود
۵	۰	۵	۲۷۵۳	۶۸	..... نکا
۱۳	۰	۱۳	۱۷۱۴	۴۰	..... نور
۹	۰	۹	۱۲۳۷	۲۸	..... نوشهر

۷-۲- تعداد مخازن و جایگاه‌های فروش مواد سوختی (دنباله)

جایگاه‌های سوخت‌گیری گاز فشرده طبیعی (CNG)	تعداد شعب فروش نفت	تعداد پمپ				سال و شهرستان
		نفت سفید	نفت گاز	بنزین	بنزین سوپر	
...	۲۰۴	۹۳	۲۶۵	۳۹۷	۰	..... ۱۳۸۰
...	۵۶۲	۵	۱۹۰	۶۱۸	۰۰۰	..... ۱۳۸۵
...	۴۶۸	۳	۲۵۸	۱۱۸۳	۱۹۵	..... ۱۳۹۰
...	۴۰۶	۹۰	۲۶۹	۱۲۵۱	۲۷۳	..... ۱۳۹۳
...	۴۰۲	۹۱	۲۷۷	۱۲۹۲	۲۹۱	..... ۱۳۹۴
...	۳۶۸	۷۹	۲۵۹	۱۲۵۲	۲۹۰	..... ۱۳۹۵
...	۳۶۷	۷۸	۲۹۶	۱۳۰۶	۳۱۴	..... ۱۳۹۶
<b>۱۲۷</b>	<b>۳۳۹</b>	<b>۶۵</b>	<b>۲۹۹</b>	<b>۱۳۲۶</b>	<b>۳۳۰</b>	<b>..... ۱۳۹۷</b>
۱۲	۲۰	۰	۴۳	۲۱۰	۷۶	..... آمل
۱۶	۱۵	۰	۵۴	۱۷۱	۱۸	..... بابل
۶	۵	۱۰	۱۱	۴۱	۹	..... بابلسر
۶	۱۸	۲	۱۸	۶۷	۱۲	..... بهشهر
۶	۲۹	۰	۶	۴۶	۱۵	..... تنکابن
۵	۱۰	۰	۶	۴۸	۴	..... جویبار
۵	۱۱	۱	۷	۳۶	۱۰	..... چالوس
۴	۷	۰	۷	۳۴	۹	..... رامسر
۹	۴۱	۳۹	۲۳	۱۹۷	۶۰	..... ساری
۳	۱۰	۱۰	۸	۲۲	۴	..... سوادکوه
۱	۲	۲	۲	۶	۰	..... سوادکوه شمالی
۱	۵	۰	۴	۹	۲	..... سیمرغ
۴	۲	۰	۲	۲۰	۸	..... عباس‌آباد
۲	۴	۰	۲	۷	۲	..... فریدونکنار
۱۴	۱۸	۰	۳۴	۱۷۱	۲۷	..... قائمشهر
۱	۱۲	۰	۲	۴	۰	..... کلاردشت
۳	۸	۱	۱۳	۲۸	۶	..... گلوگاه
۹	۱۱	۰	۱۶	۴۹	۱۶	..... محمودآباد
۴	۵	۰	۸	۲۰	۴	..... میانرود
۴	۲۵	۰	۱۷	۳۸	۱۲	..... نکا
۸	۵۶	۰	۱۲	۵۲	۱۵	..... نور
۴	۲۵	۰	۴	۵۰	۲۱	..... نوشهر

مأخذ- شرکت پالایش و پخش فرآورده‌های نفتی ایران - منطقه مازندران.

سالنامه آماری استان مازندران ۱۳۹۷ ————— ۷- نفت و گاز  
 ۷-۳- تعداد شهرها و روستاهای گازرسانی شده و تعداد انواع انشعاب، تعداد مصرف‌کننده  
 و مقدار مصرف گاز طبیعی

تعداد انشعاب			تعداد روستاهای گازرسانی شده	تعداد شهرهای گازرسانی شده	سال و شهرستان
صنعتی	خانگی، تجاری	جمع			
۲۳	۱۴۶۹۳۰	۱۴۶۹۵۳	۹۲	۲۷	..... ۱۳۸۰
...	۴۲۵۵۰۳	۴۲۵۵۰۳	۸۵۹	۳۵	..... ۱۳۸۵
...	۵۶۶۳۶۱	۵۶۶۳۶۱	۱۳۱۸	۴۲	..... ۱۳۹۰
...	۶۶۲۴۵۸	۶۶۲۴۵۸	۱۶۴۵	۴۹	..... ۱۳۹۳
...	۶۹۴۹۹۷	۶۹۴۹۹۷	۱۷۴۳	۵۰	..... ۱۳۹۴
...	۷۱۴۵۸۸	۷۱۴۵۸۸	۱۸۴۶	۵۰	..... ۱۳۹۵
...	۷۴۰۶۵۶	۷۴۰۶۵۶	۱۹۶۱	۵۲	..... ۱۳۹۶
...	<b>۷۶۸۴۷۲</b>	<b>۷۶۸۴۷۲</b>	<b>۲۰۵۲</b>	<b>۵۶</b>	<b>..... ۱۳۹۷</b>
...	۷۸۹۸۳	۷۸۹۸۳	۲۴۱	۵	..... آمل
...	۱۱۵۲۶۵	۱۱۵۲۶۵	۳۷۴	۷	..... بابل
...	۳۲۶۱۲	۳۲۶۱۲	۶۶	۳	..... بابلسر
...	۳۷۴۹۸	۳۷۴۹۸	۲۷	۳	..... بهشهر
...	۴۵۵۶۲	۴۵۵۶۲	۱۷۲	۴	..... تنکابن
...	۲۴۳۶۴	۲۴۳۶۴	۷۵	۲	..... جویبار
...	۲۹۵۱۸	۲۹۵۱۸	۶۲	۲	..... چالوس
...	۱۹۱۳۲	۱۹۱۳۲	۴۵	۲	..... رامسر
...	۹۷۳۸۸	۹۷۳۸۸	۲۴۰	۴	..... ساری
...	۷۹۵۶	۷۹۵۶	۴۹	۲	..... سوادکوه
...	۹۴۰۶	۹۴۰۶	۴۵	۱	..... سوادکوه شمالی
...	۵۴۳۹	۵۴۳۹	۳۰	۱	..... سیمرغ
...	۲۱۲۷۸	۲۱۲۷۸	۴۱	۳	..... عباس‌آباد
...	۱۴۳۶۳	۱۴۳۶۳	۲۶	۱	..... فریدونکنار
...	۶۵۲۵۴	۶۵۲۵۴	۱۱۵	۲	..... قائمشهر
...	۱۰۸۰۴	۱۰۸۰۴	۱۹	۱	..... کلاردشت
...	۹۸۳۱	۹۸۳۱	۱۳	۱	..... گلوگاه
...	۳۲۴۲۱	۳۲۴۲۱	۹۰	۳	..... محمودآباد
...	۱۵۶۰۳	۱۵۶۰۳	۵۰	۲	..... میاندورود
...	۲۲۲۰۷	۲۲۲۰۷	۱۰۲	۱	..... نکا
...	۳۳۴۳۴	۳۳۴۳۴	۱۰۹	۳	..... نور
...	۴۰۱۵۴	۴۰۱۵۴	۶۱	۳	..... نوشهر

۷-۳- تعداد شهرها و روستاهای گازرسانی شده و تعداد انواع انشعاب، تعداد مصرف کننده و مقدار مصرف گاز طبیعی (دنباله)

مصرف گاز طبیعی (میلیون متر مکعب)	تعداد مصرف کننده				سال و شهرستان
	صنعتی	تجاری	خانگی	جمع	
۳۷۷۵	۷۸	۷۹۷۴	۱۸۵۲۶۹	۱۹۳۳۲۱	۱۳۸۰
۵۱۲۱	۲۵۷۰	۳۰۱۹۴	۵۴۳۸۶۵	۵۷۶۶۲۹	۱۳۸۵
۶۱۸۰	۴۳۵۷	۴۴۵۷۴	۸۲۷۹۴۶	۸۷۶۸۷۷	۱۳۹۰
۵۶۰۵	۵۴۲۵	۵۴۸۰۴	۱۰۳۰۶۲۳	۱۰۹۰۸۵۲	۱۳۹۳
۵۴۸۰	۵۹۵۰	۵۸۹۴۱	۱۱۱۰۸۵۱	۱۱۷۵۷۴۲	۱۳۹۴
۶۶۷۵	۶۳۳۴	۶۳۳۸۳	۱۱۷۵۹۵۷	۱۲۴۵۶۷۴	۱۳۹۵
۶۵۸۷	۶۸۰۵	۶۷۶۲۴	۱۲۳۶۱۸۲	۱۳۱۰۶۱۱	۱۳۹۶
<b>۶۶۵۹</b>	<b>۷۳۰۶</b>	<b>۷۲۰۴۳</b>	<b>۱۲۹۵۳۷۱</b>	<b>۱۳۷۴۷۲۰</b>	<b>۱۳۹۷</b>
۵۲۵	۱۰۸۹	۶۱۸۰	۱۳۰۶۶۷	۱۳۷۹۳۶	آمل
۵۵۸	۹۰۸	۱۲۳۰۱	۱۸۰۵۱۷	۱۹۳۷۲۶	بابل
۱۹۶	۳۵۸	۳۴۱۸	۵۸۵۴۹	۶۲۳۲۵	بابلسر
۲۳۷	۱۳۵	۳۵۰۶	۵۹۷۳۳	۶۳۳۷۴	بهشهر
۲۶۳	۱۷۰	۵۴۰۷	۷۵۳۳۷	۸۰۹۱۴	تنکابن
۱۰۹	۴۸۶	۱۵۵۶	۲۶۶۲۹	۲۸۶۷۱	جویبار
۱۴۲	۹۹	۲۹۳۱	۵۳۶۰۱	۵۶۶۳۱	چالوس
۹۶	۹۷	۱۹۶۵	۳۴۸۶۶	۳۶۹۲۸	رامسر
۶۸۰	۷۴۴	۹۳۷۸	۱۶۵۳۹۸	۱۷۵۵۲۰	ساری
۴۵	۵۲	۶۰۶	۱۳۴۰۶	۱۴۰۶۴	سوادکوه
۹۳	۱۴۳	۵۸۱	۱۱۴۶۹	۱۲۱۹۳	سوادکوه شمالی
۲۳	۱۴۷	۵۵۸	۷۴۱۷	۸۱۲۲	سیمرغ
۱۱۶	۸۴۸	۱۸۴۴	۴۰۹۰۰	۴۳۵۹۲	عباس آباد
۶۸	۱۴۸	۱۲۱۷	۲۷۰۹۳	۲۸۴۵۸	فریدونکنار
۳۶۰	۷۱۵	۸۲۵۸	۱۱۱۱۶۸	۱۲۰۱۴۱	قائمشهر
۵۰	۲۳	۴۰۶	۱۷۱۵۵	۱۷۵۸۴	کلاردشت
۶۶	۳۵	۷۹۸	۱۲۸۷۱	۱۳۷۰۴	گلوگاه
۱۶۴	۳۹۳	۱۴۰۱	۵۹۱۷۶	۶۰۹۷۰	محمودآباد
۱۰۶	۱۹۷	۸۷۵	۲۰۱۷۷	۲۱۲۴۹	میاندورود
۲۲۹۴	۱۲۰	۲۴۹۰	۳۷۶۸۳	۴۰۲۹۳	نکا <sup>(۱)</sup>
۱۷۲	۲۷۳	۲۵۰۳	۷۰۲۳۸	۷۳۰۱۴	نور
۲۹۶	۱۲۶	۳۸۶۴	۸۱۳۲۱	۸۵۳۱۱	نوشهر

(۱) مصرف گاز طبیعی نکا شامل نیروگاه نیز می باشد.  
مأخذ- شرکت ملی گاز ایران - منطقه مازندران.