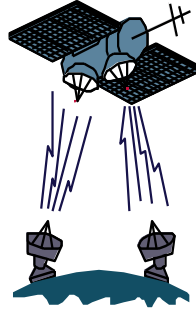
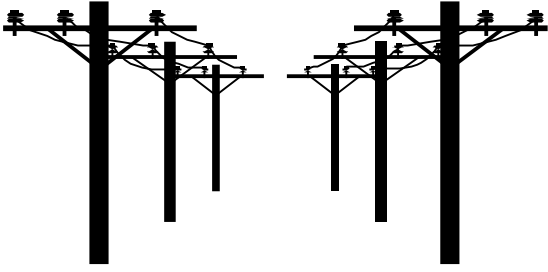


## فصل نهم :



آب و برق



#### مقدمه

اطلاعات آماری این فصل شامل دو قسمت «آب» و «برق» است که از آمارهای ثبتی شرکت سهامی آب منطقه‌ای استان، شرکت آب و فاضلاب استان، شرکت توزیع نیروی برق استان، شرکت برق منطقه‌ای استان و نیروگاه شهید سلیمی نکا و جنت رودبار مازندران دریافت شده است.

#### آب

آمار آب شامل: «آب‌های زیرزمینی»، «حجم آب در تصفیه‌خانه‌ها» و «تعداد انشعاب، مشترکین و مقدار فروش و طول شبکه جمع‌آوری فاضلاب» می‌باشد.

آمار آب‌های زیرزمینی، از شرکت سهامی آب منطقه‌ای استان، و آمار طول شبکه‌ها و تعداد انشعاب آب و مقدار فروش آن از «شرکت آب و فاضلاب استان» دریافت و در این فصل ارائه شده است.

#### برق

اطلاعات آماری صنعت برق، برای اولین بار توسط وزارت آب و برق وقت در سال ۱۳۴۳، جمع‌آوری گردید. در سال ۱۳۵۳، وزارت آب و برق بر اساس مصوبه مجلس به «وزارت

نیرو» تغییر نام یافت. از سال ۱۳۴۶، این وزارتخانه اطلاعات آماری مربوط به صنعت برق شامل آمار تولید، انتقال، توزیع و مصرف را هر ساله در قالب نشریات آماری تهیه و منتشر می‌کند که برخی از آن‌ها در جداول سالنامه آمار کشور ارائه شده است. آمار مندرج در این فصل از شرکت برق منطقه‌ای و توزیع نیروی برق استان اخذ شده است.

#### تعاریف مفاهیم

**حوضه آبریز:** رجوع کنید به تعاریف و مفاهیم «فصل ۱- سرزمین و آب و هوا».

**سال آبی:** رجوع کنید به تعاریف و مفاهیم «فصل ۱- سرزمین و آب و هوا».

**آب تولید شده:** به مجموعه آب استحصال شده از منابع آبی (زیرزمینی و سطحی) نظیر چاه‌ها، چشمه‌ها، قنات‌ها، سدها و آبگیرها، آب تولید شده می‌گویند.

**سده:** سازه‌ای است که در مقابل جریان آب برای ذخیره، انحراف یا تنظیم آب به منظور تأمین نیازهای مختلف از جمله شرب، صنعت، کشاورزی، تولید نیرو و کنترل سیلاب ساخته می‌شود.

به شرکت‌های آب و فاضلاب می‌باشند.  
**انشعاب فاضلاب:** آن بخش از لوله فرعی فاضلاب که مقطع آن متناسب با سیفون یا ظرفیت قراردادی باشد و فاضلاب مشترک را از محل سیفون (نقطه تحویل) به خط اختصاصی و یا شبکه عمومی جمع‌آوری فاضلاب منتقل نماید، اعم از لوله و متعلقات مربوط و سیفون، انشعاب فاضلاب نامیده می‌شود.

**شبکه عمومی جمع‌آوری و انتقال فاضلاب:** عبارت از تمامی تأسیسات و تجهیزات مربوط به جمع‌آوری و انتقال فاضلاب از قبیل جمع‌آوری کننده‌های اصلی تا محل تصفیه‌خانه و تلمبه‌خانه‌های فاضلاب شهری و شبکه‌های فرعی عمومی است که به‌طور کلی متعلق به شرکت می‌باشد. بدیهی است شبکه‌های مذکور عهده‌دار جمع‌آوری و انتقال و دفع آب‌های حاصل از بارندگی، روان‌آب‌های جاری در معابر و مسیل‌ها و آبراه‌های داخل و خارج از شهرها و در داخل املاک مشترکان نمی‌باشد.

**ظرفیت نامی (قدرت نامی نصب شده):** بیش‌ترین خروجی مورد انتظار یک مولد برق در شرایط طراحی است که توسط سازنده بر روی پلاک مشخصات آن برای شرایط معینی بر حسب اسب بخار یا مگاوات نوشته شده است. در ماشین‌های کوچک قدرت نامی بر حسب کیلو وات مشخص می‌گردد.

**ظرفیت عملی یا قدرت عملی (قدرت در محل نصب):** بیش‌ترین توان قابل تولید مولد در محل

**سد مخزنی:** سدی است برای ذخیره، تنظیم یا کنترل آب که به منظور تأمین نیازهای مختلف از جمله کشاورزی، شرب، صنعت، تولید نیرو و کنترل سیلاب ایجاد می‌گردد.

**سد مخزنی بزرگ:** به تمامی سدهای با ارتفاع ۱۵ متر و بیش‌تر و همچنین سدهای با ارتفاع ۱۰ تا ۱۵ متر ولی با مخزن به حجم یک میلیون مترمکعب یا بیش‌تر و یا سرریزی با ظرفیت انتقال ۲۰۰۰ متر مکعب در ثانیه یا بیش‌تر گویند.

**آب ورودی به سد:** حجم آبی است که در مدت یک‌سال از طریق رودخانه وارد مخزن سد شده است.

**آب خروجی از سد:** کل حجم آب خروجی از معابر مختلف خروجی سد (از جمله سرریز، دریچه‌های تخلیه رسوب، دریچه‌های آبیگری و زهکش) و تخییر، در مدت یک‌سال است.

**انشعاب آب:** آن بخش از لوله فرعی آب که مقطع آن متناسب با کنتور و ظرفیت انشعاب آب مشترک در نظر گرفته می‌شود و در نهایت، خط آبرسانی اختصاصی و یا شبکه عمومی توزیع آب (از محل نصب شیر انشعاب) را به نقطه تحویل (شیرفلکه بعد از کنتور) متصل می‌نماید، اعم از لوله و متعلقات مربوط تا شیر مذکور، انشعاب آب نامیده می‌شود.

**شبکه عمومی توزیع آب:** مجموعه‌ای از خطوط لوله مرتبط با هم و دارای فشار لازم به منظور توزیع آب برای مصارف خانگی، اداری و صنعتی در یک منطقه یا داخل شهر که به طور کلی متعلق

انتقال و ایستگاه‌های فشار قوی به هم پیوسته است، شبکه سراسری خوانده می‌شود. از طریق این شبکه، امکان مبادله انرژی بین مناطق زیر پوشش وجود دارد. صدور برق به خارج از کشور نیز از طریق همین شبکه انجام می‌گیرد.

**خارج از شبکه سراسری (تولید و مصرف برق):** شبکه‌های منطقه‌ای، استانی و یا شبکه جزیره‌ای که به شبکه‌های مجاور یا شبکه به هم پیوسته سراسری ارتباط و اتصال نداشته باشند. **بار-تقاضا:** بار-تقاضا، عبارت از توان برق جذب شده در نقطه‌ای از شبکه، در یک زمان معین است.

**بیش‌ترین بار مصرفی همزمان:** در یک شبکه برق کاملاً به هم پیوسته، بیش‌ترین بار مصرفی همزمان روزانه، هفتگی، ماهانه و سالانه عبارت از مجموعه بار مناطق در لحظه حداکثر بار شبکه به مگاوات است. در مواردی که شبکه به هم پیوسته، کل کشور را پوشش ندهد، بیش‌ترین بار مصرفی همزمان از مجموع بار حداکثر شبکه به هم پیوسته و بار مناطق مجزا به مگاوات، به طور همزمان به دست می‌آید. با توجه به اختلاف ساعت پیک در مناطق مختلف وابسته به یک شبکه سراسری به هم پیوسته، بیش‌ترین بار مصرفی همزمان کمتر از جمع بار حداکثر مناطق می‌باشد. **بیش‌ترین بار مصرفی ناهمزمان:** عبارت از مجموع بیش‌ترین بارهای مصرف شده در مناطق مختلف کشور در یک دوره زمانی معین است. بیش‌ترین بارهای مناطق، لزوماً همزمان نیستند.

نصب با در نظر گرفتن شرایط محیطی (ارتفاع از سطح دریا، دمای محیط و رطوبت نسبی) است.

**بیش‌ترین قدرت تولید شده همزمان:** بیش‌ترین قدرت تولید شده همزمان واحدها در لحظه حداکثر بار شبکه طی یک دوره زمانی است که ممکن است مقدار آن کمتر یا مساوی با جمع قابلیت تولید واحدها باشد.

**تولید ناخالص (ناویژه):** عبارت از مقدار انرژی برق تولید شده توسط یک مولد برق یا یک نیروگاه در طی یک دوره زمانی معین است که بر روی پایانه‌های خروجی مولدهای اصلی یا کمکی، اندازه‌گیری و برحسب کیلووات ساعت یا مگاوات ساعت بیان می‌شود.

**تولید خالص (ویژه):** عبارت از انرژی برق اندازه‌گیری شده در نقطه تحویل انرژی به شبکه انتقال یا توزیع نیرو است. در یک دوره زمانی معین، تولید خالص را می‌توان از تفاضل تولید ناخالص و مصرف داخلی برای همان دوره زمانی، به دست آورد.

**سایر مؤسسات:** عبارت از مؤسساتی است که برای انجام امور خود برق تولید می‌کنند و تابع وزارت نیرو نمی‌باشند و علاوه بر خودمصرفی، مقداری از برق تولید شده را به مؤسسات دیگر می‌فروشند، مانند صنایع بزرگ از قبیل: ذوب آهن، فولاد مبارکه، پتروشیمی، تراکتورسازی تبریز و مس سرچشمه.

**شبکه سراسری:** بیش‌تر نقاط تولید و مناطق مصرف انرژی برق کشور که با شبکه‌ای از خطوط

یک دیگ بخار بازپاب استفاده شده و بخار تولیدی در یک دستگاه توربو ژنراتور بخاری، تولید انرژی برق می‌کند.

**نیروگاه دیزلی:** نیروگاهی است که در آن از سوخت نفت‌گاز برای راه‌اندازی موتور دیزلی استفاده کرده و انرژی مکانیکی حاصله توسط ژنراتور کوپله شده با آن به انرژی الکتریکی تبدیل می‌شود.

**مصرف داخلی انرژی برق:** جمع مصارف داخلی واحدها و مصارف غیر فنی نیروگاهی، روشنایی و ... در طول یک دوره مشخص برحسب کیلووات ساعت، مصرف داخلی انرژی برق نیروگاه می‌باشد.

**تلفات انرژی برق:** عبارت از تلفات انرژی است که در خطوط انتقال و توزیع برق در یک شبکه یا سیستم معین پدیدار می‌شود. تلفات ترانسفورماتورها جزو تلفات انتقال و توزیع برق منظور می‌شود.

**فروش یا مصرف انرژی برق:** عبارت از مقدار انرژی برق فروخته شده به مشترکان مختلف برای مصارف گوناگون است.

**انرژی حاصل از سوخت (انرژی حرارتی):** ارزش حرارتی عبارت از مقدار حرارتی (کیلو کالری یا B.T.U) است که از سوختن یک واحد جرم ایجاد می‌شود.

**بازده (راندمان یا ضریب بار) حرارتی:** با توجه به این که انرژی حرارتی یک کیلووات ساعت برق به طور ثابت ۸۶۰ کیلوکالری است، بازده واحدها یا نیروگاه‌های حرارتی از طریق فرمول

**شرکت برق:** منظور، شرکت سهامی برق است که به موجب مقررات قانونی، به کار تولید، انتقال و توزیع نیرو و یا بخشی از این امور اشتغال دارد و برق متقاضی را تأمین می‌کند. سازمان‌های آب و برق نیز مشمول این تعریف می‌باشند.

**نیروگاه:** نیروگاه، عبارت از محل استقرار مولدهای نیروی برق و تجهیزات وابسته است.

**نیروگاه برق - آبی:** نیروگاهی است که در آن از انرژی پتانسیل آب انباشته شده در پشت سد یا انرژی جریان آب رودخانه‌ها جهت مصرف در توربین آبی برای تولید برق استفاده می‌شود. **نیروگاه حرارتی (گرمايشی):** نیروگاهی است که در آن انرژی شیمیایی موجود در سوخت‌های جامد، مایع و گاز به انرژی برق برگردانده می‌شود. نیروگاه‌های هسته‌ای، بخاری، گازی، چرخه ترکیبی و دیزلی شامل این تعریف می‌شوند.

**نیروگاه بخاری:** نیروگاهی است که در آن از انرژی حرارتی سوخت‌های مایع، جامد و گاز برای تولید بخار و مصرف آن در توربین‌های بخار، برای تولید برق استفاده می‌شود.

**نیروگاه گازی:** نیروگاهی است که در آن از انرژی حرارتی سوخت فسیلی گاز و مایع برای تولید گاز داغ (دود) و مصرف آن در توربین گاز برای تولید برق، استفاده می‌شود.

**نیروگاه چرخه ترکیبی:** نیروگاهی است که در آن علاوه بر انرژی الکتریکی تولید شده در توربین‌های گازی، از حرارت موجود در گازهای خروجی از توربین‌های گازی برای تولید بخار در

زیر به دست می آید:

$$\text{انرژی حرارتی مصرفی به ازای یک کیلووات ساعت برق تولید شده} = \frac{160}{100} \times \text{بازده}$$

**خط نیروی برق:** عبارت از مجموعه مدارهای نصب شده بر روی پایه‌هایی است که انرژی برق تولید شده را با ولتاژهای متفاوت از یک نقطه تولید (نیروگاه) یا تبدیل ولتاژ (ایستگاه)، به نقاط مصرف منتقل می‌کند.

**خط انتقال نیروی برق:** مجموعه‌ای از رساناها، مقره‌ها و دیگر تجهیزات جانبی است که برای انتقال مقادیر بالای برق با ولتاژ بالا (فشار قوی)، در مسیرهای طولانی در میان نقاط مبدأ (نیروگاه‌ها و یا پست‌های برق) و گیرندگان آن به کار گرفته می‌شوند.

**خط فوق توزیع نیروی برق:** مجموعه‌ای از خط‌های انتقال دارای ولتاژهای از ۶۳ تا ۱۳۲ کیلو ولت است.

**مشترک برق:** عبارت از شخص حقوقی یا حقیقی است که براساس آیین‌نامه‌های مورد عمل شرکت برق، پس از تحویل مدارک مورد نظر و پرداخت حقوق و هزینه‌های متعلقه، مشخصات او در دفتر پذیرش اشتراک ثبت شده و شماره اشتراک به وی اختصاص یافته باشد.

**مصرف خانگی انرژی برق:** مصرفی است که در آن از انرژی برق برای به کار انداختن وسایل و تجهیزات متعارف برق و همچنین روشنایی در واحد مسکونی استفاده می‌شود.

**مصرف عمومی انرژی برق:** مصرفی است که از

انرژی برق برای خدمات عمومی استفاده می‌شود.

**مصرف کشاورزی انرژی برق:** مصرفی است که

در آن از نیروی برق برای پمپاژ آب‌های سطحی یا تحت‌الارضی یا پمپاژ مجدد آب برای تولید محصولات کشاورزی یا انجام کار در فعالیت‌های کشاورزی استفاده می‌شود. فعالیت‌های کشاورزی به فعالیت‌هایی گفته می‌شود که در «طبقه‌بندی بین المللی استاندارد فعالیت‌های اقتصادی تجدیدنظر سوم»، به این عنوان تعریف شده‌اند.

**مصرف صنعتی انرژی برق:** مصرفی است که در

آن از انرژی برق برای انجام کار در کارگاه‌های دارای فعالیت‌های معدنی و صنعتی استفاده می‌شود.

**تعریف شبکه توزیع:** مجموعه متشکل از خطوط

هوایی و زمینی فشار متوسط (۲۰، ۱۱، ۳۳ کیلو ولتی) و فشار ضعیف (۲۲۰ و ۳۸۰ ولتی) و پست‌های زمینی و هوایی می‌باشد که برای توزیع انرژی برق در یک محدوده معین به کار گرفته می‌شود.

**تعریف شبکه انتقال و فوق توزیع:** یک شبکه

عبارت است یک سری پست‌ها، خطوط، کابل‌ها و سایر تجهیزات الکتریکی که به منظور انتقال انرژی از نیروگاه‌ها به مصرف کننده نهایی متصل شده‌اند.

**تعریف مدار یک خط یا کابل الکتریکی:** عبارت

است از تعدادی از هادی‌های به طور الکتریکی غیرقابل تفکیک که یک سیم سه فاز یا سیستم دیگری را تشکیل می‌دهند و قادر به انتقال انرژی

از تعداد مشترکین برق در سال ۱۳۹۷، حدود ۷۸/۶ درصد مشترکین خانگی، ۵/۴ درصد عمومی، ۴/۱ درصد کشاورزی، ۱۱/۲ درصد تجاری و ۰/۷ درصد صنعتی بوده‌اند. همچنین در این سال، ۴۶/۳ درصد از برق فروخته شده، صرف مصارف خانگی، ۱۰ درصد عمومی، ۱۳ درصد کشاورزی، ۱۷/۴ درصد صنعتی و ۱۳/۳ درصد سایر و روشنایی معابر شده است.

الکتریکی از یک نقطه به نقطه دیگر هستند. **تعریف پست یا ایستگاه برق:** محلی است که با مجموعه‌ای از تأسیسات و تجهیزات برقی و شامل ترانسفورماتورها، کلیدها، وسایل اندازه‌گیری، خطوط ورود و خروج، راکتور و کاپاستیور و جی‌های مختلف برای انتقال و توزیع برق از آن استفاده می‌شود. پست بخشی از یک شبکه است که در یک مکان مفروض متمرکز شده و برای اتصال و قطع انتخابی مدارات الکتریکی در داخل یک شبکه بکار می‌رود. و همچنین ممکن است قابلیت انتقال انرژی الکتریکی بین شبکه‌هایی که در سطوح ولتاژهای متفاوت بهره‌برداری می‌شوند، وجود داشته باشد.

#### گزیده اطلاعات

در سال آبی ۹۷-۱۳۹۶، میزان تخلیه سالانه منابع آب زیرزمینی حدود ۲۰۳۳/۷۱ میلیون مترمکعب، بوده که نسبت به سال آبی ۹۶-۱۳۹۵، ۱/۷ درصد کاهش را نشان می‌دهد.

در سال ۱۳۹۷، ۶۱۹۰۰۹ فقره انشعاب آب شهری، وجود داشته که نسبت به سال گذشته ۲/۵ درصد افزایش را نشان می‌دهد.

در سال ۱۳۹۷، تولید ناخالص برق استان ۱۱۸۶۲ میلیون کیلو وات ساعت، بوده است که حدود ۹۳/۰۲ درصد آن در نیروگاه شهید سلیمی نکا تولید شده است. همچنین مقدار تولید ناخالص برق، نسبت به سال گذشته ۱/۶ درصد افزایش داشته است.



۹-۱- منابع آب‌های زیرزمینی و مقدار تخلیه سالانه آنها (میلیون مترمکعب)

چاه نیمه عمیق		چاه عمیق		کل تخلیه	سال آبی <sup>(۱)</sup> و شهرستان
تخلیه سالانه	تعداد	تخلیه سالانه	تعداد		
...	...	...	...	...	..... ۱۳۷۹-۸۰
...	...	...	...	...	..... ۱۳۸۴-۸۵
۷۷۰/۶۵	۶۸۱۵۳	۶۲۶/۶۳	۵۳۱۶	۲۱۹۸/۹۱	..... ۱۳۸۹-۹۰
۷۷۰/۶۵	۸۰۲۲۴	۶۲۶/۶۳	۵۶۶۴	۲۱۷۴/۱۹	..... ۱۳۹۲-۹۳
۸۱۹/۱۶	۸۱۷۰۰	۶۴۶/۲۶۹	۵۷۱۶	۱۹۶۴/۱۸۹	..... ۱۳۹۳-۹۴
۸۰۴/۹۳	۸۲۸۲۶	۶۳۴/۸۷	۵۶۸۹	۲۲۲۱/۳۷	..... ۱۳۹۴-۹۵
۸۰۵/۱۸	۸۲۹۲۱	۶۳۴/۸۷	۶۲۵۰	۲۰۶۹/۲۴	..... ۱۳۹۵-۹۶
<b>۸۳۸/۳۵</b>	<b>۸۴۱۷۵</b>	<b>۶۳۸/۴۸</b>	<b>۶۲۸۸</b>	<b>۲۰۳۳/۷۱</b>	<b>..... ۱۳۹۶-۹۷</b>
۹۹/۰۸	۸۴۹۸	۱۳۱/۷۴	۵۴۲	۳۸۴/۰۲	..... آمل
۱۷۳/۶۰	۱۸۲۰۹	۱۰۱/۶۸	۵۸۸	۲۹۱/۵۸	..... بابل
۲۰/۲۰	۳۲۹۸	۱۲/۴۰	۱۰۱	۳۲/۶۰	..... بابلسر
۵۱/۶۳	۲۳۵۰	۴۸/۱۴	۹۱۴	۱۰۸/۱۱	..... بهشهر
۸/۱۷	۲۹۲۸	۸/۲۳	۲۸۱	۱۱۵/۴۸	..... تنکابن
۲۸/۵۸	۶۳۷۸	۱۸/۸۱	۴۱۲	۴۷/۳۹	..... جویبار
۱/۰۰	۱۱۵	۱/۵۴	۱۶	۲۱/۶۷	..... چالوس
۲۸/۰۲	۴۷۸	۲۸/۶۰	۵۴	۶۹/۱۱	..... رامسر
۱۴۵/۲۰	۱۵۴۱۴	۸۱/۰۶	۸۲۴	۲۶۷/۸۸	..... ساری
۱/۰۰	۲۶	//	۱۲	۳۲/۲۵	..... سوادکوه
۵/۲۱	۲۲۶	۲/۶۹	۳۳	۱۶/۵۳	..... سوادکوه شمالی
۱۷/۵۴	۲۳۴۷	۹/۰۱	۱۵۲	۲۹/۲۰	..... سیمرغ
۶/۵۴	۸۴۸	۶/۹۰	۹۹	۲۰/۰۳	..... عباس‌آباد
۲/۹۶	۱۴۴	//	۲	۳/۱۷	..... فریدونکنار
۱۱۴/۳۲	۱۲۸۸۲	۵۱/۷۸	۶۹۷	۱۶۹/۰۵	..... قائمشهر
//	۱۶	//	۴	۱۹/۳۶	..... کلاردشت
۵/۹۴	۲۶۰	۶/۲۴	۱۳۱	۱۵/۸۶	..... گلوگاه
۷/۷۶	۳۸۸	۱/۰۰	۱۱	۸/۷۱	..... محمودآباد
۲۳/۶۸	۲۵۰۹	۱۲/۵۱	۱۳۱	۳۷/۷۴	..... میاندورود
۴۰/۷۴	۱۷۷۹	۴۵/۴۶	۹۰۴	۱۰۱/۰۴	..... نکا
۴۸/۶۳	۴۰۳۶	۵۴/۸۲	۲۳۶	۱۶۱/۲۰	..... نور
۸/۸۰	۱۰۴۶	۱۵/۰۳	۱۴۴	۸۱/۷۳	..... نوشهر

۹-۱- منابع آب‌های زیرزمینی و مقدار تخلیه سالانه آن‌ها (دنباله) (میلیون مترمکعب)

چشمه		قنات		سال آبی <sup>(۱)</sup> و شهرستان
تخلیه سالانه	تعداد	تخلیه سالانه	تعداد	
...	...	...	...	..... ۱۳۷۹-۸۰
...	...	...	...	..... ۱۳۸۴-۸۵
۷۹۵/۰۳	۲۰۴۸۵	۶/۶۰	۲۸	..... ۱۳۸۹-۹۰
۷۶۹/۹۱	۲۰۵۳۱	۷/۰۰	۲۸	..... ۱۳۹۲-۹۳
۴۹۳/۷۶	۲۰۵۳۱	۵/۰۰	۲۸	..... ۱۳۹۳-۹۴
۷۷۴/۹۷	۲۰۸۵۰	۶/۶۰	۲۱	..... ۱۳۹۴-۹۵
۶۲۳/۸۷	۲۰۸۵۰	۵/۳۲	۲۱	..... ۱۳۹۵-۹۶
<b>۵۵۱/۵۶</b>	<b>۲۰۸۵۰</b>	<b>۵/۳۲</b>	<b>۲۱</b>	..... <b>۱۳۹۶-۹۷</b>
۱۵۳/۲۰	۳۱۱۶	۰/۰۰	.	..... آمل
۱۶/۳۰	۱۷۰۷	۰/۰۰	.	..... بابل
۰/۰۰	.	۰/۰۰	.	..... بابلسر
۸/۲۱	۴۲۵	//	۳	..... بهشهر
۹۹/۰۸	۲۹۵۴	۰/۰۰	.	..... تنکابن
۰/۰۰	.	۰/۰۰	.	..... جویبار
۱۹/۲۱	۱۵۱۱	۰/۰۰	.	..... چالوس
۱۲/۴۹	۸۳۶	۰/۰۰	.	..... رامسر
۳۸/۴۵	۱۵۴۱	۳/۱۷	۴	..... ساری
۳۱/۱۷	۱۲۶۵	۰/۰۰	.	..... سوادکوه
۸/۶۳	۱۰۹۷	۰/۰۰	.	..... سوادکوه شمالی
۲/۶۵	۱	۰/۰۰	.	..... سیمرغ
۶/۵۹	۱۷۴	۰/۰۰	.	..... عباس آباد
۰/۰۰	.	۰/۰۰	.	..... فریدونکنار
۲/۰۱	۵۷	۱/۰۰	۴	..... قائمشهر
۱۸/۹۳	۷۷۵	۰/۰۰	.	..... کلاردشت
۳/۵۴	۱۶۵	//	۳	..... گلوگاه
۰/۰۰	.	۰/۰۰	.	..... محمودآباد
۱/۰۰	۱۰۱	۱/۰۰	۳	..... میاندورود
۱۴/۶۱	۸۹۶	//	۴	..... نکا
۵۷/۷۵	۲۹۰۴	۰/۰۰	.	..... نور
۵۷/۹	۱۳۲۵	۰/۰۰	.	..... نوشهر

(۱) اول مهرماه هر سال لغایت شهریور سال بعد سال آبی نامیده می‌شود.  
مأخذ- شرکت سهامی آب منطقه ای استان مازندران.

۲-۹- مشخصات تأسیسات آب تحت پوشش شرکت های آب و فاضلاب شهری

متوسط ظرفیت اسمی تصفیه خانه های آب در مدار (هزار متر مکعب در روز)	تعداد تصفیه خانه آب در مدار (واحد)	حجم مخازن آب در مدار (هزارمتر مکعب)	حجم آب تولیدی (هزار متر مکعب در سال)		حداکثر ظرفیت منابع تامین آب (هزار متر مکعب در سال)	سال
			منابع زیر زمینی	منابع سطحی		
-	۲	۲۴۹/۰۹	۱۴۴۰۳۹/۳۴	۱۰۱۳۶/۴۵	۲۰۴۰۰۰/۰۰	..... ۱۳۸۰
-	۱	۳۹۳/۶۰	۲۰۷۹۰۷/۱۹	۱۸۸۰۰/۶۴	۲۲۷۰۰۰/۰۰	..... ۱۳۸۵
-	۱	۴۳۰/۲۴	۱۹۴۳۱۰/۲۳	۲۳۳۷۰/۴۴	۲۱۸۰۰۰/۰۰	..... ۱۳۹۰
-	۲	۴۳۶/۸۴	۲۳۰۱۰۰/۷۶	۲۳۵۱۹/۹۷	۲۵۴۰۰۰/۰۰	..... ۱۳۹۳
۴۴/۵۰	۳	۴۴۰/۷۴	۲۱۷۴۳۰/۰۰	۳۳۸۲۹/۰۰	۲۵۵۰۰۰/۰۰	..... ۱۳۹۴
۶۰/۵۰	۳	۴۴۲/۰۰	۲۲۶۶۰۴/۰۰	۲۲۴۷۳/۸۰	۲۶۴۹۳۴/۰۰	..... ۱۳۹۵
۱۱۲/۳۲	۳	۴۴۴/۰۰	۲۱۳۴۱۷/۰۰	۲۸۱۵۴/۰۰	۲۴۱۵۷۱/۰۰	..... ۱۳۹۶
۱۳۴/۰۰	۴	۴۶۵/۰۰	۲۱۲۱۶۷/۰۰	۳۹۴۲۰/۰۰	۳۳۹۴۶۷/۰۰	..... ۱۳۹۷

مأخذ- شرکت آب و فاضلاب شهری استان مازندران.

۳-۹- تعداد انشعاب و حجم فروش آب به تفکیک کاربری در نقاط شهری تحت پوشش شرکت آب و فاضلاب شهری (فقره - مترمکعب)

خانگی		کل		سال و شهر
حجم فروش	تعداد انشعاب	حجم فروش	تعداد انشعاب	
۷۵۶۶۳۰۰۰	۲۸۶۱۱۸	۱۰۰۴۹۱۰۰۰	۳۳۳۵۸۶	..... ۱۳۸۰
۹۵۸۵۱۰۰۰	۳۵۲۴۱۱	۱۲۷۳۰۴۰۰۰	۴۱۳۶۵۴	..... ۱۳۸۵
۱۱۱۹۸۹۰۰۰	۴۲۰۱۲۵	۱۴۸۷۳۸۰۰۰	۴۸۹۲۶۳	..... ۱۳۹۰
۱۲۹۵۹۶۰۰۰	۴۶۹۸۴۰	۱۷۲۱۲۲۰۰۰	۵۵۸۲۴۹	..... ۱۳۹۳
۱۳۲۵۰۵۲۵۲	۴۷۵۰۰۸	۱۷۶۷۹۷۹۷۶	۵۷۰۵۱۵	..... ۱۳۹۴
۱۳۳۲۷۹۶۳۹	۴۸۸۵۰۲	۱۷۵۵۴۸۵۵۸	۵۸۶۰۹۵	..... ۱۳۹۵
۱۳۵۳۷۶۸۰۴	۵۰۴۳۴۳	۱۷۸۱۵۶۰۹۸	۶۰۳۸۸۱	..... ۱۳۹۶
<b>۱۳۵۹۰۶۳۴۹</b>	<b>۵۲۳۳۴۹</b>	<b>۱۸۱۲۳۴۶۹۳</b>	<b>۶۱۹۰۰۹</b>	<b>..... ۱۳۹۷</b>
۶۹۹۹۴۷	۳۵۵۰	۷۱۵۱۵۸	۳۸۱۶	..... ارطه
۳۶۵۳۰۴	۱۷۵۹	۴۹۵۱۸۷	۱۸۸۳	..... امامزاده عبدالله
۲۱۰۷۵۴۵	۸۲۰۰	۲۸۲۹۶۸۹	۹۴۲۳	..... امیرکلا
۱۰۶۹۸۵۲	۷۴۹۳	۱۳۴۵۸۰۴	۸۰۱۶	..... ایزد شهر
۴۶۵۲۱	۷۹۲	۹۵۹۵۶	۸۸۲	..... آلاشت
۱۸۳۳۹۰۸۶	۵۳۶۱۰	۱۹۹۳۵۸۱۶	۶۱۴۶۰	..... آمل <sup>(۱)</sup>
.	.	.	.	..... بابکان
۱۵۱۶۰۱۴۱	۵۲۲۷۸	۲۲۵۹۹۰۳۱	۵۸۴۸۰	..... بابل
۵۴۶۶۷۱۸	۱۹۵۳۷	۸۱۸۲۶۴۰	۲۲۷۱۹	..... بابلسر
۸۵۵۱۴	۱۰۵۱	۹۳۹۴۰	۱۱۲۹	..... بلده
۶۱۶۳۳۴۳	۲۵۰۵۸	۸۴۷۹۳۲۶	۲۹۹۰۹	..... بهشهر
۵۳۲۹۴۲	۲۷۸۹	۵۷۷۵۷۷	۳۴۷۳	..... بهنمیر
۳۲۰۶۷	۲۴۶	۳۶۲۶۶	۳۰۳	..... پایین هولار
۵۷۱۹۹۸	۲۹۶۶	۷۶۳۵۰۰	۳۶۳۳	..... پل سفید
۵۴۱۳۵	۹۵۱	۵۹۶۶۹	۱۱۱۲	..... پول
۴۹۴۹۷۱۹	۱۲۷۰۵	۵۵۴۴۸۶۱	۱۷۰۱۵	..... تنکابن
۱۹۶۵۷۷۷	۱۰۴۶۱	۳۶۶۲۷۶۷	۱۲۱۴۵	..... جویبار
۴۶۴۹۲۲۷	۱۸۲۰۶	۶۶۶۹۳۵۳	۲۱۹۳۲	..... چالوس
۸۵۳۰۱۵	۴۴۹۰	۱۰۰۳۸۲۱	۵۱۰۵	..... چمستان
۹۵۶۹۰۶	۴۲۶۶	۱۰۰۹۲۰۷	۵۱۶۰	..... خرم آباد
۳۷۸۴۹۹	۱۸۱۳	۴۰۴۵۹۲	۲۲۳۸	..... خشروودی
۷۲۸۱۴۲	۳۴۷۰	۷۸۶۲۸۵	۳۹۹۷	..... خلیل شهر
...	...	...	...	..... دابودشت <sup>(۱)</sup>
۳۰۰۴۰۴۶	۱۰۵۵۲	۴۳۹۲۷۲۶	۱۲۸۲۴	..... رامسر
۱۲۴۵۶۲۴	۶۱۶۰	۱۳۰۹۲۵۶	۷۴۶۵	..... رستمکلا
۵۷۶۳۲۹	۳۵۶۶	۶۳۹۸۹۰	۴۰۹۹	..... رویان

۳-۹- تعداد انشعاب و حجم فروش آب به تفکیک کاربری در نقاط شهری تحت پوشش شرکت آب و فاضلاب شهری (دنباله)  
(فقره- مترمکعب)

خانگی		کل		سال و شهر
حجم فروش	تعداد انشعاب	حجم فروش	تعداد انشعاب	
۸۷۱۳۷	۱۰۵۱	۱۰۰۳۳۸	۱۲۰۰	رینه .....
۲۳۰۹۵۷	۱۲۵۲	۲۳۸۹۲۲	۱۳۳۲	زرگرمحله .....
۱۳۰۷۶۲۹	۶۳۷۱	۲۶۱۴۳۸۸	۷۳۱۸	زیرآب .....
۱۹۷۸۳۶۷۷	۶۳۷۶۶	۲۴۱۹۱۹۵۷	۷۹۱۹۳	ساری .....
۵۶۷۱۸۳	۳۱۳۱	۵۹۵۳۶۳	۳۳۶۹	سرخورد .....
۱۸۴۴۳۶۵	۹۹۸۲	۲۰۲۹۹۷۷	۱۱۲۹۳	سلمان شهر .....
۵۶۵۸۰۹	۳۱۵۸	۱۲۸۱۹۸۵	۳۸۱۹	سورک .....
۷۵۸۳۸۵	۵۰۳۵	۷۸۵۶۲۷	۵۶۴۵	شیروود .....
۶۲۱۹۷۸	۳۴۵۲	۸۸۳۵۶۰	۴۰۶۹	شیرگاه .....
.	.	.	.	طبقده .....
۱۳۶۸۶۳۴	۹۰۰۱	۱۵۰۸۹۳۰	۱۰۴۷۷	عباس آباد .....
.	.	.	.	فرح آباد .....
۲۹۸۴۹۹۳	۱۳۵۷۳	۴۴۶۵۰۶۸	۱۵۳۵۸	فریدونکنار .....
۱۶۶۳۲	۱۷۳	۲۴۰۸۱	۲۲۷	فریم .....
۱۳۴۶۴۵۹۰	۵۰۱۹۶	۱۴۹۰۲۸۲۲	۶۱۵۳۲	قائمشهر .....
۱۶۲۱۲۳۴	۷۱۶۴	۱۸۴۱۵۳۰	۸۵۲۰	کتالم و سادات شهر .....
۷۹۳۹۴۹	۴۴۵۰	۹۱۴۷۵۶	۵۲۸۰	کلارآباد .....
۷۸۲۵۹	۶۳۶	۱۹۳۲۷۲	۸۲۵	کوهی خیل .....
۱۶۹۴۶۲	۱۲۷۴	۳۹۸۰۱۴	۱۵۶۲	کیاسر .....
۹۳۱۳۸	۸۹۷	۹۷۶۴۸	۹۴۴	کجور .....
۷۹۶۱۹۳	۶۳۲۶	۸۹۵۹۸۱	۷۲۶۰	کلاردشت .....
۵۸۳۰۷۸	۳۴۶۰	۴۵۴۶۱۶۷	۴۱۸۷	کیاکلا .....
۲۸۱۱۰۷	۱۸۱۰	۲۹۱۶۷۴	۱۹۴۶	گتاب .....
۳۶۲۷۸	۲۲۰	۳۹۶۴۱	۲۷۲	گزنک .....
۱۴۱۸۵۷۲	۶۳۸۰	۱۵۶۵۳۲۵	۷۵۱۱	گلوگاه .....
۳۲۴۸۲۱	۱۸۹۳	۳۴۸۸۳۴	۲۲۲۴	گلوگاه <sup>(۲)</sup> .....
۳۰۷۰۱۶۴	۱۰۲۳۰	۳۷۰۸۵۷۳	۱۲۱۶۲	محمود آباد .....
۳۷۳۱۷۱	۱۹۴۸	۴۸۰۳۲۸	۲۵۱۱	مرزن آباد .....
۵۱۵۴۸	۲۴۵	۵۵۵۶۰	۲۸۱	مرزی کلا .....
۱۰۸۷۷۰۷	۵۶۱۱	۱۲۴۲۴۸۰	۶۶۴۷	نشتارود .....
۴۲۴۰۶۲۸	۱۳۹۳۷	۵۵۸۰۹۳۵	۱۶۶۵۸	نکا .....
۲۳۶۴۸۸۵	۸۸۰۹	۵۴۷۰۳۸۰	۱۰۴۰۳	نور .....
۳۹۵۲۳۹۰	۱۳۷۷۲	۷۲۸۴۱۱۰	۱۷۷۲۴	نوشهر .....
۲۸۲۳۲۰	۱۴۹۹	۲۹۶۱۲۷	۱۸۲۹	هادی شهر .....
۶۸۳۰۷۹	۶۵۷۸	۷۲۸۰۲۳	۷۲۱۳	هچیرود .....

۹-۳- تعداد انشعاب و حجم فروش آب به تفکیک کاربری در نقاط شهری تحت پوشش

شرکت آب و فاضلاب شهری (دنباله) (فقره - مترمکعب)

صنعتی		آزاد و بنائی		آموزش و اماکن مذهبی		سال و شهر
حجم فروش	تعداد انشعاب	حجم فروش	تعداد انشعاب	حجم فروش	تعداد انشعاب	
۷۲۳۰۰۰	۱۹۹	۸۲۶۰۰۰	۴۸۳۹	۲۶۳۲۰۰۰	۲۱۷۱	..... ۱۳۸۰
۱۱۴۰۰۰۰	۳۷۵	۱۴۹۸۰۰۰	۱۳۸۲۹	۳۳۳۴۰۰۰	۲۹۱۲	..... ۱۳۸۵
۱۰۶۲۰۰۰	۴۸۵	۲۴۸۲۰۰۰	۱۵۴۴۷	۳۱۹۲۰۰۰	۳۹۲۳	..... ۱۳۹۰
۱۱۲۸۰۰۰	۶۲۷	۳۷۹۰۰۰۰	۲۷۰۷۱	۳۶۹۷۰۰۰	۴۲۳۵	..... ۱۳۹۳
۱۱۸۳۱۰۳	۶۶۰	۴۷۷۲۰۸۴	۳۲۰۸۱	۳۸۷۸۳۹۷	۴۲۷۶	..... ۱۳۹۴
۱۱۷۰۴۴۱	۷۱۳	۴۲۲۰۷۴۱	۳۱۷۱۸	۳۷۴۹۸۳۹	۴۳۶۵	..... ۱۳۹۵
۱۱۶۲۲۹۶	۷۷۳	۳۴۷۳۰۳۸	۳۰۵۱۶	۱۷۰۳۰۵۶	۳۲۹۵	..... ۱۳۹۶
<b>۱۲۰۰۲۸۲</b>	<b>۸۶۲</b>	<b>۱۹۳۸۷۶۵</b>	<b>۲۱۳۷۴</b>	<b>۱۸۳۹۰۸۵</b>	<b>۳۳۵۰</b>	<b>..... ۱۳۹۷</b>
۱۲۱۳	۱۸	۱۰۸۹	۶۵	۳۶۸۳	۲۷	..... ارطه
.	.	۹۹	۵	۱۲۶۳۰۶	۱۴	..... امامزاده عبدالله
۱۷۷۱۴	۱۳	۴۱۲۳	۱۰۱	۲۳۱۴۸	۱۰۵	..... امیرکلا
۷۵۶۶۸	۲۱	۳۶۲۸۲	۶۶	۱۵۸۱۷	۳۵	..... ایزد شهر
۱۰	۲	۳۹۳	۴۹	۱۸۳۵	۱۲	..... آلاشت
۹۷۷۱	۵	۱۹۱۶۹۷	۱۸۲۳	۱۷۳۹۳۶	۲۷۴	..... آمل <sup>(۱)</sup>
.	.	.	.	.	.	..... بابکان
۱۵۲۸۴	۱۸	۳۸۰۱۵	۲۵۱	۱۲۷۳۱۴	۴۲۵	..... بابل
۱۲۴۰۹۰	۸۱	۹۱۸۷۷	۱۰۷۰	۳۶۹۷۱	۹۰	..... بابلسر
.	.	۹۰	۴	۴۲۹۹	۱۵	..... بلده
۲۱۷۶۷	۵	۶۶۶۲۶	۱۵۳۴	۱۹۴۳۹۴	۱۶۷	..... بهشهر
۵۳۱۴	۴	۹۷۸۵	۳۰۱	۶۴۰۹	۳۵	..... بهنمیر
۱۲۹	۲	۶۸۱	۲۲	۲۳۹	۱	..... پایین هولار
۵۹۴۲۳	۷۵	۵۳۶۵	۵۵	۴۶۶۶	۲۶	..... پل سفید
۶۳۵	۲۰	۴۰۷	۵۲	۱۴۸	۱۴	..... پول
۸۷۵۵	۱۱	۶۴۶۶۸	۳۷۷	۷۰۷۸۶	۶۶	..... تنکابن
۱۳۲۲۶	۱۱	۱۴۷۸۳	۶۱	۳۳۰۹۹	۱۰۳	..... جویبار
۴۱۸۰۲	۴۰	۳۵۵۴۳	۶۲۵	۳۲۱۷۵	۱۰۰	..... چالوس
۹۱۰	۱۷	۴۹۸۷	۳۴	۸۷۴۵	۲۷	..... چمستان
۱۶۲۴	۷	۴۸۸۲	۱۱۵	۹۲۶۱	۲۷	..... خرم آباد
۸۲	۲	۲۲۵۲	۶۱	۷۶۴۳	۲۰	..... خسروپی
۶۹۸	۳	۳۵۳۹	۲۱۶	۲۸۲۳۲	۵۴	..... خلیل شهر
...	...	...	...	...	...	..... دابودشت <sup>(۱)</sup>
۶۹۳۶۹	۳۰	۵۳۹۹۱	۴۷۰	۳۹۶۷۰	۷۹	..... رامسر
۲۳	۱	۱۵۱۲۰	۷۱۲	۱۸۴۶۸	۶۳	..... رستمکلا
۲۴	۱	۱۲۹۱۵	۴۶	۳۷۴۶	۱۸	..... رویان

۹-۳ - تعداد انشعاب و حجم فروش آب به تفکیک کاربری در نقاط شهری تحت پوشش شرکت آب و فاضلاب شهری (دنباله) (فقره - مترمکعب)

صنعتی		آزاد و بنائی		آموزش و اماکن مذهبی		سال و شهر
حجم فروش	تعداد انشعاب	حجم فروش	تعداد انشعاب	حجم فروش	تعداد انشعاب	
۱۰۳	۱	۴۱۲۵	۹۸	۳۳۳۴	۱۱	رینه .....
.	.	۱۱۱	.	۳۹۰۷	۱۲	زرگرمحله.....
۵۴۹۹۳	۳۲	۷۸۶۱	۲۹۲	۱۷۷۲۶	۵۵	زیرآب.....
۱۴۴۴	۳	۶۷۶۲۳۹	۴۴۹۹	۲۷۳۸۶۷	۳۰۶	ساری.....
۱۲۸۵	۸	۸۶۶	۱۹	۹۷۵۵	۲۳	سرخرود.....
۴۷۴۱	۹	۲۶۸۰۸	۱۳۶	۱۷۷۸۳	۳۲	سلمان شهر.....
۸۳۲۵۲	۵	۶۰۷۹	۹۱	۱۴۶۱۲	۲۳	سورک.....
۶۰۹	۱	۳۵۹۸	۱۹۵	۶۳۵۰	۳۹	شیروود.....
۱۸۹۱۵	۱۴	۲۸۴۰	۴۷	۱۲۷۶۸	۴۲	شیرگاه.....
.	.	.	.	.	.	طباقده.....
۲۳۶۷۵	۲۲	۲۵۱۷۹	۴۶۴	۱۵۲۶۴	۲۵	عباس آباد.....
.	.	.	.	.	.	فرح آباد.....
۴۰۵۲۱	۲۷	۲۴۸۲۱	۵۷۳	۳۸۸۰۲	۶۹	فریدونکنار.....
۲۶۵	۱	۲۶۱	۷	۳۴۴	۶	فریم.....
۱۱۲۳۳	۲۲	۲۳۷۷۱۴	۲۹۷۳	۱۴۰۳۱۰	۲۶۸	قائمشهر.....
۲۷۰۱۰	۱۷	۲۶۲۸۱	۳۲۳	۱۹۷۱۳	۴۴	کتالم و سادات شهر.....
۱۶۱۱۱	۱۴	۲۱۷۵۳	۲۳۹	۱۰۵۱۲	۲۱	کلارآباد.....
۱۱۰۵۲۲	۸۵	۶۳۷	۱۷	۱۴۰۶	۱۰	کوهی خیل.....
۱۸۷	۳	۵۶۳۵	۱۴۴	۴۸۹۵	۲۶	کیاسر.....
۳۶۸	۲	۲۴	۴	۸۰۹	۸	کجور.....
۹۳۵۱	۵	۱۵۱۹۲	۲۶۱	۳۷۵۷	۲۳	کلاردشت.....
۱۸۸۵	۲	۲۹۱۶	۱۹۳	۶۲۶۷	۳۳	کیاکلا.....
۱۴۸	۱	۳۴	۲۳	۴۰۱۶	۳۱	گتاب.....
.	.	۳۷۷	۷	.	۱	گزنک.....
۲۷۱	۱	۸۵۲۴	۳۳۲	۳۹۷۴۳	۴۷	گلوگاه.....
۶	۱	۴۰	۵۰	۱۵۷۸۷	۲۱	گلوگاه <sup>(۲)</sup> .....
۴۰۵۶۶	۱۸	۲۸۷۶۹	۴۶۸	۳۴۹۳۳	۶۲	محمود آباد.....
۱۳۰۸۹	۳۴	۷۱۸۷	۷۶	۳۶۸۰	۱۱	مرزن آباد.....
۵۵۱	۱	۴۱۶	۲	۴۸۲	۳	مرزی کلا.....
۳۲۱۹۰	۱۵	۱۰۷۱۸	۱۷۹	۳۴۶۷۲	۳۱	نشتارود.....
۱۹۴۷۲۷	۵۷	۲۹۷۷۷	۴۹۵	۶۱۹۱۲	۹۴	نکا.....
۸۳۰۷	۱۸	۳۴۷۸۰	۲۱۵	۱۷۷۲۱	۵۲	نور.....
۳۳۶۳۲	۴۷	۵۲۲۶۳	۴۳۷	۴۲۴۸۳	۷۱	نوشهر.....
۶۶۵	۳	۴۸۲۵	۱۱۶	۳۵۳۵	۱۷	هادی شهر.....
۲۱۱۹	۶	۱۲۹۰۶	۲۸۴	۷۰۵۰	۳۶	هیچرود.....

۳-۹- تعداد انشعاب و حجم فروش آب به تفکیک کاربری در نقاط شهری تحت پوشش شرکت آب و فاضلاب شهری (دنباله) (فقره - مترمکعب)

سال و شهر	عمومی و دولتی		تجاری		سایر	
	تعداد انشعاب	حجم فروش	تعداد انشعاب	حجم فروش	تعداد انشعاب	حجم فروش
۱۳۸۰	۳۰۰۹	۶۴۴۸۰۰۰	۳۶۷۴۰	۴۳۰۳۰۰۰	۵۱۰	۹۸۹۶۰۰۰
۱۳۸۵	۳۰۱۲	۶۲۹۵۰۰۰	۴۰۴۸۲	۳۷۴۴۰۰۰	۶۳۳	۱۵۴۴۲۰۰۰
۱۳۹۰	۳۳۰۴	۶۸۵۹۰۰۰	۴۵۲۳۱	۳۶۱۵۰۰۰	۷۴۸	۱۹۵۳۹۰۰۰
۱۳۹۳	۳۵۵۴	۳۲۸۰۰۰۰	۵۲۰۶۸	۴۲۸۷۰۰۰	۸۵۴	۲۶۳۴۴۰۰۰
۱۳۹۴	۳۵۵۴	۳۴۹۴۲۶۰	۵۴۱۱۹	۴۵۶۳۹۷۴	۸۱۷	۲۶۴۰۰۹۰۶
۱۳۹۵	۳۱۱۵	۲۲۵۷۵۷۴	۵۶۶۲۲	۴۲۵۴۲۶۵	۱۰۵۷	۲۶۶۱۶۰۵۵
۱۳۹۶	۳۲۲۹	۲۷۵۲۲۴۶	۵۹۵۳۵	۴۳۸۱۹۷۱	۲۱۹۰	۲۹۳۰۶۶۸۷
<b>۱۳۹۷</b>	<b>۳۳۴۴</b>	<b>۲۶۹۷۹۷۰</b>	<b>۶۴۵۲۴</b>	<b>۴۶۷۷۰۸۸</b>	<b>۲۳۰۶</b>	<b>۳۲۹۷۵۲۵۴</b>
ارطه	۲۲	۲۴۳۲	۱۲۹	۴۸۲۱	۵	۱۹۷۳
امامزاده عبدالله	۱۲	۱۲۵۲	۸۸	۲۰۲۳	۵	۲۰۳
امیرکلا	۴۰	۷۱۶۲	۹۳۴	۴۸۱۹۴	۳۰	۶۲۱۸۰۳
ایزد شهر	۱۷	۳۲۹۶	۳۶۹	۱۲۴۲۶۶	۱۵	۲۰۶۲۳
آلاشت	۱۳	۳۲۹۱	۹	۱۲۲۹	۵	۴۲۶۷۷
آمل <sup>(۱)</sup>	۲۲۵	۱۹۹۴۵۰	۵۳۱۵	۵۰۲۰۴۲	۲۰۸	۵۱۹۸۳۴
بابکان	.	.	.	.	.	.
بابل	۲۷۱	۴۷۶۱۴۹	۵۰۵۳	۳۲۸۶۸۹	۱۸۴	۶۴۵۳۴۳۹
بابلسر	۱۳۱	۶۳۶۵۸	۱۷۱۲	۲۶۹۷۴۲	۹۸	۲۱۲۹۵۸۴
بلده	۱۳	۱۵۹۸	۴۰	۱۷۱۹	۶	۷۲۰
بهشهر	۱۵۱	۱۳۲۸۶۸	۲۸۹۱	۴۴۴۳۹۷	۱۰۳	۱۴۵۶۰۳۱
بهنمیر	۲۸	۶۴۳۶	۳۰۰	۱۲۸۱۳	۱۶	۳۸۷۸
پایین هولار	۵	۶۳۸	۲۷	۲۵۱۲	.	.
پل سفید	۵۱	۳۵۴۳۳	۴۳۷	۱۹۳۱۱	۲۳	۶۷۳۰۴
پول	۱۹	۳۱۵۴	۵۰	۴۸۶	۶	۷۰۴
تنکابن	۱۱۸	۷۸۹۷۱	۳۶۴۳	۱۶۹۲۸۳	۹۵	۲۰۲۶۷۹
جویبار	۸۹	۳۱۷۰۶	۱۳۸۱	۳۶۱۷۷	۳۹	۱۵۶۷۹۸۹
چالوس	۱۰۹	۱۴۴۳۸۸	۲۷۵۵	۱۳۵۷۵۷	۹۷	۱۶۳۰۴۶۱
چمستان	۲۵	۶۹۵۲	۴۸۴	۲۰۶۵۵	۲۸	۱۰۸۵۵۷
خرم آباد	۲۴	۳۵۶۰	۷۰۴	۱۸۹۱۲	۱۷	۱۴۰۶۲
خشرویدی	۲۲	۳۳۱۲	۳۰۷	۱۰۵۲۳	۱۳	۲۲۸۱
خلیل شهر	۱۱	۸۹۸	۲۱۰	۱۰۶۳۸	۳۳	۱۴۱۳۸
دابودشت <sup>(۱)</sup>	...	...	...	...	.	.
رامسر	۸۲	۱۲۵۴۵۲	۱۵۲۰	۱۷۳۳۹۰	۹۱	۹۲۶۸۰۸
رستمکلا	۳۱	۷۱۷۷	۴۷۷	۲۰۱۲۲	۲۱	۲۷۲۲
رویان	۱۲	۴۴۷۳	۴۳۷	۲۸۱۹۳	۱۹	۱۴۲۱۰



۳-۹- تعداد انشعاب و حجم فروش آب به تفکیک کاربری در نقاط شهری تحت پوشش شرکت آب و فاضلاب شهری (دنباله)  
(فقره - مترمکعب)

سال و شهر	عمومی و دولتی		تجاری		سایر	
	تعداد انشعاب	حجم فروش	تعداد انشعاب	حجم فروش	تعداد انشعاب	حجم فروش
رینه .....	۷	۲۶۵۹	۲۹	۲۰۲۸	۳	۹۵۲
زرگر محله .....	۱۸	۱۵۶۶	۴۶	۱۸۹۸	۴	۴۸۳
زیر آب .....	۵۲	۴۲۱۳۹	۴۸۲	۲۴۷۸۷	۳۴	۱۱۵۹۲۵۳
ساری .....	۴۷۳	۵۲۰۳۰۵	۹۸۱۶	۸۶۱۳۴۲	۳۳۰	۲۰۷۵۰۸۳
سرخرود .....	۲۶	۴۲۴۰	۱۵۲	۹۷۲۰	۱۰	۲۳۱۴
سلمان شهر .....	۳۷	۸۲۵۱	۱۰۶۵	۶۶۹۳۹	۳۲	۶۱۰۹۰
سورک .....	۳۸	۷۹۶۸	۴۸۸	۱۷۸۵۵	۱۶	۵۸۶۴۱۰
شیرود .....	۳۳	۶۶۸۳	۳۳۹	۸۳۳۸	۳	۱۶۶۴
شیرگاه .....	۴۱	۹۳۴۵	۴۵۷	۱۰۸۵۸	۱۶	۲۰۶۸۵۶
طبیده .....	۰	۰	۰	۰	۰	۰
عباس آباد .....	۴۵	۱۶۶۹۲	۸۷۵	۴۹۹۴۹	۴۵	۹۵۲۷
فرح آباد .....	۰	۰	۰	۰	۰	۰
فریدونکنار .....	۶۸	۶۶۸۰۶	۱۰۰۳	۶۶۴۳۰	۴۵	۱۲۴۲۶۹۵
فریم .....	۱۶	۴۱۵۰	۲۱	۱۲۵۷	۳	۱۲۷۲
قائم شهر .....	۲۵۱	۲۵۳۵۶۹	۷۷۲۵	۳۶۳۳۶۴	۹۷	۴۳۲۰۴۲
کتالم و سادات شهر .....	۴۴	۱۳۸۹۳	۹۰۲	۵۶۹۰۰	۲۶	۷۶۴۹۹
کلار آباد .....	۲۱	۶۳۱۵	۵۱۵	۵۹۴۶۴	۲۰	۶۶۵۲
کوهی خیل .....	۷	۱۰۵۵	۶۶	۱۱۹۲	۴	۲۰۱
کیاسر .....	۲۲	۶۹۵۳	۷۵	۴۱۴۱	۱۸	۲۰۶۷۴۱
کجور .....	۱۱	۲۰۸۷	۲۰	۹۲۳	۲	۲۹۹
کلاردشت .....	۳۶	۲۴۴۱۴	۵۹۰	۳۴۰۸۷	۱۹	۱۲۹۸۷
کیاکلا .....	۲۵	۴۵۷۳	۴۵۲	۱۷۴۶۹	۲۲	۳۹۲۹۹۷۹
گتاب .....	۴	۱۹۱۶	۷۴	۳۰۴۰	۳	۱۴۱۳
گزنک .....	۱۷	۱۳۰۸	۲۶	۱۶۷۸	۱	۰
گلوگاه .....	۵۲	۲۰۳۱۲	۶۶۷	۵۶۴۲۱	۳۲	۲۱۴۸۲
گلوگاه (۳) .....	۲۷	۳۷۶۱	۲۲۵	۲۷۸۱	۷	۱۶۳۸
محمود آباد .....	۶۸	۴۸۲۳۷	۱۲۵۰	۹۸۵۸۹	۶۶	۳۸۷۳۱۵
مرزن آباد .....	۱۹	۴۰۳۷	۴۱۱	۳۸۵۹۶	۱۲	۴۰۵۶۸
مرزی کلا .....	۸	۸۵۵	۲۱	۱۶۴۲	۱	۶۶
نشتارود .....	۳۸	۱۲۰۱۱	۷۵۹	۳۹۵۹۳	۱۴	۲۵۵۸۹
نکا .....	۱۰۷	۶۶۲۴۵	۱۹۱۹	۱۰۷۶۳۱	۴۹	۸۸۰۰۱۵
نور .....	۶۴	۶۵۷۹۹	۱۱۶۷	۸۸۲۳۳	۷۸	۲۸۹۰۶۵۵
نوشهر .....	۱۲۷	۱۲۴۱۱۰	۳۱۶۳	۱۷۲۴۳۵	۱۰۷	۲۹۰۶۷۹۷
هادی شهر .....	۹	۱۴۶۳	۱۷۳	۲۰۸۱	۱۲	۱۲۳۸
هچیرود .....	۱۲	۵۴۷	۲۷۹	۱۹۵۳۳	۱۸	۲۷۸۹

(۱) اطلاعات شهر دابودشت در شهر آمل لحاظ شده است.

(۲) شهر گلوگاه از توابع شهرستان بابل می باشد.

مأخذ- شرکت آب و فاضلاب شهری استان مازندران.

۹-۴- اطلاعات مربوط به ظرفیت منابع تأمین آب، حجم تولید و فروش و تعداد انشعاب آب

در نقاط روستایی

سال و شهرستان	حداکثر ظرفیت منابع تأمین آب (هزار مترمکعب)	تولید (هزار مترمکعب)	فروش آب (هزار مترمکعب)	تعداد انشعاب آب (فقره)
.....۱۳۸۰	...	...	...	...
.....۱۳۸۵	۵۸۵۶۵	۵۱۹۳۸	۳۶۳۵۷	۱۹۱۱۳۷
.....۱۳۹۰	۹۵۲۰۵	۸۵۴۴۷	۵۹۸۱۳	۳۲۶۰۷۲
.....۱۳۹۳	۱۱۱۳۱۹	۱۰۴۲۶۹	۷۳۲۱۱	۳۷۵۲۰۸
.....۱۳۹۴	۱۱۷۴۴۹	۱۱۷۰۰۰	۶۷۹۹۲	۳۸۶۹۸۷
.....۱۳۹۵	۱۳۷۵۲۵	۹۴۷۳۲	۶۶۷۵۸	۴۰۱۴۳۲
.....۱۳۹۶	۱۴۲۸۲۰	۹۴۲۹۴	۶۶۵۰۰	۴۱۷۱۵۰
..... ۱۳۹۷	۱۴۶۸۶۰	۱۱۶۶۴۳	۸۲۰۰۰	۴۳۱۱۲۱
.....آمل	۱۴۱۵۲	۱۰۹۰۰	۸۵۳۲	۴۰۹۴۶
.....بابل	۱۸۱۲۰	۱۷۱۴۰	۱۱۸۰۶	۶۱۹۶۶
.....بابلسر	۶۴۳۱	۵۸۱۹	۴۴۴۹	۱۷۸۱۶
.....بهشهر	۴۶۷۵	۳۰۸۳	۲۲۷۶	۱۳۱۴۹
.....تنکابن	۵۸۱۷	۵۰۵۶	۳۱۲۰	۲۲۶۰۷
.....جویبار	۵۶۰۰	۴۱۶۱	۲۹۵۵	۱۵۳۳۷
.....چالوس	۲۴۵۰	۲۴۰۳	۱۵۸۹	۹۷۰۱
.....رامسر	۴۵۰۰	۴۲۰۳	۱۶۴۶	۱۴۷۳۸
.....ساری	۲۲۰۳۲	۱۲۷۰۵	۹۵۸۷	۵۰۶۱۴
.....سوادکوه	۱۶۳۰	۱۵۸۵	۳۱۷	۵۶۳۴
.....سوادکوه شمالی	۲۲۴۸	۱۳۱۸	۹۸۵	۶۳۵۸
.....سیمرغ	۱۳۲۵	۱۲۸۶	۷۷۰	۴۳۳۲
.....عباس آباد	۱۷۵۶	۹۶۰	۴۱۰	۳۶۸۷
.....فریدونکنار	۲۸۰۹	۱۷۲۱	۱۲۴۹	۵۹۷۷
.....قائمشهر	۱۰۵۸۳	۹۰۷۵	۵۹۷۵	۲۶۲۷۱
.....کلاردشت	۵۶۶۰	۴۶۹۷	۴۰۷۹	۹۶۵۶
.....گلوگاه	۲۱۱۲	۱۵۲۵	۱۰۳۴	۶۲۴۱
.....محمودآباد	۸۴۰۰	۸۳۸۰	۷۱۲۷	۲۵۲۲۷
.....میاندورود	۵۳۷۰	۴۷۶۶	۲۴۷۷	۱۳۸۲۷
.....نکا	۶۶۱۸	۳۴۶۶	۲۵۶۱	۱۳۰۶۲
.....نور	۷۲۱۲	۷۲۲۶	۵۰۵۵	۳۱۱۴۱
.....نوشهر	۷۳۶۰	۵۱۶۸	۴۰۰۱	۳۲۸۴۴

مأخذ- شرکت آب و فاضلاب روستایی استان مازندران.

۵-۹- اطلاعات مربوط به وضع موجود حجم مخازن، طول شبکه توزیع و خطوط انتقال آب  
در نقاط روستایی (مترمکعب-کیلومتر)

سال و شهرستان	حجم مخازن در مدار	طول شبکه توزیع آب	طول خطوط انتقال آب
..... ۱۳۸۰	...	...	...
..... ۱۳۸۵	۶۶۸۹۰	۶۱۷۴	۲۱۰۴
..... ۱۳۹۰	۱۱۳۸۸۳	۸۲۴۸	۲۶۵۲
..... ۱۳۹۳	۱۳۷۵۱۷	۱۰۲۲۴	۳۲۶۰
..... ۱۳۹۴	۱۴۱۸۴۷	۱۰۵۰۴	۳۳۶۸
..... ۱۳۹۵	۱۶۰۶۳۸	۱۰۷۲۱	۳۵۱۷
..... ۱۳۹۶	۱۷۲۰۸۸	۱۱۰۳۳	۳۷۵۱
..... <b>۱۳۹۷</b>	<b>۱۷۶۲۲۲</b>	<b>۱۱۲۳۰</b>	<b>۳۸۱۸</b>
..... آمل	۱۹۲۵۰	۱۲۵۹	۴۱۷
..... بابل	۲۰۶۷۰	۱۸۴۸	۱۶۵
..... بابلسر	۷۶۵۰	۳۹۰	۷۷
..... بهشهر	۹۱۷۰	۳۱۰	۱۳۰
..... تنکابن	۶۴۳۰	۶۰۱	۱۵۴
..... جویبار	۸۹۵۰	۴۶۱	۱۱۱
..... چالوس	۳۹۷۵	۲۶۸	۸۲
..... رامسر	۵۸۴۲	۴۳۳	۱۹۲
..... ساری	۲۲۳۲۷	۹۸۰	۵۲۵
..... سوادکوه	۱۹۹۴	۱۱۲	۶۸
..... سوادکوه شمالی	۳۸۸۷	۲۳۴	۱۷۱
..... سیمرغ	۲۱۹۶	۱۶۱	۳۴
..... عباس آباد	۲۳۶۸	۲۵۲	۵۷
..... فریدونکنار	۲۱۸۳	۱۱۷	۲۵
..... قائمشهر	۸۹۷۵	۸۹۳	۱۷۶
..... کلاردشت	۳۸۶۸	۲۴۶	۸۸
..... گلوگاه	۳۸۶۴	۱۳۷	۶۷
..... محمودآباد	۱۰۵۸۰	۶۶۸	۱۸۷
..... میاندورود	۶۴۹۳	۲۷۹	۱۴۶
..... نکا	۸۶۵۲	۳۲۳	۲۰۰
..... نور	۶۹۶۳	۶۴۷	۲۳۳
..... نوشهر	۹۹۳۵	۶۱۱	۵۱۳

مأخذ - شرکت آب و فاضلاب روستایی استان مازندران.

۹-۶ - طول شبکه جمع‌آوری و تعداد انشعاب فاضلاب در نقاط شهری تحت پوشش شرکت

آب و فاضلاب شهری

(کیلومتر - فقره)

تعداد انشعاب	طول شبکه جمع‌آوری با قطر ۲۰۰ میلی‌متر و بیشتر	سال و شهر <sup>(۱)</sup>
۱۲۱۳	۳	..... ۱۳۸۰
۱۲۱۳	۲۸۰	..... ۱۳۸۵
۱۵۵۳۲	۶۸۱	..... ۱۳۹۰
۳۲۱۱۶	۸۰۱	..... ۱۳۹۳
۳۴۶۳۴	۸۲۳	..... ۱۳۹۴
۴۰۳۰۱	۸۴۶	..... ۱۳۹۵
۴۳۹۱۳	۸۸۹	..... ۱۳۹۶
۴۷۳۴۲	۹۴۰	..... ۱۳۹۷
.	.	..... ارطه
.	.	..... امامزاده عبدالله
.	.	..... امیرکلا
.	.	..... ایزد شهر
.	.	..... آلاشت
.	۱۵	..... آمل <sup>(۱)</sup>
.	.	..... بابکان
۱۱۸۱۰	۲۰۶	..... بابل
۴۹۸۸	۱۲۴	..... بابلسر
.	.	..... بلده
۸۶	۴	..... بهشهر
.	.	..... بهنمیر
.	.	..... پایین هولار
.	.	..... پل سفید
.	.	..... پول
.	۲۶	..... تنکابن
۳۶۶۱	۵۸	..... جویبار
۲۲۷۷	۴۵	..... چالوس
.	.	..... چمستان
.	.	..... خرم آباد
.	.	..... خشرویدی
.	.	..... خلیل شهر
.	.	..... دابودشت <sup>(۱)</sup>
.	.	..... رامسر
.	.	..... رستمکلا

۹-۶- طول شبکه جمع‌آوری و تعداد انشعاب فاضلاب در نقاط شهری تحت پوشش شرکت آب و فاضلاب شهری (دنباله) (کیلومتر - فقره)

تعداد انشعاب	طول شبکه جمع‌آوری با قطر ۲۰۰ میلی‌متر و بیشتر	سال و شهر <sup>(۱)</sup>
.	.	رویان .....
.	.	رینه .....
.	.	زرگرمحله .....
.	.	زیرآب .....
۱۸۴۹۴	۳۴۱	ساری .....
.	.	سرخرود .....
.	.	سلمان شهر .....
.	.	سورک .....
.	.	شیرود .....
.	.	شیرگاه .....
.	.	طباقده .....
.	.	عباس آباد .....
.	.	فرح آباد .....
.	.	فریدونکنار .....
.	.	فریم .....
۱۳۱۳	۳۷	قائم‌شهر .....
.	.	کتالم و سادات شهر .....
.	.	کلارآباد .....
.	.	کوهی خیل .....
.	.	کیاسر .....
.	.	کجور .....
.	.	کلاردشت .....
.	.	کیاکلا .....
.	.	گتاب .....
.	.	گزنک .....
.	۱	گلوگاه .....
.	.	گلوگاه <sup>(۲)</sup> .....
.	۱۲	محمود آباد .....
.	.	مرزن آباد .....
.	.	مرزی کلا .....
.	.	نشتارود .....
.	۱	نکا .....
.	۳	نور .....
۴۷۱۳	۶۷	نوشهر .....
.	.	هادی شهر .....
.	.	هیچرود .....

مأخذ- شرکت آب و فاضلاب شهری استان مازندران.

۷-۹- ظرفیت نامی و تولید ناخالص برق مولدهای نصب شده

ظرفیت نامی (هزار کیلو وات)			سال
سایر مؤسسات <sup>(۱)</sup>	مؤسسات تابع وزارت نیرو	جمع	
۰۰۰	۲۰۳۶/۰	۲۰۳۶/۰	..... ۱۳۸۰
۰۰۰	۲۱۹۶/۰	۲۱۹۶/۰	..... ۱۳۸۵
۵۷/۸	۲۲۱۱/۰	۲۲۶۸/۸	..... ۱۳۹۰
۶۶/۹	۲۲۷۸/۳	۲۳۴۵/۲	..... ۱۳۹۳
۱۲۸/۴	۲۲۰۹/۵	۲۳۳۷/۹	..... ۱۳۹۴
۹۰/۷	۲۲۵۹/۵	۲۳۵۰/۲	..... ۱۳۹۵
۱۵۸/۳	۲۲۰۹/۵	۲۳۶۷/۸	..... ۱۳۹۶
۱۵۸/۳	۲۲۵۹/۵	۲۴۱۷/۸	..... ۱۳۹۷

تولید ناخالص برق (میلیون کیلو وات ساعت)			سال
سایر مؤسسات <sup>(۱)</sup>	مؤسسات تابع وزارت نیرو	جمع	
۰۰۰	۱۱۵۱۷	۱۱۵۱۷	..... ۱۳۸۰
۰۰۰	۱۲۰۱۲	۱۲۰۱۲	..... ۱۳۸۵
۳۱	۱۳۲۹۹	۱۳۳۳۰	..... ۱۳۹۰
۲۴۰	۱۲۱۶۶	۱۲۴۰۶	..... ۱۳۹۳
۴۸۲	۱۱۶۳۱	۱۲۱۱۳	..... ۱۳۹۴
۳۵۸	۱۱۰۵۰	۱۱۴۰۸	..... ۱۳۹۵
۴۶۷	۱۱۲۰۹	۱۱۶۷۶	..... ۱۳۹۶
۷۱۳	۱۱۱۴۹	۱۱۸۶۲	..... ۱۳۹۷

(۱) سایر مؤسسات شامل بخش خصوصی و صنایع بزرگ (فولاد مبارکه، ذوب آهن و پتروشیمی) می باشد. مأخذ- شرکت برق منطقه ای مازندران.

۸-۹ ظرفیت مولدهای نصب شده و بیشترین قدرت تولید شده در نقطه اوج مصرف نیروگاه‌های تابع وزارت نیرو (هزار کیلو وات)

ظرفیت نامی (قدرت نامی)	ظرفیت عملی (قدرت عملی)	ظرفیت تولید شده در نقطه اوج مصرف	سال و نوع مولد
<b>جمع</b>			
۲۰۳۶/۰	۱۹۳۲/۹	۱۸۶۰/۰	..... ۱۳۸۰
۲۱۹۶/۰	۲۱۵۶/۱	۱۷۶۰/۰	..... ۱۳۸۵
۲۲۶۸/۸	۲۱۷۵/۵	۲۷۸۳/۰	..... ۱۳۹۰
۲۳۴۵/۲	۲۰۵۹/۷	۲۸۸۴/۶	..... ۱۳۹۳
۲۳۳۷/۹	۲۲۱۹/۳	۱۸۲۴/۳	..... ۱۳۹۴
۲۳۵۰/۲	۲۲۶۴/۹	۲۲۴۰/۵	..... ۱۳۹۵
۲۳۶۷/۸	۲۲۷۴/۷	۲۱۷۱/۰	..... ۱۳۹۶
۲۴۱۷/۸	۲۳۲۳/۰	۲۱۴۰/۰	..... ۱۳۹۷
<b>برق منطقه‌ای</b>			
۱۴/۵	۱۳/۲	۸/۴	..... آبی
۱۷۶۰/۰	۱۷۲۰/۰	۱۶۳۸/۲	..... بخاری
۵۰/۰	۳۶/۰	۲۹/۳	..... گازی
۴۳۵/۰	۴۱۰/۰	۳۶۵/۶	..... چرخه ترکیبی
-	-	-	..... دیزلی
-	-	-	..... اتمی
-	-	-	..... تجدید پذیر
<b>صنایع بزرگ</b>			
-	-	-	..... بخاری
-	-	-	..... گازی
<b>بخش خصوصی</b>			
-	-	-	..... بخاری
۱۵۸/۳	۱۴۳/۸	۹۸/۵	..... گازی
-	-	-	..... چرخه ترکیبی
-	-	-	..... تجدید پذیر

مأخذ- شرکت برق منطقه‌ای مازندران.

-امور برق استان مازندران.

۹- آب و برق ————— سالنامه آماری استان مازندران ۱۳۹۷

۹-۹ - ظرفیت مولدهای نصب شده و تولید ناخالص برق نیروگاه‌های تابع وزارت نیرو

برحسب شرکت برق منطقه‌ای، صنایع بزرگ و بخش خصوصی: ۱۳۹۷

نیروگاه	شهرستان محل استقرار	ظرفیت نامی (هزار کیلو وات)	ظرفیت عملی (هزار کیلو وات)	تولید ناخالص (میلیون کیلو وات ساعت)
جمع		۲۴۱۷/۸	۲۳۲۳/۰	۱۱۸۶۴/۰
شهید سلیمی-بخاری(۱).....	نکا	۱۷۶۰/۰	۱۷۲۰/۰	۹۱۸۰/۹
شهید سلیمی-سیکل ترکیبی(۱).....	نکا	۴۳۵/۰	۴۱۰/۰	۱۸۵۲/۹
نوشهر(۱).....	نوشهر	۵۰/۰	۳۶/۰	۱۰۸/۴
جنت رودبار(۱).....	رامسر	۱/۰	۰/۰	۰/۰
شهید رجایی(۱).....	ساری	۱۳/۵	۱۳/۲	۶/۴
امیرآباد-واحد ۱.....	بهشهر	۲۶/۱	۲۱/۹	۶۳/۸
امیرآباد-واحد ۲.....	بهشهر	۷/۸	۷/۰	۳۶/۸
الکترو قدرت شمال(بهشهر ۲).....	بهشهر	۱/۰	۱/۰	۱/۷
ارم صنعت شمال(اسلام آباد).....	میانرود	۱/۶	۱/۵	۸/۶
مهر برق کاسپین(اسلام آباد).....	میانرود	۱/۰	۱/۰	۷/۱
خزر برق ساحل - واحد ۱ و ۲(شهرک صنعتی ساری).....	ساری	۸/۹	۷/۵	۰/۰
خزر برق ساحل - واحد ۳(شهرک صنعتی ساری).....	ساری	۱/۶	۱/۶	۵/۵
باران نیرو بشل (طبرستان-شهرک صنعتی ساری).....	ساری	۲۹/۲	۲۸/۹	۲۲۱/۵
باران نیرو بشل(شهرک صنعتی بشل).....	سوادکوه شمالی	۲۵/۱	۲۵/۱	۱۷۶/۳
برنا نیرو تابان(شهرک صنعتی ساری).....	ساری	۱/۶	۱/۶	۵/۲
رعد سازان آمارد نیرو(آمل ۳).....	آمل	۳/۶	۳/۶	۱۵/۳
مایا ژرف آزاد (آمل ۴).....	آمل	۱/۰	۱/۰	۵/۷
مولد ستاره بابل(کله بست).....	بابلسر	۱/۴	۱/۱	۴/۹
صنعت یاران نیروگاهی ایرانیان (صیناکو-کله بست).....	بابلسر	۱۰/۰	۱۰/۰	۶۳/۵
الکتروبنیان شایگان(تشبندان- محمودآباد ۲).....	محمودآباد	۱۲/۱	۱۲/۰	۱۳/۷
آریانا پترو توان(تنکابن ۲).....	تنکابن	۹/۶	۴/۰	۳۲/۷
نیرو پارسه.....	تنکابن	۱۶/۸	۱۵/۱	۵۱/۱

(۱) نیروگاه‌های شهید سلیمی-جنت رودبار-شهید رجایی، تابع شرکت برق منطقه‌ای مازندران می‌باشند.

(۲) سایر نیروگاه‌ها، متعلق به بخش خصوصی هستند.

مأخذ- شرکت برق منطقه‌ای مازندران.



۹-۱۰- تولید انرژی برق و مصرف داخلی نیروگاه‌های استان (میلیون کیلو وات ساعت)

تولید خالص	مصرف داخلی نیروگاه‌ها	تولید ناخالص	سال و نوع مولد
			<b>جمع</b>
۱۱۱۷۴/۰	۳۴۳/۰	۱۱۵۱۷/۰	..... ۱۳۸۰
۱۱۶۲۵/۰	۳۸۷/۰	۱۲۰۱۲/۰	..... ۱۳۸۵
۱۲۸۷۲/۰	۴۵۸/۰	۱۳۳۳۰/۰	..... ۱۳۹۰
۱۲۰۱۶/۰	۳۹۰/۰	۱۲۴۰۶/۰	..... ۱۳۹۳
۱۱۶۹۵/۰	۴۱۸/۰	۱۲۱۱۳/۰	..... ۱۳۹۴
۱۱۰۳۲/۰	۳۷۶/۰	۸۱۱۴۰/۰	..... ۱۳۹۵
۱۱۲۰۲/۰	۴۷۴/۰	۱۱۶۷۶/۰	..... ۱۳۹۶
۱۱۳۶۷/۷	۴۹۴/۳	۱۱۸۶۲/۰	..... ۱۳۹۷
			<b>برق منطقه‌ای</b>
۶/۲	//	۶/۴	..... آبی
۸۷۴۵/۵	۴۳۵/۴	۹۱۸۰/۹	..... بخاری
۱۸۰۸/۲	۴۴/۷	۱۸۵۲/۹	..... چرخه ترکیبی
۱۰۷/۹	۱/۰	۱۰۸/۴	..... گازی
-	-	-	..... دیزلی
-	-	-	..... اتمی
-	-	-	..... تجدید پذیر
			<b>صنایع بزرگ</b>
-	-	-	..... بخاری
-	-	-	..... گازی
			<b>بخش خصوصی</b>
-	-	-	..... بخاری
۶۹۹/۹	۱۳/۵	۷۱۳/۴	..... گازی
-	-	-	..... چرخه ترکیبی
-	-	-	..... تجدید پذیر

مأخذ- شرکت برق منطقه‌ای مازندران.

۹-۱۱- تولید ناخالص برق، سوخت مصرفی، انرژی حاصل و بازده نیروگاه‌های حرارتی تابع

وزارت نیرو، صنایع بزرگ و بخش خصوصی

سوخت مصرفی			تولید ناخالص برق		سال و نوع مالکیت نیروگاه‌ها
گاز طبیعی (میلیون متر مکعب)	نفت کوره (میلیون لیتر)	گازوئیل (میلیون لیتر)	نیروگاه‌های حرارتی (میلیون کیلو وات ساعت)	نیروگاه‌های حرارتی (میلیون کیلو وات ساعت)	
۳۱۱۹/۸	۱۶۹/۴	۰۰۰	۱۱۱۷۴/۰	۱۱۱۷۴/۰	۱۳۸۰
۲۵۷۴/۰	۵۰۱/۰	۰۰۰	۱۱۶۲۵/۰	۱۱۶۲۵/۰	۱۳۸۵
۲۳۵۷/۳	۱۱۵۱/۸	//	۱۲۸۵۴/۰	۱۲۸۵۴/۰	۱۳۹۰
۱۲۹۸/۹	۱۸۲۷/۱	۴/۵	۱۲۳۸۲/۱	۱۲۳۸۲/۱	۱۳۹۳
۱۶۸۲/۰	۱۴۴۱/۸	۱۳/۲	۱۲۰۹۲/۴	۱۲۰۹۲/۴	۱۳۹۴
۲۰۰۸/۶	۹۶۵/۸	۲/۸	۱۱۳۸۵/۴	۱۱۳۸۵/۴	۱۳۹۵
۱۹۷۶/۸	۱۰۴۸/۲	۰/۹۴	۱۱۶۵۳/۰	۱۱۶۵۳/۰	۱۳۹۶
<b>۲۲۲۶/۴</b>	<b>۸۲۶/۱</b>	<b>۱/۰</b>	<b>۱۱۸۶۳/۱</b>	<b>۱۱۸۶۳/۱</b>	<b>۱۳۹۷</b>
۲۰۴۱/۴	۸۲۶/۱	۱/۰	۱۱۱۴۸/۷	۱۱۱۴۸/۷	نیروگاه‌های تابعه وزارت نیرو...
۰/۰	۰/۰	۰/۰	۰/۰	۰/۰	صنایع بزرگ
۱۸۵/۰	۰/۰	۰/۰	۷۱۳/۴	۷۱۳/۴	بخش خصوصی

بازده (درصد)	انرژی حرارتی مصرفی به ازای یک کیلو وات ساعت برق تولید شده (کیلو کالری)	انرژی حاصل از مصرف سوخت (میلیارد کیلو کالری)	سال و نوع مالکیت نیروگاه‌ها
...	...	...	۱۳۸۰
...	...	...	۱۳۸۵
۳۵/۴	۲۴۳۱/۰	۳۱۲۵۴/۰	۱۳۹۰
۴۰/۸	۲۱۰۵/۱	۲۶۰۶۶/۰	۱۳۹۳
۴۰/۱	۲۱۴۲/۲	۲۵۹۰۴/۰	۱۳۹۴
۳۸/۷	۲۲۲۲/۶	۲۵۳۰۵/۶	۱۳۹۵
۳۹/۱۹	۲۴۲۳/۴	۲۶۷۸۳/۷	۱۳۹۶
<b>۳۹/۳۸</b>	<b>۳۴۳۰۷/۱</b>	<b>۲۶۱۸۶/۰</b>	<b>۱۳۹۷</b>
۲۹/۵۲	۶/۱	۲۴۷۳۴/۰	نیروگاه‌های تابعه وزارت نیرو
۰/۰	۰/۰	۰/۰	صنایع بزرگ
۴۰/۷۳	۳۴۳۰۱/۰	۱۴۵۲/۰	بخش خصوصی

مأخذ- شرکت برق منطقه‌ای مازندران.

۱۲- موجودی خطوط شبکه انتقال برق (کیلومترمدار)

خطوط فوق توزیع		خطوط انتقال		سال
۶۳ یا ۶۶ کیلو ولت	۱۳۲ کیلو ولت	۲۳۰ کیلو ولت	۴۰۰ کیلو ولت	
۱۳۲۴/۶	.	۷۲۵/۱	۶۳۶/۰	..... ۱۳۸۰
۱۸۱۴/۸	.	۹۰۲/۱	۶۳۶/۰	..... ۱۳۸۵
۲۱۳۹/۵	.	۹۳۴/۳	۶۳۶/۰	..... ۱۳۹۰
۲۱۰۱/۲	.	۸۳۵/۲	۸۳۴/۱	..... ۱۳۹۳
۲۱۰۴/۷	.	۸۳۵/۲	۸۳۴/۱	..... ۱۳۹۴
۲۳۰۱/۰	.	۸۳۵/۲	۷۴۷/۸	..... ۱۳۹۵
۲۳۰۶/۰	.	۸۳۵/۲	۷۴۷/۸	..... ۱۳۹۶
۲۳۱۹/۰	.	۸۳۵/۲	۷۴۷/۸	..... ۱۳۹۷

مأخذ- شرکت برق منطقه‌ای مازندران.

۱۳- ظرفیت پست‌های انتقال برق (مگاوات آمپر)

پست‌های فوق توزیع		پست‌های انتقال		سال
۶۳ و ۶۶ کیلو ولت	۱۳۲ کیلو ولت	۲۳۰ کیلو ولت	۴۰۰ کیلو ولت	
۱۴۳۲/۵	.	۱۱۲۰/۰	۱۲۰۰/۰	..... ۱۳۸۰
۲۱۵۷/۵	.	۱۹۰۵/۰	۱۶۰۰/۰	..... ۱۳۸۵
۳۵۹۱/۰	.	۳۰۸۵/۰	۱۸۰۰/۰	..... ۱۳۹۰
۳۹۲۵/۵	.	۳۳۵۵/۰	۲۰۰۰/۰	..... ۱۳۹۳
۳۹۸۳/۰	.	۳۳۵۵/۰	۲۰۰۰/۰	..... ۱۳۹۴
۴۰۴۳/۰	.	۳۳۹۵/۰	۲۶۳۰/۰	..... ۱۳۹۵
۴۲۹۳/۰	.	۳۵۰۵/۰	۲۶۳۰/۰	..... ۱۳۹۶
۴۵۱۸/۰	.	۴۰۰۵/۰	۲۶۳۰/۰	..... ۱۳۹۷

مأخذ- شرکت برق منطقه‌ای مازندران.

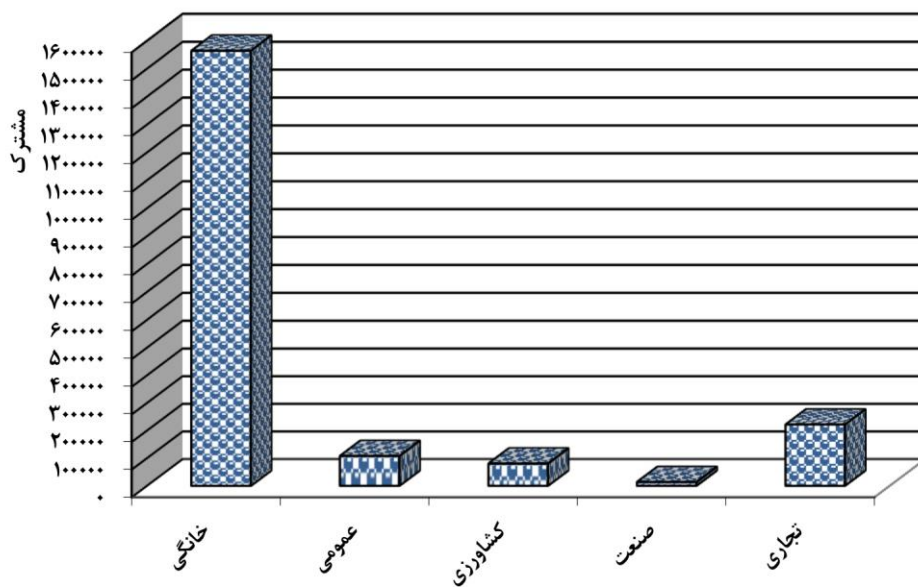
۱۴-۹- تعداد مشترکان برق برحسب نوع مصرف

سال و شهرستان	جمع	خانگی	عمومی <sup>(۱)</sup>	کشاورزی	صنعتی	سایر(تجاری)
..... ۱۳۸۰	۸۲۸۵۴۱	۶۹۷۱۶۶	۲۳۰۴۷	۳۷۵۱	۵۲۱۴	۹۹۳۶۳
..... ۱۳۸۵	۱۰۸۴۶۹۳	۹۰۱۳۳۵	۳۹۲۹۶	۱۰۵۲۴	۸۶۳۲	۱۲۴۹۰۶
..... ۱۳۹۰	۱۴۴۴۶۰۰	۱۱۷۸۸۷۴	۶۴۵۲۲	۳۱۰۳۷	۹۱۹۲	۱۶۰۹۷۵
..... ۱۳۹۳	۱۶۸۴۶۳۴	۱۳۵۴۳۴۳	۸۴۲۹۱	۴۸۳۴۳	۱۱۲۸۵	۱۸۶۳۷۲
..... ۱۳۹۴	۱۷۶۴۴۴۴	۱۴۰۸۱۱۶	۹۱۴۱۵	۵۸۵۷۹	۱۱۸۶۱	۱۹۴۴۷۳
..... ۱۳۹۵	۱۸۳۷۰۱۲	۱۴۵۷۶۳۸	۹۷۲۷۷	۶۷۱۷۹	۱۲۵۶۳	۲۰۲۳۵۵
..... ۱۳۹۶	۱۹۰۹۳۶۵	۱۵۱۲۲۰۸	۹۷۶۸۹	۷۳۸۹۲	۱۳۱۵۸	۲۱۲۴۱۸
..... ۱۳۹۷	۱۹۸۸۱۷۸۵	۱۵۶۴۳۲۲	۱۰۸۱۵۳	۸۰۶۰۸	۱۳۷۹۲	۲۲۱۹۱۰
..... آمل	۲۲۵۸۵۵	۱۷۹۰۰۶	۱۴۰۰۳	۵۱۶۳	۲۱۰۸	۲۵۵۷۵
..... بابل	۳۰۳۱۱۷	۲۲۳۰۱۲	۱۹۰۲۱	۲۴۰۵۶	۲۵۷۵	۳۴۴۵۳
..... بابلسر	۸۲۸۲۰	۶۳۴۷۷	۴۳۹۰	۴۱۳۳	۷۴۲	۱۰۰۷۸
..... بهشهر	۸۲۷۲۶	۶۵۶۲۵	۴۲۲۸	۱۹۹۲	۵۰۶	۱۰۳۷۵
..... تنکابن	۱۱۳۸۱۸	۹۰۷۵۵	۶۱۰۹	۲۸۹۷	۴۰۱	۱۳۶۵۶
..... جویبار	۴۱۸۴۰	۳۰۲۴۸	۱۷۰۱	۵۱۴۰	۳۷۰	۴۳۸۱
..... چالوس	۷۵۷۰۵	۶۲۲۶۰	۳۴۹۹	۴۳۶	۳۷۵	۹۱۳۵
..... رامسر	۵۷۴۱۳	۴۷۲۱۸	۲۶۴۵	۴۸۹	۴۲۳	۶۶۳۸
..... ساری	۲۷۵۶۵۱	۲۱۰۵۷۰	۱۷۹۲۶	۱۰۶۱۷	۱۵۳۲	۳۵۰۰۶
..... سوادکوه	۳۳۷۳۹	۲۹۱۲۷	۱۵۷۶	۲۷۲	۳۲۸	۲۴۳۶
..... سوادکوه شمالی	۱۴۸۳۹	۱۲۱۷۳	۷۵۹	۳۶۲	۳۵۶	۱۱۸۹
..... سیمرغ	۱۲۷۶۳	۸۴۹۵	۵۲۶	۲۴۴۱	۱۰۳	۱۱۹۸
..... عباس آباد	۵۰۰۱۸	۴۲۰۸۰	۱۷۵۴	۷۶۲	۲۱۲	۵۲۱۰
..... فریدونکنار	۳۵۶۸۸	۲۸۳۷۲	۱۲۹۷	۱۴۸۴	۲۲۱	۴۳۱۴
..... قائمشهر	۱۶۸۵۷۹	۱۲۸۶۸۱	۱۰۶۴۵	۶۱۱۵	۹۸۶	۲۲۱۵۲
..... کلاردشت	۲۴۲۹۹	۲۱۰۴۷	۹۷۹	۵۸	۶۶	۲۱۴۹
..... گلوگاه	۱۷۷۸۳	۱۴۱۱۷	۸۱۲	۵۰۵	۱۸۸	۲۱۶۱
..... محمودآباد	۹۹۹۳۱	۸۵۴۴۹	۴۲۶۹	۱۶۸۷	۵۵۱	۷۹۷۵
..... میانرود	۳۱۴۹۴	۲۲۴۲۳	۹۲۰	۵۲۰۷	۲۲۹	۲۷۱۵
..... نکا	۵۷۸۳۲	۴۴۴۷۳	۲۹۹۶	۳۹۱۱	۴۷۱	۵۹۸۱
..... نور	۷۱۳۹۶	۵۹۶۹۸	۳۱۰۵	۲۲۷۹	۴۵۱	۵۸۶۳
..... نوشهر	۱۱۱۴۷۹	۹۶۰۱۶	۴۹۹۳	۶۰۲	۵۹۸	۹۲۷۰

(۱) اطلاعات ستون عمومی شامل روشنایی معابر نیز می باشد.

مأخذ- شرکت توزیع برق مازندران و شرکت توزیع برق غرب مازندران.

نمودار ۱-۹- انواع مشترکین برق بر حسب نوع مصرف: ۱۳۹۷



(مبنا: جدول ۹-۱۴)

۱۵-۹- تعداد روستاها، خانوارهای روستایی دارای برق و مشخصات تأسیسات برق‌رسانی به

روستاها

ظرفیت ترانسفورماتورهای توزیع <sup>(۳)</sup> (مگاوات آمپر)	تعداد ترانسفورماتورهای توزیع <sup>(۳)</sup>	طول خطوط فشار ضعیف توزیع <sup>(۲)</sup> (کیلومتر)	طول خطوط فشار متوسط توزیع <sup>(۲)</sup> (کیلومتر)	خانوار دارای برق	روستا <sup>(۱)</sup>	سال
...	...	...	...	۲۴۲۵۵۲	۲۷۷۲	.....۱۳۸۰
...	...	...	...	۳۵۹۲۵۴	۲۹۷۷	.....۱۳۸۵
۵۴	۷۷۷	۱۲۰۴	۹۷۱	۴۱۹۰۲۲	۲۹۶۰	.....۱۳۹۰ <sup>(۳)</sup>
۱۵۶۰	۱۵۳۵۱	۹۱۰۹	۸۳۱۵	...	...	.....۱۳۹۳
۱۶۵۷	۱۵۹۶۴	۹۲۰۱	۸۴۹۹	...	...	.....۱۳۹۴
۱۶۰۶	۱۵۱۷۱	۹۲۷۵	۱۴۱۲	...	...	.....۱۳۹۵
۱۶۳۲	۱۶۱۵۳	۹۳۴۳	۱۴۳۱	...	...	..... ۱۳۹۶
۱۶۵۴	۱۶۳۸۲	۹۴۳۱	۱۵۰۶	...	...	..... ۱۳۹۷

(۱) شامل روستاهای دارای سکنه می‌باشد.

(۲) آمار سال ۱۳۹۰ الی ۱۳۹۲ فقط مربوط به شرکت توزیع غرب مازندران می‌باشد.

(۳) آمار خانوارهای غیر ساکن در سال ۱۳۹۰ لحاظ نشده است.

مأخذ- سازمان مدیریت و برنامه‌ریزی استان مازندران.

- شرکت توزیع برق مازندران.

- شرکت توزیع برق غرب مازندران.

۱۶-۹- مقدار فروش برق بر حسب نوع مصرف (مگاوات ساعت)

کشاورزی	عمومی	خانگی	جمع	سال و شهرستان
۷۱۹۶۱	۲۷۴۷۲۱	۱۴۲۲۲۱۸	۳۲۴۸۹۳۱	..... ۱۳۸۰
۹۳۳۶۶	۴۵۸۳۹۴	۲۰۳۵۳۱۷	۴۵۰۶۸۷۸	..... ۱۳۸۵
۶۷۴۰۴۳	۴۹۵۳۹۵	۲۲۸۱۱۳۰	۵۲۹۲۸۳۰	..... ۱۳۹۰
۸۳۳۸۸۱	۶۱۷۷۱۷	۳۰۷۳۶۷۷	۶۷۹۰۰۴۹	..... ۱۳۹۳
۹۰۹۸۴۵	۷۶۵۹۶۱	۳۱۹۵۰۵۹	۷۰۳۴۰۶۸	..... ۱۳۹۴
۹۲۰۳۳۲	۷۴۹۰۰۶	۳۲۹۶۰۸۰	۷۲۳۹۲۶۵	..... ۱۳۹۵
۱۰۴۷۵۱۴	۸۰۷۱۱۳	۳۷۱۵۸۵۵	۸۰۵۲۷۱۲	..... ۱۳۹۶
<b>۱۰۴۶۳۳۷</b>	<b>۸۱۰۰۱۸</b>	<b>۳۷۴۰۱۳۶</b>	<b>۸۰۷۶۶۵۶</b>	..... <b>۱۳۹۷</b>
۱۶۲۲۱۶	۹۲۰۱۴	۴۴۷۵۰۸	۱۱۳۴۴۰۰	..... آمل
۱۴۱۰۴۰	۱۴۹۳۷۹	۵۷۱۰۳۴	۱۱۴۵۲۷۰	..... بابل
۴۱۰۷۴	۵۲۵۶۹	۱۷۴۲۲۸	۳۸۵۸۰۹	..... بابلسر
۵۵۰۹۴	۲۹۴۱۰	۱۶۲۸۱۶	۳۶۴۳۸۴	..... بهشهر
۵۵۲۷۶	۳۶۳۷۹	۱۹۴۷۴۹	۳۶۳۴۱۱	..... تنکابن
۵۳۷۶۴	۱۰۳۹۳	۸۱۶۲۶	۲۰۳۷۵۴	..... جویبار
۱۵۴۶۰	۳۶۵۳۰	۱۴۲۶۱۰	۲۸۶۹۵۵	..... چالوس
۱۵۳۹۸	۱۷۷۲۶	۹۷۳۷۴	۱۹۴۰۴۱	..... رامسر
۱۰۹۶۱۳	۱۵۲۶۷۹	۵۳۷۴۳۳	۱۰۹۵۳۸۷	..... ساری
۹۹۶۷	۹۳۳۶	۳۶۶۱۹	۱۰۶۷۶۸	..... سوادکوه
۱۱۱۹۹	۳۱۹۳	۱۹۰۱۷	۱۲۸۲۸۵	..... سوادکوه شمالی
۱۷۹۰۴	۲۸۵۳	۲۰۷۳۳	۵۷۹۴۷	..... سیمرغ
۲۲۶۱۳	۱۲۱۶۳	۹۸۴۱۲	۱۹۳۴۹۰	..... عباس آباد
۱۶۷۷۷	۱۱۶۸۳	۸۲۰۶۹	۱۳۳۹۶۱	..... فریدونکنار
۸۰۱۶۸	۶۰۰۰۳	۳۳۲۹۷۲	۶۶۳۲۳۹	..... قائمشهر
۲۰۷۷	۳۰۳۵	۳۵۰۲۶	۵۴۳۲۵	..... کلاردشت
۱۳۵۰۸	۷۱۶۳	۳۳۷۷۵	۸۸۳۱۱	..... گلوگاه
۴۶۴۹۷	۲۷۰۰۹	۱۴۹۲۰۵	۳۳۲۴۴۵	..... محمودآباد
۵۱۲۸۱	۸۲۰۹	۵۴۲۹۶	۱۷۴۲۳۰	..... میاندورود
۵۲۳۲۸	۱۶۴۳۱	۹۸۲۲۹	۲۵۳۸۰۱	..... نکا
۴۶۶۲۴	۳۶۲۷۲	۱۶۷۸۴۳	۳۴۸۳۵۲	..... نور
۲۶۴۵۹	۳۵۵۸۹	۲۰۲۵۶۲	۳۶۸۰۹۱	..... نوشهر

۱۶-۹- مقدار فروش برق برحسب نوع مصرف (دنباله) (مگاوات ساعت)

روشنایی معابر	سایر <sup>(۱)</sup>	صنعتی	سال و شهرستان
-	۵۲۶۰۹۳	۹۵۳۹۳۸	۱۳۸۰
۲۵۰۳۷۵	۳۸۳۳۳۸	۱۲۸۶۱۸۸	۱۳۸۵
۲۳۹۵۸۶	۴۵۴۰۳۸	۱۱۴۸۶۳۸	۱۳۹۰
۳۴۶۵۱۵	۶۰۲۳۸۰	۱۳۱۵۸۸۰	۱۳۹۳
۲۴۳۴۶۸	۶۵۷۹۴۱	۱۲۶۱۷۹۴	۱۳۹۴
۲۶۵۶۴۰	۷۰۴۲۵۱	۱۳۰۳۹۵۳	۱۳۹۵
۲۸۷۱۴۰	۷۸۵۰۹۸	۱۴۰۹۹۹۲	۱۳۹۶
<b>۲۴۸۰۲۰</b>	<b>۸۲۶۱۶۴</b>	<b>۱۴۰۵۹۸۱</b>	<b>۱۳۹۷</b>
۱۹۷۱۹	۹۸۶۶۲	۳۱۴۲۸۱	آمل
۲۷۳۹۴	۱۱۱۸۹۵	۱۴۴۵۲۸	بابل
۱۱۴۴۷	۴۵۷۸۰	۶۰۷۱۱	بابلسر
۸۷۴۱	۲۷۶۶۰	۸۰۶۶۳	بهشهر
۱۳۹۵۲	۴۴۶۵۲	۱۸۴۰۳	تنکابن
۶۳۰۹	۱۲۲۳۴	۳۹۴۲۸	جویبار
۱۶۶۷۴	۴۳۴۶۰	۳۲۲۲۱	چالوس
۹۷۲۳	۲۵۲۰۷	۲۸۶۱۳	رامسر
۲۴۶۶۴	۱۳۳۹۹۸	۱۳۷۰۰۰	ساری
۵۲۸۵	۶۸۱۸	۳۸۷۴۳	سوادکوه
۳۰۸۴	۲۶۸۱	۸۹۱۱۱	سوادکوه شمالی
۱۷۵۵	۳۰۰۵	۱۱۶۹۷	سیمرغ
۸۹۲۱	۳۴۹۱۳	۱۶۴۶۸	عباس آباد
۳۰۰۳	۱۵۵۶۲	۴۸۶۷	فریدونکنار
۱۸۴۴۵	۶۲۵۵۳	۱۰۹۰۹۸	قائم شهر
۴۶۸۷	۶۴۳۹	۳۰۶۱	کلاردشت
۲۰۰۶	۵۱۲۳	۲۶۷۳۶	گلوگاه
۹۹۹۳	۳۳۹۰۴	۶۵۸۳۷	محمودآباد
۲۸۳۰	۸۴۷۲	۴۹۱۴۲	میاندورود
۷۸۷۲	۱۷۵۱۱	۶۱۴۳۰	نکا
۲۰۷۵۸	۳۷۱۴۰	۳۹۷۱۵	نور
۲۰۷۵۸	۴۸۴۹۵	۳۴۲۲۸	نوشهر

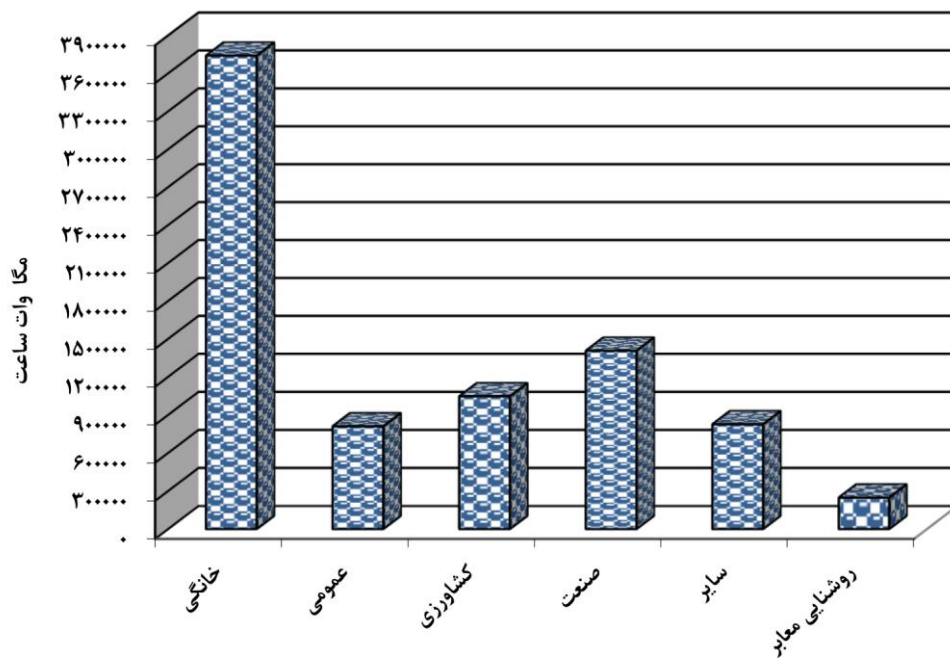
(۱) شامل مصارف تجاری نیز می باشد.

مأخذ- شرکت توزیع برق مازندران.

-شرکت توزیع برق غرب استان مازندران.



نمودار ۲-۹- مقدار فروش برق برحسب نوع مصرف : ۱۳۹۷



(منبع: جدول ۱۶-۹)

