

مقدمه

اطلاعات آماری این فصل شامل «تقسیمات کشوری و مشخصات طبیعی»، «آب و هوا» و «محیط زیست» می باشد.

۱- تقسیمات کشوری و مشخصات طبیعی استان
استان آذربایجان غربی بدون احتساب دریاچه ارومیه با وسعت ۳۷۴۱۲ کیلومترمربع بین ۴۴ درجه و ۲ دقیقه تا ۴۷ درجه و ۳۲ دقیقه طول شرقی و ۳۵ درجه و ۵۸ دقیقه تا ۳۹ درجه و ۴۷ دقیقه عرض شمالی، در شمال غرب ایران واقع شده است.

این استان از شمال به جمهوری خود مختار نخجوان و کشور ترکیه، از شرق به استان آذربایجان شرقی، از جنوب به استان کردستان و از غرب به کشورهای ترکیه و عراق محدود می شود.

براساس تقسیمات کشوری سال ۱۳۹۷ استان آذربایجان غربی دارای ۱۷ شهرستان، ۴۱ بخش، ۴۷ شهر، ۱۱۴ دهستان و ۳۶۶۰ آبادی (۳۰۳۷ آبادی دارای سکنه و ۶۲۳ آبادی خالی از سکنه) می باشد.

۱-۱- ارتفاعات استان: ناهمواری های عمده در استان آذربایجان غربی در قسمت غربی آن یعنی در نواحی مرزی ایران با ترکیه و عراق واقع گردیده است. این ارتفاعات که در واقع امتداد

کوه های ارمنستان می باشند که از شمال به جنوب کشیده شده و در نهایت به سلسله جبال شمالی - زاگرس منتهی می گردند. ارتفاعات عمده این ناحیه را کوه های مرزی ماکو، قطور، خوی در شمال استان که عموماً علائم مرزی در روی آن ها قرار دارد و کوه های غرب ارومیه، اشنویه، پیرانشهر و سردشت در جنوب استان تشکیل می دهند. این کوه ها در بیش تر ایام سال پوشیده از برف بوده و تقسیم کننده آب های مرزی می باشند. آب های قسمت شرقی به دریاچه ارومیه و آب های قسمت غربی به دریاچه وان در ترکیه و رود دجله در عراق منتهی می شود. این کوه ها که کمتر منظره یک سلسله کوه ممتد را دارا می باشند از آزارات خط الرأس مرز ایران و ترکیه شروع شده و در امتداد خود، مرز ایران و ترکیه را در غرب تشکیل می دهند تا به کردستان، در ناحیه زاگرس شمالی می رسند. لازم به ذکر است مرتفع ترین نقطه استان قله اورین به ارتفاع ۳۶۲۲ متر در شهرستان خوی و کم ارتفاع ترین نقطه آن در محل خروج رودخانه زاب، از ایران به عراق به ارتفاع ۶۲۰ متر در شهرستان سردشت واقع است.

۱-۲- جریان های آبی استان: شامل دریاچه ارومیه، رودخانه ها و تالاب های عمده استان می باشد.

۱-۲-۱- **دریاچه ارومیه:** دریاچه ارومیه گودالی مستطیلی است که در مغرب فلات آذربایجان از شمال به جنوب کشیده شده و با ابعاد وسیعی آب‌های حوضه‌ای به مساحت ۵۲۰۰۰ کیلومتر مربع از فلات آذربایجان را جذب نموده و موجبات تقسیم طبیعی آذربایجان به دو قسمت شرقی و غربی را فراهم ساخته است. این دریاچه تقریباً مابین ۳۷ درجه ۲ دقیقه، ۳۸ درجه و ۱۶ دقیقه عرض شمالی، ۴۵ درجه و صفر دقیقه، ۴۵ درجه و ۵۷ دقیقه طول شرقی واقع شده و در ارتفاع ۱۲۷۴ تا ۱۲۷۸ متری از سطح دریاهای آزاد قرار دارد. دریاچه ارومیه شامل حدوداً ۱۰۳ جزیره کوچک و بزرگ بوده، که بزرگترین آن‌ها بنام جزیره اسلامی هم اینک به علت کمبود آب دریاچه به شبه جزیره تبدیل شده است. سایر جزایر مهم آن کبودان، اشک داغی، قویون داغی و اسپیر می‌باشد.

البته در سال‌های اخیر به دلیل کاهش سطح آب دریاچه عملاً توضیحات فوق مصداق ندارد.

۱-۲-۲- **رودخانه‌های عمده استان:** عمده‌ترین رودخانه‌هایی که در حوضه‌های سه‌گانه مذکور وجود دارند عبارتند از:

الف- حوضه مغرب دریاچه ارومیه: رودهای باراندوزچای، زولاچای، نازلوچای، شهرچای، زاب و گدار، که تماماً جزو رودهای دائمی می‌باشند.

ب- حوضه شمالی دریاچه ارومیه تا رود ارس: رودهای قطور، آق‌چای، زنگبار و الند.

ج- حوضه جنوب دریاچه ارومیه: رودهای زرینه‌رود (جغتای)، سیمینه‌رود (تاتائو)، مه‌آباد رود و ساروق مهم‌ترین رودخانه‌های این حوضه

می‌باشند.

۱-۲-۳- **تالاب‌های عمده استان:** مساحت تالاب‌های استان بیش از ۷۰ کیلومتر مربع تخمین زده شده که برخی دارای آب شیرین و برخی آب شور هستند. این تالاب‌ها محل زندگی بیش از ۱۴۰ گونه از انواع مختلف پرندگان آبی می‌باشند و عمده‌ترین این تالاب‌ها: آق‌گل، بورالان، یاریم قیه و کینگور در شهرستان ماکو، تالاب ناور در شهرستان چالدران، تالاب آق‌زیارت در شهرستان سلماس، تالاب جمال‌آباد در شهرستان ارومیه، تالاب حسنلو، سولدوز، یادگارلو، گرده‌قیط، میمند شیطان‌آباد و دورگه سنگی در شهرستان نقده، تالاب کانی برازان، گروس، گپی باباعلی و سد انحرافی یوسف‌کندی در شهرستان مه‌آباد، تالاب چنگیز باباعلی در شهرستان میاندوآب و تالاب سد انحرافی نوروزلو در شهرستان شاهین‌دژ می‌باشند.

۲- **آب و هوا (اقلیم):** اندازه‌گیری مشخصه‌های جوی از سال ۱۳۲۰ در کشور آغاز شده است. در حال حاضر، جمع‌آوری آمارهای مربوط به هواشناسی از طریق اندازه‌گیری مشخصه‌های جوی در ایستگاه‌های سینوپتیک مستقر در نقاط مختلف استان انجام می‌گیرد که در این فصل، آمار مربوط به ایستگاه‌های سینوپتیک مستقر در استان شامل درجه حرارت، بارندگی، رطوبت نسبی، تعداد روزهای یخبندان، ساعات آفتابی و سرعت وزش باد ارائه شده است.

لازم به ذکر است بدلیل واقع شدن استان در عرض‌های جغرافیای بالا و ارتفاع زیاد، میانگین سالانه دمای آن نسبت به میانگین سالانه دمای

استان در خلال فصول مختلف سال می‌شود. اکثر بارش‌هایی که در فصل تابستان روی می‌دهد معلول عملکرد این سیستم است.

د) توده هوای حاره بحری: منشأ تشکیل این توده هوا قاره اروپاست و با داشتن پایداری قوی در لایه‌های پایینی خود، نمونه بارزی از یک توده هوای گرم و دارای سیستم ابری است.

۲-۲- بارش: متوسط بارندگی درازمدت سالیانه استان، حدود ۴۵۰ میلی‌متر می‌باشد که با توجه به متوسط بارندگی کشور (۲۸۰ میلی‌متر) بارش مناسبی به حساب می‌آید به همین دلیل رودهای دائمی زیادی در منطقه وجود دارد.

بدلیل کوهستانی بودن، اکثر بارش‌های فصول سرد سال بصورت برف می‌باشد. از لحاظ میزان بارش، سه حوضه جغرافیایی در استان می‌توان تشخیص داد:

الف- حوضه مغرب دریاچه ارومیه: در این حوضه هر چقدر از مغرب به مشرق حرکت می‌کنیم از میزان نزولات جوی کاسته می‌شود و در کوه‌های مرزی خصوصاً در اطراف سردشت میزان بارش به ۸۰۰ میلی‌متر می‌رسد ولی در اطراف دریاچه ارومیه به حدود ۳۰۰ میلی‌متر هم کاهش می‌یابد. بالاترین نزولات جوی در نیمه جنوبی این حوضه اتفاق می‌افتد و به همین دلیل تنها منطقه جنگلی آذربایجان غربی در آن واقع شده است.

ب- حوضه شمالی دریاچه ارومیه تا رود ارس: هر چقدر از شمال دریاچه ارومیه به طرف رود ارس پیش می‌رویم به تدریج از ارتفاع زمین کاسته شده و میزان بارش نیز از ۴۰۰ میلی‌متر

اکثر مناطق کشور پایین بوده و جزء مناطق سردسیر کشور محسوب می‌شود. بدلیل بری بودن هوای استان اختلاف دمای حداقل و حداکثر مطلق آن زیاد می‌باشد، بطوریکه دمای ۴۴ درجه بالای صفر در ایستگاه داشبند و ۳۴ درجه زیر صفر در ایستگاه خوی مشاهده شده است. با این حال هر چقدر از نواحی شرقی استان به سمت کوهستان‌های غربی حرکت می‌کنیم از میزان دمای هوا کاسته می‌شود.

۱-۲- توده هوای موثر در اقلیم استان: استان آذربایجان غربی با توجه به موقعیت جغرافیایی تحت تأثیر توده‌های هوایی متفاوتی در طی سال می‌باشد که عمدتاً به چهار توده تقسیم می‌شوند.

الف) توده هوای سرد شمالی: این توده هوا، از نواحی قطبی شمال (نزدیکی گرینلند) منشأ می‌گیرد و عمدتاً در فصل زمستان منطقه را تحت تأثیر قرار می‌دهد، و در زمان نفوذ آن هوای استان تا اندازه زیادی سرد می‌گردد.

ب) توده هوای قطبی سیبری: این توده هوا از نواحی شمال سیبری سرچشمه می‌گیرد و در فصل زمستان بصورت امواج سردی از سمت شمال شرقی به جنوب غربی جریان پیدا می‌کند. ورود این توده به استان، هوایی سرد با جوی صاف را به همراه داشته و بدلیل گذر از دریای خزر در بعضی مواقع رطوبت مناسب را جهت بارش به همراه دارد.

ج) توده هوای مرطوب غربی: این توده هوا از سمت شمال غربی وارد استان می‌شود و بدلیل جذب رطوبت مناسب در هنگام عبور از دریای سیاه و مدیترانه باعث ایجاد بارش‌هایی در سطح

به ۲۵۰ میلی متر کاهش پیدا می کند.

ج- حوضه جنوب دریاچه ارومیه: نواحی کوهستانی مرتفع این حوضه سرچشمه شاخه های اصلی رودهای مهمی چون سیمینه رود، مهاباد رود، زرینه رود و قزل اوزن می باشد. میزان بارندگی در این سرچشمه ها بین ۶۰۰ الی ۸۰۰ میلی متر اندازه گیری شده است در حالی که هرچقدر به نواحی پست دریاچه ارومیه نزدیک تر می شویم میزان بارش کاهش می یابد. این کاهش میزان بارندگی در منطقه جنوب شرقی و در سمت تکاب نیز محسوس می باشد.

۳- پوشش گیاهی استان: پوشش گیاهی استان شامل جنگل و مرتع می باشد:

۳-۱- جنگل: تنها منطقه جنگلی استان در شهرستان سردشت و نواحی اطراف آن واقع شده است که مساحتی بین ۶۰ الی ۸۰ هزار هکتار را پوشش می دهد، که بدلیل عدم حفاظت مناسب با گذشت زمان از مساحت و کیفیت آن ها کاسته شده است. منطقه جنگلی مذکور شامل انواع درختان میوه ای (انگور، پسته وحشی، زالزالک، و بادام کوهی) و گونه های درختی غیر میوه ای (افرا، سرخ دلیک و سیاه دلیک، نارون، خار سفید و سیاه) می باشد.

۳-۲- مرتع: استان آذربایجان غربی بدلیل داشتن مراتع مناسب از مناطق مستعد جهت فعالیت دامپروری محسوب می شود. مراتع استان به سه قسمت قشلاقی، ییلاقی و میان بند (آران) تقسیم می شوند، که مراتع ییلاقی در ارتفاعات استان، مراتع قشلاقی، که بیش تر جهت کشت و زرع استفاده می شوند، در دشت های

کم ارتفاع واقع شده اند. حد فاصل این دو مرتع را مراتع میان بند تشکیل می دهند.

جهت آشنایی بیش تر با این استان به تاریخچه مختصری از استان و شهرستان های آن می پردازیم.

آذربایجان: آذربایجان از دیرباز یکی از مراکز مهم سیاسی و اقتصادی کشور و معبر نفوذ اقوام مختلف و محل نزاع امپراتوری های عصر باستان و کشورهای معاصر بشمار می رفته است. اقوام و قبایل بسیاری به آن وارد شده و بعضاً در آنجا ماندگار شده اند و ترکیب قومی، زبانی و مذهبی آن از تنوع زیادی برخوردار شده است. ترک ها و کردها از گروه های عمده این استان به شمار می روند و اجتماعات کوچکی از ارمنه و آشوری ها نیز در تعدادی از روستاها و شهرهای استان زندگی می کنند. الگوی مکان گزینی گروه های قومی، مذهبی و زبانی آذربایجان غربی، به میزان زیادی با تمایزات بوم شناختی و ویژگی های طبیعی استان انطباق دارد به گونه ای که کردها در بخش های مرتفع غربی و جنوبی استان ساکن شده اند و متقابلاً ترک ها در دشت های پیرامون دریاچه ارومیه و تعدادی از دشت های شمال و جنوب شرقی استان، مستقر شده اند.

آذربایجان در فارسی میانه «آتورپاتکان»، در آثار کهن فارسی «آذربادگان» یا «آذربایگان»، در یونانی «آتروپاتنه»، در بیزانسی «آذربایگانون»، در ارمنی «آتروپاتاکان»، در سریانی «آذربایگان» و در عربی «آذربایجان» نامیده شده است.

تاریخ باستانی آذربایجان با تاریخ قوم ماد درآمیخته است. قوم ماد پس از مهاجرت به ایران آرام آرام قسمت های غربی ایران از جمله آذربایجان

آن‌ها باقی‌ست گویای همین امر است. یکی از این تپه‌ها که به نام «گوی تپه» معروف است، که با قدیمی‌ترین تپه‌های باستانی بین‌النهرین، آسیای صغیر و فلات ایران رقابت می‌کند.

انتساب چند زرتشتی که در هنگام تولد عیسی (ع) به بیت‌الحم رفته بودند و در ارومیه مدفونند حاکی از آن است که این شهر یکی از بزرگ‌ترین کانون‌های مذهبی و اجتماعی گذشته‌های دور بوده‌است و سرداران و امپراطوران روم جهت دستیابی به آتشکده یا آذرخش بزرگ زرتشتیان (آذرگشسب) و پایتخت تابستانی ساسانیان (گزنه) و تخت سلیمان بارها از آن عبور کرده‌اند.

بعد از اسلام نیز ارومیه دومین شهر مهم آذربایجان، پس از مراغه، به شمار می‌رفت. از قرن ۱۵ میلادی که ترکان عثمانی جایگزین امپراطور روم شرقی شدند، بازار ارومیه به عنوان شهر سرحدی اهمیت فوق‌العاده‌ای پیدا کرد و از ارج و اهمیت مهمی برخوردار شد. برج سه گنبد و مسجد جامع ارومیه از یادگارهای عظمت تمدن اسلامی در منطقه به شمار می‌رود.

شهر ارومیه نقطه‌ی تلاقی اقوام و ادیان پیرامون خود از قبیل آشوری‌ها، ارمنی‌ها، یهودی‌ها و بالاخره مسلمانان بود.

اشنویه: در این شهرستان اقوامی چون لولوبی‌ها، هوریانیان، آشوری‌ها، اورارتوها و مادها در دوره‌های معینی از تاریخ می‌زیسته‌اند.

شهر اشنویه در حیات تاریخی خود جولانگاه جنگ و گریزهای زیادی بود. در سال ۱۹۰۹ میلادی عثمانی‌ها اشنویه را تسخیر کردند و با قدرت تمام، دست به کشتار زدند. جنگ روس‌ها و

را تصرف کرد. مقارن این ایام دولت‌هایی در اطراف آذربایجان وجود داشت که از آن جمله می‌توان به دولت آشور در شمال بین‌النهرین، دولت هیتی در آسیای صغیر، دولت اوراتو در نواحی شمال و شمال غرب، اقوام کادوسی در شرق و کاسی‌ها در حوالی کوه‌های زاگرس اشاره کرد. بعد از تأسیس دولت ماد، آذربایجان به ماد کوچک (در مقابل ماد بزرگ) معروف شد و مشتمل بر شهرهای قدیمی همدان، ری، اصفهان و کرمانشاه بود. به عبارت دیگر ولایاتی که در قرون اولیه اسلامی به ناحیه‌ی جبال و بعدها به عراق عجم معروف بودند را در بر می‌گرفت.

بعد از غلبه اسکندر مقدونی بر ایران، سرداری به نام آتورپات در آذربایگان ظهور کرد و از اشغال آن توسط یونانیان ممانعت به عمل آورد. از آن به بعد این سرزمین به نام آتورپاتکان معروف شد.

ارومیه: شهرستان ارومیه در جلگه‌ای به طول ۷۰ کیلومتر و عرض ۳۰ کیلومتر در کنار دریاچه‌ی لاجوردی ارومیه گسترده است. این جلگه از رسوبات رودهای باراندوز، شهرچای، روضه‌چای و نازلوچای که همه ساله به طور منظم آن را مشروب می‌سازند پوشیده شده است.

شهر ارومیه بعنوان مرکز شهرستان و استان دارای پیشینه‌ی تاریخی و بدلیل استقرار این شهر در مسیر قفقاز، ارمنستان، آسیای صغیر و بین‌النهرین و نیز وجود زمین‌های بارور و آب و هوای مساعد، اهمیت بسیار ویژه‌ای را به آن بخشیده است.

غرب دریاچه ارومیه همواره پیش از سایر نقاط ایران مورد توجه ملل ما قبل تاریخ قرار داشت، زیستگاه‌های متعدد نیز که امروزه تپه‌هایی از

دیگر می‌برده‌اند از میان بوکان می‌گذشتند و در پیرامون استخر آب آن به رقص و پایکوبی می‌پرداخته‌اند. آب و هوای بوکان در زمستان سرد و پربرف و در تابستان نسبتاً گرم است. اراضی بوکان به علت وجود رودخانه سیمینه‌رود که از جنوب به شمال در امتداد جاده شوسه، بوکان به میاندوآب در جریان است حاصل خیز می‌باشد. از جمله آثار تاریخی مهم و بنام این شهرستان می‌توان به مسجد حمامیان، مسجد جامع بوکان، مقبره سردار بوکان، تپه عباس‌آباد (قلعه)، کل تپه می‌توان اشاره نمود که قابلیت گردشگری بسیار مناسبی را دارد.

پلدشت: شهرستان پلدشت در شرق شهرستان ماکو و شوط در شمال استان آذربایجان غربی واقع شده است. سابقه تمدن در این منطقه که جزء تمدن‌های اطراف رود ارس بود به ۳۵۰۰ تا ۴۵۰۰ سال پیش برمی‌گردد ولی تاریخ تشکیل هسته اولیه شهر در محل کنونی مربوط به اوایل دوره قاجاریه بوده است. از قدیمی‌ترین ابنیه تاریخی پلدشت، دخمه سنگی با قدمت ۳۰۰۰ سال بعنوان زیارتگاه اورارتورها بوده و در سال ۱۳۴۷ شمسی جزء آثار ملی ثبت گردیده است، در برخی منابع تاریخی تا قبل از ورود اعراب نام منطقه مزبور قزل دشت و پس از ورود اعراب در سال ۶۴۵ نام آن به پلدشت تغییر یافته است.

پیرانشهر: این شهرستان از جمله شهرهای مرزی و سرسبز استان بشمار می‌رود و مرکز آن شهر پیرانشهر می‌باشد. بنا بر آنچه از تاریخ و نوشته‌های محققین برمی‌آید نام پیرانشهر از پیران، یکی از شخصیت‌های شاهنامه و سپهسالار

عثمانی‌ها نیز زیان زیادی به جان و مال مردم وارد کرد. پس از کشتار روس‌ها و عثمانی‌ها نوبت به مرگ و میر ناشی از قحطی بزرگی رسید که مردم مجبور به مهاجرت به عراق (موصل و کرکوک) شدند و از جمعیت ۱۳ هزار نفری آن روز تعداد ناچیزی باقی ماند. در سال ۱۳۲۰ هجری، زلزله‌ی بزرگی شهر اشنویه را تکان داد و خسارات مالی و جانی سنگینی را به بار آورد، به طوری که شهر کاملاً از بین رفت و مردم مجدداً آن را بازسازی کردند. امروز شهر اشنویه یکی از شهرهای متوسط استان آذربایجان غربی است که در جهت رشد و توسعه گام برمی‌دارد.

بوکان: شهرستان بوکان یکی از شهرستان‌های جنوبی استان می‌باشد و شهر بوکان مرکز شهرستان با پهنه‌ای حدود ۲۰ کیلومتر مربع در جنوب استان در مسیر راه میاندوآب - سقز با ارتفاع ۱۳۷۰ متر از سطح دریای آزاد قرار دارد. درباره نام این شهر نیز همانند دیگر شهرها نظرات زیادی وجود دارد. بعضی‌ها بر این باورند که «بو» به معنی سرزمین و «کان» به معنی معدن است و بوکان به معنی سرزمین معدن است. اما باور غالب این است که واژه بوکان از دو کلمه «بوک» به معنی عروس و «آن» علامت جمع تشکیل شده و بوکان در معنای «عروسان» معنی می‌دهد. زیرا این شهر به دلیل دارا بودن آب و هوای مطبوع و باغهای زیبا، سرسبز و خرم، همانند عروسی زیبا، به آرایش طبیعت آراسته بوده است و همچنین بخاطر داشتن جایگاه چهارراهی، بیشتر روستائیان پیرامون آن، هنگام عروسی که عروشان را از یک آبادی به آبادی

که در دامنه کوه جای دارد دارای ساختمان‌هایی از گل و خشت است و بافت جدید شهر که در دشت واقع است ساختمان‌هایی امروزی دارد. دو محله کهنه خانه و زرگتن که امروزه از محله‌های قدیمی شهر محسوب می‌شوند در گذشته دو آبادی بوده‌اند.

تکاب: تکاب به معنی آب باریک و زمینی کم آب است. شهرستان تکاب دارای ده‌ها اثر تاریخی قبل و بعد از اسلام است که از آن جمله می‌توان به تخت سلیمان اشاره کرد که در ۴۵ کیلومتری شمال غربی آن واقع شده است. بقایای آتشکده‌ی بزرگ ساسانی، به نام آذرگشسب نیز در آنجا قرار دارد. شهر باستانی شیز در اینجا قرار داشت و احتمالاً به علت فعالیت‌های آتشفشانی کوه زندان در فاصله‌ی ۱/۵ کیلومتری تخت سلیمان فعلی، ویران شده و آثاری از آن برجای نمانده است. این شهر یکی از شهرهای قدیمی استان با هوای سرد و بافت مسکونی قدیمی با آثار تاریخی زیاد به شمار می‌رود.

چالدران: سیه‌چشمه بعنوان مرکز شهرستان چالدران بین شهرهای خوی و ماکو واقع شده است. منطقه چالدران که در این قسمت از استان قرار گرفته است، به علت وقایع جنگ‌های شاه اسماعیل اول با سلطان سلیم عثمانی اهمیت تاریخی دارد. نام سابق سیه‌چشمه «قره عینی» بود که طبق روایتی نام پدر و پسری که «قره» و «عینی» نام داشتند و اولین ساکنان این منطقه بودند گرفته شده است به روایتی دیگر، نام سیه-چشمه از منطقه‌ای نیمه باتلاقی و چمن زار به نام قره‌بلاغ (سیه‌چشمه) گرفته شده است. مرکز

افراسیاب اخذ شده است. پیران وزیر، سپهسالار، مشاور، فرمانروای ختن و بعد از افراسیاب بزرگ‌ترین شخصیت توران زمین بود. نام او را فیران (طبری) و بیران (ثعالبی) نیز ذکر کرده‌اند.

در حوزه شهرستان پیرانشهر تعداد ۱۱۳ تپه تاریخی توسط کارشناسان میراث فرهنگی این شهرستان شناسایی و به ثبت سازمان رسیده است که این امر حاکی از تاریخی بودن منطقه و شکل‌گیری و وجود تمدن‌های نیرومند و درخشان قبل از اسلام مانند تمدن ماننا، پارسوا، اورارتو، مادها، زاموا و تمدن اسلامی است.

آب و هوای شهرستان در ناحیه شمالی؛ آب و هوای نسبتاً سرد و در نواحی جنوبی معتدل کوهستانی است و دارای فلات‌های مرتفع و خشک و دشت‌های حاصل‌خیز است. پیرانشهر تحت دو عامل بارز خشکی تابستان و سرمای زمستان کوهستانی‌ها قرار دارد. بخش وسیعی از شهر در شرایط آب و هوای کوهستانی سرد و مدیترانه‌ای با باران بهاره قرار دارد. آب و هوای پیرانشهر در تجزیه خاک، رویش گیاه، گسترش علفزار، توسعه دیمزار، شرایط مساعدی دارد و برای معیشت شبانی، گله‌داری، گسترش جنگل و باغداری مناسب می‌باشد. میزان بارندگی در پیرانشهر از غرب به شرق کاهش می‌یابد. دلیل این امر وجود دیواره کوهستانی در غرب ناحیه است که از نفوذ جریان‌هایی که از غرب به فلات وارد می‌شود جلوگیری می‌کند.

به دلیل موقعیت سوق‌الجیشی خاص منطقه (نزدیکی به مرز) پادگان‌هایی در پیرانشهر مانند پادگان جلدیان، پادگان پیرانشهر و پادگان بزرگ پسوه احداث شده است. شهر دارای دو بافت با معماری قدیم و جدید است. بافت قدیمی شهر

شهرهای مهم استان آذربایجان غربی و دارای آثار تاریخی متعددی است.

خوی در زبان کردی به معنای نمک است و به واسطه وجود معادن نمک در منطقه، به خوی معروف شده است. محل اولیه خوی «چورس» کنونی یا «دروازه ماکو» بوده که در اثر حمله مغولان منهدم و ویران شده است.

شهرستان خوی تاریخچه نسبتاً طولانی دارد. این منطقه هنگامی اهمیت یافت که جنگ معروف چالدران بین شاه اسماعیل صفوی و سلطان سلیم خلیفه عثمانی، در منطقه‌ی سیه چشمه در گرفت. بعدها فتحعلی شاه با راهنمایی ژنرال گاردان حصار محکمی اطراف آن بنا نهاد.

سلماس: شهر سلماس بعنوان مرکز این شهرستان چنان که از شواهد تاریخی و جغرافیایی برمی‌آید، بافت اولیه این شهر در گذشته، بافتی روستایی بود ولی به علت مرکزیت ارتباطی - تجاری و با گسترش مبادلات بازرگانی بازارهای هفتگی و جذب خدمات به صورت شهر درآمده است.

با توجه به حفاری‌های به عمل آمده از تپه‌ی «تبان» قدمت سلماس به زمان مادها می‌رسد و در زمان هخامنشیان «زاروند» نام داشت. این شهر در دوره‌ی اشکانیان یکی از ایالت‌های حایل بین ایران و روم بود و پس از شکست خسرو اشکانی، ضمیمه متصرفات ساسانیان شد. یادگاری که از این سلسله در کوه پیرچاوش بر سر راه ارومیه به سلماس باقی مانده، تخته سنگی است که بر آن شکل دو نفر سوار بر اسب حکاکی شده است.

وجود کلیسا و گورستان‌های متروکه مسیحی و

منطقه همان سیه چشمه است که سابقه تاریخی آن به حدود پنج قرن می‌رسد. از آثار تاریخی این شهرستان، می‌توان به قره کلیسا و مقبره‌ی صدرالدین وزیر شاه اسماعیل اشاره کرد. در پیرامون این شهر مقبره یا سکونت‌گاه صخره‌ای فرهاد و شیرین قرار دارد که قدمت آن به دوره اورارتوها می‌رسد.

چاپساره: شهرستان چاپساره در شمال شرقی شهرستان خوی واقع شده و در ابتدا بخشی از این شهرستان محسوب می‌شد که در سال ۱۳۸۶ بنا به مصوبه هیئت دولت به شهرستان تبدیل شده است. این شهرستان دارای ویژگی‌های تاریخی و جاذبه‌های نسبتاً خوبی برای جذب گردشگران دارد. از جمله وجود روستای گردشگری چورس با آثار تاریخی دیدنی و قلعه باستانی بسطام که قدمت آن به زمان سکونت قوم اورارتو برمی‌گردد.

این شهرستان به دلیل موقعیت مناسب در شمال استان از قابلیت خوب در جهت جذب سرمایه گذاری برخوردار است. شهر قره ضیاالدین بعنوان مرکز شهرستان قابلیت مناسبی در جذب سرمایه گذاران بخش خصوصی دارد.

خوی: شهرستان خوی که به علت استقرار در محلی پست اصطلاحاً «خوی چوخوری» نیز به آن اطلاق می‌شد، از اهمیت نظامی و تجاری ویژه‌ای برخوردار بود. پیش از اسلام شعبه‌ای از بزرگراه معروف ابریشم که شرق را به غرب متصل می‌نمود، از خوی عبور می‌کرد. در صدر اسلام نیز راهی که بلاد جزیره‌العرب را به ماورای خزر، ارس، اردبیل و مرکز آذربایجان وصل می‌کرد، از خوی می‌گذشت. شهر خوی امروزه یکی از

انقلاب اسلامی همان صائین دژ خوانده شد و سپس مجدداً به شاهین دژ تغییر نام یافت.

شَـوْط: شهرستان شَـوْط کوچکترین شهرستان استان به حساب می‌آید و در جنوب شهرستان ماکو واقع شده و در ابتدا بخشی از این شهرستان محسوب می‌شد که در سال ۱۳۸۶ بنا به مصوبه هیئت دولت به شهرستان تبدیل شده است. وجه تسمیه نام شهرستان برگرفته از کلمه "اشوط" به زبان ارمنی است که بعدها به "شوط" تغییر یافت. سابقه تمدن در این منطقه نیز به ۳۵۰۰ تا ۴۵۰۰ سال پیش برمی‌گردد. مرکز شهرستان شهر شوط می‌باشد که از جمله شهرهای متوسط استان با قابلیت‌های خاص خودش می‌باشد.

ماکو: شهرستان ماکو بعنوان شمالی‌ترین شهرستان استان و کشور ویژگی‌های جغرافیائی و تاریخی خاصی دارد و شهر طویل و طولانی دره‌ای ماکو بعنوان مرکز شهرستان یکی از قلاع محکم سرحداث ایران و عثمانی محسوب می‌شد، چنان که در سنه ۱۴۰۵ هجری قمری، سلطان مراد چهارم عثمانی، قره مصطفی پاشا، یکی از سرداران معروف خود را برای خرابی قلعه نظامی این شهر مامور کرد، ولی با مرگ سلطان مراد چهارم این دستور عملی نشد. در زمان صفویه نیز قلعه نظامی ماکو برای دولت ایران و قلعه کاتور در ایالت وان برای دولت عثمانی اهمیت خاصی داشت. در سال ۱۰۵۲ (ق.ه) به فرمان شاه عباس دوم قلعه ماکو را به علت آنکه پناهگاه مفسدان شده بود ویران ساختند. شهر ماکو در طول تاریخ به اسامی مختلفی یاد شده که به شرح زیر است:

به روایتی اسم قدیمی ماکو «شاوارشان» بود که از

سکونت فعلی آرامنه در بعضی روستاهای پیرامون این شهر همه گواه بر سکونت آرامنه در منطقه است. یاقوت حموی نیز در نامیدن این شهر همین کلمه را به کار برده که بعدها کلمه سلماس جایگزین آن شده است.

زلزله‌ای در سال ۱۳۰۹ این شهر را کاملاً ویران کرد. مردم، شهر دیگری را با معیارهای جدید شهرسازی در کنار بقایای شهر ویران سلماس ساختند.

سردشت: شهرستان سردشت به عنوان جنوبی‌ترین و سرسبزترین شهرستان استان با کوه‌ها و دره‌های پرشیب و جنگلی جلوه خاص طبیعی را به خود اختصاص داده و مرکز آن شهر سردشت در یک منطقه کوهپایه‌ای و شیبدار واقع شده و مردم شهر سردشت آنجا را زادگاه زرتشت (پیغمبر ایرانی) می‌دانند و عقیده دارند که سردشت از نام این پیغمبر اخذ شده است. سردشت طبیعتی زیبا دارد و آبشار زیبای آن به نام آبشار شلماش معروف است. در این شهر آثار تاریخی ویژه‌ای کشف شده است.

شاهین دژ: این شهرستان در شرق استان واقع شده، شهر شاهین دژ مرکز شهرستان، زمان ساسانیان در ۳۰ کیلومتری آتشکده آذرگشسب و در قلعه‌ای با نام صائین (نگهدارنده) دژ بنا شد. این قلعه مورد استفاده افرادی بوده که برای نیایش و زیارت به آتشکده می‌آمدند.

بعد از حمله اعراب، نام آن به صائین قلعه تغییر یافت. این قلعه در دوره‌های بعد محل عبور و اقامت زائران کربلا شد. نام این شهر در رژیم شاه به شاهین دژ تغییر یافت، ولی بعد از پیروزی

میان‌دوآب بعنوان مرکز شهرستان چون میان رودهای زرینه‌رود و سیمینه‌رود واقع شده است، میان‌دوآب نامیده می‌شود و همواره مورد توجه بوده است. در این منطقه اقوام مختلفی مانند مادها، اوراتورها، کردها، سلجوقیان، ترکها و مغولها زندگی و حکومت کرده‌اند. نام قدیمی این شهر قوشاچای بوده است

نقده: شهرستان نقده به مرکزیت شهر نقده در میان شهرهای مهاباد، پیرانشهر، اشنویه و ارومیه واقع شده و به عنوان کانون ارتباطی بین شهرهای فوق است. عبور رودخانه‌ی گذار، وجود اراضی حاصل‌خیز و موقعیت نظامی آن از علل ایجاد این شهر بود. نقده سرگذشت پرحادثه‌ای داشته و آثار متعددی را در خود به یادگار دارد. آثار باستانی فراوانی در روستا و تپه‌ی حسنلو که در چند کیلومتری شمال شرقی آن قرار دارد، کشف شده است. قبرهایی یافت شده که با سنگ ساخته و روی آنها تخته سنگ بزرگی قرار داده‌اند، به طوری که مردگان این قبور در حالت چمباته به خاک سپرده شده‌اند.

ظروف سفالی زیادی نظیر قوری، جام و ... با نقش‌های زیبا در آنجا پیدا شده است. سابقه این آثار تاریخی به ۲۰۰۰ سال پیش از میلاد مسیح می‌رسد. اقوام مختلفی مانند آشوری‌ها، کردها، ماناها و ترکان پیوسته به این ناحیه مهاجرت می‌کردند و ساکن می‌شدند، تا آنکه طایفه قره‌پاپاق (کلاه سیاه) که در زمان فتحعلی شاه از قفقاز به ایران مهاجرت کردند، در جلگه وسیع سلدوز مسکن گزیدند و به کشت گندم، برنج و پرورش درختان میوه پرداختند و ماندگار شدند.

کیارستان که امروزه به نام سیاوش معروف است اخذ شده است.

اسم ماکو را «آرتاز»، «قلعه قبان» و «روساومکی» (محل مرتفع گوسفند و آغل زمستانی) نیز می‌گفتند که احتمالاً به علت خوبی مراتع از طرف ارامنه‌ی منطقه نامگذاری شده بود.

شهر ماکو علاوه بر آنکه از نظر ساختار فیزیکی شهر جالب توجهی است، دارای آثار متعدد باستانی و تاریخی از جمله کاخ باغچه‌جوق نیز می‌باشد.

مهاباد: شهرستان مهاباد یکی از مهم‌ترین شهرستان‌های استان به مرکزیت شهر مهاباد در گذشته، آبادی کوچک و بی‌اهمیتی بود، ولی در سال ۱۰۳۸ هجری قمری در اواخر سلطنت شاه عباس اول، شخصی به نام بداق‌السلطان که ریاست قوم مگری را به دست گرفته بود، مرکز حکومت خود را به مهاباد منتقل کرد. این شخص آثاری نظیر بردی سو (پل سرخ) « ۱۰۷۹ هجری قمری » و نرگوتی سو (مسجد سرخ) « ۱۰۸۹ هجری قمری » را از خود به یادگار گذاشته است.

نام قبلی این شهر ساوجبلاغ (چشمه سرد) بود که در ۱۴ مهر ماه ۱۳۱۴ همزمان با تغییر نام تعدادی از شهرهای ایران به مهاباد تبدیل شد.

این شهر در گذشته در اثر زلزله‌ای نابود و مجدداً ساخته شد. در پیرامون این شهر آثار تاریخی متعددی وجود دارد.

میان‌دوآب: شهرستان میان‌دوآب از جمله مناطق جلگه‌ای سطح استان با قابلیت کشاورزی بسیار مناسب از مهمترین شهرستان‌های استان در زمینه تولیدات کشاورزی می‌باشد و شهر

تعاریف مفاهیم

شهرستان: واحدی از تقسیمات کشوری با محدوده جغرافیایی معین است که از به هم پیوستن چند بخش همجوار که از نظر عوامل طبیعی و اوضاع اجتماعی، اقتصادی، سیاسی و فرهنگی، واحد متناسب و همگنی را به وجود آورده‌اند، تشکیل شده است.

بخش: واحدی از تقسیمات کشوری با محدوده جغرافیایی معین است که از به هم پیوستن چند دهستان همجوار مشتمل بر چندین مزرعه، مکان، روستا و احیاناً شهر، که از نظر عوامل طبیعی و اوضاع اجتماعی، فرهنگی، اقتصادی و سیاسی، واحد همگنی را به وجود آورده‌اند، تشکیل شده است.

شهر: محلی با حدود قانونی است که در محدوده جغرافیایی بخش واقع شده و از نظر بافت ساختمانی، اشتغال و سایر عوامل، دارای سیمایی با ویژگی‌های شهر باشد.

دهستان: کوچک‌ترین واحد تقسیمات کشوری با محدوده جغرافیایی معین است که از به هم پیوستن چند روستا، مکان و مزرعه همجوار تشکیل می‌شود که از لحاظ محیط طبیعی، فرهنگی، اقتصادی و اجتماعی همگن می‌باشد و امکان خدمات‌رسانی و برنامه‌ریزی در سیستم و شبکه‌ای واحد را فراهم می‌نماید.

آبادی: یک نقطه جغرافیایی شامل مجموعه یک یا چند مکان و اراضی به هم پیوسته (تعم از کشاورزی و غیرکشاورزی) که خارج از محدوده شهرها یا هر آبادی دیگر واقع شده و دارای

محدوده ثبتي یا عرفی مستطیل باشد. اگر آبادی در زمان آمارگیری محل سکونت خانوار یا خانوارهایی باشد، دارای سکنه و در غیر اینصورت خالی از سکنه تلقی می‌شود.

ایستگاه همدیدی (ایستگاه سینوپتیک): ایستگاهی است که در آن، عوامل مختلف جوی از قبیل دما خشک و تر، مقدار و نوع ابر، مقدار بارندگی، نوع پدیده جوی، سمت و سرعت باد، تبخیر، فشار، ساعت‌های آفتابی، نحوه تغییرات فشار، میزان تابش خورشید و... براساس دستورالعمل‌های مشخص و در رأس ساعت‌های معین (به طور همزمان در سراسر جهان)، اندازه‌گیری و پس از ثبت در یک دفتر مخصوص، توسط دستگاه‌های مخابراتی از قبیل SSB، تلفن و تلکس، به مراکز هواشناسی در سراسر جهان مخابره می‌شود.

پایین‌ترین کمینه (حداقل مطلق): عبارت از پایین‌ترین دما در یک دوره مشخص از زمان (۲۴ ساعت، یک ماه، یک‌سال یا چند سال) است.

بالا‌ترین بیشینه (حداکثر مطلق): عبارت از بالا‌ترین دما در یک دوره مشخص از زمان (۲۴ ساعت، یک ماه، یک سال یا چند سال) است.

رطوبت نسبی: مقدار هوای تر موجود در یک واحد حجم از هوای معمولی است.

میانگین ارتفاع بارندگی (میانگین ارتفاع بارش): میانگین ارتفاع بارندگی یک منطقه میانگین وزنی منطقه می‌باشد. در واقع منطقه به چند ضلعی‌های متعدد تقسیم شده و با توجه به

بارندگی نازل شده در هر چند ضلعی میانگین ارتفاع بارش محاسبه می‌شود.

گزیده اطلاعات

مجموع طول خطوط مرزی استان آذربایجان غربی طبق اعلام وزارت کشور با کشورهای همجوار ۹۶۷ کیلومتر است که بیش‌ترین مرز از طرف شمال و مغرب حدود ۵۶۶ کیلومتر مرز خاکی با کشور ترکیه و کم‌ترین آن از طرف شمال حدود ۱۴۹ کیلومتر مرز آبی رودخانه ارس با جمهوری خودمختار نخجوان می‌باشد، همچنین این استان از طرف غرب حدود ۲۵۲ کیلومتر مرز خاکی با کشور عراق دارد. لازم به ذکر است که مساحت استان آذربایجان غربی ۲,۳ درصد مساحت کل کشور و خطوط مرزی آن با کشورهای همجوار حدود ۱۶ درصد خطوط مرزی خشکی کل کشور با کشورهای همجوار را شامل می‌شود.

در سال ۱۳۹۷ استان آذربایجان غربی دارای ۱۷ شهرستان، ۴۱ بخش و ۴۷ شهر و ۱۱۴ دهستان بوده است.

همچنین در این سال بالاترین و پایین‌ترین میانگین سالانه درجه حرارت گزارش شده توسط ایستگاه‌های سینوپتیک سطح استان به ترتیب مربوط به شهرستان پلدشت با ۱۵,۰ درجه سانتی-گراد و شهرستان چالدران با ۹,۰ درجه سانتی-گراد می‌باشد، در ضمن شهرستان پلدشت با ۴۴,۰ درجه سانتی-گراد، بالاترین بیشینه و شهرستان تکاب با ۳۰,۰- درجه سانتی-گراد پایین‌ترین کمینه درجه حرارت را در بین شهرستان‌های استان داشته‌اند. از ابتدای تاسیس ایستگاه‌های همدیدی در شهرستان‌ها تا پایان سال ۱۳۹۷، شهرستان سردشت با ۸۷۶,۰ میلی‌متر بالاترین میانگین بارندگی سالانه و سلماس با ۲۵۱,۰ میلی‌متر، کم‌ترین میانگین بارندگی سالانه را در بین شهرستان‌های استان دارا بوده‌اند.

همچنین شهرستان تکاب با ۱۲۰ روز بیش‌ترین روزهای یخبندان و شهرستان پیرانشهر با ۴۸ روز کم‌ترین روزهای یخبندان را در طول سال ۱۳۹۷ داشته‌اند.

۱-۱- طول و عرض جغرافیایی شهرستانها: ۱۳۹۷

عرض شمالی				طول شرقی				نام شهرستان
حداکثر		حداقل		حداکثر		حداقل		
درجه	دقیقه	درجه	دقیقه	درجه	دقیقه	درجه	دقیقه	
۳۹	۴۷	۳۵	۵۱	۴۷	۲۹	۴۴	۲	کل استان.....
۳۸	۱۰	۳۷	۷	۴۵	۲۵	۴۴	۲۳	ارومیه.....
۳۷	۱۷	۳۶	۵۳	۴۵	۱۷	۴۴	۴۵	اشنویه.....
۳۶	۵۲	۳۶	۱۲	۴۶	۳۲	۴۵	۴۱	بوکان.....
۳۹	۳۵	۳۸	۵۳	۴۵	۲۷	۴۴	۴۶	پلدشت.....
۳۶	۵۷	۳۶	۲۴	۴۵	۳۲	۴۴	۵۰	پیرانشهر.....
۳۶	۵۰	۳۶	۱۴	۴۷	۲۹	۴۶	۴۸	تکاب.....
۳۸	۵۸	۳۸	۱۹	۴۵	۲۰	۴۴	۱۵	خوی.....
۳۹	۲۵	۳۸	۴۸	۴۴	۴۷	۴۴	۲	چالدران.....
۳۹	۱	۳۸	۴۵	۴۵	۱۸	۴۴	۴۱	چاپاره.....
۳۶	۲۸	۳۵	۵۸	۴۵	۴۲	۴۵	۱۶	سردشت.....
۳۸	۲۲	۳۷	۵۱	۴۵	۷	۴۴	۱۳	سلماس.....
۳۶	۵۶	۳۶	۲۴	۴۶	۵۹	۴۶	۱۵	شاهین دژ.....
۳۹	۲۱	۳۸	۵۶	۴۵	۲	۴۴	۳۸	شوط.....
۳۹	۴۷	۳۹	۹	۴۴	۵۴	۴۴	۱۷	ماکو.....
۳۷	۴	۳۶	۱۵	۴۶	۴	۴۵	۲۶	مهاباد.....
۳۷	۱۸	۳۶	۴۴	۴۶	۵۵	۴۵	۳۶	میاندوآب.....
۳۷	۱۰	۳۶	۴۵	۴۵	۴۲	۴۵	۱۵	نقده.....

مأخذ- سازمان مدیریت و برنامه ریزی استان آذربایجان غربی.

۲-۱- تعداد شهرستان، بخش، شهر و دهستان براساس تقسیمات کشوری

سال	تعداد شهرستان	تعداد بخش	تعداد شهر	تعداد دهستان
۱۳۸۰.....	۱۴	۳۶	۳۰	۱۰۹
۱۳۸۵.....	۱۴	۳۶	۳۶	۱۰۹
۱۳۹۰.....	۱۷	۴۰	۴۲	۱۱۳
۱۳۹۳.....	۱۷	۴۰	۴۲	۱۱۳
۱۳۹۴.....	۱۷	۴۰	۴۲	۱۱۳
۱۳۹۵.....	۱۷	۴۰	۴۲	۱۱۳
۱۳۹۶.....	۱۷	۴۰	۴۵	۱۱۳
۱۳۹۷.....	۱۷	۴۱	۴۷	۱۱۴

مأخذ- سازمان مدیریت و برنامه ریزی استان آذربایجان غربی.

۳-۱- مشخصات عمومی شهرستانها براساس تقسیمات کشوری در پایان سال ۱۳۹۷

شهرستان	مساحت (کیلومتر مربع)	تعداد بخش	تعداد شهر	تعداد دهستان
کل استان.....	۳۷۴۱۲	۴۱	۴۷	۱۱۴
ارومیه.....	۵۳۱۲	۵	۵	۲۰
اشنویه.....	۱۱۸۷	۲	۲	۴
بوکان.....	۲۵۰۲	۲	۲	۷
پلدشت.....	۱۵۰۸	۲	۲	۴
پیرانشهر.....	۲۱۷۸	۲	۲	۵
تکاب.....	۲۱۷۵	۲	۲	۶
چالدران.....	۱۹۹۱	۲	۲	۵
چاپاره.....	۱۰۳۶	۲	۲	۴
خوی.....	۴۵۲۱	۵	۶	۱۲
سردشت.....	۱۳۸۵	۲	۴	۶
سلماس.....	۲۵۵۳	۲	۲	۷
شاهین دژ.....	۲۲۵۶	۲	۳	۵
شوط.....	۹۳۱	۲	۳	۴
ماکو.....	۱۹۳۱	۲	۲	۵
مهاباد.....	۲۶۳۲	۲	۳	۵
میاندوآب.....	۲۱۷۴	۳	۳	۱۱
نقده.....	۱۱۴۰	۲	۲	۴

مأخذ- سازمان مدیریت و برنامه ریزی استان آذربایجان غربی.

۱-۴- تقسیمات کشوری در محدوده استان: ۱۳۹۷

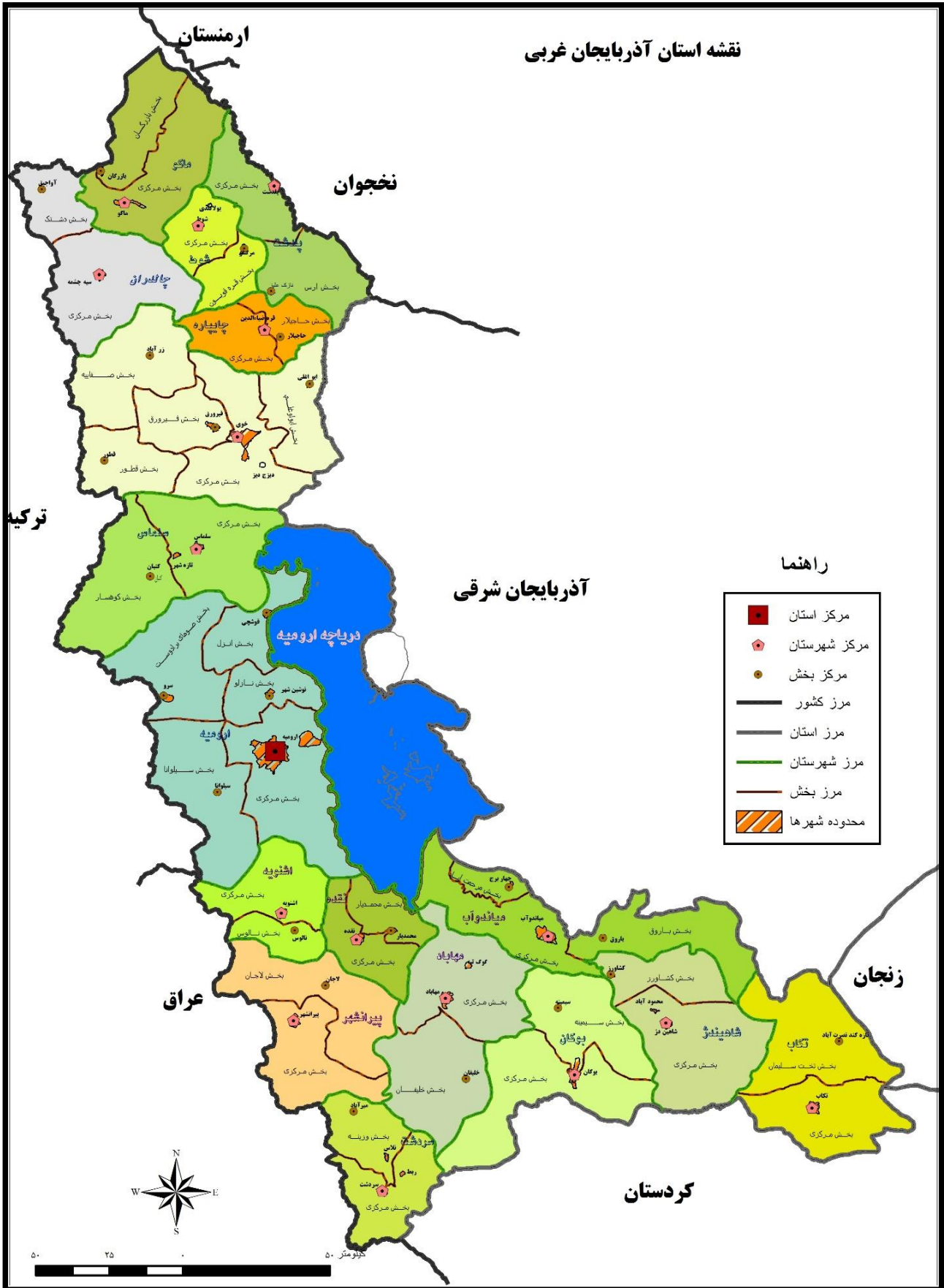
تعداد آبادی			تعداد دهستان	تعداد شهر	شهرستان و بخش
خالی از سکنه	دارای سکنه	جمع			
کل استان					
۱۳	۶۴۴	۷۲۷	۲۰	۵	ارومیه
۲	۴۰	۴۲	۲	۱	انزل
۱۴	۱۱۱	۱۲۵	۳	۱	سیلوانا
۷	۹۷	۱۰۴	۳	۱	صومای بردوست
۳۵	۳۰۶	۳۴۱	۹	۱	مرکزی
۲۵	۹۰	۱۱۵	۳	۱	نازلو
۴	۷۷	۸۱	۴	۲	اشنویه
۱	۴۶	۴۷	۲	۱	مرکزی
۳	۳۱	۳۴	۲	۱	نالوس
۱۷	۱۷۵	۱۹۲	۷	۲	بوکان
۱۰	۷۳	۸۳	۳	۱	سیمینه
۷	۱۰۲	۱۰۹	۴	۱	مرکزی
۱۹	۸۴	۱۰۳	۴	۲	پلدشت
۱۲	۴۸	۶۰	۲	۱	مرکزی
۷	۳۶	۴۳	۲	۱	ارس
۲۸	۱۴۸	۱۷۶	۵	۲	پیرانشهر
۱۵	۶۱	۷۶	۲	۱	لاجان
۱۳	۸۷	۱۰۰	۳	۱	مرکزی
۳۱	۹۷	۱۲۸	۶	۲	تکاب
۱۰	۵۲	۶۲	۳	۱	تخت سلیمان
۲۱	۴۵	۶۶	۳	۱	مرکزی
۲۷	۲۰۲	۲۲۹	۵	۲	چالدران
۴	۶۱	۶۵	۲	۱	دشتک
۲۳	۱۴۱	۱۶۴	۳	۱	مرکزی
۳۰	۷۵	۱۰۵	۴	۲	چاپاره
۲۷	۲۶	۵۳	۲	۱	حاجیلار
۳	۴۹	۵۲	۲	۱	مرکزی
۱۳۸	۲۲۹	۳۶۷	۱۲	۶	خوی
۶۹	۲۵	۹۴	۲	۱	ایواوغلی
۸	۲۳	۳۱	۲	۱	فیرورق
۵۰	۸۹	۱۳۹	۴	۲	مرکزی
۵	۳۶	۴۱	۲	۱	قطور
۶	۵۶	۶۲	۲	۱	صفائیه

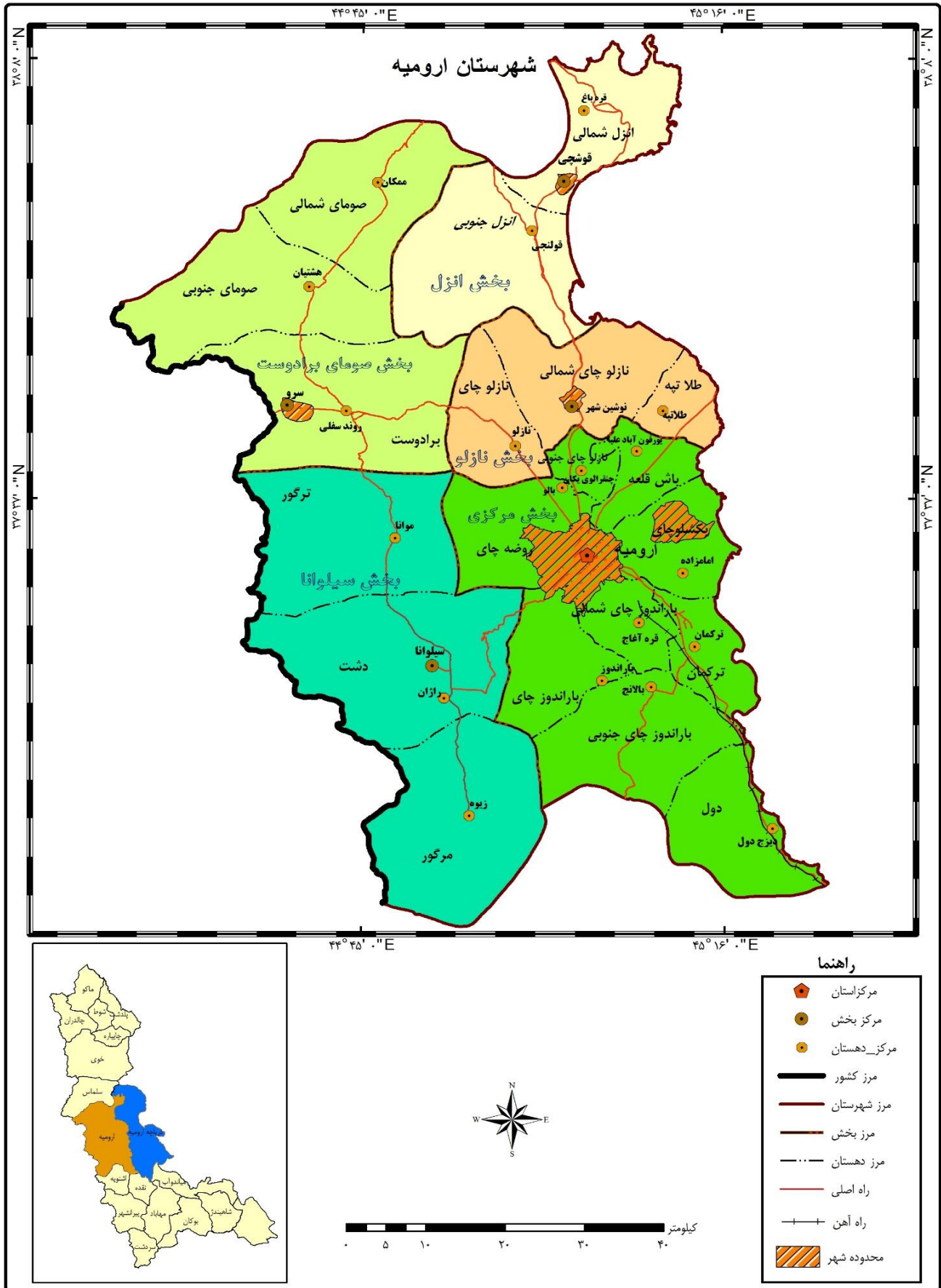
۴-۱- تقسیمات کشوری در محدوده استان: سال ۱۳۹۷ (دنباله)

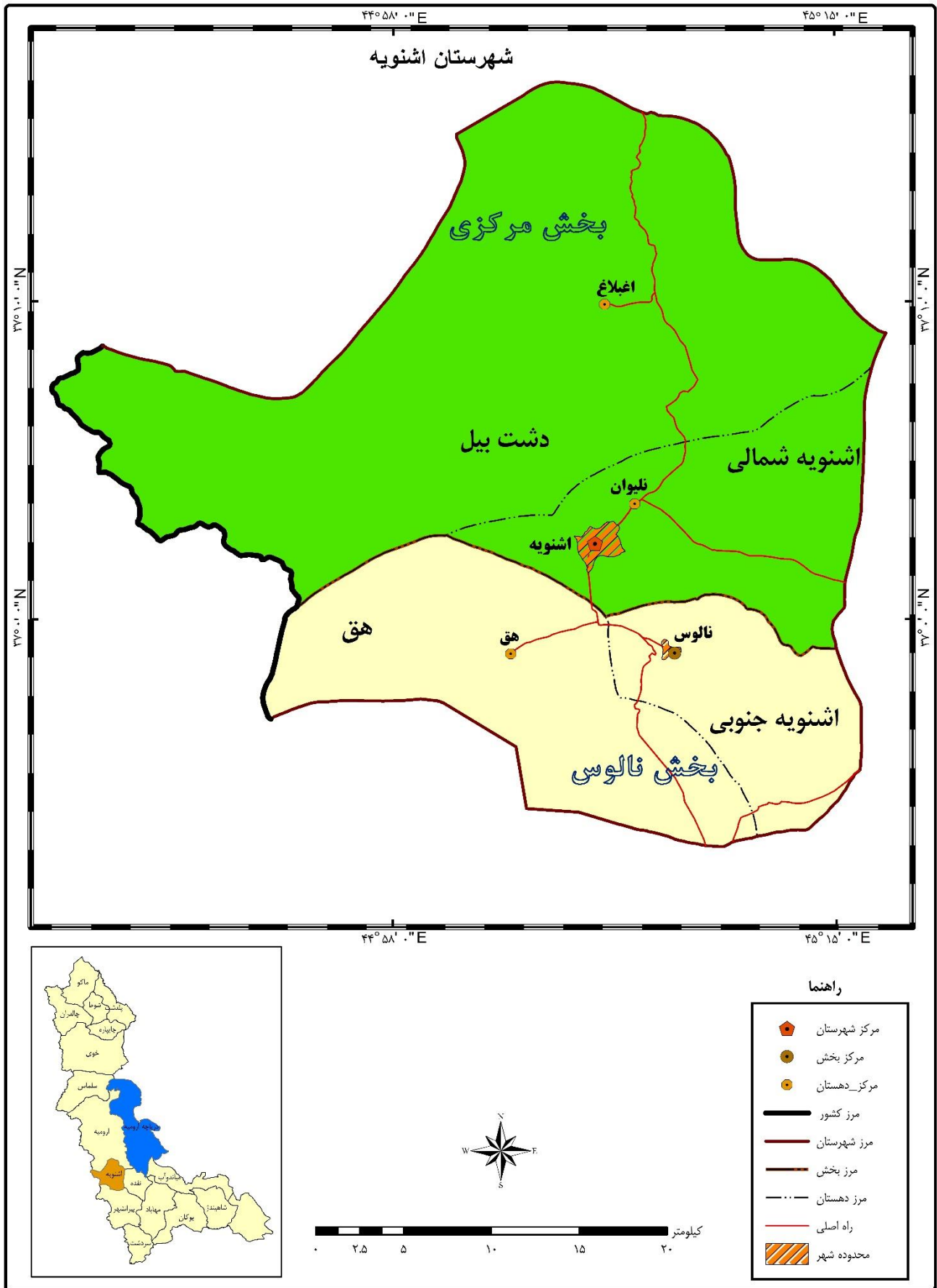
تعداد آبادی			تعداد دهستان	تعداد شهر	شهرستان و بخش
خالی از سکنه	دارای سکنه	جمع			
۴۶	۲۶۶	۳۱۲	۶	۴	سردشت
۳۱	۱۶۹	۲۰۰	۴	۲	مرکزی
۱۵	۹۷	۱۱۲	۲	۲	وزینه
۴۲	۱۶۸	۲۱۰	۷	۲	سلماس
۱۰	۹۱	۱۰۱	۳	۰	کوهسار
۳۲	۷۷	۱۰۹	۴	۲	مرکزی
۲۱	۱۴۶	۱۶۷	۵	۳	شاهین‌دژ
۳	۵۷	۶۰	۲	۱	کشاورز
۱۸	۸۹	۱۰۷	۳	۲	مرکزی
۱۱	۷۰	۸۱	۴	۳	شوط
۷	۴۲	۴۹	۲	۲	مرکزی
۴	۲۸	۳۲	۲	۱	قره‌قویون
۳۴	۱۴۲	۱۷۶	۵	۲	ماکو
۲۰	۹۳	۱۱۳	۳	۱	مرکزی
۱۴	۴۹	۶۳	۲	۱	بازرگان
۲۲	۲۰۲	۲۲۴	۵	۳	مهاباد
۱۴	۱۱۰	۱۲۴	۲	۱	خلیفان
۸	۹۲	۱۰۰	۳	۲	مرکزی
۵۴	۲۰۹	۲۶۳	۱۱	۳	میاندوآب
۱۴	۱۴	۲۸	۲	۱	مرحمت آباد
۳۷	۱۲۳	۱۶۰	۶	۱	مرکزی
۳	۷۲	۷۵	۳	۱	باروق
۱۶	۱۰۳	۱۱۹	۴	۲	نقده
۹	۳۹	۴۸	۲	۱	محمدیار
۷	۶۴	۷۱	۲	۱	مرکزی

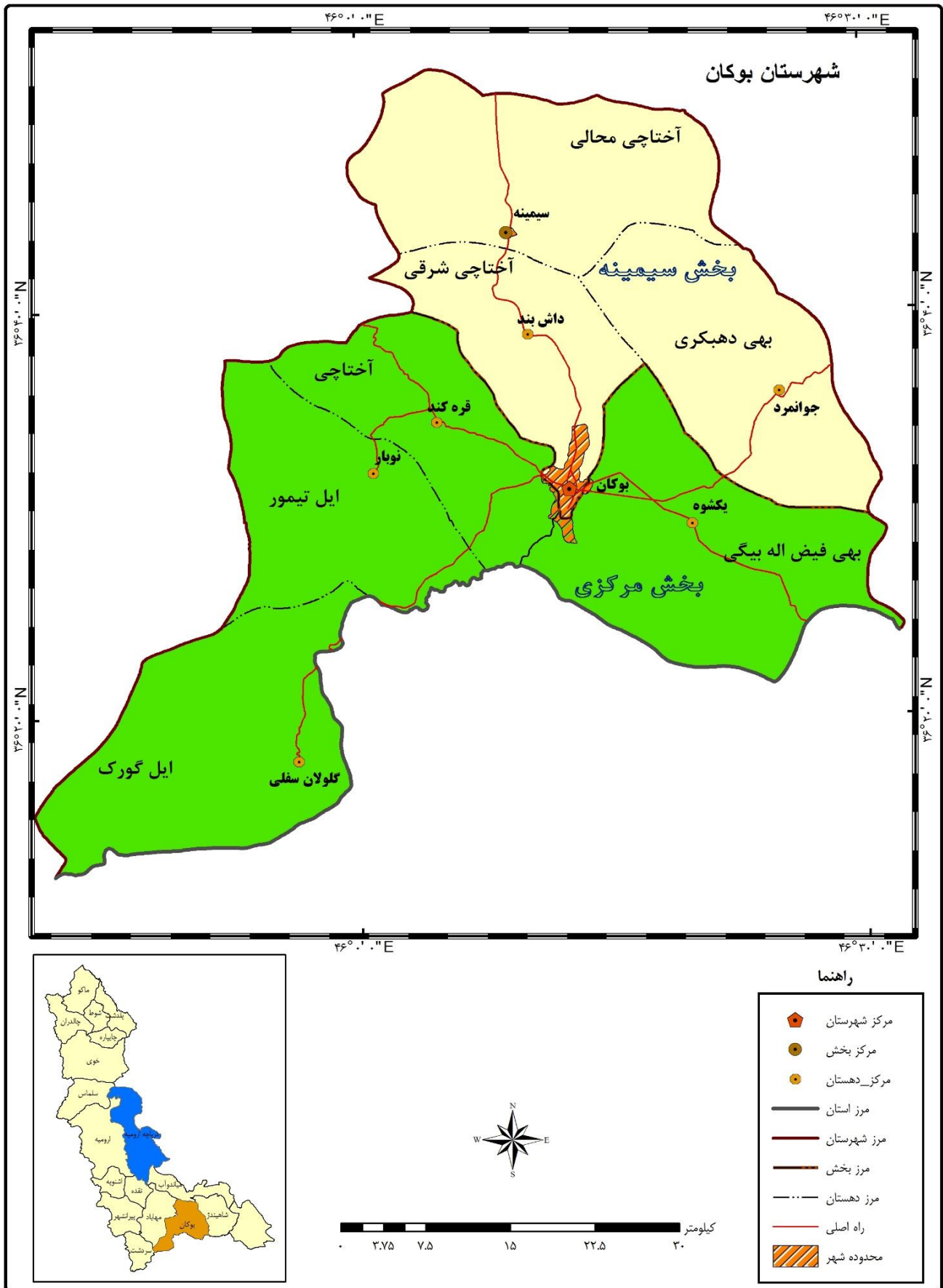
مأخذ- سازمان مدیریت و برنامه‌ریزی استان آذربایجان غربی.

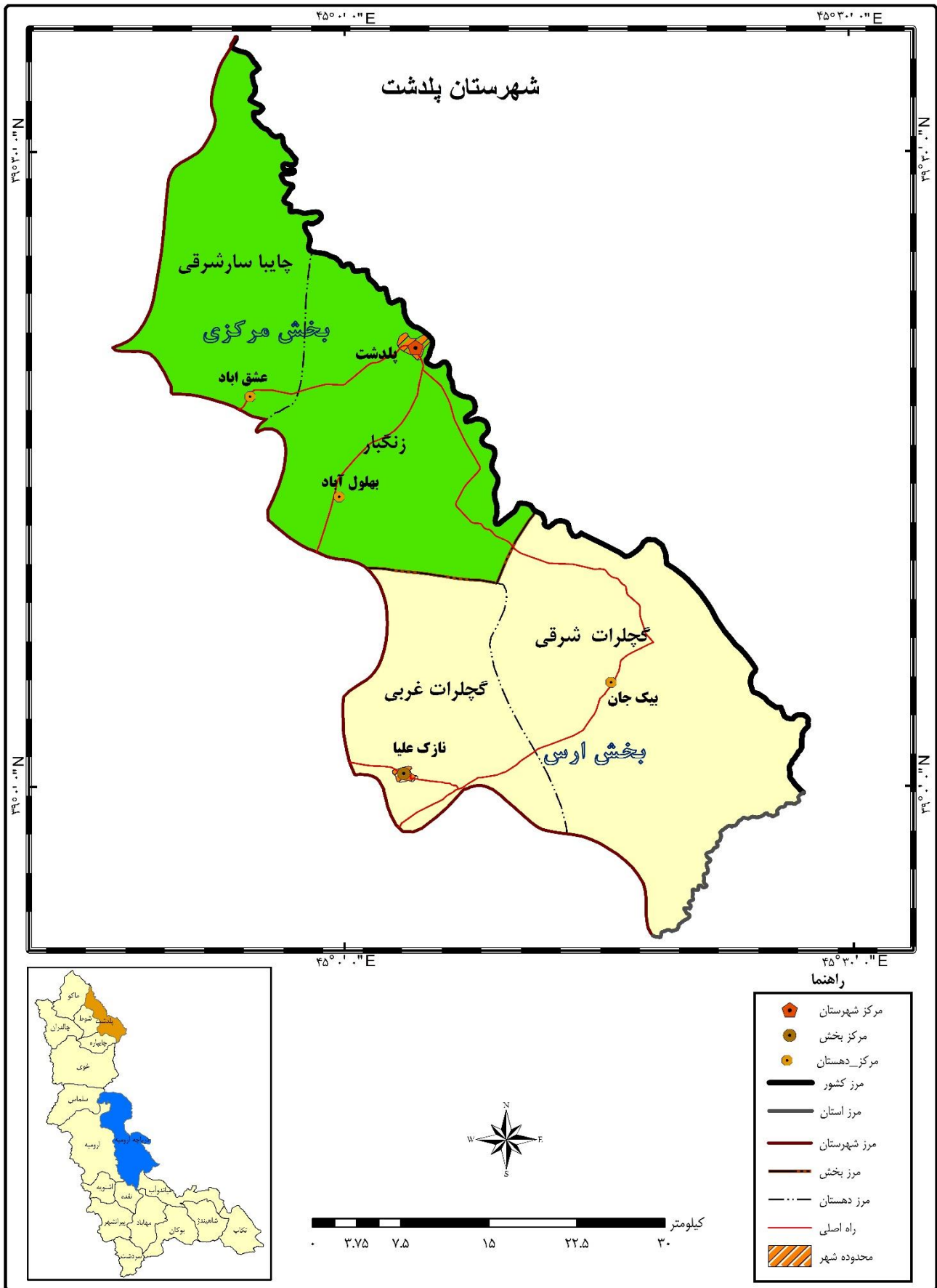


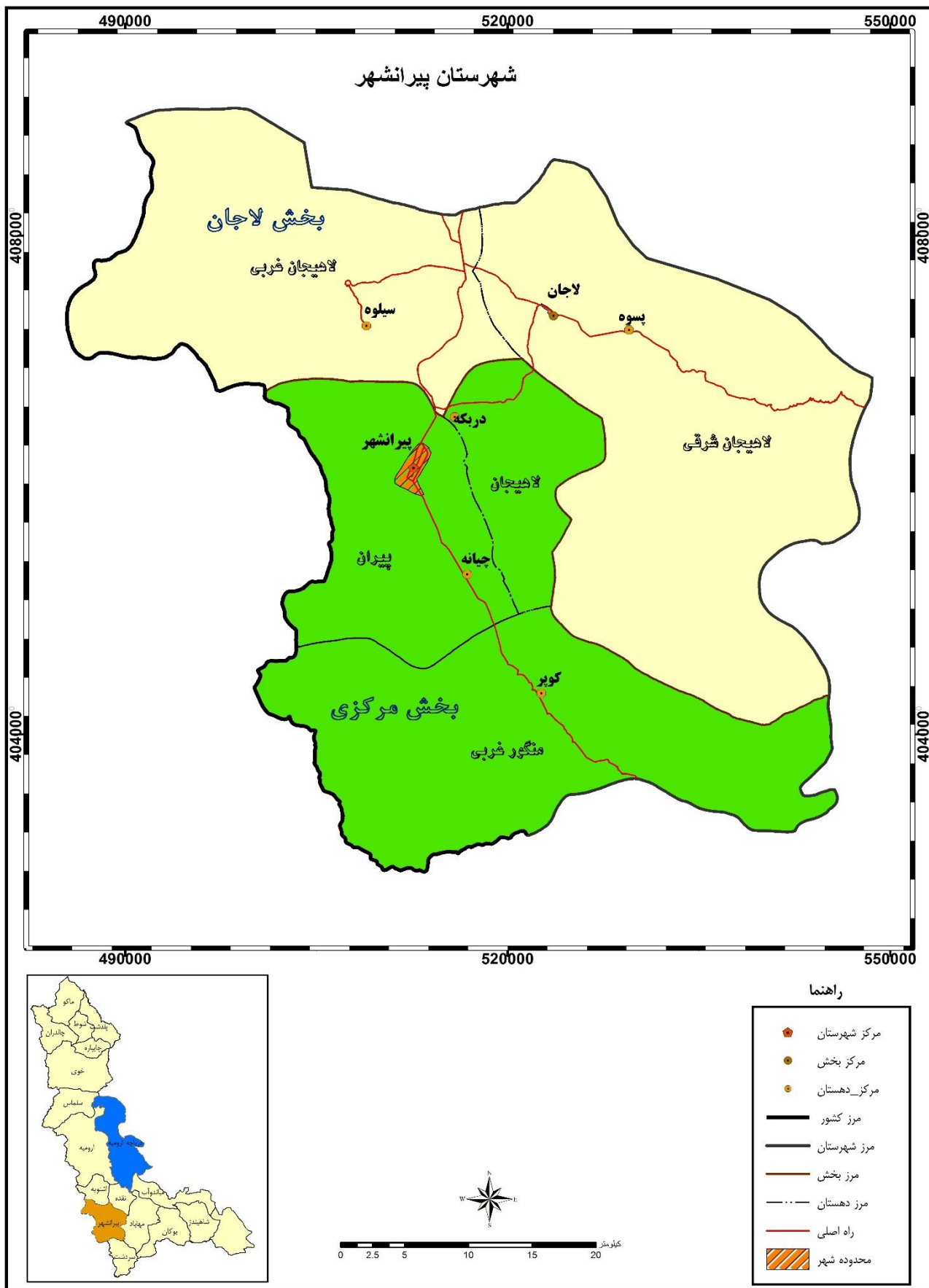


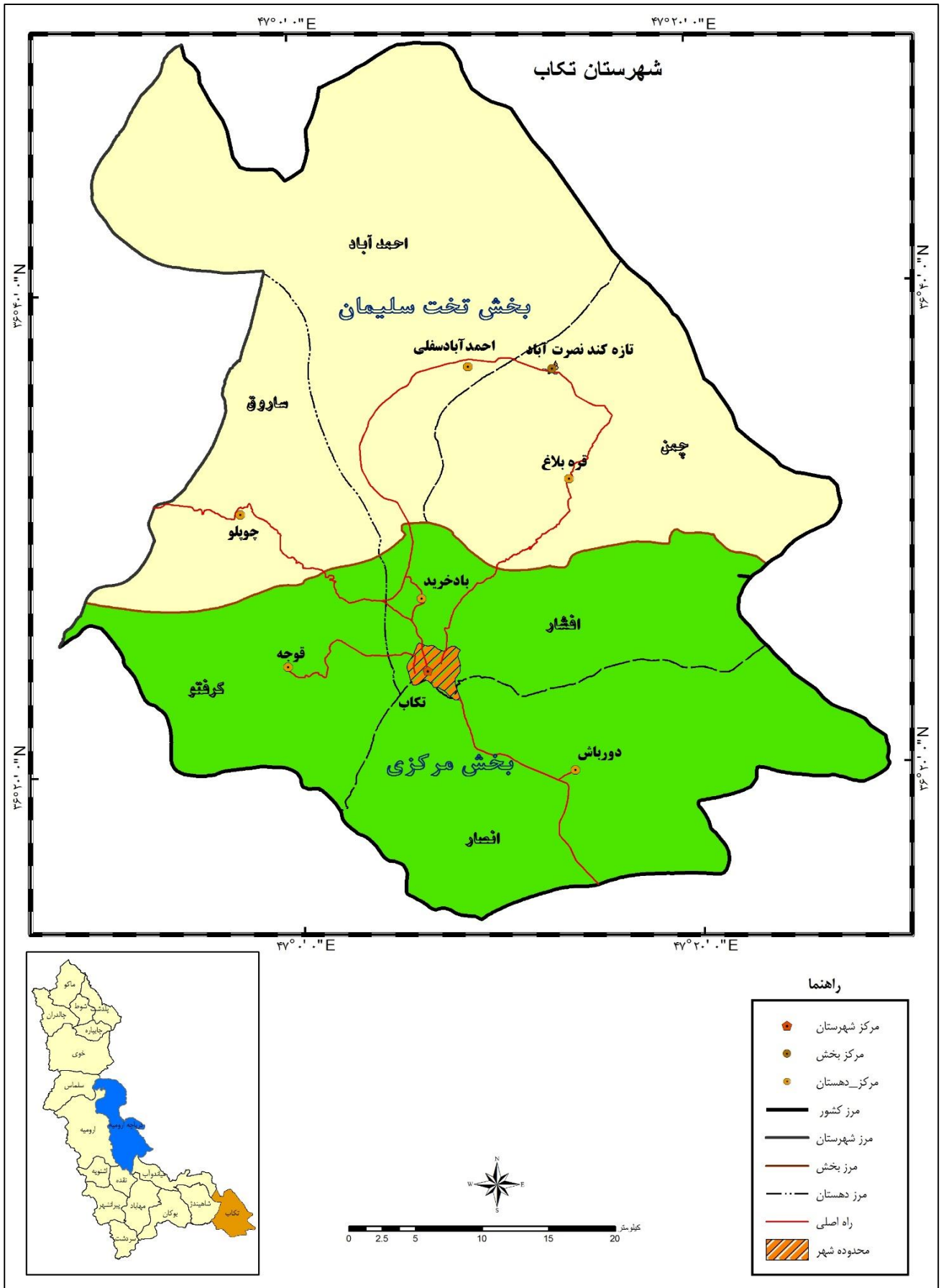




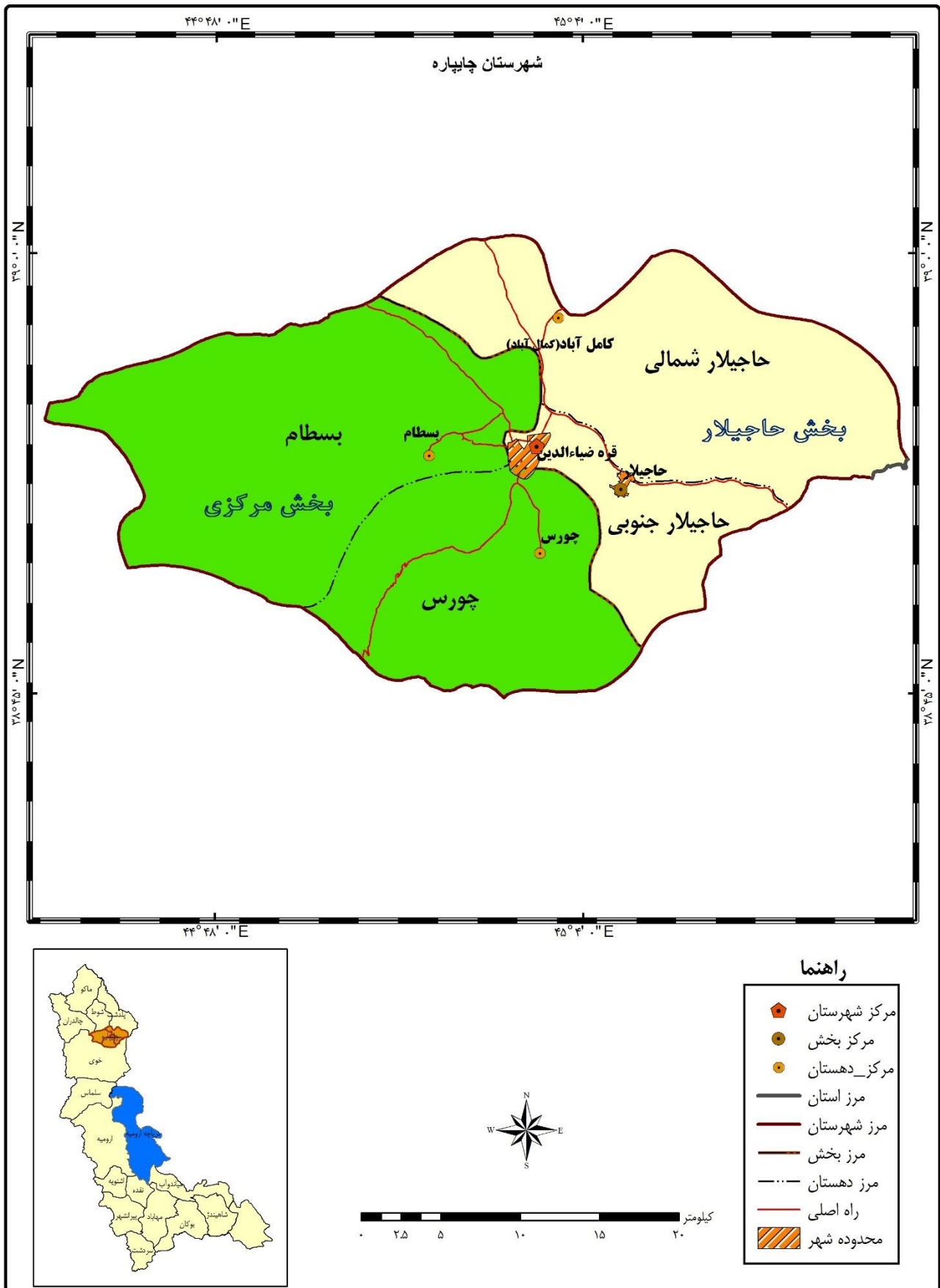




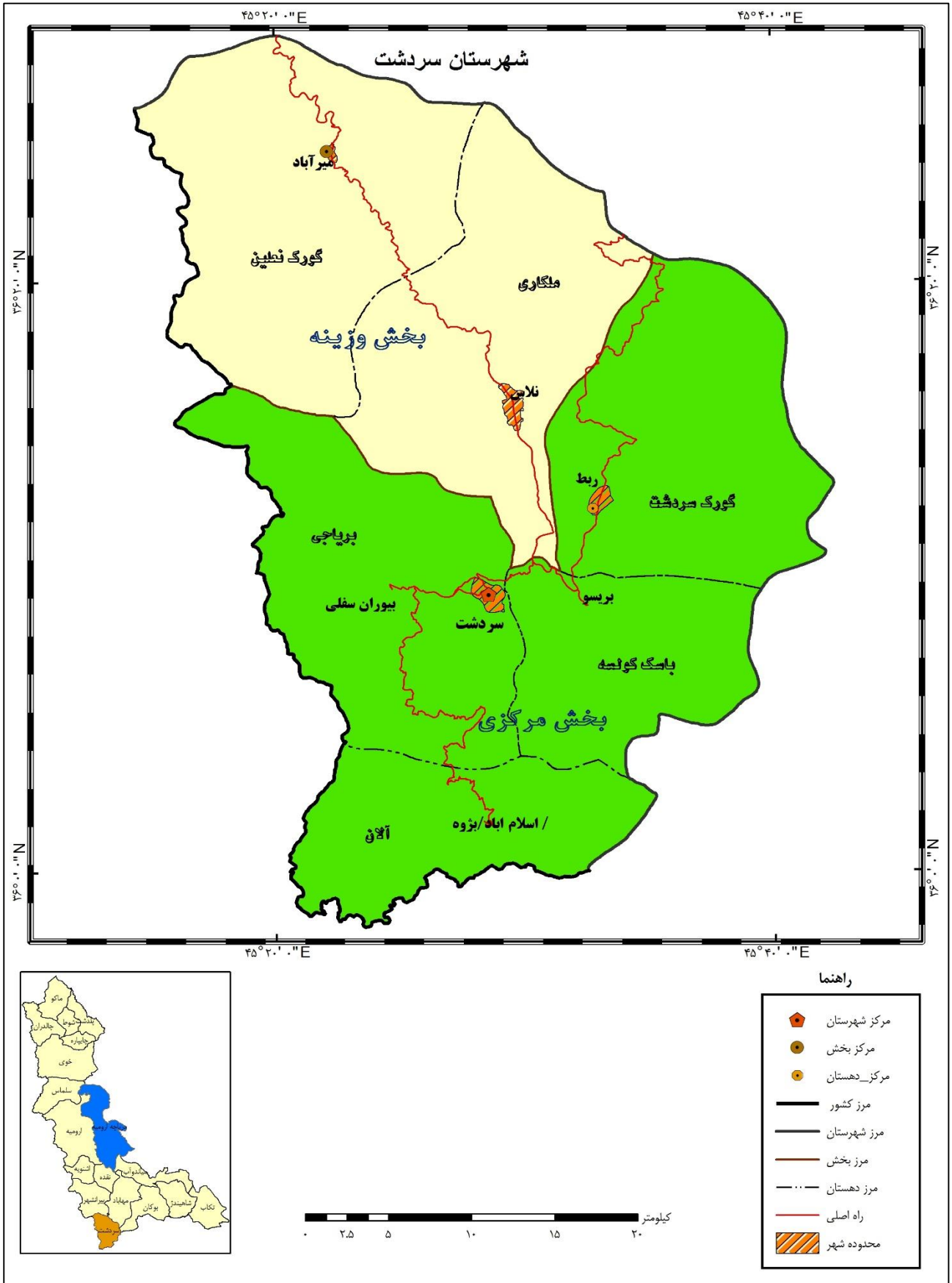




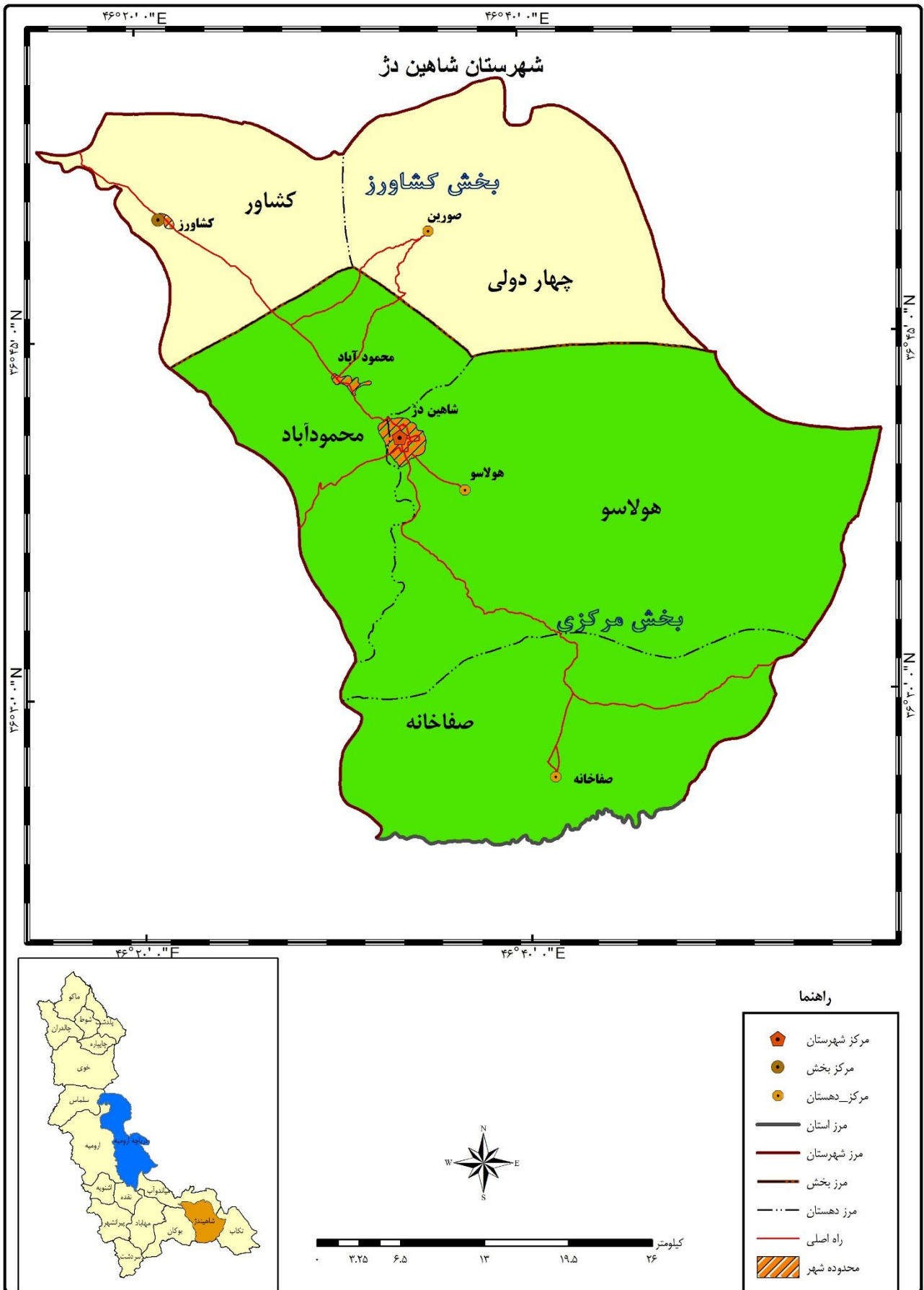


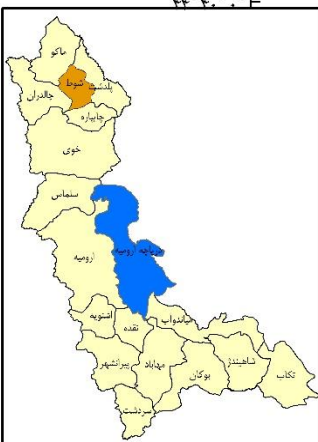
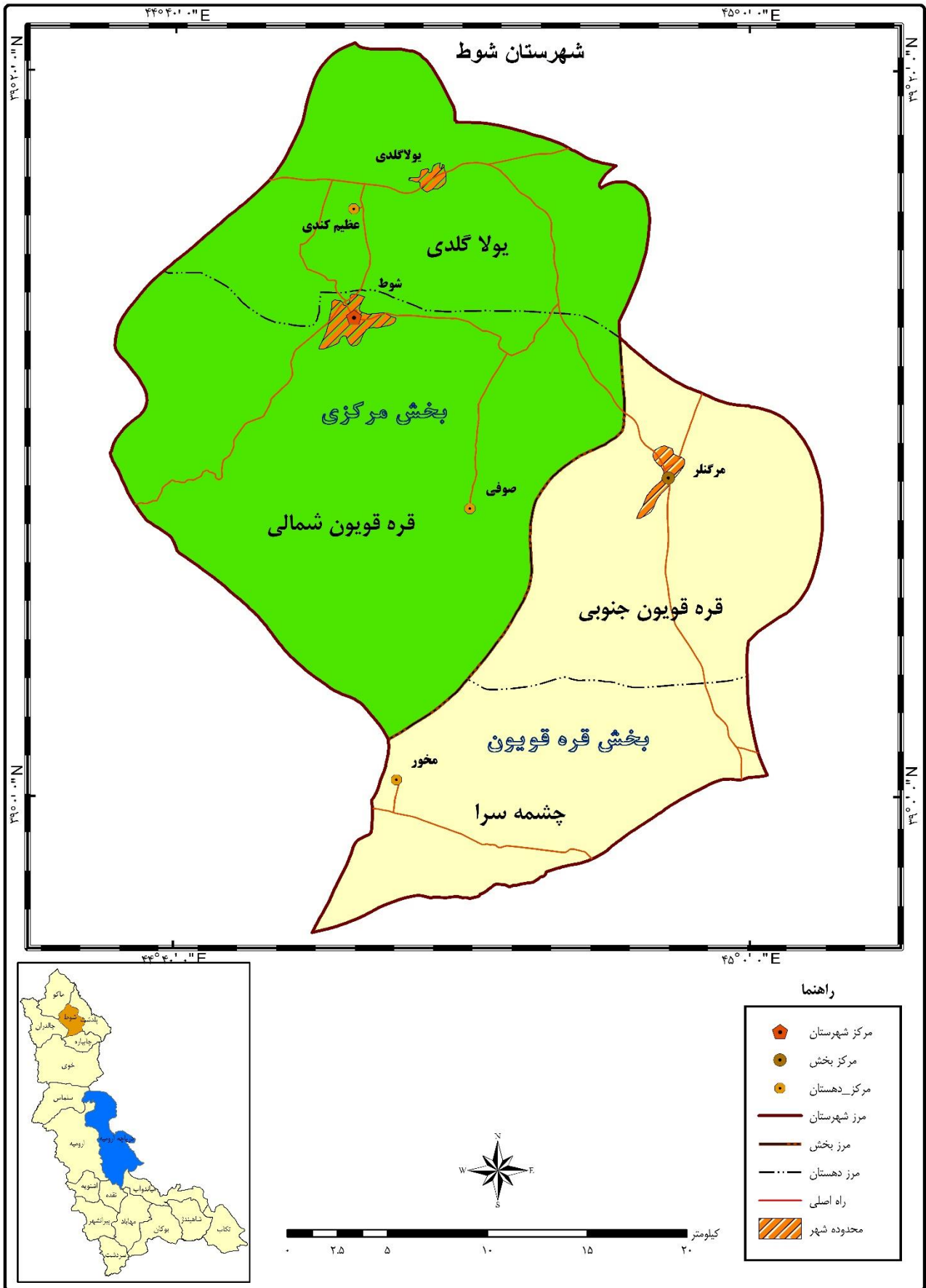


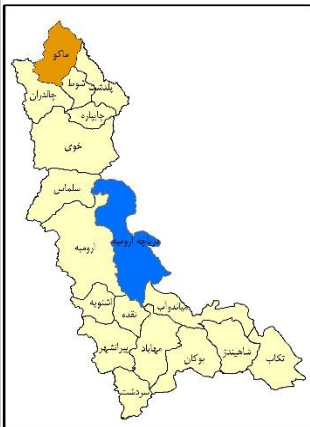
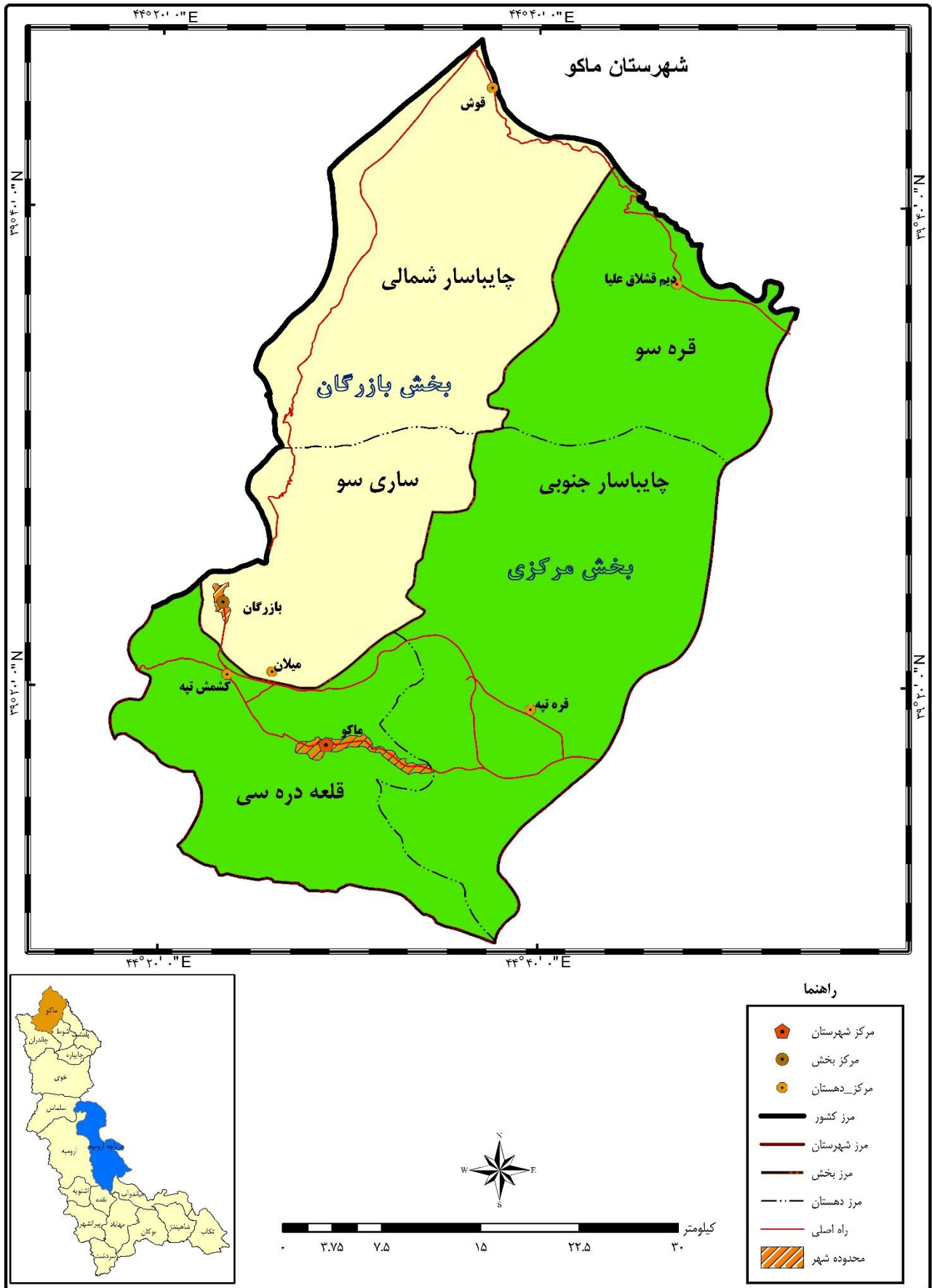


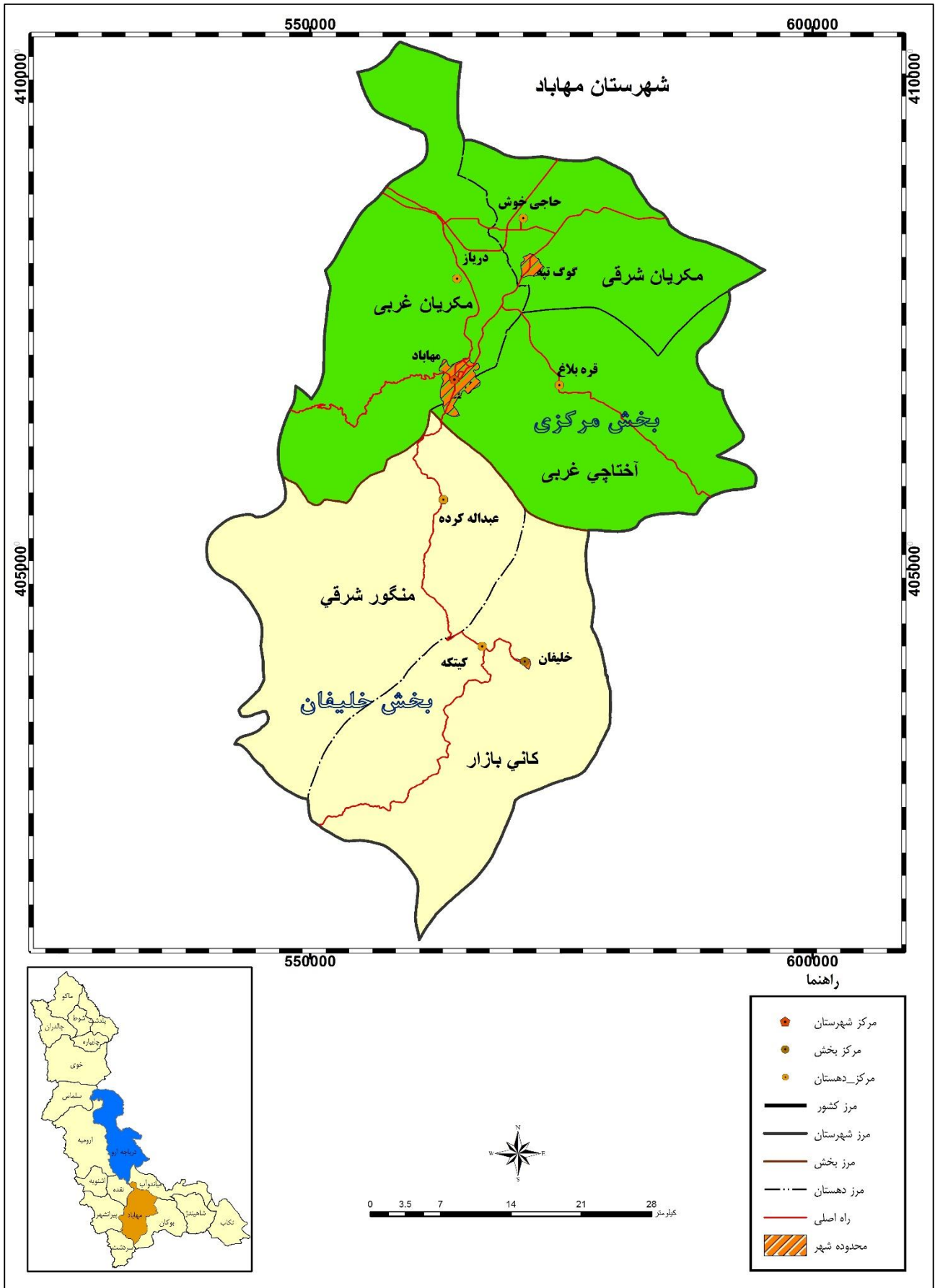


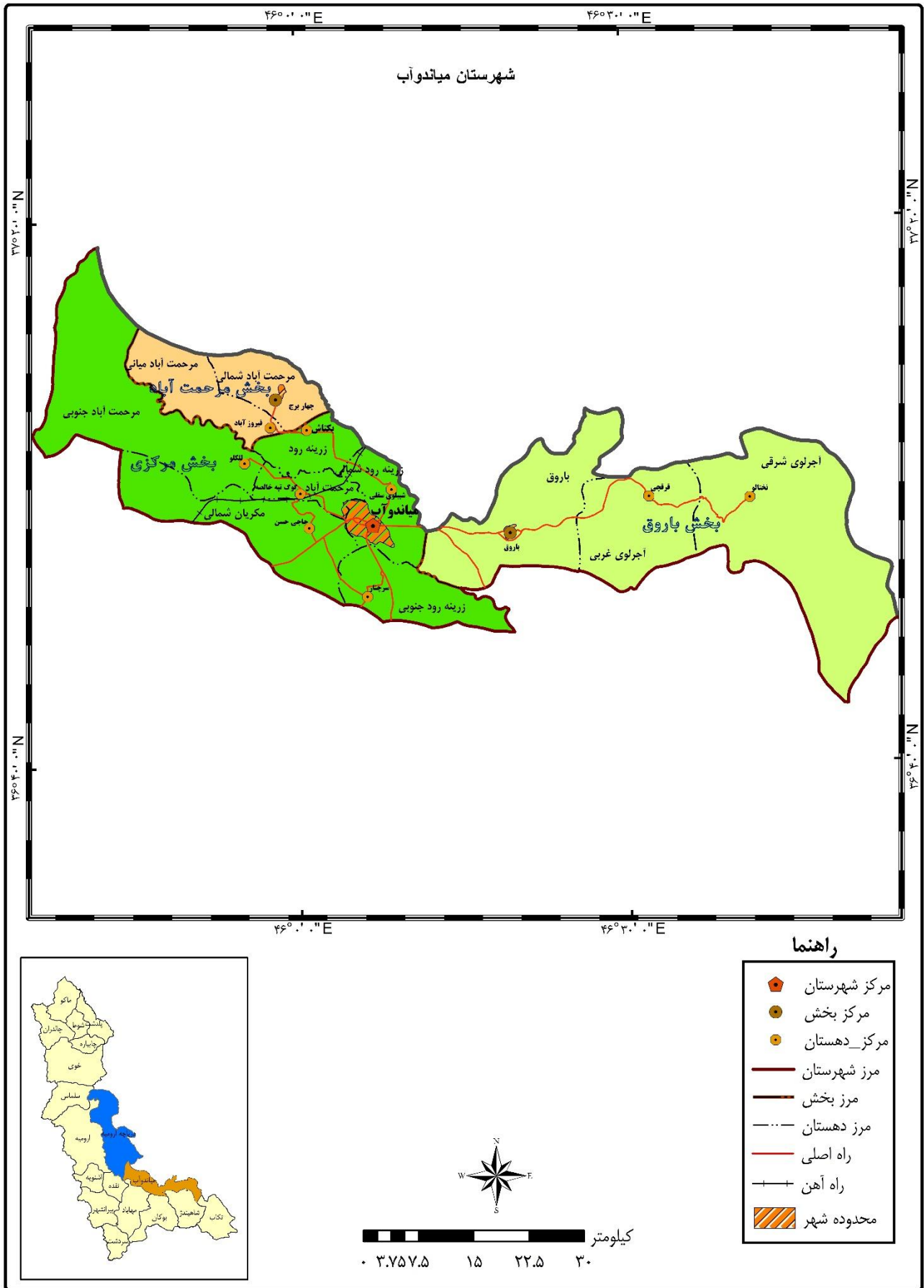












۱-۵- مساحت استان بر حسب وضعیت اراضی : ۱۳۹۷ (هکتار)

شهرستان	جمع	اراضی زراعی و باغی	جنگل ^(۱)	مرتع	اراضی مسکونی	سایر
کل استان	۹۶۹۵۳۷۸,۵	۶۹۰۹۳۲۵	۱۰۲۰۹۷	۲۶۶۸۰۸۸	۴۳۹,۵	۱۵۴۲۹
ارومیه	۴۶۱۴۲۷,۱	۱۲۹۸۹۲	۲۰۷۰	۳۲۷۰۰۵	۲۷۶,۱	۲۱۸۴
اشنویه	۱۱۱۱۵۹,۴	۲۴۴۴۷	۱۶	۸۵۵۴۷	۳,۴	۱۱۴۶
بوکان	۲۷۴۰۶۹,۵	۹۹۲۲۸	۰	۱۷۳۶۷۰	۴,۵	۱۱۶۷
پلدشت	۱۳۰۳۲۲,۳	۱۴۹۱۲	۱۰۶	۱۱۵۱۳۷	۰,۳	۱۶۷
پیرانشهر	۲۱۴۴۷۰,۵	۴۵۹۷۳	۷۵۷۶	۱۶۰۹۱۰	۲,۵	۹
تکاب	۲۱۸۹۶۶,۶	۵۴۹۶۸	۳	۱۶۳۲۵۷	۵,۶	۷۳۳
چالدران	۱۸۳۴۰۹,۹	۱۶۴۴۷	۳۴	۱۶۵۵۲۳	۸,۹	۱۳۹۷
چاپاره	۹۵۰۰۱,۰	۱۵۷۷۶	۱۶	۷۹۰۹۶	-	۱۱۳
خوی	۴۳۴۸۱۷,۳	۶۳۸۲۹	۳۴	۳۷۰۰۲۹	۶,۳	۹۱۹
سردشت	۱۵۰۲۸۲,۲	۱۹۵۹۹	۹۱۵۲۷	۳۹۰۸۶	۳۲,۲	۳۸
سلماس	۲۳۳۷۵۸,۸	۳۶۱۹۹	۱۷	۱۹۷۵۲۵	۴,۸	۱۳
شاهین دژ	۲۴۰۰۴۷,۹	۶۰۲۲۸	۲۴	۱۷۹۶۵۴	۱,۹	۱۴۰
شوط	۸۵۸۷۸,۰	۱۳۳۳۷	۹	۷۱۸۰۹	-	۷۲۳
ماکو	۱۹۱۶۷۶,۵	۶۹۳۷	۱۶۱	۱۸۴۵۵۹	۰,۵	۱۹
مهاباد	۲۷۰۵۷۳,۹	۶۷۷۰۸	۴۶۰	۱۹۷۶۲۴	۲۱,۹	۴۷۶۰
میاندوآب	۱۸۷۷۰۱,۵	۷۰۶۸۴	۳۰	۱۱۵۵۸۰	۶۵,۵	۱۳۴۲
نقده	۹۱۰۵۶,۱	۴۸۴۰۱	۱۲	۴۲۰۷۷	۵,۱	۵۶۱

(۱) مساحت جنگل‌ها شامل تمامی جنگل‌های دست کاشت و جنگل‌های طبیعی با احتساب بیشه و درختچه‌زار می‌باشد.

ماخذ - اداره کل جهاد کشاورزی استان آذربایجان غربی.

- اداره کل راه و شهرسازی استان آذربایجان غربی.

- اداره کل منابع طبیعی و آبخیزداری استان آذربایجان غربی.

۱-۶- مشخصات ایستگاه‌های هواشناسی: ۱۳۹۷

ایستگاه	نام شهر یا دهستان محل استقرار	نوع ایستگاه	سال تأسیس	ارتفاع از سطح دریا
ارومیه	ارومیه	سینوپتیک اصلی	۱۳۲۹	۱۳۲۸
اشنویه	اشنویه	سینوپتیک تکمیلی	۱۳۸۴	۱۴۱۶
بوکان	بوکان	سینوپتیک تکمیلی	۱۳۸۳	۱۳۸۶
پلدشت	پلدشت	سینوپتیک تکمیلی	۱۳۹۰	۷۹۲
پیرانشهر	پیرانشهر	سینوپتیک اصلی	۱۳۶۴	۱۴۴۴
تکاب	تکاب	سینوپتیک اصلی	۱۳۶۴	۱۸۱۷
چالدران	چالدران	سینوپتیک تکمیلی	۱۳۸۲	۱۸۸۸
خوی	خوی	سینوپتیک اصلی	۱۳۳۸	۱۱۰۳
دانشگاه نازلو	دهستان نازلو	هواشناسی کشاورزی	۱۳۹۵	۱۳۶۳
سردشت	سردشت	سینوپتیک اصلی	۱۳۶۵	۱۵۵۷
سلماس	سلماس	سینوپتیک اصلی	۱۳۸۰	۱۳۳۹
شاهین دژ	شاهیندژ	سینوپتیک تکمیلی	۱۳۸۵	۱۳۹۵
چایپاره	چایپاره	سینوپتیک تکمیلی	۱۳۸۰	۱۱۷۱
کهریز	دهستان انزل جنوبی	سینوپتیک تکمیلی	۱۳۸۴	۱۳۳۶
ماکو	ماکو	سینوپتیک اصلی	۱۳۶۳	۱۴۱۱
مهاباد	مهاباد	سینوپتیک اصلی	۱۳۶۳	۱۳۵۲
میاندوآب	میاندوآب	هواشناسی کشاورزی	۱۳۸۰	۱۲۷۰
نقده	نقده	سینوپتیک تکمیلی	۱۳۸۰	۱۳۰۷



۱-۶- مشخصات ایستگاه‌های هواشناسی: ۱۳۹۷ (دنباله)

طول و عرض جغرافیایی						ایستگاه
عرض شمالی			طول شرقی			
درجه	دقیقه	ثانیه	درجه	دقیقه	ثانیه	
۳۷	۳۹	۳۰	۴۵	۳	۱۹	ارومیه
۳۷	۳	۲۸	۴۵	۸	۱۳	اشنویه
۳۶	۳۱	۳۶	۴۶	۱۳	۵۴	بوکان
۳۹	۱۹	۰	۴۵	۴	۰	پلدشت
۳۶	۴۱	۵۲	۴۵	۸	۴۸	پیرانشهر
۳۶	۲۳	۴۴	۴۷	۵	۵۴	تکاب
۳۹	۳	۳۷	۴۴	۲۴	۲۴	چالدران
۳۸	۳۳	۲۹	۴۴	۵۹	۴۳	خوی
۳۷	۲۳	۲۴	۴۴	۳۴	۴۷	دانشگاه نازلو
۳۶	۸	۵۳	۴۵	۲۹	۸	سردشت
۳۸	۱۲	۵۶	۴۴	۵۰	۵۳	سلماس
۳۶	۴۰	۰	۴۶	۴۳	۵۹	شاهین دژ
۳۸	۵۴	۳۷	۴۵	۰	۲۸	چاپاره
۳۷	۵۱	۵۹	۴۴	۵۷	۱	کهریز
۳۹	۲۲	۴۵	۴۴	۲۳	۳۰	ماکو
۳۶	۴۵	۱۱	۴۵	۴۲	۵۵	مهاباد
۳۶	۵۸	۰	۴۶	۲	۵۹	میاندوآب
۳۶	۵۶	۴۴	۴۵	۲۴	۴۷	نقده

مأخذ- اداره کل هواشناسی استان آذربایجان غربی.

۱-۷- اطلاعات هواشناسی شهرهای استان برحسب ماه: ۱۳۹۷

ارومیه					ماه
دمای هوا (درجه سلسیوس)					
پایین ترین کمینه	بالاترین بیشینه	میانگین	میانگین کمینه	میانگین بیشینه	
-۲,۰	۲۴,۲	۱۲,۳	۵,۳	۱۹,۳	فروردین.....
۱,۴	۲۵,۲	۱۳,۶	۸,۱	۱۹,۱	اردیبهشت.....
۱۰,۰	۳۰,۶	۱۹,۷	۱۲,۱	۲۷,۳	خرداد.....
۱۱,۶	۳۹,۶	۲۵,۳	۱۶,۰	۳۴,۶	تیر.....
۱۲,۵	۳۸,۶	۲۵,۱	۱۶,۵	۳۳,۶	مرداد.....
۹,۰	۳۳,۶	۲۰,۶	۱۲,۳	۲۸,۹	شهریور.....
۴,۸	۲۹,۴	۱۵,۹	۸,۵	۲۳,۲	مهر.....
-۱,۴	۲۲,۰	۸,۳	۳,۰	۱۳,۶	آبان.....
-۴,۴	۱۴,۴	۴,۸	۰,۵	۹,۰	آذر.....
-۹,۰	۱۱,۲	۰,۲	-۴,۱	۴,۴	دی.....
-۸,۴	۱۱,۶	۲,۳	-۳,۴	۷,۹	بهمن.....
-۵,۶	۱۵,۲	۴,۵	-۱,۵	۱۰,۵	اسفند.....

ارومیه							ماه
حداکثر سرعت وزش باد (متر بر ثانیه)	ساعات آفتابی (ساعت)	تعداد روزهای همراه با گرد و غبار	تعداد روزهای یخبندان	رطوبت نسبی (درصد)	حداکثر بارندگی در یک روز (میلیمتر)	بارندگی ماهانه (میلیمتر)	
۱۵	۲۴۹,۸	۳	۱	۵۵	۱۳,۵	۷۴,۱	فروردین.....
۹	۱۹۴,۸	۱	۰	۶۷	۳۴,۵	۱۰۸,۱	اردیبهشت.....
۱۳	۳۳۰,۱	۰	۰	۵۱	۸,۰	۲۰,۲	خرداد.....
۱۰	۳۹۸,۷	۰	۰	۳۵	۰,۰	۰,۰	تیر.....
۱۶	۳۷۲,۴	۰	۰	۴۴	۰,۰	۰,۰	مرداد.....
۱۴	۳۴۶,۳	۰	۰	۴۵	۱,۸	۱,۸	شهریور.....
۸	۲۴۰,۹	۰	۰	۵۷	۱,۲	۳,۶	مهر.....
۱۲	۱۴۵,۰	۰	۳	۷۰	۲۱,۵	۴۸,۷	آبان.....
۱۸	۹۸,۲	۰	۱۱	۷۹	۳۱,۸	۹۵,۸	آذر.....
۱۰	۱۵۸,۳	۰	۲۸	۷۲	۸,۶	۴۷,۶	دی.....
۱۴	۱۷۵,۰	۰	۲۷	۶۹	۳۲,۰	۷۰,۱	بهمن.....
۱۱	۱۸۸,۹	۰	۱۸	۶۰	۲۴,۸	۶۱,۸	اسفند.....



۷-۱- اطلاعات هواشناسی شهرهای استان برحسب ماه: ۱۳۹۷ (دنباله)

اشنویه					ماه
دمای هوا (درجه سلسیوس)					
پایین ترین کمینه	بالاترین بیشینه	میانگین	میانگین کمینه	میانگین بیشینه	
-۳,۶	۲۳,۰	۱۱,۴	۴,۵	۱۸,۳	فروردین.....
۰,۰	۲۶,۰	۱۲,۸	۵,۱	۱۸,۹	اردیبهشت.....
۷,۴	۲۹,۶	۱۶,۹	۷,۴	۲۶,۴	خرداد.....
۷,۶	۳۸,۰	۲۳,۵	۱۳,۵	۳۳,۵	تیر.....
۹,۴	۳۸,۰	۲۳,۸	۱۴,۰	۳۳,۵	مرداد.....
۶,۸	۳۴,۴	۲۰,۳	۱۰,۵	۳۰,۱	شهریور.....
۲,۸	۲۹,۴	۱۵,۸	۷,۳	۲۴,۳	مهر.....
-۳,۲	۲۲,۰	۸,۳	۲,۸	۱۳,۷	آبان.....
-۵,۰	۱۷,۰	۵,۸	۰,۸	۱۰,۸	آذر.....
-۱۶,۰	۱۱,۴	۰,۵	-۵,۲	۶,۱	دی.....
-۱۲,۴	۱۳,۶	۲,۶	-۳,۵	۸,۶	بهمن.....
-۸,۲	۱۵,۸	۳,۷	-۲,۰	۹,۴	اسفند.....

اشنویه							ماه
حداکثر سرعت وزش باد (متر بر ثانیه)	ساعات آفتابی (ساعت)	تعداد روزهای همراه با گرد و غبار	تعداد روزهای یخبندان	رطوبت نسبی (درصد)	حداکثر بارندگی در یک روز (میلی متر)	بارندگی ماهانه (میلی متر)	
۲۹	۲۲۴,۰	۵	۳	۶۱	۲۳,۰	۷۹,۹	فروردین.....
۱۶	۱۹۳,۳	۱	۱	۷۳	۱۹,۰	۱۱۶,۴	اردیبهشت.....
۱۷	۳۱۸,۰	۱	۰	۶۷	۵,۰	۱۳,۹	خرداد.....
۱۲	۳۸۰,۶	۰	۰	۴۴	۰,۰	۰,۰	تیر.....
۱۱۱	۳۵۷,۲	۰	۰	۴۹	۰,۰	۰,۰	مرداد.....
۱۵	۳۳۹,۰	۰	۰	۴۷	۰,۰	۰,۰	شهریور.....
۱۴	۲۱۱,۰	۰	۰	۶۲	۲,۹	۸,۵	مهر.....
۱۷	۱۲۱,۶	۰	۷	۷۴	۱۸,۲	۶۳,۹	آبان.....
۲۵	۱۰۸,۱	۰	۲۵	۸۰	۴۱,۱	۱۲۸,۶	آذر.....
۲۰	۱۶۰,۳	۰	۲۶	۷۱	۱۴,۱	۶۹,۸	دی.....
۱۷	۱۸۸,۵	۰	۳۰	۶۸	۳۷,۷	۹۹,۴	بهمن.....
۲۰	۱۷۶,۸	۰	۱۹	۶۲	۳۲,۶	۱۰۶,۱	اسفند.....

۷- ۱- اطلاعات هواشناسی شهرهای استان برحسب ماه: ۱۳۹۷ (دنباله)

بوکان					ماه
دمای هوا (درجه سلسیوس)					
پایین ترین کمینه	بالاترین بیشینه	میانگین	میانگین کمینه	میانگین بیشینه	
-۱,۴	۲۵,۶	۱۳,۱	۶,۸	۱۹,۴	فروردین.....
۳۶,۰	۲۷,۰	۱۴,۲	۸,۵	۱۹,۸	اردیبهشت.....
۹,۲	۳۱,۶	۲۰,۶	۱۲,۸	۲۸,۴	خرداد.....
۱۳,۰	۴۱,۰	۲۷,۵	۱۸,۳	۳۶,۷	تیر.....
۱۵,۲	۴۰,۸	۲۷,۹	۱۹,۰	۳۶,۸	مرداد.....
۱۰,۴	۳۹,۲	۲۳,۵	۱۶,۸	۳۰,۱	شهریور.....
۵,۸	۳۲,۸	۱۸,۴	۱۰,۸	۲۵,۹	مهر.....
-۰,۲	۲۲,۲	۹,۸	۴,۹	۱۴,۶	آبان.....
-۴,۸	۱۵,۸	۵,۸	۱,۶	۱۰,۰	آذر.....
-۹,۸	۱۱,۲	۲,۴	-۲,۴	۷,۱	دی.....
-۸,۳	۱۵,۳	۳,۹	-۱,۶	۹,۳	بهمن.....
-۴,۸	۱۶,۶	۵,۱	-۰,۴	۱۰,۶	اسفند.....

بوکان							ماه
حداکثر سرعت وزش باد (متر بر ثانیه)	ساعات آفتابی (ساعت)	تعداد روزهای همراه با گرد و غبار	تعداد روزهای یخبندان	رطوبت نسبی (درصد)	حداکثر بارندگی در یک روز (میلی متر)	بارندگی ماهانه (میلی متر)	
۱۵	۲۴۴,۳	۹	۲	۴۸	۱۸,۵	۵۰,۷	
۱۰	۲۰۹,۵	۵	۰	۶۱	۲۰,۳	۱۰۳,۹	اردیبهشت.....
۱۴	۳۲۹,۳	۲	۰	۴۸	۲۷,۴	۵۸,۸	خرداد.....
۱۰	۳۹۲,۲	۲	۰	۲۸	۰,۰	۰,۰	تیر.....
۱۰	۳۳۹,۷	۴	۰	۳۱	۰,۰	۰,۰	مرداد.....
۸	۳۴۳,۹	۱	۰	۳۴	۰,۰	۰,۰	شهریور.....
۸	۲۳۳,۳	۰	۰	۴۴	۷,۱	۱۴,۸	مهر.....
۱۰	۱۵۲,۶	۱	۱	۶۵	۱۴,۶	۴۳,۳	آبان.....
۱۵	۹۹,۶	۰	۷	۷۰	۲۸,۷	۱۲۷,۰	آذر.....
۱۴	۱۵۷,۱	۱	۲۸	۷۵	۴,۰۱	۶۵,۷	دی.....
۱۱	۱۶۵,۴	۱	۲۱	۷۳	۲۶,۳	۶۹,۳	بهمن.....
۷	۱۸۳,۳	۰	۱۶	۶۳	۱۰,۷	۳۳,۱	اسفند.....

۷-۱- اطلاعات هواشناسی شهرهای استان برحسب ماه: ۱۳۹۷ (دنباله)

پلدشت					ماه
دمای هوا (درجه سلسیوس)					
پایین ترین کمینه	بالا ترین بیشینه	میانگین	میانگین کمینه	میانگین بیشینه	
۱,۸	۲۸,۴	۱۴,۹	۷,۴	۲۲,۴	فروردین.....
۵,۴	۳۰,۸	۱۸,۰	۱۱,۴	۲۴,۶	اردیبهشت.....
۱۲,۴	۳۵,۰	۲۳,۰	۱۶,۰	۳۰,۰	خرداد.....
۱۸,۲	۴۳,۶	۳۱,۰	۲۳,۶	۳۸,۴	تیر.....
۱۸,۰	۴۲,۰	۲۹,۲	۲۲,۴	۳۶,۰	مرداد.....
۱۵,۶	۳۸,۸	۲۶,۶	۱۹,۵	۳۳,۶	شهریور.....
۷,۲	۳۲,۸	۱۹,۶	۱۲,۲	۲۷,۰	مهر.....
-۳,۰	۲۳,۸	۱۰,۴	۴,۸	۱۶,۰	آبان.....
-۴,۰	۱۷,۴	۶,۳	۲,۵	۱۰,۰	آذر.....
-۸,۰	۱۴,۶	۲,۹	-۲,۰	۷,۸	دی.....
-۱۰,۰	۱۷,۰	۳,۸	-۲,۰	۶,۹	بهمن.....
-۶,۰	۱۹,۲	۶,۴	-۰,۲	۱۳,۰	اسفند.....

پلدشت							ماه
حداکثر سرعت وزش باد (متر بر ثانیه)	ساعات آفتابی (ساعت)	تعداد روزهای همراه با گرد و غبار	تعداد روزهای یخبندان	رطوبت نسبی (درصد)	حداکثر بارندگی در یک روز (میلیمتر)	بارندگی ماهانه (میلیمتر)	
۱۶	۲۴۶,۳	۰	۰	۵۶	۱۵,۰	۲۵,۷	فروردین.....
۱۱	۲۲۷,۱	۰	۰	۵۶	۱۹,۰	۳۶,۹	اردیبهشت.....
۱۷	۲۷۰,۹	۰	۰	۵۱	۱۰,۰	۵۴,۰	خرداد.....
۹	۳۳۲,۶	۰	۰	۴۹	۱,۸	۱۱,۸	تیر.....
۱۲	۳۵۰,۷	۰	۰	۴۰	۱۱,۲	۲,۲	مرداد.....
۱۰	۲۸۰,۶	۰	۰	۵۳	۰,۴	۴,۴	شهریور.....
۱۱	۲۵۳,۲	۰	۰	۶۵	۴,۰	۵,۴	مهر.....
۱۰	۱۴۴,۹	۰	۴	۷۶	۱۸,۸	۳۹,۸	آبان.....
۱۱	۵۳,۴	۰	۵	۹۱	۷,۲	۵۱,۶	آذر.....
۱۳	۱۱۶,۰	۰	۱۸	۷۹	۲,۹	۹,۳	دی.....
۱۲	۱۵۱,۵	۰	۲۲	۸۰	۲۴,۰	۳۵,۱	بهمن.....
۹	۱۷۰,۱	۰	۱۲	۷۲	۱۰,۹	۲۱,۱	اسفند.....

۷- ۱- اطلاعات هواشناسی شهرهای استان بر حسب ماه: ۱۳۹۷ (دنباله)

پیرانشهر					ماه
دمای هوا (درجه سلسیوس)					
پایین ترین کمینه	بالاترین بیشینه	میانگین	میانگین کمینه	میانگین بیشینه	
۱,۴	۲۴,۴	۱۳,۱	۷,۸	۱۸,۴	فروردین.....
۴,۸	۲۶,۰	۱۳,۸	۸,۸	۱۸,۴	اردیبهشت.....
۱۰,۰	۳۱,۰	۲۰,۲	۱۴,۰	۲۶,۴	خرداد.....
۱۵,۴	۴۰,۰	۲۶,۹	۱۸,۸	۳۴,۹	تیر.....
۱۳,۸	۳۹,۲	۲۷,۰	۱۹,۴	۳۴,۵	مرداد.....
۸,۰	۳۵,۸	۲۳,۷	۱۶,۲	۳۱,۲	شهریور.....
۲,۶	۲۹,۸	۱۸,۲	۱۱,۹	۲۴,۵	مهر.....
-۱,۰	۲۰,۰	۹,۷	۶,۲	۱۳,۲	آبان.....
-۱۳,۴	۱۲,۲	۵,۹	۲,۹	۸,۸	آذر.....
-۹,۴	۱۰,۰	۳,۲	۱,۵	۴,۸	دی.....
-۲,۸	۱۳,۲	۳,۷	-۰,۲	۷,۶	بهمن.....
۳,۷	۱۵,۰	۵,۰	۰,۶	۹,۴	اسفند.....

پیرانشهر							ماه
حداکثر سرعت وزش باد (متر بر ثانیه)	ساعات آفتابی (ساعت)	تعداد روزهای همراه با گرد و غبار	تعداد روزهای یخبندان	رطوبت نسبی (درصد)	حداکثر بارندگی در یک روز (میلی متر)	بارندگی ماهانه (میلی متر)	
۳۰	۲۴۰,۷	۳	۰	۵۶	۵۱,۹	۱۱۰,۶	فروردین.....
۱۵	۱۹۷,۷	۱	۰	۶۵	۳۷,۵	۱۶۰,۰	اردیبهشت.....
۱۹	۳۴۵,۸	۰	۰	۵۳	۳۷,۶	۴۸,۳	خرداد.....
۱۸	۳۸۸,۸	۰	۰	۳۸	۰,۰	۰,۰	تیر.....
۱۴	۳۶۵,۳	۰	۰	۴۱	۰,۰	۰,۰	مرداد.....
۱۵	۳۴۱,۶	۰	۰	۴۱	۰,۲	۰,۴	شهریور.....
۱۵	۲۲۸,۰	۰	۰	۵۵	۲,۴	۱۰,۰	مهر.....
۲۶	۱۱۵,۸	۱	۰	۷۱	۵,۷	۱۵۸,۴	آبان.....
۲۸	۹۲,۰	۰	۲	۸۰	۴۱,۷	۲۲۷,۴	آذر.....
۲۵	۱۴۱,۷	۱	۱۷	۸۲	۲۰,۴	۱۳۹,۲	دی.....
۱۷	۱۶۹,۱	۰	۱۵	۶۹	۵۳,۴	۱۶۳,۸	بهمن.....
۲۰	۱۷۰,۶	۰	۱۴	۶۶	۴۳,۸	۱۳۲,۵	اسفند.....

۷-۱- اطلاعات هواشناسی شهرهای استان بر حسب ماه: ۱۳۹۷ (دنباله)

تکاب					ماه
دمای هوا (درجه سلسیوس)					
پایین ترین کمینه	بالا ترین بیشینه	میانگین	میانگین کمینه	میانگین بیشینه	
-۲,۴	۲۳,۸	۹,۵	۴,۶	۱۴,۰	فروردین.....
۱,۴	۲۳,۴	۱۱,۲	۵,۱	۱۷,۳	اردیبهشت.....
۳,۴	۲۹,۴	۱۶,۸	۸,۱	۲۵,۵	خرداد.....
۸,۰	۳۸,۰	۲۳,۹	۱۳,۵	۳۴,۲	تیر.....
۹,۶	۳۸,۴	۲۵,۳	۱۵,۷	۳۴,۹	مرداد.....
۵,۶	۳۴,۴	۲۰,۰	۹,۷	۳۰,۲	شهریور.....
۲,۰	۲۷,۴	۱۴,۲	۶,۰	۲۲,۴	مهر.....
-۳,۴	۱۹,۴	۶,۶	۲,۴	۱۰,۸	آبان.....
-۵,۸	۱۲,۲	۳,۳	-۰,۷	۷,۲	آذر.....
-۱۶,۴	۹,۰	-۲,۶	-۷,۳	۲,۱	دی.....
-۱۷,۴	۸,۰	-۱,۲	-۶,۰	۳,۶	بهمن.....
-۹,۴	۱۲,۰	۱,۳	-۳,۵	۶,۱	اسفند.....

تکاب							ماه
حداکثر سرعت وزش باد (متر بر ثانیه)	ساعات آفتابی (ساعت)	تعداد روزهای همراه با گرد و غبار	تعداد روزهای یخبندان	رطوبت نسبی (درصد)	حداکثر بارندگی در یک روز (میلی متر)	بارندگی ماهانه (میلی متر)	
۲۰	۲۴۵,۳	۰	۱۱	۴۶	۵,۵	۲۷,۳	فروردین.....
۱۷	۲۲۶,۳	۲	۰	۶۷	۲۴,۷	۸۹,۵	اردیبهشت.....
۱۵	۳۳۷,۱	۰	۰	۵۲	۵,۴	۱۸,۴	خرداد.....
۱۳	۳۹۵,۲	۱	۰	۳۱	۰,۰	۰,۰	تیر.....
۱۵	۳۴۵,۰	۰	۰	۳۳	۰,۰	۰,۰	مرداد.....
۱۲	۳۵۲,۵	۰	۰	۳۴	۰,۳	۰,۳	شهریور.....
۲۰	۲۴۹,۰	۰	۰	۵۰	۲,۰	۹,۸	مهر.....
۱۲	۱۷۲,۲	۰	۸	۶۷	۱۳,۵	۶۲,۰	آبان.....
۱۴	۱۰۳,۲	۰	۲۶	۷۷	۱۰,۴	۷۹,۰	آذر.....
۱۴	۱۶۴,۲	۰	۳۰	۷۷	۹,۶	۴۳,۹	دی.....
۱۵	۱۷۸,۱	۱	۲۸	۷۳	۱۴,۸	۲۸,۷	بهمن.....
۱۳	۱۶۷,۹	۰	۲۸	۶۸	۳,۶	۱۹,۶	اسفند.....

۷-۱- اطلاعات هواشناسی شهرهای استان برحسب ماه: ۱۳۹۷ (دنباله)

چالدران					ماه
دمای هوا (درجه سلسیوس)					
پایین ترین کمینه	بالاترین بیشینه	میانگین	میانگین کمینه	میانگین بیشینه	
-۴,۲	۱۸,۰	۸,۰	۱,۷	۱۴,۲	فروردین.....
-۱,۰	۲۶,۰	۹,۹	۴,۹	۱۴,۸	اردیبهشت.....
۶,۰	۲۴,۲	۱۴,۵	۸,۶	۲۰,۳	خرداد.....
۱۰,۲	۳۵,۴	۲۱,۳	۱۴,۰	۲۸,۶	تیر.....
۱۱,۰	۳۳,۶	۲۱,۰	۱۴,۰	۲۷,۹	مرداد.....
۸,۶	۳۰,۲	۱۸,۸	۱۱,۹	۲۵,۷	شهریور.....
۲,۰	۲۵,۲	۱۴,۹	۱۰,۰	۱۹,۸	مهر.....
-۴,۰	۱۶,۴	۴,۶	۰,۱	۹,۱	آبان.....
-۵,۲	۱۰,۴	۲,۳	-۱,۱	۵,۶	آذر.....
-۱۶,۰	۸,۰	-۲,۹	-۷,۹	۲,۲	دی.....
-۱۱,۶	۷,۰	-۳,۷	-۹,۷	۲,۳	بهمن.....
-۱,۸	۷,۲	-۱,۰	-۶,۰	۴,۰	اسفند.....

چالدران							ماه
حداکثر سرعت وزش باد (متر بر ثانیه)	ساعات آفتابی (ساعت)	تعداد روزهای همراه با گرد و غبار	تعداد روزهای یخبندان	رطوبت نسبی (درصد)	حداکثر بارندگی در یک روز (میلی متر)	بارندگی ماهانه (میلی متر)	
۲۶	۲۴۳,۵	۲	۷	۶۲	۱۲,۴	۵۸,۸	فروردین.....
۱۷	۱۹۲,۱	۰	۱	۷۶	۱۳,۷	۹۲,۸	اردیبهشت.....
۱۲	۳۸۲,۶	۰	۰	۷۱	۱۳,۸	۸۰,۳	خرداد.....
۱۲	۳۵۳,۷	۰	۰	۵۵	۶,۶	۴۲,۲	تیر.....
۱۴	۳۱۵,۵	۰	۰	۶۱	۱۱,۴	۷۵,۹	مرداد.....
۱۲	۳۱۴,۰	۰	۰	۵۵	۵,۵	۱۱,۴	شهریور.....
۱۰	۲۴۰,۸	۰	۰	۶۱	۴,۱	۱۱,۴	مهر.....
۱۰	۱۲۴,۶	۰	۵	۷۸	۱۸,۰	۴۴,۰	آبان.....
۱۳	۸۷,۳	۰	۲۲	۷۹	۷,۶	۳۳,۸	آذر.....
۱۲	۱۵۹,۸	۰	۲۴	۶۹	۹,۴	۲۵,۰	دی.....
۱۳	۱۷۶,۳	۰	۳۰	۶۸	۱۶,۰	۲۳,۰	بهمن.....
۱۲	۱۸۴,۲	۰	۲۹	۶۷	۸,۲	۲۷,۲	اسفند.....



۷- ۱- اطلاعات هواشناسی شهرهای استان برحسب ماه: ۱۳۹۷ (دنباله)

چاپاره					ماه
دمای هوا (درجه سلسیوس)					
پایین ترین کمینه	بالاترین بیشینه	میانگین	میانگین کمینه	میانگین بیشینه	
۳,۶	۲۵,۶	۱۳,۹	۸,۲	۱۹,۶	فروردین.....
۴,۴	۲۷,۴	۱۶,۳	۱۱,۰	۲۱,۵	اردیبهشت.....
۱۲,۰	۳۱,۴	۲۱,۲	۱۵,۲	۲۷,۲	خرداد.....
۱۸,۰	۴۱,۸	۲۹,۳	۲۲,۳	۳۶,۳	تیر.....
۱۷,۶	۴۰,۰	۲۸,۰	۲۱,۵	۳۴,۵	مرداد.....
۱۴,۶	۳۶,۲	۲۴,۱	۱۶,۶	۳۱,۶	شهریور.....
۸,۶	۳۰,۸	۱۹,۰	۱۳,۰	۲۵,۰	مهر.....
۰,۲	۲۰,۴	۹,۳	۵,۳	۱۳,۲	آبان.....
-۱,۲	۱۴,۲	۵,۷	۲,۷	۸,۶	آذر.....
-۷,۴	۱۰,۶	۱,۰	-۳,۰	۵,۰	دی.....
-۶,۳	۱۳,۵	۳,۱	-۱,۲	۷,۳	بهمن.....
-۳,۹	۱۶,۱	۷,۶	۵,۲	۹,۹	اسفند.....

چاپاره							ماه
حداکثر سرعت وزش باد (متر بر ثانیه)	ساعات آفتابی (ساعت)	تعداد روزهای همراه با گرد و غبار	تعداد روزهای یخبندان	رطوبت نسبی (درصد)	حداکثر بارندگی در یک روز (میلی متر)	بارندگی ماهانه (میلی متر)	
۱۶	۲۳۸,۰	۱	۰	۴۵	۱۱,۸	۳۳,۰	فروردین.....
۹	۱۹۷,۸	۰	۰	۵۰	۹,۲	۷۵,۳	اردیبهشت.....
۱۳	۳۴۴,۳	۰	۰	۴۷	۱۲	۶۳,۷	خرداد.....
۹	۳۷۵,۲	۰	۰	۳۳	۱,۸	۳,۲	تیر.....
۱۰	۳۳۶,۷	۰	۰	۴۳	۴,۲	۵,۳	مرداد.....
۷	۳۱۳,۱	۰	۰	۳۰	۰,۲	۱,۰	شهریور.....
۸	۲۴۴,۸	۰	۰	۳۶	۰,۹	۴,۷	مهر.....
۱۱	۱۲۵,۸	۰	۰	۶۰	۲۱,۲	۴۴,۸	آبان.....
۱۰	۷۴,۱	۰	۴	۷۴	۱۰,۹	۴۵,۸	آذر.....
۱۳	۱۳۴,۵	۰	۲۷	۶۹	۱۴,۵	۲۶,۴	دی.....
۱۳	۱۶۹,۱	۰	۲۰	۶۶	۳۰,۲	۳۹,۶	بهمن.....
۱۳	۱۶۹,۵	۰	۱۵	۶۲	۱۰,۷	۲۱,۳	اسفند.....

۷- ۱- اطلاعات هواشناسی شهرهای استان بر حسب ماه: ۱۳۹۷ (دنباله)

خوی					ماه
دمای هوا (درجه سلسیوس)					
پایین ترین کمینه	بالاترین بیشینه	میانگین	میانگین کمینه	میانگین بیشینه	
۰,۸	۲۶,۰	۱۳,۷	۶,۹	۲۰,۴	فروردین.....
۵,۰	۲۷,۲	۱۵,۶	۱۰,۱	۲۱,۰	اردیبهشت.....
۱۰,۸	۳۱,۸	۲۰,۹	۱۴,۰	۲۷,۷	خرداد.....
۱۶,۴	۴۱,۶	۲۸,۴	۲۰,۱	۳۶,۶	تیر.....
۱۵,۴	۴۰,۲	۲۷,۲	۱۹,۴	۳۴,۹	مرداد.....
۱۳,۰	۳۶,۰	۲۳,۹	۱۵,۹	۳۱,۸	شهریور.....
۵,۶	۳۱,۲	۱۷,۷	۱۰,۴	۲۵,۰	مهر.....
-۰,۱	۲۱,۸	۹,۲	۴,۲	۱۴,۲	آبان.....
-۲,۸	۱۶,۲	۶,۱	۲,۳	۹,۹	آذر.....
-۱۳,۰	۱۲,۰	۱,۳	-۳,۲	۵,۷	دی.....
-۷,۴	۱۵,۲	۳,۸	-۱,۶	۹,۱	بهمن.....
-۵,۴	۱۷,۰	۶,۰	۰,۱	۱۱,۸	اسفند.....

خوی							ماه
حداکثر سرعت وزش باد (متر بر ثانیه)	ساعات آفتابی (ساعت)	تعداد روزهای همراه با گرد و غبار	تعداد روزهای یخبندان	رطوبت نسبی (درصد)	حداکثر بارندگی در یک روز (میلیمتر)	بارندگی ماهانه (میلیمتر)	
۲۰	۲۴۷,۹	۰	۰	۵۳	۱۸,۹	۵۶,۹	فروردین.....
۱۰	۱۸۶,۸	۰	۰	۶۶	۱۶,۵	۱۱۲,۵	اردیبهشت.....
۱۲	۲۸۲,۹	۰	۰	۶۱	۲۸,۷	۸۷,۹	خرداد.....
۱۲	۳۶۷,۱	۰	۰	۴۰	۰,۲	۰,۲	تیر.....
۱۰	۳۳۸,۶	۰	۰	۴۷	۲,۰	۲,۰	مرداد.....
۱۰	۳۱۸,۶	۰	۰	۴۶	۱۰,۷	۱۱,۰	شهریور.....
۸	۲۲۲,۶	۰	۰	۵۸	۴,۹	۱۱,۲	مهر.....
۱۲	۱۳۵,۷	۰	۲	۷۱	۱۶,۱	۳۲,۹	آبان.....
۱۵	۸۶,۲	۰	۸	۷۸	۹,۱	۵۱,۵	آذر.....
۱۲	۱۳۳,۰	۰	۲	۶۹	۱۴,۶	۲۶,۴	دی.....
۹	۱۵۹,۸	۰	۲۴	۶۵	۲۸,۱	۴۶,۵	بهمن.....
۱۰	۱۶۴,۹	۰	۲۲	۵۹	۱۴,۰	۳۰,۷	اسفند.....



۷-۱- اطلاعات هواشناسی شهرهای استان برحسب ماه: ۱۳۹۷ (دنباله)

سردشت					ماه
دمای هوا (درجه سلسیوس)					
پایین ترین کمینه	بالا ترین بیشینه	میانگین	میانگین کمینه	میانگین بیشینه	
۴,۰	۲۱,۸	۱۳,۳	۹,۱	۱۷,۴	فروردین.....
۳,۶	۲۵,۰	۱۴,۱	۱۰,۴	۱۷,۷	اردیبهشت.....
۱۳,۰	۲۹,۴	۲۱,۹	۱۷,۳	۲۶,۴	خرداد.....
۱۸,۸	۳۸,۸	۲۸,۶	۲۳,۲	۳۳,۹	تیر.....
۱۰,۲	۳۸,۲	۲۸,۷	۲۳,۰	۳۴,۳	مرداد.....
۱۷,۶	۳۵,۲	۲۵,۶	۲۰,۵	۳۰,۷	شهریور.....
۱۰,۶	۲۹,۲	۱۹,۵	۱۵,۱	۲۳,۸	مهر.....
۴,۶	۱۹,۰	۹,۹	۷,۲	۱۲,۶	آبان.....
۰,۰	۱۴,۴	۵,۶	۳,۰	۸,۱	آذر.....
-۸,۲	۸,۴	۱,۵	-۱,۳	۴,۳	دی.....
-۵,۲	۱۱,۴	۳,۵	۰,۵	۶,۵	بهمن.....
-۱,۴	۱۳,۴	۴,۳	۱,۲	۷,۳	اسفند.....

سردشت							ماه
حداکثر سرعت وزش باد (متر بر ثانیه)	ساعات آفتابی (ساعت)	تعداد روزهای همراه با گرد و غبار	تعداد روزهای یخبندان	رطوبت نسبی (درصد)	حداکثر بارندگی در یک روز (میلی متر)	بارندگی ماهانه (میلی متر)	
۲۳	۲۴۹,۱	۵	۰	۵۸	۷,۸	۸۲,۸	فروردین.....
۱۰	۱۹۱,۴	۳	۰	۶۶	۲۵,۵	۱۳۳,۱	اردیبهشت.....
۹	۳۴۰,۷	۳	۰	۴۳	۳۰,۰	۴۴,۳	خرداد.....
۸	۳۷۵,۱	۵	۰	۲۷	۰,۰	۰,۰	تیر.....
۸	۳۶۰,۲	۱	۰	۳۲	۰,۰	۰,۰	مرداد.....
۱۰	۳۴۳,۷	۱	۰	۳۰	۰,۰	۰,۰	شهریور.....
۸	۲۳۷,۸	۰	۰	۵۳	۱۰,۴	۲۰,۹	مهر.....
۱۶	۱۴۶,۹	۲	۰	۶۷	۴۰,۹	۱۱۴,۷	آبان.....
۱۳	۷۸,۲	۰	۰	۸۲	۶۴,۹	۲۹۰,۵	آذر.....
۱۷	۱۲۴,۰	۱	۲۷	۷۷	۴۸,۰	۱۹۵,۵	دی.....
۲۱	۱۵۱,۹	۰	۲۸	۷۱	۹۸,۰	۲۲۹,۷	بهمن.....
۱۴	۱۶۳,۹	۰	۵	۷۱	۳۴,۷	۱۲۸,۰	اسفند.....

۷-۱- اطلاعات هواشناسی شهرهای استان برحسب ماه: ۱۳۹۷ (دنباله)

سلماس					ماه
دمای هوا (درجه سلسیوس)					
پایین ترین کمینه	بالا ترین بیشینه	میانگین	میانگین کمینه	میانگین بیشینه	
-۰,۲	۲۳,۰	۱۱,۵	۴,۷	۱۸,۲	فروردین.....
۲,۴	۲۴,۴	۱۳,۴	۸,۱	۱۸,۷	اردیبهشت.....
۹,۰	۳۰,۲	۱۹,۰	۱۲,۰	۲۵,۹	خرداد.....
۱۴,۲	۳۹,۶	۲۶,۴	۱۸,۱	۳۴,۷	تیر.....
۱۴,۸	۳۹,۰	۲۴,۱	۱۴,۸	۳۳,۴	مرداد.....
۸,۶	۳۵,۲	۲۲,۲	۱۴,۳	۳۰,۰	شهریور.....
۵,۰	۲۸,۴	۱۶,۲	۹,۳	۲۳,۰	مهر.....
-۱,۰	۲۰,۴	۸,۳	۳,۹	۱۲,۷	آبان.....
-۳,۴	۱۳,۴	۴,۴	۰,۷	۸,۰	آذر.....
-۱۱,۰	۸,۰	-۰,۸	-۵,۶	۴,۰	دی.....
-۸,۴	۱۰,۲	۱,۸	-۳,۲	۶,۸	بهمن.....
-۷,۰	۱۴,۴	۳,۷	-۲,۱	۹,۴	اسفند.....

سلماس							ماه
حداکثر سرعت وزش باد (متر بر ثانیه)	ساعات آفتابی (ساعت)	تعداد روزهای همراه با گرد و غبار	تعداد روزهای یخبندان	رطوبت نسبی (درصد)	حداکثر بارندگی در یک روز (میلی متر)	بارندگی ماهانه (میلی متر)	
۲۷	۲۵۳,۰	۴	۱	۵۶	۲۳,۲	۵۸,۹	فروردین.....
۱۸	۱۹۳,۱	۰	۰	۷۰	۲۲,۲	۱۰۲,۴	اردیبهشت.....
۱۷	۳۰۵,۳	۰	۰	۶۳	۲۱,۰	۷۹,۴	خرداد.....
۱۹	۳۸۱,۶	۰	۰	۴۰	۰,۶	۰,۷	تیر.....
۱۳	۳۵۰,۹	۰	۰	۴۴	۲,۰	۲,۷	مرداد.....
۱۵	۳۲۹,۷	۰	۰	۴۵	۱,۶	۲,۱	شهریور.....
۱۴	۲۲۲,۳	۰	۰	۵۷	۶,۸	۸,۶	مهر.....
۸	۱۴۰,۲	۰	۳	۷۲	۲۱,۰	۴۹,۰	آبان.....
۱۱	۹۹,۹	۰	۱۴	۸۰	۱۰,۶	۳۹,۸	آذر.....
۹	۱۴۲,۱	۰	۲۸	۷۵	۵,۹	۱۴,۶	دی.....
۹	۱۷۴,۱	۰	۲۷	۷۱	۱۶,۲	۲۷,۱	بهمن.....
۱۲	۱۷۶,۳	۰	۱۳	۶۶	۱۷,۰	۴۴,۰	اسفند.....

۷- ۱- اطلاعات هواشناسی شهرهای استان برحسب ماه: ۱۳۹۷ (دنباله)

شاهین دژ					ماه
دمای هوا (درجه سلسیوس)					
پایین ترین کمینه	بالا ترین بیشینه	میانگین	میانگین کمینه	میانگین بیشینه	
-۰,۸	۲۶,۶	۱۳,۷	۷,۰	۲۰,۴	فروردین.....
۳,۸	۲۸,۴	۱۵,۱	۸,۸	۲۱,۴	اردیبهشت.....
۹,۸	۳۲,۸	۲۱,۵	۱۳,۲	۲۹,۸	خرداد.....
۱۴,۴	۴۲,۲	۲۸,۳	۱۸,۴	۳۸,۱	تیر.....
۱۵,۰	۴۳,۰	۲۸,۶	۱۹,۴	۳۷,۸	مرداد.....
۱۰,۲	۳۸,۸	۲۴,۱	۱۴,۸	۳۳,۴	شهریور.....
۶,۴	۳۲,۸	۱۸,۹	۱۱,۲	۲۶,۶	مهر.....
۰,۲	۲۲,۸	۱۰,۵	۵,۲	۱۵,۸	آبان.....
-۱,۸	۱۵,۶	۷,۲	۳,۴	۱۱,۰	آذر.....
-۷,۲	۱۳,۱	۴,۵	۱,۷	۷,۳	دی.....
-۵,۳	۱۴,۶	۴,۱	-۱,۳	۹,۵	بهمن.....
-۴,۳	۱۷,۲	۵,۳	۰,۳	۱۰,۳	اسفند.....

شاهین دژ							ماه
حداکثر سرعت وزش باد (متر بر ثانیه)	ساعات آفتابی (ساعت)	تعداد روزهای همراه با گرد و غبار	تعداد روزهای یخبندان	رطوبت نسبی (درصد)	حداکثر بارندگی در یک روز (میلی متر)	بارندگی ماهانه (میلی متر)	
۳۱	۲۳۲,۹	۵	۱۰	۵۲	۸,۶	۳۵,۳	فروردین.....
۲۰	۲۱۷,۱	۲	۰	۶۳	۲۸,۲	۷۳,۶	اردیبهشت.....
۱۹	۳۲۰,۲	۲	۰	۴۹	۲۵,۰	۴۸,۳	خرداد.....
۱۷	۳۸۰,۲	۰	۰	۲۸	۰,۰	۰,۰	تیر.....
۲۱	۳۲۳,۰	۰	۰	۳۲	۰,۰	۰,۰	مرداد.....
۱۶	۳۳۹,۰	۱	۰	۳۱	۰,۱	۰,۱	شهریور.....
۱۶	۲۴۵,۸	۰	۰	۴۵	۷,۴	۹,۴	مهر.....
۱۷	۱۶۰,۷	۰	۰	۶۶	۱۲,۷	۴۴,۱	آبان.....
۱۸	۱۰۵,۴	۰	۲	۷۳	۳۱,۵	۱۰۷,۱	آذر.....
۱۷	۱۴۶,۲	۱	۲۰	۶۷	۱۲,۴	۴۰,۹	دی.....
۱۷	۱۶۵,۰	۱	۲۱	۶۲	۲۹,۴	۵۸,۰	بهمن.....
۱۷	۱۶۱,۱	۰	۱۳	۶۳	۱۰,۴	۳۲,۵	اسفند.....

۷- ۱- اطلاعات هواشناسی شهرهای استان برحسب ماه: ۱۳۹۷ (دنباله)

ماکو					ماه
دمای هوا (درجه سلسیوس)					
پایین ترین کمینه	بالاترین بیشینه	میانگین	میانگین کمینه	میانگین بیشینه	
۱,۰	۲۴,۲	۱۱,۸	۶,۲	۱۷,۳	فروردین.....
۲,۶	۲۳,۸	۱۳,۸	۹,۰	۱۸,۵	اردیبهشت.....
۱۰,۸	۲۷,۸	۱۸,۱	۱۲,۸	۲۳,۳	خرداد.....
۱۴,۴	۳۹,۲	۲۶,۲	۱۹,۷	۲۲,۶	تیر.....
۱۲,۶	۳۵,۸	۲۴,۴	۱۸,۱	۳۰,۶	مرداد.....
۱۲,۴	۳۳,۸	۲۲,۲	۱۶,۱	۲۸,۳	شهریور.....
۶,۴	۲۷,۰	۱۶,۴	۱۰,۷	۲۲,۱	مهر.....
-۱,۲	۱۷,۸	۷,۳	۳,۴	۱۱,۲	آبان.....
-۱,۶	۱۴,۰	۴,۴	۱,۶	۷,۱	آذر.....
-۹,۰	۸,۰	-۰,۲	-۳,۷	۳,۴	دی.....
-۸,۸	۹,۰	۱,۰	-۳,۱	۵,۱	بهمن.....
-۶,۲	۱۳,۰	۳,۶	-۱,۰	۸,۲	اسفند.....

ماکو						ماه	
حداکثر سرعت وزش باد (متر بر ثانیه)	ساعات آفتابی (ساعت)	تعداد روزهای همراه با گرد و غبار	تعداد روزهای یخبندان	رطوبت نسبی (درصد)	حداکثر بارندگی در یک روز (میلیمتر)		بارندگی ماهانه (میلیمتر)
۳۳	۲۴۷,۵	۲	۰	۴۸	۹,۳		۵۳,۷
۱۲	۱۹۴,۳	۰	۰	۷۴	۲۶,۲	۱۱۴,۱	اردیبهشت.....
۱۶	۲۴۷,۱	۰	۰	۶۱	۱۶,۲	۹۰,۵	خرداد.....
۱۲	۳۴۹,۹	۰	۰	۴۱	۱,۰	۹,۵	تیر.....
۱۳	۳۲۷,۷	۰	۰	۴۹	۱۷,۴	۴۱,۰	مرداد.....
۱۰	۳۰۶,۶	۰	۰	۴۳	۸,۴	۸,۵	شهریور.....
۸	۲۴۷,۸	۰	۰	۵۵	۷,۰	۸,۵	مهر.....
۱۲	۱۲۵,۹	۰	۳	۷۴	۱۰,۸	۳۲,۵	آبان.....
۱۳	۶۶,۹	۰	۱۱	۷۹	۲۰,۰	۳۳,۰	آذر.....
۱۲	۱۳۹,۳	۰	۲۸	۷۵	۸,۷	۱۸,۰	دی.....
۱۰	۱۵۷,۰	۰	۲۳	۶۲	۲۹,۱	۳۲,۵	بهمن.....
۱۴	۱۶۱,۲	۰	۱۹	۵۷	۹,۸	۲۹,۹	اسفند.....

۷-۱- اطلاعات هواشناسی شهرهای استان بر حسب ماه: ۱۳۹۷ (دنباله)

مه‌آباد					ماه
دمای هوا (درجه سلسیوس)					
پایین ترین کمینه	بالاترین بیشینه	میانگین	میانگین کمینه	میانگین بیشینه	
-۱,۲	۲۴,۶	۱۳,۰	۶,۶	۱۹,۴	فروردین.....
۳,۸	۲۸,۴	۱۴,۵	۸,۶	۲۰,۳	اردیبهشت.....
۱۰,۸	۳۲,۲	۲۱,۱	۱۳,۲	۲۹,۰	خرداد.....
۱۴,۶	۴۰,۸	۲۷,۴	۱۸,۲	۳۶,۶	تیر.....
۱۴,۸	۴۲,۶	۲۷,۶	۱۹,۲	۳۶,۰	مرداد.....
۱۱,۲	۳۷,۲	۲۳,۵	۱۵,۱	۳۱,۸	شهریور.....
۶,۲	۳۲,۰	۱۸,۲	۱۰,۹	۲۵,۵	مهر.....
-۰,۲	۲۳,۲	۱۰,۰	۵,۵	۱۴,۴	آبان.....
-۲,۴	۱۶,۴	۶,۴	۲,۷	۱۰,۰	آذر.....
-۱۲,۰	۱۲,۰	۱,۸	-۲,۴	۶,۰	دی.....
-۸,۴	۱۳,۰	۳,۹	-۰,۹	۸,۷	بهمن.....
-۵,۰	۱۶,۴	۵,۷	۰,۵	۱۰,۸	اسفند.....

مه‌آباد							ماه
حداکثر سرعت وزش باد (متر بر ثانیه)	ساعات آفتابی (ساعت)	تعداد روزهای همراه با گرد و غبار	تعداد روزهای یخبندان	رطوبت نسبی (درصد)	حداکثر بارندگی در یک روز (میلی متر)	بارندگی ماهانه (میلی متر)	
۳۱	۲۴۸,۱۴	۴	۲	۴۸	۲۴,۸	۴۱,۳	
۱۴	۲۲۶,۸	۱	۰	۶۰	۱۳,۹	۷۸,۳	اردیبهشت.....
۱۴	۳۳۸,۴	۱	۰	۴۳	۹,۰	۲۲,۰	خرداد.....
۱۶	۳۹۴,۴	۱	۰	۲۵	۰,۰	۰,۰	تیر.....
۱۳	۳۵۹,۵	۱	۰	۲۹	۰,۰	۰,۰	مرداد.....
۱۲	۳۳۸,۸	۱	۰	۳۰	۰,۰	۰,۰	شهریور.....
۱۰	۲۲۳,۳	۰	۰	۴۴	۲,۵	۵,۵	مهر.....
۲۳	۱۴۰,۷	۱	۱	۶۳	۱۳,۱	۵۵,۷	آبان.....
۱۶	۱۰۵,۱	۰	۴	۷۲	۲۴,۶	۱۰۹,۱	آذر.....
۲۰	۱۳۸,۳	۰	۱۹	۶۴	۱۸,۸	۶۰,۴	دی.....
۱۶	۱۸۲,۰	۰	۱۶	۶۳	۳۱,۴	۹۴,۴	بهمن.....
۱۳	۱۸۰,۹	۰	۱۰	۶۰	۱۷,۰	۵۳,۷	اسفند.....

۷- ۱- اطلاعات هواشناسی شهرهای استان برحسب ماه: ۱۳۹۷ (دنباله)

میان‌دوآب					ماه
دمای هوا (درجه سلسیوس)					
پایین ترین کمینه	بالاترین بیشینه	میانگین	میانگین کمینه	میانگین بیشینه	
-۲,۲	۲۶,۰	۱۳,۲	۵,۹	۲۰,۴	فروردین.....
۳,۲	۲۸,۶	۱۴,۹	۸,۶	۲۱,۲	اردیبهشت.....
۱۰,۰	۳۱,۰	۲۰,۷	۱۲,۲	۲۹,۲	خرداد.....
۱۱,۲	۴۱,۵	۲۶,۰	۱۶,۰	۳۶,۰	تیر.....
۱۱,۶	۴۰,۶	۲۵,۹	۱۶,۵	۳۵,۳	مرداد.....
۶,۸	۳۵,۶	۲۱,۷	۱۱,۵	۳۱,۹	شهریور.....
۳,۶	۳۱,۰	۱۶,۸	۸,۳	۲۵,۲	مهر.....
-۲,۸	۲۲,۴	۹,۴	۳,۷	۱۵,۱	آبان.....
-۳,۶	۱۶,۰	۶,۲	۲,۲	۱۰,۱	آذر.....
-۱۱,۱	۱۲,۴	۲,۱	-۲,۶	۶,۸	دی.....
-۸,۰	۱۵,۵	۴,۲	-۱,۳	۹,۶	بهمن.....
-۴,۲	۱۷,۶	۵,۷	۰,۲	۱۱,۱	اسفند.....

میان‌دوآب							ماه
حداکثر سرعت وزش باد (متر بر ثانیه)	ساعات آفتابی (ساعت)	تعداد روزهای همراه با گرد و غبار	تعداد روزهای یخبندان	رطوبت نسبی (درصد)	حداکثر بارندگی در یک روز (میلی متر)	بارندگی ماهانه (میلی متر)	
۳۱	۲۵۳,۶	۵	۱	۵۱	۱۶,۰	۲۶,۰	فروردین.....
۱۶	۲۲۲,۶	۳	۰	۶۰	۸,۱	۶۲,۷	اردیبهشت.....
۱۴	۳۳۹,۵	۲	۰	۵۱	۱۸,۵	۲۷,۱	خرداد.....
۱۰	۳۹۱,۳	۲	۰	۴۲	۰,۰	۰,۰	تیر.....
۱۵	۳۴۷,۸	۰	۰	۵۰	۰,۰	۰,۰	مرداد.....
۹	۳۵۰,۷	۰	۰	۵۰	۰,۰	۰,۰	شهریور.....
۱۰	۲۴۸,۳	۰	۰	۵۷	۱,۱	۲,۴	مهر.....
۱۵	۱۴۹,۹	۰	۵	۶۸	۹,۰	۳۱,۶	آبان.....
۱۲	۸۹,۶	۰	۷	۷۶	۲۱,۸	۹۰,۷	آذر.....
۱۶	۱۴۱,۴	۰	۲۱	۷۰	۸,۸	۲۵,۸	دی.....
۱۳	۱۶۷,۵	۰	۲۰	۶۸	۲۵,۹	۶۴,۵	بهمن.....
۱۷	۱۷۱,۰	۰	۱۶	۶۴	۱۰,۹	۲۸,۲	اسفند.....

۷-۱- اطلاعات هواشناسی شهرهای استان برحسب ماه: ۱۳۹۷ (دنباله)

نقده					ماه
دمای هوا (درجه سلسیوس)					
پایین ترین کمینه	بالاترین بیشینه	میانگین	میانگین کمینه	میانگین بیشینه	
۰,۰	۲۶,۰	۱۲,۷	۶,۰	۱۹,۳	فروردین.....
۲,۶	۲۷,۴	۱۴,۰	۸,۴	۱۹,۵	اردیبهشت.....
۱۰,۰	۳۱,۰	۲۰,۳	۱۲,۷	۲۷,۸	خرداد.....
۱۰,۴	۳۹,۰	۲۵,۳	۱۵,۸	۳۴,۷	تیر.....
۱۲,۸	۴۰,۰	۲۵,۷	۱۶,۷	۳۴,۶	مرداد.....
۸,۶	۳۵,۰	۲۲,۰	۱۲,۸	۳۱,۱	شهریور.....
۴,۸	۳۰,۴	۱۷,۰	۹,۲	۲۴,۸	مهر.....
-۰,۸	۲۲,۰	۱۱,۱	۷,۸	۱۴,۳	آبان.....
-۴,۶	۱۷,۰	۵,۸	۱,۶	۹,۹	آذر.....
-۱۳,۳	۱۳,۶	۱,۵	-۳,۸	۶,۷	دی.....
-۸,۲	۱۴,۸	۳,۰	-۲,۶	۸,۶	بهمن.....
-۷,۳	۱۸,۰	۵,۵	-۰,۶	۱۱,۶	اسفند.....

نقده							ماه
حداکثر سرعت وزش باد (متر بر ثانیه)	ساعات آفتابی (ساعت)	تعداد روزهای همراه با گرد و غبار	تعداد روزهای یخبندان	رطوبت نسبی (درصد)	حداکثر بارندگی در یک روز (میلیمتر)	بارندگی ماهانه (میلیمتر)	
۲۵	۲۴۰,۷	۷	۰	۵۷	۲۹,۶	۹۸,۴	فروردین.....
۱۳	۲۰۴,۰	۱	۰	۶۹	۱۱,۹	۶۹,۷	اردیبهشت.....
۱۵	۳۳۸,۷	۱	۰	۵۷	۱۵,۲	۲۰,۵	خرداد.....
۱۴	۳۸۴,۷	۱	۰	۳۹	۰,۰	۰,۰	تیر.....
۱۴	۳۴۳,۶	۱	۰	۴۵	۰,۲	۰,۲	مرداد.....
۱۶	۳۹۹,۰	۰	۰	۴۷	۰,۰	۰,۰	شهریور.....
۱۶	۲۳۴,۰	۰	۰	۵۸	۰,۸	۱,۵	مهر.....
۲۲	۱۴۰,۱	۰	۲	۶۱	۱۶,۴	۲۸,۱	آبان.....
۲۳	۱۰۶,۳	۰	۱۱	۷۹	۱۶,۷	۹۷,۷	آذر.....
۱۰	۱۷۲,۴	۰	۲۴	۷۱	۵,۶	۳۳,۲	دی.....
۱۵	۱۹۲,۴	۰	۲۲	۷۰	۲۹,۰	۷۹,۸	بهمن.....
۱۵	۱۸۶,۹	۰	۱۶	۶۸	۲۷,۲	۶۷,۵	اسفند.....

۷- ۱- اطلاعات هواشناسی شهرهای استان برحسب ماه: ۱۳۹۷ (دنباله)

ایستگاه کهرئز ارومیه					ماه
دمای هوا (درجه سلسیوس)					
پایین ترین کمینه	بالاترین بیشینه	میانگین	میانگین کمینه	میانگین بیشینه	
۱,۶	۲۴,۱	۱۲,۸	۷,۰	۱۸,۵	فروردین.....
۲,۱	۲۴,۰	۱۴,۴	۹,۵	۱۹,۳	اردیبهشت.....
۱۱,۵	۳۰,۸	۲۰,۱	۱۴,۷	۲۵,۵	خرداد.....
۱۵,۸	۴۰,۰	۲۷,۷	۲۰,۱	۳۵,۳	تیر.....
۱۲,۶	۳۸,۰	۲۶,۳	۱۹,۰	۳۳,۵	مرداد.....
۱۱,۶	۳۵,۸	۲۳,۲	۱۵,۶	۳۰,۷	شهریور.....
۵,۸	۲۹,۱	۱۷,۶	۱۱,۱	۲۴,۰	مهر.....
۰,۷	۲۱,۹	۹,۲	۴,۷	۱۳,۷	آبان.....
-۲,۴	۱۳,۷	۵,۰	۱۰,۶	۸,۴	آذر.....
-۷,۸	۱۰,۳	۵,۳	۰,۴	۱۰,۲	دی.....
-۷,۶	۱۰,۳	۲,۴	-۱,۷	۶,۴	بهمن.....
-۳,۴	۵,۰	۵,۳	۰,۴	۱۰,۲	اسفند.....

ایستگاه کهرئز ارومیه							ماه
حداکثر سرعت وزش باد (متر بر ثانیه)	ساعات آفتابی (ساعت)	تعداد روزهای همراه با گرد و غبار	تعداد روزهای یخبندان	رطوبت نسبی (درصد)	حداکثر بارندگی در یک روز (میلی متر)	بارندگی ماهانه (میلی متر)	
۳۳	-	-	۰	۵۲	۱۰,۶	۴۴,۶	فروردین.....
۱۴	-	-	۰	۶۴	۲۲,۶	۱۱۸,۸	اردیبهشت.....
۱۹	-	-	۰	۵۳	۹,۰	۱۷,۰	خرداد.....
۱۳	-	-	۰	۳۳	۰,۰	۰,۰	تیر.....
۸	-	-	۰	۴۰	۰,۰	۰,۰	مرداد.....
۱۶	-	-	۰	۳۹	۰,۴	۰,۴	شهریور.....
۱۶	-	-	۰	۵۰	۲,۴	۴,۶	مهر.....
۱۶	-	-	۹	۶۸	۲۳,۰	۳۹,۸	آبان.....
۲۶	-	-	۰	۸۰	۱۵,۴	۶۲,۴	آذر.....
۱۰	-	-	۹	۶۴	۴,۸	۱۱,۴	دی.....
۶	-	-	۰	۶۹	۲۴,۶	۴۲,۰	بهمن.....
۱۰	-	-	۱۵	۵۷	۲۱,۲	۵۴,۰	اسفند.....



۷-۱- طلاعات هواشناسی شهرهای استان برحسب ماه: ۱۳۹۷ (دنباله)

ایستگاه دانشگاه نازلو					ماه
دمای هوا (درجه سلسیوس)					
پایین ترین کمینه	بالا ترین بیشینه	میانگین	میانگین کمینه	میانگین بیشینه	
۱,۲	۲۳,۸	۱۲,۹	۶,۹	۱۸,۹	فروردین.....
۲,۰	۲۵,۰	۱۴,۵	۹,۵	۱۹,۵	اردیبهشت.....
۱۱,۴	۳۰,۴	۲۰,۵	۱۳,۹	۲۷,۱	خرداد.....
۱۶,۴	۳۸,۸	۲۷,۳	۱۹,۹	۲۴,۶	تیر.....
۱۵,۶	۳۸,۲	۲۶,۳	۱۹,۰	۳۳,۵	مرداد.....
۱۲,۸	۳۳,۶	۲۲,۴	۱۴,۷	۳۰,۱	شهریور.....
۷,۶	۲۹,۶	۱۷,۵	۱۱,۲	۲۳,۸	مهر.....
۰,۸	۲۱,۶	۹,۶	۵,۲	۱۳,۹	آبان.....
-۱,۲	۱۳,۸	۵,۵	۲,۰	۸,۹	آذر.....
-۱۰,۰	۱۰,۴	۰,۷	-۳,۲	۴,۶	دی.....
-۵,۸	۱۰,۶	۳,۰	-۱,۷	۷,۷	بهمن.....
-۳,۴	۱۵,۰	۵,۳	۰,۴	۱۰,۲	اسفند.....

ایستگاه دانشگاه نازلو							ماه
حداکثر سرعت وزش باد (متر بر ثانیه)	ساعات آفتابی (ساعت)	تعداد روزهای همراه با گرد و غبار	تعداد روزهای یخبندان	رطوبت نسبی (درصد)	حداکثر بارندگی در یک روز (میلی متر)	بارندگی ماهانه (میلی متر)	
۲۳	۲۴۵,۲	۳	۰	۵۰	۱۴,۶	۵۶,۷	
۱۱	۱۹۱,۵	۱	۰	۶۲	۳۷,۸	۱۳۲,۶	اردیبهشت.....
۱۱	۳۱۷,۴	۰	۰	۵۱	۱۰,۶	۲۷,۲	خرداد.....
۹	۳۶۰,۶	۰	۰	۳۲	۰,۰	۰,۰	تیر.....
۸	۳۵۰,۷	۰	۰	۴۰	۰,۰	۰,۰	مرداد.....
۹	۳۲۹,۷	۰	۰	۳۸	۰,۸	۰,۸	شهریور.....
۸	۲۴۳,۵	۰	۰	۴۹	۳,۲	۸,۶	مهر.....
۱۱	۱۳۸,۳	۰	۰	۶۵	۲۱,۸	۴۳,۷	آبان.....
۱۳	۱۰۱,۹	۰	۸	۷۶	۲۹,۱	۶۲,۹	آذر.....
۹	۱۶۲,۹	۰	۲۷	۶۸	۵,۸	۱۷,۷	دی.....
۸	۱۹۴,۲	۰	۲۳	۶۳	۳۱,۶	۵۹,۶	بهمن.....
۱۰	۱۹۸,۷	۰	۱۲	۵۸	۲۴,۰	۴۸,۴	اسفند.....

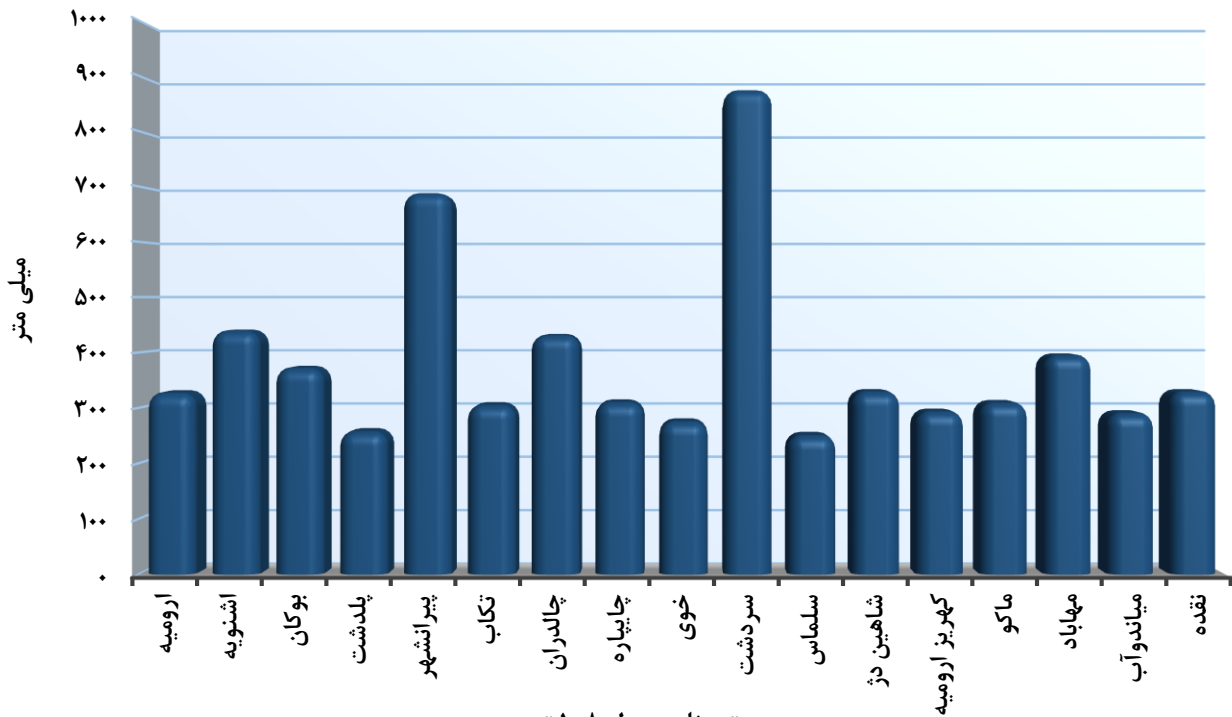
مأخذ- اداره کل هواشناسی استان آذربایجان غربی.

۸-۱- جمع بارندگی سالانه شهرهای دارای ایستگاه‌های همدیدی از بدو تاسیس تا پایان سال ۱۳۹۷ (میلی‌متر)

نام مناطق	بیشینه	کمینه	میانگین
ارومیه.....	۶۵۱	۱۸۸	۳۲۸
اشنویه.....	۶۸۷	۳۰۰	۴۴۰
بوکان.....	۵۶۷	۲۳۶	۳۷۳
پلدشت.....	۳۵۶	۱۰۷	۲۵۸
پیرانشهر.....	۱۱۵۱	۴۱۳	۶۸۹
تکاب.....	۵۳۹	۱۴۷	۳۰۶
چالدران.....	۶۳۹	۱۴۱	۴۳۲
چاپاره.....	۴۹۷	۱۷۵	۳۱۱
خوی.....	۴۷۹	۱۷۰	۲۷۶
سردشت.....	۱۲۴۰	۴۹۹	۸۷۶
سلماس.....	۳۲۴	۱۵۴	۲۵۱
شاهین‌دژ.....	۳۹۷	۱۸۴	۳۳۰
کهریز ارومیه.....	۵۱۳	۱۵۴	۲۹۴
ماکو.....	۴۸۸	۱۷۴	۳۱۰
مهاباد.....	۶۲۰	۲۰۶	۳۹۶
میاندوآب.....	۳۷۶	۱۹۰	۲۹۱
نقده.....	۵۲۷	۲۳۴	۳۳۰

مآخذ- اداره کل هواشناسی استان آذربایجان غربی.

۱-۱- میانگین بارندگی سالانه مناطق دارای ایستگاه‌های همدیدی
از بدو تاسیس تا پایان سال ۱۳۹۷



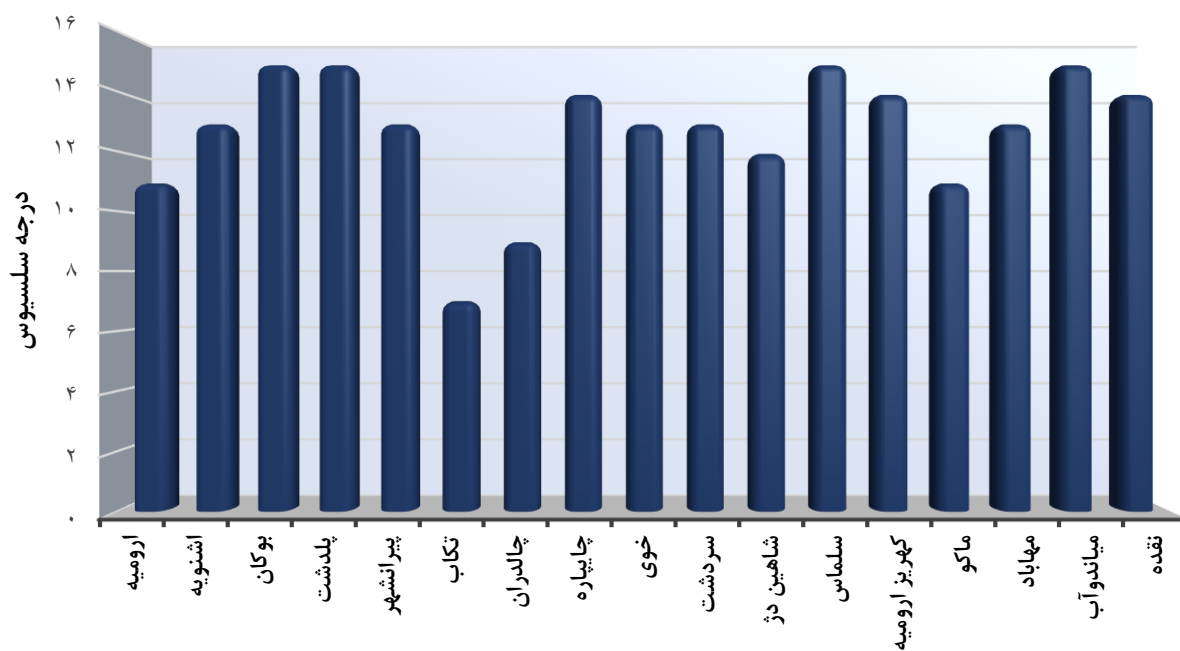
« مبنا: جدول ۸-۱ »

۹-۱- دمای سالانه شهرهای دارای ایستگاه‌های همدیدی از بدو تاسیس تا پایان سال: ۱۳۹۷ (درجه سلسیوس)

نام مناطق	میانگین بیشینه	میانگین کمینه	میانگین	بالاترین بیشینه	پایین ترین کمینه
ارومیه.....	۱۸	۵	۱۱	۴۰	-۲۳
اشنویه.....	۱۹	۵	۱۳	۳۹	-۲۳
بوکان.....	۲۰	۷	۱۵	۴۳	-۲۵
پلدشت.....	۲۱	۷	۱۵	۴۴	-۲۴
پیرانشهر.....	۱۸	۷	۱۳	۴۰	-۲۹
تکاب.....	۱۰	۳	۷	۳۸	-۳۰
چالدران.....	۱۴	۳	۹	۳۵	-۲۹
چاپاره.....	۱۸	۸	۱۴	۴۲	-۲۰
خوی.....	۱۹	۵	۱۳	۴۲	-۳۰
سردشت.....	۱۷	۱۰	۱۳	۴۰	-۲۵
سلماس.....	۱۸	۵	۱۲	۴۰	-۲۰
شاهین دژ.....	۲۱	۷	۱۵	۴۳	-۲۲
کهریز ارومیه.....	۱۸	۷	۱۴	۴۰	-۱۷
ماکو.....	۱۶	۶	۱۱	۳۹	-۲۳
مهاباد.....	۱۹	۷	۱۳	۴۳	-۱۹
میاندوآب.....	۲۰	۶	۱۵	۴۲	-۲۰
نقده.....	۱۹	۶	۱۴	۴۰	-۲۲

مآخذ- اداره کل هواشناسی استان آذربایجان غربی.

۲-۱- میانگین دمای سالانه مناطق دارای ایستگاه‌های همدیدی
از بدو تأسیس تا پایان سال ۱۳۹۷



« مینا: جدول ۹-۱ »