

## فصل اول: سرزمین و آب و هوا



**مقدمه**

اطلاعات آماری این فصل شامل «مشخصات طبیعی و تقسیمات کشوری»، «آب و هوا» و «محیط زیست» می باشد. اطلاعات مربوط به این بخش از اداره کل هواشناسی و محیط زیست و منابع طبیعی دریافت شده است و اطلاعات ثبتی آن ادارات می باشد.

**۱- مشخصات طبیعی و تقسیمات****کشوری استان**

استان بوشهر با مساحت ۲۳۱۹۷/۴۶ کیلومترمربع در جنوب غرب ایران و در فاصله ۲۷ درجه و ۱۶ دقیقه تا ۳۰ درجه و ۱۷ دقیقه عرض جغرافیایی و در فاصله ۵۰ درجه و ۵ دقیقه تا ۵۲ و ۵۷ دقیقه طول جغرافیایی واقع گردیده است.

استان بوشهر از شمال به استان خوزستان و قسمتی از استان کهگیلویه و بویراحمد از جنوب به خلیج فارس و قسمتی از استان هرمزگان، از شرق به استان فارس و از مغرب به خلیج فارس محدود است و دارای مرز آبی با خلیج فارس به طول ۶۲۵ ( با احتساب خورها: ۸۶۵) کیلومتر می باشد.

**۲- آب و هوا**

آب و هوای استان از نوع گرم و صحرایی است که در مجاورت دریا هوا گرم و مرطوب و دور از دریا گرم و خشک است.

**۳- محیط زیست**

رشته کوه‌های متعددی در استان وجود دارد که معروفترین قله این ارتفاعات عبارتند از قله دآرنگ به ارتفاع ۱۲۲۳ متر در شهرستان دیر و شرق شهر بردخون، قله کلات بوریال به ارتفاع ۷۳۰ متر، قله گچور به ارتفاع ۱۶۰۳ متر، کوه گیسکان به ارتفاع ۲۶۰۰ متر، کوه بزیر به ارتفاع ۱۴۲۰ متر، ارتفاعات خورموج به ارتفاع ۱۸۰۰ متر و کوه سیاه به ارتفاع ۱۵۰۰ متر. مهمترین رودخانه‌های استان عبارتند از: رودخانه مند، رودخانه دالکی، رودخانه شاپور، رودخانه حله، رودخانه اهرم، رودخانه شور. مهمترین تالاب استان تالاب حله با وسعت ۴۲۶۰۰ هکتار می باشد. همچنین پارک ملی دیر- نخیلو با ۲۰۰۰۰ هکتار وسعت، مأمّن گونه‌ای کمیاب و حمایت شده از لاکپشت دریایی نوک آبی و سبز و درختان حرا از دیگر زیستگاه‌های استان می باشد.

**۴- زبان**

زبان اکثریت مردم فارسی است. زبان‌های عربی و ترکی نیز در بعضی مناطق استان رایج است. استان بوشهر دارای ۱۰ شهرستان، ۳۷ شهر، ۲۵ بخش و ۴۸ دهستان می باشد. آب و هوای استان بیابانی و نیمه بیابانی است که از ویژگی‌های آن دوره گرمای طولانی ۷ تا ۸ ماهه در طول سال می باشد.

**تعاریف و مفاهیم**

شهرستان: واحدی از تقسیمات کشوری با محدوده جغرافیایی معین است که از به هم

پیوستن چند بخش همجوار که از نظر عوامل طبیعی و اوضاع اجتماعی، اقتصادی، سیاسی و فرهنگی، واحد متناسب و همگنی را به وجود آورده‌اند، تشکیل شده است.

بخش: واحدی از تقسیمات کشوری با محدوده جغرافیایی معین است که از به هم پیوستن چند دهستان همجوار مشتمل بر چندین مزرعه، مکان، روستا و احیاناً شهر، که از نظر عوامل طبیعی و اوضاع اجتماعی، فرهنگی، اقتصادی و سیاسی، واحد همگنی را به وجود آورده‌اند، تشکیل شده است.

شهر: محلی با حدود قانونی است که در محدوده جغرافیایی بخش واقع شده و از نظر بافت ساختمانی، اشتغال و سایر عوامل، دارای سیمایی با ویژگی‌های شهر باشد.

دهستان: کوچک‌ترین واحد تقسیمات کشوری با محدوده جغرافیایی معین است که از به هم پیوستن چند روستا، مکان و مزرعه همجوار تشکیل می‌شود که از لحاظ محیط طبیعی، فرهنگی، اقتصادی و اجتماعی همگن می‌باشد و امکان خدمات‌رسانی و برنامه‌ریزی در سیستم و شبکه‌ای واحد را فراهم می‌نماید.

آبادی: یک نقطه جغرافیایی شامل مجموعه یک یا چند مکان و اراضی به هم پیوسته (اعم از کشاورزی و غیرکشاورزی) که خارج از محدوده شهرها یا هر آبادی دیگر واقع شده و دارای محدوده ثبتي یا عرفی مستقل باشد. اگر آبادی در زمان آمارگیری محل سکونت خانوار یا خانوارهایی باشد، دارای سکنه و در غیر اینصورت خالی از سکنه تلقی می‌شود.

### **ایستگاه همدیدی (ایستگاه سینوپتیک):**

ایستگاهی است که در آن، عوامل مختلف جوی از قبیل دما خشک و تر، مقدار و نوع ابر، مقدار بارندگی، نوع پدیده جوی، سمت و سرعت باد، تبخیر، فشار، ساعت‌های آفتابی، نحوه تغییرات فشار، میزان تابش خورشید و ۰۰۰ براساس دستورالعمل‌های مشخص و در رأس ساعت‌های معین (به طور همزمان در سراسر جهان)، اندازه‌گیری و پس از ثبت در یک دفتر مخصوص، توسط دستگاه‌های مخابراتی از قبیل SSB، تلفن و تلکس، به مراکز هواشناسی در سراسر جهان مخابره می‌شود.

**پایین‌ترین کمینه (حداقل مطلق):** عبارت از پایین‌ترین دما در یک دوره مشخص از زمان (۲۴ ساعت، یک ماه، یک سال یا چند سال) است. **بالاترین بیشینه (حداکثر مطلق):** عبارت از بالاترین دما در یک دوره مشخص از زمان (۲۴ ساعت، یک ماه، یک سال یا چند سال) است.

**رطوبت نسبی:** مقدار هوای تر موجود در یک واحد حجم از هوای معمولی است.

**میانگین ارتفاع بارندگی (میانگین ارتفاع بارش):** میانگین ارتفاع بارندگی یک منطقه میانگین وزنی منطقه می‌باشد. در واقع منطقه به چند ضلعی‌های متعدد تقسیم شده و با توجه به بارندگی نازل شده در هر چند ضلعی میانگین ارتفاع بارش محاسبه می‌شود.

### **گزیده اطلاعات**

سرجمع فضاهای سبز دست کاشت و ذخیره گاههای جنگلی منهای جمع کل عرصه های جنگلی بدست می آید. در استان ۲۲۷۴۳۵ هکتار جنگل طبیعی وجود دارد که از مساحت استان را بیابان تشکیل داده است.

### استان بوشهر

استان بوشهر در جنوب غربی ایران و در فاصله ۲۷ درجه و ۱۶ دقیقه تا ۳۰ درجه و ۱۷ دقیقه عرض جغرافیایی و ۵۰ درجه و ۵ دقیقه و تا ۵۲ درجه و ۵۷ دقیقه طول جغرافیایی قرار دارد. این استان حدود ۲۳۱۹۷/۴۶ کیلومتر مربع مساحت و ۹۱۶/۳۴ کیلومتر مرز ساحلی با دریای خلیج فارس دارد. استان بوشهر از شمال به استان-های خوزستان و کهگیلویه و بویراحمد، از جنوب به خلیج فارس و استان هرمزگان، از شرق به استان فارس و از غرب به خلیج فارس محدود می باشد.

شهرستان‌های بوشهر، تنگستان، دشتستان، دشتی، دیر، دیلم، کنگان، گناوه، جم و عسلویه در این استان قرار دارند و مرکز سیاسی - اداری آن، شهر بوشهر است. استان بوشهر از نظر موقعیت طبیعی از دو قسمت جلگه‌ای و کوهستانی تشکیل شده است. قسمت جلگه‌ای آن در امتداد خلیج فارس کشیده شده است. اکثر شهرها و مراکز

استان بوشهر از استان‌های جنوبی ایران و هفدهمین استان بزرگ کشور به لحاظ مساحت است و در حاشیه خلیج فارس قرار دارد. مرکز این استان بندر بوشهر می باشد. این استان به علت قرار گرفتن در ساحل استراتژیک خلیج فارس، صادرات و واردات دریایی، صنعت صیادی، وجود ذخایر نفت و گاز (پارس جنوبی و شمالی)، کشاورزی و نخلداری و وجود نیروگاه هسته‌ای از اهمیت راهبردی و اقتصادی برخوردار است؛ به گونه‌ای که پایتخت انرژی ایران لقب گرفته است.

در سال ۱۳۹۷، در بین شهرستانهای استان شهرستان دشتستان با ۶۳۲۷ کیلومتر مربع وسیع ترین و شهرستان کنگان با ۴۶۵ کیلومتر مربع کمترین مساحت استان را به خود اختصاص داده بود. همچنین در این سال بالاترین بیشینه درجه حرارت که در بین ایستگاههای استان ثبت شده مربوط به ایستگاه اقلیم شناسی چاه کوتاه با ۵۱ درجه سلیسیوس در مرداد و شهریور و پایین ترین کمینه باز هم مربوط به ایستگاه اقلیم شناسی چاه کوتاه ۳- درجه سلسیوس در بهمن ماه می باشد.

در استان بوشهر پارک جنگلی طبیعی وجود ندارد و در سال ۱۳۹۷ به جای آن شاخص جنگلهای طبیعی گذاشته شده که از

جمعیتی استان در محدوده این جلگه‌ها استقرار یافته‌اند. قسمت کوهستانی استان، از دو رشته کوه گچ‌ترش و نوکند تشکیل شده که در سراسر طول استان به موازات هم امتداد یافته‌اند.



شاخص‌های جمعیت استان سال ۱۳۹۵

استان	واحد	شهری	روستایی و غیر ساکن	جمع
جمعیت کل	نفر	۸۳۵۹۵۵	۳۲۷۴۴۵	۱۱۶۳۴۰۰
مرد	نفر	۴۳۷۵۱۶	۱۸۳۲۰۶	۶۲۰۷۲۲
زن	نفر	۳۹۸۴۳۹	۱۴۴۲۳۹	۵۴۲۶۷۸
تعداد خانوار	خانوار	۲۳۷۰۲۵	۸۴۸۰۱	۳۲۱۸۲۶
بعد خانوار	نفر	۳/۵	۳/۹	۳/۶
نرخ رشد سالیانه ۹۵-۹۰	درصد	۳/۵	-۰/۱	۲/۴
درصد شهرنشینی	درصد	۷۱/۹	۲۸/۱	۱۰۰
مساحت استان	کیلومتر مربع	-	-	۲۳۱۶۷
تراکم در واحد سطح	نفر به کیلومتر مربع	-	-	۵۰

تعداد آبادی‌های استان در سال ۱۳۹۷

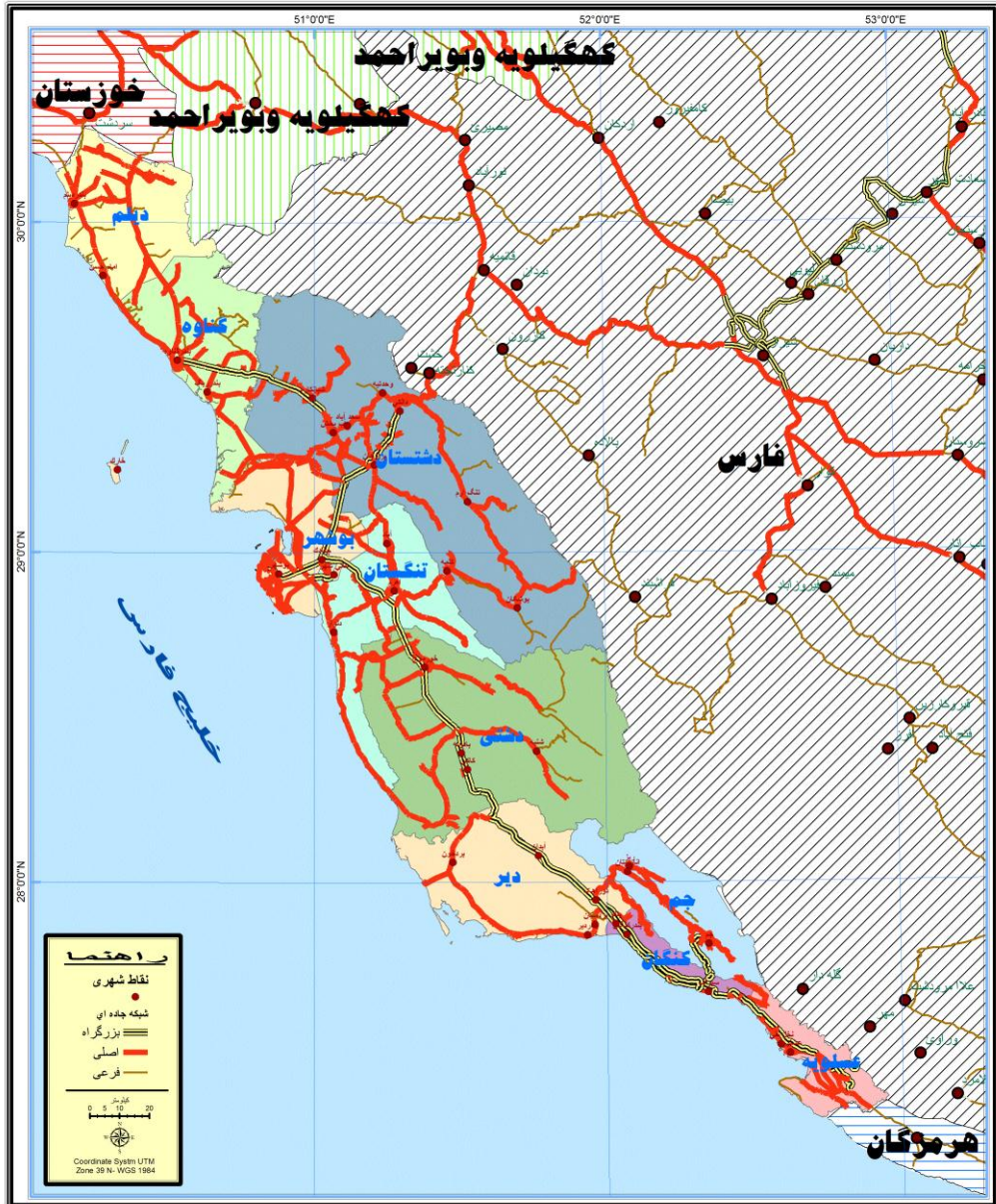
تعداد	شرح
۸۶۲	کل آبادی‌ها
۶۲۸	آبادی‌های دارای سکنه
۲۲۳	آبادی‌های خالی از سکنه
۲۲۳	آبادی‌های زیر ۲۰ خانوار
۴۰۸	آبادی‌های دارای ۲۰ خانوار و بیشتر
۲۲۳	آبادی‌های دارای ۱۰۰ خانوار و بیشتر



## مرز آبی شهرستانهای استان بوشهر

طول مرز آبی	شهرستان
۱۱۸/۲۰	عسلویه
۱۰۵/۵۵	دیلم
۲۱۴/۸۹	گناوه
۱۲۹/۲۹	بوشهر
۸۷/۶۷	تنگستان
۱۷/۵۹	دشتی
۱۶۱/۱۵	دیر
۸۱/۹۹	کنگان
۹۱۶/۳۴	جمع

نقشه ۱-۲ موقعیت استان بوشهر با استان‌های هم‌جوار در سال ۱۳۹۷



شهرستان بوشهر ۱۳۶۸/۱۵ کیلومتر مربع (۵/۸ درصد از کل مساحت استان) و مرکز آن بندر بوشهر می‌باشد. این شهرستان از شمال به شهرستان گناوه، از جنوب به دریای خلیج فارس و شهرستان تنگستان، از غرب به خلیج فارس و از شرق به شهرستان دشتستان محدود گردیده است. شهرستان بوشهر از دو بخش ساحلی و دشت تشکیل گردیده است. شهرستان بوشهر دارای ۵ جزیره به نام‌های خارک، خارگو، عباسک، شیف و جزیره صنعتی کوچک صدرا می‌باشد.

### شهرستان بوشهر

شهرستان بوشهر دارای دو بخش مرکزی و خارگ بوده و متشکل از ۴ شهر بوشهر، خارک، چغادک و عالی‌شهر ۲ دهستان و ۴۱ آبادی می‌باشد. بخش مرکزی دربرگیرنده دهستان‌های انگالی به مرکزیت کره‌بند و حومه به مرکزیت چغادک است و بخش خارک نیز دارای تنها یک شهر به نام خارک و فاقد آبادی است. مساحت

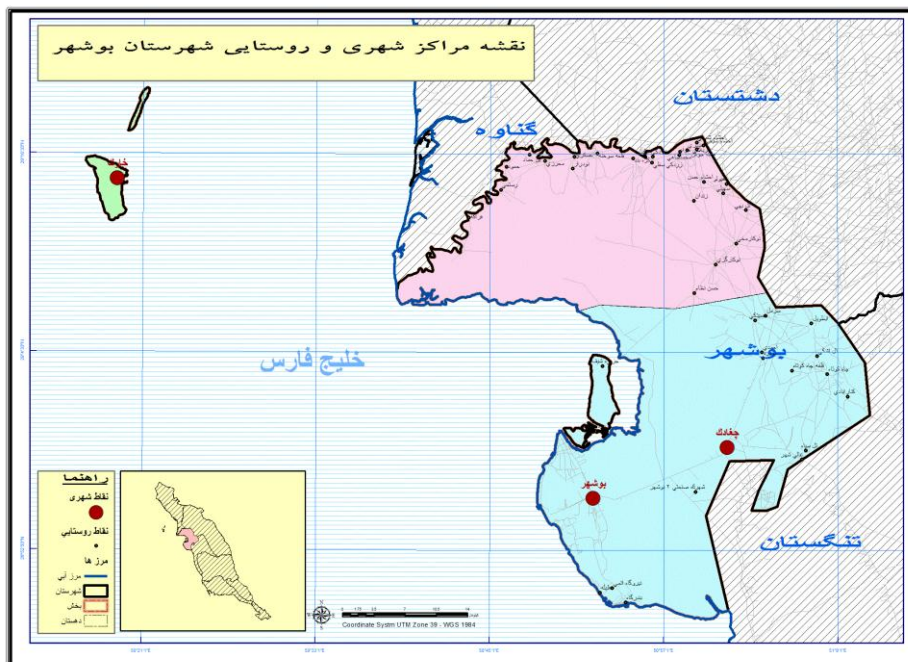
### شاخص های جمعیت شهرستان بوشهر سال ۱۳۹۵

بوشهر	واحد	شهری	روستایی و غیر ساکن	جمع
جمعیت کل	نفر	۲۷۳۵۷۷	۲۵۰۱۷	۲۹۸۵۹۴
مرد	نفر	۱۴۰۷۹۶	۱۲۷۱۶	۱۵۳۵۱۲
زن	نفر	۱۳۲۷۸۱	۱۲۳۰۱	۱۴۵۰۸۲
تعداد خانوار	خانوار	۷۸۲۳۰	۷۲۹۳	۸۵۵۲۳
بعد خانوار	نفر	۳/۵	۳/۵	۳/۵
نرخ رشد سالیانه ۹۵-۹۰	درصد	۴/۴	-۷/۹۷	۲/۹
درصد شهرنشینی	درصد	۹۱/۶	۸/۴	۱۰۰
مساحت شهرستان	کیلومتر مربع	-	-	۱۳۶۸
تراکم در واحد سطح	نفر به کیلومتر مربع	-	-	۲۱۸/۳

تعداد آبادی‌های شهرستان بوشهر سال ۱۳۹۷

تعداد	شرح
۴۱	کل آبادی‌ها
۳۳	آبادی‌های دارای سکنه
۸	آبادی‌های خالی از سکنه
۱۴	آبادی‌های زیر ۲۰ خانوار
۱۹	آبادی‌های دارای ۲۰ خانوار و بیشتر
۱۳	آبادی‌های دارای ۱۰۰ خانوار و بیشتر

نقشه ۳-۱- مراکز شهری و روستایی شهرستان بوشهر در سال ۱۳۹۷



## شهرستان تنگستان

کیلومتری جنوب شرقی بندر بوشهر واقع شده است. شهرستان تنگستان با ۱۹۵۰ کیلومتر مربع مساحت، ۸/۴ درصد از کل مساحت استان را به خود اختصاص داده است. این شهرستان از سه ناحیه ساحلی، دشتی و کوهستانی تشکیل گردیده است و مهمترین ارتفاعات آن کارتنگ و مند می باشد.

شهرستان تنگستان به مرکزیت شهر اهرم، دارای ۲ بخش مرکزی و ساحلی و ۳ شهر اهرم و دلوار و آباد بوده و از ۴ دهستان اهرم، باغک، دلوار و بوالخیر تشکیل شده است. شهر اهرم که مرکز تنگستان محسوب می شود در فاصله ۶۰

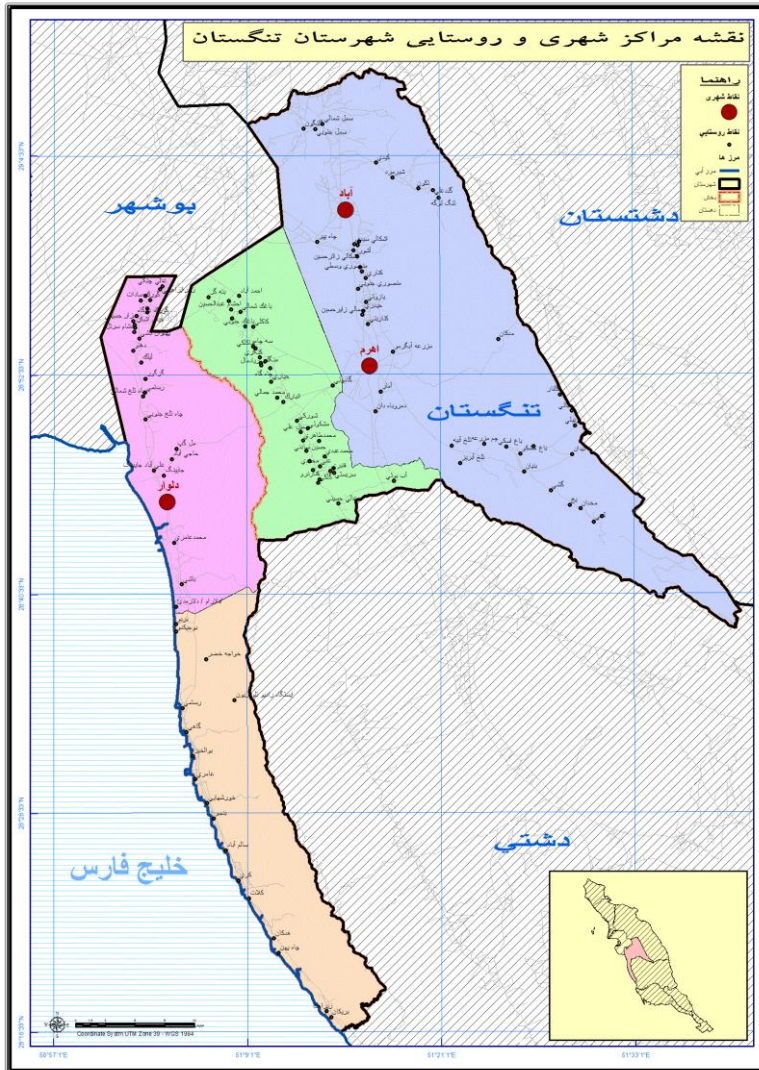
## شاخص جمعیت شهرستان تنگستان سال ۱۳۹۵

تنگستان	واحد	شهری	روستایی و غیر ساکن	جمع
جمعیت کل	نفر	۲۳۴۲۷	۵۳۲۷۹	۷۶۷۰۶
مرد	نفر	۱۱۷۳۹	۲۷۲۳۱	۳۸۹۷۰
زن	نفر	۱۱۶۸۸	۲۶۰۴۸	۳۷۷۳۶
تعداد خانوار	خانوار	۶۵۷۹	۱۵۵۰۱	۲۲۰۸۰
بعد خانوار	نفر	۳/۶	۳/۴	۳/۵
نرخ رشد سالیانه ۹۰-۹۵	درصد	۶	۰/۱۸	۱/۷۶
درصد شهرنشینی	درصد	۳۰/۵	۶۹	۱۰۰
مساحت شهرستان	کیلومتر مربع	-	-	۱۹۵۰
تراکم در واحد سطح	نفر به کیلومتر مربع	-	-	۳۹

## تعداد آبادی‌های شهرستان تنگستان سال ۱۳۹۷

تعداد	شرح
۱۲۰	کل آبادی‌ها
۹۶	آبادی‌های دارای سکنه
۲۴	آبادی‌های خالی از سکنه
۲۰	آبادی‌های زیر ۲۰ خانوار
۷۶	آبادی‌های دارای ۲۰ خانوار و بیشتر
۴۶	آبادی‌های دارای ۱۰۰ خانوار و بیشتر

نقشه ۴-۱- مراکز شهری و روستایی شهرستان تنگستان در سال ۱۳۹۷



انارستان می‌باشد. شهر جم به عنوان مرکز شهرستان در فاصله ۲۶۰ کیلومتری بندر بوشهر واقع شده است. شهرستان جم با ۱۴۴۳/۷۸ کیلومتر مربع مساحت، ۶/۲ درصد از کل مساحت استان را به خود اختصاص داده است.

### شهرستان جم

شهرستان جم به مرکزیت شهر جم، دارای دو بخش مرکزی و ریز بوده و از پنج دهستان جم، کوری، انارستان، تشان و ریز تشکیل شده است. شهرهای این شهرستان شامل جم و ریز و

### شاخص جمعیت شهرستان جم سال ۱۳۹۵

جمع	روستایی و غیر ساکن	شهری	واحد	جم
۷۰۰۵۱	۳۱۹۳۳	۳۸۱۱۸	نفر	جمعیت کل
۳۶۵۰۸	۱۶۸۶۵	۱۹۶۴۳	نفر	مرد
۳۳۵۴۳	۱۵۰۶۸	۱۸۴۷۵	نفر	زن
۱۹۹۹۷	۸۷۹۳	۱۱۲۰۴	خانوار	تعداد خانوار
۳/۵	۳/۶	۳/۴	نفر	بعد خانوار
۶/۳۷	۱/۲۶	۱۲/۱۸	درصد	نرخ رشد سالیانه ۹۵-۹۰
۱۰۰	۴۵/۶	۵۴/۴	درصد	درصد شهرنشینی
۱۴۴۴	—	—	کیلومتر مربع	مساحت شهرستان
۴۸/۵	—	—	نفر به کیلومتر مربع	تراکم در واحد سطح



## تعداد آبادی‌های شهرستان جم سال ۱۳۹۷

تعداد	شرح
۱۱۲	کل آبادی‌ها
۸۰	آبادی‌های دارای سکنه
۳۳	آبادی‌های خالی از سکنه
۲۹	آبادی‌های زیر ۲۰ خانوار
۵۱	آبادی‌های دارای ۲۰ خانوار و بیشتر
۲۵	آبادی‌های دارای ۱۰۰ خانوار و بیشتر

## نقشه ۵-۱- مراکز شهری و روستایی شهرستان جم در سال ۱۳۹۷



دشتی اسماعیل خانی می‌باشد. مساحت شهرستان دشتستان ۶۳۲۷ کیلومتر مربع که وسیع‌ترین شهرستان استان می‌باشد که ۲۷/۲۷ درصد از کل مساحت استان را شامل می‌گردد. مرکز این شهرستان شهر برازجان که در حد فاصل ۷۰ کیلومتری شرق شهر بوشهر قرار گرفته است. این شهر بدلیل موقعیت جغرافیائی خود که در مسیرهای اصلی ارتباطی استان فارس و خوزستان قرار گرفته از اهمیت ویژه‌ای در استان برخوردار است. شهرستان دشتستان از دو ناحیه دشت و کوهستانی تشکیل شده و مهم‌ترین ارتفاعات آن کوه گیسکان، کوه بزیر و کوه بوشکان می‌باشد.

## شهرستان دشتستان

شهرستان دشتستان به مرکزیت شهر برازجان دارای ۹ شهر، ۶ بخش، ۱۲ دهستان و ۱۸۵ آبادی می‌باشد. شهرهای این شهرستان برازجان، دالکی، تنگ ارم، کلمه، بوشکان، سعدآباد، وحدتیه، شبانکاره، آب‌پخش است. بخش‌ها و دهستان‌های آن عبارت از بخش مرکزی شامل دهستان‌های حومه، دالکی و زیارت، بخش شبانکاره شامل دهستان شبانکاره، بخش بوشکان شامل دهستان‌های بوشکان و پشت‌کوه، بخش ارم شامل دهستان‌های ارم و دهرود، بخش سعدآباد شامل دهستان‌های زیرراه و وحدتیه و بخش آب‌پخش شامل دهستان‌های درواهی و

### شاخص جمعیت شهرستان دشتستان سال ۱۳۹۵

دشتستان	واحد	شهری	روستایی و غیر ساکن	جمع
جمعیت کل	نفر	۱۷۱۱۲۶	۸۰۹۲۱	۲۵۲۰۴۷
مرد	نفر	۸۶۲۳۵	۴۰۹۹۶	۱۲۷۲۳۱
زن	نفر	۸۴۸۹۱	۳۹۹۲۵	۱۲۴۸۱۶
تعداد خانوار	خانوار	۴۸۳۲۷	۲۲۶۱۶	۷۰۹۴۳
بعد خانوار	نفر	۳/۵	۳/۶	۳/۶
نرخ رشد سالیانه ۹۵-۹۰	درصد	۲/۵۳	۰/۶۳	۹/۱
درصد شهرنشینی	درصد	۶۷/۹	۳۲/۱	۱۰۰
مساحت شهرستان	کیلومتر مربع	-	-	۶۳۲۷
تراکم در واحد سطح	نفر به کیلومتر مربع	-	-	۴۰

## تعداد آبادی‌های شهرستان دشتستان سال ۱۳۹۷

تعداد	شرح
۱۹۰	کل آبادی‌ها
۱۴۵	آبادی‌های دارای سکنه
۴۲	آبادی‌های خالی از سکنه
۴۲	آبادی‌های زیر ۲۰ خانوار
۱۰۱	آبادی‌های دارای ۲۰ خانوار و بیشتر
۵۹	آبادی‌های دارای ۱۰۰ خانوار و بیشتر

نقشه ۶-۱- مراکز شهری و روستایی شهرستان دشتستان در سال ۱۳۹۷



کبگان می‌باشد. شهرستان دشتی با ۵۰۲۶/۴۹ کیلومتر مربع وسعت ۲۱/۶ درصد از کل مساحت استان را به خود اختصاص داده و فاصله شهر خورموج از بوشهر ۸۰ کیلومتر می‌باشد و در شرق استان بوشهر واقع گردیده است. شهرستان تنگستان و دشتستان در سمت شمال آن، استان فارس و شهرستان دیر در سمت جنوب آن و خلیج فارس در سمت مغرب و استان فارس در سمت مشرق قرار دارد.

### شهرستان دشتی

شهرستان دشتی به مرکزیت شهر خورموج از سه بخش مرکزی، شنبه و طسوج و کاکي تشکیل شده که بخش مرکزی شامل دهستان‌های مرکزی و خورموج، بخش شنبه و طسوج شامل دهستان‌های شنبه و طسوج و بخش کاکي شامل دهستان‌های کاکي، چغاپور و

### شاخص جمعیت شهرستان دشتی سال ۱۳۹۵

دشتی	واحد	شهری	روستایی و غیر ساکن	جمع
جمعیت کل	نفر	۵۹۶۱۶	۲۶۷۰۳	۸۶۳۱۹
مرد	نفر	۲۹۸۲۷	۱۳۳۸۹	۴۳۲۱۶
زن	نفر	۲۹۷۸۹	۱۳۳۱۴	۴۳۱۰۳
تعداد خانوار	خانوار	۱۶۶۳۱	۷۸۴۳	۲۴۴۷۴
بعد خانوار	نفر	۳/۶	۳/۴	۳/۵
نرخ رشد سالیانه ۹۰-۹۵	درصد	۴/۵۹	-۲/۲۴	۲/۱۷
درصد شهرنشینی	درصد	۶۹/۱	۳۱	۱۰۰
مساحت شهرستان	کیلومتر مربع	-	-	۵۰۲۶
تراکم در واحد سطح	نفر به کیلومتر مربع	-	-	۱۷

## تعداد آبادی‌های شهرستان دشتی سال ۱۳۹۷

تعداد	شرح
۱۴۷	کل آبادی‌ها
۹۳	آبادی‌های دارای سکنه
۵۴	آبادی‌های خالی از سکنه
۳۳	آبادی‌های زیر ۲۰ خانوار
۶۰	آبادی‌های دارای ۲۰ خانوار و بیشتر
۲۳	آبادی‌های دارای ۱۰۰ خانوار و بیشتر

## نقشه ۷-۱- مراکز شهری و روستایی شهرستان دشتی در سال ۱۳۹۷



مربع وسعت در حدود ۹/۷ درصد از مساحت استان را به خود اختصاص داده است. این شهرستان بیشتر در منطقه جلگه‌ای ساحلی قرار داشته است. شهر دیر مرکز این شهرستان و در فاصله ۲۰۰ کیلومتر جنوب شرقی بوشهر واقع شده است. شهرستان دشتی در سمت شمال آن، شهرستان کنگان و خلیج فارس در سمت جنوب آن و خلیج فارس در سمت مغرب و شهرستان-های کنگان و دشتی در مشرق آن قرار دارند. بندر دیر یکی از بنادر قدیمی سواحل خلیج فارس است که در گذشته‌های دور مرکز تجاری و بازرگانی مهمی بوده است.

### شهرستان دیر

شهرستان دیر به مرکزیت شهر دیر از ۳ بخش مرکزی و بردخون و آبدان تشکیل شده که بخش مرکزی شامل دهستان‌های اولی و حومه و بخش بردخون شامل دهستان‌های آبکش و بردخون و بخش آبدان شامل دهستان‌های آبدان و سرمستان می‌باشد. شهرستان دیر شامل ۵ شهر به نام‌های دیر، بردستان، دوراهک، بردخون و آبدان می‌باشد. شهرستان دیر با ۲۲۶۱ کیلومتر

### شاخص‌های جمعیت شهرستان دیر سال ۱۳۹۵

دیر	واحد	شهری	روستایی و غیر ساکن	جمع
جمعیت کل	نفر	۴۸۲۰۷	۱۲۴۰۵	۶۰۶۱۲
مرد	نفر	۲۴۲۰۶	۶۵۹۰	۳۰۷۹۶
زن	نفر	۲۴۰۰۱	۵۸۱۵	۲۹۸۱۶
تعداد خانوار	خانوار	۱۳۱۹۹	۳۲۰۴	۱۶۴۰۳
بعد خانوار	نفر	۷/۳	۳/۹	۳/۷
نرخ رشد سالیانه ۹۵-۹۰	درصد	۵/۵	-۴/۶	۲/۹
درصد شهرنشینی	درصد	۷۹/۵	۲۰	۱۰۰
مساحت شهرستان	کیلومتر مربع	-	-	۲۲۶۱
تراکم در واحد سطح	نفر به کیلومتر مربع	-	-	۲۷

## تعداد آبادی‌های شهرستان دیر سال ۱۳۹۷

تعداد	شرح
۹۱	کل آبادی‌ها
۵۶	آبادی‌های دارای سکنه
۳۵	آبادی‌های خالی از سکنه
۳۴	آبادی‌های زیر ۲۰ خانوار
۲۲	آبادی‌های دارای ۲۰ خانوار و بیشتر
۱۱	آبادی‌های دارای ۱۰۰ خانوار و بیشتر

## نقشه ۸-۱- مراکز شهری و روستایی شهرستان دیر در سال ۱۳۹۷





۱۷۲۱/۸۷ کیلومتر مربع وسعت در حدود ۷/۴ درصد از مساحت استان را به خود اختصاص داده است. این شهرستان بیشتر در منطقه جلگه‌ای ساحلی قرار داشته و ارتفاعات مهمی ندارد. شهر بندردیلم مرکز این شهرستان و در فاصله ۱۹۷ کیلومتری مرکز استان واقع شده است. استان خوزستان در سمت شمال آن، شهرستان گناوه و خلیج فارس در سمت جنوب، خلیج فارس در سمت غرب و استان کهگیلویه و بویر احمد در مشرق آن قرار دارند.

### شهرستان دیلم

شهرستان دیلم به مرکزیت بندردیلم از دو بخش مرکزی و امام حسن تشکیل شده که بخش مرکزی شامل دهستان‌های حومه و لیراوی شمالی و بخش امام حسن شامل دهستان‌های لیراوی جنوبی و لیراوی میانی می‌باشد. این شهرستان شامل ۲ شهر به نام‌های بندر دیلم و امام حسن است. شهرستان دیلم با

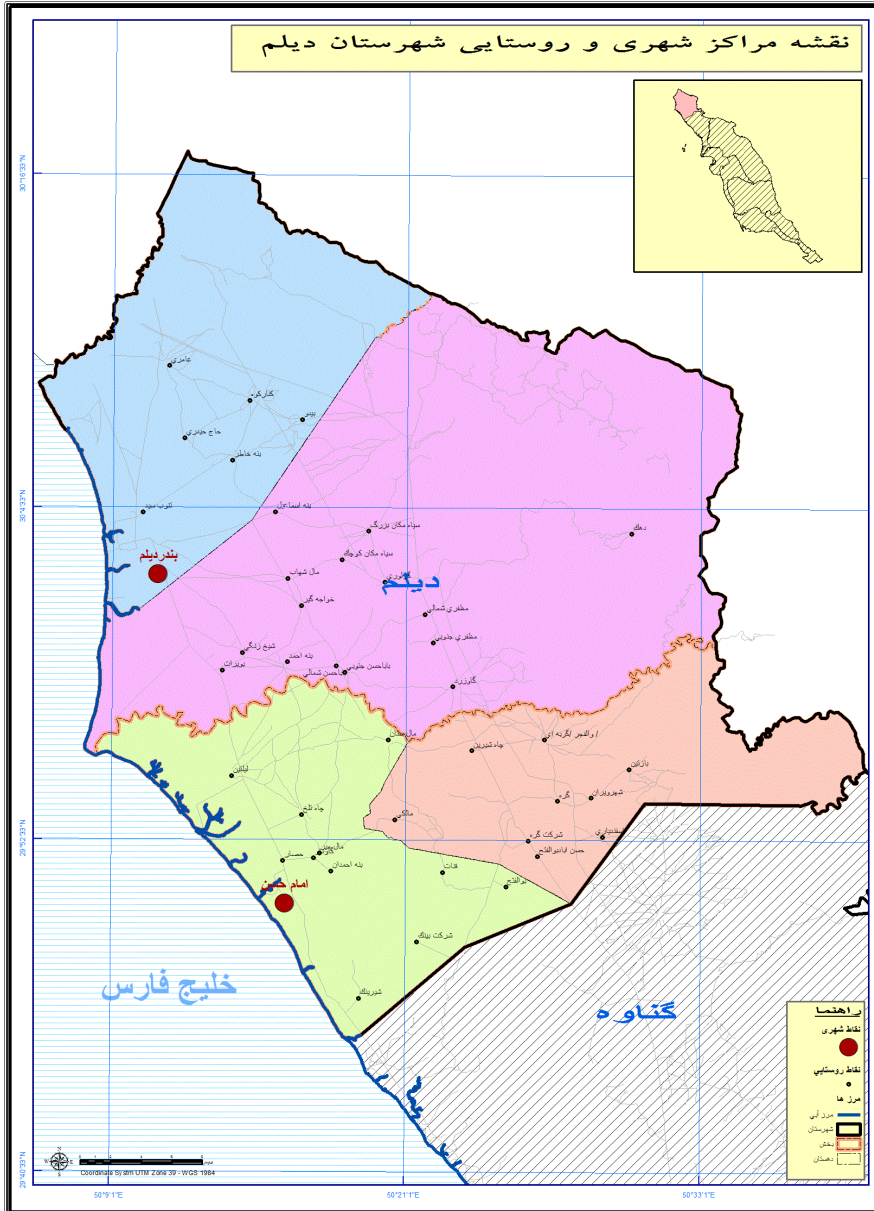
#### شاخص جمعیت شهرستان دیلم سال ۱۳۹۵

دیلم	واحد	شهری	روستایی و غیر ساکن	جمع
جمعیت کل	نفر	۲۸۴۶۱	۶۳۶۷	۳۴۸۲۸
مرد	نفر	۱۴۴۹۵	۳۱۵۶	۱۷۶۵۱
زن	نفر	۱۳۹۶۶	۳۲۱۱	۱۷۱۷۷
تعداد خانوار	خانوار	۸۱۰۸	۱۷۴۸	۹۸۵۶
بعد خانوار	نفر	۵/۳	۳/۶	۳/۵
نرخ رشد سالیانه ۹۵-۹۰	درصد	۲/۷	-۱	۲
درصد شهرنشینی	درصد	۸۱/۷	۱۸	۱۰۰
مساحت شهرستان	کیلومتر مربع	-	-	۱۷۲۲
تراکم در واحد سطح	نفر به کیلومتر مربع	-	-	۲۰

## تعداد آبادی‌های شهرستان دیلم سال ۱۳۹۷

تعداد	شرح
۴۱	کل آبادی‌ها
۳۷	آبادی‌های دارای سکنه
۴	آبادی‌های خالی از سکنه
۱۸	آبادی‌های زیر ۲۰ خانوار
۱۸	آبادی‌های دارای ۲۰ خانوار و بیشتر
۵	آبادی‌های دارای ۱۰۰ خانوار و بیشتر

نقشه ۹-۱- مراکز شهری و روستایی شهرستان دیلم در سال ۱۳۹۷



۴۶۵ کیلومتر مربع مساحت که کم وسعت‌ترین شهرستان استان می‌باشد و ۲ درصد از کل مساحت استان را به خود اختصاص داده است. این شهرستان از شمال به شهرستان‌های دیر و دشتی، از جنوب به دریای خلیج فارس و استان هرمزگان و از مشرق به شهرستان جم محدود می‌باشد.

## شهرستان کنگان

شهرستان کنگان به مرکزیت شهر کنگان از یک بخش مرکزی تشکیل شده که بخش مرکزی شامل دهستان‌های حومه و طاهری می‌باشد. شهر کنگان مرکز شهرستان محسوب می‌شود و در فاصله ۲۰۰ کیلومتری جنوب شرقی بندر بوشهر واقع شده است. شهرستان کنگان با

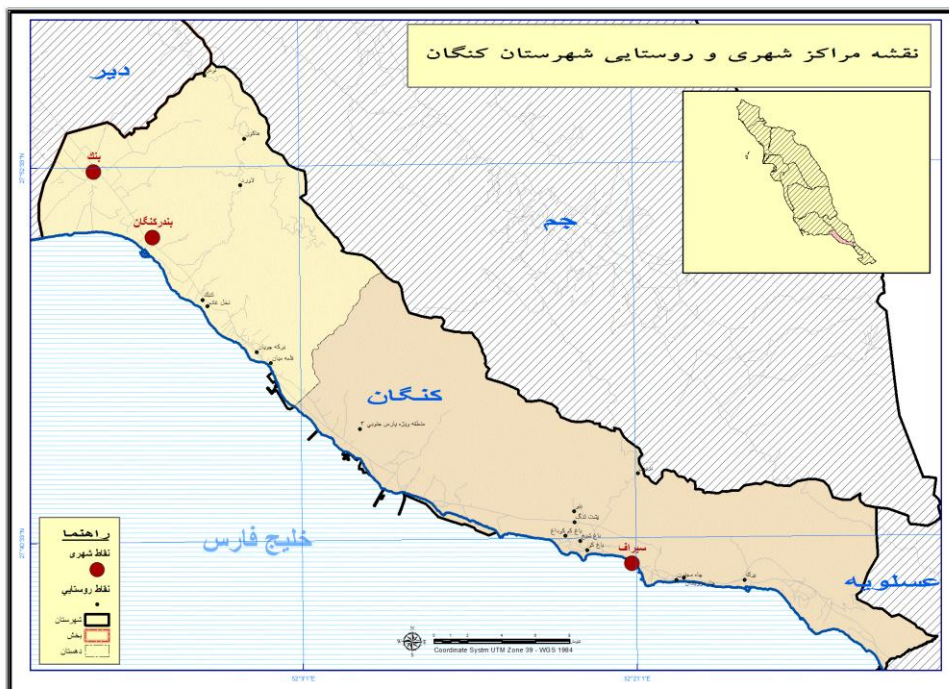
### شاخص جمعیت شهرستان کنگان سال ۱۳۹۵

کنگان	واحد	شهری	روستایی و غیر ساکن	جمع
جمعیت کل	نفر	۸۱۳۰۵	۲۶۴۹۶	۱۰۷۸۰۱
مرد	نفر	۴۶۷۴۵	۲۲۶۲۶	۶۹۳۷۱
زن	نفر	۳۴۵۶۰	۳۸۷۰	۳۸۴۳۰
تعداد خانوار	خانوار	۲۴۹۸۱	۲۸۹۲	۲۷۸۷۳
بعد خانوار	نفر	۳/۳	۹/۲	۳/۹
نرخ رشد سالیانه ۹۰-۹۵	درصد	-۳/۱	۲۱	۰/۵
درصد شهرنشینی	درصد	۷۵/۴	۲۵	۱۰۰
مساحت شهرستان	کیلومتر مربع	-	-	۴۶۵
تراکم در واحد سطح	نفر به کیلومتر مربع	-	-	۲۳۱/۸

تعداد آبادی‌های شهرستان کنگان سال ۱۳۹۷

تعداد	شرح
۱۸	کل آبادی‌ها
۱۵	آبادی‌های دارای سکنه
۳	آبادی‌های خالی از سکنه
۶	آبادی‌های زیر ۲۰ خانوار
۹	آبادی‌های دارای ۲۰ خانوار و بیشتر
۵	آبادی‌های دارای ۱۰۰ خانوار و بیشتر

نقشه ۱۰-۱- مراکز شهری و روستایی شهرستان کنگان در سال ۱۳۹۷



## شهرستان گناوه

۸/۱۴ درصد از کل مساحت استان را به خود اختصاص داده است. شهرستان دیلم در سمت شمال، شهرستان بوشهر و دشتستان در سمت جنوب، خلیج فارس در سمت مغرب و استان کهگیلویه و بویراحمد در مشرق این شهرستان قرار دارد. گناوه از شهرهای بسیار قدیمی بوده و نام آن در نوشته‌های مورخان و جغرافی‌دانان به صورت‌های متفاوت مانند جنابه و گناوه می‌باشد ذکر شده است. با توجه به کشفیات باستان-شناسی، قدمت این بندر به دوره ایلامی‌ها می‌رسد.

شهرستان گناوه به مرکزیت شهر گناوه از دو بخش مرکزی و ریگ تشکیل شده که بخش مرکزی شامل دهستان حیات‌داود و بخش ریگ شامل دهستان رودحله می‌باشد. شهر گناوه میان بوشهر و دیلم و در فاصله ۱۸ کیلومتری شرق خور امام حسن واقع شده است. مساحت شهرستان گناوه با ۱۸۸۹ کیلومتر مربع مساحت

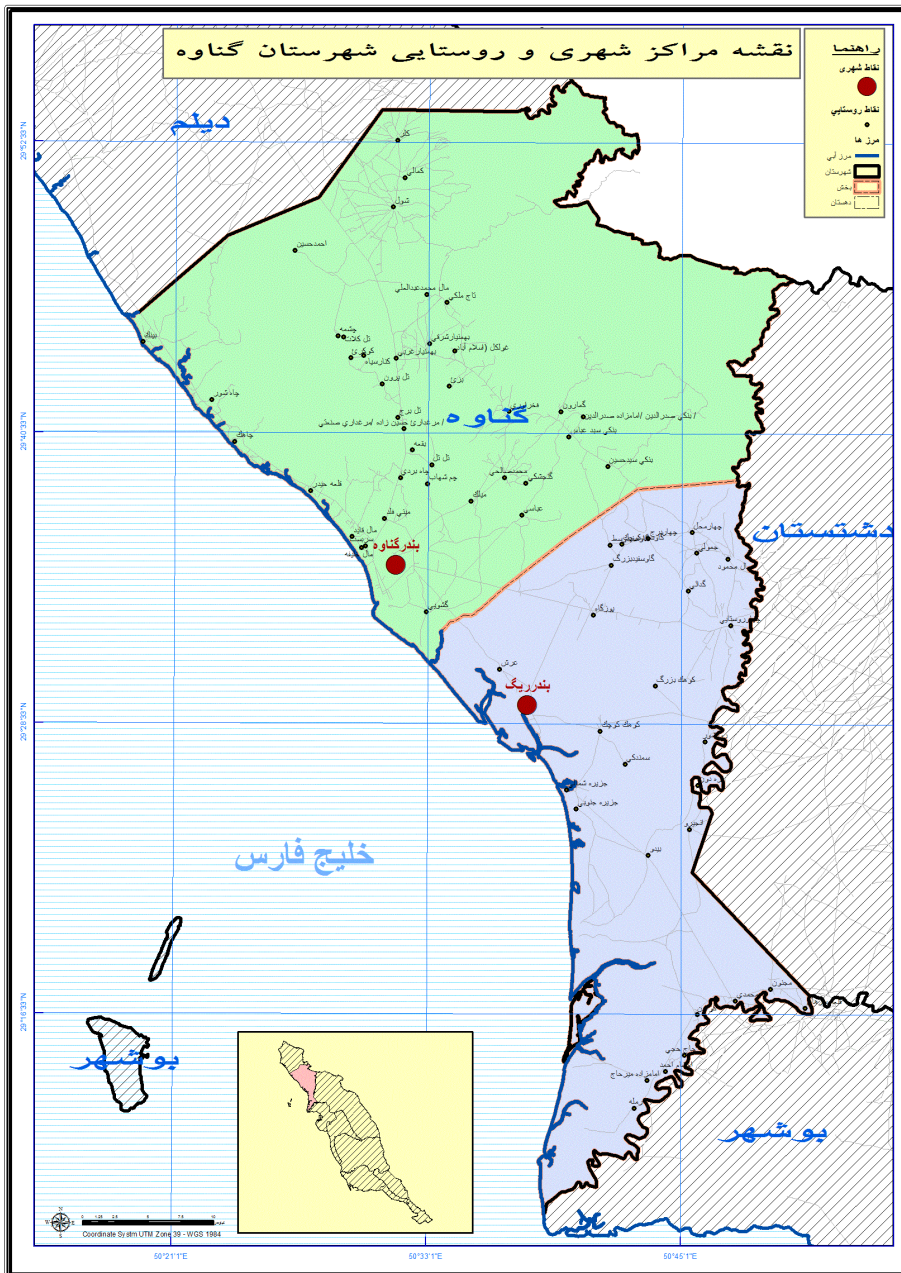
## شاخص‌های جمعیت شهرستان گناوه سال ۱۳۹۵

گناوه	واحد	شهری	روستایی و غیر ساکن	جمع
جمعیت کل	نفر	۷۹۷۲۴	۲۲۷۶۰	۱۰۲۴۸۴
مرد	نفر	۴۰۴۷۳	۱۱۳۵۲	۵۱۸۲۵
زن	نفر	۳۹۲۵۱	۱۱۴۰۸	۵۰۶۵۹
تعداد خانوار	خانوار	۲۱۸۱۰	۶۳۷۱	۲۸۱۸۱
بعد خانوار	نفر	۷/۳	۳/۶	۳/۶
نرخ رشد سالیانه ۹۰-۹۵	درصد	۲/۷	۱/۹	۲/۵
درصد شهرنشینی	درصد	۷۷/۸	۲۲	۱۰۰
مساحت شهرستان	کیلومتر مربع	-	-	۱۸۸۹
تراکم در واحد سطح	نفر به کیلومتر مربع	-	-	۵۴/۳

## تعداد آبادی‌های شهرستان گناوه سال ۱۳۹۷

تعداد	شرح
۶۷	کل آبادی‌ها
۵۲	آبادی‌های دارای سکنه
۱۵	آبادی‌های خالی از سکنه
۲۱	آبادی‌های زیر ۲۰ خانوار
۳۱	آبادی‌های دارای ۲۰ خانوار و بیشتر
۱۶	آبادی‌های دارای ۱۰۰ خانوار و بیشتر

نقشه ۱۱-۱- مراکز شهری و روستایی شهرستان گناوه در سال ۱۳۹۷





استان بوشهر در جنوب ایران است. این شهر در ۱۲ کیلومتری شرقی شهر نخل تقی و در ۷ کیلومتری روستای بیدخون و در کرانه خلیج فارس واقع شده است. این منطقه در شرق استان بوشهر در حاشیه خلیج فارس در ۳۰۰ کیلومتری شرق بندر بوشهر و در ۴۲۰ کیلومتری غرب بندر لنگه و در ۵۷۰ کیلومتری غرب بندر عباس واقع است و حدود ۱۰۰ کیلومتر با حوزه گاز پارس جنوبی که در میان خلیج فارس واقع شده (دنباله حوزه گنبد شمالی قطر) فاصله دارد.

### شهرستان عسلویه

شهرستان عسلویه به مرکزیت شهر عسلویه از دو بخش مرکزی و چاه مبارک تشکیل شده که بخش مرکزی شامل دهستان‌های عسلویه و اخند و بخش چاه مبارک شامل دهستان‌های نای بند و چاه مبارک می‌باشد. بندر عسلویه مرکز شهرستان عسلویه و یک منطقه عظیم صنعتی از توابع

### شاخص جمعیت شهرستان عسلویه سال ۱۳۹۵

عسلویه	واحد	شهری	روستایی و غیر ساکن	جمع
جمعیت کل	نفر	۳۲۳۹۴	۴۱۵۶۴	۷۳۹۵۸
مرد	نفر	۲۳۳۵۷	۲۸۲۸۵	۵۱۶۴۲
زن	نفر	۹۰۳۷	۱۳۲۷۹	۲۲۳۱۶
تعداد خانوار	خانوار	۷۹۵۶	۸۵۴۰	۱۶۴۹۶
بعد خانوار	نفر	۱/۴	۴/۹	۴/۵
نرخ رشد سالیانه ۹۵-۹۰		۱۰/۸	-۲/۱	۲/۴
درصد شهرنشینی	درصد	۴۳/۸	۵۶	۱۰۰
مساحت شهرستان	کیلومتر مربع	-	-	۷۴۵
تراکم در واحد سطح	نفر به کیلومتر مربع	-	-	۹۹/۳

## تعداد آبادی‌های شهرستان عسلویه سال ۱۳۹۷

تعداد	شرح
۳۵	کل آبادی‌ها
۲۳	آبادی‌های دارای سکنه
۱۲	آبادی‌های خالی از سکنه
۴	آبادی‌های زیر ۲۰ خانوار
۲۱	آبادی‌های دارای ۲۰ خانوار و بیشتر
۲۰	آبادی‌های دارای ۱۰۰ خانوار و بیشتر

## نقشه ۱۲-۱- مراکز شهری و روستایی شهرستان عسلویه در سال ۱۳۹۷



## ۱-۱- طول و عرض جغرافیایی شهرستان‌ها: ۱۳۹۷

عرض شمالی				طول شرقی				شهرستان
حداکثر		حداقل		حداکثر		حداقل		
درجه	دقیقه	درجه	دقیقه	درجه	دقیقه	درجه	دقیقه	
۳۰	۱۷	۲۷	۱۶	۵۲	۵۷	۵۰	۵	کل استان
۲۹	۱۷	۲۸	۴۸	۵۱	۰	۵۰	۵۹	بوشهر
۲۹	۹	۲۸	۶	۵۲	.	۵۰	۴۵	تنگستان
۲۸	۱۱	۲۷	۴۰	۵۲	۳۱	۵۱	۵۲	جم
۲۹	۴۸	۲۸	۳۹	۵۲	۰	۵۰	۴۵	دشتستان
۲۸	۴۶	۲۸	۶	۵۲	۱۰	۵۱	۱۶	دشتی
۲۸	۱۵	۲۷	۴۸	۵۲	۵	۵۱	۱۵	دیر
۳۰	۱۷	۲۹	۴۵	۵۰	۳۹	۵۰	۵	دیلیم
۲۷	۴۱	۲۷	۱۶	۵۲	۵۷	۵۲	۲۸	عسلویه
۲۷	۵۵	۲۷	۳۶	۵۲	۳۱	۵۱	۵۹	کنگان
۲۹	۵۳	۲۹	۸	۵۰	۵۱	۵۰	۱۸	گناوه

مأخذ: سازمان مدیریت و برنامه ریزی استان بوشهر- معاونت آمار و اطلاعات

## ۱-۲- تعداد شهرستان، بخش، شهر و دهستان بر اساس تقسیمات کشوری

سال	تعداد شهرستان	تعداد بخش	تعداد شهر	تعداد دهستان
۱۳۸۰	۸	۲۰	۲۲	۳۹
۱۳۸۵	۹	۲۲	۲۹	۴۳
۱۳۹۰	۹	۲۳	۳۲	۴۴
۱۳۹۳	۱۰	۲۵	۳۶	۴۸
۱۳۹۴	۱۰	۲۵	۳۷	۴۸
۱۳۹۵	۱۰	۲۵	۳۷	۴۸
۱۳۹۶	۱۰	۲۵	۳۷	۴۸
۱۳۹۷	۱۰	۲۵	۳۸	۴۸

مأخذ- سازمان مدیریت و برنامه ریزی استان بوشهر.

۳-۱- مشخصات عمومی شهرستان‌ها براساس تقسیمات کشوری در پایان سال ۱۳۹۷

شهرستان	مساحت (کیلومتر مربع)	تعداد بخش	تعداد شهر	تعداد دهستان
کل استان	۲۳۱۹۷	۲۵	۳۸	۴۸
بوشهر	۱۳۶۸	۲	۴	۲
تنگستان	۱۹۵۰	۲	۳	۴
جم	۱۴۴۴	۲	۳	۵
دشتستان	۶۳۲۷	۶	۹	۱۲
دشتی	۵۰۲۶	۳	۴	۷
دیر	۲۲۶۱	۳	۵	۶
دیلم	۱۷۲۲	۲	۲	۴
کنگان	۴۶۵	۱	۳	۲
گناوه	۱۸۸۹	۲	۲	۲
عسلویه	۷۴۵	۲	۳	۴

مأخذ- سازمان مدیریت و برنامه‌ریزی استان بوشهر.

## ۴-۱- تقسیمات کشوری در محدوده استان: ۱۳۹۷

تعداد آبادی سال ۱۳۹۷			تعداد و نام دهستان	تعداد و نام شهر	شهرستان و بخش
خالی از سکنه	دارای سکنه	جمع			
۲۲۳	۶۲۸	۸۶۲	۴۸	۳۸	کل استان
۸	۳۳	۴۱	۲	۴	شهرستان بوشهر
۸	۳۳	۴۱	حومه-انگالی	بوشهر-چغادک- عالی شهر	بخش مرکزی
۰	۰	۰	۰	خارک	بخش خارک
۲۴	۹۶	۱۲۰	۴	۳	شهرستان تنگستان
۲۲	۵۵	۷۷	اهرم-باغک	اهرم-آباد	بخش مرکزی
۲	۴۱	۴۳	دلوار-بوالخیر	دلوار	بخش دلوار
۳۲	۸۰	۱۱۲	۵	۳	شهرستان جم
۲۸	۵۵	۸۳	جم-کوری	جم	بخش مرکزی
۵	۲۴	۲۹	انارستان-ریز-تشان	ریز-انارستان	بخش ریز
۴۵	۱۴۵	۱۹۰	۱۲	۹	شهرستان دشتستان
۱۴	۲۹	۴۳	برازجان-دالکی-زیارت	برازجان-دالکی-	بخش مرکزی
۳	۳۶	۳۹	ارم-دهرود	تنگ ارم	بخش ارم
۶	۱۹	۲۵	پشتکوه-بوشکان	کلمه-بوشکان	بخش بوشکان
۱۶	۱۹	۳۵	زیراه-وحدتیه	سعدآباد-وحدتیه	بخش سعدآباد
۲	۲۹	۳۱	شبانکاره	شبانکاره	بخش شبانکاره
۴	۱۳	۱۷	درواهی-دشتی اسماعیل خانی	آب پخش	بخش آب پخش

## ۱-۱- تقسیمات کشوری در محدوده استان: ۱۳۹۷ (دنباله)

تعداد آبادی سال ۱۳۹۷			تعداد و نام دهستان	تعداد و نام شهر	شهرستان و بخش
خالی از سکنه	دارای سکنه	جمع			
۵۴	۹۳	۱۴۷	۷	۴	شهرستان دشتی
۶	۲۳	۲۹	خورموج-مرکزی	خورموج	بخش مرکزی
۱۴	۲۳	۳۷	شنبه-طسوج	شنبه	بخش شنبه و طسوج
۳۴	۴۷	۸۱	چغاپور-کاکي-کبگان	کاکي-بادوله	بخش کاکي
۳۵	۵۶	۹۱	۶	۵	شهرستان دیر
۱۰	۱۸	۲۸	حومه-اولی	دیر-بردستان- دوراهک	بخش مرکزی
۱۴	۱۸	۳۲	بردخون-آبکش	بردخون	بخش بردخون
۱۱	۲۰	۳۱	آبدان-سرمستان	آبدان	بخش آبدان
۴	۳۷	۴۱	۴	۲	شهرستان دیلم
۲	۲۰	۲۲	حومه-لیراوی شمالی	دیلم	بخش مرکزی
۲	۱۷	۱۹	لیراوی میانی-لیراوی جنوبی	امام حسن	بخش امام حسن
۱۲	۲۳	۳۵	۴	۳	شهرستان عسلویه
۵	۸	۱۳	عسلویه-اخذ	عسلویه-نخل تقی	بخش مرکزی
۷	۱۵	۲۲	چاه مبارک-نای بند	چاه مبارک	بخش چاه مبارک
۳	۱۵	۱۸	۲	۳	شهرستان کنگان
۳	۱۵	۱۸	حومه-طاهری	کنگان-بنک-سیراف	بخش مرکزی
۱۵	۵۲	۶۷	۲	۲	شهرستان گناوه
۹	۳۱	۴۰	حیات داوود	گناوه	بخش مرکزی
۶	۲۱	۲۷	رود حله	بندر ریگ	بخش ریگ

مأخذ- سازمان مدیریت و برنامه ریزی استان بوشهر.

## ۱-۵- مساحت استان بر حسب وضعیت اراضی: ۱۳۹۷ (هکتار)

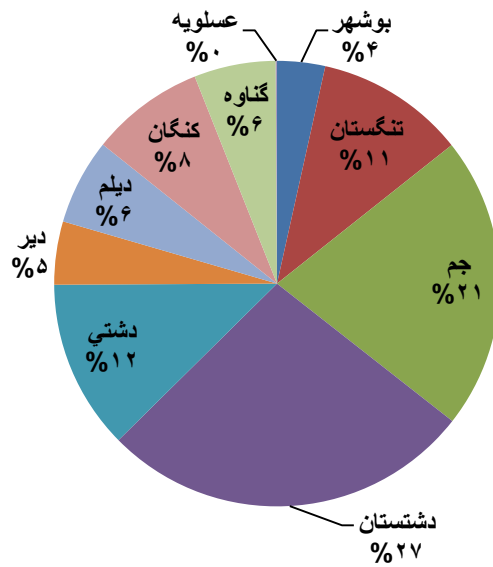
شهرستان	جمع	اراضی زراعی	جنگل	مرتع	بیابان	اراضی مسکونی	سایر
استان	۱۸۸۵۰۸۶	۱۷۵۳۴۴	۲۲۷۴۳۵	۱۱۴۷۲۴۵	۳۳۱۶۸۲	۳۳۸۱	...
بوشهر	۶۵۶۸۴	۹۶۲۱	۱۵۱۱۱	۲۲۱۹۰	۱۸۰۷۳	۶۸۹	...
تنگستان	۲۰۴۳۹۹	۱۲۳۳۹	۱۴۶۸۵	۱۲۰۶۸۲	۵۶۵۱۳	۱۸۰	...
جم	۴۰۰۶۸۴	۴۷۰۰	۹۳۷۹۹	۲۸۵۰۶۵	۱۶۹۰۰	۲۲۱	...
دشتستان	۵۰۹۲۲۰	۶۶۳۷۰	۴۳۶۱۱	۲۷۴۹۶۳	۱۲۳۵۰۰	۷۷۵	...
دشتی	۲۳۲۳۲۹	۲۴۸۳۸	۵۸۸۵	۱۴۰۸۵۹	۶۰۳۰۰	۴۴۷	...
دیر	۸۶۴۲۵	۱۴۸۹۲	۲۵۸	۵۴۴۲۹	۱۶۷۰۰	۱۴۶	...
دیلم	۱۱۷۲۵۰	۱۸۸۲۲	۱۲۸۸۹	۵۴۳۵۴	۳۱۰۳۲	۱۵۳	...
کنگان	۱۵۵۶۷۶	۱۹۶۲	۲۵۷۰	۱۴۲۲۴۶	۸۶۶۴	۲۳۴	...
گناوه	۱۱۱۶۵۲	۲۰۵۶۶	۳۸۲۶۶	۵۲۴۵۷	۰	۳۶۴	...
عسلویه	۱۷۶۷	۱۲۳۴	۳۶۱	۰	۰	۱۷۲	...

مأخذ- سازمان جهاد کشاورزی استان بوشهر .

- اداره کل راه و شهرسازی استان بوشهر.

- اداره کل منابع طبیعی استان بوشهر .

## ۱-۱- مساحت استان بر حسب وضعیت اراضی: ۱۳۹۷ (هکتار)



منبأ: جدول ۱-۵



## ۱-۶- مشخصات ایستگاه‌های هواشناسی: ۱۳۹۷

ایستگاه	نام شهر یا دهستان محل استقرار	نوع ایستگاه	سال تأسیس	ارتفاع از سطح دریا
بنه احمد	دیلم	بارانسنجی	۱۳۸۰	۱۳
بیدو	دیلم	بارانسنجی	۱۳۷۹	۴۴
سیاه مکان	دیلم	بارانسنجی	۱۳۷۹	۳۲
لیلتین	دیلم	بارانسنجی	۱۳۸۱	۳
مظفری شمالی	دیلم	بارانسنجی	۱۳۷۹	۳۴
عامری	دیلم	بارانسنجی خودکار	۱۳۷۹	۱۵
دیلم	دیلم	سینوپتیک	۱۳۸۰	۳.۹
بندر ریگ	گناوه	بارانسنجی	۱۳۵۲	۱۰
شول	گناوه	بارانسنجی	۱۳۸۰	۵۵
عباسی	گناوه	بارانسنجی	۱۳۸۰	۸
قلعه قائد حیدر	گناوه	بارانسنجی	۱۳۷۹	۵
فخرآوری	گناوه	بارانسنجی	۱۳۷۹	۴۲
مال قائد	گناوه	بارانسنجی	۱۳۸۳	۴
تاج ملکی	گناوه	بارانسنجی	۱۳۷۹	۵۵
چهارروستایی	گناوه	بارانسنجی	۱۳۸۳	۳۵
سمیعا	گناوه	بارانسنجی	۱۳۸۱	۱۹
گوسفید بزرگ	گناوه	بارانسنجی	۱۳۷۹	۲۵
محمدی	گناوه	بارانسنجی	۱۳۸۱	۸
گناوه	گناوه	سینوپتیک	۱۳۹۳	۴
چارک	دشتی	بارانسنجی	۱۳۸۰	۶۳
چاوشی	دشتی	بارانسنجی خودکار	۱۳۸۱	۵۹
حسین زایری	دشتی	بارانسنجی	۱۳۷۹	۴۷
حناشور	دشتی	بارانسنجی	۱۳۸۵	۴۴۰
سنا	دشتی	بارانسنجی خودکار	۱۳۷۹	۵۰
شنبه	دشتی	بارانسنجی	۱۳۷۹	۶۰

## ۶-۱- مشخصات ایستگاه‌های هواشناسی: ۱۳۹۷ (دنباله)

طول و عرض جغرافیایی						ایستگاه
عرض شمالی			طول شرقی			
درجه	دقیقه	ثانیه	درجه	دقیقه	ثانیه	
۲۹/۹۸	...	...	۵۰/۲۷	...	...	بنه احمد
۳۰/۱۳	...	...	۵۰/۲۸	...	...	بیدو
۳۰/۰۵	...	...	۵۰/۳۳	...	...	سیاه مکان
۲۹/۹۲	...	...	۵۰/۲۳	...	...	لیلتین
۳۰/۰۲	...	...	۵۰/۳۷	...	...	مظفری شمالی
۳۰/۱۷	...	...	۵۰/۱۸	...	...	عامری
۳۰/۰۳	...	...	۵۰/۱۰	...	...	دیلم
۲۹/۴۸	...	...	۵۰/۶۳	...	...	بندر ریگ
۲۹/۸۳	...	...	۵۰/۵۲	...	...	شول
۲۹/۶۲	...	...	۵۰/۶۲	...	...	عباسی
۲۹/۶۳	...	...	۵۰/۴۵	...	...	قلعه قائد حیدر
۲۹/۷۰	...	...	۵۰/۶۲	...	...	فخر آوری
۲۹/۶۰	...	...	۵۰/۴۸	...	...	مال قائد
۲۹/۷۷	...	...	۵۰/۵۷	...	...	تاج ملکی
۲۹/۵۵	...	...	۵۰/۷۸	...	...	چهارروستایی
۲۹/۴۸	...	...	۵۰/۸۰	...	...	سمیعا
۲۹/۵۸	...	...	۵۰/۷۰	...	...	گاوسفید بزرگ
۲۹/۲۸	...	...	۵۰/۷۸	...	...	محمدی
۲۹/۳۳	...	...	۵۰/۰۳	...	...	گناوه
۲۸/۵۷	...	...	۵۱/۲۳	...	...	چارک
۲۸/۶۸	...	...	۵۱/۲۳	...	...	چاوشی
۲۸/۴۸	...	...	۵۱/۴۸	...	...	حسین زابری
۲۸/۴۳	...	...	۵۱/۹۲	...	...	حناشور
۲۸/۴۵	...	...	۵۱/۶۰	...	...	سنا
۲۸/۴۰	...	...	۵۱/۷۷	...	...	شنبه

## ۶-۱- مشخصات ایستگاه‌های هواشناسی: ۱۳۹۷ (دنباله)

ایستگاه	نام شهر یا دهستان محل استقرار	نوع ایستگاه	سال تأسیس	ارتفاع از سطح دریا
فقیه حسنان	دشتی	بارانسنجی	۱۳۷۹	۵۸
کاکي	دشتی	بارانسنجی	۱۳۷۹	۳۳
کردلان	دشتی	بارانسنجی	۱۳۷۹	۷۰
کردوان سفلی	دشتی	بارانسنجی خودکار	۱۳۷۹	۱۸
کلل	دشتی	بارانسنجی	۱۳۸۰	۲۰
گزدراز	دشتی	بارانسنجی	۱۳۸۰	۱۷
لاور ساحلی	دشتی	بارانسنجی	۱۳۷۷	۰
لاور شرقی (رزمی)	دشتی	بارانسنجی	۱۳۷۹	۱۷۰
باغک	تنگستان	بارانسنجی	۱۳۸۰	۳۲
محمود احمدی	تنگستان	بارانسنجی	۱۳۸۳	۳۵
شورکی	تنگستان	بارانسنجی	۱۳۸۳	۵۲
جایینک	تنگستان	بارانسنجی	۱۳۸۱	۱۵
چاه پیر	تنگستان	بارانسنجی	۱۳۸۰	۳۸
کری	تنگستان	بارانسنجی	۱۳۸۱	۱۴
سمل شمالی	تنگستان	بارانسنجی	۱۳۷۹	۹۵
اهرم	تنگستان	اقلیم شناسی خودکار	۱۳۵۲	۶۸
بندر عامری	تنگستان	بارانسنجی	۱۳۷۹	۱۰
خیاری	تنگستان	بارانسنجی	۱۳۷۶	۴۵
بندر دلوار	تنگستان	بارانسنجی خودکار	۱۳۷۹	۱
قباکلکی	تنگستان	بارانسنجی خودکار	۱۳۸۰	۵۴
گورک سادات	تنگستان	بارانسنجی	۱۳۸۰	۲۲
چاهکوتاه	تنگستان	اقلیم شناسی خودکار	۱۳۹۶	۳۰
بنه جابری	دشتستان	بارانسنجی	۱۳۸۰	۳۸
تنگ ارم	دشتستان	اقلیم شناسی خودکار	۱۳۷۹	۸۹۰
چهاربرج	دشتستان	بارانسنجی	۱۳۸۱	۲۶

۶-۱- مشخصات ایستگاه‌های هواشناسی: ۱۳۹۷ (دنباله)

طول و عرض جغرافیایی						ایستگاه
عرض شمالی			طول شرقی			
درجه	دقیقه	ثانیه	درجه	دقیقه	ثانیه	
۲۸/۴۸	...	...	۵۱/۳۰	...	...	فقیه حسنان
۲۸/۳۳	...	...	۵۱/۵۲	...	...	کاکي
۲۸/۲۵	...	...	۵۱/۸۰	...	...	کردلان
۲۸/۱۷	...	...	۵۱/۵۷	...	...	کردوان سفلی
۲۸/۳۰	...	...	۵۱/۴۲	...	...	کلل
۲۸/۳۳	...	...	۵۱/۴۲	...	...	گزدراز
۲۸/۱۵	...	...	۵۱/۱۷	...	...	لاور ساحلی
۲۸/۶۰	...	...	۵۱/۵۷	...	...	لاور شرقی (رزمی)
۲۸/۵۵	...	...	۵۱/۰۸	...	...	باغک
۲۸/۴۷	...	...	۵۱/۲۷	...	...	محمود احمدی
۲۸/۸۳	...	...	۵۱/۲۰	...	...	شورکی
۲۸/۷۸	...	...	۵۱/۰۷	...	...	جایینک
۲۹/۴۸	...	...	۵۱/۲۲	...	...	چاه پیر
۲۸/۴۲	...	...	۵۱/۱۳	...	...	کری
۲۹/۱۰	...	...	۵۱/۲۳	...	...	سمل شمالی
۲۸/۸۸	...	...	۵۱/۲۷	...	...	اهرم
۲۸/۵۲	...	...	۵۱/۱۰	...	...	بندر عامری
۲۸/۵۲	...	...	۵۱/۱۲	...	...	خیاری
۲۸/۷۷	...	...	۵۱/۰۷	...	...	بندر دلوار
۲۸/۹۰	...	...	۵۱/۱۵	...	...	قباکلکی
۲۸/۹۳	...	...	۵۱/۰۳	...	...	گورک سادات
۲۹/۰۳	...	...	۵۱/۰۹	...	...	چاهکوتاه
۲۹/۳۵	...	...	۵۱/۲۳	...	...	بنه جابری
۲۹/۱۵	...	...	۵۱/۵۳	...	...	تنگ ارم
۲۹/۶۲	...	...	۵۰/۷۲	...	...	چهاربرج

## ۱-۶- مشخصات ایستگاه‌های هواشناسی: ۱۳۹۷ (دنباله)

ایستگاه	نام شهر یا دهستان محل استقرار	نوع ایستگاه	سال تأسیس	ارتفاع از سطح دریا
خوشمکان	دشتستان	بارانسنجی	۱۳۸۱	۳۶
خیرک	دشتستان	بارانسنجی	۱۳۷۹	۹۹۰
شبانکاره	دشتستان	اقلیم شناسی خودکار	۱۳۷۹	۳۵
طلحه	دشتستان	بارانسنجی	۱۳۷۹	۴۳۰
فاریاب	دشتستان	بارانسنجی خودکار	۱۳۷۹	۳۹۵
وحدتیه	دشتستان	بارانسنجی	۱۳۷۹	۱۰۰
رود فاریاب	دشتستان	بارانسنجی	۱۳۹۳	۰
دانشکده کشاورزی	دشتستان	اقلیم شناسی خودکار	۱۳۹۶	۰
آب پخش	دشتستان	اقلیم شناسی خودکار	۱۳۹۶	۰
بوشکان	دشتستان	اقلیم شناسی خودکار	۱۳۹۶	۰
برازجان	دشتستان	سینوپتیک	۱۳۸۴	۹۰
دوراهک	دیر	بارانسنجی	۱۳۷۹	۳۵
لمبدان	دیر	بارانسنجی	۱۳۸۱	۱۹
آبدان	دیر	بارانسنجی خودکار	۱۳۷۹	۳۸
بردخون	دیر	اقلیم شناسی خودکار	۱۳۷۹	۲۸
بردستان	دیر	بارانسنجی	۱۳۸۰	۱۰
دیر	دیر	سینوپتیک	۱۳۷۲	۴/۰۰
کنگان	کنگان	بارانسنجی	۱۳۷۴	۲۰
بندر سیراف	کنگان	بارانسنجی خودکار	۱۳۷۵	۱۰
آبطویل	بوشهر	بارانسنجی	۱۳۸۰	۳۷
حسینکی	بوشهر	بارانسنجی	۱۳۷۹	۱۷
کره بند	بوشهر	بارانسنجی خودکار	۱۳۷۹	۳۷
هلیله	بوشهر	بارانسنجی	۱۳۸۶	۱
عالیشهر	بوشهر	بارانسنجی خودکار	۱۳۹۷	۰
بوشهر دریایی	بوشهر	سینوپتیک	۱۳۶۳	۸/۴

۱-۶- مشخصات ایستگاه‌های هواشناسی: ۱۳۹۷ (دنباله)

طول و عرض جغرافیایی						ایستگاه
عرض شمالی			طول شرقی			
درجه	دقیقه	ثانیه	درجه	دقیقه	ثانیه	
۲۹/۲۳	۰۰۰	۰۰۰	۵۱/۱۳	۰۰۰	۰۰۰	خوشمکان
۲۹/۲۶	۰۰۰	۰۰۰	۵۱/۰۶	۰۰۰	۰۰۰	خیرک
۲۹/۴۷	۰۰۰	۰۰۰	۵۰/۹۸	۰۰۰	۰۰۰	شبانکاره
۲۸/۸۲	۰۰۰	۰۰۰	۵۱/۵۲	۰۰۰	۰۰۰	طلحه
۲۸/۹۰	۰۰۰	۰۰۰	۵۱/۴۷	۰۰۰	۰۰۰	فاریاب
۲۹/۴۸	۰۰۰	۰۰۰	۵۱/۲۳	۰۰۰	۰۰۰	وحدتیه
۰	۰۰۰	۰۰۰	۰	۰۰۰	۰۰۰	رود فاریاب
۰	۰۰۰	۰۰۰	۰	۰۰۰	۰۰۰	دانشکده کشاورزی
۰	۰۰۰	۰۰۰	۰	۰۰۰	۰۰۰	آب پخش
۰	۰۰۰	۰۰۰	۰	۰۰۰	۰۰۰	بوشکان
۲۹/۱۹	۰۰۰	۰۰۰	۵۱/۱۴	۰۰۰	۰۰۰	بrazجان
۲۷/۹۵	۰۰۰	۰۰۰	۵۱/۹۷	۰۰۰	۰۰۰	دوراهک
۲۷/۹۲	۰۰۰	۰۰۰	۵۱/۹۷	۰۰۰	۰۰۰	لمبدان
۲۸/۰۸	۰۰۰	۰۰۰	۵۱/۷۷	۰۰۰	۰۰۰	آبدان
۲۸/۸۳	۰۰۰	۰۰۰	۵۱/۴۸	۰۰۰	۰۰۰	بردخون
۲۷/۸۷	۰۰۰	۰۰۰	۵۱/۹۵	۰۰۰	۰۰۰	بردستان
۲۷/۵۰	۰۰۰	۰۰۰	۵۱/۵۶	۰۰۰	۰۰۰	دیر
۲۷/۸۳۳	۰۰۰	۰۰۰	۵۲/۰۶۷	۰۰۰	۰۰۰	کنگان
۲۷/۶۷	۰۰۰	۰۰۰	۵۲/۳۳	۰۰۰	۰۰۰	بندر سیراف
۲۹/۱۰	۰۰۰	۰۰۰	۵۱/۱۲	۰۰۰	۰۰۰	آبطویل
۲۹/۱۲	۰۰۰	۰۰۰	۵۱/۰۵	۰۰۰	۰۰۰	حسینکی
۲۹/۱۰	۰۰۰	۰۰۰	۵۱/۱۲	۰۰۰	۰۰۰	کره بند
۲۸/۵۰	۰۰۰	۰۰۰	۵۰/۵۲	۰۰۰	۰۰۰	هلیله
۰	۰۰۰	۰۰۰	۰	۰۰۰	۰۰۰	عالیشهر
۲۸/۵۴	۰۰۰	۰۰۰	۵۰/۴۹	۰۰۰	۰۰۰	بوشهر دریایی

## ۶-۱- مشخصات ایستگاه‌های هواشناسی: ۱۳۹۷ (دنباله)

ایستگاه	نام شهر یا دهستان محل استقرار	نوع ایستگاه	سال تأسیس	ارتفاع از سطح دریا
بوشهر فرودگاهی	بوشهر	سینوپتیک	۱۳۸۱	۷
خارک	بوشهر	سینوپتیک	۱۳۸۴	۴/۳
جم	جم	سینوپتیک	۱۳۶۷	۶۵۹
عسلویه	عسلویه	سینوپتیک	۱۳۸۴	۶/۲
بویه بوشهر	بوشهر	بویه	۰	۰
رادار بوشهر	بوشهر	رادار	۰	۰
جاده ای بوشهر	بوشهر	جاده ای	۰	۰

طول و عرض جغرافیایی						ایستگاه
عرض شمالی			طول شرقی			
درجه	دقیقه	ثانیه	درجه	دقیقه	ثانیه	
۲۸/۵۸	۰۰۰	۰۰۰	۵۰/۴۹	۰۰۰	۰۰۰	بوشهر فرودگاهی
۲۹/۱۵	۰۰۰	۰۰۰	۵۰/۱۸	۰۰۰	۰۰۰	خارک
۲۷/۴۹	۰۰۰	۰۰۰	۵۲/۲۲	۰۰۰	۰۰۰	جم
۲۷/۲۲	۰۰۰	۰۰۰	۵۲/۴۴	۰۰۰	۰۰۰	عسلویه
۲۶/۵۸	۰۰۰	۰۰۰	۵۶/۱۷	۰۰۰	۰۰۰	بویه بوشهر
۰	۰۰۰	۰۰۰	۰	۰۰۰	۰۰۰	رادار بوشهر
۰	۰۰۰	۰۰۰	۰	۰۰۰	۰۰۰	جاده ای بوشهر

مأخذ- اداره کل هواشناسی استان بوشهر.

۷-۱- اطلاعات هواشناسی شهرهای استان بوشهر ( شهر بوشهر ) بر حسب ماه: ۱۳۹۷

شهر بوشهر					ماه
دمای هوا (درجه سلسیوس)					
پایین ترین کمینه	بالاترین بیشینه	میانگین	میانگین کمینه	میانگین بیشینه	
۱۷/۵	۳۴	۲۵	۲۱	۲۹/۲	فروردین
۲۱/۲	۳۹	۲۸/۵	۲۴	۳۳	اردیبهشت
۲۳/۸	۴۲/۳	۳۳	۲۹	۳۷/۴	خرداد
۲۶/۸	۴۵/۶	۳۳/۸	۳۰	۳۷/۷	تیر
۲۸/۶	۳۹/۷	۳۰	۳۰/۸	۳۷/۳	مرداد
۲۸	۴۱	۳۳/۸	۲۹/۹	۳۷/۷	شهریور
۲۰/۶	۳۸/۶	۳۱/۴	۲۷	۳۵/۸	مهر
۱۶/۷	۳۳	۲۴	۲۰	۲۸	آبان
۱۲/۷	۲۸/۵	۱۹/۷	۱۵/۶	۲۳/۸	آذر
۸	۲۵/۲	۱۷	۱۳/۹	۲۰/۵	دی
۸/۳	۲۶/۵	۱۷/۴	۱۳/۸	۲۱	بهمن
۱۰/۸	۲۶	۱۷/۷	۱۴	۲۱/۴	اسفند

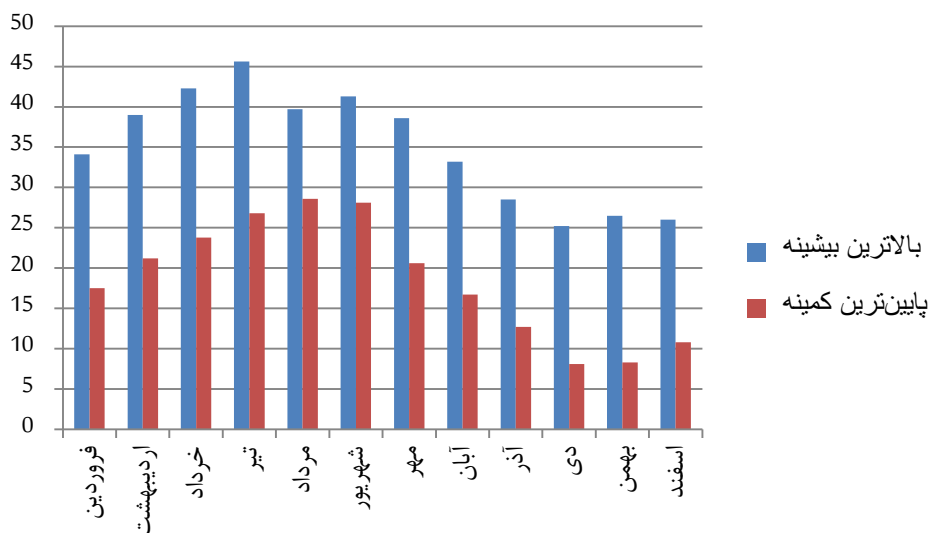


۷-۱- اطلاعات هواشناسی شهرهای استان بوشهر ( شهر بوشهر ) بر حسب ماه: ۱۳۹۷ (دنباله)

ماه	بارندگی ماهانه	بارندگی در یک روز	رطوبت نسبی	تعداد روزهای یخبندان	تعداد روزهای همراه با گرد و غبار	ساعات آفتابی	حداکثر سرعت وزش باد
	میلی متر	میلی متر	درصد	روز	روز	ساعت	متر بر ثانیه
فروردین	۰/۴	۰/۳	۶۱	۰	۶	۲۵۳	۱۵
اردیبهشت	۱۴	۵	۵۷	۰	۹	۲۳۶	۲۴
خرداد	۰	۰	۵۴	۰	۶	۳۴۹	۱۴
تیر	۰	۰	۶۲	۰	۳	۳۴۲	۱۱
مرداد	۰	۰	۶۷	۰	۳	۳۲۳	۱۱
شهریور	۰	۰	۷۰	۰	۴	۲۹۵	۱۱
مهر	۲۹/۶	۲۵/۳	۶۴	۰	۲	۲۷۰	۲۲
آبان	۱۷۲/۶	۵۹	۶۷	۰	۰	۱۷۶	۲۰
آذر	۹۲/۵	۳۱/۴	۷۱	۰	۱	۲۱۸/۸	۳۲
دی	۲۲/۴	۱۱	۷۱	۰	۴	۱۶۴	۲۰
بهمن	۳۹/۸	۲۸/۷	۶۶	۰	۳	۱۷۰/۳	۱۶
اسفند	۰/۴	۰/۴	۶۴	۰	۳	۴۲/۸	۱۸

۱-۲- نمودار بالاترین بیشینه و پایین ترین کمینه شهر بوشهر بر حسب ماه: ۱۳۹۷

درجه سلسیوس



منبع: جدول ۱-۷

## ۷-۱- اطلاعات هواشناسی شهرهای استان بوشهر (شهر دیر) بر حسب ماه: ۱۳۹۷ (دنباله)

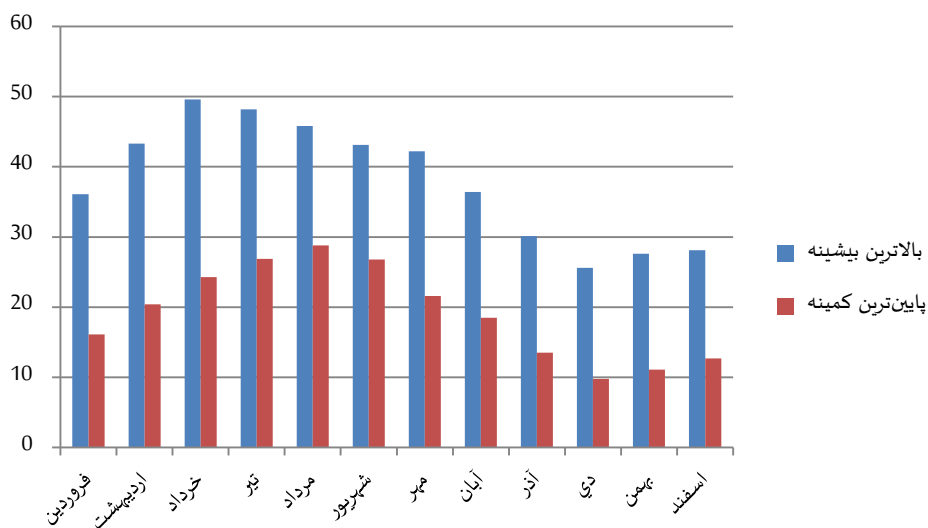
شهر دیر					ماه
دمای هوا (درجه سلسیوس)					
پایین ترین کمینه	بالاترین بیشینه	میانگین	میانگین کمینه	میانگین بیشینه	
۱۶	۳۶	۲۷	۲۲	۳۳	فروردین
۲۰	۴۳	۳۲	۲۷	۳۷	اردیبهشت
۲۴	۵۰	۳۴	۲۹	۳۸	خرداد
۲۷	۴۸	۳۴	۳۰	۳۹	تیر
۲۹	۴۶	۳۵	۳۱	۳۹	مرداد
۲۷	۴۳	۳۳	۳۰	۳۷	شهریور
۲۲	۴۲	۳۱	۲۷	۳۶	مهر
۱۹	۳۶	۲۷	۲۲	۳۱	آبان
۱۴	۳۰	۲۲	۱۷	۲۷	آذر
۱۰	۲۶	۱۹	۱۶	۲۳	دی
۱۱	۲۸	۱۹	۱۵	۲۳	بهمن
۱۳	۲۸	۲۰	۱۵	۲۴	اسفند

## ۷-۱- اطلاعات هواشناسی شهرهای استان بوشهر (شهر دیر) بر حسب ماه: ۱۳۹۷ (دنباله)

ماه	بارندگی ماهانه	بارندگی در یک روز	رطوبت نسبی	تعداد روزهای یخبندان	تعداد روزهای همراه با گرد و غبار	ساعات آفتابی	حداکثر سرعت وزش باد
	میلی متر	میلی متر	درصد	روز	روز	ساعت	متر بر ثانیه
فروردین	۵	۵	۵۰	۰	۰	۲۴۶	۱۷
اردیبهشت	۱	۱	۴۳	۰	۰	۲۳۵	۲۵
خرداد	۰	۰	۵۲	۰	۰	۳۳۸	۲۵
تیر	۰	۰	۸۶	۰	۰	۳۴۶	۱۸
مرداد	۰	۰	۶۰	۰	۰	۳۳۳	۱۵
شهریور	۰	۰	۶۴	۰	۰	۳۰۸	۱۳
مهر	۱۷	۱۰	۵۸	۰	۰	۲۸۶	۲۳
آبان	۳۵	۱۵	۵۵	۰	۰	۲۲۴	۱۹
آذر	۶۹	۴۶	۵۸	۰	۰	۲۶۳	۱۷
دی	۱۲	۱۱	۶	۰	۰	۲۲۸	۱۹
بهمن	۷۸	۳۶	۵۸	۰	۰	۲۱۳	۱۶
اسفند	۲۱	۹	۵۴	۰	۰	۲۵۳	۱۸

## ۳-۱- نمودار بالاترین بیشینه و پایین ترین کمینه شهر دیر بر حسب ماه: ۱۳۹۷

درجه سلسیوس



منبع: جدول ۱-۷

## ۷-۱- اطلاعات هواشناسی شهرهای استان بوشهر (شهر جم) بر حسب ماه: ۱۳۹۷ (دنباله)

شهر جم					ماه
دمای هوا (درجه سلسیوس)					
پایین ترین کمینه	بالا ترین بیشینه	میانگین	میانگین کمینه	میانگین بیشینه	
۱۲	۳۶	۲۴	۱۶	۳۱	فروردین
۱۸	۴۰	۲۸	۲۱	۳۴	اردیبهشت
۲۱	۴۷	۳۴	۲۶	۴۱	خرداد
۲۴	۴۷	۳۵	۲۸	۴۲	تیر
۲۶	۴۶	۳۶	۲۸	۴۳	مرداد
۲۳	۴۴	۳۳	۲۶	۴۰	شهریور
۱۸	۴۰	۲۸	۲۲	۳۵	مهر
۱۱	۳۱	۲۱	۱۵	۲۷	آبان
۷	۲۶	۱۶	۱۰	۲۲	آذر
۱	۲۳	۱۴	۸	۲۰	دی
۲	۲۵	۱۴	۸	۱۹	بهمن
۳	۲۴	۱۴	۸	۲۰	اسفند

## ۷-۱- اطلاعات هواشناسی شهرهای استان بوشهر (شهر جم) بر حسب ماه: ۱۳۹۷ (دنباله)

حداکثر سرعت وزش باد	ساعات آفتابی	تعداد روزهای همراه با گرد و غبار	تعداد روزهای یخبندان	رطوبت نسبی	حداکثر بارندگی در یک روز	بارندگی ماهانه	ماه
۱۴	۲۶۱	۰	۰	۳۳	۱	۲	فروردین
۲۰	۲۵۶	۰	۰	۲۹	۲	۳	اردیبهشت
۱۹	۳۶۴	۰	۰	۱۸	۰	۰	خرداد
۱۸	۳۶۶	۰	۰	۲۲	۰	۰	تیر
۱۶	۳۴۶	۰	۰	۲۷	۰	۰	مرداد
۱۸	۳۲۸	۰	۰	۳۷	۰	۰	شهریور
۱۴	۲۸۸	۰	۰	۴۲	۷	۷	مهر
۱۴	۲۲۸	۰	۰	۵۸	۱۵	۲۸	آبان
۱۶	۲۵۷	۰	۰	۶۲	۶۶	۷۸	آذر
۱۸	۲۱۷	۰	۰	۶۴	۹	۱۲	دی
۲۱	۲۰۱	۰	۰	۶۳	۳۱	۱۲۱	بهمن
۱۷	۲۵۶	۰	۰	۶۱	۱۵	۳۳	اسفند

۷-۱- اطلاعات هواشناسی شهرهای استان بوشهر (شهر برازجان) بر حسب ماه: ۱۳۹۷ (دنباله)

شهر برازجان					ماه
دمای هوا (درجه سلسیوس)					
پایین ترین کمینه	بالا ترین بیشینه	میانگین	میانگین کمینه	میانگین بیشینه	
۱۵	۴۰	۲۷	۱۹	۳۵	فروردین
۲۰	۴۴	۳۰	۲۳	۳۸	اردیبهشت
۲۳	۵۲	۳۷	۲۸	۴۵	خرداد
۲۷	۵۲	۳۸	۳۰	۴۶	تیر
۲۸	۵۱	۳۸	۳۰	۴۶	مرداد
۲۸	۴۷	۳۷	۲۹	۴۴	شهریور
۱۹	۴۳	۳۲	۲۵	۳۹	مهر
۱۴	۳۴	۲۳	۱۸	۲۸	آبان
۸	۲۹	۱۹	۱۳	۲۴	آذر
۴	۲۷	۱۶	۱۱	۲۱	دی
۵	۲۹	۱۷	۱۱	۲۲	بهمن
۷	۲۹	۱۸	۱۱	۲۴	اسفند



## ۷-۱- اطلاعات هواشناسی شهرهای استان بوشهر (شهر برازجان) بر حسب ماه: ۱۳۹۷ (دنباله)

ماه	بارندگی ماهانه	بارندگی در یک روز	رطوبت نسبی	تعداد روزهای یخبندان	تعداد روزهای همراه با گرد و غبار	ساعات آفتابی	حداکثر سرعت وزش باد
فروردین	۷	۴	۳۴	۰	۰	۲۶۵	۱۰
اردیبهشت	۲۵	۱۱	۳۳	۰	۰	۳۲۸	۱۵
خرداد	۰	۰	۱۹	۰	۰	۳۷۹	۱۴
تیر	۰	۰	۲۴	۰	۰	۳۷۶	۱۱
مرداد	۰	۰	۲۸	۰	۰	۳۵۹	۹
شهریور	۰	۰	۴۱	۰	۰	۳۳۳	۸
مهر	۲۵	۱۷	۴۳	۰	۰	۲۸۴	۸
آبان	۱۰۴	۲۵	۶۲	۰	۰	۱۶۹	۱۰
آذر	۸۹	۴۹	۶۶	۰	۰	۲۲۴	۳
دی	۱۸	۷	۶۷	۰	۰	۱۵۳	۷
بهمن	۷۶	۵۴	۶۱	۰	۰	۱۷۵	۵
اسفند	۱۴	۱۱	۵۷	۰	۰	۱۱۸	۱۲

۷-۱- اطلاعات هواشناسی شهرهای استان بوشهر (شهر عسلویه) بر حسب ماه: ۱۳۹۷ (دنباله)

شهر عسلویه					ماه
دمای هوا (درجه سلسیوس)					
پایین ترین کمینه	بالا ترین بیشینه	میانگین	میانگین کمینه	میانگین بیشینه	
۱۴	۴۰	۲۶	۱۸	۳۴	فروردین
۱۸	۴۴	۳۰	۲۳	۳۷	اردیبهشت
۲۰	۳۵	۳۳	۲۵	۴۱	خرداد
۲۴	۴۷	۳۵	۲۷	۴۲	تیر
۲۷	۴۶	۳۵	۲۹	۴۲	مرداد
۲۱	۴۵	۳۴	۲۸	۴۱	شهریور
۲۱	۴۱	۳۱	۲۴	۳۸	مهر
۱۶	۳۶	۲۶	۲۰	۳۲	آبان
۱۱	۳۳	۲۲	۱۵	۲۹	آذر
۸	۳۰	۱۹	۱۳	۲۶	دی
۶	۳۱	۱۹	۱۳	۲۵	بهمن
۱۰	۲۹	۱۹	۱۳	۲۴	اسفند

۷-۱- اطلاعات هواشناسی شهرهای استان بوشهر (شهر عسلویه) بر حسب ماه: ۱۳۹۷ (دنباله)

ماه	بارندگی ماهانه	حداکثر بارندگی در یک روز	رطوبت نسبی	تعداد روزهای یخبندان	تعداد روزهای همراه با گرد و غبار	ساعات آفتابی	حداکثر سرعت وزش باد
	میلی متر	میلی متر	درصد	روز	روز	ساعت	متر بر ثانیه
فروردین	۰	۰	۵۶	۰	۰	۲۲۷	۱۲
اردیبهشت	۰	۰	۴۸	۰	۰	۲۶۲	۱۶
خرداد	۰	۰	۵۲	۰	۰	۳۲۹	۲۶
تیر	۰	۰	۵۶	۰	۰	۳۳۵	۱۳
مرداد	۰	۰	۶۰	۰	۰	۳۱۷	۸
شهریور	۰	۰	۶۳	۰	۰	۲۸۱	۷
مهر	۳	۳	۵۹	۰	۰	۲۶۹	۱۵
آبان	۶	۴	۵۵	۰	۰	۲۲۶	۱۱
آذر	۵۲	۴۴	۶۲	۰	۰	۲۴۹	۱۴
دی	۱	۱	۶۱	۰	۰	۲۲۳	۱۰
بهمن	۸۸	۳۸	۶۳	۰	۰	۱۹۸	۱۵
اسفند	۵۵	۱۹	۶۲	۰	۰	۲۰۸	۱۶

## ۷-۱- اطلاعات هواشناسی شهرهای استان بوشهر (شهر دیلم) بر حسب ماه: ۱۳۹۷ (دنباله)

شهر دیلم					ماه
دمای هوا (درجه سلسیوس)					
پایین ترین کمینه	بالا ترین بیشینه	میانگین	میانگین کمینه	میانگین بیشینه	
۱۴	۳۷	۲۵	۱۹	۳۱	فروردین
۲۰	۳۹	۲۹	۲۹	۳۴	اردیبهشت
۲۴	۵۱	۳۶	۳۱	۴۱	خرداد
۲۷	۴۷	۳۶	۳۱	۴۲	تیر
۲۵	۴۷	۳۶	۳۰	۴۲	مرداد
۲۵	۴۶	۳۴	۲۸	۴۰	شهریور
۲۰	۴۲	۳۰	۲۴	۳۶	مهر
۱۵	۳۴	۲۳	۱۹	۲۷	آبان
۹	۲۸	۱۸	۱۳	۲۳	آذر
۵	۲۵	۱۵	۲۰	۱۱	دی
۵	۲۸	۱۶	۱۱	۲۱	بهمن
۷	۲۷	۱۷	۱۲	۲۲	اسفند

## ۷-۱- اطلاعات هواشناسی شهرهای استان بوشهر (شهر دیلم) بر حسب ماه: ۱۳۹۷ (دنباله)

ماه	بارندگی ماهانه	بارندگی در یک روز	رطوبت نسبی	تعداد روزهای یخبندان	تعداد روزهای همراه با گرد و غبار	ساعات آفتابی	حداکثر سرعت وزش باد
	میلی متر	میلی متر	درصد	روز	روز	ساعت	متر بر ثانیه
فروردین	۹	۷	۴۵	۰	۰	۲۵۴	۸
اردیبهشت	۱۰	۵	۴۳	۰	۰	۱۹۷	۱۰
خرداد	۰	۵۱	۳۳	۰	۰	۳۴۱	۱۰
تیر	۰	۰	۳۷	۰	۰	۳۴۶	۷
مرداد	۰	۰	۴۱	۰	۰	۳۳۵	۷
شهریور	۰	۰	۵۵	۰	۰	۳۰۶	۶
مهر	۵۰	۵۰	۵۳	۰	۰	۲۵۱	۱۰
آبان	۱۶۱	۷۸	۶۶	۰	۰	۱۶۴	۷
آذر	۱۱۱	۶۰	۷۵	۰	۰	۲۰۶	۸
دی	۲۲	۹	۷۳	۰	۰	۱۳۸	۷
بهمن	۸۳	۴۸	۶۶	۰	۰	۱۶۸	۷
اسفند	۶	۶	۶۱	۰	۰	۲۲۳	۱۴

## ۷-۱- اطلاعات هواشناسی شهرهای استان بوشهر (شهر خارک) بر حسب ماه: ۱۳۹۷ (دنباله)

شهر خارک					ماه
دمای هوا (درجه سلسیوس)					
پایین ترین کمینه	بالا ترین بیشینه	میانگین	میانگین کمینه	میانگین بیشینه	
۱۶	۳۴	۲۵	۲۰	۲۹	فروردین
۲۰	۴۱	۲۸	۲۴	۳۲	اردیبهشت
۲۳	۴۳	۳۴	۲۹	۳۸	خرداد
۲۶	۴۸	۳۵	۳۰	۴۰	تیر
۲۷	۴۱	۳۵	۳۱	۳۹	مرداد
۲۸	۴۲	۳۴	۳۰	۳۹	شهریور
۲۴	۳۹	۳۱	۲۷	۳۶	مهر
۱۹	۳۲	۲۴	۲۲	۲۷	آبان
۱۳	۲۷	۲۰	۱۸	۲۳	آذر
۱۱	۲۴	۱۸	۱۶	۱۹	دی
۱۱	۲۴	۱۷	۱۵	۱۹	بهمن
۱۰	۲۵	۱۸	۱۵	۲۱	اسفند

## ۷-۱- اطلاعات هواشناسی شهرهای استان بوشهر ( شهر خارک ) بر حسب ماه: ۱۳۹۷ (دنباله)

ماه	بارندگی ماهانه	بارندگی در یک روز	رطوبت نسبی	تعداد روزهای یخبندان	تعداد روزهای همراه با گرد و غبار	ساعات آفتابی	حداکثر سرعت وزش باد
	میلی متر	میلی متر	درصد	روز	روز	ساعت	متر بر ثانیه
فروردین	۳	۱	۶۳	۰	۰	۲۶۰	۱۹
اردیبهشت	۱۴	۱۱	۶۱	۰	۰	۲۴۶	۲۵
خرداد	۰	۰	۵۷	۰	۰	۳۵۱	۲۶
تیر	۰	۰	۵۸	۰	۰	۳۶۷	۱۴
مرداد	۰	۰	۶۰	۰	۰	۳۶۳	۱۳
شهریور	۰	۰	۶۸	۰	۰	۳۳۳	۱۲
مهر	۲	۱۱	۶۸	۰	۰	۲۸۰	۲۱
آبان	۱۷۸	۳۴	۶۸	۰	۰	۱۷۴	۲۸
آذر	۸۳	۵۳	۷۵	۰	۰	۲۲۰	۲۶
دی	۴	۱۴	۷۶	۰	۰	۱۶۹	۱۹
بهمن	۷۲	۴۴	۷۴	۰	۰	۱۸۹	۱۴
اسفند	۳	۲	۷۳	۰	۰	۲۵۳	۲۰

مأخذ- اداره کل هواشناسی استان بوشهر

۱-۸- جمع بارندگی<sup>(۱)</sup> سالانه شهرهای دارای ایستگاه‌های همدیدی از بدو تأسیس تا پایان سال ۱۳۹۷

(میلی‌متر)

نام شهرستان	بیشینه	کمینه	میانگین
بوشهر	۱۶۷	۰	۲۴۸
تنگستان	۰	۰	۰
جم	۱۹۴	۰	۳۴۳
دشتستان	۱۴۷	۰	۲۶۵
دشتی	۰	۰	۰
دیر	۱۴۷	۰	۲۱۹
دیلم	۱۲۷	۰	۲۳۲
عسلویه	۷۳	۰	۱۵۶
کنگان	۰	۰	۰
گناوه	۰	۰	۰

(۱) اطلاعات جمع بارندگی به تفکیک ایستگاه و شهر موجود نمی باشد.

مأخذ- اداره کل هواشناسی استان بوشهر.

۱-۹- دمای سالانه شهرهای<sup>(۲)</sup> دارای ایستگاه همدیدی از بدو تأسیس تا پایان سال: ۱۳۹۷

(درجه سلسیوس)

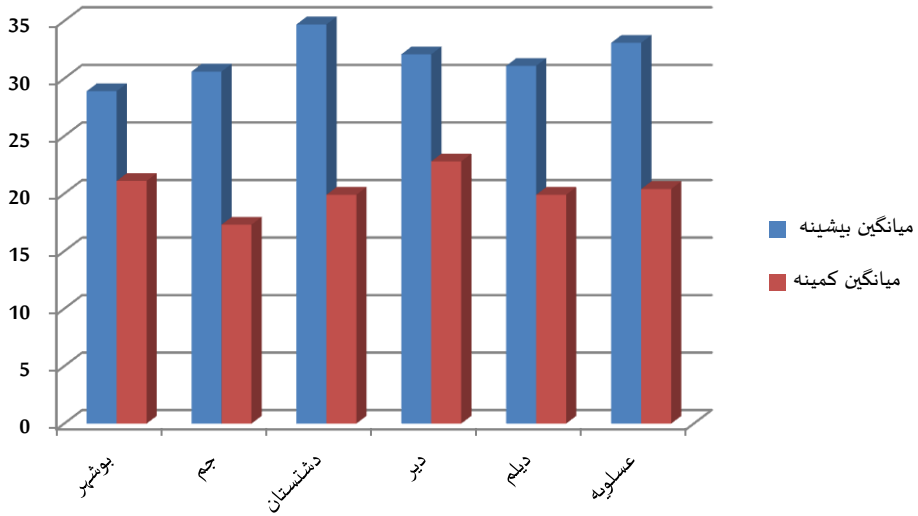
نام شهر	میانگین بیشینه	میانگین کمینه	میانگین	بالاترین بیشینه	پایین‌ترین کمینه
بوشهر	۲۹	۲۱	۲۵	۴۸	۲
تنگستان	۰	۰	۰	۰	۰
جم	۳۱	۱۷	۲۴	۵۰	-۳
دشتستان	۳۵	۲۰	۲۷	۵۳	-۱
دشتی	۰	۰	۰	۰	۰
دیر	۳۲	۲۳	۲۷	۵۰	۵
دیلم	۳۱	۲۰	۲۶	۵۱	۰
عسلویه	۳۳	۲۰	۲۷	۵۰	۳
کنگان	۰	۰	۰	۰	۰
گناوه	۰	۰	۰	۰	۰

(۲) اطلاعات دمای سالانه به تفکیک ایستگاه شهر موجود نمی باشد.

مأخذ- اداره کل هواشناسی استان بوشهر



نمودار ۱-۴- میانگین بیشینه و میانگین کمینه دارای ایستگاههای همدیدی سال ۱۳۹۷  
(درجه سلیسیوس)



مبنا: جدول ۱-۹



