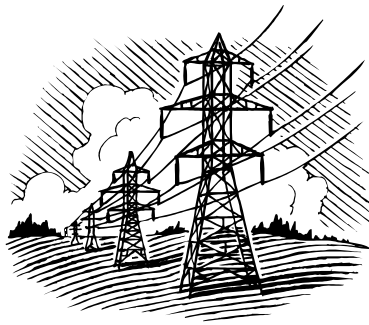
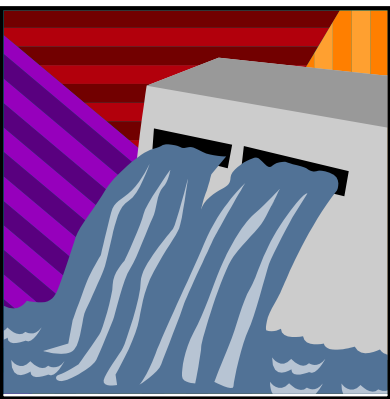
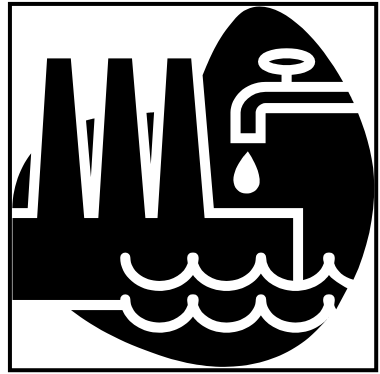


فصل نهم:

آب و برق



مقدمه

اطلاعات آماری این فصل شامل دو قسمت آب و برق است که توسط شرکت‌های متولی آب و برق به روش ثبتی تولید و ارائه می‌شود.

آب :

آمار آب شامل آب‌های زیرزمینی، بیلان سدهای مخزنی و طول شبکه‌ها و تعداد انشعاب آب و فاضلاب می‌باشد.

برق :

اطلاعات آماری این بخش، برای اولین بار در سال ۱۳۴۳ توسط وزارت آب و برق جمع‌آوری شد. از سال ۱۳۴۶ "وزارت نیرو" اطلاعات آماری مربوط به صنعت برق را در قالب نشریات آماری به طور سالانه منتشر می‌کند. علاوه بر آمارهای مذکور، مرکز آمار ایران با اجرای سرشماری‌های نفوس و مسکن ۱۳۶۵ و ۱۳۷۵ و ۱۳۸۵ و سال ۱۳۹۰ اطلاعات مربوط به تعداد واحدهای مسکونی و خانوارهای استفاده‌کننده از آب و برق را گردآوری نموده است. به علت تغییر در تقسیمات استان اطلاعات بعضی شهرستان‌ها موجود نمی‌باشد. لازم به توضیح است که به دلیل تغییر الگو ارائه برخی آمار به صورت سری زمانی برای برخی از دستگاه‌های اجرایی مقدور نبوده است.

تعاریف و مفاهیم

آب تولید شده : به مجموعه آب استحصال شده از منابع آبی (زیر زمینی و سطحی) نظیر چاه‌ها، چشمه‌ها، قنات‌ها، سدها و آبگیرها، آب تولید شده می‌گویند.

انشعاب آب : عبارت است از آن بخش از لوله فرعی آب که خط آبرسانی اختصاصی و یا شبکه عمومی توزیع آب (از محل نصب شیر انشعاب) را به نقطه تحویل (شیر فلکه بعد از کنتور) متصل می‌نماید، اعم از لوله و متعلقات تا شیر مذکور.

انشعاب فاضلاب : عبارت است از آن بخش از لوله فرعی فاضلاب که فاضلاب مشترک را از محل سیفون به خط اختصاصی و یا شبکه عمومی جمع‌آوری فاضلاب منتقل می‌نماید، اعم از لوله و متعلقات و سیفون.

شبکه عمومی جمع‌آوری و انتقال فاضلاب : عبارت از تمامی تأسیسات و تجهیزات مربوط به جمع‌آوری و انتقال فاضلاب از قبیل جمع‌آوری‌کننده‌های اصلی تا محل تصفیه‌خانه و تلمبه‌خانه‌های فاضلاب شهری و شبکه‌های فرعی عمومی است که به طور کلی متعلق به شرکت آب و فاضلاب می‌باشد. بدیهی است شبکه‌های مذکور عهده دار جمع‌آوری و انتقال و دفع آب‌های حاصل از بارندگی، روان‌آب‌های جاری در معابر و مسیل‌ها و آبراه‌های داخل و خارج از شهرها و در داخل املاک مشترکان نمی‌باشد.

ظرفیت نامی (قدرت نامی نصب شده): عبارت است از توان اکتیو (حقیقی) هر مولد که از سوی کارخانه سازنده بر روی لوح مشخصات آن نگاشته می‌شود.

ظرفیت عملی یا قدرت عملی (قدرت در محل نصب): عبارت است از بیش‌ترین توان قابل تولید مولد در محل نصب با در نظر گرفتن شرایط محیطی (ارتفاع از سطح دریا، دمای محیط و رطوبت نسبی).

تولید ناخالص (ناویژه): عبارت است از مقدار انرژی برق تولید شده توسط یک مولد برق یا یک نیروگاه در طی یک دوره زمانی معین که بر روی سری‌های خروجی مولدهای اصلی یا کمکی اندازه‌گیری و بر حسب کیلووات‌ساعت یا مگاوات‌ساعت بیان می‌شود.

تولید خالص: عبارت از انرژی برق اندازه‌گیری شده در نقطه تحویل انرژی به شبکه انتقال نیرو می‌باشد. در یک دوره زمانی معین، تولید خالص را می‌توان از تفاضل تولید ناخالص و مصرف داخلی برای همان دوره به‌دست آورد.

شرکت برق: منظور، شرکت سهامی برق است که به موجب مقررات قانونی، به کار تولید، انتقال و توزیع نیرو و یا بخشی از این امور اشتغال دارد و برق متقاضی را تأمین می‌کند. سازمان‌های آب و برق نیز مشمول این تعریف می‌باشند.

نیروگاه: نیروگاه، عبارت از محل استقرار مولدهای نیروی برق و تجهیزات وابسته است.

نیروگاه برق - آبی: نیروگاهی است که در آن از انرژی پتانسیل آب انباشته شده در پشت سدها یا انرژی جریانی آب رودخانه‌ها جهت مصرف در توربین آبی برای تولید برق استفاده می‌شود.

نیروگاه حرارتی (گرمايشی): نیروگاهی است که در آن انرژی شیمیایی موجود در سوخت‌های جامد، مایع و گاز به انرژی برق برگردانده می‌شود. نیروگاه‌های هسته‌ای، بخاری، گازی، چرخه ترکیبی و دیزلی شامل این تعریف می‌شوند.

نیروگاه بخاری: نیروگاهی است که در آن از انرژی حرارتی سوخت‌های مایع، جامد و گاز برای تولید بخار و مصرف آن در توربین‌های بخار، برای تولید برق استفاده می‌شود.

نیروگاه گازی: نیروگاهی است که در آن از انرژی حرارتی سوخت فسیلی گاز و مایع برای تولید گاز داغ (دود) و مصرف آن در توربین‌های گاز برای تولید برق، استفاده می‌شود.

نیروگاه چرخه ترکیبی: نیروگاهی است که در آن علاوه بر انرژی الکتریکی تولید شده در توربین‌های گازی، از حرارت موجود در گازهای خروجی از توربین‌های گازی برای تولید بخار در یک دیگ بخار بازیافت استفاده شده و بخار تولیدی در یک دستگاه توربو ژنراتور بخاری، تولید انرژی برق می‌کند.

نیروگاه دیزلی: نیروگاهی است که در آن از سوخت نفت گاز برای راه‌اندازی موتور دیزلی استفاده کرده و انرژی مکانیکی حاصله توسط ژنراتور کوپله شده با آن به انرژی الکتریکی تبدیل می‌شود.

مصرف داخلی انرژی برق: جمع مصارف داخلی واحدها و مصارف غیر فنی نیروگاهی، روشنایی و ... در طول یک دوره مشخص برحسب کیلو وات ساعت، مصرف داخلی انرژی برق نیروگاه می‌باشد.

فروش یا مصرف انرژی برق: عبارت است از مقدار انرژی برق فروخته شده به مشترکان مختلف برای مصارف گوناگون.

خط نیروی برق: عبارت از مجموعه مدارهای نصب شده بر روی پایه‌هایی است که انرژی برق تولید شده را با ولتاژهای متفاوت از یک نقطه تولید (نیروگاه) یا تبدیل ولتاژ (ایستگاه)، به نقاط مصرف منتقل می‌کند.

خط انتقال نیروی برق: مجموعه‌ای از رساناها، مقره‌ها و دیگر تجهیزات جانبی است که برای انتقال مقادیر بالای برق با ولتاژ بالا (فشار قوی)، در مسیرهای طولانی در میان نقاط مبدأ (نیروگاه‌ها و یا پست‌های برق) و گیرندگان آن به کار گرفته می‌شوند.

خط فوق توزیع نیروی برق: مجموعه‌ای از خط‌های انتقال دارای ولتاژهای از ۶۳ تا ۱۳۲ کیلو ولت است.

مشترک برق: عبارت است از شخص حقوقی یا حقیقی است که براساس آیین‌نامه‌های مورد عمل شرکت برق، پس از تحویل مدارک مورد نظر و پرداخت حقوق و هزینه‌های متعلقه، مشخصات او در دفتر پذیرش اشتراک ثبت شده و شماره اشتراک به وی اختصاص یافته باشد.

تعریف شبکه انتقال و فوق توزیع: یک شبکه عبارت است از یک سری پست‌ها، خطوط، کابل‌ها و سایر تجهیزات الکتریکی که به منظور انتقال انرژی از نیروگاه‌ها به مصرف‌کننده نهایی متصل شده‌اند.

تعریف پست یا ایستگاه برق: محلی است که با مجموعه‌ای از تأسیسات و تجهیزات برقی، شامل ترانسفورماتورها، کلیدها، وسایل اندازه‌گیری، خطوط ورود و خروج، راکتور و کاپاستیور و جی‌های مختلف برای انتقال

و توزیع برق از آن استفاده می‌شود. پست بخشی از یک شبکه است که در یک مکان مفروض متمرکز شده و جهت اتصال و قطع انتخابی مدارات الکتریکی در داخل یک شبکه به کار می‌رود. و همچنین ممکن است قابلیت انتقال انرژی الکتریکی بین شبکه‌هایی که در سطوح ولتاژهای متفاوت بهره‌برداری می‌شوند، وجود داشته باشد.

مصارف خانگی: قسمتی از برق تولیدی است که در اختیار خانوارها قرار می‌گیرد و صرفاً جهت به کار انداختن وسایل و تجهیزات متعارف برقی و همچنین روشنایی در واحد مسکونی به کار می‌رود.

مصارف عمومی: عبارت است از مصارف اشتراکی بلوک‌ها و مجموعه‌های ساختمانی، شهرک‌ها و همچنین روشنایی معابر اختصاصی شهرک‌های محصور، در صورتی که دارای انشعاب جداگانه‌ای باشند و پادگان‌ها که مصارف برق مجموعه‌های مسکونی آن‌ها بیش از مصارف عمومی آن‌ها باشد.

مصارف کشاورزی: منظور، قسمتی از انرژی برق است که برای پمپاژ آب‌های سطحی یا تحت الارضی یا پمپاژ مجدد آب در امر تولید محصولات کشاورزی یا انجام کار در فعالیت‌های کشاورزی استفاده می‌شود. فعالیت‌های کشاورزی در "طبقه بندی بین المللی استاندارد فعالیت‌های اقتصادی- تجدید نظر سوم" تعریف شده اند.

مصارف صنعتی: قسمتی از برق تولیدی است که در اختیار واحدهای صنعتی و معدنی قرار می‌گیرد.

مصارف تجاری: انشعاب‌هایی که عموماً برای محل کسب و تجارت دایر می‌گردند، مشمول این تعرفه واقع می‌شوند.

گزیده اطلاعات

در سال ۱۳۹۷ تعداد انشعابات آب در نقاط شهری ۲۴۸۰۴۲ بوده است که نسبت به سال گذشته ۰/۷ درصد افزایش داشته است. هم چنین میزان کل فروش آب در سال مذکور ۷۶۲۰ هزار متر مکعب بوده که نسبت به سال گذشته ۰/۷۷ درصد افزایش یافته است.

در سال ۱۳۹۷ از ۳۷۷۰۵۰ مشترک برق ۷۶/۸۸ درصد خانگی، ۱۳/۶۹ درصد تجاری، ۱/۶۲ درصد کشاورزی، ۵/۸۸ درصد عمومی و ۱/۳۲ درصد صنعتی و ۰/۵۸ درصد روشنایی معابر بوده است.

هم چنین در این سال از کل برق فروخته شده ۲۰/۱۹ درصد به مصارف خانگی، ۸/۶۷ درصد به مصارف عمومی، ۲۳/۲۸ درصد به مصارف کشاورزی، ۴۰/۳۰ درصد به مصارف صنعتی، ۵/۲۱ درصد به مصارف تجاری و ۲/۳۳ درصد به روشنایی معابر اختصاص یافته است.

در سال ۱۳۹۷ تعداد ۴۷۳ روستا و ۵۸۹۱۷ خانوار در استان دارای برق بوده اند که نسبت به سال قبل ۲/۲۲ درصد افزایش داشته است.

سالنامه آماری استان سمنان - ۱۳۹۷

۹- آب و برق

۹-۱- منابع آب‌های زیرزمینی و مقدار تخلیه سالانه آن‌ها (میلیون متر مکعب)

| سال آبی ^(۱) و شهرستان | کل تخلیه | چاه عمیق | | چاه نیمه عمیق | | قنات | | چشمه | |
|----------------------------------|----------|----------|--------------|---------------|--------------|-------|--------------|-------|--------------|
| | | تعداد | تخلیه سالانه | تعداد | تخلیه سالانه | تعداد | تخلیه سالانه | تعداد | تخلیه سالانه |
|۱۳۸۰-۸۱ | ۹۴۱ | ۲۴۹۹ | ۶۸۵ | ۱۶۳۴ | ۲۴ | ۶۰۷ | ۹۴ | ۷۳۰ | ۱۳۸ |
|۱۳۸۵-۸۶ | ۱۰۸۵.۲ | ۲۷۷۸ | ۷۹۸ | ۱۵۹۷ | ۳۱ | ۷۳۷ | ۸۴/۸۶ | ۹۲۰ | ۱۷۱/۳۴ |
|۱۳۸۹-۹۰ | ۰ | | | | | | | | |
|۱۳۹۲-93 | ۹۸۸.۲۸ | ۲۸۸۶ | ۶۹۴/۱۸ | ۱۹۹۷ | ۳۵/۲۶ | ۷۳۷ | ۹۱/۳۷ | ۷۶۵ | ۱۶۷/۴۷ |
|۱۳۹۳-94 | ۹۶۹.۰۸ | ۲۸۸۸ | ۶۹۴/۲۱ | ۱۹۹۷ | ۳۵/۲۶ | ۷۳۷ | ۹۰ | ۷۶۵ | ۱۴۹/۶۱ |
|۱۳۹۴-۹۵ | ۹۶۷.۵ | ۲۸۹۳ | ۶۹۴/۷۷ | ۲۰۰۵ | ۳۵/۴۸ | ۷۳۷ | ۸۹/۸۱ | ۷۶۵ | ۱۴۷/۴۴ |
|۱۳۹۵-۹۶ | ۹۳۶.۴۸ | ۲۸۹۸ | ۶۹۵/۳۲ | ۲۰۰۵ | ۳۵/۴۷ | ۷۳۷ | ۷۴/۲۲ | ۷۶۵ | ۱۳۱/۴۷ |
| ۱۳۹۶-۹۷ | ۰۰۰ | ۰۰۰ | ۰۰۰ | ۰۰۰ | ۰۰۰ | ۰۰۰ | ۰۰۰ | ۰۰۰ | ۰۰۰ |
|آرادان | ۰۰۰ | ۰۰۰ | ۰۰۰ | ۰۰۰ | ۰۰۰ | ۰۰۰ | ۰۰۰ | ۰۰۰ | ۰۰۰ |
|دامغان | ۰۰۰ | ۰۰۰ | ۰۰۰ | ۰۰۰ | ۰۰۰ | ۰۰۰ | ۰۰۰ | ۰۰۰ | ۰۰۰ |
|سرخه | ۰۰۰ | ۰۰۰ | ۰۰۰ | ۰۰۰ | ۰۰۰ | ۰۰۰ | ۰۰۰ | ۰۰۰ | ۰۰۰ |
|سمنان | ۰۰۰ | ۰۰۰ | ۰۰۰ | ۰۰۰ | ۰۰۰ | ۰۰۰ | ۰۰۰ | ۰۰۰ | ۰۰۰ |
|شاهرود | ۰۰۰ | ۰۰۰ | ۰۰۰ | ۰۰۰ | ۰۰۰ | ۰۰۰ | ۰۰۰ | ۰۰۰ | ۰۰۰ |
|گرمسار | ۰۰۰ | ۰۰۰ | ۰۰۰ | ۰۰۰ | ۰۰۰ | ۰۰۰ | ۰۰۰ | ۰۰۰ | ۰۰۰ |
|مهدیشهر | ۰۰۰ | ۰۰۰ | ۰۰۰ | ۰۰۰ | ۰۰۰ | ۰۰۰ | ۰۰۰ | ۰۰۰ | ۰۰۰ |
|میامی | ۰۰۰ | ۰۰۰ | ۰۰۰ | ۰۰۰ | ۰۰۰ | ۰۰۰ | ۰۰۰ | ۰۰۰ | ۰۰۰ |

(۱) اول مهر ماه هر سال لغایت شهریور سال بعد ، سال آبی نامیده می شود .
 مأخذ : شرکت سهامی آب منطقه ای استان سمنان .

سالنامه آماری استان سمنان - ۱۳۹۷ - ۹- آب و برق

۹-۲- مشخصات تأسیسات آب تحت پوشش شرکت های آب و فاضلاب شهری

| سال | حداکثر ظرفیت منابع تأمین آب (هزار متر مکعب در سال) | حجم آب تولیدی (هزار متر مکعب در سال) | | حجم مخازن آب در مدار (هزار متر مکعب) | تعداد تصفیه خانه آب در مدار (واحد) | متوسط ظرفیت اسمی تصفیه خانه های آب در مدار (هزار متر مکعب در روز) |
|------------|--|--------------------------------------|-----------------|--------------------------------------|------------------------------------|---|
| | | منابع سطحی | منابع زیر زمینی | | | |
|۱۳۸۰ | 62000 | 2897 | ۴۳۹۷۹ | ۱۳۲/۵۵۰ | ۳ | ۳۴/۶ |
|۱۳۸۵ | 78000 | ۴۳۶۴ | ۴۹۳۷۷ | ۱۳۸/۵۵۰ | ۳ | ۳۴/۶ |
|۱۳۹۰ | 76000 | ۵۸۱۰ | ۴۷۵۰۰ | ۱۴۱/۷۵۰ | ۴ | ۵۱/۸ |
|۱۳۹۳ | 76700 | ۸۱۴۰ | ۴۷۵۹۰ | ۱۶۹/۹۵۰ | ۵ | ۹۶/۸ |
|۱۳۹۴ | 77700 | ۸۰۲۰ | ۴۸۱۱۵ | ۱۷۵/۵۳۶ | ۵ | ۹۶/۸ |
|۱۳۹۵ | ۷۷۸۲۲ | ۱۰۳۴۰ | ۵۱۰۰۵ | ۱۷۹/۴۵۰ | ۵ | ۹۶/۸ |
|۱۳۹۶ | ۶۶۷۳۹ | ۹۷۱۲ | ۵۱۷۲۷ | ۱۹۰/۴۱۷ | ۴ | ۱۰۱/۰۹ |
| ۱۳۹۷ | 65739 | ۱۵۶ | ۵۱۶۴۲ | ۱۹۴/۴۱۷ | ۴ | ۱۰۱/۰۹ |

مأخذ: شرکت آب و فاضلاب شهری استان سمنان.

سالنامه آماری استان سمنان - ۱۳۹۷

۹- آب و برق

۳-۹- تعداد انشعاب و حجم فروش آب به تفکیک کاربری در نقاط شهری تحت پوشش شرکت آب و فاضلاب شهری (فقره - متر مکعب)

| خانگی | | کل (۱) | | سال و شهرستان |
|------------------|---------------|-----------------|---------------|-------------------|
| حجم فروش | تعداد انشعاب | حجم فروش | تعداد انشعاب | |
| 000 | 000 | 000 | 000 | ۱۳۸۰ |
| 000 | 000 | 000 | 000 | ۱۳۸۵ |
| ۲۹,۵۴۶,۰۷۲ | ۱۶۸۱۱۷ | ۴۰,۴۳۹,۴۷۵ | 192528 | ۱۳۹۰ |
| ۳۲,۰۸۱,۹۲۷ | ۱۴۷۳۶۹ | ۴۲,۳۸۴,۶۶۷ | 178911 | ۱۳۹۳ |
| ۳۲,۰۵۴,۶۵۲ | ۲۰,۰۶۹۴ | ۴۲,۰۴۶,۶۶۴ | 233469 | ۱۳۹۴ |
| ۳۴۲۴۹۱۱۷ | ۲۰,۲۷۴۵ | ۴۴۷۱۶,۰۶۳ | 239261 | ۱۳۹۵ |
| ۳۳۷۷۰,۲۷۷ | ۲۱۱۵۴۶ | ۴۵,۰۶۱,۲۵۳ | 247460 | ۱۳۹۶ |
| ۳۳۸۷۰,۷۳۰ | ۲۱۲۶۴۳ | 44500894 | ۲۴۹۳۸۰ | ۱۳۹۷ |
| ۴۶۲۴۸۸ | ۲۵۶۴ | 624984 | ۲۹۴۱ | آرادان . |
| ۴۵۷۰۵۷۰ | ۲۸۶۷۹ | 5792698 | ۳۳۵۴۸ | دامغان |
| ۶۸۹۸۷۷ | ۴۴۷۰ | 862658 | ۵۲۵۵ | سرخه |
| ۹۸۸۱۷۵۸ | ۶۵۷۷۶ | 12316854 | ۷۴۲۳۳ | سمنان |
| ۱۱۱۰۸۱۳۷ | ۶۹۱۸۷ | 14415655 | ۷۹۵۱۷ | شاهرود |
| ۴۸۵۹۰۲۷ | ۲۵۸۵۱ | 6213875 | ۲۹۲۱۹ | گرمسار |
| ۱۹۸۹۹۶۲ | ۱۴۴۷۱ | 3055759 | ۲۰۹۷۵ | مهدیشهر |
| ۳۰۸۹۱۱ | ۱۶۴۵ | 506440 | ۲۳۵۴ | میامی |



سالنامه آماری استان سمنان - ۱۳۹۷

۹- آب و برق

۳-۹- تعداد انشعاب و حجم فروش آب به تفکیک کاربری در نقاط شهری تحت پوشش شرکت آب و فاضلاب شهری (دنباله)
(فقره - متر مکعب)

| آزاد و بنائی تولیدی | | آموزش و اماکن مذهبی | | سال و شهرستان |
|---------------------|--------------|---------------------|--------------|-------------------|
| حجم فروش | تعداد انشعاب | حجم فروش | تعداد انشعاب | |
| 000 | 000 | 000 | 000 | ۱۳۸۰ |
| 000 | 000 | 000 | 000 | ۱۳۸۵ |
| ۱,۳۳۰,۷۴۵ | 5105 | ۱,۴۲۲,۴۳۸ | 1597 | ۱۳۹۰ |
| ۱,۰۳۹,۵۶۱ | ۴۹۹۲ | ۲,۱۲۹,۰۱۸۳ | 1709 | ۱۳۹۳ |
| ۱,۰۸۲,۸۶۲ | ۴۸۳۶ | ۲,۱۲۹,۰۴۶ | 1733 | ۱۳۹۴ |
| ۸۷۲۰۴۸ | ۵۲۳۵ | ۲۴۱۲۷۷۴ | 3561 | ۱۳۹۵ |
| ۱۴۱۳۵۷۴ | ۴۴۳۰ | ۲۲۰۱۶۴۹ | ۱۸۲۷ | ۱۳۹۶ |
| ۱۷۹۱۶۳ | ۴۹۹۲ | ۲۰۹۷۳۹۷ | ۱۸۳۶ | ۱۳۹۷ |
| ۵۷۷۵ | ۲۶ | ۲۴۷۱۰ | ۳۲ | آرادان |
| ۱۰۴۱۳۴ | ۶۸۷ | ۲۹۷۶۲۰ | ۳۶۶ | دامغان |
| ۱۰۸۷۴ | ۷۲ | ۲۰۷۶۳ | ۶۳ | سرخه |
| ۳۲۰۰۸۷ | ۱۱۳۵ | ۵۷۷۹۲۱ | ۳۷۶ | سمنان |
| ۱۵۰۹۰۳ | ۱۸۶۳ | ۸۸۱۱۶۹ | ۶۳۳ | شاهرود |
| ۱۹۶۳۰۴ | ۴۶۸ | ۲۱۴۰۰۴ | ۱۷۴ | گرمسار |
| ۸۸۳۸۳ | ۶۱۰ | ۶۲۴۵۷ | ۱۵۱ | مهدیشهر |
| ۳۴۰۳ | ۱۳۱ | ۱۸۷۵۳ | ۴۱ | میامی |



سالنامه آماری استان سمنان - ۱۳۹۷ _____ ۹- آب و برق

۹-۳- تعداد انشعاب و حجم فروش آب به تفکیک کاربری در نقاط شهری تحت پوشش شرکت آب و فاضلاب شهری (دنباله)
(فقره - متر مکعب)

| مصارف عمومی | | تولیدی و صنعتی | | سال و شهرستان |
|----------------|--------------|----------------|--------------|-------------------|
| حجم فروش | تعداد انشعاب | حجم فروش | تعداد انشعاب | |
| 000 | 000 | 000 | 000 | ۱۳۸۰ |
| 000 | 000 | 000 | 000 | ۱۳۸۵ |
| ۴,۰۸۳,۸۴۷ | ۱۸۰۸ | ۳۸۴,۷۷۰ | 625 | ۱۳۹۰ |
| ۳,۳۶۹,۸۱۷ | ۱۹۹۱ | ۴۴۷,۵۵۹ | ۲۵۱ | ۱۳۹۳ |
| ۳,۵۹۹,۸۶۸ | ۲۰۳۳ | ۵۴۷,۰۲۰ | ۲۷۰ | ۱۳۹۴ |
| 2754284 | ۲۰۸۹ | 400087 | ۲۶۹ | ۱۳۹۵ |
| ۲۷۹۰۳۶۰ | ۶۵۸۹ | ۳۹۳۵۳۳ | ۲۹۷ | ۱۳۹۶ |
| ۲۸۵۳۹۳۳ | 6597 | ۳۸۲۳۹۸ | ۲۹۹ | ۱۳۹۷ |
| ۴۷۷۸۶ | ۴۳ | ۷۸۵ | ۷ | آرادان |
| ۳۰۱۷۰۱ | ۴۸۶ | ۲۱۰۷۷ | ۴۶ | دامغان |
| ۶۷۵۹۷ | ۹۷ | ۶۶۹۸ | ۳۹ | سرخه |
| ۷۳۶۴۱۲ | ۸۲۸ | ۱۵۳۳۴۷ | ۳۸ | سمنان |
| ۸۱۳۴۶۷ | ۵۵۱ | ۵۱۷۶۰ | ۵۳ | شاهرود |
| ۲۱۸۱۶۰ | ۱۸۱ | ۷۸۵۵۶ | ۸۰ | گرمسار |
| ۶۰۸۷۴۰ | ۴۲۱۱ | ۶۸۸۸۱ | ۳۳ | مهدیشهر |
| ۶۰۰۷۰ | ۲۰۰ | ۱۲۹۴ | ۳ | میامی |

☞

سالنامه آماری استان سمنان - ۱۳۹۷ _____ ۹- آب و برق

۳-۹- تعداد انشعاب و حجم فروش آب به تفکیک کاربری در نقاط شهری تحت پوشش شرکت آب و فاضلاب شهری (دنباله)
(فقره - متر مکعب)

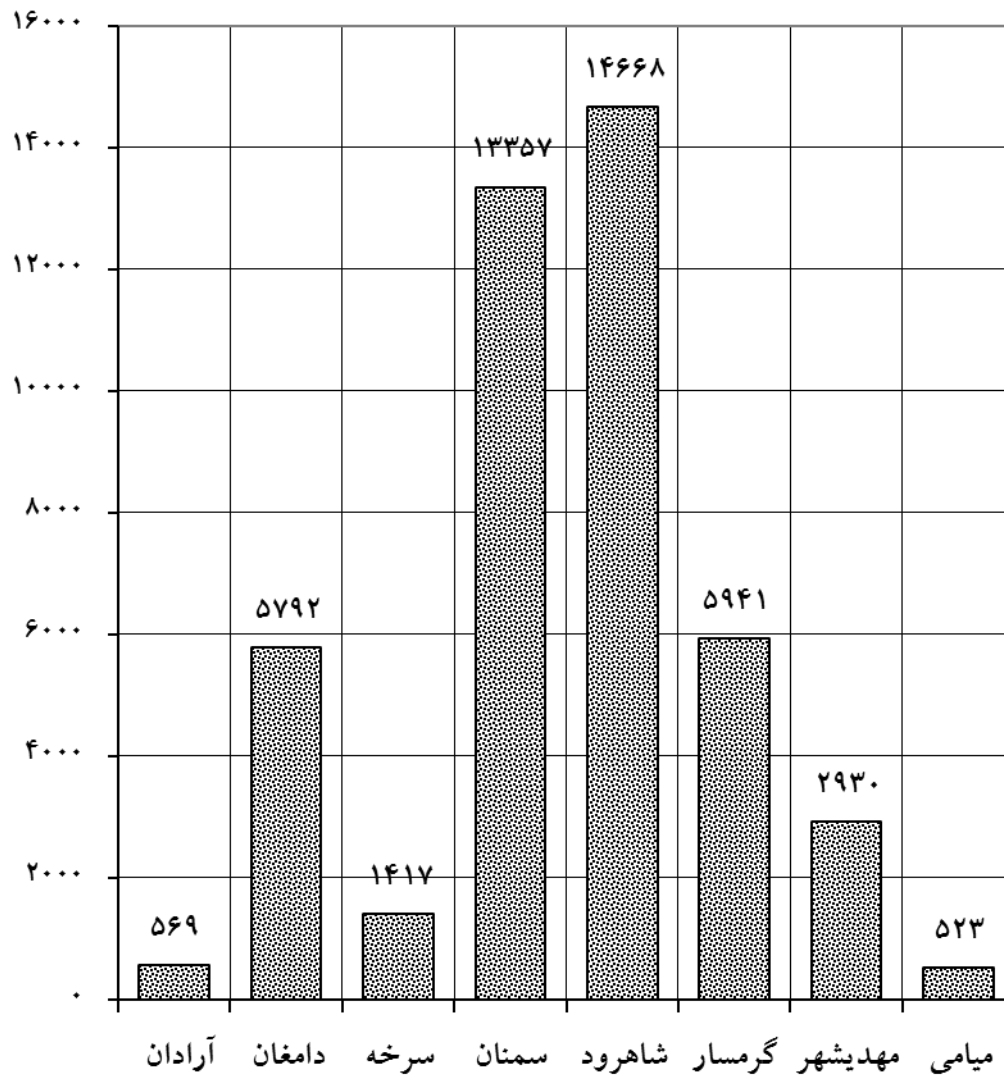
| فضای سبز | | تجاری | | سال و شهرستان |
|----------------|--------------|----------------|--------------|-------------------|
| حجم فروش | تعداد انشعاب | حجم فروش | تعداد انشعاب | |
| 000 | 000 | 000 | 000 | ۱۳۸۰ |
| 000 | 000 | 000 | 000 | ۱۳۸۵ |
| ۱،۶۸۳،۰۹۲ | ۵۴۸ | ۱،۰۰۱،۴۱۱ | ۱۴۱۸۱ | ۱۳۹۰ |
| ۱،۴۵۹،۴۰۵ | ۵۶۶ | ۱،۳۸۹،۲۸۶ | ۱۷۴۸۴ | ۱۳۹۳ |
| ۱،۴۶۷،۱۴۸ | ۵۶۶ | ۱،۳۷۲،۲۵۱ | ۱۸۳۶۰ | ۱۳۹۴ |
| ۱۶۲۷۱۰۱ | ۵۶۶ | ۱۵۵۲۸۳۱ | ۱۹۷۵۰ | ۱۳۹۵ |
| ۱۶۴۱۲۵۰ | ۵۶۵ | ۱۶۶۹۲۴۴ | ۲۰۸۸۱ | ۱۳۹۶ |
| ۱۴۵۴۹۶۱ | 572 | ۲۲۴۹۶۴۱ | 21103 | ۱۳۹۷ |
| ۴۶۰۸۰ | ۱۳ | ۳۷۳۶۰ | ۲۵۶ | آرادان |
| ۷۸۲۵۰ | ۱۳۶ | ۴۱۹۳۴۶ | ۳۱۴۸ | دامغان |
| ۲۶۴۱۱ | ۴۱ | ۴۰۴۳۸ | ۴۷۳ | سرخه |
| ۳۱۳۱۱ | ۸ | ۶۱۶۰۱۸ | ۶۰۷۲ | سمنان |
| ۹۰۷۲۴۵ | ۲۲۴ | ۵۰۲۹۷۴ | ۷۰۰۶ | شاهرود |
| ۱۶۱۳۰۶ | ۶۶ | ۴۸۶۵۱۸ | ۲۳۹۹ | گرمسار |
| ۱۱۸۵۱۵ | ۶۱ | ۱۱۸۸۲۱ | ۱۴۳۸ | مهدیشهر |
| ۸۵۸۴۳ | ۲۳ | ۲۸۱۶۶ | ۳۱۱ | میامی |

(۱) اختلاف کل با سرجمع به علت وجود "سایر موارد" می باشد.

مأخذ: شرکت آب و فاضلاب شهری استان سمنان.

نمودار میزان فروش آب به مشترکین نقاط شهری استان سمنان به تفکیک شهرستان: ۱۳۹۶

هزار متر مکعب



مبنا: جدول ۸-۳

سالنامه آماری استان سمنان - ۱۳۹۷

۹- آب و برق

۹-۴- اطلاعات مربوط به ظرفیت منابع تأمین آب، حجم تولید و فروش و تعداد انشعاب آب در نقاط روستایی

| سال و شهرستان | حداکثر ظرفیت منابع تأمین آب (هزار متر مکعب) | حجم تولید آب (هزار متر مکعب) | حجم فروش آب (هزار متر مکعب) | تعداد انشعاب آب (فقره) |
|---------------|---|-----------------------------------|----------------------------------|-----------------------------|
| ۱۳۸۰ | ۰۰۰ | ۰۰۰ | ۰۰۰ | ... |
| ۱۳۸۵ | ۱۹۶۴۹ | ۱۲۴۷۱ | ۸۳۸۲ | ۴۳۴۹۳ |
| ۱۳۹۰ | ۲۱۴۲۳ | ۱۸۴۲۱ | ۸۲۳۰ | ۵۱۷۷۰ |
| ۱۳۹۳ | ۲۴۵۳۰ | ۱۸۶۹۲ | ۹۶۳۶ | ۵۶۱۲۶ |
| ۱۳۹۴ | ۲۵۴۴۰ | ۱۸۹۰۰ | ۹۴۷۸ | ۵۷۴۷۶ |
| ۱۳۹۵ | ۲۷۰۷۰ | ۱۷۷۹۳ | ۸۰۰۱ | ۵۸۱۶۶ |
| ۱۳۹۶ | ۲۵۲۷۵ | ۱۶۸۷۵ | ۷۷۵۰ | ۵۷۶۶۱ |
| ۱۳۹۷ | ۲۴۲۷۵ | ۱۵۸۵۴ | ۷۲۲۰ | ۶۰۶۳۹ |
| آرادان | ۳۱۵۰ | ۱۴۵۸ | ۷۸۰ | ۴۳۴۰ |
| دامغان | ۴۷۷۵ | ۳۷۶۰ | ۱۴۹۰ | ۱۳۹۷۰ |
| سرخه | ۰ | ۵۱۸ | ۲۵۰ | ۲۵۰۴ |
| سمنان | ۱۱۳۰ | ۲۲۱ | ۱۲۰ | ۱۳۳۵ |
| شاهرود | ۶۱۳۰ | ۴۴۳۷ | ۲۲۱۰ | ۱۷۱۳۷ |
| گرمسار | ۳۰۰۰ | ۱۷۳۲ | ۷۱۰ | ۵۰۵۴ |
| مهدیشهر | ۶۸۰ | ۳۸۲ | ۱۹۰ | ۳۱۰۹ |
| میامی | ۵۴۱۰ | ۳۳۴۶ | ۱۸۷۰ | ۱۳۱۹۰ |

مأخذ: شرکت آب و فاضلاب روستایی استان سمنان.

سالنامه آماری استان سمنان - ۱۳۹۷ _____ ۹- آب و برق

۹-۵- اطلاعات مربوط به وضع موجود حجم مخازن، طول شبکه و طول خطوط انتقال آب در نقاط روستایی تحت پوشش شرکت‌های آب و فاضلاب روستایی (متر مکعب - کیلومتر)

| سال و شهرستان | حجم مخازن در مدار | طول شبکه توزیع آب | طول خطوط انتقال آب |
|-------------------|-------------------|-------------------|--------------------|
| ۱۳۸۰ | 000 | 000 | 000 |
| ۱۳۸۵ | 25260 | 864 | 786 |
| ۱۳۹۰ | 35462 | 1144 | 771 |
| ۱۳۹۳ | 34827 | 1167 | 782 |
| ۱۳۹۴ | 35444 | 1183 | 794 |
| ۱۳۹۵ | 36829 | 1184 | 794 |
| ۱۳۹۶ | ۳۹۵۷۴ | ۱۱۸۰ | ۷۹۱ |
| ۱۳۹۷ | ۳۹۹۵۴ | ۱۱۵۴ | ۸۰۲ |
| آرادان | ۲۴۰۵ | ۹۸ | ۲۶ |
| دامغان | ۹۲۰۵ | ۲۲۵ | ۱۷۲ |
| سرخه | 2219 | ۵۴ | ۵۷ |
| سمنان | ۱۳۰۰ | ۲۳ | ۳۸ |
| شاهرود | 11445 | ۳۴۱ | ۲۶۸ |
| گرمسار | ۲۹۰۰ | ۱۲۵ | ۶۴ |
| مهدیشهر | ۳۲۹۰ | ۶۰ | ۳۷ |
| میامی | 7190 | ۲۲۸ | ۱۴۰ |

مأخذ: شرکت آب و فاضلاب روستایی استان سمنان.

۹-۶- طول شبکه جمع‌آوری و تعداد انشعاب فاضلاب در نقاط شهری تحت پوشش شرکت آب و فاضلاب شهری (کیلومتر-قره)

| تعداد انشعاب | طول شبکه جمع‌آوری با قطر ۲۰۰ میلیمتر و بیشتر (کیلومتر) | سال و شهرستان |
|---------------|---|-------------------|
| ... | ... | 1380 |
| ۲۱۲۳ | ۱۲۸ | ۱۳۸۵ |
| ۲۶۶۳۵ | ۳۲۸/۵۸ | ۱۳۹۰ |
| ۵۱۰۱۴ | ۴۵۳ | ۱۳۹۳ |
| ۴۱۸۳۶ | ۴۲۱/۶۷ | ۱۳۹۴ |
| ۵۱۰۱۴ | ۴۵۳ | ۱۳۹۵ |
| ۵۶۷۳۰ | ۴۸۳/۹۲ | ۱۳۹۶ |
| ۲۴۹۳۸۰ | 510/72 | ۱۳۹۷ |
| ۲۹۴۱ | . | آرادان |
| ۳۴۰۶۰ | ۴۸/۹۹ | دامغان |
| ۵۲۵۸ | . | سرخه |
| ۷۴۲۶۶ | ۲۳۲/۲۲ | سمنان(۱) |
| ۸۰۱۱۵ | ۱۳۷/۱۲ | شاهرود(۲) |
| ۲۹۲۲۳ | ۱/۵۳ | گرمسار(۳) |
| ۲۱۱۶۲ | ۹۰/۸۶ | مهدیشهر |
| ۲۳۵۵ | . | میامی |

(۱) اطلاعات شهرستان سمنان، شامل اطلاعات شهرستان سرخه نیز می‌باشد.
 (۲) اطلاعات شهرستان شاهرود، شامل اطلاعات شهرستان میامی نیز می‌باشد.
 (۳) اطلاعات شهرستان گرمسار، شامل اطلاعات شهرستان آرادان نیز می‌باشد.
 مأخذ: شرکت آب و فاضلاب استان سمنان.

سالنامه آماری استان سمنان - ۱۳۹۷ _____ ۹- آب و برق

۹-۷- ظرفیت نامی و تولید ناخالص برق مولدهای نصب شده

| تولید ناخالص برق (مگاوات ساعت) | | | ظرفیت نامی (مگاوات) | | | سال |
|----------------------------------|---------------------------|----------------|---------------------|---------------------------|------------|--------------------------------|
| سایر مؤسسات | مؤسسات تابع وزارت نیرو | جمع | سایر مؤسسات | مؤسسات تابع وزارت نیرو | جمع | |
| . | 28030 | 28030 | . | ۲۵ | ۲۵ |۱۳۸۰ |
| . | . | . | . | ۲۵ | ۲۵ | ۱۳۸۵ ^(۲) |
| . | ۵۰۷۳۸۱ | ۵۰۷۳۸۱ | . | ۶۴۸ | ۶۴۸ |۱۳۹۰ |
| . | ۲۷۵۶۰۰۰ | ۲۷۵۶۰۰۰ | . | ۶۴۸ | ۶۴۸ |۱۳۹۳ |
| . | ۲۱۴۸۶۲۲ | ۲۱۴۸۶۲۲ | . | ۶۴۸ | ۶۴۸ |۱۳۹۴ |
| . | 2401498 | 2401498 | 0 | 648 | 648 |۱۳۹۵ |
| . | ۲۲۶۱۳۲۳ | ۲۲۶۱۳۲۳ | . | ۶۴۸ | ۶۴۸ |۱۳۹۶ |
| ۲۴۴۷۸۵۹ | . | ۲۴۴۷۸۵۹ | ۶۴۸ | . | ۶۴۸ |۱۳۹۷^(۱) |

(۱) تولید برق در استان سمنان در سال ۱۳۹۷ به بخش خصوصی (شرکت واگذار گردیده است.
 (۲) سال ۱۳۸۵ به علت تعمیرات تولید نداشته است.
 مأخذ: شرکت برق منطقه ای استان سمنان - تولید.

سالنامه آماری استان سمنان - ۱۳۹۷ _____ ۹- آب و برق

۸-۹- ظرفیت مولدهای نصب شده و بیشترین قدرت تولید شده در نقطه اوج مصرف نیروگاه های تابع وزارت نیرو (هزار کیلو وات)

| سال و نوع مولد | ظرفیت نامی (قدرت نامی) | ظرفیت عملی (قدرت عملی) | قدرت تولید شده در نقطه اوج مصرف |
|---------------------|--------------------------|--------------------------|---------------------------------|
| ۱۳۸۰ | ۰۰۰ | ۰۰۰ | ۰۰۰ |
| ۱۳۸۵ | ۰۰۰ | ۰۰۰ | ۰۰۰ |
| ۱۳۹۰ | ۰۰۰ | ۰۰۰ | ۰۰۰ |
| ۱۳۹۳ | ۰۰۰ | ۰۰۰ | ۰۰۰ |
| ۱۳۹۴ | ۰۰۰ | ۰۰۰ | ۰۰۰ |
| ۱۳۹۵ | ۶۴۸ | ۵۲۰ | ۰۰۰ |
| ۱۳۹۶ | ۶۴۸ | ۵۲۰ | ۰۰۰ |
| ۱۳۹۷ | ۶۴۸ | ۵۱۲ | ۵۳۶ |
| برق منطقه ای | | | |
| آبی | × | × | × |
| بخاری | × | × | × |
| گازی | × | × | × |
| چرخه ترکیبی | × | × | × |
| دیزلی | × | × | × |
| اتمی | × | × | × |
| تجدید پذیر | × | × | × |
| صنایع بزرگ | | | |
| بخاری | × | × | × |
| گازی | × | × | × |
| بخش خصوصی | | | |
| بخاری | × | × | × |
| گازی | ۶۴۸ | ۵۱۲ | ۵۳۶ |
| چرخه ترکیبی | × | × | × |
| تجدید پذیر | × | × | × |

مأخذ: شرکت برق منطقه ای استان سمنان - تولید.

سالنامه آماری استان سمنان - ۱۳۹۷ _____ ۹- آب و برق

۹-۹- ظرفیت مولد های نصب شده و تولید ناخالص برق نیروگاه های تابع وزارت نیرو برحسب شرکت های برق منطقه ای ، صنایع بزرگ و بخش خصوصی : ۱۳۹۷

| نیروگاه | شهرستان محل استقرار | ظرفیت نامی (هزار کیلو وات) | ظرفیت عملی (هزار کیلو وات) | تولید ناخالص (میلیون کیلو وات ساعت) |
|----------------------------|---------------------|------------------------------|------------------------------|---------------------------------------|
| جمع..... | استان | ۶۴۸ | ۵۱۲ | ۲۴۴۷ |
| نیروگاه شهید باکری سمنان | سمنان | ۳۲۴ | ۲۵۶ | ۱۲۸۲ |
| نیروگاه شهید بسطامی شاهرود | شاهرود | ۳۲۴ | ۲۵۶ | ۱۱۶۵ |

مأخذ : شرکت برق منطقه ای استان سمنان - تولید.

سالنامه آماری استان سمنان - ۱۳۹۷ - ۹- آب و برق

۱۰-۹- تولید انرژی برق و مصرف داخلی نیروگاه‌های استان (مگاوات ساعت)

| تولید خالص | مصرف داخلی نیروگاه‌ها | تولید ناخالص | سال و نوع مولد |
|----------------|-----------------------|----------------|---------------------------|
| ۲۷۷۵۰ | ۲۸۰ | ۲۸۰۳۰ |۱۳۸۰ |
| ۰ | ۱۰۰ | ۰ | ^(۱) ۱۳۸۵ |
| ۵۰۷۳۸۱ | ۶۲۶۴ | ۵۱۳۶۴۵ |۱۳۹۰ |
| ۲۷۵۶۰۰۰ | ۱۴۸۴۶ | ۲۷۷۰۸۴۶ |۱۳۹۳ |
| ۲۱۴۸۶۲۲ | ۱۳۳۱۳ | ۲۱۶۱۸۳۵ |۱۳۹۴ |
| 2383161 | 16622 | 2401498 |۱۳۹۵ |
| ۲۲۴۴۳۲۷ | ۱۵۱۳۸ | ۲۲۶۱۳۲۳ |۱۳۹۶ |
| ۲۴۳۳۷۷۹ | ۱۴۰۸۰ | ۲۴۴۷۸۵۹ | ۱۳۹۷ |
| | | | وزارت نیرو |
| xx | xx | xx |آبی |
| x | x | x |بخاری |
| x | x | x |چرخه ترکیبی |
| x | x | x |گازی |
| x | x | x |دیزلی |
| x | x | x |اتمی و تجدید پذیر |
| xx | xx | xx | صنایع بزرگ |
| x | x | x |بخاری |
| x | x | x |گازی |
| ۲۴۳۳۷۷۹ | ۱۴۰۸۰ | ۲۴۴۷۸۵۹ | بخش خصوصی |
| x | x | x |بخاری |
| ۲۴۳۳۷۷۹ | ۱۴۰۸۰ | ۲۴۴۷۸۵۹ |گازی |
| x | x | x |چرخه ترکیبی |
| x | x | x |تجدید پذیر |

(۱) نیروگاه تولید برق استان در سال ۱۳۸۵ به علت تعمیرات، تولید نداشته است.

مأخذ: شرکت برق منطقه ای استان سمنان - تولید.

سالنامه آماری استان سمنان - ۱۳۹۷ - ۹- آب و برق

۹-۱۱- تولید ناخالص برق، سوخت مصرفی، انرژی حاصل و بازده نیروگاه های حرارتی تابع وزارت نیرو، صنایع بزرگ و بخش خصوصی

| سوخت مصرفی | | | تولید ناخالص برق نیروگاه های حرارتی (میلیون کیلو وات ساعت) | سال و نوع مالکیت نیروگاه ها |
|-----------------------------|-----------------------|-----------------------|--|------------------------------|
| گاز طبیعی (میلیون متر مکعب) | نفت کوره (میلیون متر) | گازوئیل (میلیون لیتر) | | |
| ... | ... | ... | ۲۸ | ۱۳۸۰ |
| ... | ... | ... | ۰ | ۱۳۸۵ ^(۱) |
| ... | ... | ... | ۵۱۴ | ۱۳۹۰ |
| ... | ... | ... | ۲۷۷۱ | ۱۳۹۳ |
| ... | ... | ... | ۲۱۶۲ | ۱۳۹۴ |
| ... | ... | ... | ۲۴۰۱ | ۱۳۹۵ |
| ... | ... | ... | ۲۲۶۱ | ۱۳۹۶ |
| ۶۴۳/۸ | ... | ۱۱۳/۴ | ۲۴۴۷ | ۱۳۹۷ |
| × | × | × | × | نیروگاه های تابعه وزارت نیرو |
| × | × | × | × | صنایع بزرگ |
| ۶۴۳/۸ | ... | ۱۱۳/۴ | ۲۴۴۷ | بخش خصوصی |

| بازده (درصد) | انرژی حرارتی مصرفی به ازای یک کیلو وات ساعت برق تولید شده (کیلو کالری) | انرژی حاصل از مصرف سوخت (میلیارد کیلو کالری) | سال و نوع مالکیت نیروگاه ها |
|--------------|--|--|------------------------------|
| ... | ... | ... | ۱۳۸۰ |
| ... | ... | ... | ۱۳۸۵ |
| ... | ... | ... | ۱۳۹۰ |
| ... | ... | ... | ۱۳۹۳ |
| ... | ... | ... | ۱۳۹۴ |
| ... | ... | ... | ۱۳۹۵ |
| ... | ... | ... | ۱۳۹۶ |
| ۶۴ | ۵۳۰۴ | ۶۴۹۱ | ۱۳۹۷ |
| × | × | × | نیروگاه های تابعه وزارت نیرو |
| × | × | × | صنایع بزرگ |
| ۶۴ | ۵۳۰۴ | ۶۴۹۱ | بخش خصوصی |

(۱) نیروگاه تولید برق استان در سال ۱۳۸۵ به علت تعمیرات، تولید نداشته است.

مأخذ: شرکت برق منطقه ای استان سمنان - تولید.

سالنامه آماری استان سمنان - ۱۳۹۷ _____ ۹- آب و برق

۹-۱۲- موجودی خطوط شبکه انتقال برق (کیلومتر مدار)

| خطوط فوق توزیع | | خطوط انتقال | | سال |
|------------------|--------------|--------------|--------------|------------|
| ۶۳ و ۶۶ کیلو ولت | ۱۳۲ کیلو ولت | ۲۳۰ کیلو ولت | ۴۰۰ کیلو ولت | |
| ۴۸۷/۳ | . | ۳۶۱/۸ | . | ۱۳۸۰ |
| ۷۰۲ | . | ۴۰۹/۴ | ۲۹۶ | ۱۳۸۵ |
| ۸۹۰ | . | ۴۴۲/۷ | ۷۴۳/۷ | ۱۳۹۰ |
| ۱۰۱۶ | . | ۴۴۲/۷ | ۷۵۲/۳ | ۱۳۹۳ |
| ۱۰۳۳ | . | ۴۴۳ | ۷۶۸ | ۱۳۹۴ |
| ۱۰۴۳ | . | ۴۴۸ | ۷۶۸ | ۱۳۹۵ |
| ۱۰۴۳ | 0 | ۴۴۸ | ۷۶۸ | ۱۳۹۶ |
| ۱۰۴۴ | 0 | ۴۴۸ | 768 | ۱۳۹۷ |

مأخذ : شرکت برق منطقه ای استان سمنان.

۹-۱۳- ظرفیت پست‌های انتقال برق (مگاوات آمپر)

| پست های فوق توزیع | | پست های انتقال | | سال |
|-------------------|--------------|----------------|--------------|------------|
| ۶۳ و ۶۶ کیلو ولت | ۱۳۲ کیلو ولت | ۲۳۰ کیلو ولت | ۴۰۰ کیلو ولت | |
| ... | ... | ... | ... | ۱۳۸۰ |
| ... | ... | ... | ... | ۱۳۸۵ |
| ... | ... | ... | ... | ۱۳۹۰ |
| ... | ... | ... | ... | ۱۳۹۳ |
| ۱۳۵۳ | . | ۲۲۴۰ | ۲۰۰۰ | ۱۳۹۴ |
| ۱۳۵۸ | . | ۲۳۸۰ | ۲۰۰۰ | ۱۳۹۵ |
| ۱۶۸۸ | . | ۲۴۱۰ | ۲۰۰۰ | ۱۳۹۶ |
| ۱۶۸۸ | . | ۲۴۱۰ | ۲۰۰۰ | ۱۳۹۷ |

مأخذ : شرکت برق منطقه ای استان سمنان.

سالنامه آماری استان سمنان - ۱۳۹۷

۹- آب و برق

۹-۱۴- تعداد مشترکان برق بر حسب نوع مصرف

| سال و شهرستان | جمع | خانگی | عمومی | کشاورزی | صنعتی | سایر (تجاری) | روشنایی معابر |
|---------------|--------|--------|-------|---------|-------|--------------|---------------|
| 1380 | ۱۷۰۰۵۷ | 137774 | 5464 | 1326 | 2193 | 23300 | 0 |
| 1385 | ۲۱۴۸۰۶ | 171625 | 8541 | 1665 | 3755 | 28124 | 1096 |
| ۱۳۹۰ | ۲۹۲۲۱۵ | 232027 | 13593 | 4039 | 3655 | 37576 | 1325 |
| ۱۳۹۳ | ۳۴۰۸۳۸ | 268639 | 18056 | 4824 | 4210 | 43407 | 1702 |
| ۱۳۹۴ | ۳۵۰۰۵۸ | 273940 | 19180 | 5047 | 4363 | 45616 | 1912 |
| ۱۳۹۵ | 359149 | 279482 | 20212 | 5335 | 4533 | 47589 | 1998 |
| ۱۳۹۶ | ۳۶۷۹۷۷ | 284743 | 21190 | 5663 | 4768 | 49498 | 2115 |
| ۱۳۹۷ | ۳۷۷۰۵۰ | ۲۸۹۸۹۵ | ۲۳۱۷۱ | ۶۱۳۷ | ۵۰۰۹ | ۵۱۶۴۷ | ۲۳۰۱ |
| آرادان | ۸۹۲۰ | ۶۰۷۲۰ | ۳۵۶ | ۴۳۵ | ۱۴۶ | ۱۰۱۵۰ | ۱۱۳ |
| دامغان | ۵۶۷۰۲ | ۴۴۰۷۵۱ | ۲۰۹۶۹ | ۱۰۱۲۳ | ۵۹۱ | ۶۰۹۰۲ | ۳۶۶ |
| سرخه | ۹۴۶۵ | ۷۰۱۱۰ | ۵۵۲ | ۲۸۶ | ۲۷۲ | ۱۰۱۶۸ | ۷۷ |
| سمنان | ۹۵۵۸۲ | ۷۲۰۸۸۶ | ۷۵۴۰ | ۵۹۶ | ۱۰۱۰۰ | ۱۳۰۰۲۹ | ۴۳۱ |
| شاهرود | ۱۱۹۸۳۰ | ۹۱۰۹۳۲ | ۶۰۳۵۷ | ۲۰۰۸۲ | ۷۵۸ | ۱۸۰۱۲۵ | ۵۷۶ |
| گرمسار | ۴۳۵۷۲ | ۳۱۰۸۹۹ | ۲۰۲۰۹ | ۸۱۷ | ۱۰۸۱۹ | ۶۰۴۷۷ | ۳۵۱ |
| مهدیشهر | ۲۸۴۵۴ | ۲۲۰۷۸۸ | ۱۶۱۱ | ۴۱۵ | ۲۰۵ | ۳۰۲۴۳ | ۱۹۲ |
| میامی | ۱۴۵۲۵ | ۱۱۰۸۰۹ | ۵۷۷ | ۳۷۳ | ۱۱۸ | ۱۰۵۵۳ | ۹۵ |

مأخذ: شرکت توزیع نیروی برق استان سمنان.

- شرکت برق منطقه ای استان سمنان.

۹-۱۵- تعداد روستاها ، خانوارهای روستایی دارای برق و مشخصات تأسیسات برق رسانی به روستاها

| ظرفیت | تعداد | طول خطوط | طول خطوط | خانوار | روستا | سال |
|------------------|------------------|-----------------|-----------------|--------------|------------|-------------------|
| ترانسفورماتورهای | ترانسفورماتورهای | فشار ضعیف | فشار متوسط | دارای برق | | |
| توزیع (مگاوات) | توزیع | توزیع (کیلومتر) | توزیع (کیلومتر) | | | |
| ... | ... | ... | ... | 33882 | 421 | ۱۳۸۰ |
| 48 | 456 | 945 | 1995 | 34300 | 451 | ۱۳۸۵ |
| 50 | 475 | 950 | 2801 | 34499 | 470 | ۱۳۹۰ |
| 51 | 477 | 953 | 2814 | 34573 | 473 | ۱۳۹۳ |
| 51 | 477 | 953 | 2814 | 34573 | 473 | ۱۳۹۴ |
| 51 | 477 | 953 | 2814 | 34573 | 473 | ۱۳۹۵ |
| 51 | 477 | 953 | 2814 | ۳۴۵۷۳ | 473 | ۱۳۹۶ |
| 51 | 477 | 953 | 2814 | ۳۴۵۷۳ | ۴۷۳ | ۱۳۹۷ |

مأخذ: شرکت توزیع نیروی برق استان سمنان.

سالنامه آماری استان سمنان - ۱۳۹۷

۹- آب و برق

۱۶-۹- مقدار فروش برق بر حسب نوع مصرف (مگا وات ساعت)

| روشنایی معابر | سایر (۱) | صنعتی | کشاورزی | عمومی | خانگی | جمع | سال و شهرستان |
|---------------|---------------|----------------|---------------|---------------|---------------|----------------|-------------------|
| 52510 | 52405 | 642931 | 340935 | 100190 | 244893 | 1433864 | ۱۳۸۰ |
| 71874 | 77183 | 920634 | 480818 | 161356 | 361789 | 2073654 | ۱۳۸۵ |
| 50225 | 97623 | 801519 | 579817 | 152764 | 393299 | 2075247 | ۱۳۹۰ |
| 47769 | 105177 | 904348 | 644405 | 185306 | 464174 | 2351179 | ۱۳۹۳ |
| 53392 | 117483 | 808328 | 613826 | 191964 | 486034 | 2271027 | ۱۳۹۴ |
| 56291 | 125761 | 861482 | 602280 | 205355 | 487190 | 2338359 | ۱۳۹۵ |
| 60131 | 126593 | 988332 | 613283 | 217333 | 504645 | ۲۵۱۰۳۱۷ | ۱۳۹۶ |
| ۶۰۲۶۴ | ۱۳۴۷۲۲ | ۱۰۴۱۰۷۷ | ۶۰۱۵۶۲ | ۲۲۳۹۱۹ | ۵۲۱۶۷۲ | ۲۵۸۳۲۸۶ | ۱۳۹۷ |
| ۲۴۹۲ | ۲۴۱۷ | ۴۱۰۴۹ | ۳۶۰۶۰ | ۳۰۴۷۳ | ۱۱۰۷۲۴ | ۹۷۲۱۵ | آرادان |
| ۹۸۹۶ | ۱۵۴۱۴ | ۴۳۷۲۰ | ۹۷۰۲۸۸ | ۲۷۴۵۶ | ۷۰۰۴۲۳ | ۲۶۴۱۹۷ | دامغان |
| ۲۰۹۸ | ۳۴۶۷ | ۱۲۷۰۷۵ | ۲۶۳۰۰ | ۴۱۴۵ | ۱۱۱۶۰ | ۱۷۴۲۴۵ | سرخه |
| ۱۲۰۸۷۵ | ۴۷۶۹۱ | ۲۶۵۰۳۹۵ | ۵۹۳۳۰ | ۹۱۸۳۶ | ۱۵۲۳۷۹ | ۶۲۹۵۰۶ | سمنان |
| ۱۷۰۹۶۸ | ۳۶۰۹۳۹ | ۸۴۰۰۹ | ۲۰۸۰۵۸۵ | ۵۷۰۰۹۴ | ۱۵۷۹۰۷ | ۵۶۲۵۰۲ | شاهرود |
| ۷۰۰۷۲ | ۱۹۰۳۸۶ | ۴۱۸۰۵۱۹ | ۸۶۳۸۰ | ۲۶۹۶۶ | ۷۱۶۵۸ | ۶۲۹۹۸۱ | گرمسار |
| ۵۰۱۲۷ | ۶۰۲۴۲ | ۴۴۳۰۵ | ۱۲۰۸۷۱ | ۶۰۸۶۶ | ۲۹۰۵۰۰ | ۱۰۴۹۱۱ | مهدیشهر |
| ۲۰۷۳۶ | ۳۰۱۶۶ | ۱۷۰۰۰۵ | ۷۴۰۷۴۸ | ۶۰۱۵۳ | ۱۶۹۲۱ | ۱۲۰۷۲۹ | میامی |

(۱) شامل مصارف تجاری نیز می باشد.

مأخذ: شرکت توزیع نیروی برق استان سمنان.

- شرکت برق منطقه ای استان سمنان.