

فصل ششم :



معدن

مقدمه

آمارگیری از فعالیتهای مربوط به معدن کشور و انتشار مستمر نتایج آن، از سال ۱۳۳۳ توسط وزارت صنعت، معدن و تجارت وقت آغاز شد. این آمارها، هر سال همزمان با انتشار «آمار فعالیتهای صنعتی»، در ضمیمه نشریه مذکور به چاپ می‌رسید ولی از سال ۱۳۳۹، آمارهای مربوط در نشریه‌ای مستقل تحت عنوان «آمار فعالیتهای معدنی ایران» منتشر شد. اولین سرشماری از معدن کشور در آذرماه سال ۱۳۴۲ توسط وزارت اقتصاد اجرا شد و از سال ۱۳۴۲ تا سال ۱۳۵۳، دفتر آمار وزارت اقتصاد با استفاده از آمارهای دفاتر معدن نقاط مختلف کشور، هر سال آماری از فعالیتهای معدن جمع‌آوری و منتشر می‌کرد. در سال ۱۳۵۳، دومین سرشماری از معدن کشور با همکاری مرکز آمار ایران و وزارت صنعت، معدن و تجارت اجرا شد. از سال ۱۳۵۳ تا سال ۱۳۵۷، مرکز آمار ایران به‌طور سالانه بخشی از معدن کشور را به عنوان معدن منتخب مورد آمارگیری قرار داد. از سال ۱۳۵۷ تا سال ۱۳۶۳، به دلیل عدم اجرای طرح‌های آماری و نیز فراهم نبودن آمارهای ثبیتی جامع، این بخش از فعالیتهای اقتصادی دچار خلأ آماری شد. در سال‌های ۱۳۶۴ و ۱۳۶۵، مرکز آمار ایران به

آمارگیری از معدن تحت پوشش بخش عمومی اقدام کرد و در سال ۱۳۶۶، سومین سرشماری از معدن کشور را به مرحله اجرا درآورد. از سال ۱۳۶۷ تا سال ۱۳۹۵ به استثنای سال‌های ۱۳۷۰ و ۱۳۸۴ آمارگیری از معدن کشور به‌طور سالانه انجام شده است.

آمار و اطلاعات ارائه شده در این فصل از: نتایج آمارگیری‌ها و سرشماری‌های مذکور و همچنین آمارهای گزارش شده توسط اداره کل تعاون، کار و رفاه اجتماعی و سازمان صنعت، معدن و تجارت استان حاصل شده است که شامل مشخصات و عملکرد اقتصادی معدن و مشخصات عمومی شرکت‌های تعاونی معدنی می‌باشد.

در مورد آمارهای ارائه شده توضیح نکات زیر ضروری است:

۱- در آمارگیری از معدن فعال کشور، اطلاعات مربوط به نفت و گاز، مواد رادیو اکتیو و خاک رس جمع‌آوری نشده است. و به دلیل اهمیت خاص نفت و گاز، اطلاعات آماری مربوط به این فعالیت‌ها، در فصل ۷ (نفت و گاز) به طور مجزا ارائه می‌شود.

۲- در طرح آمارگیری از معدن در حال بهره‌برداری کشور، معدن شن و ماسه به روش

عهده دارند به دو گروه شاغلان خط تولید (ماهر و ساده) و سایر شاغلان (اداری، مالی و خدماتی) تفکیک می‌شوند.

شاغلان ماهر خط تولید: کارکنانی هستند که به اعتبار دانش فنی و تجربه‌ای که کسب کرده‌اند، توانایی انجام یک قسمت از کار فنی خط تولید را داشته باشند، مانند مهندسان، تکنیسین‌های فنی، استادکاران، سرکارگران، کارگران ماهر، تعمیرکاران و رانندگان.

شاغلان ساده خط تولید: کارکنانی هستند که شغل مورد تصدی آنان در خط تولید نیاز به تعلیم و کسب مهارت ندارد، مانند: کارگران ساده، باربران و بارگیران.

سایر شاغلان (اداری، مالی و خدماتی): کارکنانی هستند که به امور دفتری، اداری، مالی و خدماتی معدن و یا دفتر مرکزی، اشتغال داشته و به طور مستقیم در امر استخراج و تولید دخالت ندارند.

در ارائه آمار شاغلان، توضیح این نکته ضروری است که در محاسبه از روش «متوسط تعداد شاغلان در سال» استفاده شده است.

جبران خدمات مزد و حقوق بگیران: رجوع کنید به تعاریف و مفاهیم «فصل ۵- کشاورزی، جنگلداری و شیلات».

تولیدات معدنی: مجموع مواد معدنی حاصل از یک رشته فعالیت استخراج است که به اشکال گوناگون قابل عرضه به بازار می‌باشد. شایان ذکر است که در بعضی از رشته فعالیت‌ها یا معادن،

نمونه‌گیری و سایر معادن به صورت سرشماری مورد آمارگیری قرار می‌گیرند.

۳- در این فصل برای طبقه‌بندی فعالیت‌های بخش معدن، از طبقه بندی بین‌المللی فعالیت‌های اقتصادی (ISIC)، ویرایش چهارم با اعمال تغییراتی در آن استفاده شده است.

تعاریف و مفاهیم

معدن: به محدوده ای اطلاق می‌شود که شامل ذخیره معدنی است.

کانه‌آرایی: تمامی عملیات فیزیکی، شیمیایی یا فیزیکی- شیمیایی است که به منظور جدا کردن قسمتی از مواد باطله از کانه یا برای تفکیک کانه‌ها از یکدیگر انجام می‌شود.

معدن در حال بهره‌برداری: معدنی که در آن مجموعه ای از عملیات، به منظور استخراج، کانه آرایی و به دست آوردن مواد معدنی قابل فروش انجام می‌شود.

مدیریت خصوصی: مدیریتی است که توسط افراد یا موسسات خصوصی اعمال می‌شود.

مدیریت عمومی: مدیریتی است که توسط وزارتخانه‌ها، سازمان‌های دولتی، نهادهای انقلاب اسلامی، بانک‌ها، شهرداری‌ها و سایر موسسات بخش عمومی اعمال می‌شود.

شاغلان: تمامی افرادی هستند که در داخل یا خارج معدن به صورت تمام‌وقت یا پاره‌وقت برای معدن کار می‌کنند. شاغلان از نظر وظیفه‌ای که به

شرکت تعاونی: رجوع کنید به تعاریف و مفاهیم «فصل ۵- کشاورزی، جنگلداری و شیلات».

شرکت تعاونی معدنی: نوعی شرکت تعاونی است که در زمینه استخراج، بهره‌برداری و فروش مواد استخراج شده از معادن فعالیت دارد.

گزیده اطلاعات

بر اساس نتایج طرح آمارگیری از معادن فعال استان در سال ۱۳۹۷، تعداد ۱۱۳ معدن در حال بهره‌برداری وجود داشته که ۲۱ معدن آن شن و ماسه و ۹۲ معدن آن مربوط به استخراج مواد معدنی دیگر می‌باشد. نتایج بدست آمده نشان می‌دهد که در ۱۱۳ معدن فوق ۲۷۸۳ نفر، به کار اشتغال داشته‌اند و تعداد شاغلان نسبت به سال ۱۳۹۶، حدود ۹/۷ درصد، افزایش یافته است.

در سال ۱۳۹۷، ارزش کل تولیدات ۱۱۳ معدن بالغ بر ۲۱۸۱ میلیارد ریال، بوده که در بین فعالیت‌های مختلف معادن سنگ آهک، ذغال سنگ و شن و ماسه به ترتیب با ۱۱۷۹، ۶۷۹ و ۱۴۲ میلیارد ریال، بالاترین ارزش تولیدات سالانه را داشته‌اند.

ارزش افزوده حاصل از فعالیت معادن در حال بهره‌برداری استان در سال ۱۳۹۷، بالغ بر ۱۶۵۲ میلیارد ریال، بوده است که معادن سنگ آهک، ذغال سنگ و شن و ماسه به ترتیب با ۸۹۵، ۵۴۱ و ۸۰ میلیارد ریال دارای بالاترین میزان ارزش افزوده بوده‌اند. مجموع ارزش افزوده معادن فوق در

مواد معدنی به همان صورتی که از کانسار استخراج می‌شود، عرضه می‌گردد در صورتی که در بعضی دیگر از رشته فعالیت‌ها یا معادن، مواد استخراج شده پس از انجام عملیات فیزیکی یا شیمیایی لازم به منظور جدا کردن قسمتی از مواد باطله، تفکیک کانه‌ها و یا افزایش عیار ماده خام، به بازار عرضه می‌شود. ضمناً در یک رشته فعالیت، ممکن است چند ماده معدنی به دست آید، مثلاً در رشته فعالیت استخراج سنگ مس، مواد معدنی سنگ مس، کنسانتره مس و کنسانتره مولیبدن از تولیدات رشته فعالیت مذکور به حساب می‌آیند.

ارزش تولیدات معادن: عبارت است از مجموع ارزش مواد معدنی استخراج شده، مواد معدنی فراوری شده در محل معدن و ضایعات قابل فروش مواد معدنی بر اساس قیمت فروش در محل معدن.

سرمایه‌گذاری (ارزش تغییرات اموال سرمایه‌ای): رجوع کنید به تعاریف و مفاهیم «فصل ۵- کشاورزی، جنگلداری و شیلات».

ارزش افزوده: ارزش اضافی ایجاد شده در جریان تولید است.

ارزش دریافتی‌ها (ستانده‌ها): ارزش دریافتی معدن، عبارت از ارزش دریافتی بابت خدمات تولیدی و خدمات غیرتولیدی است.

ارزش پرداختی‌ها (داده‌ها): ارزش پرداختی معدن، عبارت از ارزش پرداختی بابت خدمات است.

حدود ۹۱/۸ درصد از کل ارزش افزوده معادن استان را به خود اختصاص داده است.

۱-۶- مشخصات عمومی معادن در حال بهره‌برداری برحسب فعالیت (میلیون ریال)

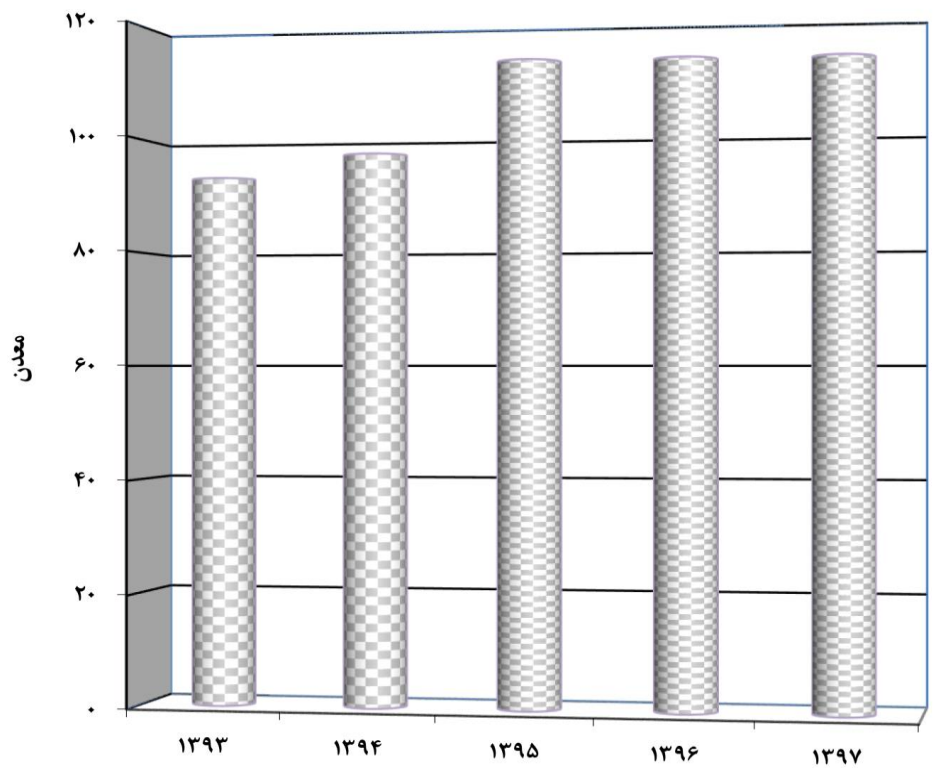
جبران خدمات مزد و حقوق بگیران	تعداد شاغلان	تعداد معادن		جمع	سال و فعالیت
		نحوه مدیریت			
		عمومی	خصوصی		
۹۸۲۴۴	۵۰۶۳	۱۴	۹۷	۱۱۱ ۱۳۸۰
۹۶۵۸۷	۲۸۷۲	۹	۱۰۵	۱۱۴ ۱۳۸۵
۲۰۹۴۳۸	۲۶۹۷	۱۱	۹۱	۱۰۲ ۱۳۹۰
۳۵۶۷۸۱	۲۶۶۵	۷	۸۶	۹۳ ۱۳۹۳
۴۰۷۵۹۹	۲۶۹۳	۵	۹۲	۹۷ ۱۳۹۴
۴۶۶۵۱۹	۲۷۹۴	۴	۱۰۹	۱۱۳ ۱۳۹۵
۵۱۷۲۵۵	۲۵۳۷	۶	۱۰۷	۱۱۳ ۱۳۹۶
۷۴۶۱۰۰	۲۷۸۳	۸	۱۰۵	۱۱۳ ۱۳۹۷
۳۲۶۹۳۲	۱۱۸۹	۰	۱۹	۱۹ استخراج ذغال سنگ خشک
۲۰۴۱	۷	۰	۱	۱ استخراج سنگ آهن
x	x	x	x	x استخراج سنگ‌های فلزی و غیرآهنی
۱۱۶۴۳	۲۸	۱	۰	۱ استخراج سنگ سرب و روی
۳۳۶۰۲	۱۶۱	۱	۲۰	۲۱ استخراج شن و ماسه ^(۱)
۳۶۵۰	۱۲	۰	۱	۱ استخراج سنگ‌های تزئینی
۱۲۹۸۳	۵۲	۰	۶	۶ استخراج سنگ لاشه
۳۴۰۶۲۵	۱۲۷۳	۵	۵۳	۵۸ استخراج سنگ آهک
x	x	x	x	x استخراج سنگ گچ
x	x	x	x	x استخراج مواد معدنی شیمیایی
۱۰۳۶۷	۴۸	۰	۵	۵ استخراج فلورین
x	x	x	x	x استخراج سایر مواد معدنی
۴۲۵۷	۱۳	۱	۰	۱ استخراج پوکه معدنی
x	x	x	x	x استخراج سیلیس

(۱) آمارگیری از معادن شن و ماسه بصورت نمونه‌ای بوده و نتایج آن به کل استان تعمیم داده شده است.

ماخذ- مرکز آمار ایران. (ر. م).

- مرکز آمار ایران، دفتر صنعت، معدن، زیربنایی.

نمودار ۱-۶- تعداد معادن در حال بهره برداری سال های : ۹۷-۱۳۹۳



(مبنا: جدول ۱-۶)

۲-۶- تعداد معادن در حال بهره‌برداری برحسب فعالیت و نوع استخراج

سال و فعالیت	جمع	استخراج روباز	استخراج زیرزمینی	استخراج روباز و زیرزمینی
.....۱۳۸۰	۱۱۱	۷۷	۲۹	۵
.....۱۳۸۵	۱۱۴	۷۸	۳۴	۲
.....۱۳۹۰	۱۰۲	۷۷	۱۹	۵
..... ۱۳۹۳	۹۳	۷۳	۱۶	۴
..... ۱۳۹۴	۹۷	۷۶	۱۸	۳
..... ۱۳۹۵	۱۱۳	۹۲	۱۸	۳
..... ۱۳۹۶	۱۱۳	۹۵	۱۸	۰
..... ۱۳۹۷	۱۱۳	۹۲	۲۰	۱
..... استخراج ذغال سنگ	۱۹	۰	۱۹	۰
..... استخراج سنگ آهن	۱	۱	۰	۰
..... استخراج سنگ‌های فلزی و غیرآهنی	×	×	×	×
..... سرب و روی	۱	۰	۱	۰
..... استخراج سنگ، شن و ماسه	۲۱	۲۱	۰	۰
..... سنگ‌های تزئینی	۱	۱	۰	۰
..... سنگ لاشه	۶	۶	۰	۰
..... سنگ آهک	۵۸	۵۸	۰	۰
..... سنگ گچ	×	×	×	×
..... استخراج مواد معدنی شیمیایی	×	×	×	×
..... فلورین	۵	۴	۰	۱
..... استخراج سایر مواد معدنی	×	×	×	×
..... پوکه معدنی	۱	۱	۰	۰
..... سیلیس	×	×	×	×
..... استخراج خاک پیت	×	×	×	×

ماخذ- مرکز آمار ایران. (ر. م).

- مرکز آمار ایران، دفتر صنعت، معدن، زیربنایی.

۳-۶- تعداد شاغلان معادن در حال بهره‌برداری برحسب فعالیت

سایر کارکنان (اداری، مالی و خدماتی)	کارکنان خط تولید		جمع	سال و فعالیت
	ساده	ماهر		
۱۱۰۳	۲۰۵۵	۱۹۰۵	۵۰۶۳ ۱۳۸۰
۴۵۶	۹۹۹	۱۴۱۷	۲۸۷۲ ۱۳۸۵
۴۸۳	۷۰۲	۱۵۱۳	۲۶۹۷ ۱۳۹۰
۴۲۰	۶۸۸	۱۵۵۷	۲۶۶۵ ۱۳۹۳
۴۵۶	۷۰۴	۱۵۳۲	۲۶۹۳ ۱۳۹۴
۴۶۵	۷۵۶	۱۵۷۳	۲۷۹۴ ۱۳۹۵
۴۲۸	۴۵۰	۱۶۵۹	۲۵۳۷ ۱۳۹۶
۴۴۵	۵۱۱	۱۷۵۰	۲۷۸۳ ۱۳۹۷
۱۲۳	۲۷۸	۷۸۸	۱۱۸۹ استخراج ذغال سنگ خشک
۱	۱	۵	۷ استخراج سنگ آهن
×	×	×	× استخراج سنگ‌های فلزی و غیر آهنی
۴	۲	۲۲	۲۸ استخراج سرب و روی
۳۳	۲۴	۱۰۴	۱۶۱ استخراج شن و ماسه
۴	۱	۷	۱۲ استخراج سنگ‌های تزئینی
۱۴	۱۰	۲۸	۵۲ استخراج سنگ لاشه
۲۵۷	۲۶۱	۷۵۵	۱۲۷۳ استخراج سنگ آهک
×	×	×	× استخراج سنگ گچ
×	×	×	× استخراج مواد معدنی شیمیایی
۷	۱۰	۳۱	۴۸ استخراج فلورین
×	×	×	× استخراج سایر مواد معدنی
۲	۱	۱۰	۱۳ استخراج پوکه معدنی
×	×	×	× استخراج سیلیس

ماخذ- مرکز آمار ایران. (ر. م).

- مرکز آمار ایران، دفتر صنعت، معدن، زیربنایی.

۴-۶ مقدار و ارزش تولیدات مواد معدنی معادن در حال بهره‌برداری برحسب فعالیت
(هزار تن - میلیون ریال)

مقدار					فعالیت
۱۳۹۷	۱۳۹۶	۱۳۹۵	۱۳۹۴	۱۳۹۳	
۹۸۷۶	۹۷۶۶	۱۰۲۵۶	۹۷۴۲	۱۰۴۳۳	کل معادن
۲۲۵	۲۲۴	۲۰۵	۲۰۱	۱۹۲	استخراج ذغال سنگ خشک
۱۸	۱	۱	۰	۱	استخراج سرب و روی
۰	۰	۰	۰	۰	استخراج سنگ گچ
۸۳۲۹	۸۳۲۴	۸۱۶۲	۷۶۶۵	۸۲۹۹	استخراج سنگ آهک
۳	۸	۴	۴	۶	استخراج فلورین
۰	۰	۰	۰	۰	استخراج باریت
۴۵۳	۴۳۵	۳۴۲	۴۹۰	۳۷۸	استخراج سنگ لاشه
۰	۰	۰	۰	۰	استخراج کنسانتره سرب
۷۸۱	۷۴۰	۱۳۰۴	۱۱۳۶	۱۵۷۶	استخراج شن و ماسه
۳۴	۲۴	۱۴۳	۲۰۳	۷۱	استخراج پوکه معدنی
۰	۰	۰	۰	۰	استخراج گرانیت (گرانودیوریت و ...)
۱۳	۸	۹	۰	۰	استخراج سنگ‌های تزئینی
۰	۰	۶۰	۴۲	۰	استخراج سیلیس
۲۰	۰	۲۵	۰	۰	استخراج سنگ آهن

۶- معدن - سالنامه آماری استان مازندران ۱۳۹۸

۶-۴ مقدار و ارزش تولیدات مواد معدنی معادن در حال بهره‌برداری برحسب فعالیت (دنباله)
(هزار تن - میلیون ریال)

ارزش					فعالیت
۱۳۹۷	۱۳۹۶	۱۳۹۵	۱۳۹۴	۱۳۹۳	
۲۱۸۱۶۴۷	۱۵۶۰۷۲۲	۱۴۶۷۷۷۴	۱۱۸۱۳۶۴	۱۰۴۳۹۷۷	کل معادن
۶۷۹۹۴۱	۵۳۹۰۸۰	۳۸۵۲۷۳	۳۳۴۶۸۴	۲۹۷۶۴۱	استخراج ذغال سنگ خشک
۷۱۹۲۲	۳۱۸۵۰	۶۳۹۸۳	۱۶۳۱۴	۲۵۱۹۱	استخراج سرب و روی
.	استخراج سنگ گچ
۱۱۷۹۳۵۲	۸۱۰۳۱۲	۷۵۸۲۰۳	۶۰۱۸۹۷	۴۸۹۳۳۹	استخراج سنگ آهک
۲۴۳۴۳	۱۸۳۷۲	۱۶۱۹۳	۱۲۳۲۵	۲۰۵۹۲	استخراج فلورین
.	استخراج باریت
۴۴۸۷۴	۳۴۰۰۵	۲۴۱۴۶	۲۲۳۸۹	۱۱۰۶۷	استخراج سنگ لاشه
.	استخراج کنسانتره سرب
۱۴۲۹۸۵	۱۰۹۴۰۴	۱۸۸۲۱۶	۱۶۰۰۴۸	۱۸۲۸۲۵	استخراج شن و ماسه
۱۵۷۰۴	۹۹۶۰	۱۵۹۱۱	۳۰۴۷۲	۱۷۴۲۱	استخراج پوکه معدنی
.	استخراج گرانیت (گرانودیوریت و ...)
۱۵۵۲۵	۷۷۴۰	۶۸۰۰	.	.	استخراج سنگ‌های تزئینی
.	.	۳۶۵۱	۳۲۳۴	.	استخراج سیلیس
۷۰۰۰	.	۵۴۰۰	.	.	استخراج سنگ آهن

ماخذ- مرکز آمار ایران. (ر. م).

- مرکز آمار ایران، دفتر صنعت، معدن، زیربنایی.

۵-۶ ارزش افزوده و ارزش پرداختی‌ها و دریافتی‌های معادن در حال بهره‌برداری برحسب فعالیت: ۱۳۹۷ (میلیون ریال)

دریافتی‌ها (ستاندها)	پرداختی‌ها (داده‌ها)	ارزش افزوده	ماده معدنی
۲۳۳۳۴۹۱	۶۸۰۸۳۱	۱۶۵۲۶۶۰	جمع
۷۰۴۸۱۶	۱۶۳۵۲۹	۵۴۱۲۸۸	استخراج ذغال سنگ
۷۲۷۰	۲۸۸۱	۴۳۸۹	استخراج سنگ آهن
×	×	×	استخراج سنگ‌های فلزی و غیرآهنی
۷۳۴۴۶	۱۴۷۳۶	۵۸۷۰۹	استخراج سرب و روی
۱۴۸۴۳۴	۶۸۱۰۸	۸۰۳۲۶	استخراج سنگ، شن و ماسه
۱۶۳۲۵	۳۸۵۷	۱۲۴۶۸	استخراج سنگ‌های تزئینی
۴۶۱۱۹	۱۷۴۰۷	۲۸۷۱۲	استخراج سنگ لاشه
۱۲۹۴۲۵۲	۳۹۹۱۸۳	۸۹۵۰۶۸	استخراج سنگ آهک
×	×	×	استخراج سنگ گچ
×	×	×	استخراج مواد معدنی شیمیایی
۲۶۴۶۱	۷۱۹۶	۱۹۲۶۵	استخراج فلورین
×	×	×	استخراج سایر مواد معدنی
۱۶۳۶۹	۳۹۳۴	۱۲۴۳۵	استخراج پوکه معدنی
×	×	×	استخراج خاک پیت
×	×	×	استخراج نسلیس

ماخذ- مرکز آمار ایران. (ر. م).

- مرکز آمار ایران، دفتر صنعت، معدن، زیربنایی.

۶-۶ سرمایه‌گذاری (ارزش تغییرات اموال سرمایه‌ای) معدن در حال بهره‌برداری برحسب

فعالیت و نوع اموال سرمایه‌ای: ۱۳۹۷ (میلیون ریال)

فعالیت	کل سرمایه‌گذاری	ماشین آلات، ابزار و وسایل کار بادوام و تجهیزات اداری	وسایل نقلیه	ساختمان و تاسیسات بدون زمین
کل معدن	۲۸۶۵۴۹	۲۰۸۵۹۹	۳۷۳۴۸	۸۳۴۲
استخراج ذغال سنگ خشک	۵۳۸۲۳	۲۶۹۵۲	۹۵۲	۶۷۰
استخراج سنگ آهن	-۶۶۲۰	-۶۶۲۰	.	.
استخراج سنگ‌های فلزی و غیرآهنی ..	×	×	×	×
استخراج سرب و روی	۸۴۷۷	۴۹۵۳	۲۲۵۰	۴۱۲
استخراج سنگ، شن و ماسه	۱۵۷۲۸	۱۲۵۰۴	۲۸۳۷	۳۸۷
استخراج سنگ‌های تزئینی	۲۴۱۵	۱۹۰۰	۲۴۵	.
استخراج سنگ لاشه	۳۸۴۷	۳۳۲۶	۴۵۲	.
استخراج سنگ آهک	۲۰۱۰۹۰	۱۶۳۱۵۵	۲۵۴۲۹	۶۸۷۳
استخراج سنگ گچ	×	×	×	×
استخراج مواد معدنی شیمیایی	×	×	×	×
استخراج فلورین	۵۴۷۵	۸۲۴	۴۴۶۶	.
استخراج سایر مواد معدنی	×	×	×	×
استخراج پوکه معدنی	۲۳۱۳	۱۶۰۶	۷۰۷	.
استخراج سیلیس	×	×	×	×

۶-۶ سرمایه‌گذاری (ارزش تغییرات اموال سرمایه‌ای) معادن در حال بهره‌برداری برحسب فعالیت و نوع اموال سرمایه‌ای: ۱۳۹۷ (دنباله) (میلیون ریال)

فعالیت	راه اختصاصی	توسعه و اکتشاف	نرم افزارهای رایانه‌ای	سایر
جمع	۹۵۲۸	۲۲۸۲۶	۰	-۹۵
استخراج ذغال سنگ خشک	۲۶۲۳	۲۲۶۲۶	۰	۰
استخراج سنگ آهن	×	×	×	×
استخراج سنگ‌های فلزی و غیرآهنی..	×	×	×	×
استخراج سرب و روی	۸۶۳	۰	۰	۰
استخراج سنگ، شن و ماسه	×	×	×	×
استخراج سنگ‌های تزئینی	۷۰	۲۰۰	۰	۰
استخراج سنگ لاشه	۷۰	۰	۰	۰
استخراج سنگ آهک	۵۷۱۸	۰	۰	-۹۵
استخراج سنگ گچ	×	×	×	×
استخراج مواد معدنی شیمیایی	×	×	×	×
استخراج فلورین	۱۸۵	۰	۰	۰
استخراج سایر مواد معدنی	×	×	×	×
استخراج پوکه معدنی	×	×	×	×
استخراج سیلیس	×	×	×	×

ماخذ- مرکز آمار ایران. (ر. م).

- مرکز آمار ایران، دفتر صنعت، معدن، زیربنایی.

۶-۷- مشخصات عمومی شرکت‌های تعاونی معدنی در پایان سال (میلیون ریال)

سرمایه	شاغلان	عضو	تعداد	سال و شهرستان
۲۴۸۹۵	۴۱۵	۶۶۵	۲۷۱۳۸۰
۲۶۰۱۲	۴۸۶	۸۹۳	۳۴۱۳۸۵
۲۶۴۰۷	۷۷۳	۱۱۰۵	۶۰۱۳۹۰
۲۶۶۰۴	۹۹۳	۱۳۴۱	۷۴ ۱۳۹۴
۳۱۶۸۷	۹۹۳	۱۷۵۹	۷۴ ۱۳۹۵
۳۸۵۰۹	۸۸۲	۱۵۸۹	۷۲ ۱۳۹۶
۴۳۸۵۷	۹۸۸	۱۸۳۳	۷۴ ۱۳۹۷
۵۳۳۱۱	۱۰۳۰	۱۸۵۳	۷۶ ۱۳۹۸
۷۷۴۸	۲۰۹	۸۰۸	۲۳ آمل
. بابل
۵	۱۰	۷	۱ بابلسر
۱۲۴	۷۵	۵۶	۶ بهشهر
. تنکابن
. جویبار
۱۳	۲۴	۱۳	۱ چالوس
. رامسر
۱۷۱	۶۷	۴۳	۶ ساری
۳۴۶۴۹	۳۸۰	۳۴۵	۱۵ سوادکوه
. سوادکوه شمالی
. سیمرغ
. عباس آباد
۲۰	۷	۷	۱ فریدونکنار
۸۵۶۲	۲۰	۱۳	۱ قائمشهر
. کلاردشت
. گلوگاه
. محمودآباد
. میانرود
۱۶۵۲	۱۰۵	۴۳۶	۱۰ نکا
۱۸۸	۱۰۹	۱۱۱	۱۰ نور
۷۹	۱۴	۱۴	۲ نوشهر

ماخذ- اداره کل تعاون، کار و رفاه اجتماعی استان مازندران.