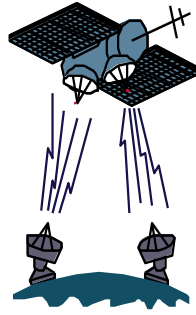
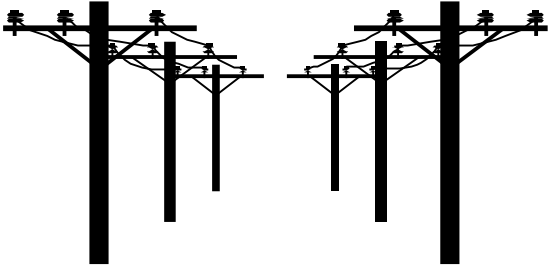


## فصل نهم :



آب و برق



### مقدمه

اطلاعات آماری این فصل شامل دو قسمت «آب» و «برق» است که از آمارهای ثبتی شرکت سهامی آب منطقه‌ای استان، شرکت آب و فاضلاب استان، شرکت توزیع نیروی برق استان، شرکت برق منطقه‌ای استان و نیروگاه شهید سلیمی نکا و جنت رودبار مازندران دریافت شده است.

### آب

آمار آب شامل: «آب‌های زیرزمینی»، «حجم آب در تصفیه‌خانه‌ها» و «تعداد انشعاب، مشترکین و مقدار فروش و طول شبکه جمع‌آوری فاضلاب» می‌باشد.

آمار آب‌های زیرزمینی، از شرکت سهامی آب منطقه‌ای استان، و آمار طول شبکه‌ها و تعداد انشعاب آب و مقدار فروش آن از «شرکت آب و فاضلاب استان» دریافت و در این فصل ارائه شده است.

### برق

اطلاعات آماری صنعت برق، برای اولین بار توسط وزارت آب و برق وقت در سال ۱۳۴۳، جمع‌آوری گردید. در سال ۱۳۵۳، وزارت آب و برق بر اساس مصوبه مجلس به «وزارت

نیرو» تغییر نام یافت. از سال ۱۳۴۶، این وزارتخانه اطلاعات آماری مربوط به صنعت برق شامل آمار تولید، انتقال، توزیع و مصرف را هر ساله در قالب نشریات آماری تهیه و منتشر می‌کند که برخی از آن‌ها در جداول سالنامه آمار کشور ارائه شده است. آمار مندرج در این فصل از شرکت برق منطقه‌ای و توزیع نیروی برق استان اخذ شده است.

### تعاریف مفاهیم

**سال آبی:** اول مهر هر سال لغایت شهریور ماه سال بعد، سال آبی نامیده می‌شود.

**آب تولید شده:** به مجموعه آب استحصال شده از منابع آبی (زیرزمینی و سطحی) نظیر چاه‌ها، چشمه‌ها، قنات‌ها، سدها و آبگیرها، آب تولید شده می‌گویند.

**انشعاب آب:** آن بخش از لوله فرعی آب که مقطع آن متناسب با کنتور و ظرفیت انشعاب آب مشترک در نظر گرفته می‌شود و در نهایت، خط آبرسانی اختصاصی و یا شبکه عمومی توزیع آب (از محل نصب شیر انشعاب) را به نقطه تحویل (شیرفلکه بعد از کنتور) متصل می‌نماید، اعم از لوله و متعلقات مربوط تا شیر مذکور، انشعاب آب نامیده می‌شود.

دوره زمانی معین، تولید خالص را می‌توان از تفاضل تولید ناخالص و مصرف داخلی برای همان دوره زمانی، به‌دست آورد.

**شبکه سراسری:** بیش‌تر نقاط تولید و مناطق مصرف انرژی برق کشور که با شبکه‌ای از خطوط انتقال و ایستگاه‌های فشار قوی به هم پیوسته است، شبکه سراسری خوانده می‌شود. از طریق این شبکه، امکان مبادله انرژی بین مناطق زیر پوشش وجود دارد. صدور برق به خارج از کشور نیز از طریق همین شبکه انجام می‌گیرد.

**خارج از شبکه سراسری (تولید و مصرف برق):** شبکه‌های منطقه‌ای، استانی و یا شبکه جزیره‌ای که به شبکه‌های مجاور یا شبکه به هم پیوسته سراسری ارتباط و اتصال نداشته باشند.

**بار- تقاضا:** بار- تقاضا، عبارت از توان برق جذب شده در نقطه‌ای از شبکه، در یک زمان معین است.

**بیش‌ترین بار مصرفی همزمان:** در یک شبکه برق کاملاً به هم پیوسته، بیش‌ترین بار مصرفی همزمان روزانه، هفتگی، ماهانه و سالانه عبارت از مجموعه بار مناطق در لحظه حداکثر بار شبکه به مگاوات است. در مواردی که شبکه به هم پیوسته، کل کشور را پوشش ندهد، بیش‌ترین بار مصرفی همزمان از مجموع بار حداکثر شبکه به هم پیوسته و بار مناطق مجزا به مگاوات، به طور همزمان به‌دست می‌آید. با توجه به اختلاف ساعت پیک در مناطق مختلف وابسته به یک شبکه سراسری به هم پیوسته، بیش‌ترین بار مصرفی

**ظرفیت نامی (قدرت نامی نصب شده):**

بیش‌ترین خروجی مورد انتظار یک مولد برق در شرایط طراحی است که توسط سازنده بر روی پلاک مشخصات آن برای شرایط معینی بر حسب اسب بخار یا مگاوات نوشته شده است. در ماشین‌های کوچک قدرت نامی بر حسب کیلو وات مشخص می‌گردد.

**سایر موسسات:** عبارت از موسساتی است که برای انجام امور خود برق تولید می‌کنند و تابع وزارت نیرو نمی‌باشند و علاوه بر خودمصرفی، مقداری از برق تولید شده را به موسسات دیگر می‌فروشند، مانند صنایع بزرگ از قبیل: ذوب آهن، فولاد مبارکه، پتروشیمی، تراکتورسازی تبریز و مس سرچشمه.

**ظرفیت عملی یا قدرت عملی (قدرت درمحل نصب):**

بیش‌ترین توان قابل تولید مولد در محل نصب با در نظر گرفتن شرایط محیطی (ارتفاع از سطح دریا، دمای محیط و رطوبت نسبی) است.

**تولید ناخالص (ناویره):** عبارت از مقدار انرژی برق تولید شده توسط یک مولد برق یا یک نیروگاه در طی یک دوره زمانی معین است که بر روی پایانه‌های خروجی مولدهای اصلی یا کمکی، اندازه‌گیری و برحسب کیلووات ساعت یا مگاوات ساعت بیان می‌شود.

**تولید خالص (ویژه):** عبارت از انرژی برق

اندازه‌گیری شده در نقطه تحویل انرژی به شبکه انتقال یا توزیع نیرو است. در یک

همزمان کمتر از جمع بار حداکثر مناطق می‌باشد. **بیشترین بار مصرفی ناهمزمان:** عبارت از مجموع بیشترین بارهای مصرف شده در مناطق مختلف کشور در یک دوره زمانی معین است. بیشترین بارهای مناطق، لزوماً همزمان نیستند. **شرکت برق:** منظور، شرکت سهامی برق است که به موجب مقررات قانونی، به کار تولید، انتقال و توزیع نیرو و یا بخشی از این امور اشتغال دارد و برق متقاضی را تامین می‌کند. سازمان‌های آب و برق نیز مشمول این تعریف می‌باشند. **نیروگاه:** نیروگاه، عبارت از محل استقرار مولدهای نیروی برق و تجهیزات وابسته است.

**نیروگاه برق - آبی:** نیروگاهی است که در آن از انرژی پتانسیل آب انباشته شده در پشت سدها یا انرژی جریان آب رودخانه‌ها جهت مصرف در توربین آبی برای تولید برق استفاده می‌شود. **نیروگاه حرارتی (گرمایشی):** نیروگاهی است که در آن انرژی شیمیایی موجود در سوخت‌های جامد، مایع و گاز به انرژی برق برگردانده می‌شود. نیروگاه‌های هسته‌ای، بخاری، گازی، چرخه ترکیبی و دیزلی شامل این تعریف می‌شوند. **نیروگاه بخاری:** نیروگاهی است که در آن از انرژی حرارتی سوخت‌های مایع، جامد و گاز برای تولید بخار و مصرف آن در توربین‌های بخار، برای تولید برق استفاده می‌شود.

**نیروگاه گازی:** نیروگاهی است که در آن از انرژی حرارتی سوخت فسیلی گاز و مایع برای تولید گاز داغ (دود) و مصرف آن در توربین گاز

برای تولید برق، استفاده می‌شود. **نیروگاه چرخه ترکیبی:** نیروگاهی است که در آن علاوه بر انرژی الکتریکی تولید شده در توربین‌های گازی، از حرارت موجود در گازهای خروجی از توربین‌های گازی برای تولید بخار در یک دیگ بخار بازیاب استفاده شده و بخار تولیدی در یک دستگاه توربو ژنراتور بخاری، تولید انرژی برق می‌کند.

**نیروگاه دیزلی:** نیروگاهی است که در آن از سوخت نفت گاز برای راه‌اندازی موتور دیزلی استفاده کرده و انرژی مکانیکی حاصله توسط ژنراتور کوپله شده با آن به انرژی الکتریکی تبدیل می‌شود.

**مصرف داخلی انرژی برق:** جمع مصارف داخلی واحدها و مصارف غیر فنی نیروگاهی، روشنایی و ... در طول یک دوره مشخص برحسب کیلووات ساعت، مصرف داخلی انرژی برق نیروگاه می‌باشد. **فروش یا مصرف انرژی برق:** عبارت از مقدار انرژی برق فروخته شده به مشترکان مختلف برای مصارف گوناگون است.

**انرژی حاصل از سوخت (انرژی حرارتی):** ارزش حرارتی عبارت از مقدار حرارتی (کیلو کالری یا B.T.U) است که از سوختن یک واحد جرم ایجاد می‌شود.

**بازده (راندمان یا ضریب بار) حرارتی:** با توجه به این که انرژی حرارتی یک کیلووات ساعت برق به طور ثابت ۸۶۰ کیلوکالری است، بازده واحدها یا نیروگاه‌های حرارتی از طریق فرمول

زیر به دست می آید:

۱۶۰

انرژی حرارتی مصرفی به ازای یک کیلووات ساعت برق تولید شده =  $\frac{\text{بازده}}{100} \times 100$

**خط نیروی برق:** عبارت از مجموعه مدارهای نصب شده بر روی پایه‌هایی است که انرژی برق تولید شده را با ولتاژهای متفاوت از یک نقطه تولید (نیروگاه) یا تبدیل ولتاژ (ایستگاه)، به نقاط مصرف منتقل می‌کند.

**خط انتقال نیروی برق:** مجموعه‌ای از رساناها، مقره‌ها و دیگر تجهیزات جانبی است که برای انتقال مقادیر بالای برق با ولتاژ بالا (فشار قوی)، در مسیرهای طولانی در میان نقاط مبدأ (نیروگاه‌ها و یا پست‌های برق) و گیرندگان آن به کار گرفته می‌شوند.

**خط فوق توزیع نیروی برق:** مجموعه‌ای از خط‌های انتقال دارای ولتاژهای از ۶۳ تا ۱۳۲ کیلو ولت است.

**مستترک برق:** عبارت از شخص حقوقی یا حقیقی است که بر اساس آیین‌نامه‌های مورد عمل شرکت برق، پس از تحویل مدارک مورد نظر و پرداخت حقوق و هزینه‌های متعلقه، مشخصات او در دفتر پذیرش اشتراک ثبت شده و شماره اشتراک به وی اختصاص یافته باشد.

**مصرف خانگی انرژی برق:** مصرفی است که در آن از انرژی برق برای به کار انداختن وسایل و تجهیزات متعارف برق و همچنین روشنایی در واحد مسکونی استفاده

می‌شود.

**مصرف عمومی انرژی برق:** مصرفی است که از انرژی برق برای خدمات عمومی استفاده می‌شود.

**مصرف کشاورزی انرژی برق:** مصرفی است که در آن از نیروی برق برای پمپاژ آب‌های سطحی یا تحت‌الارضی یا پمپاژ مجدد آب برای تولید محصولات کشاورزی یا انجام کار در فعالیت‌های کشاورزی استفاده می‌شود. فعالیت‌های کشاورزی به فعالیت‌های ی گفته می‌شود که در «طبقه‌بندی بین المللی استاندارد فعالیت‌های اقتصادی - تجدیدنظر سوم»، به این عنوان تعریف شده‌اند.

**مصرف صنعتی انرژی برق:** مصرفی است که در آن از انرژی برق برای انجام کار در کارگاه‌های دارای فعالیت‌های معدنی و صنعتی استفاده می‌شود.

**شبکه انتقال و فوق توزیع:** یک شبکه عبارت است از یک سری پست‌ها، خطوط، کابل‌ها و سایر تجهیزات الکتریکی که به منظور انتقال انرژی از نیروگاه‌ها به مصرف‌کننده نهایی متصل شده‌اند.

**پست یا ایستگاه برق:** محلی است که با مجموعه‌ای از تاسیسات و تجهیزات برقی و شامل ترانسفورماتورها، کلیدها، وسایل اندازه‌گیری، خطوط ورود و خروج، راکتور و کاپاستیور و جی‌های مختلف برای انتقال و توزیع برق از آن استفاده می‌شود. پست بخشی از یک شبکه است که در یک مکان مفروض متمرکز شده و جهت اتصال و قطع انتخابی مدارات الکتریکی در داخل

یک شبکه بکار می رود. و همچنین ممکن است قابلیت انتقال انرژی الکتریکی بین شبکه هایی که در سطوح ولتاژهای متفاوت بهره برداری می شوند، وجود داشته باشد.

### گزیده اطلاعات

در سال آبی ۹۸-۱۳۹۷، میزان تخلیه سالانه منابع آب زیرزمینی حدود ۲۰۴۴/۰۲ میلیون مترمکعب، بوده که نسبت به سال آبی ۹۷-۱۳۹۶، ۰/۵ درصد افزایش را نشان می دهد.

در سال ۱۳۹۸، ۶۳۱۴۴۵ فقره انشعاب آب شهری، وجود داشته که نسبت به سال گذشته ۲ درصد افزایش را نشان می دهد.

در سال ۱۳۹۸، تولید ناخالص برق استان ۱۱۶۸۰ میلیون کیلو وات ساعت، بوده است که حدود ۸۲/۶ درصد آن در نیروگاه شهید سلیمی نکا تولید شده است. همچنین مقدار تولید ناخالص برق، نسبت به سال گذشته ۱/۹ درصد کاهش داشته است.

از تعداد مشترکین برق در سال ۱۳۹۸، حدود ۷۸/۳ درصد مشترکین خانگی، ۴/۵ درصد عمومی، ۴/۲ درصد کشاورزی، ۰/۹ درصد روشنایی معابر، ۰/۷ درصد صنعتی و ۱۱/۳ سایر مشترکین بوده اند. همچنین در این سال، ۴۶ درصد از برق فروخته شده، صرف مصارف خانگی، ۹/۷ درصد عمومی، ۱۲/۸ درصد کشاورزی، ۱۸/۲ درصد صنعتی و ۱۳/۳ درصد سایر و روشنایی معابر شده است.

۹-۱- منابع آب‌های زیرزمینی و مقدار تخلیه سالانه آنها (میلیون مترمکعب)

چاه نیمه عمیق		چاه عمیق		کل تخلیه	سال آبی و شهرستان
تخلیه سالانه	تعداد	تخلیه سالانه	تعداد		
...	...	...	...	...	..... ۱۳۷۹-۸۰
...	...	...	...	...	..... ۱۳۸۴-۸۵
۷۷۰/۶۵	۶۸۱۵۳	۶۲۶/۶۳	۵۳۱۶	۲۱۹۸/۹۱	..... ۱۳۸۹-۹۰
۸۱۹/۱۶	۸۱۷۰۰	۶۴۶/۲۶۹	۵۷۱۶	۱۹۶۴/۱۸۹	..... ۱۳۹۳-۹۴
۸۰۴/۹۳	۸۲۸۲۶	۶۳۴/۸۷	۵۶۸۹	۲۲۲۱/۳۷	..... ۱۳۹۴-۹۵
۸۰۵/۱۸	۸۲۹۲۱	۶۳۴/۸۷	۶۲۵۰	۲۰۶۹/۲۴	..... ۱۳۹۵-۹۶
۸۳۸/۳۵	۸۴۱۷۵	۶۳۸/۴۸	۶۲۸۸	۲۰۳۳/۷۱	..... ۱۳۹۶-۹۷
<b>۵۸۱/۱۰</b>	<b>۷۴۹۴۸</b>	<b>۷۹۵/۹۰</b>	<b>۱۴۱۳۹</b>	<b>۲۰۴۴/۰۳</b>	<b>..... ۱۳۹۷-۹۸</b>
۴۷/۰۰	۴۹۶۷	۱۳۰/۰۰	۵۹۴	۳۶۰/۵۰	..... آمل
۱۳۸/۵۰	۱۷۳۸۹	۱۱۰/۵۰	۱۹۷۸	۲۶۱/۸۰	..... بابل
۲۷/۲۰	۳۰۸۶	۱/۰۰	۴۷	۲۸/۰۰	..... بابلسر
۱۰/۸۰	۱۲۵۴	۷۳/۲۰	۱۹۹۲	۱۰۰/۷۳	..... بهشهر
۱۴/۲۰	۱۷۰۶	۳۸/۸۰	۵۹۷	۱۴۹/۹۰	..... تنکابن
۳۱/۸۰	۴۹۳۱	۱۲/۲۰	۱۸۰	۴۴/۰۰	..... جویبار
//	۲۱۳	۱۳/۲۰	۱۵۲	۵۹/۰۰	..... چالوس
۱/۲۰	۴۶۸	۱/۸۰	۱۹	۲۴/۰۰	..... رامسر
۷۲/۰۰	۱۲۱۶۳	۹۸/۰۰	۱۸۶۵	۲۲۶/۳۷	..... ساری
۳/۵۰	۱۲۶	۳/۵۰	۸۱	۴۱/۵۰	..... سوادکوه
//	۴۹	//	۳۱	۵/۶۰	..... سوادکوه شمالی
۲۰/۰۰	۲۶۱۸	۱۳/۰۰	۳۱۱	۳۳/۰۰	..... سیمرغ
۱۰/۵۰	۱۴۳۷	۲۵/۵۰	۳۷۵	۵۴/۵۰	..... عباس آباد
۵/۳۰	۷۲۰	۱/۷۰	۲۴	۷/۰۰	..... فریدونکنار
۸۷/۱۰	۱۲۲۷۸	۹۹/۹۰	۲۴۶۱	۱۹۰/۴۴	..... قائمشهر
//	۶۰	//	۶۵	۲۴/۰۰	..... کلاردشت
۱/۰۰	۷۰	۱۵/۵۰	۳۹۲	۱۹/۳۴	..... گلوگاه
۲۴/۹۰	۲۹۵۹	۵۲/۱۰	۴۰۷	۷۷/۰۰	..... محمودآباد
۱۷/۵۰	۳۱۵۸	۱۲/۵۰	۶۲۴	۳۳/۹۱	..... میانرود
۱۳/۹۰	۱۵۹۲	۵۱/۱۰	۱۲۸۷	۷۶/۷۳	..... نکا
۴۸/۰۰	۲۸۰۹	۳۵/۰۰	۲۷۹	۱۴۷/۶۰	..... نور
۶/۰۰	۸۹۵	۷/۰۰	۳۷۸	۷۹/۱۰	..... نوشهر



۹-۱- منابع آب‌های زیرزمینی و مقدار تخلیه سالانه آن‌ها (دنباله) (میلیون مترمکعب)

چشمه		قنات		سال آبی و شهرستان
تخلیه سالانه	تعداد	تخلیه سالانه	تعداد	
...	...	...	...	..... ۱۳۷۹-۸۰
...	...	...	...	..... ۱۳۸۴-۸۵
۷۹۵/۰۳	۲۰۴۸۵	۶/۶۰	۲۸	..... ۱۳۸۹-۹۰
۴۹۳/۷۶	۲۰۵۳۱	۵/۰۰	۲۸	..... ۱۳۹۳-۹۴
۷۷۴/۹۷	۲۰۸۵۰	۶/۶۰	۲۱	..... ۱۳۹۴-۹۵
۶۲۳/۸۷	۲۰۸۵۰	۵/۳۲	۲۱	..... ۱۳۹۵-۹۶
۵۵۱/۵۶	۲۰۸۵۰	۵/۳۲	۲۱	..... ۱۳۹۶-۹۷
۶۶۱/۷۰	۱۴۲۴۰	۵/۳۲	۲۱	..... ۱۳۹۷-۹۸
۱۸۳/۵۰	۲۴۳۰	۰/۰۰	۰	..... آمل
۱۲/۸۰	۶۳۰	۰/۰۰	۰	..... بابل
۰/۰۰	۰	۰/۰۰	۰	..... بابلسر
۱۶/۶۰	۵۵۱	۰/۱۳	۳	..... بهشهر
۹۶/۹۰	۱۶۹۱	۰/۰۰	۰	..... تنکابن
۰/۰۰	۰	۰/۰۰	۰	..... جویبار
۴۵/۰۰	۱۲۸۹	۰/۰۰	۰	..... چالوس
۲۱/۰۰	۵۹۸	۰/۰۰	۰	..... رامسر
۵۳/۲۰	۱۲۷۴	۳/۱۷	۴	..... ساری
۳۴/۵۰	۱۰۸۸	۰/۰۰	۰	..... سوادکوه
۵/۰۰	۵۷۷	۰/۰۰	۰	..... سوادکوه شمالی
۰/۰۰	۰	۰/۰۰	۰	..... سیمرغ
۱۸/۵۰	۱۴۵	۰/۰۰	۰	..... عباس آباد
۰/۰۰	۰	۰/۰۰	۰	..... فریدونکنار
۲/۵۰	۱۰۹	۰/۹۴	۴	..... قائمشهر
۲۳/۶۰	۲۵۳	۰/۰۰	۰	..... کلاردشت
۳/۲۰	۱۵۹	۰/۱۴	۳	..... گلوگاه
۰/۰۰	۰	۰/۰۰	۰	..... محمودآباد
۳/۲۰	۶۰	۰/۷۱	۳	..... میاندورود
۱۱/۵۰	۷۹۹	۰/۲۳	۴	..... نکا
۶۴/۶۰	۱۸۳۵	۰/۰۰	۰	..... نور
۶۶/۱۰	۷۵۲	۰/۰۰	۰	..... نوشهر

(۱) آمار چاه‌های عمیق و نیمه عمیق بر اساس تعداد چاههای مجاز می باشد.  
 (۲) آمار قنات مربوط به قنات‌های دایر استان می باشد.  
 (۳) اطلاعات مربوط به چشمه‌ها مربوط به آماربرداری سال ۹۷-۹۸ می باشد.  
 ماخذ - شرکت سهامی آب منطقه ای استان مازندران.

۹- آب و برق ————— سالنامه آماری استان مازندران ۱۳۹۸

۹-۲- مشخصات تاسیسات آب تحت پوشش شرکت آب و فاضلاب شهری

متوسط ظرفیت اسمی تصفیه خانه های آب در مدار (هزار متر مکعب در روز)	تعداد تصفیه خانه آب در مدار	حجم مخازن آب در مدار (هزارمتر مکعب)	حجم آب تولیدی (هزار متر مکعب در سال)		حداکثر ظرفیت منابع تامین آب (هزار متر مکعب در سال)	سال
			منابع زیر زمینی	منابع سطحی		
-	۲	۲۴۹/۰۹	۱۴۴۰۳۹/۳۴	۱۰۱۳۶/۴۵	۲۰۴۰۰۰/۰۰	..... ۱۳۸۰
-	۱	۳۹۳/۶۰	۲۰۷۹۰۷/۱۹	۱۸۸۰۰/۶۴	۲۲۷۰۰۰/۰۰	..... ۱۳۸۵
-	۱	۴۳۰/۲۴	۱۹۴۳۱۰/۲۳	۲۳۳۷۰/۴۴	۲۱۸۰۰۰/۰۰	..... ۱۳۹۰
۴۴/۵۰	۳	۴۴۰/۷۴	۲۱۷۴۳۰/۰۰	۳۳۸۲۹/۰۰	۲۵۵۰۰۰/۰۰	..... ۱۳۹۴
۶۰/۵۰	۳	۴۴۲/۰۰	۲۲۶۶۰۴/۰۰	۲۲۴۷۳/۸۰	۲۶۴۹۳۴/۰۰	..... ۱۳۹۵
۱۱۲/۳۲	۳	۴۴۴/۰۰	۲۱۳۴۱۷/۰۰	۲۸۱۵۴/۰۰	۲۴۱۵۷۱/۰۰	..... ۱۳۹۶
۱۳۴/۰۰	۴	۴۶۵/۰۰	۲۱۲۱۶۱/۰۰	۳۹۴۲۰/۰۰	۳۲۹۴۶۷/۰۰	..... ۱۳۹۷
۱۳۴/۰۰	۳	۴۶۵/۰۰	۲۲۱۸۴۶/۰۰	۴۷۳۰۴/۰۰	۳۳۸۶۵۷/۰۰	..... ۱۳۹۸

ماخذ - شرکت آب و فاضلاب استان مازندران.

۳-۹- تعداد انشعاب و حجم فروش آب به تفکیک کاربری در نقاط شهری تحت پوشش شرکت آب و فاضلاب (فقره- مترمکعب)

خانگی		کل		سال و شهر
حجم فروش	تعداد انشعاب	حجم فروش	تعداد انشعاب	
۷۵۶۶۳۰۰۰	۲۸۶۱۱۸	۱۰۰۴۹۱۰۰۰	۳۳۳۵۸۶	..... ۱۳۸۰
۹۵۸۵۱۰۰۰	۳۵۲۴۱۱	۱۲۷۳۰۴۰۰۰	۴۱۳۶۵۴	..... ۱۳۸۵
۱۱۱۹۸۹۰۰۰	۴۲۰۱۲۵	۱۴۸۷۳۸۰۰۰	۴۸۹۲۶۳	..... ۱۳۹۰
۱۳۲۵۰۵۲۵۲	۴۷۵۰۰۸	۱۷۶۷۹۷۹۷۶	۵۷۰۵۱۵	..... ۱۳۹۴
۱۳۳۲۷۹۶۳۹	۴۸۸۵۰۲	۱۷۵۵۴۸۵۵۸	۵۸۶۰۹۵	..... ۱۳۹۵
۱۳۵۳۷۶۸۰۴	۵۰۴۳۴۳	۱۷۸۱۵۶۰۹۸	۶۰۳۸۸۱	..... ۱۳۹۶
۱۳۵۹۰۶۲۴۹	۵۲۳۲۴۹	۱۸۱۲۳۴۶۹۳	۶۱۹۰۰۹	..... ۱۳۹۷
<b>۱۲۳۱۴۸۸۱۰</b>	<b>۵۳۳۳۵۸</b>	<b>۱۸۶۴۷۲۶۰۹</b>	<b>۶۳۱۴۴۵</b>	<b>..... ۱۳۹۸</b>
۵۷۴۹۱۱	۳۵۳۶	۵۸۴۰۶۶	۳۸۴۵	..... ارطه
۱۶۳۲۳۱	۱۸۱۹	۱۶۵۹۵۶	۱۹۵۶	..... امامزاده عبدالله
۲۰۲۱۱۸۹	۸۳۷۸	۳۲۱۸۹۹۲	۹۷۰۹	..... امیرکلا
۱۱۵۳۵۱۵	۷۶۳۴	۱۳۸۳۶۳۶	۸۲۱۵	..... ایزد شهر
۳۵۴۶۳	۸۰۶	۶۹۴۴۰	۸۸۸	..... آلاشت
۱۰۵۹۲۸	۵۴۳۸۰	۲۰۸۶۹۶۷۳	۶۲۳۱۷	..... آمل <sup>(۱)</sup> (۲)
...	...	...	...	..... بابکان
۱۵۹۳۶۳۹۳	۵۲۶۳۴	۲۲۵۲۸۵۴۰	۵۹۲۸۷	..... بابل
۵۵۶۲۴۳۸	۲۰۰۳۱	۸۲۷۲۴۰۹	۲۳۴۲۲	..... بابلسر
۷۶۴۷۴	۱۰۵۹	۸۲۶۲۶	۱۱۴۶	..... بلده
۶۴۴۷۳۰۲	۲۵۳۶۸	۸۶۸۲۱۶۸	۳۰۲۷۸	..... بهشهر
۵۹۰۴۸۶	۲۸۷۰	۶۲۷۹۶۱	۳۵۷۶	..... بهنمیر
۲۵۱۸۱	۲۴۷	۲۸۲۵۷	۳۰۴	..... پایین هولار
۵۸۷۸۶۵	۳۰۲۷	۷۴۹۷۳۸	۳۷۱۶	..... پل سفید
۷۲۷۹۷	۹۸۱	۷۸۴۷۵	۱۱۲۵	..... پول
۵۲۴۷۶۶۲	۱۲۸۴۱	۵۸۲۷۶۳۸	۱۷۲۶۴	..... تنکابن
۲۰۰۸۰۷۴	۱۰۵۴۶	۳۵۸۹۸۰۷	۱۲۳۸۹	..... جویبار
۴۸۴۴۷۸۸	۱۸۵۴۸	۶۵۴۶۴۰۰	۲۲۵۸۳	..... چالوس
۹۱۵۱۹۸	۴۶۲۳	۱۰۶۸۰۱۳	۵۲۵۱	..... چمستان
۹۷۷۶۹۳	۴۳۴۸	۱۰۹۶۴۱۴	۵۲۸۴	..... خرم آباد
۳۶۷۴۰۵	۱۸۲۸	۳۸۷۸۶۹	۲۲۵۹	..... خشرو دپی
۷۵۹۶۴۹	۳۵۰۹	۸۱۶۰۱۲	۴۰۴۸	..... خلیل شهر
...	...	...	...	..... دابودشت <sup>(۱)</sup>
۳۲۲۰۶۰۶	۱۰۷۳۴	۴۵۷۱۹۱۷	۱۳۰۶۷	..... رامسر
۱۲۹۲۴۶۱	۶۲۹۲	۱۳۷۹۸۶۵	۷۵۹۳	..... رستمکلا
۵۸۷۰۳۶	۳۵۹۲	۶۳۳۵۰۸	۴۱۶۵	..... رویان

۹-۳- تعداد انشعاب و حجم فروش آب به تفکیک کاربری در نقاط شهری تحت پوشش شرکت آب و فاضلاب (دنباله)  
(فقره- مترمکعب)

خانگی		کل		سال و شهر
حجم فروش	تعداد انشعاب	حجم فروش	تعداد انشعاب	
۲۰۱۱۵۱	۱۱۱۵	۲۱۱۶۹۳	۱۲۱۷	رینه .....
۲۳۸۷۱۸	۱۲۸۵	۲۴۵۳۹۹	۱۳۸۰	زرگر محله .....
۱۳۵۰۷۳۳	۶۴۵۸	۲۷۲۸۷۷۹	۷۴۳۴	زیرآب .....
۲۰۹۴۳۶۲۳	۶۴۸۱۹	۲۵۵۰۲۴۴۰	۸۰۴۴۵	ساری .....
۵۶۰۲۰۵	۳۲۶۵	۵۹۶۳۶۵	۳۵۱۷	سرخورد .....
۲۰۶۵۹۲۵	۱۰۳۰۵	۲۲۵۲۶۵۲	۱۱۷۰۸	سلمان شهر .....
۵۷۴۵۴۱	۳۲۲۰	۱۲۴۸۷۹۹	۳۸۹۱	سورک .....
۸۴۳۶۶۲	۵۳۹۱	۸۷۳۰۳۶	۶۰۰۴	شیروود .....
۶۴۸۸۷۱	۳۴۷۰	۸۵۳۴۰۰	۴۱۸۰	شیرگاه .....
...	...	...	...	طبیده .....
۱۴۲۶۸۳۸	۹۳۷۴	۱۵۵۲۹۲۸	۱۰۸۴۹	عباس آباد .....
...	...	...	...	فرح آباد .....
۳۱۲۶۱۴۶	۱۳۷۴۴	۴۵۷۶۰۰۸	۱۵۶۳۲	فریدونکنار .....
۱۴۳۲۸	۱۷۹	۱۹۳۲۹	۲۳۲	فریم .....
۱۴۰۷۱۹۶۸	۵۰۷۳۹	۱۵۴۷۳۴۲۰	۶۲۴۴۰	قائم شهر .....
۱۷۲۱۵۱۴	۷۳۴۹	۱۸۸۷۷۵۳	۸۷۵۶	کتالم و سادات شهر .....
۸۵۹۶۱۰	۴۵۶۴	۹۸۸۲۲۴	۵۴۰۹	کلارآباد .....
۷۱۰۵۸	۶۵۱	۱۹۲۸۸۶	۸۵۷	کوهی خیل .....
۱۸۱۷۸۵	۱۳۰۵	۳۵۷۵۳۷	۱۵۸۳	کیاسر .....
۱۰۰۹۰۵	۹۲۲	۱۰۴۵۳۸	۹۷۰	کجور .....
۸۳۸۴۹۳	۶۷۵۸	۹۳۸۳۱۳	۷۶۸۴	کلاردشت .....
۶۴۲۲۵۳	۳۵۴۵	۵۳۰۷۲۶۷	۴۲۷۹	کیاکلا .....
۲۸۸۱۱۳	۱۸۳۷	۲۹۸۵۲۱	۱۹۷۹	گتاب .....
۳۲۸۹۹	۲۳۶	۳۶۴۸۸	۲۸۶	گزنک .....
۱۴۳۲۲۳۱	۶۴۸۵	۱۵۶۸۸۳۳	۷۶۰۰	گلوگاه .....
۳۲۵۹۱۵	۱۹۲۳	۳۴۰۴۵۳	۲۲۵۹	گلوگاه <sup>(۳)</sup> .....
۳۲۳۶۹۴۳	۱۰۴۸۸	۳۷۷۵۳۲۵	۱۲۴۹۲	محمود آباد .....
۳۹۸۳۵۶	۱۹۸۲	۴۹۹۲۹۵	۲۵۵۴	مرزن آباد .....
۵۳۰۱۰	۲۴۷	۵۶۸۳۳	۲۸۲	مرزی کلا .....
۱۱۲۳۹۴۶	۵۷۹۴	۱۲۸۶۶۶۹	۶۹۰۷	نشتارود .....
۴۴۴۰۴۵۶	۱۴۰۱۰	۶۰۸۶۵۹۰	۱۶۹۲۳	نکا .....
۲۵۴۶۹۴۸	۸۹۷۱	۵۱۳۶۹۱۵	۱۰۶۵۷	نور .....
۴۱۶۲۲۶۴	۱۴۰۰۲	۷۱۰۰۰۴۷	۱۸۰۷۱	نوشهر .....
۳۳۵۶۷۳	۱۵۱۹	۳۶۲۵۰۱	۱۸۵۵	هادی شهر .....
۷۱۵۹۸۴	۶۷۷۵	۷۵۳۹۹۳	۷۴۳۶	هچیرود .....

۹-۳ - تعداد انشعاب و حجم فروش آب به تفکیک کاربری در نقاط شهری تحت پوشش  
شرکت آب و فاضلاب (دنباله) (فقره - مترمکعب)

صنعتی		آزاد و بنائی		آموزش و اماکن مذهبی		سال و شهر
حجم فروش	تعداد انشعاب	حجم فروش	تعداد انشعاب	حجم فروش	تعداد انشعاب	
۷۲۳۰۰۰	۱۹۹	۸۲۶۰۰۰	۴۸۳۹	۲۶۳۲۰۰۰	۲۱۷۱	..... ۱۳۸۰
۱۱۴۰۰۰۰	۳۷۵	۱۴۹۸۰۰۰	۱۳۸۲۹	۳۳۳۴۰۰۰	۲۹۱۲	..... ۱۳۸۵
۱۰۶۲۰۰۰	۴۸۵	۲۴۸۲۰۰۰	۱۵۴۴۷	۳۱۹۲۰۰۰	۳۹۲۳	..... ۱۳۹۰
۱۱۸۳۱۰۳	۶۶۰	۴۷۷۲۰۸۴	۳۲۰۸۱	۳۸۷۸۳۹۷	۴۲۷۶	..... ۱۳۹۴
۱۱۷۰۴۴۱	۷۱۳	۴۲۲۰۷۴۱	۳۱۷۱۸	۳۷۴۹۸۳۹	۴۳۶۵	..... ۱۳۹۵
۱۱۶۲۲۹۶	۷۷۳	۳۴۷۳۰۳۸	۳۰۵۱۶	۱۷۰۳۰۵۶	۳۲۹۵	..... ۱۳۹۶
۱۲۰۰۲۸۲	۸۶۲	۱۹۳۸۷۶۵	۲۱۳۷۴	۱۸۳۹۰۸۵	۳۳۵۰	..... ۱۳۹۷
<b>۱۲۶۰۹۰۸</b>	<b>۹۰۶</b>	<b>۱۱۰۲۶۴۶</b>	<b>۲۱۵۹۶</b>	<b>۳۰۹۷۶۵۱</b>	<b>۴۶۶۷</b>	<b>..... ۱۳۹۸</b>
۴۱۵	۱۸	۷۲۳	۱۰۲	۶۹۷	۳۱	..... ارطه
.	.	.	۵	۹۶۲	۱۵	..... امامزاده عبدالله
۱۶۶۸۰	۱۳	۲۴۳۴	۱۳۶	۴۹۰۷۸	۱۱۸	..... امیرکلا
۸۱۸۶۹	۲۲	۴۱۴۸	۱۱۱	۲۷۵۲۴	۴۵	..... ایزد شهر
۶۶	۲	۲۳۳	۴۱	۱۲۶۹	۱۳	..... آلاشت
۸	۶	۳۱۴۸	۱۵۸۳	۴۵۹	۳۹۳	..... آمل <sup>(۳)(۱)</sup>
...	...	...	...	...	...	..... بابکان
۱۷۶۳۰	۱۹	۱۶۰۹۲	۴۰۹	۳۰۶۵۶۳	۵۳۷	..... بابل
۱۴۷۱۳۱	۸۲	۵۵۰۰۲	۱۱۲۳	۲۱۴۷۶۳	۱۲۹	..... بابلسر
.	.	۱۸	۲	۴۳۹۴	۱۷	..... بلده
۲۱۰۱۷	۱۲	۴۰۰۳۳	۱۵۰۱	۱۳۱۵۹۰	۲۳۳	..... بهشهر
۳۵۵۹	۴	۸۰۲۰	۲۷۲	۶۰۲۰	۴۶	..... بهنمیر
۲۳	۲	۴۷۸	۲۲	۱۷۴	۱	..... پایین هولار
۵۱۶۳۱	۷۸	۱۸۳۷	۵۹	۲۳۷۳۰	۳۹	..... پل سفید
۸۲۶	۷	۶۷۴	۵۱	۱۳۵	۱۷	..... پول
۶۰۵۴	۱۲	۳۸۹۸۲	۴۳۰	۱۹۷۶۳۹	۱۲۷	..... تنکابن
۱۵۵۳۴	۱۱	۴۹۰۰	۱۷۶	۴۹۳۴۱	۱۳۱	..... جویبار
۳۷۰۰۸	۴۲	۳۷۰۵۸	۸۳۲	۵۴۴۷۶	۱۶۲	..... چالوس
۳۹۸۰	۱۸	۲۰۰۷	۳۲	۱۵۱۶۰	۳۹	..... چمستان
۱۵۰۴	۷	۳۶۳۹	۱۳۲	۲۳۹۳۳	۳۲	..... خرم آباد
۴۹	۲	۱۳۳	۵۸	۷۶۷۶	۲۷	..... خشروپی
۱۶۶۲	۴	۲۲۹۴	۲۱۱	۴۰۰۹۰	۷۴	..... خلیل شهر
...	...	...	...	...	...	..... دابودشت <sup>(۱)</sup>
۸۵۳۴۴	۳۱	۴۲۶۳۵	۴۹۴	۱۱۴۱۲۷	۱۲۰	..... رامسر
۹۷۴	۴	۱۱۹۸۲	۶۹۲	۴۶۶۶۱	۷۵	..... رستمکلا
۱۳	۱	۶۱۳۱	۸۰	۹۵۰۴	۳۰	..... رویان

۹-۳ - تعداد انشعاب و حجم فروش آب به تفکیک کاربری در نقاط شهری تحت پوشش

شرکت آب و فاضلاب (دنباله) (فقره - مترمکعب)

صنعتی		آزاد و بنائی		آموزش و اماکن مذهبی		سال و شهر
حجم فروش	تعداد انشعاب	حجم فروش	تعداد انشعاب	حجم فروش	تعداد انشعاب	
۰	۱	۲۶۴۴	۵۱	۱۵۹۲	۱۲	رینه .....
۰	۰	۲۱	۱	۲۴۳۴	۲۰	زرگر محله .....
۶۷۳۳۶	۳۶	۳۹۰۴	۳۰۹	۲۳۰۰۲	۶۳	زیر آب .....
۱۳۵۷	۴	۳۸۱۸۵۰	۴۱۳۸	۳۹۳۸۶۱	۵۷۶	ساری .....
۳۴۱۲	۸	۱۸۳	۱۱	۱۳۷۳۷	۲۸	سرخرود .....
۷۹۹۲	۹	۱۲۵۸۹	۱۶۵	۴۳۹۹۰	۳۹	سلمان شهر .....
۸۰۹۷۰	۶	۲۱۷۴	۸۲	۱۲۶۲۸	۳۱	سورک .....
۱۳۳۹	۱	۲۸۶۳	۱۶۲	۱۲۳۶۷	۴۱	شیرود .....
۱۵۶۰۹	۱۵	۲۸۰۲	۱۳۲	۱۳۴۷۶	۴۹	شیرگاه .....
...	...	...	...	...	...	طباقده .....
۱۸۵۹۸	۲۲	۱۴۴۸۰	۴۲۶	۱۰۰۷۳	۳۱	عباس آباد .....
...	...	...	...	...	...	فرح آباد .....
۳۶۰۱۸	۳۱	۱۵۹۰۳	۵۸۶	۵۳۴۶۳	۹۷	فریدونکنار .....
۱۰۵	۱	۵۷۷	۶	۸۱۸	۷	فریم .....
۱۹۰۳۵	۲۳	۱۸۱۸۱۱	۲۹۸۲	۲۸۰۹۶۴	۳۳۴	قائم شهر .....
۳۶۲۲۷	۱۸	۱۵۹۲۷	۳۳۹	۲۵۰۵۶	۵۴	کتالم و سادات شهر .....
۱۸۷۰۷	۱۴	۲۹۹۹۵	۲۵۰	۱۳۸۶۶	۲۴	کلار آباد .....
۱۱۵۶۰۸	۹۳	۷۸	۱۹	۲۲۶۰	۱۲	کوهی خیل .....
۳۱۶	۳	۴۴۵۰	۱۳۳	۴۷۲۳	۳۳	کیاسر .....
۲۱۱	۲	۳۵۲	۵	۷۵۵	۸	کجور .....
۱۵۱۰۲	۷	۱۰۳۱۴	۲۲۹	۱۵۶۳۳	۳۱	کلاردشت .....
۲۴۲۹	۴	۲۰۸۵	۱۵۴	۲۸۶۴۳	۴۱	کیاکلا .....
۷۳۰	۱	۱۵	۲۲	۵۳۰۹	۳۳	گتاب .....
۰	۰	۷۰۹	۵	۰	۱	گزنک .....
۲۵۴	۱	۳۶۹۳	۲۸۳	۴۹۰۲۲	۶۳	گلوگاه .....
۳	۱	۲۲۸	۵۳	۴۱۱۶	۲۴	گلوگاه (۳) .....
۲۹۷۵۸	۱۸	۲۴۰۸۶	۴۷۸	۸۴۵۰۲	۹۰	محمود آباد .....
۱۲۳۴۸	۳۴	۲۲۰۴	۷۲	۱۱۱۷	۱۳	مرزن آباد .....
۵۳۶	۱	۱۱۰	۱	۷۰۱	۴	مرزی کلا .....
۴۷۴۵۱	۱۷	۱۳۴۵۲	۲۳۰	۳۳۲۳۸	۳۶	نشتارود .....
۱۸۶۷۴۰	۶۵	۲۴۲۴۶	۵۷۴	۲۰۱۹۴۸	۱۲۱	نکا .....
۸۴۵۷	۱۷	۱۶۳۴۶	۲۶۶	۸۵۵۴۹	۸۹	نور .....
۳۴۶۰۹	۴۷	۳۷۹۸۶	۴۸۱	۳۳۱۶۱۸	۱۴۲	نوشهر .....
۳۹۰۱	۳	۱۱۸۵	۱۱۴	۱۴۶۰۴	۲۳	هادی شهر .....
۲۷۷۳	۶	۱۰۷۸۳	۲۸۳	۶۶۲۱	۴۶	هچیرود .....

۳-۹- تعداد انشعاب و حجم فروش آب به تفکیک کاربری در نقاط شهری تحت پوشش شرکت آب و فاضلاب (دنباله) (فقره - مترمکعب)

سال و شهر	عمومی و دولتی		تجاری		سایر	
	تعداد انشعاب	حجم فروش	تعداد انشعاب	حجم فروش	تعداد انشعاب	حجم فروش
۱۳۸۰	۳۰۰۹	۶۴۴۸۰۰۰	۳۶۷۴۰	۴۳۰۳۰۰۰	۵۱۰	۹۸۹۶۰۰۰
۱۳۸۵	۳۰۱۲	۶۲۹۵۰۰۰	۴۰۴۸۲	۳۷۴۴۰۰۰	۶۳۳	۱۵۴۴۲۰۰۰
۱۳۹۰	۳۳۰۴	۶۸۵۹۰۰۰	۴۵۲۳۱	۳۶۱۵۰۰۰	۷۴۸	۱۹۵۳۹۰۰۰
۱۳۹۴	۳۵۵۴	۳۴۹۴۲۶۰	۵۴۱۱۹	۴۵۶۳۹۷۴	۸۱۷	۲۶۴۰۰۹۰۶
۱۳۹۵	۳۱۱۵	۲۲۵۷۵۷۴	۵۶۶۲۲	۴۲۵۴۲۶۵	۱۰۵۷	۲۶۶۱۶۰۵۵
۱۳۹۶	۳۲۲۹	۲۷۵۲۲۴۶	۵۹۵۳۵	۴۳۸۱۹۷۱	۲۱۹۰	۲۹۳۰۶۶۸۷
۱۳۹۷	۳۳۴۴	۲۶۹۷۹۷۰	۶۴۵۲۴	۴۶۷۷۰۸۸	۲۳۰۶	۳۲۹۷۵۲۵۴
<b>۱۳۹۸</b>	<b>۳۳۹۳</b>	<b>۲۳۹۶۰۲۹</b>	<b>۶۷۴۲۲</b>	<b>۴۲۸۳۶۹۲</b>	<b>۱۱۰۳</b>	<b>۵۱۱۸۲۸۷۳</b>
ارطه	۲۲	۱۳۱۰	۱۳۵	۳۵۷۶	۱	۲۴۳۴
امامزاده عبدالله	۱۲	۵۱۲	۱۰۰	۱۱۰۶	۵	۱۴۵
امیرکلا	۴۲	۵۷۸۱	۱۰۰۳	۵۰۱۱۸	۱۹	۱۰۷۳۷۱۲
ایزد شهر	۱۷	۲۹۵۶	۳۷۹	۱۱۱۷۳۹	۷	۱۸۸۵
آلاشت	۱۳	۱۷۱۲	۹	۶۵۷	۴	۳۰۰۴۰
آمل <sup>(۱)</sup> (۲)	۲۳۲	۲۴۱	۵۶۳۵	۷۶۷۷	۸۸	۲۰۷۵۲۲۱۲
بابکان	۰۰۰	۰۰۰	۰۰۰	۰۰۰	۰۰۰	۰۰۰
بابل	۲۷۶	۴۵۱۳۸۷	۵۳۳۳	۳۳۳۰۶۰	۷۹	۵۴۶۷۴۱۵
بابلسر	۱۳۷	۶۵۷۳۶	۱۸۵۷	۲۸۸۶۲۷	۶۳	۱۹۳۸۷۱۲
بلده	۱۳	۵۶۸	۴۱	۷۸۰	۴	۳۹۲
بهشهر	۱۵۳	۱۳۴۰۲۸	۲۹۷۴	۵۰۵۷۰۰	۳۷	۱۴۰۲۴۹۸
بهنمیر	۲۸	۵۲۲۳	۳۵۰	۱۳۱۰۲	۶	۱۵۵۱
پایین هولار	۵	۵۷۳	۲۷	۱۸۲۸	۰	۰
پل سفید	۵۰	۱۳۰۹۷	۴۵۱	۲۳۸۱۶	۱۲	۴۷۷۶۲
پول	۱۷	۳۲۷۶	۴۹	۴۷۲	۳	۲۹۵
تنکابن	۱۱۸	۹۲۰۰۴	۳۷۰۲	۱۹۳۳۰۳	۳۴	۵۱۹۹۴
جویبار	۸۹	۲۶۷۵۴	۱۴۲۴	۳۷۷۹۸	۱۲	۱۴۴۷۴۰۶
چالوس	۱۰۷	۱۴۰۴۴۱	۲۸۵۵	۱۳۲۸۸۲	۳۷	۱۲۹۹۷۴۷
چمستان	۲۵	۸۰۰۸	۴۹۸	۲۵۳۷۸	۱۶	۹۸۲۸۲
خرم آباد	۲۶	۶۳۴۵۹	۷۲۷	۱۸۰۵۰	۱۲	۸۱۳۶
خشرویدی	۲۲	۳۲۷۶	۳۱۶	۸۳۶۲	۶	۹۶۸
خلیل شهر	۱۰	۸۷۵	۲۲۷	۱۰۷۲۰	۱۳	۷۲۲
دابودشت <sup>(۱)</sup>	۰۰۰	۰۰۰	۰۰۰	۰۰۰	۰۰۰	۰۰۰
رامسر	۸۲	۱۲۸۱۹۱	۱۵۴۷	۱۶۱۱۶۶	۵۹	۸۱۹۸۴۸
رستمکلا	۳۲	۵۳۶۲	۴۸۸	۲۰۴۰۰	۱۰	۲۰۲۵
رویان	۱۳	۲۳۷۷	۴۴۰	۲۶۹۸۹	۹	۱۴۵۸

۳-۹- تعداد انشعاب و حجم فروش آب به تفکیک کاربری در نقاط شهری تحت پوشش شرکت آب و فاضلاب (دنباله)  
(فقره - مترمکعب)

سال و شهر	عمومی و دولتی		تجاری		سایر	
	تعداد انشعاب	حجم فروش	تعداد انشعاب	حجم فروش	تعداد انشعاب	حجم فروش
رینه	۷	۱۷۳۱	۲۹	۲۴۸۷	۲	۲۰۸۸
زرگر محله	۱۹	۱۸۲۴	۵۴	۲۰۸۹	۱	۳۱۳
زیر آب	۵۲	۳۲۱۰۲	۴۸۹	۲۵۳۳۶	۲۷	۱۲۲۶۳۶۶
ساری	۴۸۹	۵۷۵۰۶۲	۱۰۳۱۰	۸۱۸۸۵۰	۱۰۹	۲۳۸۷۸۳۷
سرخرود	۲۷	۳۴۸۲	۱۷۲	۱۳۲۴۵	۶	۲۱۰۱
سلمان شهر	۳۷	۱۰۰۲۸	۱۱۲۷	۷۴۲۲۳	۲۶	۳۷۹۰۵
سورک	۴۰	۸۰۹۶	۵۰۵	۲۰۵۸۱	۷	۵۴۹۸۰۹
شیرود	۳۴	۲۷۹۶	۳۷۲	۸۷۲۷	۳	۱۲۸۲
شیرگاه	۴۱	۸۹۰۸	۴۶۲	۱۲۹۳۹	۱۱	۱۵۰۷۹۵
طبیده	...	...	...	...	...	...
عباس آباد	۴۵	۱۵۳۴۰	۹۰۹	۴۹۶۱۲	۴۲	۱۷۹۸۷
فرح آباد	...	...	...	...	...	...
فریدونکنار	۶۶	۵۳۳۵۵	۱۰۸۸	۸۰۹۸۹	۲۰	۱۲۱۰۱۳۴
فریم	۱۶	۲۰۷۲	۲۱	۷۱۶	۲	۷۱۳
قائم شهر	۲۵۱	۱۹۱۹۱۴	۸۰۷۵	۳۹۰۶۹۷	۳۶	۳۳۷۰۳۱
کتالم و سادات شهر	۴۴	۱۱۹۶۵	۹۳۶	۳۸۷۳۶	۱۶	۳۸۳۲۸
کلارآباد	۲۲	۵۷۳۹	۵۱۹	۵۵۷۰۸	۱۶	۴۵۹۹
کوهی خیل	۷	۱۰۳۲	۷۳	۸۵۳	۲	۱۹۹۷
کیاسر	۲۲	۶۹۲۱	۷۷	۱۲۳۴۵	۱۰	۱۴۶۹۹۷
کجور	۱۰	۱۴۹۳	۲۱	۴۸۷	۲	۳۳۵
کلاردشت	۳۶	۲۰۵۷۳	۶۱۲	۳۲۹۸۴	۱۱	۵۲۱۴
کیاکلا	۲۷	۴۳۷۲	۴۹۴	۲۵۶۹۲	۱۴	۴۶۰۱۷۹۳
گتاب	۴	۱۶۵۴	۸۱	۲۲۶۰	۱	۴۴۰
گزنک	۱۷	۱۸۳۰	۲۶	۱۰۵۰	۱	۰
گلوگاه	۵۲	۲۰۱۱۲	۶۹۹	۵۱۴۰۹	۱۷	۱۲۱۱۲
گلوگاه (۳)	۲۷	۴۶۱۳	۲۲۷	۴۳۳۸	۴	۱۲۴۰
محمودآباد	۶۸	۴۰۴۲۷	۱۳۱۲	۹۶۸۱۴	۳۸	۲۶۲۷۹۵
مرزن آباد	۱۹	۵۱۸۱	۴۲۴	۳۸۹۴۶	۱۰	۴۱۱۴۳
مرزی کلا	۸	۱۰۰۳	۲۱	۱۴۷۳	۰	۰
نشتارود	۴۰	۱۲۷۵۱	۷۸۱	۴۰۱۷۴	۹	۱۵۶۵۷
نکا	۱۱۱	۶۴۱۲۰	۲۰۱۷	۱۲۳۳۴۱	۲۵	۱۰۴۵۷۳۹
نور	۶۶	۵۷۰۶۴	۱۱۹۹	۸۶۶۱۳	۴۹	۲۳۳۵۹۳۸
نوشهر	۱۲۶	۶۹۳۳۱	۳۲۳۷	۱۷۰۷۷۸	۳۶	۲۲۹۳۴۶۱
هادی شهر	۹	۱۶۲۷	۱۸۱	۴۹۰۷	۶	۶۰۴
هچیرود	۱۳	۳۶۴	۳۰۵	۱۶۹۸۷	۸	۴۸۱

(۱) اطلاعات شهر دابودشت در شهر آمل لحاظ شده است.

(۲) به دلیل آنکه در لیست بالا شهر یلور از شهرهای تحت پوشش شرکت آب و فاضلاب شهری استان مازندران موجود نمی باشد،

اطلاعات این شهر با شهر آمل ادغام شده است.

(۳) شهر گلوگاه از توابع شهرستان بابل می باشد. ماخذ - شرکت آب و فاضلاب استان مازندران.



۴-۹- ظرفیت منابع تامین آب، حجم تولید و فروش و تعداد انشعاب آب در نقاط روستایی (هزارمترمکعب-فقره)

سال و شهرستان	حداکثر ظرفیت منابع تامین آب	حجم تولید آب	حجم فروش آب	تعداد انشعاب آب
.....۱۳۸۰	...	...	...	...
.....۱۳۸۵	۵۸۵۶۵	۵۱۹۳۸	۳۶۳۵۷	۱۹۱۱۳۷
.....۱۳۹۰	۹۵۲۰۵	۸۵۴۴۷	۵۹۸۱۳	۳۲۶۰۷۲
.....۱۳۹۴	۱۱۷۴۴۹	۱۱۷۰۰۰	۶۷۹۹۲	۳۸۶۹۸۷
.....۱۳۹۵	۱۳۷۵۲۵	۹۴۷۳۲	۶۶۷۵۸	۴۰۱۴۳۲
.....۱۳۹۶	۱۴۲۸۲۰	۹۴۲۹۴	۶۶۵۰۰	۴۱۷۱۵۰
.....۱۳۹۷	۱۴۶۸۶۰	۱۱۶۶۴۳	۸۲۰۰۰	۴۳۱۱۲۱
.....۱۳۹۸	۱۴۷۱۶۵	۱۱۸۳۱۲	۸۳۳۹۵	۴۴۵۸۱۷۰
.....آمل	۱۱۰۴۲	۱۳۱۱۰	۹۱۴۳	۴۳۴۶۴
.....بابل	۱۴۵۳۵	۱۶۶۸۰	۱۱۷۴۴	۶۴۰۶۰
.....بابلسر	۶۳۶۰	۶۴۲۸	۴۶۶۳	۱۸۳۹۹
.....بهشهر	۷۹۹۲	۳۱۷۲	۲۲۳۸	۱۳۳۹۵
.....تنکابن	۸۲۶۳	۵۰۲۹	۳۱۰۷	۲۳۷۱۶
.....جویبار	۴۹۰۴	۳۹۹۷	۲۹۵۶	۱۵۶۳۸
.....چالوس	۳۰۵۲	۲۸۷۵	۱۶۴۹	۱۰۱۰۹
.....رامسر	۳۴۰۰	۳۰۱۰	۱۸۰۵	۱۵۳۰۸
.....ساری	۲۲۴۵۱	۱۲۴۹۵	۹۳۶۱	۵۲۶۰۷
.....سوادکوه	۳۵۲۶	۹۲۴	۶۳۹	۵۸۵۴
.....سوادکوه شمالی	۳۱۲۸	۱۳۵۰	۹۶۸	۶۶۳۷
.....سیمرغ	۱۶۰۰	۱۱۴۱	۸۰۵	۳۹۲۸
.....عباس آباد	۲۳۹۰	۴۸۲	۳۳۰	۳۸۵۱
.....فریدونکنار	۰	۱۶۹۹	۱۲۵۷	۶۰۲۳
.....قائمشهر	۱۰۵۳۸	۷۶۸۹	۵۵۳۲	۲۴۶۰۳
.....کلاردشت	۲۵۴۹	۵۸۲۹	۴۶۴۶	۱۰۰۹۲
.....گلوگاه	۲۵۶۸	۱۶۶۳	۱۰۱۰	۶۳۰۴
.....محمودآباد	۶۶۵۱	۱۱۰۶۹	۷۹۵۴	۲۶۸۱۰
.....میانرود	۴۴۳۷	۳۴۹۴	۲۵۴۷	۱۴۱۱۵
.....نکا	۱۰۹۵۶	۳۸۵۵	۲۶۳۱	۱۳۳۱۳
.....نور	۸۴۰۲	۷۱۹۰	۵۰۱۰	۳۳۳۰۸
.....نوشهر	۸۴۲۱	۵۰۳۱	۳۴۰۰	۳۴۳۳۶

ماخذ - شرکت آب و فاضلاب استان مازندران.

۵-۹- وضع موجود حجم مخازن، طول شبکه توزیع و خطوط انتقال آب در نقاط روستایی

(مترمکعب-کیلومتر)

سال و شهرستان	حجم مخازن در مدار	طول شبکه توزیع آب	طول خطوط انتقال آب
..... ۱۳۸۰	.....	.....	.....
..... ۱۳۸۵	۶۶۸۹۰	۶۱۷۴	۲۱۰۴
..... ۱۳۹۰	۱۱۳۸۸۳	۸۲۴۸	۲۶۵۲
..... ۱۳۹۴	۱۴۱۸۴۷	۱۰۵۰۴	۳۳۶۸
..... ۱۳۹۵	۱۶۰۶۳۸	۱۰۷۲۱	۳۵۱۷
..... ۱۳۹۶	۱۷۲۰۸۸	۱۱۰۳۳	۳۷۵۱
..... ۱۳۹۷	۱۷۶۲۲۲	۱۱۲۳۰	۳۸۱۸
..... <b>۱۳۹۸</b>	<b>۱۵۹۸۳۳</b>	<b>۱۲۳۰۷</b>	<b>۲۴۴۱</b>
..... آمل	۱۷۷۷۹	۱۲۰۸	۸۶
..... بابل	۱۵۶۹۲	۱۹۹۸	۱۳۲
..... بابلسر	۳۴۵۴	۴۴۰	۱۰۰
..... بهشهر	۱۰۰۰۲	۲۶۱	۱۱۵
..... تنکابن	۷۲۲۵	۶۳۸	۲۶۷
..... جویبار	۱۰۲۷۰	۴۳۶	۷۶
..... چالوس	۲۵۲۸	۲۶۷	۷۱
..... رامسر	۵۳۲۲	۴۴۷	۲۷۹
..... ساری	۲۰۳۹۸	۱۵۱۱	۳۳۶
..... سوادکوه	۳۸۱۱	۲۲۳	۱۳۷
..... سوادکوه شمالی	۲۳۰۷	۱۸۲	۸۱
..... سیمرغ	۱۹۰۰	۱۲۵	۲۴
..... عباس آباد	۴۰۰	۸۴	۱
..... فریدونکنار	۶۰۰	۱۴۰	۳۷
..... قائمشهر	۱۰۴۵۷	۶۱۷	۶۵
..... کلاردشت	۳۸۸۰	۲۹۵	۵۷
..... گلوگاه	۲۸۳۴	۱۱۳	۷۲
..... محمودآباد	۷۹۱۰	۸۳۵	۴۸
..... میاندورود	۵۳۰۰	۳۸۴	۴۰
..... نکا	۹۱۱۰	۳۱۳	۱۱۵
..... نور	۶۸۱۲	۷۶۴	۱۳۴
..... نوشهر	۱۱۸۴۲	۱۰۲۶	۱۶۸

ماخذ - شرکت آب و فاضلاب استان مازندران.

۹-۶- ظرفیت نامی و تولید ناخالص برق مولدهای نصب شده

ظرفیت نامی (هزار کیلو وات)			سال
سایر موسسات <sup>(۱)</sup>	موسسات تابع وزارت نیرو	جمع	
۰۰۰	۲۰۳۶/۰	۲۰۳۶/۰	.....۱۳۸۰
۰۰۰	۲۱۹۶/۰	۲۱۹۶/۰	..... ۱۳۸۵
۵۷/۸	۲۲۱۱/۰	۲۲۶۸/۸	..... ۱۳۹۰
۱۲۸/۴	۲۲۰۹/۵	۲۳۳۷/۹	.....۱۳۹۴
۹۰/۷	۲۲۵۹/۵	۲۳۵۰/۲	.....۱۳۹۵
۱۵۸/۳	۲۲۰۹/۵	۲۳۶۷/۸	..... ۱۳۹۶
۱۵۸/۳	۲۲۵۹/۵	۲۴۱۷/۸	..... ۱۳۹۷
۲۴۱/۷	۲۷۱۹/۵	۲۹۶۱/۲	..... ۱۳۹۸

تولید ناخالص برق (میلیون کیلو وات ساعت)			سال
سایر موسسات <sup>(۱)</sup>	موسسات تابع وزارت نیرو	جمع	
۰۰۰	۱۱۵۱۷	۱۱۵۱۷	.....۱۳۸۰
۰۰۰	۱۲۰۱۲	۱۲۰۱۲	..... ۱۳۸۵
۳۱	۱۳۲۹۹	۱۳۳۳۰	..... ۱۳۹۰
۴۸۲	۱۱۶۳۱	۱۲۱۱۳	.....۱۳۹۴
۳۵۸	۱۱۰۵۰	۱۱۴۰۸	.....۱۳۹۵
۴۶۷	۱۱۲۰۹	۱۱۶۷۶	..... ۱۳۹۶
۷۱۳	۱۱۱۴۹	۱۱۸۶۲	..... ۱۳۹۷
۱۰۸۱	۱۰۵۵۹	۱۱۶۴۰	..... ۱۳۹۸

(۱) سایر موسسات شامل بخش خصوصی و صنایع بزرگ (فولاد مبارکه، ذوب آهن و پتروشیمی) می باشد.  
 ماخذ - شرکت برق منطقه‌ای مازندران.

۹- آب و برق ————— سالنامه آماری استان مازندران ۱۳۹۸

۷-۹- ظرفیت مولدهای نصب شده و بیشترین قدرت تولید شده در نقطه اوج مصرف

نیروگاه‌های تابع وزارت نیرو (هزار کیلو وات)

ظرفیت نامی (قدرت نامی)	ظرفیت عملی (قدرت عملی)	ظرفیت تولید شده در نقطه اوج مصرف	سال و نوع مولد
<b>جمع</b>			
۲۰۳۶/۰	۱۹۳۲/۹	۱۸۶۰/۰	۱۳۸۰
۲۱۹۶/۰	۲۱۵۶/۱	۱۷۶۰/۰	۱۳۸۵
۲۲۶۸/۸	۲۱۷۵/۵	۲۷۸۳/۰	۱۳۹۰
۲۳۳۷/۹	۲۲۱۹/۲	۱۸۲۴/۳	۱۳۹۴
۲۳۵۰/۲	۲۲۶۴/۹	۲۲۴۰/۵	۱۳۹۵
۲۳۶۷/۸	۲۲۷۴/۷	۲۱۷۱/۰	۱۳۹۶
۲۴۱۷/۸	۲۳۲۳/۰	۲۱۴۰/۰	۱۳۹۷
۲۹۶۱/۲	۲۷۲۱/۴	۱۹۷۸/۰	۱۳۹۸
<b>برق منطقه‌ای</b>			
۱۴/۵	۱۳/۲	۱۲/۰	آبی
۱۷۶۰/۰	۱۷۲۰/۰	۱۱۴۰/۰	بخاری
۵۱۰/۰	۳۴۳/۰	۲۹۸/۰	گازی
۴۳۵/۰	۴۱۰/۰	۳۶۰/۰	چرخه ترکیبی
۰/۰	۰/۰	۰/۰	دیزلی
۰/۰	۰/۰	۰/۰	اتمی
۰/۰	۰/۰	۰/۰	تجدید پذیر
<b>صنایع بزرگ</b>			
۰/۰	۰/۰	۰/۰	بخاری
۰/۰	۰/۰	۰/۰	گازی
<b>بخش خصوصی</b>			
۰/۰	۰/۰	۰/۰	بخاری
۲۴۱/۷	۲۳۵/۲	۱۶۸/۰	گازی
۰/۰	۰/۰	۰/۰	چرخه ترکیبی
۰/۰	۰/۰	۰/۰	تجدید پذیر

ماخذ - شرکت برق منطقه‌ای مازندران.

-امور برق استان مازندران.

۸-۹- ظرفیت مولدهای نصب شده و تولید ناخالص برق نیروگاه‌های تابع وزارت نیرو

برحسب شرکت برق منطقه‌ای، صنایع بزرگ و بخش خصوصی: ۱۳۹۸

تولید ناخالص (میلیون کیلو وات ساعت)	ظرفیت عملی (هزار کیلو وات)	ظرفیت نامی (هزار کیلو وات)	شهرستان محل استقرار	نیروگاه
۱۱۶۴۰/۴	۲۷۲۱/۴	۲۹۶۱/۲		جمع .....
۸۲۳۰/۴	۱۷۲۰/۰	۱۷۶۰/۰	نکا	شهید سلیمی-بخاری <sup>(۱)</sup> .....
۱۳۸۹/۸	۴۱۰/۰	۴۳۵/۰	نکا	شهید سلیمی-سیکل ترکیبی <sup>(۱)</sup> .....
۹۹/۱	۳۶/۰	۵۰/۰	نوشهر	نوشهر <sup>(۱)</sup> .....
//	۰/۰	۱/۰	رامسر	جنت رودبار <sup>(۱)</sup> .....
۴۳/۵	۱۳/۲	۱۳/۵	ساری	شهید رجایی <sup>(۱)</sup> .....
۱۶/۴	۷/۸	۷/۸	بهشهر	امیرآباد-واحد ۱ .....
۵۷/۴	۲۲/۰	۲۵/۰	بهشهر	امیرآباد-واحد ۲ .....
۴/۳	۱/۰	۱/۰	بهشهر	الکترو قدرت شمال (بهشهر ۲) .....
۸/۵	۱/۵	۱/۶	میاندورود	ارم صنعت شمال (اسلام آباد) .....
۴/۴	۱/۰	۱/۰	میاندورود	مهر برق کاسپین (اسلام آباد) .....
				خزر برق ساحل - واحد ۱ و ۲ (شهرک
۵/۰	۷/۰	۷/۳	ساری	صنعتی ساری <sup>(۳)</sup> .....
				خزر برق ساحل - واحد ۳ (شهرک
۰۰۰	۱/۶	۱/۶	ساری	صنعتی ساری <sup>(۳)</sup> .....
				باران نیرو بشل (طبرستان-شهرک
۲۱۸/۱	۲۸/۹	۲۹/۲	ساری	صنعتی ساری ( ) .....
۷۷/۹	۲۵/۰	۲۵/۱	سوادکوه	باران نیرو بشل (شهرک صنعتی بشل) .....
۱۲/۲	۱/۶	۱/۶	ساری	برنا نیرو تابان (شهرک صنعتی ساری) .....
۱۲/۳	۵/۵	۵/۶	آمل	رعد سازان آمارد نیرو (آمل ۳) .....
۵/۸	۱/۰	۱/۰	آمل	مایا ژرف آزاد (آمل ۴) .....
۴/۴	۱/۱	۱/۴	بابلسر	مولد ستاره بابل (کله بست) .....
				صنعت یاران نیروگاهی ایرانیان
۴۱/۵	۱۰/۰	۱۰/۱	آمل	(صیناکو-کله بست) .....
				الکتروبنیان شایگان (تشبندان-)
۷۲/۸	۱۲/۰	۱۲/۱	محمودآباد	محمودآباد ۲) .....
۴۴/۰	۱۳/۵	۱۳/۶	تنکابن	آریانا پترو توان (تنکابن ۲) .....
۱۴۹/۷	۲۵/۱	۲۵/۱	تنکابن	نیرو پارسه .....

۹- آب و برق ————— سالنامه آماری استان مازندران ۱۳۹۸

۸-۹- ظرفیت مولدهای نصب شده و تولید ناخالص برق نیروگاه‌های تابع وزارت نیرو

برحسب شرکت برق منطقه‌ای، صنایع بزرگ و بخش خصوصی: ۱۳۹۸ (دنباله)

نیروگاه	شهرستان محل استقرار	ظرفیت نامی (هزار کیلو وات)	ظرفیت عملی (هزار کیلو وات)	تولید ناخالص (میلیون کیلو وات ساعت)
کاسپین .....	نوشهر	۴۶۰/۰	۳۰۷/۰	۷۹۶/۱
خدمات انرژی توسعه ایستگاهی				
نیروخاصه (تانیر-رویال مال) .....	بابلسر	۱/۶	۱/۵	۷/۹
بهسامبین پارسه .....	بابلسر	۲۹/۳	۲۹/۰	۱۴۳/۲
بازتاب نیرو برتر .....	بابل	۲۹/۳	۲۹/۱	۱۴۴/۵
تولید انرژی کاسپین نیروی طبرستان..	آمل	۷/۱	۷/۱	۳۷/۷
صنعت نورد ساحل گستر .....	چمستان	۴/۳	۳/۰	۱۳/۴

(۱) نیروگاه های شهید سلیمی -نوشهر-جنت رودبار-شهیدرجایی، تابع شرکت برق منطقه ای مازندران می باشند.سایر

نیروگاه ها، متعلق به بخش خصوصی هستند.

(۲) تولید ناخالص نیروگاه خزر برق ساحل واحد ۳ در خزر برق ساحل واحد ۱ و ۲ لحاظ شده است.

ماخذ - شرکت برق منطقه‌ای مازندران.

۹-۹- تولید انرژی برق و مصرف داخلی نیروگاه‌های استان (میلیون کیلو وات ساعت)

تولید خالص	مصرف داخلی نیروگاه‌ها	تولید ناخالص	سال و نوع مولد
<b>جمع</b>			
۱۱۱۷۴/۰	۳۴۳/۰	۱۱۵۱۷/۰	..... ۱۳۸۰
۱۱۶۲۵/۰	۳۸۷/۰	۱۲۰۱۲/۰	..... ۱۳۸۵
۱۲۸۷۲/۰	۴۵۸/۰	۱۳۳۳۰/۰	..... ۱۳۹۰
۱۱۶۹۵/۰	۴۱۸/۰	۱۲۱۱۳/۰	..... ۱۳۹۴
۱۱۰۳۲/۰	۳۷۶/۰	۸۱۱۴۰/۰	..... ۱۳۹۵
۱۱۲۰۲/۰	۴۷۴/۰	۱۱۶۷۶/۰	..... ۱۳۹۶
۱۱۳۶۷/۷	۴۹۴/۳	۱۱۸۶۲/۰	..... ۱۳۹۷
۱۱۱۷۸/۴	۴۶۱/۹	۱۱۶۴۰/۲	..... <b>۱۳۹۸</b>
<b>برق منطقه‌ای</b>			
۴۳/۴	۰/۲	۴۳/۶	..... آبی
۷۸۳۶/۸	۳۹۳/۶	۸۲۳۰/۴	..... بخاری
۱۳۵۵/۴	۳۴/۴	۱۳۸۹/۸	..... چرخه ترکیبی
۸۹۴/۲	۰/۹	۸۹۵/۱	..... گازی
۰/۰	۰/۰	۰/۰	..... دیزلی
۰/۰	۰/۰	۰/۰	..... اتمی
۰/۰	۰/۰	۰/۰	..... تجدید پذیر
<b>صنایع بزرگ</b>			
۰/۰	۰/۰	۰/۰	..... بخاری
۰/۰	۰/۰	۰/۰	..... گازی
<b>بخش خصوصی</b>			
۰/۰	۰/۰	۰/۰	..... بخاری
۱۰۴۸/۶	۳۲/۸	۱۰۸۱/۳	..... گازی
۰/۰	۰/۰	۰/۰	..... چرخه ترکیبی
۰/۰	۰/۰	۰	..... تجدیدپذیر

ماخذ - شرکت برق منطقه‌ای مازندران.

۹- آب و برق - سالنامه آماری استان مازندران ۱۳۹۸

۹-۱۰- تولید ناخالص برق، سوخت مصرفی، انرژی حاصل و بازده نیروگاه‌های حرارتی تابع

وزارت نیرو، صنایع بزرگ و بخش خصوصی

سوخت مصرفی			تولید ناخالص برق		سال و نوع مالکیت نیروگاه‌ها
گاز طبیعی (میلیون متر مکعب)	نفت کوره (میلیون لیتر)	گازوئیل (میلیون لیتر)	نیروگاه‌های حرارتی (میلیون کیلو وات ساعت)	نیروگاه‌های حرارتی (میلیون کیلو وات ساعت)	
۳۱۱۹/۸	۱۶۹/۴	...	۱۱۱۷۴/۰	۱۱۱۷۴/۰	۱۳۸۰
۲۵۷۴/۰	۵۰۱/۰	...	۱۱۶۲۵/۰	۱۱۶۲۵/۰	۱۳۸۵
۲۳۵۷/۳	۱۱۵۱/۸	//	۱۲۸۵۴/۰	۱۲۸۵۴/۰	۱۳۹۰
۱۶۸۲/۰	۱۴۴۱/۸	۱۳/۲	۱۲۰۹۲/۴	۱۲۰۹۲/۴	۱۳۹۴
۲۰۰۸/۶	۹۶۵/۸	۲/۸	۱۱۳۸۵/۴	۱۱۳۸۵/۴	۱۳۹۵
۱۹۷۶/۸	۱۰۴۸/۲	۰/۹۴	۱۱۶۵۳/۰	۱۱۶۵۳/۰	۱۳۹۶
۲۲۲۶/۴	۸۲۶/۱	۱/۰	۱۱۸۶۲/۱	۱۱۸۶۲/۱	۱۳۹۷
<b>۳۰۴۸/۳</b>	<b>۹۵۲/۷</b>	<b>۱/۱۳</b>	<b>۱۱۶۴۰/۳</b>	<b>۱۱۶۴۰/۳</b>	<b>۱۳۹۸</b>
۱۸۰۲/۹	۹۵۲/۷	۱/۱۳	۱۰۵۵۸/۹	۱۰۵۵۸/۹	نیروگاه‌های تابعه وزارت نیرو...
۰/۰	۰/۰	۰/۰	۰/۰	۰/۰	صنایع بزرگ
۲۴۵/۴	۰/۰	۰/۰	۱۰۸۱/۳	۱۰۸۱/۳	بخش خصوصی

بازده (درصد)	انرژی حرارتی مصرفی به ازای یک کیلو وات ساعت برق تولید شده (کیلو کالری)	انرژی حاصل از مصرف سوخت (میلیارد کیلو کالری)	سال و نوع مالکیت نیروگاه‌ها
...	...	...	۱۳۸۰
...	...	...	۱۳۸۵
۳۵/۴	۲۴۳۱/۰	۳۱۲۵۴/۰	۱۳۹۰
۴۰/۱	۲۱۴۲/۲	۲۵۹۰۴/۰	۱۳۹۴
۳۸/۷	۲۲۲۲/۶	۲۵۳۰۵/۶	۱۳۹۵
۳۹/۱۹	۲۴۲۳/۴	۲۶۷۸۳/۷	۱۳۹۶
۳۹/۳۸	۳۴۳۰۷/۱	۲۶۱۸۶/۰	۱۳۹۷
<b>۴۱/۹۸</b>	<b>۴۷۷۱۸/۶</b>	<b>۳۳۱۹۶/۱</b>	<b>۱۳۹۸</b>
۴۲/۴۵	۸۲۴۹/۰	۲۱۹۵۹/۶	نیروگاه‌های تابعه وزارت نیرو
۰/۰	۰/۰	۰/۰	صنایع بزرگ
۴۱/۵۳	۳۹۴۶۹/۶	۱۹۳۶/۵	بخش خصوصی

ماخذ - شرکت برق منطقه‌ای مازندران.



۹-۱۱- موجودی خطوط شبکه انتقال برق (کیلومترمدار)

خطوط فوق توزیع		خطوط انتقال		سال
۶۳ یا ۶۶ کیلو ولت	۱۳۲ کیلو ولت	۲۳۰ کیلو ولت	۴۰۰ کیلو ولت	
۱۳۲۴/۶	.	۷۲۵/۱	۶۳۶/۰	..... ۱۳۸۰
۱۸۱۴/۸	.	۹۰۲/۱	۶۳۶/۰	..... ۱۳۸۵
۲۱۳۹/۵	.	۹۳۴/۳	۶۳۶/۰	..... ۱۳۹۰
۲۱۰۴/۷	.	۸۳۵/۲	۸۳۴/۱	..... ۱۳۹۴
۲۳۰۱/۰	.	۸۳۵/۲	۷۴۷/۸	..... ۱۳۹۵
۲۳۰۶/۰	.	۸۳۵/۲	۷۴۷/۸	..... ۱۳۹۶
۲۳۱۹/۰	.	۸۳۵/۲	۷۴۷/۸	..... ۱۳۹۷
۲۳۳۳/۰	.	۸۳۵/۲	۷۴۷/۸	..... ۱۳۹۸

ماخذ- شرکت برق منطقه‌ای مازندران.

۹-۱۲- ظرفیت پست‌های انتقال برق (مگاوات آمپر)

پست‌های فوق توزیع		پست‌های انتقال		سال
۶۳ و ۶۶ کیلو ولت	۱۳۲ کیلو ولت	۲۳۰ کیلو ولت	۴۰۰ کیلو ولت	
۱۴۲۲/۵	.	۱۱۲۰/۰	۱۲۰۰/۰	..... ۱۳۸۰
۲۱۵۷/۵	.	۱۹۰۵/۰	۱۶۰۰/۰	..... ۱۳۸۵
۳۵۹۱/۰	.	۳۰۸۵/۰	۱۸۰۰/۰	..... ۱۳۹۰
۳۹۸۳/۰	.	۳۳۵۵/۰	۲۰۰۰/۰	..... ۱۳۹۴
۴۰۴۳/۰	.	۳۳۹۵/۰	۲۶۳۰/۰	..... ۱۳۹۵
۴۲۹۳/۰	.	۳۵۰۵/۰	۲۶۳۰/۰	..... ۱۳۹۶
۴۵۱۸/۰	.	۴۰۰۵/۰	۲۶۳۰/۰	..... ۱۳۹۷
۴۷۸۳/۰	.	۴۳۴۵/۰	۲۸۳۰/۰	..... ۱۳۹۸

ماخذ- شرکت برق منطقه‌ای مازندران.

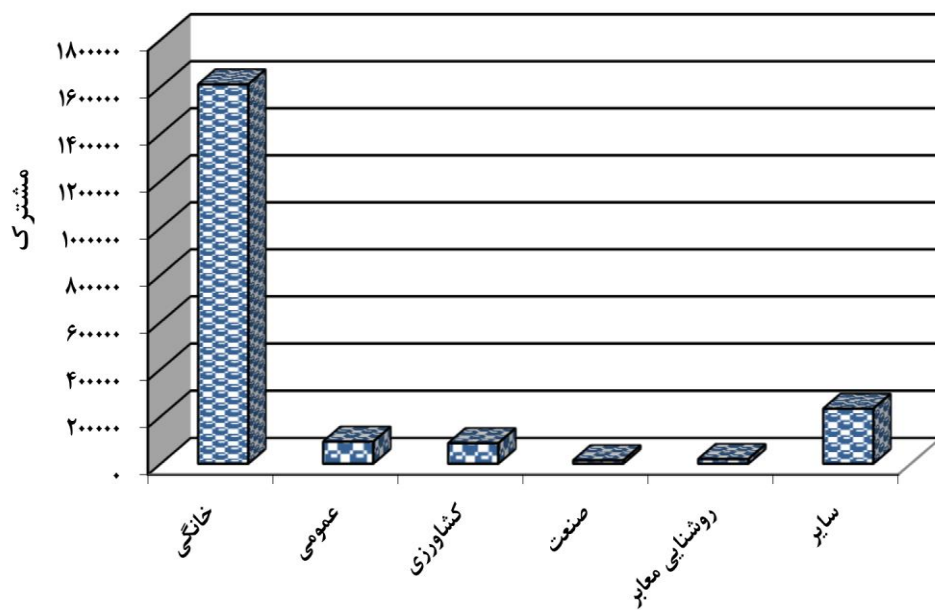
۱۳-۹- تعداد مشترکان برق برحسب نوع مصرف

سال و شهرستان	جمع	خانگی	عمومی	کشاورزی	صنعتی	روشنایی معابر	سایر <sup>(۱)</sup>
۲۳۰۴۷	۲۳۰۴۷	۶۹۷۱۶۶	۲۳۰۴۷	۳۷۵۱	۵۲۱۴	...	۹۹۳۶۳
..... ۱۳۸۵	۱۰۸۴۶۹۳	۹۰۱۳۳۵	۳۹۲۹۶	۱۰۵۲۴	۸۶۳۲	...	۱۲۴۹۰۶
..... ۱۳۹۰	۱۴۴۴۶۰۰	۱۱۷۸۸۷۴	۶۴۵۲۲	۳۱۰۳۷	۹۱۹۲	...	۱۶۰۹۷۵
..... ۱۳۹۴	۱۷۶۴۴۴۴	۱۴۰۸۱۱۶	۹۱۴۱۵	۵۸۵۷۹	۱۱۸۶۱	...	۱۹۴۴۷۳
..... ۱۳۹۵	۱۸۳۷۰۱۲	۱۴۵۷۶۳۸	۹۷۲۷۷	۶۷۱۷۹	۱۲۵۶۳	...	۲۰۲۳۵۵
..... ۱۳۹۶	۱۹۰۹۳۶۵	۱۵۱۲۲۰۸	۸۶۱۴۱	۷۳۸۹۲	۱۳۱۵۸	۱۷۷۲۲	۲۱۲۴۱۸
..... ۱۳۹۷	۱۹۸۸۷۸۵	۱۵۶۴۳۲۲	۸۹۳۵۶	۸۰۶۰۸	۱۳۷۹۲	۱۸۷۹۷	۲۲۱۹۱۰
..... ۱۳۹۸	۲۰۵۶۲۱۳	۱۶۱۰۴۳۳	۹۳۲۲۸	۸۶۴۸۹	۱۴۱۰۸	۱۹۲۱۹	۲۳۲۷۳۶
..... آمل	۲۳۳۲۵۸	۱۸۳۷۶۵	۱۳۰۶۸	۵۶۰۸	۲۰۸۸	۱۵۵۸	۲۷۱۷۱
..... بابل	۳۱۲۲۱۴	۲۲۸۲۳۶	۱۷۱۷۵	۲۵۸۴۷	۲۵۸۱	۲۴۲۶	۳۵۹۴۹
..... بابلسر	۸۶۴۸۸	۶۵۸۸۹	۳۵۱۹	۴۳۶۸	۷۷۹	۱۰۸۲	۱۰۸۵۱
..... بهشهر	۸۴۹۵۵	۶۷۱۳۹	۳۶۰۱	۲۱۱۷	۴۹۸	۸۳۴	۱۰۷۶۶
..... تنکابن	۱۱۸۵۴۸	۹۴۲۹۱	۴۹۲۶	۳۱۳۴	۴۵۷	۱۵۰۵	۱۴۲۳۵
..... جویبار	۴۳۲۱۵	۳۱۱۴۳	۱۲۳۳	۵۳۰۱	۳۷۲	۵۲۹	۴۶۲۷
..... چالوس	۷۸۲۰۸	۶۴۲۷۴	۲۸۶۳	۴۵۹	۴۰۱	۷۸۴	۹۴۲۷
..... رامسر	۵۹۳۲۲	۴۸۶۶۴	۲۰۹۷	۵۲۳	۵۲۳	۷۲۳	۶۷۹۲
..... ساری	۲۸۵۱۵۷	۲۱۶۳۱۵	۱۶۳۷۰	۱۱۸۷۹	۱۴۸۲	۲۱۸۳	۳۶۹۲۸
..... سوادکوه	۳۴۵۰۴	۲۹۷۶۰	۱۱۶۸	۲۹۶	۳۳۰	۴۳۵	۲۵۱۵
..... سوادکوه شمالی	۱۵۳۲۲	۱۲۵۰۳	۵۴۴	۳۸۸	۳۶۸	۲۳۴	۱۲۸۵
..... سیمرغ	۱۳۲۵۰	۸۷۰۲	۳۴۷	۲۵۸۳	۱۰۱	۲۱۹	۱۲۹۸
..... عباس آباد	۵۱۸۱۲	۴۳۴۶۷	۱۱۱۶	۸۵۵	۲۲۶	۷۲۳	۵۴۲۵
..... فریدونکنار	۳۷۰۱۴	۲۹۳۲۳	۱۰۹۹	۱۷۱۸	۲۱۰	۲۴۷	۴۴۱۷
..... قائمشهر	۱۷۳۲۶۱	۱۳۱۳۶۹	۹۶۰۸	۶۴۹۵	۱۰۲۶	۱۴۵۱	۲۳۳۱۲
..... کلاردشت	۲۵۲۰۴	۲۱۸۰۱	۷۵۳	۶۷	۶۹	۳۱۴	۲۲۰۰
..... گلوگاه	۱۸۲۱۶	۱۴۴۲۱	۶۲۱	۵۲۵	۱۹۰	۲۰۸	۲۲۵۱
..... محمودآباد	۷۴۸۴۳	۶۲۳۱۱	۲۴۷۶	۲۴۶۵	۴۷۱	۸۳۱	۶۲۸۹
..... میانرود	۳۲۲۰۵	۲۲۷۵۱	۶۹۷	۵۴۱۸	۲۳۷	۲۳۷	۲۸۶۵
..... نکا	۵۹۱۱۳	۴۵۳۰۱	۲۴۴۹	۴۰۳۰	۴۸۷	۶۴۰	۶۲۰۶
..... نور	۱۰۴۱۵۵	۸۹۲۱۵	۳۵۹۶	۱۷۷۰	۵۵۹	۷۹۴	۸۲۲۱
..... نوشهر	۱۱۵۹۴۹	۹۹۷۹۳	۳۹۰۲	۶۴۳	۶۵۳	۱۲۵۲	۹۷۰۶

(۱) شامل مصارف تجاری نیز می باشد.

ماخذ - شرکت توزیع برق مازندران و شرکت توزیع برق غرب مازندران.

نمودار ۹-۱- انواع مشترکین برق بر حسب نوع مصرف : ۱۳۹۸



(منبع: جدول ۹-۱۴)

۱۴-۹- تعداد روستاها، خانوارهای روستایی دارای برق و مشخصات تاسیسات برقرسانی به

روستاها

ظرفیت ترانسفورماتورهای توزیع <sup>(۲)</sup> (مگاوات آمپر)	تعداد ترانسفورماتورهای توزیع <sup>(۲)</sup>	طول خطوط فشار ضعیف توزیع <sup>(۲)</sup> (کیلومتر)	طول خطوط فشار متوسط توزیع <sup>(۲)</sup> (کیلومتر)	خانوار دارای برق	روستا <sup>(۱)</sup>	سال
...	...	...	...	۲۴۲۵۵۲	۲۷۷۲	.....۱۳۸۰
...	...	...	...	۳۵۹۲۵۴	۲۹۷۷	.....۱۳۸۵
۵۴	۷۷۷	۱۲۰۴	۹۷۱	۴۱۹۰۲۲	۲۹۶۰	.....۱۳۹۰ <sup>(۳)</sup>
۱۶۵۷	۱۵۹۶۴	۹۲۰۱	۸۴۹۹	...	...	.....۱۳۹۴
۱۶۰۶	۱۵۱۷۱	۹۲۷۵	۸۴۱۲	...	...	.....۱۳۹۵
۱۶۳۲	۱۶۱۵۳	۹۳۴۳	۸۴۳۱	...	...	..... ۱۳۹۶
۱۶۵۴	۱۶۳۸۲	۹۴۳۱	۸۵۰۶	...	...	..... ۱۳۹۷
۱۶۵۵	۱۶۳۸۳	۹۴۳۱	۸۵۰۷	...	...	..... ۱۳۹۸

(۱) شامل روستاهای دارای سکنه می باشد.

(۲) آمار سال ۱۳۹۰ الی ۱۳۹۲ فقط مربوط به شرکت توزیع برق غرب مازندران میباشد.

(۳) آمار خانوارهای غیر ساکن در سال ۱۳۹۰ لحاظ نشده است.

(۴) تعداد روستای برقدار محدوده توزیع برق مازندران ۲۰۶۹ بوده که مربوط به شهرستانهای  
امل، بابل، بابلسر، فریدونکنار، جویبار، سیمرغ، قائمشهر، سوادکوه، سوادکوه شمالی، ساری، میانرود، نکاء، بهشهر و گلوگاه می  
باشد.

(۵) با ارائه آمار تعداد آبادی های کد دار در سال ۱۳۹۵ توسط سازمان مربوطه ، در آمارهای این حوزه تغییراتی به شرح  
زیر بوجود آمد:

تعداد کل روستاهای تحت پوشش شرکت توزیع نیروی برق غرب مازندران ۱۲۵۱ روستا می باشد که از این مقدار تعداد  
۹۵۴ روستا دارای سکنه و ۲۹۷ روستا فاقد سکنه می باشند ، از روستاهای دارای سکنه تعداد ۹۲۱ روستا برقدار و تعداد  
۳۳ روستا فاقد برق می باشند.

ماخذ - سازمان مدیریت و برنامه ریزی استان مازندران.

- شرکت توزیع برق مازندران.

- شرکت توزیع برق غرب مازندران.

۱۵-۹- مقدار فروش برق بر حسب نوع مصرف (مگا وات ساعت)

کشاورزی	عمومی	خانگی	جمع	سال و شهرستان
۷۱۹۶۱	۲۷۴۷۲۱	۱۴۲۲۲۱۸	۳۲۴۸۹۳۱	..... ۱۳۸۰
۹۳۳۶۶	۴۵۸۳۹۴	۲۰۳۵۳۱۷	۴۵۰۶۸۷۸	..... ۱۳۸۵
۶۷۴۰۴۳	۴۹۵۳۹۵	۲۲۸۱۱۳۰	۵۲۹۲۸۳۰	..... ۱۳۹۰
۹۰۹۸۴۵	۷۶۵۹۶۱	۳۱۹۵۰۵۹	۷۰۳۴۰۶۸	..... ۱۳۹۴
۹۲۰۳۳۲	۷۴۹۰۰۶	۳۲۹۶۰۸۰	۷۲۳۹۲۶۵	..... ۱۳۹۵
۱۰۴۷۵۱۴	۸۰۷۱۱۳	۳۷۱۵۸۵۵	۸۰۵۲۷۱۲	..... ۱۳۹۶
۱۰۴۶۳۳۷	۸۱۰۰۱۸	۳۷۴۰۱۳۶	۸۰۷۶۶۵۶	..... ۱۳۹۷
<b>۱۰۵۰۱۰۹</b>	<b>۸۰۱۴۳۱</b>	<b>۳۷۸۶۳۵۷</b>	<b>۸۲۳۳۴۸۲</b>	..... <b>۱۳۹۸</b>
۱۶۳۵۳۹	۸۷۰۲۷	۴۴۶۶۳۳	۱۱۴۲۵۰۶	..... آمل
۱۳۸۳۵۷	۱۲۹۱۵۵	۵۷۴۶۸۵	۱۱۴۲۰۱۰	..... بابل
۴۱۱۳۹	۵۰۶۹۲	۱۷۵۹۲۲	۳۸۶۷۵۵	..... بابلسر
۵۵۰۸۴	۲۹۸۴۷	۱۵۹۳۵۴	۳۶۸۲۹۴	..... بهشهر
۵۹۱۰۶	۳۵۴۳۷	۲۰۱۴۱۵	۳۷۷۵۰۱	..... تنکابن
۵۶۷۱۰	۱۰۱۵۶	۸۲۱۳۴	۲۱۱۱۱۴	..... جویبار
۱۴۰۱۰	۳۹۹۷۱	۱۵۰۷۲۴	۲۹۶۷۹۱	..... چالوس
۱۱۹۱۳	۱۹۰۶۸	۹۹۰۱۰	۱۹۵۸۶۸	..... رامسر
۱۱۵۷۳۴	۱۵۳۳۹۳	۵۳۰۹۴۶	۱۱۰۴۷۳۹	..... ساری
۱۱۵۱۸	۹۹۶۶	۳۵۷۰۹	۱۰۹۱۸۳	..... سوادکوه
۱۲۴۴۰	۳۲۱۸	۱۹۱۷۰	۱۳۴۷۱۴	..... سوادکوه شمالی
۱۹۱۸۷	۲۹۸۶	۲۰۹۰۶	۵۹۶۵۶	..... سیمرغ
۲۸۱۴۳	۱۸۴۹۴	۱۰۳۵۲۰	۲۱۳۸۰۶	..... عباس آباد
۱۶۳۷۷	۱۰۵۸۷	۸۲۱۲۳	۱۳۵۰۶۹	..... فریدونکنار
۸۴۸۲۹	۵۵۸۱۸	۳۲۹۲۴۵	۶۷۰۳۵۶	..... قائمشهر
۲۱۹۸	۲۹۸۷	۳۵۹۱۷	۵۶۲۹۵	..... کلاردشت
۱۳۰۰۷	۷۵۱۸	۳۲۷۶۱	۹۳۱۶۸	..... گلوگاه
۳۷۳۸۶	۳۵۰۰۱	۱۵۸۳۴۶	۳۵۳۱۲۴	..... محمودآباد
۴۸۰۵۴	۸۰۰۴	۵۲۹۴۲	۱۷۶۹۰۸	..... میاندورود
۴۹۵۱۷	۱۷۱۸۱	۹۷۴۵۷	۲۵۶۰۷۰	..... نکا
۴۸۱۷۴	۳۴۵۷۹	۱۸۰۴۷۳	۳۵۹۰۷۹	..... نور
۲۳۶۸۷	۴۰۳۴۶	۲۱۶۹۶۵	۳۸۰۴۷۶	..... نوشهر

۱۵-۹- مقدار فروش برق برحسب نوع مصرف (دنباله) (مگا وات ساعت)

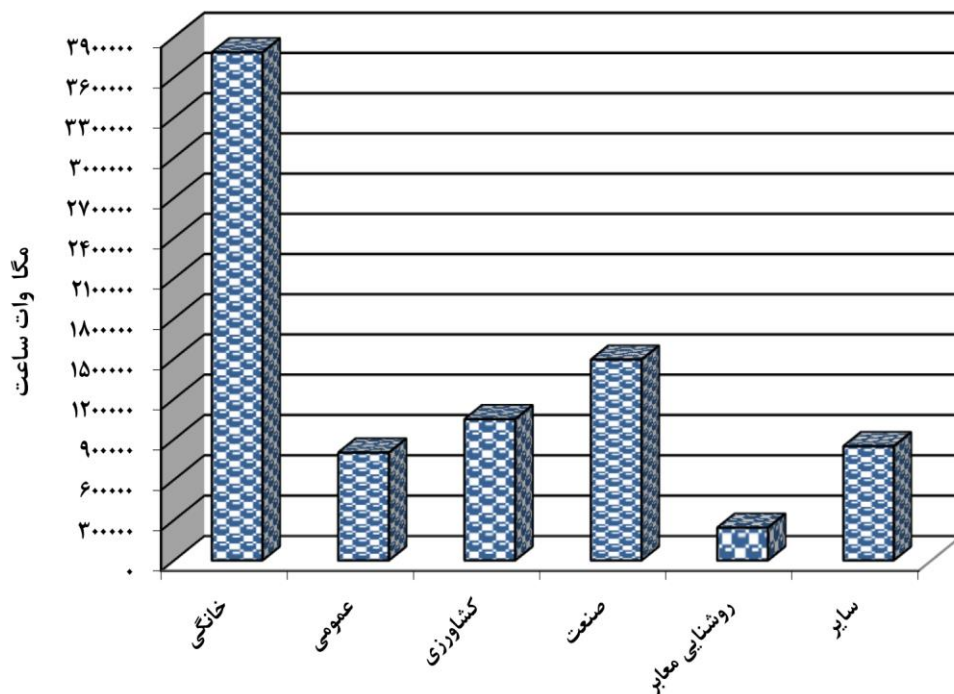
سال و شهرستان	صنعتی	روشنایی معابر	سایر <sup>(۱)</sup>
۱۳۸۰	۹۵۳۹۳۸	-	۵۲۶۰۹۳
۱۳۸۵	۱۲۸۶۱۸۸	۲۵۰۳۷۵	۳۸۳۲۳۸
۱۳۹۰	۱۱۴۸۶۳۸	۲۳۹۵۸۶	۴۵۴۰۳۸
۱۳۹۴	۱۲۶۱۷۹۴	۲۴۳۴۶۸	۶۵۷۹۴۱
۱۳۹۵	۱۳۰۳۹۵۳	۲۶۵۶۴۰	۷۰۴۲۵۱
۱۳۹۶	۱۴۰۹۹۹۲	۲۸۷۱۴۰	۷۸۵۰۹۸
۱۳۹۷	۱۴۰۵۹۸۱	۲۴۸۰۲۰	۸۲۶۱۶۴
<b>۱۳۹۸</b>	<b>۱۴۹۳۶۵۴</b>	<b>۲۴۳۰۰۵</b>	<b>۸۴۸۹۳۶</b>
آمل	۳۲۳۷۳۳	۱۵۱۲۴	۱۰۶۴۵۰
بابل	۱۵۳۴۳۳	۲۹۸۶۱	۱۱۶۵۱۹
بابلسر	۶۲۵۱۱	۸۴۸۱	۴۸۰۱۰
بهشهر	۸۸۱۹۱	۶۹۰۴	۲۸۹۱۴
تنکابن	۱۹۹۷۷	۱۶۹۸۴	۴۴۵۸۲
جویبار	۴۴۵۳۳	۴۹۸۱	۱۲۶۰۰
چالوس	۳۴۰۷۸	۱۵۰۶۹	۴۲۹۳۹
رامسر	۲۹۲۷۷	۱۱۶۹۱	۲۴۹۰۹
ساری	۱۴۴۷۱۱	۲۲۶۴۶	۱۳۷۳۰۹
سوادکوه	۳۹۸۱۲	۵۱۲۷	۷۰۵۱
سوادکوه شمالی	۹۳۹۳۳	۲۷۴۲	۳۲۱۱
سیمرغ	۱۲۰۱۵	۱۷۱۱	۲۸۵۱
عباس آباد	۱۸۱۱۹	۸۸۳۲	۳۶۶۹۸
فریدونکنار	۴۸۱۵	۴۹۰۲	۱۶۲۶۵
قائمشهر	۱۱۲۵۵۴	۲۲۷۵۰	۶۵۱۶۰
کلاردشت	۳۴۱۲	۵۰۸۳	۶۶۹۸
گلوگاه	۳۲۶۱۸	۲۱۰۱	۵۱۶۳
محمودآباد	۷۷۶۷۹	۱۲۳۲۶	۳۲۳۸۶
میاندورود	۵۶۴۲۶	۲۵۶۷	۸۹۱۵
نکا	۶۷۸۱۸	۶۰۰۱	۱۸۰۹۶
نور	۴۰۷۹۰	۱۸۵۴۱	۳۶۵۲۲
نوشهر	۳۳۲۱۹	۱۸۵۸۱	۴۷۶۷۸

(۱) شامل مصارف تجاری نیز می باشد.

ماخذ - شرکت توزیع برق مازندران.

- شرکت توزیع برق غرب استان مازندران.

نمودار ۹-۲- مقدار فروش برق بر حسب نوع مصرف: ۱۳۹۸



(منبع: جدول ۹-۱۶)

