

**مقدمه :**

آمارهای ارائه شده در این فصل، در مورد وضعیت سواد در سرشماریهای انجام شده، آموزش رسمی در سطوح عمومی و عالی، مبارزه با بی سوادی بزرگسالان و آموزش فنی و حرفه ای غیر رسمی می باشد. آموزش رسمی در کشور، به دو بخش عمومی و عالی تقسیم می شود: آموزش عمومی شامل دوره های ابتدایی، متوسط اول، متوسطه ی عمومی و فنی و حرفه ای می باشد و مسئولیت اجرای آن باوزارت آموزش و پرورش است. فارغ التحصیلان دبیرستانها، پس از اخذ مدرک دیپلم و موفقیت در آزمون ورودی دانشگاهها، تحصیلات عالی را آغاز می کنند که شامل سطوح کاردانی، کارشناسی، کارشناسی ارشد و دکترای حرفه ای و تخصصی می باشد.

شایان ذکر است، علاوه بردانشگاهها و مراکز آموزش عالی وابسته به وزارت علوم، تحقیقات و فناوری، دانشگاه آزاد اسلامی نیز به طور مستقل به پذیرش دانشجو و ارائه خدمات آموزشی در سطوح عالی اقدام می کند. اولین سالنامه رسمی وزارت فرهنگ در سال ۱۲۹۷ هجری شمسی، شامل آمار دوره ابتدایی، متوسطه و عالی، چاپ و منتشر شد. در دومین سالنامه آماری وزارت فرهنگ که در سال ۱۳۰۵ منتشر گردید، آمار دانش آموزان و دانشجویان به طور مقایسه ای برای سه سال تحصیلی (۱۳۰۲-۱۳۰۳)، (۱۳۰۳-۱۳۰۴) و (۱۳۰۴-۱۳۰۵) ارائه شد. این آمارها از سال ۱۳۰۵ به بعد، به طور مرتب جمع آوری و به صورت سالانه منتشر شده است. از سال ۱۳۴۳ تاکنون، آمار مربوط به دانش آموزان، توسط وزارت آموزش و پرورش انتشار می یابد. فعالیت های مربوط به سوادآموزی بزرگسالان نیز که در سال ۱۳۳۴ آغاز شده بود، پس از پیروزی انقلاب اسلامی توسط سازمان نهضت سوادآموزی ادامه یافت. این سازمان از بدو تأسیس در سال ۱۳۵۸، آمارفعالیهای خود را به طور منظم جمع آوری و ارائه می نماید.

در حال حاضر اطلاعات مربوط به آموزش عالی در کشور، توسط وزارت علوم، تحقیقات و فناوری و دانشگاه آزاد اسلامی، تهیه و ارائه می شود.

اطلاعات تهیه شده توسط وزارت علوم، تحقیقات و فناوری، تمامی مراکز آموزش عالی تحت پوشش این وزارتخانه و یا وابسته به وزارتخانه ها، سازمانها یا نهادهایی مانند وزارت آموزش و پرورش، وزارت بهداشت، درمان و آموزش پزشکی، وزارت نفت، سازمان تربیت بدنی و ... را دربرمی گیرد. که مدرک اعطایی توسط آنان، موردتأیید وزارت علوم، تحقیقات و فناوری میباشد.

اطلاعات مربوط به دانشگاه آزاد اسلامی نیز توسط این دانشگاه به طور جداگانه جمع آوری و ارائه می شود. علاوه براین، ارائه آمار مربوط به سازمان آموزش فنی و حرفه ای کشور، از سال ۱۳۷۵، در این فصل آغاز شده است. این سازمان در سال ۱۳۵۹ با ادغام صندوق های کارآموزی، مراکزتعلیمات حرفه ای و کانون های کارآموزی که درگذشته عهده دارآموزش های فنی و حرفه ای کشور بودند، به وجود آمد و فعالیت های خود را تحت پوشش وزارت کار و امور اجتماعی آغاز نمود. مرکز آمار ایران نیز با انجام سرشماری عمومی نفوس و مسکن که هر ده سال یکبار صورت می گیرد، باگردآوری اطلاعات کلی مانند وضع سواد و دوره های تحصیلی، میزان باسواد و تغییرات آن را به دست می دهد.

**تعاریف و مفاهیم به کار رفته در این فصل به شرح زیر است :**

**باسواد:** فردی که می تواند به زبان فارسی یا هر زبان دیگر، متن ساده ای را بخواند و بنویسد، خواه مدرک رسمی داشته باشد یا نداشته باشد.

**نقاط شهری، نقاط روستایی و جمعیت ساکن:** رجوع شود به تعاریف و مفاهیم "فصل ۳- جمعیت".

**تحصیل:** منظور از تحصیل، اشتغال به تحصیل طبق برنامه های آموزشی رسمی ایران یا کشورهای خارجی است. بنابراین، آموزش

در دوره های آموزشی غیررسمی (مانند آموزش زبان در آموزشگاه های خصوصی یا نزد معلم خصوصی) تحصیل به

حساب نیامده است.

**کارکنان آموزشی (آموزش و پرورش):** افراد شاغل در مدرسه که در سه گروه معلم، مدیریت و کیفیت بخشی آموزشی فعالیت می کنند. مشاغل گروه معلم شامل آموزگار، دبیر، هنرآموز و استادکار است. مشاغل گروه مدیریت شامل مدیر، معاون پرورشی، معاون فناوری، معاون اجرایی، معاون امور عمومی و معاون آموزشی است. مشاغل گروه کیفیت بخشی شامل مشاور، مربی امور تربیتی پرورشی، مراقب سلامت، سرپرست بخش، سرپرست آموزش، سرپرست شبانه روزی، مسئول سوادآموزی مجتمع، مسئول توانبخشی و متصدی سایت رایانه می باشد.

**دوره تحصیلی:** دور آموزشی است که منجر به اخذ دانشنامه یا گواهینامه تحصیلی می شود.

**دوره تحصیلی آموزش و پرورش:** بخشی از برنامه آموزش و پرورش رسمی است که منجر به اخذ گواهینامه تحصیلی می شود.

**دانش آموز:** فردی است که برابر مقررات در یکی از دوره های تحصیلی آموزش و پرورش به تحصیل اشتغال دارد. **آموزش استثنایی:** مخصوص آن دسته از اطفال و نوجوانانی است که دارای عقب ماندگی ذهنی و یا جسمی، معلولیت و اختلال در یادگیری بوده و یا ناسازگار باشند و شامل دوره آمادگی، ابتدایی، راهنمایی تحصیلی، آموزش متوسطه و آموزش فنی و حرفه ای می باشد.

**دوره ابتدایی:** دوره تحصیلی است که دانش آموز از سن ۶ سالگی به آن وارد شده و پس از طی پایه های تحصیلی معین گواهینامه پایان دوره ابتدایی دریافت می کند.

**دوره اول متوسطه:** دوره تحصیلی آموزش عمومی است که دانش آموزان پس از پایان دوره ابتدایی به آن وارد شده و پس از طی ۳ پایه تحصیلی موفق به اخذ گواهینامه پایان این دوره می شود.

**دوره دوم متوسطه:** دوره تحصیلی است که دانش آموز پس از اتمام دوره اول متوسطه در آن پذیرش شده و سپس به یکی از شاخه های نظری، فنی حرفه ای یا کاردانش هدایت می شود و با گذراندن واحدهای درسی تعیین شده موفق به اخذ گواهینامه دیپلم متوسطه می گردد. شده موفق به اخذ گواهینامه دیپلم متوسطه می گردد.

**دوره اول متوسطه پیش حرفه ای:** دوره ای برای دانش آموزان کم توان ذهنی و دیگر دانش آموزان با نیازهای ویژه که بعد از اتمام دوره ابتدایی، توانایی ادامه تحصیل در مدارس عادی و یا ویژه را ندارند و به منظور آموزش مهارت های روزمره زندگی، مهارت های تحصیلی و آموزش مقدماتی حرفه ای، متناسب با ویژگی ها و توانایی های دانش آموزان طراحی شده و اتمام آن منجر به اخذ گواهی نامه می شود.

**دوره دوم متوسطه حرفه ای:** دوره ای برای دانش آموزان کم توان ذهنی و دیگر دانش آموزان با نیازهای ویژه که بعد از اتمام دوره اول متوسطه پیش حرفه ای، توانایی ادامه تحصیل در مدارس عادی و یا ویژه را ندارند و به منظور گسترش مهارت های روزمره زندگی، مهارت های تحصیلی کاربردی و آموزش مهارت های حرفه ای متناسب با ویژگی ها، توانایی ها، سرعت رشد و علائق دانش آموزان طراحی شده و اتمام آن منجر به اخذ گواهی نامه می شود.

**دانش آموز بزرگسال:** - دانش آموزی که شرایط تحصیل در مدارس دوره اول و دوم متوسطه روزانه را نداشته یا با دارا بودن شانزده سال تمام به صورت داوطلبانه برای تحصیل در مدارس بزرگسال پذیرش می شود.

- برنامه آموزشی در دوره بزرگسال در هر سال تحصیلی به صورت دو نیم سال هریک به مدت ۱۸ هفته و یک دوره تابستانی به مدت ۱۰ هفته اجرا می شود.

- آمار بزرگسال شامل بزرگسالان عادی و بزرگسالان داوطلب آزاد میباشد و دانش آموزان داوطلب آزاد بصورت غیرحضوری هستند و کلاس بندی نمی شوند

**دوره عمومی آموزش بزرگسال:** این دوره از لحاظ مقررات تحصیلی مشابه دوره راهنمایی بوده و امکان

تحصیل را برای کسانی که به لحاظ سن یا سایر شرایط نمی‌توانند در دوره روزانه تحصیل نمایند، فراهم می‌کند. **دوره تکمیلی آموزش بزرگسال:** این دوره از لحاظ مقررات تحصیلی مشابه دوره متوسطه بوده و امکان تحصیل را برای کسانی که به لحاظ سن یا سایر شرایط نمی‌توانند در دوره روزانه تحصیل نمایند، فراهم می‌کند. **دوره سوادآموزی:** دوره‌ای است برای آموزش فرد بی‌سواد با سن بیش از ده سال تمام که امکان تحصیل در نظام آموزش رسمی کشور را ندارد. این دوره معادل پایه سوم ابتدایی در نظام آموزش رسمی است.

**دوره انتقال سوادآموزی:** دوره‌ای معادل پایان دوره ابتدایی که فرصت ادامه تحصیل افراد دارای مدرک حداقل دوره سوادآموزی و یا معادل آن را فراهم می‌سازد

**دوره تحکیم سوادآموزی:** دوره‌ای است که فرصت استمرار و پایداری آموخته‌ها و کاربرد آن را برای کسانی که دوره سوادآموزی را گذرانده‌اند و تمایل به ادامه تحصیل ندارند فراهم می‌سازد.

**سوادآموز تحت پوشش نهضت سوادآموزی:** فردی با سن بیش از ده سال تمام که امکان تحصیل در نظام آموزش رسمی کشور را ندارد و برابر ضوابط در یکی از دوره‌های مربوط به سوادآموزی ثبت نام نموده و آموزش می‌بیند.

**سوادآموز قبول‌شده:** سوادآموزی که در آزمون‌های پایان دوره، حد نصاب نمره لازم را طبق آیین نامه آموزشی سوادآموزی کسب نماید.

**دانشجو:** فرد پذیرفته شده‌ای است که برابر ضوابط معین برای تحصیل در یکی از دوره‌های رسمی آموزش عالی ثبت نام کند و به تحصیل اشتغال ورزد.

**مرکز آموزش عالی:** موسسه‌ای است که برای ارائه خدمات آموزش عالی و پژوهشی از بین دارندگان دیپلم متوسطه، پیش‌دانشگاهی یا بالاتر دانشجو می‌پذیرد و به فارغ‌التحصیلان خود مدرک کاردانی یا بالاتر می‌دهد.

**دانشگاه:** عالی‌ترین موسسه آموزش عالی که با مجوز رسمی شورای گسترش آموزش عالی ایجاد و حداقل از سه دانشکده تشکیل شده باشد.

**آموزشگر تمام وقت موسسه آموزش عالی:** آموزشگر موسسه آموزش عالی که برابر ضوابط معین استخدام و تمام ساعات موظف اداری خود را در موسسه محل خدمت، انجام وظیفه می‌کند.

**ثبت‌نام شده آموزش عالی:** فردی که برابر ضوابط معین پذیرفته شده و در یکی از موسسات آموزش عالی ثبت نام کرده است.

**دانش آموخته آموزش عالی:** فردی که یکی از دوره‌های تحصیلی آموزش عالی را با موفقیت به پایان رسانده است و برابر ضوابط معین مدرک تحصیلی دریافت می‌کند.

**آموزش‌دیدگان سازمان آموزش فنی و حرفه‌ای:** افرادی هستند که برای فراگرفتن حرفه‌ای خاص، بازآموزی یا ارتقای مهارت، برای مدت معینی در مراکز آموزشی این سازمان آموزش می‌بینند.

**مرکز آموزش ثابت در سازمان آموزش فنی و حرفه‌ای:** محلی دولتی، متشکل از حداقل ۵ کارگاه آموزشی است که دارای هویتی قانونمند می‌باشد و ساختار آن مورد تصویب معاونت برنامه‌ریزی و نظارت راهبردی نهاد ریاست جمهوری قرار گرفته است

### گزیده اطلاعات:

براساس نتایج سرشماری سال‌های ۱۳۵۵، ۱۳۶۵، ۱۳۷۰، ۱۳۷۵، ۱۳۹۰، ۱۳۸۵ و ۱۳۹۵ میزان باسوادی مردان به ترتیب ۵۰/۸ درصد، ۶۵/۹ درصد، ۷۷/۱ درصد، ۸۱/۶ درصد، ۸۵/۶ درصد، ۸۴/۵ و ۸۷/۵ و میزان باسوادی زنان به ترتیب ۳۲/۷ درصد، ۵۱/۵ درصد، ۶۷/۷ درصد، ۷۴/۸ درصد، ۷۹/۹ درصد، ۷۹/۸ درصد و ۸۳/۲ درصد جمعیت ۶ ساله و بیشتر بوده است.

در سال تحصیلی ۹۹-۱۳۹۸ تعداد ۶۵۳۱۴۴ نفر دانش آموز مشغول به تحصیل بوده اند. که از این تعداد ۳۴۸۵۵۳ نفر در دوره ابتدایی، ۱۳۹۰۹۴ نفر در دوره متوسطه اول، ۱۰۹۸۶۷ نفر در دوره متوسطه (دوم) مشغول به تحصیل بوده‌اند. که نسبت به سال تحصیلی قبل به ترتیب ۳/۳ و ۵/۲ و ۲/۰ درصد رشد داشته‌اند.

در سال ۱۳۹۸، تعداد ۶۵۱۶ نفر در دوره سوادآموزی، ۷۸۱۳ نفر در دوره انتقال و ۴۱۲۱ نفر در دوره تحکیم از طرف معاونت سوادآموزی آموزش دیده اند.

در سال تحصیلی ۹۹-۱۳۹۸ تعداد کل دانشجویان استان، ۱۱۰۶۹۰ نفر بوده است که از این تعداد ۲۹/۳ درصد آن‌ها در دانشگاه آزاد اسلامی تحصیل می‌کنند.

از کل دانشجویان ۱۷/۴ درصد در مقطع کاردانی (فوق دیپلم)، ۶۳/۱ درصد در مقطع کارشناسی (لیسانس)، ۱۳/۰ درصد در مقطع کارشناسی ارشد (فوق لیسانس) و ۱/۶ درصد در مقطع دکتری حرفه‌ای و تخصصی مشغول تحصیل می‌باشند.

در سال تحصیلی ۹۸-۱۳۹۷ از حدود ۲۰ هزار نفر دانش آموخته دانشگاه‌های استان، ۸/۷ درصد در رشته پزشکی، ۳۴/۳ درصد در رشته فنی و مهندسی، ۴۲/۴ درصد در رشته علوم انسانی، ۴/۴ درصد در رشته علوم پایه، ۴/۰ درصد در رشته کشاورزی و دامپزشکی، ۶/۳ درصد در رشته هنر فارغ التحصیل شده‌اند.

در سال تحصیلی ۹۹-۱۳۹۸ از حدود ۳۳ هزار نفر، ۲۴/۷ درصد در مقطع کاردانی، ۵۹/۵ درصد در مقطع کارشناسی، ۱۲/۲ درصد در مقطع کارشناسی ارشد و ۳/۶ درصد در مقطع دکتری حرفه‌ای و تخصصی در دانشگاه‌های مختلف استان پذیرفته شده‌اند.

## ۱۷-۱- جمعیت و باسوادان ۶ ساله و بیشتر برحسب جنس در نقاط شهری و روستایی

باسوادان			جمعیت			شرح
زن	مرد	مرد و زن	زن	مرد	مرد و زن	
<b>کل استان</b>						
۱۴۰۳۱۱	۲۲۰۴۹۶	۳۶۰۸۰۷	۴۲۸۱۷۸۶	۴۳۳۷۶۰	۸۶۲۵۴۴۶	آبان ۱۳۵۵ .....
۳۱۵۷۶۵	۴۱۵۴۲۲	۷۳۱۱۸۷	۶۱۳۴۶۶	۶۳۰۵۱۴	۱۲۴۳۹۸۰	مهر ۱۳۶۵ .....
۴۹۷۹۵۴	۵۹۶۷۶۹	۱۰۹۴۷۲۳	۷۳۵۶۴۴	۷۷۳۹۵۰	۱۵۰۹۵۹۴	مهر ۱۳۷۰ .....
۶۳۵۰۲۴	۷۱۳۸۲۵	۱۳۴۸۱۴۹	۸۴۹۰۴۳	۸۷۵۱۰۰	۱۷۲۴۱۴۳	آبان ۱۳۷۵ .....
۹۲۶۷۴۲	۱۰۳۵۰۶۲	۱۹۶۱۸۰۴	۱۱۶۰۰۹۱	۱۲۰۹۰۸۵	۲۳۶۹۱۷۶	آبان ۱۳۸۵ .....
۱۰۳۱۰۸۳	۱۱۰۸۹۷۶	۲۱۴۰۰۵۹	۱۲۹۲۷۰۸	۱۳۱۰۸۵۵	۲۶۰۳۵۶۳	آبان ۱۳۹۰ .....
۱۱۳۳۸۷۲	۱۲۴۶۵۰۳	۲۳۸۰۳۷۵	۱۳۶۲۰۷۰	۱۴۲۴۰۹۰	۲۷۸۶۱۶۰	آبان ۱۳۹۵ .....
<b>نقاط شهری</b>						
۷۴۶۲۹	۱۰۳۳۸۳	۱۷۸۰۱۲	۱۳۷۳۹۴	۱۴۹۷۷۵	۲۸۷۱۶۹	آبان ۱۳۵۵ .....
۱۷۵۹۵۶	۲۱۵۳۲۰	۳۹۱۲۷۶	۲۶۳۶۶۳	۲۷۵۶۸۳	۵۳۹۳۴۶	مهر ۱۳۶۵ .....
۲۶۸۲۵۹	۳۰۸۹۱۷	۵۷۷۱۷۶	۳۳۷۷۷۳	۳۵۹۸۷۰	۶۹۷۶۴۳	مهر ۱۳۷۰ .....
۳۷۸۸۱۵	۴۲۳۳۲۱	۸۰۲۱۳۶	۴۵۰۶۵۳	۴۷۵۶۷۳	۹۲۶۳۲۶	آبان ۱۳۷۵ .....
۵۸۷۶۸۹	۶۴۷۹۷۹	۱۲۳۵۶۶۸	۶۸۰۲۲۱	۷۱۳۷۰۸	۱۳۹۳۹۲۹	آبان ۱۳۸۵ .....
۶۴۱۲۰۳	۶۷۶۳۵۴	۱۳۱۷۵۵۷	۷۵۰۵۷۱	۷۵۹۷۶۸	۱۵۱۰۳۳۹	آبان ۱۳۹۰ .....
۷۰۴۹۳۱	۷۶۶۴۲۸	۱۴۷۱۳۵۹	۸۰۶۹۱۰	۸۴۱۳۹۷	۱۶۴۸۳۰۷	آبان ۱۳۹۵ .....
<b>نقاط روستایی</b>						
۶۵۶۸۲	۱۱۷۱۱۳	۱۸۲۷۹۵	۲۹۱۳۹۲	۲۸۳۹۸۵	۵۷۵۳۷۷	آبان ۱۳۵۵ .....
۱۳۶۷۵۴	۱۹۴۰۷۲	۳۳۰۸۲۶	۳۳۳۵۱۹	۳۳۸۹۸۸	۶۷۲۵۰۷	مهر ۱۳۶۵ .....
۲۱۹۹۷۰	۲۷۳۰۹۱	۴۹۳۰۶۱	۳۶۹۰۸۴	۳۸۴۵۵۹	۷۵۳۶۴۳	مهر ۱۳۷۰ .....
۲۵۲۰۱۵	۲۸۵۷۳۱	۵۳۷۷۴۶	۳۸۹۱۱۵	۳۹۱۱۴۷	۷۸۰۲۶۲	آبان ۱۳۷۵ .....
۳۳۶۵۱۹	۳۸۴۰۹۴	۷۲۰۶۱۳	۴۷۵۳۱۲	۴۹۰۸۲۴	۹۶۶۱۳۶	آبان ۱۳۸۵ .....
۳۸۸۱۷۸	۴۳۰۵۷۶	۸۱۸۷۵۴	۵۳۹۰۹۶	۵۴۷۹۴۶	۱۰۸۷۰۴۲	آبان ۱۳۹۰ .....
۴۲۷۸۸۵	۴۷۸۹۳۳	۹۰۶۸۱۸	۵۵۳۵۸۸	۵۸۰۹۶۱	۱۱۳۴۵۴۹	آبان ۱۳۹۵ .....

\_ اختلاف ارقام کل استان با سرجمع نقاط شهری و روستایی به علت منظور شدن ارقام مربوط به جمعیت غیرساکن در کل استان است.

مأخذ- مرکز آمار ایران . ( ر . م ) .

- مرکز آمار ایران، دفتر جمعیت، نیروی کار و سرشماری.

۲- ۱۷ - جمعیت ۶ ساله و بیشتر، تعداد باسوادان و نرخ باسوادی بر حسب جنس و سن

آبان ۱۳۸۵			آبان ۱۳۷۵			مهر ۱۳۶۵			گروه سنی
نرخ باسوادی (درصد)	با سوادان	جمعیت	نرخ باسوادی (درصد)	با سوادان	جمعیت	نرخ باسوادی (درصد)	با سوادان	جمعیت	
۸۲/۸۱	۱۹۶۱۸۰۴	۲۳۶۹۱۷۶	۷۸/۲۳	۱۳۴۸۱۴۹	۱۷۲۴۱۴۳	۵۸/۷۸	۷۳۱۱۸۷	۱۲۴۳۹۸۰	مرد و زن ...
۸۹/۱۹	۱۶۵۳۴۱	۱۸۵۳۸۶	۹۱/۹۶	۲۲۴۹۲۶	۲۴۴۶۰۴	۸۳/۶۷	۱۶۶۴۷۸	۱۹۸۹۶۶	۶-۹ ساله .....
۹۵/۶۸	۲۷۰۴۱۹	۲۸۲۶۳۴	۹۵/۵۴	۳۰۷۵۴۴	۳۲۱۸۸۸	۸۵/۵۱	۱۷۰۹۶۹	۱۹۹۹۳۴	۱۰-۱۴ ساله .....
۹۵/۶۵	۳۳۷۷۷۶	۳۵۳۱۴۹	۹۳/۷۴	۲۳۱۲۴۲	۲۴۶۶۷۹	۷۸/۳۶	۱۲۷۳۱۳	۱۶۲۴۶۵	۱۵-۱۹ ساله .....
۹۴/۷۲	۳۳۶۸۲۷	۳۵۵۵۹۴	۸۹/۶۴	۱۵۳۸۰۸	۱۷۱۵۸۰	۶۸/۵۶	۸۶۹۹۴	۱۲۶۸۷۹	۲۰-۲۴ ساله .....
۹۲/۴۵	۲۴۴۰۴۹	۲۶۳۹۶۸	۸۴/۵۹	۱۱۸۸۵۲	۱۴۰۵۰۲	۵۵/۳۷	۶۲۷۴۷	۱۱۳۳۲۶	۲۵-۲۹ ساله .....
۸۸/۳۹	۱۷۰۷۵۱	۱۹۳۱۹۰	۷۹/۴۳	۹۶۶۰۸	۱۲۱۶۳۳	۴۶/۴۹	۴۲۴۳۷	۹۱۲۷۵	۳۰-۳۴ ساله .....
۸۳/۲۶	۱۳۴۳۷۱	۱۶۱۳۸۲	۷۰/۳۸	۷۹۴۲۰	۱۱۲۸۴۷	۳۶/۸۹	۲۳۶۶۰	۶۴۱۳۲	۳۵-۳۹ ساله .....
۷۷/۰۰	۱۰۳۴۴۰	۱۳۴۳۴۰	۶۲/۱۱	۵۵۴۷۵	۸۹۳۲۲	۲۹/۳۱	۱۴۳۰۶	۴۸۸۱۴	۴۰-۴۴ ساله .....
۶۷/۳۶	۷۹۲۳۷	۱۱۷۶۳۷	۵۰/۷۵	۳۰۹۲۰	۶۰۹۲۹	۲۱/۸۵	۱۰۴۳۸	۴۷۷۷۰	۴۵-۴۹ ساله .....
۵۷/۲۹	۵۲۷۵۶	۹۲۰۸۰	۴۰/۶۵	۱۷۶۲۱	۴۳۳۴۷	۱۶/۰۵	۸۲۱۳	۵۱۱۸۱	۵۰-۵۴ ساله .....
۴۶/۲۴	۲۷۷۰۷	۵۹۹۱۵	۲۸/۳۸	۱۱۷۱۹	۴۱۲۹۶	۱۵/۲۶	۶۴۳۶	۴۲۱۷۳	۵۵-۵۹ ساله .....
۳۴/۵۴	۱۵۵۷۸	۴۵۱۰۲	۱۹/۴۸	۸۴۷۵	۴۳۴۹۵	۱۲/۸۹	۵۵۹۲	۴۳۳۸۰	۶۰-۶۴ ساله .....
۱۸/۸۷	۲۳۵۴۸	۱۲۴۸۱۵	۱۴/۱۳	۱۲۱۲۴	۸۵۸۲۵	۹/۶۰	۵۰۳۶	۵۲۴۶۰	۶۵ ساله و بیشتر
۰/۰۰	...	...	۵۸/۶۷	۱۱۵	۱۹۶	۴۶/۳۷	۵۶۸	۱۲۲۵	نامشخص .....

آبان ۱۳۸۵			آبان ۱۳۷۵			مهر ۱۳۶۵			گروه سنی
نرخ باسوادی (درصد)	با سوادان	جمعیت	نرخ باسوادی (درصد)	با سوادان	جمعیت	نرخ باسوادی (درصد)	با سوادان	جمعیت	
۸۵/۶۱	۱۰۳۵۰۶۲	۱۲۰۹۰۸۵	۸۱/۵۷	۷۱۳۲۲۵	۸۷۵۱۰۰	۶۵/۸۹	۴۱۵۴۲۲	۶۳۰۵۱۴	مرد .....
۸۹/۳۵	۸۴۶۴۹	۹۴۷۳۵	۹۲/۸۴	۱۱۵۱۱۳	۱۲۳۹۸۶	۸۷/۰۵	۸۷۸۷۳	۱۰۰۹۵۱	۶-۹ ساله .....
۹۵/۷۳	۱۳۸۵۲۸	۱۴۴۷۰۱	۹۶/۳۹	۱۵۶۴۶۴	۱۶۲۳۳۱	۸۹/۴۸	۹۰۹۷۴	۱۰۱۶۷۳	۱۰-۱۴ ساله .....
۹۵/۷۷	۱۷۲۹۹۸	۱۸۰۶۳۲	۹۴/۵۷	۱۱۹۴۲۷	۱۲۶۲۸۶	۸۳/۸۹	۶۸۷۷۲	۸۱۹۷۴	۱۵-۱۹ ساله .....
۹۵/۱۶	۱۷۳۴۶۰	۱۸۲۲۹۱	۹۱/۱۶	۷۹۰۵۶	۸۶۷۲۳	۷۸/۴۵	۴۸۵۳۰	۶۱۸۶۲	۲۰-۲۴ ساله .....
۹۳/۴۲	۱۲۵۹۶۶	۱۳۴۸۳۹	۸۷/۶۰	۶۱۱۵۱	۶۹۸۰۸	۶۷/۰۲	۳۷۷۵۶	۵۶۳۳۸	۲۵-۲۹ ساله .....
۹۰/۵۵	۸۹۶۳۲	۹۸۹۸۹	۸۴/۶۷	۵۰۹۱۹	۶۰۱۳۹	۵۹/۳۲	۲۷۳۷۴	۴۶۱۴۹	۳۰-۳۴ ساله .....
۸۷/۴۸	۷۱۸۰۰	۸۲۰۸۰	۷۷/۰۵	۴۳۹۰۴	۵۶۹۷۸	۵۰/۴۶	۱۵۹۲۱	۳۱۵۴۹	۳۵-۳۹ ساله .....
۸۳/۳۱	۵۶۰۸۶	۶۷۳۲۶	۷۱/۱۹	۳۲۴۷۹	۴۵۶۲۰	۴۱/۸۳	۱۰۱۳۳	۲۴۲۲۵	۴۰-۴۴ ساله .....
۷۵/۴۸	۴۴۸۳۲	۵۹۳۹۳	۶۳/۷۰	۱۹۱۲۶	۳۰۰۲۴	۳۲/۲۸	۷۹۰۳	۲۴۴۸۱	۴۵-۴۹ ساله .....
۶۸/۳۸	۳۱۶۶۶	۴۶۳۰۷	۵۴/۰۶	۱۱۷۴۸	۲۱۷۳۰	۲۳/۵۸	۶۳۵۷	۲۶۹۵۹	۵۰-۵۴ ساله .....
۶۰/۰۴	۱۷۵۸۹	۲۹۲۹۴	۳۹/۰۷	۸۴۱۰	۲۱۵۲۸	۲۱/۷۰	۴۹۲۹	۲۲۷۱۱	۵۵-۵۹ ساله .....
۴۷/۷۷	۱۰۵۸۸	۲۲۱۶۶	۲۷/۵۹	۶۴۶۴	۲۳۴۲۵	۱۹/۰۵	۴۵۱۵	۲۳۷۰۲	۶۰-۶۴ ساله .....
۲۶/۰۳	۱۷۲۶۸	۶۶۳۳۲	۲۰/۴۴	۹۴۸۲	۴۶۳۹۳	۱۴/۷۹	۴۰۲۹	۲۷۲۴۴	۶۵ ساله و بیشتر
۰/۰۰	...	...	۶۳/۵۷	۸۲	۱۲۹	۴۸/۰۶	۳۳۴	۶۹۵	نامشخص .....

۱۷-۲ - جمعیت ۶ ساله و بیشتر، تعداد باسوادان و نرخ باسوادی برحسب جنس و سن (دنباله)

آبان ۱۳۸۵			آبان ۱۳۷۵			مهر ۱۳۶۵			گروه سنی
نرخ باسوادی (درصد)	با سوادان	جمعیت	نرخ باسوادی (درصد)	با سوادان	جمعیت	نرخ باسوادی (درصد)	با سوادان	جمعیت	
۷۹/۸۹	۹۲۶۷۴۲	۱۱۶۰۰۹۱	۷۴/۷۹	۶۳۵۰۲۴	۸۴۹۰۴۳	۵۱/۴۷	۳۱۵۷۶۵	۶۱۳۴۶۶	زن
۸۹/۰۱	۸۰۶۹۲	۹۰۶۵۱	۹۱/۰۴	۱۰۹۸۱۳	۱۲۰۶۱۸	۸۰/۲۰	۷۸۶۰۵	۹۸۰۱۵	۶-۹ ساله
۹۵/۶۲	۱۳۱۸۹۱	۱۳۷۹۳۳	۹۴/۶۹	۱۵۱۰۸۰	۱۵۹۵۵۷	۸۱/۴۱	۷۹۹۹۵	۹۸۲۶۱	۱۰-۱۴ ساله
۹۵/۵۱	۱۶۴۷۷۸	۱۷۲۵۱۷	۹۲/۸۸	۱۱۱۸۱۵	۱۲۰۳۹۳	۷۲/۷۳	۵۸۵۴۱	۸۰۴۹۱	۱۵-۱۹ ساله
۹۴/۲۷	۱۶۳۳۷۱	۱۷۳۳۰۷	۸۸/۰۹	۷۴۷۵۲	۸۴۸۵۷	۵۹/۱۶	۳۸۴۶۴	۶۵۰۱۶	۲۰-۲۴ ساله
۹۱/۴۵	۱۱۸۰۸۳	۱۲۹۱۲۹	۸۱/۶۲	۵۷۷۰۱	۷۰۶۹۴	۴۳/۸۵	۲۴۹۹۱	۵۶۹۸۸	۲۵-۲۹ ساله
۸۶/۱۱	۸۱۱۱۹	۹۴۲۰۱	۷۴/۳۰	۴۵۶۸۹	۶۱۴۹۴	۳۳/۳۸	۱۵۰۶۳	۴۵۱۲۶	۳۰-۳۴ ساله
۷۸/۹۲	۶۲۵۷۱	۷۹۲۸۲	۶۳/۵۷	۳۵۵۱۶	۵۵۸۶۹	۲۳/۷۵	۷۷۳۹	۳۲۵۸۳	۳۵-۳۹ ساله
۷۰/۶۶	۴۷۳۵۴	۶۷۰۱۴	۵۲/۶۲	۲۲۹۹۶	۳۳۷۰۲	۱۶/۹۷	۴۱۷۳	۲۴۵۸۹	۴۰-۴۴ ساله
۵۹/۰۷	۳۴۴۰۵	۵۸۲۴۴	۳۸/۱۶	۱۱۷۹۴	۳۰۹۰۵	۱۰/۸۸	۲۵۳۵	۲۳۲۸۹	۴۵-۴۹ ساله
۴۶/۰۸	۲۱۰۹۰	۴۵۷۷۳	۲۷/۱۷	۵۸۷۳	۲۱۶۱۷	۷/۶۶	۱۸۵۶	۲۴۲۲۲	۵۰-۵۴ ساله
۳۳/۰۴	۱۰۱۱۸	۳۰۶۲۱	۱۶/۷۴	۳۳۰۹	۱۹۷۶۸	۷/۶۳	۱۴۸۵	۱۹۴۶۲	۵۵-۵۹ ساله
۲۱/۷۶	۴۹۹۰	۲۲۹۳۶	۱۰/۰۲	۲۰۱۱	۲۰۰۷۰	۵/۴۷	۱۰۷۷	۱۹۶۷۸	۶۰-۶۴ ساله
۱۰/۷۴	۶۲۸۰	۵۸۴۸۳	۶/۷۰	۲۶۴۲	۳۹۴۳۲	۳/۹۹	۱۰۰۷	۲۵۲۱۶	۶۵ ساله و بیشتر
۰/۰۰	...	...	۴۹/۲۵	۳۳	۶۷	۴۴/۱۵	۲۳۴	۵۳۰	نامشخص

آبان ۱۳۹۵			آبان ۱۳۹۰			گروه سنی
نرخ باسوادی (درصد)	با سوادان	جمعیت	نرخ باسوادی (درصد)	با سوادان	جمعیت	
۸۵/۴۴	۲۳۸۰۳۷۵	۲۷۸۶۱۶۰	۸۲/۲۰	۲۱۴۰۰۵۹	۲۶۰۳۵۶۳	مرد و زن
۹۲/۳۷	۲۱۰۰۱۰	۲۲۷۳۴۸	۸۸/۴۸	۱۷۵۵۱۶	۱۹۸۳۵۷	۶-۹ ساله
۹۶/۸۴	۲۴۳۰۲۱	۲۵۰۹۵۸	۹۵/۲۷	۲۳۹۲۳۳	۲۵۱۱۰۵	۱۰-۱۴ ساله
۹۵/۴۳	۲۳۱۷۰۵	۲۴۲۸۰۸	۹۴/۴۱	۲۷۹۶۵۵	۲۹۶۲۱۸	۱۵-۱۹ ساله
۹۴/۴۷	۲۶۳۷۷۶	۲۷۹۲۰۹	۹۳/۶۳	۳۲۸۷۶۳	۳۵۱۱۲۳	۲۰-۲۴ ساله
۹۴/۰۹	۳۱۳۰۳۴	۳۳۲۷۰۶	۹۲/۱۷	۳۰۷۱۹۳	۳۳۳۲۸۶	۲۵-۲۹ ساله
۹۳/۳۱	۳۰۸۰۹۷	۳۳۰۱۷۳	۸۹/۶۲	۲۳۱۸۲۶	۲۵۸۶۹۰	۳۰-۳۴ ساله
۹۰/۶۳	۲۴۱۳۰۶	۲۶۶۲۴۸	۸۴/۷۲	۱۶۹۷۹۴	۲۰۰۴۰۷	۳۵-۳۹ ساله
۸۶/۳۵	۱۷۰۹۶۰	۱۹۷۹۹۴	۷۹/۸۴	۱۳۳۶۰۴	۱۶۶۰۸۷	۴۰-۴۴ ساله
۸۱/۳۱	۱۳۴۴۱۸	۱۶۵۳۲۰	۷۴/۴۵	۱۰۰۵۵۸	۱۳۵۰۶۶	۴۵-۴۹ ساله
۷۴/۶۷	۹۸۸۴۴	۱۳۲۳۸۰	۶۲/۵۷	۷۵۱۳۵	۱۲۰۰۷۳	۵۰-۵۴ ساله
۶۳/۸۲	۷۲۶۳۶	۱۱۳۸۱۰	۵۲/۵۵	۴۷۴۶۳	۹۰۳۱۷	۵۵-۵۹ ساله
۵۲/۶۵	۴۵۲۸۷	۸۶۰۱۳	۳۹/۵۰	۲۳۶۳۷	۵۹۸۴۶	۶۰-۶۴ ساله
۲۹/۳۳	۴۷۲۸۱	۱۶۱۱۹۳	۱۹/۹۲	۲۸۳۸۵	۱۴۲۴۶۶	۶۵ ساله و بیشتر
۰/۰۰	...	...	۵۶/۹۰	۲۹۷	۵۲۲	نامشخص

۲- ۱۷ - جمعیت ۶ ساله و بیشتر، تعداد باسوادان و نرخ باسوادی بر حسب جنس و سن (دنباله)

آبان ۱۳۹۵			آبان ۱۳۹۰			گروه سنی
نرخ باسوادی (درصد)	با سوادان	جمعیت	نرخ باسوادی (درصد)	با سوادان	جمعیت	
۸۷/۵۳	۱۲۴۶۵۰۳	۱۴۲۴۰۹۰	۸۴/۶۰	۱۱۰۸۹۷۶	۱۳۱۰۸۵۵	<b>مرد</b>
۹۲/۶۲	۱۰۷۶۵۰	۱۱۶۲۲۵	۸۸/۷۲	۸۹۶۵۶	۱۰۱۰۶۰	۶-۹ ساله
۹۷/۰۲	۱۲۴۳۴۰	۱۲۸۱۶۵	۹۵/۵۱	۱۲۱۶۸۹	۱۲۷۴۱۳	۱۰-۱۴ ساله
۹۵/۶۹	۱۱۹۳۰۲	۱۲۴۶۷۹	۹۴/۴۹	۱۴۲۵۳۳	۱۵۰۸۴۶	۱۵-۱۹ ساله
۹۴/۵۶	۱۳۵۹۲۷	۱۴۳۷۴۶	۹۳/۸۱	۱۶۴۴۵۵	۱۷۵۳۰۴	۲۰-۲۴ ساله
۹۴/۰۸	۱۶۰۶۳۷	۱۷۰۷۴۸	۹۲/۵۲	۱۵۴۷۴۸	۱۶۷۲۵۵	۲۵-۲۹ ساله
۹۳/۴۸	۱۵۸۸۴۱	۱۶۹۹۲۷	۹۰/۵۶	۱۱۹۰۸۸	۱۳۱۵۰۶	۳۰-۳۴ ساله
۹۱۱/۳۷	۱۲۶۴۳۵	۱۳۸۷۳	۸۵/۸۷	۸۸۴۲۷	۱۰۲۹۷۹	۳۵-۳۹ ساله
۸۸/۰۱	۸۹۶۶۹	۱۰۱۸۸۶	۸۳/۲۳	۶۹۶۶۰	۸۳۶۹۶	۴۰-۴۴ ساله
۸۴/۷۹	۷۱۵۴۶	۸۴۳۷۷	۸۰/۵۵	۵۳۵۷۶	۶۶۵۱۳	۴۵-۴۹ ساله
۸۰/۵۰	۵۳۱۷۳	۶۶۰۵۲	۷۰/۳۰	۴۱۹۲۲	۵۹۶۳۱	۵۰-۵۴ ساله
۷۲/۱۵	۴۰۸۲۰	۵۶۵۷۴	۶۳/۹۳	۲۸۴۸۳	۴۴۵۵۱	۵۵-۵۹ ساله
۶۳/۵۱	۲۷۰۱۴	۴۲۵۳۵	۵۲/۷۸	۱۴۹۹۵	۲۸۴۱۰	۶۰-۶۴ ساله
۳۸/۴۵	۳۱۱۴۹	۸۱۰۰۳	۲۷/۴۷	۱۹۶۲۵	۷۱۴۴۱	۶۵ ساله و بیشتر
۰/۰۰	...	...	۴۷/۶۰	۱۱۹	۲۵۰	نامشخص

آبان ۱۳۹۵			آبان ۱۳۹۰			گروه سنی
نرخ باسوادی (درصد)	با سوادان	جمعیت	نرخ باسوادی (درصد)	با سوادان	جمعیت	
۸۳/۲۵	۱۱۳۳۸۷۲	۱۳۶۲۰۷۰	۷۹/۷۶	۱۰۳۱۰۸۳	۱۲۹۲۷۰۸	<b>زن</b>
۹۲/۱۱	۱۰۲۳۶۰	۱۱۱۱۲۳	۸۸/۲۵	۸۵۸۶۰	۹۷۲۹۷	۶-۹ ساله
۹۶/۶۵	۱۱۸۶۸۱	۱۲۲۷۹۳	۹۵/۰۳	۱۱۷۵۴۴	۱۲۳۶۹۲	۱۰-۱۴ ساله
۹۵/۱۵	۱۱۲۴۰۳	۱۱۸۱۲۹	۹۴/۳۲	۱۳۷۱۲۲	۱۴۵۳۷۲	۱۵-۱۹ ساله
۹۴/۳۸	۱۲۷۸۴۹	۱۳۵۴۶۳	۹۳/۴۵	۱۶۴۳۰۸	۱۷۵۸۱۹	۲۰-۲۴ ساله
۹۴/۱۰	۱۵۲۳۹۷	۱۶۱۹۵۸	۹۱/۸۲	۱۵۲۴۴۵	۱۶۶۰۳۱	۲۵-۲۹ ساله
۹۳/۱۴	۱۴۹۲۵۶	۱۶۰۲۴۶	۸۸/۶۴	۱۱۲۷۳۸	۱۲۷۱۸۴	۳۰-۳۴ ساله
۸۹/۶۹	۱۱۴۸۷۱	۱۲۸۰۷۵	۸۳/۵۲	۸۱۳۶۷	۹۷۴۲۸	۳۵-۳۹ ساله
۸۴/۵۸	۸۱۲۹۱	۹۶۱۰۸	۷۶/۴۰	۶۲۹۴۴	۸۲۳۹۱	۴۰-۴۴ ساله
۷۷/۶۷	۶۲۸۷۳	۸۰۹۴۳	۶۸/۵۳	۴۶۹۸۲	۶۸۵۵۳	۴۵-۴۹ ساله
۶۸/۸۶	۴۵۶۷۱	۶۶۳۲۸	۵۴/۹۵	۳۳۲۱۳	۶۰۴۴۲	۵۰-۵۴ ساله
۵۵/۵۹	۳۱۸۱۶	۵۷۲۳۶	۴۱/۴۷	۱۸۹۸۰	۴۵۷۶۶	۵۵-۵۹ ساله
۴۲/۰۳	۱۸۲۷۳	۴۳۴۷۸	۲۷/۴۹	۸۶۴۲	۳۱۴۳۶	۶۰-۶۴ ساله
۲۰/۱۲	۱۶۱۳۲	۸۰۱۹۰	۱۲/۳۳	۸۷۶۰	۷۱۰۲۵	۶۵ ساله و بیشتر
۰/۰۰	...	...	۶۵/۴۴	۱۷۸	۲۷۲	نامشخص

مأخذ- مرکز آمار ایران. (م. ر.)

- مرکز آمار ایران، دفتر جمعیت، نیروی کار و سرشماری.



۱۷-۳- جمعیت ۶ ساله و بیشتر، تعداد باسوادان و نرخ باسوادی در نقاط شهری و روستایی برحسب جنس و شهرستان: ۱۳۹۵

کل									شهرستان
نرخ باسوادی (درصد)			باسوادان			جمعیت ۶ ساله و بیشتر			
زن	مرد	مرد و زن	زن	مرد	مرد و زن	زن	مرد	مرد و زن	
۸۳/۲۵	۸۷/۵۳	۸۵/۴۴	۱۱۳۳۸۷۲	۱۲۴۶۵۰۳	۲۳۸۰۳۷۵	۱۳۶۲۰۷۰	۱۴۲۴۰۹۰	۲۷۸۶۱۶۰	کل استان....
۷۷/۳۹	۸۵/۳۱	۸۱/۳۹	۱۳۰۰۰	۱۴۶۱۹	۲۷۶۱۹	۱۶۷۹۷	۱۷۱۳۶	۳۳۹۳۳	ارزوئیه.....
۸۳/۹۸	۸۸/۳۰	۸۶/۲۴	۱۲۹۹۹	۱۴۹۴۱	۲۷۹۴۰	۱۵۴۷۸	۱۶۹۲۱	۳۲۳۹۹	انار.....
۸۱/۹۵	۸۸/۹۳	۸۵/۴۶	۳۰۸۰۰	۳۳۸۷۱	۶۴۶۷۱	۳۷۵۸۶	۳۸۰۸۷	۷۵۶۷۳	بافت.....
۸۲/۰۵	۸۷/۷۶	۸۴/۹۴	۲۹۳۸۴	۳۲۳۸۷	۶۱۷۷۱	۳۵۸۱۴	۳۶۹۰۶	۷۲۷۲۰	بردسیر.....
۸۸/۸۳	۹۱/۲۱	۹۰/۰۶	۸۶۲۳۹	۹۴۸۷۶	۱۸۱۱۱۵	۹۷۰۷۹	۱۰۴۰۱۹	۲۰۱۰۹۸	بم.....
۸۲/۱۱	۸۵/۵۰	۸۳/۸۴	۱۱۰۵۶۳	۱۲۰۲۶۶	۲۳۰۸۲۹	۱۳۴۶۵۱	۱۴۰۶۶۹	۲۷۵۳۲۰	جیرفت.....
۷۸/۳۶	۸۶/۵۴	۸۲/۴۵	۱۲۳۰۳	۱۳۶۰۸	۲۵۹۱۱	۱۵۷۰۱	۱۵۷۲۵	۳۱۴۲۶	رابر.....
۸۷/۴۹	۹۲/۰۸	۸۹/۷۹	۱۶۶۶۸	۱۷۶۶۱	۳۴۳۲۹	۱۹۰۵۲	۱۹۱۸۱	۳۸۳۳۳	راور.....
۸۱/۹۵	۸۴/۴۴	۸۳/۲۶	۱۰۷۶۵۲	۱۲۲۵۱۲	۲۳۰۱۶۴	۱۳۱۳۵۶	۱۴۵۰۹۳	۲۷۶۴۴۹	رفسنجان.....
۶۸/۴۱	۷۴/۴۸	۷۱/۴۴	۳۰۵۶۵	۳۳۱۸۹	۶۳۷۵۴	۴۴۶۷۷	۴۴۵۶۱	۸۹۲۳۸	رودبار جنوب.....
۷۳/۳۰	۷۹۰۵۸	۷۶/۵۰	۲۶۶۶۷	۳۰۱۰۹	۵۶۷۷۶	۳۶۳۸۳	۳۷۸۳۷	۷۴۲۲۰	ریگان.....
۸۶/۷۲	۹۱/۴۶	۸۹/۱۱	۵۱۸۳۳	۵۵۵۴۲	۱۰۷۳۷۵	۵۹۷۷۲	۶۰۷۳۱	۱۲۰۵۰۳	زرنند.....
۸۴/۶۱	۹۰/۱۳	۸۷/۴۷	۱۱۶۸۱۳	۱۳۳۱۲۳	۲۴۹۹۳۶	۱۳۸۰۵۳	۱۴۷۶۹۸	۲۸۵۷۵۱	سیرجان.....
۸۴/۲۲	۸۷/۶۷	۸۶/۰۴	۳۶۹۱۹	۴۲۶۸۱	۷۹۶۰۰	۴۳۸۳۴	۴۸۶۸۲	۹۲۵۱۶	شهر بابک.....
۷۵/۱۳	۷۸/۹۵	۷۷/۰۵	۲۶۷۶۷	۲۸۴۴۶	۵۵۲۱۳	۳۵۶۲۶	۳۶۰۲۹	۷۱۶۵۵	عنبرآباد.....
۷۳/۶۶	۸۲/۵۳	۷۸/۰۹	۱۰۸۲۸	۱۲۰۷۳	۲۲۹۰۱	۱۴۶۹۹	۱۴۶۲۸	۲۹۳۲۷	فاریاب.....
۸۰/۰۷	۸۴/۷۷	۸۲/۵۰	۲۱۸۵۳	۲۴۷۸۹	۴۶۶۴۲	۲۷۲۹۳	۲۹۲۴۳	۵۶۵۳۶	فهرج.....
۶۷/۲۹	۷۴/۳۷	۷۰/۷۸	۲۲۱۱۹	۲۳۷۹۸	۴۵۹۱۷	۳۲۸۷۳	۳۲۰۰۰	۶۴۸۷۳	قلعه گنج.....
۸۸/۹۰	۹۱/۸۹	۹۰/۴۲	۲۸۸۱۰۲	۳۰۸۳۶۱	۵۹۶۴۶۳	۳۲۴۰۷۵	۳۳۵۵۶۵	۶۵۹۶۴۰	کرمان.....
۸۷/۸۳	۹۲/۳۹	۹۰/۱۳	۸۱۴۸	۸۷۰۸	۱۶۸۵۶	۹۲۷۷	۹۴۲۵	۱۸۷۰۲	کوهبنان.....
۷۹/۹۴	۸۵/۹۹	۸۳/۰۰	۳۲۶۲۳	۳۵۹۸۲	۶۸۶۰۵	۴۰۸۰۹	۴۱۸۴۵	۸۲۶۵۴	کهنوج.....
۷۷/۲۰	۸۴/۳۳	۸۰/۷۶	۲۱۸۸۳	۲۳۸۶۳	۴۵۷۴۶	۲۸۳۴۷	۲۸۲۹۸	۵۶۶۴۵	منوجان.....
۸۳/۸۳	۸۸/۶۱	۸۶/۲۷	۱۹۱۴۴	۲۱۰۹۸	۴۰۲۴۲	۲۲۸۳۸	۲۳۸۱۱	۴۶۶۴۹	نرماشیر.....

۱۷-۳- جمعیت ۶ ساله و بیشتر، تعداد باسوادان و نرخ باسوادی در نقاط شهری و روستایی بر حسب جنس و شهرستان: ۱۳۹۵ (دنباله)

نقاط شهری									شهرستان
نرخ باسوادی (درصد)			باسوادان			جمعیت ۶ ساله و بیشتر			
زن	مرد	مرد و زن	زن	مرد	مرد و زن	زن	مرد	مرد و زن	
۸۷/۳۶	۹۱/۰۹	۸۹/۲۶	۷۰۴۹۳۱	۷۶۶۴۲۸	۱۴۷۱۳۵۹	۸۰۶۹۱۰	۸۴۱۳۹۷	۱۶۴۸۳۰۷	کل استان....
۸۴/۲۱	۹۱/۴۱	۸۷/۸۶	۲۴۹۰	۲۷۷۹	۵۲۶۹	۲۹۵۷	۳۰۴۰	۵۹۹۷	ارزوئیه .....
۸۶/۴۰	۹۰/۸۲	۸۸/۶۷	۷۳۴۳	۸۱۴۲	۱۵۴۸۵	۸۴۹۹	۸۹۶۵	۱۷۴۶۴	انار .....
۸۷/۰۱	۹۲/۶۹	۸۹/۸۶	۱۵۱۹۶	۱۶۲۷۷	۳۱۴۷۳	۱۷۴۶۴	۱۷۵۶۱	۳۵۰۲۵	بافت .....
۸۵/۰۲	۹۰/۱۳	۸۷/۶۱	۱۷۰۲۱	۱۸۵۸۳	۳۵۶۰۴	۲۰۰۲۱	۲۰۶۱۸	۴۰۶۳۹	بردسیر .....
۹۱/۱۰	۹۳/۰۸	۹۲/۱۱	۵۸۵۳۹	۶۲۷۵۳	۱۲۱۲۹۲	۶۴۲۵۹	۶۷۴۱۸	۱۳۱۶۷۷	بیم .....
۸۵/۹۸	۸۹/۲۶	۸۷/۶۶	۵۷۷۱۴	۶۳۰۱۵	۱۲۰۷۲۹	۶۷۱۲۶	۷۰۶۰۰	۱۳۷۱۲۶	جیرفت .....
۸۴/۴۸	۹۰/۸۰	۸۷/۶۳	۵۴۸۱	۵۸۵۰	۱۱۳۳۱	۶۴۸۸	۶۴۴۳	۱۲۹۳۱	راير .....
۸۸/۸۳	۹۲/۸۰	۹۰/۸۱	۹۳۴۳	۹۷۲۳	۱۹۰۶۶	۱۰۵۱۸	۱۰۴۷۷	۲۰۹۹۵	راور .....
۸۳/۵۸	۸۷/۰۳	۸۵/۳۸	۶۵۶۶۲	۷۴۰۵۸	۱۳۹۷۲۰	۷۸۵۶۲	÷۸۵۰۹۲	۱۶۳۶۵۴	رفسنجان .....
۷۴/۱۲	۷۹/۲۲	۷۶/۶۶	۶۷۸۴	۷۱۹۰	۱۳۹۷۴	۹۱۵۳	۹۰۷۶	۱۸۲۲۹	رودبار جنوب .....
۷۹/۵۸	۸۳/۷۲	۸۱/۷۳	۸۸۲۷	۱۰۰۷۲	۱۸۸۹۹	۱۱۰۹۲	۱۲۰۳۱	۲۳۱۲۳	ریگان .....
۸۸/۲۷	۹۲/۶۰	۹۰/۴۶	۲۷۹۸۳	۳۰۱۰۰	۵۸۰۸۳	۳۱۷۰۰	۳۲۵۰۶	۶۴۲۰۶	زرنند .....
۸۶/۱۱	۹۱/۵۴	۸۸/۹۰	۹۱۰۸۲	۱۰۲۱۲۰	۱۹۳۲۰۲	۱۰۵۷۷۱	۱۱۱۵۵۴	۲۱۷۳۲۵	سیرجان .....
۸۷/۶۸	۹۲/۵۰	۹۰/۲۰	۲۷۴۶۱	۳۱۶۸۳	۵۹۱۴۴	۳۱۳۱۹	۳۴۲۵۱	۶۵۵۷۰	شهریابک .....
۸۲/۵۶	۸۷/۲۹	۸۴/۹۳	۹۰۳۴	۹۶۰۵	۱۸۶۳۹	۱۰۹۴۳	۱۱۰۰۳	۲۱۹۴۶	عنبرآباد .....
۸۱/۹۰	۸۷/۸۱	۸۴/۷۵	۱۷۵۶	۱۷۴۴	۳۵۰۰	۲۱۴۴	۱۹۸۶	۴۱۳۰	فاریاب .....
۸۲/۹۱	۸۶/۸۶	۸۴/۸۱	۲۵۳۸	۲۴۷۲	۵۰۱۰	۳۰۶۱	۲۸۴۶	۵۹۰۷	فهرج .....
۷۷/۲۷	۸۴/۴۲	۸۰/۸۱	۴۳۸۵	۴۶۸۷	۹۰۷۲	۵۶۷۵	۵۵۵۲	۱۱۲۲۷	قلعه گنج .....
۹۰/۰۴	۹۲/۸۶	۹۱/۴۷	۲۵۱۲۱۱	۲۶۷۲۲۵	۵۱۸۴۳۶	۲۷۸۹۹۰	۲۸۷۷۶۵	۵۶۶۷۵۵	کرمان .....
۸۹/۶۲	۹۳/۶۰	۹۱/۶۲	۵۹۹۲	۶۳۳۹	۱۲۳۲۱	۶۶۸۶	۶۷۶۲	۱۳۴۴۸	کوهبنان .....
۸۵/۱۷	۸۹/۷۸	۸۷/۵۴	۱۸۹۰۸	۲۱۰۲۲	۳۹۹۳۰	۲۲۲۰۰	۲۳۴۱۶	۴۵۶۱۶	کهنوج .....
۸۱/۳۸	۸۷/۵۵	۸۴/۴۶	۷۴۰۶	۷۹۲۲	۱۵۳۲۸	۹۱۰۰	۹۰۴۹	۱۸۱۴۹	منوجان .....
۸۷/۲۱	۹۰/۸۷	۸۹/۱۰	۲۷۷۵	۳۰۷۷	۵۸۵۲	۳۱۸۲	۳۳۸۶	۶۵۶۸	نرماشیر .....

۱۷-۳- جمعیت ۶ ساله و بیشتر، تعداد باسوادان و نرخ باسوادی در نقاط شهری و روستایی برحسب جنس و شهرستان: ۱۳۹۵ (دنباله)

نقاط روستایی									شهرستان
نرخ باسوادی (درصد)			باسوادان			جمعیت ۶ ساله و بیشتر			
زن	مرد	مرد و زن	زن	مرد	مرد و زن	زن	مرد	مرد و زن	
۷۷/۳۹	۸۲/۴۴	۷۹/۹۳	۴۲۷۸۸۵	۴۷۸۹۳۳	۹۰۶۸۱۸	۵۵۳۵۸۸	۵۸۰۹۶۱	۱۱۳۴۵۲۹	کل استان....
۷۵/۹۴	۸۴/۰۰	۸۰/۰۰	۱۰۵۱۰	۱۱۸۴۰	۲۲۳۵۰	۱۳۸۴۰	۱۴۰۹۶	۲۷۹۳۶	ارزوئیه.....
۸۱/۰۴	۸۵/۴۶	۸۳/۳۹	۵۶۵۶	۶۷۹۹	۱۲۴۵۵	۶۹۷۹	۷۹۵۶	۱۴۹۲۵	انار.....
۷۷/۷۷	۸۵/۹۱	۸۱/۸۸	۱۵۴۴۶	۱۷۳۹۸	۳۲۸۴۴	۱۹۸۶۰	۲۰۲۵۱	۴۰۱۱۱	بافت.....
۷۸/۵۹	۸۵/۰۴	۸۱/۸۶	۱۲۰۹۳	۱۳۵۱۰	۲۵۶۰۳	۱۵۳۸۸	۱۵۸۸۷	۳۱۲۷۵	بردسیر.....
۸۴/۵۹	۸۸/۱۷	۸۶/۴۸	۲۷۴۷۷	۳۱۹۱۱	۵۹۳۸۸	۳۲۴۸۲	۳۶۱۹۱	۶۸۶۷۳	بم.....
۷۸/۲۸	۸۱/۷۱	۸۰/۰۲	۵۲۸۴۶	۵۷۲۴۹	۱۱۰۰۹۵	۶۷۵۲۱	۷۰۰۶۶	۱۳۷۵۸۷	جیرفت.....
۷۴/۰۸	۸۳/۶۷	۷۸/۸۹	۶۷۸۸	۷۷۲۳	۱۴۵۱۱	۹۱۶۳	۹۲۳۰	۱۸۳۹۳	رابر.....
۸۵/۸۳	۹۱/۲۰	۸۸/۵۴	۷۳۲۵	۷۹۳۸	۱۵۲۶۳	۸۵۳۴	۸۷۰۴	۱۷۲۲۸	راور.....
۷۹/۶۴	۸۰/۸۸	۸۰/۳۰	۴۱۷۷۷	۴۸۲۱۸	۸۹۹۹۵	۵۲۴۵۸	۵۹۶۱۵	۱۱۲۰۷۳	رفسنجان.....
۶۶/۹۴	۷۳/۲۷	۷۰/۱۰	۲۳۷۸۱	۲۵۹۹۹	۴۹۷۸۰	۳۵۵۲۴	۳۵۴۸۵	۷۱۰۰۹	رودبار جنوب....
۷۰/۵۴	۷۷/۶۵	۷۴/۱۳	۱۷۸۴۰	۲۰۰۳۷	۳۷۸۷۷	۲۵۲۹۱	۲۵۸۰۵	۵۱۰۹۶	ریگان.....
۸۴/۹۶	۹۰/۱۴	۸۷/۵۶	۲۳۸۵۰	۲۵۴۴۲	۴۹۲۹۲	۲۸۰۷۲	۲۸۲۲۵	۵۶۲۹۷	زرنند.....
۷۹/۷۱	۸۵/۷۷	۸۲/۹۱	۲۵۷۲۸	۳۰۹۹۷	۵۶۷۲۵	۳۲۲۷۹	۳۶۱۳۸	۶۸۴۱۷	سیرجان.....
۷۵/۵۷	۷۶/۲۱	۷۵/۹۱	۹۴۵۸	۱۰۹۹۸	۲۰۴۵۶	۱۲۵۱۵	۱۴۴۳۱	۲۶۹۴۶	شهربابک.....
۷۱/۸۴	۷۵/۲۹	۷۳/۵۸	۱۷۷۳۳	۱۸۸۴۱	۳۶۵۷۴	۲۴۶۸۳	۲۵۰۲۶	۴۹۷۰۹	عنبرآباد.....
۷۲/۲۶	۸۱/۷۰	۷۷/۰۰	۹۰۷۲	۱۰۳۲۹	۱۹۴۰۱	۱۲۵۵۵	۱۲۶۴۲	۲۵۱۹۷	فاریاب.....
۷۹/۶۵	۸۴/۵۶	۸۲/۲۱	۱۹۱۸۱	۲۲۱۸۶	۴۱۳۶۷	۲۴۰۸۲	۲۶۲۳۶	۵۰۳۱۸	فهرج.....
۶۵/۲۰	۷۲/۲۶	۶۸/۶۸	۱۷۷۳۴	۱۹۱۱۱	۳۶۸۴۵	۲۷۱۹۸	۲۶۴۴۸	۵۳۶۴۶	قلعه گنج.....
۸۱/۸۳	۸۶/۰۶	۸۴/۰۰	۳۶۸۸۱	۴۱۱۱۵	۷۷۹۹۶	۴۵۰۷۲	۴۷۷۷۷	۹۲۸۴۹	کرمان.....
۸۳/۲۴	۸۹/۴۵	۸۶/۳۸	۲۱۵۰	۲۳۷۳	۴۵۲۳	۲۵۸۳	۲۶۵۳	۵۲۳۶	کوهبنان.....
۷۳/۷۰	۸۱/۱۸	۷۷/۴۲	۱۳۷۱۵	۱۴۹۶۰	۲۸۶۷۵	۱۸۶۰۹	۱۸۴۲۹	۳۷۰۲۸	کهنوج.....
۷۵/۲۲	۸۲/۸۲	۷۹/۰۲	۱۴۴۷۵	۱۵۹۳۸	۳۰۴۱۳	۱۹۲۴۴	۱۹۲۴۵	۲۸۴۸۹	منوجان.....
۸۳/۲۸	۸۸/۲۳	۸۵/۸۰	۱۶۳۶۹	۱۸۰۲۱	۳۴۳۹۰	۱۹۶۵۶	۲۰۴۲۵	۴۰۰۸۱	نرماشیر.....

مأخذ- مرکز آمار ایران. (ر. م.)

- مرکز آمار ایران، دفتر جمعیت، نیروی کار و سرشماری.

۴-۱۷- خانوارهای معمولی استان برحسب جنس سرپرست خانوار و تعداد افراد، تعداد افراد با سواد و بی سواد: ۱۳۹۵

جنس سرپرست خانوار و تعداد افراد در خانوار	جمع	باسواد				
		ندارد	۱ نفر	۲ نفر	۳ نفر	۴ نفر و بیشتر
<b>مردوزن</b>	<b>۹۲۷۲۴۲</b>	<b>۸۵۹۷۴</b>	<b>۱۱۳۰۴۱</b>	<b>۳۰۲۲۱۱</b>	<b>۱۹۴۸۷۸</b>	<b>۲۲۹۶۶۸</b>
انفرد	۹۴۴۴۷	۴۴۰۸۹	۴۹۶۹۸	.	.	.
۲نفر	۱۸۶۰۹۶	۳۰۰۳۷	۳۲۳۸۹	۱۲۳۴۱۵	.	.
۳نفر	۲۲۴۶۵۹	۵۵۰۲	۲۱۱۶۲	۱۱۶۰۵۹	۸۱۷۴۷	.
۴نفر	۲۴۵۴۴۶	۳۲۴۳	۶۱۸۱	۵۳۱۰۴	۸۳۹۲۷	۹۸۷۹۳
۵نفر	۱۱۷۱۳۱	۱۵۱۳	۲۲۴۳	۷۱۰۹	۲۳۸۴۴	۸۲۳۱۱
۶نفر	۳۷۸۰۱	۷۰۷	۷۵۲	۱۶۴۴	۳۸۰۴	۳۰۸۵۷
۷نفر	۱۳۱۰۵	۴۰۸	۳۲۵	۵۱۸	۱۰۰۸	۱۰۸۳۴
۸نفر	۴۹۶۷	۲۱۵	۱۴۰	۱۹۹	۳۴۵	۴۰۶۲
۹نفر	۱۹۳۸	۱۲۱	۷۶	۷۷	۱۲۷	۱۵۳۵
۱۰نفر و بیش تر	۱۶۵۲	۱۳۹	۷۵	۸۶	۷۶	۱۲۷۶
<b>مرد</b>	<b>۸۰۱۱۸۴</b>	<b>۴۹۳۹۸</b>	<b>۷۴۹۸۸</b>	<b>۲۷۶۶۸۹</b>	<b>۱۷۸۹۲۹</b>	<b>۲۱۹۹۸۵</b>
انفرد	۴۰۰۱۱	۱۱۰۳۵	۲۸۵۱۹	.	.	.
۲نفر	۱۵۳۸۳۸	۲۷۴۷۵	۱۸۰۵۵	۱۰۸۰۹۴	.	.
۳نفر	۲۰۲۷۷۸	۴۹۳۰	۱۹۱۸۰	۱۰۷۴۷۴	۷۱۰۲۲	.
۴نفر	۲۳۴۸۰۶	۳۰۲۰	۵۷۷۱	۵۱۸۲۵	۷۹۵۲۵	۹۴۴۷۷
۵نفر	۱۱۲۷۱۹	۱۴۲۷	۲۱۴۸	۶۸۴۵	۲۳۱۹۰	۷۹۰۰۲
۶نفر	۳۶۲۸۰	۶۶۹	۷۲۶	۱۵۹۵	۹۶۷۷	۲۹۵۷۶
۷نفر	۱۲۵۲۱	۳۸۷	۳۱۳	۵۰۰	۹۸۳	۱۰۳۲۶
۸نفر	۴۷۷۴	۲۰۱	۱۳۳	۱۹۶	۳۳۵	۳۹۰۳
۹نفر	۱۸۷۰	۱۲۰	۷۳	۷۵	۱۲۳	۱۴۷۷
۱۰نفر و بیش تر	۱۵۸۷	۱۳۴	۷۰	۸۵	۷۴	۱۲۲۴
<b>زن</b>	<b>۱۲۶۰۵۸</b>	<b>۳۶۵۷۶</b>	<b>۳۸۰۵۳</b>	<b>۲۵۵۲۲</b>	<b>۱۵۹۴۹</b>	<b>۹۶۸۳</b>
انفرد	۵۴۴۳۶	۳۳۰۵۴	۲۱۱۷۹	.	.	.
۲نفر	۳۲۲۵۸	۲۵۶۲	۱۴۳۳۴	۱۵۳۲۱	.	.
۳نفر	۲۱۸۸۱	۵۷۲	۱۹۸۲	۸۵۸۵	۱۰۷۲۵	.
۴نفر	۱۰۶۴۰	۲۲۳	۴۱۰	۱۲۷۹	۴۴۰۲	۴۳۱۶
۵نفر	۴۴۱۲	۸۶	۹۵	۲۶۴	۶۵۴	۳۳۰۹
۶نفر	۱۵۲۱	۳۸	۲۶	۴۹	۱۲۷	۱۲۸۱
۷نفر	۵۸۴	۲۱	۱۲	۱۸	۲۵	۵۰۸
۸نفر	۱۹۳	۱۴	۷	۳	۱۰	۱۵۹
۹نفر	۶۸	۱	۳	۲	۴	۵۸
۱۰نفر و بیش تر	۶۵	۵	۵	۱	۲	۵۲

۱۷-۴- خانوارهای معمولی استان برحسب جنس سرپرست خانوار و تعداد افراد، تعداد افراد با سواد و بی سواد: ۱۳۹۵ (دنباله)

اظهار نشده	بی سواد					جنس سرپرست خانوار و تعداد افراد در خانوار
	۴ نفر و بیشتر	۳ نفر	۲ نفر	۱ نفر	ندارد	
۱۴۷۰	۶۷۸۵	۱۱۲۱۸	۸۸۶۹۴	۱۴۸۹۱۰	۶۷۰۱۶۵	<b>مردوزن</b>
۶۶۰	.	.	.	۴۴۰۸۹	۴۹۶۹۸	۱ نفر
۲۵۵	.	.	۲۹۴۸۲	۲۸۲۲۶	۱۲۸۱۳۳	۲ نفر
۱۸۹	.	۲۸۲۲	۱۸۳۸۸	۲۴۶۵۷	۱۷۸۶۰۳	۳ نفر
۱۹۸	۱۰۰۰	۲۴۶۸	۱۶۶۹۷	۲۴۷۴۳	۲۰۰۳۴۰	۴ نفر
۱۱۱	۱۳۸۱	۲۳۵۲	۱۲۰۷۵	۱۵۹۱۱	۸۵۳۰۱	۵ نفر
۳۷	۱۳۶۷	۱۵۸۲	۶۵۶۰	۷۱۲۴	۲۱۱۳۱	۶ نفر
۱۲	۱۱۲۵	۱۰۲۱	۳۲۵۰	۲۷۵۸	۴۹۳۹	۷ نفر
۶	۷۶۵	۵۳۸	۱۴۲۶	۹۲۹	۱۳۰۳	۸ نفر
۲	۵۰۸	۲۳۰	۴۹۲	۲۸۵	۴۲۱	۹ نفر
.	۶۳۹	۲۰۵	۳۲۴	۱۸۸	۲۹۶	۱۰ نفر و بیش تر
۱۱۹۵	۶۳۱۲	۱۰۳۱۵	۸۴۲۱۸	۹۰۳۵۶	۶۰۸۷۸۸	<b>مرد</b>
۴۵۷	.	.	.	۱۱۰۳۵	۱۸۵۱۹	۱ نفر
۲۱۴	.	.	۲۷۲۵۱	۱۶۵۵۷	۱۰۹۸۱۶	۲ نفر
۱۷۲	.	۲۴۰۵	۱۷۴۲۴	۱۷۶۰۵	۱۶۵۱۷۲	۳ نفر
۱۸۸	۸۵۸	۲۲۴۴۵	۱۶۰۴۱	۲۰۸۲۳	۱۹۴۶۵۱	۴ نفر
۱۰۷	۱۲۵۶	۲۲۱۳	۱۱۷۲۳	۱۴۱۰۲	۸۳۳۱۸	۵ نفر
۳۷	۱۲۸۶	۱۵۲۲	۶۴۰۹	۶۴۳۸	۲۰۵۸۸	۶ نفر
۱۲	۱۰۷۰	۹۸۷	۳۱۶۸	۲۵۰۹	۴۷۷۵	۷ نفر
۶	۷۳۱	۵۲۵	۱۴۰۳	۸۵۴	۱۲۵۵	۸ نفر
۲	۴۹۵	۲۱۹	۴۸۵	۲۶۲	۴۰۷	۹ نفر
.	۶۱۶	۱۹۹	۳۱۴	۱۷۱	۲۸۷	۱۰ نفر و بیش تر
۲۷۵	۴۷۳	۹۰۳	۴۴۷۶	۵۸۵۵۴	۶۱۳۷۷	<b>زن</b>
۲۰۳	.	.	.	۳۳۰۵۴	۲۱۱۷۹	۱ نفر
۴۱	.	.	۲۲۳۱	۱۱۶۶۹	۱۸۳۱۷	۲ نفر
۱۷	.	۴۱۷	۹۶۴	۷۰۵۲	۱۳۴۳۱	۳ نفر
۱۰	۱۴۲	۲۲۳	۶۵۶	۳۹۲۰	۵۶۸۹	۴ نفر
۴	۱۲۵	۱۳۹	۳۵۲	۱۸۰۹	۱۹۸۳	۵ نفر
.	۸۱	۶۰	۱۵۱	۶۸۶	۵۴۳	۶ نفر
.	۵۵	۳۴	۸۲	۲۴۹	۱۶۴	۷ نفر
.	۳۴	۱۳	۲۳	۷۵	۴۸	۸ نفر
.	۱۳	۱۱	۷	۲۳	۱۴	۹ نفر
.	۲۳	۶	۱۰	۱۷	۹	۱۰ نفر و بیش تر

مأخذ- مرکز آمار ایران . ( ر . م ) .

- مرکز آمار ایران، دفتر جمعیت، نیروی کار و سرشماری.

۵-۱۷- دانش‌آموزان و کارکنان آموزشی دوره‌های تحصیلی

کارکنان آموزشی		دانش‌آموزان <sup>(۱)</sup>			سال و دوره تحصیلی
مدیریت و کیفیت بخشی	معلم	دختر	پسر	جمع	
...	...	۳۳۳۳۱۸	۳۴۶۴۵۴	۶۷۹۷۷۲	.....۱۳۸۰-۸۱
۱۲۰۵۸	۲۵۰۴۱	۲۹۳۰۱۳	۳۰۳۰۴۸	۵۹۶۰۶۱	.....۱۳۸۵-۸۶
...	...	۲۷۶۸۵۶	۲۹۲۷۲۰	۵۶۹۵۷۶	.....۱۳۹۰-۹۱
۱۰۲۵۹	۲۵۴۹۴	۲۸۰۸۶۲	۲۹۹۱۷۳	۵۸۰۰۳۵	.....۱۳۹۴-۹۵
۱۰۲۱۷	۲۵۷۵۱	۲۹۳۴۱۹	۳۱۷۳۳۴	۶۱۰۷۵۳	.....۱۳۹۵-۹۶
۱۰۰۰۸	۲۵۱۵۰	۳۰۱۷۴۴	۳۳۳۱۴۸	۶۳۴۸۹۲	.....۱۳۹۶-۹۷
۹۹۰۹	۲۴۸۴۵	۳۰۸۸۱۶	۳۲۷۱۰۶	۶۳۵۹۲۲	.....۱۳۹۷-۹۸
<b>۹۸۱۲</b>	<b>۲۴۲۳۹</b>	<b>۳۱۷۲۵۹</b>	<b>۳۳۵۸۸۵</b>	<b>۶۵۳۱۴۴</b>	<b>.....۱۳۹۸-۹۹</b>
۲۷۶	۷۶۵	۲۷۵	۵۲۴	۷۹۹	.....آموزش استثنایی.....
...	...	۲۶۹۰۸	۲۷۹۲۳	۵۴۸۳۱	.....پیش دبستانی.....
۴۰۱۴	۱۰۷۵۷	۱۶۸۰۸۷	۱۸۰۴۶۶	۳۴۸۵۵۳	.....ابتدایی.....
۲۵۷۹	۵۵۸۷	۶۷۶۶۴	۷۱۴۳۰	۱۳۹۰۹۴	.....متوسطه دوره اول.....
۲۹۴۳	۷۱۳۰	۵۴۳۲۵	۵۵۵۴۲	۱۰۹۸۶۷	.....متوسطه دوره دوم.....

۱) دانش‌آموزان شامل دانش‌آموزان مدارس اعم از دولتی و غیردولتی می‌باشد -از سال تحصیلی ۹۸-۹۷ به بعد آمار بدون بزرگسال در نظر گرفته شده است. مأخذ- اداره کل آموزش و پرورش استان کرمان.

## ۶-۱۷- دانش آموزان و کارکنان آموزشی اداره کل آموزش و پرورش استان

کارکنان آموزشی		دانش آموزان			سال تحصیلی و شهرستان
مدیریت و کیفیت بخشی	معلم	دختر	پسر	جمع	
...	...	۳۳۳۳۱۸	۳۴۶۴۵۴	۶۷۹۷۷۲	.....۱۳۸۰-۸۱
...	...	۲۹۳۰۱۳	۳۰۳۰۴۸	۵۹۶۰۶۱	.....۱۳۸۵-۸۶
.	.	۲۷۶۸۵۶	۲۹۲۷۲۰	۵۶۹۵۷۶	.....۱۳۹۰-۹۱
۱۰۲۵۹	۲۵۴۹۴	۲۸۰۸۶۲	۲۹۹۱۷۳	۵۸۰۰۳۵	.....۱۳۹۴-۹۵
۱۰۲۱۷	۲۵۷۵۱	۲۹۳۴۱۹	۳۱۷۳۳۴	۶۱۰۷۵۳	.....۱۳۹۵-۹۶
۱۰۰۰۸	۲۵۱۵۰	۳۰۱۷۴۴	۳۲۳۱۴۸	۶۲۴۸۹۲	.....۱۳۹۶-۹۷
۱۰۰۵۶	۲۴۸۱۴۵	۳۰۸۸۱۶	۳۲۷۱۰۶	۶۳۵۹۲۲	.....۱۳۹۷-۹۸
<b>۹۸۱۲</b>	<b>۲۴۲۳۹</b>	<b>۳۱۷۲۵۹</b>	<b>۳۳۵۸۸۵</b>	<b>۶۵۳۱۴۴</b>	<b>.....۱۳۹۸-۹۹</b>
۱۲۰	۳۱۰	۳۵۸۴	۳۷۰۷	۷۲۹۱	.....ارزوئییه
۱۰۶	۲۵۰	۳۶۵۶	۳۶۳۸	۷۲۹۴	.....انار
۲۳۷	۶۳۸	۵۳۸۱	۶۰۰۴	۱۱۳۸۵	.....بافت
۲۴۱	۵۸۹	۶۶۵۰	۶۹۹۹	۱۳۶۴۹	.....بردسیر
۵۹۱	۱۳۵۱	۱۸۵۷۸	۱۹۵۴۴	۳۸۱۲۲	.....بم
۷۴۹	۲۱۹۱	۲۲۴۳۷	۲۳۶۰۹	۴۶۰۴۶	.....چیرفت
۹۸	۳۴۸	۲۲۳۱	۲۲۷۷	۴۵۰۸	.....رابر
۱۳۸	۳۳۴	۳۵۵۰	۳۶۴۶	۷۱۹۶	.....راور
۸۴۸	۱۶۹۰	۳۱۲۷۰	۳۳۵۸۳	۶۴۸۵۳	.....رفسنجان
۳۹۶	۸۹۵	۱۳۹۵۴	۱۵۰۲۴	۲۸۹۷۸	.....رودبار جنوب
۱۸۵	۴۰۱	۶۶۰۵	۷۲۰۸	۱۳۸۱۳	.....ریگان
۵۱۸	۱۱۵۱	۱۵۶۸۶	۱۶۴۹۷	۳۲۱۸۳	.....زرنند
۸۲۳	۱۶۵۶	۳۲۰۵۳	۳۵۱۵۸	۶۷۲۱۱	.....سیرجان
۳۲۳	۸۸۷	۸۳۰۱	۸۹۵۷	۱۷۲۵۸	.....شهر بابک
۳۲۸	۸۴۶	۸۱۷۴	۸۶۲۱	۱۶۷۹۵	.....عنبرآباد
۱۱۶	۲۹۳	۳۴۳۱	۳۷۱۱	۷۱۴۲	.....فاریاب
۱۴۰	۳۲۵	۴۴۹۶	۴۸۹۵	۹۳۹۱	.....فهرج
۳۱۱	۸۱۹	۹۱۴۰	۹۵۱۲	۱۸۶۵۲	.....قلعه گنج
۲۴۶۹	۶۳۲۹	۸۶۶۱۵	۹۰۴۶۳	۱۷۷۰۷۸	.....کرمان
۱۱۶	۲۹۰	۲۲۵۴	۲۴۵۳	۴۷۰۷	.....کوهبنان
۲۹۶	۷۷۵	۱۰۱۱۱	۱۰۶۳۱	۲۰۷۴۲	.....کهنوج
۲۳۹	۶۶۲	۶۷۶۸	۶۹۱۹	۱۳۶۸۷	.....منوجان
۱۹۹	۵۲۸	۶۷۳۰	۷۱۲۸	۱۳۸۵۸	.....نرماشیر
۲۲۵	۶۸۱	۵۶۰۴	۵۷۰۱	۱۱۳۰۵	.....عشایر استان

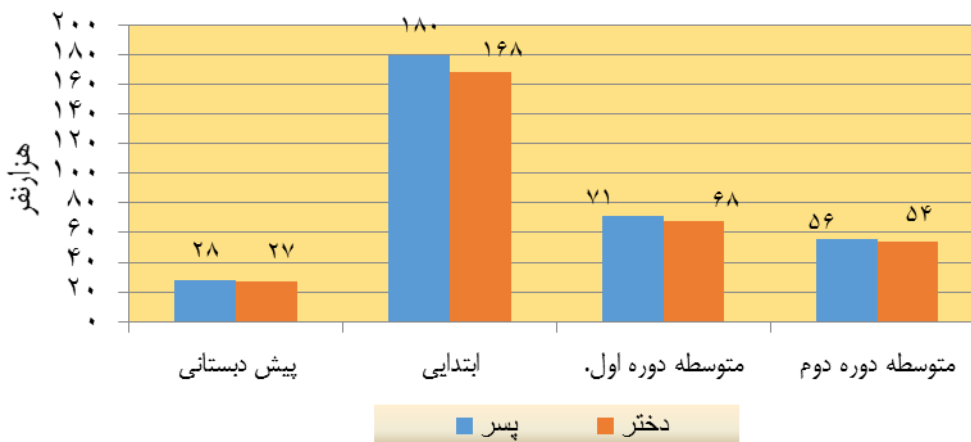
مأخذ- اداره کل آموزش و پرورش استان کرمان.

۷-۱۷- دانش‌آموزان آموزش استثنایی برحسب دوره‌های تحصیلی

دانش آموز			سال و دوره تحصیلی
دختر	پسر	جمع	
۱۲۵۰	۱۹۸۳	۳۲۳۳	.....۱۳۸۰-۸۱
۲۱۹۱	۱۲۷۱	۳۴۶۲	.....۱۳۸۵-۸۶
۲۷۱۴	۱۴۴۲	۴۱۵۶	.....۱۳۹۰-۹۱
۲۳۱۸	۱۳۱۰	۳۶۲۸	.....۱۳۹۴-۹۵
۱۳۹۰	۲۳۹۰	۳۷۸۰	.....۱۳۹۵-۹۶
۲۴۲۷	۱۴۶۰	۳۸۸۷	.....۱۳۹۶-۹۷
۲۵۵۹	۱۵۳۴	۴۰۹۳	.....۱۳۹۷-۹۸
<b>۲۵۵۳</b>	<b>۱۴۷۵</b>	<b>۴۰۲۸</b>	<b>.....۱۳۹۸-۹۹</b>
۴۳۷	۲۵۱	۶۸۸	.....پیش دبستانی
۱۵۱۰	۹۰۲	۲۴۱۲	.....ابتدایی
۴۱	۳۳	۷۴	.....متوسطه دوره اول
۳۰۹	۱۸۱	۴۹۰	.....دوره اول متوسطه پیش حرفه ای
۴۱	۱۴	۵۵	.....متوسطه دوره دوم
۲۱۵	۹۴	۳۰۹	.....دوره دوم متوسطه حرفه ای

- دانش‌آموزان شامل کلیه دانش‌آموزان مدارس استثنایی در همه دوره‌های تحصیلی می‌باشند.  
 مأخذ: اداره کل آموزش و پرورش استان کرمان.

۱-۱۷- دانش‌آموزان به تفکیک دوره تحصیلی و جنس سال ۱۳۹۸-۱۳۹۹





## ۱۷-۸- دانش آموزان، کارکنان و امکانات آموزشی دوره آموزش استثنایی

کلاس	آموزشگاه	کارکنان آموزشی		دانش آموز			سال تحصیلی و شهرستان
		مدیریت و کیفیت بخشی	معلم	دختر	پسر	جمع	
۴۰۵	۶۶	...	...	۱۲۵۰	۱۹۸۳	۳۲۳۳	.....۱۳۸۰-۸۱
۵۳۰	۱۶۱	...	...	۱۲۷۱	۲۲۰۹	۳۴۸۰	.....۱۳۸۵-۸۶
۸۷۱	۲۳۷	...	...	۱۴۹۸	۲۷۹۱	۴۲۸۹	.....۱۳۹۰-۹۱
۶۸۴	۱۸۷	۲۹۶	۷۴۹	۱۳۱۰	۲۳۱۸	۳۶۲۸	.....۱۳۹۴-۹۵
۶۴۶	۱۹۲	۳۱۱	۷۶۸	۱۳۹۰	۲۳۹۰	۳۷۸۰	.....۱۳۹۵-۹۶
۶۲۳	۱۹۷	۲۹۷	۷۷۴	۱۴۶۰	۲۴۴۷	۳۸۱۷	.....۱۳۹۶-۹۷
۶۴۳	۱۹۲	۲۸۴	۷۷۷	۱۵۳۴	۲۵۵۹	۴۰۹۳	.....۱۳۹۷-۹۸
۶۶۰	۲۰۵	۲۷۶	۷۶۵	۱۴۷۵	۲۵۵۳	۴۰۲۸	.....۱۳۹۸-۹۹
۶	۵	۰	۴	۱۲	۱۲	۲۴	.....ارزوئیه
۶	۳	۲	۵	۱۶	۲۲	۳۸	.....انار
۱۲	۵	۵	۱۸	۲۸	۲۵	۵۳	.....بافت
۷	۲	۳	۱۰	۱۷	۲۴	۴۱	.....بردسیر
۳۸	۱۰	۱۵	۵۵	۹۲	۱۵۸	۲۵۰	.....بم
۴۳	۱۰	۲۲	۵۳	۸۵	۱۸۳	۲۶۸	.....جیرفت
۷	۴	۳	۱۰	۱۱	۱۹	۳۰	.....رابر
۱۱	۵	۵	۱۶	۱۸	۵۴	۷۲	.....راور
۵۹	۱۹	۲۳	۵۵	۱۵۰	۲۲۸	۳۷۸	.....رفسنجان
۱۱	۴	۵	۹	۲۵	۴۵	۷۰	.....رودبار جنوب
۱۸	۵	۵	۱۵	۳۷	۸۰	۱۱۷	.....ریگان
۳۴	۱۱	۱۰	۳۷	۷۱	۱۳۹	۲۱۰	.....زرند
۵۴	۱۵	۲۶	۶۰	۱۲۵	۲۰۲	۳۲۷	.....سیرجان
۲۹	۱۰	۱۰	۳۹	۶۴	۸۱	۱۴۵	.....شهر بابک
۱۹	۶	۱۱	۲۲	۵۱	۸۳	۱۳۴	.....عنبرآباد
۴	۲	۴	۵	۸	۱۴	۲۲	.....فاریاب
۱۲	۳	۴	۵	۲۰	۵۲	۷۲	.....فهرج
۱۹	۵	۶	۲۰	۳۹	۸۸	۱۲۷	.....قلعه گنج
۱۸۹	۵۲	۸۶	۲۵۳	۴۶۸	۷۰۹	۱۱۷۷	.....کرمان
۱۳	۶	۷	۱۰	۵	۴۷	۵۲	.....کوهبنان
۱۶	۷	۷	۲۲	۳۲	۶۴	۹۶	.....کهنوج
۲۷	۹	۸	۲۵	۴۸	۹۱	۱۳۹	.....منوجان
۲۶	۷	۹	۱۷	۵۳	۱۳۳	۱۸۶	.....نرماشیر

-دانش آموزان شامل کلیه دانش آموزان مدارس استثنایی در همه دوره های تحصیلی می باشند.  
 مأخذ: اداره کل آموزش و پرورش استان کرمان.

۹-۱۷- دانش آموزان وامکانات آموزشی دوره پیش دبستانی

کلاس	آموزشگاه	دانش آموز			سال تحصیلی و شهرستان
		دختر	پسر	جمع	
۵۲۱	۳۶۷	۶۲۸۳	۵۳۹۳	۱۱۶۷۶	.....۱۳۸۰-۸۱
۱۴۰۳	۱۰۸۰	۱۳۱۸۷	۱۱۹۱۶	۲۵۱۰۳	.....۱۳۸۵-۸۶
۲۰۶۳	۱۴۰۵	۱۸۰۸۰	۱۷۳۶۴	۳۵۴۴۴	.....۱۳۹۰-۹۱
۲۰۹۱	۱۶۱۱	۲۰۰۲۹	۲۰۶۸۲	۴۰۷۱۱	.....۱۳۹۴-۹۵
۲۴۹۱	۱۸۹۹	۲۳۱۷۸	۲۳۹۹۷	۴۷۱۷۵	.....۱۳۹۵-۹۶
۳۶۶۸	۲۱۱۹	۲۵۷۳۰	۲۶۸۷۹	۵۲۶۰۹	.....۱۳۹۶-۹۷
۳۷۵۳	۲۱۰۱	۲۶۸۶۶	۲۷۵۷۰	۵۴۴۳۶	.....۱۳۹۷-۹۸
<b>۴۰۰۸</b>	<b>۲۲۵۱</b>	<b>۲۶۹۰۸</b>	<b>۲۷۹۲۳</b>	<b>۵۴۸۳۱</b>	<b>.....۱۳۹۸-۹۹</b>
۷۵	۵۲	۳۷۶	۳۹۱	۷۶۷	.....ارزوئیه
۳۶	۱۹	۲۹۳	۲۷۶	۵۶۹	.....انار
۵۷	۳۶	۳۸۲	۴۶۹	۸۵۱	.....بافت
۱۱۰	۶۳	۵۴۲	۵۶۰	۱۱۰۲	.....بردسیر
۲۳۳	۱۲۸	۱۵۴۶	۱۵۷۴	۳۱۲۰	.....بم
۳۹۰	۲۰۴	۲۱۸۷	۲۴۶۲	۴۶۴۹	.....جیرفت
۴۳	۲۴	۲۱۱	۲۵۲	۴۶۳	.....رابر
۳۴	۲۲	۲۶۴	۲۸۷	۵۵۱	.....راور
۳۷۱	۱۹۱	۲۵۵۵	۲۶۴۱	۵۱۹۶	.....رفسنجان
۱۶۹	۱۰۷	۱۱۳۲	۱۱۹۶	۲۳۲۸	.....رودبار جنوب
۴۹	۳۱	۵۰۶	۴۲۰	۹۲۶	.....ریگان
۲۳۶	۱۴۵	۱۴۷۵	۱۵۰۷	۲۹۸۲	.....زرنند
۳۵۹	۱۶۲	۳۰۵۴	۳۲۷۱	۶۳۲۵	.....سیرجان
۱۴۲	۶۳	۹۶۲	۱۰۳۶	۱۹۹۸	.....شهر بابک
۱۳۸	۹۳	۹۰۵	۸۵۵	۱۷۶۰	.....عنبرآباد
۳۷	۳۹	۳۰۴	۲۹۴	۵۹۸	.....فاریاب
۴۸	۴۶	۴۲۳	۳۹۶	۸۱۹	.....فهرج
۲۰۶	۱۲۰	۱۰۸۶	۱۱۲۴	۲۲۱۰	.....قلعه گنج
۸۰۵	۳۹۵	۶۰۱۰	۶۰۹۴	۱۲۱۰۴	.....کرمان
۳۹	۱۹	۱۲۱	۱۴۱	۲۶۲	.....کوهبنان
۱۵۸	۱۰۳	۹۵۷	۱۰۲۱	۱۹۷۸	.....کهنوج
۹۰	۵۷	۵۹۴	۵۸۵	۱۱۷۹	.....منوجان
۱۲۲	۸۶	۶۲۳	۶۵۱	۱۲۷۴	.....نرماشیر
۶۱	۴۶	۴۰۰	۴۲۰	۸۲۰	.....عشایری

مأخذ- اداره کل آموزش و پرورش استان کرمان.

## ۱۰-۱۷- دانش آموزان، کارکنان و امکانات آموزشی دوره ابتدایی

کلاس	آموزشگاه	کارکنان آموزشی		دانش آموز			سال تحصیلی و شهرستان
		مدیریت و کیفیت بخشی	معلم	دختر	پسر	جمع	
۱۴۳۵۸	۳۷۷۹	...	...	۱۴۱۳۲۲	۱۵۲۲۱۷	۲۹۳۵۳۹	.....۱۳۸۰-۸۱
۱۳۰۳۷	۳۴۰۴	...	...	۱۱۴۲۰۶	۱۲۲۴۸۳	۲۳۶۶۸۹	.....۱۳۸۵-۸۶
۱۳۰۵۵	۳۰۰۵	...	...	۱۱۴۵۳۵	۱۲۲۲۲۸	۲۳۶۷۶۳	.....۱۳۹۰-۹۱
۱۴۱۸۳	۳۱۲۰	۳۷۵۰	۱۱۴۹۸	۱۴۷۴۶۱	۱۵۷۶۲۲	۳۰۵۰۸۳	.....۱۳۹۴-۹۵
۱۴۵۰۵	۳۱۸۴	۳۸۵۲	۱۱۷۳۶	۱۵۳۴۸۲	۱۶۴۲۵۴	۳۱۷۷۳۶	.....۱۳۹۵-۹۶
۱۴۹۶۱	۳۲۳۸	۳۸۹۲	۱۱۶۰۷	۱۵۹۰۵۳	۱۷۰۱۸۷	۳۲۹۲۴۰	.....۱۳۹۶-۹۷
۱۵۵۴۷	۳۲۹۴	۳۸۹۵	۱۱۴۴۰	۱۶۳۰۸۰	۱۷۴۳۸۳	۳۳۷۴۶۳	.....۱۳۹۷-۹۸
۱۶۰۲۷	۳۳۶۶	۴۰۱۴	۱۰۷۵۷	۱۶۸۰۸۷	۱۸۰۴۶۶	۳۴۸۵۵۳	.....۱۳۹۸-۹۹
۱۹۸	۶۳	۴۴	۱۶۱	۱۷۵۷	۱۹۳۰	۳۶۸۷	.....ارزوئی
۱۷۹	۳۰	۴۳	۱۱۷	۱۸۴۹	۱۹۶۶	۳۸۱۵	.....انار
۲۸۵	۷۸	۸۳	۲۵۰	۲۵۷۴	۲۷۵۶	۵۳۳۰	.....بافت
۳۵۷	۸۲	۱۰۲	۲۷۷	۳۴۶۰	۳۷۱۱	۷۱۷۱	.....بردسیر
۸۶۷	۱۴۸	۲۵۹	۶۳۱	۹۴۶۱	۱۰۰۲۸	۱۹۴۸۹	.....بیم
۱۱۳۴	۲۱۷	۲۸۰	۸۷۹	۱۱۶۲۴	۱۲۰۸۶	۲۳۷۱۰	.....جیرفت
۱۴۵	۵۵	۳۳	۱۴۳	۱۱۱۹	۱۲۰۴	۲۳۲۳	.....رابر
۱۷۷	۳۶	۶۲	۱۵۸	۱۸۷۴	۱۹۲۰	۳۷۹۴	.....راور
۱۶۰۳	۲۴۸	۳۴۷	۶۶۴	۱۶۸۱۷	۱۸۳۵۱	۳۵۱۶۸	.....رفسنجان
۸۹۶	۲۶۹	۱۷۱	۵۱۱	۸۱۰۰	۸۷۴۶	۱۶۸۴۶	.....رودبارجنوب
۳۶۳	۶۳	۷۱	۱۹۴	۳۷۴۶	۳۹۷۸	۷۷۲۴	.....ریگان
۸۱۵	۱۴۸	۲۱۹	۵۲۳	۸۲۷۷	۸۸۸۹	۱۷۱۶۶	.....زرنند
۱۴۴۶	۲۲۰	۳۷۲	۶۷۰	۱۶۹۰۳	۱۸۷۸۱	۳۵۶۸۴	.....سیرجان
۴۴۱	۹۶	۱۲۰	۳۶۴	۴۰۲۰	۴۴۴۴	۸۴۶۴	.....شهر بابک
۴۲۸	۸۴	۱۲۵	۳۸۰	۴۳۶۲	۴۶۰۶	۸۹۶۸	.....عنبرآباد
۲۱۸	۶۱	۴۷	۱۴۸	۱۸۳۰	۱۹۳۴	۳۷۶۴	.....فاریاب
۲۶۴	۵۴	۵۹	۱۵۳	۲۵۸۳	۲۸۷۰	۵۴۵۳	.....فهرج
۵۹۴	۱۸۳	۱۱۲	۴۴۷	۴۹۳۷	۵۱۸۶	۱۰۱۲۳	.....قلعه گنج
۳۵۵۴	۴۷۰	۱۰۸۴	۲۵۳۵	۴۵۸۸۵	۴۸۹۵۵	۹۴۸۴۰	.....کرمان
۱۲۱	۲۶	۳۸	۱۲۲	۱۱۵۴	۱۲۴۰	۲۳۹۴	.....کوهینان
۵۴۱	۱۰۴	۱۱۶	۳۶۱	۵۵۴۸	۵۷۷۴	۱۱۳۲۲	.....کهنوج
۴۴۶	۱۰۴	۱۱۷	۳۲۸	۳۵۹۸	۳۸۳۶	۷۴۳۴	.....منوجان
۳۷۰	۷۸	۶۷	۲۵۷	۳۴۹۴	۳۸۰۵	۷۲۹۹	.....نرماشیر
۵۷۵	۴۴۹	۴۳	۴۸۴	۳۱۱۵	۳۴۷۰	۶۵۸۵	.....عشایر استان

دانش آموزان شامل: دانش آموزان شش پایه کلیه مدارس دولتی و غیر دولتی مقطع ابتدایی می باشند .  
 مأخذ- اداره کل آموزش و پرورش استان کرمان.

۱۱-۱۷- دانش آموزان، کارکنان وامکانات آموزشی دوره اول متوسطه

کلاس	آموزشگاه	کارکنان آموزشی		دانش آموز			سال تحصیلی و شهرستان
		مدیریت و کیفیت بخشی	معلم	دختر	پسر	جمع	
۶۹۹۵	۱۳۴۳	...	...	۸۶۴۹۰	۹۷۶۹۴	۱۸۴۱۸۴	.....۱۳۸۰-۸۱
۶۹۵۱	۱۴۱۹	...	...	۷۱۷۴۰	۷۹۰۸۲	۱۵۰۸۲۲	.....۱۳۸۵-۸۶
۵۹۱۸	۱۲۴۶	.	.	۶۳۱۲۷	۶۸۲۸۸	۱۳۱۴۱۵	.....۱۳۹۰-۹۱
۵۳۴۴	۱۱۱۰	۲۵۶۲	۶۱۷۱	۵۹۵۳۵	۶۲۴۴۱	۱۲۱۹۷۶	.....۱۳۹۴-۹۵
۵۳۲۵	۱۱۳۵	۲۶۵۲	۶۱۹۱	۶۰۱۷۶	۶۳۵۲۵	۱۲۳۷۰۱	.....۱۳۹۵-۹۶
۵۳۶۳	۱۱۴۸	۲۵۷۲	۶۰۳۰	۶۱۲۹۹	۶۴۷۸۵	۱۲۶۰۸۴	.....۱۳۹۶-۹۷
۵۴۹۶	۱۱۸۰	۲۵۸۷	۵۷۷۲	۶۴۱۲۸	۶۸۰۴۰	۱۳۲۱۶۸	.....۱۳۹۷-۹۸
۵۶۳۰	۱۲۱۴	۲۵۷۹	۵۵۸۷	۶۷۶۶۴	۷۱۴۳۰	۱۳۹۰۹۴	.....۱۳۹۸-۹۹
۷۸	۲۲	۳۵	۶۵	۸۴۱	۷۹۴	۱۶۳۵	.....ارزوئیه
۶۷	۱۹	۳۱	۵۶	۷۷۸	۷۴۶	۱۵۲۴	.....انار
۱۲۷	۳۳	۶۲	۱۶۷	۱۲۰۹	۱۴۴۸	۲۶۵۷	.....بافت
۱۲۶	۳۳	۵۷	۱۳۲	۱۴۳۳	۱۴۸۵	۲۹۱۸	.....بردسیر
۳۵۱	۷۲	۱۳۴	۲۸۵	۴۷۳۰	۴۹۵۷	۹۶۸۷	.....بم
۴۳۸	۹۸	۲۰۲	۶۲۲	۴۵۸۴	۴۸۱۱	۹۳۹۵	.....جیرفت
۵۵	۱۶	۲۴	۹۷	۴۸۲	۴۵۳	۹۳۵	.....رابر
۶۲	۱۳	۴۱	۶۹	۷۷۹	۸۴۲	۱۶۲۱	.....راور
۵۴۳	۱۱۷	۲۲۳	۳۹۶	۶۳۴۴	۶۸۵۷	۱۳۲۰۱	.....رفسنجان
۲۴۸	۶۴	۱۰۷	۱۸۱	۲۸۲۳	۳۰۸۹	۵۹۱۲	.....رودبارجنوب
۱۰۹	۲۳	۵۸	۸۵	۱۴۱۵	۱۶۷۳	۳۰۸۸	.....ریگان
۲۸۸	۷۰	۱۳۳	۲۹۴	۳۲۴۷	۳۳۶۱	۶۶۰۸	.....زرنند
۵۰۸	۹۲	۲۱۳	۴۰۱	۶۵۶۷	۷۰۹۷	۱۳۶۶۴	.....سیرجان
۱۶۶	۳۶	۸۷	۲۰۱	۱۷۱۴	۱۷۹۴	۳۵۰۸	.....شهر بابک
۱۴۵	۳۲	۸۳	۱۹۹	۱۶۲۶	۱۷۳۸	۳۳۶۴	.....عنبرآباد
۸۲	۲۵	۲۶	۷۴	۷۵۲	۸۴۵	۱۵۹۷	.....فاریاب
۸۱	۲۴	۲۷	۸۳	۹۷۵	۱۱۱۲	۲۰۸۷	.....فهرج
۱۸۵	۵۵	۸۵	۱۷۱	۱۸۳۲	۱۸۴۸	۳۶۸۰	.....قلعه گنج
۱۳۶۴	۲۱۵	۶۲۲	۱۳۴۳	۱۸۶۰۰	۱۹۵۴۶	۳۸۱۴۶	.....کرمان
۵۳	۱۴	۳۵	۶۱	۵۳۱	۵۲۴	۱۰۵۵	.....کوهبنان
۱۹۹	۵۰	۷۸	۲۱۴	۲۰۹۳	۲۳۰۲	۴۳۹۵	.....کهنوج
۱۳۰	۳۵	۴۸	۱۶۰	۱۴۰۸	۱۴۲۵	۲۸۳۳	.....منوجان
۱۲۹	۳۶	۵۸	۱۲۶	۱۶۱۹	۱۵۸۹	۳۲۰۸	.....نرماشیر
۹۶	۲۰	۱۱۰	۱۰۵	۱۲۸۲	۱۰۹۴	۲۳۷۶	.....عشارستان

مأخذ- اداره کل آموزش و پرورش استان کرمان.

## ۱۲-۱۷- دانش آموزان، کارکنان و امکانات آموزشی دوره دوم متوسطه

کلاس	آموزشگاه	کارکنان آموزشی		دانش آموز			سال تحصیلی و شهرستان
		مدیریت و کیفیت بخشی	معلم	دختر	پسر	جمع	
۷۰۹۳	۱۱۳۳	...	...	۷۰۸۱۶	۶۷۹۲۷	۱۳۸۷۴۳	.....۱۳۸۰-۸۱
۷۰۹۳	۱۱۳۳	...	...	۷۰۸۱۶	۶۷۹۲۷	۱۳۸۷۴۳	.....۱۳۸۵-۸۶
۶۹۱۹	۱۱۸۳	...	...	۶۶۸۵۳	۷۳۸۸۵	۱۴۰۷۳۸	.....۱۳۹۰-۹۱
۵۲۴۱	۹۷۸	۳۶۵۱	۷۰۷۶	۴۵۴۶۹	۴۳۳۹۵	۸۸۸۶۴	.....۱۳۹۴-۹۵
۵۳۲۰	۹۷۷	۳۴۰۲	۷۰۵۶	۴۶۲۲۱	۴۴۸۵۴	۹۱۰۷۵	.....۱۳۹۵-۹۶
۵۰۲۴	۹۷۴	۳۲۴۷	۶۷۳۹	۴۶۶۸۲	۴۳۶۸۳	۹۰۳۶۵	.....۱۳۹۶-۹۷
۵۸۴۹	۹۶۸	۳۱۴۳	۶۸۵۶	۵۳۲۰۸	۵۴۵۵۴	۱۰۷۷۶۲	.....۱۳۹۷-۹۸
<b>۵۶۳۰</b>	<b>۹۷۴</b>	<b>۲۹۴۳</b>	<b>۷۱۳۰</b>	<b>۵۴۳۲۵</b>	<b>۵۵۵۴۲</b>	<b>۱۰۹۸۶۷</b>	<b>.....۱۳۹۸-۹۹</b>
۷۸	۱۶	۴۱	۸۰	۶۰۶	۵۹۲	۱۱۹۸	.....ارزوئیه
۶۷	۱۴	۳۰	۷۲	۷۳۰	۶۵۰	۱۳۸۰	.....انار
۱۲۷	۲۳	۸۷	۲۰۳	۱۲۰۲	۱۳۳۱	۲۵۳۳	.....یافت
۱۲۶	۲۶	۷۹	۱۷۰	۱۲۱۵	۱۲۴۳	۲۴۵۸	.....بردسیر
۳۵۱	۵۴	۱۸۳	۳۸۰	۲۸۱۸	۲۹۴۲	۵۷۶۰	.....یم
۴۳۸	۸۰	۲۴۵	۶۳۷	۴۰۲۵	۴۱۹۸	۸۲۲۳	.....جیرفت
۵۵	۱۳	۳۸	۹۸	۴۱۶	۳۶۸	۷۸۴	.....رابر
۶۲	۹	۳۰	۹۱	۶۲۷	۵۷۹	۱۲۰۶	.....راور
۵۴۳	۸۸	۲۵۵	۵۷۵	۵۵۱۳	۵۶۸۷	۱۱۲۰۰	.....رفسنجان
۲۴۸	۳۷	۱۱۳	۱۹۴	۱۸۹۹	۱۹۹۳	۳۸۹۲	.....رودبار جنوب
۱۰۹	۱۸	۵۱	۱۰۷	۹۳۴	۱۱۲۱	۲۰۵۵	.....ریگان
۲۸۸	۴۶	۱۵۶	۲۹۷	۲۶۷۱	۲۷۰۸	۵۳۷۹	.....زرند
۵۰۸	۷۴	۲۱۲	۵۲۵	۵۴۹۸	۵۹۵۴	۱۱۴۵۲	.....سیرجان
۱۶۶	۳۳	۱۰۶	۲۸۳	۱۵۸۹	۱۶۵۴	۳۲۴۳	.....شهر بابک
۱۴۵	۲۹	۱۰۹	۲۴۵	۱۲۷۶	۱۴۱۴	۲۶۹۰	.....عنبرآباد
۸۲	۱۶	۳۹	۶۶	۵۴۵	۶۳۸	۱۱۸۳	.....فاریاب
۸۱	۱۶	۵۰	۸۴	۵۱۵	۵۱۷	۱۰۳۲	.....فهرج
۱۸۵	۴۲	۱۰۸	۱۸۱	۱۲۸۵	۱۳۴۳	۲۶۲۸	.....قلعه گنج
۱۳۶۴	۲۲۲	۶۷۷	۲۱۹۸	۱۶۰۵۲	۱۵۷۵۳	۳۱۸۰۵	.....کرمان
۵۳	۱۵	۳۶	۹۷	۴۴۸	۵۱۴	۹۶۲	.....کوهینان
۱۹۹	۳۰	۹۵	۱۷۸	۱۵۰۱	۱۵۱۴	۳۰۱۵	.....کهنوج
۱۳۰	۲۵	۶۶	۱۴۹	۱۱۶۸	۱۰۶۴	۲۲۳۲	.....منوجان
۱۲۹	۲۶	۶۵	۱۲۸	۹۸۵	۱۰۴۸	۲۰۳۳	.....نرماشیر
۹۶	۲۲	۷۲	۹۲	۸۰۷	۷۱۷	۱۵۲۴	.....عشایر استان

مأخذ- اداره کل آموزش و پرورش استان کرمان.

کل						سال تحصیلی و شهرستان
کاردانش		فنی و حرفه ای		متوسطه نظری		
دختر	پسر	دختر	پسر	دختر	پسر	
۵۵۶۸	۱۴۰۴۲	۸۹۴۳	۱۳۷۸۳	۳۹۶۳۴	۲۷۴۰۰	کل استان.....
۱۱۷	۲۹۳	۱۱۹	۱۳	۳۶۷	۲۸۳	ارزوئیه.....
۶۰	۱۹۸	۹۷	۰	۵۷۳	۴۴۶	انار.....
۷۵	۱۷۳	۱۵۱	۳۱۰	۹۷۳	۸۴۴	بافت.....
۵۵	۴۰۵	۱۵۶	۳۹۱	۹۹۹	۴۴۷	بردسیر.....
۳۹۹	۸۰۹	۴۵۵	۶۶۰	۱۹۴۸	۱۴۶۸	بم.....
۹۴	۵۷۳	۵۰۰	۱۱۳۶	۳۴۱۹	۲۴۷۸	جیرفت.....
۳۶	۸۱	۸	۷۶	۳۷۰	۲۰۷	راور.....
۴۹	۲۰۰	۱۲۷	۱۱۰	۴۴۶	۲۶۷	راور.....
۶۱۹	۱۱۳۵	۷۵۲	۱۳۸۲	۴۱۱۳	۳۱۰۵	رفسنجان.....
۲۹۱	۴۷۳	۹۳	۳۳۰	۱۴۸۵	۱۱۵۴	رودبار جنوب.....
۹۱	۳۵۹	۳۸	۱۴۶	۷۹۳	۶۰۵	ریگان.....
۲۴۳	۷۷۱	۴۶۵	۷۷۹	۱۹۶۰	۱۱۵۸	زرند.....
۲۷۸	۱۳۱۱	۱۳۱۳	۲۳۶۹	۳۸۹۳	۲۲۵۴	سیرجان.....
۶۱	۳۸۷	۲۳۳	۵۶۳	۱۲۹۵	۷۰۳	شهربابک.....
۲۰۰	۵۷۶	۶۶	۱۵۴	۱۰۰۹	۶۸۲	عنبرآباد.....
۱۱۰	۲۴۰	۳۷	۳۴	۳۹۷	۳۶۴	فاریاب.....
۶۶	۳۱۳	۶۹	۲۵	۳۷۰	۱۷۹	فهرج.....
۲۲۴	۴۴۴	۲۲	۷۰	۱۰۳۲	۸۱۶	قلعه گنج.....
۱۷۵۵	۳۵۳۲	۳۹۰۷	۴۶۷۹	۱۰۳۸۰	۷۴۲۴	کرمان.....
۳۶	۱۴۹	۱۴۹	۱۷۵	۲۶۳	۱۸۴	کوهبنان.....
۱۷۹	۴۴۲	۳۳	۲۳۳	۱۲۸۸	۸۳۵	کهنوج.....
۲۷۰	۴۶۶	۲۷	۱۰	۸۶۲	۵۸۷	منوجان.....
۲۰۰	۴۸۵	۵۵	۵۶	۷۲۷	۵۰۲	نرماشیر.....
۶۰	۲۲۷	۷۱	۸۲	۶۷۲	۴۰۸	عشایر.....

## ۱۳-۱۷- دانش آموزان دوره دوم متوسطه برحسب پایه و شاخه تحصیلی و شهرستان: ۹۹ - ۱۳۹۸ (دنباله)

پایه ی دهم						سال تحصیلی و شهرستان
کاردانش		فنی و حرفه ای		متوسطه نظری		
دختر	پسر	دختر	پسر	دختر	پسر	
۱۹۴۲	۴۷۲۳	۳۲۷۶	۴۹۲۳	۱۳۵۶۵	۹۴۸۵	کل استان.....
۴۱	۱۰۳	۴۷	۰	۱۲۶	۹۴	ارزوئیه.....
۲۳	۷۳	۳۵	۰	۱۹۱	۱۴۸	انار.....
۲۳	۵۲	۴۲	۱۰۹	۳۲۴	۲۸۰	بافت.....
۲۳	۱۱۴	۴۵	۱۴۰	۳۵۶	۱۵۳	بردسیر.....
۱۱۶	۲۹۸	۱۶۰	۲۲۲	۶۹۲	۵۱۹	بم.....
۱۶	۱۹۸	۱۸۳	۳۳۶	۱۱۷۰	۸۸۲	جیرفت.....
۱۳	۳۱	۰	۳۲	۱۳۴	۸۷	رابر.....
۲۵	۶۲	۵۲	۳۷	۱۴۵	۱۰۰	راور.....
۱۹۶	۴۲۹	۲۹۶	۵۰۶	۱۴۲۰	۱۰۶۸	رفسنجان.....
۱۱۴	۱۵۷	۴۳	۱۴۰	۴۹۵	۴۱۵	رودبار جنوب.....
۲۰	۹۲	۲۷	۵۷	۲۶۷	۲۶۱	ریگان.....
۹۰	۲۷۰	۱۸۲	۲۶۱	۶۹۸	۳۵۹	زرند.....
۱۱۰	۳۸۴	۴۴۹	۹۰۹	۱۲۹۵	۷۵۶	سیرجان.....
۱۵	۱۲۸	۸۸	۲۲۱	۴۱۶	۲۳۵	شهربابک.....
۸۱	۲۱۶	۳۰	۶۶	۳۶۹	۲۰۹	عنبرآباد.....
۴۱	۵۸	۱۲	۱۰	۱۴۷	۱۴۰	فاریاب.....
۲۱	۹۹	۱۸	۱۳	۱۴۵	۶۹	فهرج.....
۶۳	۱۵۰	۱۷	۲۲	۴۲۰	۳۰۵	قلعه گنج.....
۶۲۴	۱۱۹۳	۱۴۰۵	۱۵۹۲	۳۴۵۰	۲۵۳۷	کرمان.....
۲۳	۶۷	۵۳	۷۶	۸۹	۶۱	کوهبنان.....
۷۶	۱۵۰	۱۸	۱۱۵	۴۳۲	۲۹۷	کهنوج.....
۸۱	۱۵۵	۲۷	۱۰	۲۸۰	۱۹۳	منوجان.....
۷۲	۱۶۳	۱۳	۲۰	۲۸۲	۱۸۱	نرماشیر.....
۳۵	۸۱	۳۴	۲۹	۲۲۲	۱۳۶	عشایر.....

پایه ی یازدهم و دوازدهم						سال تحصیلی و شهرستان
کاردانش		فنی و حرفه ای		متوسطه نظری		
دختر	پسر	دختر	پسر	دختر	پسر	
۳۶۲۶	۹۳۱۹	۵۶۶۷	۸۸۶۰	۲۶۰۶۹	۱۷۹۱۵	کل استان.....
۷۶	۱۹۰	۷۲	۱۳	۲۴۱	۱۸۹	ارزوئیه.....
۳۷	۱۲۵	۶۲	۰	۳۸۲	۲۹۸	انار.....
۵۲	۱۲۱	۱۰۹	۲۰۱	۶۴۹	۵۶۴	بافت.....
۳۲	۲۹۱	۱۱۱	۲۵۱	۶۴۳	۲۹۴	بردسیر.....
۲۸۳	۵۱۱	۲۹۵	۴۳۸	۱۲۵۶	۹۴۹	بم.....
۷۸	۳۷۵	۳۱۷	۸۰۰	۲۲۴۹	۱۵۹۶	جیرفت.....
۲۳	۵۰	۸	۴۴	۲۳۶	۱۲۰	رابر.....
۲۴	۱۳۸	۷۵	۷۳	۳۰۱	۱۶۷	راور.....
۴۲۳	۷۰۶	۴۵۶	۸۷۶	۲۶۹۳	۲۰۳۷	رفسنجان.....
۱۷۷	۳۱۶	۵۰	۱۹۰	۹۹۰	۷۳۹	رودبار جنوب.....
۷۱	۲۶۷	۱۱	۸۹	۵۲۶	۳۴۴	ریگان.....
۱۵۳	۵۰۱	۲۸۳	۵۱۸	۱۲۶۲	۷۹۹	زرند.....
۱۶۸	۹۲۷	۸۶۴	۱۴۶۰	۲۵۹۸	۱۴۹۸	سیرجان.....
۴۶	۲۵۹	۱۴۵	۳۴۲	۸۷۹	۴۶۸	شهربابک.....
۱۱۹	۳۶۰	۳۶	۸۸	۶۴۰	۴۷۳	عنبرآباد.....
۶۹	۱۸۲	۲۵	۲۴	۲۵۰	۲۲۴	فاریاب.....
۴۵	۲۱۴	۵۱	۱۲	۲۲۵	۱۱۰	فهرج.....
۱۶۱	۲۹۴	۵	۴۸	۶۱۲	۵۱۱	قلعه گنج.....
۱۱۳۱	۲۳۳۹	۲۵۰۲	۳۰۸۷	۶۹۳۰	۴۸۸۷	کرمان.....
۱۳	۸۲	۹۶	۹۹	۱۷۴	۱۲۳	کوهبنان.....
۱۰۳	۲۹۲	۱۵	۱۱۸	۸۵۶	۵۳۸	کهنوج.....
۱۸۹	۳۱۱	۰	۰	۵۸۲	۳۹۴	منوجان.....
۱۲۸	۳۲۲	۴۲	۳۶	۴۴۵	۳۲۱	نرماشیر.....
۲۵	۱۴۶	۳۷	۵۳	۴۵۰	۲۷۲	عشایر.....

مأخذ: اداره کل آموزش و پرورش استان کرمان



## ۱۴\_ ۱۷\_ دانش آموزان و امکانات آموزشی دوره اول متوسطه بزرگسال (دوره عمومی)

آموزشگاه	نیم سال دوم			نیم سال اول			سال تحصیلی و شهرستان
	دختر	پسر	جمع	دختر	پسر	جمع	
۲۷	۱۴۱	۸۳۴	۹۷۴	۱۲۰	۵۹۴	۷۱۴	.....۱۳۹۵-۹۶
۲۷	۱۰۳	۶۷۲	۷۷۵	۱۴۸	۶۳۵	۷۸۳	.....۱۳۹۶-۹۷
۲۸	۱۰۱	۶۲۳	۷۲۴	۱۱۰	۵۸۶	۶۹۶	.....۱۳۹۷-۹۸
۲۸	۴۳	۴۵۲	۴۹۵	۵۲	۴۴۹	۵۰۱	.....۱۳۹۸-۹۹
.	.	.	.	.	.	.	.....ارزوئییه
.	.	.	.	.	.	.	.....انار
.	.	۲	۲	.	.	.	.....بافت
.	.	.	.	.	.	.	.....بردسیر
.	.	.	.	.	.	.	.....بم
۳	۵	۴۰	۴۵	۵	۴۱	۴۶	.....جیرفت
.	.	.	.	.	.	.	.....رابر
.	.	.	.	.	.	.	.....راور
.	.	.	.	.	.	.	.....رفسنجان
.	.	.	.	.	.	.	.....رودبار جنوب
.	.	.	.	.	.	.	.....ریگان
۳	۱	۲۳	۲۴	۱۰	۵	۱۵	.....زرنند
۶	۱۳	۱۵۹	۱۷۲	۱۴	۱۵۳	۱۶۷	.....سیرجان
۱	.	۱۱	۱۱	.	۲۲	۲۲	.....شهربابک
.	.	۱	۱	.	.	.	.....عنبرآباد
.	.	.	.	.	.	.	.....فاریاب
.	.	.	.	.	.	.	.....فهرج
.	.	.	.	.	.	.	.....قلعه گنج
۱۴	۲۴	۲۱۵	۲۳۹	۲۳	۲۲۷	۲۵۰	.....کرمان
.	.	.	.	.	.	.	.....کوهبنان
۱	.	۱	۱	.	۱	۱	.....کهنوج
.	.	.	.	.	.	.	.....منوجان
.	.	.	.	.	.	.	.....نرماشیر
.	.	.	.	.	.	.	.....عشایری

مأخذ- اداره کل آموزش و پرورش استان کرمان.

۱۵\_ ۱۷\_ دانش آموزان و امکانات آموزشی دوره دوم متوسطه بزرگسال (دوره تکمیلی)

آموزشگاه	نیم سال دوم			نیم سال اول			سال تحصیلی و شهرستان
	دختر	پسر	جمع	دختر	پسر	جمع	
۲۷۶	۵۳۸۳	۹۵۶۹	۱۴۹۵۲	۶۱۳۳	۱۱۰۱۸	۱۷۱۵۱	.....۱۳۹۴-۹۵
۲۷۷	۵۱۸۳	۱۱۱۶۶	۱۶۳۴۹	۶۵۸۹	۱۱۹۶۱	۱۸۵۵۰	.....۱۳۹۵-۹۶
۲۶۹	۴۷۳۸	۹۸۱۶	۱۴۵۵۴	۶۴۸۹	۱۲۸۹۷	۱۹۳۸۶	.....۱۳۹۶-۹۷
۲۶۴	۳۴۱۵	۷۱۲۶	۱۰۵۴۱	۵۰۱۳	۹۳۱۳	۱۴۳۲۶	.....۱۳۹۷-۹۸
۲۶۰	۲۴۷۵	۶۳۸۶	۸۸۶۱	۴۳۰۶	۸۰۹۸	۱۲۴۰۴	.....۱۳۹۸-۹۹
۵	۲۹	۶۲	۹۱	۷۵	۷۶	۱۵۱	.....ارزوئییه
۷	۶۰	۱۲۲	۱۸۲	۷۲	۱۸۵	۲۵۷	.....انار
۱۴	۹۵	۲۴۹	۳۴۴	۱۸۲	۲۶۲	۴۴۴	.....بافت
۸	۳۷	۹۵	۱۳۲	۴۸	۱۵۶	۲۰۴	.....بردسیر
۱۰	۷۸	۱۸۱	۲۵۹	۱۵۷	۳۰۸	۴۶۵	.....بم
۲۵	۲۵۴	۲۵۹	۵۱۳	۴۵۵	۳۶۱	۸۱۶	.....جیرفت
۳	۱۱	۳۰	۴۱	۲۲	۴۷	۶۹	.....راير
۴	۲۷	۳۶	۶۳	۲۶	۵۲	۷۸	.....راور
۲۲	۲۰۸	۳۷۱	۵۷۹	۳۲۰	۴۸۷	۸۰۷	.....رفسنجان
۱۱	۱۶۰	۳۰۲	۴۶۲	۳۲۸	۲۵۶	۵۸۴	.....رودبار جنوب
۳	۹۸	۱۳۰	۲۲۸	۱۰۱	۱۴۲	۲۴۳	.....ريگان
۱۹	۱۲۴	۷۴۹	۸۷۳	۴۱۴	۷۵۰	۱۱۶۴	.....زرنند
۲۰	۲۷۳	۱۲۸۲	۱۵۵۵	۴۳۶	۱۴۱۰	۱۸۴۶	.....سیرجان
۸	۶۹	۱۶۱	۲۳۰	۷۵	۱۸۳	۲۵۸	.....شهربابک
۱۰	۱۱۵	۱۳۷	۲۵۲	۱۸۸	۲۶۸	۴۵۶	.....عنبرآباد
۱	۲۵	۶۴	۸۹	۰	۱۰۷	۱۰۷	.....فاریاب
۲	۱۶	۴۸	۶۴	۳۵	۶۶	۱۰۱	.....فهرج
۸	۹۱	۷۵	۱۶۶	۱۷۸	۱۴۶	۳۲۴	.....قلعه گنج
۵۵	۵۷۰	۱۶۳۴	۲۲۰۴	۹۰۵	۲۳۵۱	۳۲۵۶	.....کرمان
۳	۱۰	۳۱	۴۱	۱۱	۴۵	۵۶	.....کوهبنان
۹	۴۳	۸۹	۱۳۲	۱۱۵	۱۴۳	۲۵۸	.....کهنوج
۸	۲۹	۵۶	۸۵	۹۵	۶۷	۱۶۲	.....منوجان
۵	۵۳	۲۲۳	۲۷۶	۶۸	۲۳۰	۲۹۸	.....نرماشیر

مأخذ- اداره کل آموزش و پرورش استان کرمان.

## ۱۶-۱۷- سوادآموزان تحت پوشش دوره‌های نهضت سوادآموزی در نقاط شهری و روستایی

نقاط روستایی <sup>(۲)</sup>			نقاط شهری			سال و دوره <sup>(۱)</sup>
زن	مرد	جمع	زن	مرد	جمع	
<b>دوره سوادآموزی</b>						
...	...	...	...	...	...	۱۳۸۰
۱۵۸۱۵	۴۹۷۲	۲۰۷۸۷	۸۵۱۶	۲۶۷۸	۱۱۱۹۴	۱۳۸۵
۱۰۷۷۷	۲۵۸۴	۱۳۳۶۱	۳۸۸۱	۱۴۸۱	۵۳۶۲	۱۳۹۰
۵۸۱۳	۳۷۸۳	۹۵۹۶	۲۹۸۷	۲۱۱۷	۵۱۰۴	۱۳۹۴
۴۳۲۶	۳۷۸۲	۸۱۰۸	۳۴۵۳	۲۵۵۶	۶۰۱۰	۱۳۹۵
۳۰۲۱	۲۴۷۰	۵۴۹۱	۲۵۸۸	۱۷۲۵	۴۳۱۳	۱۳۹۶
۱۸۵۹	۱۲۷۱	۳۱۳۰	۴۰۰۴	۱۸۴۵	۵۸۴۹	۱۳۹۷
۱۷۹۰	۱۳۸۸	۳۱۷۸	۲۳۷۵	۹۶۳	۳۳۳۸	۱۳۹۸
<b>دوره انتقال</b>						
...	...	...	...	...	...	۱۳۸۰
۵۸۱۸	۱۳۵۳	۷۱۷۱	۳۱۳۴	۷۲۹	۳۸۶۳	۱۳۸۵
...	...	...	...	...	...	۱۳۹۰
۴۷۰۲	۱۴۹۴	۶۱۹۶	۲۸۷۴	۴۵۲	۳۳۲۶	۱۳۹۴
۴۷۸۹	۱۵۱۳	۶۳۰۲	۲۴۵۰	۵۲۷	۲۹۷۷	۱۳۹۵
۱۴۶۸	۴۸۹	۱۹۵۷	۱۱۹۱	۲۲۶	۱۴۱۷	۱۳۹۶
۱۰۲۶	۱۹۶	۱۲۲۲	۹۰۵	۱۶۷	۱۰۷۲	۱۳۹۷
۲۶۶۴	۴۸۱	۳۱۴۵	۳۹۸۲	۶۸۶	۴۶۶۸	۱۳۹۸
<b>دوره تحکیم</b>						
...	...	...	...	...	...	۱۳۸۰
۳۹۲۳	۲۰۷	۴۱۳۰	۶۴۱۰	۳۳۸	۶۷۴۸	۱۳۸۵
۱۴۴۰	۴۰	۱۴۸۰	۱۴۴۰	۴۰	۱۴۸۰	۱۳۹۰
۱۴۵۹	۴۸۵	۱۹۴۴	۸۱۲	۲۴۹	۱۰۶۱	۱۳۹۴
۱۳۴۳	۶۹۳	۲۰۳۶	۶۷۳	۳۳۱	۱۰۰۴	۱۳۹۵
۴۹۰	۲۱۰	۷۰۰	۲۲۵	۷۵	۳۰۰	۱۳۹۶
۷۱۸	۲۱۱	۹۲۹	۶۳۹	۶۸	۷۰۷	۱۳۹۷
۱۷۳۰	۴۹۶	۲۲۲۶	۱۶۱۳	۲۸۲	۱۸۹۵	۱۳۹۸

(۱) از سال ۱۳۹۰ نظام آموزشی به دوره های سوادآموزی، انتقال و تحکیم تغییر یافت.

(۲) شامل اطلاعات مربوط به عشایر تحت پوشش سازمان نهضت سوادآموزی نیز می باشد.

مأخذ - مدیریت نهضت سوادآموزی استان کرمان.

۱۷-۱۷- تعداد قبول شدگان دوره ابتدایی و دوره اول متوسطه برحسب جنس

متوسطه دوره اول			ابتدایی			سال و شهرستان
دختر	پسر	جمع	دختر	پسر	جمع	
...	...	...	...	...	...	.....۱۳۸۰-۸۱
...	...	...	...	...	...	.....۱۳۸۵-۸۶
۶۰۹۹۳	۶۴۸۱۲	۱۲۵۸۰۵	۲۱۳۵۷	۲۲۵۱۹	۴۳۸۷۶	.....۱۳۹۰-۹۱
۵۶۷۲۹	۵۸۹۷۴	۱۱۵۷۰۳	۱۳۴۳۷۱	۱۴۸۶۳۳	۲۸۳۰۰۴	.....۱۳۹۴-۹۵
۵۴۱۴۶	۵۳۸۹۲	۱۰۸۰۳۸	۱۴۲۲۰۳	۱۴۹۷۰۸	۲۹۱۹۱۱	.....۱۳۹۵-۹۶
۵۹۱۰۷	۶۰۵۴۹	۱۱۹۶۵۶	۱۴۵۹۶۱	۱۵۳۰۳۳	۲۹۸۹۹۴	.....۱۳۹۶-۹۷
۶۲۶۲۸	۶۵۹۱۳	۱۲۸۵۴۱	۱۵۳۹۳۳	۱۵۸۵۳۳	۳۱۲۴۶۶	.....۱۳۹۷-۹۸
۶۶۲۷۶	۶۹۱۱۵	۱۳۵۳۹۱	...	...	...	.....۱۳۹۸-۹۹
۸۱۷	۷۵۸	۱۵۷۵	...	...	...	.....ارزوئیه
۷۷۲	۶۸۵	۱۴۵۷	...	...	...	.....انار
۱۲۰۵	۱۴۹۲	۲۶۹۷	...	...	...	.....بافت
۱۴۰۴	۱۴۶۰	۲۸۶۴	...	...	...	.....بردسیر
۴۶۶۹	۴۷۷۵	۹۴۴۴	...	...	...	.....بم
۴۵۳۲	۴۶۹۰	۹۲۲۲	...	...	...	.....جیرفت
۴۱۱	۴۳۷	۸۴۸	...	...	...	.....رابر
۷۶۹	۸۰۹	۱۵۷۸	...	...	...	.....راور
۶۲۸۸	۶۶۸۴	۱۲۹۷۲	...	...	...	.....رفسنجان
۲۷۲۳	۲۷۲۵	۵۴۴۸	...	...	...	.....رودبار جنوب
۱۳۲۸	۱۴۲۳	۲۷۵۱	...	...	...	.....ریگان
۳۲۳۱	۳۵۲۹	۶۷۶۰	...	...	...	.....زرند
۶۴۹۲	۷۰۴۱	۱۳۵۳۳	...	...	...	.....سیرجان
۱۷۰۲	۱۷۷۲	۳۴۷۴	...	...	...	.....شهربابک
۱۵۹۰	۱۶۵۵	۳۲۴۵	...	...	...	.....عنبرآباد
۶۳۳	۷۷۹	۱۴۱۲	...	...	...	.....فاریاب
۹۳۵	۱۰۲۵	۱۹۶۰	...	...	...	.....فهرج
۱۷۷۳	۱۷۰۷	۳۴۸۰	...	...	...	.....قلعه گنج
۱۸۲۵۸	۱۹۱۹۶	۳۷۴۵۴	...	...	...	.....کرمان
۵۳۲	۵۳۷	۱۰۶۹	...	...	...	.....کوهبنان
۲۰۵۳	۲۱۱۸	۴۱۷۱	...	...	...	.....کهنوج
۱۳۷۵	۱۳۸۵	۲۷۶۰	...	...	...	.....منوجان
۱۵۵۳	۱۵۵۵	۳۱۰۸	...	...	...	.....نرماشیر
۱۲۳۱	۸۷۸	۲۱۰۹	...	...	...	.....عشایر استان

مأخذ- اداره کل آموزش و پرورش استان کرمان.

## ۱۷-۱۸- فارغ التحصیلان دوره دوم متوسطه بر حسب شاخه تحصیلی و جنس

متوسطه نظری				جمع			سال تحصیلی و شهرستان
علوم تجربی		ریاضی و فیزیک		دختر	پسر	جمع	
دختر	پسر	دختر	پسر				
۵۵۳۸	۲۲۱۴	۳۲۱۹	۳۰۷۵	۲۲۴۳۲	۱۷۵۵۹	۳۹۹۹۱	.....۱۳۸۰-۸۱
۴۷۱۶	۱۷۴۷	۲۱۵۱	۲۳۴۹	۱۸۴۹۹	۱۴۳۸۷	۳۲۸۸۶	.....۱۳۸۵-۸۶
...	...	...	...	۱۸۵۶۷	۱۰۲۷۸	۲۸۸۴۵	.....۱۳۹۰-۹۱
۹۲۴۶	۳۷۶۱	۲۱۷۲	۳۲۷۰	۱۹۶۵۴	۱۱۵۹۳	۳۱۲۴۷	.....۱۳۹۳-۹۴
۵۰۹۴	۲۳۳۲	۹۵۳	۱۷۶۴	۱۱۳۹۰	۸۴۰۲	۱۹۷۹۲	.....۱۳۹۴-۹۵
۱۰۰۶۰	۴۵۱۴	۱۹۲۰	۳۴۳۱	۲۲۲۶۱	۱۵۴۱۱	۳۷۶۷۲	.....۱۳۹۵-۹۶
۵۷۶۶	۲۶۰۳	۸۵۶	۱۶۶۷	۱۳۷۵۲	۱۳۴۱۴	۲۷۱۶۶	.....۱۳۹۶-۹۷
۵۷۷۹	۲۶۰۹	۸۵۹	۱۶۷۵	۱۳۲۹۳	۱۱۰۵۵	۲۴۳۴۸	.....۱۳۹۷-۹۸
۴۱	۱۴	۰	۲	۱۴۰	۱۰۵	۲۴۵	.....ارزوئیه
۷۱	۵۶	۰	۲۳	۱۵۱	۱۲۲	۲۷۳	.....انار
۱۹۹	۱۱۰	۱۵	۵۳	۳۴۱	۳۵۹	۷۰۰	.....بافت
۱۱۹	۳۹	۲۹	۳۴	۳۰۲	۲۵۶	۵۵۸	.....بردسیر
۳۴۶	۱۵۸	۳۲	۵۵	۷۳۳	۵۰۹	۱۲۴۲	.....بم
۵۹۱	۳۱۹	۲۵	۸۴	۹۷۱	۸۹۹	۱۸۷۰	.....جیرفت
۷۴	۳۴	۰	۸	۱۰۴	۹۶	۲۰۰	.....رابر
۴۹	۱۹	۸	۱۴	۱۴۸	۱۱۳	۲۶۱	.....راور
۶۲۷	۲۹۹	۸۳	۱۹۲	۱۳۳۳	۹۳۹	۲۲۷۲	.....رفسنجان
۷۹	۳۳	۳	۵	۳۰۲	۲۶۶	۵۶۸	.....رودبارجنوب
۴۴	۳۲	۵	۰	۱۰۸	۲۰۴	۳۱۲	.....ریگان
۲۵۸	۱۱۱	۶۲	۸۴	۷۱۱	۵۳۳	۱۲۴۴	.....زرند
۶۶۱	۲۴۹	۱۲۱	۲۹۱	۱۴۰۸	۱۴۰۵	۲۸۱۳	.....سیرجان
۲۳۵	۸۸	۳۴	۵۰	۴۱۹	۳۳۳	۷۵۲	.....شهربابک
۹۰	۳۲	۰	۴	۲۶۷	۲۰۰	۴۶۷	.....عنبرآباد
۳۹	۲۰	۰	۰	۱۱۷	۱۲۵	۲۴۲	.....فاریاب
۱۸	۴	۴	۲	۱۰۴	۱۲۲	۲۲۶	.....فهرج
۷۲	۳۰	۳	۸	۲۷۱	۲۵۲	۵۲۳	.....قلعه گنج
۱۷۰۳	۷۹۹	۴۱۹	۷۱۷	۴۱۸۲	۳۳۴۳	۷۵۲۵	.....کرمان
۴۶	۱۸	۵	۱۲	۱۱۹	۱۱۱	۲۳۰	.....کوهینان
۱۵۳	۵۲	۱۱	۳۴	۳۵۰	۲۶۴	۶۱۴	.....کهنوج
۱۰۹	۲۷	۰	۰	۲۶۹	۱۳۶	۴۰۵	.....منوجان
۸۰	۲۵	۰	۰	۲۶۴	۲۰۶	۴۷۰	.....نرماشیر
۷۵	۴۱	۰	۳	۱۷۹	۱۵۷	۳۳۶	.....عشایراستان

۱۷-۱۸- فارغ التحصیلان دوره دوم متوسطه بر حسب شاخه تحصیلی و جنس (دنباله)

معارف و هنر		کار و دانش		فنی و حرفه‌ای		متوسطه نظری		سال تحصیلی و شهرستان
						علوم انسانی		
دختر	پسر	دختر	دختر	پسر	پسر	دختر	پسر	
...	...	۲۳۹۰	۳۷۱۸	۵۲۰۳	۵۶۸۳	۶۰۸۲	۲۸۶۹	.....۱۳۸۰-۸۱
...	...	۲۷۰۱	۳۴۷۹	۲۹۴۵	۴۲۱۳	۵۹۸۶	۲۵۹۹	.....۱۳۸۵-۸۶
۱۵۸	۲۷	...	...	...	...	...	...	.....۱۳۹۰-۹۱
۳۳۸	۱۳۷	۸۷۲	۸۸۵	۱۳۱۲	۱۲۹۸	۶۰۵۲	۲۳۷۹	.....۱۳۹۳-۹۴
۳۰۹	۱۴۷	۸۸۵	۱۸۷۰	۹۲۲	۹۲۳	۳۵۳۶	۱۵۱۳	.....۱۳۹۴-۹۵
۲۹۳	۱۵۱	۱۳۲۱	۲۶۳۷	۱۳۶۰	۱۴۹۳	۷۳۰۷	۳۱۸۵	.....۱۳۹۵-۹۶
۱۱۸	۸۷	۱۵۹۶	۴۳۵۰	۱۹۶۰	۳۱۲۰	۳۴۵۶	۱۵۸۷	.....۱۳۹۶-۹۷
۱۱۸	۸۷	۱۱۶۵	۲۱۹۰	۱۹۱۵	۲۹۰۴	۳۴۵۷	۱۵۹۰	.....۱۳۹۷-۹۸
.	.	۳۵	۶۰	۳۳	.	۳۱	۲۹	.....ارزوئیه
.	.	.	۲۷	۲۷	.	۵۳	۱۶	.....انار
.	.	۲۳	۳۶	۳۹	۹۱	۶۵	۶۹	.....بافت
.	.	۲۲	۶۷	۲۹	۸۵	۱۰۳	۳۱	.....بردسیر
۳۹	۲۳	۹۷	۷۸	۱۱۵	۱۲۵	۱۰۴	۷۰	.....بیم
۱۰	۹	۴۸	۷۵	۷۱	۲۳۸	۲۲۶	۱۷۴	.....جیرفت
.	.	.	۱۴	۹	۱۷	۲۱	۲۳	.....رابر
.	.	۶	۱۳	۳۵	۴۰	۵۰	۲۷	.....راور
۲۳	۱۰	۹۸	۱۱۰	۱۶۶	۲۱۹	۳۳۶	۱۰۹	.....رفسنجان
.	.	۵۵	۶۴	۲۳	۷۳	۱۴۲	۹۱	.....رودبارجنوب
.	.	۱۰	۹۴	۱	۳۲	۴۸	۴۶	.....ریگان
۱۹	.	۴۶	۹۸	۱۲۰	۱۷۲	۲۰۶	۶۸	.....زرنند
.	.	۲۸	۲۶۲	۲۷۰	۵۳۵	۳۲۸	۶۸	.....سیرجان
.	.	۱۶	۶۳	۴۳	۱۰۳	۹۱	۲۹	.....شهربابک
.	.	۵۱	۸۳	۲۱	۳۰	۱۰۵	۵۱	.....عنبرآباد
.	.	۳۱	۶۶	۱۴	۶	۳۳	۳۳	.....فاریاب
.	.	۱۷	۸۶	۱۳	۵	۵۲	۲۵	.....فهرج
.	.	۵۲	۱۰۱	۲	۱۴	۱۴۲	۹۹	.....قلعه گنج
۲۴	۴۲	۳۳۴	۴۵۰	۷۹۰	۹۹۲	۹۱۲	۳۴۳	.....کرمان
.	.	۱۵	۲۴	۲۰	۴۹	۳۳	۸	.....کوهبنان
۳	۳	۲۶	۷۸	۱۱	۴۳	۱۴۶	۵۴	.....کهنوج
.	.	۶۳	۸۵	۱۳	.	۸۴	۲۴	.....منوجان
.	.	۹۲	۱۰۹	۲۳	۱۲	۶۹	۶۰	.....نرماشیر
.	.	.	۴۷	۲۷	۲۳	۷۷	۴۳	.....عشایر استان

مأخذ: اداره کل آموزش و پرورش استان کرمان.

۱۷-۱۹- قبول شدگان دوره های<sup>(۱)</sup> نهضت سوادآموزی برحسب جنس

سوادآموزی		جمع			سال
زن	مرد	زن	مرد	مرد و زن	
...	...	...	...	...	.....۱۳۸۰
۲۰۷۴۴	۶۵۲۹	۲۸۴۳۰	۸۳۲۷	۳۶۷۵۷	.....۱۳۸۵
۱۲۱۳۴	۳۲۷۷	۱۴۵۷۵	۳۴۱۷	۱۷۹۹۲	.....۱۳۹۰
۶۸۴۷	۴۲۱۶	۱۴۷۳۶	۶۲۷۰	۲۱۰۰۶	.....۱۳۹۴
۵۴۳۳	۳۸۷۸	۱۱۸۷۵	۶۰۱۶	۱۷۸۹۱	.....۱۳۹۵
۴۹۵۴	۲۹۹۵	۷۰۱۰	۳۶۲۸	۱۰۶۳۸	.....۱۳۹۶
۳۹۷۴	۱۶۶۴	۵۸۶۰	۲۰۰۱	۷۸۶۱	.....۱۳۹۷
۲۴۱۵	۷۸۹	۵۵۷۸	۱۳۱۳	۶۸۹۱	.....۱۳۹۸

تحکیم		انتقال		سال
زن	مرد	زن	مرد	
...	...	...	...	.....۱۳۸۰
...	...	۷۶۸۶	۱۷۹۸	.....۱۳۸۵
۲۴۴۱	۱۴۰	...	...	.....۱۳۹۰
۱۹۳۹	۵۶۵	۵۹۵۰	۱۴۸۹	.....۱۳۹۴
۱۴۴۱	۷۶۸	۵۰۰۱	۱۳۷۰	.....۱۳۹۵
۴۰۳	۱۷۲	۱۶۵۳	۴۶۱	.....۱۳۹۶
۷۹۰	۱۷۲	۱۰۹۶	۱۶۵	.....۱۳۹۷
۱۰۲۹	۱۸۶	۲۱۳۴	۳۳۸	.....۱۳۹۸

(۱) از سال ۱۳۹۰ نظام آموزشی به دوره های سوادآموزی، انتقال و تحکیم تغییر یافت.  
 مأخذ: مدیریت نهضت سوادآموزی استان کرمان.

۲۰-۱۷- آموزشگران دانشگاهی تمام وقت مؤسسات آموزش عالی<sup>(۱)</sup> بر حسب جنس

سال تحصیلی و شهرستان	جمع	مرد	زن
.....۱۳۸۰-۱۳۸۱	۷۲۱	۵۱۴	۲۰۷
.....۱۳۸۵-۱۳۸۶	۹۴۹	۴۴۶	۵۰۳
.....۱۳۹۰-۱۳۹۱	۲۶۷۰	۱۹۸۷	۶۸۳
.....۱۳۹۴-۱۳۹۵	۳۱۰۶	۲۱۵۲	۹۵۴
.....۱۳۹۵-۱۳۹۶	۲۹۹۹	۲۰۸۱	۹۱۸
.....۱۳۹۶-۱۳۹۷	۳۳۲۳	۲۲۲۶	۱۰۹۷
.....۱۳۹۷-۱۳۹۸	۳۱۰۲	۲۰۸۵	۱۰۱۷
.....۱۳۹۸-۱۳۹۹	۳۳۳۱	۲۱۹۰	۱۱۴۱
.....ارزوئیه	۱	۰	۱
.....انار	۴۵	۳۱	۱۴
.....بافت	۶۴	۴۸	۱۶
.....بردسیر	۶۱	۳۸	۲۳
.....بم	۱۸۸	۱۱۳	۷۵
.....جیرفت	۲۸۲	۱۸۸	۹۴
.....رابر	۱	۱	۰
.....راور	۲	۲	۰
.....رفسنجان	۵۹۴	۴۰۶	۱۸۸
.....رودبار جنوب	۰	۰	۰
.....ریگان	۲	۰	۲
.....زرند	۸۶	۶۱	۲۵
.....سیرجان	۲۱۱	۱۴۳	۶۸
.....شهربابک	۵۶	۳۲	۲۴
.....عنبرآباد	۳	۲	۱
.....فاریاب	۰	۰	۰
.....فهرج	۱	۰	۱
.....قلعه گنج	۰	۰	۰
.....کرمان	۱۶۶۶	۱۰۸۲	۵۸۴
.....کوهبنان	۲	۱	۱
.....کهنوج	۶۴	۴۰	۲۴
.....منوجان	۲	۲	۰
.....نرماشیر	۰	۰	۰

(۱) آمار دانشگاه آزاد را نیز شامل می شود.

مأخذ: وزارت علوم، تحقیقات و فناوری، موسسه پژوهش و برنامه ریزی آموزش عالی.



## ۱۷-۲۱- آموزشگران دانشگاهی تمام وقت موسسات آموزش عالی برحسب رتبه علمی

آموزشگران دانشگاهی غیر هیأت علمی	غیر هیئت علمی					جمع	سال و شهرستان
	مربی آموزشیار	مربی	استادیار	دانشیار	استاد		
۱۳۱	۵۱	۲۷۱	۲۲۶	۲۹	۱۳	۷۲۱	.....۱۳۸۰-۱۳۸۱
۱۱۱	۱۲	۳۶۹	۳۹۳	۳۶	۲۸	۹۴۹	.....۱۳۸۵-۱۳۸۶
۳۲۴	۱۲۰	۱۱۴۱	۸۳۷	۱۷۸	۷۰	۲۶۷۰	.....۱۳۹۰-۱۳۹۱
۱۳۰	۲۷	۱۱۴۸	۱۴۰۲	۲۶۲	۱۳۷	۳۱۰۶	.....۱۳۹۴-۱۳۹۵
۵۲	۱۰	۹۵۷	۱۴۸۸	۳۱۵	۱۷۷	۲۹۹۹	.....۱۳۹۵-۱۳۹۶
۳۳	۴	۹۵۴	۱۷۹۱	۳۵۱	۱۹۰	۳۳۲۳	.....۱۳۹۶-۱۳۹۷
۳۳	۳	۸۶۱	۱۶۶۸	۳۵۹	۱۷۸	۳۱۰۲	.....۱۳۹۷-۱۳۹۸
۳۹	۳	۸۵۸	۱۸۳۸	۴۰۱	۱۹۲	۳۳۳۱	.....۱۳۹۸-۱۳۹۹
۰	۰	۱	۰	۰	۰	۱	..... ارزوئیه
۰	۱	۲۳	۲۰	۱	۰	۴۵	..... انار
۲	۰	۳۳	۲۵	۲	۲	۶۴	..... بافت
۰	۰	۲۴	۳۷	۰	۰	۶۱	..... بردسیر
۱	۰	۹۳	۸۵	۶	۳	۱۸۸	..... بم
۱	۰	۱۱۳	۱۵۹	۹	۰	۲۸۲	..... جیرفت
۰	۰	۱	۰	۰	۰	۱	..... رابر
۰	۰	۲	۰	۰	۰	۲	..... راور
۰	۰	۱۲۱	۳۷۶	۷۳	۲۴	۵۹۴	..... رفسنجان
۰	۰	۰	۰	۰	۰	۰	..... رودبار جنوب
۰	۰	۲	۰	۰	۰	۲	..... ریگان
۱	۱	۴۰	۴۱	۲	۱	۸۶	..... زرنند
۴	۰	۱۰۸	۸۲	۱۵	۲	۲۱۱	..... سیرجان
۰	۰	۲۰	۲۹	۴	۳	۵۶	..... شهراباک
۰	۰	۳	۰	۰	۰	۳	..... عنبرآباد
۰	۰	۰	۰	۰	۰	۰	..... فاریاب
۰	۰	۱	۰	۰	۰	۱	..... فهرج
۰	۰	۰	۰	۰	۰	۰	..... قلعه گنج
۳۰	۱	۲۴۳	۹۵۳	۲۸۴	۱۵۵	۱۶۶۶	..... کرمان
۰	۰	۱	۰	۰	۱	۲	..... کوهینان
۰	۰	۲۷	۳۱	۵	۱	۶۴	..... کهنوج
۰	۰	۲	۰	۰	۰	۲	..... منوجان
۰	۰	۰	۰	۰	۰	۰	..... نماشیر

مأخذ: وزارت علوم، تحقیقات و فناوری، موسسه پژوهش و برنامه ریزی آموزش عالی.

۱۷-۲۲- ثبت نام شدگان جدید دوره های مختلف تحصیلی موسسات آموزش عالی<sup>(۱)</sup> برحسب گروه عمده

رشته تحصیلی و جنس

کارشناسی (لیسانس)			کاردانی (فوق دیپلم)			جمع کل			سال تحصیلی و گروه عمده رشته تحصیلی
زن	مرد	جمع	زن	مرد	جمع	زن	مرد	جمع	
۶۷۹۱	۵۱۴۲	۱۱۹۳۳	۲۶۸۱	۳۹۹۴	۶۶۷۵	۹۷۰۳	۹۴۹۳	۱۹۱۹۶	.....۱۳۸۰-۸۱
۹۱۴۳	۶۲۸۱	۱۵۴۲۴	۴۸۸۷	۶۴۴۵	۱۱۳۳۲	۱۴۶۹۶	۱۳۴۶۱	۲۸۱۵۷	.....۱۳۸۵-۸۶
۱۵۰۹۴	۱۱۳۳۶	۱۶۲۳۰	۴۱۶۰	۷۲۴۰	۱۱۴۰۰	۲۲۴۸۵	۲۲۰۸۰	۴۴۵۶۵	.....۱۳۹۰-۹۱
۹۶۶۹	۸۵۹۷	۱۸۲۶۶	۳۲۶۵	۷۸۰۲	۱۱۰۶۷	۱۷۲۶۸	۲۱۲۵۵	۳۸۵۲۳	.....۱۳۹۴-۹۵
۱۰۱۱۶	۹۷۶۸	۱۹۸۸۴	۲۷۶۲	۷۴۶۷	۱۰۲۲۹	۱۷۱۵۵	۲۱۹۶۱	۳۹۱۱۶	.....۱۳۹۵-۹۶
۹۶۹۳	۹۰۰۱	۱۸۶۹۴	۳۱۶۹	۷۳۷۶	۱۰۵۴۵	۱۶۰۴۵	۱۹۸۲۲	۳۵۸۶۷	.....۱۳۹۶-۹۷
۹۸۶۳	۸۴۶۶	۱۸۳۲۹	۱۳۷۸	۲۶۵۸	۴۰۳۶	۱۴۴۸۶	۱۴۵۱۱	۲۸۹۹۷	.....۱۳۹۷-۹۸
۱۰۱۴۴	۹۵۰۶	۱۹۶۵۰	۲۵۵۲	۵۵۹۷	۸۱۴۹	۱۵۲۵۴	۱۷۷۷۲	۳۳۰۲۶	.....۱۳۹۸-۹۹
۵۵۱۸	۴۰۰۷	۹۵۲۵	۱۳۱۷	۱۲۲۷	۲۵۴۴	۸۰۴۲	۶۲۵۱	۱۴۲۹۳	.....علوم انسانی
۱۱۳۰	۳۸۶	۱۵۱۶	۰	۲۸	۲۸	۱۴۱۷	۵۶۰	۱۹۷۷	.....علوم پایه
۱۰۶۲	۴۶۰	۱۵۲۲	۰	۹۵	۹۵	۱۵۸۰	۹۳۷	۲۵۱۷	.....علوم پزشکی
۱۲۴۵	۴۰۰۵	۵۲۵۰	۴۵۲	۳۹۳۵	۴۳۸۷	۱۹۸۴	۸۸۲۱	۱۰۸۰۵	.....فنی و مهندسی
۵۱۶	۴۰۹	۹۲۵	۲۷	۶۹	۹۶	۷۳۳	۶۶۳	۱۳۹۶	.....کشاورزی، دامپزشکی
۶۷۳	۲۳۹	۹۱۲	۷۵۶	۲۴۳	۹۹۹	۱۴۹۸	۵۴۰	۲۰۳۸	.....هنر

دکترای تخصصی			دکترای حرفه ای			کارشناسی ارشد (فوق لیسانس)			سال تحصیلی و گروه عمده رشته تحصیلی
زن	مرد	جمع	زن	مرد	جمع	زن	مرد	جمع	
۱۳	۴۰	۵۳	۱۲۰	۶۹	۱۸۹	۹۸	۲۴۸	۳۴۶	.....۱۳۸۰-۸۱
۲۲	۴۱	۶۳	۱۸۰	۱۳۲	۳۱۲	۴۶۴	۵۶۲	۱۰۲۶	.....۱۳۸۵-۸۶
۹۵	۱۰۹	۲۰۴	۲۳۳	۱۶۴	۳۹۷	۲۹۰۳	۳۲۰۱	۶۱۰۴	.....۱۳۹۰-۹۱
۲۸۱	۳۰۳	۵۸۴	۲۶۳	۲۱۳	۴۷۶	۳۷۹۰	۴۳۴۰	۸۱۳۰	.....۱۳۹۴-۹۵
۲۹۷	۳۶۷	۶۶۴	۳۱۵	۳۰۳	۶۱۸	۳۶۶۵	۴۰۵۶	۷۷۲۱	.....۱۳۹۵-۹۶
۳۱۰	۲۸۰	۵۹۰	۲۸۴	۲۷۵	۵۵۹	۲۵۸۹	۲۸۹۰	۵۴۷۹	.....۱۳۹۶-۹۷
۳۳۷	۳۵۷	۶۹۴	۳۳۵	۳۶۹	۷۰۴	۲۵۷۳	۲۶۶۱	۵۲۳۴	.....۱۳۹۷-۹۸
۲۹۲	۲۵۸	۵۵۰	۳۱۳	۳۱۹	۶۳۲	۱۹۵۳	۲۰۹۲	۴۰۴۵	.....۱۳۹۸-۹۹
۷۲	۹۸	۱۷۰	۰	۰	۰	۱۱۳۵	۹۱۹	۲۰۵۴	.....علوم انسانی
۴۸	۲۶	۷۴	۰	۰	۰	۲۳۹	۱۲۰	۳۵۹	.....علوم پایه
۱۰۴	۴۶	۱۵۰	۲۹۹	۲۸۵	۵۸۴	۱۱۵	۵۱	۱۶۶	.....علوم پزشکی
۲۴	۶۲	۸۶	۰	۰	۰	۲۶۳	۸۱۹	۱۰۸۲	.....فنی و مهندسی
۲۹	۲۰	۴۹	۱۴	۳۴	۴۸	۱۴۷	۱۳۱	۲۷۸	.....کشاورزی، دامپزشکی
۱۵	۶	۲۱	۰	۰	۰	۵۴	۵۲	۱۰۶	.....هنر

(۱) آماردانشگاه آزاد را نیز شامل می شود.

مأخذ: وزارت علوم، تحقیقات و فناوری، موسسه پژوهش و برنامه ریزی آموزش عالی.

۱۷-۲۳- ثبت نام شدگان جدید دوره های مختلف تحصیلی موسسات آموزش عالی به تفکیک نوع وابستگی به دستگاه اجرایی برحسب جنس

کارشناسی (لیسانس)			کاردانی (فوق دیپلم)			جمع کل			سال تحصیلی و نوع وابستگی به دستگاه اجرایی
زن	مرد	جمع	زن	مرد	جمع	زن	مرد	جمع	
۶۷۹۱	۵۱۴۲	۱۱۹۳۳	۲۶۸۱	۳۹۹۴	۶۶۷۵	۹۷۰۳	۹۴۹۳	۱۹۱۹۶	.....۱۳۸۰-۸۱
۹۱۴۳	۶۲۸۱	۱۵۴۲۴	۴۸۸۷	۶۴۴۵	۱۱۳۳۲	۱۴۶۹۶	۱۳۴۶۱	۲۸۱۵۷	.....۱۳۸۵-۸۶
۱۵۰۹۴	۱۱۳۶	۱۶۲۳۰	۴۱۶۰	۷۲۴۰	۱۱۴۰۰	۲۲۴۸۵	۲۲۰۸۰	۴۴۵۶۵	.....۱۳۹۰-۹۱
۱۰۶۰۴	۱۱۳۳	۱۱۷۳۷	۳۵۷۱	۹۱۷۳	۱۲۷۴۴	۱۷۴۶۹	۲۴۰۷۸	۴۱۵۴۷	.....۱۳۹۴-۹۵
۱۰۱۱۶	۹۷۶۸	۱۹۸۸۴	۲۷۶۲	۷۴۶۷	۱۰۲۲۹	۱۷۱۵۵	۲۱۹۶۱	۳۹۱۱۶	.....۱۳۹۵-۹۶
۹۶۹۳	۹۰۰۱	۱۸۶۹۴	۳۱۶۹	۷۳۷۶	۱۰۵۴۵	۱۶۰۴۵	۱۹۸۲۲	۳۵۸۶۷	.....۱۳۹۶-۹۷
۹۸۶۳	۸۴۶۶	۱۸۳۲۹	۱۳۷۸	۲۶۵۸	۴۰۳۶	۱۴۴۸۶	۱۴۵۱۱	۲۸۹۹۷	.....۱۳۹۷-۹۸
۱۰۱۴۴	۹۵۰۶	۱۹۶۵۰	۲۵۵۲	۵۵۹۷	۸۱۴۹	۱۵۲۵۴	۱۷۷۷۲	۳۳۰۲۶	.....۱۳۹۷-۹۸
۲۶۲۵	۲۷۰۹	۵۳۳۴	۷۵۶	۱۵۹۵	۲۳۵۱	۴۱۷۹	۵۲۸۰	۹۴۵۹	.....دانشگاه آزاد اسلامی
۱۹۳۲	۱۲۸۱	۳۲۱۳	.	.	.	۲۰۰۹	۱۳۴۴	۳۳۵۳	.....دانشگاه پیام نور
۴۲۰	۱۰۳۳	۱۴۵۳	۴۵۶	۱۴۴۷	۱۹۰۳	۸۷۶	۲۴۸۰	۳۳۵۶	.....دانشگاه جامع علمی و کاربردی
۳۲۳	۴۴۸	۷۷۱	.	.	.	۳۲۸	۴۵۴	۷۸۲	.....دانشگاه فرهنگیان
۳۸۷	۸۹۴	۱۲۸۱	۱۲۵۹	۲۳۸۰	۳۶۳۹	۱۶۴۶	۳۲۷۴	۴۹۲۰	.....دانشگاه فنی و حرفه ای
۳۲۷	۵۱۸	۸۴۵	۱۷	۶۹	۸۶	۵۰۴	۸۴۶	۱۳۵۰	.....موسسات آموزش عالی غیردولتی-غیرانتفاعی
۱۰۳۲	۴۳۰	۱۴۶۲	.	۹۴	۹۴	۱۵۳۴	۸۹۳	۲۴۲۷	.....وزارت بهداشت، درمان و آموزش پزشکی
۳۰۹۸	۲۱۹۳	۵۲۹۱	۶۴	۱۲	۷۶	۴۱۷۸	۳۲۰۱	۷۳۷۹	.....وزارت علوم، تحقیقات و فناوری

دکترای تخصصی			دکترای حرفه ای			کارشناسی ارشد (فوق لیسانس)			سال تحصیلی و نوع وابستگی به دستگاه اجرایی
زن	مرد	جمع	زن	مرد	جمع	زن	مرد	جمع	
۱۳	۴۰	۵۳	۱۲۰	۶۹	۱۸۹	۹۸	۲۴۸	۳۴۶	.....۱۳۸۰-۸۱
۲۲	۴۱	۶۳	۱۸۰	۱۳۲	۳۱۲	۴۶۴	۵۶۲	۱۰۲۶	.....۱۳۸۵-۸۶
۹۵	۱۰۹	۲۰۴	۲۳۳	۱۶۴	۳۹۷	۲۹۰۳	۳۲۰۱	۶۱۰۴	.....۱۳۹۰-۹۱
۲۳۵	۲۰۶	۴۴۱	۳۱۰	۱۷۲	۴۸۲	۳۴۷۴	۳۷۵۶	۷۲۳۰	.....۱۳۹۲-۹۳
۳۰۴	۳۱۵	۶۱۹	۲۶۳	۲۱۳	۴۷۶	۴۱۶۳	۴۵۶۱	۸۷۲۴	.....۱۳۹۳-۹۴
۱۷۴	۱۷۰	۳۴۴	۲۷۶	۲۳۴	۵۱۰	۲۸۴۴	۳۱۶۶	۶۰۱۰	.....۱۳۹۴-۹۵
۲۹۷	۳۶۷	۶۶۴	۳۱۵	۳۰۳	۶۱۸	۳۶۶۵	۴۰۵۶	۷۷۲۱	.....۱۳۹۵-۹۶
۳۱۰	۲۸۰	۵۹۰	۲۸۴	۲۷۵	۵۵۹	۲۵۸۹	۲۸۹۰	۵۴۷۹	.....۱۳۹۶-۹۷
۳۳۷	۳۵۷	۶۹۴	۳۳۵	۳۶۹	۷۰۴	۲۵۷۳	۲۶۶۱	۵۲۳۴	.....۱۳۹۷-۹۸
۲۹۲	۲۵۸	۵۵۰	۳۱۳	۳۱۹	۶۳۲	۱۹۵۳	۲۰۹۲	۴۰۴۵	.....۱۳۹۷-۹۸
۸۴	۱۳۰	۲۱۴	۴۸	۳۷	۸۵	۶۶۶	۸۰۹	۱۴۷۵	.....دانشگاه آزاد اسلامی
۲	۳	۵	.	.	.	۷۵	۶۰	۱۳۵	.....دانشگاه پیام نور
.	.	.	.	.	.	.	.	.	.....دانشگاه جامع علمی و کاربردی
.	.	.	.	.	.	۵	۶	۱۱	.....دانشگاه فرهنگیان
.	.	.	.	.	.	.	.	.	.....دانشگاه فنی و حرفه ای
.	.	.	.	.	.	۱۶۰	۲۵۹	۴۱۹	.....موسسات آموزش عالی غیردولتی-غیرانتفاعی
۱۱۳	۵۱	۱۶۴	۲۵۹	۲۶۱	۵۲۰	۱۳۰	۵۷	۱۸۷	.....وزارت بهداشت، درمان و آموزش پزشکی
۹۳	۷۴	۱۶۷	۶	۲۱	۲۷	۹۱۷	۹۰۱	۱۸۱۸	.....وزارت علوم، تحقیقات و فناوری

مأخذ: وزارت علوم، تحقیقات و فناوری، موسسه پژوهش و برنامه ریزی آموزش عالی.

۱۷-۲۴- ثبت نام شدگان جدید دوره های مختلف تحصیلی موسسات آموزش عالی<sup>(۱)</sup> برحسب جنس و شهرستان: ۹۹-۱۳۹۸

کارشناسی (لیسانس)			کاردانی (فوق دیپلم)			جمع کل			سال تحصیلی و شهرستان
زن	مرد	جمع	زن	مرد	جمع	زن	مرد	جمع	
۱۰۱۴۴	۹۵۰۶	۱۹۶۵۰	۲۵۵۲	۵۵۹۷	۸۱۴۹	۱۵۲۵۴	۱۷۷۷۲	۳۳۰۲۶	کل استان.....
۲۷	۱۰	۳۷	۰	۴۲	۴۲	۲۷	۵۲	۷۹	ارزوئیه.....
۵۵	۱۰۰	۱۵۵	۲۱	۶۳	۸۴	۱۰۶	۱۷۶	۲۸۲	انار.....
۱۵۵	۱۷۵	۳۳۰	۴۷	۱۶۰	۲۰۷	۲۵۰	۳۹۸	۶۴۸	بافت.....
۱۲۹	۱۹۶	۳۲۵	۱۰	۱۶۵	۱۷۵	۱۵۸	۳۸۴	۵۴۲	بردسیر.....
۶۰۳	۶۴۹	۱۲۵۲	۱۵۱	۳۳۹	۴۹۰	۷۹۶	۱۰۵۸	۱۸۵۴	بم.....
۱۲۳۴	۱۰۰۲	۲۲۳۶	۱۸۴	۴۲۰	۶۰۴	۱۵۳۱	۱۵۹۷	۳۱۲۸	جیرفت.....
۱۰	۹	۱۹	۰	۰	۰	۱۰	۹	۱۹	رابر.....
۴۱	۲۱	۶۲	۰	۰	۰	۴۱	۲۱	۶۲	راور.....
۱۴۹۸	۱۰۶۹	۲۵۶۷	۲۰۶	۲۴۷	۴۵۳	۲۱۱۹	۱۷۰۳	۳۸۲۲	رفسنجان.....
۳۷	۲۸	۶۵	۰	۰	۰	۳۷	۲۸	۶۵	رودبارجنوب.....
۴۸	۶۲	۱۱۰	۰	۰	۰	۴۸	۶۲	۱۱۰	ریگان.....
۲۸۵	۳۶۶	۶۵۱	۶۹	۵۳۹	۶۰۸	۴۰۵	۹۵۲	۱۳۵۷	زرنند.....
۱۱۳۵	۷۲۷	۱۸۶۲	۳۲۶	۵۷۷	۹۰۳	۱۵۷۷	۱۴۹۲	۳۰۶۹	سیرجان.....
۱۳۸	۲۷۶	۴۱۴	۸۷	۳۴۷	۴۳۴	۲۲۶	۶۲۳	۸۴۹	شهربابک.....
۱۶	۳۵	۵۱	۰	۰	۰	۱۶	۳۵	۵۱	عنبرآباد.....
۰	۰	۰	۰	۰	۰	۰	۰	۰	فاریاب.....
۳۰	۱۶	۴۶	۰	۰	۰	۳۰	۱۶	۴۶	فهرج.....
۹	۴۴	۵۳	۰	۰	۰	۹	۴۴	۵۳	قلعه گنج.....
۴۴۳۸	۴۳۳۳	۸۷۷۱	۱۳۱۰	۲۴۲۹	۳۷۳۹	۷۴۵۶	۸۴۳۷	۱۵۸۹۳	کرمان.....
۲۳	۱۲۶	۱۴۹	۰	۷۹	۷۹	۲۳	۲۰۵	۲۲۸	کوهبنان.....
۱۹۷	۱۹۶	۳۹۳	۱۴۱	۱۹۰	۳۳۱	۳۵۳	۴۱۴	۷۶۷	کهنوج.....
۳۵	۵۹	۹۴	۰	۰	۰	۳۵	۵۹	۹۴	منوجان.....
۱	۷	۸	۰	۰	۰	۱	۷	۸	نرماشیر.....

۱۷-۲۴- ثبت نام شدگان جدید دوره های مختلف تحصیلی موسسات آموزش عالی<sup>(۱)</sup> برحسب جنس و شهرستان : ۹۹-۱۳۹۸ (دنباله)

دکترای تخصصی			دکترای حرفه ای			کارشناسی ارشد (فوق لیسانس)			شهرستان
زن	مرد	جمع	زن	مرد	جمع	زن	مرد	جمع	
۲۹۲	۲۵۸	۵۵۰	۳۱۳	۳۱۹	۶۳۲	۱۹۵۳	۲۰۹۲	۴۰۴۵	کل استان.....
.	.	.	.	.	.	.	.	.	ارزوئیه .....
.	.	.	.	.	.	۳۰	۱۳	۴۳	انار.....
۲	۶	۸	۸	۱۳	۲۱	۳۸	۴۴	۸۲	بافت .....
.	.	.	.	.	.	۱۹	۲۳	۴۲	بردسیر .....
۴	۱	۵	۱۸	۲۴	۴۲	۲۰	۴۵	۶۵	بم .....
۵	۷	۱۲	۱۷	۲۹	۴۶	۹۱	۱۳۹	۲۳۰	جیرفت .....
.	.	.	.	.	.	.	.	.	رابر .....
.	.	.	.	.	.	.	.	.	راور .....
۳۹	۳۲	۷۱	۶۹	۶۴	۱۳۳	۳۰۷	۲۹۱	۵۹۸	رفسنجان .....
.	.	.	.	.	.	.	.	.	رودبار جنوب .....
.	.	.	.	.	.	.	.	.	ریگان .....
۲	۳	۵	.	.	.	۴۹	۴۴	۹۳	زرنند .....
.	۵	۵	.	.	.	۱۱۶	۱۸۳	۲۹۹	سیرجان .....
.	.	.	.	.	.	۱	.	۱	شهربابک .....
.	.	.	.	.	.	.	.	.	عنبرآباد .....
.	.	.	.	.	.	.	.	.	فاریاب .....
.	.	.	.	.	.	.	.	.	فهرج .....
.	.	.	.	.	.	.	.	.	قلعه گنج .....
۲۴۰	۲۰۴	۴۴۴	۲۰۱	۱۸۹	۳۹۰	۱۲۶۷	۱۲۸۲	۲۵۴۹	کرمان .....
.	.	.	.	.	.	.	.	.	کوهینان .....
.	.	.	.	.	.	۱۵	۲۸	۴۳	کهنوج .....
.	.	.	.	.	.	.	.	.	منوجان .....
.	.	.	.	.	.	.	.	.	نرماشیر .....

(۱) آمار دانشگاه آزاد را نیز شامل می شود.

مآخذ: وزارت علوم، تحقیقات و فناوری، موسسه پژوهش و برنامه ریزی آموزش عالی.

و جنس

کارشناسی (لیسانس)			کاردانی (فوق دیپلم)			جمع کل			سال تحصیلی و گروه عمده رشته تحصیلی
زن	مرد	جمع	زن	مرد	جمع	زن	مرد	جمع	
۲۱۴۴۱	۱۵۶۹۶	۳۷۱۳۷	۴۶۵۱	۸۲۷۴	۱۲۹۲۵	۲۷۰۳۴	۲۵۳۴۸	۵۲۳۸۲	.....۱۳۸۰-۸۱
۲۲۴۹۰	۲۰۴۸۶	۴۲۹۷۶	۹۱۱۸	۱۶۸۶۶	۲۵۹۸۴	۳۳۲۱۷	۳۹۱۲۳	۷۲۳۴۰	.....۱۳۸۵-۸۶
۶۳۸۱۱	۴۶۷۸۸	۱۱۰۵۹	۱۲۹۰۸	۲۲۱۲۶	۳۵۰۳۴	۸۴۷۵۸	۷۶۸۹۹	۱۶۱۶۵۷	.....۱۳۹۰-۹۱
۴۹۹۸۹	۴۳۰۲۲	۹۳۰۱۱	۹۰۲۷	۲۲۶۷۰	۳۱۶۹۷	۷۴۹۶۴	۸۱۹۲۳	۱۵۶۸۸۷	.....۱۳۹۴-۹۵
۴۵۲۰۷	۳۹۲۰۲	۸۴۴۰۹	۸۰۴۸	۲۰۸۸۵	۲۱۶۹۳	۶۸۱۱۳	۷۵۴۸۹	۱۴۳۶۰۲	.....۱۳۹۵-۹۶
۳۷۵۸۴	۳۳۶۴۴	۷۱۲۲۸	۷۷۸۹	۱۹۰۰۲	۲۶۷۹۱	۵۷۷۲۱	۶۵۱۵۸	۱۲۲۸۷۹	.....۱۳۹۶-۹۷
۳۷۴۳۸	۳۲۵۰۷	۶۹۹۴۵	۵۹۶۷	۱۳۴۳۹	۱۹۴۰۶	۵۴۹۳۸	۵۷۳۵۷	۱۱۲۲۹۵	.....۱۳۹۷-۹۸
۳۷۳۰۳	۳۲۵۴۱	۶۹۸۴۴	۶۳۲۲	۱۲۹۰۱	۱۹۲۲۳	۵۴۴۰۸	۵۶۲۸۲	۱۱۰۶۹۰	.....۱۳۹۸-۹۹
۲۰۷۷۴	۱۳۰۷۴	۳۳۸۴۸	۳۳۷۱	۳۱۱۵	۶۴۸۶	۲۸۳۷۳	۲۰۰۳۱	۴۸۴۰۴	.....علوم انسانی
۳۷۶۵	۱۴۱۱	۵۱۷۶	۰	۶۴	۶۴	۴۹۲۶	۲۰۱۴	۶۹۴۰	.....علوم پایه
۳۶۹۹	۱۷۲۵	۵۴۲۴	۱۶۸	۲۹۵	۴۶۳	۶۸۵۵	۴۱۱۱	۱۰۹۶۶	.....علوم پزشکی
۴۸۰۲	۱۳۸۳۹	۱۸۶۴۱	۱۱۷۵	۸۵۵۹	۹۷۳۴	۷۱۰۸	۲۵۶۵۹	۳۲۷۶۷	.....فنی و مهندسی
۲۰۵۴	۱۳۹۳	۳۴۴۷	۴۹	۱۹۲	۲۴۱	۳۰۲۶	۲۳۹۶	۵۴۲۲	.....کشاورزی و دامپزشکی
۲۲۰۹	۱۰۹۹	۳۳۰۸	۱۵۵۹	۶۷۶	۲۲۳۵	۴۱۲۰	۲۰۷۱	۶۱۹۱	.....هنر

دکترای تخصصی			دکترای حرفه ای			کارشناسی ارشد (فوق لیسانس)			سال تحصیلی و گروه عمده رشته تحصیلی
زن	مرد	جمع	زن	مرد	جمع	زن	مرد	جمع	
۳۰	۱۲۱	۱۵۱	۶۱۵	۵۵۰	۱۱۶۵	۲۹۷	۷۰۷	۱۰۰۴	.....۱۳۸۰-۸۱
۵۵	۱۱۲	۱۶۷	۶۷۳	۴۸۰	۱۱۵۳	۸۸۱	۱۱۷۹	۲۰۶۰	.....۱۳۸۵-۸۶
۳۳۲	۴۵۳	۷۸۵	۱۴۶۳	۹۵۳	۲۴۱۶	۶۲۴۴	۶۵۷۹	۱۲۸۲۳	.....۱۳۹۰-۹۱
۱۰۰۴	۱۰۶۹	۲۰۷۳	۱۹۷۶	۱۳۳۴	۳۳۱۰	۱۲۹۶۸	۱۳۸۲۸	۲۶۷۹۶	.....۱۳۹۴-۹۵
۱۱۹۴	۱۳۷۵	۲۵۶۹	۲۳۹۰	۱۷۲۹	۴۱۱۹	۱۱۲۷۴	۱۲۲۹۸	۲۳۵۷۲	.....۱۳۹۵-۹۶
۱۳۰۲	۱۳۲۵	۲۶۲۷	۲۱۲۵	۱۵۹۵	۳۷۲۰	۸۹۳۱	۹۵۹۲	۱۸۵۱۳	.....۱۳۹۶-۹۷
۱۴۷۸	۱۴۷۹	۲۹۵۷	۲۱۹۶	۱۷۶۷	۳۹۶۳	۷۸۵۹	۸۱۶۵	۱۶۰۲۴	.....۱۳۹۷-۹۸
۱۵۷۲	۱۴۹۳	۳۰۶۵	۲۲۳۸	۱۹۲۵	۴۱۶۳	۶۹۷۳	۷۴۲۲	۱۴۳۹۵	.....۱۳۹۸-۹۹
۴۰۶	۶۲۷	۱۰۳۳	۰	۰	۰	۳۸۲۲	۳۲۱۵	۷۰۳۷	.....علوم انسانی
۲۹۸	۱۳۵	۴۳۳	۰	۰	۰	۸۶۳	۴۰۴	۱۲۶۷	.....علوم پایه
۴۶۷	۲۸۴	۷۵۱	۲۰۰۴	۱۶۲۱	۳۶۲۵	۵۱۷	۱۸۶	۷۰۳	.....علوم پزشکی
۱۴۸	۲۹۷	۴۴۵	۰	۰	۰	۹۸۳	۲۹۶۴	۳۹۴۷	.....فنی و مهندسی
۱۹۶	۱۰۹	۳۰۵	۲۳۴	۳۰۴	۵۳۸	۴۹۳	۳۹۸	۸۹۱	.....کشاورزی و دامپزشکی
۵۷	۴۱	۹۸	۰	۰	۰	۲۹۵	۲۵۵	۵۵۰	.....هنر

(۱) آماردانشگاه آزاد را نیز شامل می شود.

مأخذ: وزارت علوم، تحقیقات و فناوری، موسسه پژوهش و برنامه ریزی آموزش عالی.

۱۷-۲۶- دانشجویان دوره های مختلف تحصیلی موسسات آموزش عالی به تفکیک نوع وابستگی به دستگاه

اجرائی بر حسب جنس

کارشناسی (لیسانس)			کاردانی (فوق دیپلم)			جمع کل			سال تحصیلی و نوع وابستگی به دستگاه اجرائی
زن	مرد	جمع	زن	مرد	جمع	زن	مرد	جمع	
۲۱۴۴۱	۱۵۶۹۶	۳۷۱۳۷	۴۶۵۱	۸۲۷۴	۱۲۹۲۵	۲۷۰۳۴	۲۵۳۴۸	۵۲۳۸۲	.....۱۳۸۰-۸۱
۲۲۴۹۰	۲۰۴۸	۲۴۵۳۸	۹۱۱۸	۱۶۸۶۶	۲۵۹۸۴	۳۳۲۱۷	۳۹۱۲۳	۷۲۳۴۰	.....۱۳۸۵-۸۶
۶۳۸۱۱	۴۶۷۸	۱۱۰۵۹	۱۲۹۰	۲۲۱۲۶	۳۵۰۳۴	۸۴۷۵۸	۷۶۸۹۹	۱۶۱۶۵۷	.....۱۳۹۰-۹۱
۴۹۹۸۹	۴۳۰۲	۵۴۲۹۱	۹۰۲۷	۲۲۶۷۰	۳۱۶۹۷	۷۴۹۶۴	۸۱۹۲۳	۱۵۶۸۱۷	.....۱۳۹۴-۹۵
۴۵۲۰۷	۳۹۲۰۲	۸۴۴۰۹	۸۰۴۸	۲۰۸۸۵	۲۸۹۳۳	۶۸۱۱۳	۷۵۴۸۹	۱۴۳۶۰۲	.....۱۳۹۵-۹۶
۳۷۵۸۴	۳۳۶۴۴	۷۱۲۲۸	۷۷۸۹	۱۹۰۰۲	۲۶۷۹۱	۵۷۷۲۱	۶۵۱۵۸	۱۲۲۸۷۹	.....۱۳۹۶-۹۷
۳۷۴۳۸	۳۲۵۰۷	۶۹۹۴۵	۵۹۶۷	۱۳۴۳۹	۱۹۴۰۶	۵۴۹۳۸	۵۷۳۵۷	۱۱۲۲۹۵	.....۱۳۹۷-۹۸
۳۷۳۰۳	۳۲۵۴۱	۶۹۸۴۴	۶۳۲۲	۱۲۹۰۱	۱۹۲۲۳	۵۴۴۰۸	۵۶۲۸۲	۱۱۰۶۹۰	.....۱۳۹۸-۹۹
۷۸۶۶	۹۵۶۳	۱۷۴۲۹	۲۳۴۸	۴۹۴۱	۷۲۸۹	۱۳۴۰۳	۱۹۰۵۴	۳۲۴۵۷	.....دانشگاه آزاد اسلامی
۹۸۳۸	۵۲۷۸	۱۵۱۱۶	.	.	.	۱۰۲۴۰	۵۵۸۰	۱۵۸۲۰	.....دانشگاه پیام نور
۷۴۱	۱۸۱۷	۲۵۵۸	۸۳۰	۲۵۳۲	۳۳۶۲	۱۵۷۱	۴۳۴۹	۵۹۲۰	.....دانشگاه جامع علمی و کاربردی
۹۲۱	۱۵۱۸	۲۴۳۹	.	.	.	۹۳۲	۱۵۲۷	۲۴۵۹	.....دانشگاه فرهنگیان
۸۹۲	۲۴۳۸	۳۳۳۰	۲۷۶۸	۴۷۳۶	۷۵۰۴	۳۶۶۰	۷۱۷۴	۱۰۸۳۴	.....دانشگاه فنی و حرفه ای
۱۱۷۱	۱۳۴۲	۲۵۱۳	۱۲۹	۳۵۲	۴۸۱	۱۸۴۵	۲۶۳۹	۴۴۸۴	.....موسسات آموزش عالی غیردولتی- غیرانتفاعی
۳۴۳۶	۱۵۶۱	۴۹۹۷	۱۳۲	۲۹۶	۴۲۸	۶۵۸۲	۳۹۸۰	۱۰۵۶۲	.....وزارت بهداشت، درمان و آموزش پزشکی
۱۲۴۳۸	۹۰۲۴	۲۱۴۶۲	۱۱۵	۴۴	۱۵۹	۱۶۱۷۵	۱۱۹۷۹	۲۸۱۵۴	.....وزارت علوم، تحقیقات فناوری

دکترای تخصصی			دکترای حرفه ای			کارشناسی ارشد (فوق لیسانس)			سال تحصیلی و نوع وابستگی به دستگاه اجرائی
زن	مرد	جمع	زن	مرد	جمع	زن	مرد	جمع	
۳۰	۱۲۱	۱۵۱	۶۱۵	۵۵۰	۱۱۶۵	۲۹۷	۷۰۷	۱۰۰۴	.....۱۳۸۰-۸۱
۵۵	۱۱۲	۱۶۷	۶۷۳	۴۸۰	۱۱۵۳	۸۸۱	۱۱۷۹	۲۰۶۰	.....۱۳۸۵-۸۶
۳۳۲	۴۵۳	۷۸۵	۱۴۶۳	۹۵۳	۲۴۱۶	۶۲۴۴	۶۵۷۹	۱۲۸۲۳	.....۱۳۹۰-۹۱
۱۰۰۴	۱۰۶۹	۲۰۷۳	۱۹۷۶	۱۳۳۴	۳۳۱۰	۱۲۹۶۸	۱۳۸۲۸	۲۶۷۹۶	.....۱۳۹۴-۹۵
۱۱۹۴	۱۳۷۵	۲۵۶۹	۲۳۹۰	۱۷۲۹	۴۱۱۹	۱۱۲۷۴	۱۲۲۹۸	۲۳۵۷۲	.....۱۳۹۵-۹۶
۱۳۰۲	۱۳۲۵	۲۶۲۷	۲۱۲۵	۱۵۹۵	۳۷۲۰	۸۹۲۱	۹۵۹۲	۱۸۵۱۳	.....۱۳۹۶-۹۷
۱۴۷۸	۱۴۷۹	۲۹۵۷	۲۱۹۶	۱۷۶۷	۳۹۶۳	۷۸۵۹	۸۱۶۵	۱۶۰۲۴	.....۱۳۹۷-۹۸
۱۵۷۲	۱۴۹۳	۳۰۶۵	۲۲۳۸	۱۹۲۵	۴۱۶۳	۶۹۷۳	۷۴۲۲	۱۴۳۹۵	.....۱۳۹۸-۹۹
۵۴۵	۷۹۸	۱۳۴۳	۲۰۷	۲۲۸	۴۳۵	۲۴۳۷	۳۵۲۴	۵۹۶۱	.....دانشگاه آزاد اسلامی
۹	۴	۱۳	.	.	.	۳۹۳	۲۹۸	۶۹۱	.....دانشگاه پیام نور
.	.	.	.	.	.	.	.	.	.....دانشگاه جامع علمی و کاربردی
.	.	.	.	.	.	۱۱	۹	۲۰	.....دانشگاه فرهنگیان
.	.	.	.	.	.	.	.	.	.....دانشگاه فنی و حرفه ای
.	.	.	.	.	.	۵۴۵	۹۴۵	۱۴۹۰	.....موسسات آموزش عالی غیردولتی- غیرانتفاعی
۵۰۲	۳۱۵	۸۱۷	۱۹۲۲	۱۵۷۲	۳۴۹۴	۵۹۰	۲۳۶	۸۲۶	.....وزارت بهداشت، درمان و آموزش پزشکی
۵۱۶	۳۷۶	۸۹۲	۱۰۹	۱۲۵	۲۳۴	۲۹۹۷	۲۴۱۰	۵۴۰۷	.....وزارت علوم، تحقیقات فناوری

مأخذ : وزارت علوم، تحقیقات و فناوری. موسسه پژوهش و برنامه ریزی آموزش عالی.

۱۷-۲۷- دانشجویان دوره های مختلف تحصیلی موسسات آموزش عالی<sup>(۱)</sup> برحسب شهرستان و جنس : سال تحصیلی : ۱۳۹۸-۹۹

کارشناسی (لیسانس)			کاردانی (فوق دیپلم)			جمع کل			شهرستان
زن	مرد	جمع	زن	مرد	جمع	زن	مرد	جمع	
۳۷۳۰۳	۳۲۵۴۱	۶۹۸۴۴	۶۳۲۲	۱۲۹۰۱	۱۹۲۲۳	۵۴۴۰۸	۵۶۲۸۲	۱۱۰۶۹۰	کل استان
۱۴۸	۵۵	۲۰۳	۰	۹۶	۹۶	۱۴۸	۱۵۱	۲۹۹	ارزوئیه
۲۳۷	۳۹۹	۶۳۶	۷۱	۲۵۷	۳۲۸	۴۲۷	۷۷۰	۱۱۹۷	انار
۶۷۷	۶۲۵	۱۳۰۲	۱۲۴	۳۹۹	۵۲۳	۱۰۶۱	۱۳۷۴	۲۴۳۵	بافت
۵۰۳	۷۵۶	۱۲۵۹	۵۷	۶۰۹	۶۶۶	۶۰۹	۱۵۰۷	۲۱۱۶	بردسیر
۱۹۳۳	۲۰۹۴	۴۰۲۷	۵۲۷	۹۱۵	۱۴۴۲	۲۶۸۳	۳۲۹۴	۵۹۷۷	بم
۳۹۱۳	۳۱۰۱	۷۰۱۴	۴۶۷	۸۳۹	۱۳۰۶	۴۸۰۳	۴۵۳۷	۹۳۴۰	جیرفت
۷۰	۳۷	۱۰۷	۰	۰	۰	۷۰	۳۷	۱۰۷	راير
۱۸۳	۱۳۳	۳۱۶	۰	۰	۰	۱۸۳	۱۳۳	۳۱۶	راور
۵۸۰۰	۳۹۲۶	۹۷۲۶	۵۲۱	۸۰۸	۱۳۲۹	۸۰۷۵	۶۳۷۱	۱۴۴۴۶	رفسنجان
۱۸۰	۸۴	۲۶۴	۰	۰	۰	۱۸۰	۸۴	۲۶۴	رودبار جنوب
۲۳۴	۲۲۱	۴۵۵	۰	۰	۰	۲۳۴	۲۲۱	۴۵۵	ريگان
۹۳۷	۹۹۵	۱۹۳۲	۱۹۰	۱۱۰۷	۱۲۹۷	۱۲۸۳	۲۲۶۵	۳۵۴۸	زرنند
۴۳۶۴	۳۲۴۷	۷۶۱۱	۶۹۵	۱۳۳۵	۲۰۳۰	۵۶۸۰	۵۶۷۷	۱۱۳۵۷	سیرجان
۶۲۸	۷۵۶	۱۳۸۴	۱۶۱	۷۹۷	۹۵۸	۷۹۵	۱۵۶۳	۲۳۵۸	شهربابک
۱۲۴	۱۳۰	۲۵۴	۰	۰	۰	۱۲۴	۱۳۰	۲۵۴	عنبرآباد
۰	۰	۰	۰	۰	۰	۰	۰	۰	فاریاب
۹۵	۳۲	۱۲۷	۰	۰	۰	۹۵	۳۲	۱۲۷	فهرج
۸۵	۱۳۱	۲۱۶	۰	۰	۰	۸۵	۱۳۱	۲۱۶	قلعه گنج
۱۶۰۰۸	۱۴۳۱۸	۳۰۳۲۶	۳۰۵۷	۴۹۹۶	۸۰۵۳	۲۶۱۶۱	۲۵۶۳۹	۵۱۸۰۰	کرمان
۱۱۴	۳۲۱	۴۳۵	۹	۲۴۲	۲۵۱	۱۲۳	۵۶۳	۶۸۶	کوهبنان
۱۶۰۰۸	۱۴۳۱۸	۳۰۳۲۶	۳۰۵۷	۴۹۹۶	۸۰۵۳	۲۶۱۶۱	۲۵۶۳۹	۵۱۸۰۰	کهنوج
۲۱۱	۲۲۱	۴۳۲	۰	۰	۰	۲۱۱	۲۲۱	۴۳۲	منوجان
۱۷	۴۰	۵۷	۰	۰	۰	۱۷	۴۰	۵۷	نرماشیر



۱۷-۲۷- دانشجویان دوره های مختلف تحصیلی موسسات آموزش عالی<sup>(۱)</sup> برحسب شهرستان و جنس: سال تحصیلی ۹۹-۱۳۹۸ (دنباله)

دکترای تخصصی			دکترای حرفه ای			کارشناسی ارشد (فوق لیسانس)			شهرستان
زن	مرد	جمع	زن	مرد	جمع	زن	مرد	جمع	
۱۵۷۲	۱۴۹۳	۳۰۶۵	۲۲۳۸	۱۹۲۵	۴۱۶۳	۶۹۷۳	۷۴۲۲	۱۴۳۹۵	کل استان.....
.	.	.	.	.	.	.	.	.	ارزوئیه.....
۳	۹	۱۲	.	.	.	۱۱۶	۱۰۵	۲۲۱	انار.....
۱۰	۳۸	۴۸	۱۲۵	۱۷۹	۳۰۴	۱۲۵	۱۳۳	۲۵۸	بافت.....
۵	۳	۸	.	.	.	۴۴	۱۳۹	۱۸۳	بردسیر.....
۱۹	۱۲	۳۱	۱۲۴	۱۱۸	۲۴۲	۸۰	۱۵۵	۲۳۵	بم.....
۴۳	۴۶	۸۹	۱۲۲	۱۱۲	۲۳۴	۲۵۸	۴۳۹	۶۹۷	جیرفت.....
.	.	.	.	.	.	.	.	.	رابر.....
.	.	.	.	.	.	.	.	.	راور.....
۱۷۹	۱۸۲	۳۶۱	۴۰۵	۳۸۷	۷۹۲	۱۱۷۰	۱۰۶۸	۲۲۳۸	رفسنجان.....
.	.	.	.	.	.	.	.	.	رودبار جنوب.....
.	.	.	.	.	.	.	.	.	ریگان.....
۱۴	۱۷	۳۱	.	.	.	۱۴۲	۱۴۶	۲۸۸	زرنند.....
۲۳	۵۳	۷۶	.	.	.	۵۹۸	۱۰۴۲	۱۶۴۰	سیرجان.....
.	.	.	.	.	.	۶	۱۰	۱۶	شهربابک.....
.	.	.	.	.	.	.	.	.	عنبرآباد.....
.	.	.	.	.	.	.	.	.	فاریاب.....
.	.	.	.	.	.	.	.	.	فهرج.....
.	.	.	.	.	.	.	.	.	قلعه گنج.....
۱۲۷۶	۱۱۳۳	۲۴۰۹	۱۴۶۲	۱۱۲۹	۲۵۹۱	۴۳۵۸	۴۰۶۳	۸۴۲۱	کرمان.....
.	.	.	.	.	.	.	.	.	کوهبنان.....
۱۲۷۶	۱۱۳۳	۲۴۰۹	۱۴۶۲	۱۱۲۹	۲۵۹۱	۴۳۵۸	۴۰۶۳	۸۴۲۱	کهنوج.....
.	.	.	.	.	.	.	.	.	منوجان.....
.	.	.	.	.	.	.	.	.	نرماشیر.....

(۱) آمار دانشگاه آزاد را نیز شامل می شود.

مأخذ: وزارت علوم، تحقیقات و فناوری. موسسه پژوهش و برنامه ریزی آموزش عالی.

۲۸-۱۷- دانش آموختگان دوره های مختلف تحصیلی موسسات آموزش عالی<sup>(۱)</sup> برحسب گروه عمده رشته

تحصیلی و جنس

کارشناسی (لیسانس)			کاردانی (فوق دیپلم)			جمع کل			سال تحصیلی و گروه عمده رشته تحصیلی
زن	مرد	جمع	زن	مرد	جمع	زن	مرد	جمع	
۲۸۴۲	۲۸۷۰	۶۷۱۲	۱۳۰۷	۱۶۶۲	۲۹۶۹	۵۲۹۲	۴۸۱۰	۱۰۱۰۲	.....۱۳۸۰-۸۱
۳۵۱۱	۲۵۷۸	۶۰۸۹	۱۶۵۴	۲۰۲۷	۳۶۸۱	۵۳۷۰	۴۸۶۳	۱۰۲۳۳	.....۱۳۸۵-۸۶
۸۰۴۷	۷۹۸۳	۱۶۰۳۰	۲۰۷۴	۳۶۹۳	۵۷۶۷	۱۰۹۷۴	۱۲۵۲۴	۲۳۴۹۸	.....۱۳۹۰-۹۱
۷۶۲۷	۸۰۳۷	۱۵۶۶۴	۲۲۸۷	۴۸۲۷	۷۱۱۴	۱۱۵۹۷	۱۴۵۵۴	۲۶۱۵۱	.....۱۳۹۳-۹۴
۷۳۲۹	۷۹۰۰	۱۵۲۲۹	۱۹۸۸	۵۲۲۰	۷۲۰۸	۱۱۳۱۶	۱۵۰۰۵	۲۶۳۲۱	.....۱۳۹۴-۹۵
۶۰۶۷	۶۹۲۸	۱۲۹۹۵	۱۹۷۷	۴۷۵۰	۶۷۲۷	۱۰۱۳۹	۱۳۷۷۹	۲۳۹۱۸	.....۱۳۹۵-۹۶
۵۰۶۸	۵۶۳۱	۱۰۶۹۹	۱۱۹۹	۳۶۶۳	۴۸۶۲	۸۱۷۷	۱۲۰۵۲	۲۰۹۲۹	.....۱۳۹۶-۹۷
۵۰۸۵	۵۷۱۲	۱۰۷۹۷	۱۸۰۴	۴۲۱۰	۶۰۱۴	۸۷۹۷	۱۱۹۵۶	۲۰۷۵۳	.....۱۳۹۷-۹۸
۲۸۱۳	۲۲۱۹	۵۰۳۲	۹۷۹	۱۰۱۵	۱۹۹۴	۴۵۹۹	۴۱۹۰	۸۷۸۹	.....علوم پانسانى
۳۶۹	۱۷۹	۵۴۸	۱۸	۱۴	۳۲	۶۱۴	۳۰۲	۹۱۶	.....علوم پایه
۶۴۰	۲۷۱	۹۱۱	۶۲	۱۰۳	۱۶۵	۱۱۹۷	۶۰۶	۱۸۰۳	.....علوم پزشکی
۷۴۳	۲۵۸۹	۳۳۳۲	۲۷۷	۲۷۱۵	۲۹۹۲	۱۲۳۸	۵۸۸۱	۷۱۱۹	.....فنى و مهندسى
۲۳۸	۲۱۵	۴۵۳	۱۳	۱۵۸	۱۷۱	۳۶۰	۴۶۳	۸۲۳	.....کشاورزى و دامپزشكى
۲۸۲	۲۳۹	۵۲۱	۴۵۵	۲۰۵	۶۶۰	۷۸۹	۵۱۴	۱۳۰۳	.....هنر

دکترای تخصصی			دکترای حرفه ای			کارشناسی ارشد (فوق لیسانس)			سال تحصیلی و گروه عمده رشته تحصیلی
زن	مرد	جمع	زن	مرد	جمع	زن	مرد	جمع	
۱۳	۱۷	۳۰	۷۶	۱۶۳	۲۳۹	۵۴	۹۸	۱۵۲	.....۱۳۸۰-۸۱
۰	۲	۲	۶۳	۵۷	۱۲۰	۱۴۲	۱۹۹	۳۴۱	.....۱۳۸۵-۸۶
۳۶	۵۰	۸۶	۱۳۶	۸۶	۲۲۲	۶۸۱	۷۱۲	۱۳۹۳	.....۱۳۹۰-۹۱
۷۶	۷۶	۱۵۲	۱۶۶	۱۱۳	۲۷۹	۱۴۴۱	۱۵۰۱	۲۹۴۲	.....۱۳۹۳-۹۴
۹۶	۸۹	۱۸۵	۲۲۲	۱۲۶	۳۴۸	۱۶۸۱	۱۶۷۰	۳۳۵۱	.....۱۳۹۴-۹۵
۱۲۸	۱۳۲	۲۶۰	۲۰۱	۱۳۳	۳۳۴	۱۷۶۶	۱۸۳۶	۳۶۰۲	.....۱۳۹۵-۹۶
۱۳۸	۱۵۱	۲۸۹	۲۶۷	۱۸۶	۴۵۳	۲۲۰۵	۲۴۲۱	۴۶۲۶	.....۱۳۹۶-۹۷
۱۴۷	۱۱۴	۲۶۱	۲۵۹	۱۳۱	۳۹۰	۱۵۰۲	۱۷۸۹	۳۲۹۱	.....۱۳۹۷-۹۸
۱۷	۲۱	۳۸	۰	۰	۰	۷۹۰	۹۳۵	۱۷۲۵	.....علوم پانسانى
۳۲	۱۹	۵۱	۰	۰	۰	۱۹۵	۹۰	۲۸۵	.....علوم پایه
۷۶	۵۱	۱۲۷	۲۵۳	۱۲۱	۳۷۴	۱۶۶	۶۰	۲۲۶	.....علوم پزشکی
۹	۱۰	۱۹	۰	۰	۰	۲۰۹	۵۶۷	۷۷۶	.....فنى و مهندسى
۱۳	۱۲	۲۵	۶	۱۰	۱۶	۹۰	۶۸	۱۵۸	.....کشاورزى و دامپزشكى
۰	۱	۱	۰	۰	۰	۵۲	۶۹	۱۲۱	.....هنر

(۱) آماردانشگاه آزاد را نیز شامل می شود.

مأخذ : وزارت علوم، تحقیقات و فناوری. موسسه پژوهش و برنامه ریزی آموزش عالی.

۱۷-۲۹- دانش آموختگان دوره های مختلف تحصیلی موسسات آموزش عالی به تفکیک نوع وابستگی به  
دستگاه اجرایی برحسب جنس

کارشناسی (لیسانس)			کاردانی (فوق دیپلم)			جمع کل			سال تحصیلی و نوع وابستگی به دستگاه اجرایی
زن	مرد	جمع	زن	مرد	جمع	زن	مرد	جمع	
۳۸۴۲	۲۸۷۰	۶۷۱۲	۱۳۰۷	۱۶۶۲	۲۹۶۹	۵۲۹۲	۴۸۱۰	۱۰۱۰۲	.....۱۳۸۰-۸۱
۳۵۱۱	۲۵۷۸	۶۰۸۹	۱۶۵۴	۲۰۲۷	۳۶۸۱	۵۳۷۰	۴۸۶۳	۱۰۲۳۳	.....۱۳۸۵-۸۶
۸۰۴۷	۷۹۸۳	۱۶۰۳۰	۲۰۷۴	۳۶۹۳	۵۷۶۷	۱۰۹۷۴	۱۲۵۲۴	۲۳۴۹۸	.....۱۳۹۰-۹۱
۷۶۲۷	۸۰۳۷	۱۵۶۶۴	۲۲۸۷	۴۸۲۷	۷۱۱۴	۱۱۵۹۷	۱۴۵۵۴	۲۶۱۵۱	.....۱۳۹۳-۹۴
۷۳۲۹	۷۹۰۰	۱۵۲۲۹	۱۹۸۸	۵۲۲۰	۷۲۰۸	۱۱۳۱۶	۱۵۰۰۵	۲۶۳۲۱	.....۱۳۹۴-۹۵
۶۰۶۷	۶۹۲۸	۱۲۹۹۵	۱۹۷۷	۴۷۵۰	۶۷۲۷	۱۰۱۳۹	۱۳۷۷۹	۲۳۹۱۸	.....۱۳۹۵-۹۶
۵۰۶۸	۵۶۳۱	۱۰۶۹۹	۱۱۹۹	۳۶۶۳	۴۸۶۲	۸۸۷۷	۱۲۰۵۲	۲۰۹۲۹	.....۱۳۹۶-۹۷
۵۰۸۵	۵۷۱۲	۱۰۷۹۷	۱۸۰۴	۴۲۱۰	۶۰۱۴	۸۷۹۷	۱۱۹۵۶	۲۰۷۵۳	.....۱۳۹۷-۹۸
۷۶۱	۱۳۴۶	۲۱۰۷	۲۶۶	۸۳۵	۱۱۰۱	۱۷۲۳	۳۳۰۹	۵۰۳۲	.....دانشگاه آزاد اسلامی
۱۳۲۹	۷۵۵	۲۰۸۴	۶۲	۷۸	۱۴۰	۱۵۱۳	۹۴۷	۲۴۶۰	.....دانشگاه پیام نور
۵۳۴	۱۰۶۷	۱۶۰۱	۵۱۱	۱۲۴۶	۱۷۵۷	۱۰۴۵	۲۳۱۳	۳۳۵۸	.....دانشگاه جامع علمی و کاربردی
۱۰۰	۱۴۷	۲۴۷	.	.	.	۱۰۰	۱۴۷	۲۴۷	.....دانشگاه فرهنگیان
۸۳	۶۰۶	۶۸۹	۷۶۸	۱۷۶۸	۲۵۳۶	۸۵۱	۲۳۷۴	۳۲۲۵	.....دانشگاه فنی و حرفه ای
۱۸۱	۳۳۵	۵۱۶	۷۵	۱۱۷	۱۹۲	۳۰۰	۵۷۵	۸۷۵	.....موسسات آموزش عالی غیردولتی - غیرانتفاعی
۷۴۵	۲۹۹	۱۰۴۴	۵۸	۱۰۳	۱۶۱	۱۳۳۷	۶۴۸	۱۹۸۵	.....وزارت بهداشت، درمان و آموزش پزشکی ...
۱۳۵۲	۱۱۵۷	۲۵۰۹	۶۴	۶۳	۱۲۷	۱۹۲۸	۱۶۴۳	۳۵۷۱	.....وزارت علوم، تحقیقات و فناوری

دکترای تخصصی			دکترای حرفه ای			کارشناسی ارشد (فوق لیسانس)			سال تحصیلی و نوع وابستگی به دستگاه اجرایی
زن	مرد	جمع	زن	مرد	جمع	زن	مرد	جمع	
۱۳	۱۷	۳۰	۷۶	۱۶۳	۲۳۹	۵۴	۹۸	۱۵۲	.....۱۳۸۰-۸۱
.	۲	۲	۶۳	۵۷	۱۲۰	۱۴۲	۱۹۹	۳۴۱	.....۱۳۸۵-۸۶
۳۶	۵۰	۸۶	۱۳۶	۸۶	۲۲۲	۶۸۱	۷۱۲	۱۳۹۳	.....۱۳۹۰-۹۱
۷۶	۷۶	۱۵۲	۱۶۶	۱۱۳	۲۷۹	۱۴۴۱	۱۵۰۱	۲۹۴۲	.....۱۳۹۳-۹۴
۹۶	۸۹	۱۸۵	۲۲۲	۱۲۶	۳۴۸	۱۶۸۱	۱۶۷۰	۳۳۵۱	.....۱۳۹۴-۹۵
۱۲۸	۱۳۲	۲۶۰	۲۰۱	۱۳۳	۳۳۴	۱۷۶۶	۱۸۳۶	۳۶۰۲	.....۱۳۹۵-۹۶
۱۳۸	۱۵۱	۲۸۹	۲۶۷	۱۸۶	۴۵۳	۲۲۰۵	۲۴۲۱	۴۶۲۶	.....۱۳۹۶-۹۷
۱۴۷	۱۱۴	۲۶۱	۲۵۹	۱۳۱	۳۹۰	۱۵۰۲	۱۷۸۹	۳۲۹۱	.....۱۳۹۷-۹۸
۲۳	۱۹	۴۲	.	.	.	۶۷۳	۱۱۰۹	۱۷۸۲	.....دانشگاه آزاد اسلامی
۱	.	۱	.	.	.	۱۲۱	۱۱۴	۲۳۵	.....دانشگاه پیام نور
.	.	.	.	.	.	.	.	.	.....دانشگاه جامع علمی و کاربردی
.	.	.	.	.	.	.	.	.	.....دانشگاه فرهنگیان
.	.	.	.	.	.	.	.	.	.....دانشگاه فنی و حرفه ای
.	.	.	.	.	.	۴۴	۱۲۳	۱۶۷	.....موسسات آموزش عالی غیردولتی - غیرانتفاعی
۷۷	۵۴	۱۳۱	۲۵۳	۱۲۱	۳۷۴	۲۰۴	۷۱	۲۷۵	.....وزارت بهداشت، درمان و آموزش پزشکی ...
۴۶	۴۱	۸۷	۶	۱۰	۱۶	۴۶۰	۳۷۲	۸۳۲	.....وزارت علوم، تحقیقات و فناوری

مأخذ: وزارت علوم، تحقیقات و فناوری، موسسه پژوهش و برنامه ریزی آموزش عالی.

کارشناسی (لیسانس)			کاردانی (فوق دیپلم)			جمع کل			شهرستان
زن	مرد	جمع	زن	مرد	جمع	زن	مرد	جمع	
۵۰۸۵	۵۷۱۲	۱۰۷۹۷	۱۸۰۴	۴۲۱۰	۶۰۱۴	۸۷۹۷	۱۱۹۵۶	۲۰۷۵۳	کل استان
۱۴	۱۲	۲۶	۲	۲۹	۳۱	۱۶	۴۱	۵۷	ارزوئیه
۴۷	۱۵۰	۱۹۷	۱۹	۱۱۲	۱۳۱	۱۰۴	۳۰۲	۴۰۶	انار
۱۵۰	۱۱۲	۲۶۲	۳۷	۱۷۰	۲۰۷	۲۲۵	۳۳۷	۵۶۲	بافت
۵۵	۱۵۶	۲۱۱	۷	۱۰۷	۱۱۴	۷۲	۳۱۹	۳۹۱	بردسیر
۳۳۲	۳۳۴	۶۶۶	۱۲۶	۳۰۵	۴۳۱	۴۹۲	۷۳۲	۱۲۲۴	بم
۳۰۸	۲۵۶	۵۶۴	۵۶	۱۶۳	۲۱۹	۳۹۸	۴۹۷	۸۹۵	جیرفت
۱۷	۷	۲۴	۰	۳	۳	۱۷	۱۰	۲۷	رابر
۳۰	۱۰	۴۰	۲	۲۹	۳۱	۳۲	۳۹	۷۱	راور
۷۸۸	۵۶۹	۱۳۵۷	۷۳	۱۴۹	۲۲۲	۱۱۰۳	۹۱۲	۲۰۱۵	رفسنجان
۲۴	۸	۳۲	۶	۲	۸	۳۰	۱۰	۴۰	رودبار جنوب
۲۵	۱۷	۴۲	۲	۳	۵	۲۷	۲۰	۴۷	ریگان
۱۷۰	۲۷۲	۴۴۲	۶۹	۳۲۳	۳۹۲	۲۸۴	۶۴۴	۹۲۸	زرنند
۶۳۸	۶۲۷	۱۲۶۵	۱۸۶	۴۷۲	۶۵۸	۹۶۵	۱۳۱۰	۲۲۷۵	سیرجان
۵۷	۷۵	۱۳۲	۱۴	۱۸۳	۱۹۷	۷۱	۲۵۸	۳۲۹	شهربابک
۱۶	۱۶	۳۲	۰	۰	۰	۱۶	۱۶	۳۲	عنبرآباد
۰	۰	۰	۰	۰	۰	۰	۰	۰	فاریاب
۱۱	۷	۱۸	۲	۱	۳	۱۳	۸	۲۱	فهرج
۱۸	۷	۲۵	۱	۴	۵	۱۹	۱۱	۳۰	قلعه گنج
۲۲۴۰	۲۸۶۵	۵۱۰۵	۱۱۱۷	۱۹۸۷	۳۱۰۴	۴۶۵۸	۶۰۶۳	۱۰۷۲۱	کرمان
۱۸	۲۸	۴۶	۳	۹۱	۹۴	۲۱	۱۱۹	۱۴۰	کوهبنان
۹۹	۱۵۶	۲۵۵	۸۲	۷۵	۱۵۷	۲۰۶	۲۷۸	۴۸۴	کهنوچ
۲۵	۲۶	۵۱	۰	۰	۰	۲۵	۲۶	۵۱	منوجان
۳	۲	۵	۰	۲	۲	۳	۴	۷	نرماشیر

۱۷-۳۰- دانش آموختگان دوره های مختلف تحصیلی موسسات آموزش عالی<sup>(۱)</sup> برحسب شهرستان و جنس: سال ۹۸-۱۳۹۷ (دنباله)

دکترای تخصصی			دکترای حرفه ای			کارشناسی ارشد (فوق لیسانس)			شهرستان
زن	مرد	جمع	زن	مرد	جمع	زن	مرد	جمع	
۱۴۷	۱۱۴	۲۶۱	۲۵۹	۱۳۱	۳۹۰	۱۵۰۲	۱۷۸۹	۳۲۹۱	کل استان.....
.	.	.	.	.	.	.	.	.	ارزوئیه .....
.	.	.	.	.	.	۳۸	۴۰	۷۸	انار .....
.	.	.	.	.	.	۳۸	۵۵	۹۳	بافت .....
.	.	.	.	.	.	۱۰	۵۶	۶۶	بردسیر .....
.	.	.	۷	.	۷	۲۷	۹۳	۱۲۰	بم .....
.	.	.	۱۲	۸	۲۰	۲۲	۷۰	۹۲	جیرفت .....
.	.	.	.	.	.	.	.	.	رابر .....
.	.	.	.	.	.	.	.	.	راور .....
۱۷	۶	۲۳	۴۷	۲۵	۷۲	۱۷۸	۱۶۳	۳۴۱	رفسنجان .....
.	.	.	.	.	.	.	.	.	رودبار جنوب .....
.	.	.	.	.	.	.	.	.	ریگان .....
۱	۱	۲	.	.	.	۴۴	۴۸	۹۲	زرنند .....
.	.	.	.	.	.	۱۴۱	۲۱۱	۳۵۲	سیرجان .....
.	.	.	.	.	.	.	.	.	شهربابک .....
.	.	.	.	.	.	.	.	.	عنبرآباد .....
.	.	.	.	.	.	.	.	.	فاریاب .....
.	.	.	.	.	.	.	.	.	فهرج .....
.	.	.	.	.	.	.	.	.	قلعه گنج .....
۱۲۹	۱۰۷	۲۳۶	۱۹۳	۹۸	۲۹۱	۹۷۹	۱۰۰۶	۱۹۸۵	کرمان .....
.	.	.	.	.	.	.	.	.	کوهبنان .....
.	.	.	.	.	.	۲۵	۴۷	۷۲	کهنوج .....
.	.	.	.	.	.	.	.	.	منوجان .....
.	.	.	.	.	.	.	.	.	نرماشیر .....

(۱) آمار دانشگاه آزاد را نیز شامل می شود.

مأخذ: وزارت علوم، تحقیقات و فناوری، موسسه پژوهش و برنامه ریزی آموزش عالی.

۳۱-۱۷- مریبان رسمی و پیمانی و مراکز ثابت اداره کل آموزش فنی و حرفه ای

مراکز ثابت			مریبان			سال و شهرستان
ویژه زنان	ویژه مردان	جمع <sup>(۱)</sup>	زن	مرد	جمع	
۱۱	۱۹	۳۰	۴۵	۴۸	۹۳	.....۱۳۸۰
۲	۱۷	۱۹	۳۴	۱۱۸	۱۵۲	.....۱۳۸۵
۳	۱۸	۲۱	۸۱	۱۸۴	۲۶۵	.....۱۳۹۰
۲	۲۶	۲۸	۱۳	۷۱	۸۴	.....۱۳۹۴
۲	۲۷	۲۹	۶۶	۱۲۶	۱۹۲	.....۱۳۹۵
۱	۲۱	۲۲	۵۶	۱۳۲	۱۸۸	.....۱۳۹۶
۱	۲۷	۲۸	۶۱	۱۳۱	۱۹۲	.....۱۳۹۷
۱	۲۷	۲۸	۶۷	۱۲۶	۱۹۳	.....۱۳۹۸
۰	۱	۱	۱	۳	۴	..... ارزوئیه
۰	۱	۱	۰	۳	۳	..... انار
۰	۱	۱	۲	۳	۵	..... بافت
۰	۱	۱	۲	۴	۶	..... بردسیر
۰	۱	۱	۳	۷	۱۰	..... بم
۰	۱	۱	۸	۱۱	۱۹	..... جیرفت
۰	۱	۱	۳	۱	۴	..... رابر
۰	۱	۱	۱	۳	۴	..... راور
۰	۱	۱	۱۳	۱۰	۲۳	..... رفسنجان
۰	۱	۱	۰	۰	۰	..... رودبار جنوب
۰	۱	۱	۰	۰	۰	..... ریگان
۰	۱	۱	۶	۵	۱۱	..... زرنند
۰	۱	۱	۲	۸	۱۰	..... سیرجان
۰	۱	۱	۱	۷	۸	..... شهر بابک
۰	۱	۱	۰	۰	۰	..... عنبرآباد
۰	۱	۱	۰	۰	۰	..... فاریاب
۰	۱	۱	۱	۲	۳	..... فهرج
۰	۱	۱	۰	۰	۰	..... قلعه گنج
۱	۵	۶	۱۵	۴۹	۶۴	..... کرمان
۰	۱	۱	۵	۱	۶	..... کوهبنان
۰	۱	۱	۳	۶	۹	..... کهنوج
۰	۱	۱	۱	۳	۴	..... منوجان
۰	۱	۱	۰	۰	۰	..... نرماشیر

(۱) مراکز ثابت در شهرستان های بردسیر، راور، کوهبنان، بم، ارزوئیه، رابر، انار، فهرج و کهنوج دوماظوره می باشند و برای خواهران و برادران پذیرش می نمایند.

\_ اطلاعات جدول مربوط به آموزش دیدگان بخش دولتی می باشد و آموزش آنها به صورت رایگان انجام گرفته است.  
 مأخذ- اداره کل آموزش فنی و حرفه ای استان کرمان



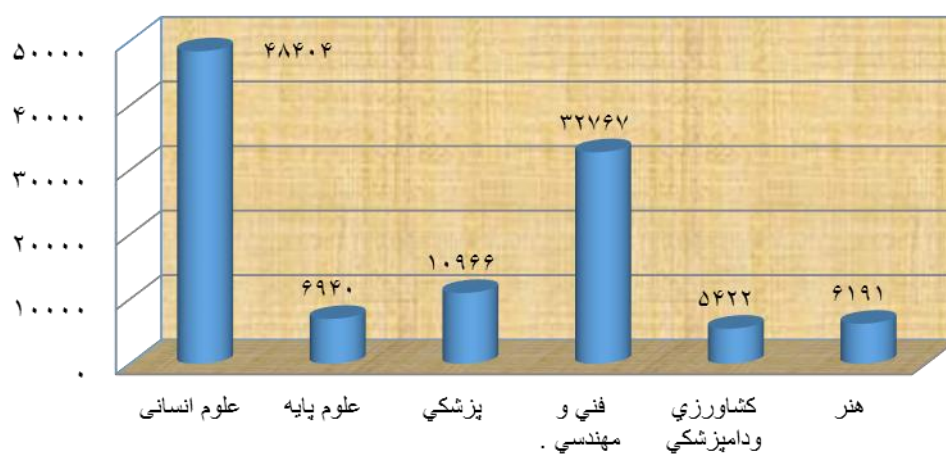
۱۷-۳۲- تعداد آموزش دیدگان مراکز ثابت اداره کل آموزش فنی و حرفه‌ای استان برحسب گروه‌های عمده آموزشی به تفکیک جنس (دنباله)

فرهنگ و هنر		کشاورزی		سال و شهرستان
زن	مرد	زن	مرد	
۰۰۰	۰۰۰	۰۰۰	۰۰۰	.....۱۳۸۰
۰۰۰	۰۰۰	۰۰۰	۰۰۰	.....۱۳۸۵
۰	۰	۴۶۸	۲۵۱	.....۱۳۹۰
۱۸۱۲	۲۶	۵۹۲	۸۶۸	.....۱۳۹۴
۲۲۸۰	۱۰۸	۹۵۹	۱۳۶۳	.....۱۳۹۵
۳۴۳۲	۲۳۳	۱۳۸۳	۱۲۶۰	.....۱۳۹۶
۴۱۸۱	۳۳۹	۱۵۷۷	۱۷۲۳	.....۱۳۹۷
۵۲۲۷	۶۶۸	۱۲۷۹	۱۹۷۲	.....۱۳۹۸
۹۹	۰	۰	۵۵	.....ارزوئیه
۹	۱	۳۶	۳۱	.....انار
۱۷۸	۰	۷۴	۷	.....بافت
۱۷۸	۰	۳۲	۰	.....بردسیر
۲۳۵	۲۰	۰	۷۹	.....بم
۳۱۷	۱	۲۴۱	۳۱۲	.....جیرفت
۱۷۶	۷	۱۲	۹	.....رابر
۱۷۹	۰	۰	۱۸	.....راور
۵۷	۳۷	۲۴	۲۲۸	.....رفسنجان
۰	۰	۰	۰	.....رودبار جنوب
۰	۰	۰	۰	.....ریگان
۲۹۳	۱۲	۱۶۱	۱۷	.....زرنند
۴۶۲	۱۶۸	۲۰	۳۷۲	.....سیرجان
۲۴	۱۵	۰	۳۶	.....شهربابک
۰	۰	۰	۰	.....عنبرآباد
۰	۰	۰	۰	.....فاریاب
۴۳	۰	۰	۰	.....فهرج
۰	۰	۰	۰	.....قلعه گنج
۱۷۹۳	۳۲۰	۶۲۰	۶۵۴	.....کرمان
۲۲۸	۱۸	۵۹	۳	.....کوهینان
۸۶۰	۴۵	۰	۱۵۱	.....کهنوج
۹۶	۲۴	۰	۰	.....منوجان
۰	۰	۰	۰	.....نرماشیر

مأخذ- اداره کل آموزش فنی و حرفه‌ای استان کرمان.



۱۷-۲ دانشجویان موسسات آموزش عالی به تفکیک رشته تحصیلی ۱۳۹۸-۹۹



مبنا جدول ۱۷-۲۶