

## مقدمه

اطلاعات آماری این فصل شامل «مشخصات طبیعی و تقسیمات کشور» و «آب و هوا» است.

## ۱- مشخصات طبیعی و تقسیمات کشوری

کشور ایران با وسعتی بیش از ۱/۶ میلیون کیلومتر مربع در نیمه جنوبی منطقه معتدل شمالی بین ۲۵ درجه و ۴ دقیقه تا ۳۹ درجه و ۴۶ دقیقه عرض شمالی از خط استوا و ۴۴ درجه و ۲ دقیقه تا ۶۳ درجه و ۱۹ دقیقه طول شرقی از نصف‌النهار گرینویچ قرار دارد. میانگین ارتفاع آن بیش از ۱۲۰۰ متر از سطح دریا است. پست‌ترین نقطه داخلی ایران با ارتفاع ۵۶ متر، در چاله لوت و بلندترین قله آن دماوند با ارتفاع ۵۶۱۰ متر، در میان رشته کوه البرز قرار دارد. در کناره‌های جنوبی دریای خزر، ارتفاع زمین ۲۸ متر پایین‌تر از سطح دریای آزاد است.

کشور ایران از شمال به جمهوری ترکمنستان، دریای خزر، جمهوری‌های آذربایجان و ارمنستان، از مشرق به افغانستان و پاکستان، از جنوب به دریای عمان و خلیج فارس و از مغرب به عراق و ترکیه محدود است.

کشور ایران از نظر تقسیمات کشوری، به چند استان و هر استان به چند شهرستان و هر شهرستان به چند شهر و دهستان تقسیم می‌شود.

ارتفاعات ایران را به طور کلی می‌توان به چهار رشته کوه اصلی تقسیم نمود که عبارتند از: رشته کوه‌های شمالی، رشته کوه‌های غربی، رشته کوه‌های جنوبی و کوه‌های مرکزی و شرقی. کوه‌های شمالی از کوه‌های آرات در ترکیه شروع شده و به ترتیب با کوه‌های علمدار، سهند، سبلان، تالش، قافلانکوه در آذربایجان؛ رشته کوه‌های البرز در شمال استان تهران و قسمت جنوبی استان‌های گیلان و مازندران و کوه‌های آلاداغ، بینالود، هزار مسجد و قره‌داغ در خراسان ادامه یافته و در افغانستان به کوه‌های هندوکش می‌پیوندد.

رشته کوه‌های غربی نیز از آرات شروع شده و از شمال غربی به سوی جنوب شرقی امتداد داشته و کوه‌های ساری‌داش، چهل چشمه، پنجه‌علی، الوند، بختیاری، پیشکوه و پشتکوه، اشتران‌کوه و زردکوه را در بر می‌گیرد که تقریباً تمام این سلسله کوه‌ها را در

مجموع، رشته کوه زاگرس می‌نامند. بلندترین نقطه این رشته، قله دنا است که ۴۴۰۹ متر ارتفاع دارد.

رشته کوه‌های جنوبی از خوزستان تا سیستان و بلوچستان امتداد یافته و به کوه‌های سلیمان در پاکستان می‌پیوندد و شامل کوه‌های سپیدار، میمند، بشاگرد و بم‌پشت می‌شود.

کوه‌های مرکزی و شرقی عمدتاً شامل کوه‌های کرکس، شیرکوه، کوهبنان، جبال بارز، هزار، بزمان و تفتان بوده و بلندترین نقطه این کوه‌ها، کوه هزار به ارتفاع ۴۴۶۵ متر می‌باشد.

وسیع‌ترین جزیره‌های ایران که عمدتاً در خلیج فارس و تنگه هرمز واقع شده‌اند، عبارتند از: قشم، کیش، لاوان، لارک شهری، هرمز، هنگام جدید، کبودان، اشک (دریاچه ارومیه)، فارور بزرگ، هندورابی، خارک، مینو، سیری، خان، ابوموسی، اسپیر (دریاچه ارومیه)، تنب بزرگ، مرغی، خارکو، آرزو (دریاچه ارومیه)، فارور کوچک و تنب کوچک.

دریای خزر (بزرگ‌ترین دریاچه جهان) در شمال ایران واقع شده و ارتباط دریایی ایران را با کشورهای اروپایی از طریق آبراه‌های روسیه برقرار می‌کند. آب بیش‌تر دریاچه‌های ایران شور است و بزرگ‌ترین دریاچه‌های داخلی عبارتند از: ارومیه، نمک، هامون جازموریان، هامون صابری، بختگان، طشک، هامون پوزک، مهارلو، هامون هیرمند، تالاب انزلی، حوض سلطان، پریشان و زیروار می‌یوان.

## ۲- آب و هوا

کشور ایران به دلیل گستردگی و وجود کوهستان‌های بسیار و زمین‌های بیابانی و همجواری با دو دریای بزرگ در شمال و جنوب و نیز به علت قرار داشتن در مجاورت نسبی اروپا و دریای مدیترانه و صحرای بزرگ افریقا و اقیانوس هند و ارتفاعات داخلی آسیا و سرزمین وسیع سردسیری، دارای تنوع اقلیمی فراوانی می‌باشد. اثر دوری و نزدیکی دریا را می‌توان از مقایسه باران بسیار و پوشش گیاهی غنی و شرایط انسانی سواحل دریای خزر با بیابان‌های خشک و بی‌آب و علف و خالی از سکنه مراکز ایران به خوبی درک کرد. امتداد رشته کوه‌ها و قرار داشتن آن‌ها در مقابل یا به موازات بادهای و جریانات هوا نیز از عواملی است که همواره در تغییر آب و هوا موثر است. در رشته کوه‌هایی که در مقابل بادهای مرطوب

برای تهیه و تنظیم آمار و اطلاعات این فصل، از اطلاعات سازمان جغرافیایی نیروهای مسلح، وزارت کشور، سازمان هواشناسی کشور و شرکت مدیریت منابع آب ایران استفاده شده است. شایان ذکر است اطلاعات ارائه شده به شیوه ثبتي تولید شده است.

### تعاریف و مفاهیم

**شهرستان:** واحدی از تقسیمات کشوری با محدوده جغرافیایی معین است که از به هم پیوستن چند بخش همجوار تشکیل شده است که از نظر عوامل طبیعی و اوضاع اجتماعی، اقتصادی، سیاسی و فرهنگی، واحد متناسب و همگنی را به وجود آورده‌اند.

**بخش:** واحدی از تقسیمات کشوری با محدوده جغرافیایی معین است که از به هم پیوستن چند دهستان همجوار مشتمل بر چندین مزرعه، مکان، روستا و احیانا شهر تشکیل شده است، که از نظر عوامل طبیعی و اوضاع اجتماعی، فرهنگی، اقتصادی و سیاسی، واحد همگنی را به وجود آورده‌اند.

**شهر:** محلی با حدود قانونی است که در محدوده جغرافیایی بخش واقع شده و از نظر بافت ساختمانی، اشتغال و سایر عوامل، دارای سیمایی با ویژگی‌های شهر باشد.

**دهستان:** کوچک‌ترین واحد تقسیمات کشوری با محدوده جغرافیایی معین است که از به هم پیوستن چند روستا، مکان و مزرعه همجوار تشکیل می‌شود که از لحاظ محیط طبیعی، فرهنگی، اقتصادی و اجتماعی همگن می‌باشد و امکان خدمات‌رسانی و برنامه‌ریزی در سیستم و شبکه‌ای واحد را فراهم می‌نماید.

**ایستگاه‌های همدیدی:** ایستگاه‌هایی است که در آن، عوامل مختلف جوی از قبیل دما خشک و تر، مقدار و نوع ابر، مقدار بارندگی، نوع پدیده جوی، سمت و سرعت باد، مقدار تبخیر، فشار، ساعت‌های آفتابی، نحوه تغییرات فشار، میزان تابش خورشید و... بر اساس دستورالعمل‌های مشخص و در رأس ساعت‌های معین (به طور همزمان در سراسر جهان)، اندازه‌گیری و پس از ثبت در یک دفتر مخصوص، توسط دستگاه‌های مخابراتی از قبیل SSB، تلفن و تلکس، به مراکز هواشناسی در سراسر جهان مخابره می‌شود.

**پایین‌ترین کمینه:** عبارت از پایین‌ترین دما در یک دوره مشخص از زمان (۲۴ ساعت، یک ماه، یک سال یا چند سال) است.

**بالا‌ترین بیشینه:** عبارت از بالاترین دما در یک دوره مشخص از زمان (۲۴ ساعت، یک ماه، یک سال یا چند سال) است.

قرار دارند، میان دامنه‌های رو به باد و پشت به باد تفاوت زیادی از نظر مقدار باران و پوشش گیاهی وجود دارد.

در ایران سه نوع آب و هوا را می‌توان تشخیص داد:

۱- **آب و هوای بیابانی و نیمه بیابانی:** بخش‌های وسیعی از سرزمین‌های داخلی و کناره‌های جنوبی ایران دارای این نوع آب و هوا است. از ویژگی‌های این نوع آب و هوا، وجود دوره گرمای خشک طولانی است که گاه بیش از ۷ ماه از سال را در بر می‌گیرد. میزان بارش سالانه در این نواحی، بین ۳۰ تا ۲۵۰ میلی متر متغیر است.

۲- **آب و هوای کوهستانی:** به دو نوع آب و هوای سرد کوهستانی و آب و هوای معتدل کوهستانی تقسیم می‌شود.

۲-۱- آب و هوای سرد کوهستانی: حدود ۴۰۰۰۰ کیلومتر مربع از سرزمین ایران که در ارتفاعات و قله‌های بلند قرار دارد، از جمله بلندی‌های البرز، زاگرس و نیز قله‌های رفیع سهند و سبلان، در قلمرو این آب و هوا قرار می‌گیرند. میزان بارش سالانه در این نواحی بیش از ۵۰۰ میلی متر است.

۲-۲- آب و هوای معتدل کوهستانی: حدود ۳۰۰۰۰۰ کیلومتر مربع از مساحت ایران دارای آب و هوای معتدل کوهستانی است. میزان بارش سالانه در این ناحیه، از ۲۵۰ تا ۶۰۰ میلی متر متغیر است.

۳- **آب و هوای خزری:** ناحیه باریک و کم وسعتی است که میان دریای خزر و رشته کوه البرز جای دارد و میزان بارش سالانه آن بین ۶۰۰ تا ۲۰۰۰ میلی متر متغیر است.

اندازه‌گیری مشخصه‌های جوی از سال ۱۳۲۰ آغاز شده است. در حال حاضر، جمع‌آوری آمارهای مربوط به هواشناسی از طریق اندازه‌گیری مشخصه‌های جوی (دما و...) در ایستگاه‌های همدیدی مستقر در نقاط مختلف کشور انجام می‌گیرد که در این فصل، آمار مربوط به ایستگاه‌های همدیدی مستقر در مراکز استان‌ها شامل دما، بارندگی، رطوبت نسبی، تعداد روزهای یخبندان، ساعت‌های آفتابی و سرعت وزش باد ارائه شده است.

شایان ذکر است برخی از مراکز استان‌ها دارای چند ایستگاه همدیدی بوده که اطلاعات ارائه شده در این فصل، مربوط به ایستگاه مستقر در فرودگاه مرکز آن استان است. همچنین در سال ۱۳۸۳ نام حوضه‌های آبریز مرکزی، هامون و سرخس توسط وزارت نیرو به ترتیب به فلات مرکزی، مرزی شرق و قره‌قوم تغییر یافته است.

### گزیده اطلاعات

مجموع طول خطوط مرزی کشور جمهوری اسلامی ایران ۸۶۴۰ کیلومتر است که بیشترین مرز با مرز آبی جنوبی به طول ۲۱۰۶ کیلومتر و کمترین مرز با کشور ارمنستان به طول ۴۵ کیلومتر می‌باشد.

در سال ۱۳۹۸، استان‌های سیستان و بلوچستان، کرمان، خراسان جنوبی، فارس، خراسان رضوی و اصفهان به ترتیب جزو وسیع‌ترین استان‌های ایران می‌باشند که هر یک مساحتی بیش از ۱۰۰ هزار کیلومتر مربع را به خود اختصاص داده‌اند و مساحت استان تهران، حدود ۱۳/۶ هزار کیلومتر مربع است که از نظر وسعت در بین استان‌های کشور دارای رتبه بیست و نهم می‌باشد.

در سال ۱۳۹۸ ایران دارای ۳۱ استان، ۴۴۸ شهرستان، ۱۱۰۱ بخش، ۱۳۶۱ شهر و ۲۶۳۸ دهستان بوده است.

در سال ۱۳۹۸ بالاترین و پایین‌ترین میانگین دمای مراکز استان‌ها به ترتیب مربوط به بندرعباس با ۲۷/۱ و اردبیل با ۱۰/۷ درجه سلسیوس بوده است. در ضمن اهواز با ۵۰ درجه سلسیوس، بالاترین بیشینه و زنجان با ۲۱- درجه سلسیوس، پایین‌ترین کمینه دما را بین مراکز استان‌ها داشته‌اند. در سال مذکور، رشت و یاسوج به ترتیب با ۱۷۰۲/۶ میلی متر و ۸۶۵/۲ میلی متر، بالاترین میزان بارندگی سالانه و یزد و کرمان به ترتیب با ۱۰۰/۱ میلی متر و ۱۲۸/۹ میلی متر، کمترین میزان بارندگی سالانه را در بین مراکز استان‌ها دارا بوده‌اند. در سال ۱۳۹۸، شهرکرد، همدان و زنجان به ترتیب با ۷۰، ۶۲ و ۵۷ روز، بیشترین روزهای یخبندان را در طول سال داشته و اهواز روز یخبندانی نداشته است.

در سال آبی ۹۸-۱۳۹۷ حجم آب حاصل از ریزش در حوضه‌های آبریز اصلی کشور حدود ۵۵۵/۰۹۱ میلیارد متر مکعب بوده که سهم هر حوضه عبارت است از دریای خزر ۹۹/۶۶۲ میلیارد متر مکعب، خلیج فارس و دریای عمان ۲۲۷/۴۰۵ میلیارد متر مکعب، دریاچه ارومیه ۲۵/۵۸۹ میلیارد متر مکعب، فلات مرکزی ۱۷۶/۴۲۲ میلیارد متر مکعب، مرزی شرق ۱۲/۴۱۵ میلیارد متر مکعب و قره‌قوم ۱۳/۷۱۱ میلیارد متر مکعب.

شایان ذکر است که نسبت مساحت حوضه‌های آبریز اصلی به مساحت کل کشور عبارت است از دریای خزر ۱۱ درصد، خلیج فارس و دریای عمان ۲۶ درصد، دریاچه ارومیه ۳ درصد، فلات مرکزی ۵۱ درصد، مرزی شرق ۶ درصد و قره‌قوم ۳ درصد.

**رطوبت نسبی:** مقدار هوای تر موجود در یک واحد حجم از هوای معمولی است.

**ساعت آفتابی:** طبق تعریف سازمان هواشناسی جهانی، ساعت آفتابی در یک بازه زمانی معین، عبارت است از مجموع زمان‌هایی که مقدار شدت تابش مستقیم خورشید در آن بازه زمانی، بیش از ۱۲۰ وات بر متر مربع باشد.

**میانگین ارتفاع بارندگی:** میانگین ارتفاع بارش یک منطقه میانگین وزنی منطقه می‌باشد. در واقع منطقه به چندضلعی‌های متعدد تقسیم شده و با توجه به بارش نازل شده در هر چندضلعی میانگین ارتفاع بارش محاسبه می‌شود.

**حوضه آبریز:** محدوده جغرافیایی است که جریان‌های سطحی ناشی از بارش را به یک پایانه نظیر اقیانوس، دریاچه، تالاب و یا کفه زهکشی می‌کند. اگر نقطه تمرکز در داخل حوضه قرار گرفته باشد، یعنی حوضه، محیط کاملاً مسدودی را تشکیل دهد، آن را حوضه بسته (مانند حوضه دریاچه ارومیه) و اگر نقطه تمرکز در انتهای حوضه واقع شده باشد به نحوی که رواناب بتواند از حوضه خارج شود، آن را حوضه باز می‌نامند. هر نقطه‌ای که روی یک رودخانه در نظر گرفته شود، برای حوضه‌ای که در بالادست آن نقطه واقع شده است، نقطه تمرکز به حساب می‌آید.

**سال آبی:** اول مهر هر سال لغایت پایان شهریور ماه سال بعد سال آبی نامیده می‌شود.

**ضریب جریان سطحی:** عبارت از حجم مقدار آب جریان یافته در ایستگاه هیدرومتری، به حجم بارندگی حوضه آبریز منتهی به ایستگاه هیدرومتری مذکور است.

**ایستگاه‌های هیدرومتری:** ایستگاه‌هایی را گویند که در آن‌ها پارامترهای دبی، رسوب، دما، خواص فیزیکی آب، ویژگی‌های پوشش یخ و خواص شیمیایی آب رودخانه‌ها، دریاچه‌ها و مخازن سدها مشاهده و اندازه‌گیری می‌شود.

**حجم جریان سطحی:** برای برآورد حجم جریان سطحی هر یک از حوضه‌های آبریز اصلی کشور، جمعاً ۴۲ رودخانه به عنوان شاخص و معرف جریان سطحی، انتخاب شده‌اند که مجموع جریان سطحی سالانه آن‌ها بیش از ۶۰ درصد جمع کل آب‌های سطحی کشور را شامل می‌شود. با استفاده از این حجم و اعمال ضریب مربوط، حجم جریان محاسبه می‌شود.

۱-۱- طول خطوط مرزی ایران: ۱۳۹۸

(کیلومتر)

طول خطوط مرزی	شرح
۸۶۴۰/۰	جمع .....
۱۶۰۸/۰	مرز ایران - عراق .....
۵۶۶/۱	مرز ایران - ترکیه .....
۱۱۹۰/۰	مرز ایران - ترکمنستان .....
۷۵۶/۸	مرز ایران - آذربایجان .....
۴۵/۰	مرز ایران - ارمنستان .....
۵۲۴/۰	مرز آبی شمالی .....
۹۱۹/۱	مرز ایران - افغانستان .....
۹۲۴/۸	مرز ایران - پاکستان .....
۲۱۰۶/۰	مرز آبی جنوبی .....

ماخذ- سازمان جغرافیایی نیروهای مسلح.

## ۱-۲- طول و عرض جغرافیایی استان‌ها: ۱۳۹۸

عرض شمالی				طول شرقی				استان
حداکثر		حداقل		حداکثر		حداقل		
درجه	دقیقه	درجه	دقیقه	درجه	دقیقه	درجه	دقیقه	
۳۹	۴۶	۲۵	۴	۶۳	۱۹	۴۴	۲	کل کشور .....
۳۹	۲۶	۳۶	۴۵	۴۸	۲۱	۴۵	۵	آذربایجان شرقی .....
۳۹	۴۶	۳۵	۵۸	۴۷	۲۴	۴۴	۲	آذربایجان غربی .....
۳۹	۴۲	۳۷	۶	۴۸	۵۵	۴۷	۱۸	اردبیل .....
۳۴	۳۰	۳۰	۴۲	۵۵	۳۰	۴۹	۳۸	اصفهان .....
۳۶	۲۱	۳۵	۳۳	۵۱	۲۸	۵۰	۱۰	البرز .....
۳۴	۲	۳۲	۳	۴۸	۳	۴۵	۴۱	ایلام .....
۳۰	۱۷	۲۷	۱۸	۵۲	۵۶	۵۰	۶	بوشهر .....
۳۶	۸	۳۴	۵۲	۵۳	۹	۵۰	۲۱	تهران .....
۳۲	۴۹	۳۱	۹	۵۱	۲۶	۴۹	۳۰	چهارمحال و بختیاری .....
۳۵	۶	۳۰	۳۱	۶۰	۵۶	۵۵	۲۳	خراسان جنوبی .....
۳۷	۴۲	۳۳	۵۱	۶۱	۱۶	۵۶	۱۴	خراسان رضوی .....
۳۸	۱۷	۳۶	۳۵	۵۸	۲۵	۵۵	۵۴	خراسان شمالی .....
۳۳	۰	۲۹	۵۳	۵۰	۳۳	۴۷	۴۰	خوزستان .....
۳۷	۱۵	۳۵	۳۳	۴۹	۲۶	۴۷	۱۰	زنجان .....
۳۷	۲۰	۳۴	۱۴	۵۷	۳	۵۱	۵۰	سمنان .....
۳۱	۲۹	۲۵	۴	۶۳	۱۹	۵۸	۵۰	سیستان و بلوچستان .....
۳۱	۴۰	۲۷	۳	۵۵	۳۵	۵۰	۳۶	فارس .....
۳۶	۴۹	۳۵	۲۴	۵۰	۵۱	۴۸	۴۴	قزوین .....
۳۵	۱۱	۳۴	۹	۵۱	۵۸	۵۰	۵	قم .....
۳۶	۲۸	۳۴	۴۴	۴۸	۱۵	۴۵	۳۳	کردستان .....
۳۱	۵۸	۲۶	۲۹	۵۹	۳۴	۵۴	۲۰	کرمان .....
۳۵	۱۷	۳۳	۴۱	۴۸	۶	۴۵	۲۴	کرمانشاه .....
۳۱	۲۹	۲۹	۵۶	۵۱	۵۳	۴۹	۵۳	کهگیلویه و بویراحمد .....
۳۸	۷	۳۶	۳۰	۵۶	۱۹	۵۳	۵۱	گلستان .....
۳۸	۲۷	۳۶	۳۴	۵۰	۳۶	۴۸	۳۴	گیلان .....
۳۴	۲۳	۳۲	۳۹	۵۰	۱	۴۶	۵۰	لرستان .....
۳۶	۵۸	۳۵	۴۶	۵۴	۸	۵۰	۲۱	مازندران .....
۳۵	۳۴	۳۳	۲۳	۵۱	۳	۴۸	۵۷	مرکزی .....
۲۸	۵۳	۲۵	۲۵	۵۹	۱۴	۵۲	۴۴	هرمزگان .....
۳۵	۴۴	۳۴	۰	۴۹	۲۸	۴۷	۴۸	همدان .....
۳۳	۲۲	۲۹	۳۶	۵۶	۳۹	۵۲	۴۸	یزد .....

ماخذ- سازمان جغرافیایی نیروهای مسلح.

۳-۱- تعداد شهرستان، بخش، شهر و دهستان بر اساس تقسیمات کشوری

تعداد دهستان	تعداد شهر	تعداد بخش	تعداد شهرستان	سال
۲۳۰۵	۸۸۹	۷۹۴	۲۹۹	۱۳۸۰
۲۴۰۰	۱۰۱۵	۸۸۹	۳۳۶	۱۳۸۵
۲۵۰۷	۱۱۶۶	۹۹۴	۴۰۰	۱۳۹۰
۲۵۹۰	۱۲۴۳	۱۰۵۹	۴۳۰	۱۳۹۴
۲۵۸۹	۱۲۴۶	۱۰۵۸	۴۲۹	۱۳۹۵ <sup>(۱)</sup>
۲۵۸۹	۱۲۸۷	۱۰۵۸	۴۲۹	۱۳۹۶
۲۶۱۰	۱۳۳۱	۱۰۷۹	۴۳۵	۱۳۹۷
۲۶۳۸	۱۳۶۱	۱۱۰۱	۴۴۸	۱۳۹۸

(۱) علت کاهش تعداد شهرستان، تعداد بخش و تعداد دهستان نسبت به سال قبل مربوط به بسطام از استان سمنان می‌باشد که از فهرست شهرستان‌ها خارج شده است.

ماخذ- وزارت کشور. (ر.پ).

- وزارت کشور. دفتر تقسیمات کشوری.

## ۴-۱- مشخصات عمومی استان‌ها بر اساس تقسیمات کشوری در پایان اسفند: ۱۳۹۸

استان	مرکز استان	مساحت (کیلومتر مربع) <sup>(۱)</sup>	تعداد شهرستان	تعداد بخش	تعداد شهر	تعداد دهستان
جمع	xx	۱۶۳۰۸۶۷/۹۰	۴۴۸	۱۱۰۱	۱۳۶۱	۲۶۳۸
آذربایجان شرقی	تبریز	۴۵۴۶۸/۸۶	۲۱	۴۶	۶۸	۱۴۴
آذربایجان غربی	ارومیه	۳۷۵۴۲/۹۵	۱۷	۴۱	۴۷	۱۱۴
اردبیل	اردبیل	۱۷۸۷۵/۵۴	۱۱	۳۰	۳۱	۷۳
اصفهان	اصفهان	۱۰۷۱۱۶/۱۰	۲۴	۵۲	۱۱۰	۱۲۹
البرز	کرج	۵۱۸۲/۰۳	۶	۱۳	۱۸	۲۹
ایلام	ایلام	۲۰۱۶۴/۱۱	۱۱	۲۸	۲۷	۵۲
بوشهر	بوشهر	۲۲۹۱۱/۲۲	۱۰	۲۷	۴۰	۵۲
تهران	تهران	۱۳۵۳۸/۴۳	۱۶	۳۴	۴۶	۷۱
چهارمحال و بختیاری	شهرکرد	۱۶۳۲۰/۹۸	۱۰	۲۶	۴۳	۵۱
خراسان جنوبی	بیرجند	۱۵۱۰۱۸/۳۰	۱۱	۲۵	۳۰	۶۱
خراسان رضوی	مشهد	۱۱۹۰۶۳/۹۰	۳۰	۷۴	۷۹	۱۶۹
خراسان شمالی	بجنورد	۲۸۳۸۵/۵۲	۸	۱۹	۲۴	۴۵
خوزستان	اهواز	۶۴۴۲۶/۲۹	۲۷	۶۷	۸۷	۱۴۲
زنجان	زنجان	۲۱۷۳۳/۱۲	۸	۱۸	۲۱	۴۹
سمنان	سمنان	۹۷۷۵۰/۹۱	۸	۱۵	۲۰	۳۱
سیستان و بلوچستان	زاهدان	۱۸۲۳۱۲/۱۰	۲۳	۵۸	۵۰	۱۲۳
فارس	شیراز	۱۲۲۱۹۹/۴۰	۳۶	۹۳	۱۱۳	۲۱۵
قزوین	قزوین	۱۵۵۹۴/۹۲	۶	۱۹	۲۵	۴۶
قم	قم	۱۱۴۵۴/۷۵	۱	۵	۶	۹
کردستان	سنندج	۲۹۲۰۱/۳۲	۱۰	۳۱	۳۲	۸۶
کرمان	کرمان	۱۸۱۱۵۲/۳۰	۲۳	۶۰	۸۲	۱۵۴
کرمانشاه	کرمانشاه	۲۵۱۸۶/۸۶	۱۴	۳۲	۳۵	۸۷
کهگیلویه و بویراحمد	یاسوج	۱۵۵۰۵/۴۴	۹	۲۱	۱۸	۴۸
گلستان	گرگان	۲۰۴۱۱/۸۸	۱۴	۲۷	۳۴	۶۰
گیلان	رشت	۱۳۹۸۸/۱۴	۱۶	۴۳	۵۲	۱۰۹
لرستان	خرم‌آباد	۲۸۰۹۰/۷۴	۱۱	۳۱	۳۰	۸۷
مازندران	ساری	۲۳۷۷۱/۱۶	۲۲	۵۷	۶۱	۱۳۱
مرکزی	اراک	۲۹۱۹۶/۱۹	۱۲	۲۳	۳۴	۶۶
هرمزگان	بندرعباس	۷۱۰۸۸/۴۱	۱۳	۳۹	۴۶	۸۵
همدان	همدان	۱۹۳۷۲/۲۰	۱۰	۲۶	۳۱	۷۵
یزد	یزد	۷۳۸۲۳/۸۳	۱۰	۲۱	۲۱	۴۵

(۱) منظور مساحت خاکی است.

ماخذ- وزارت کشور، دفتر تقسیمات کشوری.





## ۵-۱- تعداد بخش‌ها، شهرها و دهستان‌های کشور بر حسب استان و شهرستان در پایان اسفند: ۱۳۹۸

تعداد دهستان	تعداد شهر	تعداد بخش	استان و شهرستان
۲۶۳۸	۱۳۶۱	۱۱۰۱	کل کشور .....
۱۴۴	۶۸	۴۶	آذربایجان شرقی .....
۷	۴	۳	آذرشهر .....
۵	۳	۲	اسکو .....
۷	۱	۲	اهر .....
۹	۲	۲	بستان آباد .....
۳	۲	۱	بناب .....
۶	۴	۲	تبریز .....
۵	۳	۲	جلقا .....
۶	۱	۲	چاراویماق .....
۷	۳	۳	خداآفرین .....
۹	۴	۲	سراب .....
۸	۱۱	۳	شبه‌ستر .....
۴	۲	۲	عجب‌شیر .....
۷	۲	۲	کلیبر .....
۶	۲	۲	مراغه .....
۹	۵	۲	مرند .....
۵	۳	۲	ملکان .....
۱۷	۵	۴	میانه .....
۷	۲	۲	ورزقان .....
۶	۶	۲	هریس .....
۷	۲	۲	هشترود .....
۴	۱	۲	هوراند .....
۱۱۴	۴۷	۴۱	آذربایجان غربی .....
۲۰	۵	۵	ارومیه .....
۴	۲	۲	اشنویه .....
۷	۲	۲	بوکان .....
۴	۲	۲	پلدشت .....
۵	۲	۲	پیرانشهر .....
۶	۲	۲	تکاب .....
۵	۲	۲	چالدران .....
۴	۲	۲	چاپیاره .....
۱۲	۶	۵	خوی .....
۶	۴	۲	سردشت .....
۷	۲	۲	سلماس .....
۵	۳	۲	شاهین‌دژ .....
۴	۳	۲	شوط .....
۵	۲	۲	ماکو .....
۵	۳	۲	مهاباد .....
۱۱	۳	۳	میاندوآب .....
۴	۲	۲	نقده .....
۷۳	۳۱	۳۰	اردبیل .....
۱۰	۴	۳	اردبیل .....
۴	۱	۲	اصلاندوز .....

۵-۱- تعداد بخش‌ها، شهرها و دهستان‌های کشور بر حسب استان و شهرستان در پایان اسفند: ۱۳۹۸ (دنباله)

تعداد دهستان	تعداد شهر	تعداد بخش	استان و شهرستان
۴	۲	۲	بيله سوار .....
۶	۳	۳	پارس آباد .....
۸	۳	۳	خلخال .....
۴	۲	۲	سرعین .....
۴	۱	۲	کوثر .....
۹	۳	۳	گرمی .....
۱۲	۷	۵	مشکین شهر .....
۷	۳	۳	نمین .....
۵	۲	۲	نیر .....
<b>۱۲۹</b>	<b>۱۱۰</b>	<b>۵۲</b>	<b>اصفهان .....</b>
۳	۴	۲	آران و بیدگل .....
۷	۳	۳	اردستان .....
۱۹	۱۴	۶	اصفهان .....
۴	۷	۲	برخوار .....
۵	۲	۲	بوئین و میاندشت .....
۴	۳	۲	تیران و کرون .....
۴	۲	۲	چادگان .....
۳	۴	۱	خمینی شهر .....
۲	۱	۱	خوانسار .....
۳	۳	۱	خور و بیابانک .....
۳	۲	۱	دهاقان .....
۸	۶	۴	سمیرم .....
۴	۶	۲	شاهین شهر و میمه .....
۴	۲	۱	شهرضا .....
۵	۲	۲	فریدن .....
۵	۲	۱	فریدونشهر .....
۶	۸	۳	فلاورجان .....
۹	۷	۴	کاشان .....
۳	۳	۱	گلیایگان .....
۷	۹	۳	لنجان .....
۵	۷	۲	مبارکه .....
۵	۳	۲	نائین .....
۵	۶	۲	نجف آباد .....
۵	۴	۲	نطنز .....
<b>۲۹</b>	<b>۱۸</b>	<b>۱۳</b>	<b>البرز .....</b>
۴	۲	۲	اشتهارد .....
۶	۵	۳	ساوجبلاغ .....
۴	۱	۲	طالقان .....
۴	۲	۲	فردیس .....
۶	۶	۲	کرج .....
۵	۲	۲	نظرآباد .....
<b>۵۲</b>	<b>۲۷</b>	<b>۲۸</b>	<b>ایلام .....</b>
۶	۳	۳	آبدانان .....
۶	۳	۳	ایلام .....
۴	۲	۲	ایوان .....
۴	۲	۲	بدره .....
۵	۴	۳	چرداول .....

## ۵-۱- تعداد بخش‌ها، شهرها و دهستان‌های کشور بر حسب استان و شهرستان در پایان اسفند: ۱۳۹۸ (دنباله)

استان و شهرستان	تعداد بخش	تعداد شهر	تعداد دهستان
دره‌شهر	۲	۲	۴
دهلران	۵	۴	۹
سیروان	۲	۱	۴
ملکشاهی	۲	۳	۴
مهران	۲	۲	۲
هلیلان	۲	۱	۴
<b>بوشهر</b>	<b>۲۷</b>	<b>۴۰</b>	<b>۵۲</b>
بوشهر	۳	۴	۴
تنگستان	۲	۳	۴
جم	۲	۴	۵
دشتستان	۶	۹	۱۲
دشتی	۳	۴	۷
دیر	۳	۵	۶
دیلم	۲	۲	۴
عسلویه	۲	۴	۴
کنگان	۲	۳	۴
گناوه	۲	۲	۲
<b>تهران</b>	<b>۳۴</b>	<b>۴۶</b>	<b>۷۱</b>
اسلامشهر	۳	۲	۶
بهارستان	۲	۳	۴
پاکدشت	۲	۳	۶
پردیس	۲	۳	۴
پیشوا	۲	۱	۴
تهران	۳	۱	۴
دماوند	۲	۵	۵
رباط کریم	۱	۳	۳
ری	۵	۶	۹
شمیرانات	۲	۴	۳
شهریار	۲	۷	۶
فیروزکوه	۲	۲	۵
قدس	۱	۱	۲
قرچک	۱	۱	۲
ملارد	۲	۲	۴
ورامین	۲	۲	۴
<b>چهارمحال و بختیاری</b>	<b>۲۶</b>	<b>۴۳</b>	<b>۵۱</b>
اردل	۲	۴	۴
بروجن	۳	۶	۵
بن	۲	۳	۴
خانمیرزا	۲	۱	۴
سامان	۲	۲	۴
شهرکرد	۳	۹	۶
فارسان	۳	۷	۵
کوهرنگ	۳	۳	۷
کیار	۲	۴	۴
لردگان	۴	۴	۸
<b>خراسان جنوبی</b>	<b>۲۵</b>	<b>۳۰</b>	<b>۶۱</b>
بشرویه	۲	۲	۴
بیرجند	۱	۱	۶
خوسف	۲	۲	۵
درمیان	۳	۴	۶

۵-۱- تعداد بخش‌ها، شهرها و دهستان‌های کشور بر حسب استان و شهرستان در پایان اسفند: ۱۳۹۸ (دنباله)

تعداد دهستان	تعداد شهر	تعداد بخش	استان و شهرستان
۳	۳	۳	زیرکوه
۲	۳	۲	سرایان
۳	۳	۳	سربیشه
۳	۳	۳	طبس
۱	۲	۱	فردوس
۲	۵	۲	قائنات
۲	۲	۲	نهبندان
۷۴	۷۹	۷۴	<b>خراسان رضوی</b>
۲	۲	۲	باخرز
۲	۲	۲	بجستان
۲	۳	۲	بردسکن
۲	۲	۲	بینالود
۲	۳	۲	تایباد
۴	۵	۴	ترت جام
۴	۴	۴	ترت حیدریه
۲	۲	۲	جغتای
۲	۲	۲	جوین
۲	۳	۲	چناران
۲	۲	۲	خلیل آباد
۴	۵	۴	خواف
۲	۲	۲	خوشاب
۲	۱	۲	داورزن
۴	۴	۴	درگز
۲	۲	۲	رشتخوار
۲	۲	۲	زاوه
۲	۵	۲	سبزوار
۲	۲	۲	سرخس
۲	۱	۲	صالح آباد
۲	۴	۲	فریمان
۲	۲	۲	فیروزه
۲	۲	۲	قوچان
۲	۱	۲	کاشمر
۲	۲	۲	کلات
۲	۱	۲	کوهسرخ
۲	۳	۲	گناباد
۲	۳	۲	مشهد
۲	۲	۲	مهولات
۴	۵	۴	نیشابور
۱۹	۲۴	۱۹	<b>خراسان شمالی</b>
۲	۲	۲	اسفراین
۲	۳	۲	بجنورد
۲	۳	۲	جاجرم
۲	۳	۲	راز و جرگلان
۲	۴	۲	شیروان
۲	۲	۲	فاروج
۱	۳	۱	گرمه
۲	۴	۲	مانه و سملقان
۶۷	۸۷	۶۷	<b>خوزستان</b>
۲	۳	۲	آبادان
۲	۲	۲	آغاجاری
۲	۳	۲	امیدیه

## ۵-۱- تعداد بخش‌ها، شهرها و دهستان‌های کشور بر حسب استان و شهرستان در پایان اسفند: ۱۳۹۸ (دنباله)

تعداد دهستان	تعداد شهر	تعداد بخش	استان و شهرستان
۶	۳	۳	اندیکا.....
۴	۵	۲	اندیمشک.....
۶	۲	۳	اهواز.....
۱۰	۲	۳	ایذه.....
۸	۴	۳	باغ ملک.....
۴	۳	۲	باوی.....
۱	۳	۲	بندر ماهشهر.....
۶	۴	۳	بهبهان.....
۴	۱	۲	حمیدیه.....
۴	۳	۲	خرمشهر.....
۱۱	۱۲	۴	دزفول.....
۵	۴	۲	دشت آزادگان.....
۴	۲	۲	رامشیر.....
۸	۳	۴	رامهرمز.....
۸	۳	۳	شادگان.....
۷	۵	۳	شوش.....
۶	۵	۳	شوشتر.....
۴	۱	۲	کارون.....
۴	۵	۲	گتوند.....
۴	۱	۲	لالی.....
۶	۳	۳	مسجد سلیمان.....
۳	۱	۲	هفتگل.....
۴	۲	۲	هندیجان.....
۴	۲	۲	هویزه.....
۴۹	۳۱	۱۸	<b>زنجان</b> .....
۵	۳	۱	ابهر.....
۴	۲	۲	ایجرود.....
۱۰	۷	۴	خدابنده.....
۲	۱	۱	خرمدره.....
۱۳	۳	۳	زنجان.....
۴	۱	۲	سلطانیه.....
۶	۲	۳	طارم.....
۵	۲	۲	ماه‌نشان.....
۳۱	۳۰	۱۵	<b>سمنان</b> .....
۴	۲	۲	آرادان.....
۶	۴	۲	دامغان.....
۲	۱	۱	سرخه.....
۱	۱	۱	سمنان.....
۷	۶	۳	شاهرود.....
۳	۲	۲	گرمسار.....
۳	۳	۲	مهدی‌شهر.....
۵	۱	۲	میامی.....
۱۲۳	۵۰	۵۱	<b>سیستان و بلوچستان</b> .....
۶	۲	۳	ایرانشهر.....
۴	۲	۲	بمپور.....
۶	۱	۳	تفتان.....
۳	۲	۲	چابهار <sup>(۱)</sup> .....
۸	۳	۳	خاش.....
۴	۱	۲	دشتیاری.....

۵-۱- تعداد بخش‌ها، شهرها و دهستان‌های کشور بر حسب استان و شهرستان در پایان اسفند: ۱۳۹۸ (دنباله)

تعداد دهستان	تعداد شهر	تعداد بخش	استان و شهرستان
۵	۲	۲	دلگان.....
۶	۳	۲	راسک.....
۱	۲	۱	زابل.....
۶	۳	۳	زاهدان.....
۴	۲	۲	زهک.....
۹	۵	۴	سراوان.....
۸	۱	۴	سرباز.....
۴	۲	۲	سیب سوران.....
۴	۲	۲	فنوج.....
۶	۲	۳	قصر قند.....
۴	۲	۲	کنارک.....
۴	۲	۲	مهرستان.....
۷	۳	۳	میرجاوه.....
۱۱	۳	۴	نیک‌شهر.....
۴	۱	۲	نیمروز.....
۴	۲	۲	هامون.....
۵	۲	۲	هیرمند.....
۲۱۵	۱۱۳	۹۳	فارس.....
۵	۵	۲	آباده.....
۳	۱	۱	ارسنجان.....
۳	۳	۲	استهبان.....
۸	۴	۳	اقلید.....
۴	۱	۲	اوز.....
۴	۱	۲	بخنگان.....
۴	۲	۲	بوانات.....
۴	۱	۲	بیضاء.....
۴	۲	۲	پاسارگاد.....
۷	۳	۳	چهرم.....
۵	۴	۲	خرامه.....
۳	۲	۲	خرم‌بید.....
۶	۲	۲	خفر.....
۴	۲	۲	خنج.....
۱۲	۵	۵	داراب.....
۴	۲	۲	رستم.....
۴	۲	۲	زرقان.....
۵	۳	۲	زرین‌دشت.....
۵	۲	۲	سپیدان.....
۴	۲	۲	سرچهان.....
۴	۲	۲	سروستان.....
۹	۴	۲	شیراز.....
۴	۳	۲	فراشبند.....

## ۵-۱- تعداد بخش‌ها، شهرها و دهستان‌های کشور بر حسب استان و شهرستان در پایان اسفند: ۱۳۹۸ (دنباله)

تعداد دهستان	تعداد شهر	تعداد بخش	استان و شهرستان
۸	۶	۴	فسا .....
۵	۲	۲	فیروزآباد .....
۵	۵	۲	قیروکارزین .....
۱۲	۴	۴	کازرون .....
۴	۲	۲	کوار .....
۴	۲	۲	کوه‌چنار .....
۴	۲	۲	گراش .....
۱۱	۸	۵	لارستان .....
۸	۵	۴	لامرد .....
۱۵	۷	۵	مرودشت .....
۱۰	۳	۴	ممسنی .....
۸	۶	۴	مهر .....
۶	۳	۳	نبی ریز .....
۴۶	۲۵	۱۹	<b>قزوین</b> .....
۵	۲	۲	آبیک .....
۵	۲	۲	آوج .....
۴	۴	۲	البرز .....
۹	۵	۴	بوئین زهرا .....
۹	۵	۴	تاکستان .....
۱۴	۷	۵	قزوین .....
۹	۶	۵	قم .....
۹	۶	۵	قم .....
۱۶	۳۲	۳۱	<b>کردستان</b> .....
۸	۴	۴	بانه .....
۱۱	۵	۲	بیجار .....
۵	۲	۲	دهگلان .....
۸	۳	۲	دیواندره .....
۸	۲	۲	سروآباد .....
۱۱	۳	۴	سقز .....
۱۲	۳	۴	سنندج .....
۱۰	۴	۴	قروه .....
۷	۲	۲	کامیاران .....
۶	۴	۲	مریوان .....
۱۵۴	۱۲	۶۰	<b>کرمان</b> .....
۵	۲	۲	ارزوئیه .....
۲	۲	۱	انار .....
۶	۳	۲	بافت .....
۸	۵	۴	بردسیر .....
۶	۲	۳	بم .....
۱۵	۵	۵	جیرفت .....
۴	۲	۲	رابر .....
۳	۲	۲	راور .....
۱۴	۶	۴	رفسنجان .....
۴	۲	۲	رودبار جنوب .....
۴	۲	۲	ریگان .....
۱۱	۵	۲	زرنند .....
۱۰	۷	۵	سیرجان .....
۹	۵	۲	شهر بابک .....
۷	۳	۲	عنبرآباد .....

۵-۱- تعداد بخش‌ها، شهرها و دهستان‌های کشور بر حسب استان و شهرستان در پایان اسفند: ۱۳۹۸ (دنباله)

تعداد دهستان	تعداد شهر	تعداد بخش	استان و شهرستان
۴	۲	۲	فاریاب .....
۴	۲	۲	فهرج .....
۵	۳	۲	قلعه گنج .....
۱۶	۱۳	۶	کرمان .....
۲	۲	۲	کوهینان .....
۵	۳	۲	کهنوج .....
۵	۲	۲	منوجان .....
۴	۲	۲	نرماشیر .....
۱۷	۳۵	۳۲	<b>کرمانشاه</b> .....
۷	۲	۲	اسلام آباد غرب .....
۵	۵	۲	پاوه .....
۵	۳	۳	ثلاث باباجانی .....
۴	۲	۲	جوانرود .....
۵	۳	۲	دالاهو .....
۶	۲	۲	روانسر .....
۸	۱	۲	سرپل ذهاب .....
۸	۲	۲	سنقر .....
۷	۲	۲	صحنه .....
۴	۲	۲	قصر شیرین .....
۱۳	۵	۵	کرمانشاه .....
۵	۲	۱	کنگاور .....
۶	۲	۲	گیلانغرب .....
۴	۲	۲	هرسین .....
۴۸	۱۸	۳۱	<b>کهگیلویه و بویراحمد</b> .....
۴	۲	۲	باشت .....
۴	۱	۲	بهمنی .....
۱۰	۴	۴	بویراحمد .....
۴	۲	۲	چرام .....
۴	۲	۲	دنا .....
۱۰	۴	۴	کهگیلویه .....
۴	۱	۱	گچساران .....
۴	۱	۲	لنده .....
۴	۱	۲	مارگون .....
۶۰	۳۴	۳۷	<b>گلستان</b> .....
۴	۳	۲	آزادشهر .....
۵	۲	۲	آق قلا .....
۴	۲	۲	بندرگز .....
۴	۲	۲	ترکمن .....
۴	۴	۲	رامیان .....
۴	۴	۲	علی آباد .....
۲	۱	۱	کردکوی .....
۵	۲	۲	کلاله .....
۴	۲	۲	گالیکش .....
۵	۴	۲	گرگان .....
۴	۲	۲	گمیشان .....



## ۵-۱- تعداد بخش‌ها، شهرها و دهستان‌های کشور بر حسب استان و شهرستان در پایان اسفند: ۱۳۹۸ (دنباله)

تعداد دهستان	تعداد شهر	تعداد بخش	استان و شهرستان
۶	۲	۲	گنبد کاووس .....
۴	۲	۲	مراوه تپه .....
۴	۲	۲	مینودشت .....
۱۰۹	۵۲	۶۳	<b>گیلان</b> .....
۴	۲	۲	آستارا .....
۶	۲	۲	آستانه اشرفیه .....
۵	۲	۲	املش .....
۲	۱	۱	بندر انزلی .....
۱۸	۷	۶	رشت .....
۴	۲	۲	رضوانشهر .....
۱۰	۷	۴	رودبار .....
۱۰	۵	۴	رودسر .....
۵	۲	۲	سیاهکل .....
۴	۲	۲	شفت .....
۷	۳	۳	صومعه سرا .....
۱۰	۵	۴	توالش .....
۶	۳	۲	فومن .....
۷	۲	۲	لاهیجان .....
۷	۵	۳	لنگرود .....
۴	۲	۲	ماسال .....
۱۷	۳۰	۳۱	<b>گمرستان</b> .....
۴	۲	۲	ازنا .....
۱۲	۴	۵	الیگودرز .....
۷	۳	۲	بروجرد .....
۷	۲	۲	پلدختر .....
۶	۲	۳	چگنی <sup>(۱)</sup> .....
۱۷	۴	۴	خرم آباد .....
۱۰	۲	۳	دلفان .....
۵	۳	۲	دورود .....
۴	۲	۲	رومشکان .....
۶	۲	۲	سلسله .....
۹	۴	۴	کوهدشت .....
۱۳۱	۶۱	۵۷	<b>مازندران</b> .....
۱۱	۶	۵	آمل .....
۱۳	۷	۶	بابل .....
۶	۳	۳	بابلسر .....
۵	۳	۲	بهشهر .....
۷	۴	۳	تنکابن .....
۴	۲	۲	جویبار .....
۴	۳	۲	چالوس .....
۴	۲	۲	رامسر .....
۱۵	۵	۶	ساری .....
۴	۳	۲	سوادکوه .....
۴	۱	۲	سوادکوه شمالی .....
۴	۱	۲	سیمرغ .....
۵	۳	۳	عباس آباد .....
۴	۱	۲	فریدونکنار .....
۵	۲	۱	قائم شهر .....
۲	۱	۱	کلاردشت .....
۴	۱	۲	گلوگاه .....
۵	۲	۲	محمودآباد .....
۵	۲	۲	میاندورود .....
۵	۱	۲	نکا .....

۵-۱- تعداد بخش‌ها، شهرها و دهستان‌های کشور بر حسب استان و شهرستان در پایان اسفند: ۱۳۹۸ (دنباله)

تعداد دهستان	تعداد شهر	تعداد بخش	استان و شهرستان
۹	۵	۳	نور
۶	۳	۲	نوشهر
۶۶	۳۴	۲۳	مرکزی
۳	۱	۱	آشتیان
۱۱	۴	۳	اراک
۴	۱	۱	تفرش
۷	۲	۲	خمین
۵	۲	۲	خنداب
۴	۲	۱	دلیجان
۶	۵	۲	زرندیه
۷	۴	۲	ساوه
۹	۶	۴	شازند
۴	۳	۲	فراهان
۴	۲	۲	کمیجان
۲	۲	۱	محلات
۱۵	۴۶	۳۹	هرمزگان
۲	۱	۲	ابوموسی
۷	۵	۳	بستک
۶	۲	۳	بشاگرد
۱۱	۵	۵	بندرعباس
۸	۵	۴	بندرلنگه
۴	۳	۲	پارسیان
۵	۲	۲	جاسک
۶	۳	۳	حاجی آباد
۴	۳	۲	خمیر
۱۰	۴	۴	رودان
۴	۳	۲	سیریک
۷	۵	۳	قشم
۱۱	۵	۴	میناب
۷۵	۳۱	۲۶	همدان
۶	۲	۲	اسداباد
۶	۴	۳	بهار
۷	۳	۲	تویسرکان
۴	۲	۲	درگزین
۵	۲	۲	رزن
۴	۱	۲	فامنین
۱۰	۳	۳	کبودرآهنگ
۱۵	۶	۴	ملایر
۹	۴	۴	نهایند
۹	۴	۲	همدان
۴۵	۲۱	۲۱	یزد
۴	۲	۲	ابركوه
۵	۳	۳	اردکان
۲	۲	۲	اشكذر
۳	۱	۱	بافق
۳	۱	۲	بهباد
۱۰	۳	۳	تفت
۴	۲	۲	خاتم
۵	۱	۱	مهریز
۵	۳	۳	میبد
۴	۳	۲	یزد

(۱) نام شهرستان از چاه‌بهار به چابهار تغییر یافته است.  
 (۲) نام شهرستان از دوره به چگنی تغییر یافته است.  
 ماخذ- وزارت کشور. دفتر تقسیمات کشوری.

## ۱-۶- اطلاعات هواشناسی مراکز استان‌ها از بدو تاسیس تا پایان سال ۱۳۹۸

مشخصات ایستگاه							سال تاسیس	مرکز استان
ارتفاع از سطح دریا (متر)	طول و عرض جغرافیایی							
	عرض شمالی			طول شرقی				
	درجه	دقیقه	ثانیه	درجه	دقیقه	ثانیه		
۱۷۰۲/۸	۳۴	۴	۱۹	۴۹	۴۷	۰	۱۳۲۸	اراک
۱۳۳۵/۲	۳۸	۱۳	۵	۴۸	۱۹	۴۳	۱۳۵۵	اردبیل
۱۳۲۸/۰	۳۷	۳۹	۳۱	۴۵	۳	۱۹	۱۳۳۰	ارومیه
۱۵۵۰/۰	۳۲	۳۱	۳	۵۱	۴۲	۲۲	۱۳۳۰	اصفهان
۲۲/۵	۳۱	۲۰	۴۱	۴۸	۴۴	۳۹	۱۳۳۰	اهواز
۱۳۳۷/۰	۳۳	۳۵	۱۶	۴۶	۲۳	۵۲	۱۳۶۱	ایلام
۱۱۱۲/۰	۳۷	۲۹	۱۴	۵۷	۱۸	۱۲	۱۳۵۵	بجنورد
۹/۸	۲۷	۱۲	۵۳	۵۶	۲۲	۲۲	۱۳۳۵	بندرعباس
۶/۰	۲۸	۵۴	۱۴	۵۰	۴۹	۱۶	۱۳۳۰	بوشهر
۱۴۹۱/۰	۳۲	۵۳	۲۶	۵۹	۱۷	۱	۱۳۳۴	بیرجند
۱۳۴۵/۰	۳۸	۷	۲۰	۴۶	۱۴	۳۳	۱۳۲۷	تبریز
۱۱۹۱/۰	۳۵	۴۱	۳۶	۵۱	۱۸	۳۴	۱۳۲۱	تهران
۱۱۴۷/۸	۳۳	۲۶	۲۰	۴۸	۱۷	۱	۱۳۲۸	خرم‌آباد
۲۴/۸	۳۷	۱۹	۲۱	۴۹	۳۷	۲۷	۱۳۳۴	رشت
۱۳۷۰/۰	۲۹	۲۸	۲۰	۶۰	۵۴	۱	۱۳۳۰	زاهدان
۱۶۵۹/۴	۳۶	۳۹	۳۷	۴۸	۳۱	۱۸	۱۳۳۵	زنجان
۲۳/۰	۳۶	۳۲	۱۲	۵۲	۵۹	۱۲	۱۳۷۸	ساری
۱۱۲۷/۰	۳۵	۳۵	۱۸	۵۳	۲۵	۱۷	۱۳۴۲	سمنان
۱۳۷۳/۴	۳۵	۱۵	۱۶	۴۷	۰	۵۳	۱۳۳۸	سنندج
۲۰۵۰/۰	۲۸	۵۴	۱۴	۵۰	۵۰	۲۲	۱۳۳۴	شهرکرد
۱۴۸۸/۰	۲۹	۳۳	۴۱	۵۲	۳۶	۹	۱۳۳۶	شیراز
۱۲۷۹/۱	۳۶	۱۵	۴۲	۵۰	۳	۴۱	۱۳۳۴	قزوین
۸۷۹/۱	۳۴	۴۶	۲۹	۵۳	۵۱	۱۹	۱۳۶۴	قم
۱۲۹۲/۹	۳۵	۴۸	۲۵	۵۰	۵۷	۱۴	۱۳۵۲	کرج
۱۷۵۴/۰	۳۰	۱۵	۲۲	۵۶	۵۷	۴۵	۱۳۲۸	کرمان
۱۳۱۸/۵	۳۴	۲۱	۸	۴۷	۹	۱۲	۱۳۲۱	کرمانشاه
۰/۰	۳۶	۵۴	۱۸	۵۴	۲۴	۴۹	۱۳۳۱	گرگان
۹۹۹/۰	۳۶	۱۴	۱۱	۵۹	۳۷	۵۲	۱۳۲۸	مشهد
۱۷۴۰/۸	۳۴	۵۲	۱۰	۴۸	۳۲	۵	۱۳۵۴	همدان
۱۸۱۶/۳	۳۰	۴۱	۵۵	۵۱	۳۳	۱۸	۱۳۶۵	یاسوج
۱۲۳۰/۲	۳۶	۳۹	۳۷	۴۸	۳۱	۲۳	۱۳۳۱	یزد

۶-۱- اطلاعات هواشناسی مراکز استان‌ها از بدو تاسیس تا پایان سال ۱۳۹۸ (دنباله)

بیشینه بارندگی در یک روز (میلی متر)	میانگین جمع بارندگی سالانه (میلی متر)	دما (درجه سلسیوس)					مرکز استان
		بالاترین بیشینه	پایین‌ترین کمینه	میانگین	میانگین کمینه	میانگین بیشینه	
۸۰/۰	۳۲۹/۷	۴۴/۰	-۳۰/۵	۱۴/۱	۷/۲	۲۱/۰	اراک
۶۳/۰	۲۸۰/۳	۴۰/۴	-۳۳/۸	۹/۶	۳/۴	۱۵/۷	اردبیل
۷۹/۰	۳۳۲/۱	۳۹/۹	-۲۲/۸	۱۱/۷	۵/۵	۱۸/۰	ارومیه
۴۸/۰	۱۲۳/۹	۴۳/۰	-۱۹/۴	۱۶/۵	۹/۳	۲۳/۷	اصفهان
۱۰۷/۰	۲۰۲/۱	۵۴/۰	-۷/۰	۲۵/۷	۱۸/۱	۳۳/۲	اهواز
۲۸۲/۰	۵۷۳/۷	۴۲/۰	-۱۳/۶	۱۷/۰	۱۱/۱	۲۳/۰	ایلام
۵۴/۳	۲۵۴/۲	۴۲/۳	-۲۵/۰	۱۳/۵	۷/۰	۲۰/۱	بجنورد
۲۱۱/۰	۱۷۳/۹	۵۱/۰	۲/۰	۲۷/۱	۲۱/۹	۳۲/۳	بندرعباس
۱۶۸/۰	۲۵۲/۳	۴۷/۰	۳/۰	۲۵/۳	۲۱/۸	۲۸/۸	بوشهر
۵۲/۰	۱۵۹/۱	۴۴/۰	-۲۱/۵	۱۶/۶	۸/۵	۲۴/۷	بیرجند
۶۳/۰	۲۸۰/۶	۴۲/۰	-۲۵/۰	۱۲/۷	۷/۱	۱۸/۴	تبریز
۵۰/۴	۲۲۹/۶	۴۳/۰	-۱۵/۰	۱۷/۶	۱۲/۳	۲۲/۹	تهران
۹۴/۰	۴۹۸/۴	۴۷/۰	-۱۴/۶	۱۷/۳	۹/۱	۲۵/۴	خرم‌آباد
۱۷۰/۰	۱۳۲۰/۹	۴۰/۰	-۱۹/۰	۱۶/۲	۱۱/۷	۲۰/۷	رشت
۵۲/۰	۸۵/۹	۴۳/۴	-۲۲/۰	۱۸/۶	۱۰/۴	۲۶/۹	زاهدان
۵۰/۶	۳۰۴/۸	۴۳/۰	-۳۰/۰	۱۱/۴	۴/۳	۱۸/۴	زنجان
۱۱۲/۰	۷۲۲/۱	۴۲/۶	-۶/۰	۱۸/۲	۱۳/۶	۲۲/۸	ساری
۴۵/۷	۱۳۷/۲	۴۴/۰	-۱۲/۶	۱۸/۳	۱۲/۷	۲۴/۰	سمنان
۷۳/۰	۴۲۶/۳	۴۴/۰	-۳۱/۰	۱۳/۸	۵/۸	۲۱/۸	سنندج
۸۸/۸	۳۱۱/۴	۴۲/۰	-۳۲/۴	۱۱/۷	۳/۱	۲۰/۳	شهرکرد
۱۲۸/۰	۳۲۵/۵	۴۳/۲	-۱۴/۰	۱۷/۹	۱۰/۰	۲۵/۹	شیراز
۵۰/۰	۳۱۰/۳	۴۳/۰	-۲۴/۰	۱۴/۲	۷/۱	۲۱/۴	قزوین
۹۰/۰	۱۳۲/۳	۴۷/۰	-۲۳/۰	۱۸/۵	۱۰/۹	۲۶/۰	قم
۵۷/۰	۲۵۰/۶	۴۲/۰	-۱۷/۰	۱۵/۳	۹/۱	۲۱/۶	کرج
۶۰/۰	۱۴۱/۷	۴۲/۰	-۳۰/۰	۱۶/۱	۷/۲	۲۵/۰	کرمان
۱۱۵/۰	۴۳۱/۷	۴۴/۱	-۲۷/۰	۱۴/۷	۶/۳	۲۳/۰	کرمانشاه
۱۴۷/۰	۵۶۳/۴	۴۶/۲	-۱۱/۸	۱۷/۹	۱۲/۷	۲۳/۰	گرگان
۵۲/۰	۲۴۷/۷	۴۳/۸	-۲۸/۰	۱۴/۶	۷/۷	۲۱/۵	مشهد
۷۹/۰	۳۰۸/۷	۴۰/۰	-۳۲/۸	۱۱/۷	۳/۷	۱۹/۷	همدان
۱۳۵/۰	۷۸۱/۸	۴۰/۴	-۱۹/۰	۱۵/۲	۷/۷	۲۲/۷	یاسوج
۴۸/۰	۵۶/۲	۴۵/۶	-۱۶/۰	۱۹/۵	۱۲/۲	۲۶/۸	یزد

۱-۶- اطلاعات هواشناسی مراکز استان‌ها از بدو تاسیس تا پایان سال ۱۳۹۸ (دنباله)

بیشینه سرعت وزش باد (متر بر ثانیه)	میانگین جمع ساعت‌های آفتابی (ساعت)	میانگین تعداد روزهای یخبندان	میانگین رطوبت نسبی (درصد)		مرکز استان
			کمینه	بیشینه	
۳۵	۲۱۰۷/۳	۸۷	۳۰/۴	۶۲/۸	اراک
۳۷	۱۹۵۵/۳	۱۱۸	۵۲/۲	۸۸/۹	اردبیل
۴۰	۲۰۱۵/۸	۱۰۷	۴۰/۷	۷۸/۰	ارومیه
۳۲	۲۵۳۸/۱	۷۰	۲۲/۵	۵۷/۱	اصفهان
۳۵	۲۰۰۶/۲	۰	۲۶/۷	۶۲/۵	اهواز
۴۰	۲۷۹۹/۴	۳۷	۲۶/۳	۵۴/۷	ایلام
۴۵	۲۴۲۲/۸	۸۸	۳۸/۷	۷۹/۵	بجنورد
۳۰	۲۳۶۴/۰	۰۰۰	۴۶/۳	۸۱/۹	بندرعباس
۳۰	۲۷۶۳/۵	۰۰۰	۵۳/۶	۷۹/۵	بوشهر
۲۶	۲۳۹۵/۸	۷۳	۲۰/۸	۵۲/۳	بیرجند
۳۸	۲۱۹۵/۲	۹۸	۳۵/۴	۷۰/۲	تبریز
۳۲	۲۸۳۴/۳	۴۱	۲۶/۵	۵۴/۸	تهران
۳۰	۱۹۶۰/۴	۴۸	۲۸/۰	۶۴/۴	خرم‌آباد
۳۱	۱۲۲۱/۲	۲۱	۶۵/۷	۹۵/۵	رشت
۳۳	۲۳۶۸/۱	۵۱	۱۸/۱	۴۸/۶	زاهدان
۲۸	۱۸۴۱/۹	۱۱۴	۳۶/۱	۷۴/۶	زنجان
۲۷	۱۸۹۱/۲	۷	۵۹/۴	۹۲/۱	ساری
۲۲	۲۶۶۶/۱	۴۲	۲۸/۵	۵۳/۰	سمنان
۶۰	۲۵۵۷/۳	۹۸	۲۸/۰	۶۹/۷	سنندج
۴۸	۲۲۹۶/۸	۱۲۴	۲۸/۳	۶۶/۷	شهرکرد
۳۰	۲۷۲۰/۱	۴۵	۲۲/۸	۵۹/۸	شیراز
۳۹	۱۹۳۸/۰	۸۶	۳۱/۹	۷۳/۰	قزوین
۳۰	۲۰۸۹/۶	۵۱	۲۵/۷	۵۹/۹	قم
۳۰	۲۸۵۵/۰	۶۰	۳۰/۸	۶۸/۷	کرج
۵۰	۲۴۲۵/۹	۸۴	۱۷/۸	۴۹/۸	کرمان
۵۰	۲۲۳۹/۴	۸۷	۲۷/۷	۶۵/۲	کرمانشاه
۳۱	۱۲۸۹/۶	۱۵	۵۲/۹	۸۶/۱	گرگان
۲۵	۲۵۱۱/۰	۸۱	۳۴/۷	۷۲/۱	مشهد
۳۱	۲۴۷۹/۵	۱۱۷	۳۳/۲	۷۳/۶	همدان
۳۰	۳۱۱۳/۲	۶۵	۲۳/۱	۶۴/۳	یاسوج
۳۰	۲۰۷۹/۹	۴۳	۱۸/۷	۴۴/۶	یزد

ماخذ- سازمان هواشناسی کشور. اداره کل فناوری اطلاعات و ارتباطات.

۱-۷- اطلاعات هواشناسی مراکز استان‌ها: ۱۳۹۸

بارندگی سالانه (میلی‌متر)	دما (درجه سلسیوس)					مرکز استان
	بالاترین بیشینه	پایین‌ترین کمینه	میانگین	میانگین کمینه	میانگین بیشینه	
۴۸۴/۰	۴۰/۲	-۱۳/۸	۱۵/۰	۸/۰	۲۲/۰	اراک
۲۴۴/۳	۳۷/۲	-۱۴/۰	۱۰/۷	۴/۷	۱۶/۶	اردبیل
۴۲۱/۵	۳۷/۴	-۱۶/۰	۱۲/۲	۵/۵	۱۸/۸	ارومیه
۱۴۱/۸	۴۲/۰	-۸/۲	۱۷/۶	۱۰/۵	۲۴/۷	اصفهان
۳۵۱/۳	۵۰/۰	-۱/۲	۲۶/۹	۱۹/۶	۳۴/۳	اهواز
۷۵۹/۶	۴۱/۴	-۱۱/۳	۱۷/۵	۱۰/۶	۲۴/۳	ایلام
۳۱۴/۳	۴۱/۲	-۹/۶	۱۳/۹	۶/۸	۲۰/۹	بجنورد
۴۱۸/۱	۴۶/۳	۶/۴	۲۷/۱	۲۱/۸	۳۲/۵	بندرعباس
۲۸۷/۵	۴۲/۵	۵/۲	۲۶/۵	۲۲/۵	۳۰/۵	بوشهر
۱۳۶/۳	۴۳/۰	-۸/۲	۱۷/۱	۹/۱	۲۵/۰	بیرجند
۲۴۱/۱	۴۰/۰	-۱۵/۲	۱۳/۶	۸/۱	۱۹/۲	تبریز
۳۷۹/۷	۴۱/۷	-۷/۴	۱۸/۴	۱۳/۵	۲۳/۳	تهران
۷۸۳/۸	۴۵/۴	-۱۱/۵	۱۷/۹	۱۰/۰	۲۵/۸	خرم‌آباد
۱۷۰۲/۶	۳۴/۵	-۹/۰	۱۷/۳	۱۳/۵	۲۱/۲	رشت
۱۳۵/۸	۴۱/۷	-۴/۲	۱۹/۳	۱۱/۶	۲۷/۰	زاهدان
۳۸۵/۰	۳۹/۷	-۲۱/۰	۱۲/۲	۴/۹	۱۹/۵	زنجان
۸۶۱/۷	۳۸/۸	//	۱۸/۷	۱۴/۱	۲۳/۳	ساری
۱۶۳/۹	۴۳/۰	-۸/۸	۱۸/۹	۱۳/۶	۲۴/۳	سمنان
۴۱۲/۲	۴۳/۴	-۱۲/۴	۱۵/۰	۷/۱	۲۳/۰	سنندج
۳۱۱/۰	۳۹/۰	-۱۴/۴	۱۱/۶	۲/۰	۲۱/۲	شهرکرد
۴۱۵/۲	۴۲/۴	-۵/۸	۱۸/۵	۱۰/۳	۲۶/۷	شیراز
۳۴۱/۴	۴۱/۳	-۱۴/۴	۱۴/۹	۷/۶	۲۲/۳	قزوین
۲۳۴/۸	۴۶/۴	-۶/۸	۱۹/۲	۱۱/۵	۲۷/۰	قم
۴۱۸/۹	۴۰/۴	-۱۰/۴	۱۵/۸	۹/۵	۲۲/۰	کرج
۱۲۸/۹	۴۰/۶	-۸/۱	۱۷/۰	۸/۵	۲۵/۵	کرمان
۶۸۵/۸	۴۳/۲	-۱۲/۴	۱۵/۸	۷/۷	۲۴/۰	کرمانشاه
۵۰۳/۶	۴۱/۹	-۲/۸	۱۸/۴	۱۲/۵	۲۴/۴	گرگان
۳۰۵/۵	۴۱/۴	-۹/۵	۱۶/۳	۱۰/۰	۲۲/۶	مشهد
۴۲۸/۲	۳۸/۵	-۱۵/۹	۱۲/۳	۴/۴	۲۰/۱	همدان
۸۶۵/۲	۳۸/۶	-۸/۴	۱۵/۵	۸/۰	۲۲/۹	یاسوج
۱۰۰/۱	۴۴/۸	-۳/۷	۲۰/۹	۱۴/۵	۲۷/۴	یزد

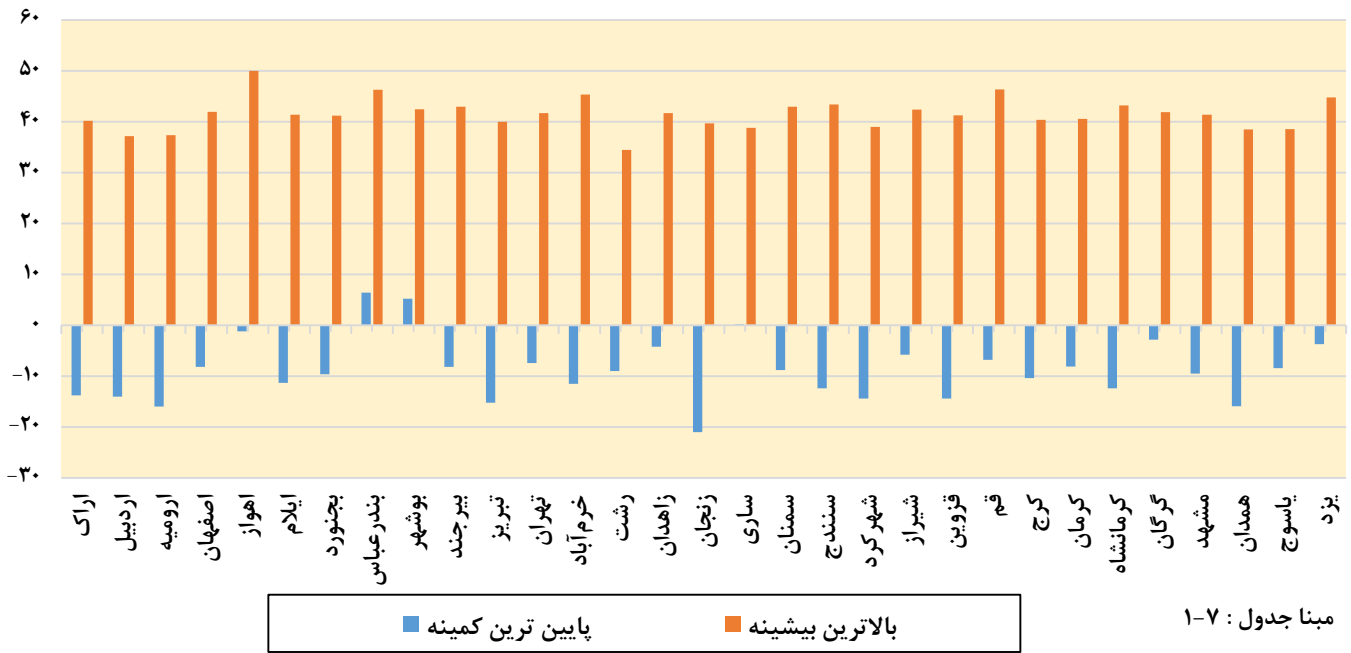
## ۷-۱- اطلاعات هواشناسی مراکز استان‌ها: ۱۳۹۸ (دنباله)

بیشینه سرعت وزش باد (متر بر ثانیه)	ساعات‌های آفتابی	تعداد روزهای همراه با گرد و غبار	تعداد روزهای یخبندان	میانگین رطوبت نسبی (درصد)		بیشینه بارندگی در یک روز (میلی‌متر)	مرکز استان
				کمینه	بیشینه		
۴۱	۲۹۲۳/۶	۵۷	۴۵	۲۹/۹	۶۶/۰	۵۸/۰	اراک
۲۰	۲۶۰۸/۰	۰	۵۴	۴۸/۸	۸۷/۹	۳۵/۰	اردبیل
۱۸	۲۹۲۱/۱	۰۰۰	۵۲	۳۹/۷	۷۷/۴	۴۵/۰	ارومیه
۱۸	۳۳۱۵/۲	۱۰	۳۵	۱۹/۹	۵۲/۷	۲۵/۰	اصفهان
۱۰	۳۲۴۷/۳	۱۰	۰	۲۴/۶	۶۳/۳	۷۳/۷	اهواز
۱۵	۳۱۶۶/۰	۶	۱۸	۲۹/۳	۵۹/۶	۹۱/۶	ایلام
۱۲	۲۸۶۴/۰	۱۲	۵۰	۳۵/۴	۸۰/۰	۳۴/۰	بجنورد
۱۱	۳۲۰۸/۳	۱۰	۰۰۰	۴۴/۸	۸۳/۰	۱۳۰/۰	بندرعباس
۱۱	۰۰۰	۱۹	۰۰۰	۵۱/۱	۷۴/۸	۶۸/۰	بوشهر
۱۶	۳۴۹۴/۱	۹	۳۵	۱۶/۰	۴۹/۶	۱۸/۷	بیرجند
۱۸	۲۸۷۰/۸	۲	۴۰	۳۵/۱	۶۷/۷	۳۲/۰	تبریز
۲۰	۳۱۰۶/۴	۲	۷	۲۴/۲	۵۲/۵	۴۳/۰	تهران
۱۵	۳۱۴۱/۹	۸	۱۹	۲۷/۲	۶۷/۰	۸۵/۴	خرم‌آباد
۱۲	۱۸۲۴/۵	۰۰۰	۲	۶۳/۳	۹۵/۲	۱۲۰/۰	رشت
۱۶	۳۳۱۴/۵	۳۸	۲۴	۲۰/۴	۴۹/۷	۳۲/۰	زاهدان
۹	۲۸۶۳/۵	۲	۵۷	۳۷/۷	۷۸/۹	۲۳/۰	زنجان
۱۱	۱۹۶۷/۰	۰۰۰	۰۰۰	۵۷/۷	۹۳/۶	۷۸/۰	ساری
۱۴	۳۱۰۸/۶	۰۰۰	۱۱	۲۵/۹	۴۹/۶	۳۳/۰	سمنان
۱۴	۲۹۸۴/۶	۵	۴۲	۲۵/۹	۶۹/۷	۴۳/۰	سنندج
۱۴	۳۲۴۶/۳	۹	۷۰	۲۲/۴	۶۸/۱	۳۲/۵	شهرکرد
۱۰	۳۲۹۳/۱	۸	۲۵	۱۹/۷	۶۱/۲	۵۳/۰	شیراز
۱۱	۲۹۶۲/۶	۱	۳۹	۳۶/۶	۷۸/۴	۴۲/۰	قزوین
۱۵	۳۱۹۷/۵	۱۶	۲۰	۲۶/۰	۶۱/۲	۳۹/۰	قم
۱۱	۳۰۹۷/۳	۵	۲۵	۳۳/۱	۷۳/۰	۴۶/۰	کرج
۱۵	۳۳۳۵/۱	۹	۳۹	۱۱/۲	۴۱/۳	۲۷/۰	کرمان
۲۵	۲۸۶۱/۴	۴	۳۴	۲۱/۴	۶۲/۹	۱۱۵/۰	کرمانشاه
۱۴	۲۳۱۷/۴	۱	۸	۵۴/۱	۹۲/۲	۶۴/۷	گرگان
۱۴	۲۹۸۳/۰	۳	۲۸	۳۱/۵	۶۹/۸	۳۰/۰	مشهد
۱۵	۳۰۴۵/۱	۰	۶۲	۳۲/۲	۷۲/۴	۷۹/۰	همدان
۱۶	۳۲۴۳/۹	۵	۳۷	۲۰/۵	۶۴/۷	۱۱۱/۰	یاسوج
۱۳	۳۳۸۱/۸	۲۵	۶	۱۹/۷	۴۲/۰	۲۰/۰	یزد

ماخذ- سازمان هواشناسی کشور. اداره کل فناوری اطلاعات و ارتباطات.

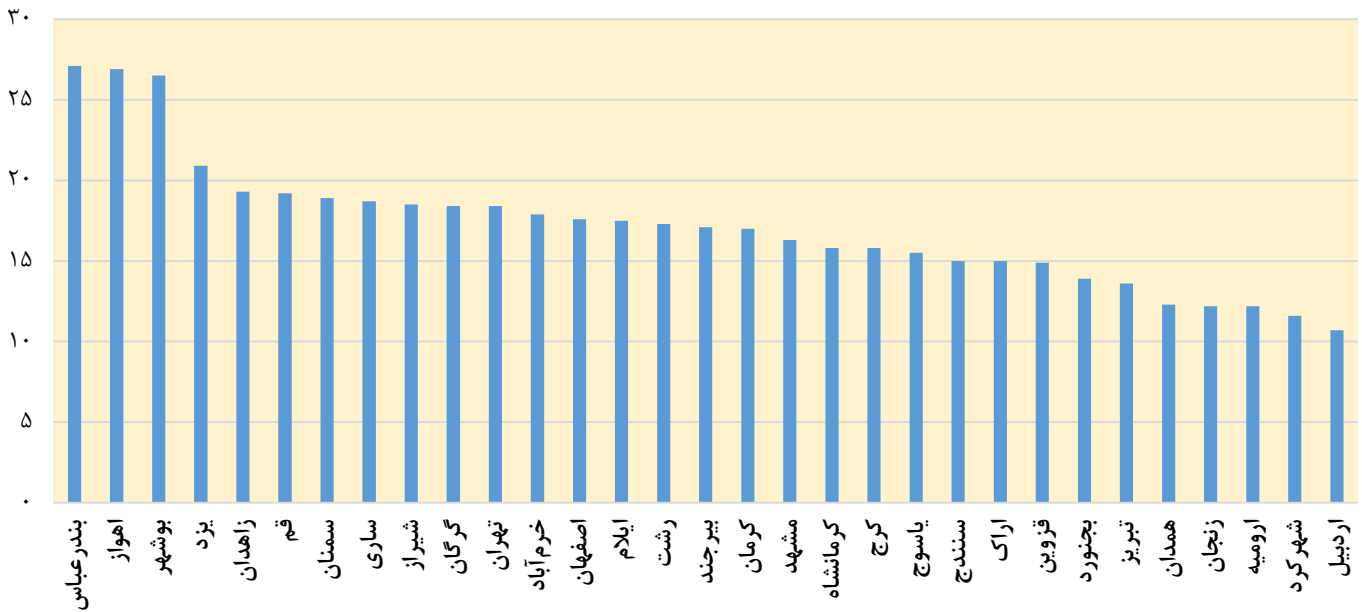
۱-۲- بالاترین بیشینه و پایین‌ترین کمینه دمای مراکز استان‌ها: ۱۳۹۸

درجه سلسیوس



۱-۳- میانگین دمای سالانه مراکز استان‌ها: ۱۳۹۸

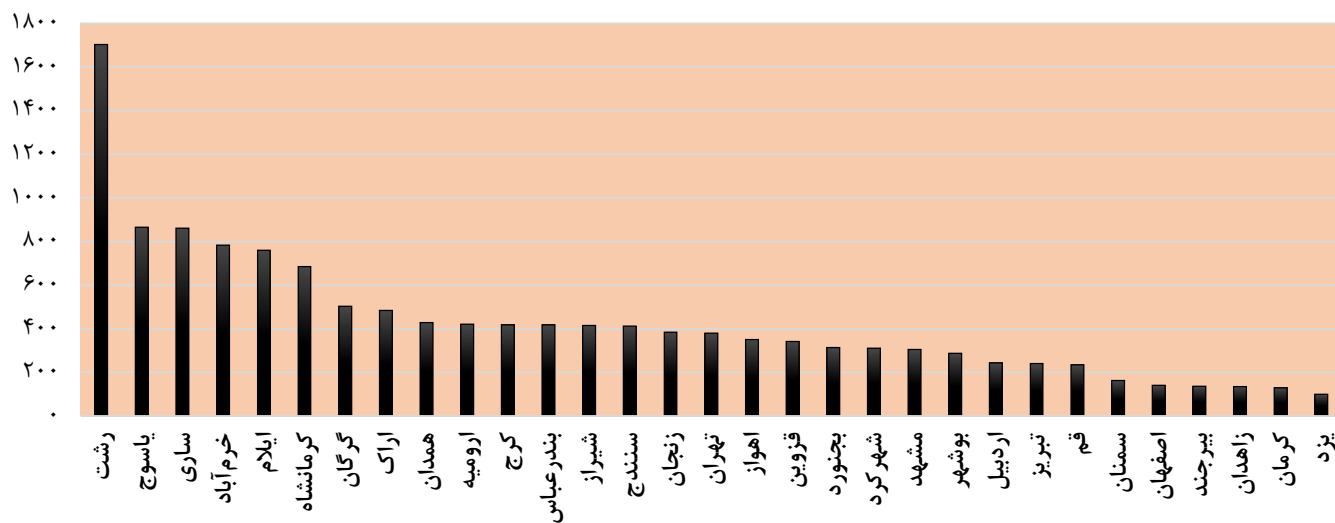
درجه سلسیوس





۱-۴- بارندگی سالانه مراکز استان‌ها: ۱۳۹۸

میلی‌متر



مبنا: جدول ۱-۷

۸-۱- بالاترین دمای بیشینه، پایین‌ترین دمای کمینه و میانگین دمای ماهانه مراکز استان‌ها: ۱۳۹۸ (درجه سلسیوس)

میانگین دما	خرداد		اردیبهشت			فروردین			مرکز استان
	پایین‌ترین دمای کمینه	بالاترین دمای بیشینه	میانگین دما	پایین‌ترین دمای کمینه	بالاترین دمای بیشینه	میانگین دما	پایین‌ترین دمای کمینه	بالاترین دمای بیشینه	
۲۴/۱	۱۰/۴	۳۶/۰	۱۵/۷	۰/۰	۲۸/۲	۹/۹	-۰/۸	۲۳/۰	اراک
۱۷/۷	۳/۴	۳۲/۴	۱۲/۱	-۵/۰	۲۹/۴	۷/۱	-۳/۴	۲۵/۲	اردبیل
۲۱/۸	۹/۱	۳۳/۴	۱۳/۶	-۰/۸	۲۸/۰	۸/۸	-۰/۶	۲۳/۰	ارومیه
۲۶/۷	۱۲/۴	۳۷/۸	۱۹/۴	۴/۲	۳۰/۲	۱۴/۱	۲/۰	۲۵/۴	اصفهان
۳۸/۲	۲۴/۳	۴۹/۹	۲۹/۵	۱۲/۲	۴۳/۶	۲۳/۱	۱۰/۷	۳۶/۱	اهواز
۲۷/۰	۱۱/۳	۳۸/۴	۱۷/۵	۱/۵	۳۲/۱	۱۱/۴	-۰/۸	۲۴/۰	ایلام
۲۱/۵	۹/۲	۳۵/۰	۱۵/۷	۰/۶	۳۲/۰	۱۱/۱	-۲/۸	۲۴/۶	بجنورد
۳۴/۴	۲۴/۹	۴۶/۳	۲۹/۳	۲۰/۱	۳۸/۳	۲۴/۹	۱۶/۶	۳۶/۸	بندرعباس
۳۴/۰	۲۴/۵	۴۲/۵	۲۷/۸	۱۷/۱	۳۶/۷	۲۴/۴	۱۴/۰	۳۵/۵	بوشهر
۲۴/۵	۹/۲	۳۸/۶	۲۰/۳	۶/۵	۳۲/۶	۱۶/۱	۱/۰	۲۹/۱	بیرجند
۲۳/۴	۱۱/۶	۳۴/۴	۱۴/۴	//	۲۸/۴	۹/۲	//	۲۱/۱	تبریز
۲۷/۹	۱۴/۲	۳۸/۶	۲۰/۶	۱/۸	۳۱/۰	۱۴/۵	۱/۰	۲۵/۶	تهران
۲۷/۰	۱۱/۰	۳۹/۴	۱۸/۱	۱/۷	۳۲/۶	۱۱/۹	//	۲۵/۹	خرم‌آباد
۲۴/۸	۱۵/۸	۳۲/۲	۱۸/۷	۴/۴	۳۲/۴	۱۲/۴	۴/۲	۲۵/۴	رشت
۲۷/۴	۱۳/۶	۳۷/۲	۲۳/۲	۹/۲	۳۴/۸	۲۰/۱	۶/۵	۳۲/۲	زاهدان
۲۰/۹	۵/۲	۳۳/۹	۱۲/۹	-۳/۸	۲۶/۷	۷/۸	-۶/۱	۲۱/۹	زنجان
۲۶/۲	۱۵/۶	۳۵/۲	۲۰/۱	۶/۸	۳۷/۰	۱۴/۱	۵/۰	۲۸/۶	ساری
۲۸/۰	۱۱/۶	۳۹/۶	۲۱/۶	۵/۴	۳۲/۶	۱۵/۳	۳/۰	۲۷/۲	سمنان
۲۴/۱	۸/۰	۳۷/۰	۱۵/۱	//	۳۱/۸	۹/۵	-۱/۶	۲۳/۴	سنندج
۱۹/۹	//	۳۳/۱	۱۲/۹	-۶/۰	۲۶/۹	۸/۶	-۷/۴	۲۰/۷	شهرکرد
۲۸/۱	۱۴/۰	۳۹/۸	۲۰/۱	۴/۰	۳۲/۰	۱۴/۸	۳/۰	۲۶/۴	شیراز
۲۳/۶	۹/۱	۳۷/۱	۱۵/۶	-۲/۴	۳۰/۵	۱۰/۵	-۲/۴	۲۵/۶	قزوین
۲۸/۶	۱۴/۸	۴۲/۰	۲۰/۶	۱/۶	۳۴/۹	۱۴/۶	۱/۰	۳۰/۶	قم
۲۴/۹	۱۰/۶	۳۷/۴	۱۷/۱	-۱/۱	۲۹/۶	۱۲/۰	-۲/۴	۲۳/۸	کرج
۲۵/۵	۱۰/۴	۳۸/۱	۱۹/۳	۵/۳	۳۱/۹	۱۵/۵	۳/۵	۲۸/۹	کرمان
۲۴/۸	۸/۸	۳۷/۶	۱۵/۸	-۰/۵	۳۱/۷	۱۰/۴	-۱/۵	۲۳/۲	کرمانشاه
۲۶/۷	۱۳/۵	۳۷/۸	۱۹/۸	۳/۷	۳۶/۳	۱۳/۸	۲/۴	۳۲/۷	گرگان
۲۴/۲	۸/۶	۳۷/۱	۱۸/۴	۳/۴	۳۴/۲	۱۳/۴	//	۲۷/۰	مشهد
۲۰/۷	۶/۰	۳۴/۳	۱۳/۱	-۴/۶	۲۷/۷	۸/۰	-۴/۸	۲۰/۴	همدان
۲۳/۲	۸/۸	۳۶/۰	۱۵/۶	۰/۸	۲۸/۴	۱۱/۱	۰/۰	۲۲/۸	یاسوج
۲۰/۰	۱۴/۲	۴۲/۲	۲۳/۵	۷/۷	۳۴/۳	۱۸/۹	۶/۷	۳۱/۴	یزد

## ۸-۱- بالاترین دمای بیشینه، پایین‌ترین دمای کمینه و میانگین دمای ماهانه مراکز استان‌ها: ۱۳۹۸ (دنباله)

میانگین دما	شهریور		مرداد			تیر			مرکز استان
	پایین‌ترین دمای کمینه	بالاترین دمای بیشینه	میانگین دما	پایین‌ترین دمای کمینه	بالاترین دمای بیشینه	میانگین دما	پایین‌ترین دمای کمینه	بالاترین دمای بیشینه	
۲۴/۲	۱۳/۰	۳۶/۰	۲۸/۶	۱۶/۰	۴۰/۲	۲۹/۴	۱۶/۸	۴۰/۰	اراک
۱۵/۴	۴/۰	۳۴/۶	۱۹/۱	۶/۶	۳۷/۲	۱۹/۱	۴/۲	۳۷/۰	اردبیل
۲۰/۱	۷/۸	۳۶/۰	۲۴/۹	۱۲/۶	۳۷/۴	۲۴/۳	۹/۷	۳۷/۰	ارومیه
۲۶/۵	۱۳/۸	۳۷/۸	۳۰/۱	۱۵/۸	۴۲/۰	۳۲/۵	۲۲/۰	۴۱/۰	اصفهان
۳۶/۳	۲۱/۵	۴۸/۶	۳۸/۹	۲۶/۸	۵۰/۰	۳۸/۹	۲۷/۱	۴۹/۳	اهواز
۲۷/۵	۱۴/۱	۳۹/۰	۳۰/۵	۱۶/۵	۴۱/۴	۲۹/۸	۱۶/۸	۴۱/۰	ایلام
۲۱/۱	۷/۸	۳۷/۶	۲۵/۱	۹/۰	۳۹/۲	۲۶/۹	۱۰/۰	۴۱/۲	بجنورد
۳۳/۴	۲۶/۲	۴۴/۰	۳۳/۹	۲۸/۵	۴۱/۷	۳۴/۴	۲۸/۵	۴۱/۳	بندرعباس
۳۴/۶	۲۶/۴	۴۱/۳	۳۵/۴	۲۹/۴	۴۰/۵	۳۴/۳	۲۷/۶	۴۰/۴	بوشهر
۲۴/۷	۱۱/۱	۳۷/۴	۲۸/۱	۱۱/۱	۴۳/۰	۳۰/۱	۱۴/۲	۴۰/۶	بیرجند
۲۲/۶	۱۰/۴	۳۸/۰	۲۷/۴	۱۶/۱	۳۸/۸	۲۶/۹	۱۴/۰	۴۰/۰	تبریز
۲۷/۲	۱۵/۶	۳۶/۴	۳۱/۷	۲۱/۸	۴۰/۶	۳۲/۹	۱۷/۶	۴۱/۷	تهران
۲۷/۴	۱۲/۷	۴۱/۵	۳۱/۵	۱۸/۲	۴۴/۶	۳۰/۶	۱۶/۸	۴۵/۴	خرم‌آباد
۲۲/۵	۱۵/۴	۳۴/۵	۲۵/۶	۱۶/۸	۳۴/۵	۲۶/۱	۱۸/۲	۳۳/۶	رشت
۲۵/۹	۱۲/۴	۳۶/۷	۳۰/۳	۱۴/۰	۴۱/۷	۳۱/۶	۱۷/۱	۴۱/۵	زاهدان
۲۰/۵	۶/۱	۳۵/۳	۲۵/۳	۱۲/۳	۳۹/۷	۲۵/۱	۹/۵	۳۹/۱	زنجان
۲۴/۳	۱۷/۲	۳۶/۲	۲۷/۶	۱۹/۴	۳۸/۸	۲۷/۴	۱۹/۲	۳۵/۴	ساری
۲۸/۱	۱۸/۸	۳۸/۰	۳۲/۸	۲۱/۰	۴۳/۰	۳۴/۶	۲۱/۸	۴۳/۰	سمنان
۲۴/۵	۶/۸	۳۸/۹	۲۹/۰	۱۴/۰	۴۱/۶	۲۸/۱	۱۴/۰	۴۳/۴	سنندج
۲۰/۳	۳/۴	۳۳/۹	۲۴/۴	۵/۳	۳۹/۰	۲۵/۵	۸/۵	۳۶/۹	شهرکرد
۲۸/۱	۱۲/۸	۳۹/۲	۳۱/۱	۱۶/۶	۴۲/۴	۳۲/۴	۱۷/۴	۴۱/۸	شیراز
۲۲/۵	۹/۴	۳۷/۷	۲۶/۸	۱۴/۶	۴۰/۸	۲۸/۲	۱۱/۸	۴۱/۳	قزوین
۲۶/۸	۱۵/۲	۴۱/۵	۳۱/۸	۱۸/۴	۴۴/۸	۳۳/۳	۲۱/۱	۴۶/۴	قم
۲۳/۳	۱۱/۱	۳۶/۰	۲۷/۸	۱۳/۴	۴۰/۰	۲۹/۲	۱۳/۳	۴۰/۴	کرج
۲۵/۲	۱۰/۰	۳۸/۰	۲۸/۱	۱۱/۶	۴۰/۶	۳۰/۷	۱۶/۳	۴۰/۴	کرمان
۲۶/۰	۹/۱	۳۹/۶	۳۰/۱	۱۴/۳	۴۳/۲	۲۹/۰	۱۳/۶	۴۳/۲	کرمانشاه
۲۴/۷	۱۶/۸	۳۸/۴	۲۷/۵	۱۵/۲	۴۱/۹	۲۸/۳	۱۷/۹	۳۹/۱	گرگان
۲۳/۳	۱۱/۳	۳۸/۵	۲۸/۵	۱۵/۰	۴۱/۴	۳۰/۴	۱۸/۷	۴۱/۴	مشهد
۲۱/۹	۷/۲	۳۴/۴	۲۶/۵	۱۱/۸	۳۸/۳	۲۶/۱	۱۰/۸	۳۸/۵	همدان
۲۴/۱	۱۱/۴	۳۵/۴	۲۶/۹	۱۵/۴	۳۸/۴	۲۷/۸	۱۵/۴	۳۸/۶	یاسوج
۲۹/۵	۱۷/۹	۴۰/۳	۳۳/۲	۱۹/۱	۴۴/۸	۳۵/۹	۲۵/۸	۴۳/۷	یزد

۸-۱- بالاترین دمای بیشینه، پایین‌ترین دمای کمینه و میانگین دمای ماهانه مراکز استان‌ها: ۱۳۹۸ (دنباله) (درجه سلسیوس)

میانگین دما	آذر		آبان			مهر			مرکز استان
	پایین‌ترین دمای کمینه	بالاترین دمای بیشینه	میانگین دما	پایین‌ترین دمای کمینه	بالاترین دمای بیشینه	میانگین دما	پایین‌ترین دمای کمینه	بالاترین دمای بیشینه	
۳/۹	-۳/۸	۱۵/۶	۷/۸	-۲/۴	۱۹/۸	۱۹/۳	۶/۶	۳۳/۴	اراک
۳/۳	-۸/۰	۱۶/۴	۶/۲	-۵/۰	۲۰/۲	۱۴/۲	۱/۰	۳۲/۴	اردبیل
۲/۶	-۵/۰	۱۶/۶	۶/۹	-۵/۰	۱۸/۲	۱۵/۷	۴/۸	۳۱/۰	ارومیه
۵/۹	-۲/۸	۱۸/۰	۱۰/۷	-۲/۶	۲۳/۸	۲۱/۸	۸/۶	۳۶/۰	اصفهان
۱۵/۱	۶/۵	۲۷/۲	۲۱/۵	۶/۷	۳۶/۴	۳۱/۷	۱۷/۹	۴۵/۲	اهواز
۷/۴	-۱/۳	۱۸/۴	۱۲/۳	-۱/۴	۲۵/۳	۲۲/۷	۱۱/۱	۳۴/۲	ایلام
۳/۴	-۹/۴	۲۰/۲	۷/۶	-۶/۲	۲۱/۶	۱۶/۴	۱/۴	۳۶/۰	بجنورد
۱۹/۹	۹/۹	۲۹/۷	۲۴/۹	۱۰/۹	۳۷/۷	۳۱/۱	۲۲/۵	۳۹/۶	بندرعباس
۲۰/۱	۱۱/۵	۲۸/۸	۲۶/۴	۱۲/۱	۳۷/۷	۳۲/۶	۲۴/۶	۳۸/۰	بوشهر
۷/۲	-۴/۲	۲۰/۳	۱۱/۶	-۶/۷	۳۳/۱	۲۰/۱	۳/۷	۳۷/۵	بیرجند
۳/۸	-۴/۲	۱۳/۸	۸/۳	-۵/۲	۱۸/۴	۱۸/۲	۵/۰	۳۰/۲	تبریز
۷/۵	۱/۸	۱۶/۰	۱۱/۷	۰/۸	۲۰/۸	۲۲/۹	۱۲/۸	۳۵/۲	تهران
۷/۲	-۱/۵	۱۸/۵	۱۲/۳	//	۲۶/۵	۲۲/۶	۱۰/۲	۳۶/۶	خرم‌آباد
۱۰/۱	۴/۰	۲۶/۲	۱۴/۰	۶/۲	۲۴/۰	۲۰/۲	۱۲/۸	۲۹/۰	رشت
۹/۱	-۳/۵	۲۱/۸	۱۳/۹	-۳/۱	۳۰/۱	۲۲/۰	۷/۷	۳۷/۶	زاهدان
۲/۴	-۷/۹	۱۳/۷	۶/۴	-۷/۷	۱۸/۳	۱۶/۰	۲/۶	۳۱/۸	زنجان
۱۰/۴	۱/۸	۲۱/۰	۱۴/۸	۵/۸	۲۵/۴	۲۱/۱	۱۱/۲	۳۵/۴	ساری
۷/۳	//	۱۶/۰	۱۲/۵	۱/۸	۲۱/۸	۲۳/۴	۱۲/۲	۳۶/۰	سمنان
۴/۷	-۶/۰	۱۵/۷	۹/۱	-۴/۴	۲۱/۴	۱۸/۹	۵/۶	۳۴/۳	سنندج
۱/۵	-۱۰/۵	۱۷/۴	۶/۱	-۱۰/۱	۲۱/۰	۱۵/۷	۰/۸	۳۱/۳	شهرکرد
۸/۴	-۲/۰	۱۹/۲	۱۳/۵	-۱/۸	۲۹/۰	۲۳/۵	۹/۲	۳۷/۴	شیراز
۴/۸	-۳/۴	۱۵/۳	۸/۸	-۴/۳	۱۹/۵	۱۸/۶	۷/۰	۳۵/۲	قزوین
۷/۶	//	۲۰/۲	۱۱/۳	-۱/۲	۲۴/۸	۲۱/۸	۸/۲	۴۰/۵	قم
۶/۰	-۰/۷	۱۴/۷	۹/۶	-۲/۰	۱۸/۹	۱۹/۵	۹/۵	۳۵/۱	کرج
۷/۰	-۵/۳	۲۱/۳	۱۱/۵	-۷/۳	۲۶/۹	۲۰/۶	۵/۵	۳۶/۴	کرمان
۵/۹	-۵/۰	۱۷/۵	۱۰/۲	-۴/۶	۲۵/۴	۲۰/۹	۶/۶	۳۵/۵	کرمانشاه
۹/۳	-۱/۳	۲۲/۵	۱۳/۷	۳/۷	۲۶/۹	۲۰/۸	۸/۲	۳۵/۵	گرگان
۵/۸	-۳/۸	۱۸/۰	۹/۵	-۲/۲	۲۲/۳	۱۸/۶	۵/۳	۳۷/۲	مشهد
۱/۴	-۱۰/۹	۱۴/۱	۵/۸	-۸/۹	۱۷/۵	۱۶/۹	۳/۰	۳۰/۸	همدان
۵/۶	-۴/۴	۱۷/۴	۹/۵	-۱/۶	۲۵/۰	۱۹/۴	۸/۴	۳۳/۴	یاسوج
۹/۰	۱/۰	۲۰/۴	۱۳/۲	۰/۰	۲۸/۳	۲۵/۰	۱۳/۰	۳۸/۲	یزد

## ۸-۱- بالاترین دمای بیشینه، پایین‌ترین دمای کمینه و میانگین دمای ماهانه مراکز استان‌ها: ۱۳۹۸ (دنباله)

مرکز استان	دی			بهمن			اسفند	
	بالاترین دمای بیشینه	پایین‌ترین دمای کمینه	میانگین دما	بالاترین دمای بیشینه	پایین‌ترین دمای کمینه	میانگین دما	بالاترین دمای بیشینه	پایین‌ترین دمای کمینه
اراک	۱۴/۰	-۶/۶	۱/۷	۱۶/۸	-۱۳/۸	۲/۰	۲۰/۸	-۴/۲
اردبیل	۱۵/۲	-۹/۵	۱/۴	۱۳/۰	-۱۴/۰	-۱/۳	۲۰/۰	-۷/۶
ارومیه	۱۳/۰	-۱۰/۶	-۰/۷	۱۳/۰	-۱۶/۰	-۲/۶	۱۹/۰	-۴/۴
اصفهان	۱۷/۴	-۶/۰	۴/۲	۱۸/۴	-۸/۲	۵/۴	۲۴/۰	-۱/۲
اهواز	۲۳/۳	۵/۴	۱۴/۴	۲۸/۸	-۱/۲	۱۳/۷	۳۰/۶	۸/۶
ایلام	۱۷/۱	-۴/۰	۵/۱	۱۹/۲	-۱۱/۳	۴/۲	۲۱/۸	//
بجنورد	۱۹/۲	-۷/۴	۲/۵	۱۹/۸	-۹/۶	۲/۳	۲۳/۰	-۵/۶
بندرعباس	۲۸/۳	۶/۴	۱۷/۱	۳۲/۱	۷/۵	۱۸/۱	۳۰/۳	۸/۸
بوشهر	۲۵/۶	۹/۶	۱۸/۱	۲۷/۵	۵/۲	۱۶/۸	۲۸/۹	۱۳/۴
بیرجند	۲۱/۰	-۷/۶	۳/۹	۲۲/۵	-۸/۲	۵/۸	۲۴/۶	-۵/۵
تبریز	۱۵/۴	-۹/۰	//	۱۱/۴	-۱۵/۲	-۳/۱	۱۹/۲	-۴/۲
تهران	۱۵/۴	-۱/۸	۵/۴	۱۸/۶	-۷/۴	۵/۴	۲۲/۴	۱/۰
خرم‌آباد	۱۷/۲	-۳/۴	۵/۷	۲۱/۲	-۱۱/۵	۵/۱	۲۳/۹	۰/۸
رشت	۲۷/۰	۱/۰	۹/۹	۲۹/۲	-۹/۰	۸/۲	۲۴/۴	۲/۴
زاهدان	۱۹/۹	-۴/۲	۶/۸	۲۱/۶	-۲/۸	۹/۲	۲۷/۵	-۲/۱
زنجان	۱۴/۵	-۱۰/۲	//	۱۲/۵	-۲۱/۰	-۱/۷	۱۹/۸	-۶/۸
ساری	۲۴/۰	۲/۰	۹/۷	۳۱/۲	//	۸/۸	۲۵/۲	۱/۴
سمنان	۱۵/۶	-۲/۸	۵/۳	۲۰/۴	-۸/۸	۵/۴	۲۴/۶	۰/۶
سنندج	۱۵/۶	-۷/۲	۲/۵	۱۶/۴	-۱۲/۴	۲/۲	۲۱/۵	-۲/۰
شهرکرد	۱۳/۴	-۱۳/۶	۰/۸	۱۹/۰	-۱۴/۴	//	۲۰/۹	-۱۰/۸
شیراز	۱۷/۸	-۳/۶	۶/۷	۲۴/۴	-۵/۸	۷/۰	۲۴/۸	-۱/۴
قزوین	۱۳/۹	-۶/۴	۲/۵	۱۷/۸	-۱۴/۴	۱/۸	۲۲/۹	-۳/۶
قم	۲۰/۱	-۳/۵	۵/۳	۲۳/۶	-۶/۸	۶/۱	۲۸/۱	۰/۷
کرج	۱۴/۰	-۴/۹	۳/۹	۱۸/۸	-۱۰/۴	۳/۴	۲۰/۹	-۲/۳
کرمان	۲۲/۴	-۷/۴	۵/۱	۲۲/۳	-۸/۱	۷/۱	۲۵/۲	-۶/۳
کرمانشاه	۱۶/۹	-۶/۵	۴/۴	۱۸/۵	-۱۲/۴	۳/۸	۲۱/۶	-۱/۰
گرگان	۲۴/۰	-۱/۲	۸/۳	۳۰/۱	-۲/۸	۷/۷	۲۵/۰	//
مشهد	۲۱/۸	-۹/۵	۳/۹	۲۲/۶	-۴/۶	۴/۹	۲۵/۲	-۳/۰
همدان	۱۰/۱	-۱۲/۰	//	۱۴/۸	-۱۵/۹	//	۲۰/۰	-۷/۲
یاسوج	۱۵/۸	-۸/۰	۳/۹	۲۰/۴	-۸/۴	۳/۳	۲۲/۰	-۱/۶
یزد	۲۳/۳	-۱/۰	۷/۱	۲۳/۸	-۳/۷	۸/۷	۲۸/۰	۱/۶

ماخذ- سازمان هواشناسی کشور. اداره کل فناوری اطلاعات و ارتباطات.

۹-۱- جمع بارندگی ماهانه مراکز استان‌ها: ۱۳۹۸

(میلی متر)

شهریور	مرداد	تیر	خرداد	اردیبهشت	فروردین	مرکز استان
۰/۰	۰/۰	۰/۰	//	۱۳/۸	۲۱۶/۱	اراک
۱۷/۹	۰/۰	//	۱۴/۳	۳۰/۴	۴۳/۴	اردبیل
۳/۴	//	۰/۵	۶/۲	۵۷/۸	۱۳۷/۵	ارومیه
۰/۰	//	//	//	۷/۲	۷۳/۵	اصفهان
۰/۰	۰/۰	۰/۰	۰/۰	۲/۰	۴۵/۱	اهواز
۰/۰	۰/۰	۰/۰	۰/۰	۱۰/۳	۱۸۱/۲	ایلام
//	۴/۰	۲/۵	۳۴/۷	۲۴/۲	۱۰۹/۵	بجنورد
۰/۰	۰/۰	۰/۰	۰/۰	//	۸۷/۶	بندرعباس
۰/۰	۰/۰	۰/۰	۰/۰	۰/۰	۲۳/۵	بوشهر
۰/۰	۰/۰	۰/۰	۱۸/۸	۹/۳	۱۵/۷	بیرجند
۲/۱	۰/۰	//	۸/۲	۲۴/۹	۷۹/۲	تبریز
۰/۰	۰/۰	۰/۰	۵/۳	۶/۲	۱۰۵/۷	تهران
۰/۰	۰/۰	۰/۰	۰/۰	۶/۳	۳۱۰/۷	خرم‌آباد
۲۳۵/۴	۲۳/۳	۱۵۹/۰	۳/۱	۷۱/۷	۱۳۳/۷	رشت
۰/۰	۰/۰	۰/۰	۱/۲	۱۹/۲	۱۰/۸	زاهدان
//	//	۲/۴	۵/۹	۸۱/۷	۸۴/۴	زنجان
۴۲/۷	۱۹/۰	۵۶/۲	۱/۰	۶۱/۶	۶۶/۷	ساری
۰/۰	۰/۰	۰/۰	۳۷/۶	۲/۴	۴۶/۴	سمنان
۰/۰	۲/۰	۰/۰	۴/۶	۲۱/۷	۱۴۲/۸	سنندج
۰/۰	۳/۰	۰/۰	۱۶/۸	۷/۷	۱۲۲/۰	شهرکرد
۱۵/۰	۰/۰	۰/۰	۳/۰	۲۳/۵	۱۳۰/۵	شیراز
۰/۰	۰/۰	//	۲/۵	۲۰/۳	۱۱۳/۲	قزوین
۰/۰	۰/۰	۰/۰	۱/۲	۵/۰	۹۱/۳	قم
۰/۰	۰/۰	۰/۰	۲/۸	۱۲/۵	۹۲/۶	کرج
۰/۰	۰/۰	۰/۰	۲/۵	۱۸/۲	۲۷/۲	کرمان
۰/۰	۰/۰	۰/۰	۰/۰	۱۲/۹	۱۸۲/۴	کرمانشاه
۲۱/۸	۴/۰	۲۵/۰	۳/۹	۵۱/۸	۶۵/۶	گرگان
۰/۰	۰/۰	۱۵/۰	۲۱/۲	۳۵/۳	۱۲۷/۸	مشهد
۰/۰	۰/۹	۰/۰	۰/۸	۶/۱	۱۸۸/۵	همدان
۰/۰	//	۰/۰	۸/۲	۳/۶	۳۴۰/۵	یاسوج
۰/۰	۰/۰	۰/۰	۲/۷	۱۱/۰	۲۸/۱	یزد

## ۹-۱- جمع بارندگی ماهانه مراکز استان‌ها: ۱۳۹۸ (دنباله)

(میلی متر)

مرکز استان	مهر	آبان	آذر	دی	بهمن	اسفند
اراک	۲۰/۵	۴۷/۹	۴۰/۳	۲۴/۰	۱۶/۲	۱۰۴/۹
اردبیل	۵۱/۹	۱۹/۱	۳/۱	۲۲/۷	۲۵/۷	۱۵/۶
ارومیه	۲۴/۴	۱/۴	۴۵/۸	۴۷/۴	۴۸/۸	۴۸/۱
اصفهان	۱/۲	۱۳/۶	۲۲/۲	۵/۳	۰/۷	۱۷/۳
اهواز	۰/۰	۹۸/۹	۱۴۲/۹	۵/۷	۲۵/۵	۳۱/۲
ایلام	۴/۸	۴۳/۷	۱۴۲/۳	۶۱/۳	۶۱/۹	۲۵۳/۹
بجنورد	۵/۱	۱۷/۶	۱۲/۰	۱۰/۱	۱۷/۱	۷۷/۴
بندرعباس	۱۹/۳	۳۷/۲	۵۹/۶	۱۷۰/۸	۴۳/۴	۰/۰
بوشهر	۰/۰	۸۹/۹	۱۱۱/۵	۳۸/۹	۷/۶	۱۶/۰
بیرجند	۰/۷	۲۸/۶	۱۱/۳	۳۰/۱	۱۷/۳	۴/۳
تبریز	۲۱/۴	۳/۵	۱۰/۰	۴۱/۷	۱۶/۱	۳۳/۶
تهران	۲/۳	۱۰۱/۵	۲۴/۵	۲۶/۷	۱۵/۵	۹۲/۰
خرم‌آباد	۱۴/۸	۵۴/۵	۱۰۳/۲	۶۹/۳	۳۶/۵	۱۸۸/۴
رشت	۸۷/۸	۳۰۸/۵	۲۲۸/۱	۱۵۳/۶	۲۰۶/۸	۹۱/۷
زاهدان	۹/۷	۱/۵	۳۳/۴	۵۳/۰	۷/۱	۰/۰
زنجان	۲۴/۹	۴۳/۱	۲۹/۴	۲۵/۷	۳۴/۶	۵۲/۵
ساری	۷۷/۱	۲۳۲/۷	۲۶/۶	۴۴/۹	۱۳۱/۹	۱۰۱/۵
سمنان	۰/۰	۳۸/۴	۰/۷	۲/۵	۶/۲	۲۹/۲
سنندج	۲۴/۴	۳۷/۱	۳۰/۸	۴۳/۰	۲۷/۳	۷۸/۵
شهرکرد	۲/۰	۲۳/۹	۴۴/۹	۱۶/۳	۱۸/۳	۵۶/۰
شیراز	۰/۰	۵۶/۲	۶۲/۸	۶۴/۶	۴۳/۴	۱۶/۰
قزوین	۱۰/۰	۴۵/۷	۳۸/۷	۲۵/۳	۱۸/۷	۶۶/۷
قم	//	۳۹/۸	۱۲/۴	۲۱/۰	//	۶۳/۴
کرج	۴/۹	۱۰۳/۶	۳۰/۲	۳۸/۲	۱۶/۶	۱۱۷/۵
کرمان	۳/۰	۷/۴	۳۳/۲	۱۹/۱	۵/۰	۱۳/۲
کرمانشاه	۱۱۶/۷	۵۲/۵	۱۱۲/۲	۱۶/۴	۲۶/۴	۱۶۶/۳
گرگان	۵۷/۴	۱۱۲/۲	۷/۸	۱۲/۰	۸۴/۰	۵۸/۰
مشهد	۲/۳	۱۷/۹	۸/۴	۴۱/۷	۹/۳	۲۶/۷
همدان	۱۵/۸	۳۸/۱	۵۵/۶	۱۳/۶	۱۰/۸	۹۷/۹
یاسوج	۵/۱	۱۰۰/۷	۱۳۶/۶	۹۰/۸	۶۵/۵	۱۱۴/۰
یزد	//	۲۹/۱	۱/۹	۲۲/۸	۱/۵	۲/۷

ماخذ- سازمان هواشناسی کشور. اداره کل فناوری اطلاعات و ارتباطات.

۱۰-۱- جمع ماهانه ساعت‌های آفتابی مراکز استان‌ها: ۱۳۹۸

(ساعت)

شهریور	مرداد	تیر	خرداد	اردیبهشت	فروردین	مرکز استان
۳۳۷/۷	۳۲۷/۸	۳۴۶/۳	۳۳۲/۸	۲۷۳/۲	۱۷۶/۵	اراک
۲۱۶/۲	۳۲۶/۲	۳۴۰/۵	۲۹۸/۳	۲۶۵/۱	۱۶۳/۰	اردبیل
۳۱۸/۳	۳۶۰/۹	۳۹۲/۶	۳۶۱/۲	۲۸۸/۸	۱۹۸/۹	ارومیه
۳۵۰/۱	۳۵۷/۵	۳۵۱/۲	۳۴۴/۵	۳۰۲/۷	۲۳۶/۰	اصفهان
۳۴۳/۶	۳۷۰/۳	۳۸۲/۶	۳۸۰/۹	۳۳۴/۵	۲۲۰/۷	اهواز
۳۳۹/۸	۳۵۵/۹	۳۸۷/۸	۳۶۶/۸	۳۰۳/۵	۱۸۴/۸	ایلام
۳۲۲/۳	۳۳۸/۰	۳۶۳/۶	۳۰۲/۷	۲۵۹/۰	۱۵۱/۳	بجنورد
۳۰۷/۶	۲۷۰/۶	۳۰۲/۹	۳۴۸/۱	۳۱۸/۰	۱۸۶/۵	بندرعباس
...	...	...	...	...	...	بوشهر
۳۵۹/۲	۳۸۴/۰	۳۹۱/۴	۳۷۳/۲	۳۱۱/۶	۲۱۸/۹	بیرجند
۳۲۳/۲	۳۵۳/۳	۳۷۱/۶	۳۴۶/۱	۲۹۴/۸	۱۹۶/۳	تبریز
۳۳۸/۳	۳۴۴/۰	۳۶۳/۴	۳۶۳/۲	۳۰۱/۱	۲۰۷/۳	تهران
۳۵۳/۳	۳۴۰/۳	۳۷۸/۱	۳۷۰/۵	۲۹۹/۲	۱۸۳/۳	خرم‌آباد
۱۲۲/۵	۲۲۸/۰	۲۵۹/۴	۳۰۲/۱	۲۱۹/۴	۹۵/۰	رشت
۳۳۸/۵	۳۱۵/۶	۳۵۱/۴	۳۳۵/۴	۲۷۹/۵	۲۰۷/۸	زاهدان
۳۳۸/۶	۳۴۴/۷	۳۷۷/۹	۳۶۱/۸	۲۸۵/۲	۱۷۸/۵	زنجان
۱۶۰/۳	۱۸۴/۲	۲۰۲/۴	۲۷۲/۴	۲۰۰/۳	۱۳۱/۵	ساری
۳۳۷/۱	۳۴۷/۲	۳۴۱/۲	۳۲۸/۹	۲۸۱/۱	۲۳۰/۴	سمنان
۳۳۲/۶	۳۲۳/۶	۳۸۲/۲	۳۷۴/۲	۲۸۳/۶	۱۷۹/۲	سنندج
۳۳۴/۵	۳۳۵/۴	۳۵۳/۴	۳۴۸/۸	۲۸۱/۱	۲۳۲/۱	شهرکرد
۳۴۳/۷	۳۳۰/۶	۳۳۵/۰	۳۶۱/۰	۲۸۷/۴	۲۱۹/۷	شیراز
۳۲۶/۳	۳۳۹/۹	۳۵۳/۷	۳۴۹/۳	۲۹۱/۰	۱۷۹/۷	قزوین
۳۴۶/۹	۳۶۱/۷	۳۵۲/۰	۳۵۸/۵	۳۱۱/۶	۲۱۵/۲	قم
۳۴۳/۸	۳۳۶/۱	۳۵۱/۸	۳۳۲/۸	۳۰۲/۶	۲۰۷/۵	کرج
۳۴۹/۸	۳۶۵/۷	۳۲۹/۳	۳۴۹/۲	۲۸۵/۳	۲۱۰/۸	کرمان
۳۲۶/۷	۳۲۷/۳	۳۷۰/۵	۳۵۱/۰	۲۸۰/۲	۱۵۵/۸	کرمانشاه
۲۱۷/۳	۲۲۴/۴	۱۹۷/۹	۲۹۳/۱	۲۲۸/۰	۱۲۹/۸	گرگان
۳۴۳/۹	۳۷۶/۹	۳۷۹/۳	۳۲۵/۵	۲۶۲/۲	۱۶۵/۷	مشهد
۳۴۲/۵	۳۱۳/۴	۳۷۹/۶	۳۷۰/۹	۲۸۲/۴	۲۰۸/۶	همدان
۳۴۸/۸	۳۳۴/۰	۳۵۳/۸	۳۵۱/۶	۲۸۲/۱	۲۱۴/۷	یاسوج
۳۴۸/۶	۳۶۴/۲	۳۲۹/۵	۳۶۱/۲	۲۹۴/۰	۲۳۹/۷	یزد



## ۱۰- جمع ماهانه ساعت‌های آفتابی مراکز استان‌ها: ۱۳۹۸ (دنباله)

مرکز استان	مهر	آبان	آذر	دی	بهمن	اسفند
اراک.....	۲۵۷/۳	۱۹۵/۹	۱۳۷/۱	۱۴۴/۲	۲۰۰/۹	۱۹۲/۹
اردبیل.....	۲۴۰/۶	۱۵۱/۹	۱۳۱/۱	۱۳۴/۹	۱۶۸/۵	۱۷۱/۷
ارومیه.....	۲۶۳/۴	۲۲۳/۳	۱۰۹/۱	۱۰۱/۸	۱۴۱/۲	۱۶۱/۶
اصفهان.....	۲۸۳/۲	۲۱۳/۲	۱۶۴/۲	۲۰۶/۳	۲۶۱/۳	۲۴۵/۰
اهواز.....	۲۶۵/۵	۲۰۹/۱	۱۲۸/۴	۱۹۵/۲	۲۱۰/۰	۲۰۶/۵
ایلام.....	۲۷۵/۴	۲۴۲/۱	۱۴۸/۶	۱۸۰/۳	۱۸۲/۳	۱۹۸/۷
بجنورد.....	۲۸۶/۹	۱۷۲/۰	۱۴۶/۰	۱۵۵/۶	۱۷۶/۸	۱۸۹/۸
بندرعباس.....	۲۵۷/۸	۲۴۰/۸	۲۲۴/۰	۲۵۳/۵	۲۵۱/۳	۲۴۷/۲
بوشهر.....	...	...	...	...	...	...
بیرجند.....	۳۰۶/۷	۲۳۷/۶	۲۲۲/۲	۲۱۳/۲	۲۵۵/۵	۲۱۹/۶
تبریز.....	۲۶۷/۸	۲۲۹/۶	۱۰۸/۲	۹۱/۳	۱۵۰/۲	۱۳۸/۴
تهران.....	۲۷۱/۳	۱۸۳/۱	۱۴۵/۹	۱۷۶/۶	۲۰۵/۴	۲۰۶/۸
خرم‌آباد.....	۲۷۰/۴	۲۳۱/۷	۱۴۴/۹	۱۷۷/۹	۱۹۱/۸	۲۰۰/۵
رشت.....	۱۲۶/۳	۱۰۳/۴	۷۴/۰	۸۰/۵	۱۲۶/۰	۸۷/۹
زاهدان.....	۲۷۲/۸	۲۴۹/۹	۲۳۱/۷	۲۱۲/۱	۲۵۸/۲	۲۶۱/۶
زنجان.....	۲۷۰/۰	۱۷۳/۶	۱۰۶/۷	۱۲۱/۶	۱۲۴/۲	۱۸۰/۷
ساری.....	۱۵۳/۱	۱۲۷/۹	۱۴۰/۴	۱۳۲/۰	۱۵۶/۴	۱۰۶/۱
سمنان.....	۲۷۸/۹	۱۹۹/۹	۱۳۴/۵	۱۸۸/۲	۲۲۸/۸	۲۱۲/۴
سنندج.....	۲۷۸/۸	۲۱۸/۱	۱۳۳/۹	۱۴۱/۱	۱۶۶/۷	۱۷۰/۶
شهرکرد.....	۲۷۲/۹	۲۲۱/۳	۱۸۶/۳	۲۱۱/۷	۲۴۲/۷	۲۲۶/۱
شیراز.....	۲۸۰/۸	۲۲۲/۲	۱۹۵/۴	۲۲۲/۳	۲۵۰/۹	۲۴۴/۱
قزوین.....	۲۷۱/۲	۱۹۱/۵	۱۴۱/۴	۱۷۲/۶	۱۷۰/۸	۱۷۵/۲
قم.....	۲۶۶/۹	۲۰۵/۷	۱۷۲/۱	۱۸۱/۰	۲۲۱/۸	۲۰۴/۱
کرج.....	۲۷۸/۷	۱۸۷/۸	۱۵۴/۳	۱۸۴/۷	۲۰۴/۷	۲۱۲/۵
کرمان.....	۲۹۴/۹	۲۴۷/۴	۲۱۰/۰	۲۱۰/۳	۲۴۵/۸	۲۳۶/۶
کرمانشاه.....	۲۶۲/۷	۲۲۰/۸	۱۱۶/۴	۱۴۱/۱	۱۴۱/۴	۱۶۷/۵
گرگان.....	۲۱۷/۳	۱۵۶/۴	۱۶۰/۹	۱۵۵/۸	۱۹۳/۵	۱۴۳/۰
مشهد.....	۲۷۷/۵	۱۷۱/۴	۱۴۵/۲	۱۴۸/۵	۱۹۲/۵	۱۹۴/۴
همدان.....	۲۷۳/۹	۱۹۹/۷	۱۲۳/۴	۱۷۰/۹	۱۸۹/۳	۱۹۰/۵
یاسوج.....	۲۸۲/۹	۱۹۲/۳	۲۰۱/۷	۲۱۲/۹	۲۳۸/۹	۲۳۱/۲
یزد.....	۲۸۸/۹	۲۱۶/۶	۲۰۱/۴	۲۲۵/۸	۲۶۳/۷	۲۴۸/۲

ماخذ- سازمان هواشناسی کشور، اداره کل فناوری اطلاعات و ارتباطات.

۱۱-۱- بیشینه سرعت ماهانه وزش باد مراکز استان‌ها: ۱۳۹۸ (متر بر ثانیه)

شهریور	مرداد	تیر	خرداد	اردیبهشت	فروردین	مرکز استان
۶	۹	۴۱	۱۲	۱۲	۱۴	اراک
۱۶	۱۵	۱۳	۱۴	۱۴	۱۶	اردبیل
۹	۶	۱۰	۱۸	۸	۱۰	ارومیه
۷	۱۰	۸	۱۰	۱۴	۱۲	اصفهان
۷	۷	۷	۹	۷	۱۰	اهواز
۸	۱۲	۹	۸	۱۵	۸	ایلام
۹	۱۰	۱۰	۸	۸	۱۰	بجنورد
۸	۹	۸	۹	۱۰	۱۱	بندرعباس
۷	۸	۸	۸	۱۰	۱۰	بوشهر
۱۰	۱۵	۱۶	۹	۱۲	۱۲	بیرجند
۱۲	۱۲	۱۳	۱۲	۱۸	۱۱	تبریز
۹	۸	۱۰	۱۲	۲۰	۱۰	تهران
۹	۱۱	۸	۸	۱۰	۱۵	خرم‌آباد
۷	۶	۵	۶	۶	۷	رشت
۹	۱۰	۱۱	۱۰	۱۶	۱۴	زاهدان
۶	۵	۵	۵	۶	۹	زنجان
۷	۷	۵	۱۱	۱۱	۷	ساری
۱۰	۹	۱۰	۱۴	۱۰	۱۴	سمنان
۷	۸	۶	۸	۹	۱۴	سنندج
۶	۸	۷	۸	۹	۱۲	شهرکرد
۷	۹	۷	۸	۸	۸	شیراز
۷	۸	۱۰	۸	۹	۱۰	قزوین
۸	۸	۹	۱۳	۱۰	۱۲	قم
۸	۸	۸	۷	۱۱	۹	کرج
۱۰	۱۰	۱۱	۱۲	۱۴	۱۴	کرمان
۹	۹	۲۵	۹	۱۱	۱۰	کرمانشاه
۸	۹	۹	۱۲	۱۳	۱۲	گرگان
۹	۱۰	۱۰	۹	۱۲	۱۰	مشهد
۹	۱۱	۹	۱۱	۱۲	۱۲	همدان
۱۲	۷	۷	۹	۱۵	۱۲	یاسوج
۶	۸	۸	۱۰	۸	۱۳	یزد

۱۱-۱- بیشینه سرعت ماهانه وزش باد مراکز استان‌ها: ۱۳۹۸ (دنباله)

مرکز استان	مهر	آبان	آذر	دی	بهمن	اسفند
اراک	۹	۷	۶	۷	۱۰	۱۰
اردبیل	۱۴	۱۴	۱۵	۱۵	۲۰	۱۴
ارومیه	۶	۶	۵	۷	۸	۷
اصفهان	۱۸	۶	۶	۶	۱۴	۱۲
اهواز	۵	۶	۶	۶	۷	۸
ایلام	۷	۷	۵	۸	۸	۱۰
بجنورد	۱۲	۸	۷	۹	۱۰	۹
بندرعباس	۹	۷	۷	۸	۱۱	۹
بوشهر	۹	۱۱	۹	۷	۷	۸
بیرجند	۱۰	۸	۱۲	۱۴	۱۲	۱۳
تبریز	۹	۱۲	۱۳	۸	۱۵	۱۲
تهران	۱۲	۱۰	۹	۱۱	۱۲	۱۲
خرم‌آباد	۹	۱۱	۹	۷	۱۲	۱۲
رشت	۶	۷	۸	۱۲	۹	۶
زاهدان	۱۱	۸	۱۰	۱۳	۱۴	۱۳
زنجان	۵	۵	۵	۶	۷	۵
ساری	۶	۵	۷	۷	۹	۶
سمنان	۱۰	۵	۴	۶	۱۴	۱۲
سنندج	۱۰	۸	۷	۷	۱۲	۹
شهرکرد	۹	۹	۷	۱۴	۱۱	۱۱
شیراز	۵	۸	۶	۶	۸	۱۰
قزوین	۶	۵	۷	۶	۱۱	۹
قم	۹	۱۳	۸	۶	۱۴	۱۵
کرج	۸	۷	۶	۷	۱۱	۸
کرمان	۸	۹	۸	۹	۱۵	۱۰
کرمانشاه	۱۰	۹	۸	۹	۱۰	۱۳
گرگان	۱۰	۱۳	۱۰	۶	۱۴	۱۰
مشهد	۸	۸	۹	۷	۱۴	۱۰
همدان	۱۰	۶	۸	۸	۱۵	۱۴
یاسوج	۸	۱۶	۸	۶	۸	۹
یزد	۷	۷	۶	۶	۹	۹

ماخذ- سازمان هواشناسی کشور. اداره کل فناوری اطلاعات و ارتباطات.

## ۱۲-۱- جمع بارندگی سالانه مراکز استان‌ها

(میلی متر)

۱۳۹۸	۱۳۹۷	۱۳۹۶	۱۳۹۵	۱۳۹۴	۱۳۹۰	۱۳۸۵	۱۳۸۰	مرکز استان
۴۸۴	۵۲۶	۱۶۸	۳۷۴	۲۸۵	۱۹۹	۲۸۳	۲۶۰	اراک
۲۴۴	۳۰۳	۲۳۲	۲۳۰	۲۹۷	۲۵۹	۲۳۷	۲۳۴	اردبیل
۴۲۲	۵۱۵	۲۴۴	۲۸۶	۲۷۷	۳۳۴	۳۷۲	۲۲۸	ارومیه
۱۴۲	۱۵۴	۹۰	۷۱	۹۶	۱۵۰	۲۲۰	۹۴	اصفهان
۳۵۱	۳۳۲	۹۰	۱۱۳	۲۷۰	۸۹	۱۸۴	۲۳۵	اهواز
۷۶۰	۱۰۲۹	۵۵۹	۴۴۹	۸۴۲	۳۶۱	۵۵۵	۵۹۸	ایلام
۳۱۴	۳۰۱	۱۲۱	۲۷۶	۲۲۷	۲۰۹	۲۴۱	۱۷۶	بجنورد
۴۱۸	۱۱۸	۸۳	۱۴۹	۱۵۲	۵۸	۲۷۷	۸۵	بندرعباس
۲۸۸	۳۵۸	۲۳۳	۸۰	۲۷۳	۱۲۴	۲۲۴	۴۸۸	بوشهر
۱۳۶	۱۹۷	۶۷	۹۷	۱۴۴	۹۵	۱۳۵	۱۴۵	بیرجند
۲۴۱	۳۶۴	۳۱۵	۲۶۳	۲۸۷	۲۷۲	۱۲۹	۲۱۰	تبریز
۳۸۰	۲۷۲	۱۶۰	۱۹۴	۲۰۹	۳۱۶	۲۲۷	۱۹۲	تهران
۷۸۴	۸۸۹	۳۳۲	۵۶۳	۵۳۶	۲۸۶	۵۱۰	۴۴۰	خرم‌آباد
۱۷۰۳	۱۰۸۴	۸۶۴	۱۴۷۹	۱۳۸۸	۱۶۳۷	۱۴۷۶	۱۲۶۲	رشت
۱۳۶	۵۲	۳۰	۵۵	۱۰۴	۴۷	۵۵	۱۴	زاهدان
۳۸۵	۳۰۷	۲۱۶	۲۳۰	۲۸۳	۳۶۶	۳۰۸	۲۳۲	زنجان
۸۶۲	۸۸۸	۵۴۰	۸۲۴	۷۲۵	۹۱۹	۶۸۴	۵۹۱	ساری
۱۶۴	۱۷۸	۶۷	۱۲۸	۱۰۸	۱۷۶	۱۷۷	۷۳	سمنان
۴۱۲	۵۵۱	۳۳۷	۳۱۷	۴۴۴	۳۷۳	۴۴۹	۳۱۰	سنندج
۳۱۱	۳۳۶	۱۵۰	۳۱۷	۳۱۰	۲۴۰	۴۱۳	۳۳۴	شهرکرد
۴۱۵	۲۴۴	۱۷۲	۲۸۴	۲۷۲	۲۷۴	۳۰۵	۳۱۷	شیراز
۳۴۱	۳۳۲	۲۹۲	۲۹۷	۳۱۴	۴۲۴	۳۲۵	۲۳۲	قزوین
۲۳۵	۲۰۵	۹۴	۱۳۹	۱۱۲	۱۲۳	۱۱۱	۱۲۵	قم
۴۱۹	۳۵۳	۱۷۰	۲۱۱	۲۲۱	۳۵۱	۳۰۲	۳۵۱	کرج
۱۲۹	۱۰۱	۳۵	۹۸	۱۱۰	۱۰۸	۱۳۴	۱۱۹	کرمان
۶۸۶	۶۹۲	۳۴۲	۴۵۷	۵۱۳	۴۱۵	۴۳۰	۳۵۷	کرمانشاه
۵۰۴	۶۴۷	۴۲۴	۴۹۱	۴۷۸	۷۲۴	۵۲۲	۴۶۸	گرگان
۳۰۶	۲۳۸	۱۸۶	۲۸۷	۱۸۳	۲۵۴	۲۲۳	۱۵۳	مشهد
۴۲۸	۵۱۹	۲۰۸	۳۴۴	۲۱۶	۳۱۳	۲۸۳	۲۲۵	همدان
۸۶۵	۱۰۵۵	۳۵۶	۵۳۳	۶۱۱	۶۶۱	۷۷۷	۱۱۲۶	یاسوج
۱۰۰	۷۰	۲۴	۲۴	۳۸	۲۲	۴۴	۶۰	یزد

ماخذ- سازمان هواشناسی کشور. اداره کل فناوری اطلاعات و ارتباطات.

## ۱۳- میانگین سالانه ارتفاع بارندگی در استان‌های کشور

(میلی متر)

استان	۱۳۸۰	۱۳۸۵	۱۳۹۰	۱۳۹۴	۱۳۹۵	۱۳۹۶	۱۳۹۷	۱۳۹۸	بلند مدت
کل کشور	۱۹۵/۹۸	۱۴۷/۶۸	۲۰۵/۹۲	۲۲۱/۳	۲۳۳/۲	۲۳۲/۳	۲۲۳/۵	۳۱۴/۸	۳۰۶/۵
آذربایجان شرقی	۲۰۶/۶۶	۲۰۴/۸۰	۲۹۵/۶۰	۳۲۶/۴	۲۷۹/۰	۳۱۵/۱	۲۶۲/۷	۲۳۴/۱	۲۵۶/۱
آذربایجان غربی	۲۷۸/۷۸	۲۸۹/۸۳	۴۰۷/۵۷	۳۹۱/۸	۳۱۹/۲	۲۴۴/۳	۴۳۴/۴	۳۱۷/۴	۳۷۹/۱
اردبیل	۲۹۱/۲۱	۱۹۵/۱۵	۳۷۸/۸۵	۳۷۸/۳	۳۳۸/۲	۲۳۱/۸	۲۴۸/۸	۲۴۳/۱	۲۹۷/۲
اصفهان	۱۳۶/۱۰	۱۲۷/۹۰	۱۴۴/۵۶	۱۲۱/۸	۱۲۸/۹	۹۰/۱	۲۲۴/۴	۱۷۶/۳	۱۶۹/۴
البرز	(۱)...	(۱)...	(۱)...	۳۸۸/۹	۴۰۳/۹	۱۷۰/۲	۱۹۱/۳	۳۰۸/۸	۲۴۶/۴
ایلام	۴۳۲/۰۸	۲۴۵/۵۵	۲۶۲/۱۱	۵۶۲/۲	۴۳۰/۵	۵۵۹/۰	۶۱۴/۹	۵۲۵/۴	۴۳۷/۵
بوشهر	۴۵۷/۸۷	۱۷۴/۰۴	۱۲۴/۲۸	۲۶۴/۷	۲۶۸/۶	۲۳۳/۰	۲۵۶/۹	۲۵۹/۲	۲۴۶/۳
تهران	(۱)۲۳۵/۴۷	(۱)۱۸۵/۰۱	(۱)۳۸۰/۹۹	۲۶۳/۷	۳۰۷/۰	۱۶۰/۱	۳۵۸/۲	۳۵۰/۲	۳۰۸/۰
چهارمحال و بختیاری	۶۷۰/۵۳	۴۳۲/۲۵	۴۸۸/۹۹	۵۰۰/۰	۵۴۹/۵	۱۵۰/۲	۳۸۶/۶	۴۱۸/۶	۵۰۵/۳
خراسان جنوبی	(۲)...	۳۶/۵۳	۹۹/۱۰	۸۵/۶	۹۴/۴	۶۷/۲	۱۲۹/۵	۱۲۱/۴	۱۱۳/۷
خراسان رضوی	(۲)۱۱۴/۹۵	۸۶/۸۵	۱۹۸/۳۴	۱۳۷/۱	۲۱۲/۹	۱۸۵/۹	۱۷۶/۱	۲۰۴/۱	۱۸۸/۷
خراسان شمالی	(۲)...	۱۸۵/۵۱	۳۰۰/۶۶	۲۵۷/۳	۲۸۲/۶	۱۲۱/۴	۲۰۷/۴	۲۲۹/۵	۲۲۸/۶
خوزستان	۳۶۰/۷۰	۱۹۵/۳۶	۱۷۹/۲۷	۳۴۷/۲	۲۴۴/۶	۸۹/۹	۴۲۸/۵	۲۶۲/۴	۲۸۷/۴
زنجان	۲۳۷/۷۴	۲۱۱/۳۷	۳۸۳/۵۵	۲۹۵/۷	۲۸۰/۴	۲۱۶/۲	۱۴۵/۱	۲۲۴/۲	۲۷۸/۹
سمنان	۱۱۰/۰۴	۱۰۵/۲۲	۱۵۶/۳۶	۱۱۱/۳	۱۳۱/۸	۶۷/۱	۱۸۶/۲	۱۸۹/۲	۱۲۹/۰
سیستان و بلوچستان	۳۱/۹۵	۴۸/۷۸	۷۴/۱۰	۷۱/۰	۹۲/۸	۳۰/۱	۵۸/۳	۱۳۰/۵	۹۱/۰
فارس	۳۰۵/۶۲	۲۰۵/۷۹	۲۲۶/۷۴	۲۴۶/۳	۳۷۴/۲	۱۷۱/۹	۲۱۱/۳	۲۷۴/۲	۲۶۴/۰
قزوین	۳۳۰/۰۴	۲۶۶/۹۵	۴۲۲/۲۴	۲۸۲/۰	۲۸۳/۲	۲۹۲/۴	۲۹۹/۲	۳۲۳/۰	۲۹۰/۶
قم	۱۰۷/۹۵	۹۹/۰۱	۱۴۱/۷۴	۱۱۷/۴	۱۷۳/۷	۹۳/۶	۱۵۵/۸	۲۲۳/۴	۱۳۷/۲
کردستان	۳۹۹/۶۲	۳۰۹/۷۴	۴۷۲/۳۹	۴۷۳/۹	۳۹۲/۵	۳۳۶/۸	۴۸۴/۴	۴۴۲/۱	۴۵۷/۹
کرمان	۹۳/۰۸	۵۸/۷۹	۷۹/۳۰	۱۲۲/۸	۱۳۵/۱	۳۴/۸	۳۸/۷	۸۲/۲	۱۲۴/۰
کرمانشاه	۳۷۰/۱۲	۲۸۵/۲۲	۴۳۲/۵۸	۵۷۵/۴	۴۷۲/۸	۳۴۱/۸	۵۱۰/۰	۳۹۹/۰	۳۹۹/۷
کهگیلویه و بویراحمد	۷۱۲/۰۵	۲۸۶/۴۵	۴۲۶/۱۵	۴۷۱/۳	۳۸۶/۱	۳۵۶/۲	۶۲۱/۸	۴۳۱/۷	۵۲۳/۲
گلستان	۳۸۲/۹۸	۳۰۲/۷۳	۵۶۷/۹۵	۵۴۷/۵	۵۵۷/۶	۴۲۴/۴	۴۷۰/۰	۴۲۲/۶	۴۳۴/۰
گیلان	۱۰۵۷/۴۱	۸۹۷/۲۰	۱۲۳۱/۱۳	۹۷۷/۲	۱۰۱۱/۶	۸۶۳/۷	۶۲۳/۸	۸۵۰/۷	۱۰۲۶/۹
لرستان	۴۰۵/۹۷	۳۳۶/۲۰	۳۳۱/۱۳	۶۰۱/۳	۵۹۱/۸	۳۳۱/۵	۶۲۰/۵	۵۵۷/۲	۴۳۶/۷
مازندران	۷۷۴/۸۴	۵۷۰/۲۶	۹۰۹/۱۹	۷۲۲/۴	۷۷۴/۵	۵۳۹/۹	۷۱۲/۲	۷۷۰/۰	۷۷۱/۵
مرکزی	۱۹۳/۸۹	۱۹۰/۹۵	۲۳۸/۲۷	۲۵۷/۱	۳۱۴/۶	۱۶۷/۷	۳۷۸/۱	۳۳۱/۱	۲۵۲/۹
هرمزگان	۱۰۵/۳۳	۹۳/۹۱	۷۳/۵۱	۱۸۴/۲	۱۹۲/۰	۸۳/۱	۱۱۱/۵	۲۴۹/۳	۱۴۵/۵
همدان	۲۷۱/۵۱	۲۴۸/۵۳	۳۵۰/۸۹	۳۵۴/۹	۳۹۵/۴	۲۰۷/۵	۴۱۶/۴	۴۲۴/۸	۳۲۱/۷
یزد	۷۶/۱۹	۴۶/۵۲	۶۰/۳۱	۶۸/۷	۵۹/۱	۲۳/۷	۶۴/۶	۷۸/۰	۶۴/۲

(۱) آمار استان البرز در استان تهران منظور شده است.

(۲) آمار استان‌های خراسان جنوبی و خراسان شمالی در استان خراسان رضوی منظور شده است.

ماخذ- سازمان هواشناسی کشور. اداره کل فناوری اطلاعات و ارتباطات.



## ۱۴-۱- مساحت و ضریب جریان سطحی حوضه‌های آبریز اصلی

حوضه آبریز اصلی	مساحت (هزار کیلومتر مربع)	ضریب جریان سطحی متوسط ۵۰ ساله (۱۳۹۷-۱۳۴۷) (درصد) <sup>(۱)</sup>
کل کشور	۱۶۲۲/۶	...
دریای خزر	۱۷۴/۶	...
خلیج فارس و دریای عمان	۴۲۴/۵	...
دریاچه ارومیه	۵۱/۸	...
فلات مرکزی	۸۲۴/۴	...
مرزی شرق	۱۰۳/۲	...
قره‌قوم	۴۴/۲	...

(۱) آمار در دسترس نمی‌باشد. الگوی جدول در دست بازنگری است.  
 ماخذ - وزارت نیرو. شرکت مدیریت منابع آب ایران. دفتر مطالعات پایه منابع آب.

## ۱۵-۱- حجم آب حاصل از ریزش در حوضه‌های آبریز اصلی (میلیارد متر مکعب)

سال آبی	کل کشور	دریای خزر	خلیج فارس و دریای عمان	دریاچه ارومیه	فلات مرکزی	مرزی شرق	قره‌قوم
متوسط ۵۰ ساله (۴۸-۱۳۴۷ لغایت ۹۷-۱۳۹۶)....	۴۰۲/۲۴۳	۷۴/۸۵۱	۱۵۳/۹۶۶	۱۷/۷۰۵	۱۳۴/۹۵۴	۱۱/۱۰۴	۹/۷۴۲
۱۳۷۹-۸۰	۲۹۹/۵۵۰	۶۰/۷۵۶	۱۱۰/۴۵۰	۱۲/۰۳۱	۱۰۵/۹۳۱	۳/۹۲۳	۶/۴۵۹
۱۳۸۴-۸۵	۳۵۱/۶۳۵	۶۶/۱۶۴	۱۴۷/۱۰۵	۱۷/۱۰۲	۱۰۹/۵۸۳	۴/۷۳۱	۶/۹۵۰
۱۳۸۹-۹۰	۳۲۸/۱۸۴	۶۶/۹۱۳	۱۲۰/۲۰۰	۱۵/۴۰۵	۱۱۰/۷۲۳	۸/۳۳۱	۶/۶۱۳
۱۳۹۳-۹۴	۳۲۸/۸۴۶	۸۰/۷۲۵	۱۰۱/۱۵۲	۱۹/۵۶۰	۱۰۸/۳۱۱	۹/۴۹۹	۹/۵۹۸
۱۳۹۴-۹۵	۳۹۷/۲۱۰	۹۰/۵۴۰	۱۵۳/۱۶۰	۲۰/۹۲۰	۱۱۱/۲۱۰	۱۰/۰۷۰	۱۱/۱۷۰
۱۳۹۵-۹۶	۳۷۸/۳۹۰	۶۰/۲۹۰	۱۵۶/۶۰۰	۱۴/۳۶۰	۱۳۲/۷۳۰	۶/۴۴۰	۷/۹۷۰
۱۳۹۶-۹۷	۲۷۷/۶۴۰	۶۹/۸۷۰	۸۹/۹۵۰	۲۱/۲۰۰	۸۶/۱۵۰	۴/۱۷۰	۶/۳۰۰
۱۳۹۷-۹۸	۵۵۵/۰۹۱	۹۹/۶۶۲	۲۳۷/۴۰۵	۲۵/۵۸۹	۱۷۶/۴۲۲	۱۲/۴۱۵	۱۳/۷۱۱

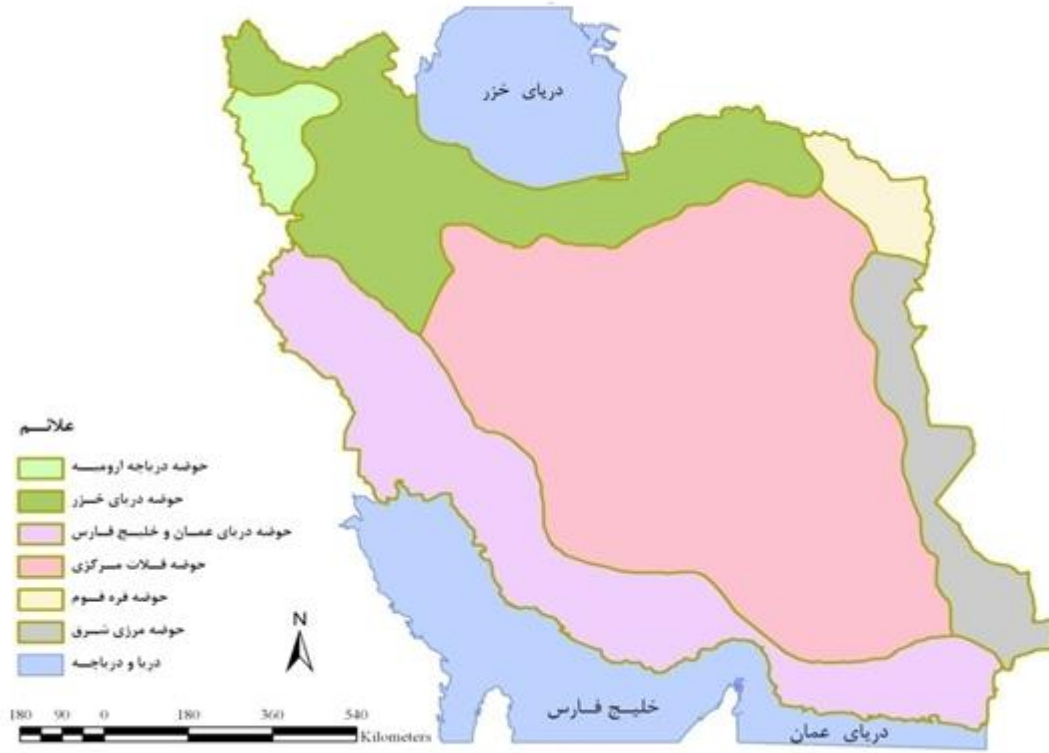
ماخذ - وزارت نیرو. شرکت مدیریت منابع آب ایران. دفتر مطالعات پایه منابع آب.

## ۱۶-۱- حجم تخمینی جریان سطحی حوضه‌های آبریز اصلی (میلیارد متر مکعب)

سال آبی	کل کشور	دریای خزر	خلیج فارس و دریای عمان	دریاچه ارومیه	فلات مرکزی	مرزی شرق	قره‌قوم
متوسط ۵۰ ساله (۴۸-۱۳۴۷ لغایت ۹۷-۱۳۹۶) <sup>(۱)</sup>	...	...	...	...	...	...	...
۱۳۷۹-۸۰	۳۷/۶۴۰	۶/۵۴۰	۲۳/۵۶۰	۱/۲۷۰	۴/۵۲۰	-/۴۶۲	۱/۲۸۴
۱۳۸۴-۸۵	۹۰/۳۱۷	۱۱/۱۴۸	۶۲/۲۹۷	۳/۷۰۱	۱۱/۴۵۸	-/۳۲۲	۱/۳۹۱
۱۳۸۹-۹۰	۴۴/۱۸۷	۷/۹۰۴	۲۳/۲۹۰	۲/۹۴۷	۸/۷۱۸	-/۲۹۳	۱/۰۳۴
۱۳۹۳-۹۴	۴۰/۸۷۹	۶/۹۷۶	۲۲/۲۶۱	۲/۱۱۸	۷/۹۷۳	-/۳۰۰	۱/۲۵۲
۱۳۹۴-۹۵	۵۹/۱۱۲	۹/۹۴۲	۳۳/۵۵۹	۴/۹۵۶	۸/۷۱۵	-/۳۰۷	۱/۶۳۲
۱۳۹۵-۹۶	۵۲/۹۶۰	۹/۲۱۹	۲۹/۳۹۷	۲/۹۰۴	۹/۹۶۲	-/۳۴۱	۱/۱۳۷
۱۳۹۶-۹۷ <sup>(۱)</sup>	...	...	...	...	...	...	...
۱۳۹۷-۹۸ <sup>(۱)</sup>	...	...	...	...	...	...	...

(۱) آمار در دسترس نمی‌باشد. الگوی جدول در دست بازنگری است.  
 ماخذ - وزارت نیرو. شرکت مدیریت منابع آب ایران. دفتر مطالعات پایه منابع آب.

### ۶-۱- حوضه های آبریز اصلی کشور



منبع: جدول ۱-۱۴