

# فصل بیستم



## بودجه عمومی استان



تملك دارایی‌های سرمایه ای (عمرانی) از محل درآمدهای عمومی و اختصاصی در مدت یک سال مالی است.

**دریافتی‌های بودجه عمومی دولت:** تمامی وجوه تحت عنوان درآمد عمومی و درآمد اختصاصی، سایر منابع تأمین اعتبار و سایر وجوهی که به موجب قانون باید در حساب‌های خزانه‌داری کل متمرکز شود، دریافتی‌های بودجه عمومی دولت را تشکیل می‌دهد.

**درآمد عمومی:** عبارت است از درآمد وزارتخانه‌ها، مؤسسات دولتی و مالیات و سود سهام شرکت‌های دولتی و درآمد حاصل از انحصارات و مالکیت و سایر درآمدهایی که در قانون بودجه کل کشور تحت عنوان درآمد عمومی منظور می‌شود.

**درآمد اختصاصی:** عبارت از درآمدهایی است که به موجب قانون برای مصرف یا مصارف خاص در بودجه کل کشور، تحت عنوان درآمد اختصاصی منظور می‌شود.

**اعتبار:** عبارت از مبلغی است که برای مصرف یا مصارف معین به منظور نیل به اهداف مشخص و اجرای برنامه‌های دولت، به تصویب مجلس شورای اسلامی می‌رسد.

**اعتبار تملك دارایی‌های سرمایه‌ای (عمرانی):** منظور اعتبار، مجموعه عملیات و خدمات مشخصی است که بر اساس مطالعات توجیهی، فنی، اقتصادی و اجتماعی که توسط دستگاه اجرایی انجام می‌شود، طی مدت معین و با اعتبار معین برای تحقق بخشیدن به هدف‌های برنامه توسعه پنج ساله به صورت سرمایه‌گذاری ثابت یا مطالعه برای ایجاد دارایی سرمایه‌ای اجرا می‌گردد و منابع مورد نیاز اجرای آن از محل اعتبارات مربوط به تملك دارایی‌های سرمایه‌ای تأمین می‌شود و به دو نوع انتفاعی و غیرانتفاعی تقسیم می‌گردد.

**اعتبارات هزینه‌ای (جاری):** منظور اعتباراتی است که در برنامه عمرانی پنجساله، به صورت کلی و در بودجه عمومی دولت به تفکیک، برای تأمین هزینه‌های جاری دولت و همچنین هزینه نگهداری سطح فعالیت‌های اقتصادی و اجتماعی دولت پیش‌بینی می‌شود.

**مالیات:** عبارت است از پرداخت‌های اجباری و بلاعوض اشخاص حقیقی و حقوقی به دولت که مطابق قانون و در جهت اعمال حاکمیت و تأمین مصارف عمومی صورت می‌گیرد.

**طرح:** مجموعه‌ای از عملیات و خدمات مشخص و هم‌بسته‌ای است که با هزینه معین، در یک دوره زمانی معین، برای رسیدن به اهداف مشخص انجام می‌گیرد.

### مقدمه

آمارهای بودجه از سال ۱۲۸۹ هجری شمسی، با تنظیم بودجه دولت توسط سازمان امور اقتصادی و دارایی شکل گرفت و تا سال ۱۳۴۲ برحسب درآمد و هزینه دستگاه‌ها ارائه می‌شد. از سال ۱۳۴۲، تهیه بودجه برنامه‌ای به سازمان مدیریت و برنامه‌ریزی استان محول شد.

آمارهای مندرج در این فصل شامل خلاصه بودجه استانی، درآمدهای عمومی استانی، عملکرد اعتبارات هزینه‌ای و عمرانی دستگاه‌های اجرایی در استان از محل درآمد عمومی می‌باشد که از سازمان مدیریت و برنامه‌ریزی استان اخذ شده است. روش تولید آمار و اطلاعات ارائه‌شده در این فصل به صورت مثبتی می‌باشد.

### تعاریف و مفاهیم

**بودجه کل دولت:** برنامه مالی دولت است که برای یک سال مالی که منطبق برسال تقویمی است، تهیه می‌شود و شامل بودجه عمومی دولت، بودجه بانک‌ها و شرکت‌های دولتی و بودجه مؤسسات انتفاعی وابسته به دولت می‌باشد.

**بودجه عمومی دولت:** بودجه‌ای است که در آن، برای اجرای برنامه سالانه، منابع مالی لازم پیش‌بینی و اعتبارات هزینه‌ای (جاری) و تملك دارایی‌های سرمایه‌ای (عمرانی) دستگاه‌های اجرایی، تعیین می‌شود.

**بودجه مصوب و قطعی:** بودجه هر سال مالی، در سال قبل از آن توسط سازمان برنامه و بودجه کشور برآورد و به هیأت وزیران پیشنهاد، و طی لایحه بودجه، تقدیم مجلس شورای اسلامی می‌شود که پس از بحث و بررسی، به عنوان قانون بودجه مورد تصویب قرار می‌گیرد و قبل از شروع سال جدید، برای اجرا به دولت ابلاغ می‌گردد (مصوب اول یا برآورد). با توجه به بروز تغییرات در شرایط اقتصادی، اجتماعی و سیاسی کشور و ایجاد برخی نوسانات در مقدار دریافتی‌ها و پرداختی‌ها، بودجه دستگاه‌ها و سازمان‌ها، با اعمال تغییراتی، به عنوان لایحه متمم قانون بودجه، توسط دولت به مجلس شورای اسلامی تقدیم می‌شود که قبل از پایان سال مورد نظر، تصویب می‌گردد (مصوب دوم). پس از پایان هر سال مالی، با توجه به قطعیت مقدار دریافتی‌ها و پرداختی‌ها توسط خزانه، عملکرد قطعی بودجه دولت مشخص می‌شود.

**پرداختی‌های بودجه عمومی دولت:** عبارت از کل هزینه‌های انجام شده توسط دولت اعم از هزینه‌ای (جاری) و

**طرح‌های ملی:** مجموعه طرح‌هایی است که جنبه استراتژیک دارد و از لحاظ سرمایه‌گذاری، بزرگ و از نظر تکنولوژی، پیچیده می‌باشد و اثرات مترتب بر اجرای آن نیز از حد یک منطقه بیش‌تر است.

**طرح‌های استانی:** مجموعه طرح‌هایی است که برنامه‌ریزی آن در محل و اجرای آن با استفاده از امکانات مشترک محلی و ملی، در استان امکان‌پذیر باشد.

### گزیده اطلاعات

در سال ۱۳۹۸ بودجه مصوب دریافتی استان ۱۱۲۶۸۳۹۵ میلیون ریال بوده است که نسبت به سال قبل ۲۹/۶ درصد افزایش داشته است. در سال مذکور عملکرد درآمدهای عمومی استانی استان ۱۰۹۹۲۱۷۹ میلیون ریال بوده است که در مقایسه با سال قبل ۱۷/۳ درصد افزایش را نشان می‌دهد. در سال ۱۳۹۹ عملکرد اعتبارات هزینه‌ای دستگاه‌های اجرایی استان از محل درآمد عمومی ۶۴۳۰۶۰۳ میلیون ریال بوده است که در مقایسه با سال قبل ۲۰/۵ درصد افزایش داشته است. در همین سال عملکرد اعتبارات تملک دارایی‌های سرمایه‌ای دستگاه‌های اجرایی استان از محل درآمد عمومی با ۱۷/۷ درصد کاهش به ۷۲۷۴۰۶۷ میلیون ریال رسیده است.

## ۲۰-۱- خلاصه بودجه استانی

(میلیون ریال)

شرح	۱۳۸۰	۱۳۸۵	۱۳۹۰	۱۳۹۵
(مصوب)				
<b>دریافتی‌ها</b>	<b>۱۱۸۰۲۳۶</b>	<b>۴۶۹۲۲۲۱</b>	<b>۵۳۰۰۴۷۶</b>	<b>۶۳۲۲۷۴۸</b>
از محل درآمدهای استانی .....	۱۷۸۲۴۸	۷۸۲۹۷۲	۱۹۳۰۲۳۶	۵۹۷۰۸۹۰
از محل درآمد ملی .....	۱۰۰۱۹۸۸	۳۹۰۹۲۴۹	۳۳۷۰۲۴۰	۳۵۱۸۵۸
<b>پرداختی‌ها</b>	<b>۱۱۸۰۲۳۶</b>	<b>۴۶۹۲۲۲۱</b>	<b>۳۳۷۰۲۴۰</b>	<b>۱۰۰۵۰۵۱۷</b>
هزینه‌های .....	۸۲۲۶۳۴	۲۹۱۱۴۷۷	۱۳۰۶۵۲۸	۲۷۳۵۶۵۷
تملك دارایی‌های سرمایه‌ای .....	۳۵۷۶۰۲	۱۷۸۰۷۴۴	۲۰۶۳۷۱۲	۷۳۱۴۹۳۰
(عملکرد)				
<b>دریافتی‌ها</b>	<b>۱۱۸۰۲۳۶</b>	<b>۴۶۹۲۲۲۱</b>	<b>۵۳۰۰۴۷۶</b>	<b>۷۳۱۴۹۳۰</b>
از محل درآمدهای استانی .....	۱۷۸۲۴۸	۷۸۲۹۷۲	۱۹۳۰۲۳۶	۶۹۶۳۰۷۲
از محل درآمد ملی .....	۱۰۰۱۹۸۸	۳۹۰۹۲۴۹	۳۳۷۰۲۴۰	۳۵۱۸۵۸
<b>پرداختی‌ها</b>	<b>۱۱۸۰۲۳۶</b>	<b>۴۶۹۲۲۲۱</b>	<b>۳۳۷۰۲۴۰</b>	<b>۶۶۸۴۱۳۲</b>
هزینه‌های .....	۸۲۲۶۳۴	۲۹۱۱۴۷۷	۱۳۰۶۵۲۸	۳۲۲۱۷۳۶
تملك دارایی‌های سرمایه‌ای .....	۳۵۷۶۰۲	۱۷۸۰۷۴۴	۲۰۶۳۷۱۲	۳۴۶۲۳۹۶

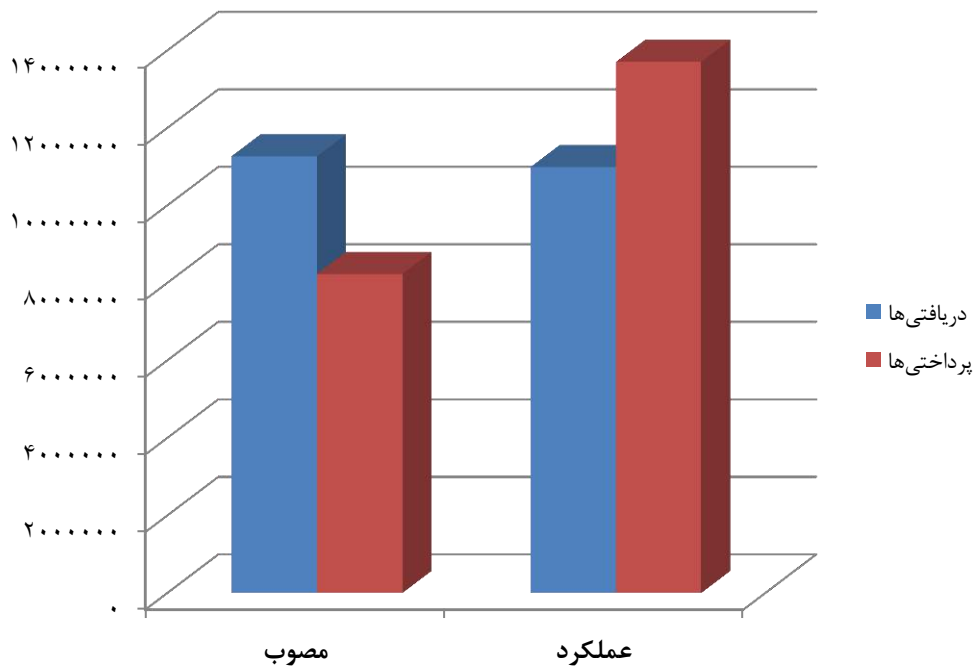
## ۲۰-۱- خلاصه بودجه استانی (دنباله)

(میلیون ریال)

شرح	۱۳۹۶ <sup>(۱)</sup>	۱۳۹۷	۱۳۹۸	۱۳۹۹
<b>(مصوب)</b>				
<b>دریافتی‌ها</b>	<b>۷۵۵۳۹۵۰</b>	<b>۶۷۵۶۸۰۰</b>	<b>۸۶۹۱۴۰۳</b>	<b>۱۱۲۶۸۳۹۵</b>
از محل درآمدهای استانی .....	۶۵۲۶۱۸۳	۶۷۵۶۸۰۰	۸۶۹۱۴۰۳	۱۱۲۶۸۳۹۵
از محل درآمد ملی .....	۱۰۲۷۷۶۷	...	...	...
<b>پرداختی‌ها</b>	<b>۷۰۵۷۲۸۴</b>	<b>۶۳۲۸۹۰۶</b>	<b>۶۹۳۲۳۷۶</b>	<b>۸۲۳۳۲۰۱</b>
هزینه‌ای .....	۳۰۳۹۲۹۶	۳۵۸۳۴۲۸	۴۳۴۹۴۸۱	۴۹۴۰۲۰۰
تملك دارایی‌های سرمایه‌ای .....	۴۰۱۷۹۸۸	۲۷۴۵۴۷۸	۲۵۸۲۸۹۵	۳۲۹۳۰۰۱
<b>(عملکرد)</b>				
<b>دریافتی‌ها</b>	<b>۵۰۸۶۲۷۲</b>	<b>۷۰۶۴۱۰۷</b>	<b>۹۳۷۱۱۳۹</b>	<b>۱۰۹۹۲۱۷۹</b>
از محل درآمدهای استانی .....	۵۰۸۶۲۷۲	۷۰۶۴۱۰۷	۹۳۷۱۱۳۹	۱۰۹۹۲۱۷۹
از محل درآمد ملی .....	...	...	...	...
<b>پرداختی‌ها</b>	<b>۱۱۰۶۳۲۶۱</b>	<b>۱۳۵۲۸۶۵۷</b>	<b>۱۴۱۷۵۵۶۹</b>	<b>۱۳۷۰۴۶۷۱</b>
هزینه‌ای .....	۳۶۸۲۸۸۱	۴۳۴۶۵۴۷	۵۳۳۷۱۶۶	۶۴۳۰۶۰۳
تملك دارایی‌های سرمایه‌ای .....	۷۳۸۰۳۸۰	۹۱۸۲۱۱۰	۸۸۳۸۴۰۳	۷۲۷۴۰۶۸

(۱) اطلاعات قسمت عملکرد، توسط دستگاه ذی‌ربط اصلاح شده است.  
 مأخذ- سازمان مدیریت و برنامه‌ریزی استان کرمانشاه.

۲۰-۱- خلاصه بودجه استانی ۱۳۹۹ (میلیون ریال)



مبنا: جدول ۲۰-۱

## ۲۰-۲- درآمدهای عمومی استان بر حسب قسمت، بخش و بند

(میلیون ریال)

۱۳۹۵	۱۳۹۰	۱۳۸۵	۱۳۸۰	شرح
				(مصوب)
۵۹۷۰۵۳۰	۱۷۶۸۱۸۶	۷۸۱۸۹۹	۱۸۹۰۱۸	جمع.....
۵۹۷۰۵۳۰	۱۷۶۶۹۰۶	۷۷۹۱۷۱	۱۸۹۰۱۸	قسمت اول: درآمدها.....
۴۸۵۱۴۷۰	۱۴۷۰۹۰۲	۶۴۸۸۵۸	۱۳۶۰۰۲	بخش اول: درآمدهای مالیاتی.....
۷۱۵۰۶۰	۴۵۰۰۰۰	۱۵۸۵۲۸	۳۲۸۷۲	بند اول - مالیات بر اشخاص حقوقی .....
۱۷۴۱۳۲۰	۶۷۶۲۱۲	۳۰۵۴۰۰	۸۰۸۹۶	بند دوم - مالیات بر درآمد .....
۲۹۳۲۰۰	۱۳۴۶۸۵	۲۹۲۲۹	۶۵۴۸	بند سوم - مالیات بر ثروت .....
.	.	.	.	بند چهارم - مالیات بر واردات .....
۲۱۰۱۸۹۰	۲۱۰۰۰۵	۱۵۵۷۰۱	۱۵۶۸۶	بند پنجم - مالیات بر کالاها و خدمات .....
.	.	.	.	بخش دوم: درآمد ناشی از کمک‌های اجتماعی.....
۱۰۰۰	۷۴۴۶	۴۸۰۹	۱۸۸۷	بخش سوم: درآمدهای حاصل از مالکیت دولت .....
۴۱۰۱۷۵	۱۵۶۱۷۱	۷۸۹۱۲	۳۷۵۷۰	بخش چهارم: درآمدهای حاصل از خدمات و فروش کالا...
۵۳۴۴۵۵	۱۱۰۰۵۵	۴۱۱۴۲	۰۰۰	بخش پنجم: درآمدهای حاصل از جرایم و خسارت .....
۱۷۳۴۳۰	۲۲۳۳۲	۵۴۵۰	۱۳۵۵۹	بخش ششم: درآمدهای متفرقه.....
.	۱۲۸۰	۲۷۲۸	۰۰۰	قسمت دوم: منابع حاصل از واگذاری دارایی‌های سرمایه‌ای ..
.	.	.	.	قسمت سوم: منابع حاصل از واگذاری دارایی‌های مالی .....
				(عملکرد)
۵۸۰۴۷۶۲	۲۱۵۸۲۳۹	۸۸۵۱۳۱	۲۵۴۳۸۵	جمع.....
۵۸۰۴۷۶۲	۲۱۵۷۴۶۷	۸۸۳۱۴۳	۲۴۷۱۶۳	قسمت اول: درآمدها.....
۵۱۳۱۳۳۹	۱۵۹۶۳۵۷	۷۵۷۹۶۰	۲۰۰۷۶۷	بخش اول: درآمدهای مالیاتی.....
۱۵۰۹۹۵۵	۴۶۸۶۴۴	۱۴۱۳۱۱	۵۲۶۳۰	بند اول - مالیات بر اشخاص حقوقی .....
۱۹۳۰۳۵۹	۷۱۶۰۴۵	۴۵۴۲۹۸	۱۰۱۵۵۶	بند دوم - مالیات بر درآمد .....
۲۳۴۰۰۵	۱۴۷۴۲۶	۳۲۱۱۸	۳۲۴۵۳	بند سوم - مالیات بر ثروت .....
.	.	.	.	بند چهارم - مالیات بر واردات .....
۱۴۵۷۰۱۰	۲۶۴۲۴۲	۱۳۰۲۳۳	۱۴۱۲۸	بند پنجم - مالیات بر کالاها و خدمات .....
.	.	.	.	بخش دوم: درآمد ناشی از کمک‌های اجتماعی.....
۵۳۸۷	۴۰۴۵	۴۱۰۲	۱۱۲۷	بخش سوم: درآمدهای حاصل از مالکیت دولت .....
۳۱۷۰۵۳	۲۱۹۰۹۵	۷۵۷۶۶	۳۷۰۸۳	بخش چهارم: درآمدهای حاصل از خدمات و فروش کالا...
۳۱۲۸۳۸	۸۶۶۳۶	۳۷۹۹۳	۶۵۴۳	بخش پنجم: درآمدهای حاصل از جرایم و خسارت .....
۳۸۱۵۵	۲۵۳۳۳۴	۷۳۲۲	۱۶۴۳	بخش ششم: درآمدهای متفرقه.....
.	۷۷۲	۱۹۸۸	۷۲۲۲	قسمت دوم: منابع حاصل از واگذاری دارایی‌های
.	.	.	.	سرمایه‌ای.....
.	.	.	.	قسمت سوم: منابع حاصل از واگذاری دارایی‌های مالی

## ۲۰-۲- درآمدهای عمومی استان بر حسب قسمت، بخش و بند (دنباله)

۱۳۹۹	۱۳۹۸	۱۳۹۷	۱۳۹۶	شرح
				(مصوب)
۱۱۲۶۸۳۹۵	۸۶۹۱۴۰۳	۶۷۵۶۸۰۰	۶۵۲۶۱۸۳	جمع.....
۱۱۲۶۸۳۹۵	۸۶۹۰۴۰۳	۶۷۵۵۸۰۰	۶۵۲۶۰۸۳	قسمت اول: درآمدها.....
۹۷۷۴۵۱۰	۷۳۲۹۶۱۵	۵۷۰۴۳۴۹	۵۴۱۳۹۲۰	بخش اول: درآمدهای مالیاتی.....
۱۳۳۳۵۶۵	۹۴۹۱۲۵	۸۸۷۷۲۳	۱۶۶۹۵۷۱	بند اول - مالیات بر اشخاص حقوقی .....
۲۹۸۵۳۳۳	۲۳۱۸۲۳۸	۲۴۵۸۸۸۶	۱۹۸۷۵۵۳	بند دوم - مالیات بر درآمد .....
۵۰۳۴۹۴	۳۷۱۰۹۸	۲۶۷۷۸۲	۲۸۱۷۰۹	بند سوم - مالیات بر ثروت .....
.	.	.	.	بند چهارم - مالیات بر واردات .....
۴۹۵۲۱۱۸	۳۶۹۱۱۵۴	۲۰۸۹۹۵۸	۱۵۴۵۰۸۷	بند پنجم - مالیات بر کالاها و خدمات .....
.	.	.	.	بخش دوم: درآمد ناشی از کمک‌های اجتماعی.....
۵۰۸۴	۲۴۲۴	۲۱۹۰	۱۱۶۷	بخش سوم: درآمدهای حاصل از مالکیت دولت .....
۵۵۱۳۹۹	۴۱۵۸۲۵	۴۲۸۸۱۵	۳۴۹۹۴۴	بخش چهارم: درآمدهای حاصل از خدمات و فروش کالا...
۷۷۱۱۲۵	۶۹۰۵۵۰	۴۹۱۹۵۰	۵۳۳۲۵۰	بخش پنجم: درآمدهای حاصل از جرایم و خسارت .....
۱۶۶۲۷۷	۲۵۱۹۸۹	۱۲۸۴۹۶	۱۵۸۸۰۲	بخش ششم: درآمدهای متفرقه.....
.	۱۰۰۰	۱۰۰۰	۱۰۰	قسمت دوم: منابع حاصل از واگذاری دارایی‌های سرمایه‌ای ..
.	.	.	.	قسمت سوم: منابع حاصل از واگذاری دارایی‌های مالی .....
				(عملکرد)
۱۰۹۹۲۱۷۹	۹۳۷۱۱۳۹	۷۰۶۴۱۰۶	۵۱۳۷۴۹۳	جمع.....
۱۰۹۹۲۱۷۹	۹۳۷۱۱۳۹	۷۰۶۴۱۰۶	۵۱۳۷۴۹۳	قسمت اول: درآمدها.....
۹۷۴۲۴۳۸	۸۲۳۶۷۶۱	۵۸۳۸۶۳۶	۴۵۴۱۱۸۴	بخش اول: درآمدهای مالیاتی.....
۱۴۵۸۲۹۸	۱۴۴۵۷۶۵	۷۲۲۶۳۶	۵۳۶۴۸۲	بند اول - مالیات بر اشخاص حقوقی .....
۴۲۴۵۹۰۵	۲۸۵۲۷۱۴	۲۰۶۳۷۱۱	۱۸۷۶۶۸۶	بند دوم - مالیات بر درآمد .....
۷۱۷۶۰۳	۴۶۹۶۷۲	۳۳۲۶۶۹	۲۴۲۸۰۱	بند سوم - مالیات بر ثروت .....
.	.	.	.	بند چهارم - مالیات بر واردات .....
۳۳۲۰۶۳۲	۳۴۶۸۶۱۰	۲۷۱۹۶۲۰	۱۸۸۵۲۱۵	بند پنجم - مالیات بر کالاها و خدمات .....
.	.	.	.	بخش دوم: درآمد ناشی از کمک‌های اجتماعی.....
۱۰۶۵	۳۰۱۷	۱۷۶۴	۱۵۴۰	بخش سوم: درآمدهای حاصل از مالکیت دولت .....
۵۴۵۸۵۴	۴۷۲۷۳۱	۸۰۳۷۹۵	۳۴۵۵۹۳	بخش چهارم: درآمدهای حاصل از خدمات و فروش کالا...
۶۷۷۹۷۷	۶۱۷۳۸۳	۲۸۸۸۵۲	۲۲۲۹۰۹	بخش پنجم: درآمدهای حاصل از جرایم و خسارت .....
۲۴۸۴۵	۴۱۲۴۷	۱۳۱۰۵۹	۲۶۲۶۷	بخش ششم: درآمدهای متفرقه.....
.	.	.	.	قسمت دوم: منابع حاصل از واگذاری دارایی‌های سرمایه‌ای.....
.	.	.	.	قسمت سوم: منابع حاصل از واگذاری دارایی‌های مالی .....

مأخذ- سازمان مدیریت و برنامه‌ریزی استان کرمانشاه.



## ۲۰-۳- عملکرد اعتبارات هزینه‌ای دستگاه‌های اجرایی استان از محل درآمد عمومی (میلیون ریال)

۱۳۹۵	۱۳۹۰	۱۳۸۵	۱۳۸۰	شرح
۳۲۲۱۷۳۶	۱۴۲۱۲۳۹	۳۴۸۳۹۶۹	۷۷۸۱۷۷۰۰	جمع.....
۲۴۸۵۹	.	.	.	اداره شیلات .....
۱۸۵۳۵	۷۱۹۷	۳۲۱۱	۶۳۸۳۶۲	اداره کل استاندارد و تحقیقات صنعتی .....
۶۰۱۵۵	۲۱۵۸۸	۱۱۲۱۵	۱۳۲۶۶۱۹	اداره کل امور اقتصادی و دارایی .....
۲۷۶۰۷	۱۰۳۶۹	۴۴۹۸	۱۸۶۰	اداره کل امور عشایر .....
.	۶۰۳۵۹	۳۰۴۰۸	...	اداره کل امور مالیاتی .....
.	.	۲۱۳۳۶۵۵	۵۶۳۳۴۱	اداره کل آموزش و پرورش .....
.	.	۶۵۶۰۲۰	۱۰۴۳۰۰	اداره کل بنیاد شهید و امور ایثارگران .....
۲۳۶۲۴۷	۱۱۰۲۱۱	۸۶۹۴۶	۳۵۹۹۷۱	اداره کل بهزیستی استان .....
۴۲۷۶۸	۲۰۵۴۲	۸۹۰۷	۱۹۰۳	اداره کل تبلیغات اسلامی .....
۷۹۵۹۲	×	×	×	اداره کل تعاون، کار و رفاه اجتماعی <sup>(۱)</sup> .....
.	۳۱۶۴۳	۱۵۶۱۰	...	اداره کل ثبت احوال .....
.	۳۳۹۹۷	۱۶۱۶۸	۵۱۰۰	اداره کل ثبت اسناد و املاک .....
۸۰۷۰۱۸	۳۲۰۵۱۳	۱۴۵۸۲۴	۵۲۰۰۵۹	اداره کل جهاد کشاورزی .....
۶۵۶۸۴	۲۱۶۶۱	۹۱۸۳	۴۴۶۷	اداره کل حفاظت محیط زیست .....
۷۷۱۳	۲۹۲۷	۹۹۱	...	اداره کل حوزه هنری تبلیغات اسلامی .....
۱۰۴۳۰۱	۳۷۸۴۶	۱۵۴۰۱	۴۷۸۳	اداره کل دامپزشکی .....
۱۵۰۵۸۲	.	.	.	اداره کل راه و شهرسازی <sup>(۲)</sup> .....
۹۵۹۳۲	×	×	×	اداره کل صنعت، معدن و تجارت <sup>(۳)</sup> .....
۷۷۱۷۱	۲۹۰۰۹	۱۵۸۴۶	۵۳۰۰	اداره کل فرهنگ و ارشاد اسلامی .....
.	۲۹۵۱۹	۱۲۴۸۹	...	اداره کل گمرک .....
۱۴۶۹۱۴	۴۸۶۷۸	۱۶۸۲۱	...	اداره کل منابع طبیعی .....
۴۵۵۴۷	۱۶۴۹۸	۶۹۰۳	...	اداره کل میراث فرهنگی و گردشگری .....
۳۳۷۳۴	۹۲۴۸	۴۸۷۰	۱۶۲۰	اداره کل نوسازی، توسعه و تجهیز مدارس .....
۳۶۷۱۴	۱۱۴۸۳	۵۵۷۱	۱۲۰۱۳	اداره کل هواشناسی .....
۶۶۰۸۹	×	×	×	اداره کل ورزش و جوانان <sup>(۴)</sup> .....
۲۴۱۴۰	۸۴۰۸	.	...	اداره کل بازرسی .....
×	۱۹۹۴۷	۱۱۶۹۲	۳۷۲۲	اداره کل تربیت بدنی <sup>(۵)</sup> .....
×	۹۸۵۴	۶۴۰۰	۳۰۷۰	اداره کل تعاون <sup>(۱)</sup> .....
×	۷۴۷۱۰	۴۱۳۲۷	۱۰۴۸۹	اداره کل راه و ترابری <sup>(۶)</sup> .....
۳۶۹۳۲	×	×	×	اداره کل راهداری و حمل و نقل جاده ای <sup>(۵)</sup> .....
×	۲۲۱۲۱	۸۸۳۱	۱۷۶۵	اداره کل کار و امور اجتماعی <sup>(۱)</sup> .....
۵۵۸۰۷۸	۲۴۳۰۳۳	۹۰۵۰۰	۳۳۶۷۰	استانداری .....
×	۲۸۵۴۶	۱۱۶۱۷	۲۳۳۵	سازمان بازرگانی <sup>(۷)</sup> .....
.	.	.	.	سازمان بسیج سازندگی .....
.	.	.	.	سازمان چای .....
۳۱۸۸۰۴	۱۲۵۲۹۵	۵۴۷۷۱	۲۴۳۸۰	سازمان زندان ها و اقدامات تامینی و تربیتی .....
×	۱۱۵۲۷	۵۲۲۵	۱۷۸۶۸۸۵	سازمان صنایع و معادن <sup>(۸)</sup> .....
.	.	۱۶۹۲۱	۳۲۰۰	سازمان مدیریت و برنامه ریزی .....
×	۲۱۶۱۷	۸۸۴۵	۳۲۸۸۵۱	سازمان مسکن و شهرسازی <sup>(۱)</sup> .....
.	.	.	.	شرکت آب منطقه ای .....
۵۰۹۵۵	...	۱۵۵۱۴	۲۵۷۰	شرکت آب و فاضلاب روستایی .....
.	.	.	.	شرکت آب و فاضلاب شهری .....
۴۷۴۵۹	۱۴۸۸۹	۸۳۳۶	۲۰۳۵۷۷۵	مدیریت انتقال خون .....
۲۰۰۳۳	۷۴۵۹	۳۴۵۳	۱۲۹۰	مدیریت اوقاف و امور خیریه .....
۳۸۱۷۲	۱۰۵۴۶	.	...	مرکز پزشکی قانونی .....
...	...	...	...	هلال احمر کرمانشاه .....

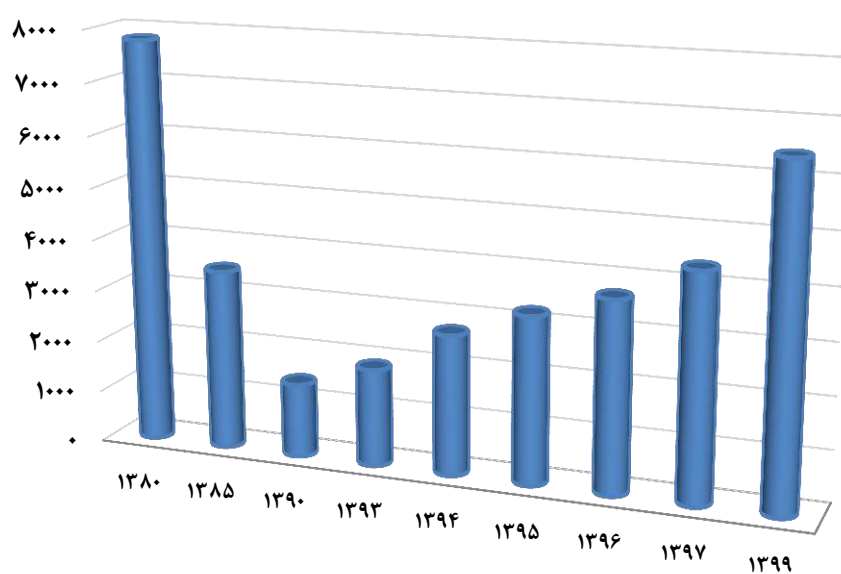
## ۲۰-۳- عملکرد اعتبارات هزینه‌های دستگاه‌های اجرایی استان از محل درآمد عمومی (دنباله) (میلیون ریال)

۱۳۹۹	۱۳۹۸	۱۳۹۷	۱۳۹۶	شرح
۶۴۳۰۶۰۳	۵۳۳۷۱۶۶	۴۳۴۶۵۴۷	۳۶۱۲۱۱۱	جمع.....
۷۵۵۴۶	۴۱۳۴۵	۳۱۹۰۷	۲۷۸۱۸	اداره شیلات .....
۵۰۱۸۲	۳۶۸۱۵	۲۷۰۳۵	۲۳۱۷۶	اداره کل استانداردها و تحقیقات صنعتی .....
۱۳۳۰۴۸	۹۷۱۸۳	۸۴۵۲۸	۷۵۳۵۹	اداره کل امور اقتصادی و دارایی .....
۶۶۵۵۴	۴۶۳۸۸	۳۹۶۴۷	۳۱۸۲۳	اداره کل امور عشایر .....
.	.	.	.	اداره کل امور مالیاتی .....
.	.	.	.	اداره کل آموزش و پرورش .....
.	.	.	.	اداره کل بنیاد شهید و امور ایثارگران .....
۴۶۴۸۵۶	۳۷۴۹۸۸	۲۹۴۰۶۵	۲۷۲۹۳۴	اداره کل بهزیستی استان .....
۶۶۳۴۰	۵۳۳۴۶	۴۸۴۱۶	۴۵۱۰۷	اداره کل تبلیغات اسلامی .....
۱۹۳۹۱۹	۱۳۵۴۷۹	۱۱۲۱۷۷	۹۷۸۱۸	اداره کل تعاون، کار و رفاه اجتماعی <sup>(۱)</sup> .....
.	.	.	.	اداره کل ثبت احوال .....
.	.	.	.	اداره کل ثبت اسناد و املاک .....
۱۶۶۴۸۰۱	۱۶۵۶۵۱۵	۱۰۷۸۰۵۳	۹۲۴۲۲۹	اداره کل جهاد کشاورزی .....
.	۱۱۱۷۶۳	۸۸۰۶۳	۷۷۲۵۵	اداره کل حفاظت محیط زیست .....
۱۴۹۵۶	۱۲۱۴۸	۱۱۰۴۸	۸۹۵۵	اداره کل حوزه هنری تبلیغات اسلامی .....
۱۶۹۸۱۰	۱۶۱۸۴۸	۱۳۶۵۵۰	۱۲۴۸۷۷	اداره کل دامپزشکی .....
۲۶۶۴۳۵	۱۸۲۴۴۳	۱۴۱۴۵۹	۱۴۴۷۳۶	اداره کل راه و شهرسازی <sup>(۱)</sup> .....
۳۰۷۴۵۰	۱۸۳۳۹۴	۱۵۲۴۰۵	۱۳۹۱۲۹	اداره کل صنعت، معدن و تجارت <sup>(۱)</sup> .....
۱۶۲۴۶۶	۱۱۷۳۴۵	۱۰۴۸۳۵	۸۹۱۹۸	اداره کل فرهنگ و ارشاد اسلامی .....
.	.	.	.	اداره کل گمرک .....
۳۰۸۶۶۱	۲۴۰۷۴۳	۱۹۴۶۶۴	۱۷۲۹۵۸	اداره کل منابع طبیعی .....
۱۴۳۰۰۰	۸۸۹۹۹	۶۸۲۴۸	۶۲۴۹۲	اداره کل میراث فرهنگی و گردشگری .....
۷۵۳۸۳	۵۳۶۴۷	۴۲۸۴۹	۳۹۴۷۹	اداره کل نوسازی، توسعه و تجهیز مدارس .....
۸۱۲۸۲	۵۶۱۰۷	۴۸۱۰۲	۴۲۶۶۹	اداره کل هواشناسی .....
۱۴۵۵۷۱	۱۰۸۱۵۵	۸۴۳۳۵	۷۶۵۲۱	اداره کل ورزش و جوانان <sup>(۲)</sup> .....
۶۰۸۸۳	۴۱۰۷۵	۳۲۲۲۹	۲۶۰۷۸	اداره کل بازرسی .....
×	×	×	×	اداره کل تربیت بدنی <sup>(۳)</sup> .....
×	×	×	×	اداره کل تعاون <sup>(۱)</sup> .....
×	×	×	×	اداره کل راه و ترابری <sup>(۱)</sup> .....
.	.	.	.	اداره کل راهداری و حمل و نقل جاده ای <sup>(۵)</sup> .....
.	×	×	×	اداره کل کار و امور اجتماعی <sup>(۱)</sup> .....
۱۱۰۹۵۴۸	۷۸۳۵۱۳	۸۲۵۴۴۲	۶۲۱۰۸۶	استانداری .....
×	×	×	×	سازمان بازرگانی <sup>(۱)</sup> .....
.	.	.	.	سازمان بسیج سازندگی .....
.	.	.	.	سازمان چای .....
۵۹۰۴۴۱	۴۷۴۷۰۲	۳۹۵۵۵۵	۳۴۰۶۴۷	سازمان زندان ها و اقدامات تامینی و تربیتی .....
×	×	×	×	سازمان صنایع و معادن <sup>(۱)</sup> .....
.	.	۴۸۰۰۰	۱۰۰۰۰	سازمان مدیریت و برنامه ریزی .....
×	×	×	×	سازمان مسکن و شهرسازی <sup>(۱)</sup> .....
.	.	.	.	شرکت آب منطقه ای .....
.	۹۳۱۹۲	۱۱۵۹۲۳	۷۵۱۷۱	شرکت آب و فاضلاب روستایی .....
.	.	.	.	شرکت آب و فاضلاب شهری .....
۱۴۳۱۷۳	۹۲۸۰۶	۷۶۲۵۳	۶۵۸۶۵	مدیریت انتقال خون .....
۵۳۴۹۵	۲۶۹۷۵	۲۱۵۰۰	۲۱۰۰۳	مدیریت اوقاف و امور خیریه .....
۸۲۸۰۳	۶۶۲۵۲	۵۵۴۶۰	۴۶۴۹۷	مرکز پزشکی قانونی .....
...	...	۳۱۰۰۰	...	هلال احمر کرمانشاه .....

- (۱) اداره کل تعاون و اداره کل کار و امور اجتماعی از سال ۱۳۹۱ ادغام و تحت عنوان اداره کل تعاون، کار و رفاه اجتماعی استان به فعالیت خود ادامه داده‌اند.  
(۲) اداره کل راه و ترابری و سازمان مسکن و شهرسازی از سال ۱۳۹۰ ادغام و تحت عنوان اداره کل راه و شهرسازی استان به فعالیت خود ادامه داده‌اند.  
(۳) سازمان صنایع و معادن و سازمان بازرگانی از سال ۱۳۹۱ ادغام و تحت عنوان اداره کل صنعت، معدن و تجارت استان به فعالیت خود ادامه داده‌اند.  
(۴) اداره کل تربیت بدنی از سال ۱۳۹۱ با سازمان ملی جوانان ادغام و تحت عنوان اداره کل ورزش و جوانان استان به فعالیت خود ادامه داده است.  
(۵) اداره کل راهداری و حمل و نقل جاده‌های در سال ۱۳۹۵ از اداره کل راه و شهرسازی جدا شد.  
مأخذ- سازمان مدیریت و برنامه ریزی استان کرمانشاه.

۲۰-۲- عملکرد اعتبارات هزینه‌ای دستگاه‌های اجرایی استان از محل درآمد عمومی

(میلیارد ریال)



مبنا: جدول ۲۰-۳

## ۲۰-۴- عملکرد اعتبارات تملک دارایی‌های سرمایه‌ای دستگاه‌های اجرایی استان از محل درآمد عمومی (میلیون ریال)

۱۳۹۵	۱۳۹۰	۱۳۸۵	۱۳۸۰	شرح
۳۴۶۲۳۹۶	۴۳۵۵۱۰۲	۲۷۲۲۶۵۳	۴۰۷۵۵۴	جمع
.	۲۱۶۰۰	۲۶۰۰	.	اداره کل اطلاعات
۴۳۱۲۹	۳۱۲۱۵	۱۱۴۴۰	۱۰۲۰۲	استانداری
۸۰۰۰	.	۱۹۴۵	۹۸۸	سازمان مدیریت و برنامه‌ریزی
۵۵۵۱	۳۹۰۲	۱۵۰	۱۵۰	اداره کل ثبت‌احوال
...	...	...	...	فرماندهی مرزبانی
۱۹۳۰۰	۲۲۳۴۹	۲۲۳۰	.	فرماندهی نیروی انتظامی
۱۵۰۰	۳۱۲	۳۰	.	اداره کل پزشکی قانونی
۱۰۰۸۰	۲۵۷۵۷	۱۰۰۳۷	.	اداره کل زندان‌ها و اقدامات تأمینی و تربیتی
.	.	.	.	دادگستری
۵۰۰	۷۵۰	.	.	اداره کل بازرسی
۱۶۴۶۳	۳۸۰۰	۵۰	.	اداره کل ثبت اسناد و املاک
۴۳۲۰۰	۳۳۲۳۸	۱۳۸۶۵	۲۱۱۲	اداره کل اوقاف و امور خیریه
۲۳۴۸	۱۶۰۰	۵۰	۴۳۸	اداره کل امور اقتصادی و دارایی
.	۱۵۰۰	۲۹۰	.	اداره کل امور مالیاتی
.	.	.	.	گمرک جمهوری اسلامی ایران
.	۵۰۰	.	.	اداره کل گمرکات
۸۰۰	۱۰۰۰	.	.	اداره کل دیوان محاسبات
...	...	...	...	ستاد قرارگاه منطقه ای غرب ارتش جمهوری اسلامی
۷۰۰۰	۳۱۹۰۰	۱۵۷۰	.	بسیج سازندگی سپاه نبی اکرم (ص)
۲۷۷۰۰	۳۵۰۴۰	.	.	ستاد مشترک سپاه پاسداران انقلاب اسلامی
.	۱۳۵۰۰	.	.	ستاد فرماندهی کل نیروهای مسلح جمهوری اسلامی ایران
۴۲۹۹۳	۲۰۰۰۰	.	.	بنیاد حفظ آثار و ارزش‌های دفاع مقدس
x	۱۳۱۰	۲۴۲۱	۲۹۸	اداره کل کار و امور اجتماعی <sup>(۳)</sup>
۱۷۰۰۰	۳۴۹۲۵	۶۵۶	۱۰۰	اداره کل آموزش فنی و حرفه‌ای
۳۱۱۸	۹۲۵۸	۲۷۱۱	۵۰۰	اداره کل هواشناسی
۳۰۰	۳۰۰۰	۷۰۰	۱۲۷۹	جهاد دانشگاهی
.	.	.	.	پارک علم و فناوری
۶۲۴۰۵	۷۳۶۶۰	۳۲۵۰۳	۳۴۷۶	اداره کل میراث فرهنگی، صنایع دستی و گردشگری
۴۱۸۲	۳۱۰۳	.	.	اداره کل کتابخانه‌های عمومی
۴۴۱۰۰	۲۲۲۰	.	.	شورای عالی حوزه‌های علمیه
۴۵۰۰	.	.	.	مرکز خدمات حوزه‌های علمیه
.	.	.	.	شورای سیاست‌گذاری حوزه‌های علمیه خواهران
.	.	.	.	وزارت فرهنگ و ارشاد اسلامی
۵۸۵۲۸	۸۱۳۶	۴۵۹۴	۲۱۴۲	اداره کل فرهنگ و ارشاد اسلامی
۲۰۰۰	۱۵۲۰۰	۲۰۰	.	حوزه هنری سازمان تبلیغات اسلامی
۵۳۲۵۰	۲۹۹۵۴	۱۴۲۱	۱۱۳۷	اداره کل تبلیغات اسلامی
۵۷۶۸۱	۱۹۸۶۷	.	۱۴۰۹	دانشگاه رازی
۲۳۸۲۰۶	۲۲۸۰۷۵	۷۱۲۹	۱۵۴۴۳	دانشگاه علوم پزشکی و خدمات بهداشتی درمانی
۴۲۴۸۰	.	.	۷۲۰	دانشگاه پیام نور
۱۴۳۰۰	۷۴۳۷	.	.	دانشگاه صنعتی
۱۲۵۴۶	۱۲۵۵۸	۵۲۷۳	۳۶۰	اداره کل آموزش و پرورش
.	.	.	.	سازمان نوسازی، توسعه و تجهیز مدارس کشور
۱۲۶۰۹۵	۱۸۵۹۴۸	۲۵۸۷۹۶	۵۹۸۳۶	اداره کل نوسازی و توسعه و تجهیز مدارس

## ۲۰-۴- عملکرد اعتبارات تملک دارایی‌های سرمایه‌ای دستگاه‌های اجرایی استان از محل درآمد عمومی (دنباله) (میلیون ریال)

۱۳۹۵	۱۳۹۰	۱۳۸۵	۱۳۸۰	شرح
x	۵۴۱۸۷	۵۶۳۹۲	۱۰۱۹۱	اداره کل تربیت بدنی <sup>(۳)</sup>
۱۵۴۱۳۹	x	x	x	اداره کل ورزش و جوانان <sup>(۳)</sup>
.	۳۷۵۰	.	.	کمیته امداد امام خمینی (ره)
۲۵۰۲	۴۰۰۰	۸۹۶	.	پایگاه منطقه‌ای آموزشی انتقال خون
۱۵۰۵۰	۲۳۰۱۵	۳۸۸۵	۷۹۵	جمعیت هلال احمر جمهوری اسلامی ایران
.	.	.	.	سازمان بهزیستی کشور
۱۰۱۳۲	۱۵۳۳۹	۴۴۱۶	۵	اداره کل بهزیستی
۱۸۰۰۰	۱۴۴۳۹	۹۲۶۶	۵۹۲	اداره کل بنیاد شهید و امور ایثارگران
x	۱۷۲۷۲	.	.	وزارت مسکن و شهرسازی <sup>(۴)</sup>
x	۱۶۴۳۵۰	۷۹۹۶۷	۲۹۷۷۰	اداره کل مسکن و شهرسازی <sup>(۴)</sup>
۳۹۱۲۴	۲۲۳۴۵۴	۲۶۴۲۰	۱۰۶۸۴	بنیاد مسکن انقلاب اسلامی
۲۷۷۳۵	۱۹۵۷۰	۸۳۴۰	۲۰۳۴	اداره کل دامپزشکی
.	.	.	۶۹۸۶	سرجنگل‌داری کل
۳۷۶۲۹	۶۹۶۲۶	۳۳۵۲۷	.	اداره کل منابع طبیعی
۱۱۰۶۴	۱۴۵۹۱	۱۹۲۵	۱۲۵۴	اداره کل حفاظت محیط‌زیست
x	۷۰۰	۱۰۰۶	۳۳۶	سازمان صنایع و معادن <sup>(۱)</sup>
۶۶۷	۱۵۰	۱۰۰	.	اداره کل استاندارد و تحقیقات صنعتی
x	۱۰۲۰	۱۳۵۱	۷۰	سازمان بازرگانی <sup>(۱)</sup>
۵۰۸۷۴	x	x	x	وزارت راه و شهرسازی <sup>(۴)</sup>
۱۱۳۸۲۰	x	x	x	اداره کل راه و شهرسازی <sup>(۴)</sup>
x	۵۰۴۹۵۷	۵۰۶۵۳۹	۴۵۱۰۱	اداره کل راه و ترابری <sup>(۴)</sup>
۳۷۲۲۵	۴۳۸۶۷	۹۶۷۷	۴۶۰۰	اداره کل امور عشایر
۸۵۹۷۰	x	x	x	اداره کل تعاون، کار و رفاه اجتماعی <sup>(۳)</sup>
۱۰۴۶۴۹	x	x	x	اداره کل صنعت، معدن و تجارت <sup>(۱)</sup>
x	۵۰۰	۴۱۵	۵۰	اداره کل تعاون <sup>(۳)</sup>
۱۷۴۰۹۵	۴۹۵۴۲۷	۱۵۰۷۲۹	۶۷۶۶۷	اداره کل جهاد کشاورزی
۵۲۱۱	.	.	۱۶۱۳۲	اداره کل شیلات
۲۸۱۵۹۶	۴۲۳۲۲۶	.	.	شرکت آب منطقه‌ای
.	.	.	.	شرکت آب و فاضلاب
۵۳۶۶۲۵	۳۸۰۵۸۶	۱۲۵۱۷۶	۱۲۴۳۳	شرکت آب و فاضلاب شهری
.	.	۱۰۱۲۲۴۱	۳۲۵۹۲	اداره کل امور آب
.	.	۱۱۶۶۱	.	شرکت سهامی برق منطقه‌ای غرب
۲۱۰۰۰	۶۰۲۸۷	.	.	شرکت توزیع نیروی برق
.	.	.	.	شرکت مادر تخصصی سازمان صنایع کوچک و شهرک‌های صنعتی
۱۷۰۰۰۰	۸۴۱۳۳	۲۴۰۵۰	۱۹۹۵	شرکت شهرک‌های صنعتی
.	.	.	.	هوایمایی جمهوری اسلامی ایران
.	.	.	.	شرکت فرودگاه‌های کشور
.	۱۷۵۰	۸۲۹	.	شرکت سهامی فرش ایران
.	.	.	۶۳۳	شرکت سهامی صنایع دستی ایران
.	.	.	۱۷۶	اداره کل تعاون روستایی
x	.	۱۷۰۴	.	اداره کل حمل و نقل پایانه‌ها
۱۲۹۰۰۰	x	x	x	اداره کل راه‌داری و حمل و نقل جاده‌ای <sup>(۵)</sup>

## ۴-۲۰- عملکرد اعتبارات تملک دارایی‌های سرمایه‌ای دستگاه‌های اجرایی استان از محل درآمد عمومی (دنباله) (میلیون ریال)

۱۳۹۵	۱۳۹۰	۱۳۸۵	۱۳۸۰	شرح
.	.	.	.	شرکت مادر تخصصی ساخت و توسعه زیربناهای حمل و نقل کشور
.	۱۰۰	۸۰۰۰	.	شرکت غله و بازرگانی منطقه ۹
۱۱۶۰۰	۲۰۰۷	۲۴۰۵	۳۷۵	اداره کل پست استان
۲۷۰۰۰	۵۰۸۹۱	۷۰۰۱	۳۰۰	صداوسیما
۱۰۷۹۰	۲۱۲۱	۱۶۹۶	۳۲۰	کانون پرورش فکری کودکان و نوجوانان
۱۶۱۴۰۷	۳۰۹۷۰	۱۲۳۸۸	.	شرکت سهامی توسعه و نگهداری اماکن ورزشی کشور
.	۱۲۹۲۵۱	۹۳۶۲۰	۳۱۰۸۷	شرکت آب و فاضلاب روستایی
.	.	.	۲۶۹۰	اداره کل ایرانگردی و جهانگردی
۴۶۵۲	۳۵۲۴۰	.	.	شرکت توسعه گردشگری
۲۴۷۲	۳۱۵۲۰	۱۲۹۵۸	۱۴۵۴	شهرداری اسلام‌آبادغرب
۲۰۸۱	۱۵۰۹۶	۱۸۵۰	۱۱۲۳	شهرداری کردغرب
۷۶۷	۲۰۶۸۶	۳۲۵۹	۳۷۷	شهرداری پاوه
۹۸۷	۳۶۶۰	۱۷۴۳	۳۱۰	شهرداری باینگان
۹۸۷	۶۹۳۱	۱۳۴۳	۴۵۳	شهرداری نودشه
۴۵۵۰	۵۶۶۰	۱۹۰۱	۳۴۵	شهرداری نوسود
۵۴۶۱	۱۲۲۱۲	۴۳۵۰	۸۵۲	شهرداری جوانرود
۱۱۹۱	۹۴۹۰	۳۱۳۶	۵۱۳	شهرداری روانسر
۶۴۱۱	۸۱۹۲	۳۱۵۰	۵۸۸	شهرداری تازه‌آباد
۹۱۱۱	۱۳۴۹۱	۳۹۲۷	۱۰۷۳	شهرداری سرپل ذهاب
۷۳۱۱	۱۶۰۷۳	۵۳۰۸	۱۳۱۴	شهرداری سنقر
۱۸۱۱	۱۳۹۵۰	۵۳۹۷	۱۳۰۷	شهرداری صحنه
۱۸۴۳۱۹	۵۶۸۰	۳۲۴۳	۱۱۹۲	شهرداری قصرشیرین
۱۷۶۱	۳۴۹۱۱۴	۹۷۸۳۲	۱۱۵۷۲	شهرداری کرمانشاه
۲۴۱۱	۱۳۰۲۱	۶۷۵۰	۹۲۰	شهرداری هرسین
۲۷۱۱	۲۲۲۸۴	۶۹۶۶	۱۱۲۰	شهرداری کنگاور
۱۲۰۰	۱۰۵۰۰	۳۰۵۰	۱۹۳۲	شهرداری گیلانغرب
۱۵۵۶	۶۶۳۰	۱۲۰۰	۱۸۹	شهرداری رباط (ماهیدشت)
۳۹۳	۴۰۳۵	۱۲۸۲	۴۱۷	شهرداری بیستون
۱۰۵۴	۱۹۵۸	۴۰۴	۱۹۴	شهرداری سومار
۱۴۷۶	۲۷۸۰	۱۴۴۰	۲۲۰	شهرداری گهواره
۱۲۲۸	۱۶۶۱	۹۴۵	۲۴	شهرداری حمیل
۵۰۰	۳۶۶۴	۱۳۰۵	۳۴۴	شهرداری سرمست
۲۰۰۰	۳۴۸۵	۱۵۵۰	۶۴	شهرداری هلشی
۹۵۶	۸۸۷۷	۸۴۲	۲۰۲	شهرداری کوزران
۱۵۹۳	۳۳۶۴	۴۹۱	.	شهرداری ازگله
۱۳۵۶	۳۴۷۷	۷۵۰	.	شهرداری سطر
۵۰۶	۲۰۱۱	.	.	شهرداری شاهو
۶۶۷	۲۹۱۰	.	.	شهرداری میانراهان
۱۱۱۱	.	.	.	شهرداری بانوره
۱۶۴۷	.	.	.	شهرداری ریجاب
...	.	.	.	شهرداری گودین
...	...	...	...	شهرداری شروینه
...	...	...	...	شهرداری قلعه

## ۲۰-۴- عملکرد اعتبارات تملک دارایی‌های سرمایه‌ای دستگاه‌های اجرایی استان از محل درآمد عمومی (دنباله) (میلیون ریال)

۱۳۹۹	۱۳۹۸	۱۳۹۷	۱۳۹۶	شرح
۷۲۷۴۰۶۷	۸۸۳۸۴۰۳	۹۱۸۲۱۱۰	۷۳۸۴۸۸۰	جمع
۱۸۳۰۰۰	۱۹۹۴۰۰	۷۸۴۴۷	.	اداره کل اطلاعات
۳۳۵۹۶۷	۳۲۸۱۰۰	۱۸۲۶۲۸	۵۹۶۹۱	استانداری
۲۰۰۰۰	۷۸۹۱	۶۲۲۴	۱۴۷۰۰	سازمان مدیریت و برنامه‌ریزی
۷۶۰۰	۹۹۴۰	۵۴۳۲	۴۷۱۰	اداره کل ثبت‌احوال
۲۹۷۹۸۸	.	...	...	فرماندهی مرزبانی
۱۳۳۶۷۰	۶۵۴۱۵	.	.	فرماندهی نیروی انتظامی
۴۴۳۳۰	۴۱۴۰	۴۱۵۰	۳۷۳۱	اداره کل پزشکی قانونی
۳۲۱۰۰	۲۱۶۶۳	۱۷۰۱۲	۲۹۹۷۱	اداره کل زندان‌ها و اقدامات تأمینی و تربیتی
.	.	.	.	دادگستری
۳۰۰۰	.	۱۰۰۰	۱۰۰۰	اداره کل بازرسی
۳۰۰۰۰	۱۲۳۰	۵۷۵۱	۲۶۷۰	اداره کل ثبت اسناد و املاک
۳۷۴۱۰	۱۶۵۳۵	۸۵۰	۹۶۲۹۵	اداره کل اوقاف و امور خیریه
۶۰۰۰	۴۸۵۰	۱۰۰۰	۲۵۰۰	اداره کل امور اقتصادی و دارایی
.	.	.	.	اداره کل امور مالیاتی
.	۲۳۴۹۰	۷۵۰	.	گمرک جمهوری اسلامی ایران
.	.	.	.	اداره کل گمرکات
۲۰۰۰	۱۰۰۰	۲۵۰۰	۲۵۰۰	اداره کل دیوان محاسبات
۳۱۱۰۰۰	.	...	...	ستاد قرارگاه منطقه ای غرب ارتش جمهوری اسلامی
۹۶۸۵	۱۷۷۵	۴۰۸۰	۴۴۷۰	بسیج سازندگی سپاه نبی اکرم (ص)
۷۷۹۶۶۸	۲۵۷۷۱۵	۳۳۳۹۰۸	۹۴۰۹۰	ستاد مشترک سپاه پاسداران انقلاب اسلامی
.	.	.	۸۰۰۰	ستاد فرماندهی کل نیروهای مسلح جمهوری اسلامی ایران
۷۴۵۵	۵۸۹۴	۱۸۴۶۳	۱۰۰۰۰	بنیاد حفظ آثار و ارزش‌های دفاع مقدس
x	x	x	x	اداره کل کار و امور اجتماعی <sup>(۳)</sup>
۱۴۱۹۷	۳۶۰۰	۸۵۵۰	۲۰۰	اداره کل آموزش فنی و حرفه‌ای
۴۵۰۵	۳۴۱۵	۱۳۲۳۹	۶۳۵۰	اداره کل هواشناسی
.	۱۴۵۵	۵۹۰	.	جهاد دانشگاهی
۱۶۳۱	۴۳۵۰	۲۷۳۷۵	.	پارک علم و فناوری
۹۸۳۰۴	۴۲۲۷۶	۷۳۱۰۵	۲۹۳۴۵۰	اداره کل میراث فرهنگی، صنایع دستی و گردشگری
۳۰۳۰	۲۴۱۵	۷۵۲۸	۹۶۸۰	اداره کل کتابخانه‌های عمومی
۱۰۵۹۰	۹۵۹۷۰	۵۳۳۴۶	۸۱۶۳۵	شورای عالی حوزه‌های علمیه
۵۰۰۰	۲۳۵۰	۲۴۸۲	۵۰۰۰	مرکز خدمات حوزه‌های علمیه
۹۴۵۰	۵۳۰۰	۹۹۱۳	۸۱۵۰	شورای سیاست گذاری حوزه‌های علمیه خواهران
.	.	.	.	وزارت فرهنگ و ارشاد اسلامی
۷۲۱۳۰	۲۰۳۱۳۵	۱۰۰۵۱۴۰۵۵	۲۲۳۳۱۷	اداره کل فرهنگ و ارشاد اسلامی
۱۳۶۵	۲۷۵۰	۷۰۰	۳۵۰۰	حوزه هنری سازمان تبلیغات اسلامی
۸۵۱۷۰	۸۱۹۶۵	۳۷۱۷۳۰۸	۱۰۳۶۵۰	اداره کل تبلیغات اسلامی
۶۸۰۳	۸۶۰۳۹	۱۳۷۱۶	۵۰۰۰	دانشگاه رازی
۲۹۲۰۱۰	۳۲۴۰۵۸	۷۳۵۸۵۹	۵۸۶۸۵۱	دانشگاه علوم پزشکی و خدمات بهداشتی درمانی
۹۰۰۰	.	۱۳۵۵۳	.	دانشگاه پیام نور
.	.	.	.	دانشگاه صنعتی
۶۶۷۴	۱۳۵۰	۵۶۸۹	۱۸۶۹۹	اداره کل آموزش و پرورش
.	.	.	.	سازمان نوسازی، توسعه و تجهیز مدارس کشور
۱۰۴۳۴۸	۱۶۸۱۳۸	۲۵۴۲۷۱	۴۰۱۳۸۵	اداره کل نوسازی و توسعه و تجهیز مدارس

## ۲۰-۴- عملکرد اعتبارات تملک دارایی‌های سرمایه‌ای دستگاه‌های اجرایی استان از محل درآمد عمومی (دنباله) (میلیون ریال)

۱۳۹۹	۱۳۹۸	۱۳۹۷	۱۳۹۶	شرح
x	x	x	x	اداره کل تربیت‌بدنی <sup>(۱)</sup>
۲۹۰۵۵۲	۱۵۰۲۹۳	۳۲۸۲۴۰	۲۲۰۵۷۸	اداره کل ورزش و جوانان <sup>(۲)</sup>
۵۰۰۰	.	۳۰۰۰	.	کمیته امداد امام خمینی (ره)
۲۲۷۵	۴۳۹۱	۳۷۰۰	۱۵۰۰	پایگاه منطقه‌ای آموزشی انتقال خون
۵۰۰۰	۸۰۲۰	۳۷۱۰	۸۲۰۰	جمعیت هلال احمر جمهوری اسلامی ایران
۹۷۹	۵۰۰۰	۱۲۷۵۰	۱۵۱۰۴	سازمان بهزیستی کشور
۱۶۸۱۰	۸۱۹۷	۲۲۲۰۷	۱۷۲۶۵	اداره کل بهزیستی
۵۷۳۴۵	۳۰۹۲۵	۱۰۳۱۵	۲۰۴۸۰	اداره کل بنیاد شهید و امور ایثارگران
x	x	x	x	وزارت مسکن و شهرسازی <sup>(۳)</sup>
x	x	x	x	اداره کل مسکن و شهرسازی <sup>(۴)</sup>
۱۴۹۰۳۰	۴۶۸۳۵۷	۶۸۲۲۷۵	۱۴۴۲۸۹	بنیاد مسکن انقلاب اسلامی
۲۶۰۳۹	۲۳۸۱۱	۲۱۳۴۷	۲۵۹۹۹	اداره کل دامپزشکی
.	.	.	.	سرجنگلداری کل
۱۱۴۰۵۰	۱۰۳۵۸۳	۷۰۴۸۲	۴۴۳۸۵	اداره کل منابع طبیعی
۷۹۶۵	۴۵۷۰۰	۱۳۹۹۰	۱۶۲۵۴	اداره کل حفاظت محیط‌زیست
x	x	x	x	سازمان صنایع و معادن <sup>(۱)</sup>
۱۹۵۰	۱۱۶۷۷	.	۲۱۳۱	اداره کل استاندارد و تحقیقات صنعتی
x	x	x	x	سازمان بازرگانی <sup>(۱)</sup>
۴۵۳۰۶۵	.	.	۵۲۹۰۰	وزارت راه و شهرسازی <sup>(۴)</sup>
۲۷۹۸۳۱	۲۲۷۲۸۸	۵۴۵۲۴۹	۴۸۲۶۴۱	اداره کل راه و شهرسازی <sup>(۴)</sup>
x	x	x	x	اداره کل راه و ترابری <sup>(۴)</sup>
۴۱۷۷۱	۸۸۷۵۳	۴۴۰۰۳	۲۲۴۹۱	اداره کل امور عشایر
۲۱۳۷	۱۰۵۰	۴۰۱۷	۴۸۵۵۰	اداره کل تعاون، کار و رفاه اجتماعی <sup>(۳)</sup>
۱۸۱۱۸۰	۱۸۶۰۶	۴۷۶۱۰	۴۴۱۰۶۹	اداره کل صنعت، معدن و تجارت <sup>(۱)</sup>
x	x	x	x	اداره کل تعاون <sup>(۳)</sup>
۲۴۰۳۶۳	۶۴۵۲۱۵	۴۳۷۲۵۴	۶۰۶۲۷۹	اداره کل جهاد کشاورزی
۳۰۳۸۰	۱۶۹۵۵	۳۲۹۲۶	۱۰۶۳۰	اداره کل شیلات
۳۵۶۴۲۲	۱۹۶۱۲۷۸	۱۴۵۲۶۶۵٫۸	۷۱۱۲۹۸	شرکت آب منطقه‌ای
۴۸۲۴۷۲	.	.	.	شرکت آب و فاضلاب
.	۸۵۶۰۰۹	۱۰۴۲۶۲۶	۶۱۲۱۳۳	شرکت آب و فاضلاب شهری
.	.	.	.	اداره کل امور آب
.	۵۴۷۸	۲۲۸۵۳۱	.	شرکت سهامی برق منطقه‌ای غرب
۴۷۷۵۰	۲۰۱۷۳۰	۵۶۸۱۱	۶۹۸۰۰	شرکت توزیع نیروی برق
.	.	.	۹۰۰۰	شرکت مادر تخصصی سازمان صنایع کوچک و شهرک‌های صنعتی
۲۵۳۱۸	۵۷۹۲۹	۱۲۱۵۹۸	۳۴۹۷۷۶	شرکت شهرک‌های صنعتی
.	۲۵۰۰	۳۴۳۱	.	هوایمایی جمهوری اسلامی ایران
.	.	.	.	شرکت فرودگاه‌های کشور
x	x	x	.	شرکت سهامی فرش ایران
x	x	x	.	شرکت سهامی صنایع دستی ایران
.	.	۳۷۵۰	.	اداره کل تعاون روستایی
x	x	x	x	اداره کل حمل‌ونقل پایانه‌ها
۸۰۹۶۷۶	۶۶۳۴۹۴	۳۸۹۸۱۴	۳۱۶۵۵۲	اداره کل راهداری و حمل‌ونقل جاده‌ای <sup>(۵)</sup>
.	۱۹۴۴۸۴	۱۵۵۴۹۵	.	شرکت مادر تخصصی ساخت و توسعه زیربناهای حمل‌ونقل کشور



## ۲۰-۴- عملکرد اعتبارات تملک دارایی‌های سرمایه‌ای دستگاه‌های اجرایی استان از محل درآمد عمومی (دنباله) (میلیون ریال)

شرح	۱۳۹۶	۱۳۹۷	۱۳۹۸	۱۳۹۹
شرکت غله و بازرگانی منطقه ۹	۰	۰	۰	۰
اداره کل پست استان	۰	۶۲۰۱	۰	۵۰۰۰
صداوسیما	۳۲۱۹	۲۱۹۷۶	۱۹۰۲۵	۵۲۵۹۰
کانون پرورش فکری کودکان و نوجوانان	۳۱۵۰	۹۸۹۰	۳۰۲۵	۱۰۱۵
شرکت سهامی توسعه و نگهداری اماکن ورزشی کشور	۱۰۰۰۰	۳۳۵۲۷	۰	۰
شرکت آب و فاضلاب روستایی	۲۰۲۵۵۷	۴۷۲۳۱۲	۳۷۶۶۰۳	۰
اداره کل ایرانگردی و جهانگردی	۰	۰	۰	۰
شرکت توسعه گردشگری	۰	۶۳۹۴	۳۷۸۹	۴۲۲۲۰
شهرداری اسلام‌آبادغرب	۳۶۴۹۳	۷۹۴۱۹	۷۳۲۸۰	۳۰۸۶۷
شهرداری کردغرب	۸۳۳۳	۲۹۹۵۳	۲۰۵۳۰	۱۵۳۲۰
شهرداری پاوه	۷۹۹۰	۲۳۶۹۶	۱۶۶۸۵	۹۵۱۷
شهرداری باینگان	۳۴۹۵	۸۲۵۹	۴۳۶۱	۳۶۰۰
شهرداری نودشه	۵۰۸۱	۹۱۲۶	۷۶۰۸	۵۲۰۸
شهرداری نوسود	۲۲۰۲	۹۴۸۲	۵۲۲۱	۴۶۶۰
شهرداری جوانرود	۱۹۷۷۵	۳۲۰۹۸	۲۶۷۰۵	۱۵۴۴۷
شهرداری روانسر	۱۷۱۷۱	۳۳۷۵۶	۹۶۷۸	۷۵۶۷
شهرداری تازه‌آباد	۲۴۲۸	۴۳۴۸۵	۱۴۶۱۰	۱۰۲۷۹
شهرداری سرپل‌ذهاب	۳۷۹۴۳	۱۴۵۰۹۱	۳۸۱۸۰	۴۰۵۲۴
شهرداری سنقر	۵۰۳۷۶	۱۳۹۷۸	۱۴۵۲۵	۱۳۹۹۷
شهرداری صحنه	۱۶۸۴۶	۲۳۹۱۷	۱۸۱۲۰	۷۶۹۲
شهرداری قصرشیرین	۱۰۹۶۸	۳۹۵۲۹	۵۵۳۸۵	۲۸۴۰۷
شهرداری کرمانشاه	۴۷۰۶۴۴	۱۱۴۰۸۰	۱۵۳۳۵۰	۲۳۷۹۶۱
شهرداری هرسین	۲۸۵۷۵	۲۰۰۶۷	۱۵۴۲۰	۱۶۶۵۷
شهرداری کنگاور	۲۲۰۱۸	۲۰۰۰۶	۲۶۹۴۵	۱۶۳۷۷
شهرداری گیلانغرب	۷۳۹۳	۵۵۱۳۰	۱۸۸۶۵	۱۱۵۶۷
شهرداری رباط (ماهیدشت)	۶۹۵۱	۸۱۳۴	۸۵۰۰	۴۹۹۸
شهرداری بیستون	۶۱۸۳	۱۳۷۰۸	۱۱۴۲۵	۱۰۶۳۸
شهرداری سومار	۸۰۰	۳۹۹۱	۲۵۳۳	۱۰۰۰
شهرداری گهواره	۴۰۵۱	۱۱۸۷۲	۶۹۵۵	۷۲۲۰
شهرداری حمیل	۹۷۸۳	۱۵۶۳۵	۱۷۹۵۵	۱۱۱۲۸
شهرداری سرمست	۲۶۹۵	۱۲۰۸۹	۵۹۳۵	۴۲۶۸
شهرداری هلشی	۵۹۵۶	۴۴۷۰	۷۵۰	۳۱۷۰
شهرداری کوزران	۱۲۹۵۶	۱۶۳۸۲	۸۸۰۰	۱۰۷۲۰
شهرداری ازگله	۱۲۶۹	۲۷۱۲۳	۵۶۶۰	۶۹۰۰
شهرداری سطر	۸۳۶۹	۹۹۹۵	۵۵۳۰	۲۴۰۰
شهرداری شاهو	۵۹۰۷	۹۴۹۹	۳۱۹۳	۴۷۱۰
شهرداری میانراهان	۲۶۲۴	۱۵۱۳	۵۵۱۵	۳۶۰
شهرداری بانوره	۵۰۸۶	۱۰۷۷۰	۵۳۹۰	۷۰۲۰
شهرداری ریجاب	۴۵۰۲	۲۰۰۳۵	۱۹۹۵۰	۱۸۷۱۰
شهرداری گودین	۸۵۹۲	۷۹۲۶	۱۴۳۳۰	۵۵۶۰
شهرداری شروینه	۰۰۰	۰۰۰	۹۱۴۵	۳۸۱۵
شهرداری قلعه	۰۰۰	۰۰۰	۶۰۰۰	۲۵۳۸

(۱) سازمان صنایع و معادن و سازمان بازرگانی از سال ۱۳۹۱ ادغام و تحت عنوان اداره کل صنعت، معدن و تجارت استان به فعالیت خود ادامه داده‌اند.  
 (۲) اداره کل تربیت‌بدنی از سال ۱۳۹۱ با سازمان ملی جوانان ادغام و تحت عنوان اداره کل ورزش و جوانان استان به فعالیت خود ادامه داده است.  
 (۳) اداره کل تعاون و اداره کل کار و امور اجتماعی از سال ۱۳۹۱ ادغام و تحت عنوان اداره کل تعاون، کار و رفاه اجتماعی استان به فعالیت خود ادامه داده‌اند.  
 (۴) اداره کل راه‌وتراپری و سازمان مسکن و شهرسازی از سال ۱۳۹۰ ادغام و تحت عنوان اداره کل راه و شهرسازی استان به فعالیت خود ادامه داده‌اند.  
 (۵) اداره کل راه‌هداری و حمل‌ونقل جاده‌ای در سال ۱۳۹۵ از اداره کل راه و شهرسازی جدا شد.  
 مأخذ- سازمان مدیریت و برنامه‌ریزی استان کرمانشاه.

## ۵-۲۰- اعتبارات تملک دارایی‌های سرمایه‌ای (عمرانی) بر حسب امور (میلیون ریال)

شرح	۱۳۹۵	۱۳۹۶	۱۳۹۷	۱۳۹۸	۱۳۹۹
(مصوب)					
جمع	۷۳۱۴۹۳۰	۱۰۶۶۱۴۶۸	۱۶۳۵۲۵۸۰	۱۵۴۸۹۱۹۷	۱۱۰۱۷۹۷۷
امور خدمات عمومی	۱۰۶۱۱۴	۹۲۶۱۹	۳۶۶۷۹۷	۷۹۷۱۵۵	۷۰۲۰۴۸
امور دفاعی و امنیتی	۷۹۹۵۰	۷۷۳۹۰	۱۱۵۹۴۹۱	۹۶۲۹۵۶	۱۷۴۱۸۹۴
امور قضایی	...	۳۲۳۷۲	۷۴۸۱۰	۷۶۱۲۳	۱۱۷۰۹۴
امور اقتصادی	۵۰۶۹۴۰۷	۴۷۳۹۱۲۲	۶۶۲۰۹۹۰	۶۶۸۹۵۸۷	۴۰۲۶۰۸۱
امور محیط زیست	...	۱۶۷۵۴	۲۴۰۶۵	۶۶۴۰۰	۱۶۹۸۳
امور مسکن، عمران شهری و روستایی	...	۲۷۱۶۳۵۰	۴۴۰۳۶۹۳	۳۸۴۳۲۲۹	۲۰۲۲۲۵۵
امور سلامت	...	۷۲۵۵۱۵	۱۰۶۳۰۶۰	۴۹۰۷۵۹	۳۸۸۴۱۸
امور فرهنگی، تربیت بدنی و گردشگری	...	۱۵۱۸۶۰۲	۱۸۳۱۳۱۸	۲۰۲۷۳۷۸	۱۵۲۲۷۸۰
امور آموزش و پژوهش	...	۶۵۳۰۸۶	۶۷۶۳۳۵	۴۵۳۰۰۸	۳۶۶۳۰۵
امور رفاه اجتماعی	۲۰۵۹۴۵۹	۸۹۶۵۸	۱۳۲۰۲۱	۸۲۶۰۲	۱۱۴۱۱۹
(عملکرد)					
جمع	۳۴۶۲۳۹۶	۷۳۸۰۳۸۰	۹۱۸۲۱۱۰	۸۸۳۸۴۰۳	۷۲۷۴۰۶۷
امور خدمات عمومی	۸۵۲۷۹	۸۷۶۱۹	۲۲۳۷۸۴	۵۵۲۵۳۸	۶۵۹۲۸۵
امور دفاعی و امنیتی	۴۰۰۰۰	۷۷۳۹۰	۶۸۸۹۴۷	۶۷۷۳۰۳	۱۶۹۶۳۲۶
امور قضایی	...	۳۲۳۷۲	۲۸۳۱۳	۵۱۹۶۳	۱۱۶۷۹۴
امور اقتصادی	۲۱۳۰۵۷۱	۳۱۴۷۱۸۲	۳۶۷۲۵۰۵	۴۰۶۳۹۲۹	۲۳۳۴۱۶۹
امور محیط زیست	...	۱۶۷۵۴	۱۶۹۹۰	۴۵۲۰۰	۷۹۶۵
امور مسکن، عمران شهری و روستایی	...	۱۷۳۲۸۴۰	۲۴۶۱۷۰۳	۱۹۶۲۷۵۴	۱۱۲۳۵۴۱
امور سلامت	...	۵۹۰۹۵۱	۷۳۹۵۵۹	۳۲۸۴۴۹	۲۹۴۷۲۵
امور فرهنگی، تربیت بدنی و گردشگری	...	۱۲۲۳۷۱۱	۹۳۰۵۴۵	۸۵۷۲۰۵	۷۹۶۷۹۵
امور آموزش و پژوهش	...	۳۸۷۴۶۲	۳۲۲۴۶۲	۲۵۲۸۰۲	۱۵۴۷۷۳
امور رفاه اجتماعی	۱۲۰۶۵۴۶	۸۴۰۹۹	۹۷۳۰۲	۴۶۲۶۰	۸۹۶۹۴

مأخذ - سازمان مدیریت و برنامه‌ریزی استان کرمانشاه.

## ۲۰-۶- عملکرد اعتبارات تملک دارایی‌های سرمایه‌ای (عمرانی) استانی بر حسب امور و فصل (میلیون ریال)

۱۳۹۹	۱۳۹۸	۱۳۹۷	۱۳۹۶	۱۳۹۵	شرح
۷۲۷۴۰۶۸	۸۸۳۸۴۰۳	۹۱۲۱۲۶۵	۷۳۸۰۳۸۰	۳۴۶۳۳۹۶ <sup>(۱)</sup>	جمع کل
۶۵۹۲۸۵	۵۵۲۵۳۸	۲۲۳۷۸۴	۸۷۶۱۹	۱۵۲۷۹	امور خدمات عمومی
۶۴۸۲۸۵	۵۴۶۸۷۲	۲۱۷۷۸۴	۷۵۱۱۹	۵۸۷۳۶	فصل اداره امور عمومی
.	.	۶۰۰۰	۲۵۰۰	.	فصل خدمات مالی و مالیاتی
۱۱۰۰۰	۵۶۶۶	.	۱۰۰۰۰	۲۶۵۴۳	فصل تحقیق و توسعه در امور خدمات عمومی
۱۶۹۶۳۲۶	۶۷۷۳۰۳	۶۸۸۹۴۷	۷۷۳۹۰	۴۰۰۰۰	امور دفاعی و امنیتی
۵۶۳۶۶۸	۳۰۴۷۱۵	۳۵۳۵۹۱	۶۹۳۹۰	۷۲۰۰	فصل دفاع
۱۱۳۳۶۵۸	۳۷۲۵۸۸	۳۳۵۳۵۶	۸۰۰۰	۳۲۸۰۰	فصل نظم و امنیت عمومی
۱۱۶۷۹۴	۵۱۹۶۳	۲۸۳۱۳	۳۲۳۷۲	۰۰۰	امور قضایی
۱۱۶۷۹۴	۵۱۹۶۳	۲۸۳۱۳	۳۲۳۷۲	۰۰۰	فصل اداره امور قضایی
...	...	...	...	...	فصل تحقیق و توسعه در امور قضایی
۲۳۳۴۱۷۰	۴۰۶۳۹۲۹	۳۶۶۶۳۰۴	۳۱۴۷۱۸۲	۰۰۰	امور اقتصادی
۴۷۱۵۰	۲۰۳۹۰۸	۲۵۶۱۴۲	۱۸۰۰۰	۳۵۰۰	فصل انرژی
۵۰۰۰	...	۶۲۰۱	.	...	فصل ارتباطات و فناوری اطلاعات
۱۱۹۸۴۷۳	۸۵۲۲۹۶	۸۹۹۸۱۷	۵۶۹۶۱۴	۲۲۰۳۱۱	فصل حمل و نقل
۲۲۳۶۰۶	۱۰۰۱۲۱	۱۹۹۵۹۳	۸۶۳۷۹۶	۲۷۷۰۶۶	فصل صنعت و معدن
۱۱۴۰۲۵	۱۳۲۶۸۲	۸۳۵۵۹	۲۲۵۱۶۴	۳۳۷۱۹	فصل بازرگانی
۳۶۸۷۴۹	۶۴۷۰۰۱	۵۰۲۶۱۴	۵۲۹۸۷۳	۲۴۳۴۷۰	فصل کشاورزی و منابع طبیعی
۳۷۷۱۶۷	۲۱۲۷۲۷۱	۱۷۲۴۵۷۹	۹۴۰۷۳۵	۳۰۵۰۶۰	فصل منابع آب
.	۶۵۰	.	.	...	فصل تحقیق و توسعه در امور اقتصادی
۷۹۶۵	۴۵۲۰۰	۱۶۹۹۰	۱۶۷۵۴	۰۰۰	امور محیط زیست
.	.	.	.	...	فصل مدیریت پسماند
۶۰۰	۴۰۲۰۰	۳۴۰۰	۲۱۰۰	۰۰۰	فصل کاهش آلودگی
۷۳۶۵	۵۰۰۰	۱۳۵۹۰	۱۴۱۵۴	۰۰۰	فصل حفاظت از گونه های زیستی
.	.	.	۵۰۰	۰۰۰	فصل تحقیق و توسعه در امور محیط زیست

## ۲۰-۶- عملکرد اعتبارات تملک دارایی های سرمایه ای (عمرانی) استانی بر حسب امور. فصل (دنباله) (میلیون ریال)

۱۳۹۹	۱۳۹۸	۱۳۹۷	۱۳۹۶	۱۳۹۵	شرح
۱۱۲۳۵۴۱	۱۹۶۲۷۵۴	۲۴۶۱۷۰۳	۱۷۳۲۸۴۰	۰۰۰	امور مسکن، عمران شهری و روستایی.....
۶۴۳۲۴۳	۷۵۵۲۴۰	۱۰۸۶۸۹۴	۱۰۲۹۵۶۹	۰۰۰	فصل توسعه و خدمات شهری، روستایی و عشایری.....
۴۸۰۲۹۸	۱۲۰۶۰۵۹	۱۳۷۴۸۰۹	۷۰۳۲۷۱	۰۰۰	فصل آب و فاضلاب.....
.	۱۴۵۵	.	.	۰۰۰	فصل تحقیق و توسعه در امور مسکن، عمران شهری و روستایی.....
۲۹۴۷۲۵	۳۲۸۴۴۹	۷۳۹۵۵۹	۵۹۰۹۵۱	۰۰۰	امور سلامت.....
۵۵۵۶۰	۱۲۴۰۵۸	۳۰۶۳۵۹	۲۲۶۱۰۱	۰۰۰	فصل بهداشت.....
۲۳۹۱۶۵	۲۰۴۳۹۱	۴۳۳۲۰۰	۳۶۴۸۵۰	۰۰۰	فصل درمان.....
۷۹۶۷۹۵	۸۵۷۲۰۵	۹۳۰۵۴۵	۱۲۲۳۷۱۱	۰۰۰	امور فرهنگ، تربیت بدنی و گردشگری.....
۹۵۵۶۵	۲۱۳۵۲۸	۲۰۱۴۷۰	۱۹۷۳۸۰	۰۰۰	فصل دین و مذهب.....
۲۹۷۷۴۲	۱۶۳۴۴۰	۴۱۴۹۴۲	۲۸۶۲۲۰	۰۰۰	فصل ورزش و تفریحات.....
۱۹۷۵۴۱	۳۳۸۵۹۴	۱۶۷۹۹۲	۳۸۲۲۴۷	۰۰۰	فصل فرهنگ و هنر.....
۵۶۵۵۴	۱۱۰۷۹	۴۸۲۱۳	۹۳۹۴۰	۰۰۰	فصل میراث فرهنگی.....
۵۲۵۹۰	۱۹۰۲۵	۲۱۹۷۶	۳۲۱۹	۰۰۰	فصل رسانه.....
۸۹۲۲۷	۱۰۸۱۳۰	۴۱۳۲۰	۲۴۸۸۴۵	۰۰۰	فصل گردشگری.....
۷۵۷۶	۳۴۰۹	۳۴۶۳۲	۱۱۸۶۰	۰۰۰	فصل صنایع دستی.....
.	.	.	.	۰۰۰	فصل تحقیق و توسعه در امور فرهنگ، تربیت بدنی و گردشگری.....
۱۵۴۷۷۳	۲۵۲۸۰۲	۲۶۷۸۱۸	۳۸۷۴۶۲	۰۰۰	امور آموزش و پژوهش.....
۱۱۷۴۹۲	۱۳۳۸۱۳	۲۲۶۱۱۰	۳۶۸۹۵۲	۰۰۰	فصل آموزش و پرورش عمومی.....
۲۸۸۴۷	۲۸۶۰۰	۴۱۷۰۸	۱۸۵۱۰	۰۰۰	فصل آموزش و پرورش فنی و حرفه ای و مهارت آموزی.....
۶۸۰۳	۸۶۰۳۹	۲۷۲۶۹	.	۰۰۰	فصل آموزش عالی.....
.	.	۴۰۰۰	.	۰۰۰	فصل پژوهش های پایه.....
۱۶۳۱	۴۳۵۰	۲۳۳۷۵	.	۰۰۰	فصل پژوهش های توسعه ای.....
۸۹۶۹۴	۴۶۲۶۰	۹۷۳۰۲	۸۴۰۹۹	۰۰۰	امور رفاه اجتماعی.....
۱۳۰۰۰	۶۷۲۰	۱۷۵۵۰	۸۲۰۰	۰۰۰	فصل امداد و نجات.....
۷۱۸۳۴	۳۷۶۴۰	۶۱۵۰۰	۷۳۸۸۴	۰۰۰	فصل حمایتی.....
۴۸۶۰	۱۹۰۰	۱۸۲۵۲	۲۰۱۵	۰۰۰	فصل توانبخشی.....
.	.	.	.	۰۰۰	فصل تحقیق و توسعه در امور رفاه اجتماعی.....

(۱) اختلاف در سرجمع، به علت در دسترس نبودن آمارهای مربوط به این سال می باشد.

مأخذ - سازمان مدیریت و برنامه ریزی استان کرمانشاه.