

فصل اول

سرزمین و آب و هوا



جغرافیای طبیعی استان

موقعیت نسبی

استان همدان در گستره‌ای به مساحت ۱۹۴۹۰ کیلومتر مربع، در غرب ایران بین ۳۳ درجه و ۵۹ دقیقه تا ۳۵ درجه و ۴۴ دقیقه عرض شمالی و ۴۷ درجه و ۴۷ دقیقه تا ۴۹ درجه و ۳۰ دقیقه طول شرقی از نصف النهار گرینویچ قرار گرفته است. این استان از شمال به استان‌های زنجان و قزوین، از جنوب به استان لرستان، از شرق به استان مرکزی و از غرب به استان کرمانشاه و قسمتی از استان کردستان محدود است. براساس نتایج سرشماری عمومی نفوس و مسکن آبان‌ماه سال ۱۳۹۵ کل جمعیت استان ۱۷۳۸۲۳۴ نفر می‌باشد که از این عده ۸۸۰۳۱۸ نفر مرد و ۸۵۷۹۱۶ نفر زن بوده است. همچنین از کل جمعیت استان ۱۰۹۷۲۱۷ نفر در مناطق شهری، ۶۳۹۰۰۵ نفر در مناطق روستایی سکونت داشته و ۲۰۱۲ نفر غیرساکن بوده‌اند.

ناهمواری‌ها

ناهمواری‌های استان در طی دوران زمین شناسی دچار تغییرات زیادی شده است. یکی از عوامل تغییر شکل ناهمواری‌های استان، آب‌های روان بوده است. آب‌های روان در برخی مناطق باتخریب ارتفاعات و انباشتن مواد در چاله‌ها، سبب کاهش ارتفاع کوه‌ها و پیدایش دشت‌های متعددی شده‌اند. در برخی مناطق نیز شدت عمل آب‌های روان به اندازه‌ای بوده که شکل ناهمواری‌ها را معکوس کرده است برای مثال کوه به دره تبدیل شده و یا دره‌ای عمیق در دوره‌های گذشته، اکنون به صورت کوه در آمده است. کوه خان گرمز در غرب تویسرکان نمونه‌ای جالب از این پدیده است. ناهمواری‌های استان به اشکال مختلف پدید آمده است که ذیلاً به آن اشاره می‌شود.

الف- ارتفاعات: ارتفاعات استان عموماً جهت شمال غربی- جنوب شرقی دارند و به طور کلی در شمال، مرکز و جنوب استان قرار گرفته‌اند. هر یک از این ارتفاعات، شامل بخشی از کوه‌های مختلف ایران است.

- ۱- **ارتفاعات شمالی:** این کوهها در قسمت شمال غربی کوه‌های مرکزی ایران قرار دارند و خط الرأس آن‌ها مرز بین استان قزوین است. جنس کوه‌های شمالی، عمدتاً از سنگ‌های آذرین بیرونی و سنگ‌های آهکی است.
 - ۲- **ارتفاعات میانی:** شامل سلسله جبال الوند است که به موازات ارتفاعات شمالی، از مرزهای غربی استان شروع می‌شود و تا حوالی شهر ازندریان در نزدیکی جاده همدان-ملایر ادامه دارد. قله الوند با ارتفاع ۳۵۷۴ متر از سطح دریا در این سلسله جبال قرار دارد و جنس این کوه‌ها سنگ آذرین درونی (گرانیت) است. در غرب استان و در شمال دشت همدان-بهار ارتفاعاتی قرار دارد که از نظر بلندی چندان مهم نیستند و این ارتفاعات عمدتاً از آهک‌های بلورین تشکیل شده‌اند. غار معروف علیصدر (در ۷۵ کیلومتری شمال غربی همدان) در این تشکیلات به وجود آمده است.
 - ۳- **ارتفاعات جنوبی:** این ارتفاعات که به کوه‌های گرو موسوم‌اند همانند ارتفاعات شمالی و میانی استان، جهت شمال غربی-جنوب شرقی دارند و بخشی از کوه زاگرس محسوب می‌شوند. این کوه‌ها به صورت دیواره‌ای بین استان‌های همدان و لرستان کشیده شده‌اند و جنس آنها، عمدتاً از سنگ‌های آهکی است و مرتفع‌ترین قله‌ی این کوه ورخاش به ارتفاع ۳۶۳۹ متر، حد فاصل استان‌های همدان و لرستان است. در جنوب شرقی استان نیز، ارتفاعات پراکنده‌ای دیده می‌شود که از مهم‌ترین آنها می‌توان از کوه سرده و کوه گرمه نام برد. شهر ملایر در دامنه کوه گرمه واقع شده است.
 - ۴- **کوه‌های پراکنده:** در حد فاصل ارتفاعات شمالی و میانی استان، کوه‌هایی به طور پراکنده واقع‌اند که از جمله آنها می‌توان قلی‌آباد و قره داغ را در شهرستان کبودرآهنگ نام برد.
- ب- **دشت‌ها:** دشت‌های استان از نظر نحوه پیدایش به دو دسته تقسیم می‌شوند.
- دشت‌های تراکمی.
 - دشت‌های فرسایشی (کاوشی).
- دشت‌های تراکمی در اثر انباشت آبرفت‌ها در مناطق پست به وجود آمده‌اند و دشت‌های فرسایشی در اثر تخریب و جابجایی مواد سازنده‌ی ارتفاعات ایجاد شده‌اند، در استان دشت‌های ملایر و تویسرکان از نوع فرسایشی و بقیه از نوع تراکمی هستند.

آب و هوا

آب و هوای استان به طور کلی تحت تاثیر عرض جغرافیایی، ارتفاع، مکان، امتداد کوه‌ها و فاصله از دریا است. جابجایی توده‌های هوا در تعیین نوع آب و هوای هر منطقه نقش مهمی دارد.

توده‌های شمالی: این توده هوا در ماه‌های سرد سال از عرض شمالی کشور حرکت می‌کند، هوای استان را تحت تاثیر قرار می‌دهد و سبب کاهش دما و بارندگی بیشتر به صورت برف می‌شود.

توده‌های جنوبی: این توده هوا در ماه‌های گرم سال از عرض‌های جنوبی کشور و منطقه حرکت می‌کند. استان را تحت تاثیر قرار می‌دهد و موجب افزایش دما و کاهش یا قطع بارندگی می‌شود.

توده‌های غربی: این توده‌ها در ماه‌های مرطوب سال (آبان تا خرداد) از غرب، جنوب‌غرب و شمال‌غرب وارد کشور شده و موجب افزایش نسبی دما و بارندگی در سطح استان می‌شود.

به‌طور کلی آب و هوای استان در نتیجه وجود کوه‌های مرتفع، رودخانه‌ها و چشمه‌سارهای فراوان و پر آب و پستی و بلندی‌های زیاد، متغیر است. بدین ترتیب که هوای دره‌های شمالی کوه الوند، سرد و پر برف و باران و تابستان‌های آن معتدل است.

رودخانه‌ها: رودخانه‌های استان عموماً از برف فصول مرطوب تغذیه می‌شوند و در فصل تابستان که گیاهان نیاز به آب دارند به استثنای یک یا دو رود مثل گاماسیاب و سیمینه رود، خشک شده یا به حداقل میزان آبدهی می‌رسند. مهم‌ترین رودهای استان عبارتند از:

۱- **سیمینه‌رود:** این رودخانه واقع در بخش مرکزی از دامنه‌های شمالی الوند و کوه الموقلاغ در غرب دشت بهار سرچشمه می‌گیرد و در شهرستان همدان به رودخانه قره‌چای می‌پیوندد. این رودخانه از مجموعه رودخانه‌های کوچک و خشک رودهایی که در مواقع بارندگی دارای آب هستند تشکیل می‌شود.

۲- **رودخانه قره‌چای (قوریچای):** قوریچای از گردنه زاغه و دره‌های آبادی الفاوت و آبهندو سرچشمه گرفته و در اراضی امزاجرد به سیمینه‌رود می‌ریزد.

۳- **رودخانه‌های دmq و ایده‌لو:** از ارتفاعات شمالی دهستان سردرود و ارتفاعات خدابنده‌لو سرچشمه می‌گیرند و به رودخانه سیمینه رود می‌پیوندد.

۴- **رودخانه وفرجین:** این رودخانه از قله کلاغ لان الوند سرچشمه گرفته و به چراگاه آبادی گنج تپه بهار منتهی می‌شود.

۵- **رودخانه دره مراد پیگ:** این رودخانه‌ها از کوه الوند سرچشمه می‌گیرد و به رودخانه خاکو می‌ریزد.

۶- **رودخانه سیمین:** رودخانه سیمین از قله کلاغ لان الوند سرچشمه می‌گیرد و پس از ملحق شدن به رودخانه‌هایی که از گردنه اسدآباد و همه کسی سرچشمه دارند به طرف آبادی امزاجرد جاری می‌شود.

۷- **رودخانه عباس‌آباد:** از دره‌های گنج نامه و تاریک دره، سرچشمه گرفته به رودخانه خاکو منتهی می‌شود.

۸- **رودخانه خاکو:** از کوه الوند سرچشمه می‌گیرد و پس از عبور از کنار آبادی‌های خاکو، چشین، مزدقینه، گراچقا و ده پیاز در اراضی آبادی امزاجرد به سیمینه‌رود می‌ریزد.

- ۹- رودخانه گردنه اسدآباد: از گردنه اسدآباد سرچشمه‌گرفته و از کنار آبادی‌های رسول آباد فعلی و گندهجین گذشته و در نزدیکی آبادی مالک اشتر با رودخانه همه کسی یکی شده و به سیمینه رود می‌ریزد.
- ۱۰- رودخانه همه کسی: رودخانه همه کسی که از گردنه همه کسی سرچشمه می‌گیرد؛ پس از عبور از چندین دهستان به رودخانه قره‌چای منتهی می‌شود.
- ۱۱- رودخانه درجزین: از دره‌های جنوبی کوه خرقان سرچشمه گرفته پس از گذشتن از دهستان درجزین، به رودخانه قره‌چای می‌ریزد.
- ۱۲- رودخانه شهاب: از کوه‌های شرقی و غربی دهستان چهاردولی سرچشمه می‌گیرد و پس از گذشتن از کنار آبادی خسرو آباد به خرم‌رود می‌ریزد.
- ۱۳- قلقل‌رود: از دره‌های جنوب غربی کوه الوند سرچشمه می‌گیرد و پس از ملحق شدن به رودخانه شهاب به رودخانه گاماسیاب منتهی می‌شود.
- ۱۴- رود ملایر (حرم‌آباد): رود ملایر از ارتفاعات جنوب شرق ملایر سرچشمه گرفته، به سوی ملایر جاری می‌شود؛ سپس جاده ملایر - بروجرد را قطع کرده به طرف نهاوند ادامه یافته و به گاماسیاب می‌پیوندد.
- ۱۵- رودخانه گاماسیاب: این رودخانه یکی از طویل‌ترین رودخانه‌های ایران به‌شمار می‌رود که از جنوب غرب شهرستان نهاوند سرچشمه می‌گیرد و پس از عبور از دشت نهاوند و آبیاری باغات و کشتزارهای اطراف آن، در کنار آبادی لیلی یادگار، شاخه رود ملایر (حرم‌آباد) را دریافت می‌کند، در کنار آبادی گردیان، قلقل‌رود از تویسرکان بدان متصل می‌گردد. گاماسیاب از شاخه‌های اصلی رود کرخه به‌شمار می‌رود که در شهرستان خرم‌آباد با نام سیمره نامیده می‌شود و کلیه رودخانه‌های شرقی کبیر کوه و تمام رودخانه‌های لرستان به آن می‌پیوندند و پس از گذشتن از لرستان در غرب خوزستان جاری و کرخه نامیده می‌شود و بالاخره به باتلاق هورالعظیم منتهی می‌گردد.
- ۱۶- خرم‌رود: از دره‌های شمال شرقی آبادی شهرستانه و ارتفاعات الوند سرچشمه می‌گیرد و پس از عبور از تویسرکان وارد شهرستان کنگاور می‌شود.
- ۱۷- کرزان رود: از علیای دره آبادی گشانی و سنجوران سرچشمه گرفته و در حدود آبادی اریکان با دو شعبه از رود سرابی و سرکان یکی شده و بنام قلقل‌رود، آبادی‌های اطراف خود را مشروب نموده و سپس به رودخانه گاماسیاب می‌ریزد

سرزمین و آب و هوا

مقدمه

اطلاعات این فصل شامل تقسیمات کشوری، آب و هوا و محیط‌زیست است. ضرورت انجام تقسیمات کشوری، برای نخستین بار در سال ۱۲۸۶ شمسی با تصویب قانون تشکیلات ایالات و ولایات مورد توجه قرار گرفت که در واقع زیر بنای قانون فعلی تقسیمات کشوری است.

تا سال ۱۳۶۷ استان همدان متشکل از چهار شهرستان، دوازده بخش و سی و سه دهستان بود. بخش‌های کیودرآهنگ و اسدآباد در سالهای ۱۳۶۸ و ۱۳۶۹ به شهرستان تبدیل گردید. در سال ۱۳۶۸ دهستان خزل غربی از شهرستان نهاوند و در سال ۱۳۶۹ دهستان پارسینه از شهرستان اسدآباد منتزع و به استان کرمانشاه ملحق شدند. همچنین بخش‌های بهار و رزن نیز در سال ۱۳۷۲ به شهرستان تبدیل شده‌اند.

همچنین، بعد از سرشماری آبان ماه سال ۱۳۷۵ آبادی‌های جورقان، دمق، قهاوند و ازندریان و در سال ۱۳۷۹ آبادی‌های جوکار، گل تپه، فرسج و شیرین‌سو به شهر تبدیل شدند. در سال ۱۳۸۴ نیز سه آبادی برزول، گیان و زنگنه به نقاط شهری استان اضافه شده‌اند و در سال ۱۳۸۶ روستای عین‌آباد جذب شهر تویسرکان شد. در سال ۱۳۸۸ نیز بر اساس مصوبه هیات وزیران، بخش فامنین شهرستان همدان تبدیل به شهرستانی متشکل از بخش جدید پیشخور با ترکیب دهستان پیشخور و دهستان زردشت و بخش مرکزی با ترکیب دهستان‌های خرم-دشت و مفتح گردید. همچنین بخش جدید پیرسلیمان به مرکزیت روستای آجین در شهرستان اسدآباد ایجاد گردید. در سال ۱۳۹۰ نیز بر اساس مصوبه هیات وزیران آبادی‌های آجین در شهرستان اسدآباد و مهاجران در شهرستان بهار به شهر تبدیل گردید. دهستان ترک شرقی نیز از بخش جوکار ملایر به بخش مرکزی آن شهرستان انتقال یافت و روستای گنج تپه از دهستان سفالگران بخش لالجین به دهستان سیمینه‌رود بخش مرکزی شهرستان بهار منتقل گردید. همچنین روستای زمان آباد از دهستان شعبان بخش مرکزی نهاوند جذب آبادی جهان آباد در همان بخش گردید. در سال ۱۳۹۶ بر اساس مصوبه هیات وزیران روستای کرفس در شهرستان رزن و روستای اسلام‌آباد آق‌گل در شهرستان ملایر به شهر تبدیل گردید و نام آن به اسلامشهر آق‌گل تغییر یافت.

۱ - سرزمین و آب و هوا

بخش قروه درگزین در اسفند ۱۳۹۷ با تصویب هیئت وزیران با نام شهرستان درگزین، از بخش به شهرستان ارتقاء یافت. شهرستان درگزین با ۸۴۰ کیلومترمربع وسعت، متشکل از ۲ بخش مرکزی و شاهنجرین، ۲ شهر قروه درگزین و کرفس و ۴ دهستان می باشد. این شهرستان از شمال به کوه‌های خرقان شهرستان آوج در استان قزوین، از شرق به شهرستان ساوه در استان مرکزی، از جنوب به شهرستان فامنین و از غرب به شهرستان رزن منتهی می‌گردد. جمعیت درگزین بر مبنای سرشماری سال ۱۳۹۵، ۳۶۹۸۴ نفر می باشد.

در اردیبهشت ماه سال ۱۳۹۹ بر اساس مصوبه هیأت وزیران روستای جنت آباد با روستای مزرعه بید ادغام و به شهر تبدیل گردید و نام آن به پالیز تغییر یافت.

تعاریف و مفاهیم

شهرستان: واحدی از تقسیمات کشوری با محدوده جغرافیایی معین است که از به هم پیوستن چند بخش همجوار که از نظر عوامل طبیعی و اوضاع اجتماعی، اقتصادی، سیاسی و فرهنگی، واحد متناسب و همگنی را به وجود آورده‌اند، تشکیل شده است.

بخش: واحدی از تقسیمات کشوری با محدوده جغرافیایی معین است که از به هم پیوستن چند دهستان همجوار مشتمل بر چندین مزرعه، مکان، روستا و احیاناً شهر، که از نظر عوامل طبیعی و اوضاع اجتماعی، فرهنگی، اقتصادی و سیاسی، واحد همگنی را به وجود آورده‌اند، تشکیل شده است.

شهر: محلی با حدود قانونی است که در محدوده جغرافیایی بخش واقع شده و از نظر بافت ساختمانی، اشتغال و سایر عوامل، دارای سیمایی با ویژگی‌های شهر باشد.

دهستان: کوچک‌ترین واحد تقسیمات کشوری با محدوده جغرافیایی معین است که از به هم پیوستن چند روستا، مکان و مزرعه همجوار تشکیل می‌شود که از لحاظ محیط طبیعی، فرهنگی، اقتصادی و اجتماعی همگن است و امکان خدمات‌رسانی و برنامه‌ریزی در سیستم و شبکه‌ای واحد را فراهم می‌نماید.

آبادی: یک نقطه جغرافیایی شامل مجموعه یک یا چند مکان و اراضی به هم پیوسته (اعم از کشاورزی و غیرکشاورزی) که خارج از محدوده شهرها یا هر آبادی دیگر واقع شده و دارای محدوده ثبتي یا عرفی مستطیل باشد. اگر آبادی در زمان آمارگیری محل سکونت خانوار یا خانوارهایی باشد، دارای سکنه و در غیر این صورت خالی از سکنه تلقی می‌شود.

پایین‌ترین کمیته (حداقل مطلق): عبارت از پایین‌ترین دما در یک دوره مشخص از زمان (۲۴ ساعت، یک ماه، یک سال یا چند سال) است.

بالا‌ترین بیشینه (حداکثر مطلق): عبارت از بالاترین دما در یک دوره مشخص از زمان (۲۴ ساعت، یک ماه، یک سال یا چند سال).

رطوبت نسبی: مقدار هوای تر موجود در یک واحد حجم از هوای معمولی است. ساعت آفتابی: طبق تعریف سازمان هواشناسی جهانی، ساعت آفتابی در یک بازه زمانی معین، عبارت است از مجموع زمان هایی که مقدار شدت تابش مستقیم خورشید در آن بازه زمانی، بیش از ۱۲۰ وات بر متر مربع باشد. ایستگاه همدیدی (ایستگاه سینوپتیک): ایستگاهی است که در آن، عوامل مختلف جوی از قبیل دما خشک و تر، مقدار و نوع ابر، مقدار بارندگی، نوع پدیده جوی، سمت و سرعت باد، تبخیر، فشار، ساعت‌های آفتابی، نحوه تغییرات فشار، میزان تابش خورشید و... براساس دستورالعمل‌های مشخص و در رأس ساعت‌های معین (به طور همزمان در سراسر جهان)، اندازه‌گیری و پس از ثبت در یک دفتر مخصوص، توسط دستگاه‌های مخابراتی از قبیل SSB، تلفن و تلکس، به مراکز هواشناسی در سراسر جهان مخابره می‌شود. میانگین ارتفاع بارندگی (میانگین ارتفاع بارش): میانگین ارتفاع بارندگی یک منطقه میانگین وزنی منطقه می‌باشد. در واقع منطقه به چند ضلعی‌های متعدد تقسیم شده و با توجه به بارندگی نازل شده در هر چند ضلعی میانگین ارتفاع بارش محاسبه می‌شود.

گزیده اطلاعات

در سال ۱۳۹۹ استان همدان دارای ۱۰ شهرستان، ۲۶ بخش، ۳۲ شهر و ۷۵ دهستان بوده است. شهرستان کبودرآهنگ با ۳۸۱۵ کیلومتر مربع بزرگ‌ترین و درگزين با ۸۴۰ کیلومتر مربع کوچک‌ترین شهرستان استان است. در این سال بالاترین بیشینه دما مربوط به شهر فامنین با ۴۲/۱ درجه سانتی‌گراد و پایین‌ترین کمینه دما مربوط به شهر کبودرآهنگ با ۳۴- درجه سانتی‌گراد بوده است. همچنین، شهرستان قهاوند با ۴۳۱/۲ میلیمتر کمترین و نهاوند با ۷۲۹/۵ میلیمتر بیشترین میزان بارندگی سالانه از ابتدای تاسیس ایستگاه‌های همدیدی را در بین شهرستان‌های استان داشته‌اند. در این سال شهر کبودرآهنگ با ۱۴۹ روز بیشترین تعداد روزهای یخبندان و شهر تویسرکان با ۶۲ روز کمترین تعداد روزهای یخبندان را در طی سال گذرانده‌اند.

۱- سرزمین و آب و هوا

۱- طول و عرض جغرافیایی شهرستان ها: ۱۳۹۹

عرض شمالی				طول شرقی				شهرستان
حداکثر		حداقل		حداکثر		حداقل		
درجه	دقیقه	درجه	دقیقه	درجه	دقیقه	درجه	دقیقه	
۳۵	۴۴	۳۳	۵۹	۴۹	۳۰	۴۷	۴۷	کل استان
۳۴	۶۰	۳۴	۳۵	۴۸	۱۵	۴۷	۴۷	اسدآباد
۳۵	۹	۳۴	۴۵	۴۸	۴۱	۴۸	۸	بهار
۳۴	۴۶	۳۴	۱۹	۴۸	۳۵	۴۸	۴	تویسرکان
۳۵	۴۴	۳۵	۹	۴۹	۹	۴۸	۳۲	رزن
۳۵	۱۴	۳۴	۵۲	۴۹	۳۰	۴۸	۵۱	فامنین
۳۵	۴۱	۳۵	۱۱	۴۸	۵۴	۴۷	۵۲	کبودرآهنگ
۳۴	۴۰	۳۴	۷	۴۹	۹	۴۸	۲۴	ملایر
۳۴	۲۶	۳۳	۵۹	۴۸	۳۲	۴۷	۵۳	نهایند
۳۴	۵۶	۳۴	۳۵	۴۹	۱۳	۴۸	۲۰	همدان
۳۵	۲۹	۱۲	۳۵	۴۹	۲۷	۴۹	۱	درگزین

ماخذ- سازمان مدیریت و برنامه ریزی استان همدان- معاونت آمار و اطلاعات

۱ - سرزمین و آب و هوا

۲-۱- تعداد شهرستان، بخش، شهر و دهستان بر اساس تقسیمات کشوری

تعداد دهستان	تعداد شهر	تعداد بخش	تعداد شهرستان	سال
۷۰	۲۴	۲۰	۸	۱۳۸۰
۷۲	۲۷	۲۳	۸	۱۳۸۵
۷۳	۲۹	۲۵	۹	۱۳۹۰
۷۳	۲۹	۲۵	۹	۱۳۹۵
۷۳	۳۱	۲۵	۹	۱۳۹۶
۷۵	۳۱	۲۶	۱۰	۱۳۹۷
۷۵	۳۱	۲۶	۱۰	۱۳۹۸
۷۵	۳۲	۲۶	۱۰	۱۳۹۹

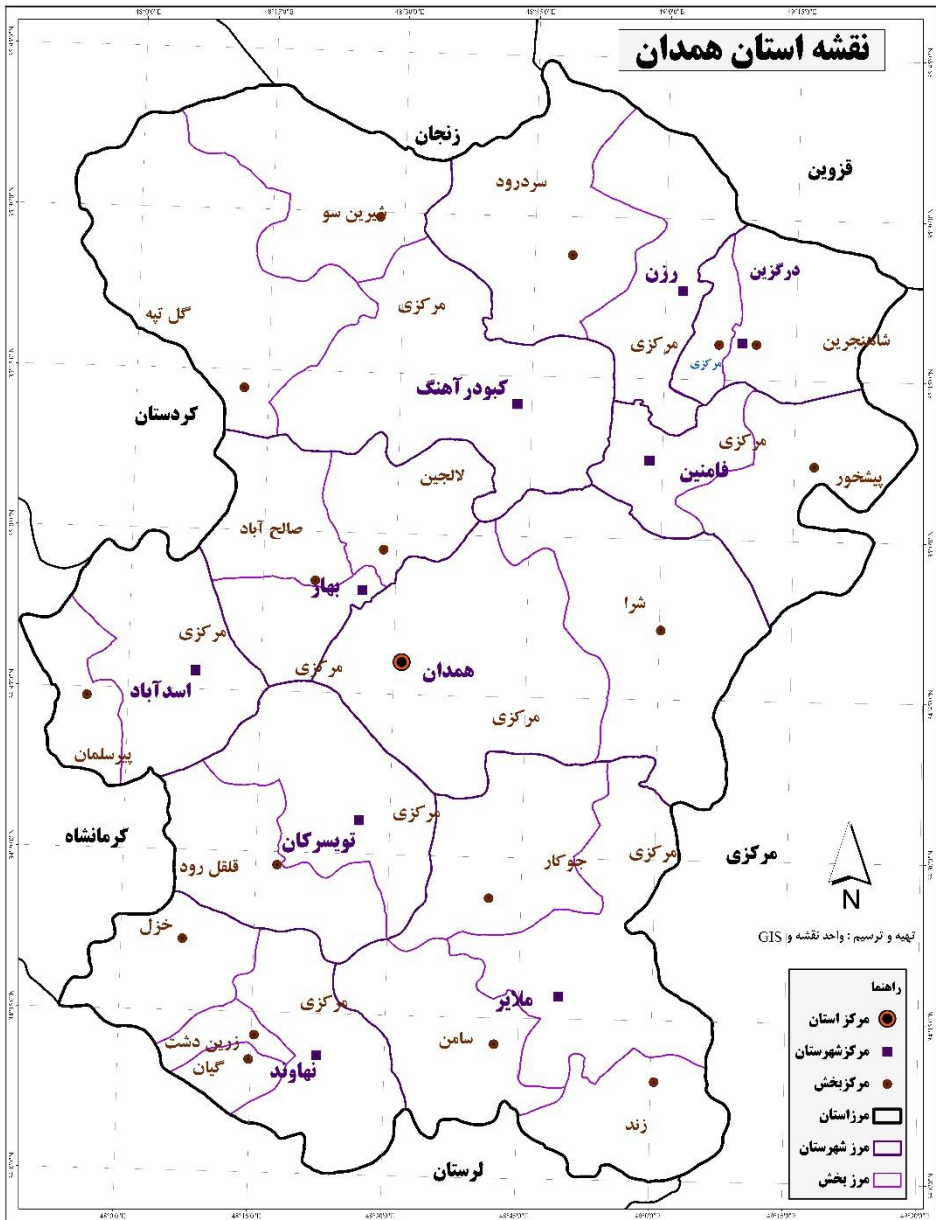
مأخذ- استانداری همدان - دفتر امور سیاسی، انتخابات و تقسیمات کشوری

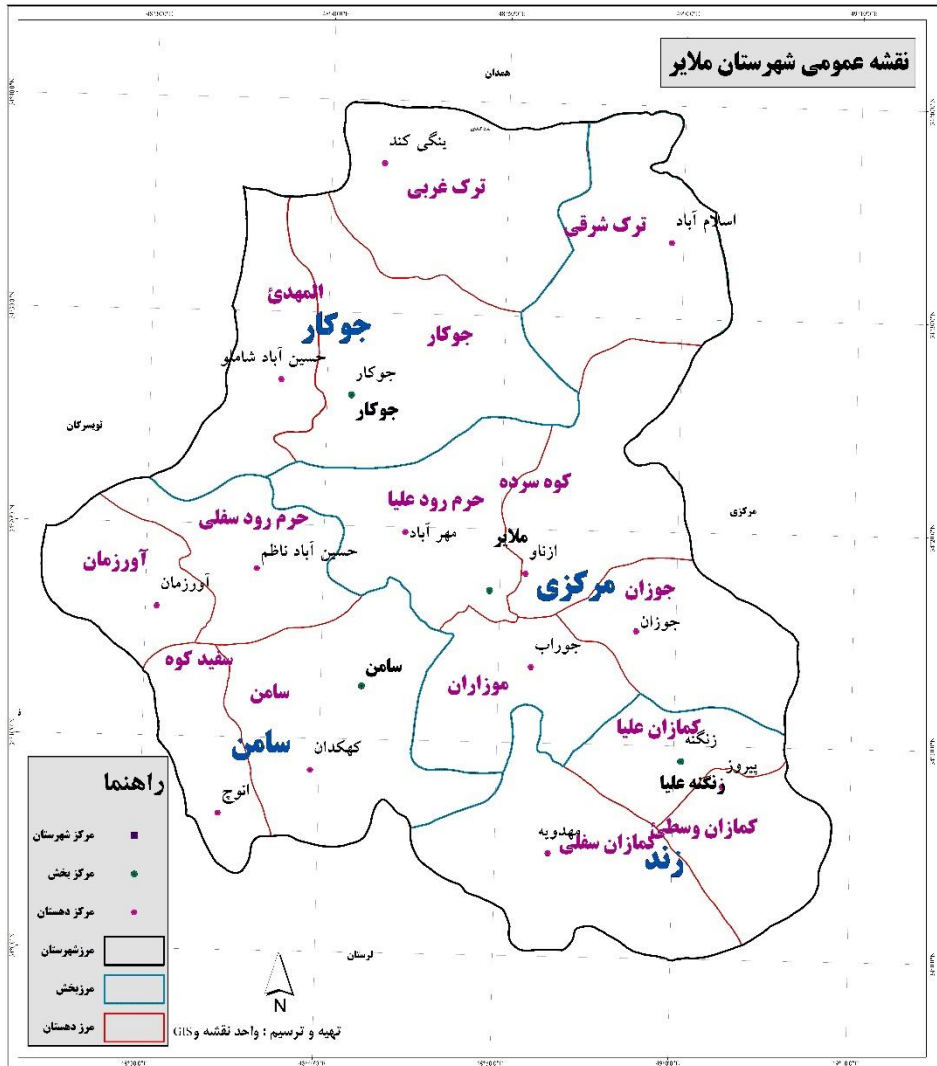
۳-۱- مشخصات عمومی شهرستان‌ها براساس تقسیمات کشوری در پایان سال ۱۳۹۹

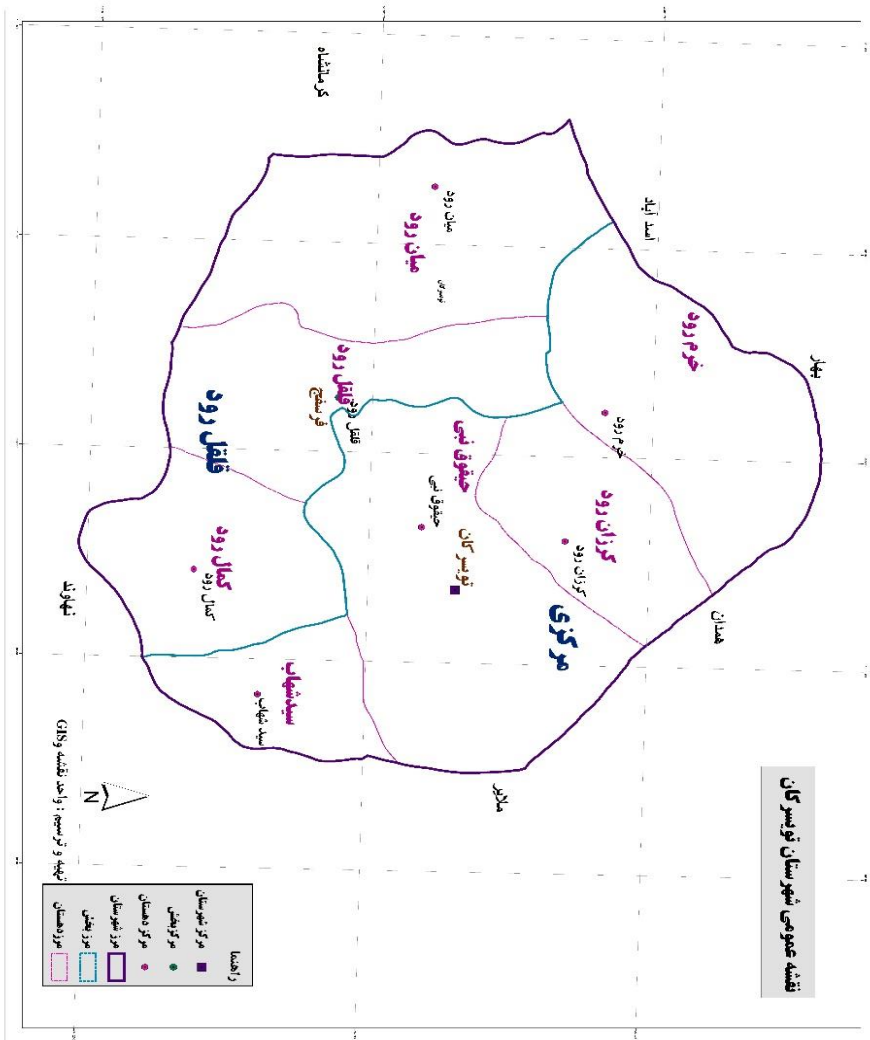
تعداد دهستان	تعداد شهر	تعداد بخش	مساحت (کیلومتر مربع)	شهرستان
۷۵	۳۱	۲۶	۱۹۴۹۰	کل استان
۶	۲	۲	۱۱۹۶	اسدآباد
۶	۴	۳	۱۳۳۴	بهار
۷	۳	۲	۱۵۵۵	تویسرکان
۵	۲	۲	۱۸۸۷	رزن
۴	۱	۲	۱۲۸۷	فامنین
۱۰	۳	۳	۳۸۱۵	کبودرآهنگ
۱۵	۶	۴	۳۲۰۹	ملایر
۹	۴	۴	۱۵۳۶	نهاد
۹	۴	۲	۲۸۳۱	همدان
۴	۲	۲	۸۴۰	درگزین

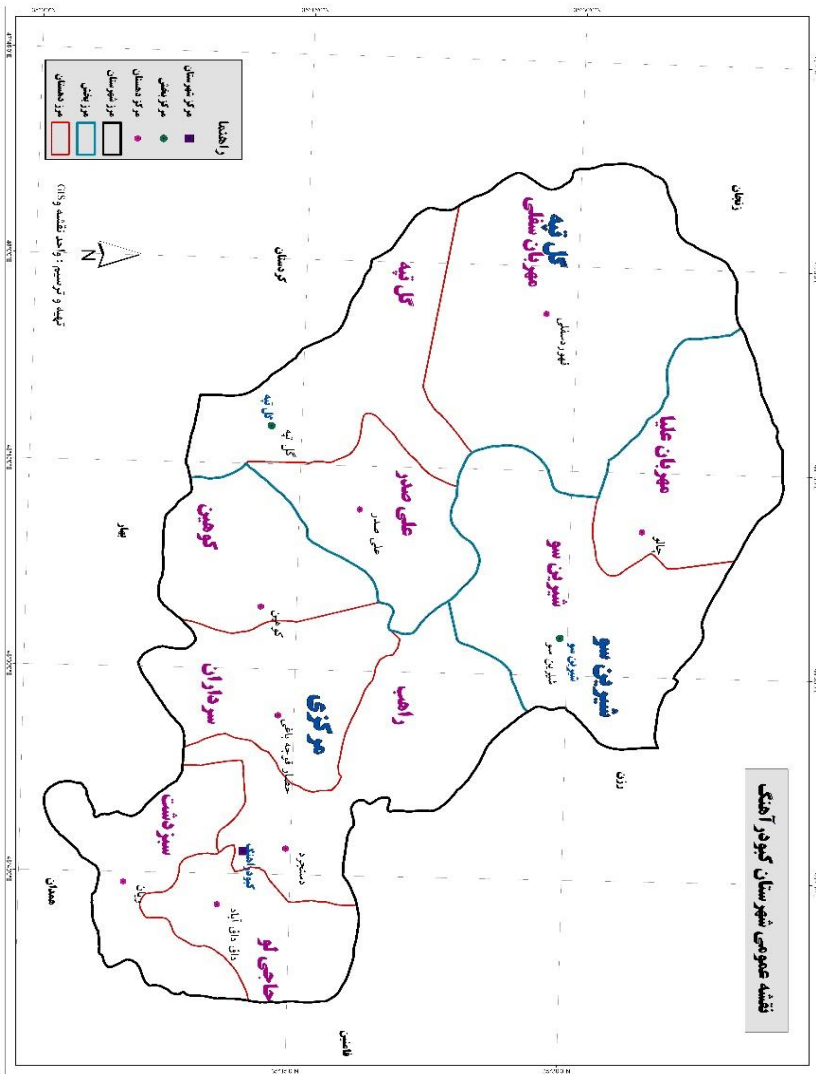
مأخذ- سازمان مدیریت و برنامه‌ریزی استان همدان

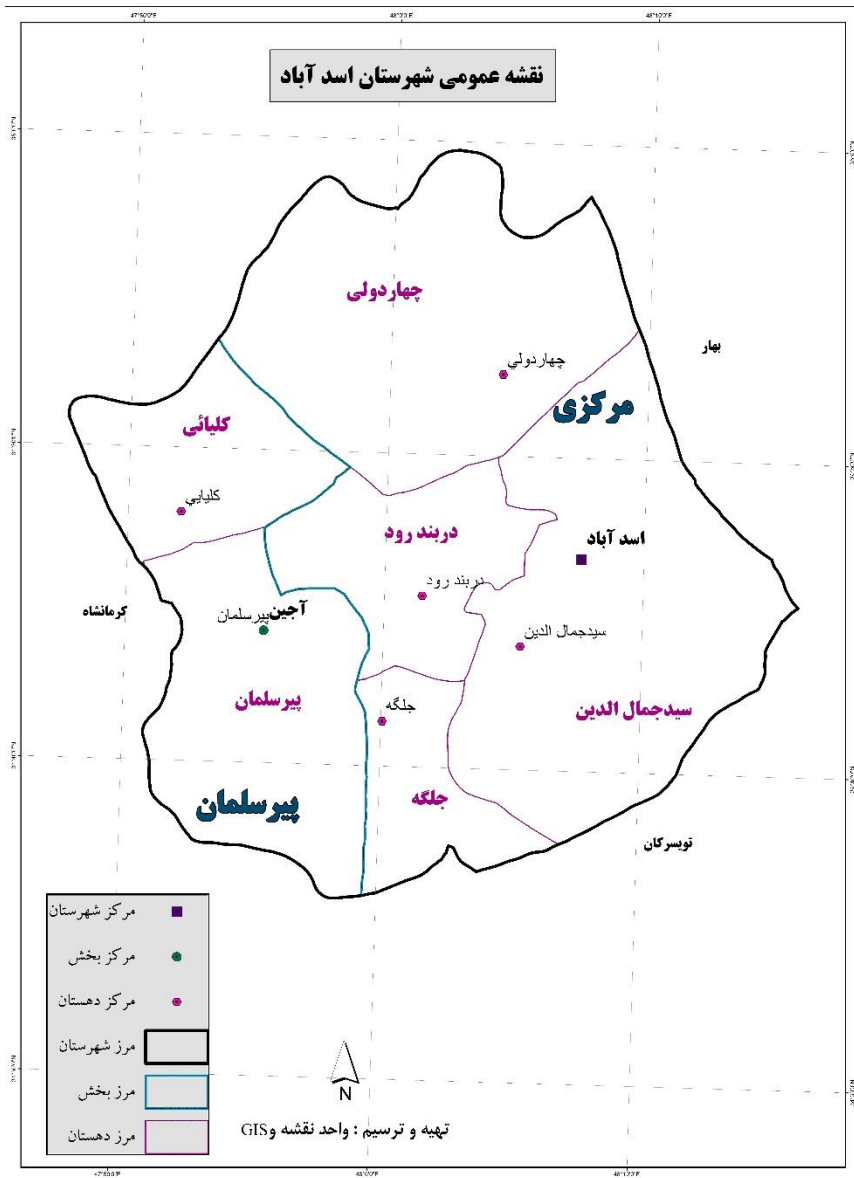


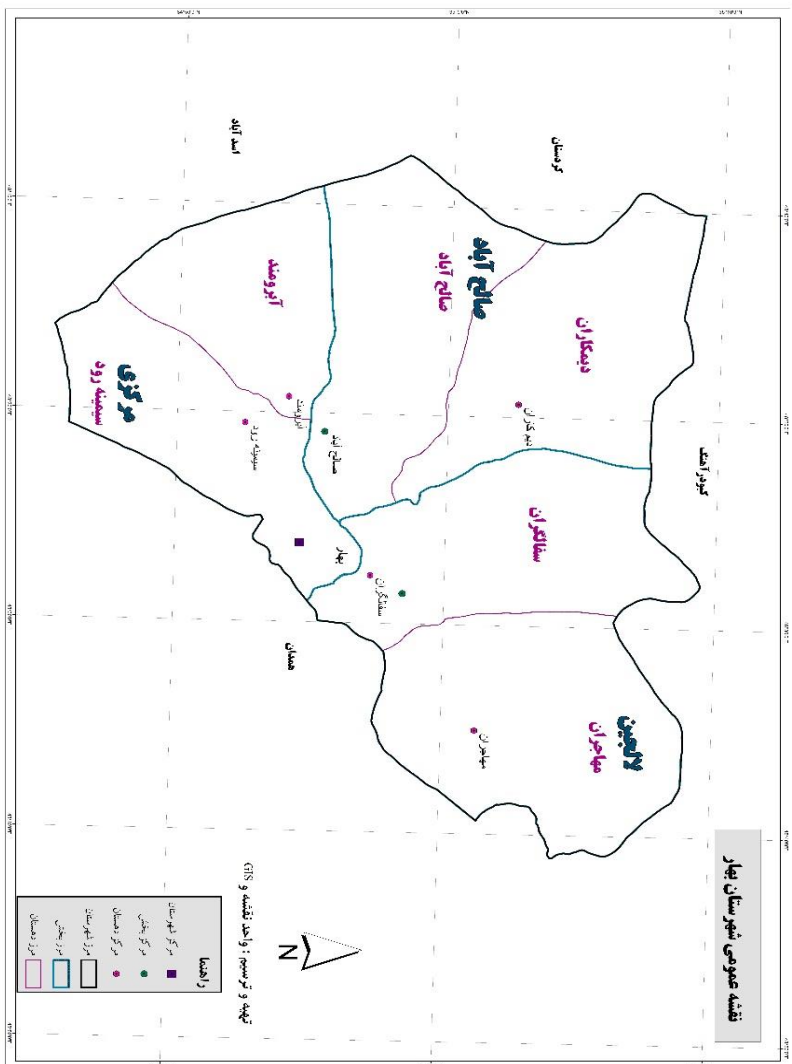


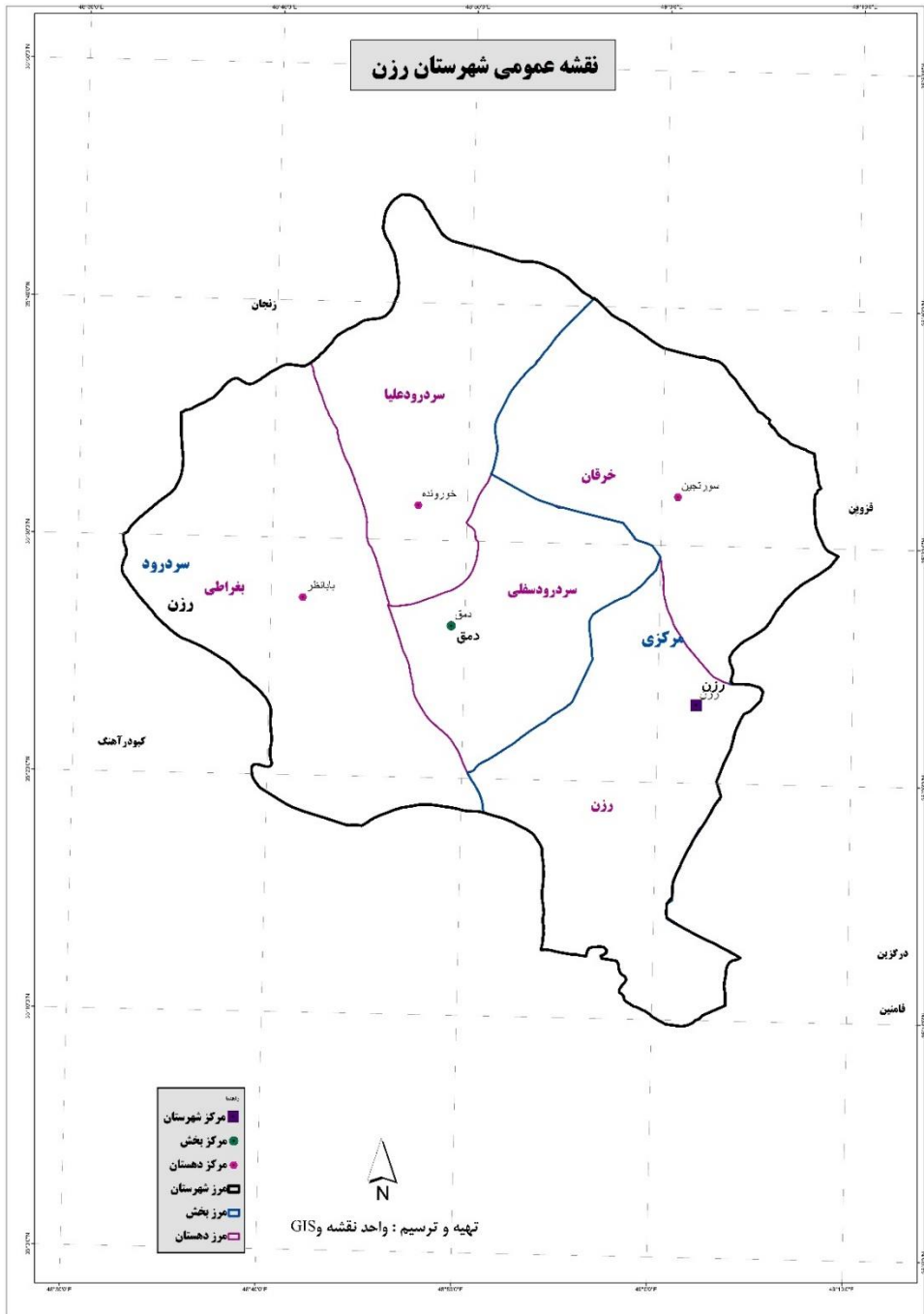


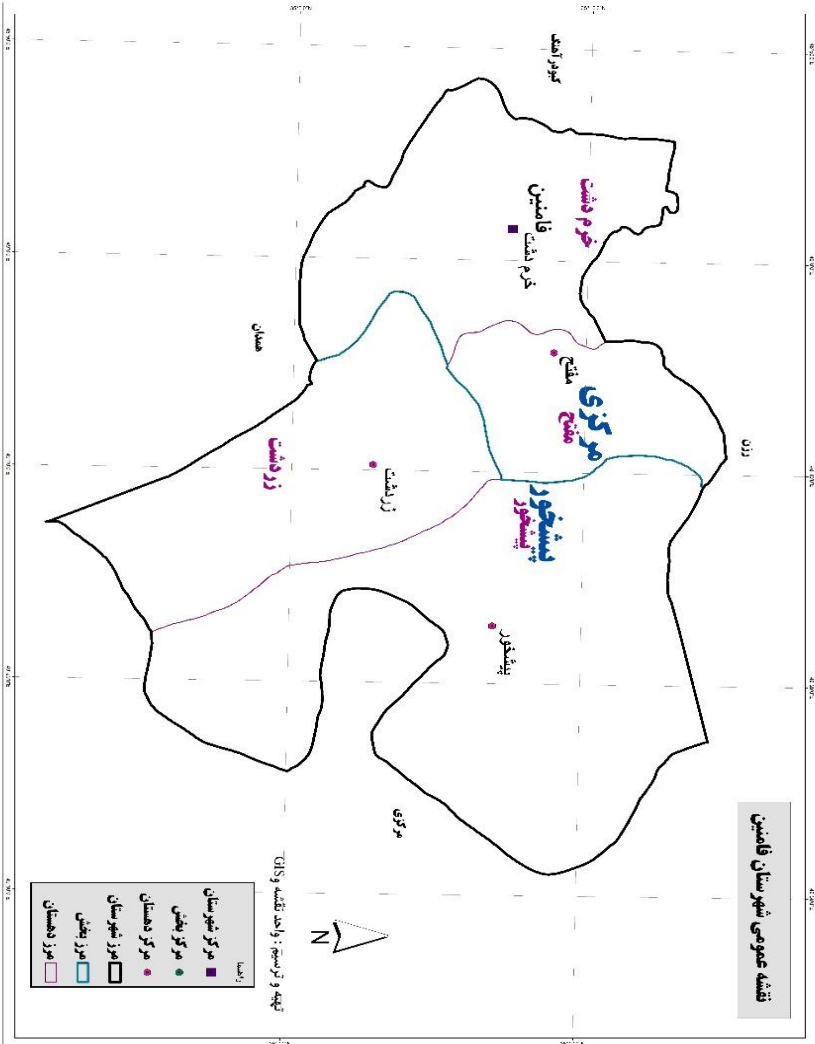












۱- سرزمین و آب و هوا

۴-۱- تقسیمات کشوری در محدوده استان ۱۳۹۹

تعداد آبادی			نام دهستان	نام شهر	شهرستان و بخش
خالی ازسکنه	دارای سکنه	جمع			
۱۳۲	۱۰۶۹	۱۲۰۱			کل استان.....
۱۳	۹۹	۱۱۲			شهرستان اسدآباد.....
				اسدآباد	مرکزی.....
				پالیز	
۳	۹	۱۲	چلگه		
۲	۲۶	۲۸	چهاردولی		
۰	۱۴	۱۴	دربند رود		
۳	۱۹	۲۲	سید جمال الدین		
				آجین	پیر سلمان.....
۵	۱۷	۲۲	پیرسلمان		
۰	۱۴	۱۴	کلیانی		
۹	۶۸	۷۷			شهرستان بهار.....
				بهار	مرکزی.....
۰	۱۱	۱۱	آبرومند		
۱	۱۱	۱۲	سیمینه رود		
				لاله جین	لاله جین.....
				مهاجران	
۰	۹	۹	سفالگران		
۸	۱۰	۱۸	مهاجران		
				صالح آباد	صالح آباد.....
۰	۱۶	۱۶	دیم کاران		
۰	۱۱	۱۱	صالح آباد		
۱۲	۱۰۴	۱۱۶			شهرستان تویسرکان.....
				تویسرکان	مرکزی.....
				سرکان	
۴	۲۰	۲۴	حقیوق نبی		
۱	۲۰	۲۱	خرم رود		
۰	۹	۹	سید شهاب		
۱	۱۰	۱۱	کرزان رود		

۱ - سرزمین و آب و هوا

۱-۴- تقسیمات کشوری در محدوده استان ۱۳۹۹ (دنباله)

تعداد آبادی			نام دهستان	نام شهر	شهرستان و بخش
خالی از سکنه	دارای سکنه	جمع			
				فرسفنج	قلقل رود.....
۱	۱۵	۱۶	قلقل رود		
۲	۹	۱۱	کمال رود		
۳	۲۱	۲۴	میان رود		
۹	۸۳	۹۲		رزن	شهرستان رزن..... مرکزی.....
۵	۲۵	۳۰	رزن		
۱	۱۶	۱۷	خرقان		
				دمق	سردرود.....
۱	۱۳	۱۴	بغراطی		
۱	۱۷	۱۸	سردرود سفلی		
۱	۱۲	۱۳	سردرود علیا		
۳	۱۲۹	۱۳۲		کیودراهنگ	شهرستان کیودراهنگ..... مرکزی.....
۰	۱۴	۱۴	کوهین		
۰	۱۵	۱۵	سرداران		
۰	۷	۷	راهب		
۱	۹	۱۰	حاجیلو		
۰	۱۲	۱۲	سبز دشت		
				گل تپه	گل تپه.....
۰	۲۱	۲۱	مهربان سفلی		
۰	۱۵	۱۵	علی صدر		
۰	۱۰	۱۰	گل تپه		
				شیرین سو	شیرین سو.....
۲	۱۰	۱۲	مهربان علیا		
۰	۱۶	۱۶	شیرین سو		
۲۱	۲۱۳	۲۳۴		ملایر	شهرستان ملایر..... مرکزی.....

۱ - سرزمین و آب و هوا

۴-۱ - تقسیمات کشوری در محدوده استان ۱۳۹۹ (دنباله)

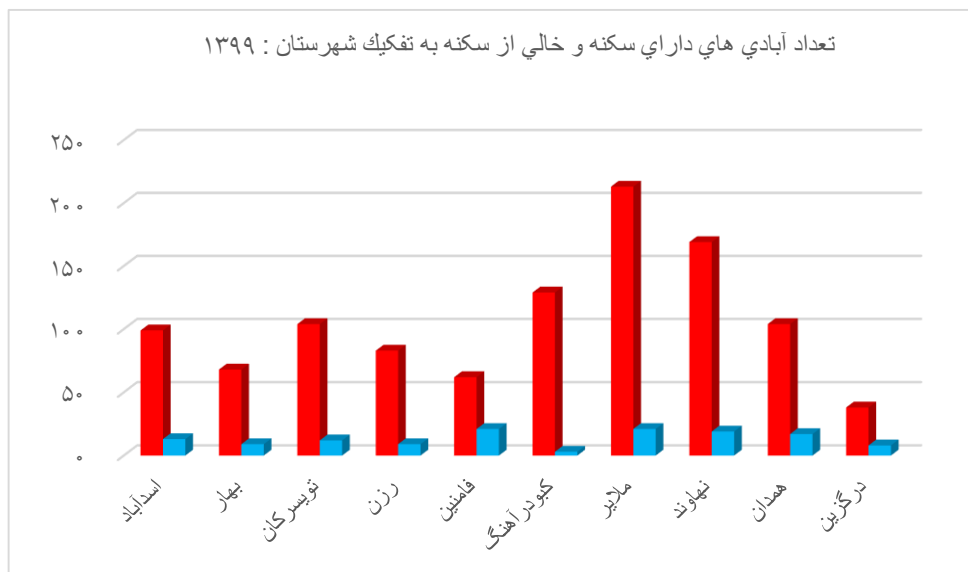
تعداد آبادی			تعداد دهستان	تعداد شهر	شهرستان و بخش
خالی از سکنه	دارای سکنه	جمع			
				زننگه	زند
۲	۲۵	۲۷	کمازان سفلی		
۱	۱۱	۱۲	کمازان علیا		
۲	۱۰	۱۲	کمازان وسطی		
				جوکار ازندریان	جوکار
۰	۹	۹	المهدی		
۲	۱۹	۲۱	ترک غربی		
۲	۱۵	۱۷	جوکار		
				سامن	سامن
۲	۱۰	۱۲	آورزمان		
۲	۱۸	۲۰	حرم رود سفلی		
۲	۱۹	۲۱	سامن		
۰	۱۰	۱۰	سفیدکوه		
۱۹	۱۶۹	۱۸۸			شهرستان نهاوند
				نهاوند	مرکزی
۰	۲۴	۲۴	طریق الاسلام		
۹	۲۳	۳۲	گاماسیاب		
۳	۳۳	۳۶	شعبان		
				برزول	زرین دشت
۱	۸	۹	فضل		
۰	۷	۷	گرین		
				فیروزان	خزل
۲	۴۰	۴۲	خزل شرقی		
۴	۲۲	۲۶	سلگی		
				گیان	گیان
۰	۶	۶	گیان		
۰	۶	۶	سراب		
۱۷	۱۰۴	۱۲۱			شهرستان همدان
				قهاوند	
۰	۱۵	۱۵	جیحون دشت		

۱- سرزمین و آب و هوا

۱-۴- تقسیمات کشوری در محدوده استان ۱۳۹۹ (دنباله)

تعداد آبادی			نام دهستان	نام شهر	شهرستان و بخش
خالی از سکنه	دارای سکنه	جمع			
۱	۱۰	۱۱	چاه دشت	همدان	مرکزی.....
۰	۱۵	۱۵	شور دشت		
۰	۷	۷	ابرو	همدان	مرکزی.....
۱	۷	۸	الوند کوه شرقی		
۲	۱۰	۱۲	الوند کوه غربی	همدان	مرکزی.....
۴	۲۱	۲۵	سنگستان		
۸	۹	۱۷	گنبد	همدان	مرکزی.....
۱	۱۰	۱۱	هگمتانه		
۲۱	۶۲	۸۳		فامنین	شهرستان فامنین.....
۱	۱۴	۱۵	خرمدشت		
۲	۵	۷	مفتح	فامنین	مرکزی.....
۱۵	۳۱	۴۶	پیشخور		
۳	۱۲	۱۵	زردشت	همدان	پیشخور.....
۸	۳۸	۴۶			
				همدان	شهرستان درگزین.....
۱	۹	۱۰	درگزین سفلی	همدان	مرکزی.....
۰	۵	۵	درگزین غربی		
				همدان	شاهنجرین.....
۲	۱۱	۱۳	درگزین شرقی	کرفس	شاهنجرین.....
۵	۱۳	۱۸	درگزین علیا		

مأخذ - سازمان مدیریت و برنامه‌ریزی استان همدان



مبنا: جدول ۱-۴

۱ - سرزمین و آب و هوا

۱-۵- مشخصات ایستگاه‌های هواشناسی: ۱۳۹۹

ارتفاع از سطح دریا (متر)	سال تاسیس	نوع ایستگاه	نام شهر یا دهستان محل استقرار	ایستگاه
۱۷۴۹	۱۳۵۴	سینوپتیک فرودگاهی	همدان (فرودگاه)	سینوپتیک همدان
۱۷۲۵	۱۳۷۰	سینوپتیک اصلی	موزاران (روستای جوراب)	ملایر
۱۶۷۹	۱۳۲۹	سینوپتیک اصلی	راهب	نوزه (کبودرآهنگ)
۱۶۵۸	۱۳۷۱	سینوپتیک	شعبان (روستای جهان آباد)	نهادند
۱۸۰۵	۱۳۸۷	سینوپتیک تکمیلی	رزن (روستای تکیه)	رزن
۱۷۸۳	۱۳۸۲	سینوپتیک تکمیلی	تویسرکان	تویسرکان
۱۵۵۲	۱۳۸۷	سینوپتیک تکمیلی	اسدآباد	اسدآباد
۱۶۱۶	۱۳۸۷	سینوپتیک تکمیلی	فامنین	فامنین
۱۶۴۵	۱۳۸۷	سینوپتیک تکمیلی	قهاوند	قهاوند

طول و عرض جغرافیایی						ایستگاه
عرض شمالی			طول شرقی			
درجه	دقیقه	ثانیه	درجه	دقیقه	ثانیه	
۳۴	۵۱	-	۴۸	۳۲	-	سینوپتیک همدان
۳۴	۱۷	-	۴۸	۴۹	-	ملایر
۳۵	۱۲	-	۴۸	۴۱	-	نوزه (کبودرآهنگ)
۳۴	۹	-	۴۸	۲۴	-	نهادند
۳۵	۲۱	-	۴۹	۱	-	رزن
۳۴	۳۳	-	۴۸	۲۶	-	تویسرکان
۳۴	۳۲	-	۴۸	۷	-	اسدآباد
۳۵	۷	-	۴۸	۵۹	-	فامنین
۳۴	۵۱	-	۴۸	۵۹	-	قهاوند

مأخذ- اداره کل هواشناسی استان همدان

۱ - سرزمین و آب و هوا

۱-۶- اطلاعات هواشناسی شهرهای استان برحسب ماه : ۱۳۹۹

شهر همدان					ماه
دمای هوا (درجه سلسیوس)					
پایین ترین کمینه	بالا ترین بیشینه	میانگین	میانگین کمینه	میانگین بیشینه	
-۳/۸	۲۱/۹	۷/۹	۱/۷	۱۴/۲	فروردین.....
۲	۲۸/۴	۱۴/۲	۷	۲۱/۴	اردیبهشت.....
۶/۹	۳۴/۶	۲۰/۵	۱۰	۳۱	خرداد.....
۸۳	۳۶/۶	۲۳/۵	۱۳/۹	۳۳	تیر.....
۱۱/۹	۳۸/۱	۲۴/۹	۱۴/۸	۳۴/۹	مرداد.....
۸۷	۳۳/۴	۲۰/۶	۱۰/۲	۳۰/۹	شهریور.....
-۱/۷	۳۰/۷	۱۴/۳	۴/۲	۲۴/۴	مهر.....
-۳/۶	۲۴/۴	۹/۷	۲	۱۷/۵	آبان.....
-۸/۵	۱۱/۶	۲/۴	-۱/۱	۵/۹	آذر.....
-۱۱/۲	۱۷	۰/۵	-۷/۲	۸/۲	دی.....
-۱۲/۳	۱۷/۹	۳/۹	-۳/۶	۱۱/۵	بهمن.....
-۸/۸	۲۰/۲	۴/۸	-۲	۱۱/۶	اسفند.....

ماه	بارندگی ماهانه (میلیمتر)	بارندگی در یک روز (میلیمتر)	رطوبت نسبی (درصد)	تعداد روزهای یخبندان	تعداد روزهای همراه با گرد و غبار	ساعات آفتابی (ساعت)	حداکثر سرعت وزش باد (متر بر ثانیه)
فروردین.....	۱۱۵/۶	۴۴/۶	۶۷	۹	۱	۲۱۳/۵	۱۹
اردیبهشت.....	۴۱/۳	۱۹/۶	۵۳	۰	۰	۳۰۸	۲۷
خرداد.....	۴	۴	۳۲	۰	۰	۳۷۳/۲	۲۱
تیر.....	۰/۱	۰/۱	۳۱	۰	۰	۳۴۲/۱	۲۲
مرداد.....	۰	۰	۲۹	۰	۰	۳۵۵/۶	۱۵
شهریور.....	۰	۰	۲۸	۰	۰	۳۳۹	۲۱
مهر.....	۶	۴/۲	۴۰	۷	۰	۲۹۰/۲	۱۶
آبان.....	۱۲	۳/۵	۵۴	۸	۰	۱۹۷/۷	۱۸
آذر.....	۱۰۶/۷	۳۲	۹۲	۲۲	۰	۸۸/۸	۱۵
دی.....	۲/۲	۲/۲	۶۶	۳۰	۰	۲۲۰/۱	۱۷
بهمن.....	۵۸/۸	۳۷/۵	۵۹	۲۲	۰	۲۱۴/۹	۲۴
اسفند.....	۲۵/۹	۱۶/۴	۵۷	۲۰	۰	۲۲۰/۸	۲۰

۱- سرزمین و آب و هوا

۱-۶- اطلاعات هواشناسی شهرهای استان برحسب ماه : ۱۳۹۹ (دنباله)

شهر ملایر					ماه
دمای هوا (درجه سلسیوس)					
پایین ترین کمینه	بالاترین بیشینه	میانگین	میانگین کمینه	میانگین بیشینه	
-۰/۳	۲۱/۹	۹/۸	۴/۱	۱۵/۵	فروردین.....
۴	۲۹/۶	۱۵/۳	۸/۷	۲۱/۹	اردیبهشت
۹/۶	۳۵/۴	۲۲/۳	۱۲/۸	۳۱/۸	خرداد
۱۰	۳۸/۲	۲۵	۱۶/۲	۳۳/۹	تیر.....
۱۳	۳۷/۸	۲۶/۴	۱۷	۳۵/۹	مرداد.....
۱۰	۳۴/۴	۲۲/۵	۱۳/۱	۳۱/۹	شهریور.....
۲	۳۱/۸	۱۶/۶	۷/۶	۲۵/۵	مهر.....
-۱	۲۶	۱۱/۹	۴/۱	۱۹/۶	آبان.....
-۵/۹	۱۶	۴/۹	۰/۵	۹/۲	آذر.....
-۹/۲	۱۷/۲	۳/۴	-۳/۶	۱۰/۳	دی.....
-۹/۴	۱۸/۳	۵/۵	-۰/۹	۱۱/۹	بهمن.....
-۱۰/۵	۲۰/۳	۶/۴	۰/۸	۱۲	اسفند.....

ماه	بارندگی ماهانه (میلیمتر)	حداکثر بارندگی در یک روز (میلیمتر)	رطوبت نسبی (درصد)	تعداد روزهای یخبندان	تعداد روزهای همراه با گرد و غبار	ساعات آفتابی (ساعت)	حداکثر سرعت وزش باد (متر بر ثانیه)
فروردین.....	۱۰۳/۲	۴۷/۳	۶۱	۱	۰	۲۲۱/۶	۲۰
اردیبهشت	۴۲/۷	۱۱/۷	۴۶	۰	۳	۲۹۴/۹	۲۰
خرداد	۰	۰	۲۷	۰	۲	۳۵۷/۹	۹
تیر.....	۰	۰	۲۶	۰	۰	۳۲۵/۶	۱۶
مرداد.....	۰	۰	۲۶	۰	۰	۳۵۱/۴	۱۶
شهریور.....	۳	۳	۲۵	۰	۱	۳۳۲	۲۰
مهر.....	۲/۴	۱/۸	۳۱	۰	۰	۲۸۹/۹	۱۱
آبان.....	۷/۳	۴/۲	۴۲	۳	۰	۲۱۳/۶	۱۰
آذر.....	۹۶	۱۸/۶	۷۶	۱۳	۰	۱۳۷/۶	۱۴
دی.....	۰	۰	۵۱	۲۴	۰	۲۴۳/۱	۱۶
بهمن.....	۷۰/۴	۴۶/۸	۵۴	۱۹	۰	۲۱۶/۴	۲۴
اسفند.....	۵۲/۸	۲۹/۷	۵۲	۱۵	۳	۲۲۳/۴	۱۷

۱- سرزمین و آب و هوا

۱-۶- اطلاعات هواشناسی شهرهای استان برحسب ماه : ۱۳۹۹ (دنباله)

شهر نوزده (کبودرآهنگ)					ماه
دمای هوا (درجه سلسیوس)					
پایین ترین کمینه	بالاترین بیشینه	میانگین	میانگین کمینه	میانگین بیشینه	
-۲	۲۳/۲	۷/۶	۰/۸	۱۴/۵	فروردین.....
۲/۲	۲۸	۱۳/۵	۵/۶	۲۱/۳	اردیبهشت.....
۵/۴	۳۴/۸	۲۰/۶	۹/۳	۳۱/۸	خرداد.....
۸/۲	۳۷/۸	۲۴/۱	۱۵/۴	۳۳/۵	تیر.....
۱۲/۶	۳۹	۲۵/۸	۱۵/۶	۳۵/۹	مرداد.....
۸/۸	۳۵/۶	۲۱/۱	۱۰/۷	۳۱/۴	شهریور.....
-۱/۶	۳۰/۶	۱۴/۴	۴/۳	۲۴/۴	مهر.....
-۳/۴	۲۴/۴	۸/۸	۰/۲	۱۷/۴	آبان.....
-۷/۲	۱۰	۱/۸	-۱/۸	۵/۵	آذر.....
-۱۴/۶	۱۴	-۰/۹	-۹/۲	۷/۵	دی.....
-۱۳/۸	۱۷/۲	۲/۱	-۶/۶	۱۰/۸	بهمن.....
-۱۰/۴	۲۰/۲	۳/۹	-۳/۸	۱۱/۶	اسفند.....

ماه	بارندگی ماهانه (میلیمتر)	حداکثر بارندگی در یک روز (میلیمتر)	رطوبت نسبی (درصد)	تعداد روزهای یخبندان	تعداد روزهای همراه با گرد و غبار	ساعات آفتابی (ساعت)	حداکثر سرعت وزش باد (متر بر ثانیه)
فروردین.....	۱۱۹	۴۰/۲	۷۱	۱۳	۰	۲۰۳/۴	۲۲
اردیبهشت.....	۵۵/۶	۱۹	۶۰	۰	۰	۲۹۴/۸	۲۵
خرداد.....	۰/۴	۰/۴	۳۴	۰	۰	۳۶۴	۲۱
تیر.....	۰/۲	۰/۲	۳۰	۰	۰	۳۱۸/۱	۲۰
مرداد.....	۳/۸	۳/۸	۲۹	۰	۰	۳۳۹/۶	۱۸
شهریور.....	۰	۰	۳۰	۰	۰	۳۳۸/۷	۱۸
مهر.....	۲۲	۱۳/۲	۴۵	۹	۰	۲۷۹/۵	۱۵
آبان.....	۲۶	۱۱/۲	۵۶	۲۱	۰	۱۹۳/۶	۱۸
آذر.....	۱۱۷/۴	۳۸/۸	۸۸	۲۶	۰	۶۱/۸	۱۵
دی.....	۲/۸	۲/۶	۶۹	۳۰	۰	۱۹۷/۳	۲۰
بهمن.....	۵۸/۸	۲۷/۲	۶۵	۲۶	۰	۱۸۰/۹	۲۵
اسفند.....	۳۲/۶	۱۹/۸	۶۰	۲۴	۰	۱۹۱/۱	۲۳

۱- سرزمین و آب و هوا

۱-۶- اطلاعات هواشناسی شهرهای استان برحسب ماه : ۱۳۹۹ (دنباله)

شهر نهاوند					ماه
دمای هوا (درجه سلسیوس)					
پایین ترین کمینه	بالا ترین بیشینه	میانگین	میانگین کمینه	میانگین بیشینه	
-۰/۳	۲۲/۶	۱۰/۱	۳/۸	۱۶/۳	فروردین.....
۳/۸	۳۱/۶	۱۶/۱	۸/۳	۲۳/۸	اردیبهشت
۹/۸	۳۶/۲	۲۲/۷	۱۲/۵	۳۲/۹	خرداد
۱۲/۶	۳۹/۵	۲۵/۸	۱۶/۵	۳۵	تیر.....
۱۳/۵	۳۹/۴	۲۶/۵	۱۶/۸	۳۶/۲	مرداد.....
۱۰/۳	۳۵/۶	۲۳/۲	۱۳/۷	۳۲/۸	شهریور.....
۲/۶	۳۲/۵	۱۷/۳	۷/۷	۲۷	مهر.....
-۰/۷	۲۶/۸	۱۲/۴	۴/۳	۲۰/۵	آبان.....
-۳/۹	۱۶/۲	۵/۶	۱	۱۰/۱	آذر.....
-۹/۵	۱۷/۳	۳/۸	-۳/۷	۱۱/۲	دی.....
-۷/۶	۱۹/۱	۵/۸	-۱/۱	۱۲/۸	بهمن.....
-۸/۴	۲۲	۶/۹	۰/۶	۱۳/۲	اسفند.....

حد اکثر سرعت وزش باد (متر بر ثانیه)	تعداد ساعات آفتابی (ساعت)	تعداد روزهای همراه با گرد و غبار	تعداد روزهای یخبندان	رطوبت نسبی (درصد)	حد اکثر بارندگی در یک روز (میلیمتر)	بارندگی ماهانه (میلیمتر)	ماه
۲۱/۴	۲۳۷/۹	۰	۴	۵۷	۳۰/۹	۸۵/۷	فروردین.....
۲۳/۱	۲۹۷/۸	۰	۰	۴۵	۱۴/۳	۳۶/۱	اردیبهشت
۱۵/۴	۳۶۰/۲	۰	۰	۲۷	۰	۰	خرداد
۱۶/۱	۳۵۶/۷	۰	۰	۲۷	۶	۶	تیر.....
۱۵/۲	۳۵۶/۷	۰	۰	۲۹	۰	۰	مرداد.....
۱۷/۲	۳۲۷/۱	۰	۰	۲۶	۰	۰	شهریور.....
۱۶/۵	۲۷۴	۰	۰	۳۲	۷/۸	۸/۴	مهر.....
۱۶/۱	۲۰۳	۰	۲	۴۱	۳/۵	۸/۶	آبان.....
۱۶/۹	۱۴۱	۰	۱۲	۷۸	۲۱/۴	۱۲۶/۷	آذر.....
۱۸	۲۳۵	۰	۲۷	۴۸	۰/۳	۰/۵	دی.....
۲۳	۲۰۳	۰	۲۰	۵۴	۶۲	۱۰۰/۷	بهمن.....
۲۰/۵	۲۰۹	۳	۱۷	۵۲	۱۷/۱	۳۷/۹	اسفند.....

۱- سرزمین و آب و هوا

۱-۶- اطلاعات هواشناسی شهرهای استان برحسب ماه : ۱۳۹۹ (دنباله)

شهر رزن					ماه
دمای هوا (درجه سلسیوس)					
پایین ترین کمینه	بالا ترین بیشینه	میانگین	میانگین کمینه	میانگین بیشینه	
-۱/۸	۲۰/۳	۷/۴	۱/۴	۱۳/۳	فروردین.....
۰	۲۶/۵	۱۲/۸	۵/۶	۲۰	اردیبهشت
۵/۱	۳۴/۷	۲۰/۵	۱۰/۴	۳۰/۶	خرداد
۸/۱	۳۵/۸	۲۴/۱	۱۶/۵	۳۱/۷	تیر.....
۱۴/۱	۳۷/۴	۲۵/۶	۱۷/۵	۳۳/۸	مرداد.....
۸/۲	۳۲/۷	۲۰/۹	۱۲	۲۹/۸	شهریور.....
-۱/۱	۳۰/۳	۱۴/۵	۵/۹	۲۳/۲	مهر.....
-۲/۳	۲۲/۹	۹/۵	۲/۵	۱۶/۶	آبان.....
-۹/۳	۱۰/۷	۲	-۱/۹	۵/۸	آذر.....
-۱۲/۳	۱۵/۱	۰	-۷/۴	۷/۵	دی.....
-۱۲	۱۷/۹	۳/۳	-۳/۷	۱۰/۲	بهمن.....
-۱۰/۱	۱۹/۹	۴	-۲/۵	۱۰/۶	اسفند.....

ماه	بارندگی ماهانه (میلیمتر)	حد اکثر بارندگی در یک روز (میلیمتر)	رطوبت نسبی (درصد)	تعداد روزهای یخبندان	تعداد روزهای همراه با گرد و غبار	ساعات آفتابی (ساعت)	حد اکثر سرعت وزش باد (متر بر ثانیه)
فروردین.....	۱۰۹/۸	۳۵/۳	۶۵	۸	۰	۲۰۷/۷	۱۴/۶
اردیبهشت	۷۴/۱	۲۴/۸	۵۵	۱	۰	۲۷۱/۹	۱۶/۰۲
خرداد	۰	۰	۲۵	۰	۰	۳۴۷	۱۲/۷
تیر.....	۲/۳	۱/۱	۲۶	۰	۱	۳۰۱/۴	۱۲/۴
مرداد.....	۰	۰	۲۶	۰	۰	۲۸۵/۸	۱۳
شهریور.....	۵/۶	۵/۶	۲۴	۰	۰	۲۸۱/۲	۱۳/۸
مهر.....	۱۰/۴	۸/۴	۳۵	۲	۰	۲۳۵	۱۳/۹
آبان.....	۴۱/۶	۱۳/۲	۵۰	۳	۰	۱۷۵	۹/۷
آذر.....	۱۵۹/۲	۴۴/۵	۸۸	۱۸	۰	۶۵	۹/۲
دی.....	۶/۷	۵/۸	۵۷	۳۰	۰	۲۰۷	۱۰
بهمن.....	۶۰/۷	۲۳	۵۶	۲۳	۰	۱۶۵	۱۸/۳
اسفند.....	۳۲	۲۰	۵۵	۲۲	۳	۲۱۸	۱۴/۲

۱- سرزمین و آب و هوا

۱-۶- اطلاعات هواشناسی شهرهای استان برحسب ماه: ۱۳۹۹ (دنباله)

شهر توسرکان					ماه
دمای هوا (درجه سلسیوس)					
پایین ترین کمینه	بالاترین بیشینه	میانگین	میانگین کمینه	میانگین بیشینه	
-۰/۱	۱۹	۹/۲	۴/۲	۱۴/۱	فروردین.....
۴/۱	۲۸/۴	۱۵	۸/۹	۲۱/۲	اردیبهشت
۱۰/۲	۳۳/۵	۲۲/۱	۱۳/۷	۳۰/۴	خرداد
۱۱/۷	۳۸/۱	۲۵/۳	۱۷/۷	۳۳	تیر.....
۱۵	۳۷/۳	۲۶/۴	۱۸/۲	۳۴/۷	مرداد.....
۱۲/۱	۳۳	۲۲/۷	۱۴/۷	۳۰/۷	شهریور.....
۳/۸	۳۰/۴	۱۶/۹	۹/۱	۲۴/۷	مهر.....
-۰/۳	۲۴/۳	۱۲	۵/۸	۱۸/۲	آبان.....
-۴/۳	۱۴/۸	۴/۷	۰/۹	۸/۴	آذر.....
-۹/۴	۱۶/۶	۳/۹	-۱/۷	۹/۵	دی.....
-۹/۲	۱۷/۱	۵/۵	۰/۳	۱۰/۸	بهمن.....
-۷	۱۹/۳	۵/۹	۰/۹	۱۰/۹	اسفند.....

ماه	بارندگی ماهانه (میلیمتر)	بارندگی در یک روز (میلیمتر)	رطوبت نسبی (درصد)	تعداد روزهای یخبندان	تعداد روزهای همراه با گرد و غبار	ساعات آفتابی (ساعت)	حداکثر سرعت وزش باد (متر بر ثانیه)
فروردین.....	۶۷/۴	۱۶/۸	۶۳	۲	۰	۲۰۸	۱۹
اردیبهشت	۲۵/۹	۱۲/۵	۵۱	۰	۱	۲۸۷	۱۸
خرداد	۰	۰	۲۸	۰	۰	۳۶۶/۳	۱۸
تیر.....	۲/۸	۲/۸	۲۷	۰	۰	۳۳۶/۳	۱۶
مرداد.....	۰	۰	۲۸	۰	۰	۳۴۹/۳	۱۲
شهریور.....	۲	۲	۲۶	۰	۰	۳۲۹/۵	۱۹
مهر.....	۴/۷	۴/۲	۳۳	۰	۰	۲۸۶/۱	۱۴
آبان.....	۲۸/۶	۱۲/۱	۴۷	۱	۰	۲۱۵/۷	۱۱
آذر.....	۱۲۷/۱	۳۴/۲	۸۰	۱۱	۰	۱۳۸/۶	۱۲
دی.....	۴/۱	۳/۲	۵۰	۲۳	۰	۲۳۲/۷	۱۳
بهمن.....	۷۶/۴	۴۷/۳	۵۵	۱۲	۰	۱۹۷/۶	۱۶
اسفند.....	۷۷	۴۹/۶	۵۷	۱۳	۳	۱۹۸/۸	۲۰

۱- سرزمین و آب و هوا

۱-۶- اطلاعات هواشناسی شهرهای استان برحسب ماه : ۱۳۹۹ (دنباله)

شهر اسدآباد					ماه
دمای هوا (درجه سلسیوس)					
پایین ترین کمینه	بالاترین بیشینه	میانگین	میانگین کمینه	میانگین بیشینه	
-۰/۷	۲۱/۲	۹/۲	۲/۵	۱۵/۸	فروردین.....
۲/۶	۳۱	۱۵	۷/۱	۲۲/۸	اردیبهشت
۶/۷	۳۵/۶	۲۱/۶	۱۰/۸	۳۲/۳	خرداد
۹	۴۰/۱	۲۵/۹	۱۶/۷	۳۵/۲	تیر.....
۱۰/۵	۳۹/۷	۲۶/۴	۱۶/۵	۳۶/۳	مرداد.....
۸/۳	۳۵/۴	۲۲/۶	۱۲	۳۳/۲	شهریور.....
۰	۳۲/۹	۱۶/۷	۶/۲	۲۷/۲	مهر.....
-۱/۱	۲۶/۴	۱۱/۶	۳/۳	۲۰	آبان.....
-۶	۱۴/۶	۴/۳	-۰/۲	۸/۲	آذر.....
-۱۰/۶	۱۶/۲	۲/۱	-۵/۶	۹/۸	دی.....
-۹/۲	۲۰	۵/۵	-۱/۴	۱۲/۳	بهمن.....
-۷/۱	۲۰/۲	۶/۸	۰/۳	۱۳/۳	اسفند.....

ماه	بارندگی ماهانه (میلیمتر)	حداکثر بارندگی در یک روز (میلیمتر)	رطوبت نسبی (درصد)	تعداد روزهای یخبندان	تعداد روزهای همراه با گرد و غبار	ساعات آفتابی (ساعت)	حداکثر سرعت وزش باد (متر بر ثانیه)
فروردین.....	۹۱/۴	۴۲/۵	۶۸	۳	۰	۱۹۶/۸	۱۸
اردیبهشت	۴۷/۴	۲۱	۵۹	۰	۰	۲۶۴	۲۳
خرداد	۰	۰	۳۶	۰	۰	۳۴۹/۱	۲۰
تیر.....	۰/۳	۰/۳	۳۲	۰	۰	۳۳۴	۱۷
مرداد.....	۰	۰	۳۳	۰	۰	۳۳۵/۸	۲۴
شهریور.....	۰	۰	۳۱	۰	۰	۳۱۶/۳	۱۸
مهر.....	۰	۰	۴۰	۱	۰	۲۶۶/۹	۱۷
آبان.....	۳۰/۲	۷/۵	۵۲	۳	۰	۲۰۱/۴	۱۶
آذر.....	۱۴۱/۱	۳۵/۵	۸۷	۱۹	۰	۱۴۴/۷	۱۳
دی.....	۷	۷	۶۱	۲۸	۰	۱۵۸	۱۸
بهمن.....	۱۱۴	۶۱/۵	۶۳	۲۱	۰	۱۵۱/۳	۲۲
اسفند.....	۴۲	۲۰	۵۸	۱۹	۰	۱۷۲/۷	۱۸

۱- سرزمین و آب و هوا

۱-۶- اطلاعات هواشناسی شهرهای استان برحسب ماه : ۱۳۹۹ (دنباله)

شهر فامنین					ماه
دمای هوا (درجه سلسیوس)					
پایین ترین کمینه	بالا ترین بیشینه	میانگین	میانگین کمینه	میانگین بیشینه	
-۱/۹	۲۱/۳	۷/۹	۱	۱۴/۹	فروردین.....
۱	۲۸/۵	۱۳/۶	۵/۴	۲۱/۸	اردیبهشت
۵/۵	۳۵/۹	۲۱/۲	۱۰/۵	۳۲	خرداد
۸	۳۷/۳	۲۵/۱	۱۷	۳۳/۳	تیر.....
۱۳/۵	۳۸/۹	۲۶/۳	۱۷/۶	۳۵	مرداد.....
۷/۷	۳۳/۷	۲۲	۱۲/۴	۳۱/۵	شهریور.....
-۰/۱	۳۱/۶	۱۵/۳	۶	۲۴/۷	مهر.....
-۰/۶	۲۴/۳	۱۰/۴	۳	۱۸	آبان.....
-۵/۷	۱۲	۳/۲	-۰/۳	۶/۶	آذر.....
-۱۲/۴	۱۶/۸	۰/۶	-۷/۳	۸/۵	دی.....
-۱۱/۱	۱۸/۸	۳/۷	-۴/۳	۱۱/۶	بهمن.....
-۸/۴	۲۰/۹	۴/۸	-۲/۶	۱۲/۱	اسفند.....

ماه	بارندگی ماهانه (میلیمتر)	حد اکثر بارندگی در یک روز (میلیمتر)	رطوبت نسبی (درصد)	تعداد روزهای یخبندان	تعداد روزهای همراه با گرد و غبار	ساعات آفتابی (ساعت)	حد اکثر سرعت وزش باد (متر بر ثانیه)
فروردین.....	۱۲۶	۳۶/۲	۷۰	۷	۰	۱۹۴/۹	۱۹
اردیبهشت	۸۷/۸	۳۳	۵۸	۰	۰	۲۷۹/۳	۲۱
خرداد	۰/۷	۰/۷	۲۷	۰	۰	۳۵۳/۴	۱۹
تیر.....	۰	۰	۲۵	۰	۰	۳۲۹/۹	۱۸
مرداد.....	۰	۰	۲۶	۰	۰	۳۲۹/۴	۳۰
شهریور.....	۰	۰	۲۲	۰	۰	۳۲۸/۵	۱۸
مهر.....	۸/۴	۳/۹	۳۶	۱	۰	۲۶۶/۶	۲۴
آبان.....	۱۵/۶	۵/۲	۵۱	۱	۰	۲۰۷/۳	۱۷
آذر.....	۹۰/۷	۲۸	۹۱	۱۵	۰	۱۳۱/۳	۱۴
دی.....	۷	۷	۶۲	۳۰	۰	۱۶۲/۵	۱۳
بهمن.....	۳۳/۶	۱۴/۹	۵۹	۲۳	۰	۱۶۷/۲	۲۶
اسفند.....	۲۶/۲	۱۷/۶	۵۶	۲۱	۰	۱۸۱/۴	۲۱

۱- سرزمین و آب و هوا

۱-۶- اطلاعات هواشناسی شهرهای استان برحسب ماه : ۱۳۹۹ (دنباله)

شهر قهاوند					ماه
دمای هوا (درجه سلسیوس)					
پایین ترین کمینه	بالاترین بیشینه	میانگین	میانگین کمینه	میانگین بیشینه	
-۲	۲۱	۸	۱	۱۵	فروردین.....
۳	۲۷	۱۴	۶	۲۱	اردیبهشت
۶	۳۵	۲۱	۱۰	۳۲	خرداد
۱۱	۳۷	۲۴	۱۶	۳۳	تیر.....
۱۳	۳۸	۲۶	۱۶	۳۵	مرداد.....
۹	۳۴	۲۱	۱۲	۳۱	شهریور.....
-۲	۳۱	۱۵	۵	۲۴	مهر.....
-۲	۲۳	۱۰	۲	۱۷	آبان.....
-۵	۱۲	۳	-۱	۶	آذر.....
-۱۱	۱۶	۰	-۷	۸	دی.....
-۱۲	۱۹	۴	-۴	۱۱	بهمن.....
-۸	۲۱	۵	-۲	۱۲	اسفند.....

ماه	بارندگی ماهانه (میلیمتر)	حداکثر بارندگی در یک روز (میلیمتر)	رطوبت نسبی (درصد)	تعداد روزهای یخبندان	تعداد روزهای همراه با گرد و غبار	ساعات آفتابی (ساعت)	حداکثر سرعت وزش باد (متر بر ثانیه)
فروردین.....	۸۷	۲۳	۶۹	۹	-	۱۸۶	۳۲
اردیبهشت	۴۲	۱۴	۵۷	۰	-	۲۶۴	۲۹
خرداد	۰	۰	۲۵	۰	-	۳۲۵	۲۹
تیر.....	۴	۴	۲۶	۰	-	۳۰۲	۲۶
مرداد.....	۴	۴	۲۷	۰	-	۳۲۳	۲۸
شهریور.....	۰	۰	۲۳	۰	-	۳۱۳	۲۶
مهر.....	۹	۸	۳۸	۳	-	۲۵۵	۲۴
آبان.....	۱۸	۶	۵۳	۸	-	-	۲۳
آذر.....	۹۵	۳۲	۹۱	۲۰	-	-	۲۷
دی.....	۱	۱	۶۶	۲۹	-	-	۲۴
بهمن.....	۴۸	۳۴	۶۲	۲۴	-	-	۳۴
اسفند.....	۲۵	۱۲	۵۸	۲۲	-	-	۳۳

توجه: این جدول به تعداد شهرهایی که دارای اطلاع هستند تکمیل می شود و همچنین اطلاعات مربوط به ایستگاه هایی که در محدوده شهرها قرار ندارد

نیز با نام ایستگاه مربوطه ارائه می شود

- مأخذ- اداره کل هواشناسی استان همدان

۱- سرزمین و آب و هوا

۱-۷- جمع بارندگی سالانه شهرهای دارای ایستگاه‌های همدیدی از بدو تأسیس تا پایان سال ۱۳۹۹

(میلیمتر)

نام شهر	بیشینه	کمینه	میانگین
سینوپتیک همدان	۵۱۳/۱	۱۸۱/۶	۳۱۸/۱
ملایر	۵۷۶/۶	۲۱۱/۶	۳۴۰/۵
نوزه (کیودرآهنگ)	۵۹۳/۳	۱۵۷	۳۱۹/۴
نهاوند	۷۲۹/۵	۲۴۵/۲	۴۱۱/۲
رزن	۵۷۶/۶	۲۶۶/۶	۳۸۷/۶
تویسرکان	۶۲۴/۸	۲۹۱/۲	۴۴۴/۷
اسدآباد	۶۲۱/۳	۲۷۹/۹	۴۲۲/۸
فامنین	۵۷۱/۶	۱۹۸/۷	۳۳۷/۹
قهاوند	۴۳۱.۲	۱۹۶/۱	۲۹۸/۴

مأخذ- اداره کل هواشناسی استان همدان

۱-۸- دمای سالانه شهرهای دارای ایستگاه همدیدی از بدو تأسیس تا پایان سال ۱۳۹۹

(درجه سلسیوس)

نام شهر	میانگین بیشینه	میانگین کمینه	میانگین	بالاترین بیشینه	پایین‌ترین کمینه
سینوپتیک همدان	۱۹/۶	۳/۶	۱۱/۶	۴۰	-۳۲/۸
ملایر	۲۰/۸	۶/۳	۱۳/۶	۴۰/۸	-۲۳/۸
نوزه (کیودرآهنگ)	۱۹/۵	۲/۶	۱۱	۴۰/۶	-۳۴/۰
نهاوند	۲۱/۴	۶/۶	۱۴	۴۰/۷	-۲۳/۰
رزن	۱۹/۷	۴/۸	۱۲/۳	۴۰/۲	-۲۱/۴
تویسرکان	۲۰/۱	۷/۴	۱۳/۸	۴۱/۲	-۱۹/۴
اسدآباد	۲۰/۸	۴/۲	۱۲/۵	۴۰/۵	-۱۹/۹
فامنین	۲۰/۹	۴/۹	۱۲/۹	۴۲/۱	-۲۲/۴
قهاوند	۲۰/۹	۴/۹	۱۲/۹	۴۱/۰	-۲۲/۵

مأخذ- اداره کل هواشناسی استان همدان

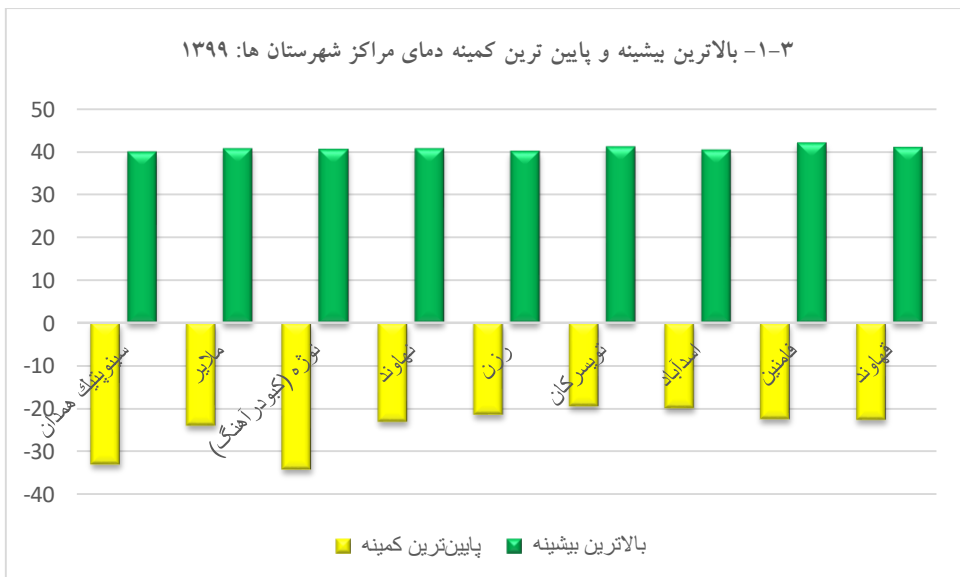
۱- سرزمین و آب و هوا

۱-۲- جمع بارندگی سالانه شهرهای دارای ایستگاه همدیدی: ۱۳۹۹



مبنا: جداول ۱-۷

۱-۳- بالاترین بیشینه و پایین ترین کمینه دمای مراکز شهرستان ها: ۱۳۹۹



مبنا: جداول ۱-۸