

حساب‌های استان



مقدمه

حساب‌های منطقه‌ای مجموعه‌ای از اطلاعات آماری است که به صورت جامع و هدفمند مطالعه کمی و منظم فعالیت‌های اقتصادی یک منطقه مشخص را برای یک دوره زمانی مشخص که به طور معمول یک سال است، امکان پذیر می‌سازد. مبانی نظری حساب‌های منطقه‌ای، همانند حساب‌های ملی، مبتنی بر آخرین ویرایش سیستم حساب‌های ملی "SNA ۹۳" است.

حساب‌های منطقه‌ای نقش شایان توجهی در برنامه‌ریزی منطقه‌ای دارد، به طوری که تحقق اهداف برنامه‌ریزی منطقه‌ای بدون استفاده از یافته‌های حساب‌های منطقه‌ای امکان‌پذیر نیست. آمارهای منطقه‌ای مناسب و قابل اطمینان، پی‌ریزی محکمی را برای سرمایه‌گذاری به منظور کاهش نابرابری‌های اقتصادی و اجتماعی بین مناطق فراهم می‌کند.

سازمان مدیریت و برنامه‌ریزی استان سمنان برای اولین بار در سال ۱۳۷۸ به اطلاعات مربوط به حساب‌های منطقه‌ای پرداخت و از آن زمان تاکنون نیز این اطلاعات به طور سالانه ارائه و منتشر می‌گردد. لازم به ذکر است، کلیه آمارهای حساب تولید و ارزش افزوده طی سال‌های ۱۳۹۰ الی ۱۳۹۶ توسط دفتر حساب‌های اقتصادی مرکز آمار ایران مجدداً محاسبه و مورد تجدید نظر قرار گرفته است.

تعاریف و مفاهیم

حساب‌های منطقه‌ای (استانی): مجموعه‌ای از اطلاعات آماری که به صورت جامع و هدفمند، مطالعه کمی و منظم فعالیت‌های اقتصادی یک منطقه مشخص را برای یک دوره زمانی معین که به طور معمول یک سال است، امکان پذیر می‌سازد. مهمترین کمیت کلان اقتصادی حاصل از این حساب‌ها، محصول ناخالص داخلی استان است.

تولید اقتصادی: فرایندی است که با استفاده از عوامل تولید (نیروی کار و سرمایه)، کالاها و خدمات تحت کنترل و مسئولیت یک واحد نهادی، به منظور تولید کالاها و خدمات دیگر انجام می‌گیرد.

تولید اقتصادی از دیدگاه حساب‌های ملی: حد و مرز تولید در سیستم حساب‌های ملی، محدودتر از حد و مرز کلی آن است. به دلایلی، آن دسته از فعالیت‌های انجام شده توسط خانوارها که خدمات شخصی و خانگی را برای مصرف نهایی خود تولید می‌کنند، در سیستم حساب‌های ملی تولید محسوب نمی‌شود.

واحد نهادی: موجودیتی اقتصادی است که با استفاده از حقوق خود، قابلیت تملک دارایی‌ها، تقبل بدهی‌ها و اشتغال به فعالیت‌های اقتصادی و مبادله با سایر موجودیت‌ها را دارد و می‌تواند مجموعه کاملی از حساب‌ها، از جمله ترازنامه دارایی‌ها و بدهی‌های مربوط به خود را تهیه کند. واحدهای نهادی در قالب ۵ بخش زیر طبقه‌بندی می‌شوند:

۱- شرکت‌های مالی

۲- شرکت‌های غیر مالی

۳- دولت عمومی

۴- موسسات غیر انتفاعی در خدمت خانوارها

۵- خانوارها

کالاها: اشیایی فیزیکی هستند که برای آن‌ها تقاضا و امکان ایجاد حق مالکیت، وجود دارد و مالکیت آن‌ها می‌تواند از طریق مبادله در بازار، از یک واحد نهادی به واحد نهادی دیگر منتقل شود.

خدمات: ستانده‌های ناهمگنی هستند که تولید آن‌ها بر اساس سفارش انجام می‌گیرد. خدمات دارای موجودیت مستقلی نیستند که امکان ایجاد حق مالکیت بر آن‌ها وجود داشته باشد. خرید و فروش خدمات از تولید آن‌ها جدا نیست و این دو فرایند همزمان صورت می‌گیرد.

محصول ناخالص داخلی: محصول ناخالص داخلی، نتیجه نهایی فعالیت‌های اقتصادی واحدهای تولیدی مقیم یک کشور در یک دوره زمانی معین است. محصول ناخالص داخلی به سه روش تولید، هزینه و درآمد محاسبه می‌شود.

قیمت جاری (بازار): هرگاه اجزاء حساب‌های ملی به قیمت دوره مرجع گزارش شود در این صورت آن‌ها را به قیمت جاری نشان داده‌ایم.

قیمت ثابت: هرگاه اجزاء حساب‌های ملی را بر حسب قیمت‌های سال پایه بیان کنیم در این صورت آن‌ها را به قیمت ثابت نشان داده‌ایم.

سال پایه: سال معین و ثابتی است که درصد تغییرات شاخص، نسبت به آن سنجیده می‌شود و عدد شاخص در آن سال برابر ۱۰۰ است.

ارزش افزوده: ارزش افزوده، ارزش ایجاد شده در جریان تولید است. تفاوت بین ارزش ستانده و مصرف واسطه در هر فعالیت اقتصادی را ارزش افزوده ناخالص می‌گویند. پس از کسر مصرف سرمایه ثابت از ارزش افزوده ناخالص، ارزش افزوده خالص به دست می‌آید.

ستانده: ستانده هر واحد تولیدی، مجموع کالاها و خدماتی است که در آن واحد تولید می‌شود و برای استفاده در دسترس قرار می‌گیرد. سهمی از کالاها و خدمات که تا پایان دوره حسابداری به صورت ناتمام یا کار در جریان ساخت باقی مانده باشد، جزو ستانده واحد به حساب می‌آید. کالاها و خدماتی که در یک واحد در دوره حسابداری معین تولید و در همان دوره در دیگر فرایندهای تولید آن واحد مصرف می‌شود، جزو ستانده آن واحد

منظور نمی‌گردد. ستانده به سه دسته تقسیم می‌شود: ستانده بازاری، ستانده تولید شده برای خود مصرفی نهایی و تشکیل سرمایه به حساب خود و سایر ستانده‌های غیر بازاری.

مصرف واسطه: ارزش کالاها و خدمات مصرف شده در جریان تولید، به استثنای مصرف سرمایه ثابت است.

مصرف سرمایه ثابت: مصرف سرمایه ثابت، عبارت از کاهش ارزش جاری موجودی دارایی‌های ثابت است که در اثر از بین رفتن فیزیکی، از مدت‌افتادگی عادی و حوادث معمولی، در دارایی‌های تحت مالکیت و مورد استفاده یک تولید کننده در یک دوره حسابداری، پدید می‌آید. مصرف سرمایه ثابت جزو هزینه‌های تولید است ولی مصرف واسطه محسوب نمی‌شود. از طرف دیگر ارزش دارایی‌های ثابت تخریب شده در نتیجه جنگ یا حوادث استثنایی که به ندرت پیش می‌آیند، از قبیل بلایای طبیعی جزء مصرف سرمایه ثابت محسوب نمی‌شود.

گزیده اطلاعات

در سال ۱۳۹۷ محصول ناخالص داخلی استان به قیمت بازار ۲۱۱۶۱۵۲۴۴ میلیون ریال و ارزش افزوده معادل ۲۰۹۴۷۹۶۶۶ میلیون ریال بوده است که بیشترین سهم ارزش افزوده فعالیت‌های اقتصادی در محصول ناخالص داخلی استان به ترتیب مربوط به بخش صنعت با سهم ۲۶/۹۷ درصد و بخش عمده فروشی، خرده فروشی، تعمیر وسایل نقلیه و کالاها با ۱۵/۳۵ درصد و بخش کشاورزی، شکار و جنگلداری و ماهیگیری با ۱۵ درصد بوده است.

۲۳-۱ - محصول ناخالص داخلی به قیمت بازار و ارزش افزوده استان سمنان در بخش‌های عمده اقتصادی (میلیون ریال)

۱۳۹۵	۱۳۹۴	۱۳۹۳	۱۳۹۰	شرح (قیمت جاری)
				ارزش افزوده
۱۸۹۱۹۷۷۵	۱۵۵۷۱۷۶۰	۱۵۰۵۲۹۲۹	۵۵۵۶۴۰۲	کشاورزی، شکار، جنگلداری و ماهیگیری
۱۵۰۶۲۷۳	۷۶۸۸۰۲	۱۰۱۴۲۰۵	۵۰۳۳۲۴	استخراج معدن
۴۸۶۷۸۰۶۷	۲۸۵۵۶۱۹۱	۲۴۷۵۳۸۶۵	۱۶۶۸۴۴۲۳	صنعت
۳۷۵۸۴۰۷	۲۳۹۱۲۶۲	۲۲۰۴۶۲۱	۱۲۳۷۰۶۰	تأمین برق، گاز، بخار و تپه‌په هوا
۴۰۴۲۲۹	۳۷۰۴۵۸	۳۳۴۳۲۹	۱۴۷۷۰۸	آبرسانی، مدیریت پسماند، فاضلاب و فعالیت‌های تصفیه ...
۶۱۲۴۷۳۱	۳۵۷۲۴۶۱	۳۸۵۱۲۱۶	۲۵۵۴۴۰۱	ساختمان
۱۷۸۲۳۱۲۶	۱۵۷۴۲۶۴۱	۱۶۴۸۱۳۷۳	۸۰۶۹۴۰۳	عمده فروشی و خرده فروشی، تعمیر وسایل نقلیه
۱۰۱۹۳۳۱۹	۹۷۸۴۲۸۰	۹۲۰۰۵۷۴	۴۳۸۶۹۳۱	حمل و نقل و انبارداری و پست
۷۳۳۴۱۰	۶۷۸۵۰۲	۵۸۲۲۰۶	۲۴۵۹۶۰	فعالیت‌های خدماتی مربوط به تأمین جا و غذا
۱۰۴۷۹۳۹	۸۱۵۴۹۰	۶۷۷۵۵۴	۳۰۲۹۴۵	اطلاعات و ارتباطات
۱۲۱۳۳۹۶	۱۰۷۲۱۷۱	۱۰۲۲۵۰۷	۹۱۰۱۰۶	فعالیت‌های مالی و بیمه
۹۸۳۲۹۷۸	۸۴۹۷۷۶۴	۶۲۱۵۹۴۶	۴۹۴۷۲۶۶	املاک و مستغلات
۸۳۰۹۰۱	۶۷۸۶۲۶	۵۶۴۸۴۵	۲۷۹۳۹۸	فعالیت‌های حرفه‌ای، علمی و فنی
۳۹۵۸۴۵	۳۴۶۱۸۷	۳۰۳۰۳۱	۱۳۶۳۱۴	فعالیت‌های اداری و خدمات پشتیبانی
۸۲۴۲۹۴۷	۷۱۴۷۸۳۱	۵۸۴۶۳۵۰	۳۶۰۷۳۳۷	اداره امور عمومی و خدمات شهری و تأمین اجتماعی
۷۰۷۹۵۴۶	۶۰۰۱۶۲۶	۵۰۳۵۰۳۱	۲۲۹۳۰۱۵	آموزش
۶۶۶۴۶۳۵	۶۱۶۲۱۰۸	۵۱۷۸۳۱۶	۲۰۰۴۱۱۹	فعالیت‌های مربوط به سلامت انسان و مددکاری
۱۱۴۶۶۸۸	۱۰۵۰۹۱۳	۹۱۶۸۶۷	۴۸۵۴۷۱	فعالیت‌های هنر، سرگرمی، تفریح و سایر خدمات
۱۴۴۵۹۶۲۱۳	۱۰۹۲۰۹۰۷۱	۹۹۲۲۵۷۶۴	۵۴۳۵۱۵۸۵	جمع
۱۴۴۴۱۱۰۲۳	۱۰۹۷۱۲۸۷۶	۹۹۱۴۳۹۲۱	۵۴۶۶۰۶۰۳	محصول ناخالص داخلی به قیمت بازار
۱۴۳۶۰۲۳۳۱	۱۰۸۹۴۴۶۴۵	۹۸۶۸۲۹۴۷	۵۴۳۵۵۲۴۰	محصول ناخالص داخلی بدون نفت به قیمت بازار



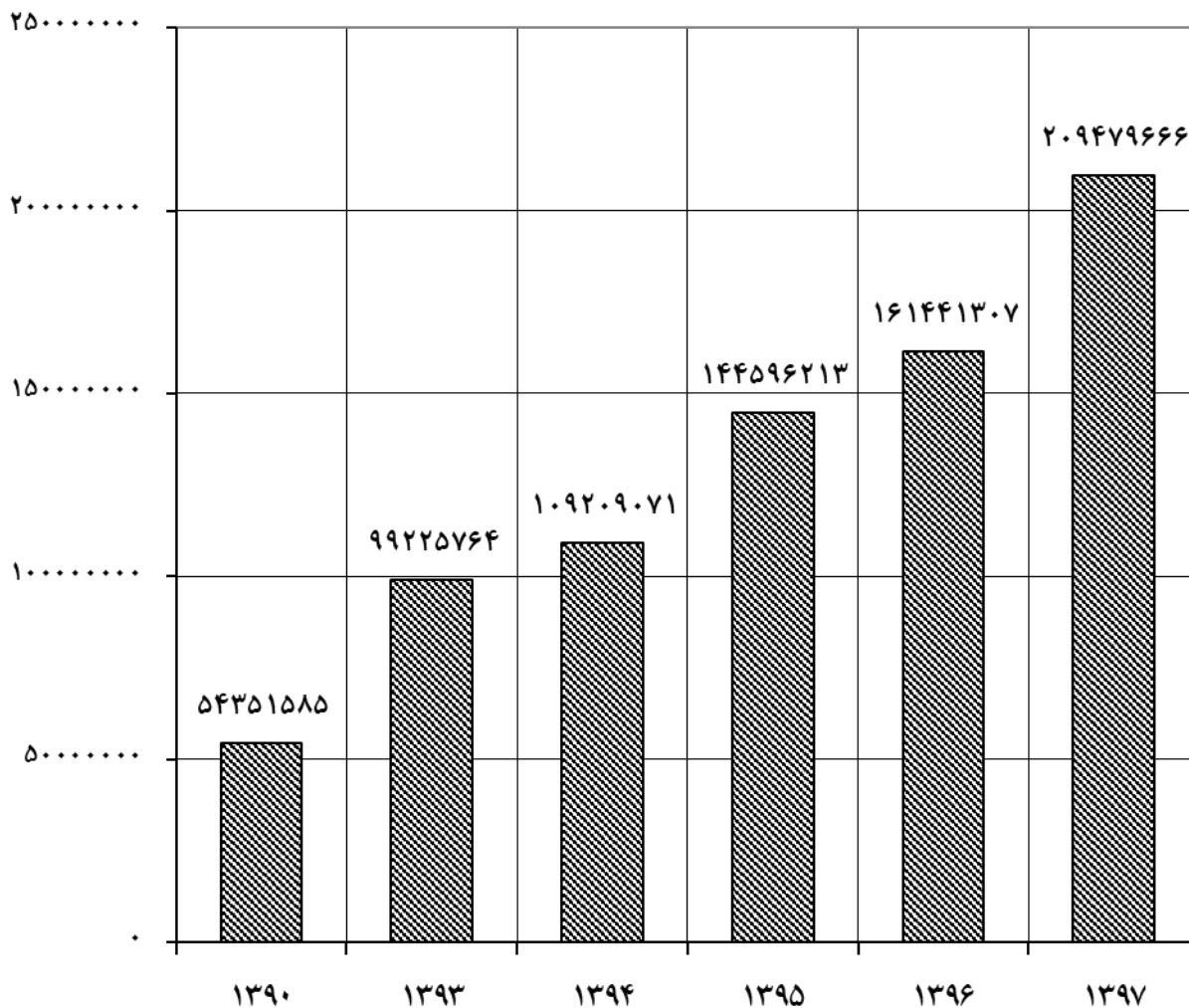
۲۳-۱ - محصول ناخالص داخلی به قیمت بازار و ارزش افزوده استان سمنان در بخش‌های عمده اقتصادی (دنباله)
(میلیون ریال)

۱۳۹۷	۱۳۹۶	شرح (قیمت جاری)
		ارزش افزوده
۳۱۴۱۹۶۶۳	۲۰۰۷۶۲۰۳	کشاورزی، شکار، جنگلداری و ماهیگیری
۲۱۸۵۸۰۸	۲۹۵۷۳۱۵	استخراج معدن
۵۶۴۹۸۰۷۹	۴۵۴۸۵۷۹۲	صنعت
۴۸۲۱۶۰۹	۵۳۲۰۱۸۴	تأمین برق و گاز، بخار و تهویه هوا
۸۳۹۹۵۵	۵۴۱۳۴۳	آبرسانی مدیریت پسماند، فاضلاب و فعالیت‌های تصفیه
۸۴۱۴۲۹۳	۶۸۹۰۰۶۹	ساختمان
۳۲۱۴۷۴۴۵	۲۲۱۷۶۷۶۹	عمده فروشی و خرده فروشی، تعمیر وسایل نقلیه موتوری و ...
۱۶۰۲۲۵۵۵	۱۱۸۱۶۹۳۱	حمل و نقل و انبارداری و پست
۱۱۲۳۰۲۹	۸۰۲۷۹۹	فعالیت‌های خدماتی مربوط به تأمین جا و غذا
۱۷۴۸۳۹۱	۱۲۳۳۶۵۴	اطلاعات و ارتباطات
۳۶۶۹۷۵۲	۱۷۸۱۳۱۷	فعالیت‌های مالی و بیمه
۱۴۷۹۱۱۲۷	۱۲۲۰۷۴۴۷	املاک و مستغلات
۱۱۹۱۱۵۸	۹۲۹۷۵۷	فعالیت‌های حرفه‌ای، علمی و فنی
۱۰۴۷۰۷۴	۵۱۶۵۳۷	فعالیت‌های اداری و خدمات پشتیبانی
۱۲۳۶۵۱۰۲	۹۹۶۱۷۵۸	اداره امور عمومی، خدمات شهری و تأمین اجتماعی
۹۲۰۰۳۴۷	۸۱۰۴۶۳۳	آموزش
۹۹۸۰۲۳۹	۹۰۴۵۸۹۲	فعالیت‌های مربوط به سلامت انسان و مددکاری اجتماعی
۲۰۱۴۰۵۰	۱۵۹۲۹۰۵	فعالیت‌های هنر، سرگرمی، تفریح و سایر خدمات
۲۰۹۴۷۹۶۶۶	۱۶۱۴۴۱۳۰۷	جمع
۲۱۱۶۱۵۲۴۴	۱۶۳۸۳۶۹۵۶	محصول ناخالص داخلی به قیمت بازار
۲۰۸۵۵۲۴۶۲	۱۶۰۲۸۴۱۶۸	محصول ناخالص داخلی بدون نفت به قیمت بازار

آمار و اطلاعات سالهای ۱۳۹۰ الی ۱۳۹۶ توسط مرکز آمار ایران، مورد تجدید نظر قرار گرفته شده است.
مأخذ - مرکز آمار ایران. (ر.م). دفتر حساب‌های اقتصادی.

نمودار ارزش افزوده فعالیت‌های اقتصادی استان سمنان ۹۶-۱۳۹۰

میلیون ریال



مبنا، جدول ۱- ۲۳

۲-۲۳- ستانده بخش‌های عمده اقتصادی استان سمنان (میلیون ریال)

۱۳۹۴	۱۳۹۳	۱۳۹۰	شرح (قیمت جاری)
۱۹۹۸۲۰۲۸۶	۱۸۳۳۱۱۹۸۶	۱۰۵۷۱۹۹۹۶	جمع
۳۰۰۱۲۱۲۹	۲۹۲۳۱۰۹۶	۱۱۲۹۴۲۰۹	کشاورزی، شکار، جنگلداری و ماهیگیری
۱۰۷۴۴۳۱	۱۴۳۹۵۱۶	۶۸۳۵۰۳	استخراج معدن
۸۰۶۸۰۴۲۸	۷۰۰۲۸۷۰۸	۴۹۴۹۷۶۲۷	صنعت
۴۱۹۴۲۴۸	۴۴۱۱۵۰۷	۲۰۷۷۳۵۸	تأمین برق، گاز، بخار و تهویه هوا.....
۶۲۴۹۰۱	۵۳۸۱۱۳	۲۴۸۰۹۴	آبرسانی، مدیریت پسماند، فاضلاب و فعالیت‌های تصفیه
۸۷۴۲۷۸۹	۹۵۱۲۰۹۸	۶۶۶۲۳۹۱	ساختمان
۱۹۶۶۱۵۷۹	۲۰۵۳۶۴۵۳	۱۰۰۳۷۸۶۳	عمده فروشی و خرده فروشی، تعمیر وسایل نقلیه موتوری و ..
۱۳۴۹۸۰۴۱	۱۲۶۸۹۶۱۶	۶۱۸۵۸۸۶	حمل و نقل و انبارداری و پست
۱۴۰۱۸۰۲	۱۱۹۹۸۳۵	۵۰۹۷۵۲	فعالیت‌های خدماتی مربوط به تأمین جا و غذا
۱۳۶۰۱۶۰	۱۰۹۹۷۸۸	۴۹۶۷۰۵	اطلاعات و ارتباطات
۱۹۱۱۹۵۴	۱۶۴۷۸۳۲	۱۲۰۹۵۷۲	فعالیت‌های مالی و بیمه
۹۲۰۵۰۸۶	۶۸۸۶۹۳۷	۵۲۴۵۲۱۵	املاک و مستغلات
۹۳۴۱۹۴	۷۴۸۰۲۷	۳۷۰۲۱۸	فعالیت‌های حرفه ای، علمی و فنی
۸۱۹۵۳۰	۷۴۰۳۲۲	۳۵۱۰۸۵	فعالیت‌های اداری و خدمات پشتیبانی
۸۹۷۳۷۰۷	۷۴۰۴۵۳۴	۴۷۸۹۷۱۴	اداره امور عمومی و خدمات شهری و تأمین اجتماعی
۷۴۲۵۶۸۲	۶۲۵۹۵۴۶	۲۸۸۶۱۲۹	آموزش
۷۶۴۷۳۹۶	۶۴۹۴۷۷۹	۲۳۹۱۸۷۴	فعالیت‌های مربوط به سلامت انسان و مددکاری اجتماعی.....
۱۶۵۲۲۳۲	۱۴۴۳۲۷۹	۷۸۲۷۹۹	فعالیت‌های هنر، سرگرمی، تفریح و سایر خدمات



سالنامه آماری استان سمنان - ۱۳۹۹

۲۳- حساب‌های استان

۲- ۲۳- ستانده بخش‌های عمده اقتصادی استان سمنان (دنباله) (میلیون ریال)

۱۳۹۷	۱۳۹۶	۱۳۹۵	شرح (قیمت جاری)
۴۱۷۸۳۹۲۹۶	۲۹۴۴۲۳۴۸۱	۲۶۶۰۷۸۱۰۳	جمع
۶۰۹۱۵۳۷۶	۳۹۵۷۶۰۴۰	۳۵۶۷۳۰۳۱	کشاورزی، شکار، جنگلداری و ماهیگیری
۲۷۷۲۷۹۲	۳۴۸۷۲۲۴	۱۹۲۸۵۶۹	استخراج معدن
۱۹۲۲۳۲۲۹۲	۱۲۴۹۱۸۱۱۰	۱۲۳۹۳۹۰۹۸	صنعت
۶۲۸۵۸۵۵	۶۶۸۱۱۹۲	۵۱۰۹۱۱۳	تأمین برق، گاز، بخار و تهویه هوا.....
۱۳۳۶۱۸۰	۹۵۱۵۶۶	۷۰۱۳۳۱	آبرسانی، مدیریت پسماند، فاضلاب و فعالیت های تصفیه
۲۰۶۵۲۰۰۹	۱۶۷۷۳۴۴۹	۱۴۸۶۲۸۱۴	ساختمان
۴۰۰۴۲۹۲۴	۲۷۵۷۰۶۸۸	۲۲۳۰۶۷۰۹	عمده فروشی و خرده فروشی، تعمیر وسایل نقلیه موتوری و ...
۲۲۱۰۱۳۳۱	۱۶۳۱۴۴۱۰	۱۴۱۹۱۷۳۶	حمل و نقل و انبارداری و پست
۲۲۹۷۱۵۴	۱۶۴۱۲۱۶	۱۵۳۲۰۴۶	فعالیت‌های خدماتی مربوط به تأمین جا و غذا
۲۶۶۰۲۷۵	۲۰۷۳۷۴۸	۱۶۷۱۹۲۹	اطلاعات و ارتباطات
۵۱۰۸۷۳۵	۲۸۸۵۹۱۶	۲۱۴۶۶۱۷	فعالیت‌های مالی و بیمه
۱۶۰۰۴۳۵۹	۱۲۹۶۶۴۷۹	۱۰۶۳۵۷۷۳	املاک و مستغلات
۱۶۴۸۰۴۶	۱۳۲۳۶۸۰	۱۱۲۶۶۲۲	فعالیت‌های حرفه ای، علمی و فنی.....
۱۶۷۲۲۷۳	۱۰۴۱۲۱۵	۹۰۰۶۶۸	فعالیت های اداری و خدمات پشتیبانی.....
۱۵۵۳۴۵۰۷	۱۲۵۹۳۳۶۴	۱۰۴۳۱۳۰۹	اداره امور عمومی و خدمات شهری و تأمین اجتماعی
۱۱۱۷۲۱۱۹	۹۹۹۱۴۹۱	۸۷۵۴۳۰۲	آموزش
۱۲۴۰۹۹۸۰	۱۱۲۱۸۴۸۱	۸۳۳۰۴۸۹	فعالیت های مربوط به سلامت انسان و مددکاری اجتماعی.....
۲۹۹۳۰۹۰	۲۴۱۴۲۳۱	۱۸۳۵۹۴۸	فعالیت های هنر، سرگرمی، تفریح و سایر خدمات

آمار و اطلاعات سالهای ۱۳۹۰ الی ۱۳۹۶ توسط مرکز آمار ایران، مورد تجدید نظر قرار گرفته شده است.

مأخذ- مرکز آمار ایران. (ر.م).

- مرکز آمار ایران. دفتر حساب‌های اقتصادی.

سالنامه آماری استان سمنان - ۱۳۹۹

۲۳- حساب‌های استان

۳-۲۳- مصرف واسطه بخش‌های عمده اقتصادی استان سمنان (میلیون ریال)

۱۳۹۴	۱۳۹۳	۱۳۹۰	شرح (قیمت جاری)
۹۰۶۱۱۲۱۶	۸۳۰۸۶۳۲۱	۵۱۳۶۸۴۱۱	جمع.....
۱۴۴۴۰۳۶۹	۱۴۱۷۸۱۶۷	۵۷۳۷۸۰۷	کشاورزی، شکار، جنگلداری و ماهیگیری
۳۰۵۶۲۹	۴۲۵۳۱۱	۱۸۰۱۷۹	استخراج معدن
۵۲۱۲۴۲۳۷	۴۵۲۷۴۸۴۳	۳۲۸۱۳۲۰۴	صنعت
۱۸۰۲۹۸۶	۲۲۰۶۸۸۶	۸۴۰۲۹۸	تأمین برق، گاز، بخار و تهویه هوا
۲۵۴۴۴۳	۲۱۳۷۸۴	۱۰۰۳۸۶	آبرسانی، مدیریت پسماند، فاضلاب و فعالیتهای تصفیه
۵۱۷۰۳۲۷	۵۶۶۰۸۸۲	۴۱۰۷۹۹۰	ساختمان
۳۹۱۸۹۳۸	۴۰۵۵۰۸۰	۱۹۶۸۴۶۱	عمده فروشی و خرده فروشی، تعمیر وسایل نقلیه موتوری و
۳۷۱۳۷۶۱	۳۴۸۹۰۴۲	۱۷۹۸۹۵۵	حمل و نقل و انبارداری و پست
۷۲۳۳۰۰	۶۱۷۶۲۹	۲۶۳۷۹۱	فعالیت خدماتی مربوط به تأمین جا و غذا
۵۴۴۶۷۰	۴۲۲۲۳۴	۱۹۳۷۶۰	اطلاعات و ارتباطات
۸۳۹۷۸۳	۶۲۵۳۲۵	۲۹۹۴۶۶	فعالیت های مالی و بیمه
۷۰۷۳۲۲	۶۷۰۹۹۱	۲۹۷۹۵۰	املاک و مستغلات
۲۵۵۵۶۷	۱۸۳۱۸۲	۹۰۸۲۱	فعالیت های حرفه ای، علمی و فنی
۴۷۳۳۴۳	۴۳۷۲۹۲	۲۱۴۷۷۱	فعالیت های اداری و خدمات پشتیبانی
۱۸۲۵۸۷۶	۱۵۵۸۱۸۵	۱۱۸۲۳۷۶	اداره امور عمومی و خدمات شهری و تأمین اجتماعی.....
۱۴۲۴۰۵۶	۱۲۲۴۵۱۵	۵۹۳۱۱۴	آموزش
۱۴۸۵۲۸۸	۱۳۱۶۴۶۳	۳۸۷۷۵۵	فعالیت های مربوط به سلامت انسان و مددکاری اجتماعی
۶۰۱۳۱۹	۵۲۶۴۱۲	۲۹۷۳۲۸	فعالیت های هنر، سرگرمی، تفریح و سایر خدمات



سالنامه آماری استان سمنان - ۱۳۹۹

۲۳- حساب‌های استان

۲۳-۳- مصرف واسطه بخش‌های عمده اقتصادی استان سمنان (دنباله) (میلیون ریال)

۱۳۹۷	۱۳۹۶	۱۳۹۵	شرح (قیمت جاری)
۲۰۸۳۵۹۶۳۰	۱۳۳۹۸۱۱۷۴	۱۳۱۴۸۱۸۹۱	جمع
۲۹۴۹۵۷۱۳	۱۹۴۹۹۸۳۷	۱۶۷۵۳۳۵۶	کشاورزی، شکار، جنگلداری و ماهیگیری
۵۸۶۹۸۴	۵۲۹۹۰۹	۴۲۲۲۹۶	استخراج معدن
۱۳۵۷۳۴۲۱۳	۷۹۴۳۳۳۱۸	۷۵۲۶۱۰۳۱	صنعت
۱۴۶۴۲۴۶	۱۳۶۱۰۰۸	۱۳۵۰۷۰۷	تأمین برق، گاز، بخار و تهویه هوا
۴۹۶۲۲۶	۴۱۰۲۲۳	۲۹۷۱۰۱	آبرسانی، مدیریت پسماند، فاضلاب و فعالیتهای تصفیه
۱۲۳۳۷۷۱۶	۹۸۸۳۳۸۰	۸۷۳۸۰۸۳	ساختمان
۷۸۹۵۴۷۹	۵۳۹۳۸۹۹	۴۴۸۳۵۸۳	عمده فروشی و خرده فروشی، تعمیر وسایل نقلیه موتوری و ...
۶۰۷۸۱۷۶	۴۴۹۷۴۷۹	۳۹۹۸۴۱۷	حمل و نقل و انبارداری و پست
۱۱۷۴۱۲۴	۸۳۸۴۱۷	۷۹۸۶۳۶	فعالیت خدماتی مربوط به تأمین جا و غذا
۹۱۱۸۸۳	۸۴۰۰۹۳	۶۲۳۹۸۹	اطلاعات و ارتباطات
۱۴۳۸۹۸۳	۱۱۰۴۵۹۹	۹۳۳۲۲۱	فعالیت های مالی و بیمه
۱۲۱۳۲۳۲	۷۵۹۰۳۲	۸۰۲۷۹۵	املاک و مستغلات
۴۵۶۸۸۸	۳۹۳۹۲۲	۲۹۵۷۲۱	فعالیت های حرفه ای، علمی و فنی
۶۲۵۱۹۹	۵۲۴۶۷۸	۵۰۴۸۲۳	فعالیت های اداری و خدمات پشتیبانی
۳۱۶۹۴۰۵	۲۶۳۱۶۰۵	۲۱۸۸۳۶۲	اداره امور عمومی و خدمات شهری و تأمین اجتماعی
۱۹۷۱۷۷۲	۱۸۸۶۸۵۸	۱۶۷۴۷۵۷	آموزش
۲۴۲۹۷۵۱	۲۱۷۲۵۸۹	۱۶۶۵۸۵۴	فعالیت های مربوط به سلامت انسان و مددکاری اجتماعی
۹۷۹۰۴۰	۸۲۱۳۲۷	۶۸۹۲۵۹	فعالیت های هنر، سرگرمی، تفریح و سایر خدمات

آمار و اطلاعات سالهای ۱۳۹۰ الی ۱۳۹۶ توسط مرکز آمار ایران، مورد تجدید نظر قرار گرفته شده است.
 مأخذ: مرکز آمار ایران. (م.م). - دفتر حساب های اقتصادی.