

## شاخص قیمت مصرف کننده – آبان ۱۴۰۰

تاریخ انتشار: ۱۴۰۰/۰۹/۰۱

### کاهش نرخ تورم نقطه‌ای خانوارهای کشور

منظور از نرخ تورم نقطه‌ای، درصد تغییر عدد شاخص قیمت، نسبت به ماه مشابه سال قبل می‌باشد. نرخ تورم نقطه‌ای در آبان ماه ۱۴۰۰ به عدد ۳۵,۷ درصد رسیده است؛ یعنی خانوارهای کشور به طور میانگین ۳۵,۷ درصد بیشتر از آبان ۱۳۹۹ برای خرید یک «مجموعه کالاها و خدمات یکسان» هزینه کرده‌اند.

نرخ تورم نقطه‌ای آبان ماه ۱۴۰۰ در مقایسه با ماه قبل ۳,۵ واحد درصد کاهش یافته است. نرخ تورم نقطه‌ای گروه عمده «خوراکی‌ها، آشامیدنی‌ها و دخانیات» با کاهش ۱۴,۱ واحد درصدی به ۴۶,۴ درصد و گروه «کالاهای غیرخوراکی و خدمات» با افزایش ۰,۷ واحد درصدی به ۳۰,۲ درصد رسیده است.

این در حالی است که نرخ تورم نقطه‌ای برای خانوارهای شهری ۳۵,۳ درصد می‌باشد که نسبت به ماه قبل ۳,۱ واحد درصد کاهش داشته است. همچنین این نرخ برای خانوارهای روستایی ۳۷,۴ درصد بوده که نسبت به ماه قبل ۶,۵ واحد درصد کاهش داشته است.

### کاهش نرخ تورم ماهانه خانوارهای کشور

منظور از نرخ تورم ماهانه، درصد تغییر عدد شاخص قیمت، نسبت به ماه قبل می‌باشد. نرخ تورم ماهانه آبان ۱۴۰۰ به ۲,۵ درصد رسیده که در مقایسه با همین اطلاع در ماه قبل، ۱,۲ واحد درصد کاهش داشته است. تورم ماهانه برای گروه‌های عمده «خوراکی‌ها، آشامیدنی‌ها و دخانیات» و «کالاهای غیرخوراکی و خدمات» به ترتیب ۳,۱ درصد و ۲,۱ درصد بوده است.

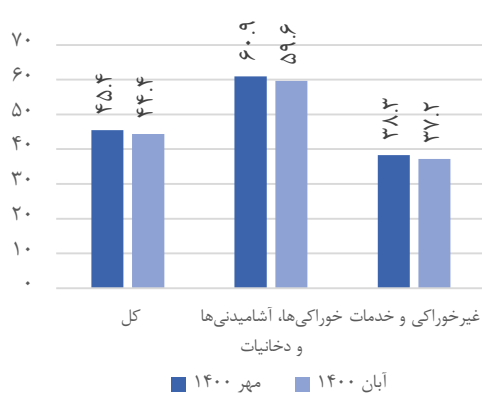
این در حالی است که نرخ تورم ماهانه برای خانوارهای شهری ۲,۴ درصد می‌باشد که نسبت به ماه قبل ۱,۲ واحد درصد کاهش داشته است. همچنین این نرخ برای خانوارهای روستایی ۲,۷ درصد بوده که نسبت به ماه قبل ۱,۴ واحد درصد کاهش داشته است.

### کاهش نرخ تورم سالانه خانوارهای کشور

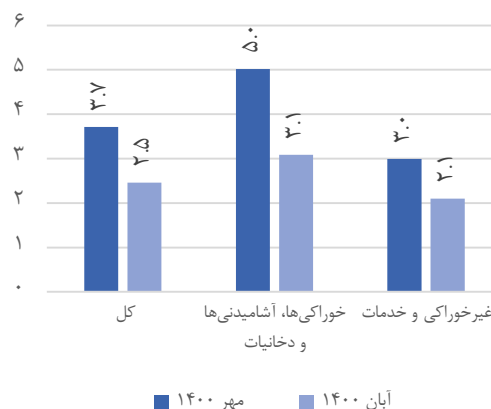
منظور از نرخ تورم سالانه، درصد تغییر میانگین اعداد شاخص قیمت در یک سال منتهی به ماه جاری، نسبت به دوره مشابه قبل از آن می‌باشد. نرخ تورم سالانه آبان ماه ۱۴۰۰ برای خانوارهای کشور به ۴۴,۴ درصد رسیده که نسبت به همین اطلاع در ماه قبل، ۱,۰ واحد درصد کاهش نشان می‌دهد.

همچنین نرخ تورم سالانه برای خانوارهای شهری و روستایی به ترتیب ۴۳,۶ درصد و ۴۸,۳ درصد می‌باشد که برای خانوارهای شهری ۱,۱ واحد درصد کاهش و برای خانوارهای روستایی ۱,۳ واحد درصد کاهش داشته است.

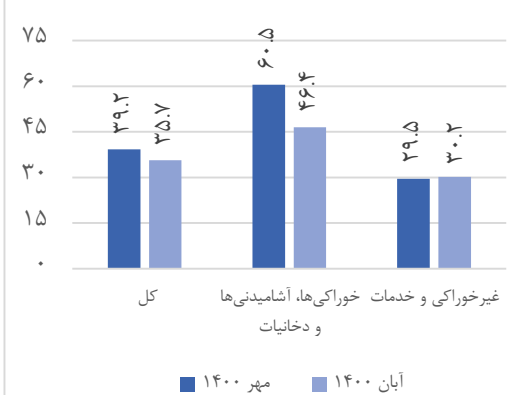
تورم سالانه (درصد)



تورم ماهانه (درصد)



تورم نقطه‌ای (درصد)



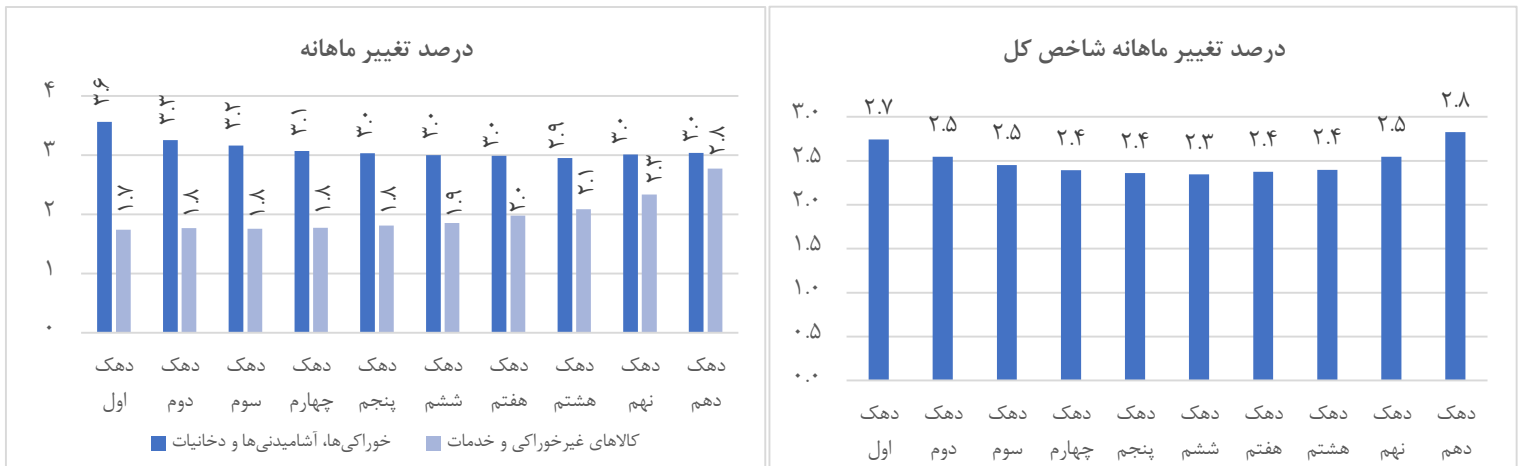
## تغییرات قیمت ها در ماه جاری

در گروه عمده «خوراکی‌ها، آشامیدنی‌ها و دخانیات» بیشترین افزایش قیمت نسبت به ماه قبل مربوط به گروه «ادویه و چاشنی» (رب گوجه فرنگی، زعفران و سس گوجه فرنگی)، گروه «سبزیجات» (گوجه فرنگی، فلفل دلمه‌ای و سیب زمینی) و گروه «انواع گوشت» (گوشت مرغ، کالباس و سوسیس) می‌باشد. در گروه عمده «کالاهای غیرخوراکی و خدمات»، گروه «حمل و نقل» (انواع خودروی سواری و لاستیک خودرو)، گروه «پوشاک و کفش» (انواع پوشاک) و گروه «هتل و رستوران» (غذاهای سرو شده در رستوران) بیشترین افزایش قیمت را نسبت به ماه قبل داشته‌اند.

## درصد تغییرات شاخص قیمت در دهک‌های هزینه‌ای کل کشور در ماه جاری

دامنه تغییرات نرخ تورم سالانه در آبان ماه ۱۴۰۰ برای دهک‌های مختلف هزینه‌ای از ۴۴،۰ درصد برای دهک هشتم تا ۴۷،۲ درصد برای دهک دوم است.

نمودار درصد تغییر شاخص نسبت به ماه قبل برای دهک‌های مختلف هزینه‌ای در شاخص کل و گروه‌های عمده «خوراکی‌ها، آشامیدنی‌ها و دخانیات» و «غیرخوراکی و خدمات» به صورت زیر است:



### اطلاعات تماس

اطلاعات بیشتر در مورد شاخص قیمت مصرف کننده ماه جاری، در فایل پیوست موجود می‌باشد.

[www.amar.org.ir](http://www.amar.org.ir)

اطلاعات سری زمانی شاخص قیمت مصرف کننده خانوارهای کشور:

[www.amar.org.ir](http://www.amar.org.ir)

اطلاعات سری زمانی شاخص قیمت مصرف کننده دهک‌های هزینه‌ای کشور:

آدرس: خیابان دکتر فاطمی، بین رهی معیری و پروین اعتصامی، پلاک ۲۱۱ تلفن ۸۵۱۰۰ - کدپستی ۱۴۱۴۶۶۳۱۱۱

تاریخ انتشار گزارش ماه آینده: ۱۴۰۰/۱۰/۰۱

۱۳۹۵=۱۰۰

جدول ۱- شاخص قیمت کالاها و خدمات مصرفی خانوار (CPI)

شرح	شاخص کل		خوراکی‌ها، آشامیدنی‌ها و دخانیات		کالاهای غیرخوراکی و خدمات	
	مهر ۱۴۰۰	آبان ۱۴۰۰	مهر ۱۴۰۰	آبان ۱۴۰۰	مهر ۱۴۰۰	آبان ۱۴۰۰
کل کشور	۳۶۴.۱	۳۷۳.۰	۴۸۲.۷	۴۹۷.۶	۳۱۹.۷	۳۲۶.۴
شهری	۳۶۰.۲	۳۶۸.۹	۴۸۶.۳	۵۰۱.۱	۳۱۸.۱	۳۲۴.۷
روستایی	۳۸۶.۰	۳۹۶.۴	۴۷۰.۱	۴۸۵.۵	۳۳۰.۸	۳۳۸.۰

جدول ۲- درصد تغییرماهانه شاخص (CPI)

شرح	شاخص کل		خوراکی‌ها، آشامیدنی‌ها و دخانیات		کالاهای غیرخوراکی و خدمات	
	مهر ۱۴۰۰	آبان ۱۴۰۰	مهر ۱۴۰۰	آبان ۱۴۰۰	مهر ۱۴۰۰	آبان ۱۴۰۰
کل کشور	۳.۷	۲.۵	۵.۰	۳.۱	۳.۰	۲.۱
شهری	۳.۶	۲.۴	۵.۰	۳.۰	۳.۰	۲.۱
روستایی	۴.۱	۲.۷	۵.۲	۳.۳	۳.۱	۲.۲

جدول ۳- درصد تغییرات شاخص (CPI) نسبت به ماه مشابه سال قبل

شرح	شاخص کل		خوراکی‌ها، آشامیدنی‌ها و دخانیات		کالاهای غیرخوراکی و خدمات	
	مهر ۱۴۰۰	آبان ۱۴۰۰	مهر ۱۴۰۰	آبان ۱۴۰۰	مهر ۱۴۰۰	آبان ۱۴۰۰
کل کشور	۳۹.۲	۳۵.۷	۶۰.۵	۴۶.۴	۲۹.۵	۳۰.۲
شهری	۳۸.۴	۳۵.۳	۶۱.۲	۴۷.۴	۲۹.۰	۲۹.۸
روستایی	۴۳.۹	۳۷.۴	۵۷.۸	۴۲.۹	۳۳.۰	۳۲.۵

جدول ۴- نرخ تورم ۱۲ ماهه شاخص

شرح	شاخص کل		خوراکی‌ها، آشامیدنی‌ها و دخانیات		کالاهای غیرخوراکی و خدمات	
	مهر ۱۴۰۰	آبان ۱۴۰۰	مهر ۱۴۰۰	آبان ۱۴۰۰	مهر ۱۴۰۰	آبان ۱۴۰۰
کل کشور	۴۵.۴	۴۴.۴	۶۰.۹	۵۹.۶	۳۸.۳	۳۷.۲
شهری	۴۴.۷	۴۳.۶	۶۱.۳	۶۰.۱	۳۷.۸	۳۶.۷
روستایی	۴۹.۶	۴۸.۳	۵۹.۷	۵۷.۹	۴۱.۶	۴۰.۵

درصد تغییرات شاخص			شاخص	ضریب اهمیت	شرح
دوازده ماه منتهی به ماه جاری نسبت به دوره مشابه سال قبل	نسبت به ماه مشابه سال قبل	نسبت به ماه قبل			
۴۴.۴	۳۵.۷	۲.۵	۳۷۳.۰	۱۰۰.۰۰	شاخص کل
۶۰.۱	۴۷.۰	۳.۱	۴۹۶.۷	۲۶.۶۴	۱- خوراکی‌ها و آشامیدنی‌ها
۵۹.۸	۴۶.۹	۳.۲	۴۹۳.۲	۲۵.۵۵	خوراکی‌ها
۵۲.۲	۳۹.۷	۲.۹	۳۹۷.۵	۶.۶۷	نان و غلات
۵۶.۶	۳۴.۱	۳.۸	۴۹۷.۱	۵.۹۱	گوشت قرمز، سفید و فرآورده‌های آن‌ها
۵۵.۱	۳۰.۰	۳.۷	۴۸۵.۹	۵.۱۴	گوشت قرمز و گوشت ماکیان
۶۶.۸	۶۳.۲	۴.۲	۵۷۱.۷	۰.۷۷	ماهی‌ها و صدف‌داران
۷۲.۵	۷۰.۹	۲.۶	۵۳۳.۳	۲.۸۰	شیر، پنیر و تخم‌مرغ
۹۱.۸	۴۷.۰	۱.۲	۴۴۶.۹	۱.۲۹	روغن‌ها و چربی‌ها
۶۰.۶	۵۹.۰	۲.۴	۵۶۵.۷	۳.۴۳	میوه و خشکبار
۶۰.۹	۴۵.۷	۴.۱	۶۱۴.۷	۳.۰۲	سبزیجات (سبزی‌ها و حبوبات)
۶۴.۴	۶۰.۱	۲.۰	۴۶۷.۸	۱.۴۴	شکر، مربا، عسل، شکلات و شیرینی (قند، شکر و شیرینی‌ها)
۴۲.۵	۵۳.۶	۶.۱	۴۷۶.۰	۰.۹۸	محصولات خوراکی طبقه‌بندی نشده در جای دیگر
۶۶.۸	۴۷.۱	۱.۲	۵۷۸.۶	۱.۱۰	چای، قهوه، کاکائو، نوشابه و آب میوه (نوشابه‌های غیرالکلی)
۴۱.۹	۲۸.۱	۳.۴	۵۳۹.۰	۰.۵۹	۲- دخانیات
۵۲.۱	۴۸.۸	۳.۲	۴۳۳.۳	۴.۷۸	۳- پوشاک و کفش
۲۶.۷	۲۵.۶	۱.۵	۲۵۸.۴	۳۵.۵۰	۴- مسکن، آب، برق، گاز و سایر سوخت‌ها
۲۷.۳	۲۶.۱	۱.۵	۲۶۲.۵	۳۱.۱۲	مسکن
۲۷.۰	۲۵.۸	۱.۵	۲۶۱.۵	۳۰.۷۲	اجاره
۴۸.۵	۴۰.۶	۱.۲	۳۴۰.۵	۰.۴۱	خدمات نگهداری و تعمیر واحد مسکونی (خدمت)
۲۱.۹	۲۱.۷	۱.۳	۲۲۸.۹	۴.۳۸	آب، برق و سوخت
۵۸.۱	۳۹.۶	۲.۱	۵۰۰.۷	۳.۹۳	۵- مبلمان و لوازم خانگی و نگهداری معمول آن‌ها
۴۰.۳	۳۵.۲	۱.۵	۲۹۵.۷	۷.۱۴	۶- بهداشت و درمان
۴۴.۶	۲۵.۰	۳.۴	۴۶۷.۲	۹.۴۱	۷- حمل و نقل
۱۲.۶	۱.۲	۱.۰	۱۸۴.۲	۲.۸۷	۸- ارتباطات
۴۹.۴	۳۳.۴	۲.۱	۴۶۲.۸	۱.۶۵	۹- تفریح و فرهنگ
۲۲.۶	۲۶.۹	۲.۴	۲۶۲.۷	۱.۸۶	۱۰- آموزش
۵۶.۴	۶۲.۴	۲.۶	۴۰۵.۳	۱.۴۴	۱۱- هتل و رستوران
۴۵.۱	۳۶.۵	۱.۹	۳۹۸.۱	۴.۱۸	۱۲- کالاها و خدمات متفرقه

درصد تغییرات شاخص			شاخص	ضریب اهمیت	شرح
دوازده ماه منتهی به ماه جاری نسبت به دوره مشابه سال قبل	نسبت به ماه مشابه سال قبل	نسبت به ماه قبل			
۴۳.۶	۳۵.۳	۲.۴	۳۶۸.۹	۱۰۰.۰۰	شاخص کل
۶۰.۵	۴۷.۹	۳.۰	۵۰۰.۱	۲۴.۵۳	۱- خوراکی‌ها و آشامیدنی‌ها
۶۰.۲	۴۷.۸	۳.۱	۴۹۶.۸	۲۳.۵۷	خوراکی‌ها
۵۲.۶	۴۱.۷	۳.۲	۴۰۰.۶	۵.۹۸	نان و غلات
۵۶.۶	۳۳.۹	۳.۶	۵۰۰.۰	۵.۵۴	گوشت قرمز، سفید و فرآورده‌های آن‌ها
۵۴.۹	۲۹.۶	۳.۵	۴۸۸.۳	۴.۷۹	گوشت قرمز و گوشت ماکیان
۶۷.۵	۶۳.۲	۴.۴	۵۷۳.۵	۰.۷۶	ماهی‌ها و صدف‌داران
۷۳.۰	۷۱.۳	۲.۶	۵۴۳.۷	۲.۷۰	شیر، پنیر و تخم‌مرغ
۹۱.۵	۵۱.۳	۱.۴	۴۴۵.۱	۱.۱۵	روغن‌ها و چربی‌ها
۶۱.۸	۵۹.۳	۲.۱	۵۶۷.۸	۳.۳۱	میوه و خشکبار
۶۱.۸	۴۶.۳	۳.۷	۶۰۹.۵	۲.۷۰	سبزیجات (سبزی‌ها و حبوبات)
۶۳.۶	۵۹.۷	۲.۱	۴۷۰.۸	۱.۳۰	شکر، مربا، عسل، شکلات و شیرینی (قند، شکر و شیرینی‌ها)
۴۲.۳	۵۳.۰	۶.۳	۴۷۹.۳	۰.۸۹	محصولات خوراکی طبقه‌بندی نشده در جای دیگر
۶۶.۸	۴۹.۰	۱.۴	۵۸۱.۶	۰.۹۶	چای، قهوه، کاکائو، نوشابه و آب میوه (نوشابه‌های غیرالکلی)
۴۴.۴	۳۰.۵	۳.۷	۵۴۷.۰	۰.۵۰	۲- دخانیات
۵۱.۴	۴۸.۶	۳.۳	۴۲۸.۰	۴.۵۲	۳- پوشاک و کفش
۲۶.۸	۲۵.۶	۱.۴	۲۶۰.۷	۳۸.۰۷	۴- مسکن، آب، برق، گاز و سایر سوخت‌ها
۲۷.۳	۲۵.۹	۱.۴	۲۶۳.۹	۳۴.۱۰	مسکن
۲۷.۱	۲۵.۸	۱.۴	۲۶۳.۲	۳۳.۷۳	اجاره
۴۴.۶	۳۶.۳	۱.۰	۳۳۰.۷	۰.۳۷	خدمات نگهداری و تعمیر واحد مسکونی (خدمت)
۲۲.۰	۲۲.۳	۱.۲	۲۳۳.۲	۳.۹۷	آب، برق و سوخت
۵۷.۵	۳۹.۷	۲.۱	۴۹۱.۶	۳.۶۴	۵- مبلمان و لوازم خانگی و نگهداری معمول آن‌ها
۴۰.۰	۳۵.۲	۱.۵	۲۹۵.۳	۷.۱۳	۶- بهداشت و درمان
۴۵.۳	۲۴.۶	۳.۴	۴۷۶.۸	۹.۴۴	۷- حمل و نقل
۱۳.۲	۱.۳	۱.۰	۱۸۶.۳	۲.۸۵	۸- ارتباطات
۴۹.۶	۳۴.۰	۲.۲	۴۶۲.۸	۱.۶۴	۹- تفریح و فرهنگ
۲۲.۸	۲۷.۳	۲.۵	۲۶۳.۴	۲.۰۲	۱۰- آموزش
۵۶.۸	۶۳.۶	۲.۶	۴۰۶.۷	۱.۵۴	۱۱- هتل و رستوران
۴۴.۷	۳۶.۴	۱.۹	۳۹۸.۰	۴.۱۳	۱۲- کالاها و خدمات متفرقه

درصد تغییرات شاخص			شاخص	ضریب اهمیت	شرح
دوازده ماه منتهی به ماه جاری نسبت به دوره مشابه سال قبل	نسبت به ماه مشابه سال قبل	نسبت به ماه قبل			
۴۸.۳	۳۷.۴	۲.۷	۳۹۶.۴	۱۰۰.۰۰	شاخص کل
۵۸.۷	۴۳.۷	۳.۳	۴۸۴.۵	۳۸.۴۸	۱- خوراکی‌ها و آشامیدنی‌ها
۵۸.۲	۴۳.۸	۳.۴	۴۸۰.۱	۳۶.۶۰	خوراکی‌ها
۵۱.۰	۳۳.۷	۲.۰	۳۸۷.۶	۱۰.۵۶	نان و غلات
۵۶.۶	۳۴.۹	۴.۵	۴۸۶.۰	۷.۹۶	گوشت قرمز، سفید و فرآورده‌های آن‌ها
۵۵.۸	۳۱.۷	۴.۷	۴۷۶.۷	۷.۱۰	گوشت قرمز و گوشت ماکیان
۶۳.۵	۶۲.۸	۳.۱	۵۶۲.۹	۰.۸۶	ماهی‌ها و صدف‌داران
۶۹.۸	۶۹.۳	۲.۵	۴۸۶.۱	۳.۳۳	شیر، پنیر و تخم‌مرغ
۹۲.۷	۳۵.۴	۰.۳	۴۵۲.۶	۲.۰۶	روغن‌ها و چربی‌ها
۵۵.۴	۵۷.۹	۳.۹	۵۵۶.۲	۴.۱۰	میوه و خشکبار
۵۸.۱	۴۴.۱	۵.۴	۶۳۱.۱	۴.۸۲	سبزیجات (سبزی‌ها و حبوبات)
۶۷.۱	۶۱.۴	۱.۵	۴۵۸.۱	۲.۲۵	شکر، مربا، عسل، شکلات و شیرینی (قند، شکر و شیرینی‌ها)
۴۳.۴	۵۵.۸	۵.۶	۴۶۵.۱	۱.۵۳	محصولات خوراکی طبقه‌بندی نشده در جای دیگر
۶۶.۹	۴۱.۸	۰.۸	۵۷۰.۰	۱.۸۸	چای، قهوه، کاکائو، نوشابه و آب میوه (نوشابه‌های غیرالکلی)
۳۶.۰	۲۲.۲	۲.۵	۵۱۹.۵	۱.۱۴	۲- دخانیات
۵۵.۰	۴۹.۸	۳.۱	۴۵۴.۴	۶.۲۸	۳- پوشاک و کفش
۲۵.۸	۲۵.۶	۲.۱	۲۳۴.۵	۲۱.۱۱	۴- مسکن، آب، برق، گاز و سایر سوخت‌ها
۲۷.۶	۲۸.۰	۲.۱	۲۴۳.۸	۱۴.۴۷	مسکن
۲۵.۹	۲۶.۵	۲.۲	۲۳۸.۱	۱۳.۸۷	اجاره
۶۲.۸	۵۵.۹	۱.۹	۳۷۴.۴	۰.۶۰	خدمات نگهداری و تعمیر واحد مسکونی (خدمت)
۲۱.۴	۱۹.۸	۱.۹	۲۱۴.۴	۶.۶۴	آب، برق و سوخت
۶۰.۲	۳۹.۵	۲.۰	۵۳۴.۰	۵.۵۳	۵- مبلمان و لوازم خانگی و نگهداری معمول آن‌ها
۴۱.۸	۳۵.۲	۱.۳	۲۹۷.۸	۷.۱۹	۶- بهداشت و درمان
۴۰.۱	۲۷.۲	۲.۸	۴۱۲.۹	۹.۲۶	۷- حمل و نقل
۹.۴	۰.۸	۰.۸	۱۷۲.۷	۲.۹۷	۸- ارتباطات
۴۸.۶	۳۰.۳	۱.۶	۴۶۳.۰	۱.۷۲	۹- تفریح و فرهنگ
۲۰.۳	۲۲.۰	۱.۱	۲۵۴.۷	۰.۹۵	۱۰- آموزش
۵۲.۶	۵۱.۳	۳.۳	۳۹۱.۶	۰.۸۹	۱۱- هتل و رستوران
۴۷.۳	۳۷.۶	۱.۷	۳۹۸.۵	۴.۴۸	۱۲- کالاها و خدمات متفرقه

۱۳۹۵=۱۰۰

جدول ۶.۱ - شاخص قیمت کالاها و خدمات مصرفی خانوارهای کشور و درصد تغییرات آن برای گروه‌های اختصاصی در آبان ماه ۱۴۰۰

درصد تغییرات شاخص			شاخص	ضریب اهمیت	شرح		
دوازده ماه منتهی به ماه جاری نسبت به دوره مشابه سال قبل	نسبت به ماه مشابه سال قبل	نسبت به ماه قبل					
۴۴.۴	۳۵.۷	۲.۵	۳۷۳.۰	۱۰۰.۰۰	شاخص کل		
۵۹.۶	۴۶.۴	۳.۱	۴۹۷.۶	۲۷.۲۴	خوراکی‌ها، آشامیدنی‌ها و دخانیات	شاخص کل	
۳۷.۲	۳۰.۲	۲.۱	۳۲۶.۴	۷۲.۷۶	کالاهای غیر خوراکی و خدمات		
۲۷.۰	۲۵.۸	۱.۵	۲۶۱.۵	۳۰.۷۲	اجاره	شاخص کل	
۵۰.۲	۳۸.۶	۲.۷	۴۲۲.۵	۶۹.۲۸	شاخص کل* (بدون اجاره)		
۵۴.۴	۳۹.۵	۳.۰	۴۷۵.۹	۵۰.۸۷	کالاها	کالاها	شاخص کل
۵۸.۱	۲۲.۴	۴.۰	۶۹۹.۹	۵.۴۶	کالاهای بادوام		
۵۳.۵	۴۳.۲	۲.۸	۴۴۵.۳	۴۰.۳۳	کالاهای بی دوام		
۵۵.۴	۴۴.۰	۳.۱	۴۷۸.۵	۵.۰۸	کالاهای کم دوام		
۲۹.۴	۲۹.۰	۱.۴	۲۶۶.۶	۴۹.۱۳	خدمات		
۵۹.۸	۴۶.۹	۳.۲	۴۹۳.۲	۲۵.۵۵	خوراکی‌ها		
۶۲.۲	۴۸.۹	۳.۳	۵۴۸.۵	۱۲.۶۰	خوراکی‌های تازه	خوراکی‌ها	
۵۶.۹	۴۴.۴	۲.۹	۴۳۵.۵	۱۲.۹۵	سایر خوراکی‌ها		
۱۱.۸	۱۲.۹	۰.۹	۲۰۲.۷	۸.۷۷	کالاها و خدمات عمومی		

۱۳۹۵=۱۰۰

جدول ۶.۲- شاخص قیمت کالاها و خدمات مصرفی خانوارهای شهری و درصد تغییرات آن برای گروه‌های اختصاصی در آبان ماه ۱۴۰۰

درصد تغییرات شاخص			شاخص	ضریب اهمیت	شرح		
دوازده ماه منتهی به ماه جاری نسبت به دوره مشابه سال قبل	نسبت به ماه مشابه سال قبل	نسبت به ماه قبل					
۴۳.۶	۳۵.۳	۲.۴	۳۶۸.۹	۱۰۰.۰۰	شاخص کل		
۶۰.۱	۴۷.۴	۳.۰	۵۰۱.۱	۲۵.۰۳	خوراکی‌ها، آشامیدنی‌ها و دخانیات	شاخص کل	
۳۶.۷	۲۹.۸	۲.۱	۳۲۴.۷	۷۴.۹۷	کالاهای غیر خوراکی و خدمات		
۲۷.۱	۲۵.۸	۱.۴	۲۶۳.۲	۳۳.۷۳	اجاره	شاخص کل	
۵۰.۱	۳۸.۷	۲.۷	۴۲۲.۶	۶۶.۲۷	شاخص کل* (بدون اجاره)		
۵۴.۶	۳۹.۶	۳.۰	۴۸۰.۲	۴۷.۶۵	کالاها	کالاها	شاخص کل
۵۷.۸	۲۲.۰	۴.۲	۷۰۷.۸	۵.۵۵	کالاهای بادوام		
۵۳.۸	۴۳.۹	۲.۸	۴۴۷.۱	۳۷.۳۲	کالاهای بی دوام		
۵۴.۹	۴۳.۹	۳.۲	۴۷۵.۱	۴.۷۹	کالاهای کم دوام		
۲۹.۳	۲۸.۸	۱.۴	۲۶۷.۵	۵۲.۳۵	خدمات		
۶۰.۲	۴۷.۸	۳.۱	۴۹۶.۸	۲۳.۵۷	خوراکی‌ها		
۶۳.۱	۴۹.۵	۳.۱	۵۵۰.۱	۱۲.۳۰	خوراکی‌های تازه	خوراکی‌ها	
۵۶.۶	۴۵.۵	۳.۱	۴۳۸.۵	۱۱.۲۶	سایر خوراکی‌ها		
۱۱.۸	۱۳.۱	۰.۷	۲۰۲.۳	۸.۵۱	کالاها و خدمات عمومی		



۱۳۹۵=۱۰۰

جدول ۶.۳- شاخص قیمت کالاها و خدمات مصرفی خانوارهای روستایی و درصد تغییرات آن برای گروه‌های اختصاصی در آبان ماه ۱۴۰۰

درصد تغییرات شاخص			شاخص	ضریب اهمیت	شرح
دوازده ماه منتهی به ماه جاری نسبت به دوره مشابه سال قبل	نسبت به ماه مشابه سال قبل	نسبت به ماه قبل			
۴۸.۳	۳۷.۴	۲.۷	۳۹۶.۴	۱۰۰.۰۰	شاخص کل
۵۷.۹	۴۲.۹	۳.۳	۴۸۵.۵	۳۹.۶۲	خوراکی‌ها، آشامیدنی‌ها و دخانیات
۴۰.۵	۳۲.۵	۲.۲	۳۳۸.۰	۶۰.۳۸	کالاهای غیر خوراکی و خدمات
۲۵.۹	۲۶.۵	۲.۲	۲۳۸.۱	۱۳.۸۷	اجاره
۵۰.۸	۳۸.۴	۲.۸	۴۲۱.۹	۸۶.۱۳	شاخص کل* (بدون اجاره)
۵۳.۷	۳۹.۱	۳.۰	۴۵۹.۲	۶۸.۸۴	کالاها
۵۹.۴	۲۴.۵	۳.۰	۶۵۰.۸	۴.۹۶	کالاهای بادوام
۵۲.۵	۴۰.۶	۳.۰	۴۳۸.۷	۵۷.۰۳	کالاهای بی دوام
۵۷.۵	۴۴.۵	۲.۹	۴۹۱.۹	۶.۸۵	کالاهای کم دوام
۳۰.۶	۳۰.۷	۱.۶	۲۵۷.۸	۳۱.۱۶	خدمات
۵۸.۲	۴۳.۸	۳.۴	۴۸۰.۱	۳۶.۶۰	خوراکی‌ها
۵۸.۵	۴۶.۵	۴.۵	۵۴۱.۸	۱۷.۴۹	خوراکی‌های تازه
۵۸.۰	۴۰.۸	۲.۳	۴۲۵.۶	۱۹.۱۱	سایر خوراکی‌ها
۱۱.۸	۱۲.۴	۱.۴	۲۰۴.۵	۱۱.۳۵	کالاها و خدمات عمومی

تورم ۱۲ ماهه	در صد تغییر نسبت به ماه مشابه سال قبل	درصد تغییر ماهانه	عدد شاخص	دوره زمانی
۷.۵	۸.۱	۱.۳	۱۰۸.۵	مهر ۱۳۹۶
۷.۸	۸.۹	۱.۰	۱۰۹.۶	آبان ۱۳۹۶
۸.۰	۸.۹	۰.۷	۱۱۰.۴	آذر ۱۳۹۶
۸.۲	۸.۵	۰.۴	۱۱۰.۹	دی ۱۳۹۶
۸.۳	۸.۲	۰.۳	۱۱۱.۲	بهمن ۱۳۹۶
۸.۲	۷.۲	۰.۲	۱۱۱.۴	اسفند ۱۳۹۶
۸.۱	۷.۰	۱.۳	۱۱۲.۹	فروردین ۱۳۹۷
۸.۰	۸.۳	۱.۱	۱۱۴.۱	اردیبهشت ۱۳۹۷
۸.۲	۱۰.۲	۱.۹	۱۱۶.۲	خرداد ۱۳۹۷
۸.۷	۱۳.۸	۴.۴	۱۲۱.۴	تیر ۱۳۹۷
۹.۷	۱۹.۳	۵.۲	۱۲۷.۷	مرداد ۱۳۹۷
۱۱.۳	۲۵.۷	۵.۴	۱۳۴.۶	شهریور ۱۳۹۷
۱۳.۴	۳۲.۸	۷.۱	۱۴۴.۱	مهر ۱۳۹۷
۱۵.۶	۳۴.۹	۲.۶	۱۴۷.۸	آبان ۱۳۹۷
۱۸.۰	۳۷.۴	۲.۶	۱۵۱.۷	آذر ۱۳۹۷
۲۰.۶	۳۹.۶	۲.۰	۱۵۴.۷	دی ۱۳۹۷
۲۳.۵	۴۲.۳	۲.۲	۱۵۸.۱	بهمن ۱۳۹۷
۲۶.۹	۴۷.۵	۳.۹	۱۶۴.۳	اسفند ۱۳۹۷
۳۰.۶	۵۱.۴	۴.۰	۱۷۰.۹	فروردین ۱۳۹۸
۳۴.۲	۵۲.۱	۱.۵	۱۷۳.۵	اردیبهشت ۱۳۹۸
۳۷.۶	۵۰.۴	۰.۸	۱۷۴.۹	خرداد ۱۳۹۸
۴۰.۴	۴۸.۰	۲.۸	۱۷۹.۷	تیر ۱۳۹۸
۴۲.۲	۴۱.۶	۰.۶	۱۸۰.۸	مرداد ۱۳۹۸
۴۲.۷	۳۵.۰	۰.۵	۱۸۱.۷	شهریور ۱۳۹۸
۴۲.۰	۲۸.۳	۱.۷	۱۸۴.۹	مهر ۱۳۹۸
۴۱.۱	۲۷.۰	۱.۶	۱۸۷.۸	آبان ۱۳۹۸
۴۰.۰	۲۷.۸	۳.۲	۱۹۳.۸	آذر ۱۳۹۸
۳۸.۶	۲۶.۳	۰.۸	۱۹۵.۴	دی ۱۳۹۸
۳۷.۰	۲۵.۰	۱.۱	۱۹۷.۶	بهمن ۱۳۹۸
۳۴.۸	۲۲.۰	۱.۵	۲۰۰.۵	اسفند ۱۳۹۸
۳۲.۲	۱۹.۸	۲.۱	۲۰۴.۸	فروردین ۱۳۹۹
۲۹.۸	۲۱.۰	۲.۵	۲۱۰.۰	اردیبهشت ۱۳۹۹
۲۷.۸	۲۲.۵	۲.۰	۲۱۴.۲	خرداد ۱۳۹۹
۲۶.۴	۲۶.۹	۶.۴	۲۲۷.۹	تیر ۱۳۹۹
۲۵.۸	۳۰.۴	۳.۵	۲۳۵.۹	مرداد ۱۳۹۹
۲۶.۰	۳۴.۴	۳.۶	۲۴۴.۳	شهریور ۱۳۹۹
۲۷.۲	۴۱.۴	۷.۰	۲۶۱.۵	مهر ۱۳۹۹
۲۹.۰	۴۶.۴	۵.۲	۲۷۵.۰	آبان ۱۳۹۹
۳۰.۵	۴۴.۸	۲.۰	۲۸۰.۶	آذر ۱۳۹۹
۳۲.۲	۴۶.۲	۱.۸	۲۸۵.۷	دی ۱۳۹۹
۳۴.۲	۴۸.۲	۲.۵	۲۹۲.۸	بهمن ۱۳۹۹
۳۶.۴	۴۸.۷	۱.۸	۲۹۸.۱	اسفند ۱۳۹۹
۳۸.۹	۴۹.۵	۲.۷	۳۰۶.۱	فروردین ۱۴۰۰
۴۱.۰	۴۶.۹	۰.۷	۳۰۸.۴	اردیبهشت ۱۴۰۰
۴۳.۰	۴۷.۶	۲.۵	۳۱۶.۲	خرداد ۱۴۰۰
۴۴.۲	۴۳.۶	۳.۵	۳۲۷.۴	تیر ۱۴۰۰
۴۵.۲	۴۳.۲	۳.۲	۳۳۷.۸	مرداد ۱۴۰۰
۴۵.۸	۴۳.۷	۳.۹	۳۵۱.۱	شهریور ۱۴۰۰
۴۵.۴	۳۹.۲	۳.۷	۳۶۴.۱	مهر ۱۴۰۰
۴۴.۴	۳۵.۷	۲.۵	۳۷۳.۰	آبان ۱۴۰۰

دوره زمانی	عدد شاخص	درصد تغییر ماهانه	در صد تغییر نسبت به ماه مشابه سال قبل	تورم ۱۲ ماهه
مهر ۱۳۹۶	۱۰۸.۵	۱.۴	۸.۱	۷.۳
آبان ۱۳۹۶	۱۰۹.۵	۱.۰	۸.۹	۷.۵
آذر ۱۳۹۶	۱۱۰.۳	۰.۷	۸.۹	۷.۸
دی ۱۳۹۶	۱۱۰.۸	۰.۵	۸.۵	۸.۱
بهمن ۱۳۹۶	۱۱۱.۲	۰.۳	۸.۴	۸.۲
اسفند ۱۳۹۶	۱۱۱.۴	۰.۲	۷.۳	۸.۱
فروردین ۱۳۹۷	۱۱۲.۹	۱.۳	۷.۳	۸.۰
اردیبهشت ۱۳۹۷	۱۱۴.۱	۱.۱	۸.۶	۸.۱
خرداد ۱۳۹۷	۱۱۶.۱	۱.۷	۱۰.۲	۸.۲
تیر ۱۳۹۷	۱۲۱.۵	۴.۶	۱۴.۰	۸.۸
مرداد ۱۳۹۷	۱۲۷.۶	۵.۱	۱۹.۴	۹.۸
شهریور ۱۳۹۷	۱۳۴.۴	۵.۳	۲۵.۷	۱۱.۴
مهر ۱۳۹۷	۱۴۳.۶	۶.۸	۳۲.۴	۱۳.۴
آبان ۱۳۹۷	۱۴۷.۳	۲.۶	۳۴.۵	۱۵.۶
آذر ۱۳۹۷	۱۵۱.۰	۲.۵	۳۶.۹	۱۸.۰
دی ۱۳۹۷	۱۵۴.۱	۲.۰	۳۹.۰	۲۰.۶
بهمن ۱۳۹۷	۱۵۷.۳	۲.۱	۴۱.۵	۲۳.۴
اسفند ۱۳۹۷	۱۶۳.۳	۳.۸	۴۶.۶	۲۶.۶
فروردین ۱۳۹۸	۱۶۹.۳	۳.۷	۵۰.۰	۳۰.۲
اردیبهشت ۱۳۹۸	۱۷۲.۰	۱.۶	۵۰.۷	۳۳.۷
خرداد ۱۳۹۸	۱۷۳.۳	۰.۸	۴۹.۳	۳۶.۹
تیر ۱۳۹۸	۱۷۸.۴	۲.۹	۴۶.۹	۳۹.۷
مرداد ۱۳۹۸	۱۷۹.۷	۰.۷	۴۰.۸	۴۱.۴
شهریور ۱۳۹۸	۱۸۰.۸	۰.۶	۳۴.۵	۴۱.۹
مهر ۱۳۹۸	۱۸۴.۲	۱.۹	۲۸.۳	۴۱.۳
آبان ۱۳۹۸	۱۸۷.۰	۱.۵	۲۷.۰	۴۰.۳
آذر ۱۳۹۸	۱۹۲.۶	۳.۰	۲۷.۶	۳۹.۳
دی ۱۳۹۸	۱۹۴.۴	۰.۹	۲۶.۲	۳۸.۰
بهمن ۱۳۹۸	۱۹۶.۷	۱.۲	۲۵.۱	۳۶.۵
اسفند ۱۳۹۸	۱۹۹.۵	۱.۴	۲۲.۲	۳۴.۴
فروردین ۱۳۹۹	۲۰۳.۴	۲.۰	۲۰.۲	۳۱.۹
اردیبهشت ۱۳۹۹	۲۰۸.۷	۲.۶	۲۱.۳	۲۹.۷
خرداد ۱۳۹۹	۲۱۲.۸	۲.۰	۲۲.۷	۲۷.۷
تیر ۱۳۹۹	۲۲۶.۷	۶.۵	۲۷.۰	۲۶.۴
مرداد ۱۳۹۹	۲۳۴.۷	۳.۵	۳۰.۶	۲۵.۹
شهریور ۱۳۹۹	۲۴۳.۱	۳.۶	۳۴.۵	۲۶.۱
مهر ۱۳۹۹	۲۶۰.۳	۷.۱	۴۱.۳	۲۷.۳
آبان ۱۳۹۹	۲۷۲.۶	۴.۷	۴۵.۷	۲۹.۰
آذر ۱۳۹۹	۲۷۷.۷	۱.۹	۴۴.۲	۳۰.۵
دی ۱۳۹۹	۲۸۲.۹	۱.۹	۴۵.۵	۳۲.۲
بهمن ۱۳۹۹	۲۸۹.۵	۲.۴	۴۷.۲	۳۴.۱
اسفند ۱۳۹۹	۲۹۴.۹	۱.۸	۴۷.۸	۳۶.۲
فروردین ۱۴۰۰	۳۰۲.۷	۲.۶	۴۸.۸	۳۸.۶
اردیبهشت ۱۴۰۰	۳۰۴.۹	۰.۷	۴۶.۱	۴۰.۵
خرداد ۱۴۰۰	۳۱۲.۶	۲.۵	۴۶.۹	۴۲.۵
تیر ۱۴۰۰	۳۲۳.۸	۳.۶	۴۲.۹	۴۳.۷
مرداد ۱۴۰۰	۳۳۴.۱	۳.۲	۴۲.۴	۴۴.۵
شهریور ۱۴۰۰	۳۴۷.۵	۴.۰	۴۲.۹	۴۵.۱
مهر ۱۴۰۰	۳۶۰.۲	۳.۶	۳۸.۴	۴۴.۷
آبان ۱۴۰۰	۳۶۸.۹	۲.۴	۳۵.۳	۴۳.۶

تورم ۱۲ ماهه	درصد تغییر نسبت به ماه مشابه سال قبل	درصد تغییر ماهانه	عدد شاخص	دوره زمانی
۸.۹	۷.۶	-۰.۳	۱۰۷.۵	شهریور ۱۳۹۶
۸.۹	۸.۳	۱.۰	۱۰۸.۵	مهر ۱۳۹۶
۹.۰	۹.۲	۱.۲	۱۰۹.۹	آبان ۱۳۹۶
۹.۲	۹.۰	۱.۰	۱۱۱.۰	آذر ۱۳۹۶
۹.۲	۸.۲	۰.۰	۱۱۱.۰	دی ۱۳۹۶
۹.۱	۷.۴	۰.۰	۱۱۱.۰	بهمن ۱۳۹۶
۸.۸	۶.۲	۰.۴	۱۱۱.۵	اسفند ۱۳۹۶
۸.۳	۵.۴	۱.۳	۱۱۲.۹	فروردین ۱۳۹۷
۷.۹	۶.۶	۰.۹	۱۱۴.۰	اردیبهشت ۱۳۹۷
۷.۹	۹.۹	۲.۷	۱۱۷.۱	خرداد ۱۳۹۷
۸.۲	۱۲.۷	۳.۲	۱۲۰.۹	تیر ۱۳۹۷
۹.۱	۱۸.۸	۵.۹	۱۲۸.۰	مرداد ۱۳۹۷
۱۰.۷	۲۶.۱	۵.۸	۱۳۵.۵	شهریور ۱۳۹۷
۱۳.۰	۳۵.۳	۸.۳	۱۴۶.۸	مهر ۱۳۹۷
۱۵.۴	۳۷.۳	۲.۷	۱۵۰.۸	آبان ۱۳۹۷
۱۸.۰	۳۹.۹	۳.۰	۱۵۵.۳	آذر ۱۳۹۷
۲۰.۹	۴۲.۷	۲.۰	۱۵۸.۴	دی ۱۳۹۷
۲۴.۲	۴۶.۷	۲.۸	۱۶۲.۹	بهمن ۱۳۹۷
۲۸.۱	۵۲.۷	۴.۵	۱۷۰.۳	اسفند ۱۳۹۷
۳۲.۶	۵۹.۴	۵.۸	۱۸۰.۱	فروردین ۱۳۹۸
۳۷.۱	۵۹.۶	۱.۰	۱۸۱.۹	اردیبهشت ۱۳۹۸
۴۱.۰	۵۶.۵	۰.۷	۱۸۳.۳	خرداد ۱۳۹۸
۴۴.۴	۵۴.۳	۱.۸	۱۸۶.۵	تیر ۱۳۹۸
۴۶.۶	۴۶.۱	۰.۳	۱۸۷.۱	مرداد ۱۳۹۸
۴۷.۴	۳۸.۱	۰.۰	۱۸۷.۱	شهریور ۱۳۹۸
۴۶.۳	۲۸.۵	۰.۸	۱۸۸.۶	مهر ۱۳۹۸
۴۵.۱	۲۷.۳	۱.۸	۱۹۲.۰	آبان ۱۳۹۸
۴۳.۸	۲۸.۹	۴.۲	۲۰۰.۱	آذر ۱۳۹۸
۴۲.۲	۲۷.۰	۰.۵	۲۰۱.۱	دی ۱۳۹۸
۴۰.۱	۲۴.۴	۰.۷	۲۰۲.۶	بهمن ۱۳۹۸
۳۷.۳	۲۱.۱	۱.۸	۲۰۶.۲	اسفند ۱۳۹۸
۳۳.۹	۱۸.۱	۳.۱	۲۱۲.۶	فروردین ۱۳۹۹
۳۰.۸	۱۹.۳	۲.۱	۲۱۷.۱	اردیبهشت ۱۳۹۹
۲۸.۲	۲۱.۱	۲.۲	۲۲۱.۹	خرداد ۱۳۹۹
۲۶.۴	۲۵.۹	۵.۹	۲۳۴.۹	تیر ۱۳۹۹
۲۵.۴	۲۹.۶	۳.۲	۲۴۲.۵	مرداد ۱۳۹۹
۲۵.۴	۳۴.۱	۳.۵	۲۵۱.۰	شهریور ۱۳۹۹
۲۶.۷	۴۲.۲	۶.۹	۲۶۸.۲	مهر ۱۳۹۹
۲۸.۸	۵۰.۳	۷.۶	۲۸۸.۶	آبان ۱۳۹۹
۳۰.۵	۴۸.۰	۲.۷	۲۹۶.۳	آذر ۱۳۹۹
۳۲.۵	۴۹.۸	۱.۷	۳۰۱.۳	دی ۱۳۹۹
۳۵.۰	۵۳.۶	۳.۳	۳۱۱.۲	بهمن ۱۳۹۹
۳۷.۷	۵۳.۳	۱.۶	۳۱۶.۱	اسفند ۱۳۹۹
۴۰.۶	۵۳.۰	۳.۰	۳۲۵.۴	فروردین ۱۴۰۰
۴۳.۲	۵۱.۰	۰.۷	۳۲۷.۸	اردیبهشت ۱۴۰۰
۴۵.۶	۵۱.۵	۲.۶	۳۳۶.۳	خرداد ۱۴۰۰
۴۷.۳	۴۷.۷	۳.۲	۳۴۷.۰	تیر ۱۴۰۰
۴۸.۷	۴۷.۷	۳.۲	۳۵۸.۱	مرداد ۱۴۰۰
۴۹.۷	۴۷.۸	۳.۶	۳۷۰.۹	شهریور ۱۴۰۰
۴۹.۶	۴۳.۹	۴.۱	۳۸۶.۰	مهر ۱۴۰۰
۴۸.۳	۳۷.۴	۲.۷	۳۹۶.۴	آبان ۱۴۰۰

جدول ۸.۱- شاخص قیمت کل کالاها و خدمات مصرفی خانوارهای کشور

۱۳۹۵=۱۰۰

دوره زمانی	۱۳۹۰	۱۳۹۱	۱۳۹۲	۱۳۹۳	۱۳۹۴	۱۳۹۵	۱۳۹۶	۱۳۹۷	۱۳۹۸	۱۳۹۹	۱۴۰۰
سال	۴۲.۸	۵۵.۳	۷۳.۵	۸۴.۲	۹۳.۶	۱۰۰.۰	۱۰۸.۲	۱۳۷.۳	۱۸۵.۱	۲۵۲.۶	-
فروردین	۳۸.۴	۴۷.۹	۶۷.۲	۷۸.۹	۸۹.۸	۹۶.۷	۱۰۵.۵	۱۱۲.۹	۱۷۰.۹	۲۰۴.۸	۳۰۶.۱
اردیبهشت	۳۹.۵	۴۸.۷	۶۷.۹	۷۹.۴	۹۰.۲	۹۶.۸	۱۰۵.۳	۱۱۴.۱	۱۷۳.۵	۲۱۰.۰	۳۰۸.۴
خرداد	۴۰.۲	۴۹.۱	۶۹.۹	۸۰.۰	۹۱.۳	۹۷.۵	۱۰۵.۵	۱۱۶.۲	۱۷۴.۹	۲۱۴.۲	۳۱۶.۲
تیر	۴۰.۹	۵۱.۱	۷۱.۵	۸۲.۰	۹۲.۴	۹۸.۵	۱۰۶.۶	۱۲۱.۴	۱۷۹.۷	۲۲۷.۹	۳۲۷.۴
مرداد	۴۱.۹	۵۲.۳	۷۲.۸	۸۳.۲	۹۲.۸	۹۹.۵	۱۰۷.۰	۱۲۷.۷	۱۸۰.۸	۲۳۵.۹	۳۳۷.۸
شهریور	۴۲.۶	۵۳.۴	۷۳.۷	۸۳.۹	۹۳.۵	۹۹.۸	۱۰۷.۰	۱۳۴.۶	۱۸۱.۷	۲۴۴.۳	۳۵۱.۱
مهر	۴۳.۳	۵۶.۱	۷۴.۸	۸۵.۰	۹۴.۱	۱۰۰.۳	۱۰۸.۵	۱۴۴.۱	۱۸۴.۹	۲۶۱.۵	۳۶۴.۱
آبان	۴۳.۷	۵۸.۲	۷۵.۹	۸۵.۷	۹۴.۷	۱۰۰.۶	۱۰۹.۶	۱۴۷.۸	۱۸۷.۸	۲۷۵.۰	۳۷۳.۰
آذر	۴۴.۴	۵۹.۰	۷۶.۳	۸۷.۵	۹۵.۹	۱۰۱.۴	۱۱۰.۴	۱۵۱.۷	۱۹۳.۸	۲۸۰.۶	
دی	۴۵.۰	۶۰.۳	۷۷.۱	۸۸.۱	۹۶.۳	۱۰۲.۲	۱۱۰.۹	۱۵۴.۷	۱۹۵.۴	۲۸۵.۷	
بهمن	۴۶.۰	۶۳.۲	۷۷.۲	۸۸.۲	۹۵.۹	۱۰۲.۷	۱۱۱.۲	۱۵۸.۱	۱۹۷.۶	۲۹۲.۸	
اسفند	۴۷.۱	۶۵.۰	۷۷.۷	۸۸.۷	۹۶.۱	۱۰۴.۰	۱۱۱.۴	۱۶۴.۳	۲۰۰.۵	۲۹۸.۱	

جدول ۸.۱.۱- شاخص قیمت خوراکی‌ها، آشامیدنی‌ها و دخانیات مصرفی خانوارهای کشور

۱۳۹۵=۱۰۰

دوره زمانی	۱۳۹۰	۱۳۹۱	۱۳۹۲	۱۳۹۳	۱۳۹۴	۱۳۹۵	۱۳۹۶	۱۳۹۷	۱۳۹۸	۱۳۹۹	۱۴۰۰
سال	۳۷.۰	۵۳.۸	۷۷.۵	۸۴.۸	۹۳.۱	۱۰۰.۰	۱۱۲.۲	۱۵۵.۰	۲۲۱.۰	۳۰۷.۲	-
فروردین	۳۲.۸	۴۴.۷	۷۱.۵	۸۲.۸	۹۱.۰	۹۵.۱	۱۱۱.۷	۱۱۸.۵	۲۱۹.۶	۲۴۳.۱	۳۹۶.۵
اردیبهشت	۳۴.۰	۴۶.۰	۷۱.۹	۷۹.۶	۹۱.۲	۹۴.۹	۱۱۰.۳	۱۱۹.۴	۲۱۸.۰	۲۴۴.۲	۳۹۳.۳
خرداد	۳۴.۷	۴۶.۱	۷۴.۱	۷۹.۴	۹۱.۷	۹۶.۵	۱۱۰.۱	۱۲۴.۴	۲۱۷.۶	۲۵۰.۱	۴۰۵.۷
تیر	۳۵.۰	۴۹.۶	۷۵.۹	۸۱.۸	۹۲.۶	۹۷.۶	۱۱۰.۶	۱۲۸.۳	۲۲۰.۴	۲۶۶.۷	۴۱۸.۵
مرداد	۳۵.۶	۵۱.۰	۷۷.۴	۸۳.۷	۹۲.۹	۹۹.۷	۱۱۰.۹	۱۴۰.۰	۲۱۹.۳	۲۷۶.۲	۴۳۷.۶
شهریور	۳۶.۰	۵۱.۵	۷۷.۸	۸۴.۵	۹۲.۷	۱۰۰.۰	۱۰۹.۵	۱۴۹.۰	۲۱۶.۳	۲۸۴.۴	۴۵۹.۷
مهر	۳۶.۷	۵۳.۹	۷۸.۸	۸۴.۷	۹۱.۹	۹۹.۳	۱۰۹.۷	۱۶۸.۸	۲۱۴.۱	۳۰۰.۸	۴۸۲.۷
آبان	۳۷.۳	۵۶.۸	۷۹.۷	۸۵.۵	۹۱.۹	۹۹.۶	۱۱۲.۱	۱۶۸.۵	۲۱۷.۰	۳۳۹.۸	۴۹۷.۶
آذر	۳۸.۳	۵۷.۸	۷۹.۶	۸۹.۴	۹۴.۸	۱۰۱.۵	۱۱۴.۷	۱۷۶.۵	۲۲۶.۰	۳۵۶.۷	
دی	۳۹.۱	۵۸.۹	۸۱.۰	۸۹.۰	۹۵.۶	۱۰۲.۸	۱۱۵.۱	۱۸۱.۶	۲۲۵.۲	۳۶۰.۱	
بهمن	۴۱.۱	۶۳.۰	۸۰.۷	۸۸.۶	۹۵.۱	۱۰۴.۳	۱۱۵.۵	۱۸۹.۷	۲۲۷.۱	۳۷۸.۸	
اسفند	۴۳.۲	۶۶.۹	۸۱.۴	۸۹.۰	۹۵.۲	۱۰۸.۷	۱۱۵.۸	۲۰۱.۹	۲۳۱.۳	۳۸۵.۴	

جدول ۸.۱.۲- شاخص قیمت کالاهای غیر خوراکی و خدمات مصرفی خانوارهای کشور

۱۳۹۵=۱۰۰

دوره زمانی	۱۳۹۰	۱۳۹۱	۱۳۹۲	۱۳۹۳	۱۳۹۴	۱۳۹۵	۱۳۹۶	۱۳۹۷	۱۳۹۸	۱۳۹۹	۱۴۰۰
سال	۴۵.۶	۵۶.۱	۷۱.۵	۸۳.۹	۹۳.۸	۱۰۰.۰	۱۰۶.۸	۱۳۰.۷	۱۷۱.۷	۲۳۲.۱	-
فروردین	۴۱.۲	۴۹.۵	۶۵.۰	۷۶.۹	۸۹.۲	۹۷.۳	۱۰۳.۱	۱۱۰.۸	۱۵۲.۷	۱۹۰.۴	۲۷۲.۳
اردیبهشت	۴۲.۲	۵۰.۰	۶۵.۹	۷۹.۳	۸۹.۸	۹۷.۵	۱۰۳.۵	۱۱۲.۱	۱۵۶.۸	۱۹۷.۲	۲۷۶.۶
خرداد	۴۲.۹	۵۰.۶	۶۷.۸	۸۰.۳	۹۱.۱	۹۷.۸	۱۰۳.۸	۱۱۳.۲	۱۵۸.۸	۲۰۰.۷	۲۸۲.۶
تیر	۴۳.۹	۵۱.۸	۶۹.۴	۸۲.۰	۹۲.۳	۹۸.۸	۱۰۵.۱	۱۱۸.۸	۱۶۴.۴	۲۱۳.۴	۲۹۳.۳
مرداد	۴۵.۰	۵۲.۹	۷۰.۶	۸۳.۰	۹۲.۸	۹۹.۵	۱۰۵.۶	۱۲۳.۱	۱۶۶.۴	۲۲۰.۷	۳۰۰.۴
شهریور	۴۵.۷	۵۴.۳	۷۱.۷	۸۳.۷	۹۳.۹	۹۹.۸	۱۰۶.۱	۱۲۹.۲	۱۶۸.۸	۲۲۹.۳	۳۱۰.۴
مهر	۴۶.۵	۵۷.۲	۷۲.۸	۸۵.۲	۹۵.۲	۱۰۰.۷	۱۰۸.۰	۱۳۷.۴	۱۷۴.۰	۲۴۶.۸	۳۱۹.۷
آبان	۴۶.۹	۵۸.۸	۷۴.۰	۸۵.۹	۹۶.۰	۱۰۱.۰	۱۰۸.۶	۱۴۰.۱	۱۷۶.۸	۲۵۰.۷	۳۲۶.۴
آذر	۴۷.۴	۵۹.۶	۷۴.۶	۸۶.۵	۹۶.۵	۱۰۱.۳	۱۰۸.۸	۱۴۲.۴	۱۸۱.۷	۲۵۲.۰	
دی	۴۷.۹	۶۱.۰	۷۵.۲	۸۷.۷	۹۶.۶	۱۰۲.۰	۱۰۹.۳	۱۴۴.۷	۱۸۴.۳	۲۵۷.۸	
بهمن	۴۸.۴	۶۳.۲	۷۵.۴	۸۸.۰	۹۶.۳	۱۰۲.۱	۱۰۹.۵	۱۴۶.۳	۱۸۶.۵	۲۶۰.۶	
اسفند	۴۹.۰	۶۴.۱	۷۶.۰	۸۸.۵	۹۶.۵	۱۰۲.۲	۱۰۹.۸	۱۵۰.۳	۱۸۸.۹	۲۶۵.۴	

جدول ۸.۲- شاخص قیمت کل کالاها و خدمات مصرفی خانوارهای شهری

۱۳۹۵=۱۰۰

دوره زمانی	۱۳۸۱	۱۳۸۲	۱۳۸۳	۱۳۸۴	۱۳۸۵	۱۳۸۶	۱۳۸۷	۱۳۸۸	۱۳۸۹	۱۳۹۰	۱۳۹۱	۱۳۹۲	۱۳۹۳	۱۳۹۴	۱۳۹۵	۱۳۹۶	۱۳۹۷	۱۳۹۸	۱۳۹۹	۱۴۰۰
سال	۱۱.۲	۱۲.۷	۱۴.۶	۱۶.۴	۱۸.۶	۲۱.۸	۲۷.۴	۳۰.۰	۳۴.۲	۳۹.۲	۵۵.۵	۷۳.۳	۸۴.۲	۹۳.۷	۱۰۰.۰	۱۰۸.۱	۱۳۶.۹	۱۸۴.۰	۲۵۰.۶	-
فروردین	۱۰.۷	۱۲.۰	۱۳.۷	۱۵.۹	۱۷.۵	۲۰.۳	۲۴.۷	۲۹.۱	۳۱.۶	۳۸.۷	۴۸.۳	۶۷.۰	۷۸.۷	۸۹.۷	۹۶.۹	۱۰۵.۱	۱۱۲.۹	۱۶۹.۳	۲۰۳.۴	۳۰۲.۷
اردیبهشت	۱۰.۸	۱۲.۱	۱۳.۸	۱۵.۸	۱۷.۵	۲۰.۲	۲۵.۲	۲۹.۱	۳۱.۸	۳۹.۸	۴۹.۰	۶۷.۶	۷۹.۳	۹۰.۱	۹۷.۰	۱۰۵.۱	۱۱۴.۱	۱۷۲.۰	۲۰۸.۷	۳۰۴.۹
خرداد	۱۰.۹	۱۲.۲	۱۳.۹	۱۵.۸	۱۷.۶	۲۰.۴	۲۵.۸	۲۹.۳	۳۱.۹	۴۰.۵	۴۹.۳	۶۹.۷	۷۹.۹	۹۱.۲	۹۷.۶	۱۰۵.۳	۱۱۶.۱	۱۷۳.۳	۲۱۲.۸	۳۱۲.۶
تیر	۱۱.۰	۱۲.۶	۱۴.۳	۱۶.۰	۱۸.۱	۲۱.۱	۲۶.۴	۲۹.۴	۳۲.۳	۴۱.۴	۵۱.۳	۷۱.۳	۸۱.۹	۹۲.۴	۹۸.۶	۱۰۶.۵	۱۲۱.۵	۱۷۸.۴	۲۲۶.۷	۳۲۳.۸
مرداد	۱۱.۱	۱۲.۶	۱۴.۴	۱۶.۰	۱۸.۲	۲۱.۱	۲۶.۹	۲۹.۷	۳۲.۸	۴۲.۴	۵۲.۴	۷۲.۶	۸۳.۲	۹۲.۸	۹۹.۵	۱۰۶.۹	۱۲۷.۶	۱۷۹.۷	۲۳۴.۷	۳۳۴.۱
شهریور	۱۱.۱	۱۲.۶	۱۴.۵	۱۶.۱	۱۸.۴	۲۱.۳	۲۷.۶	۲۹.۸	۳۳.۲	۴۳.۰	۵۳.۶	۷۳.۵	۸۳.۹	۹۳.۶	۹۹.۸	۱۰۷.۰	۱۳۴.۴	۱۸۰.۸	۲۴۳.۱	۳۴۷.۵
مهر	۱۱.۲	۱۲.۹	۱۴.۸	۱۶.۶	۱۸.۸	۲۲.۱	۲۸.۳	۳۰.۰	۳۴.۰	۴۳.۸	۵۶.۳	۷۴.۵	۸۵.۱	۹۴.۳	۱۰۰.۳	۱۰۸.۵	۱۴۳.۶	۱۸۴.۲	۲۶۰.۳	۳۶۰.۲
آبان	۱۱.۳	۱۳.۰	۱۴.۹	۱۶.۷	۱۸.۹	۲۲.۴	۲۸.۶	۳۰.۳	۳۴.۵	۴۴.۳	۵۸.۳	۷۵.۷	۸۵.۷	۹۵.۰	۱۰۰.۶	۱۰۹.۵	۱۴۷.۳	۱۸۷.۰	۲۷۲.۶	۳۶۸.۹
آذر	۱۱.۴	۱۳.۱	۱۵.۰	۱۶.۸	۱۹.۲	۲۲.۷	۲۹.۰	۳۰.۷	۳۵.۲	۴۴.۹	۵۹.۱	۷۶.۱	۸۷.۴	۹۶.۲	۱۰۱.۳	۱۱۰.۳	۱۵۱.۰	۱۹۲.۶	۲۷۷.۷	
دی	۱۱.۵	۱۳.۳	۱۵.۲	۱۶.۹	۱۹.۶	۲۳.۲	۲۸.۹	۳۰.۷	۳۶.۵	۴۵.۵	۶۰.۴	۷۷.۰	۸۸.۱	۹۶.۴	۱۰۲.۱	۱۱۰.۸	۱۵۴.۱	۱۹۴.۴	۲۸۲.۹	
بهمن	۱۱.۶	۱۳.۲	۱۵.۳	۱۷.۰	۱۹.۷	۲۳.۴	۲۸.۷	۳۰.۷	۳۷.۸	۴۶.۵	۶۳.۲	۷۷.۱	۸۸.۱	۹۶.۰	۱۰۲.۶	۱۱۱.۲	۱۵۷.۳	۱۹۶.۷	۲۸۹.۵	
اسفند	۱۱.۷	۱۳.۳	۱۵.۴	۱۷.۱	۱۹.۷	۲۳.۷	۲۸.۸	۳۱.۰	۳۸.۳	۴۷.۵	۶۴.۹	۷۷.۶	۸۸.۶	۹۶.۲	۱۰۳.۸	۱۱۱.۴	۱۶۳.۳	۱۹۹.۵	۲۹۴.۹	

جدول ۸.۲.۱- شاخص قیمت خوراکی‌ها، آشامیدنی‌ها و دخانیات مصرفی خانوارهای شهری

۱۳۹۵=۱۰۰

دوره زمانی	۱۳۸۱	۱۳۸۲	۱۳۸۳	۱۳۸۴	۱۳۸۵	۱۳۸۶	۱۳۸۷	۱۳۸۸	۱۳۸۹	۱۳۹۰	۱۳۹۱	۱۳۹۲	۱۳۹۳	۱۳۹۴	۱۳۹۵	۱۳۹۶	۱۳۹۷	۱۳۹۸	۱۳۹۹	۱۴۰۰
سال	۷.۶	۸.۸	۱۰.۱	۱۱.۱	۱۲.۶	۱۵.۰	۱۹.۹	۲۲.۵	۲۷.۷	۳۶.۷	۵۳.۵	۷۷.۳	۸۴.۸	۹۳.۰	۱۰۰.۰	۱۱۲.۳	۱۵۵.۴	۲۲۱.۸	۳۰۷.۸	-
فروردین	۷.۲	۸.۳	۹.۵	۱۱.۸	۱۱.۹	۱۴.۳	۱۸.۱	۲۱.۲	۲۴.۹	۳۲.۴	۴۴.۵	۷۱.۵	۸۲.۷	۹۱.۰	۹۵.۲	۱۱۱.۵	۱۱۸.۷	۲۱۹.۸	۲۴۳.۵	۳۹۸.۱
اردیبهشت	۷.۴	۸.۳	۹.۵	۱۱.۱	۱۱.۸	۱۴.۰	۱۸.۳	۲۱.۰	۲۴.۸	۳۳.۷	۴۵.۸	۷۱.۸	۷۹.۴	۹۱.۰	۹۵.۱	۱۱۰.۱	۱۱۹.۷	۲۱۸.۵	۲۴۴.۴	۳۹۴.۷
خرداد	۷.۴	۸.۵	۹.۶	۱۰.۹	۱۱.۸	۱۴.۱	۱۸.۷	۲۱.۴	۲۴.۷	۳۴.۴	۴۵.۹	۷۴.۰	۷۹.۳	۹۱.۷	۹۶.۶	۱۱۰.۲	۱۲۴.۶	۲۱۸.۰	۲۵۰.۱	۴۰۷.۵
تیر	۷.۵	۸.۷	۹.۸	۱۰.۷	۱۱.۸	۱۴.۲	۱۹.۰	۲۱.۹	۲۵.۰	۳۴.۷	۴۹.۳	۷۵.۷	۸۱.۹	۹۲.۴	۹۷.۷	۱۱۰.۸	۱۲۸.۵	۲۲۱.۵	۲۶۶.۸	۴۲۰.۵
مرداد	۷.۶	۸.۷	۱۰.۰	۱۰.۷	۱۱.۹	۱۴.۳	۱۹.۴	۲۲.۴	۲۶.۲	۳۵.۳	۵۰.۶	۷۷.۳	۸۳.۹	۹۲.۶	۹۹.۷	۱۱۱.۰	۱۴۰.۴	۲۲۰.۶	۲۷۶.۸	۴۴۰.۳
شهریور	۷.۵	۸.۶	۱۰.۱	۱۰.۷	۱۲.۲	۱۴.۵	۲۰.۲	۲۲.۳	۲۶.۴	۳۵.۸	۵۱.۱	۷۷.۵	۸۴.۵	۹۲.۴	۱۰۰.۰	۱۰۹.۷	۱۴۹.۶	۲۱۷.۷	۲۸۵.۱	۴۶۳.۳
مهر	۷.۴	۸.۶	۱۰.۲	۱۰.۲	۱۲.۵	۱۴.۸	۲۰.۶	۲۲.۴	۲۷.۴	۳۶.۴	۵۳.۶	۷۸.۶	۸۴.۷	۹۱.۸	۹۹.۲	۱۰۹.۹	۱۶۱.۸	۲۱۵.۳	۲۸۱.۶	۴۸۶.۳
آبان	۷.۵	۸.۹	۱۰.۲	۱۱.۲	۱۲.۶	۱۵.۳	۲۱.۱	۲۳.۰	۲۸.۲	۳۷.۱	۵۶.۴	۷۹.۵	۸۵.۳	۹۲.۰	۹۹.۴	۱۱۲.۲	۱۶۸.۹	۲۱۸.۱	۳۳۹.۸	۵۰۱.۱
آذر	۷.۷	۹.۱	۱۰.۴	۱۱.۳	۱۳.۳	۱۵.۸	۲۱.۴	۲۳.۶	۲۹.۹	۳۸.۱	۵۷.۵	۷۹.۴	۸۹.۵	۹۴.۹	۱۰۱.۴	۱۱۴.۹	۱۷۷.۲	۲۲۶.۶	۳۵۷.۷	
دی	۸.۰	۹.۲	۱۰.۵	۱۱.۴	۱۳.۷	۱۶.۰	۲۱.۰	۲۳.۶	۳۱.۰	۳۸.۹	۵۸.۵	۸۰.۸	۸۸.۸	۹۵.۶	۱۰۲.۸	۱۱۵.۳	۱۸۲.۲	۲۲۶.۰	۳۶۱.۰	
بهمن	۸.۱	۹.۱	۱۰.۶	۱۱.۴	۱۳.۸	۱۶.۳	۲۰.۵	۲۳.۵	۳۱.۴	۴۱.۰	۶۲.۸	۸۰.۵	۸۸.۴	۹۵.۱	۱۰۴.۳	۱۱۵.۷	۱۹۰.۶	۲۲۷.۹	۳۷۹.۷	
اسفند	۸.۱	۹.۱	۱۰.۸	۱۱.۵	۱۳.۷	۱۶.۸	۲۰.۴	۲۴.۰	۳۲.۲	۴۳.۱	۶۶.۷	۸۱.۲	۸۸.۹	۹۵.۱	۱۰۸.۶	۱۱۵.۹	۲۰۲.۷	۲۲۲.۰	۳۸۶.۸	

جدول ۸.۲.۲- شاخص قیمت کالاهای غیر خوراکی و خدمات مصرفی خانوارهای شهری

۱۳۹۵=۱۰۰

دوره زمانی	۱۳۸۱	۱۳۸۲	۱۳۸۳	۱۳۸۴	۱۳۸۵	۱۳۸۶	۱۳۸۷	۱۳۸۸	۱۳۸۹	۱۳۹۰	۱۳۹۱	۱۳۹۲	۱۳۹۳	۱۳۹۴	۱۳۹۵	۱۳۹۶	۱۳۹۷	۱۳۹۸	۱۳۹۹	۱۴۰۰
سال	۱۳.۱	۱۴.۹	۱۷.۰	۱۹.۲	۲۱.۹	۲۵.۴	۳۱.۳	۳۳.۸	۳۷.۲	۴۵.۹	۵۶.۳	۷۱.۶	۸۳.۹	۹۴.۰	۱۰۰.۰	۱۰۶.۷	۱۳۰.۸	۱۷۱.۴	۲۳۱.۵	-
فروردین	۱۲.۶	۱۳.۹	۱۶.۰	۱۸.۱	۲۰.۵	۲۳.۴	۲۸.۱	۳۳.۲	۳۴.۹	۴۱.۴	۴۹.۹	۶۵.۰	۷۷.۰	۸۹.۲	۹۷.۴	۱۰۳.۰	۱۱۰.۹	۱۵۲.۴	۱۹۰.۰	۲۷۰.۸
اردیبهشت	۱۲.۶	۱۴.۱	۱۶.۱	۱۸.۲	۲۰.۷	۲۳.۵	۲۸.۸	۳۳.۳	۳۵.۲	۴۲.۴	۵۰.۳	۶۵.۹	۷۹.۲	۸۹.۸	۹۷.۶	۱۰۳.۴	۱۱۲.۳	۱۵۶.۵	۱۹۶.۸	۲۷۴.۹
خرداد	۱۲.۷	۱۴.۲	۱۶.۲	۱۸.۳	۲۰.۷	۲۳.۷	۲۹.۴	۳۳.۳	۳۵.۶	۴۳.۲	۵۰.۸	۶۷.۸	۸۰.۱	۹۱.۱	۹۷.۹	۱۰۳.۷	۱۱۳.۲	۱۵۸.۴	۲۰۰.۳	۲۸۰.۹
تیر	۱۲.۹	۱۴.۶	۱۶.۷	۱۸.۸	۲۱.۶	۲۴.۷	۳۰.۲	۳۳.۳	۳۵.۸	۴۴.۲	۵۲.۱	۶۹.۴	۸۱.۹	۹۲.۳	۹۸.۹	۱۰۵.۱	۱۱۹.۱	۱۶۴.۱	۲۱۳.۳	۲۹۱.۶
مرداد	۱۳.۰	۱۴.۷	۱۶.۸	۱۸.۹	۲۱.۶	۲۴.۸	۳۰.۸	۳۳.۴	۳۶.۱	۴۵.۴	۵۳.۲	۷۰.۶	۸۲.۹	۹۲.۹	۹۹.۴	۱۰۵.۵	۱۲۳.۴	۱۶۶.۰	۲۲۰.۶	۲۹۸.۷
شهریور	۱۳.۰	۱۴.۸	۱۶.۹	۱۸.۹	۲۱.۷	۲۴.۹	۳۱.۴	۳۳.۶	۳۶.۵	۴۶.۲	۵۴.۷	۷۱.۷	۸۳.۶	۹۴.۱	۹۹.۸	۱۰۶.۰	۱۲۹.۴	۱۶۸.۵	۲۲۹.۱	۳۰۸.۹
مهر	۱۳.۳	۱۵.۲	۱۷.۳	۱۹.۶	۲۲.۳	۲۶.۱	۳۲.۲	۳۳.۸	۳۷.۱	۴۶.۹	۵۷.۵	۷۲.۸	۸۵.۲	۹۵.۴	۱۰۰.۷	۱۰۸.۰	۱۲۷.۵	۱۷۳.۹	۲۴۶.۶	۳۱۸.۱
آبان	۱۳.۳	۱۵.۲	۱۷.۴	۱۹.۶	۲۲.۳	۲۶.۲	۳۲.۵	۳۴.۱	۳۷.۴	۴۷.۳	۵۹.۱	۷۴.۱	۸۵.۹	۹۶.۳	۱۰۱.۰	۱۰۸.۶	۱۴۰.۱	۱۷۶.۷	۲۵۰.۱	۳۲۴.۷
آذر	۱۳.۳	۱۵.۲	۱۷.۵	۱۹.۷	۲۲.۴	۲۶.۳	۳۲.۸	۳۴.۲	۳۷.۵	۴۷.۸	۵۹.۸	۷۴.۷	۸۶.۶	۹۶.۷	۱۰۱.۲	۱۰۸.۸	۱۴۴.۳	۱۸۱.۳	۲۵۱.۰	
دی	۱۳.۴	۱۵.۴	۱۷.۶	۱۹.۹	۲۲.۸	۲۷.۰	۳۳.۰	۳۴.۳	۳۸.۹	۴۸.۴	۶۱.۲	۷۵.۴	۸۷.۸	۹۶.۸	۱۰۱.۹	۱۰۹.۳	۱۴۴.۷	۱۸۳.۹	۲۵۶.۸	
بهمن	۱۳.۵	۱۵.۴	۱۷.۷	۲۰.۰	۲۲.۸	۲۷.۱	۳۳.۰	۳۴.۴	۴۰.۷	۴۸.۸	۶۳.۳	۷۵.۶	۸۸.۱	۹۶.۴	۱۰۲.۰	۱۰۹.۷	۱۴۶.۱	۱۸۶.۳	۲۵۹.۴	
اسفند	۱۳.۵	۱۵.۵	۱۷.۸	۲۰.۰	۲۲.۹	۲۷.۴	۳۳.۱	۳۴.۵	۴۱.۱	۴۹.۳	۶۴.۱	۷۶.۱	۸۸.۵	۹۶.۷	۱۰۲.۱	۱۰۹.۹	۱۵۰.۱	۱۸۸.۶	۲۶۴.۲	

جدول ۸.۳- شاخص قیمت کل کالاها و خدمات مصرفی خانوارهای روستایی

۱۳۹۵=۱۰۰

دوره زمانی	۱۳۸۱	۱۳۸۲	۱۳۸۳	۱۳۸۴	۱۳۸۵	۱۳۸۶	۱۳۸۷	۱۳۸۸	۱۳۸۹	۱۳۹۰	۱۳۹۱	۱۳۹۲	۱۳۹۳	۱۳۹۴	۱۳۹۵	۱۳۹۶	۱۳۹۷	۱۳۹۸	۱۳۹۹	۱۴۰۰
سال	۹.۴	۱۰.۷	۱۱.۵	۱۳.۱	۱۴.۴	۱۶.۷	۲۰.۸	۲۳.۹	۲۷.۲	۳۷.۱	۴۶.۶	۶۷.۸	۷۹.۴	۸۹.۸	۹۵.۹	۱۰۷.۲	۱۱۲.۹	۱۱۸.۱	۱۲۱.۴	۱۲۶.۳
فروردین	۸.۶	۱۰.۱	۱۱.۵	۱۳.۱	۱۴.۴	۱۶.۷	۲۰.۸	۲۳.۹	۲۷.۲	۳۷.۱	۴۶.۶	۶۷.۸	۷۹.۴	۸۹.۸	۹۵.۹	۱۰۷.۲	۱۱۲.۹	۱۱۸.۱	۱۲۱.۴	۱۲۶.۳
اردیبهشت	۹.۰	۱۰.۳	۱۱.۷	۱۳.۳	۱۴.۶	۱۶.۹	۲۱.۳	۲۳.۹	۲۷.۴	۳۸.۲	۴۷.۵	۶۸.۸	۸۰.۰	۹۰.۷	۹۵.۸	۱۰۶.۹	۱۱۴.۰	۱۱۸.۹	۱۲۱.۷	۱۲۷.۱
خرداد	۹.۰	۱۰.۴	۱۱.۸	۱۳.۳	۱۴.۷	۱۷.۰	۲۱.۹	۲۴.۱	۲۷.۴	۳۸.۹	۴۸.۰	۷۰.۷	۸۰.۴	۹۱.۴	۹۶.۷	۱۰۶.۵	۱۱۷.۱	۱۱۸.۳	۱۲۱.۹	۱۲۶.۳
تیر	۹.۱	۱۰.۴	۱۱.۸	۱۳.۴	۱۴.۸	۱۷.۲	۲۲.۳	۲۴.۴	۲۷.۶	۳۹.۳	۵۰.۲	۷۲.۵	۸۲.۱	۹۲.۵	۹۸.۲	۱۰۷.۲	۱۱۲.۹	۱۱۶.۵	۱۲۳.۹	۱۲۷.۱
مرداد	۹.۲	۱۰.۵	۱۱.۹	۱۳.۵	۱۴.۹	۱۷.۴	۲۲.۵	۲۴.۷	۲۸.۱	۴۰.۰	۵۱.۴	۷۳.۸	۸۳.۲	۹۳.۰	۹۹.۶	۱۰۷.۸	۱۱۲.۰	۱۱۸.۷	۱۲۲.۵	۱۲۶.۳
شهریور	۹.۳	۱۰.۷	۱۱.۹	۱۳.۶	۱۵.۱	۱۷.۷	۲۳.۰	۲۴.۸	۲۸.۳	۴۰.۷	۵۲.۲	۷۴.۸	۸۴.۰	۹۳.۳	۹۹.۹	۱۰۷.۵	۱۱۳.۵	۱۱۸.۷	۱۲۵.۵	۱۲۷.۱
مهر	۹.۴	۱۰.۸	۱۲.۲	۱۳.۷	۱۵.۳	۱۸.۰	۲۳.۲	۲۵.۱	۲۸.۸	۴۱.۳	۵۴.۹	۷۵.۷	۸۴.۶	۹۳.۴	۱۰۰.۲	۱۰۸.۵	۱۱۶.۸	۱۱۸.۶	۱۲۸.۲	۱۲۸.۶
آبان	۹.۴	۱۰.۹	۱۲.۴	۱۳.۸	۱۵.۶	۱۸.۲	۲۳.۵	۲۵.۴	۲۹.۳	۴۱.۸	۵۷.۲	۷۶.۴	۸۵.۷	۹۳.۴	۱۰۰.۶	۱۰۹.۹	۱۱۵.۸	۱۱۹.۰	۱۲۸.۰	۱۲۸.۶
آذر	۹.۶	۱۱.۰	۱۲.۵	۱۳.۹	۱۵.۸	۱۸.۶	۲۳.۸	۲۵.۹	۳۰.۳	۴۳.۵	۵۸.۳	۷۶.۷	۸۷.۶	۹۴.۹	۱۰۱.۸	۱۱۱.۰	۱۱۵.۳	۱۲۰.۰	۱۲۶.۳	۱۲۸.۶
دی	۹.۷	۱۱.۱	۱۲.۶	۱۴.۰	۱۶.۰	۱۸.۹	۲۳.۷	۲۶.۰	۳۴.۶	۴۳.۱	۵۹.۷	۷۷.۵	۸۸.۱	۹۵.۵	۱۰۲.۶	۱۱۱.۰	۱۱۵.۴	۱۲۰.۱	۱۲۶.۳	۱۲۸.۶
بهمن	۹.۸	۱۱.۲	۱۲.۸	۱۴.۱	۱۶.۳	۱۹.۳	۲۳.۵	۲۶.۲	۳۵.۷	۴۴.۴	۶۲.۸	۷۷.۶	۸۸.۳	۹۵.۴	۱۰۳.۳	۱۱۱.۰	۱۱۶.۲	۱۲۰.۶	۱۲۷.۱	۱۲۸.۶
اسفند	۱۰.۰	۱۱.۴	۱۲.۹	۱۴.۳	۱۶.۵	۱۹.۵	۲۳.۶	۲۶.۷	۳۶.۵	۴۵.۶	۶۵.۲	۷۸.۲	۸۸.۸	۹۵.۷	۱۰۵.۰	۱۱۱.۵	۱۱۷.۰	۱۲۰.۶	۱۲۸.۶	۱۳۱.۶

جدول ۸.۳.۱- شاخص قیمت خوراکی‌ها، آشامیدنی‌ها و دخانیات مصرفی خانوارهای روستایی

۱۳۹۵=۱۰۰

دوره زمانی	۱۳۸۱	۱۳۸۲	۱۳۸۳	۱۳۸۴	۱۳۸۵	۱۳۸۶	۱۳۸۷	۱۳۸۸	۱۳۸۹	۱۳۹۰	۱۳۹۱	۱۳۹۲	۱۳۹۳	۱۳۹۴	۱۳۹۵	۱۳۹۶	۱۳۹۷	۱۳۹۸	۱۳۹۹	۱۴۰۰
سال	۶.۷	۷.۶	۸.۴	۹.۳	۱۰.۸	۱۳.۲	۱۷.۹	۲۰.۱	۲۵.۵	۳۷.۶	۵۴.۴	۷۸.۰	۸۴.۹	۹۳.۲	۱۰۰.۰	۱۱۱.۸	۱۱۵.۴	۱۱۸.۱	۱۲۱.۴	۱۲۶.۳
فروردین	۶.۱	۷.۲	۸.۱	۹.۱	۹.۹	۱۲.۳	۱۶.۳	۱۸.۹	۲۲.۵	۳۳.۵	۴۵.۱	۷۱.۷	۸۲.۹	۹۰.۸	۹۴.۹	۱۱۲.۳	۱۱۷.۷	۱۱۹.۱	۱۲۱.۹	۱۲۶.۳
اردیبهشت	۶.۴	۷.۳	۸.۱	۹.۲	۱۰.۰	۱۲.۴	۱۶.۷	۱۸.۹	۲۲.۶	۳۵.۰	۴۶.۴	۷۲.۲	۸۰.۳	۹۱.۷	۹۴.۳	۱۱۰.۹	۱۱۸.۳	۱۲۱.۵	۱۲۳.۷	۱۲۸.۳
خرداد	۶.۴	۷.۳	۸.۱	۹.۲	۱۰.۱	۱۲.۵	۱۷.۲	۱۹.۱	۲۲.۴	۳۵.۶	۴۶.۷	۷۴.۴	۸۱.۸	۹۱.۸	۹۵.۹	۱۱۲.۷	۱۱۳.۷	۱۱۹.۹	۱۲۳.۷	۱۲۹.۹
تیر	۶.۵	۷.۴	۸.۱	۹.۱	۱۰.۱	۱۲.۶	۱۷.۵	۱۹.۴	۲۲.۶	۳۵.۹	۵۰.۴	۷۶.۶	۸۱.۷	۹۳.۱	۹۷.۴	۱۱۰.۰	۱۱۲.۶	۱۱۶.۵	۱۲۳.۹	۱۲۶.۶
مرداد	۶.۶	۷.۴	۸.۱	۹.۱	۱۰.۲	۱۲.۷	۱۷.۶	۱۹.۷	۲۳.۴	۳۶.۴	۵۱.۸	۷۸.۰	۸۳.۱	۹۳.۶	۹۹.۸	۱۱۰.۴	۱۱۳.۷	۱۱۸.۷	۱۲۴.۳	۱۲۸.۳
شهریور	۶.۶	۷.۵	۸.۳	۹.۲	۱۰.۵	۱۲.۹	۱۸.۲	۱۹.۸	۲۳.۵	۳۶.۸	۵۲.۳	۷۸.۵	۸۴.۰	۹۳.۳	۹۹.۹	۱۰۸.۸	۱۱۴.۰	۱۱۸.۱	۱۲۱.۵	۱۲۸.۳
مهر	۶.۶	۷.۵	۸.۴	۹.۲	۱۰.۷	۱۳.۱	۱۸.۳	۱۹.۹	۲۳.۹	۳۷.۳	۵۴.۵	۷۹.۴	۸۴.۳	۹۲.۱	۹۹.۵	۱۰۸.۹	۱۱۶.۲	۱۲۰.۹	۱۲۸.۳	۱۳۰.۱
آبان	۶.۶	۷.۶	۸.۵	۹.۳	۱۱.۰	۱۳.۴	۱۸.۷	۲۰.۳	۲۴.۶	۳۷.۸	۵۷.۳	۷۸.۰	۸۵.۷	۹۱.۶	۱۰۰.۰	۱۱۱.۵	۱۱۶.۰	۱۲۱.۳	۱۲۹.۹	۱۳۹.۸
آذر	۶.۸	۷.۷	۸.۶	۹.۴	۱۱.۳	۱۳.۷	۱۹.۱	۲۱.۰	۲۶.۱	۳۸.۸	۵۸.۳	۸۰.۲	۸۹.۲	۹۴.۴	۱۰۲.۰	۱۱۴.۱	۱۱۴.۲	۱۲۳.۸	۱۲۸.۳	۱۳۵.۳
دی	۶.۹	۷.۸	۸.۸	۹.۵	۱۱.۶	۱۴.۱	۱۸.۷	۲۱.۱	۲۶.۲	۳۹.۶	۵۹.۵	۸۱.۴	۸۹.۴	۹۵.۵	۱۰۳.۰	۱۱۴.۳	۱۱۹.۲	۱۲۲.۶	۱۲۸.۶	۱۳۵.۹
بهمن	۷.۱	۷.۹	۸.۹	۹.۶	۱۲.۰	۱۴.۵	۱۸.۴	۲۱.۳	۲۱.۶	۴۱.۲	۶۳.۴	۸۱.۲	۸۹.۲	۹۵.۱	۱۰۴.۵	۱۱۴.۶	۱۱۶.۷	۱۲۴.۱	۱۲۸.۶	۱۳۵.۸
اسفند	۷.۱	۸.۰	۹.۰	۹.۷	۱۲.۱	۱۴.۷	۱۸.۵	۲۱.۹	۲۲.۷	۴۳.۰	۶۷.۲	۸۱.۸	۸۹.۴	۹۵.۵	۱۰۸.۹	۱۱۵.۳	۱۱۸.۹	۱۲۹.۰	۱۲۸.۶	۱۳۸.۰

جدول ۸.۳.۲- شاخص قیمت کالاهای غیر خوراکی و خدمات مصرفی خانوارهای روستایی

۱۳۹۵=۱۰۰

دوره زمانی	۱۳۸۱	۱۳۸۲	۱۳۸۳	۱۳۸۴	۱۳۸۵	۱۳۸۶	۱۳۸۷	۱۳۸۸	۱۳۸۹	۱۳۹۰	۱۳۹۱	۱۳۹۲	۱۳۹۳	۱۳۹۴	۱۳۹۵	۱۳۹۶	۱۳۹۷	۱۳۹۸	۱۳۹۹	۱۴۰۰
سال	۱۲.۸	۱۴.۷	۱۷.۰	۱۹.۲	۲۱.۱	۲۳.۸	۲۸.۵	۳۱.۰	۳۵.۱	۴۳.۸	۵۴.۶	۷۱.۳	۸۳.۹	۹۳.۳	۱۰۰.۰	۱۰۶.۹	۱۱۳.۲	۱۱۷.۹	۱۲۳.۹	۱۳۶.۱
فروردین	۱۱.۸	۱۳.۷	۱۵.۹	۱۸.۲	۲۰.۳	۲۲.۲	۲۶.۲	۲۹.۸	۳۲.۴	۴۰.۰	۴۷.۹	۶۴.۷	۷۶.۶	۸۹.۰	۹۶.۶	۱۰۳.۸	۱۰۹.۸	۱۱۴.۵	۱۱۹.۴	۱۲۸.۵
اردیبهشت	۱۲.۲	۱۴.۰	۱۶.۲	۱۸.۴	۲۰.۵	۲۲.۴	۲۶.۸	۲۹.۹	۳۲.۸	۴۰.۷	۴۸.۴	۶۶.۱	۷۹.۸	۸۹.۹	۹۶.۹	۱۰۴.۲	۱۱۱.۱	۱۱۵.۲	۱۲۱.۹	۱۲۸.۱
خرداد	۱۲.۳	۱۴.۲	۱۶.۴	۱۸.۶	۲۰.۶	۲۲.۷	۲۷.۵	۳۰.۱	۳۳.۰	۴۱.۵	۴۹.۱	۶۷.۷	۸۱.۰	۹۱.۱	۹۷.۳	۱۰۴.۳	۱۱۲.۷	۱۱۶.۶	۱۲۳.۶	۱۲۹.۸
تیر	۱۲.۵	۱۴.۴	۱۶.۶	۱۸.۸	۲۰.۸	۲۳.۱	۲۸.۱	۳۰.۳	۳۳.۳	۴۲.۰	۵۰.۲	۶۹.۲	۸۲.۵	۹۲.۰	۹۸.۷	۱۰۵.۵	۱۱۶.۵	۱۱۶.۸	۱۲۴.۱	۱۳۰.۴
مرداد	۱۲.۶	۱۴.۵	۱۶.۷	۱۹.۱	۲۰.۹	۲۳.۴	۲۸.۴	۳۰.۵	۳۳.۵	۴۲.۸	۵۱.۰	۷۰.۵	۸۳.۲	۹۲.۶	۹۹.۵	۱۰۶.۱	۱۱۲.۱	۱۱۹.۱	۱۲۱.۶	۱۳۱.۲
شهریور	۱۲.۷	۱۴.۷	۱۶.۹	۱۹.۲	۲۱.۱	۲۳.۷	۲۸.۶	۳۰.۸	۳۳.۷	۴۳.۸	۵۲.۲	۷۱.۸	۸۳.۹	۹۳.۲	۱۰۰.۰	۱۰۶.۷	۱۱۲.۹	۱۱۷.۱	۱۲۳.۵	۱۳۱.۰
مهر	۱۲.۹	۱۴.۹	۱۷.۱	۱۹.۴	۲۱.۲	۲۴.۰	۲۸.۹	۳۱.۱	۳۴.۲	۴۴.۵	۵۵.۳	۷۲.۸	۸۴.۹	۹۴.۳	۱۰۰.۷	۱۰۸.۳	۱۱۶.۸	۱۲۴.۷	۱۲۸.۶	۱۳۰.۸
آبان	۱۳.۰	۱۵.۰	۱۷.۳	۱۹.۵	۲۱.۳	۲۴.۳	۲۹.۱	۳۱.۴	۳۴.۵	۴۵.۰	۵۷.۱	۷۳.۷	۸۵.۷	۹۴.۸	۱۰۱.۰	۱۰۸.۷	۱۱۶.۲	۱۲۴.۲	۱۲۸.۱	۱۳۸.۰
آذر	۱۳.۱	۱۵.۱	۱۷.۴	۱۹.۶	۲۱.۴	۲۴.۶	۲۹.۴	۳۱.۷	۳۴.۷	۴۵.۵	۵۸.۴	۷۴.۰	۸۶.۳	۹۵.۳	۱۰۱.۷	۱۰۹.۰	۱۱۴.۹	۱۲۴.۹	۱۲۹.۰	۱۳۹.۰
دی	۱۳.۲	۱۵.۳	۱۷.۶	۱۹.۸	۲۱.۶	۲۴.۹	۲۹.۵	۳۱.۸	۳۹.۱	۴۵.۹	۵۹.۸	۷۴.۴	۸۷.۲	۹۵.۵	۱۰۲.۴	۱۰۸.۹	۱۱۴.۸	۱۲۴.۷	۱۲۸.۶	۱۳۶.۹
بهمن	۱۳.۳	۱۵.۴	۱۷.۷	۱۹.۹	۲۱.۷	۲۵.۳	۲۹.۶	۳۱.۹	۳۹.۵	۴۶.۸	۶۲.۴	۷۴.۷	۸۷.۷	۹۵.۷	۱۰۴.۶	۱۰۸.۷	۱۱۴.۲	۱۲۸.۵	۱۲۸.۶	۱۳۸.۷
اسفند	۱۳.۵	۱۵.۷	۱۷.۹	۲۰.۱	۲۱.۹	۲۵.۵	۲۹.۷	۳۲.۲	۴۰.۰	۴۷.۵	۶۳.۷	۷۵.۴	۸۸.۲	۹۵.۹	۱۰۲.۵	۱۰۹.۰	۱۱۵.۵	۱۲۹.۰	۱۲۸.۶	۱۳۷.

جدول ۹.۱- درصد تغییر ماهانه و سالانه شاخص قیمت کل کالاها و خدمات مصرفی خانوارهای کشور

۱۳۹۵=۱۰۰

دوره زمانی	۱۳۹۰	۱۳۹۱	۱۳۹۲	۱۳۹۳	۱۳۹۴	۱۳۹۵	۱۳۹۶	۱۳۹۷	۱۳۹۸	۱۳۹۹	۱۴۰۰
سال	-	۲۹.۵	۳۲.۸	۱۴.۶	۱۱.۱	۶.۹	۸.۲	۲۶.۹	۳۴.۸	۳۶.۴	-
فروردین	-	۱.۹	۳.۴	۱.۴	۱.۲	۰.۶	۱.۴	۱.۳	۴.۰	۲.۱	۲.۷
اردیبهشت	۲.۸	۱.۵	۱.۱	۰.۷	۰.۵	۰.۱	-۰.۱	۱.۱	۱.۵	۲.۵	۰.۷
خرداد	۱.۸	۰.۹	۲.۹	۰.۷	۱.۱	۰.۷	۰.۲	۱.۹	۰.۸	۲.۰	۲.۵
تیر	۱.۸	۴.۰	۲.۴	۲.۴	۱.۲	۱.۱	۱.۰	۴.۴	۲.۸	۶.۴	۳.۵
مرداد	۲.۲	۲.۳	۱.۸	۱.۶	۰.۵	۱.۰	۰.۴	۵.۲	۰.۶	۳.۵	۳.۲
شهریور	۱.۶	۲.۱	۱.۲	۰.۸	۰.۸	۰.۳	۰.۰	۵.۴	۰.۵	۳.۶	۳.۹
مهر	۱.۷	۵.۱	۱.۴	۱.۳	۰.۶	۰.۵	۱.۳	۷.۱	۱.۷	۷.۰	۳.۷
آبان	۱.۱	۳.۷	۱.۵	۰.۹	۰.۶	۰.۳	۱.۰	۲.۶	۱.۶	۵.۲	۲.۵
آذر	۱.۵	۱.۵	۰.۵	۲.۰	۱.۳	۰.۸	۰.۷	۲.۶	۳.۲	۲.۰	
دی	۱.۴	۲.۲	۱.۱	۰.۷	۰.۳	۰.۸	۰.۴	۲.۰	۰.۸	۱.۸	
بهمن	۲.۲	۴.۷	۰.۱	۰.۱	-۰.۳	۰.۵	۰.۳	۲.۲	۱.۱	۲.۵	
اسفند	۲.۳	۲.۹	۰.۸	۰.۶	۰.۲	۱.۲	۰.۲	۳.۹	۱.۵	۱.۸	

جدول ۹.۱.۱- درصد تغییر ماهانه و سالانه شاخص قیمت خوراکی‌ها، آشامیدنی‌ها و دخانیات مصرفی خانوارهای کشور

۱۳۹۵=۱۰۰

دوره زمانی	۱۳۹۰	۱۳۹۱	۱۳۹۲	۱۳۹۳	۱۳۹۴	۱۳۹۵	۱۳۹۶	۱۳۹۷	۱۳۹۸	۱۳۹۹	۱۴۰۰
سال	-	۴۵.۵	۴۴.۰	۹.۵	۹.۷	۷.۵	۱۲.۲	۳۸.۲	۴۲.۶	۳۹.۰	-
فروردین	-	۳.۵	۶.۹	۱.۸	۲.۲	-۰.۱	۲.۷	۲.۳	۸.۸	۵.۱	۲.۹
اردیبهشت	۳.۸	۲.۸	۰.۶	-۳.۸	۰.۲	-۰.۲	-۱.۲	۰.۸	-۰.۷	۰.۴	-۰.۸
خرداد	۱.۹	۰.۳	۳.۰	-۰.۳	۰.۶	۱.۶	-۰.۲	۴.۲	-۰.۲	۲.۴	۳.۲
تیر	۰.۸	۷.۶	۲.۴	۳.۰	۱.۰	۱.۲	۰.۵	۳.۲	۱.۳	۶.۷	۳.۱
مرداد	۱.۷	۲.۷	۲.۰	۲.۳	۰.۳	۲.۱	۰.۳	۹.۱	-۰.۵	۳.۶	۴.۶
شهریور	۱.۳	۱.۰	۰.۵	۰.۹	-۰.۲	۰.۳	-۱.۳	۶.۴	-۱.۴	۳.۰	۵.۰
مهر	۱.۸	۴.۸	۱.۳	۰.۲	-۰.۹	-۰.۷	۰.۲	۸.۶	-۱.۰	۵.۷	۵.۰
آبان	۱.۷	۵.۳	۱.۱	۱.۰	۰.۱	۰.۳	۲.۲	۴.۱	۱.۴	۱۳.۰	۳.۱
آذر	۲.۷	۱.۸	-۰.۱	۴.۶	۳.۱	۲.۰	۲.۴	۴.۸	۴.۱	۵.۰	
دی	۲.۲	۱.۹	۱.۸	-۰.۵	۰.۹	۱.۳	۰.۳	۲.۸	-۰.۳	۰.۹	
بهمن	۵.۰	۷.۰	-۰.۴	-۰.۵	-۰.۵	۱.۵	۰.۳	۴.۵	۰.۸	۵.۲	
اسفند	۵.۱	۶.۲	۰.۸	۰.۵	۰.۱	۴.۲	۰.۲	۶.۴	۱.۹	۱.۷	

جدول ۹.۱.۲- درصد تغییر ماهانه و سالانه شاخص قیمت کالاهای غیر خوراکی و خدمات مصرفی خانوارهای کشور

۱۳۹۵=۱۰۰

دوره زمانی	۱۳۹۰	۱۳۹۱	۱۳۹۲	۱۳۹۳	۱۳۹۴	۱۳۹۵	۱۳۹۶	۱۳۹۷	۱۳۹۸	۱۳۹۹	۱۴۰۰
سال	-	۲۳.۱	۲۷.۶	۱۷.۳	۱۱.۸	۶.۶	۶.۸	۲۲.۴	۳۱.۴	۳۵.۲	-
فروردین	-	۱.۲	۱.۵	۱.۳	۰.۸	۰.۸	۰.۹	۰.۹	۱.۶	۰.۸	۲.۶
اردیبهشت	۲.۴	۰.۹	۱.۴	۳.۱	۰.۷	۰.۲	۰.۳	۱.۲	۲.۷	۳.۵	۱.۶
خرداد	۱.۷	۱.۱	۲.۹	۱.۲	۱.۴	۰.۳	۰.۳	۰.۹	۱.۳	۱.۸	۲.۲
تیر	۲.۲	۲.۴	۲.۳	۲.۲	۱.۳	۱.۰	۱.۳	۴.۹	۳.۵	۶.۳	۳.۸
مرداد	۲.۴	۲.۱	۱.۷	۱.۲	۰.۶	۰.۶	۰.۴	۳.۶	۱.۲	۳.۴	۲.۴
شهریور	۱.۸	۲.۷	۱.۶	۰.۸	۱.۲	۰.۳	۰.۵	۵.۰	۱.۴	۳.۹	۳.۳
مهر	۱.۶	۵.۳	۱.۵	۱.۸	۱.۴	۰.۹	۱.۸	۶.۴	۳.۱	۷.۶	۳.۰
آبان	۰.۹	۲.۹	۱.۷	۰.۸	۰.۹	۰.۲	۰.۶	۲.۰	۱.۷	۱.۶	۲.۱
آذر	۱.۰	۱.۳	۰.۸	۰.۸	۰.۴	۰.۳	۰.۱	۱.۶	۲.۸	۰.۵	
دی	۱.۱	۲.۳	۰.۸	۱.۴	۰.۱	۰.۶	۰.۴	۱.۶	۱.۴	۲.۳	
بهمن	۱.۱	۳.۶	۰.۳	۰.۳	-۰.۳	۰.۱	۰.۲	۱.۱	۱.۲	۱.۱	
اسفند	۱.۱	۱.۳	۰.۷	۰.۶	۰.۲	۰.۱	۰.۲	۲.۷	۱.۳	۱.۸	



۱۳۹۵=۱۰۰

جدول ۹.۲- درصد تغییر ماهانه و سالانه شاخص قیمت کل کالاها و خدمات مصرفی خانوارهای شهری

دوره زمانی	۱۳۸۱	۱۳۸۲	۱۳۸۳	۱۳۸۴	۱۳۸۵	۱۳۸۶	۱۳۸۷	۱۳۸۸	۱۳۸۹	۱۳۹۰	۱۳۹۱	۱۳۹۲	۱۳۹۳	۱۳۹۴	۱۳۹۵	۱۳۹۶	۱۳۹۷	۱۳۹۸	۱۳۹۹	۱۴۰۰
سال	-	۱۳.۹	۱۴.۶	۱۲.۱	۱۳.۷	۱۷.۲	۲۵.۵	۹.۵	۱۳.۹	۲۶.۴	۲۸.۶	۳۲.۱	۱۴.۸	۱۱.۳	۶.۸	۸.۱	۲۶.۶	۳۴.۴	۳۶.۲	-
فروردین	-	۳.۰	۳.۴	۳.۷	۲.۶	۲.۶	۴.۰	۱.۲	۱.۸	-۰.۸	۱.۷	۳.۲	۱.۴	۱.۲	-۰.۷	۱.۳	۱.۳	۳.۷	۲.۰	۲.۶
اردیبهشت	۰.۹	۰.۴	۰.۶	-۱.۲	۰.۳	-۰.۱	۲.۲	-۰.۱	۰.۵	۲.۹	۱.۴	۱.۰	۰.۷	۰.۵	۰.۱	-۰.۱	۱.۱	۱.۶	۲.۶	۰.۷
خرداد	۰.۵	۱.۵	۰.۷	۰.۰	۰.۳	۰.۹	۲.۳	۰.۶	۰.۶	۱.۸	۰.۸	۳.۰	۰.۸	۱.۲	۰.۶	-۰.۳	۱.۷	۰.۸	۲.۰	۲.۵
تیر	۱.۷	۲.۷	۲.۷	۱.۴	۳.۰	۳.۲	۲.۳	۰.۶	۱.۰	۲.۱	۳.۹	۲.۳	۲.۵	۱.۲	۱.۰	۱.۱	۴.۶	۲.۹	۶.۵	۳.۶
مرداد	۰.۴	۰.۵	۰.۹	۰.۳	۰.۵	-۰.۳	۱.۹	۱.۰	۱.۰	۲.۴	۲.۳	۱.۸	۱.۶	۰.۵	۰.۹	-۰.۴	۵.۱	۰.۷	۳.۵	۳.۲
شهریور	۰.۱	-۰.۱	۰.۷	۰.۳	۰.۹	۰.۷	۲.۷	۰.۳	۱.۱	۱.۶	۲.۲	۱.۲	۱.۲	۰.۹	۰.۳	-۰.۱	۵.۳	۰.۶	۳.۶	۴.۰
مهر	۱.۲	۲.۲	۲.۱	۳.۰	۲.۶	۴.۱	۲.۳	۰.۶	۲.۲	۱.۷	۵.۱	۱.۴	۱.۴	۱.۴	۰.۵	۱.۴	۶.۸	۱.۹	۷.۱	۳.۶
آبان	۰.۴	۱.۰	۰.۵	۰.۷	۰.۵	۱.۳	۱.۴	۱.۲	۱.۵	۱.۱	۳.۵	۱.۶	۰.۸	۰.۷	۰.۲	۱.۰	۲.۶	۱.۵	۴.۷	۲.۴
آذر	۱.۰	۰.۷	۰.۶	۰.۶	۱.۶	۱.۱	۱.۱	۱.۲	۲.۲	۱.۴	۱.۴	۰.۵	۲.۰	۱.۲	۰.۷	-۰.۷	۲.۵	۳.۰	۱.۹	
دی	۱.۳	۱.۱	۱.۲	۱.۰	۱.۹	۲.۲	-۰.۲	۰.۲	۳.۸	۱.۴	۲.۲	۱.۲	۰.۸	۰.۳	۰.۸	-۰.۵	۲.۰	۰.۹	۱.۹	
بهمن	۰.۸	-۰.۲	۰.۴	۰.۴	۰.۵	۰.۹	-۰.۵	۰.۰	۳.۵	۲.۰	۴.۶	۰.۱	۰.۰	-۰.۴	۰.۵	-۰.۳	۲.۱	۱.۲	۲.۴	
اسفند	۰.۳	۰.۴	۰.۸	۰.۳	۰.۲	۱.۵	۰.۱	۱.۰	۱.۴	۲.۱	۲.۷	۰.۷	۰.۶	۰.۲	۱.۲	-۰.۲	۳.۸	۱.۴	۱.۸	

۱۳۹۵=۱۰۰

جدول ۹.۲.۱- درصد تغییر ماهانه و سالانه شاخص قیمت خوراکی‌ها، آشامیدنی‌ها و دخانیات مصرفی خانوارهای شهری

دوره زمانی	۱۳۸۱	۱۳۸۲	۱۳۸۳	۱۳۸۴	۱۳۸۵	۱۳۸۶	۱۳۸۷	۱۳۸۸	۱۳۸۹	۱۳۹۰	۱۳۹۱	۱۳۹۲	۱۳۹۳	۱۳۹۴	۱۳۹۵	۱۳۹۶	۱۳۹۷	۱۳۹۸	۱۳۹۹	۱۴۰۰
سال	-	۱۵.۰	۱۵.۰	۱۰.۴	۱۲.۹	۱۹.۶	۳۲.۳	۱۳.۲	۲۲.۹	۳۲.۷	۴۵.۸	۴۴.۴	۹.۷	۹.۷	۷.۶	۱۲.۳	۳۸.۴	۴۲.۷	۳۸.۷	-
فروردین	-	۲.۵	۴.۰	۹.۴	۳.۳	۳.۹	۷.۳	۳.۶	۴.۰	-۰.۷	۳.۳	۷.۱	۱.۹	۲.۴	-۰.۱	۲.۶	۲.۴	۸.۴	۵.۰	۲.۹
اردیبهشت	۲.۴	-۰.۷	۰.۰	-۶.۱	-۰.۸	-۱.۹	۱.۵	-۰.۷	-۰.۶	۳.۹	۲.۸	۰.۵	-۴.۱	۰.۰	-۰.۱	-۱.۲	۰.۸	-۰.۶	۰.۴	-۰.۸
خرداد	۰.۳	۲.۷	۰.۶	-۱.۷	۰.۱	۰.۸	۲.۱	۱.۸	-۰.۶	۲.۱	-۰.۲	۳.۰	۰.۰	۰.۷	۱.۶	۰.۰	۴.۱	-۰.۲	۲.۴	۳.۲
تیر	۱.۰	۲.۰	۲.۳	-۱.۴	۰.۳	-۰.۷	۱.۶	۲.۲	۱.۵	۰.۸	۷.۵	۲.۲	۳.۲	۰.۸	۱.۰	۰.۶	۳.۲	۱.۶	۶.۷	۳.۲
مرداد	۰.۹	۰.۶	۲.۲	۰.۰	۰.۷	۰.۱	۱.۸	۲.۴	۴.۶	۱.۸	۲.۶	۲.۱	۲.۵	۰.۲	۲.۰	-۰.۲	۹.۳	-۰.۴	۳.۸	۴.۷
شهریور	-۰.۷	-۱.۷	۰.۵	۰.۱	۲.۹	۱.۴	۴.۳	-۰.۵	۰.۹	۱.۴	۰.۹	۰.۴	۰.۷	-۰.۲	۰.۴	-۱.۲	۶.۵	-۱.۳	۳.۰	۵.۲
مهر	-۰.۹	۰.۶	۱.۰	۲.۲	۱.۹	۲.۷	۲.۰	۰.۶	۳.۶	۱.۸	۴.۹	۱.۳	۰.۲	-۰.۷	-۰.۸	-۰.۲	۸.۱	-۱.۱	۵.۸	۵.۰
آبان	۱.۴	۳.۲	۰.۹	۱.۸	۱.۳	۳.۲	۲.۴	۲.۴	۳.۱	۱.۸	۵.۳	۱.۲	۰.۷	۰.۳	-۰.۲	۲.۱	۴.۴	۱.۳	۱۲.۷	۳.۰
آذر	۲.۴	۲.۳	۱.۳	۰.۹	۵.۴	۲.۹	۱.۴	۲.۷	۵.۹	۲.۷	۱.۹	-۰.۲	۴.۹	۳.۱	۲.۰	۲.۴	۴.۹	۳.۹	۵.۳	
دی	۲.۹	۰.۶	۱.۶	۱.۶	۲.۷	۱.۶	-۱.۸	۰.۲	۳.۸	۲.۲	۱.۸	۱.۹	-۰.۷	۰.۸	۱.۳	-۰.۴	۲.۹	-۰.۳	۰.۹	
بهمن	۱.۹	-۱.۱	۰.۴	۰.۱	۲.۱	۲.۱	-۲.۳	-۰.۸	۱.۳	۵.۲	۷.۳	-۰.۵	-۰.۵	-۰.۶	۱.۵	-۰.۴	۴.۶	۰.۹	۵.۲	
اسفند	۰.۵	۰.۵	۱.۷	۰.۲	-۰.۴	۳.۱	-۰.۴	۲.۲	۲.۴	۵.۲	۶.۳	۰.۹	۰.۶	۰.۰	۴.۲	-۰.۱	۶.۳	۱.۸	۱.۹	

۱۳۹۵=۱۰۰

جدول ۹.۲.۲- درصد تغییر ماهانه و سالانه شاخص قیمت کالاهای غیر خوراکی و خدمات مصرفی خانوارهای شهری

دوره زمانی	۱۳۸۱	۱۳۸۲	۱۳۸۳	۱۳۸۴	۱۳۸۵	۱۳۸۶	۱۳۸۷	۱۳۸۸	۱۳۸۹	۱۳۹۰	۱۳۹۱	۱۳۹۲	۱۳۹۳	۱۳۹۴	۱۳۹۵	۱۳۹۶	۱۳۹۷	۱۳۹۸	۱۳۹۹	۱۴۰۰
سال	-	۱۳.۵	۱۴.۵	۱۲.۷	۱۴.۰	۱۶.۴	۲۳.۰	۸.۰	۱۰.۲	۲۳.۴	۲۲.۶	۲۷.۱	۱۷.۲	۱۲.۰	۶.۴	۶.۷	۲۲.۵	۳۱.۱	۳۵.۱	-
فروردین	-	۳.۲	۳.۲	۱.۵	۲.۳	۲.۱	۲.۷	۰.۳	۰.۹	-۰.۷	۱.۱	۱.۵	۱.۲	۰.۷	۰.۸	۰.۹	۱.۰	۱.۵	۰.۷	۲.۵
اردیبهشت	۰.۴	۰.۸	۰.۸	۰.۸	۰.۷	۰.۶	۲.۴	۰.۱	۰.۹	۲.۶	۰.۹	۱.۳	۲.۹	۰.۶	۰.۲	۰.۳	۱.۲	۲.۷	۳.۶	۱.۵
خرداد	۰.۶	۱.۰	۰.۷	۰.۷	۰.۳	۰.۹	۲.۳	۰.۱	۱.۱	۱.۷	۱.۰	۳.۰	۱.۱	۱.۴	-۰.۳	-۰.۳	۰.۹	۱.۲	۱.۸	۲.۲
تیر	۲.۰	۲.۹	۲.۹	۲.۴	۴.۰	۴.۲	۲.۶	-۰.۱	۰.۸	۲.۵	۲.۵	۲.۴	۲.۲	۱.۴	۱.۰	۱.۳	۵.۲	۳.۵	۶.۵	۳.۸
مرداد	۰.۲	۰.۴	۰.۳	۰.۵	۰.۴	۰.۴	۱.۹	۰.۴	۰.۶	۲.۶	۲.۲	۱.۷	۱.۳	۰.۶	۰.۶	-۰.۴	۳.۶	۱.۲	۳.۴	۲.۴
شهریور	۰.۴	۰.۵	۰.۸	۰.۳	۰.۲	۰.۴	۲.۱	۰.۶	۱.۳	۱.۷	۲.۷	۱.۶	۰.۸	۱.۳	۰.۳	۰.۵	۴.۹	۱.۵	۳.۹	۳.۴
مهر	۲.۰	۲.۸	۲.۵	۳.۳	۲.۸	۴.۶	۲.۵	۰.۷	۱.۶	۱.۶	۵.۲	۱.۵	۱.۹	۱.۴	۱.۰	۱.۸	۶.۳	۳.۲	۷.۶	۳.۰
آبان	۰.۱	۰.۲	۰.۴	۰.۳	۰.۲	۰.۶	۱.۰	۰.۷	۰.۸	۰.۹	۲.۸	۱.۸	۰.۸	۰.۹	-۰.۲	۰.۶	۱.۹	۱.۶	۱.۴	۲.۱
آذر	۰.۶	۰.۲	۰.۴	۰.۵	۰.۳	۰.۴	۱.۰	۰.۶	۰.۴	۱.۰	۱.۲	۱.۰	۰.۹	۰.۴	۰.۳	۰.۱	۱.۵	۲.۶	۰.۴	
دی	۰.۷	۱.۳	۱.۱	۰.۸	۱.۶	۲.۵	۰.۱	۰.۵	۳.۷	۱.۱	۲.۳	۰.۹	۱.۴	۰.۰	۰.۶	-۰.۵	۱.۷	۱.۴	۲.۳	
بهمن	۰.۴	۰.۱	۰.۵	۰.۵	۰.۲	۰.۴	۰.۲	۰.۳	۴.۶	۰.۹	۳.۵	۰.۳	۰.۳	-۰.۳	۰.۱	-۰.۳	۱.۰	۱.۳	۱.۰	
اسفند	۰.۲	۰.۳	۰.۴	۰.۴	۰.۴	۰.۹	۰.۳	۰.۴	۰.۹	۱.۰	۱.۲	۰.۷	۰.۶	۰.۲	۰.۱	-۰.۲	۲.۷	۱.۳	۱.۸	

۱۳۹۵=۱۰۰

جدول ۹.۳- درصد تغییر ماهانه و سالانه شاخص قیمت کل کالاها و خدمات مصرفی خانوارهای روستایی

دوره زمانی	۱۳۸۱	۱۳۸۲	۱۳۸۳	۱۳۸۴	۱۳۸۵	۱۳۸۶	۱۳۸۷	۱۳۸۸	۱۳۸۹	۱۳۹۰	۱۳۹۱	۱۳۹۲	۱۳۹۳	۱۳۹۴	۱۳۹۵	۱۳۹۶	۱۳۹۷	۱۳۹۸	۱۳۹۹	۱۴۰۰
سال	۱۶.۴	۱۴.۶	۱۳.۶	۱۲.۰	۱۲.۴	۱۷.۱	۲۶.۷	۱۰.۳	۲۰.۰	۳۶.۵	۳۲.۷	۳۶.۱	۱۳.۷	۱۰.۶	۷.۲	۸.۸	۲۸.۱	۳۷.۳	۳۷.۷	-
فروردین	۳.۹	۱.۵	۱.۳	۱.۲	۱.۱	۱.۱	۶.۶	۱.۳	۱.۹	۱.۷	۲.۴	۳.۹	۱.۵	۱.۲	-۰.۲	۲.۱	۱.۳	۵.۸	۳.۱	۳.۰
اردیبهشت	۳.۹	۱.۵	۱.۳	۱.۲	۱.۱	۱.۱	۲.۳	۰.۲	۰.۸	۲.۹	۱.۹	۱.۵	۰.۸	۰.۹	-۰.۱	-۰.۳	۰.۹	۱.۰	۲.۱	۰.۷
خرداد	۱.۰	۰.۹	۰.۶	۰.۵	۰.۷	۱.۲	۲.۹	۰.۸	۰.۰	۱.۸	۱.۱	۲.۷	۰.۴	۰.۸	۰.۹	-۰.۳	۲.۷	۰.۷	۲.۲	۲.۶
تیر	۱.۰	۰.۹	۰.۶	۰.۵	۰.۷	۱.۲	۱.۷	۱.۰	۰.۸	۱.۱	۴.۶	۲.۶	۲.۲	۱.۲	۱.۵	۰.۷	۳.۲	۱.۸	۵.۹	۳.۲
مرداد	۱.۰	۰.۹	۰.۶	۰.۵	۰.۷	۱.۲	۱.۰	۱.۲	۱.۹	۱.۷	۲.۳	۱.۸	۱.۳	۰.۶	۱.۴	۰.۵	۵.۹	۰.۳	۳.۲	۳.۲
شهریور	۰.۸	۱.۰	۱.۳	۰.۸	۱.۵	۱.۵	۲.۱	۰.۶	۰.۸	۱.۷	۱.۷	۱.۳	۰.۹	۰.۳	۰.۳	-۰.۳	۵.۸	۰.۰	۳.۵	۳.۶
مهر	۰.۸	۱.۰	۱.۳	۰.۸	۱.۵	۱.۵	۰.۸	۰.۹	۱.۶	۱.۵	۵.۱	۱.۳	۰.۸	۰.۱	۰.۳	۱.۰	۸.۳	۰.۸	۶.۹	۴.۱
آبان	۰.۸	۱.۰	۱.۳	۰.۸	۱.۵	۱.۵	۱.۴	۱.۳	۱.۸	۱.۲	۴.۲	۱.۰	۱.۲	۰.۱	۰.۴	۱.۲	۲.۷	۱.۸	۷.۶	۲.۷
آذر	۱.۳	۱.۰	۱.۱	۰.۸	۱.۵	۱.۹	۱.۵	۲.۱	۳.۵	۱.۷	۱.۹	۰.۴	۲.۲	۱.۶	۱.۲	۱.۰	۳.۰	۴.۲	۲.۷	
دی	۱.۳	۱.۰	۱.۱	۰.۸	۱.۵	۱.۹	-۰.۷	۰.۴	۱۴.۲	۱.۴	۲.۳	۱.۰	۰.۶	۰.۶	۰.۸	۰.۰	۲.۰	۰.۵	۱.۷	
بهمن	۱.۳	۱.۰	۱.۱	۰.۸	۱.۵	۱.۹	-۰.۶	۰.۷	۳.۰	۲.۸	۵.۳	۰.۱	۰.۲	-۰.۱	۰.۷	۰.۰	۲.۸	۰.۷	۳.۳	
اسفند	۱.۵	۱.۳	۱.۲	۱.۱	۱.۱	۱.۱	۰.۳	۱.۷	۲.۴	۲.۷	۳.۸	۰.۹	۰.۵	۰.۳	۱.۶	۰.۴	۴.۵	۱.۸	۱.۶	

۱۳۹۵=۱۰۰

جدول ۹.۳.۱- درصد تغییر ماهانه و سالانه شاخص قیمت خوراکی‌ها، آشامیدنی‌ها و دخانیات مصرفی خانوارهای روستایی

دوره زمانی	۱۳۸۱	۱۳۸۲	۱۳۸۳	۱۳۸۴	۱۳۸۵	۱۳۸۶	۱۳۸۷	۱۳۸۸	۱۳۸۹	۱۳۹۰	۱۳۹۱	۱۳۹۲	۱۳۹۳	۱۳۹۴	۱۳۹۵	۱۳۹۶	۱۳۹۷	۱۳۹۸	۱۳۹۹	۱۴۰۰
سال	۱۷.۴	۱۳.۶	۱۱.۴	۱۰.۵	۱۶.۰	۲۲.۵	۳۵.۶	۱۲.۱	۲۷.۰	۴۷.۲	۴۴.۸	۴۳.۳	۸.۹	۹.۸	۷.۳	۱۱.۸	۳۷.۳	۴۲.۲	۳۹.۹	-
فروردین	۴.۴	۱.۲	۰.۸	۱.۱	۱.۴	۱.۲	۱۱.۳	۲.۳	۳.۰	۲.۳	۴.۷	۶.۸	۱.۳	۱.۵	-۰.۶	۳.۱	۲.۱	۱۰.۱	۵.۷	۲.۷
اردیبهشت	۴.۴	۱.۲	۰.۸	۱.۱	۱.۴	۱.۲	۲.۴	۰.۵	۰.۵	۴.۵	۳.۰	۰.۷	-۳.۲	۰.۹	-۰.۶	-۱.۳	۰.۵	-۱.۲	۰.۷	-۰.۷
خرداد	۰.۹	۰.۴	۰.۱	-۰.۵	۰.۶	۰.۸	۳.۲	۱.۲	-۰.۹	۱.۶	۰.۷	۳.۱	-۰.۹	۰.۱	۱.۷	-۰.۹	۴.۶	-۰.۱	۲.۵	۲.۹
تیر	۰.۹	۰.۴	۰.۱	-۰.۵	۰.۶	۰.۸	۱.۳	۱.۴	۰.۹	۱.۰	۷.۸	۳.۰	۲.۶	۱.۴	۱.۶	۰.۱	۳.۱	۰.۱	۶.۷	۲.۹
مرداد	۰.۹	۰.۴	۰.۱	-۰.۵	۰.۶	۰.۸	۰.۹	۱.۵	۳.۲	۱.۴	۲.۹	۱.۸	۱.۸	۰.۶	۲.۴	۰.۳	۸.۷	-۰.۹	۲.۹	۴.۲
شهریور	۰.۴	۱.۰	۱.۵	۰.۸	۲.۶	۱.۷	۳.۳	۰.۶	۰.۸	۱.۱	۰.۹	۰.۷	۱.۱	-۰.۳	-۰.۱	-۱.۵	۶.۰	-۱.۵	۲.۸	۴.۴
مهر	۰.۴	۱.۰	۱.۵	۰.۸	۲.۶	۱.۷	۰.۵	۰.۶	۱.۶	۱.۳	۱.۳	۴.۲	۱.۱	-۱.۳	-۰.۴	-۱.۳	۰.۱	-۰.۸	۵.۶	۵.۲
آبان	۰.۴	۱.۰	۱.۵	۰.۸	۲.۶	۱.۷	۲.۲	۱.۸	۲.۷	۱.۴	۵.۲	۰.۷	۱.۶	-۰.۶	۰.۶	۲.۴	۳.۰	۱.۶	۱۴.۰	۳.۳
آذر	۲.۱	۱.۳	۱.۶	۱.۰	۲.۸	۲.۷	۲.۱	۳.۵	۶.۳	۲.۵	۱.۷	۰.۳	۴.۱	۰.۲	۲.۰	۲.۳	۴.۳	۵.۰	۳.۹	
دی	۲.۱	۱.۳	۱.۶	۱.۰	۲.۸	۲.۷	-۲.۰	۰.۴	۱۵.۶	۲.۰	۲.۱	۱.۵	۰.۲	۱.۲	۱.۰	۰.۲	۲.۸	-۰.۵	۱.۱	
بهمن	۲.۱	۱.۳	۱.۶	۱.۰	۲.۸	۲.۷	-۱.۵	۱.۰	۴.۶	۴.۱	۶.۵	-۰.۳	-۰.۲	-۰.۵	۱.۴	۰.۲	۴.۲	۰.۷	۵.۳	
اسفند	۱.۲	۰.۸	۱.۱	۱.۴	۱.۲	۱.۲	۰.۲	۲.۸	۳.۶	۴.۴	۶.۰	۰.۸	۰.۳	۰.۴	۴.۳	۰.۶	۶.۵	۲.۲	۱.۲	

۱۳۹۵=۱۰۰

جدول ۹.۳.۲- درصد تغییر ماهانه و سالانه شاخص قیمت کالاهای غیر خوراکی و خدمات مصرفی خانوارهای روستایی

دوره زمانی	۱۳۸۱	۱۳۸۲	۱۳۸۳	۱۳۸۴	۱۳۸۵	۱۳۸۶	۱۳۸۷	۱۳۸۸	۱۳۸۹	۱۳۹۰	۱۳۹۱	۱۳۹۲	۱۳۹۳	۱۳۹۴	۱۳۹۵	۱۳۹۶	۱۳۹۷	۱۳۹۸	۱۳۹۹	۱۴۰۰
سال	۱۵.۶	۱۵.۵	۱۵.۳	۱۳.۱	۹.۸	۱۳.۰	۱۹.۵	۸.۷	۱۳.۳	۲۵.۰	۲۴.۶	۳۰.۵	۱۷.۸	۱۱.۲	۷.۲	۶.۹	۲۱.۸	۳۳.۵	۳۵.۸	-
فروردین	۳.۵	۱.۸	۱.۷	۱.۲	۰.۹	۱.۱	۲.۶	۰.۳	۰.۷	۰.۱	۰.۸	۱.۶	۱.۶	۰.۹	۰.۷	۱.۳	۰.۷	۲.۰	۱.۲	۳.۱
اردیبهشت	۳.۵	۱.۸	۱.۷	۱.۲	۰.۹	۱.۱	۲.۳	۰.۳	۱.۱	۱.۸	۱.۱	۲.۲	۴.۲	۱.۰	۰.۳	۰.۴	۱.۲	۳.۱	۳.۲	۲.۰
خرداد	۱.۰	۱.۳	۱.۰	۱.۲	۰.۷	۱.۴	۲.۶	۰.۵	۰.۹	۱.۹	۱.۴	۲.۴	۱.۵	۱.۴	۰.۵	۰.۱	۱.۵	۱.۵	۲.۰	۲.۳
تیر	۱.۰	۱.۳	۱.۰	۱.۲	۰.۷	۱.۴	۲.۰	۰.۶	۰.۸	۱.۲	۲.۲	۲.۲	۱.۹	۱.۰	۱.۵	۱.۱	۳.۳	۳.۳	۵.۲	۳.۴
مرداد	۱.۰	۱.۳	۱.۰	۱.۲	۰.۷	۱.۴	۱.۱	۰.۹	۰.۶	۲.۰	۱.۷	۱.۹	۰.۹	۰.۶	۰.۸	۰.۶	۳.۹	۱.۳	۳.۵	۲.۳
شهریور	۱.۱	۱.۱	۱.۲	۰.۸	۰.۶	۱.۳	۱.۰	۰.۷	۰.۸	۲.۱	۲.۳	۱.۸	۰.۸	۰.۷	۰.۵	۰.۶	۵.۷	۱.۲	۴.۰	۲.۹
مهر	۱.۱	۱.۱	۱.۲	۰.۸	۰.۶	۱.۳	۱.۱	۱.۳	۱.۵	۱.۶	۵.۸	۱.۴	۱.۲	۱.۲	۰.۷	۱.۵	۶.۹	۲.۱	۷.۸	۳.۱
آبان	۱.۱	۱.۱	۱.۲	۰.۸	۰.۶	۱.۳	۰.۶	۰.۸	۰.۸	۱.۱	۳.۴	۱.۲	۰.۹	۰.۵	۰.۳	۰.۴	۲.۵	۲.۰	۲.۶	۲.۲
آذر	۰.۶	۰.۸	۰.۸	۰.۷	۰.۶	۱.۳	۰.۹	۰.۸	۰.۶	۱.۲	۲.۱	۰.۵	۰.۸	۰.۵	۰.۷	۰.۲	۱.۹	۳.۶	۱.۵	
دی	۰.۶	۰.۸	۰.۸	۰.۷	۰.۶	۱.۳	۰.۴	۰.۵	۱۲.۶	۱.۰	۲.۴	۰.۵	۱.۰	۰.۲	۰.۷	-۰.۱	۱.۴	۱.۳	۲.۳	
بهمن	۰.۶	۰.۸	۰.۸	۰.۷	۰.۶	۱.۳	۰.۳	۰.۴	۱.۲	۱.۹	۴.۵	۰.۴	۰.۶	۰.۲	۰.۲	-۰.۲	۱.۷	۰.۸	۱.۵	
اسفند	۱.۸	۱.۷	۱.۲	۰.۹	۱.۱	۱.۱	۰.۵	۰.۷	۱.۱	۱.۵	۲.۰	۰.۹	۰.۷	۰.۳	-۰.۱	۰.۳	۲.۹	۱.۴	۱.۹	