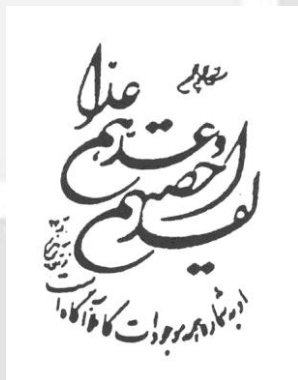


ریاست جمهوری  
سازمان برنامه و بودجه کشور  
مرکز آمار ایران

**اطلاعات پروانه‌های ساختمانی  
صادر شده توسط شهرداری‌های کشور  
بهار ۱۳۹۶**

مرکز آمار ایران



نشانه‌های نشریات مرکز آمار ایران	
آمار گردآوری نشده است.	-
آمار در دسترس نیست.	000
ذاتاً یا عملاً وجود ندارد.	×
جمع و محاسبه غیر ممکن یا بی‌معنی است.	XX
رقم کمتر از نصف واحد است.	
رقم (نسبت) ناچیز و قابل صرف نظر کردن است.	//
رقم غیر قطعی است.	.
رقم جنبه تخمینی دارد.	*
به دلیل حفظ محرمانگی، رقم قابل انتشار نیست.	**
	⊙

اختلاف در سرجمع‌ها به علت سرراست کردن ارقام است. محاسبه نسبت‌ها و شاخص‌ها قبل از سرراست کردن ارقام صورت گرفته است.

## مقدمه

گردآوری و تهیه‌ی آمار و اطلاعات صحیح و قابل استناد یکی از گام‌های اساسی در فرایند برنامه‌ریزی است. نیاز برنامه‌ریزان شهری به آمار و اطلاعات در بخش ساختمان و مسکن و نیز اهمیت ویژه‌ی این بخش در اقتصاد کشور، همکاران مرکز آمار ایران را بر آن داشت تا گوشه‌ای از این نیازها را با استفاده از گردآوری برخی اطلاعات ثبت شده در پروانه‌های ساختمانی تامین کنند. طرح گردآوری اطلاعات پروانه‌های ساختمانی صادرشده توسط شهرداری‌های کشور با هدف اصلی تعیین میزان ساخت و ساز ساختمان در نقاط شهری کشور و نیز تعیین برخی مشخصات آن‌ها از سال ۱۳۵۸ به اجرا گذاشته شد.

با توجه به بازنگری شهرداری تهران در اطلاعات ارسالی، نشریه‌ی حاضر، نتایج اصلاحی این طرح در فصل بهار سال ۱۳۹۶ را به تفکیک هر یک از استان‌های کشور و نیز شهر تهران ارائه می‌دهد. این نشریه شامل ۱۵ جدول است که اطلاعاتی نظیر تعداد پروانه‌های صادرشده برای احداث ساختمان، تعداد واحد مسکونی پیش‌بینی شده در این پروانه‌ها، مساحت زمین و زیربنا و... را در برمی‌گیرد.

در استفاده از اطلاعات آماری این نشریه، توجه به این نکته ضروری است که آمار و اطلاعات مربوط به مشخصات فیزیکی ساختمان‌ها و تعداد واحد مسکونی آن‌ها، در مرحله قبل از احداث ساختمان و بر پایه اطلاعات مندرج در پروانه‌های ساختمانی صادره از سوی شهرداری‌ها، گردآوری و در این نشریه ارائه شده است.

این نشریه در دفتر آمارهای صنعت، معدن و زیربنایی مرکز آمار ایران توسط کارشناسان گروه آمارهای مسکن و ساختمان با همکاری شهرداری‌های تمام شهرهای کشور و سازمان برنامه و بودجه‌ی استان‌های سراسر کشور تهیه شده است.

## فهرست مندرجات

صفحه	عنوان
۵	مقدمه
۹	تعاریف و مفاهیم طرح
۱۱	گزیده یافته‌های آماری
۱۱	الف- شهر تهران
۱۳	ب- نقاط شهری کشور
۱۷	نمودارها
۱۹	نمودار ۱- مقایسه‌ی تعداد پروانه‌های ساختمانی صادرشده برای احداث ساختمان توسط شهرداری‌های کل کشور و تعداد واحد مسکونی پیش‌بینی شده در آن‌ها در بهار ۱۳۹۵ و بهار ۱۳۹۶
۱۹	نمودار ۲- مقایسه‌ی تعداد پروانه‌های ساختمانی صادرشده برای احداث ساختمان توسط شهرداری تهران و تعداد واحد مسکونی پیش‌بینی شده در آن‌ها در بهار ۱۳۹۵ و بهار ۱۳۹۶
۲۰	نمودار ۳- مقایسه‌ی سهم مساحت زیربنای پروانه‌های احداث ساختمان در شهر تهران با سایر شهرهای کشور- بهار ۱۳۹۶
۲۰	نمودار ۴- مقایسه‌ی سهم تعداد واحدهای مسکونی پروانه‌های احداث ساختمان در شهر تهران با سایر شهرهای کشور- بهار ۱۳۹۶
۲۱	نمودار ۵- مقایسه‌ی تعداد واحدهای مسکونی در پروانه‌های احداث ساختمان شهرهای کشور با فصل قبل و فصل مشابه سال قبل به تفکیک استان- بهار ۱۳۹۶
۲۱	نمودار ۶- مقایسه‌ی تعداد واحدهای مسکونی در پروانه‌های احداث ساختمان شهر تهران با فصل قبل و فصل مشابه سال قبل به تفکیک منطقه- بهار ۱۳۹۶
۲۲	نمودار ۷- مقایسه‌ی مساحت زیربنا در پروانه‌های احداث ساختمان شهرهای کشور با فصل قبل و فصل مشابه سال قبل به تفکیک استان- بهار ۱۳۹۶
۲۲	نمودار ۸- مقایسه‌ی مساحت زیربنا در پروانه‌های احداث ساختمان شهر تهران با فصل قبل و فصل مشابه سال قبل به تفکیک منطقه- بهار ۱۳۹۶
۲۳	نمودار ۹- روند تغییرات تعداد پروانه‌های ساختمانی صادرشده برای احداث ساختمان در شهر تهران و کل کشور از بهار ۱۳۹۲ تا بهار ۱۳۹۶
۲۳	نمودار ۱۰- روند تغییرات تعداد واحد مسکونی در پروانه‌های احداث ساختمان در شهر تهران و کل کشور از بهار ۱۳۹۲ تا بهار ۱۳۹۶
۲۴	نمودار ۱۱- روند تغییرات مساحت زیربنا در پروانه‌های احداث ساختمان در شهر تهران و کل کشور از بهار ۱۳۹۲ تا بهار ۱۳۹۶
۲۴	نمودار ۱۲- روند تغییرات مساحت زمین در پروانه‌های احداث ساختمان در شهر تهران و کل کشور از بهار ۱۳۹۲ تا بهار ۱۳۹۶

جدول‌های آماری ..... ۲۵

- ۱- تعداد پروانه‌های ساختمانی برحسب نوع پروانه، بخش متقاضی و استان: بهار ۱۳۹۶ ..... ۲۷
- ۲- مساحت زیربنای تعیین شده در پروانه‌های ساختمانی برحسب نوع پروانه، بخش متقاضی و استان: بهار ۱۳۹۶ ..... ۲۸
- ۳- تعداد واحد مسکونی تعیین شده در پروانه‌های ساختمانی برحسب نوع پروانه، بخش متقاضی و استان: بهار ۱۳۹۶ ..... ۲۹
- ۴- تعداد پروانه و مساحت زمین در پروانه‌های احداث ساختمان برحسب وضع زمین و استان: بهار ۱۳۹۶ ..... ۳۰
- ۵- تعداد پروانه‌های احداث ساختمان برحسب تعداد طبقات ساختمان و استان: بهار ۱۳۹۶ ..... ۳۱
- ۶- تعداد پروانه‌های احداث ساختمان برحسب نوع اسکلت و مصالح عمده‌ی به‌کار رفته در ساختمان و استان: بهار ۱۳۹۶ ..... ۳۲
- ۷- تعداد پروانه‌های احداث ساختمان برحسب مورد استفاده‌ی ساختمان و استان: بهار ۱۳۹۶ ..... ۳۳
- ۸- مساحت زمین در پروانه‌های احداث ساختمان برحسب مورد استفاده‌ی ساختمان و استان: بهار ۱۳۹۶ ..... ۳۴
- ۹- مساحت زیربنا در پروانه‌های احداث ساختمان برحسب مورد استفاده‌ی ساختمان و استان: بهار ۱۳۹۶ ..... ۳۵
- ۱۰- تعداد واحد مسکونی تعیین شده در پروانه‌های احداث ساختمان برحسب مورد استفاده‌ی ساختمان و استان: بهار ۱۳۹۶ ..... ۳۶
- ۱۱- تعداد پروانه‌های احداث ساختمان مسکونی برحسب مساحت زمین و استان: بهار ۱۳۹۶ ..... ۳۷
- ۱۲- تعداد پروانه‌های احداث ساختمان مسکونی برحسب مساحت زیربنا و استان: بهار ۱۳۹۶ ..... ۳۸
- ۱۳- تعداد پروانه‌های احداث ساختمان مسکونی برحسب تعداد طبقات ساختمان و استان: بهار ۱۳۹۶ ..... ۳۹
- ۱۴- تعداد پروانه‌های احداث ساختمان مسکونی برحسب نوع اسکلت و مصالح عمده‌ی به‌کار رفته در ساختمان و استان: بهار ۱۳۹۶ ..... ۴۰
- ۱۵- تعداد پروانه‌های احداث ساختمان مسکونی برحسب تعداد واحد مسکونی و استان: بهار ۱۳۹۶ ..... ۴۱

## تعاریف و مفاهیم طرح

**پروانه ساختمانی:** جواز ساخت ساختمان است که از طرف شهرداری‌ها یا سایر مراجع دارای صلاحیت صادر می‌شود.

**واحد مسکونی:** عبارت از تمام یا قسمتی از یک ساختمان است که حداقل شامل یک اتاق و سرویس (حداقل یک توالی) مستقل بوده و دارای ورودی مستقیم یا غیرمستقیم از معبر عمومی باشد. شکل متعارف آن، واحد مسکونی آپارتمانی و غیرآپارتمانی است که برای سکونت یک خانوار ساخته می‌شود.

### بخش متقاضی پروانه:

**خصوصی:** متقاضی پروانه ساختمانی، فرد، موسسه یا شرکت خصوصی باشد.

**تعاونی:** متقاضی پروانه ساختمانی یک شرکت تعاونی باشد و پروانه ساختمانی به نام آن شرکت تعاونی صادر شده باشد.

**دولتی:** متقاضی پروانه ساختمانی یکی از سازمان‌های دولتی یا وابسته به دولت باشد. برای مثال نهادهای انقلاب اسلامی، شهرداری‌ها و سازمان‌های مشابه، دولتی است.

### نوع پروانه:

**احداث بنا (تخریب و نوسازی، پروانه ساخت):** پروانه ساختمانی است که به منظور ساخت و ایجاد بنای جدید صادر می‌شود.

**افزایش بنا (اضافه اشکوب، توسعه بنا):** پروانه ساختمانی است که به منظور افزایش سطح یا حجم بنای موجود صادر می‌شود.

### وضعیت زمین قبل از احداث بنا:

**بایر:** منظور زمینی است که هیچ‌گونه فعالیت اقتصادی (مثلاً کشاورزی و ...) روی آن انجام نمی‌گیرد و دارای ساختمان یا تاسیساتی نیز نیست.

**باغ، باغچه یا مزرعه:** زمینی است که باغ، فضای سبز یا مزرعه بوده که در آن درختکاری، زراعت و نظایر آن انجام می‌شود.

**ساختمان تخریبی:** در مواردی که زمین پروانه صادر شده، مربوط به بنایی باشد که به دلیل کلنگی بودن یا دلایل دیگر قصد تخریب آن و احداث بنای جدید باشد.

### مورد استفاده‌ی پروانه:

**مسکونی:** پروانه ساختمانی است که با شرایط معین در ملک مشخص برای تصرف مسکونی صادر می‌شود.

**تجاری:** پروانه ساختمانی است که با شرایط معین در ملک مشخص برای تصرف تجاری صادر می‌شود.

**آموزشی:** پروانه ساختمانی است که با شرایط معین در ملک مشخص برای تصرف آموزشی صادر می‌شود.

**بهداشتی یا درمانی:** پروانه ساختمانی است که با شرایط معین در ملک مشخص برای تصرف بهداشتی-درمانی صادر می‌شود.

**صنعتی:** پروانه ساختمانی است که با شرایط معین در ملک مشخص برای تصرف صنعتی صادر می‌شود.

**مسکونی و تجاری (مسکونی و کارگاه توام):** اگر بنا علاوه بر کاربرد مسکونی یک یا چند کاربرد دیگر نیز داشته باشد (مثلاً مسکونی و تجاری یا مسکونی و آموزشی)، مسکونی و تجاری محسوب می‌شود.

**سایر:** بناهایی که در هیچ یک از طبقه بندی‌های فوق قرار نمی‌گیرند، نظیر بناهای عمومی، مذهبی، ورزشی، تفریحی (مانند سینماها و تئاترها)، سالن‌های اجتماعات مستقل و نظایر آن‌ها در این گروه قرار می‌گیرند.

### نوع اسکلت بنا:

**بتون آرمه:** چنانچه اسکلت یک بنا از بتون آرمه (بتون همراه با آرماتور و میلگرد) ساخته شود، بنای با اسکلت بتون آرمه نامیده می‌شود که این اسکلت، بار بنا را تحمل می‌کند.

**فلزی:** ساختمانی که پیکربندی و اتصالات آن جهت مقاومت در برابر نیروهای داخلی و خارجی (ثقلی و جانبی) از قطعات فولادی است.

**سایر:** در صورتی که اسکلت بنا حالتی غیر از دو حالت فوق باشد، اسکلت آن سایر محسوب می‌شود.

**ساختمان با مصالح بنایی:** ساختمانی است که پیکربندی و اتصالات آن جهت مقاومت در برابر نیروهای داخلی و خارجی (ثقلی و جانبی) از مصالح بنایی متداول باشد. این تعریف، ساختمان‌های با اسکلت فلزی و بتونی را شامل نمی‌شود.

**آجر (سفال یا سنگ) و آهن یا تیرچه بلوک:** ساختمانی است که دیوارهای بنای آجری (سفال یا سنگی) بار بنا را تحمل می‌کند.

**آجر (سنگ) و چوب:** تقسیم بار سقف با ایجاد دهنه‌های مناسب برای اجرای سقف توسط تیرهای چوبی انجام می‌شود و از محل اتصال این تیرهای چوبی با دیوارها، سنگینی سقف به دیوارها منتقل می‌شود.

**بلوک سیمانی (با هر نوع سقف):** در این حالت مصالح به کار رفته در دیوارها را بلوک سیمانی تشکیل می‌دهد.

## گزیده یافته‌های آماری

به دلیل اهمیت اطلاعات شهر تهران و به منظور حفظ قابلیت مقایسه اطلاعات با دوره‌های قبل، آمار مربوط به شهر تهران، به صورت سطری جداگانه در ذیل استان تهران در جداول ۱ تا ۱۵ ارائه شده است. بر همین اساس، خلاصه یافته‌های این نشریه نیز در دو بخش "الف" برای شهر تهران و "ب" برای نقاط شهری کل کشور، تهیه شده است که به شرح زیر ارائه می‌شود.

### الف - شهر تهران

در بهار سال ۱۳۹۶، تعداد ۲۲۸۱ پروانه‌ی ساختمانی توسط شهرداری تهران صادر شده است که نسبت به فصل گذشته حدود ۱۰/۷ درصد کاهش و نسبت به فصل مشابه سال گذشته حدود ۲۷/۴ درصد افزایش داشته است، این تعداد پروانه حدود ۷/۰ درصد از کل پروانه‌های ساختمانی کشور را تشکیل می‌دهد. از کل پروانه‌های صادر شده ۸ پروانه (۰/۴ درصد) مربوط به افزایش بنا و ۲۲۷۳ پروانه (۹۹/۶ درصد) مربوط به احداث ساختمان بوده است که پروانه‌های صادر شده برای احداث ساختمان نسبت به فصل گذشته حدود ۱۰/۵ درصد کاهش و نسبت به فصل مشابه سال گذشته حدود ۲۷/۶ درصد افزایش داشته است.

مجموع مساحت زیربنای تعیین شده در پروانه‌های صادر شده برای احداث ساختمان از سوی شهرداری تهران در بهار سال ۱۳۹۶ در حدود ۲۶۷۳ هزار مترمربع بوده است که نسبت به فصل گذشته حدود ۲۴/۷ درصد و نسبت به فصل مشابه سال گذشته حدود ۲۹/۳ درصد کاهش داشته است و در حدود ۱۸/۴ درصد از مجموع کل زیربنای تعیین شده در پروانه‌های صادر شده برای احداث ساختمان از سوی شهرداری‌های کشور را تشکیل می‌دهد. همچنین متوسط مساحت زیربنا در پروانه‌های احداث ساختمان حدود ۱۱۷۶ مترمربع و در پروانه‌های احداث ساختمان مسکونی حدود ۱۰۱۴ مترمربع بوده است.

تعداد واحدهای مسکونی پیش‌بینی شده در پروانه‌های صادر شده برای احداث ساختمان از سوی شهرداری تهران در بهار سال ۱۳۹۶ بالغ بر ۱۴۹۳۶ واحد بوده است که نسبت به فصل گذشته حدود ۱۹/۳ درصد و نسبت به فصل مشابه سال گذشته حدود ۴/۹ درصد کاهش داشته است. این تعداد واحد مسکونی، ۱۸/۵ درصد از واحدهای مسکونی پیش‌بینی شده در پروانه‌های احداث ساختمان صادر شده از سوی شهرداری‌های کشور را تشکیل می‌دهد. با توجه به تعداد پروانه‌های صادر شده برای احداث ساختمان در شهر تهران، متوسط تعداد واحد مسکونی در پروانه‌های احداث ساختمان ۶/۶ واحد و در پروانه‌های احداث ساختمان مسکونی نیز ۶/۴ واحد بوده است.

مجموع مساحت زمین پروانه‌های صادر شده برای احداث ساختمان در حدود ۵۹۱ هزار مترمربع بوده است که نسبت به فصل گذشته ۱۸/۴ درصد و نسبت به فصل مشابه سال گذشته ۴۵/۵ درصد کاهش داشته است. متوسط مساحت زمین در پروانه‌های احداث ساختمان ۲۶۰ مترمربع و در پروانه‌های احداث ساختمان مسکونی حدود ۲۴۰ مترمربع بوده است.



الف-۱- تعداد و درصد پروانه‌های ساختمانی برحسب نوع پروانه و بخش متقاضی در شهر تهران: بهار ۱۳۹۶

پروانه افزایش بنا				پروانه احداث ساختمان				کل	شرح
دولتی	تعاونی	خصوصی	جمع	دولتی	تعاونی	خصوصی	جمع		
۰	۰	۸	۸	۳۵	۰	۲۲۳۸	۲۲۷۳	۲۲۸۱	تعداد .....
۰/۰	۰/۰	۰/۴	۰/۴	۱/۵	۰/۰	۹۸/۱	۹۹/۶	۰/۱۰۰	درصد .....

الف-۲- تعداد پروانه‌های احداث ساختمان، مساحت زیربنا، مساحت زمین و تعداد واحدهای مسکونی پیش‌بینی شده‌ی آن‌ها در شهر تهران: بهار ۱۳۹۶

تعداد واحد مسکونی	مساحت زمین (هزار مترمربع)	مساحت زیربنا (هزار مترمربع)	تعداد پروانه	شرح
۱۴۹۳۶	۵۹۱/۰	۲۶۷۲/۹	۲۲۷۳	مقدار .....

از مجموع پروانه‌های صادره برای احداث ساختمان‌های مسکونی، ۱/۴ درصد برای احداث ساختمان‌های سه طبقه، ۵/۷ درصد برای احداث ساختمان‌های چهار طبقه و ۹۲/۸ درصد برای احداث ساختمان‌های پنج طبقه و بیش‌تر بوده است. هیچ پروانه‌ای برای احداث ساختمان‌های مسکونی یک طبقه و دو طبقه صادر نشده است.

ب- تعداد و درصد پروانه‌های احداث ساختمان مسکونی برحسب تعداد طبقات در شهر تهران: بهار ۱۳۹۶

شرح	کل	۱ طبقه	۲ طبقه	۳ طبقه	۴ طبقه	۵ طبقه و بیش‌تر
تعداد .....	۲۰۴۱	۰	۰	۲۹	۱۱۷	۱۸۹۵
درصد .....	۰/۱۰۰	۰/۰	۰/۰	۱/۴	۵/۷	۹۲/۸

پروانه‌های صادر شده برای احداث ساختمان‌های مسکونی برحسب نوع اسکلت و مصالح عمده‌ی به‌کار رفته در بنای آن‌ها نشان می‌دهد که ۲۶/۰ درصد این پروانه‌ها برای احداث ساختمان‌های اسکلت فلزی و ۷۴/۰ درصد برای احداث ساختمان‌های بتون‌آرمه صادر شده و هیچ پروانه‌ی ساختمانی برای احداث ساختمان‌هایی با سایر مصالح صادر نشده است.

پ- تعداد و درصد پروانه‌های احداث ساختمان مسکونی برحسب نوع اسکلت و مصالح عمده‌ی به‌کار رفته در ساختمان آن‌ها در شهر تهران: بهار ۱۳۹۶

شرح	کل	فلزی	بتون‌آرمه	سایر			
				جمع	آجر و آهن	آجر و چوب	بلوک سیمانی
تعداد .....	۲۰۴۱	۵۳۱	۱۵۱۰	۰	۰	۰	۰
درصد .....	۰/۱۰۰	۲۶/۰	۷۴/۰	۰/۰	۰/۰	۰/۰	۰/۰

ب- نقاط شهری کشور

در بهار سال ۱۳۹۶، تعداد ۳۲۵۱۲ پروانه‌ی ساختمانی توسط شهرداری‌های کشور صادرشده است که نسبت به فصل گذشته حدود ۱۹/۴ درصد کاهش و نسبت به فصل مشابه سال گذشته حدود ۲/۲ درصد افزایش داشته است. از کل پروانه‌های صادرشده ۲۱۹۵ پروانه (۶/۸ درصد) مربوط به افزایش بنا و ۳۰۳۱۷ پروانه (۹۳/۲ درصد) مربوط به احداث ساختمان بوده است که پروانه‌های صادرشده برای احداث ساختمان نسبت به فصل گذشته حدود ۱۸/۴ درصد کاهش و نسبت به فصل مشابه سال گذشته ۳/۷ درصد افزایش داشته است.

مجموع مساحت زیربنای پروانه‌های صادرشده برای احداث ساختمان در حدود ۱۴۵۳۴ هزار مترمربع بوده است که نسبت به فصل گذشته ۲۶/۸ درصد و نسبت به فصل مشابه سال گذشته حدود ۷/۰ درصد کاهش داشته است. متوسط مساحت زیربنا در پروانه‌های احداث ساختمان ۴۷۹ مترمربع و در پروانه‌های احداث ساختمان مسکونی ۴۴۷ مترمربع بوده است.

تعداد واحد مسکونی پیش‌بینی شده در پروانه‌های صادرشده برای احداث ساختمان در بهار سال ۱۳۹۶، ۸۰۶۴۷ واحد بوده است که نسبت به فصل گذشته حدود ۲۱/۰ درصد و نسبت به فصل مشابه سال گذشته حدود ۱/۶ درصد کاهش داشته است. با توجه به تعداد پروانه‌های صادرشده برای احداث ساختمان، متوسط تعداد واحد مسکونی در پروانه‌های احداث ساختمان ۲/۷ واحد و در پروانه‌های احداث ساختمان مسکونی ۲/۸ واحد بوده است.

مجموع مساحت زمین پروانه‌های صادرشده برای احداث ساختمان در حدود ۹۵۳۴ هزار مترمربع بوده است که نسبت به فصل گذشته حدود ۴۱/۲ درصد و نسبت به فصل مشابه سال قبل ۲/۸ درصد کاهش داشته است. متوسط مساحت زمین در پروانه‌های احداث ساختمان ۳۱۴ مترمربع و در پروانه‌های احداث ساختمان مسکونی ۲۷۰ مترمربع بوده است.

ت-۱- تعداد و درصد پروانه‌های ساختمانی برحسب نوع پروانه و بخش متقاضی در شهرهای کشور: بهار ۱۳۹۶

شرح	کل	پروانه‌ی احداث ساختمان				پروانه‌ی افزایش بنا			
		جمع	خصوصی	تعاونی	دولتی	جمع	خصوصی	تعاونی	دولتی
تعداد .....	۳۲۵۱۲	۳۰۳۱۷	۲۹۹۹۶	۱۰۷	۲۱۴	۲۱۹۵	۲۱۷۷	۵	۱۳
درصد .....	۱۰۰/۰	۹۳/۲	۹۲/۳	۰/۳	۰/۷	۶/۸	۶/۷	۰/۰	۰/۰

ت-۲- تعداد پروانه‌های احداث ساختمان، مساحت زیربنا، مساحت زمین و تعداد واحدهای مسکونی پیش‌بینی شده‌ی آن‌ها در شهرهای کشور: بهار ۱۳۹۶

شرح	تعداد پروانه	مساحت زیربنا (هزار مترمربع)	مساحت زمین (هزار مترمربع)	تعداد واحد مسکونی
مقدار .....	۳۰۳۱۷	۱۴۵۳۴	۹۵۳۴	۸۰۶۴۷

از مجموع پروانه‌های صادره برای احداث ساختمان‌های مسکونی، در حدود ۲۷/۲ درصد برای احداث ساختمان‌های یک طبقه، ۲۴/۰ درصد برای احداث ساختمان‌های دو طبقه، ۱۵/۹ درصد برای احداث ساختمان‌های سه طبقه، ۱۰/۸ درصد برای احداث ساختمان‌های چهار طبقه و ۲۲/۰ درصد برای احداث ساختمان‌های پنج طبقه و بیش‌تر است.

**ث- تعداد و درصد پروانه‌های احداث ساختمان مسکونی برحسب تعداد طبقات ساختمان در شهرهای کشور: بهار ۱۳۹۶**

شرح	کل	۱ طبقه	۲ طبقه	۳ طبقه	۴ طبقه	۵ طبقه و بیش‌تر
تعداد.....	۲۵۳۹۵	۶۹۱۸	۶۱۰۷	۴۰۴۲	۲۷۳۰	۵۵۹۸
درصد.....	۱۰۰/۰	۲۷/۲	۲۴/۰	۱۵/۹	۱۰/۸	۲۲/۰

پروانه‌های صادر شده برای احداث ساختمان‌های مسکونی برحسب نوع اسکلت و مصالح عمده‌ی به‌کار رفته در بنای آن‌ها نشان می‌دهد که ۱۸/۲ درصد این پروانه‌ها برای احداث ساختمان‌های اسکلت فلزی، ۶۳/۷ درصد برای احداث ساختمان‌های بتون‌آرمه، ۱۶/۸ درصد برای احداث ساختمان‌هایی با آجر و آهن و ۱/۳ درصد برای احداث ساختمان‌هایی با مصالح دیگر بوده است.

**ج- تعداد و درصد پروانه‌های احداث ساختمان مسکونی برحسب نوع اسکلت و مصالح عمده‌ی به‌کار رفته در ساختمان آن‌ها در شهرهای کشور: بهار ۱۳۹۶**

شرح	کل	فلزی	بتون‌آرمه	سایر				
				جمع	آجر و آهن	آجر و چوب	بلوک سیمانی	سایر
تعداد.....	۲۵۳۹۵	۴۶۱۱	۱۶۱۷۱	۴۶۱۳	۴۲۷۲	۲۵	۳۱۶	۰
درصد.....	۱۰۰/۰	۱۸/۲	۶۳/۷	۱۸/۲	۱۶/۸	۰/۱	۱/۲	۰/۰

آمارهای ارائه شده در این نشریه، ویژگی‌های عمومی و کلی یاد شده را به‌طور تفصیلی به‌تفکیک هر یک از استان‌های کشور نشان می‌دهد.

مرکز آمار ایران

I- تعداد پروانه‌های ساختمانی صادر شده برای احداث ساختمان (شامل پروانه ساختمان و تخریب و نوسازی) بر حسب تعداد طبقات، مساحت زیربنا، مساحت زمین و تعداد واحدهای مسکونی پیش‌بینی شده‌ی آن‌ها به تفکیک منطقه در شهر تهران: بهار ۱۳۹۶

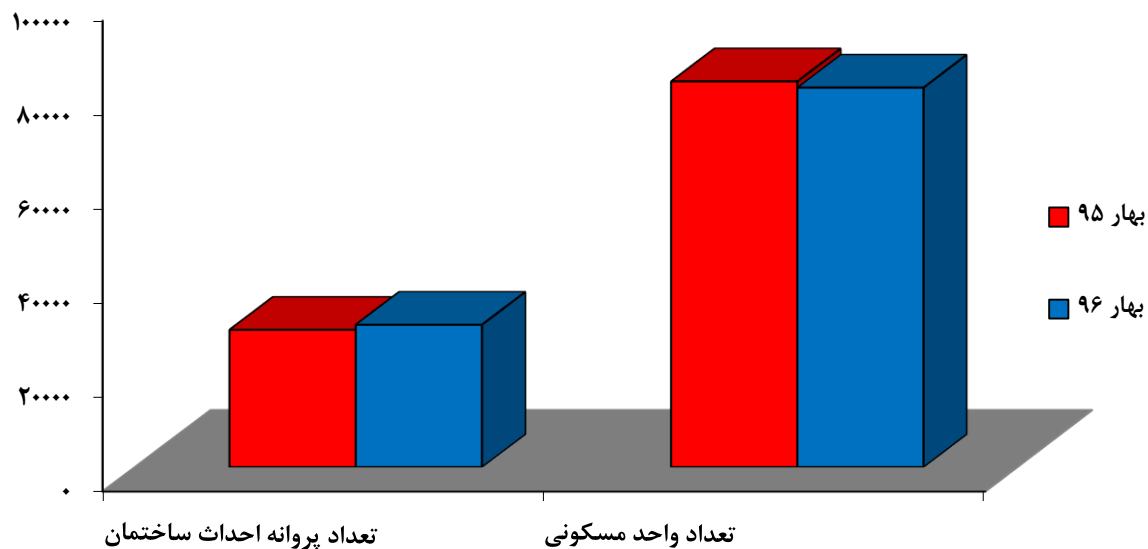
منطقه	کل	طبقه ۱	طبقه ۲	طبقه ۳	طبقه ۴	طبقه ۵ بیش‌تر	مساحت زیربنا	مساحت زمین	واحد مسکونی
شهر تهران	۲۲۷۳	۱۲	۱۵	۳۶	۱۳۷	۲۰۷۳	۲۶۷۲۹۱۹	۵۹۰۹۵۵	۱۴۹۳۶
منطقه ۱	۴۵	۰	۱	۰	۱	۴۳	۱۲۵۶۷۸	۲۲۹۹۸	۳۷۹
منطقه ۲	۱۲۶	۰	۰	۰	۰	۱۲۶	۱۷۶۴۰۰	۳۸۱۰۲	۸۷۵
منطقه ۳	۷۰	۰	۰	۶	۰	۶۴	۱۸۵۶۶۶	۳۴۹۴۵	۵۲۷
منطقه ۴	۱۸۸	۰	۱	۰	۳	۱۸۴	۲۹۰۶۵۶	۶۲۸۱۰	۱۴۰۱
منطقه ۵	۱۱۰	۰	۰	۰	۱	۱۰۹	۲۱۳۸۵۱	۴۲۰۱۵	۹۹۳
منطقه ۶	۷۰	۰	۱	۱	۰	۶۸	۱۰۸۳۱۴	۲۲۳۳۲	۵۰۹
منطقه ۷	۷۱	۰	۰	۰	۱	۷۰	۶۸۶۴۷	۱۶۴۱۵	۴۵۱
منطقه ۸	۱۵۹	۰	۴	۱	۲	۱۵۲	۱۲۸۸۵۰	۳۰۵۸۴	۸۶۰
منطقه ۹	۴۷	۲	۰	۰	۰	۴۵	۴۰۶۸۰	۱۰۱۰۶	۳۴۷
منطقه ۱۰	۸۷	۰	۰	۰	۰	۸۷	۶۱۵۰۲	۱۵۳۰۷	۵۵۴
منطقه ۱۱	۹۶	۰	۱	۰	۳	۹۲	۸۱۹۴۸	۲۰۰۴۸	۶۰۹
منطقه ۱۲	۷۷	۱	۱	۲	۳	۷۰	۷۷۶۴۲	۱۸۶۲۷	۳۶۷
منطقه ۱۳	۸۵	۰	۱	۱	۲	۸۱	۱۰۱۹۹۲	۲۱۲۹۰	۴۸۴
منطقه ۱۴	۱۷۶	۰	۱	۲	۲	۱۷۱	۱۳۴۷۰۷	۳۲۲۴۱	۹۰۹
منطقه ۱۵	۲۲۵	۱	۱	۱۱	۱۳	۱۹۹	۱۵۵۸۴۲	۴۱۳۳۳	۱۱۴۲
منطقه ۱۶	۹۶	۲	۰	۲	۳	۸۹	۷۷۰۶۹	۱۸۴۸۶	۵۵۶
منطقه ۱۷	۱۱۱	۰	۱	۱	۰	۱۰۹	۱۰۱۲۲۰	۲۳۰۲۳	۸۳۶
منطقه ۱۸	۹۹	۵	۰	۴	۱	۸۹	۷۶۸۸۱	۲۰۱۱۷	۵۶۰
منطقه ۱۹	۷۹	۰	۰	۳	۴	۷۲	۸۷۸۸۱	۱۶۴۸۰	۵۷۰
منطقه ۲۰	۹۶	۱	۱	۲	۰	۹۲	۶۶۸۹۸	۱۵۹۸۴	۵۰۱
منطقه ۲۱	۸۷	۰	۱	۰	۴۱	۴۵	۸۴۷۵۲	۲۳۸۵۰	۵۸۷
منطقه ۲۲	۷۳	۰	۰	۰	۵۷	۱۶	۲۲۵۸۴۳	۴۳۸۶۲	۹۱۹



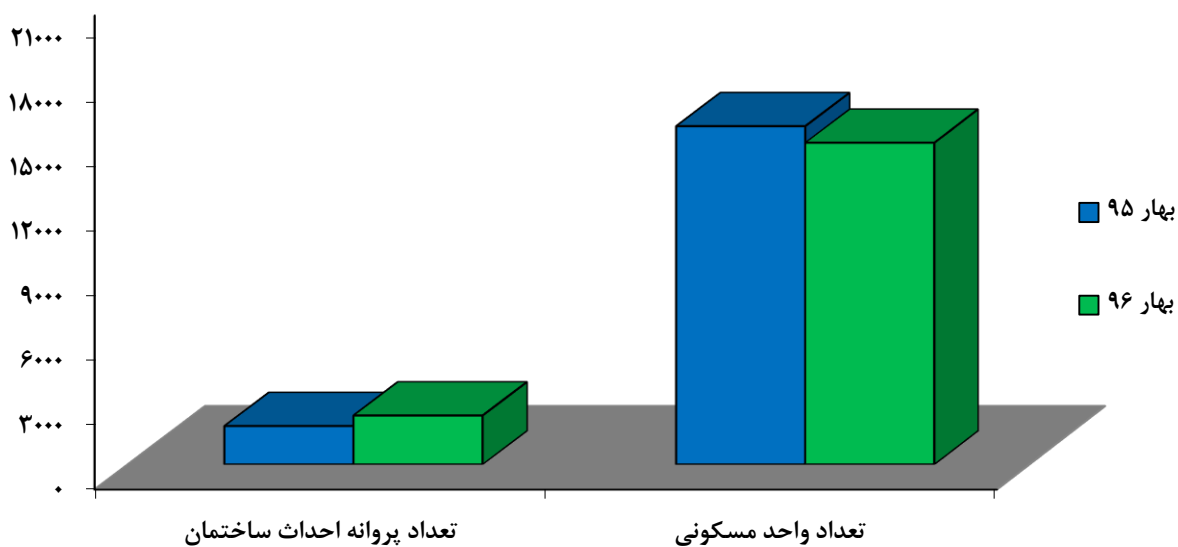
**نمودارها**

مرکز آمار ایران

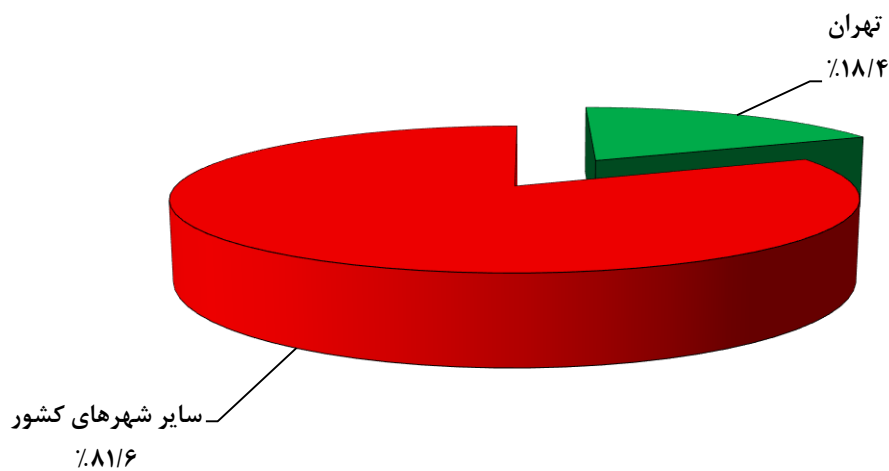
نمودار ۱- مقایسه‌ی تعداد پروانه‌های ساختمانی صادرشده برای احداث ساختمان توسط شهرداری‌های کل کشور و تعداد واحد مسکونی پیش‌بینی شده در آن‌ها در بهار ۱۳۹۵ و بهار ۱۳۹۶



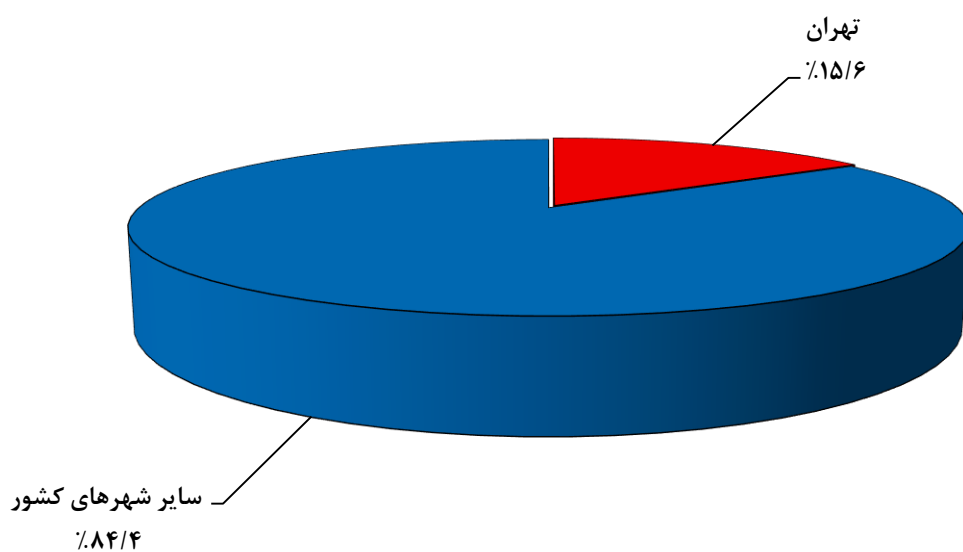
نمودار ۲- مقایسه‌ی تعداد پروانه‌های ساختمانی صادرشده برای احداث ساختمان توسط شهرداری تهران و تعداد واحد مسکونی پیش‌بینی شده در آن‌ها در بهار ۱۳۹۵ و بهار ۱۳۹۶



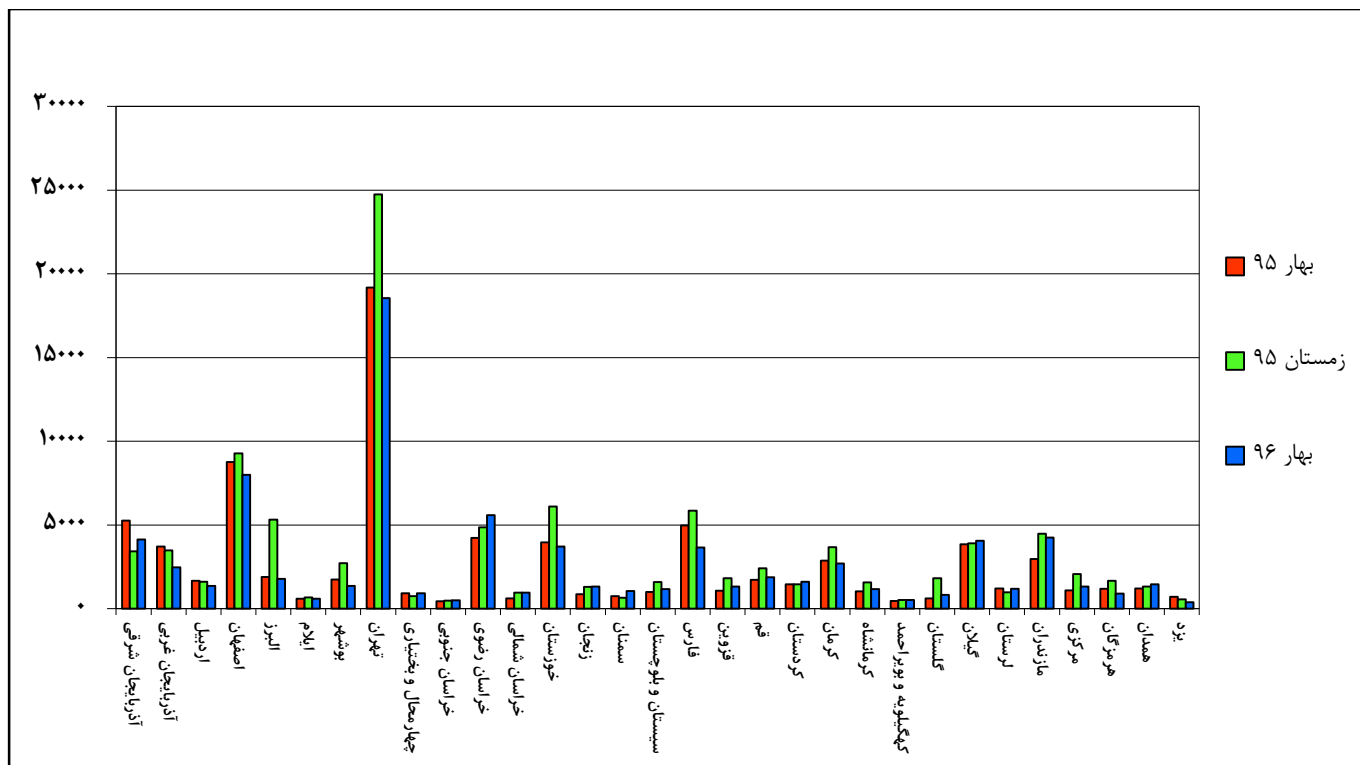
نمودار ۳- مقایسه‌ی سهم مساحت زیربنای پروانه‌های احداث ساختمانی در شهر تهران با سایر شهرهای کشور - بهار ۱۳۹۶



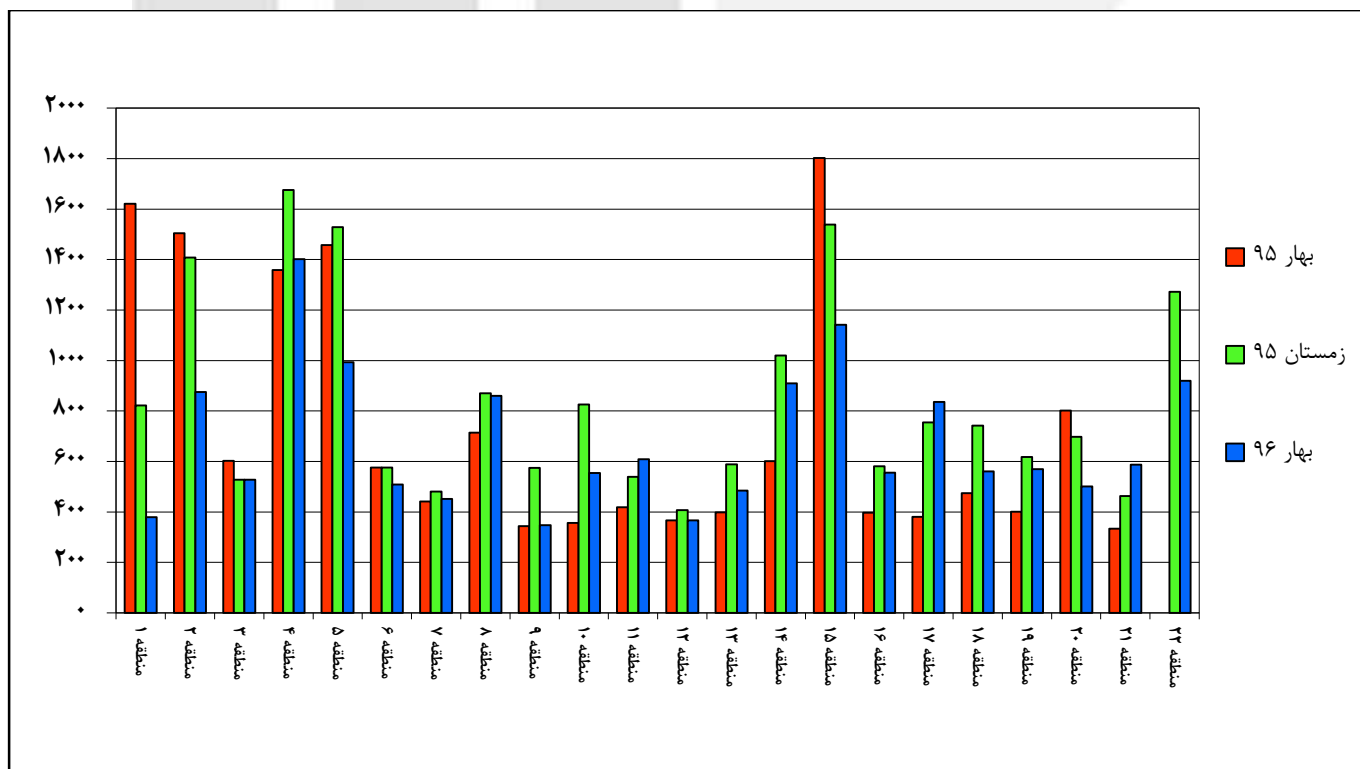
نمودار ۴- مقایسه‌ی سهم تعداد واحدهای مسکونی پروانه‌های احداث ساختمانی در شهر تهران با سایر شهرهای کشور - بهار ۱۳۹۶



نمودار ۵- مقایسه‌ی تعداد واحدهای مسکونی در پروانه‌های احداث ساختمان شهرهای کشور با فصل قبل و فصل مشابه سال قبل به تفکیک استان - بهار ۱۳۹۶



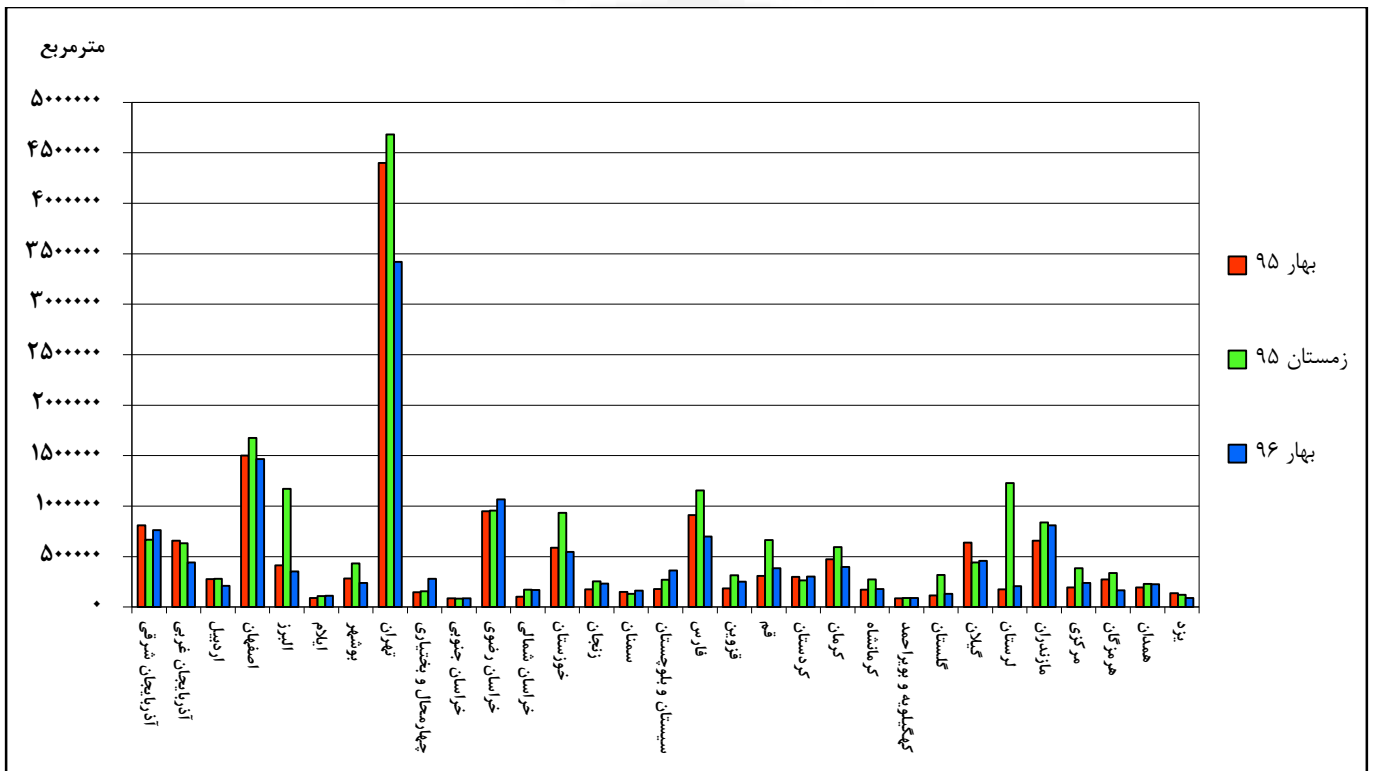
نمودار ۶- مقایسه‌ی تعداد واحدهای مسکونی در پروانه‌های احداث ساختمان شهر تهران با فصل قبل و فصل مشابه سال قبل به تفکیک منطقه - بهار ۱۳۹۶





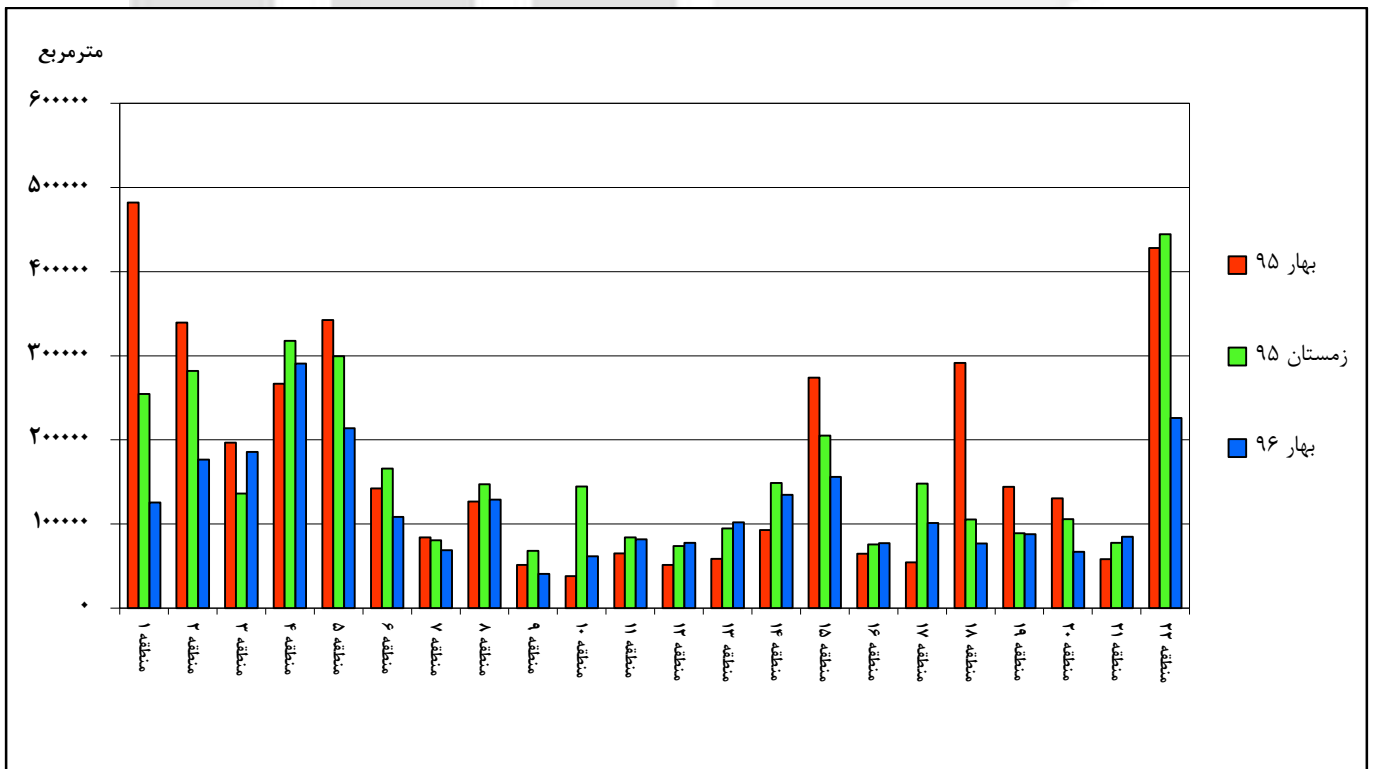
نمودار ۷- مقایسه‌ی مساحت زیربنا در پروانه‌های احداث ساختمان شهرهای کشور با فصل قبل و فصل مشابه سال قبل به تفکیک استان -

بهار ۱۳۹۶



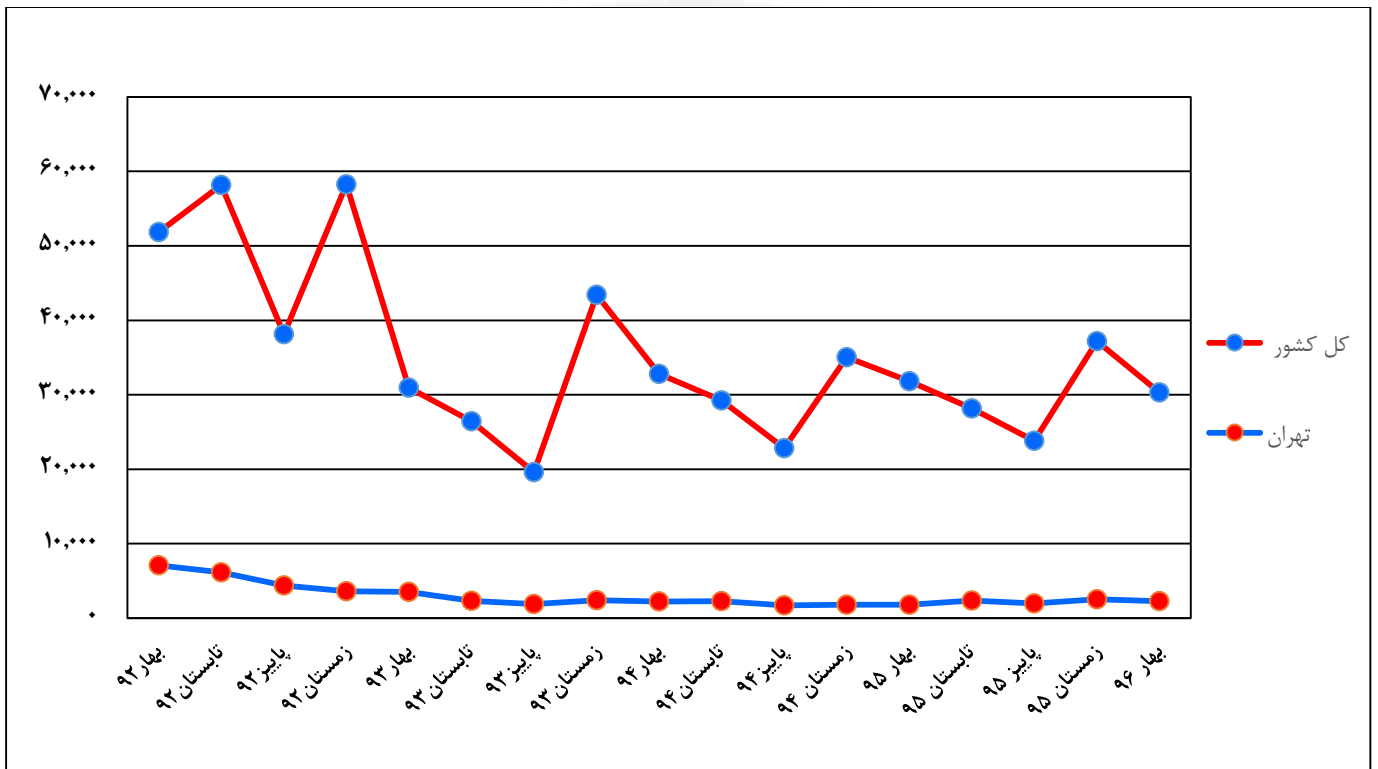
نمودار ۸- مقایسه‌ی مساحت زیربنا در پروانه‌های احداث ساختمان شهر تهران با فصل قبل و فصل مشابه سال قبل به تفکیک منطقه -

بهار ۱۳۹۶

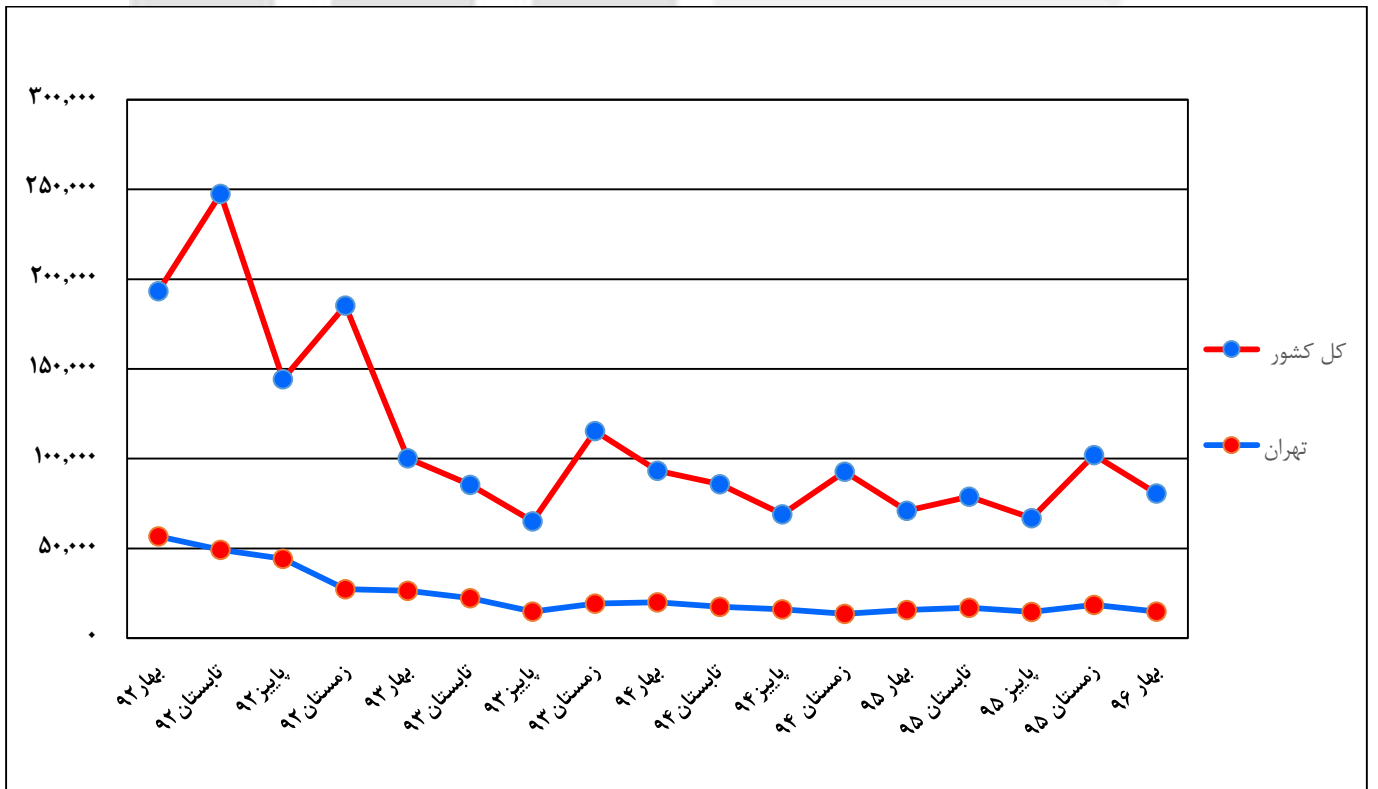


نمودار ۹- روند تغییرات تعداد پروانه‌های ساختمانی صادرشده برای احداث ساختمان در شهر تهران و کل کشور از بهار ۱۳۹۲ تا

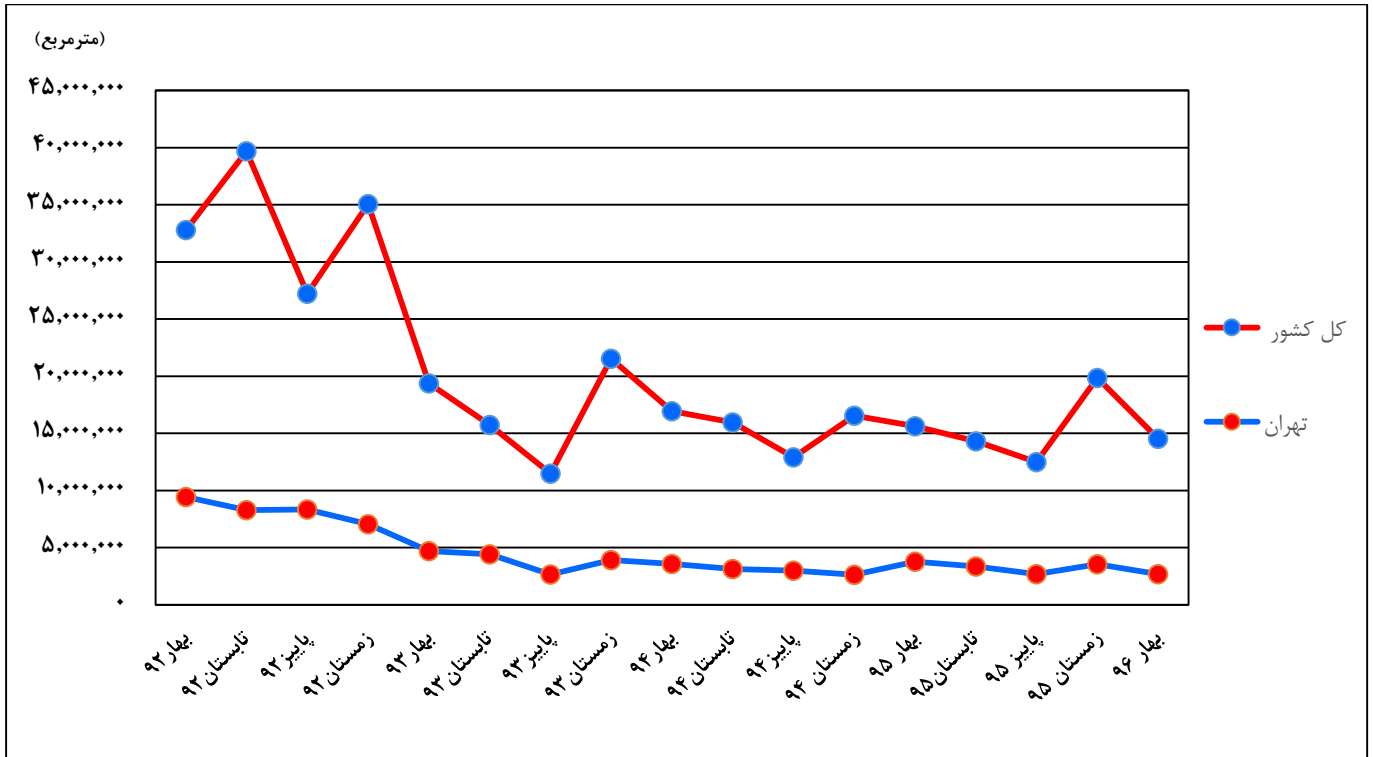
بهار ۱۳۹۶



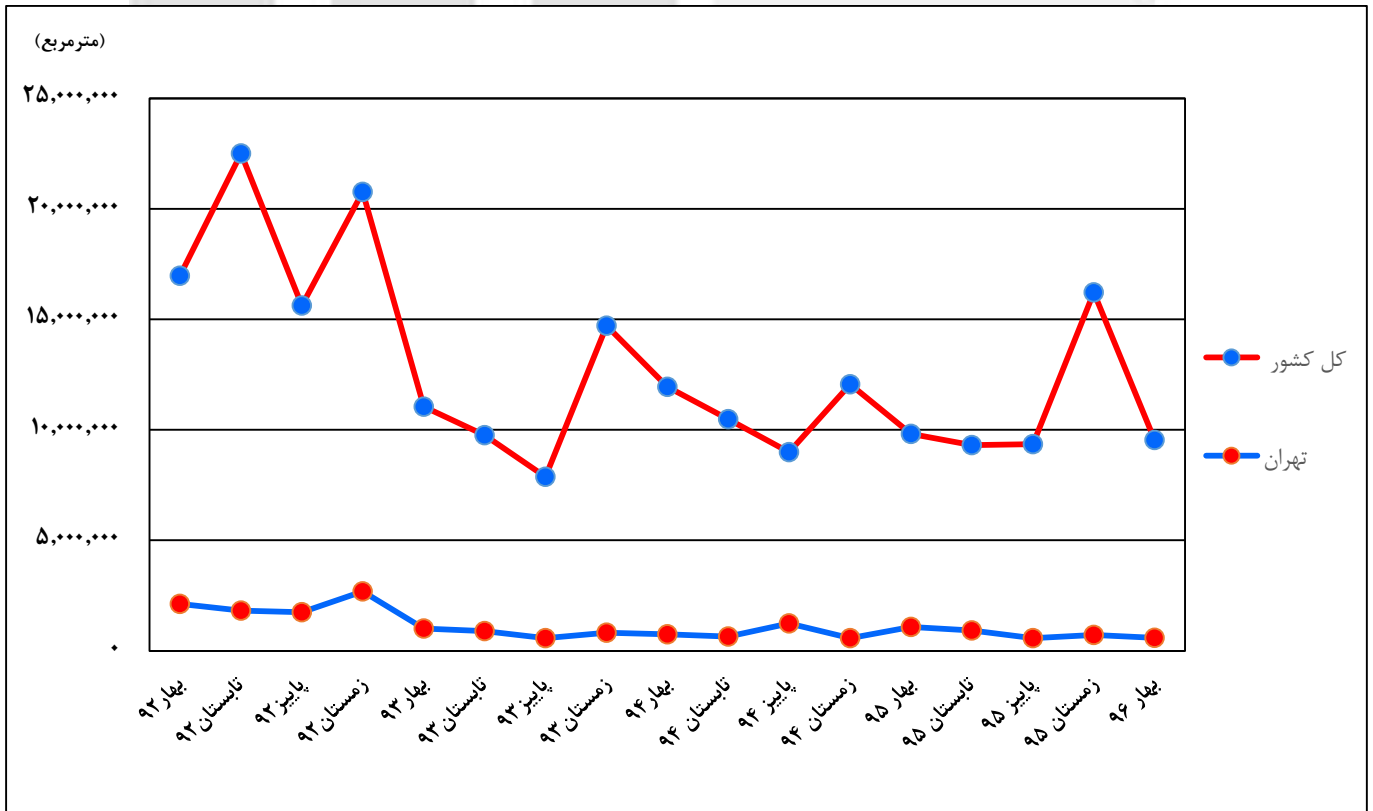
نمودار ۱۰- روند تغییرات تعداد واحد مسکونی در پروانه‌های احداث ساختمان در شهر تهران و کل کشور از بهار ۱۳۹۲ تا بهار ۱۳۹۶



نمودار ۱۱- روند تغییرات مساحت زیربنا در پروانه‌های احداث ساختمانی در شهر تهران و کل کشور از بهار ۱۳۹۲ تا بهار ۱۳۹۶



نمودار ۱۲- روند تغییرات مساحت زمین در پروانه‌های احداث ساختمانی در شهر تهران و کل کشور از بهار ۱۳۹۲ تا بهار ۱۳۹۶





# جدول‌های آماری

مرکز آمار ایران

۱- تعداد پروانه‌های ساختمانی برحسب نوع پروانه، بخش متقاضی و استان: بهار ۱۳۹۶

پروانه افزایش بنا				پروانه احداث ساختمان				کل	استان (نقاط شهری)
دولتی	تعاونی	خصوصی	جمع	دولتی	تعاونی	خصوصی	جمع		
۱۳	۵	۲۱۷۷	۲۱۹۵	۲۱۴	۱۰۷	۲۹۹۹۶	۳۰۳۱۷	۳۲۵۱۲	کل کشور.....
۱۳	۵	۲۱۶۹	۲۱۸۷	۱۷۹	۱۰۷	۲۷۷۵۸	۲۸۰۴۴	۳۰۲۳۱	کل کشور (بجز شهر تهران)...
۰	۱	۲۷	۲۸	۳	۱	۱۳۶۲	۱۳۶۶	۱۳۹۴	آذربایجان شرقی.....
۱	۰	۶۹	۷۰	۹	۷	۱۴۱۲	۱۴۲۸	۱۴۹۸	آذربایجان غربی.....
۰	۰	۵۷	۵۷	۰	۰	۴۲۱	۴۲۱	۴۷۸	اردبیل.....
۳	۱	۱۱۷	۱۲۱	۱۲	۶	۳۳۱۳	۳۳۳۱	۳۴۵۲	اصفهان.....
۰	۰	۱۱	۱۱	۱	۱	۳۴۱	۳۴۳	۳۵۴	البرز.....
۰	۰	۱۰	۱۰	۱	۳	۳۰۳	۳۰۷	۳۱۷	ایلام.....
۰	۰	۵۹	۵۹	۲	۱	۷۳۱	۷۳۴	۷۹۳	بوشهر.....
۰	۰	۹۸	۹۸	۴۰	۱	۳۵۳۵	۳۵۷۶	۳۶۷۴	تهران.....
۰	۰	۹۰	۹۰	۵	۱	۱۲۹۷	۱۳۰۳	۱۳۹۳	تهران (بجز شهر تهران).....
۰	۰	۸	۸	۳۵	۰	۲۲۳۸	۲۲۷۳	۲۲۸۱	شهر تهران.....
۱	۰	۱۲	۱۳	۳۳	۲	۴۶۲	۴۹۷	۵۱۰	چهارمحال و بختیاری.....
۰	۰	۴۵	۴۵	۶	۴	۳۷۰	۳۸۰	۴۲۵	خراسان جنوبی.....
۲	۱	۳۲۰	۳۲۳	۲۴	۷	۱۹۶۹	۲۰۰۰	۲۳۲۳	خراسان رضوی.....
۰	۰	۳۱	۳۱	۶	۱	۵۲۱	۵۲۸	۵۵۹	خراسان شمالی.....
۱	۰	۳۶۷	۳۶۸	۵	۲۲	۱۶۹۱	۱۷۱۸	۲۰۸۶	خوزستان.....
۰	۱	۳۸	۳۹	۱۱	۰	۶۹۵	۷۰۶	۷۴۵	زنجان.....
۰	۰	۱۵	۱۵	۴	۲	۳۴۲	۳۴۸	۳۶۳	سمنان.....
۰	۰	۴۴	۴۴	۱	۰	۶۳۱	۶۳۲	۶۷۶	سیستان و بلوچستان.....
۰	۰	۱۲۷	۱۲۷	۱۰	۱	۱۸۴۸	۱۸۵۹	۱۹۸۶	فارس.....
۰	۰	۹	۹	۲	۰	۵۱۰	۵۱۲	۵۲۱	قزوین.....
۰	۰	۴	۴	۶	۳	۷۱۳	۷۲۲	۷۲۶	قم.....
۰	۰	۹۱	۹۱	۲	۰	۸۰۷	۸۰۹	۹۰۰	کردستان.....
۱	۱	۲۵۱	۲۵۳	۸	۲۸	۱۹۹۰	۲۰۲۶	۲۲۷۹	کرمان.....
۰	۰	۴۱	۴۱	۴	۱	۵۳۶	۵۴۱	۵۸۲	کرمانشاه.....
۰	۰	۱۲	۱۲	۰	۳	۳۵۶	۳۵۹	۳۷۱	کهگیلویه و بویراحمد.....
۲	۰	۱۲۶	۱۲۸	۳	۰	۳۳۰	۳۳۳	۴۶۱	گلستان.....
۰	۰	۳۱	۳۱	۲	۱	۱۰۸۳	۱۰۸۶	۱۱۱۷	گیلان.....
۰	۰	۵۴	۵۴	۰	۰	۵۹۱	۵۹۱	۶۴۵	لرستان.....
۰	۰	۶۲	۶۲	۳	۳	۱۴۵۳	۱۴۵۹	۱۵۲۱	مازندران.....
۱	۰	۱۳	۱۴	۵	۱	۵۱۴	۵۲۰	۵۳۴	مرکزی.....
۱	۰	۲۲	۲۳	۶	۳	۳۷۲	۳۸۱	۴۰۴	هرمزگان.....
۰	۰	۱۱	۱۱	۳	۰	۴۳۲	۴۳۵	۴۴۶	همدان.....
۰	۰	۳	۳	۲	۵	۳۶۲	۳۶۹	۳۷۲	یزد.....

## ۲- مساحت زیربنای تعیین شده در پروانه‌های ساختمانی برحسب نوع پروانه، بخش متقاضی و استان: بهار ۱۳۹۶ (مترمربع)

پروانه افزایش بنا				پروانه احداث ساختمان				کل	استان (نقاط شهری)
دولتی	تعاونی	خصوصی	جمع	دولتی	تعاونی	خصوصی	جمع		
۳۲۲۶۵	۲۲۲۳	۵۶۰۲۵۹	۵۹۴۷۴۷	۳۴۷۲۴۸	۶۵۹۹۸	۱۴۱۲۱۰۲۰	۱۴۵۳۴۴۶۶	۱۵۱۲۹۰۱۳	کل کشور.....
۳۲۲۶۵	۲۲۲۳	۵۲۷۳۲۱	۵۶۱۸۰۹	۲۸۲۳۹۳	۶۵۹۹۸	۱۱۵۱۲۹۵۶	۱۱۸۶۱۳۴۷	۱۲۴۲۳۱۵۶	کل کشور (بجز شهر تهران)
.	۷۵۱	۲۲۹۷۵	۲۳۷۲۶	۱۸۱۴	۳۷۱	۷۶۰۳۸۰	۷۶۲۵۶۵	۷۸۶۲۹۱	آذربایجان شرقی.....
۱۲۳	.	۱۱۳۶۰	۱۱۴۸۳	۱۰۱۲۸	۸۸۶۲	۴۲۱۹۲۶	۴۴۰۹۱۶	۴۵۲۳۹۹	آذربایجان غربی.....
.	.	۱۱۳۵۹	۱۱۳۵۹	.	.	۲۱۱۶۳۴	۲۱۱۶۳۴	۲۲۲۹۹۳	اردبیل.....
۳۳۰۰	۵۶۰	۳۰۹۳۵	۳۴۷۹۵	۵۰۶۹۲	۳۳۶۹	۱۴۱۱۷۷۳	۱۴۶۵۸۳۴	۱۵۰۰۶۲۹	اصفهان.....
.	.	۶۵۲۶	۶۵۲۶	۸۸۳	۴۲۸	۳۵۳۰۵۷	۳۵۴۳۶۸	۳۶۰۸۹۴	البرز.....
.	.	۱۱۱۷	۱۱۱۷	۸۹۸	۷۲۷	۱۰۸۶۹۵	۱۱۰۳۲۰	۱۱۱۴۳۷	ایلام.....
.	.	۱۶۶۷۵	۱۶۶۷۵	۷۲۲	۲۱۸	۲۳۶۶۳۵	۲۳۷۵۷۵	۲۵۴۲۵۰	بوشهر.....
.	.	۹۵۵۹۱	۹۵۵۹۱	۶۸۷۸۶	۱۰۰۳	۳۳۵۱۰۴۲	۳۴۲۰۸۳۱	۳۵۱۶۴۲۲	تهران.....
.	.	۶۲۶۵۳	۶۲۶۵۳	۳۹۳۱	۱۰۰۳	۷۴۲۹۷۸	۷۴۷۹۱۲	۸۱۰۵۶۵	تهران (بجز شهر تهران)....
.	.	۳۲۹۳۸	۳۲۹۳۸	۶۴۸۵۵	.	۲۶۰۸۰۶۴	۲۶۷۲۹۱۹	۲۷۰۵۸۵۷	شهر تهران.....
۶۵	.	۱۶۴۰	۱۷۰۵	۱۲۴۱۲	۱۳۵۴	۲۶۷۳۷۷	۲۸۱۱۴۳	۲۸۲۸۴۸	چهارمحال و بختیاری.....
.	.	۷۷۷۵	۷۷۷۵	۱۸۳۲	۶۴۸	۸۴۵۶۱	۸۷۰۴۱	۹۴۸۱۶	خراسان جنوبی.....
۳۲۷	۳۰	۵۵۹۹۱	۵۶۳۴۸	۹۶۲۳۲	۲۳۲۰	۹۶۸۱۱۵	۱۰۶۶۶۶۷	۱۱۲۳۰۱۵	خراسان رضوی.....
.	.	۸۱۲۳	۸۱۲۳	۵۹۱۱	۴۸۷۸	۱۵۹۷۱۲	۱۷۰۵۰۱	۱۷۸۶۲۴	خراسان شمالی.....
۱۸۸۲۷	.	۱۰۰۷۹۸	۱۱۹۶۲۵	۳۶۰۰	۶۴۵۰	۵۳۵۴۰۵	۵۴۵۴۵۵	۶۶۵۰۸۰	خوزستان.....
.	۵۸۳	۴۷۳۵	۵۳۱۸	۷۰۱۷	.	۲۲۵۱۵۰	۲۳۲۱۶۷	۲۳۷۴۸۵	زنجان.....
.	.	۲۳۰۲	۲۳۰۲	۴۰۲۸	۶۲۵	۱۵۹۴۹۴	۱۶۴۱۴۷	۱۶۶۴۴۹	سمنان.....
.	.	۱۱۶۵۳	۱۱۶۵۳	۲۹۵۱	.	۳۵۹۳۵۴	۳۶۲۳۰۵	۳۷۳۹۵۸	سیستان و بلوچستان.....
.	.	۲۱۲۴۸	۲۱۲۴۸	۱۱۲۴۲	۱۳۵	۶۸۶۹۶۱	۶۹۸۳۳۸	۷۱۹۵۸۶	فارس.....
.	.	۱۷۵۱	۱۷۵۱	۳۱۸	.	۲۴۹۵۱۰	۲۴۹۸۲۸	۲۵۱۵۷۹	قزوین.....
.	.	۹۰۹	۹۰۹	۳۲۱۸۳	۲۲۹۷۲	۳۲۹۸۱۷	۳۸۴۹۷۲	۳۸۵۸۸۱	قم.....
.	.	۱۵۰۵۰	۱۵۰۵۰	۲۴۲۰	.	۲۹۸۲۰۷	۳۰۰۶۲۷	۳۱۵۶۷۷	کردستان.....
۱۵۸	۲۹۹	۵۶۵۶۲	۵۷۰۱۹	۳۲۰۹	۴۴۸۹	۳۸۹۰۵۳	۳۹۶۷۵۱	۴۵۳۷۷۰	کرمان.....
.	.	۴۶۹۰	۴۶۹۰	۲۷۱۵	۴۳۲	۱۷۶۳۴۰	۱۷۹۴۸۷	۱۸۴۱۷۷	کرمانشاه.....
.	.	۱۶۱۱	۱۶۱۱	.	۱۸۱۰	۸۶۹۸۲	۸۸۷۹۲	۹۰۴۰۳	کهگیلویه و بویراحمد.....
۸۷۱۰	.	۲۵۵۶۶	۳۴۲۷۶	۴۰۰۱	.	۱۲۵۵۶۷	۱۲۹۵۶۸	۱۶۳۸۴۴	گلستان.....
.	.	۴۷۴۵	۴۷۴۵	۳۱۹۹	۱۱۲	۴۵۴۱۷۹	۴۵۷۴۹۰	۴۶۲۲۳۵	گیلان.....
.	.	۱۴۷۸۷	۱۴۷۸۷	.	.	۲۰۵۳۹۳	۲۰۵۳۹۳	۲۲۰۱۸۰	لرستان.....
.	.	۱۴۲۹۵	۱۴۲۹۵	۹۶۱	۱۱۴۰	۸۰۶۱۹۴	۸۰۸۲۹۵	۸۲۲۵۹۰	مازندران.....
۸۸	.	۲۹۸۵	۳۰۷۳	۱۶۵۰	۱۵۸۰	۲۳۵۹۸۲	۲۳۹۲۱۲	۲۴۲۲۸۵	مرکزی.....
۶۶۷	.	۵۰۷۷	۵۷۴۴	۱۴۱۷۰	۸۶۷	۱۴۹۵۹۱	۱۶۴۶۲۸	۱۷۰۳۷۲	هرمزگان.....
.	.	۱۱۴۷	۱۱۴۷	۳۰۱۶	.	۲۲۴۳۹۹	۲۲۷۴۱۵	۲۲۸۵۶۲	همدان.....
.	.	۲۸۱	۲۸۱	۲۵۸	۱۲۰۸	۸۸۵۳۵	۹۰۰۰۱	۹۰۲۸۲	یزد.....

۳- تعداد واحد مسکونی تعیین شده در پروانه‌های ساختمانی برحسب نوع پروانه، بخش متقاضی و استان: بهار ۱۳۹۶

پروانه افزایش بنا				پروانه احداث ساختمان				کل	استان (نقاط شهری)
دولتی	تعاونی	خصوصی	جمع	دولتی	تعاونی	خصوصی	جمع		
۲	۸	۲۸۳۶	۲۸۴۶	۷۹۳	۳۶۱	۷۹۴۹۳	۸۰۶۴۷	۸۳۴۹۳	کل کشور.....
۲	۸	۲۸۲۳	۲۸۳۳	۵۸۲	۳۶۱	۶۴۷۶۸	۶۵۷۱۱	۶۸۵۴۴	کل کشور (بجز شهر تهران)....
۰	۰	۱۲۵	۱۲۵	۲	۰	۴۱۳۲	۴۱۳۴	۴۲۵۹	آذربایجان شرقی.....
۰	۰	۸۰	۸۰	۵	۶۸	۲۳۹۰	۲۴۶۳	۲۵۴۳	آذربایجان غربی.....
۰	۰	۶۵	۶۵	۰	۰	۱۳۵۹	۱۳۵۹	۱۴۲۴	اردبیل.....
۰	۶	۱۲۲	۱۲۸	۳	۱۷	۷۹۷۲	۷۹۹۲	۸۱۲۰	اصفهان.....
۰	۰	۳۴	۳۴	۵	۰	۱۷۷۶	۱۷۸۱	۱۸۱۵	البرز.....
۰	۰	۱۲	۱۲	۰	۴	۵۹۶	۶۰۰	۶۱۲	ایلام.....
۰	۰	۱۰۹	۱۰۹	۳	۱	۱۳۴۷	۱۳۵۱	۱۴۶۰	بوشهر.....
۰	۰	۱۴۱	۱۴۱	۲۱۴	۰	۱۸۳۴۳	۱۸۵۵۷	۱۸۶۹۸	تهران.....
۰	۰	۱۲۸	۱۲۸	۳	۰	۳۶۱۸	۳۶۲۱	۳۷۴۹	تهران (بجز شهر تهران).....
۰	۰	۱۳	۱۳	۲۱۱	۰	۱۴۷۲۵	۱۴۹۳۶	۱۴۹۴۹	شهر تهران.....
۰	۰	۱۴	۱۴	۵۶	۸	۸۵۴	۹۱۸	۹۳۲	چهارمحال و بختیاری.....
۰	۰	۲۵	۲۵	۵	۸	۴۸۲	۴۹۵	۵۲۰	خراسان جنوبی.....
۰	۰	۲۵۷	۲۵۷	۳۸۲	۷	۵۱۸۷	۵۵۷۶	۵۸۳۳	خراسان رضوی.....
۰	۰	۳۶	۳۶	۴	۴۰	۹۱۶	۹۶۰	۹۹۶	خراسان شمالی.....
۰	۰	۵۵۹	۵۵۹	۱۵	۴۸	۳۶۵۲	۳۷۱۵	۴۲۷۴	خوزستان.....
۰	۰	۳۴	۳۴	۵۶	۰	۱۲۵۶	۱۳۱۲	۱۳۴۶	زنجان.....
۰	۰	۱۴	۱۴	۲	۰	۱۰۵۲	۱۰۵۴	۱۰۶۸	سمنان.....
۰	۰	۶۸	۶۸	۰	۰	۱۱۵۹	۱۱۵۹	۱۲۲۷	سیستان و بلوچستان.....
۰	۰	۱۳۶	۱۳۶	۷	۱	۳۶۴۸	۳۶۵۶	۳۷۹۲	فارس.....
۰	۰	۵	۵	۱	۰	۱۳۱۶	۱۳۱۷	۱۳۲۲	قزوین.....
۰	۰	۴	۴	۱۱	۱۰۹	۱۷۵۰	۱۸۷۰	۱۸۷۴	قم.....
۰	۰	۷۸	۷۸	۱	۰	۱۶۰۸	۱۶۰۹	۱۶۸۷	کردستان.....
۱	۲	۳۶۱	۳۶۴	۰	۲۸	۲۶۷۹	۲۷۰۷	۳۰۷۱	کرمان.....
۰	۰	۴۱	۴۱	۸	۳	۱۱۶۲	۱۱۷۳	۱۲۱۴	کرمانشاه.....
۰	۰	۲۱	۲۱	۰	۴	۵۱۱	۵۱۵	۵۳۶	کهگیلویه و بویراحمد.....
۰	۰	۲۳۱	۲۳۱	۰	۰	۸۲۵	۸۲۵	۱۰۵۶	گلستان.....
۰	۰	۳۳	۳۳	۰	۰	۴۰۵۵	۴۰۵۵	۴۰۸۸	گیلان.....
۰	۰	۹۴	۹۴	۰	۰	۱۱۷۹	۱۱۷۹	۱۲۷۳	لرستان.....
۰	۰	۸۳	۸۳	۲	۴	۴۲۴۶	۴۲۵۲	۴۳۳۵	مازندران.....
۱	۰	۱۹	۲۰	۴	۱	۱۳۲۴	۱۳۲۹	۱۳۴۹	مرکزی.....
۰	۰	۲۱	۲۱	۶	۴	۸۹۵	۹۰۵	۹۲۶	هرمزگان.....
۰	۰	۱۲	۱۲	۰	۰	۱۴۴۷	۱۴۴۷	۱۴۵۹	همدان.....
۰	۰	۲	۲	۱	۶	۳۷۵	۳۸۲	۳۸۴	یزد.....

## ۴- تعداد پروانه و مساحت زمین در پروانه‌های احداث ساختمان برحسب وضع زمین و استان: بهار ۱۳۹۶

ساختمان تخریبی		باغ یا مزرعه		زمین بایر		مساحت کل زمین (مترمربع)	تعداد کل پروانه	استان (نقاط شهری)
مساحت (مترمربع)	تعداد پروانه	مساحت (مترمربع)	تعداد پروانه	مساحت (مترمربع)	تعداد پروانه			
۲۲۶۸۷۵۷	۷۴۱۸	...	...	...	...	۹۵۳۴۳۹۲	۳۰۳۱۷	کل کشور.....
۱۷۴۵۵۹۶	۵۲۴۲	۲۸۶۵۷۰	۲۸۱	۶۹۱۱۲۷۱	۲۲۵۲۱	۸۹۴۳۴۳۷	۲۸۰۴۴	کل کشور (بجز شهر تهران)...
۱۲۱۶۷۳	۵۴۳	۷۲۶	۲	۲۲۴۸۸۴	۸۲۱	۳۴۷۲۸۳	۱۳۶۶	آذربایجان شرقی.....
۶۰۸۰۵	۲۶۰	۱۰۹۱۱	۴	۳۹۰۷۰۷	۱۱۶۴	۴۶۲۴۲۳	۱۴۲۸	آذربایجان غربی.....
۱۲۱۸۶	۵۶	۱۹۱	۱	۸۷۶۵۶	۳۶۴	۱۰۰۰۳۳	۴۲۱	اردبیل.....
۱۰۳۷۴۲	۴۴۹	۱۵۶۵۳	۲۰	۷۵۲۶۵۷	۲۸۶۲	۸۷۲۰۵۲	۳۳۳۱	اصفهان.....
۱۴۴۱۸۳	۲۵۲	.	.	۲۴۴۴۹	۹۱	۱۶۸۶۳۲	۳۴۳	البرز.....
۲۷۹۳	۱۲	.	.	۶۱۴۶۱	۲۹۵	۶۴۲۵۴	۳۰۷	ایلام.....
۴۴۵۶۶	۱۳۷	۲۰۱	۱	۱۶۹۸۲۵	۵۹۶	۲۱۴۵۹۲	۷۳۴	بوشهر.....
۸۷۴۳۵۷	۲۴۶۷	...	...	...	...	۱۴۴۲۶۶۷	۳۵۷۶	تهران.....
۳۵۱۱۹۶	۲۹۱	۴۷۳۴۴	۳۳	۴۵۳۱۷۲	۹۷۹	۸۵۱۷۱۲	۱۳۰۳	تهران (بجز شهر تهران).....
۵۲۳۱۶۱	۲۱۷۶	...	...	...	...	۵۹۰۹۵۵	۲۲۷۳	شهر تهران.....
۴۰۲۶۳	۳۸	.	.	۲۵۶۸۹۴	۴۵۹	۲۹۷۱۵۷	۴۹۷	چهارمحال و بختیاری.....
۱۱۹۶۱	۴۷	.	.	۷۴۴۵۱	۳۳۳	۸۶۴۱۲	۳۸۰	خراسان جنوبی.....
۱۹۴۵۲۶	۵۶۵	۲۷۹۱	۵	۴۳۸۵۹۴	۱۴۳۰	۶۳۵۹۱۱	۲۰۰۰	خراسان رضوی.....
۹۰۴۸	۳۷	.	.	۱۱۰۲۲۰	۴۹۱	۱۱۹۲۶۸	۵۲۸	خراسان شمالی.....
۱۲۱۲۷۷	۵۴۱	۹۱۴	۴	۲۶۵۰۹۳	۱۱۷۳	۳۸۷۲۸۴	۱۷۱۸	خوزستان.....
۳۴۵۸	۱۶	۴۴۵۱	۲	۱۴۶۲۹۵	۶۸۸	۱۵۴۲۰۴	۷۰۶	زنجان.....
۱۴۹۲۵	۵۱	۶۸۳۰	۴	۷۸۹۲۸	۲۹۳	۱۰۰۶۸۳	۳۴۸	سمنان.....
۲۳۲۵۱	۳۶	۷۷۱	۲	۳۰۰۶۶۰	۵۹۴	۳۲۴۶۸۲	۶۳۲	سیستان و بلوچستان.....
۸۰۱۹۲	۲۴۸	۱۰۹۹۴	۱۴	۴۷۳۲۰۶	۱۵۹۷	۵۶۴۳۹۲	۱۸۵۹	فارس.....
۲۹۹۲۰	۱۳۵	۳۹۹۵۳	۱۵	۲۳۴۵۶۱	۳۶۲	۳۰۴۴۳۴	۵۱۲	قزوین.....
۲۴۱۲۴	۱۱۱	۳۱۳۸	۳	۱۶۸۱۷۷	۶۰۸	۱۹۵۴۳۹	۷۲۲	قم.....
۳۹۰۸۴	۲۴۲	۲۰۰۰	۱	۱۱۸۵۶۴	۵۶۶	۱۵۹۶۴۸	۸۰۹	کردستان.....
۲۵۵۲۳	۹۶	۵۷۲۵	۱۷	۵۳۶۲۲۰	۱۹۱۳	۵۶۷۴۶۸	۲۰۲۶	کرمان.....
۴۲۸۲۱	۲۰۴	.	.	۵۷۳۶۱	۳۳۷	۱۰۰۱۸۲	۵۴۱	کرمانشاه.....
۱۴۹۳۷	۵۶	۸۶۷	۲	۷۱۲۰۳	۳۰۱	۸۷۰۰۷	۳۵۹	کهگیلویه و بویراحمد.....
۱۱۹۰۰	۲۹	۴۲۸۷۱	۴	۸۸۱۳۶	۳۰۰	۱۴۲۹۰۷	۳۳۳	گلستان.....
۵۱۵۳۸	۱۹۰	۵۴۶۴۷	۹۳	۲۵۲۰۶۹	۸۰۳	۳۵۸۲۵۴	۱۰۸۶	گیلان.....
۱۳۶۷۸	۵۹	۵۶۲۹	۸	۱۲۴۱۶۰	۵۲۴	۱۴۳۴۶۷	۵۹۱	لرستان.....
۵۵۸۰۸	۱۴۷	۱۹۰۳۰	۳۶	۴۹۴۵۸۸	۱۲۷۶	۵۶۹۴۲۶	۱۴۵۹	مازندران.....
۴۱۱۳۳	۱۸۲	۶۸۸	۱	۱۷۰۶۰۷	۳۳۷	۲۱۲۴۲۸	۵۲۰	مرکزی.....
۳۱۴۶	۱۰	.	.	۱۳۸۶۵۵	۳۷۱	۱۴۱۸۰۱	۳۸۱	هرمزگان.....
۳۹۶۹۹	۱۶۵	۴۹۷۷	۳	۶۴۵۹۲	۲۶۷	۱۰۹۲۶۸	۴۳۵	همدان.....
۱۲۲۴۰	۳۷	۵۲۶۸	۶	۸۳۲۲۶	۳۲۶	۱۰۰۷۳۴	۳۶۹	یزد.....



۵- تعداد پروانه‌های احداث ساختمان برحسب تعداد طبقات ساختمان و استان: بهار ۱۳۹۶

استان (نقاط شهری)	جمع	۱ طبقه	۲ طبقه	۳ طبقه	۴ طبقه	۵ طبقه و بیش‌تر
کل کشور	۳۰۳۱۷	۸۱۹۹	۷۴۵۲	۴۹۱۳	۳۲۵۰	۶۵۰۳
کل کشور (بجز شهر تهران)...	۲۸۰۴۴	۸۱۸۷	۷۴۳۷	۴۸۷۷	۳۱۱۳	۴۴۳۰
آذربایجان شرقی	۱۳۶۶	۲۰۴	۳۰۹	۲۶۳	۱۶۱	۴۲۹
آذربایجان غربی	۱۴۲۸	۲۵۴	۶۳۱	۳۵۰	۱۱۱	۸۲
اردبیل	۴۲۱	۸۳	۸۸	۸۶	۴۶	۱۱۸
اصفهان	۳۳۳۱	۶۵۳	۱۱۷۰	۷۶۰	۳۴۶	۴۰۲
البرز	۳۴۳	۱۰	۴۹	۳۲	۲۷	۲۲۵
ایلام	۳۰۷	۱۰۱	۷۰	۶۸	۲۷	۴۱
بوشهر	۷۳۴	۳۲۰	۲۰۸	۹۸	۷۳	۳۵
تهران	۳۵۷۶	۸۳	۱۵۶	۳۸۹	۵۱۹	۲۴۲۹
تهران (بجز شهر تهران)...	۱۳۰۳	۷۱	۱۴۱	۳۵۳	۳۸۲	۳۵۶
شهر تهران	۲۲۷۳	۱۲	۱۵	۳۶	۱۳۷	۲۰۷۳
چهارمحال و بختیاری	۴۹۷	۹۳	۲۰۴	۷۰	۶۵	۶۵
خراسان جنوبی	۳۸۰	۲۱۴	۹۷	۳۰	۱۹	۲۰
خراسان رضوی	۲۰۰۰	۵۴۸	۴۰۲	۱۹۷	۲۵۶	۵۹۷
خراسان شمالی	۵۲۸	۱۵۵	۱۶۱	۱۰۵	۷۱	۳۶
خوزستان	۱۷۱۸	۷۶۹	۵۴۸	۱۴۰	۸۸	۱۷۳
زنجان	۷۰۶	۱۵۱	۲۰۶	۲۱۷	۷۳	۵۹
سمنان	۳۴۸	۸۰	۷۶	۸۱	۴۶	۶۵
سیستان و بلوچستان	۶۳۲	۳۱۳	۱۲۸	۱۰۱	۴۱	۴۹
فارس	۱۸۵۹	۸۴۴	۳۸۹	۲۷۷	۸۲	۲۶۷
قزوین	۵۱۲	۱۲۷	۵۹	۶۳	۱۰۵	۱۵۸
قم	۷۲۲	۱۱۲	۲۸۴	۱۲۰	۱۱۷	۸۹
کردستان	۸۰۹	۱۰۰	۲۴۵	۲۴۲	۱۱۲	۱۱۰
کرمان	۲۰۲۶	۱۵۳۳	۳۳۲	۷۰	۲۳	۶۸
کرمانشاه	۵۴۱	۹۰	۱۳۴	۱۴۸	۱۰۳	۶۶
کهگیلویه و بویراحمد	۳۵۹	۱۸۷	۷۷	۶۲	۱۷	۱۶
گلستان	۳۳۳	۸۳	۸۴	۱۰۰	۲۷	۳۹
گیلان	۱۰۸۶	۲۳۷	۳۴۲	۱۲۹	۱۷۵	۲۰۳
لرستان	۵۹۱	۱۵۰	۱۹۳	۱۱۷	۷۷	۵۴
مازندران	۱۴۵۹	۱۳۵	۴۰۸	۳۲۵	۳۱۴	۲۷۷
مرکزی	۵۲۰	۱۱۰	۱۲۵	۱۰۱	۴۹	۱۳۵
هرمزگان	۳۸۱	۱۹۹	۷۴	۱۷	۲۵	۶۶
همدان	۴۳۵	۷۹	۹۱	۸۸	۵۰	۱۲۷
یزد	۳۶۹	۱۸۲	۱۱۲	۶۷	۵	۳

## ۶- تعداد پروانه‌های احداث ساختمان برحسب نوع اسکلت و مصالح عمده‌ی به‌کار رفته در ساختمان و استان: بهار ۱۳۹۶

استان (نقاط شهری)	کل	فلزی	بتون آرمه	سایر			
				جمع	آجر و آهن	آجر و چوب	بلوک سیمانی
کل کشور.....	۳۰۳۱۷	۵۹۷۱	۱۹۴۱۲	۴۹۳۴	۴۵۵۴	۲۶	۳۵۴
کل کشور (بجز شهر تهران)....	۲۸۰۴۴	۵۳۳۷	۱۷۷۷۳	۴۹۳۴	۴۵۵۴	۲۶	۳۵۴
آذربایجان شرقی .....	۱۳۶۶	۳۴	۱۳۱۱	۲۱	۲۱	.	.
آذربایجان غربی .....	۱۴۲۸	۱۹۴	۱۰۰۳	۲۳۱	۲۳۱	.	.
اردبیل .....	۴۲۱	۸۲	۳۲۴	۱۵	۱۵	.	.
اصفهان .....	۳۳۳۱	۲۳۴	۲۹۶۰	۱۳۷	۱۲۷	.	۱۰
البرز .....	۳۴۳	۲۱	۳۲۲	.	.	.	.
ایلام .....	۳۰۷	۵	۱۷۷	۱۲۵	۱۲۵	.	.
بوشهر .....	۷۳۴	۱۰	۴۱۴	۳۱۰	۱۲۳	.	۱۸۷
تهران .....	۳۵۷۶	۹۶۹	۲۶۰۵	۲	۱	.	۱
تهران (بجز شهر تهران).....	۱۳۰۳	۳۳۵	۹۶۶	۲	۱	.	۱
شهر تهران .....	۲۲۷۳	۶۳۴	۱۶۳۹	.	.	.	.
چهارمحال و بختیاری .....	۴۹۷	۲	۴۱۹	۷۶	۷۶	.	.
خراسان جنوبی .....	۳۸۰	۳۳۶	۳۹	۵	۵	.	.
خراسان رضوی .....	۲۰۰۰	۱۸۸۶	۱۰۳	۱۱	۱۰	.	۱
خراسان شمالی .....	۵۲۸	۵۳	۴۶۶	۹	۹	.	.
خوزستان .....	۱۷۱۸	۱۰۴	۶۳۱	۹۸۳	۹۵۵	۵	۲۳
زنجان .....	۷۰۶	۴۹	۵۷۶	۸۱	۸۱	.	.
سمنان .....	۳۴۸	۲۱	۳۱۹	۸	۸	.	.
سیستان و بلوچستان .....	۶۳۲	۱۱۷	۲۵۰	۲۶۵	۲۶۵	.	.
فارس .....	۱۸۵۹	۹۴	۵۶۳	۱۲۰۲	۱۱۷۸	۱	۲۳
قزوین .....	۵۱۲	۸۲	۴۳۰	.	.	.	.
قم .....	۷۲۲	۲۰۰	۵۰۲	۲۰	۲۰	.	.
کردستان .....	۸۰۹	۵۰	۶۵۴	۱۰۵	۱۰۰	۵	.
کرمان .....	۲۰۲۶	۳۰۰	۹۶۵	۷۶۱	۷۴۵	۱۳	۳
کرمانشاه .....	۵۴۱	۲۱۵	۲۷۲	۵۴	۵۲	۲	.
کهگیلویه و بویراحمد .....	۳۵۹	۵۳	۲۰۱	۱۰۵	۶۱	.	۴۴
گلستان .....	۳۳۳	۶	۳۲۳	۴	۳	.	۱
گیلان .....	۱۰۸۶	۲۷	۱۰۵۵	۴	.	.	۴
لرستان .....	۵۹۱	۴۶۳	۱۲۵	۳	۲	.	۱
مازندران .....	۱۴۵۹	۱۸	۱۴۴۱	.	.	.	.
مرکزی .....	۵۲۰	۱۶۶	۳۵۳	۱	۱	.	.
هرمزگان .....	۳۸۱	.	۲۸۶	۹۵	۳۹	.	۵۶
همدان .....	۴۳۵	۱۶۴	۲۴۰	۳۱	۳۱	.	.
یزد .....	۳۶۹	۱۶	۸۳	۲۷۰	۲۷۰	.	.

## ۷- تعداد پروانه‌های احداث ساختمان برحسب مورد استفاده‌ی ساختمان و استان: بهار ۱۳۹۶

استان (نقاط شهری)	جمع	مسکونی	مسکونی و کارگاه توام	بازرگانی	صنعتی	آموزشی	بهداشتی یا درمانی	سایر
کل کشور.....	۳۰۳۱۷	۲۵۳۹۵	۲۳۹۷	۲۰۷۳	۲۹۷	۳۶	۴۸	۷۱
کل کشور (بجز شهر تهران) ..	۲۸۰۴۴	۲۳۳۵۴	۲۲۲۵	۲۰۲۶	۲۹۱	۳۶	۴۷	۶۵
آذربایجان شرقی .....	۱۳۶۶	۱۰۷۲	۱۵۴	۱۲۵	۱۲	۰	۲	۱
آذربایجان غربی .....	۱۴۲۸	۱۱۸۱	۱۷۱	۶۹	۳	۰	۳	۱
اردبیل .....	۴۲۱	۳۱۰	۷۱	۳۹	۰	۰	۰	۱
اصفهان .....	۳۳۳۱	۲۷۰۹	۱۵۲	۳۷۱	۷۷	۸	۱	۱۳
البرز .....	۳۴۳	۳۲۴	۱۲	۶	۱	۰	۰	۰
ایلام .....	۳۰۷	۲۷۶	۱۷	۱۲	۰	۰	۰	۲
بوشهر .....	۷۳۴	۶۳۵	۵۸	۳۷	۳	۰	۰	۱
تهران .....	۳۵۷۶	۳۱۲۶	۲۷۳	۱۰۵	۵۲	۴	۴	۱۲
تهران (بجز شهر تهران) .....	۱۳۰۳	۱۰۸۵	۱۰۱	۵۸	۴۶	۴	۳	۶
شهر تهران .....	۲۲۷۳	۲۰۴۱	۱۷۲	۴۷	۶	۰	۱	۶
چهارمحال و بختیاری .....	۴۹۷	۴۳۷	۲۰	۳۰	۵	۴	۱	۰
خراسان جنوبی .....	۳۸۰	۳۰۷	۵	۶۳	۲	۳	۰	۰
خراسان رضوی .....	۲۰۰۰	۱۶۶۰	۱۴۴	۱۵۴	۲۶	۱	۹	۶
خراسان شمالی .....	۵۲۸	۳۸۹	۷۹	۵۴	۱	۰	۱	۴
خوزستان .....	۱۷۱۸	۱۴۳۹	۱۲۴	۱۲۹	۲۰	۱	۰	۵
زنجان .....	۷۰۶	۵۸۹	۶۳	۴۱	۱۲	۱	۰	۰
سمنان .....	۳۴۸	۲۸۹	۱۵	۳۷	۱	۱	۴	۱
سیستان و بلوچستان .....	۶۳۲	۵۵۴	۳۵	۳۸	۳	۰	۰	۲
فارس .....	۱۸۵۹	۱۶۴۳	۱۰۲	۱۰۷	۳	۰	۳	۱
قزوین .....	۵۱۲	۴۴۰	۳۷	۲۷	۴	۰	۰	۴
قم .....	۷۲۲	۵۲۹	۱۰۹	۶۴	۱۸	۰	۲	۰
کردستان .....	۸۰۹	۶۶۰	۱۰۶	۲۷	۱۲	۲	۰	۲
کرمان .....	۲۰۲۶	۱۷۸۷	۱۰۰	۱۲۰	۹	۲	۸	۰
کرمانشاه .....	۵۴۱	۴۶۱	۴۱	۳۳	۳	۱	۱	۱
کهگیلویه و بویراحمد .....	۳۵۹	۳۰۹	۱۸	۳۲	۰	۰	۰	۰
گلستان .....	۳۳۳	۲۴۸	۴۴	۳۷	۱	۱	۰	۲
گیلان .....	۱۰۸۶	۹۰۶	۱۲۵	۵۲	۲	۰	۱	۰
لرستان .....	۵۹۱	۴۸۲	۵۷	۴۲	۲	۴	۰	۴
مازندران .....	۱۴۵۹	۱۲۵۶	۱۲۵	۶۶	۵	۲	۳	۲
مرکزی .....	۵۲۰	۴۰۲	۶۰	۳۹	۱۱	۱	۲	۵
هرمزگان .....	۳۸۱	۳۰۴	۳۲	۴۱	۲	۰	۱	۱
همدان .....	۴۳۵	۳۶۳	۴۵	۲۱	۵	۰	۱	۰
یزد .....	۳۶۹	۳۰۸	۳	۵۵	۲	۰	۱	۰

## ۸- مساحت زمین در پروانه‌های احداث ساختمان برحسب مورد استفاده‌ی ساختمان و استان: بهار ۱۳۹۶ (مترمربع)

استان (نقاط شهری)	جمع	مسکونی	مسکونی و کارگاه توام	بازرگانی	صنعتی	آموزشی	بهداشتی یا درمانی	سایر
کل کشور.....	۹۵۳۴۳۹۲	۶۸۵۳۴۴۰	۶۶۳۴۵۶	۹۲۲۰۵۰	۷۰۴۰۵۷	۱۲۶۰۲۰	۱۴۳۷۶۹	۱۲۱۶۰۰
کل کشور (بجز شهر تهران) ..	۸۹۴۳۴۳۷	۶۳۶۳۷۴۱	۵۹۷۸۵۹	۸۹۸۰۶۶	۷۰۱۵۸۹	۱۲۶۰۲۰	۱۳۸۷۶۹	۱۱۷۳۹۳
آذربایجان شرقی .....	۳۴۷۲۸۳	۲۵۲۸۰۸	۳۸۳۸۲	۲۶۸۵۳	۲۴۸۴۲	.	۴۲۰۰	۱۹۸
آذربایجان غربی .....	۴۶۲۴۲۳	۲۴۰۴۲۲	۴۱۶۲۹	۱۴۹۸۶۵	۲۴۵۹	.	۲۷۷۲۳	۳۲۵
اردبیل .....	۱۰۰۰۳۳	۷۷۸۲۷	۱۵۹۲۵	۶۱۰۱	.	.	.	۱۸۰
اصفهان .....	۸۷۲۰۵۲	۶۱۷۶۶۱	۴۲۹۰۰	۹۷۷۵۱	۵۵۴۳۵	۳۱۶۹۰	۲۲۴	۲۶۳۹۱
البرز .....	۱۶۸۶۳۲	۱۳۰۳۴۳	۳۵۶۰	۵۶۲۹	۲۹۱۰۰	.	.	.
ایلام .....	۶۴۲۵۴	۵۷۵۸۸	۴۲۶۸	۱۶۱۱	.	.	.	۷۸۷
بوشهر .....	۲۱۴۵۹۲	۱۸۲۶۷۵	۱۸۲۲۰	۱۱۱۲۸	۲۲۶۸	.	.	۳۰۱
تهران .....	۱۴۴۲۶۶۷	۷۹۷۹۰۷	۸۶۹۴۱	۹۴۸۷۸	۳۹۰۲۹۴	۵۱۶۰۴	۶۷۶۰	۱۴۲۸۳
تهران (بجز شهر تهران) .....	۸۵۱۷۱۲	۳۰۸۲۰۸	۲۱۳۴۴	۷۰۸۹۴	۳۸۷۸۲۶	۵۱۶۰۴	۱۷۶۰	۱۰۰۷۶
شهر تهران .....	۵۹۰۹۵۵	۴۸۹۶۹۹	۶۵۵۹۷	۲۳۹۸۴	۲۴۶۸	.	۵۰۰۰	۴۲۰۷
چهارمحال و بختیاری .....	۲۹۷۱۵۷	۲۷۸۷۸۴	۳۸۱۷	۳۴۰۲	۵۵۷	۸۵۹۷	۲۰۰۰	.
خراسان جنوبی .....	۸۶۴۱۲	۷۳۹۶۱	۱۰۴۲	۸۱۷۶	۱۰۸۷	۲۱۴۶	.	.
خراسان رضوی .....	۶۳۵۹۱۱	۴۴۹۲۷۴	۴۲۰۳۷	۵۷۸۶۸	۳۴۱۳۳	۲۳۰	۳۸۹۱۲	۱۳۴۵۷
خراسان شمالی .....	۱۱۹۲۶۸	۸۲۶۳۶	۱۷۳۸۳	۸۳۱۱	۶۰	.	۳۶۱	۱۰۵۱۷
خوزستان .....	۳۸۷۲۸۴	۳۱۴۱۶۶	۳۰۴۶۸	۲۷۲۷۳	۱۲۶۴۰	۱۰۱	.	۲۶۳۶
زنجان .....	۱۵۴۲۰۴	۱۲۲۲۵۹	۱۲۲۵۱	۱۲۰۲۴	۵۴۷۶	۲۱۹۴	.	.
سمنان .....	۱۰۰۶۸۳	۷۲۸۷۳	۳۶۷۹	۸۶۲۵	۲۵۰	۶۴۷	۱۲۹۸۴	۱۶۲۵
سیستان و بلوچستان .....	۳۲۴۶۸۲	۲۶۸۳۶۷	۹۶۰۹	۴۰۵۰۶	۱۳۱۱	.	.	۴۸۸۹
فارس .....	۵۶۴۳۹۲	۴۷۷۲۸۲	۳۱۴۸۹	۴۶۸۴۰	۲۷۹۵	.	۳۴۸۶	۲۵۰۰
قزوین .....	۳۰۴۴۳۴	۱۷۹۸۳۰	۷۵۷۳	۱۶۲۳۹	۷۶۳۳۳	.	.	۲۴۴۵۹
قم .....	۱۹۵۴۳۹	۱۱۰۵۹۹	۳۲۱۳۷	۲۲۲۱۵	۷۷۱۰	.	۲۲۷۷۸	.
کردستان .....	۱۵۹۶۴۸	۱۱۳۲۷۵	۲۰۰۹۶	۱۳۵۱۷	۲۹۲۶	۹۴۷۳	.	۳۶۱
کرمان .....	۵۶۷۴۶۸	۵۰۸۷۹۶	۲۳۶۸۸	۲۰۷۳۳	۳۴۹۷	۴۲۰	۱۰۳۳۴	.
کرمانشاه .....	۱۰۰۱۸۲	۸۳۸۱۰	۸۱۲۷	۵۷۰۶	۱۴۸	۱۹۳۶	۳۰۵	۱۵۰
کهگیلویه و بویراحمد .....	۸۷۰۰۷	۷۸۲۲۴	۳۸۸۱	۴۹۰۲	.	.	.	.
گلستان .....	۱۴۲۹۰۷	۱۰۸۳۴۵	۱۳۷۶۵	۱۴۶۸۸	۳۷۱	۴۰۸	.	۵۳۳۰
گیلان .....	۳۵۸۲۵۴	۲۸۲۴۶۹	۳۸۹۲۰	۳۰۷۰۲	۵۴۷۹	.	۶۸۴	.
لرستان .....	۱۴۳۴۶۷	۹۵۲۷۸	۱۳۲۷۹	۸۹۲۷	۵۴۷۰	۱۴۷۱۲	.	۵۸۰۱
مازندران .....	۵۶۹۴۲۶	۴۴۷۲۰۱	۶۶۶۰۲	۴۲۹۷۹	۱۵۸۸۶	۱۲۱۲	۲۴۹۱	۳۰۵۵
مرکزی .....	۲۱۲۴۲۸	۱۰۴۲۵۸	۱۵۳۸۴	۷۰۱۳۷	۱۵۶۰۰	۶۵۰	۲۲۴۲	۴۱۵۷
هرمزگان .....	۱۴۱۸۰۱	۹۲۰۹۲	۷۱۳۵	۴۱۵۰۱	۸۵	.	۷۹۰	۱۹۸
همدان .....	۱۰۹۲۶۸	۸۰۸۱۷	۸۹۸۱	۱۱۲۴۶	۱۰۹۸	.	۷۱۲۶	.
یزد .....	۱۰۰۷۳۴	۸۱۶۱۳	۲۸۸	۱۱۷۱۷	۶۷۴۷	.	۳۶۹	.

۹- مساحت زیربنا در پروانه‌های احداث ساختمان برحسب مورد استفاده‌ی ساختمان و استان: بهار ۱۳۹۶ (مترمربع)

استان (نقاط شهری)	جمع	مسکونی	مسکونی و کارگاه توأم	بازرگانی	صنعتی	آموزشی	بهداشتی یا درمانی	سایر
کل کشور	۱۴۵۳۴۲۶۶	۱۱۳۵۷۲۰۹	۱۷۸۶۶۸۰	۹۲۴۴۱۶	۱۸۵۶۹۵	۵۲۰۰۹	۱۳۱۷۱۸	۹۶۶۳۹
کل کشور (بجز شهر تهران)...	۱۱۸۶۱۳۴۷	۹۲۸۷۸۳۳	۱۳۸۱۱۲۷	۷۸۰۷۶۶	۱۸۰۸۰۵	۵۲۰۰۹	۱۰۰۱۸۷	۷۸۶۲۰
آذربایجان شرقی	۷۶۲۵۶۵	۵۹۳۷۴۳	۱۱۳۵۵۸	۳۸۱۷۹	۱۴۰۱۲	.	۲۷۸۴	۲۸۹
آذربایجان غربی	۴۴۰۹۱۶	۳۰۶۱۲۷	۷۶۰۰۵	۵۲۶۴۶	۲۰۲۱	.	۳۳۳۵	۷۸۲
اردبیل	۲۱۱۶۳۴	۱۶۶۳۱۴	۳۸۴۳۶	۶۴۴۳	.	.	.	۴۴۱
اصفهان	۱۴۶۵۸۳۴	۱۱۵۳۷۱۶	۱۰۳۳۸۸	۱۵۴۶۷۱	۲۸۵۰۴	۱۱۱۵۵	۴۷۱	۱۳۹۲۹
البرز	۳۵۴۴۶۸	۳۳۷۵۹۶	۱۱۸۷۸	۱۶۸۳	۳۲۱۱	.	.	.
ایلام	۱۱۰۳۲۰	۹۱۲۸۷	۱۵۳۸۶	۲۷۵۷	.	.	.	۸۹۰
بوشهر	۲۳۷۵۷۵	۱۸۲۳۷۴	۴۰۲۱۳	۱۳۳۴۱	۷۴۷	.	.	۹۰۰
تهران	۳۴۲۰۸۳۱	۲۵۹۸۳۰۵	۴۷۳۲۸۹	۲۱۸۱۳۸	۷۰۹۳۶	۴۸۱۱	۳۳۹۰۸	۲۱۴۴۴
تهران (بجز شهر تهران)	۷۴۷۹۱۲	۵۲۸۹۲۹	۶۷۷۳۶	۷۴۵۸۸	۶۶۰۴۶	۴۸۱۱	۲۳۷۷	۳۴۲۵
شهر تهران	۲۶۷۲۹۱۹	۲۰۶۹۳۷۶	۴۰۵۵۵۳	۱۴۳۵۵۰	۴۸۹۰	.	۳۱۵۳۱	۱۸۰۱۹
چهارمحال و بختیاری	۲۸۱۱۴۳	۲۶۱۶۰۲	۸۰۹۴	۴۴۵۸	۶۷۲	۵۴۱۷	۹۰۰	.
خراسان جنوبی	۸۷۰۴۱	۷۳۲۰۸	۳۵۰۵	۸۲۵۲	۵۵۹	۱۵۱۷	.	.
خراسان رضوی	۱۰۶۶۶۶۷	۸۴۲۴۹۳	۹۲۱۵۰	۷۳۹۵۱	۱۱۰۶۴	۵۰	۳۳۱۸۸	۱۳۷۷۱
خراسان شمالی	۱۷۰۵۰۱	۱۲۱۶۷۲	۳۶۳۱۳	۶۸۶۰	۱۴۰	.	۱۵۰	۵۳۶۶
خوزستان	۵۴۵۴۵۵	۴۱۸۷۵۶	۸۴۴۷۷	۳۲۶۷۳	۷۰۲۳	۱۰۱	.	۲۴۲۵
زنجان	۲۳۲۱۶۷	۱۹۶۴۳۶	۱۹۴۲۱	۹۲۱۵	۴۲۸۱	۲۸۱۴	.	.
سمنان	۱۶۴۱۴۷	۱۳۰۳۰۱	۹۲۷۳	۱۶۰۲۵	۲۹۷	۱۰۶۶	۴۰۱۷	۳۱۶۸
سیستان و بلوچستان	۳۶۲۳۰۵	۳۲۸۱۸۸	۲۰۰۲۵	۱۲۱۴۸	۱۵۰	.	.	۱۷۹۴
فارس	۶۹۸۳۳۸	۵۶۰۴۵۸	۹۳۸۰۷	۳۸۷۸۱	۷۹۱	.	۲۸۳۲	۱۶۶۹
قزوین	۲۴۹۸۲۸	۱۹۴۳۵۶	۱۵۹۲۹	۱۵۹۹۷	۱۴۴۳۶	.	.	۹۱۱۰
قم	۳۸۴۹۷۲	۲۰۹۵۴۷	۹۵۳۶۶	۴۴۷۱۰	۴۷۰۸	.	۳۰۶۴۱	.
کردستان	۳۰۰۶۲۷	۲۳۲۰۸۰	۵۳۸۲۶	۹۲۲۵	۹۵۱	۳۷۶۲	.	۷۸۳
کرمان	۳۹۶۷۵۱	۳۴۴۸۲۰	۲۷۷۳۲	۱۹۳۸۹	۱۵۵۶	۷۱۲	۲۵۴۲	.
کرمانشاه	۱۷۹۴۸۷	۱۴۹۲۶۳	۲۳۴۶۸	۵۰۶۰	۱۶۴	۷۳۰	۴۵۶	۳۴۶
کهگیلویه و بویراحمد	۸۸۷۹۲	۷۲۷۰۷	۱۱۰۸۶	۴۹۹۹	.	.	.	.
گلستان	۱۲۹۵۶۸	۹۷۰۴۷	۲۰۲۶۶	۸۳۳۴	۹۲	۹۰	.	۳۷۳۹
گیلان	۴۵۷۴۹۰	۳۵۹۶۹۸	۷۶۴۰۱	۱۷۵۵۶	۱۴۲۱	.	۲۴۱۴	.
لرستان	۲۰۵۳۹۳	۱۳۴۲۸۶	۳۰۹۸۶	۱۰۶۴۹	۲۰۸۴	۱۷۱۸۳	.	۱۰۲۰۵
مازندران	۸۰۸۲۹۵	۶۴۶۸۲۳	۱۰۶۳۱۸	۴۰۱۴۸	۴۲۰۹	۱۶۷۸	۷۱۹۲	۱۹۲۷
مرکزی	۲۳۹۲۱۲	۱۸۰۵۹۴	۳۴۸۷۴	۵۷۸۱	۹۱۸۶	۹۲۳	۴۳۱۰	۳۵۴۴
هرمزگان	۱۶۴۶۲۸	۱۱۳۷۵۴	۲۷۶۰۱	۲۳۰۱۵	۱۰۸	.	۳۳	۱۱۷
همدان	۲۲۷۴۱۵	۱۹۲۹۲۷	۲۲۷۰۴	۹۲۴۴	۷۳۳	.	۱۸۰۷	.
یزد	۹۰۰۰۱	۶۶۷۳۱	۹۰۵	۱۹۹۸۸	۱۶۳۹	.	۷۳۸	.

## ۱۰- تعداد واحد مسکونی تعیین شده در پروانه‌های احداث ساختمان برحسب مورد استفاده‌ی ساختمان و استان: بهار ۱۳۹۶

استان (نقاط شهری)	جمع	مسکونی	مسکونی و کارگاه توام	بازرگانی	صنعتی	آموزشی	بهداشتی یا درمانی	سایر
کل کشور	۱۰۶۴۷	۷۱۵۶۷	۱۷۵۲	۲۶۹	۲۴	۵	۱	۲۹
کل کشور (بجز شهر تهران)...	۶۵۷۱۱	۵۸۴۵۱	۶۹۵۲	۲۵۹	۲۴	۵	۱	۱۹
آذربایجان شرقی	۴۱۳۴	۳۶۳۰	۴۹۶	۵	۲	۰	۰	۱
آذربایجان غربی	۲۴۶۳	۲۰۹۵	۳۵۶	۱۱	۱	۰	۰	۰
اردبیل	۱۳۵۹	۱۱۶۲	۱۹۴	۳	۰	۰	۰	۰
اصفهان	۷۹۹۲	۷۴۷۱	۴۷۵	۴۱	۳	۰	۰	۲
البرز	۱۷۸۱	۱۷۲۴	۵۶	۱	۰	۰	۰	۰
ایلام	۶۰۰	۵۲۸	۶۳	۶	۰	۰	۰	۳
بوشهر	۱۳۵۱	۱۱۸۰	۱۶۴	۴	۳	۰	۰	۰
تهران	۱۸۵۵۷	۱۶۳۲۲	۲۱۹۲	۲۵	۳	۱	۰	۱۴
تهران (بجز شهر تهران)	۳۶۲۱	۳۲۰۶	۳۹۲	۱۵	۳	۱	۰	۴
شهر تهران	۱۴۹۳۶	۱۳۱۱۶	۱۸۰۰	۱۰	۰	۰	۰	۱۰
چهارمحال و بختیاری	۹۱۸	۸۷۶	۴۰	۲	۰	۰	۰	۰
خراسان جنوبی	۴۹۵	۴۷۳	۱۳	۷	۰	۲	۰	۰
خراسان رضوی	۵۵۷۶	۵۰۱۰	۵۶۲	۳	۰	۰	۰	۱
خراسان شمالی	۹۶۰	۷۸۴	۱۷۱	۵	۰	۰	۰	۰
خوزستان	۳۷۱۵	۳۱۸۱	۴۸۹	۴۰	۲	۱	۰	۲
زنجان	۱۳۱۲	۱۲۱۱	۹۱	۹	۰	۱	۰	۰
سمنان	۱۰۵۴	۹۸۹	۶۵	۰	۰	۰	۰	۰
سیستان و بلوچستان	۱۱۵۹	۱۰۳۹	۱۱۰	۸	۲	۰	۰	۰
فارس	۳۶۵۶	۳۲۵۸	۳۸۸	۹	۰	۰	۰	۱
قزوین	۱۳۱۷	۱۲۳۰	۸۶	۱	۰	۰	۰	۰
قم	۱۸۷۰	۱۳۱۷	۵۵۳	۰	۰	۰	۰	۰
کردستان	۱۶۰۹	۱۳۶۰	۲۳۶	۱۲	۰	۰	۰	۱
کرمان	۲۷۰۷	۲۵۶۰	۱۴۴	۳	۰	۰	۰	۰
کرمانشاه	۱۱۷۳	۱۰۶۱	۱۰۸	۳	۰	۰	۱	۰
کهگیلویه و بویراحمد	۵۱۵	۴۵۸	۵۰	۷	۰	۰	۰	۰
گلستان	۸۲۵	۶۸۳	۱۱۸	۲۲	۱	۰	۰	۱
گیلان	۴۰۵۵	۳۵۰۴	۵۴۳	۸	۰	۰	۰	۰
لرستان	۱۱۷۹	۱۰۴۹	۱۲۸	۱	۰	۰	۰	۱
مازندران	۴۲۵۲	۳۷۸۴	۴۴۵	۲۰	۳	۰	۰	۰
مرکزی	۱۳۲۹	۱۱۴۷	۱۷۶	۳	۲	۰	۰	۱
هرمزگان	۹۰۵	۷۶۲	۱۳۱	۹	۲	۰	۰	۱
همدان	۱۴۴۷	۱۳۴۲	۱۰۵	۰	۰	۰	۰	۰
یزد	۳۸۲	۳۷۷	۴	۱	۰	۰	۰	۰

۱۱- تعداد پروانه‌های احداث ساختمان مسکونی برحسب مساحت زمین و استان: بهار ۱۳۹۶

استان (نقاط شهری)	جمع	۱۰۰ مترمربع و کمتر	۱۰۱-۱۵۰ مترمربع	۱۵۱-۲۰۰ مترمربع	۲۰۱-۲۵۰ مترمربع	۲۵۱-۳۰۰ مترمربع	۳۰۱-۵۰۰ مترمربع	۵۰۱ مترمربع و بیش‌تر
کل کشور.....	۲۵۳۹۵	۱۱۴۴	۳۳۹۳	۷۵۲۴	۵۳۵۲	۳۴۸۸	۳۲۹۶	۱۱۹۸
کل کشور (بجز شهر تهران)...	۲۳۳۵۴	۱۰۰۰	۲۹۸۸	۷۱۲۰	۴۹۸۹	۳۱۹۴	۲۹۳۹	۱۱۲۴
آذربایجان شرقی.....	۱۰۷۲	۸۵	۱۱۲	۴۴۰	۲۱۹	۱۰۰	۸۳	۳۳
آذربایجان غربی.....	۱۱۸۱	۱۵۰	۲۶۸	۴۰۴	۱۹۲	۸۰	۶۱	۲۶
اردبیل.....	۳۱۰	۱۸	۴۳	۱۲۰	۵۸	۲۴	۲۸	۱۹
اصفهان.....	۲۷۰۹	۸۵	۳۵۵	۱۰۵۰	۵۷۷	۳۰۰	۲۶۴	۷۸
البرز.....	۳۲۴	۱۲	۴۴	۶۵	۶۰	۲۵	۶۳	۵۵
ایلام.....	۲۷۶	۵	۳۹	۱۲۸	۶۳	۲۴	۱۲	۵
بوشهر.....	۶۳۵	۴	۱۷	۱۱۴	۱۹۸	۱۳۳	۱۳۰	۳۹
تهران.....	۳۱۲۶	۲۵۳	۶۲۲	۷۱۰	۵۳۴	۳۸۳	۴۵۵	۱۶۹
تهران (بجز شهر تهران).....	۱۰۸۵	۱۰۹	۲۱۷	۳۰۶	۱۷۱	۸۹	۹۸	۹۵
شهر تهران.....	۲۰۴۱	۱۴۴	۴۰۵	۴۰۴	۳۶۳	۲۹۴	۳۵۷	۷۴
چهارمحال و بختیاری.....	۴۳۷	۶	۷۷	۱۵۶	۱۱۰	۴۳	۳۰	۱۵
خراسان جنوبی.....	۳۰۷	۰	۷	۱۱۴	۸۶	۶۲	۳۱	۷
خراسان رضوی.....	۱۶۶۰	۱۰۹	۲۳۲	۳۹۳	۴۰۳	۲۴۳	۱۸۰	۱۰۰
خراسان شمالی.....	۳۸۹	۱۶	۵۱	۱۷۴	۷۶	۳۸	۲۹	۵
خوزستان.....	۱۴۳۹	۶۴	۲۳۴	۴۵۴	۳۳۴	۱۸۶	۱۴۲	۲۵
زنجان.....	۵۸۹	۳۸	۹۵	۲۷۰	۹۵	۴۲	۳۹	۱۰
سمنان.....	۲۸۹	۵	۲۴	۹۶	۸۷	۴۵	۲۳	۹
سیستان و بلوچستان.....	۵۵۴	۱۶	۸۶	۱۲۲	۱۲۲	۸۲	۸۲	۴۴
فارس.....	۱۶۴۳	۸	۵۴	۳۲۴	۴۲۵	۳۸۲	۳۵۱	۹۹
قزوین.....	۴۴۰	۹	۴۱	۱۸۸	۹۴	۳۳	۲۴	۵۱
قم.....	۵۲۹	۱۸	۲۵۹	۱۴۵	۳۶	۳۷	۲۳	۱۱
کردستان.....	۶۶۰	۷۴	۱۷۶	۲۸۵	۸۳	۲۹	۸	۵
کرمان.....	۱۷۸۷	۹	۵۴	۲۶۷	۵۱۵	۴۶۵	۴۰۲	۷۵
کرمانشاه.....	۴۶۱	۴۳	۱۰۵	۲۳۴	۳۷	۲۶	۱۴	۲
کهگیلویه و بویراحمد.....	۳۰۹	۶	۲۰	۹۶	۸۴	۵۱	۴۴	۸
گلستان.....	۲۴۸	۷	۱۹	۵۵	۵۸	۳۳	۵۹	۱۷
گیلان.....	۹۰۶	۱۹	۷۸	۱۹۶	۱۹۳	۱۵۳	۲۰۱	۶۶
لرستان.....	۴۸۲	۱۲	۸۰	۲۴۸	۸۰	۳۴	۲۴	۴
مازندران.....	۱۲۵۶	۲۲	۹۱	۲۳۷	۲۲۳	۲۳۷	۲۹۳	۱۵۳
مرکزی.....	۴۰۲	۱۷	۳۳	۱۳۰	۹۲	۵۷	۵۴	۱۹
هرمزگان.....	۳۰۴	۵	۱۸	۵۴	۶۵	۶۶	۶۹	۲۷
همدان.....	۳۶۳	۲۸	۴۵	۱۴۷	۷۱	۳۵	۲۷	۱۰
یزد.....	۳۰۸	۱	۱۴	۱۰۸	۸۲	۴۰	۵۱	۱۲

## ۱۲- تعداد پروانه‌های احداث ساختمان مسکونی بر حسب مساحت زیربنا و استان: بهار ۱۳۹۶

استان (نقاط شهری)	جمع	۱۰۰ مترمربع و کمتر	۱۰۱-۱۵۰ مترمربع	۱۵۱-۲۰۰ مترمربع	۲۰۱-۲۵۰ مترمربع	۲۵۱-۳۰۰ مترمربع	۳۰۱-۵۰۰ مترمربع	۵۰۱ مترمربع و بیش‌تر
کل کشور.....	۲۵۳۹۵	۲۳۷۳	۴۰۸۲	۳۱۵۷	۲۳۷۴	۲۲۴۶	۴۷۲۵	۶۴۳۸
کل کشور (بجز شهر تهران)...	۲۳۳۵۴	۲۳۷۳	۴۰۸۱	۳۱۵۴	۲۳۵۹	۲۲۰۷	۴۲۶۹	۴۹۱۱
آذربایجان شرقی.....	۱۰۷۲	۳۰	۱۰۱	۷۳	۱۱۳	۱۰۶	۲۵۸	۳۹۱
آذربایجان غربی.....	۱۱۸۱	۱۵۹	۲۱۹	۱۷۴	۱۷۰	۲۰۲	۱۶۸	۸۹
اردبیل.....	۳۱۰	۳۱	۴۰	۲۵	۳۰	۲۲	۵۶	۱۰۶
اصفهان.....	۲۷۰۹	۸۸	۳۵۵	۲۷۵	۳۷۲	۳۷۵	۶۶۳	۵۸۱
البرز.....	۳۲۴	۳	۱۵	۱۳	۱۲	۱۷	۳۱	۲۳۳
ایلام.....	۲۷۶	۱۹	۷۸	۲۰	۲۸	۱۷	۵۹	۵۵
بوشهر.....	۶۳۵	۵۶	۱۸۰	۱۲۲	۵۵	۶۳	۷۲	۸۷
تهران.....	۳۱۲۶	۲۸	۹۲	۶۹	۱۰۳	۱۴۶	۸۴۶	۱۸۴۲
تهران (بجز شهر تهران).....	۱۰۸۵	۲۸	۹۱	۶۶	۸۸	۱۰۷	۳۹۰	۳۱۵
شهر تهران.....	۲۰۴۱	۰	۱	۳	۱۵	۳۹	۴۵۶	۱۵۲۷
چهارمحال و بختیاری.....	۴۳۷	۲۱	۵۴	۷۴	۶۷	۸۱	۸۱	۵۹
خراسان جنوبی.....	۳۰۷	۷۱	۷۲	۴۹	۳۱	۱۳	۳۳	۳۸
خراسان رضوی.....	۱۶۶۰	۲۹۸	۲۱۲	۱۸۶	۱۳۷	۱۰۶	۲۰۷	۵۱۴
خراسان شمالی.....	۳۸۹	۸۲	۴۵	۲۵	۳۹	۶۳	۶۹	۶۶
خوزستان.....	۱۴۳۹	۲۴۱	۳۷۸	۲۴۱	۱۱۵	۱۲۴	۱۶۹	۱۷۱
زنجان.....	۵۸۹	۵۹	۱۱۱	۵۴	۷۴	۶۲	۱۴۸	۸۱
سمنان.....	۲۸۹	۱۰	۴۸	۳۵	۲۵	۲۵	۵۹	۸۷
سیستان و بلوچستان.....	۵۵۴	۸۰	۱۲۳	۹۳	۵۰	۲۳	۹۱	۹۴
فارس.....	۱۶۴۳	۶۰	۴۰۸	۴۱۶	۱۳۴	۱۳۰	۲۴۶	۲۴۹
قزوین.....	۴۴۰	۶۳	۴۴	۲۱	۲۳	۲۲	۱۰۶	۱۶۱
قم.....	۵۲۹	۴۳	۴۹	۱۰۸	۶۴	۴۷	۱۲۰	۹۸
کردستان.....	۶۶۰	۲۸	۶۰	۶۲	۱۰۰	۷۸	۲۰۷	۱۲۵
کرمان.....	۱۷۸۷	۴۳۶	۵۸۳	۳۶۴	۱۳۲	۶۸	۱۱۶	۸۸
کرمانشاه.....	۴۶۱	۴۶	۷۱	۷۶	۷۹	۴۶	۷۹	۶۴
کهگیلویه و بویراحمد.....	۳۰۹	۲۵	۱۱۱	۵۷	۲۶	۱۵	۵۲	۲۳
گلستان.....	۲۴۸	۳۷	۲۹	۲۴	۲۵	۳۱	۴۷	۵۵
گیلان.....	۹۰۶	۱۱۸	۷۸	۱۱۶	۷۹	۱۰۳	۱۸۷	۲۲۵
لرستان.....	۴۸۲	۳۵	۱۲۳	۵۲	۷۶	۵۲	۱۰۲	۴۲
مازندران.....	۱۲۵۶	۵۵	۱۱۴	۱۳۳	۱۱۱	۱۱۳	۲۶۰	۴۷۰
مرکزی.....	۴۰۲	۳۴	۶۷	۳۷	۲۴	۲۵	۷۰	۱۴۵
هرمزگان.....	۳۰۴	۷۳	۷۸	۴۰	۱۸	۱۰	۲۳	۶۲
همدان.....	۳۶۳	۳۲	۵۲	۲۷	۲۶	۳۳	۶۹	۱۲۴
یزد.....	۳۰۸	۱۲	۹۲	۹۶	۳۶	۲۸	۳۱	۱۳



۱۳- تعداد پروانه‌های احداث ساختمان مسکونی برحسب تعداد طبقات ساختمان و استان: بهار ۱۳۹۶

استان (نقاط شهری)	جمع	۱ طبقه	۲ طبقه	۳ طبقه	۴ طبقه	۵ طبقه و بیش‌تر
کل کشور.....	۲۵۳۹۵	۶۹۱۸	۶۱۰۷	۴۰۴۲	۲۷۳۰	۵۵۹۱
کل کشور (بجز شهر تهران) ...	۲۳۳۵۴	۶۹۱۸	۶۱۰۷	۴۰۱۳	۲۶۱۳	۳۷۰۳
آذربایجان شرقی .....	۱۰۷۲	۱۳۳	۲۳۷	۲۱۶	۱۲۳	۳۶۳
آذربایجان غربی .....	۱۱۸۱	۲۰۹	۵۵۸	۲۸۶	۷۹	۴۹
اردبیل .....	۳۱۰	۶۴	۶۰	۵۷	۳۰	۹۹
اصفهان .....	۲۷۰۹	۴۴۳	۹۶۹	۶۵۳	۲۸۷	۳۵۷
البرز .....	۳۲۴	۴	۴۴	۲۹	۲۷	۲۲۰
ایلام .....	۲۷۶	۹۲	۶۳	۶۵	۲۵	۳۱
بوشهر .....	۶۳۵	۲۹۳	۱۸۰	۸۷	۵۶	۱۹
تهران .....	۳۱۲۶	۲۳	۱۱۳	۳۴۲	۴۶۸	۲۱۸۰
تهران (بجز شهر تهران) .....	۱۰۸۵	۲۳	۱۱۳	۳۱۳	۳۵۱	۲۸۵
شهر تهران .....	۲۰۴۱	۰	۰	۲۹	۱۱۷	۱۸۹۵
چهارمحال و بختیاری .....	۴۳۷	۸۲	۱۷۴	۶۲	۶۰	۵۹
خراسان جنوبی .....	۳۰۷	۱۷۴	۷۶	۲۲	۱۷	۱۸
خراسان رضوی .....	۱۶۶۰	۴۳۴	۳۲۱	۱۳۸	۲۳۲	۵۳۵
خراسان شمالی .....	۳۸۹	۱۱۵	۱۲۶	۷۳	۵۳	۲۲
خوزستان .....	۱۴۳۹	۶۶۷	۴۷۰	۱۰۸	۷۲	۱۲۲
زنجان .....	۵۸۹	۱۳۱	۱۵۳	۱۸۶	۶۶	۵۳
سمنان .....	۲۸۹	۶۷	۵۸	۶۵	۴۰	۵۹
سیستان و بلوچستان .....	۵۵۴	۲۸۸	۹۷	۸۹	۳۸	۴۲
فارس .....	۱۶۴۳	۷۹۷	۳۳۵	۲۴۰	۵۵	۲۱۶
قزوین .....	۴۴۰	۱۰۳	۴۹	۴۶	۹۶	۱۴۶
قم .....	۵۲۹	۶۸	۲۱۰	۹۶	۱۰۳	۵۲
کردستان .....	۶۶۰	۷۴	۲۰۲	۲۰۳	۹۶	۸۵
کرمان .....	۱۷۸۷	۱۴۰۹	۲۵۶	۵۰	۱۵	۵۷
کرمانشاه .....	۴۶۱	۷۶	۱۱۷	۱۳۰	۸۵	۵۳
کهگیلویه و بویراحمد .....	۳۰۹	۱۶۶	۶۹	۵۳	۱۳	۸
گلستان .....	۲۴۸	۵۵	۶۴	۷۷	۱۹	۳۳
گیلان .....	۹۰۶	۲۲۰	۲۷۲	۱۰۶	۱۴۴	۱۶۴
لرستان .....	۴۸۲	۱۳۲	۱۶۷	۹۲	۵۸	۳۳
مازندران .....	۱۲۵۶	۹۵	۳۵۹	۲۸۳	۲۷۹	۲۴۰
مرکزی .....	۴۰۲	۸۰	۹۸	۷۰	۳۹	۱۱۵
هرمزگان .....	۳۰۴	۱۷۸	۴۹	۱۰	۱۵	۵۲
همدان .....	۳۶۳	۷۱	۶۹	۷۱	۳۷	۱۱۵
یزد .....	۳۰۸	۱۷۵	۹۲	۳۷	۳	۱

## ۱۴- تعداد پروانه‌های احداث ساختمان مسکونی برحسب نوع اسکلت و مصالح عمده‌ی به‌کار رفته در ساختمان و استان: بهار ۱۳۹۶

استان (نقاط شهری)	کل	فلزی	بتون‌آرمه	سایر				
				جمع	آجر و آهن	آجر و چوب	بلوک سیمانی	سایر
کل کشور.....	۲۵۳۹۵	۴۶۱۱	۱۶۱۷۱	۴۶۱۳	۴۲۷۲	۲۵	۳۱۶	.
کل کشور (بجز شهر تهران)...	۲۳۳۵۴	۴۰۸۰	۱۴۶۶۱	۴۶۱۳	۴۲۷۲	۲۵	۳۱۶	.
آذربایجان شرقی.....	۱۰۷۲	۱۰	۱۰۴۲	۲۰	۲۰	.	.	.
آذربایجان غربی.....	۱۱۸۱	۱۴۱	۸۲۸	۲۱۲	۲۱۲	.	.	.
اردبیل.....	۳۱۰	۳۹	۲۵۶	۱۵	۱۵	.	.	.
اصفهان.....	۲۷۰۹	۱۴۳	۲۴۴۸	۱۱۸	۱۰۹	.	۹	.
البرز.....	۳۲۴	۱۶	۳۰۸	.	.	.	.	.
ایلام.....	۲۷۶	۴	۱۵۶	۱۱۶	۱۱۶	.	.	.
بوشهر.....	۶۳۵	۴	۳۵۲	۲۷۹	۱۱۶	.	۱۶۳	.
تهران.....	۳۱۲۶	۷۷۴	۲۳۵۱	۱	۱	.	.	.
تهران (بجز شهر تهران).....	۱۰۸۵	۲۴۳	۸۴۱	۱	۱	.	.	.
شهر تهران.....	۲۰۴۱	۵۳۱	۱۵۱۰	.	.	.	.	.
چهارمحال و بختیاری.....	۴۳۷	۱	۳۶۴	۷۲	۷۲	.	.	.
خراسان جنوبی.....	۳۰۷	۲۷۱	۳۱	۵	۵	.	.	.
خراسان رضوی.....	۱۶۶۰	۱۵۷۳	۷۸	۹	۹	.	.	.
خراسان شمالی.....	۳۸۹	۲۴	۳۵۸	۷	۷	.	.	.
خوزستان.....	۱۴۳۹	۴۸	۴۹۱	۹۰۰	۸۷۳	۵	۲۲	.
زنجان.....	۵۸۹	۳۵	۴۸۹	۶۵	۶۵	.	.	.
سمنان.....	۲۸۹	۱۶	۲۶۶	۷	۷	.	.	.
سیستان و بلوچستان.....	۵۵۴	۱۰۲	۲۱۰	۲۴۲	۲۴۲	.	.	.
فارس.....	۱۶۴۳	۶۹	۳۸۶	۱۱۸۸	۱۱۶۴	۱	۲۳	.
قزوین.....	۴۴۰	۶۵	۳۷۵	.	.	.	.	.
قم.....	۵۲۹	۱۵۴	۳۵۷	۱۸	۱۸	.	.	.
کردستان.....	۶۶۰	۳۳	۵۲۴	۱۰۳	۹۸	۵	.	.
کرمان.....	۱۷۸۷	۲۴۱	۸۳۹	۷۰۷	۶۹۲	۱۲	۳	.
کرمانشاه.....	۴۶۱	۱۶۹	۲۴۱	۵۱	۴۹	۲	.	.
کهگیلویه و بویراحمد.....	۳۰۹	۵۰	۱۶۲	۹۷	۵۷	.	۴۰	.
گلستان.....	۲۴۸	۲	۲۴۳	۳	۲	.	۱	.
گیلان.....	۹۰۶	۱۰	۸۹۲	۴	.	.	۴	.
لرستان.....	۴۸۲	۳۷۷	۱۰۳	۲	۱	.	۱	.
مازندران.....	۱۲۵۶	۷	۱۲۴۹	.	.	.	.	.
مرکزی.....	۴۰۲	۱۱۲	۲۸۹	۱	۱	.	.	.
هرمزگان.....	۳۰۴	.	۲۱۸	۸۶	۳۶	.	۵۰	.
همدان.....	۳۶۳	۱۲۰	۲۱۴	۲۹	۲۹	.	.	.
یزد.....	۳۰۸	۱	۵۱	۲۵۶	۲۵۶	.	.	.

۱۵- تعداد پروانه‌های احداث ساختمان مسکونی برحسب تعداد واحد مسکونی و استان: بهار ۱۳۹۶

استان (نقاط شهری)	جمع	۱ واحدی	۲ واحدی	۳ واحدی	۴ واحدی	۵ واحدی و بیش‌تر
کل کشور.....	۲۵۳۹۵	۱۰۲۱۱	۶۶۷۳	۲۷۰۸	۱۹۸۵	۳۸۱۸
کل کشور (بجز شهر تهران) ..	۲۳۳۵۴	۱۰۲۰۴	۶۶۳۲	۲۴۲۱	۱۵۳۳	۲۵۶۴
آذربایجان شرقی .....	۱۰۷۲	۲۴۱	۳۰۳	۱۴۰	۹۹	۲۸۹
آذربایجان غربی .....	۱۱۸۱	۵۲۳	۵۳۵	۸۰	۲۴	۱۹
اردبیل .....	۳۱۰	۱۰۴	۸۳	۲۳	۴۱	۵۹
اصفهان .....	۲۷۰۹	۶۵۶	۱۱۵۷	۴۳۳	۱۷۴	۲۸۹
البرز .....	۳۲۴	۳۸	۲۸	۲۴	۱۰۷	۱۲۷
ایلام .....	۲۷۶	۱۴۸	۷۱	۳۲	۱۰	۱۵
بوشهر .....	۶۳۵	۳۹۲	۱۳۳	۵۱	۲۵	۳۴
تهران .....	۳۱۲۶	۲۵۴	۴۰۰	۴۸۳	۵۹۹	۱۳۹۰
تهران (بجز شهر تهران) .....	۱۰۸۵	۲۴۷	۳۵۹	۱۹۶	۱۴۷	۱۳۶
شهر تهران .....	۲۰۴۱	۷	۴۱	۲۸۷	۴۵۲	۱۲۵۴
چهارمحال و بختیاری .....	۴۳۷	۱۱۳	۲۴۶	۴۸	۲۵	۵
خراسان جنوبی .....	۳۰۷	۲۱۲	۵۷	۱۸	۱۴	۶
خراسان رضوی .....	۱۶۶۰	۷۰۰	۳۹۹	۱۴۳	۱۴۲	۲۷۶
خراسان شمالی .....	۳۸۹	۱۷۹	۱۲۹	۵۳	۷	۲۱
خوزستان .....	۱۴۳۹	۸۳۵	۳۰۲	۶۸	۱۰۶	۱۲۸
زنجان .....	۵۸۹	۲۳۲	۲۵۹	۵۱	۱۸	۲۹
سمنان .....	۲۸۹	۸۸	۷۹	۳۷	۲۵	۶۰
سیستان و بلوچستان .....	۵۵۴	۳۳۶	۱۳۶	۳۲	۱۲	۳۸
فارس .....	۱۶۴۳	۱۰۴۴	۳۵۳	۷۶	۳۶	۱۳۴
قزوین .....	۴۴۰	۱۳۹	۶۶	۸۶	۱۰۸	۴۱
قم .....	۵۲۹	۲۴۲	۱۱۵	۸۸	۴۶	۳۸
کردستان .....	۶۶۰	۲۳۴	۲۶۰	۹۷	۴۶	۲۳
کرمان .....	۱۷۸۷	۱۳۹۲	۲۷۲	۴۹	۱۲	۶۲
کرمانشاه .....	۴۶۱	۱۵۰	۱۷۴	۸۱	۱۲	۴۴
کهگیلویه و بویراحمد .....	۳۰۹	۲۱۲	۷۰	۱۴	۸	۵
گلستان .....	۲۴۸	۷۹	۹۶	۲۴	۱۵	۳۴
گیلان .....	۹۰۶	۳۴۶	۲۰۰	۱۰۵	۷۰	۱۸۵
لرستان .....	۴۸۲	۲۰۷	۱۶۳	۵۴	۲۸	۳۰
مازندران .....	۱۲۵۶	۴۳۸	۲۹۱	۲۱۹	۹۶	۲۱۲
مرکزی .....	۴۰۲	۱۳۸	۱۰۶	۳۵	۴۸	۷۵
هرمزگان .....	۳۰۴	۱۹۳	۴۲	۱۱	۹	۴۹
همدان .....	۳۶۳	۹۹	۹۳	۴۸	۲۳	۱۰۰
یزد .....	۳۰۸	۲۴۷	۵۵	۵	۰	۱