

## متوسط قیمت اقلام خوراکی مناطق شهری - فروردین ۱۳۹۷

تاریخ انتشار: ۱۳۹۷/۰۲/۰۸

بر اساس نتایج به دست آمده در فروردین ماه ۱۳۹۷، بیشترین افزایش قیمت در ماه جاری نسبت به ماه گذشته، مربوط به اقلام «گوجه فرنگی» با ۱۴،۰ درصد افزایش، «پرتقال محصول داخل» با ۸،۰ درصد افزایش و «مرغ ماشینی» با ۷،۲ درصد افزایش بوده است. بیشترین کاهش قیمت در ماه جاری نسبت به ماه گذشته مربوط به اقلام «پیاز» با ۱۱،۹ درصد کاهش و «تخم مرغ ماشینی» با ۹،۸ درصد کاهش است.

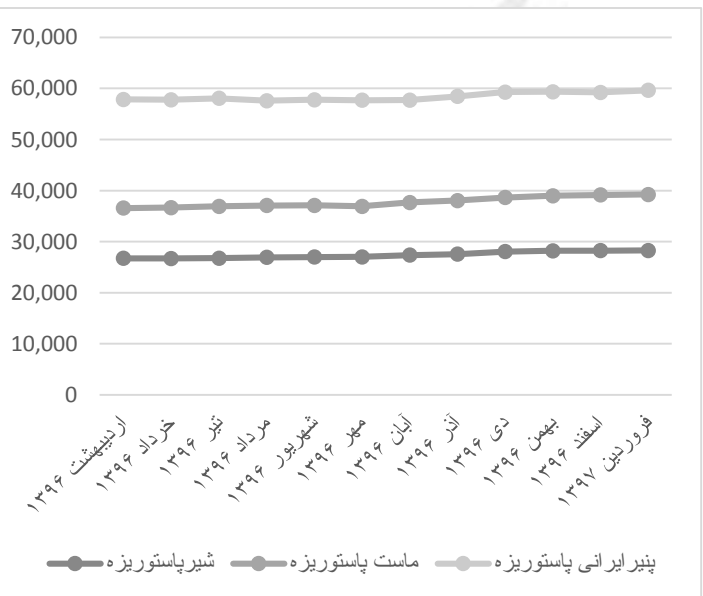
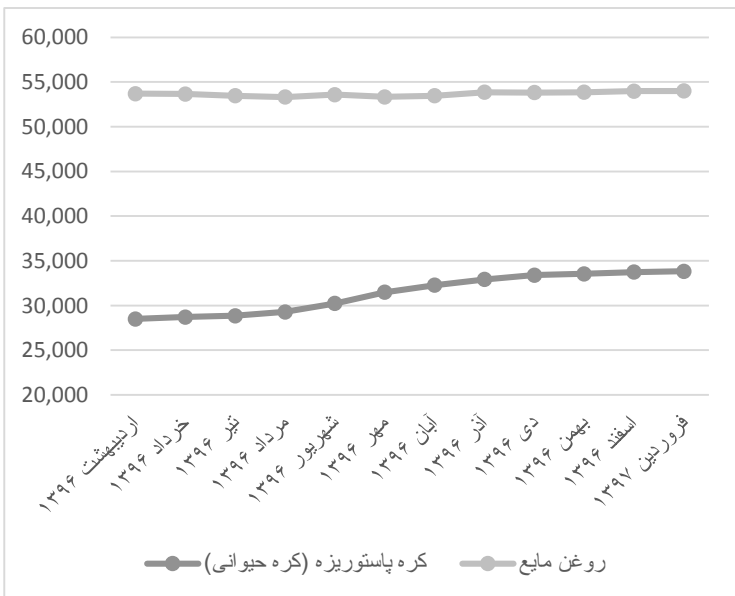
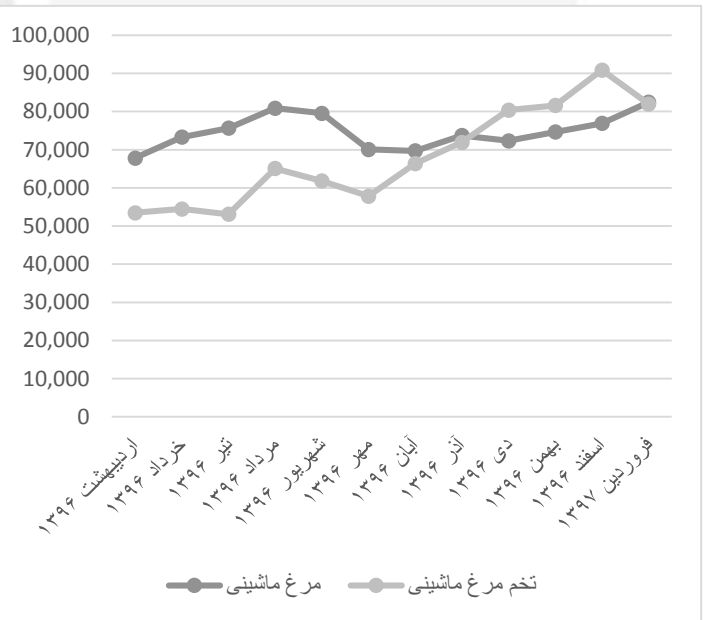
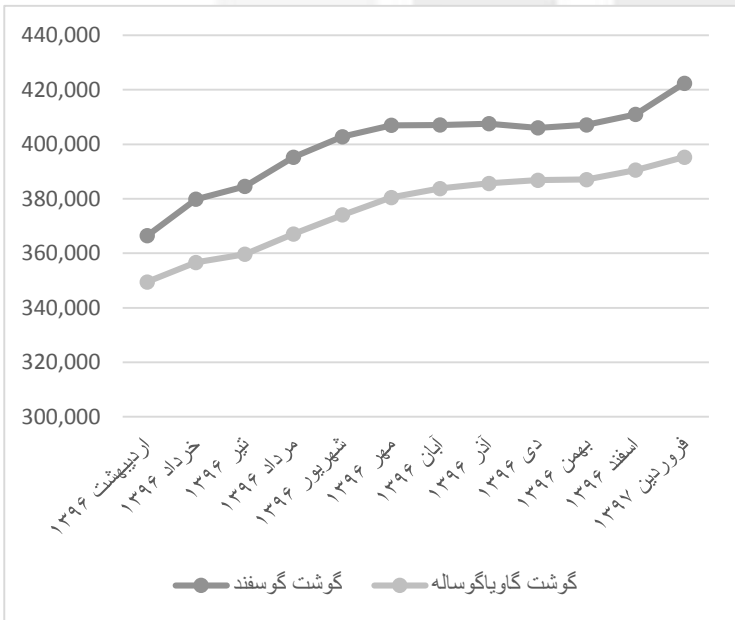
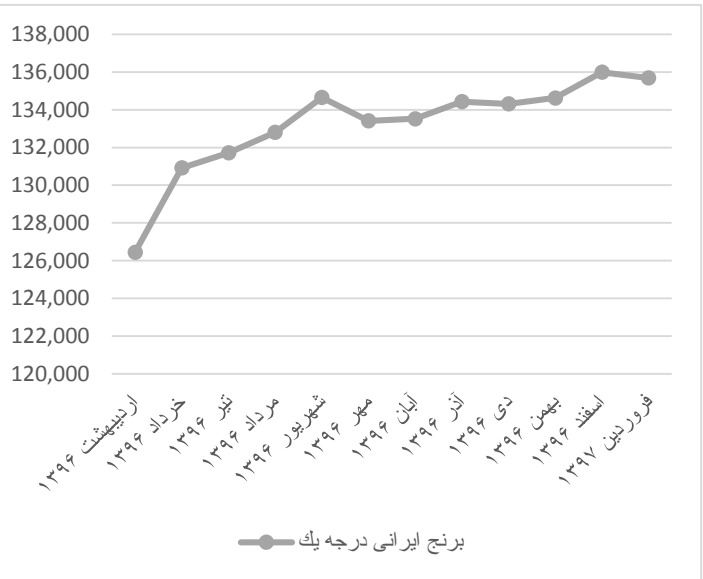
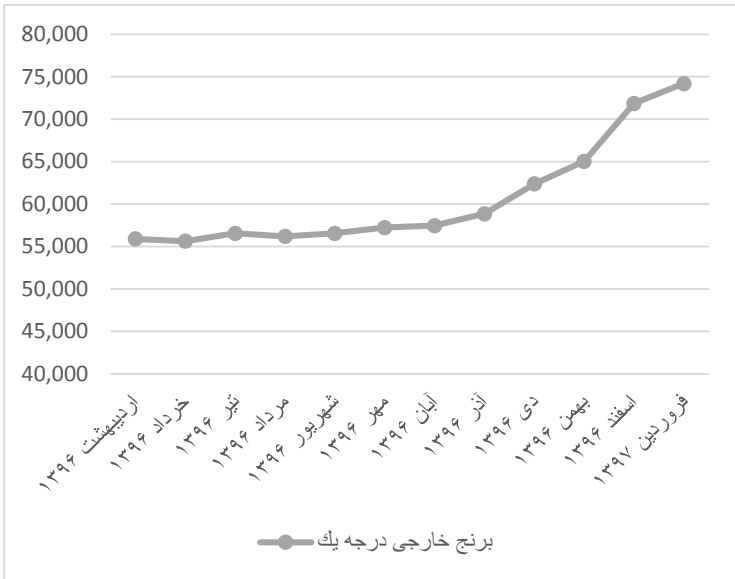
بیشترین افزایش قیمت نسبت به ماه مشابه سال قبل (فروردین ۱۳۹۶) مربوط به «برنج خارجی درجه یک» با ۳۷،۹ درصد افزایش و پس از آن «تخم مرغ ماشینی» با ۲۷،۷ درصد افزایش و «پیاز» با ۲۴،۵ درصد افزایش می باشد. بیشترین کاهش قیمت نسبت به فروردین ۱۳۹۶ مربوط به «گوجه فرنگی» با ۴۱،۶ درصد کاهش (علی رغم داشتن بیشترین افزایش قیمت نسبت ماه قبل) و پس از آن «پرتقال محصول داخل» با ۳۱،۲ درصد کاهش (علی رغم داشتن رتبه دوم بیشترین افزایش قیمت نسبت ماه قبل) و «سیب درختی زرد» با ۳۰،۰ درصد کاهش می باشد.

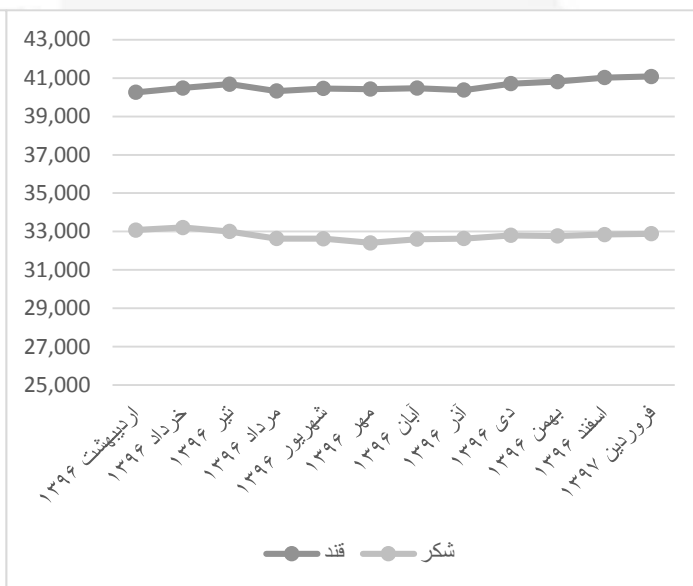
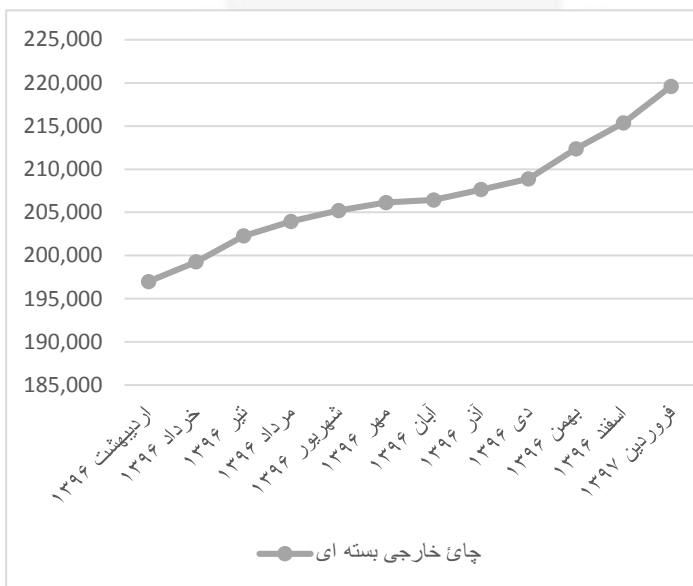
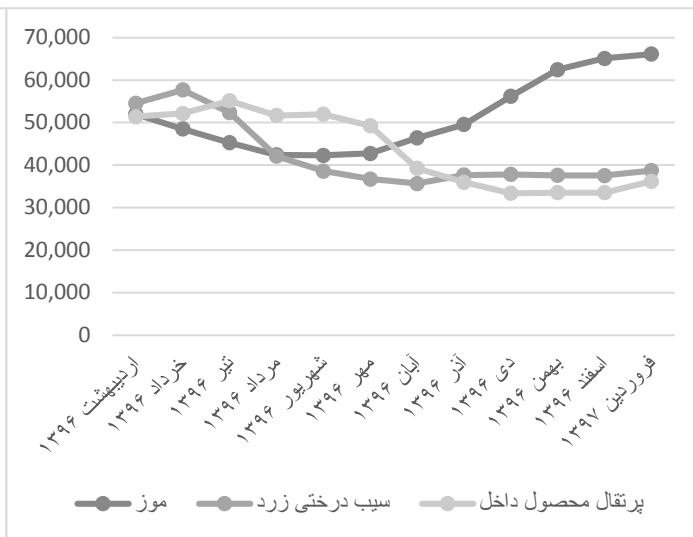
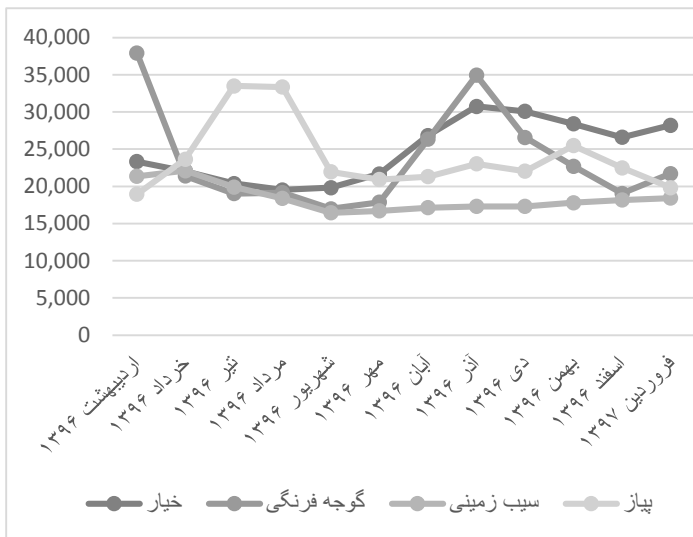
جدول متوسط قیمت ماه جاری و درصد تغییرات آن

درصد تغییر نسبت به ماه مشابه سال قبل	درصد تغییر نسبت به ماه قبل	فروردین ۱۳۹۷	اسفند ۱۳۹۶	فروردین ۱۳۹۶	واحد مبادله	نام کالا
۷,۸	۰,۲-	۱۳۵,۶۸۷	۱۳۵,۹۹۴	۱۲۵,۸۳۹	یک کیلوگرم	برنج ایرانی درجه یک
۳۷,۹	۳,۳	۷۴,۲۰۲	۷۱,۸۵۵	۵۳,۸۱۳	یک کیلوگرم	برنج خارجی درجه یک
۱۷,۰	۲,۸	۴۲۲,۳۹۰	۴۱۰,۹۶۸	۳۶۰,۹۹۴	یک کیلوگرم	گوشت گوسفند
۱۴,۷	۱,۲	۳۹۵,۲۷۳	۳۹۰,۵۵۲	۳۴۴,۵۸۷	یک کیلوگرم	گوشت گاو یا گوساله
۱۲,۰	۷,۲	۸۲,۴۲۶	۷۶,۸۹۶	۷۳,۶۲۴	یک کیلوگرم	مرغ ماشینی
۶,۰	۰,۱	۲۸,۲۷۵	۲۸,۲۴۰	۲۶,۶۸۷	یک لیتر	شیر پاستوریزه
۶,۲	۰,۲	۳۹,۲۳۷	۳۹,۱۴۸	۳۶,۹۳۶	یک کیلوگرم	ماست پاستوریزه
۴,۳	۰,۷	۵۹,۶۳۶	۵۹,۲۲۶	۵۷,۱۹۰	۵۰۰ گرم	پنیر ایرانی پاستوریزه
۲۷,۷	۹,۸-	۸۱,۹۷۰	۹۰,۸۸۹	۶۴,۱۹۴	یک کیلوگرم	تخم مرغ ماشینی
۱۹,۶	۰,۳	۳۳,۸۳۴	۳۳,۷۳۳	۲۸,۲۸۰	۱۰۰ گرم	کره پاستوریزه (کره حیوانی)
۰,۵-	۰,۰	۵۳,۹۹۸	۵۳,۹۸۸	۵۴,۲۹۲	۹۰۰ گرم	روغن مایع
۱۹,۰	۱,۵	۶۶,۱۰۵	۶۵,۱۱۰	۵۵,۵۴۴	یک کیلوگرم	موز
۳۰,۰-	۳,۰	۳۸,۷۰۹	۳۷,۵۶۹	۵۵,۲۹۳	یک کیلوگرم	سیب درختی زرد
۳۱,۲-	۸,۰	۳۶,۲۰۵	۳۳,۵۳۳	۵۲,۶۱۱	یک کیلوگرم	پرتقال محصول داخل
۱,۱-	۶,۱	۲۸,۲۲۲	۲۶,۵۹۸	۲۸,۵۴۱	یک کیلوگرم	خیار
۴۱,۶-	۱۴,۰	۲۱,۷۲۸	۱۹,۰۶۰	۳۷,۲۳۱	یک کیلوگرم	گوجه فرنگی
۱۴,۳-	۱,۳	۱۸,۴۲۰	۱۸,۱۷۸	۲۱,۵۰۴	یک کیلوگرم	سیب زمینی
۲۴,۵	۱۱,۹-	۱۹,۸۱۸	۲۲,۴۹۳	۱۵,۹۱۲	یک کیلوگرم	پیاز
۸,۳	۰,۶-	۱۱۹,۱۹۹	۱۱۹,۹۴۵	۱۱۰,۰۴۷	یک کیلوگرم	لوبیا چیتی
۵,۴-	۰,۳-	۸۰,۴۷۶	۸۰,۷۰۹	۸۵,۱۰۸	یک کیلوگرم	عدس
۲,۷	۰,۲	۴۱,۰۸۲	۴۱,۰۲۱	۴۰,۰۰۸	یک کیلوگرم	قند
۰,۴-	۰,۱	۳۲,۸۸۵	۳۲,۸۴۷	۳۳,۰۰۵	یک کیلوگرم	شکر
۱۴,۴	۰,۷	۵۸,۱۸۷	۵۷,۷۹۳	۵۰,۸۶۴	یک کیلوگرم	رب گوجه فرنگی
۱۴,۱	۲,۰	۲۱۹,۵۷۶	۲۱۵,۳۵۶	۱۹۲,۴۴۵	۵۰۰ گرم	چای خارجی بسته ای

مرکز آمار ایران

نمودارهای تغییرات متوسط قیمت در ۱۲ ماه گذشته برای اقلام منتخب به صورت زیر است:





**اطلاعات تماس**

اطلاعات سری زمانی متوسط قیمت اقلام خوراکی منتخب برای خانوارهای شهری کشور: [www.amar.org.ir](http://www.amar.org.ir)

آدرس: خیابان دکتر فاطمی، بین رهی معیری و پروین اعتصامی، پلاک ۲۱۱ تلفن ۸۵۱۰۰ - کدپستی ۱۴۱۴۶۶۳۱۱۱

تاریخ انتشار گزارش ماه آینده: ۱۳۹۷/۰۳/۰۶

متوسط قیمت اقلام خوراکی منتخب در دوازده ماه گذشته برای مناطق شهری کل کشور (ریال)

فروردین ۱۳۹۷	اسفند ۱۳۹۶	بهمن ۱۳۹۶	دی ۱۳۹۶	آذر ۱۳۹۶	آبان ۱۳۹۶	مهر ۱۳۹۶	شهریور ۱۳۹۶	مرداد ۱۳۹۶	تیر ۱۳۹۶	خرداد ۱۳۹۶	اردیبهشت ۱۳۹۶	واحد مبادله	نام کالا
۱۳۵,۶۸۷	۱۳۵,۹۹۴	۱۳۴,۶۲۶	۱۳۴,۳۰۹	۱۳۴,۴۲۶	۱۳۳,۵۲۳	۱۳۳,۴۱۶	۱۳۴,۶۵۰	۱۳۲,۷۹۹	۱۳۱,۷۱۳	۱۳۰,۹۲۳	۱۲۶,۴۴۰	یک کیلوگرم	برنج ایرانی درجه یک
۷۴,۲۰۲	۷۱,۸۵۵	۶۵,۰۳۷	۶۲,۳۸۴	۵۸,۸۶۰	۵۷,۴۶۱	۵۷,۲۲۵	۵۶,۵۵۱	۵۶,۱۹۳	۵۶,۵۴۸	۵۵,۶۲۷	۵۵,۸۸۹	یک کیلوگرم	برنج خارجی درجه یک
۴۲۲,۳۹۰	۴۱۰,۹۶۸	۴۰۷,۱۶۱	۴۰۶,۰۲۷	۴۰۷,۵۴۸	۴۰۷,۰۷۶	۴۰۶,۹۹۳	۴۰۲,۸۰۴	۳۹۵,۲۶۹	۳۸۴,۵۶۷	۳۷۹,۸۷۴	۳۶۶,۴۷۷	یک کیلوگرم	گوشت گوسفند
۳۹۵,۲۷۳	۳۹۰,۵۵۲	۳۸۷,۰۵۵	۳۸۶,۸۶۰	۳۸۵,۶۵۳	۳۸۳,۷۷۰	۳۸۰,۵۰۰	۳۷۴,۱۲۵	۳۶۷,۱۲۲	۳۵۹,۶۵۴	۳۵۶,۶۹۲	۳۴۹,۵۳۱	یک کیلوگرم	گوشت گاو یا گوساله
۸۲,۴۲۶	۷۶,۸۹۶	۷۴,۶۲۸	۷۲,۳۲۵	۷۳,۷۳۳	۶۹,۶۸۴	۷۰,۰۶۰	۷۹,۵۴۶	۸۰,۸۷۷	۷۵,۶۵۵	۷۳,۲۹۵	۶۷,۷۹۶	یک کیلوگرم	مرغ ماشینی
۲۸,۲۷۵	۲۸,۲۴۰	۲۸,۲۲۴	۲۸,۰۶۰	۲۷,۵۴۳	۲۷,۳۶۴	۲۷,۰۱۶	۲۶,۹۷۹	۲۶,۹۱۶	۲۶,۷۶۸	۲۶,۷۱۶	۲۶,۷۳۵	یک لیتر	شیر پاستوریزه
۳۹,۲۳۷	۳۹,۱۴۸	۳۸,۹۸۸	۳۸,۶۵۹	۳۸,۰۴۹	۳۷,۶۵۸	۳۶,۹۱۵	۳۷,۰۹۶	۳۷,۰۶۹	۳۶,۹۰۶	۳۶,۶۷۲	۳۶,۵۸۰	یک کیلوگرم	ماست پاستوریزه
۵۹,۶۳۶	۵۹,۲۲۶	۵۹,۳۳۴	۵۹,۳۸۶	۵۸,۴۳۰	۵۷,۷۰۵	۵۷,۶۹۰	۵۷,۷۹۶	۵۷,۵۹۱	۵۸,۰۷۵	۵۷,۷۶۸	۵۷,۸۵۶	۵۰۰ گرم	پنیر ایرانی پاستوریزه
۸۱,۹۷۰	۹۰,۸۸۹	۸۱,۶۰۸	۸۰,۴۰۶	۷۱,۹۰۷	۶۶,۳۷۶	۵۷,۸۲۹	۶۱,۸۳۱	۶۵,۰۹۳	۵۳,۱۰۸	۵۴,۴۹۶	۵۳,۴۸۳	یک کیلوگرم	تخم مرغ ماشینی
۳۳,۸۳۴	۳۳,۷۳۳	۳۳,۵۵۳	۳۳,۴۰۲	۳۲,۹۲۳	۳۲,۲۸۲	۳۱,۴۸۰	۳۰,۲۲۸	۲۹,۲۸۰	۲۸,۸۵۳	۲۸,۷۰۸	۲۸,۴۸۹	۱۰۰ گرم	کره پاستوریزه (کره حیوانی)
۵۳,۹۹۸	۵۳,۹۸۸	۵۳,۸۵۷	۵۳,۸۲۹	۵۳,۸۵۳	۵۳,۴۷۵	۵۳,۳۴۴	۵۳,۵۸۶	۵۳,۳۲۸	۵۳,۴۵۸	۵۳,۶۷۱	۵۳,۶۹۸	۹۰۰ گرم	روغن مایع
۶۶,۱۰۵	۶۵,۱۱۰	۶۲,۴۸۶	۵۶,۱۸۲	۴۹,۵۵۵	۴۶,۴۰۳	۴۲,۷۵۵	۴۲,۳۱۳	۴۲,۴۰۴	۴۵,۲۵۸	۴۸,۵۰۰	۵۱,۹۷۷	یک کیلوگرم	موز
۳۸,۷۰۹	۳۷,۵۶۹	۳۷,۶۰۲	۳۷,۸۲۳	۳۷,۶۸۳	۳۵,۶۸۲	۳۶,۷۳۷	۳۸,۶۲۵	۴۲,۱۱۷	۵۲,۳۴۳	۵۷,۶۸۱	۵۴,۵۵۸	یک کیلوگرم	سیب درختی زرد
۳۶,۲۰۵	۳۳,۵۳۳	۳۳,۵۳۶	۳۳,۳۷۷	۳۵,۹۷۵	۳۹,۲۵۷	۴۹,۲۷۵	۵۱,۹۸۰	۵۱,۶۵۲	۵۵,۱۱۸	۵۲,۱۴۸	۵۱,۳۸۹	یک کیلوگرم	پرتقال محصول داخل
۲۸,۲۲۲	۲۶,۵۹۸	۲۸,۴۰۴	۳۰,۰۹۳	۳۰,۷۴۹	۲۶,۸۲۸	۲۱,۶۷۹	۱۹,۸۱۵	۱۹,۵۲۶	۲۰,۳۷۹	۲۲,۰۴۷	۲۳,۳۳۷	یک کیلوگرم	خیار
۲۱,۷۲۸	۱۹,۰۶۰	۲۲,۷۰۶	۲۶,۵۸۳	۳۴,۹۵۲	۲۶,۳۴۳	۱۷,۸۷۸	۱۶,۹۸۵	۱۹,۱۵۹	۱۹,۰۲۵	۲۱,۳۸۶	۳۷,۹۳۷	یک کیلوگرم	گوجه فرنگی
۱۸,۴۲۰	۱۸,۱۷۸	۱۷,۷۹۹	۱۷,۳۱۸	۱۷,۳۱۷	۱۷,۱۴۴	۱۶,۷۰۸	۱۶,۴۵۳	۱۸,۳۷۴	۱۹,۹۰۸	۲۲,۱۰۴	۲۱,۳۵۵	یک کیلوگرم	سیب زمینی
۱۹,۸۱۸	۲۲,۴۹۳	۲۵,۴۸۳	۲۲,۰۴۷	۲۳,۰۳۰	۲۱,۳۱۱	۲۰,۹۱۸	۲۱,۹۴۹	۳۳,۳۵۶	۳۳,۴۹۸	۲۳,۶۶۰	۱۸,۹۵۰	یک کیلوگرم	پیاز
۱۱۹,۱۹۹	۱۱۹,۹۴۵	۱۲۰,۵۱۰	۱۲۰,۲۰۵	۱۲۰,۲۴۰	۱۱۹,۸۷۱	۱۲۰,۱۰۶	۱۱۹,۷۷۷	۱۱۹,۴۹۸	۱۱۹,۸۹۵	۱۱۸,۴۴۸	۱۱۴,۲۴۷	یک کیلوگرم	لوبیا چیتی
۸۰,۴۷۶	۸۰,۷۰۹	۸۱,۸۱۲	۸۲,۳۹۸	۸۲,۹۲۹	۸۲,۸۹۷	۸۲,۸۸۸	۸۳,۲۱۱	۸۳,۷۶۷	۸۴,۶۶۲	۸۵,۳۸۰	۸۵,۳۰۸	یک کیلوگرم	عدس
۴۱,۰۸۲	۴۱,۰۲۱	۴۰,۸۱۱	۴۰,۷۰۷	۴۰,۳۷۳	۴۰,۴۷۶	۴۰,۴۲۵	۴۰,۴۵۶	۴۰,۳۲۱	۴۰,۶۷۹	۴۰,۴۸۱	۴۰,۲۵۱	یک کیلوگرم	قند
۳۲,۸۸۵	۳۲,۸۴۷	۳۲,۷۷۲	۳۲,۸۰۷	۳۲,۶۳۸	۳۲,۶۰۵	۳۲,۴۱۳	۳۲,۶۳۰	۳۲,۶۳۵	۳۳,۰۰۶	۳۳,۲۱۳	۳۳,۰۸۲	یک کیلوگرم	شکر
۵۸,۱۸۷	۵۷,۷۹۳	۵۶,۶۰۷	۵۵,۹۲۷	۵۴,۵۲۸	۵۳,۳۷۸	۵۲,۴۰۴	۵۱,۵۶۲	۵۱,۲۳۳	۵۱,۲۱۴	۵۰,۹۱۲	۵۰,۹۱۱	یک کیلوگرم	رب گوجه فرنگی
۲۱۹,۵۷۶	۲۱۵,۳۵۶	۲۱۲,۳۵۷	۲۰۸,۸۸۷	۲۰۷,۶۴۴	۲۰۶,۴۲۸	۲۰۶,۱۳۷	۲۰۵,۲۰۶	۲۰۳,۹۵۴	۲۰۲,۲۶۶	۱۹۹,۲۷۳	۱۹۶,۹۸۲	۵۰۰ گرم	چای خارجی بسته ای

مرکز آمار ایران