

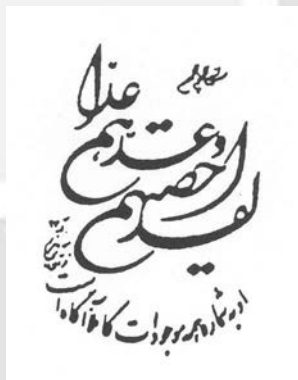
ریاست جمهوری
سازمان برنامه و بودجه کشور
مرکز آمار ایران

اطلاعات پروانه‌های ساختمانی
صادر شده توسط شهرداری‌های کشور
زمستان ۱۳۹۶

مرکز آمار ایران



مرکز آمار و رایر ایران



نشانه‌های نشریات مرکز آمار ایران	
آمار گردآوری نشده است.	-
آمار در دسترس نیست.	000
ذاتاً یا عملاً وجود ندارد.	×
جمع و محاسبه غیر ممکن یا بی‌معنی است.	XX
رقم کمتر از نصف واحد است.	
رقم (نسبت) ناچیز و قابل صرف نظر کردن است.	//
رقم غیر قطعی است.	*
رقم جنبه تخمینی دارد.	**
به دلیل حفظ محرمانگی، رقم قابل انتشار نیست.	⊙

اختلاف در سرجمع‌ها به علت سرراست کردن ارقام است. محاسبه نسبت‌ها و شاخص‌ها قبل از سرراست کردن ارقام صورت گرفته است.



مرکز آمار و رایردان

مقدمه

گردآوری و تهیه‌ی آمار و اطلاعات صحیح و قابل استناد یکی از گام‌های اساسی در فرایند برنامه‌ریزی است. نیاز برنامه‌ریزان شهری به آمار و اطلاعات در بخش ساختمان و مسکن و نیز اهمیت ویژه‌ی این بخش در اقتصاد کشور، همکاران مرکز آمار ایران را بر آن داشت تا گوشه‌ای از این نیازها را با استفاده از گردآوری برخی اطلاعات ثبت شده در پروانه‌های ساختمانی تامین کنند. طرح گردآوری اطلاعات پروانه‌های ساختمانی صادرشده توسط شهرداری‌های کشور با هدف اصلی تعیین میزان ساخت و ساز ساختمان در نقاط شهری کشور و نیز تعیین برخی مشخصات آن‌ها از سال ۱۳۵۸ به اجرا گذاشته شد.

با توجه به بازنگری شهرداری تهران در اطلاعات ارسالی، نشریه‌ی حاضر، نتایج اصلاحی این طرح در فصل زمستان سال ۱۳۹۶ را به تفکیک هر یک از استان‌های کشور و نیز شهر تهران ارائه می‌دهد. این نشریه شامل ۱۵ جدول است که اطلاعاتی نظیر تعداد پروانه‌های صادرشده برای احداث ساختمان، تعداد واحد مسکونی پیش‌بینی شده در این پروانه‌ها، مساحت زمین و زیربنا و \bar{n} را در برمی‌گیرد. در استفاده از اطلاعات آماری این نشریه، توجه به این نکته ضروری است که آمار و اطلاعات مربوط به مشخصات فیزیکی ساختمان‌ها و تعداد واحد مسکونی آن‌ها، در مرحله قبل از احداث ساختمان و بر پایه اطلاعات مندرج در پروانه‌های ساختمانی صادره از سوی شهرداری‌ها، گردآوری و در این نشریه ارائه شده است.

این نشریه در دفتر آمارهای صنعت، معدن و زیربنایی مرکز آمار ایران توسط کارشناسان گروه آمارهای مسکن و ساختمان با همکاری شهرداری‌های تمام شهرهای کشور و سازمان برنامه و بودجه‌ی استان‌های سراسر کشور تهیه شده است.



مرکز آمار و رای ایران

فهرست مندرجات

صفحه	عنوان
۵	مقدمه
۹	تعاریف و مفاهیم طرح
۱۱	گزیده یافته‌های آماری
۱۱	الف- شهر تهران
۱۳	ب- نقاط شهری کشور
۱۷	نمودارها
	نمودار ۱- مقایسه‌ی تعداد پروانه‌های ساختمانی صادر شده برای احداث ساختمان توسط شهرداری‌های کل کشور و تعداد واحد مسکونی پیش‌بینی شده در آن‌ها در زمستان ۱۳۹۵ و زمستان ۱۳۹۶
۱۹	نمودار ۲- مقایسه‌ی تعداد پروانه‌های ساختمانی صادر شده برای احداث ساختمان توسط شهرداری تهران و تعداد واحد مسکونی پیش‌بینی شده در آن‌ها در زمستان ۱۳۹۵ و زمستان ۱۳۹۶
۲۰	نمودار ۳- مقایسه‌ی سهم مساحت زیربنای پروانه‌های احداث ساختمان در شهر تهران با سایر شهرهای کشور- زمستان ۱۳۹۶
۲۰	نمودار ۴- مقایسه‌ی سهم تعداد واحدهای مسکونی پروانه‌های احداث ساختمان در شهر تهران با سایر شهرهای کشور- زمستان ۱۳۹۶
	نمودار ۵- مقایسه‌ی تعداد واحدهای مسکونی در پروانه‌های احداث ساختمان شهرهای کشور با فصل قبل و فصل مشابه سال قبل به تفکیک استان- زمستان ۱۳۹۶
۲۱	نمودار ۶- مقایسه‌ی تعداد واحدهای مسکونی در پروانه‌های احداث ساختمان شهر تهران با فصل قبل و فصل مشابه سال قبل به تفکیک منطقه- زمستان ۱۳۹۶
۲۱	نمودار ۷- مقایسه‌ی مساحت زیربنا در پروانه‌های احداث ساختمان شهرهای کشور با فصل قبل و فصل مشابه سال قبل به تفکیک استان- زمستان ۱۳۹۶
۲۲	نمودار ۸- مقایسه‌ی مساحت زیربنا در پروانه‌های احداث ساختمان شهر تهران با فصل قبل و فصل مشابه سال قبل به تفکیک منطقه- زمستان ۱۳۹۶
۲۳	نمودار ۹- روند تغییرات تعداد پروانه‌های ساختمانی صادر شده برای احداث ساختمان در شهر تهران و کل کشور از زمستان ۱۳۹۲ تا زمستان ۱۳۹۶
۲۳	نمودار ۱۰- روند تغییرات تعداد واحد مسکونی در پروانه‌های احداث ساختمان در شهر تهران و کل کشور از زمستان ۱۳۹۲ تا زمستان ۱۳۹۶
۲۴	نمودار ۱۱- روند تغییرات مساحت زیربنا در پروانه‌های احداث ساختمان در شهر تهران و کل کشور از زمستان ۱۳۹۲ تا زمستان ۱۳۹۶
۲۴	نمودار ۱۲- روند تغییرات مساحت زمین در پروانه‌های احداث ساختمان در شهر تهران و کل کشور از زمستان ۱۳۹۲ تا زمستان ۱۳۹۶

جدول‌های آماری	۲۵
۱- تعداد پروانه‌های ساختمانی برحسب نوع پروانه، بخش متقاضی و استان: زمستان ۱۳۹۶	۲۷
۲- مساحت زیربنای تعیین شده در پروانه‌های ساختمانی برحسب نوع پروانه، بخش متقاضی و استان: زمستان ۱۳۹۶	۲۸
۳- تعداد واحد مسکونی تعیین شده در پروانه‌های ساختمانی برحسب نوع پروانه، بخش متقاضی و استان: زمستان ۱۳۹۶	۲۹
۴- تعداد پروانه و مساحت زمین در پروانه‌های احداث ساختمان برحسب وضع زمین و استان: زمستان ۱۳۹۶	۳۰
۵- تعداد پروانه‌های احداث ساختمان برحسب تعداد طبقات ساختمان و استان: زمستان ۱۳۹۶	۳۱
۶- تعداد پروانه‌های احداث ساختمان برحسب نوع اسکلت و مصالح عمده‌ی به‌کار رفته در ساختمان و استان: زمستان ۱۳۹۶	۳۲
۷- تعداد پروانه‌های احداث ساختمان برحسب مورد استفاده‌ی ساختمان و استان: زمستان ۱۳۹۶	۳۳
۸- مساحت زمین در پروانه‌های احداث ساختمان برحسب مورد استفاده‌ی ساختمان و استان: زمستان ۱۳۹۶	۳۴
۹- مساحت زیربنا در پروانه‌های احداث ساختمان برحسب مورد استفاده‌ی ساختمان و استان: زمستان ۱۳۹۶	۳۵
۱۰- تعداد واحد مسکونی تعیین شده در پروانه‌های احداث ساختمان برحسب مورد استفاده‌ی ساختمان و استان: زمستان ۱۳۹۶	۳۶
۱۱- تعداد پروانه‌های احداث ساختمان مسکونی برحسب مساحت زمین و استان: زمستان ۱۳۹۶	۳۷
۱۲- تعداد پروانه‌های احداث ساختمان مسکونی برحسب مساحت زیربنا و استان: زمستان ۱۳۹۶	۳۸
۱۳- تعداد پروانه‌های احداث ساختمان مسکونی برحسب تعداد طبقات ساختمان و استان: زمستان ۱۳۹۶	۳۹
۱۴- تعداد پروانه‌های احداث ساختمان مسکونی برحسب نوع اسکلت و مصالح عمده‌ی به‌کار رفته در ساختمان و استان: زمستان ۱۳۹۶ ...	۴۰
۱۵- تعداد پروانه‌های احداث ساختمان مسکونی برحسب تعداد واحد مسکونی و استان: زمستان ۱۳۹۶	۴۱

تعاریف و مفاهیم طرح

پروانه ساختمانی: جواز ساخت ساختمان است که از طرف شهرداری‌ها یا سایر مراجع دارای صلاحیت صادر می‌شود.

واحد مسکونی: عبارت از تمام یا قسمتی از یک ساختمان است که حداقل شامل یک اتاق و سرویس (حداقل یک توالی) مستقل بوده و دارای ورودی مستقیم یا غیرمستقیم از معبر عمومی باشد. شکل متعارف آن، واحد مسکونی آپارتمانی و غیرآپارتمانی است که برای سکونت یک خانوار ساخته می‌شود.

بخش متقاضی پروانه:

خصوصی: متقاضی پروانه ساختمانی، فرد، موسسه یا شرکت خصوصی باشد.

تعاونی: متقاضی پروانه ساختمانی یک شرکت تعاونی باشد و پروانه ساختمانی به نام آن شرکت تعاونی صادرشده باشد.

دولتی: متقاضی پروانه ساختمانی یکی از سازمان‌های دولتی یا وابسته به دولت باشد. برای مثال نهادهای انقلاب اسلامی، شهرداری‌ها و سازمان‌های مشابه، دولتی است.

نوع پروانه:

احداث بنا (تخریب و نوسازی، پروانه ساخت): پروانه ساختمانی است که به منظور ساخت و ایجاد بنای جدید صادر می‌شود.

افزایش بنا (اضافه اشکوب، توسعه بنا): پروانه ساختمانی است که به منظور افزایش سطح یا حجم بنای موجود صادر می‌شود.

وضعیت زمین قبل از احداث بنا:

بایر: منظور زمینی است که هیچ‌گونه فعالیت اقتصادی (مثلاً کشاورزی و ...) روی آن انجام نمی‌گیرد و دارای ساختمان یا تاسیساتی نیست.

باغ، باغچه یا مزرعه: زمینی است که باغ، فضای سبز یا مزرعه بوده که در آن درختکاری، زراعت و نظایر آن انجام می‌شود.

ساختمان تخریبی: در مواردی که زمین پروانه صادرشده، مربوط به بنایی باشد که به دلیل کلنگی بودن یا دلایل دیگر قصد تخریب آن و احداث بنای جدید باشد.

مورد استفاده‌ی پروانه:

- مسکونی: پروانه ساختمانی است که با شرایط معین در ملک مشخص برای تصرف مسکونی صادر می‌شود.
- تجاری: پروانه ساختمانی است که با شرایط معین در ملک مشخص برای تصرف تجاری صادر می‌شود.
- آموزشی: پروانه ساختمانی است که با شرایط معین در ملک مشخص برای تصرف آموزشی صادر می‌شود.
- بهداشتی یا درمانی: پروانه ساختمانی است که با شرایط معین در ملک مشخص برای تصرف بهداشتی-درمانی صادر می‌شود.
- صنعتی: پروانه ساختمانی است که با شرایط معین در ملک مشخص برای تصرف صنعتی صادر می‌شود.
- مسکونی و تجاری (مسکونی و کارگاه توام): اگر بنا علاوه بر کاربرد مسکونی یک یا چند کاربرد دیگر نیز داشته باشد (مثلاً مسکونی و تجاری یا مسکونی و آموزشی)، مسکونی و تجاری محسوب می‌شود.
- سایر: بناهایی که در هیچ یک از طبقه بندی‌های فوق قرار نمی‌گیرند، نظیر بناهای عمومی، مذهبی، ورزشی، تفریحی (مانند سینماها و تئاترها)، سالن‌های اجتماعات مستقل و نظایر آن‌ها در این گروه قرار می‌گیرند.

نوع اسکلت بنا:

- بتون آرمه: چنانچه اسکلت یک بنا از بتون آرمه (بتون همراه با آرماتور و میلگرد) ساخته شود، بنای با اسکلت بتون آرمه نامیده می‌شود که این اسکلت، بار بنا را تحمل می‌کند.
- فلزی: ساختمانی که پیکربندی و اتصالات آن جهت مقاومت در برابر نیروهای داخلی و خارجی (ثقلی و جانبی) از قطعات فولادی است. سایر: در صورتی که اسکلت بنا حالتی غیر از دو حالت فوق باشد، اسکلت آن سایر محسوب می‌شود.
- ساختمان با مصالح بنایی: ساختمانی است که پیکربندی و اتصالات آن جهت مقاومت در برابر نیروهای داخلی و خارجی (ثقلی و جانبی) از مصالح بنایی متداول باشد. این تعریف، ساختمان‌های با اسکلت فلزی و بتونی را شامل نمی‌شود.
- آجر (سفال یا سنگ) و آهن یا تیرچه بلوک: ساختمانی است که دیوارهای بنای آجری (سفال یا سنگی) بار بنا را تحمل می‌کند.
- آجر (سنگ) و چوب: تقسیم بار سقف با ایجاد دهنه‌های مناسب برای اجرای سقف توسط تیرهای چوبی انجام می‌شود و از محل اتصال این تیرهای چوبی با دیوارها، سنگینی سقف به دیوارها منتقل می‌شود.
- بلوک سیمانی (با هر نوع سقف): در این حالت مصالح به کار رفته در دیوارها را بلوک سیمانی تشکیل می‌دهد.

گزیده یافته‌های آماری

به دلیل اهمیت اطلاعات شهر تهران و به منظور حفظ قابلیت مقایسه اطلاعات با دوره‌های قبل، آمار مربوط به شهر تهران، به صورت سطری جداگانه در ذیل استان تهران در جداول ۱ تا ۱۵ ارائه شده است. بر همین اساس، خلاصه یافته‌های این نشریه نیز در دو بخش "الف" برای شهر تهران و "ب" برای نقاط شهری کل کشور، تهیه شده است که به شرح زیر ارائه می‌شود.

الف - شهر تهران

در زمستان سال ۱۳۹۶، تعداد پروانه‌ی ساختمانی توسط شهرداری تهران صادر شده است که نسبت به فصل گذشته حدود ۴/۹ درصد و نسبت به فصل مشابه سال گذشته حدود ۱۵/۵ درصد کاهش داشته است، این تعداد پروانه حدود ۵/۲ درصد از کل پروانه‌های ساختمانی کشور را تشکیل می‌دهد. از کل پروانه‌های صادر شده ۷ پروانه (۰/۳ درصد) مربوط به افزایش بنا و ۲۱۵۰ پروانه (۹۹/۷ درصد) مربوط به احداث ساختمان بوده است که پروانه‌های صادر شده برای احداث ساختمان نسبت به فصل گذشته حدود ۵/۰ درصد و نسبت به فصل مشابه سال گذشته حدود ۱۵/۴ درصد کاهش داشته است.

مجموع مساحت زیربنای تعیین شده در پروانه‌های صادر شده برای احداث ساختمان از سوی شهرداری تهران در زمستان سال ۱۳۹۶ در حدود ۲۷۳۷/۳ هزار مترمربع بوده است که نسبت به فصل گذشته حدود ۴/۷ درصد و نسبت به فصل مشابه سال گذشته حدود ۲۲/۸ درصد کاهش داشته است و در حدود ۱۵/۶ درصد از مجموع کل زیربنای تعیین شده در پروانه‌های صادر شده برای احداث ساختمان از سوی شهرداری‌های کشور را تشکیل می‌دهد. همچنین متوسط مساحت زیربنا در پروانه‌های احداث ساختمان حدود ۱۲۷۳ مترمربع و در پروانه‌های احداث ساختمان مسکونی حدود ۱۱۴۴ مترمربع بوده است.

تعداد واحدهای مسکونی پیش‌بینی شده در پروانه‌های صادر شده برای احداث ساختمان از سوی شهرداری تهران در زمستان سال ۱۳۹۶ بالغ بر ۱۵۱۱۱ واحد بوده است که نسبت به فصل گذشته حدود ۷/۳ درصد و نسبت به فصل مشابه سال گذشته حدود ۱۸/۴ درصد کاهش داشته است. این تعداد واحد مسکونی، ۱۶/۳ درصد از واحدهای مسکونی پیش‌بینی شده در پروانه‌های احداث ساختمان صادر شده از سوی شهرداری‌های کشور را تشکیل می‌دهد. با توجه به تعداد پروانه‌های صادر شده برای احداث ساختمان در شهر تهران، متوسط تعداد واحد مسکونی در پروانه‌های احداث ساختمان ۷/۰ واحد و در پروانه‌های احداث ساختمان مسکونی نیز ۷/۰ واحد بوده است.

مجموع مساحت زمین پروانه‌های صادر شده برای احداث ساختمان در حدود ۶۱۰/۳ هزار مترمربع بوده است که نسبت به فصل گذشته ۶/۴ درصد و نسبت به فصل مشابه سال گذشته ۱۵/۷ درصد کاهش داشته است. متوسط مساحت زمین در پروانه‌های احداث ساختمان ۲۸۴ مترمربع و در پروانه‌های احداث ساختمان مسکونی حدود ۲۶۴ مترمربع بوده است.

الف-۱- تعداد و درصد پروانه‌های ساختمانی برحسب نوع پروانه و بخش متقاضی در شهر تهران: زمستان ۱۳۹۶

شرح	کل	پروانه احداث ساختمان				پروانه افزایش بنا		
		جمع	خصوصی	تعاونی	دولتی	جمع	خصوصی	تعاونی
تعداد.....	۲۱۵۷	۲۱۵۰	۲۱۰۸	۰	۴۲	۷	۵	۲
درصد.....	۱۰۰/۰	۹۹/۷	۹۷/۷	۰/۰	۱/۹	۰/۳	۰/۲	۰/۱

الف-۲- تعداد پروانه‌های احداث ساختمان، مساحت زیربنا، مساحت زمین و تعداد واحدهای مسکونی پیش‌بینی شده‌ی آن‌ها در

شهر تهران: زمستان ۱۳۹۶

شرح	تعداد پروانه	مساحت زیربنا (هزار مترمربع)	مساحت زمین (هزار مترمربع)	تعداد واحد مسکونی
مقدار.....	۲۱۵۰	۲۷۳۷/۳	۶۱۰/۳	۱۵۱۱۱

از مجموع پروانه‌های صادره برای احداث ساختمان‌های مسکونی، ۰/۳ درصد برای احداث ساختمان‌های یک طبقه، ۰/۱ درصد برای احداث ساختمان‌های دو طبقه، ۰/۷ درصد برای احداث ساختمان‌های سه طبقه، ۵/۰ درصد برای احداث ساختمان‌های چهار طبقه و ۹۴/۰ درصد برای احداث ساختمان‌های پنج طبقه و بیش‌تر بوده است.

ب- تعداد و درصد پروانه‌های احداث ساختمان مسکونی برحسب تعداد طبقات در شهر تهران: زمستان ۱۳۹۶

شرح	کل	۱ طبقه	۲ طبقه	۳ طبقه	۴ طبقه	۵ طبقه و بیش‌تر
تعداد.....	۱۹۲۰	۵	۲	۱۳	۹۶	۱۸۰۴
درصد.....	۱۰۰/۰	۰/۳	۰/۱	۰/۷	۵/۰	۹۴/۰

پروانه‌های صادر شده برای احداث ساختمان‌های مسکونی برحسب نوع اسکلت و مصالح عمده‌ی به‌کار رفته در بنای آن‌ها نشان می‌دهد که ۲۰/۴ درصد این پروانه‌ها برای احداث ساختمان‌های اسکلت فلزی و ۷۹/۵ درصد برای احداث ساختمان‌های بتون‌آرمه صادر شده و ۰/۱ درصد برای احداث ساختمان‌های با سایر مصالح صادر شده است.

پ- تعداد و درصد پروانه‌های احداث ساختمان مسکونی برحسب نوع اسکلت و مصالح عمده‌ی به‌کار رفته در ساختمان آن‌ها در

شهر تهران: زمستان ۱۳۹۶

شرح	کل	فلزی	بتون‌آرمه	سایر				
				جمع	آجر و آهن	آجر و چوب	بلوک سیمانی	سایر
تعداد.....	۱۹۲۰	۳۹۲	۱۵۲۷	۱	۱	۰	۰	۰
درصد.....	۱۰۰/۰	۲۰/۴	۷۹/۵	۰/۱	۰/۱	۰/۰	۰/۰	۰/۰

ب- نقاط شهری کشور

در زمستان سال ۱۳۹۶، تعداد ۴۱۱۷۴ پروانه‌ی ساختمانی توسط شهرداری‌های کشور صادرشده است که نسبت به فصل گذشته حدود ۵۹/۲ درصد و نسبت به فصل مشابه سال گذشته حدود ۲/۰ درصد افزایش داشته است. از کل پروانه‌های صادرشده ۲۹۲۸ پروانه (۷/۱ درصد) مربوط به افزایش بنا و ۳۸۲۴۶ پروانه (۹۲/۹ درصد) مربوط به احداث ساختمان بوده است که پروانه‌های صادرشده برای احداث ساختمان نسبت به فصل گذشته حدود ۶۰/۸ درصد و نسبت به فصل مشابه سال گذشته ۲/۹ درصد افزایش داشته است.

مجموع مساحت زیربنای پروانه‌های صادرشده برای احداث ساختمان در حدود ۱۷۵۹۳/۰ هزار مترمربع بوده است که نسبت به فصل گذشته ۴۴/۵ درصد افزایش و نسبت به فصل مشابه سال گذشته حدود ۱۱/۴ درصد کاهش داشته است. متوسط مساحت زیربنا در پروانه‌های احداث ساختمان ۴۶۰ مترمربع و در پروانه‌های احداث ساختمان مسکونی ۴۰۵ مترمربع بوده است.

تعداد واحد مسکونی پیش‌بینی شده در پروانه‌های صادرشده برای احداث ساختمان در زمستان سال ۱۳۹۶ بالغ بر ۹۲۵۴۲ واحد بوده است که نسبت به فصل گذشته حدود ۳۷/۱ درصد افزایش و نسبت به فصل مشابه سال گذشته حدود ۹/۳ درصد کاهش داشته است. با توجه به تعداد پروانه‌های صادرشده برای احداث ساختمان، متوسط تعداد واحد مسکونی در پروانه‌های احداث ساختمان ۲/۴ واحد و در پروانه‌های احداث ساختمان مسکونی ۲/۵ واحد بوده است.

مجموع مساحت زمین پروانه‌های صادرشده برای احداث ساختمان در حدود ۱۲۹۸۱/۲ هزار مترمربع بوده است که نسبت به فصل گذشته حدود ۵۵/۲ درصد افزایش و نسبت به فصل مشابه سال قبل ۲۰/۰ درصد کاهش داشته است. متوسط مساحت زمین در پروانه‌های احداث ساختمان ۳۳۹ مترمربع و در پروانه‌های احداث ساختمان مسکونی ۲۵۹ مترمربع بوده است.

ت-۱- تعداد و درصد پروانه‌های ساختمانی برحسب نوع پروانه و بخش متقاضی در شهرهای کشور: زمستان ۱۳۹۶

شرح	کل	پروانه‌ی احداث ساختمان				پروانه‌ی افزایش بنا			
		جمع	خصوصی	تعاونی	دولتی	جمع	خصوصی	تعاونی	دولتی
تعداد	۴۱۱۷۴	۳۸۲۴۶	۳۷۹۴۰	۸۱	۲۲۵	۲۹۲۸	۲۹۰۰	۸	۲۰
درصد	۱۰۰/۰	۹۲/۹	۹۲/۱	۰/۲	۰/۵	۷/۱	۷/۰	۰/۰	۰/۰

ت-۲- تعداد پروانه‌های احداث ساختمان، مساحت زیربنا، مساحت زمین و تعداد واحدهای مسکونی پیش‌بینی شده‌ی آن‌ها در شهرهای کشور: زمستان ۱۳۹۶

شرح	تعداد پروانه	مساحت زیربنا (هزار مترمربع)	مساحت زمین (هزار مترمربع)	تعداد واحد مسکونی
مقدار	۳۸۲۴۶	۱۷۵۹۳/۰	۱۲۹۸۱/۲	۹۲۵۴۲

از مجموع پروانه‌های صادره برای احداث ساختمان‌های مسکونی، در حدود ۳۲/۴ درصد برای احداث ساختمان‌های یک طبقه، ۲۶/۰ درصد برای احداث ساختمان‌های دو طبقه، ۱۵/۱ درصد برای احداث ساختمان‌های سه طبقه، ۸/۲ درصد برای احداث ساختمان‌های چهار طبقه و ۱۸/۳ درصد برای احداث ساختمان‌های پنج طبقه و بیش‌تر است.

ث- تعداد و درصد پروانه‌های احداث ساختمان مسکونی برحسب تعداد طبقات ساختمان در شهرهای کشور: زمستان ۱۳۹۶

شرح	کل	۱ طبقه	۲ طبقه	۳ طبقه	۴ طبقه	۵ طبقه و بیش‌تر
تعداد.....	۳۲۶۳۵	۱۰۵۸۵	۸۴۷۷	۴۹۱۵	۲۶۷۴	۵۹۸۴
درصد.....	۱۰۰/۰	۳۲/۴	۲۶/۰	۱۵/۱	۸/۲	۱۸/۳

پروانه‌های صادر شده برای احداث ساختمان‌های مسکونی برحسب نوع اسکلت و مصالح عمده‌ی به‌کار رفته در بنای آن‌ها نشان می‌دهد که ۱۷/۵ درصد این پروانه‌ها برای احداث ساختمان‌های اسکلت فلزی، ۶۱/۱ درصد برای احداث ساختمان‌های بتون‌آرمه، ۱۹/۹ درصد برای احداث ساختمان‌هایی با آجر و آهن و ۱/۴ درصد برای احداث ساختمان‌هایی با مصالح دیگر بوده است.

ج- تعداد و درصد پروانه‌های احداث ساختمان مسکونی برحسب نوع اسکلت و مصالح عمده‌ی به‌کار رفته در ساختمان آن‌ها در

شهرهای کشور: زمستان ۱۳۹۶

شرح	کل	فلزی	بتون‌آرمه	سایر			
				جمع	آجر و آهن	آجر و چوب	بلوک سیمانی
تعداد.....	۳۲۶۳۵	۵۷۱۱	۱۹۹۵۲	۶۹۷۲	۶۵۱۰	۱۵	۴۴۷
درصد.....	۱۰۰/۰	۱۷/۵	۶۱/۱	۲۱/۴	۱۹/۹	۰/۰	۱/۴

آمارهای ارائه شده در این نشریه، ویژگی‌های عمومی و کلی یاد شده را به‌طور تفصیلی به‌تفکیک هر یک از استان‌های کشور نشان می‌دهد.

I- تعداد پروانه‌های ساختمانی صادرشده برای احداث ساختمان (شامل پروانه ساختمان و تخریب و نوسازی) برحسب تعداد طبقات، مساحت زیربنا، مساحت زمین و تعداد واحدهای مسکونی پیش‌بینی شده‌ی آن‌ها به تفکیک منطقه در شهر تهران: زمستان ۱۳۹۶

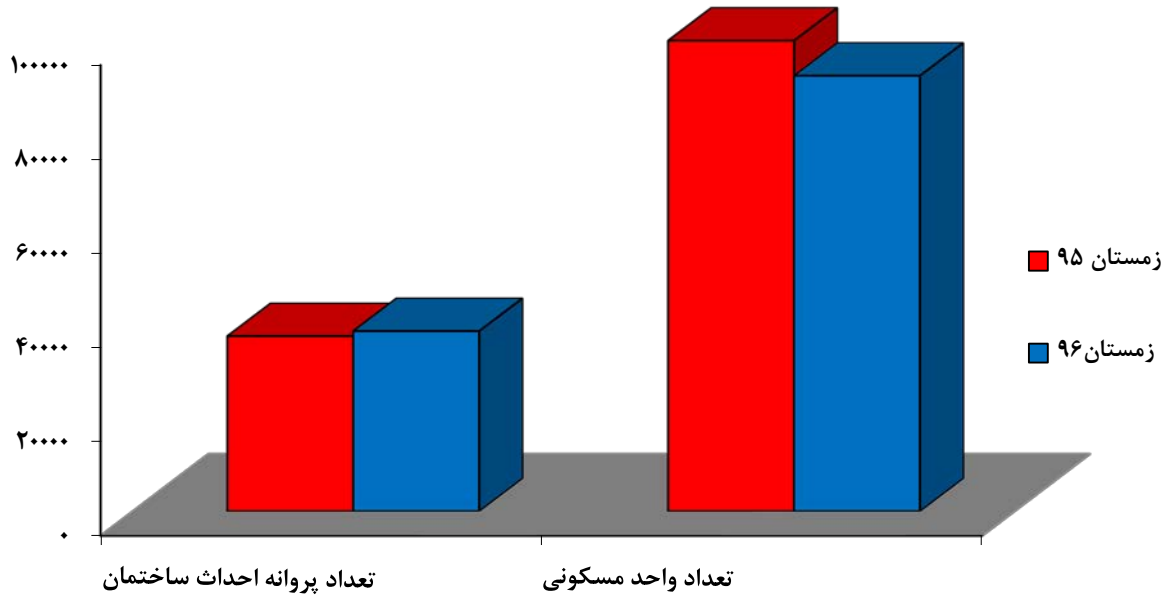
منطقه	کل	طبقه ۱	طبقه ۲	طبقه ۳	طبقه ۴	۵ طبقه و بیش‌تر	مساحت زیربنا	مساحت زمین	واحد مسکونی
شهر تهران.....	۲۱۵۰	۱۱	۱۱	۲۶	۱۱۵	۱۹۷۳	۲۷۳۷۲۹۷	۶۱۰۲۸۸	۱۵۱۱۱
منطقه ۱.....	۵۸	۰	۱	۱	۰	۵۶	۱۷۶۹۳۵	۳۰۴۶۳	۵۹۶
منطقه ۲.....	۱۴۲	۰	۱	۳	۲	۱۳۶	۲۲۸۱۵۱	۴۸۶۹۴	۱۱۰۹
منطقه ۳.....	۴۹	۱	۱	۰	۰	۴۷	۱۵۶۵۷۶	۲۵۴۴۲	۳۹۰
منطقه ۴.....	۲۱۰	۰	۲	۱	۰	۲۰۷	۳۳۶۳۵۰	۷۳۳۳۷	۱۹۲۶
منطقه ۵.....	۱۱۹	۲	۰	۰	۲	۱۱۵	۲۱۶۹۳۱	۴۶۸۹۵	۱۱۷۴
منطقه ۶.....	۵۱	۰	۰	۰	۰	۵۱	۹۱۳۷۳	۱۷۳۸۰	۳۵۵
منطقه ۷.....	۹۳	۰	۰	۰	۰	۹۳	۱۰۰۳۷۸	۲۳۲۴۲	۶۷۷
منطقه ۸.....	۱۷۱	۲	۲	۱	۱	۱۶۵	۱۷۸۱۲۰	۴۰۳۴۳	۱۰۵۱
منطقه ۹.....	۶۸	۰	۰	۰	۱	۶۷	۵۴۱۰۶	۱۳۰۶۲	۴۱۸
منطقه ۱۰.....	۴۷	۱	۰	۰	۰	۴۶	۴۱۷۰۴	۹۴۵۳	۳۴۲
منطقه ۱۱.....	۸۲	۱	۲	۴	۵	۷۰	۷۲۸۹۵	۱۸۰۷۲	۴۴۲
منطقه ۱۲.....	۴۷	۰	۱	۳	۳	۴۰	۴۵۶۸۷	۱۱۲۰۰	۲۶۴
منطقه ۱۳.....	۷۳	۰	۲	۱	۳	۶۷	۱۸۵۷۰۳	۴۱۳۳۱	۹۰۴
منطقه ۱۴.....	۱۷۹	۱	۰	۰	۲	۱۷۶	۱۴۹۹۷۴	۳۵۳۰۹	۹۵۷
منطقه ۱۵.....	۲۱۹	۱	۳	۲	۳	۲۱۰	۱۷۶۱۱۱	۴۳۹۷۶	۱۲۷۱
منطقه ۱۶.....	۶۵	۴	۰	۰	۰	۶۱	۴۷۲۰۶	۱۱۱۱۹	۳۴۱
منطقه ۱۷.....	۹۳	۲	۰	۲	۰	۸۹	۸۰۱۳۳	۱۸۶۱۸	۶۳۴
منطقه ۱۸.....	۸۱	۱	۱	۳	۲	۷۴	۶۴۶۷۷	۱۶۷۳۳	۴۷۴
منطقه ۱۹.....	۴۵	۰	۰	۰	۲	۴۳	۵۷۴۱۹	۱۰۶۷۹	۳۷۷
منطقه ۲۰.....	۹۱	۰	۲	۵	۱	۸۳	۷۰۵۵۱	۱۶۷۳۲	۴۷۷
منطقه ۲۱.....	۸۹	۲	۰	۰	۲۵	۶۲	۱۳۴۳۷۵	۳۲۲۰۵	۶۶۲
منطقه ۲۲.....	۷۸	۰	۰	۰	۶۳	۱۵	۷۱۹۴۲	۲۶۰۰۳	۲۷۰



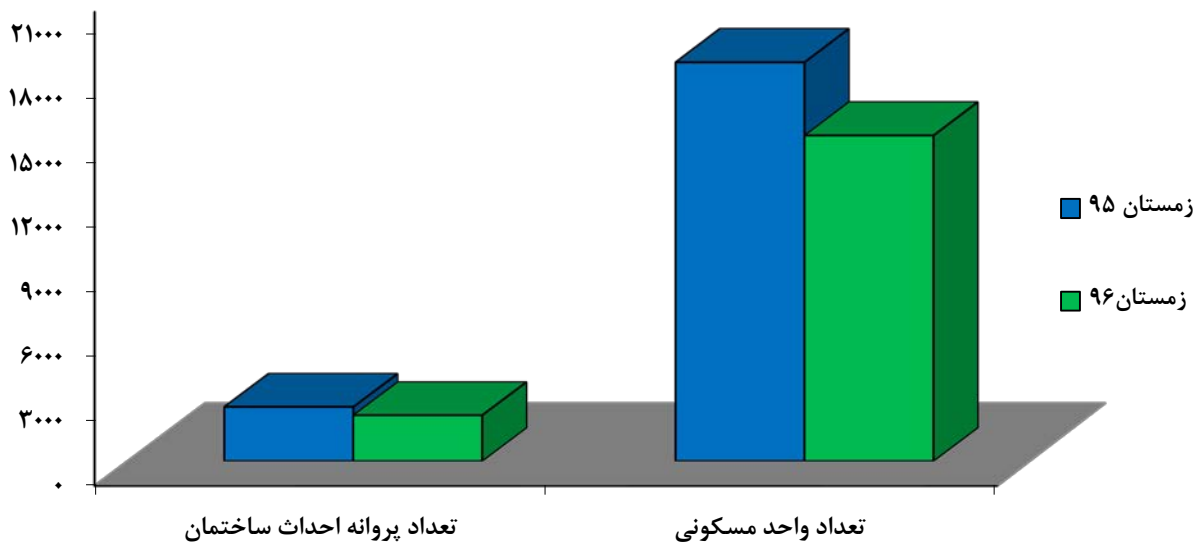
نمودارها

مرکز آمار ایران

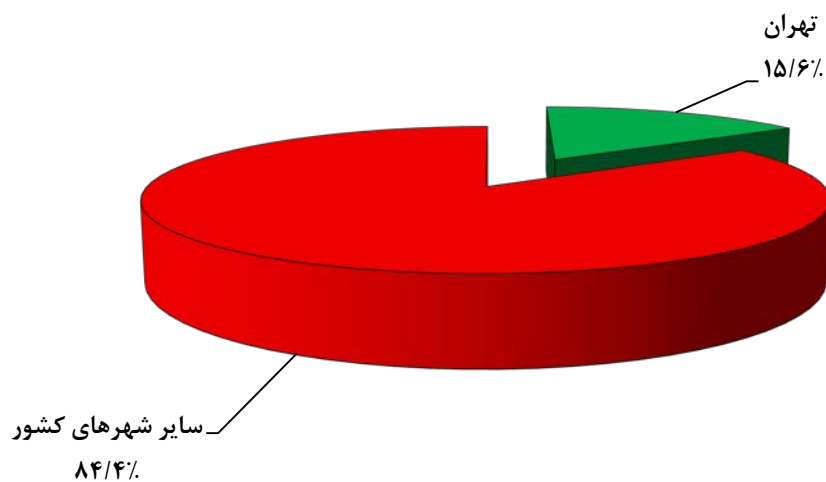
نمودار ۱- مقایسه‌ی تعداد پروانه‌های ساختمانی صادرشده برای احداث ساختمان توسط شهرداری‌های کل کشور و تعداد واحد مسکونی پیش‌بینی شده در آن‌ها در زمستان ۱۳۹۵ و زمستان ۱۳۹۶



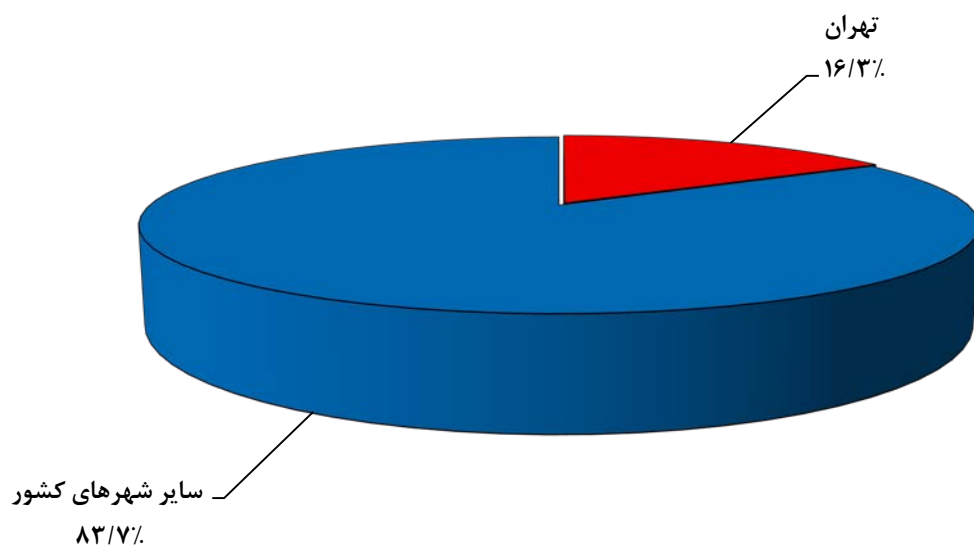
نمودار ۲- مقایسه‌ی تعداد پروانه‌های ساختمانی صادرشده برای احداث ساختمان توسط شهرداری تهران و تعداد واحد مسکونی پیش‌بینی شده در آن‌ها در زمستان ۱۳۹۵ و زمستان ۱۳۹۶



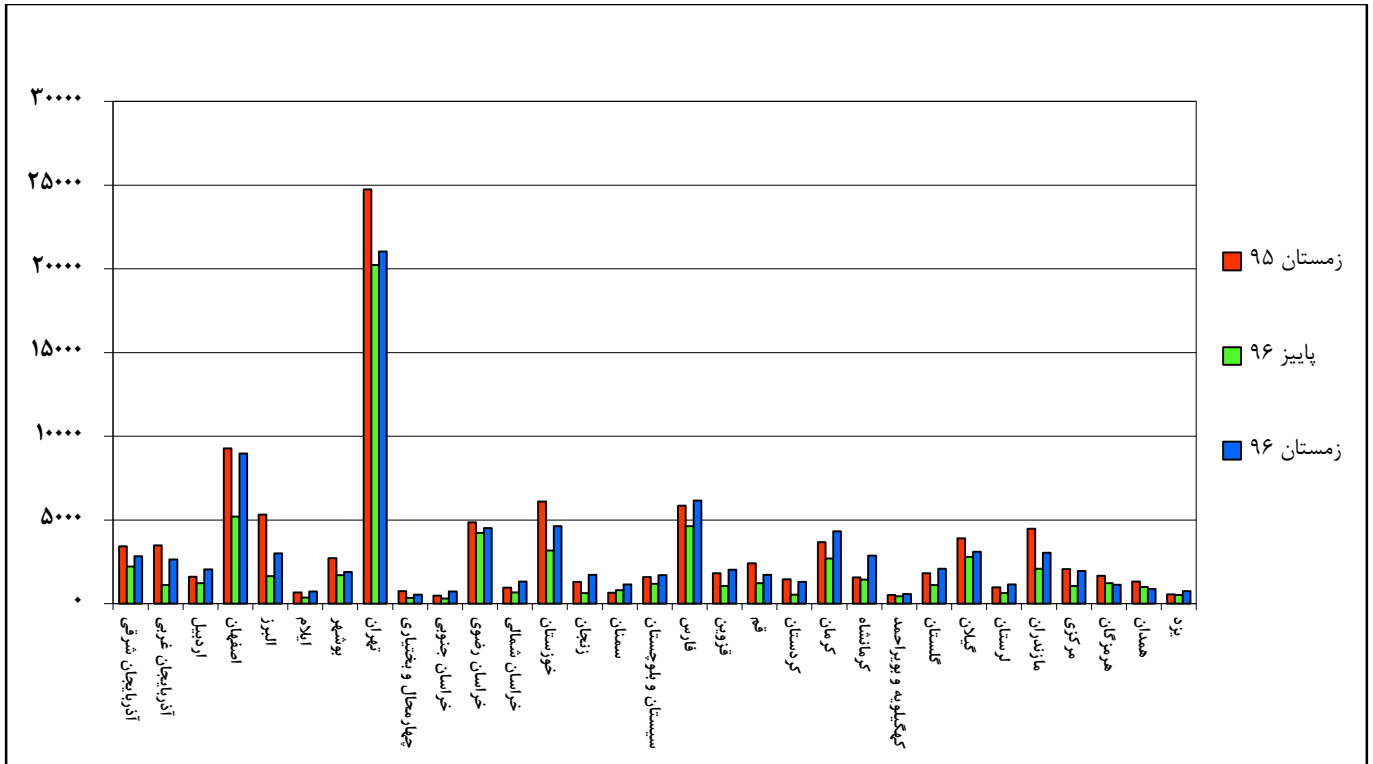
نمودار ۳- مقایسه‌ی سهم مساحت زیربنای پروانه‌های احداث ساختمانی در شهر تهران با سایر شهرهای کشور- زمستان ۱۳۹۶



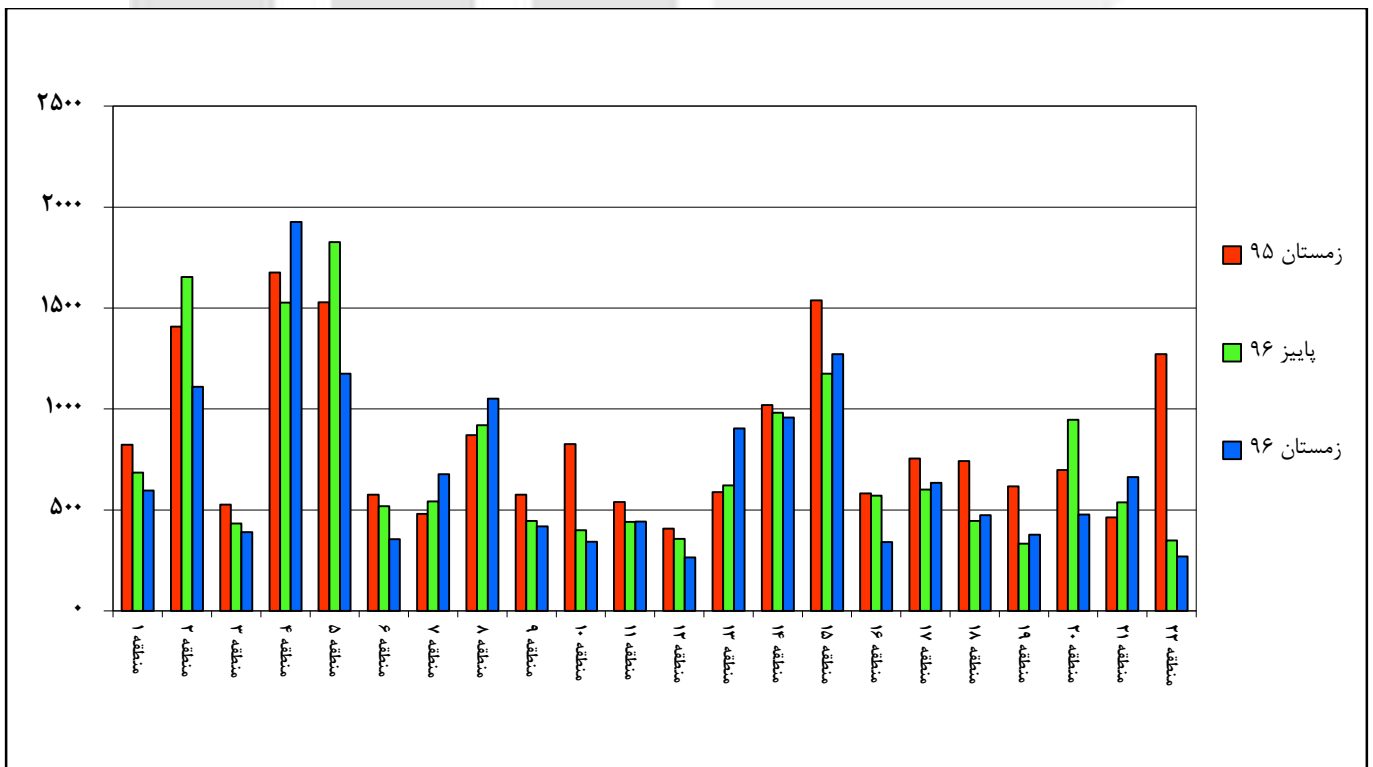
نمودار ۴- مقایسه‌ی سهم تعداد واحدهای مسکونی پروانه‌های احداث ساختمانی در شهر تهران با سایر شهرهای کشور- زمستان ۱۳۹۶



نمودار ۵- مقایسه‌ی تعداد واحدهای مسکونی در پروانه‌های احداث ساختمان شهرهای کشور با فصل قبل و فصل مشابه سال قبل به تفکیک استان- زمستان ۱۳۹۶

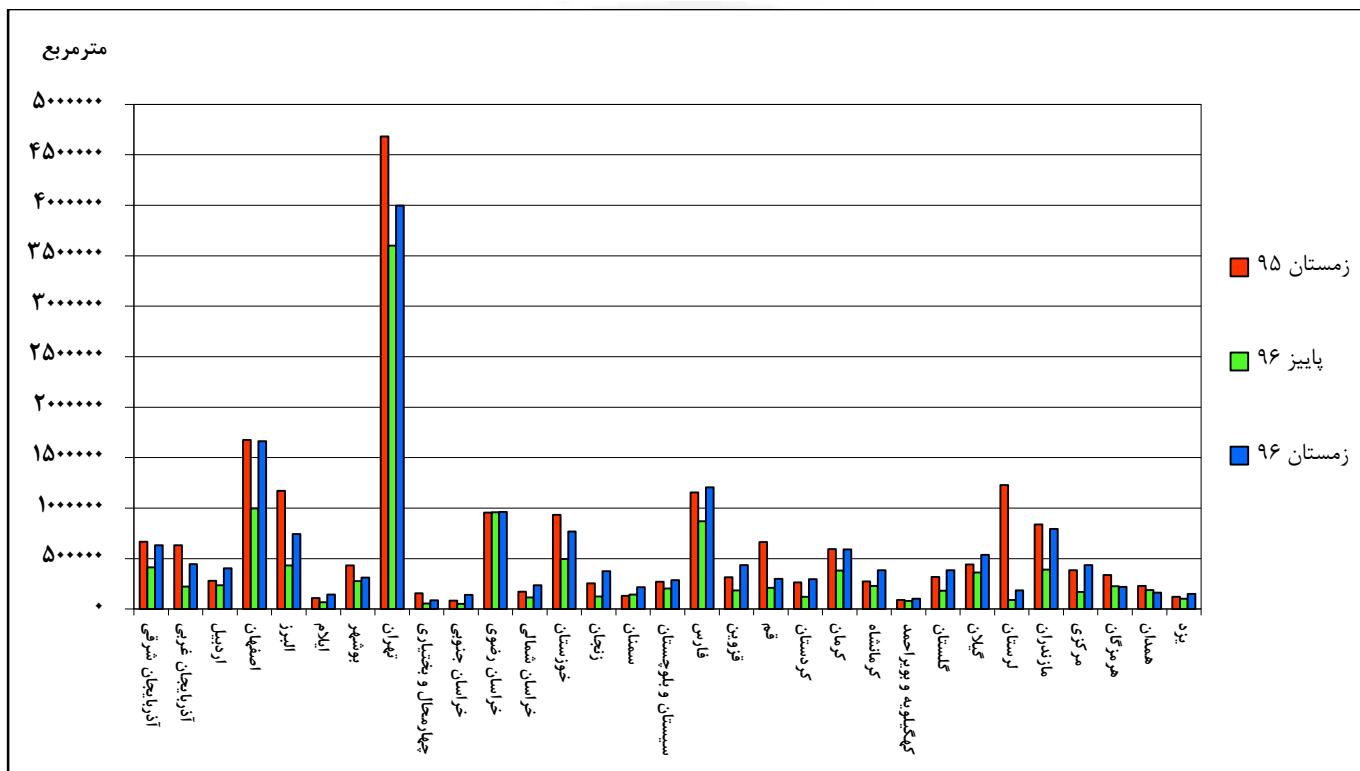


نمودار ۶- مقایسه‌ی تعداد واحدهای مسکونی در پروانه‌های احداث ساختمان شهر تهران با فصل قبل و فصل مشابه سال قبل به تفکیک منطقه- زمستان ۱۳۹۶



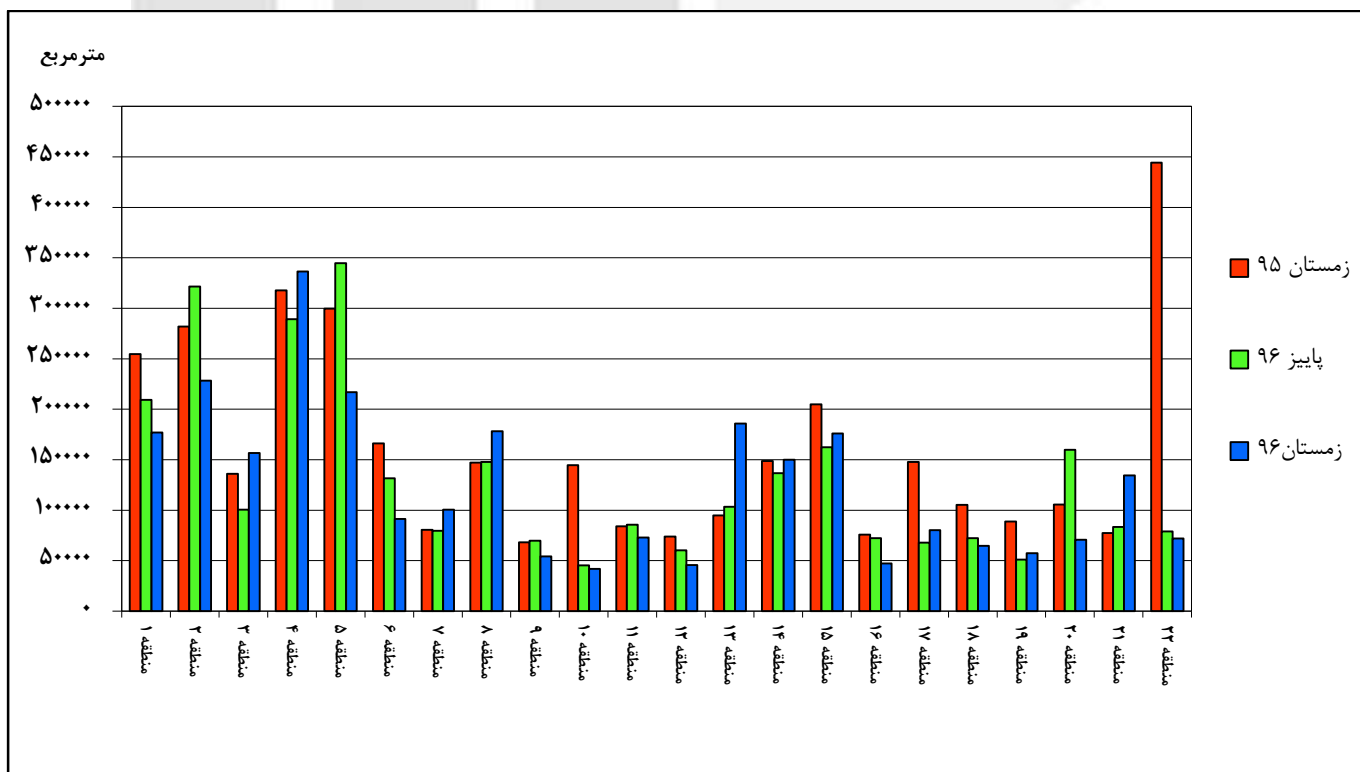
نمودار ۷- مقایسه‌ی مساحت زیربنا در پروانه‌های احداث ساختمان شهرهای کشور با فصل قبل و فصل مشابه سال قبل به تفکیک استان-

زمستان ۱۳۹۶



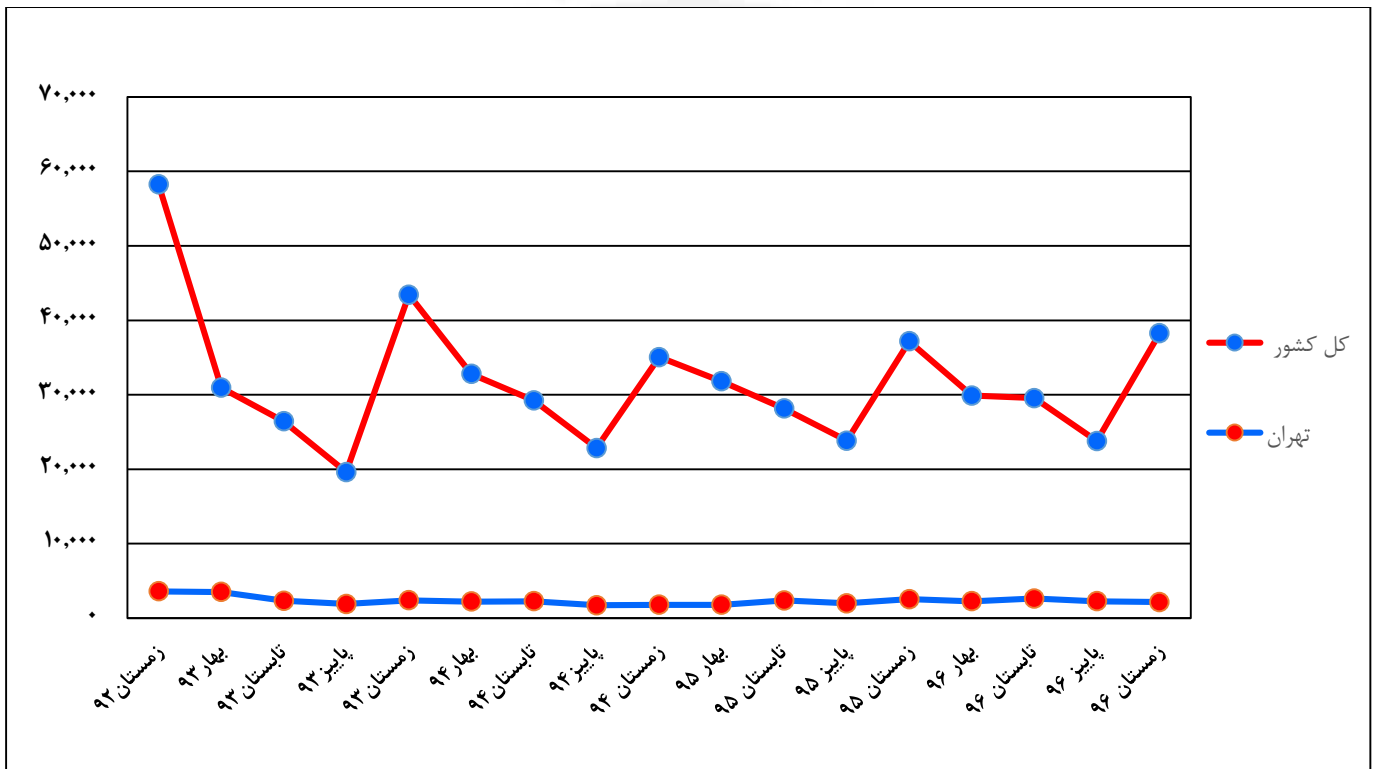
نمودار ۸- مقایسه‌ی مساحت زیربنا در پروانه‌های احداث ساختمان شهر تهران با فصل قبل و فصل مشابه سال قبل به تفکیک منطقه-

زمستان ۱۳۹۶

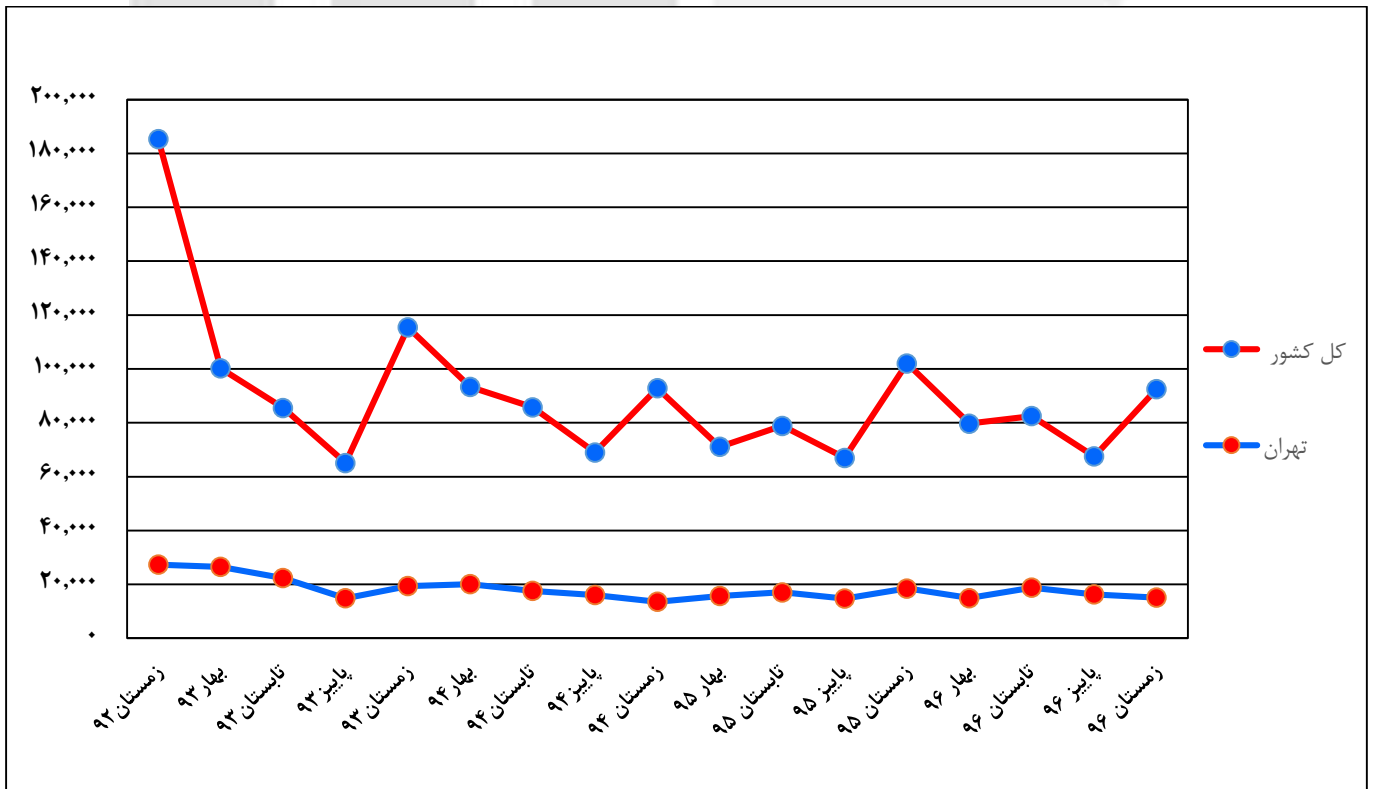


نمودار ۹- روند تغییرات تعداد پروانه‌های ساختمانی صادر شده برای احداث ساختمان در شهر تهران و کل کشور از زمستان ۱۳۹۲ تا

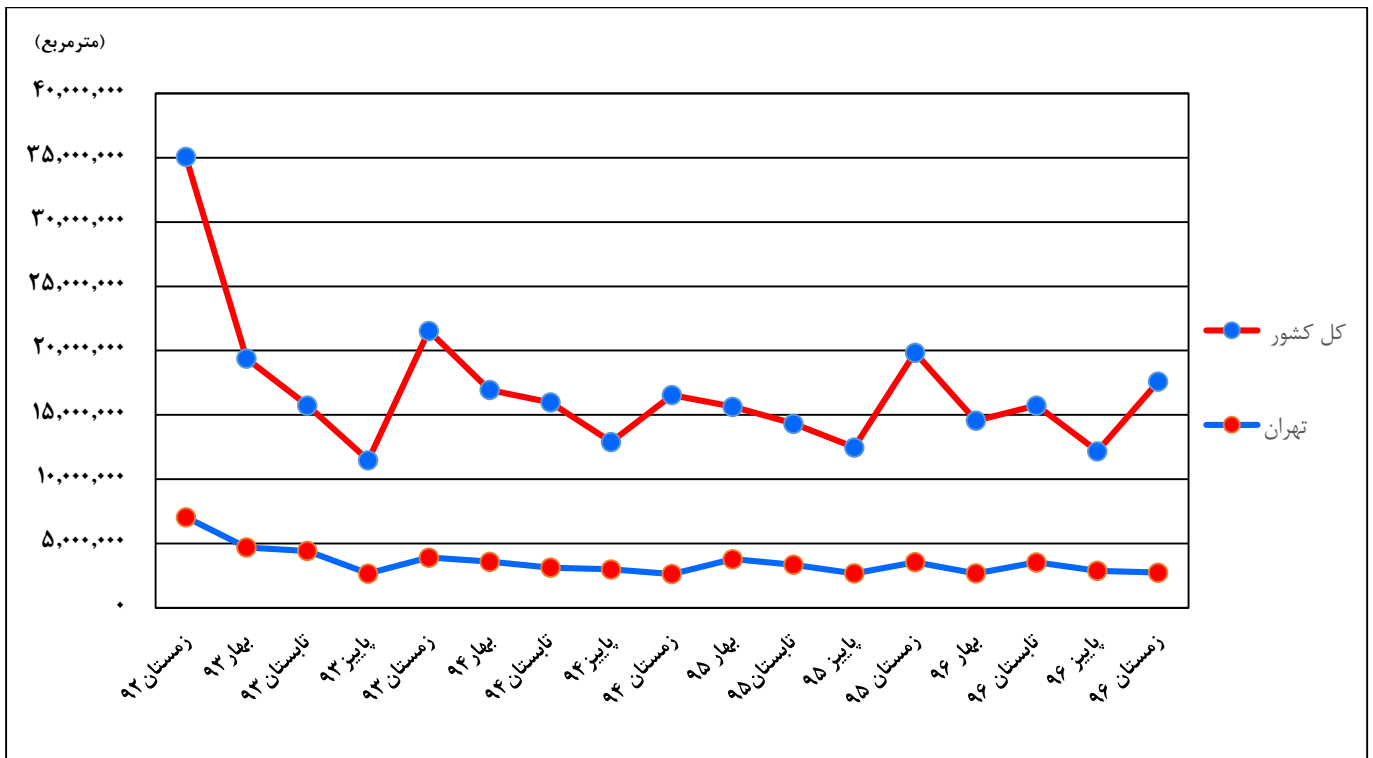
زمستان ۱۳۹۶



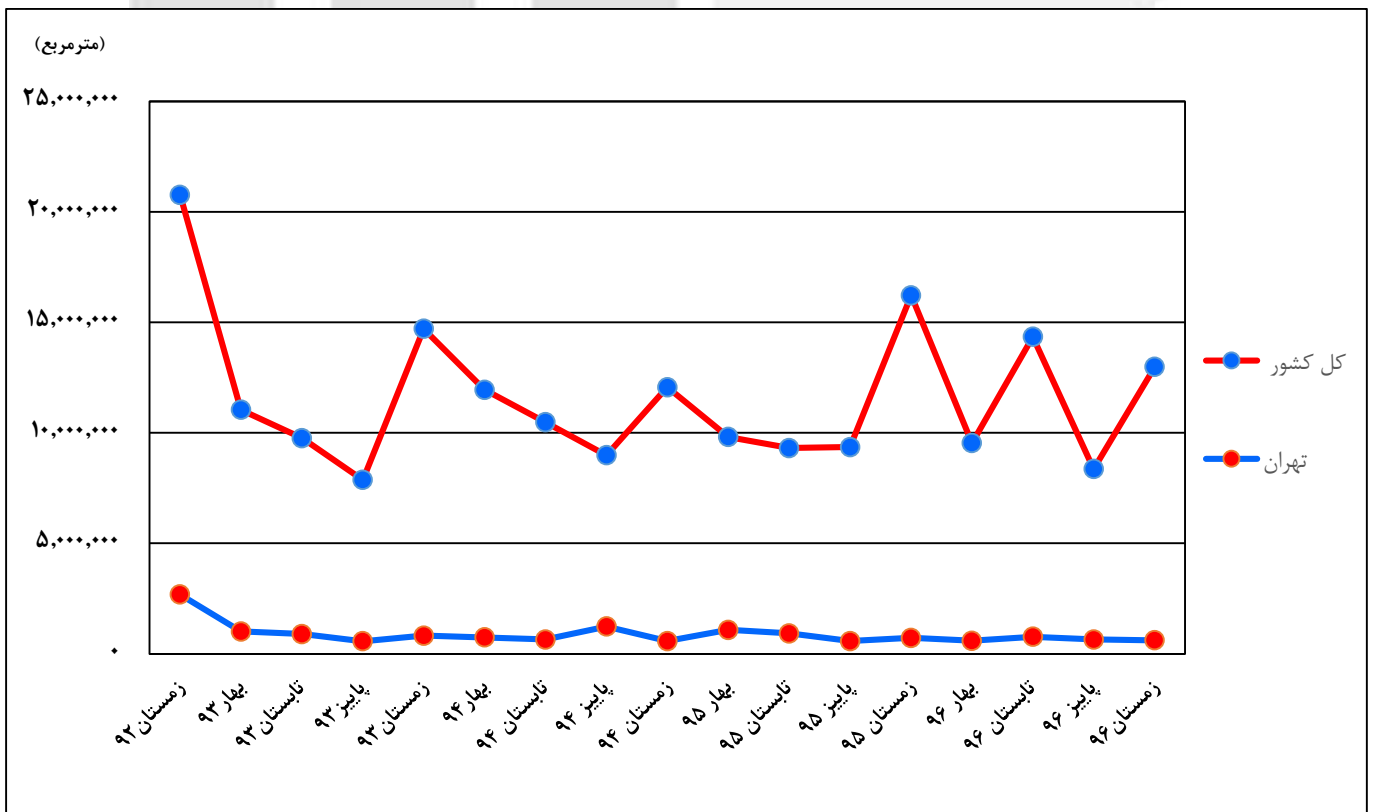
نمودار ۱۰- روند تغییرات تعداد واحد مسکونی در پروانه‌های احداث ساختمان در شهر تهران و کل کشور از زمستان ۱۳۹۲ تا زمستان ۱۳۹۶



نمودار ۱۱- روند تغییرات مساحت زیربنا در پروانه‌های احداث ساختمان در شهر تهران و کل کشور از زمستان ۱۳۹۲ تا زمستان ۱۳۹۶



نمودار ۱۲- روند تغییرات مساحت زمین در پروانه‌های احداث ساختمان در شهر تهران و کل کشور از زمستان ۱۳۹۲ تا زمستان ۱۳۹۶





جدول‌های آماری

مرکز آمار ایران

۱- تعداد پروانه‌های ساختمانی برحسب نوع پروانه، بخش متقاضی و استان: زمستان ۱۳۹۶

پروانه افزایش بنا				پروانه احداث ساختمان				کل	استان (نقاط شهری)
دولتی	تعاونی	خصوصی	جمع	دولتی	تعاونی	خصوصی	جمع		
۲۰	۱	۲۹۰۰	۲۹۲۱	۲۲۵	۱۱	۳۷۹۴۰	۳۸۲۴۶	۴۱۱۷۴	کل کشور.....
۱۸	۸	۲۸۹۵	۲۹۲۱	۱۸۳	۸۱	۳۵۸۳۲	۳۶۰۹۶	۳۹۰۱۷	کل کشور (بجز شهر تهران)...
۰	۱	۲۹	۳۰	۵	۰	۱۰۶۲	۱۰۶۷	۱۰۹۷	آذربایجان شرقی.....
۰	۰	۸۰	۸۰	۵	۲	۱۵۰۰	۱۵۰۷	۱۵۸۷	آذربایجان غربی.....
۱	۰	۱۰۵	۱۰۶	۸	۰	۸۹۹	۹۰۷	۱۰۱۳	اردبیل.....
۰	۰	۱۲۹	۱۲۹	۲۲	۲	۴۰۸۰	۴۱۰۴	۴۲۳۳	اصفهان.....
۰	۰	۲۰۵	۲۰۵	۱	۱	۶۴۸	۶۵۰	۸۵۵	البرز.....
۱	۱	۱۸	۲۰	۲	۲	۴۲۷	۴۳۱	۴۵۱	ایلام.....
۰	۰	۱۰۴	۱۰۴	۳	۶	۹۰۱	۹۱۰	۱۰۱۴	بوشهر.....
۲	۰	۸۰	۸۲	۵۴	۵	۴۰۱۹	۴۰۷۸	۴۱۶۰	تهران.....
۰	۰	۷۵	۷۵	۱۲	۵	۱۹۱۱	۱۹۲۸	۲۰۰۳	تهران (بجز شهر تهران).....
۲	۰	۵	۷	۴۲	۰	۲۱۰۸	۲۱۵۰	۲۱۵۷	شهر تهران.....
۱	۰	۲۰	۲۱	۹	۱	۳۲۶	۳۳۶	۳۵۷	چهارمحال و بختیاری.....
۲	۰	۷۱	۷۳	۵	۲	۵۱۷	۵۲۴	۵۹۷	خراسان جنوبی.....
۱	۱	۳۰۵	۳۰۷	۲۶	۱	۲۰۱۱	۲۰۳۸	۲۳۴۵	خراسان رضوی.....
۰	۰	۴۳	۴۳	۴	۱	۷۹۶	۸۰۱	۸۴۴	خراسان شمالی.....
۱	۱	۶۱۹	۶۲۱	۴	۱۶	۲۰۳۵	۲۰۵۵	۲۶۷۶	خوزستان.....
۱	۰	۲۵	۲۶	۲	۱	۹۶۰	۹۶۳	۹۸۹	زنجان.....
۰	۰	۳۰	۳۰	۳	۰	۵۲۵	۵۲۸	۵۵۸	سمنان.....
۰	۰	۵۴	۵۴	۲	۲	۷۹۷	۸۰۱	۸۵۵	سیستان و بلوچستان.....
۱	۰	۱۶۳	۱۶۴	۱۷	۷	۳۰۶۹	۳۰۹۳	۳۲۵۷	فارس.....
۰	۰	۱۰	۱۰	۲	۰	۶۷۸	۶۸۰	۶۹۰	قزوین.....
۰	۰	۵	۵	۷	۱	۷۲۳	۷۴۱	۷۴۶	قم.....
۰	۰	۵۴	۵۴	۳	۱	۷۴۵	۷۴۹	۸۰۳	کردستان.....
۱	۳	۳۹۰	۳۹۴	۱۰	۸	۳۴۳۲	۳۴۵۰	۳۸۴۴	کرمان.....
۰	۰	۳۹	۳۹	۲	۴	۱۶۱۸	۱۶۲۴	۱۶۶۳	کرمانشاه.....
۰	۰	۲۶	۲۶	۰	۴	۴۲۸	۴۳۲	۴۵۸	کهگیلویه و بویراحمد.....
۴	۰	۱۱۴	۱۱۸	۵	۱	۷۵۵	۷۶۱	۸۷۹	گلستان.....
۰	۱	۳۹	۴۰	۵	۵	۱۱۹۹	۱۲۰۹	۱۲۴۹	گیلان.....
۰	۰	۳۳	۳۳	۴	۱	۷۲۰	۷۲۵	۷۵۸	لرستان.....
۰	۰	۴۷	۴۷	۲	۲	۹۴۱	۹۴۵	۹۹۲	مازندران.....
۲	۰	۹	۱۱	۴	۰	۶۸۳	۶۸۷	۶۹۸	مرکزی.....
۰	۰	۴۴	۴۴	۶	۴	۵۰۸	۵۱۸	۵۶۲	هرمزگان.....
۲	۰	۷	۹	۲	۰	۳۸۵	۳۸۷	۳۹۶	همدان.....
۰	۰	۳	۳	۱	۱	۵۴۳	۵۴۵	۵۴۸	یزد.....

۲- مساحت زیربنای تعیین شده در پروانه‌های ساختمانی برحسب نوع پروانه، بخش متقاضی و استان: زمستان ۱۳۹۶ (مترمربع)

استان (نقاط شهری)	کل	پروانه احداث ساختمان				پروانه افزایش بنا			
		جمع	خصوصی	تعاونی	دولتی	جمع	خصوصی	تعاونی	دولتی
کل کشور	۱۸۶۰۱۰۵۱	۱۷۵۹۳۰۳۰	۱۶۵۷۳۳۱۲	۱۰۹۰۹۰	۹۱۰۶۲۸	۱۰۰۸۰۲۱	۹۷۱۴۰۸	۶۶۶۱	۲۹۹۵۲
کل کشور (بجز شهر تهران)...	۱۵۸۳۷۲۱۴	۱۴۸۵۵۷۳۳	۴۰۳۲۶۵۴	۱۰۹۰۹۰	۷۱۳۹۸۹	۹۸۱۴۸۱	۹۶۶۴۳۸	۶۶۶۱	۸۳۸۲
آذربایجان شرقی	۶۳۸۷۶۴	۶۳۰۳۶۱	۶۲۷۴۸۹	۰	۲۸۷۲	۸۴۰۳	۴۹۰۴	۳۴۹۹	۰
آذربایجان غربی	۴۶۱۲۱۶	۴۴۵۸۶۶	۴۴۰۲۸۶	۳۰۰۴	۲۵۷۶	۱۵۳۵۰	۱۵۳۵۰	۰	۰
اردبیل	۴۲۷۳۴۰	۴۰۴۲۹۳	۳۸۱۲۳۰	۰	۲۳۰۶۳	۲۳۰۴۷	۲۲۷۴۲	۰	۳۰۵
اصفهان	۱۶۸۱۶۳۳	۱۶۶۱۹۴۷	۱۶۴۴۱۸۷	۱۸۸	۱۷۵۷۲	۱۹۶۸۶	۱۹۶۸۶	۰	۰
البرز	۱۰۶۰۹۹۷	۷۴۲۲۸۱	۷۴۰۷۳۴	۱۰۲۲	۵۲۵	۳۱۸۷۱۶	۳۱۸۷۱۶	۰	۰
ایلام	۱۴۶۸۹۸	۱۴۳۷۶۲	۱۳۵۲۲۲	۲۰۴۸	۶۴۹۲	۳۱۳۶	۲۵۳۴	۱۱۲	۴۹۰
بوشهر	۳۵۵۸۸۵	۳۱۲۶۲۸	۳۰۰۱۴۳	۷۷۳۶	۴۷۴۹	۴۳۲۵۷	۴۳۲۵۷	۰	۰
تهران	۴۰۵۶۸۳۶	۳۹۹۵۸۱۹	۳۶۹۳۹۳۷	۱۶۲۷۸	۲۸۵۶۰۴	۶۱۰۱۷	۳۹۴۴۷	۰	۲۱۵۷۰
تهران (بجز شهر تهران)	۱۲۹۲۹۹۹	۱۲۵۸۵۲۲	۱۱۵۳۲۷۹	۱۶۲۷۸	۸۸۹۶۵	۳۴۴۷۷	۳۴۴۷۷	۰	۰
شهر تهران	۲۷۶۳۸۳۷	۲۷۳۷۲۹۷	۲۵۴۰۶۵۸	۰	۱۹۶۶۳۹	۲۶۵۴۰	۴۹۷۰	۰	۲۱۵۷۰
چهارمحال و بختیاری	۹۳۷۶۶	۸۷۸۵۵	۷۵۵۳۲	۱۴۰۵	۱۰۹۱۸	۵۹۱۱	۵۷۸۷	۰	۱۲۴
خراسان جنوبی	۱۵۰۷۶۹	۱۳۹۶۵۰	۱۳۴۱۷۴	۶۴۳	۴۸۳۳	۱۱۱۱۹	۱۰۹۱۴	۰	۲۰۵
خراسان رضوی	۱۰۲۶۴۸۷	۹۶۳۰۶۸	۸۶۹۲۹۹	۲۴۳	۹۳۵۲۶	۶۳۴۱۹	۶۲۵۶۱	۵۸۱	۲۷۷
خراسان شمالی	۲۴۱۶۳۷	۲۳۴۶۰۴	۲۳۲۷۳۹	۸۹۱	۹۷۴	۷۰۳۳	۷۰۳۳	۰	۰
خوزستان	۹۱۵۲۷۴	۷۶۹۷۱۱	۷۶۴۶۹۳	۳۴۷۴	۱۵۴۴	۱۴۵۵۶۳	۱۴۵۲۱۷	۱۹۰	۱۵۶
زنجان	۳۷۹۸۱۰	۳۷۶۳۲۳	۳۷۴۲۸۰	۷۸	۱۹۶۵	۳۴۸۷	۳۱۳۲	۰	۳۵۵
سمنان	۲۲۱۳۲۵	۲۱۶۲۵۰	۲۱۵۰۵۱	۰	۱۱۹۹	۵۰۷۵	۵۰۷۵	۰	۰
سیستان و بلوچستان	۲۹۵۸۰۲	۲۸۷۰۷۶	۲۷۱۶۷۶	۹۱۲۲	۶۲۷۸	۸۷۲۶	۸۷۲۶	۰	۰
فارس	۱۲۳۴۴۸۳	۱۲۰۶۶۳۲	۱۱۴۳۵۶۵	۳۱۲۸۸	۳۱۷۷۹	۲۷۸۵۱	۲۷۶۲۹	۰	۲۲۲
قزوین	۴۴۰۲۸۳	۴۳۳۸۷۳	۳۶۶۶۵۹	۰	۶۷۲۱۴	۶۴۱۰	۶۴۱۰	۰	۰
قم	۳۰۱۱۵۹	۲۹۹۹۷۹	۲۹۶۸۵۳	۲۸۷	۲۸۳۹	۱۱۸۰	۱۱۸۰	۰	۰
کردستان	۳۰۳۲۱۸	۲۹۶۴۱۷	۲۷۲۰۹۶	۱۱۱۴	۲۳۲۰۷	۶۸۰۱	۶۸۰۱	۰	۰
کرمان	۶۹۲۳۷۵	۵۹۱۷۳۵	۵۸۴۱۶۱	۵۱۴۴	۲۴۳۰	۱۰۰۶۴۰	۹۸۴۵۵	۲۰۹۸	۸۷
کرمانشاه	۳۸۸۳۵۳	۳۸۳۳۹۳	۳۷۹۱۹۳	۲۵۸۹	۱۶۱۱	۴۹۶۰	۴۹۶۰	۰	۰
کهگیلویه و بویراحمد	۱۰۹۰۰۹	۱۰۳۶۳۴	۱۰۳۰۴۶	۵۸۸	۰	۵۳۷۵	۵۳۷۵	۰	۰
گلستان	۴۳۳۰۴۶	۳۸۳۷۹۹	۳۷۴۷۴۶	۲۶۳	۸۷۹۰	۴۹۲۴۷	۴۳۶۵۱	۰	۵۵۹۶
گیلان	۵۴۱۴۹۸	۵۳۵۵۶۹	۵۲۹۹۶۸	۳۱۵۲	۲۴۴۹	۵۹۲۹	۵۷۴۸	۱۸۱	۰
لرستان	۱۹۰۰۶۸	۱۸۵۲۶۵	۱۸۱۷۳۴	۳۱۵	۳۲۱۶	۴۸۰۳	۴۸۰۳	۰	۰
مازندران	۸۲۸۹۶۸	۷۹۳۰۲۰	۴۹۹۱۱۰	۳۲۱۹	۲۹۰۶۹۱	۳۵۹۴۸	۳۵۹۴۸	۰	۰
مرکزی	۴۳۷۰۵۳	۴۳۵۵۱۳	۴۲۹۲۰۷	۰	۶۳۰۶	۱۵۴۰	۱۱۵۱	۰	۳۸۹
هرمزگان	۲۳۰۶۲۱	۲۱۸۸۵۹	۲۰۳۱۲۳	۱۰۸۶۷	۴۸۶۹	۱۱۷۶۲	۱۱۷۶۲	۰	۰
همدان	۱۶۵۴۹۶	۱۶۳۸۸۶	۱۶۳۴۲۱	۰	۴۶۵	۱۶۱۰	۱۴۳۴	۰	۱۷۶
یزد	۱۵۰۹۸۲	۱۴۹۹۶۲	۱۴۵۷۵۸	۴۱۳۲	۷۲	۱۰۲۰	۱۰۲۰	۰	۰

۳- تعداد واحد مسکونی تعیین شده در پروانه‌های ساختمانی برحسب نوع پروانه، بخش متقاضی و استان: زمستان ۱۳۹۶

پروانه افزایش بنا				پروانه احداث ساختمان				کل	استان (نقاط شهری)
دولتی	تعاونی	خصوصی	جمع	دولتی	تعاونی	خصوصی	جمع		
۷	۱۴	۴۹۱۹	۴۹۴۰	۱۳۳۶	۵۰۱	۹۰۷۰۵	۹۲۵۴۲	۹۷۴۸۲	کل کشور
۷	۱۴	۴۹۰۹	۴۹۳۰	۴۵۴	۵۰۱	۷۶۴۷۶	۷۷۴۳۱	۸۲۳۶۱	کل کشور (بجز شهر تهران)....
۰	۰	۳۲	۳۲	۱	۰	۲۸۳۹	۲۸۴۰	۲۸۷۲	آذربایجان شرقی
۰	۰	۱۱۶	۱۱۶	۱۲	۱۳	۲۶۲۵	۲۶۵۰	۲۷۶۶	آذربایجان غربی
۰	۰	۱۳۶	۱۳۶	۲	۰	۲۰۴۹	۲۰۵۱	۲۱۸۷	اردبیل
۰	۰	۱۶۵	۱۶۵	۱۳	۲	۸۹۴۶	۸۹۶۱	۹۱۲۶	اصفهان
۰	۰	۱۰۱۲	۱۰۱۲	۵	۴	۲۹۹۳	۳۰۰۲	۴۰۱۴	البرز
۱	۱	۲۲	۲۴	۰	۱	۷۳۲	۷۳۳	۷۵۷	ایلام
۰	۰	۲۶۰	۲۶۰	۴	۷۴	۱۸۲۳	۱۹۰۱	۲۱۶۱	بوشهر
۰	۰	۱۱۶	۱۱۶	۹۲۳	۱۱	۲۰۱۱۲	۲۱۰۴۶	۲۱۱۶۲	تهران
۰	۰	۱۰۶	۱۰۶	۴۱	۱۱	۵۸۸۳	۵۹۳۵	۶۰۴۱	تهران (بجز شهر تهران)
۰	۰	۱۰	۱۰	۸۸۲	۰	۱۴۲۲۹	۱۵۱۱۱	۱۵۱۲۱	شهر تهران
۰	۰	۲۵	۲۵	۱۲	۱۰	۵۲۴	۵۴۶	۵۷۱	چهارمحال و بختیاری
۱	۰	۵۱	۵۲	۰	۳	۷۳۳	۷۳۶	۷۸۸	خراسان جنوبی
۱	۳	۴۱۲	۴۱۶	۶۷	۱	۴۴۳۸	۴۵۰۶	۴۹۲۲	خراسان رضوی
۰	۰	۴۹	۴۹	۰	۱	۱۳۱۸	۱۳۱۹	۱۳۶۸	خراسان شمالی
۱	۳	۸۸۹	۸۹۳	۲	۲۶	۴۵۹۲	۴۶۲۰	۵۵۱۳	خوزستان
۰	۰	۲۳	۲۳	۱	۱	۱۷۳۰	۱۷۳۲	۱۷۵۵	زنجان
۰	۰	۲۶	۲۶	۰	۰	۱۱۴۷	۱۱۴۷	۱۱۷۳	سمنان
۰	۰	۶۳	۶۳	۱	۷۶	۱۶۳۱	۱۷۰۸	۱۷۷۱	سیستان و بلوچستان
۱	۰	۱۶۳	۱۶۴	۲۸	۱۴۵	۵۹۸۵	۶۱۵۸	۶۳۲۲	فارس
۰	۰	۱۲	۱۲	۰	۰	۲۰۳۵	۲۰۳۵	۲۰۴۷	قزوین
۰	۰	۵	۵	۲۲	۳	۱۶۹۰	۱۷۱۵	۱۷۲۰	قم
۰	۰	۴۷	۴۷	۰	۰	۱۳۰۵	۱۳۰۵	۱۳۵۲	کردستان
۰	۶	۶۵۶	۶۶۲	۵	۳۰	۴۲۸۰	۴۳۱۵	۴۹۷۷	کرمان
۰	۰	۳۳	۳۳	۳	۱۴	۲۸۴۴	۲۸۶۱	۲۸۹۴	کرمانشاه
۰	۰	۳۸	۳۸	۰	۳	۵۶۵	۵۶۸	۶۰۶	کهگیلویه و بویراحمد
۲	۰	۲۲۹	۲۳۱	۱	۰	۲۰۷۷	۲۰۷۸	۲۳۰۹	گلستان
۰	۱	۴۸	۴۹	۱۹	۱۳	۳۰۶۷	۳۰۹۹	۳۱۴۸	گیلان
۰	۰	۴۷	۴۷	۰	۲	۱۱۵۵	۱۱۵۷	۱۲۰۴	لرستان
۰	۰	۱۹۳	۱۹۳	۲۱۲	۲	۲۸۲۶	۳۰۴۰	۳۲۳۳	مازندران
۰	۰	۴	۴	۰	۰	۱۹۵۴	۱۹۵۴	۱۹۵۸	مرکزی
۰	۰	۴۱	۴۱	۲	۴۲	۱۰۸۳	۱۱۲۷	۱۱۶۸	هرمزگان
۰	۰	۴	۴	۰	۰	۸۸۹	۸۸۹	۸۹۳	همدان
۰	۰	۲	۲	۱	۲۴	۷۱۸	۷۴۳	۷۴۵	یزد

۴- تعداد پروانه و مساحت زمین در پروانه‌های احداث ساختمان برحسب وضع زمین و استان: زمستان ۱۳۹۶

ساختمان تخریبی		باغ یا مزرعه		زمین بایر		مساحت کل زمین (مترمربع)	تعداد کل پروانه	استان (نقاط شهری)
مساحت (مترمربع)	تعداد پروانه	مساحت (مترمربع)	تعداد پروانه	مساحت (مترمربع)	تعداد پروانه			
۲۳۹۹۱۸۶	۱۱۲۵	۶۳۳۱۴۴	۲۹۲	۹۷۸۲۱۲۱	۲۹۱۵۴	۱۲۹۸۱۱۵۰	۳۸۲۴۶	کل کشور
۱۹۵۵۵۹۷	۶۶۵۰	۶۳۳۱۴۴	۲۹۲	۹۷۸۲۱۲۱	۲۹۱۵۴	۱۲۳۷۰۸۶۲	۳۶۰۹۶	کل کشور (بجز شهر تهران)...
۱۷۰۱۹۸	۳۱۹	۲۰۰	۱	۳۰۷۹۳۷	۷۴۷	۴۷۸۳۳۵	۱۰۶۷	آذربایجان شرقی
۶۵۰۹۳	۲۸۶	۱۴۰۵۳	۲	۲۹۲۰۲۱	۱۲۱۹	۳۷۱۱۶۷	۱۵۰۷	آذربایجان غربی
۴۰۱۵۰	۱۲۰	۲۲۵۰	۲	۲۶۳۷۳۹	۷۸۵	۳۰۶۱۳۹	۹۰۷	اردبیل
۱۲۶۷۲۴	۲۸۳	۳۹۴۳۱۸	۲۳	۱۱۳۸۷۳۶	۳۷۹۸	۱۶۵۹۷۷۸	۴۱۰۴	اصفهان
۷۲۳۳۵	۱۱۸	۲۲۸۰۳	۱۶	۶۴۷۴۰۹	۵۱۶	۷۴۲۵۴۷	۶۵۰	البرز
۳۶۰۰	۱۶	.	.	۸۶۵۱۳	۴۱۵	۹۰۱۱۳	۴۳۱	ایلام
۵۰۵۷۲	۱۷۳	۵۴۱۴	۵	۲۱۳۲۶۳	۷۳۲	۲۶۹۲۴۹	۹۱۰	بوشهر
۶۱۵۶۸۸	۱۸۷۲	۲۷۳۵۰	۲۸	۶۳۹۴۰۴	۱۵۰۳	۱۴۴۹۱۴۱	۴۰۷۸	تهران
۱۷۲۰۹۹	۳۹۷	۲۷۳۵۰	۲۸	۶۳۹۴۰۴	۱۵۰۳	۸۳۸۸۵۳	۱۹۲۸	تهران (بجز شهر تهران)
۴۴۳۵۸۹	۱۴۷۵	۶۱۰۲۸۸	۲۱۵۰	شهر تهران
۲۲۶۷۱	۷۳	.	.	۷۰۳۹۹	۲۶۳	۹۳۰۷۰	۳۳۶	چهارمحال و بختیاری
۱۷۹۵۲	۶۷	۴۸۲۶	۵	۱۲۳۱۴۶	۴۵۲	۱۴۵۹۲۴	۵۲۴	خراسان جنوبی
۱۲۹۷۳۷	۴۷۷	۴۸۹۹	۶	۴۶۸۸۲۷	۱۵۵۵	۶۰۳۴۶۳	۲۰۳۸	خراسان رضوی
۴۷۵۴۰	۲۴۸	۴۸۴	۳	۱۷۵۶۱۵	۵۵۰	۲۲۳۶۳۹	۸۰۱	خراسان شمالی
۱۶۴۶۴۰	۶۲۸	۹۶۸	۵	۳۵۲۷۵۴	۱۴۲۲	۵۱۸۳۶۲	۲۰۵۵	خوزستان
۱۰۷۲۶	۴۵	.	.	۳۴۱۶۷۹	۹۱۸	۳۵۲۴۰۵	۹۶۳	زنجان
۸۰۴۸	۲۷	۳۱۵۰۶	۱۹	۱۳۷۳۹۷	۴۸۲	۱۷۶۹۵۱	۵۲۸	سمنان
۱۷۵۵۵	۶۴	۲۰۰	۱	۲۲۰۴۳۵	۷۳۶	۲۳۸۱۹۰	۸۰۱	سیستان و بلوچستان
۱۶۸۵۲۰	۵۱۱	۴۸۸۷۷	۴۵	۹۱۲۶۹۷	۲۵۳۷	۱۱۳۰۰۹۴	۳۰۹۳	فارس
۳۱۶۹۸	۱۴۶	.	.	۲۳۳۳۳۴	۵۳۴	۲۶۵۰۳۲	۶۸۰	قزوین
۱۷۲۸۵	۷۸	۳۷۱	۱	۱۴۷۴۶۰	۶۶۲	۱۶۵۱۱۶	۷۴۱	قم
۲۷۰۱۷	۱۶۵	۸۳۰۰	۱	۱۵۹۰۷۳	۵۸۳	۱۹۴۳۹۰	۷۴۹	کردستان
۶۷۵۲۸	۲۲۱	۸۲۲۴	۲۵	۹۱۹۶۸۶	۳۲۰۴	۹۹۵۴۳۸	۳۴۵۰	کرمان
۱۸۴۹۵۳	۱۱۷۷	.	.	۱۰۵۲۰۰	۴۴۷	۲۹۰۱۵۳	۱۶۲۴	کرمانشاه
۱۷۰۷۴	۶۰	۱۹۵۷	۳	۱۵۳۲۶۱	۳۶۹	۱۷۲۲۹۲	۴۳۲	کهگیلویه و بویراحمد
۳۳۹۰۱	۸۲	۴۰۰	۱	۱۹۲۷۸۸	۶۷۸	۲۲۷۰۸۹	۷۶۱	گلستان
۵۴۸۱۷	۲۲۷	۱۱۰۶۰	۲۹	۳۱۵۸۷۳	۹۵۳	۳۸۱۷۵۰	۱۲۰۹	گیلان
۲۱۶۶۷	۹۵	۴۰۰۴	۱۳	۱۱۹۷۶۶	۶۱۷	۱۴۵۴۳۷	۷۲۵	لرستان
۳۸۱۱۰	۱۲۹	۲۲۵۰۳	۳۳	۳۵۲۸۱۱	۷۸۳	۴۱۳۴۲۴	۹۴۵	مازندران
۱۲۳۶۹۶	۲۳۵	۵۲۷۸	۱۲	۲۸۴۸۵۱	۴۴۰	۴۱۳۸۲۵	۶۸۷	مرکزی
۱۷۴۳۵	۵۷	۳۰۹۷	۲	۲۰۰۶۴۸	۴۵۹	۲۲۱۱۸۰	۵۱۸	هرمزگان
۲۱۲۲۲	۹۳	.	.	۶۷۴۰۷	۲۹۴	۸۸۶۲۹	۳۸۷	همدان
۱۱۰۳۴	۳۳	۹۸۰۲	۱۱	۱۳۷۹۹۲	۵۰۱	۱۵۸۸۲۸	۵۴۵	یزد

۵- تعداد پروانه‌های احداث ساختمان برحسب تعداد طبقات ساختمان و استان: زمستان ۱۳۹۶

استان (نقاط شهری)	جمع	۱ طبقه	۲ طبقه	۳ طبقه	۴ طبقه	۵ طبقه و بیش تر
کل کشور	۳۸۲۴۶	۱۲۱۹۵	۱۰۰۰۷	۵۹۶۳	۳۱۷۶	۶۹۰۵
کل کشور (بجز شهر تهران)....	۳۶۰۹۶	۱۲۱۷۷	۹۹۸۹	۵۹۳۷	۳۰۶۱	۴۹۳۲
آذربایجان شرقی	۱۰۶۷	۱۷۵	۲۷۶	۲۲۳	۱۰۷	۲۸۶
آذربایجان غربی	۱۵۰۷	۲۵۶	۷۲۷	۳۳۴	۱۰۵	۸۵
اردبیل	۹۰۷	۲۲۳	۲۶۰	۱۵۴	۷۰	۲۰۰
اصفهان	۴۱۰۴	۱۰۴۸	۱۵۵۲	۶۸۶	۳۶۳	۴۵۵
البرز	۶۵۰	۳۴	۸۷	۶۷	۴۰	۴۲۲
ایلام	۴۳۱	۱۵۸	۱۱۲	۸۲	۴۲	۳۷
بوشهر	۹۱۰	۴۰۴	۲۳۴	۱۲۴	۹۰	۵۸
تهران	۴۰۷۸	۱۲۴	۲۲۹	۶۴۱	۵۷۰	۲۵۱۴
تهران (بجز شهر تهران)	۱۹۲۸	۱۰۶	۲۱۱	۶۱۵	۴۵۵	۵۴۱
شهر تهران	۲۱۵۰	۱۸	۱۸	۲۶	۱۱۵	۱۹۷۳
چهارمحال و بختیاری	۳۳۶	۱۱۲	۱۵۸	۴۳	۱۱	۱۲
خراسان جنوبی	۵۲۴	۲۹۴	۱۳۴	۳۰	۴۱	۲۵
خراسان رضوی	۲۰۳۸	۶۹۷	۴۸۷	۲۲۴	۱۶۴	۴۶۶
خراسان شمالی	۸۰۱	۲۳۵	۲۵۹	۱۶۸	۱۰۱	۳۸
خوزستان	۲۰۵۵	۹۵۸	۷۰۲	۱۶۴	۵۶	۱۷۵
زنجان	۹۶۳	۲۰۷	۲۳۵	۳۳۳	۱۱۱	۷۷
سمنان	۵۲۸	۱۸۷	۱۶۱	۷۰	۳۸	۷۲
سیستان و بلوچستان	۸۰۱	۳۹۸	۱۸۵	۱۰۵	۴۹	۶۴
فارس	۳۰۹۳	۱۶۳۹	۶۹۶	۳۰۸	۱۱۸	۳۳۲
قزوین	۶۸۰	۸۵	۸۹	۹۱	۱۷۰	۲۴۵
قم	۷۴۱	۱۴۵	۲۶۸	۱۱۲	۱۲۶	۹۰
کردستان	۷۴۹	۱۱۳	۲۴۰	۲۲۸	۱۰۱	۶۷
کرمان	۳۴۵۰	۲۸۰۸	۴۴۷	۱۰۰	۳۸	۵۷
کرمانشاه	۱۶۲۴	۲۹۷	۶۵۲	۵۳۶	۶۶	۷۳
کهگیلویه و بویراحمد	۴۳۲	۲۴۲	۱۰۹	۶۰	۱۲	۹
گلستان	۷۶۱	۱۸۱	۲۴۱	۱۲۸	۵۵	۱۵۶
گیلان	۱۲۰۹	۱۹۸	۳۷۸	۱۹۶	۱۸۸	۲۴۹
لرستان	۷۲۵	۱۵۶	۲۹۰	۱۶۷	۴۱	۷۱
مازندران	۹۴۵	۱۲۱	۲۳۱	۲۲۳	۱۴۶	۲۲۴
مرکزی	۶۸۷	۱۳۰	۱۷۵	۱۳۱	۵۳	۱۹۸
هرمزگان	۵۱۸	۲۸۵	۱۰۲	۳۷	۲۲	۷۲
همدان	۳۸۷	۹۸	۱۰۸	۸۹	۲۷	۶۵
یزد	۵۴۵	۱۸۷	۱۸۳	۱۰۹	۵۵	۱۱

۶- تعداد پروانه‌های احداث ساختمان برحسب نوع اسکلت و مصالح عمده‌ی به‌کار رفته در ساختمان و استان: زمستان ۱۳۹۶

استان (نقاط شهری)	کل	فلزی	بتون‌آرمه	سایر			
				جمع	آجر و آهن	آجر و چوب	بلوک سیمانی
کل کشور.....	۳۸۲۴۶	۷۲۷۹	۲۳۴۸۳	۷۴۸۴	۶۹۷۲	۱۷	۴۹۵
کل کشور (بجز شهر تهران) ..	۳۶۰۹۶	۶۸۰۳	۲۱۸۱۰	۷۴۸۳	۶۹۷۱	۱۷	۴۹۵
آذربایجان شرقی	۱۰۶۷	۶۵	۹۶۰	۴۲	۴۰	۲	۰
آذربایجان غربی	۱۵۰۷	۲۱۹	۱۱۱۲	۱۷۶	۱۷۶	۰	۰
اردبیل	۹۰۷	۱۷۱	۷۰۱	۳۵	۳۲	۰	۳
اصفهان	۴۱۰۴	۴۰۱	۳۴۷۹	۲۲۴	۲۱۴	۱	۹
البرز	۶۵۰	۴۸	۶۰۰	۲	۰	۰	۲
ایلام	۴۳۱	۹	۲۱۹	۲۰۳	۲۰۲	۰	۱
بوشهر	۹۱۰	۵	۵۰۰	۴۰۵	۱۷۵	۳	۲۲۷
تهران	۴۰۷۸	۸۷۱	۳۲۰۴	۳	۳	۰	۰
تهران (بجز شهر تهران)	۱۹۲۸	۳۹۵	۱۵۳۱	۲	۲	۰	۰
شهر تهران	۲۱۵۰	۴۷۶	۱۶۷۳	۱	۱	۰	۰
چهارمحال و بختیاری	۳۳۶	۲	۲۷۹	۵۵	۵۴	۰	۱
خراسان جنوبی	۵۲۴	۴۲۴	۸۱	۱۹	۱۹	۰	۰
خراسان رضوی	۲۰۳۸	۱۸۴۰	۱۹۶	۲	۲	۰	۰
خراسان شمالی	۸۰۱	۴۰	۷۴۷	۱۴	۱۴	۰	۰
خوزستان	۲۰۵۵	۱۰۹	۶۴۲	۱۳۰۴	۱۲۹۲	۰	۱۲
زنجان	۹۶۳	۴۶	۸۷۲	۴۵	۴۵	۰	۰
سمنان	۵۲۸	۱۳	۵۰۴	۱۱	۱۱	۰	۰
سیستان و بلوچستان	۸۰۱	۹۵	۳۹۸	۳۰۸	۲۳۷	۰	۷۱
فارس	۳۰۹۳	۹۶	۷۷۶	۲۲۲۱	۲۲۲۱	۰	۰
قزوین	۶۸۰	۶۵	۶۱۴	۱	۱	۰	۰
قم	۷۴۱	۱۵۵	۵۴۸	۳۸	۳۸	۰	۰
کردستان	۷۴۹	۷۷	۵۹۵	۷۷	۷۱	۰	۶
کرمان	۳۴۵۰	۴۲۰	۱۶۶۳	۱۳۶۷	۱۳۵۸	۳	۶
کرمانشاه	۱۶۲۴	۱۱۶۸	۳۶۳	۹۳	۹۳	۰	۰
کهگیلویه و بویراحمد	۴۳۲	۴۴	۱۲۹	۲۵۹	۱۹۲	۲	۶۵
گلستان	۷۶۱	۴	۷۴۹	۸	۳	۵	۰
گیلان	۱۲۰۹	۲۷	۱۱۷۲	۱۰	۱	۰	۹
لرستان	۷۲۵	۵۸۷	۱۳۳	۵	۵	۰	۰
مازندران	۹۴۵	۲۰	۹۱۳	۱۲	۲	۰	۱۰
مرکزی	۶۸۷	۱۳۵	۵۴۹	۳	۳	۰	۰
هرمزگان	۵۱۸	۲	۳۷۹	۱۳۷	۶۳	۱	۷۳
همدان	۳۸۷	۸۸	۲۴۵	۵۴	۵۴	۰	۰
یزد	۵۴۵	۳۳	۱۶۱	۳۵۱	۳۵۱	۰	۰

۷- تعداد پروانه‌های احداث ساختمان برحسب مورد استفاده‌ی ساختمان و استان: زمستان ۱۳۹۶

استان (نقاط شهری)	جمع	مسکونی	مسکونی و کارگاه توام	بازرگانی	صنعتی	آموزشی	بهداشتی یا درمانی	سایر
کل کشور.....	۳۸۲۴۶	۳۲۶۳۵	۲۶۷۷	۲۳۷۷	۳۸۵	۴۳	۴۳	۱۶
کل کشور (بجز شهر تهران) ...	۳۶۰۹۶	۳۰۷۱۵	۲۵۱۴	۲۳۱۵	۳۸۲	۴۳	۴۳	۸۴
آذربایجان شرقی.....	۱۰۶۷	۸۳۷	۱۱۵	۹۲	۱۷	۲	۴	۰
آذربایجان غربی.....	۱۵۰۷	۱۲۶۰	۱۶۸	۷۲	۴	۲	۱	۰
اردبیل.....	۹۰۷	۶۶۵	۱۴۱	۸۹	۶	۱	۱	۴
اصفهان.....	۴۱۰۴	۳۴۳۹	۱۶۹	۳۴۶	۱۳۷	۳	۲	۸
البرز.....	۶۵۰	۵۵۰	۴۵	۴۲	۱۱	۱	۰	۱
ایلام.....	۴۳۱	۳۶۳	۳۹	۲۸	۰	۰	۰	۱
بوشهر.....	۹۱۰	۷۷۶	۵۹	۶۵	۰	۱	۴	۵
تهران.....	۴۰۷۸	۳۵۱۵	۳۵۳	۱۶۱	۳۸	۵	۲	۴
تهران (بجز شهر تهران).....	۱۹۲۸	۱۵۹۵	۱۹۰	۹۹	۳۵	۵	۲	۲
شهر تهران.....	۲۱۵۰	۱۹۲۰	۱۶۳	۶۲	۳	۰	۰	۲
چهارمحال و بختیاری.....	۳۳۶	۲۹۰	۱۴	۲۰	۲	۱	۳	۶
خراسان جنوبی.....	۵۲۴	۴۴۹	۱۱	۵۷	۲	۲	۱	۲
خراسان رضوی.....	۲۰۳۸	۱۷۰۰	۱۳۲	۱۵۸	۳۷	۲	۱	۸
خراسان شمالی.....	۸۰۱	۶۴۹	۹۴	۵۲	۱	۱	۰	۴
خوزستان.....	۲۰۵۵	۱۷۴۹	۱۴۰	۱۵۱	۶	۰	۲	۷
زنجان.....	۹۶۳	۸۳۹	۷۷	۳۳	۱۳	۱	۰	۰
سمنان.....	۵۲۸	۴۳۸	۲۰	۵۳	۹	۰	۳	۵
سیستان و بلوچستان.....	۸۰۱	۷۰۶	۴۵	۴۶	۴	۰	۰	۰
فارس.....	۳۰۹۳	۲۷۹۴	۱۳۱	۱۵۶	۴	۲	۴	۲
قزوین.....	۶۸۰	۵۸۴	۵۱	۳۹	۴	۰	۰	۲
قم.....	۷۴۱	۵۶۶	۱۰۹	۴۶	۱۸	۱	۱	۰
کردستان.....	۷۴۹	۶۰۴	۷۸	۳۸	۲۲	۴	۰	۳
کرمان.....	۳۴۵۰	۳۱۹۹	۱۱۸	۱۱۵	۱۱	۲	۵	۰
کرمانشاه.....	۱۶۲۴	۱۴۸۹	۶۷	۶۱	۳	۲	۲	۰
کهگیلویه و بویراحمد.....	۴۳۲	۳۷۲	۱۸	۳۷	۲	۱	۰	۲
گلستان.....	۷۶۱	۵۹۷	۹۹	۵۴	۱	۳	۳	۴
گیلان.....	۱۲۰۹	۱۰۲۲	۱۱۸	۶۰	۲	۱	۰	۶
لرستان.....	۷۲۵	۶۰۷	۵۶	۵۶	۴	۲	۰	۰
مازندران.....	۹۴۵	۸۲۴	۶۵	۵۱	۳	۱	۰	۱
مرکزی.....	۶۸۷	۵۵۴	۶۶	۵۱	۷	۰	۲	۷
هرمزگان.....	۵۱۸	۴۱۵	۵۰	۴۸	۰	۱	۰	۴
همدان.....	۳۸۷	۳۱۱	۲۸	۳۱	۱۴	۱	۲	۰
یزد.....	۵۴۵	۴۷۲	۱	۶۹	۳	۰	۰	۰

۸- مساحت زمین در پروانه‌های احداث ساختمان برحسب مورد استفاده‌ی ساختمان و استان: زمستان ۱۳۹۶ (مترمربع)

استان (نقاط شهری)	جمع	مسکونی	مسکونی و کارگاه توام	بازرگانی	صنعتی	آموزشی	بهداشتی یا درمانی	سایر
کل کشور.....	۱۲۹۸۱۱۵۰	۸۴۵۶۸۰۴	۷۸۸۱۷۰	۱۳۱۹۷۵۱	۱۰۲۲۱۶۶	۵۹۲۸۶۲	۹۰۶۴۶	۷۱۰۷۵۱
کل کشور (بجز شهر تهران)...	۱۲۳۷۰۸۶۲	۷۹۵۰۳۶۳	۷۱۶۷۷۹	۱۲۸۹۶۵۸	۱۰۲۰۳۶۷	۵۹۲۸۶۲	۹۰۶۴۶	۷۱۰۱۸۷
آذربایجان شرقی.....	۴۷۸۳۳۵	۱۸۶۶۰۹	۲۱۶۲۱	۱۸۵۸۵	۲۳۲۲۲۹	۱۰۶۵۶	۸۶۳۵	.
آذربایجان غربی.....	۳۷۱۱۶۷	۲۷۳۹۷۸	۴۵۴۴۷	۲۷۹۶۰	۱۱۴۶۵	۱۱۸۰۳	۵۱۴	.
اردبیل.....	۳۰۶۱۳۹	۱۵۸۶۸۴	۳۴۹۸۷	۵۱۵۸۰	۴۱۰۳	۴۸۰۸	۴۴۰۷	۴۷۵۷۰
اصفهان.....	۱۶۵۹۷۷۸	۸۲۶۲۵۸	۴۸۶۰۰	۱۱۳۳۰۳	۲۸۲۷۵۵	۱۹۷۹۶	۵۵۸	۳۶۸۵۰۸
البرز.....	۷۴۲۵۴۷	۲۷۷۶۸۶	۳۴۴۶۶	۶۶۱۱۹	۳۴۵۶۷	۳۲۸۸۵۲	.	۸۵۷
ایلام.....	۹۰۱۱۳	۷۵۵۳۷	۸۴۰۰	۵۵۹۲	.	.	.	۵۸۴
بوشهر.....	۲۶۹۲۴۹	۲۲۵۸۲۵	۱۵۷۰۲	۱۴۷۸۷	.	۵۱۳	۹۶۹۹	۲۷۲۳
تهران.....	۱۴۴۹۱۴۱	۹۷۷۰۳۱	۱۲۲۲۸۱	۱۹۵۴۴۸	۱۱۴۶۲۶	۳۰۹۵۶	۲۳۰۰	۶۴۹۹
تهران (بجز شهر تهران).....	۸۳۸۸۵۳	۴۷۰۵۹۰	۵۰۸۹۰	۱۶۵۳۵۵	۱۱۲۸۲۷	۳۰۹۵۶	۲۳۰۰	۵۹۳۵
شهر تهران.....	۶۱۰۲۸۸	۵۰۶۴۴۱	۷۱۳۹۱	۳۰۰۹۳	۱۷۹۹	.	.	۵۶۴
چهارمحال و بختیاری.....	۹۳۰۷۰	۶۳۵۲۱	۳۷۰۱	۴۷۴۴	۱۲۵۰	۳۳۶۷	۹۹۱۴	۶۵۷۳
خراسان جنوبی.....	۱۴۵۹۲۴	۱۱۷۷۰۷	۲۳۸۷	۱۳۹۸۱	۳۲۱۶	۱۴۴۳	۶۹۰	۶۵۰۰
خراسان رضوی.....	۶۰۳۴۶۳	۴۰۴۵۶۲	۳۷۵۴۶	۱۰۳۸۲۴	۳۶۸۷۵	۳۴۱۵	۴۰۰۰	۱۳۲۴۱
خراسان شمالی.....	۲۲۳۶۳۹	۱۳۰۵۱۳	۱۸۹۰۴	۱۴۶۰۱	۱۴۷	۵۰۰۰	.	۵۴۴۷۴
خوزستان.....	۵۱۸۳۶۲	۳۹۱۴۲۹	۵۷۱۵۴	۳۰۶۹۶	۱۱۸۲۵	.	۵۱۲۵	۲۲۱۳۳
زنجان.....	۳۵۲۴۰۵	۱۶۶۴۹۰	۲۱۵۴۴	۱۱۷۴۶	۱۵۲۳۶۴	۲۶۱	.	.
سمنان.....	۱۷۶۹۵۱	۱۳۱۴۰۲	۶۴۶۲	۱۵۰۹۸	۳۵۴۳	.	۱۶۲۸۴	۴۱۶۲
سیستان و بلوچستان.....	۲۳۸۱۹۰	۲۰۲۴۵۵	۱۱۹۴۳	۱۹۱۳۱	۴۶۶۱	.	.	.
فارس.....	۱۱۳۰۰۹۴	۸۷۲۶۶۷	۴۵۶۵۵	۱۴۴۳۳۴	۵۳۲۰	۵۵۱۰۹	۴۸۳۳	۲۱۷۶
قزوین.....	۲۶۵۰۳۲	۱۱۸۳۳۷	۱۱۰۷۵	۹۳۳۶۴	۳۷۹۵۶	.	.	۴۳۰۰
قم.....	۱۶۵۱۱۶	۱۱۶۰۸۹	۲۱۹۷۹	۱۱۳۹۴	۹۰۸۷	۱۳۵۰	۵۲۱۷	.
کردستان.....	۱۹۴۳۹۰	۱۱۴۳۳۲	۱۴۱۳۱	۲۹۰۸۳	۱۱۳۶	۲۶۹۵۸	.	۸۷۵۰
کرمان.....	۹۹۵۴۳۸	۹۳۶۵۴۳	۲۱۶۰۹	۲۸۰۲۴	۳۵۰۳	۷۰۹	۵۰۵۰	.
کرمانشاه.....	۲۹۰۱۵۳	۲۴۴۱۸۲	۱۳۵۳۶	۲۷۹۳	۱۵۹۷	۲۵۱۸۸	۲۸۵۷	.
کهگیلویه و بویراحمد.....	۱۷۲۲۹۲	۹۴۹۱۷	۴۱۵۶	۶۳۰۲۵	۳۴۲	۸۵۵۰	.	۱۳۰۲
گلستان.....	۲۲۷۰۸۹	۱۶۵۵۸۳	۳۰۹۴۵	۱۳۶۸۱	۱۶۸۵	۷۷۱۷	۵۴۹۳	۱۹۸۵
گیلان.....	۳۸۱۷۵۰	۲۹۰۱۴۴	۲۹۲۱۲	۵۴۳۶۰	۶۶۱	۲۵۳۰	.	۴۸۴۳
لرستان.....	۱۴۵۴۳۷	۱۱۷۸۵۹	۱۰۸۴۲	۱۱۹۷۶	۳۶۲۸	۱۱۳۲	.	.
مازندران.....	۴۱۳۴۲۴	۲۸۲۲۴۴	۵۰۷۰۱	۵۳۲۴۷	۲۶۴۰۵	۱۳۷	.	۶۹۰
مرکزی.....	۴۱۳۸۲۵	۱۶۰۶۰۶	۲۰۴۱۸	۶۳۹۰۵	۲۶۷۱۱	.	۳۷۶۹	۱۳۸۴۱۶
هرمزگان.....	۲۲۱۱۸۰	۱۲۹۷۱۷	۱۶۲۵۷	۱۹۶۴۲	.	۴۱۰۹۹	.	۱۴۴۶۵
همدان.....	۸۸۶۲۹	۶۵۶۲۰	۶۴۰۴	۱۰۲۸۲	۳۵۰۹	۱۵۱۳	۱۳۰۱	.
یزد.....	۱۵۸۸۲۸	۱۳۸۲۷۷	۱۰۵	۱۳۴۴۶	۷۰۰۰	.	.	.

۹- مساحت زیربنا در پروانه‌های احداث ساختمان برحسب مورد استفاده‌ی ساختمان و استان: زمستان ۱۳۹۶ (مترمربع)

استان (نقاط شهری)	جمع	مسکونی	مسکونی و کارگاه توام	بازرگانی	صنعتی	آموزشی	بهداشتی یا درمانی	سایر
کل کشور.....	۱۷۵۹۳۰۳۰	۱۳۲۰۷۰۸۳	۲۴۰۱۰۲۷	۱۳۷۳۸۰۷	۳۸۹۷۹۴	۱۰۱۴۸۵	۴۹۸۵۵	۶۹۹۷۹
کل کشور (بجز شهر تهران).....	۱۴۸۵۵۷۳۳	۱۱۰۱۰۱۱۴	۲۰۴۱۳۶۱	۱۱۹۷۱۵۷	۳۸۷۳۹۴	۱۰۱۴۸۵	۴۹۸۵۵	۶۸۳۶۷
آذربایجان شرقی.....	۶۳۰۳۶۱	۴۵۹۵۳۲	۶۶۳۹۶	۲۹۶۴۷	۷۰۴۲۵	۲۱۵۹	۲۲۰۲	۰
آذربایجان غربی.....	۴۴۵۸۶۶	۳۴۴۹۰۸	۷۷۷۲۷	۱۵۶۵۱	۴۷۱۶	۲۵۸۸	۲۷۶	۰
اردبیل.....	۴۰۴۲۹۳	۲۶۶۱۰۵	۸۵۳۱۵	۴۱۶۸۱	۱۸۲۹	۱۴۵۰	۳۵۰	۷۵۶۳
اصفهان.....	۱۶۶۱۹۴۷	۱۲۹۸۰۵۶	۱۲۵۲۶۳	۱۱۰۴۰۷	۱۰۴۴۰۹	۱۶۱۷۱	۲۲۶۱	۵۲۸۰
البرز.....	۷۴۲۲۸۱	۶۰۰۳۹۴	۷۶۶۱۳	۳۹۱۴۰	۱۸۸۱۵	۶۱۳۲	۰	۱۱۸۷
ایلام.....	۱۴۳۷۶۲	۱۰۳۲۶۴	۲۳۷۷۹	۱۴۹۶۷	۰	۰	۰	۱۷۵۲
بوشهر.....	۳۱۲۶۲۸	۲۵۶۵۰۲	۳۸۰۷۹	۱۰۱۷۹	۰	۱۴۴	۵۷۱۷	۲۰۰۷
تهران.....	۳۹۹۵۸۱۹	۳۰۱۸۲۵۶	۵۲۷۳۲۱	۳۷۴۵۴۰	۵۶۴۴۳	۸۰۹۳	۴۷۳۰	۶۴۳۶
تهران (بجز شهر تهران).....	۱۲۵۸۵۲۲	۸۲۱۲۸۷	۱۶۷۶۵۵	۱۹۷۸۹۰	۵۴۰۴۳	۸۰۹۳	۴۷۳۰	۴۸۲۴
شهر تهران.....	۲۷۳۷۲۹۷	۲۱۹۶۹۶۹	۳۵۹۶۶۶	۱۷۶۶۵۰	۲۴۰۰	۰	۰	۱۶۱۲
چهارمحال و بختیاری.....	۸۷۸۵۵	۶۸۶۷۹	۶۰۴۹	۳۵۰۷	۳۹۶	۱۵۴۳	۵۳۴۵	۲۳۳۶
خراسان جنوبی.....	۱۳۹۶۵۰	۱۲۱۸۱۷	۳۶۸۴	۹۵۲۱	۲۵۶	۹۹۵	۳۲۸	۳۰۴۹
خراسان رضوی.....	۹۶۳۰۶۸	۶۹۸۸۲۲	۱۰۰۵۵۴	۱۳۸۱۹۳	۱۵۴۴۹	۳۵۸۵	۲۲۴۵	۴۲۲۰
خراسان شمالی.....	۲۳۴۶۰۴	۱۷۵۶۷۷	۴۳۲۲۶	۶۶۰۳	۲۸۷	۷۹۸	۰	۸۰۱۳
خوزستان.....	۷۶۹۷۱۱	۵۰۷۳۹۷	۲۱۶۷۴۱	۳۶۱۹۹	۲۱۰۴	۰	۳۱۳	۶۹۵۷
زنجان.....	۳۷۶۳۲۳	۲۶۸۸۸۴	۲۸۶۸۵	۸۹۸۳	۶۹۶۴۸	۱۲۳	۰	۰
سمنان.....	۲۱۶۲۵۰	۱۸۳۳۳۲	۱۳۳۳۹	۱۳۸۵۱	۲۲۷۸	۰	۱۷۴۱	۱۷۰۹
سیستان و بلوچستان.....	۲۸۷۰۷۶	۲۵۱۶۷۵	۲۱۸۰۰	۱۲۴۵۱	۱۱۵۰	۰	۰	۰
فارس.....	۱۲۰۶۶۳۲	۹۴۴۲۵۵	۱۶۱۱۱۰	۶۵۹۸۷	۷۹۴	۲۲۹۲۱	۱۰۴۲۹	۱۱۳۶
قزوین.....	۴۳۳۸۷۳	۳۰۸۷۷۸	۳۱۳۵۸	۸۷۶۴۱	۴۵۵۶	۰	۰	۱۵۴۰
قم.....	۲۹۹۹۷۹	۲۰۹۹۹۸	۵۷۸۸۹	۱۶۹۷۹	۷۳۲۰	۴۲۴۷	۳۵۴۶	۰
کردستان.....	۲۹۶۴۱۷	۱۹۹۳۳۸	۳۸۷۶۰	۴۴۲۷۴	۱۴۷۸	۱۱۴۲۳	۰	۱۱۴۴
کرمان.....	۵۹۱۷۳۵	۵۳۷۶۸۰	۳۰۹۹۸	۱۷۳۱۷	۱۷۴۰	۶۰۲	۳۳۹۸	۰
کرمانشاه.....	۳۸۳۳۹۳	۳۴۶۳۰۴	۲۸۹۶۶	۳۶۲۰	۴۶۱	۲۴۳۱	۱۶۱۱	۰
کهگیلویه و بویراحمد.....	۱۰۳۶۳۴	۸۴۰۰۶	۹۱۷۴	۷۳۶۶	۲۱۶	۱۹۸۰	۰	۸۹۲
گلستان.....	۳۸۳۷۹۹	۲۹۹۲۳۳	۶۲۳۹۴	۱۰۷۱۸	۵۲۲	۷۹۴۲	۱۶۱۴	۱۳۸۶
گیلان.....	۵۳۵۵۶۹	۴۲۳۸۲۰	۶۲۲۰۸	۴۲۷۳۲	۳۳۴	۲۲۰۹	۰	۴۲۶۶
لرستان.....	۱۸۵۲۶۵	۱۴۸۳۸۲	۲۲۷۰۵	۱۰۶۰۲	۲۴۰۰	۱۱۷۶	۰	۰
مازندران.....	۷۹۳۰۲۰	۴۱۰۳۲۹	۳۳۵۱۸۶	۴۲۸۵۴	۳۶۲۷	۱۸۲	۰	۸۴۲
مرکزی.....	۴۳۵۵۱۳	۲۷۰۱۵۳	۳۹۸۶۱	۱۰۸۶۳۲	۱۱۳۳۴	۰	۳۱۳۳	۲۴۰۰
هرمزگان.....	۲۱۸۸۵۹	۱۴۴۹۶۶	۵۱۶۴۰	۱۵۰۶۹	۰	۱۳۲۰	۰	۵۸۶۴
همدان.....	۱۶۳۸۸۶	۱۳۳۰۳۱	۱۳۷۵۴	۱۰۹۸۲	۴۲۳۲	۱۲۷۱	۶۱۶	۰
یزد.....	۱۴۹۹۶۲	۱۲۳۵۲۰	۳۵۳	۲۳۵۱۴	۲۵۷۵	۰	۰	۰

۱۰- تعداد واحد مسکونی تعیین شده در پروانه‌های احداث ساختمان برحسب مورد استفاده‌ی ساختمان و استان: زمستان ۱۳۹۶

استان (نقاط شهری)	جمع	مسکونی	مسکونی و کارگاه توام	بازرگانی	صنعتی	آموزشی	بهداشتی یا درمانی	سایر
کل کشور.....	۹۲۵۴۲	۸۱۹۹۱	۱۰۲۵۲	۲۴۷	۱۵	۹	۱۲	۱۶
کل کشور (بجز شهر تهران) ..	۷۷۴۳۱	۶۸۵۷۳	۸۵۶۴	۲۴۲	۱۵	۹	۱۲	۱۶
آذربایجان شرقی	۲۸۴۰	۲۵۴۵	۲۸۶	۶	۲	۰	۱	۰
آذربایجان غربی	۲۶۵۰	۲۲۹۹	۳۳۳	۱۴	۰	۳	۱	۰
اردبیل	۲۰۵۱	۱۶۶۷	۳۸۱	۳	۰	۰	۰	۰
اصفهان	۸۹۶۱	۸۳۱۵	۶۱۶	۲۴	۵	۰	۱	۰
البرز	۳۰۰۲	۲۶۳۵	۳۵۴	۹	۳	۰	۰	۱
ایلام	۷۳۳	۶۴۴	۸۸	۱	۰	۰	۰	۰
بوشهر	۱۹۰۱	۱۶۹۶	۱۹۵	۲	۰	۱	۵	۲
تهران	۲۱۰۴۶	۱۸۴۳۶	۲۵۸۴	۲۴	۰	۲	۰	۰
تهران (بجز شهر تهران)	۵۹۳۵	۵۰۱۸	۸۹۶	۱۹	۰	۲	۰	۰
شهر تهران	۱۵۱۱۱	۱۳۴۱۸	۱۶۸۸	۵	۰	۰	۰	۰
چهارمحال و بختیاری	۵۴۶	۵۰۸	۳۳	۱	۰	۰	۱	۳
خراسان جنوبی	۷۳۶	۷۱۴	۲۰	۲	۰	۰	۰	۰
خراسان رضوی	۴۵۰۶	۴۰۰۲	۴۸۷	۱۶	۰	۰	۰	۱
خراسان شمالی	۱۳۱۹	۱۱۱۶	۱۹۷	۳	۲	۰	۰	۱
خوزستان	۴۶۲۰	۳۶۶۴	۹۰۵	۴۷	۰	۰	۰	۴
زنجان	۱۷۳۲	۱۵۹۸	۱۲۹	۵	۰	۰	۰	۰
سمنان	۱۱۴۷	۱۰۹۳	۴۹	۵	۰	۰	۰	۰
سیستان و بلوچستان	۱۷۰۸	۱۵۷۸	۱۲۵	۵	۰	۰	۰	۰
فارس	۶۱۵۸	۵۴۴۶	۶۹۴	۱۷	۱	۰	۰	۰
قزوین	۲۰۳۵	۱۸۷۰	۱۶۲	۱	۲	۰	۰	۰
قم	۱۷۱۵	۱۳۵۶	۳۵۹	۰	۰	۰	۰	۰
کردستان	۱۳۰۵	۱۱۲۶	۱۷۱	۶	۰	۲	۰	۰
کرمان	۴۳۱۵	۴۱۴۱	۱۷۱	۳	۰	۰	۰	۰
کرمانشاه	۲۸۶۱	۲۷۲۳	۱۳۰	۵	۰	۰	۳	۰
کهگیلویه و بویراحمد	۵۶۸	۵۱۶	۴۸	۳	۰	۰	۰	۱
گلستان	۲۰۷۸	۱۷۶۵	۳۰۱	۱۰	۰	۱	۰	۱
گیلان	۳۰۹۹	۲۷۵۹	۳۳۵	۴	۰	۰	۰	۱
لرستان	۱۱۵۷	۱۰۴۴	۱۱۱	۲	۰	۰	۰	۰
مازندران	۳۰۴۰	۲۵۵۲	۴۷۰	۱۸	۰	۰	۰	۰
مرکزی	۱۹۵۴	۱۷۳۱	۲۱۸	۵	۰	۰	۰	۰
هرمزگان	۱۱۲۷	۸۸۷	۲۳۵	۴	۰	۰	۰	۱
همدان	۸۸۹	۸۲۴	۶۴	۱	۰	۰	۰	۰
یزد	۷۴۳	۷۴۱	۱	۱	۰	۰	۰	۰

۱۱- تعداد پروانه‌های احداث ساختمان مسکونی برحسب مساحت زمین و استان: زمستان ۱۳۹۶

استان (نقاط شهری)	جمع	۱۰۰ مترمربع و کمتر	۱۰۱-۱۵۰ مترمربع	۱۵۱-۲۰۰ مترمربع	۲۰۱-۲۵۰ مترمربع	۲۵۱-۳۰۰ مترمربع	۳۰۱-۵۰۰ مترمربع	۵۰۱ مترمربع و بیش‌تر
کل کشور	۳۲۶۳۵	۱۲۵۴	۳۸۲۴	۹۸۴۲	۷۳۶۴	۴۴۱۳	۴۴۲۲	۱۵۱۶
کل کشور (بجز شهر تهران) ..	۳۰۷۱۵	۱۱۴۴	۳۴۹۷	۹۵۱۳	۷۰۰۸	۴۱۱۷	۴۰۳۸	۱۳۹۸
آذربایجان شرقی	۸۳۷	۶۰	۸۶	۳۳۳	۱۸۵	۸۹	۶۳	۲۱
آذربایجان غربی	۱۲۶۰	۱۰۷	۲۴۲	۴۷۶	۲۴۷	۱۱۱	۵۷	۲۰
اردبیل	۶۶۵	۵۲	۱۰۰	۲۳۵	۱۴۴	۴۸	۵۵	۳۱
اصفهان	۳۴۴۹	۸۷	۳۸۳	۱۴۱۳	۷۸۰	۳۴۱	۳۲۲	۱۱۳
البرز	۵۵۰	۲۰	۵۲	۸۶	۱۰۰	۵۸	۱۰۹	۱۲۵
ایلام	۳۶۳	۳	۴۱	۱۶۳	۹۱	۴۲	۲۳	۰
بوشهر	۷۷۶	۵	۱۶	۱۶۵	۲۵۵	۱۶۰	۱۳۴	۴۱
تهران	۳۵۱۵	۲۰۵	۵۷۹	۸۶۰	۶۱۵	۴۲۹	۵۴۷	۲۸۰
تهران (بجز شهر تهران)	۱۵۹۵	۹۵	۲۵۲	۵۳۱	۲۵۹	۱۳۳	۱۶۳	۱۶۲
شهر تهران	۱۹۲۰	۱۱۰	۳۲۷	۳۲۹	۳۵۶	۲۹۶	۳۸۴	۱۱۸
چهارمحال و بختیاری	۲۹۰	۱	۴۸	۱۱۱	۶۷	۳۲	۲۴	۷
خراسان جنوبی	۴۴۹	۱	۱۸	۱۱۸	۱۱۰	۱۱۹	۷۳	۱۰
خراسان رضوی	۱۷۰۰	۱۰۴	۲۳۳	۴۳۴	۴۳۲	۲۲۷	۲۱۵	۵۵
خراسان شمالی	۶۴۹	۵۳	۹۵	۲۷۷	۱۱۷	۴۷	۵۰	۱۰
خوزستان	۱۷۴۹	۷۵	۲۷۲	۵۰۶	۴۷۹	۲۰۸	۱۷۱	۳۸
زنجان	۸۳۹	۳۲	۱۰۴	۴۴۸	۱۴۸	۶۰	۴۲	۵
سمنان	۴۳۸	۰	۲۸	۱۴۵	۱۲۱	۷۴	۴۵	۲۵
سیستان و بلوچستان	۷۰۶	۱۴	۷۵	۱۷۴	۱۶۷	۱۲۳	۱۱۹	۳۴
فارس	۲۷۹۴	۱۶	۹۲	۴۹۹	۸۲۹	۵۶۴	۵۹۱	۲۰۳
قزوین	۵۸۴	۱۴	۶۵	۲۸۹	۱۱۴	۶۰	۳۶	۶
قم	۵۶۶	۲۳	۲۳۶	۱۸۳	۶۴	۳۳	۲۴	۳
کردستان	۶۰۴	۵۵	۱۱۱	۳۲۸	۷۲	۲۲	۱۴	۲
کرمان	۳۱۹۹	۱۲	۸۷	۴۱۵	۸۷۹	۷۸۹	۸۴۵	۱۷۲
کرمانشاه	۱۴۸۹	۲۲۹	۳۷۱	۶۳۰	۱۷۲	۴۵	۳۶	۶
کهگیلویه و بویراحمد	۳۷۲	۲	۱۵	۱۲۳	۹۹	۶۴	۵۷	۱۲
گلستان	۵۹۷	۶	۴۸	۱۵۱	۱۳۵	۹۶	۱۲۲	۳۹
گیلان	۱۰۲۲	۱۸	۱۰۰	۲۳۲	۲۳۲	۱۶۹	۱۹۵	۷۶
لرستان	۶۰۷	۱۶	۱۰۱	۳۳۶	۱۰۵	۳۱	۱۳	۵
مازندران	۸۲۴	۶	۷۸	۱۴۶	۱۷۸	۱۳۳	۱۹۴	۸۹
مرکزی	۵۵۴	۱۵	۵۴	۱۸۲	۱۳۵	۸۶	۶۲	۲۰
هرمزگان	۴۱۵	۶	۳۷	۸۰	۸۸	۷۵	۹۶	۳۳
همدان	۳۱۱	۱۵	۳۵	۱۴۷	۶۴	۱۹	۲۵	۶
یزد	۴۷۲	۲	۲۲	۱۵۷	۱۴۰	۵۹	۶۳	۲۹

۱۲- تعداد پروانه‌های احداث ساختمان مسکونی بر حسب مساحت زیربنا و استان: زمستان ۱۳۹۶

استان (نقاط شهری)	جمع	۱۰۰ مترمربع و کمتر	۱۰۱-۱۵۰ مترمربع	۱۵۱-۲۰۰ مترمربع	۲۰۱-۲۵۰ مترمربع	۲۵۱-۳۰۰ مترمربع	۳۰۱-۵۰۰ مترمربع	۵۰۱ مترمربع و بیش‌تر
کل کشور	۳۲۶۳۵	۳۴۷۱	۶۰۴۷	۴۵۶۹	۳۲۰۳	۲۷۱۰	۵۵۹۵	۷۰۴۰
کل کشور (بجز شهر تهران) ..	۳۰۷۱۵	۳۴۶۶	۶۰۴۶	۴۵۶۴	۳۱۹۰	۲۶۸۵	۵۲۲۵	۵۵۳۹
آذربایجان شرقی	۸۳۷	۳۲	۷۹	۶۶	۹۲	۹۷	۲۰۲	۲۶۹
آذربایجان غربی	۱۲۶۰	۱۴۲	۲۲۶	۱۷۶	۱۵۱	۲۷۰	۱۹۲	۱۰۳
اردبیل	۶۶۵	۶۸	۱۱۲	۷۱	۵۶	۵۵	۱۱۹	۱۸۴
اصفهان	۳۴۳۹	۱۶۴	۵۶۶	۴۰۶	۵۶۲	۴۱۷	۶۹۸	۶۲۶
البرز	۵۵۰	۷	۲۷	۲۵	۲۸	۲۷	۶۵	۳۷۱
ایلام	۳۶۳	۳۰	۱۴۳	۳۲	۲۴	۲۲	۵۷	۵۵
بوشهر	۷۷۶	۶۷	۱۹۲	۱۶۶	۶۹	۶۰	۹۰	۱۳۲
تهران	۳۵۱۵	۳۹	۱۰۰	۷۲	۱۳۵	۱۵۲	۱۰۰۵	۲۰۱۲
تهران (بجز شهر تهران)	۱۵۹۵	۳۴	۹۹	۶۷	۱۲۲	۱۲۷	۶۳۵	۵۱۱
شهر تهران	۱۹۲۰	۵	۱	۵	۱۳	۲۵	۳۷۰	۱۵۰۱
چهارمحال و بختیاری	۲۹۰	۲۶	۷۳	۵۲	۴۴	۳۷	۴۴	۱۴
خراسان جنوبی	۴۴۹	۸۳	۹۹	۷۸	۴۶	۲۵	۵۵	۶۳
خراسان رضوی	۱۷۰۰	۳۴۹	۲۹۹	۱۷۷	۱۳۱	۱۱۱	۱۹۵	۴۳۸
خراسان شمالی	۶۴۹	۱۲۱	۱۱۵	۵۵	۹۴	۷۱	۱۱۷	۷۶
خوزستان	۱۷۴۹	۲۱۲	۴۸۱	۳۳۳	۱۶۵	۱۲۷	۲۵۵	۱۷۶
زنجان	۸۳۹	۵۶	۱۴۹	۶۵	۱۱۲	۸۶	۲۶۹	۱۰۲
سمنان	۴۳۸	۱۷	۹۱	۷۰	۴۴	۳۵	۷۴	۱۰۷
سیستان و بلوچستان	۷۰۶	۱۱۴	۱۳۳	۱۱۱	۴۵	۳۷	۱۵۲	۱۱۴
فارس	۲۷۹۴	۱۴۸	۸۰۰	۷۹۱	۲۳۵	۱۵۹	۳۳۱	۳۳۰
قزوین	۵۸۴	۲۱	۳۱	۳۴	۳۷	۳۵	۱۴۶	۲۸۰
قم	۵۶۶	۴۹	۴۶	۱۰۷	۸۸	۴۹	۱۲۰	۱۰۷
کردستان	۶۰۴	۱۷	۵۶	۵۴	۱۱۸	۹۴	۱۸۰	۸۵
کرمان	۳۱۹۹	۱۰۲۷	۱۰۲۷	۵۸۷	۱۵۶	۱۱۰	۱۷۹	۱۱۳
کرمانشاه	۱۴۸۹	۲۲۲	۳۱۶	۲۴۱	۳۱۲	۱۷۸	۱۴۲	۷۸
کهگیلویه و بویراحمد	۳۷۲	۱۹	۱۳۳	۷۴	۴۰	۳۳	۵۵	۱۸
گلستان	۵۹۷	۸۲	۷۶	۴۸	۶۱	۵۷	۹۰	۱۸۳
گیلان	۱۰۲۲	۱۲۷	۸۵	۲۳۲	۴۰	۵۹	۱۷۳	۳۰۶
لرستان	۶۰۷	۴۴	۱۶۳	۸۵	۱۰۴	۸۱	۹۸	۳۲
مازندران	۸۲۴	۴۶	۷۴	۷۶	۶۵	۸۳	۱۹۴	۲۸۶
مرکزی	۵۵۴	۲۰	۷۹	۴۹	۵۴	۳۵	۱۰۲	۲۱۵
هرمزگان	۴۱۵	۸۲	۱۱۳	۷۱	۲۳	۱۹	۴۲	۶۵
همدان	۳۱۱	۱۶	۵۸	۲۸	۳۳	۴۴	۶۲	۷۰
یزد	۴۷۲	۲۴	۱۰۵	۱۳۷	۳۹	۴۵	۹۲	۳۰

۱۳- تعداد پروانه‌های احداث ساختمان مسکونی برحسب تعداد طبقات ساختمان و استان: زمستان ۱۳۹۶

استان (نقاط شهری)	جمع	۱ طبقه	۲ طبقه	۳ طبقه	۴ طبقه	۵ طبقه و بیش‌تر
کل کشور.....	۳۲۶۳۵	۱۰۵۸۵	۸۴۷۷	۴۹۱۵	۲۶۷۴	۵۹۸۴
کل کشور (بجز شهر تهران).....	۳۰۷۱۵	۱۰۵۸۰	۸۴۷۵	۴۹۰۲	۲۵۷۸	۴۱۸۰
آذربایجان شرقی.....	۸۳۷	۱۲۲	۲۱۲	۱۷۷	۸۳	۲۴۳
آذربایجان غربی.....	۱۲۶۰	۱۹۶	۶۳۹	۲۹۰	۷۹	۵۶
اردبیل.....	۶۶۵	۱۷۷	۱۶۸	۱۰۸	۴۸	۱۶۴
اصفهان.....	۳۴۳۹	۷۸۱	۱۳۶۲	۵۷۳	۳۱۷	۴۰۶
البرز.....	۵۵۰	۹	۷۸	۵۳	۳۰	۳۸۰
ایلام.....	۳۶۳	۱۴۱	۱۰۳	۶۷	۳۸	۱۴
بوشهر.....	۷۷۶	۳۵۹	۱۹۸	۱۰۴	۷۳	۴۲
تهران.....	۳۵۱۵	۵۴	۱۴۹	۵۷۲	۵۱۲	۲۲۲۸
تهران (بجز شهر تهران).....	۱۵۹۵	۴۹	۱۴۷	۵۵۹	۴۱۶	۴۲۴
شهر تهران.....	۱۹۲۰	۵	۲	۱۳	۹۶	۱۸۰۴
چهارمحال و بختیاری.....	۲۹۰	۹۸	۱۴۲	۳۶	۶	۸
خراسان جنوبی.....	۴۴۹	۲۶۴	۱۰۱	۲۲	۳۷	۲۵
خراسان رضوی.....	۱۷۰۰	۵۶۷	۴۰۱	۱۷۳	۱۴۲	۴۱۷
خراسان شمالی.....	۶۴۹	۱۹۴	۲۲۱	۱۲۳	۸۴	۲۷
خوزستان.....	۱۷۴۹	۸۵۹	۶۰۰	۱۲۱	۴۰	۱۲۹
زنجان.....	۸۳۹	۱۹۱	۱۹۱	۲۹۱	۹۶	۷۰
سمنان.....	۴۳۸	۱۵۶	۱۲۷	۵۴	۳۴	۶۷
سیستان و بلوچستان.....	۷۰۶	۳۶۱	۱۵۴	۸۶	۴۵	۶۰
فارس.....	۲۷۹۴	۱۵۵۶	۶۲۵	۲۵۵	۸۴	۲۷۴
قزوین.....	۵۸۴	۵۶	۶۹	۶۸	۱۶۰	۲۳۱
قم.....	۵۶۶	۸۶	۲۲۱	۷۷	۱۱۲	۷۰
کردستان.....	۶۰۴	۶۷	۲۲۴	۱۸۷	۷۷	۴۹
کرمان.....	۳۱۹۹	۲۶۸۸	۳۵۷	۷۱	۳۰	۵۳
کرمانشاه.....	۱۴۸۹	۲۵۲	۶۱۲	۵۰۵	۵۵	۶۵
کهگیلویه و بویراحمد.....	۳۷۲	۲۱۶	۹۴	۴۹	۹	۴
گلستان.....	۵۹۷	۱۳۰	۱۹۵	۹۷	۳۹	۱۳۶
گیلان.....	۱۰۲۲	۱۸۱	۳۲۵	۱۴۳	۱۵۲	۲۲۱
لرستان.....	۶۰۷	۱۳۴	۲۴۹	۱۳۷	۳۵	۵۲
مازندران.....	۸۲۴	۹۲	۲۰۶	۱۹۶	۱۳۱	۱۹۹
مرکزی.....	۵۵۴	۹۸	۱۳۲	۱۰۱	۴۲	۱۸۱
هرمزگان.....	۴۱۵	۲۵۸	۷۲	۲۷	۱۱	۴۷
همدان.....	۳۱۱	۷۶	۸۵	۷۰	۲۲	۵۸
یزد.....	۴۷۲	۱۶۶	۱۶۵	۸۲	۵۱	۸

۱۴- تعداد پروانه‌های احداث ساختمان مسکونی برحسب نوع اسکلت و مصالح عمده‌ی به‌کار رفته در ساختمان و استان: زمستان ۱۳۹۶

استان (نقاط شهری)	کل	فلزی	بتون‌آرمه	سایر			سایر
				جمع	آجر و آهن	آجر و چوب	
کل کشور.....	۳۲۶۳۵	۵۷۱۱	۱۹۹۵۲	۶۹۷۲	۶۵۱۰	۱۵	۴۴۷
کل کشور (بجز شهر تهران)...	۳۰۷۱۵	۵۳۱۹	۱۸۴۲۵	۶۹۷۱	۶۵۰۹	۱۵	۴۴۷
آذربایجان شرقی.....	۸۳۷	۲۶	۷۷۲	۳۹	۳۸	۱	۰
آذربایجان غربی.....	۱۲۶۰	۱۶۷	۹۴۴	۱۴۹	۱۴۹	۰	۰
اردبیل.....	۶۶۵	۸۳	۵۴۷	۳۵	۳۲	۰	۳
اصفهان.....	۳۴۳۹	۲۸۷	۲۹۹۶	۱۵۶	۱۴۸	۰	۸
البرز.....	۵۵۰	۲۱	۵۲۹	۰	۰	۰	۰
ایلام.....	۳۶۳	۲	۱۷۷	۱۸۴	۱۸۳	۰	۱
بوشهر.....	۷۷۶	۳	۴۰۸	۳۶۵	۱۶۴	۳	۱۹۸
تهران.....	۳۵۱۵	۶۵۶	۲۸۵۶	۳	۳	۰	۰
تهران (بجز شهر تهران).....	۱۵۹۵	۲۶۴	۱۳۲۹	۲	۲	۰	۰
شهر تهران.....	۱۹۲۰	۳۹۲	۱۵۲۷	۱	۱	۰	۰
چهارمحال و بختیاری.....	۲۹۰	۰	۲۳۷	۵۳	۵۲	۰	۱
خراسان جنوبی.....	۴۴۹	۳۵۹	۷۱	۱۹	۱۹	۰	۰
خراسان رضوی.....	۱۷۰۰	۱۵۲۰	۱۷۸	۲	۲	۰	۰
خراسان شمالی.....	۶۴۹	۲۴	۶۱۲	۱۳	۱۳	۰	۰
خوزستان.....	۱۷۴۹	۵۴	۵۱۷	۱۱۷۸	۱۱۷۱	۰	۷
زنجان.....	۸۳۹	۲۵	۷۷۱	۴۳	۴۳	۰	۰
سمنان.....	۴۳۸	۷	۴۲۰	۱۱	۱۱	۰	۰
سیستان و بلوچستان.....	۷۰۶	۷۶	۳۵۲	۲۷۸	۲۱۰	۰	۶۸
فارس.....	۲۷۹۴	۵۹	۵۶۶	۲۱۶۹	۲۱۶۹	۰	۰
قزوین.....	۵۸۴	۴۱	۵۴۳	۰	۰	۰	۰
قم.....	۵۶۶	۱۱۹	۴۱۴	۳۳	۳۳	۰	۰
کردستان.....	۶۰۴	۴۵	۴۸۸	۷۱	۶۶	۰	۵
کرمان.....	۳۱۹۹	۳۶۵	۱۵۳۱	۱۳۰۳	۱۲۹۴	۳	۶
کرمانشاه.....	۱۴۸۹	۱۰۶۵	۳۳۱	۹۳	۹۳	۰	۰
کهگیلویه و بویراحمد.....	۳۷۲	۳۶	۱۰۸	۲۲۸	۱۶۷	۲	۵۹
گلستان.....	۵۹۷	۱	۵۸۸	۸	۳	۵	۰
گیلان.....	۱۰۲۲	۱۳	۹۹۹	۱۰	۱	۰	۹
لرستان.....	۶۰۷	۴۹۵	۱۰۷	۵	۵	۰	۰
مازندران.....	۸۲۴	۳	۸۰۹	۱۲	۲	۰	۱۰
مرکزی.....	۵۵۴	۸۹	۴۶۴	۱	۱	۰	۰
هرمزگان.....	۴۱۵	۱	۲۸۶	۱۲۸	۵۵	۱	۷۲
همدان.....	۳۱۱	۶۰	۲۰۳	۴۸	۴۸	۰	۰
یزد.....	۴۷۲	۹	۱۲۸	۳۳۵	۳۳۵	۰	۰

۱۵- تعداد پروانه‌های احداث ساختمان مسکونی برحسب تعداد واحد مسکونی و استان: زمستان ۱۳۹۶

استان (نقاط شهری)	جمع	۱ واحدی	۲ واحدی	۳ واحدی	۴ واحدی	۵ واحدی و بیش‌تر
کل کشور.....	۳۲۶۳۵	۱۵۴۳۹	۸۰۹۳	۳۰۳۴	۲۱۸۱	۳۸۸۱
کل کشور (بجز شهر تهران)...	۳۰۷۱۵	۱۵۴۲۵	۸۰۶۲	۲۷۷۸	۱۷۹۵	۲۶۵۵
آذربایجان شرقی.....	۸۳۷	۲۵۱	۲۵۸	۷۵	۶۴	۱۸۹
آذربایجان غربی.....	۱۲۶۰	۴۹۸	۶۰۰	۱۰۲	۳۳	۲۷
اردبیل.....	۶۶۵	۲۸۷	۱۷۲	۴۲	۶۱	۱۰۳
اصفهان.....	۳۴۳۹	۱۲۷۶	۱۱۹۳	۴۵۶	۲۳۰	۲۸۴
البرز.....	۵۵۰	۹۴	۸۰	۳۲	۱۷۷	۱۶۷
ایلام.....	۳۶۳	۲۲۸	۸۰	۳۰	۹	۱۶
بوشهر.....	۷۷۶	۴۸۳	۱۳۰	۶۹	۴۰	۵۴
تهران.....	۳۵۱۵	۳۵۸	۴۸۰	۶۴۱	۵۹۷	۱۴۳۹
تهران (بجز شهر تهران).....	۱۵۹۵	۳۴۴	۴۴۹	۳۸۵	۲۰۴	۲۱۳
شهر تهران.....	۱۹۲۰	۱۴	۳۱	۲۵۶	۳۹۳	۱۲۲۶
چهارمحال و بختیاری.....	۲۹۰	۱۱۹	۱۴۰	۲۳	۶	۲
خراسان جنوبی.....	۴۴۹	۳۲۳	۵۵	۳۴	۲۶	۱۱
خراسان رضوی.....	۱۷۰۰	۸۴۵	۳۶۷	۱۳۶	۱۰۵	۲۴۷
خراسان شمالی.....	۶۴۹	۳۵۸	۱۸۸	۷۲	۱۲	۱۹
خوزستان.....	۱۷۴۹	۱۰۲۸	۴۰۵	۷۳	۱۰۹	۱۳۴
زنجان.....	۸۳۹	۳۳۳	۳۶۴	۱۰۴	۱۴	۲۴
سمنان.....	۴۳۸	۲۱۲	۱۱۰	۴۱	۴۲	۳۳
سیستان و بلوچستان.....	۷۰۶	۳۹۹	۱۷۵	۵۶	۱۲	۶۴
فارس.....	۲۷۹۴	۲۰۳۴	۴۲۷	۱۰۷	۴۱	۱۸۵
قزوین.....	۵۸۴	۱۱۰	۸۶	۱۴۲	۱۷۹	۶۷
قم.....	۵۶۶	۲۸۰	۹۴	۱۰۶	۳۹	۴۷
کردستان.....	۶۰۴	۲۴۴	۲۵۹	۶۷	۲۳	۱۱
کرمان.....	۳۱۹۹	۲۶۶۴	۳۶۴	۸۶	۲۹	۵۶
کرمانشاه.....	۱۴۸۹	۵۶۲	۸۰۱	۶۲	۲۱	۴۳
کهگیلویه و بویراحمد.....	۳۷۲	۲۶۳	۸۹	۱۴	۳	۳
گلستان.....	۵۹۷	۲۵۲	۱۴۳	۴۳	۵۷	۱۰۲
گیلان.....	۱۰۲۲	۴۳۵	۲۰۸	۱۵۰	۷۲	۱۵۷
لرستان.....	۶۰۷	۳۳۶	۱۸۴	۴۷	۲۵	۱۵
مازندران.....	۸۲۴	۲۷۵	۲۲۷	۱۰۰	۶۴	۱۵۸
مرکزی.....	۵۵۴	۱۸۵	۱۳۹	۲۹	۶۹	۱۳۲
هرمزگان.....	۴۱۵	۲۹۰	۶۱	۱۴	۱۱	۳۹
همدان.....	۳۱۱	۱۰۱	۱۲۴	۲۸	۱۱	۴۷
یزد.....	۴۷۲	۳۱۶	۹۰	۵۳	۷	۶