

متوسط قیمت اقلام خوراکی مناطق شهری - اردیبهشت ۱۳۹۷

تاریخ انتشار: ۱۳۹۷/۰۳/۰۶

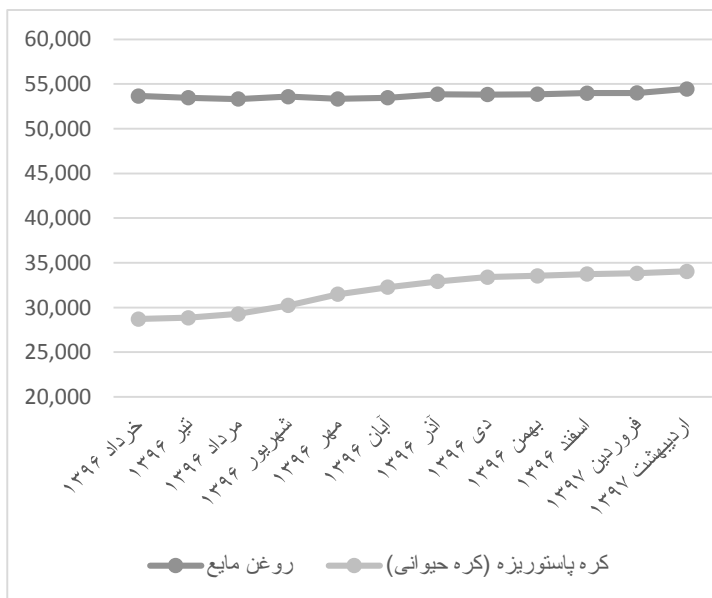
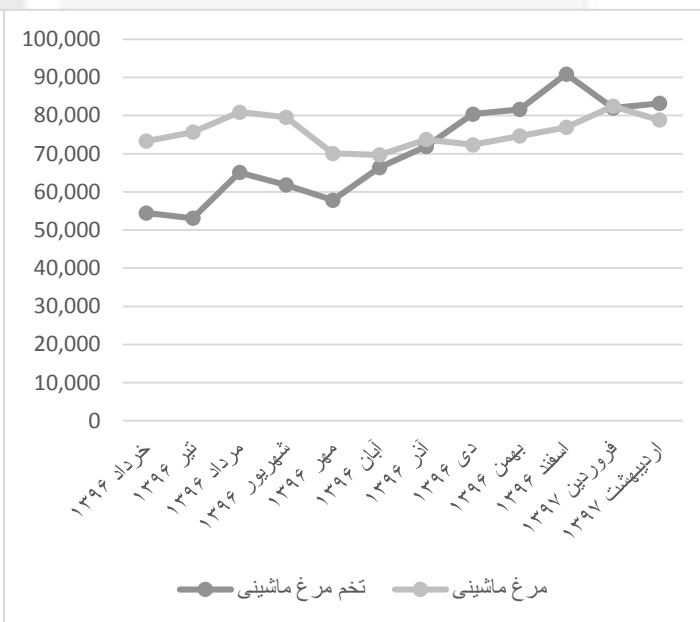
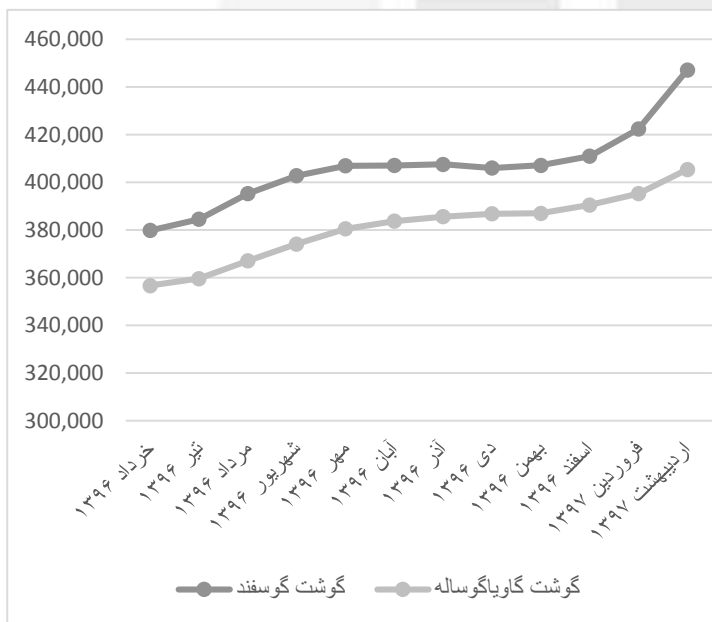
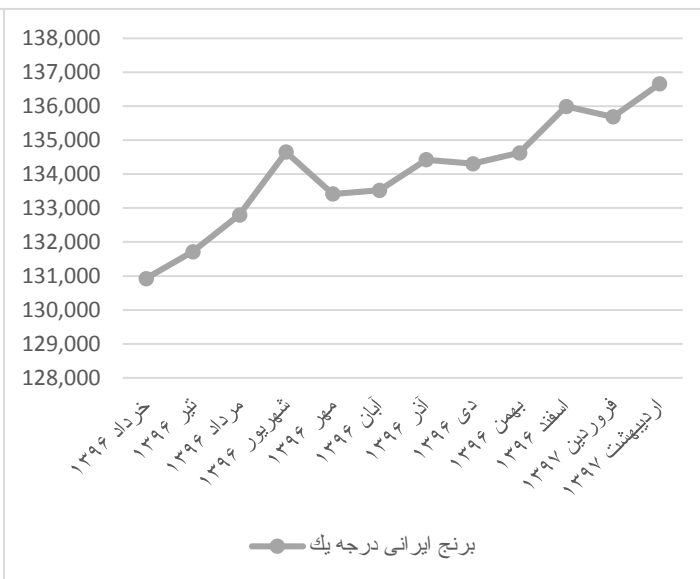
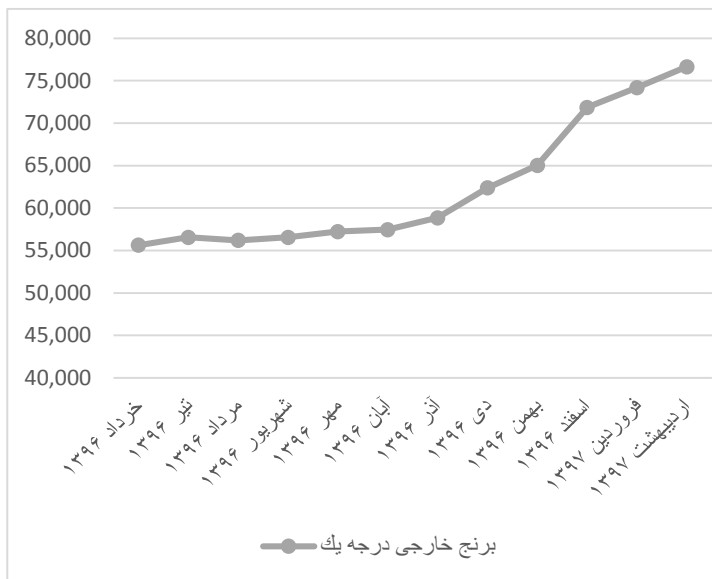
بر اساس نتایج به دست آمده در اردیبهشت ماه ۱۳۹۷، بیشترین افزایش قیمت در ماه جاری نسبت به ماه گذشته، مربوط به اقلام «پرتقال محصول داخل» با ۲۵,۳ درصد افزایش، «سیب درختی زرد» با ۱۱,۹ درصد افزایش و «موز» با ۷,۶ درصد افزایش بوده است. بیشترین کاهش قیمت در ماه جاری نسبت به ماه گذشته مربوط به اقلام «گوجه فرنگی» با ۱۰,۵ درصد کاهش و «خیار» با ۹,۰ درصد کاهش است.

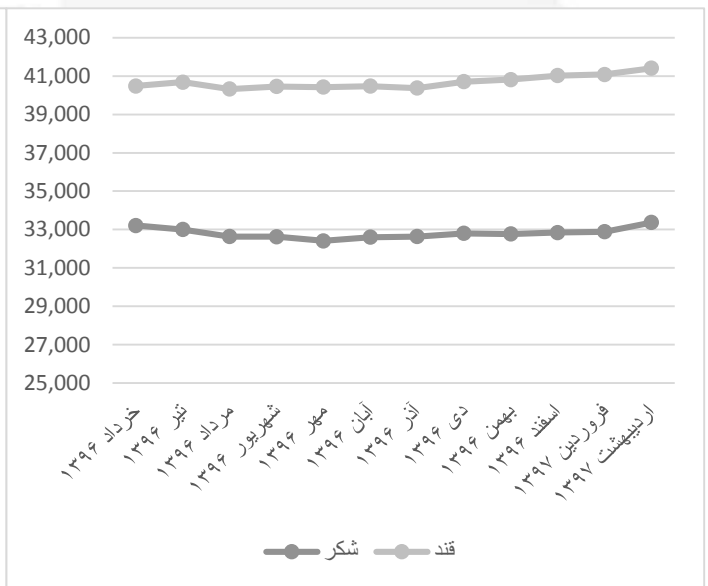
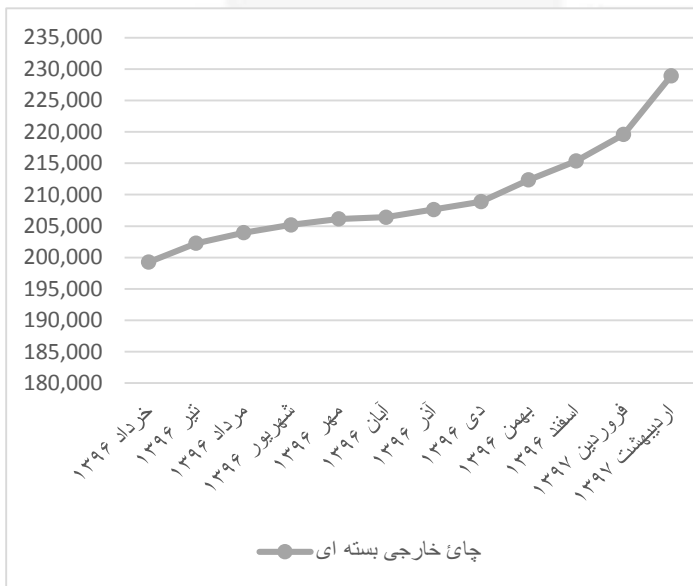
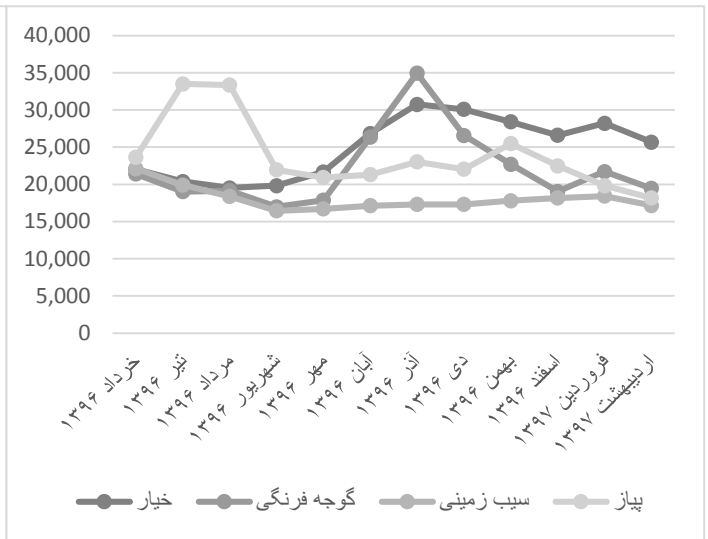
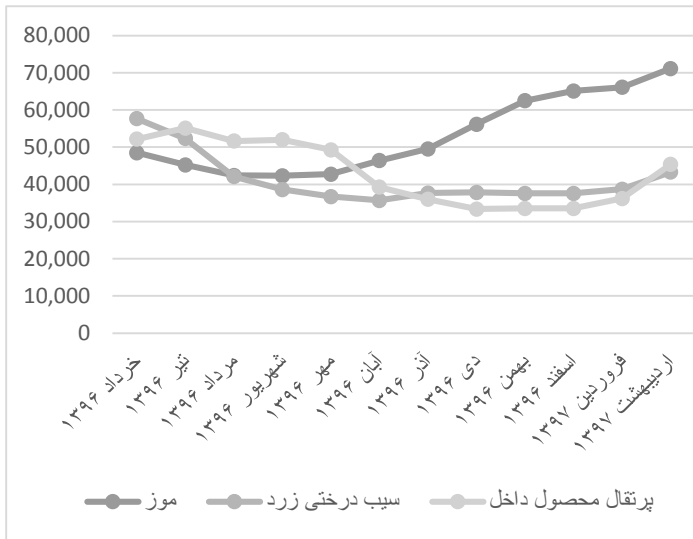
بیشترین افزایش قیمت نسبت به ماه مشابه سال قبل (اردیبهشت ۱۳۹۶) مربوط به «تخم مرغ ماشینی» با ۵۵,۶ درصد افزایش و پس از آن «برنج خارجی درجه یک» با ۳۷,۲ درصد افزایش و «موز» با ۳۶,۸ درصد افزایش می باشد. بیشترین کاهش قیمت نسبت به اردیبهشت ۱۳۹۶ مربوط به «گوجه فرنگی» با ۴۸,۷ درصد کاهش و پس از آن «سیب درختی زرد» با ۲۰,۶ درصد کاهش (علی رغم داشتن رتبه دوم بیشترین افزایش قیمت نسبت ماه قبل) و «سیب زمینی» با ۱۹,۶ درصد کاهش می باشد.

جدول متوسط قیمت ماه جاری و درصد تغییرات آن

درصد تغییر نسبت به ماه مشابه سال قبل	درصد تغییر نسبت به ماه قبل	اردیبهشت ۱۳۹۷	فروردین ۱۳۹۷	اردیبهشت ۱۳۹۶	واحد مبادله	نام کالا
۸,۱	۰,۷	۱۳۶,۶۵۷	۱۳۵,۶۸۷	۱۲۶,۴۴۰	یک کیلوگرم	برنج ایرانی درجه یک
۳۷,۲	۳,۳	۷۶,۶۵۲	۷۴,۲۰۲	۵۵,۸۸۹	یک کیلوگرم	برنج خارجی درجه یک
۲۲,۰	۵,۹	۴۴۷,۱۶۷	۴۲۲,۳۹۰	۳۶۶,۴۷۷	یک کیلوگرم	گوشت گوسفند
۱۶,۰	۲,۶	۴۰۵,۴۱۳	۳۹۵,۲۷۳	۳۴۹,۵۳۱	یک کیلوگرم	گوشت گاو یا گوساله
۱۶,۳	۴,۳-	۷۸,۸۵۶	۸۲,۴۲۶	۶۷,۷۹۶	یک کیلوگرم	مرغ ماشینی
۶,۷	۰,۹	۲۸,۵۲۲	۲۸,۲۷۵	۲۶,۷۳۵	یک لیتر	شیر پاستوریزه
۸,۲	۰,۹	۳۹,۵۹۴	۳۹,۲۳۷	۳۶,۵۸۰	یک کیلوگرم	ماست پاستوریزه
۳,۱	۰,۱	۵۹,۶۶۹	۵۹,۶۳۶	۵۷,۸۵۶	۵۰۰ گرم	پنیر ایرانی پاستوریزه
۵۵,۶	۱,۵	۸۳,۱۹۵	۸۱,۹۷۰	۵۳,۴۸۳	یک کیلوگرم	تخم مرغ ماشینی
۱۹,۵	۰,۶	۳۴,۰۴۴	۳۳,۸۳۴	۲۸,۴۸۹	۱۰۰ گرم	کره پاستوریزه (کره حیوانی)
۱,۴	۰,۸	۵۴,۴۵۷	۵۳,۹۹۸	۵۳,۶۹۸	۹۰۰ گرم	روغن مایع
۳۶,۸	۷,۶	۷۱,۱۲۰	۶۶,۱۰۵	۵۱,۹۷۷	یک کیلوگرم	موز
۲۰,۶-	۱۱,۹	۴۳,۳۰۱	۳۸,۷۰۹	۵۴,۵۵۸	یک کیلوگرم	سیب درختی زرد
۱۱,۷-	۲۵,۳	۴۵,۳۵۳	۳۶,۲۰۵	۵۱,۳۸۹	یک کیلوگرم	پرتقال محصول داخل
۱۰,۰	۹,۰-	۲۵,۶۷۳	۲۸,۲۲۲	۲۳,۳۳۷	یک کیلوگرم	خیار
۴۸,۷-	۱۰,۵-	۱۹,۴۵۵	۲۱,۷۲۸	۳۷,۹۳۷	یک کیلوگرم	گوجه فرنگی
۱۹,۶-	۶,۸-	۱۷,۱۶۰	۱۸,۴۲۰	۲۱,۳۵۵	یک کیلوگرم	سیب زمینی
۴,۱-	۸,۳-	۱۸,۱۷۶	۱۹,۸۱۸	۱۸,۹۵۰	یک کیلوگرم	پیاز
۴,۵	۰,۲	۱۱۹,۴۴۳	۱۱۹,۱۹۹	۱۱۴,۲۴۷	یک کیلوگرم	لوبیا چیتی
۶,۵-	۰,۹-	۷۹,۷۸۹	۸۰,۴۷۶	۸۵,۳۰۸	یک کیلوگرم	عدس
۲,۹	۰,۸	۴۱,۴۰۳	۴۱,۰۸۲	۴۰,۲۵۱	یک کیلوگرم	قند
۰,۹	۱,۵	۳۳,۳۷۲	۳۲,۸۸۵	۳۳,۰۸۲	یک کیلوگرم	شکر
۱۶,۵	۲,۰	۵۹,۳۲۹	۵۸,۱۸۷	۵۰,۹۱۱	یک کیلوگرم	رب گوجه فرنگی
۱۶,۲	۴,۲	۲۲۸,۸۹۸	۲۱۹,۵۷۶	۱۹۶,۹۸۲	۵۰۰ گرم	چای خارجی بسته ای

نمودارهای تغییرات متوسط قیمت در ۱۲ ماه گذشته برای اقلام منتخب به صورت زیر است:





اطلاعات تماس

اطلاعات سری زمانی متوسط قیمت اقلام خوراکی منتخب برای خانوارهای شهری کشور:

www.amar.org.ir

آدرس : خیابان دکتر فاطمی، بین رهی معیری و پروین اعتصامی، پلاک ۲۱۱ تلفن ۸۵۱۰۰ - کدپستی ۱۴۱۴۶۶۳۱۱۱

تاریخ انتشار گزارش ماه آینده : ۱۳۹۷/۰۴/۰۶

متوسط قیمت اقلام خوراکی منتخب در دوازده ماه گذشته برای مناطق شهری کل کشور (ریال)

نام کالا	واحد مبادله	خرداد ۱۳۹۶	تیر ۱۳۹۶	مرداد ۱۳۹۶	شهریور ۱۳۹۶	مهر ۱۳۹۶	آبان ۱۳۹۶	آذر ۱۳۹۶	دی ۱۳۹۶	بهمن ۱۳۹۶	اسفند ۱۳۹۶	فروردین ۱۳۹۷	اردیبهشت ۱۳۹۷
برنج ایرانی درجه یک	یک کیلوگرم	۱۳۰,۹۲۳	۱۳۱,۷۱۳	۱۳۲,۷۹۹	۱۳۳,۶۵۰	۱۳۳,۴۱۶	۱۳۳,۵۲۳	۱۳۴,۴۲۶	۱۳۴,۳۰۹	۱۳۴,۶۲۶	۱۳۵,۹۹۴	۱۳۵,۶۸۷	۱۳۶,۶۵۷
برنج خارجی درجه یک	یک کیلوگرم	۵۵,۶۲۷	۵۶,۵۴۸	۵۶,۱۹۳	۵۶,۵۵۱	۵۷,۲۲۵	۵۷,۴۶۱	۵۸,۸۶۰	۶۲,۳۸۴	۶۵,۰۳۷	۷۱,۸۵۵	۷۴,۲۰۲	۷۶,۶۵۲
گوشت گوسفند	یک کیلوگرم	۳۷۹,۸۷۴	۳۸۴,۵۶۷	۳۹۵,۲۶۹	۴۰۲,۸۰۴	۴۰۶,۹۹۳	۴۰۷,۰۷۶	۴۰۷,۵۴۸	۴۰۶,۰۲۷	۴۰۷,۱۶۱	۴۱۰,۹۶۸	۴۲۲,۳۹۰	۴۴۷,۱۶۷
گوشت گاو یا گوساله	یک کیلوگرم	۳۵۶,۶۹۲	۳۵۹,۶۵۴	۳۶۷,۱۲۲	۳۷۴,۱۲۵	۳۸۰,۵۰۰	۳۸۳,۷۷۰	۳۸۵,۶۵۳	۳۸۶,۸۶۰	۳۸۷,۰۵۵	۳۹۰,۵۵۲	۳۹۵,۲۷۳	۴۰۵,۴۱۳
مرغ ماشینی	یک کیلوگرم	۷۳,۲۹۵	۷۵,۶۵۵	۸۰,۸۷۷	۷۹,۵۴۶	۷۰,۰۶۰	۶۹,۶۸۴	۷۳,۷۳۳	۷۲,۳۲۵	۷۴,۶۲۸	۷۶,۸۹۶	۸۲,۴۲۶	۷۸,۸۵۶
شیر پاستوریزه	یک لیتر	۲۶,۷۱۶	۲۶,۷۶۸	۲۶,۹۱۶	۲۶,۹۷۹	۲۷,۰۱۶	۲۷,۳۶۴	۲۷,۵۴۳	۲۸,۰۶۰	۲۸,۲۲۴	۲۸,۲۴۰	۲۸,۲۷۵	۲۸,۵۲۲
ماست پاستوریزه	یک کیلوگرم	۳۶,۶۷۲	۳۶,۹۰۶	۳۷,۰۶۹	۳۷,۰۹۶	۳۶,۹۱۵	۳۷,۶۵۸	۳۸,۰۴۹	۳۸,۶۵۹	۳۸,۹۸۸	۳۹,۱۴۸	۳۹,۲۳۷	۳۹,۵۹۴
پنیر ایرانی پاستوریزه	۵۰۰ گرم	۵۷,۷۶۸	۵۸,۰۷۵	۵۷,۵۹۱	۵۷,۷۹۶	۵۷,۶۹۰	۵۷,۷۰۵	۵۸,۴۳۰	۵۹,۲۸۶	۵۹,۳۳۴	۵۹,۲۲۶	۵۹,۶۳۶	۵۹,۶۶۹
تخم مرغ ماشینی	یک کیلوگرم	۵۴,۴۹۶	۵۳,۱۰۸	۶۵,۰۹۳	۶۱,۸۳۱	۵۷,۸۲۹	۶۶,۳۷۶	۷۱,۹۰۷	۸۰,۴۰۶	۸۱,۶۰۸	۹۰,۸۸۹	۸۱,۹۷۰	۸۳,۱۹۵
کره پاستوریزه (کره حیوانی)	۱۰۰ گرم	۲۸,۷۰۸	۲۸,۸۵۳	۲۹,۲۸۰	۳۰,۲۲۸	۳۱,۴۸۰	۳۲,۲۸۲	۳۲,۹۲۳	۳۳,۴۰۲	۳۳,۵۵۳	۳۳,۷۳۳	۳۳,۸۳۴	۳۴,۰۴۴
روغن مایع	۹۰۰ گرم	۵۳,۶۷۱	۵۳,۴۵۸	۵۳,۳۲۸	۵۳,۵۸۶	۵۳,۳۴۴	۵۳,۴۷۵	۵۳,۸۵۳	۵۳,۸۲۹	۵۳,۸۵۷	۵۳,۹۸۸	۵۳,۹۹۸	۵۴,۴۵۷
موز	یک کیلوگرم	۴۸,۵۰۰	۴۵,۲۵۸	۴۲,۴۰۴	۴۲,۳۱۳	۴۲,۷۵۵	۴۶,۴۰۳	۴۹,۵۵۵	۵۶,۱۸۲	۶۲,۴۸۶	۶۵,۱۱۰	۶۶,۱۰۵	۷۱,۱۲۰
سیب درختی زرد	یک کیلوگرم	۵۷,۶۸۱	۵۲,۳۴۳	۴۲,۱۱۷	۳۸,۶۲۵	۳۶,۷۳۷	۳۵,۶۸۲	۳۷,۶۸۳	۳۷,۸۲۳	۳۷,۶۰۲	۳۷,۵۶۹	۳۸,۷۰۹	۴۳,۳۰۱
پرتقال محصول داخل	یک کیلوگرم	۵۲,۱۴۸	۵۵,۱۱۸	۵۱,۶۵۲	۵۱,۹۸۰	۴۹,۲۷۵	۳۹,۲۵۷	۳۵,۹۷۵	۳۳,۲۷۷	۳۳,۵۳۶	۳۳,۵۳۳	۳۶,۲۰۵	۴۵,۳۵۳
خیار	یک کیلوگرم	۲۲,۰۴۷	۲۰,۳۷۹	۱۹,۵۲۶	۱۹,۸۱۵	۲۱,۶۷۹	۲۶,۸۲۸	۳۰,۷۴۹	۳۰,۰۹۳	۲۸,۴۰۴	۲۶,۵۹۸	۲۸,۲۲۲	۲۵,۶۷۳
گوجه فرنگی	یک کیلوگرم	۲۱,۳۸۶	۱۹,۰۲۵	۱۹,۱۵۹	۱۶,۹۸۵	۱۷,۸۷۸	۲۶,۳۴۳	۳۴,۹۵۲	۲۶,۵۸۳	۲۲,۷۰۶	۱۹,۰۶۰	۲۱,۷۲۸	۱۹,۴۵۵
سیب زمینی	یک کیلوگرم	۲۲,۱۰۴	۱۹,۹۰۸	۱۸,۳۷۴	۱۶,۴۵۳	۱۶,۷۰۸	۱۷,۱۴۴	۱۷,۳۱۷	۱۷,۳۱۸	۱۷,۷۹۹	۱۸,۱۷۸	۱۸,۴۲۰	۱۷,۱۶۰
پیاز	یک کیلوگرم	۲۳,۶۶۰	۳۳,۴۹۸	۳۳,۳۵۶	۳۱,۹۴۹	۲۰,۹۱۸	۲۱,۳۱۱	۲۳,۰۳۰	۲۲,۰۴۷	۲۵,۴۸۳	۲۲,۴۹۳	۱۹,۸۱۸	۱۸,۱۷۶
لوبیا چیتی	یک کیلوگرم	۱۱۸,۴۴۸	۱۱۹,۸۹۵	۱۱۹,۴۹۸	۱۱۹,۷۷۷	۱۲۰,۱۰۶	۱۱۹,۸۷۱	۱۲۰,۲۴۰	۱۲۰,۲۰۵	۱۲۰,۵۱۰	۱۱۹,۹۴۵	۱۱۹,۱۹۹	۱۱۹,۴۴۳
عدس	یک کیلوگرم	۸۵,۳۸۰	۸۴,۶۶۲	۸۳,۷۶۷	۸۳,۲۱۱	۸۲,۸۸۸	۸۲,۸۹۷	۸۲,۹۲۹	۸۲,۳۹۸	۸۱,۸۱۲	۸۰,۷۰۹	۸۰,۴۷۶	۷۹,۷۸۹
قند	یک کیلوگرم	۴۰,۴۸۱	۴۰,۶۷۹	۴۰,۳۲۱	۴۰,۴۵۶	۴۰,۴۲۵	۴۰,۴۷۶	۴۰,۳۷۳	۴۰,۷۰۷	۴۰,۸۱۱	۴۱,۰۲۱	۴۱,۰۸۲	۴۱,۴۰۳
شکر	یک کیلوگرم	۳۳,۲۱۳	۳۳,۰۰۶	۳۲,۶۳۵	۳۲,۶۳۰	۳۲,۴۱۳	۳۲,۶۰۵	۳۲,۶۳۸	۳۲,۸۰۷	۳۲,۷۷۲	۳۲,۸۴۷	۳۲,۸۸۵	۳۳,۳۷۲
رب گوجه فرنگی	یک کیلوگرم	۵۰,۹۱۲	۵۱,۲۱۴	۵۱,۲۳۳	۵۱,۵۶۲	۵۲,۴۰۴	۵۳,۲۷۸	۵۴,۵۲۸	۵۵,۹۲۷	۵۶,۶۰۷	۵۷,۷۹۳	۵۸,۱۸۷	۵۹,۳۲۹
چای خارجی بسته ای	۵۰۰ گرم	۱۹۹,۲۷۳	۲۰۲,۲۶۶	۲۰۳,۹۵۴	۲۰۵,۲۰۶	۲۰۶,۱۳۷	۲۰۶,۴۲۸	۲۰۷,۶۴۴	۲۰۸,۸۸۷	۲۱۲,۳۵۷	۲۱۵,۳۵۶	۲۱۹,۵۷۶	۲۲۸,۸۹۸

مرکز آمار ایران