

متوسط قیمت اقلام خوراکی مناطق شهری - خرداد ۱۳۹۷

تاریخ انتشار: ۱۳۹۷/۰۴/۰۶

بر اساس نتایج به دست آمده در خرداد ماه ۱۳۹۷، بیشترین افزایش قیمت در ماه جاری نسبت به ماه گذشته، مربوط به اقلام «پرتقال محصول داخل» با ۳۴,۹ درصد افزایش، «سیب درختی زرد» با ۲۶,۲ درصد افزایش و «گوجه فرنگی» با ۱۴,۰ درصد افزایش بوده است. بیشترین کاهش قیمت در ماه جاری نسبت به ماه گذشته مربوط به اقلام «مرغ ماشینی» با ۶,۲ درصد کاهش و «پیاز» با ۳,۲ درصد کاهش است.

بیشترین افزایش قیمت نسبت به ماه مشابه سال قبل (خرداد ۱۳۹۶) مربوط به «تخم مرغ ماشینی» با ۵۸,۲ درصد افزایش و پس از آن «موز» با ۵۴,۹ درصد افزایش و «برنج خارجی درجه یک» با ۳۶,۸ درصد افزایش می باشد. بیشترین کاهش قیمت نسبت به خرداد ۱۳۹۶ مربوط به «پیاز» با ۲۵,۷ درصد کاهش و پس از آن «سیب زمینی» با ۲۴,۴ درصد کاهش و «عدس» با ۵,۸ درصد کاهش می باشد.

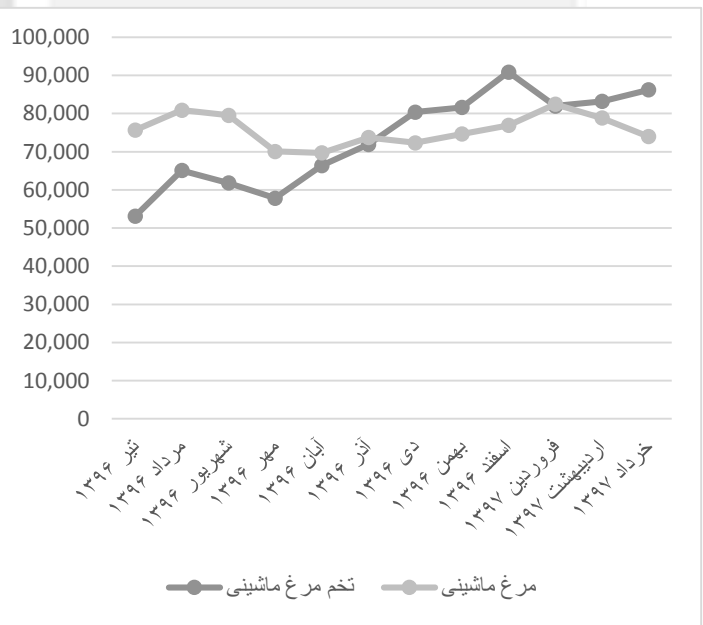
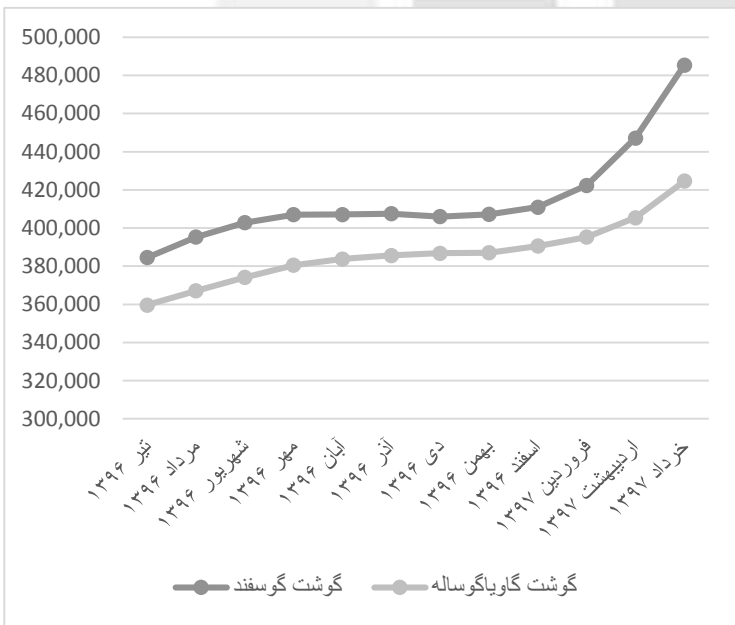
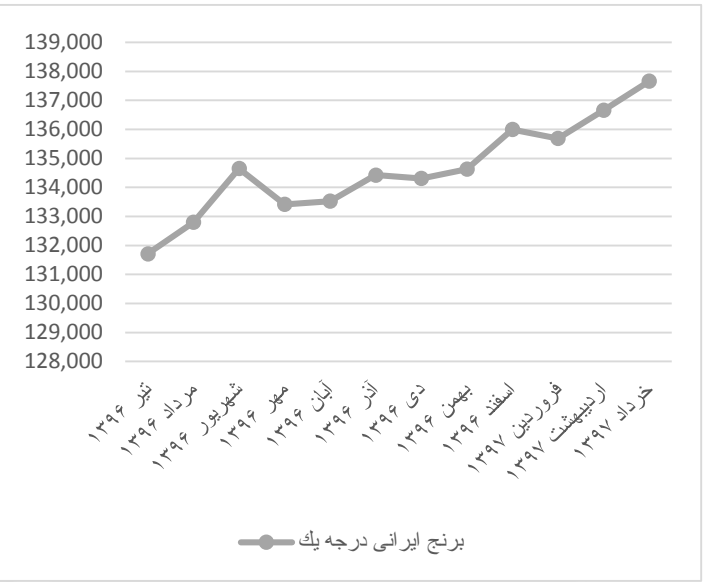
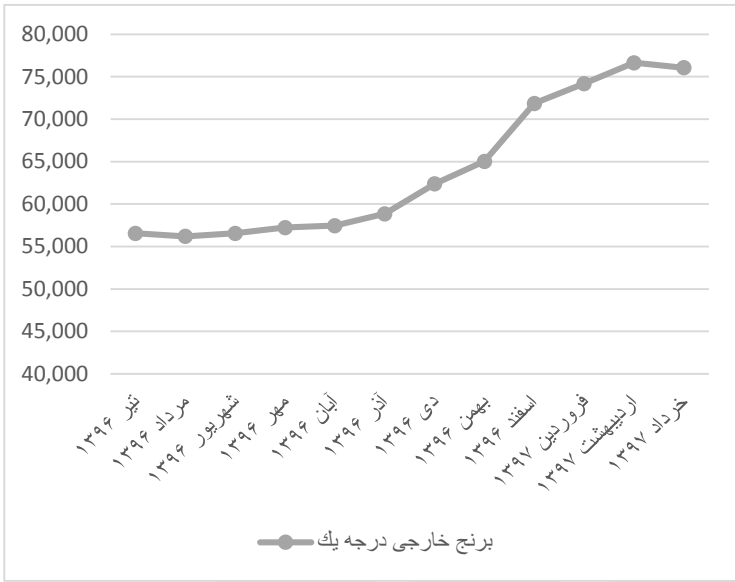
مرکز آمار ایران

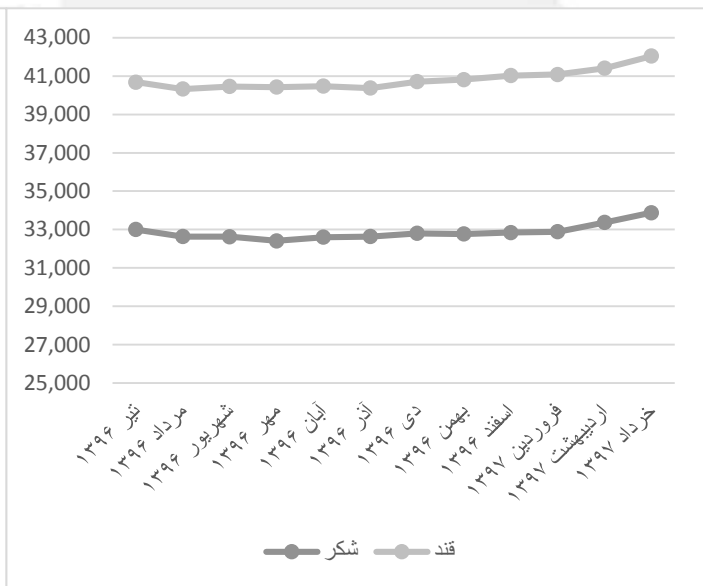
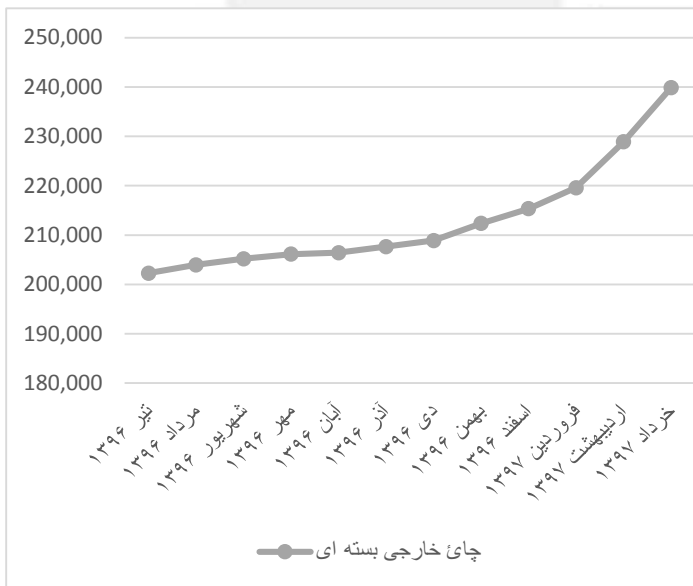
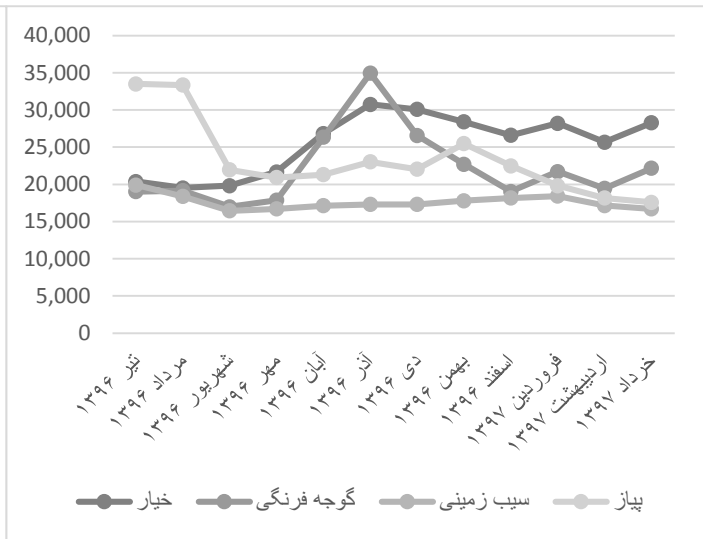
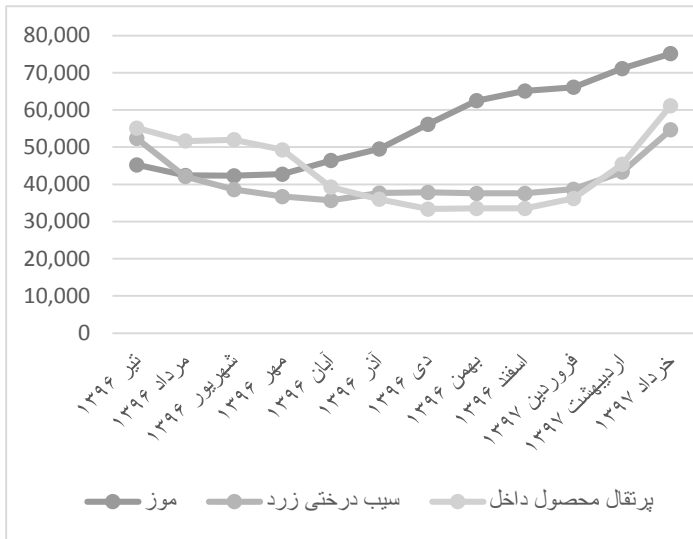
جدول متوسط قیمت ماه جاری و درصد تغییرات آن

درصد تغییر نسبت به ماه مشابه سال قبل	درصد تغییر نسبت به ماه قبل	خرداد ۱۳۹۷	اردیبهشت ۱۳۹۷	خرداد ۱۳۹۶	واحد مبادله	نام کالا
۵,۱۵	۰,۷	۱۳۷,۶۶۲	۱۳۶,۶۵۷	۱۳۰,۹۲۳	یک کیلوگرم	برنج ایرانی درجه یک
۳۶,۷۶	۰,۸-	۷۶,۰۷۳	۷۶,۶۵۲	۵۵,۶۲۷	یک کیلوگرم	برنج خارجی درجه یک
۲۷,۷۹	۸,۶	۴۸۵,۴۵۶	۴۴۷,۱۶۷	۳۷۹,۸۷۴	یک کیلوگرم	گوشت گوسفند
۱۹,۰۴	۴,۷	۴۲۴,۶۱۲	۴۰۵,۴۱۳	۳۵۶,۶۹۲	یک کیلوگرم	گوشت گاویاگوساله
۰,۹۵	۶,۲-	۷۳,۹۹۰	۷۸,۸۵۶	۷۳,۲۹۵	یک کیلوگرم	مرغ ماشینی
۷,۸۴	۱,۰	۲۸,۸۱۱	۲۸,۵۲۲	۲۶,۷۱۶	یک لیتر	شیرپاستوریزه
۱۰,۲۹	۲,۲	۴۰,۴۴۶	۳۹,۵۹۴	۳۶,۶۷۲	یک کیلوگرم	ماست پاستوریزه
۴,۰۶	۰,۸	۶۰,۱۱۶	۵۹,۶۶۹	۵۷,۷۶۸	۵۰۰ گرم	پنیرایرانی پاستوریزه
۵۸,۲۵	۳,۷	۸۶,۲۳۹	۸۳,۱۹۵	۵۴,۴۹۶	یک کیلوگرم	تخم مرغ ماشینی
۲۵,۴۰	۵,۷	۳۵,۹۹۹	۳۴,۰۴۴	۲۸,۷۰۸	۱۰۰ گرم	کره پاستوریزه (کره حیوانی)
۴,۰۹	۲,۶	۵۵,۸۶۷	۵۴,۴۵۷	۵۳,۶۷۱	۹۰۰ گرم	روغن مایع
۵۴,۸۹	۵,۶	۷۵,۱۲۰	۷۱,۱۲۰	۴۸,۵۰۰	یک کیلوگرم	موز
۵,۲۶-	۲۶,۲	۵۴,۶۴۷	۴۳,۳۰۱	۵۷,۶۸۱	یک کیلوگرم	سیب درختی زرد
۱۷,۲۸	۳۴,۹	۶۱,۱۵۹	۴۵,۳۵۳	۵۲,۱۴۸	یک کیلوگرم	پرتقال محصول داخل
۲۸,۲۹	۱۰,۲	۲۸,۲۸۳	۲۵,۶۷۳	۲۲,۰۴۷	یک کیلوگرم	خیار
۳,۶۸	۱۴,۰	۲۲,۱۷۲	۱۹,۴۵۵	۲۱,۳۸۶	یک کیلوگرم	گوجه فرنگی
۲۴,۴۲-	۲,۶-	۱۶,۷۰۶	۱۷,۱۶۰	۲۲,۱۰۴	یک کیلوگرم	سیب زمینی
۲۵,۶۶-	۳,۲-	۱۷,۵۸۸	۱۸,۱۷۶	۲۳,۶۶۰	یک کیلوگرم	پیاز
۱,۵۹	۰,۷	۱۲۰,۳۲۸	۱۱۹,۴۴۳	۱۱۸,۴۴۸	یک کیلوگرم	لوبیاچیتی
۵,۸۲-	۰,۸	۸۰,۴۱۰	۷۹,۷۸۹	۸۵,۳۸۰	یک کیلوگرم	عدس
۳,۸۴	۱,۵	۴۲,۰۳۴	۴۱,۴۰۳	۴۰,۴۸۱	یک کیلوگرم	قند
۱,۹۹	۱,۵	۳۳,۸۷۵	۳۳,۳۷۲	۳۳,۲۱۳	یک کیلوگرم	شکر
۲۱,۱۵	۴,۰	۶۱,۶۸۲	۵۹,۳۲۹	۵۰,۹۱۲	یک کیلوگرم	رب گوجه فرنگی
۲۰,۳۶	۴,۸	۲۳۹,۸۴۷	۲۲۸,۸۹۸	۱۹۹,۲۷۳	۵۰۰ گرم	چای خارجی بسته ای

مرکز آمار ایران

نمودارهای تغییرات متوسط قیمت در ۱۲ ماه گذشته برای اقلام منتخب به صورت زیر است:





اطلاعات تماس

اطلاعات سری زمانی متوسط قیمت اقلام خوراکی منتخب برای خانوارهای شهری کشور:

www.amar.org.ir

آدرس : خیابان دکتر فاطمی، بین رهی معیری و پروین اعتصامی، پلاک ۲۱۱ تلفن ۸۵۱۰۰ - کدپستی ۱۴۱۴۶۶۳۱۱۱

تاریخ انتشار گزارش ماه آینده : ۱۳۹۷/۰۵/۰۶

سری زمانی متوسط قیمت اقلام خوراکی منتخب در مناطق شهری کل کشور (ریال)

نام کالا یا خدمت	واحد مبادله	تیر ۱۳۹۶	مرداد ۱۳۹۶	شهریور ۱۳۹۶	مهر ۱۳۹۶	آبان ۱۳۹۶	آذر ۱۳۹۶	دی ۱۳۹۶	بهمن ۱۳۹۶	اسفند ۱۳۹۶	فروردین ۱۳۹۷	اردیبهشت ۱۳۹۷	خرداد ۱۳۹۷
برنج ایرانی درجه یک	یک کیلوگرم	۱۳۱,۷۱۳	۱۳۲,۷۹۹	۱۳۴,۶۵۰	۱۳۳,۴۱۶	۱۳۳,۵۲۳	۱۳۴,۴۲۶	۱۳۴,۳۰۹	۱۳۴,۶۲۶	۱۳۵,۹۹۴	۱۳۵,۶۸۷	۱۳۶,۶۵۷	۱۳۷,۶۶۲
برنج خارجی درجه یک	یک کیلوگرم	۵۶,۵۴۸	۵۶,۱۹۳	۵۶,۵۵۱	۵۷,۲۲۵	۵۷,۴۶۱	۵۸,۱۶۰	۵۸,۱۶۰	۵۸,۱۶۰	۶۵,۰۳۷	۷۱,۸۵۵	۷۶,۶۵۲	۷۶,۰۷۳
گوشت گوسفند	یک کیلوگرم	۳۸۴,۵۶۷	۳۹۵,۲۶۹	۴۰۲,۸۰۴	۴۰۶,۹۹۳	۴۰۷,۰۷۶	۴۰۷,۵۴۸	۴۰۶,۰۲۷	۴۰۷,۱۶۱	۴۱۰,۹۶۸	۴۲۲,۳۹۰	۴۴۷,۱۶۷	۴۸۵,۴۵۶
گوشت گاو یا گوساله	یک کیلوگرم	۳۵۹,۶۵۴	۳۶۷,۱۲۲	۳۷۴,۱۲۵	۳۸۲,۷۷۰	۳۸۵,۶۵۳	۳۸۶,۸۶۰	۳۸۵,۶۵۳	۳۸۷,۰۵۵	۳۹۰,۵۵۲	۳۹۵,۲۷۳	۴۰۵,۴۱۳	۴۲۴,۶۱۲
مرغ ماشینی	یک کیلوگرم	۷۵,۶۵۵	۸۰,۸۷۷	۷۹,۵۴۶	۷۰,۰۶۰	۷۳,۷۳۳	۷۲,۳۲۵	۷۲,۳۲۵	۷۴,۶۲۸	۷۶,۸۹۶	۸۲,۴۲۶	۷۸,۸۵۶	۷۳,۹۹۰
شیر پاستوریزه	یک لیتر	۲۶,۷۶۸	۲۶,۹۱۶	۲۶,۹۷۹	۲۷,۰۱۶	۲۷,۵۴۳	۲۷,۰۶۰	۲۷,۵۴۳	۲۸,۰۶۰	۲۸,۲۲۴	۲۸,۲۷۵	۲۸,۵۲۲	۲۸,۸۱۱
ماست پاستوریزه	یک کیلوگرم	۳۶,۹۰۶	۳۷,۰۶۹	۳۷,۰۹۶	۳۶,۹۱۵	۳۷,۶۵۸	۳۸,۰۴۹	۳۸,۶۵۹	۳۸,۹۸۸	۳۹,۱۴۸	۳۹,۲۳۷	۳۹,۵۹۴	۴۰,۴۴۶
پنیر ایرانی پاستوریزه	۵۰۰ گرم	۵۸,۰۷۵	۵۷,۵۹۱	۵۷,۷۹۶	۵۷,۶۹۰	۵۷,۷۰۵	۵۸,۴۳۰	۵۹,۲۸۶	۵۹,۳۳۴	۵۹,۲۲۶	۵۹,۶۳۶	۵۹,۶۶۹	۶۰,۱۱۶
تخم مرغ ماشینی	یک کیلوگرم	۵۳,۱۰۸	۶۵,۰۹۳	۶۱,۸۳۱	۵۷,۸۲۹	۶۶,۳۷۶	۷۱,۹۰۷	۸۰,۴۰۶	۸۱,۶۰۸	۹۰,۸۸۹	۸۱,۹۷۰	۸۲,۱۹۵	۸۶,۲۳۹
کره پاستوریزه (کره حیوانی)	۱۰۰ گرم	۲۸,۸۵۳	۲۹,۲۸۰	۳۰,۲۲۸	۳۱,۴۸۰	۳۲,۲۸۲	۳۲,۹۲۳	۳۳,۴۰۲	۳۳,۵۵۳	۳۳,۷۳۳	۳۳,۸۳۴	۳۴,۰۴۴	۳۵,۹۹۹
روغن مایع	۹۰۰ گرم	۵۳,۴۵۸	۵۳,۳۲۸	۵۳,۵۸۶	۵۳,۳۴۴	۵۳,۴۷۵	۵۳,۸۵۳	۵۳,۸۲۹	۵۳,۸۵۷	۵۳,۹۸۸	۵۳,۹۹۸	۵۴,۴۵۷	۵۵,۸۶۷
موز	یک کیلوگرم	۴۵,۲۵۸	۴۲,۴۰۴	۴۲,۳۱۳	۴۲,۷۵۵	۴۶,۴۰۳	۴۹,۵۵۵	۵۶,۱۸۲	۶۲,۴۸۶	۶۵,۱۱۰	۶۶,۱۰۵	۷۱,۱۲۰	۷۵,۱۲۰
سیب درختی زرد	یک کیلوگرم	۵۲,۳۴۳	۴۲,۱۱۷	۳۸,۶۲۵	۳۶,۷۳۷	۳۵,۶۸۲	۳۷,۶۸۳	۳۷,۸۲۳	۳۷,۶۰۲	۳۷,۵۶۹	۳۸,۷۰۹	۴۳,۳۰۱	۵۴,۶۴۷
پرتقال محصول داخل	یک کیلوگرم	۵۵,۱۱۸	۵۱,۶۵۲	۵۱,۹۸۰	۴۹,۲۷۵	۳۹,۲۵۷	۳۵,۹۷۵	۳۳,۳۷۷	۳۳,۵۳۶	۳۳,۵۳۳	۳۶,۲۰۵	۴۵,۳۵۳	۶۱,۱۵۹
خیار	یک کیلوگرم	۲۰,۳۷۹	۱۹,۵۲۶	۱۹,۸۱۵	۲۱,۶۷۹	۲۶,۸۲۸	۳۰,۷۴۹	۳۰,۰۹۳	۲۸,۴۰۴	۲۶,۵۹۸	۲۸,۲۲۲	۲۵,۶۷۳	۲۸,۲۸۳
گوجه فرنگی	یک کیلوگرم	۱۹,۰۲۵	۱۹,۱۵۹	۱۶,۹۸۵	۱۷,۸۷۸	۲۶,۳۴۳	۳۴,۹۵۲	۲۶,۵۸۳	۲۲,۷۰۶	۱۹,۰۶۰	۲۱,۷۲۸	۱۹,۴۵۵	۲۲,۱۷۲
سیب زمینی	یک کیلوگرم	۱۹,۹۰۸	۱۸,۳۷۴	۱۶,۴۵۳	۱۶,۷۰۸	۱۷,۱۴۴	۱۷,۳۱۷	۱۷,۳۱۸	۱۷,۷۹۹	۱۸,۱۷۸	۱۸,۴۲۰	۱۷,۱۶۰	۱۶,۷۰۶
پیاز	یک کیلوگرم	۳۳,۴۹۸	۳۳,۳۵۶	۲۱,۹۴۹	۲۰,۹۱۸	۲۱,۳۱۱	۲۳,۰۳۰	۲۲,۰۴۷	۲۵,۴۸۳	۲۲,۴۹۳	۱۹,۸۱۸	۱۸,۱۷۶	۱۷,۵۸۸
لوبیا چیتی	یک کیلوگرم	۱۱۹,۸۹۵	۱۱۹,۴۹۸	۱۱۹,۷۷۷	۱۲۰,۱۰۶	۱۱۹,۸۷۱	۱۲۰,۲۴۰	۱۲۰,۲۰۵	۱۲۰,۵۱۰	۱۱۹,۹۴۵	۱۱۹,۱۹۹	۱۱۹,۴۴۳	۱۲۰,۳۲۸
عدس	یک کیلوگرم	۸۴,۶۶۲	۸۳,۷۶۷	۸۳,۲۱۱	۸۲,۸۸۸	۸۲,۸۹۷	۸۲,۹۲۹	۸۲,۳۹۸	۸۱,۸۱۲	۸۰,۷۰۹	۸۰,۴۷۶	۷۹,۷۸۹	۸۰,۴۱۰
قند	یک کیلوگرم	۴۰,۶۷۹	۴۰,۳۲۱	۴۰,۴۵۶	۴۰,۴۲۵	۴۰,۴۷۶	۴۰,۳۷۳	۴۰,۷۰۷	۴۰,۸۱۱	۴۱,۰۲۱	۴۱,۰۸۲	۴۱,۴۰۳	۴۲,۰۳۴
شکر	یک کیلوگرم	۳۳,۰۰۶	۳۲,۶۳۵	۳۲,۶۳۰	۳۲,۴۱۳	۳۲,۶۰۵	۳۲,۶۳۸	۳۲,۸۰۷	۳۲,۷۷۲	۳۲,۸۴۷	۳۲,۸۸۵	۳۳,۳۷۲	۳۳,۸۷۵
رب گوجه فرنگی	یک کیلوگرم	۵۱,۲۱۴	۵۱,۲۳۳	۵۱,۵۶۲	۵۲,۴۰۴	۵۳,۳۷۸	۵۴,۵۲۸	۵۵,۹۲۷	۵۶,۶۰۷	۵۷,۷۹۳	۵۸,۱۸۷	۵۹,۳۲۹	۶۱,۶۸۲
چای خارجی بسته ای	۵۰۰ گرم	۲۰۲,۲۶۶	۲۰۳,۹۵۴	۲۰۵,۲۰۶	۲۰۶,۱۳۷	۲۰۶,۴۲۸	۲۰۷,۶۴۴	۲۰۸,۸۸۷	۲۱۲,۳۵۷	۲۱۵,۲۵۶	۲۱۹,۵۷۶	۲۲۸,۸۹۸	۲۳۹,۸۴۷

مرکز آمار ایران