

متوسط قیمت اقلام خوراکی مناطق شهری - مرداد ۱۳۹۷

تاریخ انتشار: ۱۳۹۷/۰۶/۰۶

بر اساس نتایج به دست آمده در مرداد ماه ۱۳۹۷، بیشترین افزایش قیمت در ماه جاری نسبت به ماه گذشته، مربوط به اقلام «سیب درختی زرد» با ۳۸,۶ درصد افزایش، «پرتقال محصول داخل» با ۲۹,۸ درصد افزایش و «مرغ ماشینی» با ۲۸,۷ درصد افزایش بوده است. در این ماه هیچ گونه کاهش قیمتی نسبت به ماه قبل وجود نداشته است.

بیشترین افزایش قیمت نسبت به ماه مشابه سال قبل (مرداد ۱۳۹۶) مربوط به «پرتقال محصول داخل» با ۸۵,۸ درصد افزایش و پس از آن «خیار» با ۸۴,۱ درصد افزایش و «سیب درختی زرد» با ۸۳,۷ درصد افزایش می باشد. بیشترین کاهش قیمت نسبت به ماه مشابه سال قبل (مرداد ۱۳۹۶) مربوط به قلم «پیاز» با ۴۷,۵ درصد کاهش می باشد.

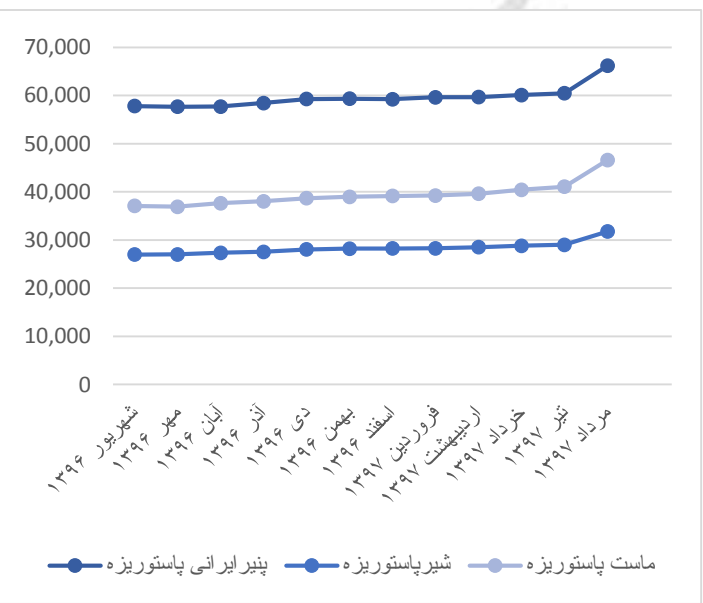
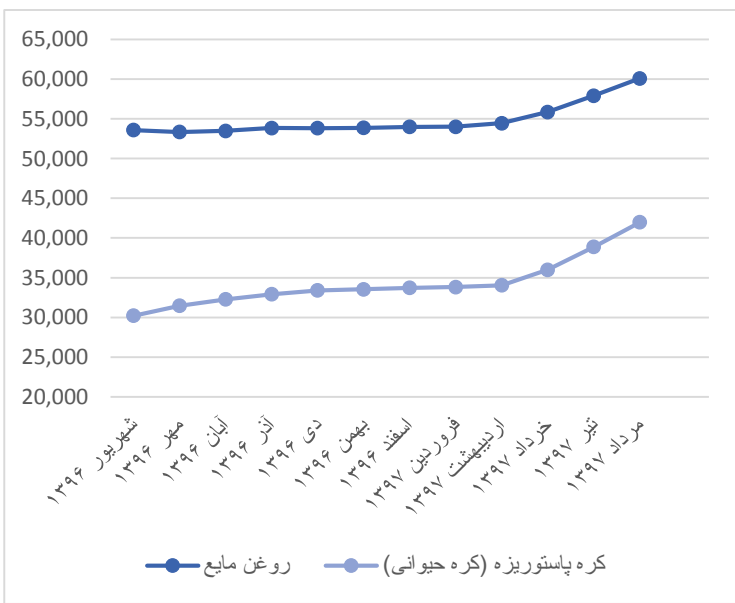
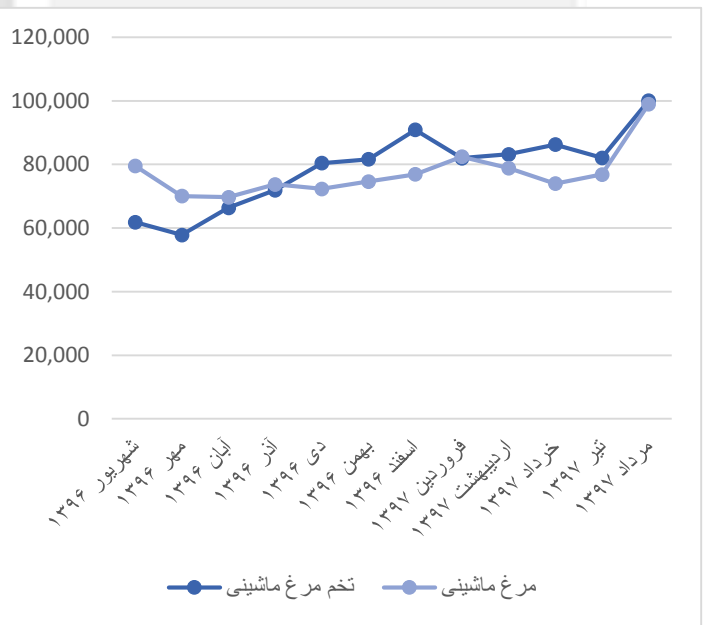
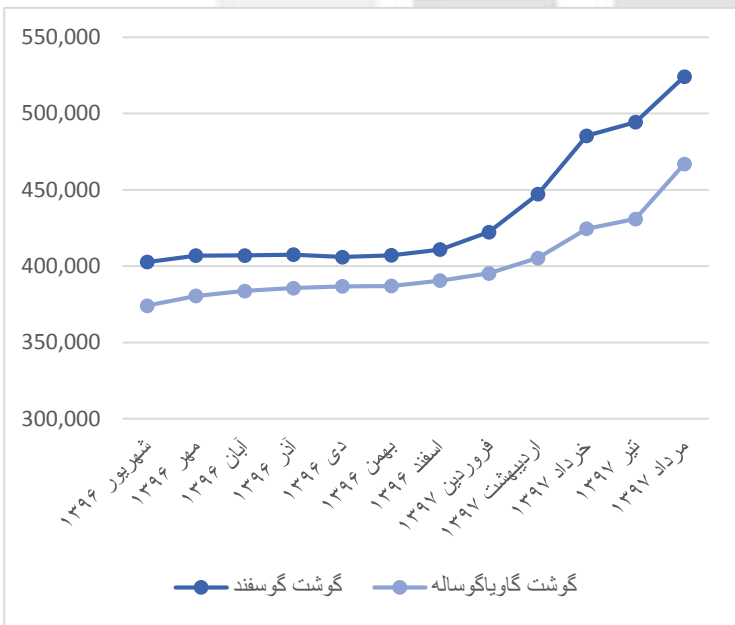
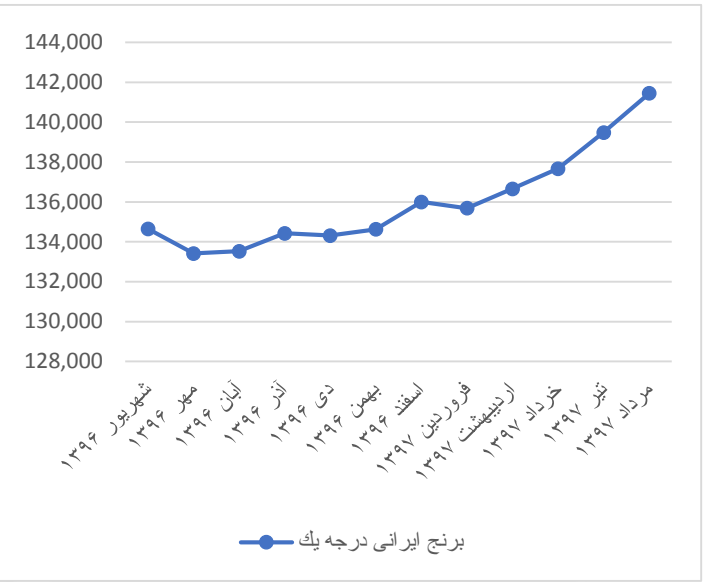
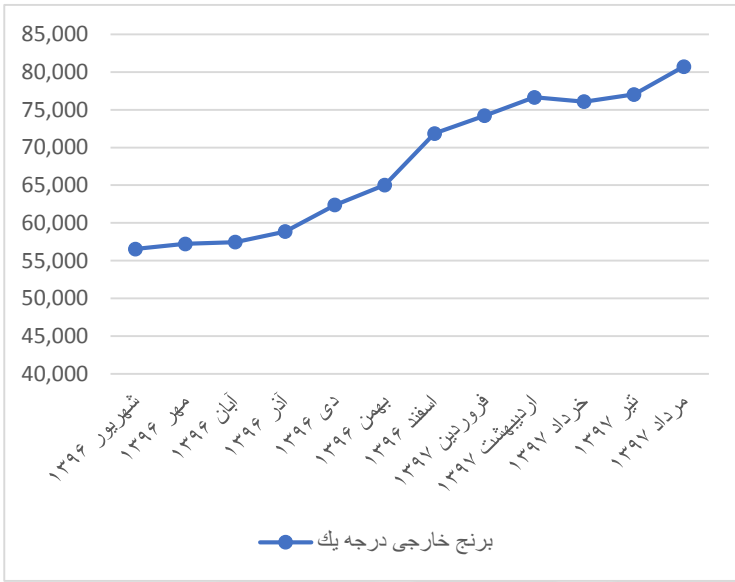
مرکز آمار ایران

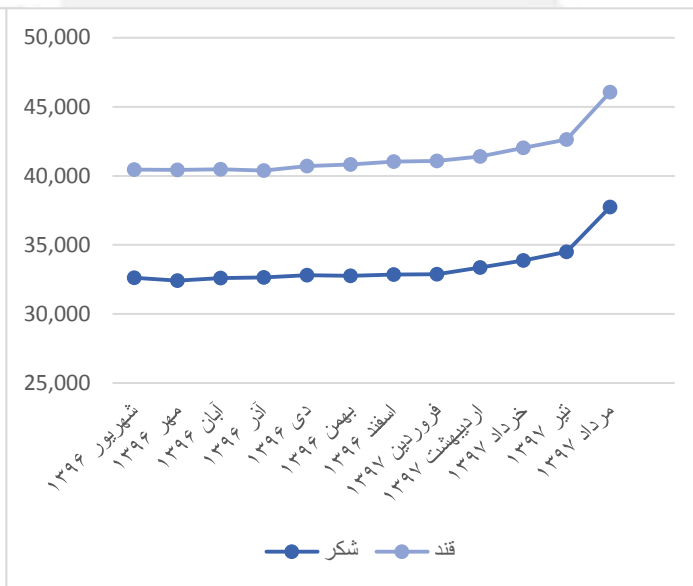
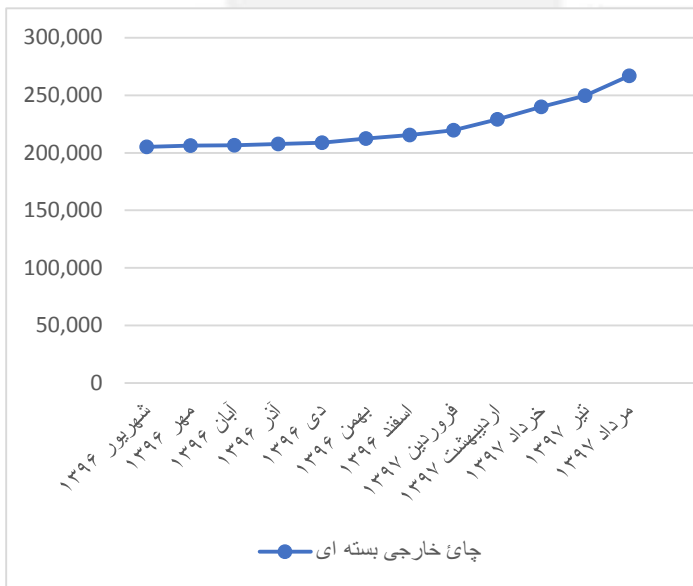
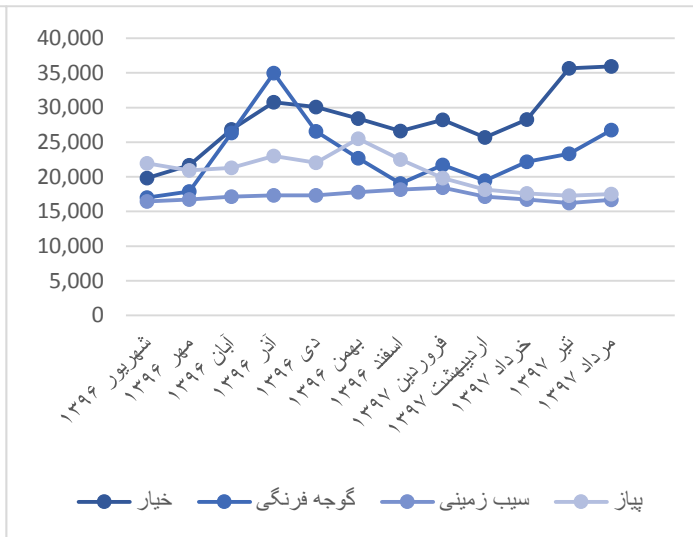
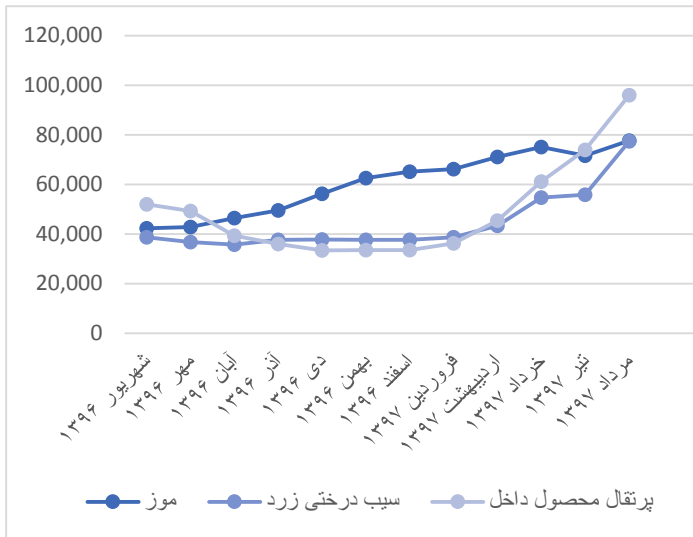
جدول متوسط قیمت ماه جاری و درصد تغییرات آن

درصد تغییر نسبت به ماه مشابه سال قبل	درصد تغییر نسبت به ماه قبل	مرداد ۱۳۹۷	تیر ۱۳۹۷	مرداد ۱۳۹۶	واحد مبادله	نام کالا
۶,۵	۱,۴	۱۴۱,۴۴۰	۱۳۹,۴۸۰	۱۳۲,۷۹۹	یک کیلوگرم	برنج ایرانی درجه یک
۴۳,۶	۴,۸	۸۰,۷۲۰	۷۷,۰۳۲	۵۶,۱۹۳	یک کیلوگرم	برنج خارجی درجه یک
۳۲,۶	۶,۱	۵۲۴,۲۸۲	۴۹۴,۳۵۷	۳۹۵,۲۶۹	یک کیلوگرم	گوشت گوسفند
۲۷,۲	۸,۴	۴۶۷,۰۴۹	۴۳۰,۹۸۸	۳۶۷,۱۲۲	یک کیلوگرم	گوشت گاویاگوساله
۲۲,۳	۲۸,۷	۹۸,۹۳۸	۷۶,۸۵۱	۸۰,۸۷۷	یک کیلوگرم	مرغ ماشینی
۱۸,۰	۹,۴	۳۱,۷۵۵	۲۹,۰۲۲	۲۶,۹۱۶	یک لیتر	شیرپاستوریزه
۲۵,۷	۱۳,۴	۴۶,۵۷۸	۴۱,۰۷۶	۳۷,۰۶۹	یک کیلوگرم	ماست پاستوریزه
۱۴,۹	۹,۴	۶۶,۱۷۲	۶۰,۴۷۴	۵۷,۵۹۱	۵۰۰ گرم	پنیرایرانی پاستوریزه
۵۳,۷	۲۱,۹	۱۰۰,۰۵۶	۸۲,۰۷۴	۶۵,۰۹۳	یک کیلوگرم	تخم مرغ ماشینی
۴۳,۴	۸,۰	۴۱,۹۸۴	۳۸,۸۷۸	۲۹,۲۸۰	۱۰۰ گرم	کره پاستوریزه (کره حیوانی)
۱۲,۷	۳,۷	۶۰,۰۷۹	۵۷,۹۱۱	۵۳,۳۲۸	۹۰۰ گرم	روغن مایع
۸۲,۹	۸,۳	۷۷,۵۷۵	۷۱,۶۳۲	۴۲,۴۰۴	یک کیلوگرم	موز
۸۳,۷	۳۸,۶	۷۷,۳۷۷	۵۵,۸۲۹	۴۲,۱۱۷	یک کیلوگرم	سیب درختی زرد
۸۵,۸	۲۹,۸	۹۵,۹۷۴	۷۳,۹۵۳	۵۱,۶۵۲	یک کیلوگرم	پرتقال محصول داخل
۸۴,۱	۰,۹	۳۵,۹۵۰	۳۵,۶۴۵	۱۹,۵۲۶	یک کیلوگرم	خیار
۳۹,۷	۱۴,۶	۲۶,۷۶۵	۲۳,۳۵۰	۱۹,۱۵۹	یک کیلوگرم	گوجه فرنگی
۹,۱-	۳,۰	۱۶,۷۰۴	۱۶,۲۲۴	۱۸,۳۷۴	یک کیلوگرم	سیب زمینی
۴۷,۵-	۱,۵	۱۷,۵۲۳	۱۷,۲۷۰	۳۳,۳۵۶	یک کیلوگرم	پیاز
۳,۹	۱,۶	۱۲۴,۱۰۸	۱۲۲,۱۹۰	۱۱۹,۴۹۸	یک کیلوگرم	لوبیاچیتی
۲,۹-	۰,۶	۸۱,۳۷۸	۸۰,۸۸۰	۸۳,۷۶۷	یک کیلوگرم	عدس
۱۴,۲	۸,۱	۴۶,۰۵۹	۴۲,۶۲۰	۴۰,۳۲۱	یک کیلوگرم	قند
۱۵,۶	۹,۳	۳۷,۷۳۷	۳۴,۵۱۲	۳۲,۶۳۵	یک کیلوگرم	شکر
۴۲,۲	۱۳,۶	۷۲,۸۳۳	۶۴,۱۳۹	۵۱,۲۳۳	یک کیلوگرم	رب گوجه فرنگی
۳۰,۹	۶,۹	۲۶۶,۹۳۶	۲۴۹,۶۸۲	۲۰۳,۹۵۴	۵۰۰ گرم	چای خارجی بسته ای

مرکز آمار ایران

نمودارهای تغییرات متوسط قیمت در ۱۲ ماه گذشته برای اقلام منتخب به صورت زیر است:





اطلاعات تماس

اطلاعات سری زمانی متوسط قیمت اقلام خوراکی منتخب برای خانوارهای شهری کشور:

www.amar.org.ir

آدرس : خیابان دکتر فاطمی، بین رهی معیری و پروین اعتصامی، پلاک ۲۱۱ تلفن ۸۵۱۰۰ - کدپستی ۱۴۱۴۶۶۳۱۱۱

تاریخ انتشار گزارش ماه آینده : ۱۳۹۷/۰۷/۰۶

سری زمانی متوسط قیمت اقلام خوراکی منتخب در مناطق شهری کل کشور (ریال)

نام کالا یا خدمت	واحد مبادله	شهریور ۱۳۹۶	مهر ۱۳۹۶	آبان ۱۳۹۶	آذر ۱۳۹۶	دی ۱۳۹۶	بهمن ۱۳۹۶	اسفند ۱۳۹۶	فروردین ۱۳۹۷	اردیبهشت ۱۳۹۷	خرداد ۱۳۹۷	تیر ۱۳۹۷	مرداد ۱۳۹۷
برنج ایرانی درجه یک	یک کیلوگرم	۱۳۴,۶۵۰	۱۳۳,۴۱۶	۱۳۳,۵۲۳	۱۳۴,۴۲۶	۱۳۴,۳۰۹	۱۳۴,۶۲۶	۱۳۵,۹۹۴	۱۳۵,۶۸۷	۱۳۶,۶۵۷	۱۳۷,۶۶۲	۱۳۹,۴۸۰	۱۴۱,۴۴۰
برنج خارجی درجه یک	یک کیلوگرم	۵۶,۵۵۱	۵۷,۲۲۵	۵۷,۴۶۱	۵۸,۸۶۰	۶۲,۳۸۴	۶۵,۰۳۷	۷۱,۸۵۵	۷۴,۲۰۲	۷۶,۶۵۲	۷۶,۰۷۳	۷۷,۰۳۲	۸۰,۷۲۰
گوشت گوسفند	یک کیلوگرم	۴۰۲,۸۰۴	۴۰۶,۹۹۳	۴۰۷,۰۷۶	۴۰۷,۵۴۸	۴۰۶,۰۲۷	۴۰۷,۱۶۱	۴۱۰,۹۶۸	۴۲۲,۳۹۰	۴۴۷,۱۶۷	۴۸۵,۴۵۶	۴۹۴,۳۵۷	۵۲۴,۲۸۲
گوشت گاو یا گوساله	یک کیلوگرم	۳۷۴,۱۲۵	۳۸۰,۵۰۰	۳۸۳,۷۷۰	۳۸۵,۶۵۳	۳۸۶,۸۶۰	۳۸۷,۰۵۵	۳۹۰,۵۵۲	۳۹۵,۲۷۳	۴۰۵,۴۱۳	۴۲۴,۶۱۲	۴۳۰,۹۸۸	۴۶۷,۰۴۹
مرغ ماشینی	یک کیلوگرم	۷۹,۵۴۶	۷۰,۰۶۰	۶۹,۶۸۴	۷۳,۷۳۳	۷۲,۳۲۵	۷۴,۶۲۸	۷۶,۸۹۶	۸۲,۴۲۶	۷۸,۸۵۶	۷۳,۹۹۰	۷۶,۸۵۱	۹۸,۹۳۸
شیر پاستوریزه	یک لیتر	۲۶,۹۷۹	۲۷,۰۱۶	۲۷,۳۶۴	۲۷,۵۴۳	۲۸,۰۶۰	۲۸,۲۲۴	۲۸,۲۴۰	۲۸,۲۷۵	۲۸,۵۲۲	۲۸,۸۱۱	۲۹,۰۲۲	۳۱,۷۵۵
ماست پاستوریزه	یک کیلوگرم	۳۷,۰۹۶	۳۶,۹۱۵	۳۷,۶۵۸	۳۸,۰۴۹	۳۸,۶۵۹	۳۸,۹۸۸	۳۹,۱۴۸	۳۹,۲۳۷	۳۹,۵۹۴	۴۰,۴۴۶	۴۱,۰۷۶	۴۶,۵۷۸
پنیر ایرانی پاستوریزه	۵۰۰ گرم	۵۷,۷۹۶	۵۷,۶۹۰	۵۷,۷۰۵	۵۸,۴۳۰	۵۹,۲۸۶	۵۹,۳۳۴	۵۹,۲۲۶	۵۹,۶۳۶	۵۹,۶۶۹	۶۰,۱۱۶	۶۰,۴۷۴	۶۶,۱۷۲
تخم مرغ ماشینی	یک کیلوگرم	۶۱,۸۳۱	۵۷,۸۲۹	۶۶,۳۷۶	۷۱,۹۰۷	۸۰,۴۰۶	۸۱,۶۰۸	۹۰,۸۸۹	۸۱,۹۷۰	۸۳,۱۹۵	۸۶,۳۳۹	۸۲,۰۷۴	۱۰۰,۰۵۶
کره پاستوریزه (کره حیوانی)	۱۰۰ گرم	۳۰,۲۲۸	۳۱,۴۸۰	۳۲,۲۸۲	۳۲,۹۲۳	۳۳,۴۰۲	۳۳,۵۵۳	۳۳,۷۳۳	۳۳,۸۳۴	۳۴,۰۴۴	۳۵,۹۹۹	۳۸,۸۷۸	۴۱,۹۸۴
روغن مایع	۹۰۰ گرم	۵۳,۵۸۶	۵۳,۳۴۴	۵۳,۴۷۵	۵۳,۸۵۳	۵۳,۸۲۹	۵۳,۸۵۷	۵۳,۹۸۸	۵۳,۹۹۸	۵۴,۴۵۷	۵۵,۸۶۷	۵۷,۹۱۱	۶۰,۰۷۹
موز	یک کیلوگرم	۴۲,۳۱۳	۴۲,۷۵۵	۴۶,۴۰۳	۴۹,۵۵۵	۵۶,۱۸۲	۶۲,۴۸۶	۶۵,۱۱۰	۶۶,۱۰۵	۷۱,۱۲۰	۷۵,۱۲۰	۷۱,۶۳۲	۷۷,۵۷۵
سیب درختی زرد	یک کیلوگرم	۳۸,۶۲۵	۳۶,۷۳۷	۳۵,۶۸۲	۳۷,۶۸۳	۳۷,۸۲۳	۳۷,۶۰۲	۳۷,۵۶۹	۳۸,۷۰۹	۴۳,۳۰۱	۵۴,۶۴۷	۵۵,۸۲۹	۷۷,۳۷۷
پرتقال محصول داخل	یک کیلوگرم	۵۱,۹۸۰	۴۹,۲۷۵	۳۹,۲۵۷	۳۵,۹۷۵	۳۳,۳۷۷	۳۳,۵۳۶	۳۳,۵۳۳	۳۶,۲۰۵	۴۵,۳۵۳	۶۱,۱۵۹	۷۳,۹۵۳	۹۵,۹۷۴
خیار	یک کیلوگرم	۱۹,۸۱۵	۲۱,۶۷۹	۲۶,۸۲۸	۳۰,۷۴۹	۳۰,۰۹۳	۲۸,۴۰۴	۲۶,۵۹۸	۲۸,۲۲۲	۲۵,۶۷۳	۲۸,۲۸۳	۳۵,۶۴۵	۳۵,۹۵۰
گوجه فرنگی	یک کیلوگرم	۱۶,۹۸۵	۱۷,۸۷۸	۲۶,۳۴۳	۲۶,۹۵۲	۲۶,۵۸۳	۲۲,۷۰۶	۱۹,۰۶۰	۲۱,۷۲۸	۱۹,۴۵۵	۲۲,۱۷۲	۲۳,۳۵۰	۲۶,۷۶۵
سیب زمینی	یک کیلوگرم	۱۶,۴۵۳	۱۶,۷۰۸	۱۷,۱۴۴	۱۷,۳۱۷	۱۷,۳۱۸	۱۷,۷۹۹	۱۸,۱۷۸	۱۸,۴۲۰	۱۷,۱۶۰	۱۶,۷۰۶	۱۶,۲۲۴	۱۶,۷۰۴
پیاز	یک کیلوگرم	۲۱,۹۴۹	۲۰,۹۱۸	۲۱,۳۱۱	۲۳,۰۳۰	۲۲,۰۴۷	۲۵,۴۸۳	۲۲,۴۹۳	۱۹,۸۱۸	۱۸,۱۷۶	۱۷,۵۸۸	۱۷,۲۷۰	۱۷,۵۲۳
لوبیا چیتی	یک کیلوگرم	۱۱۹,۷۷۷	۱۲۰,۱۰۶	۱۱۹,۸۷۱	۱۲۰,۲۴۰	۱۲۰,۲۰۵	۱۲۰,۵۱۰	۱۱۹,۹۴۵	۱۱۹,۱۹۹	۱۱۹,۴۴۳	۱۲۰,۳۲۸	۱۲۲,۱۹۰	۱۲۴,۱۰۸
عدس	یک کیلوگرم	۸۳,۲۱۱	۸۲,۸۸۸	۸۲,۸۹۷	۸۲,۹۲۹	۸۲,۳۹۸	۸۱,۸۱۲	۸۰,۷۰۹	۸۰,۴۷۶	۷۹,۷۸۹	۸۰,۴۱۰	۸۰,۸۸۰	۸۱,۳۷۸
قند	یک کیلوگرم	۴۰,۴۵۶	۴۰,۴۲۵	۴۰,۴۷۶	۴۰,۳۷۳	۴۰,۷۰۷	۴۰,۸۱۱	۴۱,۰۲۱	۴۱,۰۸۲	۴۱,۴۰۳	۴۲,۰۳۴	۴۲,۶۲۰	۴۶,۰۵۹
شکر	یک کیلوگرم	۳۲,۶۳۰	۳۲,۴۱۳	۳۲,۶۰۵	۳۲,۶۳۸	۳۲,۸۰۷	۳۲,۷۷۲	۳۲,۸۴۷	۳۲,۸۸۵	۳۳,۳۷۲	۳۳,۸۷۵	۳۴,۵۱۲	۳۷,۷۳۷
رب گوجه فرنگی	یک کیلوگرم	۵۱,۵۶۲	۵۲,۴۰۴	۵۳,۳۷۸	۵۴,۵۲۸	۵۵,۹۲۷	۵۶,۶۰۷	۵۷,۷۹۳	۵۸,۱۸۷	۵۹,۳۲۹	۶۱,۶۸۲	۶۴,۱۳۹	۷۲,۸۳۳
چای خارجی بسته ای	۵۰۰ گرم	۲۰۵,۲۰۶	۲۰۶,۱۳۷	۲۰۶,۴۲۸	۲۰۷,۶۴۴	۲۰۸,۸۸۷	۲۱۲,۳۵۷	۲۱۵,۳۵۶	۲۱۹,۵۷۶	۲۲۸,۸۹۸	۲۳۹,۸۴۷	۲۴۹,۶۸۲	۲۶۶,۹۳۶

مرکز آمار ایران