

متوسط قیمت اقلام خوراکی مناطق شهری - تیر ۱۳۹۷

تاریخ انتشار: ۱۳۹۷/۰۵/۰۶

بر اساس نتایج به دست آمده در تیر ماه ۱۳۹۷، بیشترین افزایش قیمت در ماه جاری نسبت به ماه گذشته، مربوط به اقلام «خیار» با ۲۶,۰ درصد افزایش، «پرتقال محصول داخل» با ۲۰,۹ درصد افزایش و «کره پاستوریزه» با ۸,۰ درصد افزایش بوده است. بیشترین کاهش قیمت در ماه جاری نسبت به ماه گذشته مربوط به اقلام «تخم مرغ ماشینی» با ۴,۸ درصد کاهش و «موز» با ۴,۶ درصد کاهش است.

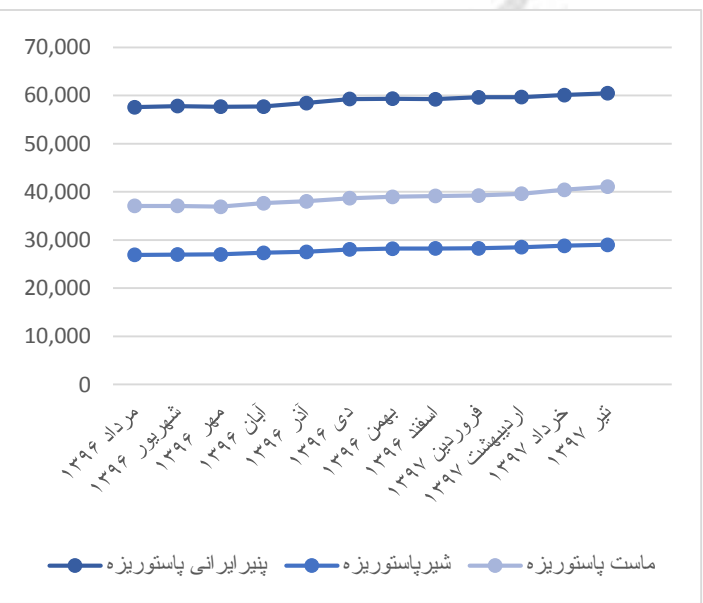
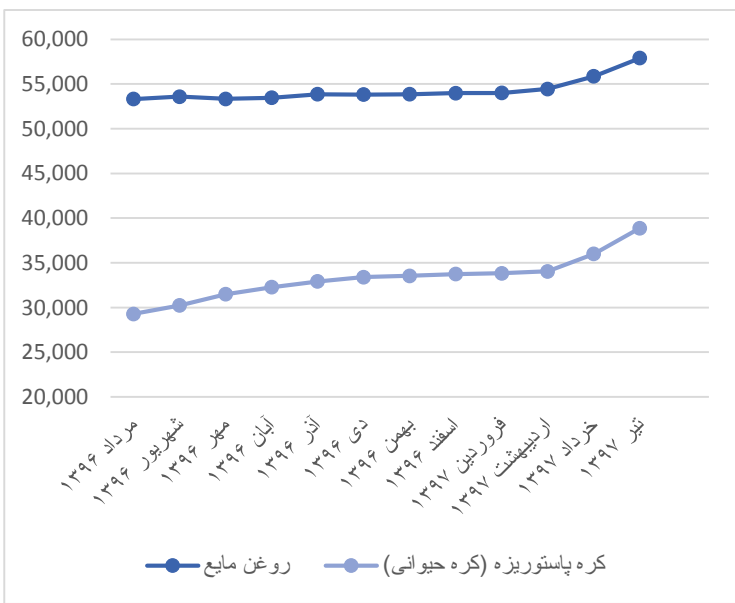
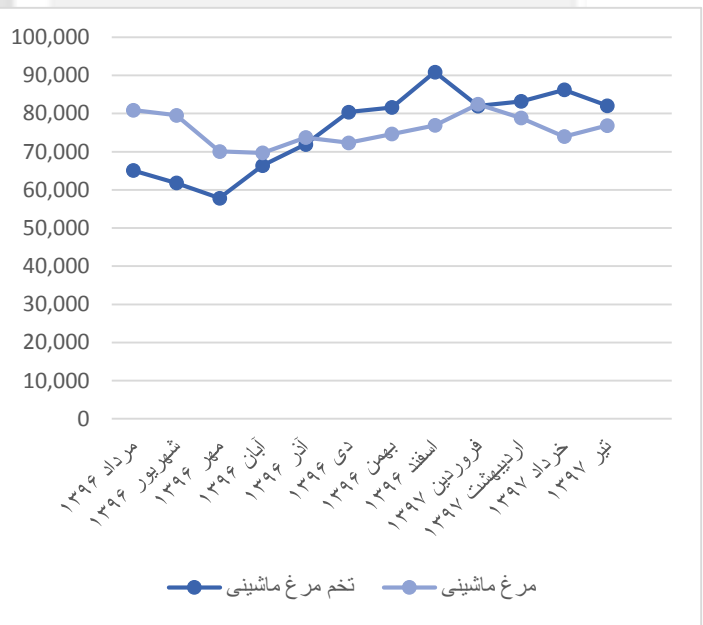
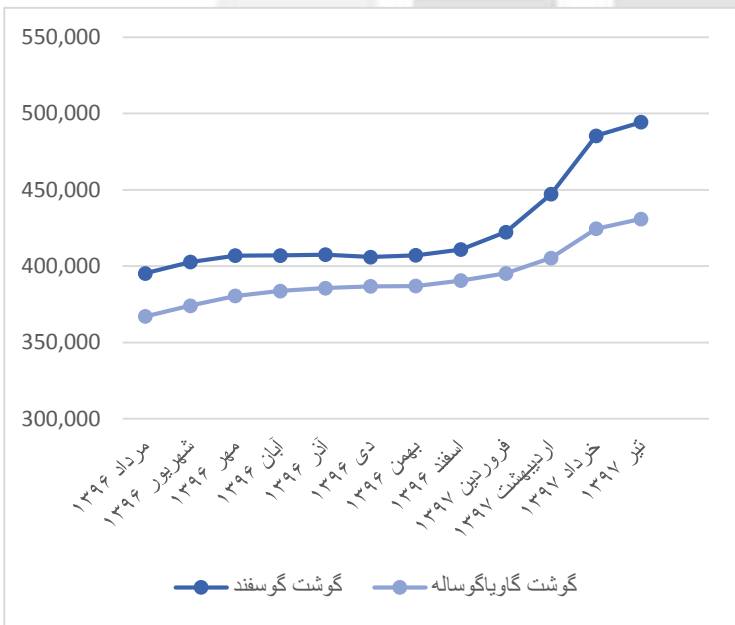
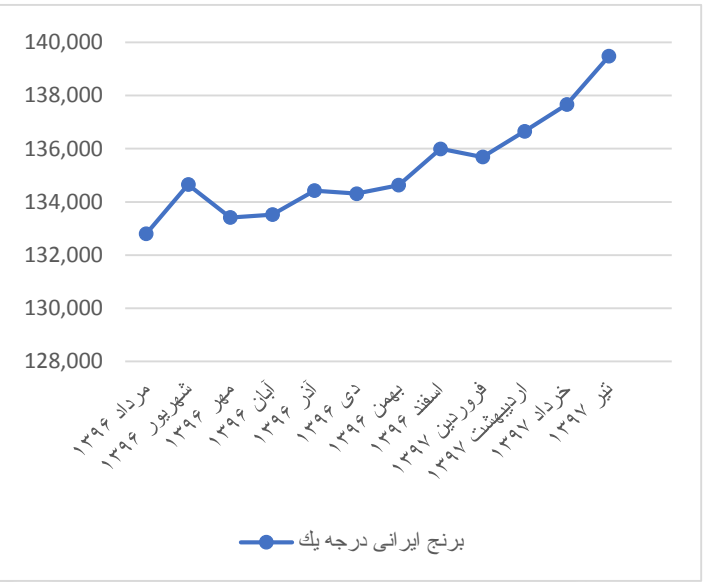
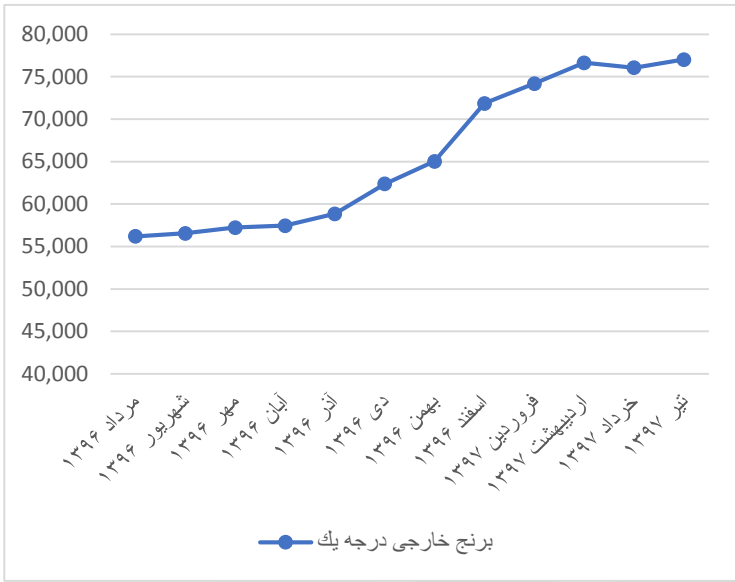
بیشترین افزایش قیمت نسبت به ماه مشابه سال قبل (تیر ۱۳۹۶) مربوط به «خیار» با ۷۴,۹ درصد افزایش و پس از آن «موز» با ۵۸,۳ درصد افزایش و «تخم مرغ ماشینی» با ۵۴,۵ درصد افزایش می باشد. بیشترین کاهش قیمت نسبت به تیر ۱۳۹۶ مربوط به «پیاز» با ۴۸,۴ درصد کاهش و پس از آن «سیب زمینی» با ۱۸,۵ درصد کاهش و «عدس» با ۴,۵ درصد کاهش می باشد.

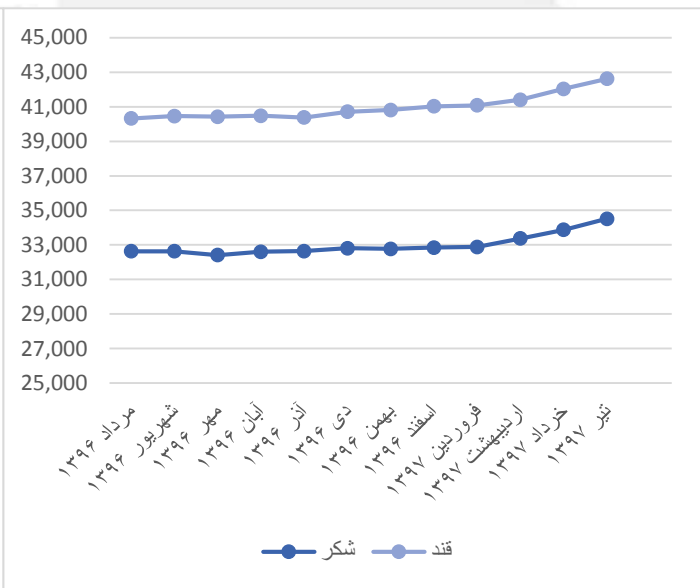
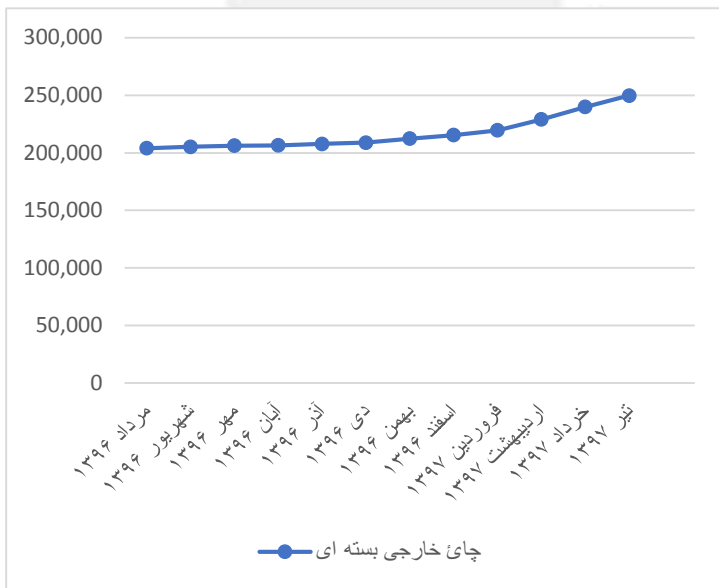
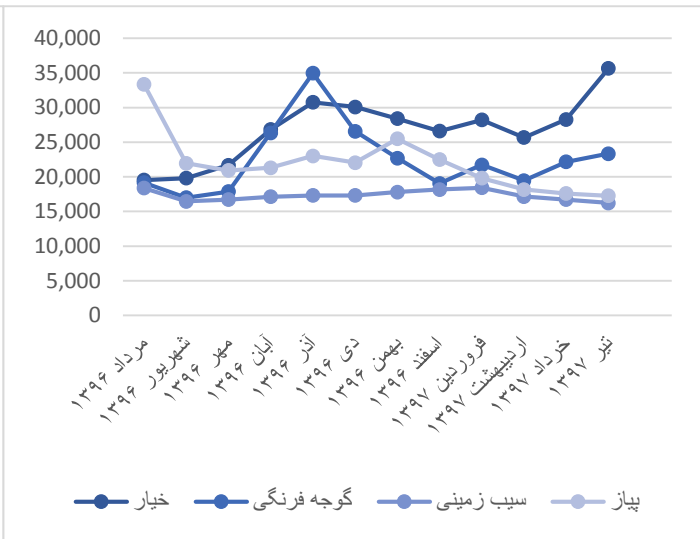
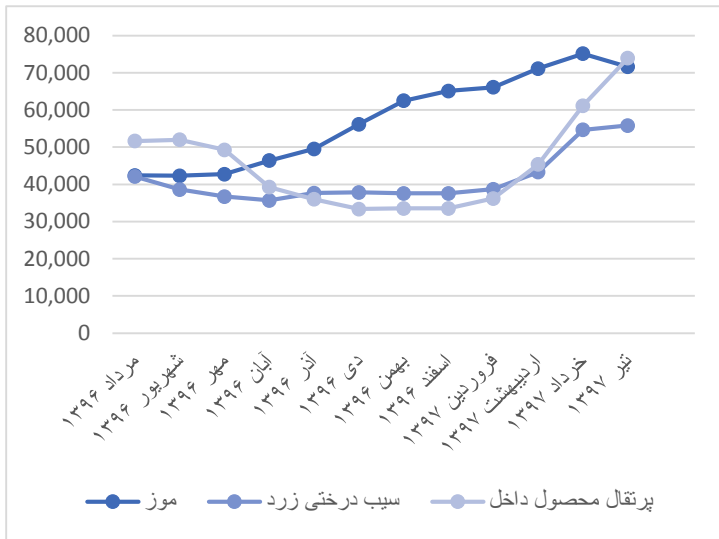
جدول متوسط قیمت ماه جاری و درصد تغییرات آن

درصد تغییر نسبت به ماه مشابه سال قبل	درصد تغییر نسبت به ماه قبل	تیر ۱۳۹۷	خرداد ۱۳۹۷	تیر ۱۳۹۶	واحد مبادله	نام کالا
۵,۹	۱,۳	۱۳۹,۴۸۰	۱۳۷,۶۶۲	۱۳۱,۷۱۳	یک کیلوگرم	برنج ایرانی درجه یک
۳۶,۲	۱,۳	۷۷,۰۳۲	۷۶,۰۷۳	۵۶,۵۴۸	یک کیلوگرم	برنج خارجی درجه یک
۲۸,۵	۱,۸	۴۹۴,۳۵۷	۴۸۵,۴۵۶	۳۸۴,۵۶۷	یک کیلوگرم	گوشت گوسفند
۱۹,۸	۱,۵	۴۳۰,۹۸۸	۴۲۴,۶۱۲	۳۵۹,۶۵۴	یک کیلوگرم	گوشت گاو یا گوساله
۱,۶	۳,۹	۷۶,۸۵۱	۷۳,۹۹۰	۷۵,۶۵۵	یک کیلوگرم	مرغ ماشینی
۸,۴	۰,۷	۲۹,۰۲۲	۲۸,۸۱۱	۲۶,۷۶۸	یک لیتر	شیر پاستوریزه
۱۱,۳	۱,۶	۴۱,۰۷۶	۴۰,۴۴۶	۳۶,۹۰۶	یک کیلوگرم	ماست پاستوریزه
۴,۱	۰,۶	۶۰,۴۷۴	۶۰,۱۱۶	۵۸,۰۷۵	۵۰۰ گرم	پنیر ایرانی پاستوریزه
۵۴,۵	۴,۸-	۸۲,۰۷۴	۸۶,۲۳۹	۵۳,۱۰۸	یک کیلوگرم	تخم مرغ ماشینی
۳۴,۷	۸,۰	۳۸,۸۷۸	۳۵,۹۹۹	۲۸,۸۵۳	۱۰۰ گرم	کره پاستوریزه (کره حیوانی)
۸,۳	۳,۷	۵۷,۹۱۱	۵۵,۸۶۷	۵۳,۴۵۸	۹۰۰ گرم	روغن مایع
۵۸,۳	۴,۶-	۷۱,۶۳۲	۷۵,۱۲۰	۴۵,۲۵۸	یک کیلوگرم	موز
۶,۷	۲,۲	۵۵,۸۲۹	۵۴,۶۴۷	۵۲,۳۴۳	یک کیلوگرم	سیب درختی زرد
۳۴,۲	۲۰,۹	۷۳,۹۵۳	۶۱,۱۵۹	۵۵,۱۱۸	یک کیلوگرم	پرتقال محصول داخل
۷۴,۹	۲۶,۰	۳۵,۶۴۵	۲۸,۲۸۳	۲۰,۳۷۹	یک کیلوگرم	خیار
۲۲,۷	۵,۳	۲۳,۳۵۰	۲۲,۱۷۲	۱۹,۰۲۵	یک کیلوگرم	گوجه فرنگی
۱۸,۵-	۲,۹-	۱۶,۲۲۴	۱۶,۷۰۶	۱۹,۹۰۸	یک کیلوگرم	سیب زمینی
۴۸,۴-	۱,۸-	۱۷,۲۷۰	۱۷,۵۸۸	۳۳,۴۹۸	یک کیلوگرم	پیاز
۱,۹	۱,۵	۱۲۲,۱۹۰	۱۲۰,۳۲۸	۱۱۹,۸۹۵	یک کیلوگرم	لوبیا چیتی
۴,۵-	۰,۶	۸۰,۸۸۰	۸۰,۴۱۰	۸۴,۶۶۲	یک کیلوگرم	عدس
۴,۸	۱,۴	۴۲,۶۲۰	۴۲,۰۳۴	۴۰,۶۷۹	یک کیلوگرم	قند
۴,۶	۱,۹	۳۴,۵۱۲	۳۳,۸۷۵	۳۳,۰۰۶	یک کیلوگرم	شکر
۲۵,۲	۴,۰	۶۴,۱۳۹	۶۱,۶۸۲	۵۱,۲۱۴	یک کیلوگرم	رب گوجه فرنگی
۲۳,۴	۴,۱	۲۴۹,۶۸۲	۲۳۹,۸۴۷	۲۰۲,۲۶۶	۵۰۰ گرم	چای خارجی بسته ای

مرکز آمار ایران

نمودارهای تغییرات متوسط قیمت در ۱۲ ماه گذشته برای اقلام منتخب به صورت زیر است:





اطلاعات تماس

اطلاعات سری زمانی متوسط قیمت اقلام خوراکی منتخب برای خانوارهای شهری کشور:

www.amar.org.ir

آدرس : خیابان دکتر فاطمی، بین رهی معیری و پروین اعتصامی، پلاک ۲۱۱ تلفن ۸۵۱۰۰ - کدپستی ۱۴۱۴۶۶۳۱۱۱

تاریخ انتشار گزارش ماه آینده : ۱۳۹۷/۰۶/۰۶

سری زمانی متوسط قیمت اقلام خوراکی منتخب در مناطق شهری کل کشور (ریال)

نام کالا یا خدمت	واحد مبادله	مرداد ۱۳۹۶	شهریور ۱۳۹۶	مهر ۱۳۹۶	آبان ۱۳۹۶	آذر ۱۳۹۶	دی ۱۳۹۶	بهمن ۱۳۹۶	اسفند ۱۳۹۶	فروردین ۱۳۹۷	اردیبهشت ۱۳۹۷	خرداد ۱۳۹۷	تیر ۱۳۹۷
برنج ایرانی درجه یک	یک کیلوگرم	۱۳۲,۷۹۹	۱۳۴,۶۵۰	۱۳۳,۴۱۶	۱۳۳,۵۲۳	۱۳۴,۴۲۶	۱۳۴,۳۰۹	۱۳۴,۶۲۶	۱۳۵,۹۹۴	۱۳۵,۶۸۷	۱۳۶,۶۵۷	۱۳۷,۶۶۲	۱۳۹,۴۸۰
برنج خارجی درجه یک	یک کیلوگرم	۵۶,۱۹۳	۵۶,۵۵۱	۵۷,۲۲۵	۵۷,۴۶۱	۵۸,۸۶۰	۶۲,۳۸۴	۶۵,۰۳۷	۷۱,۸۵۵	۷۴,۲۰۲	۷۶,۶۵۲	۷۶,۰۷۳	۷۷,۰۳۲
گوشت گوسفند	یک کیلوگرم	۳۹۵,۲۶۹	۴۰۲,۸۰۴	۴۰۶,۹۹۳	۴۰۷,۰۷۶	۴۰۷,۵۴۸	۴۰۶,۰۲۷	۴۰۷,۱۶۱	۴۱۰,۹۶۸	۴۲۲,۳۹۰	۴۴۷,۱۶۷	۴۸۵,۴۵۶	۴۹۴,۳۵۷
گوشت گاو یا گوساله	یک کیلوگرم	۳۶۷,۱۲۲	۳۷۴,۱۲۵	۳۸۰,۵۰۰	۳۸۳,۷۷۰	۳۸۵,۶۵۳	۳۸۶,۸۶۰	۳۸۷,۰۵۵	۳۹۰,۵۵۲	۳۹۵,۲۷۳	۴۰۵,۴۱۳	۴۲۴,۶۱۲	۴۳۰,۹۸۸
مرغ ماشینی	یک کیلوگرم	۸۰,۸۷۷	۷۹,۵۴۶	۷۰,۰۶۰	۶۹,۶۸۴	۷۳,۷۳۳	۷۲,۳۲۵	۷۴,۶۲۸	۷۶,۸۹۶	۸۲,۴۲۶	۷۸,۸۵۶	۷۳,۹۹۰	۷۶,۸۵۱
شیر پاستوریزه	یک لیتر	۲۶,۹۱۶	۲۶,۹۷۹	۲۷,۰۱۶	۲۷,۳۶۴	۲۷,۵۴۳	۲۸,۰۶۰	۲۸,۲۲۴	۲۸,۲۴۰	۲۸,۲۷۵	۲۸,۵۲۲	۲۸,۸۱۱	۲۹,۰۲۲
ماست پاستوریزه	یک کیلوگرم	۳۷,۰۶۹	۳۷,۰۹۶	۳۶,۹۱۵	۳۷,۶۵۸	۳۸,۰۴۹	۳۸,۶۵۹	۳۸,۹۸۸	۳۹,۱۴۸	۳۹,۲۳۷	۳۹,۵۹۴	۴۰,۴۴۶	۴۱,۰۷۶
پنیر ایرانی پاستوریزه	۵۰۰ گرم	۵۷,۵۹۱	۵۷,۷۹۶	۵۷,۶۹۰	۵۷,۷۰۵	۵۸,۴۳۰	۵۹,۲۸۶	۵۹,۳۳۴	۵۹,۲۲۶	۵۹,۶۳۶	۵۹,۶۶۹	۶۰,۱۱۶	۶۰,۴۷۴
تخم مرغ ماشینی	یک کیلوگرم	۶۵,۰۹۳	۶۱,۸۳۱	۵۷,۸۲۹	۶۶,۳۷۶	۷۱,۹۰۷	۸۰,۴۰۶	۸۱,۶۰۸	۹۰,۸۸۹	۸۱,۹۷۰	۸۳,۱۹۵	۸۶,۲۳۹	۸۲,۰۷۴
کره پاستوریزه (کره حیوانی)	۱۰۰ گرم	۲۹,۲۸۰	۳۰,۲۲۸	۳۱,۴۸۰	۳۲,۲۸۲	۳۲,۹۲۳	۳۳,۴۰۲	۳۳,۵۵۳	۳۳,۷۳۳	۳۳,۸۳۴	۳۴,۰۴۴	۳۵,۹۹۹	۳۸,۸۷۸
روغن مایع	۹۰۰ گرم	۵۳,۳۲۸	۵۳,۵۸۶	۵۳,۳۴۴	۵۳,۴۷۵	۵۳,۸۵۳	۵۳,۸۲۹	۵۳,۸۵۷	۵۳,۹۸۸	۵۳,۹۹۸	۵۴,۴۵۷	۵۵,۸۶۷	۵۷,۹۱۱
موز	یک کیلوگرم	۴۲,۴۰۴	۴۲,۳۱۳	۴۲,۷۵۵	۴۶,۴۰۳	۴۹,۵۵۵	۵۶,۱۸۲	۶۲,۴۸۶	۶۵,۱۱۰	۶۶,۱۰۵	۷۱,۱۲۰	۷۵,۱۲۰	۷۱,۶۳۲
سیب درختی زرد	یک کیلوگرم	۴۲,۱۱۷	۳۸,۶۲۵	۳۶,۷۳۷	۳۵,۶۸۲	۳۷,۶۸۳	۳۷,۸۲۳	۳۷,۶۰۲	۳۷,۵۶۹	۳۸,۷۰۹	۴۳,۳۰۱	۵۴,۶۴۷	۵۵,۸۲۹
پرتقال محصول داخل	یک کیلوگرم	۵۱,۶۵۲	۵۱,۹۸۰	۴۹,۲۷۵	۳۹,۲۵۷	۳۵,۹۷۵	۳۳,۳۷۷	۳۳,۵۳۶	۳۳,۵۳۳	۳۶,۲۰۵	۴۵,۳۵۳	۶۱,۱۵۹	۷۳,۹۵۳
خیار	یک کیلوگرم	۱۹,۵۲۶	۱۹,۸۱۵	۲۱,۶۷۹	۲۶,۸۲۸	۳۰,۷۴۹	۳۰,۰۹۳	۲۸,۴۰۴	۲۶,۵۹۸	۲۸,۲۲۲	۲۵,۶۷۳	۲۸,۲۸۳	۳۵,۶۴۵
گوجه فرنگی	یک کیلوگرم	۱۹,۱۵۹	۱۶,۹۸۵	۱۷,۸۷۸	۲۶,۳۴۳	۳۴,۹۵۲	۲۶,۵۸۳	۲۲,۷۰۶	۱۹,۰۶۰	۲۱,۷۲۸	۱۹,۴۵۵	۲۲,۱۷۲	۲۳,۳۵۰
سیب زمینی	یک کیلوگرم	۱۸,۳۷۴	۱۶,۴۵۳	۱۶,۷۰۸	۱۷,۱۴۴	۱۷,۳۱۷	۱۷,۳۱۸	۱۷,۷۹۹	۱۸,۱۷۸	۱۸,۴۲۰	۱۷,۱۶۰	۱۶,۷۰۶	۱۶,۲۲۴
پیاز	یک کیلوگرم	۳۳,۳۵۶	۲۱,۹۴۹	۲۰,۹۱۸	۲۱,۳۱۱	۲۳,۰۳۰	۲۲,۰۴۷	۲۵,۴۸۳	۲۲,۴۹۳	۱۹,۸۱۸	۱۸,۱۷۶	۱۷,۵۸۸	۱۷,۲۷۰
لوبیا چیتی	یک کیلوگرم	۱۱۹,۴۹۸	۱۱۹,۷۷۷	۱۲۰,۱۰۶	۱۱۹,۸۷۱	۱۲۰,۲۴۰	۱۲۰,۲۰۵	۱۲۰,۵۱۰	۱۱۹,۹۴۵	۱۱۹,۱۹۹	۱۱۹,۴۴۳	۱۲۰,۳۲۸	۱۲۲,۱۹۰
عدس	یک کیلوگرم	۸۳,۷۶۷	۸۳,۲۱۱	۸۲,۸۸۸	۸۲,۸۹۷	۸۲,۹۲۹	۸۲,۳۹۸	۸۱,۸۱۲	۸۰,۷۰۹	۸۰,۴۷۶	۷۹,۷۸۹	۸۰,۴۱۰	۸۰,۸۸۰
قند	یک کیلوگرم	۴۰,۳۲۱	۴۰,۴۵۶	۴۰,۴۲۵	۴۰,۴۷۶	۴۰,۳۷۳	۴۰,۷۰۷	۴۰,۸۱۱	۴۱,۰۲۱	۴۱,۰۸۲	۴۱,۴۰۳	۴۲,۰۳۴	۴۲,۶۲۰
شکر	یک کیلوگرم	۳۲,۶۳۵	۳۲,۶۳۰	۳۲,۴۱۳	۳۲,۶۰۵	۳۲,۶۳۸	۳۲,۸۰۷	۳۲,۷۷۲	۳۲,۸۴۷	۳۲,۸۸۵	۳۳,۳۷۲	۳۳,۸۷۵	۳۴,۵۱۲
رب گوجه فرنگی	یک کیلوگرم	۵۱,۲۳۳	۵۱,۵۶۲	۵۲,۴۰۴	۵۳,۳۷۸	۵۴,۵۲۸	۵۵,۹۲۷	۵۶,۶۰۷	۵۷,۷۹۳	۵۸,۱۸۷	۵۹,۳۲۹	۶۱,۶۸۲	۶۴,۱۳۹
چای خارجی بسته ای	۵۰۰ گرم	۲۰۳,۹۵۴	۲۰۵,۲۰۶	۲۰۶,۱۳۷	۲۰۶,۴۲۸	۲۰۷,۶۴۴	۲۰۸,۸۸۷	۲۱۲,۳۵۷	۲۱۵,۳۵۶	۲۱۹,۵۷۶	۲۲۸,۸۹۸	۲۳۹,۸۴۷	۲۴۹,۶۸۲

مرکز آمار ایران