

شاخص قیمت مصرف کننده – آذر ۱۳۹۸

تاریخ انتشار: ۱۳۹۸/۱۰/۰۱

افزایش نرخ تورم نقطه‌ای خانوارهای کشور

منظور از نرخ تورم نقطه‌ای، درصد تغییر عدد شاخص قیمت، نسبت به ماه مشابه سال قبل می‌باشد. نرخ تورم نقطه‌ای در آذر ماه ۱۳۹۸ به عدد ۲۷،۸ درصد رسیده است؛ یعنی خانوارهای کشور به طور میانگین ۲۷،۸ درصد بیشتر از آذر ۱۳۹۷ برای خرید یک «مجموعه کالاها و خدمات یکسان» هزینه کرده‌اند.

نرخ تورم نقطه‌ای آذر ماه ۱۳۹۸ در مقایسه با ماه قبل ۰،۸ واحد درصد افزایش یافته است. نرخ تورم نقطه‌ای گروه عمده «خوراکی‌ها، آشامیدنی‌ها و دخانیات» با کاهش ۰،۸ واحد درصدی به ۲۸،۰ درصد و گروه «کالاهای غیر خوراکی و خدمات» با افزایش ۱،۵ واحد درصدی به ۲۷،۷ درصد رسیده است.

این در حالی است که نرخ تورم نقطه‌ای برای خانوارهای شهری ۲۷،۶ درصد می‌باشد که نسبت به ماه قبل ۰،۶ واحد درصد افزایش داشته است. هم‌چنین این نرخ برای خانوارهای روستایی ۲۸،۹ درصد بوده که نسبت به ماه قبل ۱،۶ واحد درصد افزایش داشته است.

افزایش نرخ تورم ماهانه خانوارهای کشور

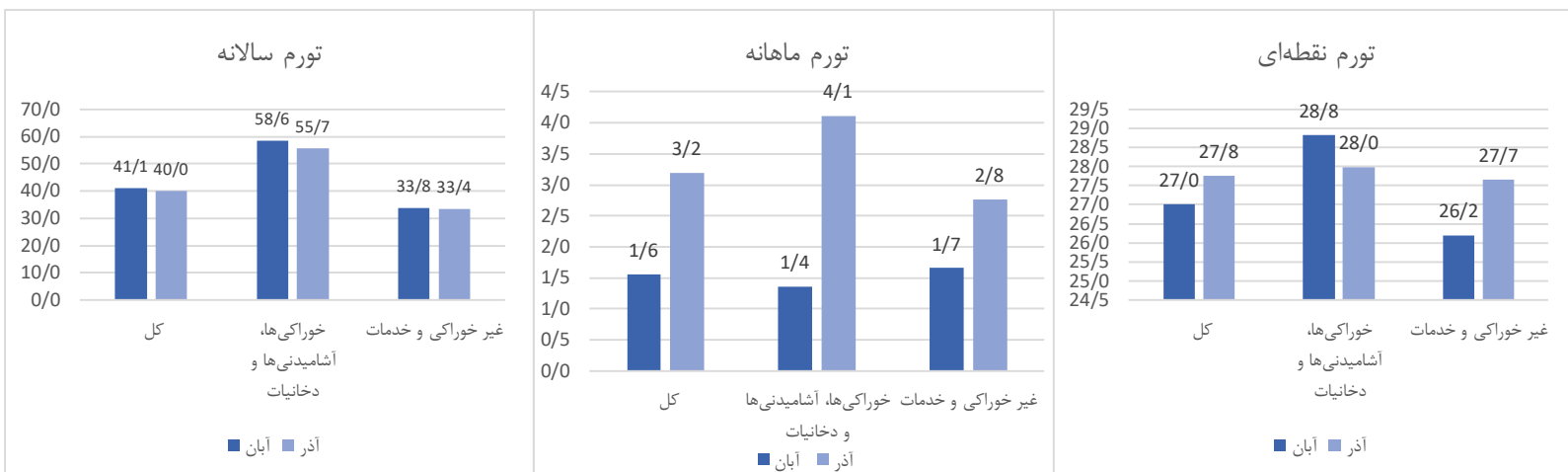
منظور از نرخ تورم ماهانه، درصد تغییر عدد شاخص قیمت، نسبت به ماه قبل می‌باشد. نرخ تورم ماهانه آذر ۱۳۹۸ به ۳،۲ درصد رسیده که در مقایسه با همین اطلاع در ماه قبل، ۱،۶ واحد درصد افزایش داشته است. تورم ماهانه برای گروه‌های عمده «خوراکی‌ها، آشامیدنی‌ها و دخانیات» و «کالاهای غیر خوراکی و خدمات» به ترتیب ۴،۱ درصد و ۲،۸ درصد بوده است.

این در حالی است که نرخ تورم ماهانه برای خانوارهای شهری ۳،۰ درصد می‌باشد که نسبت به ماه قبل، ۱،۵ واحد درصد افزایش داشته است. هم‌چنین این نرخ برای خانوارهای روستایی ۴،۲ درصد بوده که نسبت به ماه قبل ۲،۴ واحد درصد افزایش داشته است.

کاهش نرخ تورم سالانه خانوارهای کشور

منظور از نرخ تورم سالانه، درصد تغییر میانگین اعداد شاخص قیمت در یک سال منتهی به ماه جاری، نسبت به دوره مشابه قبل از آن می‌باشد. نرخ تورم سالانه آذر ماه ۱۳۹۸ برای خانوارهای کشور به ۴۰،۰ درصد رسیده که نسبت به همین اطلاع در ماه قبل، ۱،۱ واحد درصد کاهش نشان می‌دهد.

این در حالی است که نرخ تورم سالانه برای خانوارهای شهری ۳۹،۳ درصد می‌باشد که نسبت به ماه قبل ۱،۰ واحد درصد کاهش داشته است. هم‌چنین این نرخ برای خانوارهای روستایی ۴۳،۸ درصد بوده که نسبت به ماه قبل ۱،۳ واحد درصد کاهش داشته است.



تغییرات قیمت ها در ماه جاری

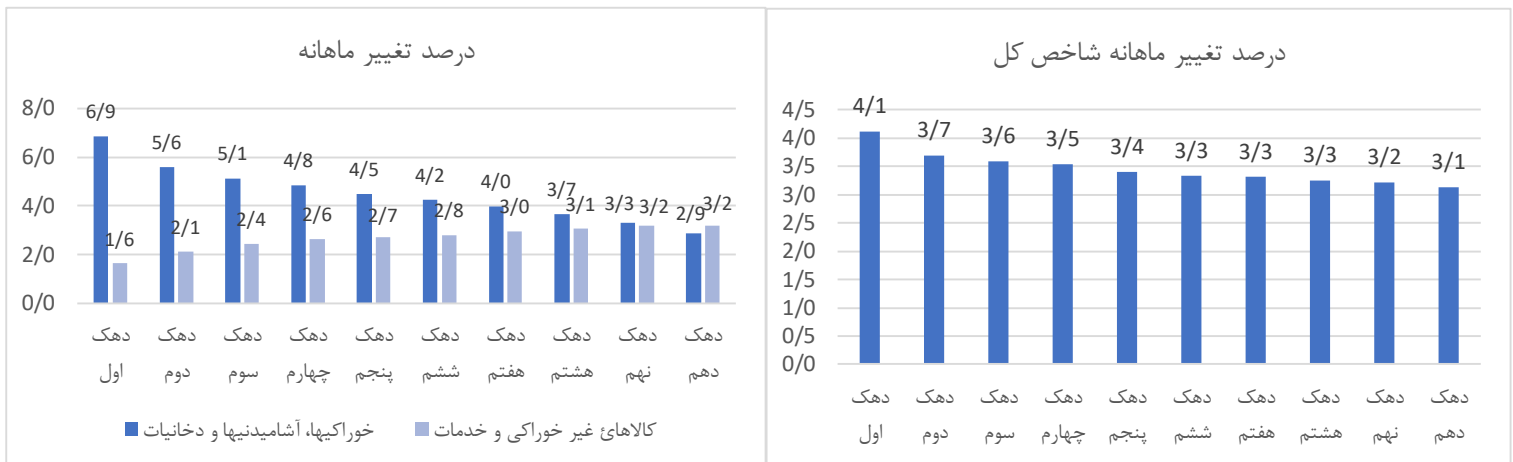
در گروه عمده «خوراکی ها، آشامیدنی ها و دخانیات» بیشترین افزایش قیمت نسبت به ماه قبل مربوط به گروه «سبزیجات» (گوجه فرنگی، کدوسبزی، پیاز، لوبیا سبز) و گروه «میوه و خشکبار» (هندوانه، توت فرنگی) می باشد. در گروه عمده «کالاهای غیر خوراکی و خدمات» گروه «حمل و نقل شخصی» (بنزین، انواع اتومبیل سواری) و گروه «پوشاک و کفش» بیشترین افزایش قیمت را نسبت به ماه قبل داشته اند.

هم چنین گروه «گوشت قرمز، سفید و فرآورده آنها» (گوشت گاو، گوشت گوسفند، مرغ ماشینی) و گروه «ادویه و خوراکی های طبقه بندی نشده در جای دیگر» (رب گوجه فرنگی) نسبت به ماه قبل، کاهش قیمت داشته است.

درصد تغییرات شاخص قیمت در دهک های هزینه ای کل کشور در ماه جاری

دامنه تغییرات نرخ تورم سالانه در آذر ماه ۱۳۹۸ برای دهک های مختلف هزینه ای از ۳۹٫۶ درصد برای دهک اول تا ۴۱٫۶ درصد برای دهک دهم است.

نمودار درصد تغییر شاخص نسبت به ماه قبل برای دهک های مختلف هزینه ای در شاخص کل و گروه های عمده «خوراکی ها، آشامیدنی ها و دخانیات» و «غیر خوراکی و خدمات» به صورت زیر است:



اطلاعات تماس

اطلاعات بیشتر در مورد شاخص قیمت مصرف کننده ماه جاری، در فایل پیوست موجود می باشد.

www.amar.org.ir

اطلاعات سری زمانی شاخص قیمت مصرف کننده خانوارهای کشور:

www.amar.org.ir

اطلاعات سری زمانی شاخص قیمت مصرف کننده دهک های هزینه ای کشور:

آدرس: خیابان دکتر فاطمی، بین رهی معیری و پروین اعتصامی، پلاک ۲۱۱ تلفن ۸۵۱۰۰ - کدپستی ۱۴۱۴۶۳۱۱۱

تاریخ انتشار گزارش ماه آینده: ۱۳۹۸/۱۱/۰۱

جدول ۱- شاخص قیمت کالاها و خدمات مصرفی خانوار (CPI)

۱۳۹۵=۱۰۰

کالاهای غیر خوراکی و خدمات		خوراکی‌ها، آشامیدنی‌ها و دخانیات		شاخص کل		شرح
آذر ۱۳۹۸	آبان ۱۳۹۸	آذر ۱۳۹۸	آبان ۱۳۹۸	آذر ۱۳۹۸	آبان ۱۳۹۸	
۱۸۱.۷	۱۷۶.۸	۲۲۶.۰	۲۱۷.۰	۱۹۳.۸	۱۸۷.۸	کل کشور
۱۸۱.۳	۱۷۶.۷	۲۲۶.۶	۲۱۸.۱	۱۹۲.۶	۱۸۷.۰	شهری
۱۸۴.۶	۱۷۸.۲	۲۲۳.۸	۲۱۳.۱	۲۰۰.۱	۱۹۲.۰	روستایی

جدول ۲- درصد تغییر ماهانه شاخص (CPI)

کالاهای غیر خوراکی و خدمات		خوراکی‌ها، آشامیدنی‌ها و دخانیات		شاخص کل		شرح
آذر ۱۳۹۸	آبان ۱۳۹۸	آذر ۱۳۹۸	آبان ۱۳۹۸	آذر ۱۳۹۸	آبان ۱۳۹۸	
۲.۸	۱.۷	۴.۱	۱.۴	۳.۲	۱.۶	کل کشور
۲.۶	۱.۶	۳.۹	۱.۳	۳.۰	۱.۵	شهری
۳.۶	۲.۰	۵.۰	۱.۶	۴.۲	۱.۸	روستایی

جدول ۳- درصد تغییرات شاخص (CPI) نسبت به ماه مشابه سال قبل

کالاهای غیر خوراکی و خدمات		خوراکی‌ها، آشامیدنی‌ها و دخانیات		شاخص کل		شرح
آذر ۱۳۹۸	آبان ۱۳۹۸	آذر ۱۳۹۸	آبان ۱۳۹۸	آذر ۱۳۹۸	آبان ۱۳۹۸	
۲۷.۷	۲۶.۲	۲۸.۰	۲۸.۸	۲۷.۸	۲۷.۰	کل کشور
۲۷.۴	۲۶.۱	۲۷.۹	۲۹.۲	۲۷.۶	۲۷.۰	شهری
۲۹.۲	۲۷.۱	۲۸.۴	۲۷.۶	۲۸.۹	۲۷.۳	روستایی

جدول ۴- نرخ تورم ۱۲ ماهه شاخص

کالاهای غیر خوراکی و خدمات		خوراکی‌ها، آشامیدنی‌ها و دخانیات		شاخص کل		شرح
آذر ۱۳۹۸	آبان ۱۳۹۸	آذر ۱۳۹۸	آبان ۱۳۹۸	آذر ۱۳۹۸	آبان ۱۳۹۸	
۳۳.۴	۳۳.۸	۵۵.۷	۵۸.۶	۴۰.۰	۴۱.۱	کل کشور
۳۳.۱	۳۳.۴	۵۵.۹	۵۹.۰	۳۹.۳	۴۰.۳	شهری
۳۵.۸	۳۶.۱	۵۴.۶	۵۷.۴	۴۳.۸	۴۵.۱	روستایی

درصد تغییرات شاخص			شاخص	ضریب اهمیت	شرح
دوازده ماه منتهی به ماه جاری نسبت به دوره مشابه سال قبل	نسبت به ماه مشابه سال قبل	نسبت به ماه قبل			
۴۰.۰	۲۷.۸	۳.۲	۱۹۳.۸	۱۰۰.۰۰	شاخص کل
۵۵.۷	۲۸.۷	۴.۲	۲۲۴.۷	۲۶.۶۴	۱- خوراکی ها و آشامیدنی ها
۵۵.۵	۲۷.۹	۴.۴	۲۲۳.۰	۲۵.۵۵	خوراکیها
۳۳.۵	۳۰.۱	۲.۴	۱۸۲.۸	۶.۶۷	نان و غلات
۷۶.۶	۳۲.۰	-۲.۵	۲۴۷.۲	۵.۹۱	گوشت قرمز و سفید و فرآورده های آنها
۷۶.۵	۳۲.۲	-۳.۰	۲۴۷.۶	۵.۱۴	گوشت قرمز و گوشت ماکیان
۷۷.۲	۳۰.۵	۰.۶	۲۴۴.۹	۰.۷۷	ماهی ها و صدف داران
۴۱.۲	۲۴.۵	۱.۹	۲۱۴.۱	۲.۸۰	شیر، پنیر و تخم مرغ
۳۹.۳	۱۵.۸	۰.۳	۱۹۰.۸	۱.۲۹	روغن ها و چربیها
۵۲.۹	۹.۶	۲.۸	۲۲۱.۴	۳.۴۳	میوه و خشکبار
۷۰.۴	۴۷.۶	۳۲.۳	۲۹۱.۰	۳.۰۲	سبزیجات (سبزی ها و حبوبات)
۵۵.۹	۳۷.۴	۰.۶	۱۹۹.۸	۱.۴۴	شکر، مربا، عسل ، شکلات و شیرینی(قند و شکر و شیرینی ها)
۷۵.۷	۱۲.۵	-۰.۳	۲۴۸.۱	۰.۹۸	محصولات خوراکی طبقه بندی نشده در جای دیگر
۶۱.۵	۴۷.۳	۰.۹	۲۶۴.۸	۱.۱۰	چای، قهوه، کاکائو، نوشابه و آب میوه (نوشابه های غیر الکلی)
۵۳.۴	۶.۰	۰.۹	۲۸۱.۹	۰.۵۹	۲- دخانیات
۴۹.۵	۳۴.۵	۱.۹	۲۰۷.۸	۴.۷۸	۳- پوشاک و کفش
۲۴.۱	۲۲.۵	۰.۴	۱۶۴.۰	۳۵.۵۰	۴- مسکن ، آب ، برق ، گاز و سایر سوخت ها
۲۳.۳	۲۱.۱	۰.۹	۱۶۳.۷	۳۱.۱۲	مسکن
۲۳.۲	۲۱.۰	۰.۹	۱۶۳.۶	۳۰.۷۲	اجاره
۳۰.۳	۲۶.۳	۱.۶	۱۷۰.۸	۰.۴۱	خدمات نگهداری و تعمیر واحد مسکونی (خدمت)
۳۰.۵	۳۳.۲	-۳.۱	۱۶۶.۰	۴.۳۸	آب ، برق و سوخت
۶۲.۳	۳۱.۳	۱.۴	۲۳۴.۵	۳.۹۳	۵- مبلمان و لوازم خانگی و نگهداری معمول آنها
۲۶.۴	۲۴.۷	۱.۴	۱۶۵.۵	۷.۱۴	۶- بهداشت و درمان
۴۵.۵	۵۰.۲	۱۴.۷	۲۱۸.۱	۹.۴۱	۷- حمل و نقل
۲۳.۸	۲.۸	۰.۷	۱۴۶.۱	۲.۸۷	۸- ارتباطات
۵۶.۳	۲۹.۵	۱.۱	۲۳۳.۵	۱.۶۵	۹- تفریح و فرهنگ
۲۲.۲	۲۱.۳	۰.۱	۱۷۱.۴	۱.۸۶	۱۰- آموزش
۴۲.۷	۳۵.۳	۱.۰	۱۸۸.۹	۱.۴۴	۱۱- هتل و رستوران
۴۴.۵	۲۵.۷	۱.۵	۲۰۵.۲	۴.۱۸	۱۲- کالاها و خدمات متفرقه

درصد تغییرات شاخص			شاخص	ضریب اهمیت	شرح
دوازده ماه منتهی به ماه جاری نسبت به دوره مشابه سال قبل	نسبت به ماه مشابه سال قبل	نسبت به ماه قبل			
۳۹.۳	۲۷.۶	۳.۰	۱۹۲.۶	۱۰۰.۰۰	شاخص کل
۵۶.۰	۲۸.۵	۳.۹	۲۲۵.۶	۲۴.۵۳	۱- خوراکی ها و آشامیدنی ها
۵۵.۸	۲۷.۷	۴.۱	۲۲۳.۹	۲۳.۵۷	خوراکیها
۳۴.۴	۳۰.۷	۲.۳	۱۸۳.۵	۵.۹۸	نان و غلات
۷۷.۰	۳۱.۷	-۲.۵	۲۴۸.۰	۵.۵۴	گوشت قرمز و سفید و فرآورده های آنها
۷۷.۰	۳۲.۰	-۳.۰	۲۴۸.۶	۴.۷۹	گوشت قرمز و گوشت ماکیان
۷۷.۳	۳۰.۰	۰.۵	۲۴۴.۶	۰.۷۶	ماهی ها و صدف داران
۴۲.۷	۲۵.۶	۱.۸	۲۱۷.۶	۲.۷۰	شیر، پنیر و تخم مرغ
۳۷.۰	۱۵.۴	۰.۴	۱۸۸.۱	۱.۱۵	روغن ها و چربیها
۵۲.۹	۸.۴	۳.۲	۲۲۳.۸	۳.۳۱	میوه و خشکبار
۶۹.۸	۴۷.۸	۳۰.۹	۲۸۷.۱	۲.۷۰	سبزیجات (سبزی ها و حبوبات)
۵۵.۴	۳۸.۱	۰.۸	۲۰۲.۸	۱.۳۰	شکر، مربا، عسل ، شکلات و شیرینی(قند و شکر و شیرینی ها)
۷۶.۱	۱۳.۳	-۰.۳	۲۵۰.۶	۰.۸۹	محصولات خوراکی طبقه بندی نشده در جای دیگر
۶۱.۰	۴۸.۸	۱.۰	۲۶۶.۰	۰.۹۶	چای، قهوه، کاکائو، نوشابه و آب میوه (نوشابه های غیر الکلی)
۵۱.۸	۶.۴	۱.۱	۲۷۵.۹	۰.۵۰	۲- دخانیات
۴۹.۲	۳۴.۵	۲.۰	۲۰۶.۹	۴.۵۲	۳- پوشاک و کفش
۲۴.۴	۲۲.۶	۰.۴	۱۶۵.۰	۳۸.۰۷	۴- مسکن ، آب ، برق ، گاز و سایر سوخت ها
۲۳.۶	۲۱.۲	۰.۹	۱۶۴.۶	۳۴.۱۰	مسکن
۲۳.۵	۲۱.۲	۰.۹	۱۶۴.۵	۳۳.۷۳	اجاره
۳۲.۰	۲۵.۵	۱.۶	۱۷۴.۲	۰.۳۷	خدمات نگهداری و تعمیر واحد مسکونی (خدمت)
۳۱.۷	۳۵.۱	-۳.۸	۱۶۹.۲	۳.۹۷	آب ، برق و سوخت
۶۰.۸	۳۱.۲	۱.۴	۲۳۱.۳	۳.۶۴	۵- مبلمان و لوازم خانگی و نگهداری معمول آنها
۲۶.۵	۲۴.۷	۱.۵	۱۶۵.۷	۷.۱۳	۶- بهداشت و درمان
۴۶.۶	۴۹.۸	۱۴.۱	۲۱۹.۲	۹.۴۴	۷- حمل و نقل
۲۴.۱	۳.۰	۰.۷	۱۴۶.۵	۲.۸۵	۸- ارتباطات
۵۶.۰	۲۹.۳	۱.۱	۲۳۳.۴	۱.۶۴	۹- تفریح و فرهنگ
۲۲.۵	۲۱.۵	۰.۱	۱۷۱.۳	۲.۰۲	۱۰- آموزش
۴۲.۵	۳۵.۱	۱.۰	۱۸۸.۳	۱.۵۴	۱۱- هتل و رستوران
۴۴.۲	۲۵.۷	۱.۶	۲۰۵.۴	۴.۱۳	۱۲- کالاها و خدمات متفرقه

درصد تغییرات شاخص			شاخص	ضریب اهمیت	شرح
دوازده ماه منتهی به ماه جاری نسبت به دوره مشابه سال قبل	نسبت به ماه مشابه سال قبل	نسبت به ماه قبل			
۴۳.۸	۲۸.۹	۴.۲	۲۰۰.۱	۱۰۰.۰۰	شاخص کل
۵۴.۵	۲۹.۶	۵.۲	۲۲۱.۶	۳۸.۴۸	۱- خوراکی‌ها و آشامیدنی‌ها
۵۴.۱	۲۸.۸	۵.۵	۲۱۹.۶	۳۶.۶۰	خوراکیها
۳۰.۸	۲۸.۴	۳.۰	۱۸۰.۴	۱۰.۵۶	نان و غلات
۷۴.۸	۳۳.۰	-۲.۵	۲۴۴.۲	۷.۹۶	گوشت قرمز و سفید و فرآورده‌های آنها
۷۴.۵	۳۳.۰	-۲.۹	۲۴۴.۰	۷.۱۰	گوشت قرمز و گوشت ماکیان
۷۷.۲	۳۲.۷	۱.۳	۲۴۵.۹	۰.۸۶	ماهی‌ها و صدف داران
۳۴.۱	۱۹.۶	۲.۱	۱۹۸.۱	۳.۳۳	شیر، پنیر و تخم مرغ
۴۶.۷	۱۶.۹	۰.۰	۱۹۹.۳	۲.۰۶	روغن‌ها و چربیها
۵۳.۲	۱۶.۱	۱.۰	۲۱۰.۷	۴.۱۰	میوه و خشکبار
۷۲.۰	۴۶.۸	۳۶.۷	۳۰۳.۰	۴.۸۲	سبزیجات (سبزی‌ها و حبوبات)
۵۷.۷	۳۴.۹	-۰.۱	۱۹۰.۱	۲.۲۵	شکر، مربا، عسل، شکلات و شیرینی (قند و شکر و شیرینی‌ها)
۷۴.۵	۹.۸	-۰.۵	۲۴۰.۳	۱.۵۳	محصولات خوراکی طبقه بندی نشده در جای دیگر
۶۲.۹	۴۳.۱	۰.۶	۲۶۱.۳	۱.۸۸	چای، قهوه، کاکائو، نوشابه و آب میوه (نوشابه‌های غیر الکلی)
۵۷.۳	۴.۹	۰.۶	۲۹۶.۶	۱.۱۴	۲- دخانیات
۵۰.۶	۳۴.۵	۱.۹	۲۱۱.۱	۶.۲۸	۳- پوشاک و کفش
۲۱.۱	۲۱.۷	۰.۶	۱۵۲.۹	۲۱.۱۱	۴- مسکن، آب، برق، گاز و سایر سوخت‌ها
۱۸.۹	۱۹.۵	۱.۰	۱۵۱.۸	۱۴.۴۷	مسکن
۱۸.۷	۱۹.۰	۱.۰	۱۵۱.۵	۱۳.۸۷	اجاره
۲۴.۱	۲۹.۵	۱.۷	۱۵۹.۰	۰.۶۰	خدمات نگهداری و تعمیر واحد مسکونی (خدمت)
۲۶.۳	۲۶.۷	-۰.۲	۱۵۵.۴	۶.۶۴	آب، برق و سوخت
۶۷.۸	۳۱.۸	۱.۲	۲۴۶.۱	۵.۵۳	۵- مبلمان و لوازم خانگی و نگهداری معمول آنها
۲۶.۰	۲۴.۹	۱.۰	۱۶۴.۹	۷.۱۹	۶- بهداشت و درمان
۳۹.۲	۵۲.۸	۱۷.۹	۲۱۲.۱	۹.۲۶	۷- حمل و نقل
۲۲.۴	۱.۵	۰.۷	۱۴۳.۹	۲.۹۷	۸- ارتباطات
۵۸.۰	۳۰.۸	۱.۱	۲۳۴.۰	۱.۷۲	۹- تفریح و فرهنگ
۱۹.۴	۱۹.۷	۰.۱	۱۷۳.۰	۰.۹۵	۱۰- آموزش
۴۵.۰	۳۷.۶	۰.۷	۱۹۴.۵	۰.۸۹	۱۱- هتل و رستوران
۴۵.۸	۲۵.۶	۱.۲	۲۰۴.۲	۴.۴۸	۱۲- کالاها و خدمات متفرقه

درصد تغییرات شاخص			شاخص	ضریب اهمیت	شرح		
دوازده ماه منتهی به ماه جاری نسبت به دوره مشابه سال قبل	نسبت به ماه مشابه سال قبل	نسبت به ماه قبل					
۴۰.۰	۲۷.۸	۳.۲	۱۹۳.۸	۱۰۰.۰۰	شاخص کل		
۵۵.۷	۲۸.۰	۴.۱	۲۲۶.۰	۲۷.۲۴	خوراکی ها و آشامیدنی ها و دخانیات	شاخص کل	
۳۳.۴	۲۷.۷	۲.۸	۱۸۱.۷	۷۲.۷۶	کالاهای غیر خوراکی و خدمات		
۲۳.۲	۲۱.۰	۰.۹	۱۶۳.۶	۳۰.۷۲	اجاره	شاخص کل	
۴۷.۰	۳۰.۳	۴.۰	۲۰۷.۲	۶۹.۲۸	شاخص کل* (بدون اجاره)		
۵۴.۱	۳۳.۰	۴.۹	۲۲۳.۳	۵۰.۸۷	کالاها	کالاها	شاخص کل
۷۰.۹	۳۶.۰	۴.۷	۲۶۳.۷	۵.۴۶	کالاهای بادوام		
۵۱.۳	۳۲.۲	۵.۴	۲۱۷.۸	۴۰.۳۳	کالاهای بی دوام		
۵۶.۲	۳۴.۸	۱.۹	۲۲۳.۲	۵.۰۸	کالاهای کم دوام		
۲۴.۱	۲۱.۱	۰.۸	۱۶۳.۳	۴۹.۱۳	خدمات		
۵۵.۵	۲۷.۹	۴.۴	۲۲۳.۰	۲۵.۵۵	خوراکی ها		
۶۳.۴	۲۸.۵	۶.۸	۲۴۶.۱	۱۲.۶۰	خوراکی های تازه	خوراکی ها	
۴۶.۰	۲۷.۲	۱.۴	۱۹۸.۹	۱۲.۹۵	سایر خوراکی ها		
۲۰.۵	۴۲.۰	۱۳.۳	۱۶۶.۶	۸.۷۷	کالاها و خدمات عمومی		

درصد تغییرات شاخص			شاخص	ضریب اهمیت	شرح		
دوازده ماه منتهی به ماه جاری نسبت به دوره مشابه سال قبل	نسبت به ماه مشابه سال قبل	نسبت به ماه قبل					
۳۹.۳	۲۷.۶	۳.۰	۱۹۲.۶	۱۰۰.۰۰	شاخص کل		
۵۵.۹	۲۷.۹	۳.۹	۲۲۶.۶	۲۵.۰۳	خوراکی ها و آشامیدنی ها و دخانیات	شاخص کل	
۳۳.۱	۲۷.۴	۲.۶	۱۸۱.۳	۷۴.۹۷	کالاهای غیر خوراکی و خدمات		
۲۳.۵	۲۱.۲	۰.۹	۱۶۴.۵	۳۳.۷۳	اجاره	شاخص کل	
۴۶.۹	۳۰.۳	۳.۹	۲۰۷.۰	۶۶.۲۷	شاخص کل* (بدون اجاره)		
۵۴.۴	۳۳.۲	۴.۸	۲۲۴.۲	۴۷.۶۵	کالاها	کالاها	شاخص کل
۷۱.۱	۳۶.۶	۵.۰	۲۶۴.۵	۵.۵۵	کالاهای بادوام		
۵۱.۵	۳۲.۴	۵.۲	۲۱۸.۴	۳۷.۳۲	کالاهای بی دوام		
۵۵.۹	۳۴.۹	۱.۹	۲۲۲.۸	۴.۷۹	کالاهای کم دوام		
۲۴.۳	۲۱.۲	۰.۸	۱۶۳.۹	۵۲.۳۵	خدمات		
۵۵.۸	۲۷.۷	۴.۱	۲۲۳.۹	۲۳.۵۷	خوراکی ها		
۶۳.۱	۲۷.۸	۶.۳	۲۴۵.۲	۱۲.۳۰	خوراکی های تازه	خوراکی ها	
۴۶.۷	۲۷.۵	۱.۳	۲۰۰.۷	۱۱.۲۶	سایر خوراکی ها		
۲۰.۴	۴۲.۳	۱۳.۰	۱۶۶.۵	۸.۵۱	کالاها و خدمات عمومی		

درصد تغییرات شاخص			شاخص	ضریب اهمیت	شرح		
دوازده ماه منتهی به ماه جاری نسبت به دوره مشابه سال قبل	نسبت به ماه مشابه سال قبل	نسبت به ماه قبل					
۴۳.۸	۲۸.۹	۴.۲	۲۰۰.۱	۱۰۰.۰۰	شاخص کل		
۵۴.۶	۲۸.۴	۵.۰	۲۲۳.۸	۳۹.۶۲	خوراکی ها و آشامیدنی ها و دخانیات	شاخص کل	
۳۵.۸	۲۹.۲	۳.۶	۱۸۴.۶	۶۰.۳۸	کالاهای غیر خوراکی و خدمات		
۱۸.۷	۱۹.۰	۱.۰	۱۵۱.۵	۱۳.۸۷	اجاره	شاخص کل	
۴۷.۵	۳۰.۱	۴.۶	۲۰۸.۰	۸۶.۱۳	شاخص کل* (بدون اجاره)		
۵۲.۸	۳۲.۰	۵.۳	۲۱۹.۷	۶۸.۸۴	کالاها	کالاها	شاخص کل
۶۹.۲	۳۲.۳	۳.۴	۲۵۸.۴	۴.۹۶	کالاهای بادوام		
۵۰.۷	۳۱.۷	۶.۰	۲۱۵.۷	۵۷.۰۳	کالاهای بی دوام		
۵۷.۲	۳۴.۴	۱.۸	۲۲۵.۰	۶.۸۵	کالاهای کم دوام		
۲۱.۹	۲۰.۱	۱.۰	۱۵۶.۸	۳۱.۱۶	خدمات		
۵۴.۱	۲۸.۸	۵.۵	۲۱۹.۶	۳۶.۶۰	خوراکی ها		
۶۴.۵	۳۱.۴	۹.۱	۲۴۹.۴	۱۷.۴۹	خوراکی های تازه	خوراکی ها	
۴۳.۳	۲۶.۰	۱.۵	۱۹۳.۱	۱۹.۱۱	سایر خوراکی ها		
۲۰.۹	۴۰.۷	۱۴.۷	۱۶۷.۰	۱۱.۳۵	کالاها و خدمات عمومی		

تورم ۱۲ ماهه	در صد تغییر نسبت به ماه مشابه سال قبل	درصد تغییر ماهانه	عدد شاخص	دوره زمانی
۱۰.۶	۷.۸	۰.۶	۹۶.۷	فروردین ۱۳۹۵
۱۰.۱	۷.۳	۰.۱	۹۶.۸	اردیبهشت ۱۳۹۵
۹.۵	۶.۸	۰.۷	۹۷.۵	خرداد ۱۳۹۵
۹.۰	۶.۶	۱.۱	۹۸.۵	تیر ۱۳۹۵
۸.۶	۷.۲	۱.۰	۹۹.۵	مرداد ۱۳۹۵
۸.۳	۶.۸	۰.۳	۹۹.۸	شهریور ۱۳۹۵
۷.۹	۶.۶	۰.۵	۱۰۰.۳	مهر ۱۳۹۵
۷.۶	۶.۲	۰.۳	۱۰۰.۶	آبان ۱۳۹۵
۷.۲	۵.۷	۰.۸	۱۰۱.۴	آذر ۱۳۹۵
۷.۰	۶.۲	۰.۸	۱۰۲.۲	دی ۱۳۹۵
۶.۹	۷.۱	۰.۵	۱۰۲.۷	بهمن ۱۳۹۵
۶.۹	۸.۲	۱.۲	۱۰۴.۰	اسفند ۱۳۹۵
۷.۰	۹.۰	۱.۴	۱۰۵.۵	فروردین ۱۳۹۶
۷.۱	۸.۸	-۰.۱	۱۰۵.۳	اردیبهشت ۱۳۹۶
۷.۲	۸.۳	۰.۲	۱۰۵.۵	خرداد ۱۳۹۶
۷.۴	۸.۲	۱.۰	۱۰۶.۶	تیر ۱۳۹۶
۷.۴	۷.۶	۰.۴	۱۰۷.۰	مرداد ۱۳۹۶
۷.۴	۷.۲	۰.۰	۱۰۷.۰	شهریور ۱۳۹۶
۷.۵	۸.۱	۱.۳	۱۰۸.۵	مهر ۱۳۹۶
۷.۸	۸.۹	۱.۰	۱۰۹.۶	آبان ۱۳۹۶
۸.۰	۸.۹	۰.۷	۱۱۰.۴	آذر ۱۳۹۶
۸.۲	۸.۵	۰.۴	۱۱۰.۹	دی ۱۳۹۶
۸.۳	۸.۲	۰.۳	۱۱۱.۲	بهمن ۱۳۹۶
۸.۲	۷.۲	۰.۲	۱۱۱.۴	اسفند ۱۳۹۶
۸.۱	۷.۰	۱.۳	۱۱۲.۹	فروردین ۱۳۹۷
۸.۰	۸.۳	۱.۱	۱۱۴.۱	اردیبهشت ۱۳۹۷
۸.۲	۱۰.۲	۱.۹	۱۱۶.۲	خرداد ۱۳۹۷
۸.۷	۱۳.۸	۴.۴	۱۲۱.۴	تیر ۱۳۹۷
۹.۷	۱۹.۳	۵.۲	۱۲۷.۷	مرداد ۱۳۹۷
۱۱.۳	۲۵.۷	۵.۴	۱۳۴.۶	شهریور ۱۳۹۷
۱۳.۴	۳۲.۸	۷.۱	۱۴۴.۱	مهر ۱۳۹۷
۱۵.۶	۳۴.۹	۲.۶	۱۴۷.۸	آبان ۱۳۹۷
۱۸.۰	۳۷.۴	۲.۶	۱۵۱.۷	آذر ۱۳۹۷
۲۰.۶	۳۹.۶	۲.۰	۱۵۴.۷	دی ۱۳۹۷
۲۳.۵	۴۲.۳	۲.۲	۱۵۸.۱	بهمن ۱۳۹۷
۲۶.۹	۴۷.۵	۳.۹	۱۶۴.۳	اسفند ۱۳۹۷
۳۰.۶	۵۱.۴	۴.۰	۱۷۰.۹	فروردین ۱۳۹۸
۳۴.۲	۵۲.۱	۱.۵	۱۷۳.۵	اردیبهشت ۱۳۹۸
۳۷.۶	۵۰.۴	۰.۸	۱۷۴.۹	خرداد ۱۳۹۸
۴۰.۴	۴۸.۰	۲.۸	۱۷۹.۷	تیر ۱۳۹۸
۴۲.۲	۴۱.۶	۰.۶	۱۸۰.۸	مرداد ۱۳۹۸
۴۲.۷	۳۵.۰	۰.۵	۱۸۱.۷	شهریور ۱۳۹۸
۴۲.۰	۲۸.۳	۱.۷	۱۸۴.۹	مهر ۱۳۹۸
۴۱.۱	۲۷.۰	۱.۶	۱۸۷.۸	آبان ۱۳۹۸
۴۰.۰	۲۷.۸	۳.۲	۱۹۳.۸	آذر ۱۳۹۸

تورم ۱۲ ماهه	در صد تغییر نسبت به ماه مشابه سال قبل	درصد تغییر ماهانه	عدد شاخص	دوره زمانی
۱۰.۸	۷.۹	۰.۷	۹۶.۹	فروردین ۱۳۹۵
۱۰.۳	۷.۶	۰.۱	۹۷.۰	اردیبهشت ۱۳۹۵
۹.۷	۷.۰	۰.۶	۹۷.۶	خرداد ۱۳۹۵
۹.۲	۶.۷	۱.۰	۹۸.۶	تیر ۱۳۹۵
۸.۸	۷.۲	۰.۹	۹۹.۵	مرداد ۱۳۹۵
۸.۴	۶.۶	۰.۳	۹۹.۸	شهریور ۱۳۹۵
۸.۱	۶.۴	۰.۵	۱۰۰.۳	مهر ۱۳۹۵
۷.۶	۵.۸	۰.۲	۱۰۰.۶	آبان ۱۳۹۵
۷.۳	۵.۳	۰.۷	۱۰۱.۳	آذر ۱۳۹۵
۷.۰	۵.۹	۰.۸	۱۰۲.۱	دی ۱۳۹۵
۶.۸	۶.۸	۰.۵	۱۰۲.۶	بهمن ۱۳۹۵
۶.۸	۷.۹	۱.۲	۱۰۳.۸	اسفند ۱۳۹۵
۶.۸	۸.۵	۱.۳	۱۰۵.۱	فروردین ۱۳۹۶
۶.۹	۸.۳	-۰.۱	۱۰۵.۱	اردیبهشت ۱۳۹۶
۷.۰	۷.۹	۰.۳	۱۰۵.۳	خرداد ۱۳۹۶
۷.۱	۸.۱	۱.۱	۱۰۶.۵	تیر ۱۳۹۶
۷.۱	۷.۴	۰.۴	۱۰۶.۹	مرداد ۱۳۹۶
۷.۱	۷.۱	۰.۱	۱۰۷.۰	شهریور ۱۳۹۶
۷.۳	۸.۱	۱.۴	۱۰۸.۵	مهر ۱۳۹۶
۷.۵	۸.۹	۱.۰	۱۰۹.۵	آبان ۱۳۹۶
۷.۸	۸.۹	۰.۷	۱۱۰.۳	آذر ۱۳۹۶
۸.۱	۸.۵	۰.۵	۱۱۰.۸	دی ۱۳۹۶
۸.۲	۸.۴	۰.۳	۱۱۱.۲	بهمن ۱۳۹۶
۸.۱	۷.۳	۰.۲	۱۱۱.۴	اسفند ۱۳۹۶
۸.۰	۷.۳	۱.۳	۱۱۲.۹	فروردین ۱۳۹۷
۸.۱	۸.۶	۱.۱	۱۱۴.۱	اردیبهشت ۱۳۹۷
۸.۲	۱۰.۲	۱.۷	۱۱۶.۱	خرداد ۱۳۹۷
۸.۸	۱۴.۰	۴.۶	۱۲۱.۵	تیر ۱۳۹۷
۹.۸	۱۹.۴	۵.۱	۱۲۷.۶	مرداد ۱۳۹۷
۱۱.۴	۲۵.۷	۵.۳	۱۳۴.۴	شهریور ۱۳۹۷
۱۳.۴	۳۲.۴	۶.۸	۱۴۳.۶	مهر ۱۳۹۷
۱۵.۶	۳۴.۵	۲.۶	۱۴۷.۳	آبان ۱۳۹۷
۱۸.۰	۳۶.۹	۲.۵	۱۵۱.۰	آذر ۱۳۹۷
۲۰.۶	۳۹.۰	۲.۰	۱۵۴.۱	دی ۱۳۹۷
۲۳.۴	۴۱.۵	۲.۱	۱۵۷.۳	بهمن ۱۳۹۷
۲۶.۶	۴۶.۶	۳.۸	۱۶۳.۳	اسفند ۱۳۹۷
۳۰.۲	۵۰.۰	۳.۷	۱۶۹.۳	فروردین ۱۳۹۸
۳۳.۷	۵۰.۷	۱.۶	۱۷۲.۰	اردیبهشت ۱۳۹۸
۳۶.۹	۴۹.۳	۰.۸	۱۷۳.۳	خرداد ۱۳۹۸
۳۹.۷	۴۶.۹	۲.۹	۱۷۸.۴	تیر ۱۳۹۸
۴۱.۴	۴۰.۸	۰.۷	۱۷۹.۷	مرداد ۱۳۹۸
۴۱.۹	۳۴.۵	۰.۶	۱۸۰.۸	شهریور ۱۳۹۸
۴۱.۳	۲۸.۳	۱.۹	۱۸۴.۲	مهر ۱۳۹۸
۴۰.۳	۲۷.۰	۱.۵	۱۸۷.۰	آبان ۱۳۹۸
۳۹.۳	۲۷.۶	۳.۰	۱۹۲.۶	آذر ۱۳۹۸

دوره زمانی	عدد شاخص	درصد تغییر ماهانه	در صد تغییر نسبت به ماه مشابه سال قبل	تورم ۱۲ ماهه
فروردین ۱۳۹۵	۹۵.۹	۰.۲	۶.۸	۱۰.۰
اردیبهشت ۱۳۹۵	۹۵.۸	-۰.۱	۵.۷	۹.۴
خرداد ۱۳۹۵	۹۶.۷	۰.۹	۵.۹	۸.۷
تیر ۱۳۹۵	۹۸.۲	۱.۵	۶.۲	۸.۲
مرداد ۱۳۹۵	۹۹.۶	۱.۴	۷.۱	۷.۸
شهریور ۱۳۹۵	۹۹.۹	۰.۳	۷.۱	۷.۵
مهر ۱۳۹۵	۱۰۰.۲	۰.۳	۷.۴	۷.۳
آبان ۱۳۹۵	۱۰۰.۶	۰.۴	۷.۷	۷.۲
آذر ۱۳۹۵	۱۰۱.۸	۱.۲	۷.۳	۷.۱
دی ۱۳۹۵	۱۰۲.۶	۰.۸	۷.۵	۷.۱
بهمن ۱۳۹۵	۱۰۳.۳	۰.۷	۸.۳	۷.۱
اسفند ۱۳۹۵	۱۰۵.۰	۱.۶	۹.۷	۷.۲
فروردین ۱۳۹۶	۱۰۷.۲	۲.۱	۱۱.۸	۷.۷
اردیبهشت ۱۳۹۶	۱۰۶.۹	-۰.۳	۱۱.۵	۸.۱
خرداد ۱۳۹۶	۱۰۶.۵	-۰.۳	۱۰.۱	۸.۵
تیر ۱۳۹۶	۱۰۷.۳	۰.۷	۹.۲	۸.۷
مرداد ۱۳۹۶	۱۰۷.۸	۰.۵	۸.۲	۸.۸
شهریور ۱۳۹۶	۱۰۷.۵	-۰.۳	۷.۶	۸.۹
مهر ۱۳۹۶	۱۰۸.۵	۱.۰	۸.۳	۸.۹
آبان ۱۳۹۶	۱۰۹.۹	۱.۲	۹.۲	۹.۰
آذر ۱۳۹۶	۱۱۱.۰	۱.۰	۹.۰	۹.۲
دی ۱۳۹۶	۱۱۱.۰	۰.۰	۸.۲	۹.۲
بهمن ۱۳۹۶	۱۱۱.۰	۰.۰	۷.۴	۹.۱
اسفند ۱۳۹۶	۱۱۱.۵	۰.۴	۶.۲	۸.۸
فروردین ۱۳۹۷	۱۱۲.۹	۱.۳	۵.۴	۸.۳
اردیبهشت ۱۳۹۷	۱۱۴.۰	۰.۹	۶.۶	۷.۹
خرداد ۱۳۹۷	۱۱۷.۱	۲.۷	۹.۹	۷.۹
تیر ۱۳۹۷	۱۲۰.۹	۳.۲	۱۲.۷	۸.۲
مرداد ۱۳۹۷	۱۲۸.۰	۵.۹	۱۸.۸	۹.۱
شهریور ۱۳۹۷	۱۳۵.۵	۵.۸	۲۶.۱	۱۰.۷
مهر ۱۳۹۷	۱۴۶.۸	۸.۳	۳۵.۳	۱۳.۰
آبان ۱۳۹۷	۱۵۰.۸	۲.۷	۳۷.۳	۱۵.۴
آذر ۱۳۹۷	۱۵۵.۳	۳.۰	۳۹.۹	۱۸.۰
دی ۱۳۹۷	۱۵۸.۴	۲.۰	۴۲.۷	۲۰.۹
بهمن ۱۳۹۷	۱۶۲.۹	۲.۸	۴۶.۷	۲۴.۲
اسفند ۱۳۹۷	۱۷۰.۳	۴.۵	۵۲.۷	۲۸.۱
فروردین ۱۳۹۸	۱۸۰.۱	۵.۸	۵۹.۴	۳۲.۶
اردیبهشت ۱۳۹۸	۱۸۱.۹	۱.۰	۵۹.۶	۳۷.۱
خرداد ۱۳۹۸	۱۸۳.۳	۰.۷	۵۶.۵	۴۱.۰
تیر ۱۳۹۸	۱۸۶.۵	۱.۸	۵۴.۳	۴۴.۴
مرداد ۱۳۹۸	۱۸۷.۱	۰.۳	۴۶.۱	۴۶.۶
شهریور ۱۳۹۸	۱۸۷.۱	۰.۰	۳۸.۱	۴۷.۴
مهر ۱۳۹۸	۱۸۸.۶	۰.۸	۲۸.۵	۴۶.۳
آبان ۱۳۹۸	۱۹۲.۰	۱.۸	۲۷.۳	۴۵.۱
آذر ۱۳۹۸	۲۰۰.۱	۴.۲	۲۸.۹	۴۳.۸

شاخص قیمت کل کالاها و خدمات مصرفی خانوارهای کشور

۱۳۹۵=۱۰۰

دوره زمانی	۱۳۹۰	۱۳۹۱	۱۳۹۲	۱۳۹۳	۱۳۹۴	۱۳۹۵	۱۳۹۶	۱۳۹۷	۱۳۹۸
سال	۴۲.۸	۵۵.۳	۷۳.۵	۸۴.۲	۹۳.۶	۱۰۰.۰	۱۰۸.۲	۱۳۷.۳	-
فروردین	۳۸.۴	۴۷.۹	۶۷.۳	۷۸.۹	۸۹.۸	۹۶.۷	۱۰۵.۵	۱۱۳.۹	۱۷۰.۹
اردیبهشت	۳۹.۵	۴۸.۷	۶۷.۹	۷۹.۴	۹۰.۲	۹۶.۸	۱۰۵.۳	۱۱۴.۱	۱۷۳.۵
خرداد	۴۰.۲	۴۹.۱	۶۹.۹	۸۰.۰	۹۱.۳	۹۷.۵	۱۰۵.۵	۱۱۶.۲	۱۷۴.۹
تیر	۴۰.۹	۵۱.۱	۷۱.۵	۸۲.۰	۹۲.۴	۹۸.۵	۱۰۶.۶	۱۲۱.۴	۱۷۹.۷
مرداد	۴۱.۹	۵۲.۳	۷۲.۸	۸۳.۲	۹۲.۸	۹۹.۵	۱۰۷.۰	۱۲۷.۷	۱۸۰.۸
شهریور	۴۲.۶	۵۳.۴	۷۳.۷	۸۳.۹	۹۳.۵	۹۹.۸	۱۰۷.۰	۱۳۴.۶	۱۸۱.۷
مهر	۴۳.۳	۵۶.۱	۷۴.۸	۸۵.۰	۹۴.۱	۱۰۰.۳	۱۰۸.۵	۱۴۴.۱	۱۸۴.۹
آبان	۴۳.۷	۵۸.۲	۷۵.۹	۸۵.۷	۹۴.۷	۱۰۰.۶	۱۰۹.۶	۱۴۷.۸	۱۸۷.۸
آذر	۴۴.۴	۵۹.۰	۷۶.۳	۸۷.۵	۹۵.۹	۱۰۱.۴	۱۱۰.۴	۱۵۱.۷	۱۹۳.۸
دی	۴۵.۰	۶۰.۳	۷۷.۱	۸۸.۱	۹۶.۳	۱۰۲.۲	۱۱۰.۹	۱۵۴.۷	
بهمن	۴۶.۰	۶۳.۲	۷۷.۲	۸۸.۲	۹۵.۹	۱۰۲.۷	۱۱۱.۲	۱۵۸.۱	
اسفند	۴۷.۱	۶۵.۰	۷۷.۷	۸۸.۷	۹۶.۱	۱۰۴.۰	۱۱۱.۴	۱۶۴.۳	

شاخص قیمت خوراکی‌ها، آشامیدنی‌ها و دخانیات مصرفی خانوارهای کشور

۱۳۹۵=۱۰۰

دوره زمانی	۱۳۹۰	۱۳۹۱	۱۳۹۲	۱۳۹۳	۱۳۹۴	۱۳۹۵	۱۳۹۶	۱۳۹۷	۱۳۹۸
سال	۳۷.۰	۵۳.۸	۷۷.۵	۸۴.۸	۹۳.۱	۱۰۰.۰	۱۱۲.۲	۱۵۵.۰	-
فروردین	۳۲.۸	۴۴.۷	۷۱.۵	۸۲.۸	۹۱.۰	۹۵.۱	۱۱۱.۷	۱۱۸.۵	۲۱۹.۶
اردیبهشت	۳۴.۰	۴۶.۰	۷۱.۹	۷۹.۶	۹۱.۲	۹۴.۹	۱۱۰.۳	۱۱۹.۴	۲۱۸.۰
خرداد	۳۴.۷	۴۶.۱	۷۴.۱	۷۹.۴	۹۱.۷	۹۶.۵	۱۱۰.۱	۱۲۴.۴	۲۱۷.۶
تیر	۳۵.۰	۴۹.۶	۷۵.۹	۸۱.۸	۹۲.۶	۹۷.۶	۱۱۰.۶	۱۲۸.۳	۲۲۰.۴
مرداد	۳۵.۶	۵۱.۰	۷۷.۴	۸۳.۷	۹۲.۹	۹۹.۷	۱۱۰.۹	۱۴۰.۰	۲۱۹.۳
شهریور	۳۶.۰	۵۱.۵	۷۷.۸	۸۴.۵	۹۲.۷	۱۰۰.۰	۱۰۹.۵	۱۴۹.۰	۲۱۶.۳
مهر	۳۶.۷	۵۳.۹	۷۸.۸	۸۴.۷	۹۱.۹	۹۹.۳	۱۰۹.۷	۱۶۱.۸	۲۱۴.۱
آبان	۳۷.۳	۵۶.۸	۷۹.۷	۸۵.۵	۹۱.۹	۹۹.۶	۱۱۲.۱	۱۶۸.۵	۲۱۷.۰
آذر	۳۸.۳	۵۷.۸	۷۹.۶	۸۹.۴	۹۴.۸	۱۰۱.۵	۱۱۴.۷	۱۷۶.۵	۲۲۶.۰
دی	۳۹.۱	۵۸.۹	۸۱.۰	۸۹.۰	۹۵.۶	۱۰۲.۸	۱۱۵.۱	۱۸۱.۶	
بهمن	۴۱.۱	۶۳.۰	۸۰.۷	۸۸.۶	۹۵.۱	۱۰۴.۳	۱۱۵.۵	۱۸۹.۷	
اسفند	۴۳.۲	۶۶.۹	۸۱.۴	۸۹.۰	۹۵.۲	۱۰۸.۷	۱۱۵.۸	۲۰۱.۹	

شاخص قیمت کالاهای غیر خوراکی و خدمات مصرفی خانوارهای کشور

۱۳۹۵=۱۰۰

دوره زمانی	۱۳۹۰	۱۳۹۱	۱۳۹۲	۱۳۹۳	۱۳۹۴	۱۳۹۵	۱۳۹۶	۱۳۹۷	۱۳۹۸
سال	۴۵.۶	۵۶.۱	۷۱.۵	۸۳.۹	۹۳.۸	۱۰۰.۰	۱۰۶.۸	۱۳۰.۷	-
فروردین	۴۱.۲	۴۹.۵	۶۵.۰	۷۶.۹	۸۹.۲	۹۷.۳	۱۰۳.۱	۱۱۰.۸	۱۵۲.۷
اردیبهشت	۴۲.۲	۵۰.۰	۶۵.۹	۷۹.۳	۸۹.۸	۹۷.۵	۱۰۳.۵	۱۱۲.۱	۱۵۶.۸
خرداد	۴۲.۹	۵۰.۶	۶۷.۸	۸۰.۳	۹۱.۱	۹۷.۸	۱۰۳.۸	۱۱۳.۲	۱۵۸.۸
تیر	۴۳.۹	۵۱.۸	۶۹.۴	۸۲.۰	۹۲.۳	۹۸.۸	۱۰۵.۱	۱۱۸.۸	۱۶۴.۴
مرداد	۴۵.۰	۵۲.۹	۷۰.۶	۸۳.۰	۹۲.۸	۹۹.۵	۱۰۵.۶	۱۲۳.۱	۱۶۶.۴
شهریور	۴۵.۷	۵۴.۳	۷۱.۷	۸۳.۷	۹۳.۹	۹۹.۸	۱۰۶.۱	۱۲۹.۲	۱۶۸.۸
مهر	۴۶.۵	۵۷.۲	۷۲.۸	۸۵.۲	۹۵.۲	۱۰۰.۷	۱۰۸.۰	۱۳۷.۴	۱۷۴.۰
آبان	۴۶.۹	۵۸.۸	۷۴.۰	۸۵.۹	۹۶.۰	۱۰۱.۰	۱۰۸.۶	۱۴۰.۱	۱۷۶.۸
آذر	۴۷.۴	۵۹.۶	۷۴.۶	۸۶.۵	۹۶.۵	۱۰۱.۳	۱۰۸.۸	۱۴۲.۴	۱۸۱.۷
دی	۴۷.۹	۶۱.۰	۷۵.۲	۸۷.۷	۹۶.۶	۱۰۲.۰	۱۰۹.۳	۱۴۴.۷	
بهمن	۴۸.۴	۶۳.۲	۷۵.۴	۸۸.۰	۹۶.۳	۱۰۲.۱	۱۰۹.۵	۱۴۶.۳	
اسفند	۴۹.۰	۶۴.۱	۷۶.۰	۸۸.۵	۹۶.۵	۱۰۲.۲	۱۰۹.۸	۱۵۰.۳	

۱۳۹۵=۱۰۰

شاخص قیمت کل کالاها و خدمات مصرفی خانوارهای شهری

دوره زمانی	۱۳۸۱	۱۳۸۲	۱۳۸۳	۱۳۸۴	۱۳۸۵	۱۳۸۶	۱۳۸۷	۱۳۸۸	۱۳۸۹	۱۳۹۰	۱۳۹۱	۱۳۹۲	۱۳۹۳	۱۳۹۴	۱۳۹۵	۱۳۹۶	۱۳۹۷	۱۳۹۸
سال	۱۱.۲	۱۲.۷	۱۴.۶	۱۶.۴	۱۸.۶	۲۱.۸	۲۷.۴	۳۰.۰	۳۴.۲	۴۳.۲	۵۵.۵	۷۳.۳	۸۴.۲	۹۳.۷	۱۰۰.۰	۱۰۸.۱	۱۳۶.۹	-
فروردین	۱۰.۷	۱۲.۰	۱۳.۷	۱۵.۹	۱۷.۵	۲۰.۳	۲۴.۷	۲۹.۱	۳۱.۶	۳۸.۷	۴۸.۳	۶۷.۰	۷۸.۷	۸۹.۷	۹۶.۹	۱۰۵.۱	۱۱۲.۹	۱۶۹.۳
اردیبهشت	۱۰.۸	۱۲.۱	۱۳.۸	۱۵.۸	۱۷.۵	۲۰.۲	۲۵.۲	۲۹.۱	۳۱.۸	۳۹.۸	۴۹.۰	۶۷.۶	۷۹.۳	۹۰.۱	۹۷.۰	۱۰۵.۱	۱۱۴.۱	۱۷۲.۰
خرداد	۱۰.۹	۱۲.۲	۱۳.۹	۱۵.۸	۱۷.۶	۲۰.۴	۲۵.۸	۲۹.۳	۳۱.۹	۴۰.۵	۴۹.۳	۶۹.۷	۷۹.۹	۹۱.۲	۹۷.۶	۱۰۵.۳	۱۱۶.۱	۱۷۳.۳
تیر	۱۱.۰	۱۲.۶	۱۴.۳	۱۶.۰	۱۸.۱	۲۱.۱	۲۶.۴	۲۹.۴	۳۲.۳	۴۱.۴	۵۱.۳	۷۱.۳	۸۱.۹	۹۲.۴	۹۸.۶	۱۰۶.۵	۱۲۱.۵	۱۷۸.۴
مرداد	۱۱.۱	۱۲.۶	۱۴.۴	۱۶.۰	۱۸.۲	۲۱.۱	۲۶.۹	۲۹.۷	۳۲.۸	۴۲.۴	۵۲.۴	۷۲.۶	۸۳.۲	۹۲.۸	۹۹.۵	۱۰۶.۹	۱۲۷.۶	۱۷۹.۷
شهریور	۱۱.۱	۱۲.۶	۱۴.۵	۱۶.۱	۱۸.۴	۲۱.۳	۲۷.۶	۲۹.۸	۳۳.۲	۴۳.۰	۵۳.۶	۷۳.۵	۸۳.۹	۹۳.۶	۹۹.۸	۱۰۷.۰	۱۳۴.۴	۱۸۰.۸
مهر	۱۱.۲	۱۲.۹	۱۴.۸	۱۶.۶	۱۸.۸	۲۲.۱	۲۸.۳	۳۰.۰	۳۴.۰	۴۳.۸	۵۶.۳	۷۴.۵	۸۵.۱	۹۴.۳	۱۰۰.۳	۱۰۸.۵	۱۴۳.۶	۱۸۴.۲
آبان	۱۱.۳	۱۳.۰	۱۴.۹	۱۶.۷	۱۸.۹	۲۲.۴	۲۸.۶	۳۰.۳	۳۴.۵	۴۴.۳	۵۸.۳	۷۵.۷	۸۵.۷	۹۵.۰	۱۰۰.۶	۱۰۹.۵	۱۴۷.۳	۱۸۷.۰
آذر	۱۱.۴	۱۳.۱	۱۴.۱	۱۵.۰	۱۶.۸	۱۹.۲	۲۲.۷	۲۹.۰	۳۰.۷	۴۴.۹	۵۹.۱	۷۶.۱	۸۷.۴	۹۶.۲	۱۰۱.۳	۱۱۰.۳	۱۵۱.۰	۱۹۲.۶
دی	۱۱.۵	۱۳.۳	۱۵.۲	۱۶.۹	۱۸.۹	۲۲.۲	۲۸.۹	۳۰.۷	۳۴.۵	۴۵.۵	۶۰.۴	۷۷.۰	۸۸.۱	۹۶.۴	۱۰۲.۱	۱۱۰.۸	۱۵۴.۱	
بهمن	۱۱.۶	۱۳.۲	۱۵.۳	۱۷.۰	۱۹.۷	۲۳.۴	۲۸.۷	۳۰.۷	۳۷.۸	۴۶.۵	۶۳.۲	۷۷.۱	۸۸.۱	۹۶.۰	۱۰۲.۶	۱۱۱.۲	۱۵۷.۳	
اسفند	۱۱.۷	۱۳.۳	۱۵.۴	۱۷.۱	۱۹.۷	۲۳.۷	۲۸.۸	۳۱.۰	۳۸.۳	۴۷.۵	۶۴.۹	۷۷.۶	۸۸.۶	۹۶.۲	۱۰۳.۸	۱۱۱.۴	۱۶۳.۳	

۱۳۹۵=۱۰۰

شاخص قیمت خوراکی‌ها، آشامیدنی‌ها و دخانیات مصرفی خانوارهای شهری

دوره زمانی	۱۳۸۱	۱۳۸۲	۱۳۸۳	۱۳۸۴	۱۳۸۵	۱۳۸۶	۱۳۸۷	۱۳۸۸	۱۳۸۹	۱۳۹۰	۱۳۹۱	۱۳۹۲	۱۳۹۳	۱۳۹۴	۱۳۹۵	۱۳۹۶	۱۳۹۷	۱۳۹۸
سال	۷.۶	۸.۸	۱۰.۱	۱۱.۱	۱۲.۶	۱۵.۰	۱۹.۹	۲۲.۵	۲۷.۷	۳۶.۷	۵۳.۵	۷۷.۳	۸۴.۸	۹۳.۰	۱۰۰.۰	۱۱۲.۳	۱۵۵.۴	-
فروردین	۷.۲	۸.۳	۹.۵	۱۱.۸	۱۱.۹	۱۴.۳	۱۸.۱	۲۱.۲	۲۴.۹	۳۲.۴	۴۴.۵	۷۱.۵	۸۲.۷	۹۱.۰	۹۵.۲	۱۱۱.۵	۱۱۸.۷	۲۱۹.۸
اردیبهشت	۷.۴	۸.۳	۹.۵	۱۱.۱	۱۱.۸	۱۴.۰	۱۸.۳	۲۱.۰	۲۴.۸	۳۳.۷	۴۵.۸	۷۱.۸	۷۹.۴	۹۱.۰	۹۵.۱	۱۱۰.۱	۱۱۹.۷	۲۱۸.۵
خرداد	۷.۴	۸.۵	۹.۶	۱۱.۸	۱۰.۹	۱۴.۱	۱۸.۷	۲۱.۴	۲۴.۷	۳۴.۴	۴۵.۹	۷۴.۰	۷۹.۳	۹۱.۷	۹۶.۶	۱۱۰.۲	۱۲۴.۶	۲۱۸.۰
تیر	۷.۵	۸.۷	۹.۸	۱۱.۸	۱۰.۷	۱۴.۲	۱۹.۰	۲۱.۹	۲۵.۰	۳۴.۷	۴۹.۳	۷۵.۷	۸۱.۹	۹۲.۴	۹۷.۷	۱۱۰.۸	۱۲۸.۵	۲۲۱.۵
مرداد	۷.۶	۸.۷	۱۰.۰	۱۱.۰	۱۰.۷	۱۴.۳	۱۹.۴	۲۲.۴	۲۶.۲	۳۵.۳	۵۰.۶	۷۷.۳	۸۳.۹	۹۲.۶	۹۹.۷	۱۱۱.۰	۱۴۰.۴	۲۲۰.۶
شهریور	۷.۵	۸.۶	۱۰.۱	۱۰.۷	۱۲.۲	۱۴.۵	۲۰.۲	۲۲.۳	۲۶.۴	۳۵.۸	۵۱.۱	۷۷.۵	۸۴.۵	۹۲.۴	۱۰۰.۰	۱۰۹.۷	۱۴۹.۶	۲۱۷.۷
مهر	۷.۴	۸.۶	۱۰.۲	۱۱.۰	۱۲.۵	۱۴.۸	۲۰.۶	۲۲.۴	۲۷.۴	۳۶.۴	۵۳.۶	۷۸.۶	۸۴.۷	۹۱.۸	۹۹.۲	۱۰۹.۹	۱۶۱.۸	۲۱۵.۳
آبان	۷.۵	۸.۹	۱۰.۲	۱۱.۲	۱۲.۶	۱۵.۳	۲۱.۱	۲۳.۰	۲۸.۲	۳۷.۱	۵۶.۴	۷۹.۵	۸۵.۳	۹۲.۰	۹۹.۴	۱۱۲.۲	۱۶۸.۹	۲۱۸.۱
آذر	۷.۷	۹.۱	۱۰.۴	۱۱.۳	۱۳.۳	۱۵.۸	۲۱.۴	۲۳.۶	۲۹.۹	۳۸.۱	۵۷.۵	۷۹.۴	۸۹.۵	۹۴.۹	۱۰۱.۴	۱۱۴.۹	۱۷۷.۲	۲۲۶.۶
دی	۸.۰	۹.۲	۱۰.۵	۱۱.۴	۱۳.۷	۱۶.۰	۲۱.۰	۲۳.۶	۳۱.۰	۳۸.۹	۵۸.۵	۸۰.۸	۸۸.۸	۹۵.۶	۱۰۲.۸	۱۱۵.۳	۱۸۲.۲	
بهمن	۸.۱	۹.۱	۱۰.۶	۱۱.۴	۱۳.۸	۱۶.۳	۲۰.۵	۲۳.۵	۳۱.۴	۴۱.۰	۶۲.۸	۸۰.۵	۸۸.۴	۹۵.۱	۱۰۴.۳	۱۱۵.۷	۱۹۰.۶	
اسفند	۸.۱	۹.۱	۱۰.۸	۱۱.۵	۱۳.۷	۱۶.۸	۲۰.۴	۲۴.۰	۳۳.۲	۴۳.۱	۶۶.۷	۸۱.۲	۸۸.۹	۹۵.۱	۱۰۸.۶	۱۱۵.۹	۲۰۲.۷	

۱۳۹۵=۱۰۰

شاخص قیمت کالاهای غیر خوراکی و خدمات مصرفی خانوارهای شهری

دوره زمانی	۱۳۸۱	۱۳۸۲	۱۳۸۳	۱۳۸۴	۱۳۸۵	۱۳۸۶	۱۳۸۷	۱۳۸۸	۱۳۸۹	۱۳۹۰	۱۳۹۱	۱۳۹۲	۱۳۹۳	۱۳۹۴	۱۳۹۵	۱۳۹۶	۱۳۹۷	۱۳۹۸
سال	۱۳.۱	۱۴.۹	۱۷.۰	۱۹.۲	۲۱.۹	۲۵.۴	۳۱.۳	۳۳.۸	۳۷.۲	۴۵.۹	۵۶.۳	۷۱.۶	۸۳.۹	۹۴.۰	۱۰۰.۰	۱۰۶.۷	۱۳۰.۸	-
فروردین	۱۲.۶	۱۳.۹	۱۶.۰	۱۸.۱	۲۰.۵	۲۳.۴	۲۸.۱	۳۳.۲	۳۴.۹	۴۱.۴	۴۹.۹	۶۵.۰	۷۷.۰	۸۹.۲	۹۷.۴	۱۰۳.۰	۱۱۰.۹	۱۵۲.۴
اردیبهشت	۱۲.۶	۱۴.۱	۱۶.۱	۱۸.۲	۲۰.۷	۲۳.۵	۲۸.۸	۳۳.۳	۳۵.۲	۴۲.۴	۵۰.۳	۶۵.۹	۷۹.۲	۸۹.۸	۹۷.۶	۱۰۳.۴	۱۱۲.۳	۱۵۶.۵
خرداد	۱۲.۷	۱۴.۲	۱۶.۲	۱۸.۳	۲۰.۷	۲۳.۷	۲۹.۴	۳۳.۳	۳۵.۶	۴۳.۲	۵۰.۸	۶۷.۸	۸۰.۱	۹۱.۱	۹۷.۹	۱۰۳.۷	۱۱۳.۲	۱۵۸.۴
تیر	۱۲.۹	۱۴.۶	۱۶.۷	۱۸.۸	۲۱.۶	۲۴.۷	۳۰.۲	۳۳.۳	۳۵.۸	۴۴.۲	۵۲.۱	۶۹.۴	۸۱.۹	۹۲.۳	۹۸.۹	۱۰۵.۱	۱۱۹.۱	۱۶۴.۱
مرداد	۱۳.۰	۱۴.۷	۱۶.۸	۱۸.۹	۲۱.۶	۲۴.۸	۳۰.۸	۳۳.۴	۳۶.۱	۴۵.۴	۵۳.۲	۷۰.۶	۸۲.۹	۹۲.۹	۹۹.۴	۱۰۵.۵	۱۲۳.۴	۱۶۶.۰
شهریور	۱۳.۰	۱۴.۸	۱۶.۹	۱۸.۹	۲۱.۷	۲۴.۹	۳۱.۴	۳۳.۶	۳۶.۵	۴۶.۲	۵۴.۷	۷۱.۷	۸۳.۶	۹۴.۱	۹۹.۸	۱۰۶.۰	۱۲۹.۴	۱۶۸.۵
مهر	۱۳.۳	۱۵.۲	۱۷.۳	۱۹.۶	۲۲.۳	۲۶.۱	۳۲.۲	۳۳.۸	۳۷.۱	۴۶.۹	۵۷.۵	۷۲.۸	۸۵.۲	۹۵.۴	۱۰۰.۷	۱۰۸.۰	۱۳۷.۵	۱۷۳.۹
آبان	۱۳.۳	۱۵.۲	۱۷.۴	۱۹.۶	۲۲.۳	۲۶.۲	۳۲.۵	۳۴.۱	۳۷.۴	۴۷.۲	۵۹.۱	۷۴.۱	۸۵.۹	۹۶.۳	۱۰۱.۰	۱۰۸.۶	۱۴۰.۱	۱۷۶.۷
آذر	۱۳.۳	۱۵.۲	۱۷.۵	۱۹.۷	۲۲.۴	۲۶.۳	۳۲.۸	۳۴.۲	۳۷.۵	۴۷.۸	۵۹.۸	۷۴.۷	۸۶.۶	۹۶.۷	۱۰۱.۲	۱۰۸.۸	۱۴۲.۳	۱۸۱.۳
دی	۱۳.۴	۱۵.۴	۱۷.۶	۱۹.۹	۲۲.۸	۲۷.۰	۳۳.۰	۳۴.۳	۳۸.۹	۴۸.۴	۶۱.۲	۷۵.۴	۸۷.۸	۹۶.۸	۱۰۱.۹	۱۰۹.۳	۱۴۴.۷	
بهمن	۱۳.۵	۱۵.۴	۱۷.۷	۲۰.۰	۲۲.۸	۲۷.۱	۳۳.۰	۳۴.۴	۴۰.۷	۴۸.۸	۶۳.۳	۷۵.۶	۸۸.۱	۹۶.۴	۱۰۲.۰	۱۰۹.۷	۱۴۶.۱	
اسفند	۱۳.۵	۱۵.۵	۱۷.۸	۲۰.۰	۲۲.۹	۲۷.۴	۳۳.۱	۳۴.۵	۴۱.۱	۴۹.۳	۶۴.۱	۷۶.۱	۸۸.۵	۹۶.۷	۱۰۲.۱	۱۰۹.۹	۱۵۰.۱	

۱۳۹۵=۱۰۰

شاخص قیمت کل کالاها و خدمات مصرفی خانوارهای روستایی

دوره زمانی	۱۳۸۱	۱۳۸۲	۱۳۸۳	۱۳۸۴	۱۳۸۵	۱۳۸۶	۱۳۸۷	۱۳۸۸	۱۳۸۹	۱۳۹۰	۱۳۹۱	۱۳۹۲	۱۳۹۳	۱۳۹۴	۱۳۹۵	۱۳۹۶	۱۳۹۷	۱۳۹۸
سال	۹.۴	۱۰.۷	۱۲.۲	۱۳.۶	۱۵.۳	۱۸.۰	۲۲.۸	۲۵.۱	۳۰.۱	۴۱.۱	۵۴.۵	۷۴.۲	۸۴.۳	۹۳.۲	۱۰۰.۰	۱۰۸.۸	۱۳۹.۴	-
فروردین	۸.۶	۱۰.۱	۱۱.۵	۱۳.۱	۱۴.۴	۱۶.۷	۲۰.۸	۲۳.۹	۲۷.۲	۳۷.۱	۴۶.۶	۶۷.۸	۷۹.۴	۸۹.۸	۹۵.۹	۱۰۷.۲	۱۱۲.۹	۱۸۰.۱
اردیبهشت	۹.۰	۱۰.۳	۱۱.۷	۱۳.۳	۱۴.۶	۱۶.۹	۲۱.۳	۲۳.۹	۲۷.۴	۳۸.۲	۴۷.۵	۶۸.۸	۸۰.۰	۹۰.۷	۹۵.۸	۱۰۶.۹	۱۱۴.۰	۱۸۱.۹
خرداد	۹.۰	۱۰.۴	۱۱.۸	۱۳.۳	۱۴.۷	۱۷.۰	۲۱.۹	۲۴.۱	۲۷.۴	۳۸.۹	۴۸.۰	۷۰.۷	۸۰.۴	۹۱.۴	۹۶.۷	۱۰۶.۵	۱۱۷.۱	۱۸۳.۳
تیر	۹.۱	۱۰.۴	۱۱.۸	۱۳.۴	۱۴.۸	۱۷.۲	۲۲.۳	۲۴.۴	۲۷.۶	۳۹.۳	۵۰.۲	۷۳.۵	۸۲.۱	۹۲.۵	۹۸.۲	۱۰۷.۳	۱۲۰.۹	۱۸۶.۵
مرداد	۹.۲	۱۰.۵	۱۱.۹	۱۳.۵	۱۴.۹	۱۷.۴	۲۲.۵	۲۴.۷	۲۸.۱	۴۰.۰	۵۱.۴	۷۳.۸	۸۳.۲	۹۳.۰	۹۹.۶	۱۰۷.۸	۱۲۸.۰	۱۸۷.۱
شهریور	۹.۳	۱۰.۷	۱۲.۱	۱۳.۶	۱۵.۱	۱۷.۷	۲۳.۰	۲۴.۸	۲۸.۳	۴۰.۷	۵۲.۲	۷۴.۸	۸۴.۰	۹۳.۳	۹۹.۹	۱۰۷.۵	۱۳۵.۵	۱۸۷.۱
مهر	۹.۴	۱۰.۸	۱۲.۲	۱۳.۷	۱۵.۳	۱۸.۰	۲۳.۲	۲۵.۱	۲۸.۸	۴۱.۳	۵۴.۹	۷۵.۷	۸۴.۶	۹۳.۴	۱۰۰.۲	۱۰۸.۵	۱۴۶.۸	۱۸۸.۶
آبان	۹.۴	۱۰.۹	۱۲.۴	۱۳.۸	۱۵.۶	۱۸.۲	۲۳.۵	۲۵.۴	۲۹.۳	۴۱.۸	۵۷.۲	۷۶.۴	۸۵.۷	۹۳.۴	۱۰۰.۶	۱۰۹.۹	۱۵۰.۸	۱۹۲.۰
آذر	۹.۶	۱۱.۰	۱۲.۵	۱۳.۹	۱۵.۸	۱۸.۶	۲۳.۸	۲۵.۹	۳۰.۳	۴۲.۵	۵۸.۳	۷۶.۷	۸۷.۶	۹۴.۹	۱۰۱.۸	۱۱۱.۰	۱۵۵.۳	۲۰۰.۱
دی	۹.۷	۱۱.۱	۱۲.۶	۱۴.۰	۱۶.۰	۱۸.۹	۲۳.۷	۲۶.۰	۳۴.۶	۴۲.۱	۵۹.۷	۷۷.۵	۸۸.۱	۹۵.۵	۱۰۲.۶	۱۱۱.۰	۱۵۸.۴	
بهمن	۹.۸	۱۱.۲	۱۲.۸	۱۴.۱	۱۶.۳	۱۹.۳	۲۳.۵	۲۶.۲	۳۵.۷	۴۴.۴	۶۲.۸	۷۷.۶	۸۸.۳	۹۵.۴	۱۰۳.۳	۱۱۱.۰	۱۶۲.۹	
اسفند	۱۰.۰	۱۱.۴	۱۲.۹	۱۴.۳	۱۶.۵	۱۹.۵	۲۳.۶	۲۶.۷	۳۶.۵	۴۵.۶	۶۵.۲	۷۸.۲	۸۸.۸	۹۵.۷	۱۰۵.۰	۱۱۱.۵	۱۷۰.۳	

۱۳۹۵=۱۰۰

شاخص قیمت خوراکی‌ها، آشامیدنی‌ها و دخانیات مصرفی خانوارهای روستایی

دوره زمانی	۱۳۸۱	۱۳۸۲	۱۳۸۳	۱۳۸۴	۱۳۸۵	۱۳۸۶	۱۳۸۷	۱۳۸۸	۱۳۸۹	۱۳۹۰	۱۳۹۱	۱۳۹۲	۱۳۹۳	۱۳۹۴	۱۳۹۵	۱۳۹۶	۱۳۹۷	۱۳۹۸
سال	۶.۷	۷.۶	۸.۴	۹.۳	۱۰.۸	۱۳.۲	۱۷.۹	۲۰.۱	۲۵.۵	۳۷.۶	۵۴.۴	۷۸.۰	۸۴.۹	۹۳.۲	۱۰۰.۰	۱۱۱.۸	۱۵۳.۴	-
فروردین	۶.۱	۷.۲	۸.۱	۹.۱	۹.۹	۱۲.۳	۱۶.۳	۱۸.۹	۲۲.۵	۳۳.۵	۴۵.۱	۷۱.۷	۸۲.۹	۹۰.۸	۹۴.۹	۱۱۲.۳	۱۱۷.۷	۲۱۹.۱
اردیبهشت	۶.۴	۷.۳	۸.۱	۹.۲	۱۰.۰	۱۲.۴	۱۶.۷	۱۸.۹	۲۲.۶	۳۵.۰	۴۶.۴	۷۲.۲	۸۰.۳	۹۱.۷	۹۴.۳	۱۱۰.۹	۱۱۸.۳	۲۱۶.۵
خرداد	۶.۴	۷.۳	۸.۱	۹.۲	۱۰.۱	۱۲.۵	۱۷.۲	۱۹.۱	۲۲.۴	۳۵.۶	۴۶.۷	۷۴.۴	۷۹.۶	۹۱.۸	۹۵.۹	۱۰۹.۹	۱۲۳.۷	۲۱۶.۳
تیر	۶.۵	۷.۴	۸.۱	۹.۱	۱۰.۱	۱۲.۶	۱۷.۵	۱۹.۴	۲۲.۶	۳۵.۹	۵۰.۴	۷۶.۶	۸۱.۷	۹۳.۱	۹۷.۴	۱۱۰.۰	۱۲۷.۶	۲۱۶.۵
مرداد	۶.۶	۷.۴	۸.۱	۹.۱	۱۰.۲	۱۲.۷	۱۷.۶	۱۹.۷	۲۳.۴	۳۶.۴	۵۱.۸	۷۸.۰	۸۳.۱	۹۳.۶	۹۹.۸	۱۱۰.۴	۱۳۸.۷	۲۱۴.۶
شهریور	۶.۶	۷.۵	۸.۳	۹.۲	۱۰.۵	۱۲.۹	۱۸.۲	۱۹.۸	۲۳.۵	۳۶.۸	۵۲.۳	۷۸.۵	۸۴.۰	۹۳.۳	۹۹.۹	۱۰۸.۸	۱۴۷.۰	۲۱۱.۵
مهر	۶.۶	۷.۵	۸.۴	۹.۲	۱۰.۷	۱۳.۱	۱۸.۳	۱۹.۹	۲۳.۹	۳۷.۳	۵۴.۵	۷۹.۴	۸۴.۳	۹۲.۱	۹۹.۵	۱۰۸.۹	۱۶۲.۱	۲۰۹.۹
آبان	۶.۶	۷.۶	۸.۵	۹.۳	۱۱.۰	۱۳.۴	۱۸.۷	۲۰.۳	۲۴.۶	۳۷.۸	۵۷.۳	۸۰.۰	۸۵.۷	۹۱.۶	۱۰۰.۰	۱۱۱.۵	۱۶۷.۰	۲۱۳.۱
آذر	۶.۸	۷.۷	۸.۶	۹.۴	۱۱.۳	۱۳.۷	۱۹.۱	۲۱.۰	۲۶.۱	۳۸.۸	۵۸.۳	۸۰.۲	۸۹.۲	۹۴.۴	۱۰۲.۰	۱۱۴.۱	۱۷۴.۲	۲۲۳.۸
دی	۶.۹	۷.۸	۸.۸	۹.۵	۱۱.۶	۱۴.۱	۱۸.۷	۲۱.۱	۳۰.۲	۳۹.۶	۵۹.۵	۸۱.۴	۸۹.۴	۹۵.۵	۱۰۳.۰	۱۱۴.۳	۱۷۹.۲	
بهمن	۷.۱	۷.۹	۸.۹	۹.۶	۱۲.۰	۱۴.۵	۱۸.۴	۲۱.۳	۳۱.۶	۴۱.۲	۶۳.۴	۸۱.۲	۸۹.۲	۹۵.۱	۱۰۴.۵	۱۱۴.۶	۱۸۶.۷	
اسفند	۷.۱	۸.۰	۹.۰	۹.۷	۱۲.۱	۱۴.۷	۲۱.۹	۲۱.۹	۳۲.۷	۴۲.۰	۶۷.۲	۸۱.۸	۸۹.۴	۹۵.۵	۱۰۸.۹	۱۱۵.۳	۱۹۸.۹	

۱۳۹۵=۱۰۰

شاخص قیمت کالاهای غیر خوراکی و خدمات مصرفی خانوارهای روستایی

دوره زمانی	۱۳۸۱	۱۳۸۲	۱۳۸۳	۱۳۸۴	۱۳۸۵	۱۳۸۶	۱۳۸۷	۱۳۸۸	۱۳۸۹	۱۳۹۰	۱۳۹۱	۱۳۹۲	۱۳۹۳	۱۳۹۴	۱۳۹۵	۱۳۹۶	۱۳۹۷	۱۳۹۸
سال	۱۲.۸	۱۴.۷	۱۷.۰	۱۹.۲	۲۱.۱	۲۳.۸	۲۸.۵	۳۱.۰	۳۵.۱	۴۲.۸	۵۴.۶	۷۱.۳	۸۳.۹	۹۳.۳	۱۰۰.۰	۱۰۶.۹	۱۳۰.۲	-
فروردین	۱۱.۸	۱۳.۷	۱۵.۹	۱۸.۲	۲۰.۳	۲۲.۲	۲۶.۲	۲۹.۸	۳۲.۴	۴۰.۰	۴۷.۹	۶۴.۷	۷۶.۶	۸۹.۰	۹۶.۶	۱۰۳.۸	۱۰۹.۸	۱۵۴.۵
اردیبهشت	۱۲.۲	۱۴.۰	۱۶.۲	۱۸.۴	۲۰.۵	۲۲.۴	۲۶.۸	۲۹.۹	۳۲.۸	۴۰.۷	۴۸.۴	۶۶.۱	۷۹.۸	۸۹.۹	۹۶.۹	۱۰۴.۲	۱۱۱.۱	۱۵۹.۲
خرداد	۱۲.۳	۱۴.۲	۱۶.۴	۱۸.۶	۲۰.۶	۲۲.۷	۲۷.۵	۳۰.۱	۳۳.۰	۴۱.۵	۴۹.۱	۶۷.۷	۸۱.۰	۹۱.۱	۹۷.۳	۱۰۴.۳	۱۱۲.۷	۱۶۱.۶
تیر	۱۲.۵	۱۴.۴	۱۶.۶	۱۸.۸	۲۰.۸	۲۳.۱	۲۸.۱	۳۰.۳	۳۳.۳	۴۲.۰	۵۰.۲	۶۹.۲	۸۲.۵	۹۲.۰	۹۸.۷	۱۰۵.۵	۱۱۶.۵	۱۶۶.۸
مرداد	۱۲.۶	۱۴.۵	۱۶.۷	۱۹.۱	۲۰.۹	۲۳.۴	۲۸.۴	۳۰.۵	۳۳.۵	۴۲.۸	۵۱.۰	۷۰.۵	۸۳.۲	۹۲.۶	۹۹.۵	۱۰۶.۱	۱۲۱.۱	۱۶۹.۱
شهریور	۱۲.۷	۱۴.۷	۱۶.۹	۱۹.۲	۲۱.۱	۲۳.۷	۲۸.۶	۳۰.۸	۳۳.۷	۴۳.۸	۵۲.۲	۷۱.۸	۸۳.۹	۹۳.۲	۱۰۰.۰	۱۰۶.۷	۱۲۷.۹	۱۷۱.۱
مهر	۱۲.۹	۱۴.۹	۱۷.۱	۱۹.۴	۲۱.۲	۲۴.۰	۲۸.۹	۳۱.۱	۳۴.۲	۴۴.۵	۵۵.۳	۷۲.۸	۸۴.۹	۹۴.۳	۱۰۰.۰	۱۰۸.۳	۱۳۶.۸	۱۷۴.۷
آبان	۱۳.۰	۱۵.۰	۱۷.۳	۱۹.۵	۲۱.۳	۲۴.۳	۲۹.۱	۳۱.۴	۳۴.۵	۴۵.۰	۵۷.۱	۷۳.۷	۸۵.۷	۹۴.۸	۱۰۱.۰	۱۰۸.۷	۱۴۰.۲	۱۷۸.۲
آذر	۱۳.۱	۱۵.۱	۱۷.۴	۱۹.۶	۲۱.۴	۲۴.۶	۲۹.۴	۳۱.۷	۳۴.۷	۴۵.۵	۵۸.۴	۷۴.۰	۸۶.۳	۹۵.۳	۱۰۱.۷	۱۰۹.۰	۱۴۲.۹	۱۸۴.۶
دی	۱۳.۲	۱۵.۳	۱۷.۶	۱۹.۸	۲۱.۶	۲۴.۹	۲۹.۵	۳۱.۸	۳۹.۱	۴۵.۹	۵۹.۸	۷۴.۴	۸۷.۲	۹۵.۵	۱۰۲.۴	۱۰۸.۹	۱۴۴.۸	
بهمن	۱۳.۳	۱۵.۴	۱۷.۷	۱۹.۹	۲۱.۷	۲۵.۳	۲۹.۶	۳۱.۹	۳۹.۵	۴۶.۸	۶۲.۴	۷۴.۷	۸۷.۷	۹۵.۷	۱۰۲.۶	۱۰۸.۷	۱۴۷.۲	
اسفند	۱۳.۵	۱۵.۷	۱۷.۹	۲۰.۱	۲۱.۹	۲۵.۵	۲۹.۷	۳۲.۲	۴۰.۰	۴۷.۵	۶۳.۷	۷۵.۴	۸۸.۲	۹۵.۹	۱۰۲.۵	۱۰۹.۰	۱۵۱.۵	

۱۳۹۵=۱۰۰

درصد تغییر ماهانه و سالانه شاخص قیمت کل کالاها و خدمات مصرفی خانوارهای کشور

دوره زمانی	۱۳۹۰	۱۳۹۱	۱۳۹۲	۱۳۹۳	۱۳۹۴	۱۳۹۵	۱۳۹۶	۱۳۹۷	۱۳۹۸
سال	-	۲۹.۵	۳۲.۸	۱۴.۶	۱۱.۱	۶.۹	۸.۲	۲۶.۹	-
فروردین	-	۱.۹	۳.۴	۱.۴	۱.۲	۰.۶	۱.۴	۱.۳	۴.۰
اردیبهشت	۲.۸	۱.۵	۱.۱	۰.۷	۰.۵	۰.۱	-۰.۱	۱.۱	۱.۵
خرداد	۱.۸	۰.۹	۲.۹	۰.۷	۱.۱	۰.۷	۰.۲	۱.۹	۰.۸
تیر	۱.۸	۴.۰	۲.۴	۲.۴	۱.۲	۱.۱	۱.۰	۴.۴	۲.۸
مرداد	۲.۲	۲.۳	۱.۸	۱.۶	۰.۵	۱.۰	۰.۴	۵.۲	۰.۶
شهریور	۱.۶	۲.۱	۱.۲	۰.۸	۰.۸	۰.۳	۰.۰	۵.۴	۰.۵
مهر	۱.۷	۵.۱	۱.۴	۱.۳	۰.۶	۰.۵	۱.۳	۷.۱	۱.۷
آبان	۱.۱	۳.۷	۱.۵	۰.۹	۰.۶	۰.۳	۱.۰	۲.۶	۱.۶
آذر	۱.۵	۱.۵	۰.۵	۲.۰	۱.۳	۰.۸	۰.۷	۲.۶	۳.۲
دی	۱.۴	۲.۲	۱.۱	۰.۷	۰.۳	۰.۸	۰.۴	۲.۰	
بهمن	۲.۲	۴.۷	۰.۱	۰.۱	-۰.۳	۰.۵	۰.۳	۲.۲	
اسفند	۲.۳	۲.۹	۰.۸	۰.۶	۰.۲	۱.۲	۰.۲	۳.۹	

۱۳۹۵=۱۰۰

درصد تغییر ماهانه و سالانه شاخص قیمت خوراکی‌ها، آشامیدنی‌ها و دخانیات مصرفی خانوارهای کشور

دوره زمانی	۱۳۹۰	۱۳۹۱	۱۳۹۲	۱۳۹۳	۱۳۹۴	۱۳۹۵	۱۳۹۶	۱۳۹۷	۱۳۹۸
سال	-	۴۵.۵	۴۴.۰	۹.۵	۹.۷	۷.۵	۱۲.۲	۳۸.۲	-
فروردین	-	۳.۵	۶.۹	۱.۸	۲.۲	-۰.۱	۲.۷	۲.۳	۸.۸
اردیبهشت	۳.۸	۲.۸	۰.۶	-۳.۸	۰.۲	-۰.۲	-۱.۲	۰.۸	-۰.۷
خرداد	۱.۹	۰.۳	۳.۰	-۰.۳	۰.۶	۱.۶	-۰.۲	۴.۲	-۰.۲
تیر	۰.۸	۷.۶	۲.۴	۳.۰	۱.۰	۱.۲	۰.۵	۳.۲	۱.۳
مرداد	۱.۷	۲.۷	۲.۰	۲.۳	۰.۳	۲.۱	۰.۳	۹.۱	-۰.۵
شهریور	۱.۳	۱.۰	۰.۵	۰.۹	-۰.۲	۰.۳	-۱.۳	۶.۴	-۱.۴
مهر	۱.۸	۴.۸	۱.۳	۰.۲	-۰.۹	-۰.۷	۰.۲	۸.۶	-۱.۰
آبان	۱.۷	۵.۳	۱.۱	۱.۰	۰.۱	۰.۳	۲.۲	۴.۱	۱.۴
آذر	۲.۷	۱.۸	-۰.۱	۴.۶	۳.۱	۲.۰	۲.۴	۴.۸	۴.۱
دی	۲.۲	۱.۹	۱.۸	-۰.۵	۰.۹	۱.۳	۰.۳	۲.۸	
بهمن	۵.۰	۷.۰	-۰.۴	-۰.۵	-۰.۵	۱.۵	۰.۳	۴.۵	
اسفند	۵.۱	۶.۲	۰.۸	۰.۵	۰.۱	۴.۲	۰.۲	۶.۴	

۱۳۹۵=۱۰۰

درصد تغییر ماهانه و سالانه شاخص قیمت کالاهای غیر خوراکی و خدمات مصرفی خانوارهای کشور

دوره زمانی	۱۳۹۰	۱۳۹۱	۱۳۹۲	۱۳۹۳	۱۳۹۴	۱۳۹۵	۱۳۹۶	۱۳۹۷	۱۳۹۸
سال	-	۲۳.۱	۲۷.۶	۱۷.۳	۱۱.۸	۶.۶	۶.۸	۲۲.۴	-
فروردین	-	۱.۲	۱.۵	۱.۳	۰.۸	۰.۸	۰.۹	۰.۹	۱.۶
اردیبهشت	۲.۴	۰.۹	۱.۴	۳.۱	۰.۷	۰.۲	۰.۳	۱.۲	۲.۷
خرداد	۱.۷	۱.۱	۲.۹	۱.۲	۱.۴	۰.۳	۰.۳	۰.۹	۱.۳
تیر	۲.۲	۲.۴	۲.۳	۲.۲	۱.۳	۱.۰	۱.۳	۴.۹	۳.۵
مرداد	۲.۴	۲.۱	۱.۷	۱.۲	۰.۶	۰.۶	۰.۴	۳.۶	۱.۲
شهریور	۱.۸	۲.۷	۱.۶	۰.۸	۱.۲	۰.۳	۰.۵	۵.۰	۱.۴
مهر	۱.۶	۵.۳	۱.۵	۱.۸	۱.۴	۰.۹	۱.۸	۶.۴	۳.۱
آبان	۰.۹	۲.۹	۱.۷	۰.۸	۰.۹	۰.۲	۰.۶	۲.۰	۱.۷
آذر	۱.۰	۱.۳	۰.۸	۰.۸	۰.۴	۰.۳	۰.۱	۱.۶	۲.۸
دی	۱.۱	۲.۳	۰.۸	۱.۴	۰.۱	۰.۶	۰.۴	۱.۶	
بهمن	۱.۱	۳.۶	۰.۳	۰.۳	-۰.۳	۰.۱	۰.۲	۱.۱	
اسفند	۱.۱	۱.۳	۰.۷	۰.۶	۰.۲	۰.۱	۰.۲	۲.۷	

درصد تغییر ماهانه و سالانه شاخص قیمت کل کالاها و خدمات مصرفی خانوارهای شهری

۱۳۹۵=۱۰۰

دوره زمانی	۱۳۸۱	۱۳۸۲	۱۳۸۳	۱۳۸۴	۱۳۸۵	۱۳۸۶	۱۳۸۷	۱۳۸۸	۱۳۸۹	۱۳۹۰	۱۳۹۱	۱۳۹۲	۱۳۹۳	۱۳۹۴	۱۳۹۵	۱۳۹۶	۱۳۹۷	۱۳۹۸
سال	-	۱۳.۹	۱۴.۶	۱۲.۱	۱۳.۷	۱۷.۲	۲۵.۵	۹.۵	۱۳.۹	۲۶.۴	۲۸.۶	۳۲.۱	۱۴.۸	۱۱.۳	۶.۸	۸.۱	۲۶.۶	-
فروردین	-	۳.۰	۳.۴	۳.۷	۲.۶	۲.۶	۴.۰	۱.۲	۱.۸	۰.۸	۱.۷	۳.۲	۱.۴	۱.۲	۰.۷	۱.۳	۱.۳	۳.۷
اردیبهشت	۰.۹	۰.۴	۰.۶	-۱.۲	۰.۳	-۰.۱	۲.۲	-۰.۱	۰.۶	۰.۵	۱.۴	۱.۰	۰.۷	۰.۵	۰.۱	-۰.۱	۱.۱	۱.۶
خرداد	۰.۵	۱.۵	۰.۷	۰.۰	۰.۳	-۰.۹	۲.۳	۰.۶	۰.۶	۱.۸	۰.۸	۳.۰	۰.۸	۱.۲	۰.۶	۰.۳	۱.۷	۰.۸
تیر	۱.۷	۲.۷	۲.۷	۱.۴	۳.۰	۳.۲	۲.۳	۰.۶	۱.۰	۲.۱	۳.۹	۲.۳	۲.۵	۱.۲	۱.۰	۱.۱	۴.۶	۲.۹
مرداد	۰.۴	۰.۵	۰.۹	۰.۳	۰.۵	۰.۳	۱.۹	۱.۰	۱.۸	۲.۴	۲.۳	۱.۸	۱.۶	۰.۵	۰.۹	۰.۴	۵.۱	۰.۷
شهریور	۰.۱	-۰.۱	۰.۷	۰.۳	۰.۹	۰.۷	۲.۷	۰.۳	۱.۱	۱.۶	۲.۲	۱.۲	۰.۸	۰.۹	۰.۳	۰.۱	۵.۳	۰.۶
مهر	۱.۲	۲.۲	۲.۱	۳.۰	۲.۶	۴.۱	۲.۳	۰.۶	۲.۲	۱.۷	۵.۱	۱.۴	۱.۴	۰.۸	۰.۵	۱.۴	۶.۸	۱.۹
آبان	۰.۴	۱.۰	۰.۵	۰.۷	۰.۵	۱.۳	۱.۴	۱.۲	۱.۵	۱.۱	۳.۵	۱.۶	۰.۸	۰.۷	۰.۲	۱.۰	۲.۶	۱.۵
آذر	۱.۰	۰.۷	۰.۶	۰.۶	۱.۶	۱.۱	۱.۱	۱.۲	۲.۲	۱.۴	۱.۴	۰.۵	۲.۰	۱.۲	۰.۷	۰.۷	۲.۵	۳.۰
دی	۱.۳	۱.۱	۱.۲	۱.۰	۱.۹	۲.۲	-۰.۲	۰.۲	۳.۸	۱.۴	۲.۲	۱.۲	۲.۲	۰.۳	۰.۸	۰.۵	۲.۰	
بهمن	۰.۸	-۰.۲	۰.۴	۰.۴	۰.۵	۰.۹	-۰.۵	۰.۰	۳.۵	۲.۰	۴.۶	۰.۱	۰.۰	-۰.۴	۰.۵	۰.۳	۲.۱	
اسفند	۰.۳	۰.۴	۰.۸	۰.۳	۰.۲	۱.۵	۰.۱	۱.۰	۱.۴	۲.۱	۲.۷	۰.۷	۰.۶	۰.۲	۱.۲	۰.۲	۳.۸	

درصد تغییر ماهانه و سالانه شاخص قیمت خوراکی‌ها، آشامیدنی‌ها و دخانیات مصرفی خانوارهای شهری

۱۳۹۵=۱۰۰

دوره زمانی	۱۳۸۱	۱۳۸۲	۱۳۸۳	۱۳۸۴	۱۳۸۵	۱۳۸۶	۱۳۸۷	۱۳۸۸	۱۳۸۹	۱۳۹۰	۱۳۹۱	۱۳۹۲	۱۳۹۳	۱۳۹۴	۱۳۹۵	۱۳۹۶	۱۳۹۷	۱۳۹۸
سال	-	۱۵.۰	۱۵.۰	۱۰.۴	۱۲.۹	۱۹.۶	۲۲.۳	۱۳.۲	۲۲.۹	۳۲.۷	۴۵.۸	۴۴.۴	۹.۷	۹.۷	۷.۶	۱۲.۳	۳۸.۴	-
فروردین	-	۲.۵	۴.۰	۹.۴	۳.۳	۳.۹	۷.۳	۳.۶	۴.۰	۰.۷	۳.۳	۷.۱	۱.۹	۲.۴	۰.۱	۲.۶	۲.۴	۸.۴
اردیبهشت	۲.۴	-۰.۷	۰.۰	-۶.۱	-۰.۸	-۱.۹	۱.۵	-۰.۷	-۰.۶	۳.۹	۲.۸	۰.۵	-۴.۱	۰.۰	-۰.۱	-۱.۲	۰.۸	-۰.۶
خرداد	۰.۳	۲.۷	۰.۶	-۱.۷	۰.۱	۰.۸	۲.۱	۱.۸	-۰.۶	۲.۱	۰.۲	۳.۰	۰.۰	۰.۷	۱.۶	۰.۰	۴.۱	-۰.۲
تیر	۱.۰	۲.۰	۲.۳	-۱.۴	۰.۳	۰.۷	۱.۶	۲.۲	۱.۵	۰.۸	۷.۵	۲.۲	۳.۲	۰.۸	۱.۰	۰.۶	۳.۲	۱.۶
مرداد	۰.۹	۰.۶	۲.۲	۰.۰	۰.۷	۰.۱	۱.۸	۲.۴	۴.۶	۱.۸	۲.۶	۲.۱	۲.۵	۰.۲	۲.۰	۰.۲	۹.۳	-۰.۴
شهریور	-۰.۷	-۱.۷	۰.۵	۰.۱	۲.۹	۱.۴	۴.۳	-۰.۵	۰.۹	۱.۴	۰.۹	۰.۴	۰.۷	-۰.۲	۰.۴	-۱.۲	۶.۵	-۱.۳
مهر	-۰.۹	۰.۶	۱.۰	۲.۲	۱.۹	۲.۷	۲.۰	۰.۶	۳.۶	۱.۸	۴.۹	۱.۳	۰.۲	-۰.۷	-۰.۸	۰.۲	۸.۱	-۱.۱
آبان	۱.۴	۳.۲	۰.۹	۱.۸	۱.۳	۳.۲	۲.۴	۲.۴	۳.۱	۱.۸	۵.۳	۱.۲	۰.۷	۰.۳	۰.۲	۲.۱	۴.۴	۱.۳
آذر	۲.۴	۲.۳	۱.۳	۰.۹	۵.۴	۲.۹	۱.۴	۲.۷	۵.۹	۲.۷	۱.۹	-۰.۲	۴.۹	۳.۱	۲.۰	۲.۴	۴.۹	۳.۹
دی	۲.۹	۰.۶	۱.۶	۱.۶	۲.۷	۱.۶	-۱.۸	۰.۲	۳.۸	۲.۲	۱.۸	۱.۹	-۰.۷	۰.۸	۱.۳	۰.۴	۲.۹	
بهمن	۱.۹	-۱.۱	۰.۴	۰.۱	۲.۱	-۲.۳	-۰.۸	۱.۳	۵.۲	۵.۲	۷.۳	-۰.۵	-۰.۵	-۰.۶	۱.۵	۰.۴	۴.۶	
اسفند	۰.۵	۰.۵	۱.۷	۰.۲	-۰.۴	۳.۱	-۰.۴	۲.۲	۲.۴	۵.۲	۶.۳	۰.۹	۰.۶	۰.۰	۴.۲	۰.۱	۶.۳	

درصد تغییر ماهانه و سالانه شاخص قیمت کالاهای غیر خوراکی و خدمات مصرفی خانوارهای شهری

۱۳۹۵=۱۰۰

دوره زمانی	۱۳۸۱	۱۳۸۲	۱۳۸۳	۱۳۸۴	۱۳۸۵	۱۳۸۶	۱۳۸۷	۱۳۸۸	۱۳۸۹	۱۳۹۰	۱۳۹۱	۱۳۹۲	۱۳۹۳	۱۳۹۴	۱۳۹۵	۱۳۹۶	۱۳۹۷	۱۳۹۸
سال	-	۱۳.۵	۱۴.۵	۱۲.۷	۱۴.۰	۱۶.۴	۲۳.۰	۸.۰	۱۰.۲	۲۳.۴	۲۲.۶	۲۷.۱	۱۷.۲	۱۲.۰	۶.۴	۶.۷	۲۲.۵	-
فروردین	-	۳.۲	۳.۲	۱.۵	۲.۳	۲.۱	۲.۷	۰.۳	۰.۹	۰.۷	۱.۱	۱.۵	۱.۲	۰.۷	۰.۸	۰.۹	۱.۰	۱.۵
اردیبهشت	۰.۴	۰.۸	۰.۸	۰.۸	۰.۷	۰.۶	۲.۴	۰.۱	۰.۹	۲.۶	۰.۹	۱.۳	۲.۹	۰.۶	۰.۲	۰.۳	۱.۲	۲.۷
خرداد	۰.۶	۱.۰	۰.۷	۰.۷	۰.۳	۰.۹	۲.۳	۰.۱	۱.۱	۱.۷	۱.۰	۳.۰	۱.۱	۱.۴	۰.۳	۰.۳	۰.۹	۱.۲
تیر	۲.۰	۲.۹	۲.۹	۲.۴	۴.۰	۴.۲	۲.۶	-۰.۱	۰.۸	۲.۵	۲.۵	۲.۴	۲.۲	۱.۴	۱.۰	۱.۳	۵.۲	۳.۵
مرداد	۰.۲	۰.۴	۰.۳	۰.۵	۰.۴	۰.۴	۱.۹	۰.۴	۰.۶	۲.۶	۲.۲	۱.۷	۱.۳	۰.۶	۰.۶	۰.۴	۳.۶	۱.۲
شهریور	۰.۴	۰.۵	۰.۸	۰.۳	۰.۲	۰.۴	۲.۱	۰.۶	۱.۳	۱.۷	۲.۷	۱.۶	۱.۶	۱.۳	۰.۳	۰.۵	۴.۹	۱.۵
مهر	۲.۰	۲.۸	۲.۵	۳.۳	۲.۸	۴.۶	۲.۵	۰.۷	۱.۶	۱.۶	۵.۲	۱.۵	۱.۹	۱.۴	۱.۰	۱.۸	۶.۳	۳.۲
آبان	۰.۱	۰.۲	۰.۴	۰.۳	۰.۲	۰.۶	۱.۰	۰.۷	۰.۸	۰.۹	۲.۸	۱.۸	۱.۸	۰.۸	۰.۲	۰.۶	۱.۹	۱.۶
آذر	۰.۶	۰.۲	۰.۴	۰.۵	۰.۳	۰.۴	۱.۰	۰.۶	۰.۴	۱.۰	۱.۲	۰.۹	۰.۸	۰.۴	۰.۳	۰.۱	۱.۵	۲.۶
دی	۰.۷	۱.۳	۱.۱	۰.۸	۱.۶	۲.۵	۰.۱	۰.۵	۳.۷	۱.۱	۲.۳	۰.۹	۱.۴	۰.۰	۰.۶	۰.۵	۱.۷	
بهمن	۰.۴	۰.۱	۰.۵	۰.۵	۰.۲	۰.۴	۰.۲	۰.۳	۴.۶	۰.۹	۳.۵	۰.۳	۰.۳	۰.۳	-۰.۳	۰.۳	۱.۰	
اسفند	۰.۲	۰.۳	۰.۴	۰.۴	۰.۴	۰.۹	۰.۳	۰.۴	۰.۹	۱.۰	۱.۲	۰.۷	۰.۶	۰.۲	۰.۱	۰.۲	۲.۷	

۱۳۹۵=۱۰۰

درصد تغییر ماهانه و سالانه شاخص قیمت کل کالاها و خدمات مصرفی خانوارهای روستایی

دوره زمانی	۱۳۸۱	۱۳۸۲	۱۳۸۳	۱۳۸۴	۱۳۸۵	۱۳۸۶	۱۳۸۷	۱۳۸۸	۱۳۸۹	۱۳۹۰	۱۳۹۱	۱۳۹۲	۱۳۹۳	۱۳۹۴	۱۳۹۵	۱۳۹۶	۱۳۹۷	۱۳۹۸
سال	۱۶.۴	۱۴.۶	۱۳.۶	۱۲.۰	۱۲.۴	۱۷.۱	۲۶.۷	۱۰.۳	۲۰.۰	۳۶.۵	۳۲.۷	۳۶.۱	۱۳.۷	۱۰.۶	۷.۲	۸.۸	۲۸.۱	-
فروردین	۳.۹	۱.۵	۱.۳	۱.۲	۱.۱	۱.۱	۶.۶	۱.۳	۱.۹	۱.۷	۲.۴	۳.۹	۱.۵	۱.۲	۰.۲	۲.۱	۱.۳	۵.۸
اردیبهشت	۳.۹	۱.۵	۱.۳	۱.۲	۱.۱	۱.۱	۲.۳	۰.۲	۰.۸	۲.۹	۱.۹	۱.۵	۰.۸	۰.۹	-۰.۱	-۰.۳	۰.۹	۱.۰
خرداد	۱.۰	۰.۹	۰.۶	۰.۵	۰.۷	۱.۲	۲.۹	۰.۸	۰.۰	۱.۸	۱.۱	۲.۷	۰.۴	۰.۸	۰.۹	-۰.۳	۲.۷	۰.۷
تیر	۱.۰	۰.۹	۰.۶	۰.۵	۰.۷	۱.۲	۱.۷	۱.۰	۰.۸	۱.۱	۴.۶	۲.۶	۲.۲	۱.۲	۱.۵	۰.۷	۳.۲	۱.۸
مرداد	۱.۰	۰.۹	۰.۶	۰.۵	۰.۷	۱.۲	۱.۰	۱.۲	۱.۹	۱.۷	۲.۳	۱.۸	۱.۳	۰.۶	۱.۴	۰.۵	۵.۹	۰.۳
شهریور	۰.۸	۱.۰	۱.۳	۰.۸	۱.۵	۱.۵	۲.۱	۰.۶	۰.۸	۱.۷	۱.۷	۱.۳	۰.۹	۰.۳	۰.۳	-۰.۳	۵.۸	۰.۰
مهر	۰.۸	۱.۰	۱.۳	۰.۸	۱.۵	۱.۵	۰.۸	۰.۹	۱.۶	۱.۵	۵.۱	۱.۳	۰.۸	۰.۱	۰.۳	۱.۰	۸.۳	۰.۸
آبان	۰.۸	۱.۰	۱.۳	۰.۸	۱.۵	۱.۵	۱.۴	۱.۳	۱.۸	۱.۲	۴.۲	۱.۰	۱.۲	۰.۱	۰.۴	۱.۲	۲.۷	۱.۸
آذر	۱.۳	۱.۰	۱.۱	۰.۸	۱.۵	۱.۹	۱.۵	۲.۱	۳.۵	۱.۷	۱.۹	۰.۴	۲.۲	۱.۶	۱.۲	۱.۰	۳.۰	۴.۲
دی	۱.۳	۱.۰	۱.۱	۰.۸	۱.۵	۱.۹	-۰.۷	۰.۴	۱۴.۲	۱.۴	۲.۳	۱.۰	۰.۶	۰.۶	۰.۸	۰.۰	۲.۰	
بهمن	۱.۳	۱.۰	۱.۱	۰.۸	۱.۵	۱.۹	-۰.۶	۰.۷	۳.۰	۲.۸	۵.۳	۰.۱	۰.۲	-۰.۱	۰.۷	۰.۰	۲.۸	
اسفند	۱.۵	۱.۳	۱.۲	۱.۱	۱.۱	۱.۱	۰.۳	۱.۷	۲.۴	۲.۷	۳.۸	۰.۹	۰.۵	۰.۳	۱.۶	۰.۴	۴.۵	

۱۳۹۵=۱۰۰

درصد تغییر ماهانه و سالانه شاخص قیمت خوراکی‌ها، آشامیدنی‌ها و دخانیات مصرفی خانوارهای روستایی

دوره زمانی	۱۳۸۱	۱۳۸۲	۱۳۸۳	۱۳۸۴	۱۳۸۵	۱۳۸۶	۱۳۸۷	۱۳۸۸	۱۳۸۹	۱۳۹۰	۱۳۹۱	۱۳۹۲	۱۳۹۳	۱۳۹۴	۱۳۹۵	۱۳۹۶	۱۳۹۷	۱۳۹۸
سال	۱۷.۴	۱۳.۶	۱۱.۴	۱۰.۵	۱۶.۰	۲۲.۵	۳۵.۶	۱۲.۱	۲۷.۰	۴۷.۲	۴۴.۸	۴۳.۳	۸.۹	۹.۸	۷.۳	۱۱.۸	۳۷.۳	-
فروردین	۴.۴	۱.۲	۰.۸	۱.۱	۱.۴	۱.۲	۱۱.۳	۲.۳	۳.۰	۲.۳	۴.۷	۶.۸	۱.۳	۱.۵	-۰.۶	۳.۱	۲.۱	۱۰.۱
اردیبهشت	۴.۴	۱.۲	۰.۸	۱.۱	۱.۴	۱.۲	۲.۴	۰.۰	۰.۵	۴.۵	۳.۰	۰.۷	-۳.۲	۰.۹	-۰.۶	-۱.۳	۰.۵	-۱.۲
خرداد	۰.۹	۰.۴	۰.۱	-۰.۵	۰.۶	۰.۸	۳.۲	۱.۲	-۰.۹	۱.۶	۰.۷	۳.۱	-۰.۹	۰.۱	۱.۷	-۰.۹	۴.۶	-۰.۱
تیر	۰.۹	۰.۴	۰.۱	-۰.۵	۰.۶	۰.۸	۱.۳	۱.۴	۰.۹	۱.۰	۷.۸	۳.۰	۲.۶	۱.۴	۱.۶	۰.۱	۳.۱	۰.۱
مرداد	۰.۹	۰.۴	۰.۱	-۰.۵	۰.۶	۰.۸	۰.۹	۱.۵	۳.۲	۱.۴	۲.۹	۱.۸	۱.۸	۰.۶	۲.۴	۰.۳	۸.۷	-۰.۹
شهریور	۰.۴	۱.۰	۱.۵	۰.۸	۲.۶	۱.۷	۳.۳	۰.۶	۰.۸	۱.۱	۰.۹	۰.۷	۱.۱	-۰.۳	۰.۱	-۱.۵	۶.۰	-۱.۵
مهر	۰.۴	۱.۰	۱.۵	۰.۸	۲.۶	۱.۷	۰.۵	۰.۶	۱.۶	۱.۳	۴.۲	۱.۱	۰.۴	-۱.۳	-۰.۴	۰.۱	۱۰.۲	-۰.۸
آبان	۰.۴	۱.۰	۱.۵	۰.۸	۲.۶	۱.۷	۲.۲	۱.۸	۲.۷	۱.۴	۵.۲	۰.۷	۱.۶	-۰.۶	۰.۶	۲.۴	۳.۰	۱.۶
آذر	۲.۱	۱.۳	۱.۶	۱.۰	۲.۸	۲.۷	۳.۵	۲.۱	۶.۳	۲.۵	۱.۷	۰.۳	۴.۱	۳.۰	۲.۰	۲.۳	۴.۳	۵.۰
دی	۲.۱	۱.۳	۱.۶	۱.۰	۲.۸	۲.۷	-۲.۰	۰.۴	۱۵.۶	۲.۰	۲.۱	۱.۵	۰.۲	۱.۲	۱.۰	۰.۲	۲.۸	
بهمن	۲.۱	۱.۳	۱.۶	۱.۰	۲.۸	۲.۷	-۱.۵	۱.۰	۴.۶	۴.۱	۴.۱	-۰.۳	-۰.۲	-۰.۵	۱.۴	۰.۲	۴.۲	
اسفند	۱.۲	۰.۸	۱.۱	۱.۴	۱.۲	۱.۲	۰.۲	۲.۸	۳.۶	۴.۴	۶.۰	۰.۸	۰.۳	۰.۴	۴.۳	۰.۶	۶.۵	

۱۳۹۵=۱۰۰

درصد تغییر ماهانه و سالانه شاخص قیمت کالاهای غیر خوراکی و خدمات مصرفی خانوارهای روستایی

دوره زمانی	۱۳۸۱	۱۳۸۲	۱۳۸۳	۱۳۸۴	۱۳۸۵	۱۳۸۶	۱۳۸۷	۱۳۸۸	۱۳۸۹	۱۳۹۰	۱۳۹۱	۱۳۹۲	۱۳۹۳	۱۳۹۴	۱۳۹۵	۱۳۹۶	۱۳۹۷	۱۳۹۸
سال	۱۵.۶	۱۵.۵	۱۵.۳	۱۳.۱	۹.۸	۱۳.۰	۱۹.۵	۸.۷	۱۳.۳	۲۵.۰	۲۴.۶	۳۰.۵	۱۷.۸	۱۱.۲	۷.۲	۶.۹	۲۱.۸	-
فروردین	۳.۵	۱.۸	۱.۷	۱.۲	۰.۹	۱.۱	۲.۶	۰.۳	۰.۷	۰.۱	۰.۸	۱.۶	۱.۶	۰.۹	۰.۷	۱.۳	۰.۷	۲.۰
اردیبهشت	۳.۵	۱.۸	۱.۷	۱.۲	۰.۹	۱.۱	۲.۳	۰.۳	۱.۱	۱.۸	۱.۱	۲.۲	۴.۲	۱.۰	۰.۳	۰.۴	۱.۲	۳.۱
خرداد	۱.۰	۱.۳	۱.۰	۱.۲	۰.۷	۱.۴	۲.۶	۰.۵	۰.۹	۱.۹	۱.۴	۲.۴	۱.۵	۱.۴	۰.۵	۰.۱	۱.۵	۱.۵
تیر	۱.۰	۱.۳	۱.۰	۱.۲	۰.۷	۱.۴	۲.۰	۰.۶	۰.۸	۱.۲	۲.۲	۲.۲	۱.۹	۱.۰	۱.۵	۱.۱	۳.۳	۳.۳
مرداد	۱.۰	۱.۳	۱.۰	۱.۲	۰.۷	۱.۴	۱.۱	۰.۹	۰.۶	۲.۰	۱.۷	۱.۹	۰.۹	۰.۶	۰.۸	۰.۶	۳.۹	۱.۳
شهریور	۱.۱	۱.۱	۱.۱	۱.۲	۰.۸	۱.۳	۱.۰	۰.۷	۰.۸	۲.۱	۲.۳	۱.۸	۰.۸	۰.۷	۰.۵	۰.۶	۵.۷	۱.۲
مهر	۱.۱	۱.۱	۱.۱	۱.۲	۰.۸	۱.۳	۱.۱	۱.۳	۱.۵	۱.۶	۵.۸	۱.۴	۱.۲	۱.۲	۰.۷	۱.۵	۶.۹	۲.۱
آبان	۱.۱	۱.۱	۱.۱	۱.۲	۰.۸	۱.۳	۰.۶	۰.۸	۰.۸	۱.۱	۳.۴	۱.۲	۰.۹	۰.۵	۰.۳	۰.۴	۲.۵	۲.۰
آذر	۰.۶	۰.۸	۰.۸	۰.۷	۰.۶	۱.۳	۰.۹	۰.۸	۰.۶	۱.۲	۲.۱	۰.۵	۰.۸	۰.۵	۰.۷	۰.۲	۱.۹	۳.۶
دی	۰.۶	۰.۸	۰.۸	۰.۷	۰.۶	۱.۳	۰.۴	۰.۵	۱۲.۶	۱.۰	۲.۴	۰.۵	۱.۰	۰.۲	۰.۷	-۰.۱	۱.۴	
بهمن	۰.۶	۰.۸	۰.۸	۰.۷	۰.۶	۱.۳	۰.۳	۰.۴	۱.۲	۱.۹	۴.۵	۰.۴	۰.۶	۰.۲	۰.۲	۰.۲	۱.۷	
اسفند	۱.۸	۱.۷	۱.۲	۰.۹	۱.۱	۱.۱	۰.۵	۰.۷	۱.۱	۱.۵	۲.۰	۰.۹	۰.۷	۰.۳	-۰.۱	۰.۳	۲.۹	