

متوسط قیمت اقلام خوراکی مناطق شهری - دی ۱۳۹۷

تاریخ انتشار: ۱۳۹۷/۱۱/۰۶

بر اساس نتایج به دست آمده در دی ماه ۱۳۹۷، بیشترین افزایش قیمت در ماه جاری نسبت به ماه گذشته، مربوط به اقلام «مرغ ماشینی» با ۱۵,۶ درصد افزایش، «پیاز» با ۱۳,۶ درصد افزایش و «گوشت گوسفند» با ۹,۱ درصد افزایش بوده است. در این ماه اقلام «گوجه فرنگی» (۱۷,۲ درصد)، «تخم مرغ ماشینی» (۷,۵ درصد) و «پرتقال محصول داخل» (۵,۱ درصد) نسبت به ماه قبل کاهش قیمت داشته‌اند.

بیشترین افزایش قیمت نسبت به ماه مشابه سال قبل (دی ۱۳۹۶) مربوط به «رب گوجه فرنگی» با ۲۳۸,۲ درصد افزایش و پس از آن «موز» با ۱۲۹,۲ درصد افزایش و «سیب درختی زرد» با ۱۱۶,۶ درصد افزایش می‌باشد.

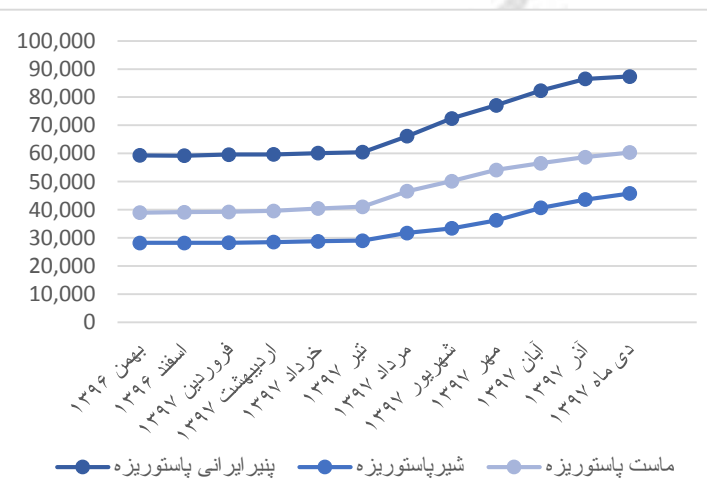
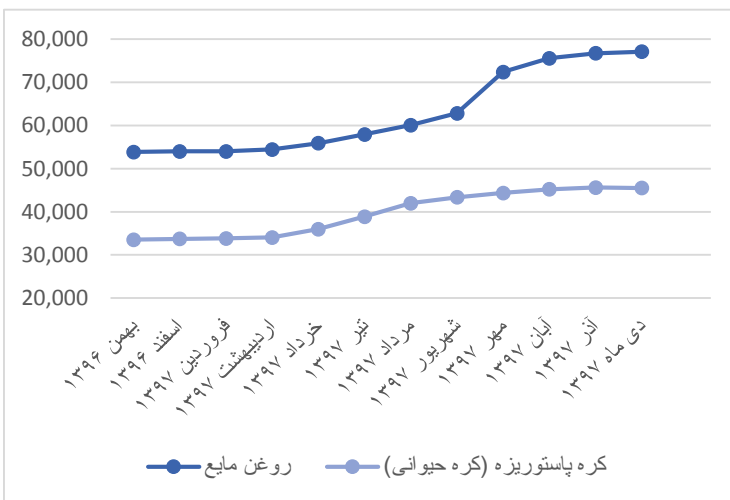
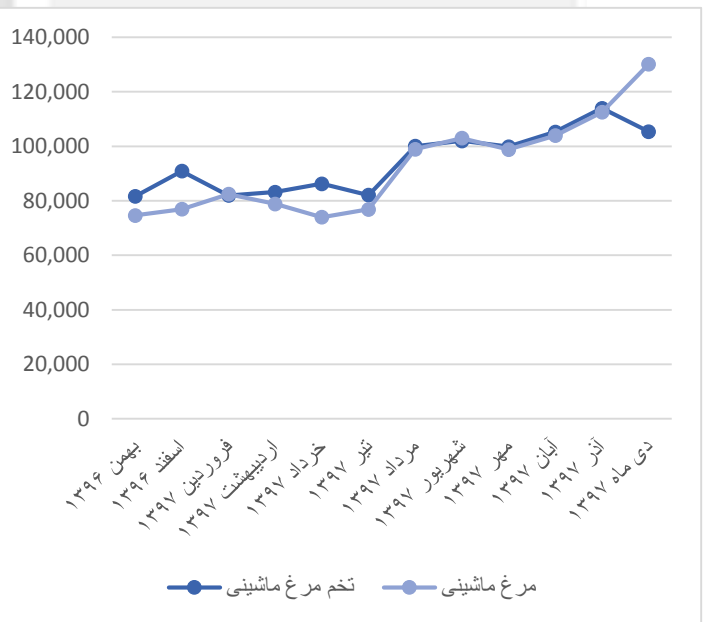
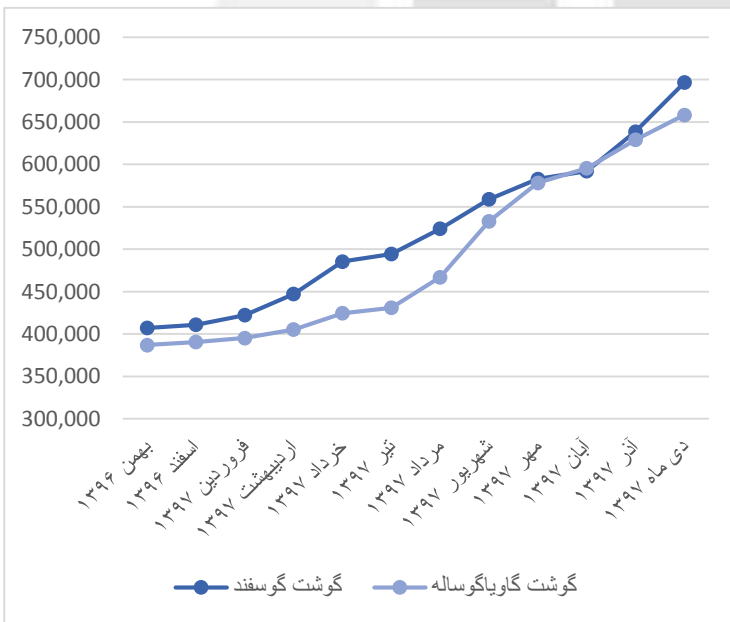
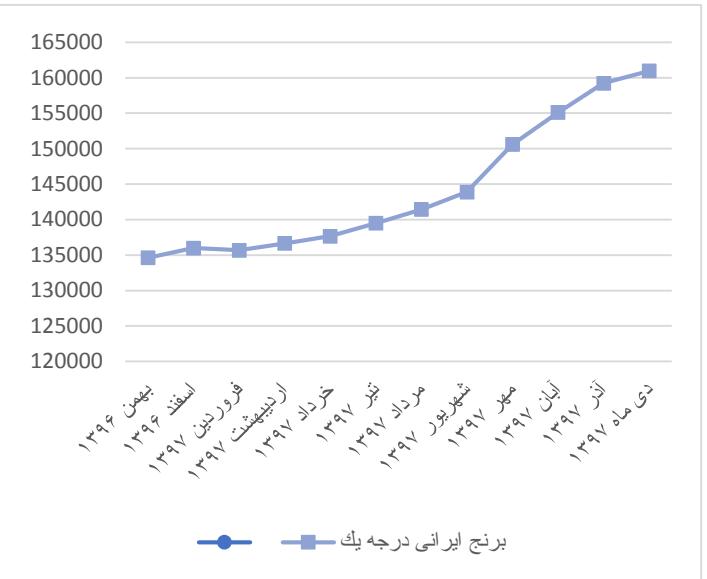
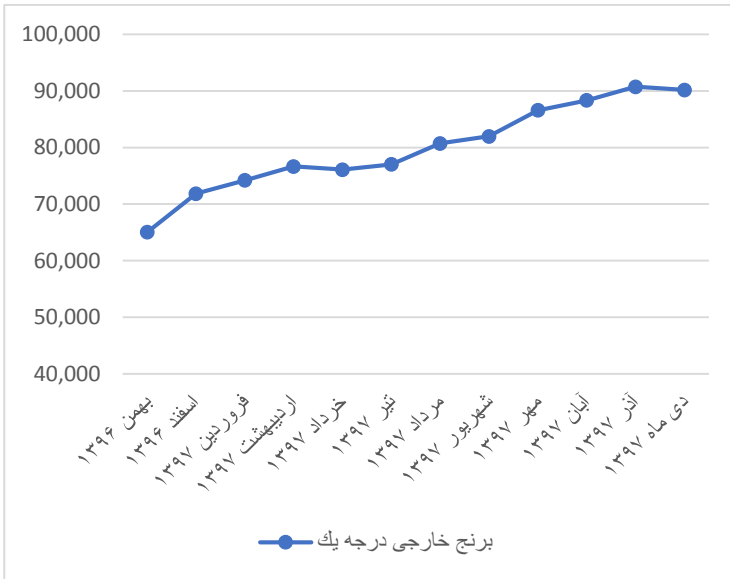
مرکز آمار ایران

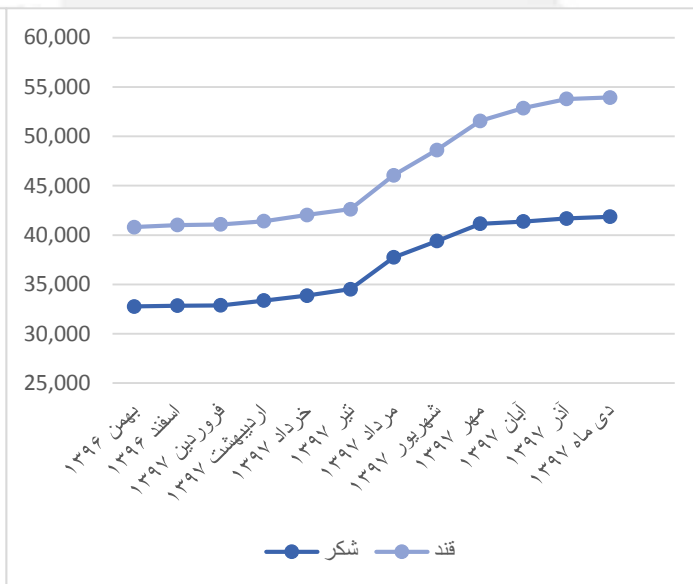
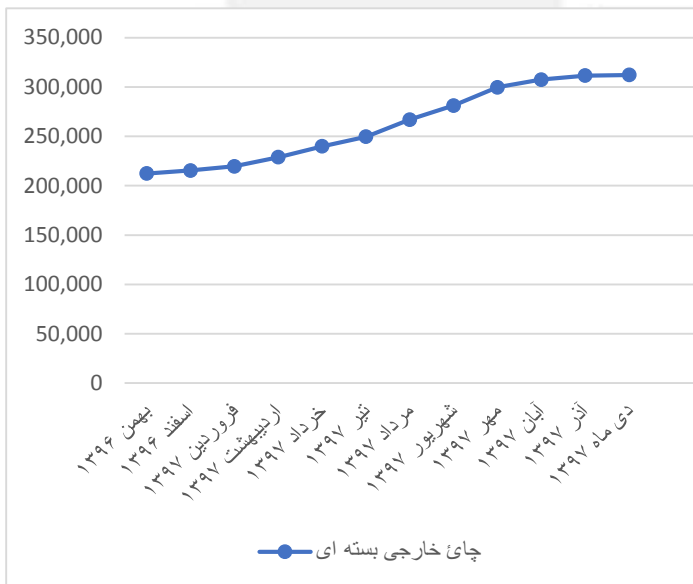
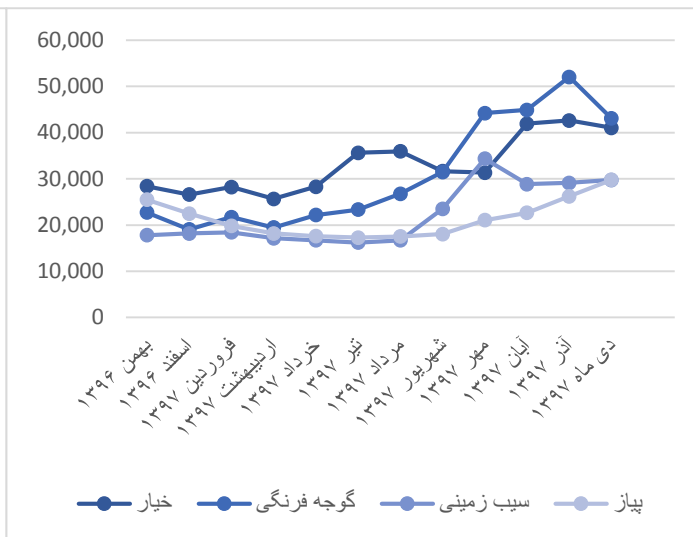
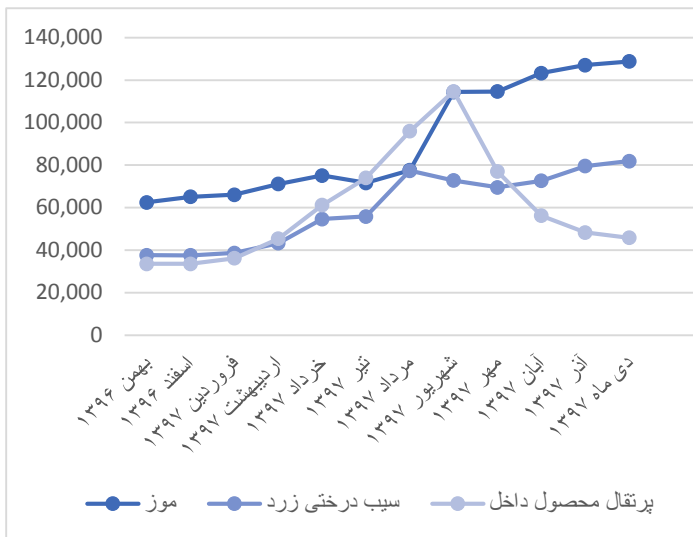
جدول متوسط قیمت ماه جاری و درصد تغییرات آن

درصد تغییر نسبت به ماه مشابه سال قبل	درصد تغییر نسبت به ماه قبل	دی ۱۳۹۷	متوسط قیمت استان ^۱ دی ۹۷		آذر ۱۳۹۷	دی ۱۳۹۶	واحد مبادله	نام کالا
۱۹,۸	۱,۱	۱۶۰,۹۵۵	۱۸۸,۴۶۰	۱۳۴,۵۲۴	۱۵۹,۲۲۶	۱۳۴,۳۰۹	یک کیلوگرم	برنج ایرانی درجه یک
۴۴,۵	۰,۶-	۹۰,۱۵۴	۱۴۹,۰۰۰	۷۹,۱۶۷	۹۰,۷۲۲	۶۲,۳۸۴	یک کیلوگرم	برنج خارجی درجه یک
۷۱,۶	۹,۱	۶۹۶,۷۱۴	۷۵۵,۷۱۹	۵۸۱,۷۸۶	۶۳۸,۶۸۷	۴۰۶,۰۲۷	یک کیلوگرم	گوشت گوسفند
۷۰,۲	۴,۷	۶۵۸,۴۱۷	۷۲۶,۹۷۰	۴۶۷,۳۰۸	۶۲۹,۰۵۴	۳۸۶,۸۶۰	یک کیلوگرم	گوشت گاو یا گوساله
۷۹,۹	۱۵,۶	۱۳۰,۱۰۲	۱۳۸,۸۶۷	۱۱۵,۳۳۳	۱۱۲,۴۹۸	۷۲,۳۲۵	یک کیلوگرم	مرغ ماشینی
۶۳,۱	۴,۹	۴۵,۷۷۶	۵۴,۴۰۰	۳۶,۸۳۵	۴۳,۶۴۶	۲۸,۰۶۰	یک لیتر	شیر پاستوریزه
۵۶,۱	۲,۸	۶۰,۳۵۱	۷۵,۰۶۵	۴۶,۲۹۴	۵۸,۶۸۳	۳۸,۶۵۹	یک کیلوگرم	ماست پاستوریزه
۴۷,۳	۱,۰	۸۷,۳۳۳	۱۰۷,۱۲۱	۷۱,۵۳۳	۸۶,۵۰۵	۵۹,۲۸۶	۵۰۰ گرم	پنیر ایرانی پاستوریزه
۳۱,۱	۷,۵-	۱۰۵,۳۸۷	۱۲۳,۹۷۳	۸۴,۰۹۵	۱۱۳,۹۶۵	۸۰,۴۰۶	یک کیلوگرم	تخم مرغ ماشینی
۳۶,۲	۰,۲-	۴۵,۴۹۶	۴۸,۷۵۷	۳۸,۸۹۳	۴۵,۶۰۷	۳۳,۴۰۲	۱۰۰ گرم	کره پاستوریزه (کره حیوانی)
۴۳,۲	۰,۵	۷۷,۰۶۶	۸۴,۷۸۰	۶۶,۷۸۲	۷۶,۷۰۶	۵۳,۸۲۹	۹۰۰ گرم	روغن مایع
۱۲۹,۲	۱,۴	۱۲۸,۷۹۳	۱۳۸,۷۵۰	۱۱۱,۹۶۴	۱۲۷,۰۶۳	۵۶,۱۸۲	یک کیلوگرم	موز
۱۱۶,۶	۳,۰	۸۱,۹۲۰	۱۰۰,۹۲۱	۶۱,۷۳۹	۷۹,۵۲۷	۳۷,۸۲۳	یک کیلوگرم	سیب درختی زرد
۳۷,۴	۵,۱-	۴۵,۸۵۰	۵۹,۴۴۸	۲۶,۳۱۳	۴۸,۳۱۵	۳۳,۳۷۷	یک کیلوگرم	پرتقال محصول داخل
۳۶,۴	۳,۷-	۴۱,۰۵۹	۵۰,۲۳۸	۳۴,۱۶۷	۴۲,۶۵۳	۳۰,۰۹۳	یک کیلوگرم	خیار
۶۲,۱	۱۷,۲-	۴۳,۰۸۴	۵۰,۱۳۲	۳۸,۸۶۷	۵۲,۰۵۰	۲۶,۵۸۳	یک کیلوگرم	گوجه فرنگی
۷۱,۷	۲,۱	۲۹,۷۴۰	۳۹,۱۴۳	۲۵,۸۴۸	۲۹,۱۳۶	۱۷,۳۱۸	یک کیلوگرم	سیب زمینی
۳۵,۱	۱۳,۶	۲۹,۷۸۷	۳۶,۱۶۷	۲۵,۱۹۰	۲۶,۲۱۹	۲۲,۰۴۷	یک کیلوگرم	پیاز
۱۶,۹	۰,۵	۱۴۰,۴۶۲	۱۵۲,۳۱۶	۱۱۴,۵۸۳	۱۳۹,۷۷۴	۱۲۰,۲۰۵	یک کیلوگرم	لوبیا چیتی
۶,۶	۱,۰-	۸۷,۸۶۰	۱۰۸,۰۴۹	۷۰,۵۲۹	۸۸,۷۲۶	۸۲,۳۹۸	یک کیلوگرم	عدس
۳۲,۵	۰,۳	۵۳,۹۴۰	۷۰,۳۳۶	۴۶,۲۷۸	۵۳,۷۹۴	۴۰,۷۰۷	یک کیلوگرم	قند
۲۷,۶	۰,۴	۴۱,۸۵۴	۴۷,۶۶۷	۳۷,۹۶۴	۴۱,۶۸۴	۳۲,۸۰۷	یک کیلوگرم	شکر
۲۳۸,۲	۰,۵-	۱۸۹,۱۴۳	۲۱۳,۶۳۸	۱۵۵,۵۶۸	۱۹۰,۱۳۷	۵۵,۹۲۷	یک کیلوگرم	رب گوجه فرنگی
۴۹,۵	۰,۲	۳۱۲,۲۴۰	۴۴۱,۷۶۵	۲۶۱,۸۱۳	۳۱۱,۶۰۹	۲۰۸,۸۸۷	۵۰۰ گرم	چای خارجی بسته ای

^۱- این اعداد کمترین و بیشترین میانگین در سطح استان‌ها است و بدیهی است کمترین و بیشترین مشاهدات با دامنه بیشتری از این اعداد می‌باشد.

نمودارهای تغییرات متوسط قیمت در ۱۲ ماه گذشته برای اقلام منتخب به صورت زیر است:





اطلاعات تماس

اطلاعات سری زمانی متوسط قیمت اقلام خوراکی منتخب برای خانوارهای شهری کشور:

www.amar.org.ir

آدرس : خیابان دکتر فاطمی، بین رهی معیری و پروین اعتصامی، پلاک ۲۱۱ تلفن ۸۵۱۰۰ - کدپستی ۱۴۱۴۶۶۳۱۱۱

تاریخ انتشار گزارش ماه آینده : ۱۳۹۷/۱۲/۰۶

سری زمانی متوسط قیمت اقلام خوراکی منتخب در مناطق شهری کل کشور (ریال)

نام کالا یا خدمت	واحد مبادله	بهمن ۱۳۹۶	اسفند ۱۳۹۶	فروردین ۱۳۹۷	اردیبهشت ۱۳۹۷	خرداد ۱۳۹۷	تیر ۱۳۹۷	مرداد ۱۳۹۷	شهریور ۱۳۹۷	مهر ۱۳۹۷	آبان ۱۳۹۷	آذر ۱۳۹۷	دی ۱۳۹۷
برنج ایرانی درجه یک	یک کیلوگرم	۱۳۴,۶۲۶	۱۳۵,۹۹۴	۱۳۵,۶۸۷	۱۳۶,۶۵۷	۱۳۷,۶۶۲	۱۳۹,۴۸۰	۱۴۱,۴۴۰	۱۴۳,۸۹۹	۱۵۰,۵۹۱	۱۵۵,۱۰۰	۱۵۹,۲۲۶	۱۶۰,۹۵۵
برنج خارجی درجه یک	یک کیلوگرم	۶۵,۰۳۷	۷۱,۸۵۵	۷۴,۲۰۲	۷۶,۶۵۲	۷۶,۰۷۳	۷۷,۰۳۲	۸۰,۷۲۰	۸۱,۹۷۶	۸۶,۵۸۶	۸۸,۳۲۷	۹۰,۷۲۲	۹۰,۱۵۴
گوشت گوسفند	یک کیلوگرم	۴۰۷,۱۶۱	۴۱۰,۹۶۸	۴۲۲,۳۹۰	۴۴۷,۱۶۷	۴۸۵,۴۵۶	۴۹۴,۳۵۷	۵۲۴,۲۸۲	۵۵۸,۹۱۹	۵۸۲,۹۳۵	۵۹۲,۱۱۳	۶۳۸,۶۸۷	۶۹۶,۷۱۴
گوشت گاو یا گوساله	یک کیلوگرم	۳۸۷,۰۵۵	۳۹۰,۵۵۲	۳۹۵,۲۷۳	۴۰۵,۴۱۳	۴۲۴,۶۱۲	۴۳۰,۹۸۸	۴۶۷,۰۴۹	۵۳۲,۸۵۰	۵۷۸,۳۲۹	۵۹۵,۶۳۸	۶۲۹,۰۵۴	۶۵۸,۴۱۷
مرغ ماشینی	یک کیلوگرم	۷۴,۶۲۸	۷۶,۸۹۶	۸۲,۴۲۶	۷۸,۸۵۶	۷۳,۹۹۰	۷۶,۸۵۱	۹۸,۹۳۸	۹۸,۹۳۸	۹۸,۸۲۳	۱۰۳,۹۰۱	۱۱۲,۴۹۸	۱۳۰,۱۰۲
شیر پاستوریزه	یک لیتر	۲۸,۲۲۴	۲۸,۲۴۰	۲۸,۲۷۵	۲۸,۵۲۲	۲۸,۸۱۱	۲۹,۰۲۲	۳۱,۷۵۵	۳۳,۳۷۵	۳۶,۲۷۰	۴۰,۶۶۹	۴۳,۶۴۶	۴۵,۷۷۶
ماست پاستوریزه	یک کیلوگرم	۳۸,۹۸۸	۳۹,۱۴۸	۳۹,۲۳۷	۳۹,۵۹۴	۴۰,۴۴۶	۴۱,۰۷۶	۴۶,۵۷۸	۵۰,۱۹۵	۵۴,۱۸۱	۵۶,۵۶۱	۵۸,۶۸۳	۶۰,۳۵۱
پنیر ایرانی پاستوریزه	۵۰۰ گرم	۵۹,۳۳۴	۵۹,۲۲۶	۵۹,۶۳۶	۵۹,۶۶۹	۶۰,۱۱۶	۶۰,۴۷۴	۶۶,۱۷۲	۷۲,۴۸۶	۷۷,۱۲۵	۸۲,۳۸۲	۸۶,۵۰۵	۸۷,۳۳۳
تخم مرغ ماشینی	یک کیلوگرم	۸۱,۶۰۸	۹۰,۸۸۹	۸۱,۹۷۰	۸۳,۱۹۵	۸۶,۲۳۹	۸۲,۰۷۴	۱۰۰,۰۵۶	۱۰۱,۹۷۳	۹۹,۸۶۰	۱۰۵,۲۷۶	۱۱۳,۹۶۵	۱۰۵,۳۸۷
کره پاستوریزه (کره حیوانی)	۱۰۰ گرم	۳۳,۵۵۳	۳۳,۷۳۳	۳۳,۸۲۴	۳۴,۰۴۴	۳۵,۹۹۹	۳۸,۸۷۸	۴۱,۹۸۴	۴۳,۳۵۳	۴۴,۳۶۵	۴۵,۱۹۷	۴۵,۶۰۷	۴۵,۴۹۶
روغن مایع	۹۰۰ گرم	۵۳,۸۵۷	۵۳,۹۸۸	۵۳,۹۹۸	۵۴,۴۵۷	۵۵,۸۶۷	۵۷,۹۱۱	۶۰,۰۷۹	۶۲,۸۲۲	۷۲,۳۷۵	۷۵,۵۶۳	۷۶,۷۰۶	۷۷,۰۶۶
موز	یک کیلوگرم	۶۲,۴۸۶	۶۵,۱۱۰	۶۶,۱۰۵	۷۱,۱۲۰	۷۵,۱۲۰	۷۱,۶۳۲	۷۷,۵۷۵	۱۱۴,۳۹۶	۱۱۴,۶۵۲	۱۲۳,۳۰۵	۱۲۷,۰۶۳	۱۲۸,۷۹۳
سیب درختی زرد	یک کیلوگرم	۳۷,۶۰۲	۳۷,۵۶۹	۳۸,۷۰۹	۴۳,۳۰۱	۵۴,۶۴۷	۵۵,۸۲۹	۷۷,۳۷۷	۷۲,۷۷۶	۶۹,۵۴۳	۷۲,۶۴۱	۷۹,۵۲۷	۸۱,۹۲۰
پرتقال محصول داخل	یک کیلوگرم	۳۳,۵۳۶	۳۳,۵۳۳	۳۶,۲۰۵	۴۵,۳۵۳	۶۱,۱۵۹	۷۳,۹۵۳	۹۵,۹۷۴	۱۱۴,۷۴۳	۷۶,۹۵۸	۵۶,۲۰۷	۴۸,۳۱۵	۴۵,۸۵۰
خیار	یک کیلوگرم	۲۸,۴۰۴	۲۶,۵۹۸	۲۸,۲۲۲	۲۵,۶۷۳	۲۸,۲۸۳	۳۵,۶۴۵	۳۵,۹۵۰	۳۱,۶۴۷	۳۱,۳۴۸	۴۱,۹۵۵	۴۲,۶۵۳	۴۱,۰۵۹
گوجه فرنگی	یک کیلوگرم	۲۲,۷۰۶	۱۹,۰۶۰	۲۱,۷۲۸	۱۹,۴۵۵	۲۲,۱۷۲	۲۳,۳۵۰	۲۶,۷۶۵	۳۱,۴۷۶	۴۴,۲۲۴	۴۴,۹۱۲	۵۲,۰۵۰	۴۳,۰۸۴
سیب زمینی	یک کیلوگرم	۱۷,۷۹۹	۱۸,۱۷۸	۱۸,۴۲۰	۱۷,۱۶۰	۱۶,۷۰۶	۱۶,۲۲۴	۱۶,۷۰۴	۲۳,۵۱۴	۳۴,۳۵۶	۲۸,۸۴۱	۲۹,۱۳۶	۲۹,۷۴۰
پیاز	یک کیلوگرم	۲۵,۴۸۳	۲۲,۴۹۳	۱۹,۸۱۸	۱۸,۱۷۶	۱۷,۵۸۸	۱۷,۲۷۰	۱۷,۵۲۳	۱۸,۰۴۱	۲۱,۰۷۱	۲۲,۶۴۶	۲۶,۲۱۹	۲۹,۷۸۷
لوبیا چیتی	یک کیلوگرم	۱۲۰,۵۱۰	۱۱۹,۹۴۵	۱۱۹,۱۹۹	۱۱۹,۴۴۳	۱۲۰,۳۲۸	۱۲۲,۱۹۰	۱۲۴,۱۰۸	۱۲۷,۲۷۳	۱۳۳,۲۸۳	۱۳۶,۸۶۳	۱۳۹,۷۷۴	۱۴۰,۴۶۲
عدس	یک کیلوگرم	۸۱,۸۱۲	۸۰,۷۰۹	۸۰,۴۷۶	۷۹,۷۸۹	۸۰,۴۱۰	۸۰,۸۸۰	۸۱,۳۷۸	۸۴,۲۱۹	۸۷,۶۲۶	۸۸,۶۰۶	۸۸,۷۲۶	۸۷,۸۶۰
قند	یک کیلوگرم	۴۰,۸۱۱	۴۱,۰۲۱	۴۱,۰۸۲	۴۱,۴۰۳	۴۲,۰۳۴	۴۲,۶۲۰	۴۶,۰۵۹	۴۸,۶۲۲	۵۱,۵۶۷	۵۲,۸۶۰	۵۳,۷۹۴	۵۳,۹۴۰
شکر	یک کیلوگرم	۳۲,۷۷۲	۳۲,۸۴۷	۳۲,۸۸۵	۳۳,۳۷۲	۳۳,۸۷۵	۳۴,۵۱۲	۳۷,۷۳۷	۳۹,۳۹۷	۴۱,۱۴۷	۴۱,۳۷۳	۴۱,۶۸۴	۴۱,۸۵۴
رب گوجه فرنگی	یک کیلوگرم	۵۶,۶۰۷	۵۷,۷۹۳	۵۸,۱۸۷	۵۹,۳۲۹	۶۱,۶۸۲	۶۴,۱۳۹	۷۲,۸۳۳	۹۰,۵۶۴	۱۷۱,۷۶۵	۱۸۳,۸۴۳	۱۹۰,۱۳۷	۱۸۹,۱۴۳
چای خارجی بسته ای	۵۰۰ گرم	۲۱۲,۳۵۷	۲۱۵,۳۵۶	۲۱۹,۵۷۶	۲۲۸,۸۹۸	۲۳۹,۸۴۷	۲۴۹,۶۸۲	۲۶۶,۹۳۶	۲۸۱,۱۸۱	۲۹۹,۶۶۰	۳۰۷,۴۶۴	۳۱۱,۶۰۹	۳۱۲,۲۴۰

مرکز آمار ایران