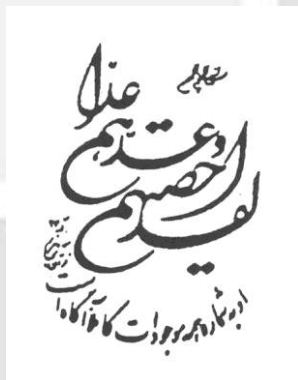


ریاست جمهوری
سازمان برنامه و بودجه کشور
مرکز آمار ایران

اطلاعات پروانه‌های ساختمانی
صادر شده توسط شهرداری‌های کشور
زمستان ۱۳۹۷

مرکز آمار ایران



نشانه‌های نشریات مرکز آمار ایران	
آمار گردآوری نشده است.	-
آمار در دسترس نیست.	000
ذاتاً یا عملاً وجود ندارد.	×
جمع و محاسبه غیر ممکن یا بی‌معنی است.	XX
رقم کمتر از نصف واحد است.	
رقم (نسبت) ناچیز و قابل صرف نظر کردن است.	//
رقم غیر قطعی است.	*
رقم جنبه تخمینی دارد.	**
به دلیل حفظ محرمانگی، رقم قابل انتشار نیست.	⊙

اختلاف در سرجمع‌ها به علت سرراست کردن ارقام است. محاسبه نسبت‌ها و شاخص‌ها قبل از سرراست کردن ارقام صورت گرفته است.

مقدمه

گردآوری و تهیه‌ی آمار و اطلاعات صحیح و قابل استناد یکی از گام‌های اساسی در فرایند برنامه‌ریزی است. نیاز برنامه‌ریزان شهری به آمار و اطلاعات در بخش ساختمان و مسکن و نیز اهمیت ویژه‌ی این بخش در اقتصاد کشور، همکاران مرکز آمار ایران را بر آن داشت تا گوشه‌ای از این نیازها را با استفاده از گردآوری برخی اطلاعات ثبت شده در پروانه‌های ساختمانی تامین کنند. طرح گردآوری اطلاعات پروانه‌های ساختمانی صادرشده توسط شهرداری‌های کشور با هدف اصلی تعیین میزان ساخت و ساز ساختمان در نقاط شهری کشور و نیز تعیین برخی مشخصات آن‌ها از سال ۱۳۵۸ به اجرا گذاشته شد.

با توجه به بازنگری شهرداری تهران در اطلاعات ارسالی، نشریه‌ی حاضر، نتایج اصلاحی این طرح در فصل زمستان سال ۱۳۹۷ را به تفکیک هر یک از استان‌های کشور و نیز شهر تهران ارائه می‌دهد. این نشریه شامل ۱۵ جدول است که اطلاعاتی نظیر تعداد پروانه‌های صادرشده برای احداث ساختمان، تعداد واحد مسکونی پیش‌بینی شده در این پروانه‌ها، مساحت زمین و زیربنا و... را در برمی‌گیرد. در استفاده از اطلاعات آماری این نشریه، توجه به این نکته ضروری است که آمار و اطلاعات مربوط به مشخصات فیزیکی ساختمان‌ها و تعداد واحد مسکونی آن‌ها، در مرحله قبل از احداث ساختمان و بر پایه اطلاعات مندرج در پروانه‌های ساختمانی صادره از سوی شهرداری‌ها، گردآوری و در این نشریه ارائه شده است.

این نشریه در دفتر آمارهای صنعت، معدن و زیربنایی مرکز آمار ایران توسط کارشناسان گروه آمارهای مسکن و ساختمان با همکاری شهرداری‌های تمام شهرهای کشور و سازمان برنامه و بودجه‌ی استان‌های سراسر کشور تهیه شده است.

فهرست مندرجات

عنوان	صفحه
مقدمه	۵
تعاریف و مفاهیم طرح	۹
گزیده یافته‌های آماری	۱۱
الف- شهر تهران	۱۱
ب- نقاط شهری کشور	۱۳
نمودارها	۱۷
نمودار ۱- مقایسه‌ی تعداد پروانه‌های ساختمانی صادرشده برای احداث ساختمان توسط شهرداری‌های کل کشور و تعداد واحد مسکونی پیش‌بینی شده در آن‌ها در زمستان ۱۳۹۶ و زمستان ۱۳۹۷	۱۹
نمودار ۲- مقایسه‌ی تعداد پروانه‌های ساختمانی صادرشده برای احداث ساختمان توسط شهرداری تهران و تعداد واحد مسکونی پیش‌بینی شده در آن‌ها در زمستان ۱۳۹۶ و زمستان ۱۳۹۷	۱۹
نمودار ۳- مقایسه‌ی سهم مساحت زیربنای پروانه‌های احداث ساختمان در شهر تهران با سایر شهرهای کشور- زمستان ۱۳۹۷	۲۰
نمودار ۴- مقایسه‌ی سهم تعداد واحدهای مسکونی پروانه‌های احداث ساختمان در شهر تهران با سایر شهرهای کشور- زمستان ۱۳۹۷	۲۰
نمودار ۵- مقایسه‌ی تعداد واحدهای مسکونی در پروانه‌های احداث ساختمان شهرهای کشور با فصل قبل و فصل مشابه سال قبل به تفکیک استان- زمستان ۱۳۹۷	۲۱
نمودار ۶- مقایسه‌ی تعداد واحدهای مسکونی در پروانه‌های احداث ساختمان شهر تهران با فصل قبل و فصل مشابه سال قبل به تفکیک منطقه- زمستان ۱۳۹۷	۲۱
نمودار ۷- مقایسه‌ی مساحت زیربنا در پروانه‌های احداث ساختمان شهرهای کشور با فصل قبل و فصل مشابه سال قبل به تفکیک استان- زمستان ۱۳۹۷	۲۲
نمودار ۸- مقایسه‌ی مساحت زیربنا در پروانه‌های احداث ساختمان شهر تهران با فصل قبل و فصل مشابه سال قبل به تفکیک منطقه- زمستان ۱۳۹۷	۲۲
نمودار ۹- روند تغییرات تعداد پروانه‌های ساختمانی صادرشده برای احداث ساختمان در شهر تهران و کل کشور از زمستان ۱۳۹۳ تا زمستان ۱۳۹۷	۲۳
نمودار ۱۰- روند تغییرات تعداد واحد مسکونی در پروانه‌های احداث ساختمان در شهر تهران و کل کشور از زمستان ۱۳۹۳ تا زمستان ۱۳۹۷	۲۳
نمودار ۱۱- روند تغییرات مساحت زیربنا در پروانه‌های احداث ساختمان در شهر تهران و کل کشور از زمستان ۱۳۹۳ تا زمستان ۱۳۹۷	۲۴
نمودار ۱۲- روند تغییرات مساحت زمین در پروانه‌های احداث ساختمان در شهر تهران و کل کشور از زمستان ۱۳۹۳ تا زمستان ۱۳۹۷	۲۴

جدول‌های آماری ۲۵

- ۱- تعداد پروانه‌های ساختمانی برحسب نوع پروانه، بخش متقاضی و استان: زمستان ۱۳۹۷ ۲۷
- ۲- مساحت زیربنای تعیین شده در پروانه‌های ساختمانی برحسب نوع پروانه، بخش متقاضی و استان: زمستان ۱۳۹۷ ۲۸
- ۳- تعداد واحد مسکونی تعیین شده در پروانه‌های ساختمانی برحسب نوع پروانه، بخش متقاضی و استان: زمستان ۱۳۹۷ ۲۹
- ۴- تعداد پروانه و مساحت زمین در پروانه‌های احداث ساختمان برحسب وضع زمین و استان: زمستان ۱۳۹۷ ۳۰
- ۵- تعداد پروانه‌های احداث ساختمان برحسب تعداد طبقات ساختمان و استان: زمستان ۱۳۹۷ ۳۱
- ۶- تعداد پروانه‌های احداث ساختمان برحسب نوع اسکلت و مصالح عمده‌ی به‌کار رفته در ساختمان و استان: زمستان ۱۳۹۷ ۳۲
- ۷- تعداد پروانه‌های احداث ساختمان برحسب مورد استفاده‌ی ساختمان و استان: زمستان ۱۳۹۷ ۳۳
- ۸- مساحت زمین در پروانه‌های احداث ساختمان برحسب مورد استفاده‌ی ساختمان و استان: زمستان ۱۳۹۷ ۳۴
- ۹- مساحت زیربنا در پروانه‌های احداث ساختمان برحسب مورد استفاده‌ی ساختمان و استان: زمستان ۱۳۹۷ ۳۵
- ۱۰- تعداد واحد مسکونی تعیین شده در پروانه‌های احداث ساختمان برحسب مورد استفاده‌ی ساختمان و استان: زمستان ۱۳۹۷ ۳۶
- ۱۱- تعداد پروانه‌های احداث ساختمان مسکونی برحسب مساحت زمین و استان: زمستان ۱۳۹۷ ۳۷
- ۱۲- تعداد پروانه‌های احداث ساختمان مسکونی برحسب مساحت زیربنا و استان: زمستان ۱۳۹۷ ۳۸
- ۱۳- تعداد پروانه‌های احداث ساختمان مسکونی برحسب تعداد طبقات ساختمان و استان: زمستان ۱۳۹۷ ۳۹
- ۱۴- تعداد پروانه‌های احداث ساختمان مسکونی برحسب نوع اسکلت و مصالح عمده‌ی به‌کار رفته در ساختمان و استان: زمستان ۱۳۹۷ ۴۰
- ۱۵- تعداد پروانه‌های احداث ساختمان مسکونی برحسب تعداد واحد مسکونی و استان: زمستان ۱۳۹۷ ۴۱

تعاریف و مفاهیم طرح

پروانه ساختمانی: جواز ساخت ساختمان است که از طرف شهرداری‌ها یا سایر مراجع دارای صلاحیت صادر می‌شود.

واحد مسکونی: عبارت از تمام یا قسمتی از یک ساختمان است که حداقل شامل یک اتاق و سرویس (حداقل یک توالت) مستقل بوده و دارای ورودی مستقیم یا غیرمستقیم از معبر عمومی باشد. شکل متعارف آن، واحد مسکونی آپارتمانی و غیرآپارتمانی است که برای سکونت یک خانوار ساخته می‌شود.

بخش متقاضی پروانه:

خصوصی: متقاضی پروانه ساختمانی، فرد، موسسه یا شرکت خصوصی باشد.

تعاونی: متقاضی پروانه ساختمانی یک شرکت تعاونی باشد و پروانه ساختمانی به نام آن شرکت تعاونی صادرشده باشد.

دولتی: متقاضی پروانه ساختمانی یکی از سازمان‌های دولتی یا وابسته به دولت باشد. برای مثال نهادهای انقلاب اسلامی، شهرداری‌ها و سازمان‌های مشابه، دولتی است.

نوع پروانه:

احداث بنا (تخریب و نوسازی، پروانه ساخت): پروانه ساختمانی است که به منظور ساخت و ایجاد بنای جدید صادر می‌شود.

افزایش بنا (اضافه اشکوب، توسعه بنا): پروانه ساختمانی است که به منظور افزایش سطح یا حجم بنای موجود صادر می‌شود.

وضعیت زمین قبل از احداث بنا:

بایر: منظور زمینی است که هیچ‌گونه فعالیت اقتصادی (مثلاً کشاورزی و ...) روی آن انجام نمی‌گیرد و دارای ساختمان یا تاسیساتی نیز نیست.

باغ، باغچه یا مزرعه: زمینی است که باغ، فضای سبز یا مزرعه بوده که در آن درختکاری، زراعت و نظایر آن انجام می‌شود.

ساختمان تخریبی: در مواردی که زمین پروانه صادرشده، مربوط به بنایی باشد که به دلیل کلنگی بودن یا دلایل دیگر قصد تخریب آن و احداث بنای جدید باشد.

مورد استفاده‌ی پروانه:

- مسکونی:** پروانه ساختمانی است که با شرایط معین در ملک مشخص برای تصرف مسکونی صادر می‌شود.
- تجاری:** پروانه ساختمانی است که با شرایط معین در ملک مشخص برای تصرف تجاری صادر می‌شود.
- آموزشی:** پروانه ساختمانی است که با شرایط معین در ملک مشخص برای تصرف آموزشی صادر می‌شود.
- بهداشتی یا درمانی:** پروانه ساختمانی است که با شرایط معین در ملک مشخص برای تصرف بهداشتی-درمانی صادر می‌شود.
- صنعتی:** پروانه ساختمانی است که با شرایط معین در ملک مشخص برای تصرف صنعتی صادر می‌شود.
- مسکونی و تجاری (مسکونی و کارگاه توام):** اگر بنا علاوه بر کاربرد مسکونی یک یا چند کاربرد دیگر نیز داشته باشد (مثلاً مسکونی و تجاری یا مسکونی و آموزشی)، مسکونی و تجاری محسوب می‌شود.
- سایر:** بناهایی که در هیچ یک از طبقه بندی‌های فوق قرار نمی‌گیرند، نظیر بناهای عمومی، مذهبی، ورزشی، تفریحی (مانند سینماها و تئاترها)، سالن‌های اجتماعات مستقل و نظایر آن‌ها در این گروه قرار می‌گیرند.

نوع اسکلت بنا:

- بتون آرمه:** چنانچه اسکلت یک بنا از بتون آرمه (بتون همراه با آرماتور و میلگرد) ساخته شود، بنای با اسکلت بتون آرمه نامیده می‌شود که این اسکلت، بار بنا را تحمل می‌کند.
- فلزی:** ساختمانی که پیکربندی و اتصالات آن جهت مقاومت در برابر نیروهای داخلی و خارجی (ثقلی و جانبی) از قطعات فولادی است. سایر: در صورتی که اسکلت بنا حالتی غیر از دو حالت فوق باشد، اسکلت آن سایر محسوب می‌شود.
- ساختمان با مصالح بنایی:** ساختمانی است که پیکربندی و اتصالات آن جهت مقاومت در برابر نیروهای داخلی و خارجی (ثقلی و جانبی) از مصالح بنایی متداول باشد. این تعریف، ساختمان‌های با اسکلت فلزی و بتونی را شامل نمی‌شود.
- آجر (سفال یا سنگ) و آهن یا تیرچه بلوک:** ساختمانی است که دیوارهای بنای آجری (سفال یا سنگی) بار بنا را تحمل می‌کند.
- آجر (سنگ) و چوب:** تقسیم بار سقف با ایجاد دهنه‌های مناسب برای اجرای سقف توسط تیرهای چوبی انجام می‌شود و از محل اتصال این تیرهای چوبی با دیوارها، سنگینی سقف به دیوارها منتقل می‌شود.
- بلوک سیمانی (با هر نوع سقف):** در این حالت مصالح به کار رفته در دیوارها را بلوک سیمانی تشکیل می‌دهد.

گزیده یافته‌های آماری

به دلیل اهمیت اطلاعات شهر تهران و به منظور حفظ قابلیت مقایسه‌ی اطلاعات با دوره‌های قبل، آمار مربوط به شهر تهران، به صورت سطری جداگانه در ذیل استان تهران در جداول ۱ تا ۱۵ ارائه شده است. بر همین اساس، خلاصه یافته‌های این نشریه نیز در دو بخش "الف" برای شهر تهران و "ب" برای نقاط شهری کل کشور، تهیه شده است که به شرح زیر ارائه می‌شود.

الف- شهر تهران

در زمستان سال ۱۳۹۷، تعداد ۲۶۸۱ پروانه‌ی ساختمانی توسط شهرداری تهران صادر شده است که نسبت به فصل گذشته ۱۴/۷ درصد و نسبت به فصل مشابه سال گذشته ۲۴/۳ درصد افزایش داشته است، این تعداد پروانه حدود ۵/۴ درصد از کل پروانه‌های ساختمانی کشور را تشکیل می‌دهد. از کل پروانه‌های صادر شده ۸ پروانه (۰/۳ درصد) مربوط به افزایش بنا و ۲۶۷۳ پروانه (۹۹/۷ درصد) مربوط به احداث ساختمان بوده است که پروانه‌های صادر شده برای احداث ساختمان نسبت به فصل گذشته حدود ۱۴/۴ درصد و نسبت به فصل مشابه سال گذشته حدود ۲۴/۳ درصد افزایش داشته است.

مجموع مساحت زیربنای تعیین شده در پروانه‌های صادر شده برای احداث ساختمان از سوی شهرداری تهران در زمستان سال ۱۳۹۷ در حدود ۳۵۵۲ هزار مترمربع بوده است که نسبت به فصل گذشته حدود ۵/۴ درصد و نسبت به فصل مشابه سال گذشته حدود ۲۹/۸ درصد افزایش داشته است و در حدود ۱۶/۳ درصد از مجموع کل زیربنای تعیین شده در پروانه‌های صادر شده برای احداث ساختمان از سوی شهرداری‌های کشور را تشکیل می‌دهد. همچنین متوسط مساحت زیربنا در پروانه‌های احداث ساختمان حدود ۱۳۲۹ مترمربع و در پروانه‌های احداث ساختمان مسکونی حدود ۱۱۸۷ مترمربع بوده است.

تعداد واحدهای مسکونی پیش‌بینی شده در پروانه‌های صادر شده برای احداث ساختمان از سوی شهرداری تهران در زمستان سال ۱۳۹۷ بالغ بر ۱۸۹۵۳ واحد بوده است که نسبت به فصل گذشته حدود ۱۲/۵ درصد و نسبت به فصل مشابه سال گذشته حدود ۲۵/۴ درصد افزایش داشته است. این تعداد واحد مسکونی، ۱۶/۵ درصد از واحدهای مسکونی پیش‌بینی شده در پروانه‌های احداث ساختمان صادر شده از سوی شهرداری‌های کشور را تشکیل می‌دهد. با توجه به تعداد پروانه‌های صادر شده برای احداث ساختمان در شهر تهران، متوسط تعداد واحد مسکونی در پروانه‌های احداث ساختمان ۷/۱ واحد و در پروانه‌های احداث ساختمان مسکونی ۷/۰ واحد بوده است.

مجموع مساحت زمین پروانه‌های صادر شده برای احداث ساختمان در حدود ۸۲۵ هزار مترمربع بوده است که نسبت به فصل گذشته ۳/۸ درصد و نسبت به فصل مشابه سال گذشته ۳۵/۱ درصد افزایش داشته است. متوسط مساحت زمین در پروانه‌های احداث ساختمان ۳۰۹ مترمربع و در پروانه‌های احداث ساختمان مسکونی حدود ۲۶۷ مترمربع بوده است.

الف-۱- تعداد و درصد پروانه‌های ساختمانی بر حسب نوع پروانه و بخش متقاضی در شهر تهران: زمستان ۱۳۹۷

شرح	کل	پروانه احداث ساختمان				پروانه افزایش بنا		
		جمع	خصوصی	تعاونی	دولتی	جمع	خصوصی	تعاونی
تعداد	۲۶۸۱	۲۶۷۳	۲۶۲۴	۰	۴۹	۸	۰	۰
درصد	۱۰۰/۰	۹۹/۷	۹۷/۹	۰/۰	۱/۸	۰/۳	۰/۰	۰/۰

الف-۲- تعداد پروانه‌های احداث ساختمان، مساحت زیربنا، مساحت زمین و تعداد واحدهای مسکونی پیش‌بینی شده‌ی آن‌ها در شهر تهران: زمستان ۱۳۹۷

شرح	تعداد پروانه	مساحت زیربنا (هزار مترمربع)	مساحت زمین (هزار مترمربع)	تعداد واحد مسکونی
مقدار	۲۶۷۳	۳۵۵۲	۸۲۵	۱۸۹۵۳

از مجموع پروانه‌های صادره برای احداث ساختمان‌های مسکونی، ۰/۳ درصد برای احداث ساختمان‌های یک طبقه، ۰/۱ درصد برای احداث ساختمان‌های دو طبقه، ۰/۴ درصد برای احداث ساختمان‌های سه طبقه، ۳/۴ درصد برای احداث ساختمان‌های چهار طبقه و ۹۵/۷ درصد برای احداث ساختمان‌های پنج طبقه و بیش‌تر بوده است.

ب- تعداد و درصد پروانه‌های احداث ساختمان مسکونی بر حسب تعداد طبقات در شهر تهران: زمستان ۱۳۹۷

شرح	کل	۱ طبقه	۲ طبقه	۳ طبقه	۴ طبقه	۵ طبقه و بیش‌تر
تعداد	۲۳۵۱	۶	۳	۱۰	۸۱	۲۲۵۱
درصد	۱۰۰/۰	۰/۳	۰/۱	۰/۴	۳/۴	۹۵/۷

پروانه‌های صادر شده برای احداث ساختمان‌های مسکونی بر حسب نوع اسکلت و مصالح عمده‌ی به‌کار رفته در بنای آن‌ها نشان می‌دهد که ۲۰/۲ درصد این پروانه‌ها برای احداث ساختمان‌های اسکلت فلزی و ۷۹/۸ درصد برای احداث ساختمان‌های بتون‌آرمه صادر شده و ۰/۰ درصد برای احداث ساختمان‌های با سایر مصالح صادر شده است.

ب- تعداد و درصد پروانه‌های احداث ساختمان مسکونی بر حسب نوع اسکلت و مصالح عمده‌ی به‌کار رفته در ساختمان آن‌ها در شهر تهران: زمستان ۱۳۹۷

شرح	کل	فلزی	بتون‌آرمه	سایر				
				جمع	آجر و آهن	آجر و چوب	بلوک سیمانی	سایر
تعداد	۲۳۵۱	۴۷۵	۱۸۷۵	۱	۱	۰	۰	۰
درصد	۱۰۰/۰	۲۰/۲	۷۹/۸	۰/۰	۰/۰	۰/۰	۰/۰	۰/۰

ب- نقاط شهری کشور

در زمستان سال ۱۳۹۷، تعداد پروانه‌های ساختمانی توسط شهرداری‌های کشور صادرشده است که نسبت به فصل گذشته حدود ۶۶/۵ درصد و نسبت به فصل مشابه سال گذشته حدود ۲۱/۱ درصد افزایش داشته است. از کل پروانه‌های صادرشده ۳۲۰۲ پروانه (۶/۴ درصد) مربوط به افزایش بنا و ۴۶۶۷۳ پروانه (۹۳/۶ درصد) مربوط به احداث ساختمان بوده است که پروانه‌های صادرشده برای احداث ساختمان نسبت به فصل گذشته حدود ۶۸/۹ درصد و نسبت به فصل مشابه سال گذشته ۲۲/۰ درصد افزایش داشته است.

مجموع مساحت زیربنای پروانه‌های صادرشده برای احداث ساختمان در حدود ۲۱۷۴۳ هزار مترمربع بوده است که نسبت به فصل گذشته ۴۳/۳ درصد و نسبت به فصل مشابه سال گذشته حدود ۲۳/۶ درصد افزایش داشته است. متوسط مساحت زیربنا در پروانه‌های احداث ساختمان ۴۶۶ مترمربع و در پروانه‌های احداث ساختمان مسکونی ۴۲۵ مترمربع بوده است.

تعداد واحد مسکونی پیش‌بینی شده در پروانه‌های صادرشده برای احداث ساختمان در زمستان سال ۱۳۹۷ بالغ بر ۱۱۴۶۱۴ واحد بوده است که نسبت به فصل گذشته حدود ۵۰/۱ درصد و نسبت به فصل مشابه سال گذشته حدود ۲۳/۹ درصد افزایش داشته است. با توجه به تعداد پروانه‌های صادرشده برای احداث ساختمان، متوسط تعداد واحد مسکونی در پروانه‌های احداث ساختمان ۲/۵ واحد و در پروانه‌های احداث ساختمان مسکونی ۲/۶ واحد بوده است.

مجموع مساحت زمین پروانه‌های صادرشده برای احداث ساختمان در حدود ۱۴۴۴۷ هزار مترمربع بوده است که نسبت به فصل گذشته حدود ۲/۷ درصد و نسبت به فصل مشابه سال قبل ۱۱/۳ درصد افزایش داشته است. متوسط مساحت زمین در پروانه‌های احداث ساختمان ۳۱۰ مترمربع و در پروانه‌های احداث ساختمان مسکونی ۲۶۷ مترمربع بوده است.

ت-۱- تعداد و درصد پروانه‌های ساختمانی برحسب نوع پروانه و بخش متقاضی در شهرهای کشور: زمستان ۱۳۹۷

شرح	کل	پروانه‌های احداث ساختمان				پروانه‌های افزایش بنا			
		جمع	خصوصی	تعاونی	دولتی	جمع	خصوصی	تعاونی	دولتی
تعداد	۴۹۸۷۵	۴۶۶۷۳	۴۶۲۹۰	۱۵۹	۲۲۴	۳۲۰۲	۳۱۷۶	۵	۲۱
درصد	۱۰۰/۰	۹۳/۶	۹۲/۸	۰/۳	۰/۴	۶/۴	۶/۴	۰/۰	۰/۰

ت-۲- تعداد پروانه‌های احداث ساختمان، مساحت زیربنا، مساحت زمین و تعداد واحدهای مسکونی پیش‌بینی شده‌ی آن‌ها در شهرهای کشور: زمستان ۱۳۹۷

شرح	تعداد پروانه	مساحت زیربنا (هزار مترمربع)	مساحت زمین (هزار مترمربع)	تعداد واحد مسکونی
مقدار	۴۶۶۷۳	۲۱۷۴۳	۱۴۴۴۷	۱۱۴۶۱۴

از مجموع پروانه‌های صادره برای احداث ساختمان‌های مسکونی، در حدود ۳۰/۴ درصد برای احداث ساختمان‌های یک طبقه، ۲۶/۴ درصد برای احداث ساختمان‌های دو طبقه، ۱۴/۹ درصد برای احداث ساختمان‌های سه طبقه، ۸/۹ درصد برای احداث ساختمان‌های چهار طبقه و ۱۹/۳ درصد برای احداث ساختمان‌های پنج طبقه و بیش‌تر است.

ث- تعداد و درصد پروانه‌های احداث ساختمان مسکونی برحسب تعداد طبقات ساختمان در شهرهای کشور: زمستان ۱۳۹۷

شرح	کل	۱ طبقه	۲ طبقه	۳ طبقه	۴ طبقه	۵ طبقه و بیش‌تر
تعداد	۳۸۷۷۴	۱۱۷۸۴	۱۰۲۳۵	۵۷۹۳	۳۴۷۰	۷۴۹۲
درصد	۱۰۰/۰	۳۰/۴	۲۶/۴	۱۴/۹	۸/۹	۱۹/۳

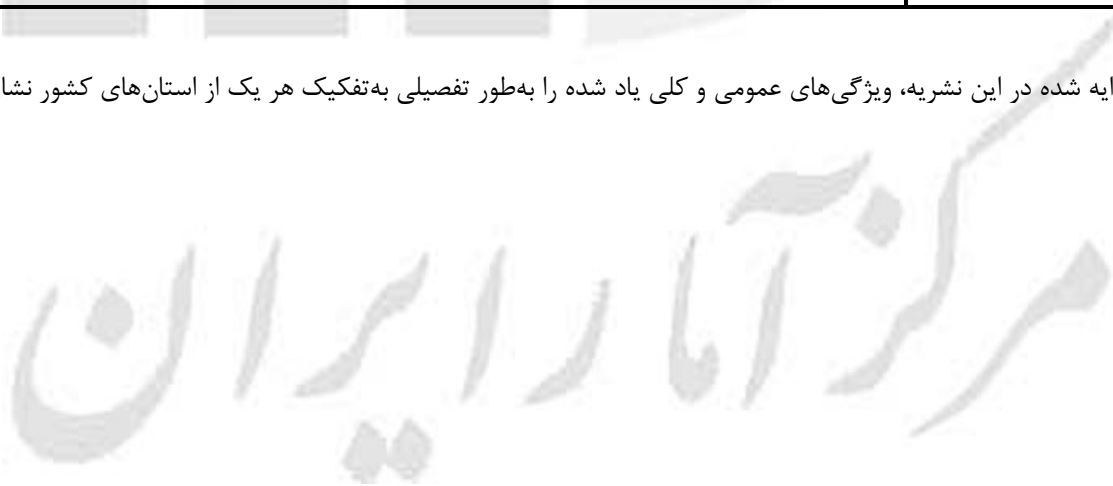
پروانه‌های صادر شده برای احداث ساختمان‌های مسکونی برحسب نوع اسکلت و مصالح عمده‌ی به‌کار رفته در بنای آن‌ها نشان می‌دهد که ۱۴/۲ درصد این پروانه‌ها برای احداث ساختمان‌های اسکلت فلزی، ۶۵/۷ درصد برای احداث ساختمان‌های بتون‌آرمه، ۱۸/۹ درصد برای احداث ساختمان‌هایی با آجر و آهن و ۱/۲ درصد برای احداث ساختمان‌هایی با مصالح دیگر بوده است.

ج- تعداد و درصد پروانه‌های احداث ساختمان مسکونی برحسب نوع اسکلت و مصالح عمده‌ی به‌کار رفته در ساختمان آن‌ها در

شهرهای کشور: زمستان ۱۳۹۷

شرح	کل	فلزی	بتون‌آرمه	سایر			
				جمع	آجر و آهن	آجر و چوب	بلوک سیمانی
تعداد	۳۸۷۷۴	۵۴۸۹	۲۵۴۷۳	۷۸۱۲	۷۳۴۷	۱۴	۴۵۱
درصد	۱۰۰/۰	۱۴/۲	۶۵/۷	۲۰/۱	۱۸/۹	۰/۰	۱/۲

آمارهای ارائه شده در این نشریه، ویژگی‌های عمومی و کلی یاد شده را به‌طور تفصیلی به‌تفکیک هر یک از استان‌های کشور نشان می‌دهد.



I- تعداد پروانه‌های ساختمانی صادرشده برای احداث ساختمان (شامل پروانه ساختمان و تخریب و نوسازی) برحسب تعداد طبقات، مساحت زیربنا، مساحت زمین و تعداد واحدهای مسکونی پیش‌بینی شده‌ی آن‌ها به تفکیک منطقه در شهر تهران: زمستان ۱۳۹۷

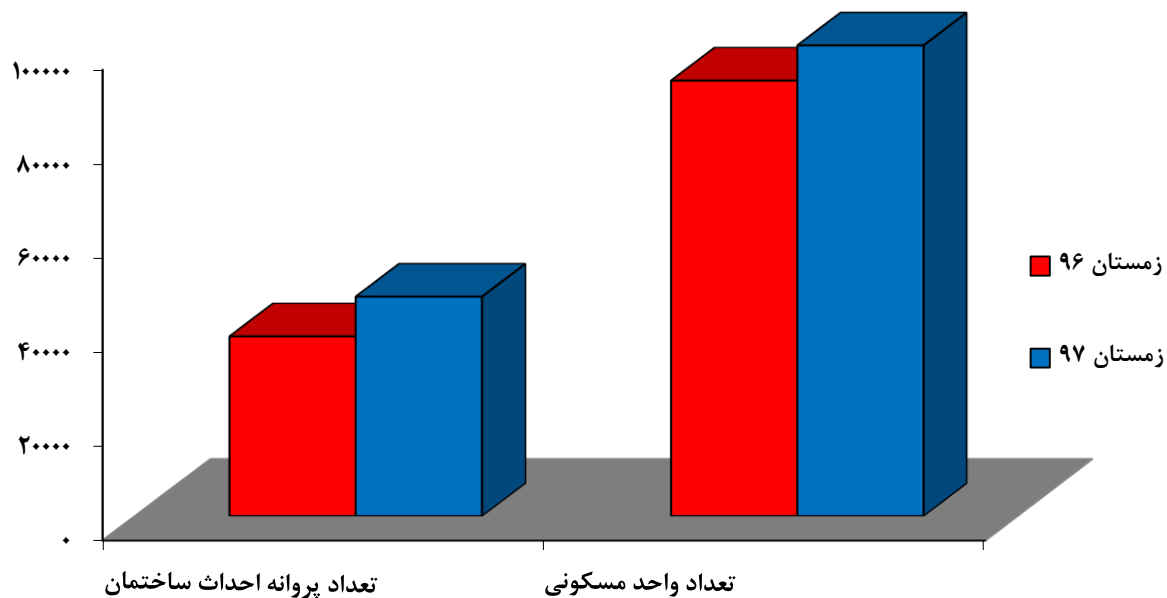
منطقه	کل	۱ طبقه	۲ طبقه	۳ طبقه	۴ طبقه	۵ طبقه و بیش‌تر	مساحت زیربنا	مساحت زمین	واحد مسکونی
شهر تهران.....	۲۶۷۳	۱۹	۱۷	۱۵	۱۰۳	۲۵۱۹	۳۵۵۱۷۱۰	۱۲۴۷۵۲	۱۸۹۵۳
منطقه ۱.....	۱۴۵	۲	۰	۱	۴	۱۳۸	۵۴۵۲۹۷	۱۳۲۷۰۳	۱۳۰۴
منطقه ۲.....	۱۵۳	۱	۰	۰	۵	۱۴۷	۲۸۹۵۵۷	۵۶۴۱۵	۱۲۳۷
منطقه ۳.....	۸۲	۱	۱	۱	۲	۷۷	۲۰۶۶۷۲	۳۸۶۰۷	۷۲۹
منطقه ۴.....	۱۹۷	۰	۱	۰	۴	۱۹۲	۲۹۸۹۲۱	۶۶۹۵۳	۱۶۹۸
منطقه ۵.....	۹۵	۰	۰	۰	۰	۹۵	۱۸۳۴۲۷	۳۷۳۳۸	۹۹۵
منطقه ۶.....	۶۴	۱	۰	۰	۰	۶۳	۱۱۷۱۶۷	۲۱۹۹۴	۴۴۰
منطقه ۷.....	۱۹۰	۰	۰	۰	۰	۱۹۰	۲۰۰۲۸۴	۴۵۳۹۹	۱۳۳۵
منطقه ۸.....	۱۳۳	۰	۰	۰	۰	۱۳۳	۱۲۱۳۱۶	۲۸۴۳۲	۷۴۵
منطقه ۹.....	۱۱۲	۰	۱	۲	۰	۱۰۹	۱۰۰۴۱۲	۲۴۷۸۷	۷۱۳
منطقه ۱۰.....	۱۳۴	۰	۲	۰	۲	۱۳۰	۹۶۶۳۲	۲۳۹۲۶	۷۸۵
منطقه ۱۱.....	۱۰۰	۲	۲	۱	۳	۹۲	۹۷۹۹۲	۲۴۱۳۲	۶۱۷
منطقه ۱۲.....	۸۴	۱	۲	۱	۷	۷۳	۸۵۸۷۱	۲۱۹۹۰	۴۶۴
منطقه ۱۳.....	۱۱۷	۱	۰	۱	۱	۱۱۴	۱۱۵۶۶۰	۲۶۷۵۲	۶۵۷
منطقه ۱۴.....	۱۷۲	۰	۲	۰	۰	۱۷۰	۱۵۸۹۰۴	۳۵۰۹۶	۱۰۶۴
منطقه ۱۵.....	۲۷۰	۱	۰	۱	۵	۲۶۳	۲۱۹۴۴۱	۵۲۵۰۶	۱۶۰۷
منطقه ۱۶.....	۷۰	۰	۱	۰	۱	۶۸	۶۲۰۹۶	۱۳۳۶۱	۴۴۸
منطقه ۱۷.....	۱۰۰	۰	۰	۰	۱	۹۹	۱۰۵۴۳۴	۲۰۴۷۰	۷۰۹
منطقه ۱۸.....	۱۰۷	۲	۰	۲	۱	۱۰۲	۱۲۴۱۰۹	۲۸۸۱۳	۸۶۸
منطقه ۱۹.....	۶۳	۰	۰	۱	۴	۵۸	۶۰۶۹۵	۱۳۳۵۸	۴۱۷
منطقه ۲۰.....	۱۳۱	۴	۴	۳	۳	۱۱۷	۱۷۴۲۶۷	۳۹۲۱۳	۱۱۴۳
منطقه ۲۱.....	۸۷	۲	۱	۱	۳۳	۵۰	۱۱۱۵۹۲	۴۷۰۳۶	۶۹۳
منطقه ۲۲.....	۶۷	۱	۰	۰	۲۷	۳۹	۷۵۹۶۴	۲۵۴۷۱	۲۸۵



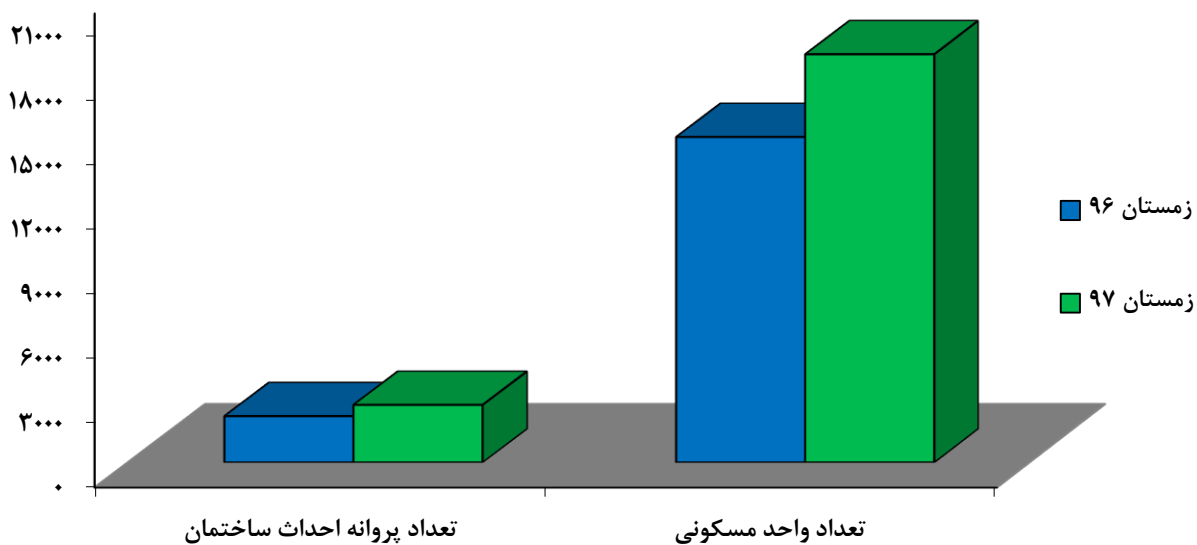
نمودارها

مرکز آمار ایران

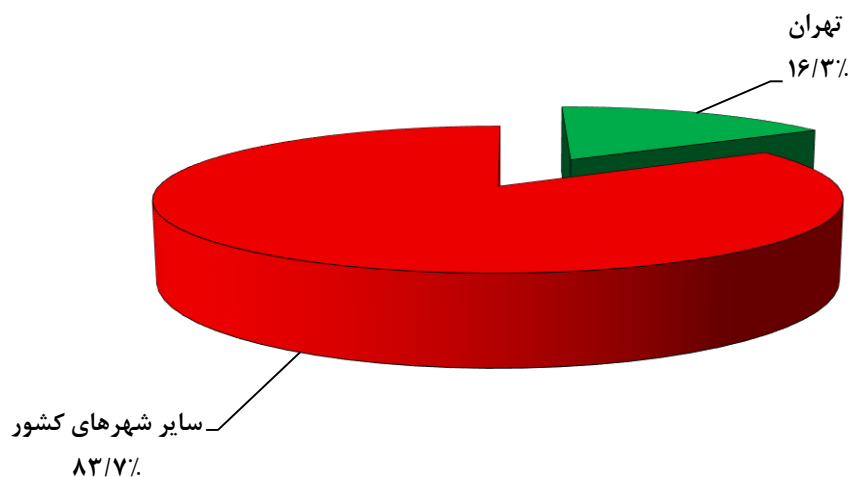
نمودار ۱- مقایسه‌ی تعداد پروانه‌های ساختمانی صادرشده برای احداث ساختمان توسط شهرداری‌های کل کشور و تعداد واحد مسکونی پیش‌بینی شده در آن‌ها در زمستان ۱۳۹۶ و زمستان ۱۳۹۷



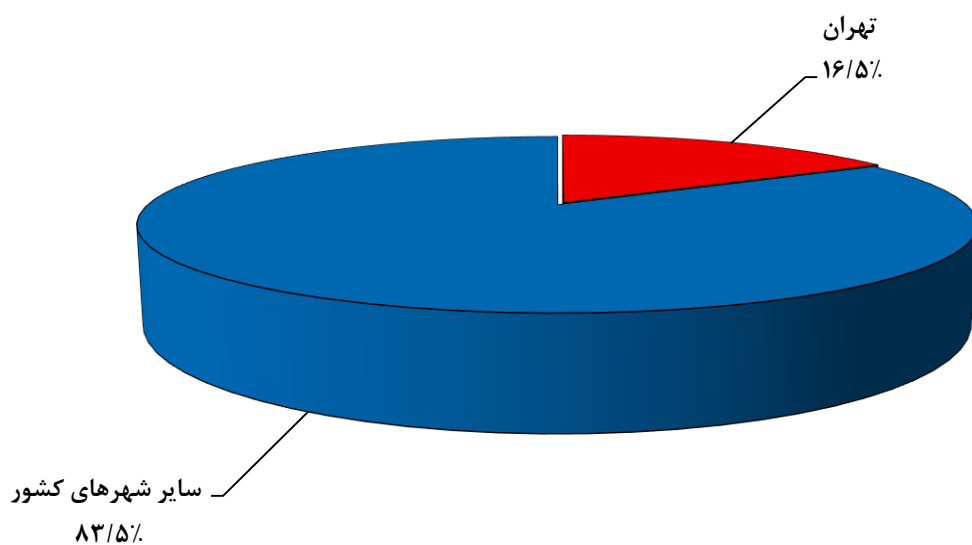
نمودار ۲- مقایسه‌ی تعداد پروانه‌های ساختمانی صادرشده برای احداث ساختمان توسط شهرداری تهران و تعداد واحد مسکونی پیش‌بینی شده در آن‌ها در زمستان ۱۳۹۶ و زمستان ۱۳۹۷



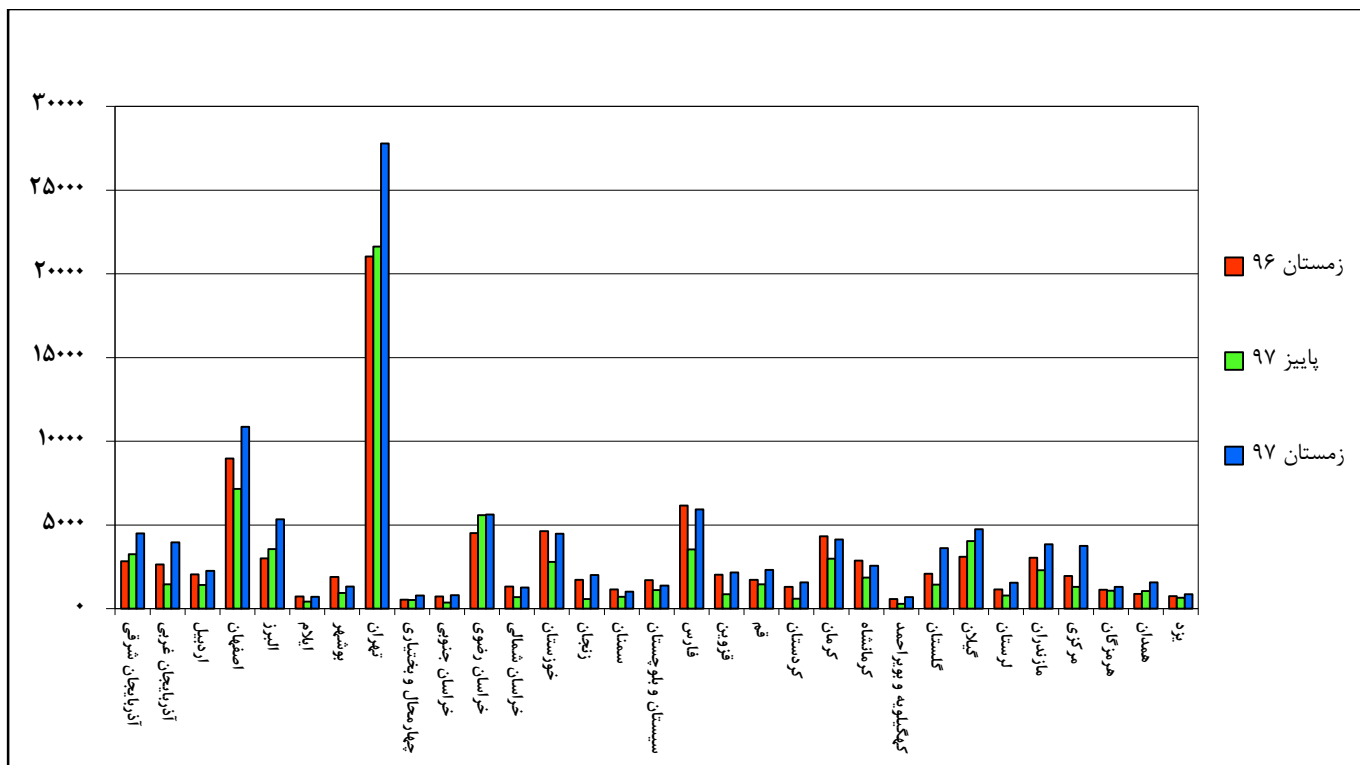
نمودار ۳- مقایسه‌ی سهم مساحت زیربنای پروانه‌های احداث ساختمانی در شهر تهران با سایر شهرهای کشور - زمستان ۱۳۹۷



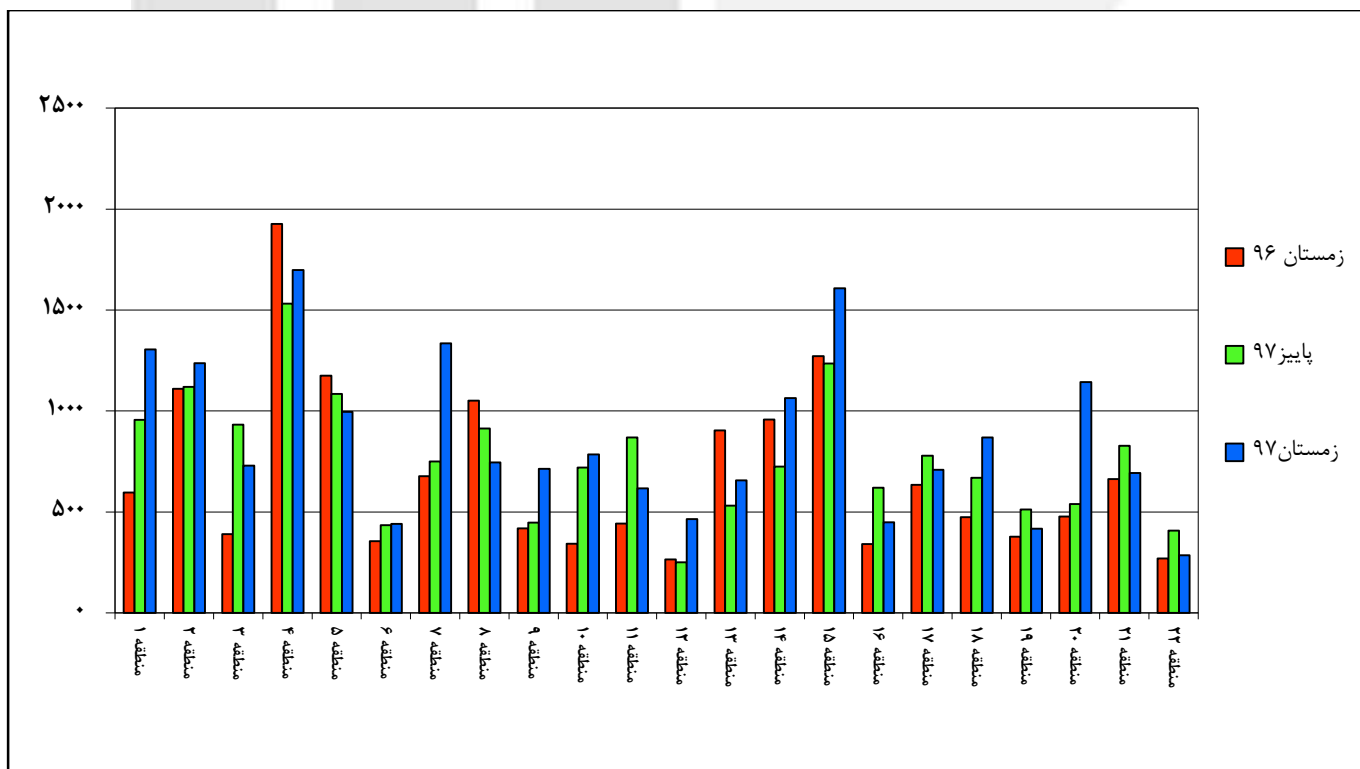
نمودار ۴- مقایسه‌ی سهم تعداد واحدهای مسکونی پروانه‌های احداث ساختمانی در شهر تهران با سایر شهرهای کشور - زمستان ۱۳۹۷



نمودار ۵- مقایسه‌ی تعداد واحدهای مسکونی در پروانه‌های احداث ساختمان شهرهای کشور با فصل قبل و فصل مشابه سال قبل به تفکیک استان - زمستان ۱۳۹۷

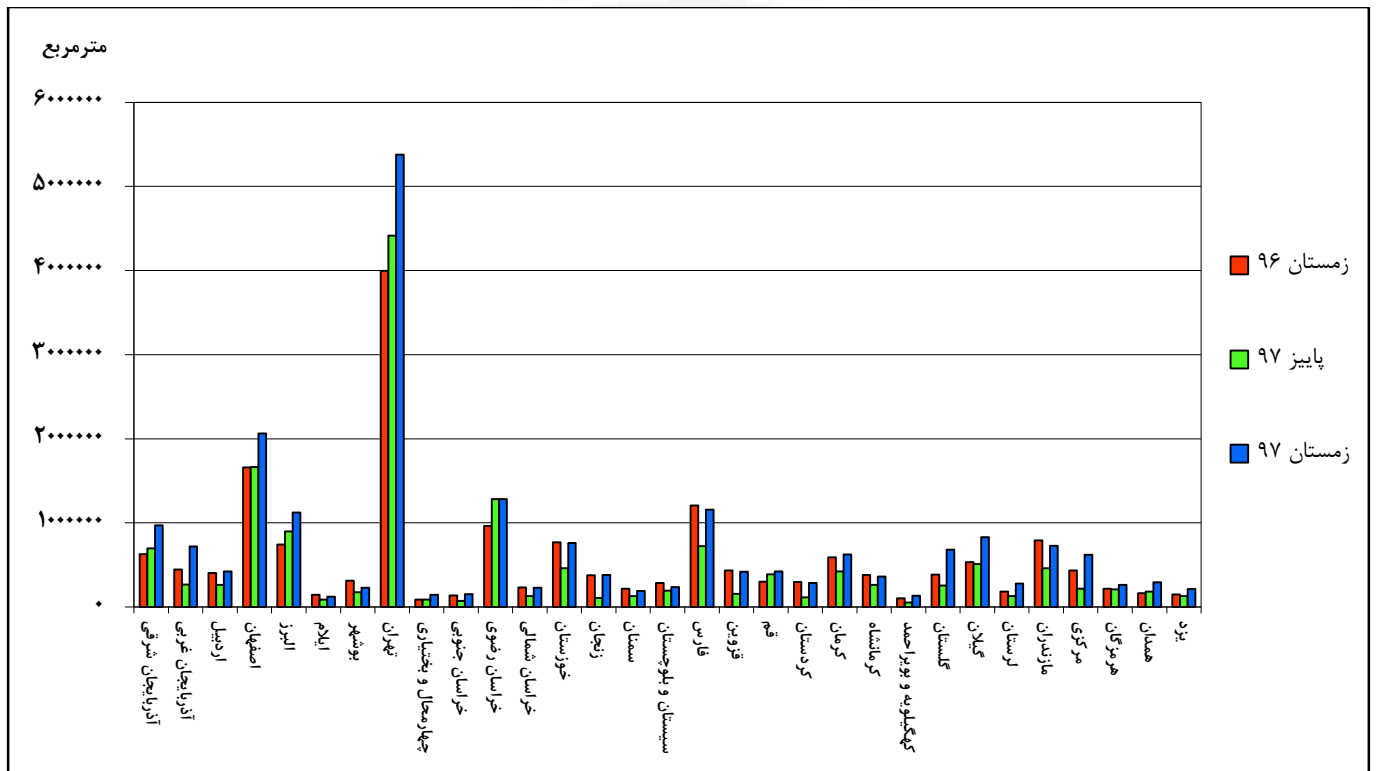


نمودار ۶- مقایسه‌ی تعداد واحدهای مسکونی در پروانه‌های احداث ساختمان شهر تهران با فصل قبل و فصل مشابه سال قبل به تفکیک منطقه - زمستان ۱۳۹۷



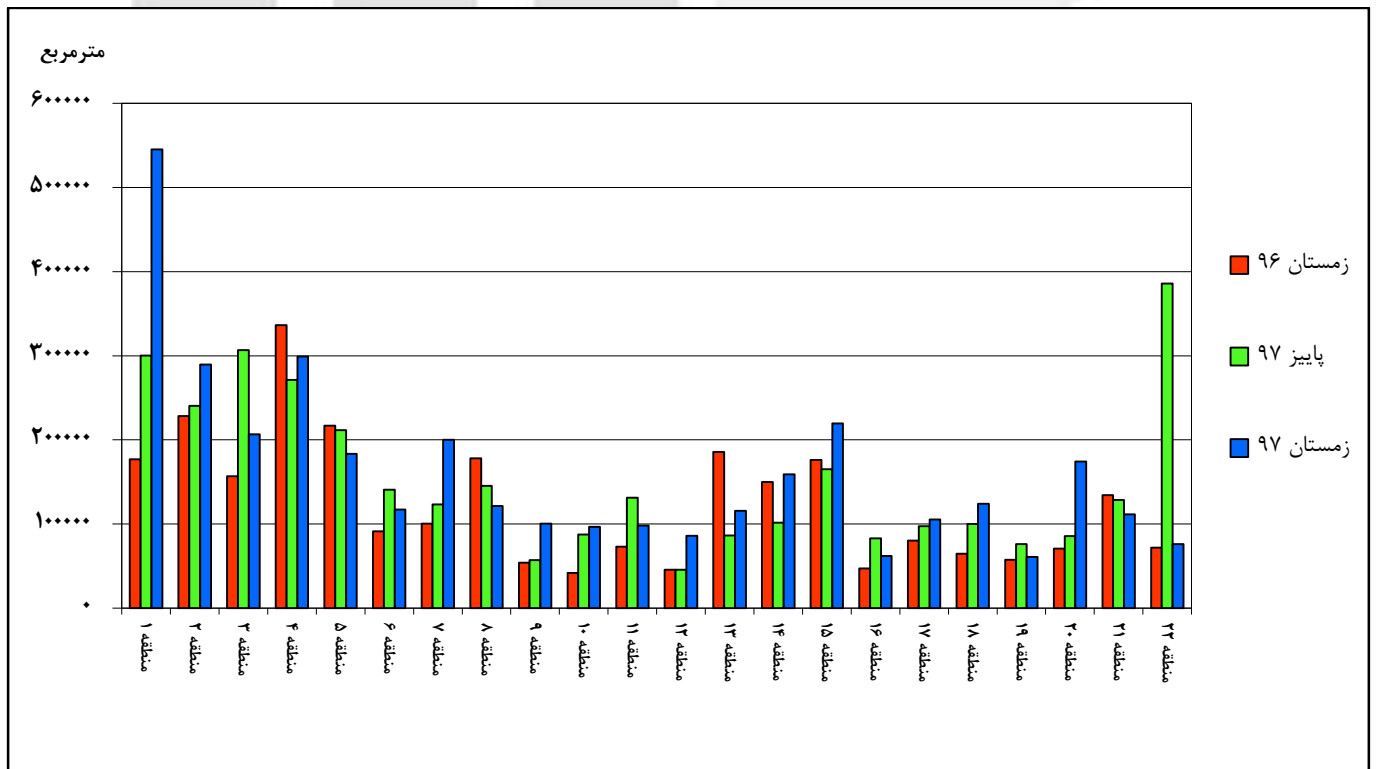
نمودار ۷- مقایسه‌ی مساحت زیربنا در پروانه‌های احداث ساختمان شهرهای کشور با فصل قبل و فصل مشابه سال قبل به تفکیک استان -

زمستان ۱۳۹۷



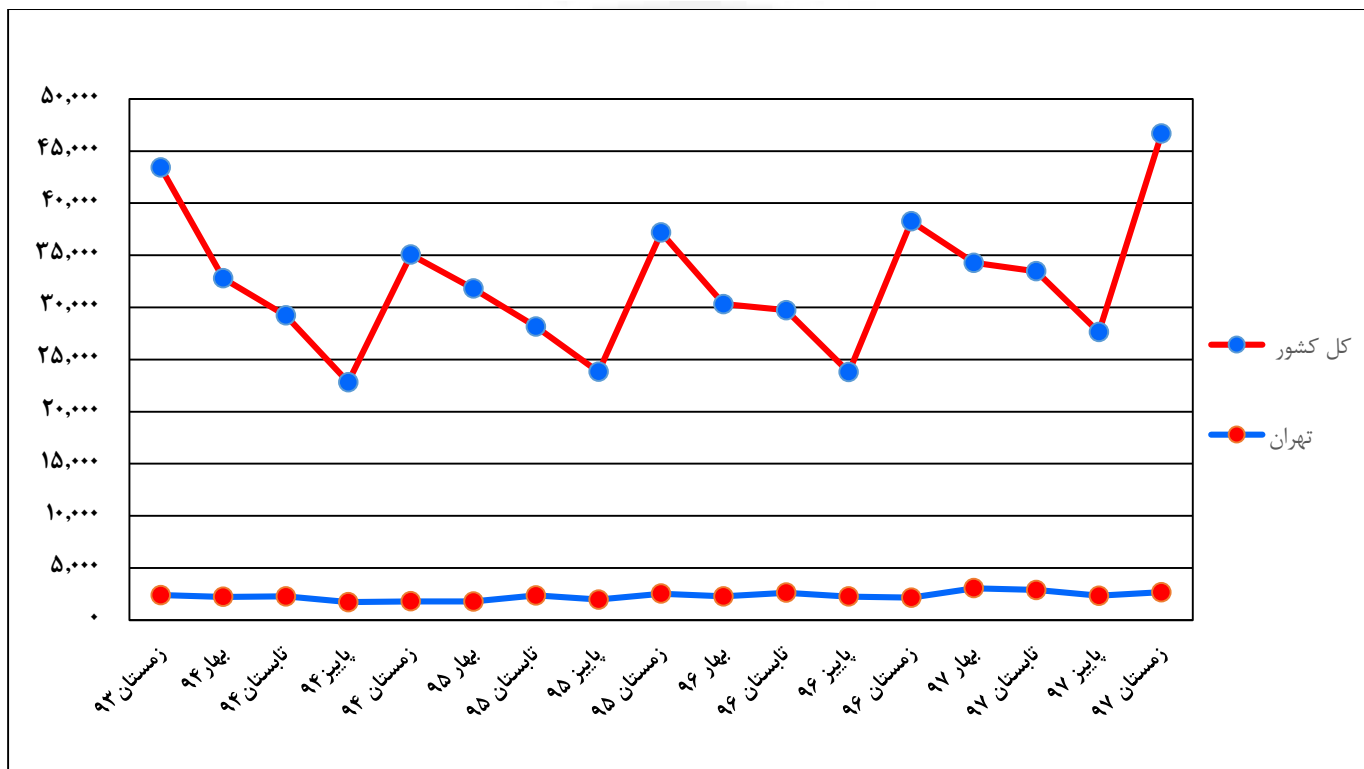
نمودار ۸- مقایسه‌ی مساحت زیربنا در پروانه‌های احداث ساختمان شهر تهران با فصل قبل و فصل مشابه سال قبل به تفکیک منطقه -

زمستان ۱۳۹۷

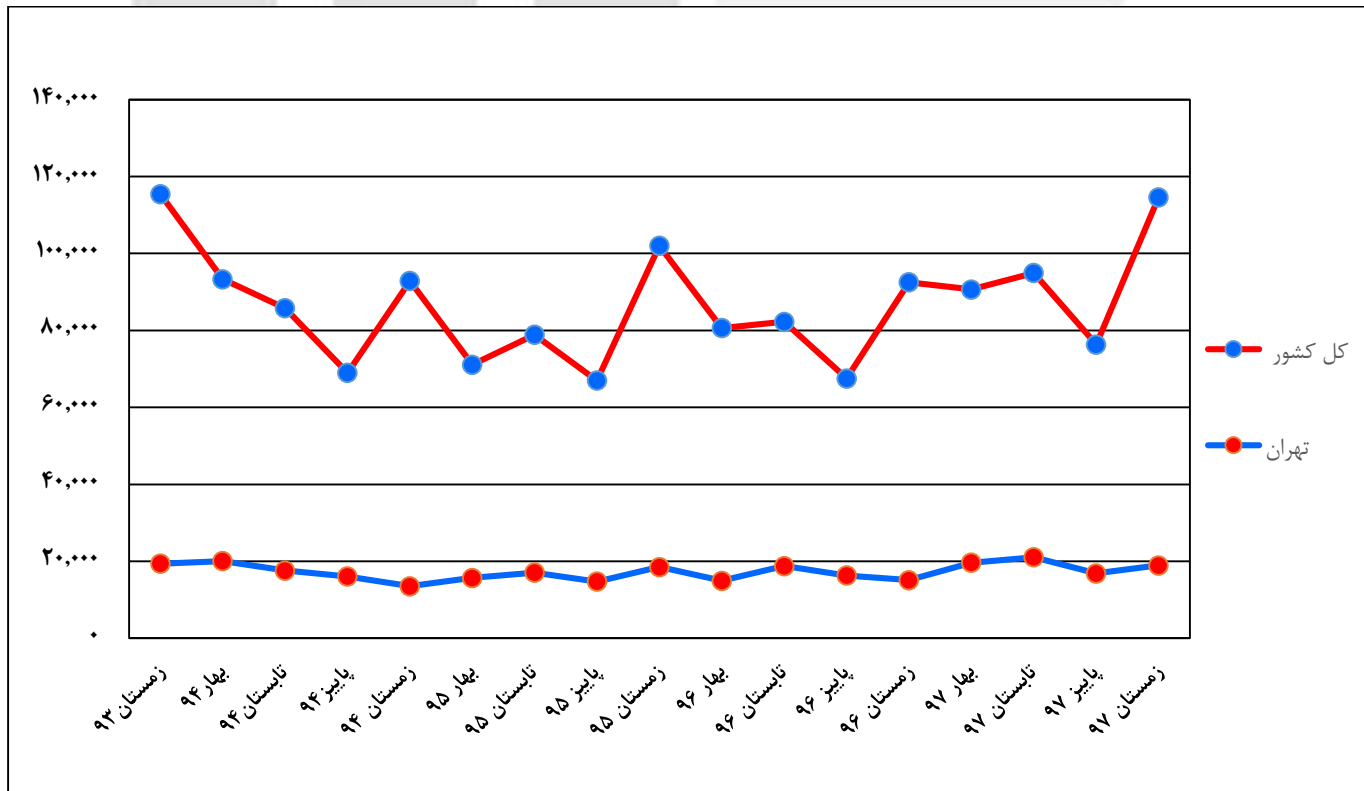


نمودار ۹- روند تغییرات تعداد پروانه‌های ساختمانی صادرشده برای احداث ساختمان در شهر تهران و کل کشور از زمستان ۱۳۹۳ تا

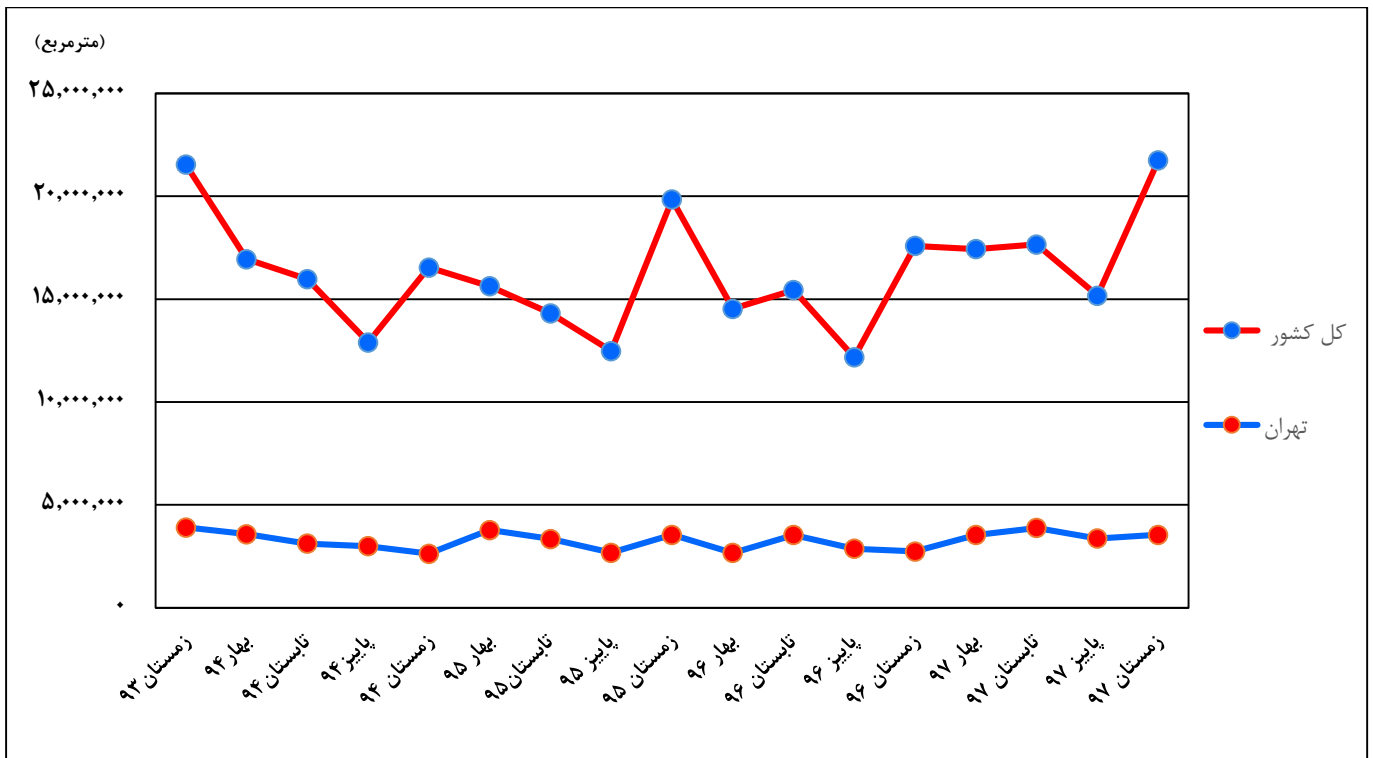
زمستان ۱۳۹۷



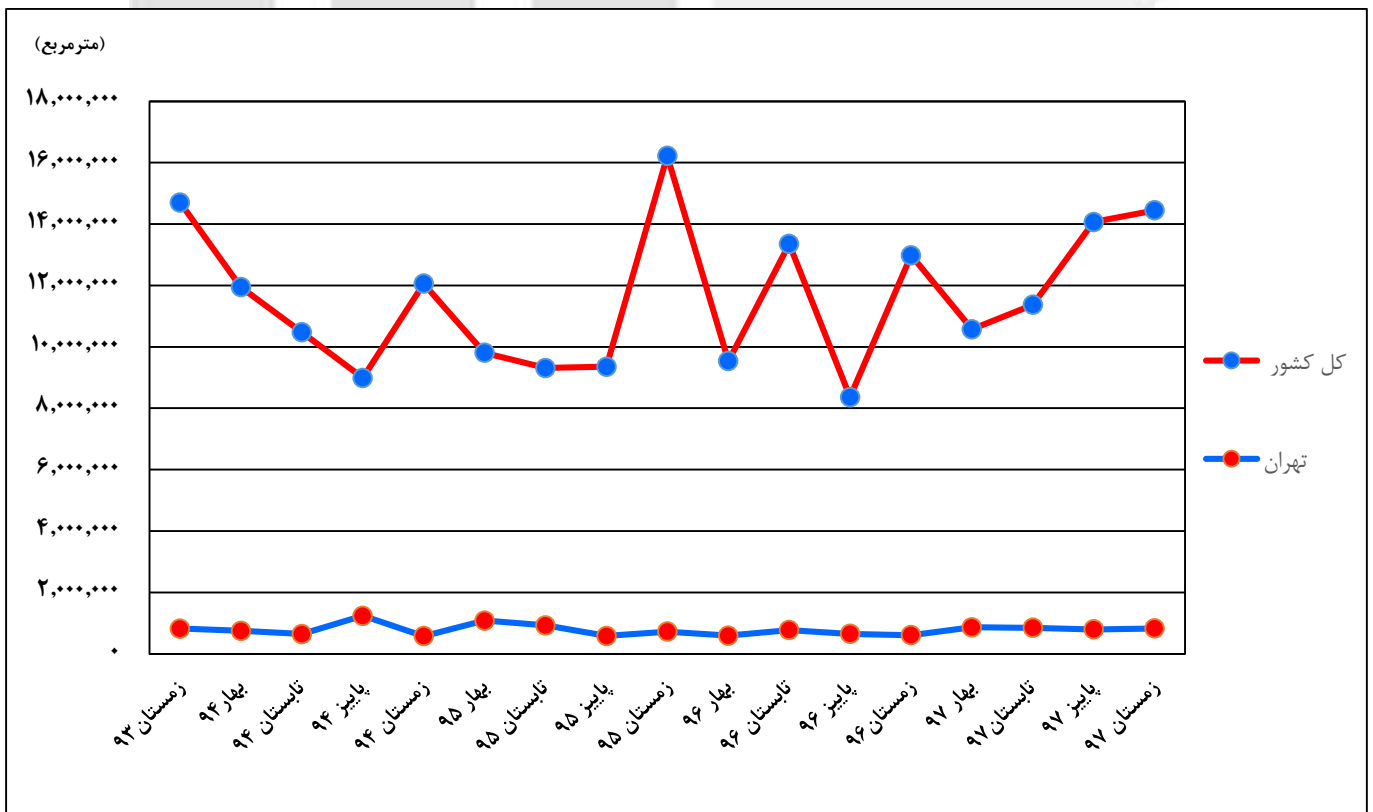
نمودار ۱۰- روند تغییرات تعداد واحد مسکونی در پروانه‌های احداث ساختمان در شهر تهران و کل کشور از زمستان ۱۳۹۳ تا زمستان ۱۳۹۷



نمودار ۱۱- روند تغییرات مساحت زیربنا در پروانه‌های احداث ساختمان در شهر تهران و کل کشور از زمستان ۱۳۹۳ تا زمستان ۱۳۹۷



نمودار ۱۲- روند تغییرات مساحت زمین در پروانه‌های احداث ساختمان در شهر تهران و کل کشور از زمستان ۱۳۹۳ تا زمستان ۱۳۹۷





جدول‌های آماری

مرکز آمار ایران

۱- تعداد پروانه‌های ساختمانی برحسب نوع پروانه، بخش متقاضی و استان: زمستان ۱۳۹۷

پروانه افزایش بنا				پروانه احداث ساختمان				کل	استان (نقاط شهری)
دولتی	تعاونی	خصوصی	جمع	دولتی	تعاونی	خصوصی	جمع		
۲۱	۵	۳۱۷۶	۳۲۰۲	۲۲۴	۱۵۹	۴۶۲۹۰	۴۶۶۷۳	۴۹۸۱۷۵	کل کشور.....
۲۱	۵	۳۱۶۸	۳۱۹۴	۱۷۵	۱۵۹	۴۳۶۶۶	۴۴۰۰۰	۴۷۱۹۴	کل کشور (بجز شهر تهران) ..
۱	۰	۳۰	۳۱	۱	۱	۱۶۲۷	۱۶۲۹	۱۶۶۰	آذربایجان شرقی
۱	۰	۱۲۲	۱۲۳	۷	۲	۲۱۰۵	۲۱۱۴	۲۲۳۷	آذربایجان غربی
۲	۰	۸۸	۹۰	۲	۱	۹۹۰	۹۹۳	۱۰۸۳	اردبیل
۰	۰	۱۴۴	۱۴۴	۱۵	۳	۴۹۴۹	۴۹۶۷	۵۱۱۱	اصفهان
۰	۰	۶۹	۶۹	۵	۳	۱۲۶۲	۱۲۷۰	۱۳۳۹	البرز
۰	۰	۱۶	۱۶	۱	۰	۴۴۹	۴۵۰	۴۶۶	ایلام
۰	۰	۹۲	۹۲	۳	۰	۸۵۱	۸۵۴	۹۴۶	بوشهر
۰	۰	۱۵۹	۱۵۹	۵۶	۳۳	۵۶۶۲	۵۷۵۱	۵۹۱۰	تهران
۰	۰	۱۵۱	۱۵۱	۷	۳۳	۳۰۳۸	۳۰۷۸	۳۲۲۹	تهران (بجز شهر تهران)
۰	۰	۸	۸	۴۹	۰	۲۶۲۴	۲۶۷۳	۲۶۸۱	شهر تهران
۰	۰	۳۱	۳۱	۴	۱	۴۰۹	۴۱۴	۴۴۵	چهارمحال و بختیاری
۰	۰	۶۹	۶۹	۱۰	۳۸	۶۰۳	۶۵۱	۷۲۰	خراسان جنوبی
۳	۰	۳۹۸	۴۰۱	۱۷	۳	۲۷۱۰	۲۷۳۰	۳۱۳۱	خراسان رضوی
۰	۰	۴۵	۴۵	۱	۵	۷۲۷	۷۳۳	۷۷۸	خراسان شمالی
۱	۰	۵۷۵	۵۷۶	۲۴	۳۲	۲۳۶۳	۲۴۱۹	۲۹۹۵	خوزستان
۰	۰	۳۶	۳۶	۱	۱	۱۰۵۲	۱۰۵۴	۱۰۹۰	زنجان
۱	۰	۴۸	۴۹	۳	۰	۴۴۴	۴۴۷	۴۹۶	سمنان
۰	۰	۴۱	۴۱	۳	۴	۶۸۴	۶۹۱	۷۳۲	سیستان و بلوچستان
۴	۱	۲۳۸	۲۴۳	۱۹	۱۵	۳۳۸۳	۳۴۱۷	۳۶۶۰	فارس
۰	۰	۱۱	۱۱	۱	۰	۷۱۵	۷۱۶	۷۲۷	قزوین
۰	۰	۹	۹	۱۲	۱	۹۸۳	۹۹۶	۱۰۰۵	قم
۲	۰	۷۹	۸۱	۴	۲	۸۶۲	۸۶۸	۹۴۹	کردستان
۰	۱	۳۷۱	۳۷۲	۵	۳	۳۳۱۱	۳۳۱۹	۳۶۹۱	کرمان
۰	۰	۲۴	۲۴	۲	۲	۱۳۳۸	۱۳۴۲	۱۳۶۶	کرمانشاه
۰	۰	۴۱	۴۱	۴	۱	۵۹۷	۶۰۲	۶۴۳	کهگیلویه و بویراحمد
۵	۲	۱۶۹	۱۷۶	۴	۱	۱۱۹۰	۱۱۹۵	۱۳۷۱	گلستان
۰	۰	۲۶	۲۶	۳	۴	۱۶۸۲	۱۶۸۹	۱۷۱۵	گیلان
۰	۱	۶۱	۶۲	۲	۰	۹۵۷	۹۵۹	۱۰۲۱	لرستان
۰	۰	۶۴	۶۴	۴	۱	۱۴۹۲	۱۴۹۷	۱۵۶۱	مازندران
۱	۰	۷۰	۷۱	۳	۱	۹۸۹	۹۹۳	۱۰۶۴	مرکزی
۰	۰	۲۸	۲۸	۳	۱	۶۳۷	۶۴۱	۶۶۹	هرمزگان
۰	۰	۱۲	۱۲	۳	۰	۶۴۰	۶۴۳	۶۵۵	همدان
۰	۰	۱۰	۱۰	۲	۰	۶۲۷	۶۲۹	۶۳۹	یزد

۲- مساحت زیربنای تعیین شده در پروانه‌های ساختمانی برحسب نوع پروانه، بخش متقاضی و استان: زمستان ۱۳۹۷ (مترمربع)

استان (نقاط شهری)	کل	پروانه احداث ساختمان				پروانه افزایش بنا			
		جمع	خصوصی	تعاونی	دولتی	جمع	خصوصی	تعاونی	دولتی
کل کشور.....	۲۲۷۲۴۹۶۴	۲۱۷۴۳۲۴۹	۲۱۱۷۱۰۹۷	۶۶۶۷۳	۵۰۵۴۷۹	۹۸۱۷۱۵	۹۶۷۲۷۶	۲۴۷۵	۱۱۹۶۴
کل کشور (بجز شهر تهران)...	۱۹۱۲۷۳۰۳	۱۸۱۹۱۵۳۹	۱۷۷۲۳۲۱۴	۶۶۶۷۳	۴۰۱۶۵۲	۹۳۵۷۶۴	۹۲۱۳۲۵	۲۴۷۵	۱۱۹۶۴
آذربایجان شرقی	۹۸۲۰۷۲	۹۷۳۰۵۲	۹۷۲۳۳۵	۳۵	۶۸۲	۹۰۲۰	۸۸۰۲	۰	۲۱۸
آذربایجان غربی	۷۵۰۷۵۰	۷۱۹۸۷۸	۷۰۷۷۲۵	۲۸۶۷	۹۲۸۶	۳۰۸۷۲	۳۰۶۶۳	۰	۲۰۹
اردبیل	۴۴۳۵۶۶	۴۲۲۴۸۱	۴۰۴۲۳۴	۶۰	۱۸۱۸۷	۲۱۰۸۵	۱۸۸۴۴	۰	۲۲۴۱
اصفهان	۲۰۹۰۱۲۴	۲۰۶۵۱۸۸	۲۰۴۲۳۷۵	۸۱۰	۲۲۰۰۳	۲۴۹۳۶	۲۴۹۳۶	۰	۰
البرز	۱۱۶۵۲۴۵	۱۱۲۵۲۵۰	۱۱۱۵۵۶۷	۲۶۷۲	۷۰۱۱	۳۹۹۹۵	۳۹۹۹۵	۰	۰
ایلام	۱۲۷۴۲۸	۱۲۴۳۱۵	۱۲۱۳۷۳	۰	۲۹۴۲	۳۱۱۳	۳۱۱۳	۰	۰
بوشهر	۲۴۸۹۱۱	۲۲۸۶۰۷	۲۲۷۶۱۱	۰	۹۹۶	۲۰۳۰۴	۲۰۳۰۴	۰	۰
تهران	۵۵۰۳۷۰۵	۵۳۷۸۹۱۸	۵۲۲۳۳۶۰	۱۲۵۵۸	۱۴۳۰۰۰	۱۲۴۷۸۷	۱۲۴۷۸۷	۰	۰
تهران (بجز شهر تهران)	۱۹۰۶۰۴۴	۱۸۲۷۲۰۸	۱۷۷۵۴۷۷	۱۲۵۵۸	۳۹۱۷۳	۷۸۸۳۶	۷۸۸۳۶	۰	۰
شهر تهران	۳۵۹۷۶۶۱	۳۵۵۱۷۱۰	۳۴۴۷۸۸۳	۰	۱۰۳۸۲۷	۴۵۹۵۱	۴۵۹۵۱	۰	۰
چهارمحال و بختیاری	۱۵۳۴۳۴	۱۴۶۱۱۰	۱۴۴۰۶۵	۴۹۶	۱۵۴۹	۷۳۲۴	۷۳۲۴	۰	۰
خراسان جنوبی	۱۶۴۶۹۵	۱۵۲۸۴۷	۱۴۵۸۱۷۷	۳۲۱۱	۳۷۵۹	۱۱۸۴۸	۱۱۸۴۸	۰	۰
خراسان رضوی	۱۳۴۹۸۶۸	۱۲۸۳۱۳۳	۱۱۴۷۹۶۲	۹۵۷	۱۳۴۲۱۴	۶۶۷۳۵	۶۶۴۴۱	۰	۲۹۴
خراسان شمالی	۲۳۳۷۴۱	۲۲۷۵۹۰	۲۲۶۲۵۰	۷۱۲	۶۲۸	۶۱۵۱	۶۱۵۱	۰	۰
خوزستان	۱۰۱۴۷۰۳	۷۶۲۴۵۶	۶۸۳۲۶۱	۵۶۶۰	۷۳۵۳۵	۲۴۷۹۹۷	۲۵۲۲۴۷	۰	۴۲۵۰
زنجان	۳۸۴۷۱۷	۳۸۰۱۶۱	۳۷۱۶۸۹	۷۸۷۲	۶۰۰	۴۵۵۶	۴۵۵۶	۰	۰
سمنان	۲۱۵۶۸۵	۱۹۱۷۲۹	۱۶۹۵۹۸	۰	۲۲۱۳۱	۲۲۸۵۲	۲۳۹۵۶	۰	۱۱۰۴
سیستان و بلوچستان	۲۴۵۳۲۸	۲۳۸۳۶۳	۲۳۲۵۷۰	۵۱۵۱	۶۴۲	۶۹۶۵	۶۹۶۵	۰	۰
فارس	۱۲۰۴۰۳۵	۱۱۵۹۲۵۸	۱۱۴۱۴۹۱	۷۱۳۳	۱۰۶۳۴	۴۳۶۲۴	۴۴۷۷۷	۶۶	۱۰۸۷
قزوین	۴۲۷۳۲۶	۴۱۸۷۵۰	۴۱۷۰۷۲	۰	۱۶۷۸	۸۵۷۶	۸۵۷۶	۰	۰
قم	۴۲۷۳۶۴	۴۲۵۰۷۵	۴۱۶۱۵۳	۱۰۷۶	۷۸۴۶	۲۲۸۹	۲۲۸۹	۰	۰
کردستان	۲۹۷۷۸۰	۲۸۷۹۱۱	۲۸۵۶۵۸	۱۱۸۸	۱۰۶۵	۹۷۱۳	۹۸۶۹	۰	۱۵۶
کرمان	۶۹۷۷۰۳	۶۲۴۱۳۲	۶۱۹۹۵۸	۱۱۴۹	۳۰۲۵	۷۳۴۸۲	۷۳۵۷۱	۸۹	۰
کرمانشاه	۳۶۵۰۱۴	۳۶۰۸۵۸	۳۵۷۲۱۱	۹۴۹	۲۶۹۸	۴۱۵۶	۴۱۵۶	۰	۰
کهگیلویه و بویراحمد	۱۳۸۷۴۳	۱۳۳۳۹۰	۱۲۷۰۸۴	۵۸۷	۵۷۱۹	۵۳۵۳	۵۳۵۳	۰	۰
گلستان	۷۶۱۱۶۵	۶۸۳۴۷۷	۶۸۰۱۰۴	۱۳۵۰	۲۰۲۳	۷۷۶۸۸	۷۷۶۸۸	۳۴۰	۲۳۲۳
گیلان	۸۳۴۵۵۵	۸۳۰۱۵۲	۸۲۰۳۲۹	۸۶۳۱	۱۱۹۲	۴۴۰۳	۴۴۰۳	۰	۰
لرستان	۲۸۹۵۹۷	۲۷۸۷۶۱	۲۷۸۴۵۵	۰	۳۰۶	۸۸۵۶	۱۰۸۳۶	۱۹۸۰	۰
مازندران	۷۴۵۸۴۱	۷۲۸۲۶۳	۷۱۱۵۷۰	۳۶۰	۱۶۳۳۳	۱۷۵۷۸	۱۷۵۷۸	۰	۰
مرکزی	۶۸۲۴۱۱	۶۲۲۶۳۹	۶۲۰۶۶۳	۲۳۷	۱۷۳۹	۵۹۷۷۲	۵۹۷۷۲	۰	۸۲
هرمزگان	۲۶۹۰۹۹	۲۶۴۲۹۵	۲۵۸۹۲۲	۹۵۲	۴۴۲۱	۴۸۰۴	۴۸۰۴	۰	۰
همدان	۲۹۵۷۹۴	۲۹۳۴۵۶	۲۸۹۱۲۲	۰	۴۵۳۴	۲۱۳۸	۲۱۳۸	۰	۰
یزد	۲۱۴۵۶۵	۲۱۲۵۵۴	۲۱۱۴۵۳	۰	۱۱۰۱	۲۰۱۱	۲۰۱۱	۰	۰

۳- تعداد واحد مسکونی تعیین شده در پروانه‌های ساختمانی برحسب نوع پروانه، بخش متقاضی و استان: زمستان ۱۳۹۷

پروانه افزایش بنا				پروانه احداث ساختمان				کل	استان (نقاط شهری)
دولتی	تعاونی	خصوصی	جمع	دولتی	تعاونی	خصوصی	جمع		
۱	۲	۵۴۴۷	۵۴۵۷	۱۴۲۱	۳۸۰	۱۱۲۸۱۳	۱۱۴۶۱۴	۱۲۰۰۷۱	کل کشور
۸	۲	۵۴۴۱	۵۴۵۱	۸۹۲	۳۸۰	۹۴۳۸۹	۹۵۶۶۱	۱۰۱۱۱۲	کل کشور (بجز شهر تهران).....
۰	۰	۲۳	۲۳	۰	۰	۴۴۸۷	۴۴۸۷	۴۵۱۰	آذربایجان شرقی.....
۰	۰	۲۸۰	۲۸۰	۱	۸	۳۹۵۲	۳۹۶۱	۴۲۴۱	آذربایجان غربی.....
۳	۰	۱۳۵	۱۳۸	۵	۱	۲۲۴۴	۲۲۵۰	۲۳۸۸	اردبیل.....
۰	۰	۱۴۱	۱۴۱	۳	۵	۱۰۸۵۰	۱۰۸۵۸	۱۰۹۹۹	اصفهان.....
۰	۰	۱۸۰	۱۸۰	۱۶	۵	۵۳۱۲	۵۳۳۳	۵۵۱۳	البرز.....
۰	۰	۲۲	۲۲	۰	۰	۷۰۳	۷۰۳	۷۲۵	ایلام.....
۰	۰	۱۲۸	۱۲۸	۱	۰	۱۳۱۷	۱۳۱۸	۱۴۴۶	بوشهر.....
۰	۰	۲۴۲	۲۴۲	۵۳۴	۹۵	۲۷۱۶۰	۲۷۷۸۹	۲۸۰۳۱	تهران.....
۰	۰	۲۳۶	۲۳۶	۵	۹۵	۸۷۳۶	۸۸۳۶	۹۰۷۲	تهران (بجز شهر تهران).....
۰	۰	۶	۶	۵۲۹	۰	۱۸۴۲۴	۱۸۹۵۳	۱۸۹۵۹	شهر تهران.....
۰	۰	۷۳	۷۳	۰	۳	۷۷۳	۷۷۶	۸۴۹	چهارمحال و بختیاری.....
۰	۰	۶۰	۶۰	۴	۳۷	۷۵۸	۷۹۹	۸۵۹	خراسان جنوبی.....
۲	۰	۳۴۰	۳۴۲	۶۸۲	۴	۴۹۴۷	۵۶۳۳	۵۹۷۵	خراسان رضوی.....
۰	۰	۴۶	۴۶	۰	۳	۱۲۵۲	۱۲۵۵	۱۳۰۱	خراسان شمالی.....
۰	۰	۱۲۲۳	۱۲۲۳	۶	۴۰	۴۴۲۸	۴۴۷۴	۵۶۹۷	خوزستان.....
۰	۰	۳۴	۳۴	۳	۰	۲۰۰۰	۲۰۰۳	۲۰۳۷	زنجان.....
۰	۰	۲۳۷	۲۳۷	۰	۰	۱۰۰۶	۱۰۰۶	۱۲۴۳	سمنان.....
۰	۰	۴۸	۴۸	۱	۴۲	۱۳۳۶	۱۳۷۹	۱۴۲۷	سیستان و بلوچستان.....
۲	۱	۲۶۹	۲۷۲	۳۸	۴۳	۵۸۵۷	۵۹۳۸	۶۲۱۰	فارس.....
۰	۰	۲۴	۲۴	۰	۰	۲۱۵۳	۲۱۵۳	۲۱۷۷	قزوین.....
۰	۰	۸	۸	۵۰	۷	۲۲۵۲	۲۳۰۹	۲۳۱۷	قم.....
۱	۰	۷۲	۷۳	۴	۸	۱۵۶۶	۱۵۷۸	۱۶۵۱	کردستان.....
۰	۱	۴۸۷	۴۸۸	۳	۱	۴۱۳۳	۴۱۳۷	۴۶۲۵	کرمان.....
۰	۰	۳۰	۳۰	۰	۴	۲۵۵۲	۲۵۵۶	۲۵۸۶	کرمانشاه.....
۰	۰	۴۷	۴۷	۰	۲	۶۸۳	۶۸۵	۷۳۲	کهگیلویه و بویراحمد.....
۰	۰	۴۶۲	۴۶۲	۲	۰	۳۶۱۹	۳۶۲۱	۴۰۸۳	گلستان.....
۰	۰	۳۲	۳۲	۳	۶۶	۴۶۸۳	۴۷۵۲	۴۷۸۴	گیلان.....
۰	۰	۷۰	۷۰	۱	۰	۱۵۵۱	۱۵۵۲	۱۶۲۲	لرستان.....
۰	۰	۱۱۵	۱۱۵	۳۸	۱	۳۸۰۱	۳۸۴۰	۳۹۵۵	مازندران.....
۰	۰	۵۶۴	۵۶۴	۲	۱	۳۷۴۱	۳۷۴۴	۴۳۰۸	مرکزی.....
۰	۰	۳۱	۳۱	۲۴	۴	۱۲۷۰	۱۲۹۸	۱۳۲۹	هرمزگان.....
۰	۰	۱۵	۱۵	۰	۰	۱۵۶۸	۱۵۶۸	۱۵۸۳	همدان.....
۰	۰	۹	۹	۰	۰	۸۵۹	۸۵۹	۸۶۸	یزد.....

۴- تعداد پروانه و مساحت زمین در پروانه‌های احداث ساختمان برحسب وضع زمین و استان: زمستان ۱۳۹۷

ساختمان تخریبی		باغ یا مزرعه		زمین بایر		مساحت کل زمین (مترمربع)	تعداد کل پروانه	استان (نقاط شهری)
مساحت (مترمربع)	تعداد پروانه	مساحت (مترمربع)	تعداد پروانه	مساحت (مترمربع)	تعداد پروانه			
۲۶۵۹۳۶۷	۹۲۲۹	۱۴۴۴۷۲۵۱	۴۶۶۷۳	کل کشور
۱۹۲۲۲۶۵	۶۶۹۴	۵۲۹۶۷۰	۴۰۸	۱۱۱۷۰۵۶۴	۳۶۸۹۸	۱۳۶۲۲۴۹۹	۴۴۰۰۰	کل کشور (بجز شهر تهران) ..
۱۱۱۰۸۵	۳۳۶	۵۹۲	۱	۳۵۳۰۶۳	۱۲۹۲	۴۶۴۷۴۰	۱۶۲۹	آذربایجان شرقی
۷۴۸۶۶	۳۳۱	۹۰۰۴۳	۱۴	۴۱۷۱۴۹	۱۷۶۹	۵۸۲۰۵۸	۲۱۱۴	آذربایجان غربی
۱۴۸۶۷	۷۱	۱۷۱۱۵	۳	۲۵۵۴۵۷	۹۱۹	۲۸۷۴۳۹	۹۹۳	اردبیل
۳۳۵۶۰۸	۸۷۷	۴۳۵۴۸	۳۲	۱۰۷۰۸۵۵	۴۰۵۸	۱۴۵۰۰۱۱	۴۹۶۷	اصفهان
۷۱۱۹۹	۱۷۶	۲۱۳۴۵	۲۰	۵۱۵۹۹۷	۱۰۷۴	۶۰۸۵۴۱	۱۲۷۰	البرز
۸۰۳۳	۳۰	.	.	۸۸۶۷۶	۴۲۰	۹۶۷۰۹	۴۵۰	ایلام
۴۴۲۹۰	۱۵۶	.	.	۲۰۷۰۵۱	۶۹۸	۲۵۱۳۴۱	۸۵۴	بوشهر
۹۴۵۳۳۰	۳۰۷۵	۲۰۷۸۴۹۰	۵۷۵۱	تهران
۲۰۸۲۲۸	۵۴۰	۹۰۸۲۸	۴۴	۹۵۴۶۸۲	۲۴۹۴	۱۲۵۳۷۳۸	۳۰۷۸	تهران (بجز شهر تهران)
۷۳۷۱۰۲	۲۵۳۵	۸۲۴۷۵۲	۲۶۷۳	شهر تهران
۱۰۴۷۹	۴۶	.	.	۱۶۱۷۳۵	۳۶۸	۱۷۲۲۱۴	۴۱۴	چهارمحال و بختیاری
۱۵۰۳۳	۵۹	۱۱۱۶۱	۷	۲۰۲۷۷۵	۵۸۵	۲۲۸۹۶۹	۶۵۱	خراسان جنوبی
۱۲۹۲۵۴	۴۸۱	۳۷۱۸	۴	۷۴۹۷۲۴	۲۲۴۵	۸۸۲۶۹۶	۲۷۳۰	خراسان رضوی
۱۱۰۶۸	۵۰	۷۸۷	۲	۱۷۹۲۵۰	۶۸۱	۱۹۱۱۰۵	۷۳۳	خراسان شمالی
۹۹۸۱۹	۴۶۵	.	.	۵۲۲۳۸۳	۱۹۵۴	۶۲۲۲۰۲	۲۴۱۹	خوزستان
۳۹۶۰۴	۱۷۰	۶۸۵۳	۲	۱۹۹۷۱۱	۸۸۲	۲۴۶۱۶۸	۱۰۵۴	زنجان
۸۵۹۷	۳۰	۳۱۱۳۹	۲۳	۱۹۳۲۳۲	۳۹۴	۲۳۲۹۶۸	۴۴۷	سمنان
۱۶۱۵۹	۴۹	۲۹۶۴	۵	۱۸۵۳۰۰	۶۳۷	۲۰۴۴۲۳	۶۹۱	سیستان و بلوچستان
۹۳۰۶۱	۲۸۱	۷۹۷۲۵	۶۶	۸۸۹۴۳۴	۳۰۷۰	۱۰۶۲۲۲۰	۳۴۱۷	فارس
۳۴۹۹۶	۱۶۰	.	.	۲۰۸۲۶۳	۵۵۶	۲۴۳۲۵۹	۷۱۶	قزوین
۱۳۸۹۶	۷۴	۱۵۹۰	۳	۱۹۴۶۳۹	۹۱۹	۲۱۰۱۲۵	۹۹۶	قم
۲۷۸۲۲	۱۶۲	۵۴۲	۴	۱۳۲۵۵۶	۷۰۲	۱۶۰۹۲۰	۸۶۸	کردستان
۲۴۸۴۳	۷۸	۱۶۲۳۹	۳۹	۹۲۳۵۶۶	۳۲۰۲	۹۶۴۶۴۸	۳۳۱۹	کرمان
۱۱۶۰۲۸	۶۳۰	۱۶۱	۱	۱۲۸۵۴۸	۷۱۱	۲۴۴۷۳۷	۱۳۴۲	کرمانشاه
۲۰۹۳۷	۷۸	۲۰۲	۱	۱۳۹۳۱۰	۵۲۳	۱۶۰۴۴۹	۶۰۲	کهگیلویه و بویراحمد
۵۱۳۵۵	۱۵۱	.	.	۳۱۱۶۷۴	۱۰۴۴	۳۶۳۰۲۹	۱۱۹۵	گلستان
۱۰۵۰۹۶	۴۱۶	۵۰۷۵۳	۷۲	۳۸۶۵۱۹	۱۲۰۱	۵۴۲۳۶۸	۱۶۸۹	گیلان
۲۹۷۳۱	۹۵	۳۳۲۸	۱۴	۱۶۹۸۰۸	۸۵۰	۲۰۲۸۶۷	۹۵۹	لرستان
۷۱۱۱۸	۱۸۲	۱۱۳۹۹	۵	۵۵۵۵۷۵	۱۳۱۰	۶۳۸۰۹۲	۱۴۹۷	مازندران
۷۲۲۳۱	۲۸۵	۲۲۶۵	۳	۳۴۵۱۶۰	۷۰۵	۴۱۹۶۵۶	۹۹۳	مرکزی
۲۰۹۸۱	۷۹	۳۹۴۰	۴	۲۱۶۷۸۵	۵۵۸	۲۴۱۷۰۶	۶۴۱	هرمزگان
۳۲۷۵۵	۱۱۹	۵۶۳۴	۵	۱۱۹۵۷۴	۵۱۹	۱۵۷۹۶۳	۶۴۳	همدان
۹۲۲۶	۳۷	۳۳۷۹۹	۳۴	۱۹۲۱۱۳	۵۵۸	۲۳۵۱۳۸	۶۲۹	یزد

۵- تعداد پروانه‌های احداث ساختمان برحسب تعداد طبقات ساختمان و استان: زمستان ۱۳۹۷

استان (نقاط شهری)	جمع	۱ طبقه	۲ طبقه	۳ طبقه	۴ طبقه	۵ طبقه و بیش‌تر
کل کشور	۴۶۶۷۳	۱۴۱۲۹	۱۲۴۶۰	۷۱۵۴	۴۱۲۴	۱۱۰۶
کل کشور (بجز شهر تهران)	۴۴۰۰۰	۱۴۱۱۰	۱۲۴۴۳	۷۱۳۹	۴۰۲۱	۶۲۸۷
آذربایجان شرقی	۱۶۲۹	۲۳۷	۴۱۰	۳۴۵	۲۱۰	۴۲۷
آذربایجان غربی	۲۱۱۴	۳۱۶	۹۸۸	۵۰۳	۱۵۱	۱۵۶
اردبیل	۹۹۳	۲۴۴	۲۵۸	۱۹۴	۸۲	۲۱۵
اصفهان	۴۹۶۷	۱۲۵۱	۱۹۲۵	۸۸۸	۳۸۰	۵۲۳
البرز	۱۲۷۰	۱۸۱	۲۱۸	۱۵۷	۱۴۱	۵۷۳
ایلام	۴۵۰	۱۹۵	۱۲۵	۷۱	۲۹	۳۰
بوشهر	۸۵۴	۴۷۴	۱۹۱	۸۹	۷۵	۲۵
تهران	۵۷۵۱	۱۹۹	۴۶۲	۸۹۱	۸۵۶	۳۳۴۳
تهران (بجز شهر تهران)	۳۰۷۸	۱۸۰	۴۴۵	۸۷۶	۷۵۳	۸۲۴
شهر تهران	۲۶۷۳	۱۹	۱۷	۱۵	۱۰۳	۲۵۱۹
چهارمحال و بختیاری	۴۱۴	۱۱۷	۱۷۰	۷۳	۳۱	۲۳
خراسان جنوبی	۶۵۱	۴۱۴	۱۳۹	۵۰	۳۱	۱۷
خراسان رضوی	۲۷۳۰	۱۰۹۶	۶۳۱	۳۱۶	۲۶۷	۴۲۰
خراسان شمالی	۷۳۳	۲۷۴	۱۸۶	۱۲۴	۱۰۴	۴۵
خوزستان	۲۴۱۹	۱۱۶۷	۸۵۶	۱۶۷	۷۰	۱۵۹
زنجان	۱۰۵۴	۱۸۳	۲۷۸	۳۰۳	۱۴۵	۱۴۵
سمنان	۴۴۷	۱۸۹	۱۰۶	۵۹	۳۸	۵۵
سیستان و بلوچستان	۶۹۱	۳۴۷	۱۵۹	۹۱	۵۱	۴۳
فارس	۳۴۱۷	۱۷۰۳	۹۴۸	۳۵۲	۱۱۹	۲۹۵
قزوین	۷۱۶	۱۰۸	۱۱۹	۱۲۹	۱۵۷	۲۰۳
قم	۹۹۶	۱۶۳	۳۸۸	۱۴۰	۱۶۰	۱۴۵
کردستان	۸۶۸	۱۳۷	۳۳۱	۲۱۷	۹۲	۹۱
کرمان	۳۳۱۹	۲۶۶۲	۴۵۰	۱۱۱	۴۳	۵۳
کرمانشاه	۱۳۴۲	۲۸۱	۵۰۴	۳۷۱	۸۲	۱۰۴
کهگیلویه و بویراحمد	۶۰۲	۳۲۲	۲۰۱	۵۸	۱۳	۸
گلستان	۱۱۹۵	۲۲۰	۳۸۶	۱۹۱	۱۰۷	۲۹۱
گیلان	۱۶۸۹	۲۹۷	۴۶۹	۲۴۷	۲۱۷	۴۵۹
لرستان	۹۵۹	۱۷۸	۳۶۶	۲۳۲	۱۰۱	۸۲
مازندران	۱۴۹۷	۲۴۲	۴۳۱	۳۳۸	۱۶۸	۳۱۸
مرکزی	۹۹۳	۲۲۴	۲۵۴	۱۴۱	۷۷	۲۹۷
هرمزگان	۶۴۱	۳۳۴	۱۳۲	۲۸	۳۷	۱۱۰
همدان	۶۴۳	۱۳۷	۱۸۰	۱۵۵	۴۸	۱۲۳
یزد	۶۲۹	۲۳۷	۱۹۹	۱۲۳	۴۲	۲۸

۶- تعداد پروانه‌های احداث ساختمان برحسب نوع اسکلت و مصالح عمده‌ی به‌کار رفته در ساختمان و استان: زمستان ۱۳۹۷

استان (نقاط شهری)	کل	فلزی	بتون آرمه	سایر			جمع
				آجر و چوب	آجر و آهن	سایر	
کل کشور.....	۴۶۶۷۳	۷۶۹۶	۳۰۶۰۰	۱۳۷۷	۷۱۶۴	۱۹	۴۹۴
کل کشور (بجز شهر تهران)	۴۴۰۰۰	۷۱۳۳	۲۸۴۹۱	۸۳۷۶	۷۸۶۳	۱۹	۴۹۴
آذربایجان شرقی.....	۱۶۲۹	۲۸	۱۵۴۳	۵۸	۵۵	۲	۱
آذربایجان غربی.....	۲۱۱۴	۱۳۹	۱۶۷۶	۲۹۹	۲۹۷	۱	۱
اردبیل.....	۹۹۳	۱۴۱	۷۹۹	۵۳	۵۳	۰	۰
اصفهان.....	۴۹۶۷	۴۱۹	۴۴۱۳	۱۳۵	۱۳۴	۰	۱
البرز.....	۱۲۷۰	۱۸۸	۱۰۲۴	۵۸	۵۸	۰	۰
ایلام.....	۴۵۰	۶	۱۹۵	۲۴۹	۲۴۹	۰	۰
بوشهر.....	۸۵۴	۱	۳۱۶	۵۳۷	۲۳۰	۰	۳۰۷
تهران.....	۵۷۵۱	۱۱۱۶	۴۶۲۵	۱۰	۸	۰	۲
تهران (بجز شهر تهران).....	۳۰۷۸	۵۵۳	۲۵۱۶	۹	۷	۰	۲
شهر تهران.....	۲۶۷۳	۵۶۳	۲۱۰۹	۱	۱	۰	۰
چهارمحال و بختیاری.....	۴۱۴	۳	۳۳۶	۷۵	۷۵	۰	۰
خراسان جنوبی.....	۶۵۱	۴۷۳	۱۳۹	۳۹	۲۵	۰	۱۴
خراسان رضوی.....	۲۷۳۰	۲۲۴۲	۳۸۱	۱۰۷	۱۰۷	۰	۰
خراسان شمالی.....	۷۳۳	۴۱	۶۷۳	۱۹	۱۹	۰	۰
خوزستان.....	۲۴۱۹	۱۸۱	۷۸۵	۱۴۵۳	۱۴۲۱	۰	۳۲
زنجان.....	۱۰۵۴	۳۹	۹۳۶	۷۹	۷۸	۰	۱
سمنان.....	۴۴۷	۱۲	۴۲۴	۱۱	۱۰	۰	۱
سیستان و بلوچستان.....	۶۹۱	۶۷	۳۸۲	۲۴۲	۲۴۱	۰	۱
فارس.....	۳۴۱۷	۷۹	۹۶۷	۲۳۷۱	۲۳۵۹	۰	۱۲
قزوین.....	۷۱۶	۶۸	۶۴۸	۰	۰	۰	۰
قم.....	۹۹۶	۱۱۹	۸۳۶	۴۱	۴۱	۰	۰
کردستان.....	۸۶۸	۵۸	۶۷۱	۱۳۹	۱۳۱	۰	۸
کرمان.....	۳۳۱۹	۳۰۹	۱۸۶۷	۱۱۴۳	۱۱۴۳	۰	۰
کرمانشاه.....	۱۳۴۲	۷۶۸	۴۸۱	۹۳	۹۳	۰	۰
کهگیلویه و بویراحمد.....	۶۰۲	۷۸	۱۵۸	۳۶۶	۳۲۲	۹	۳۵
گلستان.....	۱۱۹۵	۱۴	۱۱۷۰	۱۱	۸	۳	۰
گیلان.....	۱۶۸۹	۱۹	۱۶۵۴	۱۶	۰	۲	۱۴
لرستان.....	۹۵۹	۷۶۴	۱۴۹	۴۶	۴۶	۰	۰
مازندران.....	۱۴۹۷	۳۳	۱۴۴۷	۱۷	۱۰	۰	۷
مرکزی.....	۹۹۳	۱۶۰	۸۱۵	۱۸	۱۶	۱	۱
هرمزگان.....	۶۴۱	۷	۴۴۸	۱۸۶	۱۲۹	۱	۵۶
همدان.....	۶۴۳	۹۹	۴۵۹	۸۵	۸۵	۰	۰
یزد.....	۶۲۹	۲۵	۱۸۳	۴۲۱	۴۲۱	۰	۰

۷- تعداد پروانه‌های احداث ساختمان برحسب مورد استفاده‌ی ساختمان و استان: زمستان ۱۳۹۷

استان (نقاط شهری)	جمع	مسکونی	مسکونی و کارگاه توام	بازرگانی	صنعتی	آموزشی	بهداشتی یا درمانی	سایر
کل کشور.....	۴۶۶۷۳	۳۱۷۷۴	۳۷۹۰	۳۳۱۵	۵۹۲	۷۴	۱۹	۱۰۹
کل کشور (بجز شهر تهران).....	۴۴۰۰۰	۳۶۴۲۳	۳۵۴۱	۳۲۵۸	۵۷۹	۷۴	۱۹	۱۰۶
آذربایجان شرقی.....	۱۶۲۹	۱۳۰۰	۱۴۳	۱۶۳	۱۶	۱	۱	۵
آذربایجان غربی.....	۲۱۱۴	۱۷۴۳	۲۷۹	۸۲	۴	۲	۱	۳
اردبیل.....	۹۹۳	۷۴۱	۱۴۸	۹۲	۶	۴	۰	۲
اصفهان.....	۴۹۶۷	۴۰۵۳	۱۶۸	۴۸۳	۲۴۸	۰	۳	۱۲
البرز.....	۱۲۷۰	۱۰۰۷	۷۹	۱۷۲	۷	۱	۰	۴
ایلام.....	۴۵۰	۴۰۰	۲۹	۱۸	۰	۱	۱	۱
بوشهر.....	۸۵۴	۷۳۵	۵۸	۵۷	۱	۱	۰	۲
تهران.....	۵۷۵۱	۴۹۵۷	۴۸۰	۲۲۳	۶۴	۶	۲	۱۹
تهران (بجز شهر تهران).....	۳۰۷۸	۲۶۰۶	۲۳۱	۱۶۶	۵۱	۶	۲	۱۶
شهر تهران.....	۲۶۷۳	۲۳۵۱	۲۴۹	۵۷	۱۳	۰	۰	۳
چهارمحال و بختیاری.....	۴۱۴	۳۶۲	۲۷	۱۳	۶	۳	۰	۳
خراسان جنوبی.....	۶۵۱	۵۱۹	۳۱	۹۱	۷	۲	۰	۱
خراسان رضوی.....	۲۷۳۰	۲۱۶۰	۲۱۵	۳۰۷	۴۱	۰	۱	۶
خراسان شمالی.....	۷۳۳	۵۴۴	۱۱۸	۵۳	۱	۰	۰	۱۷
خوزستان.....	۲۴۱۹	۱۸۸۴	۲۴۴	۲۵۲	۱۹	۱۷	۰	۳
زنجان.....	۱۰۵۴	۸۴۵	۱۱۲	۶۲	۳۵	۰	۰	۰
سمنان.....	۴۴۷	۳۶۴	۱۴	۵۷	۵	۵	۱	۱
سیستان و بلوچستان.....	۶۹۱	۶۱۱	۳۵	۴۱	۲	۰	۱	۱
فارس.....	۳۴۱۷	۳۰۷۲	۱۳۵	۱۸۶	۱۴	۳	۲	۵
قزوین.....	۷۱۶	۶۰۴	۷۷	۲۸	۶	۰	۰	۱
قم.....	۹۹۶	۷۴۰	۱۶۴	۸۲	۱۰	۰	۰	۰
کردستان.....	۸۶۸	۷۳۵	۸۶	۳۲	۱۳	۰	۰	۲
کرمان.....	۳۳۱۹	۳۰۱۰	۱۱۶	۱۷۵	۸	۱۰	۰	۰
کرمانشاه.....	۱۳۴۲	۱۱۲۷	۱۱۲	۹۰	۱۰	۱	۱	۱
کهگیلویه و بویراحمد.....	۶۰۲	۵۱۸	۲۴	۵۲	۱	۴	۰	۳
گلستان.....	۱۱۹۵	۸۵۷	۲۶۲	۶۳	۶	۵	۰	۲
گیلان.....	۱۶۸۹	۱۴۱۳	۱۹۷	۷۵	۱	۲	۱	۰
لرستان.....	۹۵۹	۷۹۳	۱۰۷	۴۶	۹	۱	۰	۳
مازندران.....	۱۴۹۷	۱۳۱۷	۱۱۰	۵۷	۷	۱	۰	۵
مرکزی.....	۹۹۳	۸۲۰	۹۵	۵۴	۲۱	۰	۰	۳
هرمزگان.....	۶۴۱	۵۲۴	۵۲	۵۷	۲	۲	۰	۴
همدان.....	۶۴۳	۴۹۳	۷۳	۶۱	۱۴	۰	۲	۰
یزد.....	۶۲۹	۵۲۶	۰	۹۱	۸	۲	۲	۰

۸- مساحت زمین در پروانه‌های احداث ساختمان برحسب مورد استفاده‌ی ساختمان و استان: زمستان ۱۳۹۷ (مترمربع)

استان (نقاط شهری)	جمع	مسکونی	مسکونی و کارگاه توام	بازرگانی	صنعتی	آموزشی	بهداشتی یا درمانی	سایر
کل کشور.....	۱۴۴۴۷۲۵۱	۱۰۳۶۱۵۴۶	۱۰۸۷۱۹۲	۱۵۵۹۲۵۷	۱۳۳۵۹۸	۲۶۸۱۲۵	۵۱۰۲۰	۲۸۶۵۱۳
کل کشور (بجز شهر تهران).....	۱۳۶۲۲۴۹۹	۹۷۳۴۸۲۴	۱۰۰۲۱۰۷	۱۴۸۱۴۶۹	۸۰۱۵۰۸	۲۶۸۱۲۵	۵۱۰۲۰	۲۸۳۴۴۶
آذربایجان شرقی.....	۴۶۴۷۴۰	۳۲۷۳۴۰	۳۱۴۳۸	۵۱۱۶۱	۴۶۲۶۱	۳۲۲۰	۵۹۲	۴۷۲۸
آذربایجان غربی.....	۵۸۲۰۵۸	۴۴۰۳۵۷	۶۰۱۳۲	۴۴۵۵۳	۲۲۲۳۱	۱۳۷۲۷	۵۷۹	۴۷۹
اردبیل.....	۲۸۷۴۳۹	۱۷۰۹۶۸	۷۶۶۳۲	۲۱۳۳۵	۱۲۵۱	۹۰۷۶	۰	۸۱۷۷
اصفهان.....	۱۴۵۰۰۱۱	۹۴۷۱۱۶	۷۱۷۶۵	۲۳۱۵۲۹	۱۸۳۰۷۹	۰	۲۸۳۵	۱۳۶۸۷
البرز.....	۶۰۸۵۴۱	۴۴۰۷۰۹	۲۶۶۳۲	۵۹۵۱۴	۷۲۲۳۳	۲۶۲۲	۰	۶۸۳۱
ایلام.....	۹۶۷۰۹	۸۴۶۱۶	۶۳۸۷	۲۳۰۲	۰	۱۰۲۵	۲۱۲۰	۲۵۹
بوشهر.....	۲۵۱۳۴۱	۲۱۳۹۸۵	۱۵۷۷۶	۱۹۴۱۷	۱۰۰۰	۱۹۸	۰	۹۶۵
تهران.....	۲۰۷۸۴۹۰	۱۳۵۸۱۰۴	۱۴۲۷۵۵	۱۸۳۶۸۳	۲۵۷۳۵۱	۴۷۹۳۱	۲۹۸۱	۸۵۶۸۵
تهران (بجز شهر تهران).....	۱۲۵۳۷۳۸	۷۳۱۳۸۲	۵۷۶۷۰	۱۰۵۸۹۵	۲۲۵۲۶۱	۴۷۹۳۱	۲۹۸۱	۸۲۶۱۸
شهر تهران.....	۸۲۴۷۵۲	۶۲۶۷۲۲	۸۵۰۸۵	۷۷۷۸۸	۳۲۰۹۰	۰	۰	۳۰۶۷
چهارمحال و بختیاری.....	۱۷۲۲۱۴	۷۸۶۹۳	۵۷۱۸	۷۲۶۰	۲۲۲۶	۴۹۱۷	۰	۷۳۴۰
خراسان جنوبی.....	۲۲۸۹۶۹	۱۴۱۲۴۷	۶۴۳۲	۴۵۵۴۰	۲۴۶۹۳	۹۶۲۷	۰	۱۴۳۰
خراسان رضوی.....	۸۸۲۶۹۶	۵۹۳۸۵۵	۵۷۵۵۸	۱۶۷۲۰۰	۴۶۴۹۰	۰	۷۹۱۲	۹۶۸۱
خراسان شمالی.....	۱۹۱۱۰۵	۱۳۵۷۱۱	۲۸۹۸۳	۱۶۲۹۵	۱۲۹۱	۰	۰	۸۸۲۵
خوزستان.....	۶۲۲۲۰۲	۴۳۲۷۷۴	۵۳۳۴۶	۸۲۹۲۶	۱۲۵۱۰	۳۹۴۷۸	۰	۱۱۶۸
زنجان.....	۲۴۶۱۶۸	۱۷۰۳۰۰	۲۳۴۰۲	۲۲۳۳۸	۳۰۱۲۸	۰	۰	۰
سمنان.....	۲۳۲۹۶۸	۱۱۵۳۴۰	۳۶۳۹	۱۱۷۷۵	۵۰۶۶	۸۷۱۰۰	۱۰۰۰۰	۴۸
سیستان و بلوچستان.....	۲۰۴۴۲۳	۱۶۹۲۶۸	۷۴۸۶	۱۷۵۴۱	۳۸۰۰	۰	۷۲۸	۵۶۰۰
فارس.....	۱۰۶۲۲۲۰	۹۳۴۵۲۷	۴۵۹۶۷	۵۱۴۲۵	۱۱۳۲۲	۱۰۱۴۶	۷۶۷	۸۰۶۶
قزوین.....	۲۴۳۲۵۹	۱۲۵۰۴۶	۱۸۱۲۶	۸۹۹۵۴	۹۵۷۷	۰	۰	۵۵۶
قم.....	۲۱۰۱۲۵	۱۴۲۵۲۵	۳۴۳۱۷	۲۷۰۳۰	۶۲۵۳	۰	۰	۰
کردستان.....	۱۶۰۹۲۰	۱۲۶۳۴۵	۱۴۳۵۹	۱۶۱۹۵	۲۸۵۱	۰	۰	۱۱۷۰
کرمان.....	۹۶۴۶۴۸	۸۸۶۷۶۱	۲۳۳۶۴	۴۸۸۵۳	۲۷۸۸	۲۸۸۲	۰	۰
کرمانشاه.....	۲۴۴۷۳۷	۱۹۶۹۵۰	۲۲۳۰۳	۸۸۶۸	۱۳۹۹۵	۲۱۶۲	۳۹۹	۶۰
کهگیلویه و بویراحمد.....	۱۶۰۴۴۹	۱۳۱۱۹۵	۴۳۲۸	۷۴۰۴	۴۰۹	۱۱۱۶۳	۰	۵۹۵۰
گلستان.....	۳۶۳۰۲۹	۲۳۱۷۲۷	۹۶۱۶۷	۲۱۸۹۸	۴۸۳۵	۷۹۲۳	۰	۴۷۹
گیلان.....	۵۴۲۳۶۸	۴۴۷۵۶۸	۵۸۸۸۴	۲۰۱۰۷	۷۴۳۰	۷۳۷۹	۱۰۰۰	۰
لرستان.....	۲۰۲۸۶۷	۱۵۲۵۴۳	۲۱۱۱۳	۱۳۲۶۴	۶۷۰۰	۲۸۵	۰	۸۹۶۲
مازندران.....	۶۳۸۰۹۲	۵۰۱۹۵۹	۵۰۰۳۲	۷۴۷۵۹	۵۸۹۴	۱۳۸۹	۰	۴۰۵۹
مرکزی.....	۴۱۹۶۵۶	۲۳۶۷۰۸	۲۸۸۲۵	۹۸۱۴۶	۲۳۹۰۳	۰	۰	۳۲۰۷۴
هرمزگان.....	۲۴۱۷۰۶	۱۵۰۵۷۴	۳۴۲۷۸	۴۷۳۸۰	۱۴۶۶	۳۸۳۴	۰	۴۱۷۴
همدان.....	۱۵۷۹۶۳	۱۱۱۹۳۷	۱۷۰۴۸	۲۰۱۱۸	۲۶۸۵	۰	۶۱۷۵	۰
یزد.....	۲۳۵۱۳۸	۱۶۴۷۹۸	۰	۲۹۴۸۷	۲۳۸۸۰	۲۰۴۱	۱۴۹۳۲	۰

۹- مساحت زیربنا در پروانه‌های احداث ساختمان برحسب مورد استفاده‌ی ساختمان و استان: زمستان ۱۳۹۷ (مترمربع)

استان (نقاط شهری)	جمع	مسکونی	مسکونی و کارگاه توام	بازرگانی	صنعتی	آموزشی	بهداشتی یا درمانی	سایر
کل کشور.....	۲۱۷۴۳۲۴۹	۱۶۴۷۳۷۶۱	۲۷۶۰۹۲۲	۱۶۲۵۲۸۱	۴۳۱۰۸۳	۱۷۲۵۷۹	۱۳۱۸۱۵	۱۶۷۸۰۸
کل کشور (بجز شهر تهران) ..	۱۸۱۹۱۵۳۹	۱۳۶۸۲۱۷۰	۲۳۰۳۰۱۴	۱۳۵۱۹۶۰	۴۱۵۵۰۱	۱۷۲۵۷۹	۱۳۱۸۱۵	۱۳۴۵۰۰
آذربایجان شرقی	۹۷۳۰۵۲	۷۱۶۴۹۸	۱۰۶۴۳۷	۱۱۷۷۸۴	۲۴۳۳۸	۱۵۶۹	۳۶۲	۶۰۶۴
آذربایجان غربی	۷۱۹۸۷۸	۵۱۵۱۳۸	۱۴۳۳۹۵	۴۶۸۸۹	۷۷۶۱	۳۵۳۸	۲۰۹۴	۱۰۶۳
اردبیل	۴۲۲۴۸۱	۲۹۶۵۳۴	۹۰۸۸۵	۲۸۲۶۳	۹۵۶	۴۵۳۳	.	۱۳۱۰
اصفهان	۲۰۶۵۱۸۸	۱۵۷۹۲۳۸	۲۲۲۷۶۶	۱۶۹۲۸۵	۸۵۱۸۸	.	۲۸۴۰	۵۸۷۱
البرز	۱۱۲۵۲۵۰	۸۸۷۰۵۸	۷۳۶۲۹	۶۲۶۵۰	۹۴۲۸۲	۹۹۸	.	۶۶۳۳
ایلام	۱۲۴۳۱۵	۹۹۶۹۵	۱۳۹۱۴	۲۴۴۸	.	۴۹۵۳	۲۹۴۲	۳۶۳
بوشهر	۲۲۸۶۰۷	۱۷۷۲۰۴	۳۶۰۱۲	۱۴۵۲۷	۱۰۰	۱۵۶	.	۶۰۸
تهران	۵۳۷۸۹۱۸	۴۰۹۶۵۵۰	۶۲۵۵۶۲	۴۳۱۰۱۶	۱۳۱۸۸۹	۲۳۱۱۹	۳۰۵۵	۶۷۷۲۷
تهران (بجز شهر تهران)	۱۸۲۷۲۰۸	۱۳۰۴۹۵۹	۱۶۷۶۵۴	۱۵۷۶۹۵	۱۱۶۳۰۷	۲۳۱۱۹	۳۰۵۵	۵۴۴۱۹
شهر تهران	۳۵۵۱۷۱۰	۲۷۹۱۵۹۱	۴۵۷۹۰۸	۲۷۳۳۲۱	۱۵۵۸۲	.	.	۱۳۳۰۸
چهارمحال و بختیاری	۱۴۶۱۱۰	۱۰۸۱۱۷	۱۶۳۲۱	۱۴۹۱۹	۱۱۵۷	۲۰۴۰	.	۳۵۵۶
خراسان جنوبی	۱۵۲۸۴۷	۱۱۹۱۴۱	۷۸۶۵	۲۰۵۷۱	۱۶۹۹	۱۵۸۵	.	۱۹۸۶
خراسان رضوی	۱۲۸۳۱۳۳	۹۰۰۳۰۷	۱۲۵۴۶۷	۱۴۱۱۶۹	۱۳۲۶۷	.	۹۰۴۶۳	۱۲۴۶۰
خراسان شمالی	۲۲۷۵۹۰	۱۶۲۹۲۶	۵۵۵۳۰	۵۳۲۸	۲۳۴	.	.	۳۵۷۲
خوزستان	۷۶۲۴۵۶	۵۱۴۳۹۰	۱۱۸۵۴۷	۴۹۵۴۳	۶۵۸۷	۷۱۱۷۶	.	۲۲۱۳
زنجان	۳۸۰۱۶۱	۲۹۳۳۵۵	۴۸۷۰۵	۲۱۵۵۸	۱۶۵۴۳	.	.	.
سمنان	۱۹۱۷۲۹	۱۳۶۴۶۴	۱۲۲۳۷	۱۱۳۶۱	۱۰۴۹	۲۷۰۳۱	۳۴۷۶	۱۱۱
سیستان و بلوچستان	۲۳۸۳۶۳	۲۰۲۹۸۸	۱۷۵۹۶	۱۵۹۲۳	۶۶۷	.	۱۹۸	۹۹۱
فارس	۱۱۵۹۲۵۸	۹۶۹۳۱۵	۱۱۶۳۸۰	۵۳۴۷۲	۴۰۱۰	۱۰۵۴۲	۱۴۹۱	۴۰۴۸
قزوین	۴۱۸۷۵۰	۲۸۴۱۵۰	۵۳۱۲۶	۷۷۱۷۴	۲۶۲۲	.	.	۱۶۷۸
قم	۴۲۵۰۷۵	۲۷۶۲۰۴	۱۰۱۵۶۳	۴۳۸۲۰	۳۴۸۸	.	.	.
کردستان	۲۸۷۹۱۱	۲۴۴۱۰۵	۳۵۸۴۰	۵۱۱۳	۲۳۱۴	.	.	۵۳۹
کرمان	۶۲۴۱۳۲	۵۵۱۳۲۱	۳۳۵۸۸	۳۶۲۳۶	۱۱۰۹	۱۸۷۸	.	.
کرمانشاه	۳۶۰۸۵۸	۲۹۹۱۴۱	۴۱۹۱۴	۱۰۹۰۷	۶۱۳۸	۲۷۷	۲۴۲۱	۶۰
کهگیلویه و بویراحمد	۱۳۳۳۹۰	۱۰۴۸۶۷	۸۸۴۲	۱۱۴۸۴	۲۰۴	۵۷۱۹	.	۲۲۷۴
گلستان	۶۸۳۴۷۷	۴۳۶۹۲۴	۲۱۲۷۵۲	۲۶۱۹۸	۲۱۰۵	۴۹۹۷	.	۵۰۱
گیلان	۸۳۰۱۵۲	۶۳۱۳۴۵	۱۶۳۱۴۶	۳۱۲۴۷	۱۱۰۰	۱۷۸۴	۱۵۳۰	.
لرستان	۲۷۸۷۶۱	۲۱۱۹۲۱	۳۹۸۲۴	۱۰۱۲۸	۲۰۳۶	۲۶۱	.	۱۴۵۹۱
مازندران	۷۲۸۲۶۳	۵۹۴۷۵۷	۸۰۲۸۹	۴۶۹۱۷	۲۵۵۵	۲۱۵۰	.	۱۵۹۵
مرکزی	۶۲۲۶۳۹	۵۱۲۶۶۷	۶۷۳۷۸	۳۰۷۲۶	۵۳۹۱	.	.	۶۴۷۷
هرمزگان	۲۶۴۲۹۵	۱۷۹۷۱۸	۵۴۹۲۸	۲۵۷۶۳	۳۲۵	۲۰۴۴	.	۱۵۱۷
همدان	۲۹۳۴۵۶	۲۲۴۹۸۱	۳۶۴۸۴	۲۶۲۳۴	۳۱۷۳	.	۲۷۸۴	.
یزد	۲۱۲۵۵۴	۱۴۶۷۴۲	.	۳۶۶۲۸	۸۷۹۶	۲۲۲۹	۱۸۱۵۹	.

۱۰- تعداد واحد مسکونی تعیین شده در پروانه‌های احداث ساختمان برحسب مورد استفاده‌ی ساختمان و استان: زمستان ۱۳۹۷

استان (نقاط شهری)	جمع	مسکونی	مسکونی و کارگاه توام	بازرگانی	صنعتی	آموزشی	بهداشتی یا درمانی	سایر
کل کشور.....	۱۱۴۶۱۴	۱۰۱۰۱۷	۱۳۳۵۴	۱۷۲	۴۲	۷	۱	۲۱
کل کشور (بجز شهر تهران)...	۹۵۶۶۱	۸۴۵۱۱	۱۰۹۰۷	۱۷۲	۴۲	۷	۱	۲۱
آذربایجان شرقی	۴۴۸۷	۴۰۰۱	۴۶۷	۱۶	۲	۰	۰	۱
آذربایجان غربی	۳۹۶۱	۳۳۳۴	۶۰۶	۲۰	۰	۱	۰	۰
اردبیل	۲۲۵۰	۱۸۹۴	۳۵۳	۱	۱	۰	۰	۱
اصفهان	۱۰۸۵۸	۹۸۳۷	۹۹۶	۱۹	۶	۰	۰	۰
البرز	۵۳۳۳	۵۰۰۰	۳۲۶	۴	۳	۰	۰	۰
ایلام	۷۰۳	۶۳۹	۶۴	۰	۰	۰	۰	۰
بوشهر	۱۳۱۸	۱۱۴۶	۱۷۰	۰	۱	۱	۰	۰
تهران	۲۷۷۸۹	۲۴۴۵۷	۳۳۱۸	۴	۶	۱	۰	۳
تهران (بجز شهر تهران)	۸۸۳۶	۷۹۵۱	۸۷۱	۴	۶	۱	۰	۳
شهر تهران	۱۸۹۵۳	۱۶۵۰۶	۲۴۴۷	۰	۰	۰	۰	۰
چهارمحال و بختیاری	۷۷۶	۷۰۷	۶۹	۰	۰	۰	۰	۰
خراسان جنوبی	۷۹۹	۷۴۵	۴۹	۱	۴	۰	۰	۰
خراسان رضوی	۵۶۳۳	۵۰۴۱	۵۷۴	۱۶	۲	۰	۰	۰
خراسان شمالی	۱۲۵۵	۱۰۰۸	۲۳۸	۳	۰	۰	۰	۶
خوزستان	۴۴۷۴	۳۷۹۷	۶۷۲	۰	۴	۰	۰	۱
زنجان	۲۰۰۳	۱۷۵۷	۲۳۰	۱۵	۱	۰	۰	۰
سمنان	۱۰۰۶	۹۲۲	۷۷	۶	۱	۰	۰	۰
سیستان و بلوچستان	۱۳۷۹	۱۲۹۶	۸۳	۰	۰	۰	۰	۰
فارس	۵۹۳۸	۵۳۸۸	۵۴۰	۶	۱	۰	۱	۲
قزوین	۲۱۵۳	۱۸۵۰	۲۹۷	۲	۴	۰	۰	۰
قم	۲۳۰۹	۱۷۱۰	۵۹۹	۰	۰	۰	۰	۰
کردستان	۱۵۷۸	۱۴۲۳	۱۵۰	۴	۱	۰	۰	۰
کرمان	۴۱۳۷	۳۹۷۶	۱۶۰	۱	۰	۰	۰	۰
کرمانشاه	۲۵۵۶	۲۳۲۸	۲۲۸	۰	۰	۰	۰	۰
کهگیلویه و بویراحمد	۶۸۵	۶۴۳	۳۸	۴	۰	۰	۰	۰
گلستان	۳۶۲۱	۲۶۶۸	۹۴۲	۷	۲	۲	۰	۰
گیلان	۴۷۵۲	۳۹۸۵	۷۵۹	۷	۰	۱	۰	۰
لرستان	۱۵۵۲	۱۳۷۶	۱۷۴	۰	۰	۰	۰	۲
مازندران	۳۸۴۰	۳۴۴۳	۳۸۲	۱۳	۰	۰	۰	۲
مرکزی	۳۷۴۴	۳۳۶۷	۳۷۱	۵	۱	۰	۰	۰
هرمزگان	۱۲۹۸	۱۰۳۶	۲۵۲	۶	۱	۰	۰	۳
همدان	۱۵۶۸	۱۳۹۲	۱۷۰	۶	۰	۰	۰	۰
یزد	۸۵۹	۸۵۱	۰	۶	۱	۱	۰	۰

۱۱- تعداد پروانه‌های احداث ساختمان مسکونی برحسب مساحت زمین و استان: زمستان ۱۳۹۷

استان (نقاط شهری)	جمع	۱۰۰ مترمربع و کمتر	۱۰۱-۱۵۰ مترمربع	۱۵۱-۲۰۰ مترمربع	۲۰۱-۲۵۰ مترمربع	۲۵۱-۳۰۰ مترمربع	۳۰۱-۵۰۰ مترمربع	۵۰۱ مترمربع و بیش‌تر
کل کشور.....	۳۸۷۷۴	۱۳۲۶	۴۷۱۳	۱۱۶۴۱	۸۴۹۹	۵۱۳۲	۵۲۷۶	۲۱۸۷
کل کشور (بجز شهر تهران)...	۳۶۴۲۳	۱۱۴۱	۴۲۴۶	۱۱۲۴۵	۸۰۹۱	۴۸۵۴	۴۸۲۹	۲۰۱۷
آذربایجان شرقی	۱۳۰۰	۵۴	۱۲۵	۵۲۳	۳۱۶	۱۴۴	۱۰۰	۳۸
آذربایجان غربی	۱۷۴۳	۱۲۳	۳۰۱	۷۰۲	۳۱۹	۱۶۴	۱۰۸	۲۶
اردبیل	۷۴۱	۷۵	۱۱۸	۲۸۴	۱۲۴	۵۰	۶۰	۳۰
اصفهان	۴۰۵۳	۶۴	۴۴۱	۱۶۰۰	۹۳۱	۴۷۰	۴۲۱	۱۲۶
البرز	۱۰۰۷	۳۴	۱۲۳	۲۰۷	۱۵۰	۱۰۶	۱۳۹	۲۴۸
ایلام	۴۰۰	۸	۴۷	۱۶۹	۹۱	۴۵	۳۶	۴
بوشهر	۷۳۵	۶	۱۳	۱۳۶	۲۳۱	۱۶۸	۱۳۶	۴۵
تهران	۴۹۵۷	۳۹۳	۹۴۴	۱۲۲۱	۷۸۴	۴۹۶	۷۱۲	۴۰۷
تهران (بجز شهر تهران)	۲۶۰۶	۲۰۸	۴۷۷	۸۲۵	۳۷۶	۲۱۸	۲۶۵	۲۳۷
شهر تهران	۲۳۵۱	۱۸۵	۴۶۷	۳۹۶	۴۰۸	۲۷۸	۴۴۷	۱۷۰
چهارمحال و بختیاری	۳۶۲	۱	۵۷	۱۴۵	۸۵	۴۱	۲۷	۶
خراسان جنوبی	۵۱۹	۲	۱۵	۱۲۱	۱۴۴	۱۰۷	۱۱۲	۱۸
خراسان رضوی	۲۱۶۰	۸۶	۳۴۵	۵۸۲	۴۸۸	۲۸۸	۲۴۰	۱۳۱
خراسان شمالی	۵۴۴	۱۰	۷۱	۲۲۵	۱۲۷	۴۵	۴۹	۱۷
خوزستان	۱۸۸۴	۵۸	۲۷۰	۶۱۶	۵۰۶	۲۰۷	۱۷۴	۵۳
زنجان	۸۴۵	۳۹	۹۴	۴۳۶	۱۴۳	۶۳	۶۲	۸
سمنان	۳۶۴	۱	۳۰	۱۲۰	۷۰	۷۴	۴۴	۲۵
سیستان و بلوچستان	۶۱۱	۷	۸۷	۱۳۴	۱۲۹	۱۲۴	۹۷	۳۳
فارس	۳۰۷۲	۲۰	۷۷	۵۷۹	۹۰۶	۶۱۵	۶۶۶	۲۰۹
قزوین	۶۰۴	۱۷	۸۱	۲۸۷	۱۰۴	۶۴	۴۲	۹
قم	۷۴۰	۲۶	۳۱۵	۲۰۷	۸۵	۵۵	۳۸	۱۴
کردستان	۷۳۵	۶۴	۱۶۱	۳۹۹	۸۰	۱۸	۱۰	۳
کرمان	۳۰۱۰	۱۷	۷۶	۳۶۱	۸۸۴	۷۴۱	۷۷۱	۱۶۰
کرمانشاه	۱۱۲۷	۱۰۶	۳۰۷	۵۰۲	۹۹	۶۱	۴۱	۱۱
کهگیلویه و بویراحمد	۵۱۸	۶	۲۸	۱۵۵	۱۳۹	۹۳	۸۵	۱۲
گلستان	۸۵۷	۸	۶۱	۲۱۷	۲۲۰	۱۳۸	۱۵۰	۶۳
گیلان	۱۴۱۳	۳۵	۱۴۵	۲۸۳	۳۲۴	۱۸۴	۲۰۳	۱۳۹
لرستان	۷۹۳	۲۴	۱۲۰	۴۲۱	۱۴۵	۴۹	۳۲	۲
مازندران	۱۳۱۷	۱۴	۹۱	۲۱۵	۲۳۷	۲۲۳	۳۱۵	۲۲۲
مرکزی	۸۲۰	۱۱	۸۲	۳۰۴	۱۹۵	۱۰۰	۹۲	۳۶
هرمزگان	۵۲۴	۲	۱۸	۱۱۷	۱۶۴	۱۰۰	۹۳	۳۰
همدان	۴۹۳	۱۵	۵۴	۲۳۵	۱۱۰	۳۶	۲۷	۱۶
یزد	۵۲۶	۰	۱۶	۱۳۸	۱۶۹	۶۳	۹۴	۴۶

۱۲- تعداد پروانه‌های احداث ساختمان مسکونی بر حسب مساحت زیربنا و استان: زمستان ۱۳۹۷

استان (نقاط شهری)	جمع	۱۰۰ مترمربع و کمتر	۱۵۰-۱۰۱ مترمربع	۲۰۰-۱۵۱ مترمربع	۲۵۰-۲۰۱ مترمربع	۳۰۰-۲۵۱ مترمربع	۵۰۰-۳۰۱ مترمربع	۵۰۱ مترمربع و بیش‌تر
کل کشور.....	۳۸۱۷۷۴	۳۷۲۰	۶۸۰۵	۵۳۱۷	۳۸۵۷	۳۴۷۱	۷۰۵۹	۱۵۴۵
کل کشور (بجز شهر تهران)...	۳۶۴۲۳	۳۷۱۵	۶۸۰۴	۵۳۱۰	۳۸۳۹	۳۴۳۲	۶۵۴۵	۶۷۷۸
آذربایجان شرقی.....	۱۳۰۰	۲۴	۱۴۲	۹۱	۱۱۶	۱۶۵	۳۱۷	۴۴۵
آذربایجان غربی.....	۱۷۴۳	۲۰۵	۲۶۶	۲۱۲	۲۵۳	۳۱۵	۳۰۵	۱۸۷
اردبیل.....	۷۴۱	۹۲	۱۰۰	۷۹	۷۰	۶۷	۱۳۲	۲۰۱
اصفهان.....	۴۰۵۳	۱۶۳	۶۱۴	۴۶۵	۶۰۰	۶۱۸	۸۳۹	۷۵۴
البرز.....	۱۰۰۷	۱۴	۶۲	۷۵	۶۱	۶۵	۱۸۷	۵۴۳
ایلام.....	۴۰۰	۵۶	۱۴۴	۴۱	۳۳	۳۴	۴۷	۴۵
بوشهر.....	۷۳۵	۱۳۶	۱۸۵	۱۵۴	۴۸	۴۴	۸۶	۸۲
تهران.....	۴۹۵۷	۱۱۱	۲۰۶	۱۶۸	۲۴۱	۲۶۳	۱۴۸۱	۲۴۸۷
تهران (بجز شهر تهران).....	۲۶۰۶	۱۰۶	۲۰۵	۱۶۱	۲۲۳	۲۲۴	۹۶۷	۷۲۰
شهر تهران.....	۲۳۵۱	۵	۱	۷	۱۸	۳۹	۵۱۴	۱۷۶۷
چهارمحال و بختیاری.....	۳۶۲	۲۱	۷۵	۵۱	۵۳	۵۱	۶۹	۴۲
خراسان جنوبی.....	۵۱۹	۱۰۱	۱۶۳	۹۲	۵۲	۲۳	۴۰	۴۸
خراسان رضوی.....	۲۱۶۰	۵۳۰	۴۱۲	۲۴۴	۱۸۷	۱۴۴	۲۵۱	۳۹۲
خراسان شمالی.....	۵۴۴	۱۰۶	۱۰۸	۴۱	۴۱	۵۸	۱۰۷	۸۳
خوزستان.....	۱۸۸۴	۲۳۶	۵۵۳	۳۴۰	۱۸۷	۱۶۹	۲۴۴	۱۵۵
زنجان.....	۸۴۵	۷۶	۱۴۱	۸۶	۶۸	۷۳	۲۴۰	۱۶۱
سمنان.....	۳۶۴	۲۳	۸۸	۵۹	۳۳	۲۱	۴۴	۹۶
سیستان و بلوچستان.....	۶۱۱	۸۸	۱۲۵	۱۰۲	۶۷	۳۷	۱۰۹	۸۳
فارس.....	۳۰۷۲	۹۹	۶۷۵	۸۵۸	۳۹۴	۲۵۴	۴۵۶	۳۳۶
قزوین.....	۶۰۴	۳۹	۴۴	۳۶	۴۷	۴۸	۱۵۵	۲۳۵
قم.....	۷۴۰	۶۸	۶۰	۱۲۸	۱۰۶	۶۲	۱۶۴	۱۵۲
کردستان.....	۷۳۵	۳۳	۸۹	۶۵	۱۵۱	۱۰۹	۱۹۳	۹۵
کرمان.....	۳۰۱۰	۷۲۸	۱۰۱۲	۶۸۳	۱۶۷	۱۴۲	۱۶۷	۱۱۱
کرمانشاه.....	۱۱۲۷	۱۹۸	۱۷۳	۱۸۱	۲۰۱	۱۱۰	۱۶۶	۹۸
کهگیلویه و بویراحمد.....	۵۱۸	۴۴	۲۰۲	۱۲۴	۳۲	۳۳	۶۴	۱۹
گلستان.....	۸۵۷	۷۵	۱۲۷	۷۳	۸۴	۸۸	۱۳۲	۲۷۸
گیلان.....	۱۴۱۳	۱۴۸	۱۷۲	۲۷۱	۴۹	۶۵	۲۷۰	۴۳۸
لرستان.....	۷۹۳	۶۱	۱۶۷	۱۱۱	۱۶۶	۷۰	۱۵۳	۶۵
مازندران.....	۱۳۱۷	۸۰	۱۸۶	۱۶۸	۱۵۵	۱۳۲	۲۵۴	۳۴۲
مرکزی.....	۸۲۰	۵۷	۱۳۲	۴۸	۶۳	۷۷	۱۳۰	۳۱۳
هرمزگان.....	۵۲۴	۷۱	۱۷۲	۶۷	۳۲	۳۱	۶۱	۹۰
همدان.....	۴۹۳	۲۳	۸۵	۴۱	۴۶	۵۶	۱۰۶	۱۳۶
یزد.....	۵۲۶	۱۴	۱۲۵	۱۶۳	۵۴	۴۷	۹۰	۳۳

۱۳- تعداد پروانه‌های احداث ساختمان مسکونی برحسب تعداد طبقات ساختمان و استان: زمستان ۱۳۹۷

استان (نقاط شهری)	جمع	۱ طبقه	۲ طبقه	۳ طبقه	۴ طبقه	۵ طبقه و بیش تر
کل کشور.....	۳۸۷۷۴	۱۱۷۸۴	۱۰۲۳۵	۵۷۹۳	۳۴۷۰	۷۴۹۲
کل کشور (بجز شهر تهران)	۳۶۴۲۳	۱۱۷۷۸	۱۰۲۳۲	۵۷۸۳	۳۳۸۹	۵۲۴۱
آذربایجان شرقی.....	۱۳۰۰	۱۶۲	۳۰۲	۲۹۴	۱۷۷	۳۶۵
آذربایجان غربی.....	۱۷۴۳	۲۵۴	۸۳۸	۴۲۵	۱۱۶	۱۱۰
اردبیل.....	۷۴۱	۱۸۴	۱۸۳	۱۳۵	۵۷	۱۸۲
اصفهان.....	۴۰۵۳	۸۴۲	۱۶۴۵	۷۶۹	۳۳۹	۴۵۸
البرز.....	۱۰۰۷	۳۸	۱۸۹	۱۲۹	۱۲۵	۵۲۶
ایلام.....	۴۰۰	۱۸۴	۱۱۱	۵۶	۲۷	۲۲
بوشهر.....	۷۳۵	۴۳۱	۱۶۶	۷۴	۵۰	۱۴
تهران.....	۴۹۵۷	۹۷	۳۵۱	۸۰۷	۷۶۵	۲۹۳۷
تهران (بجز شهر تهران).....	۲۶۰۶	۹۱	۳۴۸	۷۹۷	۶۸۴	۶۸۶
شهر تهران.....	۲۳۵۱	۶	۳	۱۰	۸۱	۲۲۵۱
چهارمحال و بختیاری.....	۳۶۲	۱۰۶	۱۵۴	۶۲	۲۵	۱۵
خراسان جنوبی.....	۵۱۹	۳۵۲	۹۰	۳۲	۲۹	۱۶
خراسان رضوی.....	۲۱۶۰	۸۷۶	۴۷۱	۲۲۵	۲۲۴	۳۶۴
خراسان شمالی.....	۵۴۴	۲۱۱	۱۴۵	۷۸	۸۲	۲۸
خوزستان.....	۱۸۸۴	۹۲۸	۷۰۴	۱۰۱	۴۳	۱۰۸
زنجان.....	۸۴۵	۱۵۷	۱۹۳	۲۵۰	۱۲۱	۱۲۴
سمنان.....	۳۶۴	۱۵۶	۷۷	۴۷	۳۴	۵۰
سیستان و بلوچستان.....	۶۱۱	۳۱۱	۱۳۷	۷۷	۴۸	۳۸
فارس.....	۳۰۷۲	۱۵۷۷	۸۶۱	۲۹۶	۹۱	۲۴۷
قزوین.....	۶۰۴	۸۷	۹۰	۹۹	۱۴۴	۱۸۴
قم.....	۷۴۰	۹۵	۳۰۴	۱۰۴	۱۴۴	۹۳
کردستان.....	۷۳۵	۱۰۲	۲۹۳	۱۸۵	۷۴	۸۱
کرمان.....	۳۰۱۰	۲۵۰۷	۳۵۲	۷۲	۳۲	۴۷
کرمانشاه.....	۱۱۲۷	۲۱۶	۴۳۸	۳۱۶	۷۰	۸۷
کهگیلویه و بویراحمد.....	۵۱۸	۲۸۹	۱۷۱	۴۷	۵	۶
گلستان.....	۸۵۷	۱۷۶	۲۷۱	۱۲۵	۸۳	۲۰۲
گیلان.....	۱۴۱۳	۲۷۷	۴۰۱	۱۸۵	۱۷۳	۳۷۷
لرستان.....	۷۹۳	۱۴۷	۳۲۲	۱۸۱	۸۲	۶۱
مازندران.....	۱۳۱۷	۲۱۰	۳۹۰	۲۹۷	۱۴۵	۲۷۵
مرکزی.....	۸۲۰	۱۸۰	۱۹۲	۱۱۳	۶۸	۲۶۷
هرمزگان.....	۵۲۴	۳۰۲	۹۹	۱۴	۲۷	۸۲
همدان.....	۴۹۳	۱۰۸	۱۲۳	۱۱۷	۳۶	۱۰۹
یزد.....	۵۲۶	۲۲۲	۱۷۲	۸۱	۳۴	۱۷

۱۴- تعداد پروانه‌های احداث ساختمان مسکونی برحسب نوع اسکلت و مصالح عمده‌ی به کار رفته در ساختمان و استان: زمستان ۱۳۹۷

استان (نقاط شهری)	کل	فلزی	بتون آرمه	سایر		
				جمع	آجر و آهن	آجر و چوب
سایر	بلوک سیمانی	سایر				
کل کشور.....	۳۸۷۷۴	۵۴۸۹	۲۵۴۷۳	۷۸۱۲	۷۳۴۷	۱۴
کل کشور (بجز شهر تهران)...	۳۶۴۲۳	۵۰۱۴	۲۳۵۹۸	۷۸۱۱	۷۳۴۶	۱۴
آذربایجان شرقی	۱۳۰۰	۳	۱۲۴۳	۵۴	۵۱	۲
آذربایجان غربی	۱۷۴۳	۹۵	۱۴۰۹	۲۳۹	۲۳۷	۱
اردبیل	۷۴۱	۶۵	۶۲۶	۵۰	۵۰	۰
اصفهان	۴۰۵۳	۱۹۲	۳۷۵۰	۱۱۱	۱۱۰	۱
البرز	۱۰۰۷	۶۰	۸۹۰	۵۷	۵۷	۰
ایلام	۴۰۰	۲	۱۶۲	۲۳۶	۲۳۶	۰
بوشهر	۷۳۵	۰	۲۳۹	۴۹۶	۲۱۷	۲۷۹
تهران	۴۹۵۷	۸۷۱	۴۰۸۰	۶	۶	۰
تهران (بجز شهر تهران)	۲۶۰۶	۳۹۶	۲۲۰۵	۵	۵	۰
شهر تهران	۲۳۵۱	۴۷۵	۱۸۷۵	۱	۱	۰
چهارمحال و بختیاری	۳۶۲	۰	۲۹۶	۶۶	۶۶	۰
خراسان جنوبی	۵۱۹	۳۶۸	۱۱۲	۳۹	۲۵	۱۴
خراسان رضوی	۲۱۶۰	۱۷۳۸	۳۲۴	۹۸	۹۸	۰
خراسان شمالی	۵۴۴	۱۳	۵۱۸	۱۳	۱۳	۰
خوزستان	۱۸۸۴	۵۴	۵۴۰	۱۲۹۰	۱۲۶۲	۲۸
زنجان	۸۴۵	۲۱	۷۵۵	۶۹	۶۹	۰
سمنان	۳۶۴	۴	۳۵۰	۱۰	۹	۱
سیستان و بلوچستان	۶۱۱	۵۱	۳۳۹	۲۲۱	۲۲۱	۰
فارس	۳۰۷۲	۴۲	۶۸۶	۲۳۴۴	۲۳۳۲	۱۲
قزوین	۶۰۴	۵۱	۵۵۳	۰	۰	۰
قم	۷۴۰	۷۶	۶۲۳	۴۱	۴۱	۰
کردستان	۷۳۵	۳۸	۵۷۱	۱۲۶	۱۱۸	۸
کرمان	۳۰۱۰	۲۶۱	۱۶۷۳	۱۰۷۶	۱۰۷۶	۰
کرمانشاه	۱۱۲۷	۶۱۰	۴۲۸	۸۹	۸۹	۰
کهگیلویه و بویراحمد	۵۱۸	۴۴	۱۲۹	۳۴۵	۳۰۴	۸
گلستان	۸۵۷	۱	۸۴۶	۱۰	۷	۳
گیلان	۱۴۱۳	۸	۱۳۹۱	۱۴	۰	۱۴
لرستان	۷۹۳	۶۳۱	۱۲۴	۳۸	۳۸	۰
مازندران	۱۳۱۷	۱۹	۱۲۸۴	۱۴	۸	۶
مرکزی	۸۲۰	۱۰۸	۷۰۳	۹	۹	۰
هرمزگان	۵۲۴	۳	۳۴۹	۱۷۲	۱۱۹	۵۳
همدان	۴۹۳	۵۴	۳۶۰	۷۹	۷۹	۰
یزد	۵۲۶	۶	۱۲۰	۴۰۰	۴۰۰	۰

۱۵- تعداد پروانه‌های احداث ساختمان مسکونی برحسب تعداد واحد مسکونی و استان: زمستان ۱۳۹۷

استان (نقاط شهری)	جمع	۱ واحدی	۲ واحدی	۳ واحدی	۴ واحدی	۵ واحدی و بیش‌تر
کل کشور.....	۳۱۷۷۴	۱۷۹۹۰	۹۶۷۰	۳۱۰۸	۲۵۹۹	۴۷۰۷
کل کشور (بجز شهر تهران)...	۳۴۴۲۳	۱۷۹۶۸	۹۵۹۷	۳۴۶۴	۲۰۹۵	۳۲۹۹
آذربایجان شرقی.....	۱۳۰۰	۳۴۰	۴۰۰	۱۵۷	۱۲۹	۲۷۴
آذربایجان غربی.....	۱۷۴۲	۷۰۵	۷۸۷	۱۳۰	۴۷	۷۴
اردبیل.....	۷۴۱	۳۰۴	۲۰۸	۴۵	۷۳	۱۱۱
اصفهان.....	۴۰۵۲	۱۳۲۴	۱۶۶۲	۴۸۲	۲۲۹	۳۵۶
البرز.....	۱۰۰۷	۲۲۵	۱۴۹	۱۲۴	۲۲۴	۲۸۵
ایلام.....	۴۰۰	۲۸۳	۶۵	۲۶	۱۰	۱۶
بوشهر.....	۷۳۵	۵۰۶	۱۴۱	۵۱	۱۷	۲۰
تهران.....	۴۹۵۷	۶۸۵	۸۵۳	۹۷۲	۷۵۳	۱۶۹۴
تهران (بجز شهر تهران).....	۲۶۰۶	۶۶۳	۷۸۰	۶۲۸	۲۴۹	۲۸۶
شهر تهران.....	۲۳۵۱	۲۲	۷۳	۳۴۴	۵۰۴	۱۴۰۸
چهارمحال و بختیاری.....	۳۶۲	۱۲۱	۱۷۲	۴۹	۱۲	۸
خراسان جنوبی.....	۵۱۹	۴۲۱	۴۴	۲۴	۱۵	۱۵
خراسان رضوی.....	۲۱۶۰	۱۲۷۷	۴۴۱	۱۵۵	۹۲	۱۹۵
خراسان شمالی.....	۵۴۴	۲۸۰	۱۴۴	۸۶	۱۳	۲۱
خوزستان.....	۱۸۸۴	۱۱۵۰	۴۴۳	۸۳	۱۰۶	۱۰۲
زنجان.....	۸۴۵	۲۷۲	۳۸۱	۱۳۰	۲۸	۳۴
سمنان.....	۳۶۴	۲۰۲	۶۰	۲۶	۲۴	۵۲
سیستان و بلوچستان.....	۶۱۱	۳۶۰	۱۵۳	۳۸	۹	۵۱
فارس.....	۳۰۷۲	۲۱۳۵	۶۱۲	۱۰۰	۵۴	۱۷۱
قزوین.....	۶۰۴	۱۴۹	۱۳۰	۱۱۰	۱۳۳	۸۲
قم.....	۷۴۰	۳۵۱	۱۵۰	۱۲۲	۵۲	۶۵
کردستان.....	۷۳۵	۳۲۶	۲۸۲	۵۹	۳۸	۳۰
کرمان.....	۳۰۱۰	۲۴۸۱	۳۶۰	۸۲	۳۱	۵۶
کرمانشاه.....	۱۱۲۷	۴۳۶	۴۳۵	۱۵۵	۴۳	۵۸
کهگیلویه و بویراحمد.....	۵۱۸	۴۱۸	۸۱	۱۴	۴	۱
گلستان.....	۸۵۷	۳۴۳	۲۰۴	۶۵	۷۱	۱۷۴
گیلان.....	۱۴۱۲	۵۸۹	۲۹۴	۲۰۱	۱۰۵	۲۲۴
لرستان.....	۷۹۳	۴۳۸	۲۵۵	۵۱	۲۰	۲۹
مازندران.....	۱۳۱۷	۶۹۸	۲۳۳	۱۱۹	۷۲	۱۹۵
مرکزی.....	۸۲۰	۲۷۹	۱۷۸	۵۲	۱۴۹	۱۶۲
هرمزگان.....	۵۲۴	۳۶۵	۷۴	۲۱	۱۵	۴۹
همدان.....	۴۹۳	۱۶۰	۱۷۷	۴۴	۲۵	۸۷
یزد.....	۵۲۶	۳۶۷	۱۰۲	۳۵	۶	۱۶