

شاخص قیمت مصرف کننده - بهمن ۱۳۹۷

تاریخ انتشار: ۱۳۹۷/۱۲/۰۱

افزایش نرخ تورم خانوارهای کشور

در بهمن ماه ۱۳۹۷ عدد شاخص کل (۱۳۹۵=۱۰۰) به ۱۵۸,۱ رسید که نسبت به ماه قبل ۲,۲ درصد افزایش نشان می‌دهد. در این ماه درصد تغییر شاخص کل نسبت به ماه مشابه سال قبل ۴۲,۳ درصد می‌باشد؛ یعنی خانوارهای کشور به طور میانگین ۴۲,۳ درصد بیشتر از بهمن ۱۳۹۶ برای خرید یک «مجموعه کالا و خدمات یکسان» هزینه کرده‌اند که نسبت به این اطلاع در ماه قبل (۳۹,۶ درصد) ۲,۷ واحد درصد افزایش یافته است. نرخ تورم دوازده ماهه منتهی به بهمن ماه ۱۳۹۷ به ۲۳,۵ درصد رسید که نسبت به همین اطلاع در ماه قبل (۲۰,۶ درصد) ۲,۹ واحد درصد افزایش نشان می‌دهد.

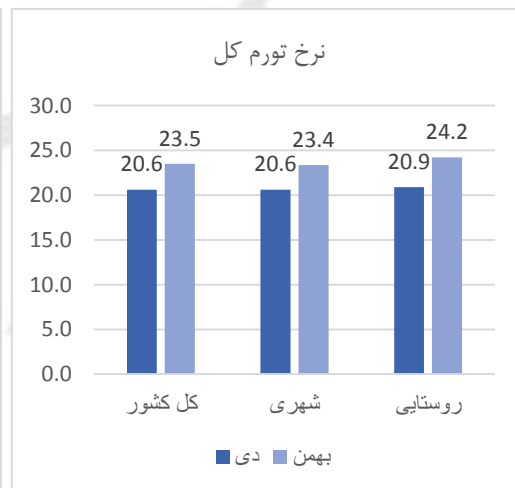
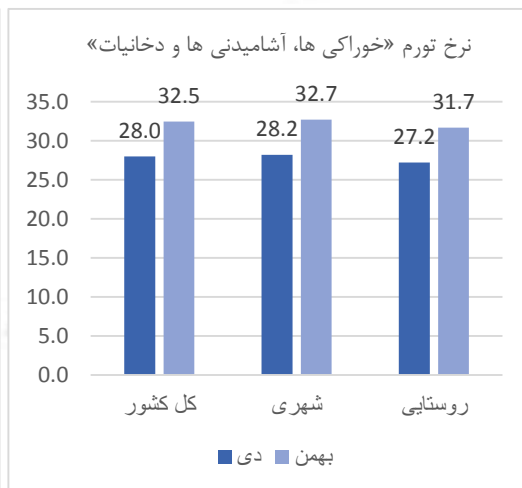
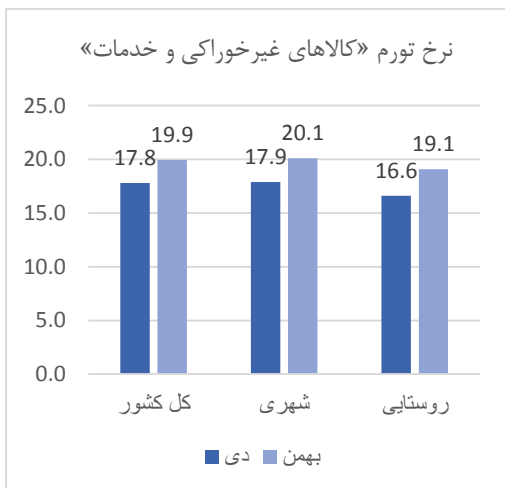
شاخص قیمت در گروه عمده «خوراکی‌ها، آشامیدنی‌ها و دخانیات» نسبت به ماه قبل ۴,۵ درصد و در گروه عمده «کالاهای غیر خوراکی و خدمات» ۱,۱ درصد افزایش نشان می‌دهد. درصد تغییرات قیمت در ماه جاری نسبت به بهمن ماه ۱۳۹۶ برای این دو گروه به ترتیب ۶۴,۳ و ۳۳,۵ درصد می‌باشد.

افزایش نرخ تورم خانوارهای شهری کشور

شاخص قیمت کل برای خانوارهای شهری کشور در بهمن ماه ۱۳۹۷ به عدد ۱۵۷,۳ رسید که نسبت به ماه قبل ۲,۱ درصد افزایش نشان می‌دهد. درصد تغییر شاخص کل نسبت به ماه مشابه سال قبل ۴۱,۵ درصد است که نسبت به ماه قبل (۳۹,۰ درصد) ۲,۵ واحد درصد افزایش داشته است.

افزایش نرخ تورم خانوارهای روستایی کشور

شاخص قیمت کل برای خانوارهای روستایی کشور در بهمن ماه ۱۳۹۷ به عدد ۱۶۲,۹ رسید که نسبت به ماه قبل ۲,۸ درصد افزایش نشان می‌دهد. درصد تغییر شاخص کل نسبت به ماه مشابه سال قبل ۴۶,۷ درصد است که نسبت به ماه قبل (۴۲,۷ درصد) ۴,۰ واحد درصد افزایش داشته است.



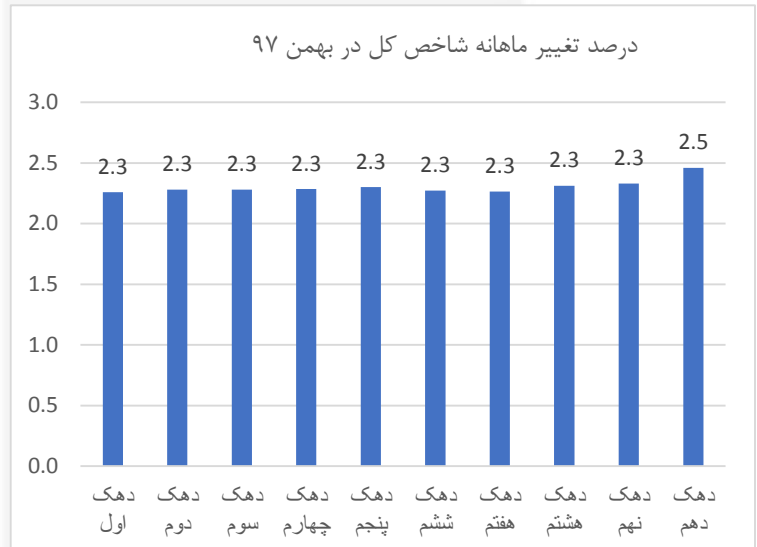
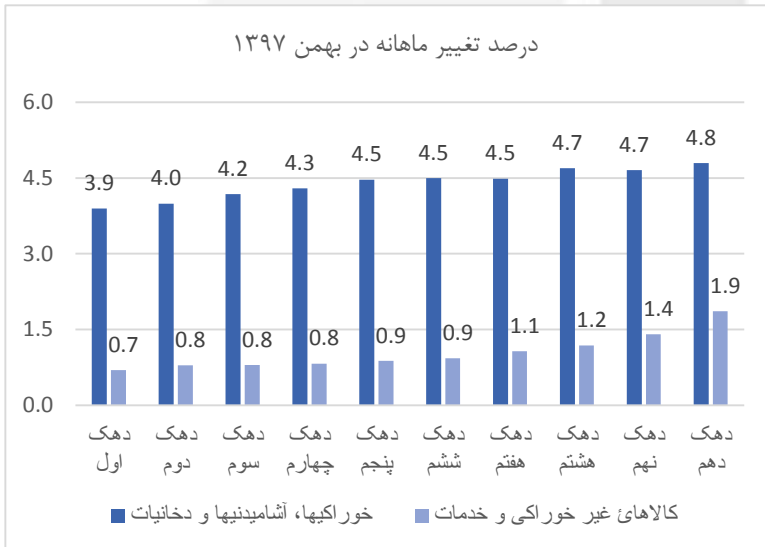
تغییرات قیمت ها در ماه جاری

در ماه جاری برخی بخش‌های زیر مجموعه شاخص کل با افزایش شدید قیمت همراه بوده‌اند. در گروه عمده «خوراکی‌ها، آشامیدنی‌ها و دخانیات» بیشترین افزایش قیمت نسبت به ماه قبل مربوط به گروه «سبزیجات» (کاهو، انواع سبزی، گوجه فرنگی، پیاز و خیار) گروه «گوشت» (گوشت گوسفند، گاو، ماهی و گوشت مرغ) می‌باشد. در گروه عمده «کالاهای غیر خوراکی و خدمات»، گروه «حمل و نقل» (انواع خودرو)، گروه «پوشاک و کفش» و گروه «هتل و رستوران» (انواع غذاهای سرو شده در رستوران)، بیشترین افزایش قیمت را نسبت به ماه قبل داشته‌اند.

درصد تغییرات شاخص قیمت در دهک های هزینه ای کل کشور در ماه جاری

دامنه تغییرات نرخ تورم دوازده ماهه منتهی به بهمن ماه ۱۳۹۷ برای دهک های مختلف هزینه ای از ۲۲،۵ درصد برای دهک اول تا ۲۵،۳ درصد برای دهک دهم است.

نمودار درصد تغییر شاخص نسبت به ماه قبل برای دهک های مختلف هزینه ای در شاخص کل و گروه های عمده «خوراکی ها، آشامیدنی ها و دخانیات» و «غیر خوراکی و خدمات» به صورت زیر است:



اطلاعات تماس

اطلاعات بیشتر در مورد شاخص قیمت مصرف کننده ماه جاری، در فایل پیوست موجود می باشد.

www.amar.org.ir

اطلاعات سری زمانی شاخص قیمت مصرف کننده خانوارهای کشور:

www.amar.org.ir

اطلاعات سری زمانی شاخص قیمت مصرف کننده های هزینه ای کشور:

آدرس : خیابان دکتر فاطمی، بین رهی معیری و پروین اعتصامی، پلاک ۲۱۱ تلفن ۸۵۱۰۰ - کدپستی ۱۴۱۴۶۶۳۱۱۱

تاریخ انتشار گزارش ماه آینده : ۱۳۹۸/۰۱/۰۱

۱۳۹۵=۱۰۰

جدول ۱- شاخص قیمت کالاها و خدمات مصرفی خانوار (CPI)

شرح	شاخص کل		خوراکی‌ها، آشامیدنی‌ها و دخانیات		کالاهای غیر خوراکی و خدمات	
	دی ۱۳۹۷	بهمن ۱۳۹۷	دی ۱۳۹۷	بهمن ۱۳۹۷	دی ۱۳۹۷	بهمن ۱۳۹۷
کل کشور	۱۵۴.۷	۱۵۸.۱	۱۸۱.۶	۱۸۹.۷	۱۴۴.۷	۱۴۶.۳
شهری	۱۵۴.۱	۱۵۷.۳	۱۸۲.۲	۱۹۰.۶	۱۴۴.۷	۱۴۶.۱
روستایی	۱۵۸.۴	۱۶۲.۹	۱۷۹.۲	۱۸۶.۷	۱۴۴.۸	۱۴۷.۲

جدول ۲- درصد تغییر ماهانه شاخص (CPI)

شرح	شاخص کل		خوراکی‌ها، آشامیدنی‌ها و دخانیات		کالاهای غیر خوراکی و خدمات	
	دی ۱۳۹۷	بهمن ۱۳۹۷	دی ۱۳۹۷	بهمن ۱۳۹۷	دی ۱۳۹۷	بهمن ۱۳۹۷
کل کشور	۲.۰	۲.۲	۲.۸	۴.۵	۱.۶	۱.۱
شهری	۲.۰	۲.۱	۲.۹	۴.۶	۱.۷	۱.۰
روستایی	۲.۰	۲.۸	۲.۸	۴.۲	۱.۴	۱.۷

جدول ۳- درصد تغییرات شاخص (CPI) نسبت به ماه مشابه سال قبل

شرح	شاخص کل		خوراکی‌ها، آشامیدنی‌ها و دخانیات		کالاهای غیر خوراکی و خدمات	
	دی ۱۳۹۷	بهمن ۱۳۹۷	دی ۱۳۹۷	بهمن ۱۳۹۷	دی ۱۳۹۷	بهمن ۱۳۹۷
کل کشور	۳۹.۶	۴۲.۳	۵۷.۸	۶۴.۳	۳۲.۴	۳۳.۵
شهری	۳۹.۰	۴۱.۵	۵۸.۰	۶۴.۷	۳۲.۳	۳۳.۳
روستایی	۴۲.۷	۴۶.۷	۵۶.۷	۶۲.۹	۳۳.۰	۳۵.۵

جدول ۴- نرخ تورم ۱۲ ماهه شاخص

شرح	شاخص کل		خوراکی‌ها، آشامیدنی‌ها و دخانیات		کالاهای غیر خوراکی و خدمات	
	دی ۱۳۹۷	بهمن ۱۳۹۷	دی ۱۳۹۷	بهمن ۱۳۹۷	دی ۱۳۹۷	بهمن ۱۳۹۷
کل کشور	۲۰.۶	۲۳.۵	۲۸.۰	۳۲.۵	۱۷.۸	۱۹.۹
شهری	۲۰.۶	۲۳.۴	۲۸.۲	۳۲.۷	۱۷.۹	۲۰.۱
روستایی	۲۰.۹	۲۴.۲	۲۷.۲	۳۱.۷	۱۶.۶	۱۹.۱

درصد تغییرات شاخص			شاخص	ضریب اهمیت	شرح
دوازده ماه منتهی به ماه جاری نسبت به دوره مشابه سال قبل	نسبت به ماه مشابه سال قبل	نسبت به ماه قبل			
۲۳.۵	۴۲.۳	۲.۲	۱۵۸.۱	۱۰۰.۰۰	شاخص کل
۳۱.۲	۶۲.۸	۴.۶	۱۸۸.۲	۲۶.۶۴	۱- خوراکی ها و آشامیدنی ها
۳۱.۰	۶۲.۹	۴.۸	۱۸۸.۴	۲۵.۵۵	خوراکیها
۱۸.۵	۲۸.۱	۰.۷	۱۴۲.۸	۶.۶۷	نان و غلات
۳۹.۴	۹۲.۴	۱۰.۵	۲۲۷.۳	۵.۹۱	گوشت قرمز و سفید و فرآورده های آنها
۳۹.۳	۹۲.۷	۱۱.۱	۲۳۰.۷	۵.۱۴	گوشت قرمز و گوشت ماکیان
۴۰.۴	۹۰.۲	۵.۷	۲۰۴.۷	۰.۷۷	ماهی ها و صدف داران
۳۱.۶	۴۷.۵	۰.۰	۱۷۳.۲	۲.۸۰	شیر، پنیر و تخم مرغ
۲۷.۷	۴۸.۸	۰.۷	۱۶۷.۰	۱.۲۹	روغن ها و چربیها
۴۴.۷	۸۱.۵	۰.۵	۲۰۴.۸	۳.۴۳	میوه و خشکبار
۲۵.۱	۷۲.۹	۱۳.۰	۲۲۴.۳	۳.۰۲	سبزیجات (سبزی ها و حبوبات)
۲۰.۳	۳۹.۱	۱.۳	۱۴۹.۲	۱.۴۴	شکر، مربا، عسل ، شکلات و شیرینی(قند و شکر و شیرینی ها)
۵۱.۳	۱۰۸.۱	۰.۹	۲۲۶.۱	۰.۹۸	محصولات خوراکی طبقه بندی نشده در جای دیگر
۳۵.۹	۶۰.۶	۰.۷	۱۸۲.۹	۱.۱۰	چای، قهوه، کاکائو، نوشابه و آب میوه (نوشابه های غیر الکلی)
۹۳.۳	۱۳۶.۳	۰.۲	۲۵۸.۶	۰.۵۹	۲- دخانیات
۲۵.۵	۵۰.۲	۲.۶	۱۶۲.۳	۴.۷۸	۳- پوشاک و کفش
۱۵.۵	۲۳.۱	۰.۳	۱۳۵.۷	۳۵.۵۰	۴- مسکن ، آب ، برق ، گاز و سایر سوخت ها
۱۷.۳	۲۳.۷	۰.۳	۱۳۷.۱	۳۱.۱۲	مسکن
۱۷.۴	۲۳.۶	۰.۳	۱۳۷.۱	۳۰.۷۲	اجاره
۱۶.۹	۲۹.۳	۰.۸	۱۳۹.۷	۰.۴۱	خدمات نگهداری و تعمیر واحد مسکونی (خدمت)
۲.۶	۱۹.۲	-۰.۱	۱۲۶.۱	۴.۳۸	آب ، برق و سوخت
۳۷.۰	۷۴.۰	۱.۹	۱۸۷.۶	۳.۹۳	۵- مبلمان و لوازم خانگی و نگهداری معمول آنها
۱۵.۶	۲۴.۳	۱.۱	۱۳۷.۱	۷.۱۴	۶- بهداشت و درمان
۲۳.۰	۴۲.۵	۲.۷	۱۵۲.۰	۹.۴۱	۷- حمل و نقل
۲۰.۴	۳۶.۱	۰.۱	۱۴۲.۴	۲.۸۷	۸- ارتباطات
۳۸.۰	۶۷.۸	۱.۱	۱۸۵.۴	۱.۶۵	۹- تفریح و فرهنگ
۱۶.۸	۲۱.۶	۰.۵	۱۴۳.۷	۱.۸۶	۱۰- آموزش
۱۸.۷	۳۶.۱	۲.۵	۱۴۸.۵	۱.۴۴	۱۱- هتل و رستوران
۳۱.۱	۵۱.۹	۱.۵	۱۶۸.۸	۴.۱۸	۱۲- کالاها و خدمات متفرقه

درصد تغییرات شاخص			شاخص	ضریب اهمیت	شرح
دوازده ماه منتهی به ماه جاری نسبت به دوره مشابه سال قبل	نسبت به ماه مشابه سال قبل	نسبت به ماه قبل			
۲۳.۴	۴۱.۵	۲.۱	۱۵۷.۳	۱۰۰.۰۰	شاخص کل
۳۱.۶	۶۳.۴	۴.۷	۱۸۹.۳	۲۴.۵۳	۱- خوراکی‌ها و آشامیدنی‌ها
۳۱.۴	۶۳.۶	۴.۹	۱۸۹.۶	۲۳.۵۷	خوراکیها
۱۸.۲	۲۸.۱	۰.۷	۱۴۳.۰	۵.۹۸	نان و غلات
۳۹.۹	۹۳.۳	۱۰.۸	۲۲۸.۵	۵.۵۴	گوشت قرمز و سفید و فرآورده های آنها
۳۹.۸	۹۳.۸	۱۱.۵	۲۳۲.۲	۴.۷۹	گوشت قرمز و گوشت ماکیان
۴۰.۴	۸۹.۹	۵.۵	۲۰۵.۰	۰.۷۶	ماهی‌ها و صدف داران
۳۲.۱	۴۹.۰	۰.۰	۱۷۵.۰	۲.۷۰	شیر، پنیر و تخم مرغ
۲۶.۷	۴۶.۱	۰.۸	۱۶۵.۵	۱.۱۵	روغن‌ها و چربیها
۴۶.۰	۸۲.۶	۰.۳	۲۰۷.۷	۳.۳۱	میوه و خشکبار
۲۴.۷	۷۲.۲	۱۳.۳	۲۲۲.۳	۲.۷۰	سبزیجات (سبزی‌ها و حبوبات)
۲۰.۷	۳۹.۸	۱.۴	۱۵۰.۹	۱.۳۰	شکر، مربا، عسل، شکلات و شیرینی(قند و شکر و شیرینی‌ها)
۵۱.۶	۱۰۷.۹	۰.۹	۲۲۶.۹	۰.۸۹	محصولات خوراکی طبقه بندی نشده در جای دیگر
۳۵.۵	۵۹.۴	۰.۸	۱۸۱.۹	۰.۹۶	چای، قهوه، کاکائو، نوشابه و آب میوه (نوشابه های غیر الکلی)
۹۰.۲	۱۳۰.۱	۰.۴	۲۵۳.۳	۰.۵۰	۲- دخانیات
۲۵.۲	۴۹.۷	۲.۶	۱۶۱.۷	۴.۵۲	۳- پوشاک و کفش
۱۶.۱	۲۳.۷	۰.۲	۱۳۶.۵	۳۸.۰۷	۴- مسکن، آب، برق، گاز و سایر سوخت‌ها
۱۷.۷	۲۴.۲	۰.۳	۱۳۷.۷	۳۴.۱۰	مسکن
۱۷.۷	۲۴.۱	۰.۳	۱۳۷.۷	۳۳.۷۳	اجاره
۱۸.۶	۳۲.۶	۰.۹	۱۴۴.۱	۰.۳۷	خدمات نگهداری و تعمیر واحد مسکونی (خدمت)
۲.۸	۱۹.۲	-۱.۳	۱۲۶.۱	۳.۹۷	آب، برق و سوخت
۳۶.۰	۷۱.۹	۱.۹	۱۸۵.۳	۳.۶۴	۵- مبلمان و لوازم خانگی و نگهداری معمول آنها
۱۵.۷	۲۴.۵	۱.۰	۱۳۷.۳	۷.۱۳	۶- بهداشت و درمان
۲۳.۸	۴۳.۹	۲.۸	۱۵۳.۴	۹.۴۴	۷- حمل و نقل
۲۰.۶	۳۶.۴	۰.۱	۱۴۲.۶	۲.۸۵	۸- ارتباطات
۳۸.۳	۶۷.۹	۱.۱	۱۸۵.۷	۱.۶۴	۹- تفریح و فرهنگ
۱۶.۹	۲۱.۹	۰.۵	۱۴۳.۶	۲.۰۲	۱۰- آموزش
۱۸.۷	۳۶.۱	۲.۵	۱۴۸.۴	۱.۵۴	۱۱- هتل و رستوران
۳۱.۳	۵۱.۷	۱.۵	۱۶۸.۹	۴.۱۳	۱۲- کالاها و خدمات متفرقه

درصد تغییرات شاخص			شاخص	ضریب اهمیت	شرح
دوازده ماه منتهی به ماه جاری نسبت به دوره مشابه سال قبل	نسبت به ماه مشابه سال قبل	نسبت به ماه قبل			
۲۴.۲	۴۶.۷	۲.۸	۱۶۲.۹	۱۰۰.۰۰	شاخص کل
۲۹.۷	۶۰.۴	۴.۴	۱۸۴.۲	۳۸.۴۸	۱- خوراکی ها و آشامیدنی ها
۲۹.۴	۶۰.۳	۴.۶	۱۸۴.۱	۳۶.۶۰	خوراکیها
۱۹.۴	۲۸.۱	۰.۴	۱۴۲.۳	۱۰.۵۶	نان و غلات
۳۷.۷	۸۹.۱	۹.۳	۲۲۲.۶	۷.۹۶	گوشت قرمز و سفید و فرآورده های آنها
۳۷.۴	۸۸.۸	۹.۶	۲۲۵.۰	۷.۱۰	گوشت قرمز و گوشت ماکیان
۴۰.۲	۹۱.۵	۶.۵	۲۰۳.۱	۰.۸۶	ماهی ها و صدف داران
۲۸.۹	۴۰.۸	-۰.۱	۱۶۴.۷	۳.۳۳	شیر، پنیر و تخم مرغ
۳۰.۸	۵۷.۴	۰.۲	۱۷۱.۶	۲.۰۶	روغن ها و چربیها
۳۸.۹	۷۶.۶	۱.۷	۱۹۱.۷	۴.۱۰	میوه و خشکبار
۲۶.۶	۷۴.۹	۱۲.۰	۲۳۰.۷	۴.۸۲	سبزیجات (سبزی ها و حبوبات)
۱۸.۷	۳۶.۶	۱.۰	۱۴۳.۵	۲.۲۵	شکر، مربا، عسل ، شکلات و شیرینی(قند و شکر و شیرینیها)
۵۰.۶	۱۰۸.۷	۰.۹	۲۲۳.۶	۱.۵۳	محصولات خوراکی طبقه بندی نشده در جای دیگر
۳۷.۱	۶۳.۹	۰.۵	۱۸۵.۶	۱.۸۸	چای، قهوه، کاکائو، نوشابه و آب میوه (نوشابه های غیر الکلی)
۱۰۱.۱	۱۵۱.۷	-۰.۲	۲۷۱.۴	۱.۱۴	۲- دخانیات
۲۶.۸	۵۲.۴	۲.۶	۱۶۴.۶	۶.۲۸	۳- پوشاک و کفش
۹.۳	۱۷.۶	۱.۵	۱۲۷.۸	۲۱.۱۱	۴- مسکن ، آب ، برق ، گاز و سایر سوختها
۱۲.۹	۱۷.۰	۰.۵	۱۲۸.۷	۱۴.۴۷	مسکن
۱۳.۰	۱۷.۰	۰.۵	۱۲۸.۹	۱۳.۸۷	اجاره
۱۰.۹	۱۷.۶	۰.۵	۱۲۴.۸	۰.۶۰	خدمات نگهداری و تعمیر واحد مسکونی (خدمت)
۱.۷	۱۸.۹	۳.۸	۱۲۵.۹	۶.۶۴	آب ، برق و سوخت
۴۰.۳	۸۲.۰	۲.۱	۱۹۶.۱	۵.۵۳	۵- مبلمان و لوازم خانگی و نگهداری معمول آنها
۱۵.۱	۲۳.۱	۱.۴	۱۳۶.۴	۷.۱۹	۶- بهداشت و درمان
۱۸.۹	۳۴.۸	۲.۱	۱۴۳.۹	۹.۲۶	۷- حمل و نقل
۱۹.۷	۳۴.۶	۰.۰	۱۴۱.۵	۲.۹۷	۸- ارتباطات
۳۶.۹	۶۷.۳	۱.۵	۱۸۳.۸	۱.۷۲	۹- تفریح و فرهنگ
۱۵.۸	۱۹.۰	۰.۲	۱۴۵.۱	۰.۹۵	۱۰- آموزش
۱۸.۶	۳۵.۸	۲.۷	۱۴۹.۴	۰.۸۹	۱۱- هتل و رستوران
۲۹.۶	۵۲.۶	۱.۵	۱۶۸.۰	۴.۴۸	۱۲- کالاها و خدمات متفرقه

درصد تغییرات شاخص			شاخص	ضریب اهمیت	شرح
دوازده ماه منتهی به ماه جاری نسبت به دوره مشابه سال قبل	نسبت به ماه مشابه سال قبل	نسبت به ماه قبل			
۲۳.۵	۴۲.۳	۲.۲	۱۵۸.۱	۱۰۰.۰۰	شاخص کل
۳۲.۵	۶۴.۳	۴.۵	۱۸۹.۷	۲۷.۲۴	خوراکی ها و آشامیدنی ها و دخانیات
۱۹.۹	۳۳.۵	۱.۱	۱۴۶.۳	۷۲.۷۶	کالاهای غیر خوراکی و خدمات
۱۷.۴	۲۳.۶	۰.۳	۱۳۷.۱	۳۰.۷۲	اجاره
۲۶.۱	۵۰.۵	۲.۹	۱۶۷.۴	۶۹.۲۸	شاخص کل* (بدون اجاره)
۲۹.۷	۵۹.۹	۳.۶	۱۷۸.۳	۵۰.۸۷	کالاها
۴۹.۱	۹۰.۰	۴.۲	۲۰۵.۳	۵.۴۶	کالاهای بادوام
۲۷.۱	۵۵.۹	۳.۶	۱۷۵.۳	۴۰.۳۳	کالاهای بی دوام
۳۰.۶	۶۰.۲	۲.۳	۱۷۳.۳	۵.۰۸	کالاهای کم دوام
۱۶.۹	۲۳.۹	۰.۴	۱۳۷.۲	۴۹.۱۳	خدمات
۳۱.۰	۶۲.۹	۴.۸	۱۸۸.۴	۲۵.۵۵	خوراکی ها
۳۶.۴	۷۸.۳	۷.۷	۲۱۵.۵	۱۲.۶۰	خوراکی های تازه
۲۴.۸	۴۵.۲	۱.۰	۱۶۰.۲	۱۲.۹۵	سایر خوراکی ها
۳.۶	۱۲.۷	-۰.۱	۱۱۸.۰	۸.۷۷	کالاها و خدمات عمومی

مرکز آمار ایران

درصد تغییرات شاخص			شاخص	ضریب اهمیت	شرح		
دوازده ماه منتهی به ماه جاری نسبت به دوره مشابه سال قبل	نسبت به ماه مشابه سال قبل	نسبت به ماه قبل					
۲۳.۴	۴۱.۵	۲.۱	۱۵۷.۳	۱۰۰.۰۰	شاخص کل		
۳۲.۷	۶۴.۷	۴.۶	۱۹۰.۶	۲۵.۰۳	خوراکی ها و آشامیدنی ها و دخانیات	شاخص کل	
۲۰.۱	۳۳.۳	۱.۰	۱۴۶.۱	۷۴.۹۷	کالاهای غیر خوراکی و خدمات		
۱۷.۷	۲۴.۱	۰.۳	۱۳۷.۷	۳۳.۷۳	اجاره	شاخص کل	
۲۶.۲	۵۰.۳	۲.۸	۱۶۷.۲	۶۶.۲۷	شاخص کل* (بدون اجاره)		
۳۰.۰	۶۰.۲	۳.۵	۱۷۸.۷	۴۷.۶۵	کالاها	کالاها	شاخص کل
۴۹.۱	۹۰.۱	۴.۳	۲۰۵.۳	۵.۵۵	کالاهای بادوام		
۲۷.۳	۵۶.۰	۳.۶	۱۷۵.۶	۳۷.۳۲	کالاهای بی دوام		
۳۰.۴	۵۹.۷	۲.۲	۱۷۲.۸	۴.۷۹	کالاهای کم دوام		
۱۷.۲	۲۴.۳	۰.۴	۱۳۷.۷	۵۲.۳۵	خدمات		
۳۱.۴	۶۳.۶	۴.۹	۱۸۹.۶	۲۳.۵۷	خوراکی ها		
۳۶.۸	۷۸.۳	۷.۷	۲۱۵.۵	۱۲.۳۰	خوراکی های تازه	خوراکی ها	
۲۵.۱	۴۶.۰	۱.۰	۱۶۱.۴	۱۱.۲۶	سایر خوراکی ها		
۳.۶	۱۲.۳	-۰.۶	۱۱۷.۴	۸.۵۱	کالاها و خدمات عمومی		

مرکز آمار ایران

درصد تغییرات شاخص			شاخص	ضریب اهمیت	شرح
دوازده ماه منتهی به ماه جاری نسبت به دوره مشابه سال قبل	نسبت به ماه مشابه سال قبل	نسبت به ماه قبل			
۲۴.۲	۴۶.۷	۲.۸	۱۶۲.۹	۱۰۰.۰۰	شاخص کل
۳۱.۷	۶۲.۹	۴.۲	۱۸۶.۷	۳۹.۶۲	خوراکی ها و آشامیدنی ها و دخانیات
۱۹.۱	۳۵.۵	۱.۷	۱۴۷.۲	۶۰.۳۸	کالاهای غیر خوراکی و خدمات
۱۳.۰	۱۷.۰	۰.۵	۱۲۸.۹	۱۳.۸۷	اجاره
۲۶.۰	۵۱.۴	۳.۱	۱۶۸.۳	۸۶.۱۳	شاخص کل* (بدون اجاره)
۲۸.۶	۵۸.۶	۳.۶	۱۷۶.۵	۶۸.۸۴	کالاها
۴۸.۷	۸۹.۵	۳.۷	۲۰۵.۲	۴.۹۶	کالاهای بادوام
۲۶.۶	۵۵.۶	۳.۸	۱۷۴.۲	۵۷.۰۳	کالاهای بی دوام
۳۱.۵	۶۲.۳	۲.۳	۱۷۵.۲	۶.۸۵	کالاهای کم دوام
۱۴.۲	۲۰.۲	۰.۵	۱۳۲.۷	۳۱.۱۶	خدمات
۲۹.۴	۶۰.۳	۴.۶	۱۸۴.۱	۳۶.۶۰	خوراکی ها
۳۵.۰	۷۸.۱	۷.۹	۲۱۵.۳	۱۷.۴۹	خوراکی های تازه
۲۳.۹	۴۲.۷	۰.۸	۱۵۶.۳	۱۹.۱۱	سایر خوراکی ها
۳.۳	۱۴.۴	۲.۲	۱۲۰.۵	۱۱.۳۵	کالاها و خدمات عمومی

مرکز آمار ایران

جدول اطلاعات شاخص کل قیمت خانوارهای کشور براساس سال پایه ۱۳۹۵

۱۳۹۵=۱۰۰

دوره زمانی	عدد شاخص	درصد تغییر ماهانه	در صد تغییر نسبت به ماه مشابه سال قبل	تورم ۱۲ ماهه
فروردین ۱۳۹۵	۹۶.۷	۰.۶	۷.۸	۱۰.۶
اردیبهشت ۱۳۹۵	۹۶.۸	۰.۱	۷.۳	۱۰.۱
خرداد ۱۳۹۵	۹۷.۵	۰.۷	۶.۸	۹.۵
تیر ۱۳۹۵	۹۸.۵	۱.۱	۶.۶	۹.۰
مرداد ۱۳۹۵	۹۹.۵	۱.۰	۷.۲	۸.۶
شهریور ۱۳۹۵	۹۹.۸	۰.۳	۶.۸	۸.۳
مهر ۱۳۹۵	۱۰۰.۳	۰.۵	۶.۶	۷.۹
آبان ۱۳۹۵	۱۰۰.۶	۰.۳	۶.۲	۷.۶
آذر ۱۳۹۵	۱۰۱.۴	۰.۸	۵.۷	۷.۲
دی ۱۳۹۵	۱۰۲.۲	۰.۸	۶.۲	۷.۰
بهمن ۱۳۹۵	۱۰۲.۷	۰.۵	۷.۱	۶.۹
اسفند ۱۳۹۵	۱۰۴.۰	۱.۲	۸.۲	۶.۹
فروردین ۱۳۹۶	۱۰۵.۵	۱.۴	۹.۰	۷.۰
اردیبهشت ۱۳۹۶	۱۰۵.۳	-۰.۱	۸.۸	۷.۱
خرداد ۱۳۹۶	۱۰۵.۵	۰.۲	۸.۳	۷.۲
تیر ۱۳۹۶	۱۰۶.۶	۱.۰	۸.۲	۷.۴
مرداد ۱۳۹۶	۱۰۷.۰	۰.۴	۷.۶	۷.۴
شهریور ۱۳۹۶	۱۰۷.۰	۰.۰	۷.۲	۷.۴
مهر ۱۳۹۶	۱۰۸.۵	۱.۳	۸.۱	۷.۵
آبان ۱۳۹۶	۱۰۹.۶	۱.۰	۸.۹	۷.۸
آذر ۱۳۹۶	۱۱۰.۴	۰.۷	۸.۹	۸.۰
دی ۱۳۹۶	۱۱۰.۹	۰.۴	۸.۵	۸.۲
بهمن ۱۳۹۶	۱۱۱.۲	۰.۳	۸.۲	۸.۳
اسفند ۱۳۹۶	۱۱۱.۴	۰.۲	۷.۲	۸.۲
فروردین ۱۳۹۷	۱۱۲.۹	۱.۳	۷.۰	۸.۱
اردیبهشت ۱۳۹۷	۱۱۴.۱	۱.۱	۸.۳	۸.۰
خرداد ۱۳۹۷	۱۱۶.۲	۱.۹	۱۰.۲	۸.۲
تیر ۱۳۹۷	۱۲۱.۴	۴.۴	۱۳.۸	۸.۷
مرداد ۱۳۹۷	۱۲۷.۷	۵.۲	۱۹.۳	۹.۷
شهریور ۱۳۹۷	۱۳۴.۶	۵.۴	۲۵.۷	۱۱.۳
مهر ۱۳۹۷	۱۴۴.۱	۷.۱	۳۲.۸	۱۳.۴
آبان ۱۳۹۷	۱۴۷.۸	۲.۶	۳۴.۹	۱۵.۶
آذر ۱۳۹۷	۱۵۱.۷	۲.۶	۳۷.۴	۱۸.۰
دی ۱۳۹۷	۱۵۴.۷	۲.۰	۳۹.۶	۲۰.۶
بهمن ۱۳۹۷	۱۵۸.۱	۲.۲	۴۲.۳	۲۳.۵

جدول اطلاعات شاخص کل قیمت خانوارهای شهری براساس سال پایه ۱۳۹۵

۱۳۹۵=۱۰۰

دوره زمانی	عدد شاخص	درصد تغییر ماهانه	در صد تغییر نسبت به ماه مشابه سال قبل	تورم ۱۲ ماهه
فروردین ۱۳۹۵	۹۶.۹	۰.۷	۷.۹	۱۰.۸
اردیبهشت ۱۳۹۵	۹۷.۰	۰.۱	۷.۶	۱۰.۳
خرداد ۱۳۹۵	۹۷.۶	۰.۶	۷.۰	۹.۷
تیر ۱۳۹۵	۹۸.۶	۱.۰	۶.۷	۹.۲
مرداد ۱۳۹۵	۹۹.۵	۰.۹	۷.۲	۸.۸
شهریور ۱۳۹۵	۹۹.۸	۰.۳	۶.۶	۸.۴
مهر ۱۳۹۵	۱۰۰.۳	۰.۵	۶.۴	۸.۱
آبان ۱۳۹۵	۱۰۰.۶	۰.۲	۵.۸	۷.۶
آذر ۱۳۹۵	۱۰۱.۳	۰.۷	۵.۳	۷.۳
دی ۱۳۹۵	۱۰۲.۱	۰.۸	۵.۹	۷.۰
بهمن ۱۳۹۵	۱۰۲.۶	۰.۵	۶.۸	۶.۸
اسفند ۱۳۹۵	۱۰۳.۸	۱.۲	۷.۹	۶.۸
فروردین ۱۳۹۶	۱۰۵.۱	۱.۳	۸.۵	۶.۸
اردیبهشت ۱۳۹۶	۱۰۵.۱	-۰.۱	۸.۳	۶.۹
خرداد ۱۳۹۶	۱۰۵.۳	۰.۳	۷.۹	۷.۰
تیر ۱۳۹۶	۱۰۶.۵	۱.۱	۸.۱	۷.۱
مرداد ۱۳۹۶	۱۰۶.۹	۰.۴	۷.۴	۷.۱
شهریور ۱۳۹۶	۱۰۷.۰	۰.۱	۷.۱	۷.۱
مهر ۱۳۹۶	۱۰۸.۵	۱.۴	۸.۱	۷.۳
آبان ۱۳۹۶	۱۰۹.۵	۱.۰	۸.۹	۷.۵
آذر ۱۳۹۶	۱۱۰.۳	۰.۷	۸.۹	۷.۸
دی ۱۳۹۶	۱۱۰.۸	۰.۵	۸.۵	۸.۱
بهمن ۱۳۹۶	۱۱۱.۲	۰.۳	۸.۴	۸.۲
اسفند ۱۳۹۶	۱۱۱.۴	۰.۲	۷.۳	۸.۱
فروردین ۱۳۹۷	۱۱۲.۹	۱.۳	۷.۳	۸.۰
اردیبهشت ۱۳۹۷	۱۱۴.۱	۱.۱	۸.۶	۸.۱
خرداد ۱۳۹۷	۱۱۶.۱	۱.۷	۱۰.۲	۸.۲
تیر ۱۳۹۷	۱۲۱.۵	۴.۶	۱۴.۰	۸.۸
مرداد ۱۳۹۷	۱۲۷.۶	۵.۱	۱۹.۴	۹.۸
شهریور ۱۳۹۷	۱۳۴.۴	۵.۳	۲۵.۷	۱۱.۴
مهر ۱۳۹۷	۱۴۳.۶	۶.۸	۳۲.۴	۱۳.۴
آبان ۱۳۹۷	۱۴۷.۳	۲.۶	۳۴.۵	۱۵.۶
آذر ۱۳۹۷	۱۵۱.۰	۲.۵	۳۶.۹	۱۸.۰
دی ۱۳۹۷	۱۵۴.۱	۲.۰	۳۹.۰	۲۰.۶
بهمن ۱۳۹۷	۱۵۷.۳	۲.۱	۴۱.۵	۲۳.۴

جدول اطلاعات شاخص کل قیمت خانوارهای روستایی براساس سال پایه ۱۳۹۵

۱۳۹۵=۱۰۰

دوره زمانی	عدد شاخص	درصد تغییر ماهانه	در صد تغییر نسبت به ماه مشابه سال قبل	تورم ۱۲ ماهه
فروردین ۱۳۹۵	۹۵.۹	۰.۲	۶.۸	۱۰.۰
اردیبهشت ۱۳۹۵	۹۵.۸	-۰.۱	۵.۷	۹.۴
خرداد ۱۳۹۵	۹۶.۷	۰.۹	۵.۹	۸.۷
تیر ۱۳۹۵	۹۸.۲	۱.۵	۶.۲	۸.۲
مرداد ۱۳۹۵	۹۹.۶	۱.۴	۷.۱	۷.۸
شهریور ۱۳۹۵	۹۹.۹	۰.۳	۷.۱	۷.۵
مهر ۱۳۹۵	۱۰۰.۲	۰.۳	۷.۴	۷.۳
آبان ۱۳۹۵	۱۰۰.۶	۰.۴	۷.۷	۷.۲
آذر ۱۳۹۵	۱۰۱.۸	۱.۲	۷.۳	۷.۱
دی ۱۳۹۵	۱۰۲.۶	۰.۸	۷.۵	۷.۱
بهمن ۱۳۹۵	۱۰۳.۳	۰.۷	۸.۳	۷.۱
اسفند ۱۳۹۵	۱۰۵.۰	۱.۶	۹.۷	۷.۲
فروردین ۱۳۹۶	۱۰۷.۲	۲.۱	۱۱.۸	۷.۷
اردیبهشت ۱۳۹۶	۱۰۶.۹	-۰.۳	۱۱.۵	۸.۱
خرداد ۱۳۹۶	۱۰۶.۵	-۰.۳	۱۰.۱	۸.۵
تیر ۱۳۹۶	۱۰۷.۳	۰.۷	۹.۲	۸.۷
مرداد ۱۳۹۶	۱۰۷.۸	۰.۵	۸.۲	۸.۸
شهریور ۱۳۹۶	۱۰۷.۵	-۰.۳	۷.۶	۸.۹
مهر ۱۳۹۶	۱۰۸.۵	۱.۰	۸.۳	۸.۹
آبان ۱۳۹۶	۱۰۹.۹	۱.۲	۹.۲	۹.۰
آذر ۱۳۹۶	۱۱۱.۰	۱.۰	۹.۰	۹.۲
دی ۱۳۹۶	۱۱۱.۰	۰.۰	۸.۲	۹.۲
بهمن ۱۳۹۶	۱۱۱.۰	۰.۰	۷.۴	۹.۱
اسفند ۱۳۹۶	۱۱۱.۵	۰.۴	۶.۲	۸.۸
فروردین ۱۳۹۷	۱۱۲.۹	۱.۳	۵.۴	۸.۳
اردیبهشت ۱۳۹۷	۱۱۴.۰	۰.۹	۶.۶	۷.۹
خرداد ۱۳۹۷	۱۱۷.۱	۲.۷	۹.۹	۷.۹
تیر ۱۳۹۷	۱۲۰.۹	۳.۲	۱۲.۷	۸.۲
مرداد ۱۳۹۷	۱۲۸.۰	۵.۹	۱۸.۸	۹.۱
شهریور ۱۳۹۷	۱۳۵.۵	۵.۸	۲۶.۱	۱۰.۷
مهر ۱۳۹۷	۱۴۶.۸	۸.۳	۳۵.۳	۱۳.۰
آبان ۱۳۹۷	۱۵۰.۸	۲.۷	۳۷.۳	۱۵.۴
آذر ۱۳۹۷	۱۵۵.۳	۳.۰	۳۹.۹	۱۸.۰
دی ۱۳۹۷	۱۵۸.۴	۲.۰	۴۲.۷	۲۰.۹
بهمن ۱۳۹۷	۱۶۲.۹	۲.۸	۴۶.۷	۲۴.۲

شاخص قیمت کل کالاها و خدمات مصرفی خانوارهای کشور

۱۳۹۵=۱۰۰

دوره زمانی	۱۳۹۰	۱۳۹۱	۱۳۹۲	۱۳۹۳	۱۳۹۴	۱۳۹۵	۱۳۹۶	۱۳۹۷
سال	۴۲.۸	۵۵.۳	۷۳.۵	۸۴.۲	۹۳.۶	۱۰۰.۰	۱۰۸.۲	-
فروردین	۳۸.۴	۴۷.۹	۶۷.۲	۷۸.۹	۸۹.۸	۹۶.۷	۱۰۵.۵	۱۱۲.۹
اردیبهشت	۳۹.۵	۴۸.۷	۶۷.۹	۷۹.۴	۹۰.۲	۹۶.۸	۱۰۵.۳	۱۱۴.۱
خرداد	۴۰.۲	۴۹.۱	۶۹.۹	۸۰.۰	۹۱.۳	۹۷.۵	۱۰۵.۵	۱۱۶.۲
تیر	۴۰.۹	۵۱.۱	۷۱.۵	۸۲.۰	۹۲.۴	۹۸.۵	۱۰۶.۶	۱۲۱.۴
مرداد	۴۱.۹	۵۲.۳	۷۲.۸	۸۳.۲	۹۲.۸	۹۹.۵	۱۰۷.۰	۱۲۷.۷
شهریور	۴۲.۶	۵۳.۴	۷۳.۷	۸۳.۹	۹۳.۵	۹۹.۸	۱۰۷.۰	۱۳۴.۶
مهر	۴۳.۳	۵۶.۱	۷۴.۸	۸۵.۰	۹۴.۱	۱۰۰.۳	۱۰۸.۵	۱۴۴.۱
آبان	۴۳.۷	۵۸.۲	۷۵.۹	۸۵.۷	۹۴.۷	۱۰۰.۶	۱۰۹.۶	۱۴۷.۸
آذر	۴۴.۴	۵۹.۰	۷۶.۳	۸۷.۵	۹۵.۹	۱۰۱.۴	۱۱۰.۴	۱۵۱.۷
دی	۴۵.۰	۶۰.۳	۷۷.۱	۸۸.۱	۹۶.۳	۱۰۲.۲	۱۱۰.۹	۱۵۴.۷
بهمن	۴۶.۰	۶۳.۲	۷۷.۲	۸۸.۲	۹۵.۹	۱۰۲.۷	۱۱۱.۲	۱۵۸.۱
اسفند	۴۷.۱	۶۵.۰	۷۷.۷	۸۸.۷	۹۶.۱	۱۰۴.۰	۱۱۱.۴	

شاخص قیمت خوراکی‌ها، آشامیدنی‌ها و دخانیات مصرفی خانوارهای کشور

۱۳۹۵=۱۰۰

دوره زمانی	۱۳۹۰	۱۳۹۱	۱۳۹۲	۱۳۹۳	۱۳۹۴	۱۳۹۵	۱۳۹۶	۱۳۹۷
سال	۳۷.۰	۵۳.۸	۷۷.۵	۸۴.۸	۹۳.۱	۱۰۰.۰	۱۱۲.۲	-
فروردین	۳۲.۸	۴۴.۷	۷۱.۵	۸۲.۸	۹۱.۰	۹۵.۱	۱۱۱.۷	۱۱۸.۵
اردیبهشت	۳۴.۰	۴۶.۰	۷۱.۹	۷۹.۶	۹۱.۲	۹۴.۹	۱۱۰.۳	۱۱۹.۴
خرداد	۳۴.۷	۴۶.۱	۷۴.۱	۷۹.۴	۹۱.۷	۹۶.۵	۱۱۰.۱	۱۲۴.۴
تیر	۳۵.۰	۴۹.۶	۷۵.۹	۸۱.۸	۹۲.۶	۹۷.۶	۱۱۰.۶	۱۲۸.۳
مرداد	۳۵.۶	۵۱.۰	۷۷.۴	۸۳.۷	۹۲.۹	۹۹.۷	۱۱۰.۹	۱۴۰.۰
شهریور	۳۶.۰	۵۱.۵	۷۷.۸	۸۴.۵	۹۲.۷	۱۰۰.۰	۱۰۹.۵	۱۴۹.۰
مهر	۳۶.۷	۵۳.۹	۷۸.۸	۸۴.۷	۹۱.۹	۹۹.۳	۱۰۹.۷	۱۶۱.۸
آبان	۳۷.۳	۵۶.۸	۷۹.۷	۸۵.۵	۹۱.۹	۹۹.۶	۱۱۲.۱	۱۶۸.۵
آذر	۳۸.۳	۵۷.۸	۷۹.۶	۸۹.۴	۹۴.۸	۱۰۱.۵	۱۱۴.۷	۱۷۶.۵
دی	۳۹.۱	۵۸.۹	۸۱.۰	۸۹.۰	۹۵.۶	۱۰۲.۸	۱۱۵.۱	۱۸۱.۶
بهمن	۴۱.۱	۶۳.۰	۸۰.۷	۸۸.۶	۹۵.۱	۱۰۴.۳	۱۱۵.۵	۱۸۹.۷
اسفند	۴۳.۲	۶۶.۹	۸۱.۴	۸۹.۰	۹۵.۲	۱۰۸.۷	۱۱۵.۸	

شاخص قیمت کالاهای غیر خوراکی و خدمات مصرفی خانوارهای کشور

۱۳۹۵=۱۰۰

دوره زمانی	۱۳۹۰	۱۳۹۱	۱۳۹۲	۱۳۹۳	۱۳۹۴	۱۳۹۵	۱۳۹۶	۱۳۹۷
سال	۴۵.۶	۵۶.۱	۷۱.۵	۸۳.۹	۹۳.۸	۱۰۰.۰	۱۰۶.۸	-
فروردین	۴۱.۲	۴۹.۵	۶۵.۰	۷۶.۹	۸۹.۲	۹۷.۳	۱۰۳.۱	۱۱۰.۸
اردیبهشت	۴۲.۲	۵۰.۰	۶۵.۹	۷۹.۳	۸۹.۸	۹۷.۵	۱۰۳.۵	۱۱۲.۱
خرداد	۴۲.۹	۵۰.۶	۶۷.۸	۸۰.۳	۹۱.۱	۹۷.۸	۱۰۳.۸	۱۱۳.۲
تیر	۴۳.۹	۵۱.۸	۶۹.۴	۸۲.۰	۹۲.۳	۹۸.۸	۱۰۵.۱	۱۱۸.۸
مرداد	۴۵.۰	۵۲.۹	۷۰.۶	۸۳.۰	۹۲.۸	۹۹.۵	۱۰۵.۶	۱۲۳.۱
شهریور	۴۵.۷	۵۴.۳	۷۱.۷	۸۳.۷	۹۳.۹	۹۹.۸	۱۰۶.۱	۱۲۹.۲
مهر	۴۶.۵	۵۷.۲	۷۲.۸	۸۵.۲	۹۵.۲	۱۰۰.۷	۱۰۸.۰	۱۳۷.۴
آبان	۴۶.۹	۵۸.۸	۷۴.۰	۸۵.۹	۹۶.۰	۱۰۱.۰	۱۰۸.۶	۱۴۰.۱
آذر	۴۷.۴	۵۹.۶	۷۴.۶	۸۶.۵	۹۶.۵	۱۰۱.۳	۱۰۸.۸	۱۴۲.۴
دی	۴۷.۹	۶۱.۰	۷۵.۲	۸۷.۷	۹۶.۶	۱۰۲.۰	۱۰۹.۳	۱۴۴.۷
بهمن	۴۸.۴	۶۳.۲	۷۵.۴	۸۸.۰	۹۶.۳	۱۰۲.۱	۱۰۹.۵	۱۴۶.۳
اسفند	۴۹.۰	۶۴.۱	۷۶.۰	۸۸.۵	۹۶.۵	۱۰۲.۲	۱۰۹.۸	

۱۳۹۵=۱۰۰

درصد تغییر ماهانه و سالانه شاخص قیمت کل کالاها و خدمات مصرفی خانوارهای کشور

دوره زمانی	۱۳۹۰	۱۳۹۱	۱۳۹۲	۱۳۹۳	۱۳۹۴	۱۳۹۵	۱۳۹۶	۱۳۹۷
سال	-	۲۹.۵	۳۲.۸	۱۴.۶	۱۱.۱	۶.۹	۸.۲	-
فروردین	-	۱.۹	۳.۴	۱.۴	۱.۲	۰.۶	۱.۴	۱.۳
اردیبهشت	۲.۸	۱.۵	۱.۱	۰.۷	۰.۵	۰.۱	-۰.۱	۱.۱
خرداد	۱.۸	۰.۹	۲.۹	۰.۷	۱.۱	۰.۷	۰.۲	۱.۹
تیر	۱.۸	۴.۰	۲.۴	۲.۴	۱.۲	۱.۱	۱.۰	۴.۴
مرداد	۲.۲	۲.۳	۱.۸	۱.۶	۰.۵	۱.۰	۰.۴	۵.۲
شهریور	۱.۶	۲.۱	۱.۲	۰.۸	۰.۸	۰.۳	۰.۰	۵.۴
مهر	۱.۷	۵.۱	۱.۴	۱.۳	۰.۶	۰.۵	۱.۳	۷.۱
آبان	۱.۱	۳.۷	۱.۵	۰.۹	۰.۶	۰.۳	۱.۰	۲.۶
آذر	۱.۵	۱.۵	۰.۵	۲.۰	۱.۳	۰.۸	۰.۷	۲.۶
دی	۱.۴	۲.۲	۱.۱	۰.۷	۰.۳	۰.۸	۰.۴	۲.۰
بهمن	۲.۲	۴.۷	۰.۱	۰.۱	-۰.۳	۰.۵	۰.۳	۲.۲
اسفند	۲.۳	۲.۹	۰.۸	۰.۶	۰.۲	۱.۲	۰.۲	

۱۳۹۵=۱۰۰

درصد تغییر ماهانه و سالانه شاخص قیمت خوراکی‌ها، آشامیدنی‌ها و دخانیات مصرفی خانوارهای کشور

دوره زمانی	۱۳۹۰	۱۳۹۱	۱۳۹۲	۱۳۹۳	۱۳۹۴	۱۳۹۵	۱۳۹۶	۱۳۹۷
سال	-	۴۵.۵	۴۴.۰	۹.۵	۹.۷	۷.۵	۱۲.۲	-
فروردین	-	۳.۵	۶.۹	۱.۸	۲.۲	-۰.۱	۲.۷	۲.۳
اردیبهشت	۳.۸	۲.۸	۰.۶	-۳.۸	۰.۲	-۰.۲	-۱.۲	۰.۸
خرداد	۱.۹	۰.۳	۳.۰	-۰.۳	۰.۶	۱.۶	-۰.۲	۴.۲
تیر	۰.۸	۷.۶	۲.۴	۳.۰	۱.۰	۱.۲	۰.۵	۳.۲
مرداد	۱.۷	۲.۷	۲.۰	۲.۳	۰.۳	۲.۱	۰.۳	۹.۱
شهریور	۱.۳	۱.۰	۰.۵	۰.۹	-۰.۲	۰.۳	-۱.۳	۶.۴
مهر	۱.۸	۴.۸	۱.۳	۰.۲	-۰.۹	-۰.۷	۰.۲	۸.۶
آبان	۱.۷	۵.۳	۱.۱	۱.۰	۰.۱	۰.۳	۲.۲	۴.۱
آذر	۲.۷	۱.۸	-۰.۱	۴.۶	۳.۱	۲.۰	۲.۴	۴.۸
دی	۲.۲	۱.۹	۱.۸	-۰.۵	۰.۹	۱.۳	۰.۳	۲.۸
بهمن	۵.۰	۷.۰	-۰.۴	-۰.۵	-۰.۵	۱.۵	۰.۳	۴.۵
اسفند	۵.۱	۶.۲	۰.۸	۰.۵	۰.۱	۴.۲	۰.۲	

۱۳۹۵=۱۰۰

درصد تغییر ماهانه و سالانه شاخص قیمت کالاهای غیر خوراکی و خدمات مصرفی خانوارهای کشور

دوره زمانی	۱۳۹۰	۱۳۹۱	۱۳۹۲	۱۳۹۳	۱۳۹۴	۱۳۹۵	۱۳۹۶	۱۳۹۷
سال	-	۲۳.۱	۲۷.۶	۱۷.۳	۱۱.۸	۶.۶	۶.۸	-
فروردین	-	۱.۲	۱.۵	۱.۳	۰.۸	۰.۸	۰.۹	۰.۹
اردیبهشت	۲.۴	۰.۹	۱.۴	۳.۱	۰.۷	۰.۲	۰.۳	۱.۲
خرداد	۱.۷	۱.۱	۲.۹	۱.۲	۱.۴	۰.۳	۰.۳	۰.۹
تیر	۲.۲	۲.۴	۲.۳	۲.۲	۱.۳	۱.۰	۱.۳	۴.۹
مرداد	۲.۴	۲.۱	۱.۷	۱.۲	۰.۶	۰.۶	۰.۴	۳.۶
شهریور	۱.۸	۲.۷	۱.۶	۰.۸	۱.۲	۰.۳	۰.۵	۵.۰
مهر	۱.۶	۵.۳	۱.۵	۱.۸	۱.۴	۰.۹	۱.۸	۶.۴
آبان	۰.۹	۲.۹	۱.۷	۰.۸	۰.۹	۰.۲	۰.۶	۲.۰
آذر	۱.۰	۱.۳	۰.۸	۰.۸	۰.۴	۰.۳	۰.۱	۱.۶
دی	۱.۱	۲.۳	۰.۸	۱.۴	۰.۱	۰.۶	۰.۴	۱.۶
بهمن	۱.۱	۳.۶	۰.۳	۰.۳	-۰.۳	۰.۱	۰.۲	۱.۱
اسفند	۱.۱	۱.۳	۰.۷	۰.۶	۰.۲	۰.۱	۰.۲	

۱۳۹۵=۱۰۰

درصد تغییر ماهانه و سالانه شاخص قیمت کل کالاها و خدمات مصرفی خانوارهای شهری

دوره زمانی	۱۳۸۱	۱۳۸۲	۱۳۸۳	۱۳۸۴	۱۳۸۵	۱۳۸۶	۱۳۸۷	۱۳۸۸	۱۳۸۹	۱۳۹۰	۱۳۹۱	۱۳۹۲	۱۳۹۳	۱۳۹۴	۱۳۹۵	۱۳۹۶	۱۳۹۷
سال	-	۱۳.۹	۱۴.۶	۱۲.۱	۱۳.۷	۱۷.۲	۲۵.۵	۹.۵	۱۳.۹	۲۶.۴	۲۸.۶	۳۲.۱	۱۴.۸	۱۱.۳	۶.۸	۸.۱	-
فروردین	-	۳.۰	۳.۴	۳.۷	۲.۶	۲.۶	۴.۰	۱.۲	۱.۸	-۰.۸	۱.۷	۳.۲	۱.۴	۱.۲	۰.۷	۱.۳	۱.۳
اردیبهشت	۰.۹	۰.۴	۰.۶	-۱.۲	۰.۳	-۰.۱	۲.۲	-۰.۱	۰.۵	۲.۹	۱.۴	۱.۰	۰.۷	۰.۵	۰.۱	-۰.۱	۱.۱
خرداد	۰.۵	۱.۵	۰.۷	۰.۰	۰.۳	۰.۹	۲.۳	۰.۶	۰.۶	۱.۸	۰.۸	۳.۰	۰.۸	۱.۲	۰.۶	۰.۳	۱.۷
تیر	۱.۷	۲.۷	۲.۷	۱.۴	۳.۰	۳.۲	۲.۳	۰.۶	۱.۰	۲.۱	۳.۹	۲.۳	۲.۵	۱.۲	۱.۰	۱.۱	۴.۶
مرداد	۰.۴	۰.۵	۰.۹	۰.۳	۰.۵	-۰.۳	۱.۹	۱.۰	۱.۸	۲.۴	۲.۳	۱.۸	۱.۶	۰.۵	۰.۹	۰.۴	۵.۱
شهریور	۰.۱	-۰.۱	۰.۷	-۰.۳	۰.۹	۰.۷	۲.۷	۰.۳	۱.۱	۱.۶	۲.۲	۱.۲	۰.۸	۰.۹	۰.۳	۰.۱	۵.۳
مهر	۱.۲	۲.۲	۲.۱	۳.۰	۲.۶	۴.۱	۲.۳	۰.۶	۲.۲	۱.۷	۵.۱	۱.۴	۱.۴	۰.۸	۰.۵	۱.۴	۶.۸
آبان	۰.۴	۱.۰	۰.۵	۰.۷	۰.۵	۱.۳	۱.۴	۱.۲	۱.۵	۱.۱	۳.۵	۱.۶	۰.۸	۰.۷	۰.۲	۱.۰	۲.۶
آذر	۱.۰	۰.۷	۰.۶	۰.۶	۱.۶	۱.۱	۱.۱	۱.۲	۲.۲	۱.۴	۱.۴	۰.۵	۲.۰	۱.۲	۰.۷	۰.۷	۲.۵
دی	۱.۳	۱.۱	۱.۲	۱.۰	۱.۹	۲.۲	-۰.۲	۰.۲	۳.۸	۱.۴	۲.۲	۱.۲	۰.۸	۰.۳	۰.۸	۰.۵	۲.۰
بهمن	۰.۸	-۰.۲	۰.۴	۰.۴	۰.۵	۰.۹	-۰.۵	۰.۰	۳.۵	۲.۰	۴.۶	۰.۱	۰.۰	-۰.۴	۰.۵	۰.۳	۲.۱
اسفند	۰.۳	۰.۴	۰.۸	۰.۳	۰.۲	۱.۵	۰.۱	۱.۰	۱.۴	۲.۱	۲.۷	۰.۷	۰.۶	۰.۲	۱.۲	۰.۲	

۱۳۹۵=۱۰۰

درصد تغییر ماهانه و سالانه شاخص قیمت خوراکی‌ها، آشامیدنی‌ها و دخانیات مصرفی خانوارهای شهری

دوره زمانی	۱۳۸۱	۱۳۸۲	۱۳۸۳	۱۳۸۴	۱۳۸۵	۱۳۸۶	۱۳۸۷	۱۳۸۸	۱۳۸۹	۱۳۹۰	۱۳۹۱	۱۳۹۲	۱۳۹۳	۱۳۹۴	۱۳۹۵	۱۳۹۶	۱۳۹۷
سال	-	۱۵.۰	۱۵.۰	۱۰.۴	۱۲.۹	۱۹.۶	۳۲.۳	۱۳.۲	۲۲.۹	۳۲.۷	۴۵.۸	۴۴.۴	۹.۷	۹.۷	۷.۶	۱۲.۳	-
فروردین	-	۲.۵	۴.۰	۹.۴	۳.۳	۳.۹	۷.۳	۳.۶	۴.۰	-۰.۷	۳.۳	۷.۱	۱.۹	۲.۴	۰.۱	۲.۶	۲.۴
اردیبهشت	۲.۴	-۰.۷	۰.۰	-۶.۱	۰.۰	-۰.۸	۱.۵	-۰.۷	-۰.۶	۳.۹	۲.۸	۰.۵	-۴.۱	۰.۰	-۰.۱	-۱.۲	۰.۸
خرداد	۰.۳	۲.۷	۰.۶	-۱.۷	۰.۱	۰.۸	۲.۱	۱.۸	-۰.۶	۲.۱	۰.۲	۳.۰	۰.۰	۰.۷	۱.۶	۰.۰	۴.۱
تیر	۱.۰	۲.۰	۲.۳	-۱.۴	۰.۳	۰.۷	۱.۶	۲.۲	۱.۵	۰.۸	۷.۵	۲.۲	۳.۲	۰.۸	۱.۰	۰.۶	۳.۲
مرداد	۰.۹	۰.۶	۲.۲	۰.۰	۰.۷	۰.۱	۱.۸	۲.۴	۴.۶	۱.۸	۲.۶	۲.۱	۲.۵	۰.۲	۲.۰	۰.۲	۹.۳
شهریور	-۰.۷	-۱.۷	۰.۵	۰.۱	۲.۹	۱.۴	۴.۳	-۰.۵	۰.۹	۱.۴	۰.۹	۰.۴	۰.۷	-۰.۲	۰.۴	-۱.۲	۶.۵
مهر	-۰.۹	۰.۶	۱.۰	۲.۲	۰.۱	۲.۷	۲.۰	۰.۶	۳.۶	۱.۸	۴.۹	۱.۳	۰.۲	-۰.۷	-۰.۸	۰.۲	۸.۱
آبان	۱.۴	۳.۲	۰.۹	۱.۸	۱.۳	۳.۲	۲.۴	۲.۴	۳.۱	۱.۸	۵.۳	۱.۲	۰.۷	۰.۳	۰.۲	۲.۱	۴.۴
آذر	۲.۴	۲.۳	۱.۳	۰.۹	۵.۴	۲.۹	۱.۴	۲.۷	۵.۹	۲.۷	۱.۹	-۰.۲	۴.۹	۳.۱	۲.۰	۲.۴	۴.۹
دی	۲.۹	۰.۶	۱.۶	۱.۶	۲.۷	۱.۶	-۱.۸	۰.۲	۳.۸	۲.۲	۱.۸	۱.۹	-۰.۷	۰.۸	۱.۳	۰.۴	۲.۹
بهمن	۱.۹	-۱.۱	۰.۴	۰.۱	۱.۱	۲.۱	-۲.۳	-۰.۸	۱.۳	۵.۲	۷.۳	-۰.۵	-۰.۵	-۰.۶	۱.۵	۰.۴	۴.۶
اسفند	۰.۵	۰.۵	۱.۷	۰.۲	-۰.۴	۳.۱	-۰.۴	۲.۲	۲.۴	۵.۲	۶.۳	۰.۹	۰.۶	۰.۰	۴.۲	۰.۱	

۱۳۹۵=۱۰۰

درصد تغییر ماهانه و سالانه شاخص قیمت کالاهای غیر خوراکی و خدمات مصرفی خانوارهای شهری

دوره زمانی	۱۳۸۱	۱۳۸۲	۱۳۸۳	۱۳۸۴	۱۳۸۵	۱۳۸۶	۱۳۸۷	۱۳۸۸	۱۳۸۹	۱۳۹۰	۱۳۹۱	۱۳۹۲	۱۳۹۳	۱۳۹۴	۱۳۹۵	۱۳۹۶	۱۳۹۷
سال	-	۱۳.۵	۱۴.۵	۱۲.۷	۱۴.۰	۱۶.۴	۲۳.۰	۸.۰	۱۰.۲	۲۳.۴	۲۲.۶	۲۷.۱	۱۷.۲	۱۲.۰	۶.۴	۶.۷	-
فروردین	-	۳.۲	۳.۲	۱.۵	۲.۳	۲.۱	۲.۷	۰.۳	۰.۹	-۰.۷	۱.۱	۱.۵	۱.۲	۰.۷	۰.۸	۰.۹	۱.۰
اردیبهشت	۰.۴	۰.۸	۰.۸	-۰.۸	۰.۷	۰.۶	۲.۴	۰.۱	۰.۹	۲.۶	۰.۹	۱.۳	۲.۹	۰.۶	۰.۲	۰.۳	۱.۲
خرداد	۰.۶	۱.۰	۰.۷	۰.۷	۰.۳	۰.۹	۲.۳	۰.۱	۱.۱	۱.۷	۱.۰	۳.۰	۱.۱	۱.۴	۰.۳	۰.۳	۰.۹
تیر	۲.۰	۲.۹	۲.۹	۲.۴	۴.۰	۴.۲	۲.۶	-۰.۱	۰.۸	۲.۵	۲.۵	۲.۴	۲.۲	۱.۴	۱.۰	۱.۳	۵.۲
مرداد	۰.۲	۰.۴	۰.۳	۰.۵	۰.۴	۰.۴	۱.۹	۰.۴	۰.۶	۲.۶	۲.۲	۱.۷	۱.۳	۰.۶	۰.۶	۰.۴	۳.۶
شهریور	۰.۴	۰.۵	۰.۸	۰.۳	۰.۲	۰.۴	۲.۱	۰.۶	۱.۳	۱.۷	۲.۷	۱.۶	۰.۸	۱.۳	۰.۳	۰.۵	۴.۹
مهر	۲.۰	۲.۸	۲.۵	۳.۳	۲.۸	۴.۶	۲.۵	۰.۷	۱.۶	۱.۶	۵.۲	۱.۵	۱.۹	۱.۴	۱.۰	۱.۸	۶.۳
آبان	۰.۱	۰.۲	۰.۴	-۰.۳	۰.۲	۰.۶	۱.۰	۰.۷	۰.۸	۰.۹	۲.۸	۱.۸	۰.۸	۰.۹	۰.۲	۰.۶	۱.۹
آذر	۰.۶	۰.۲	۰.۴	۰.۵	۰.۳	۰.۴	۱.۰	۰.۶	۰.۴	۱.۰	۱.۲	۰.۹	۰.۸	۰.۴	۰.۳	۰.۱	۱.۵
دی	۰.۷	۱.۳	۱.۱	۰.۸	۱.۶	۲.۵	۰.۵	۰.۱	۳.۷	۱.۱	۲.۳	۰.۹	۱.۴	۰.۰	۰.۶	۰.۵	۱.۷
بهمن	۰.۴	۰.۱	۰.۵	۰.۵	۰.۲	۰.۴	۰.۲	۰.۳	۴.۶	۰.۹	۳.۵	۰.۳	۰.۳	-۰.۳	۰.۱	۰.۳	۱.۰
اسفند	۰.۲	۰.۳	۰.۴	۰.۴	۰.۴	۰.۹	۰.۳	۰.۴	۰.۹	۱.۰	۱.۲	۰.۷	۰.۶	۰.۲	۰.۱	۰.۲	

۱۳۹۵=۱۰۰

درصد تغییر ماهانه و سالانه شاخص قیمت کل کالاها و خدمات مصرفی خانوارهای روستایی

دوره زمانی	۱۳۸۱	۱۳۸۲	۱۳۸۳	۱۳۸۴	۱۳۸۵	۱۳۸۶	۱۳۸۷	۱۳۸۸	۱۳۸۹	۱۳۹۰	۱۳۹۱	۱۳۹۲	۱۳۹۳	۱۳۹۴	۱۳۹۵	۱۳۹۶	۱۳۹۷
سال	۱۶.۴	۱۴.۶	۱۳.۶	۱۲.۰	۱۲.۴	۱۷.۱	۲۶.۷	۱۰.۳	۲۰.۰	۳۶.۵	۳۲.۷	۳۶.۱	۱۳.۷	۱۰.۶	۷.۲	۸.۸	-
فروردین	۳.۹	۱.۵	۱.۳	۱.۲	۱.۱	۱.۱	۶.۶	۱.۳	۱.۹	۱.۷	۲.۴	۳.۹	۱.۵	۱.۲	۰.۲	۲.۱	۱.۳
اردیبهشت	۳.۹	۱.۵	۱.۳	۱.۲	۱.۱	۱.۱	۲.۳	۰.۲	۰.۸	۲.۹	۱.۹	۱.۵	۰.۸	۰.۹	۰.۱	۰.۳	۰.۹
خرداد	۱.۰	۰.۹	۰.۶	۰.۶	۰.۷	۱.۲	۲.۹	۰.۸	۰.۰	۱.۸	۱.۱	۲.۷	۰.۴	۰.۸	۰.۹	۰.۳	۲.۷
تیر	۱.۰	۰.۹	۰.۶	۰.۵	۰.۷	۱.۲	۱.۷	۱.۰	۰.۸	۱.۱	۴.۶	۲.۶	۲.۲	۱.۲	۱.۵	۰.۷	۳.۲
مرداد	۱.۰	۰.۹	۰.۶	۰.۵	۰.۷	۱.۲	۱.۰	۱.۲	۱.۹	۱.۷	۲.۳	۱.۸	۱.۳	۰.۶	۱.۴	۰.۵	۵.۹
شهریور	۰.۸	۱.۰	۱.۳	۰.۸	۱.۵	۱.۵	۲.۱	۰.۶	۰.۸	۱.۷	۱.۷	۱.۳	۰.۹	۰.۳	۰.۳	۰.۳	۵.۸
مهر	۰.۸	۱.۰	۱.۳	۰.۸	۱.۵	۱.۵	۰.۸	۰.۹	۱.۶	۱.۵	۵.۱	۱.۳	۰.۸	۰.۱	۰.۳	۱.۰	۸.۳
آبان	۰.۸	۱.۰	۱.۳	۰.۸	۱.۵	۱.۵	۱.۴	۱.۳	۱.۸	۱.۲	۴.۲	۱.۰	۱.۲	۰.۱	۰.۴	۱.۲	۲.۷
آذر	۱.۳	۱.۰	۱.۱	۰.۸	۱.۵	۱.۹	۱.۵	۲.۱	۳.۵	۱.۷	۱.۹	۱.۷	۲.۲	۱.۶	۱.۲	۱.۰	۳.۰
دی	۱.۳	۱.۰	۱.۱	۰.۸	۱.۵	۱.۹	۰.۷	۰.۴	۱۴.۲	۱.۴	۲.۳	۱.۰	۰.۶	۰.۶	۰.۸	۰.۰	۲.۰
بهمن	۱.۳	۱.۰	۱.۱	۰.۸	۱.۵	۱.۹	۰.۶	۰.۷	۳.۰	۲.۸	۵.۳	۰.۱	۰.۲	۰.۱	۰.۷	۰.۰	۲.۸
اسفند	۱.۵	۱.۳	۱.۲	۱.۱	۱.۱	۱.۱	۰.۳	۱.۷	۲.۴	۲.۷	۳.۸	۰.۹	۰.۵	۰.۳	۱.۶	۰.۴	

۱۳۹۵=۱۰۰

درصد تغییر ماهانه و سالانه شاخص قیمت خوراکی‌ها، آشامیدنی‌ها و دخانیات مصرفی خانوارهای روستایی

دوره زمانی	۱۳۸۱	۱۳۸۲	۱۳۸۳	۱۳۸۴	۱۳۸۵	۱۳۸۶	۱۳۸۷	۱۳۸۸	۱۳۸۹	۱۳۹۰	۱۳۹۱	۱۳۹۲	۱۳۹۳	۱۳۹۴	۱۳۹۵	۱۳۹۶	۱۳۹۷
سال	۱۷.۴	۱۳.۶	۱۱.۴	۱۰.۵	۱۶.۰	۲۲.۵	۳۵.۶	۱۲.۱	۲۷.۰	۴۷.۲	۴۴.۸	۴۳.۳	۸.۹	۹.۸	۷.۳	۱۱.۸	-
فروردین	۴.۴	۱.۲	۰.۸	۱.۱	۱.۴	۱.۲	۱۱.۳	۲.۳	۳.۰	۲.۳	۴.۷	۶.۸	۱.۳	۱.۵	۰.۶	۳.۱	۲.۱
اردیبهشت	۴.۴	۱.۲	۰.۸	۱.۱	۱.۴	۱.۲	۲.۴	۰.۰	۰.۵	۴.۵	۳.۰	۰.۷	۳.۲	۰.۹	۰.۶	۱.۳	۰.۵
خرداد	۰.۹	۰.۴	۰.۱	۰.۵	۰.۶	۰.۸	۳.۲	۱.۲	۰.۹	۱.۶	۰.۷	۳.۱	۰.۹	۰.۱	۱.۷	۰.۹	۴.۶
تیر	۰.۹	۰.۴	۰.۱	۰.۵	۰.۶	۰.۸	۱.۳	۱.۴	۰.۹	۱.۰	۷.۸	۳.۰	۲.۶	۱.۴	۱.۶	۰.۱	۳.۱
مرداد	۰.۹	۰.۴	۰.۱	۰.۵	۰.۶	۰.۸	۰.۹	۱.۵	۳.۲	۱.۴	۲.۹	۱.۸	۱.۸	۰.۶	۲.۴	۰.۳	۸.۷
شهریور	۰.۴	۱.۰	۱.۵	۰.۸	۲.۶	۱.۷	۳.۳	۰.۶	۰.۸	۱.۱	۰.۹	۰.۷	۱.۱	۰.۳	۰.۱	۱.۵	۶.۰
مهر	۰.۴	۱.۰	۱.۵	۰.۸	۲.۶	۱.۷	۰.۵	۰.۶	۱.۶	۱.۳	۴.۲	۱.۱	۰.۴	۱.۳	۰.۴	۰.۱	۱۰.۲
آبان	۰.۴	۱.۰	۱.۵	۰.۸	۲.۶	۱.۷	۲.۲	۱.۸	۲.۷	۱.۴	۵.۲	۰.۷	۱.۶	۰.۶	۰.۶	۲.۴	۳.۰
آذر	۲.۱	۱.۳	۱.۶	۱.۰	۲.۸	۲.۷	۲.۱	۳.۵	۶.۳	۲.۵	۱.۷	۰.۳	۴.۱	۳.۰	۲.۰	۲.۳	۴.۳
دی	۲.۱	۱.۳	۱.۶	۱.۰	۲.۸	۲.۷	۲.۰	۰.۴	۱۵.۶	۲.۰	۲.۱	۱.۵	۰.۲	۱.۲	۱.۰	۰.۲	۲.۸
بهمن	۲.۱	۱.۳	۱.۶	۱.۰	۲.۸	۲.۷	۱.۵	۱.۰	۴.۶	۴.۱	۴.۵	۰.۳	۰.۲	۰.۵	۱.۴	۰.۲	۴.۲
اسفند	۱.۲	۰.۸	۱.۱	۱.۴	۱.۲	۱.۲	۰.۲	۲.۸	۳.۶	۴.۴	۶.۰	۰.۸	۰.۳	۰.۴	۴.۳	۰.۶	

۱۳۹۵=۱۰۰

درصد تغییر ماهانه و سالانه شاخص قیمت کالاهای غیر خوراکی و خدمات مصرفی خانوارهای روستایی

دوره زمانی	۱۳۸۱	۱۳۸۲	۱۳۸۳	۱۳۸۴	۱۳۸۵	۱۳۸۶	۱۳۸۷	۱۳۸۸	۱۳۸۹	۱۳۹۰	۱۳۹۱	۱۳۹۲	۱۳۹۳	۱۳۹۴	۱۳۹۵	۱۳۹۶	۱۳۹۷
سال	۱۵.۶	۱۵.۵	۱۵.۳	۱۳.۱	۹.۸	۱۳.۰	۱۹.۵	۸.۷	۱۳.۳	۲۵.۰	۲۴.۶	۳۰.۵	۱۷.۸	۱۱.۲	۷.۲	۶.۹	-
فروردین	۳.۵	۱.۸	۱.۷	۱.۲	۰.۹	۱.۱	۲.۶	۰.۳	۰.۷	۰.۱	۰.۸	۱.۶	۱.۶	۰.۹	۰.۷	۱.۳	۰.۷
اردیبهشت	۳.۵	۱.۸	۱.۷	۱.۲	۰.۹	۱.۱	۲.۳	۰.۳	۱.۱	۱.۸	۱.۱	۲.۲	۴.۲	۱.۰	۰.۳	۰.۴	۱.۲
خرداد	۱.۰	۱.۳	۱.۰	۱.۲	۰.۷	۱.۴	۲.۶	۰.۵	۰.۹	۱.۹	۱.۴	۲.۴	۱.۵	۱.۴	۰.۵	۰.۱	۱.۵
تیر	۱.۰	۱.۳	۱.۰	۱.۲	۰.۷	۱.۴	۲.۰	۰.۶	۰.۸	۱.۲	۲.۲	۲.۲	۱.۹	۱.۰	۱.۵	۱.۱	۳.۳
مرداد	۱.۰	۱.۳	۱.۰	۱.۲	۰.۷	۱.۴	۱.۱	۰.۹	۰.۶	۲.۰	۱.۷	۱.۹	۰.۹	۰.۶	۰.۸	۰.۶	۳.۹
شهریور	۱.۱	۱.۱	۱.۲	۱.۰	۰.۶	۱.۳	۱.۰	۰.۷	۰.۸	۲.۱	۲.۳	۱.۸	۰.۸	۰.۷	۰.۵	۰.۶	۵.۷
مهر	۱.۱	۱.۱	۱.۲	۱.۰	۰.۶	۱.۳	۱.۱	۱.۳	۱.۵	۱.۶	۵.۸	۱.۴	۱.۲	۱.۲	۰.۷	۱.۵	۶.۹
آبان	۱.۱	۱.۱	۱.۲	۱.۰	۰.۶	۱.۳	۰.۶	۰.۸	۰.۸	۱.۱	۲.۴	۱.۲	۰.۹	۰.۵	۰.۳	۰.۴	۲.۵
آذر	۰.۶	۰.۸	۰.۸	۰.۷	۰.۶	۱.۳	۰.۹	۰.۸	۰.۶	۱.۲	۲.۱	۰.۵	۰.۸	۰.۵	۰.۷	۰.۲	۱.۹
دی	۰.۶	۰.۸	۰.۸	۰.۷	۰.۶	۱.۳	۰.۴	۰.۵	۱۲.۶	۱.۰	۲.۴	۰.۵	۱.۰	۰.۲	۰.۷	۰.۱	۱.۴
بهمن	۰.۶	۰.۸	۰.۸	۰.۷	۰.۶	۱.۳	۰.۳	۰.۴	۱.۲	۱.۹	۴.۵	۰.۴	۰.۶	۰.۲	۰.۲	۰.۲	۱.۷
اسفند	۱.۸	۱.۷	۱.۲	۰.۹	۱.۱	۱.۱	۰.۵	۰.۷	۱.۱	۱.۵	۲.۰	۰.۹	۰.۷	۰.۳	۰.۱	۰.۳	