

شاخص قیمت مصرف کننده - تیر ۱۳۹۸

تاریخ انتشار: ۱۳۹۸/۰۵/۰۱

افزایش نرخ تورم خانوارهای کشور

در تیر ماه ۱۳۹۸ عدد شاخص کل (۱۳۹۵=۱۰۰) به ۱۷۹,۷ رسید که نسبت به ماه قبل ۲,۸ درصد افزایش نشان می‌دهد. در این ماه درصد تغییر شاخص کل نسبت به ماه مشابه سال قبل ۴۸,۰ درصد می‌باشد؛ یعنی خانوارهای کشور به طور میانگین ۴۸,۰ درصد بیشتر از تیر ۱۳۹۷ برای خرید یک «مجموعه کالا و خدمات یکسان» هزینه کرده‌اند که نسبت به این اطلاع در ماه قبل (۵۰,۴ درصد) ۲,۴ واحد درصد کاهش یافته است. نرخ تورم دوازده ماهه منتهی به تیر ماه ۱۳۹۸ به ۴۰,۴ درصد رسید که نسبت به همین اطلاع در ماه قبل (۳۷,۶ درصد) ۲,۸ واحد درصد افزایش نشان می‌دهد.

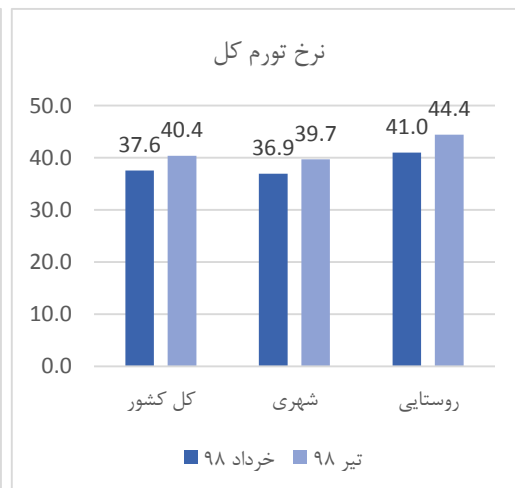
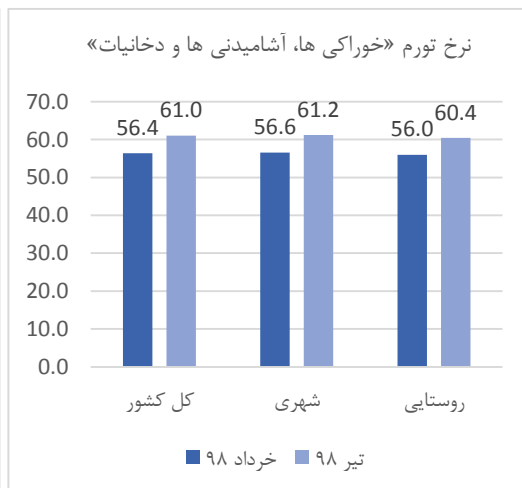
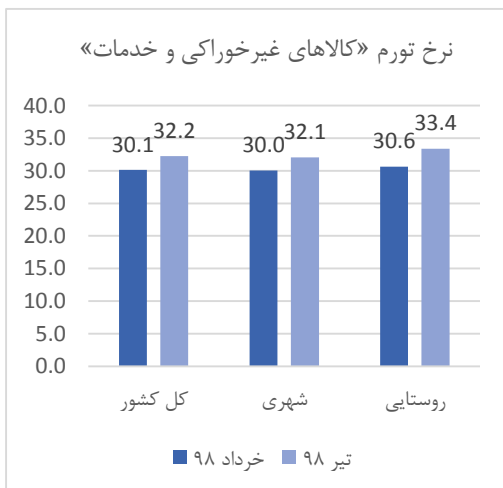
شاخص قیمت در گروه عمده «خوراکی‌ها، آشامیدنی‌ها و دخانیات» نسبت به ماه قبل ۱,۳ درصد و در گروه عمده «کالاهای غیر خوراکی و خدمات» ۳,۵ درصد افزایش نشان می‌دهد. درصد تغییرات شاخص قیمت در ماه جاری نسبت به تیر ماه ۱۳۹۷ برای این دو گروه به ترتیب ۷۱,۸ و ۳۸,۴ درصد می‌باشد.

افزایش نرخ تورم خانوارهای شهری کشور

شاخص قیمت کل برای خانوارهای شهری کشور در تیر ماه ۱۳۹۸ به عدد ۱۷۸,۴ رسید که نسبت به ماه قبل ۲,۹ درصد افزایش نشان می‌دهد. درصد تغییر شاخص کل نسبت به ماه مشابه سال قبل ۴۶,۹ درصد است که نسبت به ماه قبل (۴۹,۳ درصد) ۲,۴ واحد درصد کاهش داشته است.

افزایش نرخ تورم خانوارهای روستایی کشور

شاخص قیمت کل برای خانوارهای روستایی کشور در تیر ماه ۱۳۹۸ به عدد ۱۸۶,۵ رسید که نسبت به ماه قبل ۱,۸ درصد افزایش نشان می‌دهد. درصد تغییر شاخص کل نسبت به ماه مشابه سال قبل ۵۴,۳ درصد است که نسبت به ماه قبل (۵۶,۵ درصد) ۲,۲ واحد درصد کاهش داشته است.



تغییرات قیمت ها در ماه جاری

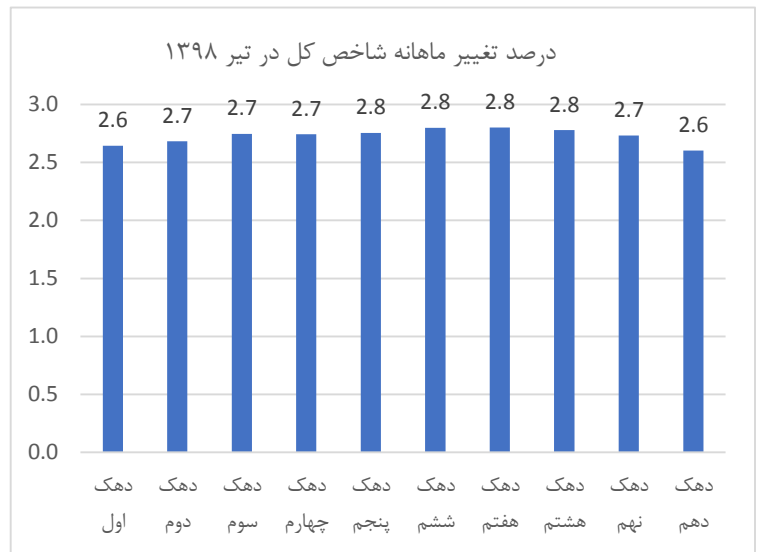
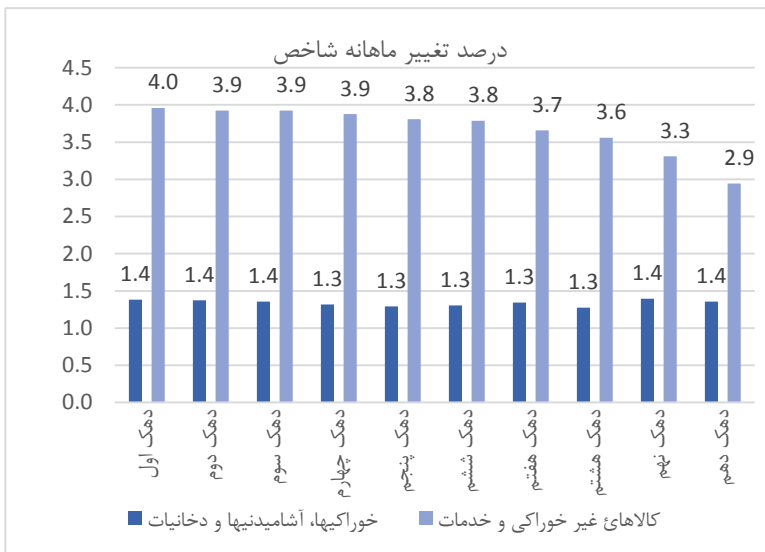
در گروه عمده «خوراکی‌ها، آشامیدنی‌ها و دخانیات» بیشترین افزایش قیمت نسبت به ماه قبل مربوط به گروه «لبنیات و تخم مرغ» (تخم مرغ، ماست پاستوریزه، شیر پاستوریزه)، گروه «نوشیدنی‌ها» (انواع چای خارجی) و گروه «ماهی‌ها و صدف داران» (انواع ماهی) می‌باشد. در گروه عمده «کالاهای غیر خوراکی و خدمات» گروه «بهداشت و درمان» (خدمات بیمارستانی و خدمات طبی سرپایی) و گروه «مسکن، آب، برق و گاز» (اجاره بها) بیشترین افزایش قیمت را نسبت به ماه قبل داشته‌اند.

هم‌چنین گروه «قند و شکر و شیرینی» (قند و شکر) و گروه «سبزیجات» (پیاز، گوجه فرنگی، خیار و فلفل دلمه‌ای) نسبت به ماه قبل، کاهش قیمت داشته است.

درصد تغییرات شاخص قیمت در دهک های هزینه ای کل کشور در ماه جاری

دامنه تغییرات نرخ تورم دوازده ماهه منتهی به تیر ماه ۱۳۹۸ برای دهک های مختلف هزینه ای از ۴۰٫۱ درصد برای دهک اول تا ۴۳٫۱ درصد برای دهک دهم است.

نمودار درصد تغییر شاخص نسبت به ماه قبل برای دهک های مختلف هزینه ای در شاخص کل و گروه های عمده «خوراکی ها، آشامیدنی ها و دخانیات» و «غیر خوراکی و خدمات» به صورت زیر است:



اطلاعات تماس

اطلاعات بیشتر در مورد شاخص قیمت مصرف کننده ماه جاری، در فایل پیوست موجود می باشد.

www.amar.org.ir

اطلاعات سری زمانی شاخص قیمت مصرف کننده خانوارهای کشور:

www.amar.org.ir

اطلاعات سری زمانی شاخص قیمت مصرف کننده های هزینه ای کشور:

آدرس : خیابان دکتر فاطمی، بین رهی معیری و پروین اعتصامی، پلاک ۲۱۱ تلفن ۸۵۱۰۰ - کدپستی ۱۴۱۴۶۶۳۱۱۱

تاریخ انتشار گزارش ماه آینده : ۱۳۹۸/۰۶/۰۱

۱۳۹۵=۱۰۰

جدول ۱- شاخص قیمت کالاها و خدمات مصرفی خانوار (CPI)

شرح	شاخص کل		خوراکی‌ها، آشامیدنی‌ها و دخانیات		کالاهای غیر خوراکی و خدمات	
	تیر ۱۳۹۸	خرداد ۱۳۹۸	تیر ۱۳۹۸	خرداد ۱۳۹۸	تیر ۱۳۹۸	خرداد ۱۳۹۸
کل کشور	۱۷۹.۷	۱۷۴.۹	۲۲۰.۴	۲۱۷.۶	۱۶۴.۴	۱۵۸.۸
شهری	۱۷۸.۴	۱۷۳.۳	۲۲۱.۵	۲۱۸.۰	۱۶۴.۱	۱۵۸.۴
روستایی	۱۸۶.۵	۱۸۳.۳	۲۱۶.۵	۲۱۶.۳	۱۶۶.۸	۱۶۱.۶

جدول ۲- درصد تغییر ماهانه شاخص (CPI)

شرح	شاخص کل		خوراکی‌ها، آشامیدنی‌ها و دخانیات		کالاهای غیر خوراکی و خدمات	
	تیر ۱۳۹۸	خرداد ۱۳۹۸	تیر ۱۳۹۸	خرداد ۱۳۹۸	تیر ۱۳۹۸	خرداد ۱۳۹۸
کل کشور	۲.۸	۰.۸	-۰.۲	-۰.۲	۳.۵	۱.۳
شهری	۲.۹	۰.۸	-۰.۲	-۰.۲	۳.۵	۱.۲
روستایی	۱.۸	۰.۷	-۰.۱	-۰.۱	۳.۳	۱.۵

جدول ۳- درصد تغییرات شاخص (CPI) نسبت به ماه مشابه سال قبل

شرح	شاخص کل		خوراکی‌ها، آشامیدنی‌ها و دخانیات		کالاهای غیر خوراکی و خدمات	
	تیر ۱۳۹۸	خرداد ۱۳۹۸	تیر ۱۳۹۸	خرداد ۱۳۹۸	تیر ۱۳۹۸	خرداد ۱۳۹۸
کل کشور	۴۸.۰	۵۰.۴	۷۱.۸	۷۵.۰	۳۸.۴	۴۰.۴
شهری	۴۶.۹	۴۹.۳	۷۲.۳	۷۵.۰	۳۷.۸	۳۹.۹
روستایی	۵۴.۳	۵۶.۵	۶۹.۷	۷۴.۸	۴۳.۲	۴۳.۳

جدول ۴- نرخ تورم ۱۲ ماهه شاخص

شرح	شاخص کل		خوراکی‌ها، آشامیدنی‌ها و دخانیات		کالاهای غیر خوراکی و خدمات	
	تیر ۱۳۹۸	خرداد ۱۳۹۸	تیر ۱۳۹۸	خرداد ۱۳۹۸	تیر ۱۳۹۸	خرداد ۱۳۹۸
کل کشور	۴۰.۴	۳۷.۶	۶۱.۰	۵۶.۰	۳۲.۲	۳۰.۰
شهری	۳۹.۷	۳۶.۹	۶۱.۲	۵۶.۶	۳۲.۱	۳۰.۱
روستایی	۴۴.۴	۴۱.۰	۶۰.۴	۵۶.۰	۳۳.۴	۳۰.۱

درصد تغییرات شاخص			شاخص	ضریب اهمیت	شرح
دوازده ماه منتهی به ماه جاری نسبت به دوره مشابه سال قبل	نسبت به ماه مشابه سال قبل	نسبت به ماه قبل			
۴۰.۴	۴۸.۰	۲.۸	۱۷۹.۷	۱۰۰.۰۰	شاخص کل
۵۹.۶	۷۱.۹	۱.۳	۲۱۹.۱	۲۶.۶۴	۱- خوراکی ها و آشامیدنی ها
۵۹.۷	۷۲.۰	۱.۱	۲۱۹.۰	۲۵.۵۵	خوراکیها
۲۸.۹	۴۲.۳	۱.۶	۱۶۹.۷	۶.۶۷	نان و غلات
۷۷.۰	۹۴.۸	۱.۸	۲۵۷.۹	۵.۹۱	گوشت قرمز و سفید و فرآورده های آنها
۷۶.۴	۹۳.۲	۱.۶	۲۵۹.۷	۵.۱۴	گوشت قرمز و گوشت ماکیان
۸۱.۳	۱۰۶.۳	۳.۴	۲۴۵.۷	۰.۷۷	ماهی ها و صدف داران
۴۵.۲	۵۸.۱	۱۰.۰	۱۹۱.۹	۲.۸۰	شیر، پنیر و تخم مرغ
۴۵.۶	۵۰.۶	۲.۲	۱۸۷.۱	۱.۲۹	روغنها و چربیها
۸۲.۵	۶۷.۹	-۱.۱	۲۴۲.۵	۳.۴۳	میوه و خشکبار
۷۵.۷	۹۶.۷	-۲.۵	۲۶۱.۱	۳.۰۲	سبزیجات (سبزیها و حبوبات)
۴۸.۹	۷۴.۴	-۴.۵	۱۹۷.۳	۱.۴۴	شکر، مربا، عسل، شکلات و شیرینی(قند و شکر و شیرینیها)
۹۷.۰	۱۲۲.۵	۲.۵	۲۵۹.۸	۰.۹۸	محصولات خوراکی طبقه بندی نشده در جای دیگر
۵۸.۱	۶۷.۸	۵.۵	۲۲۰.۵	۱.۱۰	چای، قهوه، کاکائو، نوشابه و آب میوه (نوشابه های غیر الکلی)
۱۲۳.۱	۶۸.۴	۰.۲	۲۸۰.۵	۰.۵۹	۲- دخانیات
۴۶.۸	۶۰.۰	۲.۴	۱۸۸.۷	۴.۷۸	۳- پوشاک و کفش
۲۲.۱	۲۴.۷	۴.۴	۱۴۸.۲	۳۵.۵۰	۴- مسکن، آب، برق، گاز و سایر سوختها
۲۲.۹	۲۳.۶	۴.۱	۱۴۹.۰	۳۱.۱۲	مسکن
۲۲.۹	۲۳.۴	۴.۱	۱۴۸.۹	۳۰.۷۲	اجاره
۲۷.۶	۳۳.۸	۲.۳	۱۵۶.۸	۰.۴۱	خدمات نگهداری و تعمیر واحد مسکونی (خدمت)
۱۶.۴	۳۴.۴	۶.۴	۱۴۱.۹	۴.۳۸	آب، برق و سوخت
۶۶.۷	۸۰.۲	۲.۷	۲۱۷.۵	۳.۹۳	۵- مبلمان و لوازم خانگی و نگهداری معمول آنها
۲۳.۷	۲۹.۷	۵.۹	۱۵۴.۸	۷.۱۴	۶- بهداشت و درمان
۴۴.۰	۵۶.۶	۲.۰	۱۸۱.۹	۹.۴۱	۷- حمل و نقل
۳۳.۱	۳۲.۷	۰.۶	۱۴۸.۱	۲.۸۷	۸- ارتباطات
۶۳.۸	۷۳.۸	۴.۰	۲۱۸.۷	۱.۶۵	۹- تفریح و فرهنگ
۲۰.۴	۲۳.۱	۲.۰	۱۴۷.۴	۱.۸۶	۱۰- آموزش
۳۵.۷	۵۱.۹	۳.۳	۱۷۶.۵	۱.۴۴	۱۱- هتل و رستوران
۴۹.۱	۵۵.۴	۲.۱	۱۹۴.۷	۴.۱۸	۱۲- کالاها و خدمات متفرقه

درصد تغییرات شاخص			شاخص	ضریب اهمیت	شرح
دوازده ماه منتهی به ماه جاری نسبت به دوره مشابه سال قبل	نسبت به ماه مشابه سال قبل	نسبت به ماه قبل			
۳۹.۷	۴۶.۹	۲.۹	۱۷۸.۴	۱۰۰.۰۰	شاخص کل
۶۰.۱	۷۲.۵	۱.۶	۲۲۰.۴	۲۴.۵۳	۱- خوراکی ها و آشامیدنی ها
۶۰.۲	۷۲.۸	۱.۵	۲۲۰.۵	۲۳.۵۷	خوراکیها
۲۹.۲	۴۴.۲	۱.۸	۱۷۱.۶	۵.۹۸	نان و غلات
۷۷.۷	۹۵.۳	۱.۸	۲۵۹.۳	۵.۵۴	گوشت قرمز و سفید و فرآورده های آنها
۷۷.۲	۹۳.۷	۱.۶	۲۶۱.۳	۴.۷۹	گوشت قرمز و گوشت ماکیان
۸۱.۳	۱۰۶.۸	۳.۳	۲۴۶.۵	۰.۷۶	ماهی ها و صدف داران
۴۶.۵	۶۰.۲	۱۰.۵	۱۹۵.۰	۲.۷۰	شیر، پنیر و تخم مرغ
۴۳.۰	۴۶.۶	۲.۳	۱۸۳.۷	۱.۱۵	روغن ها و چربیها
۸۳.۲	۷۰.۳	-۰.۲	۲۴۵.۹	۳.۳۱	میوه و خشکبار
۷۴.۶	۹۴.۳	-۲.۷	۲۵۶.۷	۲.۷۰	سبزیجات (سبزی ها و حبوبات)
۴۸.۲	۷۳.۴	-۳.۳	۱۹۷.۶	۱.۳۰	شکر، مربا، عسل ، شکلات و شیرینی(قند و شکر و شیرینی ها)
۹۶.۹	۱۲۲.۰	۲.۷	۲۶۱.۳	۰.۸۹	محصولات خوراکی طبقه بندی نشده در جای دیگر
۵۶.۶	۶۶.۲	۵.۸	۲۱۹.۰	۰.۹۶	چای، قهوه، کاکائو، نوشابه و آب میوه (نوشابه های غیر الکلی)
۱۱۸.۱	۶۵.۲	۰.۲	۲۷۳.۴	۰.۵۰	۲- دخانیات
۴۶.۳	۵۹.۵	۲.۴	۱۸۸.۰	۴.۵۲	۳- پوشاک و کفش
۲۲.۷	۲۴.۸	۴.۴	۱۴۸.۹	۳۸.۰۷	۴- مسکن ، آب ، برق ، گاز و سایر سوخت ها
۲۳.۴	۲۳.۸	۴.۲	۱۴۹.۸	۳۴.۱۰	مسکن
۲۳.۳	۲۳.۷	۴.۲	۱۴۹.۷	۳۳.۷۳	اجاره
۳۰.۴	۳۶.۱	۲.۳	۱۶۱.۲	۰.۳۷	خدمات نگهداری و تعمیر واحد مسکونی (خدمت)
۱۷.۲	۳۴.۸	۶.۶	۱۴۱.۵	۳.۹۷	آب ، برق و سوخت
۶۴.۸	۷۷.۷	۲.۷	۲۱۴.۳	۳.۶۴	۵- مبلمان و لوازم خانگی و نگهداری معمول آنها
۲۳.۹	۲۹.۷	۵.۸	۱۵۴.۹	۷.۱۳	۶- بهداشت و درمان
۴۵.۵	۵۸.۳	۱.۹	۱۸۴.۴	۹.۴۴	۷- حمل و نقل
۳۳.۴	۳۳.۱	۰.۶	۱۴۸.۵	۲.۸۵	۸- ارتباطات
۶۳.۷	۷۳.۳	۴.۳	۲۱۹.۰	۱.۶۴	۹- تفریح و فرهنگ
۲۰.۶	۲۳.۴	۲.۱	۱۴۷.۵	۲.۰۲	۱۰- آموزش
۳۵.۷	۵۱.۷	۳.۴	۱۷۶.۱	۱.۵۴	۱۱- هتل و رستوران
۴۹.۱	۵۴.۹	۲.۱	۱۹۴.۹	۴.۱۳	۱۲- کالاها و خدمات متفرقه

درصد تغییرات شاخص			شاخص	ضریب اهمیت	شرح
دوازده ماه منتهی به ماه جاری نسبت به دوره مشابه سال قبل	نسبت به ماه مشابه سال قبل	نسبت به ماه قبل			
۴۴.۴	۵۴.۳	۱.۸	۱۸۶.۵	۱۰۰.۰۰	شاخص کل
۵۸.۱	۶۹.۵	۰.۱	۲۱۴.۱	۳۸.۴۸	۱- خوراکی ها و آشامیدنی ها
۵۷.۹	۶۹.۳	-۰.۱	۲۱۳.۶	۳۶.۶۰	خوراکیها
۲۷.۹	۳۶.۵	۱.۰	۱۶۳.۵	۱۰.۵۶	نان و غلات
۷۴.۱	۹۲.۶	۱.۹	۲۵۲.۲	۷.۹۶	گوشت قرمز و سفید و فرآورده های آنها
۷۳.۳	۹۱.۴	۱.۶	۲۵۳.۵	۷.۱۰	گوشت قرمز و گوشت ماکیان
۸۱.۳	۱۰۳.۶	۴.۰	۲۴۱.۷	۰.۸۶	ماهی ها و صدف داران
۳۹.۴	۴۸.۳	۸.۰	۱۷۷.۹	۳.۳۳	شیر، پنیر و تخم مرغ
۵۴.۱	۶۳.۴	۲.۱	۱۹۷.۷	۲.۰۶	روغن ها و چربیها
۷۹.۴	۵۷.۲	-۵.۵	۲۲۶.۷	۴.۱۰	میوه و خشکبار
۷۹.۳	۱۰۴.۲	-۲.۱	۲۷۴.۶	۴.۸۲	سبزیجات (سبزی ها و حبوبات)
۵۱.۳	۷۷.۶	-۸.۴	۱۹۶.۳	۲.۲۵	شکر، مربا، عسل ، شکلات و شیرینی(قند و شکر و شیرینی ها)
۹۷.۳	۱۲۴.۱	۱.۹	۲۵۵.۲	۱.۵۳	محصولات خوراکی طبقه بندی نشده در جای دیگر
۶۲.۳	۷۲.۵	۴.۵	۲۲۴.۹	۱.۸۸	چای، قهوه، کاکائو، نوشابه و آب میوه (نوشابه های غیر الکلی)
۱۳۵.۴	۷۶.۱	۰.۲	۲۹۷.۸	۱.۱۴	۲- دخانیات
۴۸.۸	۶۲.۰	۲.۵	۱۹۱.۷	۶.۲۸	۳- پوشاک و کفش
۱۶.۱	۲۳.۹	۳.۹	۱۴۰.۵	۲۱.۱۱	۴- مسکن ، آب ، برق ، گاز و سایر سوخت ها
۱۷.۱	۲۰.۰	۳.۱	۱۳۹.۳	۱۴.۴۷	مسکن
۱۷.۱	۱۹.۸	۳.۲	۱۳۹.۲	۱۳.۸۷	اجاره
۱۷.۹	۲۵.۶	۲.۳	۱۴۱.۵	۰.۶۰	خدمات نگهداری و تعمیر واحد مسکونی (خدمت)
۱۳.۸	۳۳.۰	۵.۵	۱۴۳.۲	۶.۶۴	آب ، برق و سوخت
۷۳.۸	۸۹.۳	۲.۶	۲۲۹.۱	۵.۵۳	۵- مبلمان و لوازم خانگی و نگهداری معمول آنها
۲۲.۷	۲۹.۶	۶.۳	۱۵۴.۴	۷.۱۹	۶- بهداشت و درمان
۳۵.۴	۴۶.۹	۲.۹	۱۶۷.۸	۹.۲۶	۷- حمل و نقل
۳۱.۳	۳۰.۶	۰.۷	۱۴۵.۹	۲.۹۷	۸- ارتباطات
۶۴.۲	۷۶.۴	۲.۸	۲۱۶.۷	۱.۷۲	۹- تفریح و فرهنگ
۱۸.۲	۱۹.۷	۰.۸	۱۴۶.۶	۰.۹۵	۱۰- آموزش
۳۶.۷	۵۴.۰	۲.۵	۱۸۰.۵	۰.۸۹	۱۱- هتل و رستوران
۴۹.۰	۵۸.۰	۲.۱	۱۹۳.۷	۴.۴۸	۱۲- کالاها و خدمات متفرقه

درصد تغییرات شاخص			شاخص	ضریب اهمیت	شرح		
دوازده ماه منتهی به ماه جاری نسبت به دوره مشابه سال قبل	نسبت به ماه مشابه سال قبل	نسبت به ماه قبل					
۴۰.۴	۴۸.۰	۲.۸	۱۷۹.۷	۱۰۰.۰۰	شاخص کل		
۶۱.۰	۷۱.۸	۱.۳	۲۲۰.۴	۲۷.۲۴	خوراکی ها و آشامیدنی ها و دخانیات	شاخص کل	
۳۲.۲	۳۸.۴	۳.۵	۱۶۴.۴	۷۲.۷۶	کالاهای غیر خوراکی و خدمات		
۲۲.۹	۲۳.۴	۴.۱	۱۴۸.۹	۳۰.۷۲	اجاره	شاخص کل	
۴۸.۱	۵۸.۸	۲.۳	۱۹۳.۳	۶۹.۲۸	شاخص کل* (بدون اجاره)		
۵۶.۷	۶۹.۱	۱.۷	۲۰۷.۶	۵۰.۸۷	کالاها	کالاها	شاخص کل
۹۰.۳	۱۰۰.۵	۰.۲	۲۵۳.۵	۵.۴۶	کالاهای بادوام		
۵۲.۴	۶۴.۶	۱.۸	۲۰۱.۸	۴۰.۳۳	کالاهای بی دوام		
۵۶.۳	۷۰.۸	۲.۷	۲۰۴.۷	۵.۰۸	کالاهای کم دوام		
۲۳.۲	۲۵.۷	۴.۳	۱۵۰.۷	۴۹.۱۳	خدمات		
۵۹.۷	۷۲.۰	۱.۱	۲۱۹.۰	۲۵.۵۵	خوراکی ها		
۷۳.۰	۸۱.۴	۱.۱	۲۴۵.۶	۱۲.۶۰	خوراکی های تازه	خوراکی ها	
۴۴.۶	۶۰.۹	۱.۲	۱۹۱.۲	۱۲.۹۵	سایر خوراکی ها		
۱۱.۲	۲۰.۲	۳.۷	۱۲۶.۷	۸.۷۷	کالاها و خدمات عمومی		

درصد تغییرات شاخص			شاخص	ضریب اهمیت	شرح		
دوازده ماه منتهی به ماه جاری نسبت به دوره مشابه سال قبل	نسبت به ماه مشابه سال قبل	نسبت به ماه قبل					
۳۹.۷	۴۶.۹	۲.۹	۱۷۸.۴	۱۰۰.۰۰	شاخص کل		
۶۱.۲	۷۲.۳	۱.۶	۲۲۱.۵	۲۵.۰۳	خوراکی ها و آشامیدنی ها و دخانیات	شاخص کل	
۳۲.۱	۳۷.۸	۳.۵	۱۶۴.۱	۷۴.۹۷	کالاهای غیر خوراکی و خدمات		
۲۳.۳	۲۳.۷	۴.۲	۱۴۹.۷	۳۳.۷۳	اجاره	شاخص کل	
۴۷.۹	۵۸.۷	۲.۴	۱۹۳.۱	۶۶.۲۷	شاخص کل* (بدون اجاره)		
۵۷.۱	۶۹.۷	۱.۹	۲۰۸.۴	۴۷.۶۵	کالاها	کالاها	شاخص کل
۹۰.۷	۱۰۰.۹	۰.۰	۲۵۴.۰	۵.۵۵	کالاهای بادوام		
۵۲.۴	۶۴.۸	۲.۱	۲۰۲.۱	۳۷.۳۲	کالاهای بی دوام		
۵۵.۹	۷۰.۴	۲.۷	۲۰۴.۲	۴.۷۹	کالاهای کم دوام		
۲۳.۵	۲۵.۸	۴.۳	۱۵۱.۲	۵۲.۳۵	خدمات		
۶۰.۲	۷۲.۸	۱.۵	۲۲۰.۵	۲۳.۵۷	خوراکی ها		
۷۲.۸	۸۱.۳	۱.۵	۲۴۵.۵	۱۲.۳۰	خوراکی های تازه	خوراکی ها	
۴۵.۲	۶۲.۲	۱.۴	۱۹۳.۲	۱۱.۲۶	سایر خوراکی ها		
۱۱.۲	۱۹.۶	۳.۷	۱۲۵.۶	۸.۵۱	کالاها و خدمات عمومی		

درصد تغییرات شاخص			شاخص	ضریب اهمیت	شرح		
دوازده ماه منتهی به ماه جاری نسبت به دوره مشابه سال قبل	نسبت به ماه مشابه سال قبل	نسبت به ماه قبل					
۴۴.۴	۵۴.۳	۱.۸	۱۸۶.۵	۱۰۰.۰۰	شاخص کل		
۶۰.۴	۶۹.۷	۰.۱	۲۱۶.۵	۳۹.۶۲	خوراکی ها و آشامیدنی ها و دخانیات	شاخص کل	
۳۳.۴	۴۳.۲	۳.۳	۱۶۶.۸	۶۰.۳۸	کالاهای غیر خوراکی و خدمات		
۱۷.۱	۱۹.۸	۳.۲	۱۳۹.۲	۱۳.۸۷	اجاره	شاخص کل	
۴۸.۷	۵۹.۶	۱.۶	۱۹۴.۲	۸۶.۱۳	شاخص کل* (بدون اجاره)		
۵۵.۲	۶۷.۱	۱.۱	۲۰۴.۷	۶۸.۸۴	کالاها	کالاها	شاخص کل
۸۷.۷	۹۷.۸	۱.۳	۲۵۰.۴	۴.۹۶	کالاهای بادوام		
۵۲.۲	۶۳.۷	۰.۹	۲۰۰.۵	۵۷.۰۳	کالاهای بی دوام		
۵۷.۹	۷۲.۴	۲.۷	۲۰۶.۸	۶.۸۵	کالاهای کم دوام		
۲۰.۱	۲۴.۸	۴.۰	۱۴۶.۴	۳۱.۱۶	خدمات		
۵۷.۹	۶۹.۳	-۰.۱	۲۱۳.۶	۳۶.۶۰	خوراکی ها		
۷۳.۷	۸۱.۹	-۰.۳	۲۴۶.۰	۱۷.۴۹	خوراکی های تازه	خوراکی ها	
۴۲.۵	۵۶.۴	۰.۱	۱۸۴.۸	۱۹.۱۱	سایر خوراکی ها		
۱۱.۳	۲۲.۸	۳.۸	۱۳۱.۴	۱۱.۳۵	کالاها و خدمات عمومی		

دوره زمانی	عدد شاخص	درصد تغییر ماهانه	درصد تغییر نسبت به ماه مشابه سال قبل	تورم ۱۲ ماهه
فروردین ۱۳۹۵	۹۶.۷	۰.۶	۷.۸	۱۰.۶
اردیبهشت ۱۳۹۵	۹۶.۸	۰.۱	۷.۳	۱۰.۱
خرداد ۱۳۹۵	۹۷.۵	۰.۷	۶.۸	۹.۵
تیر ۱۳۹۵	۹۸.۵	۱.۱	۶.۶	۹.۰
مرداد ۱۳۹۵	۹۹.۵	۱.۰	۷.۲	۸.۶
شهریور ۱۳۹۵	۹۹.۸	۰.۳	۶.۸	۸.۳
مهر ۱۳۹۵	۱۰۰.۳	۰.۵	۶.۶	۷.۹
آبان ۱۳۹۵	۱۰۰.۶	۰.۳	۶.۲	۷.۶
آذر ۱۳۹۵	۱۰۱.۴	۰.۸	۵.۷	۷.۲
دی ۱۳۹۵	۱۰۲.۲	۰.۸	۶.۲	۷.۰
بهمن ۱۳۹۵	۱۰۲.۷	۰.۵	۷.۱	۶.۹
اسفند ۱۳۹۵	۱۰۴.۰	۱.۲	۸.۲	۶.۹
فروردین ۱۳۹۶	۱۰۵.۵	۱.۴	۹.۰	۷.۰
اردیبهشت ۱۳۹۶	۱۰۵.۳	-۰.۱	۸.۸	۷.۱
خرداد ۱۳۹۶	۱۰۵.۵	۰.۲	۸.۳	۷.۲
تیر ۱۳۹۶	۱۰۶.۶	۱.۰	۸.۲	۷.۴
مرداد ۱۳۹۶	۱۰۷.۰	۰.۴	۷.۶	۷.۴
شهریور ۱۳۹۶	۱۰۷.۰	۰.۰	۷.۲	۷.۴
مهر ۱۳۹۶	۱۰۸.۵	۱.۳	۸.۱	۷.۵
آبان ۱۳۹۶	۱۰۹.۶	۱.۰	۸.۹	۷.۸
آذر ۱۳۹۶	۱۱۰.۴	۰.۷	۸.۹	۸.۰
دی ۱۳۹۶	۱۱۰.۹	۰.۴	۸.۵	۸.۲
بهمن ۱۳۹۶	۱۱۱.۲	۰.۳	۸.۲	۸.۳
اسفند ۱۳۹۶	۱۱۱.۴	۰.۲	۷.۲	۸.۲
فروردین ۱۳۹۷	۱۱۲.۹	۱.۳	۷.۰	۸.۱
اردیبهشت ۱۳۹۷	۱۱۴.۱	۱.۱	۸.۳	۸.۰
خرداد ۱۳۹۷	۱۱۶.۲	۱.۹	۱۰.۲	۸.۲
تیر ۱۳۹۷	۱۲۱.۴	۴.۴	۱۳.۸	۸.۷
مرداد ۱۳۹۷	۱۲۷.۷	۵.۲	۱۹.۳	۹.۷
شهریور ۱۳۹۷	۱۳۴.۶	۵.۴	۲۵.۷	۱۱.۳
مهر ۱۳۹۷	۱۴۴.۱	۷.۱	۳۲.۸	۱۳.۴
آبان ۱۳۹۷	۱۴۷.۸	۲.۶	۳۴.۹	۱۵.۶
آذر ۱۳۹۷	۱۵۱.۷	۲.۶	۳۷.۴	۱۸.۰
دی ۱۳۹۷	۱۵۴.۷	۲.۰	۳۹.۶	۲۰.۶
بهمن ۱۳۹۷	۱۵۸.۱	۲.۲	۴۲.۳	۲۳.۵
اسفند ۱۳۹۷	۱۶۴.۳	۳.۹	۴۷.۵	۲۶.۹
فروردین ۱۳۹۸	۱۷۰.۹	۴.۰	۵۱.۴	۳۰.۶
اردیبهشت ۱۳۹۸	۱۷۳.۵	۱.۵	۵۲.۱	۳۴.۲
خرداد ۱۳۹۸	۱۷۴.۹	۰.۸	۵۰.۴	۳۷.۶
تیر ۱۳۹۸	۱۷۹.۷	۲.۸	۴۸.۰	۴۰.۴

تورم ۱۲ ماهه	در صد تغییر نسبت به ماه مشابه سال قبل	درصد تغییر ماهانه	عدد شاخص	دوره زمانی
۱۰.۸	۷.۹	۰.۷	۹۶.۹	فروردین ۱۳۹۵
۱۰.۳	۷.۶	۰.۱	۹۷.۰	اردیبهشت ۱۳۹۵
۹.۷	۷.۰	۰.۶	۹۷.۶	خرداد ۱۳۹۵
۹.۲	۶.۷	۱.۰	۹۸.۶	تیر ۱۳۹۵
۸.۸	۷.۲	۰.۹	۹۹.۵	مرداد ۱۳۹۵
۸.۴	۶.۶	۰.۳	۹۹.۸	شهریور ۱۳۹۵
۸.۱	۶.۴	۰.۵	۱۰۰.۳	مهر ۱۳۹۵
۷.۶	۵.۸	۰.۲	۱۰۰.۶	آبان ۱۳۹۵
۷.۳	۵.۳	۰.۷	۱۰۱.۳	آذر ۱۳۹۵
۷.۰	۵.۹	۰.۸	۱۰۲.۱	دی ۱۳۹۵
۶.۸	۶.۸	۰.۵	۱۰۲.۶	بهمن ۱۳۹۵
۶.۸	۷.۹	۱.۲	۱۰۳.۸	اسفند ۱۳۹۵
۶.۸	۸.۵	۱.۳	۱۰۵.۱	فروردین ۱۳۹۶
۶.۹	۸.۳	-۰.۱	۱۰۵.۱	اردیبهشت ۱۳۹۶
۷.۰	۷.۹	۰.۳	۱۰۵.۳	خرداد ۱۳۹۶
۷.۱	۸.۱	۱.۱	۱۰۶.۵	تیر ۱۳۹۶
۷.۱	۷.۴	۰.۴	۱۰۶.۹	مرداد ۱۳۹۶
۷.۱	۷.۱	۰.۱	۱۰۷.۰	شهریور ۱۳۹۶
۷.۳	۸.۱	۱.۴	۱۰۸.۵	مهر ۱۳۹۶
۷.۵	۸.۹	۱.۰	۱۰۹.۵	آبان ۱۳۹۶
۷.۸	۸.۹	۰.۷	۱۱۰.۳	آذر ۱۳۹۶
۸.۱	۸.۵	۰.۵	۱۱۰.۸	دی ۱۳۹۶
۸.۲	۸.۴	۰.۳	۱۱۱.۲	بهمن ۱۳۹۶
۸.۱	۷.۳	۰.۲	۱۱۱.۴	اسفند ۱۳۹۶
۸.۰	۷.۳	۱.۳	۱۱۲.۹	فروردین ۱۳۹۷
۸.۱	۸.۶	۱.۱	۱۱۴.۱	اردیبهشت ۱۳۹۷
۸.۲	۱۰.۲	۱.۷	۱۱۶.۱	خرداد ۱۳۹۷
۸.۸	۱۴.۰	۴.۶	۱۲۱.۵	تیر ۱۳۹۷
۹.۸	۱۹.۴	۵.۱	۱۲۷.۶	مرداد ۱۳۹۷
۱۱.۴	۲۵.۷	۵.۳	۱۳۴.۴	شهریور ۱۳۹۷
۱۳.۴	۳۲.۴	۶.۸	۱۴۳.۶	مهر ۱۳۹۷
۱۵.۶	۳۴.۵	۲.۶	۱۴۷.۳	آبان ۱۳۹۷
۱۸.۰	۳۶.۹	۲.۵	۱۵۱.۰	آذر ۱۳۹۷
۲۰.۶	۳۹.۰	۲.۰	۱۵۴.۱	دی ۱۳۹۷
۲۳.۴	۴۱.۵	۲.۱	۱۵۷.۳	بهمن ۱۳۹۷
۲۶.۶	۴۶.۶	۳.۸	۱۶۳.۳	اسفند ۱۳۹۷
۳۰.۲	۵۰.۰	۳.۷	۱۶۹.۳	فروردین ۱۳۹۸
۳۳.۷	۵۰.۷	۱.۶	۱۷۲.۰	اردیبهشت ۱۳۹۸
۳۶.۹	۴۹.۳	۰.۸	۱۷۳.۳	خرداد ۱۳۹۸
۳۹.۷	۴۶.۹	۲.۹	۱۷۸.۴	تیر ۱۳۹۸

دوره زمانی	عدد شاخص	درصد تغییر ماهانه	در صد تغییر نسبت به ماه مشابه سال قبل	تورم ۱۲ ماهه
فروردین ۱۳۹۵	۹۵.۹	۰.۲	۶.۸	۱۰.۰
اردیبهشت ۱۳۹۵	۹۵.۸	-۰.۱	۵.۷	۹.۴
خرداد ۱۳۹۵	۹۶.۷	۰.۹	۵.۹	۸.۷
تیر ۱۳۹۵	۹۸.۲	۱.۵	۶.۲	۸.۲
مرداد ۱۳۹۵	۹۹.۶	۱.۴	۷.۱	۷.۸
شهریور ۱۳۹۵	۹۹.۹	۰.۳	۷.۱	۷.۵
مهر ۱۳۹۵	۱۰۰.۲	۰.۳	۷.۴	۷.۳
آبان ۱۳۹۵	۱۰۰.۶	۰.۴	۷.۷	۷.۲
آذر ۱۳۹۵	۱۰۱.۸	۱.۲	۷.۳	۷.۱
دی ۱۳۹۵	۱۰۲.۶	۰.۸	۷.۵	۷.۱
بهمن ۱۳۹۵	۱۰۳.۳	۰.۷	۸.۳	۷.۱
اسفند ۱۳۹۵	۱۰۵.۰	۱.۶	۹.۷	۷.۲
فروردین ۱۳۹۶	۱۰۷.۲	۲.۱	۱۱.۸	۷.۷
اردیبهشت ۱۳۹۶	۱۰۶.۹	-۰.۳	۱۱.۵	۸.۱
خرداد ۱۳۹۶	۱۰۶.۵	-۰.۳	۱۰.۱	۸.۵
تیر ۱۳۹۶	۱۰۷.۳	۰.۷	۹.۲	۸.۷
مرداد ۱۳۹۶	۱۰۷.۸	۰.۵	۸.۲	۸.۸
شهریور ۱۳۹۶	۱۰۷.۵	-۰.۳	۷.۶	۸.۹
مهر ۱۳۹۶	۱۰۸.۵	۱.۰	۸.۳	۸.۹
آبان ۱۳۹۶	۱۰۹.۹	۱.۲	۹.۲	۹.۰
آذر ۱۳۹۶	۱۱۱.۰	۱.۰	۹.۰	۹.۲
دی ۱۳۹۶	۱۱۱.۰	۰.۰	۸.۲	۹.۲
بهمن ۱۳۹۶	۱۱۱.۰	۰.۰	۷.۴	۹.۱
اسفند ۱۳۹۶	۱۱۱.۵	۰.۴	۶.۲	۸.۸
فروردین ۱۳۹۷	۱۱۲.۹	۱.۳	۵.۴	۸.۳
اردیبهشت ۱۳۹۷	۱۱۴.۰	۰.۹	۶.۶	۷.۹
خرداد ۱۳۹۷	۱۱۷.۱	۲.۷	۹.۹	۷.۹
تیر ۱۳۹۷	۱۲۰.۹	۳.۲	۱۲.۷	۸.۲
مرداد ۱۳۹۷	۱۲۸.۰	۵.۹	۱۸.۸	۹.۱
شهریور ۱۳۹۷	۱۳۵.۵	۵.۸	۲۶.۱	۱۰.۷
مهر ۱۳۹۷	۱۴۶.۸	۸.۳	۳۵.۳	۱۳.۰
آبان ۱۳۹۷	۱۵۰.۸	۲.۷	۳۷.۳	۱۵.۴
آذر ۱۳۹۷	۱۵۵.۳	۳.۰	۳۹.۹	۱۸.۰
دی ۱۳۹۷	۱۵۸.۴	۲.۰	۴۲.۷	۲۰.۹
بهمن ۱۳۹۷	۱۶۲.۹	۲.۸	۴۶.۷	۲۴.۲
اسفند ۱۳۹۷	۱۷۰.۳	۴.۵	۵۲.۷	۲۸.۱
فروردین ۱۳۹۸	۱۸۰.۱	۵.۸	۵۹.۴	۳۲.۶
اردیبهشت ۱۳۹۸	۱۸۱.۹	۱.۰	۵۹.۶	۳۷.۱
خرداد ۱۳۹۸	۱۸۳.۳	۰.۷	۵۶.۵	۴۱.۰
تیر ۱۳۹۸	۱۸۶.۵	۱.۸	۵۴.۳	۴۴.۴

شاخص قیمت کل کالاها و خدمات مصرفی خانوارهای کشور

۱۳۹۵=۱۰۰

دوره زمانی	۱۳۹۰	۱۳۹۱	۱۳۹۲	۱۳۹۳	۱۳۹۴	۱۳۹۵	۱۳۹۶	۱۳۹۷	۱۳۹۸
سال	۴۲.۸	۵۵.۳	۷۳.۵	۸۴.۲	۹۳.۶	۱۰۰.۰	۱۰۸.۲	۱۳۷.۳	-
فروردین	۳۸.۴	۴۷.۹	۶۷.۲	۷۸.۹	۸۹.۸	۹۶.۷	۱۰۵.۵	۱۱۲.۹	۱۷۰.۹
اردیبهشت	۳۹.۵	۴۸.۷	۶۷.۹	۷۹.۴	۹۰.۲	۹۶.۸	۱۰۵.۳	۱۱۴.۱	۱۷۳.۵
خرداد	۴۰.۲	۴۹.۱	۶۹.۹	۸۰.۰	۹۱.۳	۹۷.۵	۱۰۵.۵	۱۱۶.۲	۱۷۴.۹
تیر	۴۰.۹	۵۱.۱	۷۱.۵	۸۲.۰	۹۲.۴	۹۸.۵	۱۰۶.۶	۱۲۱.۴	۱۷۹.۷
مرداد	۴۱.۹	۵۲.۳	۷۲.۸	۸۳.۲	۹۲.۸	۹۹.۵	۱۰۷.۰	۱۲۷.۷	
شهریور	۴۲.۶	۵۳.۴	۷۳.۷	۸۳.۹	۹۳.۵	۹۹.۸	۱۰۷.۰	۱۳۴.۶	
مهر	۴۳.۳	۵۶.۱	۷۴.۸	۸۵.۰	۹۴.۱	۱۰۰.۳	۱۰۸.۵	۱۴۴.۱	
آبان	۴۳.۷	۵۸.۲	۷۵.۹	۸۵.۷	۹۴.۷	۱۰۰.۶	۱۰۹.۶	۱۴۷.۸	
آذر	۴۴.۴	۵۹.۰	۷۶.۳	۸۷.۵	۹۵.۹	۱۰۱.۴	۱۱۰.۴	۱۵۱.۷	
دی	۴۵.۰	۶۰.۳	۷۷.۱	۸۸.۱	۹۶.۳	۱۰۲.۲	۱۱۰.۹	۱۵۴.۷	
بهمن	۴۶.۰	۶۳.۲	۷۷.۲	۸۸.۲	۹۵.۹	۱۰۲.۷	۱۱۱.۲	۱۵۸.۱	
اسفند	۴۷.۱	۶۵.۰	۷۷.۷	۸۸.۷	۹۶.۱	۱۰۴.۰	۱۱۱.۴	۱۶۴.۳	

شاخص قیمت خوراکی‌ها، آشامیدنی‌ها و دخانیات مصرفی خانوارهای کشور

۱۳۹۵=۱۰۰

دوره زمانی	۱۳۹۰	۱۳۹۱	۱۳۹۲	۱۳۹۳	۱۳۹۴	۱۳۹۵	۱۳۹۶	۱۳۹۷	۱۳۹۸
سال	۳۷.۰	۵۳.۸	۷۷.۵	۸۴.۸	۹۳.۱	۱۰۰.۰	۱۱۲.۲	۱۵۵.۰	-
فروردین	۳۲.۸	۴۴.۷	۷۱.۵	۸۲.۸	۹۱.۰	۹۵.۱	۱۱۱.۷	۱۱۸.۵	۲۱۹.۶
اردیبهشت	۳۴.۰	۴۶.۰	۷۱.۹	۷۹.۶	۹۱.۲	۹۴.۹	۱۱۰.۳	۱۱۹.۴	۲۱۸.۰
خرداد	۳۴.۷	۴۶.۱	۷۴.۱	۷۹.۴	۹۱.۷	۹۶.۵	۱۱۰.۱	۱۲۴.۴	۲۱۷.۶
تیر	۳۵.۰	۴۹.۶	۷۵.۹	۸۱.۸	۹۲.۶	۹۷.۶	۱۱۰.۶	۱۲۸.۳	۲۲۰.۴
مرداد	۳۵.۶	۵۱.۰	۷۷.۴	۸۳.۷	۹۲.۹	۹۹.۷	۱۱۰.۹	۱۴۰.۰	
شهریور	۳۶.۰	۵۱.۵	۷۷.۸	۸۴.۵	۹۲.۷	۱۰۰.۰	۱۰۹.۵	۱۴۹.۰	
مهر	۳۶.۷	۵۳.۹	۷۸.۸	۸۴.۷	۹۱.۹	۹۹.۳	۱۰۹.۷	۱۶۱.۸	
آبان	۳۷.۳	۵۶.۸	۷۹.۷	۸۵.۵	۹۱.۹	۹۹.۶	۱۱۲.۱	۱۶۸.۵	
آذر	۳۸.۳	۵۷.۸	۷۹.۶	۸۹.۴	۹۴.۸	۱۰۱.۵	۱۱۴.۷	۱۷۶.۵	
دی	۳۹.۱	۵۸.۹	۸۱.۰	۸۹.۰	۹۵.۶	۱۰۲.۸	۱۱۵.۱	۱۸۱.۶	
بهمن	۴۱.۱	۶۳.۰	۸۰.۷	۸۸.۶	۹۵.۱	۱۰۴.۳	۱۱۵.۵	۱۸۹.۷	
اسفند	۴۳.۲	۶۶.۹	۸۱.۴	۸۹.۰	۹۵.۲	۱۰۸.۷	۱۱۵.۸	۲۰۱.۹	

شاخص قیمت کالاهای غیر خوراکی و خدمات مصرفی خانوارهای کشور

۱۳۹۵=۱۰۰

دوره زمانی	۱۳۹۰	۱۳۹۱	۱۳۹۲	۱۳۹۳	۱۳۹۴	۱۳۹۵	۱۳۹۶	۱۳۹۷	۱۳۹۸
سال	۴۵.۶	۵۶.۱	۷۱.۵	۸۳.۹	۹۳.۸	۱۰۰.۰	۱۰۶.۸	۱۳۰.۷	-
فروردین	۴۱.۲	۴۹.۵	۶۵.۰	۷۶.۹	۸۹.۲	۹۷.۳	۱۰۳.۱	۱۱۰.۸	۱۵۲.۷
اردیبهشت	۴۲.۲	۵۰.۰	۶۵.۹	۷۹.۳	۸۹.۸	۹۷.۵	۱۰۳.۵	۱۱۲.۱	۱۵۶.۸
خرداد	۴۲.۹	۵۰.۶	۶۷.۸	۸۰.۳	۹۱.۱	۹۷.۸	۱۰۳.۸	۱۱۳.۲	۱۵۸.۸
تیر	۴۳.۹	۵۱.۸	۶۹.۴	۸۲.۰	۹۲.۳	۹۸.۸	۱۰۵.۱	۱۱۸.۸	۱۶۴.۴
مرداد	۴۵.۰	۵۲.۹	۷۰.۶	۸۳.۰	۹۲.۸	۹۹.۵	۱۰۵.۶	۱۲۳.۱	
شهریور	۴۵.۷	۵۴.۳	۷۱.۷	۸۳.۷	۹۳.۹	۹۹.۸	۱۰۶.۱	۱۲۹.۲	
مهر	۴۶.۵	۵۷.۲	۷۲.۸	۸۵.۲	۹۵.۲	۱۰۰.۷	۱۰۸.۰	۱۳۷.۴	
آبان	۴۶.۹	۵۸.۸	۷۴.۰	۸۵.۹	۹۶.۰	۱۰۱.۰	۱۰۸.۶	۱۴۰.۱	
آذر	۴۷.۴	۵۹.۶	۷۴.۶	۸۶.۵	۹۶.۵	۱۰۱.۳	۱۰۸.۸	۱۴۲.۴	
دی	۴۷.۹	۶۱.۰	۷۵.۲	۸۷.۷	۹۶.۶	۱۰۲.۰	۱۰۹.۳	۱۴۴.۷	
بهمن	۴۸.۴	۶۳.۲	۷۵.۴	۸۸.۰	۹۶.۳	۱۰۲.۱	۱۰۹.۵	۱۴۶.۳	
اسفند	۴۹.۰	۶۴.۱	۷۶.۰	۸۸.۵	۹۶.۵	۱۰۲.۲	۱۰۹.۸	۱۵۰.۳	

شاخص قیمت کل کالاها و خدمات مصرفی خانوارهای شهری

۱۳۹۵=۱۰۰

دوره زمانی	۱۳۸۱	۱۳۸۲	۱۳۸۳	۱۳۸۴	۱۳۸۵	۱۳۸۶	۱۳۸۷	۱۳۸۸	۱۳۸۹	۱۳۹۰	۱۳۹۱	۱۳۹۲	۱۳۹۳	۱۳۹۴	۱۳۹۵	۱۳۹۶	۱۳۹۷	۱۳۹۸
سال	۱۱.۲	۱۲.۷	۱۴.۶	۱۶.۴	۱۸.۶	۲۱.۸	۲۷.۴	۳۰.۰	۳۴.۲	۴۳.۲	۵۵.۵	۷۳.۳	۸۴.۲	۹۳.۷	۱۰۰.۰	۱۰۸.۱	۱۳۶.۹	-
فروردین	۱۰.۷	۱۲.۰	۱۳.۷	۱۵.۹	۱۷.۵	۲۰.۳	۲۴.۷	۲۹.۱	۳۱.۶	۳۸.۷	۴۸.۳	۶۷.۰	۷۸.۷	۸۹.۷	۹۶.۹	۱۰۵.۱	۱۱۲.۹	۱۶۹.۳
اردیبهشت	۱۰.۸	۱۲.۱	۱۳.۸	۱۵.۸	۱۷.۵	۲۰.۲	۲۵.۲	۲۹.۱	۳۱.۸	۳۹.۱	۴۹.۰	۶۷.۶	۷۹.۳	۹۰.۱	۹۷.۰	۱۰۵.۱	۱۱۴.۱	۱۷۲.۰
خرداد	۱۰.۹	۱۲.۲	۱۳.۹	۱۵.۸	۱۷.۶	۲۰.۴	۲۵.۸	۲۹.۳	۳۱.۹	۴۰.۵	۴۹.۳	۶۹.۷	۷۹.۹	۹۱.۲	۹۷.۶	۱۰۵.۳	۱۱۶.۱	۱۷۳.۳
تیر	۱۱.۰	۱۲.۶	۱۴.۳	۱۶.۰	۱۸.۱	۲۱.۱	۲۶.۴	۲۹.۴	۳۲.۳	۴۱.۴	۵۱.۳	۷۱.۳	۸۱.۹	۹۲.۴	۹۸.۶	۱۰۶.۵	۱۲۱.۵	۱۷۸.۴
مرداد	۱۱.۱	۱۲.۶	۱۴.۴	۱۶.۰	۱۸.۲	۲۱.۱	۲۶.۹	۲۹.۷	۳۲.۸	۴۲.۴	۵۲.۴	۷۲.۶	۸۳.۲	۹۲.۸	۹۹.۵	۱۰۶.۹	۱۲۷.۶	-
شهریور	۱۱.۱	۱۲.۶	۱۴.۵	۱۶.۱	۱۸.۴	۲۱.۳	۲۷.۶	۲۹.۸	۳۳.۲	۴۳.۰	۵۳.۶	۷۳.۵	۸۳.۹	۹۳.۶	۹۹.۸	۱۰۷.۰	۱۳۴.۴	-
مهر	۱۱.۲	۱۲.۹	۱۴.۸	۱۶.۶	۱۸.۸	۲۲.۱	۲۸.۳	۳۰.۰	۳۴.۰	۴۳.۸	۵۶.۳	۷۴.۵	۸۵.۱	۹۴.۳	۱۰۰.۳	۱۰۸.۵	۱۴۳.۶	-
آبان	۱۱.۳	۱۳.۰	۱۴.۹	۱۶.۷	۱۸.۹	۲۲.۴	۲۸.۶	۳۰.۳	۳۴.۵	۴۴.۳	۵۸.۳	۷۵.۷	۸۵.۷	۹۵.۰	۱۰۰.۶	۱۰۹.۵	۱۴۷.۳	-
آذر	۱۱.۴	۱۳.۱	۱۵.۰	۱۶.۸	۱۹.۲	۲۲.۷	۲۹.۰	۳۰.۷	۳۵.۲	۴۴.۹	۵۹.۱	۷۶.۱	۸۷.۴	۹۶.۲	۱۰۱.۳	۱۱۰.۳	۱۵۱.۰	-
دی	۱۱.۵	۱۳.۳	۱۵.۲	۱۶.۹	۱۹.۶	۲۳.۲	۲۸.۹	۳۰.۷	۳۶.۵	۴۵.۵	۶۰.۴	۷۷.۰	۸۸.۱	۹۶.۴	۱۰۲.۱	۱۱۰.۸	۱۵۴.۱	-
بهمن	۱۱.۶	۱۳.۲	۱۵.۳	۱۷.۰	۱۹.۷	۲۳.۴	۲۸.۷	۳۰.۷	۳۷.۸	۴۶.۵	۶۳.۲	۷۷.۱	۸۸.۱	۹۶.۰	۱۰۲.۶	۱۱۱.۲	۱۵۷.۳	-
اسفند	۱۱.۷	۱۳.۳	۱۵.۴	۱۷.۱	۱۹.۷	۲۳.۷	۲۸.۸	۳۱.۰	۳۸.۳	۴۷.۵	۶۴.۹	۷۷.۶	۸۸.۶	۹۶.۲	۱۰۳.۸	۱۱۱.۴	۱۶۳.۳	-

شاخص قیمت خوراکی‌ها، آشامیدنی‌ها و دخانیات مصرفی خانوارهای شهری

۱۳۹۵=۱۰۰

دوره زمانی	۱۳۸۱	۱۳۸۲	۱۳۸۳	۱۳۸۴	۱۳۸۵	۱۳۸۶	۱۳۸۷	۱۳۸۸	۱۳۸۹	۱۳۹۰	۱۳۹۱	۱۳۹۲	۱۳۹۳	۱۳۹۴	۱۳۹۵	۱۳۹۶	۱۳۹۷	۱۳۹۸
سال	۷.۶	۸.۸	۹.۵	۱۱.۱	۱۲.۶	۱۵.۰	۱۹.۹	۲۲.۵	۲۷.۷	۳۶.۷	۵۳.۵	۷۷.۳	۸۴.۸	۹۳.۰	۱۰۰.۰	۱۱۲.۳	۱۵۵.۴	-
فروردین	۷.۲	۸.۳	۹.۵	۱۱.۸	۱۱.۹	۱۴.۳	۱۸.۱	۲۱.۲	۲۴.۹	۳۲.۴	۴۴.۵	۷۱.۵	۸۲.۷	۹۱.۰	۹۵.۲	۱۱۱.۵	۱۱۸.۷	۲۱۹.۸
اردیبهشت	۷.۴	۸.۳	۹.۵	۱۱.۱	۱۱.۸	۱۴.۰	۱۸.۳	۲۱.۰	۲۴.۸	۳۳.۷	۴۵.۸	۷۱.۸	۷۹.۴	۹۱.۰	۹۵.۱	۱۱۰.۱	۱۱۹.۷	۲۱۸.۵
خرداد	۷.۴	۸.۵	۹.۶	۱۰.۹	۱۱.۸	۱۴.۱	۱۸.۷	۲۱.۴	۲۴.۷	۳۴.۴	۴۵.۹	۷۴.۰	۷۹.۳	۹۱.۷	۹۶.۶	۱۱۰.۲	۱۲۴.۶	۲۱۸.۰
تیر	۷.۵	۸.۷	۹.۸	۱۰.۷	۱۱.۸	۱۴.۲	۱۹.۰	۲۱.۹	۲۵.۰	۳۴.۷	۴۹.۳	۷۵.۷	۸۱.۹	۹۲.۴	۹۷.۷	۱۱۰.۸	۱۲۸.۵	۲۲۱.۵
مرداد	۷.۶	۸.۷	۹.۸	۱۰.۷	۱۱.۹	۱۴.۳	۱۹.۴	۲۲.۴	۲۶.۲	۳۵.۳	۵۰.۶	۷۷.۳	۸۳.۹	۹۲.۶	۹۹.۷	۱۱۱.۰	۱۴۰.۴	-
شهریور	۷.۵	۸.۶	۹.۸	۱۰.۷	۱۲.۲	۱۴.۵	۲۰.۲	۲۲.۳	۲۶.۴	۳۵.۸	۵۱.۱	۷۷.۵	۸۴.۵	۹۲.۴	۱۰۰.۰	۱۰۹.۷	۱۴۹.۶	-
مهر	۷.۴	۸.۶	۹.۵	۱۱.۰	۱۲.۵	۱۴.۸	۲۰.۶	۲۲.۴	۲۷.۴	۳۶.۴	۵۳.۶	۷۸.۶	۸۴.۷	۹۱.۸	۹۹.۲	۱۰۹.۹	۱۶۱.۸	-
آبان	۷.۵	۸.۹	۹.۶	۱۱.۲	۱۲.۶	۱۵.۳	۲۱.۱	۲۳.۰	۲۸.۲	۳۷.۱	۵۶.۴	۷۹.۵	۸۵.۳	۹۲.۰	۹۹.۴	۱۱۲.۲	۱۶۸.۹	-
آذر	۷.۷	۹.۱	۹.۱	۱۰.۴	۱۱.۳	۱۵.۸	۲۱.۴	۲۳.۶	۲۹.۹	۳۸.۱	۵۷.۵	۷۹.۴	۸۹.۵	۹۴.۹	۱۰۱.۴	۱۱۴.۹	۱۷۷.۲	-
دی	۸.۰	۹.۲	۹.۲	۱۰.۵	۱۱.۴	۱۶.۰	۲۱.۰	۲۳.۶	۳۱.۰	۳۸.۹	۵۸.۵	۸۰.۸	۸۸.۸	۹۵.۶	۱۰۲.۸	۱۱۵.۳	۱۸۲.۲	-
بهمن	۸.۱	۹.۱	۹.۱	۱۰.۶	۱۱.۴	۱۶.۳	۲۰.۵	۲۳.۵	۳۱.۴	۴۱.۰	۶۲.۸	۸۰.۵	۸۸.۴	۹۵.۱	۱۰۴.۳	۱۱۵.۷	۱۹۰.۶	-
اسفند	۸.۱	۹.۱	۹.۱	۱۰.۸	۱۱.۵	۱۶.۸	۲۰.۴	۲۴.۰	۳۲.۲	۴۳.۱	۶۶.۷	۸۱.۲	۸۸.۹	۹۵.۱	۱۰۸.۶	۱۱۵.۹	۲۰۲.۷	-

شاخص قیمت کالاهای غیر خوراکی و خدمات مصرفی خانوارهای شهری

۱۳۹۵=۱۰۰

دوره زمانی	۱۳۸۱	۱۳۸۲	۱۳۸۳	۱۳۸۴	۱۳۸۵	۱۳۸۶	۱۳۸۷	۱۳۸۸	۱۳۸۹	۱۳۹۰	۱۳۹۱	۱۳۹۲	۱۳۹۳	۱۳۹۴	۱۳۹۵	۱۳۹۶	۱۳۹۷	۱۳۹۸
سال	۱۳.۱	۱۴.۹	۱۷.۰	۱۹.۲	۲۱.۹	۲۵.۴	۳۱.۳	۳۳.۸	۳۷.۲	۴۵.۹	۵۶.۳	۷۱.۶	۸۳.۹	۹۴.۰	۱۰۰.۰	۱۰۶.۷	۱۳۰.۸	-
فروردین	۱۲.۶	۱۳.۹	۱۶.۰	۱۸.۱	۲۰.۵	۲۳.۴	۲۸.۱	۳۳.۲	۳۴.۹	۴۱.۴	۴۹.۹	۶۵.۰	۷۷.۰	۸۹.۲	۹۷.۴	۱۰۳.۰	۱۱۰.۹	۱۵۲.۴
اردیبهشت	۱۲.۶	۱۴.۱	۱۶.۱	۱۸.۲	۲۰.۷	۲۳.۵	۲۸.۸	۳۳.۳	۳۵.۲	۴۲.۴	۵۰.۳	۶۵.۹	۷۹.۲	۸۹.۸	۹۷.۶	۱۰۳.۴	۱۱۲.۳	۱۵۶.۵
خرداد	۱۲.۷	۱۴.۲	۱۶.۲	۱۸.۳	۲۰.۷	۲۳.۷	۲۹.۴	۳۳.۳	۳۵.۶	۴۳.۲	۵۰.۸	۶۷.۸	۸۰.۱	۹۱.۱	۹۷.۹	۱۰۳.۷	۱۱۳.۲	۱۵۸.۴
تیر	۱۲.۹	۱۴.۶	۱۶.۷	۱۸.۸	۲۱.۶	۲۴.۷	۳۰.۲	۳۳.۳	۳۵.۸	۴۴.۲	۵۲.۱	۶۹.۴	۸۱.۹	۹۲.۳	۹۸.۹	۱۰۵.۱	۱۱۹.۱	۱۶۴.۱
مرداد	۱۳.۰	۱۴.۷	۱۶.۸	۱۸.۹	۲۱.۶	۲۴.۸	۳۰.۸	۳۳.۴	۳۶.۱	۴۵.۴	۵۳.۲	۷۰.۶	۸۲.۹	۹۲.۹	۹۹.۴	۱۰۵.۵	۱۲۳.۴	-
شهریور	۱۳.۰	۱۴.۸	۱۶.۹	۱۸.۹	۲۱.۷	۲۴.۹	۳۱.۴	۳۳.۶	۳۶.۵	۴۶.۲	۵۴.۷	۷۱.۷	۸۳.۶	۹۴.۱	۹۹.۸	۱۰۶.۰	۱۲۹.۴	-
مهر	۱۳.۳	۱۵.۲	۱۷.۳	۱۹.۶	۲۲.۳	۲۶.۱	۳۲.۲	۳۳.۸	۳۷.۱	۴۶.۹	۵۷.۵	۷۲.۸	۸۵.۲	۹۵.۴	۱۰۰.۷	۱۰۸.۰	۱۳۷.۵	-
آبان	۱۳.۳	۱۵.۲	۱۷.۴	۱۹.۶	۲۲.۳	۲۶.۲	۳۲.۵	۳۳.۵	۳۷.۴	۴۷.۳	۵۹.۱	۷۴.۱	۸۵.۹	۹۶.۳	۱۰۱.۰	۱۰۸.۶	۱۴۰.۱	-
آذر	۱۳.۳	۱۵.۲	۱۷.۵	۱۹.۷	۲۲.۴	۲۶.۳	۳۲.۸	۳۳.۲	۳۷.۵	۴۷.۸	۵۹.۸	۷۴.۷	۸۶.۶	۹۶.۷	۱۰۱.۲	۱۰۸.۸	۱۴۲.۳	-
دی	۱۳.۴	۱۵.۴	۱۷.۶	۱۹.۹	۲۲.۸	۲۷.۰	۳۳.۰	۳۳.۰	۳۸.۹	۴۸.۴	۶۱.۲	۷۵.۴	۸۷.۸	۹۶.۸	۱۰۱.۹	۱۰۹.۳	۱۴۴.۷	-
بهمن	۱۳.۵	۱۵.۴	۱۷.۷	۲۰.۰	۲۲.۸	۲۷.۱	۳۳.۰	۳۳.۰	۴۰.۷	۴۸.۸	۶۳.۳	۷۵.۶	۸۸.۱	۹۶.۴	۱۰۲.۰	۱۰۹.۷	۱۴۶.۱	-
اسفند	۱۳.۵	۱۵.۵	۱۷.۸	۲۰.۰	۲۲.۹	۲۷.۴	۳۳.۱	۳۳.۱	۴۱.۱	۴۹.۳	۶۴.۱	۷۶.۱	۸۸.۵	۹۶.۷	۱۰۲.۱	۱۰۹.۹	۱۵۰.۱	-

شاخص قیمت کل کالاها و خدمات مصرفی خانوارهای روستایی

۱۳۹۵=۱۰۰

دوره زمانی	۱۳۸۱	۱۳۸۲	۱۳۸۳	۱۳۸۴	۱۳۸۵	۱۳۸۶	۱۳۸۷	۱۳۸۸	۱۳۸۹	۱۳۹۰	۱۳۹۱	۱۳۹۲	۱۳۹۳	۱۳۹۴	۱۳۹۵	۱۳۹۶	۱۳۹۷	۱۳۹۸
سال	۹.۴	۱۰.۷	۱۲.۲	۱۳.۶	۱۵.۳	۱۸.۰	۲۲.۸	۲۵.۱	۳۰.۱	۴۱.۱	۵۴.۵	۷۴.۲	۸۴.۳	۹۳.۲	۱۰۰.۰	۱۰۸.۸	۱۳۹.۴	-
فروردین	۸.۶	۱۰.۱	۱۱.۵	۱۳.۱	۱۴.۴	۱۶.۷	۲۰.۸	۲۳.۹	۲۷.۲	۳۷.۱	۴۶.۶	۶۷.۸	۷۹.۴	۸۹.۸	۹۵.۹	۱۰۷.۲	۱۱۲.۹	۱۸۰.۱
اردیبهشت	۹.۰	۱۰.۳	۱۱.۷	۱۳.۳	۱۴.۶	۱۶.۹	۲۱.۳	۲۳.۹	۲۷.۴	۳۸.۲	۴۷.۵	۶۸.۸	۸۰.۰	۹۰.۷	۹۵.۸	۱۰۶.۹	۱۱۴.۰	۱۸۱.۹
خرداد	۹.۰	۱۰.۴	۱۱.۸	۱۳.۳	۱۴.۷	۱۷.۰	۲۱.۹	۲۴.۱	۲۷.۴	۳۸.۹	۴۸.۰	۷۰.۷	۸۰.۴	۹۱.۴	۹۶.۷	۱۰۶.۵	۱۱۷.۱	۱۸۳.۳
تیر	۹.۱	۱۰.۴	۱۱.۸	۱۳.۴	۱۴.۸	۱۷.۲	۲۲.۳	۲۴.۴	۲۷.۶	۳۹.۳	۵۰.۲	۷۲.۵	۸۲.۱	۹۲.۵	۹۸.۲	۱۰۷.۳	۱۲۰.۹	۱۸۶.۵
مرداد	۹.۲	۱۰.۵	۱۱.۹	۱۳.۵	۱۴.۹	۱۷.۴	۲۲.۵	۲۴.۷	۲۸.۱	۴۰.۰	۵۱.۴	۷۳.۸	۸۳.۲	۹۳.۰	۹۹.۶	۱۰۷.۸	۱۲۸.۰	-
شهریور	۹.۳	۱۰.۷	۱۲.۱	۱۳.۶	۱۵.۱	۱۷.۷	۲۳.۰	۲۴.۸	۲۸.۳	۴۰.۷	۵۲.۲	۷۴.۸	۸۴.۰	۹۳.۳	۹۹.۹	۱۰۷.۵	۱۳۵.۵	-
مهر	۹.۴	۱۰.۸	۱۲.۲	۱۳.۷	۱۵.۳	۱۸.۰	۲۳.۲	۲۵.۱	۲۸.۸	۴۱.۳	۵۴.۹	۷۵.۷	۸۴.۶	۹۳.۴	۱۰۰.۲	۱۰۸.۵	۱۴۶.۸	-
آبان	۹.۴	۱۰.۹	۱۲.۴	۱۳.۸	۱۵.۶	۱۸.۲	۲۳.۵	۲۵.۴	۲۹.۳	۴۱.۸	۵۷.۲	۷۶.۴	۸۵.۷	۹۳.۴	۱۰۰.۶	۱۰۹.۹	۱۵۰.۸	-
آذر	۹.۶	۱۱.۰	۱۲.۵	۱۳.۹	۱۵.۸	۱۸.۶	۲۳.۸	۲۵.۹	۳۰.۳	۴۲.۵	۵۸.۳	۷۶.۷	۸۷.۶	۹۴.۹	۱۰۱.۸	۱۱۱.۰	۱۵۵.۳	-
دی	۹.۷	۱۱.۱	۱۲.۶	۱۴.۰	۱۶.۰	۱۸.۹	۲۳.۷	۲۶.۰	۳۴.۶	۴۳.۱	۵۹.۷	۷۷.۵	۸۸.۱	۹۵.۵	۱۰۲.۶	۱۱۱.۰	۱۵۸.۴	-
بهمن	۹.۸	۱۱.۲	۱۲.۸	۱۴.۱	۱۶.۳	۱۹.۳	۲۳.۵	۲۶.۲	۳۵.۷	۴۴.۴	۶۲.۸	۷۷.۶	۸۸.۳	۹۵.۴	۱۰۳.۳	۱۱۱.۰	۱۶۲.۹	-
اسفند	۱۰.۰	۱۱.۴	۱۲.۹	۱۴.۳	۱۶.۵	۱۹.۵	۲۳.۶	۲۶.۷	۳۶.۵	۴۵.۶	۶۵.۲	۷۸.۲	۸۸.۸	۹۵.۷	۱۰۵.۰	۱۱۱.۵	۱۷۰.۳	-

شاخص قیمت خوراکی‌ها، آشامیدنی‌ها و دخانیات مصرفی خانوارهای روستایی

۱۳۹۵=۱۰۰

دوره زمانی	۱۳۸۱	۱۳۸۲	۱۳۸۳	۱۳۸۴	۱۳۸۵	۱۳۸۶	۱۳۸۷	۱۳۸۸	۱۳۸۹	۱۳۹۰	۱۳۹۱	۱۳۹۲	۱۳۹۳	۱۳۹۴	۱۳۹۵	۱۳۹۶	۱۳۹۷	۱۳۹۸
سال	۶.۷	۷.۶	۸.۴	۹.۳	۱۰.۸	۱۳.۲	۱۷.۹	۲۰.۱	۲۵.۵	۳۷.۶	۵۴.۴	۷۸.۰	۸۴.۹	۹۳.۲	۱۰۰.۰	۱۱۱.۸	۱۵۳.۴	-
فروردین	۶.۱	۷.۲	۸.۱	۹.۱	۹.۹	۱۲.۳	۱۶.۳	۱۸.۹	۲۲.۵	۳۳.۵	۴۵.۱	۷۱.۷	۸۲.۹	۹۰.۸	۹۴.۹	۱۱۲.۳	۱۱۷.۷	۲۱۹.۱
اردیبهشت	۶.۴	۷.۳	۸.۱	۹.۲	۱۰.۰	۱۲.۴	۱۶.۷	۱۸.۹	۲۲.۶	۳۵.۰	۴۶.۴	۷۲.۲	۸۰.۳	۹۱.۷	۹۴.۳	۱۱۰.۹	۱۱۸.۳	۲۱۶.۵
خرداد	۶.۴	۷.۳	۸.۱	۹.۲	۱۰.۱	۱۲.۵	۱۷.۲	۱۹.۱	۲۲.۴	۳۵.۶	۴۶.۷	۷۴.۴	۷۹.۶	۹۱.۸	۹۵.۹	۱۰۹.۹	۱۳۳.۷	۲۱۶.۳
تیر	۶.۵	۷.۴	۸.۱	۹.۱	۱۰.۱	۱۲.۶	۱۷.۵	۱۹.۴	۲۲.۶	۳۵.۹	۵۰.۴	۷۶.۶	۸۱.۷	۹۳.۱	۹۷.۴	۱۱۰.۰	۱۲۷.۶	۲۱۶.۵
مرداد	۶.۶	۷.۴	۸.۱	۹.۱	۱۰.۲	۱۲.۷	۱۷.۶	۱۹.۷	۲۳.۴	۳۶.۴	۵۱.۸	۷۸.۰	۸۳.۱	۹۳.۶	۹۹.۸	۱۱۰.۴	۱۳۸.۷	-
شهریور	۶.۶	۷.۵	۸.۳	۹.۲	۱۰.۵	۱۲.۹	۱۸.۲	۱۹.۸	۲۳.۵	۳۶.۸	۵۲.۳	۷۸.۵	۸۴.۰	۹۳.۳	۹۹.۹	۱۰۸.۸	۱۴۷.۰	-
مهر	۶.۶	۷.۵	۸.۴	۹.۲	۱۰.۷	۱۳.۱	۱۸.۳	۱۹.۹	۲۳.۹	۳۷.۳	۵۴.۵	۷۹.۴	۸۴.۳	۹۲.۱	۹۹.۵	۱۰۸.۹	۱۶۲.۱	-
آبان	۶.۶	۷.۶	۸.۵	۹.۳	۱۱.۰	۱۳.۴	۱۸.۷	۲۰.۳	۲۴.۶	۳۷.۸	۵۷.۳	۷۷.۸	۸۵.۷	۹۱.۶	۱۰۰.۰	۱۱۱.۵	۱۶۷.۰	-
آذر	۶.۸	۷.۷	۸.۶	۹.۴	۱۱.۳	۱۳.۷	۱۹.۱	۲۱.۰	۲۶.۱	۳۸.۸	۵۸.۳	۸۰.۲	۸۹.۲	۹۴.۴	۱۰۲.۰	۱۱۴.۱	۱۷۴.۲	-
دی	۶.۹	۷.۸	۸.۸	۹.۵	۱۱.۶	۱۴.۱	۱۸.۷	۲۱.۱	۳۰.۲	۳۹.۶	۵۹.۵	۸۱.۴	۸۹.۴	۹۵.۵	۱۰۳.۰	۱۱۴.۳	۱۷۹.۲	-
بهمن	۷.۱	۷.۹	۸.۹	۹.۶	۱۲.۰	۱۴.۵	۱۸.۴	۲۱.۳	۳۱.۶	۴۱.۲	۶۳.۴	۸۱.۲	۸۹.۲	۹۵.۱	۱۰۴.۵	۱۱۴.۶	۱۸۶.۷	-
اسفند	۷.۱	۸.۰	۹.۰	۹.۷	۱۲.۱	۱۴.۷	۱۸.۵	۲۱.۹	۳۲.۷	۴۳.۰	۶۷.۲	۸۱.۸	۸۹.۴	۹۵.۵	۱۰۸.۹	۱۱۵.۳	۱۹۸.۹	-

شاخص قیمت کالاهای غیر خوراکی و خدمات مصرفی خانوارهای روستایی

۱۳۹۵=۱۰۰

دوره زمانی	۱۳۸۱	۱۳۸۲	۱۳۸۳	۱۳۸۴	۱۳۸۵	۱۳۸۶	۱۳۸۷	۱۳۸۸	۱۳۸۹	۱۳۹۰	۱۳۹۱	۱۳۹۲	۱۳۹۳	۱۳۹۴	۱۳۹۵	۱۳۹۶	۱۳۹۷	۱۳۹۸
سال	۱۲.۸	۱۴.۷	۱۷.۰	۱۹.۲	۲۱.۱	۲۳.۸	۲۸.۵	۳۱.۰	۳۵.۱	۴۳.۸	۵۴.۶	۷۱.۳	۸۳.۹	۹۳.۳	۱۰۰.۰	۱۰۶.۹	۱۳۰.۲	-
فروردین	۱۱.۸	۱۳.۷	۱۵.۹	۱۸.۲	۲۰.۳	۲۲.۲	۲۶.۲	۲۹.۸	۳۲.۴	۴۰.۰	۴۷.۹	۶۴.۷	۷۶.۶	۸۹.۰	۹۶.۶	۱۰۳.۸	۱۰۹.۸	۱۵۴.۵
اردیبهشت	۱۲.۲	۱۴.۰	۱۶.۲	۱۸.۴	۲۰.۵	۲۲.۴	۲۶.۸	۲۹.۹	۳۲.۸	۴۰.۷	۴۸.۴	۶۶.۱	۷۹.۸	۸۹.۹	۹۶.۹	۱۰۴.۲	۱۱۱.۱	۱۵۹.۲
خرداد	۱۲.۳	۱۴.۲	۱۶.۴	۱۸.۶	۲۰.۶	۲۲.۷	۲۷.۵	۳۰.۱	۳۳.۰	۴۱.۵	۴۹.۱	۶۷.۷	۸۱.۰	۹۱.۱	۹۷.۳	۱۰۴.۳	۱۱۲.۷	۱۶۱.۶
تیر	۱۲.۵	۱۴.۴	۱۶.۶	۱۸.۸	۲۰.۸	۲۳.۱	۲۸.۱	۳۰.۳	۳۳.۳	۴۲.۰	۵۰.۲	۶۹.۲	۸۲.۵	۹۲.۰	۹۸.۷	۱۰۵.۵	۱۱۶.۵	۱۶۶.۸
مرداد	۱۲.۶	۱۴.۵	۱۶.۷	۱۹.۱	۲۰.۹	۲۳.۴	۲۸.۴	۳۰.۵	۳۳.۵	۴۲.۸	۵۱.۰	۷۰.۵	۸۳.۲	۹۲.۶	۹۹.۵	۱۰۶.۱	۱۲۱.۱	-
شهریور	۱۲.۷	۱۴.۷	۱۶.۹	۱۹.۲	۲۱.۱	۲۳.۷	۲۸.۶	۳۰.۸	۳۳.۷	۴۳.۸	۵۲.۲	۷۱.۸	۸۳.۹	۹۳.۲	۱۰۰.۰	۱۰۶.۷	۱۲۷.۹	-
مهر	۱۲.۹	۱۴.۹	۱۷.۱	۱۹.۴	۲۱.۲	۲۴.۰	۲۸.۹	۳۱.۱	۳۴.۲	۴۴.۵	۵۵.۳	۷۲.۸	۸۴.۹	۹۴.۳	۱۰۰.۷	۱۰۸.۳	۱۳۶.۸	-
آبان	۱۳.۰	۱۵.۰	۱۷.۳	۱۹.۵	۲۱.۳	۲۴.۳	۲۹.۱	۳۱.۴	۳۴.۵	۴۵.۰	۵۷.۱	۷۳.۷	۸۵.۷	۹۴.۸	۱۰۱.۰	۱۰۸.۷	۱۴۰.۲	-
آذر	۱۳.۱	۱۵.۱	۱۷.۴	۱۹.۶	۲۱.۴	۲۴.۶	۲۹.۴	۳۱.۷	۳۴.۷	۴۵.۵	۵۸.۴	۷۴.۰	۸۶.۳	۹۵.۳	۱۰۱.۷	۱۰۹.۰	۱۴۲.۹	-
دی	۱۳.۲	۱۵.۳	۱۷.۶	۱۹.۸	۲۱.۶	۲۴.۹	۲۹.۵	۳۱.۸	۳۹.۱	۴۵.۹	۵۹.۸	۷۴.۴	۸۷.۲	۹۵.۵	۱۰۲.۴	۱۰۸.۹	۱۴۴.۸	-
بهمن	۱۳.۳	۱۵.۴	۱۷.۷	۱۹.۹	۲۱.۷	۲۵.۳	۲۹.۶	۳۱.۹	۳۹.۵	۴۶.۸	۶۲.۴	۷۴.۷	۸۷.۷	۹۵.۷	۱۰۲.۶	۱۰۸.۷	۱۴۷.۲	-
اسفند	۱۳.۵	۱۵.۷	۱۷.۹	۲۰.۱	۲۱.۹	۲۵.۵	۲۹.۷	۳۲.۲	۴۰.۰	۴۷.۵	۶۳.۷	۷۵.۴	۸۸.۲	۹۵.۹	۱۰۲.۵	۱۰۹.۰	۱۵۱.۵	-

درصد تغییر ماهانه و سالانه شاخص قیمت کل کالاها و خدمات مصرفی خانوارهای کشور

۱۳۹۵=۱۰۰

دوره زمانی	۱۳۹۰	۱۳۹۱	۱۳۹۲	۱۳۹۳	۱۳۹۴	۱۳۹۵	۱۳۹۶	۱۳۹۷	۱۳۹۸
سال	-	۲۹.۵	۳۲.۸	۱۴.۶	۱۱.۱	۶.۹	۸.۲	۲۶.۹	-
فروردین	-	۱.۹	۳.۴	۱.۴	۱.۲	۰.۶	۱.۴	۱.۳	۴.۰
اردیبهشت	۲.۸	۱.۵	۱.۱	۰.۷	۰.۵	۰.۱	-۰.۱	۱.۱	۱.۵
خرداد	۱.۸	۰.۹	۲.۹	۰.۷	۱.۱	۰.۷	۰.۲	۱.۹	۰.۸
تیر	۱.۸	۴.۰	۲.۴	۲.۴	۱.۲	۱.۱	۱.۰	۴.۴	۲.۸
مرداد	۲.۲	۲.۳	۱.۸	۱.۶	۰.۵	۱.۰	۰.۴	۵.۲	
شهریور	۱.۶	۲.۱	۱.۲	۰.۸	۰.۸	۰.۳	۰.۰	۵.۴	
مهر	۱.۷	۵.۱	۱.۴	۱.۳	۰.۶	۰.۵	۱.۳	۷.۱	
آبان	۱.۱	۳.۷	۱.۵	۰.۹	۰.۶	۰.۳	۱.۰	۲.۶	
آذر	۱.۵	۱.۵	۰.۵	۲.۰	۱.۳	۰.۸	۰.۷	۲.۶	
دی	۱.۴	۲.۲	۱.۱	۰.۷	۰.۳	۰.۸	۰.۴	۲.۰	
بهمن	۲.۲	۴.۷	۰.۱	۰.۱	-۰.۳	۰.۵	۰.۳	۲.۲	
اسفند	۲.۳	۲.۹	۰.۸	۰.۶	۰.۲	۱.۲	۰.۲	۳.۹	

درصد تغییر ماهانه و سالانه شاخص قیمت خوراکی‌ها، آشامیدنی‌ها و دخانیات مصرفی خانوارهای کشور

۱۳۹۵=۱۰۰

دوره زمانی	۱۳۹۰	۱۳۹۱	۱۳۹۲	۱۳۹۳	۱۳۹۴	۱۳۹۵	۱۳۹۶	۱۳۹۷	۱۳۹۸
سال	-	۴۵.۵	۴۴.۰	۹.۵	۹.۷	۷.۵	۱۲.۲	۳۸.۲	-
فروردین	-	۳.۵	۶.۹	۱.۸	۲.۲	-۰.۱	۲.۷	۲.۳	۸.۸
اردیبهشت	۳.۸	۲.۸	۰.۶	-۳.۸	۰.۲	-۰.۲	-۱.۲	۰.۸	-۰.۷
خرداد	۱.۹	۰.۳	۳.۰	-۰.۳	۰.۶	۱.۶	-۰.۲	۴.۲	-۰.۲
تیر	۰.۸	۷.۶	۲.۴	۳.۰	۱.۰	۱.۲	۰.۵	۳.۲	۱.۳
مرداد	۱.۷	۲.۷	۲.۰	۲.۳	۰.۳	۲.۱	۰.۳	۹.۱	
شهریور	۱.۳	۱.۰	۰.۵	۰.۹	-۰.۲	۰.۳	-۱.۳	۶.۴	
مهر	۱.۸	۴.۸	۱.۳	۰.۲	-۰.۹	-۰.۷	۰.۲	۸.۶	
آبان	۱.۷	۵.۳	۱.۱	۱.۰	۰.۱	۰.۳	۲.۲	۴.۱	
آذر	۲.۷	۱.۸	-۰.۱	۴.۶	۳.۱	۲.۰	۲.۴	۴.۸	
دی	۲.۲	۱.۹	۱.۸	-۰.۵	۰.۹	۱.۳	۰.۳	۲.۸	
بهمن	۵.۰	۷.۰	-۰.۴	-۰.۵	-۰.۵	۱.۵	۰.۳	۴.۵	
اسفند	۵.۱	۶.۲	۰.۸	۰.۵	۰.۱	۴.۲	۰.۲	۶.۴	

درصد تغییر ماهانه و سالانه شاخص قیمت کالاهای غیر خوراکی و خدمات مصرفی خانوارهای کشور

۱۳۹۵=۱۰۰

دوره زمانی	۱۳۹۰	۱۳۹۱	۱۳۹۲	۱۳۹۳	۱۳۹۴	۱۳۹۵	۱۳۹۶	۱۳۹۷	۱۳۹۸
سال	-	۲۳.۱	۲۷.۶	۱۷.۳	۱۱.۸	۶.۶	۶.۸	۲۲.۴	-
فروردین	-	۱.۲	۱.۵	۱.۳	۰.۸	۰.۸	۰.۹	۰.۹	۱.۶
اردیبهشت	۲.۴	۰.۹	۱.۴	۳.۱	۰.۷	۰.۲	۰.۳	۱.۲	۲.۷
خرداد	۱.۷	۱.۱	۲.۹	۱.۲	۱.۴	۰.۳	۰.۳	۰.۹	۱.۳
تیر	۲.۲	۲.۴	۲.۳	۲.۲	۱.۳	۱.۰	۱.۳	۴.۹	۳.۵
مرداد	۲.۴	۲.۱	۱.۷	۱.۲	۰.۶	۰.۶	۰.۴	۳.۶	
شهریور	۱.۸	۲.۷	۱.۶	۰.۸	۱.۲	۰.۳	۰.۵	۵.۰	
مهر	۱.۶	۵.۳	۱.۵	۱.۸	۱.۴	۰.۹	۱.۸	۶.۴	
آبان	۰.۹	۲.۹	۱.۷	۰.۸	۰.۹	۰.۲	۰.۶	۲.۰	
آذر	۱.۰	۱.۳	۰.۸	۰.۸	۰.۴	۰.۳	۰.۱	۱.۶	
دی	۱.۱	۲.۳	۰.۸	۱.۴	۰.۱	۰.۶	۰.۴	۱.۶	
بهمن	۱.۱	۳.۶	۰.۳	۰.۳	-۰.۳	۰.۱	۰.۲	۱.۱	
اسفند	۱.۱	۱.۳	۰.۷	۰.۶	۰.۲	۰.۱	۰.۲	۲.۷	

درصد تغییر ماهانه و سالانه شاخص قیمت کل کالاها و خدمات مصرفی خانوارهای شهری

۱۳۹۵=۱۰۰

دوره زمانی	۱۳۸۱	۱۳۸۲	۱۳۸۳	۱۳۸۴	۱۳۸۵	۱۳۸۶	۱۳۸۷	۱۳۸۸	۱۳۸۹	۱۳۹۰	۱۳۹۱	۱۳۹۲	۱۳۹۳	۱۳۹۴	۱۳۹۵	۱۳۹۶	۱۳۹۷	۱۳۹۸
سال	-	۱۳.۹	۱۴.۶	۱۲.۱	۱۳.۷	۱۷.۲	۲۵.۵	۹.۵	۱۳.۹	۲۶.۴	۲۸.۶	۳۲.۱	۱۴.۸	۱۱.۳	۶.۸	۸.۱	۲۶.۶	-
فروردین	-	۳.۰	۳.۴	۳.۷	۲.۶	۲.۶	۴.۰	۱.۲	۱.۸	۰.۸	۱.۷	۳.۲	۱.۴	۱.۲	۰.۷	۱.۳	۱.۳	۳.۷
اردیبهشت	۰.۹	۰.۴	۰.۶	-۱.۲	۰.۳	-۰.۱	۲.۲	-۰.۱	۰.۵	۲.۹	۱.۴	۱.۰	۰.۷	۰.۵	۰.۱	-۰.۱	۱.۱	۱.۶
خرداد	۰.۵	۱.۵	۰.۷	۰.۰	-۰.۳	۰.۹	۲.۳	۰.۶	۰.۶	۱.۸	-۰.۸	۳.۰	۰.۸	۱.۲	۰.۶	۰.۳	۱.۷	-۰.۸
تیر	۱.۷	۲.۷	۲.۷	۱.۴	۳.۰	۳.۲	۲.۳	۰.۶	۱.۰	۲.۱	۳.۹	۲.۳	۲.۵	۱.۲	۱.۰	۱.۱	۴.۶	۲.۹
مرداد	۰.۴	۰.۵	۰.۹	۰.۳	۰.۵	۰.۳	۱.۹	۱.۰	۱.۸	۲.۴	۲.۳	۱.۸	۱.۶	۰.۵	۰.۹	۰.۴	۵.۱	
شهریور	۰.۱	-۰.۱	۰.۷	۰.۳	۰.۹	۰.۷	۲.۷	۰.۳	۱.۱	۱.۶	۲.۲	۱.۲	۰.۸	۰.۹	۰.۳	۰.۱	۵.۳	
مهر	۱.۲	۲.۲	۲.۱	۳.۰	۲.۶	۴.۱	۲.۳	۰.۶	۲.۲	۱.۷	۵.۱	۱.۴	۱.۴	۱.۴	۰.۸	۱.۴	۶.۸	
آبان	۰.۴	۱.۰	۰.۵	۰.۷	۰.۵	۱.۳	۱.۴	۱.۲	۱.۵	۱.۱	۳.۵	۱.۶	۰.۸	-۰.۷	۰.۲	۱.۰	۲.۶	
آذر	۱.۰	۰.۷	۰.۶	۰.۶	۱.۶	۱.۱	۱.۱	۱.۲	۲.۲	۱.۴	۱.۴	۰.۵	۲.۰	۱.۲	۰.۷	۰.۷	۲.۵	
دی	۱.۳	۱.۱	۱.۲	۱.۰	۱.۹	۲.۲	-۰.۲	۰.۲	۳.۸	۱.۴	۲.۲	۱.۲	۰.۸	-۰.۳	۰.۸	۰.۵	۲.۰	
بهمن	۰.۸	-۰.۲	۰.۴	۰.۴	۰.۵	۰.۹	-۰.۵	۰.۰	۳.۵	۲.۰	۴.۶	۰.۱	۰.۰	-۰.۴	۰.۵	۰.۳	۲.۱	
اسفند	۰.۳	۰.۴	۰.۸	۰.۳	۰.۲	۱.۵	۰.۱	۱.۰	۱.۴	۲.۱	۲.۷	۰.۷	۰.۶	۰.۲	۱.۲	۰.۲	۳.۸	

درصد تغییر ماهانه و سالانه شاخص قیمت خوراکی‌ها، آشامیدنی‌ها و دخانیات مصرفی خانوارهای شهری

۱۳۹۵=۱۰۰

دوره زمانی	۱۳۸۱	۱۳۸۲	۱۳۸۳	۱۳۸۴	۱۳۸۵	۱۳۸۶	۱۳۸۷	۱۳۸۸	۱۳۸۹	۱۳۹۰	۱۳۹۱	۱۳۹۲	۱۳۹۳	۱۳۹۴	۱۳۹۵	۱۳۹۶	۱۳۹۷	۱۳۹۸
سال	-	۱۵.۰	۱۵.۰	۱۰.۴	۱۲.۹	۱۹.۶	۳۲.۳	۱۳.۲	۲۲.۹	۳۲.۷	۴۵.۸	۴۴.۴	۹.۷	۹.۷	۷.۶	۱۲.۳	۳۸.۴	-
فروردین	-	۲.۵	۴.۰	۹.۴	۳.۳	۳.۹	۷.۳	۳.۶	۴.۰	۰.۷	۳.۳	۷.۱	۱.۹	۲.۴	۰.۱	۲.۶	۲.۴	۸.۴
اردیبهشت	۲.۴	-۰.۷	-۰.۷	-۶.۱	-۰.۸	-۱.۹	۱.۵	-۰.۷	-۰.۶	۳.۹	۲.۸	۰.۵	-۴.۱	۰.۰	-۰.۱	-۱.۲	۰.۸	-۰.۶
خرداد	۰.۳	۲.۷	۰.۶	-۱.۷	۰.۱	۰.۸	۲.۱	۱.۸	-۰.۶	۲.۱	-۰.۲	۳.۰	۰.۰	-۰.۷	۱.۶	۰.۰	۴.۱	-۰.۲
تیر	۱.۰	۲.۰	۲.۳	-۱.۴	۰.۳	۰.۷	۱.۶	۲.۲	۱.۵	۰.۸	۷.۵	۲.۲	۳.۲	۰.۸	۱.۰	۰.۶	۳.۲	۱.۶
مرداد	۰.۹	۰.۶	۲.۲	۰.۰	۰.۷	-۰.۱	۱.۸	۲.۴	۴.۶	۱.۸	۲.۶	۲.۱	۲.۵	۰.۲	۲.۰	۰.۲	۹.۳	
شهریور	-۰.۷	-۱.۷	۰.۵	۰.۱	۲.۹	۱.۴	۴.۳	-۰.۵	۰.۹	۱.۴	۰.۹	۰.۴	۰.۷	-۰.۲	۰.۴	-۱.۲	۶.۵	
مهر	-۰.۹	۰.۶	۱.۰	۲.۲	۱.۹	۲.۷	۲.۰	۰.۶	۳.۶	۱.۸	۴.۹	۱.۳	۰.۲	-۰.۷	-۰.۸	۰.۲	۸.۱	
آبان	۱.۴	۳.۲	۰.۹	۱.۸	۱.۳	۳.۲	۲.۴	۲.۴	۳.۱	۱.۸	۵.۳	۱.۲	۰.۷	-۰.۳	۰.۲	۲.۱	۴.۴	
آذر	۲.۴	۲.۳	۱.۳	۰.۹	۵.۴	۲.۹	۱.۴	۲.۷	۵.۹	۲.۷	۱.۹	-۰.۲	۴.۹	۳.۱	۲.۰	۲.۴	۴.۹	
دی	۲.۹	۰.۶	۱.۶	۱.۶	۲.۷	۱.۶	-۱.۸	۰.۲	۳.۸	۲.۲	۱.۸	۱.۹	-۰.۷	۰.۸	۱.۳	۰.۴	۲.۹	
بهمن	۱.۹	-۱.۱	۰.۴	۰.۱	۱.۱	۲.۱	-۲.۳	-۰.۸	۱.۳	۵.۲	۷.۳	-۰.۵	-۰.۵	-۰.۶	۱.۵	۰.۴	۴.۶	
اسفند	۰.۵	۰.۵	۱.۷	۰.۲	-۰.۴	۳.۱	-۰.۴	۲.۲	۲.۴	۵.۲	۶.۳	۰.۹	۰.۶	۰.۰	۴.۲	۰.۱	۶.۳	

درصد تغییر ماهانه و سالانه شاخص قیمت کالاهای غیر خوراکی و خدمات مصرفی خانوارهای شهری

۱۳۹۵=۱۰۰

دوره زمانی	۱۳۸۱	۱۳۸۲	۱۳۸۳	۱۳۸۴	۱۳۸۵	۱۳۸۶	۱۳۸۷	۱۳۸۸	۱۳۸۹	۱۳۹۰	۱۳۹۱	۱۳۹۲	۱۳۹۳	۱۳۹۴	۱۳۹۵	۱۳۹۶	۱۳۹۷	۱۳۹۸
سال	-	۱۳.۵	۱۴.۵	۱۲.۷	۱۴.۰	۱۶.۴	۲۳.۰	۸.۰	۱۰.۲	۲۳.۴	۲۲.۶	۲۷.۱	۱۷.۲	۱۲.۰	۶.۴	۶.۷	۲۲.۵	-
فروردین	-	۳.۲	۳.۲	۱.۵	۲.۳	۲.۱	۲.۷	۰.۳	۰.۹	۰.۷	۱.۱	۱.۵	۱.۲	۰.۷	۰.۸	۰.۹	۱.۰	۱.۵
اردیبهشت	۰.۴	۰.۸	۰.۸	۰.۸	۰.۷	۰.۶	۲.۴	۰.۱	۰.۹	۲.۶	۰.۹	۱.۳	۲.۹	۰.۶	۰.۲	۰.۳	۱.۲	۲.۷
خرداد	۰.۶	۱.۰	۰.۷	۰.۷	۰.۳	۰.۹	۲.۳	-۰.۱	۱.۱	۱.۷	۱.۰	۳.۰	۱.۱	۱.۴	۰.۳	۰.۳	۰.۹	۱.۲
تیر	۲.۰	۲.۹	۲.۹	۲.۴	۴.۰	۴.۲	۲.۶	-۰.۱	۰.۸	۲.۵	۲.۵	۲.۴	۲.۲	۱.۴	۱.۰	۱.۳	۵.۲	۳.۵
مرداد	۰.۲	۰.۴	۰.۳	۰.۵	۰.۴	۰.۴	۱.۹	۰.۴	۰.۶	۲.۶	۲.۲	۱.۷	۱.۳	۰.۶	۰.۶	۰.۴	۳.۶	
شهریور	۰.۴	۰.۵	۰.۸	۰.۳	۰.۲	۰.۴	۲.۱	۰.۶	۱.۳	۱.۷	۲.۷	۱.۶	۰.۸	۱.۳	۰.۳	۰.۵	۴.۹	
مهر	۲.۰	۲.۸	۲.۵	۳.۳	۲.۸	۴.۶	۲.۵	۰.۷	۱.۶	۱.۶	۵.۲	۱.۵	۱.۹	۱.۴	۱.۰	۱.۸	۶.۳	
آبان	۰.۱	۰.۲	۰.۴	۰.۳	۰.۲	۰.۶	۱.۰	۰.۷	۰.۸	۰.۹	۲.۸	۱.۸	۰.۸	۰.۹	۰.۲	۰.۶	۱.۹	
آذر	۰.۶	۰.۲	۰.۴	۰.۵	۰.۳	۰.۴	۱.۰	۰.۶	۰.۴	۱.۰	۱.۲	۰.۹	۰.۸	۰.۴	۰.۳	۰.۱	۱.۵	
دی	۰.۷	۱.۳	۱.۱	۰.۸	۱.۶	۲.۵	۰.۵	-۰.۱	۳.۷	۱.۱	۲.۳	۰.۹	۱.۴	۰.۰	۰.۶	۰.۵	۱.۷	
بهمن	۰.۴	۰.۱	۰.۵	۰.۵	۰.۲	۰.۴	۰.۲	۰.۳	۴.۶	۰.۹	۳.۵	۰.۳	۰.۳	-۰.۳	۰.۱	۰.۳	۱.۰	
اسفند	۰.۲	۰.۳	۰.۴	۰.۴	۰.۴	۰.۹	۰.۳	۰.۴	۰.۹	۱.۰	۱.۲	۰.۷	۰.۶	۰.۲	۰.۱	۰.۲	۲.۷	

۱۳۹۵=۱۰۰

درصد تغییر ماهانه و سالانه شاخص قیمت کل کالاها و خدمات مصرفی خانوارهای روستایی

دوره زمانی	۱۳۸۱	۱۳۸۲	۱۳۸۳	۱۳۸۴	۱۳۸۵	۱۳۸۶	۱۳۸۷	۱۳۸۸	۱۳۸۹	۱۳۹۰	۱۳۹۱	۱۳۹۲	۱۳۹۳	۱۳۹۴	۱۳۹۵	۱۳۹۶	۱۳۹۷	۱۳۹۸
سال	۱۶.۴	۱۴.۶	۱۳.۶	۱۲.۰	۱۲.۴	۱۷.۱	۲۶.۷	۱۰.۳	۲۰.۰	۳۶.۵	۳۲.۷	۳۶.۱	۱۳.۷	۱۰.۶	۷.۲	۸.۸	۲۸.۱	-
فروردین	۳.۹	۱.۵	۱.۳	۱.۲	۱.۱	۱.۱	۶.۶	۱.۳	۱.۹	۱.۷	۲.۴	۳.۹	۱.۵	۱.۲	۰.۲	۲.۱	۱.۳	۵.۸
اردیبهشت	۳.۹	۱.۵	۱.۳	۱.۲	۱.۱	۱.۱	۲.۳	۰.۲	۰.۸	۲.۹	۱.۹	۱.۵	۰.۸	۰.۹	-۰.۱	-۰.۳	۰.۹	۱.۰
خرداد	۱.۰	۰.۹	۰.۶	۰.۵	۰.۷	۱.۲	۲.۹	۰.۸	۰.۰	۱.۸	۱.۱	۲.۷	۰.۴	۰.۸	۰.۹	-۰.۳	۲.۷	۰.۷
تیر	۱.۰	۰.۹	۰.۶	۰.۵	۰.۷	۱.۲	۱.۷	۱.۰	۰.۸	۱.۱	۴.۶	۲.۶	۲.۲	۱.۲	۱.۵	۰.۷	۳.۲	۱.۸
مرداد	۱.۰	۰.۹	۰.۶	۰.۵	۰.۷	۱.۲	۱.۰	۱.۲	۱.۹	۱.۷	۲.۳	۱.۸	۱.۳	۰.۶	۱.۴	۰.۵	۵.۹	
شهریور	۰.۸	۱.۰	۱.۳	۰.۸	۱.۵	۱.۵	۲.۱	۰.۶	۰.۸	۱.۷	۱.۷	۱.۳	۰.۹	۰.۳	۰.۳	-۰.۳	۵.۸	
مهر	۰.۸	۱.۰	۱.۳	۰.۸	۱.۵	۱.۵	۰.۸	۰.۹	۱.۶	۱.۵	۵.۱	۱.۳	۰.۸	۰.۱	۰.۳	۱.۰	۸.۳	
آبان	۰.۸	۱.۰	۱.۳	۰.۸	۱.۵	۱.۵	۱.۴	۱.۳	۱.۸	۱.۲	۴.۲	۱.۰	۱.۲	۰.۱	۰.۴	۱.۲	۲.۷	
آذر	۱.۳	۱.۰	۱.۱	۰.۸	۱.۵	۱.۹	۱.۵	۲.۱	۳.۵	۱.۷	۱.۹	۰.۴	۲.۲	۱.۶	۱.۲	۱.۰	۳.۰	
دی	۱.۳	۱.۰	۱.۱	۰.۸	۱.۵	۱.۹	-۰.۷	۰.۴	۱۴.۲	۱.۴	۲.۳	۱.۰	۰.۶	۰.۶	۰.۸	۰.۰	۲.۰	
بهمن	۱.۳	۱.۰	۱.۱	۰.۸	۱.۵	۱.۹	-۰.۶	۰.۷	۳.۰	۲.۸	۵.۳	۰.۱	۰.۲	-۰.۱	۰.۷	۰.۰	۲.۸	
اسفند	۱.۵	۱.۳	۱.۲	۱.۱	۱.۱	۱.۱	۰.۳	۱.۷	۲.۴	۲.۷	۳.۸	۰.۹	۰.۵	۰.۳	۱.۶	۰.۴	۴.۵	

۱۳۹۵=۱۰۰

درصد تغییر ماهانه و سالانه شاخص قیمت خوراکی‌ها، آشامیدنی‌ها و دخانیات مصرفی خانوارهای روستایی

دوره زمانی	۱۳۸۱	۱۳۸۲	۱۳۸۳	۱۳۸۴	۱۳۸۵	۱۳۸۶	۱۳۸۷	۱۳۸۸	۱۳۸۹	۱۳۹۰	۱۳۹۱	۱۳۹۲	۱۳۹۳	۱۳۹۴	۱۳۹۵	۱۳۹۶	۱۳۹۷	۱۳۹۸
سال	۱۷.۴	۱۳.۶	۱۱.۴	۱۰.۵	۱۶.۰	۲۲.۵	۳۵.۶	۱۲.۱	۲۷.۰	۴۷.۲	۴۴.۸	۴۳.۳	۸.۹	۹.۸	۷.۳	۱۱.۸	۳۷.۳	-
فروردین	۴.۴	۱.۲	۰.۸	۱.۱	۱.۴	۱.۲	۱۱.۳	۲.۳	۳.۰	۲.۳	۴.۷	۶.۸	۱.۳	۱.۵	-۰.۶	۳.۱	۲.۱	۱۰.۱
اردیبهشت	۴.۴	۱.۲	۰.۸	۱.۱	۱.۴	۱.۲	۲.۴	۰.۰	۰.۵	۴.۵	۳.۰	۰.۷	-۳.۲	۰.۹	-۰.۶	-۱.۳	۰.۵	-۱.۲
خرداد	۰.۹	۰.۴	۰.۱	-۰.۵	۰.۶	۰.۸	۳.۲	۱.۲	-۰.۹	۱.۶	۰.۷	۳.۱	-۰.۹	۰.۱	۱.۷	-۰.۹	۴.۶	-۰.۱
تیر	۰.۹	۰.۴	۰.۱	-۰.۵	۰.۶	۰.۸	۱.۳	۱.۴	۰.۹	۱.۰	۷.۸	۳.۰	۲.۶	۱.۴	۱.۶	۰.۱	۳.۱	۰.۱
مرداد	۰.۹	۰.۴	۰.۱	-۰.۵	۰.۶	۰.۸	۰.۹	۳.۲	۱.۵	۱.۴	۲.۹	۱.۸	۱.۸	۰.۶	۲.۴	۰.۳	۸.۷	
شهریور	۰.۴	۱.۰	۱.۵	۰.۸	۲.۶	۱.۷	۳.۳	۰.۶	۰.۸	۱.۱	۰.۷	۰.۹	۱.۱	-۰.۳	۰.۱	-۱.۵	۶.۰	
مهر	۰.۴	۱.۰	۱.۵	۰.۸	۲.۶	۱.۷	۰.۵	۰.۶	۱.۶	۱.۳	۴.۲	۱.۱	۰.۴	-۱.۳	-۰.۴	۰.۱	۱۰.۲	
آبان	۰.۴	۱.۰	۱.۵	۰.۸	۲.۶	۱.۷	۲.۲	۱.۸	۲.۷	۱.۴	۵.۲	۰.۷	۱.۶	-۰.۶	۰.۶	۲.۴	۳.۰	
آذر	۲.۱	۱.۳	۱.۶	۱.۰	۲.۸	۲.۷	۲.۱	۳.۵	۶.۳	۲.۵	۱.۷	۰.۳	۴.۱	۳.۰	۲.۰	۲.۳	۴.۳	
دی	۲.۱	۱.۳	۱.۶	۱.۰	۲.۸	۲.۷	-۲.۰	۰.۴	۱۵.۶	۲.۰	۲.۱	۱.۵	۰.۲	۱.۲	۱.۰	۰.۲	۲.۸	
بهمن	۲.۱	۱.۳	۱.۶	۱.۰	۲.۸	۲.۷	-۱.۵	۱.۰	۴.۶	۴.۱	۶.۵	-۰.۳	-۰.۲	-۰.۵	۱.۴	۰.۲	۴.۲	
اسفند	۱.۲	۰.۸	۱.۱	۱.۴	۱.۲	۱.۲	۰.۲	۲.۸	۳.۶	۴.۴	۶.۰	۰.۸	۰.۳	۰.۴	۴.۳	۰.۶	۶.۵	

۱۳۹۵=۱۰۰

درصد تغییر ماهانه و سالانه شاخص قیمت کالاهای غیر خوراکی و خدمات مصرفی خانوارهای روستایی

دوره زمانی	۱۳۸۱	۱۳۸۲	۱۳۸۳	۱۳۸۴	۱۳۸۵	۱۳۸۶	۱۳۸۷	۱۳۸۸	۱۳۸۹	۱۳۹۰	۱۳۹۱	۱۳۹۲	۱۳۹۳	۱۳۹۴	۱۳۹۵	۱۳۹۶	۱۳۹۷	۱۳۹۸
سال	۱۵.۶	۱۵.۵	۱۵.۳	۱۳.۱	۹.۸	۱۳.۰	۱۹.۵	۸.۷	۱۳.۳	۲۵.۰	۲۴.۶	۳۰.۵	۱۷.۸	۱۱.۲	۷.۲	۶.۹	۲۱.۸	-
فروردین	۳.۵	۱.۸	۱.۷	۱.۲	۰.۹	۱.۱	۲.۶	۰.۳	۰.۷	۰.۱	۰.۸	۱.۶	۱.۶	۰.۹	۰.۷	۱.۳	۰.۷	۲.۰
اردیبهشت	۳.۵	۱.۸	۱.۷	۱.۲	۰.۹	۱.۱	۲.۳	۰.۳	۱.۱	۱.۸	۱.۱	۲.۲	۴.۲	۱.۰	۰.۳	۰.۴	۱.۲	۳.۱
خرداد	۱.۰	۱.۳	۱.۰	۱.۲	۰.۷	۱.۴	۲.۶	۰.۵	۰.۹	۱.۹	۱.۴	۲.۴	۱.۵	۱.۴	۰.۵	۰.۱	۱.۵	۱.۵
تیر	۱.۰	۱.۳	۱.۰	۱.۲	۰.۷	۱.۴	۲.۰	۰.۶	۰.۸	۱.۲	۲.۲	۲.۲	۱.۹	۱.۰	۱.۵	۱.۱	۳.۳	۳.۳
مرداد	۱.۰	۱.۳	۱.۰	۱.۲	۰.۷	۱.۴	۱.۱	۰.۹	۰.۶	۲.۰	۱.۷	۱.۹	۰.۹	۰.۶	۰.۸	۰.۶	۳.۹	
شهریور	۱.۱	۱.۱	۱.۱	۱.۲	۰.۸	۱.۳	۱.۰	۰.۷	۰.۸	۲.۱	۲.۳	۱.۸	۱.۸	۰.۷	۰.۵	۰.۶	۵.۷	
مهر	۱.۱	۱.۱	۱.۲	۰.۸	۱.۳	۱.۳	۱.۱	۱.۳	۱.۵	۱.۶	۵.۸	۱.۴	۱.۲	۱.۲	۰.۷	۱.۵	۶.۹	
آبان	۱.۱	۱.۱	۱.۲	۰.۸	۱.۳	۱.۳	۰.۶	۰.۸	۰.۸	۱.۱	۳.۴	۱.۲	۰.۹	۰.۵	۰.۳	۰.۴	۲.۵	
آذر	۰.۶	۰.۸	۰.۸	۰.۷	۰.۶	۱.۳	۰.۴	۰.۸	۰.۶	۱.۲	۲.۱	۰.۵	۰.۸	۰.۵	۰.۷	۰.۲	۱.۹	
دی	۰.۶	۰.۸	۰.۸	۰.۷	۰.۶	۱.۳	۰.۴	۰.۸	۱۲.۶	۱.۰	۲.۴	۰.۵	۱.۰	۰.۲	۰.۷	-۰.۱	۱.۴	
بهمن	۰.۶	۰.۸	۰.۸	۰.۷	۰.۶	۱.۳	۰.۳	۰.۴	۱.۲	۱.۹	۴.۵	۰.۴	۰.۶	۰.۲	۰.۲	-۰.۲	۱.۷	
اسفند	۱.۸	۱.۷	۱.۲	۰.۹	۱.۱	۱.۱	۰.۵	۰.۷	۱.۱	۱.۵	۲.۰	۰.۹	۰.۷	۰.۳	-۰.۱	۰.۳	۲.۹	