



متوسط قیمت اقلام خوراکی مناطق شهری - شهریور ۱۳۹۸

تاریخ انتشار: ۱۳۹۸/۰۷/۰۶

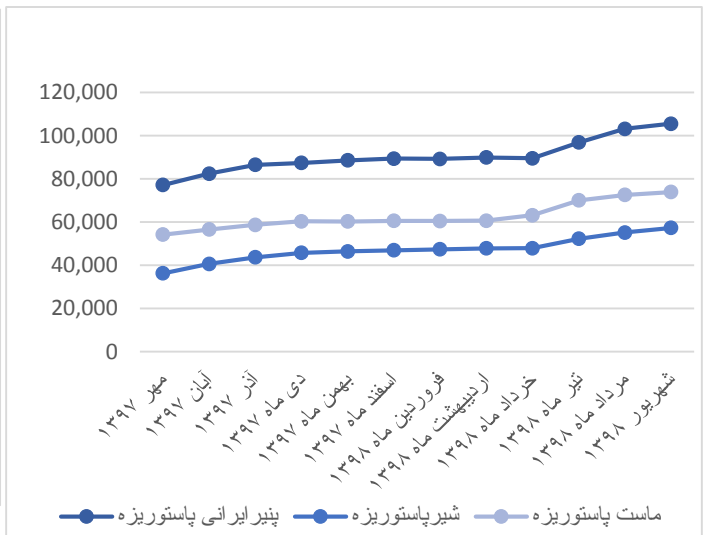
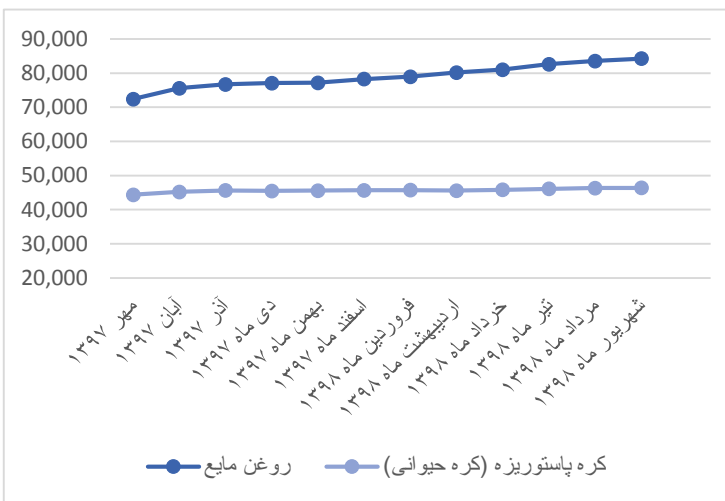
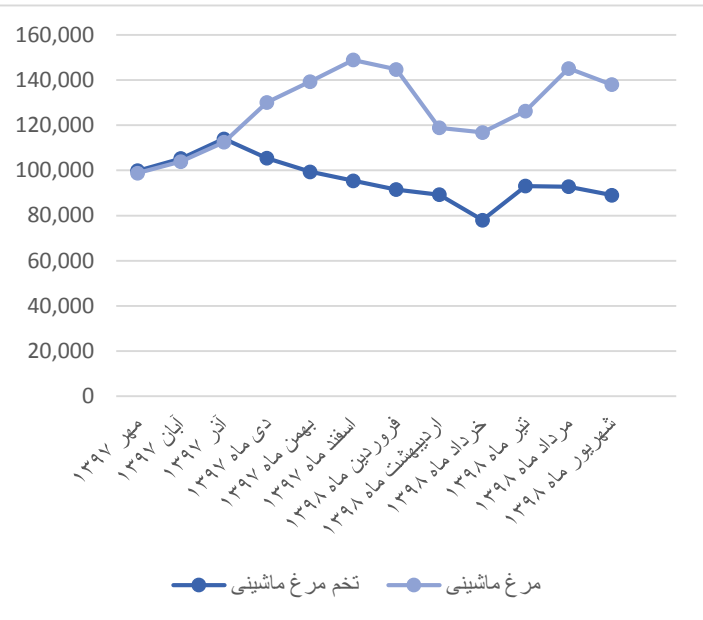
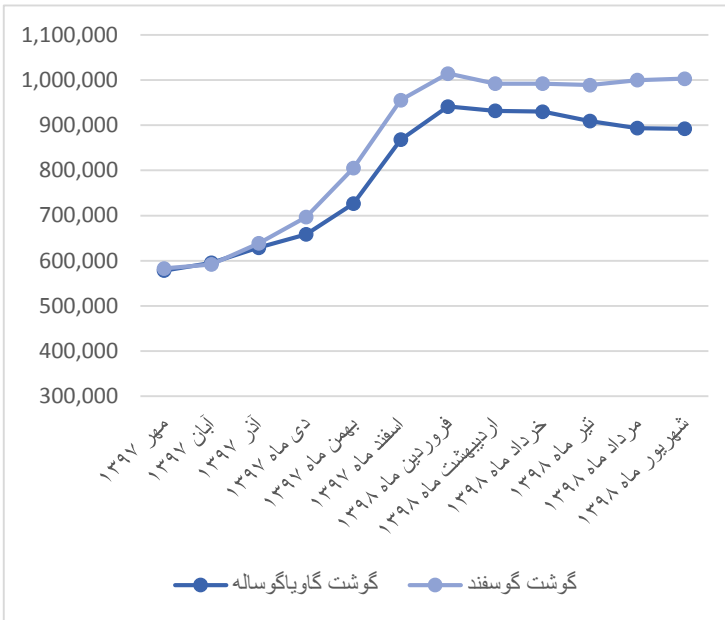
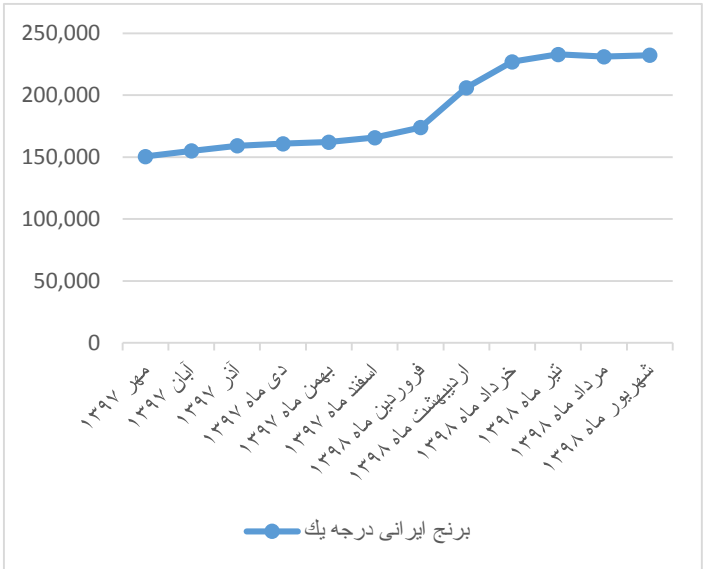
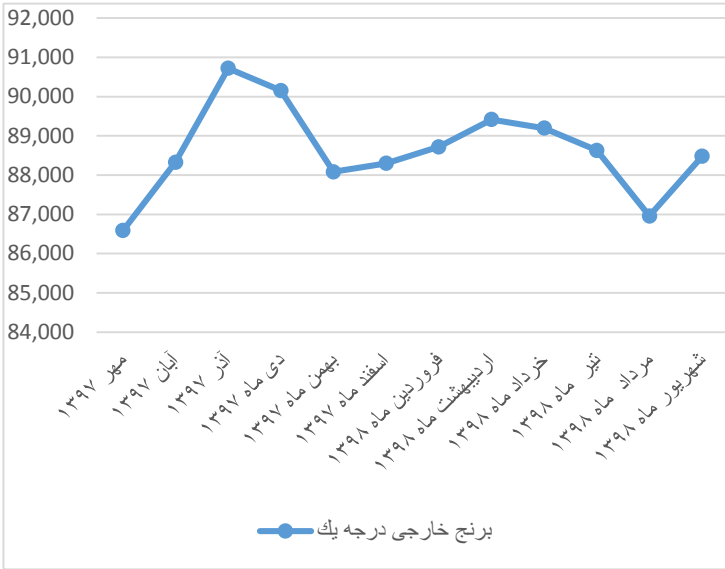
بر اساس نتایج به دست آمده در شهریور ماه ۱۳۹۸، بیشترین افزایش قیمت در ماه جاری نسبت به ماه گذشته، مربوط به اقلام «خیار» با ۲۳,۹ درصد افزایش، «پرتقال محصول داخل» با ۱۲,۷ درصد افزایش و «چای خارجی بسته‌ای» با ۹,۵ درصد افزایش بوده است. در این ماه اقلام «سیب زمینی» (۲۳,۰ درصد)، «گوجه فرنگی» (۱۵,۵ درصد) و «سیب درختی زرد» (۱۰,۵ درصد) نسبت به ماه قبل کاهش قیمت داشته‌اند.

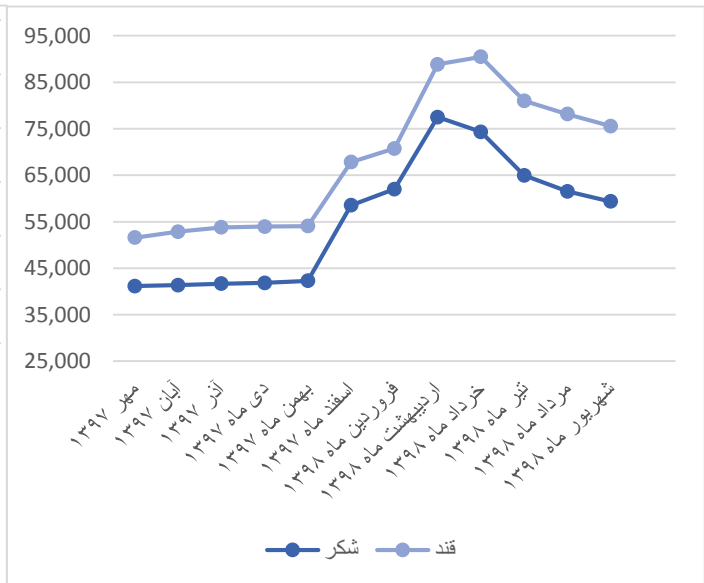
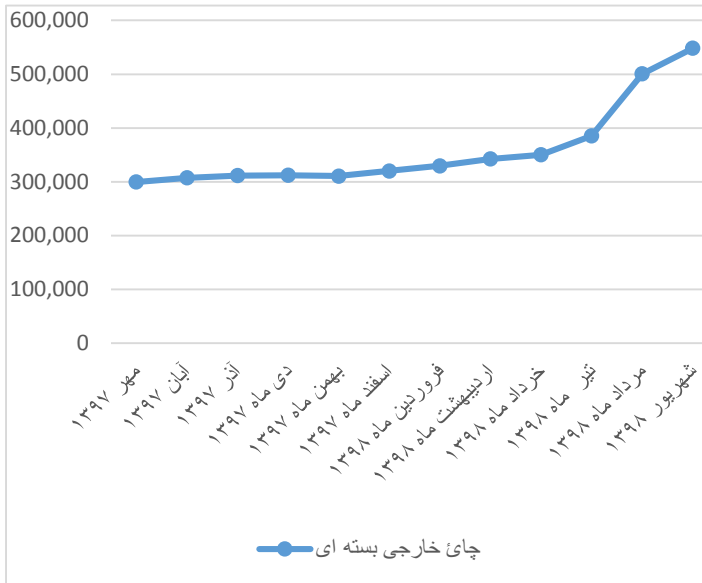
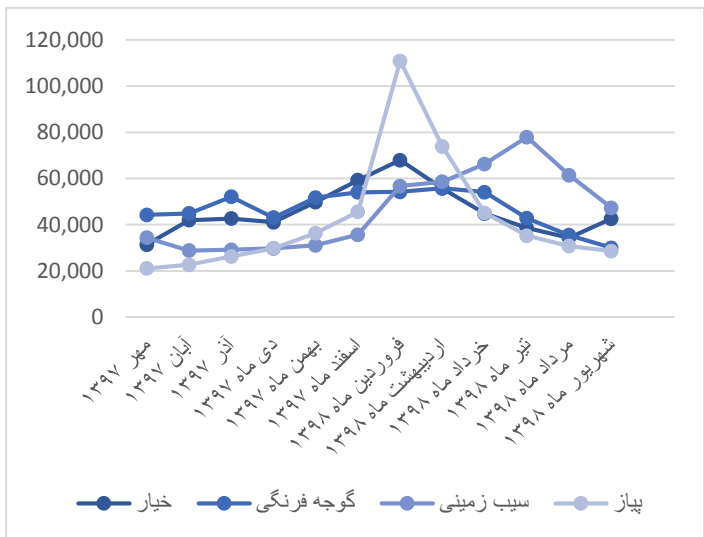
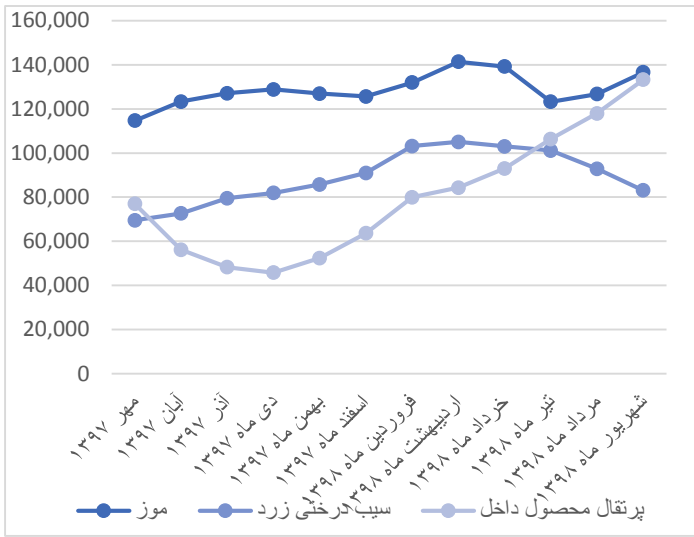
جدول متوسط قیمت ماه جاری و درصد تغییرات آن

درصد تغییر نسبت به ماه مشابه سال قبل	درصد تغییر نسبت به ماه قبل	شهریور ۱۳۹۸	متوسط قیمت استان ۱ شهریور ۹۸		مرداد ۱۳۹۸	شهریور ۱۳۹۷	واحد مبادله	نام کالا
			حداکثر (ریال)	حداقل (ریال)				
۶۱,۴	۰,۵	۲۳۲,۳۱۳	۲۷۰,۰۰۰	۱۹۰,۸۷۰	۲۳۱,۲۴۷	۱۴۳,۸۹۹	یک کیلوگرم	برنج ایرانی درجه یک
۷,۹	۱,۷	۸۸,۴۷۹	۱۴۲,۶۳۲	۷۸,۳۱۶	۸۶,۹۵۹	۸۱,۹۷۶	یک کیلوگرم	برنج خارجی درجه یک
۷۹,۵	۰,۳	۱,۰۰۳,۰۹۹	۱,۰۹۶,۶۰۷	۸۲۵,۵۵۶	۹۹۹,۸۲۴	۵۵۸,۹۱۹	یک کیلوگرم	گوشت گوسفند
۶۷,۵	۰,۱-	۸۹۲,۲۹۲	۹۶۷,۲۹۷	۷۱۷,۲۷۳	۸۹۳,۵۷۲	۵۳۲,۸۵۰	یک کیلوگرم	گوشت گاو یا گوساله
۳۴,۱	۴,۹-	۱۳۸,۰۳۰	۱۵۲,۷۶۵	۱۲۹,۰۰۰	۱۴۵,۱۱۸	۱۰۲,۹۵۵	یک کیلوگرم	مرغ ماشینی
۷۱,۷	۳,۹	۵۷,۲۹۴	۶۹,۷۱۴	۴۶,۸۹۷	۵۵,۱۷۰	۳۳,۳۷۵	یک لیتر	شیر پاستوریزه
۴۷,۲	۱,۸	۷۳,۹۰۴	۸۹,۸۲۰	۵۹,۱۵۷	۷۲,۵۷۸	۵۰,۱۹۵	یک کیلوگرم	ماست پاستوریزه
۴۵,۶	۲,۳	۱۰۵,۵۴۰	۱۳۰,۷۹۶	۸۵,۷۳۳	۱۰۳,۱۶۰	۷۲,۴۸۶	۵۰۰ گرم	پنیر ایرانی پاستوریزه
۱۲,۷-	۴,۱-	۸۹,۰۳۵	۱۱۱,۰۱۵	۷۲,۶۳۶	۹۲,۸۱۹	۱۰۱,۹۷۳	یک کیلوگرم	تخم مرغ ماشینی
۷,۰	۰,۱	۴۶,۳۸۵	۵۳,۴۸۱	۴۲,۱۵۰	۴۶,۳۲۹	۴۳,۳۵۳	۱۰۰ گرم	کره پاستوریزه (کره حیوانی)
۳۴,۱	۰,۹	۸۴,۲۶۰	۱۰۱,۱۴۱	۷۸,۹۴۰	۸۳,۵۴۸	۶۲,۸۲۲	۹۰۰ گرم	روغن مایع
۱۹,۴	۷,۸	۱۳۶,۵۵۷	۱۵۸,۴۸۱	۱۲۰,۹۶۸	۱۲۶,۷۰۶	۱۱۴,۳۹۶	یک کیلوگرم	موز
۱۴,۲	۱۰,۵-	۸۳,۰۹۳	۱۱۳,۹۱۳	۵۹,۴۷۴	۹۲,۷۹۷	۷۲,۷۷۶	یک کیلوگرم	سیب درختی زرد
۱۶,۱	۱۲,۷	۱۳۳,۲۶۰	۱۷۰,۰۰۰	۷۸,۳۳۳	۱۱۸,۲۳۹	۱۱۴,۷۴۳	یک کیلوگرم	پرتقال محصول داخل
۳۴,۶	۲۳,۹	۴۲,۶۰۱	۶۰,۶۵۸	۲۹,۸۲۸	۳۴,۳۷۰	۳۱,۶۴۷	یک کیلوگرم	خیار
۴,۷-	۱۵,۵-	۲۹,۹۸۸	۴۰,۲۷۶	۲۴,۳۰۸	۳۵,۴۷۶	۳۱,۴۷۶	یک کیلوگرم	گوجه فرنگی
۱۰۱,۱	۲۳,۰-	۴۷,۲۷۹	۶۰,۶۹۰	۴۱,۴۸۱	۶۱,۴۳۸	۲۳,۵۱۴	یک کیلوگرم	سیب زمینی
۵۸,۵	۶,۹-	۲۸,۵۹۱	۴۰,۰۰۰	۱۹,۶۶۷	۳۰,۷۱۸	۱۸,۰۴۱	یک کیلوگرم	پیاز
۳۱,۳	۰,۸	۱۶۷,۰۸۰	۱۹۰,۶۶۸	۱۳۸,۰۴۸	۱۶۵,۷۳۵	۱۲۷,۲۷۳	یک کیلوگرم	لوبیا چیتی
۱۸,۹	۱,۷	۱۰۰,۱۱۲	۱۱۶,۸۹۸	۷۹,۷۸۶	۹۸,۴۴۱	۸۴,۲۱۹	یک کیلوگرم	عدس
۵۵,۴	۳,۳-	۷۵,۵۵۳	۹۳,۹۴۳	۶۲,۵۵۶	۷۸,۱۵۰	۴۸,۶۲۲	یک کیلوگرم	قند
۵۰,۷	۳,۵-	۵۹,۳۵۶	۶۸,۱۰۲	۴۶,۲۳۴	۶۱,۵۳۷	۳۹,۳۹۷	یک کیلوگرم	شکر
۱۳۴,۹	۲,۹-	۲۱۲,۷۴۶	۲۵۰,۶۸۳	۱۷۴,۷۷۱	۲۱۹,۰۹۳	۹۰,۵۶۴	یک کیلوگرم	رب گوجه فرنگی
۹۵,۱	۹,۵	۵۴۸,۴۶۲	۶۶۳,۲۸۶	۴۰۷,۰۸۳	۵۰۰,۷۴۸	۲۸۱,۱۸۱	۵۰۰ گرم	چای خارجی بسته ای

۱- این اعداد کمترین و بیشترین میانگین در سطح استان‌ها است و بدیهی است کمترین و بیشترین مشاهدات با دامنه بیشتری از این اعداد می‌باشد.

انمودارهای تغییرات متوسط قیمت در ۱۲ ماه گذشته برای اقلام منتخب به صورت زیر است:





اطلاعات تماس

اطلاعات سری زمانی متوسط قیمت اقلام خوراکی منتخب برای خانوارهای شهری کشور:

www.amar.org.ir

آدرس: خیابان دکتر فاطمی، بین رهی معیری و پروین اعتصامی، پلاک ۲۱۱ تلفن ۸۵۱۰۰ - کدپستی ۱۴۱۴۶۶۳۱۱۱

تاریخ انتشار گزارش ماه آینده: ۱۳۹۸/۸/۰۶

سری زمانی یکساله متوسط قیمت اقلام خوراکی منتخب در مناطق شهری کل کشور (ریال)

شهریور ۱۳۹۸	مرداد ۱۳۹۸	تیر ۱۳۹۸	خرداد ۱۳۹۸	اردیبهشت ۱۳۹۸	فروردین ۱۳۹۸	اسفند ۱۳۹۷	بهمن ۱۳۹۷	دی ۱۳۹۷	آذر ۱۳۹۷	آبان ۱۳۹۷	مهر ۱۳۹۷	واحد مبادله	نام کالا یا خدمت
۲۳۲,۳۱۳	۲۳۱,۲۴۷	۲۳۳,۰۲۳	۲۲۷,۰۸۰	۲۰۶,۰۹۷	۱۷۳,۹۲۷	۱۶۵,۸۳۲	۱۶۲,۱۷۸	۱۶۰,۹۵۵	۱۵۹,۲۲۶	۱۵۵,۱۰۰	۱۵۰,۵۹۱	یک کیلوگرم	برنج ایرانی درجه یک
۸۸,۴۷۹	۸۶,۹۵۹	۸۸,۶۳۱	۸۹,۱۹۶	۸۹,۴۱۹	۸۸,۷۱۹	۸۸,۲۹۹	۸۸,۰۸۵	۹۰,۱۵۴	۹۰,۷۲۲	۸۸,۳۲۷	۸۶,۵۸۶	یک کیلوگرم	برنج خارجی درجه یک
۱,۰۰۳,۰۹۹	۹۹۹,۸۲۴	۹۸۹,۰۵۴	۹۹۲,۱۹۵	۹۹۲,۲۱۸	۱,۰۱۴,۳۴۱	۹۵۵,۷۳۵	۸۰۵,۲۳۸	۶۹۶,۷۱۴	۶۳۸,۶۸۷	۵۹۲,۱۱۳	۵۸۲,۹۳۵	یک کیلوگرم	گوشت گوسفند
۸۹۲,۲۹۲	۸۹۳,۵۷۲	۹۰۹,۲۸۲	۹۲۹,۹۸۹	۹۳۱,۷۳۲	۹۴۱,۳۲۴	۸۶۸,۲۴۶	۷۲۶,۳۶۲	۶۵۸,۴۱۷	۶۲۹,۰۵۴	۵۹۵,۶۳۸	۵۷۸,۳۲۹	یک کیلوگرم	گوشت گاو یا گوساله
۱۳۸,۰۳۰	۱۴۵,۱۱۸	۱۲۶,۳۳۲	۱۱۶,۸۴۷	۱۱۸,۸۹۹	۱۴۴,۷۱۶	۱۴۸,۹۰۳	۱۳۹,۳۴۶	۱۳۰,۱۰۲	۱۱۲,۴۹۸	۱۰۳,۹۰۱	۹۸,۸۲۳	یک کیلوگرم	مرغ ماشینی
۵۷,۲۹۴	۵۵,۱۷۰	۵۲,۲۹۰	۴۷,۸۹۱	۴۷,۸۵۳	۴۷,۳۷۷	۴۶,۹۴۱	۴۶,۴۲۳	۴۵,۷۷۶	۴۳,۶۴۶	۴۰,۶۶۹	۳۶,۲۷۰	یک لیتر	شیر پاستوریزه
۷۳,۹۰۴	۷۲,۵۷۸	۷۰,۰۵۱	۶۳,۱۸۰	۶۰,۶۲۵	۶۰,۵۰۹	۶۰,۵۶۹	۶۰,۲۶۹	۶۰,۳۵۱	۵۸,۶۸۳	۵۶,۵۶۱	۵۴,۱۸۱	یک کیلوگرم	ماست پاستوریزه
۱۰۵,۵۴۰	۱۰۳,۱۶۰	۹۶,۸۳۸	۸۹,۵۴۰	۸۹,۹۰۴	۸۹,۲۰۹	۸۹,۳۹۲	۸۸,۵۲۵	۸۷,۳۳۳	۸۶,۵۰۵	۸۲,۳۸۲	۷۷,۱۲۵	۵۰۰ گرم	پنیر ایرانی پاستوریزه
۸۹,۰۳۵	۹۲,۸۱۹	۹۳,۰۹۲	۷۸,۰۴۳	۸۹,۲۵۵	۹۱,۵۵۰	۹۵,۴۱۸	۹۹,۳۷۷	۱۰۵,۳۸۷	۱۱۳,۹۶۵	۱۰۵,۲۷۶	۹۹,۸۶۰	یک کیلوگرم	تخم مرغ ماشینی
۴۶,۳۸۵	۴۶,۳۲۹	۴۶,۱۰۷	۴۵,۸۰۶	۴۵,۵۹۶	۴۵,۷۲۸	۴۵,۶۴۹	۴۵,۵۷۴	۴۵,۴۹۶	۴۵,۶۰۷	۴۵,۱۹۷	۴۴,۳۶۵	۱۰۰ گرم	کره پاستوریزه (کره حیوانی)
۸۴,۲۶۰	۸۳,۵۴۸	۸۲,۶۲۵	۸۱,۰۰۹	۸۰,۱۸۵	۷۸,۹۷۲	۷۸,۲۵۳	۷۷,۱۶۰	۷۷,۰۶۶	۷۶,۷۰۶	۷۵,۵۶۳	۷۲,۳۷۵	۹۰۰ گرم	روغن مایع
۱۳۶,۵۵۷	۱۲۶,۷۰۶	۱۲۳,۱۸۹	۱۳۹,۱۴۶	۱۴۱,۳۵۲	۱۳۱,۹۳۴	۱۲۵,۶۳۶	۱۲۶,۹۱۱	۱۲۸,۷۹۳	۱۲۷,۰۶۳	۱۲۳,۳۰۵	۱۱۴,۶۵۲	یک کیلوگرم	موز
۸۳,۰۹۳	۹۲,۷۹۷	۱۰۰,۶۹۵	۱۰۲,۹۷۹	۱۰۵,۰۷۲	۱۰۳,۱۳۴	۹۱,۰۰۱	۸۵,۷۳۲	۸۱,۹۲۰	۷۹,۵۲۷	۷۲,۶۴۱	۶۹,۵۴۳	یک کیلوگرم	سیب درختی زرد
۱۳۳,۲۶۰	۱۱۸,۲۳۹	۱۰۷,۱۵۳	۹۳,۰۲۰	۸۴,۳۴۶	۷۹,۹۴۳	۶۳,۶۸۰	۵۲,۳۸۵	۴۵,۸۵۰	۴۸,۳۱۵	۵۶,۲۰۷	۷۶,۹۵۸	یک کیلوگرم	پرتقال محصول داخل
۴۲,۶۰۱	۳۴,۳۷۰	۳۸,۵۹۳	۴۴,۷۸۲	۵۵,۶۸۱	۶۷,۹۷۸	۵۹,۳۲۳	۴۹,۸۱۳	۴۱,۰۵۹	۴۲,۶۵۳	۴۱,۹۵۵	۳۱,۳۴۸	یک کیلوگرم	خیار
۲۹,۹۸۸	۳۵,۴۷۶	۴۲,۸۰۶	۵۴,۰۷۹	۵۵,۷۹۷	۵۴,۲۴۷	۵۴,۰۵۲	۵۱,۷۴۷	۴۳,۰۸۴	۵۲,۰۵۰	۴۴,۹۱۲	۴۴,۲۲۴	یک کیلوگرم	گوجه فرنگی
۴۷,۲۷۹	۶۱,۴۳۸	۷۷,۹۳۲	۶۶,۲۸۶	۵۸,۵۶۹	۵۶,۶۹۸	۳۵,۶۳۹	۳۱,۰۹۴	۲۹,۷۴۰	۲۹,۱۳۶	۲۸,۸۴۱	۳۴,۳۵۶	یک کیلوگرم	سیب زمینی
۲۸,۵۹۱	۳۰,۷۱۸	۳۵,۲۵۲	۴۵,۰۸۶	۷۳,۸۰۲	۱۱۰,۸۷۲	۴۵,۵۷۶	۳۶,۳۵۶	۲۹,۷۸۷	۲۶,۲۱۹	۲۲,۶۴۶	۲۱,۰۷۱	یک کیلوگرم	پیاز
۱۶۷,۰۸۰	۱۶۵,۷۳۵	۱۶۴,۶۱۸	۱۶۱,۱۹۸	۱۵۵,۳۳۴	۱۴۸,۵۰۲	۱۴۴,۶۳۹	۱۴۰,۴۵۳	۱۴۰,۴۶۲	۱۳۹,۷۷۴	۱۳۶,۸۶۳	۱۳۳,۲۸۳	یک کیلوگرم	لوبیا چیتی
۱۰۰,۱۱۲	۹۸,۴۴۱	۹۸,۷۶۱	۹۷,۰۷۹	۹۴,۸۲۵	۹۲,۴۲۹	۸۹,۲۱۶	۸۶,۵۱۴	۸۷,۸۶۰	۸۸,۷۲۶	۸۸,۶۰۶	۸۷,۶۲۶	یک کیلوگرم	عدس
۷۵,۵۵۳	۷۸,۱۵۰	۸۱,۰۰۰	۹۰,۴۷۹	۸۸,۸۶۰	۷۰,۷۴۴	۶۷,۸۲۸	۵۴,۰۴۴	۵۳,۹۴۰	۵۳,۷۹۴	۵۲,۸۶۰	۵۱,۵۶۷	یک کیلوگرم	قند
۵۹,۳۵۶	۶۱,۵۳۷	۶۴,۹۸۳	۷۴,۳۱۷	۷۷,۴۸۹	۶۲,۰۰۵	۵۸,۵۴۷	۴۲,۲۸۵	۴۱,۸۵۴	۴۱,۶۸۴	۴۱,۳۷۳	۴۱,۱۴۷	یک کیلوگرم	شکر
۲۱۲,۷۴۶	۲۱۹,۰۹۳	۲۱۸,۶۶۱	۲۱۳,۱۷۱	۲۰۵,۶۶۱	۱۹۴,۷۳۴	۱۹۱,۲۸۲	۱۸۷,۷۲۶	۱۸۹,۱۴۳	۱۹۰,۱۳۷	۱۸۳,۸۴۳	۱۷۱,۷۶۵	یک کیلوگرم	رب گوجه فرنگی
۵۴۸,۴۶۲	۵۰۰,۷۴۸	۳۸۵,۵۴۲	۳۵۰,۳۴۷	۳۴۲,۷۱۶	۳۲۹,۷۱۵	۳۲۰,۳۴۲	۳۱۰,۶۴۸	۳۱۲,۲۴۰	۳۱۱,۶۰۹	۳۰۷,۴۶۴	۲۹۹,۶۶۰	۵۰۰ گرم	چای خارجی بسته ای