



متوسط قیمت اقلام خوراکی مناطق شهری - آذر ۱۳۹۸

تاریخ انتشار: ۱۳۹۸/۱۰/۰۷

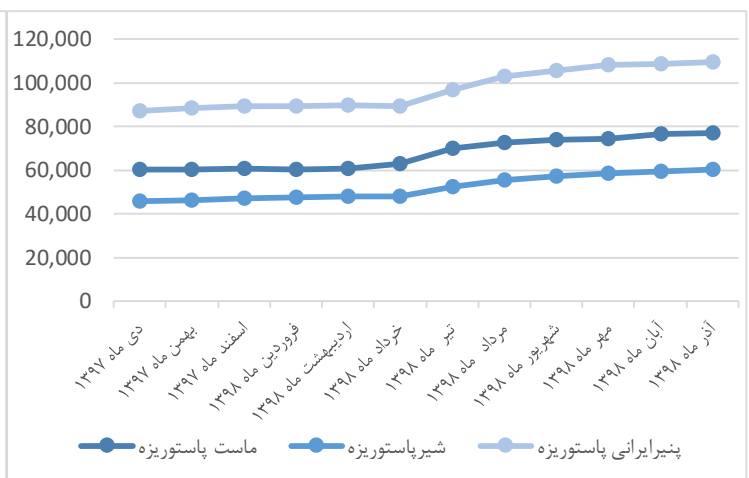
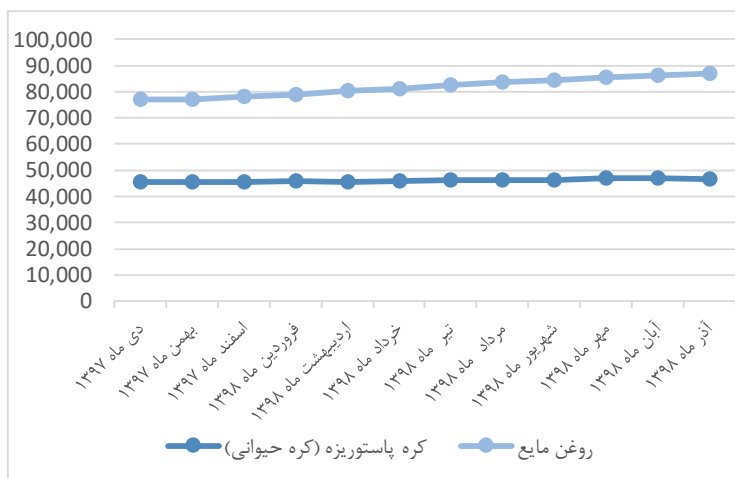
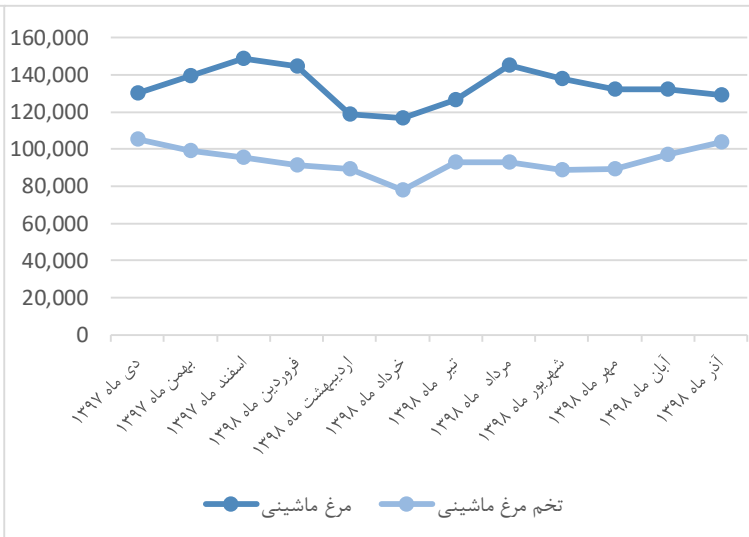
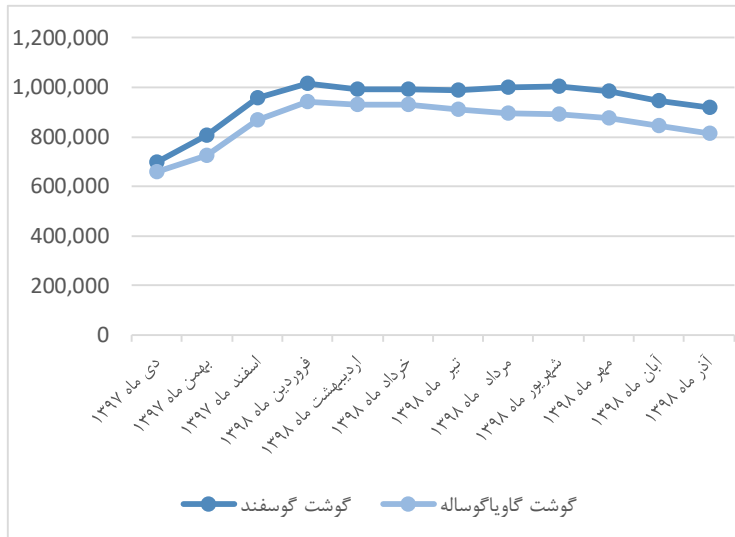
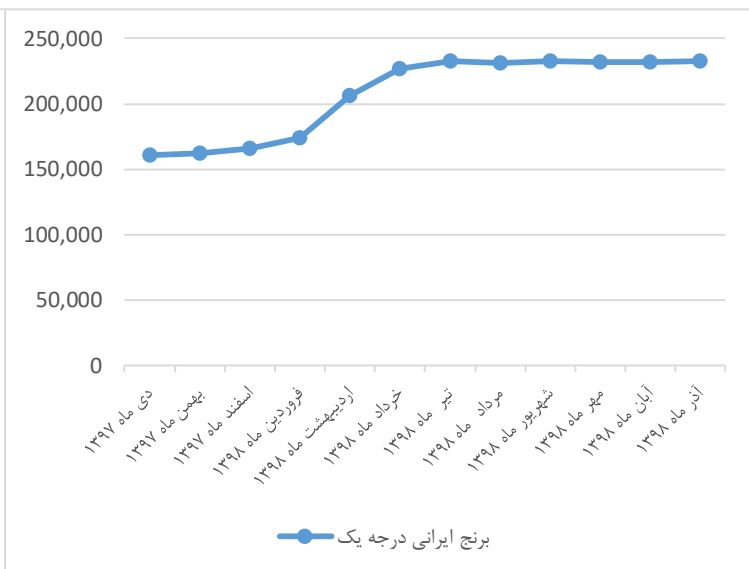
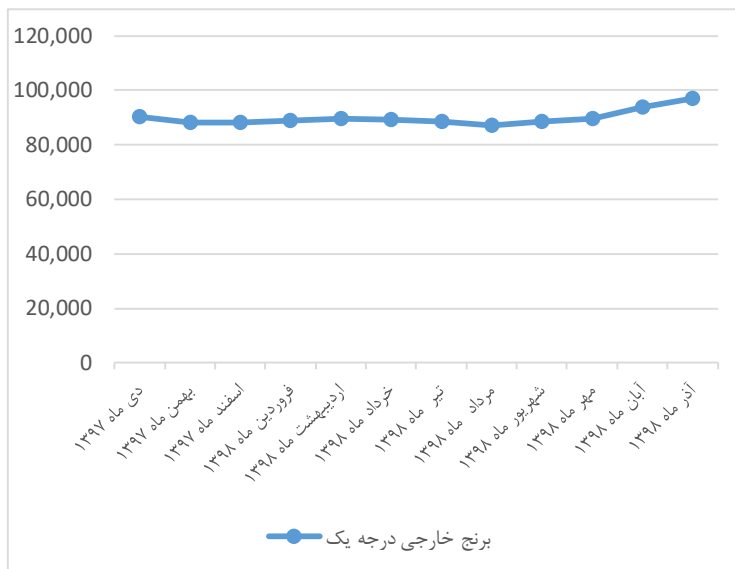
بر اساس نتایج به دست آمده در آذر ماه ۱۳۹۸، اقلام «گوجه‌فرنگی» (۱۷۱,۱ درصد)، «پیاز» (۲۴,۶ درصد) و «خیار» (۱۴,۰ درصد) نسبت به ماه قبل افزایش قیمت داشته‌اند. در این ماه اقلام «پرتقال محصول داخل» (۶,۸ درصد)، «گوشت گاو یا گوساله» (۳,۷ درصد) و «رب‌گوجه‌فرنگی» (۳,۴ درصد) نسبت به ماه گذشته، کاهش قیمت داشته‌اند.

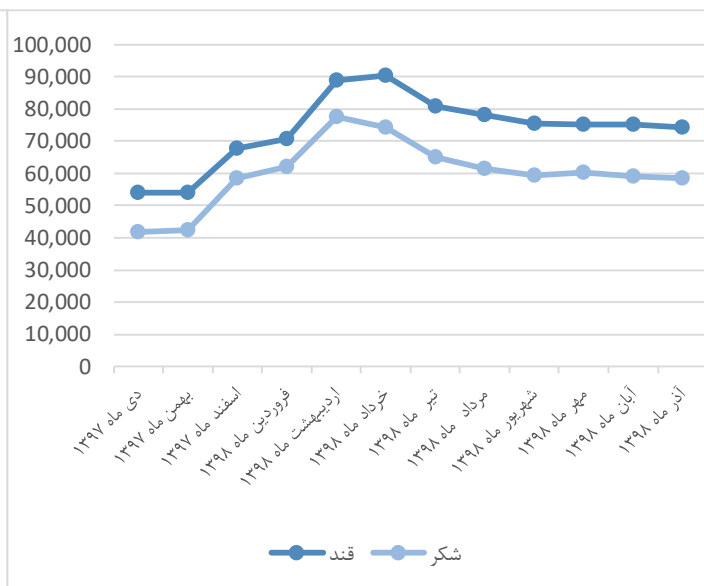
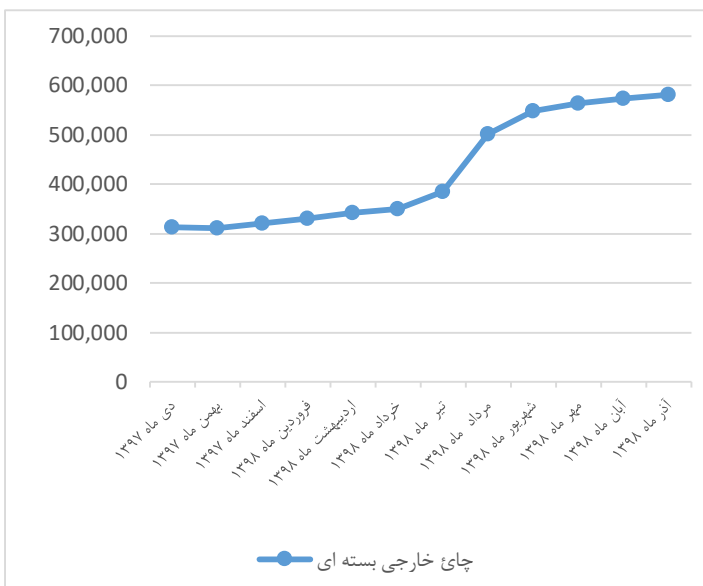
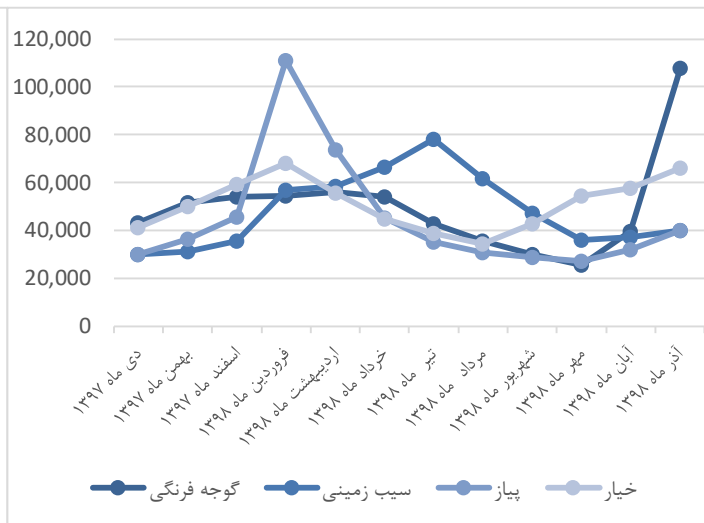
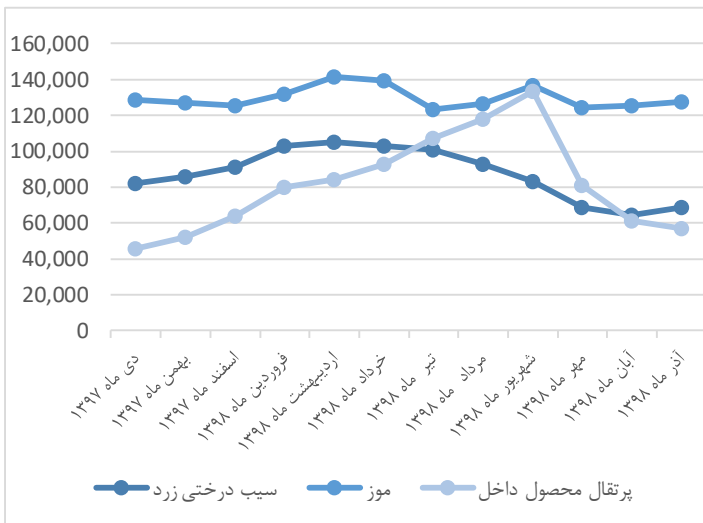
جدول متوسط قیمت ماه جاری و درصد تغییرات آن

درصد تغییر نسبت به ماه مشابه سال قبل	درصد تغییر نسبت به ماه قبل	آذر ۱۳۹۸	متوسط قیمت استان ۱ آذر ۱۳۹۸		آبان ۱۳۹۸	آذر ۱۳۹۷	واحد مبادله	نام کالا
			حداکثر (ریال)	حداقل (ریال)				
۴۶,۲	۰,۴	۲۳۲,۷۲۵	۲۶۰,۶۳۰	۱۹۴,۵۲۴	۲۳۱,۷۴۳	۱۵۹,۲۲۶	یک کیلوگرم	برنج ایرانی درجه یک
۶,۸	۳,۵	۹۶,۹۲۰	۱۴۹,۷۲۲	۸۳,۲۰۰	۹۳,۶۶۵	۹۰,۷۲۲	یک کیلوگرم	برنج خارجی درجه یک
۴۳,۷	۳,۰-	۹۱۷,۷۴۴	۱,۰۲۵,۶۰۰	۷۷۰,۰۰۰	۹۴۵,۸۶۰	۶۳۸,۶۸۷	یک کیلوگرم	گوشت گوسفند
۲۹,۵	۳,۷-	۸۱۴,۵۲۸	۹۱۷,۵۰۰	۷۰۷,۹۱۷	۸۴۵,۹۱۶	۶۲۹,۰۵۴	یک کیلوگرم	گوشت گاو یا گوساله
۱۴,۶	۲,۴-	۱۲۸,۹۳۵	۱۵۳,۱۴۴	۱۲۱,۹۶۰	۱۳۲,۱۲۰	۱۱۲,۴۹۸	یک کیلوگرم	مرغ ماشینی
۳۸,۵	۱,۷	۶۰,۴۶۹	۷۲,۰۴۸	۴۷,۱۶۵	۵۹,۴۸۶	۴۳,۶۴۶	یک لیتر	شیر پاستوریزه
۳۱,۲	۰,۴	۷۶,۹۶۸	۱۰۱,۹۰۱	۶۱,۱۲۳	۷۶,۶۴۹	۵۸,۶۸۳	یک کیلوگرم	ماست پاستوریزه
۲۶,۹	۰,۸	۱۰۹,۷۴۹	۱۳۵,۶۴۶	۹۵,۵۶۷	۱۰۸,۹۲۹	۸۶,۵۰۵	۵۰۰ گرم	پنیر ایرانی پاستوریزه
۹,۰-	۶,۸	۱۰۳,۶۶۳	۱۲۶,۳۸۹	۹۰,۲۲۹	۹۷,۱۰۰	۱۱۳,۹۶۵	یک کیلوگرم	تخم مرغ ماشینی
۲,۰	۰,۸-	۴۶,۵۳۷	۵۲,۱۸۰	۴۳,۵۳۹	۴۶,۹۲۴	۴۵,۶۰۷	۱۰۰ گرم	کره پاستوریزه (کره حیوانی)
۱۳,۵	۱,۲	۸۷,۰۵۴	۹۷,۷۳۳	۸۰,۰۷۵	۸۶,۰۴۶	۷۶,۷۰۶	۹۰۰ گرم	روغن مایع
۰,۳	۱,۳	۱۲۷,۳۹۹	۱۴۲,۵۰۰	۱۱۶,۶۶۷	۱۲۵,۷۰۸	۱۲۷,۰۶۳	یک کیلوگرم	موز
۱۳,۵-	۶,۴	۶۸,۷۷۹	۸۴,۱۹۴	۵۵,۹۲۶	۶۴,۶۴۷	۷۹,۵۲۷	یک کیلوگرم	سیب درختی زرد
۱۷,۷	۶,۸-	۵۶,۸۶۰	۷۶,۲۹۶	۳۴,۴۵۵	۶۱,۰۳۵	۴۸,۳۱۵	یک کیلوگرم	پرتقال محصول داخل
۵۴,۵	۱۴,۰	۶۵,۸۸۹	۸۱,۵۱۵	۵۰,۰۰۰	۵۷,۷۸۸	۴۲,۶۵۳	یک کیلوگرم	خیار
۱۰,۶۸	۱۷۱,۱	۱۰۷,۶۲۱	۱۴۱,۶۶۷	۸۳,۴۷۸	۳۹,۶۹۹	۵۲,۰۵۰	یک کیلوگرم	گوجه فرنگی
۳۷,۵	۷,۶	۴۰,۰۶۷	۵۷,۷۴۲	۳۲,۷۷۸	۳۷,۲۵۳	۲۹,۱۳۶	یک کیلوگرم	سیب زمینی
۵۲,۲	۲۴,۶	۳۹,۹۰۴	۶۱,۲۳۳	۲۹,۳۵۷	۳۲,۰۳۷	۲۶,۲۱۹	یک کیلوگرم	پیاز
۲۱,۷	۱,۳	۱۷۰,۱۰۶	۱۹۶,۴۶۵	۱۳۸,۹۵۲	۱۶۷,۹۱۴	۱۳۹,۷۷۴	یک کیلوگرم	لوبیا چیتی
۲۰,۲	۲,۶	۱۰۶,۶۷۴	۱۲۴,۴۱۰	۸۴,۴۲۹	۱۰۳,۹۳۲	۸۸,۷۲۶	یک کیلوگرم	عدس
۳۷,۹	۱,۳-	۷۴,۱۸۰	۹۲,۸۳۵	۶۱,۹۲۹	۷۵,۱۸۰	۵۳,۷۹۴	یک کیلوگرم	قند
۴۰,۲	۱,۳-	۵۸,۴۶۲	۶۷,۱۲۹	۴۸,۳۵۷	۵۹,۲۲۱	۴۱,۶۸۴	یک کیلوگرم	شکر
۴,۹-	۳,۴-	۱۸۰,۷۸۳	۲۲۲,۳۲۲	۱۳۱,۳۷۴	۱۸۷,۱۶۹	۱۹۰,۱۳۷	یک کیلوگرم	رب گوجه فرنگی
۸۶,۱	۱,۲	۵۸۰,۰۳۵	۶۸۰,۳۸۹	۴۲۳,۱۸۲	۵۷۲,۹۹۳	۳۱۱,۶۰۹	۵۰۰ گرم	چای خارجی بسته ای

^۱- این اعداد کمترین و بیشترین میانگین در سطح استان‌ها است و بدیهی است کمترین و بیشترین مشاهدات با دامنه بیشتری از این اعداد می‌باشد.

نمودارهای تغییرات متوسط قیمت در ۱۲ ماه گذشته برای اقلام منتخب به صورت زیر است:





اطلاعات تماس

اطلاعات سری زمانی متوسط قیمت اقلام خوراکی منتخب برای خانوارهای شهری کشور:

www.amar.org.ir

آدرس: خیابان دکتر فاطمی، بین رهی معیری و پروین اعتصامی، پلاک ۲۱۱ تلفن ۸۵۱۰۰ - کدپستی ۱۴۱۴۶۶۳۱۱۱

تاریخ انتشار گزارش ماه آینده: ۱۳۹۸/۱۱/۰۶

سری زمانی یکساله متوسط قیمت اقلام خوراکی منتخب در مناطق شهری کل کشور (ریال)

نام کالا یا خدمت	واحد مبادله	دی ۱۳۹۷	بهمن ۱۳۹۷	اسفند ۱۳۹۷	فروردین ۱۳۹۸	اردیبهشت ۱۳۹۸	خرداد ۱۳۹۸	تیر ۱۳۹۸	مرداد ۱۳۹۸	شهریور ۱۳۹۸	مهر ۱۳۹۸	آبان ۱۳۹۸	آذر ۱۳۹۸
برنج ایرانی درجه یک	یک کیلوگرم	۱۶۰,۹۵۵	۱۶۲,۱۷۸	۱۶۵,۸۳۲	۱۷۳,۹۲۷	۲۰۶,۰۹۷	۲۲۷,۰۸۰	۲۳۳,۰۲۳	۲۳۱,۲۴۷	۲۳۲,۳۱۳	۲۳۱,۸۸۹	۲۳۱,۷۴۳	۲۳۲,۷۲۵
برنج خارجی درجه یک	یک کیلوگرم	۹۰,۱۵۴	۸۸,۰۸۵	۸۸,۲۹۹	۸۸,۷۱۹	۸۹,۴۱۹	۸۹,۱۹۶	۸۸,۶۳۱	۸۶,۹۵۹	۸۸,۴۷۹	۸۹,۷۱۲	۹۳,۶۶۵	۹۶,۹۲۰
گوشت گوسفند	یک کیلوگرم	۶۹۶,۷۱۴	۸۰۵,۲۳۸	۹۵۵,۷۳۵	۱,۰۱۴,۳۴۱	۹۹۲,۳۱۸	۹۹۲,۱۹۵	۹۸۹,۰۵۴	۹۹۹,۸۲۴	۱,۰۰۳,۰۹۹	۹۸۲,۵۳۷	۹۴۵,۸۶۰	۹۱۷,۷۴۴
گوشت گاو یا گوساله	یک کیلوگرم	۶۵۸,۴۱۷	۷۲۶,۳۶۲	۸۶۸,۲۴۶	۹۴۱,۳۲۴	۹۳۱,۷۳۲	۹۲۹,۹۸۹	۹۰۹,۲۸۲	۸۹۳,۵۷۲	۸۹۲,۲۹۲	۸۷۳,۸۷۵	۸۴۵,۹۱۶	۸۱۴,۵۲۸
مرغ ماشینی	یک کیلوگرم	۱۳۰,۱۰۲	۱۳۹,۳۴۶	۱۴۸,۹۰۳	۱۴۴,۷۱۶	۱۱۸,۸۹۹	۱۱۶,۸۴۷	۱۲۶,۳۳۲	۱۴۵,۱۱۸	۱۳۸,۰۳۰	۱۳۲,۰۰۲	۱۳۲,۱۲۰	۱۲۸,۹۳۵
شیر پاستوریزه	یک لیتر	۴۵,۷۷۶	۴۶,۴۲۳	۴۶,۹۴۱	۴۷,۳۷۷	۴۷,۸۵۳	۴۷,۸۹۱	۵۲,۲۹۰	۵۵,۱۷۰	۵۷,۲۹۴	۵۸,۴۸۹	۵۹,۴۸۶	۶۰,۴۶۹
ماست پاستوریزه	یک کیلوگرم	۶۰,۳۵۱	۶۰,۲۶۹	۶۰,۵۶۹	۶۰,۵۰۹	۶۰,۶۲۵	۶۳,۱۸۰	۷۰,۰۵۱	۷۲,۵۷۸	۷۳,۹۰۴	۷۴,۳۱۴	۷۶,۶۴۹	۷۶,۹۶۸
پنیر ایرانی پاستوریزه	۵۰۰ گرم	۸۷,۳۳۳	۸۸,۵۲۵	۸۹,۳۹۲	۸۹,۲۰۹	۸۹,۹۰۴	۸۹,۵۴۰	۹۶,۸۳۸	۱۰۳,۱۶۰	۱۰۵,۵۴۰	۱۰۸,۰۶۷	۱۰۸,۹۲۹	۱۰۹,۷۴۹
تخم مرغ ماشینی	یک کیلوگرم	۱۰۵,۳۸۷	۹۹,۳۷۷	۹۵,۴۱۸	۹۱,۵۵۰	۸۹,۲۵۵	۷۸,۰۴۳	۹۳,۰۹۲	۹۲,۸۱۹	۸۹,۰۳۵	۸۹,۱۵۳	۹۷,۱۰۰	۱۰۳,۶۶۳
کره پاستوریزه (کره حیوانی)	۱۰۰ گرم	۴۵,۴۹۶	۴۵,۵۷۴	۴۵,۶۴۹	۴۵,۷۲۸	۴۵,۵۹۶	۴۵,۸۰۶	۴۶,۱۰۷	۴۶,۳۲۹	۴۶,۳۸۵	۴۶,۹۹۱	۴۶,۹۲۴	۴۶,۵۳۷
روغن مایع	۹۰۰ گرم	۷۷,۰۶۶	۷۷,۱۶۰	۷۸,۲۵۳	۷۸,۹۷۲	۸۰,۱۸۵	۸۱,۰۰۹	۸۲,۶۲۵	۸۳,۵۴۸	۸۴,۲۶۰	۸۵,۴۴۲	۸۶,۰۴۶	۸۷,۰۵۴
موز	یک کیلوگرم	۱۲۸,۷۹۳	۱۲۶,۹۱۱	۱۲۵,۶۳۶	۱۳۱,۹۳۴	۱۴۱,۳۵۲	۱۳۹,۱۴۶	۱۲۳,۱۸۹	۱۲۶,۷۰۶	۱۳۶,۵۵۷	۱۲۴,۱۸۱	۱۲۵,۷۰۸	۱۲۷,۳۹۹
سیب درختی زرد	یک کیلوگرم	۸۱,۹۲۰	۸۵,۷۳۲	۹۱,۰۰۱	۱۰۳,۱۳۴	۱۰۵,۰۷۲	۱۰۲,۹۷۹	۱۰۰,۶۹۵	۹۲,۷۹۷	۸۳,۰۹۳	۸۱,۸۱۹	۶۴,۶۴۷	۶۸,۷۷۹
پرتقال محصول داخل	یک کیلوگرم	۴۵,۸۵۰	۵۲,۳۸۵	۶۳,۶۸۰	۷۹,۹۴۳	۸۴,۳۴۶	۹۳,۰۲۰	۱۰۷,۱۵۳	۱۱۸,۳۳۹	۱۳۳,۲۶۰	۱۱,۰۵۲	۶۱,۰۳۵	۵۶,۸۶۰
خیار	یک کیلوگرم	۴۱,۰۵۹	۴۹,۸۱۳	۵۹,۳۲۳	۶۷,۹۷۸	۵۵,۶۸۱	۴۴,۷۸۲	۳۸,۵۹۳	۳۴,۳۷۰	۴۲,۶۰۱	۵۴,۳۸۹	۵۷,۷۸۸	۶۵,۸۸۹
گوجه فرنگی	یک کیلوگرم	۴۳,۰۸۴	۵۱,۷۴۷	۵۴,۰۵۲	۵۴,۲۴۷	۵۵,۷۹۷	۵۴,۰۷۹	۵۴,۸۰۶	۳۵,۴۷۶	۲۹,۹۸۸	۲۵,۵۳۳	۳۹,۶۹۹	۱۰۷,۶۲۱
سیب زمینی	یک کیلوگرم	۲۹,۷۴۰	۳۱,۰۹۴	۳۵,۶۳۹	۵۶,۶۹۸	۵۸,۵۶۹	۶۶,۲۸۶	۷۷,۹۳۲	۶۱,۴۳۸	۴۷,۲۷۹	۳۶,۰۰۶	۳۷,۲۵۳	۴۰,۰۶۷
پیاز	یک کیلوگرم	۲۹,۷۸۷	۳۶,۳۵۶	۴۵,۵۷۶	۷۳,۸۰۲	۷۳,۸۰۲	۴۵,۰۸۶	۳۵,۲۵۲	۳۰,۷۱۸	۲۸,۵۹۱	۲۷,۲۰۱	۳۲,۰۳۷	۳۹,۹۰۴
لوبیا چیتی	یک کیلوگرم	۱۴۰,۴۶۲	۱۴۰,۴۵۳	۱۴۴,۶۳۹	۱۴۸,۵۰۲	۱۵۵,۳۳۴	۱۶۱,۱۹۸	۱۶۴,۶۱۸	۱۶۵,۷۳۵	۱۶۷,۰۸۰	۱۶۶,۶۹۲	۱۶۷,۹۱۴	۱۷۰,۱۰۶
عدس	یک کیلوگرم	۸۷,۸۶۰	۸۶,۵۱۴	۸۹,۲۱۶	۹۲,۴۲۹	۹۴,۸۲۵	۹۷,۰۷۹	۹۸,۷۶۱	۹۸,۴۴۱	۱۰۰,۱۱۲	۱۰۲,۰۲۵	۱۰۳,۹۳۲	۱۰۶,۶۷۴
قند	یک کیلوگرم	۵۳,۹۴۰	۵۴,۰۴۴	۶۷,۸۲۸	۷۰,۷۴۴	۸۸,۸۶۰	۹۰,۴۷۹	۸۱,۰۰۰	۷۸,۱۵۰	۷۵,۵۵۳	۷۵,۱۲۵	۷۵,۱۸۰	۷۴,۱۸۰
شکر	یک کیلوگرم	۴۱,۸۵۴	۴۲,۲۸۵	۵۸,۵۴۷	۶۲,۰۰۵	۷۷,۴۸۹	۷۴,۳۱۷	۶۴,۹۸۳	۶۱,۵۳۷	۵۹,۳۵۶	۶۰,۲۴۲	۵۹,۲۲۱	۵۸,۴۶۲
رب گوجه فرنگی	یک کیلوگرم	۱۸۹,۱۴۳	۱۸۷,۷۲۶	۱۹۱,۲۸۲	۱۹۴,۷۳۴	۲۰۵,۶۶۱	۲۱۳,۱۷۱	۲۱۸,۶۶۱	۲۱۹,۰۹۳	۲۱۲,۷۴۶	۱۹۸,۲۳۶	۱۸۷,۱۶۹	۱۸۰,۷۸۳
چای خارجی بسته ای	۵۰۰ گرم	۳۱۲,۲۴۰	۳۱۰,۶۴۸	۳۲۰,۳۴۲	۳۲۹,۷۱۵	۳۴۲,۷۱۶	۳۵۰,۳۴۷	۳۸۵,۵۴۲	۵۰۰,۷۴۸	۵۴۸,۴۶۲	۵۶۲,۵۷۶	۵۷۲,۹۹۳	۵۸۰,۰۳۵