



متوسط قیمت اقلام خوراکی مناطق شهری - فروردین ۱۳۹۸

تاریخ انتشار: ۱۳۹۸/۲/۰۷

بر اساس نتایج به دست آمده در فروردین ماه ۱۳۹۸، بیشترین افزایش قیمت در ماه جاری نسبت به ماه گذشته، مربوط به اقلام « پیاز» با ۱۴۳,۳ درصد افزایش، « سیب زمینی» با ۵۹,۱ درصد افزایش و « پرتغال محصول داخل» با ۲۵,۵ درصد افزایش بوده است. در این ماه اقلام «تخم مرغ ماشینی» (۴,۱ درصد) و «مرغ ماشینی» (۲,۸ درصد) نسبت به ماه قبل کاهش قیمت داشته‌اند .

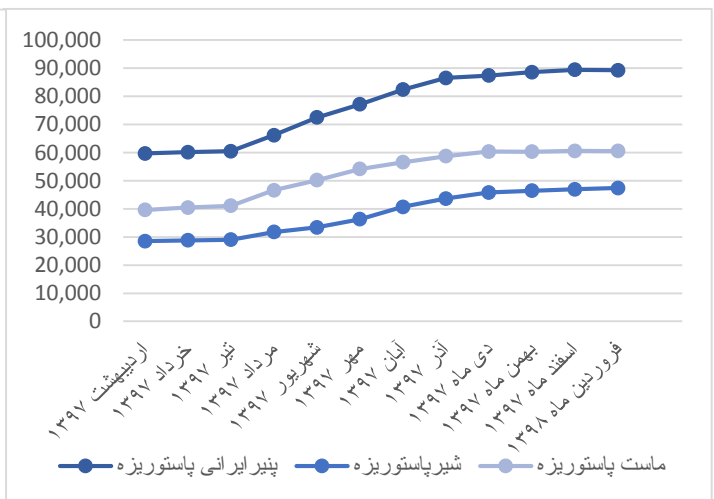
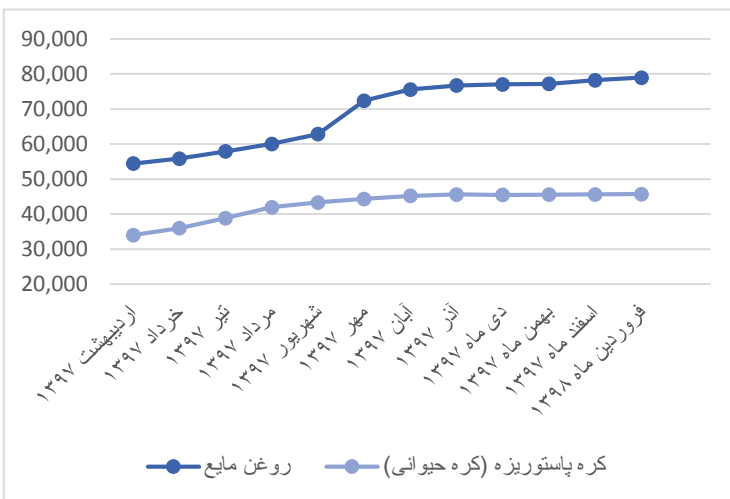
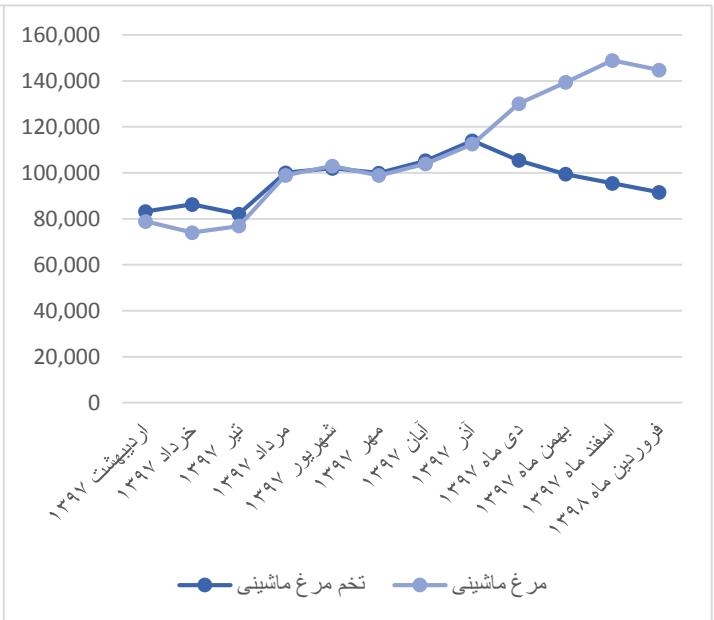
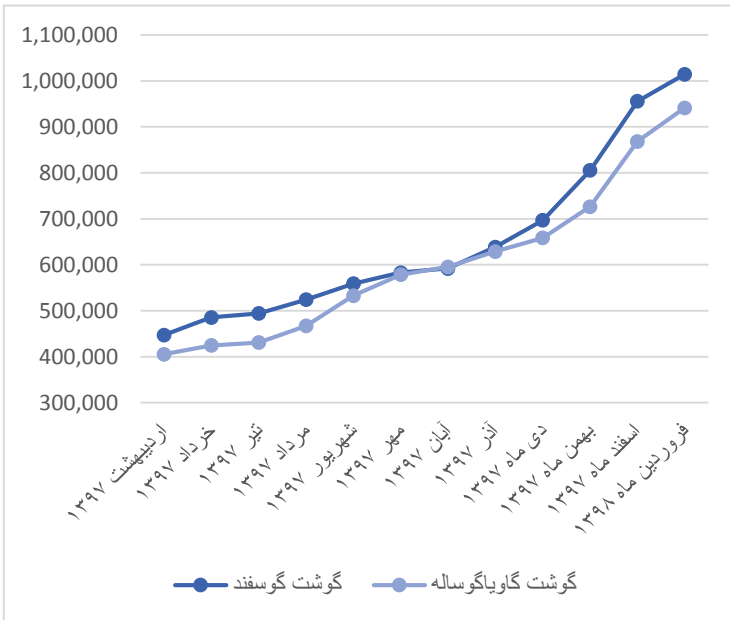
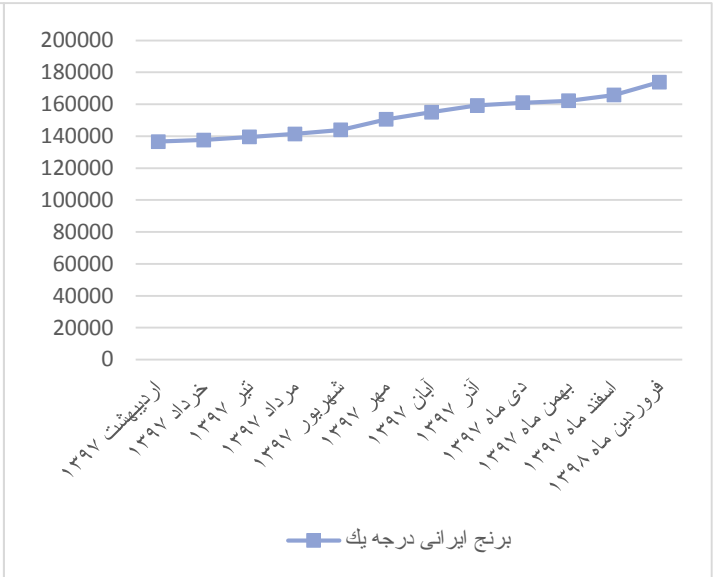
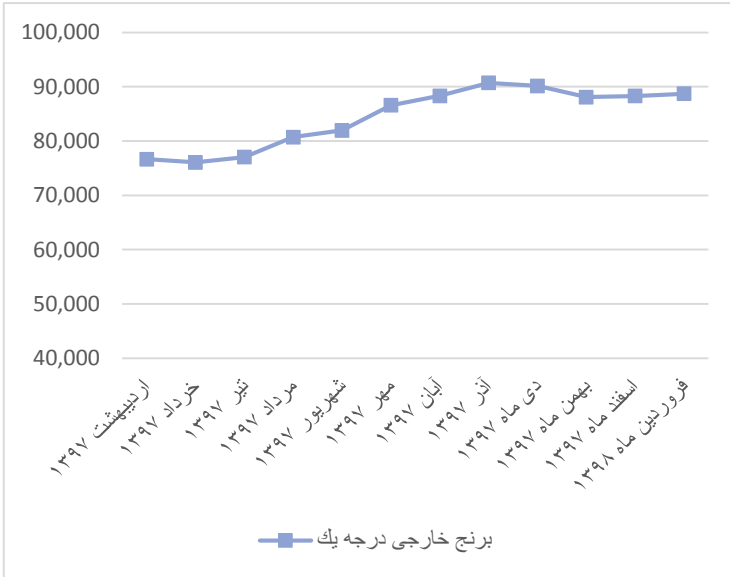
بیشترین افزایش قیمت نسبت به ماه مشابه سال قبل (فروردین ۱۳۹۷) مربوط به اقلام « پیاز» با ۴۵۹,۵ درصد افزایش، «رب گوجه فرنگی» با ۲۳۴,۷ درصد افزایش، « سیب زمینی» با ۲۰۷,۸ درصد افزایش، « سیب درختی زرد» با ۱۶۶,۴ درصد افزایش، « گوجه فرنگی» با ۱۴۹,۷ درصد افزایش و «خیار» با ۱۴۰,۹ درصد افزایش می باشد.

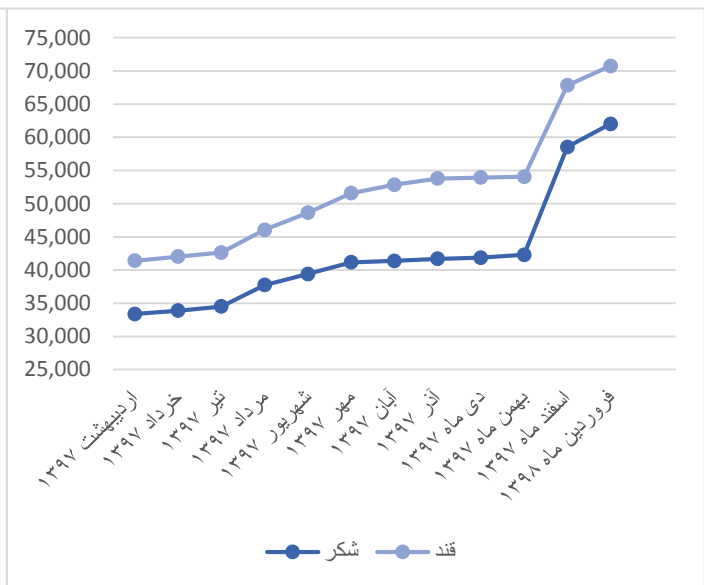
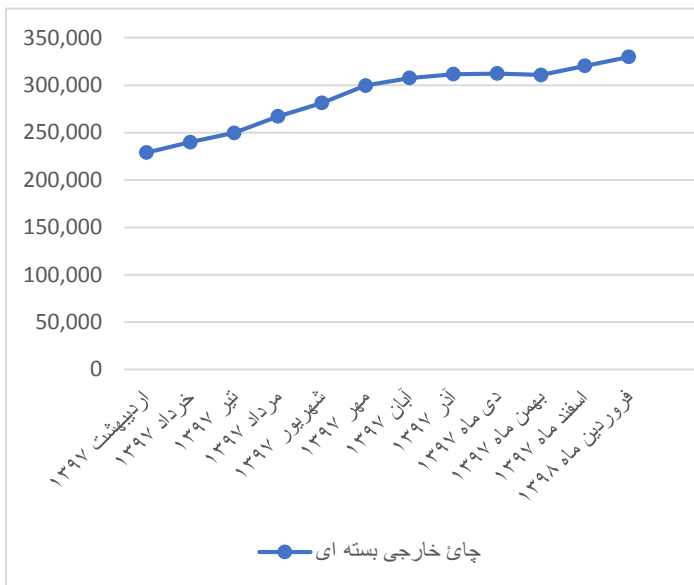
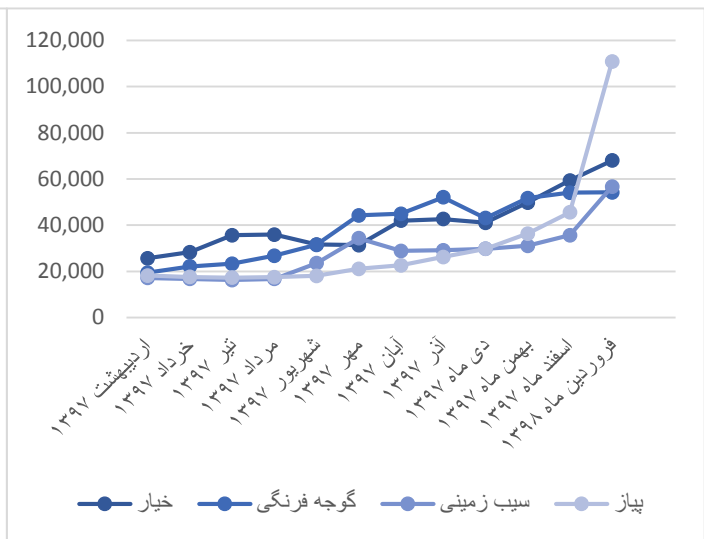
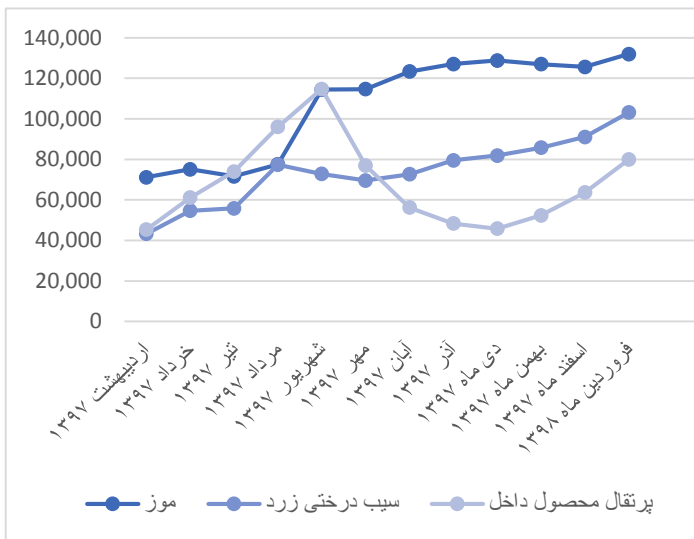
جدول متوسط قیمت ماه جاری و درصد تغییرات آن

درصد تغییر نسبت به ماه مشابه سال قبل	درصد تغییر نسبت به ماه قبل	فروردین ۱۳۹۸	متوسط قیمت استان ۱ فروردین ۹۸		اسفند ۱۳۹۷	فروردین ۱۳۹۷	واحد مبادله	نام کالا
			حداکثر (ریال)	حداقل (ریال)				
۲۸,۲	۴,۹	۱۷۳,۹۲۷	۲۰۵,۰۰۰	۱۴۷,۵۰۰	۱۶۵,۸۳۲	۱۳۵,۶۸۷	یک کیلوگرم	برنج ایرانی درجه یک
۱۹,۶	۰,۵	۸۸,۷۱۹	۱۵۵,۰۰۰	۷۶,۲۱۲	۸۸,۲۹۹	۷۴,۲۰۲	یک کیلوگرم	برنج خارجی درجه یک
۱۴۰,۱	۶,۱	۱,۰۱۴,۳۴۱	۱,۱۸۵,۷۶۹	۷۴۱,۸۷۵	۹۵۵,۷۳۵	۴۲۲,۳۹۰	یک کیلوگرم	گوشت گوسفند
۱۳۸,۱	۸,۴	۹۴۱,۳۲۴	۱,۰۵۱,۹۲۳	۶۱۵,۰۰۰	۸۶۸,۲۴۶	۳۹۵,۲۷۳	یک کیلوگرم	گوشت گاو یا گوساله
۷۵,۶	۲,۸-	۱۴۴,۷۱۶	۱۶۲,۳۰۶	۱۲۶,۶۸۰	۱۴۸,۹۰۳	۸۲,۴۲۶	یک کیلوگرم	مرغ ماشینی
۶۷,۶	۰,۹	۴۷,۳۷۷	۵۵,۴۷۶	۳۶,۹۴۵	۴۶,۹۴۱	۲۸,۲۷۵	یک لیتر	شیر پاستوریزه
۵۴,۲	۰,۱-	۶۰,۵۰۹	۷۵,۹۳۶	۴۶,۹۴۳	۶۰,۵۶۹	۳۹,۲۳۷	یک کیلوگرم	ماست پاستوریزه
۴۹,۶	۰,۲-	۸۹,۲۰۹	۱۱۱,۷۵۰	۷۳,۴۳۳	۸۹,۳۹۲	۵۹,۶۳۶	۵۰۰ گرم	پنیر ایرانی پاستوریزه
۱۱,۷	۴,۱-	۹۱,۵۵۰	۱۲۵,۵۳۳	۷۱,۳۳۳	۹۵,۴۱۸	۸۱,۹۷۰	یک کیلوگرم	تخم مرغ ماشینی
۳۵,۲	۰,۲	۴۵,۷۲۸	۵۰,۰۷۱	۴۰,۷۶۷	۴۵,۶۴۹	۳۳,۸۳۴	۱۰۰ گرم	کره پاستوریزه (کره حیوانی)
۴۶,۲	۰,۹	۷۸,۹۷۲	۸۷,۹۴۱	۷۲,۹۸۵	۷۸,۲۵۳	۵۳,۹۹۸	۹۰۰ گرم	روغن مایع
۹۹,۶	۵,۰	۱۳۱,۹۳۴	۱۴۵,۹۶۲	۱۲۵,۰۰۰	۱۲۵,۶۳۶	۶۶,۱۰۵	یک کیلوگرم	موز
۱۶۶,۴	۱۳,۳	۱۰۳,۱۳۴	۱۳۰,۷۳۷	۸۳,۳۳۳	۹۱,۰۰۱	۳۸,۷۰۹	یک کیلوگرم	سیب درختی زرد
۱۲۰,۸	۲۵,۵	۷۹,۹۴۳	۱۰۷,۷۷۸	۶۳,۹۱۹	۶۳,۶۸۰	۳۶,۲۰۵	یک کیلوگرم	پرتقال محصول داخل
۱۴۰,۹	۱۴,۶	۶۷,۹۷۸	۷۷,۳۸۱	۴۹,۱۳۸	۵۹,۳۲۳	۲۸,۲۲۲	یک کیلوگرم	خیار
۱۴۹,۷	۰,۴	۵۴,۲۴۷	۶۱,۸۴۲	۴۶,۶۹۲	۵۴,۰۵۲	۲۱,۷۲۸	یک کیلوگرم	گوجه فرنگی
۲۰۷,۸	۵۹,۱	۵۶,۶۹۸	۷۲,۶۹۰	۴۴,۷۶۲	۳۵,۶۳۹	۱۸,۴۲۰	یک کیلوگرم	سیب زمینی
۴۵۹,۵	۱۴۳,۳	۱۱۰,۸۷۲	۱۲۷,۴۲۴	۹۵,۸۶۸	۴۵,۵۷۶	۱۹,۸۱۸	یک کیلوگرم	پیاز
۲۴,۶	۲,۷	۱۴۸,۵۰۲	۱۷۳,۳۴۶	۱۳۰,۰۰۰	۱۴۴,۶۳۹	۱۱۹,۱۹۹	یک کیلوگرم	لوبیا چیتی
۱۴,۹	۳,۶	۹۲,۴۲۹	۱۱۴,۵۹۵	۷۲,۰۸۳	۸۹,۲۱۶	۸۰,۴۷۶	یک کیلوگرم	عدس
۷۲,۲	۴,۳	۷۰,۷۴۴	۷۹,۱۱۶	۶۳,۲۶۰	۶۷,۸۲۸	۴۱,۰۸۲	یک کیلوگرم	قند
۸۸,۵	۵,۹	۶۲,۰۰۵	۶۹,۰۶۳	۵۲,۲۳۵	۵۸,۵۴۷	۳۲,۸۸۵	یک کیلوگرم	شکر
۲۳۴,۷	۱,۸	۱۹۴,۷۳۴	۲۲۲,۹۸۱	۱۶۳,۵۴۵	۱۹۱,۲۸۲	۵۸,۱۸۷	یک کیلوگرم	رب گوجه فرنگی
۵۰,۲	۲,۹	۳۲۹,۷۱۵	۴۳۳,۸۸۹	۲۷۹,۸۷۵	۳۲۰,۳۴۲	۲۱۹,۵۷۶	۵۰۰ گرم	چای خارجی بسته ای

۱- این اعداد کمترین و بیشترین میانگین در سطح استان‌ها است و بدیهی است کمترین و بیشترین مشاهدات با دامنه بیشتری از این اعداد می‌باشد.

نمودارهای تغییرات متوسط قیمت در ۱۲ ماه گذشته برای اقلام منتخب به صورت زیر است:





اطلاعات تماس

اطلاعات سری زمانی متوسط قیمت اقلام خوراکی منتخب برای خانوارهای شهری کشور:

www.amar.org.ir

آدرس: خیابان دکتر فاطمی، بین رهی معیری و پروین اعتصامی، پلاک ۲۱۱ تلفن ۸۵۱۰۰ - کدپستی ۱۴۱۴۶۶۳۱۱۱

تاریخ انتشار گزارش ماه آینده: ۱۳۹۸/۳/۰۶

سری زمانی متوسط قیمت اقلام خوراکی منتخب در مناطق شهری کل کشور (ریال)

نام کالا یا خدمت	واحد مبادله	اردیبهشت ۱۳۹۷	خرداد ۱۳۹۷	تیر ۱۳۹۷	مرداد ۱۳۹۷	شهریور ۱۳۹۷	مهر ۱۳۹۷	آبان ۱۳۹۷	آذر ۱۳۹۷	دی ۱۳۹۷	بهمن ۱۳۹۷	اسفند ۱۳۹۷	فروردین ۱۳۹۸
برنج ایرانی درجه یک	یک کیلوگرم	۱۳۶,۶۵۷	۱۳۷,۶۶۲	۱۳۹,۴۸۰	۱۴۱,۴۴۰	۱۴۳,۸۹۹	۱۵۰,۵۹۱	۱۵۵,۱۰۰	۱۵۹,۲۲۶	۱۶۰,۹۵۵	۱۶۲,۱۷۸	۱۶۵,۸۳۲	۱۷۳,۹۲۷
برنج خارجی درجه یک	یک کیلوگرم	۷۶,۶۵۲	۷۶,۰۷۳	۷۷,۰۳۲	۸۰,۷۲۰	۸۱,۹۷۶	۸۶,۵۸۶	۸۸,۳۲۷	۹۰,۷۲۲	۹۰,۱۵۴	۸۸,۰۸۵	۸۸,۲۹۹	۸۸,۷۱۹
گوشت گوسفند	یک کیلوگرم	۴۴۷,۱۶۷	۴۸۵,۴۵۶	۴۹۴,۳۵۷	۵۲۴,۲۸۲	۵۵۸,۹۱۹	۵۸۲,۹۳۵	۵۹۲,۱۱۳	۶۳۸,۶۸۷	۶۹۶,۷۱۴	۸۰۵,۲۳۸	۹۵۵,۷۳۵	۱,۰۱۴,۳۴۱
گوشت گاو یا گوساله	یک کیلوگرم	۴۰۵,۴۱۳	۴۲۴,۶۱۲	۴۳۰,۹۸۸	۴۶۷,۰۴۹	۵۳۲,۸۵۰	۵۷۸,۳۲۹	۵۹۵,۶۳۸	۶۲۹,۰۵۴	۶۵۸,۴۱۷	۷۲۶,۳۶۲	۸۶۸,۲۴۶	۹۴۱,۳۲۴
مرغ ماشینی	یک کیلوگرم	۷۸,۸۵۶	۷۳,۹۹۰	۷۶,۸۵۱	۹۸,۹۳۸	۱۰۲,۹۵۵	۹۸,۸۲۳	۱۰۳,۹۰۱	۱۱۲,۴۹۸	۱۳۰,۱۰۲	۱۳۹,۳۴۶	۱۴۸,۹۰۳	۱۴۴,۷۱۶
شیر پاستوریزه	یک لیتر	۲۸,۵۲۲	۲۸,۸۱۱	۲۹,۰۲۲	۳۱,۷۵۵	۳۳,۳۷۵	۳۶,۲۷۰	۴۰,۶۶۹	۴۳,۶۴۶	۴۵,۷۷۶	۴۶,۴۲۳	۴۶,۹۴۱	۴۷,۳۷۷
ماست پاستوریزه	یک کیلوگرم	۳۹,۵۹۴	۴۰,۴۴۶	۴۱,۰۷۶	۴۶,۵۷۸	۵۰,۱۹۵	۵۴,۱۸۱	۵۶,۵۶۱	۵۸,۶۸۳	۶۰,۳۵۱	۶۰,۲۶۹	۶۰,۵۶۹	۶۰,۵۰۹
پنیر ایرانی پاستوریزه	۵۰۰ گرم	۵۹,۶۶۹	۶۰,۱۱۶	۶۰,۴۷۴	۶۶,۱۷۲	۷۲,۴۸۶	۷۷,۱۲۵	۸۲,۳۸۲	۸۶,۵۰۵	۸۷,۳۳۳	۸۸,۵۲۵	۸۹,۳۹۲	۸۹,۲۰۹
تخم مرغ ماشینی	یک کیلوگرم	۸۳,۱۹۵	۸۶,۲۳۹	۸۲,۰۷۴	۱۰۰,۰۵۶	۱۰۱,۹۷۳	۹۹,۸۶۰	۱۰۵,۲۷۶	۱۱۳,۹۶۵	۱۰۵,۳۸۷	۹۹,۳۷۷	۹۵,۴۱۸	۹۱,۵۵۰
کره پاستوریزه (کره حیوانی)	۱۰۰ گرم	۳۴,۰۴۴	۳۵,۹۹۹	۳۸,۸۷۸	۴۱,۹۸۴	۴۳,۳۵۳	۴۴,۳۶۵	۴۵,۱۹۷	۴۵,۶۰۷	۴۵,۴۹۶	۴۵,۵۷۴	۴۵,۶۴۹	۴۵,۷۲۸
روغن مایع	۹۰۰ گرم	۵۴,۴۵۷	۵۵,۸۶۷	۵۷,۹۱۱	۶۰,۰۷۹	۶۲,۸۲۲	۷۲,۳۷۵	۷۵,۵۶۳	۷۶,۷۰۶	۷۷,۰۶۶	۷۷,۱۶۰	۷۸,۲۵۳	۷۸,۹۷۲
موز	یک کیلوگرم	۷۱,۱۲۰	۷۵,۱۲۰	۷۱,۶۳۲	۷۷,۵۷۵	۱۱۴,۳۹۶	۱۱۴,۶۵۲	۱۲۳,۳۰۵	۱۲۷,۰۶۳	۱۲۸,۷۹۳	۱۲۶,۹۱۱	۱۲۵,۶۳۶	۱۳۱,۹۳۴
سیب درختی زرد	یک کیلوگرم	۴۳,۳۰۱	۵۴,۶۴۷	۵۵,۸۲۹	۷۷,۳۷۷	۷۲,۷۷۶	۶۹,۵۴۳	۷۲,۶۴۱	۷۹,۵۲۷	۸۱,۹۲۰	۸۵,۷۳۲	۹۱,۰۰۱	۱۰۳,۱۳۴
پرتقال محصول داخل	یک کیلوگرم	۴۵,۳۵۳	۶۱,۱۵۹	۷۳,۹۵۳	۹۵,۹۷۴	۱۱۴,۷۴۳	۷۶,۹۵۸	۵۶,۲۰۷	۴۸,۳۱۵	۴۵,۸۵۰	۵۲,۳۸۵	۶۳,۶۸۰	۷۹,۹۴۳
خیار	یک کیلوگرم	۲۵,۶۷۳	۲۸,۲۸۳	۳۵,۶۴۵	۳۵,۹۵۰	۳۱,۶۴۷	۳۱,۳۴۸	۴۱,۹۵۵	۴۲,۶۵۳	۴۱,۰۵۹	۴۹,۸۱۳	۵۹,۳۲۳	۶۷,۹۷۸
گوجه فرنگی	یک کیلوگرم	۱۹,۴۵۵	۲۲,۱۷۲	۲۳,۳۵۰	۲۶,۷۶۵	۳۱,۴۷۶	۴۴,۲۲۴	۴۴,۹۱۲	۵۲,۰۵۰	۴۳,۰۸۴	۵۱,۷۴۷	۵۴,۰۵۲	۵۴,۲۴۷
سیب زمینی	یک کیلوگرم	۱۷,۱۶۰	۱۶,۷۰۶	۱۶,۲۲۴	۱۶,۷۰۴	۲۳,۵۱۴	۳۴,۳۵۶	۲۸,۸۴۱	۲۹,۱۳۶	۲۹,۷۴۰	۳۱,۰۹۴	۳۵,۶۳۹	۵۶,۶۹۸
پیاز	یک کیلوگرم	۱۸,۱۷۶	۱۷,۵۸۸	۱۷,۲۷۰	۱۷,۵۲۳	۱۸,۰۴۱	۲۱,۰۷۱	۲۲,۶۴۶	۲۶,۲۱۹	۲۹,۷۸۷	۳۶,۳۵۶	۴۵,۵۷۶	۱۱۰,۸۷۲
لوبیا چیتی	یک کیلوگرم	۱۱۹,۴۴۳	۱۲۰,۳۲۸	۱۲۲,۱۹۰	۱۲۴,۱۰۸	۱۲۷,۲۷۳	۱۳۳,۲۸۳	۱۳۶,۸۶۳	۱۳۹,۷۷۴	۱۴۰,۴۶۲	۱۴۰,۴۵۳	۱۴۴,۶۳۹	۱۴۸,۵۰۲
عدس	یک کیلوگرم	۷۹,۷۸۹	۸۰,۴۱۰	۸۰,۸۸۰	۸۱,۳۷۸	۸۴,۲۱۹	۸۷,۶۲۶	۸۸,۶۰۶	۸۸,۷۲۶	۸۷,۸۶۰	۸۶,۵۱۴	۸۹,۲۱۶	۹۲,۴۲۹
قند	یک کیلوگرم	۴۱,۴۰۲	۴۲,۰۳۴	۴۲,۶۲۰	۴۶,۰۵۹	۴۸,۶۲۲	۵۱,۵۶۷	۵۲,۸۶۰	۵۳,۷۹۴	۵۳,۹۴۰	۵۴,۰۴۴	۶۷,۸۲۸	۷۰,۷۴۴
شکر	یک کیلوگرم	۳۳,۳۷۲	۳۳,۸۷۵	۳۴,۵۱۲	۳۷,۷۳۷	۳۹,۳۹۷	۴۱,۱۴۷	۴۱,۳۷۳	۴۱,۶۸۴	۴۱,۸۵۴	۴۲,۲۸۵	۵۸,۵۴۷	۶۲,۰۰۵
رب گوجه فرنگی	یک کیلوگرم	۵۹,۳۲۹	۶۱,۶۸۲	۶۴,۱۳۹	۷۲,۸۳۳	۹۰,۵۶۴	۱۷۱,۷۶۵	۱۸۳,۸۴۳	۱۹۰,۱۳۷	۱۸۹,۱۴۳	۱۸۷,۷۲۶	۱۹۱,۲۸۲	۱۹۴,۷۳۴
چای خارجی بسته ای	۵۰۰ گرم	۲۲۸,۸۹۸	۲۳۹,۸۴۷	۲۴۹,۶۸۲	۲۶۶,۹۳۶	۲۸۱,۱۸۱	۲۹۹,۶۶۰	۳۰۷,۴۶۴	۳۱۱,۶۰۹	۳۱۲,۲۴۰	۳۱۰,۶۴۸	۳۲۰,۳۴۲	۳۲۹,۷۱۵