



متوسط قیمت اقلام خوراکی مناطق شهری - آبان ۱۳۹۸

تاریخ انتشار: ۱۳۹۸/۰۹/۰۶

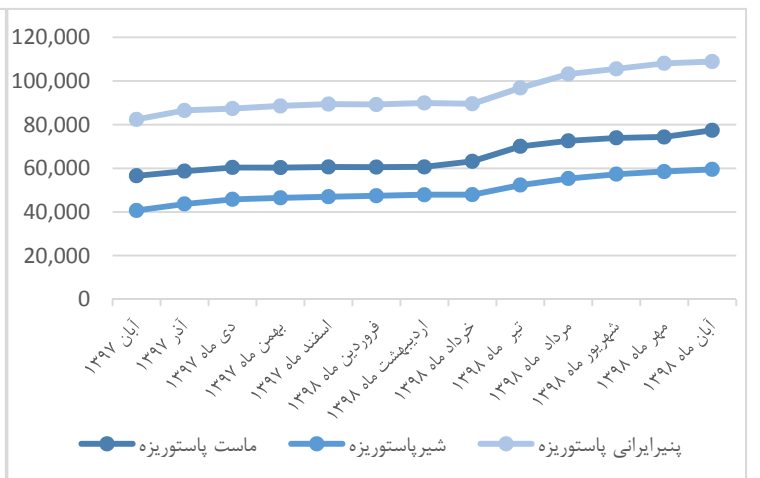
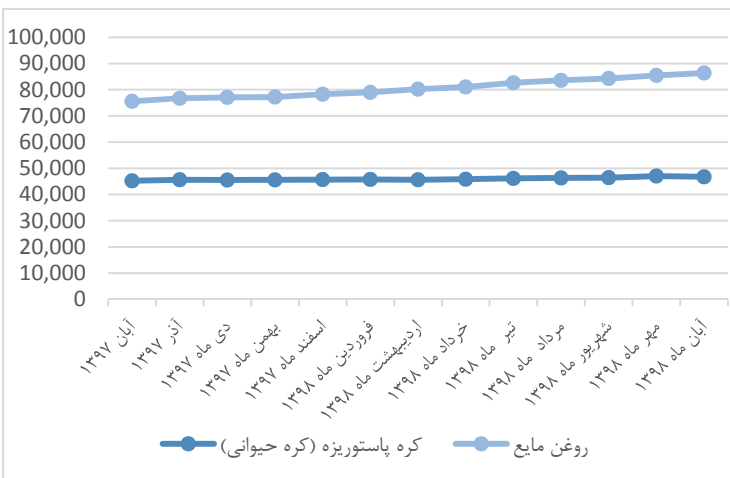
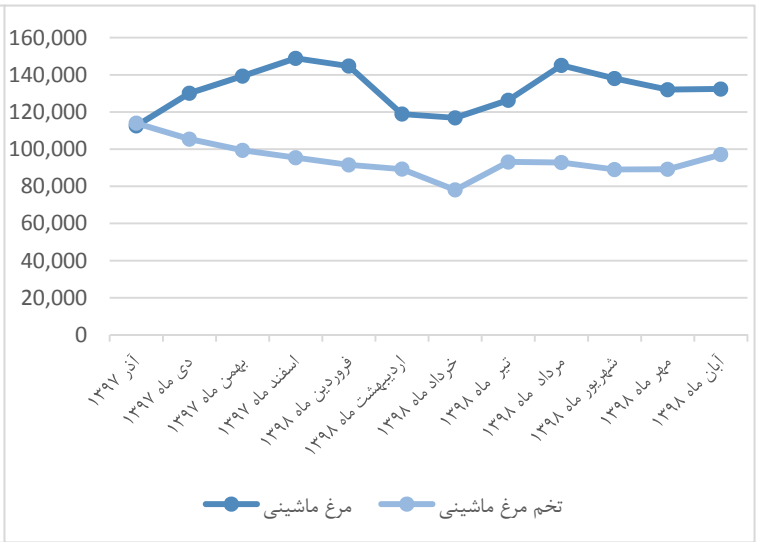
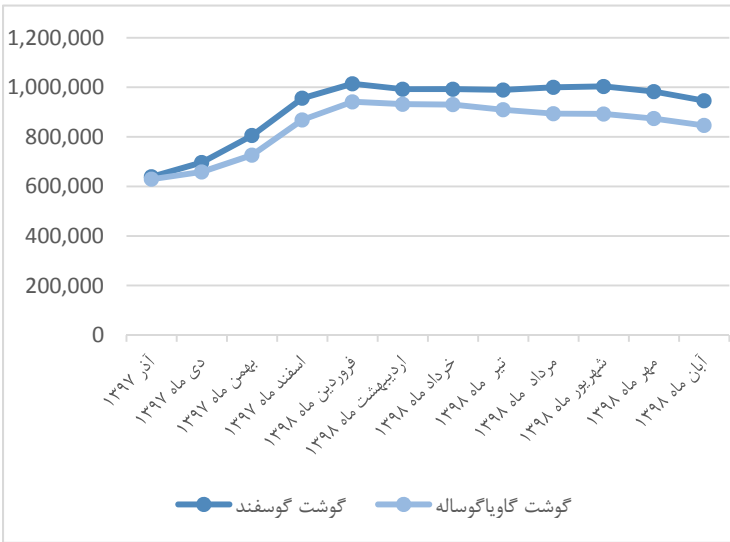
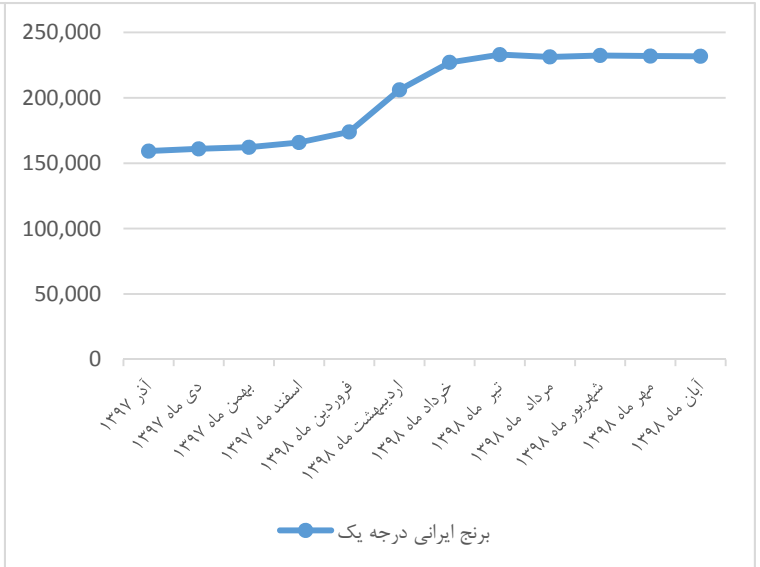
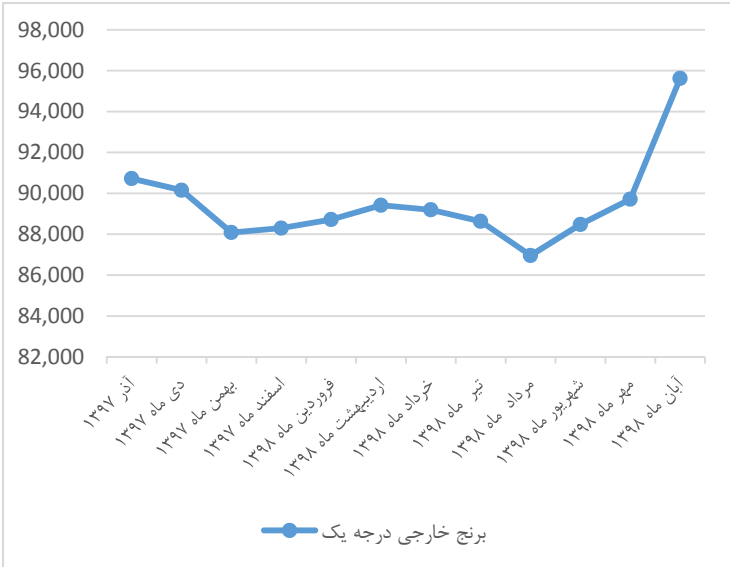
بر اساس نتایج به دست آمده در آبان ماه ۱۳۹۸، اقلام «گوجه‌فرنگی» (۵۵,۵ درصد)، «پیاز» (۱۷,۸ درصد) و «تخم‌مرغ ماشینی» (۸,۹ درصد) نسبت به ماه قبل افزایش قیمت داشته‌اند. در این ماه اقلام «پرتقال محصول داخل» (۲۴,۷ درصد)، «سیب درختی زرد» (۶,۱ درصد) و «رب گوجه‌فرنگی» (۵,۶ درصد) نسبت به ماه گذشته، کاهش قیمت داشته‌اند.

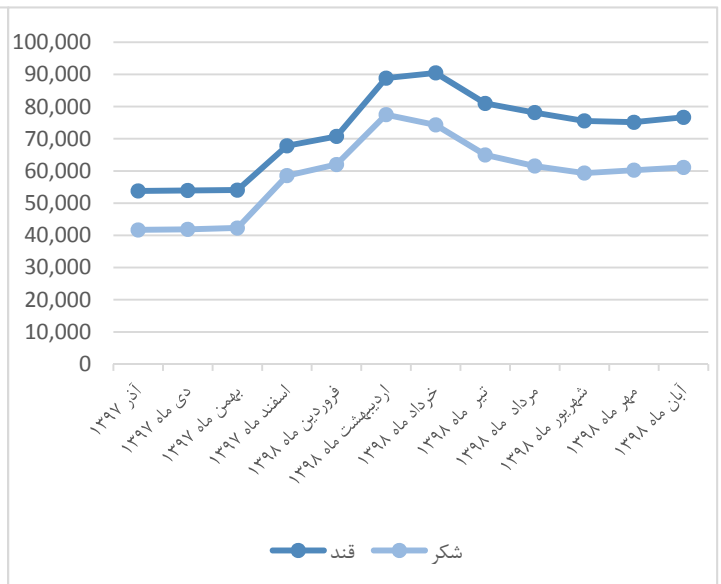
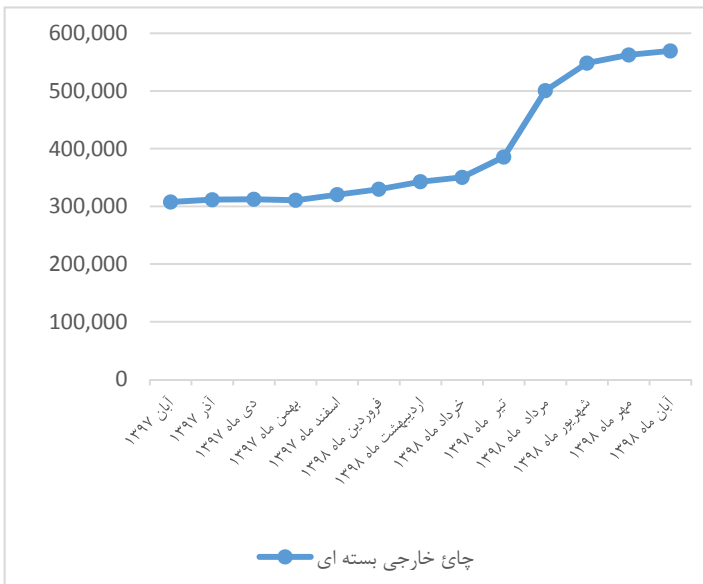
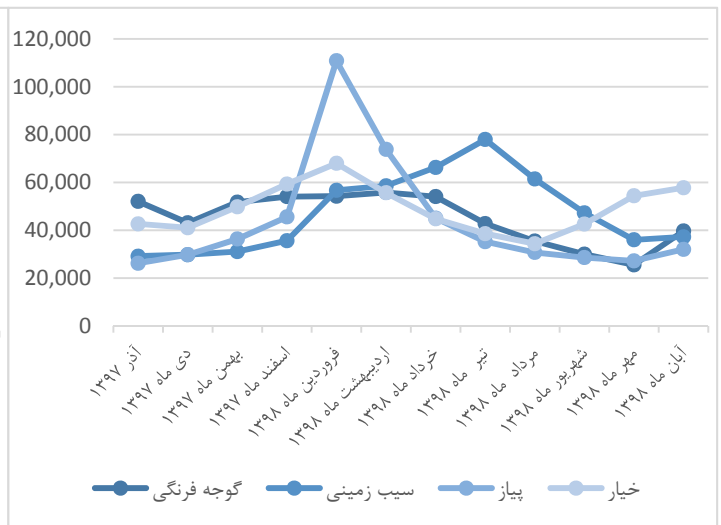
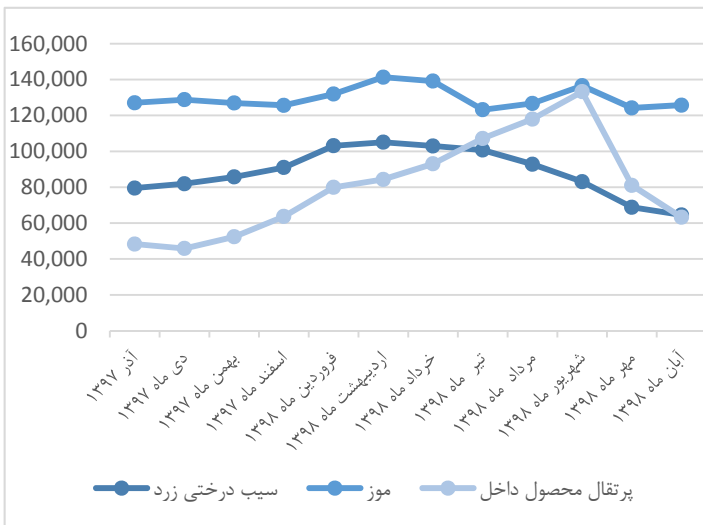
جدول متوسط قیمت ماه جاری و درصد تغییرات آن

درصد تغییر نسبت به ماه مشابه سال قبل	درصد تغییر نسبت به ماه قبل	آبان ۱۳۹۸	متوسط قیمت استان ۱ آبان ۱۳۹۸		مهر ۱۳۹۸	آبان ۱۳۹۷	واحد مبادله	نام کالا
			حداکثر (ریال)	حداقل (ریال)				
۴۹,۴	۰,۱-	۲۳۱,۷۴۳	۲۶۴,۸۲۶	۱۹۲,۵۰۰	۲۳۱,۸۸۹	۱۵۵,۱۰۰	یک کیلوگرم	برنج ایرانی درجه یک
۶,۰	۴,۴	۹۳,۶۶۵	۱۴۸,۳۵۲	۸۰,۰۰۰	۸۹,۷۱۲	۸۸,۳۲۷	یک کیلوگرم	برنج خارجی درجه یک
۵۹,۷	۳,۷-	۹۴۵,۸۶۰	۱,۰۶۰,۳۷۰	۷۹۳,۳۳۳	۹۸۲,۵۳۷	۵۹۲,۱۱۳	یک کیلوگرم	گوشت گوسفند
۴۲,۰	۳,۲-	۸۴۵,۹۱۶	۹۲۴,۸۵۷	۷۱۰,۸۳۳	۸۷۳,۸۷۵	۵۹۵,۶۳۸	یک کیلوگرم	گوشت گاو یا گوساله
۲۷,۲	۰,۱	۱۳۲,۱۲۰	۱۵۱,۲۶۱	۱۲۶,۷۰۴	۱۳۲,۰۰۲	۱۰۳,۹۰۱	یک کیلوگرم	مرغ ماشینی
۴۶,۳	۱,۷	۵۹,۴۸۶	۷۰,۹۴۷	۴۷,۸۴۰	۵۸,۴۸۹	۴۰,۶۶۹	یک لیتر	شیر پاستوریزه
۳۵,۵	۳,۱	۷۶,۶۴۹	۹۷,۰۹۹	۶۱,۳۴۳	۷۴,۳۱۴	۵۶,۵۶۱	یک کیلوگرم	ماست پاستوریزه
۳۲,۲	۰,۸	۱۰۸,۹۲۹	۱۳۳,۵۸۲	۹۴,۸۸۵	۱۰۸,۰۶۷	۸۲,۳۸۲	۵۰۰ گرم	پنیر ایرانی پاستوریزه
۷,۸-	۸,۹	۹۷,۱۰۰	۱۲۱,۰۱۹	۸۵,۱۷۹	۸۹,۱۵۳	۱۰۵,۲۷۶	یک کیلوگرم	تخم مرغ ماشینی
۳,۸	۰,۱-	۴۶,۹۲۴	۵۴,۰۲۷	۴۳,۴۷۴	۴۶,۹۹۱	۴۵,۱۹۷	۱۰۰ گرم	کره پاستوریزه (کره حیوانی)
۱۳,۹	۰,۷	۸۶,۰۴۶	۹۷,۷۵۵	۷۹,۸۴۴	۸۵,۴۴۲	۷۵,۵۶۳	۹۰۰ گرم	روغن مایع
۱,۹	۱,۲	۱۲۵,۷۰۸	۱۴۳,۵۱۹	۱۱۳,۶۳۶	۱۲۴,۱۸۱	۱۲۳,۳۰۵	یک کیلوگرم	موز
۱۱,۰-	۶,۱-	۶۴,۶۴۷	۸۴,۶۷۷	۵۰,۰۰۰	۶۸,۸۱۹	۷۲,۶۴۱	یک کیلوگرم	سیب درختی زرد
۸,۶	۲۴,۷-	۶۱,۰۳۵	۸۰,۰۰۰	۴۳,۰۰۰	۸۱,۰۵۲	۵۶,۲۰۷	یک کیلوگرم	پرتقال محصول داخل
۳۷,۷	۶,۳	۵۷,۷۸۸	۶۸,۲۶۹	۴۱,۵۰۰	۵۴,۳۸۹	۴۱,۹۵۵	یک کیلوگرم	خیار
۱۱,۶-	۵۵,۵	۳۹,۶۹۹	۵۳,۰۷۹	۲۶,۶۲۲	۲۵,۵۳۳	۴۴,۹۱۲	یک کیلوگرم	گوجه فرنگی
۲۹,۲	۳,۵	۳۷,۲۵۳	۵۱,۸۷۱	۳۰,۴۲۳	۳۶,۰۰۶	۲۸,۸۴۱	یک کیلوگرم	سیب زمینی
۴۱,۵	۱۷,۸	۳۲,۰۳۷	۴۵,۶۰۵	۲۶,۰۳۸	۲۷,۲۰۱	۲۲,۶۴۶	یک کیلوگرم	پیاز
۲۲,۷	۰,۷	۱۶۷,۹۱۴	۱۹۶,۱۲۵	۱۳۸,۷۵۰	۱۶۶,۶۹۲	۱۳۶,۸۶۳	یک کیلوگرم	لوبیا چیتی
۱۷,۳	۱,۹	۱۰۳,۹۳۲	۱۲۳,۲۵۰	۷۸,۳۵۷	۱۰۲,۰۲۵	۸۸,۶۰۶	یک کیلوگرم	عدس
۴۲,۲	۰,۱	۷۵,۱۸۰	۹۲,۳۵۹	۶۰,۲۸۱	۷۵,۱۲۵	۵۲,۸۶۰	یک کیلوگرم	قند
۴۳,۱	۱,۷-	۵۹,۲۲۱	۶۶,۶۸۳	۴۶,۲۵۰	۶۰,۲۴۲	۴۱,۳۷۳	یک کیلوگرم	شکر
۱,۸	۵,۶-	۱۸۷,۱۶۹	۲۲۶,۴۹۷	۱۳۷,۹۱۳	۱۹۸,۲۳۶	۱۸۳,۸۴۳	یک کیلوگرم	رب گوجه فرنگی
۸۶,۴	۱,۹	۵۷۲,۹۹۳	۶۷۳,۸۴۱	۴۲۰,۹۰۹	۵۶۲,۵۷۶	۳۰۷,۴۶۴	۵۰۰ گرم	چای خارجی بسته ای

۱- این اعداد کمترین و بیشترین میانگین در سطح استان‌ها است و بدیهی است کمترین و بیشترین مشاهدات با دامنه بیشتری از این اعداد می‌باشد.

انمودارهای تغییرات متوسط قیمت در ۱۲ ماه گذشته برای اقلام منتخب به صورت زیر است:





اطلاعات تماس

اطلاعات سری زمانی متوسط قیمت اقلام خوراکی منتخب برای خانوارهای شهری کشور:

www.amar.org.ir

آدرس : خیابان دکتر فاطمی، بین رهی معیری و پروین اعتصامی، پلاک ۲۱۱ تلفن ۸۵۱۰۰ - کدپستی ۱۴۱۴۶۶۳۱۱۱

تاریخ انتشار گزارش ماه آینده : ۱۳۹۸/۱۰/۰۶

سری زمانی یکساله متوسط قیمت اقلام خوراکی منتخب در مناطق شهری کل کشور (ریال)

نام کالا یا خدمت	واحد مبادله	آذر ۱۳۹۷	دی ۱۳۹۷	بهمن ۱۳۹۷	اسفند ۱۳۹۷	فروردین ۱۳۹۸	اردیبهشت ۱۳۹۸	خرداد ۱۳۹۸	تیر ۱۳۹۸	مرداد ۱۳۹۸	شهریور ۱۳۹۸	مهر ۱۳۹۸	آبان ۱۳۹۸
برنج ایرانی درجه یک	یک کیلوگرم	۱۵۹,۲۲۶	۱۶۰,۹۵۵	۱۶۲,۱۷۸	۱۶۵,۸۳۲	۱۷۳,۹۲۷	۲۰۶,۰۹۷	۲۲۷,۰۸۰	۲۳۳,۰۲۳	۲۳۱,۲۴۷	۲۳۲,۳۱۳	۲۳۱,۸۸۹	۲۳۱,۷۴۳
برنج خارجی درجه یک	یک کیلوگرم	۹۰,۷۲۲	۹۰,۱۵۴	۸۸,۰۸۵	۸۸,۳۹۹	۸۸,۷۱۹	۸۹,۴۱۹	۸۹,۱۹۶	۸۸,۶۳۱	۸۶,۹۵۹	۸۸,۴۷۹	۸۹,۷۱۲	۹۳,۶۶۵
گوشت گوسفند	یک کیلوگرم	۶۳۸,۶۸۷	۶۹۶,۷۱۴	۸۰۵,۲۳۸	۹۵۵,۷۳۵	۱,۰۱۴,۳۴۱	۹۹۲,۲۱۸	۹۹۲,۱۹۵	۹۸۹,۰۵۴	۹۹۹,۸۲۴	۱,۰۰۳,۰۹۹	۹۸۲,۵۳۷	۹۴۵,۸۶۰
گوشت گاو یا گوساله	یک کیلوگرم	۶۲۹,۰۵۴	۶۵۸,۴۱۷	۷۲۶,۳۶۲	۸۶۸,۲۴۶	۹۴۱,۳۲۴	۹۳۱,۷۳۲	۹۲۹,۹۸۹	۹۰۹,۲۸۲	۸۹۳,۵۷۲	۸۹۲,۲۹۲	۸۷۳,۸۷۵	۸۴۵,۹۱۶
مرغ ماشینی	یک کیلوگرم	۱۱۲,۴۹۸	۱۳۰,۱۰۲	۱۳۹,۳۴۶	۱۴۸,۹۰۳	۱۴۴,۷۱۶	۱۱۸,۸۹۹	۱۱۶,۸۴۷	۱۲۶,۳۳۲	۱۴۵,۱۱۸	۱۳۸,۰۳۰	۱۳۲,۰۰۲	۱۳۲,۱۲۰
شیر پاستوریزه	یک لیتر	۴۳,۶۴۶	۴۵,۷۷۶	۴۶,۴۲۳	۴۶,۹۴۱	۴۷,۳۷۷	۴۷,۸۵۳	۴۷,۸۹۱	۵۲,۲۹۰	۵۵,۱۷۰	۵۷,۲۹۴	۵۸,۴۸۹	۵۹,۴۸۶
ماست پاستوریزه	یک کیلوگرم	۵۸,۶۸۳	۶۰,۳۵۱	۶۰,۲۶۹	۶۰,۵۶۹	۶۰,۵۰۹	۶۰,۶۲۵	۶۳,۱۸۰	۷۰,۰۵۱	۷۲,۵۷۸	۷۳,۹۰۴	۷۴,۳۱۴	۷۶,۶۴۹
پنیر ایرانی پاستوریزه	۵۰۰ گرم	۸۶,۵۰۵	۸۷,۳۳۳	۸۸,۵۲۵	۸۹,۳۹۲	۸۹,۲۰۹	۸۹,۹۰۴	۸۹,۵۴۰	۹۶,۸۳۸	۱۰۳,۱۶۰	۱۰۵,۵۴۰	۱۰۸,۰۶۷	۱۰۸,۹۲۹
تخم مرغ ماشینی	یک کیلوگرم	۱۱۳,۹۶۵	۱۰۵,۳۸۷	۹۹,۳۷۷	۹۵,۴۱۸	۹۱,۵۵۰	۸۹,۲۵۵	۷۸,۰۴۳	۹۳,۰۹۲	۹۲,۸۱۹	۸۹,۰۳۵	۸۹,۱۵۳	۹۷,۱۰۰
کره پاستوریزه (کره حیوانی)	۱۰۰ گرم	۴۵,۶۰۷	۴۵,۴۹۶	۴۵,۵۷۴	۴۵,۶۴۹	۴۵,۷۲۸	۴۵,۵۹۶	۴۵,۸۰۶	۴۶,۱۰۷	۴۶,۳۲۹	۴۶,۳۸۵	۴۶,۹۹۱	۴۶,۹۲۴
روغن مایع	۹۰۰ گرم	۷۶,۷۰۶	۷۷,۰۶۶	۷۷,۱۶۰	۷۸,۲۵۳	۷۸,۹۷۲	۸۰,۱۸۵	۸۱,۰۰۹	۸۲,۶۲۵	۸۳,۵۴۸	۸۴,۲۶۰	۸۵,۴۴۲	۸۶,۰۴۶
موز	یک کیلوگرم	۱۲۷,۰۶۳	۱۲۸,۷۹۳	۱۲۶,۹۱۱	۱۲۵,۶۳۶	۱۲۱,۹۳۴	۱۴۱,۳۵۲	۱۳۹,۱۴۶	۱۲۳,۱۸۹	۱۲۶,۷۰۶	۱۳۶,۵۵۷	۱۲۴,۱۸۱	۱۲۵,۷۰۸
سیب درختی زرد	یک کیلوگرم	۷۹,۵۲۷	۸۱,۹۲۰	۸۵,۷۳۲	۹۱,۰۰۱	۱۰۳,۱۳۴	۱۰۵,۰۷۲	۱۰۲,۹۷۹	۱۰۰,۶۹۵	۹۲,۷۹۷	۸۳,۰۹۳	۶۸,۸۱۹	۶۴,۶۴۷
پرتقال محصول داخل	یک کیلوگرم	۴۸,۳۱۵	۴۵,۸۵۰	۵۲,۳۸۵	۶۳,۶۸۰	۷۹,۹۴۳	۸۴,۳۴۶	۹۳,۰۲۰	۱۰۷,۱۵۳	۱۱۸,۲۳۹	۱۳۳,۲۶۰	۸۱,۰۵۲	۶۱,۰۳۵
خیار	یک کیلوگرم	۴۲,۶۵۳	۴۱,۰۵۹	۴۹,۸۱۳	۵۹,۳۲۳	۶۷,۹۷۸	۵۵,۶۸۱	۴۴,۷۸۲	۳۸,۵۹۳	۳۴,۳۷۰	۴۲,۶۰۱	۵۴,۳۸۹	۵۷,۷۸۸
گوجه فرنگی	یک کیلوگرم	۵۲,۰۵۰	۴۳,۰۸۴	۵۱,۷۴۷	۵۴,۰۵۲	۵۴,۲۴۷	۵۵,۷۹۷	۵۴,۰۷۹	۴۲,۸۰۶	۳۵,۴۷۶	۲۹,۹۸۸	۲۵,۵۳۳	۳۹,۶۹۹
سیب زمینی	یک کیلوگرم	۲۹,۱۳۶	۲۹,۷۴۰	۳۱,۰۹۴	۳۵,۶۳۹	۵۶,۶۹۸	۵۸,۵۶۹	۶۶,۲۸۶	۷۷,۹۳۲	۶۱,۴۳۸	۴۷,۲۷۹	۳۶,۰۰۶	۳۷,۲۵۳
پیاز	یک کیلوگرم	۲۶,۲۱۹	۲۹,۷۸۷	۳۶,۳۵۶	۴۵,۵۷۶	۷۳,۸۰۲	۷۳,۸۰۲	۴۵,۰۸۶	۳۵,۲۵۲	۳۰,۷۱۸	۲۸,۵۹۱	۲۷,۲۰۱	۳۲,۰۳۷
لوبیا چیتی	یک کیلوگرم	۱۳۹,۷۷۴	۱۴۰,۴۶۲	۱۴۰,۴۵۳	۱۴۴,۶۳۹	۱۴۸,۵۰۲	۱۵۵,۳۳۴	۱۶۱,۱۹۸	۱۶۴,۶۱۸	۱۶۵,۷۳۵	۱۶۷,۰۸۰	۱۶۶,۶۹۲	۱۶۷,۹۱۴
عدس	یک کیلوگرم	۸۸,۷۲۶	۸۷,۸۶۰	۸۶,۵۱۴	۸۹,۲۱۶	۹۲,۴۲۹	۹۴,۸۲۵	۹۷,۰۷۹	۹۸,۷۶۱	۹۸,۴۴۱	۱۰۰,۱۱۲	۱۰۲,۰۲۵	۱۰۳,۹۳۲
قند	یک کیلوگرم	۵۳,۷۹۴	۵۳,۹۴۰	۵۴,۰۴۴	۶۷,۸۲۸	۷۰,۷۴۴	۸۸,۸۶۰	۹۰,۴۷۹	۸۱,۰۰۰	۷۸,۱۵۰	۷۵,۵۵۳	۷۵,۱۲۵	۷۵,۱۸۰
شکر	یک کیلوگرم	۴۱,۶۸۴	۴۱,۸۵۴	۴۲,۲۸۵	۴۲,۲۸۵	۴۲,۰۰۵	۵۸,۵۴۷	۷۴,۳۱۷	۶۴,۹۸۳	۶۱,۵۳۷	۵۹,۳۵۶	۶۰,۳۴۲	۵۹,۲۲۱
رب گوجه فرنگی	یک کیلوگرم	۱۹۰,۱۳۷	۱۸۹,۱۴۳	۱۸۷,۷۲۶	۱۹۱,۲۸۲	۱۹۴,۷۳۴	۲۰۵,۶۶۱	۲۱۳,۱۷۱	۲۱۸,۶۶۱	۲۱۹,۰۹۳	۲۱۲,۷۴۶	۱۹۸,۲۳۶	۱۸۷,۱۶۹
چای خارجی بسته ای	۵۰۰ گرم	۳۱۱,۶۰۹	۳۱۲,۲۴۰	۳۱۰,۶۴۸	۳۲۰,۳۴۲	۳۲۹,۷۱۵	۳۴۲,۷۱۶	۳۵۰,۳۴۷	۳۸۵,۵۴۲	۵۰۰,۷۴۸	۵۴۸,۴۶۲	۵۶۲,۵۷۶	۵۷۲,۹۹۳