



متوسط قیمت اقلام خوراکی مناطق شهری - خرداد ۱۳۹۸

تاریخ انتشار: ۱۳۹۸/۴/۰۹

بر اساس نتایج به دست آمده در خرداد ماه ۱۳۹۸، بیشترین افزایش قیمت در ماه جاری نسبت به ماه گذشته، مربوط به اقلام «سیب زمینی» با ۱۳,۲ درصد افزایش، «پرتقال محصول داخل» با ۱۰,۳ درصد افزایش و «برنج ایرانی درجه یک» با ۱۰,۲ درصد افزایش بوده است. در این ماه اقلام «پیاز» (۳۸,۹ درصد)، «خیار» (۱۹,۶ درصد) و «تخم مرغ ماشینی» (۱۲,۶ درصد) نسبت به ماه قبل کاهش قیمت داشته‌اند.

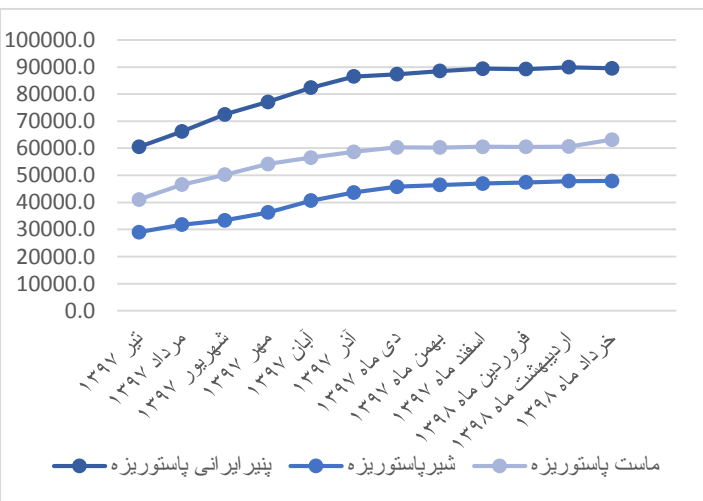
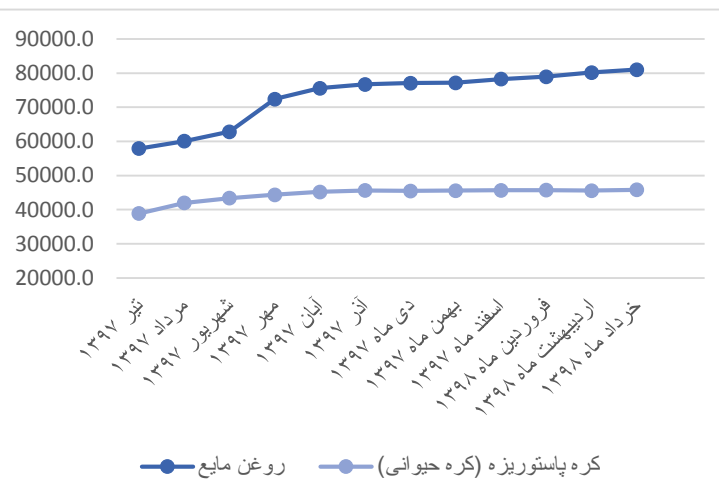
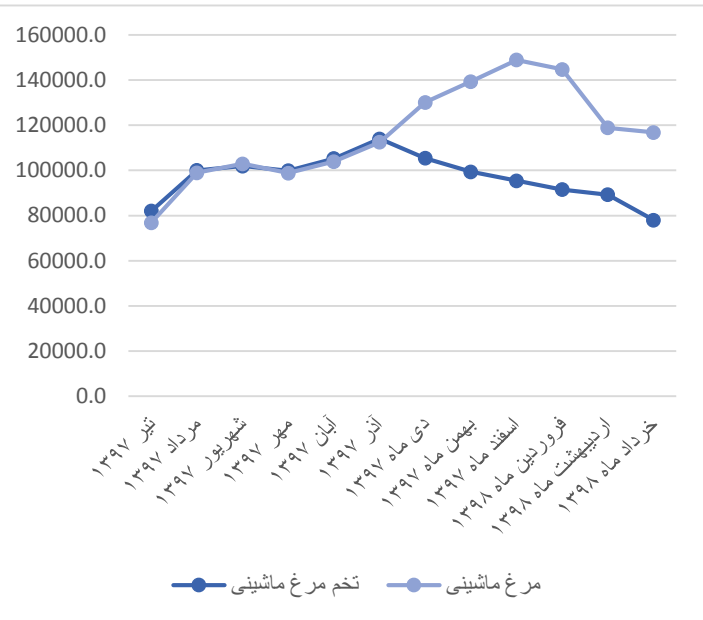
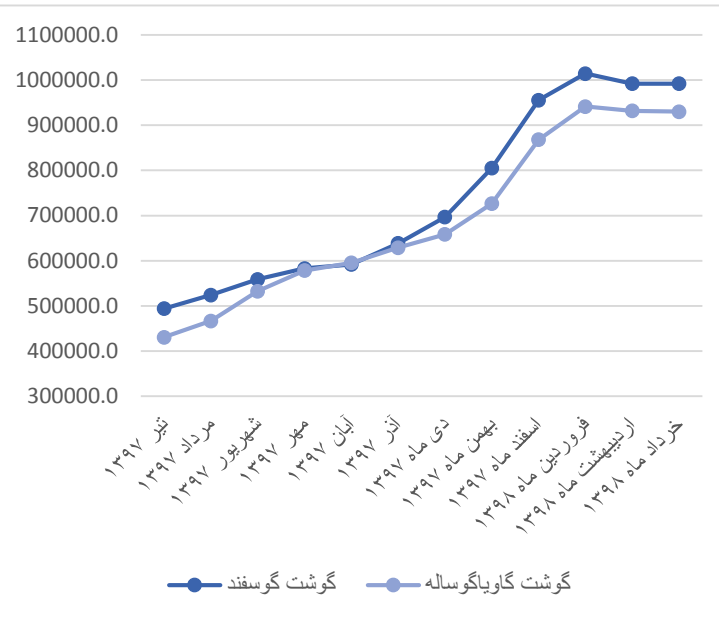
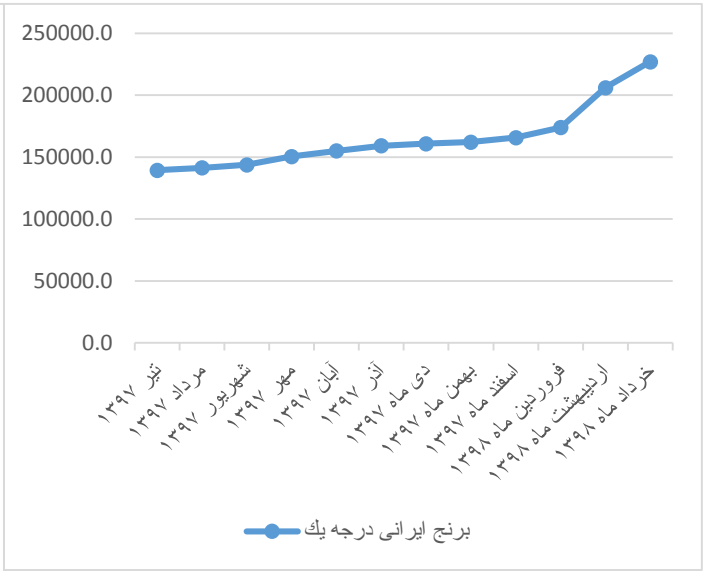
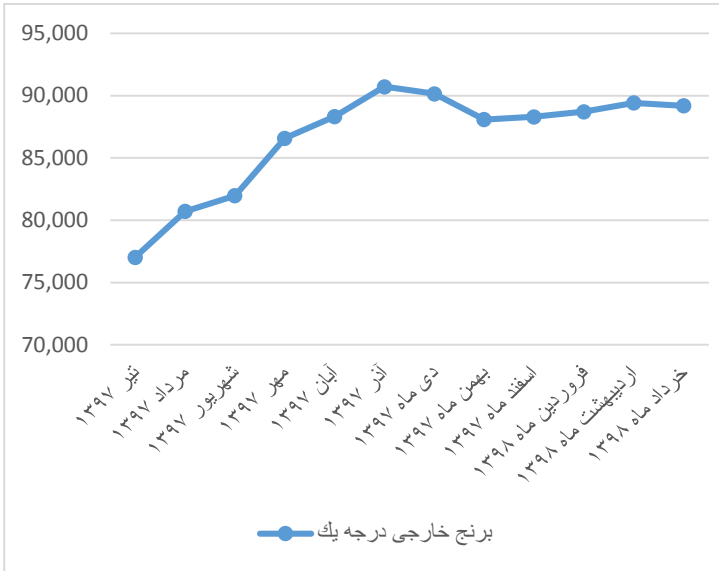
بیشترین افزایش قیمت نسبت به ماه مشابه سال قبل (خرداد ۱۳۹۷) مربوط به اقلام «سیب زمینی» با ۲۹۶,۸ درصد افزایش، «رب گوجه فرنگی» با ۲۴۵,۶ درصد افزایش، «پیاز» با ۱۵۶,۴ درصد افزایش، «گوجه فرنگی» با ۱۴۳,۹ درصد افزایش و «شکر» با ۱۱۹,۴ درصد افزایش می‌باشد.

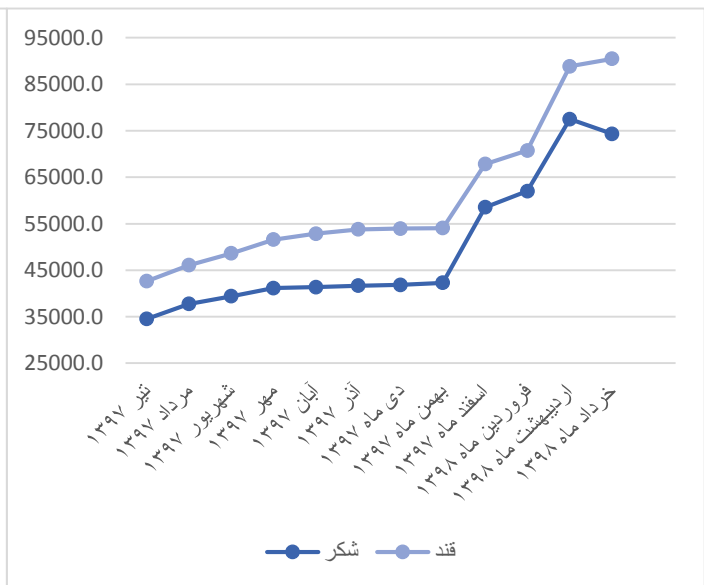
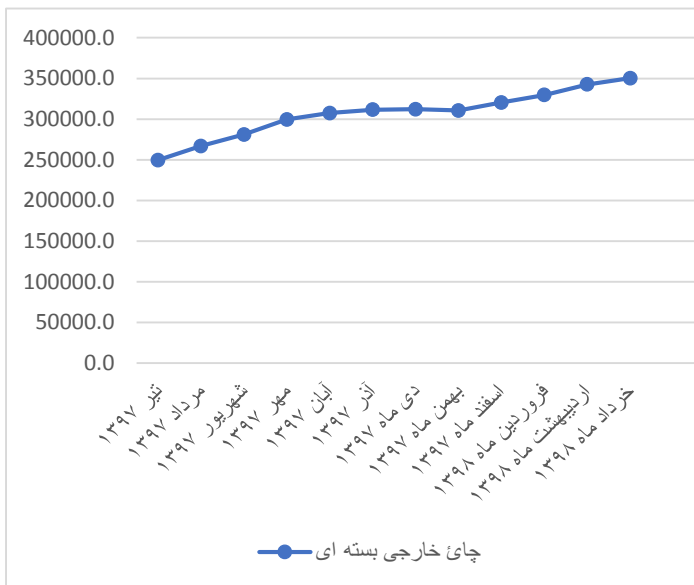
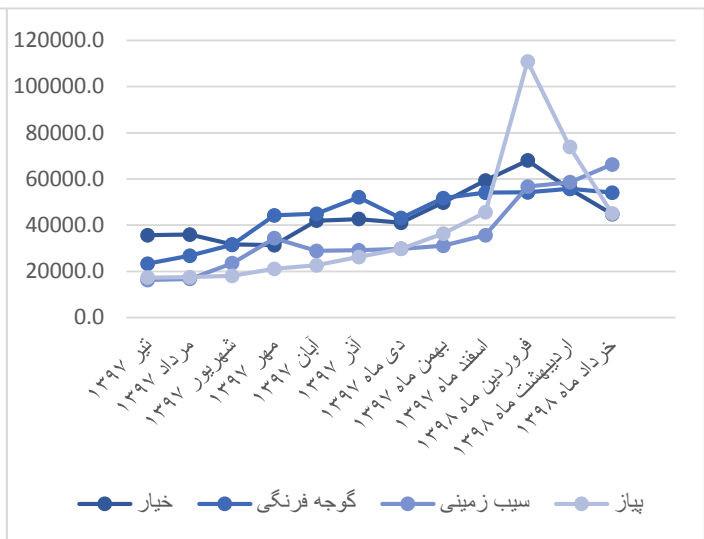
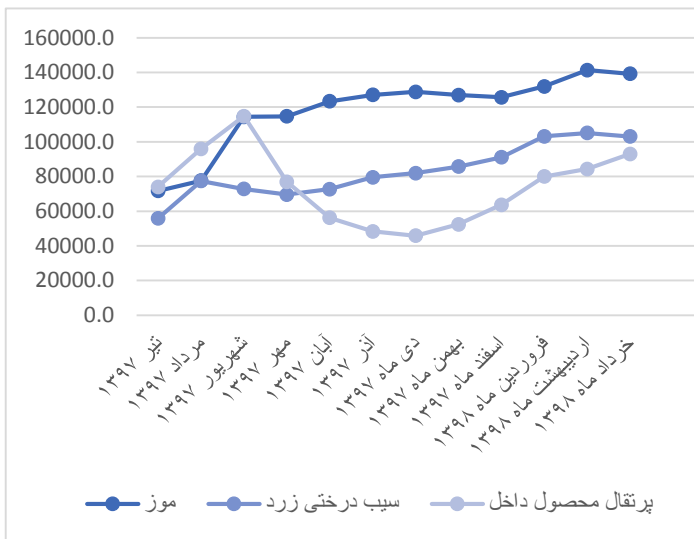
جدول متوسط قیمت ماه جاری و درصد تغییرات آن

درصد تغییر نسبت به ماه مشابه سال قبل	درصد تغییر نسبت به ماه قبل	خرداد ۱۳۹۸	متوسط قیمت استان ۱ خرداد ۹۸		اردیبهشت ۱۳۹۸	خرداد ۱۳۹۷	واحد مبادله	نام کالا
			حداکثر (ریال)	حداقل (ریال)				
۶۵.۰	۱۰.۲	۲۲۷,۰۸۰	۲۵۰,۶۶۷	۱۷۵,۰۰۰	۲۰۶,۰۹۷	۱۳۷,۶۶۲	یک کیلوگرم	برنج ایرانی درجه یک
۱۷.۳	-۰.۲	۸۹,۱۹۶	۱۳۷,۵۰۰	۷۸,۱۱۵	۸۹,۴۱۹	۷۶,۰۷۳	یک کیلوگرم	برنج خارجی درجه یک
۱۰۴.۴	۰.۰	۹۹۲,۱۹۵	۱,۱۴۳,۴۶۲	۷۸۲,۳۵۳	۹۹۲,۲۱۸	۴۸۵,۴۵۶	یک کیلوگرم	گوشت گوسفند
۱۱۹.۰	-۰.۲	۹۲۹,۹۸۹	۱,۰۲۰,۵۱۵	۶۸۰,۰۰۰	۹۳۱,۷۳۲	۴۲۴,۶۱۲	یک کیلوگرم	گوشت گاو یا گوساله
۵۷.۹	-۱.۷	۱۱۶,۸۴۷	۱۳۷,۳۵۲	۱۰۴,۷۱۲	۱۱۸,۸۹۹	۷۳,۹۹۰	یک کیلوگرم	مرغ ماشینی
۶۶.۲	۰.۱	۴۷,۸۹۱	۵۷,۰۲۱	۳۶,۱۹۷	۴۷,۸۵۳	۲۸,۸۱۱	یک لیتر	شیر پاستوریزه
۵۶.۲	۴.۲	۶۳,۱۸۰	۷۹,۸۹۱	۴۷,۸۶۸	۶۰,۶۲۵	۴۰,۴۴۶	یک کیلوگرم	ماست پاستوریزه
۴۸.۹	-۰.۴	۸۹,۵۴۰	۱۲۰,۲۹۲	۷۸,۱۴۲	۸۹,۹۰۴	۶۰,۱۱۶	۵۰۰ گرم	پنیر ایرانی پاستوریزه
-۹.۵	-۱۲.۶	۷۸,۰۴۳	۹۹,۲۲۶	۵۹,۵۳۳	۸۹,۲۵۵	۸۶,۲۳۹	یک کیلوگرم	تخم مرغ ماشینی
۲۷.۲	۰.۵	۴۵,۸۰۶	۵۰,۴۰۱	۴۱,۸۸۹	۴۵,۵۹۶	۳۵,۹۹۹	۱۰۰ گرم	کره پاستوریزه (کره حیوانی)
۴۵.۰	۱.۰	۸۱,۰۰۹	۹۲,۳۷۲	۷۵,۱۲۷	۸۰,۱۸۵	۵۵,۸۶۷	۹۰۰ گرم	روغن مایع
۸۵.۲	-۱.۶	۱۳۹,۱۴۶	۱۵۵,۵۰۰	۱۲۹,۶۹۲	۱۴۱,۳۵۲	۷۵,۱۲۰	یک کیلوگرم	موز
۸۸.۴	-۲.۰	۱۰۲,۹۷۹	۱۲۷,۳۷۸	۸۷,۷۷۸	۱۰۵,۰۷۲	۵۴,۶۴۷	یک کیلوگرم	سیب درختی زرد
۵۲.۱	۱۰.۳	۹۳,۰۲۰	۱۲۰,۸۳۳	۷۰,۲۶۳	۸۴,۳۴۶	۶۱,۱۵۹	یک کیلوگرم	پرتقال محصول داخل
۵۸.۳	-۱۹.۶	۴۴,۷۸۲	۵۸,۴۳۶	۳۷,۴۲۴	۵۵,۶۸۱	۲۸,۲۸۳	یک کیلوگرم	خیار
۱۴۳.۹	-۳.۱	۵۴,۰۷۹	۶۲,۴۸۵	۴۳,۴۹۰	۵۵,۷۹۷	۲۲,۱۷۲	یک کیلوگرم	گوجه فرنگی
۲۹۶.۸	۱۳.۲	۶۶,۲۸۶	۷۶,۳۸۹	۵۷,۶۹۲	۵۸,۵۶۹	۱۶,۷۰۶	یک کیلوگرم	سیب زمینی
۱۵۶.۴	-۳۸.۹	۴۵,۰۸۶	۵۶,۳۶۷	۳۹,۷۳۷	۷۳,۸۰۲	۱۷,۵۸۸	یک کیلوگرم	پیاز
۳۴.۰	۳.۸	۱۶۱,۱۹۸	۱۷۹,۷۲۲	۱۲۵,۲۵۰	۱۵۵,۳۳۴	۱۲۰,۳۲۸	یک کیلوگرم	لوبیا چیتی
۲۰.۷	۲.۴	۹۷,۰۷۹	۱۲۲,۷۵۷	۷۴,۱۱۸	۹۴,۸۲۵	۸۰,۴۱۰	یک کیلوگرم	عدس
۱۱۵.۳	۱.۸	۹۰,۴۷۹	۹۹,۹۶۲	۷۸,۳۱۳	۸۸,۸۶۰	۴۲,۰۳۴	یک کیلوگرم	قند
۱۱۹.۴	-۴.۱	۷۴,۳۱۷	۹۴,۱۲۰	۴۶,۰۴۰	۷۷,۴۸۹	۳۳,۸۷۵	یک کیلوگرم	شکر
۲۴۵.۶	۳.۷	۲۱۳,۱۷۱	۲۵۳,۵۲۶	۱۷۷,۳۱۰	۲۰۵,۶۶۱	۶۱,۶۸۲	یک کیلوگرم	رب گوجه فرنگی
۴۶.۱	۲.۲	۳۵۰,۳۴۷	۴۷۹,۵۲۲	۲۹۷,۱۲۵	۳۴۲,۷۱۶	۲۳۹,۸۴۷	۵۰۰ گرم	چای خارجی بسته ای

۱- این اعداد کمترین و بیشترین میانگین در سطح استان‌ها است و بدیهی است کمترین و بیشترین مشاهدات با دامنه بیشتری از این اعداد می‌باشد.

انمودارهای تغییرات متوسط قیمت در ۱۲ ماه گذشته برای اقلام منتخب به صورت زیر است:





اطلاعات تماس

اطلاعات سری زمانی متوسط قیمت اقلام خوراکی منتخب برای خانوارهای شهری کشور:

www.amar.org.ir

آدرس: خیابان دکتر فاطمی، بین رهی معیری و پروین اعتصامی، پلاک ۲۱۱ تلفن ۸۵۱۰۰ - کدپستی ۱۴۱۴۶۳۱۱۱

تاریخ انتشار گزارش ماه آینده: ۱۳۹۸/۵/۰۶

سری زمانی متوسط قیمت اقلام خوراکی منتخب در مناطق شهری کل کشور (ریال)

نام کالا یا خدمت	واحد مبادله	تیر ۱۳۹۷	مرداد ۱۳۹۷	شهریور ۱۳۹۷	مهر ۱۳۹۷	آبان ۱۳۹۷	آذر ۱۳۹۷	دی ۱۳۹۷	بهمن ۱۳۹۷	اسفند ۱۳۹۷	فروردین ۱۳۹۸	اردیبهشت ۱۳۹۸	خرداد ۱۳۹۸
برنج ایرانی درجه یک	یک کیلوگرم	۱۳۹,۴۸۰	۱۴۱,۴۴۰	۱۴۳,۸۹۹	۱۵۰,۵۹۱	۱۵۵,۱۰۰	۱۵۹,۲۲۶	۱۶۰,۹۵۵	۱۶۲,۱۷۸	۱۶۵,۸۳۲	۱۷۳,۹۲۷	۲۰۶,۰۹۷	۲۲۷,۰۸۰
برنج خارجی درجه یک	یک کیلوگرم	۷۷,۰۳۲	۸۰,۷۲۰	۸۱,۹۷۶	۸۶,۵۸۶	۸۸,۳۲۷	۹۰,۷۲۲	۹۰,۱۵۴	۸۸,۰۸۵	۸۸,۲۹۹	۸۸,۷۱۹	۸۹,۴۱۹	۸۹,۱۹۶
گوشت گوسفند	یک کیلوگرم	۴۹۴,۳۵۷	۵۲۴,۲۸۲	۵۵۸,۹۱۹	۵۸۲,۹۳۵	۵۹۲,۱۱۳	۶۳۸,۶۸۷	۶۹۶,۷۱۴	۸۰۵,۲۳۸	۹۵۵,۷۳۵	۱,۰۱۴,۳۴۱	۹۹۲,۲۱۸	۹۹۲,۱۹۵
گوشت گاو یا گوساله	یک کیلوگرم	۴۳۰,۹۸۸	۴۶۷,۰۴۹	۵۳۲,۸۵۰	۵۷۸,۳۲۹	۵۹۵,۶۳۸	۶۲۹,۰۵۴	۶۵۸,۴۱۷	۷۲۶,۳۶۲	۸۶۸,۲۴۶	۹۴۱,۳۲۴	۹۳۱,۷۳۲	۹۲۹,۹۸۹
مرغ ماشینی	یک کیلوگرم	۷۶,۸۵۱	۹۸,۹۳۸	۱۰۲,۹۵۵	۹۸,۸۲۳	۱۰۳,۹۰۱	۱۱۲,۴۹۸	۱۳۰,۱۰۲	۱۳۹,۳۴۶	۱۴۸,۹۰۳	۱۴۴,۷۱۶	۱۱۸,۸۹۹	۱۱۶,۸۴۷
شیر پاستوریزه	یک لیتر	۲۹,۰۲۲	۳۱,۷۵۵	۳۳,۳۷۵	۳۶,۲۷۰	۴۰,۶۶۹	۴۳,۶۴۶	۴۵,۷۷۶	۴۶,۴۲۳	۴۶,۹۴۱	۴۷,۳۷۷	۴۷,۸۵۳	۴۷,۸۹۱
ماست پاستوریزه	یک کیلوگرم	۴۱,۰۷۶	۴۶,۵۷۸	۵۰,۱۹۵	۵۴,۱۸۱	۵۶,۵۶۱	۵۸,۶۸۳	۶۰,۳۵۱	۶۰,۲۶۹	۶۰,۵۶۹	۶۰,۵۰۹	۶۰,۶۲۵	۶۳,۱۸۰
پنیر ایرانی پاستوریزه	۵۰۰ گرم	۶۰,۴۷۴	۶۶,۱۷۲	۷۲,۴۸۶	۷۷,۱۲۵	۸۲,۳۸۲	۸۶,۵۰۵	۸۷,۳۳۳	۸۸,۵۲۵	۸۹,۳۹۲	۸۹,۲۰۹	۸۹,۹۰۴	۸۹,۵۴۰
تخم مرغ ماشینی	یک کیلوگرم	۸۲,۰۷۴	۱۰۰,۰۵۶	۱۰۱,۹۷۳	۹۹,۸۶۰	۱۰۵,۲۷۶	۱۱۳,۹۶۵	۱۰۵,۳۸۷	۹۹,۳۷۷	۹۵,۴۱۸	۹۱,۵۵۰	۸۹,۲۵۵	۷۸,۰۴۳
کره پاستوریزه (کره حیوانی)	۱۰۰ گرم	۳۸,۸۷۸	۴۱,۹۸۴	۴۳,۳۵۳	۴۴,۳۶۵	۴۵,۱۹۷	۴۵,۶۰۷	۴۵,۴۹۶	۴۵,۵۷۴	۴۵,۶۴۹	۴۵,۷۲۸	۴۵,۵۹۶	۴۵,۸۰۶
روغن مایع	۹۰۰ گرم	۵۷,۹۱۱	۶۰,۰۷۹	۶۲,۸۲۲	۷۲,۳۷۵	۷۵,۵۶۳	۷۶,۷۰۶	۷۷,۰۶۶	۷۷,۱۶۰	۷۸,۲۵۳	۷۸,۹۷۲	۸۰,۱۸۵	۸۱,۰۰۹
موز	یک کیلوگرم	۷۱,۶۳۲	۷۷,۵۷۵	۱۱۴,۳۹۶	۱۱۴,۶۵۲	۱۲۳,۳۰۵	۱۲۷,۰۶۳	۱۲۸,۷۹۳	۱۲۶,۹۱۱	۱۲۵,۶۳۶	۱۳۱,۹۳۴	۱۴۱,۳۵۲	۱۳۹,۱۴۶
سیب درختی زرد	یک کیلوگرم	۵۵,۸۲۹	۷۷,۳۷۷	۷۲,۷۷۶	۶۹,۵۴۳	۷۲,۶۴۱	۷۹,۵۲۷	۸۱,۹۲۰	۸۵,۷۳۲	۹۱,۰۰۱	۱۰۳,۱۳۴	۱۰۵,۰۷۲	۱۰۲,۹۷۹
پرتقال محصول داخل	یک کیلوگرم	۷۳,۹۵۳	۹۵,۹۷۴	۱۱۴,۷۴۳	۷۶,۹۵۸	۵۶,۲۰۷	۴۸,۳۱۵	۴۵,۸۵۰	۵۲,۳۸۵	۶۳,۶۸۰	۷۹,۹۴۳	۸۴,۳۴۶	۹۳,۰۲۰
خیار	یک کیلوگرم	۳۵,۶۴۵	۳۵,۹۵۰	۳۱,۶۴۷	۳۱,۳۴۸	۴۱,۹۵۵	۴۲,۶۵۳	۴۱,۰۵۹	۴۹,۸۱۳	۵۹,۳۲۳	۶۷,۹۷۸	۵۵,۶۸۱	۴۴,۷۸۲
گوجه فرنگی	یک کیلوگرم	۲۳,۳۵۰	۲۶,۷۶۵	۳۱,۴۷۶	۴۴,۲۲۴	۴۴,۹۱۲	۵۲,۰۵۰	۴۳,۰۸۴	۵۱,۷۴۷	۵۴,۰۵۲	۵۴,۲۴۷	۵۵,۷۹۷	۵۴,۰۷۹
سیب زمینی	یک کیلوگرم	۱۶,۲۲۴	۱۶,۷۰۴	۲۳,۵۱۴	۳۴,۳۵۶	۲۸,۸۴۱	۲۹,۱۳۶	۲۹,۷۴۰	۳۱,۰۹۴	۳۵,۶۳۹	۵۶,۶۹۸	۵۸,۵۶۹	۶۶,۲۸۶
پیاز	یک کیلوگرم	۱۷,۲۷۰	۱۷,۵۲۳	۱۸,۰۴۱	۲۱,۰۷۱	۲۲,۶۴۶	۲۶,۲۱۹	۲۹,۷۸۷	۳۶,۳۵۶	۴۵,۵۷۶	۱۱۰,۸۷۲	۷۳,۸۰۲	۴۵,۰۸۶
لوبیا چیتی	یک کیلوگرم	۱۲۲,۱۹۰	۱۲۴,۱۰۸	۱۲۷,۲۷۳	۱۳۳,۲۸۳	۱۳۶,۸۶۳	۱۳۹,۷۷۴	۱۴۰,۴۶۲	۱۴۰,۴۵۳	۱۴۴,۶۳۹	۱۴۸,۵۰۲	۱۵۵,۳۳۴	۱۶۱,۱۹۸
عدس	یک کیلوگرم	۸۰,۸۸۰	۸۱,۳۷۸	۸۴,۲۱۹	۸۷,۶۲۶	۸۸,۶۰۶	۸۸,۷۲۶	۸۷,۸۶۰	۸۶,۵۱۴	۸۹,۲۱۶	۹۲,۴۲۹	۹۴,۸۲۵	۹۷,۰۷۹
قند	یک کیلوگرم	۴۲,۶۲۰	۴۶,۰۵۹	۴۸,۶۲۲	۵۱,۵۶۷	۵۲,۸۶۰	۵۳,۷۹۴	۵۳,۹۴۰	۵۴,۰۴۴	۶۷,۸۲۸	۷۰,۷۴۴	۸۸,۸۶۰	۹۰,۴۷۹
شکر	یک کیلوگرم	۳۴,۵۱۲	۳۷,۷۳۷	۳۹,۳۹۷	۴۱,۱۴۷	۴۱,۳۷۳	۴۱,۶۸۴	۴۱,۸۵۴	۴۲,۲۸۵	۵۸,۵۴۷	۶۲,۰۰۵	۷۷,۴۸۹	۷۴,۳۱۷
رب گوجه فرنگی	یک کیلوگرم	۶۴,۱۳۹	۷۲,۸۳۳	۹۰,۵۶۴	۱۷۱,۷۶۵	۱۸۳,۸۴۳	۱۹۰,۱۳۷	۱۸۹,۱۴۳	۱۸۷,۷۲۶	۱۹۱,۲۸۲	۱۹۴,۷۳۴	۲۰۵,۶۶۱	۲۱۳,۱۷۱
چای خارجی بسته ای	۵۰۰ گرم	۲۴۹,۶۸۲	۲۶۶,۹۳۶	۲۸۱,۱۸۱	۲۹۹,۶۶۰	۳۰۷,۴۶۴	۳۱۱,۶۰۹	۳۱۲,۲۴۰	۳۱۰,۶۴۸	۳۲۰,۳۴۲	۳۲۹,۷۱۵	۳۴۲,۷۱۶	۳۵۰,۳۴۷