

سهام یارانه‌های نقدی در سبد خانوار

شکوفه قصوری^۱



۱. مقدمه

قانون هدفمند کردن یارانه‌ها در سال ۱۳۸۸ به تصویب رسید. مطابق ماده ۷ این قانون دولت پس از اصلاح قیمت حامل‌های انرژی، آب، کارمزد جمع‌آوری و دفع فاضلاب، هدفمند کردن یارانه گندم، برنج، روغن، شیر، شکر، خدمات پستی، خدمات هواپیمایی و خدمات ریلی (مسافری)، می‌توانست یارانه‌ای در قالب پرداخت نقدی و غیرنقدی با لحاظ میزان درآمد خانوار نسبت به کلیه خانوارهای کشور به سرپرست خانوار پرداخت نماید.

تا مهر ۱۳۸۹، فرم‌های اطلاعات اقتصادی برای دریافت یارانه نقدی از سوی بیش از ۶۸ میلیون نفر در قالب حدود ۲۰ میلیون خانوار تکمیل شد. از آذرماه سال ۱۳۸۹ پرداخت یارانه به افراد ثبت نام کننده در طرح آغاز شد. اکنون بیش از ۷ سال از پرداخت نقدی به خانوارها می‌گذرد و اظهار نظرهای متفاوتی در خصوص تعداد دریافت کنندگان، رقم واریزی و ... وجود دارد.

از ابتدای واریز نقدی یارانه به خانوارها در پرسشنامه طرح آمارگیری هزینه و درآمد خانوار مرکز آمار ایران بخشی به ثبت یارانه نقدی دریافتی خانوار به عنوان یکی از درآمدهای خانوار اختصاص یافت.

در این مقاله با استفاده از نتایج بدست آمده در این طرح ابتدا سهم یارانه نقدی دریافتی در کل درآمد خانوارها به تفکیک مناطق شهری و روستایی برای سال‌های ۱۳۹۰ الی ۱۳۹۷ محاسبه شده و سپس سهم یارانه نقدی دریافتی در درآمد کل به تفکیک دهک‌های درآمدی در مناطق شهری و روستایی سال ۱۳۹۷ بررسی شده است.

^۱ معاون دفتر جمعیت، نیروی کار و سرشماری مرکز آمار ایران

۲. سهم یارانه نقدی در درآمد کل یک خانوار

با این که در اواخر سال ۱۳۸۹ پرداخت یارانه نقدی به خانوارها آغاز شد ولی به تدریج به جمعیت یارانه‌بگیر در سال‌های ابتدایی افزوده شد.

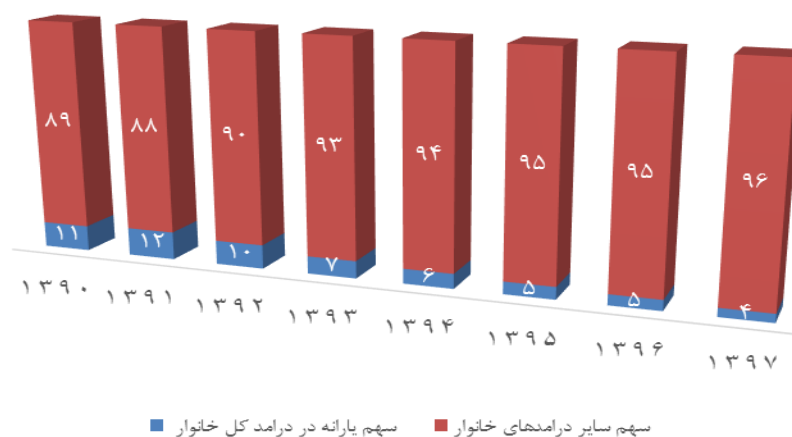
نتایج دریافتی از طرح‌های آمارگیری هزینه و درآمد خانوارهای شهری و روستایی نشان می‌دهد در سال ۱۳۹۰ سهم درآمد یارانه نقدی از کل درآمد یک خانوار شهری و روستایی به ترتیب ۱۱ و ۲۰ درصد بوده است. در حالی که در سال ۱۳۹۱ که جمعیت یارانه‌بگیر (نقدی) افزایش یافته است این سهم برای مناطق شهری و روستایی به ۱۲ و ۲۲ درصد افزایش یافته است. همان‌گونه که در جدول یک مشاهده می‌شود این سهم از سال‌های ۱۳۹۲ به بعد روندی کاهشی داشته است.

این در حالی است که در سال ۱۳۹۷ سهم یارانه نقدی از کل درآمد یک خانوار به طور متوسط در مناطق شهری ۴ درصد و در مناطق روستایی ۸ درصد است.

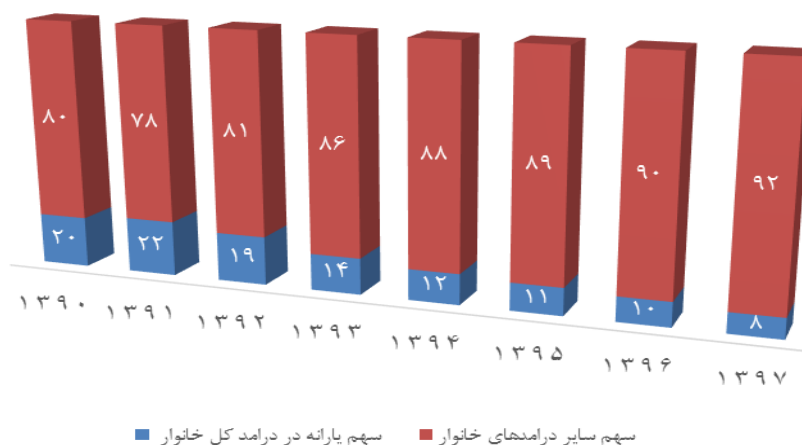
جدول ۱- سهم یارانه نقدی در درآمد کل یک خانوار شهری و روستایی سال‌های ۹۷-۱۳۹۰

| سال | شهری | روستایی |
|------|------|---------|
| ۱۳۹۰ | ۱۱ | ۲۰ |
| ۱۳۹۱ | ۱۲ | ۲۲ |
| ۱۳۹۲ | ۱۰ | ۱۹ |
| ۱۳۹۳ | ۷ | ۱۴ |
| ۱۳۹۴ | ۶ | ۱۲ |
| ۱۳۹۵ | ۵ | ۱۱ |
| ۱۳۹۶ | ۵ | ۱۰ |
| ۱۳۹۷ | ۴ | ۸ |

نمودار ۱ - سهم یارانه نقدی در درآمد کل یک خانوار شهری



نمودار ۲ - سهم یارانه نقدی در درآمد کل یک خانوار روستایی



۳. سهم یارانه نقدی در درآمد کل یک خانوار به تفکیک دهک‌های درآمدی

در بخش دوم این بررسی، با توجه به متفاوت بودن درآمد و تعداد افراد دریافت‌کننده یارانه نقدی در هر دهک، سهم یارانه نقدی دریافتی خانوارها در هر دهک نسبت به درآمد کل خانوار همان دهک محاسبه شد.

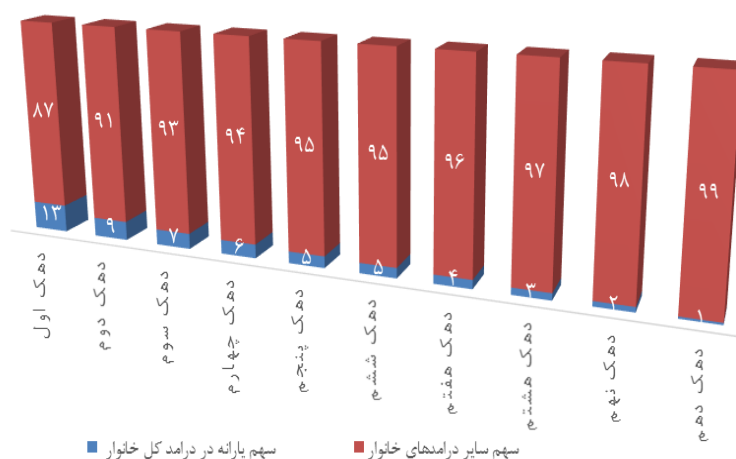
برای دهک بندی درآمد خانوار، داده‌های درآمد کل خانوارها در سال ۱۳۹۷ از کمترین درآمد تا بیشترین درآمد مرتب شده و پس از انجام گروه‌بندی ده‌گانه، در هر دهک متوسط درآمد کل خانوار آن دهک محاسبه شد. بدیهی است که یارانه نقدی دریافتی خانوارهای هر دهک نیز پس از انجام همان گروه بندی اولیه محاسبه شد.

در سال ۱۳۹۷ در مناطق شهری و روستایی سهم یارانه نقدی در درآمد کل خانوار دهک اول به ترتیب ۱۳ و ۲۹ درصد است. این سهم در دهک دهم در مناطق شهری و روستایی به ترتیب ۱ و ۴ درصد است.

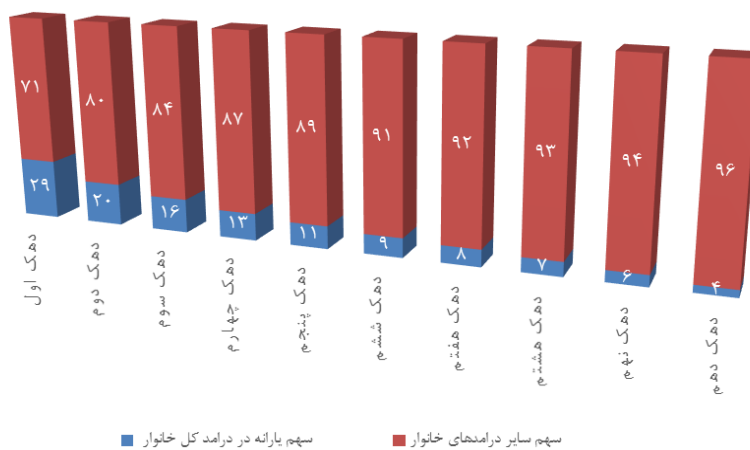
جدول ۲- سهم یارانه نقدی در درآمد کل یک خانوار شهری و روستایی به تفکیک دهک های درآمدی سال ۱۳۹۷

| شرح | شهری | روستایی |
|-----------|------|---------|
| دهک اول | ۱۳ | ۲۹ |
| دهک دوم | ۹ | ۲۰ |
| دهک سوم | ۷ | ۱۶ |
| دهک چهارم | ۶ | ۱۳ |
| دهک پنجم | ۵ | ۱۱ |
| دهک ششم | ۵ | ۹ |
| دهک هفتم | ۴ | ۸ |
| دهک هشتم | ۳ | ۷ |
| دهک نهم | ۲ | ۶ |
| دهک دهم | ۱ | ۴ |

نمودار ۳- سهم یارانه نقدی در درآمد کل یک خانوار شهری به تفکیک دهک در سال ۱۳۹۷



نمودار ۴- سهم یارانه نقدی در درآمد کل یک خانوار روستایی به تفکیک دهک در سال ۱۳۹۷



۴. جمع بندی

۱- متوسط سهم یارانه نقدی دریافتی در متوسط درآمد کل یک خانوار در مناطق شهری و روستایی در سال‌های ۱۳۹۱ الی ۱۳۹۷ روندی نزولی داشته که با توجه به نرخ تورم رسمی کشور این امر بدیهی است.

۲- متوسط یارانه نقدی دریافتی خانوارها در دهک‌های درآمدی شهری و روستایی روندی نزولی نشان می‌دهد که با توجه به این که درآمد کل خانوار با تغییر دهک به پله‌ای بالاتر افزایش می‌یابد در نتیجه سهم یارانه نقدی نیز کاهش می‌یابد.