



متوسط قیمت اقلام خوراکی مناطق شهری - اسفند ۱۳۹۸

تاریخ انتشار: ۱۳۹۹/۰۱/۲۴

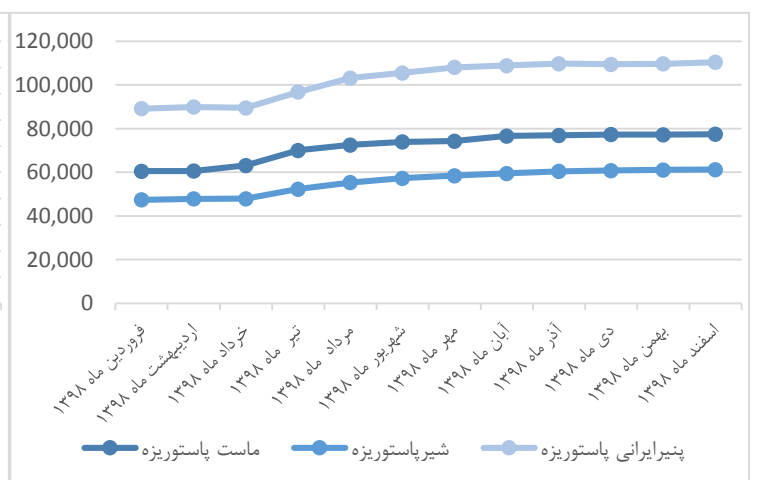
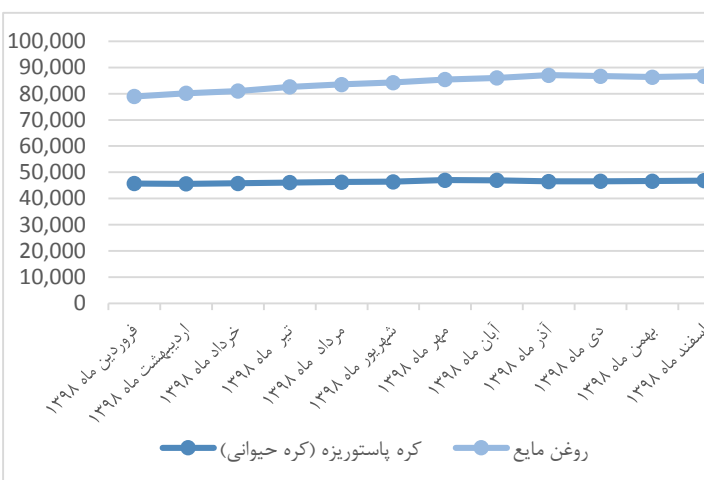
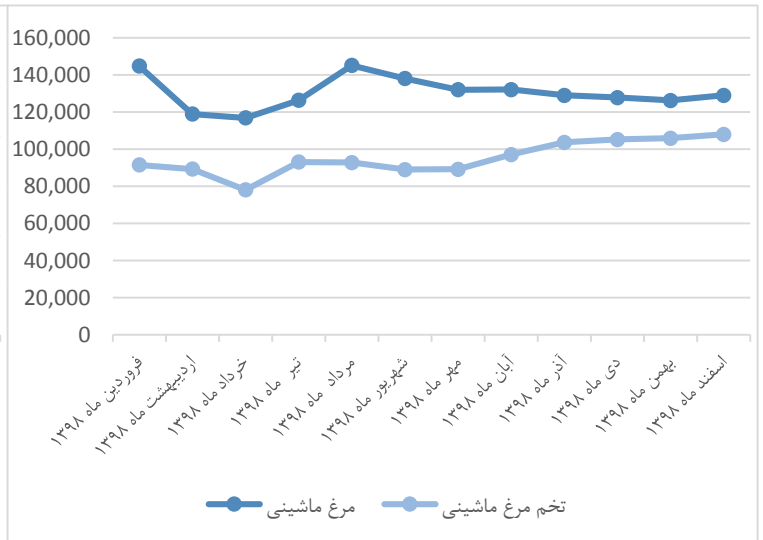
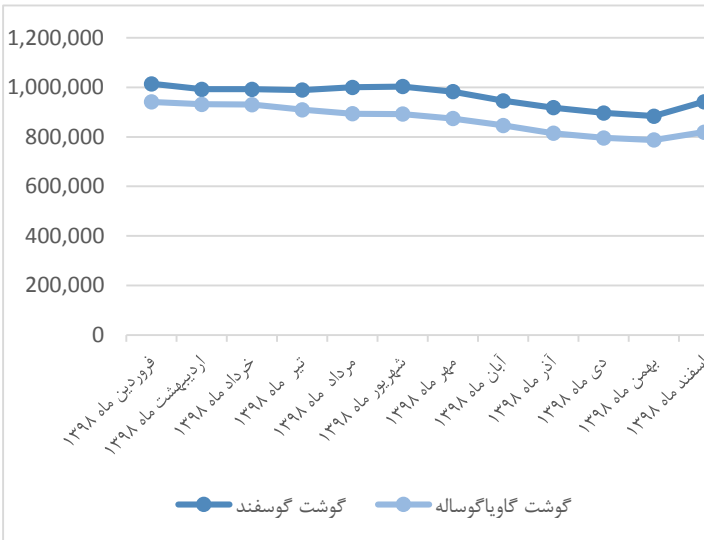
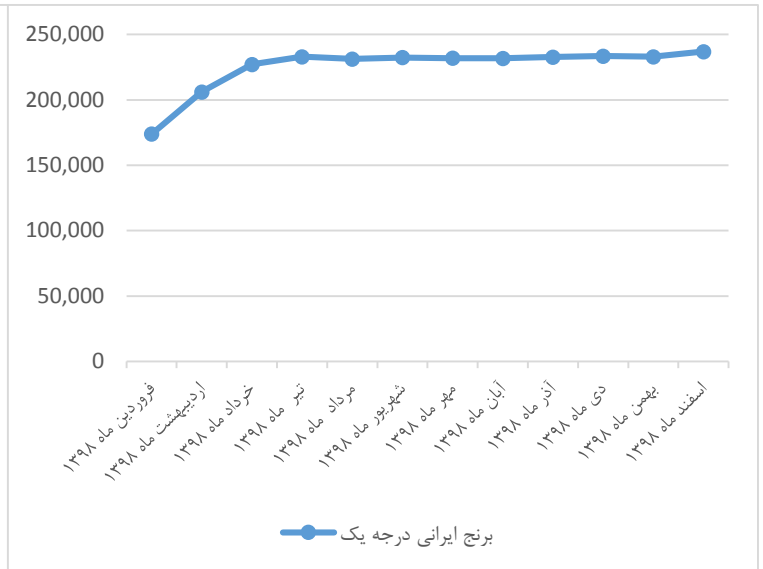
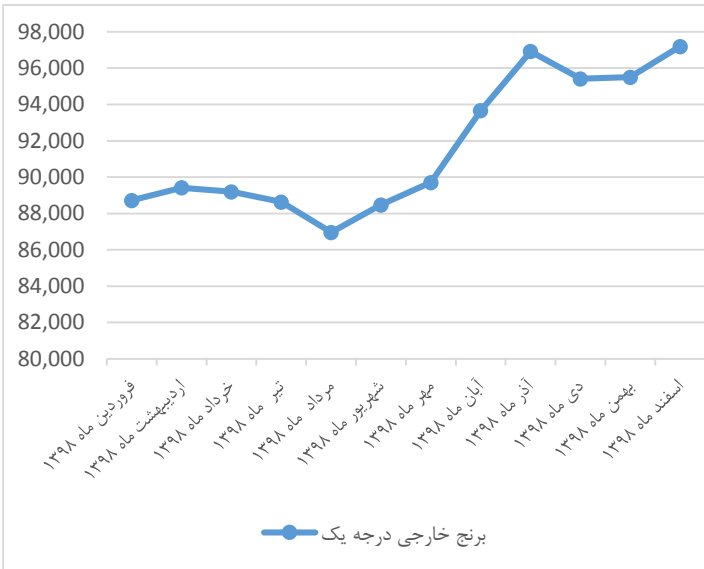
بر اساس نتایج به دست آمده در اسفند ماه ۱۳۹۸، اقلام «پرتقال محصول داخل» (۱۹,۴ درصد)، «پیاز» (۱۷,۳ درصد)، «سیبزمینی» (۱۰,۷ درصد) نسبت به ماه قبل افزایش قیمت داشته‌اند. در این ماه اقلام «گوجه فرنگی» (۲۹,۸ درصد)، «خیار» (۴,۱ درصد) و «رب گوجه فرنگی» (۰,۴ درصد) نسبت به ماه گذشته، کاهش قیمت داشته‌اند.

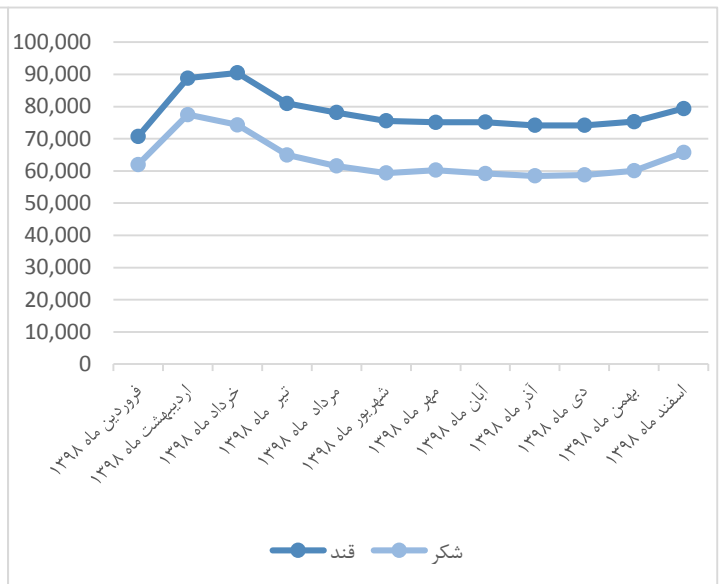
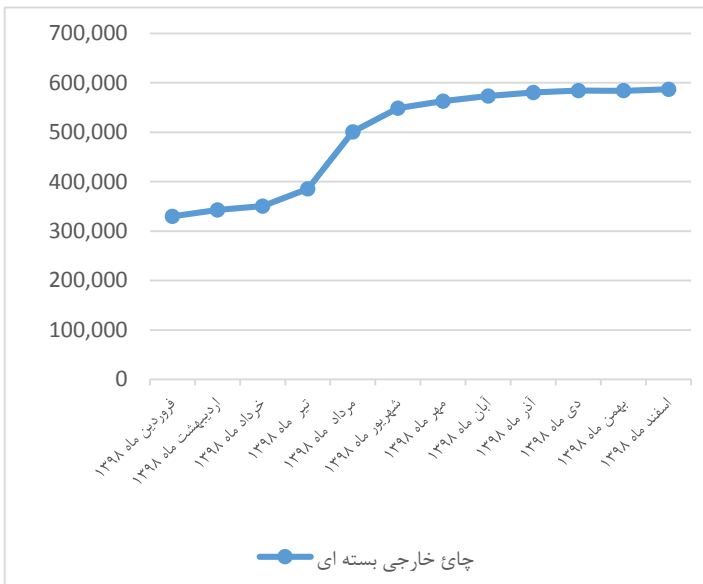
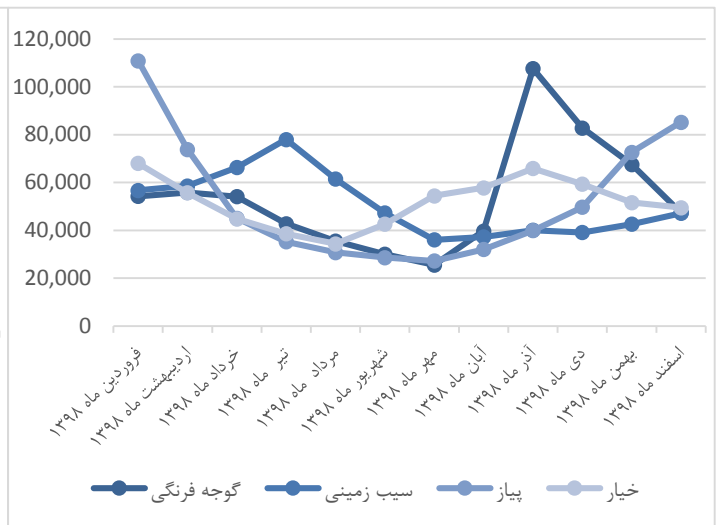
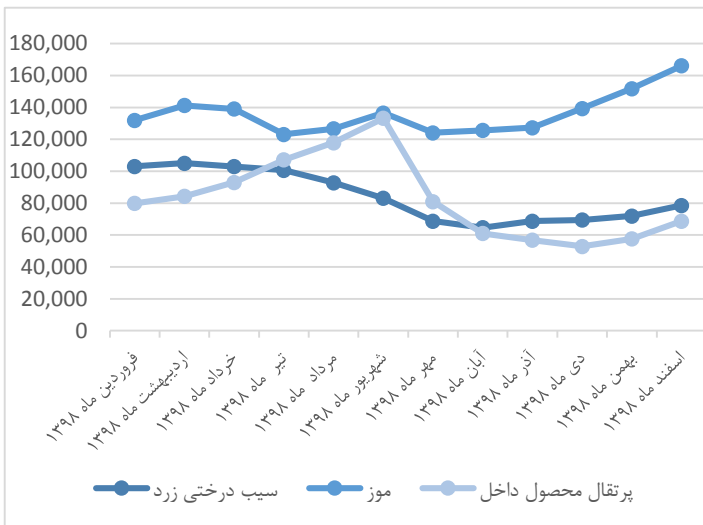
جدول متوسط قیمت ماه جاری و درصد تغییرات آن

| درصد تغییر نسبت به ماه مشابه سال قبل | درصد تغییر نسبت به ماه قبل | اسفند ۱۳۹۸ | متوسط قیمت استان ۱ اسفند ۱۳۹۸ | | بهمن ۱۳۹۸ | اسفند ۱۳۹۷ | واحد مبادله | نام کالا |
|--------------------------------------|----------------------------|------------|-------------------------------|--------------|-----------|------------|-------------|----------------------------|
| | | | حداکثر (ریال) | حداقل (ریال) | | | | |
| ۴۲٫۸ | ۱٫۶ | ۲۳۶٫۸۶۴ | ۲۷۱٫۶۱۸ | ۲۰۰٫۰۰۰ | ۲۳۳٫۰۱۹ | ۱۶۵٫۸۳۲ | یک کیلوگرم | برنج ایرانی درجه یک |
| ۱۰٫۱ | ۱٫۸ | ۹۷٫۱۹۲ | ۱۵۵٫۲۶۳ | ۸۲٫۱۷۹ | ۹۵٫۵۰۱ | ۸۸٫۲۹۹ | یک کیلوگرم | برنج خارجی درجه یک |
| ۱٫۵- | ۶٫۵ | ۹۴۱٫۶۲۸ | ۱٫۰۵۰٫۰۲۲ | ۷۷۴٫۵۸۳ | ۸۸۳٫۹۰۷ | ۹۵۵٫۷۳۵ | یک کیلوگرم | گوشت گوسفند |
| ۵٫۷- | ۴٫۰ | ۸۱۸٫۸۴۶ | ۸۹۲٫۰۰۰ | ۶۹۷٫۵۰۰ | ۷۸۷٫۶۳۴ | ۸۶۸٫۲۴۶ | یک کیلوگرم | گوشت گاو یا گوساله |
| ۱۳٫۴- | ۲٫۲ | ۱۲۸٫۹۵۹ | ۱۵۱٫۳۹۸ | ۱۲۲٫۶۷۹ | ۱۲۶٫۲۲۹ | ۱۴۸٫۹۰۳ | یک کیلوگرم | مرغ ماشینی |
| ۳۰٫۴ | ۰٫۱ | ۶۱٫۲۳۲ | ۷۲٫۲۲۴ | ۴۷٫۸۶۵ | ۶۱٫۱۴۱ | ۴۶٫۹۴۱ | یک لیتر | شیر پاستوریزه |
| ۲۷٫۹ | ۰٫۳ | ۷۷٫۴۳۷ | ۱۰۱٫۰۰۴ | ۶۱٫۲۸۷ | ۷۷٫۲۴۲ | ۶۰٫۵۶۹ | یک کیلوگرم | ماست پاستوریزه |
| ۲۳٫۵ | ۰٫۷ | ۱۱۰٫۴۳۱ | ۱۳۷٫۹۶۵ | ۹۶٫۲۵۳ | ۱۰۹٫۷۱۵ | ۸۹٫۳۹۲ | ۵۰۰ گرم | پنیر ایرانی پاستوریزه |
| ۱۳٫۱ | ۱٫۹ | ۱۰۷٫۹۶۳ | ۱۲۶٫۲۸۵ | ۹۱٫۴۵۸ | ۱۰۵٫۹۰۵ | ۹۵٫۴۱۸ | یک کیلوگرم | تخم مرغ ماشینی |
| ۲٫۵ | ۰٫۳ | ۴۶٫۸۰۸ | ۵۲٫۲۰۰ | ۴۴٫۰۲۲ | ۴۶٫۶۷۵ | ۴۵٫۶۴۹ | ۱۰۰ گرم | کره پاستوریزه (کره حیوانی) |
| ۱۰٫۸ | ۰٫۴ | ۸۶٫۷۱۸ | ۹۸٫۱۷۳ | ۷۹٫۶۷۲ | ۸۶٫۳۵۵ | ۷۸٫۲۵۳ | ۹۰۰ گرم | روغن مایع |
| ۳۲٫۳ | ۹٫۴ | ۱۶۶٫۲۰۹ | ۱۸۶٫۶۸۳ | ۱۳۵٫۰۰۰ | ۱۵۱٫۸۷۵ | ۱۲۵٫۶۳۶ | یک کیلوگرم | موز |
| ۱۳٫۶- | ۹٫۲ | ۷۸٫۶۰۲ | ۹۶٫۹۳۵ | ۶۹٫۷۵۹ | ۷۱٫۹۸۲ | ۹۱٫۰۰۱ | یک کیلوگرم | سیب درختی زرد |
| ۸٫۰ | ۱۹٫۴ | ۶۸٫۷۹۳ | ۱۰۶٫۸۸۹ | ۵۰٫۸۱۶ | ۵۷٫۶۰۷ | ۶۳٫۶۸۰ | یک کیلوگرم | پرتقال محصول داخل |
| ۱۶٫۶- | ۴٫۱- | ۴۹٫۴۵۶ | ۶۲٫۲۵۸ | ۳۶٫۳۳۳ | ۵۱٫۵۸۵ | ۵۹٫۳۲۳ | یک کیلوگرم | خیار |
| ۱۲٫۴- | ۲۹٫۸- | ۴۷٫۳۷۱ | ۵۹٫۴۴۴ | ۲۷٫۸۴۰ | ۶۷٫۵۲۳ | ۵۴٫۰۵۲ | یک کیلوگرم | گوجه فرنگی |
| ۳۲٫۲ | ۱۰٫۷ | ۴۷٫۱۱۷ | ۶۵٫۰۰۰ | ۴۰٫۰۰۰ | ۴۲٫۵۸۱ | ۳۵٫۶۳۹ | یک کیلوگرم | سیب زمینی |
| ۸۶٫۹ | ۱۷٫۳ | ۸۵٫۱۶۴ | ۱۰۵٫۰۰۰ | ۷۵٫۳۴۰ | ۷۲٫۵۸۷ | ۴۵٫۵۷۶ | یک کیلوگرم | پیاز |
| ۲۴٫۸ | ۳٫۴ | ۱۸۰٫۴۸۷ | ۲۱۰٫۹۰۰ | ۱۳۹٫۱۶۷ | ۱۷۴٫۵۹۴ | ۱۴۴٫۶۳۹ | یک کیلوگرم | لوبیا چیتی |
| ۳۶٫۸ | ۸٫۱ | ۱۲۲٫۰۱۸ | ۱۳۷٫۰۵۱ | ۹۳٫۷۵۰ | ۱۱۲٫۸۳۹ | ۸۹٫۲۱۶ | یک کیلوگرم | عدس |
| ۱۷٫۱ | ۵٫۴ | ۷۹٫۴۰۲ | ۹۵٫۰۶۱ | ۶۶٫۷۳۳ | ۷۵٫۳۰۴ | ۶۷٫۸۲۸ | یک کیلوگرم | قند |
| ۱۲٫۳ | ۹٫۴ | ۶۵٫۷۳۲ | ۷۵٫۶۵۳ | ۵۷٫۱۷۴ | ۶۰٫۰۷۰ | ۵۸٫۵۴۷ | یک کیلوگرم | شکر |
| ۱۰٫۱- | ۰٫۴- | ۱۷۱٫۹۵۱ | ۲۱۰٫۳۲۷ | ۱۲۴٫۸۱۶ | ۱۷۲٫۷۲۲ | ۱۹۱٫۲۸۲ | یک کیلوگرم | رب گوجه فرنگی |
| ۸۳٫۱ | ۰٫۵ | ۵۸۶٫۶۲۷ | ۶۷۵٫۲۳۴ | ۴۴۰٫۶۳۶ | ۵۸۳٫۸۱۹ | ۳۲۰٫۳۴۲ | ۵۰۰ گرم | چای خارجی بسته ای |

۱- این اعداد کمترین و بیشترین میانگین در سطح استان‌ها است و بدیهی است کمترین و بیشترین مشاهدات با دامنه بیشتری از این اعداد می‌باشد.

نمودارهای تغییرات متوسط قیمت در ۱۲ ماه گذشته برای اقلام منتخب به صورت زیر است:





اطلاعات تماس

اطلاعات سری زمانی متوسط قیمت اقلام خوراکی منتخب برای خانوارهای شهری کشور:

www.amar.org.ir

آدرس : خیابان دکتر فاطمی، بین رهی معیری و پروین اعتصامی، پلاک ۲۱۱ تلفن ۸۵۱۰۰ - کدپستی ۱۴۱۴۶۶۳۱۱۱

تاریخ انتشار گزارش ماه آینده : ۱۳۹۹/۰۲/۰۶

سری زمانی یکساله متوسط قیمت اقلام خوراکی منتخب در مناطق شهری کل کشور (ریال)

| نام کالا یا خدمت | واحد مبادله | فروردین ۱۳۹۸ | اردیبهشت ۱۳۹۸ | خرداد ۱۳۹۸ | تیر ۱۳۹۸ | مرداد ۱۳۹۸ | شهریور ۱۳۹۸ | مهر ۱۳۹۸ | آبان ۱۳۹۸ | آذر ۱۳۹۸ | دی ۱۳۹۸ | بهمن ۱۳۹۸ | اسفند ۱۳۹۸ |
|----------------------------|-------------|-----------------|------------------|---------------|-------------|---------------|----------------|-------------|--------------|-------------|------------|--------------|---------------|
| برنج ایرانی درجه یک | یک کیلوگرم | ۱۷۳,۹۲۷ | ۲۰۶,۰۹۷ | ۲۲۷,۰۸۰ | ۲۲۳,۰۲۳ | ۲۳۱,۲۴۷ | ۲۳۲,۳۱۳ | ۲۳۱,۸۸۹ | ۲۳۱,۷۴۳ | ۲۳۲,۷۲۵ | ۲۳۲,۴۵۲ | ۲۳۳,۰۱۹ | ۲۳۶,۸۶۴ |
| برنج خارجی درجه یک | یک کیلوگرم | ۸۸,۷۱۹ | ۸۹,۴۱۹ | ۸۹,۱۹۶ | ۸۸,۶۳۱ | ۸۶,۹۵۹ | ۸۸,۴۷۹ | ۸۹,۷۱۲ | ۹۳,۶۶۵ | ۹۶,۹۲۰ | ۹۵,۴۱۰ | ۹۵,۵۰۱ | ۹۷,۱۹۲ |
| گوشت گوسفند | یک کیلوگرم | ۱,۰۱۴,۳۴۱ | ۹۹۲,۲۱۸ | ۹۹۲,۱۹۵ | ۹۸۹,۰۵۴ | ۹۹۹,۸۲۴ | ۱,۰۰۳,۰۹۹ | ۹۸۲,۵۳۷ | ۹۴۵,۸۶۰ | ۹۱۷,۷۴۴ | ۸۹۶,۶۰۴ | ۸۸۳,۹۰۷ | ۹۴۱,۶۲۸ |
| گوشت گاو یا گوساله | یک کیلوگرم | ۹۴۱,۳۲۴ | ۹۳۱,۷۳۲ | ۹۲۹,۹۸۹ | ۹۰۹,۲۸۲ | ۸۹۳,۵۷۲ | ۸۹۲,۲۹۲ | ۸۷۳,۸۷۵ | ۸۴۵,۹۱۶ | ۸۱۴,۵۲۸ | ۷۹۵,۷۸۸ | ۷۸۷,۶۳۴ | ۸۱۸,۸۴۶ |
| مرغ ماشینی | یک کیلوگرم | ۱۴۴,۷۱۶ | ۱۱۸,۸۹۹ | ۱۱۶,۸۴۷ | ۱۲۶,۳۳۲ | ۱۴۵,۱۱۸ | ۱۳۸,۰۳۰ | ۱۳۲,۰۰۲ | ۱۳۲,۱۲۰ | ۱۲۸,۹۳۵ | ۱۲۷,۷۵۷ | ۱۲۶,۳۲۹ | ۱۲۸,۹۵۹ |
| شیر پاستوریزه | یک لیتر | ۴۷,۳۷۷ | ۴۷,۸۵۳ | ۴۷,۸۹۱ | ۵۲,۲۹۰ | ۵۵,۱۷۰ | ۵۷,۲۹۴ | ۵۸,۴۸۹ | ۵۹,۴۸۶ | ۶۰,۴۶۹ | ۶۰,۸۵۰ | ۶۱,۱۴۱ | ۶۱,۲۳۲ |
| ماست پاستوریزه | یک کیلوگرم | ۶۰,۵۰۹ | ۶۰,۶۲۵ | ۶۳,۱۸۰ | ۷۰,۰۵۱ | ۷۲,۵۷۸ | ۷۳,۹۰۴ | ۷۴,۳۱۴ | ۷۶,۶۴۹ | ۷۶,۹۶۸ | ۷۷,۲۹۹ | ۷۷,۲۴۲ | ۷۷,۴۳۷ |
| پنیر ایرانی پاستوریزه | ۵۰۰ گرم | ۸۹,۲۰۹ | ۸۹,۹۰۴ | ۸۹,۵۴۰ | ۹۶,۸۳۸ | ۱۰۳,۱۶۰ | ۱۰۵,۵۴۰ | ۱۰۸,۰۶۷ | ۱۰۸,۹۲۹ | ۱۰۹,۷۴۹ | ۱۰۹,۴۶۹ | ۱۰۹,۷۱۵ | ۱۱۰,۴۳۱ |
| تخم مرغ ماشینی | یک کیلوگرم | ۹۱,۵۵۰ | ۸۹,۲۵۵ | ۷۸,۰۴۳ | ۹۳,۰۹۲ | ۹۲,۸۱۹ | ۸۹,۰۳۵ | ۸۹,۱۵۳ | ۹۷,۱۰۰ | ۱۰۳,۶۶۳ | ۱۰۵,۲۳۱ | ۱۰۵,۹۰۵ | ۱۰۷,۹۶۳ |
| کره پاستوریزه (کره حیوانی) | ۱۰۰ گرم | ۴۵,۷۲۸ | ۴۵,۵۹۶ | ۴۵,۸۰۶ | ۴۶,۱۰۷ | ۴۶,۳۲۹ | ۴۶,۳۸۵ | ۴۶,۹۹۱ | ۴۶,۹۲۴ | ۴۶,۵۳۷ | ۴۶,۵۶۳ | ۴۶,۶۷۵ | ۴۶,۸۰۸ |
| روغن مایع | ۹۰۰ گرم | ۷۸,۹۷۲ | ۸۰,۱۸۵ | ۸۱,۰۰۹ | ۸۲,۶۲۵ | ۸۳,۵۴۸ | ۸۴,۲۶۰ | ۸۵,۴۴۲ | ۸۶,۰۴۶ | ۸۷,۰۵۴ | ۸۶,۶۸۶ | ۸۶,۳۵۵ | ۸۶,۷۱۸ |
| موز | یک کیلوگرم | ۱۳۱,۹۳۴ | ۱۴۱,۳۵۲ | ۱۳۹,۱۴۶ | ۱۲۳,۱۸۹ | ۱۲۶,۷۰۶ | ۱۳۶,۵۵۷ | ۱۲۴,۱۸۱ | ۱۲۵,۷۰۸ | ۱۲۷,۳۹۹ | ۱۳۹,۳۷۹ | ۱۵۱,۸۷۵ | ۱۶۶,۲۰۹ |
| سیب درختی زرد | یک کیلوگرم | ۱۰۳,۱۳۴ | ۱۰۵,۰۷۲ | ۱۰۲,۹۷۹ | ۱۰۰,۶۹۵ | ۹۲,۷۹۷ | ۸۳,۰۹۳ | ۶۸,۸۱۹ | ۶۴,۶۴۷ | ۶۸,۷۷۹ | ۶۹,۴۹۹ | ۷۱,۹۸۲ | ۷۸,۶۰۲ |
| پرتقال محصول داخل | یک کیلوگرم | ۷۹,۹۴۳ | ۸۴,۳۴۶ | ۹۳,۰۲۰ | ۱۰۷,۱۵۳ | ۱۱۸,۲۳۹ | ۱۳۳,۲۶۰ | ۸۱,۰۵۲ | ۶۱,۰۳۵ | ۵۶,۸۶۰ | ۵۲,۹۵۴ | ۵۷,۶۰۷ | ۶۸,۷۹۳ |
| خیار | یک کیلوگرم | ۶۷,۹۷۸ | ۵۵,۶۸۱ | ۴۴,۷۸۲ | ۳۸,۵۹۳ | ۳۴,۳۷۰ | ۴۲,۶۰۱ | ۵۴,۳۸۹ | ۵۷,۷۸۸ | ۶۵,۸۸۹ | ۵۹,۳۲۶ | ۵۱,۵۸۵ | ۴۹,۴۵۶ |
| گوجه فرنگی | یک کیلوگرم | ۵۴,۲۴۷ | ۵۵,۷۹۷ | ۵۴,۰۷۹ | ۴۲,۸۰۶ | ۳۵,۴۷۶ | ۲۹,۹۸۸ | ۲۵,۵۳۳ | ۳۹,۶۹۹ | ۱۰۷,۶۲۱ | ۸۲,۷۶۶ | ۶۷,۵۲۳ | ۴۷,۳۷۱ |
| سیب زمینی | یک کیلوگرم | ۵۶,۶۹۸ | ۵۸,۵۶۹ | ۶۶,۲۸۶ | ۷۷,۹۳۲ | ۶۱,۴۳۸ | ۴۷,۲۷۹ | ۳۶,۰۰۶ | ۳۷,۲۵۳ | ۴۰,۰۶۷ | ۳۹,۱۲۸ | ۴۲,۵۸۱ | ۴۷,۱۱۷ |
| پیاز | یک کیلوگرم | ۱۱۰,۸۷۲ | ۷۳,۸۰۲ | ۴۵,۰۸۶ | ۳۵,۲۵۲ | ۳۰,۷۱۸ | ۲۸,۵۹۱ | ۲۷,۲۰۱ | ۳۲,۰۳۷ | ۳۹,۹۰۴ | ۴۹,۶۳۸ | ۷۲,۵۸۷ | ۸۵,۱۶۴ |
| لوبیا چیتی | یک کیلوگرم | ۱۴۸,۵۰۲ | ۱۵۵,۳۳۴ | ۱۶۱,۱۹۸ | ۱۶۴,۶۱۸ | ۱۶۵,۷۳۵ | ۱۶۷,۰۸۰ | ۱۶۶,۶۹۲ | ۱۶۷,۹۱۴ | ۱۷۰,۱۰۶ | ۱۷۲,۹۵۶ | ۱۷۴,۵۹۴ | ۱۸۰,۴۸۷ |
| عدس | یک کیلوگرم | ۹۲,۴۲۹ | ۹۴,۸۲۵ | ۹۷,۰۷۹ | ۹۸,۷۶۱ | ۹۸,۴۴۱ | ۱۰۰,۱۱۲ | ۱۰۲,۰۲۵ | ۱۰۳,۹۳۲ | ۱۰۶,۶۷۴ | ۱۱۰,۳۰۸ | ۱۱۲,۸۳۹ | ۱۲۲,۰۱۸ |
| قند | یک کیلوگرم | ۷۰,۷۴۴ | ۸۸,۸۶۰ | ۹۰,۴۷۹ | ۸۱,۰۰۰ | ۷۸,۱۵۰ | ۷۵,۵۵۳ | ۷۵,۱۲۵ | ۷۵,۱۸۰ | ۷۴,۱۸۰ | ۷۴,۱۸۹ | ۷۵,۳۰۴ | ۷۹,۴۰۲ |
| شکر | یک کیلوگرم | ۶۲,۰۰۵ | ۷۷,۴۸۹ | ۷۴,۳۱۷ | ۶۴,۹۸۳ | ۶۱,۵۳۷ | ۵۹,۳۵۶ | ۶۰,۲۴۲ | ۵۹,۲۲۱ | ۵۸,۴۶۲ | ۵۸,۷۸۹ | ۶۰,۰۷۰ | ۶۵,۷۳۲ |
| رب گوجه فرنگی | یک کیلوگرم | ۱۹۴,۷۳۴ | ۲۰۵,۶۶۱ | ۲۱۳,۱۷۱ | ۲۱۸,۶۶۱ | ۲۱۹,۰۹۳ | ۲۱۲,۷۴۶ | ۱۹۸,۲۳۶ | ۱۸۷,۱۶۹ | ۱۸۰,۷۸۳ | ۱۷۴,۲۵۴ | ۱۷۲,۷۲۲ | ۱۷۱,۹۵۱ |
| چای خارجی بسته ای | ۵۰۰ گرم | ۳۲۹,۷۱۵ | ۳۴۲,۷۱۶ | ۳۵۰,۳۴۷ | ۳۸۵,۵۴۲ | ۵۰۰,۷۴۸ | ۵۴۸,۴۶۲ | ۵۶۲,۵۷۶ | ۵۷۲,۹۹۳ | ۵۸۰,۰۳۵ | ۵۸۴,۰۵۶ | ۵۸۳,۸۱۹ | ۵۸۶,۶۲۷ |