

شاخص قیمت مصرف کننده – اردیبهشت ۱۳۹۹

تاریخ انتشار: ۱۳۹۹/۰۳/۰۱

افزایش نرخ تورم نقطه‌ای خانوارهای کشور

منظور از نرخ تورم نقطه‌ای، درصد تغییر عدد شاخص قیمت، نسبت به ماه مشابه سال قبل می‌باشد. نرخ تورم نقطه‌ای در اردیبهشت ماه ۱۳۹۹ به عدد ۲۱،۰ درصد رسیده است؛ یعنی خانوارهای کشور به طور میانگین ۲۱،۰ درصد بیشتر از اردیبهشت ۱۳۹۸ برای خرید یک «مجموعه کالاها و خدمات یکسان» هزینه کرده‌اند.

نرخ تورم نقطه‌ای اردیبهشت ماه ۱۳۹۹ در مقایسه با ماه قبل ۱،۲ واحد درصد افزایش یافته است. نرخ تورم نقطه‌ای گروه عمده «خوراکی‌ها، آشامیدنی‌ها و دخانیات» با افزایش ۱،۳ واحد درصدی به ۱۲،۰ درصد و گروه «کالاهای غیر خوراکی و خدمات» با افزایش ۱،۰ واحد درصدی به ۲۵،۷ درصد رسیده است.

این در حالی است که نرخ تورم نقطه‌ای برای خانوارهای شهری ۲۱،۳ درصد می‌باشد که نسبت به ماه قبل ۱،۱ واحد درصد افزایش داشته است. همچنین این نرخ برای خانوارهای روستایی ۱۹،۳ درصد بوده که نسبت به ماه قبل ۱،۲ واحد درصد افزایش داشته است.

افزایش نرخ تورم ماهانه خانوارهای کشور

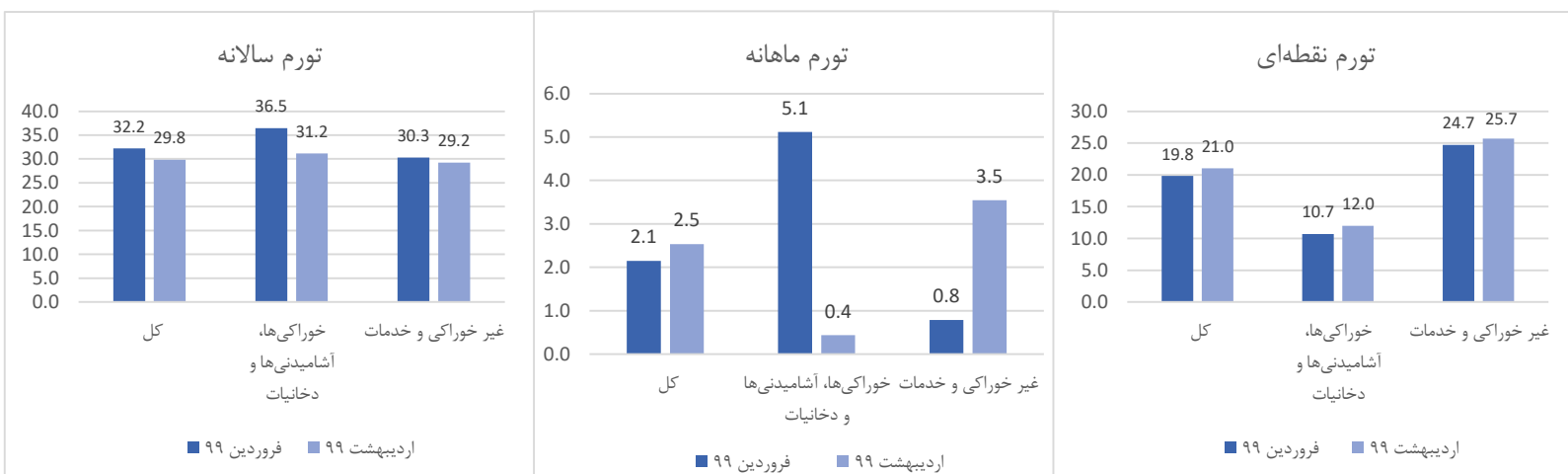
منظور از نرخ تورم ماهانه، درصد تغییر عدد شاخص قیمت، نسبت به ماه قبل می‌باشد. نرخ تورم ماهانه اردیبهشت ۱۳۹۹ به ۲،۵ درصد رسیده که در مقایسه با همین اطلاع در ماه قبل، ۰،۴ واحد درصد افزایش داشته است. تورم ماهانه برای گروه‌های عمده «خوراکی‌ها، آشامیدنی‌ها و دخانیات» و «کالاهای غیر خوراکی و خدمات» به ترتیب ۰،۴ درصد و ۳،۵ درصد بوده است.

این در حالی است که نرخ تورم ماهانه برای خانوارهای شهری ۲،۶ درصد می‌باشد که نسبت به ماه قبل، ۰،۶ واحد درصد افزایش داشته است. همچنین این نرخ برای خانوارهای روستایی ۲،۱ درصد بوده که نسبت به ماه قبل ۱،۰ واحد درصد کاهش داشته است.

کاهش نرخ تورم سالانه خانوارهای کشور

منظور از نرخ تورم سالانه، درصد تغییر میانگین اعداد شاخص قیمت در یک سال منتهی به ماه جاری، نسبت به دوره مشابه قبل از آن می‌باشد. نرخ تورم سالانه اردیبهشت ماه ۱۳۹۹ برای خانوارهای کشور به ۲۹،۸ درصد رسیده که نسبت به همین اطلاع در ماه قبل، ۲،۴ واحد درصد کاهش نشان می‌دهد.

این در حالی است که نرخ تورم سالانه برای خانوارهای شهری ۲۹،۷ درصد می‌باشد که نسبت به ماه قبل ۲،۲ واحد درصد کاهش داشته است. همچنین این نرخ برای خانوارهای روستایی ۳۰،۸ درصد بوده که نسبت به ماه قبل ۳،۱ واحد درصد کاهش داشته است.



تغییرات قیمت ها در ماه جاری

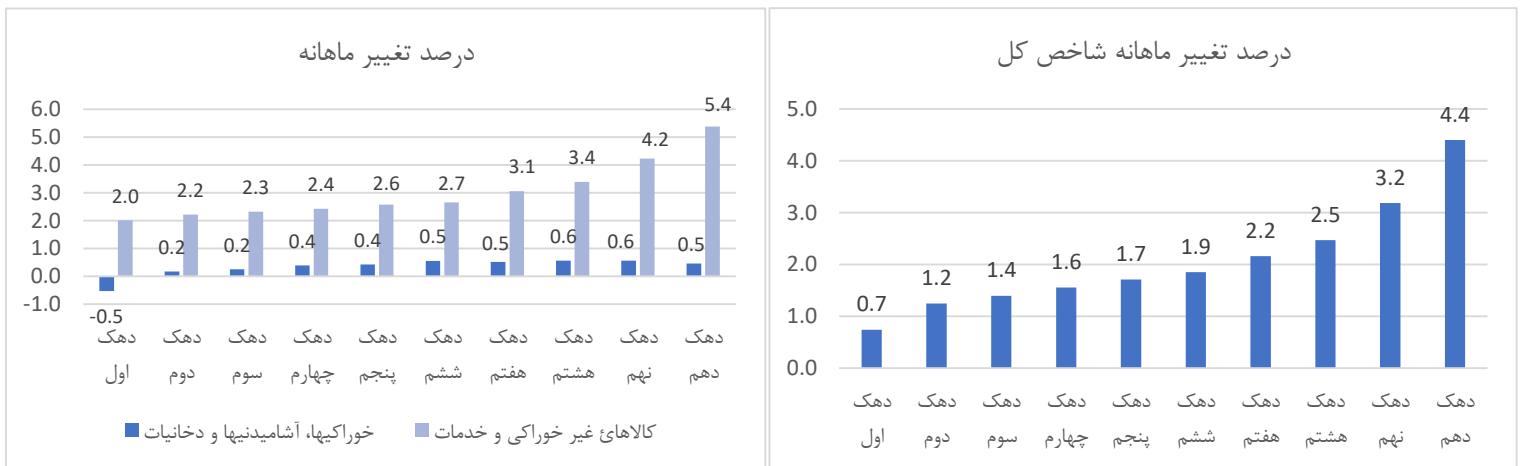
در گروه عمده «خوراکی‌ها، آشامیدنی‌ها و دخانیات» بیشترین افزایش قیمت نسبت به ماه قبل مربوط به گروه «نان و غلات» (انواع برنج خارجی)، گروه «میوه و خشکبار» (لیمو شیرین، لیمو ترش، سیب، پرتقال)، و گروه «قند و شکر و شیرینی» (قند، شکر) می‌باشد. در گروه عمده «کالاهای غیر خوراکی و خدمات»، گروه «حمل و نقل» (انواع اتومبیل سواری)، گروه «مبلمان و لوازم خانگی» (لوازم خانگی و ظروف آشپزخانه) و گروه «تفریح و فرهنگ» (تبلت، لپ‌تاپ و تجهیزات رایانه) بیشترین افزایش قیمت را نسبت به ماه قبل داشته‌اند.

هم‌چنین گروه «سبزیجات» (پیاز، بادمجان، فلفل دلمه‌ای، خیار و گوجه فرنگی) و گروه «گوشت قرمز، سفید و فرآورده آنها» (گوشت مرغ) نسبت به ماه قبل، کاهش قیمت داشته است.

درصد تغییرات شاخص قیمت در دهک های هزینه ای کل کشور در ماه جاری

دامنه تغییرات نرخ تورم سالانه در اردیبهشت ماه ۱۳۹۹ برای دهک‌های مختلف هزینه‌ای از ۲۸,۰ درصد برای دهک اول تا ۳۱,۹ درصد برای دهک دهم است.

نمودار درصد تغییر شاخص نسبت به ماه قبل برای دهک‌های مختلف هزینه ای در شاخص کل و گروه های عمده «خوراکی‌ها، آشامیدنی‌ها و دخانیات» و «غیر خوراکی و خدمات» به صورت زیر است:



اطلاعات تماس

اطلاعات بیشتر در مورد شاخص قیمت مصرف کننده ماه جاری، در فایل پیوست موجود می باشد.

www.amar.org.ir

اطلاعات سری زمانی شاخص قیمت مصرف کننده خانوارهای کشور:

www.amar.org.ir

اطلاعات سری زمانی شاخص قیمت مصرف کننده های هزینه ای کشور:

آدرس: خیابان دکتر فاطمی، بین رهی معیری و پروین اعتصامی، پلاک ۲۱۱ تلفن ۸۵۱۰۰ - کدپستی ۱۴۱۴۶۶۳۱۱۱

تاریخ انتشار گزارش ماه آینده: ۱۳۹۹/۰۴/۰۱

۱۳۹۵=۱۰۰

جدول ۱- شاخص قیمت کالاها و خدمات مصرفی خانوار (CPI)

کالاهای غیر خوراکی و خدمات		خوراکی‌ها، آشامیدنی‌ها و دخانیات		شاخص کل		شرح
اردیبهشت ۱۳۹۹	فروردین ۱۳۹۹	اردیبهشت ۱۳۹۹	فروردین ۱۳۹۹	اردیبهشت ۱۳۹۹	فروردین ۱۳۹۹	
۱۹۷.۲	۱۹۰.۴	۲۴۴.۲	۲۴۳.۱	۲۱۰.۰	۲۰۴.۸	کل کشور
۱۹۶.۸	۱۹۰.۰	۲۴۴.۴	۲۴۳.۵	۲۰۸.۷	۲۰۳.۴	شهری
۱۹۹.۶	۱۹۳.۴	۲۴۳.۷	۲۴۱.۹	۲۱۷.۱	۲۱۲.۶	روستایی

جدول ۲- درصد تغییرماهانه شاخص (CPI)

کالاهای غیر خوراکی و خدمات		خوراکی‌ها، آشامیدنی‌ها و دخانیات		شاخص کل		شرح
اردیبهشت ۱۳۹۹	فروردین ۱۳۹۹	اردیبهشت ۱۳۹۹	فروردین ۱۳۹۹	اردیبهشت ۱۳۹۹	فروردین ۱۳۹۹	
۳.۵	۰.۸	۰.۴	۵.۱	۲.۵	۲.۱	کل کشور
۳.۶	۰.۷	۰.۴	۵.۰	۲.۶	۲.۰	شهری
۳.۲	۱.۲	۰.۷	۵.۷	۲.۱	۳.۱	روستایی

جدول ۳- درصد تغییرات شاخص (CPI) نسبت به ماه مشابه سال قبل

کالاهای غیر خوراکی و خدمات		خوراکی‌ها، آشامیدنی‌ها و دخانیات		شاخص کل		شرح
اردیبهشت ۱۳۹۹	فروردین ۱۳۹۹	اردیبهشت ۱۳۹۹	فروردین ۱۳۹۹	اردیبهشت ۱۳۹۹	فروردین ۱۳۹۹	
۲۵.۷	۲۴.۷	۱۲.۰	۱۰.۷	۲۱.۰	۱۹.۸	کل کشور
۲۵.۸	۲۴.۷	۱۱.۹	۱۰.۸	۲۱.۳	۲۰.۲	شهری
۲۵.۴	۲۵.۲	۱۲.۵	۱۰.۴	۱۹.۳	۱۸.۱	روستایی

جدول ۴- نرخ تورم ۱۲ ماهه شاخص

کالاهای غیر خوراکی و خدمات		خوراکی‌ها، آشامیدنی‌ها و دخانیات		شاخص کل		شرح
اردیبهشت ۱۳۹۹	فروردین ۱۳۹۹	اردیبهشت ۱۳۹۹	فروردین ۱۳۹۹	اردیبهشت ۱۳۹۹	فروردین ۱۳۹۹	
۲۹.۲	۳۰.۳	۳۱.۲	۳۶.۵	۲۹.۸	۳۲.۲	کل کشور
۲۹.۰	۳۰.۰	۳۱.۳	۳۶.۶	۲۹.۷	۳۱.۹	شهری
۳۰.۸	۳۲.۲	۳۰.۷	۳۵.۹	۳۰.۸	۳۳.۹	روستایی

درصد تغییرات شاخص			شاخص	ضریب اهمیت	شرح
دوازده ماه منتهی به ماه جاری نسبت به دوره مشابه سال قبل	نسبت به ماه مشابه سال قبل	نسبت به ماه قبل			
۲۹.۸	۲۱.۰	۲.۵	۲۱۰.۰	۱۰۰.۰۰	شاخص کل
۳۱.۶	۱۱.۹	۰.۳	۲۴۲.۶	۲۶.۶۴	۱- خوراکی ها و آشامیدنی ها
۳۰.۷	۱۰.۹	۰.۲	۲۴۱.۱	۲۵.۵۵	خوراکیها
۳۲.۶	۲۷.۴	۶.۱	۲۰۳.۶	۶.۶۷	نان و غلات
۳۱.۲	-۲.۲	-۰.۵	۲۴۸.۱	۵.۹۱	گوشت قرمز و سفید و فرآورده های آنها
۲۹.۹	-۴.۰	-۰.۶	۲۴۶.۸	۵.۱۴	گوشت قرمز و گوشت ماکیان
۴۰.۸	۱۰.۹	۰.۶	۲۵۶.۶	۰.۷۷	ماهی ها و صدف داران
۳۲.۵	۲۷.۵	۰.۷	۲۲۳.۰	۲.۸۰	شیر، پنیر و تخم مرغ
۲۳.۵	۹.۵	۰.۹	۱۹۵.۸	۱.۲۹	روغنها و چربیها
۲۳.۲	۱۷.۲	۵.۶	۲۹۳.۹	۳.۴۳	میوه و خشکبار
۳۲.۲	-۱.۰	-۱۳.۶	۲۸۵.۶	۳.۰۲	سبزیجات (سبزیها و حبوبات)
۴۱.۳	۱۴.۹	۴.۹	۲۳۳.۴	۱.۴۴	شکر، مربا، عسل، شکلات و شیرینی(قند و شکر و شیرینیها)
۳۲.۴	۳.۸	۱.۶	۲۵۴.۷	۰.۹۸	محصولات خوراکی طبقه بندی نشده در جای دیگر
۵۱.۴	۳۶.۹	۲.۳	۲۷۷.۷	۱.۱۰	چای، قهوه، کاکائو، نوشابه و آب میوه (نوشابه های غیر الکلی)
۱۸.۷	۱۳.۹	۴.۰	۳۱۶.۰	۰.۵۹	۲- دخانیات
۳۸.۸	۲۷.۷	۳.۰	۲۲۹.۶	۴.۷۸	۳- پوشاک و کفش
۲۳.۰	۲۱.۵	۱.۹	۱۷۰.۳	۳۵.۵۰	۴- مسکن، آب، برق، گاز و سایر سوختها
۲۲.۷	۲۳.۷	۲.۵	۱۷۴.۶	۳۱.۱۲	مسکن
۲۲.۶	۲۳.۶	۲.۵	۱۷۴.۴	۳۰.۷۲	اجاره
۲۸.۲	۲۶.۸	۴.۵	۱۸۹.۷	۰.۴۱	خدمات نگهداری و تعمیر واحد مسکونی (خدمت)
۲۵.۷	۵.۰	-۳.۳	۱۳۹.۶	۴.۳۸	آب، برق و سوخت
۴۰.۸	۲۵.۶	۴.۶	۲۵۹.۴	۳.۹۳	۵- مبلمان و لوازم خانگی و نگهداری معمول آنها
۲۴.۸	۲۱.۹	۲.۹	۱۷۵.۷	۷.۱۴	۶- بهداشت و درمان
۴۵.۷	۴۸.۴	۸.۶	۲۶۳.۷	۹.۴۱	۷- حمل و نقل
۱۰.۷	۶.۵	۳.۳	۱۵۶.۰	۲.۸۷	۸- ارتباطات
۳۸.۲	۲۴.۷	۴.۲	۲۵۶.۶	۱.۶۵	۹- تفریح و فرهنگ
۲۱.۶	۲۰.۲	۰.۱	۱۷۳.۶	۱.۸۶	۱۰- آموزش
۳۴.۳	۱۶.۵	۰.۹	۱۹۶.۷	۱.۴۴	۱۱- هتل و رستوران
۳۱.۶	۲۲.۶	۳.۷	۲۳۱.۸	۴.۱۸	۱۲- کالاها و خدمات متفرقه

درصد تغییرات شاخص			شاخص	ضریب اهمیت	شرح
دوازده ماه منتهی به ماه جاری نسبت به دوره مشابه سال قبل	نسبت به ماه مشابه سال قبل	نسبت به ماه قبل			
۲۹.۷	۲۱.۳	۲.۶	۲۰۸.۷	۱۰۰.۰۰	شاخص کل
۳۱.۷	۱۱.۸	۰.۲	۲۴۳.۰	۲۴.۵۳	۱- خوراکی‌ها و آشامیدنی‌ها
۳۰.۸	۱۰.۷	۰.۲	۲۴۱.۵	۲۳.۵۷	خوراکیها
۳۳.۲	۲۵.۸	۵.۷	۲۰۳.۲	۵.۹۸	نان و غلات
۳۱.۴	-۱.۷	-۰.۶	۲۵۰.۷	۵.۵۴	گوشت قرمز و سفید و فرآورده های آنها
۳۰.۰	-۳.۴	-۰.۸	۲۴۹.۷	۴.۷۹	گوشت قرمز و گوشت ماکیان
۴۰.۷	۱۰.۶	۰.۶	۲۵۶.۵	۰.۷۶	ماهی ها و صدف داران
۳۳.۶	۲۸.۱	۰.۷	۲۲۶.۴	۲.۷۰	شیر، پنیر و تخم مرغ
۲۲.۲	۹.۳	۰.۹	۱۹۲.۴	۱.۱۵	روغن‌ها و چربیها
۲۲.۷	۱۴.۹	۴.۴	۲۸۹.۷	۳.۳۱	میوه و خشکبار
۳۲.۰	-۰.۳	-۱۲.۸	۲۸۳.۱	۲.۷۰	سبزیجات (سبزی‌ها و حبوبات)
۴۱.۹	۱۶.۶	۵.۰	۲۳۴.۱	۱.۳۰	شکر، مربا، عسل ، شکلات و شیرینی(قند و شکر و شیرینی‌ها)
۳۳.۱	۴.۴	۱.۶	۲۵۷.۲	۰.۸۹	محصولات خوراکی طبقه بندی نشده در جای دیگر
۵۲.۴	۳۸.۸	۲.۱	۲۷۸.۳	۰.۹۶	چای، قهوه، کاکائو، نوشابه و آب میوه (نوشابه های غیر الکلی)
۱۸.۸	۱۵.۴	۴.۷	۳۱۲.۳	۰.۵۰	۲- دخانیات
۳۸.۶	۲۷.۴	۳.۰	۲۲۸.۳	۴.۵۲	۳- پوشاک و کفش
۲۳.۲	۲۲.۱	۲.۰	۱۷۱.۹	۳۸.۰۷	۴- مسکن ، آب ، برق ، گاز و سایر سوخت‌ها
۲۲.۹	۲۳.۹	۲.۶	۱۷۵.۷	۳۴.۱۰	مسکن
۲۲.۸	۲۳.۹	۲.۶	۱۷۵.۵	۳۳.۷۳	اجاره
۲۷.۹	۲۴.۴	۳.۸	۱۹۱.۸	۰.۳۷	خدمات نگهداری و تعمیر واحد مسکونی (خدمت)
۲۶.۶	۵.۰	-۴.۱	۱۳۸.۸	۳.۹۷	آب ، برق و سوخت
۴۰.۲	۲۵.۵	۴.۵	۲۵۵.۶	۳.۶۴	۵- مبلمان و لوازم خانگی و نگهداری معمول آنها
۲۴.۸	۲۲.۰	۳.۰	۱۷۶.۱	۷.۱۳	۶- بهداشت و درمان
۴۵.۷	۴۷.۸	۹.۱	۲۶۶.۷	۹.۴۴	۷- حمل و نقل
۱۰.۹	۶.۷	۳.۴	۱۵۶.۶	۲.۸۵	۸- ارتباطات
۳۸.۰	۲۴.۵	۴.۰	۲۵۶.۱	۱.۶۴	۹- تفریح و فرهنگ
۲۱.۸	۲۰.۲	۰.۱	۱۷۳.۴	۲.۰۲	۱۰- آموزش
۳۴.۱	۱۶.۵	۰.۹	۱۹۶.۱	۱.۵۴	۱۱- هتل و رستوران
۳۱.۵	۲۲.۶	۳.۷	۲۳۲.۴	۴.۱۳	۱۲- کالاها و خدمات متفرقه

درصد تغییرات شاخص			شاخص	ضریب اهمیت	شرح
دوازده ماه منتهی به ماه جاری نسبت به دوره مشابه سال قبل	نسبت به ماه مشابه سال قبل	نسبت به ماه قبل			
۳۰.۸	۱۹.۳	۲.۱	۲۱۷.۱	۱۰۰.۰۰	شاخص کل
۳۱.۲	۱۲.۶	۰.۶	۲۴۱.۲	۳۸.۴۸	۱- خوراکی ها و آشامیدنی ها
۳۰.۳	۱۱.۷	۰.۵	۲۳۹.۵	۳۶.۶۰	خوراکیها
۳۰.۷	۳۲.۸	۷.۴	۲۰۴.۹	۱۰.۵۶	نان و غلات
۳۰.۵	-۴.۴	۰.۰	۲۳۸.۲	۷.۹۶	گوشت قرمز و سفید و فرآورده های آنها
۲۹.۳	-۶.۲	-۰.۱	۲۳۵.۹	۷.۱۰	گوشت قرمز و گوشت ماکیان
۴۱.۴	۱۲.۲	۰.۷	۲۵۷.۱	۰.۸۶	ماهی ها و صدف داران
۲۷.۳	۲۴.۷	۰.۷	۲۰۷.۸	۳.۳۳	شیر، پنیر و تخم مرغ
۲۷.۱	۹.۹	۱.۲	۲۰۶.۱	۲.۰۶	روغن ها و چربیها
۲۵.۸	۲۸.۰	۱۰.۸	۳۱۲.۴	۴.۱۰	میوه و خشکبار
۳۲.۷	-۲.۸	-۱۶.۰	۲۹۳.۲	۴.۸۲	سبزیجات (سبزیها و حبوبات)
۳۹.۴	۹.۵	۴.۸	۲۳۱.۳	۲.۲۵	شکر، مربا، عسل ، شکلات و شیرینی(قند و شکر و شیرینیها)
۳۰.۴	۲.۱	۱.۴	۲۴۶.۵	۱.۵۳	محصولات خوراکی طبقه بندی نشده در جای دیگر
۴۸.۵	۳۱.۸	۲.۸	۲۷۵.۹	۱.۸۸	چای، قهوه، کاکائو، نوشابه و آب میوه (نوشابه های غیر الکلی)
۱۸.۶	۱۰.۶	۲.۴	۳۲۵.۱	۱.۱۴	۲- دخانیات
۳۹.۴	۲۸.۹	۳.۲	۲۳۵.۰	۶.۲۸	۳- پوشاک و کفش
۲۰.۵	۱۵.۴	۱.۲	۱۵۴.۵	۲۱.۱۱	۴- مسکن ، آب ، برق ، گاز و سایر سوختها
۱۹.۷	۲۰.۲	۲.۱	۱۶۰.۱	۱۴.۴۷	مسکن
۱۹.۳	۱۹.۵	۱.۸	۱۵۹.۱	۱۳.۸۷	اجاره
۲۹.۱	۳۶.۳	۶.۸	۱۸۲.۱	۰.۶۰	خدمات نگهداری و تعمیر واحد مسکونی (خدمت)
۲۲.۴	۵.۲	-۰.۷	۱۴۲.۳	۶.۶۴	آب ، برق و سوخت
۴۲.۹	۲۶.۰	۴.۸	۲۷۳.۴	۵.۵۳	۵- مبلمان و لوازم خانگی و نگهداری معمول آنها
۲۴.۸	۲۱.۵	۲.۳	۱۷۴.۱	۷.۱۹	۶- بهداشت و درمان
۴۵.۶	۵۲.۵	۵.۵	۲۴۶.۷	۹.۲۶	۷- حمل و نقل
۹.۵	۵.۷	۳.۱	۱۵۲.۶	۲.۹۷	۸- ارتباطات
۳۹.۶	۲۶.۱	۴.۹	۲۵۹.۷	۱.۷۲	۹- تفریح و فرهنگ
۱۹.۹	۲۰.۳	۰.۱	۱۷۴.۹	۰.۹۵	۱۰- آموزش
۳۶.۵	۱۶.۳	۱.۰	۲۰۲.۳	۰.۸۹	۱۱- هتل و رستوران
۳۲.۲	۲۲.۳	۳.۹	۲۲۸.۴	۴.۴۸	۱۲- کالاها و خدمات متفرقه

درصد تغییرات شاخص			شاخص	ضریب اهمیت	شرح		
دوازده ماه منتهی به ماه جاری نسبت به دوره مشابه سال قبل	نسبت به ماه مشابه سال قبل	نسبت به ماه قبل					
۲۹.۸	۲۱.۰	۲.۵	۲۱۰.۰	۱۰۰.۰۰	شاخص کل		
۳۱.۲	۱۲.۰	۰.۴	۲۴۴.۲	۲۷.۲۴	خوراکی ها و آشامیدنی ها و دخانیات	شاخص کل	
۲۹.۲	۲۵.۷	۳.۵	۱۹۷.۲	۷۲.۷۶	کالاهای غیر خوراکی و خدمات		
۲۲.۶	۲۳.۶	۲.۵	۱۷۴.۴	۳۰.۷۲	اجاره	شاخص کل	
۳۲.۶	۲۰.۲	۲.۵	۲۲۵.۷	۶۹.۲۸	شاخص کل* (بدون اجاره)		
۳۵.۴	۲۰.۳	۲.۵	۲۴۴.۴	۵۰.۸۷	کالاها	کالاها	شاخص کل
۴۵.۵	۳۷.۵	۱۲.۶	۳۴۸.۵	۵.۴۶	کالاهای بادوام		
۳۳.۰	۱۶.۳	۰.۴	۲۲۹.۸	۴۰.۳۳	کالاهای بی دوام		
۴۱.۵	۲۸.۳	۳.۷	۲۴۸.۴	۵.۰۸	کالاهای کم دوام		
۲۲.۸	۲۲.۱	۲.۷	۱۷۴.۴	۴۹.۱۳	خدمات		
۳۰.۷	۱۰.۹	۰.۲	۲۴۱.۱	۲۵.۵۵	خوراکی ها		
۲۸.۱	۳.۶	-۳.۸	۲۵۹.۶	۱۲.۶۰	خوراکی های تازه	خوراکی ها	
۳۴.۴	۲۱.۵	۵.۶	۲۲۱.۸	۱۲.۹۵	سایر خوراکی ها		
۲۷.۶	۲۶.۷	-۱.۴	۱۵۴.۱	۸.۷۷	کالاها و خدمات عمومی		

درصد تغییرات شاخص			شاخص	ضریب اهمیت	شرح		
دوازده ماه منتهی به ماه جاری نسبت به دوره مشابه سال قبل	نسبت به ماه مشابه سال قبل	نسبت به ماه قبل					
۲۹.۷	۲۱.۳	۲.۶	۲۰۸.۷	۱۰۰.۰۰	شاخص کل		
۳۱.۳	۱۱.۹	۰.۴	۲۴۴.۴	۲۵.۰۳	خوراکی ها و آشامیدنی ها و دخانیات	شاخص کل	
۲۹.۰	۲۵.۸	۳.۶	۱۹۶.۸	۷۴.۹۷	کالاهای غیر خوراکی و خدمات		
۲۲.۸	۲۳.۹	۲.۶	۱۷۵.۵	۳۳.۷۳	اجاره	شاخص کل	
۳۲.۷	۲۰.۴	۲.۶	۲۲۵.۶	۶۶.۲۷	شاخص کل* (بدون اجاره)		
۳۵.۷	۲۰.۶	۲.۶	۲۴۵.۶	۴۷.۶۵	کالاها	کالاها	شاخص کل
۴۵.۹	۳۸.۱	۱۲.۹	۳۵۱.۸	۵.۵۵	کالاهای بادوام		
۳۳.۲	۱۶.۳	۰.۳	۲۲۹.۵	۳۷.۳۲	کالاهای بی دوام		
۴۱.۴	۲۸.۲	۳.۷	۲۴۷.۶	۴.۷۹	کالاهای کم دوام		
۲۲.۹	۲۲.۳	۲.۷	۱۷۵.۱	۵۲.۳۵	خدمات		
۳۰.۸	۱۰.۷	۰.۲	۲۴۱.۵	۲۳.۵۷	خوراکی ها		
۲۸.۰	۳.۹	-۳.۶	۲۵۹.۱	۱۲.۳۰	خوراکی های تازه	خوراکی ها	
۳۴.۸	۲۰.۹	۵.۴	۲۲۲.۴	۱۱.۲۶	سایر خوراکی ها		
۲۷.۶	۲۶.۶	-۱.۷	۱۵۲.۷	۸.۵۱	کالاها و خدمات عمومی		

درصد تغییرات شاخص			شاخص	ضریب اهمیت	شرح		
دوازده ماه منتهی به ماه جاری نسبت به دوره مشابه سال قبل	نسبت به ماه مشابه سال قبل	نسبت به ماه قبل					
۳۰.۸	۱۹.۳	۲.۱	۲۱۷.۱	۱۰۰.۰۰	شاخص کل		
۳۰.۷	۱۲.۵	۰.۷	۲۴۳.۷	۳۹.۶۲	خوراکی ها و آشامیدنی ها و دخانیات	شاخص کل	
۳۰.۸	۲۵.۴	۳.۲	۱۹۹.۶	۶۰.۳۸	کالاهای غیر خوراکی و خدمات		
۱۹.۳	۱۹.۵	۱.۸	۱۵۹.۱	۱۳.۸۷	اجاره	شاخص کل	
۳۲.۳	۱۹.۳	۲.۱	۲۲۶.۴	۸۶.۱۳	شاخص کل* (بدون اجاره)		
۳۴.۱	۱۹.۱	۲.۰	۲۳۹.۶	۶۸.۸۴	کالاها	کالاها	شاخص کل
۴۳.۲	۳۳.۱	۱۱.۱	۳۲۷.۷	۴.۹۶	کالاهای بادوام		
۳۲.۳	۱۶.۴	۰.۸	۲۳۰.۶	۵۷.۰۳	کالاهای بی دوام		
۴۱.۷	۲۸.۸	۳.۸	۲۵۱.۵	۶.۸۵	کالاهای کم دوام		
۲۱.۴	۲۰.۲	۲.۲	۱۶۷.۲	۳۱.۱۶	خدمات		
۳۰.۳	۱۱.۷	۰.۵	۲۳۹.۵	۳۶.۶۰	خوراکی ها		
۲۸.۲	۲.۴	-۴.۴	۲۶۱.۹	۱۷.۴۹	خوراکی های تازه	خوراکی ها	
۳۲.۹	۲۳.۶	۶.۴	۲۱۹.۷	۱۹.۱۱	سایر خوراکی ها		
۲۷.۹	۲۷.۲	-۰.۲	۱۶۰.۲	۱۱.۳۵	کالاها و خدمات عمومی		

دوره زمانی	عدد شاخص	درصد تغییر ماهانه	در صد تغییر نسبت به ماه مشابه سال قبل	تورم ۱۲ ماهه
فروردین ۱۳۹۵	۹۶.۷	۰.۶	۷.۸	۱۰.۶
اردیبهشت ۱۳۹۵	۹۶.۸	۰.۱	۷.۳	۱۰.۱
خرداد ۱۳۹۵	۹۷.۵	۰.۷	۶.۸	۹.۵
تیر ۱۳۹۵	۹۸.۵	۱.۱	۶.۶	۹.۰
مرداد ۱۳۹۵	۹۹.۵	۱.۰	۷.۲	۸.۶
شهریور ۱۳۹۵	۹۹.۸	۰.۳	۶.۸	۸.۳
مهر ۱۳۹۵	۱۰۰.۳	۰.۵	۶.۶	۷.۹
آبان ۱۳۹۵	۱۰۰.۶	۰.۳	۶.۲	۷.۶
آذر ۱۳۹۵	۱۰۱.۴	۰.۸	۵.۷	۷.۲
دی ۱۳۹۵	۱۰۲.۲	۰.۸	۶.۲	۷.۰
بهمن ۱۳۹۵	۱۰۲.۷	۰.۵	۷.۱	۶.۹
اسفند ۱۳۹۵	۱۰۴.۰	۱.۲	۸.۲	۶.۹
فروردین ۱۳۹۶	۱۰۵.۵	۱.۴	۹.۰	۷.۰
اردیبهشت ۱۳۹۶	۱۰۵.۳	-۰.۱	۸.۸	۷.۱
خرداد ۱۳۹۶	۱۰۵.۵	۰.۲	۸.۳	۷.۲
تیر ۱۳۹۶	۱۰۶.۶	۱.۰	۸.۲	۷.۴
مرداد ۱۳۹۶	۱۰۷.۰	۰.۴	۷.۶	۷.۴
شهریور ۱۳۹۶	۱۰۷.۰	۰.۰	۷.۲	۷.۴
مهر ۱۳۹۶	۱۰۸.۵	۱.۳	۸.۱	۷.۵
آبان ۱۳۹۶	۱۰۹.۶	۱.۰	۸.۹	۷.۸
آذر ۱۳۹۶	۱۱۰.۴	۰.۷	۸.۹	۸.۰
دی ۱۳۹۶	۱۱۰.۹	۰.۴	۸.۵	۸.۲
بهمن ۱۳۹۶	۱۱۱.۲	۰.۳	۸.۲	۸.۳
اسفند ۱۳۹۶	۱۱۱.۴	۰.۲	۷.۲	۸.۲
فروردین ۱۳۹۷	۱۱۲.۹	۱.۳	۷.۰	۸.۱
اردیبهشت ۱۳۹۷	۱۱۴.۱	۱.۱	۸.۳	۸.۰
خرداد ۱۳۹۷	۱۱۶.۲	۱.۹	۱۰.۲	۸.۲
تیر ۱۳۹۷	۱۲۱.۴	۴.۴	۱۳.۸	۸.۷
مرداد ۱۳۹۷	۱۲۷.۷	۵.۲	۱۹.۳	۹.۷
شهریور ۱۳۹۷	۱۳۴.۶	۵.۴	۲۵.۷	۱۱.۳
مهر ۱۳۹۷	۱۴۴.۱	۷.۱	۳۲.۸	۱۳.۴
آبان ۱۳۹۷	۱۴۷.۸	۲.۶	۳۴.۹	۱۵.۶
آذر ۱۳۹۷	۱۵۱.۷	۲.۶	۳۷.۴	۱۸.۰
دی ۱۳۹۷	۱۵۴.۷	۲.۰	۳۹.۶	۲۰.۶
بهمن ۱۳۹۷	۱۵۸.۱	۲.۲	۴۲.۳	۲۳.۵
اسفند ۱۳۹۷	۱۶۴.۳	۳.۹	۴۷.۵	۲۶.۹
فروردین ۱۳۹۸	۱۷۰.۹	۴.۰	۵۱.۴	۳۰.۶
اردیبهشت ۱۳۹۸	۱۷۳.۵	۱.۵	۵۲.۱	۳۴.۲
خرداد ۱۳۹۸	۱۷۴.۹	۰.۸	۵۰.۴	۳۷.۶
تیر ۱۳۹۸	۱۷۹.۷	۲.۸	۴۸.۰	۴۰.۴
مرداد ۱۳۹۸	۱۸۰.۸	۰.۶	۴۱.۶	۴۲.۲
شهریور ۱۳۹۸	۱۸۱.۷	۰.۵	۳۵.۰	۴۲.۷
مهر ۱۳۹۸	۱۸۴.۹	۱.۷	۲۸.۳	۴۲.۰
آبان ۱۳۹۸	۱۸۷.۸	۱.۶	۲۷.۰	۴۱.۱
آذر ۱۳۹۸	۱۹۳.۸	۳.۲	۲۷.۸	۴۰.۰
دی ۱۳۹۸	۱۹۵.۴	۰.۸	۲۶.۳	۳۸.۶
بهمن ۱۳۹۸	۱۹۷.۶	۱.۱	۲۵.۰	۳۷.۰
اسفند ۱۳۹۸	۲۰۰.۵	۱.۵	۲۲.۰	۳۴.۸
فروردین ۱۳۹۹	۲۰۴.۸	۲.۱	۱۹.۸	۳۲.۲
اردیبهشت ۱۳۹۹	۲۱۰.۰	۲.۵	۲۱.۰	۲۹.۸

دوره زمانی	عدد شاخص	درصد تغییر ماهانه	در صد تغییر نسبت به ماه مشابه سال قبل	تورم ۱۲ ماهه
فروردین ۱۳۹۵	۹۶.۹	۰.۷	۷.۹	۱۰.۸
اردیبهشت ۱۳۹۵	۹۷.۰	۰.۱	۷.۶	۱۰.۳
خرداد ۱۳۹۵	۹۷.۶	۰.۶	۷.۰	۹.۷
تیر ۱۳۹۵	۹۸.۶	۱.۰	۶.۷	۹.۲
مرداد ۱۳۹۵	۹۹.۵	۰.۹	۷.۲	۸.۸
شهریور ۱۳۹۵	۹۹.۸	۰.۳	۶.۶	۸.۴
مهر ۱۳۹۵	۱۰۰.۳	۰.۵	۶.۴	۸.۱
آبان ۱۳۹۵	۱۰۰.۶	۰.۲	۵.۸	۷.۶
آذر ۱۳۹۵	۱۰۱.۳	۰.۷	۵.۳	۷.۳
دی ۱۳۹۵	۱۰۲.۱	۰.۸	۵.۹	۷.۰
بهمن ۱۳۹۵	۱۰۲.۶	۰.۵	۶.۸	۶.۸
اسفند ۱۳۹۵	۱۰۳.۸	۱.۲	۷.۹	۶.۸
فروردین ۱۳۹۶	۱۰۵.۱	۱.۳	۸.۵	۶.۸
اردیبهشت ۱۳۹۶	۱۰۵.۱	-۰.۱	۸.۳	۶.۹
خرداد ۱۳۹۶	۱۰۵.۳	۰.۳	۷.۹	۷.۰
تیر ۱۳۹۶	۱۰۶.۵	۱.۱	۸.۱	۷.۱
مرداد ۱۳۹۶	۱۰۶.۹	۰.۴	۷.۴	۷.۱
شهریور ۱۳۹۶	۱۰۷.۰	۰.۱	۷.۱	۷.۱
مهر ۱۳۹۶	۱۰۸.۵	۱.۴	۸.۱	۷.۳
آبان ۱۳۹۶	۱۰۹.۵	۱.۰	۸.۹	۷.۵
آذر ۱۳۹۶	۱۱۰.۳	۰.۷	۸.۹	۷.۸
دی ۱۳۹۶	۱۱۰.۸	۰.۵	۸.۵	۸.۱
بهمن ۱۳۹۶	۱۱۱.۲	۰.۳	۸.۴	۸.۲
اسفند ۱۳۹۶	۱۱۱.۴	۰.۲	۷.۳	۸.۱
فروردین ۱۳۹۷	۱۱۲.۹	۱.۳	۷.۳	۸.۰
اردیبهشت ۱۳۹۷	۱۱۴.۱	۱.۱	۸.۶	۸.۱
خرداد ۱۳۹۷	۱۱۶.۱	۱.۷	۱۰.۲	۸.۲
تیر ۱۳۹۷	۱۲۱.۵	۴.۶	۱۴.۰	۸.۸
مرداد ۱۳۹۷	۱۲۷.۶	۵.۱	۱۹.۴	۹.۸
شهریور ۱۳۹۷	۱۳۴.۴	۵.۳	۲۵.۷	۱۱.۴
مهر ۱۳۹۷	۱۴۳.۶	۶.۸	۳۲.۴	۱۳.۴
آبان ۱۳۹۷	۱۴۷.۳	۲.۶	۳۴.۵	۱۵.۶
آذر ۱۳۹۷	۱۵۱.۰	۲.۵	۳۶.۹	۱۸.۰
دی ۱۳۹۷	۱۵۴.۱	۲.۰	۳۹.۰	۲۰.۶
بهمن ۱۳۹۷	۱۵۷.۳	۲.۱	۴۱.۵	۲۳.۴
اسفند ۱۳۹۷	۱۶۳.۳	۳.۸	۴۶.۶	۲۶.۶
فروردین ۱۳۹۸	۱۶۹.۳	۳.۷	۵۰.۰	۳۰.۲
اردیبهشت ۱۳۹۸	۱۷۲.۰	۱.۶	۵۰.۷	۳۳.۷
خرداد ۱۳۹۸	۱۷۳.۳	۰.۸	۴۹.۳	۳۶.۹
تیر ۱۳۹۸	۱۷۸.۴	۲.۹	۴۶.۹	۳۹.۷
مرداد ۱۳۹۸	۱۷۹.۷	۰.۷	۴۰.۸	۴۱.۴
شهریور ۱۳۹۸	۱۸۰.۸	۰.۶	۳۴.۵	۴۱.۹
مهر ۱۳۹۸	۱۸۴.۲	۱.۹	۲۸.۳	۴۱.۳
آبان ۱۳۹۸	۱۸۷.۰	۱.۵	۲۷.۰	۴۰.۳
آذر ۱۳۹۸	۱۹۲.۶	۳.۰	۲۷.۶	۳۹.۳
دی ۱۳۹۸	۱۹۴.۴	۰.۹	۲۶.۲	۳۸.۰
بهمن ۱۳۹۸	۱۹۶.۷	۱.۲	۲۵.۱	۳۶.۵
اسفند ۱۳۹۸	۱۹۹.۵	۱.۴	۲۲.۲	۳۴.۴
فروردین ۱۳۹۹	۲۰۳.۴	۲.۰	۲۰.۲	۳۱.۹
اردیبهشت ۱۳۹۹	۲۰۸.۷	۲.۶	۲۱.۳	۲۹.۷

دوره زمانی	عدد شاخص	درصد تغییر ماهانه	درصد تغییر نسبت به ماه مشابه سال قبل	تورم ۱۲ ماهه
فروردین ۱۳۹۵	۹۵.۹	۰.۲	۶.۸	۱۰.۰
اردیبهشت ۱۳۹۵	۹۵.۸	-۰.۱	۵.۷	۹.۴
خرداد ۱۳۹۵	۹۶.۷	۰.۹	۵.۹	۸.۷
تیر ۱۳۹۵	۹۸.۲	۱.۵	۶.۲	۸.۲
مرداد ۱۳۹۵	۹۹.۶	۱.۴	۷.۱	۷.۸
شهریور ۱۳۹۵	۹۹.۹	۰.۳	۷.۱	۷.۵
مهر ۱۳۹۵	۱۰۰.۲	۰.۳	۷.۴	۷.۳
آبان ۱۳۹۵	۱۰۰.۶	۰.۴	۷.۷	۷.۲
آذر ۱۳۹۵	۱۰۱.۸	۱.۲	۷.۳	۷.۱
دی ۱۳۹۵	۱۰۲.۶	۰.۸	۷.۵	۷.۱
بهمن ۱۳۹۵	۱۰۳.۳	۰.۷	۸.۳	۷.۱
اسفند ۱۳۹۵	۱۰۵.۰	۱.۶	۹.۷	۷.۲
فروردین ۱۳۹۶	۱۰۷.۲	۲.۱	۱۱.۸	۷.۷
اردیبهشت ۱۳۹۶	۱۰۶.۹	-۰.۳	۱۱.۵	۸.۱
خرداد ۱۳۹۶	۱۰۶.۵	-۰.۳	۱۰.۱	۸.۵
تیر ۱۳۹۶	۱۰۷.۳	۰.۷	۹.۲	۸.۷
مرداد ۱۳۹۶	۱۰۷.۸	۰.۵	۸.۲	۸.۸
شهریور ۱۳۹۶	۱۰۷.۵	-۰.۳	۷.۶	۸.۹
مهر ۱۳۹۶	۱۰۸.۵	۱.۰	۸.۳	۸.۹
آبان ۱۳۹۶	۱۰۹.۹	۱.۲	۹.۲	۹.۰
آذر ۱۳۹۶	۱۱۱.۰	۱.۰	۹.۰	۹.۲
دی ۱۳۹۶	۱۱۱.۰	۰.۰	۸.۲	۹.۲
بهمن ۱۳۹۶	۱۱۱.۰	۰.۰	۷.۴	۹.۱
اسفند ۱۳۹۶	۱۱۱.۵	۰.۴	۶.۲	۸.۸
فروردین ۱۳۹۷	۱۱۲.۹	۱.۳	۵.۴	۸.۳
اردیبهشت ۱۳۹۷	۱۱۴.۰	۰.۹	۶.۶	۷.۹
خرداد ۱۳۹۷	۱۱۷.۱	۲.۷	۹.۹	۷.۹
تیر ۱۳۹۷	۱۲۰.۹	۳.۲	۱۲.۷	۸.۲
مرداد ۱۳۹۷	۱۲۸.۰	۵.۹	۱۸.۸	۹.۱
شهریور ۱۳۹۷	۱۳۵.۵	۵.۸	۲۶.۱	۱۰.۷
مهر ۱۳۹۷	۱۴۶.۸	۸.۳	۳۵.۳	۱۳.۰
آبان ۱۳۹۷	۱۵۰.۸	۲.۷	۳۷.۳	۱۵.۴
آذر ۱۳۹۷	۱۵۵.۳	۳.۰	۳۹.۹	۱۸.۰
دی ۱۳۹۷	۱۵۸.۴	۲.۰	۴۲.۷	۲۰.۹
بهمن ۱۳۹۷	۱۶۲.۹	۲.۸	۴۶.۷	۲۴.۲
اسفند ۱۳۹۷	۱۷۰.۳	۴.۵	۵۲.۷	۲۸.۱
فروردین ۱۳۹۸	۱۸۰.۱	۵.۸	۵۹.۴	۳۲.۶
اردیبهشت ۱۳۹۸	۱۸۱.۹	۱.۰	۵۹.۶	۳۷.۱
خرداد ۱۳۹۸	۱۸۳.۳	۰.۷	۵۶.۵	۴۱.۰
تیر ۱۳۹۸	۱۸۶.۵	۱.۸	۵۴.۳	۴۴.۴
مرداد ۱۳۹۸	۱۸۷.۱	۰.۳	۴۶.۱	۴۶.۶
شهریور ۱۳۹۸	۱۸۷.۱	۰.۰	۳۸.۱	۴۷.۴
مهر ۱۳۹۸	۱۸۸.۶	۰.۸	۲۸.۵	۴۶.۳
آبان ۱۳۹۸	۱۹۲.۰	۱.۸	۲۷.۳	۴۵.۱
آذر ۱۳۹۸	۲۰۰.۱	۴.۲	۲۸.۹	۴۳.۸
دی ۱۳۹۸	۲۰۱.۱	۰.۵	۲۷.۰	۴۲.۲
بهمن ۱۳۹۸	۲۰۲.۶	۰.۷	۲۴.۴	۴۰.۱
اسفند ۱۳۹۸	۲۰۶.۲	۱.۸	۲۱.۱	۳۷.۳
فروردین ۱۳۹۹	۲۱۲.۶	۳.۱	۱۸.۱	۳۳.۹
اردیبهشت ۱۳۹۹	۲۱۷.۱	۲.۱	۱۹.۳	۳۰.۸

شاخص قیمت کل کالاها و خدمات مصرفی خانوارهای کشور

۱۳۹۵=۱۰۰

دوره زمانی	۱۳۹۰	۱۳۹۱	۱۳۹۲	۱۳۹۳	۱۳۹۴	۱۳۹۵	۱۳۹۶	۱۳۹۷	۱۳۹۸	۱۳۹۹
سال	۴۲.۸	۵۵.۳	۷۳.۵	۸۴.۲	۹۳.۶	۱۰۰.۰	۱۰۸.۲	۱۳۷.۳	۱۸۵.۱	-
فروردین	۳۸.۴	۴۷.۹	۶۷.۲	۷۸.۹	۸۹.۸	۹۶.۷	۱۰۵.۵	۱۱۲.۹	۱۷۰.۹	۲۰۴.۸
اردیبهشت	۳۹.۵	۴۸.۷	۶۷.۹	۷۹.۴	۹۰.۲	۹۶.۸	۱۰۵.۳	۱۱۴.۱	۱۷۳.۵	۲۱۰.۰
خرداد	۴۰.۲	۴۹.۱	۶۹.۹	۸۰.۰	۹۱.۳	۹۷.۵	۱۰۵.۵	۱۱۶.۲	۱۷۴.۹	
تیر	۴۰.۹	۵۱.۱	۷۱.۵	۸۲.۰	۹۲.۴	۹۸.۵	۱۰۶.۶	۱۲۱.۴	۱۷۹.۷	
مرداد	۴۱.۹	۵۲.۳	۷۲.۸	۸۳.۲	۹۲.۸	۹۹.۵	۱۰۷.۰	۱۲۷.۷	۱۸۰.۸	
شهریور	۴۲.۶	۵۳.۴	۷۳.۷	۸۳.۹	۹۳.۵	۹۹.۸	۱۰۷.۰	۱۳۴.۶	۱۸۱.۷	
مهر	۴۳.۳	۵۶.۱	۷۴.۸	۸۵.۰	۹۴.۱	۱۰۰.۳	۱۰۸.۵	۱۴۴.۱	۱۸۴.۹	
آبان	۴۳.۷	۵۸.۲	۷۵.۹	۸۵.۷	۹۴.۷	۱۰۰.۶	۱۰۹.۶	۱۴۷.۸	۱۸۷.۸	
آذر	۴۴.۴	۵۹.۰	۷۶.۳	۸۷.۵	۹۵.۹	۱۰۱.۴	۱۱۰.۴	۱۵۱.۷	۱۹۳.۸	
دی	۴۵.۰	۶۰.۳	۷۷.۱	۸۸.۱	۹۶.۳	۱۰۲.۲	۱۱۰.۹	۱۵۴.۷	۱۹۵.۴	
بهمن	۴۶.۰	۶۳.۲	۷۷.۲	۸۸.۲	۹۵.۹	۱۰۲.۷	۱۱۱.۲	۱۵۸.۱	۱۹۷.۶	
اسفند	۴۷.۱	۶۵.۰	۷۷.۷	۸۸.۷	۹۶.۱	۱۰۴.۰	۱۱۱.۴	۱۶۴.۳	۲۰۰.۵	

شاخص قیمت خوراکی‌ها، آشامیدنی‌ها و دخانیات مصرفی خانوارهای کشور

۱۳۹۵=۱۰۰

دوره زمانی	۱۳۹۰	۱۳۹۱	۱۳۹۲	۱۳۹۳	۱۳۹۴	۱۳۹۵	۱۳۹۶	۱۳۹۷	۱۳۹۸	۱۳۹۹
سال	۳۷.۰	۵۳.۸	۷۷.۵	۸۴.۸	۹۳.۱	۱۰۰.۰	۱۱۲.۲	۱۵۵.۰	۲۳۱.۰	-
فروردین	۳۲.۸	۴۴.۷	۷۱.۵	۸۲.۸	۹۱.۰	۹۵.۱	۱۱۱.۷	۱۱۸.۵	۲۱۹.۶	۲۴۴.۱
اردیبهشت	۳۴.۰	۴۶.۰	۷۱.۹	۷۹.۶	۹۱.۲	۹۴.۹	۱۱۰.۳	۱۱۹.۴	۲۱۸.۰	۲۴۴.۲
خرداد	۳۴.۷	۴۶.۱	۷۴.۱	۷۹.۴	۹۱.۷	۹۶.۵	۱۱۰.۱	۱۲۴.۴	۲۱۷.۶	
تیر	۳۵.۰	۴۹.۶	۷۵.۹	۸۱.۸	۹۲.۶	۹۷.۶	۱۱۰.۶	۱۲۸.۳	۲۲۰.۴	
مرداد	۳۵.۶	۵۱.۰	۷۷.۴	۸۳.۷	۹۲.۹	۹۹.۷	۱۱۰.۹	۱۴۰.۰	۲۱۹.۳	
شهریور	۳۶.۰	۵۱.۵	۷۷.۸	۸۴.۵	۹۲.۷	۱۰۰.۰	۱۰۹.۵	۱۴۹.۰	۲۱۶.۳	
مهر	۳۶.۷	۵۳.۹	۷۸.۸	۸۴.۷	۹۱.۹	۹۹.۳	۱۰۹.۷	۱۶۱.۸	۲۱۴.۱	
آبان	۳۷.۳	۵۶.۸	۷۹.۷	۸۵.۵	۹۱.۹	۹۹.۶	۱۱۲.۱	۱۶۸.۵	۲۱۷.۰	
آذر	۳۸.۳	۵۷.۸	۷۹.۶	۸۹.۴	۹۴.۸	۱۰۱.۵	۱۱۴.۷	۱۷۶.۵	۲۲۶.۰	
دی	۳۹.۱	۵۸.۹	۸۱.۰	۸۹.۰	۹۵.۶	۱۰۲.۸	۱۱۵.۱	۱۸۱.۶	۲۲۵.۲	
بهمن	۴۱.۱	۶۳.۰	۸۰.۷	۸۸.۶	۹۵.۱	۱۰۴.۳	۱۱۵.۵	۱۸۹.۷	۲۲۷.۱	
اسفند	۴۳.۲	۶۶.۹	۸۱.۴	۸۹.۰	۹۵.۲	۱۰۸.۷	۱۱۵.۸	۲۰۱.۹	۲۳۱.۳	

شاخص قیمت کالاهای غیر خوراکی و خدمات مصرفی خانوارهای کشور

۱۳۹۵=۱۰۰

دوره زمانی	۱۳۹۰	۱۳۹۱	۱۳۹۲	۱۳۹۳	۱۳۹۴	۱۳۹۵	۱۳۹۶	۱۳۹۷	۱۳۹۸	۱۳۹۹
سال	۴۵.۶	۵۶.۱	۷۱.۵	۸۳.۹	۹۳.۸	۱۰۰.۰	۱۰۶.۸	۱۳۰.۷	۱۷۱.۷	-
فروردین	۴۱.۲	۴۹.۵	۶۵.۰	۷۶.۹	۸۹.۲	۹۷.۳	۱۰۳.۱	۱۱۰.۸	۱۵۲.۷	۱۹۰.۴
اردیبهشت	۴۲.۲	۵۰.۰	۶۵.۹	۷۹.۳	۸۹.۸	۹۷.۵	۱۰۳.۵	۱۱۲.۱	۱۵۶.۸	۱۹۷.۲
خرداد	۴۲.۹	۵۰.۶	۶۷.۸	۸۰.۳	۹۱.۱	۹۷.۸	۱۰۳.۸	۱۱۳.۲	۱۵۸.۸	
تیر	۴۳.۹	۵۱.۸	۶۹.۴	۸۲.۰	۹۲.۳	۹۸.۸	۱۰۵.۱	۱۱۸.۸	۱۶۴.۴	
مرداد	۴۵.۰	۵۲.۹	۷۰.۶	۸۳.۰	۹۲.۸	۹۹.۵	۱۰۵.۶	۱۲۳.۱	۱۶۶.۴	
شهریور	۴۵.۷	۵۴.۳	۷۱.۷	۸۳.۷	۹۳.۹	۹۹.۸	۱۰۶.۱	۱۲۹.۲	۱۶۸.۸	
مهر	۴۶.۵	۵۷.۲	۷۲.۸	۸۵.۲	۹۵.۲	۱۰۰.۷	۱۰۸.۰	۱۳۷.۴	۱۷۴.۰	
آبان	۴۶.۹	۵۸.۸	۷۴.۰	۸۵.۹	۹۶.۰	۱۰۱.۰	۱۰۸.۶	۱۴۰.۱	۱۷۶.۸	
آذر	۴۷.۴	۵۹.۶	۷۴.۶	۸۶.۵	۹۶.۵	۱۰۱.۳	۱۰۸.۸	۱۴۲.۴	۱۸۱.۷	
دی	۴۷.۹	۶۱.۰	۷۵.۲	۸۷.۷	۹۶.۶	۱۰۲.۰	۱۰۹.۳	۱۴۴.۷	۱۸۴.۳	
بهمن	۴۸.۴	۶۳.۲	۷۵.۴	۸۸.۰	۹۶.۳	۱۰۲.۱	۱۰۹.۵	۱۴۶.۳	۱۸۶.۵	
اسفند	۴۹.۰	۶۴.۱	۷۶.۰	۸۸.۵	۹۶.۵	۱۰۲.۲	۱۰۹.۸	۱۵۰.۳	۱۸۸.۹	

درصد تغییر ماهانه و سالانه شاخص قیمت کل کالاها و خدمات مصرفی خانوارهای کشور

۱۳۹۵=۱۰۰

دوره زمانی	۱۳۹۰	۱۳۹۱	۱۳۹۲	۱۳۹۳	۱۳۹۴	۱۳۹۵	۱۳۹۶	۱۳۹۷	۱۳۹۸	۱۳۹۹
سال	-	۲۹.۵	۳۲.۸	۱۴.۶	۱۱.۱	۶.۹	۸.۲	۲۶.۹	۳۴.۸	-
فروردین	-	۱.۹	۳.۴	۱.۴	۱.۲	۰.۶	۱.۴	۱.۳	۴.۰	۲.۱
اردیبهشت	۲.۸	۱.۵	۱.۱	۰.۷	۰.۵	۰.۱	-۰.۱	۱.۱	۱.۵	۲.۵
خرداد	۱.۸	۰.۹	۲.۹	۰.۷	۱.۱	۰.۷	۰.۲	۱.۹	۰.۸	
تیر	۱.۸	۴.۰	۲.۴	۲.۴	۱.۲	۱.۱	۱.۰	۴.۴	۲.۸	
مرداد	۲.۲	۲.۳	۱.۸	۱.۶	۰.۵	۱.۰	۰.۴	۵.۲	۰.۶	
شهریور	۱.۶	۲.۱	۱.۲	۰.۸	۰.۳	۰.۳	۰.۰	۵.۴	۰.۵	
مهر	۱.۷	۵.۱	۱.۴	۱.۳	۰.۶	۰.۵	۱.۳	۷.۱	۱.۷	
آبان	۱.۱	۳.۷	۱.۵	۰.۹	۰.۶	۰.۳	۱.۰	۲.۶	۱.۶	
آذر	۱.۵	۱.۵	۰.۵	۲.۰	۱.۳	۰.۸	۰.۷	۲.۶	۳.۲	
دی	۱.۴	۲.۲	۱.۱	۰.۷	۰.۳	۰.۸	۰.۴	۲.۰	۰.۸	
بهمن	۲.۲	۴.۷	۰.۱	۰.۱	-۰.۳	۰.۵	۰.۳	۲.۲	۱.۱	
اسفند	۲.۳	۲.۹	۰.۸	۰.۶	۰.۲	۱.۲	۰.۲	۳.۹	۱.۵	

درصد تغییر ماهانه و سالانه شاخص قیمت خوراکی‌ها، آشامیدنی‌ها و دخانیات مصرفی خانوارهای

۱۳۹۵=۱۰۰

دوره زمانی	۱۳۹۰	۱۳۹۱	۱۳۹۲	۱۳۹۳	۱۳۹۴	۱۳۹۵	۱۳۹۶	۱۳۹۷	۱۳۹۸	۱۳۹۹
سال	-	۴۵.۵	۴۴.۰	۹.۵	۹.۷	۷.۵	۱۲.۲	۳۸.۲	۴۲.۶	-
فروردین	-	۳.۵	۶.۹	۱.۸	۲.۲	-۰.۱	۲.۷	۲.۳	۸.۸	۵.۱
اردیبهشت	۳.۸	۲.۸	۰.۶	-۳.۸	۰.۲	-۰.۲	-۱.۲	۰.۸	-۰.۷	۰.۴
خرداد	۱.۹	۰.۳	۳.۰	-۰.۳	۰.۶	۱.۶	-۰.۲	۴.۲	-۰.۲	
تیر	۰.۸	۷.۶	۲.۴	۳.۰	۱.۰	۱.۲	۰.۵	۳.۲	۱.۳	
مرداد	۱.۷	۲.۷	۲.۰	۲.۳	۰.۳	۲.۱	۰.۳	۹.۱	-۰.۵	
شهریور	۱.۳	۱.۰	۰.۵	۰.۹	-۰.۲	۰.۳	-۱.۳	۶.۴	-۱.۴	
مهر	۱.۸	۴.۸	۱.۳	۰.۲	-۰.۹	-۰.۷	۰.۲	۸.۶	-۱.۰	
آبان	۱.۷	۵.۳	۱.۱	۱.۰	۰.۱	۰.۳	۲.۲	۴.۱	۱.۴	
آذر	۲.۷	۱.۸	-۰.۱	۴.۶	۳.۱	۲.۰	۲.۴	۴.۸	۴.۱	
دی	۲.۲	۱.۹	۱.۸	-۰.۵	۰.۹	۱.۳	۰.۳	۲.۸	-۰.۳	
بهمن	۵.۰	۷.۰	-۰.۴	-۰.۵	-۰.۵	۱.۵	۰.۳	۴.۵	۰.۸	
اسفند	۵.۱	۶.۲	۰.۸	۰.۵	۰.۱	۴.۲	۰.۲	۶.۴	۱.۹	

درصد تغییر ماهانه و سالانه شاخص قیمت کالاهای غیر خوراکی و خدمات مصرفی خانوارهای

۱۳۹۵=۱۰۰

دوره زمانی	۱۳۹۰	۱۳۹۱	۱۳۹۲	۱۳۹۳	۱۳۹۴	۱۳۹۵	۱۳۹۶	۱۳۹۷	۱۳۹۸	۱۳۹۹
سال	-	۲۳.۱	۲۷.۶	۱۷.۳	۱۱.۸	۶.۶	۶.۸	۲۲.۴	۳۱.۴	-
فروردین	-	۱.۲	۱.۵	۱.۳	۰.۸	۰.۸	۰.۹	۰.۹	۱.۶	۰.۸
اردیبهشت	۲.۴	۰.۹	۱.۴	۳.۱	۰.۷	۰.۲	۰.۳	۱.۲	۲.۷	۳.۵
خرداد	۱.۷	۱.۱	۲.۹	۱.۲	۱.۴	۰.۳	۰.۳	۰.۹	۱.۳	
تیر	۲.۲	۲.۴	۲.۳	۲.۲	۱.۳	۱.۰	۱.۳	۴.۹	۳.۵	
مرداد	۲.۴	۲.۱	۱.۷	۱.۲	۰.۶	۰.۶	۰.۴	۳.۶	۱.۲	
شهریور	۱.۸	۲.۷	۱.۶	۰.۸	۱.۲	۰.۳	۰.۵	۵.۰	۱.۴	
مهر	۱.۶	۵.۳	۱.۵	۱.۸	۱.۴	۰.۹	۱.۸	۶.۴	۳.۱	
آبان	۰.۹	۲.۹	۱.۷	۰.۸	۰.۹	۰.۲	۰.۶	۲.۰	۱.۷	
آذر	۱.۰	۱.۳	۰.۸	۰.۸	۰.۴	۰.۳	۰.۱	۱.۶	۲.۸	
دی	۱.۱	۲.۳	۰.۸	۱.۴	۰.۱	۰.۶	۰.۴	۱.۶	۱.۴	
بهمن	۱.۱	۳.۶	۰.۳	۰.۳	-۰.۳	۰.۱	۰.۲	۱.۱	۱.۲	
اسفند	۱.۱	۱.۳	۰.۷	۰.۶	۰.۲	۰.۱	۰.۲	۲.۷	۱.۳	

درصد تغییر ماهانه و سالانه شاخص قیمت کل کالاها و خدمات مصرفی خانوارهای شهری

۱۳۹۵=۱۰۰

دوره زمانی	۱۳۸۱	۱۳۸۲	۱۳۸۳	۱۳۸۴	۱۳۸۵	۱۳۸۶	۱۳۸۷	۱۳۸۸	۱۳۸۹	۱۳۹۰	۱۳۹۱	۱۳۹۲	۱۳۹۳	۱۳۹۴	۱۳۹۵	۱۳۹۶	۱۳۹۷	۱۳۹۸	۱۳۹۹
سال	-	۱۳.۹	۱۴.۶	۱۲.۱	۱۳.۷	۱۷.۲	۲۵.۵	۹.۵	۱۳.۹	۲۶.۴	۲۸.۶	۳۲.۱	۱۴.۸	۱۱.۳	۶.۸	۸.۱	۲۶.۶	۳۴.۴	-
فروردین	-	۳.۰	۳.۴	۳.۷	۲.۶	۲.۶	۴.۰	۱.۲	۱.۸	۰.۸	۱.۷	۳.۲	۱.۴	۱.۲	۰.۷	۱.۳	۱.۳	۳.۷	۲.۰
اردیبهشت	۰.۹	۰.۴	۰.۶	-۱.۲	۰.۳	-۰.۱	۲.۲	-۰.۱	۰.۵	۲.۹	۱.۴	۱.۰	۰.۷	۰.۵	۰.۱	-۰.۱	۱.۱	۱.۶	۲.۶
خرداد	۰.۵	۱.۵	۰.۷	۰.۰	۰.۳	۰.۹	۲.۳	۰.۶	۰.۶	۱.۸	۰.۸	۳.۰	۰.۸	۱.۲	۰.۶	۰.۳	۱.۷	۰.۸	
تیر	۱.۷	۲.۷	۲.۷	۱.۴	۳.۰	۳.۲	۲.۳	۰.۶	۱.۰	۲.۱	۳.۹	۲.۳	۲.۵	۱.۲	۱.۰	۱.۱	۴.۶	۲.۹	
مرداد	۰.۴	۰.۵	۰.۹	۰.۳	۰.۵	۰.۳	۱.۹	۱.۰	۱.۸	۲.۴	۲.۳	۱.۸	۱.۶	۰.۵	۰.۹	۰.۴	۵.۱	۰.۷	
شهریور	۰.۱	-۰.۱	۰.۷	۰.۳	۰.۹	۰.۷	۲.۷	۰.۳	۱.۱	۱.۶	۲.۲	۱.۲	۰.۸	۰.۹	۰.۳	۰.۱	۵.۳	۰.۶	
مهر	۱.۲	۲.۲	۲.۱	۳.۰	۲.۶	۴.۱	۲.۳	۰.۶	۲.۲	۱.۷	۵.۱	۱.۴	۱.۴	۰.۸	۰.۵	۱.۴	۶.۸	۱.۹	
آبان	۰.۴	۱.۰	۰.۵	۰.۷	۰.۵	۱.۳	۱.۴	۱.۲	۱.۵	۱.۱	۳.۵	۱.۶	۰.۸	۰.۷	۰.۲	۱.۰	۲.۶	۱.۵	
آذر	۱.۰	۰.۷	۰.۶	۰.۶	۱.۶	۱.۱	۱.۱	۱.۲	۲.۲	۱.۴	۱.۴	۰.۵	۲.۰	۱.۲	۰.۷	۰.۷	۲.۵	۳.۰	
دی	۱.۳	۱.۱	۱.۲	۱.۰	۱.۹	۲.۲	-۰.۲	۰.۲	۳.۸	۱.۴	۲.۲	۱.۲	۰.۸	۰.۳	۰.۸	۰.۵	۲.۰	۰.۹	
بهمن	۰.۸	-۰.۲	۰.۴	۰.۴	۰.۵	۰.۹	-۰.۵	۰.۰	۳.۵	۲.۰	۴.۶	۰.۱	۰.۰	-۰.۴	۰.۵	۰.۳	۲.۱	۱.۲	
اسفند	۰.۳	۰.۴	۰.۸	۰.۳	۰.۲	۱.۵	۰.۱	۱.۰	۱.۴	۲.۱	۲.۷	۰.۷	۰.۶	۰.۲	۱.۲	۰.۲	۳.۸	۱.۴	

درصد تغییر ماهانه و سالانه شاخص قیمت خوراکی‌ها، آشامیدنی‌ها و دخانیات مصرفی خانوارهای شهری

۱۳۹۵=۱۰۰

دوره زمانی	۱۳۸۱	۱۳۸۲	۱۳۸۳	۱۳۸۴	۱۳۸۵	۱۳۸۶	۱۳۸۷	۱۳۸۸	۱۳۸۹	۱۳۹۰	۱۳۹۱	۱۳۹۲	۱۳۹۳	۱۳۹۴	۱۳۹۵	۱۳۹۶	۱۳۹۷	۱۳۹۸	۱۳۹۹
سال	-	۱۵.۰	۱۵.۰	۱۰.۴	۱۲.۹	۱۹.۶	۳۲.۳	۱۳.۲	۲۲.۹	۳۲.۷	۴۵.۸	۴۴.۴	۹.۷	۹.۷	۷.۶	۱۲.۳	۳۸.۴	۴۲.۷	-
فروردین	-	۲.۵	۴.۰	۹.۴	۳.۳	۳.۹	۷.۳	۳.۶	۴.۰	۰.۷	۳.۳	۷.۱	۱.۹	۲.۴	۰.۱	۲.۶	۲.۴	۸.۴	۵.۰
اردیبهشت	۲.۴	-۰.۷	۰.۰	-۶.۱	-۰.۸	-۱.۹	۱.۵	-۰.۷	-۰.۶	۳.۹	۲.۸	۰.۵	-۴.۱	۰.۰	-۰.۱	-۱.۲	۰.۸	-۰.۶	۰.۴
خرداد	۰.۳	۲.۷	۰.۶	-۱.۷	۰.۱	۰.۸	۲.۱	۱.۸	-۰.۶	۲.۱	۰.۲	۳.۰	۰.۰	۰.۷	۱.۶	۰.۰	۴.۱	-۰.۲	
تیر	۱.۰	۲.۰	۲.۳	-۱.۴	۰.۳	۰.۷	۱.۶	۲.۲	۱.۵	۰.۸	۷.۵	۲.۲	۳.۲	۰.۸	۱.۰	۰.۶	۳.۲	۱.۶	
مرداد	۰.۹	۰.۶	۲.۲	۰.۰	۰.۷	۰.۱	۱.۸	۲.۴	۴.۶	۱.۸	۲.۶	۲.۱	۲.۵	۰.۲	۲.۰	۰.۲	۹.۳	-۰.۴	
شهریور	-۰.۷	-۱.۷	۰.۵	۰.۱	۲.۹	۱.۴	۴.۳	-۰.۵	۰.۹	۱.۴	۰.۹	۰.۴	۰.۷	-۰.۲	۰.۴	-۱.۲	۶.۵	-۱.۳	
مهر	-۰.۹	۰.۶	۱.۰	۲.۲	۱.۹	۲.۷	۲.۰	۰.۶	۳.۶	۱.۸	۴.۹	۱.۳	۰.۲	-۰.۷	-۰.۸	۰.۲	۸.۱	-۱.۱	
آبان	۱.۴	۳.۲	۰.۹	۱.۸	۱.۳	۳.۲	۲.۴	۲.۴	۲.۱	۱.۸	۵.۳	۱.۲	۰.۷	-۰.۳	۰.۲	۲.۱	۴.۴	۱.۳	
آذر	۲.۴	۲.۳	۱.۳	۰.۹	۵.۴	۲.۹	۱.۴	۲.۷	۵.۹	۲.۷	۱.۹	-۰.۲	۴.۹	۳.۱	۲.۰	۲.۴	۴.۹	۳.۹	
دی	۲.۹	۰.۶	۱.۶	۱.۶	۲.۷	۱.۶	-۱.۸	۰.۲	۳.۸	۲.۲	۱.۸	۱.۹	-۰.۷	۰.۸	۱.۳	۰.۴	۲.۹	-۰.۳	
بهمن	۱.۹	-۱.۱	۰.۴	۰.۱	۱.۱	۲.۱	-۲.۳	-۰.۸	۱.۳	۵.۲	۷.۳	-۰.۵	-۰.۵	-۰.۶	۱.۵	۰.۴	۴.۶	۰.۹	
اسفند	۰.۵	۰.۵	۱.۷	۰.۲	-۰.۴	۳.۱	-۰.۴	۲.۲	۲.۴	۵.۲	۶.۳	۰.۹	۰.۶	۰.۰	۴.۲	۰.۱	۶.۳	۱.۸	

درصد تغییر ماهانه و سالانه شاخص قیمت کالاهای غیر خوراکی و خدمات مصرفی خانوارهای شهری

۱۳۹۵=۱۰۰

دوره زمانی	۱۳۸۱	۱۳۸۲	۱۳۸۳	۱۳۸۴	۱۳۸۵	۱۳۸۶	۱۳۸۷	۱۳۸۸	۱۳۸۹	۱۳۹۰	۱۳۹۱	۱۳۹۲	۱۳۹۳	۱۳۹۴	۱۳۹۵	۱۳۹۶	۱۳۹۷	۱۳۹۸	۱۳۹۹
سال	-	۱۳.۵	۱۴.۵	۱۲.۷	۱۴.۰	۱۶.۴	۲۳.۰	۸.۰	۱۰.۲	۲۳.۴	۲۲.۶	۲۷.۱	۱۷.۲	۱۲.۰	۶.۴	۶.۷	۲۲.۵	۳۱.۱	-
فروردین	-	۳.۲	۳.۲	۱.۵	۲.۳	۲.۱	۲.۷	۰.۳	۰.۹	۰.۷	۱.۱	۱.۵	۱.۲	۰.۷	۰.۸	۰.۹	۱.۰	۱.۵	۰.۷
اردیبهشت	۰.۴	۰.۸	۰.۸	۰.۸	۰.۷	۰.۶	۲.۴	۰.۱	۰.۹	۲.۶	۰.۹	۱.۳	۲.۹	۰.۶	۰.۲	۰.۳	۱.۲	۲.۷	۳.۶
خرداد	۰.۶	۱.۰	۰.۷	۰.۷	۰.۳	۰.۹	۲.۳	۰.۱	۱.۱	۱.۷	۱.۰	۳.۰	۱.۱	۱.۴	۰.۳	۰.۳	۰.۹	۱.۲	
تیر	۲.۰	۲.۹	۲.۹	۲.۴	۴.۰	۴.۲	۲.۶	-۰.۱	۰.۸	۲.۵	۲.۵	۲.۴	۲.۲	۱.۴	۱.۰	۱.۳	۵.۲	۳.۵	
مرداد	۰.۲	۰.۴	۰.۳	۰.۵	۰.۴	۰.۴	۱.۹	۰.۴	۰.۶	۲.۶	۲.۲	۱.۷	۱.۳	۰.۶	۰.۶	۰.۴	۳.۶	۱.۲	
شهریور	۰.۴	۰.۵	۰.۸	۰.۳	۰.۲	۰.۴	۲.۱	۰.۶	۱.۳	۱.۷	۲.۷	۱.۶	۰.۸	۱.۳	۰.۳	۰.۵	۴.۹	۱.۵	
مهر	۲.۰	۲.۸	۲.۵	۳.۳	۲.۸	۴.۶	۲.۵	۰.۷	۱.۶	۱.۶	۵.۲	۱.۵	۱.۹	۱.۴	۱.۰	۱.۸	۶.۳	۳.۲	
آبان	۰.۱	۰.۲	۰.۴	۰.۳	۰.۲	۰.۶	۱.۰	۰.۷	۰.۸	۰.۹	۲.۸	۱.۸	۰.۸	۰.۹	۰.۲	۰.۶	۱.۹	۱.۶	
آذر	۰.۶	۰.۲	۰.۴	۰.۵	۰.۳	۰.۴	۱.۰	۰.۶	۰.۴	۱.۰	۱.۲	۰.۹	۰.۸	۰.۴	۰.۳	۰.۱	۱.۵	۲.۶	
دی	۰.۷	۱.۳	۱.۱	۰.۸	۱.۶	۲.۵	۰.۵	۰.۱	۳.۷	۱.۱	۲.۳	۰.۹	۱.۴	۰.۰	۰.۶	۰.۵	۱.۷	۱.۴	
بهمن	۰.۴	۰.۱	۰.۵	۰.۵	۰.۲	۰.۴	۰.۲	۰.۳	۴.۶	۰.۹	۳.۵	۰.۳	۰.۳	-۰.۳	۰.۱	۰.۳	۱.۰	۱.۳	
اسفند	۰.۲	۰.۳	۰.۴	۰.۴	۰.۴	۰.۹	۰.۳	۰.۴	۰.۹	۱.۰	۱.۲	۰.۷	۰.۶	۰.۲	۰.۱	۰.۲	۲.۷	۱.۳	

درصد تغییر ماهانه و سالانه شاخص قیمت کل کالاها و خدمات مصرفی خانوارهای روستایی

۱۳۹۵=۱۰۰

دوره زمانی	۱۳۸۱	۱۳۸۲	۱۳۸۳	۱۳۸۴	۱۳۸۵	۱۳۸۶	۱۳۸۷	۱۳۸۸	۱۳۸۹	۱۳۹۰	۱۳۹۱	۱۳۹۲	۱۳۹۳	۱۳۹۴	۱۳۹۵	۱۳۹۶	۱۳۹۷	۱۳۹۸	۱۳۹۹
سال	۱۶.۴	۱۴.۶	۱۳.۶	۱۲.۰	۱۲.۴	۱۷.۱	۲۶.۷	۱۰.۳	۲۰.۰	۳۶.۵	۳۲.۷	۳۶.۱	۱۳.۷	۱.۰۶	۷.۲	۸.۸	۲۸.۱	۳۷.۳	-
فروردین	۳.۹	۱.۵	۱.۳	۱.۲	۱.۱	۱.۱	۶.۶	۱.۳	۱.۹	۱.۷	۲.۴	۳.۹	۱.۵	۱.۲	۰.۲	۲.۱	۱.۳	۵.۸	۳.۱
اردیبهشت	۳.۹	۱.۵	۱.۳	۱.۲	۱.۱	۱.۱	۲.۳	۰.۲	۰.۸	۱.۹	۱.۹	۱.۵	۰.۸	۰.۹	-۰.۱	-۰.۳	۰.۹	۱.۰	۲.۱
خرداد	۱.۰	۰.۹	۰.۶	۰.۵	۰.۷	۱.۲	۲.۹	۰.۸	۰.۰	۱.۸	۱.۱	۲.۷	۰.۴	۰.۸	۰.۹	-۰.۳	۲.۷	۰.۷	-
تیر	۱.۰	۰.۹	۰.۶	۰.۵	۰.۷	۱.۲	۱.۷	۱.۰	۰.۸	۱.۱	۴.۶	۲.۶	۲.۲	۱.۲	۱.۵	۰.۷	۳.۲	۱.۸	-
مرداد	۱.۰	۰.۹	۰.۶	۰.۵	۰.۷	۱.۲	۱.۰	۱.۲	۱.۹	۱.۷	۲.۳	۱.۸	۱.۳	۰.۶	۱.۴	۰.۵	۵.۹	۰.۳	-
شهریور	۰.۸	۱.۰	۱.۳	۰.۸	۱.۵	۱.۵	۲.۱	۰.۶	۰.۸	۱.۷	۱.۷	۱.۳	۰.۹	۰.۳	۰.۳	-۰.۳	۵.۸	۰.۰	-
مهر	۰.۸	۱.۰	۱.۳	۰.۸	۱.۵	۱.۵	۰.۸	۰.۹	۱.۶	۱.۵	۵.۱	۱.۳	۰.۸	۰.۱	۰.۳	۱.۰	۸.۳	۰.۸	-
آبان	۰.۸	۱.۰	۱.۳	۰.۸	۱.۵	۱.۵	۱.۴	۱.۳	۱.۸	۱.۲	۴.۲	۱.۰	۱.۲	۰.۱	۰.۴	۱.۲	۲.۷	۱.۸	-
آذر	۱.۳	۱.۰	۱.۱	۰.۸	۱.۵	۱.۹	۱.۵	۲.۱	۳.۵	۱.۷	۱.۹	۰.۴	۲.۲	۱.۶	۱.۲	۱.۰	۳.۰	۴.۲	-
دی	۱.۳	۱.۰	۱.۱	۰.۸	۱.۵	۱.۹	-۰.۷	۰.۴	۱۴.۲	۱.۴	۲.۳	۱.۰	۰.۶	۰.۶	۰.۸	۰.۰	۲.۰	۰.۵	-
بهمن	۱.۳	۱.۰	۱.۱	۰.۸	۱.۵	۱.۹	-۰.۶	۰.۷	۳.۰	۲.۸	۵.۳	۰.۱	۰.۲	-۰.۱	۰.۷	۰.۰	۲.۸	۰.۷	-
اسفند	۱.۵	۱.۳	۱.۲	۱.۱	۱.۱	۱.۱	۰.۳	۱.۷	۲.۴	۲.۷	۳.۸	۰.۹	۰.۵	۰.۳	۱.۶	۰.۴	۴.۵	۱.۸	-

درصد تغییر ماهانه و سالانه شاخص قیمت خوراکی‌ها، آشامیدنی‌ها و دخانیات مصرفی خانوارهای روستایی

۱۳۹۵=۱۰۰

دوره زمانی	۱۳۸۱	۱۳۸۲	۱۳۸۳	۱۳۸۴	۱۳۸۵	۱۳۸۶	۱۳۸۷	۱۳۸۸	۱۳۸۹	۱۳۹۰	۱۳۹۱	۱۳۹۲	۱۳۹۳	۱۳۹۴	۱۳۹۵	۱۳۹۶	۱۳۹۷	۱۳۹۸	۱۳۹۹
سال	۱۷.۴	۱۳.۶	۱۱.۴	۱۰.۵	۱۶.۰	۲۲.۵	۳۵.۶	۱۲.۱	۲۷.۰	۴۷.۲	۴۴.۸	۴۳.۳	۸.۹	۹.۸	۷.۳	۱۱.۸	۳۷.۳	۴۲.۲	-
فروردین	۴.۴	۱.۲	۰.۸	۱.۱	۱.۴	۱.۲	۱۱.۳	۲.۳	۳.۰	۲.۳	۴.۷	۶.۸	۱.۳	۱.۵	-۰.۶	۳.۱	۲.۱	۱۰.۱	۵.۷
اردیبهشت	۴.۴	۱.۲	۰.۸	۱.۱	۱.۴	۱.۲	۲.۴	۰.۰	۰.۵	۴.۵	۳.۰	۰.۷	-۳.۲	۰.۹	-۰.۶	-۱.۳	۰.۵	-۱.۲	۰.۷
خرداد	۰.۹	۰.۴	۰.۱	-۰.۵	۰.۶	۰.۸	۳.۲	۱.۲	-۰.۹	۱.۶	۰.۷	۳.۱	-۰.۹	۰.۱	۱.۷	-۰.۹	۴.۶	-۰.۱	-
تیر	۰.۹	۰.۴	۰.۱	-۰.۵	۰.۶	۰.۸	۱.۳	۱.۴	۰.۹	۱.۰	۷.۸	۳.۰	۲.۶	۱.۴	۱.۶	۰.۱	۳.۱	۰.۱	-
مرداد	۰.۹	۰.۴	۰.۱	-۰.۵	۰.۶	۰.۸	۰.۹	۱.۵	۳.۲	۱.۴	۲.۹	۱.۸	۱.۸	۰.۶	۲.۴	۰.۳	۸.۷	-۰.۹	-
شهریور	۰.۴	۱.۰	۱.۵	۰.۸	۲.۶	۱.۷	۳.۳	۰.۶	۰.۸	۱.۱	۰.۹	۰.۷	۱.۱	-۰.۳	۰.۱	-۱.۵	۶.۰	-۱.۵	-
مهر	۰.۴	۱.۰	۱.۵	۰.۸	۲.۶	۱.۷	۰.۵	۰.۶	۱.۶	۱.۳	۴.۲	۱.۱	۰.۴	-۱.۳	-۰.۴	۱.۰	۱۰.۲	-۰.۸	-
آبان	۰.۴	۱.۰	۱.۵	۰.۸	۲.۶	۱.۷	۲.۲	۱.۸	۲.۷	۱.۴	۵.۲	۰.۷	۱.۶	-۰.۶	۰.۶	۲.۴	۳.۰	۱.۶	-
آذر	۲.۱	۱.۳	۱.۶	۱.۰	۲.۸	۲.۷	۲.۱	۳.۵	۶.۳	۲.۵	۱.۷	۰.۳	۴.۱	۳.۰	۲.۰	۲.۳	۴.۳	۵.۰	-
دی	۲.۱	۱.۳	۱.۶	۱.۰	۲.۸	۲.۷	-۲.۰	۰.۴	۱۵.۶	۲.۰	۲.۱	۱.۵	۰.۲	۱.۲	۱.۰	۰.۲	۲.۸	-۰.۵	-
بهمن	۲.۱	۱.۳	۱.۶	۱.۰	۲.۸	۲.۷	-۱.۵	۱.۰	۴.۶	۴.۱	۶.۵	-۰.۳	-۰.۲	-۰.۵	۱.۴	۰.۲	۴.۲	۰.۷	-
اسفند	۱.۲	۰.۸	۱.۱	۱.۴	۱.۲	۱.۲	۰.۲	۲.۸	۳.۶	۴.۴	۶.۰	۰.۸	۰.۳	۰.۴	۴.۳	۰.۶	۶.۵	۲.۲	-

درصد تغییر ماهانه و سالانه شاخص قیمت کالاهای غیر خوراکی و خدمات مصرفی خانوارهای روستایی

۱۳۹۵=۱۰۰

دوره زمانی	۱۳۸۱	۱۳۸۲	۱۳۸۳	۱۳۸۴	۱۳۸۵	۱۳۸۶	۱۳۸۷	۱۳۸۸	۱۳۸۹	۱۳۹۰	۱۳۹۱	۱۳۹۲	۱۳۹۳	۱۳۹۴	۱۳۹۵	۱۳۹۶	۱۳۹۷	۱۳۹۸	۱۳۹۹
سال	۱۵.۶	۱۵.۵	۱۵.۳	۱۳.۱	۹.۸	۱۳.۰	۱۹.۵	۸.۷	۱۳.۳	۲۵.۰	۲۴.۶	۳۰.۵	۱۷.۸	۱۱.۲	۷.۲	۶.۹	۲۱.۸	۳۳.۵	-
فروردین	۳.۵	۱.۸	۱.۷	۱.۲	۰.۹	۱.۱	۲.۶	۰.۳	۰.۷	۰.۱	۰.۸	۱.۶	۱.۶	۰.۹	۰.۷	۱.۳	۰.۷	۲.۰	۱.۲
اردیبهشت	۳.۵	۱.۸	۱.۷	۱.۲	۰.۹	۱.۱	۲.۳	۰.۳	۱.۱	۱.۸	۱.۱	۲.۲	۴.۲	۱.۰	۰.۳	۰.۴	۱.۲	۳.۱	۳.۲
خرداد	۱.۰	۱.۳	۱.۰	۱.۲	۰.۷	۱.۴	۲.۶	۰.۵	۰.۹	۱.۹	۱.۴	۲.۴	۱.۵	۱.۴	۰.۵	۰.۱	۱.۵	۱.۵	-
تیر	۱.۰	۱.۳	۱.۰	۱.۲	۰.۷	۱.۴	۲.۰	۰.۶	۰.۸	۱.۲	۲.۲	۲.۲	۱.۹	۱.۰	۱.۵	۱.۱	۳.۳	۳.۳	-
مرداد	۱.۰	۱.۳	۱.۰	۱.۲	۰.۷	۱.۴	۱.۱	۰.۹	۰.۶	۲.۰	۱.۷	۱.۹	۰.۹	۰.۶	۰.۸	۰.۶	۳.۹	۱.۳	-
شهریور	۱.۱	۱.۱	۱.۲	۰.۸	۰.۶	۱.۳	۱.۰	۰.۷	۰.۸	۲.۱	۲.۳	۱.۸	۰.۸	۰.۷	۰.۵	۰.۶	۵.۷	۱.۲	-
مهر	۱.۱	۱.۱	۱.۲	۰.۸	۰.۶	۱.۳	۱.۱	۱.۳	۱.۵	۱.۶	۵.۸	۱.۴	۱.۲	۱.۲	۰.۷	۱.۵	۶.۹	۲.۱	-
آبان	۱.۱	۱.۱	۱.۲	۰.۸	۰.۶	۱.۳	۰.۶	۰.۸	۰.۸	۱.۱	۳.۴	۱.۲	۰.۹	۰.۵	۰.۳	۰.۴	۲.۵	۲.۰	-
آذر	۰.۶	۰.۸	۰.۸	۰.۷	۰.۶	۱.۳	۰.۹	۰.۸	۰.۶	۱.۲	۲.۱	۰.۵	۰.۸	۰.۵	۰.۷	۰.۲	۱.۹	۳.۶	-
دی	۰.۶	۰.۸	۰.۸	۰.۷	۰.۶	۱.۳	۰.۴	۰.۵	۱۲.۶	۱.۰	۲.۴	۰.۵	۱.۰	۰.۲	۰.۷	-۰.۱	۱.۴	۱.۳	-
بهمن	۰.۶	۰.۸	۰.۸	۰.۷	۰.۶	۱.۳	۰.۳	۰.۴	۱.۲	۱.۹	۴.۵	۰.۴	۰.۶	۰.۲	۰.۲	۰.۲	۱.۷	۰.۸	-
اسفند	۱.۸	۱.۷	۱.۲	۰.۹	۱.۱	۱.۱	۰.۵	۰.۷	۱.۱	۱.۵	۲.۰	۰.۹	۰.۷	۰.۳	-۰.۱	۰.۳	۲.۹	۱.۴	-