

گزارش شاخص قیمت تولیدکننده در ایران - فصل بهار ۱۳۹۹ (بر مبنای سال پایه ۱۳۹۰)

تورم فصلی

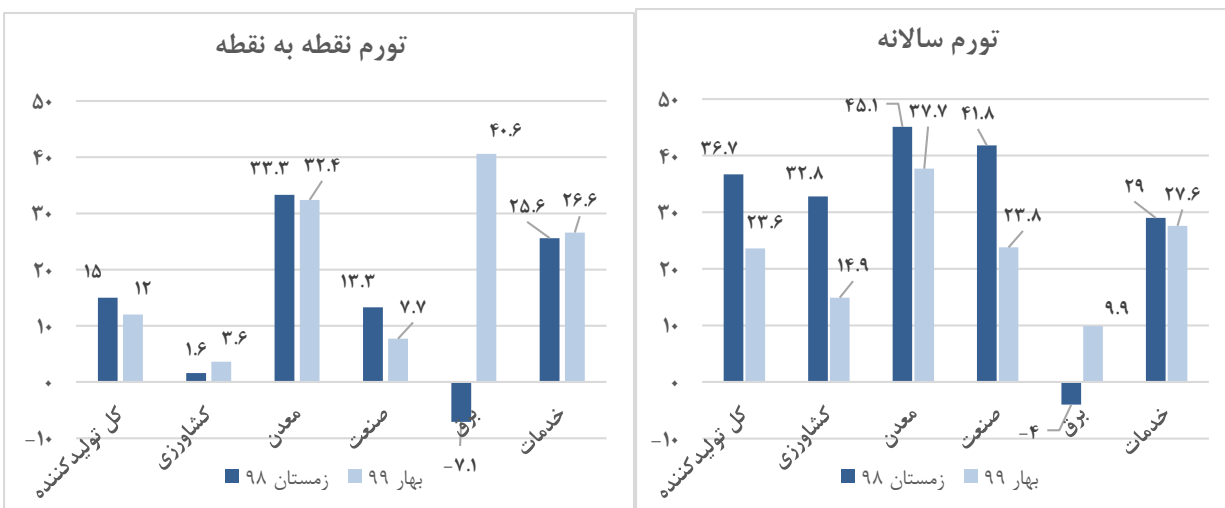
تغییرات شاخص قیمت تولیدکننده کل کشور نسبت به فصل قبل (تورم فصلی) در فصل بهار ۱۳۹۹ به ۱۱,۴ درصد رسید که در مقایسه با همین اطلاع در فصل قبل ۱۱,۷ درصد افزایش داشته است. کمترین تورم فصلی تولیدکننده مربوط به بخش خدمات (۶,۷ درصد) است.

تورم نقطه به نقطه

تغییرات شاخص قیمت تولیدکننده کل کشور نسبت به فصل مشابه سال قبل (تورم نقطه به نقطه) در فصل بهار ۱۳۹۹ به ۱۲,۰ درصد رسید که در مقایسه با همین اطلاع در فصل قبل ۳,۰ واحد درصد کاهش داشته است. به عبارتی، میانگین قیمت دریافتی توسط تولیدکنندگان به ازای تولید کالاها و خدماتشان در داخل کشور، در فصل بهار ۱۳۹۹ نسبت به فصل بهار سال ۱۳۹۸، ۱۲,۰ درصد افزایش دارد. در میان بخش‌های مختلف تولیدی کمترین نرخ مربوط به بخش کشاورزی (۳,۶ درصد) و بیشترین نرخ مربوط به بخش برق (۴۰,۶ درصد) می‌باشد.

تورم سالانه

تغییرات میانگین شاخص قیمت تولیدکننده در چهار فصل منتهی به فصل بهار ۱۳۹۹ نسبت به دوره مشابه در سال قبل به ۲۳,۶ درصد رسید که نسبت به همین اطلاع در فصل قبل ۱۳,۱ واحد درصد کاهش نشان می‌دهد. در فصل مورد بررسی، در میان بخش‌های اصلی تولیدی در کشور، کمترین تورم سالانه مربوط به بخش برق (۹,۹ درصد) و بیشترین آن مربوط به بخش معدن (۳۷,۷ درصد) است.



شرح	ضریب اهمیت	شاخص بهار ۱۳۹۹	در صد تغییر			
			بهار ۱۳۹۹ نسبت به		بهار ۱۳۹۸ نسبت به	
			فصل قبل	فصل مشابه سال قبل	فصل قبل	فصل مشابه سال قبل
شاخص کل	۱۰۰	۵۲۸/۲	۱۱/۴	۱۲/۰	۱۴/۴	۶۹/۵
کشاورزی	۱۳/۱۵	۵۶۰/۶	۳۸/۲	۳/۶	۳۵/۵	۸۳/۲
زراعت و باغداری	۶/۹۰	۵۸۱/۱	۷۶/۶	۶/۱	۷۲/۸	۷۷/۱
غلات	۱/۶۳	۴۵۵/۴	۱۲/۸	۳۲/۸	-۲۰/۵	۳۶/۳
میوه و میوه های آجیلی	۳/۳۷	۶۸۲/۵	۱۷۶/۷	۷/۰	۱۷۴/۱	۶۹/۸
سبزیجات	۰/۹۹	۵۳۲/۹	۲/۴	-۲۶/۸	۵۸/۲	۲۲۲/۱
مواد خام طبقه بندی نشده	۰/۹۱	۴۸۳/۱	۶۶/۷	۲۶/۲	۴۳/۹	۴۹/۱
پرورش حیوانات	۶/۲۵	۵۳۷/۹	۹/۷	۰/۷	۸/۹	۹۰/۵
دامداری سنتی	۴/۳۴	۵۵۱/۷	۱۳/۴	-۲/۶	۱۸/۱	۹۹/۷
پرورش گاوداری سنتی	۱/۵۴	۶۰۱/۰	۳۰/۴	-۲/۸	۲۸/۵	۱۲۹/۷
پرورش گوسفند و بره سنتی	۱/۱۴	۵۱۷/۰	-۳/۹	-۱۳/۳	۵/۴	۹۱/۹
پرورش بز و بزغاله سنتی	۰/۴۲	۶۱۰/۶	۹/۷	-۸/۱	۱۸/۹	۱۳۲/۱
سایر محصولات حیوانی	۱/۲۴	۵۲۴/۰	۱۷/۱	۲۴/۴	۱۳/۴	۵۲/۷
دامداری صنعتی	۱/۹۱	۵۰۶/۸	۱/۵	۱۰/۰	-۱۰/۶	۶۸/۹
گاوداری	۰/۷۳	۵۱۰/۰	۲/۰	۱/۵	۴/۴	۹۰/۳
مرغداری	۱/۱۸	۵۰۴/۸	۱/۲	۱۶/۱	-۱۸/۹	۵۶/۳
معدن	۱/۰۲	۶۲۸/۲	۱۶/۱	۳۲/۴	۱۶/۹	۶۴/۳
استخراج زغال سنگ	۰/۰۵	۸۱۰/۷	۲/۸	۲۲/۳	۷۳/۱	۱۱۱/۲
استخراج کانه های فلزی	۰/۷۳	۶۶۶/۹	۱۷/۲	۳۳/۲	۱۳/۸	۶۶/۴
استخراج سایر معادن	۰/۲۴	۴۶۸/۸	۱۷/۰	۳۲/۹	۱۵/۵	۴۳/۶
صنعت	۵۱/۴۷	۵۸۷/۷	۸/۱	۷/۷	۱۳/۷	۸۸/۷
صنایع مواد غذایی و آشامیدنی	۵/۲۸	۵۸۹/۳	۱۳/۲	۲۱/۵	۱۵/۶	۷۰/۰
تولید محصولات از توتون و تنباکو سیگار	۰/۱۰	۷۲۹/۲	۱۵/۰	۱۴/۰	۰/۰	۱۱۲/۲
تولید منسوجات	۱/۰۳	۵۹۳/۶	۱۳/۱	۲۲/۸	۱۵/۸	۱۰۰/۱
تولید پوشاک عمل آوردن و رنگ کردن پوست خردار	۰/۰۷	۵۴۷/۲	۳/۹	۲۲/۱	۴/۷	۴۸/۲
دباغی و عمل آوردن چرم و ساخت کیف و چمدان	۰/۰۶	۷۳۲/۹	۱۵/۵	۱۹/۲	۲۹/۳	۱۰۳/۴
تولید چوب و محصولات چوبی و چوب پنبه	۰/۱۶	۴۷۵/۱	۷/۵	۱۳/۸	۹/۷	۱۰۵/۲
تولید کاغذ و محصولات کاغذی	۰/۳۵	۹۳۸/۹	۲۳/۰	۲۰/۳	۲۰/۸	۱۶۷/۷
انتشار و چاپ و تکثیر رسانه های ضبط شده	۰/۰۳	۸۲۰/۴	۴/۶	۳۳/۳	۳/۸	۱۲۲/۳
صنایع تولید زغال سنگ- پالایشگاه های نفت	۲۰/۰۹	۴۶۴/۹	-۱/۸	-۲۱/۸	۱۰/۵	۹۷/۴
صنایع محصولات شیمیایی	۳/۱۳	۶۲۲/۲	۲/۸	۸/۴	۱۵/۸	۱۰۲/۶
تولید محصولات لاستیکی و پلاستیکی	۰/۸۹	۸۴۷/۵	۱۵/۹	۲۵/۸	۱۱/۲	۹۸/۸
تولید سایر محصولات کانی غیر فلزی	۲/۶۷	۴۶۰/۱	۱۴/۴	۳۲/۱	۱۳/۳	۶۲/۲
تولید فلزات اساسی	۷/۴۹	۷۱۷/۵	۱۴/۸	۳۹/۲	۱۱/۰	۶۴/۲
تولید محصولات فلزی فابریکی بجز ماشین آلات	۰/۶۴	۸۳۱/۲	۱۷/۹	۳۲/۵	۲۷/۱	۱۴۱/۶
تولید ماشین آلات و تجهیزات طبقه بندی نشده در جای دیگر	۰/۹۸	۷۶۱/۵	۱۷/۰	۲۵/۰	۳۳/۵	۱۳۳/۵
تولید ماشین آلات اداری و محاسباتی	۰/۰۱	۸۶۹/۴	۳۸/۰	۸۹/۷	۷۳/۰	۱۵۱/۵
ماشین آلات و دستگاه های مولد و انتقال برق	۰/۸۹	۹۳۴/۳	۱۵/۴	۲۸/۷	۱۷/۲	۱۱۱/۰
تولید رادیو و تلویزیون و دستگاه ها و وسایل ارتباطی	۰/۰۶	۳۶۶/۴	۱۵/۷	۲۰/۲	۹/۷	۹۵/۱
تولید ابزار پزشکی، اپتیکی، ابزار دقیق و انواع ساعت	۰/۱۵	۶۱۲/۳	۱۰/۶	۲۱/۶	۱۷/۳	۱۱۶/۳
تولید وسایل نقلیه موتوری و تریلر و نیم تریلر	۷/۱۹	۶۷۳/۶	۱۲/۸	۳۸/۲	۲۱/۰	۸۴/۵
تولید سایر وسایل حمل و نقل	۰/۱۵	۱۲۵۹/۰	۳۴/۰	۵۹/۳	۶/۳	۱۱۸/۰
تولید میلمان و مصنوعات	۰/۰۵	۷۵۲/۱	۲۲/۴	۳۰/۶	۲۰/۲	۹۲/۴
تولید برق	۲/۰۲	۱۵۴/۸	۴۴/۹	۴۰/۶	-۴/۲	-۱۷/۳
خدمات	۳۲/۳۴	۴۴۰/۳	۶/۷	۲۶/۶	۵/۹	۳۲/۶
تعمیر وسایل نقلیه موتوری و موتور سیکلت و کالاهای شخصی و خانگی	۰/۸۰	۵۸۴/۵	۱۰/۱	۳۵/۶	۶/۸	۳۸/۷
هتل و رستوران	۱/۵۵	۷۰۶/۸	۷/۷	۳۱/۱	۱۳/۶	۵۷/۶
حمل و نقل، انبارداری و ارتباطات	۹/۵۸	۵۸۴/۲	۸/۶	۳۴/۰	۷/۳	۴۸/۷
واسطه گریهای مالی (بیمه)	۰/۶۲	۴۳۷/۱	۱۴/۵	۱۹/۱	۱۸/۲	۳۲/۰
مستغلات - اجاره و فعالیت های کسب و کار	۱۲/۶۲	۲۸۳/۶	۵/۰	۱۵/۷	۴/۵	۱۹/۸
آموزش	۳/۹۷	۳۷۷/۶	۱/۸	۲۱/۸	۰/۳	۱۸/۶
بهداشت و مددکاری اجتماعی	۱/۸۶	۶۰۷/۷	۷/۰	۳/۱	۲/۸	۲۰/۷
سایر خدمات عمومی، اجتماعی، شخصی و خانگی	۱/۳۴	۴۴۸/۵	۵/۲	۲۶/۴	۵/۶	۲۲/۹

دوره زمانی	شاخص کل	درصد تغییر نسبت به فصل قبل	درصد تغییر نسبت به فصل مشابه سال قبل	درصد تغییر چهار فصل منتهی به فصل مورد نظر نسبت به دوره مشابه سال قبل (نرخ تورم)
سال ۱۳۹۰	۱۰۰			
بهار	۹۵/۴
تابستان.....	۹۸/۷	۳/۴
پاییز.....	۱۰۱/۳	۲/۷
زمستان.....	۱۰۴/۶	۳/۲
سال ۱۳۹۱	۱۲۸/۷			
بهار	۱۱۳/۱	۸/۱	۱۸/۵
تابستان.....	۱۲۰/۰	۶/۲	۲۱/۷
پاییز.....	۱۳۶/۰	۱۳/۳	۳۴/۲
زمستان.....	۱۴۵/۹	۷/۳	۳۹/۵	۲۸/۷
سال ۱۳۹۲	۱۶۴/۹			
بهار	۱۵۹/۱	۹/۱	۴۰/۷	۳۴/۳
تابستان.....	۱۶۳/۹	۳/۰	۳۶/۵	۳۷/۸
پاییز.....	۱۶۸/۴	۲/۷	۲۳/۸	۳۴/۶
زمستان.....	۱۶۸/۱	-۰/۲	۱۵/۲	۲۸/۱
سال ۱۳۹۳	۱۹۰/۲			
بهار	۱۸۴/۷	۹/۹	۱۶/۱	۲۲/۱
تابستان.....	۱۸۹/۸	۲/۷	۱۵/۸	۱۷/۶
پاییز.....	۱۹۳/۲	۱/۸	۱۴/۸	۱۵/۵
زمستان.....	۱۹۲/۹	-۰/۲	۱۴/۸	۱۵/۴
سال ۱۳۹۴	۱۹۷/۶			
بهار	۱۹۵/۵	۱/۳	۵/۸	۱۲/۶
تابستان.....	۱۹۷/۷	۱/۱	۴/۲	۹/۶
پاییز.....	۱۹۷/۸	۰/۱	۲/۴	۶/۵
زمستان.....	۱۹۹/۴	۰/۸	۳/۴	۳/۹
سال ۱۳۹۵	۲۰۹/۴			
بهار	۲۰۲/۷	۱/۶	۳/۷	۳/۴
تابستان.....	۲۰۶/۷	۲/۰	۴/۵	۳/۵
پاییز.....	۲۱۳/۷	۳/۴	۸/۰	۴/۹
زمستان.....	۲۱۴/۶	۰/۴	۷/۶	۶/۰
سال ۱۳۹۶	۲۳۵/۵			
بهار	۲۲۲/۴	۳/۶	۹/۷	۷/۵
تابستان.....	۲۲۸/۹	۲/۹	۱۰/۸	۹/۱
پاییز.....	۲۴۲/۷	۶/۰	۱۳/۶	۱۰/۵
زمستان.....	۲۴۷/۹	۲/۱	۱۵/۵	۱۲/۵
سال ۱۳۹۷	۳۴۷/۲			
بهار	۲۷۸/۱	۱۲/۲	۲۵/۰	۱۶/۴
تابستان.....	۳۱۹/۷	۱۵/۰	۳۹/۷	۲۳/۷
پاییز.....	۳۷۹/۰	۱۸/۶	۵۶/۱	۳۴/۸
زمستان.....	۴۱۲/۲	۸/۸	۶۶/۳	۴۷/۵
سال ۱۳۹۸				
بهار	۴۷۱/۴	۱۴/۴	۶۹/۵	۵۸/۶
تابستان.....	۴۷۷/۵	۱/۳	۴۹/۴	۵۹/۹
پاییز.....	۴۷۵/۹	-۰/۳	۲۵/۶	۵۰/۰
زمستان.....	۴۷۴/۲	-۰/۳	۱۵/۰	۳۶/۷
سال ۱۳۹۹				
بهار	۵۲۸/۲	۱۱/۴	۱۲/۰	۲۳/۶

معادن			کشاورزی			شاخص کل			دوره زمانی
درصد تغییر فصل	درصد تغییر نسبت به سال (فصل) قبل	شاخص	درصد تغییر فصل منتهی به فصل موردنظر نسبت به دوره مشابه سال قبل (تورم)	درصد تغییر نسبت به سال (فصل) قبل	شاخص	درصد تغییر فصل منتهی به فصل موردنظر نسبت به دوره مشابه سال قبل (تورم)	درصد تغییر نسبت به سال (فصل) قبل	شاخص	
.....	۱۰۰/۰	۱۰۰/۰	۱۰۰/۰	سال ۱۳۹۰
.....	۹۵/۲	۹۵/۴	بهار
.....	۳/۸	۹۸/۹	۰/۶	۳/۴	۹۸/۷	تابستان
.....	۰/۴	۹۹/۳	۰/۷	۲/۷	۱۰۱/۳	پاییز
.....	۷/۳	۱۰۶/۶	۱/۴	۳/۲	۱۰۴/۶	زمستان
.....	۲۳/۵	۱۲۳/۵	۴۷/۸	۱۴۷/۸	۲۸/۷	۱۲۸/۷	سال ۱۳۹۱
.....	۵/۳	۲۵/۰	۱۲۶/۹	۸/۱	۱۱۳/۱	بهار
.....	۴/۷	۸/۵	۱۳۷/۷	۶/۲	۱۲۰/۰	تابستان
.....	۹/۱	۹/۷	۱۵۱/۰	۱۳/۳	۱۳۶/۰	پاییز
.....	۲۳/۵	۶/۳	۱۶/۳	۱۷۵/۷	۲۸/۷	۷/۳	زمستان
.....	۳۱/۵	۳۶/۹	۲۰۲/۳	۲۸/۱	۱۶۴/۹	سال ۱۳۹۲
.....	۲۸/۹	۱۴/۲	۵۴/۸	۱۹۸/۲	۳۴/۳	۹/۱	بهار
.....	۳۲/۹	۵۶/۰	۲۰۲/۳	۳۷/۸	۳/۰	تابستان
.....	۳۳/۳	۵۲/۹	۲۱۴/۳	۳۴/۶	۲/۷	پاییز
.....	۳۱/۵	۳۶/۹	۱۹۴/۶	۲۸/۱	-۰/۲	زمستان
.....	۳۱/۳	۴/۶	۲۱۱/۷	۱۵/۴	۱۹۰/۲	سال ۱۳۹۳
.....	۲۶/۳	۲۲/۴	۱۹۹/۶	۲۲/۱	۹/۹	بهار
.....	۲۶/۶	۱۲/۴	۲۰۸/۹	۱۷/۶	۲/۷	تابستان
.....	۲۸/۳	۳/۰	۲۱۰/۹	۱۵/۵	۱/۸	پاییز
.....	۳۱/۳	۴/۶	۲۲۷/۲	۱۵/۴	-۰/۲	زمستان
.....	-۳/۳	۱/۵	۲۱۴/۹	۳/۹	۱۹۷/۶	سال ۱۳۹۴
.....	۳۰/۷	۶/۱	۲۱۳/۳	۱۲/۶	۱/۳	بهار
.....	۲۰/۱	۱/۳	۲۱۶/۰	۹/۶	۱/۱	تابستان
.....	۶/۹	۶/۸	۲۱۲/۶	۶/۵	۰/۱	پاییز
.....	-۳/۳	۲/۴	۲۱۷/۸	۳/۹	۰/۸	زمستان
.....	-۴/۱	۳/۱	۲۲۱/۶	۶/۰	۲۰۹/۴	سال ۱۳۹۵
.....	-۱۰/۲	۱/۵	۲۲۱/۰	۳/۴	۱/۶	بهار
.....	-۱۰/۱	۱/۶	۲۲۴/۶	۳/۵	۲/۰	تابستان
.....	-۷/۰	۲/۶	۲۳۰/۵	۴/۹	۳/۴	پاییز
.....	-۴/۱	-۸/۶	۲۱۰/۶	۶/۰	-۰/۴	زمستان
.....	۱۷/۳	۱۱/۷	۲۴۷/۵	۱۲/۵	۲۳۵/۵	سال ۱۳۹۶
.....	۲/۷	۲۰/۵	۲۵۳/۸	۷/۵	۳/۶	بهار
.....	۶/۳	-۳/۳	۲۴۵/۳	۹/۱	۲/۹	تابستان
.....	۱۱/۲	۲/۹	۲۵۲/۴	۱۰/۵	۶/۰	پاییز
.....	۱۷/۳	-۵/۵	۲۳۸/۵	۱۲/۵	۲/۱	زمستان
.....	۵۰/۹	۴۸/۸	۳۶۸/۲	۴۷/۵	۳۴۷/۲	سال ۱۳۹۷
.....	۲۲/۰	۲۳/۹	۲۹۵/۴	۱۶/۴	۱۲/۲	بهار
.....	۳۰/۸	۱۹/۲	۳۵۲/۱	۲۳/۷	۱۵/۰	تابستان
.....	۴۱/۹	۲۱/۰	۴۲۵/۹	۳۴/۸	۱۸/۶	پاییز
.....	۵۰/۹	-۶/۲	۳۹۹/۴	۴۷/۵	۸/۸	زمستان
.....	۵۸/۹	۳۵/۵	۵۴۱/۲	۵۸/۶	۱۴/۴	سال ۱۳۹۸
.....	۵۹/۲	-۴/۷	۵۱۶/۰	۵۹/۹	۱/۳	بهار
.....	۵۲/۰	-۴/۵	۴۹۳/۰	۵۰/۰	-۰/۳	تابستان
.....	۴۵/۱	-۱۷/۷	۴۰۵/۷	۳۶/۷	-۰/۳	پاییز
.....	۳۷/۷	۳۸/۲	۵۶۰/۶	۲۳/۶	۱۱/۴	زمستان
.....	۱۶/۱	۱۴/۹	۵۶۰/۶	۲۳/۶	۱۱/۴	سال ۱۳۹۹
.....	۶۲۸/۲	۳۸/۲	۵۶۰/۶	۲۳/۶	۱۱/۴	بهار

خدمات		تولید برق			صنعت			دوره زمانی	
درصد تغییر چهار فصل منتهی به فصل موردنظر نسبت به دوره مشابه سال قبل (نرخ تورم)	درصد تغییر نسبت به سال (فصل) قبل	شاخص	درصد تغییر چهار فصل منتهی به فصل موردنظر نسبت به دوره مشابه سال قبل (نرخ تورم)	درصد تغییر نسبت به سال (فصل) قبل	شاخص	درصد تغییر چهار فصل منتهی به فصل موردنظر نسبت به دوره مشابه سال قبل (نرخ تورم)	درصد تغییر نسبت به سال (فصل) قبل		شاخص
.....	۱۰۰/۰	۱۰۰/۰	۱۰۰/۰	سال ۱۳۹۰
.....	۹۴/۵	۱۰۰/۰	۹۴/۹	بهار
.....	۳/۸	۹۸/۱	۰/۰	۱۰۰/۰	۴/۰	۹۸/۷	تابستان.....
.....	۳/۹	۱۰۲/۰	۰/۰	۱۰۰/۰	۲/۶	۱۰۱/۳	پاییز.....
.....	۳/۳	۱۰۵/۳	۰/۰	۱۰۰/۰	۳/۶	۱۰۵/۰	زمستان.....
.....	۲۲/۳	۱۲۲/۳	۴/۶	۱۰۴/۶	۲۹/۰	۱۲۹/۰	سال ۱۳۹۱
.....	۵/۲	۱۱۰/۸	۵/۵	۱۰۵/۵	۶/۰	۱۱۱/۳	بهار
.....	۵/۹	۱۱۷/۳	-۶/۷	۹۸/۴	۶/۱	۱۱۸/۱	تابستان.....
.....	۸/۹	۱۲۷/۷	۹/۳	۱۰۷/۶	۱۷/۳	۱۳۸/۶	پاییز.....
۲۲/۳	۴/۳	۱۳۳/۲	۴/۶	-۰/۶	۱۰۷/۰	۲۹/۰	۶/۷	۱۴۷/۹	زمستان.....
.....	۲۴/۰	۱۵۱/۶	۱۳/۸	۱۱۹/۰	۲۸/۳	۱۶۵/۴	سال ۱۳۹۲
۲۴/۹	۶/۴	۱۴۱/۸	۵/۲	۶/۱	۱۱۳/۵	۳۶/۱	۹/۴	۱۶۱/۹	بهار
۲۶/۷	۵/۱	۱۴۸/۹	۷/۵	-۶/۶	۱۰۶/۱	۴۱/۰	۲/۵	۱۶۵/۸	تابستان.....
۲۵/۸	۴/۸	۱۵۶/۰	۱۱/۰	۲۲/۸	۱۳۰/۲	۳۵/۶	۰/۰	۱۶۵/۹	پاییز.....
۲۴/۰	۲/۵	۱۵۹/۹	۱۳/۸	-۳/۰	۱۲۶/۳	۲۸/۳	۱/۳	۱۶۸/۱	زمستان.....
.....	۱۹/۰	۱۸۰/۵	۲۲/۹	۱۴۶/۳	۱۶/۱	۱۹۲/۰	سال ۱۳۹۳
۲۱/۸	۵/۵	۱۶۸/۷	۲۱/۷	۲۴/۰	۱۵۶/۷	۲۲/۲	۱۴/۳	۱۹۲/۱	بهار
۲۰/۱	۵/۴	۱۷۷/۸	۲۷/۷	-۹/۸	۱۴۱/۴	۱۷/۲	۰/۹	۱۹۳/۹	تابستان.....
۱۹/۳	۴/۳	۱۸۵/۵	۲۵/۷	۶/۱	۱۵۰/۰	۱۶/۷	۰/۳	۱۹۴/۵	پاییز.....
۱۹/۰	۲/۴	۱۸۹/۹	۲۲/۹	-۸/۷	۱۳۷/۰	۱۶/۱	-۳/۶	۱۸۷/۶	زمستان.....
.....	۱۳/۴	۲۰۴/۶	-۶/۱	۱۳۷/۳	-۰/۵	۱۹۱/۰	سال ۱۳۹۴
۱۸/۲	۲/۸	۱۹۵/۳	۱۰/۱	۴/۵	۱۴۳/۲	۱۱/۱	۲/۷	۱۹۲/۶	بهار
۱۶/۶	۳/۳	۲۰۱/۷	۲/۷	-۲/۸	۱۳۹/۲	۶/۶	۰/۰	۱۹۲/۷	تابستان.....
۱۵/۱	۳/۸	۲۰۹/۳	-۲/۸	۰/۰	۱۳۹/۱	۱/۸	-۱/۸	۱۸۹/۱	پاییز.....
۱۳/۴	۱/۳	۲۱۲/۰	-۶/۱	-۸/۳	۱۲۷/۶	-۰/۵	۰/۳	۱۸۹/۶	زمستان.....
.....	۸/۹	۲۲۲/۸	-۴/۵	۱۳۱/۱	۵/۳	۲۰۱/۲	سال ۱۳۹۵
۱۱/۹	۱/۳	۲۱۴/۹	-۶/۲	۲/۳	۱۳۰/۵	-۰/۵	۲/۰	۱۹۳/۳	بهار
۱۰/۸	۲/۳	۲۱۹/۷	-۷/۰	۱/۳	۱۳۲/۲	۰/۲	۱/۹	۱۹۷/۰	تابستان.....
۹/۶	۳/۰	۲۲۶/۲	-۷/۲	-۳/۰	۱۲۸/۳	۳/۰	۴/۲	۲۰۵/۲	پاییز.....
۸/۹	۱/۸	۲۳۰/۳	-۴/۵	۴/۰	۱۳۳/۴	۵/۳	۱/۹	۲۰۹/۱	زمستان.....
.....	۸/۹	۲۴۲/۶	-۸/۱	۱۲۰/۵	۱۵/۵	۲۳۲/۴	سال ۱۳۹۶
۸/۷	۱/۷	۲۳۴/۳	-۳/۷	-۸/۰	۱۲۲/۷	۷/۴	۰/۶	۲۱۰/۳	بهار
۸/۵	۱/۶	۲۳۸/۲	-۲/۵	۷/۳	۱۳۱/۷	۱۰/۲	۵/۹	۲۲۲/۸	تابستان.....
۸/۸	۳/۷	۲۴۷/۱	-۳/۴	-۱۴/۲	۱۱۳/۰	۱۲/۷	۹/۰	۲۴۲/۷	پاییز.....
۸/۹	۱/۵	۲۵۰/۷	-۸/۱	۱/۵	۱۱۴/۷	۱۵/۵	۴/۵	۲۵۳/۶	زمستان.....
.....	۲۲/۲	۲۹۶/۵	۴/۷	۱۲۶/۲	۶۴/۶	۳۸۲/۴	سال ۱۳۹۷
۹/۶	۴/۶	۲۶۲/۳	-۴/۶	۱۶/۱	۱۳۳/۲	۲۲/۷	۱۴/۰	۲۸۹/۰	بهار
۱۲/۵	۸/۷	۲۸۵/۰	-۳/۷	۲/۳	۱۳۶/۳	۳۲/۹	۱۷/۷	۳۴۰/۳	تابستان.....
۱۶/۷	۸/۸	۳۱۰/۱	۰/۸	-۱۱/۶	۱۲۰/۵	۴۷/۳	۲۳/۵	۴۲۰/۴	پاییز.....
۲۲/۲	۵/۹	۳۲۸/۵	۴/۷	-۴/۶	۱۱۵/۰	۶۴/۶	۱۴/۱	۴۷۹/۹	زمستان.....
.....	سال ۱۳۹۸
۲۷/۳	۵/۹	۳۴۷/۸	-۲/۲	-۴/۲	۱۱۰/۱	۷۷/۲	۱۳/۷	۵۴۵/۴	بهار
۳۰/۱	۷/۳	۳۷۳/۱	-۳/۵	۲۲/۰	۱۳۴/۳	۷۷/۰	۰/۲	۵۴۶/۴	تابستان.....
۳۰/۵	۶/۲	۳۹۶/۴	-۲/۳	-۰/۵	۱۳۳/۷	۶۱/۵	-۲/۳	۵۳۳/۹	پاییز.....
۲۹/۰	۴/۱	۴۱۲/۶	-۴/۰	-۲۰/۱	۱۰۶/۸	۴۱/۸	۱/۸	۵۴۳/۶	زمستان.....
.....	سال ۱۳۹۹
۲۷/۶	۶/۷	۴۴۰/۳	۹/۹	۴۴/۹	۱۵۴/۸	۲۳/۸	۸/۱	۵۸۷/۷	بهار

جدول (۴): شاخص قیمت تولید کننده بر حسب فصل و سال و درصد تغییر سالانه آن، کل کشور

(۱۳۹۰=۱۰۰)

دوره زمانی	بهار	تابستان	پاییز	زمستان	متوسط سال	درصد تغییر سالانه
.....۱۳۹۰	۹۵/۴	۹۸/۷	۱۰۱/۳	۱۰۴/۶	۱۰۰/۰	-
.....۱۳۹۱	۱۱۳/۱	۱۲۰/۰	۱۳۶/۰	۱۴۵/۹	۱۲۸/۷	۲۸/۷
.....۱۳۹۲	۱۵۹/۱	۱۶۳/۹	۱۶۸/۴	۱۶۸/۱	۱۶۴/۹	۲۸/۱
.....۱۳۹۳	۱۸۴/۷	۱۸۹/۸	۱۹۳/۲	۱۹۲/۹	۱۹۰/۲	۱۵/۴
.....۱۳۹۴	۱۹۵/۵	۱۹۷/۷	۱۹۷/۸	۱۹۹/۴	۱۹۷/۶	۳/۹
.....۱۳۹۵	۲۰۲/۷	۲۰۶/۷	۲۱۳/۷	۲۱۴/۶	۲۰۹/۴	۶/۰
.....۱۳۹۶	۲۲۲/۴	۲۲۸/۹	۲۴۲/۷	۲۴۷/۹	۲۳۵/۵	۱۲/۵
.....۱۳۹۷	۲۷۸/۱	۳۱۹/۷	۳۷۹/۰	۴۱۲/۲	۳۴۷/۲	۴۷/۵
.....۱۳۹۸	۴۷۱/۴	۴۷۷/۵	۴۷۵/۹	۴۷۴/۲	۴۷۴/۸	۳۶/۷
.....۱۳۹۹	۵۲۸/۲					