

خلاصه نتایج طرح آمارگیری کشتار دام کشتارگاه‌های کشور اردیبهشت ۱۴۰۳

مقدمه

جمع‌آوری و انتشار آمار کشتار دام کشتارگاه‌های کشور، یکی از فعالیت‌های جاری مرکز آمار ایران است که از سال ۱۳۴۷ تا کنون ادامه دارد. اطلاعات آماری که از این طریق در اختیار برنامه‌ریزان، مسئولان اجرایی و محققان کشور قرار می‌گیرد، هرگاه با سایر اطلاعات موجود در زمینه توزیع جغرافیایی جمعیت کشور، واردات و صادرات و کشتار غیر رسمی تلفیق شود، از دیدگاه‌های زیر می‌تواند مورد استفاده قرار گیرد:

۱. محاسبه عرضه سرانه گوشت قرمز به‌عنوان یکی از شاخص‌های وضعیت اجتماعی و اقتصادی؛
۲. تخمین برخی از اقلام آماری مرتبط با کشتار دام، از قبیل پوست، روده، کله، پاچه و اندرونه؛
۳. تغییرات میانگین وزن لاشه، به‌عنوان شاخصی برای شناخت وضع مراتع کشور؛
۴. برنامه‌ریزی برای واردات احتمالی گوشت و توزیع صحیح آن در کشور.

از ویژگی‌های مهم آمار کشتار دام کشتارگاه‌های کشور، استمرار و سرعت اجرای مراحل جمع‌آوری و استخراج آن است که در نتیجه می‌توان به‌سرعت و در فاصله‌های زمانی کوتاه از اطلاعات حاصل برای برنامه‌ریزی استفاده کرد.

در استفاده از آمارهای این گزارش لازم است نکات زیر، مورد توجه قرار گیرند:

- آ) این آمار، شامل اطلاعات مربوط به کشتار دام در مناطق روستایی خارج از پوشش شبکه دامپزشکی نمی‌شود.
- ب) آمار ارائه‌شده فاقد اطلاعات مربوط به ذبح غیر مجاز در شهرها است.
- پ) کشتارگاه‌های مجاز بخش خصوصی نیز در این آمارگیری منظور شده‌اند.

آمار کشتار دام در اردیبهشت ۱۴۰۳

- مقدار تولید گوشت قرمز در کشتارگاه‌های کشور در ماه اردیبهشت، بر حسب وزن لاشه‌های کشتار شده ۳۲۰۴۱۹ تن بوده است.
 - تعداد لاشه‌های قابل مصرف گوسفند و بره ذبح‌شده در ماه اردیبهشت، ۵۵۲ هزار لاشه به وزن ۱۱۰۴۴ تن بوده که این تعداد در ماه مشابه سال قبل، ۸۹۵ هزار لاشه به وزن ۱۷۰۵۷ تن بوده است. استان اصفهان با ۱۰۶ هزار لاشه بیش‌ترین تعداد و استان خراسان رضوی با ۲۳۵۳ تن بیش‌ترین وزن را در این ماه به خود اختصاص داده‌اند.
 - تعداد لاشه‌های قابل مصرف بز و بزغاله ذبح‌شده در ماه اردیبهشت، ۱۴۱ هزار لاشه به وزن ۲۰۲۲۴ تن بوده که این تعداد در ماه مشابه سال قبل، ۱۶۸ هزار لاشه به وزن ۲۰۵۹۲ تن بوده است. استان اصفهان با ۳۴ هزار لاشه به وزن ۴۶۵ تن بیش‌ترین تعداد و وزن را در این ماه به خود اختصاص داده است.
 - تعداد لاشه‌های قابل مصرف گاو و گوساله ذبح‌شده در ماه اردیبهشت، ۸۴ هزار لاشه به وزن ۱۸۳۲۱ تن بوده که این تعداد در ماه مشابه سال قبل، ۱۰۷ هزار لاشه به وزن ۲۳۰۲۸۱ تن بوده است. استان تهران با ۱۵ هزار لاشه به وزن ۲۰۶۹۴ تن بیش‌ترین تعداد و وزن را در این ماه به خود اختصاص داده است.
 - تعداد لاشه‌های قابل مصرف گاو میش و بچه‌گاو میش ذبح‌شده در ماه اردیبهشت، ۱۰۸۷۳ لاشه به وزن ۳۷۷ تن بوده که این تعداد در ماه مشابه سال قبل، ۲۰۴۰۶ لاشه به وزن ۴۷۲ تن بوده است. استان خوزستان با ۸۹۵ لاشه به وزن ۱۸۳ تن بیش‌ترین تعداد و وزن را در این ماه به خود اختصاص داده است.
 - تعداد لاشه‌های قابل مصرف شتر و بچه‌شتر ذبح‌شده در ماه اردیبهشت، ۲۰۳۳۲ لاشه به وزن ۴۵۳ تن بوده که این تعداد در ماه مشابه سال قبل، ۱۰۹۴۲ لاشه به وزن ۳۷۳ تن بوده است. استان سیستان و بلوچستان با ۷۳۲ لاشه به وزن ۱۵۰ تن بیش‌ترین تعداد و وزن را در این ماه به خود اختصاص داده است.
 - در ماه اردیبهشت، متوسط وزن یک لاشه گوسفند و بره ۲۰/۴۰ کیلوگرم، بز و بزغاله ۱۵/۷۷ کیلوگرم، گاو و گوساله ۲۱۷/۸۵ کیلوگرم، گاو میش و بچه‌گاو میش ۲۰/۱۶ کیلوگرم، و شتر و بچه‌شتر ۱۹۴/۴۶ کیلوگرم بوده است.
- مقدار تولید گوشت قرمز در کشتارگاه‌های رسمی کشور در اردیبهشت ۱۴۰۳ نسبت به ماه قبل (فروردین) در حدود ۱۰ درصد افزایش داشته است. همچنین مقایسه عملکرد کشتارگاه‌های رسمی کشور در اردیبهشت ۱۴۰۳ با ماه مشابه سال ۱۴۰۲، نشان‌دهنده کاهش ۲۶ درصدی مقدار تولید گوشت قرمز است. مقدار تولید گوشت در اردیبهشت ۱۴۰۳ نسبت به ماه مشابه سال ۱۴۰۲ برای گوسفند و بره ۳۵ درصد، برای بز و بزغاله ۱۴ درصد، برای گاو و گوساله ۲۱ درصد و برای گاو میش و بچه‌گاو میش ۲۰ درصد کاهش، و برای شتر و بچه‌شتر ۲۱ درصد افزایش داشته است.



خلاصه نتایج طرح آمارگیری کشتار دام کشتارگاه‌های کشور - اردیبهشت ۱۴۰۳ ۳

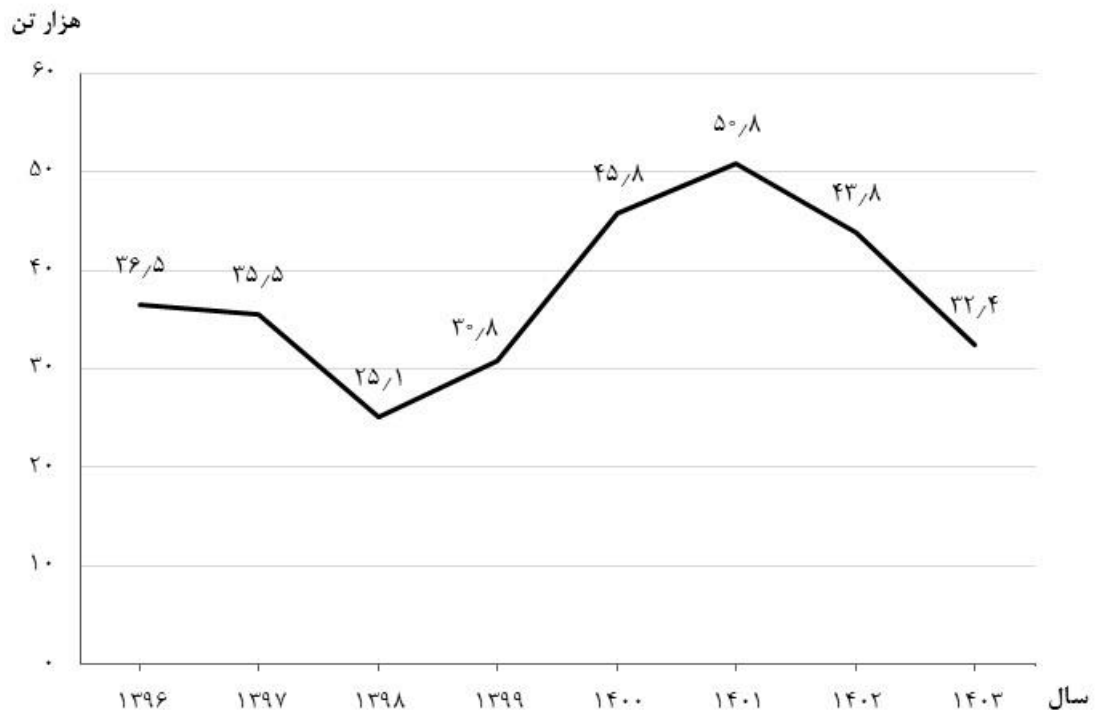
جدول ۱- تعداد لاشه‌های قابل مصرف انواع دام ذبح‌شده در کشتارگاه‌های کشور در ماه اردیبهشت ۱۴۰۳ و درصد تغییر آن نسبت به ماه مشابه سال قبل

دوره زمانی	گوسفند و بره	بز و بزغاله	گاو و گوساله	گاو میش و بچه گاو میش	شتر و بچه شتر
اردیبهشت ۱۴۰۲	۸۹۴۶۰۲	۱۶۸۰۲۳۹	۱۰۶۰۹۱۳	۲۰۴۰۶	۱۰۹۴۲
اردیبهشت ۱۴۰۳	۵۵۲۰۱۹۰	۱۴۱۰۰۲۰	۸۴۰۱۰۱	۱۰۸۷۳	۲۰۳۳۲
تغییر	-۳۸٪	-۱۶٪	-۲۱٪	-۲۲٪	۲۰٪

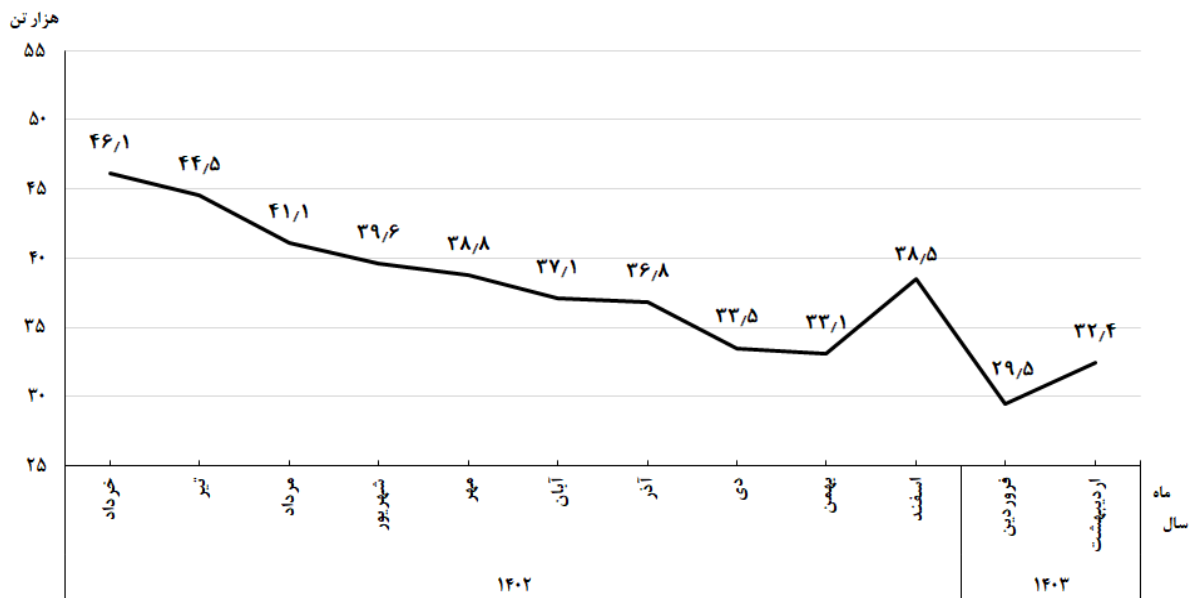
جدول ۲- وزن لاشه‌های قابل مصرف انواع دام ذبح‌شده در کشتارگاه‌های کشور در ماه اردیبهشت ۱۴۰۳ و درصد تغییر آن نسبت به ماه مشابه سال قبل (تن)

دوره زمانی	جمع	گوسفند و بره	بز و بزغاله	گاو و گوساله	گاو میش و بچه گاو میش	شتر و بچه شتر
اردیبهشت ۱۴۰۲	۴۳۰۷۷۵	۱۷۰۰۵۷	۲۰۵۹۲	۲۳۰۲۸۱	۴۷۲	۳۷۳
اردیبهشت ۱۴۰۳	۳۲۰۴۱۹	۱۱۰۰۴۴	۲۰۲۲۴	۱۸۰۳۲۱	۳۷۷	۴۵۳
تغییر	-۲۶٪	-۳۵٪	-۱۴٪	-۲۱٪	-۲۰٪	۲۱٪



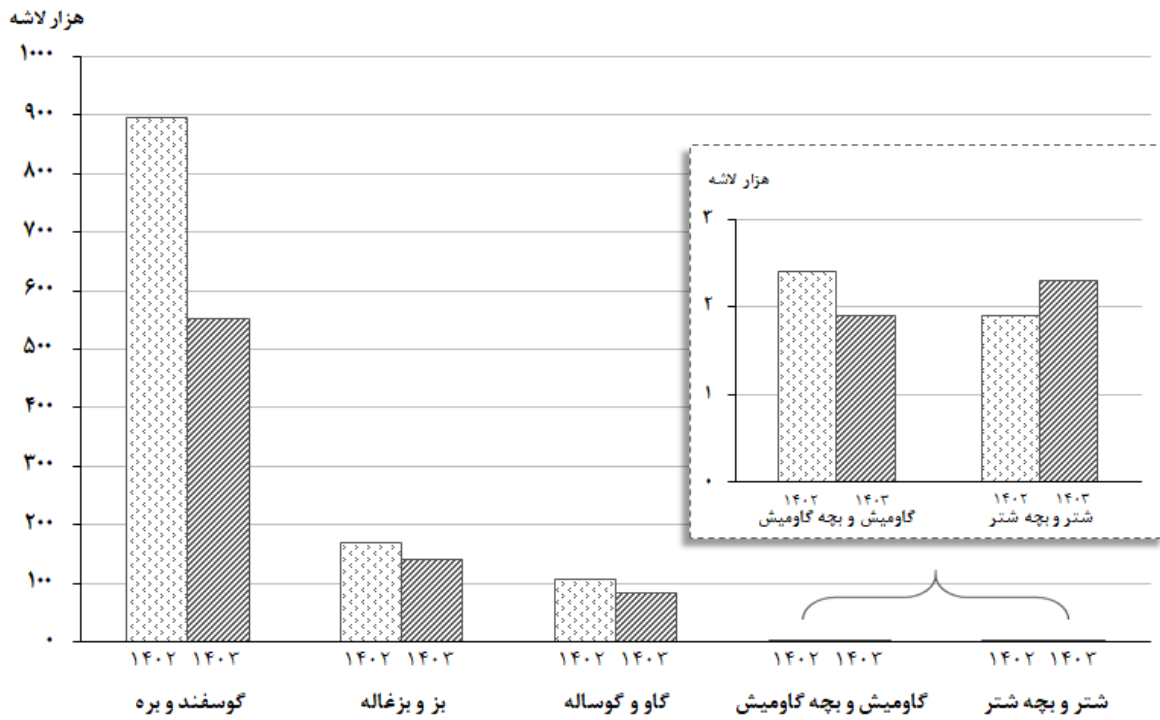


شکل ۱- روند تغییرات عرضه گوشت قرمز در کشتارگاه‌های کشور در ماه اردیبهشت سال‌های ۱۳۹۶ تا ۱۴۰۳

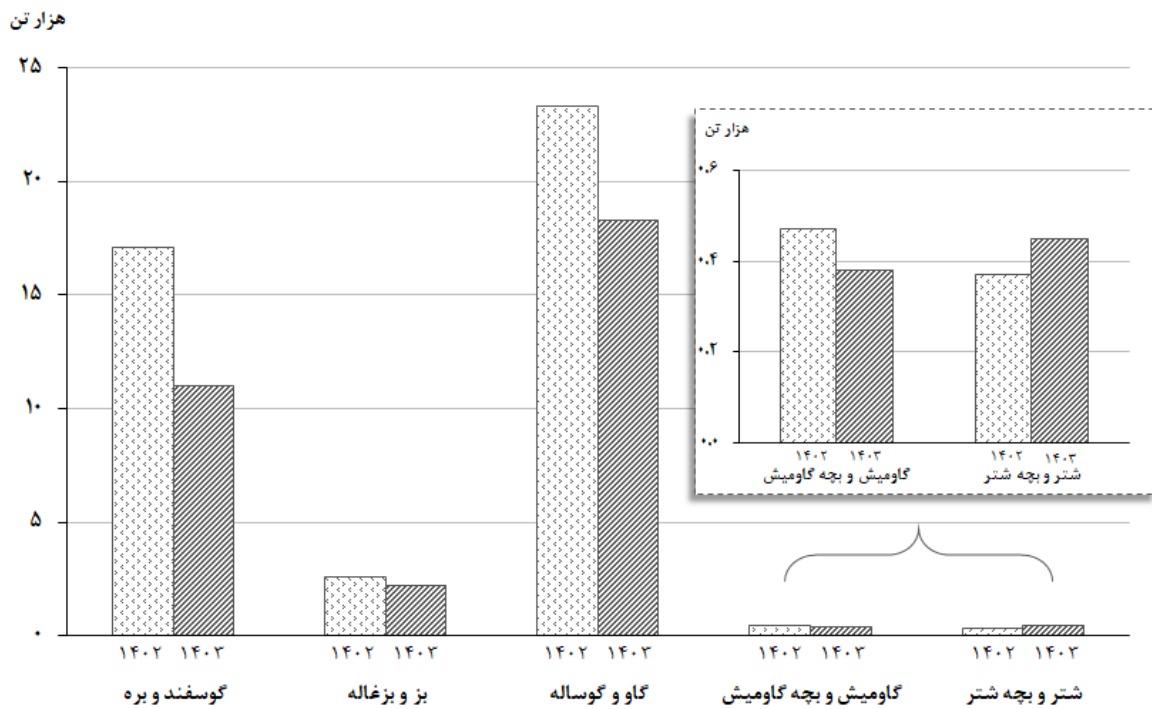


شکل ۲- روند تغییرات ماهانه عرضه گوشت قرمز در کشتارگاه‌های کشور در ۱۲ ماه اخیر





شکل ۳- مقایسه تعداد لاشه‌های قابل مصرف انواع دام ذبح‌شده در کشتارگاه‌های کشور در اردیبهشت ۱۴۰۲ و ۱۴۰۳



شکل ۴- مقایسه وزن لاشه‌های قابل مصرف انواع دام ذبح‌شده در کشتارگاه‌های کشور در اردیبهشت ۱۴۰۲ و ۱۴۰۳

