

خلاصه نتایج طرح آمارگیری کشتار دام کشتارگاه‌های کشور خرداد ۱۴۰۳

مقدمه

جمع‌آوری و انتشار آمار کشتار دام کشتارگاه‌های کشور، یکی از فعالیت‌های جاری مرکز آمار ایران است که از سال ۱۳۴۷ تا کنون ادامه دارد. اطلاعات آماری که از این طریق در اختیار برنامه‌ریزان، مسئولان اجرایی و محققان کشور قرار می‌گیرد، هرگاه با سایر اطلاعات موجود در زمینه توزیع جغرافیایی جمعیت کشور، واردات و صادرات و کشتار غیر رسمی تلفیق شود، از دیدگاه‌های زیر می‌تواند مورد استفاده قرار گیرد:

۱. محاسبه عرضه سرانه گوشت قرمز به‌عنوان یکی از شاخص‌های وضعیت اجتماعی و اقتصادی؛
۲. تخمین برخی از اقلام آماری مرتبط با کشتار دام، از قبیل پوست، روده، کله، پاچه و اندرونه؛
۳. تغییرات میانگین وزن لاشه، به‌عنوان شاخصی برای شناخت وضع مراتع کشور؛
۴. برنامه‌ریزی برای واردات احتمالی گوشت و توزیع صحیح آن در کشور.

از ویژگی‌های مهم آمار کشتار دام کشتارگاه‌های کشور، استمرار و سرعت اجرای مراحل جمع‌آوری و استخراج آن است که در نتیجه می‌توان به‌سرعت و در فاصله‌های زمانی کوتاه از اطلاعات حاصل برای برنامه‌ریزی استفاده کرد.

در استفاده از آمارهای این گزارش لازم است نکات زیر، مورد توجه قرار گیرند:

- آ) این آمار، شامل اطلاعات مربوط به کشتار دام در مناطق روستایی خارج از پوشش شبکه دامپزشکی نمی‌شود.
- ب) آمار ارائه‌شده فاقد اطلاعات مربوط به ذبح غیر مجاز در شهرها است.
- پ) کشتارگاه‌های مجاز بخش خصوصی نیز در این آمارگیری منظور شده‌اند.

آمار کشتار دام در خرداد ۱۴۰۳

- مقدار تولید گوشت قرمز در کشتارگاه‌های کشور در ماه خرداد، بر حسب وزن لاشه‌های کشتار شده ۳۳۰۱۶۷ تن بوده است.
- تعداد لاشه‌های قابل مصرف گوسفند و بره ذبح‌شده در ماه خرداد، ۵۸۹ هزار لاشه به وزن ۱۱۰۶۲۶ تن بوده که این تعداد در ماه مشابه سال قبل، ۹۹۵ هزار لاشه به وزن ۱۸۰۶۹۳ تن بوده است. استان اصفهان با ۱۰۷ هزار لاشه بیش‌ترین تعداد و استان خراسان رضوی با ۲۰۴۹۱ تن بیش‌ترین وزن را در این ماه به خود اختصاص داده‌اند.
- تعداد لاشه‌های قابل مصرف بز و بزغاله ذبح‌شده در ماه خرداد، ۱۵۸ هزار لاشه به وزن ۲۰۴۶۸ تن بوده که این تعداد در ماه مشابه سال قبل، ۱۸۸ هزار لاشه به وزن ۲۰۸۶۷ تن بوده است. استان اصفهان با ۳۷ هزار لاشه به وزن ۵۱۸ تن بیش‌ترین تعداد و وزن را در این ماه به خود اختصاص داده است.
- تعداد لاشه‌های قابل مصرف گاو و گوساله ذبح‌شده در ماه خرداد، ۸۳ هزار لاشه به وزن ۱۸۰۳۱۰ تن بوده که این تعداد در ماه مشابه سال قبل، ۱۱۰ هزار لاشه به وزن ۲۳۰۶۵۹ تن بوده است. استان تهران با ۱۵ هزار لاشه به وزن ۲۰۷۱۳ تن بیش‌ترین تعداد و وزن را در این ماه به خود اختصاص داده است.
- تعداد لاشه‌های قابل مصرف گاو میش و بچه‌گاو میش ذبح‌شده در ماه خرداد، ۱۰۷۵۱ لاشه به وزن ۳۵۳ تن بوده که این تعداد در ماه مشابه سال قبل، ۲۰۴۰۳ لاشه به وزن ۴۷۶ تن بوده است. استان خوزستان با ۸۴۶ لاشه به وزن ۱۷۵ تن بیش‌ترین تعداد و وزن را در این ماه به خود اختصاص داده است.
- تعداد لاشه‌های قابل مصرف شتر و بچه‌شتر ذبح‌شده در ماه خرداد، ۲۰۱۰۴ لاشه به وزن ۴۱۰ تن بوده که این تعداد در ماه مشابه سال قبل، ۱۹۷۷ لاشه به وزن ۳۹۱ تن بوده است. استان سیستان و بلوچستان با ۶۷۲ لاشه به وزن ۱۳۹ تن بیش‌ترین تعداد و وزن را در این ماه به خود اختصاص داده است.
- در ماه خرداد، متوسط وزن یک لاشه گوسفند و بره ۱۹/۷۵ کیلوگرم، بز و بزغاله ۱۵/۶۳ کیلوگرم، گاو و گوساله ۲۲۰/۰۸ کیلوگرم، گاو میش و بچه‌گاو میش ۲۰۱/۷۰ کیلوگرم، و شتر و بچه‌شتر ۱۹۴/۶۳ کیلوگرم بوده است.

مقدار تولید گوشت قرمز در کشتارگاه‌های رسمی کشور در خرداد ۱۴۰۳ نسبت به ماه قبل (اردیبهشت ۱۴۰۳) در حدود ۲ درصد افزایش داشته است. همچنین مقایسه عملکرد کشتارگاه‌های رسمی کشور در خرداد ۱۴۰۳ با ماه مشابه سال ۱۴۰۲، نشان‌دهنده کاهش ۲۸ درصدی مقدار تولید گوشت قرمز است. مقدار تولید گوشت در خرداد ۱۴۰۳ نسبت به ماه مشابه سال ۱۴۰۲ برای گوسفند و بره ۳۸ درصد، برای بز و بزغاله ۱۴ درصد، برای گاو و گوساله ۲۳ درصد و برای گاو میش و بچه‌گاو میش ۲۶ درصد کاهش، و برای شتر و بچه‌شتر ۵ درصد افزایش داشته است.

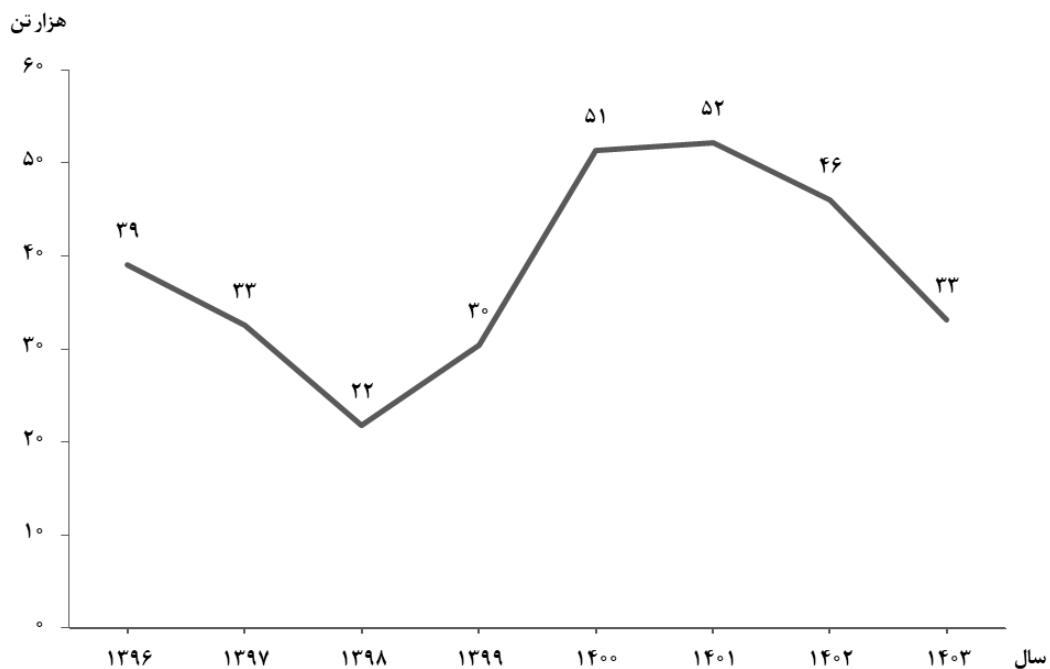
خلاصه نتایج طرح آمارگیری کشتار دام کشتارگاه‌های کشور - خرداد ۱۴۰۳ ۳

جدول ۱- تعداد لاشه‌های قابل مصرف انواع دام ذبح‌شده در کشتارگاه‌های کشور در ماه خرداد ۱۴۰۳ و درصد تغییر آن نسبت به ماه مشابه سال قبل

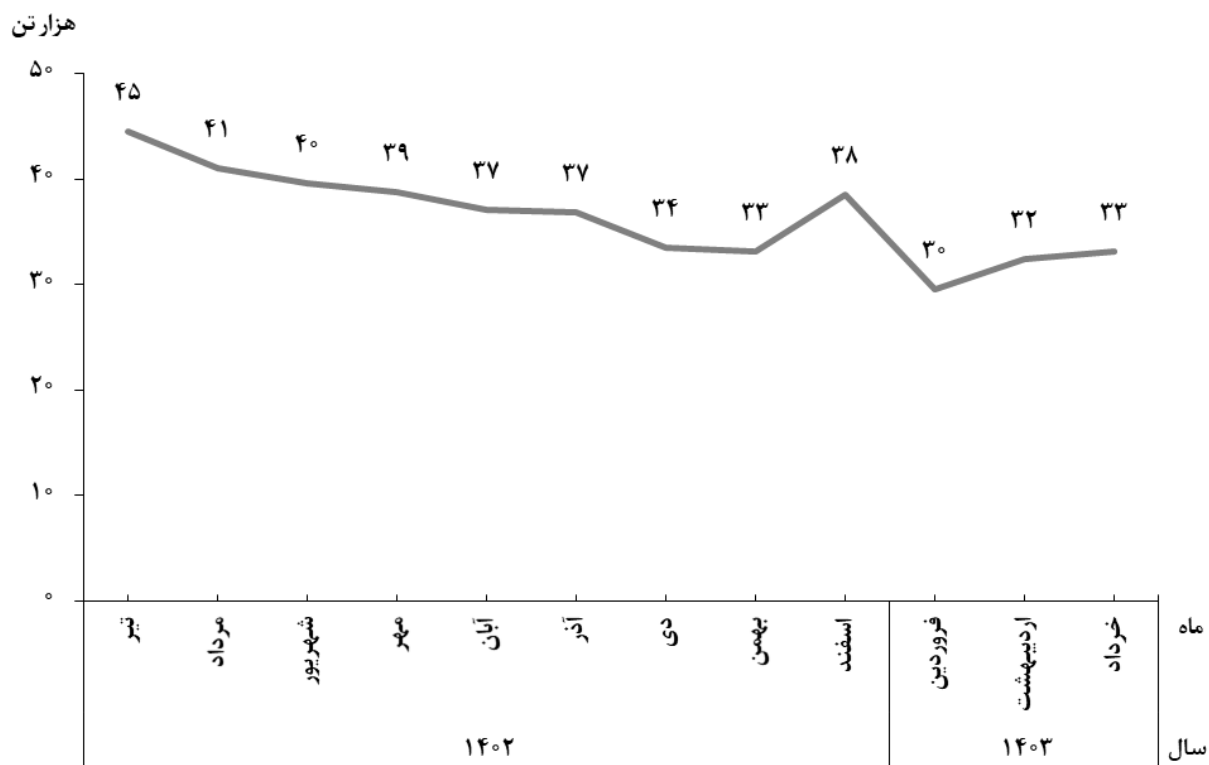
دوره زمانی	گوسفند و بره	بز و بزغاله	گاو و گوساله	گاو میش و بچه گاو میش	شتر و بچه شتر
خرداد ۱۴۰۲	۹۹۴۰۹۶۳	۱۸۷۰۶۷۹	۱۰۹۰۵۶۴	۲۰۴۰۳	۱۰۹۷۷
خرداد ۱۴۰۳	۵۸۸۰۷۶۹	۱۵۷۰۹۷۵	۸۳۰۱۹۵	۱۰۷۵۱	۲۰۱۰۴
تغییر	-۴۱%	-۱۶%	-۲۴%	-۲۷%	۶%

جدول ۲- وزن لاشه‌های قابل مصرف انواع دام ذبح‌شده در کشتارگاه‌های کشور در ماه خرداد ۱۴۰۳ و درصد تغییر آن نسبت به ماه مشابه سال قبل (تن)

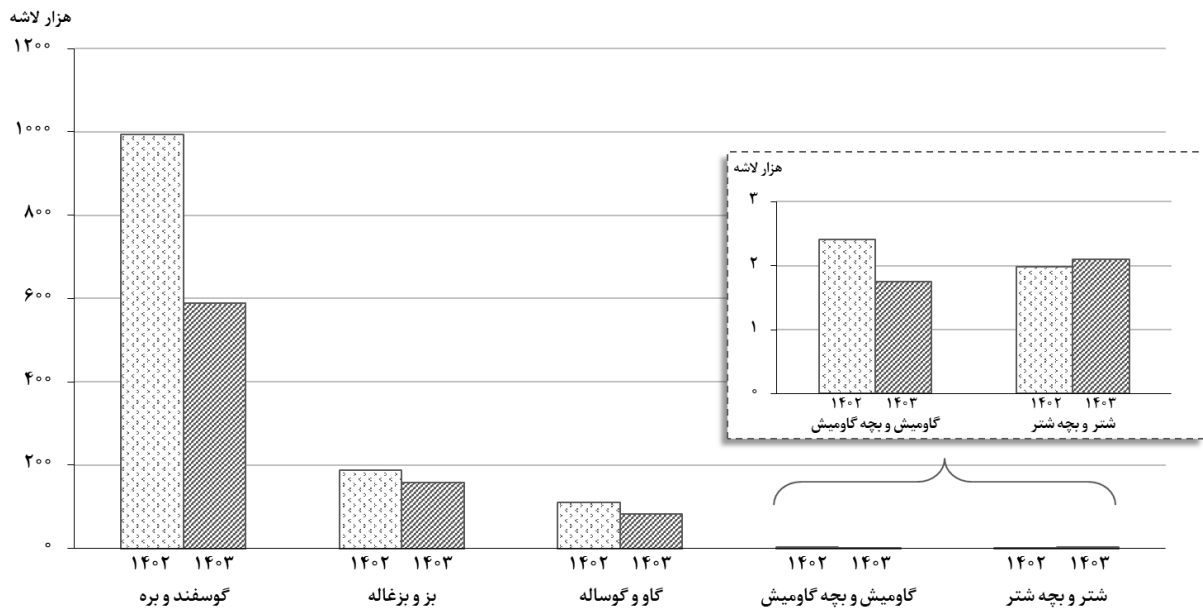
دوره زمانی	جمع	گوسفند و بره	بز و بزغاله	گاو و گوساله	گاو میش و بچه گاو میش	شتر و بچه شتر
خرداد ۱۴۰۲	۴۶۰۰۸۶	۱۸۰۶۹۳	۲۰۸۶۷	۲۳۰۶۵۹	۴۷۶	۳۹۱
خرداد ۱۴۰۳	۳۳۰۱۶۷	۱۱۰۶۲۶	۲۰۴۶۸	۱۸۳۱۰	۳۵۳	۴۱۰
تغییر	-۲۸%	-۳۸%	-۱۴%	-۲۳%	-۲۶%	۵%



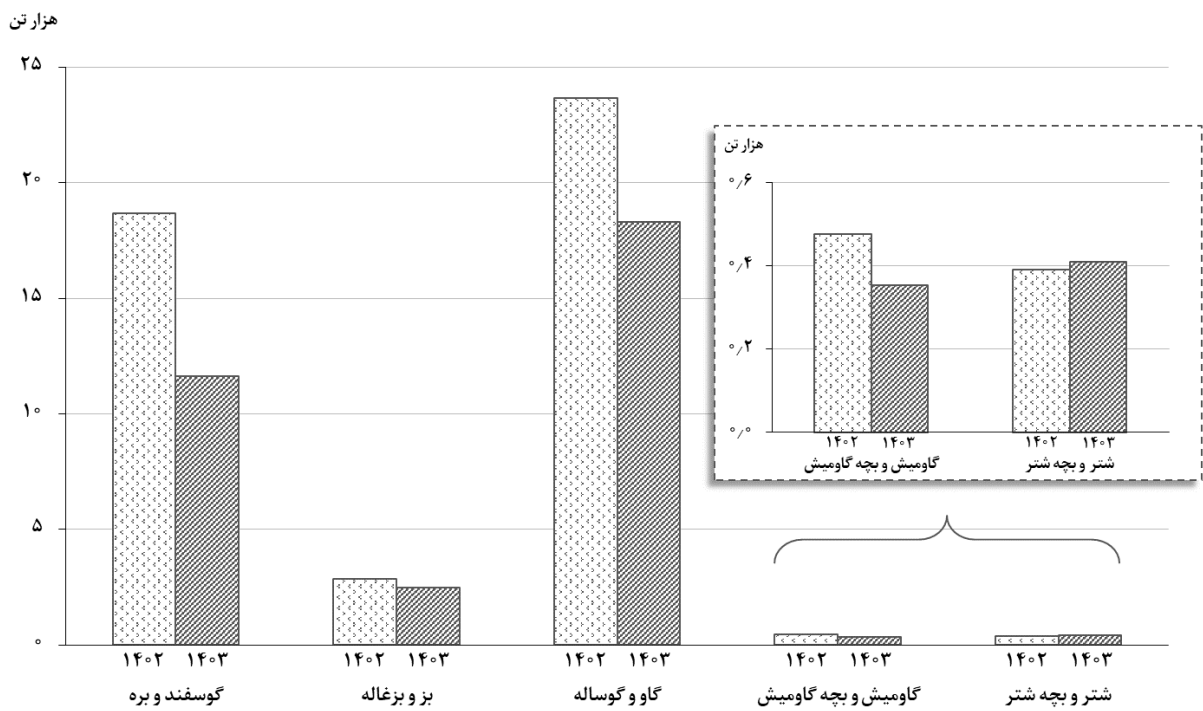
شکل ۱- روند تغییرات عرضه گوشت قرمز در کشتارگاه‌های کشور در ماه خرداد سال‌های ۱۳۹۶ تا ۱۴۰۳



شکل ۲- روند تغییرات ماهانه عرضه گوشت قرمز در کشتارگاه‌های کشور در ۱۲ ماه اخیر



شکل ۳- مقایسه تعداد لاشه‌های قابل مصرف انواع دام ذبح‌شده در کشتارگاه‌های کشور در خرداد ۱۴۰۲ و ۱۴۰۳



شکل ۴- مقایسه وزن لاشه‌های قابل مصرف انواع دام ذبح‌شده در کشتارگاه‌های کشور در خرداد ۱۴۰۲ و ۱۴۰۳