



## متوسط قیمت اقلام خوراکی مناطق شهری - مرداد ۱۳۹۹

تاریخ انتشار: ۱۳۹۹/۰۶/۰۵

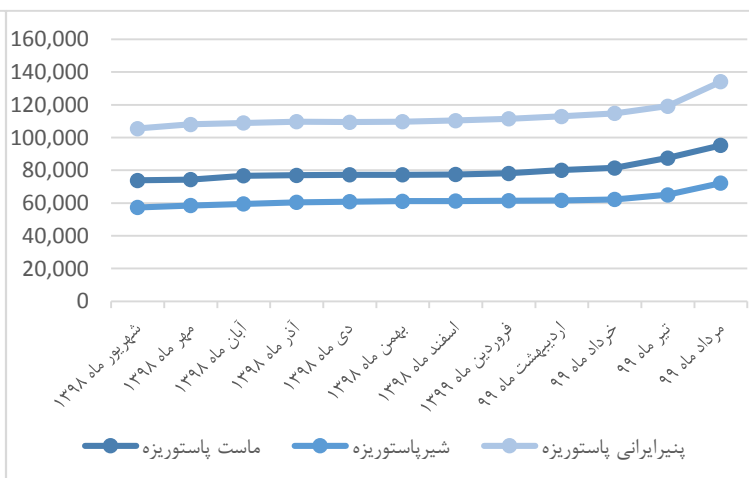
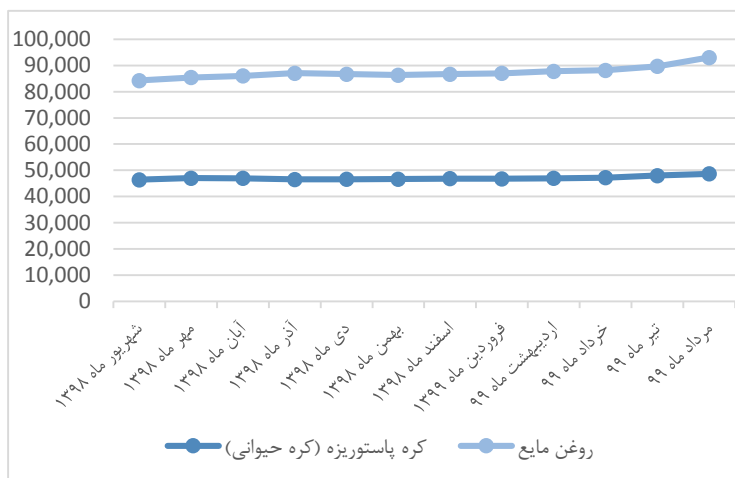
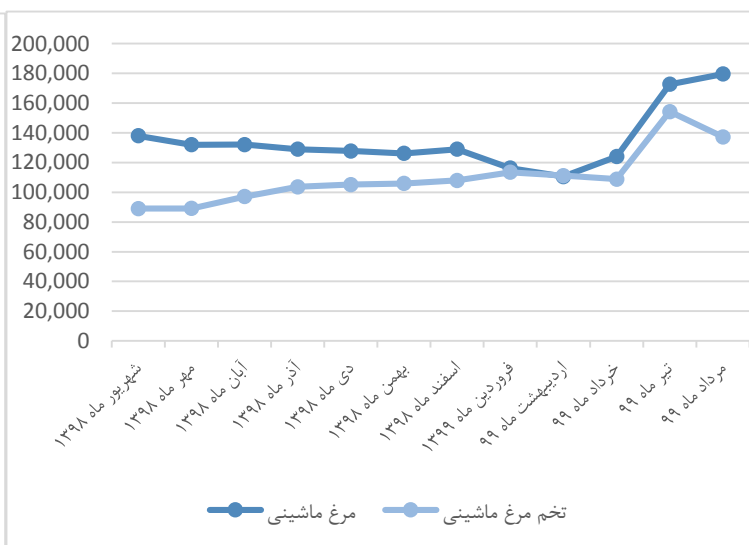
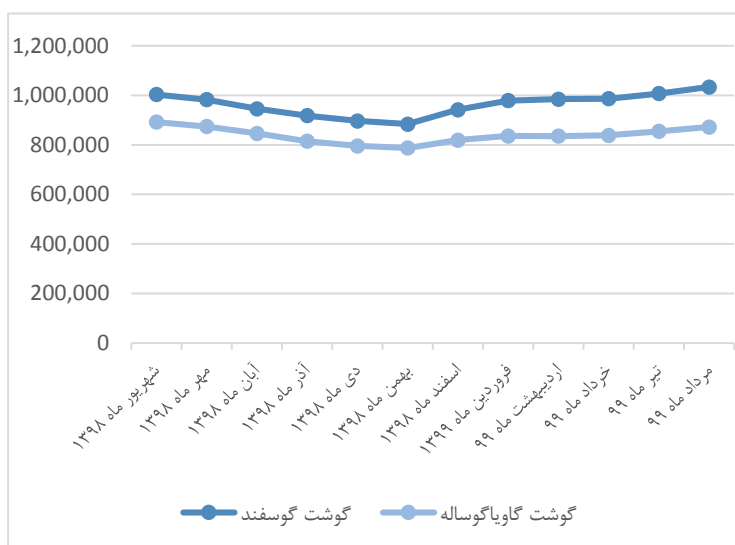
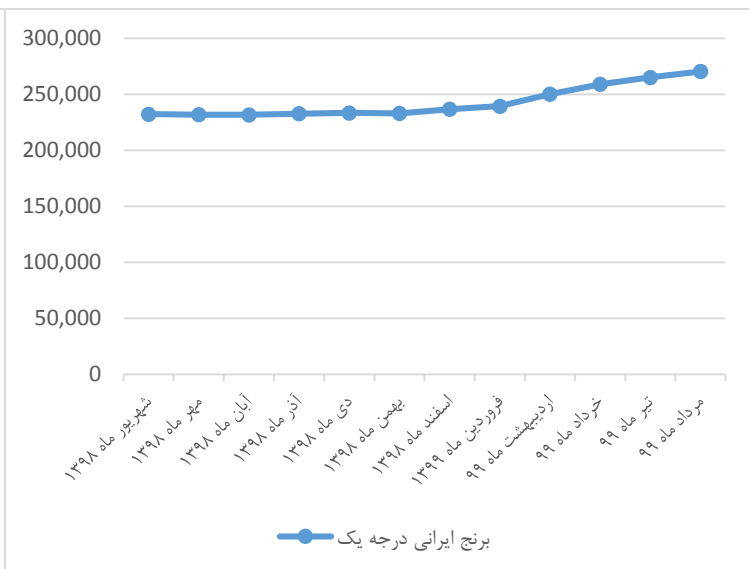
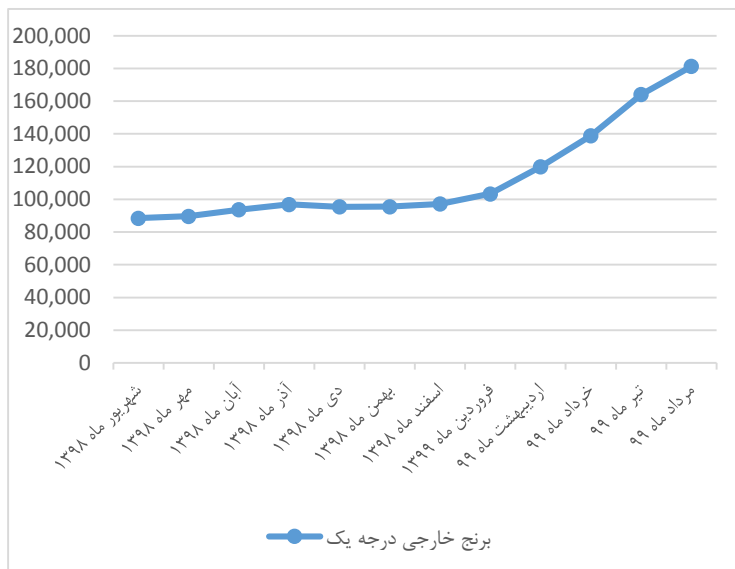
بر اساس نتایج به دست آمده در مرداد ماه ۱۳۹۹، اقلام «پرتقال محصول داخل» (۴۳,۷ درصد)، «موز» (۲۱,۰ درصد) و «پنیر ایرانی پاستوریزه» (۱۲,۶ درصد) نسبت به ماه قبل افزایش قیمت داشته‌اند. در این ماه اقلام «تخم مرغ ماشینی» ( ۱۱,۰ درصد)، «سیب درختی زرد» (۱۰,۱ درصد) و «گوجه فرنگی» (۵,۱ درصد) نسبت به ماه گذشته، کاهش قیمت داشته‌اند.

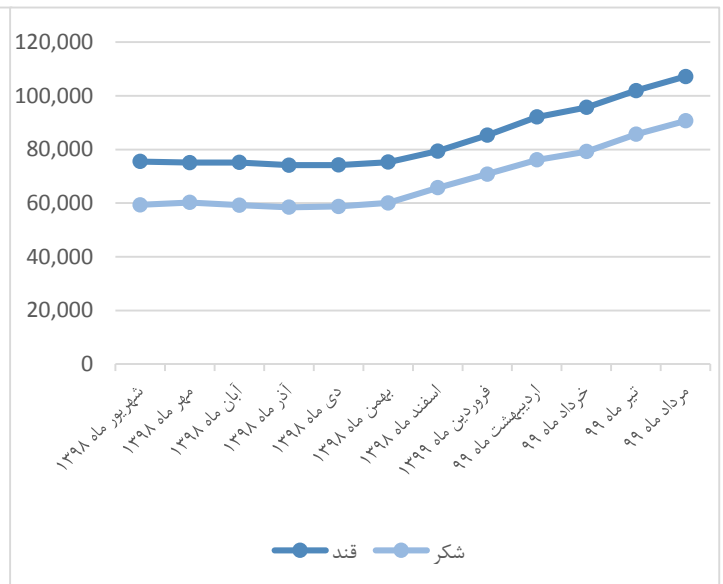
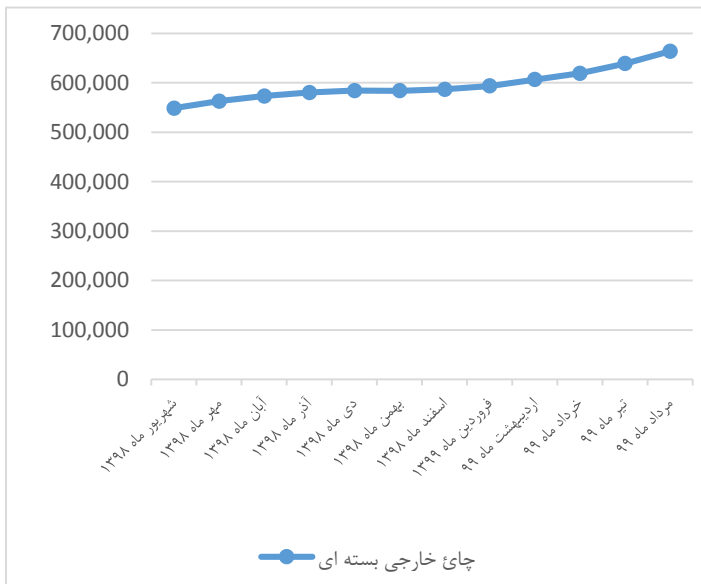
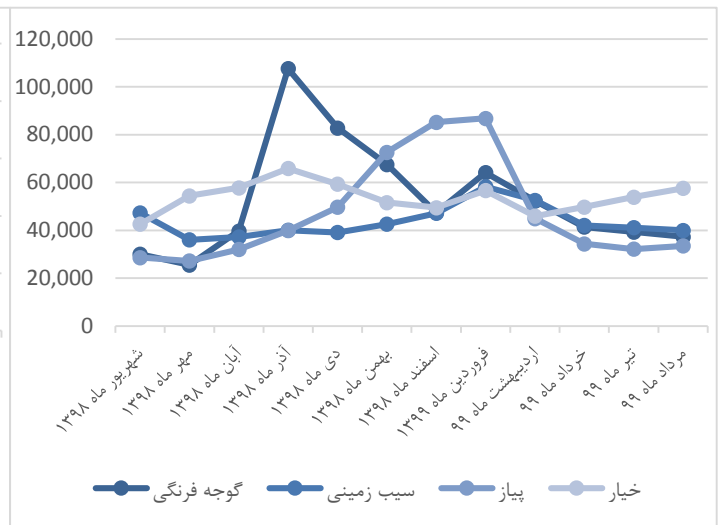
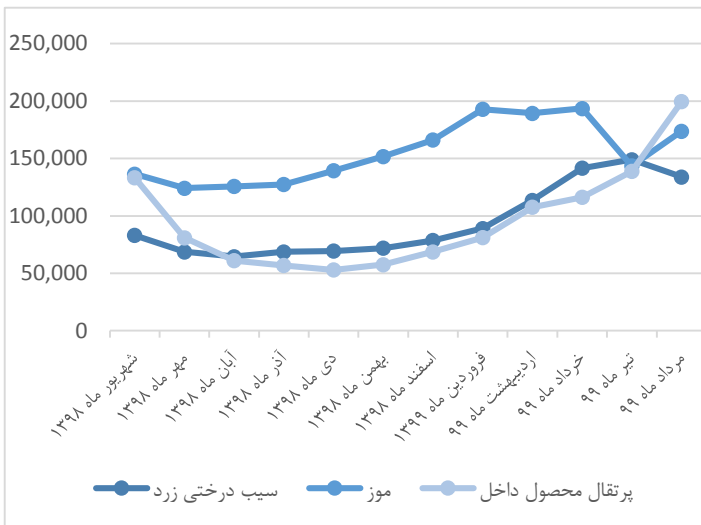
### جدول متوسط قیمت ماه جاری و درصد تغییرات آن

درصد تغییر نسبت به ماه مشابه سال قبل	درصد تغییر نسبت به ماه قبل	مرداد ۱۳۹۹	متوسط قیمت استان ۱ مرداد ۱۳۹۹		تیر ۱۳۹۹	مرداد ۱۳۹۸	واحد مبادله	نام کالا
			حداکثر (ریال)	حداقل (ریال)				
۱۷,۰	۲,۰	۲۷۰,۴۸۱	۳۳۰,۰۰۰	۲۲۶,۰۰۰	۲۶۵,۲۶۵	۲۳۱,۲۴۷	یک کیلوگرم	برنج ایرانی درجه یک
۱۰۸,۵	۱۰,۵	۱۸۱,۳۳۱	۲۲۹,۷۳۷	۱۶۸,۱۸۲	۱۶۴,۰۸۷	۸۶,۹۵۹	یک کیلوگرم	برنج خارجی درجه یک
۳,۴	۲,۶	۱,۰۳۳,۷۳۸	۱,۱۷۸,۸۴۶	۸۲۶,۱۱۱	۱,۰۰۷,۱۶۷	۹۹۹,۸۲۴	یک کیلوگرم	گوشت گوسفند
۲,۴-	۲,۱	۸۷۲,۲۴۲	۹۴۰,۲۷۸	۷۳۸,۹۲۹	۸۵۴,۷۰۰	۸۹۳,۵۷۲	یک کیلوگرم	گوشت گاو یا گوساله
۲۳,۷	۴,۰	۱۷۹,۵۲۹	۱۹۴,۵۳۹	۱۵۳,۳۷۹	۱۷۲,۶۷۷	۱۴۵,۱۱۸	یک کیلوگرم	مرغ ماشینی
۳۰,۸	۱۰,۸	۷۲,۱۶۵	۸۸,۴۸۱	۵۵,۹۶۷	۶۵,۱۰۷	۵۵,۱۷۰	یک لیتر	شیر پاستوریزه
۳۱,۲	۸,۸	۹۵,۲۱۳	۱۲۹,۲۶۶	۷۳,۹۲۷	۸۷,۵۱۳	۷۲,۵۷۸	یک کیلوگرم	ماست پاستوریزه
۳۰,۰	۱۲,۶	۱۳۴,۱۳۶	۱۷۲,۷۴۷	۱۰۴,۳۱۷	۱۱۹,۱۵۹	۱۰۳,۱۶۰	۵۰۰ گرم	پنیر ایرانی پاستوریزه
۴۷,۹	۱۱,۰-	۱۳۷,۲۷۵	۱۶۰,۵۰۶	۱۰۵,۷۱۴	۱۵۴,۲۶۰	۹۲,۸۱۹	یک کیلوگرم	تخم مرغ ماشینی
۵,۰	۱,۴	۴۸,۶۶۴	۶۳,۶۶۷	۴۳,۶۱۲	۴۸,۰۰۹	۴۶,۳۲۹	۱۰۰ گرم	کره پاستوریزه (کره حیوانی)
۱۱,۴	۳,۸	۹۳,۰۷۵	۱۰۸,۸۳۰	۸۴,۸۳۶	۸۹,۷۰۱	۸۳,۵۴۸	۹۰۰ گرم	روغن مایع
۳۷,۲	۲۱,۰	۱۷۳,۸۰۷	۲۰۷,۴۶۷	۱۵۶,۵۱۵	۱۴۳,۵۹۶	۱۲۶,۷۰۶	یک کیلوگرم	موز
۴۴,۴	۱۰,۱-	۱۳۳,۹۷۳	۲۰۰,۰۰۰	۹۶,۶۶۷	۱۴۹,۰۴۲	۹۲,۷۹۷	یک کیلوگرم	سیب درختی زرد
۶۸,۸	۴۳,۷	۱۹۹,۶۰۴	۲۴۵,۳۸۵	۱۲۸,۰۰۰	۱۳۸,۹۱۱	۱۱۸,۲۳۹	یک کیلوگرم	پرتقال محصول داخل
۶۷,۴	۶,۸	۵۷,۵۵۰	۷۱,۷۱۰	۴۵,۴۷۶	۵۳,۸۷۰	۳۴,۳۷۰	یک کیلوگرم	خیار
۵,۲	۵,۱-	۳۷,۳۱۰	۴۵,۶۲۵	۲۸,۷۰۰	۳۹,۲۹۶	۳۵,۴۷۶	یک کیلوگرم	گوجه فرنگی
۳۴,۹-	۲,۶-	۳۹,۹۹۷	۵۵,۳۲۳	۳۱,۲۵۰	۴۱,۰۸۳	۶۱,۴۳۸	یک کیلوگرم	سیب زمینی
۹,۱	۴,۲	۳۳,۵۱۳	۴۴,۳۹۴	۲۵,۸۲۷	۳۲,۱۷۵	۳۰,۷۱۸	یک کیلوگرم	پیاز
۶۶,۳	۱,۵	۲۷۵,۵۳۹	۳۲۹,۹۴۴	۲۲۰,۲۳۸	۲۷۱,۵۳۴	۱۶۵,۷۳۵	یک کیلوگرم	لوبیا چیتی
۱۳۶,۱	۱,۹	۲۳۲,۳۷۳	۲۷۸,۸۱۱	۱۹۵,۹۲۳	۲۲۷,۹۳۵	۹۸,۴۴۱	یک کیلوگرم	عدس
۳۷,۲	۵,۱	۱۰۷,۱۹۱	۱۲۵,۵۵۴	۹۶,۲۳۰	۱۰۱,۹۵۰	۷۸,۱۵۰	یک کیلوگرم	قند
۴۷,۴	۵,۸	۹۰,۶۷۸	۱۰۳,۲۱۵	۸۱,۰۴۹	۸۵,۶۷۱	۶۱,۵۳۷	یک کیلوگرم	شکر
۲۰,۳-	۱,۲	۱۷۴,۵۱۲	۱۹۸,۱۰۵	۱۳۰,۸۰۱	۱۷۲,۳۸۶	۲۱۹,۰۹۳	یک کیلوگرم	رب گوجه فرنگی
۳۲,۶	۳,۹	۶۶۳,۸۰۸	۷۹۵,۱۹۸	۵۶۱,۵۸۷	۶۳۸,۸۸۲	۵۰۰,۷۴۸	۵۰۰ گرم	چای خارجی بسته ای

۱- این اعداد کمترین و بیشترین میانگین در سطح استان‌ها است و بدیهی است کمترین و بیشترین مشاهدات با دامنه بیشتری از این اعداد می‌باشد.

نمودارهای تغییرات متوسط قیمت در ۱۲ ماه گذشته برای اقلام منتخب به صورت زیر است:





**اطلاعات تماس**

اطلاعات سری زمانی متوسط قیمت اقلام خوراکی منتخب برای خانوارهای شهری کشور:

[www.amar.org.ir](http://www.amar.org.ir)

آدرس : خیابان دکتر فاطمی، بین رهی معیری و پروین اعتصامی، پلاک ۲۱۱ تلفن ۸۵۱۰۰ - کدپستی ۱۴۱۴۶۶۳۱۱۱

تاریخ انتشار گزارش ماه آینده : ۱۳۹۹/۰۷/۰۶

سری زمانی یکساله متوسط قیمت اقلام خوراکی منتخب در مناطق شهری کل کشور (ریال)

نام کالا یا خدمت	واحد مبادله	شهریور ۱۳۹۸	مهر ۱۳۹۸	آبان ۱۳۹۸	آذر ۱۳۹۸	دی ۱۳۹۸	بهمن ۱۳۹۸	اسفند ۱۳۹۸	فروردین ۱۳۹۹	اردیبهشت ۱۳۹۹	خرداد ۱۳۹۹	تیر ۱۳۹۹	مرداد ۱۳۹۹
برنج ایرانی درجه یک	یک کیلوگرم	۲۳۲,۳۱۳	۲۳۱,۸۸۹	۲۳۱,۷۴۳	۲۳۲,۷۲۵	۲۳۳,۴۵۲	۲۳۳,۰۱۹	۲۳۶,۸۶۴	۲۳۹,۵۴۴	۲۵۰,۲۲۵	۲۵۹,۰۵۱	۲۶۵,۲۶۵	۲۷۰,۴۸۱
برنج خارجی درجه یک	یک کیلوگرم	۸۸,۴۷۹	۸۹,۷۱۲	۹۳,۶۶۵	۹۶,۹۲۰	۹۵,۴۱۰	۹۵,۵۰۱	۹۷,۱۹۲	۱۰۳,۳۵۷	۱۱۹,۸۶۳	۱۳۸,۸۵۴	۱۶۴,۰۸۷	۱۸۱,۳۳۱
گوشت گوسفند	یک کیلوگرم	۱,۰۰۳,۰۹۹	۹۸۲,۵۳۷	۹۴۵,۸۶۰	۹۱۷,۷۴۴	۸۹۶,۶۰۴	۸۸۳,۹۰۷	۹۴۱,۶۲۸	۹۷۸,۷۳۶	۹۸۴,۳۲۷	۹۸۶,۲۰۸	۱,۰۰۷,۱۶۷	۱,۰۳۳,۷۳۸
گوشت گاو یا گوساله	یک کیلوگرم	۸۹۲,۲۹۲	۸۷۳,۸۷۵	۸۴۵,۹۱۶	۸۱۴,۵۲۸	۷۹۵,۷۸۸	۷۸۷,۶۳۴	۸۱۸,۸۴۶	۸۳۵,۸۵۵	۸۳۴,۹۶۷	۸۳۸,۷۳۹	۸۵۴,۷۰۰	۸۷۲,۲۴۲
مرغ ماشینی	یک کیلوگرم	۱۳۸,۰۳۰	۱۳۲,۰۰۲	۱۳۲,۱۲۰	۱۲۸,۹۳۵	۱۲۷,۷۵۷	۱۲۶,۲۲۹	۱۲۸,۹۵۹	۱۱۶,۲۳۱	۱۱۰,۵۷۰	۱۲۴,۰۱۸	۱۷۲,۶۷۷	۱۷۹,۵۲۹
شیر پاستوریزه	یک لیتر	۵۷,۲۹۴	۵۸,۴۸۹	۵۹,۴۸۶	۶۰,۴۶۹	۶۰,۸۵۰	۶۱,۱۴۱	۶۱,۲۳۲	۶۱,۴۰۳	۶۱,۶۶۸	۶۲,۲۶۴	۶۵,۱۰۷	۷۲,۱۶۵
ماست پاستوریزه	یک کیلوگرم	۷۳,۹۰۴	۷۴,۳۱۴	۷۶,۶۴۹	۷۶,۹۶۸	۷۷,۲۹۹	۷۷,۲۴۲	۷۷,۴۳۷	۷۸,۱۴۰	۸۰,۱۵۱	۸۱,۴۸۵	۸۷,۵۱۳	۹۵,۲۱۳
پنیر ایرانی پاستوریزه	۵۰۰ گرم	۱۰۵,۵۴۰	۱۰۸,۰۶۷	۱۰۸,۹۲۹	۱۰۹,۷۴۹	۱۰۹,۴۶۹	۱۰۹,۷۱۵	۱۱۰,۴۳۱	۱۱۱,۵۲۰	۱۱۲,۹۱۵	۱۱۴,۷۶۱	۱۱۹,۱۵۹	۱۳۴,۱۳۶
تخم مرغ ماشینی	یک کیلوگرم	۸۹,۰۳۵	۸۹,۱۵۳	۹۷,۱۰۰	۱۰۳,۶۶۳	۱۰۵,۲۳۱	۱۰۵,۹۰۵	۱۰۷,۹۶۳	۱۱۳,۴۵۸	۱۱۱,۲۶۳	۱۰۸,۸۰۶	۱۵۴,۲۶۰	۱۲۷,۲۷۵
کره پاستوریزه (کره حیوانی)	۱۰۰ گرم	۴۶,۳۸۵	۴۶,۹۹۱	۴۶,۹۲۴	۴۶,۵۳۷	۴۶,۵۶۳	۴۶,۶۷۵	۴۶,۸۰۸	۴۶,۷۶۸	۴۶,۹۶۸	۴۷,۱۹۶	۴۸,۰۰۹	۴۸,۶۶۴
روغن مایع	۹۰۰ گرم	۸۴,۲۶۰	۸۵,۴۴۲	۸۶,۰۴۶	۸۷,۰۵۴	۸۶,۶۸۶	۸۶,۳۵۵	۸۶,۷۱۸	۸۷,۰۵۱	۸۷,۸۳۳	۸۸,۲۰۵	۸۹,۷۰۱	۹۳,۰۷۵
موز	یک کیلوگرم	۱۳۶,۵۵۷	۱۲۴,۱۸۱	۱۲۵,۷۰۸	۱۲۷,۳۹۹	۱۳۹,۳۷۹	۱۵۱,۸۷۵	۱۶۶,۲۰۹	۱۹۲,۸۷۵	۱۸۹,۵۰۰	۱۹۳,۵۵۱	۱۴۳,۵۹۶	۱۷۳,۸۰۷
سیب درختی زرد	یک کیلوگرم	۸۳,۰۹۳	۶۸,۸۱۹	۶۴,۶۴۷	۶۸,۷۷۹	۶۹,۴۹۹	۷۱,۹۸۲	۷۸,۶۰۲	۸۹,۱۶۹	۱۱۳,۷۰۰	۱۴۱,۶۴۱	۱۴۹,۰۴۲	۱۳۳,۹۷۳
پرتقال محصول داخل	یک کیلوگرم	۱۳۳,۲۶۰	۸۱,۰۵۲	۶۱,۰۳۵	۵۶,۸۶۰	۵۲,۹۵۴	۵۷,۶۰۷	۶۸,۷۹۳	۸۱,۱۸۶	۱۰۷,۵۹۶	۱۱۶,۳۰۴	۱۳۸,۹۱۱	۱۹۹,۶۰۴
خیار	یک کیلوگرم	۴۲,۶۰۱	۵۴,۳۸۹	۵۷,۷۸۸	۶۵,۸۸۹	۵۹,۳۲۶	۵۱,۵۸۵	۴۹,۴۵۶	۵۶,۶۲۵	۴۵,۹۴۲	۴۹,۷۴۵	۵۳,۸۷۰	۵۷,۵۵۰
گوجه فرنگی	یک کیلوگرم	۲۹,۹۸۸	۲۵,۵۳۳	۳۹,۶۹۹	۱۰۷,۶۲۱	۸۲,۷۶۶	۶۷,۵۲۳	۴۷,۳۷۱	۶۴,۱۴۰	۵۲,۲۹۰	۴۱,۳۹۵	۳۹,۲۹۶	۳۷,۳۱۰
سیب زمینی	یک کیلوگرم	۴۷,۲۷۹	۳۶,۰۰۶	۳۷,۲۵۳	۴۰,۰۶۷	۳۹,۱۲۸	۴۲,۵۸۱	۴۷,۱۱۷	۵۸,۲۴۱	۵۲,۵۱۶	۴۲,۰۴۶	۴۱,۰۸۳	۳۹,۹۹۷
پیاز	یک کیلوگرم	۲۸,۵۹۱	۲۷,۲۰۱	۳۲,۰۳۷	۳۹,۹۰۴	۴۹,۶۳۸	۷۲,۵۸۷	۸۵,۱۶۴	۸۶,۷۶۹	۴۴,۹۳۷	۳۴,۳۸۴	۳۲,۱۷۵	۳۳,۵۱۳
لوبیا چیتی	یک کیلوگرم	۱۶۷,۰۸۰	۱۶۶,۶۹۲	۱۶۷,۹۱۴	۱۷۰,۱۰۶	۱۷۲,۹۵۶	۱۷۴,۵۹۴	۱۸۰,۴۸۷	۱۹۹,۱۵۹	۲۴۸,۸۲۱	۲۶۳,۲۰۷	۲۷۱,۵۳۴	۲۷۵,۵۳۹
عدس	یک کیلوگرم	۱۰۰,۱۱۲	۱۰۲,۰۲۵	۱۰۳,۹۳۲	۱۰۶,۶۷۴	۱۱۰,۳۰۸	۱۱۲,۸۳۹	۱۲۲,۰۱۸	۱۴۵,۸۵۰	۲۰۰,۳۳۷	۲۱۹,۰۸۷	۲۲۷,۹۳۵	۲۳۲,۳۷۳
قند	یک کیلوگرم	۷۵,۵۵۳	۷۵,۱۲۵	۷۵,۱۸۰	۷۴,۱۸۰	۷۴,۱۸۹	۷۵,۳۰۴	۷۹,۴۰۲	۸۵,۲۹۴	۹۲,۰۹۳	۹۵,۶۹۱	۱۰۱,۹۵۰	۱۰۷,۱۹۱
شکر	یک کیلوگرم	۵۹,۳۵۶	۶۰,۲۴۲	۵۹,۲۲۱	۵۸,۴۶۲	۵۸,۷۸۹	۶۰,۰۷۰	۶۵,۷۳۲	۷۰,۸۳۰	۷۶,۱۴۴	۷۹,۲۱۴	۸۵,۶۷۱	۹۰,۶۷۸
رب گوجه فرنگی	یک کیلوگرم	۲۱۲,۷۴۶	۱۹۸,۲۳۶	۱۸۷,۱۶۹	۱۸۰,۷۸۳	۱۷۴,۲۵۴	۱۷۲,۷۲۲	۱۷۱,۹۵۱	۱۷۱,۶۸۷	۱۷۰,۸۳۷	۱۷۱,۴۹۵	۱۷۲,۳۸۶	۱۷۴,۵۱۲
چای خارجی بسته ای	۵۰۰ گرم	۵۴۸,۴۶۲	۵۶۲,۵۷۶	۵۷۲,۹۹۳	۵۸۰,۰۳۵	۵۸۴,۰۵۶	۵۸۳,۸۱۹	۵۸۶,۶۲۷	۵۹۳,۳۸۸	۶۰۶,۴۹۰	۶۱۹,۱۶۸	۶۳۸,۸۸۲	۶۴۳,۸۰۸