

# خلاصه نتایج طرح آمارگیری کشتار دام کشتارگاه‌های کشور بهمن ۱۴۰۱

## مقدمه

جمع‌آوری و انتشار آمار کشتار دام کشتارگاه‌های کشور، یکی از فعالیت‌های جاری مرکز آمار ایران است که از سال ۱۳۴۷ تا کنون ادامه دارد. اطلاعات آماری که از این طریق در اختیار برنامه‌ریزان، مسئولان اجرایی و محققان کشور قرار می‌گیرد، هرگاه با سایر اطلاعات موجود در زمینه توزیع جغرافیایی جمعیت کشور، واردات و صادرات و کشتار غیر رسمی تلفیق شود، از دیدگاه‌های زیر می‌تواند مورد استفاده قرار گیرد:

۱. محاسبه عرضه سرانه گوشت قرمز به‌عنوان یکی از شاخص‌های وضعیت اجتماعی و اقتصادی؛
۲. تخمین برخی از اقلام آماری مرتبط با کشتار دام، از قبیل پوست، روده، کله، پاچه و اندرونه؛
۳. تغییرات میانگین وزن لاشه، به‌عنوان شاخصی برای شناخت وضع مراتع کشور؛
۴. برنامه‌ریزی برای واردات احتمالی گوشت و توزیع صحیح آن در کشور.

از ویژگی‌های مهم آمار کشتار دام کشتارگاه‌های کشور، استمرار و سرعت اجرای مراحل جمع‌آوری و استخراج آن است که در نتیجه می‌توان به‌سرعت و در فاصله‌های زمانی کوتاه از اطلاعات حاصل برای برنامه‌ریزی استفاده کرد.

در استفاده از آمارهای این گزارش لازم است نکات زیر، مورد توجه قرار گیرند:

- آ) این آمار، شامل اطلاعات مربوط به کشتار دام در مناطق روستایی خارج از پوشش شبکه دامپزشکی نمی‌شود.
- ب) آمار ارائه‌شده فاقد اطلاعات مربوط به ذبح غیر مجاز در شهرها است.
- پ) کشتارگاه‌های مجاز بخش خصوصی نیز در این آمارگیری منظور شده‌اند.

## آمار کشتار دام در بهمن ۱۴۰۱

- مقدار تولید گوشت قرمز در کشتارگاه‌های کشور در ماه بهمن، بر حسب وزن لاشه‌های کشتار شده ۳۸۰۹۷۴ تن بوده است.
  - تعداد لاشه‌های قابل مصرف گوسفند و بره ذبح‌شده در ماه بهمن، ۷۷۷ هزار لاشه به وزن ۱۴۰۹۸۶ تن بوده که این تعداد در ماه مشابه سال قبل، ۹۸۳ هزار لاشه به وزن ۱۹۰۱۳۹ تن بوده است. استان تهران با ۱۶۸ هزار لاشه بیش‌ترین تعداد، و استان خراسان رضوی با ۲۰۷۵۹ تن بیش‌ترین وزن را در این ماه به خود اختصاص داده‌اند.
  - تعداد لاشه‌های قابل مصرف بز و بزغاله ذبح‌شده در ماه بهمن، ۱۶۸ هزار لاشه به وزن ۲۰۵۵۴ تن بوده که این تعداد در ماه مشابه سال قبل، ۱۸۷ هزار لاشه به وزن ۲۰۹۳۶ تن بوده است. استان اصفهان با ۳۷ هزار لاشه به وزن ۵۲۱ تن بیش‌ترین تعداد و وزن را در این ماه به خود اختصاص داده است.
  - تعداد لاشه‌های قابل مصرف گاو و گوساله ذبح‌شده در ماه بهمن، ۹۶ هزار لاشه به وزن ۲۰۵۶۳ تن بوده که این تعداد در ماه مشابه سال قبل، ۱۳۲ هزار لاشه به وزن ۲۸۰۹۴ تن بوده است. استان تهران با ۱۷ هزار لاشه به وزن ۳۰۴۹ تن بیش‌ترین تعداد و وزن را در این ماه به خود اختصاص داده است.
  - تعداد لاشه‌های قابل مصرف گاو میش و بچه‌گاو میش ذبح‌شده در ماه بهمن، ۲۰۳۹۸ لاشه به وزن ۴۶۷ تن بوده که این تعداد در ماه مشابه سال قبل، ۲۰۹۸۹ لاشه به وزن ۵۸۶ تن بوده است. استان خوزستان با ۱۳۶۱ لاشه به وزن ۲۷۱ تن بیش‌ترین تعداد و وزن را در این ماه به خود اختصاص داده است.
  - تعداد لاشه‌های قابل مصرف شتر و بچه‌شتر ذبح‌شده در ماه بهمن، ۲۰۱۲۶ لاشه به وزن ۴۰۴ تن بوده که این تعداد در ماه مشابه سال قبل، ۲۰۱۳۵ لاشه به وزن ۴۱۵ تن بوده است. استان سیستان و بلوچستان با ۸۶۲ لاشه به وزن ۱۶۲ تن بیش‌ترین تعداد و وزن را در این ماه به خود اختصاص داده است.
  - در ماه بهمن، متوسط وزن یک لاشه گوسفند و بره ۱۹/۳۰ کیلوگرم، بز و بزغاله ۱۵/۲۲ کیلوگرم، گاو و گوساله ۲۱۳/۷۱ کیلوگرم، گاو میش و بچه‌گاو میش ۱۹۴/۶۷ کیلوگرم، و شتر و بچه‌شتر ۱۹۰/۱۴ کیلوگرم بوده است.
- مقدار تولید گوشت قرمز در کشتارگاه‌های رسمی کشور در بهمن ۱۴۰۱ نسبت به ماه قبل در حدود ۵ درصد کاهش داشته است. همچنین مقایسه عملکرد کشتارگاه‌های رسمی کشور در بهمن ۱۴۰۱ با ماه مشابه سال ۱۴۰۰، نشان‌دهنده کاهش ۲۴ درصدی مقدار تولید گوشت قرمز است. مقدار تولید گوشت در بهمن ۱۴۰۱ نسبت به ماه مشابه سال ۱۴۰۰ برای گوسفند و بره ۲۲ درصد، برای بز و بزغاله ۱۳ درصد، برای گاو و گوساله ۲۷ درصد، برای گاو میش و بچه‌گاو میش ۲۰ درصد و برای شتر و بچه‌شتر ۳ درصد کاهش داشته است.

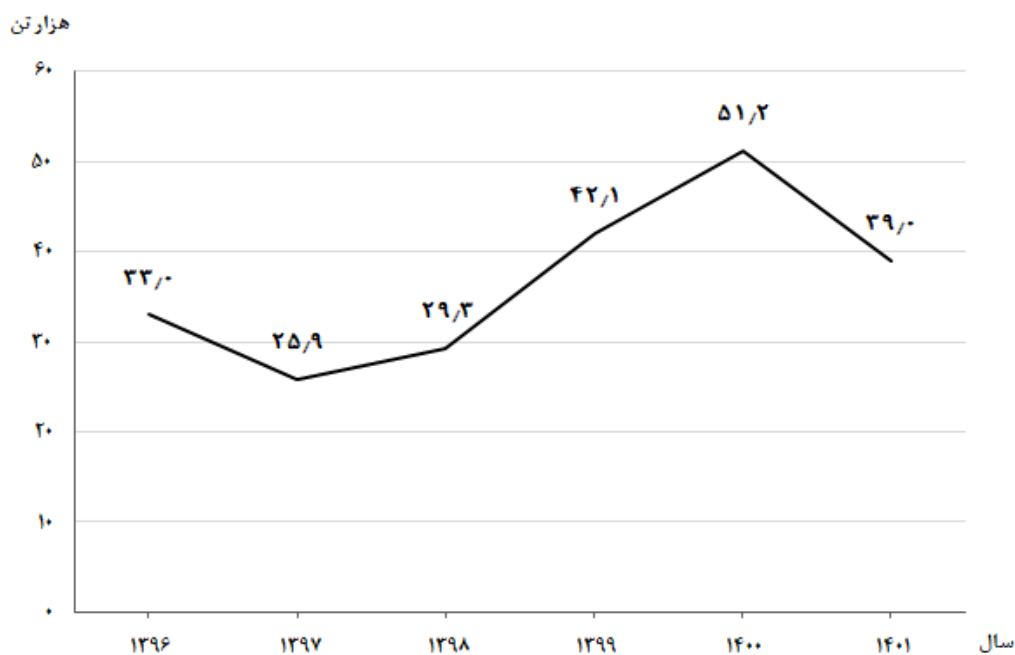
خلاصه نتایج طرح آمارگیری کشتار دام کشتارگاه‌های کشور - بهمن ۱۴۰۱ ..... ۳

جدول ۱- تعداد لاشه‌های قابل مصرف انواع دام ذبح‌شده در کشتارگاه‌های کشور در ماه بهمن ۱۴۰۱ و درصد تغییر آن نسبت به ماه مشابه سال قبل

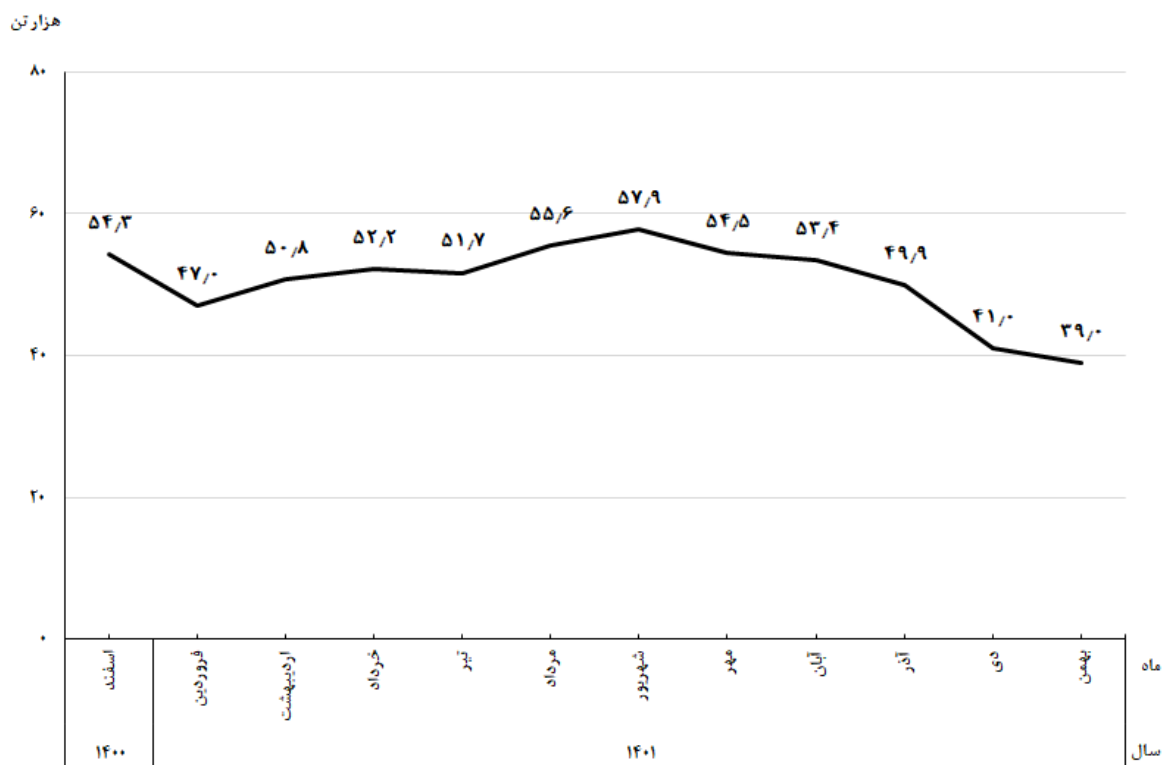
دوره زمانی	گوسفند و بره	بز و بزغاله	گاو و گوساله	گاومیش و بچه‌گاومیش	شتر و بچه‌شتر
بهمن ۱۴۰۱	۷۷۶۰۵۳۰	۱۶۷۰۷۵۹	۹۶۰۲۲۰	۲۰۳۹۸	۲۰۱۲۶
بهمن ۱۴۰۰	۹۸۲۰۵۷۴	۱۸۶۰۸۹۹	۱۳۲۰۰۴۴	۲۰۹۸۹	۲۰۱۳۵
تغییر	-۲۱٪	-۱۰٪	-۲۷٪	-۲۰٪	۰

جدول ۲- وزن لاشه‌های قابل مصرف انواع دام ذبح‌شده در کشتارگاه‌های کشور در ماه بهمن ۱۴۰۱ و درصد تغییر آن نسبت به ماه مشابه سال قبل (تن)

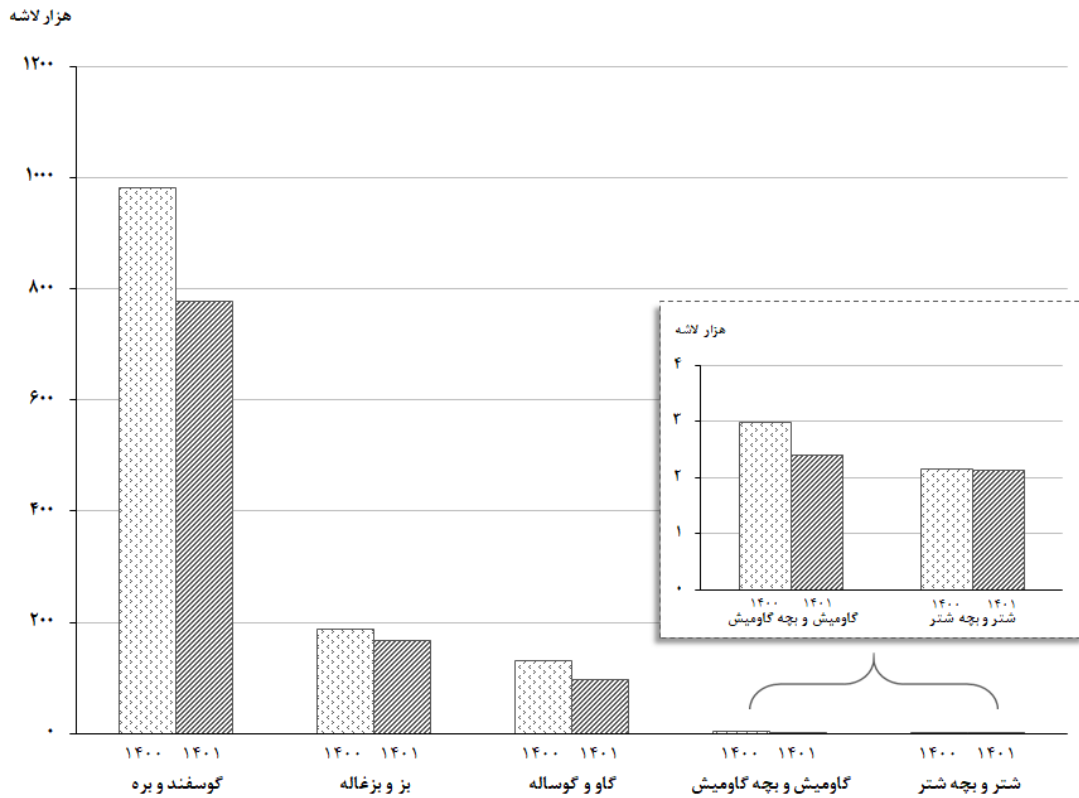
دوره زمانی	جمع	گوسفند و بره	بز و بزغاله	گاو و گوساله	گاومیش و بچه‌گاومیش	شتر و بچه‌شتر
بهمن ۱۴۰۱	۳۸۹۷۴	۱۴۹۸۶	۲۵۵۴	۲۰۵۶۳	۴۶۷	۴۰۴
بهمن ۱۴۰۰	۵۱۱۷۰	۱۹۱۳۹	۲۹۳۶	۲۸۰۹۴	۵۸۶	۴۱۵
تغییر	-۲۴٪	-۲۲٪	-۱۳٪	-۲۷٪	-۲۰٪	-۳٪



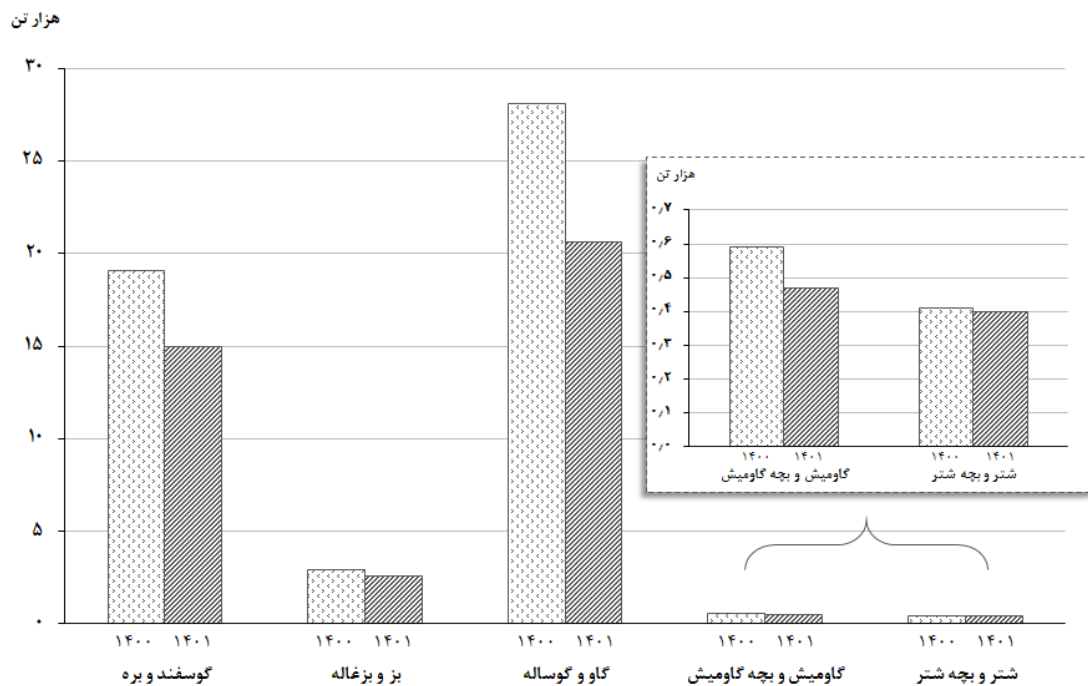
شکل ۱- روند تغییرات عرضه گوشت قرمز در کشتارگاه‌های کشور در ماه بهمن سال‌های ۱۳۹۶ تا ۱۴۰۱



شکل ۲- روند تغییرات ماهانه عرضه گوشت قرمز در کشتارگاه‌های کشور در ۱۲ ماه اخیر



شکل ۳- مقایسه تعداد لاشه‌های قابل مصرف انواع دام ذبح‌شده در کشتارگاه‌های کشور در ماه بهمن ۱۴۰۰ و ۱۴۰۱



شکل ۴- مقایسه وزن لاشه‌های قابل مصرف انواع دام ذبح‌شده در کشتارگاه‌های کشور در ماه بهمن ۱۴۰۰ و ۱۴۰۱