

خلاصه نتایج طرح آمارگیری کشتار دام کشتارگاه‌های کشور دی ۱۴۰۱

مقدمه

جمع‌آوری و انتشار آمار کشتار دام کشتارگاه‌های کشور، یکی از فعالیت‌های جاری مرکز آمار ایران است که از سال ۱۳۴۷ تا کنون ادامه دارد. اطلاعات آماری که از این طریق در اختیار برنامه‌ریزان، مسئولان اجرایی و محققان کشور قرار می‌گیرد، هرگاه با سایر اطلاعات موجود در زمینه توزیع جغرافیایی جمعیت کشور، واردات و صادرات و کشتار غیر رسمی تلفیق شود، از دیدگاه‌های زیر می‌تواند مورد استفاده قرار گیرد:

۱. محاسبه عرضه سرانه گوشت قرمز به‌عنوان یکی از شاخص‌های وضعیت اجتماعی و اقتصادی؛
۲. تخمین برخی از اقلام آماری مرتبط با کشتار دام، از قبیل پوست، روده، کله، پاچه و اندرونه؛
۳. تغییرات میانگین وزن لاشه، به‌عنوان شاخصی برای شناخت وضع مراتع کشور؛
۴. برنامه‌ریزی برای واردات احتمالی گوشت و توزیع صحیح آن در کشور.

از ویژگی‌های مهم آمار کشتار دام کشتارگاه‌های کشور، استمرار و سرعت اجرای مراحل جمع‌آوری و استخراج آن است که در نتیجه می‌توان به‌سرعت و در فاصله‌های زمانی کوتاه از اطلاعات حاصل برای برنامه‌ریزی استفاده کرد.

در استفاده از آمارهای این گزارش لازم است نکات زیر، مورد توجه قرار گیرند:

- آ) این آمار، شامل اطلاعات مربوط به کشتار دام در مناطق روستایی خارج از پوشش شبکه دامپزشکی نمی‌شود.
- ب) آمار ارائه‌شده فاقد اطلاعات مربوط به ذبح غیر مجاز در شهرها است.
- پ) کشتارگاه‌های مجاز بخش خصوصی نیز در این آمارگیری منظور شده‌اند.

آمار کشتار دام در دی ۱۴۰۱

- مقدار تولید گوشت قرمز در کشتارگاه‌های کشور در ماه دی، بر حسب وزن لاشه‌های کشتار شده ۴۱۰۲۶ تن بوده است.
- تعداد لاشه‌های قابل مصرف گوسفند و بره ذبح‌شده در ماه دی، ۸۶۲ هزار لاشه به وزن ۱۶۰۶۷۳ تن بوده که این تعداد در ماه مشابه سال قبل، ۹۸۶ هزار لاشه به وزن ۱۹۰۸۷ تن بوده است. استان تهران با ۱۸۰ هزار لاشه بیش‌ترین تعداد، و استان اصفهان با ۲۰۹۸۲ تن بیش‌ترین وزن را در این ماه به خود اختصاص داده‌اند.
- تعداد لاشه‌های قابل مصرف بز و بزغاله ذبح‌شده در ماه دی، ۱۸۴ هزار لاشه به وزن ۲۰۷۹۵ تن بوده که این تعداد در ماه مشابه سال قبل، ۱۹۰ هزار لاشه به وزن ۳۰۰۰۴ تن بوده است. استان اصفهان با ۴۰ هزار لاشه به وزن ۵۶۸ تن بیش‌ترین تعداد و وزن را در این ماه به خود اختصاص داده است.
- تعداد لاشه‌های قابل مصرف گاو و گوساله ذبح‌شده در ماه دی، ۹۷ هزار لاشه به وزن ۲۰۷۰۲ تن بوده که این تعداد در ماه مشابه سال قبل، ۱۳۵ هزار لاشه به وزن ۲۸۰۷۸۴ تن بوده است. استان تهران با ۱۷ هزار لاشه به وزن ۲۰۹۸۵ تن بیش‌ترین تعداد و وزن را در این ماه به خود اختصاص داده است.
- تعداد لاشه‌های قابل مصرف گاو میش و بچه‌گاو میش ذبح‌شده در ماه دی، ۲۰۳۶۹ لاشه به وزن ۴۸۰ تن بوده که این تعداد در ماه مشابه سال قبل، ۲۰۷۵۴ لاشه به وزن ۵۴۳ تن بوده است. استان خوزستان با ۱۳۸۷ لاشه به وزن ۲۷۸ تن بیش‌ترین تعداد و وزن را در این ماه به خود اختصاص داده است.
- تعداد لاشه‌های قابل مصرف شتر و بچه‌شتر ذبح‌شده در ماه دی، ۱۰۹۲۴ لاشه به وزن ۳۷۶ تن بوده که این تعداد در ماه مشابه سال قبل، ۲۰۱۶۴ لاشه به وزن ۴۲۸ تن بوده است. استان سیستان و بلوچستان با ۶۸۳ لاشه به وزن ۱۴۲ تن بیش‌ترین تعداد و وزن را در این ماه به خود اختصاص داده است.
- در ماه دی، متوسط وزن یک لاشه گوسفند و بره ۱۹/۳۵ کیلوگرم، بز و بزغاله ۱۵/۲۱ کیلوگرم، گاو و گوساله ۲۱۳/۱۳ کیلوگرم، گاو میش و بچه‌گاو میش ۲۰۲/۵۸ کیلوگرم، و شتر و بچه‌شتر ۱۹۵/۵۶ کیلوگرم بوده است.

مقدار تولید گوشت قرمز در کشتارگاه‌های رسمی کشور در دی ۱۴۰۱ نسبت به ماه قبل در حدود ۱۸ درصد کاهش داشته است. همچنین مقایسه عملکرد کشتارگاه‌های رسمی کشور در دی ۱۴۰۱ با ماه مشابه سال ۱۴۰۰، نشان‌دهنده کاهش ۲۱ درصدی مقدار تولید گوشت قرمز است. مقدار تولید گوشت در دی ۱۴۰۱ نسبت به ماه مشابه سال ۱۴۰۰ برای گوسفند و بره ۱۳ درصد، برای بز و بزغاله ۷ درصد، برای گاو و گوساله ۲۸ درصد، برای گاو میش و بچه‌گاو میش ۱۲ درصد و برای شتر و بچه‌شتر ۱۲ درصد کاهش داشته است.



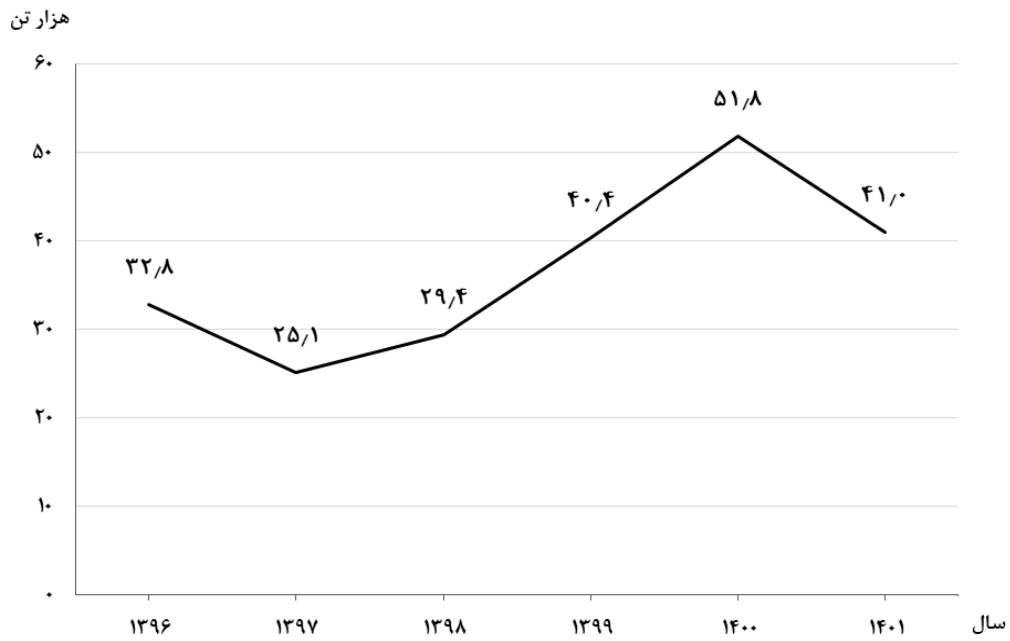
جدول ۱- تعداد لاشه‌های قابل مصرف انواع دام ذبح‌شده در کشتارگاه‌های کشور در ماه دی ۱۴۰۱ و درصد تغییر آن نسبت به ماه مشابه سال قبل

دوره زمانی	گوسفند و بره	بز و بزغاله	گاو و گوساله	گاو میش و بچه گاو میش	شتر و بچه شتر
دی ۱۴۰۱	۸۶۱۰۷۵۰	۱۸۳۰۸۲۰	۹۷۰۱۳۵	۲۰۳۶۹	۱۰۹۲۴
دی ۱۴۰۰	۹۸۶۰۴۹۲	۱۹۰۰۴۷۱	۱۳۴۰۹۷۹	۲۰۷۵۴	۲۰۱۶۴
تغییر	-۱۳٪	-۳٪	-۲۸٪	-۱۴٪	-۱۱٪

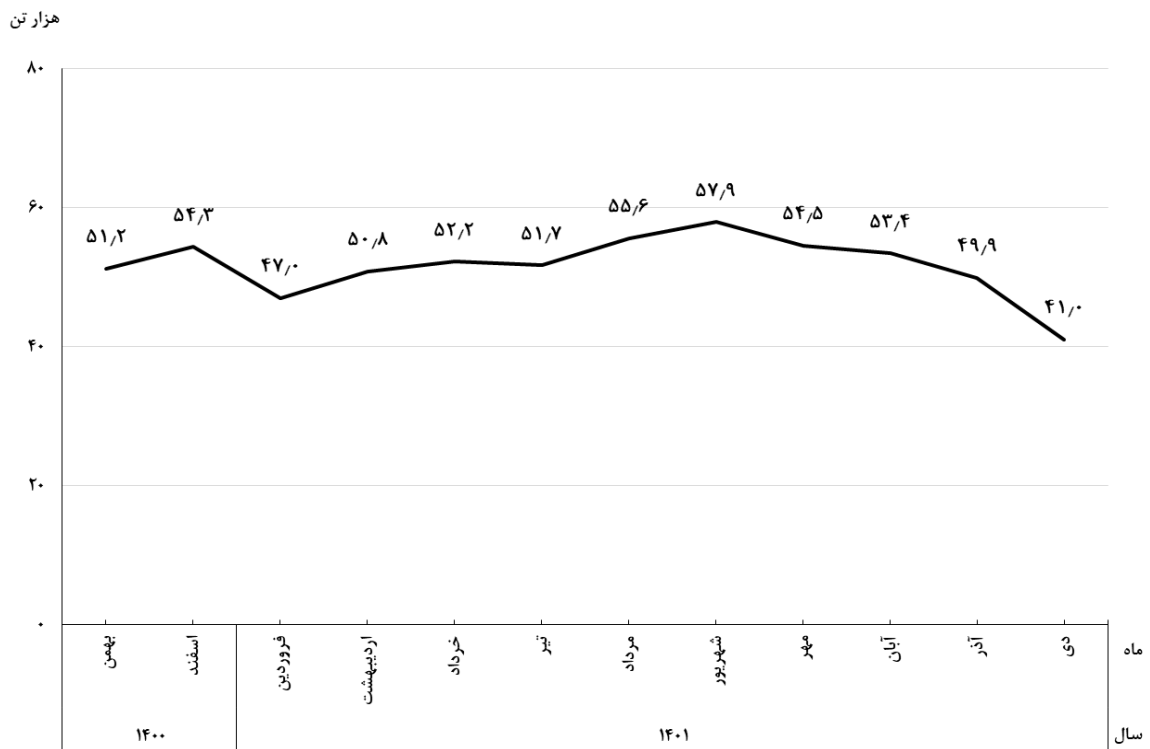
جدول ۲- وزن لاشه‌های قابل مصرف انواع دام ذبح‌شده در کشتارگاه‌های کشور در ماه دی ۱۴۰۱ و درصد تغییر آن نسبت به ماه مشابه سال قبل (تن)

دوره زمانی	جمع	گوسفند و بره	بز و بزغاله	گاو و گوساله	گاو میش و بچه گاو میش	شتر و بچه شتر
دی ۱۴۰۱	۴۱۰۰۲۶	۱۶۰۶۷۳	۲۰۷۹۵	۲۰۷۰۲	۴۸۰	۳۷۶
دی ۱۴۰۰	۵۱۸۴۶	۱۹۰۰۸۷	۳۰۰۰۴	۲۸۰۷۸۴	۵۴۳	۴۲۸
تغییر	-۲۱٪	-۱۳٪	-۷٪	-۲۸٪	-۱۲٪	-۱۲٪



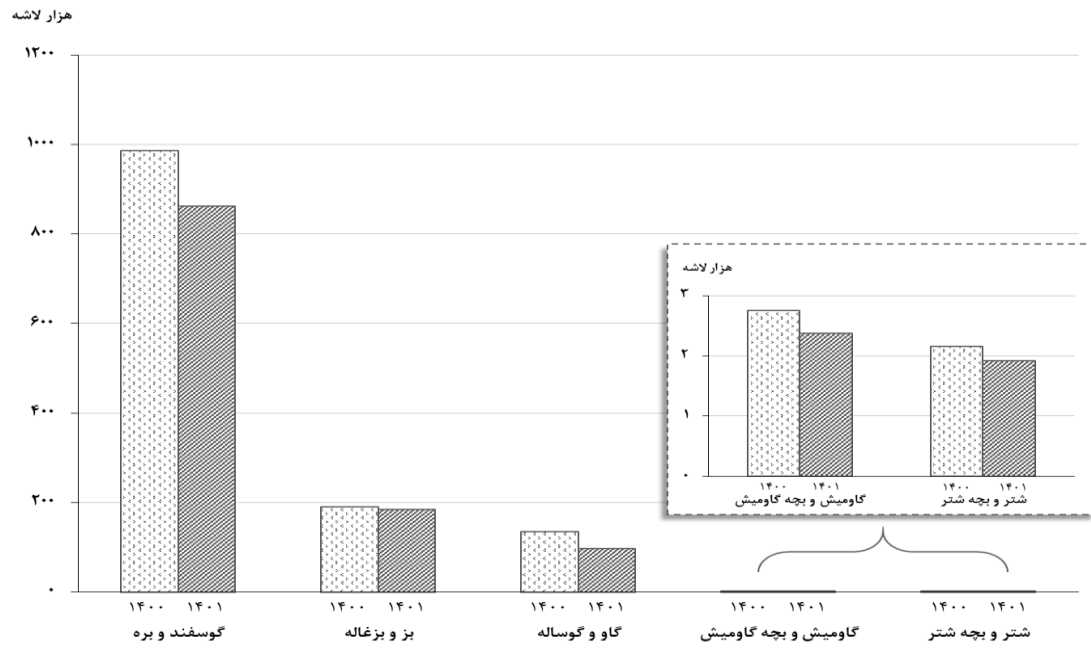


شکل ۱- روند تغییرات عرضه گوشت قرمز در کشتارگاه‌های کشور در ماه دی سال‌های ۱۳۹۶ تا ۱۴۰۱

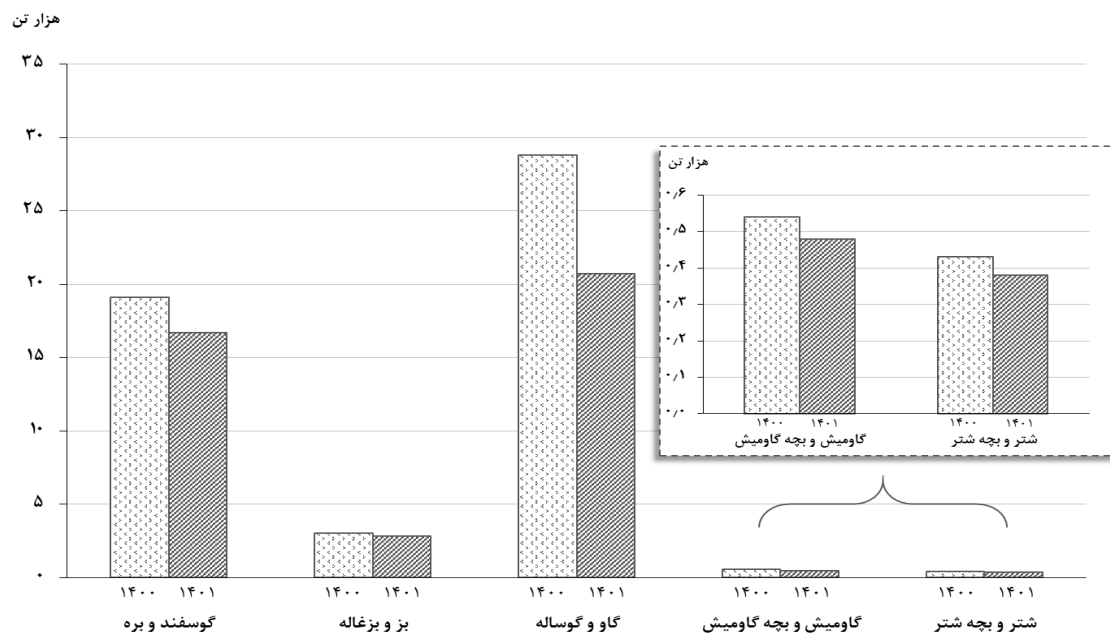


شکل ۲- روند تغییرات ماهانه عرضه گوشت قرمز در کشتارگاه‌های کشور در ۱۲ ماه اخیر





شکل ۳- مقایسه تعداد لاشه‌های قابل مصرف انواع دام ذبح‌شده در کشتارگاه‌های کشور در ماه دی ۱۴۰۰ و ۱۴۰۱



شکل ۴- مقایسه وزن لاشه‌های قابل مصرف انواع دام ذبح‌شده در کشتارگاه‌های کشور در ماه دی ۱۴۰۰ و ۱۴۰۱

