

خلاصه نتایج طرح آمارگیری کشتار دام کشتارگاه‌های کشور

فروردین ۱۴۰۲

مقدمه

جمع‌آوری و انتشار آمار کشتار دام کشتارگاه‌های کشور، یکی از فعالیت‌های جاری مرکز آمار ایران است که از سال ۱۳۴۷ تا کنون ادامه دارد. اطلاعات آماری که از این طریق در اختیار برنامه‌ریزان، مسئولان اجرایی و محققان کشور قرار می‌گیرد، هرگاه با سایر اطلاعات موجود در زمینه توزیع جغرافیایی جمعیت کشور، واردات و صادرات و کشتار غیر رسمی تلفیق شود، از دیدگاه‌های زیر می‌تواند مورد استفاده قرار گیرد:

۱. محاسبه عرضه سرانه گوشت قرمز به‌عنوان یکی از شاخص‌های وضعیت اجتماعی و اقتصادی؛
۲. تخمین برخی از اقلام آماری مرتبط با کشتار دام، از قبیل پوست، روده، کله، پاچه و اندرونه؛
۳. تغییرات میانگین وزن لاشه، به‌عنوان شاخصی برای شناخت وضع مراتع کشور؛
۴. برنامه‌ریزی برای واردات احتمالی گوشت و توزیع صحیح آن در کشور.

از ویژگی‌های مهم آمار کشتار دام کشتارگاه‌های کشور، استمرار و سرعت اجرای مراحل جمع‌آوری و استخراج آن است که در نتیجه می‌توان به‌سرعت و در فاصله‌های زمانی کوتاه از اطلاعات حاصل برای برنامه‌ریزی استفاده کرد.

در استفاده از آمارهای این گزارش لازم است نکات زیر، مورد توجه قرار گیرند:

- آ) این آمار، شامل اطلاعات مربوط به کشتار دام در مناطق روستایی خارج از پوشش شبکه دامپزشکی نمی‌شود.
- ب) آمار ارائه‌شده فاقد اطلاعات مربوط به ذبح غیر مجاز در شهرها است.
- پ) کشتارگاه‌های مجاز بخش خصوصی نیز در این آمارگیری منظور شده‌اند.

آمار کشتار دام در فروردین ۱۴۰۲

- مقدار تولید گوشت قرمز در کشتارگاه‌های کشور در ماه فروردین، بر حسب وزن لاشه‌های کشتار شده ۳۹۰۵۷۴ تن بوده است.
- تعداد لاشه‌های قابل مصرف گوسفند و بره ذبح‌شده در ماه فروردین، ۷۵۶ هزار لاشه به وزن ۱۴۰۶۵۶ تن بوده که این تعداد در ماه مشابه سال قبل، ۹۱۵ هزار لاشه به وزن ۱۷۰۸۲۵ تن بوده است. استان تهران با ۱۱۸ هزار لاشه بیش‌ترین تعداد، و استان خراسان رضوی با ۲۰۷۵۵ تن بیش‌ترین وزن را در این ماه به خود اختصاص داده‌اند.
- تعداد لاشه‌های قابل مصرف بز و بزغاله ذبح‌شده در ماه فروردین، ۱۴۱ هزار لاشه به وزن ۲۰۱۶۷ تن بوده که این تعداد در ماه مشابه سال قبل، ۱۷۲ هزار لاشه به وزن ۲۰۶۸۹ تن بوده است. استان فارس با ۳۰ هزار لاشه به وزن ۴۷۵ تن بیش‌ترین تعداد و وزن را در این ماه به خود اختصاص داده است.
- تعداد لاشه‌های قابل مصرف گاو و گوساله ذبح‌شده در ماه فروردین، ۱۰۰ هزار لاشه به وزن ۲۱۰۸۸۲ تن بوده که این تعداد در ماه مشابه سال قبل، ۱۲۱ هزار لاشه به وزن ۲۵۰۳۷۱ تن بوده است. استان تهران با ۱۵ هزار لاشه به وزن ۲۰۵۶۰ تن بیش‌ترین تعداد و وزن را در این ماه به خود اختصاص داده است.
- تعداد لاشه‌های قابل مصرف گاو میش و بچه‌گاو میش ذبح‌شده در ماه فروردین، ۲۰۴۶۲ لاشه به وزن ۵۰۸ تن بوده که این تعداد در ماه مشابه سال قبل، ۳۰۴۶۴ لاشه به وزن ۷۱۹ تن بوده است. استان خوزستان با ۱۰۴۴۳ لاشه به وزن ۳۱۱ تن بیش‌ترین تعداد و وزن را در این ماه به خود اختصاص داده است.
- تعداد لاشه‌های قابل مصرف شتر و بچه‌شتر ذبح‌شده در ماه فروردین، ۱۰۸۷۹ لاشه به وزن ۳۶۱ تن بوده که این تعداد در ماه مشابه سال قبل، ۱۰۷۶۲ لاشه به وزن ۳۴۹ تن بوده است. استان سیستان و بلوچستان با ۸۰۵ لاشه به وزن ۱۶۴ تن بیش‌ترین تعداد و وزن را در این ماه به خود اختصاص داده است.
- در ماه فروردین، متوسط وزن یک لاشه گوسفند و بره ۱۹/۴۰ کیلوگرم، بز و بزغاله ۱۵/۳۹ کیلوگرم، گاو و گوساله ۲۱۸/۰۷ کیلوگرم، گاو میش و بچه‌گاو میش ۲۰۶/۳۹ کیلوگرم، و شتر و بچه‌شتر ۱۹۲/۱۶ کیلوگرم بوده است.

مقدار تولید گوشت قرمز در کشتارگاه‌های رسمی کشور در فروردین ۱۴۰۲ نسبت به ماه قبل در حدود ۱۳ درصد کاهش داشته است. همچنین مقایسه عملکرد کشتارگاه‌های رسمی کشور در فروردین ۱۴۰۲ با ماه مشابه سال ۱۴۰۱، نشان‌دهنده کاهش ۱۶ درصدی مقدار تولید گوشت قرمز است. مقدار تولید گوشت در فروردین ۱۴۰۲ نسبت به ماه مشابه سال ۱۴۰۱ برای گوسفند و بره ۱۸ درصد، برای بز و بزغاله ۱۹ درصد، برای گاو و گوساله ۱۴ درصد، برای گاو میش و بچه‌گاو میش ۲۹ درصد کاهش و برای شتر و بچه‌شتر ۳ درصد افزایش داشته است.



خلاصه نتایج طرح آمارگیری کشتار دام کشتارگاه‌های کشور - فروردین ۱۴۰۲ ۳

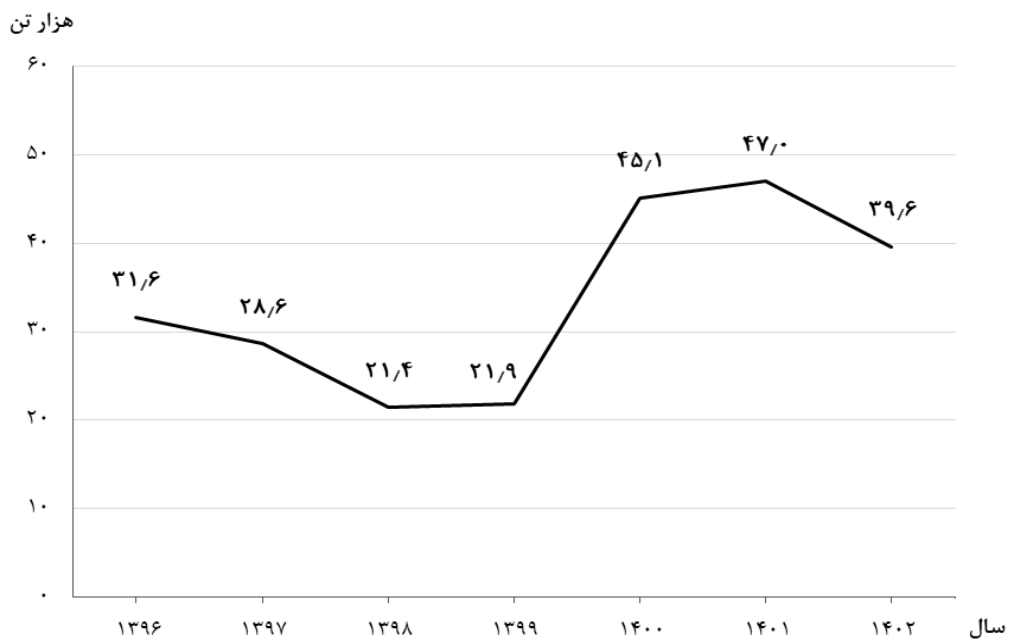
جدول ۱- وزن لاشه‌های قابل مصرف انواع دام ذبح‌شده در کشتارگاه‌های کشور در ماه فروردین ۱۴۰۲ و درصد تغییر آن نسبت به ماه مشابه سال قبل (تُن)

دوره زمانی	جمع	گوسفند و بره	بز و بزغاله	گاو و گوساله	گاو میش و بچه گاو میش	شتر و بچه شتر
فروردین ۱۴۰۱	۴۶۰۹۵۳	۱۷۰۸۲۵	۲۰۶۸۹	۲۵۳۷۱	۷۱۹	۳۴۹
فروردین ۱۴۰۲	۳۹۰۵۷۴	۱۴۰۶۵۶	۲۰۱۶۷	۲۱۰۸۸۲	۵۰۸	۳۶۱
تغییر	-۱۶٪	-۱۸٪	-۱۹٪	-۱۴٪	-۲۹٪	۳٪

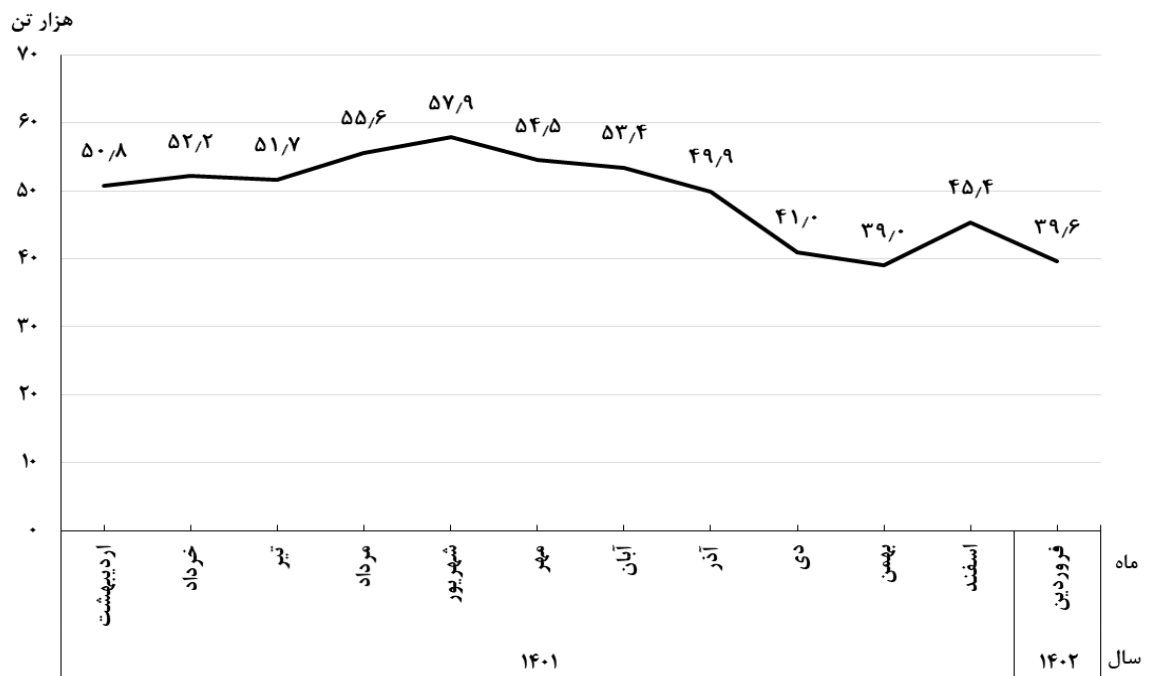
جدول ۲- وزن لاشه‌های قابل مصرف انواع دام ذبح‌شده در کشتارگاه‌های کشور در ماه فروردین ۱۴۰۲ و درصد تغییر آن نسبت به ماه قبل (تُن)

دوره زمانی	جمع	گوسفند و بره	بز و بزغاله	گاو و گوساله	گاو میش و بچه گاو میش	شتر و بچه شتر
اسفند ۱۴۰۱	۴۵۰۴۱۲	۱۸۰۲۸۹	۲۰۸۹۳	۲۳۰۱۹۲	۵۱۸	۵۲۰
فروردین ۱۴۰۲	۳۹۰۵۷۴	۱۴۰۶۵۶	۲۰۱۶۷	۲۱۰۸۸۲	۵۰۸	۳۶۱
تغییر	-۱۳٪	-۲۰٪	-۲۵٪	-۶٪	-۲٪	-۳۱٪



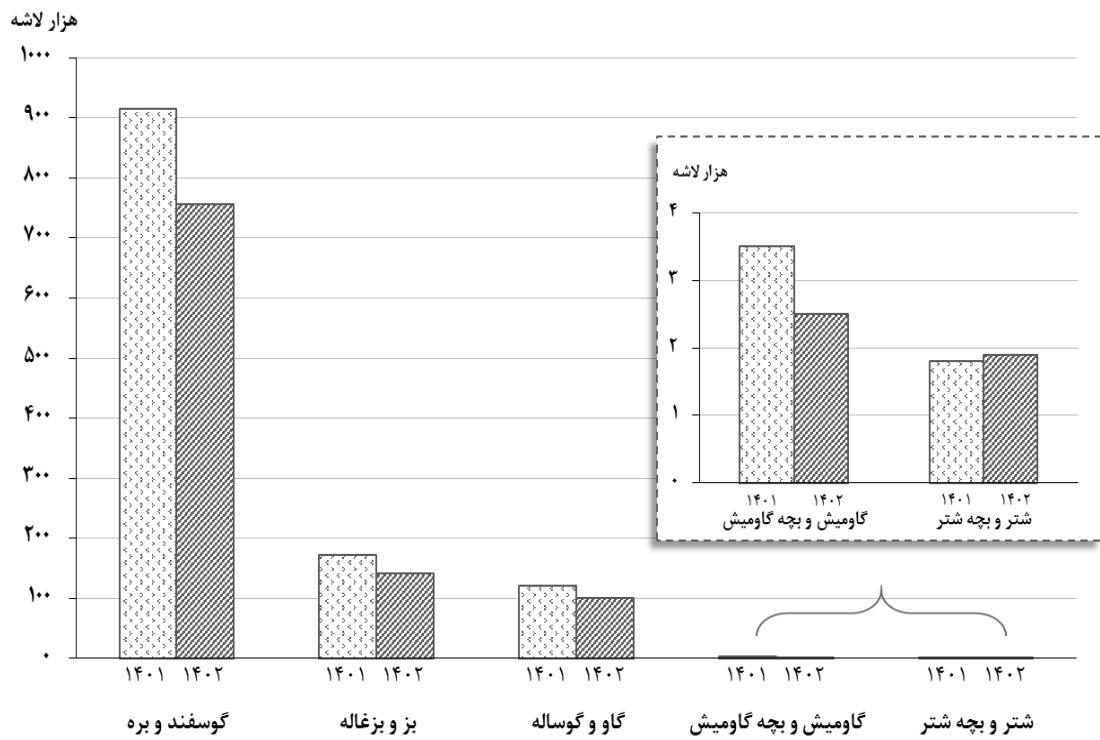


شکل ۱- روند تغییرات عرضه گوشت قرمز در کشتارگاه‌های کشور در ماه فروردین سال‌های ۱۳۹۶ تا ۱۴۰۲

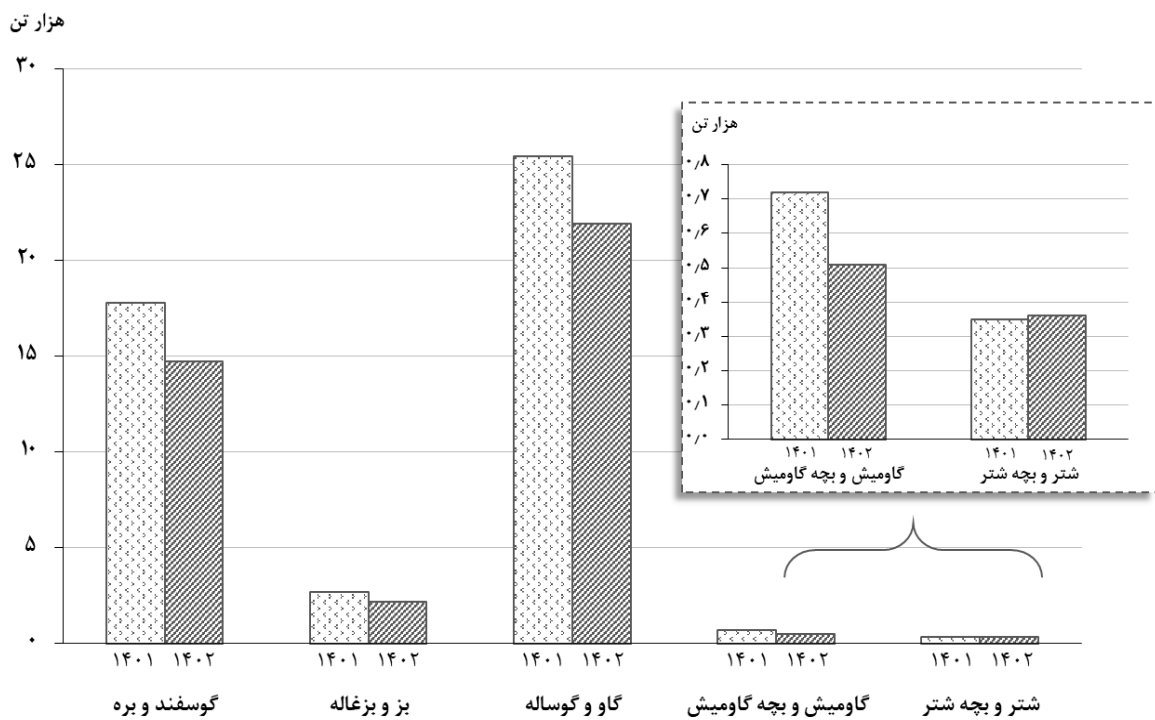


شکل ۲- روند تغییرات ماهانه عرضه گوشت قرمز در کشتارگاه‌های کشور در ۱۲ ماه اخیر





شکل ۳- مقایسه تعداد لاشه‌های قابل مصرف انواع دام ذبح‌شده در کشتارگاه‌های کشور در ماه فروردین ۱۴۰۱ و ۱۴۰۲



شکل ۴- مقایسه وزن لاشه‌های قابل مصرف انواع دام ذبح‌شده در کشتارگاه‌های کشور در ماه فروردین ۱۴۰۱ و ۱۴۰۲

