

# خلاصه نتایج طرح آمارگیری کشتار دام کشتارگاه‌های کشور اسفند ۱۴۰۱

## مقدمه

جمع‌آوری و انتشار آمار کشتار دام کشتارگاه‌های کشور، یکی از فعالیت‌های جاری مرکز آمار ایران است که از سال ۱۳۴۷ تا کنون ادامه دارد. اطلاعات آماری که از این طریق در اختیار برنامه‌ریزان، مسئولان اجرایی و محققان کشور قرار می‌گیرد، هرگاه با سایر اطلاعات موجود در زمینه توزیع جغرافیایی جمعیت کشور، واردات و صادرات و کشتار غیر رسمی تلفیق شود، از دیدگاه‌های زیر می‌تواند مورد استفاده قرار گیرد:

۱. محاسبه عرضه سرانه گوشت قرمز به‌عنوان یکی از شاخص‌های وضعیت اجتماعی و اقتصادی؛
۲. تخمین برخی از اقلام آماری مرتبط با کشتار دام، از قبیل پوست، روده، کله، پاچه و اندرونه؛
۳. تغییرات میانگین وزن لاشه، به‌عنوان شاخصی برای شناخت وضع مراتع کشور؛
۴. برنامه‌ریزی برای واردات احتمالی گوشت و توزیع صحیح آن در کشور.

از ویژگی‌های مهم آمار کشتار دام کشتارگاه‌های کشور، استمرار و سرعت اجرای مراحل جمع‌آوری و استخراج آن است که در نتیجه می‌توان به‌سرعت و در فاصله‌های زمانی کوتاه از اطلاعات حاصل برای برنامه‌ریزی استفاده کرد.

در استفاده از آمارهای این گزارش لازم است نکات زیر، مورد توجه قرار گیرند:

- آ) این آمار، شامل اطلاعات مربوط به کشتار دام در مناطق روستایی خارج از پوشش شبکه دامپزشکی نمی‌شود.
- ب) آمار ارائه‌شده فاقد اطلاعات مربوط به ذبح غیر مجاز در شهرها است.
- پ) کشتارگاه‌های مجاز بخش خصوصی نیز در این آمارگیری منظور شده‌اند.

## آمار کشتار دام در اسفند ۱۴۰۱

- مقدار تولید گوشت قرمز در کشتارگاه‌های کشور در ماه اسفند، بر حسب وزن لاشه‌های کشتار شده ۴۵۴۱۲ تن بوده است.
  - تعداد لاشه‌های قابل مصرف گوسفند و بره ذبح‌شده در ماه اسفند، ۹۳۹ هزار لاشه به وزن ۱۸۲۸۹ تن بوده که این تعداد در ماه مشابه سال قبل، ۱۱۱۴ هزار لاشه به وزن ۲۱۶۳۶ تن بوده است. استان تهران با ۱۹۲ هزار لاشه بیش‌ترین تعداد، و استان خراسان رضوی با ۳۶۶۱ تن بیش‌ترین وزن را در این ماه به خود اختصاص داده‌اند.
  - تعداد لاشه‌های قابل مصرف بز و بزغاله ذبح‌شده در ماه اسفند، ۱۸۸ هزار لاشه به وزن ۲۱۸۹۳ تن بوده که این تعداد در ماه مشابه سال قبل، ۱۹۳ هزار لاشه به وزن ۲۱۹۹۸ تن بوده است. استان اصفهان با ۴۵ هزار لاشه به وزن ۶۴۸ تن بیش‌ترین تعداد و وزن را در این ماه به خود اختصاص داده است.
  - تعداد لاشه‌های قابل مصرف گاو و گوساله ذبح‌شده در ماه اسفند، ۱۰۷ هزار لاشه به وزن ۲۳۱۹۲ تن بوده که این تعداد در ماه مشابه سال قبل، ۱۳۴ هزار لاشه به وزن ۲۸۵۴۸ تن بوده است. استان تهران با ۲۰ هزار لاشه به وزن ۳۴۴۶ تن بیش‌ترین تعداد و وزن را در این ماه به خود اختصاص داده است.
  - تعداد لاشه‌های قابل مصرف گاو میش و بچه‌گاو میش ذبح‌شده در ماه اسفند، ۲۶۶۶ لاشه به وزن ۵۱۸ تن بوده که این تعداد در ماه مشابه سال قبل، ۳۱۷۷ لاشه به وزن ۶۲۴ تن بوده است. استان خوزستان با ۱۴۱۵ لاشه به وزن ۲۷۹ تن بیش‌ترین تعداد و وزن را در این ماه به خود اختصاص داده است.
  - تعداد لاشه‌های قابل مصرف شتر و بچه‌شتر ذبح‌شده در ماه اسفند، ۲۶۵۱ لاشه به وزن ۵۲۰ تن بوده که این تعداد در ماه مشابه سال قبل، ۲۳۰۷ لاشه به وزن ۴۴۹ تن بوده است. استان سیستان و بلوچستان با ۱۱۲۲ لاشه به وزن ۲۲۷ تن بیش‌ترین تعداد و وزن را در این ماه به خود اختصاص داده است.
  - در ماه اسفند، متوسط وزن یک لاشه گوسفند و بره ۱۹/۴۹ کیلوگرم، بز و بزغاله ۱۵/۳۶ کیلوگرم، گاو و گوساله ۲۱۶/۸۱ کیلوگرم، گاو میش و بچه‌گاو میش ۱۹۴/۱۵ کیلوگرم، و شتر و بچه‌شتر ۱۹۶/۳۳ کیلوگرم بوده است.
- مقدار تولید گوشت قرمز در کشتارگاه‌های رسمی کشور در اسفند ۱۴۰۱ نسبت به ماه قبل در حدود ۱۷ درصد افزایش داشته است. همچنین مقایسه عملکرد کشتارگاه‌های رسمی کشور در اسفند ۱۴۰۱ با ماه مشابه سال ۱۴۰۰، نشان‌دهنده کاهش ۱۶ درصدی مقدار تولید گوشت قرمز است. مقدار تولید گوشت در اسفند ۱۴۰۱ نسبت به ماه مشابه سال ۱۴۰۰ برای گوسفند و بره ۱۵ درصد، برای بز و بزغاله ۴ درصد، برای گاو و گوساله ۱۹ درصد، برای گاو میش و بچه‌گاو میش ۱۷ درصد کاهش و برای شتر و بچه‌شتر ۱۶ درصد افزایش داشته است.



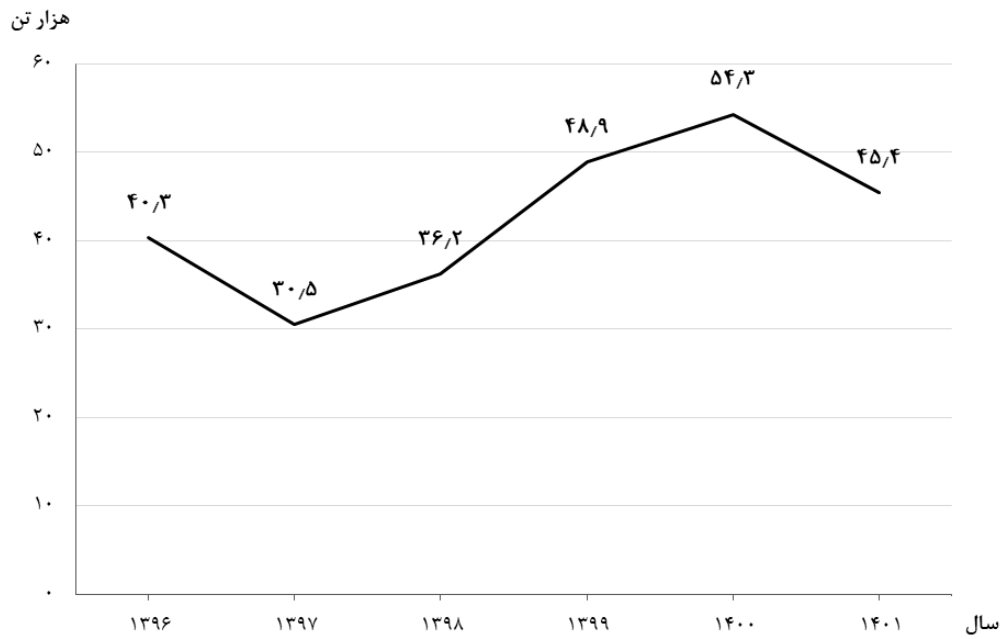
جدول ۱- تعداد لاشه‌های قابل مصرف انواع دام ذبح‌شده در کشتارگاه‌های کشور در ماه اسفند ۱۴۰۱ و درصد تغییر آن نسبت به ماه مشابه سال قبل

دوره زمانی	گوسفند و بره	بز و بزغاله	گاو و گوساله	گاو میش و بچه‌گاو میش	شتر و بچه‌شتر
اسفند ۱۴۰۱	۹۳۸۰۶۰۸	۱۸۸۰۲۶۹	۱۰۶۰۹۷۲	۲۰۶۶۶	۲۰۶۵۱
اسفند ۱۴۰۰	۱۰۱۱۳۶۳۴	۱۹۲۰۸۴۰	۱۳۴۰۴۸۰	۳۰۱۷۷	۲۳۰۷
تغییر	-۱۶٪	-۲٪	-۲۰٪	-۱۶٪	۱۵٪

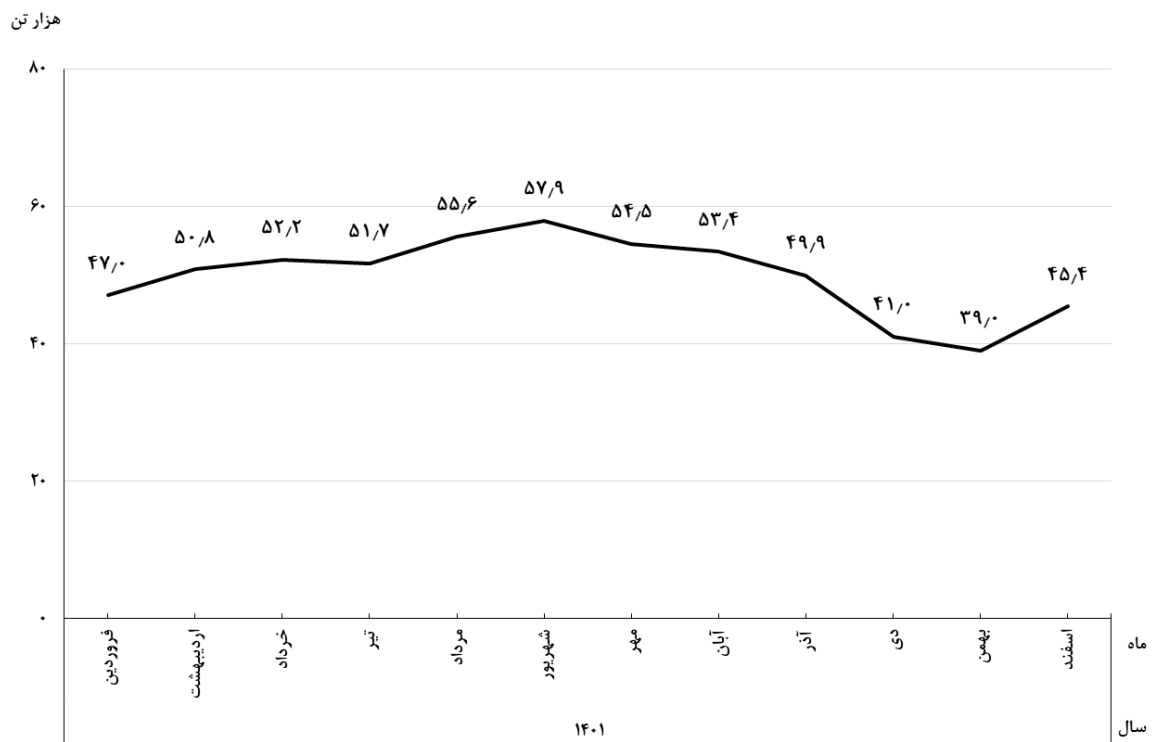
جدول ۲- وزن لاشه‌های قابل مصرف انواع دام ذبح‌شده در کشتارگاه‌های کشور در ماه اسفند ۱۴۰۱ و درصد تغییر آن نسبت به ماه مشابه سال قبل (تن)

دوره زمانی	جمع	گوسفند و بره	بز و بزغاله	گاو و گوساله	گاو میش و بچه‌گاو میش	شتر و بچه‌شتر
اسفند ۱۴۰۱	۴۵۰۴۱۲	۱۸۰۲۸۹	۲۰۸۹۳	۲۳۰۱۹۲	۵۱۸	۵۲۰
اسفند ۱۴۰۰	۵۴۰۲۵۵	۲۱۰۶۳۶	۲۰۹۹۸	۲۸۰۵۴۸	۶۲۴	۴۴۹
تغییر	-۱۶٪	-۱۵٪	-۴٪	-۱۹٪	-۱۷٪	۱۶٪



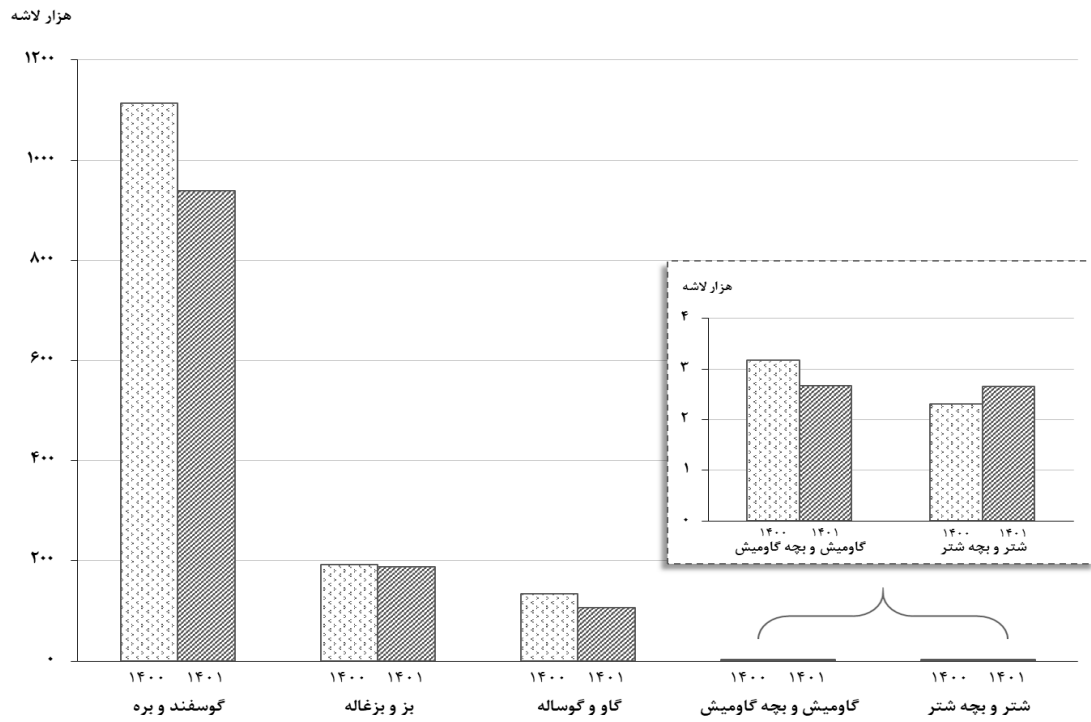


شکل ۱- روند تغییرات عرضه گوشت قرمز در کشتارگاه‌های کشور در ماه اسفند سال‌های ۱۳۹۶ تا ۱۴۰۱

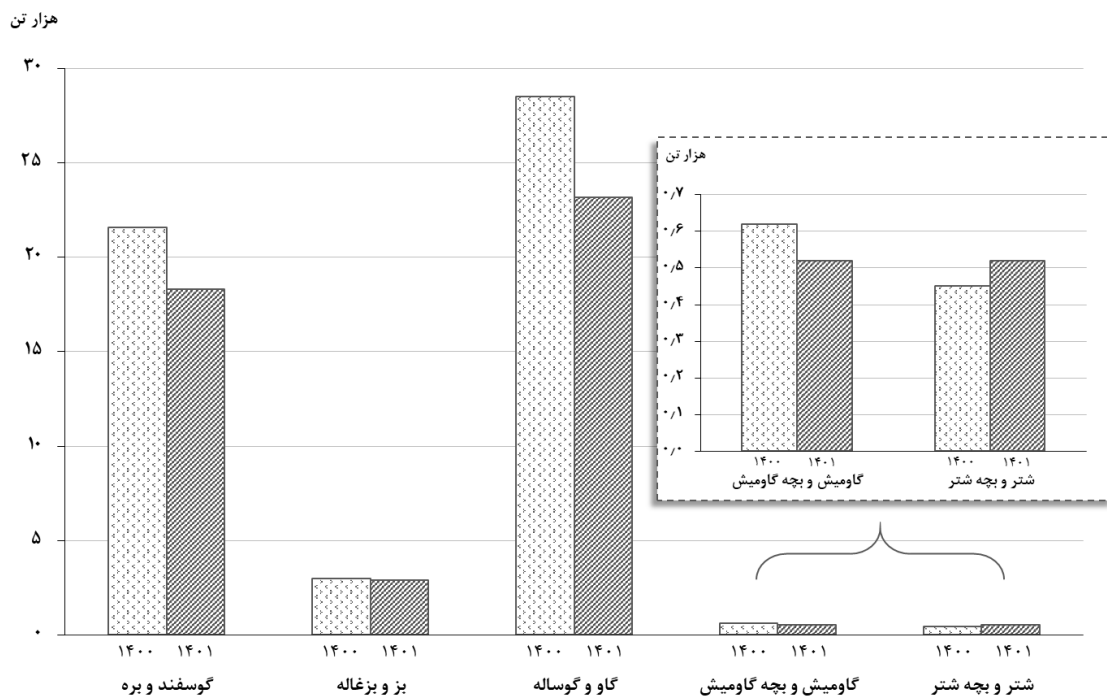


شکل ۲- روند تغییرات ماهانه عرضه گوشت قرمز در کشتارگاه‌های کشور در ۱۲ ماه اخیر





شکل ۳- مقایسه تعداد لاشه‌های قابل مصرف انواع دام ذبح‌شده در کشتارگاه‌های کشور در ماه اسفند ۱۴۰۰ و ۱۴۰۱



شکل ۴- مقایسه وزن لاشه‌های قابل مصرف انواع دام ذبح‌شده در کشتارگاه‌های کشور در ماه اسفند ۱۴۰۰ و ۱۴۰۱

