



ریاست جمهوری
سازمان برنامه و بودجه
مرکز آمار ایران

قیمت فروش محصولات و هزینه خدمات کشاورزی در مناطق روستایی کشور - بهار ۱۳۹۹

مرکز آمار ایران

علم
 و
 حرم
 علم
 ابدی
 شماره پروژات کاغذ آگاه

نشانه‌های نشریات مرکز آمار ایران

| | | |
|-----|---|---|
| - | آمار گردآوری نشده است. | □ |
| 000 | آمار در دسترس نیست. | |
| X | ذاتاً یا عملاً وجود ندارد. | |
| XX | جمع و محاسبه غیر ممکن یا بی‌معنی است. | |
| // | رقم کمتر از نصف واحد است. | |
| * | رقم (نسبت) ناچیز و قابل صرف‌نظر کردن است. | |
| * | رقم غیر قطعی است. | |
| ** | رقم جنبه تخمینی دارد. | |
| ⊗ | به دلیل حفظ محرمانگی، رقم قابل انتشار نیست. | |

اختلاف در سرجمع‌ها به علت سراسر کردن ارقام است. محاسبه نسبت‌ها و شاخص‌ها قبل از سراسر کردن ارقام صورت گرفته است.

پیشگفتار

توجه به توسعه کشاورزی برای رسیدن به خودکفایی از یک سو و وضع زندگی روستاییان و فراهم آوردن زمینه‌های رشد و رفاه بیش‌تر آنان از سوی دیگر، از جمله هدف‌های اصلی برنامه‌های توسعه اقتصادی - اجتماعی کشور بشمار می‌آید. اجرای این برنامه‌ها و بررسی‌های مربوط به آن‌ها، آگاهی کامل از قیمت محصولات و هزینه خدمات کشاورزی را ضروری می‌نماید. بدین منظور مرکز آمار ایران در اجرای وظایف قانونی خود برای تهیه شاخص‌های قیمت از سال ۱۳۵۳ هر ساله (به استثنای سال‌های ۱۳۶۰ و ۱۳۷۰) هم‌زمان با اجرای طرح آمارگیری از قیمت خرده‌فروشی کالاها و خدمات مورد مصرف خانوارهای روستایی، آمارگیری از قیمت فروش محصولات و هزینه خدمات کشاورزی را نیز انجام داده و نتایج آن را منتشر کرده است. طی این مدت با بهره‌گیری از تجارب گذشته، بررسی نیازهای آماری و استفاده از نظرات ارائه شده توسط سازمان‌های ذیربط و افراد صاحب‌نظر، تجدید نظرهای اساسی در نحوه جمع‌آوری اطلاعات و تعیین تعداد اقلام مورد آمارگیری انجام گرفته است. به طوری که اجرای طرح از سال ۱۳۵۳ تنها با جمع‌آوری قیمت ۱۸ قلم محصول و یک قلم خدمت کشاورزی آغاز شد، از سال ۱۳۷۷ با ۸۴ قلم محصول، ۱۰ قلم خدمت ماشینی و ۱۱ قلم خدمت نیروی انسانی ادامه یافت. در سال ۱۳۸۵ با افزایش اقلام آمارگیری، پوشش محصولات و خدمات، شکل مطلوب‌تری به خود گرفت به طوری که نشریه حاضر شامل اطلاعات مربوط به ۱۱۷ قلم محصول (زراعی، باغی و دامی)، ۱۰ قلم خدمت ماشینی و ۱۱ قلم خدمت نیروی انسانی می‌باشد که این اطلاعات از مراجعه به آبدی‌های نمونه در هر دوره آمارگیری به دست آمده است. نشریه حاضر نتایج حاصل از اجرای آمارگیری در فصل بهار سال ۱۳۹۹ است که با مراجعه به آبدی‌های نمونه در دوره آمارگیری به دست آمده است. امید است که این اطلاعات ابزار مناسبی را برای انجام بررسی‌ها، برنامه‌ریزی‌های اقتصادی و تصمیم‌گیری‌های اجرایی، فراهم سازد. اعلام نظر و رهنمودهای پژوهشگران و دیگر علاقه‌مندان، در رفع نارسایی‌ها و بهبود کیفیت این طرح، مؤثر و موجب امتنان خواهد بود.

مرکز آمار ایران لازم می‌داند از تمامی همکاران استانداری استان‌ها و مطلعین محلی که در اجرای این آمارگیری صمیمانه تلاش کرده‌اند سپاسگزاری نماید.

فهرست مندرجات

| عنوان | صفحه |
|--------------------------|------|
| مقدمه | ۹ |
| تعاریف و کلیات طرح | ۱۰ |
| گزیده یافته‌ها | ۱۳ |

نمودارهای منتخب

| | |
|---|----|
| قیمت فروش غلات در کل کشور، فصل بهار، طی سال‌های ۱۳۷۹-۱۳۹۹ (گندم) | ۲۱ |
| قیمت فروش غلات در کل کشور، فصل بهار، طی سال‌های ۱۳۷۹-۱۳۹۹ (جو) | ۲۱ |
| قیمت فروش حبوبات در کل کشور، فصل بهار، طی سال‌های ۱۳۷۹-۱۳۹۹ (عدس) | ۲۲ |
| قیمت فروش حبوبات در کل کشور، فصل بهار، طی سال‌های ۱۳۷۹-۱۳۹۹ (نخود) | ۲۲ |
| قیمت فروش سبزی‌ها در کل کشور، فصل بهار، طی سال‌های ۱۳۷۹-۱۳۹۹ (سیب زمینی) | ۲۳ |
| قیمت فروش سبزی‌ها در کل کشور، فصل بهار، طی سال‌های ۱۳۷۹-۱۳۹۹ (پیاز) | ۲۳ |
| قیمت فروش سبزی‌ها در کل کشور، فصل بهار، طی سال‌های ۱۳۷۹-۱۳۹۹ (گوجه فرنگی) | ۲۴ |
| قیمت فروش محصولات جالیزی در کل کشور، فصل بهار، طی سال‌های ۱۳۷۹-۱۳۹۹ (هندوانه) | ۲۴ |
| قیمت فروش محصولات جالیزی در کل کشور، فصل بهار، طی سال‌های ۱۳۷۹-۱۳۹۹ (خریزه) | ۲۵ |
| قیمت فروش محصولات جالیزی در کل کشور، فصل بهار، طی سال‌های ۱۳۷۹-۱۳۹۹ (خیار) | ۲۵ |
| قیمت فروش علوفه در کل کشور، فصل بهار، طی سال‌های ۱۳۷۹-۱۳۹۹ (یونجه خشک) | ۲۶ |
| قیمت فروش میوه‌های دانه‌دار در کل کشور، فصل بهار، طی سال‌های ۱۳۷۹-۱۳۹۹ (سیب درختی) | ۲۶ |
| قیمت فروش دام به صورت زنده در کل کشور، فصل بهار، طی سال‌های ۱۳۷۹-۱۳۹۹ (گوسفند) | ۲۷ |
| قیمت فروش دام به صورت زنده در کل کشور، فصل بهار، طی سال‌های ۱۳۷۹-۱۳۹۹ (گاو و گوساله) | ۲۷ |
| دستمزد کارگر کشاورزی در کل کشور، فصل بهار، طی سال‌های ۱۳۷۹-۱۳۹۹ (کارگر وجین کار مرد) | ۲۸ |
| دستمزد کارگر کشاورزی در کل کشور، فصل بهار، طی سال‌های ۱۳۷۹-۱۳۹۹ (کارگر وجین کار زن) | ۲۸ |
| دستمزد کارگر کشاورزی در کل کشور، فصل بهار، طی سال‌های ۱۳۷۹-۱۳۹۹ (کارگر میوه چین مرد) | ۲۹ |
| دستمزد کارگر کشاورزی در کل کشور، فصل بهار، طی سال‌های ۱۳۷۹-۱۳۹۹ (کارگر میوه چین زن) | ۲۹ |
| روند هزینه خدمات کشاورزی در کل کشور، فصل بهار، طی سال‌های ۱۳۷۹-۱۳۹۹ (شخم زمین آبی با تراکتور) | ۳۰ |
| روند هزینه خدمات کشاورزی در کل کشور، فصل بهار، طی سال‌های ۱۳۷۹-۱۳۹۹ (شخم زمین دیم با تراکتور) | ۳۰ |

جداول آماری

| | |
|--|----|
| ۱- متوسط قیمت فروش یک کیلوگرم از محصولات کشاورزی، بهار ۹۹ | ۳۳ |
| ۲- متوسط قیمت فروش انواع دام زنده، بهار ۹۹ | ۵۰ |
| ۳- متوسط قیمت فروش یک کیلوگرم از فراورده‌های دامی، بهار ۹۹ | ۵۳ |
| ۴- متوسط هزینه انواع خدمات ماشینی کشاورزی برای یک هکتار، بهار ۹۹ | ۵۴ |
| ۵- متوسط دستمزد یک روز کارگر کشاورزی، بهار ۹۹ | ۵۶ |

مقدمه

کشاورزی از دیرباز پیوسته اهمیت بسزایی داشته است. زیرا از یک سو مواد غذایی مورد نیاز جامعه از فعالیت این بخش تأمین می‌شود و از سوی دیگر مهم‌ترین منبع تأمین مواد اولیه صنایع غذایی بشمار رفته است. از جهت اشتغال نیز سهم قابل توجهی از نیروی انسانی جامعه در رده‌های مختلف فعالیت‌های بخش کشاورزی مشغول به کار می‌باشند. در حال حاضر کشاورزی در کشور ما محور توسعه اقتصادی قرار گرفته و توجه مسئولان و برنامه‌ریزان به آن معطوف شده است.

وجود آمار و اطلاعات بهنگام از فعالیت‌های مختلف بخش کشاورزی، ابزار اساسی برنامه‌ریزی و ارزیابی پیشرفت فعالیت‌ها و اقدام‌های انجام شده به حساب می‌آید و در این میان اطلاعات مربوط به قیمت فروش محصولات و هزینه خدمات کشاورزی نقش اساسی دارد. هر محصول کشاورزی هنگام گذر از مرحله تولید تا مصرف نهایی به علت تأثیر عوامل متعدد قیمت‌های متفاوتی پیدا می‌کند که در اصطلاح قیمت سرخرمن، قیمت عمده‌فروشی، قیمت خرده‌فروشی نامیده می‌شود. به منظور دستیابی به قیمتی که فقط ناشی از فعالیت‌های کشاورزی باشد لازم است تأثیر عواملی نظیر هزینه‌های حمل و نقل، انبارداری، سود واسطه‌ها و ... حذف شود. بدین جهت است که مرکز آمار ایران با تهیه طرح "قیمت فروش محصولات و هزینه خدمات کشاورزی" نسبت به جمع‌آوری اطلاعات مورد نظر اقدام می‌نماید.

اطلاعات به دست آمده از انجام این فعالیت کاربردهای متنوعی دارد که برخی از آن‌ها به شرح زیر است:

- تهیه شاخص قیمت تولیدکننده بخش کشاورزی
- استفاده در برآورد ارزش تولید محصولات کشاورزی
- بررسی تفاوت بین قیمت فروش (سرخرمن) با قیمت عمده‌فروشی و قیمت خرده‌فروشی (قیمت مصرف‌کننده) محصولات کشاورزی

نتایج آمارگیری فصل بهار سال ۱۳۹۹ در نشریه حاضر در چهار بخش ارائه می‌گردد:

- بخش اول: تعاریف و کلیات طرح
- بخش دوم: گزیده یافته‌ها
- بخش سوم: نمودارها
- بخش چهارم: جداول متوسط فصلی قیمت فروش محصولات و هزینه خدمات کشاورزی به تفکیک استان

مرکز آمار ایران

بخش اول - تعاریف و کلیات طرح

الف - تعاریف

قیمت فروش محصول

قیمت فروش در این طرح عبارت است از متوسط قیمت فروش یک کیلوگرم از هر یک از محصولات کشاورزی در زمان معمول حداکثر برداشت آن که توسط کشاورزان در آبادی نمونه تولید شده باشد این قیمت را در اصطلاح قیمت سرخرمن می‌نامند.

ویژگی‌های قیمت فروش محصولات

قیمت‌های موردنظر در این طرح چه در خصوص محصولات و چه در مورد هزینه خدمات کشاورزی قیمت‌های عملی و قطعی (نقدی یا جنسی) است.

با توجه به موارد فوق از جمع‌آوری مظنه قیمت، قیمت نوبرانه و قیمت محصولات پیش فروش شده خودداری شده است. قیمت فروش محصولاتی که در آبادی نمونه تولید اما خارج از آن به فروش رسیده پس از کسر هزینه‌های حمل و نقل و دلالی منظور شده است.

محصولات کشاورزی به صورتی که حاصل فعالیت کشاورزی است قیمت‌گیری شده‌اند مگر در مواردی که محصول در عرف پس از تغییر شکل، فروخته شود.

قیمت محصولاتی که بعد از زمان معمول حداکثر برداشت، مدتی انبار شده و سپس به فروش رسیده‌اند، سؤال نشده است. در این طرح قیمت، مقدار تولید و مقدار فروش غیر دولتی محصولات کشاورزی سؤال شده است و علاوه بر آن، قیمت و مقدار فروش پنج محصول: گندم، آفتابگردان روغنی، سویا، پنبه (وش) و پنبه تر به ارگان‌های دولتی (سازمان مرکزی تعاون روستایی، سازمان پنبه و دانه‌های روغنی و کارخانجات دولتی پنبه پاک‌کنی و ...) نیز جداگانه در آبادی‌های نمونه پرسش شده است. در این آمارگیری قیمت فروش بسته به مورد برحسب "کیلوگرم - ریال"، "مثقال - ریال" و "رأس - ریال" پرسش شده است. هزینه خدمات کشاورزی برحسب واحد سطح متریک (هکتار) در آبادی نمونه سؤال می‌شود. دستمزد کارگر کشاورزی نیز برحسب نفر "روزکار - ریال" سؤال و درج شده است.

هزینه خدمات کشاورزی

هزینه انجام خدمات ماشینی و دستمزد کارگران کشاورزی شامل وجه نقد بوده و در مواردی که به جای تمام یا قسمتی از آن غذا یا سهمی از محصول داده شده باشد، ارزش ریالی آن به قیمت روز پرداخت، برآورد و به وجه نقد اضافه شده است. در این آمارگیری در هر دوره مراجعه، هزینه انجام یک بار هر یک از خدمات کشاورزی (۱۰ قلم) به تفکیک زمین‌های آبی^(۱) و دیم^(۲) و نیز دستمزد یک روز کارگر کشاورزی (۱۱ قلم) سؤال شده است.

(۱) زمین‌های آبی: منظور زمین‌هایی است که زراعت انجام شده در آن آبیاری می‌شود و در عرف محلی آن را به نام زراعت آبی می‌شناسند.

(۲) زمین‌های دیم: منظور زمین‌هایی است که زراعت انجام شده در آن معمولاً آبیاری نمی‌شود و در عرف محلی آن را به نام زراعت دیم می‌شناسند.

ب - کلیات طرح

۱- هدف

محاسبه متوسط فصلی قیمت فروش محصولات و هزینه خدمات کشاورزی در مناطق روستایی کشور به تفکیک استان.

۲- جامعه آماری

جامعه آماری این طرح عبارت است از تمامی آبادی‌های طرح سرشماری عمومی کشاورزی سال ۱۳۹۳.

۳- واحد آماری

از میان آبادی‌های مذکور، آبادی که دارای بیش‌ترین مقدار فروش محصول در هر استان، بر اساس محاسبات انجام گرفته در مرکز بودند به عنوان واحد آماری انتخاب شده است.

۴- زمان آمارگیری

با توجه به زمان حداکثر برداشت محصول در فصل بهار، زمان آمارگیری دهم تا سی و یکم ام خرداد ماه می‌باشد.

۵- چگونگی اجرای آمارگیری

به منظور جمع‌آوری قیمت فروش محصولات و هزینه خدمات عمده کشاورزی، پرسشنامه‌های الکترونیکی شامل ۱۰۰ قلم محصول^(۱)، ۱۰ قلم خدمت ماشینی و ۱۱ قلم خدمت کارگر کشاورزی به همراه راهنمای آمارگیری و بازبینی آن‌ها تهیه شد که پس از برگزاری سمینارهای آموزشی با مراجعه آمارگیران به آبادی‌های نمونه و پرسش از مطلعین محلی در زمان آمارگیری تکمیل شده است.

۶- کنترل و بازبینی فنی پرسشنامه‌ها

پرسشنامه‌های تکمیل شده از آبادی‌های نمونه در هر دوره پس از بازبینی کارشناسان مربوط در استان‌ها و اطمینان از صحت آن‌ها، به مرکز آمار ایران ارسال و استخراج ماشینی طرح در قالب جدول‌های نهایی مربوط انجام می‌گیرد.

۷- فرمول‌های برآورد

قیمت محصول v در آبادی f ام در استان p ام در فصل s ام برای نوع b ام برابر است با:

$Pvfpsb$

($v=1$ و 2 و ... و 126)

($f=1$ و 2 و ... و m)

($p=1$ و 2 و ... و 30)

($s=1$ و 2 و 3 و 4)

($b=1$ تا $u < 4$)

که در آن:

v : اندیس شمارنده محصول یا خدمت

f : اندیس شمارنده تعداد آبادی‌های دارای اطلاع

p : کد استان

s : کد فصل

b : اندیس نوع محصول

(^۱) شامل محصولات کشاورزی و انواع دام و فراورده‌های دامی است.

۷-۱. محاسبه متوسط قیمت محصول یا خدمت ام_۷ در آبادی الف_۷ در استان پ_۷ در فصل s_۷ ام

$$P_{vfps} = \frac{\sum_{b=1}^u P_{vfpsb} W_{vfpsb}}{\sum_{b=1}^n W_{vfpsb}}$$

که در این فرمول W_{vfps} برابر است با کل مقدار فروش محصول یا کل هزینه خدمت ام_۷ از نوع b_۷ در آبادی الف_۷ در استان پ_۷ در فصل s_۷ ام.

۷-۲. محاسبه متوسط قیمت محصول یا خدمت ام_۷ در استان پ_۷ در فصل s_۷ ام

$$P_{vfps} = \frac{\sum_{f=1}^m P_{vfps} W_{vfps}}{\sum_{f=1}^m W_{vfps}}$$

$$W_{vfps} = \sum_{b=1}^n W_{vfpsb}$$

که در این فرمول:

۷-۳. محاسبه متوسط قیمت محصول یا خدمت ام_۷ در فصل s_۷ در کل کشور

$$P_{vp} = \frac{\sum_{p=1}^{31} P_{vps} W_{vps}}{\sum_{p=1}^{31} W_{vps}}$$

که در این فرمول:

$$W_{vps} = \sum_{f=1}^{m_i} W_{vfps}$$

مرکز آمار ایران

بخش دوم - گزیده یافته‌ها

الف - محصولات کشاورزی

۱- غلات

۱-۱) گندم

در فصل بهار ۱۳۹۹ قیمت فروش آزاد یک کیلوگرم گندم در کل کشور ۲۴۱۰۸ ریال بوده است. استان کرمان با ۲۹۶۵۹ ریال بیشترین و استان آذربایجان شرقی با ۱۸۹۵۲ ریال کمترین قیمت فروش آزاد را در کل کشور داشته‌اند. قیمت فروش به دولت این محصول در کل کشور ۲۵۰۳۳ ریال بوده است که در نتیجه متوسط قیمت‌های فروش به دولت و آزاد آن به رقم ۲۴۹۱۲ ریال رسیده است. قیمت فروش این محصول نسبت به بهار ۹۸ افزایشی معادل ۴۴,۸ درصد داشته است.

۱-۲) جو

در فصل بهار ۱۳۹۹ قیمت فروش یک کیلوگرم جو در کل کشور معادل ۲۰۱۶۹ ریال بوده است. استان کردستان با ۲۸۱۱۶ ریال بیشترین قیمت و استان فارس با ۱۸۰۱۱ ریال کمترین قیمت فروش را داشته‌اند. قیمت فروش این محصول معادل ۱۳,۰ درصد نسبت به فصل مشابه سال قبل افزایش داشته است.

۲- حبوبات

۱-۲) نخود

قیمت فروش یک کیلوگرم نخود در فصل بهار ۱۳۹۹ در کل کشور ۷۰۵۱۹ ریال بوده است. استان فارس با ۱۰۹۱۲۸ ریال بیشترین و استان زنجان با ۴۷۶۶۱ ریال کمترین قیمت فروش را در کل کشور داشته‌اند. قیمت فروش این محصول نسبت به فصل مشابه سال قبل معادل ۱۷,۵ درصد افزایش داشته است.

۲-۲) عدس

در سه ماهه اول سال ۱۳۹۹ قیمت فروش یک کیلوگرم عدس در کل کشور به رقم ۱۱۴۸۱۶ ریال رسید که کرمانشاه با ۱۵۵۸۱۷ ریال بیشترین و استان فارس با ۸۹۹۱۱ ریال کمترین قیمت فروش را در کل کشور داشته‌اند. قیمت فروش این محصول نسبت به بهار ۹۸ افزایشی معادل ۱۰۶,۷ درصد داشته است.

۳- محصولات جالیزی

۱-۳) هندوانه

در فصل بهار ۱۳۹۹ قیمت فروش یک کیلوگرم هندوانه در کل کشور ۱۸۰۱۸ ریال بوده است. استان هرمزگان با ۱۹۴۲۱ ریال بالاترین و استان سیستان بلوچستان با ۱۰۸۶۸ ریال کمترین قیمت فروش را در کل کشور داشته‌اند. قیمت فروش این محصول نسبت به فصل مشابه سال قبل ۱۱۲,۷ درصد افزایش نشان می‌دهد.

۲-۳) خربزه

در بهار سال ۱۳۹۹ قیمت فروش یک کیلوگرم خربزه در کل کشور ۲۹۵۸۸ ریال بوده است. استان خراسان جنوبی با ۳۴۹۹۵ ریال بیشترین و استان سیستان بلوچستان با ۱۵۵۵۶ ریال کمترین قیمت فروش را در کل کشور داشته‌اند. قیمت فروش این محصول نسبت به بهار ۹۸ معادل ۱۵,۲ درصد افزایش داشته است.

۳-۳) خیار

در بهار سال ۱۳۹۹ قیمت فروش یک کیلوگرم خیار در کل کشور به رقم ۲۳۲۴۱ ریال رسید که استان گیلان با ۵۸۷۶۷ ریال بیشترین و استان خوزستان با ۱۰۵۲۲ ریال کمترین قیمت فروش را در کل کشور داشته‌اند. قیمت فروش خیار نسبت به بهار ۹۸ معادل ۸,۰ درصد افزایش داشته است.

۴- سبزیجات

۴-۱) سیب‌زمینی

در بهار ۱۳۹۹ قیمت فروش یک کیلوگرم سیب‌زمینی در کل کشور ۱۸۱۵۷ ریال بوده است. استان هرمزگان با ۳۹۵۶۵ ریال بیشترین و استان گلستان با ۱۰۸۲۴ ریال کمترین قیمت فروش را در کل کشور داشته‌اند. قیمت فروش این محصول در بهار ۹۹ نسبت به بهار ۹۸ معادل ۴۹,۷ درصد کاهش یافته است.

۴-۲) گوجه‌فرنگی

در بهار ۱۳۹۹ قیمت فروش یک کیلوگرم گوجه‌فرنگی در کل کشور ۱۳۹۸۱ ریال بوده است. بالاترین قیمت فروش را استان اصفهان با ۴۰۱۱۰ ریال و پایین‌ترین قیمت فروش را استان خوزستان با ۶۹۳۴ ریال داشته‌اند. قیمت فروش این محصول نسبت به بهار ۹۸ معادل ۳۷,۲ درصد کاهش داشته است.

۴-۳) بادمجان

در فصل بهار ۱۳۹۹ قیمت فروش یک کیلوگرم بادمجان در کل کشور ۱۹۴۳۹ ریال بوده است. استان یزد با ۳۸۹۸۲ ریال بالاترین و استان خوزستان با ۱۰۵۵۷ ریال پایین‌ترین قیمت فروش را در کل کشور داشته‌اند. قیمت فروش این محصول نسبت به بهار ۹۸ معادل ۱,۷ درصد کاهش نشان می‌دهد.

۴-۴) پیاز

در فصل مورد بررسی قیمت فروش یک کیلوگرم پیاز در کل کشور ۲۱۳۳۴ ریال بوده است. استان گیلان با ۵۱۸۶۶ ریال بالاترین قیمت فروش و استان فارس با ۱۰۶۱۵ ریال پایین‌ترین قیمت فروش را در کل کشور داشته‌اند. قیمت فروش این محصول در فصل بهار ۹۹ نسبت به بهار ۹۸ معادل ۴۲,۵ درصد کاهش داشته است.

۵- محصولات علوفه‌ای

۵-۱) یونجه

در فصل بهار ۱۳۹۹ قیمت فروش یک کیلوگرم یونجه در کل کشور ۲۰۹۲۰ ریال بوده است. استان آذربایجان شرقی با ۲۵۴۲۱ ریال بیشترین و استان سیستان و بلوچستان با ۱۳۴۵۴ ریال کمترین قیمت فروش در کل کشور را داشته‌اند. قیمت فروش این محصول نسبت به بهار ۹۸ معادل ۲۳,۶ درصد افزایش داشته است.

۵-۲) کاه

در فصل بهار ۱۳۹۹ قیمت فروش یک کیلوگرم کاه در کل کشور برابر ۴۱۵۲ ریال بوده است که استان سیستان و بلوچستان با ۱۱۴۵۲ ریال بیشترین و استان مازندران با ۱۲۶۹ ریال کمترین قیمت فروش در کل کشور را داشته‌اند. قیمت فروش این محصول نسبت به بهار ۹۸ افزایشی معادل ۳۶,۲ درصد داشته است.

۶- میوه‌ها

۶-۱) زردآلو

در فصل بهار ۱۳۹۹ قیمت فروش یک کیلوگرم زردآلو در کل کشور ۱۱۴۳۷۵ ریال بوده است. استان یزد با ۲۱۴۸۹۳ ریال بیشترین و استان تهران با ۶۵۰۱۸ ریال کمترین قیمت فروش را در کل کشور داشته‌اند. قیمت فروش زردآلو نسبت به بهار ۹۸ معادل ۴۶,۴ درصد افزایش داشته است.

۶-۲) هلو

در فصل بهار ۱۳۹۹ قیمت فروش یک کیلوگرم هلو در کل کشور ۵۳۲۷۸ ریال بوده است. استان کهگیلویه و بویراحمد با ۹۶۷۸۶ ریال بیشترین و استان فارس با ۴۶۵۱۷ ریال کمترین قیمت فروش را در کل کشور داشته‌اند. قیمت فروش این محصول نسبت به بهار ۹۸ معادل ۱۲,۶ درصد افزایش نشان می‌دهد.

۶-۳) سیب درختی

قیمت فروش یک کیلوگرم سیب درختی در فصل بهار ۱۳۹۹ در کل کشور ۸۱۲۳۰ ریال بوده است. استان مرکزی با ۱۲۹۰۶۷ ریال و استان فارس با ۵۸۴۴۰ ریال به ترتیب دارای بالاترین و پایین‌ترین قیمت فروش در کل کشور بوده‌اند. قیمت فروش این محصول نسبت به بهار ۹۸ معادل ۳۴,۴ درصد افزایش داشته‌است.

۶-۴) آلبالو

در فصل بهار ۱۳۹۹ قیمت فروش یک کیلوگرم آلبالو در کل کشور ۹۱۵۵۱ ریال بوده است. بیشترین قیمت فروش را استان سمنان با ۱۲۴۳۴۱ ریال و کمترین قیمت فروش را استان کردستان با ۶۶۰۱۷ ریال داشته‌اند. قیمت فروش این محصول در فصل بهار ۹۸ نسبت به بهار ۹۸ معادل ۲۵,۴ درصد افزایش داشته است.

۶-۵) گیلان

در بهار ۱۳۹۹ قیمت فروش یک کیلوگرم گیلان در کل کشور ۱۳۲۶۲۳ ریال بوده است. استان کهگیلویه و بویراحمد با ۱۹۰۰۰۰ ریال بیشترین و استان اردبیل با ۸۹۰۸۰ ریال کمترین قیمت فروش را در کل کشور داشته‌اند. قیمت فروش این محصول نسبت به بهار ۹۸ معادل ۲۷,۴ درصد افزایش یافته است.

ب - دام و فراورده‌های دامی

۱) دام

۱-۱) گوسفند و بره پرواری

در فصل مورد بررسی قیمت فروش یک کیلوگرم گوسفند و بره زنده در کل کشور ۳۹۵۰۲۶ ریال بوده است. استان هرمزگان با ۵۵۳۰۹۴ ریال بالاترین و استان خراسان شمالی با ۳۴۷۶۴۴ ریال پایین‌ترین قیمت فروش را در کل کشور داشته‌اند. قیمت فروش این محصول نسبت به بهار ۹۸ معادل ۸,۳ درصد کاهش داشته است.

۱-۲) گاو کمتر از دو سال پرواری

در فصل بهار ۱۳۹۹ قیمت فروش یک کیلوگرم گاو کمتر از دو سال پرواری زنده در کل کشور برابر ۲۹۷۱۱۴ ریال بوده است. استان کرمان با ۵۰۲۰۳۴ ریال بیشترین و استان خراسان شمالی با ۲۶۶۴۹۵ ریال کمترین قیمت فروش را در کل کشور داشته‌اند. قیمت فروش این محصول نسبت به بهار ۹۸ معادل ۱۸,۵ درصد کاهش داشته است.

۲) فراورده‌های دامی

۲-۱) پشم گوسفند (شسته نشده)

در بهار ۱۳۹۹ قیمت فروش یک کیلوگرم پشم گوسفند (شسته نشده) در کل کشور ۴۱۳۰۲ ریال بوده است. استان آذربایجان غربی با ۹۳۳۴۴ ریال و استان البرز با ۱۲۴۲۴ ریال به ترتیب بالاترین و پایین‌ترین قیمت فروش را در کل کشور داشته‌اند. قیمت فروش این محصول نسبت به بهار ۹۸ معادل ۲۰,۲ درصد افزایش یافته است.

۲-۲) شیر گوسفند (چرخ نشده)

در بهار ۱۳۹۹ قیمت فروش یک کیلوگرم شیر گوسفند چرخ نشده در کل کشور ۸۷۹۰۸ ریال بوده است که نسبت به بهار ۹۸ معادل ۶۳,۲ درصد افزایش یافته است. استان تهران با ۱۴۴۸۶۰ ریال بالاترین و استان خوزستان با ۳۰۲۲۴ ریال پایین‌ترین قیمت فروش این محصول را در کل کشور داشته‌اند.

۲-۳) شیر گاو (چرخ نشده)

در فصل بهار ۱۳۹۹ قیمت فروش یک کیلوگرم شیر گاو در کل کشور ۲۴۹۷۷ ریال بوده است که نسبت به بهار ۹۸ معادل ۲۲,۰ درصد افزایش داشته است. استان بوشهر با ۳۸۶۸۵ ریال بالاترین و استان آذربایجان غربی با ۱۹۸۱۱ ریال پایین‌ترین قیمت فروش را در کل کشور داشته‌اند.

ج - خدمات کشاورزی

۱) خدمات ماشینی

۱-۱) شخم زمین زراعی آبی با تراکتور

در سه ماهه اول سال ۱۳۹۹ هزینه یکبار شخم یک هکتار زمین زراعی آبی با تراکتور در کل کشور ۳۴۷۲۶۲۷ ریال بوده است. استان یزد با ۶۶۸۹۹۴۰ ریال و استان بوشهر با ۱۷۹۵۳۷۷ ریال به ترتیب بیشترین و کمترین هزینه انجام این خدمت را در کل کشور داشته‌اند. متوسط هزینه انجام این خدمت نسبت به بهار ۹۸ معادل ۳۶,۷ درصد افزایش داشته است.

۱-۲) شخم زمین زراعی دیم با تراکتور

در بهار ۱۳۹۹ هزینه یکبار شخم یک هکتار زمین زراعی دیم با تراکتور در کل کشور ۲۳۴۳۳۹۵ ریال بوده است. استان تهران با ۳۲۵۰۰۰۰ ریال و استان بوشهر با ۱۶۳۷۵۷۸ ریال به ترتیب بیشترین و کمترین هزینه انجام این خدمت را در کل کشور داشته‌اند. متوسط هزینه انجام این خدمت نسبت به بهار ۹۸ معادل ۴۵,۸ درصد افزایش داشته است.

۱-۳) دیسک زمین آبی با تراکتور

در بهار ۱۳۹۹ هزینه یکبار دیسک یک هکتار زمین زراعی آبی با تراکتور در کل کشور ۱۶۳۳۳۷۸ ریال بوده است. استان یزد با ۴۷۳۵۵۱۸ ریال و استان بوشهر با ۷۷۶۹۷۰ ریال به ترتیب بیشترین و کمترین هزینه انجام این خدمت را در کل کشور داشته‌اند. متوسط هزینه انجام این خدمت نسبت به بهار ۹۸ معادل ۴۴,۶ درصد افزایش داشته است.

۱-۴) دیسک زمین دیم با تراکتور

در بهار ۱۳۹۹ هزینه یکبار دیسک یک هکتار زمین زراعی دیم با تراکتور در کل کشور ۱۲۸۱۳۴۸ ریال بوده است. استان مازندران با ۴۲۹۱۶۶۷ ریال و استان بوشهر با ۷۵۱۴۴۴ ریال به ترتیب بیشترین و کمترین هزینه انجام این خدمت را در کل کشور داشته‌اند. متوسط هزینه انجام این خدمت نسبت به بهار ۹۸ معادل ۴۴,۹ درصد افزایش داشته است.

۲) خدمات نیروی انسانی

۲-۱) کارگر میوه‌چین (مرد)

در بهار ۱۳۹۹ دستمزد روزانه یک نفر کارگر میوه‌چین مرد در کل کشور ۱۰۲۶۹۵۳ ریال بوده است. استان همدان با ۱۴۴۵۴۵۵ ریال و استان سیستان و بلوچستان با ۵۵۴۹۳۸ ریال به ترتیب بالاترین و پایین‌ترین سطح دستمزد را در کل کشور داشته‌اند. سطح این دستمزد نسبت به بهار ۹۸ معادل ۵۸,۱ درصد افزایش یافته است.

۲-۲) کارگر میوه‌چین (زن)

در بهار ۱۳۹۹ دستمزد روزانه یک نفر کارگر میوه‌چین زن در کل کشور برابر ۱۱۰۰۹۵۴ ریال بوده است. استان البرز با ۱۱۹۹۷۶۲ ریال و استان سیستان و بلوچستان با ۵۳۷۵۰۰ ریال به ترتیب بالاترین و پایین‌ترین سطح دستمزد را در کل کشور داشته‌اند. سطح این دستمزد نسبت به بهار ۹۸ معادل ۱۰۸,۴ درصد افزایش داشته است.

۲-۳) دروگر غلات (مرد)

در بهار ۱۳۹۹ دستمزد روزانه یک نفر کارگر دروگر غلات مرد در کل کشور ۱۱۴۸۹۹۹ ریال بوده است. استان آذربایجان شرقی با ۱۷۵۳۶۶۴ ریال بالاترین و استان سیستان و بلوچستان با ۵۳۷۵۰۰ ریال پایین‌ترین سطح دستمزد را در کل کشور داشته‌اند. به طور متوسط سطح این دستمزد نسبت به بهار ۹۸ معادل ۳۱,۱ درصد افزایش داشته است.

۲-۴) کارگر وجین‌کار و تنک‌کار (مرد)

در بهار ۱۳۹۹ دستمزد روزانه یک نفر کارگر وجین‌کار و تنک‌کار مرد در کل کشور ۱۰۹۷۹۹۲ ریال بوده است. استان مازندران با ۱۶۳۶۱۱۲ ریال و استان خراسان جنوبی با ۶۶۶۶۶۷ ریال به ترتیب بالاترین و پایین‌ترین سطح دستمزد را در کل کشور داشته‌اند. متوسط سطح این دستمزد نسبت به بهار ۹۸ معادل ۴۳,۱ درصد افزایش یافته است.

۲-۵) کارگر وجین‌کار و تنک‌کار (زن)

در بهار ۱۳۹۹ دستمزد روزانه یک نفر کارگر وجین‌کار و تنک‌کار زن در کل کشور برابر ۱۱۵۸۳۴۱ ریال بوده است. استان گیلان با ۱۶۷۳۶۵۰ ریال و استان خوزستان با ۴۴۷۸۰۰ ریال به ترتیب بالاترین و پایین‌ترین سطح دستمزد را در کل کشور داشته‌اند. سطح این دستمزد نسبت به بهار ۹۸ به طور متوسط ۳۴,۳ درصد افزایش یافته است.

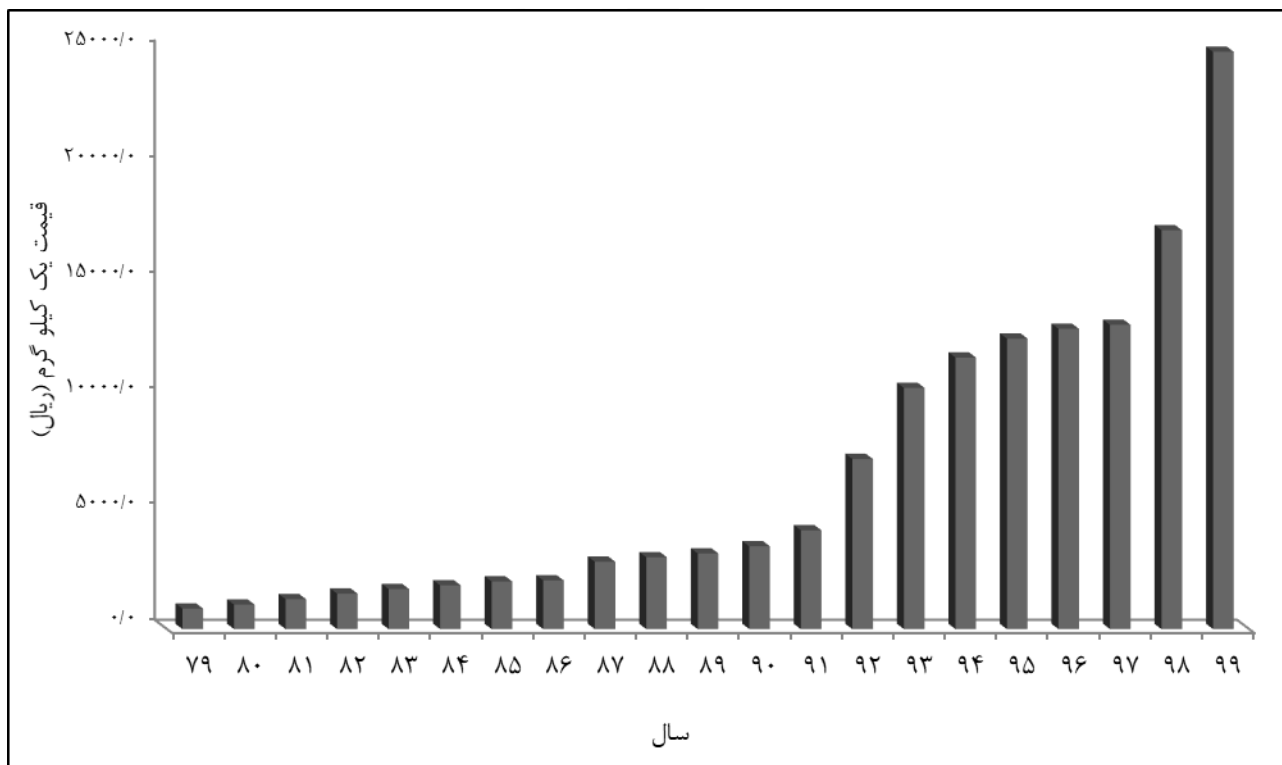


بخش سوم
نمودارهای منتخب
(سراسری)

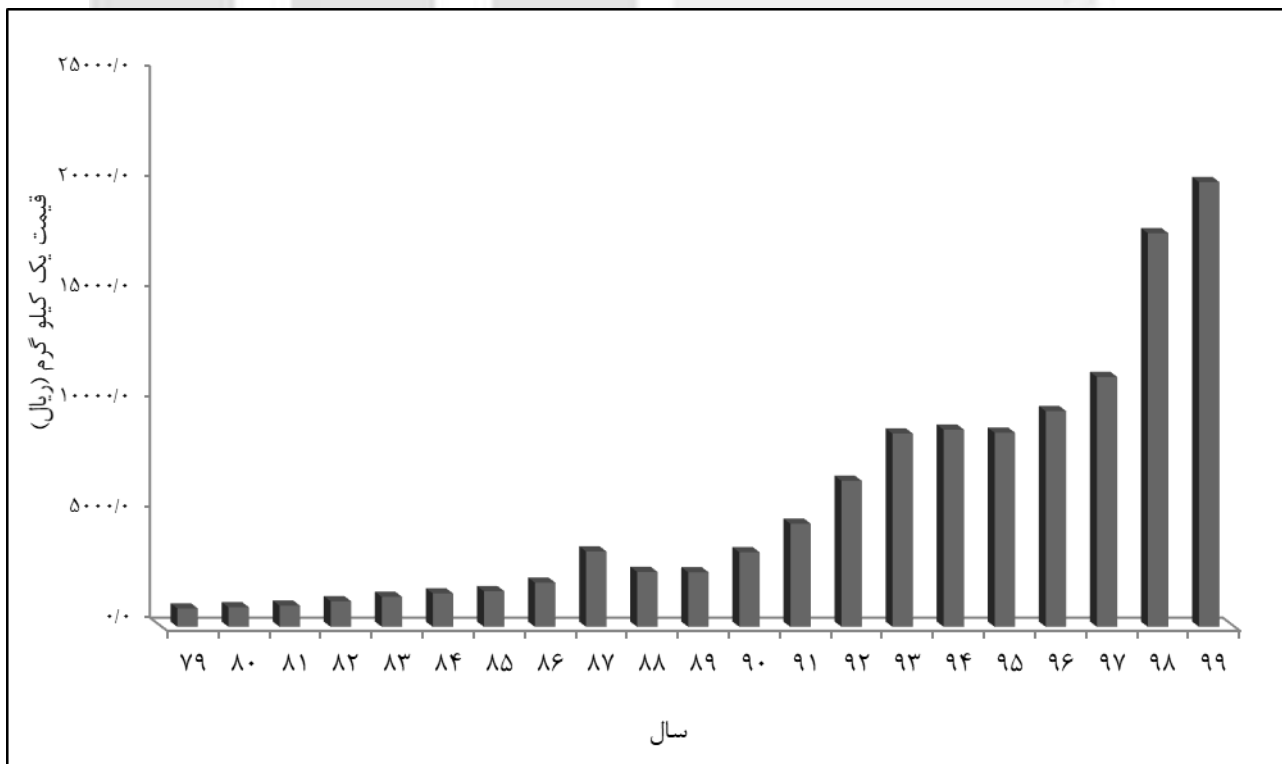
مرکز آمار ایران

قیمت فروش غلات در کل کشور، فصل بهار، طی سال‌های ۱۳۷۹ - ۱۳۹۹

گندم

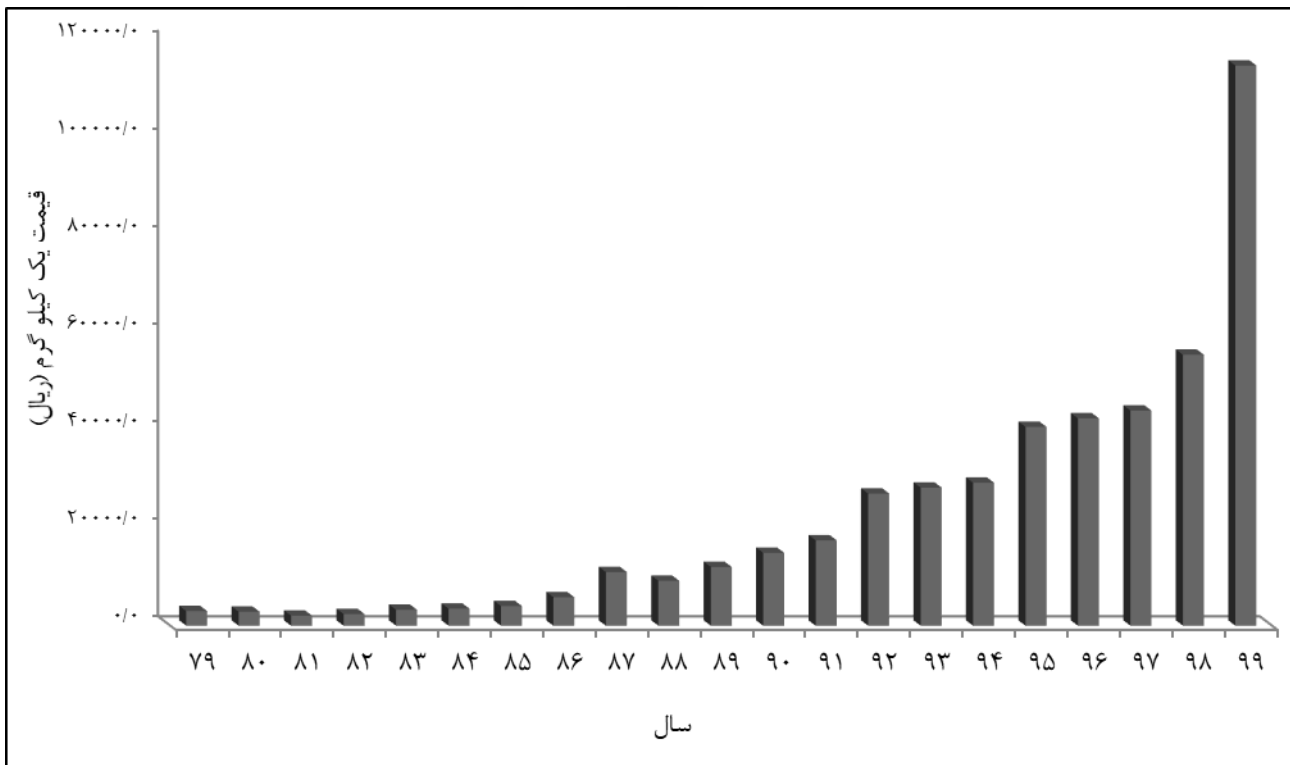


جو

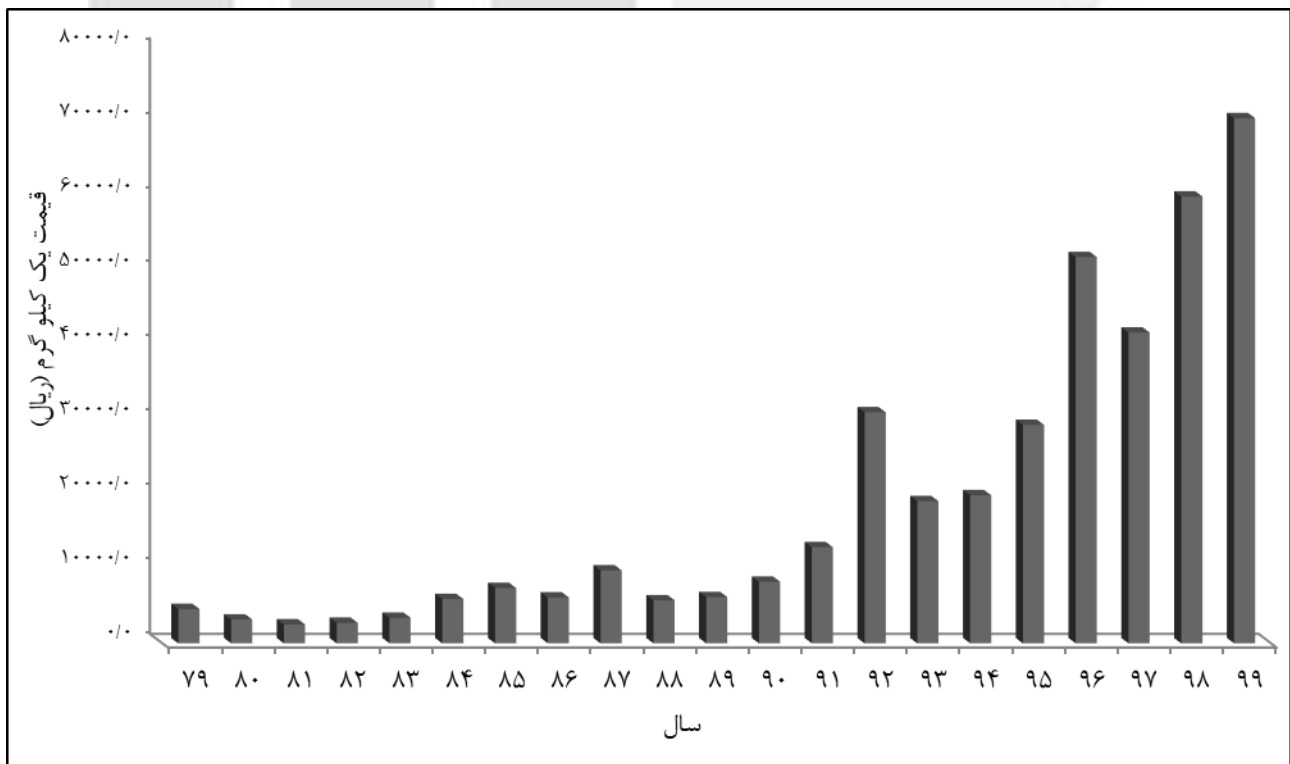


متوسط قیمت فروش حبوبات در کل کشور، فصل بهار، طی سال‌های ۱۳۷۹ - ۱۳۹۹

عدس

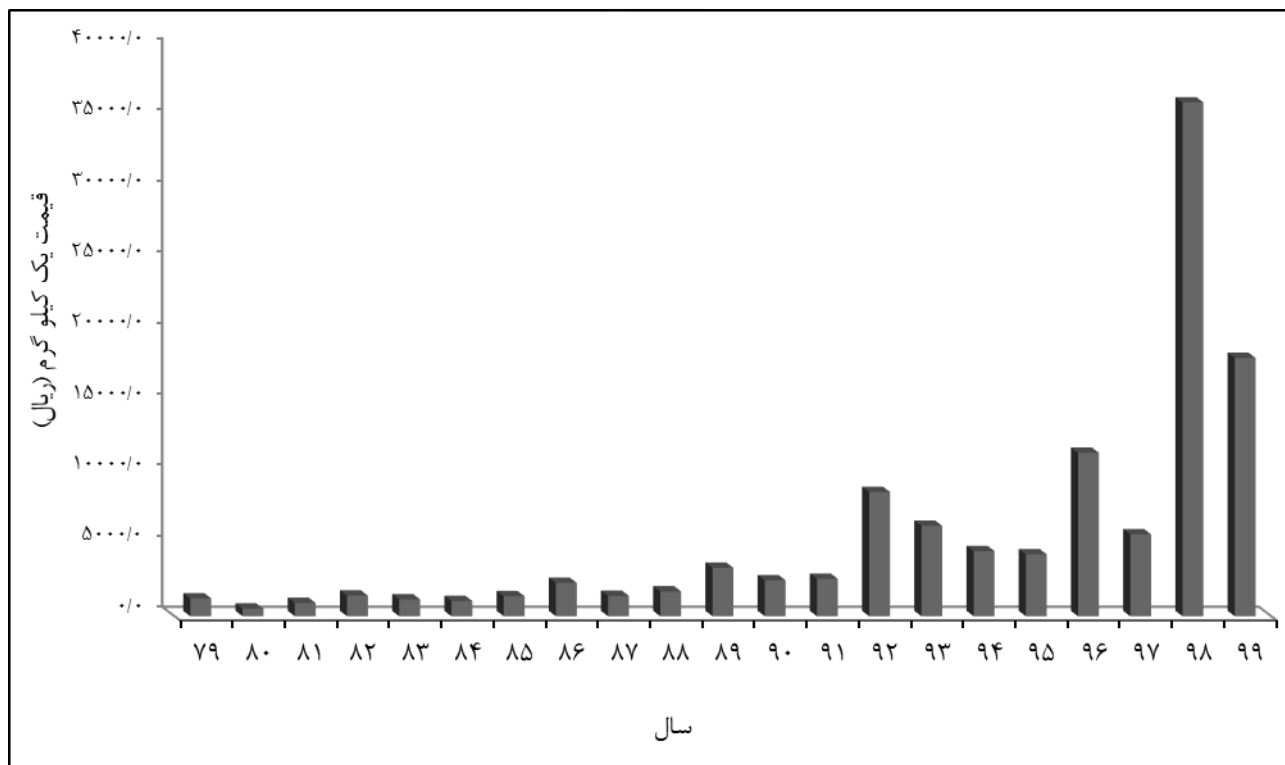


نخود

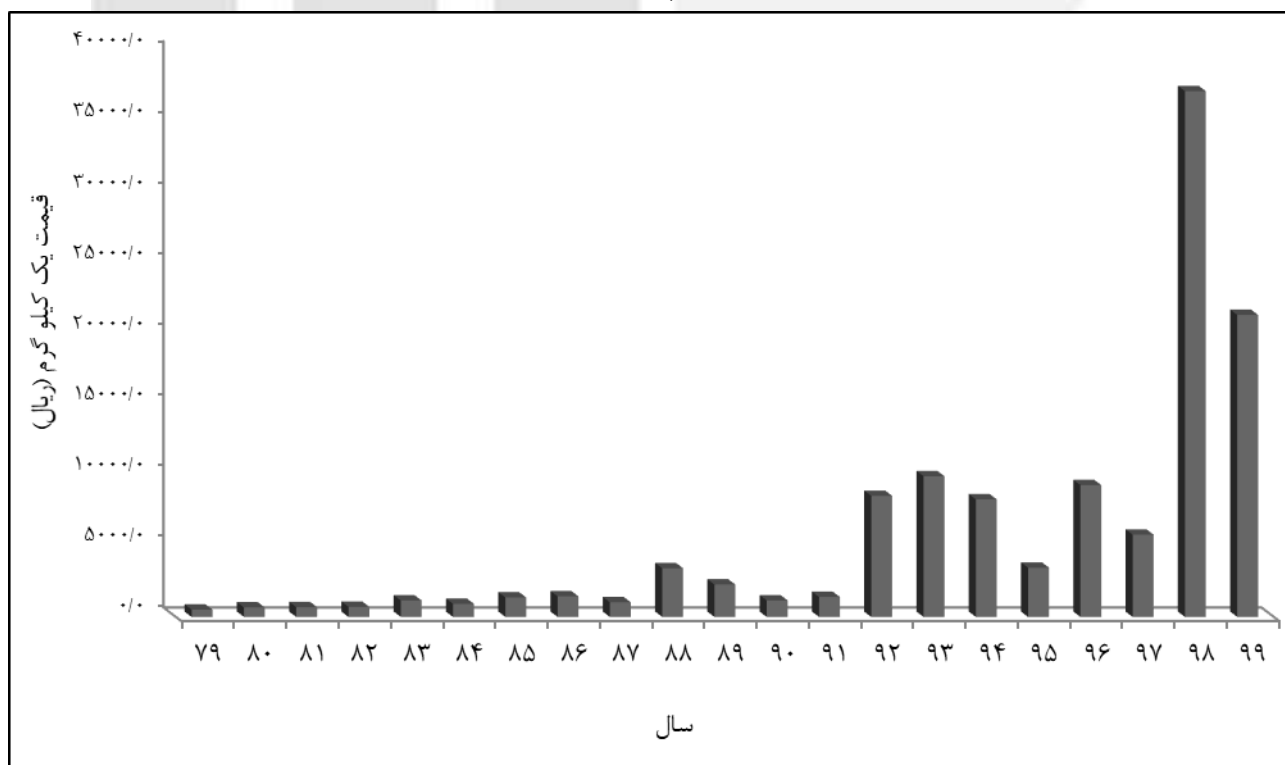


متوسط قیمت فروش سبزی‌ها در کل کشور، فصل بهار، طی سال‌های ۱۳۷۹-۱۳۹۹

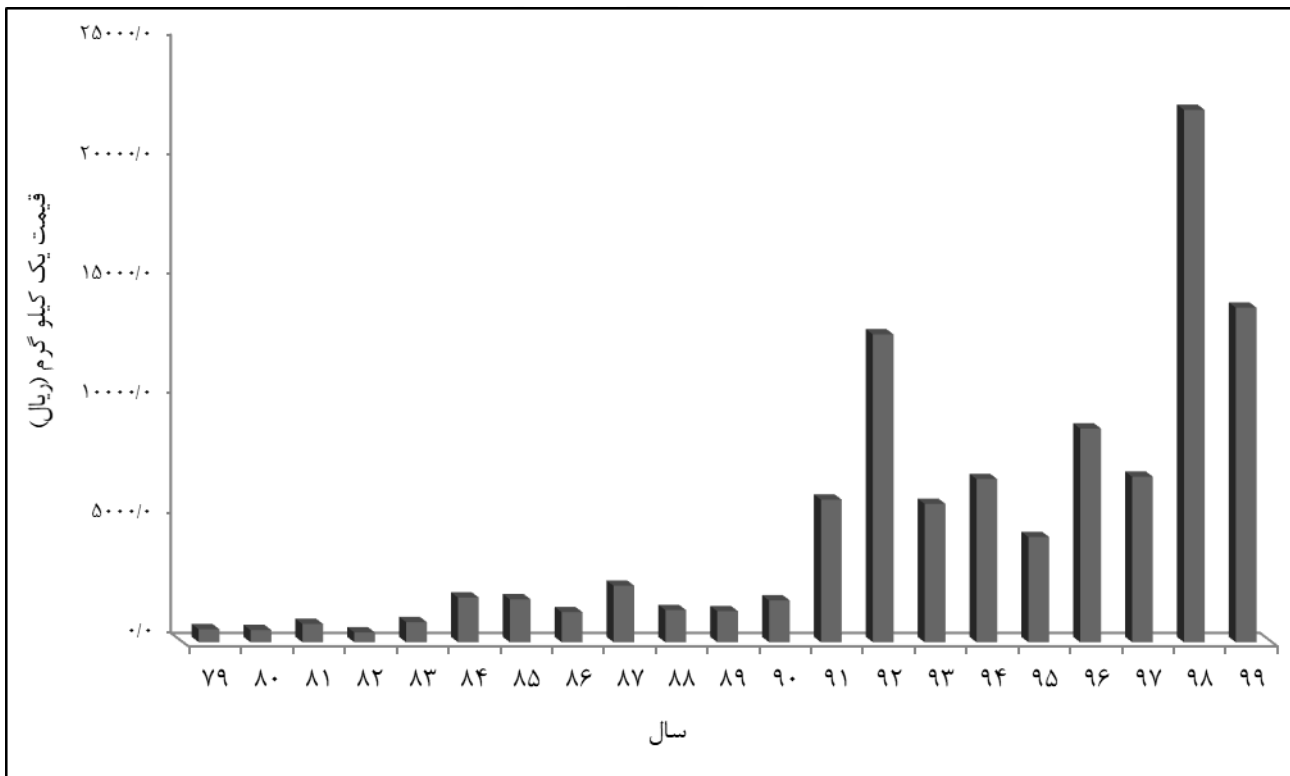
سیب زمینی



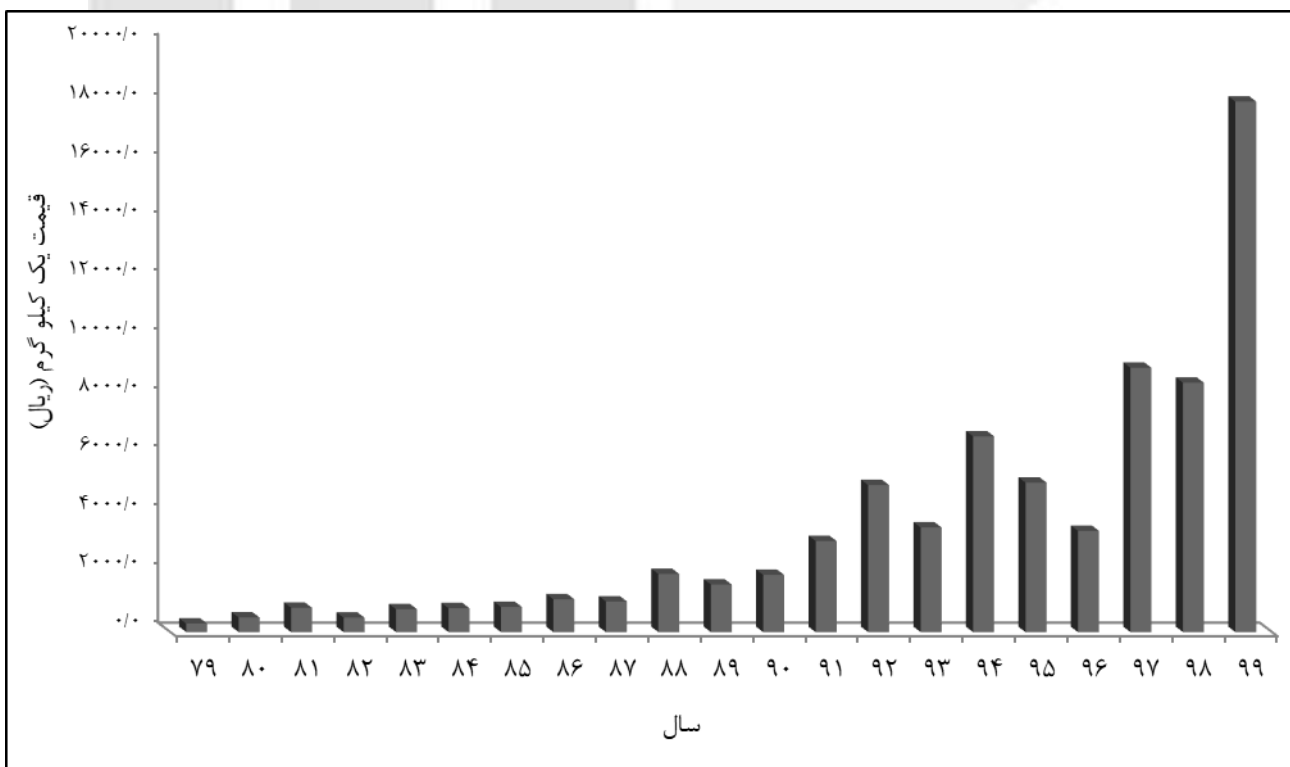
پیاز



متوسط قیمت فروش سبزی‌ها در کل کشور، فصل بهار، طی سال‌های ۱۳۷۹-۱۳۹۹
گوجه فرنگی

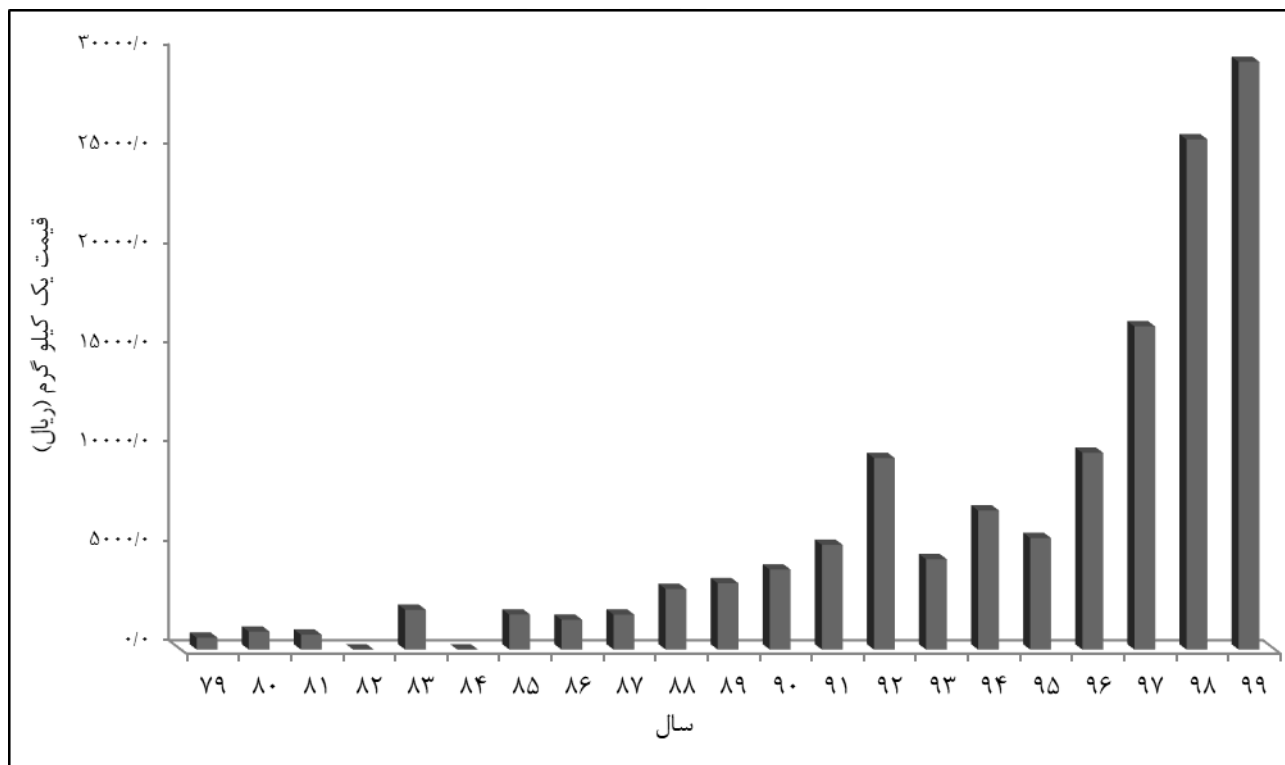


متوسط قیمت فروش محصولات جالیزی در کل کشور، فصل بهار، طی سال‌های ۱۳۷۹-۱۳۹۹
هندوانه

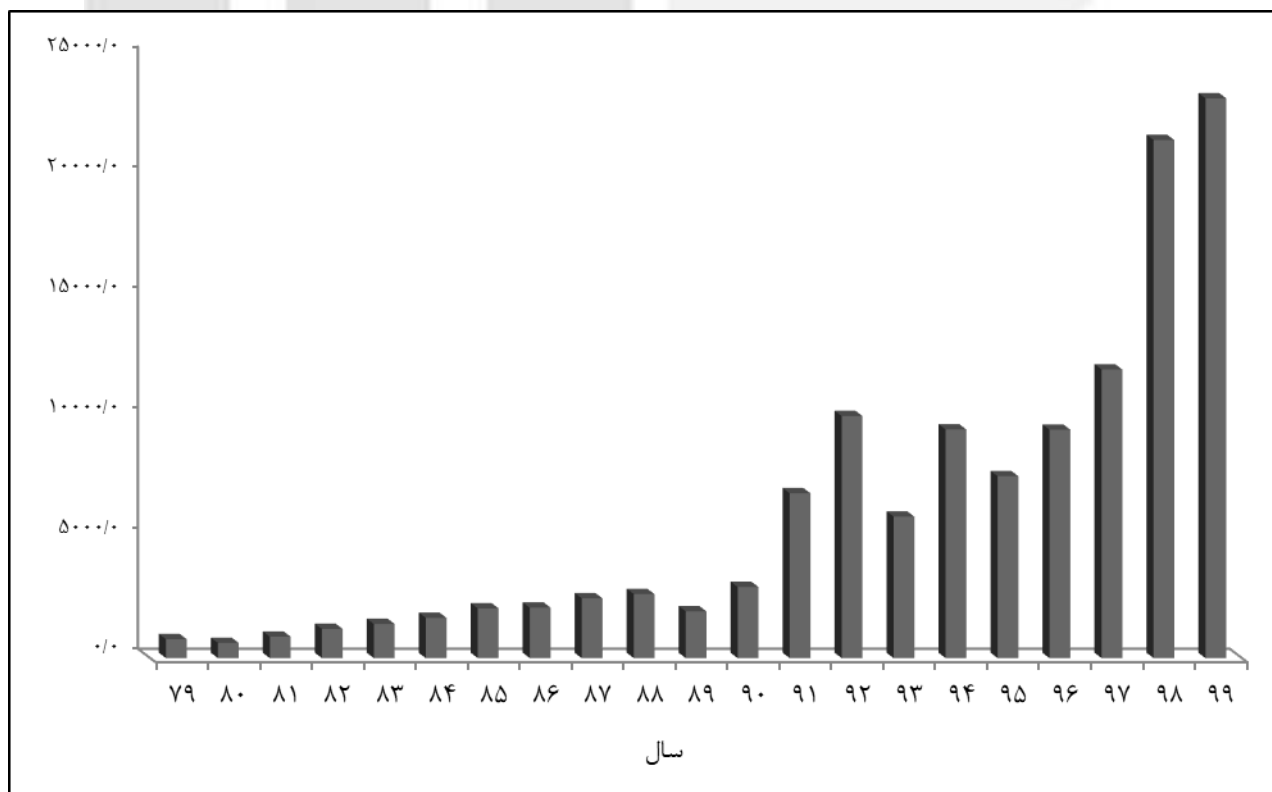


متوسط قیمت فروش محصولات جالیزی در کل کشور، فصل بهار، طی سال‌های ۱۳۷۹-۱۳۹۹

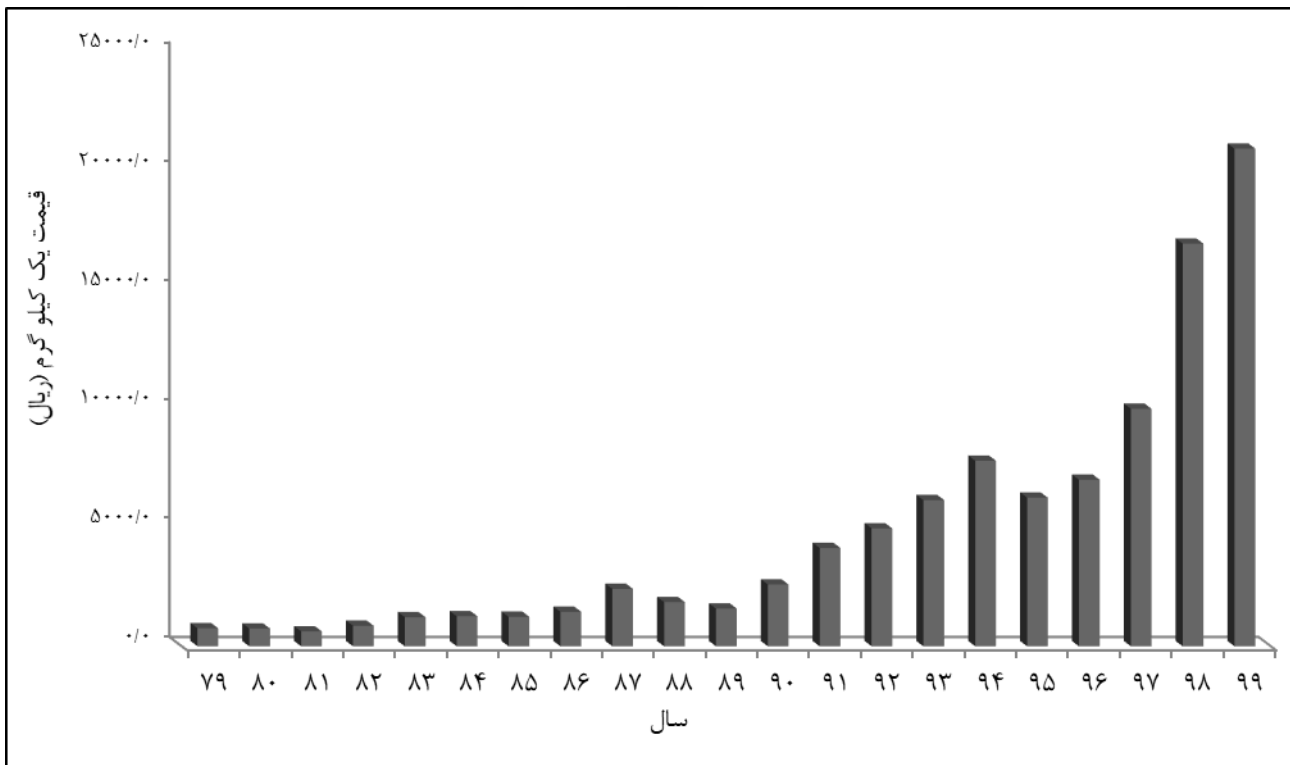
خریزه



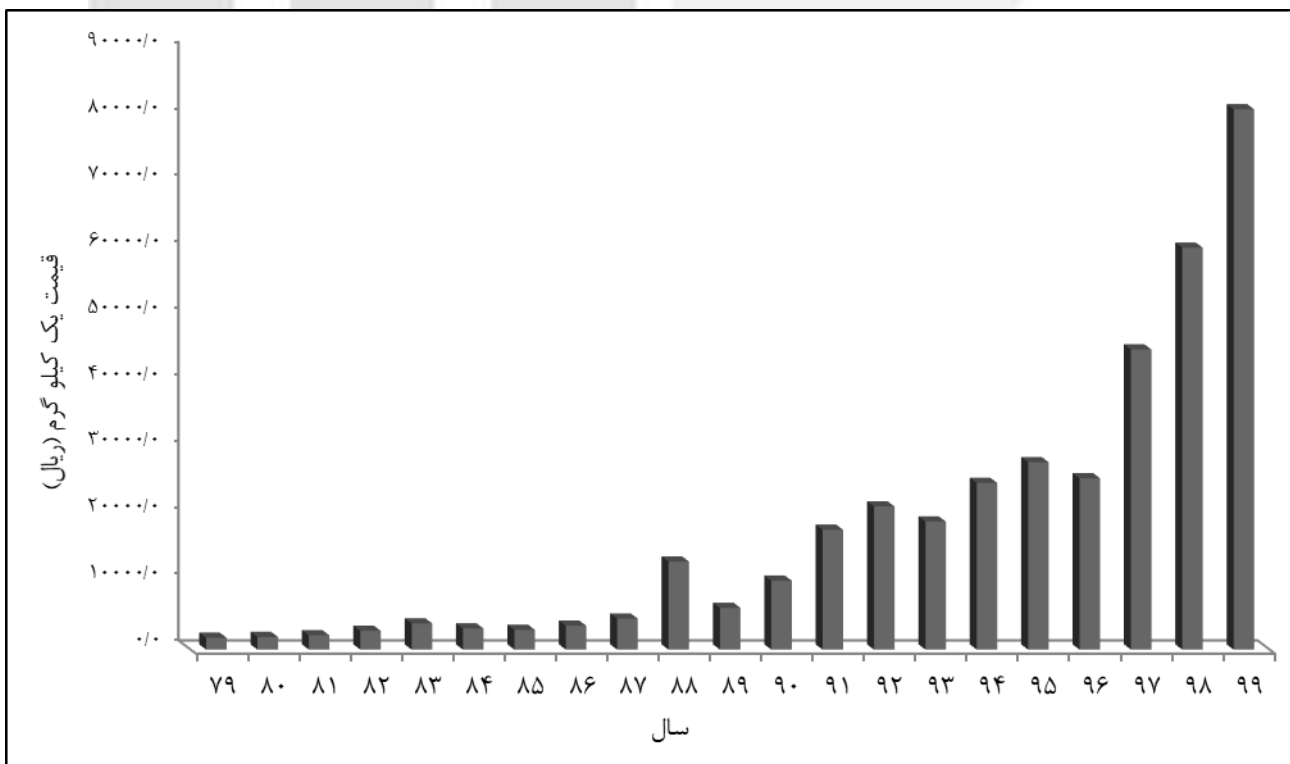
خیار



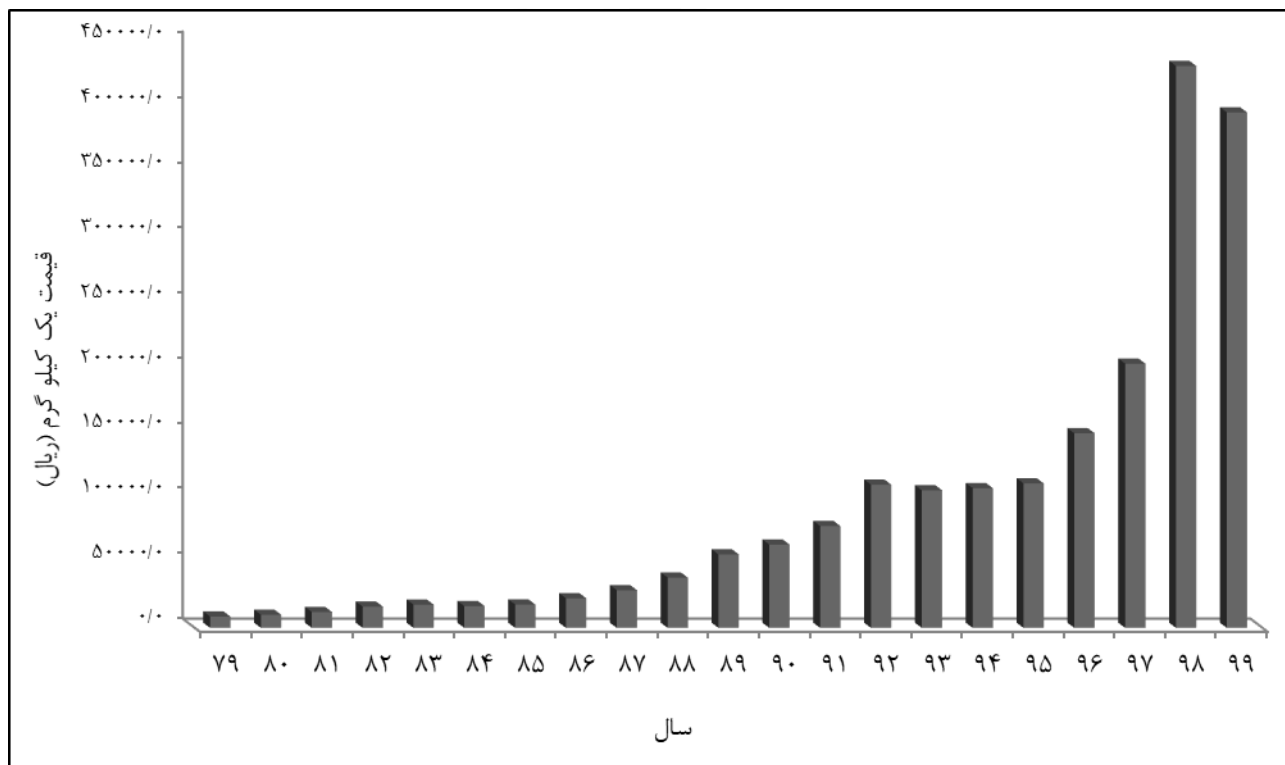
متوسط قیمت فروش علوفه در کل کشور، فصل بهار، طی سال‌های ۱۳۷۹-۱۳۹۹
یونجه خشک



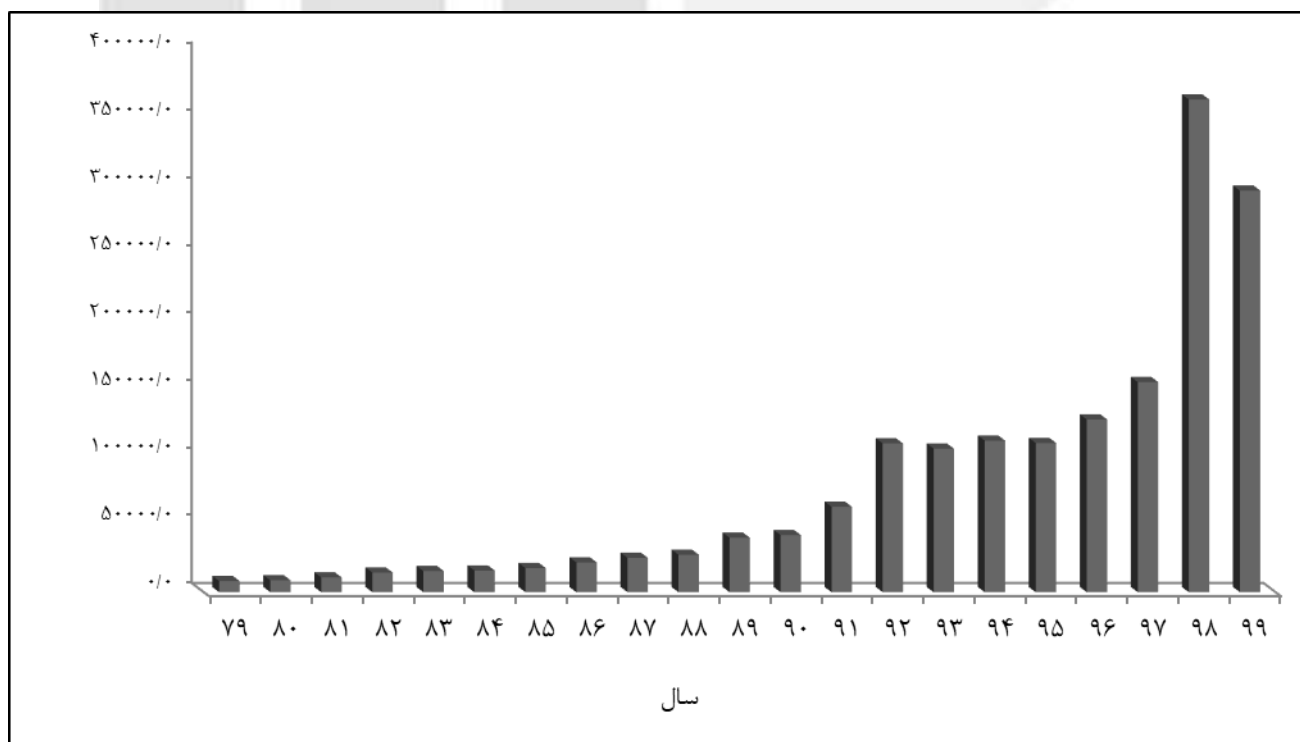
متوسط قیمت فروش میوه‌های دانه‌دار در کل کشور، فصل بهار، طی سال‌های ۱۳۷۹-۱۳۹۹
سیب درختی



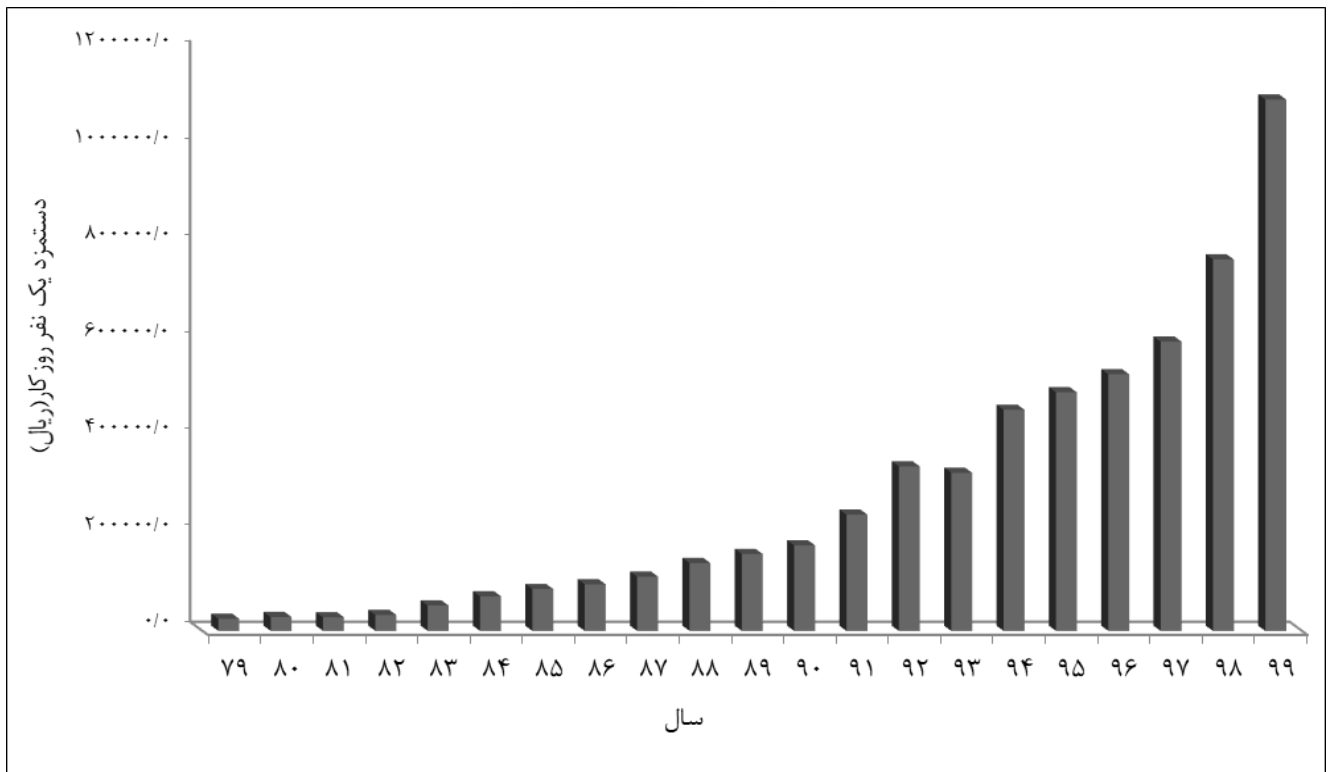
متوسط قیمت فروش دام به صورت زنده در کل کشور، فصل بهار، طی سال‌های ۱۳۷۹-۱۳۹۹
گوسفند



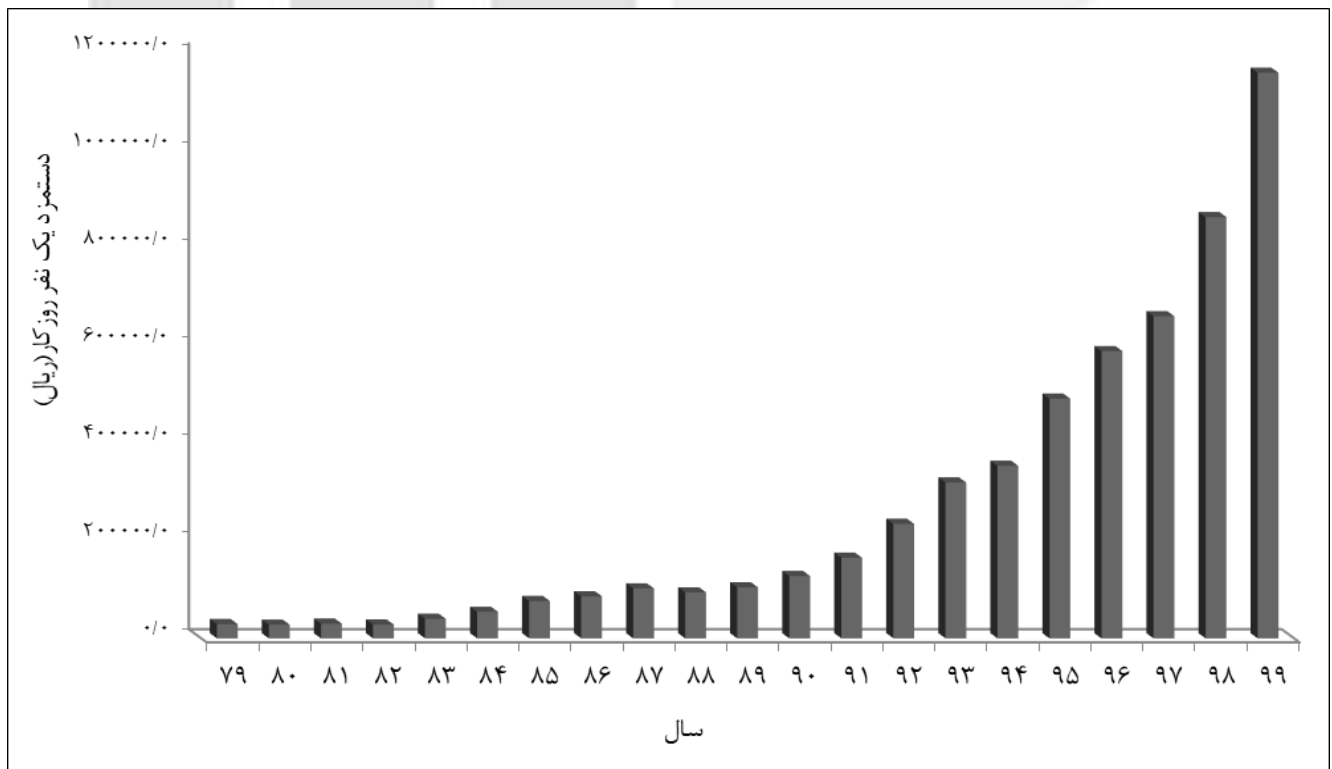
گاو و گوساله



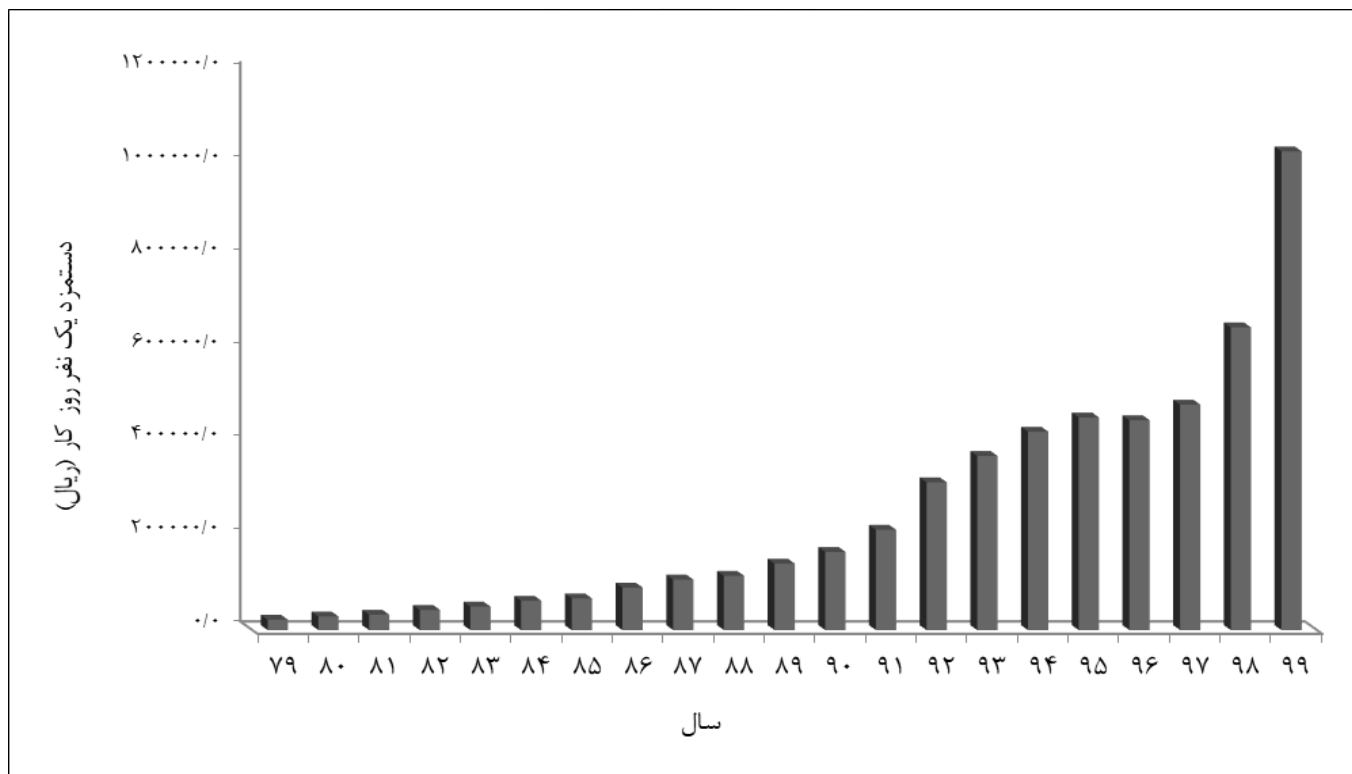
دستمزد کارگر کشاورزی در کل کشور، فصل بهار، طی سال‌های ۱۳۷۹-۱۳۹۹
کارگر وجین کار (مرد)



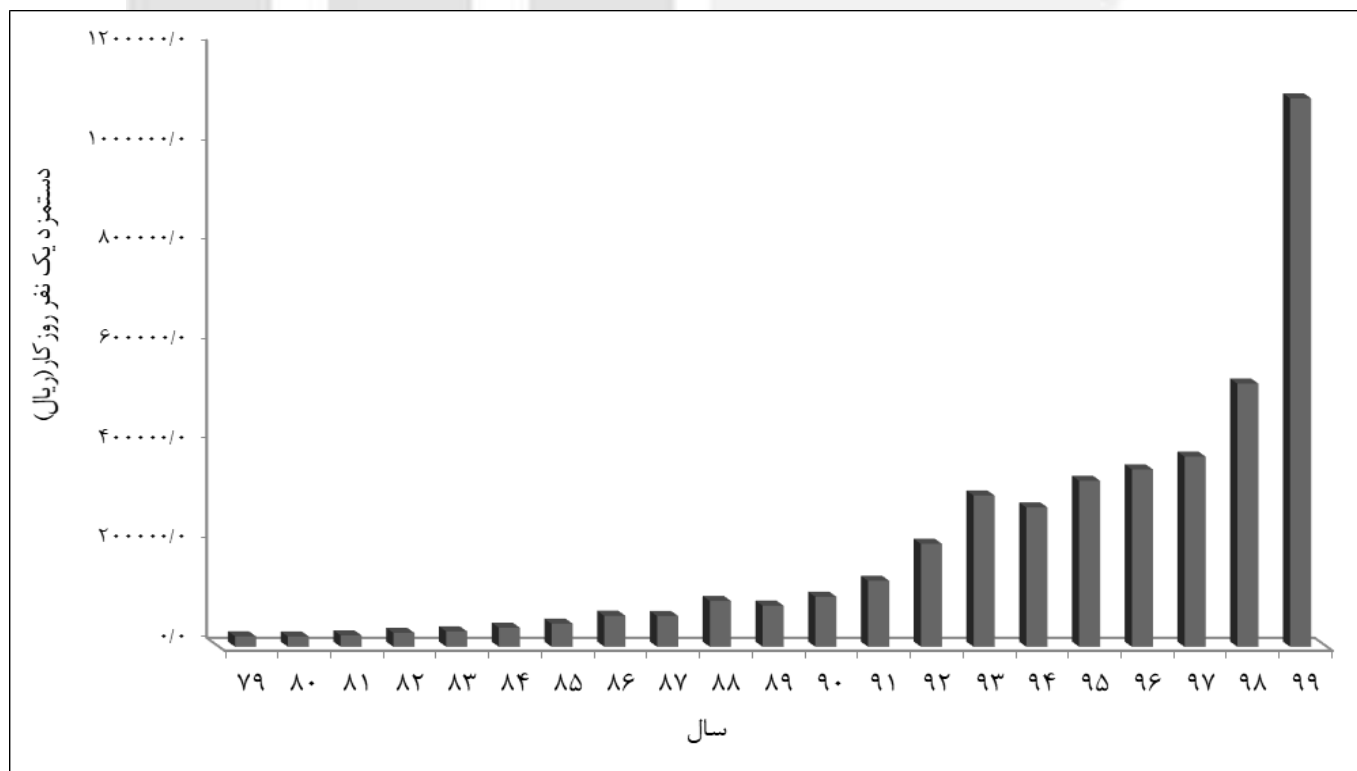
کارگر وجین کار (زن)



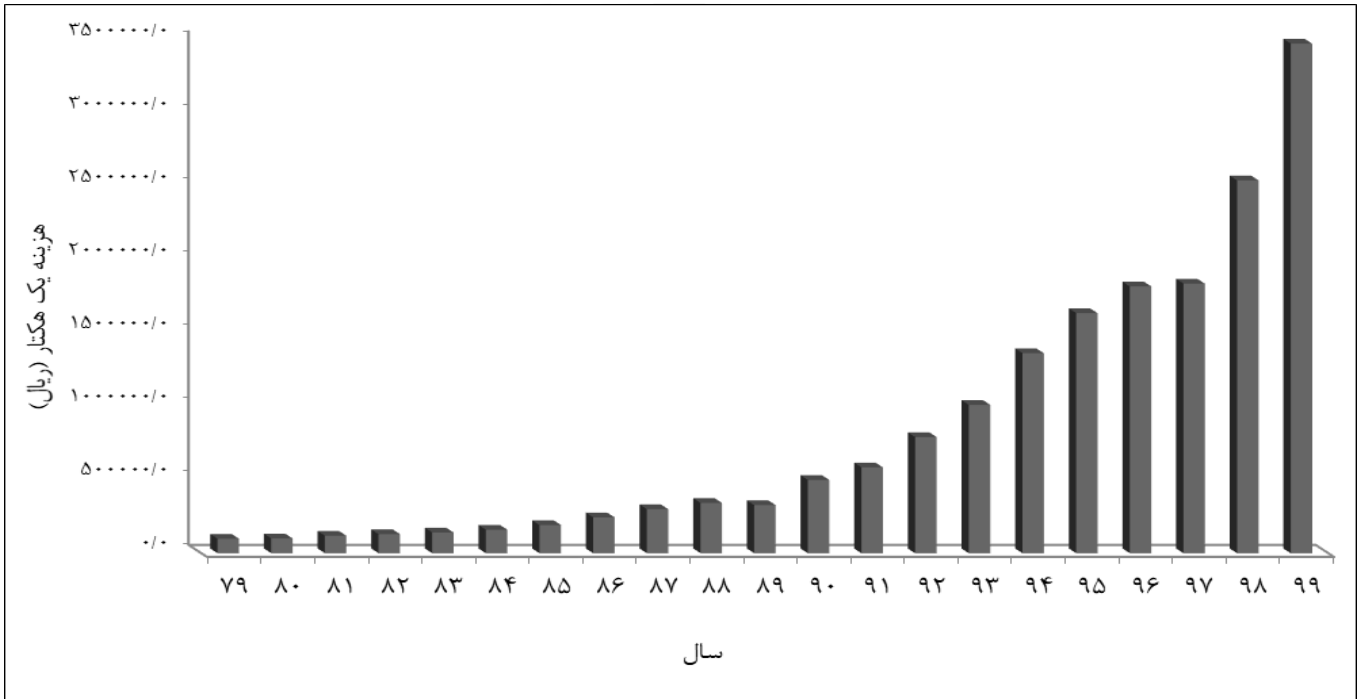
دستمزد کارگر کشاورزی در کل کشور، فصل بهار، طی سال‌های ۱۳۷۹-۱۳۹۹
کارگر میوه چین (مرد)



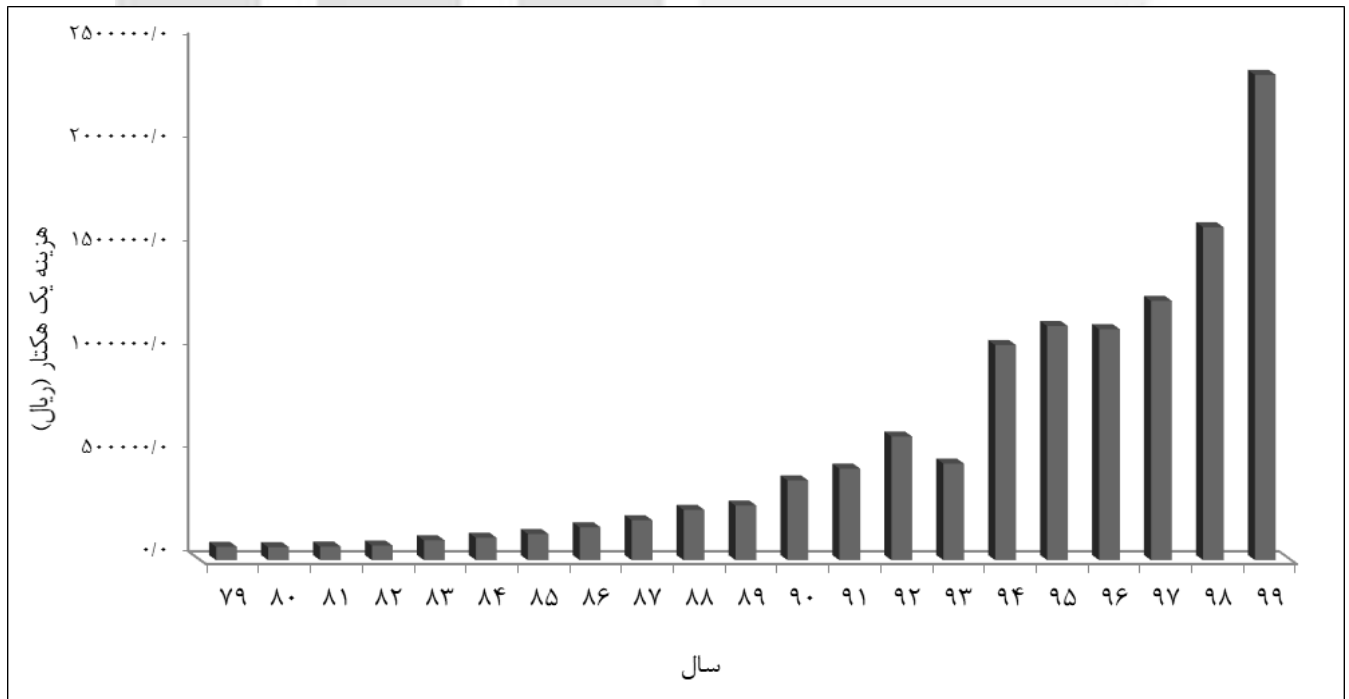
کارگر میوه چین (زن)



روند هزینه خدمات کشاورزی در کل کشور، فصل بهار، طی سال‌های ۱۳۷۹-۱۳۹۹
شخم زمین آبی با تراکتور



شخم زمین دیم با تراکتور



بخش چهارم

**جداول متوسط فصلی قیمت فروش محصولات و
متوسط فصلی هزینه خدمات کشاورزی به تفکیک استان**

مرکز آمار ایران

۱- متوسط قیمت فروش یک کیلوگرم از محصولات کشاورزی: بهار ۱۳۹۹ (ریال)

| استان | گندم | گندم آزاد | گندم دولتی | ذرت دانه‌ای | شلتوک | جو | برنج |
|---------------------------|-------|-----------|------------|-------------|-------|-------|------|
| کل کشور | ۲۴۹۱۲ | ۲۴۱۰۸ | ۲۵۰۳۳ | ۲۸۱۴۱ | × | ۲۰۱۶۹ | × |
| آذربایجان شرقی | ۱۸۹۵۲ | ۱۸۹۵۲ | × | × | × | ۲۲۳۲۳ | × |
| آذربایجان غربی | × | × | × | × | × | × | × |
| اردبیل | × | × | × | × | × | ۱۹۴۸۶ | × |
| اصفهان | ۲۵۷۹۹ | ۲۷۵۲۷ | ۲۵۴۷۱ | × | × | ۲۰۲۹۲ | × |
| البرز | ۲۵۰۰۰ | ۲۵۰۰۰ | ۰ | ۳۲۰۰۰ | × | ۲۰۰۲۵ | × |
| ایلام | ۲۵۲۵۲ | ۲۵۱۷۶ | ۲۵۲۸۷ | × | × | ۲۵۹۳۵ | × |
| بوشهر | ۲۴۷۳۶ | ۲۲۰۴۵ | ۲۴۸۲۷ | × | × | ۱۹۲۰۲ | × |
| تهران | ۲۵۱۷۸ | ۲۵۷۸۴ | ۲۵۱۶۳ | × | × | ۲۰۶۸۹ | × |
| چهارمحال و بختیاری | × | × | × | × | × | ۱۸۵۶۰ | × |
| خراسان جنوبی | ۲۱۸۸۷ | × | ۲۱۸۸۷ | × | × | ۲۲۱۷۶ | × |
| خراسان رضوی | ۲۴۹۱۷ | ۲۴۸۹۸ | ۲۵۰۵۲ | × | × | ۲۰۳۹۵ | × |
| خراسان شمالی | × | × | × | × | × | × | × |
| خوزستان | ۲۵۰۱۳ | ۲۴۸۳۴ | ۲۵۰۱۸ | × | × | ۲۲۲۹۰ | × |
| زنجان | × | × | × | × | × | × | × |
| سمنان | ۲۵۰۲۱ | ۲۵۰۰۰ | ۲۵۰۲۱ | × | × | ۱۹۲۵۰ | × |
| سیستان و بلوچستان | ۲۲۵۲۹ | ۲۶۱۸۹ | ۲۱۶۲۵ | × | × | ۱۸۲۵۱ | × |
| فارس | ۲۴۹۶۲ | ۲۴۴۶۵ | ۲۵۰۳۱ | × | × | ۱۸۰۱۱ | × |
| قزوین | × | × | × | × | × | × | × |
| قم | ۲۴۸۶۳ | ۲۵۹۳۵ | ۲۴۶۰۳ | × | × | ۱۹۴۳۹ | × |
| کردستان | × | × | × | × | × | ۲۸۱۱۶ | × |
| کرمان | ۲۵۲۸۸ | ۲۹۶۵۹ | ۲۵۲۳۴ | × | × | ۲۳۳۳۸ | × |
| کرمانشاه | ۲۵۲۲۶ | ۲۵۰۰۰ | ۲۵۲۶۱ | ۲۰۰۰۰ | × | ۲۰۴۵۱ | × |
| کهگیلویه و بویراحمد | ۲۵۴۲۰ | × | ۲۵۴۲۰ | × | × | ۲۲۴۹۱ | × |
| گلستان | ۲۴۷۱۹ | ۲۳۷۱۵ | ۲۴۹۶۸ | × | × | ۱۸۴۶۹ | × |
| گیلان | × | × | × | × | × | × | × |
| لرستان | ۲۴۹۹۸ | × | ۲۴۹۹۸ | × | × | ۲۱۴۵۵ | × |
| مازندران | ۲۴۷۱۴ | ۲۳۰۱۳ | ۲۵۲۱۳ | × | × | ۲۱۴۵۱ | × |
| مرکزی | × | × | × | × | × | ۱۸۰۲۶ | × |
| هرمزگان | ۲۵۹۷۴ | × | ۲۵۹۷۴ | ۲۲۰۰۰ | × | ۲۰۰۰۰ | × |
| همدان | × | × | × | × | × | × | × |
| یزد | ۲۶۰۸۶ | ۲۶۱۱۴ | ۲۶۰۲۴ | × | × | ۲۰۲۸۸ | × |

۱- متوسط قیمت فروش یک کیلوگرم از محصولات کشاورزی: بهار ۱۳۹۹ (دنباله)

(ریال)

| استان | ارزن | سیب زمینی | نخود | لوبیا سفید | لوبیا قرمز | لوبیا چیتی |
|---------------------|-------|-----------|--------|------------|------------|------------|
| کل کشور | ۲۸۳۴۵ | ۱۸۱۵۷ | ۷۰۵۱۹ | ۱۲۶۹۱۶ | ۱۱۸۰۴۵ | ۱۱۵۳۳۵ |
| آذربایجان شرقی | × | × | ۷۸۵۶۸ | × | × | × |
| آذربایجان غربی | × | × | × | × | × | × |
| اردبیل | × | × | × | × | × | × |
| اصفهان | × | ۱۴۹۵۱ | ۸۹۵۰۰ | × | × | × |
| البرز | × | × | ۵۳۲۷۳ | × | × | × |
| ایلام | × | × | ۸۲۲۰۷ | ۱۲۵۷۲۷ | ۱۱۸۰۴۵ | ۱۱۸۳۶۹ |
| بوشهر | × | × | × | × | × | × |
| تهران | × | × | × | × | × | × |
| چهارمحال و بختیاری | × | × | ۸۶۴۲۹ | × | × | × |
| خراسان جنوبی | × | × | × | × | × | × |
| خراسان رضوی | × | × | ۸۶۲۸۴ | × | × | × |
| خراسان شمالی | × | × | × | × | × | × |
| خوزستان | × | ۱۲۴۳۰ | × | × | × | × |
| زنجان | × | ۱۹۴۱۰ | ۴۷۶۶۱ | × | × | × |
| سمنان | × | × | × | × | × | × |
| سیستان و بلوچستان | × | × | × | × | × | × |
| فارس | × | ۱۸۷۲۱ | ۱۰۹۱۲۸ | ۱۵۰۰۰۰ | × | × |
| قزوین | × | × | × | × | × | × |
| قم | × | × | × | × | × | × |
| کردستان | × | × | × | × | × | × |
| کرمان | ۲۸۳۴۵ | ۱۹۹۹۱ | ۹۷۳۵۳ | × | × | × |
| کرمانشاه | × | ۲۲۳۳۶ | ۶۳۹۶۰ | × | × | × |
| کهگیلویه و بویراحمد | × | × | × | × | × | × |
| گلستان | × | ۱۰۸۲۴ | × | × | × | × |
| گیلان | × | × | × | × | × | ۱۰۰۰۰۰ |
| لرستان | × | × | ۱۰۱۵۳۸ | × | × | × |
| مازندران | × | × | ۵۲۱۲۳ | × | × | × |
| مرکزی | × | × | × | × | × | × |
| هرمزگان | × | ۳۹۵۶۵ | × | × | × | × |
| همدان | × | × | ۱۰۰۰۰۰ | × | × | × |
| یزد | × | × | × | × | × | × |

۱- متوسط قیمت فروش یک کیلوگرم از محصولات کشاورزی: بهار ۱۳۹۹ (دنباله) (ریال)

| استان | عدس | پیاز | گوجه فرنگی | بادمجان | سیب | هویج فرنگی |
|---------------------|--------|-------|------------|---------|--------|------------|
| کل کشور | ۱۱۴۸۱۶ | ۲۱۳۳۴ | ۱۳۹۸۱ | ۱۹۴۳۹ | ۵۲۲۶۶ | ۹۵۸۱ |
| آذربایجان شرقی | × | × | × | × | ۵۹۰۱۷ | × |
| آذربایجان غربی | × | × | × | × | × | × |
| اردبیل | ۱۲۵۶۱۹ | × | × | × | × | × |
| اصفهان | × | ۱۳۵۵۵ | ۴۰۱۱۰ | ۳۲۸۶۵ | ۶۶۴۲۹ | ۲۴۰۰۰ |
| البرز | × | × | ۲۵۳۵۳ | ۳۱۷۰۳ | × | × |
| ایلام | ۱۱۸۱۷۹ | ۱۳۶۷۹ | ۱۹۲۵۳ | ۱۹۱۳۳ | × | × |
| بوشهر | × | ۱۹۴۷۱ | ۱۱۸۶۶ | ۱۵۴۹۵ | × | × |
| تهران | × | × | ۳۰۰۰۰ | ۲۹۲۷۱ | ۸۰۰۰۰ | × |
| چهارمحال و بختیاری | ۹۲۰۱۷ | × | × | × | × | × |
| خراسان جنوبی | × | × | × | × | ۱۰۱۳۲۵ | × |
| خراسان رضوی | ۱۲۸۱۵۲ | × | × | × | ۷۶۵۴۸ | × |
| خراسان شمالی | × | × | × | × | × | × |
| خوزستان | × | ۱۰۸۱۰ | ۶۹۳۴ | ۱۰۵۵۷ | ۳۴۹۱۵ | ۹۱۰۸ |
| زنجان | × | × | × | × | ۲۵۰۱۲ | × |
| سمنان | × | × | × | × | ۱۷۹۸۳۲ | × |
| سیستان و بلوچستان | × | ۲۰۰۲۵ | ۱۹۷۱۰ | ۱۶۸۷۰ | ۵۲۹۰۳ | × |
| فارس | ۸۹۹۱۱ | ۱۰۶۱۵ | ۱۰۸۶۷ | ۲۲۹۶۱ | ۴۶۷۵۲ | ۱۷۶۰۶ |
| قزوین | × | × | × | × | ۲۷۱۳۲ | × |
| قم | × | ۱۶۶۱۷ | × | × | × | × |
| کردستان | × | × | × | × | × | ۲۰۰۰۰ |
| کرمان | × | ۱۶۳۷۲ | ۷۶۷۰ | ۲۳۷۲۹ | × | × |
| کرمانشاه | ۱۵۵۸۱۷ | × | × | × | × | × |
| کهگیلویه و بویراحمد | ۱۲۱۶۷۱ | × | ۱۱۰۰۰ | × | × | × |
| گلستان | ۱۳۷۷۸۸ | × | ۱۸۳۰۸ | × | ۹۲۸۸۱ | × |
| گیلان | × | ۵۱۸۶۶ | × | × | ۱۸۲۳۲۲ | × |
| لرستان | ۱۰۷۵۷۶ | × | × | × | × | × |
| مازندران | × | ۳۷۲۹۲ | × | ۲۶۹۳۵ | ۶۳۵۲۱ | × |
| مرکزی | × | × | × | × | × | × |
| هرمزگان | × | ۴۰۲۱۹ | ۳۷۲۸۴ | ۲۴۳۸۳ | × | × |
| همدان | ۱۲۱۶۶۷ | × | × | × | × | × |
| یزد | × | ۲۹۸۰۳ | ۳۴۸۵۲ | ۳۸۹۸۲ | × | × |

۱- متوسط قیمت فروش یک کیلوگرم از محصولات کشاورزی: بهار ۱۳۹۹ (دنباله)

(ریال)

| استان | ترپچه | کاهو | لوبیا سبز | باقلا سبز | تره فرنگی | جعفری |
|---------------------------|-------|-------|-----------|-----------|-----------|-------|
| کل کشور | ۲۲۷۵۳ | ۲۲۰۵۳ | ۵۳۱۵۶ | ۱۴۱۳۱ | ۲۲۰۷۵ | ۱۹۹۳۶ |
| آذربایجان شرقی | × | × | × | × | × | × |
| آذربایجان غربی | ۳۹۸۷۷ | × | × | × | ۳۹۶۹۹ | ۴۰۷۲۴ |
| اردبیل | ۵۳۱۷۱ | × | × | × | ۴۹۲۶۰ | ۵۸۳۸۱ |
| اصفهان | ۱۵۳۸۱ | × | × | ۳۱۴۱۸ | ۱۵۶۰۰ | ۱۷۴۷۲ |
| البرز | ۳۹۸۲۶ | ۲۷۲۰۳ | ۸۰۰۰۰ | × | ۳۷۶۱۸ | ۳۸۲۴۰ |
| ایلام | ۳۶۸۵۵ | × | ۵۵۹۶۱ | ۱۰۴۲۰ | × | ۳۶۸۵۸ |
| بوشهر | × | × | × | × | ۲۳۸۱۵ | ۲۳۶۰۲ |
| تهران | ۱۱۵۲۱ | ۲۱۹۴۵ | ۷۳۴۱۰ | × | ۱۵۰۶۰ | ۱۶۰۴۱ |
| چهارمحال و بختیاری | × | × | × | × | × | × |
| خراسان جنوبی | × | ۴۹۰۴۸ | × | × | ۴۹۱۶۷ | ۴۸۸۰۰ |
| خراسان رضوی | × | × | × | × | ۳۲۹۷۶ | × |
| خراسان شمالی | × | × | × | × | × | × |
| خوزستان | ۱۷۹۵۵ | ۱۷۸۳۸ | × | ۲۶۱۶۴ | ۲۲۶۰۱ | ۲۴۹۱۶ |
| زنجان | × | × | × | × | × | × |
| سمنان | × | × | × | × | × | × |
| سیستان و بلوچستان | × | × | × | × | ۱۵۰۰۰ | ۱۵۰۰۰ |
| فارس | × | ۵۷۹۰ | ۳۱۷۲۴ | ۲۴۷۹۰ | × | × |
| قزوین | × | × | × | × | × | × |
| قم | ۱۳۵۲۹ | × | × | × | ۱۴۵۶۴ | ۱۵۴۱۲ |
| کردستان | × | × | × | × | × | × |
| کرمان | ۲۳۹۴۴ | × | ۳۴۶۷۲ | × | ۲۲۰۱۹ | ۲۳۴۹۷ |
| کرمانشاه | ۵۰۰۰۰ | × | × | ۳۵۰۰۰ | ۵۰۰۰۰ | ۲۹۵۸۳ |
| کهگیلویه و بویراحمد | ۳۰۸۳۳ | × | × | × | ۳۰۲۸۲ | ۳۰۳۷۴ |
| گلستان | × | ۲۰۲۱۵ | ۴۵۰۰۰ | ۱۰۷۰۵ | × | × |
| گیلان | ۶۵۳۳۴ | × | ۵۱۶۱۳ | ۴۵۰۷۷ | ۶۵۳۳۴ | ۶۵۰۵۱ |
| لرستان | ۳۰۴۵۶ | × | × | ۲۰۲۱۴ | ۳۰۴۳۵ | ۳۰۴۰۸ |
| مازندران | ۳۴۹۲۶ | ۱۹۸۳۸ | ۵۸۶۲۹ | ۲۴۹۷۰ | ۲۹۵۴۶ | ۳۰۱۸۴ |
| مرکزی | ۳۸۳۳۳ | × | × | × | ۲۷۹۹۷ | ۱۸۳۲۰ |
| هرمزگان | ۳۰۰۰۰ | ۴۰۰۰۰ | ۶۲۱۴۷ | × | ۳۰۰۰۰ | ۳۰۰۰۰ |
| همدان | × | × | × | × | × | × |
| یزد | × | × | × | ۵۳۴۰۹ | × | × |



۱- متوسط قیمت فروش یک کیلوگرم از محصولات کشاورزی: بهار ۱۳۹۹ (دنباله)

| استان | اسفناج | شاهی | خرما (آبی و دیم) | انجیر | موز | گریپ فروت (دارابی) | نارنج |
|---------------------------|--------|-------|---------------------|-------|-------|-----------------------|-------|
| کل کشور | ۱۹۵۹۷ | ۲۲۷۷۱ | ۲۴۹۵۰۰ | × | ۵۵۵۹۳ | × | × |
| آذربایجان شرقی | × | × | × | × | × | × | × |
| آذربایجان غربی | ۳۳۳۱۷ | ۲۸۳۶۸ | × | × | × | × | × |
| اردبیل | ۵۶۰۱۷ | ۵۵۴۳۳ | × | × | × | × | × |
| اصفهان | ۱۶۱۵۴ | ۲۴۳۵۳ | × | × | × | × | × |
| البرز | ۳۶۱۵۴ | ۳۸۸۷۰ | × | × | × | × | × |
| ایلام | × | ۳۶۹۲۷ | × | × | × | × | × |
| بوشهر | × | × | × | × | × | × | × |
| تهران | ۱۳۲۴۱ | ۱۶۷۲۷ | × | × | × | × | × |
| چهارمحال و بختیاری | × | × | × | × | × | × | × |
| خراسان جنوبی | ۴۴۹۸۴ | ۴۸۴۶۲ | × | × | × | × | × |
| خراسان رضوی | × | × | × | × | × | × | × |
| خراسان شمالی | × | × | × | × | × | × | × |
| خوزستان | ۲۰۰۰۰ | ۲۴۸۳۲ | × | × | × | × | × |
| زنجان | × | × | × | × | × | × | × |
| سمنان | × | × | × | × | × | × | × |
| سیستان و بلوچستان | × | ۱۶۴۷۷ | × | × | ۵۵۵۹۳ | × | × |
| فارس | ۲۴۸۴۴ | × | × | × | × | × | × |
| قزوین | × | × | × | × | × | × | × |
| قم | ۱۱۰۱۸ | ۱۹۱۴۶ | × | × | × | × | × |
| کردستان | × | × | × | × | × | × | × |
| کرمان | ۲۴۵۵۶ | ۲۶۳۳۷ | × | × | × | × | × |
| کرمانشاه | ۵۰۰۰۰ | ۵۰۰۰۰ | × | × | × | × | × |
| کهگیلویه و بویراحمد | × | ۳۰۳۷۴ | × | × | × | × | × |
| گلستان | × | × | × | × | × | × | × |
| گیلان | ۶۵۰۵۱ | ۶۵۰۵۰ | × | × | × | × | × |
| لرستان | × | × | × | × | × | × | × |
| مازندران | ۴۱۹۸۴ | ۴۴۵۱۱ | × | × | × | × | × |
| مرکزی | ۲۴۲۴۸ | ۲۰۱۲۲ | × | × | × | × | × |
| هرمزگان | × | × | ۲۴۹۵۰۰ | × | × | × | × |
| همدان | × | × | × | × | × | × | × |
| یزد | × | × | × | × | × | × | × |

۱- متوسط قیمت فروش یک کیلوگرم از محصولات کشاورزی: بهار ۱۳۹۹ (دنباله)

(ریال)

| استان | گردو | گردو (با پوست سفت) | گردو (با پوست نازک) | نارنگی | لیمو ترش | لیمو شیرین |
|---------------------|------|--------------------|---------------------|--------|----------|------------|
| کل کشور | × | × | × | × | ۳۲۳۰۸۶ | × |
| آذربایجان شرقی | × | × | × | × | × | × |
| آذربایجان غربی | × | × | × | × | × | × |
| اردبیل | × | × | × | × | × | × |
| اصفهان | × | × | × | × | × | × |
| البرز | × | × | × | × | × | × |
| ایلام | × | × | × | × | × | × |
| بوشهر | × | × | × | × | × | × |
| تهران | × | × | × | × | × | × |
| چهارمحال و بختیاری | × | × | × | × | × | × |
| خراسان جنوبی | × | × | × | × | × | × |
| خراسان رضوی | × | × | × | × | × | × |
| خراسان شمالی | × | × | × | × | × | × |
| خوزستان | × | × | × | × | × | × |
| زنجان | × | × | × | × | × | × |
| سمنان | × | × | × | × | × | × |
| سیستان و بلوچستان | × | × | × | × | ۶۰۶۷۵ | × |
| فارس | × | × | × | × | × | × |
| قزوین | × | × | × | × | × | × |
| قم | × | × | × | × | × | × |
| کردستان | × | × | × | × | × | × |
| کرمان | × | × | × | × | × | × |
| کرمانشاه | × | × | × | × | × | × |
| کهگیلویه و بویراحمد | × | × | × | × | × | × |
| گلستان | × | × | × | × | × | × |
| گیلان | × | × | × | × | × | × |
| لرستان | × | × | × | × | × | × |
| مازندران | × | × | × | × | × | × |
| مرکزی | × | × | × | × | × | × |
| هرمزگان | × | × | × | × | ۳۳۲۱۶۸ | × |
| همدان | × | × | × | × | × | × |
| یزد | × | × | × | × | × | × |

۱- متوسط قیمت فروش یک کیلوگرم از محصولات کشاورزی: بهار ۱۳۹۹ (دنباله) (ریال)

| استان | انبه | پرتقال | انگور | خربزه | هندوانه | طالبی |
|---------------------------|--------|--------|--------|-------|---------|-------|
| کل کشور | ۱۸۹۴۵۹ | ۴۸۶۴۵ | ۸۲۶۳۳ | ۲۹۵۸۸ | ۱۸۰۱۸ | ۳۲۷۱۸ |
| آذربایجان شرقی | × | × | × | × | × | × |
| آذربایجان غربی | × | × | × | × | × | × |
| اردبیل | × | × | × | × | × | × |
| اصفهان | × | × | × | × | × | ۳۴۸۱۷ |
| البرز | × | × | × | × | × | × |
| ایلام | × | × | ۶۴۹۵۱ | × | ۱۴۷۵۰ | ۱۵۴۶۷ |
| بوشهر | × | × | × | ۳۱۷۵۲ | ۱۳۴۴۱ | ۳۸۳۷۰ |
| تهران | × | × | × | × | × | × |
| چهارمحال و بختیاری | × | × | × | × | × | × |
| خراسان جنوبی | × | × | × | ۳۴۹۹۵ | × | × |
| خراسان رضوی | × | × | ۱۱۴۹۴۳ | × | × | ۲۹۰۳۸ |
| خراسان شمالی | × | × | × | × | × | × |
| خوزستان | × | × | × | ۲۷۰۹۲ | ۱۳۷۶۸ | ۳۰۰۰۰ |
| زنجان | × | × | × | × | × | × |
| سمنان | × | × | × | × | × | × |
| سیستان و بلوچستان | ۶۸۹۹۶ | × | ۵۵۴۵۳ | ۱۵۵۵۶ | ۱۰۸۶۸ | × |
| فارس | × | × | ۵۹۳۷۰ | ۲۴۵۰۰ | ۱۸۶۰۵ | ۳۴۶۴۹ |
| قزوین | × | × | × | × | × | × |
| قم | × | × | × | × | × | × |
| کردستان | × | × | × | × | × | × |
| کرمان | × | × | × | × | ۱۵۱۹۵ | × |
| کرمانشاه | × | × | ۱۰۰۰۰۰ | × | × | × |
| کهگیلویه و بویراحمد | × | × | × | × | ۱۴۴۷۵ | ۳۴۲۵۵ |
| گلستان | × | × | × | ۲۷۹۰۳ | ۱۸۹۵۶ | × |
| گیلان | × | × | × | × | × | × |
| لرستان | × | × | × | × | × | × |
| مازندران | × | ۵۰۰۰۰ | × | × | × | × |
| مرکزی | × | × | × | × | × | × |
| هرمزگان | ۲۰۳۹۲۶ | ۴۴۳۶۵ | × | ۳۰۶۲۵ | ۱۹۴۲۱ | ۳۰۴۵۴ |
| همدان | × | × | × | × | × | × |
| یزد | × | × | × | × | ۱۴۲۳۶ | × |

۱- متوسط قیمت فروش یک کیلوگرم از محصولات کشاورزی: بهار ۱۳۹۹ (دنباله)

(ریال)

| استان | گرمک | خیار | آلو | آلو قطره طلا | هلو | شفتالو |
|---------------------|-------|-------|-------|--------------|-------|--------|
| کل کشور | ۲۹۴۵۷ | ۲۳۲۴۱ | ۴۷۷۰۹ | ۱۳۴۷۳ | ۵۳۲۷۸ | ۴۵۵۱۵ |
| آذربایجان شرقی | × | ۴۹۶۵۱ | × | × | × | × |
| آذربایجان غربی | × | × | × | × | × | × |
| اردبیل | × | × | × | × | × | × |
| اصفهان | ۳۰۰۰۰ | ۳۱۸۷۴ | × | × | × | × |
| البرز | × | ۳۳۳۴۰ | × | ۷۰۰۰۰ | × | × |
| ایلام | × | ۲۲۷۴۲ | ۴۵۸۹۶ | × | ۶۳۱۷۳ | ۶۵۰۰۰ |
| بوشهر | ۵۰۰۰۰ | ۲۲۴۸۲ | × | × | × | × |
| تهران | × | ۳۰۸۵۰ | × | × | ۶۰۴۷۵ | × |
| چهارمحال و بختیاری | × | × | × | × | × | × |
| خراسان جنوبی | × | ۴۳۵۷۱ | ۸۸۴۲۱ | × | × | × |
| خراسان رضوی | × | ۲۷۹۲۰ | × | × | × | × |
| خراسان شمالی | × | ۰ | × | × | × | × |
| خوزستان | × | ۱۰۵۲۲ | × | × | × | × |
| زنجان | × | × | × | × | × | × |
| سمنان | × | ۵۳۰۹۳ | × | × | × | × |
| سیستان و بلوچستان | × | × | × | × | × | × |
| فارس | ۳۴۱۵۵ | ۲۸۰۶۵ | ۴۷۵۷۱ | × | ۴۶۵۱۷ | × |
| قزوین | × | × | × | × | × | × |
| قم | × | × | × | × | × | × |
| کردستان | × | × | × | × | × | × |
| کرمان | ۲۱۵۳۱ | ۱۶۸۰۵ | × | × | × | × |
| کرمانشاه | × | × | × | × | × | ۸۵۰۰۰ |
| کهگیلویه و بویراحمد | ۳۲۶۶۷ | ۳۰۲۶۷ | ۷۹۳۴۰ | × | ۹۶۷۸۶ | × |
| گلستان | × | ۳۰۰۳۸ | ۴۰۳۱۶ | ۴۰۲۰۰ | ۴۶۷۵۱ | ۴۳۴۸۵ |
| گیلان | × | ۵۸۷۶۷ | × | × | × | × |
| لرستان | × | ۳۰۰۰۰ | ۷۳۱۳۶ | × | × | × |
| مازندران | × | ۵۸۲۶۳ | × | × | ۵۷۵۳۲ | × |
| مرکزی | × | ۳۵۱۱۲ | × | × | × | × |
| هرمزگان | ۳۰۰۰۰ | × | × | × | × | × |
| همدان | × | × | × | × | × | × |
| یزد | × | ۳۰۴۶۸ | × | ۱۳۰۷۱۶ | × | × |



۱- متوسط قیمت فروش یک کیلوگرم از محصولات کشاورزی: بهار ۱۳۹۹ (دنباله) (ریال)

| استان | شلیل | زردآلو | قیسی | گیلاس | گیلاس (تک دانه درشت) | گیلاس (معمولی دانه ریز) | گوجه سبز |
|---------------------|-------|--------|--------|--------|----------------------|-------------------------|----------|
| کل کشور | ۶۸۸۲۴ | ۱۱۴۳۷۵ | ۱۱۴۶۷۴ | ۱۳۲۶۲۳ | ۱۳۸۳۶۱ | ۹۹۹۰۳ | ۹۴۱۱۲ |
| آذربایجان شرقی | × | ۶۵۴۶۱ | × | ۱۰۶۷۴۸ | ۱۳۱۰۵۰ | ۸۰۸۶۷ | ۵۴۰۲۰ |
| آذربایجان غربی | × | ۷۱۷۴۲ | × | ۱۳۱۶۴۵ | ۱۳۱۶۴۵ | × | × |
| اردبیل | × | × | × | ۸۹۰۸۰ | ۱۱۴۶۷۲ | ۶۴۶۸۸ | × |
| اصفهان | × | ۹۵۶۲۱ | ۹۶۶۰۷ | ۱۰۴۰۵۴ | ۱۰۲۷۲۳ | ۱۰۶۷۱۸ | ۹۹۵۵۱ |
| البرز | × | ۷۰۶۹۳ | × | ۱۱۴۹۸۱ | ۱۱۴۹۸۱ | × | ۶۲۸۶۰ |
| ایلام | ۷۵۷۹۴ | ۸۸۲۵۳ | × | × | × | × | ۶۱۵۳۰ |
| بوشهر | × | × | × | × | × | × | × |
| تهران | ۸۳۷۲۲ | ۶۵۰۱۸ | × | ۱۲۳۰۰۹ | ۱۲۳۰۰۹ | × | ۶۱۰۰۰ |
| چهارمحال و بختیاری | × | ۸۲۳۳۶ | × | ۱۲۹۶۴۹ | ۱۲۹۶۴۹ | × | × |
| خراسان جنوبی | × | ۸۹۸۰۷ | ۸۰۰۰۰ | ۱۸۲۷۲۷ | ۱۸۲۷۲۷ | × | ۱۱۲۰۶۵ |
| خراسان رضوی | × | ۹۹۲۹۵ | × | ۱۳۲۱۴۹ | ۱۳۰۸۳۹ | ۱۴۶۹۴۴ | ۱۲۵۴۵۲ |
| خراسان شمالی | × | ۱۱۲۰۵۶ | × | ۱۴۰۴۱۸ | ۱۴۰۴۱۸ | × | ۶۶۹۰۹ |
| خوزستان | × | × | × | × | × | × | × |
| زنجان | × | × | × | × | × | × | × |
| سمنان | × | ۱۳۳۸۱۶ | × | ۱۲۶۹۷۸ | ۱۲۶۹۷۸ | × | ۱۱۸۰۰۰ |
| سیستان و بلوچستان | × | × | × | × | × | × | × |
| فارس | ۶۴۳۰۵ | ۷۳۲۶۰ | × | × | × | × | ۶۸۹۸۳ |
| قزوین | × | × | × | ۱۶۶۶۳۳ | ۲۰۳۱۳۴ | ۱۲۱۰۰۷ | × |
| قم | × | × | × | ۱۳۹۳۵۸ | ۱۳۹۹۵۷ | ۱۱۰۰۰۰ | × |
| کردستان | × | ۶۸۰۳۲ | × | ۱۲۳۰۳۶ | ۱۲۴۹۷۸ | ۵۲۰۰۰ | ۷۵۷۱۴ |
| کرمان | × | ۱۰۵۳۸۸ | ۱۱۵۰۰۰ | ۱۵۳۳۳۳ | ۱۵۳۳۳۳ | × | ۱۰۲۲۷۳ |
| کرمانشاه | ۸۳۳۳۳ | ۱۰۰۰۰۰ | × | ۱۵۸۵۱۳ | ۱۵۸۵۱۳ | × | ۷۲۹۱۷ |
| کهگیلویه و بویراحمد | × | ۹۸۶۴۹ | × | ۱۹۰۰۰۰ | ۱۹۰۰۰۰ | × | × |
| گلستان | ۴۳۹۲۹ | × | × | ۱۶۳۵۶۵ | ۱۶۳۵۶۵ | × | × |
| گیلان | × | × | × | ۱۱۸۳۳۳ | × | ۱۱۸۳۳۳ | ۵۳۵۰۴ |
| لرستان | × | ۹۲۳۶۷ | × | ۱۴۳۳۷۱ | ۱۶۹۰۲۶ | ۱۰۰۰۰۰ | × |
| مازندران | ۷۰۴۴۷ | × | × | × | × | × | ۶۳۹۱۲ |
| مرکزی | × | ۱۱۷۴۷۷ | × | ۱۲۰۱۲۴ | ۱۲۰۱۲۴ | × | ۱۶۸۷۷۲ |
| هرمزگان | × | × | × | × | × | × | × |
| همدان | × | × | × | × | × | × | × |
| یزد | × | ۲۱۴۸۹۳ | ۲۲۳۰۰۰ | ۱۵۶۳۰۳ | ۱۵۶۳۰۳ | × | ۱۷۶۹۲۸ |



۱- متوسط قیمت فروش یک کیلوگرم از محصولات کشاورزی: بهار ۱۳۹۹ (دنباله)

(ریال)

| توت فرنگی | توت درختی | به | گلابی | سیب درختی | آلبالو | استان |
|-----------|-----------|----|-------|-----------|--------|---------------------|
| ۱۴۵۶۸ | ۵۶۳۹۷ | × | × | ۱۱۳۳۰ | ۹۱۵۵۱ | کل کشور |
| × | × | × | × | ۷۰۰۰۰ | ۷۱۶۴۹ | آذربایجان شرقی |
| × | × | × | × | × | × | آذربایجان غربی |
| × | × | × | × | × | ۱۰۶۳۴۱ | اردبیل |
| × | ۶۱۷۰۲ | × | × | × | ۹۰۰۰۰ | اصفهان |
| × | × | × | × | ۷۹۴۱۸ | ۱۱۰۸۵۸ | البرز |
| ۹۴۵۲۳ | ۱۲۲۸۴۷ | × | × | × | × | ایلام |
| × | × | × | × | × | × | بوشهر |
| × | × | × | × | ۷۲۸۵۷ | ۱۱۷۹۱۲ | تهران |
| × | × | × | × | × | ۱۱۲۷۴۳ | چهارمحال و بختیاری |
| × | × | × | × | ۷۴۳۹۰ | ۱۲۳۸۰۰ | خراسان جنوبی |
| × | × | × | × | × | ۹۴۲۲۸ | خراسان رضوی |
| × | × | × | × | × | ۱۰۶۴۲۴ | خراسان شمالی |
| × | × | × | × | × | × | خوزستان |
| × | ۶۵۳۷۲ | × | × | × | × | زنجان |
| × | × | × | × | ۱۱۵۰۰۰ | ۱۲۴۳۴۱ | سمنان |
| × | × | × | × | × | × | سیستان و بلوچستان |
| × | × | × | × | ۵۸۴۴۰ | × | فارس |
| × | × | × | × | × | × | قزوین |
| × | × | × | × | × | ۸۴۱۲۳ | قم |
| ۶۴۴۷۴ | × | × | × | × | ۶۶۰۱۷ | کردستان |
| ۶۳۵۳۱ | × | × | × | × | ۱۱۵۴۰۵ | کرمان |
| × | × | × | × | ۸۷۵۰۰ | ۱۱۰۰۰۰ | کرمانشاه |
| × | × | × | × | ۸۰۰۰۰ | × | کهگیلویه و بویراحمد |
| × | × | × | × | × | × | گلستان |
| × | × | × | × | × | × | گیلان |
| × | × | × | × | × | × | لرستان |
| ۱۲۶۰۶۵ | × | × | × | × | × | مازندران |
| × | × | × | × | ۱۲۹۰۶۷ | ۹۰۸۱۵ | مرکزی |
| × | × | × | × | × | × | هرمزگان |
| × | × | × | × | × | × | همدان |
| × | ۴۴۱۹۷ | × | × | ۱۰۲۶۴۱ | ۹۷۰۹۷ | یزد |



۱- متوسط قیمت فروش یک کیلوگرم از محصولات کشاورزی: بهار ۱۳۹۹ (دنباله) (ریال)

| استان | ذغال اخته | زالزالک | کیوی | انار | خرمالو | زرشک |
|---------------------------|-----------|---------|------|------|--------|------|
| کل کشور | x | x | x | x | x | x |
| آذربایجان شرقی | x | x | x | x | x | x |
| آذربایجان غربی | x | x | x | x | x | x |
| اردبیل | x | x | x | x | x | x |
| اصفهان | x | x | x | x | x | x |
| البرز | x | x | x | x | x | x |
| ایلام | x | x | x | x | x | x |
| بوشهر | x | x | x | x | x | x |
| تهران | x | x | x | x | x | x |
| چهارمحال و بختیاری | x | x | x | x | x | x |
| خراسان جنوبی | x | x | x | x | x | x |
| خراسان رضوی | x | x | x | x | x | x |
| خراسان شمالی | x | x | x | x | x | x |
| خوزستان | x | x | x | x | x | x |
| زنجان | x | x | x | x | x | x |
| سمنان | x | x | x | x | x | x |
| سیستان و بلوچستان | x | x | x | x | x | x |
| فارس | x | x | x | x | x | x |
| قزوین | x | x | x | x | x | x |
| قم | x | x | x | x | x | x |
| کردستان | x | x | x | x | x | x |
| کرمان | x | x | x | x | x | x |
| کرمانشاه | x | x | x | x | x | x |
| کهگیلویه و بویراحمد | x | x | x | x | x | x |
| گلستان | x | x | x | x | x | x |
| گیلان | x | x | x | x | x | x |
| لرستان | x | x | x | x | x | x |
| مازندران | x | x | x | x | x | x |
| مرکزی | x | x | x | x | x | x |
| هرمزگان | x | x | x | x | x | x |
| همدان | x | x | x | x | x | x |
| یزد | x | x | x | x | x | x |

۱- متوسط قیمت فروش یک کیلوگرم از محصولات کشاورزی: بهار ۱۳۹۹ (دنباله)

(ریال)

| کدو آجیلی | آفتابگردان آجیلی | فندق | بادام (با پوست نازک) | بادام (با پوست سفت) | بادام | پسته | استان |
|-----------|---------------------|------|-------------------------|------------------------|-------|------|---------------------------|
| × | ۱۰۵۲۷۸ | × | × | × | × | × | کل کشور |
| × | × | × | × | × | × | × | آذربایجان شرقی |
| × | × | × | × | × | × | × | آذربایجان غربی |
| × | × | × | × | × | × | × | اردبیل |
| × | × | × | × | × | × | × | اصفهان |
| × | × | × | × | × | × | × | البرز |
| × | ۱۰۵۲۷۸ | × | × | × | × | × | ایلام |
| × | × | × | × | × | × | × | بوشهر |
| × | × | × | × | × | × | × | تهران |
| × | × | × | × | × | × | × | چهارمحال و بختیاری |
| × | × | × | × | × | × | × | خراسان جنوبی |
| × | × | × | × | × | × | × | خراسان رضوی |
| × | × | × | × | × | × | × | خراسان شمالی |
| × | × | × | × | × | × | × | خوزستان |
| × | × | × | × | × | × | × | زنجان |
| × | × | × | × | × | × | × | سمنان |
| × | × | × | × | × | × | × | سیستان و بلوچستان |
| × | × | × | × | × | × | × | فارس |
| × | × | × | × | × | × | × | قزوین |
| × | × | × | × | × | × | × | قم |
| × | × | × | × | × | × | × | کردستان |
| × | × | × | × | × | × | × | کرمان |
| × | × | × | × | × | × | × | کرمانشاه |
| × | × | × | × | × | × | × | کهگیلویه و بویراحمد |
| × | × | × | × | × | × | × | گلستان |
| × | × | × | × | × | × | × | گیلان |
| × | × | × | × | × | × | × | لرستان |
| × | × | × | × | × | × | × | مازندران |
| × | × | × | × | × | × | × | مرکزی |
| × | × | × | × | × | × | × | هرمزگان |
| × | × | × | × | × | × | × | همدان |
| × | × | × | × | × | × | × | یزد |

۱- متوسط قیمت فروش یک کیلوگرم از محصولات کشاورزی: بهار ۱۳۹۹ (دنباله)

(ریال)

| آفتابگردان روغنی دولتی | آفتابگردان روغنی آزاد | آفتابگردان روغنی | سویا دولتی | سویا آزاد | سویا | استان |
|---------------------------|--------------------------|---------------------|------------|-----------|------|---------------------------|
| x | x | x | x | x | x | کل کشور |
| x | x | x | x | x | x | آذربایجان شرقی |
| x | x | x | x | x | x | آذربایجان غربی |
| x | x | x | x | x | x | اردبیل |
| x | x | x | x | x | x | اصفهان |
| x | x | x | x | x | x | البرز |
| x | x | x | x | x | x | ایلام |
| x | x | x | x | x | x | بوشهر |
| x | x | x | x | x | x | تهران |
| x | x | x | x | x | x | چهارمحال و بختیاری |
| x | x | x | x | x | x | خراسان جنوبی |
| x | x | x | x | x | x | خراسان رضوی |
| x | x | x | x | x | x | خراسان شمالی |
| x | x | x | x | x | x | خوزستان |
| x | x | x | x | x | x | زنجان |
| x | x | x | x | x | x | سمنان |
| x | x | x | x | x | x | سیستان و بلوچستان |
| x | x | x | x | x | x | فارس |
| x | x | x | x | x | x | قزوین |
| x | x | x | x | x | x | قم |
| x | x | x | x | x | x | کردستان |
| x | x | x | x | x | x | کرمان |
| x | x | x | x | x | x | کرمانشاه |
| x | x | x | x | x | x | کهگیلویه و بویراحمد |
| x | x | x | x | x | x | گلستان |
| x | x | x | x | x | x | گیلان |
| x | x | x | x | x | x | لرستان |
| x | x | x | x | x | x | مازندران |
| x | x | x | x | x | x | مرکزی |
| x | x | x | x | x | x | هرمزگان |
| x | x | x | x | x | x | همدان |
| x | x | x | x | x | x | یزد |

۱- متوسط قیمت فروش یک کیلوگرم از محصولات کشاورزی: بهار ۱۳۹۹ (دنباله)

(ریال)

| استان | کنجد | زیتون | کلزا | چای سبز | زعفران خشک | زعفران تر |
|---------------------------|------|-------|-------|---------|------------|-----------|
| کل کشور | × | × | ۴۶۲۵۲ | ۴۰۹۹۴ | × | × |
| آذربایجان شرقی | × | × | × | × | × | × |
| آذربایجان غربی | × | × | × | × | × | × |
| اردبیل | × | × | ۴۸۰۰۰ | × | × | × |
| اصفهان | × | × | × | × | × | × |
| البرز | × | × | × | × | × | × |
| ایلام | × | × | ۴۶۳۴۴ | × | × | × |
| بوشهر | × | × | × | × | × | × |
| تهران | × | × | × | × | × | × |
| چهارمحال و بختیاری | × | × | × | × | × | × |
| خراسان جنوبی | × | × | × | × | × | × |
| خراسان رضوی | × | × | ۴۵۰۶۸ | × | × | × |
| خراسان شمالی | × | × | ۴۱۷۲۰ | × | × | × |
| خوزستان | × | × | ۴۶۴۴۹ | × | × | × |
| زنجان | × | × | × | × | × | × |
| سمنان | × | × | × | × | × | × |
| سیستان و بلوچستان | × | × | × | × | × | × |
| فارس | × | × | ۴۶۱۳۹ | × | × | × |
| قزوین | × | × | × | × | × | × |
| قم | × | × | ۴۵۷۹۶ | × | × | × |
| کردستان | × | × | × | × | × | × |
| کرمان | × | × | × | × | × | × |
| کرمانشاه | × | × | ۴۶۱۴۰ | × | × | × |
| کهگیلویه و بویراحمد | × | × | × | × | × | × |
| گلستان | × | × | ۴۶۴۱۷ | × | × | × |
| گیلان | × | × | × | ۴۰۹۹۴ | × | × |
| لرستان | × | × | ۴۳۴۰۴ | × | × | × |
| مازندران | × | × | ۴۴۹۷۵ | × | × | × |
| مرکزی | × | × | × | × | × | × |
| هرمزگان | × | × | × | × | × | × |
| همدان | × | × | × | × | × | × |
| یزد | × | × | × | × | × | × |

۱- متوسط قیمت فروش یک کیلوگرم از محصولات کشاورزی: بهار ۱۳۹۹ (دنباله) (ریال)

| استان | توتون | تنباکو | چغندر قند | نیشکر | یونجه | شبدر | جو علوفه‌ای |
|---------------------------|-------|--------|-----------|-------|-------|-------|-------------|
| کل کشور | × | ۲۲۲۰۴۵ | ۶۰۷۳ | ۲۸۰۰ | ۲۰۹۲۰ | ۲۴۳۵۱ | ۱۹۰۷۳ |
| آذربایجان شرقی | × | × | × | × | ۲۵۴۲۱ | ۲۷۷۷۸ | ۲۱۱۱۱ |
| آذربایجان غربی | × | × | × | × | ۱۸۶۸۱ | × | × |
| اردبیل | × | × | × | × | ۲۴۰۵۵ | × | × |
| اصفهان | × | × | × | × | ۲۰۵۴۶ | × | × |
| البرز | × | × | × | × | ۲۰۹۶۴ | × | × |
| ایلام | × | × | × | × | ۲۱۳۳۰ | × | × |
| بوشهر | × | ۲۲۲۰۴۵ | × | × | ۲۴۱۶۷ | × | × |
| تهران | × | × | × | × | ۲۰۰۳۷ | × | × |
| چهارمحال و بختیاری | × | × | × | × | ۲۰۴۳۱ | ۲۰۱۷۷ | ۱۲۹۵۸ |
| خراسان جنوبی | × | × | × | × | ۲۳۸۳۳ | × | × |
| خراسان رضوی | × | × | × | × | ۲۲۸۵۷ | × | × |
| خراسان شمالی | × | × | × | × | ۲۰۴۵۸ | × | × |
| خوزستان | × | × | ۶۰۷۶ | ۲۸۰۰ | ۱۷۴۰۳ | × | × |
| زنجان | × | × | × | × | ۲۳۱۷۷ | × | × |
| سمنان | × | × | × | × | ۲۰۱۰۶ | × | × |
| سیستان و بلوچستان | × | × | × | × | ۱۳۴۵۴ | × | × |
| فارس | × | × | × | × | ۲۰۱۲۲ | × | × |
| قزوین | × | × | × | × | ۱۷۴۸۷ | × | × |
| قم | × | × | × | × | ۲۰۵۹۴ | × | × |
| کردستان | × | × | × | × | ۲۰۰۵۶ | ۲۰۲۲۴ | × |
| کرمان | × | × | × | × | ۱۸۸۵۲ | × | × |
| کرمانشاه | × | × | × | × | ۱۹۹۰۴ | ۲۹۰۷۴ | × |
| کهگیلویه و بویراحمد | × | × | × | × | ۲۳۹۸۵ | × | × |
| گلستان | × | × | ۶۰۰۰ | × | × | × | × |
| گیلان | × | × | × | × | × | × | × |
| لرستان | × | × | × | × | ۲۰۵۵۶ | ۲۳۲۹۳ | × |
| مازندران | × | × | × | × | × | × | × |
| مرکزی | × | × | × | × | ۱۹۷۷۱ | × | × |
| هرمزگان | × | × | × | × | × | × | × |
| همدان | × | × | × | × | ۲۰۶۴۷ | × | × |
| یزد | × | × | × | × | ۲۲۷۸۳ | × | × |

۱- متوسط قیمت فروش یک کیلوگرم از محصولات کشاورزی: بهار ۱۳۹۹ (دنباله)

(ریال)

| عسل بدون موم | عسل با موم | زیره | چغندر علوفه‌ای | کاه | ذرت خوشه‌ای | ذرت علوفه‌ای | استان |
|--------------|------------|--------|-------------------|-------|----------------|-----------------|---------------------------|
| ۹۳۴۸۴۷ | ۸۶۱۱۰۰ | ۲۸۲۳۴۹ | x | ۴۱۵۲ | ۵۰۰۰۰ | ۲۶۳۳ | کل کشور |
| x | ۶۰۰۰۰۰ | x | x | ۳۵۸۷ | x | x | آذربایجان شرقی |
| x | x | x | x | x | x | x | آذربایجان غربی |
| x | ۴۰۰۰۰۰ | x | x | ۷۴۹۵ | x | x | اردبیل |
| x | x | x | x | ۴۵۶۷ | x | x | اصفهان |
| x | x | x | x | ۰ | x | x | البرز |
| x | x | x | x | ۶۳۱۶ | x | x | ایلام |
| x | x | x | x | ۲۳۲۸ | x | x | بوشهر |
| x | x | x | x | ۹۳۷۰ | x | x | تهران |
| x | x | x | x | x | ۵۰۰۰۰ | x | چهارمحال و بختیاری |
| ۹۲۰۶۷۰ | x | ۳۰۸۱۵۱ | x | ۸۴۲۵ | x | x | خراسان جنوبی |
| ۸۶۴۲۵۲ | x | ۲۸۶۹۹۲ | x | ۱۰۵۷۷ | x | x | خراسان رضوی |
| ۸۸۶۱۱۱ | x | x | x | x | x | x | خراسان شمالی |
| x | x | x | x | ۲۵۵۰ | x | ۲۶۳۹ | خوزستان |
| x | x | x | x | x | x | x | زنجان |
| ۸۳۵۶۶۴ | ۷۳۰۷۶۹ | ۳۴۲۵۶۸ | x | ۵۰۸۵ | x | x | سمنان |
| x | x | x | x | ۱۱۴۵۲ | x | x | سیستان و بلوچستان |
| ۵۰۶۰۹۱ | x | x | x | ۴۱۳۱ | x | ۲۶۰۰ | فارس |
| x | x | x | x | x | x | x | قزوین |
| x | x | x | x | ۸۵۱۹ | x | x | قم |
| x | x | x | x | x | x | x | کردستان |
| ۸۲۰۸۳۳ | x | x | x | ۷۸۲۵ | x | ۱۹۳۹ | کرمان |
| x | x | x | x | ۵۴۳۵ | x | x | کرمانشاه |
| ۶۸۴۲۱۱ | x | x | x | ۲۴۰۷ | x | x | کهگیلویه و بویراحمد |
| ۸۷۰۷۰۹ | ۹۲۹۹۵۶ | ۲۱۲۱۴۳ | x | ۴۳۰۶ | x | ۳۰۰۰ | گلستان |
| x | ۹۴۳۷۹۰ | x | x | x | x | x | گیلان |
| x | x | x | x | ۸۱۲۸ | x | x | لرستان |
| ۹۹۴۳۷۸ | ۸۹۷۰۲۹ | x | x | ۱۲۶۹ | x | x | مازندران |
| x | x | x | x | x | x | x | مرکزی |
| x | x | x | x | ۳۵۴۰ | x | x | هرمزگان |
| x | x | x | x | x | x | x | همدان |
| x | x | x | x | ۹۱۳۱ | x | x | یزد |



۱- متوسط قیمت فروش یک کیلوگرم از محصولات کشاورزی: بهار ۱۳۹۹ (دنباله) (ریال)

| استان | پنبه | پنبه آزاد | پنبه دولتی | پنبه تر | پنبه تر آزاد | پنبه تر دولتی |
|---------------------|------|-----------|------------|---------|--------------|---------------|
| کل کشور | × | × | × | ۷۸۶۳۱۸۱ | ۷۹۰۴۴۶ | ۷۲۰۲۳۸ |
| آذربایجان شرقی | × | × | × | × | × | × |
| آذربایجان غربی | × | × | × | × | × | × |
| اردبیل | × | × | × | × | × | × |
| اصفهان | × | × | × | × | × | × |
| البرز | × | × | × | × | × | × |
| ایلام | × | × | × | × | × | × |
| بوشهر | × | × | × | × | × | × |
| تهران | × | × | × | × | × | × |
| چهارمحال و بختیاری | × | × | × | × | × | × |
| خراسان جنوبی | × | × | × | × | × | × |
| خراسان رضوی | × | × | × | ۸۶۸۱۸۲ | ۸۶۸۱۸۲ | × |
| خراسان شمالی | × | × | × | ۷۶۲۶۹۵ | ۷۷۳۳۲۷ | ۷۱۲۰۰۰ |
| خوزستان | × | × | × | × | × | × |
| زنجان | × | × | × | × | × | × |
| سمنان | × | × | × | × | × | × |
| سیستان و بلوچستان | × | × | × | × | × | × |
| فارس | × | × | × | × | × | × |
| قزوین | × | × | × | × | × | × |
| قم | × | × | × | × | × | × |
| کردستان | × | × | × | × | × | × |
| کرمان | × | × | × | × | × | × |
| کرمانشاه | × | × | × | × | × | × |
| کهگیلویه و بویراحمد | × | × | × | × | × | × |
| گلستان | × | × | × | × | × | × |
| گیلان | × | × | × | ۷۴۹۴۴۷ | ۷۵۰۴۷۲ | ۷۳۰۰۰۰ |
| لرستان | × | × | × | × | × | × |
| مازندران | × | × | × | × | × | × |
| مرکزی | × | × | × | × | × | × |
| هرمزگان | × | × | × | × | × | × |
| همدان | × | × | × | × | × | × |
| یزد | × | × | × | × | × | × |

۲- متوسط قیمت فروش انواع دام زنده: بهار ۱۳۹۹ (ریال)

| بز و بزغاله زنده | | | گوسفند و بره زنده | | | استان |
|------------------------|------------|----------------|------------------------|------------|----------------|---------------------|
| نر برای تولیدمثل (راس) | ماده (راس) | پروراری (کیلو) | نر برای تولیدمثل (راس) | ماده (راس) | پروراری (کیلو) | |
| ۱۹۳۸۱۷۹۵۱ | ۱۵۶۴۹۵۴۵ | ۳۹۹۰۹۵ | ۳۱۸۵۷۴۳۱ | ۲۳۱۷۸۸۶۰ | ۳۹۵۰۲۶ | کل کشور |
| ۲۳۵۴۸۷۸۰ | ۱۷۹۵۵۹۰۸ | ۲۹۶۸۴۹ | ۳۱۰۰۹۷۴۴ | ۲۷۹۲۶۱۱۲ | ۳۷۱۱۷۰ | آذربایجان شرقی |
| × | ۹۹۷۶۴۸۷ | ۳۳۸۴۵۵ | ۲۴۸۰۰۰۰۰ | ۱۵۴۸۲۲۹۸ | ۳۶۴۹۹۵ | آذربایجان غربی |
| ۱۳۳۲۳۵۲۹ | ۱۳۱۹۵۳۲۲ | ۳۴۶۲۰۳ | ۲۴۳۵۰۰۰۰ | ۲۶۴۶۰۹۳۳ | ۲۸۹۹۳۸ | اردبیل |
| ۱۹۸۱۱۳۲۱ | ۱۶۰۰۹۸۵۴ | ۴۱۱۲۸۴ | ۳۴۵۸۳۳۳۳ | ۲۵۶۷۲۲۳۹ | ۴۲۴۵۲۹ | اصفهان |
| × | ۲۶۵۳۸۴۶۲ | × | × | ۳۰۰۰۰۰۰۰ | ۴۳۷۶۳۳ | البرز |
| × | ۲۲۲۵۹۱۷۷ | ۴۲۳۸۷۴ | ۲۸۶۲۲۲۲۲ | ۲۸۴۷۹۰۳۹ | ۴۲۳۰۳۸ | ایلام |
| ۲۰۱۲۰۹۶۸ | ۱۶۱۸۵۰۶۵ | ۳۹۷۰۵۲ | ۳۲۴۲۷۱۸۴ | ۳۱۲۹۸۴۵۶ | ۳۹۵۹۶۲ | بوشهر |
| × | × | ۳۸۳۶۶۱ | × | × | ۴۳۳۱۵۰ | تهران |
| × | ۱۵۱۳۶۳۶۴ | ۴۰۵۹۲۸ | ۱۶۸۳۳۳۳۳ | ۱۸۳۰۶۲۸۳ | ۴۱۳۶۱۳ | چهارمحال و بختیاری |
| ۱۴۸۴۶۱۵۴ | ۱۳۲۱۰۳۷۳ | ۳۶۳۳۰۶ | × | ۱۱۵۰۲۲۷۸ | ۳۷۵۷۹۵ | خراسان جنوبی |
| × | ۱۸۰۱۷۶۸۲ | ۳۸۵۹۰۸ | × | ۲۷۵۹۸۰۸۳ | ۳۹۱۷۹۱ | خراسان رضوی |
| ۱۹۸۰۳۴۸۲ | ۱۲۸۱۲۹۷۹ | ۳۳۵۱۰۷ | ۳۷۶۱۵۳۵۲ | ۲۱۵۴۹۴۹۱ | ۳۴۷۶۴۴ | خراسان شمالی |
| ۳۹۱۶۸۸۱۷ | ۱۶۷۶۰۸۹۷ | ۳۸۳۲۹۹ | ۲۹۲۷۹۱۸۸ | ۲۲۳۳۵۷۳۰ | ۴۱۹۲۳۱ | خوزستان |
| × | ۱۹۵۲۱۷۳۹ | ۳۹۱۸۰۰ | × | ۱۸۴۹۸۹۶۳ | ۳۹۱۷۳۳ | زنجان |
| × | × | ۳۷۳۴۸۰ | × | × | ۳۹۳۶۶۵ | سمنان |
| ۱۲۸۶۲۷۹۹ | ۱۲۹۳۶۰۶۹ | ۴۹۷۹۹۵ | ۱۲۰۷۸۱۲۵ | ۱۳۲۵۰۰۰۰ | ۴۸۸۳۲۶ | سیستان و بلوچستان |
| ۲۴۲۵۷۹۸۱ | ۱۶۰۱۷۹۲۴ | ۴۲۵۱۹۰ | ۳۴۰۵۹۴۲۴ | ۲۴۸۵۴۰۵۴ | ۴۰۶۵۳۴ | فارس |
| ۲۴۵۰۰۰۰۰ | ۱۸۶۶۹۷۲۲ | ۳۷۳۱۵۳ | ۳۲۲۱۶۶۰۵ | ۲۴۴۹۵۷۷۵ | ۳۹۸۴۹۲ | قزوین |
| × | × | ۳۹۷۲۴۸ | × | × | ۳۹۷۲۳۱ | قم |
| × | ۱۲۶۹۷۶۷۴ | ۳۶۵۲۱۷ | ۲۵۸۹۶۲۲۶ | ۲۳۹۱۷۶۶۸ | ۴۰۵۵۲۶ | کردستان |
| ۱۹۵۸۷۳۰۲ | ۱۸۸۵۵۱۲۴ | ۵۴۰۵۸۱ | ۱۹۶۷۹۷۳۹ | ۱۸۸۵۰۶۵۹ | ۵۴۱۳۴۵ | کرمان |
| × | × | ۳۵۱۰۰۲ | × | × | ۳۷۷۱۵۴ | کرمانشاه |
| ۲۷۲۳۸۰۹۵ | ۱۷۷۷۴۷۲۱ | ۳۹۳۱۳۷ | ۴۱۲۵۰۰۰۰ | ۳۳۷۲۶۶۸۸ | ۴۰۰۰۰۸ | کهگیلویه و بویراحمد |
| × | × | ۳۷۹۱۹۰ | ۶۳۰۰۰۰۰۰ | ۲۵۱۱۴۸۰۰ | ۴۲۱۲۵۳ | گلستان |
| × | × | × | × | ۱۴۹۸۱۷۰۷ | ۴۲۳۶۹۱ | گیلان |
| ۱۴۰۵۶۶۰۴ | ۱۲۰۶۰۰۰۰ | ۳۹۴۱۸۲ | ۲۹۵۱۳۷۱۶ | ۱۴۸۸۵۹۹۶ | ۳۸۶۴۹۳ | لرستان |
| × | ۱۷۸۲۷۸۶۹ | ۴۰۹۱۹۰ | × | ۱۷۱۷۱۱۶۳ | ۴۴۸۷۱۳ | مازندران |
| ۱۵۳۳۳۳۳۳ | ۱۴۸۴۲۳۰۱ | ۳۹۷۹۹۰ | ۳۲۶۷۰۸۰۷ | ۲۲۸۵۰۲۸۹ | ۴۰۱۷۸۹ | مرکزی |
| ۱۲۸۷۷۶۶۰ | × | ۴۹۴۶۹۶ | ۱۲۷۱۴۲۸۶ | × | ۵۵۳۰۹۴ | هرمزگان |
| × | × | × | × | × | ۴۴۳۷۶۷ | همدان |
| × | ۱۹۷۶۷۱۰۱ | ۴۱۵۳۱۴ | ۲۵۲۸۴۴۳۱ | ۲۲۰۴۵۳۳۰ | ۴۲۷۹۸۰ | یزد |

۲- متوسط قیمت فروش انواع دام زنده: بهار ۱۳۹۹ (دنباله)

(ریال)

| گاو دو ساله و بیشتر | | | | استان |
|---------------------|---------------|-------------------------|-----------------|---------------------------|
| نر غیر کاری (راس) | نر کاری (راس) | ماده غیر شیری (کیلوگرم) | ماده شیری (راس) | |
| ۱۶۹۳۷۲۲۰۳ | ۱۰۶۷۶۱۹۰۵ | ۲۱۹۲۹۲ | ۱۵۳۱۸۱۹۴۶ | کل کشور |
| ۲۱۱۷۸۵۷۱۴ | × | ۲۳۲۴۵۲ | ۱۶۹۶۸۷۲۱۹ | آذربایجان شرقی |
| × | × | ۲۱۸۱۱۸ | ۱۰۹۱۶۶۱۲۱ | آذربایجان غربی |
| ۱۱۶۵۳۸۴۶۲ | × | ۲۰۶۰۲۸ | ۱۳۰۶۱۵۱۰۸ | اردبیل |
| ۲۳۷۰۰۰۰۰۰ | × | ۲۳۴۱۶۴ | ۱۷۵۷۳۲۹۸۴ | اصفهان |
| × | × | ۲۰۰۰۰۰ | ۱۰۷۶۹۲۳۰۸ | البرز |
| ۲۱۷۵۰۰۰۰۰ | × | ۳۲۹۷۸۱ | ۱۹۳۰۷۵۰۰۰ | ایلام |
| ۱۳۰۰۰۰۰۰۰ | × | ۲۷۲۳۱۳ | ۱۴۶۸۰۳۲۷۹ | بوشهر |
| × | × | ۴۲۰۰۰۰ | ۴۲۲۲۲۲۲۲۲ | تهران |
| × | × | × | ۱۱۶۲۹۸۰۷۷ | چهارمحال و بختیاری |
| ۱۵۰۰۰۰۰۰۰ | × | ۲۶۷۴۱۰ | ۱۷۲۳۰۷۶۹۲ | خراسان جنوبی |
| × | × | ۱۶۶۱۱۹ | ۱۷۷۰۹۲۰۱۶ | خراسان رضوی |
| × | × | ۱۹۰۴۳۱ | ۱۶۱۳۱۳۲۲۸ | خراسان شمالی |
| ۱۶۲۵۸۸۸۳۲ | × | ۳۱۴۸۶۵ | ۱۴۰۱۱۰۶۸۷ | خوزستان |
| × | × | × | ۱۸۲۸۱۲۹۲۰ | زنجان |
| × | × | ۲۰۲۷۲۳ | ۱۷۵۵۵۵۵۵۵۶ | سمنان |
| ۱۱۲۸۴۷۸۲۶ | ۱۰۶۷۶۱۹۰۵ | ۴۰۲۷۱۳ | ۸۶۹۶۳۸۵۵ | سیستان و بلوچستان |
| ۲۲۸۸۶۷۷۲۵ | × | ۲۲۲۲۵۲ | ۱۷۱۲۲۸۱۹۳ | فارس |
| × | × | ۱۸۵۳۴۵ | ۱۲۹۵۰۲۰۸۹ | قزوین |
| × | × | × | × | قم |
| × | × | ۲۶۶۰۹۵ | ۱۱۶۸۶۹۵۶۵ | کردستان |
| ۱۳۵۵۸۸۲۳۵ | × | ۵۰۲۸۵۹ | ۱۴۷۹۰۸۲۷۷ | کرمان |
| × | × | × | ۱۳۷۵۹۷۴۰۳ | کرمانشاه |
| × | × | × | ۱۶۰۱۲۹۰۳۲ | کهگیلویه و بویراحمد |
| × | × | ۲۱۴۴۸۵ | ۱۵۸۴۳۳۵۶۶ | گلستان |
| × | × | ۲۵۳۸۶۲ | ۹۴۱۴۳۸۰۲ | گیلان |
| ۱۹۶۹۲۳۰۷۷ | × | ۱۹۱۶۲۵ | ۱۰۰۳۸۴۶۱۵ | لرستان |
| × | × | ۳۴۰۱۸۶ | ۱۶۳۴۵۹۳۷۵ | مازندران |
| × | × | ۲۸۰۰۳۰ | ۱۶۶۵۳۷۱۶۲ | مرکزی |
| ۹۱۴۶۸۵۳۱ | × | × | ۱۴۵۹۵۵۰۰۰ | هرمزگان |
| × | × | × | × | همدان |
| × | × | ۳۰۰۵۱۵ | ۲۱۲۶۷۶۰۵۶ | یزد |



۲- قیمت فروش انواع دام زنده: بهار ۱۳۹۹ (دنباله)

(ریال)

| گاو کمتر از دو سال | | | استان |
|--------------------|------------|---------------------|---------------------|
| پرورای (کیلوگرم) | ماده (راس) | نر غیر پرورای (راس) | |
| ۲۹۷۱۱۴ | ۱۰۰۶۸۴۳۹۸ | ۸۱۱۵۰۷۳۵ | کل کشور |
| ۲۸۸۲۶۹ | ۹۰۳۴۴۰۷۰ | ۴۷۸۴۳۱۳۷ | آذربایجان شرقی |
| ۲۷۱۹۲۸ | ۸۷۹۲۰۷۷۱ | ۹۶۳۷۵۰۰۰ | آذربایجان غربی |
| ۳۱۷۷۴۸ | ۹۸۹۷۲۴۷۶ | ۱۱۷۵۰۰۰۰۰ | اردبیل |
| ۳۲۷۱۶۴ | ۱۱۸۹۶۹۴۶۶ | × | اصفهان |
| ۲۸۸۲۶۱ | × | × | البرز |
| ۳۳۹۹۰۰ | ۱۱۴۵۷۵۴۳۹ | × | ایلام |
| ۳۱۴۵۱۹ | ۱۰۶۸۴۲۱۰۵ | × | بوشهر |
| ۲۹۶۵۷۶ | × | × | تهران |
| ۳۵۲۲۵۸ | ۹۹۶۸۷۵۰۰ | ۱۱۴۶۲۹۶۳۰ | چهارمحال و بختیاری |
| ۲۷۵۱۳۳ | ۱۰۶۰۶۰۶۰۶ | × | خراسان جنوبی |
| ۲۶۷۹۶۲ | ۱۰۰۸۷۸۶۲۸ | × | خراسان رضوی |
| ۲۶۶۴۹۵ | ۱۰۱۱۹۳۷۵۶ | × | خراسان شمالی |
| ۳۶۵۱۸۳ | ۶۹۲۵۳۴۰۶ | ۷۴۰۳۰۳۰۳ | خوزستان |
| ۳۰۱۸۰۳ | × | × | زنجان |
| ۲۷۷۹۵۷ | ۱۲۸۸۷۳۲۳۹ | × | سمنان |
| ۴۴۰۱۸۸ | ۸۷۷۷۵۰۰۰ | ۱۰۵۰۰۰۰۰۰ | سیستان و بلوچستان |
| ۲۹۷۳۲۱ | ۱۵۶۴۳۱۲۵۰ | ۹۱۱۶۳۵۱۴ | فارس |
| ۲۸۰۷۰۶ | ۱۱۵۳۰۰۰۰۰ | × | قزوین |
| ۲۸۴۰۷۶ | × | × | قم |
| ۳۵۴۶۸۲ | ۱۱۵۴۰۶۲۵۰ | × | کردستان |
| ۵۰۲۰۳۴ | ۶۷۶۱۹۰۴۸ | ۷۳۳۴۸۴۱۶ | کرمان |
| ۲۹۶۰۷۷ | × | × | کرمانشاه |
| ۳۵۹۸۵۷ | ۸۹۵۱۶۱۲۹ | ۱۰۱۷۱۴۲۸۶ | کهگیلویه و بویراحمد |
| ۳۰۸۰۱۵ | ۱۰۲۲۷۶۸۹۹ | ۸۷۰۰۰۰۰۰ | گلستان |
| ۲۷۰۰۲۶ | ۴۶۴۷۱۰۳۱ | × | گیلان |
| ۲۸۵۵۹۱ | ۷۱۸۸۱۱۸۸ | ۶۰۳۱۱۱۱۱ | لرستان |
| ۳۶۲۰۲۳ | ۱۱۶۴۹۳۰۲۳ | × | مازندران |
| ۳۰۰۹۲۳ | ۱۲۱۵۱۶۵۸۸ | × | مرکزی |
| ۴۵۳۷۰۱ | × | ۱۰۰۲۸۵۷۱۴ | هرمزگان |
| ۳۹۷۴۵۰ | × | × | همدان |
| ۳۳۶۲۸۷ | ۱۹۶۱۷۸۰۸۲ | ۱۲۰۰۰۰۰۰۰ | یزد |

۳- متوسط قیمت فروش یک کیلوگرم از فراورده‌های دامی: بهار ۱۳۹۸ (ریال)

| پشم گوسفند | کود حیوانی گوسفندی | کود حیوانی گاو | شیر (چرخ نشده) | | | | استان |
|------------|-----------------------|-------------------|----------------|---------|--------|-------------|---------------------------|
| | | | شیر گاو میش | شیر گاو | شیر بز | شیر گوسفندی | |
| ۴۱۳۰۲ | ۱۲۵۶ | ۱۰۸۸ | ۴۸۱۹۶ | ۲۴۹۷۷ | ۶۹۴۸۰ | ۸۷۹۰۸ | کل کشور |
| ۶۱۰۱۲ | ۷۱۴ | ۴۹۰ | ۷۵۴۵۴ | ۲۳۹۴۱ | ۹۵۶۱۵ | ۹۶۲۷۹ | آذربایجان شرقی |
| ۹۳۳۴۴ | ۴۹۱ | ۳۱۳ | ۶۷۷۴۱ | ۱۹۸۱۱ | ۸۵۵۷۵ | ۸۵۱۵۹ | آذربایجان غربی |
| ۴۸۳۸۶ | × | ۵۰۰ | ۴۸۷۵۴ | ۲۱۹۹۰ | ۶۹۲۳۹ | ۶۶۶۲۹ | اردبیل |
| ۴۶۸۷۹ | ۱۳۹۷ | ۱۲۱۲ | × | ۲۶۳۰۸ | ۸۵۳۱۳ | ۴۰۰۰۰ | اصفهان |
| ۱۲۴۲۴ | ۷۹۵ | ۸۳۱ | × | ۳۰۲۷۶ | × | ۸۶۹۸۹ | البرز |
| ۳۸۵۰۴ | × | ۱۰۲۷ | × | ۲۴۶۸۴ | × | × | ایلام |
| ۳۰۰۰۰ | ۲۲۹۴ | ۱۷۸۱ | × | ۳۸۶۸۵ | × | × | بوشهر |
| × | ۱۳۰۲ | ۱۱۲۵ | × | ۲۸۹۴۸ | × | ۱۴۴۸۶۰ | تهران |
| ۳۸۷۰۸ | × | × | × | ۲۴۰۷۰ | × | × | چهارمحال و بختیاری |
| ۵۷۰۱۶ | × | ۱۳۴۱ | × | ۲۶۴۷۰ | ۵۹۸۱۴ | × | خراسان جنوبی |
| ۲۴۴۸۲ | ۷۸۲ | ۱۲۰۴ | × | ۲۵۱۳۲ | × | ۱۰۸۹۶۵ | خراسان رضوی |
| ۱۸۰۸۵ | ۸۸۱ | ۸۸۴ | × | ۲۲۲۱۴ | × | × | خراسان شمالی |
| ۴۰۳۶۶ | ۵۳۷ | ۳۱۹ | ۴۰۳۶۵ | ۲۴۶۷۴ | ۳۴۰۰۲ | ۳۰۲۲۴ | خوزستان |
| ۵۳۶۲۳ | × | × | × | ۲۴۸۱۸ | ۷۶۹۸۸ | ۷۱۱۷۹ | زنجان |
| × | ۶۰۸ | ۹۹۳ | × | ۲۵۰۲۴ | ۵۴۷۱۳ | ۷۴۷۵۴ | سمنان |
| ۳۰۰۰۰ | × | × | × | ۲۱۹۱۲ | × | × | سیستان و بلوچستان |
| ۲۲۲۹۹ | ۱۹۵۴ | ۱۲۲۰ | × | ۲۵۳۸۷ | ۴۵۵۰۷ | ۳۸۶۳۷ | فارس |
| × | ۸۴۰ | ۷۴۴ | × | ۲۵۲۱۸ | ۶۲۴۸۶ | ۷۹۷۰۵ | قزوین |
| × | ۵۷۲ | ۵۷۳ | × | ۲۶۲۶۳ | ۳۳۱۱۴ | × | قم |
| ۱۵۳۴۳ | ۶۳۱ | ۲۱۷ | × | ۲۸۰۳۵ | ۴۱۰۰۳ | ۴۶۵۳۳ | کردستان |
| × | ۱۶۲۵ | ۲۶۵۴ | × | ۲۷۵۶۶ | × | ۱۲۵۰۰۰ | کرمان |
| ۳۲۲۶۲ | × | × | × | ۲۶۴۶۱ | × | × | کرمانشاه |
| ۲۱۴۷۸ | ۸۹۲ | ۹۳۱ | × | ۲۶۲۳۶ | ۲۷۶۰۰ | × | کهگیلویه و بویراحمد |
| × | × | ۵۶۱ | × | ۲۳۰۹۵ | × | ۵۴۹۵۲ | گلستان |
| ۸۴۸۴۵ | × | ۹۹۳ | ۴۰۰۰۰ | ۲۵۳۵۰ | × | × | گیلان |
| ۲۰۵۳۸ | ۵۳۳ | ۲۷۲ | × | ۲۰۷۷۳ | × | × | لرستان |
| × | ۱۴۷۵ | × | × | ۳۱۷۷۷ | × | ۵۰۴۴۶ | مازندران |
| × | ۷۵۷ | ۶۲۰ | × | ۲۳۵۷۸ | × | × | مرکزی |
| × | ۶۲۵۳ | × | × | × | × | × | هرمزگان |
| × | × | × | × | ۲۴۲۵۱ | × | × | همدان |
| ۷۳۹۷۸ | ۳۳۵۷ | ۲۹۰۶ | × | ۲۸۱۴۸ | ۷۷۳۱۲ | ۸۲۰۴۶ | یزد |

۴- متوسط هزینه انواع خدمات ماشینی کشاورزی برای یک هکتار: بهار ۱۳۹۹ (ریال)

| دیسک با تراکتور | | شخم با تراکتور | | | استان |
|-----------------|---------|----------------|---------|---------|---------------------|
| دیم | آبی | باغ | دیم | آبی | |
| ۱۲۸۱۳۴۸ | ۱۶۳۳۳۷۸ | ۲۲۷۴۵۷۰ | ۲۳۴۳۳۹۵ | ۳۴۷۲۶۲۷ | کل کشور |
| ۱۳۴۰۴۶۷ | ۲۲۷۰۶۵۸ | ۳۶۳۸۴۴۱ | ۲۳۵۵۵۹۱ | ۴۰۲۷۸۵۹ | آذربایجان شرقی |
| ۲۲۵۰۰۰۰ | ۲۵۷۷۳۲۹ | ۸۱۸۰۴۹۳ | ۲۹۱۸۰۵۲ | ۳۴۳۹۴۴۱ | آذربایجان غربی |
| ۲۵۱۱۰۶۳ | ۱۵۸۸۸۹۷ | ۴۷۸۶۹۱۹ | ۳۱۶۹۳۶۷ | ۳۱۴۳۹۹۴ | اردبیل |
| × | ۳۸۷۰۱۹۲ | × | ۳۰۱۱۹۷۶ | ۵۸۰۶۴۳۳ | اصفهان |
| × | ۲۰۰۰۰۰۰ | ۳۶۶۶۶۶۷ | × | ۳۹۳۱۹۸۱ | البرز |
| × | ۱۳۶۴۸۹۴ | × | ۱۷۵۰۸۳۵ | ۱۸۵۸۸۱۶ | ایلام |
| ۷۵۱۴۴۴ | ۷۷۶۹۷۰ | ۲۰۹۶۵۰۳ | ۱۶۳۷۵۷۸ | ۱۷۹۵۳۷۷ | بوشهر |
| × | ۳۵۸۹۸۲۹ | ۵۳۴۹۷۶۵ | ۳۲۵۰۰۰۰ | ۳۷۸۳۶۶۳ | تهران |
| × | × | ۴۰۷۸۴۶۹ | ۳۲۰۰۰۰۰ | ۲۹۵۰۶۳۰ | چهارمحال و بختیاری |
| × | × | ۱۷۵۷۳۰۱ | ۲۵۹۰۰۰۰ | ۲۵۵۶۵۰۲ | خراسان جنوبی |
| ۱۱۶۲۹۱۰ | ۹۹۰۰۰۰۰ | ۲۵۰۲۴۵۰ | ۱۸۲۷۱۱۸ | ۲۱۵۰۶۱۴ | خراسان رضوی |
| ۸۲۱۰۰۰۶ | ۹۱۴۱۸۰ | ۳۸۴۵۴۸۱ | ۱۸۹۱۷۴۰ | ۲۰۷۸۳۴۶ | خراسان شمالی |
| ۱۰۰۰۰۰۰ | ۱۰۳۳۰۸۳ | ۲۲۳۹۱۳۰ | × | ۲۱۲۰۲۲۱ | خوزستان |
| × | ۱۵۷۵۹۴۴ | × | ۲۱۸۵۸۲۶ | ۳۴۴۹۷۵۰ | زنجان |
| × | × | ۳۸۳۲۰۹۰ | × | ۲۴۸۱۵۲۴ | سمنان |
| × | ۱۱۳۰۰۰۰ | × | × | ۱۹۳۶۷۱۲ | سیستان و بلوچستان |
| ۱۸۶۱۶۲۸ | ۱۴۳۳۱۲۶ | ۳۱۴۰۰۰۰ | ۲۷۲۴۲۶۸ | ۲۸۹۱۵۷۴ | فارس |
| ۱۴۴۱۵۵۲ | ۱۹۵۱۳۷۲ | × | ۲۹۴۵۱۲۰ | ۳۹۶۶۶۷۸ | قزوین |
| × | × | ۲۸۴۶۳۴۱ | × | ۲۸۷۶۲۹۶ | قم |
| ۱۵۰۰۰۰۰ | ۱۱۸۹۴۲۷ | ۲۸۰۰۰۰۰ | ۱۹۹۲۱۲۵ | ۲۵۱۸۱۷۹ | کردستان |
| × | × | × | × | ۴۱۱۶۴۲۵ | کرمان |
| ۱۲۵۰۰۰۰ | ۱۵۰۵۰۴۳ | × | ۱۹۲۸۴۹۶ | ۲۶۳۷۵۹۶ | کرمانشاه |
| × | ۱۷۳۵۴۸۴ | ۳۸۶۶۶۶۷ | ۲۹۵۹۵۶۳ | ۳۲۷۴۹۳۴ | کهگیلویه و بویراحمد |
| ۹۷۲۶۱۵ | ۱۴۸۷۴۵۶ | ۲۴۷۲۱۰۸ | ۲۵۰۰۰۰۰ | ۲۷۴۳۴۸۶ | گلستان |
| × | ۴۰۰۰۰۰۰ | ۵۰۰۰۰۰۰ | × | × | گیلان |
| ۱۲۰۰۰۰۰ | ۱۵۸۸۴۸۵ | × | ۲۰۶۵۲۹۱ | ۲۷۵۹۶۵۷ | لرستان |
| ۴۲۹۱۶۶۷ | ۴۱۹۴۴۴۴ | ۸۰۱۲۶۱۷ | × | ۵۵۹۳۰۷۷ | مازندران |
| ۸۵۳۷۱۹ | ۱۱۶۳۶۳۶ | × | ۲۲۲۱۲۲۵ | ۲۹۰۲۷۴۶ | مرکزی |
| × | × | ۳۱۰۰۰۰۰ | × | ۳۰۹۰۹۰۹ | هرمزگان |
| × | × | × | ۲۹۹۹۴۴۵ | ۳۷۷۴۰۵۵ | همدان |
| × | ۴۷۳۵۵۱۸ | ۷۹۰۹۷۲۲ | × | ۶۶۸۹۹۴۰ | یزد |



۴- متوسط هزینه انواع خدمات ماشینی کشاورزی برای یک هکتار: بهار ۱۳۹۹ (دنباله) (ریال)

| کمباین زمین دیم | کمباین زمین آبی | کمباین (درو، خرمنکوبی) | شخم با تیلر | | شخم و دیسک با تراکتور | | استان |
|-----------------|-----------------|------------------------|-------------|------------|-----------------------|---------|---------------------------|
| | | | باغ | زمین زراعی | دیم | آبی | |
| ۳۹۲۲۶۷۸ | ۷۵۶۴۰۶۸ | ۷۳۸۰۳۲۲ | ۵۳۴۶۳۸۵ | ۵۲۲۸۸۴۰ | ۲۹۴۳۸۶۹ | ۵۰۱۳۴۰۰ | کل کشور |
| × | ۵۵۲۲۳۸۹ | ۵۵۲۲۳۸۹ | ۲۲۹۸۲۵۰ | ۲۳۷۱۶۵۴ | ۴۹۲۳۰۷۷ | ۳۳۹۶۷۰۱ | آذربایجان شرقی |
| × | × | × | × | × | × | × | آذربایجان غربی |
| ۲۷۵۳۷۳۱ | ۵۳۲۸۷۶۷ | ۳۶۶۱۸۳۶ | × | × | ۳۲۲۵۰۰۰ | ۲۴۰۰۰۰۰ | اردبیل |
| × | ۸۲۷۹۳۵۷ | ۸۲۷۹۳۵۷ | ۵۵۶۶۱۷۶ | ۵۷۲۲۲۲۲ | ۵۵۰۰۰۰۰ | ۸۶۶۴۳۵۲ | اصفهان |
| × | ۴۹۷۸۸۷۳ | ۴۹۷۸۸۷۳ | ۳۹۲۷۷۱۱ | ۳۱۰۶۶۶۷ | × | ۴۶۲۳۲۳۵ | البرز |
| ۳۱۱۰۱۹۶ | ۳۱۶۵۳۱۹ | ۳۱۲۷۰۳۱ | × | × | × | × | ایلام |
| ۳۳۰۰۰۰۰ | ۲۸۳۳۵۵۹ | ۲۸۳۳۷۸۱ | × | × | × | × | بوشهر |
| × | ۷۱۱۳۸۱۶ | ۷۱۱۳۸۱۶ | ۳۶۸۷۵۰۰ | × | × | ۴۵۴۰۲۱۲ | تهران |
| ۴۲۰۰۰۰۰ | ۵۱۵۳۸۵۵ | ۵۰۳۹۶۲۱ | ۸۴۲۷۸۹۲ | × | ۳۵۰۰۰۰۰ | ۷۵۹۶۵۱۲ | چهارمحال و بختیاری |
| × | ۸۴۰۰۱۴۲ | ۸۴۰۰۱۴۲ | ۳۹۳۲۰۹۰ | ۱۱۰۰۰۰۰ | ۱۴۰۰۰۰۰ | ۱۸۸۶۱۷۶ | خراسان جنوبی |
| ۲۹۸۰۵۱۹ | ۵۲۷۱۰۵۰ | ۴۶۷۸۵۲۶ | ۴۳۸۸۶۴۱ | ۳۴۷۱۴۲۹ | × | ۳۲۰۳۸۴۶ | خراسان رضوی |
| ۲۵۰۰۰۰۰ | ۳۳۳۹۶۲۳ | ۳۳۲۷۶۱۱ | ۳۶۱۲۷۱۷ | ۲۰۲۱۴۲۹ | ۲۴۸۷۸۷۳ | ۳۴۲۸۲۱۵ | خراسان شمالی |
| ۳۷۱۷۱۰۳ | ۳۷۸۷۹۲۷ | ۳۷۷۳۹۲۱ | ۲۴۸۰۰۰۰ | × | × | × | خوزستان |
| × | × | × | ۴۲۰۰۰۰۰ | × | × | × | زنجان |
| × | ۴۲۶۱۶۵۳ | ۴۲۶۱۶۵۳ | ۴۶۹۰۴۶۴ | × | ۲۰۳۴۵۶۲ | ۳۸۰۰۳۰۹ | سمنان |
| × | ۲۰۱۲۰۰۰ | ۲۰۱۲۰۰۰ | × | × | × | ۱۳۲۸۵۷۱ | سیستان و بلوچستان |
| × | ۴۸۸۳۴۹۸ | ۴۸۸۳۴۹۸ | ۵۹۲۹۲۶۱ | × | ۳۵۰۰۰۰۰ | ۳۸۳۵۸۳۱ | فارس |
| × | ۶۵۰۰۰۰۰ | ۶۵۰۰۰۰۰ | ۶۱۴۰۵۹۴ | ۵۱۹۳۵۴۸ | ۵۲۵۴۴۰۳ | ۶۱۰۹۶۴۶ | قزوین |
| × | ۷۱۴۸۲۰۱ | ۷۱۴۸۲۰۱ | ۲۴۳۵۸۸۲ | × | × | × | قم |
| × | ۴۰۴۶۰۷۸ | ۴۰۴۶۰۷۸ | ۴۵۷۸۰۳۳ | ۳۸۰۰۰۰۰ | ۲۵۳۶۵۸۵ | ۳۳۴۱۱۷۶ | کردستان |
| × | ۵۹۵۳۵۰۱ | ۵۹۵۳۵۰۱ | ۵۶۲۰۰۱۷ | × | × | ۵۲۰۰۴۲۸ | کرمان |
| ۳۷۸۲۰۶۰ | ۵۴۶۰۰۶۸ | ۵۰۵۲۹۴۲ | × | × | × | × | کرمانشاه |
| ۴۳۶۷۶۹۷ | ۴۴۴۹۹۴۵ | ۴۳۹۶۸۰۵ | ۱۵۷۱۴۲۹ | × | × | ۴۲۴۳۴۷۸ | کهگیلویه و بویراحمد |
| ۳۷۹۷۷۲۴ | ۳۴۴۲۰۸۱ | ۳۵۵۵۱۰۷ | × | × | ۳۰۶۹۴۸۲ | ۴۰۵۲۹۴۱ | گلستان |
| × | × | × | × | ۵۷۳۳۰۳۵ | × | ۵۱۲۶۲۸۷ | گیلان |
| ۶۰۰۰۰۰۰ | ۴۹۴۵۴۹۵ | ۴۹۵۷۷۷۸ | × | × | × | × | لرستان |
| ۷۵۶۱۴۸۸ | ۴۹۴۴۳۶۸ | ۵۶۱۸۴۸۵ | ۵۸۳۳۳۳۳ | ۷۸۶۵۸۰۱ | × | ۵۸۰۳۶۱۶ | مازندران |
| × | ۳۶۲۷۴۵۱ | ۳۶۲۷۴۵۱ | ۵۸۱۵۶۰۳ | × | × | ۳۷۸۵۷۱۴ | مرکزی |
| × | ۴۸۴۰۳۵۵ | ۴۸۴۰۳۵۵ | × | × | × | ۴۴۶۶۸۸۷ | هرمزگان |
| × | × | × | ۵۰۰۰۰۰۰ | × | × | × | همدان |
| × | ۱۱۲۲۰۵۹۸ | ۱۱۲۲۰۵۹۸ | ۸۱۷۲۰۴۳ | × | × | × | یزد |

(ریال)

۵ - متوسط دستمزد یک روز کارگر کشاورزی: بهار ۱۳۹۹

| کارگر نشاکار | | کارگر میوه چین | | استان |
|--------------|---------|----------------|---------|---------------------------|
| زن | مرد | زن | مرد | |
| ۱۳۹۵۳۱۹ | ۱۵۵۱۱۱۹ | ۱۱۰۰۹۵۴ | ۱۰۲۶۹۵۳ | کل کشور |
| ۱۲۰۰۰۰۰ | ۱۲۲۲۴۲۶ | ۸۸۷۵۰۰ | ۱۳۵۸۵۱۴ | آذربایجان شرقی |
| ۱۰۰۰۰۰۰ | ۱۲۰۰۰۰۰ | x | ۱۳۴۶۹۲۳ | آذربایجان غربی |
| ۹۶۱۷۶۵ | ۹۵۷۲۵۲ | x | ۱۳۴۱۶۶۷ | اردبیل |
| ۱۰۰۰۰۰۰ | ۱۶۶۷۰۲۰ | ۱۰۴۴۵۰۹ | ۱۴۲۴۲۰۴ | اصفهان |
| ۱۰۰۰۰۰۰ | ۱۲۰۰۰۰۰ | ۱۱۹۹۷۶۲ | ۱۳۷۹۷۵۲ | البرز |
| ۸۵۰۰۰۰ | ۹۰۰۰۰۰ | ۷۷۲۴۱۷ | ۸۱۲۵۹۶ | ایلام |
| x | x | ۸۲۲۶۳۱ | ۱۰۸۳۰۱۹ | بوشهر |
| ۶۵۶۸۰۵ | ۱۲۲۰۶۰۱ | ۷۲۱۴۰۱ | ۱۳۰۵۶۶۱ | تهران |
| x | ۱۱۵۷۴۲۶ | ۹۰۰۰۰۰ | ۱۰۳۱۸۳۴ | چهارمحال و بختیاری |
| x | x | ۵۹۷۸۸۵ | ۸۰۶۰۹۰ | خراسان جنوبی |
| ۶۵۲۱۰۰ | ۶۸۳۳۳۳ | ۵۷۴۰۷۴ | ۸۳۱۵۷۹ | خراسان رضوی |
| ۶۳۲۶۰۹ | ۱۰۵۳۲۶۱ | ۷۶۵۱۱۵ | ۹۱۳۲۶۲ | خراسان شمالی |
| x | ۱۴۰۰۰۰۰ | x | x | خوزستان |
| ۱۴۱۴۸۰۰ | ۱۶۳۴۶۲۴ | x | ۱۴۰۰۰۰۰ | زنجان |
| ۶۴۵۳۶۳ | ۶۷۷۰۹۲ | ۸۷۹۱۶۷ | ۱۰۳۶۸۴۲ | سمنان |
| x | x | ۵۳۷۵۰۰ | ۵۵۴۹۳۸ | سیستان و بلوچستان |
| ۱۰۸۲۰۰۲ | ۱۴۵۹۶۸۷ | ۸۲۸۹۸۶ | ۱۰۷۰۵۴۹ | فارس |
| ۱۲۴۱۸۳۵ | ۱۳۲۷۷۵۷ | x | ۱۲۸۱۸۱۸ | قزوین |
| x | x | ۶۹۳۳۲۰ | ۱۲۲۰۳۸۷ | قم |
| ۷۰۰۰۰۰ | ۸۷۳۹۱۳ | ۶۲۸۵۷۱ | ۷۲۹۵۰۸ | کردستان |
| x | x | ۷۲۵۵۱۰ | ۸۶۹۸۹۱ | کرمان |
| x | x | ۱۰۷۱۱۸۶ | ۱۰۴۲۸۵۷ | کرمانشاه |
| ۱۵۳۹۲۵۹ | ۱۷۳۳۵۷۷ | x | ۱۱۱۳۰۴۳ | کهگیلویه و بویراحمد |
| ۷۴۲۷۸۲ | ۱۰۷۷۶۰۴ | ۵۵۷۵۶۷ | ۷۲۳۵۸۷ | گلستان |
| ۱۶۶۶۲۲۶ | ۱۶۷۰۴۴۱ | x | x | گیلان |
| ۱۰۳۵۲۷۴ | ۱۲۷۵۲۲۱ | x | x | لرستان |
| ۱۶۲۰۸۱۴ | ۲۱۰۴۹۴۶ | ۸۴۹۹۸۷ | ۹۷۸۸۲۱ | مازندران |
| x | ۱۱۱۰۲۳۶ | ۸۹۴۵۳۲ | ۹۹۹۰۱۷ | مرکزی |
| ۸۵۴۵۳۵ | ۸۹۵۹۷۸ | ۸۵۱۳۶۷ | ۸۹۹۰۳۷ | هرمزگان |
| ۱۵۰۰۰۰۰ | ۱۲۶۸۸۵۲ | x | ۱۴۴۵۴۵۵ | همدان |
| x | x | ۱۱۰۰۰۰۰ | ۱۲۶۹۳۹۸ | یزد |



۵ - متوسط دستمزد یک روز کارگر کشاورزی: بهار ۱۳۹۹ (دنباله) (ریال)

| کارگر نهرکش و مرزبند (مرد) | دروگر غلات | | استان |
|-------------------------------|------------|---------|---------------------------|
| | زن | مرد | |
| ۱۵۱۷۹۹۱ | ۷۲۵۰۳۵ | ۱۱۴۸۹۹۹ | کل کشور |
| ۱۲۷۵۴۴۰ | x | ۱۷۵۳۶۶۴ | آذربایجان شرقی |
| ۱۳۳۶۶۷۵ | x | x | آذربایجان غربی |
| ۱۲۷۲۳۱۹ | x | x | اردبیل |
| ۱۱۴۷۴۹۰ | x | ۱۲۳۹۳۱۶ | اصفهان |
| ۱۳۵۱۶۶۷ | ۱۲۰۰۰۰۰ | ۱۵۰۰۰۰۰ | البرز |
| ۸۷۳۶۱۹ | ۸۳۶۶۲۴ | ۹۰۷۰۹۲ | ایلام |
| x | x | x | بوشهر |
| ۱۲۹۲۴۳۶ | x | ۱۴۰۰۰۰۰ | تهران |
| x | x | ۱۰۳۷۴۳۰ | چهارمحال و بختیاری |
| x | ۵۲۰۰۶۳ | ۷۳۶۰۹۶ | خراسان جنوبی |
| ۶۹۱۱۴۶ | ۵۳۶۶۳۱ | ۷۶۴۱۴۱ | خراسان رضوی |
| ۱۰۰۹۰۵۹ | ۶۹۵۲۸۷ | ۹۲۸۶۵۰ | خراسان شمالی |
| ۱۰۴۶۶۷۷ | x | ۱۳۱۲۱۱۳ | خوزستان |
| ۱۷۰۰۰۰۰ | ۱۳۸۳۴۰۴ | ۱۳۹۴۴۸۳ | زنجان |
| ۸۷۰۷۴۶ | x | x | سمنان |
| x | x | ۵۳۷۵۰۰ | سیستان و بلوچستان |
| ۱۱۵۳۷۱۸ | ۱۰۵۵۵۵۶ | ۱۳۳۰۷۸۱ | فارس |
| ۱۳۷۵۰۰۰ | x | x | قزوین |
| ۱۰۹۱۵۷۵ | x | ۱۲۷۸۶۱۵ | قم |
| ۱۰۰۸۴۵۱ | x | ۱۰۸۴۱۷۳ | کردستان |
| x | ۵۲۷۷۵۱ | ۱۱۱۷۸۵۷ | کرمان |
| x | ۱۰۷۵۴۷۹ | ۱۱۲۲۱۲۴ | کرمانشاه |
| ۱۷۰۰۰۰۰ | x | ۱۳۴۷۱۵۰ | کهگیلویه و بویراحمد |
| ۱۱۶۲۵۷۱ | ۱۱۰۰۰۰۰ | ۹۸۴۲۱۹ | گلستان |
| ۱۷۶۷۵۵۴ | x | x | گیلان |
| x | x | x | لرستان |
| ۱۷۸۹۲۲۳ | ۸۵۳۰۷۷ | ۹۰۹۷۶۳ | مازندران |
| x | x | x | مرکزی |
| x | ۸۶۰۰۰۰ | x | هرمزگان |
| ۱۳۰۰۰۰۰ | x | x | همدان |
| ۱۲۹۹۲۴۱ | x | ۱۳۰۲۲۲۶ | یزد |



۵ - متوسط دستمزد یک روز کارگر کشاورزی: بهار ۱۳۹۹ (دنباله)

(ریال)

| کارگر بیل زن (مرد) | | کارگر وجین کار و تنک کار | | استان |
|--------------------|------------|--------------------------|---------|---------------------|
| باغ | زمین زراعی | زن | مرد | |
| ۱۴۷۶۰۸۸ | ۱۱۸۷۴۸۷ | ۱۱۵۸۳۴۱ | ۱۰۹۷۹۹۲ | کل کشور |
| ۱۱۷۸۹۶۵ | ۱۴۰۲۲۸۷ | ۱۳۶۲۳۷۰ | ۱۳۸۸۳۱۷ | آذربایجان شرقی |
| ۱۳۱۱۰۴۶ | ۱۳۰۹۷۲۵ | ۹۹۷۹۰۶ | ۱۱۸۷۵۱۲ | آذربایجان غربی |
| ۱۱۴۳۱۴۲ | × | ۹۴۹۹۵۶ | ۹۳۷۱۱۸ | اردبیل |
| ۱۲۳۸۹۲۸ | ۱۲۶۴۷۳۹ | ۱۰۱۲۵۰۰ | ۱۲۴۶۶۵۷ | اصفهان |
| ۱۴۹۹۸۸۲ | ۱۴۶۰۴۶۲ | ۱۰۲۸۵۷۱ | ۱۲۰۰۰۰۰ | البرز |
| ۸۵۰۵۴۲ | ۸۷۲۸۸۰ | × | × | ایلام |
| ۱۰۳۳۷۲۵ | × | × | × | بوشهر |
| ۱۲۵۰۶۹۶ | ۱۳۰۴۵۲۲ | ۶۸۱۷۹۷ | ۱۲۸۱۰۳۶ | تهران |
| ۱۰۸۶۰۶۰ | ۹۵۳۷۹۴ | × | ۹۵۰۰۰۰ | چهارمحال و بختیاری |
| ۷۵۷۹۳۶ | ۷۰۰۰۰۰ | × | ۶۶۶۶۶۷ | خراسان جنوبی |
| ۸۳۹۷۵۸ | ۸۰۴۵۱۸ | ۵۳۰۶۰۳ | ۷۴۱۳۶۲ | خراسان رضوی |
| ۱۰۰۶۰۶۷ | ۹۵۱۳۲۶ | ۶۱۲۴۵۲ | ۸۳۸۸۸۱ | خراسان شمالی |
| ۵۴۵۰۰۰ | ۱۰۰۰۰۰۰ | ۴۴۷۸۰۰ | ۷۰۰۰۰۰ | خوزستان |
| ۲۲۴۰۴۹۴ | × | ۱۴۳۱۳۶۶ | ۱۵۴۹۵۳۵ | زنجان |
| ۹۲۴۲۸۲ | ۱۰۰۵۴۸۶ | ۵۷۵۶۲۰ | ۸۳۹۸۸۲ | سمنان |
| × | ۵۵۹۲۳۱ | × | × | سیستان و بلوچستان |
| ۱۱۰۰۷۰۷ | ۱۰۵۸۰۶۷ | ۸۷۹۷۱۸ | ۱۰۲۸۲۳۹ | فارس |
| ۱۶۸۱۲۶۴ | × | ۱۳۱۴۸۴۶ | ۱۳۵۲۷۶۷ | قزوین |
| ۱۱۰۷۵۹۷ | × | ۶۹۴۲۸۶ | ۱۰۵۹۷۷۰ | قم |
| ۱۰۱۷۷۰۸ | ۱۰۰۴۴۴۴ | ۶۴۳۶۹۷ | ۸۵۳۰۳۰ | کردستان |
| ۱۰۸۶۱۹۴ | ۸۱۴۸۱۵ | × | × | کرمان |
| ۱۱۹۷۷۷۷ | ۱۳۲۹۰۳۲ | ۹۹۶۲۱۹ | ۱۰۱۰۱۵۷ | کرمانشاه |
| ۱۲۴۳۴۹۳ | ۱۱۴۵۱۶۱ | × | ۱۲۰۰۰۰۰ | کهگیلویه و بویراحمد |
| ۶۸۱۰۳۴ | ۷۴۲۷۴۸ | ۵۲۷۶۷۱ | ۶۹۶۵۷۷ | گلستان |
| ۹۱۷۲۸۱ | × | ۱۶۷۳۶۵۰ | × | گیلان |
| × | × | ۶۰۰۰۰۰ | ۷۰۰۰۰۰ | لرستان |
| × | ۲۰۱۱۴۰۴ | ۱۱۸۷۰۲۱ | ۱۶۳۶۱۱۲ | مازندران |
| ۱۴۴۶۶۰۹ | × | ۸۰۰۰۰۰ | ۱۰۰۴۹۸۸ | مرکزی |
| ۸۸۲۶۷۳ | ۸۹۴۱۴۳ | × | ۸۹۰۰۰۰ | هرمزگان |
| ۱۴۳۵۵۷۶ | ۱۴۱۴۴۶۷ | ۱۳۹۰۳۸۵ | ۱۴۲۳۶۵۱ | همدان |
| ۱۲۹۸۳۸۴ | ۱۱۵۸۱۳۱ | × | × | یزد |