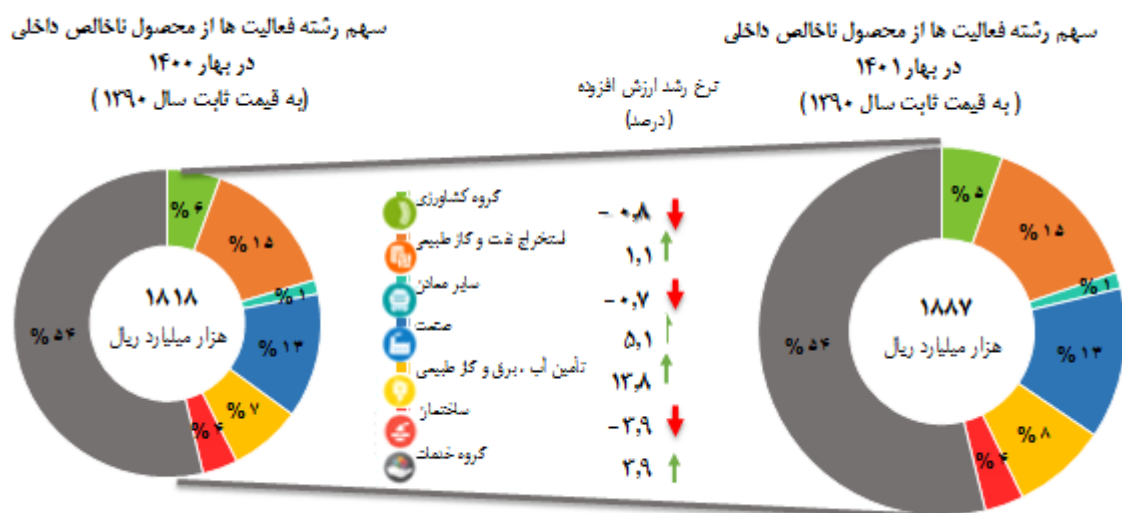


نرخ رشد اقتصادی فصل بهار سال ۱۴۰۱

بر اساس آخرین نتایج حساب‌های ملی فصلی مرکز آمار ایران، محصول ناخالص داخلی (GDP) به قیمت ثابت سال ۱۳۹۰ در سه ماهه اول سال ۱۴۰۱ به رقم ۱۸۸۷ هزار میلیارد ریال با نفت و ۱۶۱۴ هزار میلیارد ریال بدون احتساب نفت رسیده است، در حالیکه رقم مذکور در فصل مشابه سال قبل با نفت ۱۸۱۸ هزار میلیارد ریال و بدون نفت ۱۵۴۸ هزار میلیارد ریال بوده که نشان از رشد ۳,۸ درصدی محصول ناخالص داخلی با نفت و ۴,۳ درصدی محصول ناخالص داخلی بدون نفت در فصل بهار سال ۱۴۰۱ دارد. سهم گروه‌های عمده اقتصادی از محصول ناخالص داخلی به قیمت‌های ثابت و نرخ رشد آن‌ها در فصل بهار نسبت به فصل مشابه سال گذشته به قرار زیر است:

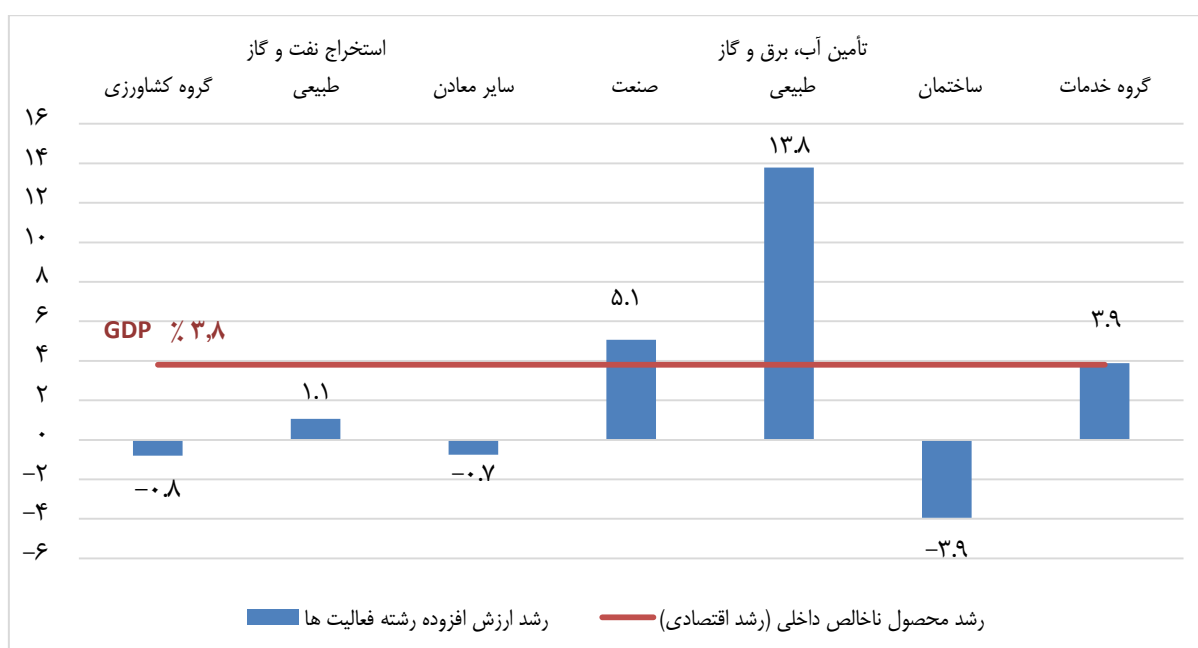


نتایج محاسبات حاکی از آن است که رشته فعالیت‌های گروه **کشاورزی** -۰,۸ درصد (شامل زیر بخش‌های زراعت و باغداری، دامداری، جنگل‌داری و ماهیگیری)، گروه **صنایع و معادن** ۴,۲ (شامل: استخراج نفت خام و گاز طبیعی ۱,۱، سایر معادن -۰,۷، صنعت ۵,۱، انرژی ۱۳,۸ و ساختمان ۳,۹- درصد) و فعالیت‌های گروه **خدمات** ۳,۹ درصد (شامل زیر بخش‌های عمده و خرده فروشی، فعالیت‌های خدماتی مربوط به تأمین جا و غذا، حمل و نقل، انبارداری، پست، اطلاعات و ارتباطات، فعالیت‌های مالی و بیمه، مستغلات، کرایه و خدمات کسب و کار و دامپزشکی، اداره امور عمومی و خدمات شهری، آموزش، فعالیت‌های مربوط به سلامت انسان و مددکاری اجتماعی و سایر خدمات عمومی، اجتماعی، شخصی و خانگی) نسبت به فصل بهار ۱۴۰۰ رشد داشته است.

رشد محصول ناخالص داخلی و ارزش افزوده رشته فعالیت‌های عمده اقتصادی به قیمت‌های ثابت سال ۱۳۹۰ (درصد)

شرح	۳ ماهه اول ۱۴۰۰	۶ ماهه اول ۱۴۰۰	۹ ماهه اول ۱۴۰۰	سال ۱۴۰۰	۳ ماهه اول ۱۴۰۱
گروه کشاورزی	-۵,۱	-۴,۵	-۳,۹	-۳,۶	-۰,۸
گروه صنایع و معادن	۱۳,۷	۹,۱	۷,۵	۶,۰	۴,۲
گروه صنایع و معادن بدون نفت	۷,۱	۴,۶	۴,۶	۴,۱	۶,۰
استخراج نفت و گاز طبیعی	۲۷,۴	۱۸,۳	۱۳,۴	۹,۷	۱,۱
سایر معادن	-۰,۷	-۲,۲	-۲,۵	-۲,۱	-۰,۷
صنعت	۴,۹	۳,۴	۳,۳	۳,۱	۵,۱
تأمین آب، برق و گاز طبیعی	۹,۰	۶,۳	۷,۲	۷,۰	۱۳,۸
ساختمان	۱۵,۳	۸,۱	۶,۸	۳,۹	-۳,۹
گروه خدمات	۳,۸	۴,۷	۴,۹	۴,۵	۳,۹
عمده و خرده فروشی، هتل و رستوران	۴,۴	۲,۹	۳,۵	۳,۶	۳,۸
حمل و نقل، انبارداری و ارتباطات	۷,۵	۶,۹	۶,۹	۴,۹	۰,۹
واسطه‌گری‌های مالی	-۷,۵	۰,۶	-۱,۲	۰,۳	-۳,۵
مستغلات، کرایه و خدمات کسب و کار	۴,۷	۵,۴	۶,۳	۵,۲	۶,۵
امور عمومی، آموزش، بهداشت و مددکاری	۶,۳	۶,۱	۵,۹	۶,۲	۵,۶
سایر خدمات عمومی، اجتماعی و شخصی	۱۴,۸	۱۷,۹	۲۴,۱	۱۹,۲	۶۳,۹
محصول ناخالص داخلی (به قیمت بازار)	۶,۹	۵,۶	۵,۱	۴,۳	۳,۸
محصول ناخالص داخلی بدون نفت (به قیمت بازار)	۴,۰	۳,۸	۳,۹	۳,۵	۴,۳

درصد رشد تولید ناخالص داخلی و ارزش افزوده رشته فعالیت‌ها در فصل بهار سال ۱۴۰۱

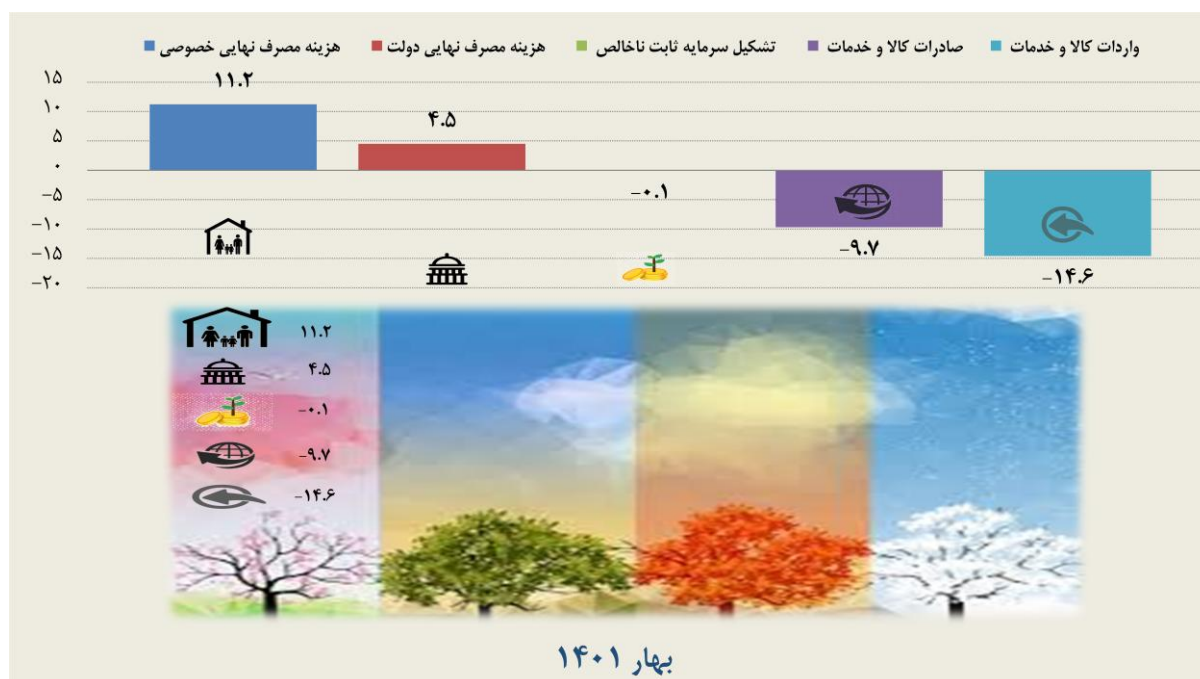


رشد محصول ناخالص داخلی به تفکیک اجزای هزینه نهایی به قیمت‌های ثابت سال ۱۳۹۰ (درصد)

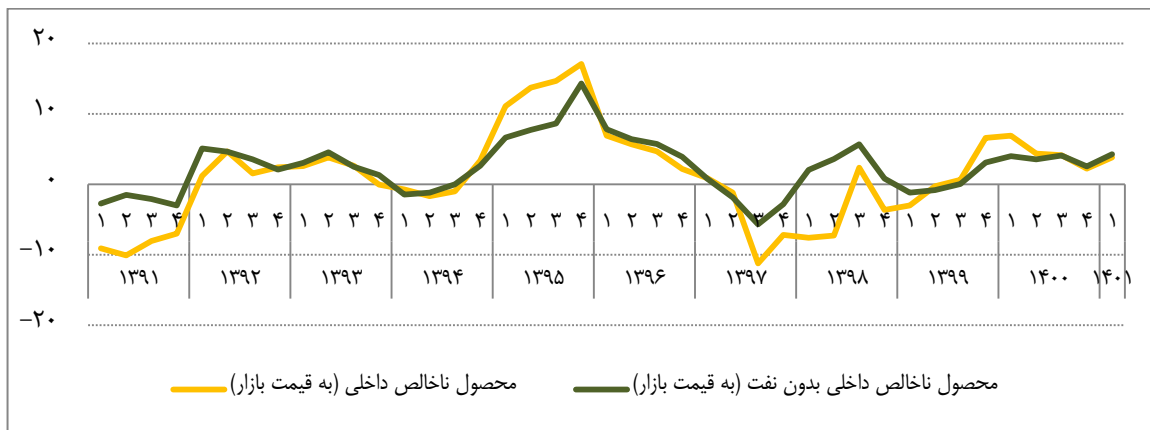
شرح	۳ ماهه اول ۱۴۰۰	۶ ماهه اول ۱۴۰۰	۹ ماهه اول ۱۴۰۰	سال ۱۴۰۰	۳ ماهه اول ۱۴۰۱
هزینه مصرف نهایی خصوصی	۷,۸	۱۱,۷	۱۲,۹	۱۲,۷	۱۱,۲
هزینه مصرف نهایی دولت	۵,۴	۵,۴	۵,۴	۵,۴	۴,۵
تشکیل سرمایه ثابت ناخالص	۱۱,۰	۶,۶	۵,۵	۳,۹	-۰,۱
تشکیل سرمایه در ماشین آلات	۵,۰	۴,۳	۳,۷	۳,۸	۵,۸
تشکیل سرمایه در ساختمان	۱۵,۴	۸,۲	۶,۸	۳,۹	-۴,۰
صادرات کالا و خدمات	۱۶,۹	۵,۲	-۷,۰	-۶,۳	-۹,۷
واردات کالا و خدمات	۴,۶	۹,۴	۰,۰	-۲,۱	-۱۴,۶
تغییرات موجودی انبار و اشتباهات آماری	-	-	-	-	-
محصول ناخالص داخلی (به قیمت بازار)	۶,۹	۵,۶	۵,۱	۴,۳	۳,۸

در روش هزینه یا مخارج، GDP از مجموع اجزاء تقاضای نهایی به دست می‌آید. اجزاء تقاضای نهایی به پنج سر فصل مصرف نهایی خصوصی، مصرف نهایی دولت، تشکیل سرمایه ثابت ناخالص، خالص صادرات و تغییر در موجودی انبار و اشتباهات آماری تفکیک می‌شود. بررسی روند رشد اجزای تقاضای نهایی در فصل بهار سال ۱۴۰۱ نسبت به فصل مشابه سال قبل نشان می‌دهد، هزینه مصرف نهایی معادل ۱۱,۲ درصد، هزینه مصرف نهایی دولت رشدی معادل ۴,۵ درصد افزایش، تشکیل سرمایه ثابت ناخالص -۰,۱ درصد، صادرات کالا و خدمات -۹,۷ درصد، واردات کالا و خدمات نیز معادل -۱۴,۶ درصد، کاهش داشته است.

درصد رشد محصول ناخالص داخلی به تفکیک اجزای روش هزینه در فصل بهار سال ۱۴۰۱

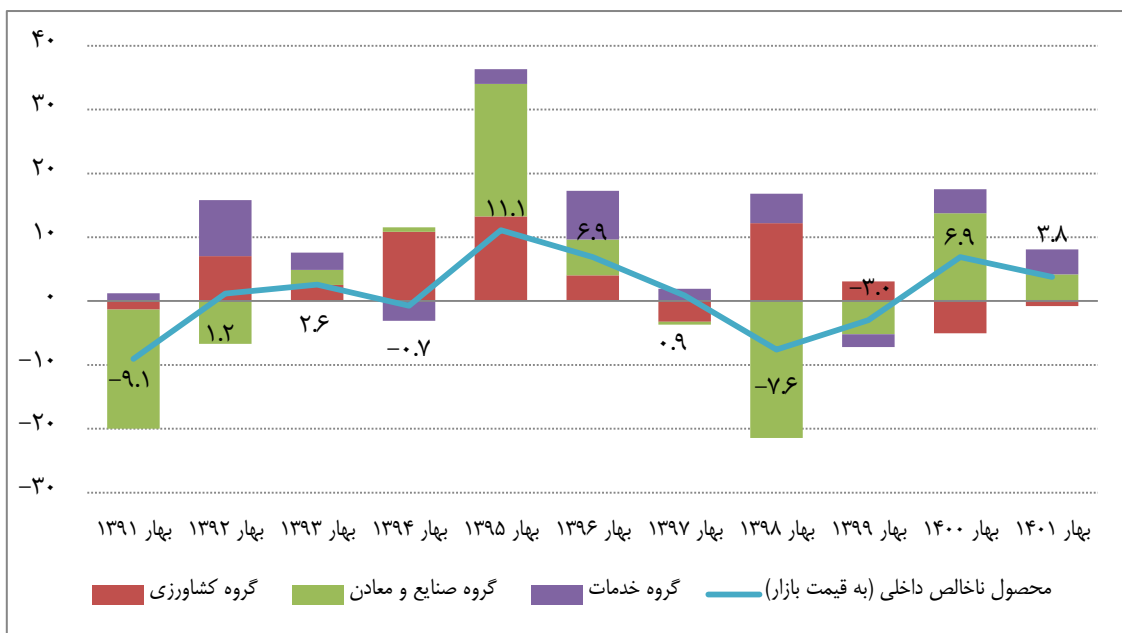


سری زمانی رشد محصول ناخالص داخلی به تفکیک فصل (درصد)



سری زمانی رشد محصول ناخالص داخلی به تفکیک گروه های عمده اقتصادی

طی سال های ۱۳۹۰ الی فصل بهار ۱۴۰۱



جدول شماره ۱: محصول ناخالص داخلی و ارزش افزوده رشته فعالیت‌های عمده اقتصادی به قیمت‌های ثابت

شرح	۱۳۹۰	۱۳۹۱	۱۳۹۲	۱۳۹۳	۱۳۹۴	۱۳۹۵	۱۳۹۶	۱۳۹۷	۱۳۹۸	۱۳۹۹	۱۴۰۰	۱۴۰۰_۱	۱۴۰۰_۲	۱۴۰۰_۳	۱۴۰۰_۴	۱۴۰۱	۱۴۰۱_۱	سهم از GDP (درصد)	
																		بهار ۱۴۰۰	بهار ۱۴۰۱
۱- گروه کشاورزی	۳۷۵,۲۷۵	۳۸۴,۸۱۹	۴۰۳,۱۱۰	۴۲۱,۳۳۴	۴۴۳,۹۱۷	۴۶۳,۷۸۹	۴۷۰,۷۵۹	۴۵۵,۸۶۷	۵۰۹,۶۱۲	۵۲۷,۲۹۶	۵۰۸,۲۸۸	۱۰۱,۲۲۷	۱۶۲,۰۶۰	۱۵۵,۶۴۲	۸۹,۳۵۹	-	۱۰۰,۴۰۹	۵.۳	۵.۶
۱-۱- کشاورزی، شکار و جنگلداری	۳۵۷,۶۷۰	۳۶۷,۵۸۹	۳۸۶,۷۹۲	۴۰۵,۱۲۲	۴۲۷,۱۰۷	۴۴۶,۵۶۷	۴۵۲,۴۵۳	۴۳۷,۰۸۶	۴۹۰,۲۵۷	۵۰۵,۳۲۴	۴۸۴,۰۵۲	۹۷,۷۳۴	۱۵۹,۳۴۵	۱۴۷,۷۰۴	۷۹,۲۶۹	-	۹۶,۹۹۰	۵.۱	۵.۴
۱-۲- ماهیگیری	۱۷,۶۰۵	۱۷,۲۳۰	۱۶,۳۱۸	۱۶,۲۱۲	۱۶,۸۱۰	۱۷,۲۲۲	۱۸,۷۸۱	۱۹,۳۵۴	۲۱,۹۷۱	۲۱,۹۷۱	۲۴,۲۳۶	۲,۴۹۳	۲,۷۱۵	۷,۹۳۸	۱۰,۰۹۰	-	۳,۴۱۹	۰.۲	۰.۲
۲- گروه صنایع و معادن	۳,۴۳۹,۹۵۴	۳,۷۸۵,۴۴۳	۴,۰۷۰,۱۳۳	۴,۲۷۸,۶۷۱	۴,۷۹۱,۹۳۳	۵,۰۸۸,۳۱۰	۵,۲۴۱,۵۴۲	۵,۲۴۱,۵۴۲	۵,۲۴۱,۵۴۲	۵,۲۴۱,۵۴۲	۵,۲۴۱,۵۴۲	۳,۰۰۶,۵۹۰	۲,۸۳۶,۵۳۳	۲,۷۲۴,۲۸۲	۲,۷۳۸,۴۵۸	۲,۷۳۸,۴۵۸	۲,۷۳۸,۴۵۸	۴۰.۸	۴۰.۶
۲-۱- گروه صنایع و معادن بدون نفت	۱,۷۳۹,۰۵۳	۱,۵۵۲,۴۳۳	۱,۵۰۶,۰۷۳	۱,۶۰۷,۳۳۷	۱,۶۰۲,۹۴۲	۱,۶۵۸,۰۷۰	۱,۸۲۹,۷۰۶	۱,۸۱۰,۴۹۴	۱,۸۱۰,۴۹۴	۱,۸۱۰,۴۹۴	۱,۸۱۰,۴۹۴	۱,۸۱۰,۴۹۴	۱,۸۱۰,۴۹۴	۱,۸۱۰,۴۹۴	۱,۸۱۰,۴۹۴	۱,۸۱۰,۴۹۴	۱,۸۱۰,۴۹۴	۲۶.۳	۲۵.۸
۲-۲- استخراج نفت و گاز طبیعی	۱,۷۰۰,۹۰۰	۱,۲۳۳,۰۱۰	۱,۱۹۵,۱۶۶	۱,۱۹۱,۳۳۴	۱,۱۸۸,۹۹۱	۱,۶۱۷,۳۹۰	۱,۶۳۰,۲۴۰	۱,۶۳۰,۲۴۰	۱,۶۳۰,۲۴۰	۱,۶۳۰,۲۴۰	۱,۶۳۰,۲۴۰	۱,۶۳۰,۲۴۰	۱,۶۳۰,۲۴۰	۱,۶۳۰,۲۴۰	۱,۶۳۰,۲۴۰	۱,۶۳۰,۲۴۰	۱,۶۳۰,۲۴۰	۱۴.۴	۱۴.۸
۲-۳- سایر معادن	۴۹,۷۶۱	۶۰,۷۱۶	۶۲,۵۸۳	۷۰,۵۵۳	۹۵,۳۷۵	۹۶,۹۳۰	۱۰۱,۶۴۳	۱۰۲,۸۱۸	۱۰۶,۵۵۳	۱۰۷,۵۶۶	۱۰۵,۳۲۰	۲۶,۵۹۸	۲۶,۲۹۲	۲۶,۲۶۶	۲۶,۱۶۵	-	۲۶,۳۹۹	۱.۴	۱.۵
۳-۲- صنعت	۹۸۰,۲۳۴	۸۸۵,۸۷۰	۸۲۴,۸۴۵	۸۶۳,۱۹۳	۸۳۳,۳۴۰	۹۱۰,۷۴۱	۱,۰۰۰,۸۲۲	۹۱۹,۱۷۷	۹۲۵,۷۷۱	۹۴۲,۸۹۸	۹۷۲,۴۸۲	۲۳۷,۷۷۲	۲۳۷,۲۵۱	۲۴۱,۷۱۹	۲۵۵,۷۳۹	-	۲۴۹,۸۲۳	۱۳.۲	۱۳.۱
۴-۲- تأمین آب، برق و گاز طبیعی	۳۶۵,۲۷۱	۳۲۹,۸۷۳	۳۵۲,۵۰۲	۳۹۹,۰۵۶	۴۲۹,۹۱۷	۵۶۹,۱۳۱	۵۶۷,۸۱۸	۵۲۲,۷۰۲	۵۲۹,۹۵۲	۵۵۶,۷۵۸	۵۹۵,۶۱۷	۱۳۷,۰۷۰	۱۴۲,۸۳۶	۱۵۵,۰۰۰	۱۶۰,۷۱۱	-	۱۵۵,۹۷۷	۸.۳	۷.۵
۵-۲- ساختمان	۳۴۳,۷۸۸	۲۷۵,۹۷۴	۲۶۶,۱۴۳	۲۷۴,۵۳۵	۲۵۴,۳۱۰	۲۹۴,۹۶۳	۲۸۷,۷۸۷	۲۸۵,۰۱۰	۲۴۸,۲۱۸	۲۶۳,۹۰۱	۲۷۴,۲۹۰	۶۷,۰۹۴	۷۴,۳۱۱	۶۱,۲۰۴	۷۱,۶۸۱	-	۶۴,۴۴۷	۳.۴	۳.۷
۳- گروه خدمات	۳,۰۲۲,۹۰۷	۳,۰۷۶,۱۹۷	۳,۳۲۲,۲۲۶	۳,۳۶۵,۲۹۳	۳,۳۱۶,۳۷۳	۳,۴۸۵,۳۳۹	۳,۷۱۹,۶۸۹	۳,۷۴۷,۴۷۷	۳,۹۱۵,۰۹۴	۳,۸۶۳,۱۷۸	۴,۰۳۵,۹۱۱	۹۷۴,۸۳۸	۱,۰۲۳,۲۳۶	۹۹۹,۳۶۲	۱,۰۳۸,۴۷۵	-	۱,۰۱۲,۶۹۹	۵۳.۷	۵۳.۶
۱-۳- عمده و خرده فروشی، هتل و رستوران	۷۹۷,۰۰۷	۷۸۱,۴۸۳	۸۴۷,۵۷۱	۸۰۳,۸۷۸	۷۰۲,۷۱۷	۷۳۴,۰۲۰	۸۴۲,۳۹۱	۸۳۶,۴۹۴	۸۷۸,۹۷۲	۸۴۲,۸۸۴	۸۷۳,۰۴۱	۲۰۶,۲۰۲	۲۲۰,۶۳۶	۲۲۳,۰۱۵	۲۲۳,۱۸۸	-	۲۱۳,۹۴۲	۱۱.۳	۱۱.۳
۲-۳- حمل و نقل، انبارداری و ارتباطات	۴۶۷,۷۵۶	۴۵۵,۳۵۲	۴۹۲,۵۱۸	۵۲۰,۰۴۹	۵۳۳,۶۹۴	۵۷۷,۹۸۷	۶۲۴,۴۳۶	۶۳۴,۴۲۵	۶۶۸,۱۱۸	۶۷۴,۷۲۱	۷۰۷,۹۷۸	۱۷۳,۸۶۲	۱۸۰,۵۲۱	۱۷۷,۰۸۱	۱۷۶,۵۱۳	-	۱۷۵,۴۴۷	۹.۳	۹.۶
۳-۳- واسطه‌گری‌های مالی	۱۷۶,۰۵۴	۱۷۹,۳۳۹	۲۲۱,۸۹۱	۲۲۰,۲۷۳	۲۶۲,۹۵۳	۳۳۲,۶۳۵	۳۵۹,۱۵۵	۳۹۰,۳۹۷	۴۸۵,۹۱۴	۵۰۵,۵۷۷	۵۰۶,۸۸۹	۱۲۵,۵۰۵	۱۲۳,۶۵۰	۱۲۰,۷۲۵	۱۳۷,۰۰۹	-	۱۲۱,۱۴۵	۶.۴	۶.۹
۴-۳- مستغلات، کرایه و خدمات کسب و کار	۷۸۸,۳۷۴	۸۲۲,۹۲۶	۸۶۷,۲۲۸	۸۸۷,۴۸۸	۸۹۸,۳۳۷	۹۱۹,۱۷۷	۹۵۹,۹۶۵	۹۸۷,۶۹۸	۹۹۸,۲۰۸	۹۹۳,۹۷۸	۱,۰۴۶,۰۰۱	۲۴۹,۰۶۸	۲۷۴,۳۷۸	۲۵۶,۵۹۲	۲۶۵,۹۶۳	-	۲۶۵,۳۶۷	۱۴.۱	۱۳.۷
۵-۳- امور عمومی، آموزش، بهداشت و مددکاری	۷۳۸,۱۹۴	۷۷۶,۶۲۲	۸۳۱,۸۱۴	۸۷۳,۱۲۸	۸۵۹,۴۱۹	۸۶۲,۴۹۳	۸۷۳,۸۹۸	۸۳۷,۲۸۵	۸۲۱,۰۵۴	۸۱۶,۹۱۰	۸۶۷,۳۱۷	۲۱۳,۰۳۰	۲۱۵,۶۰۸	۲۱۳,۱۲۸	۲۲۵,۵۵۱	-	۲۲۵,۰۴۸	۱۱.۹	۱۱.۷
۶-۳- سایر خدمات عمومی، اجتماعی و شخصی	۵۵,۵۲۱	۶۰,۵۷۵	۶۱,۲۰۴	۶۰,۴۷۷	۵۹,۲۵۳	۵۹,۰۲۶	۵۹,۸۴۴	۶۱,۱۷۸	۶۲,۸۲۹	۶۲,۸۲۹	۳۴,۶۸۶	۷,۱۷۰	۸,۴۴۳	۸,۸۲۲	۱۰,۲۵۰	-	۱۱,۷۵۰	۰.۶	۰.۴
جمع ارزش افزوده رشته فعالیت‌های اقتصادی	۶,۸۳۸,۱۳۶	۶,۲۴۶,۴۵۹	۶,۴۲۶,۵۷۶	۶,۵۸۵,۲۹۸	۶,۵۵۲,۲۲۴	۷,۴۳۸,۲۸۳	۷,۷۷۸,۷۵۷	۷,۴۴۴,۸۸۶	۷,۱۴۸,۹۸۹	۷,۲۲۷,۰۰۷	۷,۵۵۰,۷۹۰	۱,۸۱۴,۲۱۴	۱,۹۲۳,۷۵۵	۱,۸۹۲,۴۲۵	۱,۹۲۰,۳۹۷	-	۱,۸۸۲,۲۴۰	۹۹.۸	۹۹.۸
خالص مالیات بر واردات	۲۸,۶۷۵	۳۲,۸۹۳	۷,۸۰۰	-۴,۷۴۵	۲۵,۰۶۳	۷۰,۵۳۱	۹۱,۰۰۶	۵۲,۸۵۸	۳۴,۷۱۴	۲۷,۴۹۰	۱۹,۲۳۶	۳,۶۰۲	۳,۰۸۶	۳,۸۷۰	۸,۶۷۹	-	۴,۶۶۹	۰.۲	۰.۲
محصول ناخالص داخلی (به قیمت بازار)	۶,۸۶۶,۸۱۱	۶,۲۷۹,۳۵۲	۶,۴۳۴,۳۲۶	۶,۵۸۰,۵۵۳	۶,۵۷۷,۲۸۷	۷,۵۰۸,۸۱۴	۷,۸۶۹,۷۶۳	۷,۴۹۷,۷۴۴	۷,۱۸۳,۷۰۳	۷,۲۵۴,۴۹۷	۷,۵۷۰,۰۲۶	۱,۸۱۷,۸۱۶	۱,۹۲۶,۸۴۱	۱,۸۹۶,۲۹۴	۱,۹۲۹,۰۷۵	-	۱,۸۸۶,۹۰۸	۱۰۰.۰	۱۰۰.۰
محصول ناخالص داخلی بدون نفت (به قیمت بازار)	۵,۱۶۵,۹۱۱	۵,۰۴۶,۳۴۱	۵,۲۳۹,۲۱۰	۵,۳۸۹,۲۱۹	۵,۳۸۸,۲۹۶	۵,۸۹۱,۴۲۴	۶,۰۸۵,۹۰۸	۶,۲۶۹,۹۱۴	۶,۲۸۹,۰۸۷	۶,۲۶۹,۹۱۴	۶,۵۱۱,۱۴۵	۱,۵۴۸,۲۰۱	۱,۶۶۹,۰۷۲	۱,۶۴۳,۰۶۴	۱,۶۵۰,۸۰۸	-	۱,۶۱۴,۴۲۳	۸۵.۶	۸۵.۲

* محاسبات سال‌های ۱۳۹۹-۱۴۰۰ مقدماتی بوده و پس از نهایی شدن حساب‌های سالانه قابل تجدید نظر است.

جدول شماره ۲: رشد محصول ناخالص داخلی و ارزش افزوده رشته فعالیت‌های عمده اقتصادی به قیمت‌های ثابت

(درصد، سال پایه ۱۳۹۰)

شرح	۱۳۹۰	۱۳۹۱	۱۳۹۲	۱۳۹۳	۱۳۹۴	۱۳۹۵	۱۳۹۶	۱۳۹۷	۱۳۹۸	۱۳۹۹	۱۴۰۰	۱۴۰۰_۱	۱۴۰۰_۲	۱۴۰۰_۳	۱۴۰۰_۴	۱۴۰۱	۱۴۰۰_۱	سهام از GDP (درصد)		مشارکت در رشد (واحد)	
	۱۳۹۰	۱۳۹۱	۱۳۹۲	۱۳۹۳	۱۳۹۴	۱۳۹۵	۱۳۹۶	۱۳۹۷	۱۳۹۸	۱۳۹۹	۱۴۰۰	۱۴۰۰_۱	۱۴۰۰_۲	۱۴۰۰_۳	۱۴۰۰_۴	۱۴۰۱	۱۴۰۰_۱	بهار ۱۴۰۰	بهار ۱۴۰۱		
۱- گروه کشاورزی	-	۲.۵	۴.۸	۴.۵	۵.۴	۴.۵	۱.۵	-۳.۲	۱۱.۸	۳.۵	-۳.۶	-۵.۱	-۴.۱	-۲.۸	-۲.۳	-	-۰.۸	۵.۶	۵.۳	-۰.۳	۰.۰
۱-۱- کشاورزی، شکار و جنگلداری	-	۲.۸	۵.۲	۴.۷	۵.۴	۴.۶	۱.۳	-۳.۴	۱۲.۲	۳.۱	-۴.۲	-۵.۵	-۴.۴	-۳.۴	-۳.۷	-	-۰.۸	۵.۴	۵.۱	-۰.۳	۰.۰
۲-۱- ماهیگیری	-	-۲.۱	-۵.۳	-۰.۶	۳.۷	۲.۴	۶.۳	۲.۶	۳.۱	۱۳.۵	۱۰.۳	۹.۰	۱۰.۶	۱۱.۴	۹.۸	-	-۲.۱	۰.۲	۰.۲	۰.۰	۰.۰
۲- گروه صنایع و معادن	-	-۱۹.۰	-۳.۰	۳.۶	-۰.۲	۲۵.۰	۲.۸	-۹.۷	-۱۶.۰	۴.۱	۶.۰	۱۳.۷	۴.۹	۴.۴	۲.۰	-	۴.۲	۴۰.۸	۴۰.۶	۵.۲	۱.۷
۲- گروه صنایع و معادن بدون نفت	-	-۱۰.۷	-۳.۰	۶.۷	-۰.۳	۱۶.۸	۴.۶	-۶.۶	-۱.۱	۳.۳	۴.۱	۷.۱	۲.۳	۴.۵	۲.۸	-	۶.۰	۲۶.۳	۲۵.۸	۱.۸	۱.۵
۱-۲- استخراج نفت و گاز طبیعی	-	-۲۷.۵	-۳.۱	-۰.۳	-۰.۲	۳۶.۰	۰.۸	-۱۳.۴	-۳۵.۳	۵.۶	۹.۷	۲۷.۴	۱۰.۱	۴.۳	۰.۵	-	۱.۱	۱۴.۴	۱۴.۸	۳.۴	۰.۲
۲-۲- سایر معادن	-	۲۲.۰	۳.۱	۱۲.۷	۳۵.۲	۱.۶	۴.۹	۱.۲	۳.۶	۱.۰	-۲.۱	-۰.۷	-۳.۷	-۳.۲	-۰.۷	-	-۰.۷	۱.۵	۱.۴	۰.۰	۰.۰
۳-۲- صنعت	-	-۹.۶	-۶.۹	۴.۶	-۴.۶	۱۰.۶	۹.۹	-۸.۲	۰.۷	۱.۸	۳.۱	۴.۹	۲.۰	۲.۹	۲.۸	-	۵.۱	۱۳.۱	۱۳.۲	۰.۷	۰.۷
۴-۲- تأمین آب، برق و گاز طبیعی	-	-۹.۷	۶.۹	۱۳.۲	۷.۷	۳۲.۴	-۰.۲	-۷.۹	۱.۴	۵.۱	۷.۰	۹.۰	۳.۸	۸.۹	۶.۳	-	۱۳.۸	۷.۵	۸.۳	۰.۷	۱.۰
۵-۲- ساختمان	-	-۱۹.۷	-۳.۶	۳.۲	-۷.۴	۱۶.۰	-۲.۴	-۱.۰	-۱۲.۹	۶.۳	۳.۹	۱۵.۳	۲.۴	۳.۸	-۳.۳	-	-۳.۹	۳.۷	۳.۴	۰.۵	-۰.۱
۳- گروه خدمات	-	۱.۸	۸.۰	۱.۳	-۱.۵	۵.۱	۶.۷	۰.۷۵	۴.۴۷	-۱.۳	۴.۵	۳.۸	۵.۷	۵.۱	۳.۴	-	۳.۹	۵۳.۶	۵۳.۷	۲.۱	۲.۱
۱-۳- عمده و خرده فروشی، هتل و رستوران	-	-۱.۹	۸.۵	-۵.۲	-۱۲.۶	۴.۵	۱۴.۸	-۰.۷	۵.۱	-۴.۱	۳.۶	۴.۴	۱.۵	۴.۶	۳.۹	-	۳.۸	۱۱.۳	۱۱.۳	۰.۵	۰.۴
۲-۳- حمل و نقل، انبارداری و ارتباطات	-	-۲.۷	۸.۲	۵.۶	۲.۶	۸.۳	۸.۰	۱.۶	۵.۳	۱.۰	۴.۹	۷.۵	۶.۲	۷.۰	-۰.۶	-	۰.۹	۹.۶	۹.۳	۰.۷	۰.۱
۳-۳- واسطه‌گری‌های مالی	-	۱.۸	۲۳.۸	-۰.۷	۱۹.۴	۲۶.۵	۸.۷	۸.۰	۲۴.۵	۴.۰	۰.۳	-۷.۵	۱۰.۳	-۴.۶	۴.۴	-	-۳.۵	۶.۹	۶.۴	-۰.۶	-۰.۲
۴-۳- مستغلات، کرایه و خدمات کسب و کار	-	۴.۴	۵.۴	۲.۳	۱.۲	۲.۳	۴.۴	۲.۹	۱.۱	-۰.۴	۵.۲	۴.۷	۶.۱	۸.۲	۲.۱	-	۶.۵	۱۳.۷	۱۴.۱	۰.۷	۰.۹
۵-۳- امور عمومی، آموزش، بهداشت و مددکاری	-	۵.۲	۷.۱	۵.۰	-۱.۶	۰.۴	۱.۳	-۴.۲	-۱.۹	-۰.۵	۶.۲	۶.۳	۶.۰	۵.۵	۶.۹	-	۵.۶	۱۱.۷	۱۱.۹	۰.۷	۰.۷
۶-۳- سایر خدمات عمومی، اجتماعی و شخصی	-	۹.۱	۱.۰	-۱.۲	-۲.۰	-۰.۴	۱.۴	۲.۲	۲.۷	-۵۳.۷	۱۹.۲	۱۴.۸	۲۰.۷	۳۶.۸	۸.۸	-	۶۳.۹	۰.۴	۰.۶	۰.۱	۰.۳
جمع ارزش افزوده رشته‌فعالیت‌های اقتصادی	-	-۸.۷	۲.۹	۲.۵	-۰.۵	۱۳.۵	۴.۶	-۴.۳	-۴.۰	۱.۱	۴.۵	۷.۰	۴.۵	۴.۱	۲.۵	-	۳.۷	۹۹.۸	۹۹.۸	۷.۰	۳.۷
خالص مالیات بر واردات	-	-	-	-	-	-	-	-	-	-	-	-	-	-	-	-	-	۰.۲	۰.۲	-	-
محصول ناخالص داخلی (به قیمت بازار)	-	-۸.۶	۲.۵	۲.۳	۰.۰	۱۴.۲	۴.۸	-۴.۷	-۴.۲	۱.۰	۴.۳	۶.۹	۴.۴	۴.۱	۲.۲	-	۳.۸	۱۰۰.۰	۱۰۰.۰	۶.۹	۳.۸
محصول ناخالص داخلی بدون نفت (به قیمت بازار)	-	-۲.۳	۳.۸	۲.۹	۰.۰	۹.۳	۵.۹	-۲.۵	۳.۰	۰.۳	۳.۵	۴.۰	۳.۵	۴.۱	۲.۵	-	۴.۳	۸۵.۲	۸۵.۶	۳.۵	۳.۶

* محاسبات سال‌های ۱۳۹۹-۱۴۰۰ مقدماتی بوده و پس از نهایی شدن حساب‌های سالانه قابل تجدید نظر است.

جدول شماره ۴: رشد محصول ناخالص داخلی و ارزش افزوده رشته فعالیت‌های عمده اقتصادی به قیمت‌های ثابت (تجمعی)

(درصد، سال پایه ۱۳۹۰)

شرح	۱۳۹۰	۱۳۹۱	۱۳۹۲	۱۳۹۳	۱۳۹۴	۱۳۹۵	۱۳۹۶	۱۳۹۷	۱۳۹۸	۱۳۹۹	۱۴۰۰	سه ماهه اول	شش ماهه اول	نه ماهه اول	کل سال	۱۴۰۱	سه ماهه اول		سه ماهه اول		
																	سه ماهه اول ۱۴۰۰	سه ماهه اول ۱۴۰۱			
۱- گروه کشاورزی	-	۲.۵	۴.۸	۴.۵	۵.۴	۴.۵	۱.۵	-۳.۲	۱۱.۸	۳.۵	-۳.۶	-۵.۱	-۴.۵	-۳.۹	-۳.۶	-	-۰.۸	۵.۶	۵.۳	-۰.۳	۰.۰
۱-۱- کشاورزی، شکار و جنگلداری	-	۲.۸	۵.۲	۴.۷	۵.۴	۴.۶	۱.۳	-۳.۴	۱۲.۲	۳.۱	-۴.۲	-۵.۵	-۴.۸	-۴.۳	-۴.۲	-	-۰.۸	۵.۴	۵.۱	-۰.۳	۰.۰
۲-۱- ماهیگیری	-	-۲.۱	-۵.۳	-۰.۶	۳.۷	۲.۴	۶.۳	۲.۶	۳.۱	۱۳.۵	۱۰.۳	۹.۰	۹.۷	۱۰.۷	۱۰.۳	-	-۲.۱	۰.۲	۰.۲	۰.۰	۰.۰
۲- گروه صنایع و معادن	-	-۱۹.۰	-۳.۰	۳.۶	-۰.۲	۲۵.۰	۲.۸	-۹.۷	-۱۶.۰	۴.۱	۶.۰	۱۳.۷	۹.۱	۷.۵	۶.۰	-	۴.۲	۴۰.۶	۴۰.۸	۵.۲	۱.۷
۲- گروه صنایع و معادن بدون نفت	-	-۱۰.۷	-۳.۰	۶.۷	-۰.۳	۱۶.۸	۴.۶	-۶.۶	-۱.۱	۳.۳	۴.۱	۷.۱	۴.۶	۴.۶	۴.۱	-	۶.۰	۲۵.۸	۲۶.۳	۱.۸	۱.۵
۱-۲- استخراج نفت و گاز طبیعی	-	-۲۷.۵	-۳.۱	-۰.۳	-۰.۲	۳۶.۰	۰.۸	-۱۳.۴	-۳۵.۳	۵.۶	۹.۷	۲۷.۴	۱۸.۳	۱۳.۴	۹.۷	-	۱.۱	۱۴.۸	۱۴.۴	۳.۴	۰.۲
۲-۲- سایر معادن	-	۲۲.۰	۳.۱	۱۲.۷	۳۵.۲	۱.۶	۴.۹	۱.۲	۳.۶	۱.۰	-۲.۱	-۰.۷	-۲.۲	-۲.۵	-۲.۱	-	-۰.۷	۱.۵	۱.۴	۰.۰	۰.۰
۳-۲- صنعت	-	-۹.۶	-۶.۹	۴.۶	-۴.۶	۱۰.۶	۹.۹	-۸.۲	۰.۷	۱.۸	۳.۱	۴.۹	۳.۴	۳.۳	۳.۱	-	۵.۱	۱۳.۱	۱۳.۲	۰.۷	۰.۷
۴-۲- تأمین آب، برق و گاز طبیعی	-	-۹.۷	۶.۹	۱۳.۲	۷.۷	۳۲.۴	-۰.۲	-۷.۹	۱.۴	۵.۱	۷.۰	۹.۰	۶.۳	۷.۲	۷.۰	-	۱۳.۸	۷.۵	۸.۳	۰.۷	۱.۰
۵-۲- ساختمان	-	-۱۹.۷	-۳.۶	۳.۲	-۷.۴	۱۶.۰	-۲.۴	-۱.۰	-۱۲.۹	۶.۳	۳.۹	۱۵.۳	۸.۱	۶.۸	۳.۹	-	-۳.۹	۳.۷	۳.۴	۰.۵	-۰.۱
۳- گروه خدمات	-	۱.۸	۸.۰	۱.۳	-۱.۵	۵.۱	۶.۷	۰.۷	۴.۵	-۱.۳	۴.۵	۳.۸	۴.۷	۴.۹	۴.۵	-	۳.۹	۵۳.۶	۵۳.۷	۲.۱	۲.۱
۱-۳- عمده و خرده فروشی، هتل و رستوران	-	-۱.۹	۸.۵	-۵.۲	-۱۲.۶	۴.۵	۱۴.۸	-۰.۷	۵.۱	-۴.۱	۳.۶	۴.۴	۲.۹	۳.۵	۳.۶	-	۳.۸	۱۱.۳	۱۱.۳	۰.۵	۰.۴
۲-۳- حمل و نقل، انبارداری و ارتباطات	-	-۲.۷	۸.۲	۵.۶	۲.۶	۸.۳	۸.۰	۱.۶	۵.۳	۱.۰	۴.۹	۷.۵	۶.۹	۶.۹	۴.۹	-	۰.۹	۹.۶	۹.۳	۰.۷	۰.۱
۳-۳- واسطه‌گری‌های مالی	-	۱.۸	۲۳.۸	-۰.۷	۱۹.۴	۲۶.۵	۸.۰	۸.۷	۲۴.۵	۴.۰	۰.۳	-۷.۵	۰.۶	-۱.۲	۰.۳	-	-۳.۵	۶.۹	۶.۴	-۰.۶	-۰.۲
۴-۳- مستغلات، کرایه و خدمات کسب و کار	-	۴.۴	۵.۴	۲.۳	۱.۲	۲.۳	۴.۴	۲.۹	۱.۱	-۰.۴	۵.۲	۴.۷	۵.۴	۶.۳	۵.۲	-	۶.۵	۱۳.۷	۱۴.۱	۰.۷	۰.۹
۵-۳- امور عمومی، آموزش، بهداشت و مددکاری	-	۵.۲	۷.۱	۵.۰	-۱.۶	۰.۴	۱.۳	-۴.۲	-۱.۹	-۰.۵	۶.۲	۶.۳	۶.۱	۵.۹	۶.۲	-	۵.۶	۱۱.۷	۱۱.۹	۰.۷	۰.۷
۶-۳- سایر خدمات عمومی، اجتماعی و شخصی	-	۹.۱	۱.۰	-۱.۲	-۲.۰	-۰.۴	۱.۴	۲.۲	۲.۷	-۵۳.۷	۱۹.۲	۱۴.۸	۱۷.۹	۲۴.۱	۱۹.۲	-	۶۳.۹	۰.۴	۰.۶	۰.۱	۰.۳
جمع ارزش افزوده رشته فعالیت‌های اقتصادی	-	-۸.۷	۲.۹	۲.۵	-۰.۵	۱۳.۵	۴.۶	-۴.۳	-۴.۰	۱.۱	۴.۵	۷.۰	۵.۷	۵.۲	۴.۵	-	۳.۷	۹۹.۸	۹۹.۸	۷.۰	۳.۷
خالص مالیات بر واردات	-	-	-	-	-	-	-	-	-	-	-	-	-	-	-	-	-	۰.۲	۰.۲	-	-
محصول ناخالص داخلی (به قیمت بازار)	-	-۸.۶	۲.۵	۲.۳	۰.۰	۱۴.۲	۴.۸	-۴.۷	-۴.۲	۱.۰	۴.۳	۶.۹	۵.۶	۵.۱	۴.۳	-	۳.۸	۱۰۰.۰	۱۰۰.۰	۶.۹	۳.۸
محصول ناخالص داخلی بدون نفت (به قیمت بازار)	-	-۲.۳	۳.۸	۲.۹	۰.۰	۹.۳	۵.۹	-۲.۵	۳.۰	۰.۳	۳.۵	۴.۰	۳.۸	۳.۹	۳.۵	-	۴.۲	۸۵.۲	۸۵.۶	۳.۵	۳.۶

* محاسبات سال‌های ۱۳۹۹-۱۴۰۰ مقدماتی بوده و پس از نهایی شدن حساب‌های سالانه قابل تجدید نظر است.

جدول شماره ۴: محصول ناخالص داخلی فصلی کشور به تفکیک اجزای هزینه نهائی به قیمت‌های ثابت

شرح	۱۳۹۰	۱۳۹۱	۱۳۹۲	۱۳۹۳	۱۳۹۴	۱۳۹۵	۱۳۹۶	۱۳۹۷	۱۳۹۸	۱۳۹۹	۱۴۰۰	۱۴۰۰_۱	۱۴۰۰_۲	۱۴۰۰_۳	۱۴۰۰_۴	۱۴۰۱	۱۴۰۱_۱	سهم از GDP (درصد)	
																		بهار ۱۴۰۰	بهار ۱۴۰۱
۱- هزینه مصرف نهایی خصوصی	۳,۰۸۹,۲۸۱	۳,۰۵۳,۸۵۷	۳,۰۶۹,۱۱۷	۳,۰۸۶,۱۱۷	۳,۰۱۵,۱۰۴	۳,۲۵۲,۸۶۴	۳,۵۵۶,۰۹۸	۳,۴۶۷,۶۸۴	۳,۴۷۱,۲۵۳	۳,۵۲۸,۱۰۲	۳,۹۷۴,۷۷۳	۹۱۸,۵۴۴	۱,۰۱۶,۷۵۵	۹۴۹,۶۷۷	۱,۰۸۹,۷۹۷	-	۱,۰۲۱,۷۵۸	۵۰.۵	۵۴.۱
۲- هزینه مصرف نهایی دولت	۷۳۵,۲۰۲	۷۰۱,۳۴۹	۷۸۵,۱۲۳	۸۹۷,۳۳۳	۱,۰۲۸,۹۴۱	۱,۱۴۶,۷۵۹	۱,۲۷۶,۵۵۴	۱,۴۶۰,۷۲۰	۱,۶۳۰,۰۸۶	۱,۷۹۱,۵۲۳	۱,۸۸۹,۰۲۴	۴۷۲,۲۵۶	۴۷۲,۲۵۶	۴۷۲,۲۵۶	۴۷۲,۲۵۶	-	۴۹۳,۴۹۵	۲۶.۰	۲۶.۲
۳- تشکیل سرمایه ثابت ناخالص	۱,۶۹۶,۴۵۸	۱,۱۸۱,۱۰۸	۱,۰۸۸,۶۵۱	۱,۱۹۴,۵۱۷	۱,۰۴۴,۸۵۵	۱,۲۴۹,۷۶۰	۱,۳۶۱,۷۹۶	۱,۱۱۶,۲۱۴	۹۲۲,۵۳۶	۹۵۶,۳۳۹	۹۹۳,۵۳۷	۲۴۴,۰۵۶	۲۵۸,۳۰۱	۲۳۲,۰۷۷	۲۵۹,۱۰۳	-	۲۴۳,۸۲۹	۱۳.۴	۱۲.۹
۳-۱- تشکیل سرمایه در ماشین آلات	۸۷۳,۰۹۰	۵۳۳,۱۵۰	۴۹۴,۴۱۱	۵۸۲,۷۸۰	۴۹۵,۷۱۲	۶۱۱,۴۲۴	۷۴۳,۵۳۳	۴۹۳,۶۶۰	۳۷۹,۵۵۲	۳۷۹,۰۴۸	۳۹۳,۵۱۹	۹۷,۲۶۲	۹۵,۷۴۲	۹۸,۲۰۱	۱۰۲,۳۱۴	-	۱۰۲,۸۵۵	۵.۴	۵.۵
۳-۲- تشکیل سرمایه در ساختمان	۸۲۳,۳۶۸	۶۴۷,۹۵۸	۵۹۴,۲۴۰	۶۱۲,۰۳۸	۵۴۹,۱۴۳	۶۳۸,۳۳۵	۶۱۸,۲۶۳	۶۲۲,۵۵۴	۵۴۲,۹۸۵	۵۷۷,۲۹۱	۶۰۰,۰۱۷	۱۴۶,۷۹۴	۱۶۲,۵۵۹	۱۳۳,۸۱۶	۱۵۶,۷۸۹	-	۱۴۰,۹۷۳	۸.۱	۷.۵
۴- خالص صادرات کالاها و خدمات	۶۵۹,۶۹۲	۵۰۲,۰۶۵	۸۸۱,۷۴۵	۹۸۹,۷۹۵	۴۸۸,۳۹۲	۱,۴۱۹,۴۴۸	۱,۲۸۶,۷۹۶	۱,۳۰۸,۸۵۴	۱,۲۸۶,۷۹۶	۱,۳۰۸,۸۵۴	۶۴۹,۳۴۶	۱۷۱,۸۲۰	۱۵۲,۵۸۴	۱۵۹,۲۷۰	۱۶۵,۶۷۳	-	۱۵۶,۷۶۲	۹.۵	۸.۳
۴-۱- صادرات کالا و خدمات	۱,۶۹۱,۵۷۳	۱,۳۹۱,۵۵۳	۱,۷۶۲,۷۸۳	۱,۶۰۳,۳۴۵	۱,۲۵۷,۷۸۸	۱,۷۹۸,۷۰۱	۱,۷۷۹,۷۸۰	۱,۶۲۱,۲۵۱	۱,۱۲۰,۴۲۵	۸۰۴,۶۱۴	۷۵۳,۶۰۶	۲۰۴,۹۸۴	۱۷۵,۵۰۷	۱۸۱,۴۸۵	۱۹۱,۶۳۰	-	۱۸۵,۰۸۸	۱۱.۳	۹.۸
۴-۲- واردات کالا و خدمات	۱,۰۳۱,۸۸۱	۸۸۹,۴۸۸	۸۸۱,۰۳۸	۶۱۳,۵۵۰	۷۶۹,۳۹۶	۳۷۹,۲۵۳	۴۹۲,۹۸۴	۳۱۲,۳۹۶	۲۷۵,۱۵۹	۱۰۶,۵۲۵	۱۰۴,۲۶۰	۳۳,۱۶۴	۲۲,۹۲۴	۲۲,۲۱۶	۲۵,۹۵۷	-	۲۸,۳۲۵	۱.۸	۱.۵
۵- تغییرات موجودی انبار و اشتباهات آماری	۶۸۶,۱۷۸	۸۴۰,۹۷۳	۶۰۹,۷۴۰	۴۱۲,۷۹۱	۹۹۹,۹۹۵	۴۳۹,۹۸۳	۳۸۸,۵۱۹	۱۴۴,۲۷۱	۳۱۴,۶۶۲	۲۸۰,۴۴۴	۶۳,۳۴۶	۱۱,۱۳۹	۲۶,۹۴۵	۸۳,۰۱۵	-۵۷,۷۵۴	-	-۲۸,۹۳۶	۰.۶	-۱.۵
محصول ناخالص داخلی (به قیمت بازار)	۶,۸۶۶,۸۱۱	۶,۲۷۹,۳۵۲	۶,۴۳۴,۳۷۶	۶,۵۸۰,۵۵۳	۶,۵۷۷,۲۸۷	۷,۵۰۸,۸۱۴	۷,۸۶۹,۷۶۳	۷,۴۹۷,۷۴۴	۷,۱۸۳,۷۰۳	۷,۲۵۴,۴۹۷	۷,۵۷۰,۰۲۶	۱,۸۱۷,۸۱۶	۱,۹۲۶,۸۴۱	۱,۸۹۶,۲۹۴	۱,۹۲۹,۰۷۵	-	۱,۸۸۶,۹۰۸	۱۰۰.۰	۱۰۰.۰

* محاسبات سال‌های ۱۳۹۹-۱۴۰۰ مقدماتی بوده و پس از نهایی شدن حساب‌های سالانه قابل تجدید نظر است.

(درصد، سال پایه ۱۳۹۰)

جدول شماره ۵: رشد محصول ناخالص داخلی فصلی کشور به تفکیک اجزای هزینه نهائی به قیمت‌های ثابت

شرح	۱۳۹۰	۱۳۹۱	۱۳۹۲	۱۳۹۳	۱۳۹۴	۱۳۹۵	۱۳۹۶	۱۳۹۷	۱۳۹۸	۱۳۹۹	۱۴۰۰	۱۴۰۰_۱	۱۴۰۰_۲	۱۴۰۰_۳	۱۴۰۰_۴	۱۴۰۱	۱۴۰۱_۱	سهم از GDP (درصد)		مشارکت در رشد (واحد)	
																		بهار ۱۴۰۰	بهار ۱۴۰۱		
۱- هزینه مصرف نهایی خصوصی	-	-۱.۱	۰.۵	۰.۶	-۲.۳	۷.۹	۹.۳	-۲.۵	۰.۱	۱.۶	۱۲.۷	۷.۸	۱۵.۵	۱۵.۵	۱۲.۰	-	۱۱.۲	۵۰.۵	۵۴.۱	۳.۹	۵.۷
۲- هزینه مصرف نهایی دولت	-	-۴.۶	۱۱.۹	۱۴.۳	۱۴.۷	۱۱.۵	۱۱.۳	۱۴.۴	۱۱.۶	۹.۹	۵.۴	۵.۴	۵.۴	۵.۴	۵.۴	-	۴.۵	۲۶.۰	۲۶.۲	۱.۴	۱.۲
۳- تشکیل سرمایه ثابت ناخالص	-	-۳۰.۴	-۷.۸	۹.۷	-۱۲.۵	۱۹.۶	۹.۰	-۱۷.۴	-۱۸.۰	۳.۷	۳.۹	۱۱.۰	۲.۸	۳.۲	-۰.۵	-	-۰.۱	۱۳.۴	۱۲.۹	۱.۴	۰.۰
۳-۱- تشکیل سرمایه در ماشین آلات	-	-۳۸.۹	-۷.۳	۱۷.۸	-۱۴.۹	۲۳.۳	۲۱.۶	-۳۳.۶	-۲۳.۱	-۰.۱	۳.۸	۵.۰	۳.۵	۲.۵	۴.۲	-	۵.۸	۵.۴	۵.۵	۰.۳	۰.۳
۳-۲- تشکیل سرمایه در ساختمان	-	-۲۱.۳	-۸.۳	۳.۰	-۱۰.۳	۱۶.۲	-۳.۱	-۱۲.۸	۰.۷	۶.۳	۳.۹	۱۵.۴	۲.۴	۳.۸	-۳.۴	-	-۴.۰	۸.۱	۷.۵	۱.۱	-۰.۳
۴- خالص صادرات کالاها و خدمات	-	-	-	-	-	-	-	-	-	-	-۷.۰	-	-	-	-	-	-	۹.۵	۸.۳	-	-
۴-۱- صادرات کالا و خدمات	-	-۱۷.۷	۲۶.۷	-۹.۰	-۲۱.۶	۴۳.۰	-۱.۱	-۸.۹	-۳۰.۹	-۲۸.۲	-۶.۳	۱۶.۹	-۵.۸	-۲۵.۱	-۴.۵	-	-۹.۷	۱۱.۳	۹.۸	۱.۷	-۱.۱
۴-۲- واردات کالا و خدمات	-	-۱۳.۸	-۰.۹	-۳۰.۴	۲۵.۴	-۵۰.۷	۳۰.۰	-۳۶.۶	-۱۱.۹	-۶۱.۳	-۲.۱	۴.۶	۱۷.۱	-۱۷.۷	-۸.۱	-	-۱۴.۶	۱.۸	۱.۵	۰.۱	-۰.۳
۵- تغییرات موجودی انبار و اشتباهات آماری	-	-	-	-	-	-	-	-	-	-	-	-	-	-	-	-	-	۰.۶	-۱.۵	-	-
محصول ناخالص داخلی (به قیمت بازار)	-	-۸.۶	۲.۵	۲.۳	۰.۰	۱۴.۲	۴.۸	-۴.۷	-۴.۲	۱.۰	۴.۳	۶.۹	۴.۴	۴.۱	۲.۲	-	۳.۸	۱۰۰.۰	۱۰۰.۰	۶.۹	۳.۸

* محاسبات سال‌های ۱۳۹۹-۱۴۰۰ مقدماتی بوده و پس از نهایی شدن حساب‌های سالانه قابل تجدید نظر است.

(درصد، سال پایه ۱۳۹۰)

جدول شماره ۶: رشد محصول ناخالص داخلی فصلی کشور به تفکیک اجزای هزینه نهائی به قیمت‌های ثابت (تجمعی)

شرح	۱۳۹۰	۱۳۹۱	۱۳۹۲	۱۳۹۳	۱۳۹۴	۱۳۹۵	۱۳۹۶	۱۳۹۷	۱۳۹۸	۱۳۹۹	۱۴۰۰	سه ماهه اول	شش ماهه اول	نه ماهه اول	کل سال	۱۴۰۱	سه ماهه اول	سهم از GDP (درصد)		مشارکت در رشد (واحد)	
																		سه ماهه اول ۱۴۰۰	سه ماهه اول ۱۴۰۱		
۱- هزینه مصرف نهایی خصوصی	-	-۱.۱	۰.۵	۰.۶	-۲.۳	۷.۹	۹.۳	-۲.۵	۰.۱	۱.۶	۱۲.۷	۷.۸	۱۱.۷	۱۲.۹	۱۲.۷	-	۱۱.۲	۵۰.۵	۵۴.۱	۳.۹	۶.۱
۲- هزینه مصرف نهایی دولت	-	-۴.۶	۱۱.۹	۱۴.۳	۱۴.۷	۱۱.۵	۱۱.۳	۱۴.۴	۱۱.۶	۹.۹	۵.۴	۵.۴	۵.۴	۵.۴	۵.۴	-	۴.۵	۲۶.۰	۲۶.۲	۱.۴	۱.۲
۳- تشکیل سرمایه ثابت ناخالص	-	-۳۰.۴	-۷.۸	۹.۷	-۱۲.۵	۱۹.۶	۹.۰	-۱۷.۴	-۱۸.۰	۳.۷	۳.۹	۱۱.۰	۶.۶	۵.۵	۳.۹	-	-۰.۱	۱۳.۴	۱۲.۹	۱.۵	۰.۰
۳-۱- تشکیل سرمایه در ماشین آلات	-	-۳۸.۹	-۷.۳	۱۷.۸	-۱۴.۹	۲۳.۳	۲۱.۶	-۳۳.۶	-۲۳.۱	-۰.۱	۳.۸	۵.۰	۴.۳	۳.۷	۳.۸	-	۵.۸	۵.۴	۵.۵	۰.۳	۰.۳
۳-۲- تشکیل سرمایه در ساختمان	-	-۲۱.۳	-۸.۳	۳.۰	-۱۰.۳	۱۶.۲	-۳.۱	-۱۲.۸	۰.۷	۶.۳	۳.۹	۱۵.۴	۸.۲	۶.۸	۳.۹	-	-۴.۰	۸.۱	۷.۵	۱.۲	-۰.۳
۴- خالص صادرات کالاها و خدمات	-	-	-	-	-	-	-	-	-	-	-۷.۰	-	-	-	-	-	-	۹.۵	۸.۳	-	-
۴-۱- صادرات کالا و خدمات	-	-۱۷.۷	۲۶.۷	-۹.۰	-۲۱.۶	۴۳.۰	-۱.۱	-۸.۹	-۳۰.۹	-۲۸.۲	-۶.۳	۱۶.۹	۵.۲	-۷.۰	-۶.۳	-	-۹.۷	۱۱.۳	۹.۸	۱.۹	-۱.۰
۴-۲- واردات کالا و خدمات	-	-۱۳.۸	-۰.۹	-۳۰.۴	۲۵.۴	-۵۰.۷	۳۰.۰	-۳۶.۶	-۱۱.۹	-۶۱.۳	-۲.۱	۴.۶	۹.۴	۰.۰	-۲.۱	-	-۱۴.۶	۱.۸	۱.۵	۰.۱	-۰.۲
۵- تغییرات موجودی انبار و اشتباهات آماری	-	-	-	-	-	-	-	-	-	-	-	-	-	-	-	-	-	۰.۶	-۱.۵	-	-
محصول ناخالص داخلی (به قیمت بازار)	-	-۸.۶	۲.۵	۲.۳	۰.۰	۱۴.۲	۴.۸	-۴.۷	-۴.۲	۱.۰	۴.۳	۶.۹	۵.۶	۵.۱	۴.۳	-	۳.۸	۱۰۰.۰	۱۰۰.۰	۶.۹	۳.۸

* محاسبات سال‌های ۱۳۹۹-۱۴۰۰ مقدماتی بوده و پس از نهایی شدن حساب‌های سالانه قابل تجدید نظر است.