

شاخص قیمت مصرف کننده – مرداد ۱۴۰۰

تاریخ انتشار: ۱۴۰۰/۰۶/۰۱

کاهش نرخ تورم نقطه‌ای خانوارهای کشور

منظور از نرخ تورم نقطه‌ای، درصد تغییر عدد شاخص قیمت، نسبت به ماه مشابه سال قبل می‌باشد. نرخ تورم نقطه‌ای در مرداد ماه ۱۴۰۰ به عدد ۴۳،۲ درصد رسیده است؛ یعنی خانوارهای کشور به طور میانگین ۴۳،۲ درصد بیشتر از مرداد ۱۳۹۹ برای خرید یک «مجموعه کالاها و خدمات یکسان» هزینه کرده‌اند.

نرخ تورم نقطه‌ای مرداد ماه ۱۴۰۰ در مقایسه با ماه قبل ۰،۴ واحد درصد کاهش یافته است. نرخ تورم نقطه‌ای گروه عمده «خوراکی‌ها، آشامیدنی‌ها و دخانیات» با افزایش ۱،۵ واحد درصدی به ۵۸،۴ درصد و گروه «کالاهای غیرخوراکی و خدمات» با کاهش ۱،۳ واحد درصدی به ۳۶،۱ درصد رسیده است.

این در حالی است که نرخ تورم نقطه‌ای برای خانوارهای شهری ۴۲،۴ درصد می‌باشد که نسبت به ماه قبل ۰،۵ واحد درصد کاهش داشته است. همچنین این نرخ برای خانوارهای روستایی ۴۷،۷ درصد بوده که نسبت به ماه قبل تغییری نداشته است.

کاهش نرخ تورم ماهانه خانوارهای کشور

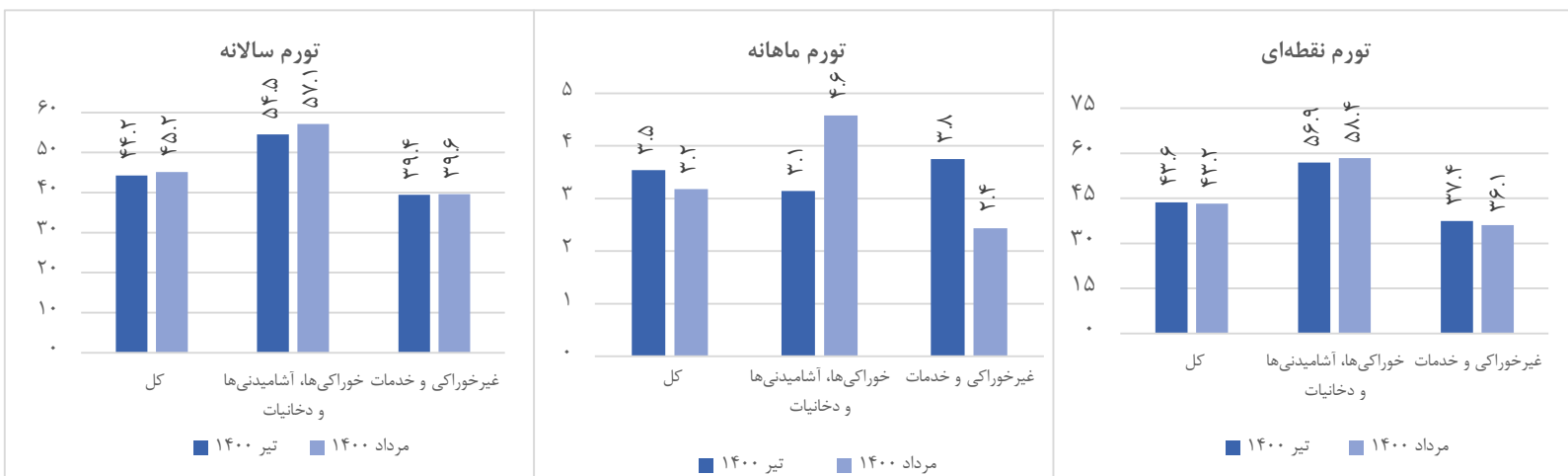
منظور از نرخ تورم ماهانه، درصد تغییر عدد شاخص قیمت، نسبت به ماه قبل می‌باشد. نرخ تورم ماهانه مرداد ۱۴۰۰ به ۳،۲ درصد رسیده که در مقایسه با همین اطلاع در ماه قبل، ۰،۳ واحد درصد کاهش داشته است. تورم ماهانه برای گروه‌های عمده «خوراکی‌ها، آشامیدنی‌ها و دخانیات» و «کالاهای غیرخوراکی و خدمات» به ترتیب ۴،۶ درصد و ۲،۴ درصد بوده است.

این در حالی است که نرخ تورم ماهانه برای خانوارهای شهری ۳،۲ درصد می‌باشد که نسبت به ماه قبل ۰،۴ واحد درصد کاهش داشته است. همچنین این نرخ برای خانوارهای روستایی ۳،۲ درصد بوده که نسبت به ماه قبل تغییری نداشته است.

افزایش نرخ تورم سالانه خانوارهای کشور

منظور از نرخ تورم سالانه، درصد تغییر میانگین اعداد شاخص قیمت در یک سال منتهی به ماه جاری، نسبت به دوره مشابه قبل از آن می‌باشد. نرخ تورم سالانه مرداد ماه ۱۴۰۰ برای خانوارهای کشور به ۴۵،۲ درصد رسیده که نسبت به همین اطلاع در ماه قبل، ۱،۰ واحد درصد افزایش نشان می‌دهد.

همچنین نرخ تورم سالانه برای خانوارهای شهری و روستایی به ترتیب ۴۴،۵ درصد و ۴۸،۷ درصد می‌باشد که برای خانوارهای شهری ۰،۸ واحد درصد افزایش و برای خانوارهای روستایی ۱،۴ واحد درصد افزایش داشته است.



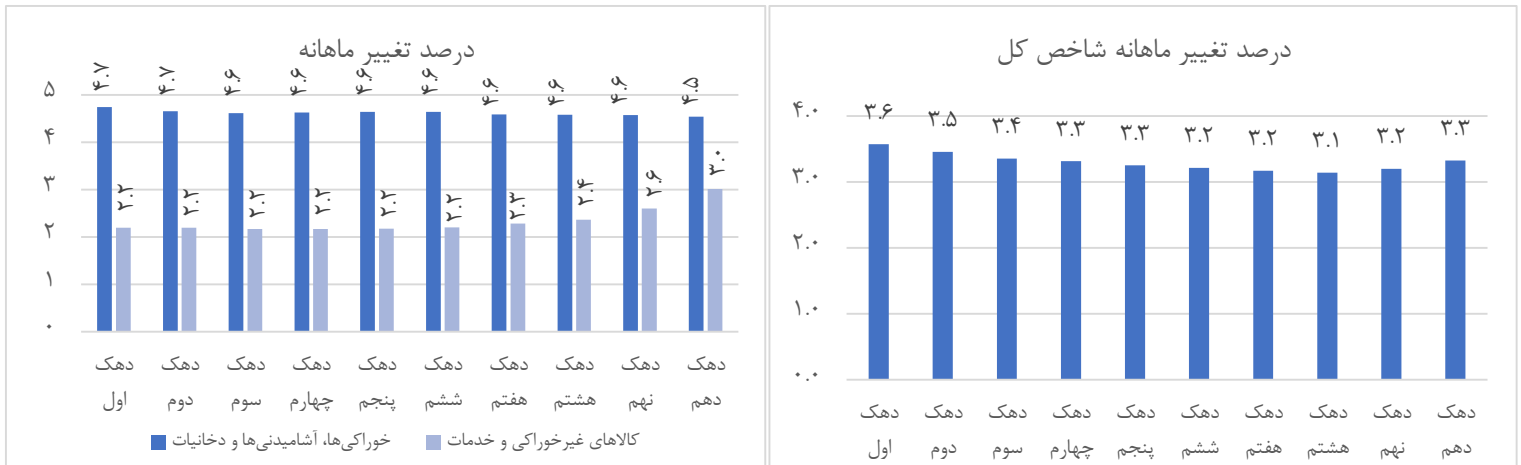
تغییرات قیمت ها در ماه جاری

در گروه عمده «خوراکی ها، آشامیدنی ها و دخانیات» بیشترین افزایش قیمت نسبت به ماه قبل مربوط به گروه «سبزیجات» (هویج فرنگی، کاهو و قارچ)، گروه «لبنیات و تخم مرغ» (تخم مرغ، انواع ماست و شیر) و گروه «نان و غلات» (انواع نان) می باشد. در گروه عمده «کالاهای غیرخوراکی و خدمات»، گروه «هتل و رستوران» (غذاهای سرو شده در رستوران)، گروه «حمل و نقل» (روغن موتور و انواع خودروی سواری) و گروه «پوشاک و کفش» بیشترین افزایش قیمت را نسبت به ماه قبل داشته اند.

درصد تغییرات شاخص قیمت در دهک های هزینه ای کل کشور در ماه جاری

دامنه تغییرات نرخ تورم سالانه در مرداد ماه ۱۴۰۰ برای دهک های مختلف هزینه ای از ۴۴,۶ درصد برای دهک ششم تا ۵۰,۰ درصد برای دهک دهم است.

نمودار درصد تغییر شاخص نسبت به ماه قبل برای دهک های مختلف هزینه ای در شاخص کل و گروه های عمده «خوراکی ها، آشامیدنی ها و دخانیات» و «غیرخوراکی و خدمات» به صورت زیر است:



اطلاعات تماس

اطلاعات بیشتر در مورد شاخص قیمت مصرف کننده ماه جاری، در فایل پیوست موجود می باشد.

www.amar.org.ir

اطلاعات سری زمانی شاخص قیمت مصرف کننده خانوارهای کشور:

www.amar.org.ir

اطلاعات سری زمانی شاخص قیمت مصرف کننده دهک های هزینه ای کشور:

آدرس: خیابان دکتر فاطمی، بین رهی معیری و پروین اعتصامی، پلاک ۲۱۱ تلفن ۸۵۱۰۰ - کدپستی ۱۴۱۴۶۶۳۱۱۱

تاریخ انتشار گزارش ماه آینده: ۱۴۰۰/۰۷/۰۱

۱۳۹۵=۱۰۰

جدول ۱- شاخص قیمت کالاها و خدمات مصرفی خانوار (CPI)

شرح	شاخص کل		خوراکی‌ها، آشامیدنی‌ها و دخانیات		کالاهای غیرخوراکی و خدمات	
	تیر ۱۴۰۰	مرداد ۱۴۰۰	تیر ۱۴۰۰	مرداد ۱۴۰۰	تیر ۱۴۰۰	مرداد ۱۴۰۰
کل کشور	۳۲۷.۴	۳۳۷.۸	۴۱۸.۵	۴۳۷.۶	۲۹۳.۳	۳۰۰.۴
شهری	۳۲۳.۸	۳۳۴.۱	۴۲۰.۵	۴۴۰.۳	۲۹۱.۶	۲۹۸.۷
روستایی	۳۴۷.۰	۳۵۸.۱	۴۱۱.۲	۴۲۸.۳	۳۰۴.۹	۳۱۲.۱

جدول ۲- درصد تغییر ماهانه شاخص (CPI)

شرح	شاخص کل		خوراکی‌ها، آشامیدنی‌ها و دخانیات		کالاهای غیرخوراکی و خدمات	
	تیر ۱۴۰۰	مرداد ۱۴۰۰	تیر ۱۴۰۰	مرداد ۱۴۰۰	تیر ۱۴۰۰	مرداد ۱۴۰۰
کل کشور	۳.۵	۳.۲	۳.۱	۴.۶	۳.۸	۲.۴
شهری	۳.۶	۳.۲	۳.۲	۴.۷	۳.۸	۲.۴
روستایی	۳.۲	۳.۲	۲.۹	۴.۲	۳.۴	۲.۳

جدول ۳- درصد تغییرات شاخص (CPI) نسبت به ماه مشابه سال قبل

شرح	شاخص کل		خوراکی‌ها، آشامیدنی‌ها و دخانیات		کالاهای غیرخوراکی و خدمات	
	تیر ۱۴۰۰	مرداد ۱۴۰۰	تیر ۱۴۰۰	مرداد ۱۴۰۰	تیر ۱۴۰۰	مرداد ۱۴۰۰
کل کشور	۴۳.۶	۴۳.۲	۵۶.۹	۵۸.۴	۳۷.۴	۳۶.۱
شهری	۴۲.۹	۴۲.۴	۵۷.۶	۵۹.۱	۳۶.۷	۳۵.۴
روستایی	۴۷.۷	۴۷.۷	۵۴.۲	۵۶.۱	۴۲.۴	۴۰.۸

جدول ۴- نرخ تورم ۱۲ ماهه شاخص

شرح	شاخص کل		خوراکی‌ها، آشامیدنی‌ها و دخانیات		کالاهای غیرخوراکی و خدمات	
	تیر ۱۴۰۰	مرداد ۱۴۰۰	تیر ۱۴۰۰	مرداد ۱۴۰۰	تیر ۱۴۰۰	مرداد ۱۴۰۰
کل کشور	۴۴.۲	۴۵.۲	۵۴.۵	۵۷.۱	۳۹.۴	۳۹.۶
شهری	۴۳.۷	۴۴.۵	۵۴.۵	۵۷.۲	۳۹.۱	۳۹.۲
روستایی	۴۷.۳	۴۸.۷	۵۴.۵	۵۶.۷	۴۱.۶	۴۲.۳

درصد تغییرات شاخص			شاخص	ضریب اهمیت	شرح
دوازده ماه منتهی به ماه جاری نسبت به دوره مشابه سال قبل	نسبت به ماه مشابه سال قبل	نسبت به ماه قبل			
۴۵.۲	۴۳.۲	۳.۲	۳۳۷.۸	۱۰۰.۰۰	شاخص کل
۵۷.۴	۵۹.۲	۴.۶	۴۳۶.۵	۲۶.۶۴	۱- خوراکی‌ها و آشامیدنی‌ها
۵۷.۱	۵۸.۶	۴.۷	۴۳۱.۸	۲۵.۵۵	خوراکی‌ها
۵۵.۰	۴۵.۰	۵.۸	۳۵۰.۷	۶.۶۷	نان و غلات
۵۲.۴	۵۶.۹	۵.۵	۴۶۷.۶	۵.۹۱	گوشت قرمز، سفید و فرآورده‌های آن‌ها
۵۱.۵	۵۴.۵	۵.۶	۴۶۳.۲	۵.۱۴	گوشت قرمز و گوشت ماکیان
۵۸.۷	۷۳.۷	۵.۴	۴۹۶.۸	۰.۷۷	ماهی‌ها و صدف‌داران
۶۶.۵	۶۷.۵	۵.۹	۴۴۰.۵	۲.۸۰	شیر، پنیر و تخم‌مرغ
۸۵.۹	۱۰۲.۰	۰.۸	۴۲۷.۳	۱.۲۹	روغن‌ها و چربی‌ها
۵۹.۴	۴۷.۸	۱.۸	۴۶۵.۷	۳.۴۳	میوه و خشکبار
۵۶.۸	۸۳.۶	۶.۴	۵۰۷.۱	۳.۰۲	سبزیجات (سبزی‌ها و حبوبات)
۶۰.۲	۶۲.۹	۲.۹	۴۳۵.۶	۱.۴۴	شکر، مربا، عسل، شکلات و شیرینی (قند، شکر و شیرینی‌ها)
۳۳.۵	۴۳.۲	۳.۸	۳۹۱.۹	۰.۹۸	محصولات خوراکی طبقه‌بندی نشده در جای دیگر
۶۳.۹	۷۰.۷	۳.۳	۵۴۷.۵	۱.۱۰	چای، قهوه، کاکائو، نوشابه و آب میوه (نوشابه‌های غیرالکلی)
۴۵.۵	۳۲.۴	۱.۷	۴۸۶.۴	۰.۵۹	۲- دخانیات
۴۹.۵	۵۴.۸	۲.۹	۳۹۵.۳	۴.۷۸	۳- پوشاک و کفش
۲۷.۰	۲۴.۳	۲.۲	۲۳۵.۸	۳۵.۵۰	۴- مسکن، آب، برق، گاز و سایر سوخت‌ها
۲۸.۲	۲۴.۹	۲.۲	۲۴۲.۲	۳۱.۱۲	مسکن
۲۷.۹	۲۴.۶	۲.۲	۲۴۱.۲	۳۰.۷۲	اجاره
۴۸.۳	۴۸.۵	۲.۴	۳۲۰.۱	۰.۴۱	خدمات نگهداری و تعمیر واحد مسکونی (خدمت)
۱۷.۴	۱۹.۲	۲.۷	۱۹۰.۴	۴.۳۸	آب، برق و سوخت
۶۰.۲	۵۴.۲	۲.۴	۴۶۶.۲	۳.۹۳	۵- مبلمان و لوازم خانگی و نگهداری معمول آن‌ها
۳۸.۵	۴۳.۷	۱.۳	۲۷۸.۹	۷.۱۴	۶- بهداشت و درمان
۶۱.۳	۴۴.۳	۳.۶	۴۳۰.۳	۹.۴۱	۷- حمل و نقل
۱۷.۸	۷.۳	۱.۰	۱۷۸.۱	۲.۸۷	۸- ارتباطات
۵۲.۳	۴۵.۲	۲.۱	۴۳۲.۵	۱.۶۵	۹- تفریح و فرهنگ
۲۲.۰	۲۰.۳	۱.۰	۲۲۱.۱	۱.۸۶	۱۰- آموزش
۴۷.۲	۶۳.۱	۳.۸	۳۶۰.۹	۱.۴۴	۱۱- هتل و رستوران
۴۶.۳	۴۲.۸	۲.۰	۳۷۴.۵	۴.۱۸	۱۲- کالاها و خدمات متفرقه

درصد تغییرات شاخص			شاخص	ضریب اهمیت	شرح
دوازده ماه منتهی به ماه جاری نسبت به دوره مشابه سال قبل	نسبت به ماه مشابه سال قبل	نسبت به ماه قبل			
۴۴.۵	۴۲.۴	۳.۲	۳۳۴.۱	۱۰۰.۰۰	شاخص کل
۵۷.۴	۵۹.۷	۴.۸	۴۳۹.۲	۲۴.۵۳	۱- خوراکی‌ها و آشامیدنی‌ها
۵۷.۲	۵۹.۲	۴.۸	۴۳۴.۸	۲۳.۵۷	خوراکی‌ها
۵۴.۵	۴۵.۹	۵.۷	۳۵۰.۹	۵.۹۸	نان و غلات
۵۲.۶	۵۷.۲	۵.۹	۴۷۱.۱	۵.۵۴	گوشت قرمز، سفید و فرآورده‌های آن‌ها
۵۱.۵	۵۴.۶	۵.۹	۴۶۶.۸	۴.۷۹	گوشت قرمز و گوشت ماکیان
۵۹.۳	۷۴.۶	۵.۵	۴۹۸.۲	۰.۷۶	ماهی‌ها و صدف‌داران
۶۶.۹	۶۷.۳	۶.۰	۴۴۹.۰	۲.۷۰	شیر، پنیر و تخم‌مرغ
۸۴.۱	۱۰۴.۶	۱.۱	۴۲۲.۱	۱.۱۵	روغن‌ها و چربی‌ها
۶۰.۲	۴۹.۸	۱.۹	۴۷۱.۲	۳.۳۱	میوه و خشکبار
۵۷.۵	۸۳.۸	۶.۵	۵۰۵.۰	۲.۷۰	سبزیجات (سبزی‌ها و حبوبات)
۵۹.۲	۶۲.۷	۳.۰	۴۳۶.۳	۱.۳۰	شکر، مربا، عسل، شکلات و شیرینی (قند، شکر و شیرینی‌ها)
۳۳.۵	۴۲.۷	۳.۶	۳۹۴.۴	۰.۸۹	محصولات خوراکی طبقه‌بندی نشده در جای دیگر
۶۳.۱	۷۱.۶	۳.۳	۵۴۸.۱	۰.۹۶	چای، قهوه، کاکائو، نوشابه و آب میوه (نوشابه‌های غیرالکلی)
۴۸.۴	۳۴.۱	۱.۸	۴۹۱.۶	۰.۵۰	۲- دخانیات
۴۸.۷	۵۴.۲	۲.۹	۳۹۰.۷	۴.۵۲	۳- پوشاک و کفش
۲۷.۲	۲۴.۱	۲.۲	۲۳۸.۲	۳۸.۰۷	۴- مسکن، آب، برق، گاز و سایر سوخت‌ها
۲۸.۲	۲۴.۸	۲.۲	۲۴۳.۷	۳۴.۱۰	مسکن
۲۸.۰	۲۴.۵	۲.۲	۲۴۲.۹	۳۳.۷۳	اجاره
۴۴.۹	۴۴.۹	۲.۴	۳۱۳.۸	۰.۳۷	خدمات نگهداری و تعمیر واحد مسکونی (خدمت)
۱۷.۰	۱۷.۰	۲.۸	۱۹۰.۴	۳.۹۷	آب، برق و سوخت
۵۹.۵	۵۳.۷	۲.۴	۴۵۷.۷	۳.۶۴	۵- مبلمان و لوازم خانگی و نگهداری معمول آن‌ها
۳۸.۲	۴۳.۴	۱.۳	۲۷۸.۷	۷.۱۳	۶- بهداشت و درمان
۶۲.۸	۴۴.۸	۳.۷	۴۳۸.۳	۹.۴۴	۷- حمل و نقل
۱۸.۶	۷.۶	۱.۰	۱۸۰.۱	۲.۸۵	۸- ارتباطات
۵۲.۲	۴۵.۵	۲.۲	۴۳۲.۸	۱.۶۴	۹- تفریح و فرهنگ
۲۲.۱	۲۰.۵	۱.۰	۲۲۱.۳	۲.۰۲	۱۰- آموزش
۴۷.۳	۶۳.۸	۳.۹	۳۶۱.۳	۱.۵۴	۱۱- هتل و رستوران
۴۶.۰	۴۲.۳	۲.۰	۳۷۴.۵	۴.۱۳	۱۲- کالاها و خدمات متفرقه

درصد تغییرات شاخص			شاخص	ضریب اهمیت	شرح
دوازده ماه منتهی به ماه جاری نسبت به دوره مشابه سال قبل	نسبت به ماه مشابه سال قبل	نسبت به ماه قبل			
۴۸.۷	۴۷.۷	۳.۲	۳۵۸.۱	۱۰۰.۰۰	شاخص کل
۵۷.۴	۵۷.۲	۴.۳	۴۲۶.۹	۳۸.۴۸	۱- خوراکی‌ها و آشامیدنی‌ها
۵۶.۹	۵۶.۶	۴.۳	۴۲۰.۸	۳۶.۶۰	خوراکی‌ها
۵۶.۹	۴۲.۰	۵.۸	۳۵۰.۱	۱۰.۵۶	نان و غلات
۵۱.۹	۵۵.۸	۴.۳	۴۵۳.۸	۷.۹۶	گوشت قرمز، سفید و فرآورده‌های آن‌ها
۵۱.۵	۵۴.۲	۴.۲	۴۴۹.۵	۷.۱۰	گوشت قرمز و گوشت ماکیان
۵۵.۸	۶۹.۵	۴.۷	۴۸۹.۹	۰.۸۶	ماهی‌ها و صدف‌داران
۶۴.۴	۶۸.۶	۵.۵	۴۰۲.۳	۳.۳۳	شیر، پنیر و تخم‌مرغ
۹۱.۰	۹۴.۷	-۰.۱	۴۴۳.۲	۲.۰۶	روغن‌ها و چربی‌ها
۵۵.۹	۳۹.۰	۱.۶	۴۴۰.۸	۴.۱۰	میوه و خشکبار
۵۴.۹	۸۳.۰	۵.۹	۵۱۳.۶	۴.۸۲	سبزیجات (سبزی‌ها و حبوبات)
۶۳.۴	۶۳.۳	۲.۷	۴۳۳.۱	۲.۲۵	شکر، مربا، عسل، شکلات و شیرینی (قند، شکر و شیرینی‌ها)
۳۳.۵	۴۴.۵	۴.۴	۳۸۳.۸	۱.۵۳	محصولات خوراکی طبقه‌بندی نشده در جای دیگر
۶۶.۴	۶۸.۱	۳.۴	۵۴۵.۸	۱.۸۸	چای، قهوه، کاکائو، نوشابه و آب میوه (نوشابه‌های غیرالکلی)
۳۸.۶	۲۸.۴	۱.۲	۴۷۳.۹	۱.۱۴	۲- دخانیات
۵۳.۰	۵۷.۱	۲.۹	۴۱۴.۰	۶.۲۸	۳- پوشاک و کفش
۲۴.۸	۲۷.۰	۲.۲	۲۱۲.۱	۲۱.۱۱	۴- مسکن، آب، برق، گاز و سایر سوخت‌ها
۲۷.۲	۲۶.۹	۲.۳	۲۲۱.۹	۱۴.۴۷	مسکن
۲۵.۶	۲۵.۰	۲.۳	۲۱۶.۷	۱۳.۸۷	اجاره
۶۱.۳	۶۱.۳	۲.۳	۳۴۱.۸	۰.۶۰	خدمات نگهداری و تعمیر واحد مسکونی (خدمت)
۱۹.۰	۲۷.۲	۲.۱	۱۹۰.۶	۶.۶۴	آب، برق و سوخت
۶۲.۸	۵۵.۷	۲.۳	۴۹۷.۳	۵.۵۳	۵- مبلمان و لوازم خانگی و نگهداری معمول آن‌ها
۴۰.۲	۴۵.۲	۱.۳	۲۸۰.۵	۷.۱۹	۶- بهداشت و درمان
۵۱.۹	۴۰.۸	۳.۲	۳۸۴.۲	۹.۲۶	۷- حمل و نقل
۱۳.۶	۵.۲	۰.۷	۱۶۷.۵	۲.۹۷	۸- ارتباطات
۵۳.۲	۴۳.۹	۱.۹	۴۳۰.۸	۱.۷۲	۹- تفریح و فرهنگ
۲۰.۸	۱۸.۲	۰.۷	۲۱۷.۷	۰.۹۵	۱۰- آموزش
۴۶.۴	۵۷.۴	۲.۹	۳۵۷.۱	۰.۸۹	۱۱- هتل و رستوران
۴۷.۷	۴۵.۵	۲.۲	۳۷۴.۹	۴.۴۸	۱۲- کالاها و خدمات متفرقه

۱۳۹۵=۱۰۰

جدول ۶.۱ - شاخص قیمت کالاها و خدمات مصرفی خانوارهای کشور و درصد تغییرات آن برای گروه‌های اختصاصی در مرداد ماه ۱۴۰۰

درصد تغییرات شاخص			شاخص	ضریب اهمیت	شرح		
دوازده ماه منتهی به ماه جاری نسبت به دوره مشابه سال قبل	نسبت به ماه مشابه سال قبل	نسبت به ماه قبل					
۴۵.۲	۴۳.۲	۳.۲	۳۳۷.۸	۱۰۰.۰۰	شاخص کل		
۵۷.۱	۵۸.۴	۴.۶	۴۳۷.۶	۲۷.۲۴	خوراکی‌ها، آشامیدنی‌ها و دخانیات	شاخص کل	
۳۹.۶	۳۶.۱	۲.۴	۳۰۰.۴	۷۲.۷۶	کالاهای غیر خوراکی و خدمات		
۲۷.۹	۲۴.۶	۲.۲	۲۴۱.۲	۳۰.۷۲	اجاره	شاخص کل	
۵۱.۲	۴۹.۵	۳.۵	۳۸۰.۶	۶۹.۲۸	شاخص کل* (بدون اجاره)		
۵۶.۵	۵۳.۱	۳.۹	۴۲۴.۸	۵۰.۸۷	کالاها	کالاها	شاخص کل
۸۴.۵	۵۰.۶	۴.۳	۶۳۶.۹	۵.۴۶	کالاهای بادوام		
۵۱.۴	۵۳.۴	۴.۰	۳۹۴.۴	۴۰.۳۳	کالاهای بی دوام		
۵۶.۰	۵۴.۶	۲.۷	۴۳۸.۶	۵.۰۸	کالاهای کم دوام		
۲۹.۰	۲۸.۵	۱.۹	۲۴۷.۷	۴۹.۱۳	خدمات		
۵۷.۱	۵۸.۶	۴.۷	۴۳۱.۸	۲۵.۵۵	خوراکی‌ها		
۵۷.۵	۶۴.۰	۵.۳	۴۷۲.۴	۱۲.۶۰	خوراکی‌های تازه	خوراکی‌ها	
۵۶.۷	۵۲.۳	۴.۰	۳۸۹.۴	۱۲.۹۵	سایر خوراکی‌ها		
۱۴.۱	۱۰.۶	۱.۴	۱۸۲.۷	۸.۷۷	کالاها و خدمات عمومی		

۱۳۹۵=۱۰۰

جدول ۶.۲- شاخص قیمت کالاها و خدمات مصرفی خانوارهای شهری و درصد تغییرات آن برای گروه‌های اختصاصی در مرداد ماه ۱۴۰۰

درصد تغییرات شاخص			شاخص	ضریب اهمیت	شرح		
دوازده ماه منتهی به ماه جاری نسبت به دوره مشابه سال قبل	نسبت به ماه مشابه سال قبل	نسبت به ماه قبل					
۴۴.۵	۴۲.۴	۳.۲	۳۳۴.۱	۱۰۰.۰۰	شاخص کل		
۵۷.۲	۵۹.۱	۴.۷	۴۴۰.۳	۲۵.۰۳	خوراکی‌ها، آشامیدنی‌ها و دخانیات	شاخص کل	
۳۹.۲	۳۵.۴	۲.۴	۲۹۸.۷	۷۴.۹۷	کالاهای غیر خوراکی و خدمات		
۲۸.۰	۲۴.۵	۲.۲	۲۴۲.۹	۳۳.۷۳	اجاره	شاخص کل	
۵۱.۲	۴۹.۴	۳.۵	۳۸۰.۵	۶۶.۲۷	شاخص کل* (بدون اجاره)		
۵۶.۹	۵۳.۲	۴.۰	۴۲۸.۳	۴۷.۶۵	کالاها	کالاها	شاخص کل
۸۵.۱	۵۰.۵	۴.۴	۶۴۲.۵	۵.۵۵	کالاهای بادوام		
۵۱.۳	۵۳.۷	۴.۱	۳۹۵.۶	۳۷.۳۲	کالاهای بی دوام		
۵۵.۳	۵۴.۱	۲.۷	۴۳۵.۴	۴.۷۹	کالاهای کم دوام		
۲۹.۰	۲۸.۲	۱.۹	۲۴۸.۴	۵۲.۳۵	خدمات		
۵۷.۲	۵۹.۲	۴.۸	۴۳۴.۸	۲۳.۵۷	خوراکی‌ها		
۵۸.۳	۶۴.۶	۵.۵	۴۷۵.۶	۱۲.۳۰	خوراکی‌های تازه	خوراکی‌ها	
۵۵.۸	۵۲.۵	۴.۰	۳۹۰.۲	۱۱.۲۶	سایر خوراکی‌ها		
۱۳.۹	۹.۷	۱.۴	۱۸۱.۰	۸.۵۱	کالاها و خدمات عمومی		

۱۳۹۵=۱۰۰

جدول ۶.۳ - شاخص قیمت کالاها و خدمات مصرفی خانوارهای روستایی و درصد تغییرات آن برای گروه‌های اختصاصی در مرداد ماه ۱۴۰۰

درصد تغییرات شاخص			شاخص	ضریب اهمیت	شرح	
دوازده ماه منتهی به ماه جاری نسبت به دوره مشابه سال قبل	نسبت به ماه مشابه سال قبل	نسبت به ماه قبل				
۴۸.۷	۴۷.۷	۳.۲	۳۵۸.۱	۱۰۰.۰۰	شاخص کل	
۵۶.۷	۵۶.۱	۴.۲	۴۲۸.۳	۳۹.۶۲	شاخص کل خوراکی‌ها، آشامیدنی‌ها و دخانیات کالاهای غیر خوراکی و خدمات	
۴۲.۳	۴۰.۸	۲.۳	۳۱۲.۱	۶۰.۳۸		
۲۵.۶	۲۵.۰	۲.۳	۲۱۶.۷	۱۳.۸۷	شاخص کل اجاره شاخص کل* (بدون اجاره)	
۵۱.۴	۵۰.۲	۳.۳	۳۸۰.۹	۸۶.۱۳		
۵۴.۹	۵۲.۶	۳.۶	۴۱۱.۴	۶۸.۸۴	شاخص کل کالاها	
۸۰.۲	۵۰.۹	۳.۶	۶۰۱.۸	۴.۹۶		کالاهای بادوام
۵۱.۵	۵۲.۴	۳.۷	۳۹۰.۰	۵۷.۰۳		کالاهای بی دوام
۵۸.۵	۵۶.۴	۲.۷	۴۵۱.۵	۶.۸۵		کالاهای کم دوام
۲۹.۴	۳۱.۵	۱.۸	۲۴۰.۴	۳۱.۱۶	خدمات	
۵۶.۹	۵۶.۶	۴.۳	۴۲۰.۸	۳۶.۶۰	خوراکی‌ها	
۵۴.۴	۶۱.۳	۴.۶	۴۵۹.۶	۱۷.۴۹	خوراکی‌ها خوراکی‌های تازه سایر خوراکی‌ها	
۵۹.۷	۵۱.۸	۴.۰	۳۸۶.۷	۱۹.۱۱		
۱۵.۰	۱۴.۷	۱.۴	۱۸۹.۸	۱۱.۳۵	کالاها و خدمات عمومی	

دوره زمانی	عدد شاخص	درصد تغییر ماهانه	در صد تغییر نسبت به ماه مشابه سال قبل	تورم ۱۲ ماهه
تیر ۱۳۹۶	۱۰۶.۶	۱.۰	۸.۲	۷.۴
مرداد ۱۳۹۶	۱۰۷.۰	۰.۴	۷.۶	۷.۴
شهریور ۱۳۹۶	۱۰۷.۰	۰.۰	۷.۲	۷.۴
مهر ۱۳۹۶	۱۰۸.۵	۱.۳	۸.۱	۷.۵
آبان ۱۳۹۶	۱۰۹.۶	۱.۰	۸.۹	۷.۸
آذر ۱۳۹۶	۱۱۰.۴	۰.۷	۸.۹	۸.۰
دی ۱۳۹۶	۱۱۰.۹	۰.۴	۸.۵	۸.۲
بهمن ۱۳۹۶	۱۱۱.۲	۰.۳	۸.۲	۸.۳
اسفند ۱۳۹۶	۱۱۱.۴	۰.۲	۷.۲	۸.۲
فروردین ۱۳۹۷	۱۱۲.۹	۱.۳	۷.۰	۸.۱
اردیبهشت ۱۳۹۷	۱۱۴.۱	۱.۱	۸.۳	۸.۰
خرداد ۱۳۹۷	۱۱۶.۲	۱.۹	۱۰.۲	۸.۲
تیر ۱۳۹۷	۱۲۱.۴	۴.۴	۱۳.۸	۸.۷
مرداد ۱۳۹۷	۱۲۷.۷	۵.۲	۱۹.۳	۹.۷
شهریور ۱۳۹۷	۱۳۴.۶	۵.۴	۲۵.۷	۱۱.۳
مهر ۱۳۹۷	۱۴۴.۱	۷.۱	۳۲.۸	۱۳.۴
آبان ۱۳۹۷	۱۴۷.۸	۲.۶	۳۴.۹	۱۵.۶
آذر ۱۳۹۷	۱۵۱.۷	۲.۶	۳۷.۴	۱۸.۰
دی ۱۳۹۷	۱۵۴.۷	۲.۰	۳۹.۶	۲۰.۶
بهمن ۱۳۹۷	۱۵۸.۱	۲.۲	۴۲.۳	۲۳.۵
اسفند ۱۳۹۷	۱۶۴.۳	۳.۹	۴۷.۵	۲۶.۹
فروردین ۱۳۹۸	۱۷۰.۹	۴.۰	۵۱.۴	۳۰.۶
اردیبهشت ۱۳۹۸	۱۷۳.۵	۱.۵	۵۲.۱	۳۴.۲
خرداد ۱۳۹۸	۱۷۴.۹	۰.۸	۵۰.۴	۳۷.۶
تیر ۱۳۹۸	۱۷۹.۷	۲.۸	۴۸.۰	۴۰.۴
مرداد ۱۳۹۸	۱۸۰.۸	۰.۶	۴۱.۶	۴۲.۲
شهریور ۱۳۹۸	۱۸۱.۷	۰.۵	۳۵.۰	۴۲.۷
مهر ۱۳۹۸	۱۸۴.۹	۱.۷	۲۸.۳	۴۲.۰
آبان ۱۳۹۸	۱۸۷.۸	۱.۶	۲۷.۰	۴۱.۱
آذر ۱۳۹۸	۱۹۳.۸	۳.۲	۲۷.۸	۴۰.۰
دی ۱۳۹۸	۱۹۵.۴	۰.۸	۲۶.۳	۳۸.۶
بهمن ۱۳۹۸	۱۹۷.۶	۱.۱	۲۵.۰	۳۷.۰
اسفند ۱۳۹۸	۲۰۰.۵	۱.۵	۲۲.۰	۳۴.۸
فروردین ۱۳۹۹	۲۰۴.۸	۲.۱	۱۹.۸	۳۲.۲
اردیبهشت ۱۳۹۹	۲۱۰.۰	۲.۵	۲۱.۰	۲۹.۸
خرداد ۱۳۹۹	۲۱۴.۲	۲.۰	۲۲.۵	۲۷.۸
تیر ۱۳۹۹	۲۲۷.۹	۶.۴	۲۶.۹	۲۶.۴
مرداد ۱۳۹۹	۲۳۵.۹	۳.۵	۳۰.۴	۲۵.۸
شهریور ۱۳۹۹	۲۴۴.۳	۳.۶	۳۴.۴	۲۶.۰
مهر ۱۳۹۹	۲۶۱.۵	۷.۰	۴۱.۴	۲۷.۲
آبان ۱۳۹۹	۲۷۵.۰	۵.۲	۴۶.۴	۲۹.۰
آذر ۱۳۹۹	۲۸۰.۶	۲.۰	۴۴.۸	۳۰.۵
دی ۱۳۹۹	۲۸۵.۷	۱.۸	۴۶.۲	۳۲.۲
بهمن ۱۳۹۹	۲۹۲.۸	۲.۵	۴۸.۲	۳۴.۲
اسفند ۱۳۹۹	۲۹۸.۱	۱.۸	۴۸.۷	۳۶.۴
فروردین ۱۴۰۰	۳۰۶.۱	۲.۷	۴۹.۵	۳۸.۹
اردیبهشت ۱۴۰۰	۳۰۸.۴	۰.۷	۴۶.۹	۴۱.۰
خرداد ۱۴۰۰	۳۱۶.۲	۲.۵	۴۷.۶	۴۳.۰
تیر ۱۴۰۰	۳۲۷.۴	۳.۵	۴۳.۶	۴۴.۲
مرداد ۱۴۰۰	۳۳۷.۸	۳.۲	۴۳.۲	۴۵.۲

تورم ۱۲ ماهه	درصد تغییر نسبت به ماه مشابه سال قبل	درصد تغییر ماهانه	عدد شاخص	دوره زمانی
۷.۱	۸.۱	۱.۱	۱۰۶.۵	تیر ۱۳۹۶
۷.۱	۷.۴	۰.۴	۱۰۶.۹	مرداد ۱۳۹۶
۷.۱	۷.۱	۰.۱	۱۰۷.۰	شهریور ۱۳۹۶
۷.۳	۸.۱	۱.۴	۱۰۸.۵	مهر ۱۳۹۶
۷.۵	۸.۹	۱.۰	۱۰۹.۵	آبان ۱۳۹۶
۷.۸	۸.۹	۰.۷	۱۱۰.۳	آذر ۱۳۹۶
۸.۱	۸.۵	۰.۵	۱۱۰.۸	دی ۱۳۹۶
۸.۲	۸.۴	۰.۳	۱۱۱.۲	بهمن ۱۳۹۶
۸.۱	۷.۳	۰.۲	۱۱۱.۴	اسفند ۱۳۹۶
۸.۰	۷.۳	۱.۳	۱۱۲.۹	فروردین ۱۳۹۷
۸.۱	۸.۶	۱.۱	۱۱۴.۱	اردیبهشت ۱۳۹۷
۸.۲	۱۰.۲	۱.۷	۱۱۶.۱	خرداد ۱۳۹۷
۸.۸	۱۴.۰	۴.۶	۱۲۱.۵	تیر ۱۳۹۷
۹.۸	۱۹.۴	۵.۱	۱۲۷.۶	مرداد ۱۳۹۷
۱۱.۴	۲۵.۷	۵.۳	۱۳۴.۴	شهریور ۱۳۹۷
۱۳.۴	۳۲.۴	۶.۸	۱۴۳.۶	مهر ۱۳۹۷
۱۵.۶	۳۴.۵	۲.۶	۱۴۷.۳	آبان ۱۳۹۷
۱۸.۰	۳۶.۹	۲.۵	۱۵۱.۰	آذر ۱۳۹۷
۲۰.۶	۳۹.۰	۲.۰	۱۵۴.۱	دی ۱۳۹۷
۲۳.۴	۴۱.۵	۲.۱	۱۵۷.۳	بهمن ۱۳۹۷
۲۶.۶	۴۶.۶	۳.۸	۱۶۳.۳	اسفند ۱۳۹۷
۳۰.۲	۵۰.۰	۳.۷	۱۶۹.۳	فروردین ۱۳۹۸
۳۳.۷	۵۰.۷	۱.۶	۱۷۲.۰	اردیبهشت ۱۳۹۸
۳۶.۹	۴۹.۳	۰.۸	۱۷۳.۳	خرداد ۱۳۹۸
۳۹.۷	۴۶.۹	۲.۹	۱۷۸.۴	تیر ۱۳۹۸
۴۱.۴	۴۰.۸	۰.۷	۱۷۹.۷	مرداد ۱۳۹۸
۴۱.۹	۳۴.۵	۰.۶	۱۸۰.۸	شهریور ۱۳۹۸
۴۱.۳	۲۸.۳	۱.۹	۱۸۴.۲	مهر ۱۳۹۸
۴۰.۳	۲۷.۰	۱.۵	۱۸۷.۰	آبان ۱۳۹۸
۳۹.۳	۲۷.۶	۳.۰	۱۹۲.۶	آذر ۱۳۹۸
۳۸.۰	۲۶.۲	۰.۹	۱۹۴.۴	دی ۱۳۹۸
۳۶.۵	۲۵.۱	۱.۲	۱۹۶.۷	بهمن ۱۳۹۸
۳۴.۴	۲۲.۲	۱.۴	۱۹۹.۵	اسفند ۱۳۹۸
۳۱.۹	۲۰.۲	۲.۰	۲۰۳.۴	فروردین ۱۳۹۹
۲۹.۷	۲۱.۳	۲.۶	۲۰۸.۷	اردیبهشت ۱۳۹۹
۲۷.۷	۲۲.۷	۲.۰	۲۱۲.۸	خرداد ۱۳۹۹
۲۶.۴	۲۷.۰	۶.۵	۲۲۶.۷	تیر ۱۳۹۹
۲۵.۹	۳۰.۶	۳.۵	۲۳۴.۷	مرداد ۱۳۹۹
۲۶.۱	۳۴.۵	۳.۶	۲۴۳.۱	شهریور ۱۳۹۹
۲۷.۳	۴۱.۳	۷.۱	۲۶۰.۳	مهر ۱۳۹۹
۲۹.۰	۴۵.۷	۴.۷	۲۷۲.۶	آبان ۱۳۹۹
۳۰.۵	۴۴.۲	۱.۹	۲۷۷.۷	آذر ۱۳۹۹
۳۲.۲	۴۵.۵	۱.۹	۲۸۲.۹	دی ۱۳۹۹
۳۴.۱	۴۷.۲	۲.۴	۲۸۹.۵	بهمن ۱۳۹۹
۳۶.۲	۴۷.۸	۱.۸	۲۹۴.۹	اسفند ۱۳۹۹
۳۸.۶	۴۸.۸	۲.۶	۳۰۲.۷	فروردین ۱۴۰۰
۴۰.۵	۴۶.۱	۰.۷	۳۰۴.۹	اردیبهشت ۱۴۰۰
۴۲.۵	۴۶.۹	۲.۵	۳۱۲.۶	خرداد ۱۴۰۰
۴۳.۷	۴۲.۹	۳.۶	۳۲۳.۸	تیر ۱۴۰۰
۴۴.۵	۴۲.۴	۳.۲	۳۳۴.۱	مرداد ۱۴۰۰

تورم ۱۲ ماهه	درصد تغییر نسبت به ماه مشابه سال قبل	درصد تغییر ماهانه	عدد شاخص	دوره زمانی
۸.۷	۹.۲	۰.۷	۱۰۷.۳	تیر ۱۳۹۶
۸.۸	۸.۲	۰.۵	۱۰۷.۸	مرداد ۱۳۹۶
۸.۹	۷.۶	-۰.۳	۱۰۷.۵	شهریور ۱۳۹۶
۸.۹	۸.۳	۱.۰	۱۰۸.۵	مهر ۱۳۹۶
۹.۰	۹.۲	۱.۲	۱۰۹.۹	آبان ۱۳۹۶
۹.۲	۹.۰	۱.۰	۱۱۱.۰	آذر ۱۳۹۶
۹.۲	۸.۲	۰.۰	۱۱۱.۰	دی ۱۳۹۶
۹.۱	۷.۴	۰.۰	۱۱۱.۰	بهمن ۱۳۹۶
۸.۸	۶.۲	۰.۴	۱۱۱.۵	اسفند ۱۳۹۶
۸.۳	۵.۴	۱.۳	۱۱۲.۹	فروردین ۱۳۹۷
۷.۹	۶.۶	۰.۹	۱۱۴.۰	اردیبهشت ۱۳۹۷
۷.۹	۹.۹	۲.۷	۱۱۷.۱	خرداد ۱۳۹۷
۸.۲	۱۲.۷	۳.۲	۱۲۰.۹	تیر ۱۳۹۷
۹.۱	۱۸.۸	۵.۹	۱۲۸.۰	مرداد ۱۳۹۷
۱۰.۷	۲۶.۱	۵.۸	۱۳۵.۵	شهریور ۱۳۹۷
۱۳.۰	۳۵.۳	۸.۳	۱۴۶.۸	مهر ۱۳۹۷
۱۵.۴	۳۷.۳	۲.۷	۱۵۰.۸	آبان ۱۳۹۷
۱۸.۰	۳۹.۹	۳.۰	۱۵۵.۳	آذر ۱۳۹۷
۲۰.۹	۴۲.۷	۲.۰	۱۵۸.۴	دی ۱۳۹۷
۲۴.۲	۴۶.۷	۲.۸	۱۶۲.۹	بهمن ۱۳۹۷
۲۸.۱	۵۲.۷	۴.۵	۱۷۰.۳	اسفند ۱۳۹۷
۳۲.۶	۵۹.۴	۵.۸	۱۸۰.۱	فروردین ۱۳۹۸
۳۷.۱	۵۹.۶	۱.۰	۱۸۱.۹	اردیبهشت ۱۳۹۸
۴۱.۰	۵۶.۵	۰.۷	۱۸۳.۳	خرداد ۱۳۹۸
۴۴.۴	۵۴.۳	۱.۸	۱۸۶.۵	تیر ۱۳۹۸
۴۶.۶	۴۶.۱	۰.۳	۱۸۷.۱	مرداد ۱۳۹۸
۴۷.۴	۳۸.۱	۰.۰	۱۸۷.۱	شهریور ۱۳۹۸
۴۶.۳	۲۸.۵	۰.۸	۱۸۸.۶	مهر ۱۳۹۸
۴۵.۱	۲۷.۳	۱.۸	۱۹۲.۰	آبان ۱۳۹۸
۴۳.۸	۲۸.۹	۴.۲	۲۰۰.۱	آذر ۱۳۹۸
۴۲.۲	۲۷.۰	۰.۵	۲۰۱.۱	دی ۱۳۹۸
۴۰.۱	۲۴.۴	۰.۷	۲۰۲.۶	بهمن ۱۳۹۸
۳۷.۳	۲۱.۱	۱.۸	۲۰۶.۲	اسفند ۱۳۹۸
۳۳.۹	۱۸.۱	۳.۱	۲۱۲.۶	فروردین ۱۳۹۹
۳۰.۸	۱۹.۳	۲.۱	۲۱۷.۱	اردیبهشت ۱۳۹۹
۲۸.۲	۲۱.۱	۲.۲	۲۲۱.۹	خرداد ۱۳۹۹
۲۶.۴	۲۵.۹	۵.۹	۲۳۴.۹	تیر ۱۳۹۹
۲۵.۴	۲۹.۶	۳.۲	۲۴۲.۵	مرداد ۱۳۹۹
۲۵.۴	۳۴.۱	۳.۵	۲۵۱.۰	شهریور ۱۳۹۹
۲۶.۷	۴۲.۲	۶.۹	۲۶۸.۲	مهر ۱۳۹۹
۲۸.۸	۵۰.۳	۷.۶	۲۸۸.۶	آبان ۱۳۹۹
۳۰.۵	۴۸.۰	۲.۷	۲۹۶.۳	آذر ۱۳۹۹
۳۲.۵	۴۹.۸	۱.۷	۳۰۱.۳	دی ۱۳۹۹
۳۵.۰	۵۳.۶	۳.۳	۳۱۱.۲	بهمن ۱۳۹۹
۳۷.۷	۵۳.۳	۱.۶	۳۱۶.۱	اسفند ۱۳۹۹
۴۰.۶	۵۳.۰	۳.۰	۳۲۵.۴	فروردین ۱۴۰۰
۴۳.۲	۵۱.۰	۰.۷	۳۲۷.۸	اردیبهشت ۱۴۰۰
۴۵.۶	۵۱.۵	۲.۶	۳۳۶.۳	خرداد ۱۴۰۰
۴۷.۳	۴۷.۷	۳.۲	۳۴۷.۰	تیر ۱۴۰۰
۴۸.۷	۴۷.۷	۳.۲	۳۵۸.۱	مرداد ۱۴۰۰

جدول ۸.۱- شاخص قیمت کل کالاها و خدمات مصرفی خانوارهای کشور

۱۳۹۵=۱۰۰

دوره زمانی	۱۳۹۰	۱۳۹۱	۱۳۹۲	۱۳۹۳	۱۳۹۴	۱۳۹۵	۱۳۹۶	۱۳۹۷	۱۳۹۸	۱۳۹۹	۱۴۰۰
سال	۴۲.۸	۵۵.۳	۷۳.۵	۸۴.۲	۹۳.۶	۱۰۰.۰	۱۰۸.۲	۱۳۷.۳	۱۸۵.۱	۲۵۲.۶	-
فروردین	۳۸.۴	۴۷.۹	۶۷.۲	۷۸.۹	۸۹.۸	۹۶.۷	۱۰۵.۵	۱۱۲.۹	۱۷۰.۹	۲۰۴.۸	۳۰۶.۱
اردیبهشت	۳۹.۵	۴۸.۷	۶۷.۹	۷۹.۴	۹۰.۲	۹۶.۸	۱۰۵.۳	۱۱۴.۱	۱۷۳.۵	۲۱۰.۰	۳۰۸.۴
خرداد	۴۰.۲	۴۹.۱	۶۹.۹	۸۰.۰	۹۱.۳	۹۷.۵	۱۰۵.۵	۱۱۶.۲	۱۷۴.۹	۲۱۴.۲	۳۱۶.۲
تیر	۴۰.۹	۵۱.۱	۷۱.۵	۸۲.۰	۹۲.۴	۹۸.۵	۱۰۶.۶	۱۲۱.۴	۱۷۹.۷	۲۲۷.۹	۳۲۷.۴
مرداد	۴۱.۹	۵۲.۳	۷۲.۸	۸۳.۲	۹۲.۸	۹۹.۵	۱۰۷.۰	۱۲۷.۷	۱۸۰.۸	۲۳۵.۹	۳۳۷.۸
شهریور	۴۲.۶	۵۳.۴	۷۳.۷	۸۳.۹	۹۳.۵	۹۹.۸	۱۰۷.۰	۱۳۴.۶	۱۸۱.۷	۲۴۴.۳	
مهر	۴۳.۳	۵۶.۱	۷۴.۸	۸۵.۰	۹۴.۱	۱۰۰.۳	۱۰۸.۵	۱۴۴.۱	۱۸۴.۹	۲۶۱.۵	
آبان	۴۳.۷	۵۸.۲	۷۵.۹	۸۵.۷	۹۴.۷	۱۰۰.۶	۱۰۹.۶	۱۴۷.۸	۱۸۷.۸	۲۷۵.۰	
آذر	۴۴.۴	۵۹.۰	۷۶.۳	۸۷.۵	۹۵.۹	۱۰۱.۴	۱۱۰.۴	۱۵۱.۷	۱۹۳.۸	۲۸۰.۶	
دی	۴۵.۰	۶۰.۳	۷۷.۱	۸۸.۱	۹۶.۳	۱۰۲.۲	۱۱۰.۹	۱۵۴.۷	۱۹۵.۴	۲۸۵.۷	
بهمن	۴۶.۰	۶۳.۲	۷۷.۲	۸۸.۲	۹۵.۹	۱۰۲.۷	۱۱۱.۲	۱۵۸.۱	۱۹۷.۶	۲۹۲.۸	
اسفند	۴۷.۱	۶۵.۰	۷۷.۷	۸۸.۷	۹۶.۱	۱۰۴.۰	۱۱۱.۴	۱۶۴.۳	۲۰۰.۵	۲۹۸.۱	

جدول ۸.۱.۱- شاخص قیمت خوراکی‌ها، آشامیدنی‌ها و دخانیات مصرفی خانوارهای کشور

۱۳۹۵=۱۰۰

دوره زمانی	۱۳۹۰	۱۳۹۱	۱۳۹۲	۱۳۹۳	۱۳۹۴	۱۳۹۵	۱۳۹۶	۱۳۹۷	۱۳۹۸	۱۳۹۹	۱۴۰۰
سال	۳۷.۰	۵۳.۸	۷۷.۵	۸۴.۸	۹۳.۱	۱۰۰.۰	۱۱۲.۲	۱۵۵.۰	۲۲۱.۰	۳۰۷.۲	-
فروردین	۳۲.۸	۴۴.۷	۷۱.۵	۸۲.۸	۹۱.۰	۹۵.۱	۱۱۱.۷	۱۱۸.۵	۲۱۹.۶	۲۴۳.۱	۳۹۶.۵
اردیبهشت	۳۴.۰	۴۶.۰	۷۱.۹	۷۹.۶	۹۱.۲	۹۴.۹	۱۱۰.۳	۱۱۹.۴	۲۱۸.۰	۲۴۴.۲	۳۹۳.۳
خرداد	۳۴.۷	۴۶.۱	۷۴.۱	۷۹.۴	۹۱.۷	۹۶.۵	۱۱۰.۱	۱۲۴.۴	۲۱۷.۶	۲۵۰.۱	۴۰۵.۷
تیر	۳۵.۰	۴۹.۶	۷۵.۹	۸۱.۸	۹۲.۶	۹۷.۶	۱۱۰.۶	۱۲۸.۳	۲۲۰.۴	۲۶۶.۷	۴۱۸.۵
مرداد	۳۵.۶	۵۱.۰	۷۷.۴	۸۳.۷	۹۲.۹	۹۹.۷	۱۱۰.۹	۱۴۰.۰	۲۱۹.۳	۲۷۶.۲	۴۳۷.۶
شهریور	۳۶.۰	۵۱.۵	۷۷.۸	۸۴.۵	۹۲.۷	۱۰۰.۰	۱۰۹.۵	۱۴۹.۰	۲۱۶.۳	۲۸۴.۴	
مهر	۳۶.۷	۵۳.۹	۷۸.۸	۸۴.۷	۹۱.۹	۹۹.۳	۱۰۹.۷	۱۶۸.۸	۲۱۴.۱	۳۰۰.۸	
آبان	۳۷.۳	۵۶.۸	۷۹.۷	۸۵.۵	۹۱.۹	۹۹.۶	۱۱۲.۱	۱۶۸.۵	۲۱۷.۰	۳۳۹.۸	
آذر	۳۸.۳	۵۷.۸	۷۹.۶	۸۹.۴	۹۴.۸	۱۰۱.۵	۱۱۴.۷	۱۷۶.۵	۲۲۶.۰	۳۵۶.۷	
دی	۳۹.۱	۵۸.۹	۸۱.۰	۸۹.۰	۹۵.۶	۱۰۲.۸	۱۱۵.۱	۱۸۱.۶	۲۲۵.۲	۳۶۰.۱	
بهمن	۴۱.۱	۶۳.۰	۸۰.۷	۸۸.۶	۹۵.۱	۱۰۴.۳	۱۱۵.۵	۱۸۹.۷	۲۲۷.۱	۳۷۸.۸	
اسفند	۴۳.۲	۶۶.۹	۸۱.۴	۸۹.۰	۹۵.۲	۱۰۸.۷	۱۱۵.۸	۲۰۱.۹	۲۳۱.۳	۳۸۵.۴	

جدول ۸.۱.۲- شاخص قیمت کالاهای غیر خوراکی و خدمات مصرفی خانوارهای کشور

۱۳۹۵=۱۰۰

دوره زمانی	۱۳۹۰	۱۳۹۱	۱۳۹۲	۱۳۹۳	۱۳۹۴	۱۳۹۵	۱۳۹۶	۱۳۹۷	۱۳۹۸	۱۳۹۹	۱۴۰۰
سال	۴۵.۶	۵۶.۱	۷۱.۵	۸۳.۹	۹۳.۸	۱۰۰.۰	۱۰۶.۸	۱۳۰.۷	۱۷۱.۷	۲۳۲.۱	-
فروردین	۴۱.۲	۴۹.۵	۶۵.۰	۷۶.۹	۸۹.۲	۹۷.۳	۱۰۳.۱	۱۱۰.۸	۱۵۲.۷	۱۹۰.۴	۲۷۲.۳
اردیبهشت	۴۲.۲	۵۰.۰	۶۵.۹	۷۹.۳	۸۹.۸	۹۷.۵	۱۰۳.۵	۱۱۲.۱	۱۵۶.۸	۱۹۷.۲	۲۷۶.۶
خرداد	۴۲.۹	۵۰.۶	۶۷.۸	۸۰.۳	۹۱.۱	۹۷.۸	۱۰۳.۸	۱۱۳.۲	۱۵۸.۸	۲۰۰.۷	۲۸۲.۶
تیر	۴۳.۹	۵۱.۸	۶۹.۴	۸۲.۰	۹۲.۳	۹۸.۸	۱۰۵.۱	۱۱۸.۸	۱۶۴.۴	۲۱۳.۴	۲۹۳.۳
مرداد	۴۵.۰	۵۲.۹	۷۰.۶	۸۳.۰	۹۲.۸	۹۹.۵	۱۰۵.۶	۱۲۳.۱	۱۶۶.۴	۲۲۰.۷	۳۰۰.۴
شهریور	۴۵.۷	۵۴.۳	۷۱.۷	۸۳.۷	۹۳.۹	۹۹.۸	۱۰۶.۱	۱۲۹.۲	۱۶۸.۸	۲۲۹.۳	
مهر	۴۶.۵	۵۷.۲	۷۲.۸	۸۵.۲	۹۵.۲	۱۰۰.۷	۱۰۸.۰	۱۳۷.۴	۱۷۴.۰	۲۴۶.۸	
آبان	۴۶.۹	۵۸.۸	۷۴.۰	۸۵.۹	۹۶.۰	۱۰۱.۰	۱۰۸.۶	۱۴۰.۱	۱۷۶.۸	۲۵۰.۷	
آذر	۴۷.۴	۵۹.۶	۷۴.۶	۸۶.۵	۹۶.۵	۱۰۱.۳	۱۰۸.۸	۱۴۲.۴	۱۸۱.۷	۲۵۲.۰	
دی	۴۷.۹	۶۱.۰	۷۵.۲	۸۷.۷	۹۶.۶	۱۰۲.۰	۱۰۹.۳	۱۴۴.۷	۱۸۴.۳	۲۵۷.۸	
بهمن	۴۸.۴	۶۳.۲	۷۵.۴	۸۸.۰	۹۶.۳	۱۰۲.۱	۱۰۹.۵	۱۴۶.۳	۱۸۶.۵	۲۶۰.۶	
اسفند	۴۹.۰	۶۴.۱	۷۶.۰	۸۸.۵	۹۶.۵	۱۰۲.۲	۱۰۹.۸	۱۵۰.۳	۱۸۸.۹	۲۶۵.۴	

جدول ۸.۲- شاخص قیمت کل کالاها و خدمات مصرفی خانوارهای شهری

۱۳۹۵=۱۰۰

دوره زمانی	۱۳۸۱	۱۳۸۲	۱۳۸۳	۱۳۸۴	۱۳۸۵	۱۳۸۶	۱۳۸۷	۱۳۸۸	۱۳۸۹	۱۳۹۰	۱۳۹۱	۱۳۹۲	۱۳۹۳	۱۳۹۴	۱۳۹۵	۱۳۹۶	۱۳۹۷	۱۳۹۸	۱۳۹۹	۱۴۰۰
سال	۱۱.۲	۱۲.۷	۱۴.۶	۱۶.۴	۱۸.۶	۲۱.۸	۲۷.۴	۳۰.۰	۳۴.۲	۳۴.۲	۵۵.۵	۷۳.۳	۸۴.۲	۹۳.۷	۱۰۰.۰	۱۰۸.۱	۱۳۶.۹	۱۸۴.۰	۲۵۰.۶	-
فروردین	۱۰.۷	۱۲.۰	۱۳.۷	۱۵.۹	۱۷.۵	۲۰.۳	۲۴.۷	۲۹.۱	۳۱.۶	۳۸.۷	۴۸.۳	۶۷.۰	۷۸.۷	۸۹.۷	۹۶.۹	۱۰۵.۱	۱۱۲.۹	۱۶۹.۳	۲۰۳.۴	۳۰۲.۷
اردیبهشت	۱۰.۸	۱۲.۱	۱۳.۸	۱۵.۸	۱۷.۵	۲۰.۲	۲۵.۲	۲۹.۱	۳۱.۸	۳۹.۸	۴۹.۰	۶۷.۶	۷۹.۳	۹۰.۱	۹۷.۰	۱۰۵.۱	۱۱۴.۱	۱۷۲.۰	۲۰۸.۷	۳۰۴.۹
خرداد	۱۰.۹	۱۲.۲	۱۳.۹	۱۵.۸	۱۷.۶	۲۰.۴	۲۵.۸	۲۹.۳	۳۱.۹	۴۰.۵	۴۹.۳	۶۹.۷	۷۹.۹	۹۱.۲	۹۷.۶	۱۰۵.۳	۱۱۶.۱	۱۷۳.۳	۲۱۲.۸	۳۱۲.۶
تیر	۱۱.۰	۱۲.۶	۱۴.۳	۱۶.۰	۱۸.۱	۲۱.۱	۲۶.۴	۲۹.۴	۳۲.۳	۴۱.۴	۵۱.۳	۷۱.۳	۸۱.۹	۹۲.۴	۹۸.۶	۱۰۶.۵	۱۲۱.۵	۱۷۸.۴	۲۲۶.۷	۳۲۳.۸
مرداد	۱۱.۱	۱۲.۶	۱۴.۴	۱۶.۰	۱۸.۲	۲۱.۱	۲۶.۹	۲۹.۷	۳۲.۸	۴۲.۴	۵۲.۴	۷۲.۶	۸۳.۲	۹۲.۸	۹۹.۵	۱۰۶.۹	۱۲۷.۶	۱۷۹.۷	۲۳۴.۷	۳۳۴.۱
شهریور	۱۱.۱	۱۲.۶	۱۴.۵	۱۶.۱	۱۸.۴	۲۱.۳	۲۷.۶	۲۹.۸	۳۳.۲	۴۳.۰	۵۳.۶	۷۳.۵	۸۳.۹	۹۳.۶	۹۹.۸	۱۰۷.۰	۱۲۴.۴	۱۸۰.۸	۲۴۳.۱	
مهر	۱۱.۲	۱۲.۹	۱۴.۸	۱۶.۶	۱۸.۸	۲۲.۱	۲۸.۳	۳۰.۰	۳۴.۰	۴۳.۸	۵۶.۳	۷۴.۵	۸۵.۱	۹۴.۳	۱۰۰.۳	۱۰۸.۵	۱۴۳.۶	۱۸۴.۲	۲۶۰.۳	
آبان	۱۱.۳	۱۳.۰	۱۴.۹	۱۶.۷	۱۸.۹	۲۲.۴	۲۸.۶	۳۰.۳	۳۴.۵	۴۴.۳	۵۸.۳	۷۵.۷	۸۵.۷	۹۵.۰	۱۰۰.۶	۱۰۹.۵	۱۴۷.۳	۱۸۷.۰	۲۷۲.۶	
آذر	۱۱.۴	۱۳.۱	۱۵.۰	۱۶.۸	۱۹.۲	۲۲.۷	۲۹.۰	۳۰.۷	۳۵.۲	۴۴.۹	۵۹.۱	۷۶.۱	۸۷.۴	۹۶.۲	۱۰۱.۳	۱۱۰.۳	۱۵۱.۰	۱۹۲.۶	۲۷۷.۷	
دی	۱۱.۵	۱۳.۳	۱۵.۲	۱۶.۹	۱۹.۶	۲۳.۲	۲۸.۹	۳۰.۷	۳۶.۵	۴۵.۵	۶۰.۴	۷۷.۰	۸۸.۱	۹۶.۴	۱۰۲.۱	۱۱۰.۸	۱۵۴.۱	۱۹۴.۴	۲۸۲.۹	
بهمن	۱۱.۶	۱۳.۲	۱۵.۳	۱۷.۰	۱۹.۷	۲۳.۴	۲۸.۷	۳۰.۷	۳۷.۸	۴۶.۵	۶۳.۲	۷۷.۱	۸۸.۱	۹۶.۰	۱۰۲.۶	۱۱۱.۲	۱۵۷.۳	۱۹۶.۷	۲۸۹.۵	
اسفند	۱۱.۷	۱۳.۳	۱۵.۴	۱۷.۱	۱۹.۷	۲۳.۷	۲۸.۸	۳۱.۰	۳۸.۳	۴۷.۵	۶۴.۹	۷۷.۶	۸۸.۶	۹۶.۲	۱۰۳.۸	۱۱۱.۴	۱۶۳.۳	۱۹۹.۵	۲۹۴.۹	

جدول ۸.۲.۱- شاخص قیمت خوراکی‌ها، آشامیدنی‌ها و دخانیات مصرفی خانوارهای شهری

۱۳۹۵=۱۰۰

دوره زمانی	۱۳۸۱	۱۳۸۲	۱۳۸۳	۱۳۸۴	۱۳۸۵	۱۳۸۶	۱۳۸۷	۱۳۸۸	۱۳۸۹	۱۳۹۰	۱۳۹۱	۱۳۹۲	۱۳۹۳	۱۳۹۴	۱۳۹۵	۱۳۹۶	۱۳۹۷	۱۳۹۸	۱۳۹۹	۱۴۰۰
سال	۷.۶	۸.۸	۱۰.۱	۱۱.۱	۱۲.۶	۱۵.۰	۱۹.۹	۲۲.۵	۲۷.۷	۳۶.۷	۵۳.۵	۷۷.۳	۸۴.۸	۹۳.۰	۱۰۰.۰	۱۱۲.۳	۱۵۵.۴	۲۲۱.۸	۳۰۷.۸	-
فروردین	۷.۲	۸.۳	۹.۵	۱۱.۸	۱۱.۹	۱۴.۳	۱۸.۱	۲۱.۲	۲۴.۹	۳۲.۴	۴۴.۵	۷۱.۵	۸۲.۷	۹۱.۰	۹۵.۲	۱۱۱.۵	۱۱۸.۷	۲۱۹.۸	۲۴۳.۵	۳۹۸.۱
اردیبهشت	۷.۴	۸.۳	۹.۵	۱۱.۱	۱۱.۱	۱۴.۰	۱۸.۳	۲۱.۰	۲۴.۸	۳۳.۷	۴۵.۸	۷۱.۸	۷۹.۴	۹۱.۰	۹۵.۱	۱۱۰.۱	۱۱۹.۷	۲۱۸.۵	۲۴۴.۴	۳۹۴.۷
خرداد	۷.۴	۸.۵	۹.۶	۱۰.۹	۱۱.۸	۱۴.۱	۱۸.۷	۲۱.۴	۲۴.۷	۳۴.۴	۴۵.۹	۷۴.۰	۷۹.۳	۹۱.۷	۹۶.۶	۱۱۰.۲	۱۲۴.۶	۲۱۸.۰	۲۵۰.۱	۴۰۷.۵
تیر	۷.۵	۸.۷	۹.۸	۱۰.۷	۱۱.۸	۱۴.۲	۱۹.۰	۲۱.۹	۲۵.۰	۳۴.۷	۴۹.۳	۷۵.۷	۸۱.۹	۹۲.۴	۹۷.۷	۱۱۰.۸	۱۲۸.۵	۲۲۱.۵	۲۶۶.۸	۴۲۰.۵
مرداد	۷.۶	۸.۷	۱۰.۰	۱۰.۷	۱۱.۹	۱۴.۳	۱۹.۴	۲۲.۴	۲۶.۲	۳۵.۳	۵۰.۶	۷۷.۳	۸۳.۹	۹۲.۶	۹۹.۷	۱۱۱.۰	۱۴۰.۴	۲۲۰.۶	۲۷۶.۸	۴۴۰.۳
شهریور	۷.۵	۸.۶	۱۰.۱	۱۰.۷	۱۲.۲	۱۴.۵	۲۰.۲	۲۲.۳	۲۶.۴	۳۵.۸	۵۱.۱	۷۷.۵	۸۴.۵	۹۲.۴	۱۰۰.۰	۱۰۹.۷	۱۴۹.۶	۲۱۷.۷	۲۸۵.۱	
مهر	۷.۴	۸.۶	۱۰.۲	۱۰.۲	۱۲.۵	۱۴.۸	۲۰.۶	۲۲.۴	۲۷.۴	۳۶.۴	۵۳.۶	۷۸.۶	۸۴.۷	۹۱.۸	۹۹.۲	۱۰۹.۹	۱۶۱.۸	۲۱۵.۳	۳۰۱.۶	
آبان	۷.۵	۸.۹	۱۰.۲	۱۱.۲	۱۲.۶	۱۵.۳	۲۱.۱	۲۳.۰	۲۸.۲	۳۷.۱	۵۶.۴	۷۹.۵	۸۵.۳	۹۲.۰	۹۹.۴	۱۱۲.۲	۱۶۸.۹	۲۱۸.۱	۳۳۹.۸	
آذر	۷.۷	۹.۱	۱۰.۴	۱۱.۳	۱۳.۳	۱۵.۸	۲۱.۴	۲۳.۶	۲۹.۹	۳۸.۱	۵۷.۵	۷۹.۴	۸۹.۵	۹۴.۹	۱۰۱.۴	۱۱۴.۹	۱۷۷.۲	۲۲۶.۶	۳۵۷.۷	
دی	۸.۰	۹.۲	۱۰.۵	۱۱.۴	۱۳.۷	۱۶.۰	۲۱.۰	۲۳.۶	۳۱.۰	۳۸.۹	۵۸.۵	۸۰.۸	۸۸.۸	۹۵.۶	۱۰۲.۸	۱۱۵.۳	۱۸۲.۲	۲۲۶.۰	۳۶۱.۰	
بهمن	۸.۱	۹.۱	۱۰.۶	۱۱.۴	۱۳.۸	۱۶.۳	۲۰.۵	۲۳.۵	۳۱.۴	۴۱.۰	۶۲.۸	۸۰.۵	۸۸.۴	۹۵.۱	۱۰۴.۳	۱۱۵.۷	۱۹۰.۶	۲۲۷.۹	۳۷۹.۷	
اسفند	۸.۱	۹.۱	۱۰.۸	۱۱.۵	۱۳.۷	۱۶.۸	۲۰.۴	۲۴.۰	۳۲.۲	۴۳.۱	۶۶.۷	۸۱.۲	۸۸.۹	۹۵.۱	۱۰۸.۶	۱۱۵.۹	۲۰۲.۷	۲۳۲.۰	۳۸۶.۸	

جدول ۸.۲.۲- شاخص قیمت کالاهای غیر خوراکی و خدمات مصرفی خانوارهای شهری

۱۳۹۵=۱۰۰

دوره زمانی	۱۳۸۱	۱۳۸۲	۱۳۸۳	۱۳۸۴	۱۳۸۵	۱۳۸۶	۱۳۸۷	۱۳۸۸	۱۳۸۹	۱۳۹۰	۱۳۹۱	۱۳۹۲	۱۳۹۳	۱۳۹۴	۱۳۹۵	۱۳۹۶	۱۳۹۷	۱۳۹۸	۱۳۹۹	۱۴۰۰
سال	۱۳.۱	۱۴.۹	۱۷.۰	۱۹.۲	۲۱.۹	۲۵.۴	۳۱.۳	۳۳.۸	۳۷.۲	۴۵.۹	۵۶.۳	۷۱.۶	۸۳.۹	۹۴.۰	۱۰۰.۰	۱۰۶.۷	۱۳۰.۸	۱۷۱.۴	۲۳۱.۵	-
فروردین	۱۲.۶	۱۳.۹	۱۶.۰	۱۸.۱	۲۰.۵	۲۳.۴	۲۸.۱	۳۳.۲	۳۴.۹	۴۱.۴	۴۹.۹	۶۵.۰	۷۷.۰	۸۹.۲	۹۷.۴	۱۰۳.۰	۱۱۰.۹	۱۵۲.۴	۱۹۰.۰	۲۷۰.۸
اردیبهشت	۱۲.۶	۱۴.۱	۱۶.۱	۱۸.۲	۲۰.۷	۲۳.۵	۲۸.۸	۳۳.۳	۳۵.۲	۴۲.۴	۵۰.۳	۶۵.۹	۷۹.۲	۸۹.۸	۹۷.۶	۱۰۳.۴	۱۱۲.۳	۱۵۶.۵	۱۹۶.۸	۲۷۴.۹
خرداد	۱۲.۷	۱۴.۲	۱۶.۲	۱۸.۳	۲۰.۷	۲۳.۷	۲۹.۴	۳۳.۳	۳۵.۶	۴۳.۲	۵۰.۸	۶۷.۸	۸۰.۱	۹۱.۱	۹۷.۹	۱۰۳.۷	۱۱۳.۲	۱۵۸.۴	۲۰۰.۳	۲۸۰.۹
تیر	۱۲.۹	۱۴.۶	۱۶.۷	۱۸.۸	۲۱.۶	۲۴.۷	۳۰.۲	۳۳.۳	۳۵.۸	۴۴.۲	۵۲.۱	۶۹.۴	۸۱.۹	۹۲.۳	۹۸.۹	۱۰۵.۱	۱۱۹.۱	۱۶۴.۱	۲۱۳.۳	۲۹۱.۶
مرداد	۱۳.۰	۱۴.۷	۱۶.۸	۱۸.۹	۲۱.۶	۲۴.۸	۳۰.۸	۳۳.۴	۳۶.۱	۴۵.۴	۵۳.۲	۷۰.۶	۸۲.۹	۹۲.۹	۹۹.۴	۱۰۵.۵	۱۲۳.۴	۱۶۶.۰	۲۲۰.۶	۲۹۸.۷
شهریور	۱۳.۰	۱۴.۸	۱۶.۹	۱۸.۹	۲۱.۷	۲۴.۹	۳۱.۴	۳۳.۶	۳۶.۵	۴۶.۲	۵۴.۷	۷۱.۷	۸۳.۶	۹۴.۱	۹۹.۸	۱۰۶.۰	۱۲۹.۴	۱۶۸.۵	۲۲۹.۱	
مهر	۱۳.۳	۱۵.۲	۱۷.۳	۱۹.۶	۲۲.۳	۲۶.۱	۳۲.۲	۳۳.۸	۳۷.۱	۴۶.۹	۵۷.۵	۷۲.۸	۸۵.۲	۹۵.۴	۱۰۰.۷	۱۰۸.۰	۱۳۷.۵	۱۷۳.۹	۲۴۶.۶	
آبان	۱۳.۳	۱۵.۲	۱۷.۴	۱۹.۶	۲۲.۳	۲۶.۲	۳۲.۵	۳۴.۱	۳۷.۴	۴۷.۳	۵۹.۱	۷۴.۱	۸۵.۹	۹۶.۳	۱۰۱.۰	۱۰۸.۶	۱۴۰.۱	۱۷۶.۷	۲۵۰.۱	
آذر	۱۳.۳	۱۵.۲	۱۷.۵	۱۹.۷	۲۲.۴	۲۶.۳	۳۲.۸	۳۴.۲	۳۷.۵	۴۷.۸	۵۹.۸	۷۴.۷	۸۶.۶	۹۶.۷	۱۰۱.۲	۱۰۸.۸	۱۴۴.۳	۱۸۱.۳	۲۵۱.۰	
دی	۱۳.۴	۱۵.۴	۱۷.۶	۱۹.۹	۲۲.۸	۲۷.۰	۳۳.۰	۳۴.۳	۳۸.۹	۴۸.۴	۶۱.۲	۷۵.۴	۸۷.۸	۹۶.۸	۱۰۱.۹	۱۰۹.۳	۱۴۴.۷	۱۸۳.۹	۲۵۶.۸	
بهمن	۱۳.۵	۱۵.۴	۱۷.۷	۲۰.۰	۲۲.۸	۲۷.۱	۳۳.۰	۳۴.۴	۴۰.۷	۴۸.۸	۶۳.۳	۷۵.۶	۸۸.۱	۹۶.۴	۱۰۲.۰	۱۰۹.۷	۱۴۶.۱	۱۸۶.۳	۲۵۹.۴	
اسفند	۱۳.۵	۱۵.۵	۱۷.۸	۲۰.۰	۲۲.۹	۲۷.۴	۳۳.۱	۳۴.۵	۴۱.۱	۴۹.۳	۶۴.۱	۷۶.۱	۸۸.۵	۹۶.۷	۱۰۲.۱	۱۰۹.۹	۱۵۰.۱	۱۸۸.۶	۲۶۴.۲	

جدول ۸.۳- شاخص قیمت کل کالاها و خدمات مصرفی خانوارهای روستایی

۱۳۹۵=۱۰۰

دوره زمانی	۱۳۸۱	۱۳۸۲	۱۳۸۳	۱۳۸۴	۱۳۸۵	۱۳۸۶	۱۳۸۷	۱۳۸۸	۱۳۸۹	۱۳۹۰	۱۳۹۱	۱۳۹۲	۱۳۹۳	۱۳۹۴	۱۳۹۵	۱۳۹۶	۱۳۹۷	۱۳۹۸	۱۳۹۹	۱۴۰۰
سال	۹.۴	۱۰.۷	۱۱.۵	۱۲.۲	۱۳.۶	۱۵.۳	۱۸.۰	۲۲.۸	۲۵.۱	۳۰.۱	۴۱.۱	۵۴.۵	۷۴.۲	۸۴.۳	۹۳.۲	۱۰۰.۰	۱۰۸.۸	۱۱۹.۴	۱۹۱.۴	۲۶۳.۵
فروردین	۸.۶	۱۰.۱	۱۱.۵	۱۲.۲	۱۳.۱	۱۴.۴	۱۶.۷	۲۰.۸	۲۳.۹	۲۷.۲	۳۷.۱	۴۶.۶	۶۷.۸	۷۹.۴	۸۹.۸	۹۵.۹	۱۰۷.۲	۱۱۲.۹	۱۸۰.۱	۲۱۲.۶
اردیبهشت	۹.۰	۱۰.۳	۱۱.۷	۱۲.۳	۱۳.۳	۱۴.۶	۱۶.۹	۲۱.۳	۲۳.۹	۲۷.۴	۳۸.۲	۴۷.۵	۶۸.۸	۸۰.۰	۹۰.۷	۹۵.۸	۱۰۶.۹	۱۱۴.۰	۱۸۱.۹	۲۱۷.۱
خرداد	۹.۰	۱۰.۴	۱۱.۸	۱۲.۳	۱۳.۳	۱۴.۷	۱۷.۰	۲۱.۹	۲۴.۱	۲۷.۴	۳۸.۹	۴۸.۰	۷۰.۷	۸۰.۴	۹۱.۴	۹۶.۷	۱۰۶.۵	۱۱۷.۱	۱۸۳.۳	۲۲۱.۹
تیر	۹.۱	۱۰.۴	۱۱.۸	۱۲.۴	۱۳.۴	۱۴.۸	۱۷.۲	۲۲.۳	۲۴.۴	۲۷.۶	۳۹.۳	۵۰.۲	۷۲.۵	۸۲.۱	۹۲.۵	۹۸.۲	۱۰۷.۲	۱۲۰.۹	۱۸۶.۵	۲۳۴.۹
مرداد	۹.۲	۱۰.۵	۱۱.۹	۱۲.۵	۱۳.۵	۱۴.۹	۱۷.۴	۲۲.۵	۲۴.۷	۲۸.۱	۴۰.۰	۵۱.۴	۷۳.۸	۸۳.۲	۹۳.۰	۹۹.۶	۱۰۷.۸	۱۲۸.۰	۱۸۷.۱	۲۴۲.۵
شهریور	۹.۳	۱۰.۷	۱۲.۱	۱۳.۶	۱۵.۱	۱۷.۷	۲۳.۰	۲۴.۸	۲۸.۳	۴۰.۷	۵۲.۲	۷۴.۸	۸۴.۰	۹۳.۳	۹۹.۹	۱۰۷.۵	۱۲۵.۵	۱۸۷.۱	۲۵۱.۰	
مهر	۹.۴	۱۰.۸	۱۲.۲	۱۳.۷	۱۵.۳	۱۸.۰	۲۳.۲	۲۵.۱	۲۸.۸	۴۱.۳	۵۴.۹	۷۵.۷	۸۴.۶	۹۳.۴	۱۰۰.۲	۱۰۸.۵	۱۲۸.۰	۱۸۸.۶	۲۶۸.۲	
آبان	۹.۴	۱۰.۹	۱۲.۴	۱۳.۸	۱۵.۶	۱۸.۲	۲۳.۵	۲۵.۴	۲۹.۳	۴۱.۸	۵۷.۲	۷۶.۴	۸۵.۷	۹۳.۴	۱۰۰.۶	۱۰۹.۹	۱۲۸.۰	۱۹۲.۰	۲۸۸.۶	
آذر	۹.۶	۱۱.۰	۱۲.۵	۱۳.۹	۱۵.۸	۱۸.۶	۲۳.۸	۲۵.۹	۳۰.۲	۴۲.۵	۵۸.۳	۷۶.۷	۸۷.۶	۹۴.۹	۱۰۱.۸	۱۱۱.۰	۱۲۵.۳	۲۰۰.۱	۲۹۶.۳	
دی	۹.۷	۱۱.۱	۱۲.۶	۱۴.۰	۱۶.۰	۱۸.۹	۲۳.۷	۲۶.۰	۳۴.۶	۴۳.۱	۵۹.۷	۷۷.۵	۸۸.۱	۹۵.۵	۱۰۲.۶	۱۱۱.۰	۱۲۸.۴	۲۰۱.۱	۳۰۱.۳	
بهمن	۹.۸	۱۱.۲	۱۲.۸	۱۴.۱	۱۶.۳	۱۹.۳	۲۳.۵	۲۶.۲	۳۵.۷	۴۴.۴	۶۲.۸	۷۷.۶	۸۸.۳	۹۵.۴	۱۰۳.۳	۱۱۱.۰	۱۲۹.۹	۲۰۲.۶	۳۱۱.۲	
اسفند	۱۰.۰	۱۱.۴	۱۲.۹	۱۴.۳	۱۶.۵	۱۹.۵	۲۳.۶	۲۶.۷	۳۶.۵	۴۵.۶	۶۵.۲	۷۸.۲	۸۸.۸	۹۵.۷	۱۰۵.۰	۱۱۱.۵	۱۲۰.۳	۲۰۶.۲	۳۱۶.۱	

جدول ۸.۳.۱- شاخص قیمت خوراکی‌ها، آشامیدنی‌ها و دخانیات مصرفی خانوارهای روستایی

۱۳۹۵=۱۰۰

دوره زمانی	۱۳۸۱	۱۳۸۲	۱۳۸۳	۱۳۸۴	۱۳۸۵	۱۳۸۶	۱۳۸۷	۱۳۸۸	۱۳۸۹	۱۳۹۰	۱۳۹۱	۱۳۹۲	۱۳۹۳	۱۳۹۴	۱۳۹۵	۱۳۹۶	۱۳۹۷	۱۳۹۸	۱۳۹۹	۱۴۰۰
سال	۶.۷	۷.۶	۸.۴	۹.۳	۱۰.۸	۱۳.۲	۱۷.۹	۲۰.۱	۲۵.۵	۳۷.۶	۵۴.۴	۷۸.۰	۸۴.۹	۹۳.۲	۱۰۰.۰	۱۱۱.۸	۱۵۳.۴	۲۱۸.۱	۳۰۵.۲	
فروردین	۶.۱	۷.۲	۸.۱	۹.۱	۹.۹	۱۲.۳	۱۶.۳	۱۸.۹	۲۲.۵	۳۳.۵	۴۵.۱	۷۱.۷	۸۲.۹	۹۰.۸	۹۴.۹	۱۱۲.۳	۱۱۷.۷	۲۱۹.۱	۳۴۱.۹	۳۹۰.۹
اردیبهشت	۶.۴	۷.۳	۸.۱	۹.۲	۱۰.۰	۱۲.۴	۱۶.۷	۱۸.۹	۲۲.۶	۳۵.۰	۴۶.۴	۷۲.۲	۸۰.۳	۹۱.۷	۹۴.۳	۱۱۰.۹	۱۱۸.۳	۲۱۶.۵	۳۴۳.۷	۳۸۸.۳
خرداد	۶.۴	۷.۳	۸.۱	۹.۲	۱۰.۱	۱۲.۵	۱۷.۲	۱۹.۱	۲۲.۴	۳۵.۶	۴۶.۷	۷۴.۴	۷۹.۶	۹۱.۸	۹۵.۹	۱۰۹.۹	۱۲۳.۷	۲۱۶.۳	۳۴۹.۹	۳۹۹.۵
تیر	۶.۵	۷.۴	۸.۱	۹.۱	۱۰.۱	۱۲.۶	۱۷.۵	۱۹.۴	۲۲.۶	۳۵.۹	۴۵.۴	۷۶.۶	۸۱.۷	۹۳.۱	۹۷.۴	۱۱۰.۰	۱۲۷.۶	۲۱۶.۵	۳۶۶.۶	۴۱۱.۲
مرداد	۶.۶	۷.۴	۸.۱	۹.۱	۱۰.۲	۱۲.۷	۱۷.۶	۱۹.۷	۲۳.۴	۳۶.۴	۵۱.۸	۷۸.۰	۸۳.۱	۹۳.۶	۹۹.۸	۱۱۰.۴	۱۳۸.۷	۲۱۴.۶	۳۷۴.۳	۴۲۸.۳
شهریور	۶.۶	۷.۵	۸.۳	۹.۲	۱۰.۵	۱۲.۹	۱۸.۲	۱۹.۸	۲۳.۵	۳۶.۸	۵۲.۳	۷۸.۵	۸۴.۰	۹۳.۳	۹۹.۹	۱۰۸.۸	۱۴۷.۰	۲۱۱.۵	۳۸۲.۱	
مهر	۶.۶	۷.۵	۸.۴	۹.۲	۱۰.۷	۱۳.۱	۱۸.۳	۱۹.۹	۲۳.۹	۳۷.۳	۵۴.۵	۷۹.۴	۸۴.۳	۹۲.۱	۹۹.۵	۱۰۸.۹	۱۲۶.۱	۲۰۹.۹	۳۹۸.۰	
آبان	۶.۶	۷.۶	۸.۵	۹.۳	۱۱.۰	۱۳.۴	۱۸.۷	۲۰.۳	۲۴.۶	۳۷.۸	۵۷.۳	۸۰.۰	۸۵.۷	۹۱.۶	۱۰۰.۰	۱۱۱.۵	۱۶۷.۰	۲۱۳.۱	۳۳۹.۸	
آذر	۶.۸	۷.۷	۸.۶	۹.۴	۱۱.۳	۱۳.۷	۱۹.۱	۲۱.۰	۲۶.۱	۳۸.۸	۵۸.۳	۸۰.۲	۸۹.۲	۹۴.۴	۱۰۲.۰	۱۱۴.۱	۱۴۴.۲	۲۲۳.۸	۳۵۳.۱	
دی	۶.۹	۷.۸	۸.۸	۹.۵	۱۱.۶	۱۴.۱	۱۸.۷	۲۱.۱	۲۶.۲	۳۹.۶	۵۹.۵	۸۱.۴	۸۹.۴	۹۵.۵	۱۰۳.۰	۱۱۴.۳	۱۴۹.۲	۲۲۲.۶	۳۵۶.۹	
بهمن	۷.۱	۷.۹	۸.۹	۹.۶	۱۲.۰	۱۴.۵	۱۸.۴	۲۱.۳	۳۱.۶	۴۱.۲	۶۳.۴	۸۱.۲	۸۹.۲	۹۵.۱	۱۰۴.۵	۱۱۴.۶	۱۴۶.۷	۲۳۴.۱	۳۷۵.۸	
اسفند	۷.۱	۸.۰	۹.۰	۹.۷	۱۲.۱	۱۴.۷	۱۸.۵	۲۱.۹	۳۲.۷	۴۳.۰	۶۷.۲	۸۱.۸	۸۹.۴	۹۵.۵	۱۰۸.۹	۱۱۵.۲	۱۴۸.۹	۲۲۹.۰	۳۸۰.۴	

جدول ۸.۳.۲- شاخص قیمت کالاهای غیر خوراکی و خدمات مصرفی خانوارهای روستایی

۱۳۹۵=۱۰۰

دوره زمانی	۱۳۸۱	۱۳۸۲	۱۳۸۳	۱۳۸۴	۱۳۸۵	۱۳۸۶	۱۳۸۷	۱۳۸۸	۱۳۸۹	۱۳۹۰	۱۳۹۱	۱۳۹۲	۱۳۹۳	۱۳۹۴	۱۳۹۵	۱۳۹۶	۱۳۹۷	۱۳۹۸	۱۳۹۹	۱۴۰۰
سال	۱۲.۸	۱۴.۷	۱۷.۰	۱۹.۲	۲۱.۱	۲۳.۸	۲۸.۵	۳۱.۰	۳۵.۱	۴۳.۸	۵۴.۶	۷۱.۳	۸۳.۹	۹۳.۳	۱۰۰.۰	۱۰۶.۹	۱۳۰.۲	۱۷۳.۹	۲۳۶.۱	
فروردین	۱۱.۸	۱۳.۷	۱۵.۹	۱۸.۲	۲۰.۳	۲۲.۲	۲۶.۲	۲۹.۸	۳۲.۴	۴۰.۰	۴۷.۹	۶۴.۷	۷۶.۶	۸۹.۰	۹۶.۶	۱۰۳.۸	۱۰۹.۸	۱۵۴.۵	۱۹۳.۴	۲۸۲.۵
اردیبهشت	۱۲.۲	۱۴.۰	۱۶.۲	۱۸.۴	۲۰.۵	۲۲.۴	۲۶.۸	۲۹.۹	۳۲.۸	۴۰.۷	۴۸.۴	۶۶.۱	۷۹.۸	۸۹.۹	۹۶.۹	۱۰۴.۲	۱۱۱.۱	۱۵۹.۲	۱۹۹.۶	۲۸۸.۱
خرداد	۱۲.۳	۱۴.۲	۱۶.۴	۱۸.۶	۲۰.۶	۲۲.۷	۲۷.۵	۳۰.۱	۳۳.۰	۴۱.۵	۴۹.۱	۶۷.۷	۸۱.۰	۹۱.۱	۹۷.۳	۱۰۴.۳	۱۱۲.۷	۱۶۱.۶	۲۰۳.۶	۲۹۴.۸
تیر	۱۲.۵	۱۴.۴	۱۶.۶	۱۸.۸	۲۰.۸	۲۳.۱	۲۸.۱	۳۰.۳	۳۳.۳	۴۲.۰	۵۰.۲	۶۹.۲	۸۲.۵	۹۲.۰	۹۸.۷	۱۰۵.۵	۱۱۶.۵	۱۶۶.۸	۲۱۴.۱	۳۰۴.۹
مرداد	۱۲.۶	۱۴.۵	۱۶.۷	۱۹.۱	۲۰.۹	۲۳.۴	۲۸.۴	۳۰.۵	۳۳.۵	۴۲.۸	۵۱.۰	۷۰.۵	۸۳.۲	۹۲.۶	۹۹.۵	۱۰۶.۱	۱۲۱.۱	۱۶۹.۱	۲۲۱.۶	۳۱۲.۱
شهریور	۱۲.۷	۱۴.۷	۱۶.۹	۱۹.۲	۲۱.۱	۲۳.۷	۲۸.۶	۳۰.۸	۳۳.۷	۴۳.۸	۵۲.۲	۷۱.۸	۸۳.۹	۹۳.۲	۱۰۰.۰	۱۰۶.۷	۱۲۷.۹	۱۷۱.۱	۲۳۰.۵	
مهر	۱۲.۹	۱۴.۹	۱۷.۱	۱۹.۴	۲۱.۲	۲۴.۰	۲۸.۹	۳۱.۱	۳۴.۲	۴۴.۵	۵۵.۳	۷۲.۸	۸۴.۹	۹۴.۳	۱۰۰.۷	۱۰۸.۳	۱۲۶.۸	۱۷۴.۷	۲۴۸.۶	
آبان	۱۳.۰	۱۵.۰	۱۷.۳	۱۹.۵	۲۱.۳	۲۴.۳	۲۹.۱	۳۱.۴	۳۴.۵	۴۵.۰	۵۷.۱	۷۳.۷	۸۵.۷	۹۴.۸	۱۰۱.۰	۱۰۸.۷	۱۴۰.۲	۱۷۸.۲	۲۵۵.۱	
آذر	۱۳.۱	۱۵.۱	۱۷.۴	۱۹.۶	۲۱.۴	۲۴.۶	۲۹.۴	۳۱.۷	۳۴.۷	۴۵.۵	۵۸.۴	۷۴.۰	۸۶.۳	۹۵.۳	۱۰۱.۷	۱۰۹.۰	۱۴۲.۹	۱۸۴.۶	۲۵۹.۰	
دی	۱۳.۲	۱۵.۳	۱۷.۶	۱۹.۸	۲۱.۶	۲۴.۹	۲۹.۵	۳۱.۸	۳۹.۱	۴۵.۹	۵۹.۸	۷۴.۴	۸۷.۲	۹۵.۵	۱۰۲.۴	۱۰۸.۹	۱۴۴.۸	۱۸۷.۰	۲۶۴.۹	
بهمن	۱۳.۳	۱۵.۴	۱۷.۷	۱۹.۹	۲۱.۷	۲۵.۳	۲۹.۶	۳۱.۹	۳۹.۵	۴۶.۸	۶۲.۴	۷۴.۷	۸۷.۷	۹۵.۷	۱۰۴.۶	۱۰۸.۷	۱۴۷.۲	۱۸۸.۵	۲۶۸.۷	
اسفند	۱۳.۵	۱۵.۷	۱۷.۹	۲۰.۱	۲۱.۹	۲۵.۵	۲۹.۷	۳۲.۲	۴۰.۰	۴۷.۵	۶۳.۷	۷۵.۴	۸۸.۲	۹۵.۹	۱۰۲.۵	۱۰۹.۰	۱۵۱.۵	۱۹۱.۲	۲۷۳.۹	

جدول ۹.۱- درصد تغییر ماهانه و سالانه شاخص قیمت کل کالاها و خدمات مصرفی خانوارهای کشور

۱۳۹۵=۱۰۰

دوره زمانی	۱۳۹۰	۱۳۹۱	۱۳۹۲	۱۳۹۳	۱۳۹۴	۱۳۹۵	۱۳۹۶	۱۳۹۷	۱۳۹۸	۱۳۹۹	۱۴۰۰
سال	-	۲۹.۵	۳۲.۸	۱۴.۶	۱۱.۱	۶.۹	۸.۲	۲۶.۹	۳۴.۸	۳۶.۴	-
فروردین	-	۱.۹	۳.۴	۱.۴	۱.۲	۰.۶	۱.۴	۱.۳	۴.۰	۲.۱	۲.۷
اردیبهشت	۲.۸	۱.۵	۱.۱	۰.۷	۰.۵	۰.۱	-۰.۱	۱.۱	۱.۵	۲.۵	۰.۷
خرداد	۱.۸	۰.۹	۲.۹	۰.۷	۱.۱	۰.۷	۰.۲	۱.۹	۰.۸	۲.۰	۲.۵
تیر	۱.۸	۴.۰	۲.۴	۲.۴	۱.۲	۱.۱	۱.۰	۴.۴	۲.۸	۶.۴	۳.۵
مرداد	۲.۲	۲.۳	۱.۸	۱.۶	۰.۵	۱.۰	۰.۴	۵.۲	۰.۶	۳.۵	۳.۲
شهریور	۱.۶	۲.۱	۱.۲	۰.۸	۰.۸	۰.۳	۰.۰	۵.۴	۰.۵	۳.۶	
مهر	۱.۷	۵.۱	۱.۴	۱.۳	۰.۶	۰.۵	۱.۳	۷.۱	۱.۷	۷.۰	
آبان	۱.۱	۳.۷	۱.۵	۰.۹	۰.۶	۰.۳	۱.۰	۲.۶	۱.۶	۵.۲	
آذر	۱.۵	۱.۵	۰.۵	۲.۰	۱.۳	۰.۸	۰.۷	۲.۶	۳.۲	۲.۰	
دی	۱.۴	۲.۲	۱.۱	۰.۷	۰.۳	۰.۸	۰.۴	۲.۰	۰.۸	۱.۸	
بهمن	۲.۲	۴.۷	۰.۱	۰.۱	-۰.۳	۰.۵	۰.۳	۲.۲	۱.۱	۲.۵	
اسفند	۲.۳	۲.۹	۰.۸	۰.۶	۰.۲	۱.۲	۰.۲	۳.۹	۱.۵	۱.۸	

جدول ۹.۱.۱- درصد تغییر ماهانه و سالانه شاخص قیمت خوراکی‌ها، آشامیدنی‌ها و دخانیات مصرفی خانوارهای کشور

۱۳۹۵=۱۰۰

دوره زمانی	۱۳۹۰	۱۳۹۱	۱۳۹۲	۱۳۹۳	۱۳۹۴	۱۳۹۵	۱۳۹۶	۱۳۹۷	۱۳۹۸	۱۳۹۹	۱۴۰۰
سال	-	۴۵.۵	۴۴.۰	۹.۵	۹.۷	۷.۵	۱۲.۲	۳۸.۲	۴۲.۶	۳۹.۰	-
فروردین	-	۳.۵	۶.۹	۱.۸	۲.۲	-۰.۱	۲.۷	۲.۳	۸.۸	۵.۱	۲.۹
اردیبهشت	۳.۸	۲.۸	۰.۶	-۳.۸	۰.۲	-۰.۲	-۱.۲	۰.۸	-۰.۷	۰.۴	-۰.۸
خرداد	۱.۹	۰.۳	۳.۰	-۰.۳	۰.۶	۱.۶	-۰.۲	۴.۲	-۰.۲	۲.۴	۳.۲
تیر	۰.۸	۷.۶	۲.۴	۳.۰	۱.۰	۱.۲	۰.۵	۳.۲	۱.۳	۶.۷	۳.۱
مرداد	۱.۷	۲.۷	۲.۰	۲.۳	۰.۳	۲.۱	۰.۳	۹.۱	-۰.۵	۳.۶	۴.۶
شهریور	۱.۳	۱.۰	۰.۵	۰.۹	-۰.۲	۰.۳	-۱.۳	۶.۴	-۱.۴	۳.۰	
مهر	۱.۸	۴.۸	۱.۳	۰.۲	-۰.۹	-۰.۷	۰.۲	۸.۶	-۱.۰	۵.۷	
آبان	۱.۷	۵.۳	۱.۱	۱.۰	۰.۱	۰.۳	۲.۲	۴.۱	۱.۴	۱۳.۰	
آذر	۲.۷	۱.۸	-۰.۱	۴.۶	۳.۱	۲.۰	۲.۴	۴.۸	۴.۱	۵.۰	
دی	۲.۲	۱.۹	۱.۸	-۰.۵	۰.۹	۱.۳	۰.۳	۲.۸	-۰.۳	۰.۹	
بهمن	۵.۰	۷.۰	-۰.۴	-۰.۵	-۰.۵	۱.۵	۰.۳	۴.۵	۰.۸	۵.۲	
اسفند	۵.۱	۶.۲	۰.۸	۰.۵	۰.۱	۴.۲	۰.۲	۶.۴	۱.۹	۱.۷	

جدول ۹.۱.۲- درصد تغییر ماهانه و سالانه شاخص قیمت کالاهای غیر خوراکی و خدمات مصرفی خانوارهای کشور

۱۳۹۵=۱۰۰

دوره زمانی	۱۳۹۰	۱۳۹۱	۱۳۹۲	۱۳۹۳	۱۳۹۴	۱۳۹۵	۱۳۹۶	۱۳۹۷	۱۳۹۸	۱۳۹۹	۱۴۰۰
سال	-	۲۳.۱	۲۷.۶	۱۷.۳	۱۱.۸	۶.۶	۶.۸	۲۲.۴	۳۱.۴	۳۵.۲	-
فروردین	-	۱.۲	۱.۵	۱.۳	۰.۸	۰.۸	۰.۹	۰.۹	۱.۶	۰.۸	۲.۶
اردیبهشت	۲.۴	۰.۹	۱.۴	۳.۱	۰.۷	۰.۲	۰.۳	۱.۲	۲.۷	۳.۵	۱.۶
خرداد	۱.۷	۱.۱	۲.۹	۱.۲	۱.۴	۰.۳	۰.۳	۰.۹	۱.۳	۱.۸	۲.۲
تیر	۲.۲	۲.۴	۲.۳	۲.۲	۱.۳	۱.۰	۱.۳	۴.۹	۳.۵	۶.۳	۳.۸
مرداد	۲.۴	۲.۱	۱.۷	۱.۲	۰.۶	۰.۶	۰.۴	۳.۶	۱.۲	۳.۴	۲.۴
شهریور	۱.۸	۲.۷	۱.۶	۰.۸	۱.۲	۰.۳	۰.۵	۵.۰	۱.۴	۳.۹	
مهر	۱.۶	۵.۳	۱.۵	۱.۸	۱.۴	۰.۹	۱.۸	۶.۴	۳.۱	۷.۶	
آبان	۰.۹	۲.۹	۱.۷	۰.۸	۰.۹	۰.۲	۰.۶	۲.۰	۱.۷	۱.۶	
آذر	۱.۰	۱.۳	۰.۸	۰.۸	۰.۴	۰.۳	۰.۱	۱.۶	۲.۸	۰.۵	
دی	۱.۱	۲.۳	۰.۸	۱.۴	۰.۱	۰.۶	۰.۴	۱.۶	۱.۴	۲.۳	
بهمن	۱.۱	۳.۶	۰.۳	۰.۳	-۰.۳	۰.۱	۰.۲	۱.۱	۱.۲	۱.۱	
اسفند	۱.۱	۱.۳	۰.۷	۰.۶	۰.۲	۰.۱	۰.۲	۲.۷	۱.۳	۱.۸	

۱۳۹۵=۱۰۰

جدول ۹.۲- درصد تغییر ماهانه و سالانه شاخص قیمت کل کالاها و خدمات مصرفی خانوارهای شهری

دوره زمانی	۱۳۸۱	۱۳۸۲	۱۳۸۳	۱۳۸۴	۱۳۸۵	۱۳۸۶	۱۳۸۷	۱۳۸۸	۱۳۸۹	۱۳۹۰	۱۳۹۱	۱۳۹۲	۱۳۹۳	۱۳۹۴	۱۳۹۵	۱۳۹۶	۱۳۹۷	۱۳۹۸	۱۳۹۹	۱۴۰۰
سال	-	۱۳.۹	۱۴.۶	۱۲.۱	۱۳.۷	۱۷.۲	۲۵.۵	۹.۵	۱۳.۹	۲۶.۴	۲۸.۶	۳۲.۱	۱۴.۸	۱۱.۳	۶.۸	۸.۱	۲۶.۶	۳۴.۴	۳۶.۲	-
فروردین	-	۳.۰	۳.۴	۳.۷	۲.۶	۲.۶	۴.۰	۱.۲	۱.۸	-۰.۸	۱.۷	۳.۲	۱.۴	۱.۲	-۰.۷	۱.۳	۱.۳	۳.۷	۲.۰	۲.۶
اردیبهشت	۰.۹	۰.۴	۰.۶	-۱.۲	۰.۳	-۰.۱	۲.۲	-۰.۱	۰.۵	۲.۹	۱.۴	۱.۰	۰.۷	۰.۵	۰.۱	-۰.۱	۱.۱	۱.۶	۲.۶	۰.۷
خرداد	۰.۵	۱.۵	۰.۷	۰.۰	۰.۳	۰.۹	۲.۳	۰.۶	۰.۶	۱.۸	۰.۸	۳.۰	۰.۸	۱.۲	۰.۶	-۰.۳	۱.۷	۰.۸	۲.۰	۲.۵
تیر	۱.۷	۲.۷	۲.۷	۱.۴	۳.۰	۳.۲	۲.۳	۰.۶	۱.۰	۲.۱	۳.۹	۲.۳	۲.۵	۱.۲	۱.۰	۱.۱	۴.۶	۲.۹	۶.۵	۳.۶
مرداد	۰.۴	۰.۵	۰.۹	۰.۳	۰.۵	۰.۳	۱.۹	۱.۰	۱.۸	۲.۴	۲.۳	۱.۸	۱.۶	۱.۶	۰.۹	-۰.۴	۵.۱	۰.۷	۳.۵	۳.۲
شهریور	۰.۱	-۰.۱	۰.۷	۰.۳	۰.۹	۰.۷	۲.۷	۰.۳	۱.۱	۱.۶	۲.۲	۱.۲	۰.۸	۰.۹	-۰.۳	-۰.۱	۵.۳	۰.۶	۳.۶	
مهر	۱.۲	۲.۲	۲.۱	۳.۰	۲.۶	۴.۱	۲.۳	۰.۶	۲.۲	۱.۷	۵.۱	۱.۴	۱.۴	۱.۴	۰.۵	۱.۴	۶.۸	۱.۹	۷.۱	
آبان	۰.۴	۱.۰	۰.۵	۰.۷	۰.۵	۱.۳	۱.۴	۱.۲	۱.۵	۱.۱	۳.۵	۱.۶	۰.۸	۰.۷	-۰.۲	۱.۰	۲.۶	۱.۵	۴.۷	
آذر	۱.۰	۰.۷	۰.۶	۰.۶	۱.۶	۱.۱	۱.۱	۱.۲	۲.۲	۱.۴	۱.۴	۲.۰	۰.۵	۱.۲	۰.۷	-۰.۷	۲.۵	۳.۰	۱.۹	
دی	۱.۳	۱.۱	۱.۲	۱.۰	۱.۹	۲.۲	-۰.۲	۰.۲	۳.۸	۱.۴	۲.۲	۱.۲	۰.۸	-۰.۳	۰.۸	-۰.۵	۲.۰	۰.۹	۱.۹	
بهمن	۰.۸	-۰.۲	۰.۴	۰.۴	۰.۵	۰.۹	-۰.۵	۰.۰	۳.۵	۲.۰	۴.۶	۰.۱	۰.۰	-۰.۴	۰.۵	-۰.۳	۲.۱	۱.۲	۲.۴	
اسفند	۰.۳	۰.۴	۰.۸	۰.۳	۰.۲	۱.۵	۰.۱	۱.۰	۱.۴	۲.۱	۲.۷	۰.۷	۰.۶	۰.۲	۱.۲	-۰.۲	۳.۸	۱.۴	۱.۸	

۱۳۹۵=۱۰۰

جدول ۹.۲.۱- درصد تغییر ماهانه و سالانه شاخص قیمت خوراکی‌ها، آشامیدنی‌ها و دخانیات مصرفی خانوارهای شهری

دوره زمانی	۱۳۸۱	۱۳۸۲	۱۳۸۳	۱۳۸۴	۱۳۸۵	۱۳۸۶	۱۳۸۷	۱۳۸۸	۱۳۸۹	۱۳۹۰	۱۳۹۱	۱۳۹۲	۱۳۹۳	۱۳۹۴	۱۳۹۵	۱۳۹۶	۱۳۹۷	۱۳۹۸	۱۳۹۹	۱۴۰۰
سال	-	۱۵.۰	۱۵.۰	۱۰.۴	۱۲.۹	۱۹.۶	۳۲.۳	۱۳.۲	۲۲.۹	۳۲.۷	۴۵.۸	۴۴.۴	۹.۷	۹.۷	۷.۶	۱۲.۳	۳۸.۴	۴۲.۷	۳۸.۷	-
فروردین	-	۲.۵	۴.۰	۹.۴	۳.۳	۳.۹	۷.۳	۳.۶	۴.۰	-۰.۷	۳.۳	۷.۱	۱.۹	۲.۴	-۰.۱	۲.۶	۲.۴	۸.۴	۵.۰	۲.۹
اردیبهشت	۲.۴	-۰.۷	۰.۰	-۶.۱	-۰.۸	-۱.۹	۱.۵	-۰.۷	-۰.۶	۳.۹	۲.۸	۰.۵	-۴.۱	۰.۰	-۰.۱	-۱.۲	۰.۸	-۰.۶	۰.۴	-۰.۸
خرداد	۰.۳	۲.۷	۰.۶	-۱.۷	۰.۱	۰.۸	۲.۱	۱.۸	-۰.۶	۲.۱	-۰.۲	۳.۰	۰.۰	۰.۷	۱.۶	۴.۱	-۰.۲	۲.۴	۲.۴	۳.۲
تیر	۱.۰	۲.۰	۲.۳	-۱.۴	۰.۳	-۰.۷	۱.۶	۲.۲	۱.۵	۰.۸	۷.۵	۲.۲	۳.۲	۰.۸	۱.۰	۰.۶	۳.۲	۱.۶	۶.۷	۳.۲
مرداد	۰.۹	۰.۶	۲.۲	۰.۰	۰.۷	۰.۱	۱.۸	۲.۴	۴.۶	۱.۸	۲.۶	۲.۱	۲.۵	۰.۲	۲.۰	-۰.۲	۹.۳	-۰.۴	۳.۸	۴.۷
شهریور	-۰.۷	-۱.۷	۰.۵	۰.۱	۲.۹	۱.۴	۴.۳	-۰.۵	۰.۹	۱.۴	۰.۹	۰.۴	۰.۷	-۰.۲	۰.۴	-۱.۲	۶.۵	-۱.۳	۳.۰	
مهر	-۰.۹	۰.۶	۱.۰	۲.۲	۱.۹	۲.۷	۲.۰	۰.۶	۳.۶	۱.۸	۴.۹	۱.۳	۰.۲	-۰.۷	-۰.۸	-۰.۲	۸.۱	-۱.۱	۵.۸	
آبان	۱.۴	۳.۲	۰.۹	۱.۸	۱.۳	۳.۲	۲.۴	۲.۴	۳.۱	۱.۸	۵.۳	۱.۲	۰.۷	۰.۳	-۰.۲	۲.۱	۴.۴	۱.۳	۱۲.۷	
آذر	۲.۴	۲.۳	۱.۳	۰.۹	۵.۴	۲.۹	۱.۴	۲.۷	۵.۹	۲.۷	۱.۹	-۰.۲	۴.۹	۳.۱	۲.۰	۲.۴	۴.۹	۳.۹	۵.۳	
دی	۲.۹	۰.۶	۱.۶	۱.۶	۲.۷	۱.۶	-۱.۸	۰.۲	۳.۸	۲.۲	۱.۸	۱.۹	-۰.۷	۰.۸	۱.۳	-۰.۴	۲.۹	-۰.۳	۰.۹	
بهمن	۱.۹	-۱.۱	۰.۴	۰.۱	۱.۱	۲.۱	-۲.۳	-۰.۸	۱.۳	۵.۲	۷.۳	-۰.۵	-۰.۵	-۰.۶	۱.۵	-۰.۴	۴.۶	۰.۹	۵.۲	
اسفند	۰.۵	۰.۵	۱.۷	۰.۲	-۰.۴	۳.۱	-۰.۴	۲.۲	۲.۴	۵.۲	۶.۳	۰.۹	۰.۶	۰.۰	۴.۲	-۰.۱	۶.۳	۱.۸	۱.۹	

۱۳۹۵=۱۰۰

جدول ۹.۲.۲- درصد تغییر ماهانه و سالانه شاخص قیمت کالاهای غیر خوراکی و خدمات مصرفی خانوارهای شهری

دوره زمانی	۱۳۸۱	۱۳۸۲	۱۳۸۳	۱۳۸۴	۱۳۸۵	۱۳۸۶	۱۳۸۷	۱۳۸۸	۱۳۸۹	۱۳۹۰	۱۳۹۱	۱۳۹۲	۱۳۹۳	۱۳۹۴	۱۳۹۵	۱۳۹۶	۱۳۹۷	۱۳۹۸	۱۳۹۹	۱۴۰۰
سال	-	۱۳.۵	۱۴.۵	۱۲.۷	۱۴.۰	۱۶.۴	۲۳.۰	۸.۰	۱۰.۲	۲۳.۴	۲۲.۶	۲۷.۱	۱۷.۲	۱۲.۰	۶.۴	۶.۷	۲۲.۵	۳۱.۱	۳۵.۱	-
فروردین	-	۳.۲	۳.۲	۱.۵	۲.۳	۲.۱	۲.۷	۰.۳	۰.۹	-۰.۷	۱.۱	۱.۵	۱.۲	۰.۷	۰.۸	۰.۹	۱.۰	۱.۵	۰.۷	۲.۵
اردیبهشت	۰.۴	۰.۸	۰.۸	۰.۸	۰.۷	۰.۶	۲.۴	۰.۱	۰.۹	۲.۶	۰.۹	۱.۳	۲.۹	۰.۶	۰.۲	۰.۳	۱.۲	۲.۷	۳.۶	۱.۵
خرداد	۰.۶	۱.۰	۰.۷	۰.۷	۰.۳	۰.۹	۲.۳	۰.۱	۱.۱	۱.۷	۱.۰	۳.۰	۱.۱	۱.۴	-۰.۳	-۰.۳	۰.۹	۱.۲	۱.۸	۲.۲
تیر	۲.۰	۲.۹	۲.۹	۲.۴	۴.۰	۴.۲	۲.۶	-۰.۱	۰.۸	۲.۵	۲.۵	۲.۴	۲.۲	۱.۴	۱.۰	۱.۳	۵.۲	۳.۵	۶.۵	۳.۸
مرداد	۰.۲	۰.۴	۰.۳	۰.۵	۰.۴	۰.۴	۱.۹	۰.۴	۰.۶	۲.۶	۲.۲	۱.۷	۱.۳	۰.۶	۰.۶	-۰.۴	۳.۶	۱.۲	۳.۴	۲.۴
شهریور	۰.۴	۰.۵	۰.۸	۰.۳	۰.۲	۰.۴	۲.۱	۰.۶	۱.۳	۱.۷	۲.۷	۱.۶	۰.۸	۱.۳	۰.۳	۰.۵	۴.۹	۱.۵	۳.۹	
مهر	۲.۰	۲.۸	۲.۵	۳.۳	۲.۸	۴.۶	۲.۵	۰.۷	۱.۶	۱.۶	۵.۲	۱.۵	۱.۹	۱.۴	۱.۰	۱.۸	۶.۳	۳.۲	۷.۶	
آبان	۰.۱	۰.۲	۰.۴	۰.۳	۰.۲	۰.۶	۱.۰	۰.۷	۰.۸	-۰.۹	۲.۸	۱.۸	۰.۸	۰.۹	-۰.۲	۰.۶	۱.۹	۱.۶	۱.۴	
آذر	۰.۶	۰.۲	۰.۴	۰.۵	۰.۳	۰.۴	۱.۰	۰.۶	۰.۴	۱.۰	۱.۲	۱.۰	۰.۹	۰.۴	۰.۳	۰.۱	۱.۵	۲.۶	۰.۴	
دی	۰.۷	۱.۳	۱.۱	۰.۸	۱.۶	۲.۵	۰.۱	۰.۵	۳.۷	۱.۱	۲.۳	۰.۹	۱.۴	۰.۰	۰.۶	-۰.۵	۱.۷	۱.۴	۲.۳	
بهمن	۰.۴	۰.۱	۰.۵	۰.۵	۰.۲	۰.۴	۰.۲	۰.۳	۴.۶	۰.۹	۳.۵	۰.۳	۰.۳	-۰.۳	-۰.۱	-۰.۳	۱.۰	۱.۳	۱.۰	
اسفند	۰.۲	۰.۳	۰.۴	۰.۴	۰.۴	۰.۹	۰.۳	۰.۴	۰.۹	۱.۰	۱.۲	۰.۷	۰.۶	۰.۲	۰.۱	-۰.۲	۲.۷	۱.۳	۱.۸	

جدول ۹.۳- درصد تغییر ماهانه و سالانه شاخص قیمت کل کالاها و خدمات مصرفی خانوارهای روستایی ۱۳۹۵=۱۰۰

دوره زمانی	۱۳۸۱	۱۳۸۲	۱۳۸۳	۱۳۸۴	۱۳۸۵	۱۳۸۶	۱۳۸۷	۱۳۸۸	۱۳۸۹	۱۳۹۰	۱۳۹۱	۱۳۹۲	۱۳۹۳	۱۳۹۴	۱۳۹۵	۱۳۹۶	۱۳۹۷	۱۳۹۸	۱۳۹۹	۱۴۰۰
سال	۱۶.۴	۱۴.۶	۱۳.۶	۱۲.۰	۱۲.۴	۱۷.۱	۲۶.۷	۱۰.۳	۲۰.۰	۳۶.۵	۳۲.۷	۳۶.۱	۱۳.۷	۱۰.۶	۷.۲	۸.۸	۲۸.۱	۳۷.۳	۳۷.۷	-
فروردین	۳.۹	۱.۵	۱.۳	۱.۲	۱.۱	۱.۱	۶.۶	۱.۳	۱.۹	۱.۷	۲.۴	۳.۹	۱.۵	۱.۲	-۰.۲	۲.۱	۱.۳	۵.۸	۳.۱	۳.۰
اردیبهشت	۳.۹	۱.۵	۱.۳	۱.۲	۱.۱	۱.۱	۲.۳	۰.۲	۰.۸	۲.۹	۱.۹	۱.۵	۰.۸	۰.۹	-۰.۱	-۰.۳	۰.۹	۱.۰	۲.۱	۰.۷
خرداد	۱.۰	۰.۹	۰.۶	۰.۵	۰.۷	۱.۲	۲.۹	۰.۸	۰.۰	۱.۸	۱.۱	۲.۷	۰.۴	۰.۸	۰.۹	-۰.۳	۲.۷	۰.۷	۲.۲	۲.۶
تیر	۱.۰	۰.۹	۰.۶	۰.۵	۰.۷	۱.۲	۱.۷	۱.۰	۰.۸	۱.۱	۴.۶	۲.۶	۲.۲	۱.۲	۱.۵	۰.۷	۳.۲	۱.۸	۵.۹	۳.۲
مرداد	۱.۰	۰.۹	۰.۶	۰.۵	۰.۷	۱.۲	۱.۰	۱.۲	۱.۹	۱.۷	۲.۳	۱.۸	۱.۳	۰.۶	۱.۴	۰.۵	۵.۹	۰.۳	۳.۲	۳.۲
شهریور	۰.۸	۱.۰	۱.۳	۰.۸	۱.۵	۱.۵	۲.۱	۰.۶	۰.۸	۱.۷	۱.۷	۱.۳	۰.۹	۰.۳	۰.۳	-۰.۳	۵.۸	۰.۰	۳.۵	
مهر	۰.۸	۱.۰	۱.۳	۰.۸	۱.۵	۱.۵	۰.۸	۰.۹	۱.۶	۱.۵	۵.۱	۱.۳	۰.۸	۰.۱	۰.۳	۱.۰	۸.۳	۰.۸	۶.۹	
آبان	۰.۸	۱.۰	۱.۳	۰.۸	۱.۵	۱.۵	۱.۴	۱.۳	۱.۸	۱.۲	۴.۲	۱.۰	۱.۲	۰.۱	۰.۴	۱.۲	۲.۷	۱.۸	۷.۶	
آذر	۱.۳	۱.۰	۱.۱	۰.۸	۱.۵	۱.۹	۱.۵	۲.۱	۳.۵	۱.۷	۱.۹	۰.۴	۲.۲	۱.۶	۱.۲	۱.۰	۳.۰	۴.۲	۲.۷	
دی	۱.۳	۱.۰	۱.۱	۰.۸	۱.۵	۱.۹	-۰.۷	۰.۴	۱۴.۲	۱.۴	۲.۳	۱.۰	۰.۶	۰.۶	۰.۸	۰.۰	۲.۰	۰.۵	۱.۷	
بهمن	۱.۳	۱.۰	۱.۱	۰.۸	۱.۵	۱.۹	-۰.۶	۰.۷	۳.۰	۲.۸	۵.۳	۰.۱	۰.۲	-۰.۱	۰.۷	۰.۰	۲.۸	۰.۷	۳.۳	
اسفند	۱.۵	۱.۳	۱.۲	۱.۱	۱.۱	۱.۱	۰.۳	۱.۷	۲.۴	۲.۷	۳.۸	۰.۹	۰.۵	۰.۳	۱.۶	۰.۴	۴.۵	۱.۸	۱.۶	

جدول ۹.۳.۱- درصد تغییر ماهانه و سالانه شاخص قیمت خوراکی‌ها، آشامیدنی‌ها و دخانیات مصرفی خانوارهای روستایی ۱۳۹۵=۱۰۰

دوره زمانی	۱۳۸۱	۱۳۸۲	۱۳۸۳	۱۳۸۴	۱۳۸۵	۱۳۸۶	۱۳۸۷	۱۳۸۸	۱۳۸۹	۱۳۹۰	۱۳۹۱	۱۳۹۲	۱۳۹۳	۱۳۹۴	۱۳۹۵	۱۳۹۶	۱۳۹۷	۱۳۹۸	۱۳۹۹	۱۴۰۰
سال	۱۷.۴	۱۳.۶	۱۱.۴	۱۰.۵	۱۶.۰	۲۲.۵	۳۵.۶	۱۲.۱	۲۷.۰	۴۷.۲	۴۴.۸	۴۳.۳	۸.۹	۹.۸	۷.۳	۱۱.۸	۳۷.۳	۴۲.۲	۳۹.۹	-
فروردین	۴.۴	۱.۲	۰.۸	۱.۱	۱.۴	۱.۲	۱۱.۳	۲.۳	۳.۰	۲.۳	۴.۷	۶.۸	۱.۳	۱.۵	-۰.۶	۳.۱	۲.۱	۱۰.۱	۵.۷	۲.۷
اردیبهشت	۴.۴	۱.۲	۰.۸	۱.۱	۱.۴	۱.۲	۲.۴	۰.۰	۰.۵	۴.۵	۳.۰	۰.۷	-۳.۲	۰.۹	-۰.۶	-۱.۳	۰.۵	-۱.۲	۰.۷	-۰.۷
خرداد	۰.۹	۰.۴	۰.۱	-۰.۵	۰.۶	۰.۸	۳.۲	۱.۲	-۰.۹	۱.۶	۰.۷	۳.۱	-۰.۹	۰.۱	۱.۷	-۰.۹	۴.۶	-۰.۱	۲.۵	۲.۹
تیر	۰.۹	۰.۴	۰.۱	-۰.۵	۰.۶	۰.۸	۱.۳	۱.۴	۰.۹	۱.۰	۷.۸	۳.۰	۲.۶	۱.۴	۱.۶	۰.۱	۳.۱	۰.۱	۶.۷	۲.۹
مرداد	۰.۹	۰.۴	۰.۱	-۰.۵	۰.۶	۰.۸	۰.۹	۱.۵	۳.۲	۱.۴	۲.۹	۱.۸	۱.۸	۰.۶	۲.۴	۰.۳	۸.۷	-۰.۹	۲.۹	۴.۲
شهریور	۰.۴	۱.۰	۱.۵	۰.۸	۲.۶	۱.۷	۳.۳	۰.۶	۰.۸	۱.۱	۰.۹	۰.۷	۱.۱	-۰.۳	۰.۱	-۱.۵	۶.۰	-۱.۵	۲.۸	
مهر	۰.۴	۱.۰	۱.۵	۰.۸	۲.۶	۱.۷	۰.۵	۰.۶	۱.۶	۱.۳	۴.۲	۱.۱	۰.۴	-۱.۳	-۰.۴	۰.۱	۱۰.۲	-۰.۸	۵.۶	
آبان	۰.۴	۱.۰	۱.۵	۰.۸	۲.۶	۱.۷	۲.۲	۱.۸	۲.۷	۱.۴	۵.۲	۰.۷	۱.۶	-۰.۶	۰.۶	۲.۴	۳.۰	۱.۶	۱۴.۰	
آذر	۲.۱	۱.۳	۱.۶	۱.۰	۲.۸	۲.۷	۲.۱	۳.۵	۶.۳	۲.۵	۱.۷	۰.۳	۴.۱	۰.۳	۲.۰	۲.۳	۴.۳	۵.۰	۳.۹	
دی	۲.۱	۱.۳	۱.۶	۱.۰	۲.۸	۲.۷	-۲.۰	۰.۴	۱۵.۶	۲.۰	۲.۱	۱.۵	۰.۲	۱.۲	۱.۰	۰.۲	۲.۸	-۰.۵	۱.۱	
بهمن	۲.۱	۱.۳	۱.۶	۱.۰	۲.۸	۲.۷	-۱.۵	۱.۰	۴.۶	۴.۱	۶.۵	-۰.۳	-۰.۲	-۰.۵	۱.۴	۰.۲	۴.۲	۰.۷	۵.۳	
اسفند	۱.۲	۰.۸	۱.۱	۱.۴	۱.۲	۱.۲	۰.۲	۲.۸	۳.۶	۴.۴	۶.۰	۰.۸	۰.۳	۰.۴	۴.۳	۰.۶	۶.۵	۲.۲	۱.۲	

جدول ۹.۳.۲- درصد تغییر ماهانه و سالانه شاخص قیمت کالاهای غیر خوراکی و خدمات مصرفی خانوارهای روستایی ۱۳۹۵=۱۰۰

دوره زمانی	۱۳۸۱	۱۳۸۲	۱۳۸۳	۱۳۸۴	۱۳۸۵	۱۳۸۶	۱۳۸۷	۱۳۸۸	۱۳۸۹	۱۳۹۰	۱۳۹۱	۱۳۹۲	۱۳۹۳	۱۳۹۴	۱۳۹۵	۱۳۹۶	۱۳۹۷	۱۳۹۸	۱۳۹۹	۱۴۰۰
سال	۱۵.۶	۱۵.۵	۱۵.۳	۱۳.۱	۹.۸	۱۳.۰	۱۹.۵	۸.۷	۱۳.۳	۲۵.۰	۲۴.۶	۳۰.۵	۱۷.۸	۱۱.۲	۷.۲	۶.۹	۲۱.۸	۳۳.۵	۳۵.۸	-
فروردین	۳.۵	۱.۸	۱.۷	۱.۲	۰.۹	۱.۱	۲.۶	۰.۳	۰.۷	۰.۱	۰.۸	۱.۶	۱.۶	۰.۹	۰.۷	۱.۳	۰.۷	۲.۰	۱.۲	۳.۱
اردیبهشت	۳.۵	۱.۸	۱.۷	۱.۲	۰.۹	۱.۱	۲.۳	۰.۳	۱.۱	۱.۸	۱.۱	۱.۱	۴.۲	۱.۰	۰.۳	۰.۴	۱.۲	۳.۱	۳.۲	۲.۰
خرداد	۱.۰	۱.۳	۱.۰	۱.۲	۰.۷	۱.۴	۲.۶	۰.۵	۰.۹	۱.۹	۱.۴	۲.۴	۱.۵	۱.۴	۰.۵	۰.۱	۱.۵	۱.۵	۲.۰	۲.۳
تیر	۱.۰	۱.۳	۱.۰	۱.۲	۰.۷	۱.۴	۲.۰	۰.۶	۰.۸	۱.۲	۲.۲	۲.۲	۱.۹	۱.۰	۱.۵	۱.۱	۳.۳	۳.۳	۵.۲	۳.۴
مرداد	۱.۰	۱.۳	۱.۰	۱.۲	۰.۷	۱.۴	۱.۱	۰.۹	۰.۶	۲.۰	۱.۷	۱.۹	۰.۹	۰.۶	۰.۸	۰.۶	۳.۹	۱.۳	۳.۵	۲.۳
شهریور	۱.۱	۱.۱	۱.۲	۰.۸	۰.۶	۱.۳	۱.۰	۰.۷	۰.۸	۲.۱	۲.۳	۱.۸	۰.۸	۰.۷	۰.۵	۰.۶	۵.۷	۱.۲	۴.۰	
مهر	۱.۱	۱.۱	۱.۲	۰.۸	۰.۶	۱.۳	۱.۱	۱.۳	۱.۵	۱.۶	۵.۸	۱.۴	۱.۲	۱.۲	۰.۷	۱.۵	۶.۹	۲.۱	۷.۸	
آبان	۱.۱	۱.۱	۱.۲	۰.۸	۰.۶	۱.۳	۰.۶	۰.۸	۰.۸	۱.۱	۳.۴	۱.۱	۰.۹	۰.۵	۰.۳	۰.۴	۲.۵	۲.۰	۲.۶	
آذر	۰.۶	۰.۸	۰.۸	۰.۷	۰.۶	۱.۳	۰.۹	۰.۸	۰.۶	۱.۲	۲.۱	۰.۵	۰.۸	۰.۵	۰.۷	۰.۲	۱.۹	۳.۶	۱.۵	
دی	۰.۶	۰.۸	۰.۸	۰.۷	۰.۶	۱.۳	۰.۴	۰.۵	۱۲.۶	۱.۰	۲.۴	۰.۵	۱.۰	۰.۲	۰.۷	-۰.۱	۱.۴	۱.۳	۲.۳	
بهمن	۰.۶	۰.۸	۰.۸	۰.۷	۰.۶	۱.۳	۰.۳	۰.۴	۱.۲	۱.۹	۴.۵	۰.۴	۰.۶	۰.۲	۰.۲	-۰.۲	۱.۷	۰.۸	۱.۵	
اسفند	۱.۸	۱.۷	۱.۲	۰.۹	۱.۱	۱.۱	۰.۵	۰.۷	۱.۱	۱.۵	۲.۰	۰.۹	۰.۷	۰.۳	-۰.۱	۰.۳	۲.۹	۱.۴	۱.۹	