

## شاخص قیمت مصرف کننده - شهریور ۱۴۰۰

تاریخ انتشار: ۱۴۰۰/۰۷/۰۱

### افزایش نرخ تورم نقطه‌ای خانوارهای کشور

منظور از نرخ تورم نقطه‌ای، درصد تغییر عدد شاخص قیمت، نسبت به ماه مشابه سال قبل می‌باشد. نرخ تورم نقطه‌ای در شهریور ماه ۱۴۰۰ به عدد ۴۳٫۷ درصد رسیده است؛ یعنی خانوارهای کشور به طور میانگین ۴۳٫۷ درصد بیشتر از شهریور ۱۳۹۹ برای خرید یک «مجموعه کالاها و خدمات یکسان» هزینه کرده‌اند.

نرخ تورم نقطه‌ای شهریور ماه ۱۴۰۰ در مقایسه با ماه قبل ۰٫۵ واحد درصد افزایش یافته است. نرخ تورم نقطه‌ای گروه عمده «خوراکی‌ها، آشامیدنی‌ها و دخانیات» با افزایش ۳٫۲ واحد درصدی به ۶۱٫۶ درصد و گروه «کالاهای غیرخوراکی و خدمات» با کاهش ۰٫۷ واحد درصدی به ۳۵٫۴ درصد رسیده است.

این در حالی است که نرخ تورم نقطه‌ای برای خانوارهای شهری ۴۲٫۹ درصد می‌باشد که نسبت به ماه قبل ۰٫۵ واحد درصد افزایش داشته است. همچنین این نرخ برای خانوارهای روستایی ۴۷٫۸ درصد بوده که نسبت به ماه قبل ۰٫۱ واحد درصد افزایش داشته است.

### افزایش نرخ تورم ماهانه خانوارهای کشور

منظور از نرخ تورم ماهانه، درصد تغییر عدد شاخص قیمت، نسبت به ماه قبل می‌باشد. نرخ تورم ماهانه شهریور ۱۴۰۰ به ۳٫۹ درصد رسیده که در مقایسه با همین اطلاع در ماه قبل، ۰٫۷ واحد درصد افزایش داشته است. تورم ماهانه برای گروه‌های عمده «خوراکی‌ها، آشامیدنی‌ها و دخانیات» و «کالاهای غیرخوراکی و خدمات» به ترتیب ۵٫۰ درصد و ۳٫۳ درصد بوده است.

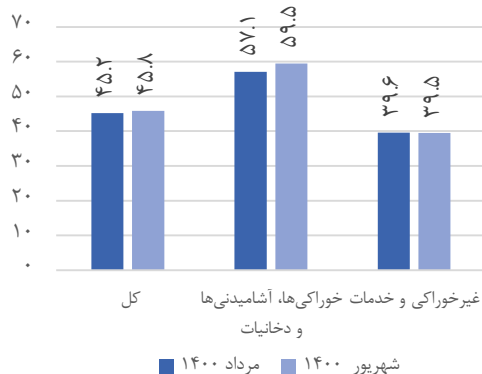
این در حالی است که نرخ تورم ماهانه برای خانوارهای شهری ۴٫۰ درصد می‌باشد که نسبت به ماه قبل ۰٫۸ واحد درصد افزایش داشته است. همچنین این نرخ برای خانوارهای روستایی ۳٫۶ درصد بوده که نسبت به ماه قبل ۰٫۴ واحد درصد افزایش داشته است.

### افزایش نرخ تورم سالانه خانوارهای کشور

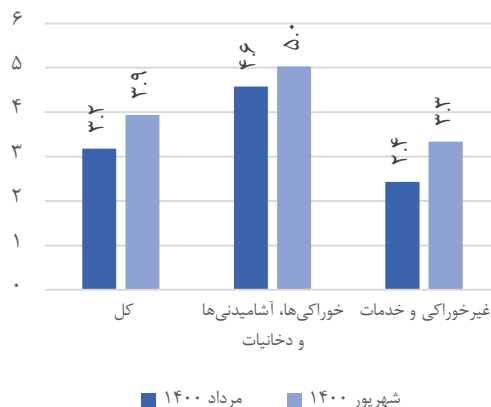
منظور از نرخ تورم سالانه، درصد تغییر میانگین اعداد شاخص قیمت در یک سال منتهی به ماه جاری، نسبت به دوره مشابه قبل از آن می‌باشد. نرخ تورم سالانه شهریور ماه ۱۴۰۰ برای خانوارهای کشور به ۴۵٫۸ درصد رسیده که نسبت به همین اطلاع در ماه قبل، ۰٫۶ واحد درصد افزایش نشان می‌دهد.

همچنین نرخ تورم سالانه برای خانوارهای شهری و روستایی به ترتیب ۴۵٫۱ درصد و ۴۹٫۷ درصد می‌باشد که برای خانوارهای شهری ۰٫۶ واحد درصد افزایش و برای خانوارهای روستایی ۱٫۰ واحد درصد افزایش داشته است.

تورم سالانه



تورم ماهانه



تورم نقطه‌ای



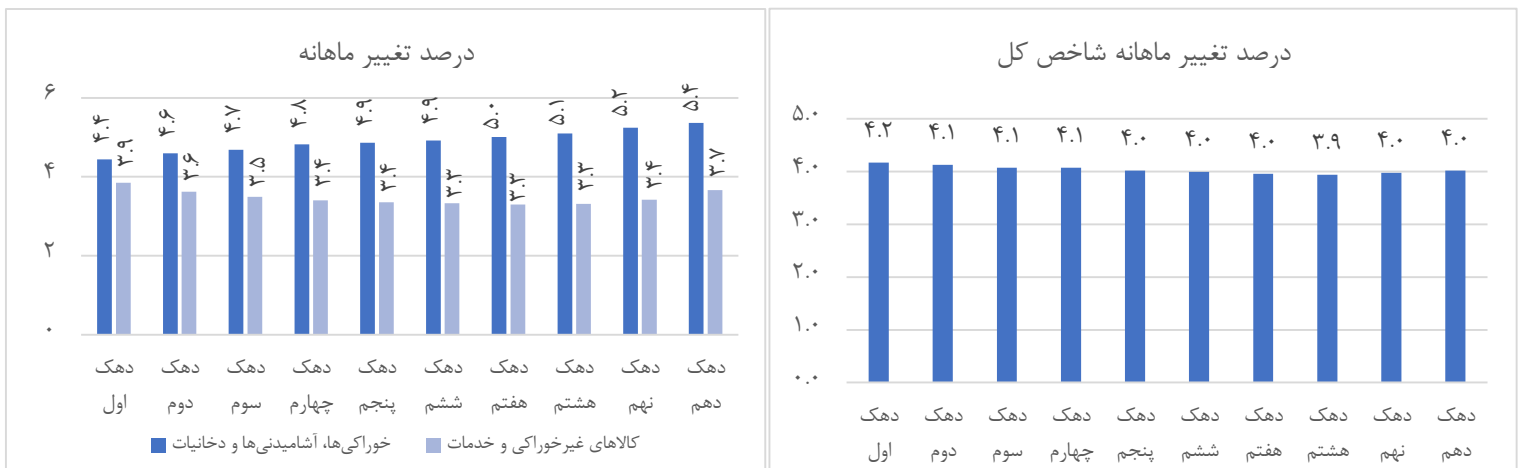
## تغییرات قیمت ها در ماه جاری

در گروه عمده «خوراکی‌ها، آشامیدنی‌ها و دخانیات» بیشترین افزایش قیمت نسبت به ماه قبل مربوط به گروه «لبنیات و تخم مرغ» (ماست، پنیر و شیر پاستوریزه)، گروه «سبزیجات» (کاهو، هویج فرنگی و کدوسبز) و گروه «ادویه و چاشنی» (رب گوجه فرنگی، سس مایونز) می‌باشد. در گروه عمده «کالاهای غیرخوراکی و خدمات»، گروه «مسکن، آب، برق و گاز» (متوسط قیمت یک متر مکعب گاز و آب، اجاره بها)، گروه «هتل و رستوران» (غذاهای سرو شده در رستوران) و گروه «حمل و نقل» (روغن موتور و انواع اتومبیل سواری) بیشترین افزایش قیمت را نسبت به ماه قبل داشته‌اند.

## درصد تغییرات شاخص قیمت در دهک‌های هزینه‌ای کل کشور در ماه جاری

دامنه تغییرات نرخ تورم سالانه در شهریور ماه ۱۴۰۰ برای دهک‌های مختلف هزینه‌ای از ۴۵,۵ درصد برای دهک ششم تا ۴۹,۴ درصد برای دهک دهم است.

نمودار درصد تغییر شاخص نسبت به ماه قبل برای دهک‌های مختلف هزینه‌ای در شاخص کل و گروه‌های عمده «خوراکی‌ها، آشامیدنی‌ها و دخانیات» و «غیرخوراکی و خدمات» به صورت زیر است:



### اطلاعات تماس

اطلاعات بیشتر در مورد شاخص قیمت مصرف کننده ماه جاری، در فایل پیوست موجود می‌باشد.

[www.amar.org.ir](http://www.amar.org.ir)

اطلاعات سری زمانی شاخص قیمت مصرف کننده خانوارهای کشور:

[www.amar.org.ir](http://www.amar.org.ir)

اطلاعات سری زمانی شاخص قیمت مصرف کننده دهک‌های هزینه‌ای کشور:

آدرس: خیابان دکتر فاطمی، بین رهی معیری و پروین اعتصامی، پلاک ۲۱۱ تلفن ۸۵۱۰۰ - کدپستی ۱۴۱۴۶۶۳۱۱۱

تاریخ انتشار گزارش ماه آینده: ۱۴۰۰/۰۸/۰۱

۱۳۹۵=۱۰۰

جدول ۱- شاخص قیمت کالاها و خدمات مصرفی خانوار (CPI)

کالاهای غیرخوراکی و خدمات		خوراکی‌ها، آشامیدنی‌ها و دخانیات		شاخص کل		شرح
شهریور ۱۴۰۰	مرداد ۱۴۰۰	شهریور ۱۴۰۰	مرداد ۱۴۰۰	شهریور ۱۴۰۰	مرداد ۱۴۰۰	
۳۱۰.۴	۳۰۰.۴	۴۵۹.۷	۴۳۷.۶	۳۵۱.۱	۳۳۷.۸	کل کشور
۳۰۸.۹	۲۹۸.۷	۴۶۳.۳	۴۴۰.۳	۳۴۷.۵	۳۳۴.۱	شهری
۳۲۱.۰	۳۱۲.۱	۴۴۶.۹	۴۲۸.۳	۳۷۰.۹	۳۵۸.۱	روستایی

جدول ۲- درصد تغییر ماهانه شاخص (CPI)

کالاهای غیرخوراکی و خدمات		خوراکی‌ها، آشامیدنی‌ها و دخانیات		شاخص کل		شرح
شهریور ۱۴۰۰	مرداد ۱۴۰۰	شهریور ۱۴۰۰	مرداد ۱۴۰۰	شهریور ۱۴۰۰	مرداد ۱۴۰۰	
۳.۳	۲.۴	۵.۰	۴.۶	۳.۹	۳.۲	کل کشور
۳.۴	۲.۴	۵.۲	۴.۷	۴.۰	۳.۲	شهری
۲.۹	۲.۳	۴.۴	۴.۲	۳.۶	۳.۲	روستایی

جدول ۳- درصد تغییرات شاخص (CPI) نسبت به ماه مشابه سال قبل

کالاهای غیرخوراکی و خدمات		خوراکی‌ها، آشامیدنی‌ها و دخانیات		شاخص کل		شرح
شهریور ۱۴۰۰	مرداد ۱۴۰۰	شهریور ۱۴۰۰	مرداد ۱۴۰۰	شهریور ۱۴۰۰	مرداد ۱۴۰۰	
۳۵.۴	۳۶.۱	۶۱.۶	۵۸.۴	۴۳.۷	۴۳.۲	کل کشور
۳۴.۸	۳۵.۴	۶۲.۵	۵۹.۱	۴۲.۹	۴۲.۴	شهری
۳۹.۲	۴۰.۸	۵۸.۴	۵۶.۱	۴۷.۸	۴۷.۷	روستایی

جدول ۴- نرخ تورم ۱۲ ماهه شاخص

کالاهای غیرخوراکی و خدمات		خوراکی‌ها، آشامیدنی‌ها و دخانیات		شاخص کل		شرح
شهریور ۱۴۰۰	مرداد ۱۴۰۰	شهریور ۱۴۰۰	مرداد ۱۴۰۰	شهریور ۱۴۰۰	مرداد ۱۴۰۰	
۳۹.۵	۳۹.۶	۵۹.۵	۵۷.۱	۴۵.۸	۴۵.۲	کل کشور
۳۹.۰	۳۹.۲	۵۹.۷	۵۷.۲	۴۵.۱	۴۴.۵	شهری
۴۲.۵	۴۲.۳	۵۸.۶	۵۶.۷	۴۹.۷	۴۸.۷	روستایی

جدول ۵.۱- شاخص قیمت کالاها و خدمات مصرفی خانوارهای کشور بر حسب بخش‌های اصلی و برخی گروه‌ها و طبقات کالایی در شهریور ماه سال ۱۴۰۰  
۱۳۹۵=۱۰۰

درصد تغییرات شاخص			شاخص	ضریب اهمیت	شرح
دوازده ماه منتهی به ماه جاری نسبت به دوره مشابه سال قبل	نسبت به ماه مشابه سال قبل	نسبت به ماه قبل			
۴۵.۸	۴۳.۷	۳.۹	۳۵۱.۱	۱۰۰.۰۰	شاخص کل
۵۹.۹	۶۲.۴	۵.۱	۴۵۸.۸	۲۶.۶۴	۱- خوراکی‌ها و آشامیدنی‌ها
۵۹.۵	۶۲.۲	۵.۲	۴۵۴.۳	۲۵.۵۵	خوراکی‌ها
۵۵.۰	۴۷.۷	۵.۲	۳۶۸.۸	۶.۶۷	نان و غلات
۵۶.۰	۵۶.۲	۱.۲	۴۷۳.۴	۵.۹۱	گوشت قرمز، سفید و فرآورده‌های آن‌ها
۵۵.۰	۵۴.۲	۰.۸	۴۶۶.۸	۵.۱۴	گوشت قرمز و گوشت ماکیان
۶۲.۵	۶۹.۸	۴.۲	۵۱۷.۶	۰.۷۷	ماهی‌ها و صدف‌داران
۶۹.۱	۷۲.۵	۱۰.۰	۴۸۴.۵	۲.۸۰	شیر، پنیر و تخم‌مرغ
۹۲.۵	۹۷.۶	۱.۹	۴۳۵.۲	۱.۲۹	روغن‌ها و چربی‌ها
۵۹.۸	۵۵.۰	۵.۷	۴۹۲.۱	۳.۴۳	میوه و خشکبار
۶۱.۵	۹۳.۸	۹.۹	۵۵۷.۴	۳.۰۲	سبزیجات (سبزی‌ها و حبوبات)
۶۲.۲	۶۴.۵	۳.۱	۴۴۹.۰	۱.۴۴	شکر، مربا، عسل، شکلات و شیرینی(قند، شکر و شیرینی‌ها)
۳۶.۹	۴۸.۱	۶.۷	۴۱۸.۲	۰.۹۸	محصولات خوراکی طبقه‌بندی نشده در جای دیگر
۶۶.۶	۶۶.۵	۲.۶	۵۶۱.۸	۱.۱۰	چای، قهوه، کاکائو، نوشابه و آب میوه (نوشابه‌های غیرالکلی)
۴۵.۲	۳۴.۲	۲.۷	۴۹۹.۶	۰.۵۹	۲- دخانیات
۵۱.۱	۵۳.۹	۲.۸	۴۰۶.۵	۴.۷۸	۳- پوشاک و کفش
۲۶.۹	۲۶.۱	۴.۲	۲۴۵.۸	۳۵.۵۰	۴- مسکن، آب، برق، گاز و سایر سوخت‌ها
۲۷.۸	۲۵.۹	۳.۵	۲۵۰.۶	۳۱.۱۲	مسکن
۲۷.۵	۲۵.۵	۳.۵	۲۴۹.۶	۳۰.۷۲	اجاره
۴۹.۳	۴۸.۵	۱.۲	۳۲۴.۰	۰.۴۱	خدمات نگهداری و تعمیر واحد مسکونی (خدمت)
۱۹.۷	۲۸.۵	۱۱.۰	۲۱۱.۳	۴.۳۸	آب، برق و سوخت
۶۰.۹	۵۲.۰	۲.۶	۴۷۸.۴	۳.۹۳	۵- مبلمان و لوازم خانگی و نگهداری معمول آن‌ها
۳۹.۹	۴۳.۵	۲.۱	۲۸۴.۷	۷.۱۴	۶- بهداشت و درمان
۵۷.۶	۳۷.۹	۳.۵	۴۴۵.۵	۹.۴۱	۷- حمل و نقل
۱۶.۸	۵.۵	۱.۳	۱۸۰.۴	۲.۸۷	۸- ارتباطات
۵۲.۴	۴۲.۱	۲.۰	۴۴۰.۹	۱.۶۵	۹- تفریح و فرهنگ
۲۱.۴	۱۸.۸	۲.۲	۲۲۶.۰	۱.۸۶	۱۰- آموزش
۵۰.۶	۶۵.۶	۴.۲	۳۷۵.۹	۱.۴۴	۱۱- هتل و رستوران
۴۶.۶	۴۲.۴	۲.۴	۳۸۳.۶	۴.۱۸	۱۲- کالاها و خدمات متفرقه

جدول ۵.۲ - شاخص قیمت کالاها و خدمات مصرفی خانوارهای شهری بر حسب بخش‌های اصلی و برخی گروه‌ها و طبقات کالایی در شهریور ماه سال ۱۴۰۰

۱۳۹۵=۱۰۰

درصد تغییرات شاخص			شاخص	ضریب اهمیت	شرح
دوازده ماه منتهی به ماه جاری نسبت به دوره مشابه سال قبل	نسبت به ماه مشابه سال قبل	نسبت به ماه قبل			
۴۵.۱	۴۲.۹	۴.۰	۳۴۷.۵	۱۰۰.۰۰	شاخص کل
۶۰.۰	۶۳.۲	۵.۳	۴۶۲.۴	۲۴.۵۳	۱- خوراکی‌ها و آشامیدنی‌ها
۵۹.۷	۶۳.۰	۵.۴	۴۵۸.۳	۲۳.۵۷	خوراکی‌ها
۵۴.۷	۴۸.۸	۵.۳	۳۶۹.۴	۵.۹۸	نان و غلات
۵۶.۱	۵۶.۴	۱.۴	۴۷۷.۸	۵.۵۴	گوشت قرمز، سفید و فرآورده‌های آن‌ها
۵۵.۰	۵۴.۲	۱.۰	۴۷۱.۳	۴.۷۹	گوشت قرمز و گوشت ماکیان
۶۳.۲	۷۰.۴	۴.۱	۵۱۸.۷	۰.۷۶	ماهی‌ها و صدف‌داران
۶۹.۶	۷۳.۳	۱۰.۴	۴۹۵.۶	۲.۷۰	شیر، پنیر و تخم‌مرغ
۹۱.۰	۹۹.۹	۲.۳	۴۳۱.۷	۱.۱۵	روغن‌ها و چربی‌ها
۶۰.۹	۵۷.۰	۵.۶	۴۹۷.۵	۳.۳۱	میوه و خشکبار
۶۲.۳	۹۵.۱	۱۰.۳	۵۵۷.۲	۲.۷۰	سبزیجات (سبزی‌ها و حبوبات)
۶۱.۳	۶۴.۴	۳.۳	۴۵۰.۶	۱.۳۰	شکر، مربا، عسل، شکلات و شیرینی (قند، شکر و شیرینی‌ها)
۳۶.۸	۴۷.۴	۶.۶	۴۲۰.۶	۰.۸۹	محصولات خوراکی طبقه‌بندی نشده در جای دیگر
۶۶.۰	۶۷.۷	۲.۸	۵۶۳.۲	۰.۹۶	چای، قهوه، کاکائو، نوشابه و آب میوه (نوشابه‌های غیرالکلی)
۴۸.۰	۳۵.۶	۲.۷	۵۰۵.۱	۰.۵۰	۲- دخانیات
۵۰.۲	۵۳.۳	۲.۸	۴۰۱.۶	۴.۵۲	۳- پوشاک و کفش
۲۷.۱	۲۶.۱	۴.۳	۲۴۸.۳	۳۸.۰۷	۴- مسکن، آب، برق، گاز و سایر سوخت‌ها
۲۷.۹	۲۵.۷	۳.۴	۲۵۲.۱	۳۴.۱۰	مسکن
۲۷.۶	۲۵.۵	۳.۵	۲۵۱.۴	۳۳.۷۳	اجاره
۴۵.۸	۴۴.۹	۰.۹	۳۱۶.۶	۰.۳۷	خدمات نگهداری و تعمیر واحد مسکونی (خدمت)
۱۹.۳	۲۹.۴	۱۳.۳	۲۱۵.۶	۳.۹۷	آب، برق و سوخت
۶۰.۲	۵۱.۷	۲.۷	۴۶۹.۸	۳.۶۴	۵- مبلمان و لوازم خانگی و نگهداری معمول آن‌ها
۳۹.۶	۴۳.۴	۲.۰	۲۸۴.۳	۷.۱۳	۶- بهداشت و درمان
۵۹.۰	۳۸.۱	۳.۷	۴۵۴.۵	۹.۴۴	۷- حمل و نقل
۱۷.۵	۵.۸	۱.۳	۱۸۲.۴	۲.۸۵	۸- ارتباطات
۵۲.۳	۴۲.۵	۱.۹	۴۴۱.۱	۱.۶۴	۹- تفریح و فرهنگ
۲۱.۶	۱۸.۹	۲.۲	۲۲۶.۱	۲.۰۲	۱۰- آموزش
۵۰.۸	۶۶.۴	۴.۳	۳۷۶.۹	۱.۵۴	۱۱- هتل و رستوران
۴۶.۳	۴۲.۰	۲.۴	۳۸۳.۵	۴.۱۳	۱۲- کالاها و خدمات متفرقه

جدول ۵.۳- شاخص قیمت کالاها و خدمات مصرفی خانوارهای روستایی بر حسب بخش‌های اصلی و برخی گروه‌ها و طبقات کالایی در شهریور ماه سال ۱۴۰۰ (۱۳۹۵=۱۰۰)

درصد تغییرات شاخص			شاخص	ضریب اهمیت	شرح
دوازده ماه منتهی به ماه جاری نسبت به دوره مشابه سال قبل	نسبت به ماه مشابه سال قبل	نسبت به ماه قبل			
۴۹.۷	۴۷.۸	۳.۶	۳۷۰.۹	۱۰۰.۰۰	شاخص کل
۵۹.۴	۵۹.۵	۴.۴	۴۴۵.۷	۳۸.۴۸	۱- خوراکی‌ها و آشامیدنی‌ها
۵۸.۸	۵۹.۳	۴.۶	۴۴۰.۰	۳۶.۶۰	خوراکی‌ها
۵۶.۰	۴۴.۳	۴.۹	۳۶۷.۲	۱۰.۵۶	نان و غلات
۵۵.۶	۵۵.۵	۰.۶	۴۵۶.۴	۷.۹۶	گوشت قرمز، سفید و فرآورده‌های آن‌ها
۵۵.۱	۵۴.۰	۰.۰	۴۴۹.۶	۷.۱۰	گوشت قرمز و گوشت ماکیان
۵۹.۲	۶۶.۹	۴.۵	۵۱۲.۰	۰.۸۶	ماهی‌ها و صدف‌داران
۶۶.۶	۶۸.۶	۷.۹	۴۳۴.۱	۳.۳۳	شیر، پنیر و تخم‌مرغ
۹۶.۸	۹۰.۸	۰.۷	۴۴۶.۳	۲.۰۶	روغن‌ها و چربی‌ها
۵۴.۷	۴۶.۱	۶.۱	۴۶۷.۸	۴.۱۰	میوه و خشکبار
۵۹.۳	۹۰.۰	۸.۶	۵۵۸.۰	۴.۸۲	سبزیجات (سبزی‌ها و حبوبات)
۶۵.۲	۶۴.۸	۲.۴	۴۴۳.۶	۲.۲۵	شکر، مربا، عسل، شکلات و شیرینی (قند، شکر و شیرینی‌ها)
۳۷.۲	۵۰.۴	۶.۹	۴۱۰.۳	۱.۵۳	محصولات خوراکی طبقه‌بندی نشده در جای دیگر
۶۸.۴	۶۳.۴	۲.۲	۵۵۷.۶	۱.۸۸	چای، قهوه، کاکائو، نوشابه و آب میوه (نوشابه‌های غیرالکلی)
۳۸.۸	۳۰.۸	۲.۶	۴۸۶.۳	۱.۱۴	۲- دخانیات
۵۴.۵	۵۶.۰	۲.۹	۴۲۶.۱	۶.۲۸	۳- پوشاک و کفش
۲۵.۵	۲۷.۲	۳.۹	۲۲۰.۳	۲۱.۱۱	۴- مسکن، آب، برق، گاز و سایر سوخت‌ها
۲۷.۴	۲۷.۹	۴.۱	۲۳۱.۰	۱۴.۴۷	مسکن
۲۵.۸	۲۶.۲	۴.۲	۲۲۵.۹	۱۳.۸۷	اجاره
۶۲.۳	۶۰.۸	۲.۳	۳۴۹.۶	۰.۶۰	خدمات نگهداری و تعمیر واحد مسکونی (خدمت)
۲۰.۸	۲۵.۴	۳.۳	۱۹۶.۹	۶.۶۴	آب، برق و سوخت
۶۳.۴	۵۳.۰	۲.۶	۵۱۰.۱	۵.۵۳	۵- مبلمان و لوازم خانگی و نگهداری معمول آن‌ها
۴۱.۶	۴۴.۲	۲.۲	۲۸۶.۷	۷.۱۹	۶- بهداشت و درمان
۴۹.۱	۳۶.۵	۲.۷	۳۹۴.۵	۹.۲۶	۷- حمل و نقل
۱۲.۷	۳.۸	۱.۲	۱۶۹.۵	۲.۹۷	۸- ارتباطات
۵۲.۷	۴۰.۳	۲.۲	۴۴۰.۴	۱.۷۲	۹- تفریح و فرهنگ
۲۰.۱	۱۸.۶	۳.۴	۲۲۵.۰	۰.۹۵	۱۰- آموزش
۴۹.۳	۵۸.۱	۲.۵	۳۶۶.۲	۰.۸۹	۱۱- هتل و رستوران
۴۸.۳	۴۴.۶	۲.۳	۳۸۳.۶	۴.۴۸	۱۲- کالاها و خدمات متفرقه

۱۳۹۵=۱۰۰

جدول ۶.۱ - شاخص قیمت کالاها و خدمات مصرفی خانوارهای کشور و درصد تغییرات آن برای گروه‌های اختصاصی در شهریور ماه ۱۴۰۰

درصد تغییرات شاخص			شاخص	ضریب اهمیت	شرح
دوازده ماه منتهی به ماه جاری نسبت به دوره مشابه سال قبل	نسبت به ماه مشابه سال قبل	نسبت به ماه قبل			
۴۵.۸	۴۳.۷	۳.۹	۳۵۱.۱	۱۰۰.۰۰	شاخص کل
۵۹.۵	۶۱.۶	۵.۰	۴۵۹.۷	۲۷.۲۴	خوراکی‌ها، آشامیدنی‌ها و دخانیات
۳۹.۵	۳۵.۴	۳.۳	۳۱۰.۴	۷۲.۷۶	کالاهای غیر خوراکی و خدمات
۲۷.۵	۲۵.۵	۳.۵	۲۴۹.۶	۳۰.۷۲	اجاره
۵۲.۱	۴۹.۷	۴.۱	۳۹۶.۰	۶۹.۲۸	شاخص کل* (بدون اجاره)
۵۷.۴	۵۳.۲	۴.۷	۴۴۴.۶	۵۰.۸۷	کالاها
۷۸.۷	۴۰.۹	۴.۴	۶۶۵.۱	۵.۴۶	کالاهای بادوام
۵۳.۴	۵۶.۲	۵.۰	۴۱۳.۹	۴۰.۳۳	کالاهای بی دوام
۵۶.۸	۵۲.۵	۲.۸	۴۵۱.۱	۵.۰۸	کالاهای کم دوام
۲۹.۲	۲۹.۲	۲.۷	۲۵۴.۳	۴۹.۱۳	خدمات
۵۹.۵	۶۲.۲	۵.۲	۴۵۴.۳	۲۵.۵۵	خوراکی‌ها
۶۰.۹	۶۹.۲	۵.۹	۵۰۰.۱	۱۲.۶۰	خوراکی‌های تازه
۵۷.۹	۵۴.۰	۴.۴	۴۰۶.۶	۱۲.۹۵	سایر خوراکی‌ها
۱۳.۵	۱۵.۳	۵.۸	۱۹۳.۳	۸.۷۷	کالاها و خدمات عمومی

۱۳۹۵=۱۰۰

جدول ۶.۲- شاخص قیمت کالاها و خدمات مصرفی خانوارهای شهری و درصد تغییرات آن برای گروه‌های اختصاصی در شهریور ماه ۱۴۰۰

درصد تغییرات شاخص			شاخص	ضریب اهمیت	شرح		
دوازده ماه منتهی به ماه جاری نسبت به دوره مشابه سال قبل	نسبت به ماه مشابه سال قبل	نسبت به ماه قبل					
۴۵.۱	۴۲.۹	۴.۰	۳۴۷.۵	۱۰۰.۰۰	شاخص کل		
۵۹.۷	۶۲.۵	۵.۲	۴۶۳.۳	۲۵.۰۳	خوراکی‌ها، آشامیدنی‌ها و دخانیات		شاخص کل
۳۹.۰	۳۴.۸	۳.۴	۳۰۸.۹	۷۴.۹۷	کالاهای غیر خوراکی و خدمات		
۲۷.۶	۲۵.۵	۳.۵	۲۵۱.۴	۳۳.۷۳	اجاره		شاخص کل
۵۲.۱	۴۹.۶	۴.۲	۳۹۶.۴	۶۶.۲۷	شاخص کل* (بدون اجاره)		
۵۷.۸	۵۳.۳	۴.۸	۴۴۹.۰	۴۷.۶۵	کالاها		شاخص کل
۷۹.۲	۴۰.۶	۴.۶	۶۷۲.۰	۵.۵۵	کالاهای بادوام		
۵۳.۴	۵۶.۹	۵.۲	۴۱۶.۱	۳۷.۳۲	کالاهای بی دوام		
۵۶.۲	۵۲.۲	۲.۹	۴۴۷.۸	۴.۷۹	کالاهای کم دوام		
۲۹.۱	۲۸.۹	۲.۷	۲۵۵.۱	۵۲.۳۵	خدمات		
۵۹.۷	۶۳.۰	۵.۴	۴۵۸.۳	۲۳.۵۷	خوراکی‌ها		
۶۱.۷	۷۰.۲	۶.۱	۵۰۴.۵	۱۲.۳۰	خوراکی‌های تازه		خوراکی‌ها
۵۷.۱	۵۴.۲	۴.۵	۴۰۷.۸	۱۱.۲۶	سایر خوراکی‌ها		
۱۳.۳	۱۵.۵	۶.۷	۱۹۳.۲	۸.۵۱	کالاها و خدمات عمومی		



۱۳۹۵=۱۰۰

جدول ۶.۳- شاخص قیمت کالاها و خدمات مصرفی خانوارهای روستایی و درصد تغییرات آن برای گروه‌های اختصاصی در شهریور ماه ۱۴۰۰

درصد تغییرات شاخص			شاخص	ضریب اهمیت	شرح		
دوازده ماه منتهی به ماه جاری نسبت به دوره مشابه سال قبل	نسبت به ماه مشابه سال قبل	نسبت به ماه قبل					
۴۹.۷	۴۷.۸	۳.۶	۳۷۰.۹	۱۰۰.۰۰	شاخص کل		
۵۸.۶	۵۸.۴	۴.۴	۴۴۶.۹	۳۹.۶۲	خوراکی‌ها، آشامیدنی‌ها و دخانیات	شاخص کل	
۴۲.۵	۳۹.۲	۲.۹	۳۲۱.۰	۶۰.۳۸	کالاهای غیر خوراکی و خدمات		
۲۵.۸	۲۶.۲	۴.۲	۲۲۵.۹	۱۳.۸۷	اجاره	شاخص کل	
۵۲.۴	۵۰.۲	۳.۵	۳۹۴.۲	۸۶.۱۳	شاخص کل* (بدون اجاره)		
۵۶.۰	۵۲.۶	۳.۹	۴۲۷.۳	۶۸.۸۴	کالاها	کالاها	شاخص کل
۷۶.۰	۴۲.۶	۳.۴	۶۲۲.۱	۴.۹۶	کالاهای بادوام		
۵۳.۱	۵۳.۸	۴.۱	۴۰۶.۰	۵۷.۰۳	کالاهای بی دوام		
۵۹.۳	۵۳.۹	۲.۷	۴۶۳.۹	۶.۸۵	کالاهای کم دوام		
۳۰.۰	۳۲.۰	۲.۴	۲۴۶.۲	۳۱.۱۶	خدمات		
۵۸.۸	۵۹.۳	۴.۶	۴۴۰.۰	۳۶.۶۰	خوراکی‌ها		
۵۷.۴	۶۵.۲	۵.۰	۴۸۲.۷	۱۷.۴۹	خوراکی‌های تازه	خوراکی‌ها	
۶۰.۵	۵۳.۴	۴.۱	۴۰۲.۴	۱۹.۱۱	سایر خوراکی‌ها		
۱۴.۲	۱۴.۵	۲.۲	۱۹۳.۹	۱۱.۳۵	کالاها و خدمات عمومی		

دوره زمانی	عدد شاخص	درصد تغییر ماهانه	در صد تغییر نسبت به ماه مشابه سال قبل	تورم ۱۲ ماهه
مرداد ۱۳۹۶	۱۰۷.۰	۰.۴	۷.۶	۷.۴
شهریور ۱۳۹۶	۱۰۷.۰	۰.۰	۷.۲	۷.۴
مهر ۱۳۹۶	۱۰۸.۵	۱.۳	۸.۱	۷.۵
آبان ۱۳۹۶	۱۰۹.۶	۱.۰	۸.۹	۷.۸
آذر ۱۳۹۶	۱۱۰.۴	۰.۷	۸.۹	۸.۰
دی ۱۳۹۶	۱۱۰.۹	۰.۴	۸.۵	۸.۲
بهمن ۱۳۹۶	۱۱۱.۲	۰.۳	۸.۲	۸.۳
اسفند ۱۳۹۶	۱۱۱.۴	۰.۲	۷.۲	۸.۲
فروردین ۱۳۹۷	۱۱۲.۹	۱.۳	۷.۰	۸.۱
اردیبهشت ۱۳۹۷	۱۱۴.۱	۱.۱	۸.۳	۸.۰
خرداد ۱۳۹۷	۱۱۶.۲	۱.۹	۱۰.۲	۸.۲
تیر ۱۳۹۷	۱۲۱.۴	۴.۴	۱۳.۸	۸.۷
مرداد ۱۳۹۷	۱۲۷.۷	۵.۲	۱۹.۳	۹.۷
شهریور ۱۳۹۷	۱۳۴.۶	۵.۴	۲۵.۷	۱۱.۳
مهر ۱۳۹۷	۱۴۴.۱	۷.۱	۳۲.۸	۱۳.۴
آبان ۱۳۹۷	۱۴۷.۸	۲.۶	۳۴.۹	۱۵.۶
آذر ۱۳۹۷	۱۵۱.۷	۲.۶	۳۷.۴	۱۸.۰
دی ۱۳۹۷	۱۵۴.۷	۲.۰	۳۹.۶	۲۰.۶
بهمن ۱۳۹۷	۱۵۸.۱	۲.۲	۴۲.۳	۲۳.۵
اسفند ۱۳۹۷	۱۶۴.۳	۳.۹	۴۷.۵	۲۶.۹
فروردین ۱۳۹۸	۱۷۰.۹	۴.۰	۵۱.۴	۳۰.۶
اردیبهشت ۱۳۹۸	۱۷۳.۵	۱.۵	۵۲.۱	۳۴.۲
خرداد ۱۳۹۸	۱۷۴.۹	۰.۸	۵۰.۴	۳۷.۶
تیر ۱۳۹۸	۱۷۹.۷	۲.۸	۴۸.۰	۴۰.۴
مرداد ۱۳۹۸	۱۸۰.۸	۰.۶	۴۱.۶	۴۲.۲
شهریور ۱۳۹۸	۱۸۱.۷	۰.۵	۳۵.۰	۴۲.۷
مهر ۱۳۹۸	۱۸۴.۹	۱.۷	۲۸.۳	۴۲.۰
آبان ۱۳۹۸	۱۸۷.۸	۱.۶	۲۷.۰	۴۱.۱
آذر ۱۳۹۸	۱۹۳.۸	۳.۲	۲۷.۸	۴۰.۰
دی ۱۳۹۸	۱۹۵.۴	۰.۸	۲۶.۳	۳۸.۶
بهمن ۱۳۹۸	۱۹۷.۶	۱.۱	۲۵.۰	۳۷.۰
اسفند ۱۳۹۸	۲۰۰.۵	۱.۵	۲۲.۰	۳۴.۸
فروردین ۱۳۹۹	۲۰۴.۸	۲.۱	۱۹.۸	۳۲.۲
اردیبهشت ۱۳۹۹	۲۱۰.۰	۲.۵	۲۱.۰	۲۹.۸
خرداد ۱۳۹۹	۲۱۴.۲	۲.۰	۲۲.۵	۲۷.۸
تیر ۱۳۹۹	۲۲۷.۹	۶.۴	۲۶.۹	۲۶.۴
مرداد ۱۳۹۹	۲۳۵.۹	۳.۵	۳۰.۴	۲۵.۸
شهریور ۱۳۹۹	۲۴۴.۳	۳.۶	۳۴.۴	۲۶.۰
مهر ۱۳۹۹	۲۶۱.۵	۷.۰	۴۱.۴	۲۷.۲
آبان ۱۳۹۹	۲۷۵.۰	۵.۲	۴۶.۴	۲۹.۰
آذر ۱۳۹۹	۲۸۰.۶	۲.۰	۴۴.۸	۳۰.۵
دی ۱۳۹۹	۲۸۵.۷	۱.۸	۴۶.۲	۳۲.۲
بهمن ۱۳۹۹	۲۹۲.۸	۲.۵	۴۸.۲	۳۴.۲
اسفند ۱۳۹۹	۲۹۸.۱	۱.۸	۴۸.۷	۳۶.۴
فروردین ۱۴۰۰	۳۰۶.۱	۲.۷	۴۹.۵	۳۸.۹
اردیبهشت ۱۴۰۰	۳۰۸.۴	۰.۷	۴۶.۹	۴۱.۰
خرداد ۱۴۰۰	۳۱۶.۲	۲.۵	۴۷.۶	۴۳.۰
تیر ۱۴۰۰	۳۲۷.۴	۳.۵	۴۳.۶	۴۴.۲
مرداد ۱۴۰۰	۳۳۷.۸	۳.۲	۴۳.۲	۴۵.۲
شهریور ۱۴۰۰	۳۵۱.۱	۳.۹	۴۳.۷	۴۵.۸

دوره زمانی	عدد شاخص	درصد تغییر ماهانه	در صد تغییر نسبت به ماه مشابه سال قبل	تورم ۱۲ ماهه
مرداد ۱۳۹۶	۱۰۶.۹	۰.۴	۷.۴	۷.۱
شهریور ۱۳۹۶	۱۰۷.۰	۰.۱	۷.۱	۷.۱
مهر ۱۳۹۶	۱۰۸.۵	۱.۴	۸.۱	۷.۳
آبان ۱۳۹۶	۱۰۹.۵	۱.۰	۸.۹	۷.۵
آذر ۱۳۹۶	۱۱۰.۳	۰.۷	۸.۹	۷.۸
دی ۱۳۹۶	۱۱۰.۸	۰.۵	۸.۵	۸.۱
بهمن ۱۳۹۶	۱۱۱.۲	۰.۳	۸.۴	۸.۲
اسفند ۱۳۹۶	۱۱۱.۴	۰.۲	۷.۳	۸.۱
فروردین ۱۳۹۷	۱۱۲.۹	۱.۳	۷.۳	۸.۰
اردیبهشت ۱۳۹۷	۱۱۴.۱	۱.۱	۸.۶	۸.۱
خرداد ۱۳۹۷	۱۱۶.۱	۱.۷	۱۰.۲	۸.۲
تیر ۱۳۹۷	۱۲۱.۵	۴.۶	۱۴.۰	۸.۸
مرداد ۱۳۹۷	۱۲۷.۶	۵.۱	۱۹.۴	۹.۸
شهریور ۱۳۹۷	۱۳۴.۴	۵.۳	۲۵.۷	۱۱.۴
مهر ۱۳۹۷	۱۴۳.۶	۶.۸	۳۲.۴	۱۳.۴
آبان ۱۳۹۷	۱۴۷.۳	۲.۶	۳۴.۵	۱۵.۶
آذر ۱۳۹۷	۱۵۱.۰	۲.۵	۳۶.۹	۱۸.۰
دی ۱۳۹۷	۱۵۴.۱	۲.۰	۳۹.۰	۲۰.۶
بهمن ۱۳۹۷	۱۵۷.۳	۲.۱	۴۱.۵	۲۳.۴
اسفند ۱۳۹۷	۱۶۳.۳	۳.۸	۴۶.۶	۲۶.۶
فروردین ۱۳۹۸	۱۶۹.۳	۳.۷	۵۰.۰	۳۰.۲
اردیبهشت ۱۳۹۸	۱۷۲.۰	۱.۶	۵۰.۷	۳۳.۷
خرداد ۱۳۹۸	۱۷۳.۳	۰.۸	۴۹.۳	۳۶.۹
تیر ۱۳۹۸	۱۷۸.۴	۲.۹	۴۶.۹	۳۹.۷
مرداد ۱۳۹۸	۱۷۹.۷	۰.۷	۴۰.۸	۴۱.۴
شهریور ۱۳۹۸	۱۸۰.۸	۰.۶	۳۴.۵	۴۱.۹
مهر ۱۳۹۸	۱۸۴.۲	۱.۹	۲۸.۳	۴۱.۳
آبان ۱۳۹۸	۱۸۷.۰	۱.۵	۲۷.۰	۴۰.۳
آذر ۱۳۹۸	۱۹۲.۶	۳.۰	۲۷.۶	۳۹.۳
دی ۱۳۹۸	۱۹۴.۴	۰.۹	۲۶.۲	۳۸.۰
بهمن ۱۳۹۸	۱۹۶.۷	۱.۲	۲۵.۱	۳۶.۵
اسفند ۱۳۹۸	۱۹۹.۵	۱.۴	۲۲.۲	۳۴.۴
فروردین ۱۳۹۹	۲۰۳.۴	۲.۰	۲۰.۲	۳۱.۹
اردیبهشت ۱۳۹۹	۲۰۸.۷	۲.۶	۲۱.۳	۲۹.۷
خرداد ۱۳۹۹	۲۱۲.۸	۲.۰	۲۲.۷	۲۷.۷
تیر ۱۳۹۹	۲۲۶.۷	۶.۵	۲۷.۰	۲۶.۴
مرداد ۱۳۹۹	۲۳۴.۷	۳.۵	۳۰.۶	۲۵.۹
شهریور ۱۳۹۹	۲۴۳.۱	۳.۶	۳۴.۵	۲۶.۱
مهر ۱۳۹۹	۲۶۰.۳	۷.۱	۴۱.۳	۲۷.۳
آبان ۱۳۹۹	۲۷۲.۶	۴.۷	۴۵.۷	۲۹.۰
آذر ۱۳۹۹	۲۷۷.۷	۱.۹	۴۴.۲	۳۰.۵
دی ۱۳۹۹	۲۸۲.۹	۱.۹	۴۵.۵	۳۲.۲
بهمن ۱۳۹۹	۲۸۹.۵	۲.۴	۴۷.۲	۳۴.۱
اسفند ۱۳۹۹	۲۹۴.۹	۱.۸	۴۷.۸	۳۶.۲
فروردین ۱۴۰۰	۳۰۲.۷	۲.۶	۴۸.۸	۳۸.۶
اردیبهشت ۱۴۰۰	۳۰۴.۹	۰.۷	۴۶.۱	۴۰.۵
خرداد ۱۴۰۰	۳۱۲.۶	۲.۵	۴۶.۹	۴۲.۵
تیر ۱۴۰۰	۳۲۳.۸	۳.۶	۴۲.۹	۴۳.۷
مرداد ۱۴۰۰	۳۳۴.۱	۳.۲	۴۲.۴	۴۴.۵
شهریور ۱۴۰۰	۳۴۷.۵	۴.۰	۴۲.۹	۴۵.۱

تورم ۱۲ ماهه	در صد تغییر نسبت به ماه مشابه سال قبل	درصد تغییر ماهانه	عدد شاخص	دوره زمانی
۸.۷	۹.۲	۰.۷	۱۰۷.۳	تیر ۱۳۹۶
۸.۸	۸.۲	۰.۵	۱۰۷.۸	مرداد ۱۳۹۶
۸.۹	۷.۶	-۰.۳	۱۰۷.۵	شهریور ۱۳۹۶
۸.۹	۸.۳	۱.۰	۱۰۸.۵	مهر ۱۳۹۶
۹.۰	۹.۲	۱.۲	۱۰۹.۹	آبان ۱۳۹۶
۹.۲	۹.۰	۱.۰	۱۱۱.۰	آذر ۱۳۹۶
۹.۲	۸.۲	۰.۰	۱۱۱.۰	دی ۱۳۹۶
۹.۱	۷.۴	۰.۰	۱۱۱.۰	بهمن ۱۳۹۶
۸.۸	۶.۲	۰.۴	۱۱۱.۵	اسفند ۱۳۹۶
۸.۳	۵.۴	۱.۳	۱۱۲.۹	فروردین ۱۳۹۷
۷.۹	۶.۶	۰.۹	۱۱۴.۰	اردیبهشت ۱۳۹۷
۷.۹	۹.۹	۲.۷	۱۱۷.۱	خرداد ۱۳۹۷
۸.۲	۱۲.۷	۳.۲	۱۲۰.۹	تیر ۱۳۹۷
۹.۱	۱۸.۸	۵.۹	۱۲۸.۰	مرداد ۱۳۹۷
۱۰.۷	۲۶.۱	۵.۸	۱۳۵.۵	شهریور ۱۳۹۷
۱۳.۰	۳۵.۳	۸.۳	۱۴۶.۸	مهر ۱۳۹۷
۱۵.۴	۳۷.۳	۲.۷	۱۵۰.۸	آبان ۱۳۹۷
۱۸.۰	۳۹.۹	۳.۰	۱۵۵.۳	آذر ۱۳۹۷
۲۰.۹	۴۲.۷	۲.۰	۱۵۸.۴	دی ۱۳۹۷
۲۴.۲	۴۶.۷	۲.۸	۱۶۲.۹	بهمن ۱۳۹۷
۲۸.۱	۵۲.۷	۴.۵	۱۷۰.۳	اسفند ۱۳۹۷
۳۲.۶	۵۹.۴	۵.۸	۱۸۰.۱	فروردین ۱۳۹۸
۳۷.۱	۵۹.۶	۱.۰	۱۸۱.۹	اردیبهشت ۱۳۹۸
۴۱.۰	۵۶.۵	۰.۷	۱۸۳.۳	خرداد ۱۳۹۸
۴۴.۴	۵۴.۳	۱.۸	۱۸۶.۵	تیر ۱۳۹۸
۴۶.۶	۴۶.۱	۰.۳	۱۸۷.۱	مرداد ۱۳۹۸
۴۷.۴	۳۸.۱	۰.۰	۱۸۷.۱	شهریور ۱۳۹۸
۴۶.۳	۲۸.۵	۰.۸	۱۸۸.۶	مهر ۱۳۹۸
۴۵.۱	۲۷.۳	۱.۸	۱۹۲.۰	آبان ۱۳۹۸
۴۳.۸	۲۸.۹	۴.۲	۲۰۰.۱	آذر ۱۳۹۸
۴۲.۲	۲۷.۰	۰.۵	۲۰۱.۱	دی ۱۳۹۸
۴۰.۱	۲۴.۴	۰.۷	۲۰۲.۶	بهمن ۱۳۹۸
۳۷.۳	۲۱.۱	۱.۸	۲۰۶.۲	اسفند ۱۳۹۸
۳۳.۹	۱۸.۱	۳.۱	۲۱۲.۶	فروردین ۱۳۹۹
۳۰.۸	۱۹.۳	۲.۱	۲۱۷.۱	اردیبهشت ۱۳۹۹
۲۸.۲	۲۱.۱	۲.۲	۲۲۱.۹	خرداد ۱۳۹۹
۲۶.۴	۲۵.۹	۵.۹	۲۳۴.۹	تیر ۱۳۹۹
۲۵.۴	۲۹.۶	۳.۲	۲۴۲.۵	مرداد ۱۳۹۹
۲۵.۴	۳۴.۱	۳.۵	۲۵۱.۰	شهریور ۱۳۹۹
۲۶.۷	۴۲.۲	۶.۹	۲۶۸.۲	مهر ۱۳۹۹
۲۸.۸	۵۰.۳	۷.۶	۲۸۸.۶	آبان ۱۳۹۹
۳۰.۵	۴۸.۰	۲.۷	۲۹۶.۳	آذر ۱۳۹۹
۳۲.۵	۴۹.۸	۱.۷	۳۰۱.۳	دی ۱۳۹۹
۳۵.۰	۵۳.۶	۳.۳	۳۱۱.۲	بهمن ۱۳۹۹
۳۷.۷	۵۳.۳	۱.۶	۳۱۶.۱	اسفند ۱۳۹۹
۴۰.۶	۵۳.۰	۳.۰	۳۲۵.۴	فروردین ۱۴۰۰
۴۳.۲	۵۱.۰	۰.۷	۳۲۷.۸	اردیبهشت ۱۴۰۰
۴۵.۶	۵۱.۵	۲.۶	۳۳۶.۳	خرداد ۱۴۰۰
۴۷.۳	۴۷.۷	۳.۲	۳۴۷.۰	تیر ۱۴۰۰
۴۸.۷	۴۷.۷	۳.۲	۳۵۸.۱	مرداد ۱۴۰۰
۴۹.۷	۴۷.۸	۳.۶	۳۷۰.۹	شهریور ۱۴۰۰

جدول ۸.۱- شاخص قیمت کل کالاها و خدمات مصرفی خانوارهای کشور

۱۳۹۵=۱۰۰

دوره زمانی	۱۳۹۰	۱۳۹۱	۱۳۹۲	۱۳۹۳	۱۳۹۴	۱۳۹۵	۱۳۹۶	۱۳۹۷	۱۳۹۸	۱۳۹۹	۱۴۰۰
سال	۴۲.۸	۵۵.۳	۷۳.۵	۸۴.۲	۹۳.۶	۱۰۰.۰	۱۰۸.۲	۱۳۷.۳	۱۸۵.۱	۲۵۲.۶	-
فروردین	۳۸.۴	۴۷.۹	۶۷.۲	۷۸.۹	۸۹.۸	۹۶.۷	۱۰۵.۵	۱۱۲.۹	۱۷۰.۹	۲۰۴.۸	۳۰۶.۱
اردیبهشت	۳۹.۵	۴۸.۷	۶۷.۹	۷۹.۴	۹۰.۲	۹۶.۸	۱۰۵.۳	۱۱۴.۱	۱۷۳.۵	۲۱۰.۰	۳۰۸.۴
خرداد	۴۰.۲	۴۹.۱	۶۹.۹	۸۰.۰	۹۱.۳	۹۷.۵	۱۰۵.۵	۱۱۶.۲	۱۷۴.۹	۲۱۴.۲	۳۱۶.۲
تیر	۴۰.۹	۵۱.۱	۷۱.۵	۸۲.۰	۹۲.۴	۹۸.۵	۱۰۶.۶	۱۲۱.۴	۱۷۹.۷	۲۲۷.۹	۳۲۷.۴
مرداد	۴۱.۹	۵۲.۳	۷۲.۸	۸۳.۲	۹۲.۸	۹۹.۵	۱۰۷.۰	۱۲۷.۷	۱۸۰.۸	۲۳۵.۹	۳۳۷.۸
شهریور	۴۲.۶	۵۳.۴	۷۳.۷	۸۳.۹	۹۳.۵	۹۹.۸	۱۰۷.۰	۱۳۴.۶	۱۸۱.۷	۲۴۴.۳	۳۵۱.۱
مهر	۴۳.۳	۵۶.۱	۷۴.۸	۸۵.۰	۹۴.۱	۱۰۰.۳	۱۰۸.۵	۱۴۴.۱	۱۸۴.۹	۲۶۱.۵	
آبان	۴۳.۷	۵۸.۲	۷۵.۹	۸۵.۷	۹۴.۷	۱۰۰.۶	۱۰۹.۶	۱۴۷.۸	۱۸۷.۸	۲۷۵.۰	
آذر	۴۴.۴	۵۹.۰	۷۶.۳	۸۷.۵	۹۵.۹	۱۰۱.۴	۱۱۰.۴	۱۵۱.۷	۱۹۳.۸	۲۸۰.۶	
دی	۴۵.۰	۶۰.۳	۷۷.۱	۸۸.۱	۹۶.۳	۱۰۲.۲	۱۱۰.۹	۱۵۴.۷	۱۹۵.۴	۲۸۵.۷	
بهمن	۴۶.۰	۶۳.۲	۷۷.۲	۸۸.۲	۹۵.۹	۱۰۲.۷	۱۱۱.۲	۱۵۸.۱	۱۹۷.۶	۲۹۲.۸	
اسفند	۴۷.۱	۶۵.۰	۷۷.۷	۸۸.۷	۹۶.۱	۱۰۴.۰	۱۱۱.۴	۱۶۴.۳	۲۰۰.۵	۲۹۸.۱	

جدول ۸.۱.۱- شاخص قیمت خوراکی‌ها، آشامیدنی‌ها و دخانیات مصرفی خانوارهای کشور

۱۳۹۵=۱۰۰

دوره زمانی	۱۳۹۰	۱۳۹۱	۱۳۹۲	۱۳۹۳	۱۳۹۴	۱۳۹۵	۱۳۹۶	۱۳۹۷	۱۳۹۸	۱۳۹۹	۱۴۰۰
سال	۳۷.۰	۵۳.۸	۷۷.۵	۸۴.۸	۹۳.۱	۱۰۰.۰	۱۱۲.۲	۱۵۵.۰	۲۲۱.۰	۳۰۷.۲	-
فروردین	۳۲.۸	۴۴.۷	۷۱.۵	۸۲.۸	۹۱.۰	۹۵.۱	۱۱۱.۷	۱۱۸.۵	۲۱۹.۶	۲۴۳.۱	۳۹۶.۵
اردیبهشت	۳۴.۰	۴۶.۰	۷۱.۹	۷۹.۶	۹۱.۲	۹۴.۹	۱۱۰.۳	۱۱۹.۴	۲۱۸.۰	۲۴۴.۲	۳۹۳.۳
خرداد	۳۴.۷	۴۶.۱	۷۴.۱	۷۹.۴	۹۱.۷	۹۶.۵	۱۱۰.۱	۱۲۴.۴	۲۱۷.۶	۲۵۰.۱	۴۰۵.۷
تیر	۳۵.۰	۴۹.۶	۷۵.۹	۸۱.۸	۹۲.۶	۹۷.۶	۱۱۰.۶	۱۲۸.۳	۲۲۰.۴	۲۶۶.۷	۴۱۸.۵
مرداد	۳۵.۶	۵۱.۰	۷۷.۴	۸۳.۷	۹۲.۹	۹۹.۷	۱۱۰.۹	۱۴۰.۰	۲۱۹.۳	۲۷۶.۲	۴۳۷.۶
شهریور	۳۶.۰	۵۱.۵	۷۷.۸	۸۴.۵	۹۲.۷	۱۰۰.۰	۱۰۹.۵	۱۴۹.۰	۲۱۶.۳	۲۸۴.۴	۴۵۹.۷
مهر	۳۶.۷	۵۳.۹	۷۸.۸	۸۴.۷	۹۱.۹	۹۹.۳	۱۰۹.۷	۱۶۱.۸	۲۱۴.۱	۳۰۰.۸	
آبان	۳۷.۳	۵۶.۸	۷۹.۷	۸۵.۵	۹۱.۹	۹۹.۶	۱۱۲.۱	۱۶۸.۵	۲۱۷.۰	۳۳۹.۸	
آذر	۳۸.۳	۵۷.۸	۷۹.۶	۸۹.۴	۹۴.۸	۱۰۱.۵	۱۱۴.۷	۱۷۶.۵	۲۲۶.۰	۳۵۶.۷	
دی	۳۹.۱	۵۸.۹	۸۱.۰	۸۹.۰	۹۵.۶	۱۰۲.۸	۱۱۵.۱	۱۸۱.۶	۲۲۵.۲	۳۶۰.۱	
بهمن	۴۱.۱	۶۳.۰	۸۰.۷	۸۸.۶	۹۵.۱	۱۰۴.۳	۱۱۵.۵	۱۸۹.۷	۲۲۷.۱	۳۷۸.۸	
اسفند	۴۳.۲	۶۶.۹	۸۱.۴	۸۹.۰	۹۵.۲	۱۰۸.۷	۱۱۵.۸	۲۰۱.۹	۲۳۱.۳	۳۸۵.۴	

جدول ۸.۱.۲- شاخص قیمت کالاهای غیر خوراکی و خدمات مصرفی خانوارهای کشور

۱۳۹۵=۱۰۰

دوره زمانی	۱۳۹۰	۱۳۹۱	۱۳۹۲	۱۳۹۳	۱۳۹۴	۱۳۹۵	۱۳۹۶	۱۳۹۷	۱۳۹۸	۱۳۹۹	۱۴۰۰
سال	۴۵.۶	۵۶.۱	۷۱.۵	۸۳.۹	۹۳.۸	۱۰۰.۰	۱۰۶.۸	۱۳۰.۷	۱۷۱.۷	۲۳۲.۱	-
فروردین	۴۱.۲	۴۹.۵	۶۵.۰	۷۶.۹	۸۹.۲	۹۷.۳	۱۰۳.۱	۱۱۰.۸	۱۵۲.۷	۱۹۰.۴	۲۷۲.۳
اردیبهشت	۴۲.۲	۵۰.۰	۶۵.۹	۷۹.۳	۸۹.۸	۹۷.۵	۱۰۳.۵	۱۱۲.۱	۱۵۶.۸	۱۹۷.۲	۲۷۶.۶
خرداد	۴۲.۹	۵۰.۶	۶۷.۸	۸۰.۳	۹۱.۱	۹۷.۸	۱۰۳.۸	۱۱۳.۲	۱۵۸.۸	۲۰۰.۷	۲۸۲.۶
تیر	۴۳.۹	۵۱.۸	۶۹.۴	۸۲.۰	۹۲.۳	۹۸.۸	۱۰۵.۱	۱۱۸.۸	۱۶۴.۴	۲۱۳.۴	۲۹۳.۳
مرداد	۴۵.۰	۵۲.۹	۷۰.۶	۸۳.۰	۹۲.۸	۹۹.۵	۱۰۵.۶	۱۲۳.۱	۱۶۶.۴	۲۲۰.۷	۳۰۰.۴
شهریور	۴۵.۷	۵۴.۳	۷۱.۷	۸۳.۷	۹۳.۹	۹۹.۸	۱۰۶.۱	۱۲۹.۲	۱۶۸.۸	۲۲۹.۳	۳۱۰.۴
مهر	۴۶.۵	۵۷.۲	۷۲.۸	۸۵.۲	۹۵.۲	۱۰۰.۷	۱۰۸.۰	۱۳۷.۴	۱۷۴.۰	۲۴۶.۸	
آبان	۴۶.۹	۵۸.۸	۷۴.۰	۸۵.۹	۹۶.۰	۱۰۱.۰	۱۰۸.۶	۱۴۰.۱	۱۷۶.۸	۲۵۰.۷	
آذر	۴۷.۴	۵۹.۶	۷۴.۶	۸۶.۵	۹۶.۵	۱۰۱.۳	۱۰۸.۸	۱۴۲.۴	۱۸۱.۷	۲۵۲.۰	
دی	۴۷.۹	۶۱.۰	۷۵.۲	۸۷.۷	۹۶.۶	۱۰۲.۰	۱۰۹.۳	۱۴۴.۷	۱۸۴.۳	۲۵۷.۸	
بهمن	۴۸.۴	۶۳.۲	۷۵.۴	۸۸.۰	۹۶.۳	۱۰۲.۱	۱۰۹.۵	۱۴۶.۳	۱۸۶.۵	۲۶۰.۶	
اسفند	۴۹.۰	۶۴.۱	۷۶.۰	۸۸.۵	۹۶.۵	۱۰۲.۲	۱۰۹.۸	۱۵۰.۳	۱۸۸.۹	۲۶۵.۴	

۱۳۹۵=۱۰۰

جدول ۸.۲- شاخص قیمت کل کالاها و خدمات مصرفی خانوارهای شهری

دوره زمانی	۱۳۸۱	۱۳۸۲	۱۳۸۳	۱۳۸۴	۱۳۸۵	۱۳۸۶	۱۳۸۷	۱۳۸۸	۱۳۸۹	۱۳۹۰	۱۳۹۱	۱۳۹۲	۱۳۹۳	۱۳۹۴	۱۳۹۵	۱۳۹۶	۱۳۹۷	۱۳۹۸	۱۳۹۹	۱۴۰۰
سال	۱۱.۲	۱۲.۷	۱۴.۶	۱۶.۴	۱۸.۶	۲۱.۸	۲۷.۴	۳۰.۰	۳۴.۲	۴۳.۲	۵۵.۵	۷۳.۳	۸۴.۲	۹۳.۷	۱۰۰.۰	۱۰۸.۱	۱۳۶.۹	۱۸۴.۰	۲۵۰.۶	-
فروردین	۱۰.۷	۱۲.۰	۱۳.۷	۱۵.۹	۱۷.۵	۲۰.۳	۲۴.۷	۲۹.۱	۳۱.۶	۳۸.۷	۴۸.۳	۶۷.۰	۷۸.۷	۸۹.۷	۹۶.۹	۱۰۵.۱	۱۱۲.۹	۱۶۹.۳	۲۰۳.۴	۳۰۲.۷
اردیبهشت	۱۰.۸	۱۲.۱	۱۳.۸	۱۵.۸	۱۷.۵	۲۰.۲	۲۵.۲	۲۹.۱	۳۱.۸	۳۹.۸	۴۹.۰	۶۷.۶	۷۹.۳	۹۰.۱	۹۷.۰	۱۰۵.۱	۱۱۴.۱	۱۷۲.۰	۲۰۸.۷	۳۰۴.۹
خرداد	۱۰.۹	۱۲.۲	۱۳.۹	۱۵.۸	۱۷.۶	۲۰.۴	۲۵.۸	۲۹.۳	۳۱.۹	۴۰.۵	۴۹.۳	۶۹.۷	۷۹.۹	۹۱.۲	۹۷.۶	۱۰۵.۳	۱۱۶.۱	۱۷۳.۳	۲۱۲.۸	۳۱۲.۶
تیر	۱۱.۰	۱۲.۶	۱۴.۳	۱۶.۰	۱۸.۱	۲۱.۱	۲۶.۴	۲۹.۴	۳۲.۳	۴۱.۴	۵۱.۳	۷۱.۳	۸۱.۹	۹۲.۴	۹۸.۶	۱۰۶.۵	۱۲۱.۵	۱۷۸.۴	۲۲۶.۷	۳۲۳.۸
مرداد	۱۱.۱	۱۲.۶	۱۴.۴	۱۶.۰	۱۸.۲	۲۱.۱	۲۶.۹	۲۹.۷	۳۲.۸	۴۲.۴	۵۲.۴	۷۲.۶	۸۳.۲	۹۲.۸	۹۹.۵	۱۰۶.۹	۱۲۷.۶	۱۷۹.۷	۲۳۴.۷	۳۳۴.۱
شهریور	۱۱.۱	۱۲.۶	۱۴.۵	۱۶.۱	۱۸.۴	۲۱.۳	۲۷.۶	۲۹.۸	۳۲.۲	۴۳.۰	۵۳.۶	۷۳.۵	۸۳.۹	۹۳.۶	۹۹.۸	۱۰۷.۰	۱۳۴.۴	۱۸۰.۸	۲۳۳.۱	۳۴۷.۵
مهر	۱۱.۲	۱۲.۹	۱۴.۸	۱۶.۶	۱۸.۸	۲۲.۱	۲۸.۳	۳۰.۰	۳۴.۰	۴۳.۸	۵۶.۳	۷۴.۵	۸۵.۱	۹۴.۳	۱۰۰.۳	۱۰۸.۵	۱۴۳.۶	۱۸۴.۲	۲۶۰.۳	
آبان	۱۱.۳	۱۳.۰	۱۴.۹	۱۶.۷	۱۸.۹	۲۲.۴	۲۸.۶	۳۰.۳	۳۴.۵	۴۴.۳	۵۸.۳	۷۵.۷	۸۵.۷	۹۵.۰	۱۰۰.۶	۱۰۹.۵	۱۴۷.۳	۱۸۷.۰	۲۷۲.۶	
آذر	۱۱.۴	۱۳.۱	۱۵.۰	۱۶.۸	۱۹.۲	۲۲.۷	۲۹.۰	۳۰.۷	۳۵.۲	۴۴.۹	۵۹.۱	۷۶.۱	۸۷.۴	۹۶.۲	۱۰۱.۳	۱۱۰.۳	۱۵۱.۰	۱۹۲.۶	۲۷۷.۷	
دی	۱۱.۵	۱۳.۳	۱۵.۲	۱۶.۹	۱۹.۶	۲۳.۲	۲۸.۹	۳۰.۷	۳۶.۵	۴۵.۵	۶۰.۴	۷۷.۰	۸۸.۱	۹۶.۴	۱۰۲.۱	۱۱۰.۸	۱۵۴.۱	۱۹۴.۴	۲۸۲.۹	
بهمن	۱۱.۶	۱۳.۲	۱۵.۳	۱۷.۰	۱۹.۷	۲۳.۴	۲۸.۷	۳۰.۷	۳۷.۸	۴۶.۵	۶۳.۲	۷۷.۱	۸۸.۱	۹۶.۰	۱۰۲.۶	۱۱۱.۲	۱۵۷.۳	۱۹۶.۷	۲۸۹.۵	
اسفند	۱۱.۷	۱۳.۳	۱۵.۴	۱۷.۱	۱۹.۷	۲۳.۷	۲۸.۸	۳۱.۰	۳۸.۳	۴۷.۵	۶۴.۹	۷۷.۶	۸۸.۶	۹۶.۲	۱۰۳.۸	۱۱۱.۴	۱۶۳.۳	۱۹۹.۵	۲۹۴.۹	

۱۳۹۵=۱۰۰

جدول ۸.۲.۱- شاخص قیمت خوراکی‌ها، آشامیدنی‌ها و دخانیات مصرفی خانوارهای شهری

دوره زمانی	۱۳۸۱	۱۳۸۲	۱۳۸۳	۱۳۸۴	۱۳۸۵	۱۳۸۶	۱۳۸۷	۱۳۸۸	۱۳۸۹	۱۳۹۰	۱۳۹۱	۱۳۹۲	۱۳۹۳	۱۳۹۴	۱۳۹۵	۱۳۹۶	۱۳۹۷	۱۳۹۸	۱۳۹۹	۱۴۰۰
سال	۷.۶	۸.۸	۹.۵	۱۱.۱	۱۲.۶	۱۵.۰	۱۹.۹	۲۲.۵	۲۷.۷	۳۶.۷	۵۳.۵	۷۷.۳	۸۴.۸	۹۳.۰	۱۰۰.۰	۱۱۲.۳	۱۵۵.۴	۲۲۱.۸	۳۰۷.۸	-
فروردین	۷.۲	۸.۳	۹.۵	۱۱.۸	۱۱.۹	۱۴.۳	۱۸.۱	۲۱.۲	۲۴.۹	۳۲.۴	۴۴.۵	۷۱.۵	۸۲.۷	۹۱.۰	۹۵.۲	۱۱۱.۵	۱۱۸.۷	۲۱۹.۸	۳۳۳.۵	۳۹۸.۱
اردیبهشت	۷.۴	۸.۳	۹.۵	۱۱.۱	۱۱.۸	۱۴.۰	۱۸.۳	۲۱.۰	۲۴.۸	۳۳.۷	۴۵.۸	۷۱.۸	۷۹.۴	۹۱.۰	۹۵.۱	۱۱۰.۱	۱۱۹.۷	۲۱۸.۵	۳۴۴.۴	۳۹۴.۷
خرداد	۷.۴	۸.۵	۹.۶	۱۰.۹	۱۱.۸	۱۴.۱	۱۸.۷	۲۱.۴	۲۴.۷	۳۴.۴	۴۵.۹	۷۴.۰	۷۹.۳	۹۱.۷	۹۶.۶	۱۱۰.۲	۱۲۴.۶	۲۱۸.۰	۲۵۰.۱	۴۰۷.۵
تیر	۷.۵	۸.۷	۹.۸	۱۰.۷	۱۱.۸	۱۴.۲	۱۹.۰	۲۱.۹	۲۵.۰	۳۴.۷	۴۹.۳	۷۵.۷	۸۱.۹	۹۲.۴	۹۷.۷	۱۱۰.۸	۱۲۸.۵	۲۲۱.۵	۳۶۶.۸	۴۲۰.۵
مرداد	۷.۶	۸.۷	۹.۷	۱۰.۰	۱۰.۷	۱۴.۳	۱۹.۴	۲۲.۴	۲۶.۲	۳۵.۳	۵۰.۶	۷۷.۳	۸۳.۹	۹۲.۶	۹۹.۷	۱۱۱.۰	۱۴۰.۴	۲۲۰.۶	۲۷۶.۸	۴۴۰.۳
شهریور	۷.۵	۸.۶	۹.۷	۱۰.۷	۱۱.۲	۱۴.۵	۲۰.۲	۲۲.۳	۲۶.۴	۳۵.۸	۵۱.۱	۷۷.۵	۸۴.۵	۹۲.۴	۱۰۰.۰	۱۰۹.۷	۱۴۹.۶	۲۱۷.۷	۳۴۸.۱	۴۶۳.۳
مهر	۷.۴	۸.۶	۹.۷	۱۰.۲	۱۱.۰	۱۴.۸	۲۰.۶	۲۲.۴	۲۷.۴	۳۶.۴	۵۳.۶	۷۸.۶	۸۴.۷	۹۱.۸	۹۹.۲	۱۰۹.۹	۱۶۱.۸	۲۱۵.۳	۳۰۱.۶	
آبان	۷.۵	۸.۹	۹.۱	۱۰.۲	۱۱.۲	۱۵.۳	۲۱.۱	۲۳.۰	۲۸.۲	۳۷.۱	۵۶.۴	۷۹.۵	۸۵.۳	۹۲.۰	۹۹.۴	۱۱۲.۲	۱۶۸.۹	۲۱۸.۱	۳۳۹.۸	
آذر	۷.۷	۹.۱	۱۰.۴	۱۱.۳	۱۱.۳	۱۵.۸	۲۱.۴	۲۳.۶	۲۹.۹	۳۸.۱	۵۷.۵	۷۹.۴	۸۹.۵	۹۴.۹	۱۰۱.۴	۱۱۴.۹	۱۷۷.۲	۲۲۶.۶	۳۵۷.۷	
دی	۸.۰	۹.۲	۱۰.۵	۱۱.۴	۱۱.۴	۱۳.۷	۲۱.۰	۲۳.۶	۳۱.۰	۳۸.۹	۵۸.۵	۸۰.۸	۸۸.۸	۹۵.۶	۱۰۲.۸	۱۱۵.۳	۱۸۲.۲	۲۲۶.۰	۳۶۱.۰	
بهمن	۸.۱	۹.۱	۱۰.۶	۱۱.۴	۱۱.۴	۱۴.۸	۲۰.۵	۲۳.۵	۳۱.۴	۴۱.۰	۶۲.۸	۸۰.۵	۸۸.۴	۹۵.۱	۱۰۴.۳	۱۱۵.۷	۱۹۰.۶	۲۲۷.۹	۳۷۹.۷	
اسفند	۸.۱	۹.۱	۱۰.۸	۱۱.۵	۱۱.۵	۱۶.۸	۲۰.۴	۲۴.۰	۳۲.۲	۴۳.۱	۶۶.۷	۸۱.۲	۸۸.۹	۹۵.۱	۱۰۸.۶	۱۱۵.۹	۲۰۲.۷	۲۳۲.۰	۳۸۶.۸	

۱۳۹۵=۱۰۰

جدول ۸.۲.۲- شاخص قیمت کالاهای غیر خوراکی و خدمات مصرفی خانوارهای شهری

دوره زمانی	۱۳۸۱	۱۳۸۲	۱۳۸۳	۱۳۸۴	۱۳۸۵	۱۳۸۶	۱۳۸۷	۱۳۸۸	۱۳۸۹	۱۳۹۰	۱۳۹۱	۱۳۹۲	۱۳۹۳	۱۳۹۴	۱۳۹۵	۱۳۹۶	۱۳۹۷	۱۳۹۸	۱۳۹۹	۱۴۰۰
سال	۱۳.۱	۱۴.۹	۱۷.۰	۱۹.۲	۲۱.۹	۲۵.۴	۳۱.۳	۳۳.۸	۳۷.۲	۴۵.۹	۵۶.۳	۷۱.۶	۸۳.۹	۹۴.۰	۱۰۰.۰	۱۰۶.۷	۱۳۰.۸	۱۷۱.۴	۲۳۱.۵	-
فروردین	۱۲.۶	۱۳.۹	۱۶.۰	۱۸.۱	۲۰.۵	۲۳.۴	۲۸.۱	۳۳.۲	۳۴.۹	۴۱.۴	۴۹.۹	۶۵.۰	۷۷.۰	۸۹.۲	۹۷.۴	۱۰۳.۰	۱۱۰.۹	۱۵۲.۴	۱۹۰.۰	۲۷۰.۸
اردیبهشت	۱۲.۶	۱۴.۱	۱۶.۱	۱۸.۲	۲۰.۷	۲۳.۵	۲۸.۸	۳۳.۳	۳۵.۲	۴۲.۴	۵۰.۳	۶۵.۹	۷۹.۲	۸۹.۸	۹۷.۶	۱۰۳.۴	۱۱۲.۳	۱۵۶.۵	۱۹۶.۸	۲۷۴.۹
خرداد	۱۲.۷	۱۴.۲	۱۶.۲	۱۸.۳	۲۰.۷	۲۳.۷	۲۹.۴	۳۳.۳	۳۵.۶	۴۳.۲	۵۰.۸	۶۷.۸	۸۰.۱	۹۱.۱	۹۷.۹	۱۰۳.۷	۱۱۳.۲	۱۵۸.۴	۲۰۰.۳	۲۸۰.۹
تیر	۱۲.۹	۱۴.۶	۱۶.۷	۱۸.۸	۲۱.۶	۲۴.۷	۳۰.۲	۳۳.۳	۳۵.۸	۴۴.۲	۵۲.۱	۶۹.۴	۸۱.۹	۹۲.۳	۹۸.۹	۱۰۵.۱	۱۱۹.۱	۱۶۴.۱	۲۱۳.۳	۲۹۱.۶
مرداد	۱۳.۰	۱۴.۷	۱۶.۸	۱۸.۹	۲۱.۶	۲۴.۸	۳۰.۸	۳۳.۴	۳۶.۱	۴۵.۴	۵۳.۲	۷۰.۶	۸۲.۹	۹۲.۹	۹۹.۴	۱۰۵.۵	۱۲۳.۴	۱۶۶.۰	۲۲۰.۶	۲۹۸.۷
شهریور	۱۳.۰	۱۴.۸	۱۶.۹	۱۸.۹	۲۱.۷	۲۴.۹	۳۱.۴	۳۳.۶	۳۶.۵	۴۶.۲	۵۴.۷	۷۱.۷	۸۳.۶	۹۴.۱	۹۹.۸	۱۰۶.۰	۱۲۹.۴	۱۶۸.۵	۲۲۹.۱	۳۰۸.۹
مهر	۱۳.۳	۱۵.۲	۱۷.۳	۱۹.۶	۲۲.۳	۲۶.۱	۳۲.۲	۳۳.۸	۳۷.۱	۴۶.۹	۵۷.۵	۷۲.۸	۸۵.۲	۹۵.۴	۱۰۰.۷	۱۰۸.۰	۱۳۷.۵	۱۷۳.۹	۲۴۶.۶	
آبان	۱۳.۳	۱۵.۲	۱۷.۴	۱۹.۶	۲۲.۳	۲۶.۲	۳۲.۵	۳۴.۱	۳۷.۴	۴۷.۳	۵۹.۱	۷۴.۱	۸۵.۹	۹۶.۳	۱۰۱.۰	۱۰۸.۶	۱۴۰.۱	۱۷۶.۷	۲۵۰.۱	
آذر	۱۳.۳	۱۵.۲	۱۷.۵	۱۹.۷	۲۲.۴	۲۶.۳	۳۲.۸	۳۴.۲	۳۷.۵	۴۷.۸	۵۹.۸	۷۴.۷	۸۶.۶	۹۶.۷	۱۰۱.۲	۱۰۸.۸	۱۴۲.۳	۱۸۱.۳	۲۵۱.۰	
دی	۱۳.۴	۱۵.۴	۱۷.۶	۱۹.۹	۲۲.۸	۲۷.۰	۳۳.۰	۳۴.۳	۳۸.۹	۴۸.۴	۶۱.۲	۷۵.۴	۸۷.۸	۹۶.۸	۱۰۱.۹	۱۰۹.۳	۱۴۴.۷	۱۸۳.۹	۲۵۶.۸	
بهمن	۱۳.۵	۱۵.۴	۱۷.۷	۲۰.۰	۲۲.۸	۲۷.۱	۳۳.۰	۳۴.۴	۴۰.۷	۴۸.۸	۶۳.۳	۷۵.۶	۸۸.۱	۹۶.۴	۱۰۲.۰	۱۰۹.۷	۱۴۶.۱	۱۸۶.۳	۲۵۹.۴	
اسفند	۱۳.۵	۱۵.۵	۱۷.۸	۲۰.۰	۲۲.۹	۲۷.۴	۳۳.۱	۳۴.۵	۴۱.۱	۴۹.۳	۶۴.۱	۷۶.۱	۸۸.۵	۹۶.۷	۱۰۲.۱	۱۰۹.۹	۱۵۰.۱	۱۸۸.۶	۲۶۴.۲	

جدول ۸.۳- شاخص قیمت کل کالاها و خدمات مصرفی خانوارهای روستایی

۱۳۹۵=۱۰۰

دوره زمانی	۱۳۸۱	۱۳۸۲	۱۳۸۳	۱۳۸۴	۱۳۸۵	۱۳۸۶	۱۳۸۷	۱۳۸۸	۱۳۸۹	۱۳۹۰	۱۳۹۱	۱۳۹۲	۱۳۹۳	۱۳۹۴	۱۳۹۵	۱۳۹۶	۱۳۹۷	۱۳۹۸	۱۳۹۹	۱۴۰۰
سال	۹.۴	۱۰.۷	۱۱.۵	۱۲.۲	۱۳.۶	۱۵.۲	۱۸.۰	۲۲.۸	۲۵.۱	۳۰.۱	۴۱.۱	۵۴.۵	۷۴.۲	۸۴.۳	۹۳.۲	۱۰۰.۰	۱۰۸.۸	۱۳۹.۴	۱۹۱.۴	۲۶۳.۵
فروردین	۸.۶	۱۰.۱	۱۱.۵	۱۲.۱	۱۳.۱	۱۴.۴	۱۶.۷	۲۰.۸	۲۳.۹	۲۷.۲	۳۷.۱	۴۶.۶	۶۷.۸	۷۹.۴	۸۹.۸	۹۵.۹	۱۰۷.۲	۱۱۲.۹	۱۸۰.۱	۲۱۲.۶
اردیبهشت	۹.۰	۱۰.۳	۱۱.۷	۱۲.۳	۱۳.۳	۱۴.۶	۱۶.۹	۲۱.۳	۲۳.۹	۲۷.۴	۳۸.۲	۴۷.۵	۶۸.۸	۷۰.۷	۸۰.۰	۹۰.۷	۹۵.۸	۱۱۴.۰	۱۸۱.۹	۲۱۷.۱
خرداد	۹.۰	۱۰.۴	۱۱.۸	۱۲.۳	۱۳.۳	۱۴.۷	۱۷.۰	۲۱.۹	۲۴.۱	۲۷.۴	۳۸.۹	۴۸.۰	۷۰.۷	۸۰.۴	۹۱.۴	۹۶.۷	۱۰۶.۵	۱۱۷.۱	۱۸۳.۳	۲۲۱.۹
تیر	۹.۱	۱۰.۴	۱۱.۸	۱۲.۴	۱۳.۴	۱۴.۸	۱۷.۲	۲۲.۳	۲۴.۴	۲۷.۶	۳۹.۳	۴۹.۲	۷۲.۵	۸۲.۱	۹۲.۵	۹۸.۲	۱۰۷.۳	۱۲۰.۹	۱۸۶.۵	۲۳۴.۹
مرداد	۹.۲	۱۰.۵	۱۱.۹	۱۲.۵	۱۳.۵	۱۴.۹	۱۷.۴	۲۲.۵	۲۴.۷	۲۸.۱	۴۰.۰	۵۱.۴	۷۳.۸	۸۳.۲	۹۳.۰	۹۹.۶	۱۰۷.۸	۱۲۸.۰	۱۸۷.۱	۲۴۲.۵
شهریور	۹.۳	۱۰.۷	۱۲.۱	۱۳.۶	۱۴.۶	۱۵.۱	۱۷.۷	۲۳.۰	۲۴.۸	۲۸.۳	۴۰.۷	۵۲.۲	۷۴.۸	۸۴.۰	۹۳.۳	۹۹.۹	۱۰۷.۵	۱۳۵.۵	۱۸۷.۱	۲۵۱.۰
مهر	۹.۴	۱۰.۸	۱۲.۲	۱۳.۷	۱۴.۷	۱۵.۳	۱۸.۰	۲۳.۲	۲۵.۱	۲۸.۸	۴۱.۳	۵۴.۹	۷۵.۷	۸۴.۶	۹۳.۴	۱۰۰.۲	۱۰۸.۵	۱۴۶.۸	۱۸۸.۶	۲۶۸.۲
آبان	۹.۴	۱۰.۹	۱۲.۴	۱۳.۸	۱۴.۸	۱۵.۶	۱۸.۲	۲۳.۵	۲۵.۴	۲۹.۳	۴۱.۸	۵۷.۲	۷۶.۴	۸۵.۷	۹۳.۴	۱۰۰.۶	۱۰۹.۹	۱۵۰.۸	۱۹۲.۰	۲۸۸.۶
آذر	۹.۶	۱۱.۰	۱۲.۵	۱۳.۹	۱۴.۹	۱۵.۸	۱۸.۶	۲۳.۸	۲۵.۹	۳۰.۳	۴۲.۵	۵۸.۳	۷۶.۷	۸۷.۶	۹۴.۹	۱۰۱.۸	۱۱۱.۰	۱۵۵.۳	۲۰۰.۱	۲۹۶.۳
دی	۹.۷	۱۱.۱	۱۲.۶	۱۴.۰	۱۴.۰	۱۶.۰	۱۸.۹	۲۳.۷	۲۶.۰	۳۴.۶	۴۳.۱	۵۹.۷	۷۷.۵	۸۸.۱	۹۵.۵	۱۰۲.۶	۱۱۱.۰	۱۵۸.۴	۲۰۱.۱	۳۰۱.۳
بهمن	۹.۸	۱۱.۲	۱۲.۸	۱۴.۱	۱۴.۱	۱۶.۳	۱۹.۳	۲۳.۵	۲۶.۲	۳۵.۷	۴۴.۴	۶۲.۸	۷۷.۶	۸۸.۳	۹۵.۴	۱۰۳.۳	۱۱۱.۰	۱۶۲.۹	۲۰۲.۶	۳۱۱.۲
اسفند	۱۰.۰	۱۱.۴	۱۲.۹	۱۴.۳	۱۴.۳	۱۶.۵	۱۹.۵	۲۳.۶	۲۶.۷	۳۶.۵	۴۵.۶	۶۵.۲	۷۸.۲	۸۸.۸	۹۵.۷	۱۰۵.۰	۱۱۱.۵	۱۷۰.۳	۲۰۶.۲	۳۱۶.۱

جدول ۸.۳.۱- شاخص قیمت خوراکی‌ها، آشامیدنی‌ها و دخانیات مصرفی خانوارهای روستایی

۱۳۹۵=۱۰۰

دوره زمانی	۱۳۸۱	۱۳۸۲	۱۳۸۳	۱۳۸۴	۱۳۸۵	۱۳۸۶	۱۳۸۷	۱۳۸۸	۱۳۸۹	۱۳۹۰	۱۳۹۱	۱۳۹۲	۱۳۹۳	۱۳۹۴	۱۳۹۵	۱۳۹۶	۱۳۹۷	۱۳۹۸	۱۳۹۹	۱۴۰۰
سال	۶.۷	۷.۶	۸.۴	۹.۳	۱۰.۸	۱۳.۲	۱۷.۹	۲۰.۱	۲۵.۵	۳۷.۶	۵۴.۴	۷۸.۰	۱۰۴.۹	۱۴۹.۹	۱۹۳.۲	۲۴۹.۲	۳۱۱.۷	۳۸۱.۱	۴۸۱.۱	۶۰۵.۲
فروردین	۶.۱	۷.۲	۸.۱	۹.۱	۱۰.۹	۱۲.۳	۱۶.۳	۱۸.۹	۲۲.۵	۳۳.۵	۴۵.۱	۷۱.۷	۱۰۲.۹	۱۴۲.۹	۱۹۰.۸	۲۴۹.۹	۳۱۱.۷	۳۸۱.۱	۴۸۱.۱	۶۰۵.۲
اردیبهشت	۶.۴	۷.۳	۸.۱	۹.۲	۱۰.۰	۱۲.۴	۱۶.۷	۱۸.۹	۲۲.۶	۳۵.۰	۴۶.۴	۷۲.۲	۱۰۳.۳	۱۴۲.۲	۱۹۱.۷	۲۴۹.۳	۳۱۱.۳	۳۸۱.۳	۴۸۱.۳	۶۰۵.۲
خرداد	۶.۴	۷.۳	۸.۱	۹.۲	۱۰.۱	۱۲.۵	۱۷.۲	۱۹.۱	۲۲.۴	۳۵.۶	۴۶.۷	۷۴.۴	۱۰۳.۳	۱۴۲.۶	۱۹۱.۸	۲۴۹.۹	۳۱۱.۷	۳۸۱.۳	۴۸۱.۳	۶۰۵.۲
تیر	۶.۵	۷.۴	۸.۱	۹.۱	۱۰.۱	۱۲.۶	۱۷.۵	۱۹.۴	۲۲.۶	۳۵.۹	۴۶.۴	۷۶.۶	۱۰۳.۳	۱۴۲.۶	۱۹۱.۷	۲۴۹.۳	۳۱۱.۷	۳۸۱.۳	۴۸۱.۳	۶۰۵.۲
مرداد	۶.۶	۷.۴	۸.۱	۹.۱	۱۰.۲	۱۲.۷	۱۷.۶	۱۹.۷	۲۲.۴	۳۶.۴	۴۶.۴	۷۸.۰	۱۰۳.۳	۱۴۲.۶	۱۹۱.۸	۲۴۹.۳	۳۱۱.۷	۳۸۱.۳	۴۸۱.۳	۶۰۵.۲
شهریور	۶.۶	۷.۵	۸.۳	۹.۲	۱۰.۵	۱۲.۹	۱۸.۲	۱۹.۸	۲۳.۵	۳۶.۸	۴۶.۷	۷۸.۵	۱۰۳.۳	۱۴۲.۶	۱۹۱.۸	۲۴۹.۳	۳۱۱.۷	۳۸۱.۳	۴۸۱.۳	۶۰۵.۲
مهر	۶.۶	۷.۵	۸.۴	۹.۲	۱۰.۷	۱۳.۱	۱۸.۳	۱۹.۹	۲۳.۹	۳۷.۳	۴۶.۴	۷۹.۴	۱۰۳.۳	۱۴۲.۶	۱۹۱.۸	۲۴۹.۳	۳۱۱.۷	۳۸۱.۳	۴۸۱.۳	۶۰۵.۲
آبان	۶.۶	۷.۶	۸.۵	۹.۳	۱۱.۰	۱۳.۴	۱۸.۷	۲۰.۳	۲۴.۶	۳۷.۸	۴۶.۴	۷۸.۰	۱۰۳.۳	۱۴۲.۶	۱۹۱.۸	۲۴۹.۳	۳۱۱.۷	۳۸۱.۳	۴۸۱.۳	۶۰۵.۲
آذر	۶.۸	۷.۷	۸.۶	۹.۴	۱۱.۳	۱۳.۷	۱۹.۱	۲۱.۰	۲۶.۱	۳۸.۸	۴۸.۳	۸۰.۲	۱۰۳.۳	۱۴۲.۶	۱۹۱.۸	۲۴۹.۳	۳۱۱.۷	۳۸۱.۳	۴۸۱.۳	۶۰۵.۲
دی	۶.۹	۷.۸	۸.۸	۹.۵	۱۱.۶	۱۴.۱	۱۸.۷	۲۱.۱	۲۶.۲	۳۹.۶	۴۹.۵	۸۱.۴	۱۰۳.۳	۱۴۲.۶	۱۹۱.۸	۲۴۹.۳	۳۱۱.۷	۳۸۱.۳	۴۸۱.۳	۶۰۵.۲
بهمن	۷.۱	۷.۹	۸.۹	۹.۶	۱۲.۰	۱۴.۵	۱۸.۴	۲۱.۳	۲۶.۳	۴۱.۲	۵۱.۲	۸۱.۲	۱۰۳.۳	۱۴۲.۶	۱۹۱.۸	۲۴۹.۳	۳۱۱.۷	۳۸۱.۳	۴۸۱.۳	۶۰۵.۲
اسفند	۷.۱	۸.۰	۹.۰	۹.۷	۱۲.۱	۱۴.۷	۱۸.۵	۲۱.۹	۲۶.۷	۴۳.۰	۵۷.۲	۸۱.۸	۱۰۳.۳	۱۴۲.۶	۱۹۱.۸	۲۴۹.۳	۳۱۱.۷	۳۸۱.۳	۴۸۱.۳	۶۰۵.۲

جدول ۸.۳.۲- شاخص قیمت کالاهای غیر خوراکی و خدمات مصرفی خانوارهای روستایی

۱۳۹۵=۱۰۰

دوره زمانی	۱۳۸۱	۱۳۸۲	۱۳۸۳	۱۳۸۴	۱۳۸۵	۱۳۸۶	۱۳۸۷	۱۳۸۸	۱۳۸۹	۱۳۹۰	۱۳۹۱	۱۳۹۲	۱۳۹۳	۱۳۹۴	۱۳۹۵	۱۳۹۶	۱۳۹۷	۱۳۹۸	۱۳۹۹	۱۴۰۰
سال	۱۲.۸	۱۴.۷	۱۷.۰	۱۹.۲	۲۱.۱	۲۳.۸	۲۸.۵	۳۱.۰	۳۵.۱	۴۳.۸	۵۴.۶	۷۱.۳	۸۳.۹	۹۳.۳	۱۰۰.۰	۱۰۶.۹	۱۳۰.۲	۱۷۳.۹	۲۳۶.۱	۳۲۶.۱
فروردین	۱۱.۸	۱۳.۷	۱۵.۹	۱۸.۲	۲۰.۳	۲۲.۲	۲۶.۲	۲۹.۸	۳۲.۴	۴۰.۰	۴۷.۹	۶۴.۷	۷۶.۶	۸۹.۰	۹۶.۶	۱۰۳.۸	۱۰۹.۸	۱۵۴.۵	۱۹۳.۴	۲۸۲.۵
اردیبهشت	۱۲.۲	۱۴.۰	۱۶.۲	۱۸.۴	۲۰.۵	۲۲.۴	۲۶.۸	۲۹.۹	۳۲.۸	۴۰.۷	۴۸.۴	۶۶.۱	۷۹.۸	۸۹.۹	۹۶.۹	۱۰۴.۲	۱۱۱.۱	۱۵۹.۲	۱۹۹.۶	۲۸۸.۱
خرداد	۱۲.۳	۱۴.۲	۱۶.۴	۱۸.۶	۲۰.۶	۲۲.۷	۲۷.۵	۳۰.۱	۳۳.۰	۴۱.۵	۴۹.۱	۶۷.۷	۸۱.۰	۹۱.۱	۹۷.۳	۱۰۴.۳	۱۱۲.۷	۱۶۱.۶	۲۰۳.۶	۲۹۴.۸
تیر	۱۲.۵	۱۴.۴	۱۶.۶	۱۸.۸	۲۰.۸	۲۳.۱	۲۸.۱	۳۰.۳	۳۳.۳	۴۲.۰	۵۰.۲	۶۹.۲	۸۲.۵	۹۲.۰	۹۸.۷	۱۰۵.۵	۱۱۶.۵	۱۶۶.۸	۲۱۴.۱	۳۰۴.۹
مرداد	۱۲.۶	۱۴.۵	۱۶.۷	۱۹.۱	۲۰.۹	۲۳.۴	۲۸.۴	۳۰.۵	۳۳.۵	۴۲.۸	۵۱.۰	۷۰.۵	۸۳.۲	۹۲.۶	۹۹.۵	۱۰۶.۱	۱۲۱.۱	۱۶۹.۱	۲۲۱.۶	۳۱۲.۱
شهریور	۱۲.۷	۱۴.۷	۱۶.۹	۱۹.۲	۲۱.۱	۲۳.۷	۲۸.۶	۳۰.۸	۳۳.۷	۴۳.۸	۵۲.۲	۷۱.۸	۸۳.۹	۹۳.۲	۹۳.۲	۱۰۰.۰	۱۲۷.۹	۱۷۱.۱	۲۳۰.۵	۳۲۱.۰
مهر	۱۲.۹	۱۴.۹	۱۷.۱	۱۹.۴	۲۱.۲	۲۴.۰	۲۸.۹	۳۱.۱	۳۴.۲	۴۴.۵	۵۵.۳	۷۲.۸	۸۴.۹	۹۴.۳	۹۴.۳	۱۰۰.۷	۱۳۶.۸	۱۷۴.۷	۲۴۸.۶	۳۲۸.۶
آبان	۱۳.۰	۱۵.۰	۱۷.۳	۱۹.۵	۲۱.۳	۲۴.۳	۲۹.۱	۳۱.۴	۳۴.۵	۴۵.۰	۵۷.۱	۷۳.۷	۸۵.۷	۹۴.۸	۹۴.۸	۱۰۱.۰	۱۰۸.۷	۱۴۰.۲	۱۷۸.۲	۲۵۵.۱
آذر	۱۳.۱	۱۵.۱	۱۷.۴	۱۹.۶	۲۱.۴	۲۴.۶	۲۹.۴	۳۱.۷	۳۴.۷	۴۵.۵	۵۸.۴	۷۴.۰	۸۶.۳	۹۵.۳	۹۵.۳	۱۰۱.۷	۱۰۹.۰	۱۴۲.۹	۱۸۴.۶	۲۵۹.۰
دی	۱۳.۲	۱۵.۳	۱۷.۶	۱۹.۸	۲۱.۶	۲۴.۹	۲۹.۵	۳۱.۸	۳۴.۹	۴۵.۹	۵۹.۸	۷۴.۴	۸۷.۲	۹۵.۵	۹۵.۵	۱۰۲.۴	۱۰۸.۹	۱۴۶.۸	۱۸۷.۰	۲۶۴.۹
بهمن	۱۳.۳	۱۵.۴	۱۷.۷	۱۹.۹	۲۱.۷	۲۵.۳	۲۹.۶	۳۱.۹	۳۴.۹	۴۶.۸	۵۹.۲	۷۴.۷	۸۷.۷	۹۵.۷	۹۵.۷	۱۰۲.۶	۱۰۸.۷	۱۴۷.۲	۱۸۸.۵	۲۶۸.۷
اسفند	۱۳.۵	۱۵.۷	۱۷.۹	۲۰.۱	۲۱.۹	۲۵.۵	۲۹.۷	۳۲.۲	۳۴.۰	۴۷.۵	۶۲.۷	۷۵.۴	۸۸.۲	۹۵.۹	۹۵.۹	۱۰۲.۵	۱۰۹.۰	۱۵۱.۵</		

جدول ۹.۱- درصد تغییر ماهانه و سالانه شاخص قیمت کل کالاها و خدمات مصرفی خانوارهای کشور

۱۳۹۵=۱۰۰

دوره زمانی	۱۳۹۰	۱۳۹۱	۱۳۹۲	۱۳۹۳	۱۳۹۴	۱۳۹۵	۱۳۹۶	۱۳۹۷	۱۳۹۸	۱۳۹۹	۱۴۰۰
سال	-	۲۹.۵	۳۲.۸	۱۴.۶	۱۱.۱	۶.۹	۸.۲	۲۶.۹	۳۴.۸	۳۶.۴	-
فروردین	-	۱.۹	۳.۴	۱.۴	۱.۲	۰.۶	۱.۴	۱.۳	۴.۰	۲.۱	۲.۷
اردیبهشت	۲.۸	۱.۵	۱.۱	۰.۷	۰.۵	۰.۱	-۰.۱	۱.۱	۱.۵	۲.۵	۰.۷
خرداد	۱.۸	۰.۹	۲.۹	۰.۷	۱.۱	۰.۷	۰.۲	۱.۹	۰.۸	۲.۰	۲.۵
تیر	۱.۸	۴.۰	۲.۴	۲.۴	۱.۲	۱.۱	۱.۰	۴.۴	۲.۸	۶.۴	۳.۵
مرداد	۲.۲	۲.۳	۱.۸	۱.۶	۰.۵	۱.۰	۰.۴	۵.۲	۰.۶	۳.۵	۳.۲
شهریور	۱.۶	۲.۱	۱.۲	۰.۸	۰.۸	۰.۳	۰.۰	۵.۴	۰.۵	۳.۶	۳.۹
مهر	۱.۷	۵.۱	۱.۴	۱.۳	۰.۶	۰.۵	۱.۳	۷.۱	۱.۷	۷.۰	
آبان	۱.۱	۳.۷	۱.۵	۰.۹	۰.۶	۰.۳	۱.۰	۲.۶	۱.۶	۵.۲	
آذر	۱.۵	۱.۵	۰.۵	۲.۰	۱.۳	۰.۸	۰.۷	۲.۶	۳.۲	۲.۰	
دی	۱.۴	۲.۲	۱.۱	۰.۷	۰.۳	۰.۸	۰.۴	۲.۰	۰.۸	۱.۸	
بهمن	۲.۲	۴.۷	۰.۱	۰.۱	-۰.۳	۰.۵	۰.۳	۲.۲	۱.۱	۲.۵	
اسفند	۲.۳	۲.۹	۰.۸	۰.۶	۰.۲	۱.۲	۰.۲	۳.۹	۱.۵	۱.۸	

جدول ۹.۱.۱- درصد تغییر ماهانه و سالانه شاخص قیمت خوراکی‌ها، آشامیدنی‌ها و دخانیات مصرفی خانوارهای کشور

۱۳۹۵=۱۰۰

دوره زمانی	۱۳۹۰	۱۳۹۱	۱۳۹۲	۱۳۹۳	۱۳۹۴	۱۳۹۵	۱۳۹۶	۱۳۹۷	۱۳۹۸	۱۳۹۹	۱۴۰۰
سال	-	۴۵.۵	۴۴.۰	۹.۵	۹.۷	۷.۵	۱۲.۲	۳۸.۲	۴۲.۶	۳۹.۰	-
فروردین	-	۳.۵	۶.۹	۱.۸	۲.۲	-۰.۱	۲.۷	۲.۳	۸.۸	۵.۱	۲.۹
اردیبهشت	۳.۸	۲.۸	۰.۶	-۳.۸	۰.۲	-۰.۲	-۱.۲	۰.۸	-۰.۷	۰.۴	-۰.۸
خرداد	۱.۹	۰.۳	۳.۰	-۰.۳	۰.۶	۱.۶	-۰.۲	۴.۲	-۰.۲	۲.۴	۳.۲
تیر	۰.۸	۷.۶	۲.۴	۳.۰	۱.۰	۱.۲	۰.۵	۳.۲	۱.۳	۶.۷	۳.۱
مرداد	۱.۷	۲.۷	۲.۰	۲.۳	۰.۳	۲.۱	۰.۳	۹.۱	-۰.۵	۳.۶	۴.۶
شهریور	۱.۳	۱.۰	۰.۵	۰.۹	-۰.۲	۰.۳	-۱.۳	۶.۴	-۱.۴	۳.۰	۵.۰
مهر	۱.۸	۴.۸	۱.۳	۰.۲	-۰.۹	-۰.۷	۰.۲	۸.۶	-۱.۰	۵.۷	
آبان	۱.۷	۵.۳	۱.۱	۱.۰	۰.۱	۰.۳	۲.۲	۴.۱	۱.۴	۱۳.۰	
آذر	۲.۷	۱.۸	-۰.۱	۴.۶	۳.۱	۲.۰	۲.۴	۴.۸	۴.۱	۵.۰	
دی	۲.۲	۱.۹	۱.۸	-۰.۵	۰.۹	۱.۳	۰.۳	۲.۸	-۰.۳	۰.۹	
بهمن	۵.۰	۷.۰	-۰.۴	-۰.۵	-۰.۵	۱.۵	۰.۳	۴.۵	۰.۸	۵.۲	
اسفند	۵.۱	۶.۲	۰.۸	۰.۵	۰.۱	۴.۲	۰.۲	۶.۴	۱.۹	۱.۷	

جدول ۹.۱.۲- درصد تغییر ماهانه و سالانه شاخص قیمت کالاهای غیر خوراکی و خدمات مصرفی خانوارهای کشور

۱۳۹۵=۱۰۰

دوره زمانی	۱۳۹۰	۱۳۹۱	۱۳۹۲	۱۳۹۳	۱۳۹۴	۱۳۹۵	۱۳۹۶	۱۳۹۷	۱۳۹۸	۱۳۹۹	۱۴۰۰
سال	-	۲۳.۱	۲۷.۶	۱۷.۳	۱۱.۸	۶.۶	۶.۸	۲۲.۴	۳۱.۴	۳۵.۲	-
فروردین	-	۱.۲	۱.۵	۱.۳	۰.۸	۰.۸	۰.۹	۰.۹	۱.۶	۰.۸	۲.۶
اردیبهشت	۲.۴	۰.۹	۱.۴	۳.۱	۰.۷	۰.۲	۰.۳	۱.۲	۲.۷	۳.۵	۱.۶
خرداد	۱.۷	۱.۱	۲.۹	۱.۲	۱.۴	۰.۳	۰.۳	۰.۹	۱.۳	۱.۸	۲.۲
تیر	۲.۲	۲.۴	۲.۳	۲.۲	۱.۳	۱.۰	۱.۳	۴.۹	۳.۵	۶.۳	۳.۸
مرداد	۲.۴	۲.۱	۱.۷	۱.۲	۰.۶	۰.۶	۰.۴	۳.۶	۱.۲	۳.۴	۲.۴
شهریور	۱.۸	۲.۷	۱.۶	۰.۸	۱.۲	۰.۳	۰.۵	۵.۰	۱.۴	۳.۹	۳.۳
مهر	۱.۶	۵.۳	۱.۵	۱.۸	۱.۴	۰.۹	۱.۸	۶.۴	۳.۱	۷.۶	
آبان	۰.۹	۲.۹	۱.۷	۰.۸	۰.۹	۰.۲	۰.۶	۲.۰	۱.۷	۱.۶	
آذر	۱.۰	۱.۳	۰.۸	۰.۸	۰.۴	۰.۳	۰.۱	۱.۶	۲.۸	۰.۵	
دی	۱.۱	۲.۳	۰.۸	۱.۴	۰.۱	۰.۶	۰.۴	۱.۶	۱.۴	۲.۳	
بهمن	۱.۱	۳.۶	۰.۳	۰.۳	-۰.۳	۰.۱	۰.۲	۱.۱	۱.۲	۱.۱	
اسفند	۱.۱	۱.۳	۰.۷	۰.۶	۰.۲	۰.۱	۰.۲	۲.۷	۱.۳	۱.۸	



جدول ۹.۲- درصد تغییر ماهانه و سالانه شاخص قیمت کل کالاها و خدمات مصرفی خانوارهای شهری

۱۳۹۵=۱۰۰

دوره زمانی	۱۳۸۱	۱۳۸۲	۱۳۸۳	۱۳۸۴	۱۳۸۵	۱۳۸۶	۱۳۸۷	۱۳۸۸	۱۳۸۹	۱۳۹۰	۱۳۹۱	۱۳۹۲	۱۳۹۳	۱۳۹۴	۱۳۹۵	۱۳۹۶	۱۳۹۷	۱۳۹۸	۱۳۹۹	۱۴۰۰		
سال	-	۱۳.۹	۱۴.۶	۱۲.۱	۱۳.۷	۱۷.۲	۲۵.۵	۹.۵	۱۳.۸۹	۱۳.۹	۱۲.۲	۲۸.۶	۲۶.۴	۱۳.۹	۱۳.۸۸	۱۳.۸۷	۱۳.۸۶	۱۳.۸۵	۱۳.۸۴	۱۳.۸۳	۱۳.۸۲	۱۳.۸۱
فروردین	-	۳.۰	۳.۴	۳.۷	۲.۶	۲.۶	۴.۰	۱.۲	۱.۸	۰.۸	۱.۷	۳.۲	۱.۴	۱.۷	۱.۲	۱.۳	۱.۳	۳.۷	۳.۷	۲.۰	۲.۶	۲.۶
اردیبهشت	۰.۹	۰.۴	۰.۶	-۱.۲	۰.۳	-۰.۱	۲.۲	-۰.۱	۰.۵	۲.۹	۱.۴	۱.۰	۱.۰	۰.۷	۰.۵	-۰.۱	۱.۱	۱.۶	۱.۶	۲.۶	۲.۶	۰.۷
خرداد	۰.۵	۱.۵	۰.۷	۰.۰	۰.۳	۰.۹	۲.۳	۰.۶	۰.۶	۱.۸	۰.۸	۳.۰	۰.۸	۱.۲	۱.۲	۰.۶	۱.۷	۰.۸	۰.۸	۲.۰	۲.۵	۲.۵
تیر	۱.۷	۲.۷	۲.۷	۱.۴	۳.۰	۳.۲	۲.۳	۰.۶	۱.۰	۲.۱	۳.۹	۲.۳	۲.۵	۲.۳	۱.۲	۱.۰	۴.۶	۲.۹	۲.۹	۶.۵	۳.۶	۳.۶
مرداد	۰.۴	۰.۵	۰.۹	۰.۳	۰.۵	۰.۳	۱.۹	۱.۰	۱.۸	۲.۴	۲.۳	۱.۸	۱.۶	۱.۶	۰.۵	۰.۹	۵.۱	۰.۷	۳.۵	۳.۲	۳.۲	۳.۲
شهریور	۰.۱	-۰.۱	۰.۷	۰.۳	۰.۹	۰.۷	۲.۷	۰.۳	۱.۱	۱.۶	۱.۶	۲.۲	۱.۲	۱.۲	۰.۳	۰.۹	۵.۳	۰.۶	۳.۶	۴.۰	۴.۰	۴.۰
مهر	۱.۲	۲.۲	۲.۱	۳.۰	۲.۶	۴.۱	۲.۳	۰.۶	۲.۲	۱.۷	۵.۱	۱.۴	۱.۴	۵.۱	۰.۵	۰.۸	۶.۸	۱.۹	۷.۱			
آبان	۰.۴	۱.۰	۰.۵	۰.۷	۰.۵	۱.۳	۱.۴	۱.۲	۱.۵	۱.۱	۳.۵	۱.۶	۱.۶	۳.۵	۰.۲	۰.۷	۲.۶	۱.۵	۴.۷			
آذر	۱.۰	۰.۷	۰.۶	۰.۶	۱.۶	۱.۱	۱.۱	۱.۲	۱.۲	۱.۴	۱.۴	۱.۴	۱.۴	۱.۴	۰.۵	۰.۷	۲.۵	۳.۰	۱.۹			
دی	۱.۳	۱.۱	۱.۲	۱.۰	۱.۹	۲.۲	۲.۲	-۰.۲	۳.۸	۱.۴	۲.۲	۲.۲	۱.۲	۱.۲	۰.۳	۰.۸	۲.۰	۰.۹	۱.۹			
بهمن	۰.۸	-۰.۲	۰.۴	۰.۴	۰.۵	۰.۹	-۰.۵	۰.۰	۳.۵	۲.۰	۴.۶	۲.۰	۰.۱	۰.۰	-۰.۴	۰.۵	۲.۱	۱.۲	۲.۴			
اسفند	۰.۳	۰.۴	۰.۸	۰.۳	۰.۲	۱.۵	۰.۱	۱.۰	۱.۴	۲.۱	۲.۷	۰.۷	۰.۶	۰.۶	۰.۲	۱.۲	۳.۸	۱.۴	۱.۸			

جدول ۹.۲.۱- درصد تغییر ماهانه و سالانه شاخص قیمت خوراکی‌ها، آشامیدنی‌ها و دخانیات مصرفی خانوارهای شهری

۱۳۹۵=۱۰۰

دوره زمانی	۱۳۸۱	۱۳۸۲	۱۳۸۳	۱۳۸۴	۱۳۸۵	۱۳۸۶	۱۳۸۷	۱۳۸۸	۱۳۸۹	۱۳۹۰	۱۳۹۱	۱۳۹۲	۱۳۹۳	۱۳۹۴	۱۳۹۵	۱۳۹۶	۱۳۹۷	۱۳۹۸	۱۳۹۹	۱۴۰۰	
سال	-	۱۵.۰	۱۵.۰	۱۵.۰	۱۰.۴	۱۲.۹	۱۹.۶	۱۳.۲	۲۲.۹	۳۲.۷	۴۵.۸	۴۴.۴	۹.۷	۹.۷	۷.۶	۱۲.۳	۳۸.۴	۴۲.۷	۳۸.۷	-	-
فروردین	-	۲.۵	۴.۰	۹.۴	۳.۳	۳.۳	۳.۹	۳.۶	۴.۰	۰.۷	۳.۳	۷.۱	۱.۹	۲.۴	۰.۱	۲.۶	۲.۴	۸.۴	۵.۰	۲.۹	۲.۹
اردیبهشت	۲.۴	-۰.۷	۰.۰	-۶.۱	-۰.۸	-۱.۹	۱.۵	-۰.۷	-۰.۶	۳.۹	۲.۸	۰.۵	-۴.۱	۰.۰	-۰.۱	-۱.۲	۰.۸	-۰.۶	۰.۴	-۰.۸	-۰.۸
خرداد	۰.۳	۲.۷	۰.۶	-۱.۷	۰.۱	۰.۸	۰.۱	۱.۸	-۰.۶	۲.۱	۰.۲	۳.۰	۰.۰	۰.۷	۱.۶	۴.۱	-۰.۲	-۰.۲	۲.۴	۳.۲	۳.۲
تیر	۱.۰	۲.۰	۲.۳	-۱.۴	۰.۳	۰.۷	۱.۶	۲.۲	۱.۵	۰.۸	۷.۵	۲.۲	۳.۲	۰.۸	۱.۰	۰.۶	۳.۲	۱.۶	۶.۷	۳.۲	۳.۲
مرداد	۰.۹	۰.۶	۲.۲	۰.۰	۰.۷	۰.۱	۱.۸	۲.۴	۴.۶	۱.۸	۲.۶	۲.۱	۲.۵	۰.۲	۲.۰	۹.۳	-۰.۴	-۰.۴	۳.۸	۴.۷	۴.۷
شهریور	-۰.۷	-۱.۷	۰.۵	-۱.۷	۰.۱	۲.۹	۱.۴	-۰.۵	۰.۹	۱.۴	۰.۹	۰.۴	۰.۷	-۰.۲	۰.۴	-۱.۲	۶.۵	-۱.۳	۳.۰	۵.۲	۵.۲
مهر	-۰.۹	۰.۶	۱.۰	۲.۲	۱.۹	۲.۷	۲.۰	۰.۶	۳.۶	۱.۸	۴.۹	۱.۳	۱.۳	۰.۲	-۰.۸	۰.۲	۸.۱	-۱.۱	۵.۸		
آبان	۱.۴	۳.۲	۰.۹	۱.۸	۱.۳	۳.۲	۲.۴	۲.۴	۳.۱	۱.۸	۵.۳	۱.۲	۱.۲	۰.۷	۰.۳	۲.۱	۴.۴	۱.۳	۱۲.۷		
آذر	۲.۴	۲.۳	۱.۳	۵.۴	۲.۹	۲.۹	۴.۳	۱.۴	۵.۹	۲.۷	۱.۹	-۰.۲	۴.۹	۴.۹	۲.۰	۲.۴	۴.۹	۳.۹	۵.۳		
دی	۲.۹	۰.۶	۱.۶	۲.۷	۱.۶	-۱.۸	۱.۶	-۱.۸	۳.۸	۲.۲	۱.۸	۱.۹	-۰.۷	۰.۸	۱.۳	۰.۴	۲.۹	-۰.۳	۰.۹		
بهمن	۱.۹	-۱.۱	۰.۴	۰.۱	۱.۱	-۲.۳	۲.۱	-۲.۳	۱.۳	۵.۲	۷.۳	-۰.۵	-۰.۵	-۰.۵	۱.۵	۰.۴	۴.۶	۰.۹	۵.۲		
اسفند	۰.۵	۰.۵	۱.۷	-۰.۴	۳.۱	-۰.۴	۳.۱	-۰.۴	۲.۴	۵.۲	۶.۳	۰.۹	۰.۶	۰.۰	۴.۲	۰.۱	۶.۳	۱.۸	۱.۹		

جدول ۹.۲.۲- درصد تغییر ماهانه و سالانه شاخص قیمت کالاهای غیر خوراکی و خدمات مصرفی خانوارهای شهری

۱۳۹۵=۱۰۰

دوره زمانی	۱۳۸۱	۱۳۸۲	۱۳۸۳	۱۳۸۴	۱۳۸۵	۱۳۸۶	۱۳۸۷	۱۳۸۸	۱۳۸۹	۱۳۹۰	۱۳۹۱	۱۳۹۲	۱۳۹۳	۱۳۹۴	۱۳۹۵	۱۳۹۶	۱۳۹۷	۱۳۹۸	۱۳۹۹	۱۴۰۰	
سال	-	۱۳.۵	۱۴.۵	۱۲.۷	۱۴.۰	۱۶.۴	۲۳.۰	۸.۰	۱۰.۲	۲۳.۴	۲۲.۶	۲۷.۱	۱۷.۲	۱۲.۰	۶.۴	۶.۷	۲۲.۵	۳۱.۱	۳۵.۱	-	-
فروردین	-	۳.۲	۳.۲	۱.۵	۲.۳	۲.۱	۲.۷	۰.۳	۰.۹	۰.۷	۱.۱	۱.۵	۱.۲	۰.۷	۰.۸	۰.۹	۱.۰	۱.۵	۰.۷	۲.۵	۲.۵
اردیبهشت	۰.۴	۰.۸	۰.۸	۰.۸	۰.۷	۰.۶	۲.۴	۰.۱	۰.۹	۲.۶	۰.۹	۱.۳	۰.۹	۰.۶	۰.۲	۰.۳	۱.۲	۲.۷	۳.۶	۱.۵	۱.۵
خرداد	۰.۶	۱.۰	۰.۷	۰.۷	۰.۳	۰.۹	۲.۳	۰.۱	۱.۱	۱.۷	۱.۰	۳.۰	۱.۱	۱.۴	۰.۳	۰.۳	۰.۹	۱.۲	۱.۸	۲.۲	۲.۲
تیر	۲.۰	۲.۹	۲.۹	۲.۴	۴.۰	۴.۲	۲.۶	-۰.۱	۰.۸	۲.۵	۲.۵	۲.۴	۲.۲	۱.۴	۱.۰	۱.۳	۵.۲	۳.۵	۶.۵	۳.۸	۳.۸
مرداد	۰.۲	۰.۴	۰.۳	۰.۵	۰.۴	۰.۴	۱.۹	۰.۴	۰.۶	۲.۶	۲.۲	۱.۷	۱.۳	۰.۶	۰.۶	۰.۴	۳.۶	۱.۲	۳.۴	۲.۴	۲.۴
شهریور	۰.۴	۰.۵	۰.۸	۰.۳	۰.۲	۰.۴	۲.۱	۰.۶	۱.۳	۱.۷	۲.۷	۱.۶	۱.۶	۱.۳	۰.۳	۰.۵	۴.۹	۱.۵	۳.۹	۳.۴	۳.۴
مهر	۲.۰	۲.۸	۲.۵	۳.۳	۲.۸	۴.۶	۲.۵	۰.۷	۱.۶	۱.۶	۵.۲	۱.۵	۱.۹	۱.۴	۱.۰	۱.۸	۶.۳	۳.۲	۷.۶		
آبان	۰.۱	۰.۲	۰.۴	۰.۳	۰.۲	۰.۶	۱.۰	۰.۷	۰.۸	۰.۹	۲.۸	۱.۸	۱.۸	۰.۸	۰.۲	۰.۶	۱.۹	۱.۶	۱.۴		
آذر	۰.۶	۰.۲	۰.۴	۰.۵	۰.۳	۰.۴	۱.۰	۰.۶	۰.۴	۱.۰	۱.۲	۱.۰	۰.۹	۰.۸	۰.۳	۰.۱	۱.۵	۲.۶	۰.۴		
دی	۰.۷	۱.۳	۱.۱	۱.۶	۱.۶	۲.۵	۰.۵	۰.۱	۳.۷	۱.۱	۲.۳	۰.۹	۱.۴	۰.۰	۰.۶	۰.۵	۱.۷	۱.۴	۲.۳		
بهمن	۰.۴	۰.۱	۰.۵	۰.۵	۰.۲	۰.۴	۰.۲	۰.۲	۴.۶	۰.۹	۳.۵	۰.۳	۰.۳	۰.۳	-۰.۳	۰.۱	۱.۰	۱.۳	۱.۰		
اسفند	۰.۲	۰.۳	۰.۴	۰.۴	۰.۴	۰.۹	۰.۳	۰.۴	۰.۹	۱.۰	۱.۲	۰.۷	۰.۶	۰.۲	۰.۱	۰.۲	۲.۷	۱.۳	۱.۸		

جدول ۹.۳- درصد تغییر ماهانه و سالانه شاخص قیمت کل کالاها و خدمات مصرفی خانوارهای روستایی

۱۳۹۵=۱۰۰

دوره زمانی	۱۳۸۱	۱۳۸۲	۱۳۸۳	۱۳۸۴	۱۳۸۵	۱۳۸۶	۱۳۸۷	۱۳۸۸	۱۳۸۹	۱۳۹۰	۱۳۹۱	۱۳۹۲	۱۳۹۳	۱۳۹۴	۱۳۹۵	۱۳۹۶	۱۳۹۷	۱۳۹۸	۱۳۹۹	۱۴۰۰
سال	۱۶.۴	۱۴.۶	۱۳.۶	۱۲.۰	۱۲.۴	۱۷.۱	۲۶.۷	۱۰.۳	۲۰.۰	۳۶.۵	۳۲.۷	۳۶.۱	۱۳.۷	۱۰.۶	۷.۲	۸.۸	۲۸.۱	۳۷.۳	۳۷.۷	-
فروردین	۳.۹	۱.۵	۱.۳	۱.۲	۱.۱	۱.۱	۶.۶	۱.۳	۱.۹	۱.۷	۲.۴	۳.۹	۱.۵	۱.۲	۰.۲	۲.۱	۱.۳	۵.۸	۳.۱	۳.۰
اردیبهشت	۳.۹	۱.۵	۱.۳	۱.۲	۱.۱	۱.۱	۲.۳	۰.۲	۰.۸	۲.۹	۱.۹	۱.۵	۰.۸	۰.۹	-۰.۱	-۰.۳	۰.۹	۱.۰	۲.۱	۰.۷
خرداد	۱.۰	۰.۹	۰.۶	۰.۵	۰.۷	۱.۲	۲.۹	۰.۸	۰.۰	۱.۸	۱.۱	۲.۷	۰.۴	۰.۸	۰.۹	-۰.۳	۲.۷	۰.۷	۲.۲	۲.۶
تیر	۱.۰	۰.۹	۰.۶	۰.۵	۰.۷	۱.۲	۱.۷	۱.۰	۰.۸	۱.۱	۴.۶	۲.۶	۲.۲	۱.۲	۱.۵	۰.۷	۳.۲	۱.۸	۵.۹	۳.۲
مرداد	۱.۰	۰.۹	۰.۶	۰.۵	۰.۷	۱.۲	۱.۰	۱.۲	۱.۹	۱.۷	۲.۳	۱.۸	۱.۳	۰.۶	۱.۴	۰.۵	۵.۹	۰.۳	۳.۲	۳.۲
شهریور	۰.۸	۱.۰	۱.۳	۰.۸	۱.۵	۱.۵	۲.۱	۰.۶	۰.۸	۱.۷	۱.۷	۱.۳	۰.۹	۰.۳	۰.۳	-۰.۳	۵.۸	۰.۰	۳.۵	۳.۶
مهر	۰.۸	۱.۰	۱.۳	۰.۸	۱.۵	۱.۵	۰.۸	۰.۹	۱.۶	۱.۵	۵.۱	۱.۳	۰.۸	۰.۱	۰.۳	۱.۰	۸.۳	۰.۸	۶.۹	
آبان	۰.۸	۱.۰	۱.۳	۰.۸	۱.۵	۱.۵	۱.۴	۱.۳	۱.۸	۱.۲	۴.۲	۱.۰	۱.۲	۰.۱	۰.۴	۱.۲	۲.۷	۱.۸	۷.۶	
آذر	۱.۳	۱.۰	۱.۱	۰.۸	۱.۵	۱.۹	۱.۵	۲.۱	۳.۵	۱.۷	۱.۹	-۰.۴	۲.۲	۱.۶	۱.۲	۱.۰	۳.۰	۴.۲	۲.۷	
دی	۱.۳	۱.۰	۱.۱	۰.۸	۱.۵	۱.۹	-۰.۷	۰.۴	۱۴.۲	۱.۴	۲.۳	۱.۰	۰.۶	۰.۶	۰.۸	۰.۰	۲.۰	۰.۵	۱.۷	
بهمن	۱.۳	۱.۰	۱.۱	۰.۸	۱.۵	۱.۹	-۰.۶	۰.۷	۳.۰	۲.۸	۵.۳	۰.۱	۰.۲	-۰.۱	۰.۷	۰.۰	۲.۸	۰.۷	۳.۳	
اسفند	۱.۵	۱.۳	۱.۲	۱.۱	۱.۱	۱.۱	۰.۳	۱.۷	۲.۴	۲.۷	۳.۸	۰.۹	۰.۵	۰.۳	۱.۶	۰.۴	۴.۵	۱.۸	۱.۶	

جدول ۹.۳.۱- درصد تغییر ماهانه و سالانه شاخص قیمت خوراکی‌ها، آشامیدنی‌ها و دخانیات مصرفی خانوارهای روستایی

۱۳۹۵=۱۰۰

دوره زمانی	۱۳۸۱	۱۳۸۲	۱۳۸۳	۱۳۸۴	۱۳۸۵	۱۳۸۶	۱۳۸۷	۱۳۸۸	۱۳۸۹	۱۳۹۰	۱۳۹۱	۱۳۹۲	۱۳۹۳	۱۳۹۴	۱۳۹۵	۱۳۹۶	۱۳۹۷	۱۳۹۸	۱۳۹۹	۱۴۰۰
سال	۱۷.۴	۱۳.۶	۱۱.۴	۱۰.۵	۱۶.۰	۲۲.۵	۳۵.۶	۱۲.۱	۲۷.۰	۴۷.۲	۴۴.۸	۴۳.۳	۸.۹	۹.۸	۷.۳	۱۱.۸	۳۷.۳	۴۲.۲	۳۹.۹	-
فروردین	۴.۴	۱.۲	۰.۸	۱.۱	۱.۴	۱.۲	۱۱.۳	۲.۳	۳.۰	۴.۷	۴.۷	۶.۸	۱.۳	۱.۵	-۰.۶	۳.۱	۲.۱	۱.۰	۵.۷	۲.۷
اردیبهشت	۴.۴	۱.۲	۰.۸	۱.۱	۱.۴	۱.۲	۲.۴	۰.۰	۰.۵	۴.۵	۳.۰	۰.۷	-۳.۲	۰.۹	-۰.۶	-۱.۳	۰.۵	-۱.۲	۰.۷	-۰.۷
خرداد	۰.۹	۰.۴	۰.۱	-۰.۵	۰.۶	۰.۸	۳.۲	۱.۲	-۰.۹	۱.۶	۰.۷	۳.۱	-۰.۹	۰.۱	۱.۷	-۰.۹	۴.۶	-۰.۱	۲.۵	۲.۹
تیر	۰.۹	۰.۴	۰.۱	-۰.۵	۰.۶	۰.۸	۱.۳	۱.۴	۰.۹	۱.۰	۷.۸	۳.۰	۲.۶	۱.۴	۱.۶	۰.۱	۳.۱	۰.۱	۶.۷	۲.۹
مرداد	۰.۹	۰.۴	۰.۱	-۰.۵	۰.۶	۰.۸	۰.۹	۱.۵	۳.۲	۱.۴	۲.۹	۱.۸	۱.۸	۰.۶	۲.۴	۰.۳	۸.۷	-۰.۹	۲.۹	۴.۲
شهریور	۰.۴	۱.۰	۱.۵	۰.۸	۲.۶	۱.۷	۳.۳	۰.۶	۰.۸	۱.۱	۰.۹	۰.۷	۰.۱	-۰.۳	۰.۱	-۱.۵	۶.۰	-۱.۵	۲.۸	۴.۴
مهر	۰.۴	۱.۰	۱.۵	۰.۸	۲.۶	۱.۷	۰.۵	۰.۶	۱.۶	۱.۳	۴.۲	۱.۱	۰.۴	-۱.۳	-۰.۴	۰.۱	۱۰.۲	-۰.۸	۵.۶	
آبان	۰.۴	۱.۰	۱.۵	۰.۸	۲.۶	۱.۷	۲.۲	۱.۸	۲.۷	۱.۴	۵.۲	۰.۷	۱.۶	-۰.۶	۰.۶	۲.۴	۳.۰	۱.۶	۱۴.۰	
آذر	۲.۱	۱.۳	۱.۶	۱.۰	۲.۸	۲.۷	۲.۱	۳.۵	۶.۳	۲.۵	۱.۷	۰.۳	۴.۱	۳.۰	۲.۰	۲.۳	۴.۳	۵.۰	۳.۹	
دی	۲.۱	۱.۳	۱.۶	۱.۰	۲.۸	۲.۷	-۲.۰	۰.۴	۱۵.۶	۲.۰	۲.۱	۱.۵	۰.۲	۱.۲	۱.۰	۲.۸	۲.۸	-۰.۵	۱.۱	
بهمن	۲.۱	۱.۳	۱.۶	۱.۰	۲.۸	۲.۷	-۱.۵	۰.۴	۴.۶	۴.۱	۶.۵	-۰.۳	-۰.۲	-۰.۵	۱.۴	۰.۲	۴.۲	۰.۷	۵.۳	
اسفند	۱.۲	۰.۸	۱.۱	۱.۴	۱.۲	۱.۲	۰.۲	۲.۸	۳.۶	۴.۴	۶.۰	۰.۸	۰.۳	۰.۴	۴.۳	۰.۶	۶.۵	۲.۲	۱.۲	

جدول ۹.۳.۲- درصد تغییر ماهانه و سالانه شاخص قیمت کالاهای غیر خوراکی و خدمات مصرفی خانوارهای روستایی

۱۳۹۵=۱۰۰

دوره زمانی	۱۳۸۱	۱۳۸۲	۱۳۸۳	۱۳۸۴	۱۳۸۵	۱۳۸۶	۱۳۸۷	۱۳۸۸	۱۳۸۹	۱۳۹۰	۱۳۹۱	۱۳۹۲	۱۳۹۳	۱۳۹۴	۱۳۹۵	۱۳۹۶	۱۳۹۷	۱۳۹۸	۱۳۹۹	۱۴۰۰
سال	۱۵.۶	۱۵.۵	۱۵.۳	۱۳.۱	۹.۸	۱۳.۰	۱۹.۵	۸.۷	۱۳.۳	۲۵.۰	۲۴.۶	۳۰.۵	۱۷.۸	۱۱.۲	۷.۲	۶.۹	۲۱.۸	۳۳.۵	۳۵.۸	-
فروردین	۳.۵	۱.۸	۱.۷	۱.۲	۰.۹	۱.۱	۲.۶	۰.۳	۰.۷	۰.۱	۰.۸	۱.۶	۱.۶	۰.۹	۰.۷	۱.۳	۰.۷	۲.۰	۱.۲	۳.۱
اردیبهشت	۳.۵	۱.۸	۱.۷	۱.۲	۰.۹	۱.۱	۲.۳	۰.۳	۱.۱	۱.۸	۱.۱	۲.۲	۴.۲	۱.۰	۰.۳	۰.۴	۱.۲	۳.۱	۳.۲	۲.۰
خرداد	۱.۰	۱.۳	۱.۰	۱.۲	۰.۷	۱.۴	۲.۶	۰.۵	۰.۹	۱.۹	۱.۴	۲.۴	۱.۵	۱.۴	۰.۵	۰.۱	۱.۵	۱.۵	۲.۰	۲.۳
تیر	۱.۰	۱.۳	۱.۰	۱.۲	۰.۷	۱.۴	۲.۰	۰.۶	۰.۸	۱.۲	۲.۲	۲.۲	۲.۲	۱.۹	۱.۰	۱.۱	۳.۳	۳.۳	۵.۲	۳.۴
مرداد	۱.۰	۱.۳	۱.۰	۱.۲	۰.۷	۱.۴	۱.۱	۰.۹	۰.۹	۲.۰	۱.۷	۱.۹	۱.۹	۰.۹	۰.۸	۰.۶	۳.۹	۱.۳	۳.۵	۲.۳
شهریور	۱.۱	۱.۱	۱.۲	۰.۸	۰.۶	۱.۳	۱.۰	۰.۷	۰.۸	۲.۱	۲.۳	۱.۸	۱.۸	۰.۸	۰.۵	۰.۶	۵.۷	۱.۲	۴.۰	۲.۹
مهر	۱.۱	۱.۱	۱.۲	۰.۸	۰.۶	۱.۳	۱.۱	۱.۳	۱.۵	۱.۶	۵.۸	۱.۴	۱.۲	۱.۲	۰.۷	۱.۵	۶.۹	۲.۱	۷.۸	
آبان	۱.۱	۱.۱	۱.۲	۰.۸	۰.۶	۱.۳	۰.۶	۰.۸	۰.۸	۱.۱	۳.۴	۱.۲	۰.۹	۰.۵	۰.۳	۰.۴	۲.۵	۲.۰	۲.۶	
آذر	۰.۶	۰.۸	۰.۷	۰.۶	۰.۶	۱.۳	۰.۹	۰.۸	۰.۶	۱.۲	۲.۱	۰.۵	۰.۵	۰.۸	۰.۵	۰.۲	۱.۹	۳.۶	۱.۵	
دی	۰.۶	۰.۸	۰.۷	۰.۶	۰.۶	۱.۳	۰.۴	۰.۵	۱۲.۶	۱.۰	۲.۴	۰.۵	۰.۵	۱.۰	۰.۷	-۰.۱	۱.۴	۱.۳	۲.۳	
بهمن	۰.۶	۰.۸	۰.۷	۰.۶	۰.۶	۱.۳	۰.۳	۰.۴	۱.۲	۱.۹	۴.۵	۰.۴	۰.۴	۰.۶	۰.۲	۰.۲	۱.۷	۰.۸	۱.۵	
اسفند	۱.۸	۱.۷	۱.۲	۰.۹	۱.۱	۱.۱	۰.۵	۰.۷	۱.۱	۱.۵	۲.۰	۰.۹	۰.۷	۰.۳	-۰.۱	۰.۳	۲.۹	۱.۴	۱.۹	