

شاخص قیمت مصرف کننده – مرداد ۱۴۰۱

تاریخ انتشار: ۱۴۰۱/۰۶/۰۱

کاهش نرخ تورم نقطه‌ای خانوارهای کشور

منظور از نرخ تورم نقطه‌ای، درصد تغییر عدد شاخص قیمت، نسبت به ماه مشابه سال قبل می‌باشد. نرخ تورم نقطه‌ای در مرداد ماه ۱۴۰۱ به عدد ۵۲.۲ درصد رسیده است؛ یعنی خانوارهای کشور به طور میانگین ۵۲.۲ درصد بیشتر از مرداد ۱۴۰۰ برای خرید یک «مجموعه کالاها و خدمات یکسان» هزینه کرده‌اند.

نرخ تورم نقطه‌ای مرداد ماه ۱۴۰۱ در مقایسه با ماه قبل ۱.۸ واحد درصد کاهش یافته است. نرخ تورم نقطه‌ای گروه عمده «خوراکی‌ها، آشامیدنی‌ها و دخانیات» با کاهش ۵.۶ واحد درصدی به ۸۰.۴ درصد رسیده و گروه «کالاهای غیرخوراکی و خدمات» بدون تغییر ۳۶.۹ درصد بوده است.

این در حالی است که نرخ تورم نقطه‌ای برای خانوارهای شهری ۵۱.۱ درصد می‌باشد که نسبت به ماه قبل ۱.۷ واحد درصد کاهش داشته است. همچنین این نرخ برای خانوارهای روستایی ۵۸.۴ درصد بوده که نسبت به ماه قبل ۲.۳ واحد درصد کاهش داشته است.

کاهش نرخ تورم ماهانه خانوارهای کشور

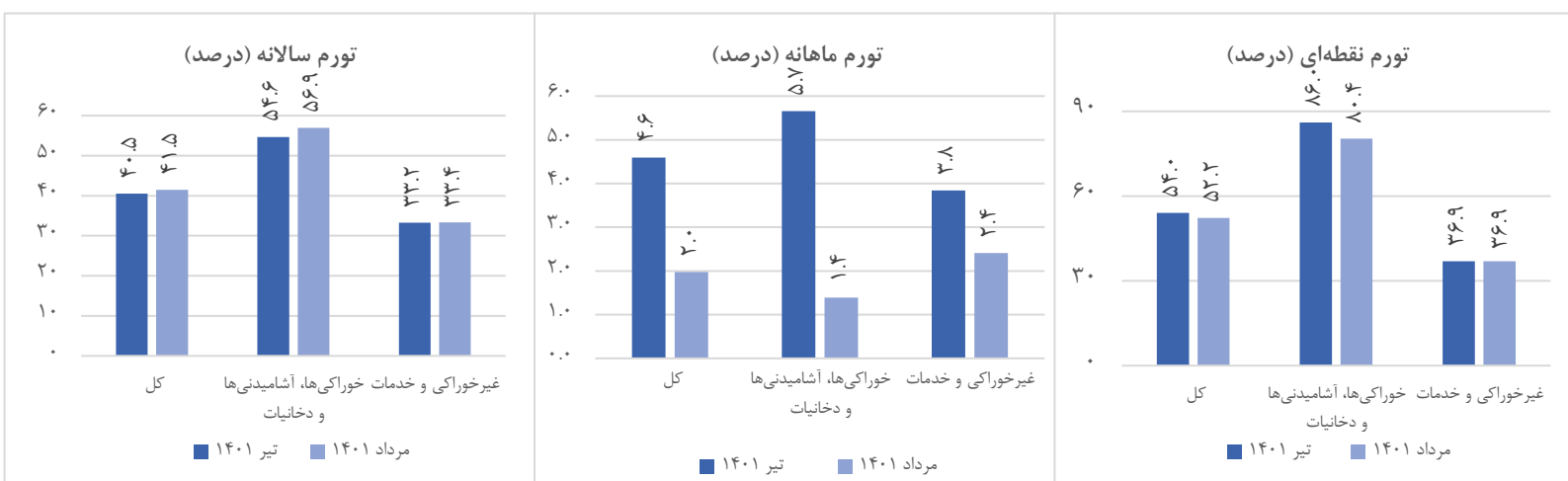
منظور از نرخ تورم ماهانه، درصد تغییر عدد شاخص قیمت، نسبت به ماه قبل می‌باشد. نرخ تورم ماهانه مرداد ۱۴۰۱ به ۲.۰ درصد رسیده که در مقایسه با همین اطلاع در ماه قبل، ۲.۶ واحد درصد کاهش داشته است. تورم ماهانه برای گروه‌های عمده «خوراکی‌ها، آشامیدنی‌ها و دخانیات» و «کالاهای غیرخوراکی و خدمات» به ترتیب ۱.۴ درصد و ۲.۴ درصد بوده است.

این در حالی است که نرخ تورم ماهانه برای خانوارهای شهری ۲.۰ درصد می‌باشد که نسبت به ماه قبل ۲.۵ واحد درصد کاهش داشته است. همچنین این نرخ برای خانوارهای روستایی ۱.۷ درصد بوده که نسبت به ماه قبل ۳.۱ واحد درصد کاهش داشته است.

افزایش نرخ تورم سالانه خانوارهای کشور

منظور از نرخ تورم سالانه، درصد تغییر میانگین اعداد شاخص قیمت در یک سال منتهی به ماه جاری، نسبت به دوره مشابه قبل از آن می‌باشد. نرخ تورم سالانه مرداد ماه ۱۴۰۱ برای خانوارهای کشور به ۴۱.۵ درصد رسیده که نسبت به همین اطلاع در ماه قبل، ۱.۰ واحد درصد افزایش نشان می‌دهد.

همچنین نرخ تورم سالانه برای خانوارهای شهری و روستایی به ترتیب ۴۰.۹ درصد و ۴۴.۴ درصد می‌باشد که برای خانوارهای شهری ۰.۹ واحد درصد افزایش و برای خانوارهای روستایی ۱.۲ واحد درصد افزایش داشته است.

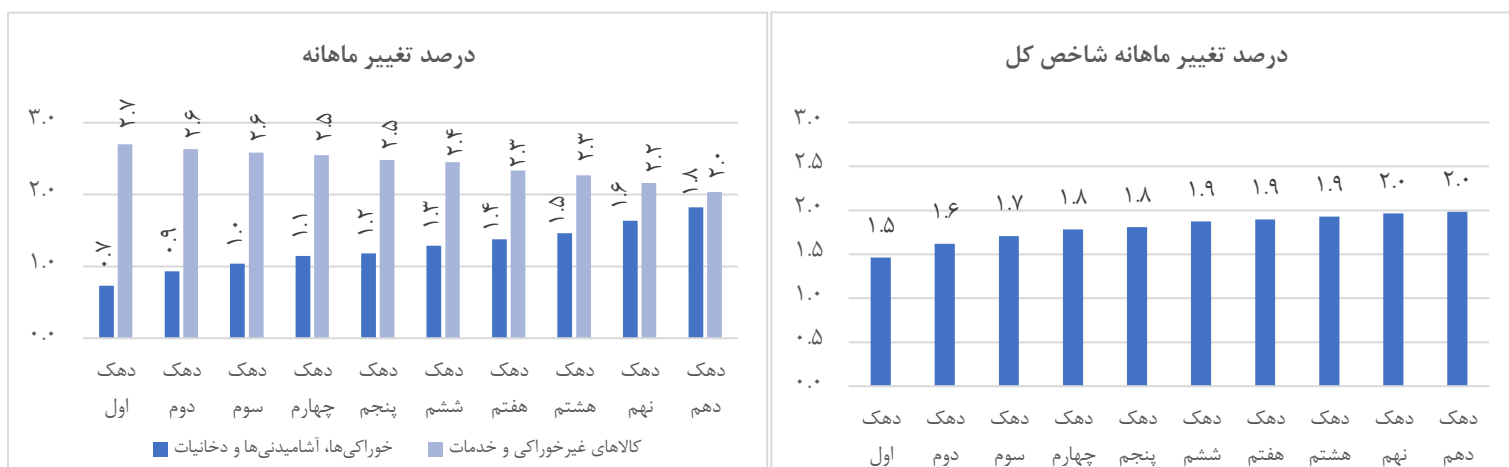


در گروه عمده «خوراکی‌ها، آشامیدنی‌ها و دخانیات» بیشترین افزایش قیمت نسبت به ماه قبل مربوط به گروه «ادویه و چاشنی» (سس مایونز و سس گوجه فرنگی) و گروه «نان و غلات» (کیک و بیسکویت) می‌باشد. در گروه عمده «کالاهای غیرخوراکی و خدمات»، گروه «بهداشت و درمان» (انواع دارو)، گروه «هتل و رستوران» (غذاهای سرو شده در رستوران) و اجاره بها بیشترین افزایش قیمت را نسبت به ماه قبل داشته‌اند. هم‌چنین در ماه جاری گروه «گوشت قرمز و گوشت ماکیان» (مرغ ماشینی) و گروه «روغن‌ها و چربی‌ها» (روغن نباتی جامد) نسبت به ماه قبل کاهش قیمت داشته‌اند.

درصد تغییرات شاخص قیمت در دهک‌های هزینه‌ای کل کشور در ماه جاری

دامنه تغییرات نرخ تورم سالانه در مرداد ماه ۱۴۰۱ برای دهک‌های مختلف هزینه‌ای از ۳۹.۵ درصد برای دهک دهم تا ۴۶.۴ درصد برای دهک اول است.

نمودار درصد تغییر شاخص نسبت به ماه قبل برای دهک‌های مختلف هزینه‌ای در شاخص کل و گروه‌های عمده «خوراکی‌ها، آشامیدنی‌ها و دخانیات» و «غیرخوراکی و خدمات» به صورت زیر است:



اطلاعات تماس

اطلاعات بیشتر در مورد شاخص قیمت مصرف کننده ماه جاری، در فایل پیوست موجود می‌باشد.

www.amar.org.ir

اطلاعات سری زمانی شاخص قیمت مصرف کننده خانوارهای کشور:

www.amar.org.ir

اطلاعات سری زمانی شاخص قیمت مصرف کننده دهک‌های هزینه‌ای کشور:

آدرس: خیابان دکتر فاطمی، بین رهی معیری و پروین اعتصامی، پلاک ۲۱۱ تلفن ۸۵۱۰۰ - کدپستی ۱۴۱۴۶۶۳۱۱۱

تاریخ انتشار گزارش ماه آینده: ۱۴۰۱/۰۷/۰۱

۱۳۹۵=۱۰۰

جدول ۱- شاخص قیمت کالاها و خدمات مصرفی خانوار (CPI)

| شرح | شاخص کل | | خوراکی‌ها، آشامیدنی‌ها و دخانیات | | کالاهای غیرخوراکی و خدمات | |
|---------|----------|------------|----------------------------------|------------|---------------------------|------------|
| | تیر ۱۴۰۱ | مرداد ۱۴۰۱ | تیر ۱۴۰۱ | مرداد ۱۴۰۱ | تیر ۱۴۰۱ | مرداد ۱۴۰۱ |
| کل کشور | ۵۰۴.۳ | ۵۱۴.۲ | ۷۷۸.۵ | ۷۸۹.۳ | ۴۰۱.۶ | ۴۱۱.۳ |
| شهری | ۴۹۴.۷ | ۵۰۴.۸ | ۷۸۱.۴ | ۷۹۳.۴ | ۳۹۹.۰ | ۴۰۸.۵ |
| روستایی | ۵۵۷.۶ | ۵۶۷.۱ | ۷۶۸.۳ | ۷۷۴.۸ | ۴۱۹.۴ | ۴۳۰.۸ |

جدول ۲- درصد تغییر ماهانه شاخص (CPI)

| شرح | شاخص کل | | خوراکی‌ها، آشامیدنی‌ها و دخانیات | | کالاهای غیرخوراکی و خدمات | |
|---------|----------|------------|----------------------------------|------------|---------------------------|------------|
| | تیر ۱۴۰۱ | مرداد ۱۴۰۱ | تیر ۱۴۰۱ | مرداد ۱۴۰۱ | تیر ۱۴۰۱ | مرداد ۱۴۰۱ |
| کل کشور | ۴.۶ | ۲.۰ | ۵.۷ | ۱.۴ | ۳.۸ | ۲.۴ |
| شهری | ۴.۵ | ۲.۰ | ۵.۶ | ۱.۵ | ۳.۸ | ۲.۴ |
| روستایی | ۴.۸ | ۱.۷ | ۵.۷ | ۰.۸ | ۳.۹ | ۲.۷ |

جدول ۳- درصد تغییرات شاخص (CPI) نسبت به ماه مشابه سال قبل

| شرح | شاخص کل | | خوراکی‌ها، آشامیدنی‌ها و دخانیات | | کالاهای غیرخوراکی و خدمات | |
|---------|----------|------------|----------------------------------|------------|---------------------------|------------|
| | تیر ۱۴۰۱ | مرداد ۱۴۰۱ | تیر ۱۴۰۱ | مرداد ۱۴۰۱ | تیر ۱۴۰۱ | مرداد ۱۴۰۱ |
| کل کشور | ۵۴.۰ | ۵۲.۲ | ۸۶.۰ | ۸۰.۴ | ۳۶.۹ | ۳۶.۹ |
| شهری | ۵۲.۸ | ۵۱.۱ | ۸۵.۸ | ۸۰.۲ | ۳۶.۹ | ۳۶.۷ |
| روستایی | ۶۰.۷ | ۵۸.۴ | ۸۶.۸ | ۸۰.۹ | ۳۷.۵ | ۳۸.۰ |

جدول ۴- نرخ تورم ۱۲ ماهه شاخص

| شرح | شاخص کل | | خوراکی‌ها، آشامیدنی‌ها و دخانیات | | کالاهای غیرخوراکی و خدمات | |
|---------|----------|------------|----------------------------------|------------|---------------------------|------------|
| | تیر ۱۴۰۱ | مرداد ۱۴۰۱ | تیر ۱۴۰۱ | مرداد ۱۴۰۱ | تیر ۱۴۰۱ | مرداد ۱۴۰۱ |
| کل کشور | ۴۰.۵ | ۴۱.۵ | ۵۴.۶ | ۵۶.۹ | ۳۳.۲ | ۳۳.۴ |
| شهری | ۴۰.۰ | ۴۰.۹ | ۵۵.۰ | ۵۷.۲ | ۳۳.۰ | ۳۳.۲ |
| روستایی | ۴۳.۲ | ۴۴.۴ | ۵۳.۲ | ۵۵.۷ | ۳۴.۵ | ۳۴.۴ |

| درصد تغییرات شاخص | | | شاخص | ضریب اهمیت | شرح |
|---|---------------------------|-----------------|--------|------------|---|
| دوازده ماه منتهی به ماه جاری نسبت به دوره مشابه سال قبل | نسبت به ماه مشابه سال قبل | نسبت به ماه قبل | | | |
| ۴۱.۵ | ۵۲.۲ | ۲.۰ | ۵۱۴.۲ | ۱۰۰.۰۰ | شاخص کل |
| ۵۷.۴ | ۸۱.۲ | ۱.۴ | ۷۹۰.۹ | ۲۶.۶۴ | ۱- خوراکی‌ها و آشامیدنی‌ها |
| ۵۸.۵ | ۸۴.۰ | ۱.۳ | ۷۹۴.۶ | ۲۵.۵۵ | خوراکی‌ها |
| ۶۳.۱ | ۹۶.۲ | ۳.۱ | ۶۸۸.۰ | ۶.۶۷ | نان و غلات |
| ۴۲.۴ | ۵۶.۷ | -۰.۲ | ۷۳۲.۸ | ۵.۹۱ | گوشت قرمز، سفید و فرآورده‌های آن‌ها |
| ۴۱.۲ | ۵۹.۸ | -۰.۶ | ۷۴۰.۲ | ۵.۱۴ | گوشت قرمز و گوشت ماکیان |
| ۵۰.۴ | ۳۷.۶ | ۲.۶ | ۶۸۳.۹ | ۰.۷۷ | ماهی‌ها و صدف‌داران |
| ۶۹.۷ | ۱۱۱.۶ | ۲.۳ | ۹۳۲.۳ | ۲.۸۰ | شیر، پنیر و تخم‌مرغ |
| ۱۱۰.۰ | ۲۸۸.۸ | -۰.۳ | ۱۶۶۱.۲ | ۱.۲۹ | روغن‌ها و چربی‌ها |
| ۴۴.۹ | ۴۸.۵ | ۰.۷ | ۶۹۱.۴ | ۳.۴۳ | میوه و خشکبار |
| ۶۶.۳ | ۶۳.۲ | ۱.۲ | ۸۲۷.۶ | ۳.۰۲ | سبزیجات (سبزی‌ها و حبوبات) |
| ۶۰.۸ | ۷۲.۹ | ۱.۶ | ۷۵۳.۱ | ۱.۴۴ | شکر، مربا، عسل، شکلات و شیرینی(قند، شکر و شیرینی‌ها) |
| ۶۰.۰ | ۷۳.۸ | ۳.۴ | ۶۸۱.۲ | ۰.۹۸ | محصولات خوراکی طبقه‌بندی نشده در جای دیگر |
| ۳۶.۸ | ۲۸.۷ | ۲.۲ | ۷۰۴.۹ | ۱.۱۰ | چای، قهوه، کاکائو، نوشابه و آب میوه (نوشابه‌های غیرالکلی) |
| ۳۷.۷ | ۴۸.۱ | ۲.۶ | ۷۲۰.۶ | ۰.۵۹ | ۲- دخانیات |
| ۴۸.۳ | ۴۸.۶ | ۲.۷ | ۵۸۷.۵ | ۴.۷۸ | ۳- پوشاک و کفش |
| ۲۸.۴ | ۳۲.۲ | ۲.۸ | ۳۱۱.۷ | ۳۵.۵۰ | ۴- مسکن، آب، برق، گاز و سایر سوخت‌ها |
| ۲۸.۸ | ۳۲.۶ | ۲.۸ | ۳۲۱.۲ | ۳۱.۱۲ | مسکن |
| ۲۸.۶ | ۳۲.۳ | ۲.۹ | ۳۱۹.۰ | ۳۰.۷۲ | اجاره |
| ۴۲.۱ | ۵۰.۹ | ۱.۴ | ۴۸۳.۱ | ۰.۴۱ | خدمات نگهداری و تعمیر واحد مسکونی (خدمت) |
| ۲۴.۸ | ۲۸.۳ | ۳.۰ | ۲۴۴.۳ | ۴.۳۸ | آب، برق و سوخت |
| ۳۵.۸ | ۳۷.۱ | ۲.۴ | ۶۳۹.۱ | ۳.۹۳ | ۵- مبلمان و لوازم خانگی و نگهداری معمول آن‌ها |
| ۳۵.۵ | ۳۹.۶ | ۳.۶ | ۳۸۹.۵ | ۷.۱۴ | ۶- بهداشت و درمان |
| ۳۵.۴ | ۳۸.۴ | ۱.۲ | ۵۹۵.۴ | ۹.۴۱ | ۷- حمل و نقل |
| ۵.۳ | ۱۱.۰ | ۱.۱ | ۱۹۷.۶ | ۲.۸۷ | ۸- ارتباطات |
| ۳۱.۶ | ۳۱.۴ | ۱.۸ | ۵۶۸.۵ | ۱.۶۵ | ۹- تفریح و فرهنگ |
| ۲۷.۸ | ۳۳.۳ | ۲.۹ | ۲۹۴.۶ | ۱.۸۶ | ۱۰- آموزش |
| ۶۷.۹ | ۸۳.۱ | ۳.۰ | ۶۶۰.۷ | ۱.۴۴ | ۱۱- هتل و رستوران |
| ۳۵.۸ | ۳۷.۲ | ۱.۷ | ۵۱۳.۸ | ۴.۱۸ | ۱۲- کالاها و خدمات متفرقه |

| درصد تغییرات شاخص | | | شاخص | ضریب اهمیت | شرح |
|---|---------------------------|-----------------|--------|------------|---|
| دوازده ماه منتهی به ماه جاری نسبت به دوره مشابه سال قبل | نسبت به ماه مشابه سال قبل | نسبت به ماه قبل | | | |
| ۴۰.۹ | ۵۱.۱ | ۲.۰ | ۵۰۴.۸ | ۱۰۰.۰۰ | شاخص کل |
| ۵۷.۷ | ۸۱.۰ | ۱.۵ | ۷۹۴.۸ | ۲۴.۵۳ | ۱- خوراکی‌ها و آشامیدنی‌ها |
| ۵۸.۷ | ۸۳.۶ | ۱.۵ | ۷۹۸.۴ | ۲۳.۵۷ | خوراکی‌ها |
| ۶۶.۲ | ۱۰۱.۰ | ۳.۲ | ۷۰۵.۲ | ۵.۹۸ | نان و غلات |
| ۴۲.۳ | ۵۵.۹ | ۰.۰ | ۷۳۴.۳ | ۵.۵۴ | گوشت قرمز، سفید و فرآورده‌های آن‌ها |
| ۴۱.۰ | ۵۹.۰ | -۰.۴ | ۷۴۲.۰ | ۴.۷۹ | گوشت قرمز و گوشت ماکیان |
| ۵۰.۳ | ۳۷.۶ | ۲.۵ | ۶۸۵.۳ | ۰.۷۶ | ماهی‌ها و صدف‌داران |
| ۶۹.۹ | ۱۱۲.۱ | ۲.۳ | ۹۵۲.۲ | ۲.۷۰ | شیر، پنیر و تخم‌مرغ |
| ۱۱۳.۵ | ۲۸۹.۰ | -۰.۱ | ۱۶۴۲.۱ | ۱.۱۵ | روغن‌ها و چربی‌ها |
| ۴۴.۴ | ۴۷.۸ | ۱.۱ | ۶۹۶.۵ | ۳.۳۱ | میوه و خشکبار |
| ۶۴.۸ | ۶۰.۴ | ۱.۳ | ۸۱۰.۲ | ۲.۷۰ | سبزیجات (سبزی‌ها و حبوبات) |
| ۶۰.۰ | ۷۱.۴ | ۲.۰ | ۷۴۷.۷ | ۱.۳۰ | شکر، مربا، عسل، شکلات و شیرینی (قند، شکر و شیرینی‌ها) |
| ۵۹.۷ | ۷۳.۵ | ۳.۴ | ۶۸۴.۴ | ۰.۸۹ | محصولات خوراکی طبقه‌بندی نشده در جای دیگر |
| ۳۸.۰ | ۲۹.۰ | ۲.۱ | ۷۰۷.۱ | ۰.۹۶ | چای، قهوه، کاکائو، نوشابه و آب میوه (نوشابه‌های غیرالکلی) |
| ۳۹.۰ | ۴۷.۶ | ۲.۰ | ۷۲۵.۴ | ۰.۵۰ | ۲- دخانیات |
| ۴۸.۰ | ۴۸.۲ | ۲.۶ | ۵۷۸.۹ | ۴.۵۲ | ۳- پوشاک و کفش |
| ۲۸.۴ | ۳۲.۲ | ۲.۷ | ۳۱۴.۹ | ۳۸.۰۷ | ۴- مسکن، آب، برق، گاز و سایر سوخت‌ها |
| ۲۸.۷ | ۳۲.۷ | ۲.۸ | ۳۲۳.۴ | ۳۴.۱۰ | مسکن |
| ۲۸.۶ | ۳۲.۵ | ۲.۹ | ۳۲۱.۸ | ۳۳.۷۳ | اجاره |
| ۳۸.۵ | ۴۹.۸ | ۱.۳ | ۴۷۰.۱ | ۰.۳۷ | خدمات نگهداری و تعمیر واحد مسکونی (خدمت) |
| ۲۵.۰ | ۲۶.۹ | ۱.۵ | ۲۴۱.۶ | ۳.۹۷ | آب، برق و سوخت |
| ۳۵.۹ | ۳۷.۱ | ۲.۴ | ۶۲۷.۶ | ۳.۶۴ | ۵- مبلمان و لوازم خانگی و نگهداری معمول آن‌ها |
| ۳۵.۷ | ۳۹.۹ | ۳.۶ | ۳۹۰.۰ | ۷.۱۳ | ۶- بهداشت و درمان |
| ۳۵.۵ | ۳۸.۱ | ۱.۱ | ۶۰۵.۶ | ۹.۴۴ | ۷- حمل و نقل |
| ۵.۵ | ۱۱.۴ | ۱.۱ | ۲۰۰.۶ | ۲.۸۵ | ۸- ارتباطات |
| ۳۲.۱ | ۳۲.۰ | ۱.۸ | ۵۷۱.۱ | ۱.۶۴ | ۹- تفریح و فرهنگ |
| ۲۷.۹ | ۳۳.۶ | ۳.۰ | ۲۹۵.۷ | ۲.۰۲ | ۱۰- آموزش |
| ۶۸.۶ | ۸۲.۷ | ۲.۹ | ۶۶۰.۰ | ۱.۵۴ | ۱۱- هتل و رستوران |
| ۳۵.۷ | ۳۶.۹ | ۱.۷ | ۵۱۲.۶ | ۴.۱۳ | ۱۲- کالاها و خدمات متفرقه |

| درصد تغییرات شاخص | | | شاخص | ضریب اهمیت | شرح |
|---|---------------------------|-----------------|--------|------------|---|
| دوازده ماه منتهی به ماه جاری نسبت به دوره مشابه سال قبل | نسبت به ماه مشابه سال قبل | نسبت به ماه قبل | | | |
| ۴۴.۴ | ۵۸.۴ | ۱.۷ | ۵۶۷.۱ | ۱۰۰.۰۰ | شاخص کل |
| ۵۶.۵ | ۸۱.۹ | ۰.۸ | ۷۷۶.۸ | ۳۸.۴۸ | ۱- خوراکی‌ها و آشامیدنی‌ها |
| ۵۸.۰ | ۸۵.۵ | ۰.۷ | ۷۸۰.۸ | ۳۶.۶۰ | خوراکی‌ها |
| ۵۳.۵ | ۸۱.۰ | ۲.۹ | ۶۳۳.۵ | ۱۰.۵۶ | نان و غلات |
| ۴۲.۸ | ۶۰.۲ | -۰.۹ | ۷۲۷.۱ | ۷.۹۶ | گوشت قرمز، سفید و فرآورده‌های آن‌ها |
| ۴۱.۸ | ۶۳.۱ | -۱.۴ | ۷۳۳.۲ | ۷.۱۰ | گوشت قرمز و گوشت ماکیان |
| ۵۰.۸ | ۳۸.۱ | ۳.۰ | ۶۷۶.۵ | ۰.۸۶ | ماهی‌ها و صدف‌داران |
| ۶۸.۸ | ۱۰۹.۳ | ۲.۰ | ۸۴۲.۰ | ۳.۳۳ | شیر، پنیر و تخم‌مرغ |
| ۱۰۰.۳ | ۲۸۸.۲ | -۱.۰ | ۱۷۲۰.۷ | ۲.۰۶ | روغن‌ها و چربی‌ها |
| ۴۶.۹ | ۵۱.۷ | -۱.۲ | ۶۶۸.۷ | ۴.۱۰ | میوه و خشکبار |
| ۷۰.۸ | ۷۱.۷ | ۰.۹ | ۸۸۲.۰ | ۴.۸۲ | سبزیجات (سبزی‌ها و حبوبات) |
| ۶۳.۴ | ۷۷.۹ | ۰.۵ | ۷۷۰.۵ | ۲.۲۵ | شکر، مربا، عسل، شکلات و شیرینی (قند، شکر و شیرینی‌ها) |
| ۶۱.۱ | ۷۴.۷ | ۳.۳ | ۶۷۰.۶ | ۱.۵۳ | محصولات خوراکی طبقه‌بندی نشده در جای دیگر |
| ۳۳.۵ | ۲۸.۰ | ۲.۴ | ۶۹۸.۷ | ۱.۸۸ | چای، قهوه، کاکائو، نوشابه و آب میوه (نوشابه‌های غیرالکلی) |
| ۳۴.۳ | ۴۹.۶ | ۴.۲ | ۷۰۸.۸ | ۱.۱۴ | ۲- دخانیات |
| ۴۹.۵ | ۵۰.۳ | ۲.۸ | ۶۲۲.۲ | ۶.۲۸ | ۳- پوشاک و کفش |
| ۲۸.۰ | ۳۱.۶ | ۴.۱ | ۲۷۹.۱ | ۲۱.۱۱ | ۴- مسکن، آب، برق، گاز و سایر سوخت‌ها |
| ۲۹.۶ | ۳۱.۱ | ۲.۶ | ۲۹۱.۰ | ۱۴.۴۷ | مسکن |
| ۲۸.۱ | ۲۹.۵ | ۲.۷ | ۲۸۰.۷ | ۱۳.۸۷ | اجاره |
| ۵۳.۸ | ۵۴.۵ | ۱.۷ | ۵۲۸.۲ | ۰.۶۰ | خدمات نگهداری و تعمیر واحد مسکونی (خدمت) |
| ۲۴.۲ | ۳۲.۹ | ۷.۹ | ۲۵۳.۲ | ۶.۶۴ | آب، برق و سوخت |
| ۳۵.۵ | ۳۷.۰ | ۲.۳ | ۶۸۱.۵ | ۵.۵۳ | ۵- مبلمان و لوازم خانگی و نگهداری معمول آن‌ها |
| ۳۴.۷ | ۳۷.۹ | ۳.۳ | ۳۸۶.۹ | ۷.۱۹ | ۶- بهداشت و درمان |
| ۳۴.۷ | ۳۹.۹ | ۱.۸ | ۵۳۷.۳ | ۹.۲۶ | ۷- حمل و نقل |
| ۴.۱ | ۸.۴ | ۰.۹ | ۱۸۱.۶ | ۲.۹۷ | ۸- ارتباطات |
| ۲۹.۱ | ۲۸.۷ | ۱.۵ | ۵۵۴.۳ | ۱.۷۲ | ۹- تفریح و فرهنگ |
| ۲۶.۰ | ۲۹.۶ | ۱.۶ | ۲۸۲.۰ | ۰.۹۵ | ۱۰- آموزش |
| ۶۱.۷ | ۸۷.۰ | ۳.۲ | ۶۶۷.۶ | ۰.۸۹ | ۱۱- هتل و رستوران |
| ۳۶.۴ | ۳۸.۸ | ۲.۱ | ۵۲۰.۲ | ۴.۴۸ | ۱۲- کالاها و خدمات متفرقه |

۱۳۹۵=۱۰۰

جدول ۶.۱ - شاخص قیمت کالاها و خدمات مصرفی خانوارهای کشور و درصد تغییرات آن برای گروه‌های اختصاصی در مرداد ماه ۱۴۰۱

| درصد تغییرات شاخص | | | شاخص | ضریب اهمیت | شرح |
|---|---------------------------|-----------------|-------|------------|----------------------------------|
| دوازده ماه منتهی به ماه جاری نسبت به دوره مشابه سال قبل | نسبت به ماه مشابه سال قبل | نسبت به ماه قبل | | | |
| ۴۱.۵ | ۵۲.۲ | ۲.۰ | ۵۱۴.۲ | ۱۰۰.۰۰ | شاخص کل |
| ۵۶.۹ | ۸۰.۴ | ۱.۴ | ۷۸۹.۳ | ۲۷.۲۴ | خوراکی‌ها، آشامیدنی‌ها و دخانیات |
| ۳۳.۴ | ۳۶.۹ | ۲.۴ | ۴۱۱.۳ | ۷۲.۷۶ | کالاهای غیر خوراکی و خدمات |
| ۲۸.۶ | ۳۲.۳ | ۲.۹ | ۳۱۹.۰ | ۳۰.۷۲ | اجاره |
| ۴۵.۳ | ۵۷.۹ | ۱.۸ | ۶۰۰.۸ | ۶۹.۲۸ | شاخص کل* (بدون اجاره) |
| ۴۷.۳ | ۶۱.۲ | ۱.۷ | ۶۸۴.۶ | ۵۰.۸۷ | کالاها |
| ۳۴.۸ | ۳۶.۰ | ۱.۱ | ۸۶۶.۴ | ۵.۴۶ | کالاهای بادوام |
| ۵۰.۶ | ۶۸.۷ | ۱.۷ | ۶۶۵.۴ | ۴۰.۳۳ | کالاهای بی دوام |
| ۴۴.۱ | ۴۶.۴ | ۲.۶ | ۶۴۲.۴ | ۵.۰۸ | کالاهای کم دوام |
| ۳۱.۴ | ۳۶.۴ | ۲.۵ | ۳۳۷.۸ | ۴۹.۱۳ | خدمات |
| ۵۸.۵ | ۸۴.۰ | ۱.۳ | ۷۹۴.۶ | ۲۵.۵۵ | خوراکی‌ها |
| ۵۳.۸ | ۶۷.۵ | ۰.۵ | ۷۹۱.۲ | ۱۲.۶۰ | خوراکی‌های تازه |
| ۶۴.۳ | ۱۰۵.۰ | ۲.۳ | ۷۹۸.۴ | ۱۲.۹۵ | سایر خوراکی‌ها |
| ۱۴.۵ | ۱۷.۵ | ۱.۹ | ۲۱۴.۶ | ۸.۷۷ | کالاها و خدمات عمومی |

۱۳۹۵=۱۰۰

جدول ۶.۲- شاخص قیمت کالاها و خدمات مصرفی خانوارهای شهری و درصد تغییرات آن برای گروه‌های اختصاصی در مرداد ماه ۱۴۰۱

| درصد تغییرات شاخص | | | شاخص | ضریب اهمیت | شرح | | |
|---|---------------------------|-----------------|-------|------------|----------------------------------|--|-----------|
| دوازده ماه منتهی به ماه جاری نسبت به دوره مشابه سال قبل | نسبت به ماه مشابه سال قبل | نسبت به ماه قبل | | | | | |
| ۴۰.۹ | ۵۱.۱ | ۲.۰ | ۵۰۴.۸ | ۱۰۰.۰۰ | شاخص کل | | |
| ۵۷.۲ | ۸۰.۲ | ۱.۵ | ۷۹۳.۴ | ۲۵.۰۳ | خوراکی‌ها، آشامیدنی‌ها و دخانیات | | شاخص کل |
| ۳۳.۲ | ۳۶.۷ | ۲.۴ | ۴۰۸.۵ | ۷۴.۹۷ | کالاهای غیر خوراکی و خدمات | | |
| ۲۸.۶ | ۳۲.۵ | ۲.۹ | ۳۲۱.۸ | ۳۳.۷۳ | اجاره | | شاخص کل |
| ۴۵.۱ | ۵۷.۱ | ۱.۸ | ۵۹۷.۹ | ۶۶.۲۷ | شاخص کل* (بدون اجاره) | | |
| ۴۷.۲ | ۶۰.۵ | ۱.۸ | ۶۸۷.۳ | ۴۷.۶۵ | کالاها | | شاخص کل |
| ۳۵.۱ | ۳۶.۵ | ۱.۱ | ۸۷۷.۰ | ۵.۵۵ | کالاهای بادوام | | |
| ۵۰.۷ | ۶۸.۳ | ۱.۸ | ۶۶۵.۶ | ۳۷.۳۲ | کالاهای بی دوام | | |
| ۴۴.۰ | ۴۶.۳ | ۲.۵ | ۶۳۷.۰ | ۴.۷۹ | کالاهای کم دوام | | |
| ۳۱.۳ | ۳۶.۳ | ۲.۶ | ۳۳۸.۷ | ۵۲.۳۵ | خدمات | | |
| ۵۸.۷ | ۸۳.۶ | ۱.۵ | ۷۹۸.۴ | ۲۳.۵۷ | خوراکی‌ها | | |
| ۵۳.۴ | ۶۶.۷ | ۰.۷ | ۷۹۳.۰ | ۱۲.۳۰ | خوراکی‌های تازه | | خوراکی‌ها |
| ۶۵.۵ | ۱۰۶.۱ | ۲.۴ | ۸۰۴.۳ | ۱۱.۲۶ | سایر خوراکی‌ها | | |
| ۱۴.۳ | ۱۶.۱ | ۰.۹ | ۲۱۰.۲ | ۸.۵۱ | کالاها و خدمات عمومی | | |

۱۳۹۵=۱۰۰

جدول ۶.۳- شاخص قیمت کالاها و خدمات مصرفی خانوارهای روستایی و درصد تغییرات آن برای گروه‌های اختصاصی در مرداد ماه ۱۴۰۱

| درصد تغییرات شاخص | | | شاخص | ضریب اهمیت | شرح | | |
|---|---------------------------|-----------------|-------|------------|----------------------------------|--|-----------|
| دوازده ماه منتهی به ماه جاری نسبت به دوره مشابه سال قبل | نسبت به ماه مشابه سال قبل | نسبت به ماه قبل | | | | | |
| ۴۴.۴ | ۵۸.۴ | ۱.۷ | ۵۶۷.۱ | ۱۰۰.۰۰ | شاخص کل | | |
| ۵۵.۷ | ۸۰.۹ | ۰.۸ | ۷۷۴.۸ | ۳۹.۶۲ | خوراکی‌ها، آشامیدنی‌ها و دخانیات | | شاخص کل |
| ۳۴.۴ | ۳۸.۰ | ۲.۷ | ۴۳۰.۸ | ۶۰.۳۸ | کالاهای غیر خوراکی و خدمات | | |
| ۲۸.۱ | ۲۹.۵ | ۲.۷ | ۲۸۰.۷ | ۱۳.۸۷ | اجاره | | شاخص کل |
| ۴۶.۰ | ۶۱.۰ | ۱.۶ | ۶۱۳.۲ | ۸۶.۱۳ | شاخص کل* (بدون اجاره) | | |
| ۴۷.۶ | ۶۳.۹ | ۱.۶ | ۶۷۴.۴ | ۶۸.۸۴ | کالاها | | کالاها |
| ۳۲.۸ | ۳۳.۰ | ۱.۳ | ۸۰۰.۲ | ۴.۹۶ | کالاهای بادوام | | |
| ۵۰.۱ | ۷۰.۵ | ۱.۵ | ۶۶۴.۹ | ۵۷.۰۳ | کالاهای بی دوام | | |
| ۴۴.۴ | ۴۶.۹ | ۲.۷ | ۶۶۳.۴ | ۶.۸۵ | کالاهای کم دوام | | |
| ۳۲.۵ | ۳۷.۲ | ۲.۲ | ۳۲۹.۹ | ۳۱.۱۶ | خدمات | | شاخص کل |
| ۵۸.۰ | ۸۵.۵ | ۰.۷ | ۷۸۰.۸ | ۳۶.۶۰ | خوراکی‌ها | | |
| ۵۵.۶ | ۷۰.۶ | -۰.۵ | ۷۸۴.۳ | ۱۷.۴۹ | خوراکی‌های تازه | | خوراکی‌ها |
| ۶۰.۵ | ۱۰۱.۴ | ۱.۷ | ۷۷۹.۰ | ۱۹.۱۱ | سایر خوراکی‌ها | | |
| ۱۵.۴ | ۲۲.۸ | ۵.۷ | ۲۳۳.۱ | ۱۱.۳۵ | کالاها و خدمات عمومی | | |

جدول ۷.۱- شاخص کل قیمت خانوارهای کشور براساس سال پایه ۱۳۹۵

۱۳۹۵=۱۰۰

| دوره زمانی | عدد شاخص | درصد تغییر ماهانه | در صد تغییر نسبت به ماه مشابه سال قبل | تورم ۱۲ ماهه |
|---------------|----------|----------------------|--|--------------|
| شهریور ۱۳۹۷ | ۱۳۴.۶ | ۵.۴ | ۲۵.۷ | ۱۱.۳ |
| مهر ۱۳۹۷ | ۱۴۴.۱ | ۷.۱ | ۳۲.۸ | ۱۳.۴ |
| آبان ۱۳۹۷ | ۱۴۷.۸ | ۲.۶ | ۳۴.۹ | ۱۵.۶ |
| آذر ۱۳۹۷ | ۱۵۱.۷ | ۲.۶ | ۳۷.۴ | ۱۸.۰ |
| دی ۱۳۹۷ | ۱۵۴.۷ | ۲.۰ | ۳۹.۶ | ۲۰.۶ |
| بهمن ۱۳۹۷ | ۱۵۸.۱ | ۲.۲ | ۴۲.۳ | ۲۳.۵ |
| اسفند ۱۳۹۷ | ۱۶۴.۳ | ۳.۹ | ۴۷.۵ | ۲۶.۹ |
| فروردین ۱۳۹۸ | ۱۷۰.۹ | ۴.۰ | ۵۱.۴ | ۳۰.۶ |
| اردیبهشت ۱۳۹۸ | ۱۷۳.۵ | ۱.۵ | ۵۲.۱ | ۳۴.۲ |
| خرداد ۱۳۹۸ | ۱۷۴.۹ | ۰.۸ | ۵۰.۴ | ۳۷.۶ |
| تیر ۱۳۹۸ | ۱۷۹.۷ | ۲.۸ | ۴۸.۰ | ۴۰.۴ |
| مرداد ۱۳۹۸ | ۱۸۰.۸ | ۰.۶ | ۴۱.۶ | ۴۲.۲ |
| شهریور ۱۳۹۸ | ۱۸۱.۷ | ۰.۵ | ۳۵.۰ | ۴۲.۷ |
| مهر ۱۳۹۸ | ۱۸۴.۹ | ۱.۷ | ۲۸.۳ | ۴۲.۰ |
| آبان ۱۳۹۸ | ۱۸۷.۸ | ۱.۶ | ۲۷.۰ | ۴۱.۱ |
| آذر ۱۳۹۸ | ۱۹۳.۸ | ۳.۲ | ۲۷.۸ | ۴۰.۰ |
| دی ۱۳۹۸ | ۱۹۵.۴ | ۰.۸ | ۲۶.۳ | ۳۸.۶ |
| بهمن ۱۳۹۸ | ۱۹۷.۶ | ۱.۱ | ۲۵.۰ | ۳۷.۰ |
| اسفند ۱۳۹۸ | ۲۰۰.۵ | ۱.۵ | ۲۲.۰ | ۳۴.۸ |
| فروردین ۱۳۹۹ | ۲۰۴.۸ | ۲.۱ | ۱۹.۸ | ۳۲.۲ |
| اردیبهشت ۱۳۹۹ | ۲۱۰.۰ | ۲.۵ | ۲۱.۰ | ۲۹.۸ |
| خرداد ۱۳۹۹ | ۲۱۴.۲ | ۲.۰ | ۲۲.۵ | ۲۷.۸ |
| تیر ۱۳۹۹ | ۲۲۷.۹ | ۶.۴ | ۲۶.۹ | ۲۶.۴ |
| مرداد ۱۳۹۹ | ۲۳۵.۹ | ۳.۵ | ۳۰.۴ | ۲۵.۸ |
| شهریور ۱۳۹۹ | ۲۴۴.۳ | ۳.۶ | ۳۴.۴ | ۲۶.۰ |
| مهر ۱۳۹۹ | ۲۶۱.۵ | ۷.۰ | ۴۱.۴ | ۲۷.۲ |
| آبان ۱۳۹۹ | ۲۷۵.۰ | ۵.۲ | ۴۶.۴ | ۲۹.۰ |
| آذر ۱۳۹۹ | ۲۸۰.۶ | ۲.۰ | ۴۴.۸ | ۳۰.۵ |
| دی ۱۳۹۹ | ۲۸۵.۷ | ۱.۸ | ۴۶.۲ | ۳۲.۲ |
| بهمن ۱۳۹۹ | ۲۹۲.۸ | ۲.۵ | ۴۸.۲ | ۳۴.۲ |
| اسفند ۱۳۹۹ | ۲۹۸.۱ | ۱.۸ | ۴۸.۷ | ۳۶.۴ |
| فروردین ۱۴۰۰ | ۳۰۶.۱ | ۲.۷ | ۴۹.۵ | ۳۸.۹ |
| اردیبهشت ۱۴۰۰ | ۳۰۸.۴ | ۰.۷ | ۴۶.۹ | ۴۱.۰ |
| خرداد ۱۴۰۰ | ۳۱۶.۲ | ۲.۵ | ۴۷.۶ | ۴۳.۰ |
| تیر ۱۴۰۰ | ۳۲۷.۴ | ۳.۵ | ۴۳.۶ | ۴۴.۲ |
| مرداد ۱۴۰۰ | ۳۳۷.۸ | ۳.۲ | ۴۳.۲ | ۴۵.۲ |
| شهریور ۱۴۰۰ | ۳۵۱.۱ | ۳.۹ | ۴۳.۷ | ۴۵.۸ |
| مهر ۱۴۰۰ | ۳۶۴.۱ | ۳.۷ | ۳۹.۲ | ۴۵.۴ |
| آبان ۱۴۰۰ | ۳۷۳.۰ | ۲.۵ | ۳۵.۷ | ۴۴.۴ |
| آذر ۱۴۰۰ | ۳۷۹.۲ | ۱.۷ | ۳۵.۲ | ۴۳.۴ |
| دی ۱۴۰۰ | ۳۸۸.۲ | ۲.۴ | ۳۵.۹ | ۴۲.۴ |
| بهمن ۱۴۰۰ | ۳۹۶.۴ | ۲.۱ | ۳۵.۴ | ۴۱.۴ |
| اسفند ۱۴۰۰ | ۴۰۱.۵ | ۱.۳ | ۳۴.۷ | ۴۰.۲ |
| فروردین ۱۴۰۱ | ۴۱۵.۰ | ۳.۳ | ۳۵.۶ | ۳۹.۲ |
| اردیبهشت ۱۴۰۱ | ۴۲۹.۶ | ۳.۵ | ۳۹.۳ | ۳۸.۷ |
| خرداد ۱۴۰۱ | ۴۸۲.۱ | ۱۲.۲ | ۵۲.۵ | ۳۹.۴ |
| تیر ۱۴۰۱ | ۵۰۴.۳ | ۴.۶ | ۵۴.۰ | ۴۰.۵ |
| مرداد ۱۴۰۱ | ۵۱۴.۲ | ۲.۰ | ۵۲.۲ | ۴۱.۵ |

جدول ۷.۲- شاخص کل قیمت خانوارهای شهری براساس سال پایه ۱۳۹۵

۱۳۹۵=۱۰۰

| دوره زمانی | عدد شاخص | درصد تغییر ماهانه | در صد تغییر نسبت به ماه مشابه سال قبل | تورم ۱۲ ماهه |
|---------------|----------|----------------------|--|--------------|
| شهریور ۱۳۹۷ | ۱۳۴.۴ | ۵.۳ | ۲۵.۷ | ۱۱.۴ |
| مهر ۱۳۹۷ | ۱۴۳.۶ | ۶.۸ | ۳۲.۴ | ۱۳.۴ |
| آبان ۱۳۹۷ | ۱۴۷.۳ | ۲.۶ | ۳۴.۵ | ۱۵.۶ |
| آذر ۱۳۹۷ | ۱۵۱.۰ | ۲.۵ | ۳۶.۹ | ۱۸.۰ |
| دی ۱۳۹۷ | ۱۵۴.۱ | ۲.۰ | ۳۹.۰ | ۲۰.۶ |
| بهمن ۱۳۹۷ | ۱۵۷.۳ | ۲.۱ | ۴۱.۵ | ۲۳.۴ |
| اسفند ۱۳۹۷ | ۱۶۳.۳ | ۳.۸ | ۴۶.۶ | ۲۶.۶ |
| فروردین ۱۳۹۸ | ۱۶۹.۳ | ۳.۷ | ۵۰.۰ | ۳۰.۲ |
| اردیبهشت ۱۳۹۸ | ۱۷۲.۰ | ۱.۶ | ۵۰.۷ | ۳۳.۷ |
| خرداد ۱۳۹۸ | ۱۷۳.۳ | ۰.۸ | ۴۹.۳ | ۳۶.۹ |
| تیر ۱۳۹۸ | ۱۷۸.۴ | ۲.۹ | ۴۶.۹ | ۳۹.۷ |
| مرداد ۱۳۹۸ | ۱۷۹.۷ | ۰.۷ | ۴۰.۸ | ۴۱.۴ |
| شهریور ۱۳۹۸ | ۱۸۰.۸ | ۰.۶ | ۳۴.۵ | ۴۱.۹ |
| مهر ۱۳۹۸ | ۱۸۴.۲ | ۱.۹ | ۲۸.۳ | ۴۱.۳ |
| آبان ۱۳۹۸ | ۱۸۷.۰ | ۱.۵ | ۲۷.۰ | ۴۰.۳ |
| آذر ۱۳۹۸ | ۱۹۲.۶ | ۳.۰ | ۲۷.۶ | ۳۹.۳ |
| دی ۱۳۹۸ | ۱۹۴.۴ | ۰.۹ | ۲۶.۲ | ۳۸.۰ |
| بهمن ۱۳۹۸ | ۱۹۶.۷ | ۱.۲ | ۲۵.۱ | ۳۶.۵ |
| اسفند ۱۳۹۸ | ۱۹۹.۵ | ۱.۴ | ۲۲.۲ | ۳۴.۴ |
| فروردین ۱۳۹۹ | ۲۰۳.۴ | ۲.۰ | ۲۰.۲ | ۳۱.۹ |
| اردیبهشت ۱۳۹۹ | ۲۰۸.۷ | ۲.۶ | ۲۱.۳ | ۲۹.۷ |
| خرداد ۱۳۹۹ | ۲۱۲.۸ | ۲.۰ | ۲۲.۷ | ۲۷.۷ |
| تیر ۱۳۹۹ | ۲۲۶.۷ | ۶.۵ | ۲۷.۰ | ۲۶.۴ |
| مرداد ۱۳۹۹ | ۲۳۴.۷ | ۳.۵ | ۳۰.۶ | ۲۵.۹ |
| شهریور ۱۳۹۹ | ۲۴۳.۱ | ۳.۶ | ۳۴.۵ | ۲۶.۱ |
| مهر ۱۳۹۹ | ۲۶۰.۳ | ۷.۱ | ۴۱.۳ | ۲۷.۳ |
| آبان ۱۳۹۹ | ۲۷۲.۶ | ۴.۷ | ۴۵.۷ | ۲۹.۰ |
| آذر ۱۳۹۹ | ۲۷۷.۷ | ۱.۹ | ۴۴.۲ | ۳۰.۵ |
| دی ۱۳۹۹ | ۲۸۲.۹ | ۱.۹ | ۴۵.۵ | ۳۲.۲ |
| بهمن ۱۳۹۹ | ۲۸۹.۵ | ۲.۴ | ۴۷.۲ | ۳۴.۱ |
| اسفند ۱۳۹۹ | ۲۹۴.۹ | ۱.۸ | ۴۷.۸ | ۳۶.۲ |
| فروردین ۱۴۰۰ | ۳۰۲.۷ | ۲.۶ | ۴۸.۸ | ۳۸.۶ |
| اردیبهشت ۱۴۰۰ | ۳۰۴.۹ | ۰.۷ | ۴۶.۱ | ۴۰.۵ |
| خرداد ۱۴۰۰ | ۳۱۲.۶ | ۲.۵ | ۴۶.۹ | ۴۲.۵ |
| تیر ۱۴۰۰ | ۳۲۳.۸ | ۳.۶ | ۴۲.۹ | ۴۳.۷ |
| مرداد ۱۴۰۰ | ۳۳۴.۱ | ۳.۲ | ۴۲.۴ | ۴۴.۵ |
| شهریور ۱۴۰۰ | ۳۴۷.۵ | ۴.۰ | ۴۲.۹ | ۴۵.۱ |
| مهر ۱۴۰۰ | ۳۶۰.۲ | ۳.۶ | ۳۸.۴ | ۴۴.۷ |
| آبان ۱۴۰۰ | ۳۶۸.۹ | ۲.۴ | ۳۵.۳ | ۴۳.۶ |
| آذر ۱۴۰۰ | ۳۷۴.۹ | ۱.۶ | ۳۵.۰ | ۴۲.۷ |
| دی ۱۴۰۰ | ۳۸۴.۱ | ۲.۵ | ۳۵.۸ | ۴۱.۸ |
| بهمن ۱۴۰۰ | ۳۹۱.۷ | ۲.۰ | ۳۵.۳ | ۴۰.۸ |
| اسفند ۱۴۰۰ | ۳۹۶.۶ | ۱.۲ | ۳۴.۵ | ۳۹.۷ |
| فروردین ۱۴۰۱ | ۴۰۹.۴ | ۳.۲ | ۳۵.۲ | ۳۸.۷ |
| اردیبهشت ۱۴۰۱ | ۴۲۴.۴ | ۳.۷ | ۳۹.۲ | ۳۸.۳ |
| خرداد ۱۴۰۱ | ۴۷۳.۲ | ۱۱.۵ | ۵۱.۴ | ۳۸.۹ |
| تیر ۱۴۰۱ | ۴۹۴.۷ | ۴.۵ | ۵۲.۸ | ۴۰.۰ |
| مرداد ۱۴۰۱ | ۵۰۴.۸ | ۲.۰ | ۵۱.۱ | ۴۰.۹ |

جدول ۷.۳- شاخص کل قیمت خانوارهای روستایی براساس سال پایه ۱۳۹۵

۱۳۹۵=۱۰۰

| دوره زمانی | عدد شاخص | درصد تغییر ماهانه | در صد تغییر نسبت به ماه مشابه سال قبل | تورم ۱۲ ماهه |
|---------------|----------|----------------------|--|--------------|
| شهریور ۱۳۹۷ | ۱۳۵.۵ | ۵.۸ | ۲۶.۱ | ۱۰.۷ |
| مهر ۱۳۹۷ | ۱۴۶.۸ | ۸.۳ | ۳۵.۳ | ۱۳.۰ |
| آبان ۱۳۹۷ | ۱۵۰.۸ | ۲.۷ | ۳۷.۳ | ۱۵.۴ |
| آذر ۱۳۹۷ | ۱۵۵.۳ | ۳.۰ | ۳۹.۹ | ۱۸.۰ |
| دی ۱۳۹۷ | ۱۵۸.۴ | ۲.۰ | ۴۲.۷ | ۲۰.۹ |
| بهمن ۱۳۹۷ | ۱۶۲.۹ | ۲.۸ | ۴۶.۷ | ۲۴.۲ |
| اسفند ۱۳۹۷ | ۱۷۰.۳ | ۴.۵ | ۵۲.۷ | ۲۸.۱ |
| فروردین ۱۳۹۸ | ۱۸۰.۱ | ۵.۸ | ۵۹.۴ | ۳۲.۶ |
| اردیبهشت ۱۳۹۸ | ۱۸۱.۹ | ۱.۰ | ۵۹.۶ | ۳۷.۱ |
| خرداد ۱۳۹۸ | ۱۸۳.۳ | ۰.۷ | ۵۶.۵ | ۴۱.۰ |
| تیر ۱۳۹۸ | ۱۸۶.۵ | ۱.۸ | ۵۴.۳ | ۴۴.۴ |
| مرداد ۱۳۹۸ | ۱۸۷.۱ | ۰.۳ | ۴۶.۱ | ۴۶.۶ |
| شهریور ۱۳۹۸ | ۱۸۷.۱ | ۰.۰ | ۳۸.۱ | ۴۷.۴ |
| مهر ۱۳۹۸ | ۱۸۸.۶ | ۰.۸ | ۲۸.۵ | ۴۶.۳ |
| آبان ۱۳۹۸ | ۱۹۲.۰ | ۱.۸ | ۲۷.۳ | ۴۵.۱ |
| آذر ۱۳۹۸ | ۲۰۰.۱ | ۴.۲ | ۲۸.۹ | ۴۳.۸ |
| دی ۱۳۹۸ | ۲۰۱.۱ | ۰.۵ | ۲۷.۰ | ۴۲.۲ |
| بهمن ۱۳۹۸ | ۲۰۲.۶ | ۰.۷ | ۲۴.۴ | ۴۰.۱ |
| اسفند ۱۳۹۸ | ۲۰۶.۲ | ۱.۸ | ۲۱.۱ | ۳۷.۳ |
| فروردین ۱۳۹۹ | ۲۱۲.۶ | ۳.۱ | ۱۸.۱ | ۳۳.۹ |
| اردیبهشت ۱۳۹۹ | ۲۱۷.۱ | ۲.۱ | ۱۹.۳ | ۳۰.۸ |
| خرداد ۱۳۹۹ | ۲۲۱.۹ | ۲.۲ | ۲۱.۱ | ۲۸.۲ |
| تیر ۱۳۹۹ | ۲۳۴.۹ | ۵.۹ | ۲۵.۹ | ۲۶.۴ |
| مرداد ۱۳۹۹ | ۲۴۲.۵ | ۳.۲ | ۲۹.۶ | ۲۵.۴ |
| شهریور ۱۳۹۹ | ۲۵۱.۰ | ۳.۵ | ۳۴.۱ | ۲۵.۴ |
| مهر ۱۳۹۹ | ۲۶۸.۲ | ۶.۹ | ۴۲.۲ | ۲۶.۷ |
| آبان ۱۳۹۹ | ۲۸۸.۶ | ۷.۶ | ۵۰.۳ | ۲۸.۸ |
| آذر ۱۳۹۹ | ۲۹۶.۳ | ۲.۷ | ۴۸.۰ | ۳۰.۵ |
| دی ۱۳۹۹ | ۳۰۱.۳ | ۱.۷ | ۴۹.۸ | ۳۲.۵ |
| بهمن ۱۳۹۹ | ۳۱۱.۲ | ۳.۳ | ۵۳.۶ | ۳۵.۰ |
| اسفند ۱۳۹۹ | ۳۱۶.۱ | ۱.۶ | ۵۳.۳ | ۳۷.۷ |
| فروردین ۱۴۰۰ | ۳۲۵.۴ | ۳.۰ | ۵۳.۰ | ۴۰.۶ |
| اردیبهشت ۱۴۰۰ | ۳۲۷.۸ | ۰.۷ | ۵۱.۰ | ۴۳.۲ |
| خرداد ۱۴۰۰ | ۳۳۶.۳ | ۲.۶ | ۵۱.۵ | ۴۵.۶ |
| تیر ۱۴۰۰ | ۳۴۷.۰ | ۳.۲ | ۴۷.۷ | ۴۷.۳ |
| مرداد ۱۴۰۰ | ۳۵۸.۱ | ۳.۲ | ۴۷.۷ | ۴۸.۷ |
| شهریور ۱۴۰۰ | ۳۷۰.۹ | ۳.۶ | ۴۷.۸ | ۴۹.۷ |
| مهر ۱۴۰۰ | ۳۸۶.۰ | ۴.۱ | ۴۳.۹ | ۴۹.۶ |
| آبان ۱۴۰۰ | ۳۹۶.۴ | ۲.۷ | ۳۷.۴ | ۴۸.۳ |
| آذر ۱۴۰۰ | ۴۰۳.۷ | ۱.۸ | ۳۶.۲ | ۴۷.۰ |
| دی ۱۴۰۰ | ۴۱۱.۴ | ۱.۹ | ۳۶.۵ | ۴۵.۸ |
| بهمن ۱۴۰۰ | ۴۲۲.۷ | ۲.۷ | ۳۵.۸ | ۴۴.۲ |
| اسفند ۱۴۰۰ | ۴۲۹.۲ | ۱.۶ | ۳۵.۸ | ۴۲.۸ |
| فروردین ۱۴۰۱ | ۴۴۶.۵ | ۴.۰ | ۳۷.۲ | ۴۱.۶ |
| اردیبهشت ۱۴۰۱ | ۴۵۹.۲ | ۲.۸ | ۴۰.۱ | ۴۰.۸ |
| خرداد ۱۴۰۱ | ۵۳۱.۹ | ۱۵.۸ | ۵۸.۲ | ۴۱.۸ |
| تیر ۱۴۰۱ | ۵۵۷.۶ | ۴.۸ | ۶۰.۷ | ۴۳.۲ |
| مرداد ۱۴۰۱ | ۵۶۷.۱ | ۱.۷ | ۵۸.۴ | ۴۴.۴ |

جدول ۸.۱- شاخص قیمت کل کالاها و خدمات مصرفی خانوارهای کشور

۱۳۹۵=۱۰۰

| دوره زمانی | ۱۳۹۰ | ۱۳۹۱ | ۱۳۹۲ | ۱۳۹۳ | ۱۳۹۴ | ۱۳۹۵ | ۱۳۹۶ | ۱۳۹۷ | ۱۳۹۸ | ۱۳۹۹ | ۱۴۰۰ | ۱۴۰۱ |
|------------|------|------|------|------|------|-------|-------|-------|-------|-------|-------|-------|
| سال | ۴۲.۸ | ۵۵.۳ | ۷۳.۵ | ۸۴.۲ | ۹۳.۶ | ۱۰۰.۰ | ۱۰۸.۲ | ۱۳۷.۳ | ۱۸۵.۱ | ۲۵۲.۶ | ۳۵۴.۱ | |
| فروردین | ۳۸.۴ | ۴۷.۹ | ۶۷.۲ | ۷۸.۹ | ۸۹.۸ | ۹۶.۷ | ۱۰۵.۵ | ۱۱۲.۹ | ۱۷۰.۹ | ۲۰۴.۸ | ۳۰۶.۱ | ۴۱۵.۰ |
| اردیبهشت | ۳۹.۵ | ۴۸.۷ | ۶۷.۹ | ۷۹.۴ | ۹۰.۲ | ۹۶.۸ | ۱۰۵.۳ | ۱۱۴.۱ | ۱۷۳.۵ | ۲۱۰.۰ | ۳۰۸.۴ | ۴۲۹.۶ |
| خرداد | ۴۰.۲ | ۴۹.۱ | ۶۹.۹ | ۸۰.۰ | ۹۱.۳ | ۹۷.۵ | ۱۰۵.۵ | ۱۱۶.۲ | ۱۷۴.۹ | ۲۱۴.۲ | ۳۱۶.۲ | ۴۸۲.۱ |
| تیر | ۴۰.۹ | ۵۱.۱ | ۷۱.۵ | ۸۲.۰ | ۹۲.۴ | ۹۸.۵ | ۱۰۶.۶ | ۱۲۱.۴ | ۱۷۹.۷ | ۲۲۷.۹ | ۳۲۷.۴ | ۵۰۴.۳ |
| مرداد | ۴۱.۹ | ۵۲.۳ | ۷۲.۸ | ۸۳.۲ | ۹۲.۸ | ۹۹.۵ | ۱۰۷.۰ | ۱۲۷.۷ | ۱۸۰.۸ | ۲۳۵.۹ | ۳۳۷.۸ | ۵۱۴.۲ |
| شهریور | ۴۲.۶ | ۵۳.۴ | ۷۳.۷ | ۸۳.۹ | ۹۳.۵ | ۹۹.۸ | ۱۰۷.۰ | ۱۳۴.۶ | ۱۸۱.۷ | ۲۴۴.۳ | ۳۵۱.۱ | |
| مهر | ۴۳.۳ | ۵۶.۱ | ۷۴.۸ | ۸۵.۰ | ۹۴.۱ | ۱۰۰.۳ | ۱۰۸.۵ | ۱۴۴.۱ | ۱۸۴.۹ | ۲۶۱.۵ | ۳۶۴.۱ | |
| آبان | ۴۳.۷ | ۵۸.۲ | ۷۵.۹ | ۸۵.۷ | ۹۴.۷ | ۱۰۰.۶ | ۱۰۹.۶ | ۱۴۷.۸ | ۱۸۷.۸ | ۲۷۵.۰ | ۳۷۳.۰ | |
| آذر | ۴۴.۴ | ۵۹.۰ | ۷۶.۳ | ۸۷.۵ | ۹۵.۹ | ۱۰۱.۴ | ۱۱۰.۴ | ۱۵۱.۷ | ۱۹۳.۸ | ۲۸۰.۶ | ۳۷۹.۲ | |
| دی | ۴۵.۰ | ۶۰.۳ | ۷۷.۱ | ۸۸.۱ | ۹۶.۳ | ۱۰۲.۲ | ۱۱۰.۹ | ۱۵۴.۷ | ۱۹۵.۴ | ۲۸۵.۷ | ۳۸۸.۲ | |
| بهمن | ۴۶.۰ | ۶۳.۲ | ۷۷.۲ | ۸۸.۲ | ۹۵.۹ | ۱۰۲.۷ | ۱۱۱.۲ | ۱۵۸.۱ | ۱۹۷.۶ | ۲۹۲.۸ | ۳۹۶.۴ | |
| اسفند | ۴۷.۱ | ۶۵.۰ | ۷۷.۷ | ۸۸.۷ | ۹۶.۱ | ۱۰۴.۰ | ۱۱۱.۴ | ۱۶۴.۳ | ۲۰۰.۵ | ۲۹۸.۱ | ۴۰۱.۵ | |

جدول ۸.۱.۱- شاخص قیمت خوراکی‌ها، آشامیدنی‌ها و دخانیات مصرفی خانوارهای کشور

۱۳۹۵=۱۰۰

| دوره زمانی | ۱۳۹۰ | ۱۳۹۱ | ۱۳۹۲ | ۱۳۹۳ | ۱۳۹۴ | ۱۳۹۵ | ۱۳۹۶ | ۱۳۹۷ | ۱۳۹۸ | ۱۳۹۹ | ۱۴۰۰ | ۱۴۰۱ |
|------------|------|------|------|------|------|-------|-------|-------|-------|-------|-------|-------|
| سال | ۳۷.۰ | ۵۳.۸ | ۷۷.۵ | ۸۴.۸ | ۹۳.۱ | ۱۰۰.۰ | ۱۱۲.۲ | ۱۵۵.۰ | ۲۲۱.۰ | ۳۰۷.۲ | ۴۶۵.۴ | |
| فروردین | ۳۲.۸ | ۴۴.۷ | ۷۱.۵ | ۸۲.۸ | ۹۱.۰ | ۹۵.۱ | ۱۱۱.۷ | ۱۱۸.۵ | ۲۱۹.۶ | ۲۴۳.۱ | ۳۹۶.۵ | ۵۶۸.۶ |
| اردیبهشت | ۳۴.۰ | ۴۶.۰ | ۷۱.۹ | ۷۹.۶ | ۹۱.۲ | ۹۴.۹ | ۱۱۰.۳ | ۱۱۹.۴ | ۲۱۸.۰ | ۲۴۴.۲ | ۳۹۳.۳ | ۵۸۷.۵ |
| خرداد | ۳۴.۷ | ۴۶.۱ | ۷۴.۱ | ۷۹.۴ | ۹۱.۷ | ۹۶.۵ | ۱۱۰.۱ | ۱۲۴.۴ | ۲۱۷.۶ | ۲۵۰.۱ | ۴۰۵.۷ | ۷۳۶.۹ |
| تیر | ۳۵.۰ | ۴۹.۶ | ۷۵.۹ | ۸۱.۸ | ۹۲.۶ | ۹۷.۶ | ۱۱۰.۶ | ۱۲۸.۳ | ۲۲۰.۴ | ۲۶۶.۷ | ۴۱۸.۵ | ۷۷۸.۵ |
| مرداد | ۳۵.۶ | ۵۱.۰ | ۷۷.۴ | ۸۳.۷ | ۹۲.۹ | ۹۹.۷ | ۱۱۰.۹ | ۱۴۰.۰ | ۲۱۹.۳ | ۲۷۶.۲ | ۴۳۷.۶ | ۷۸۹.۳ |
| شهریور | ۳۶.۰ | ۵۱.۵ | ۷۷.۸ | ۸۴.۵ | ۹۲.۷ | ۱۰۰.۰ | ۱۰۹.۵ | ۱۴۹.۰ | ۲۱۶.۳ | ۲۸۴.۴ | ۴۵۹.۷ | |
| مهر | ۳۶.۷ | ۵۳.۹ | ۷۸.۸ | ۸۴.۷ | ۹۱.۹ | ۹۹.۳ | ۱۰۹.۷ | ۱۶۱.۸ | ۲۱۴.۱ | ۳۰۰.۸ | ۴۸۲.۷ | |
| آبان | ۳۷.۳ | ۵۶.۸ | ۷۹.۷ | ۸۵.۵ | ۹۱.۹ | ۹۹.۶ | ۱۱۲.۱ | ۱۶۸.۵ | ۲۱۷.۰ | ۳۳۹.۸ | ۴۹۷.۶ | |
| آذر | ۳۸.۳ | ۵۷.۸ | ۷۹.۶ | ۸۹.۴ | ۹۴.۸ | ۱۰۱.۵ | ۱۱۴.۷ | ۱۷۶.۵ | ۲۲۶.۰ | ۳۵۶.۷ | ۵۰۴.۷ | |
| دی | ۳۹.۱ | ۵۸.۹ | ۸۱.۰ | ۸۹.۰ | ۹۵.۶ | ۱۰۲.۸ | ۱۱۵.۱ | ۱۸۱.۶ | ۲۲۵.۲ | ۳۶۰.۱ | ۵۱۳.۳ | |
| بهمن | ۴۱.۱ | ۶۳.۰ | ۸۰.۷ | ۸۸.۶ | ۹۵.۱ | ۱۰۴.۳ | ۱۱۵.۵ | ۱۸۹.۷ | ۲۲۷.۱ | ۳۷۸.۸ | ۵۳۳.۲ | |
| اسفند | ۴۳.۲ | ۶۶.۹ | ۸۱.۴ | ۸۹.۰ | ۹۵.۲ | ۱۰۸.۷ | ۱۱۵.۸ | ۲۰۱.۹ | ۲۳۱.۳ | ۳۸۵.۴ | ۵۴۲.۲ | |

جدول ۸.۱.۲- شاخص قیمت کالاهای غیر خوراکی و خدمات مصرفی خانوارهای کشور

۱۳۹۵=۱۰۰

| دوره زمانی | ۱۳۹۰ | ۱۳۹۱ | ۱۳۹۲ | ۱۳۹۳ | ۱۳۹۴ | ۱۳۹۵ | ۱۳۹۶ | ۱۳۹۷ | ۱۳۹۸ | ۱۳۹۹ | ۱۴۰۰ | ۱۴۰۱ |
|------------|------|------|------|------|------|-------|-------|-------|-------|-------|-------|-------|
| سال | ۴۵.۶ | ۵۶.۱ | ۷۱.۵ | ۸۳.۹ | ۹۳.۸ | ۱۰۰.۰ | ۱۰۶.۸ | ۱۳۰.۷ | ۱۷۱.۷ | ۲۳۲.۱ | ۳۱۲.۴ | |
| فروردین | ۴۱.۲ | ۴۹.۵ | ۶۵.۰ | ۷۶.۹ | ۸۹.۲ | ۹۷.۳ | ۱۰۳.۱ | ۱۱۰.۸ | ۱۵۲.۷ | ۱۹۰.۴ | ۲۷۲.۳ | ۳۵۷.۵ |
| اردیبهشت | ۴۲.۲ | ۵۰.۰ | ۶۵.۹ | ۷۹.۳ | ۸۹.۸ | ۹۷.۵ | ۱۰۳.۵ | ۱۱۲.۱ | ۱۵۶.۸ | ۱۹۷.۲ | ۲۷۶.۶ | ۳۷۰.۵ |
| خرداد | ۴۲.۹ | ۵۰.۶ | ۶۷.۸ | ۸۰.۳ | ۹۱.۱ | ۹۷.۸ | ۱۰۳.۸ | ۱۱۳.۲ | ۱۵۸.۸ | ۲۰۰.۷ | ۲۸۲.۶ | ۳۸۶.۷ |
| تیر | ۴۳.۹ | ۵۱.۸ | ۶۹.۴ | ۸۲.۰ | ۹۲.۳ | ۹۸.۸ | ۱۰۵.۱ | ۱۱۸.۸ | ۱۶۴.۴ | ۲۱۳.۴ | ۲۹۳.۳ | ۴۰۱.۶ |
| مرداد | ۴۵.۰ | ۵۲.۹ | ۷۰.۶ | ۸۳.۰ | ۹۲.۸ | ۹۹.۵ | ۱۰۵.۶ | ۱۲۳.۱ | ۱۶۶.۴ | ۲۲۰.۷ | ۳۰۰.۴ | ۴۱۱.۳ |
| شهریور | ۴۵.۷ | ۵۴.۳ | ۷۱.۷ | ۸۳.۷ | ۹۳.۹ | ۹۹.۸ | ۱۰۶.۱ | ۱۲۹.۲ | ۱۶۸.۸ | ۲۲۹.۳ | ۳۱۰.۴ | |
| مهر | ۴۶.۵ | ۵۷.۲ | ۷۲.۸ | ۸۵.۲ | ۹۵.۲ | ۱۰۰.۷ | ۱۰۸.۰ | ۱۳۷.۴ | ۱۷۴.۰ | ۲۴۶.۸ | ۳۱۹.۷ | |
| آبان | ۴۶.۹ | ۵۸.۸ | ۷۴.۰ | ۸۵.۹ | ۹۶.۰ | ۱۰۱.۰ | ۱۰۸.۶ | ۱۴۰.۱ | ۱۷۶.۸ | ۲۵۰.۷ | ۳۲۶.۴ | |
| آذر | ۴۷.۴ | ۵۹.۶ | ۷۴.۶ | ۸۶.۵ | ۹۶.۵ | ۱۰۱.۳ | ۱۰۸.۸ | ۱۴۲.۴ | ۱۸۱.۷ | ۲۵۲.۰ | ۳۳۲.۳ | |
| دی | ۴۷.۹ | ۶۱.۰ | ۷۵.۲ | ۸۷.۷ | ۹۶.۶ | ۱۰۲.۰ | ۱۰۹.۳ | ۱۴۴.۷ | ۱۸۴.۳ | ۲۵۷.۸ | ۳۴۱.۴ | |
| بهمن | ۴۸.۴ | ۶۳.۲ | ۷۵.۴ | ۸۸.۰ | ۹۶.۳ | ۱۰۲.۱ | ۱۰۹.۵ | ۱۴۶.۳ | ۱۸۶.۵ | ۲۶۰.۶ | ۳۴۵.۲ | |
| اسفند | ۴۹.۰ | ۶۴.۱ | ۷۶.۰ | ۸۸.۵ | ۹۶.۵ | ۱۰۲.۲ | ۱۰۹.۸ | ۱۵۰.۳ | ۱۸۸.۹ | ۲۶۵.۴ | ۳۴۸.۹ | |

جدول ۸.۲- شاخص قیمت کل کالاها و خدمات مصرفی خانوارهای شهری

۱۳۹۵=۱۰۰

| دوره زمانی | ۱۳۸۱ | ۱۳۸۲ | ۱۳۸۳ | ۱۳۸۴ | ۱۳۸۵ | ۱۳۸۶ | ۱۳۸۷ | ۱۳۸۸ | ۱۳۸۹ | ۱۳۹۰ | ۱۳۹۱ | ۱۳۹۲ | ۱۳۹۳ | ۱۳۹۴ | ۱۳۹۵ | ۱۳۹۶ | ۱۳۹۷ | ۱۳۹۸ | ۱۳۹۹ | ۱۴۰۰ | ۱۴۰۱ |
|------------|------|------|------|------|------|------|------|------|------|------|------|------|------|------|-------|-------|-------|-------|-------|-------|-------|
| سال | ۱۱.۲ | ۱۲.۷ | ۱۴.۶ | ۱۶.۴ | ۱۸.۶ | ۲۱.۸ | ۲۷.۴ | ۳۰.۰ | ۳۴.۲ | ۴۳.۲ | ۵۵.۵ | ۷۳.۳ | ۸۴.۲ | ۹۳.۷ | ۱۰۰.۰ | ۱۰۸.۱ | ۱۳۶.۹ | ۱۸۴.۰ | ۲۵۰.۶ | ۳۵۰.۲ | |
| فروردین | ۱۰.۷ | ۱۲.۰ | ۱۳.۷ | ۱۵.۹ | ۱۷.۵ | ۲۰.۳ | ۲۴.۷ | ۲۹.۱ | ۳۱.۶ | ۳۸.۷ | ۴۸.۳ | ۶۷.۰ | ۷۸.۷ | ۸۹.۷ | ۹۶.۹ | ۱۰۵.۱ | ۱۱۲.۹ | ۱۶۹.۳ | ۲۰۳.۴ | ۳۰۲.۷ | ۴۰۹.۴ |
| اردیبهشت | ۱۰.۸ | ۱۲.۱ | ۱۳.۸ | ۱۵.۸ | ۱۷.۵ | ۲۰.۲ | ۲۵.۲ | ۲۹.۱ | ۳۱.۸ | ۳۹.۸ | ۴۹.۰ | ۶۷.۶ | ۷۹.۳ | ۹۰.۱ | ۹۷.۰ | ۱۰۵.۱ | ۱۱۴.۱ | ۱۷۲.۰ | ۲۰۸.۷ | ۳۰۴.۹ | ۴۲۴.۴ |
| خرداد | ۱۰.۹ | ۱۲.۲ | ۱۳.۹ | ۱۵.۸ | ۱۷.۶ | ۲۰.۴ | ۲۵.۸ | ۲۹.۳ | ۳۱.۹ | ۳۹.۸ | ۴۰.۵ | ۶۹.۷ | ۷۹.۹ | ۹۱.۲ | ۹۷.۶ | ۱۰۵.۳ | ۱۱۶.۱ | ۱۷۳.۳ | ۲۱۲.۸ | ۳۱۲.۶ | ۴۷۳.۲ |
| تیر | ۱۱.۰ | ۱۲.۶ | ۱۴.۳ | ۱۶.۰ | ۱۸.۱ | ۲۱.۱ | ۲۶.۴ | ۲۹.۴ | ۳۲.۳ | ۴۱.۴ | ۵۱.۳ | ۷۱.۳ | ۸۱.۹ | ۹۲.۴ | ۹۸.۶ | ۱۰۶.۵ | ۱۲۱.۵ | ۱۷۸.۴ | ۲۲۶.۷ | ۳۲۳.۸ | ۴۹۴.۷ |
| مرداد | ۱۱.۱ | ۱۲.۶ | ۱۴.۴ | ۱۶.۰ | ۱۸.۲ | ۲۱.۱ | ۲۶.۹ | ۲۹.۷ | ۳۲.۸ | ۴۲.۴ | ۵۲.۴ | ۷۲.۶ | ۸۳.۲ | ۹۲.۸ | ۹۹.۵ | ۱۰۶.۹ | ۱۲۷.۶ | ۱۷۹.۷ | ۲۳۴.۷ | ۳۳۴.۱ | ۵۰۴.۸ |
| شهریور | ۱۱.۱ | ۱۲.۶ | ۱۴.۵ | ۱۶.۱ | ۱۸.۴ | ۲۱.۳ | ۲۷.۶ | ۲۹.۸ | ۳۲.۲ | ۴۳.۰ | ۵۳.۶ | ۷۳.۵ | ۸۳.۹ | ۹۳.۶ | ۹۹.۸ | ۱۰۷.۰ | ۱۳۴.۴ | ۱۸۰.۸ | ۲۴۳.۱ | ۳۴۷.۵ | |
| مهر | ۱۱.۲ | ۱۲.۹ | ۱۴.۸ | ۱۶.۶ | ۱۸.۸ | ۲۲.۱ | ۲۸.۳ | ۳۰.۰ | ۳۴.۰ | ۴۳.۸ | ۵۶.۳ | ۷۴.۵ | ۸۵.۱ | ۹۴.۳ | ۱۰۰.۳ | ۱۰۸.۵ | ۱۴۳.۶ | ۱۸۴.۲ | ۲۶۰.۳ | ۳۶۰.۲ | |
| آبان | ۱۱.۳ | ۱۳.۰ | ۱۴.۹ | ۱۶.۷ | ۱۸.۹ | ۲۲.۴ | ۲۸.۶ | ۳۰.۳ | ۳۴.۵ | ۴۴.۳ | ۵۸.۳ | ۷۵.۷ | ۸۵.۷ | ۹۵.۰ | ۱۰۰.۶ | ۱۰۹.۵ | ۱۴۷.۳ | ۱۸۷.۰ | ۲۷۲.۶ | ۳۶۸.۹ | |
| آذر | ۱۱.۴ | ۱۳.۱ | ۱۵.۰ | ۱۶.۸ | ۱۹.۲ | ۲۲.۷ | ۲۹.۰ | ۳۰.۷ | ۳۵.۲ | ۴۴.۹ | ۵۹.۱ | ۷۶.۱ | ۸۷.۴ | ۹۶.۲ | ۱۰۱.۳ | ۱۱۰.۳ | ۱۵۱.۰ | ۱۹۲.۶ | ۲۷۷.۷ | ۳۷۴.۹ | |
| دی | ۱۱.۵ | ۱۳.۳ | ۱۵.۲ | ۱۶.۹ | ۱۹.۶ | ۲۳.۲ | ۲۸.۹ | ۳۰.۷ | ۳۶.۵ | ۴۵.۵ | ۶۰.۴ | ۷۷.۰ | ۸۸.۱ | ۹۶.۴ | ۱۰۲.۱ | ۱۱۰.۸ | ۱۵۴.۱ | ۱۹۴.۴ | ۲۸۲.۹ | ۳۸۴.۱ | |
| بهمن | ۱۱.۶ | ۱۳.۲ | ۱۵.۳ | ۱۷.۰ | ۱۹.۷ | ۲۳.۴ | ۲۸.۷ | ۳۰.۷ | ۳۷.۸ | ۴۶.۵ | ۶۳.۲ | ۷۷.۱ | ۸۸.۱ | ۹۶.۰ | ۱۰۲.۶ | ۱۱۱.۲ | ۱۵۷.۳ | ۱۹۶.۷ | ۲۸۹.۵ | ۳۹۱.۷ | |
| اسفند | ۱۱.۷ | ۱۳.۳ | ۱۵.۴ | ۱۷.۱ | ۱۹.۷ | ۲۳.۷ | ۲۸.۸ | ۳۱.۰ | ۳۸.۳ | ۴۷.۵ | ۶۴.۹ | ۷۷.۶ | ۸۸.۶ | ۹۶.۲ | ۱۰۳.۸ | ۱۱۱.۴ | ۱۶۳.۳ | ۱۹۹.۵ | ۲۹۴.۹ | ۳۹۶.۶ | |

جدول ۸.۲.۱- شاخص قیمت خوراکی‌ها، آشامیدنی‌ها و دخانیات مصرفی خانوارهای شهری

۱۳۹۵=۱۰۰

| دوره زمانی | ۱۳۸۱ | ۱۳۸۲ | ۱۳۸۳ | ۱۳۸۴ | ۱۳۸۵ | ۱۳۸۶ | ۱۳۸۷ | ۱۳۸۸ | ۱۳۸۹ | ۱۳۹۰ | ۱۳۹۱ | ۱۳۹۲ | ۱۳۹۳ | ۱۳۹۴ | ۱۳۹۵ | ۱۳۹۶ | ۱۳۹۷ | ۱۳۹۸ | ۱۳۹۹ | ۱۴۰۰ | ۱۴۰۱ |
|------------|------|------|------|------|------|------|------|------|------|------|------|------|------|------|-------|-------|-------|-------|-------|-------|-------|
| سال | ۷.۶ | ۸.۸ | ۹.۵ | ۱۱.۱ | ۱۲.۶ | ۱۵.۰ | ۱۹.۹ | ۲۲.۵ | ۲۷.۷ | ۳۶.۷ | ۵۳.۵ | ۷۷.۳ | ۸۴.۸ | ۹۳.۰ | ۱۰۰.۰ | ۱۱۲.۳ | ۱۵۵.۴ | ۲۲۱.۸ | ۳۰۷.۸ | ۴۶۸.۱ | |
| فروردین | ۷.۲ | ۸.۳ | ۹.۵ | ۱۱.۸ | ۱۱.۹ | ۱۴.۳ | ۱۸.۱ | ۲۱.۲ | ۲۴.۹ | ۳۲.۴ | ۴۴.۵ | ۷۱.۵ | ۸۲.۷ | ۹۱.۰ | ۹۵.۲ | ۱۱۱.۵ | ۱۱۸.۷ | ۲۱۹.۸ | ۲۴۴.۵ | ۳۹۸.۱ | ۵۷۰.۷ |
| اردیبهشت | ۷.۴ | ۸.۳ | ۹.۵ | ۱۱.۱ | ۱۱.۸ | ۱۴.۰ | ۱۸.۳ | ۲۱.۰ | ۲۴.۸ | ۳۳.۷ | ۴۵.۸ | ۷۱.۸ | ۷۹.۴ | ۹۱.۰ | ۹۵.۱ | ۱۱۰.۱ | ۱۱۹.۷ | ۲۱۸.۵ | ۲۴۴.۴ | ۳۹۴.۷ | ۵۹۱.۳ |
| خرداد | ۷.۴ | ۸.۵ | ۹.۶ | ۱۰.۹ | ۱۱.۸ | ۱۴.۱ | ۱۸.۷ | ۲۱.۴ | ۲۴.۷ | ۳۴.۴ | ۴۵.۹ | ۷۴.۰ | ۷۹.۳ | ۹۱.۷ | ۹۶.۶ | ۱۱۰.۲ | ۱۲۴.۶ | ۲۱۸.۰ | ۲۵۰.۱ | ۴۰۷.۵ | ۷۳۹.۶ |
| تیر | ۷.۵ | ۸.۷ | ۹.۸ | ۱۰.۷ | ۱۱.۸ | ۱۴.۲ | ۱۹.۰ | ۲۱.۹ | ۲۵.۰ | ۳۴.۷ | ۴۹.۳ | ۷۵.۷ | ۸۱.۹ | ۹۲.۴ | ۹۷.۷ | ۱۱۰.۸ | ۱۲۸.۵ | ۲۲۱.۵ | ۲۶۶.۸ | ۴۲۰.۵ | ۷۸۱.۴ |
| مرداد | ۷.۶ | ۸.۷ | ۹.۰ | ۱۰.۰ | ۱۱.۹ | ۱۴.۳ | ۱۹.۴ | ۲۲.۴ | ۲۶.۲ | ۳۵.۳ | ۵۰.۶ | ۷۷.۳ | ۸۳.۹ | ۹۲.۶ | ۹۹.۷ | ۱۱۱.۰ | ۱۴۰.۴ | ۲۲۰.۶ | ۲۷۶.۸ | ۴۴۰.۳ | ۷۹۳.۴ |
| شهریور | ۷.۵ | ۸.۶ | ۹.۰ | ۱۰.۱ | ۱۰.۷ | ۱۴.۵ | ۲۰.۲ | ۲۲.۳ | ۲۶.۴ | ۳۵.۸ | ۵۱.۱ | ۷۷.۵ | ۸۴.۵ | ۹۲.۴ | ۱۰۰.۰ | ۱۰۹.۷ | ۱۴۹.۶ | ۲۱۷.۷ | ۲۸۵.۱ | ۴۶۳.۳ | |
| مهر | ۷.۴ | ۸.۶ | ۹.۰ | ۱۰.۲ | ۱۱.۰ | ۱۴.۸ | ۲۰.۶ | ۲۲.۴ | ۲۷.۴ | ۳۶.۴ | ۵۳.۶ | ۷۸.۶ | ۸۴.۷ | ۹۱.۸ | ۹۹.۲ | ۱۰۹.۹ | ۱۶۱.۸ | ۲۱۵.۳ | ۲۱۰.۶ | ۴۸۶.۳ | |
| آبان | ۷.۵ | ۸.۹ | ۹.۰ | ۱۰.۲ | ۱۱.۲ | ۱۵.۳ | ۲۱.۱ | ۲۳.۰ | ۲۸.۲ | ۳۷.۱ | ۵۶.۴ | ۷۹.۵ | ۸۵.۳ | ۹۲.۰ | ۹۹.۴ | ۱۱۲.۲ | ۱۶۸.۹ | ۲۱۸.۱ | ۲۳۹.۸ | ۴۰۱.۱ | ۵۰۱.۱ |
| آذر | ۷.۷ | ۹.۱ | ۹.۰ | ۱۰.۴ | ۱۱.۳ | ۱۵.۸ | ۲۱.۴ | ۲۳.۶ | ۲۹.۹ | ۳۸.۱ | ۵۷.۵ | ۷۹.۴ | ۸۹.۵ | ۹۴.۹ | ۱۰۱.۴ | ۱۱۴.۹ | ۱۷۷.۲ | ۲۲۶.۶ | ۲۵۷.۷ | ۴۲۰.۵ | ۵۰۷.۹ |
| دی | ۸.۰ | ۹.۲ | ۱۰.۵ | ۱۱.۴ | ۱۲.۷ | ۱۶.۰ | ۲۱.۰ | ۲۳.۶ | ۳۱.۰ | ۳۸.۹ | ۵۸.۵ | ۸۰.۸ | ۸۸.۸ | ۹۵.۶ | ۱۰۲.۸ | ۱۱۵.۳ | ۱۸۲.۲ | ۲۲۶.۰ | ۳۶۱.۰ | ۵۱۶.۴ | |
| بهمن | ۸.۱ | ۹.۱ | ۱۰.۶ | ۱۱.۴ | ۱۲.۸ | ۱۶.۳ | ۲۰.۵ | ۲۳.۵ | ۳۱.۴ | ۴۱.۰ | ۶۲.۸ | ۸۰.۵ | ۸۸.۴ | ۹۵.۱ | ۱۰۴.۳ | ۱۱۵.۷ | ۱۹۰.۶ | ۲۲۷.۹ | ۳۷۹.۷ | ۵۳۶.۰ | |
| اسفند | ۸.۱ | ۹.۱ | ۱۰.۸ | ۱۱.۵ | ۱۲.۷ | ۱۶.۸ | ۲۰.۴ | ۲۴.۰ | ۳۲.۲ | ۴۳.۱ | ۶۶.۷ | ۸۱.۲ | ۸۸.۹ | ۹۵.۱ | ۱۰۸.۶ | ۱۱۵.۹ | ۲۰۲.۷ | ۲۳۲.۰ | ۳۸۶.۸ | ۵۴۵.۱ | |

جدول ۸.۲.۲- شاخص قیمت کالاهای غیر خوراکی و خدمات مصرفی خانوارهای شهری

۱۳۹۵=۱۰۰

| دوره زمانی | ۱۳۸۱ | ۱۳۸۲ | ۱۳۸۳ | ۱۳۸۴ | ۱۳۸۵ | ۱۳۸۶ | ۱۳۸۷ | ۱۳۸۸ | ۱۳۸۹ | ۱۳۹۰ | ۱۳۹۱ | ۱۳۹۲ | ۱۳۹۳ | ۱۳۹۴ | ۱۳۹۵ | ۱۳۹۶ | ۱۳۹۷ | ۱۳۹۸ | ۱۳۹۹ | ۱۴۰۰ | ۱۴۰۱ |
|------------|------|------|------|------|------|------|------|------|------|------|------|------|------|------|-------|-------|-------|-------|-------|-------|-------|
| سال | ۱۳.۱ | ۱۴.۹ | ۱۷.۰ | ۱۹.۲ | ۲۱.۹ | ۲۵.۴ | ۳۱.۳ | ۳۳.۸ | ۳۷.۲ | ۴۵.۹ | ۵۶.۳ | ۷۱.۶ | ۸۳.۹ | ۹۴.۰ | ۱۰۰.۰ | ۱۰۶.۷ | ۱۳۰.۸ | ۱۷۱.۴ | ۲۳۱.۵ | ۳۱۰.۸ | |
| فروردین | ۱۲.۶ | ۱۳.۹ | ۱۶.۰ | ۱۸.۱ | ۲۰.۵ | ۲۳.۴ | ۲۸.۱ | ۳۳.۲ | ۳۴.۹ | ۴۱.۴ | ۴۹.۹ | ۶۵.۰ | ۷۷.۰ | ۸۹.۲ | ۹۷.۴ | ۱۰۳.۰ | ۱۱۰.۹ | ۱۵۲.۴ | ۱۹۰.۰ | ۲۷۰.۸ | ۳۵۵.۵ |
| اردیبهشت | ۱۲.۶ | ۱۴.۱ | ۱۶.۱ | ۱۸.۲ | ۲۰.۷ | ۲۳.۵ | ۲۸.۸ | ۳۳.۳ | ۳۵.۲ | ۴۲.۴ | ۵۰.۳ | ۶۵.۹ | ۷۹.۲ | ۸۹.۸ | ۹۷.۶ | ۱۰۳.۴ | ۱۱۲.۳ | ۱۵۶.۵ | ۱۹۶.۸ | ۲۷۴.۹ | ۳۶۸.۶ |
| خرداد | ۱۲.۷ | ۱۴.۲ | ۱۶.۲ | ۱۸.۳ | ۲۰.۷ | ۲۳.۷ | ۲۹.۴ | ۳۳.۳ | ۳۵.۶ | ۴۳.۲ | ۵۰.۸ | ۶۷.۸ | ۸۰.۱ | ۹۱.۱ | ۹۷.۹ | ۱۰۳.۷ | ۱۱۳.۲ | ۱۵۸.۴ | ۲۰۰.۳ | ۲۸۰.۹ | ۳۸۴.۳ |
| تیر | ۱۲.۹ | ۱۴.۶ | ۱۶.۷ | ۱۸.۸ | ۲۱.۶ | ۲۴.۷ | ۳۰.۲ | ۳۳.۳ | ۳۵.۸ | ۴۴.۲ | ۵۲.۱ | ۶۹.۴ | ۸۱.۹ | ۹۲.۳ | ۹۸.۹ | ۱۰۵.۱ | ۱۱۹.۱ | ۱۶۴.۱ | ۲۱۳.۳ | ۲۹۱.۶ | ۳۹۹.۰ |
| مرداد | ۱۳.۰ | ۱۴.۷ | ۱۶.۸ | ۱۸.۹ | ۲۱.۶ | ۲۴.۸ | ۳۰.۸ | ۳۳.۴ | ۳۶.۱ | ۴۵.۴ | ۵۳.۲ | ۷۰.۶ | ۸۲.۹ | ۹۲.۹ | ۹۹.۴ | ۱۰۵.۵ | ۱۲۳.۴ | ۱۶۶.۰ | ۲۲۰.۶ | ۲۹۸.۷ | ۴۰۸.۵ |
| شهریور | ۱۳.۰ | ۱۴.۸ | ۱۶.۹ | ۱۸.۹ | ۲۱.۷ | ۲۴.۹ | ۳۱.۴ | ۳۳.۶ | ۳۶.۵ | ۴۶.۲ | ۵۴.۷ | ۷۱.۷ | ۸۳.۶ | ۹۴.۱ | ۹۹.۸ | ۱۰۶.۰ | ۱۲۹.۴ | ۱۶۸.۵ | ۲۲۹.۱ | ۳۰۸.۹ | |
| مهر | ۱۳.۳ | ۱۵.۲ | ۱۷.۳ | ۱۹.۶ | ۲۲.۳ | ۲۶.۱ | ۳۲.۲ | ۳۳.۸ | ۳۷.۱ | ۴۶.۹ | ۵۷.۵ | ۷۲.۸ | ۸۵.۲ | ۹۵.۴ | ۱۰۰.۷ | ۱۰۸.۰ | ۱۳۷.۵ | ۱۷۳.۹ | ۲۴۶.۶ | ۳۱۸.۱ | |
| آبان | ۱۳.۳ | ۱۵.۲ | ۱۷.۴ | ۱۹.۶ | ۲۲.۳ | ۲۶.۲ | ۳۲.۵ | ۳۴.۱ | ۳۷.۴ | ۴۷.۳ | ۵۹.۱ | ۷۴.۱ | ۸۵.۹ | ۹۶.۳ | ۱۰۱.۰ | ۱۰۸.۶ | ۱۴۰.۱ | ۱۷۶.۷ | ۲۵۰.۱ | ۳۲۴.۷ | |
| آذر | ۱۳.۳ | ۱۵.۲ | ۱۷.۵ | ۱۹.۷ | ۲۲.۴ | ۲۶.۳ | ۳۲.۸ | ۳۴.۲ | ۳۷.۵ | ۴۷.۸ | ۵۹.۸ | ۷۴.۷ | ۸۶.۶ | ۹۶.۷ | ۱۰۱.۲ | ۱۰۸.۸ | ۱۴۲.۳ | ۱۸۱.۳ | ۲۵۱.۰ | ۳۳۰.۵ | |
| دی | ۱۳.۴ | ۱۵.۴ | ۱۷.۶ | ۱۹.۹ | ۲۲.۸ | ۲۷.۰ | ۳۳.۰ | ۳۴.۳ | ۳۸.۹ | ۴۸.۴ | ۶۱.۲ | ۷۵.۴ | ۸۷.۸ | ۹۶.۸ | ۱۰۱.۹ | ۱۰۹.۳ | ۱۴۴.۷ | ۱۸۳.۹ | ۲۵۶.۸ | ۳۳۹.۹ | |
| بهمن | ۱۳.۵ | ۱۵.۴ | ۱۷.۷ | ۲۰.۰ | ۲۲.۸ | | | | | | | | | | | | | | | | |

۱۳۹۵=۱۰۰

جدول ۸.۳- شاخص قیمت کل کالاها و خدمات مصرفی خانوارهای روستایی

| دوره زمانی | ۱۳۸۱ | ۱۳۸۲ | ۱۳۸۳ | ۱۳۸۴ | ۱۳۸۵ | ۱۳۸۶ | ۱۳۸۷ | ۱۳۸۸ | ۱۳۸۹ | ۱۳۹۰ | ۱۳۹۱ | ۱۳۹۲ | ۱۳۹۳ | ۱۳۹۴ | ۱۳۹۵ | ۱۳۹۶ | ۱۳۹۷ | ۱۳۹۸ | ۱۳۹۹ | ۱۴۰۰ | ۱۴۰۱ |
|------------|------|------|------|------|------|------|------|------|------|------|------|------|------|------|-------|-------|-------|-------|-------|-------|-------|
| سال | ۹.۴ | ۱۰.۷ | ۱۲.۲ | ۱۳.۶ | ۱۵.۳ | ۱۸.۰ | ۲۲.۸ | ۲۵.۱ | ۳۰.۱ | ۴۱.۱ | ۵۴.۵ | ۷۴.۲ | ۸۴.۳ | ۹۳.۲ | ۱۰۰.۰ | ۱۰۸.۸ | ۱۳۹.۴ | ۱۹۱.۴ | ۲۶۳.۵ | ۳۷۶.۲ | |
| فروردین | ۸.۶ | ۱۰.۱ | ۱۱.۵ | ۱۳.۱ | ۱۴.۴ | ۱۶.۷ | ۲۰.۸ | ۲۳.۹ | ۲۷.۲ | ۳۷.۱ | ۴۶.۶ | ۶۷.۸ | ۷۹.۴ | ۸۹.۸ | ۹۵.۹ | ۱۰۷.۲ | ۱۱۲.۹ | ۱۸۰.۱ | ۲۱۲.۶ | ۳۲۵.۴ | ۴۴۶.۵ |
| اردیبهشت | ۹.۰ | ۱۰.۳ | ۱۱.۷ | ۱۳.۳ | ۱۴.۶ | ۱۶.۹ | ۲۱.۳ | ۲۳.۹ | ۲۷.۴ | ۳۸.۲ | ۴۷.۵ | ۶۸.۸ | ۸۰.۰ | ۹۰.۷ | ۹۵.۸ | ۱۰۶.۹ | ۱۱۴.۰ | ۱۸۱.۹ | ۲۱۷.۱ | ۳۲۷.۸ | ۴۵۹.۲ |
| خرداد | ۹.۰ | ۱۰.۴ | ۱۱.۸ | ۱۳.۳ | ۱۴.۷ | ۱۷.۰ | ۲۱.۹ | ۲۴.۱ | ۲۷.۴ | ۳۸.۹ | ۴۸.۰ | ۷۰.۷ | ۸۰.۴ | ۹۱.۴ | ۹۶.۷ | ۱۰۶.۵ | ۱۱۷.۱ | ۱۸۳.۳ | ۲۲۱.۹ | ۳۳۶.۳ | ۵۳۱.۹ |
| تیر | ۹.۱ | ۱۰.۴ | ۱۱.۸ | ۱۳.۴ | ۱۴.۸ | ۱۷.۲ | ۲۲.۳ | ۲۴.۴ | ۲۷.۶ | ۳۹.۳ | ۵۰.۲ | ۷۲.۵ | ۸۲.۱ | ۹۲.۵ | ۹۸.۲ | ۱۰۷.۳ | ۱۲۰.۹ | ۱۸۶.۵ | ۲۳۴.۹ | ۳۴۷.۰ | ۵۵۷.۶ |
| مرداد | ۹.۲ | ۱۰.۵ | ۱۱.۹ | ۱۳.۵ | ۱۴.۹ | ۱۷.۴ | ۲۲.۵ | ۲۴.۷ | ۲۸.۱ | ۴۰.۰ | ۵۱.۴ | ۷۳.۸ | ۸۳.۲ | ۹۳.۰ | ۹۹.۶ | ۱۰۷.۸ | ۱۲۸.۰ | ۱۸۷.۱ | ۲۴۲.۵ | ۳۵۸.۱ | ۵۶۷.۱ |
| شهریور | ۹.۳ | ۱۰.۷ | ۱۲.۱ | ۱۳.۶ | ۱۵.۱ | ۱۷.۷ | ۲۳.۰ | ۲۴.۸ | ۲۸.۳ | ۴۰.۷ | ۵۲.۲ | ۷۴.۸ | ۸۴.۰ | ۹۳.۳ | ۹۹.۹ | ۱۰۷.۵ | ۱۳۵.۵ | ۱۸۷.۱ | ۲۵۱.۰ | ۳۷۰.۹ | |
| مهر | ۹.۴ | ۱۰.۸ | ۱۲.۲ | ۱۳.۷ | ۱۵.۳ | ۱۸.۰ | ۲۳.۲ | ۲۵.۱ | ۲۸.۸ | ۴۱.۳ | ۵۴.۹ | ۷۵.۷ | ۸۴.۶ | ۹۳.۴ | ۱۰۰.۲ | ۱۰۸.۵ | ۱۴۶.۸ | ۱۸۸.۶ | ۲۶۸.۲ | ۳۸۶.۰ | |
| آبان | ۹.۴ | ۱۰.۹ | ۱۲.۴ | ۱۳.۸ | ۱۵.۶ | ۱۸.۲ | ۲۳.۵ | ۲۵.۴ | ۲۹.۳ | ۴۱.۸ | ۵۷.۲ | ۷۶.۴ | ۸۵.۷ | ۹۳.۴ | ۱۰۰.۶ | ۱۰۹.۹ | ۱۵۰.۸ | ۱۹۲.۰ | ۲۸۸.۶ | ۳۹۶.۴ | |
| آذر | ۹.۶ | ۱۱.۰ | ۱۲.۵ | ۱۳.۹ | ۱۵.۸ | ۱۸.۶ | ۲۳.۸ | ۲۵.۹ | ۳۰.۳ | ۴۲.۵ | ۵۸.۳ | ۷۶.۷ | ۸۷.۶ | ۹۴.۹ | ۱۰۱.۸ | ۱۱۱.۰ | ۱۵۵.۳ | ۲۰۰.۱ | ۲۹۶.۳ | ۴۰۳.۷ | |
| دی | ۹.۷ | ۱۱.۱ | ۱۲.۶ | ۱۴.۰ | ۱۶.۰ | ۱۸.۹ | ۲۳.۷ | ۲۶.۰ | ۳۴.۶ | ۴۳.۱ | ۵۹.۷ | ۷۷.۵ | ۸۸.۱ | ۹۵.۵ | ۱۰۲.۶ | ۱۱۱.۰ | ۱۵۸.۴ | ۲۰۱.۱ | ۳۰۱.۳ | ۴۱۱.۴ | |
| بهمن | ۹.۸ | ۱۱.۲ | ۱۲.۸ | ۱۴.۱ | ۱۶.۳ | ۱۹.۳ | ۲۳.۵ | ۲۶.۲ | ۳۵.۷ | ۴۴.۴ | ۶۲.۸ | ۷۷.۶ | ۸۸.۳ | ۹۵.۴ | ۱۰۳.۳ | ۱۱۱.۰ | ۱۶۲.۹ | ۲۰۲.۶ | ۳۱۱.۲ | ۴۲۲.۷ | |
| اسفند | ۱۰.۰ | ۱۱.۴ | ۱۲.۹ | ۱۴.۳ | ۱۶.۵ | ۱۹.۵ | ۲۳.۶ | ۲۶.۷ | ۳۶.۵ | ۴۵.۶ | ۶۵.۲ | ۷۸.۲ | ۸۸.۸ | ۹۵.۷ | ۱۰۵.۰ | ۱۱۱.۵ | ۱۷۰.۳ | ۲۰۶.۲ | ۳۱۶.۱ | ۴۲۹.۲ | |

۱۳۹۵=۱۰۰

جدول ۸.۳.۱- شاخص قیمت خوراکی‌ها، آشامیدنی‌ها و دخانیات مصرفی خانوارهای روستایی

| دوره زمانی | ۱۳۸۱ | ۱۳۸۲ | ۱۳۸۳ | ۱۳۸۴ | ۱۳۸۵ | ۱۳۸۶ | ۱۳۸۷ | ۱۳۸۸ | ۱۳۸۹ | ۱۳۹۰ | ۱۳۹۱ | ۱۳۹۲ | ۱۳۹۳ | ۱۳۹۴ | ۱۳۹۵ | ۱۳۹۶ | ۱۳۹۷ | ۱۳۹۸ | ۱۳۹۹ | ۱۴۰۰ | ۱۴۰۱ |
|------------|------|------|------|------|------|------|------|------|------|------|------|------|------|------|-------|-------|-------|-------|-------|-------|-------|
| سال | ۶.۷ | ۷.۶ | ۸.۴ | ۹.۳ | ۱۰.۸ | ۱۳.۲ | ۱۷.۹ | ۲۰.۱ | ۲۵.۵ | ۳۷.۶ | ۵۴.۴ | ۷۸.۰ | ۸۴.۹ | ۹۳.۲ | ۱۰۰.۰ | ۱۱۱.۸ | ۱۵۳.۴ | ۲۱۸.۱ | ۳۰۵.۲ | ۴۵۶.۰ | |
| فروردین | ۶.۱ | ۷.۲ | ۸.۱ | ۹.۱ | ۹.۹ | ۱۲.۳ | ۱۶.۳ | ۱۸.۹ | ۲۲.۵ | ۳۳.۵ | ۴۵.۱ | ۷۱.۷ | ۸۲.۹ | ۹۰.۸ | ۹۴.۹ | ۱۱۲.۳ | ۱۱۷.۷ | ۲۱۹.۱ | ۲۴۱.۹ | ۳۹۰.۹ | ۵۶۱.۳ |
| اردیبهشت | ۶.۴ | ۷.۳ | ۸.۱ | ۹.۲ | ۹.۲ | ۱۲.۴ | ۱۶.۷ | ۱۸.۹ | ۲۲.۶ | ۳۵.۰ | ۴۶.۴ | ۷۲.۲ | ۸۰.۳ | ۹۱.۷ | ۹۴.۳ | ۱۱۰.۹ | ۱۱۸.۳ | ۲۱۶.۵ | ۲۴۳.۷ | ۳۸۸.۳ | ۵۷۴.۰ |
| خرداد | ۶.۴ | ۷.۳ | ۸.۱ | ۹.۲ | ۱۰.۱ | ۱۲.۵ | ۱۷.۲ | ۱۹.۱ | ۲۲.۴ | ۳۵.۶ | ۴۶.۷ | ۷۴.۴ | ۷۹.۶ | ۹۱.۸ | ۹۵.۹ | ۱۰۹.۹ | ۱۲۳.۷ | ۲۱۶.۳ | ۲۴۹.۹ | ۳۹۹.۵ | ۷۲۷.۱ |
| تیر | ۶.۵ | ۷.۴ | ۸.۱ | ۹.۱ | ۱۰.۱ | ۱۲.۶ | ۱۷.۵ | ۱۹.۴ | ۲۲.۶ | ۳۵.۹ | ۵۰.۴ | ۷۶.۶ | ۸۱.۷ | ۹۳.۱ | ۹۷.۴ | ۱۱۰.۰ | ۱۲۷.۶ | ۲۱۶.۵ | ۲۶۶.۶ | ۴۱۱.۲ | ۷۶۸.۳ |
| مرداد | ۶.۶ | ۷.۴ | ۸.۱ | ۹.۱ | ۱۰.۲ | ۱۲.۷ | ۱۷.۶ | ۱۹.۷ | ۲۳.۴ | ۳۶.۴ | ۵۱.۸ | ۷۸.۰ | ۸۳.۱ | ۹۳.۶ | ۹۹.۸ | ۱۱۰.۴ | ۱۳۸.۷ | ۲۱۴.۶ | ۲۷۴.۳ | ۴۲۸.۳ | ۷۷۴.۸ |
| شهریور | ۶.۶ | ۷.۵ | ۸.۳ | ۹.۲ | ۱۰.۵ | ۱۲.۹ | ۱۸.۲ | ۱۹.۸ | ۲۳.۵ | ۳۶.۸ | ۵۲.۳ | ۷۸.۵ | ۸۴.۰ | ۹۳.۳ | ۹۹.۹ | ۱۰۸.۸ | ۱۴۷.۰ | ۲۱۱.۵ | ۲۸۲.۱ | ۴۴۶.۹ | |
| مهر | ۶.۶ | ۷.۵ | ۸.۴ | ۹.۲ | ۱۰.۷ | ۱۳.۱ | ۱۸.۳ | ۱۹.۹ | ۲۳.۹ | ۳۷.۳ | ۵۴.۵ | ۷۹.۴ | ۸۴.۳ | ۹۲.۱ | ۹۹.۵ | ۱۰۸.۹ | ۱۶۲.۱ | ۲۰۹.۹ | ۲۹۸.۰ | ۴۷۰.۱ | |
| آبان | ۶.۶ | ۷.۶ | ۸.۵ | ۹.۳ | ۱۱.۰ | ۱۳.۴ | ۱۸.۷ | ۲۰.۳ | ۲۴.۶ | ۳۷.۸ | ۵۷.۳ | ۸۰.۰ | ۸۵.۷ | ۹۱.۶ | ۱۰۰.۰ | ۱۱۱.۵ | ۱۶۷.۰ | ۲۱۳.۱ | ۳۳۹.۸ | ۴۸۵.۵ | |
| آذر | ۶.۸ | ۷.۷ | ۸.۶ | ۹.۴ | ۱۱.۳ | ۱۳.۷ | ۱۹.۱ | ۲۱.۰ | ۲۶.۱ | ۳۸.۸ | ۵۸.۳ | ۸۰.۲ | ۸۹.۲ | ۹۴.۴ | ۱۰۲.۰ | ۱۱۴.۱ | ۱۷۴.۲ | ۲۲۳.۸ | ۳۵۳.۱ | ۴۹۳.۴ | |
| دی | ۶.۹ | ۷.۸ | ۸.۸ | ۹.۵ | ۱۱.۶ | ۱۴.۱ | ۱۸.۷ | ۲۱.۱ | ۲۶.۲ | ۳۹.۶ | ۵۹.۵ | ۸۱.۴ | ۸۹.۴ | ۹۵.۵ | ۱۰۳.۰ | ۱۱۴.۳ | ۱۷۹.۲ | ۲۲۲.۶ | ۳۵۶.۹ | ۵۰۲.۴ | |
| بهمن | ۷.۱ | ۷.۹ | ۸.۹ | ۹.۶ | ۱۲.۰ | ۱۴.۵ | ۱۸.۴ | ۲۱.۳ | ۲۱.۶ | ۴۱.۲ | ۶۳.۴ | ۸۱.۲ | ۸۹.۲ | ۹۵.۱ | ۱۰۴.۵ | ۱۱۴.۶ | ۱۸۶.۷ | ۲۲۴.۱ | ۳۷۵.۸ | ۵۲۳.۲ | |
| اسفند | ۷.۱ | ۸.۰ | ۹.۰ | ۹.۷ | ۱۲.۱ | ۱۴.۷ | ۱۸.۵ | ۲۱.۹ | ۲۲.۷ | ۴۳.۰ | ۶۷.۲ | ۸۱.۸ | ۸۹.۴ | ۹۵.۵ | ۱۰۸.۹ | ۱۱۵.۳ | ۱۹۸.۹ | ۲۲۹.۰ | ۳۸۰.۴ | ۵۳۳.۱ | |

۱۳۹۵=۱۰۰

جدول ۸.۳.۲- شاخص قیمت کالاهای غیر خوراکی و خدمات مصرفی خانوارهای روستایی

| دوره زمانی | ۱۳۸۱ | ۱۳۸۲ | ۱۳۸۳ | ۱۳۸۴ | ۱۳۸۵ | ۱۳۸۶ | ۱۳۸۷ | ۱۳۸۸ | ۱۳۸۹ | ۱۳۹۰ | ۱۳۹۱ | ۱۳۹۲ | ۱۳۹۳ | ۱۳۹۴ | ۱۳۹۵ | ۱۳۹۶ | ۱۳۹۷ | ۱۳۹۸ | ۱۳۹۹ | ۱۴۰۰ | ۱۴۰۱ |
|------------|------|------|------|------|------|------|------|------|------|------|------|------|------|------|-------|-------|-------|-------|-------|-------|-------|
| سال | ۱۲.۸ | ۱۴.۷ | ۱۷.۰ | ۱۹.۲ | ۲۱.۱ | ۲۳.۸ | ۲۸.۵ | ۳۱.۰ | ۳۵.۱ | ۴۳.۸ | ۵۴.۶ | ۷۱.۳ | ۸۳.۹ | ۹۳.۳ | ۱۰۰.۰ | ۱۰۶.۹ | ۱۳۰.۲ | ۱۷۳.۹ | ۲۳۶.۱ | ۳۳۳.۹ | |
| فروردین | ۱۱.۸ | ۱۳.۷ | ۱۵.۹ | ۱۸.۲ | ۲۰.۳ | ۲۲.۲ | ۲۶.۲ | ۲۹.۸ | ۳۲.۴ | ۴۰.۰ | ۴۷.۹ | ۶۴.۷ | ۷۶.۶ | ۸۹.۰ | ۹۶.۶ | ۱۰۳.۸ | ۱۵۴.۵ | ۱۹۳.۴ | ۲۸۲.۵ | ۳۷۱.۳ | |
| اردیبهشت | ۱۲.۲ | ۱۴.۰ | ۱۶.۲ | ۱۸.۴ | ۲۰.۵ | ۲۲.۴ | ۲۶.۸ | ۲۹.۹ | ۳۲.۸ | ۴۰.۷ | ۴۸.۴ | ۶۶.۱ | ۷۹.۸ | ۸۹.۹ | ۹۶.۹ | ۱۰۴.۲ | ۱۱۱.۱ | ۱۵۹.۲ | ۱۹۹.۶ | ۲۸۸.۱ | ۳۸۳.۹ |
| خرداد | ۱۲.۳ | ۱۴.۲ | ۱۶.۴ | ۱۸.۶ | ۲۰.۶ | ۲۲.۷ | ۲۷.۵ | ۳۰.۱ | ۳۳.۰ | ۴۱.۵ | ۴۹.۱ | ۶۷.۷ | ۸۱.۰ | ۹۱.۱ | ۹۷.۳ | ۱۰۴.۳ | ۱۱۲.۷ | ۱۶۱.۶ | ۲۰۳.۶ | ۲۹۴.۸ | ۴۰۳.۸ |
| تیر | ۱۲.۵ | ۱۴.۴ | ۱۶.۶ | ۱۸.۸ | ۲۰.۸ | ۲۳.۱ | ۲۸.۱ | ۳۰.۳ | ۳۳.۳ | ۴۲.۰ | ۵۰.۲ | ۶۹.۲ | ۸۲.۵ | ۹۲.۰ | ۹۸.۷ | ۱۰۵.۵ | ۱۱۶.۵ | ۱۶۶.۸ | ۲۱۴.۱ | ۳۰۴.۹ | ۴۱۹.۴ |
| مرداد | ۱۲.۶ | ۱۴.۵ | ۱۶.۷ | ۱۹.۱ | ۲۰.۹ | ۲۳.۴ | ۲۸.۴ | ۳۰.۵ | ۳۳.۵ | ۴۲.۸ | ۵۱.۰ | ۷۰.۵ | ۸۳.۲ | ۹۲.۶ | ۹۹.۵ | ۱۰۶.۱ | ۱۲۱.۱ | ۱۶۹.۱ | ۲۲۱.۶ | ۳۱۲.۱ | ۴۳۰.۸ |
| شهریور | ۱۲.۷ | ۱۴.۷ | ۱۶.۹ | ۱۹.۲ | ۲۱.۱ | ۲۳.۷ | ۲۸.۶ | ۳۰.۸ | ۳۳.۷ | ۴۳.۸ | ۵۲.۲ | ۷۱.۸ | ۸۳.۹ | ۹۳.۳ | ۱۰۰.۰ | ۱۰۶.۷ | ۱۲۷.۹ | ۱۷۱.۱ | ۲۳۰.۵ | ۳۲۱.۰ | |
| مهر | ۱۲.۹ | ۱۴.۹ | ۱۷.۱ | ۱۹.۴ | ۲۱.۲ | ۲۴.۰ | ۲۸.۹ | ۳۱.۱ | ۳۴.۲ | ۴۴.۵ | ۵۵.۳ | ۷۳.۸ | ۸۴.۹ | ۹۴.۳ | ۱۰۰.۷ | ۱۰۸.۳ | ۱۳۶.۸ | ۱۷۴.۷ | ۲۴۸.۶ | ۳۳۰.۸ | |
| آبان | ۱۳.۰ | ۱۵.۰ | ۱۷.۳ | ۱۹.۵ | ۲۱.۳ | ۲۴.۳ | ۲۹.۱ | ۳۱.۴ | ۳۴.۵ | ۴۵.۰ | ۵۷.۱ | ۷۳.۷ | ۸۵.۷ | ۹۴.۸ | ۱۰۱.۰ | ۱۰۸.۷ | ۱۴۰.۲ | ۱۷۸.۲ | ۲۵۵.۱ | ۳۳۸.۰ | |
| آذر | ۱۳.۱ | ۱۵.۱ | ۱۷.۴ | ۱۹.۶ | ۲۱.۴ | ۲۴.۶ | ۲۹.۴ | ۳۱.۷ | ۳۴.۷ | ۴۵.۵ | ۵۸.۴ | ۷۴.۰ | ۸۶.۳ | ۹۵.۳ | ۱۰۱.۷ | ۱۰۹.۰ | ۱۴۲.۹ | ۱۸۴.۶ | ۲۵۹.۰ | ۳۴۴.۸ | |
| دی | ۱۳.۲ | ۱۵.۳ | ۱۷.۶ | ۱۹.۸ | ۲۱.۶ | ۲۴.۹ | ۲۹.۵ | ۳۱.۸ | ۳۹.۱ | ۴۵.۹ | ۵۹.۸ | ۷۴.۴ | ۸۷.۲ | ۹۵.۵ | ۱۰۲.۴ | ۱۰۸.۹ | ۱۴۴.۸ | ۱۸۷.۰ | ۲۶۴.۹ | ۳۵۱.۷ | |
| بهمن | ۱۳.۳ | ۱۵.۴ | ۱۷.۷ | ۱۹.۹ | ۲۱.۷ | ۲۵.۳ | ۲۹.۶ | ۳۱.۹ | ۳۹.۵ | ۴۶.۸ | ۶۲.۴ | | | | | | | | | | |

جدول ۹.۱- درصد تغییر ماهانه و سالانه شاخص قیمت کل کالاها و خدمات مصرفی خانوارهای کشور

۱۳۹۵=۱۰۰

| دوره زمانی | ۱۳۹۰ | ۱۳۹۱ | ۱۳۹۲ | ۱۳۹۳ | ۱۳۹۴ | ۱۳۹۵ | ۱۳۹۶ | ۱۳۹۷ | ۱۳۹۸ | ۱۳۹۹ | ۱۴۰۰ | ۱۴۰۱ |
|------------|------|------|------|------|------|------|------|------|------|------|------|------|
| سال | - | ۲۹.۵ | ۳۲.۸ | ۱۴.۶ | ۱۱.۱ | ۶.۹ | ۸.۲ | ۲۶.۹ | ۳۴.۸ | ۳۶.۴ | ۴۰.۲ | |
| فروردین | - | ۱.۹ | ۳.۴ | ۱.۴ | ۱.۲ | ۰.۶ | ۱.۴ | ۱.۳ | ۴.۰ | ۲.۱ | ۲.۷ | ۳.۳ |
| اردیبهشت | ۲.۸ | ۱.۵ | ۱.۱ | ۰.۷ | ۰.۵ | ۰.۱ | -۰.۱ | ۱.۱ | ۱.۵ | ۲.۵ | ۰.۷ | ۳.۵ |
| خرداد | ۱.۸ | ۰.۹ | ۲.۹ | ۰.۷ | ۱.۱ | ۰.۷ | -۰.۲ | ۱.۹ | ۰.۸ | ۲.۰ | ۲.۵ | ۱۲.۲ |
| تیر | ۱.۸ | ۴.۰ | ۲.۴ | ۲.۴ | ۱.۲ | ۱.۱ | ۱.۰ | ۴.۴ | ۲.۸ | ۶.۴ | ۳.۵ | ۴.۶ |
| مرداد | ۲.۲ | ۲.۳ | ۱.۸ | ۱.۶ | ۰.۵ | ۱.۰ | -۰.۴ | ۵.۲ | ۰.۶ | ۳.۵ | ۳.۲ | ۲.۰ |
| شهریور | ۱.۶ | ۲.۱ | ۱.۲ | ۰.۸ | ۰.۸ | -۰.۳ | -۰.۰ | ۵.۴ | ۰.۵ | ۳.۶ | ۳.۹ | |
| مهر | ۱.۷ | ۵.۱ | ۱.۴ | ۱.۳ | ۰.۶ | ۰.۵ | ۱.۳ | ۷.۱ | ۱.۷ | ۷.۰ | ۳.۷ | |
| آبان | ۱.۱ | ۳.۷ | ۱.۵ | ۰.۶ | ۰.۶ | ۰.۳ | ۱.۰ | ۲.۶ | ۱.۶ | ۵.۲ | ۲.۵ | |
| آذر | ۱.۵ | ۱.۵ | ۰.۵ | ۲.۰ | ۱.۳ | ۰.۸ | -۰.۷ | ۲.۶ | ۳.۲ | ۲.۰ | ۱.۷ | |
| دی | ۱.۴ | ۲.۲ | ۱.۱ | ۰.۷ | ۰.۳ | ۰.۸ | -۰.۴ | ۲.۰ | ۰.۸ | ۱.۸ | ۲.۴ | |
| بهمن | ۲.۲ | ۴.۷ | ۰.۱ | ۰.۱ | -۰.۳ | ۰.۵ | -۰.۳ | ۲.۲ | ۱.۱ | ۲.۵ | ۲.۱ | |
| اسفند | ۲.۳ | ۲.۹ | ۰.۸ | ۰.۶ | ۰.۲ | ۱.۲ | -۰.۲ | ۳.۹ | ۱.۵ | ۱.۸ | ۱.۳ | |

جدول ۹.۱.۱- درصد تغییر ماهانه و سالانه شاخص قیمت خوراکی‌ها، آشامیدنی‌ها و دخانیات مصرفی خانوارهای کشور

۱۳۹۵=۱۰۰

| دوره زمانی | ۱۳۹۰ | ۱۳۹۱ | ۱۳۹۲ | ۱۳۹۳ | ۱۳۹۴ | ۱۳۹۵ | ۱۳۹۶ | ۱۳۹۷ | ۱۳۹۸ | ۱۳۹۹ | ۱۴۰۰ | ۱۴۰۱ |
|------------|------|------|------|------|------|------|------|------|------|------|------|------|
| سال | - | ۴۵.۵ | ۴۴.۰ | ۹.۵ | ۹.۷ | ۷.۵ | ۱۲.۲ | ۳۸.۲ | ۴۲.۶ | ۳۹.۰ | ۵۱.۵ | |
| فروردین | - | ۳.۵ | ۶.۹ | ۱.۸ | ۲.۲ | -۰.۱ | ۲.۷ | ۲.۳ | ۸.۸ | ۵.۱ | ۲.۹ | ۴.۹ |
| اردیبهشت | ۳.۸ | ۲.۸ | ۰.۶ | -۳.۸ | ۰.۲ | -۰.۲ | -۱.۲ | -۰.۸ | -۰.۷ | ۰.۴ | -۰.۸ | ۳.۳ |
| خرداد | ۱.۹ | ۰.۳ | ۳.۰ | -۰.۳ | ۰.۶ | ۱.۶ | -۰.۲ | ۴.۲ | -۰.۲ | ۲.۴ | ۳.۲ | ۲۵.۴ |
| تیر | ۰.۸ | ۷.۶ | ۲.۴ | ۳.۰ | ۱.۰ | ۱.۲ | ۰.۵ | ۳.۲ | ۱.۳ | ۶.۷ | ۳.۱ | ۵.۷ |
| مرداد | ۱.۷ | ۲.۷ | ۲.۰ | ۲.۳ | ۰.۳ | ۲.۱ | -۰.۳ | ۹.۱ | -۰.۵ | ۳.۶ | ۴.۶ | ۱.۴ |
| شهریور | ۱.۳ | ۱.۰ | ۰.۵ | ۰.۹ | -۰.۲ | ۰.۳ | -۱.۳ | ۶.۴ | -۱.۴ | ۳.۰ | ۵.۰ | |
| مهر | ۱.۸ | ۴.۸ | ۱.۳ | ۰.۲ | -۰.۹ | -۰.۷ | -۰.۲ | ۸.۶ | -۱.۰ | ۵.۷ | ۵.۰ | |
| آبان | ۱.۷ | ۵.۳ | ۱.۱ | ۱.۰ | ۰.۱ | ۰.۳ | ۲.۲ | ۴.۱ | ۱.۴ | ۱۳.۰ | ۳.۱ | |
| آذر | ۲.۷ | ۱.۸ | -۰.۱ | ۴.۶ | ۳.۱ | ۲.۰ | ۲.۴ | ۴.۸ | ۴.۱ | ۵.۰ | ۱.۴ | |
| دی | ۲.۲ | ۱.۹ | ۱.۸ | -۰.۵ | ۰.۹ | ۱.۳ | -۰.۳ | ۲.۸ | -۰.۳ | ۰.۹ | ۱.۷ | |
| بهمن | ۵.۰ | ۷.۰ | -۰.۴ | -۰.۵ | -۰.۵ | ۱.۵ | -۰.۳ | ۴.۵ | ۰.۸ | ۵.۲ | ۳.۹ | |
| اسفند | ۵.۱ | ۶.۲ | ۰.۸ | ۰.۵ | ۰.۱ | ۴.۲ | -۰.۲ | ۶.۴ | ۱.۹ | ۱.۷ | ۱.۷ | |

جدول ۹.۱.۲- درصد تغییر ماهانه و سالانه شاخص قیمت کالاهای غیر خوراکی و خدمات مصرفی خانوارهای کشور

۱۳۹۵=۱۰۰

| دوره زمانی | ۱۳۹۰ | ۱۳۹۱ | ۱۳۹۲ | ۱۳۹۳ | ۱۳۹۴ | ۱۳۹۵ | ۱۳۹۶ | ۱۳۹۷ | ۱۳۹۸ | ۱۳۹۹ | ۱۴۰۰ | ۱۴۰۱ |
|------------|------|------|------|------|------|------|------|------|------|------|------|------|
| سال | - | ۲۳.۱ | ۲۷.۶ | ۱۷.۳ | ۱۱.۸ | ۶.۶ | ۶.۸ | ۲۲.۴ | ۳۱.۴ | ۳۵.۲ | ۳۴.۶ | |
| فروردین | - | ۱.۲ | ۱.۵ | ۱.۳ | ۰.۸ | ۰.۸ | -۰.۹ | -۰.۹ | ۱.۶ | ۰.۸ | ۲.۶ | ۲.۵ |
| اردیبهشت | ۲.۴ | ۰.۹ | ۱.۴ | ۳.۱ | ۰.۷ | ۰.۲ | -۰.۳ | ۱.۲ | ۲.۷ | ۳.۵ | ۱.۶ | ۳.۷ |
| خرداد | ۱.۷ | ۱.۱ | ۲.۹ | ۱.۲ | ۱.۴ | -۰.۳ | -۰.۳ | -۰.۹ | ۱.۳ | ۱.۸ | ۲.۲ | ۴.۴ |
| تیر | ۲.۲ | ۲.۴ | ۲.۳ | ۲.۲ | ۱.۳ | ۱.۰ | ۱.۳ | ۴.۹ | ۳.۵ | ۶.۳ | ۳.۸ | ۳.۸ |
| مرداد | ۲.۴ | ۲.۱ | ۱.۷ | ۱.۲ | ۰.۶ | ۰.۶ | -۰.۴ | ۳.۶ | ۱.۲ | ۳.۴ | ۲.۴ | ۲.۴ |
| شهریور | ۱.۸ | ۲.۷ | ۱.۶ | ۰.۸ | ۱.۲ | ۰.۳ | ۰.۵ | ۵.۰ | ۱.۴ | ۳.۹ | ۳.۳ | |
| مهر | ۱.۶ | ۵.۳ | ۱.۵ | ۱.۸ | ۱.۴ | ۰.۹ | ۱.۸ | ۶.۴ | ۳.۱ | ۷.۶ | ۳.۰ | |
| آبان | ۰.۹ | ۲.۹ | ۱.۷ | ۰.۸ | ۰.۹ | -۰.۲ | -۰.۶ | ۲.۰ | ۱.۷ | ۱.۶ | ۲.۱ | |
| آذر | ۱.۰ | ۱.۳ | ۰.۸ | ۰.۸ | ۰.۴ | -۰.۳ | -۰.۱ | ۱.۶ | ۲.۸ | ۰.۵ | ۱.۸ | |
| دی | ۱.۱ | ۲.۳ | ۰.۸ | ۱.۴ | ۰.۱ | ۰.۶ | -۰.۴ | ۱.۶ | ۱.۴ | ۲.۳ | ۲.۷ | |
| بهمن | ۱.۱ | ۳.۶ | ۰.۳ | ۰.۳ | -۰.۳ | ۰.۱ | -۰.۲ | ۱.۱ | ۱.۲ | ۱.۱ | ۱.۱ | |
| اسفند | ۱.۱ | ۱.۳ | ۰.۷ | ۰.۶ | ۰.۲ | ۰.۱ | -۰.۲ | ۲.۷ | ۱.۳ | ۱.۸ | ۱.۱ | |

جدول ۹.۲- درصد تغییر ماهانه و سالانه شاخص قیمت کل کالاها و خدمات مصرفی خانوارهای شهری

۱۳۹۵=۱۰۰

| دوره زمانی | ۱۳۸۱ | ۱۳۸۲ | ۱۳۸۳ | ۱۳۸۴ | ۱۳۸۵ | ۱۳۸۶ | ۱۳۸۷ | ۱۳۸۸ | ۱۳۸۹ | ۱۳۹۰ | ۱۳۹۱ | ۱۳۹۲ | ۱۳۹۳ | ۱۳۹۴ | ۱۳۹۵ | ۱۳۹۶ | ۱۳۹۷ | ۱۳۹۸ | ۱۳۹۹ | ۱۴۰۰ | ۱۴۰۱ |
|------------|------|------|------|------|------|------|------|------|------|------|------|------|------|------|------|------|------|------|------|------|------|
| سال | - | ۱۳.۹ | ۱۴.۶ | ۱۲.۱ | ۱۳.۷ | ۱۷.۲ | ۲۵.۵ | ۹.۵ | ۱۳.۹ | ۲۶.۴ | ۲۸.۶ | ۳۲.۱ | ۱۴.۸ | ۱۱.۳ | ۶.۸ | ۸.۱ | ۲۶.۶ | ۳۴.۴ | ۳۶.۲ | ۳۹.۷ | |
| فروردین | - | ۳.۰ | ۳.۴ | ۳.۷ | ۲.۶ | ۲.۶ | ۲.۶ | ۱.۲ | ۱.۸ | ۰.۸ | ۱.۷ | ۳.۲ | ۱.۴ | ۱.۲ | ۰.۷ | ۱.۳ | ۱.۳ | ۳.۷ | ۲.۰ | ۲.۶ | ۳.۲ |
| اردیبهشت | ۰.۹ | ۰.۴ | ۰.۶ | -۱.۲ | ۰.۳ | -۰.۱ | ۲.۲ | -۰.۱ | ۰.۵ | ۲.۹ | ۱.۴ | ۱.۰ | -۰.۷ | ۰.۵ | ۰.۱ | -۰.۱ | ۱.۱ | ۱.۶ | ۲.۶ | ۰.۷ | ۳.۷ |
| خرداد | ۰.۵ | ۱.۵ | ۱.۵ | ۰.۷ | ۰.۳ | -۰.۹ | ۲.۳ | ۰.۶ | ۰.۶ | ۱.۸ | ۰.۸ | ۳.۰ | -۰.۸ | ۱.۲ | ۰.۶ | ۰.۳ | ۱.۷ | ۰.۸ | ۲.۰ | ۲.۵ | ۱۱.۵ |
| تیر | ۱.۷ | ۲.۷ | ۲.۷ | ۱.۴ | ۳.۰ | ۳.۲ | ۲.۳ | ۰.۶ | ۱.۰ | ۲.۱ | ۳.۹ | ۲.۳ | ۲.۵ | ۱.۲ | ۱.۰ | ۱.۱ | ۴.۶ | ۲.۹ | ۶.۵ | ۳.۶ | ۴.۵ |
| مرداد | ۰.۴ | ۰.۵ | ۰.۹ | ۰.۳ | ۰.۵ | -۰.۳ | ۱.۹ | ۱.۰ | ۱.۸ | ۲.۴ | ۲.۳ | ۱.۸ | ۱.۶ | ۰.۵ | ۰.۹ | ۰.۴ | ۵.۱ | -۰.۷ | ۳.۵ | ۳.۲ | ۲.۰ |
| شهریور | ۰.۱ | -۰.۱ | ۰.۷ | ۰.۳ | ۰.۹ | ۰.۷ | ۲.۷ | ۰.۳ | ۱.۱ | ۱.۶ | ۲.۲ | ۱.۶ | ۱.۲ | ۰.۹ | ۰.۳ | ۰.۱ | ۵.۳ | ۰.۶ | ۳.۶ | ۴.۰ | |
| مهر | ۱.۲ | ۲.۲ | ۲.۱ | ۳.۰ | ۲.۶ | ۴.۱ | ۲.۳ | ۰.۶ | ۲.۲ | ۱.۷ | ۵.۱ | ۱.۴ | ۱.۴ | ۰.۸ | ۰.۵ | ۱.۴ | ۶.۸ | ۱.۹ | ۷.۱ | ۳.۶ | |
| آبان | ۰.۴ | ۱.۰ | ۰.۵ | ۰.۷ | ۰.۵ | ۱.۳ | ۱.۴ | ۱.۲ | ۱.۵ | ۱.۱ | ۳.۵ | ۱.۶ | -۰.۸ | ۰.۷ | ۰.۲ | ۱.۰ | ۲.۶ | ۱.۵ | ۴.۷ | ۲.۴ | |
| آذر | ۱.۰ | ۰.۷ | ۰.۶ | ۰.۶ | ۱.۶ | ۱.۱ | ۱.۱ | ۱.۲ | ۲.۲ | ۱.۴ | ۱.۴ | ۰.۵ | ۲.۰ | ۱.۲ | ۰.۷ | ۰.۷ | ۲.۵ | ۳.۰ | ۱.۹ | ۱.۶ | |
| دی | ۱.۳ | ۱.۱ | ۱.۲ | ۱.۰ | ۱.۹ | ۲.۲ | ۱.۴ | ۳.۸ | ۰.۲ | -۰.۲ | ۲.۲ | ۱.۲ | ۰.۸ | ۰.۳ | ۰.۵ | ۰.۸ | ۲.۰ | -۰.۹ | ۱.۹ | ۲.۵ | |
| بهمن | ۰.۸ | -۰.۲ | ۰.۴ | ۰.۴ | ۰.۴ | -۰.۵ | ۲.۰ | ۳.۵ | ۰.۰ | -۰.۵ | ۴.۶ | ۲.۰ | ۰.۱ | ۰.۰ | -۰.۴ | ۰.۳ | ۲.۱ | ۱.۲ | ۲.۴ | ۲.۰ | |
| اسفند | ۰.۳ | ۰.۴ | ۰.۸ | ۰.۳ | ۰.۲ | ۱.۵ | ۰.۱ | ۱.۰ | ۱.۴ | ۲.۱ | ۲.۷ | ۰.۷ | ۰.۶ | ۰.۲ | ۰.۲ | ۱.۲ | ۳.۸ | ۱.۴ | ۱.۸ | ۱.۲ | |

جدول ۹.۲.۱- درصد تغییر ماهانه و سالانه شاخص قیمت خوراکی‌ها، آشامیدنی‌ها و دخانیات مصرفی خانوارهای شهری

۱۳۹۵=۱۰۰

| دوره زمانی | ۱۳۸۱ | ۱۳۸۲ | ۱۳۸۳ | ۱۳۸۴ | ۱۳۸۵ | ۱۳۸۶ | ۱۳۸۷ | ۱۳۸۸ | ۱۳۸۹ | ۱۳۹۰ | ۱۳۹۱ | ۱۳۹۲ | ۱۳۹۳ | ۱۳۹۴ | ۱۳۹۵ | ۱۳۹۶ | ۱۳۹۷ | ۱۳۹۸ | ۱۳۹۹ | ۱۴۰۰ | ۱۴۰۱ |
|------------|------|------|------|------|------|------|------|------|------|------|------|------|------|------|------|------|------|------|------|------|------|
| سال | - | ۱۵.۰ | ۱۵.۰ | ۱۵.۰ | ۱۰.۴ | ۱۲.۹ | ۱۹.۶ | ۱۳.۲ | ۲۲.۹ | ۳۲.۷ | ۴۵.۸ | ۴۴.۴ | ۹.۷ | ۹.۷ | ۷.۶ | ۱۲.۳ | ۳۸.۴ | ۴۲.۷ | ۳۸.۷ | ۵۲.۱ | |
| فروردین | - | ۲.۵ | ۴.۰ | ۹.۴ | ۳.۳ | ۳.۳ | ۳.۹ | ۳.۶ | ۴.۰ | ۰.۷ | ۳.۳ | ۷.۱ | ۱.۹ | ۲.۴ | ۰.۱ | ۲.۶ | ۲.۴ | ۸.۴ | ۵.۰ | ۲.۹ | ۴.۷ |
| اردیبهشت | ۲.۴ | -۰.۷ | ۰.۰ | -۶.۱ | -۰.۸ | -۱.۹ | -۰.۷ | -۰.۶ | -۰.۶ | ۳.۹ | ۲.۸ | ۰.۵ | -۴.۱ | ۰.۰ | -۰.۱ | -۱.۲ | ۰.۸ | -۰.۶ | ۰.۴ | -۰.۸ | ۳.۶ |
| خرداد | ۰.۳ | ۲.۷ | ۰.۶ | -۱.۷ | -۰.۱ | -۰.۸ | ۰.۸ | ۱.۸ | -۰.۶ | ۲.۱ | ۰.۲ | ۳.۰ | ۰.۰ | ۰.۷ | ۱.۶ | ۴.۱ | -۰.۲ | -۰.۲ | ۲.۴ | ۳.۲ | ۲۵.۱ |
| تیر | ۱.۰ | ۲.۰ | ۲.۳ | -۱.۴ | ۰.۳ | ۰.۷ | ۱.۶ | ۲.۲ | ۱.۵ | ۰.۸ | ۷.۵ | ۲.۲ | ۳.۲ | ۰.۸ | ۱.۰ | ۰.۶ | ۳.۲ | ۱.۶ | ۶.۷ | ۳.۲ | ۵.۶ |
| مرداد | ۰.۹ | ۰.۶ | ۲.۲ | ۰.۰ | ۰.۷ | ۰.۱ | ۱.۸ | ۲.۴ | ۴.۶ | ۱.۸ | ۲.۶ | ۲.۱ | ۲.۵ | ۰.۲ | ۲.۰ | ۰.۲ | ۹.۳ | -۰.۴ | ۳.۸ | ۴.۷ | ۱.۵ |
| شهریور | -۰.۷ | -۱.۷ | ۰.۵ | ۰.۱ | ۲.۹ | ۱.۴ | ۴.۳ | -۰.۵ | ۰.۹ | ۱.۴ | ۰.۹ | ۰.۴ | ۰.۷ | -۰.۲ | ۰.۴ | -۱.۲ | ۶.۵ | -۱.۳ | ۳.۰ | ۵.۲ | |
| مهر | -۰.۹ | ۰.۶ | ۱.۰ | ۲.۲ | ۱.۹ | ۲.۷ | ۲.۰ | ۰.۶ | ۳.۶ | ۱.۸ | ۴.۹ | ۱.۳ | ۰.۲ | -۰.۷ | -۰.۸ | ۰.۲ | ۸.۱ | -۱.۱ | ۵.۸ | ۵.۰ | |
| آبان | ۱.۴ | ۳.۲ | ۰.۹ | ۱.۸ | ۱.۳ | ۳.۲ | ۲.۴ | ۲.۴ | ۳.۱ | ۱.۸ | ۵.۳ | ۱.۲ | ۰.۷ | ۰.۳ | ۰.۲ | ۲.۱ | ۴.۴ | ۱.۳ | ۱۲.۷ | ۳.۰ | |
| آذر | ۲.۴ | ۲.۳ | ۱.۳ | ۰.۹ | ۵.۴ | ۲.۹ | ۱.۴ | ۲.۷ | ۵.۹ | ۲.۷ | ۱.۹ | -۰.۲ | ۴.۹ | ۳.۱ | ۲.۰ | ۲.۴ | ۴.۹ | ۳.۹ | ۵.۳ | ۱.۴ | |
| دی | ۲.۹ | ۰.۶ | ۱.۶ | ۱.۶ | ۲.۷ | ۱.۶ | -۱.۸ | ۰.۲ | ۳.۸ | ۲.۲ | ۱.۸ | ۱.۹ | -۰.۷ | ۰.۸ | ۱.۳ | ۰.۴ | ۲.۹ | -۰.۳ | ۰.۹ | ۱.۷ | |
| بهمن | ۱.۹ | -۱.۱ | ۰.۴ | ۰.۱ | ۲.۱ | ۲.۱ | -۲.۳ | -۰.۸ | ۱.۳ | ۵.۲ | ۷.۳ | -۰.۵ | -۰.۵ | -۰.۵ | ۱.۵ | ۰.۴ | ۴.۶ | ۰.۹ | ۵.۲ | ۳.۸ | |
| اسفند | ۰.۵ | ۰.۵ | ۱.۷ | ۰.۲ | -۰.۴ | ۳.۱ | -۰.۴ | ۲.۲ | ۲.۴ | ۵.۲ | ۶.۳ | ۰.۹ | ۰.۶ | ۰.۰ | ۴.۲ | ۰.۱ | ۶.۳ | ۱.۸ | ۱.۹ | ۱.۷ | |

جدول ۹.۲.۲- درصد تغییر ماهانه و سالانه شاخص قیمت کالاهای غیر خوراکی و خدمات مصرفی خانوارهای شهری

۱۳۹۵=۱۰۰

| دوره زمانی | ۱۳۸۱ | ۱۳۸۲ | ۱۳۸۳ | ۱۳۸۴ | ۱۳۸۵ | ۱۳۸۶ | ۱۳۸۷ | ۱۳۸۸ | ۱۳۸۹ | ۱۳۹۰ | ۱۳۹۱ | ۱۳۹۲ | ۱۳۹۳ | ۱۳۹۴ | ۱۳۹۵ | ۱۳۹۶ | ۱۳۹۷ | ۱۳۹۸ | ۱۳۹۹ | ۱۴۰۰ | ۱۴۰۱ |
|------------|------|------|------|------|------|------|------|------|------|------|------|------|------|------|------|------|------|------|------|------|------|
| سال | - | ۱۳.۵ | ۱۴.۵ | ۱۲.۷ | ۱۴.۰ | ۱۶.۴ | ۲۳.۰ | ۸.۰ | ۱۰.۲ | ۲۳.۴ | ۲۲.۶ | ۲۷.۱ | ۱۷.۲ | ۱۲.۰ | ۶.۴ | ۶.۷ | ۲۲.۵ | ۳۱.۱ | ۳۵.۱ | ۳۴.۲ | |
| فروردین | - | ۳.۲ | ۳.۲ | ۱.۵ | ۲.۳ | ۲.۱ | ۲.۷ | ۰.۳ | ۰.۹ | ۰.۷ | ۱.۱ | ۱.۵ | ۱.۲ | ۰.۷ | ۰.۸ | ۰.۹ | ۱.۰ | ۱.۵ | ۰.۷ | ۲.۵ | ۲.۴ |
| اردیبهشت | ۰.۴ | ۰.۸ | ۰.۸ | ۰.۸ | ۰.۷ | ۰.۶ | ۲.۴ | ۰.۱ | ۰.۹ | ۲.۶ | ۰.۹ | ۱.۳ | ۲.۹ | ۰.۶ | ۰.۲ | ۰.۳ | ۱.۲ | ۲.۷ | ۳.۶ | ۱.۵ | ۳.۷ |
| خرداد | ۰.۶ | ۱.۰ | ۱.۰ | ۰.۷ | ۰.۳ | ۰.۹ | ۲.۳ | ۰.۱ | ۱.۱ | ۱.۷ | ۱.۰ | ۳.۰ | ۱.۱ | ۱.۴ | ۰.۳ | ۰.۳ | ۰.۹ | ۱.۲ | ۱.۸ | ۲.۲ | ۴.۲ |
| تیر | ۲.۰ | ۲.۹ | ۲.۹ | ۲.۴ | ۴.۰ | ۴.۲ | ۲.۶ | -۰.۱ | ۰.۸ | ۲.۵ | ۲.۵ | ۲.۴ | ۲.۴ | ۱.۴ | ۱.۰ | ۱.۳ | ۵.۲ | ۳.۵ | ۶.۵ | ۳.۸ | ۳.۸ |
| مرداد | ۰.۲ | ۰.۴ | ۰.۳ | ۰.۵ | ۰.۴ | ۰.۴ | ۱.۹ | ۰.۴ | ۰.۶ | ۲.۶ | ۲.۲ | ۱.۷ | ۱.۳ | ۰.۶ | ۰.۶ | ۰.۶ | ۳.۶ | ۱.۲ | ۳.۴ | ۲.۴ | ۲.۴ |
| شهریور | ۰.۴ | ۰.۵ | ۰.۸ | ۰.۳ | ۰.۲ | ۰.۴ | ۲.۱ | ۰.۶ | ۱.۳ | ۱.۷ | ۲.۷ | ۱.۶ | ۱.۶ | ۱.۳ | ۱.۳ | ۰.۵ | ۴.۹ | ۱.۵ | ۳.۹ | ۳.۴ | |
| مهر | ۲.۰ | ۲.۸ | ۲.۵ | ۳.۳ | ۲.۸ | ۴.۶ | ۲.۵ | ۰.۷ | ۱.۶ | ۱.۶ | ۵.۲ | ۱.۶ | ۱.۵ | ۱.۹ | ۱.۰ | ۱.۴ | ۱.۸ | ۳.۲ | ۷.۶ | ۳.۰ | |
| آبان | ۰.۱ | ۰.۲ | ۰.۴ | ۰.۳ | ۰.۲ | ۰.۶ | ۱.۰ | ۰.۷ | ۰.۸ | ۰.۹ | ۲.۸ | ۱.۸ | ۰.۸ | ۰.۹ | ۰.۲ | ۰.۶ | ۱.۹ | ۱.۶ | ۱.۴ | ۲.۱ | |
| آذر | ۰.۶ | ۰.۲ | ۰.۴ | ۰.۵ | ۰.۳ | ۰.۴ | ۱.۰ | ۰.۶ | ۰.۴ | ۱.۰ | ۱.۲ | ۱.۰ | ۰.۹ | ۰.۸ | ۰.۴ | ۰.۳ | ۱.۵ | ۲.۶ | ۰.۴ | ۱.۸ | |
| دی | ۰.۷ | ۱.۳ | ۱.۱ | ۱.۶ | ۱.۶ | ۲.۵ | ۰.۵ | ۰.۱ | ۳.۷ | ۱.۱ | ۲.۳ | ۰.۹ | ۱.۴ | ۰.۰ | ۰.۶ | ۰.۵ | ۱.۷ | ۱.۴ | ۲.۳ | ۲.۹ | |
| بهمن | ۰.۴ | ۰.۱ | ۰.۵ | ۰.۵ | ۰.۲ | ۰.۴ | ۰.۲ | ۰.۲ | ۴.۶ | ۰.۹ | ۳.۵ | ۰.۳ | ۰.۳ | -۰.۳ | -۰.۳ | -۰.۳ | ۱.۰ | ۱.۳ | ۱.۰ | ۱.۱ | |
| اسفند | ۰.۲ | ۰.۳ | ۰.۴ | ۰.۴ | ۰.۴ | ۰.۹ | ۰.۳ | ۰.۴ | ۰.۹ | ۱.۰ | ۱.۲ | ۰.۷ | ۰.۶ | ۰.۲ | ۰.۲ | ۰.۱ | ۲.۷ | ۱.۳ | ۱.۸ | ۱.۰ | |

۱۳۹۵=۱۰۰

جدول ۹.۳- درصد تغییر ماهانه و سالانه شاخص قیمت کل کالاها و خدمات مصرفی خانوارهای روستایی

| دوره زمانی | ۱۳۸۱ | ۱۳۸۲ | ۱۳۸۳ | ۱۳۸۴ | ۱۳۸۵ | ۱۳۸۶ | ۱۳۸۷ | ۱۳۸۸ | ۱۳۸۹ | ۱۳۹۰ | ۱۳۹۱ | ۱۳۹۲ | ۱۳۹۳ | ۱۳۹۴ | ۱۳۹۵ | ۱۳۹۶ | ۱۳۹۷ | ۱۳۹۸ | ۱۳۹۹ | ۱۴۰۰ | ۱۴۰۱ |
|------------|------|------|------|------|------|------|------|------|------|------|------|------|------|------|------|------|------|------|------|------|------|
| سال | ۱۶.۴ | ۱۴.۶ | ۱۳.۶ | ۱۲.۰ | ۱۲.۴ | ۱۷.۱ | ۲۶.۷ | ۱۰.۳ | ۲۰.۰ | ۳۶.۵ | ۳۲.۷ | ۳۶.۱ | ۱۳.۷ | ۱۰.۶ | ۷.۲ | ۸.۸ | ۲۸.۱ | ۳۷.۳ | ۳۷.۷ | ۴۲.۸ | |
| فروردین | ۳.۹ | ۱.۵ | ۱.۳ | ۱.۲ | ۱.۱ | ۱.۱ | ۶.۶ | ۱.۳ | ۱.۹ | ۱.۷ | ۲.۴ | ۳.۹ | ۱.۵ | ۱.۲ | ۰.۲ | ۲.۱ | ۱.۳ | ۵.۸ | ۳.۱ | ۳.۰ | ۴.۰ |
| اردیبهشت | ۳.۹ | ۱.۵ | ۱.۳ | ۱.۲ | ۱.۱ | ۱.۱ | ۲.۳ | ۰.۲ | ۰.۸ | ۱.۹ | ۲.۹ | ۱.۵ | ۰.۸ | ۰.۹ | -۰.۱ | -۰.۳ | ۰.۹ | ۱.۰ | ۲.۱ | ۰.۷ | ۲.۸ |
| خرداد | ۱.۰ | ۰.۹ | ۰.۶ | ۰.۵ | ۰.۷ | ۱.۲ | ۲.۹ | ۰.۸ | ۰.۰ | ۱.۸ | ۱.۱ | ۲.۷ | ۰.۴ | ۰.۸ | ۰.۹ | -۰.۳ | ۲.۷ | ۰.۷ | ۲.۲ | ۲.۶ | ۱۵.۸ |
| تیر | ۱.۰ | ۰.۹ | ۰.۶ | ۰.۵ | ۰.۷ | ۱.۲ | ۱.۷ | ۱.۰ | ۰.۸ | ۱.۱ | ۴.۶ | ۲.۶ | ۲.۲ | ۱.۲ | ۱.۵ | ۰.۷ | ۳.۲ | ۱.۸ | ۵.۹ | ۳.۲ | ۴.۸ |
| مرداد | ۱.۰ | ۰.۹ | ۰.۶ | ۰.۵ | ۰.۷ | ۱.۲ | ۱.۰ | ۱.۲ | ۱.۹ | ۱.۷ | ۲.۳ | ۱.۸ | ۱.۳ | ۰.۶ | ۱.۴ | ۰.۵ | ۵.۹ | ۰.۳ | ۳.۲ | ۳.۲ | ۱.۷ |
| شهریور | ۰.۸ | ۱.۰ | ۱.۳ | ۰.۸ | ۱.۵ | ۱.۵ | ۲.۱ | ۰.۶ | ۰.۸ | ۱.۷ | ۱.۷ | ۱.۷ | ۱.۳ | ۰.۹ | ۰.۳ | -۰.۳ | ۵.۸ | ۰.۰ | ۳.۵ | ۳.۶ | |
| مهر | ۰.۸ | ۱.۰ | ۱.۳ | ۰.۸ | ۱.۵ | ۱.۵ | ۰.۸ | ۰.۹ | ۱.۶ | ۱.۵ | ۵.۱ | ۱.۳ | ۰.۸ | ۰.۱ | ۰.۳ | ۱.۰ | ۸.۳ | ۰.۸ | ۶.۹ | ۴.۱ | |
| آبان | ۰.۸ | ۱.۰ | ۱.۳ | ۰.۸ | ۱.۵ | ۱.۵ | ۱.۴ | ۱.۳ | ۱.۸ | ۱.۲ | ۴.۲ | ۱.۲ | ۱.۰ | ۱.۲ | ۰.۴ | ۱.۲ | ۲.۷ | ۱.۸ | ۷.۶ | ۲.۷ | |
| آذر | ۱.۳ | ۱.۰ | ۱.۱ | ۰.۸ | ۱.۵ | ۱.۹ | ۱.۵ | ۲.۱ | ۳.۵ | ۱.۷ | ۱.۹ | ۰.۴ | ۱.۹ | ۲.۲ | ۱.۶ | ۱.۲ | ۳.۰ | ۴.۲ | ۲.۷ | ۱.۸ | |
| دی | ۱.۳ | ۱.۰ | ۱.۱ | ۰.۸ | ۱.۵ | ۱.۹ | -۰.۷ | ۰.۴ | ۱۴.۲ | ۱.۴ | ۲.۳ | ۱.۰ | ۰.۶ | ۰.۶ | ۰.۸ | ۰.۰ | ۲.۰ | ۰.۵ | ۱.۷ | ۱.۹ | |
| بهمن | ۱.۳ | ۱.۰ | ۱.۱ | ۰.۸ | ۱.۵ | ۱.۹ | -۰.۶ | ۰.۷ | ۳.۰ | ۲.۸ | ۵.۳ | ۰.۱ | ۰.۲ | ۰.۱ | ۰.۷ | ۰.۰ | ۲.۸ | ۰.۷ | ۳.۳ | ۲.۷ | |
| اسفند | ۱.۵ | ۱.۳ | ۱.۲ | ۱.۱ | ۱.۱ | ۱.۱ | ۰.۳ | ۱.۷ | ۲.۴ | ۲.۷ | ۳.۸ | ۰.۹ | ۰.۵ | ۰.۳ | ۱.۶ | ۰.۴ | ۴.۵ | ۱.۸ | ۱.۶ | ۱.۶ | |

۱۳۹۵=۱۰۰

جدول ۹.۳.۱- درصد تغییر ماهانه و سالانه شاخص قیمت خوراکی‌ها، آشامیدنی‌ها و دخانیات مصرفی خانوارهای روستایی

| دوره زمانی | ۱۳۸۱ | ۱۳۸۲ | ۱۳۸۳ | ۱۳۸۴ | ۱۳۸۵ | ۱۳۸۶ | ۱۳۸۷ | ۱۳۸۸ | ۱۳۸۹ | ۱۳۹۰ | ۱۳۹۱ | ۱۳۹۲ | ۱۳۹۳ | ۱۳۹۴ | ۱۳۹۵ | ۱۳۹۶ | ۱۳۹۷ | ۱۳۹۸ | ۱۳۹۹ | ۱۴۰۰ | ۱۴۰۱ |
|------------|------|------|------|------|------|------|------|------|------|------|------|------|------|------|------|------|------|------|------|------|------|
| سال | ۱۷.۴ | ۱۳.۶ | ۱۱.۴ | ۱۰.۵ | ۱۶.۰ | ۲۲.۵ | ۳۵.۶ | ۱۲.۱ | ۲۷.۰ | ۴۷.۲ | ۴۴.۸ | ۴۳.۳ | ۸.۹ | ۹.۸ | ۷.۳ | ۱۱.۸ | ۳۷.۳ | ۴۲.۲ | ۳۹.۹ | ۴۹.۴ | |
| فروردین | ۴.۴ | ۱.۲ | ۰.۸ | ۱.۱ | ۱.۴ | ۱.۲ | ۱۱.۳ | ۲.۳ | ۳.۰ | ۲.۳ | ۴.۷ | ۶.۸ | ۱.۳ | ۱.۵ | -۰.۶ | ۳.۱ | ۲.۱ | ۱۰.۱ | ۵.۷ | ۲.۷ | ۵.۵ |
| اردیبهشت | ۴.۴ | ۱.۲ | ۰.۸ | ۱.۱ | ۱.۴ | ۱.۲ | ۲.۴ | ۰.۰ | ۰.۵ | ۴.۵ | ۳.۰ | ۰.۷ | -۳.۲ | ۰.۹ | -۰.۶ | -۱.۳ | ۰.۵ | -۱.۲ | ۰.۷ | -۰.۷ | ۲.۳ |
| خرداد | ۰.۹ | ۰.۴ | ۰.۱ | -۰.۵ | ۰.۶ | ۰.۸ | ۰.۶ | -۰.۵ | ۰.۱ | ۰.۶ | ۳.۲ | ۰.۸ | ۱.۲ | ۱.۲ | -۰.۹ | ۱.۷ | ۴.۶ | -۰.۱ | ۲.۵ | ۲.۹ | ۲۶.۷ |
| تیر | ۰.۹ | ۰.۴ | ۰.۱ | -۰.۵ | ۰.۶ | ۰.۸ | ۰.۶ | -۰.۵ | ۰.۱ | ۰.۶ | ۱.۳ | ۰.۸ | ۱.۳ | ۱.۴ | ۱.۶ | ۰.۱ | ۳.۱ | ۰.۱ | ۶.۷ | ۲.۹ | ۵.۷ |
| مرداد | ۰.۹ | ۰.۴ | ۰.۱ | -۰.۵ | ۰.۶ | ۰.۸ | ۰.۶ | -۰.۵ | ۰.۱ | ۰.۶ | ۱.۳ | ۰.۸ | ۱.۳ | ۱.۴ | ۱.۶ | ۰.۱ | ۱.۶ | ۰.۳ | ۲.۹ | ۲.۹ | ۰.۸ |
| شهریور | ۰.۴ | ۱.۰ | ۱.۵ | ۰.۸ | ۲.۶ | ۱.۷ | ۳.۳ | ۰.۶ | ۰.۸ | ۱.۱ | ۰.۹ | ۰.۷ | ۰.۱ | ۱.۱ | -۰.۳ | ۱.۱ | ۶.۰ | -۱.۵ | ۲.۸ | ۴.۴ | |
| مهر | ۰.۴ | ۱.۰ | ۱.۵ | ۰.۸ | ۲.۶ | ۱.۷ | ۰.۵ | ۰.۶ | ۱.۶ | ۱.۳ | ۴.۲ | ۱.۱ | ۰.۴ | -۱.۳ | -۰.۴ | ۰.۱ | ۱۰.۲ | -۰.۸ | ۵.۶ | ۵.۲ | |
| آبان | ۰.۴ | ۱.۰ | ۱.۵ | ۰.۸ | ۲.۶ | ۱.۷ | ۰.۵ | ۰.۶ | ۱.۶ | ۱.۳ | ۴.۲ | ۱.۱ | ۰.۴ | -۱.۳ | -۰.۴ | ۰.۱ | ۱۰.۲ | -۰.۸ | ۱۴.۰ | ۳.۳ | |
| آذر | ۲.۱ | ۱.۳ | ۱.۶ | ۱.۰ | ۲.۸ | ۲.۷ | ۲.۱ | ۲.۷ | ۳.۵ | ۲.۵ | ۱.۷ | ۰.۳ | ۱.۷ | ۲.۵ | ۲.۰ | ۲.۰ | ۴.۳ | ۵.۰ | ۳.۹ | ۱.۶ | |
| دی | ۲.۱ | ۱.۳ | ۱.۶ | ۱.۰ | ۲.۸ | ۲.۷ | -۲.۰ | ۲.۷ | ۱۵.۶ | ۲.۰ | ۲.۱ | ۱.۵ | ۰.۲ | ۱.۲ | ۱.۰ | ۰.۲ | ۲.۸ | -۰.۵ | ۱.۱ | ۱.۸ | |
| بهمن | ۲.۱ | ۱.۳ | ۱.۶ | ۱.۰ | ۲.۸ | ۲.۷ | -۱.۵ | ۲.۷ | ۴.۶ | ۴.۱ | ۶.۵ | ۰.۳ | -۰.۲ | -۰.۲ | -۰.۵ | ۰.۲ | ۴.۲ | ۰.۷ | ۵.۳ | ۴.۱ | |
| اسفند | ۱.۲ | ۰.۸ | ۱.۱ | ۱.۴ | ۱.۲ | ۱.۲ | ۰.۲ | ۲.۸ | ۳.۶ | ۴.۴ | ۶.۰ | ۰.۸ | ۰.۳ | ۰.۴ | ۴.۳ | ۰.۶ | ۶.۵ | ۲.۲ | ۱.۲ | ۱.۷ | |

۱۳۹۵=۱۰۰

جدول ۹.۳.۲- درصد تغییر ماهانه و سالانه شاخص قیمت کالاهای غیر خوراکی و خدمات مصرفی خانوارهای روستایی

| دوره زمانی | ۱۳۸۱ | ۱۳۸۲ | ۱۳۸۳ | ۱۳۸۴ | ۱۳۸۵ | ۱۳۸۶ | ۱۳۸۷ | ۱۳۸۸ | ۱۳۸۹ | ۱۳۹۰ | ۱۳۹۱ | ۱۳۹۲ | ۱۳۹۳ | ۱۳۹۴ | ۱۳۹۵ | ۱۳۹۶ | ۱۳۹۷ | ۱۳۹۸ | ۱۳۹۹ | ۱۴۰۰ | ۱۴۰۱ |
|------------|------|------|------|------|------|------|------|------|------|------|------|------|------|------|------|------|------|------|------|------|------|
| سال | ۱۵.۶ | ۱۵.۵ | ۱۵.۳ | ۱۳.۱ | ۹.۸ | ۱۳.۰ | ۱۹.۵ | ۸.۷ | ۱۳.۳ | ۲۵.۰ | ۲۴.۶ | ۳۰.۵ | ۱۷.۸ | ۱۱.۲ | ۷.۲ | ۶.۹ | ۲۱.۸ | ۳۳.۵ | ۳۷.۲ | ۳۷.۲ | |
| فروردین | ۳.۵ | ۱.۸ | ۱.۷ | ۱.۲ | ۰.۹ | ۱.۱ | ۲.۶ | ۰.۳ | ۰.۷ | ۰.۱ | ۰.۸ | ۱.۶ | ۱.۶ | ۰.۹ | ۰.۷ | ۱.۳ | ۰.۷ | ۲.۰ | ۱.۲ | ۳.۱ | ۲.۶ |
| اردیبهشت | ۳.۵ | ۱.۸ | ۱.۷ | ۱.۲ | ۰.۹ | ۱.۱ | ۲.۳ | ۰.۳ | ۰.۷ | ۰.۱ | ۱.۸ | ۱.۱ | ۱.۱ | ۰.۹ | ۰.۳ | ۱.۰ | ۱.۲ | ۳.۱ | ۳.۲ | ۲.۰ | ۳.۴ |
| خرداد | ۱.۰ | ۱.۳ | ۱.۰ | ۱.۲ | ۰.۷ | ۱.۴ | ۲.۶ | ۰.۵ | ۰.۹ | ۱.۹ | ۱.۴ | ۲.۴ | ۱.۵ | ۱.۴ | ۰.۵ | ۰.۱ | ۱.۵ | ۱.۵ | ۲.۰ | ۲.۳ | ۵.۲ |
| تیر | ۱.۰ | ۱.۳ | ۱.۰ | ۱.۲ | ۰.۷ | ۱.۴ | ۲.۰ | ۰.۶ | ۰.۸ | ۱.۲ | ۲.۲ | ۲.۲ | ۱.۹ | ۱.۰ | ۱.۵ | ۱.۱ | ۳.۳ | ۳.۳ | ۵.۲ | ۳.۴ | ۳.۹ |
| مرداد | ۱.۰ | ۱.۳ | ۱.۰ | ۱.۲ | ۰.۷ | ۱.۴ | ۲.۰ | ۰.۹ | ۰.۹ | ۱.۷ | ۲.۰ | ۱.۹ | ۱.۹ | ۰.۹ | ۰.۸ | ۰.۶ | ۳.۹ | ۱.۳ | ۳.۵ | ۲.۳ | ۲.۷ |
| شهریور | ۱.۱ | ۱.۱ | ۱.۲ | ۰.۸ | ۰.۶ | ۱.۳ | ۱.۰ | ۰.۷ | ۰.۸ | ۲.۱ | ۲.۳ | ۱.۸ | ۱.۸ | ۰.۸ | ۰.۷ | ۰.۶ | ۵.۷ | ۱.۲ | ۴.۰ | ۲.۹ | |
| مهر | ۱.۱ | ۱.۱ | ۱.۲ | ۰.۸ | ۰.۶ | ۱.۳ | ۱.۱ | ۱.۳ | ۱.۵ | ۱.۶ | ۵.۸ | ۱.۴ | ۱.۲ | ۱.۲ | ۰.۷ | ۱.۵ | ۶.۹ | ۲.۱ | ۷.۸ | ۳.۱ | |
| آبان | ۱.۱ | ۱.۱ | ۱.۲ | ۰.۸ | ۰.۶ | ۱.۳ | ۱.۰ | ۰.۶ | ۰.۸ | ۱.۱ | ۳.۴ | ۱.۲ | ۱.۲ | ۰.۹ | ۰.۵ | ۰.۳ | ۲.۵ | ۲.۰ | ۲.۶ | ۲.۲ | |
| آذر | ۰.۶ | ۰.۸ | ۰.۸ | ۰.۷ | ۰.۶ | ۱.۳ | ۰.۹ | ۰.۸ | ۰.۸ | ۱.۲ | ۲.۱ | ۰.۵ | ۰.۸ | ۰.۵ | ۰.۷ | ۰.۲ | ۱.۹ | ۳.۶ | ۱.۵ | ۲.۰ | |
| دی | ۰.۶ | ۰.۸ | ۰.۸ | ۰.۷ | ۰.۶ | ۱.۳ | ۰.۴ | ۰.۵ | ۱.۲ | ۲.۴ | ۱.۰ | ۰.۵ | ۱.۰ | ۰.۲ | ۰.۷ | ۰.۲ | ۱.۴ | ۱.۳ | ۲.۳ | ۱.۴ | |
| بهمن | ۰.۶ | ۰.۸ | ۰.۸ | ۰.۷ | ۰.۶ | ۱.۳ | ۰.۴ | ۰.۳ | ۱.۳ | ۴.۵ | ۱.۹ | ۰.۴ | ۰.۶ | ۰.۴ | ۰.۲ | ۰.۲ | ۱.۷ | ۰.۸ | ۱.۵ | ۱.۴ | |
| اسفند | ۱.۸ | ۱.۷ | ۱.۲ | ۱.۴ | ۱.۱ | ۱.۱ | ۰.۵ | ۱.۱ | ۰.۷ | ۱.۵ | ۲.۰ | ۰.۹ | ۰.۷ | ۰.۳ | -۰.۱ | ۰.۳ | ۲.۹ | ۱.۴ | ۱.۹ | ۱.۴ | |