

## شاخص قیمت مصرف کننده - مهر ۱۴۰۰

تاریخ انتشار: ۱۴۰۰/۰۸/۰۱

### کاهش نرخ تورم نقطه‌ای خانوارهای کشور

منظور از نرخ تورم نقطه‌ای، درصد تغییر عدد شاخص قیمت، نسبت به ماه مشابه سال قبل می‌باشد. نرخ تورم نقطه‌ای در مهر ماه ۱۴۰۰ به عدد ۳۹,۲ درصد رسیده است؛ یعنی خانوارهای کشور به طور میانگین ۳۹,۲ درصد بیشتر از مهر ۱۳۹۹ برای خرید یک «مجموعه کالاها و خدمات یکسان» هزینه کرده‌اند.

نرخ تورم نقطه‌ای مهر ماه ۱۴۰۰ در مقایسه با ماه قبل ۴,۵ واحد درصد کاهش یافته است. نرخ تورم نقطه‌ای گروه عمده «خوراکی‌ها، آشامیدنی‌ها و دخانیات» با کاهش ۱,۱ واحد درصدی به ۶۰,۵ درصد و گروه «کالاهای غیرخوراکی و خدمات» با کاهش ۵,۹ واحد درصدی به ۲۹,۵ درصد رسیده است.

این در حالی است که نرخ تورم نقطه‌ای برای خانوارهای شهری ۳۸,۴ درصد می‌باشد که نسبت به ماه قبل ۴,۵ واحد درصد کاهش داشته است. همچنین این نرخ برای خانوارهای روستایی ۴۳,۹ درصد بوده که نسبت به ماه قبل ۳,۹ واحد درصد کاهش داشته است.

### کاهش نرخ تورم ماهانه خانوارهای کشور

منظور از نرخ تورم ماهانه، درصد تغییر عدد شاخص قیمت، نسبت به ماه قبل می‌باشد. نرخ تورم ماهانه مهر ۱۴۰۰ به ۳,۷ درصد رسیده که در مقایسه با همین اطلاع در ماه قبل، ۰,۲ واحد درصد کاهش داشته است. تورم ماهانه برای گروه‌های عمده «خوراکی‌ها، آشامیدنی‌ها و دخانیات» و «کالاهای غیرخوراکی و خدمات» به ترتیب ۵,۰ درصد و ۳,۰ درصد بوده است.

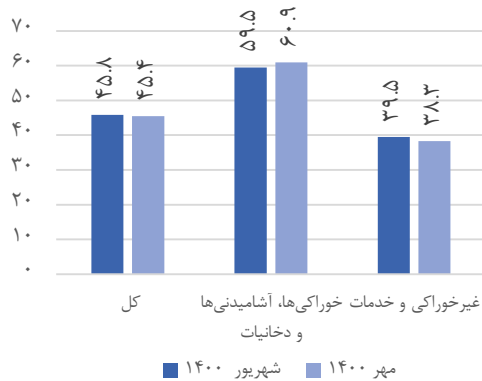
این در حالی است که نرخ تورم ماهانه برای خانوارهای شهری ۳,۶ درصد می‌باشد که نسبت به ماه قبل ۰,۴ واحد درصد کاهش داشته است. همچنین این نرخ برای خانوارهای روستایی ۴,۱ درصد بوده که نسبت به ماه قبل ۰,۵ واحد درصد افزایش داشته است.

### کاهش نرخ تورم سالانه خانوارهای کشور

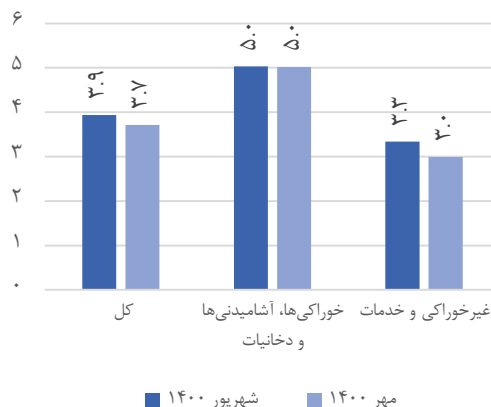
منظور از نرخ تورم سالانه، درصد تغییر میانگین اعداد شاخص قیمت در یک سال منتهی به ماه جاری، نسبت به دوره مشابه قبل از آن می‌باشد. نرخ تورم سالانه مهر ماه ۱۴۰۰ برای خانوارهای کشور به ۴۵,۴ درصد رسیده که نسبت به همین اطلاع در ماه قبل، ۰,۴ واحد درصد کاهش نشان می‌دهد.

همچنین نرخ تورم سالانه برای خانوارهای شهری و روستایی به ترتیب ۴۴,۷ درصد و ۴۹,۶ درصد می‌باشد که برای خانوارهای شهری ۰,۴ واحد درصد کاهش و برای خانوارهای روستایی ۰,۱ واحد درصد کاهش داشته است.

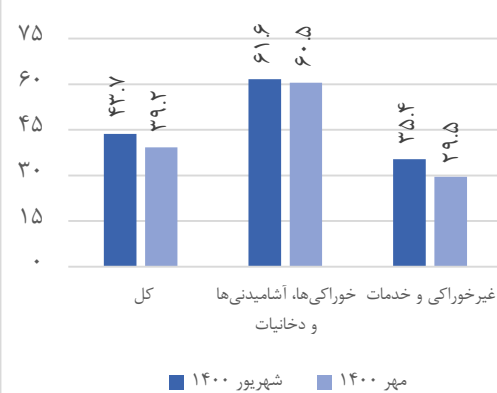
تورم سالانه (درصد)



تورم ماهانه (درصد)



تورم نقطه‌ای (درصد)



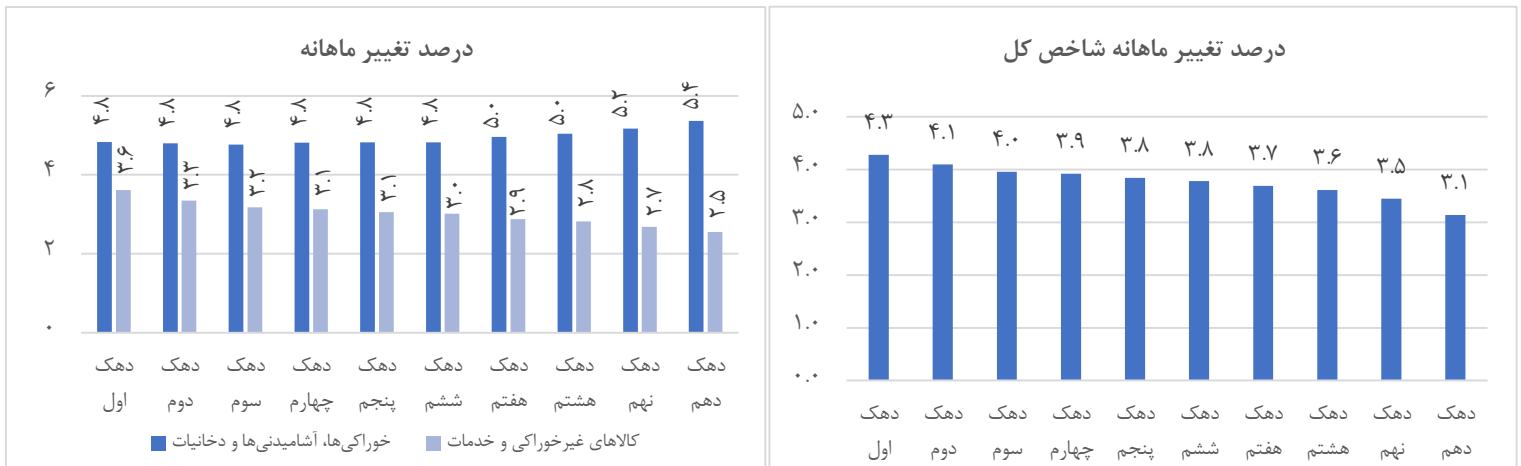
## تغییرات قیمت ها در ماه جاری

در گروه عمده «خوراکی‌ها، آشامیدنی‌ها و دخانیات» بیشترین افزایش قیمت نسبت به ماه قبل مربوط به گروه «میوه و خشکبار» (موز، انگور و طالبی)، گروه «لبنیات و تخم مرغ» (تخم مرغ، پنیر و ماست پاستوریزه)، و گروه «ادویه و چاشنی» (رب گوجه فرنگی، سس گوجه فرنگی) می‌باشد. در گروه عمده «کالاهای غیرخوراکی و خدمات»، گروه «آموزش» (انواع شهریه‌های مراکز آموزشی)، گروه «هتل و رستوران» (غذاهای سرو شده در رستوران) و گروه «مسکن، آب، برق و گاز» (متوسط قیمت یک کیلو وات برق، یک متر مکعب آب و اجاره بها) بیشترین افزایش قیمت را نسبت به ماه قبل داشته‌اند.

## درصد تغییرات شاخص قیمت در دهک‌های هزینه‌ای کل کشور در ماه جاری

دامنه تغییرات نرخ تورم سالانه در مهر ماه ۱۴۰۰ برای دهک‌های مختلف هزینه‌ای از ۴۵٫۲ درصد برای دهک هشتم تا ۴۸٫۰ درصد برای دهک دوم است.

نمودار درصد تغییر شاخص نسبت به ماه قبل برای دهک‌های مختلف هزینه‌ای در شاخص کل و گروه‌های عمده «خوراکی‌ها، آشامیدنی‌ها و دخانیات» و «غیرخوراکی و خدمات» به صورت زیر است:



### اطلاعات تماس

اطلاعات بیشتر در مورد شاخص قیمت مصرف کننده ماه جاری، در فایل پیوست موجود می‌باشد.

[www.amar.org.ir](http://www.amar.org.ir)

اطلاعات سری زمانی شاخص قیمت مصرف کننده خانوارهای کشور:

[www.amar.org.ir](http://www.amar.org.ir)

اطلاعات سری زمانی شاخص قیمت مصرف کننده دهک‌های هزینه‌ای کشور:

آدرس: خیابان دکتر فاطمی، بین رهی معیری و پروین اعتصامی، پلاک ۲۱۱ تلفن ۸۵۱۰۰ - کدپستی ۱۴۱۴۶۶۳۱۱۱

تاریخ انتشار گزارش ماه آینده: ۱۴۰۰/۰۹/۰۱

۱۳۹۵=۱۰۰

جدول ۱- شاخص قیمت کالاها و خدمات مصرفی خانوار (CPI)

| شرح     | شاخص کل     |          | خوراکی‌ها، آشامیدنی‌ها و دخانیات |          | کالاهای غیرخوراکی و خدمات |          |
|---------|-------------|----------|----------------------------------|----------|---------------------------|----------|
|         | شهریور ۱۴۰۰ | مهر ۱۴۰۰ | شهریور ۱۴۰۰                      | مهر ۱۴۰۰ | شهریور ۱۴۰۰               | مهر ۱۴۰۰ |
| کل کشور | ۳۵۱.۱       | ۳۶۴.۱    | ۴۵۹.۷                            | ۴۸۲.۷    | ۳۱۰.۴                     | ۳۱۹.۷    |
| شهری    | ۳۴۷.۵       | ۳۶۰.۲    | ۴۶۳.۳                            | ۴۸۶.۳    | ۳۰۸.۹                     | ۳۱۸.۱    |
| روستایی | ۳۷۰.۹       | ۳۸۶.۰    | ۴۴۶.۹                            | ۴۷۰.۱    | ۳۲۱.۰                     | ۳۳۰.۸    |

جدول ۲- درصد تغییر ماهانه شاخص (CPI)

| شرح     | شاخص کل     |          | خوراکی‌ها، آشامیدنی‌ها و دخانیات |          | کالاهای غیرخوراکی و خدمات |          |
|---------|-------------|----------|----------------------------------|----------|---------------------------|----------|
|         | شهریور ۱۴۰۰ | مهر ۱۴۰۰ | شهریور ۱۴۰۰                      | مهر ۱۴۰۰ | شهریور ۱۴۰۰               | مهر ۱۴۰۰ |
| کل کشور | ۳.۹         | ۳.۷      | ۵.۰                              | ۵.۰      | ۳.۳                       | ۳.۰      |
| شهری    | ۴.۰         | ۳.۶      | ۵.۲                              | ۵.۰      | ۳.۴                       | ۳.۰      |
| روستایی | ۳.۶         | ۴.۱      | ۴.۴                              | ۵.۲      | ۲.۹                       | ۳.۱      |

جدول ۳- درصد تغییرات شاخص (CPI) نسبت به ماه مشابه سال قبل

| شرح     | شاخص کل     |          | خوراکی‌ها، آشامیدنی‌ها و دخانیات |          | کالاهای غیرخوراکی و خدمات |          |
|---------|-------------|----------|----------------------------------|----------|---------------------------|----------|
|         | شهریور ۱۴۰۰ | مهر ۱۴۰۰ | شهریور ۱۴۰۰                      | مهر ۱۴۰۰ | شهریور ۱۴۰۰               | مهر ۱۴۰۰ |
| کل کشور | ۴۳.۷        | ۳۹.۲     | ۶۱.۶                             | ۶۰.۵     | ۳۵.۴                      | ۲۹.۵     |
| شهری    | ۴۲.۹        | ۳۸.۴     | ۶۲.۵                             | ۶۱.۲     | ۳۴.۸                      | ۲۹.۰     |
| روستایی | ۴۷.۸        | ۴۳.۹     | ۵۸.۴                             | ۵۷.۸     | ۳۹.۲                      | ۳۳.۰     |

جدول ۴- نرخ تورم ۱۲ ماهه شاخص

| شرح     | شاخص کل     |          | خوراکی‌ها، آشامیدنی‌ها و دخانیات |          | کالاهای غیرخوراکی و خدمات |          |
|---------|-------------|----------|----------------------------------|----------|---------------------------|----------|
|         | شهریور ۱۴۰۰ | مهر ۱۴۰۰ | شهریور ۱۴۰۰                      | مهر ۱۴۰۰ | شهریور ۱۴۰۰               | مهر ۱۴۰۰ |
| کل کشور | ۴۵.۸        | ۴۵.۴     | ۵۹.۵                             | ۶۰.۹     | ۳۹.۵                      | ۳۸.۳     |
| شهری    | ۴۵.۱        | ۴۴.۷     | ۵۹.۷                             | ۶۱.۳     | ۳۹.۰                      | ۳۷.۸     |
| روستایی | ۴۹.۷        | ۴۹.۶     | ۵۸.۶                             | ۵۹.۷     | ۴۲.۵                      | ۴۱.۶     |

| درصد تغییرات شاخص                                       |                           |                 | شاخص  | ضریب اهمیت | شرح   |
|---|---------------------------|-----------------|-------|------------|---|
| دوازده ماه منتهی به ماه جاری نسبت به دوره مشابه سال قبل | نسبت به ماه مشابه سال قبل | نسبت به ماه قبل |       |            |   |
| ۴۵.۴  | ۳۹.۲                      | ۳.۷             | ۳۶۴.۱ | ۱۰۰.۰۰     | شاخص کل   |
| ۶۱.۴  | ۶۱.۳                      | ۵.۰             | ۴۸۱.۹ | ۲۶.۶۴      | ۱- خوراکی‌ها و آشامیدنی‌ها                                |
| ۶۱.۱  | ۶۱.۵                      | ۵.۲             | ۴۷۸.۰ | ۲۵.۵۵      | خوراکی‌ها   |
| ۵۴.۱  | ۴۵.۰                      | ۴.۷             | ۳۸۶.۱ | ۶.۶۷       | نان و غلات  |
| ۵۸.۴  | ۵۲.۱                      | ۱.۲             | ۴۷۸.۹ | ۵.۹۱       | گوشت قرمز، سفید و فرآورده‌های آن‌ها                       |
| ۵۷.۳  | ۴۹.۳                      | ۰.۳             | ۴۶۸.۳ | ۵.۱۴       | گوشت قرمز و گوشت ماکیان                                   |
| ۶۵.۵  | ۶۹.۶                      | ۶.۰             | ۵۴۸.۸ | ۰.۷۷       | ماهی‌ها و صدف‌داران                                       |
| ۷۰.۹  | ۷۱.۹                      | ۷.۳             | ۵۲۰.۰ | ۲.۸۰       | شیر، پنیر و تخم‌مرغ                                       |
| ۹۴.۹  | ۷۲.۶                      | ۱.۵             | ۴۴۱.۸ | ۱.۲۹       | روغن‌ها و چربی‌ها   |
| ۶۱.۱  | ۷۰.۱                      | ۱۲.۲            | ۵۵۲.۲ | ۳.۴۳       | میوه و خشکبار   |
| ۶۴.۸  | ۹۰.۷                      | ۵.۹             | ۵۹۰.۳ | ۳.۰۲       | سبزیجات (سبزی‌ها و حبوبات)                                |
| ۶۳.۶  | ۶۲.۵                      | ۲.۲             | ۴۵۸.۷ | ۱.۴۴       | شکر، مربا، عسل، شکلات و شیرینی (قند، شکر و شیرینی‌ها)     |
| ۴۰.۰  | ۵۱.۹                      | ۷.۳             | ۴۴۸.۶ | ۰.۹۸       | محصولات خوراکی طبقه‌بندی نشده در جای دیگر                 |
| ۶۷.۸  | ۵۸.۱                      | ۱.۷             | ۵۷۱.۵ | ۱.۱۰       | چای، قهوه، کاکائو، نوشابه و آب میوه (نوشابه‌های غیرالکلی) |
| ۴۴.۰  | ۳۱.۵                      | ۴.۴             | ۵۲۱.۴ | ۰.۵۹       | ۲- دخانیات  |
| ۵۱.۸  | ۵۰.۰                      | ۳.۳             | ۴۱۹.۸ | ۴.۷۸       | ۳- پوشاک و کفش  |
| ۲۶.۸  | ۲۵.۰                      | ۳.۶             | ۲۵۴.۶ | ۳۵.۵۰      | ۴- مسکن، آب، برق، گاز و سایر سوخت‌ها                      |
| ۲۷.۵  | ۲۵.۴                      | ۳.۲             | ۲۵۸.۷ | ۳۱.۱۲      | مسکن  |
| ۲۷.۲  | ۲۵.۲                      | ۳.۲             | ۲۵۷.۷ | ۳۰.۷۲      | اجاره   |
| ۴۹.۰  | ۴۲.۱                      | ۳.۸             | ۳۳۶.۵ | ۰.۴۱       | خدمات نگهداری و تعمیر واحد مسکونی (خدمت)                  |
| ۲۰.۸  | ۲۱.۸                      | ۶.۹             | ۲۲۵.۹ | ۴.۳۸       | آب، برق و سوخت  |
| ۶۰.۰  | ۴۴.۰                      | ۲.۵             | ۴۹۰.۴ | ۳.۹۳       | ۵- مبلمان و لوازم خانگی و نگهداری معمول آن‌ها             |
| ۴۰.۴  | ۳۷.۵                      | ۲.۴             | ۲۹۱.۴ | ۷.۱۴       | ۶- بهداشت و درمان   |
| ۵۰.۱  | ۱۹.۵                      | ۱.۵             | ۴۵۲.۱ | ۹.۴۱       | ۷- حمل و نقل  |
| ۱۴.۷  | ۱.۱                       | ۱.۱             | ۱۸۲.۴ | ۲.۸۷       | ۸- ارتباطات   |
| ۵۱.۲  | ۳۶.۱                      | ۲.۸             | ۴۵۳.۱ | ۱.۶۵       | ۹- تفریح و فرهنگ  |
| ۲۲.۱  | ۲۶.۳                      | ۱۳.۵            | ۲۵۶.۵ | ۱.۸۶       | ۱۰- آموزش   |
| ۵۴.۰  | ۶۷.۳                      | ۵.۱             | ۳۹۴.۹ | ۱.۴۴       | ۱۱- هتل و رستوران   |
| ۴۵.۹  | ۳۶.۸                      | ۱.۹             | ۳۹۰.۸ | ۴.۱۸       | ۱۲- کالاها و خدمات متفرقه                                 |

| درصد تغییرات شاخص                                       |                           |                 | شاخص  | ضریب اهمیت | شرح   |
|---|---------------------------|-----------------|-------|------------|---|
| دوازده ماه منتهی به ماه جاری نسبت به دوره مشابه سال قبل | نسبت به ماه مشابه سال قبل | نسبت به ماه قبل |       |            |   |
| ۴۴.۷  | ۳۸.۴                      | ۳.۶             | ۳۶۰.۲ | ۱۰۰.۰۰     | شاخص کل   |
| ۶۱.۶  | ۶۲.۰                      | ۵.۰             | ۴۸۵.۵ | ۲۴.۵۳      | ۱- خوراکی‌ها و آشامیدنی‌ها                                |
| ۶۱.۴  | ۶۲.۱                      | ۵.۱             | ۴۸۱.۹ | ۲۳.۵۷      | خوراکی‌ها   |
| ۵۴.۱  | ۴۶.۷                      | ۵.۱             | ۳۸۸.۱ | ۵.۹۸       | نان و غلات  |
| ۵۸.۴  | ۵۲.۰                      | ۱.۰             | ۴۸۲.۵ | ۵.۵۴       | گوشت قرمز، سفید و فرآورده‌های آنها                        |
| ۵۷.۲  | ۴۹.۲                      | ۰.۱             | ۴۷۱.۹ | ۴.۷۹       | گوشت قرمز و گوشت ماکیان                                   |
| ۶۶.۲  | ۶۹.۸                      | ۵.۹             | ۵۴۹.۳ | ۰.۷۶       | ماهی‌ها و صدف‌داران                                       |
| ۷۱.۴  | ۷۲.۳                      | ۷.۰             | ۵۳۰.۰ | ۲.۷۰       | شیر، پنیر و تخم‌مرغ                                       |
| ۹۳.۸  | ۷۵.۰                      | ۱.۷             | ۴۳۸.۹ | ۱.۱۵       | روغن‌ها و چربی‌ها   |
| ۶۲.۳  | ۷۰.۴                      | ۱۱.۷            | ۵۵۵.۹ | ۳.۳۱       | میوه و خشکبار   |
| ۶۵.۶  | ۹۱.۱                      | ۵.۵             | ۵۸۷.۷ | ۲.۷۰       | سبزیجات (سبزی‌ها و حبوبات)                                |
| ۶۲.۸  | ۶۲.۲                      | ۲.۳             | ۴۶۱.۰ | ۱.۳۰       | شکر، مربا، عسل، شکلات و شیرینی (قند، شکر و شیرینی‌ها)     |
| ۳۹.۸  | ۵۰.۹                      | ۷.۳             | ۴۵۱.۱ | ۰.۸۹       | محصولات خوراکی طبقه‌بندی نشده در جای دیگر                 |
| ۶۷.۴  | ۵۹.۶                      | ۱.۹             | ۵۷۳.۶ | ۰.۹۶       | چای، قهوه، کاکائو، نوشابه و آب میوه (نوشابه‌های غیرالکلی) |
| ۴۶.۶  | ۳۲.۹                      | ۴.۴             | ۵۲۷.۴ | ۰.۵۰       | ۲- دخانیات  |
| ۵۱.۰  | ۴۹.۶                      | ۳.۲             | ۴۱۴.۵ | ۴.۵۲       | ۳- پوشاک و کفش  |
| ۲۶.۹  | ۲۵.۱                      | ۳.۵             | ۲۵۷.۱ | ۳۸.۰۷      | ۴- مسکن، آب، برق، گاز و سایر سوخت‌ها                      |
| ۲۷.۵  | ۲۵.۳                      | ۳.۲             | ۲۶۰.۲ | ۳۴.۱۰      | مسکن  |
| ۲۷.۳  | ۲۵.۱                      | ۳.۲             | ۲۵۹.۵ | ۳۳.۷۳      | اجاره   |
| ۴۵.۲  | ۳۷.۰                      | ۳.۴             | ۳۲۷.۵ | ۰.۳۷       | خدمات نگهداری و تعمیر واحد مسکونی (خدمت)                  |
| ۲۰.۷  | ۲۲.۷                      | ۶.۹             | ۲۳۰.۵ | ۳.۹۷       | آب، برق و سوخت  |
| ۵۹.۳  | ۴۳.۸                      | ۲.۵             | ۴۸۱.۴ | ۳.۶۴       | ۵- مبلمان و لوازم خانگی و نگهداری معمول آنها              |
| ۴۰.۱  | ۳۷.۴                      | ۲.۳             | ۲۹۱.۰ | ۷.۱۳       | ۶- بهداشت و درمان   |
| ۵۱.۰  | ۱۸.۸                      | ۱.۴             | ۴۶۰.۹ | ۹.۴۴       | ۷- حمل و نقل  |
| ۱۵.۴  | ۱.۲                       | ۱.۱             | ۱۸۴.۴ | ۲.۸۵       | ۸- ارتباطات   |
| ۵۱.۳  | ۳۶.۶                      | ۲.۶             | ۴۵۲.۷ | ۱.۶۴       | ۹- تفریح و فرهنگ  |
| ۲۲.۳  | ۲۶.۷                      | ۱۳.۶            | ۲۵۶.۹ | ۲.۰۲       | ۱۰- آموزش   |
| ۵۴.۳  | ۶۸.۷                      | ۵.۲             | ۳۹۶.۶ | ۱.۵۴       | ۱۱- هتل و رستوران   |
| ۴۵.۵  | ۳۶.۲                      | ۱.۸             | ۳۹۰.۶ | ۴.۱۳       | ۱۲- کالاها و خدمات متفرقه                                 |

| درصد تغییرات شاخص                                       |                           |                 | شاخص  | ضریب اهمیت | شرح   |
|---|---------------------------|-----------------|-------|------------|---|
| دوازده ماه منتهی به ماه جاری نسبت به دوره مشابه سال قبل | نسبت به ماه مشابه سال قبل | نسبت به ماه قبل |       |            |   |
| ۴۹.۶  | ۴۳.۹                      | ۴.۱             | ۳۸۶.۰ | ۱۰۰.۰۰     | شاخص کل   |
| ۶۰.۵  | ۵۸.۹                      | ۵.۲             | ۴۶۹.۱ | ۳۸.۴۸      | ۱- خوراکی‌ها و آشامیدنی‌ها                                |
| ۶۰.۰  | ۵۹.۳                      | ۵.۵             | ۴۶۴.۱ | ۳۶.۶۰      | خوراکی‌ها   |
| ۵۴.۰  | ۳۹.۹                      | ۳.۵             | ۳۸۰.۰ | ۱۰.۵۶      | نان و غلات  |
| ۵۸.۱  | ۵۲.۲                      | ۱.۹             | ۴۶۴.۹ | ۷.۹۶       | گوشت قرمز، سفید و فرآورده‌های آن‌ها                       |
| ۵۷.۶  | ۵۰.۱                      | ۱.۲             | ۴۵۵.۱ | ۷.۱۰       | گوشت قرمز و گوشت ماکیان                                   |
| ۶۲.۰  | ۶۸.۵                      | ۶.۷             | ۵۴۶.۲ | ۰.۸۶       | ماهی‌ها و صدف‌داران                                       |
| ۶۸.۳  | ۷۰.۰                      | ۹.۲             | ۴۷۴.۲ | ۳.۳۳       | شیر، پنیر و تخم‌مرغ                                       |
| ۹۸.۲  | ۶۵.۸                      | ۱.۱             | ۴۵۱.۱ | ۲.۰۶       | روغن‌ها و چربی‌ها   |
| ۵۵.۹  | ۶۹.۰                      | ۱۴.۴            | ۵۳۵.۴ | ۴.۱۰       | میوه و خشکبار   |
| ۶۲.۳  | ۸۹.۴                      | ۷.۳             | ۵۹۸.۷ | ۴.۸۲       | سبزیجات (سبزی‌ها و حبوبات)                                |
| ۶۶.۴  | ۶۳.۲                      | ۱.۷             | ۴۵۱.۳ | ۲.۲۵       | شکر، مربا، عسل، شکلات و شیرینی (قند، شکر و شیرینی‌ها)     |
| ۴۰.۶  | ۵۵.۰                      | ۷.۴             | ۴۴۰.۶ | ۱.۵۳       | محصولات خوراکی طبقه‌بندی نشده در جای دیگر                 |
| ۶۸.۸  | ۵۳.۸                      | ۱.۴             | ۵۶۵.۲ | ۱.۸۸       | چای، قهوه، کاکائو، نوشابه و آب میوه (نوشابه‌های غیرالکلی) |
| ۳۸.۱  | ۲۸.۲                      | ۴.۲             | ۵۰۶.۸ | ۱.۱۴       | ۲- دخانیات  |
| ۵۵.۰  | ۵۱.۴                      | ۳.۴             | ۴۴۰.۸ | ۶.۲۸       | ۳- پوشاک و کفش  |
| ۲۵.۶  | ۲۴.۸                      | ۴.۳             | ۲۲۹.۸ | ۲۱.۱۱      | ۴- مسکن، آب، برق، گاز و سایر سوخت‌ها                      |
| ۲۷.۵  | ۲۷.۴                      | ۳.۳             | ۲۳۸.۷ | ۱۴.۴۷      | مسکن  |
| ۲۵.۸  | ۲۵.۷                      | ۳.۲             | ۲۳۳.۱ | ۱۳.۸۷      | اجاره   |
| ۶۲.۹  | ۶۰.۱                      | ۵.۲             | ۳۶۷.۶ | ۰.۶۰       | خدمات نگهداری و تعمیر واحد مسکونی (خدمت)                  |
| ۲۱.۰  | ۱۸.۶                      | ۶.۹             | ۲۱۰.۵ | ۶.۶۴       | آب، برق و سوخت  |
| ۶۲.۳  | ۴۴.۵                      | ۲.۶             | ۵۲۳.۴ | ۵.۵۳       | ۵- مبلمان و لوازم خانگی و نگهداری معمول آن‌ها             |
| ۴۲.۰  | ۳۷.۹                      | ۲.۶             | ۲۹۴.۱ | ۷.۱۹       | ۶- بهداشت و درمان   |
| ۴۳.۹  | ۲۴.۳                      | ۱.۸             | ۴۰۱.۷ | ۹.۲۶       | ۷- حمل و نقل  |
| ۱۱.۰  | ۰.۲                       | ۱.۲             | ۱۷۱.۴ | ۲.۹۷       | ۸- ارتباطات   |
| ۵۱.۰  | ۳۳.۴                      | ۳.۵             | ۴۵۵.۶ | ۱.۷۲       | ۹- تفریح و فرهنگ  |
| ۲۰.۲  | ۲۱.۵                      | ۱۱.۹            | ۲۵۱.۸ | ۰.۹۵       | ۱۰- آموزش   |
| ۵۱.۳  | ۵۴.۸                      | ۳.۵             | ۳۷۹.۰ | ۰.۸۹       | ۱۱- هتل و رستوران   |
| ۴۸.۱  | ۳۹.۷                      | ۲.۱             | ۳۹۱.۸ | ۴.۴۸       | ۱۲- کالاها و خدمات متفرقه                                 |

۱۳۹۵=۱۰۰

جدول ۶.۱ - شاخص قیمت کالاها و خدمات مصرفی خانوارهای کشور و درصد تغییرات آن برای گروه‌های اختصاصی در مهر ماه ۱۴۰۰

| درصد تغییرات شاخص                                       |                           |                 | شاخص  | ضریب اهمیت | شرح                              |
|---|---------------------------|-----------------|-------|------------|----------------------------------|
| دوازده ماه منتهی به ماه جاری نسبت به دوره مشابه سال قبل | نسبت به ماه مشابه سال قبل | نسبت به ماه قبل |       |            |                                  |
| ۴۵.۴  | ۳۹.۲                      | ۳.۷             | ۳۶۴.۱ | ۱۰۰.۰۰     | شاخص کل                          |
| ۶۰.۹  | ۶۰.۵                      | ۵.۰             | ۴۸۲.۷ | ۲۷.۲۴      | خوراکی‌ها، آشامیدنی‌ها و دخانیات |
| ۳۸.۳  | ۲۹.۵                      | ۳.۰             | ۳۱۹.۷ | ۷۲.۷۶      | کالاهای غیر خوراکی و خدمات       |
| ۲۷.۲  | ۲۵.۲                      | ۳.۲             | ۲۵۷.۷ | ۳۰.۷۲      | اجاره                            |
| ۵۱.۷  | ۴۳.۷                      | ۳.۹             | ۴۱۱.۳ | ۶۹.۲۸      | شاخص کل* (بدون اجاره)            |
| ۵۶.۵  | ۴۵.۷                      | ۳.۹             | ۴۶۱.۹ | ۵۰.۸۷      | کالاها                           |
| ۶۷.۰  | ۱۶.۴                      | ۱.۲             | ۶۷۲.۹ | ۵.۴۶       | کالاهای بادوام                   |
| ۵۴.۴  | ۵۳.۸                      | ۴.۶             | ۴۳۳.۱ | ۴۰.۳۳      | کالاهای بی دوام                  |
| ۵۶.۴  | ۴۶.۲                      | ۲.۹             | ۴۶۴.۱ | ۵.۰۸       | کالاهای کم دوام                  |
| ۲۹.۳  | ۲۸.۸                      | ۳.۴             | ۲۶۲.۹ | ۴۹.۱۳      | خدمات                            |
| ۶۱.۱  | ۶۱.۵                      | ۵.۲             | ۴۷۸.۰ | ۲۵.۵۵      | خوراکی‌ها                        |
| ۶۳.۵  | ۷۱.۰                      | ۶.۱             | ۵۳۰.۷ | ۱۲.۶۰      | خوراکی‌های تازه                  |
| ۵۸.۱  | ۵۰.۶                      | ۴.۱             | ۴۲۳.۰ | ۱۲.۹۵      | سایر خوراکی‌ها                   |
| ۱۲.۵  | ۱۲.۹                      | ۴.۰             | ۲۰۱.۰ | ۸.۷۷       | کالاها و خدمات عمومی             |

۱۳۹۵=۱۰۰

جدول ۶.۲- شاخص قیمت کالاها و خدمات مصرفی خانوارهای شهری و درصد تغییرات آن برای گروه‌های اختصاصی در مهر ماه ۱۴۰۰

| درصد تغییرات شاخص                                       |                           |                 | شاخص  | ضریب اهمیت | شرح                              |           |         |
|---|---------------------------|-----------------|-------|------------|----------------------------------|-----------|---------|
| دوازده ماه منتهی به ماه جاری نسبت به دوره مشابه سال قبل | نسبت به ماه مشابه سال قبل | نسبت به ماه قبل |       |            |                                  |           |         |
| ۴۴.۷  | ۳۸.۴                      | ۳.۶             | ۳۶۰.۲ | ۱۰۰.۰۰     | شاخص کل                          |           |         |
| ۶۱.۳  | ۶۱.۲                      | ۵.۰             | ۴۸۶.۳ | ۲۵.۰۳      | خوراکی‌ها، آشامیدنی‌ها و دخانیات | شاخص کل   |         |
| ۳۷.۸  | ۲۹.۰                      | ۳.۰             | ۳۱۸.۱ | ۷۴.۹۷      | کالاهای غیر خوراکی و خدمات       |           |         |
| ۲۷.۳  | ۲۵.۱                      | ۳.۲             | ۲۵۹.۵ | ۳۳.۷۳      | اجاره                            | شاخص کل   |         |
| ۵۱.۶  | ۴۳.۲                      | ۳.۸             | ۴۱۱.۴ | ۶۶.۲۷      | شاخص کل* (بدون اجاره)            |           |         |
| ۵۶.۸  | ۴۵.۲                      | ۳.۸             | ۴۶۶.۱ | ۴۷.۶۵      | کالاها                           | کالاها    | شاخص کل |
| ۶۶.۹  | ۱۵.۶                      | ۱.۱             | ۶۷۹.۴ | ۵.۵۵       | کالاهای بادوام                   |           |         |
| ۵۴.۶  | ۵۴.۳                      | ۴.۶             | ۴۳۵.۱ | ۳۷.۳۲      | کالاهای بی دوام                  |           |         |
| ۵۵.۸  | ۴۵.۹                      | ۲.۸             | ۴۶۰.۶ | ۴.۷۹       | کالاهای کم دوام                  |           |         |
| ۲۹.۲  | ۲۸.۶                      | ۳.۴             | ۲۶۳.۸ | ۵۲.۳۵      | خدمات                            |           |         |
| ۶۱.۴  | ۶۲.۱                      | ۵.۱             | ۴۸۱.۹ | ۲۳.۵۷      | خوراکی‌ها                        |           |         |
| ۶۴.۴  | ۷۱.۱                      | ۵.۸             | ۵۳۳.۸ | ۱۲.۳۰      | خوراکی‌های تازه                  | خوراکی‌ها |         |
| ۵۷.۵  | ۵۱.۲                      | ۴.۲             | ۴۲۵.۲ | ۱۱.۲۶      | سایر خوراکی‌ها                   |           |         |
| ۱۲.۴  | ۱۳.۲                      | ۴.۰             | ۲۰۰.۸ | ۸.۵۱       | کالاها و خدمات عمومی             |           |         |



۱۳۹۵=۱۰۰

جدول ۶.۳ - شاخص قیمت کالاها و خدمات مصرفی خانوارهای روستایی و درصد تغییرات آن برای گروه‌های اختصاصی در مهر ماه ۱۴۰۰

| درصد تغییرات شاخص                                       |                           |                 | شاخص  | ضریب اهمیت | شرح                              |  |           |
|---|---------------------------|-----------------|-------|------------|----------------------------------|--|-----------|
| دوازده ماه منتهی به ماه جاری نسبت به دوره مشابه سال قبل | نسبت به ماه مشابه سال قبل | نسبت به ماه قبل |       |            |                                  |  |           |
| ۴۹.۶  | ۴۳.۹                      | ۴.۱             | ۳۸۶.۰ | ۱۰۰.۰۰     | شاخص کل                          |  |           |
| ۵۹.۷  | ۵۷.۸                      | ۵.۲             | ۴۷۰.۱ | ۳۹.۶۲      | خوراکی‌ها، آشامیدنی‌ها و دخانیات |  | شاخص کل   |
| ۴۱.۶  | ۳۳.۰                      | ۳.۱             | ۳۳۰.۸ | ۶۰.۳۸      | کالاهای غیر خوراکی و خدمات       |  |           |
| ۲۵.۸  | ۲۵.۷                      | ۳.۲             | ۲۳۳.۱ | ۱۳.۸۷      | اجاره                            |  | شاخص کل   |
| ۵۲.۳  | ۴۵.۹                      | ۴.۲             | ۴۱۰.۶ | ۸۶.۱۳      | شاخص کل* (بدون اجاره)            |  |           |
| ۵۵.۷  | ۴۷.۷                      | ۴.۳             | ۴۴۵.۸ | ۶۸.۸۴      | کالاها                           |  | شاخص کل   |
| ۶۷.۱  | ۲۲.۵                      | ۱.۶             | ۶۳۱.۸ | ۴.۹۶       | کالاهای بادوام                   |  |           |
| ۵۳.۹  | ۵۱.۸                      | ۴.۹             | ۴۲۵.۸ | ۵۷.۰۳      | کالاهای بی دوام                  |  |           |
| ۵۸.۷  | ۴۷.۰                      | ۳.۱             | ۴۷۸.۱ | ۶.۸۵       | کالاهای کم دوام                  |  |           |
| ۳۰.۳  | ۳۱.۰                      | ۳.۱             | ۲۵۳.۹ | ۳۱.۱۶      | خدمات                            |  |           |
| ۶۰.۰  | ۵۹.۳                      | ۵.۵             | ۴۶۴.۱ | ۳۶.۶۰      | خوراکی‌ها                        |  |           |
| ۶۰.۱  | ۷۰.۳                      | ۷.۴             | ۵۱۸.۵ | ۱۷.۴۹      | خوراکی‌های تازه                  |  | خوراکی‌ها |
| ۶۰.۰  | ۴۸.۵                      | ۳.۴             | ۴۱۶.۱ | ۱۹.۱۱      | سایر خوراکی‌ها                   |  |           |
| ۱۲.۷  | ۱۱.۳                      | ۴.۰             | ۲۰۱.۶ | ۱۱.۳۵      | کالاها و خدمات عمومی             |  |           |

| دوره زمانی    | عدد شاخص | درصد تغییر<br>ماهانه | در صد تغییر نسبت به ماه<br>مشابه سال قبل | تورم ۱۲ ماهه |
|---------------|----------|----------------------|--|--------------|
| شهریور ۱۳۹۶   | ۱۰۷.۰    | ۰.۰                  | ۷.۲                                      | ۷.۴          |
| مهر ۱۳۹۶      | ۱۰۸.۵    | ۱.۳                  | ۸.۱                                      | ۷.۵          |
| آبان ۱۳۹۶     | ۱۰۹.۶    | ۱.۰                  | ۸.۹                                      | ۷.۸          |
| آذر ۱۳۹۶      | ۱۱۰.۴    | ۰.۷                  | ۸.۹                                      | ۸.۰          |
| دی ۱۳۹۶       | ۱۱۰.۹    | ۰.۴                  | ۸.۵                                      | ۸.۲          |
| بهمن ۱۳۹۶     | ۱۱۱.۲    | ۰.۳                  | ۸.۲                                      | ۸.۳          |
| اسفند ۱۳۹۶    | ۱۱۱.۴    | ۰.۲                  | ۷.۲                                      | ۸.۲          |
| فروردین ۱۳۹۷  | ۱۱۲.۹    | ۱.۳                  | ۷.۰                                      | ۸.۱          |
| اردیبهشت ۱۳۹۷ | ۱۱۴.۱    | ۱.۱                  | ۸.۳                                      | ۸.۰          |
| خرداد ۱۳۹۷    | ۱۱۶.۲    | ۱.۹                  | ۱۰.۲                                     | ۸.۲          |
| تیر ۱۳۹۷      | ۱۲۱.۴    | ۴.۴                  | ۱۳.۸                                     | ۸.۷          |
| مرداد ۱۳۹۷    | ۱۲۷.۷    | ۵.۲                  | ۱۹.۳                                     | ۹.۷          |
| شهریور ۱۳۹۷   | ۱۳۴.۶    | ۵.۴                  | ۲۵.۷                                     | ۱۱.۳         |
| مهر ۱۳۹۷      | ۱۴۴.۱    | ۷.۱                  | ۳۲.۸                                     | ۱۳.۴         |
| آبان ۱۳۹۷     | ۱۴۷.۸    | ۲.۶                  | ۳۴.۹                                     | ۱۵.۶         |
| آذر ۱۳۹۷      | ۱۵۱.۷    | ۲.۶                  | ۳۷.۴                                     | ۱۸.۰         |
| دی ۱۳۹۷       | ۱۵۴.۷    | ۲.۰                  | ۳۹.۶                                     | ۲۰.۶         |
| بهمن ۱۳۹۷     | ۱۵۸.۱    | ۲.۲                  | ۴۲.۳                                     | ۲۳.۵         |
| اسفند ۱۳۹۷    | ۱۶۴.۳    | ۳.۹                  | ۴۷.۵                                     | ۲۶.۹         |
| فروردین ۱۳۹۸  | ۱۷۰.۹    | ۴.۰                  | ۵۱.۴                                     | ۳۰.۶         |
| اردیبهشت ۱۳۹۸ | ۱۷۳.۵    | ۱.۵                  | ۵۲.۱                                     | ۳۴.۲         |
| خرداد ۱۳۹۸    | ۱۷۴.۹    | ۰.۸                  | ۵۰.۴                                     | ۳۷.۶         |
| تیر ۱۳۹۸      | ۱۷۹.۷    | ۲.۸                  | ۴۸.۰                                     | ۴۰.۴         |
| مرداد ۱۳۹۸    | ۱۸۰.۸    | ۰.۶                  | ۴۱.۶                                     | ۴۲.۲         |
| شهریور ۱۳۹۸   | ۱۸۱.۷    | ۰.۵                  | ۳۵.۰                                     | ۴۲.۷         |
| مهر ۱۳۹۸      | ۱۸۴.۹    | ۱.۷                  | ۲۸.۳                                     | ۴۲.۰         |
| آبان ۱۳۹۸     | ۱۸۷.۸    | ۱.۶                  | ۲۷.۰                                     | ۴۱.۱         |
| آذر ۱۳۹۸      | ۱۹۳.۸    | ۳.۲                  | ۲۷.۸                                     | ۴۰.۰         |
| دی ۱۳۹۸       | ۱۹۵.۴    | ۰.۸                  | ۲۶.۳                                     | ۳۸.۶         |
| بهمن ۱۳۹۸     | ۱۹۷.۶    | ۱.۱                  | ۲۵.۰                                     | ۳۷.۰         |
| اسفند ۱۳۹۸    | ۲۰۰.۵    | ۱.۵                  | ۲۲.۰                                     | ۳۴.۸         |
| فروردین ۱۳۹۹  | ۲۰۴.۸    | ۲.۱                  | ۱۹.۸                                     | ۳۲.۲         |
| اردیبهشت ۱۳۹۹ | ۲۱۰.۰    | ۲.۵                  | ۲۱.۰                                     | ۲۹.۸         |
| خرداد ۱۳۹۹    | ۲۱۴.۲    | ۲.۰                  | ۲۲.۵                                     | ۲۷.۸         |
| تیر ۱۳۹۹      | ۲۲۷.۹    | ۶.۴                  | ۲۶.۹                                     | ۲۶.۴         |
| مرداد ۱۳۹۹    | ۲۳۵.۹    | ۳.۵                  | ۳۰.۴                                     | ۲۵.۸         |
| شهریور ۱۳۹۹   | ۲۴۴.۳    | ۳.۶                  | ۳۴.۴                                     | ۲۶.۰         |
| مهر ۱۳۹۹      | ۲۶۱.۵    | ۷.۰                  | ۴۱.۴                                     | ۲۷.۲         |
| آبان ۱۳۹۹     | ۲۷۵.۰    | ۵.۲                  | ۴۶.۴                                     | ۲۹.۰         |
| آذر ۱۳۹۹      | ۲۸۰.۶    | ۲.۰                  | ۴۴.۸                                     | ۳۰.۵         |
| دی ۱۳۹۹       | ۲۸۵.۷    | ۱.۸                  | ۴۶.۲                                     | ۳۲.۲         |
| بهمن ۱۳۹۹     | ۲۹۲.۸    | ۲.۵                  | ۴۸.۲                                     | ۳۴.۲         |
| اسفند ۱۳۹۹    | ۲۹۸.۱    | ۱.۸                  | ۴۸.۷                                     | ۳۶.۴         |
| فروردین ۱۴۰۰  | ۳۰۶.۱    | ۲.۷                  | ۴۹.۵                                     | ۳۸.۹         |
| اردیبهشت ۱۴۰۰ | ۳۰۸.۴    | ۰.۷                  | ۴۶.۹                                     | ۴۱.۰         |
| خرداد ۱۴۰۰    | ۳۱۶.۲    | ۲.۵                  | ۴۷.۶                                     | ۴۳.۰         |
| تیر ۱۴۰۰      | ۳۲۷.۴    | ۳.۵                  | ۴۳.۶                                     | ۴۴.۲         |
| مرداد ۱۴۰۰    | ۳۳۷.۸    | ۳.۲                  | ۴۳.۲                                     | ۴۵.۲         |
| شهریور ۱۴۰۰   | ۳۵۱.۱    | ۳.۹                  | ۴۳.۷                                     | ۴۵.۸         |
| مهر ۱۴۰۰      | ۳۶۴.۱    | ۳.۷                  | ۳۹.۲                                     | ۴۵.۴         |

| دوره زمانی    | عدد شاخص | درصد تغییر<br>ماهانه | در صد تغییر نسبت به ماه<br>مشابه سال قبل | تورم ۱۲ ماهه |
|---------------|----------|----------------------|--|--------------|
| شهریور ۱۳۹۶   | ۱۰۷.۰    | ۰.۱                  | ۷.۱                                      | ۷.۱          |
| مهر ۱۳۹۶      | ۱۰۸.۵    | ۱.۴                  | ۸.۱                                      | ۷.۳          |
| آبان ۱۳۹۶     | ۱۰۹.۵    | ۱.۰                  | ۸.۹                                      | ۷.۵          |
| آذر ۱۳۹۶      | ۱۱۰.۳    | ۰.۷                  | ۸.۹                                      | ۷.۸          |
| دی ۱۳۹۶       | ۱۱۰.۸    | ۰.۵                  | ۸.۵                                      | ۸.۱          |
| بهمن ۱۳۹۶     | ۱۱۱.۲    | ۰.۳                  | ۸.۴                                      | ۸.۲          |
| اسفند ۱۳۹۶    | ۱۱۱.۴    | ۰.۲                  | ۷.۳                                      | ۸.۱          |
| فروردین ۱۳۹۷  | ۱۱۲.۹    | ۱.۳                  | ۷.۳                                      | ۸.۰          |
| اردیبهشت ۱۳۹۷ | ۱۱۴.۱    | ۱.۱                  | ۸.۶                                      | ۸.۱          |
| خرداد ۱۳۹۷    | ۱۱۶.۱    | ۱.۷                  | ۱۰.۲                                     | ۸.۲          |
| تیر ۱۳۹۷      | ۱۲۱.۵    | ۴.۶                  | ۱۴.۰                                     | ۸.۸          |
| مرداد ۱۳۹۷    | ۱۲۷.۶    | ۵.۱                  | ۱۹.۴                                     | ۹.۸          |
| شهریور ۱۳۹۷   | ۱۳۴.۴    | ۵.۳                  | ۲۵.۷                                     | ۱۱.۴         |
| مهر ۱۳۹۷      | ۱۴۳.۶    | ۶.۸                  | ۳۲.۴                                     | ۱۳.۴         |
| آبان ۱۳۹۷     | ۱۴۷.۳    | ۲.۶                  | ۳۴.۵                                     | ۱۵.۶         |
| آذر ۱۳۹۷      | ۱۵۱.۰    | ۲.۵                  | ۳۶.۹                                     | ۱۸.۰         |
| دی ۱۳۹۷       | ۱۵۴.۱    | ۲.۰                  | ۳۹.۰                                     | ۲۰.۶         |
| بهمن ۱۳۹۷     | ۱۵۷.۳    | ۲.۱                  | ۴۱.۵                                     | ۲۳.۴         |
| اسفند ۱۳۹۷    | ۱۶۳.۳    | ۳.۸                  | ۴۶.۶                                     | ۲۶.۶         |
| فروردین ۱۳۹۸  | ۱۶۹.۳    | ۳.۷                  | ۵۰.۰                                     | ۳۰.۲         |
| اردیبهشت ۱۳۹۸ | ۱۷۲.۰    | ۱.۶                  | ۵۰.۷                                     | ۳۳.۷         |
| خرداد ۱۳۹۸    | ۱۷۳.۳    | ۰.۸                  | ۴۹.۳                                     | ۳۶.۹         |
| تیر ۱۳۹۸      | ۱۷۸.۴    | ۲.۹                  | ۴۶.۹                                     | ۳۹.۷         |
| مرداد ۱۳۹۸    | ۱۷۹.۷    | ۰.۷                  | ۴۰.۸                                     | ۴۱.۴         |
| شهریور ۱۳۹۸   | ۱۸۰.۸    | ۰.۶                  | ۳۴.۵                                     | ۴۱.۹         |
| مهر ۱۳۹۸      | ۱۸۴.۲    | ۱.۹                  | ۲۸.۳                                     | ۴۱.۳         |
| آبان ۱۳۹۸     | ۱۸۷.۰    | ۱.۵                  | ۲۷.۰                                     | ۴۰.۳         |
| آذر ۱۳۹۸      | ۱۹۲.۶    | ۳.۰                  | ۲۷.۶                                     | ۳۹.۳         |
| دی ۱۳۹۸       | ۱۹۴.۴    | ۰.۹                  | ۲۶.۲                                     | ۳۸.۰         |
| بهمن ۱۳۹۸     | ۱۹۶.۷    | ۱.۲                  | ۲۵.۱                                     | ۳۶.۵         |
| اسفند ۱۳۹۸    | ۱۹۹.۵    | ۱.۴                  | ۲۲.۲                                     | ۳۴.۴         |
| فروردین ۱۳۹۹  | ۲۰۳.۴    | ۲.۰                  | ۲۰.۲                                     | ۳۱.۹         |
| اردیبهشت ۱۳۹۹ | ۲۰۸.۷    | ۲.۶                  | ۲۱.۳                                     | ۲۹.۷         |
| خرداد ۱۳۹۹    | ۲۱۲.۸    | ۲.۰                  | ۲۲.۷                                     | ۲۷.۷         |
| تیر ۱۳۹۹      | ۲۲۶.۷    | ۶.۵                  | ۲۷.۰                                     | ۲۶.۴         |
| مرداد ۱۳۹۹    | ۲۳۴.۷    | ۳.۵                  | ۳۰.۶                                     | ۲۵.۹         |
| شهریور ۱۳۹۹   | ۲۴۳.۱    | ۳.۶                  | ۳۴.۵                                     | ۲۶.۱         |
| مهر ۱۳۹۹      | ۲۶۰.۳    | ۷.۱                  | ۴۱.۳                                     | ۲۷.۳         |
| آبان ۱۳۹۹     | ۲۷۲.۶    | ۴.۷                  | ۴۵.۷                                     | ۲۹.۰         |
| آذر ۱۳۹۹      | ۲۷۷.۷    | ۱.۹                  | ۴۴.۲                                     | ۳۰.۵         |
| دی ۱۳۹۹       | ۲۸۲.۹    | ۱.۹                  | ۴۵.۵                                     | ۳۲.۲         |
| بهمن ۱۳۹۹     | ۲۸۹.۵    | ۲.۴                  | ۴۷.۲                                     | ۳۴.۱         |
| اسفند ۱۳۹۹    | ۲۹۴.۹    | ۱.۸                  | ۴۷.۸                                     | ۳۶.۲         |
| فروردین ۱۴۰۰  | ۳۰۲.۷    | ۲.۶                  | ۴۸.۸                                     | ۳۸.۶         |
| اردیبهشت ۱۴۰۰ | ۳۰۴.۹    | ۰.۷                  | ۴۶.۱                                     | ۴۰.۵         |
| خرداد ۱۴۰۰    | ۳۱۲.۶    | ۲.۵                  | ۴۶.۹                                     | ۴۲.۵         |
| تیر ۱۴۰۰      | ۳۲۳.۸    | ۳.۶                  | ۴۲.۹                                     | ۴۳.۷         |
| مرداد ۱۴۰۰    | ۳۳۴.۱    | ۳.۲                  | ۴۲.۴                                     | ۴۴.۵         |
| شهریور ۱۴۰۰   | ۳۴۷.۵    | ۴.۰                  | ۴۲.۹                                     | ۴۵.۱         |
| مهر ۱۴۰۰      | ۳۶۰.۲    | ۳.۶                  | ۳۸.۴                                     | ۴۴.۷         |

| دوره زمانی    | عدد شاخص | درصد تغییر<br>ماهانه | در صد تغییر نسبت به ماه<br>مشابه سال قبل | تورم ۱۲ ماهه |
|---------------|----------|----------------------|--|--------------|
| شهریور ۱۳۹۶   | ۱۰۷.۵    | -۰.۳                 | ۷.۶                                      | ۸.۹          |
| مهر ۱۳۹۶      | ۱۰۸.۵    | ۱.۰                  | ۸.۳                                      | ۸.۹          |
| آبان ۱۳۹۶     | ۱۰۹.۹    | ۱.۲                  | ۹.۲                                      | ۹.۰          |
| آذر ۱۳۹۶      | ۱۱۱.۰    | ۱.۰                  | ۹.۰                                      | ۹.۲          |
| دی ۱۳۹۶       | ۱۱۱.۰    | ۰.۰                  | ۸.۲                                      | ۹.۲          |
| بهمن ۱۳۹۶     | ۱۱۱.۰    | ۰.۰                  | ۷.۴                                      | ۹.۱          |
| اسفند ۱۳۹۶    | ۱۱۱.۵    | ۰.۴                  | ۶.۲                                      | ۸.۸          |
| فروردین ۱۳۹۷  | ۱۱۲.۹    | ۱.۳                  | ۵.۴                                      | ۸.۳          |
| اردیبهشت ۱۳۹۷ | ۱۱۴.۰    | ۰.۹                  | ۶.۶                                      | ۷.۹          |
| خرداد ۱۳۹۷    | ۱۱۷.۱    | ۲.۷                  | ۹.۹                                      | ۷.۹          |
| تیر ۱۳۹۷      | ۱۲۰.۹    | ۳.۲                  | ۱۲.۷                                     | ۸.۲          |
| مرداد ۱۳۹۷    | ۱۲۸.۰    | ۵.۹                  | ۱۸.۸                                     | ۹.۱          |
| شهریور ۱۳۹۷   | ۱۳۵.۵    | ۵.۸                  | ۲۶.۱                                     | ۱۰.۷         |
| مهر ۱۳۹۷      | ۱۴۶.۸    | ۸.۳                  | ۳۵.۳                                     | ۱۳.۰         |
| آبان ۱۳۹۷     | ۱۵۰.۸    | ۲.۷                  | ۳۷.۳                                     | ۱۵.۴         |
| آذر ۱۳۹۷      | ۱۵۵.۳    | ۳.۰                  | ۳۹.۹                                     | ۱۸.۰         |
| دی ۱۳۹۷       | ۱۵۸.۴    | ۲.۰                  | ۴۲.۷                                     | ۲۰.۹         |
| بهمن ۱۳۹۷     | ۱۶۲.۹    | ۲.۸                  | ۴۶.۷                                     | ۲۴.۲         |
| اسفند ۱۳۹۷    | ۱۷۰.۳    | ۴.۵                  | ۵۲.۷                                     | ۲۸.۱         |
| فروردین ۱۳۹۸  | ۱۸۰.۱    | ۵.۸                  | ۵۹.۴                                     | ۳۲.۶         |
| اردیبهشت ۱۳۹۸ | ۱۸۱.۹    | ۱.۰                  | ۵۹.۶                                     | ۳۷.۱         |
| خرداد ۱۳۹۸    | ۱۸۳.۳    | ۰.۷                  | ۵۶.۵                                     | ۴۱.۰         |
| تیر ۱۳۹۸      | ۱۸۶.۵    | ۱.۸                  | ۵۴.۳                                     | ۴۴.۴         |
| مرداد ۱۳۹۸    | ۱۸۷.۱    | ۰.۳                  | ۴۶.۱                                     | ۴۶.۶         |
| شهریور ۱۳۹۸   | ۱۸۷.۱    | ۰.۰                  | ۳۸.۱                                     | ۴۷.۴         |
| مهر ۱۳۹۸      | ۱۸۸.۶    | ۰.۸                  | ۲۸.۵                                     | ۴۶.۳         |
| آبان ۱۳۹۸     | ۱۹۲.۰    | ۱.۸                  | ۲۷.۳                                     | ۴۵.۱         |
| آذر ۱۳۹۸      | ۲۰۰.۱    | ۴.۲                  | ۲۸.۹                                     | ۴۳.۸         |
| دی ۱۳۹۸       | ۲۰۱.۱    | ۰.۵                  | ۲۷.۰                                     | ۴۲.۲         |
| بهمن ۱۳۹۸     | ۲۰۲.۶    | ۰.۷                  | ۲۴.۴                                     | ۴۰.۱         |
| اسفند ۱۳۹۸    | ۲۰۶.۲    | ۱.۸                  | ۲۱.۱                                     | ۳۷.۳         |
| فروردین ۱۳۹۹  | ۲۱۲.۶    | ۳.۱                  | ۱۸.۱                                     | ۳۳.۹         |
| اردیبهشت ۱۳۹۹ | ۲۱۷.۱    | ۲.۱                  | ۱۹.۳                                     | ۳۰.۸         |
| خرداد ۱۳۹۹    | ۲۲۱.۹    | ۲.۲                  | ۲۱.۱                                     | ۲۸.۲         |
| تیر ۱۳۹۹      | ۲۳۴.۹    | ۵.۹                  | ۲۵.۹                                     | ۲۶.۴         |
| مرداد ۱۳۹۹    | ۲۴۲.۵    | ۳.۲                  | ۲۹.۶                                     | ۲۵.۴         |
| شهریور ۱۳۹۹   | ۲۵۱.۰    | ۳.۵                  | ۳۴.۱                                     | ۲۵.۴         |
| مهر ۱۳۹۹      | ۲۶۸.۲    | ۶.۹                  | ۴۲.۲                                     | ۲۶.۷         |
| آبان ۱۳۹۹     | ۲۸۸.۶    | ۷.۶                  | ۵۰.۳                                     | ۲۸.۸         |
| آذر ۱۳۹۹      | ۲۹۶.۳    | ۲.۷                  | ۴۸.۰                                     | ۳۰.۵         |
| دی ۱۳۹۹       | ۳۰۱.۳    | ۱.۷                  | ۴۹.۸                                     | ۳۲.۵         |
| بهمن ۱۳۹۹     | ۳۱۱.۲    | ۳.۳                  | ۵۳.۶                                     | ۳۵.۰         |
| اسفند ۱۳۹۹    | ۳۱۶.۱    | ۱.۶                  | ۵۳.۳                                     | ۳۷.۷         |
| فروردین ۱۴۰۰  | ۳۲۵.۴    | ۳.۰                  | ۵۳.۰                                     | ۴۰.۶         |
| اردیبهشت ۱۴۰۰ | ۳۲۷.۸    | ۰.۷                  | ۵۱.۰                                     | ۴۳.۲         |
| خرداد ۱۴۰۰    | ۳۳۶.۳    | ۲.۶                  | ۵۱.۵                                     | ۴۵.۶         |
| تیر ۱۴۰۰      | ۳۴۷.۰    | ۳.۲                  | ۴۷.۷                                     | ۴۷.۳         |
| مرداد ۱۴۰۰    | ۳۵۸.۱    | ۳.۲                  | ۴۷.۷                                     | ۴۸.۷         |
| شهریور ۱۴۰۰   | ۳۷۰.۹    | ۳.۶                  | ۴۷.۸                                     | ۴۹.۷         |
| مهر ۱۴۰۰      | ۳۸۶.۰    | ۴.۱                  | ۴۳.۹                                     | ۴۹.۶         |

جدول ۸.۱- شاخص قیمت کل کالاها و خدمات مصرفی خانوارهای کشور

۱۳۹۵=۱۰۰

| دوره زمانی | ۱۳۹۰ | ۱۳۹۱ | ۱۳۹۲ | ۱۳۹۳ | ۱۳۹۴ | ۱۳۹۵  | ۱۳۹۶  | ۱۳۹۷  | ۱۳۹۸  | ۱۳۹۹  | ۱۴۰۰  |
|------------|------|------|------|------|------|-------|-------|-------|-------|-------|-------|
| سال        | ۴۲.۸ | ۵۵.۳ | ۷۳.۵ | ۸۴.۲ | ۹۳.۶ | ۱۰۰.۰ | ۱۰۸.۲ | ۱۳۷.۳ | ۱۸۵.۱ | ۲۵۲.۶ | -     |
| فروردین    | ۳۸.۴ | ۴۷.۹ | ۶۷.۲ | ۷۸.۹ | ۸۹.۸ | ۹۶.۷  | ۱۰۵.۵ | ۱۱۲.۹ | ۱۷۰.۹ | ۲۰۴.۸ | ۳۰۶.۱ |
| اردیبهشت   | ۳۹.۵ | ۴۸.۷ | ۶۷.۹ | ۷۹.۴ | ۹۰.۲ | ۹۶.۸  | ۱۰۵.۳ | ۱۱۴.۱ | ۱۷۳.۵ | ۲۱۰.۰ | ۳۰۸.۴ |
| خرداد      | ۴۰.۲ | ۴۹.۱ | ۶۹.۹ | ۸۰.۰ | ۹۱.۳ | ۹۷.۵  | ۱۰۵.۵ | ۱۱۶.۲ | ۱۷۴.۹ | ۲۱۴.۲ | ۳۱۶.۲ |
| تیر        | ۴۰.۹ | ۵۱.۱ | ۷۱.۵ | ۸۲.۰ | ۹۲.۴ | ۹۸.۵  | ۱۰۶.۶ | ۱۲۱.۴ | ۱۷۹.۷ | ۲۲۷.۹ | ۳۲۷.۴ |
| مرداد      | ۴۱.۹ | ۵۲.۳ | ۷۲.۸ | ۸۳.۲ | ۹۲.۸ | ۹۹.۵  | ۱۰۷.۰ | ۱۲۷.۷ | ۱۸۰.۸ | ۲۳۵.۹ | ۳۳۷.۸ |
| شهریور     | ۴۲.۶ | ۵۳.۴ | ۷۳.۷ | ۸۳.۹ | ۹۳.۵ | ۹۹.۸  | ۱۰۷.۰ | ۱۳۴.۶ | ۱۸۱.۷ | ۲۴۴.۳ | ۳۵۱.۱ |
| مهر        | ۴۳.۳ | ۵۶.۱ | ۷۴.۸ | ۸۵.۰ | ۹۴.۱ | ۱۰۰.۳ | ۱۰۸.۵ | ۱۴۴.۱ | ۱۸۴.۹ | ۲۶۱.۵ | ۳۶۴.۱ |
| آبان       | ۴۳.۷ | ۵۸.۲ | ۷۵.۹ | ۸۵.۷ | ۹۴.۷ | ۱۰۰.۶ | ۱۰۹.۶ | ۱۴۷.۸ | ۱۸۷.۸ | ۲۷۵.۰ |       |
| آذر        | ۴۴.۴ | ۵۹.۰ | ۷۶.۳ | ۸۷.۵ | ۹۵.۹ | ۱۰۱.۴ | ۱۱۰.۴ | ۱۵۱.۷ | ۱۹۳.۸ | ۲۸۰.۶ |       |
| دی         | ۴۵.۰ | ۶۰.۳ | ۷۷.۱ | ۸۸.۱ | ۹۶.۳ | ۱۰۲.۲ | ۱۱۰.۹ | ۱۵۴.۷ | ۱۹۵.۴ | ۲۸۵.۷ |       |
| بهمن       | ۴۶.۰ | ۶۳.۲ | ۷۷.۲ | ۸۸.۲ | ۹۵.۹ | ۱۰۲.۷ | ۱۱۱.۲ | ۱۵۸.۱ | ۱۹۷.۶ | ۲۹۲.۸ |       |
| اسفند      | ۴۷.۱ | ۶۵.۰ | ۷۷.۷ | ۸۸.۷ | ۹۶.۱ | ۱۰۴.۰ | ۱۱۱.۴ | ۱۶۴.۳ | ۲۰۰.۵ | ۲۹۸.۱ |       |

جدول ۸.۱.۱- شاخص قیمت خوراکی‌ها، آشامیدنی‌ها و دخانیات مصرفی خانوارهای کشور

۱۳۹۵=۱۰۰

| دوره زمانی | ۱۳۹۰ | ۱۳۹۱ | ۱۳۹۲ | ۱۳۹۳ | ۱۳۹۴ | ۱۳۹۵  | ۱۳۹۶  | ۱۳۹۷  | ۱۳۹۸  | ۱۳۹۹  | ۱۴۰۰  |
|------------|------|------|------|------|------|-------|-------|-------|-------|-------|-------|
| سال        | ۳۷.۰ | ۵۳.۸ | ۷۷.۵ | ۸۴.۸ | ۹۳.۱ | ۱۰۰.۰ | ۱۱۲.۲ | ۱۵۵.۰ | ۲۲۱.۰ | ۳۰۷.۲ | -     |
| فروردین    | ۳۲.۸ | ۴۴.۷ | ۷۱.۵ | ۸۲.۸ | ۹۱.۰ | ۹۵.۱  | ۱۱۱.۷ | ۱۱۸.۵ | ۲۱۹.۶ | ۲۴۳.۱ | ۳۹۶.۵ |
| اردیبهشت   | ۳۴.۰ | ۴۶.۰ | ۷۱.۹ | ۷۹.۶ | ۹۱.۲ | ۹۴.۹  | ۱۱۰.۳ | ۱۱۹.۴ | ۲۱۸.۰ | ۲۴۴.۲ | ۳۹۳.۳ |
| خرداد      | ۳۴.۷ | ۴۶.۱ | ۷۴.۱ | ۷۹.۴ | ۹۱.۷ | ۹۶.۵  | ۱۱۰.۱ | ۱۲۴.۴ | ۲۱۷.۶ | ۲۵۰.۱ | ۴۰۵.۷ |
| تیر        | ۳۵.۰ | ۴۹.۶ | ۷۵.۹ | ۸۱.۸ | ۹۲.۶ | ۹۷.۶  | ۱۱۰.۶ | ۱۲۸.۳ | ۲۲۰.۴ | ۲۶۶.۷ | ۴۱۸.۵ |
| مرداد      | ۳۵.۶ | ۵۱.۰ | ۷۷.۴ | ۸۳.۷ | ۹۲.۹ | ۹۹.۷  | ۱۱۰.۹ | ۱۴۰.۰ | ۲۱۹.۳ | ۲۷۶.۲ | ۴۳۷.۶ |
| شهریور     | ۳۶.۰ | ۵۱.۵ | ۷۷.۸ | ۸۴.۵ | ۹۲.۷ | ۱۰۰.۰ | ۱۰۹.۵ | ۱۴۹.۰ | ۲۱۶.۳ | ۲۸۴.۴ | ۴۵۹.۷ |
| مهر        | ۳۶.۷ | ۵۳.۹ | ۷۸.۸ | ۸۴.۷ | ۹۱.۹ | ۹۹.۳  | ۱۰۹.۷ | ۱۶۸.۸ | ۲۱۴.۱ | ۳۰۰.۸ | ۴۸۲.۷ |
| آبان       | ۳۷.۳ | ۵۶.۸ | ۷۹.۷ | ۸۵.۵ | ۹۱.۹ | ۹۹.۶  | ۱۱۲.۱ | ۱۶۸.۵ | ۲۱۷.۰ | ۳۳۹.۸ |       |
| آذر        | ۳۸.۳ | ۵۷.۸ | ۷۹.۶ | ۸۹.۴ | ۹۴.۸ | ۱۰۱.۵ | ۱۱۴.۷ | ۱۷۶.۵ | ۲۲۶.۰ | ۳۵۶.۷ |       |
| دی         | ۳۹.۱ | ۵۸.۹ | ۸۱.۰ | ۸۹.۰ | ۹۵.۶ | ۱۰۲.۸ | ۱۱۵.۱ | ۱۸۱.۶ | ۲۲۵.۲ | ۳۶۰.۱ |       |
| بهمن       | ۴۱.۱ | ۶۳.۰ | ۸۰.۷ | ۸۸.۶ | ۹۵.۱ | ۱۰۴.۳ | ۱۱۵.۵ | ۱۸۹.۷ | ۲۲۷.۱ | ۳۷۸.۸ |       |
| اسفند      | ۴۳.۲ | ۶۶.۹ | ۸۱.۴ | ۸۹.۰ | ۹۵.۲ | ۱۰۸.۷ | ۱۱۵.۸ | ۲۰۱.۹ | ۲۳۱.۳ | ۳۸۵.۴ |       |

جدول ۸.۱.۲- شاخص قیمت کالاهای غیر خوراکی و خدمات مصرفی خانوارهای کشور

۱۳۹۵=۱۰۰

| دوره زمانی | ۱۳۹۰ | ۱۳۹۱ | ۱۳۹۲ | ۱۳۹۳ | ۱۳۹۴ | ۱۳۹۵  | ۱۳۹۶  | ۱۳۹۷  | ۱۳۹۸  | ۱۳۹۹  | ۱۴۰۰  |
|------------|------|------|------|------|------|-------|-------|-------|-------|-------|-------|
| سال        | ۴۵.۶ | ۵۶.۱ | ۷۱.۵ | ۸۳.۹ | ۹۳.۸ | ۱۰۰.۰ | ۱۰۶.۸ | ۱۳۰.۷ | ۱۷۱.۷ | ۲۳۲.۱ | -     |
| فروردین    | ۴۱.۲ | ۴۹.۵ | ۶۵.۰ | ۷۶.۹ | ۸۹.۲ | ۹۷.۳  | ۱۰۳.۱ | ۱۱۰.۸ | ۱۵۲.۷ | ۱۹۰.۴ | ۲۷۲.۳ |
| اردیبهشت   | ۴۲.۲ | ۵۰.۰ | ۶۵.۹ | ۷۹.۳ | ۸۹.۸ | ۹۷.۵  | ۱۰۳.۵ | ۱۱۲.۱ | ۱۵۶.۸ | ۱۹۷.۲ | ۲۷۶.۶ |
| خرداد      | ۴۲.۹ | ۵۰.۶ | ۶۷.۸ | ۸۰.۳ | ۹۱.۱ | ۹۷.۸  | ۱۰۳.۸ | ۱۱۳.۲ | ۱۵۸.۸ | ۲۰۰.۷ | ۲۸۲.۶ |
| تیر        | ۴۳.۹ | ۵۱.۸ | ۶۹.۴ | ۸۲.۰ | ۹۲.۳ | ۹۸.۸  | ۱۰۵.۱ | ۱۱۸.۸ | ۱۶۴.۴ | ۲۱۳.۴ | ۲۹۳.۳ |
| مرداد      | ۴۵.۰ | ۵۲.۹ | ۷۰.۶ | ۸۳.۰ | ۹۲.۸ | ۹۹.۵  | ۱۰۵.۶ | ۱۲۳.۱ | ۱۶۶.۴ | ۲۲۰.۷ | ۳۰۰.۴ |
| شهریور     | ۴۵.۷ | ۵۴.۳ | ۷۱.۷ | ۸۳.۷ | ۹۳.۹ | ۹۹.۸  | ۱۰۶.۱ | ۱۲۹.۲ | ۱۶۸.۸ | ۲۲۹.۳ | ۳۱۰.۴ |
| مهر        | ۴۶.۵ | ۵۷.۲ | ۷۲.۸ | ۸۵.۲ | ۹۵.۲ | ۱۰۰.۷ | ۱۰۸.۰ | ۱۳۷.۴ | ۱۷۴.۰ | ۲۴۶.۸ | ۳۱۹.۷ |
| آبان       | ۴۶.۹ | ۵۸.۸ | ۷۴.۰ | ۸۵.۹ | ۹۶.۰ | ۱۰۱.۰ | ۱۰۸.۶ | ۱۴۰.۱ | ۱۷۶.۸ | ۲۵۰.۷ |       |
| آذر        | ۴۷.۴ | ۵۹.۶ | ۷۴.۶ | ۸۶.۵ | ۹۶.۵ | ۱۰۱.۳ | ۱۰۸.۸ | ۱۴۲.۴ | ۱۸۱.۷ | ۲۵۲.۰ |       |
| دی         | ۴۷.۹ | ۶۱.۰ | ۷۵.۲ | ۸۷.۷ | ۹۶.۶ | ۱۰۲.۰ | ۱۰۹.۳ | ۱۴۴.۷ | ۱۸۴.۳ | ۲۵۷.۸ |       |
| بهمن       | ۴۸.۴ | ۶۳.۲ | ۷۵.۴ | ۸۸.۰ | ۹۶.۳ | ۱۰۲.۱ | ۱۰۹.۵ | ۱۴۶.۳ | ۱۸۶.۵ | ۲۶۰.۶ |       |
| اسفند      | ۴۹.۰ | ۶۴.۱ | ۷۶.۰ | ۸۸.۵ | ۹۶.۵ | ۱۰۲.۲ | ۱۰۹.۸ | ۱۵۰.۳ | ۱۸۸.۹ | ۲۶۵.۴ |       |

جدول ۸.۲- شاخص قیمت کل کالاها و خدمات مصرفی خانوارهای شهری

۱۳۹۵=۱۰۰

| دوره زمانی | ۱۳۸۱ | ۱۳۸۲ | ۱۳۸۳ | ۱۳۸۴ | ۱۳۸۵ | ۱۳۸۶ | ۱۳۸۷ | ۱۳۸۸ | ۱۳۸۹ | ۱۳۹۰ | ۱۳۹۱ | ۱۳۹۲ | ۱۳۹۳ | ۱۳۹۴ | ۱۳۹۵  | ۱۳۹۶  | ۱۳۹۷  | ۱۳۹۸  | ۱۳۹۹  | ۱۴۰۰  |
|------------|------|------|------|------|------|------|------|------|------|------|------|------|------|------|-------|-------|-------|-------|-------|-------|
| سال        | ۱۱.۲ | ۱۲.۷ | ۱۴.۶ | ۱۶.۴ | ۱۸.۶ | ۲۱.۸ | ۲۷.۴ | ۳۰.۰ | ۳۴.۲ | ۴۳.۲ | ۵۵.۵ | ۷۳.۳ | ۸۴.۲ | ۹۳.۷ | ۱۰۰.۰ | ۱۰۸.۱ | ۱۳۶.۹ | ۱۸۴.۰ | ۲۵۰.۶ | -     |
| فروردین    | ۱۰.۷ | ۱۲.۰ | ۱۳.۷ | ۱۵.۹ | ۱۷.۵ | ۲۰.۳ | ۲۴.۷ | ۲۹.۱ | ۳۱.۶ | ۳۸.۷ | ۴۸.۳ | ۶۷.۰ | ۷۸.۷ | ۸۹.۷ | ۹۶.۹  | ۱۰۵.۱ | ۱۱۲.۹ | ۱۶۹.۳ | ۲۰۳.۴ | ۳۰۲.۷ |
| اردیبهشت   | ۱۰.۸ | ۱۲.۱ | ۱۳.۸ | ۱۵.۸ | ۱۷.۵ | ۲۰.۲ | ۲۵.۲ | ۲۹.۱ | ۳۱.۸ | ۳۹.۸ | ۴۹.۰ | ۶۷.۶ | ۷۹.۳ | ۹۰.۱ | ۹۷.۰  | ۱۰۵.۱ | ۱۱۴.۱ | ۱۷۲.۰ | ۲۰۸.۷ | ۳۰۴.۹ |
| خرداد      | ۱۰.۹ | ۱۲.۲ | ۱۳.۹ | ۱۵.۸ | ۱۷.۶ | ۲۰.۴ | ۲۵.۸ | ۲۹.۳ | ۳۱.۹ | ۴۰.۵ | ۴۹.۳ | ۶۹.۷ | ۷۹.۹ | ۹۱.۲ | ۹۷.۶  | ۱۰۵.۳ | ۱۱۶.۱ | ۱۷۳.۳ | ۲۱۲.۸ | ۳۱۲.۶ |
| تیر        | ۱۱.۰ | ۱۲.۶ | ۱۴.۳ | ۱۶.۰ | ۱۸.۱ | ۲۱.۱ | ۲۶.۴ | ۲۹.۴ | ۳۲.۳ | ۴۱.۴ | ۵۱.۳ | ۷۱.۳ | ۸۱.۹ | ۹۲.۴ | ۹۸.۶  | ۱۰۶.۵ | ۱۲۱.۵ | ۱۷۸.۴ | ۲۲۶.۷ | ۳۲۳.۸ |
| مرداد      | ۱۱.۱ | ۱۲.۶ | ۱۴.۴ | ۱۶.۰ | ۱۸.۲ | ۲۱.۱ | ۲۶.۹ | ۲۹.۷ | ۳۲.۸ | ۴۲.۴ | ۵۲.۴ | ۷۲.۶ | ۸۳.۲ | ۹۲.۸ | ۹۹.۵  | ۱۰۶.۹ | ۱۲۷.۶ | ۱۷۹.۷ | ۲۳۴.۷ | ۳۳۴.۱ |
| شهریور     | ۱۱.۱ | ۱۲.۶ | ۱۴.۵ | ۱۶.۱ | ۱۸.۴ | ۲۱.۳ | ۲۷.۶ | ۲۹.۸ | ۳۳.۲ | ۴۳.۰ | ۵۳.۶ | ۷۳.۵ | ۸۳.۹ | ۹۳.۶ | ۹۹.۸  | ۱۰۷.۰ | ۱۲۴.۴ | ۱۸۰.۸ | ۲۴۳.۱ | ۳۴۷.۵ |
| مهر        | ۱۱.۲ | ۱۲.۹ | ۱۴.۸ | ۱۶.۶ | ۱۸.۸ | ۲۲.۱ | ۲۸.۳ | ۳۰.۰ | ۳۴.۰ | ۴۳.۸ | ۵۶.۳ | ۷۴.۵ | ۸۵.۱ | ۹۴.۳ | ۱۰۰.۳ | ۱۰۸.۵ | ۱۴۳.۶ | ۱۸۴.۲ | ۲۶۰.۳ | ۳۶۰.۲ |
| آبان       | ۱۱.۳ | ۱۳.۰ | ۱۴.۹ | ۱۶.۷ | ۱۸.۹ | ۲۲.۴ | ۲۸.۶ | ۳۰.۳ | ۳۴.۵ | ۴۴.۳ | ۵۸.۳ | ۷۵.۷ | ۸۵.۷ | ۹۵.۰ | ۱۰۰.۶ | ۱۰۹.۵ | ۱۴۷.۳ | ۱۸۷.۰ | ۲۷۲.۶ | -     |
| آذر        | ۱۱.۴ | ۱۳.۱ | ۱۵.۰ | ۱۶.۸ | ۱۹.۲ | ۲۲.۷ | ۲۹.۰ | ۳۰.۷ | ۳۵.۲ | ۴۴.۹ | ۵۹.۱ | ۷۶.۱ | ۸۷.۴ | ۹۶.۲ | ۱۰۱.۳ | ۱۱۰.۳ | ۱۵۱.۰ | ۱۹۲.۶ | ۲۷۷.۷ | -     |
| دی         | ۱۱.۵ | ۱۳.۳ | ۱۵.۲ | ۱۶.۹ | ۱۹.۶ | ۲۳.۲ | ۲۸.۹ | ۳۰.۷ | ۳۶.۵ | ۴۵.۵ | ۶۰.۴ | ۷۷.۰ | ۸۸.۱ | ۹۶.۴ | ۱۰۲.۱ | ۱۱۰.۸ | ۱۵۴.۱ | ۱۹۴.۴ | ۲۸۲.۹ | -     |
| بهمن       | ۱۱.۶ | ۱۳.۲ | ۱۵.۳ | ۱۷.۰ | ۱۹.۷ | ۲۳.۴ | ۲۸.۷ | ۳۰.۷ | ۳۷.۸ | ۴۶.۵ | ۶۳.۲ | ۷۷.۱ | ۸۸.۱ | ۹۶.۰ | ۱۰۲.۶ | ۱۱۱.۲ | ۱۵۷.۳ | ۱۹۶.۷ | ۲۸۹.۵ | -     |
| اسفند      | ۱۱.۷ | ۱۳.۳ | ۱۵.۴ | ۱۷.۱ | ۱۹.۷ | ۲۳.۷ | ۲۸.۸ | ۳۱.۰ | ۳۸.۳ | ۴۷.۵ | ۶۴.۹ | ۷۷.۶ | ۸۸.۶ | ۹۶.۲ | ۱۰۳.۸ | ۱۱۱.۴ | ۱۶۳.۳ | ۱۹۹.۵ | ۲۹۴.۹ | -     |

جدول ۸.۲.۱- شاخص قیمت خوراکی‌ها، آشامیدنی‌ها و دخانیات مصرفی خانوارهای شهری

۱۳۹۵=۱۰۰

| دوره زمانی | ۱۳۸۱ | ۱۳۸۲ | ۱۳۸۳ | ۱۳۸۴ | ۱۳۸۵ | ۱۳۸۶ | ۱۳۸۷ | ۱۳۸۸ | ۱۳۸۹ | ۱۳۹۰ | ۱۳۹۱ | ۱۳۹۲ | ۱۳۹۳ | ۱۳۹۴ | ۱۳۹۵  | ۱۳۹۶  | ۱۳۹۷  | ۱۳۹۸  | ۱۳۹۹  | ۱۴۰۰  |
|------------|------|------|------|------|------|------|------|------|------|------|------|------|------|------|-------|-------|-------|-------|-------|-------|
| سال        | ۷.۶  | ۸.۸  | ۱۰.۱ | ۱۱.۱ | ۱۲.۶ | ۱۵.۰ | ۱۹.۹ | ۲۲.۵ | ۲۷.۷ | ۳۶.۷ | ۵۳.۵ | ۷۷.۳ | ۸۴.۸ | ۹۳.۰ | ۱۰۰.۰ | ۱۱۲.۳ | ۱۵۵.۴ | ۲۲۱.۸ | ۳۰۷.۸ | -     |
| فروردین    | ۷.۲  | ۸.۳  | ۹.۵  | ۱۱.۸ | ۱۱.۹ | ۱۴.۳ | ۱۸.۱ | ۲۱.۲ | ۲۴.۹ | ۳۲.۴ | ۴۴.۵ | ۷۱.۵ | ۸۲.۷ | ۹۱.۰ | ۹۵.۲  | ۱۱۱.۵ | ۱۱۸.۷ | ۲۱۹.۸ | ۲۴۳.۵ | ۳۹۸.۱ |
| اردیبهشت   | ۷.۴  | ۸.۳  | ۹.۵  | ۱۱.۱ | ۱۱.۸ | ۱۴.۰ | ۱۸.۳ | ۲۱.۰ | ۲۴.۸ | ۳۳.۷ | ۴۵.۸ | ۷۱.۸ | ۷۹.۴ | ۹۱.۰ | ۹۵.۱  | ۱۱۰.۱ | ۱۱۹.۷ | ۲۱۸.۵ | ۲۴۴.۴ | ۳۹۴.۷ |
| خرداد      | ۷.۴  | ۸.۵  | ۹.۶  | ۱۰.۹ | ۱۱.۸ | ۱۴.۱ | ۱۸.۷ | ۲۱.۴ | ۲۴.۷ | ۳۴.۴ | ۴۵.۹ | ۷۴.۰ | ۷۹.۳ | ۹۱.۷ | ۹۶.۶  | ۱۱۰.۲ | ۱۲۴.۶ | ۲۱۸.۰ | ۲۵۰.۱ | ۴۰۷.۵ |
| تیر        | ۷.۵  | ۸.۷  | ۹.۸  | ۱۰.۷ | ۱۱.۸ | ۱۴.۲ | ۱۹.۰ | ۲۱.۹ | ۲۵.۰ | ۳۴.۷ | ۴۹.۳ | ۷۵.۷ | ۸۱.۹ | ۹۲.۴ | ۹۷.۷  | ۱۱۰.۸ | ۱۲۸.۵ | ۲۲۱.۵ | ۲۶۶.۸ | ۴۲۰.۵ |
| مرداد      | ۷.۶  | ۸.۷  | ۱۰.۰ | ۱۰.۷ | ۱۱.۹ | ۱۴.۳ | ۱۹.۴ | ۲۲.۴ | ۲۶.۲ | ۳۵.۳ | ۵۰.۶ | ۷۷.۳ | ۸۳.۹ | ۹۲.۶ | ۹۹.۷  | ۱۱۱.۰ | ۱۴۰.۴ | ۲۲۰.۶ | ۲۷۶.۸ | ۴۴۰.۳ |
| شهریور     | ۷.۵  | ۸.۶  | ۱۰.۱ | ۱۰.۷ | ۱۲.۲ | ۱۴.۵ | ۲۰.۲ | ۲۲.۳ | ۲۶.۴ | ۳۵.۸ | ۵۱.۱ | ۷۷.۵ | ۸۴.۵ | ۹۲.۴ | ۱۰۰.۰ | ۱۰۹.۷ | ۱۴۹.۶ | ۲۱۷.۷ | ۲۸۵.۱ | ۴۶۳.۳ |
| مهر        | ۷.۴  | ۸.۶  | ۱۰.۲ | ۱۰.۲ | ۱۲.۵ | ۱۴.۸ | ۲۰.۶ | ۲۲.۴ | ۲۷.۴ | ۳۶.۴ | ۵۳.۶ | ۷۸.۶ | ۸۴.۷ | ۹۱.۸ | ۹۹.۲  | ۱۰۹.۹ | ۱۶۱.۸ | ۲۱۵.۳ | ۲۱۵.۳ | ۴۸۶.۳ |
| آبان       | ۷.۵  | ۸.۹  | ۱۰.۲ | ۱۱.۲ | ۱۲.۶ | ۱۵.۳ | ۲۱.۱ | ۲۳.۰ | ۲۸.۲ | ۳۷.۱ | ۵۶.۴ | ۷۹.۵ | ۸۵.۳ | ۹۲.۰ | ۹۹.۴  | ۱۱۲.۲ | ۱۶۸.۹ | ۲۱۸.۱ | ۳۳۹.۸ | -     |
| آذر        | ۷.۷  | ۹.۱  | ۱۰.۴ | ۱۱.۳ | ۱۳.۳ | ۱۵.۸ | ۲۱.۴ | ۲۳.۶ | ۲۹.۹ | ۳۸.۱ | ۵۷.۵ | ۷۹.۴ | ۸۹.۵ | ۹۴.۹ | ۱۰۱.۴ | ۱۱۴.۹ | ۱۷۷.۲ | ۲۲۶.۶ | ۳۵۷.۷ | -     |
| دی         | ۸.۰  | ۹.۲  | ۱۰.۵ | ۱۱.۴ | ۱۳.۷ | ۱۶.۰ | ۲۱.۰ | ۲۳.۶ | ۳۱.۰ | ۳۸.۹ | ۵۸.۵ | ۸۰.۸ | ۸۸.۸ | ۹۵.۶ | ۱۰۲.۸ | ۱۱۵.۳ | ۱۸۲.۲ | ۲۲۶.۰ | ۳۶۱.۰ | -     |
| بهمن       | ۸.۱  | ۹.۱  | ۱۰.۶ | ۱۱.۴ | ۱۳.۸ | ۱۶.۳ | ۲۰.۵ | ۲۳.۵ | ۳۱.۴ | ۴۱.۰ | ۶۲.۸ | ۸۰.۵ | ۸۸.۴ | ۹۵.۱ | ۱۰۴.۳ | ۱۱۵.۷ | ۱۹۰.۶ | ۲۲۷.۹ | ۳۷۹.۷ | -     |
| اسفند      | ۸.۱  | ۹.۱  | ۱۰.۸ | ۱۱.۵ | ۱۳.۷ | ۱۶.۸ | ۲۰.۴ | ۲۴.۰ | ۳۲.۲ | ۴۳.۱ | ۶۶.۷ | ۸۱.۲ | ۸۸.۹ | ۹۵.۱ | ۱۰۸.۶ | ۱۱۵.۹ | ۲۰۲.۷ | ۲۲۲.۰ | ۳۸۶.۸ | -     |

جدول ۸.۲.۲- شاخص قیمت کالاهای غیر خوراکی و خدمات مصرفی خانوارهای شهری

۱۳۹۵=۱۰۰

| دوره زمانی | ۱۳۸۱ | ۱۳۸۲ | ۱۳۸۳ | ۱۳۸۴ | ۱۳۸۵ | ۱۳۸۶ | ۱۳۸۷ | ۱۳۸۸ | ۱۳۸۹ | ۱۳۹۰ | ۱۳۹۱ | ۱۳۹۲ | ۱۳۹۳ | ۱۳۹۴ | ۱۳۹۵  | ۱۳۹۶  | ۱۳۹۷  | ۱۳۹۸  | ۱۳۹۹  | ۱۴۰۰  |
|------------|------|------|------|------|------|------|------|------|------|------|------|------|------|------|-------|-------|-------|-------|-------|-------|
| سال        | ۱۳.۱ | ۱۴.۹ | ۱۷.۰ | ۱۹.۲ | ۲۱.۹ | ۲۵.۴ | ۳۱.۳ | ۳۳.۸ | ۳۷.۲ | ۴۵.۹ | ۵۶.۳ | ۷۱.۶ | ۸۳.۹ | ۹۴.۰ | ۱۰۰.۰ | ۱۰۶.۷ | ۱۳۰.۸ | ۱۷۱.۴ | ۲۳۱.۵ | -     |
| فروردین    | ۱۲.۶ | ۱۳.۹ | ۱۶.۰ | ۱۸.۱ | ۲۰.۵ | ۲۳.۴ | ۲۸.۱ | ۳۳.۲ | ۳۴.۹ | ۴۱.۴ | ۴۹.۹ | ۶۵.۰ | ۷۷.۰ | ۸۹.۲ | ۹۷.۴  | ۱۰۳.۰ | ۱۱۰.۹ | ۱۵۲.۴ | ۱۹۰.۰ | ۲۷۰.۸ |
| اردیبهشت   | ۱۲.۶ | ۱۴.۱ | ۱۶.۱ | ۱۸.۲ | ۲۰.۷ | ۲۳.۵ | ۲۸.۸ | ۳۳.۳ | ۳۵.۲ | ۴۲.۴ | ۵۰.۳ | ۶۵.۹ | ۷۹.۲ | ۸۹.۸ | ۹۷.۶  | ۱۰۳.۴ | ۱۱۲.۳ | ۱۵۶.۵ | ۱۹۶.۸ | ۲۷۴.۹ |
| خرداد      | ۱۲.۷ | ۱۴.۲ | ۱۶.۲ | ۱۸.۳ | ۲۰.۷ | ۲۳.۷ | ۲۹.۴ | ۳۳.۳ | ۳۵.۶ | ۴۳.۲ | ۵۰.۸ | ۶۷.۸ | ۸۰.۱ | ۹۱.۱ | ۹۷.۹  | ۱۰۳.۷ | ۱۱۳.۲ | ۱۵۸.۴ | ۲۰۰.۳ | ۲۸۰.۹ |
| تیر        | ۱۲.۹ | ۱۴.۶ | ۱۶.۷ | ۱۸.۸ | ۲۱.۶ | ۲۴.۷ | ۳۰.۲ | ۳۳.۳ | ۳۵.۸ | ۴۴.۲ | ۵۲.۱ | ۶۹.۴ | ۸۱.۹ | ۹۲.۳ | ۹۸.۹  | ۱۰۵.۱ | ۱۱۹.۱ | ۱۶۴.۱ | ۲۱۳.۳ | ۲۹۱.۶ |
| مرداد      | ۱۳.۰ | ۱۴.۷ | ۱۶.۸ | ۱۸.۹ | ۲۱.۶ | ۲۴.۸ | ۳۰.۸ | ۳۳.۴ | ۳۶.۱ | ۴۵.۴ | ۵۳.۲ | ۷۰.۶ | ۸۲.۹ | ۹۲.۹ | ۹۹.۴  | ۱۰۵.۵ | ۱۲۳.۴ | ۱۶۶.۰ | ۲۲۰.۶ | ۲۹۸.۷ |
| شهریور     | ۱۳.۰ | ۱۴.۸ | ۱۶.۹ | ۱۸.۹ | ۲۱.۷ | ۲۴.۹ | ۳۱.۴ | ۳۳.۶ | ۳۶.۵ | ۴۶.۲ | ۵۴.۷ | ۷۱.۷ | ۸۳.۶ | ۹۴.۱ | ۹۹.۸  | ۱۰۶.۰ | ۱۲۹.۴ | ۱۶۸.۵ | ۲۲۹.۱ | ۳۰۸.۹ |
| مهر        | ۱۳.۳ | ۱۵.۲ | ۱۷.۳ | ۱۹.۶ | ۲۲.۳ | ۲۶.۱ | ۳۲.۲ | ۳۳.۸ | ۳۷.۱ | ۴۶.۹ | ۵۷.۵ | ۷۲.۸ | ۸۵.۲ | ۹۵.۴ | ۱۰۰.۷ | ۱۰۸.۰ | ۱۲۷.۵ | ۱۷۳.۹ | ۲۴۶.۶ | ۳۱۸.۱ |
| آبان       | ۱۳.۳ | ۱۵.۲ | ۱۷.۴ | ۱۹.۶ | ۲۲.۳ | ۲۶.۲ | ۳۲.۵ | ۳۴.۱ | ۳۷.۴ | ۴۷.۳ | ۵۹.۱ | ۷۴.۱ | ۸۵.۹ | ۹۶.۳ | ۱۰۱.۰ | ۱۰۸.۶ | ۱۴۰.۱ | ۱۷۶.۷ | ۲۵۰.۱ | -     |
| آذر        | ۱۳.۳ | ۱۵.۲ | ۱۷.۵ | ۱۹.۷ | ۲۲.۴ | ۲۶.۳ | ۳۲.۸ | ۳۴.۲ | ۳۷.۵ | ۴۷.۸ | ۵۹.۸ | ۷۴.۷ | ۸۶.۶ | ۹۶.۷ | ۱۰۱.۲ | ۱۰۸.۸ | ۱۴۴.۳ | ۱۸۱.۳ | ۲۵۱.۰ | -     |
| دی         | ۱۳.۴ | ۱۵.۴ | ۱۷.۶ | ۱۹.۹ | ۲۲.۸ | ۲۷.۰ | ۳۳.۰ | ۳۴.۳ | ۳۸.۹ | ۴۸.۴ | ۶۱.۲ | ۷۵.۴ | ۸۷.۸ | ۹۶.۸ | ۱۰۱.۹ | ۱۰۹.۳ | ۱۴۴.۷ | ۱۸۳.۹ | ۲۵۶.۸ | -     |
| بهمن       | ۱۳.۵ | ۱۵.۴ | ۱۷.۷ | ۲۰.۰ | ۲۲.۸ | ۲۷.۱ | ۳۳.۰ | ۳۴.۴ | ۴۰.۷ | ۴۸.۸ | ۶۳.۳ | ۷۵.۶ | ۸۸.۱ | ۹۶.۴ | ۱۰۲.۰ | ۱۰۹.۷ | ۱۴۶.۱ | ۱۸۶.۳ | ۲۵۹.۴ | -     |
| اسفند      | ۱۳.۵ | ۱۵.۵ | ۱۷.۸ | ۲۰.۰ | ۲۲.۹ | ۲۷.۴ | ۳۳.۱ | ۳۴.۵ | ۴۱.۱ | ۴۹.۳ | ۶۴.۱ | ۷۶.۱ | ۸۸.۵ | ۹۶.۷ | ۱۰۲.۱ | ۱۰۹.۹ | ۱۵۰.۱ | ۱۸۸.۶ | ۲۶۴.۲ | -     |

جدول ۸.۳- شاخص قیمت کل کالاها و خدمات مصرفی خانوارهای روستایی

۱۳۹۵=۱۰۰

| دوره زمانی | ۱۳۸۱ | ۱۳۸۲ | ۱۳۸۳ | ۱۳۸۴ | ۱۳۸۵ | ۱۳۸۶ | ۱۳۸۷ | ۱۳۸۸ | ۱۳۸۹ | ۱۳۹۰ | ۱۳۹۱ | ۱۳۹۲ | ۱۳۹۳ | ۱۳۹۴ | ۱۳۹۵  | ۱۳۹۶  | ۱۳۹۷  | ۱۳۹۸  | ۱۳۹۹  | ۱۴۰۰  |
|------------|------|------|------|------|------|------|------|------|------|------|------|------|------|------|-------|-------|-------|-------|-------|-------|
| سال        | ۹.۴  | ۱۰.۷ | ۱۱.۵ | ۱۲.۲ | ۱۳.۶ | ۱۵.۳ | ۱۸.۰ | ۲۲.۸ | ۲۵.۱ | ۳۰.۱ | ۴۱.۱ | ۵۴.۵ | ۷۴.۲ | ۸۴.۳ | ۹۳.۲  | ۱۰۰.۰ | ۱۰۸.۸ | ۱۱۹.۴ | ۱۹۱.۴ | ۲۶۳.۵ |
| فروردین    | ۸.۶  | ۱۰.۱ | ۱۱.۵ | ۱۲.۲ | ۱۳.۱ | ۱۴.۴ | ۱۶.۷ | ۲۰.۸ | ۲۳.۹ | ۲۷.۲ | ۳۷.۱ | ۴۶.۶ | ۶۷.۸ | ۷۹.۴ | ۸۹.۸  | ۹۵.۹  | ۱۰۷.۲ | ۱۱۲.۹ | ۱۸۰.۱ | ۲۱۲.۶ |
| اردیبهشت   | ۹.۰  | ۱۰.۳ | ۱۱.۷ | ۱۲.۳ | ۱۳.۳ | ۱۴.۶ | ۱۶.۹ | ۲۱.۳ | ۲۳.۹ | ۲۷.۴ | ۳۸.۲ | ۴۷.۵ | ۶۸.۸ | ۸۰.۰ | ۹۰.۷  | ۹۵.۸  | ۱۰۶.۹ | ۱۱۴.۰ | ۱۸۱.۹ | ۲۱۷.۱ |
| خرداد      | ۹.۰  | ۱۰.۴ | ۱۱.۸ | ۱۲.۳ | ۱۳.۳ | ۱۴.۷ | ۱۷.۰ | ۲۱.۹ | ۲۴.۱ | ۲۷.۴ | ۳۸.۹ | ۴۸.۰ | ۷۰.۷ | ۸۰.۴ | ۹۱.۴  | ۹۶.۷  | ۱۰۶.۵ | ۱۱۷.۱ | ۱۸۳.۳ | ۲۲۱.۹ |
| تیر        | ۹.۱  | ۱۰.۴ | ۱۱.۸ | ۱۲.۴ | ۱۳.۴ | ۱۴.۸ | ۱۷.۲ | ۲۲.۳ | ۲۴.۴ | ۲۷.۶ | ۳۹.۳ | ۵۰.۲ | ۷۲.۵ | ۸۲.۱ | ۹۲.۵  | ۹۸.۲  | ۱۰۷.۲ | ۱۲۰.۹ | ۱۸۶.۵ | ۲۳۴.۹ |
| مرداد      | ۹.۲  | ۱۰.۵ | ۱۱.۹ | ۱۲.۵ | ۱۳.۵ | ۱۴.۹ | ۱۷.۴ | ۲۲.۵ | ۲۴.۷ | ۲۸.۱ | ۴۰.۰ | ۵۱.۴ | ۷۳.۸ | ۸۳.۲ | ۹۳.۰  | ۹۹.۶  | ۱۰۷.۸ | ۱۲۸.۰ | ۱۸۷.۱ | ۲۴۲.۵ |
| شهریور     | ۹.۳  | ۱۰.۷ | ۱۲.۱ | ۱۳.۶ | ۱۵.۱ | ۱۷.۷ | ۲۳.۰ | ۲۴.۸ | ۲۸.۳ | ۴۰.۷ | ۵۲.۲ | ۷۴.۸ | ۸۴.۰ | ۹۳.۳ | ۹۹.۹  | ۱۰۷.۵ | ۱۲۵.۵ | ۱۸۷.۱ | ۲۵۱.۰ | ۳۷۰.۹ |
| مهر        | ۹.۴  | ۱۰.۸ | ۱۲.۲ | ۱۳.۷ | ۱۵.۳ | ۱۸.۰ | ۲۳.۲ | ۲۵.۱ | ۲۸.۸ | ۴۱.۳ | ۵۴.۹ | ۷۵.۷ | ۸۴.۶ | ۹۳.۴ | ۱۰۰.۲ | ۱۰۰.۲ | ۱۰۸.۵ | ۱۲۸.۶ | ۱۸۸.۶ | ۲۶۸.۲ |
| آبان       | ۹.۴  | ۱۰.۹ | ۱۲.۴ | ۱۳.۸ | ۱۵.۶ | ۱۸.۲ | ۲۳.۵ | ۲۵.۴ | ۲۹.۳ | ۴۱.۸ | ۵۷.۲ | ۷۶.۴ | ۸۵.۷ | ۹۳.۴ | ۱۰۰.۶ | ۱۰۰.۶ | ۱۰۹.۹ | ۱۲۸.۶ | ۱۹۲.۰ | ۲۸۸.۶ |
| آذر        | ۹.۶  | ۱۱.۰ | ۱۲.۵ | ۱۳.۹ | ۱۵.۸ | ۱۸.۶ | ۲۳.۸ | ۲۵.۹ | ۳۰.۲ | ۴۲.۵ | ۵۸.۳ | ۷۶.۷ | ۸۷.۶ | ۹۴.۹ | ۱۰۱.۸ | ۱۱۱.۰ | ۱۲۵.۳ | ۲۰۰.۱ | ۲۹۶.۳ |       |
| دی         | ۹.۷  | ۱۱.۱ | ۱۲.۶ | ۱۴.۰ | ۱۶.۰ | ۱۸.۹ | ۲۳.۷ | ۲۶.۰ | ۳۴.۶ | ۴۳.۱ | ۵۹.۷ | ۷۷.۵ | ۸۸.۱ | ۹۵.۵ | ۱۰۲.۶ | ۱۱۱.۰ | ۱۲۸.۴ | ۲۰۱.۱ | ۳۰۱.۳ |       |
| بهمن       | ۹.۸  | ۱۱.۲ | ۱۲.۸ | ۱۴.۱ | ۱۶.۳ | ۱۹.۳ | ۲۳.۵ | ۲۶.۲ | ۳۵.۷ | ۴۴.۴ | ۶۲.۸ | ۷۷.۶ | ۸۸.۳ | ۹۵.۴ | ۱۰۳.۳ | ۱۱۱.۰ | ۱۲۹.۹ | ۲۰۲.۶ | ۳۱۱.۲ |       |
| اسفند      | ۱۰.۰ | ۱۱.۴ | ۱۲.۹ | ۱۴.۳ | ۱۶.۵ | ۱۹.۵ | ۲۳.۶ | ۲۶.۷ | ۳۶.۵ | ۴۵.۶ | ۶۵.۲ | ۷۸.۲ | ۸۸.۸ | ۹۵.۷ | ۱۰۵.۰ | ۱۱۱.۵ | ۱۲۰.۳ | ۲۰۶.۲ | ۳۱۶.۱ |       |

جدول ۸.۳.۱- شاخص قیمت خوراکی‌ها، آشامیدنی‌ها و دخانیات مصرفی خانوارهای روستایی

۱۳۹۵=۱۰۰

| دوره زمانی | ۱۳۸۱ | ۱۳۸۲ | ۱۳۸۳ | ۱۳۸۴ | ۱۳۸۵ | ۱۳۸۶ | ۱۳۸۷ | ۱۳۸۸ | ۱۳۸۹ | ۱۳۹۰ | ۱۳۹۱ | ۱۳۹۲ | ۱۳۹۳ | ۱۳۹۴ | ۱۳۹۵  | ۱۳۹۶  | ۱۳۹۷  | ۱۳۹۸  | ۱۳۹۹  | ۱۴۰۰  |
|------------|------|------|------|------|------|------|------|------|------|------|------|------|------|------|-------|-------|-------|-------|-------|-------|
| سال        | ۶.۷  | ۷.۶  | ۸.۴  | ۹.۳  | ۱۰.۸ | ۱۳.۲ | ۱۷.۹ | ۲۰.۱ | ۲۵.۵ | ۳۷.۶ | ۵۴.۴ | ۷۸.۰ | ۸۴.۹ | ۹۳.۲ | ۱۰۰.۰ | ۱۱۱.۸ | ۱۵۳.۴ | ۲۱۸.۱ | ۳۰۵.۲ |       |
| فروردین    | ۶.۱  | ۷.۲  | ۸.۱  | ۹.۱  | ۹.۹  | ۱۲.۳ | ۱۶.۳ | ۱۸.۹ | ۲۲.۵ | ۳۳.۵ | ۴۵.۱ | ۷۱.۷ | ۸۲.۹ | ۹۰.۸ | ۹۴.۹  | ۱۱۲.۳ | ۱۱۷.۷ | ۲۱۹.۱ | ۳۴۱.۹ | ۳۹۰.۹ |
| اردیبهشت   | ۶.۴  | ۷.۳  | ۸.۱  | ۹.۲  | ۱۰.۰ | ۱۲.۴ | ۱۶.۷ | ۱۸.۹ | ۲۲.۶ | ۳۵.۰ | ۴۶.۴ | ۷۲.۲ | ۸۰.۳ | ۹۱.۷ | ۹۴.۳  | ۱۱۰.۹ | ۱۱۸.۳ | ۲۱۶.۵ | ۳۴۳.۷ | ۳۸۸.۳ |
| خرداد      | ۶.۴  | ۷.۳  | ۸.۱  | ۹.۲  | ۱۰.۱ | ۱۲.۵ | ۱۷.۲ | ۱۹.۱ | ۲۲.۴ | ۳۵.۶ | ۴۶.۷ | ۷۴.۴ | ۷۹.۶ | ۹۱.۸ | ۹۵.۹  | ۱۰۹.۹ | ۱۲۳.۷ | ۲۱۶.۳ | ۳۴۹.۹ | ۳۹۹.۵ |
| تیر        | ۶.۵  | ۷.۴  | ۸.۱  | ۹.۱  | ۱۰.۱ | ۱۲.۶ | ۱۷.۵ | ۱۹.۴ | ۲۲.۶ | ۳۵.۹ | ۴۵.۴ | ۷۶.۶ | ۸۱.۷ | ۹۳.۱ | ۹۷.۴  | ۱۱۰.۰ | ۱۲۷.۶ | ۲۱۶.۵ | ۳۶۶.۶ | ۴۱۱.۲ |
| مرداد      | ۶.۶  | ۷.۴  | ۸.۱  | ۹.۱  | ۱۰.۲ | ۱۲.۷ | ۱۷.۶ | ۱۹.۷ | ۲۳.۴ | ۳۶.۴ | ۵۱.۸ | ۷۸.۰ | ۸۳.۱ | ۹۳.۶ | ۹۹.۸  | ۱۱۰.۴ | ۱۳۸.۷ | ۲۱۴.۶ | ۳۷۴.۳ | ۴۲۸.۳ |
| شهریور     | ۶.۶  | ۷.۵  | ۸.۳  | ۹.۲  | ۱۰.۵ | ۱۲.۹ | ۱۸.۲ | ۱۹.۸ | ۲۳.۵ | ۳۶.۸ | ۵۲.۳ | ۷۸.۵ | ۸۴.۰ | ۹۳.۳ | ۹۹.۹  | ۱۰۸.۸ | ۱۴۷.۰ | ۲۱۱.۵ | ۳۸۲.۱ | ۴۴۶.۹ |
| مهر        | ۶.۶  | ۷.۵  | ۸.۴  | ۹.۲  | ۱۰.۷ | ۱۳.۱ | ۱۸.۳ | ۱۹.۹ | ۲۳.۹ | ۳۷.۳ | ۵۴.۵ | ۷۹.۴ | ۸۴.۳ | ۹۲.۱ | ۹۹.۵  | ۱۰۸.۹ | ۱۲۶.۱ | ۲۰۹.۹ | ۳۹۸.۰ | ۴۷۰.۱ |
| آبان       | ۶.۶  | ۷.۶  | ۸.۵  | ۹.۳  | ۱۱.۰ | ۱۳.۴ | ۱۸.۷ | ۲۰.۳ | ۲۴.۶ | ۳۷.۸ | ۵۷.۳ | ۷۸.۰ | ۸۵.۷ | ۹۱.۶ | ۱۰۰.۰ | ۱۱۱.۵ | ۱۶۷.۰ | ۲۱۳.۱ | ۳۳۹.۸ |       |
| آذر        | ۶.۸  | ۷.۷  | ۸.۶  | ۹.۴  | ۱۱.۳ | ۱۳.۷ | ۱۹.۱ | ۲۱.۰ | ۲۶.۱ | ۳۸.۸ | ۵۸.۳ | ۸۰.۲ | ۸۹.۲ | ۹۴.۴ | ۱۰۲.۰ | ۱۱۴.۱ | ۱۴۴.۲ | ۲۲۳.۸ | ۳۵۳.۱ |       |
| دی         | ۶.۹  | ۷.۸  | ۸.۸  | ۹.۵  | ۱۱.۶ | ۱۴.۱ | ۱۸.۷ | ۲۱.۱ | ۲۶.۲ | ۳۹.۶ | ۵۹.۵ | ۸۱.۴ | ۸۹.۴ | ۹۵.۵ | ۱۰۳.۰ | ۱۱۴.۳ | ۱۴۹.۲ | ۲۲۲.۶ | ۳۵۶.۹ |       |
| بهمن       | ۷.۱  | ۷.۹  | ۸.۹  | ۹.۶  | ۱۲.۰ | ۱۴.۵ | ۱۸.۴ | ۲۱.۳ | ۲۱.۶ | ۴۱.۲ | ۶۳.۴ | ۸۱.۲ | ۸۹.۲ | ۹۵.۱ | ۱۰۴.۵ | ۱۱۴.۶ | ۱۴۶.۷ | ۲۳۴.۱ | ۳۷۵.۸ |       |
| اسفند      | ۷.۱  | ۸.۰  | ۹.۰  | ۹.۷  | ۱۲.۱ | ۱۴.۷ | ۱۸.۵ | ۲۱.۹ | ۲۲.۷ | ۴۳.۰ | ۶۷.۲ | ۸۱.۸ | ۸۹.۴ | ۹۵.۵ | ۱۰۸.۹ | ۱۱۵.۲ | ۱۴۸.۹ | ۲۲۹.۰ | ۳۸۰.۴ |       |

جدول ۸.۳.۲- شاخص قیمت کالاهای غیر خوراکی و خدمات مصرفی خانوارهای روستایی

۱۳۹۵=۱۰۰

| دوره زمانی | ۱۳۸۱ | ۱۳۸۲ | ۱۳۸۳ | ۱۳۸۴ | ۱۳۸۵ | ۱۳۸۶ | ۱۳۸۷ | ۱۳۸۸ | ۱۳۸۹ | ۱۳۹۰ | ۱۳۹۱ | ۱۳۹۲ | ۱۳۹۳ | ۱۳۹۴ | ۱۳۹۵  | ۱۳۹۶  | ۱۳۹۷  | ۱۳۹۸  | ۱۳۹۹  | ۱۴۰۰  |
|------------|------|------|------|------|------|------|------|------|------|------|------|------|------|------|-------|-------|-------|-------|-------|-------|
| سال        | ۱۲.۸ | ۱۴.۷ | ۱۷.۰ | ۱۹.۲ | ۲۱.۱ | ۲۳.۸ | ۲۸.۵ | ۳۱.۰ | ۳۵.۱ | ۴۳.۸ | ۵۴.۶ | ۷۱.۳ | ۸۳.۹ | ۹۳.۳ | ۱۰۰.۰ | ۱۰۶.۹ | ۱۳۰.۲ | ۱۷۳.۹ | ۲۳۶.۱ |       |
| فروردین    | ۱۱.۸ | ۱۳.۷ | ۱۵.۹ | ۱۸.۲ | ۲۰.۳ | ۲۲.۲ | ۲۶.۲ | ۲۹.۸ | ۳۲.۴ | ۴۰.۰ | ۴۷.۹ | ۶۴.۷ | ۷۶.۶ | ۸۹.۰ | ۹۶.۶  | ۱۰۳.۸ | ۱۰۹.۸ | ۱۵۴.۵ | ۱۹۳.۴ | ۲۸۲.۵ |
| اردیبهشت   | ۱۲.۲ | ۱۴.۰ | ۱۶.۲ | ۱۸.۴ | ۲۰.۵ | ۲۲.۴ | ۲۶.۸ | ۲۹.۹ | ۳۲.۸ | ۴۰.۷ | ۴۸.۴ | ۶۶.۱ | ۷۹.۸ | ۸۹.۹ | ۹۶.۹  | ۱۰۴.۲ | ۱۱۱.۱ | ۱۵۹.۲ | ۱۹۹.۶ | ۲۸۸.۱ |
| خرداد      | ۱۲.۳ | ۱۴.۲ | ۱۶.۴ | ۱۸.۶ | ۲۰.۶ | ۲۲.۷ | ۲۷.۵ | ۳۰.۱ | ۳۳.۰ | ۴۱.۵ | ۴۹.۱ | ۶۷.۷ | ۸۱.۰ | ۹۱.۱ | ۹۷.۳  | ۱۰۴.۳ | ۱۱۲.۷ | ۱۶۱.۶ | ۲۰۳.۶ | ۲۹۴.۸ |
| تیر        | ۱۲.۵ | ۱۴.۴ | ۱۶.۶ | ۱۸.۸ | ۲۰.۸ | ۲۳.۱ | ۲۸.۱ | ۳۰.۳ | ۳۳.۳ | ۴۲.۰ | ۵۰.۲ | ۶۹.۲ | ۸۲.۵ | ۹۲.۰ | ۹۸.۷  | ۱۰۵.۵ | ۱۱۶.۵ | ۱۶۶.۸ | ۲۱۴.۱ | ۳۰۴.۹ |
| مرداد      | ۱۲.۶ | ۱۴.۵ | ۱۶.۷ | ۱۹.۱ | ۲۰.۹ | ۲۳.۴ | ۲۸.۴ | ۳۰.۵ | ۳۳.۵ | ۴۲.۸ | ۵۱.۰ | ۷۰.۵ | ۸۳.۲ | ۹۲.۶ | ۹۹.۵  | ۱۰۶.۱ | ۱۲۱.۱ | ۱۶۹.۱ | ۲۲۱.۶ | ۳۱۲.۱ |
| شهریور     | ۱۲.۷ | ۱۴.۷ | ۱۶.۹ | ۱۹.۲ | ۲۱.۱ | ۲۳.۷ | ۲۸.۶ | ۳۰.۸ | ۳۳.۷ | ۴۳.۸ | ۵۲.۲ | ۷۱.۸ | ۸۳.۹ | ۹۳.۲ | ۱۰۰.۰ | ۱۰۶.۷ | ۱۲۷.۹ | ۱۷۱.۱ | ۲۳۰.۵ | ۳۳۱.۰ |
| مهر        | ۱۲.۹ | ۱۴.۹ | ۱۷.۱ | ۱۹.۴ | ۲۱.۲ | ۲۴.۰ | ۲۸.۹ | ۳۱.۱ | ۳۴.۲ | ۴۴.۵ | ۵۵.۳ | ۷۲.۸ | ۸۴.۹ | ۹۴.۳ | ۱۰۰.۷ | ۱۰۸.۳ | ۱۲۶.۸ | ۱۷۴.۷ | ۲۴۸.۶ | ۳۳۰.۸ |
| آبان       | ۱۳.۰ | ۱۵.۰ | ۱۷.۳ | ۱۹.۵ | ۲۱.۳ | ۲۴.۳ | ۲۹.۱ | ۳۱.۴ | ۳۴.۵ | ۴۵.۰ | ۵۷.۱ | ۷۳.۷ | ۸۵.۷ | ۹۴.۸ | ۱۰۱.۰ | ۱۰۸.۷ | ۱۴۰.۲ | ۱۷۸.۲ | ۲۵۵.۱ |       |
| آذر        | ۱۳.۱ | ۱۵.۱ | ۱۷.۴ | ۱۹.۶ | ۲۱.۴ | ۲۴.۶ | ۲۹.۴ | ۳۱.۷ | ۳۴.۷ | ۴۵.۵ | ۵۸.۴ | ۷۴.۰ | ۸۶.۳ | ۹۵.۳ | ۱۰۱.۷ | ۱۰۹.۰ | ۱۴۲.۹ | ۱۸۴.۶ | ۲۵۹.۰ |       |
| دی         | ۱۳.۲ | ۱۵.۳ | ۱۷.۶ | ۱۹.۸ | ۲۱.۶ | ۲۴.۹ | ۲۹.۵ | ۳۱.۸ | ۳۴.۹ | ۴۵.۹ | ۵۹.۸ | ۷۴.۴ | ۸۷.۲ | ۹۵.۵ | ۱۰۲.۴ | ۱۰۸.۹ | ۱۴۴.۸ | ۱۸۷.۰ | ۲۶۴.۹ |       |
| بهمن       | ۱۳.۳ | ۱۵.۴ | ۱۷.۷ | ۱۹.۹ | ۲۱.۷ | ۲۵.۳ | ۲۹.۶ | ۳۱.۹ | ۳۴.۵ | ۴۶.۸ | ۶۲.۴ | ۷۴.۷ | ۸۷.۷ | ۹۵.۷ | ۱۰۴.۶ | ۱۰۸.۷ | ۱۴۷.۲ | ۱۸۸.۵ | ۲۶۸.۷ |       |
| اسفند      | ۱۳.۵ | ۱۵.۷ | ۱۷.۹ | ۲۰.۱ | ۲۱.۹ | ۲۵.۵ | ۲۹.۷ | ۳۲.۲ | ۳۴.۰ | ۴۷.۵ | ۶۳.۷ | ۷۵.۴ | ۸۸.۲ | ۹۵.۹ | ۱۰۲.۵ | ۱۰۹.۰ | ۱۵۱.۵ | ۱۹۱.۲ | ۲۷۳.۹ |       |

جدول ۹.۱- درصد تغییر ماهانه و سالانه شاخص قیمت کل کالاها و خدمات مصرفی خانوارهای کشور

۱۳۹۵=۱۰۰

| دوره زمانی | ۱۳۹۰ | ۱۳۹۱ | ۱۳۹۲ | ۱۳۹۳ | ۱۳۹۴ | ۱۳۹۵ | ۱۳۹۶ | ۱۳۹۷ | ۱۳۹۸ | ۱۳۹۹ | ۱۴۰۰ |
|------------|------|------|------|------|------|------|------|------|------|------|------|
| سال        | -    | ۲۹.۵ | ۳۲.۸ | ۱۴.۶ | ۱۱.۱ | ۶.۹  | ۸.۲  | ۲۶.۹ | ۳۴.۸ | ۳۶.۴ | -    |
| فروردین    | -    | ۱.۹  | ۳.۴  | ۱.۴  | ۱.۲  | ۰.۶  | ۱.۴  | ۱.۳  | ۴.۰  | ۲.۱  | ۲.۷  |
| اردیبهشت   | ۲.۸  | ۱.۵  | ۱.۱  | ۰.۷  | ۰.۵  | ۰.۱  | -۰.۱ | ۱.۱  | ۱.۵  | ۲.۵  | ۰.۷  |
| خرداد      | ۱.۸  | ۰.۹  | ۲.۹  | ۰.۷  | ۱.۱  | ۰.۷  | ۰.۲  | ۱.۹  | ۰.۸  | ۲.۰  | ۲.۵  |
| تیر        | ۱.۸  | ۴.۰  | ۲.۴  | ۲.۴  | ۱.۲  | ۱.۱  | ۱.۰  | ۴.۴  | ۲.۸  | ۶.۴  | ۳.۵  |
| مرداد      | ۲.۲  | ۲.۳  | ۱.۸  | ۱.۶  | ۰.۵  | ۱.۰  | ۰.۴  | ۵.۲  | ۰.۶  | ۳.۵  | ۳.۲  |
| شهریور     | ۱.۶  | ۲.۱  | ۱.۲  | ۰.۸  | ۰.۸  | ۰.۳  | ۰.۰  | ۵.۴  | ۰.۵  | ۳.۶  | ۳.۹  |
| مهر        | ۱.۷  | ۵.۱  | ۱.۴  | ۱.۳  | ۰.۶  | ۰.۵  | ۱.۳  | ۷.۱  | ۱.۷  | ۷.۰  | ۳.۷  |
| آبان       | ۱.۱  | ۳.۷  | ۱.۵  | ۰.۹  | ۰.۶  | ۰.۳  | ۱.۰  | ۲.۶  | ۱.۶  | ۵.۲  |      |
| آذر        | ۱.۵  | ۱.۵  | ۰.۵  | ۲.۰  | ۱.۳  | ۰.۸  | ۰.۷  | ۲.۶  | ۳.۲  | ۲.۰  |      |
| دی         | ۱.۴  | ۲.۲  | ۱.۱  | ۰.۷  | ۰.۳  | ۰.۸  | ۰.۴  | ۲.۰  | ۰.۸  | ۱.۸  |      |
| بهمن       | ۲.۲  | ۴.۷  | ۰.۱  | ۰.۱  | -۰.۳ | ۰.۵  | ۰.۳  | ۲.۲  | ۱.۱  | ۲.۵  |      |
| اسفند      | ۲.۳  | ۲.۹  | ۰.۸  | ۰.۶  | ۰.۲  | ۱.۲  | ۰.۲  | ۳.۹  | ۱.۵  | ۱.۸  |      |

جدول ۹.۱.۱- درصد تغییر ماهانه و سالانه شاخص قیمت خوراکی‌ها، آشامیدنی‌ها و دخانیات مصرفی خانوارهای کشور

۱۳۹۵=۱۰۰

| دوره زمانی | ۱۳۹۰ | ۱۳۹۱ | ۱۳۹۲ | ۱۳۹۳ | ۱۳۹۴ | ۱۳۹۵ | ۱۳۹۶ | ۱۳۹۷ | ۱۳۹۸ | ۱۳۹۹ | ۱۴۰۰ |
|------------|------|------|------|------|------|------|------|------|------|------|------|
| سال        | -    | ۴۵.۵ | ۴۴.۰ | ۹.۵  | ۹.۷  | ۷.۵  | ۱۲.۲ | ۳۸.۲ | ۴۲.۶ | ۳۹.۰ | -    |
| فروردین    | -    | ۳.۵  | ۶.۹  | ۱.۸  | ۲.۲  | -۰.۱ | ۲.۷  | ۲.۳  | ۸.۸  | ۵.۱  | ۲.۹  |
| اردیبهشت   | ۳.۸  | ۲.۸  | ۰.۶  | -۳.۸ | ۰.۲  | -۰.۲ | -۱.۲ | ۰.۸  | -۰.۷ | ۰.۴  | -۰.۸ |
| خرداد      | ۱.۹  | ۰.۳  | ۳.۰  | -۰.۳ | ۰.۶  | ۱.۶  | -۰.۲ | ۴.۲  | -۰.۲ | ۲.۴  | ۳.۲  |
| تیر        | ۰.۸  | ۷.۶  | ۲.۴  | ۳.۰  | ۱.۰  | ۱.۲  | ۰.۵  | ۳.۲  | ۱.۳  | ۶.۷  | ۳.۱  |
| مرداد      | ۱.۷  | ۲.۷  | ۲.۰  | ۲.۳  | ۰.۳  | ۲.۱  | ۰.۳  | ۹.۱  | -۰.۵ | ۳.۶  | ۴.۶  |
| شهریور     | ۱.۳  | ۱.۰  | ۰.۵  | ۰.۹  | -۰.۲ | ۰.۳  | -۱.۳ | ۶.۴  | -۱.۴ | ۳.۰  | ۵.۰  |
| مهر        | ۱.۸  | ۴.۸  | ۱.۳  | ۰.۲  | -۰.۹ | -۰.۷ | ۰.۲  | ۸.۶  | -۱.۰ | ۵.۷  | ۵.۰  |
| آبان       | ۱.۷  | ۵.۳  | ۱.۱  | ۱.۰  | ۰.۱  | ۰.۳  | ۲.۲  | ۴.۱  | ۱.۴  | ۱۳.۰ |      |
| آذر        | ۲.۷  | ۱.۸  | -۰.۱ | ۴.۶  | ۳.۱  | ۲.۰  | ۲.۴  | ۴.۸  | ۴.۱  | ۵.۰  |      |
| دی         | ۲.۲  | ۱.۹  | ۱.۸  | -۰.۵ | ۰.۹  | ۱.۳  | ۰.۳  | ۲.۸  | -۰.۳ | ۰.۹  |      |
| بهمن       | ۵.۰  | ۷.۰  | -۰.۴ | -۰.۵ | -۰.۵ | ۱.۵  | ۰.۳  | ۴.۵  | ۰.۸  | ۵.۲  |      |
| اسفند      | ۵.۱  | ۶.۲  | ۰.۸  | ۰.۵  | ۰.۱  | ۴.۲  | ۰.۲  | ۶.۴  | ۱.۹  | ۱.۷  |      |

جدول ۹.۱.۲- درصد تغییر ماهانه و سالانه شاخص قیمت کالاهای غیر خوراکی و خدمات مصرفی خانوارهای کشور

۱۳۹۵=۱۰۰

| دوره زمانی | ۱۳۹۰ | ۱۳۹۱ | ۱۳۹۲ | ۱۳۹۳ | ۱۳۹۴ | ۱۳۹۵ | ۱۳۹۶ | ۱۳۹۷ | ۱۳۹۸ | ۱۳۹۹ | ۱۴۰۰ |
|------------|------|------|------|------|------|------|------|------|------|------|------|
| سال        | -    | ۲۳.۱ | ۲۷.۶ | ۱۷.۳ | ۱۱.۸ | ۶.۶  | ۶.۸  | ۲۲.۴ | ۳۱.۴ | ۳۵.۲ | -    |
| فروردین    | -    | ۱.۲  | ۱.۵  | ۱.۳  | ۰.۸  | ۰.۸  | ۰.۹  | ۰.۹  | ۱.۶  | ۰.۸  | ۲.۶  |
| اردیبهشت   | ۲.۴  | ۰.۹  | ۱.۴  | ۳.۱  | ۰.۷  | ۰.۲  | ۰.۳  | ۱.۲  | ۲.۷  | ۳.۵  | ۱.۶  |
| خرداد      | ۱.۷  | ۱.۱  | ۲.۹  | ۱.۲  | ۱.۴  | ۰.۳  | ۰.۳  | ۰.۹  | ۱.۳  | ۱.۸  | ۲.۲  |
| تیر        | ۲.۲  | ۲.۴  | ۲.۳  | ۲.۲  | ۱.۳  | ۱.۰  | ۱.۳  | ۴.۹  | ۳.۵  | ۶.۳  | ۳.۸  |
| مرداد      | ۲.۴  | ۲.۱  | ۱.۷  | ۱.۲  | ۰.۶  | ۰.۶  | ۰.۴  | ۳.۶  | ۱.۲  | ۳.۴  | ۲.۴  |
| شهریور     | ۱.۸  | ۲.۷  | ۱.۶  | ۰.۸  | ۱.۲  | ۰.۳  | ۰.۵  | ۵.۰  | ۱.۴  | ۳.۹  | ۳.۳  |
| مهر        | ۱.۶  | ۵.۳  | ۱.۵  | ۱.۸  | ۱.۴  | ۰.۹  | ۱.۸  | ۶.۴  | ۳.۱  | ۷.۶  | ۳.۰  |
| آبان       | ۰.۹  | ۲.۹  | ۱.۷  | ۰.۸  | ۰.۹  | ۰.۲  | ۰.۶  | ۲.۰  | ۱.۷  | ۱.۶  |      |
| آذر        | ۱.۰  | ۱.۳  | ۰.۸  | ۰.۸  | ۰.۴  | ۰.۳  | ۰.۱  | ۱.۶  | ۲.۸  | ۰.۵  |      |
| دی         | ۱.۱  | ۲.۳  | ۰.۸  | ۱.۴  | ۰.۱  | ۰.۶  | ۰.۴  | ۱.۶  | ۱.۴  | ۲.۳  |      |
| بهمن       | ۱.۱  | ۳.۶  | ۰.۳  | ۰.۳  | -۰.۳ | ۰.۱  | ۰.۲  | ۱.۱  | ۱.۲  | ۱.۱  |      |
| اسفند      | ۱.۱  | ۱.۳  | ۰.۷  | ۰.۶  | ۰.۲  | ۰.۱  | ۰.۲  | ۲.۷  | ۱.۳  | ۱.۸  |      |



۱۳۹۵=۱۰۰

جدول ۹.۲- درصد تغییر ماهانه و سالانه شاخص قیمت کل کالاها و خدمات مصرفی خانوارهای شهری

| دوره زمانی | ۱۳۸۱ | ۱۳۸۲ | ۱۳۸۳ | ۱۳۸۴ | ۱۳۸۵ | ۱۳۸۶ | ۱۳۸۷ | ۱۳۸۸ | ۱۳۸۹ | ۱۳۹۰ | ۱۳۹۱ | ۱۳۹۲ | ۱۳۹۳ | ۱۳۹۴ | ۱۳۹۵ | ۱۳۹۶ | ۱۳۹۷ | ۱۳۹۸ | ۱۳۹۹ | ۱۴۰۰ |
|------------|------|------|------|------|------|------|------|------|------|------|------|------|------|------|------|------|------|------|------|------|
| سال        | -    | ۱۳.۹ | ۱۴.۶ | ۱۲.۱ | ۱۳.۷ | ۱۷.۲ | ۲۵.۵ | ۹.۵  | ۱۳.۹ | ۲۶.۴ | ۲۸.۶ | ۳۲.۱ | ۱۴.۸ | ۱۱.۳ | ۶.۸  | ۸.۱  | ۲۶.۶ | ۳۴.۴ | ۳۶.۲ | -    |
| فروردین    | -    | ۳.۰  | ۳.۴  | ۳.۷  | ۲.۶  | ۲.۶  | ۴.۰  | ۱.۲  | ۱.۸  | -۰.۸ | ۱.۷  | ۳.۲  | ۱.۴  | ۱.۲  | -۰.۷ | ۱.۳  | ۱.۳  | ۳.۷  | ۲.۰  | ۲.۶  |
| اردیبهشت   | ۰.۹  | ۰.۴  | ۰.۶  | -۱.۲ | ۰.۳  | -۰.۱ | ۲.۲  | -۰.۱ | ۰.۵  | ۲.۹  | ۱.۴  | ۱.۰  | ۰.۷  | ۰.۵  | ۰.۱  | -۰.۱ | ۱.۱  | ۱.۶  | ۲.۶  | ۰.۷  |
| خرداد      | ۰.۵  | ۱.۵  | ۱.۵  | ۰.۷  | ۰.۳  | ۰.۹  | ۲.۳  | ۰.۶  | ۰.۶  | ۱.۸  | ۰.۸  | ۳.۰  | ۰.۸  | ۱.۲  | ۰.۶  | -۰.۳ | ۱.۷  | ۰.۸  | ۲.۰  | ۲.۵  |
| تیر        | ۱.۷  | ۲.۷  | ۲.۷  | ۱.۴  | ۳.۰  | ۳.۲  | ۲.۳  | ۰.۶  | ۱.۰  | ۲.۱  | ۳.۹  | ۲.۳  | ۲.۵  | ۱.۲  | ۱.۰  | ۱.۱  | ۴.۶  | ۲.۹  | ۶.۵  | ۳.۶  |
| مرداد      | ۰.۴  | ۰.۵  | ۰.۹  | ۰.۳  | ۰.۵  | -۰.۳ | ۱.۹  | ۱.۰  | ۱.۰  | ۲.۴  | ۲.۳  | ۱.۸  | ۱.۶  | ۰.۵  | ۰.۹  | -۰.۴ | ۵.۱  | ۰.۷  | ۳.۵  | ۳.۲  |
| شهریور     | ۰.۱  | -۰.۱ | ۰.۷  | ۰.۳  | ۰.۹  | ۰.۷  | ۲.۷  | ۰.۳  | ۱.۱  | ۱.۶  | ۲.۲  | ۱.۲  | ۱.۲  | ۰.۹  | ۰.۳  | -۰.۱ | ۵.۳  | ۰.۶  | ۳.۶  | ۴.۰  |
| مهر        | ۱.۲  | ۲.۲  | ۲.۱  | ۳.۰  | ۲.۶  | ۴.۱  | ۲.۳  | ۰.۶  | ۲.۲  | ۱.۷  | ۵.۱  | ۱.۴  | ۱.۴  | ۱.۴  | ۰.۵  | ۱.۴  | ۶.۸  | ۱.۹  | ۷.۱  | ۳.۶  |
| آبان       | ۰.۴  | ۱.۰  | ۰.۵  | ۰.۷  | ۰.۵  | ۱.۳  | ۱.۴  | ۱.۲  | ۱.۵  | ۱.۱  | ۳.۵  | ۱.۶  | ۱.۶  | ۰.۸  | ۰.۷  | ۱.۰  | ۲.۶  | ۱.۵  | ۴.۷  |      |
| آذر        | ۱.۰  | ۰.۷  | ۰.۶  | ۰.۶  | ۱.۶  | ۱.۱  | ۱.۱  | ۱.۲  | ۲.۲  | ۱.۴  | ۱.۴  | ۲.۰  | ۰.۵  | ۱.۲  | ۰.۷  | -۰.۷ | ۲.۵  | ۳.۰  | ۱.۹  |      |
| دی         | ۱.۳  | ۱.۱  | ۱.۲  | ۱.۰  | ۱.۹  | ۲.۲  | -۰.۲ | ۰.۲  | ۳.۸  | ۱.۴  | ۲.۲  | ۱.۲  | ۰.۸  | -۰.۳ | ۰.۸  | -۰.۵ | ۲.۰  | ۰.۹  | ۱.۹  |      |
| بهمن       | ۰.۸  | -۰.۲ | ۰.۴  | ۰.۴  | ۰.۵  | ۰.۹  | -۰.۵ | ۰.۰  | ۳.۵  | ۲.۰  | ۴.۶  | ۰.۱  | ۰.۰  | -۰.۴ | ۰.۵  | -۰.۳ | ۲.۱  | ۱.۲  | ۲.۴  |      |
| اسفند      | ۰.۳  | ۰.۴  | ۰.۸  | ۰.۳  | ۰.۲  | ۱.۵  | ۰.۱  | ۱.۰  | ۱.۴  | ۲.۱  | ۲.۷  | ۰.۷  | ۰.۶  | ۰.۲  | ۱.۲  | -۰.۲ | ۳.۸  | ۱.۴  | ۱.۸  |      |

۱۳۹۵=۱۰۰

جدول ۹.۲.۱- درصد تغییر ماهانه و سالانه شاخص قیمت خوراکی‌ها، آشامیدنی‌ها و دخانیات مصرفی خانوارهای شهری

| دوره زمانی | ۱۳۸۱ | ۱۳۸۲ | ۱۳۸۳ | ۱۳۸۴ | ۱۳۸۵ | ۱۳۸۶ | ۱۳۸۷ | ۱۳۸۸ | ۱۳۸۹ | ۱۳۹۰ | ۱۳۹۱ | ۱۳۹۲ | ۱۳۹۳ | ۱۳۹۴ | ۱۳۹۵ | ۱۳۹۶ | ۱۳۹۷ | ۱۳۹۸ | ۱۳۹۹ | ۱۴۰۰ |
|------------|------|------|------|------|------|------|------|------|------|------|------|------|------|------|------|------|------|------|------|------|
| سال        | -    | ۱۵.۰ | ۱۵.۰ | ۱۰.۴ | ۱۲.۹ | ۱۹.۶ | ۳۲.۳ | ۱۳.۲ | ۲۲.۹ | ۳۲.۷ | ۴۵.۸ | ۴۴.۴ | ۹.۷  | ۹.۷  | ۷.۶  | ۱۲.۳ | ۳۸.۴ | ۴۲.۷ | ۳۸.۷ | -    |
| فروردین    | -    | ۲.۵  | ۴.۰  | ۹.۴  | ۳.۳  | ۳.۹  | ۷.۳  | ۳.۶  | ۴.۰  | -۰.۷ | ۳.۳  | ۷.۱  | ۱.۹  | ۲.۴  | -۰.۱ | ۲.۶  | ۲.۴  | ۸.۴  | ۵.۰  | ۲.۹  |
| اردیبهشت   | ۲.۴  | -۰.۷ | ۰.۰  | -۶.۱ | -۰.۸ | -۱.۹ | ۱.۵  | -۰.۷ | -۰.۶ | ۳.۹  | ۲.۸  | ۰.۵  | -۴.۱ | ۰.۰  | -۰.۱ | -۱.۲ | ۰.۸  | -۰.۶ | ۰.۴  | -۰.۸ |
| خرداد      | ۰.۳  | ۲.۷  | ۰.۶  | -۱.۷ | ۰.۱  | ۰.۸  | ۲.۱  | ۱.۸  | -۰.۶ | ۲.۱  | ۰.۲  | ۳.۰  | ۰.۰  | ۰.۷  | ۱.۶  | ۰.۰  | ۴.۱  | -۰.۲ | ۲.۴  | ۳.۲  |
| تیر        | ۱.۰  | ۲.۰  | ۲.۳  | -۱.۴ | ۰.۳  | -۰.۷ | ۱.۶  | ۲.۲  | ۱.۵  | ۰.۸  | ۷.۵  | ۲.۲  | ۳.۲  | ۰.۸  | ۱.۰  | ۰.۶  | ۳.۲  | ۱.۶  | ۶.۷  | ۳.۲  |
| مرداد      | ۰.۹  | ۰.۶  | ۲.۲  | ۰.۰  | ۰.۷  | ۰.۱  | ۱.۸  | ۲.۴  | ۴.۶  | ۱.۸  | ۲.۶  | ۲.۱  | ۲.۵  | ۰.۲  | ۲.۰  | -۰.۲ | ۹.۳  | -۰.۴ | ۳.۸  | ۴.۷  |
| شهریور     | -۰.۷ | -۱.۷ | ۰.۵  | ۰.۱  | ۲.۹  | ۱.۴  | ۴.۳  | -۰.۵ | ۰.۹  | ۱.۴  | ۰.۹  | ۰.۴  | ۰.۷  | -۰.۲ | ۰.۴  | -۱.۲ | ۶.۵  | -۱.۳ | ۳.۰  | ۵.۲  |
| مهر        | -۰.۹ | ۰.۶  | ۱.۰  | ۲.۲  | ۱.۹  | ۲.۷  | ۲.۰  | ۰.۶  | ۳.۶  | ۱.۸  | ۴.۹  | ۱.۳  | ۰.۲  | -۰.۷ | -۰.۸ | -۰.۲ | ۸.۱  | -۱.۱ | ۵.۸  | ۵.۰  |
| آبان       | ۱.۴  | ۳.۲  | ۰.۹  | ۱.۸  | ۱.۳  | ۳.۲  | ۲.۴  | ۲.۴  | ۳.۱  | ۱.۸  | ۵.۳  | ۱.۲  | ۰.۷  | ۰.۳  | -۰.۲ | ۲.۱  | ۴.۴  | ۱.۳  | ۱۲.۷ |      |
| آذر        | ۲.۴  | ۲.۳  | ۱.۳  | ۰.۹  | ۵.۴  | ۲.۹  | ۱.۴  | ۲.۷  | ۵.۹  | ۲.۷  | ۱.۹  | -۰.۲ | ۴.۹  | ۳.۱  | ۲.۰  | ۲.۴  | ۴.۹  | ۳.۹  | ۵.۳  |      |
| دی         | ۲.۹  | ۰.۶  | ۱.۶  | ۱.۶  | ۲.۷  | ۱.۶  | -۱.۸ | ۰.۲  | ۳.۸  | ۲.۲  | ۱.۸  | ۱.۹  | -۰.۷ | ۰.۸  | ۱.۳  | -۰.۴ | ۲.۹  | -۰.۳ | ۰.۹  |      |
| بهمن       | ۱.۹  | -۱.۱ | ۰.۴  | ۰.۱  | ۱.۱  | ۲.۱  | -۲.۳ | -۰.۸ | ۱.۳  | ۵.۲  | ۷.۳  | -۰.۵ | -۰.۵ | -۰.۶ | ۱.۵  | -۰.۴ | ۴.۶  | ۰.۹  | ۵.۲  |      |
| اسفند      | ۰.۵  | ۰.۵  | ۱.۷  | ۰.۲  | -۰.۴ | ۳.۱  | -۰.۴ | ۲.۲  | ۲.۴  | ۵.۲  | ۶.۳  | ۰.۹  | ۰.۶  | ۰.۰  | ۴.۲  | ۰.۱  | ۶.۳  | ۱.۸  | ۱.۹  |      |

۱۳۹۵=۱۰۰

جدول ۹.۲.۲- درصد تغییر ماهانه و سالانه شاخص قیمت کالاهای غیر خوراکی و خدمات مصرفی خانوارهای شهری

| دوره زمانی | ۱۳۸۱ | ۱۳۸۲ | ۱۳۸۳ | ۱۳۸۴ | ۱۳۸۵ | ۱۳۸۶ | ۱۳۸۷ | ۱۳۸۸ | ۱۳۸۹ | ۱۳۹۰ | ۱۳۹۱ | ۱۳۹۲ | ۱۳۹۳ | ۱۳۹۴ | ۱۳۹۵ | ۱۳۹۶ | ۱۳۹۷ | ۱۳۹۸ | ۱۳۹۹ | ۱۴۰۰ |
|------------|------|------|------|------|------|------|------|------|------|------|------|------|------|------|------|------|------|------|------|------|
| سال        | -    | ۱۳.۵ | ۱۴.۵ | ۱۲.۷ | ۱۴.۰ | ۱۶.۴ | ۲۳.۰ | ۸.۰  | ۱۰.۲ | ۲۳.۴ | ۲۲.۶ | ۲۷.۱ | ۱۷.۲ | ۱۲.۰ | ۶.۴  | ۶.۷  | ۲۲.۵ | ۳۱.۱ | ۳۵.۱ | -    |
| فروردین    | -    | ۳.۲  | ۳.۲  | ۱.۵  | ۲.۳  | ۲.۱  | ۲.۷  | ۰.۳  | ۰.۹  | -۰.۷ | ۱.۱  | ۱.۵  | ۱.۲  | ۰.۷  | ۰.۸  | ۰.۹  | ۱.۰  | ۱.۵  | ۰.۷  | ۲.۵  |
| اردیبهشت   | ۰.۴  | ۰.۸  | ۰.۸  | ۰.۸  | ۰.۷  | ۰.۶  | ۲.۴  | ۰.۱  | ۰.۹  | ۲.۶  | ۰.۹  | ۱.۳  | ۲.۹  | ۰.۶  | ۰.۲  | ۰.۳  | ۱.۲  | ۲.۷  | ۳.۶  | ۱.۵  |
| خرداد      | ۰.۶  | ۱.۰  | ۰.۷  | ۰.۷  | ۰.۳  | ۰.۹  | ۲.۳  | ۰.۱  | ۱.۱  | ۱.۷  | ۱.۰  | ۳.۰  | ۱.۱  | ۱.۴  | ۰.۳  | ۰.۳  | ۰.۹  | ۱.۲  | ۱.۸  | ۲.۲  |
| تیر        | ۲.۰  | ۲.۹  | ۲.۹  | ۲.۴  | ۴.۰  | ۴.۲  | ۲.۶  | -۰.۱ | ۰.۸  | ۲.۵  | ۲.۵  | ۲.۴  | ۲.۲  | ۱.۴  | ۱.۰  | ۱.۳  | ۵.۲  | ۳.۵  | ۶.۵  | ۳.۸  |
| مرداد      | ۰.۲  | ۰.۴  | ۰.۳  | ۰.۵  | ۰.۴  | ۰.۴  | ۱.۹  | ۰.۴  | ۰.۶  | ۲.۶  | ۲.۲  | ۱.۷  | ۱.۳  | ۰.۶  | ۰.۶  | -۰.۴ | ۳.۶  | ۱.۲  | ۳.۴  | ۲.۴  |
| شهریور     | ۰.۴  | ۰.۵  | ۰.۸  | ۰.۳  | ۰.۲  | ۰.۴  | ۲.۱  | ۰.۶  | ۱.۳  | ۱.۷  | ۲.۷  | ۱.۶  | ۱.۶  | ۱.۳  | ۰.۳  | ۱.۳  | ۴.۹  | ۱.۵  | ۳.۹  | ۳.۴  |
| مهر        | ۲.۰  | ۲.۸  | ۲.۵  | ۳.۳  | ۲.۸  | ۴.۶  | ۲.۵  | ۰.۷  | ۱.۶  | ۱.۶  | ۵.۲  | ۱.۵  | ۱.۹  | ۱.۴  | ۱.۰  | ۱.۸  | ۶.۳  | ۳.۲  | ۷.۶  | ۳.۰  |
| آبان       | ۰.۱  | ۰.۲  | ۰.۴  | ۰.۳  | ۰.۲  | ۰.۶  | ۱.۰  | ۰.۷  | ۰.۸  | ۰.۹  | ۲.۸  | ۱.۸  | ۰.۸  | ۰.۹  | ۰.۲  | ۰.۶  | ۱.۹  | ۱.۶  | ۱.۴  |      |
| آذر        | ۰.۶  | ۰.۲  | ۰.۴  | ۰.۵  | ۰.۳  | ۰.۴  | ۱.۰  | ۰.۶  | ۰.۴  | ۱.۰  | ۱.۲  | ۱.۰  | ۰.۹  | ۰.۴  | ۰.۳  | ۰.۱  | ۱.۵  | ۲.۶  | ۰.۴  |      |
| دی         | ۰.۷  | ۱.۳  | ۱.۱  | ۰.۸  | ۱.۶  | ۲.۵  | ۰.۱  | ۰.۵  | ۳.۷  | ۱.۱  | ۲.۳  | ۰.۹  | ۱.۴  | ۰.۰  | ۰.۶  | -۰.۵ | ۱.۷  | ۱.۴  | ۲.۳  |      |
| بهمن       | ۰.۴  | ۰.۱  | ۰.۵  | ۰.۵  | ۰.۲  | ۰.۴  | ۰.۲  | ۰.۳  | ۴.۶  | ۰.۹  | ۳.۵  | ۰.۳  | ۰.۳  | -۰.۳ | ۰.۱  | -۰.۳ | ۱.۰  | ۱.۳  | ۱.۰  |      |
| اسفند      | ۰.۲  | ۰.۳  | ۰.۴  | ۰.۴  | ۰.۴  | ۰.۹  | ۰.۳  | ۰.۴  | ۰.۹  | ۱.۰  | ۱.۲  | ۰.۷  | ۰.۶  | ۰.۲  | ۰.۱  | -۰.۲ | ۲.۷  | ۱.۳  | ۱.۸  |      |

۱۳۹۵=۱۰۰

جدول ۹.۳- درصد تغییر ماهانه و سالانه شاخص قیمت کل کالاها و خدمات مصرفی خانوارهای روستایی

| دوره زمانی | ۱۳۸۱ | ۱۳۸۲ | ۱۳۸۳ | ۱۳۸۴ | ۱۳۸۵ | ۱۳۸۶ | ۱۳۸۷ | ۱۳۸۸ | ۱۳۸۹ | ۱۳۹۰ | ۱۳۹۱ | ۱۳۹۲ | ۱۳۹۳ | ۱۳۹۴ | ۱۳۹۵ | ۱۳۹۶ | ۱۳۹۷ | ۱۳۹۸ | ۱۳۹۹ | ۱۴۰۰ |
|------------|------|------|------|------|------|------|------|------|------|------|------|------|------|------|------|------|------|------|------|------|
| سال        | ۱۶.۴ | ۱۴.۶ | ۱۳.۶ | ۱۲.۰ | ۱۲.۴ | ۱۷.۱ | ۲۶.۷ | ۱۰.۳ | ۲۰.۰ | ۳۶.۵ | ۳۲.۷ | ۳۶.۱ | ۱۳.۷ | ۱۰.۶ | ۷.۲  | ۸.۸  | ۲۸.۱ | ۳۷.۳ | ۳۷.۷ | -    |
| فروردین    | ۳.۹  | ۱.۵  | ۱.۳  | ۱.۲  | ۱.۱  | ۱.۱  | ۶.۶  | ۱.۳  | ۱.۹  | ۱.۷  | ۲.۴  | ۳.۹  | ۱.۵  | ۱.۲  | -۰.۲ | ۲.۱  | ۱.۳  | ۵.۸  | ۳.۱  | ۳.۰  |
| اردیبهشت   | ۳.۹  | ۱.۵  | ۱.۳  | ۱.۲  | ۱.۱  | ۱.۱  | ۲.۳  | ۰.۲  | ۰.۸  | ۲.۹  | ۱.۹  | ۱.۵  | ۰.۸  | ۰.۹  | -۰.۱ | -۰.۳ | ۰.۹  | ۱.۰  | ۲.۱  | ۰.۷  |
| خرداد      | ۱.۰  | ۰.۹  | ۰.۶  | ۰.۵  | ۰.۷  | ۱.۲  | ۲.۹  | ۰.۸  | ۰.۰  | ۱.۸  | ۱.۱  | ۲.۷  | ۰.۴  | ۰.۸  | ۰.۹  | -۰.۳ | ۲.۷  | ۰.۷  | ۲.۲  | ۲.۶  |
| تیر        | ۱.۰  | ۰.۹  | ۰.۶  | ۰.۵  | ۰.۷  | ۱.۲  | ۱.۷  | ۱.۰  | ۰.۸  | ۱.۱  | ۴.۶  | ۲.۶  | ۲.۲  | ۱.۲  | ۱.۵  | ۰.۷  | ۳.۲  | ۱.۸  | ۵.۹  | ۳.۲  |
| مرداد      | ۱.۰  | ۰.۹  | ۰.۶  | ۰.۵  | ۰.۷  | ۱.۲  | ۱.۰  | ۱.۲  | ۱.۹  | ۱.۷  | ۲.۳  | ۱.۸  | ۱.۳  | ۰.۶  | ۱.۴  | ۰.۵  | ۵.۹  | ۰.۳  | ۳.۲  | ۳.۲  |
| شهریور     | ۰.۸  | ۱.۰  | ۱.۳  | ۰.۸  | ۱.۵  | ۱.۵  | ۲.۱  | ۰.۶  | ۰.۸  | ۱.۷  | ۱.۷  | ۱.۳  | ۰.۹  | ۰.۳  | ۰.۳  | -۰.۳ | ۵.۸  | ۰.۰  | ۳.۵  | ۳.۶  |
| مهر        | ۰.۸  | ۱.۰  | ۱.۳  | ۰.۸  | ۱.۵  | ۱.۵  | ۰.۸  | ۰.۹  | ۱.۶  | ۱.۵  | ۵.۱  | ۱.۳  | ۰.۸  | ۰.۱  | ۰.۳  | ۱.۰  | ۸.۳  | ۰.۸  | ۶.۹  | ۴.۱  |
| آبان       | ۰.۸  | ۱.۰  | ۱.۳  | ۰.۸  | ۱.۵  | ۱.۵  | ۱.۴  | ۱.۳  | ۱.۸  | ۱.۲  | ۴.۲  | ۱.۰  | ۱.۲  | ۰.۱  | ۰.۴  | ۱.۲  | ۲.۷  | ۱.۸  | ۷.۶  |      |
| آذر        | ۱.۳  | ۱.۰  | ۱.۱  | ۰.۸  | ۱.۵  | ۱.۹  | ۱.۵  | ۲.۱  | ۳.۵  | ۱.۷  | ۱.۹  | ۰.۴  | ۲.۲  | ۱.۶  | ۱.۲  | ۱.۰  | ۳.۰  | ۴.۲  | ۲.۷  |      |
| دی         | ۱.۳  | ۱.۰  | ۱.۱  | ۰.۸  | ۱.۵  | ۱.۹  | -۰.۷ | ۰.۴  | ۱۴.۲ | ۱.۴  | ۲.۳  | ۱.۰  | ۰.۶  | ۰.۶  | ۰.۸  | ۰.۰  | ۲.۰  | ۰.۵  | ۱.۷  |      |
| بهمن       | ۱.۳  | ۱.۰  | ۱.۱  | ۰.۸  | ۱.۵  | ۱.۹  | -۰.۶ | ۰.۷  | ۳.۰  | ۲.۸  | ۵.۳  | ۰.۱  | ۰.۲  | -۰.۱ | ۰.۷  | ۰.۰  | ۲.۸  | ۰.۷  | ۳.۳  |      |
| اسفند      | ۱.۵  | ۱.۳  | ۱.۲  | ۱.۱  | ۱.۱  | ۱.۱  | ۰.۳  | ۱.۷  | ۲.۴  | ۲.۷  | ۳.۸  | ۰.۹  | ۰.۵  | ۰.۳  | ۱.۶  | ۰.۴  | ۴.۵  | ۱.۸  | ۱.۶  |      |

۱۳۹۵=۱۰۰

جدول ۹.۳.۱- درصد تغییر ماهانه و سالانه شاخص قیمت خوراکی‌ها، آشامیدنی‌ها و دخانیات مصرفی خانوارهای روستایی

| دوره زمانی | ۱۳۸۱ | ۱۳۸۲ | ۱۳۸۳ | ۱۳۸۴ | ۱۳۸۵ | ۱۳۸۶ | ۱۳۸۷ | ۱۳۸۸ | ۱۳۸۹ | ۱۳۹۰ | ۱۳۹۱ | ۱۳۹۲ | ۱۳۹۳ | ۱۳۹۴ | ۱۳۹۵ | ۱۳۹۶ | ۱۳۹۷ | ۱۳۹۸ | ۱۳۹۹ | ۱۴۰۰ |
|------------|------|------|------|------|------|------|------|------|------|------|------|------|------|------|------|------|------|------|------|------|
| سال        | ۱۷.۴ | ۱۳.۶ | ۱۱.۴ | ۱۰.۵ | ۱۶.۰ | ۲۲.۵ | ۳۵.۶ | ۱۲.۱ | ۲۷.۰ | ۴۷.۲ | ۴۴.۸ | ۴۳.۳ | ۸.۹  | ۹.۸  | ۷.۳  | ۱۱.۸ | ۳۷.۳ | ۴۲.۲ | ۳۹.۹ | -    |
| فروردین    | ۴.۴  | ۱.۲  | ۰.۸  | ۱.۱  | ۱.۴  | ۱.۲  | ۱۱.۳ | ۲.۳  | ۳.۰  | ۲.۳  | ۴.۷  | ۶.۸  | ۱.۳  | ۱.۵  | -۰.۶ | ۳.۱  | ۲.۱  | ۱۰.۱ | ۵.۷  | ۲.۷  |
| اردیبهشت   | ۴.۴  | ۱.۲  | ۰.۸  | ۱.۱  | ۱.۴  | ۱.۲  | ۲.۴  | ۰.۰  | ۰.۵  | ۴.۵  | ۳.۰  | ۰.۷  | -۳.۲ | ۰.۹  | -۰.۶ | -۱.۳ | ۰.۵  | -۱.۲ | ۰.۷  | -۰.۷ |
| خرداد      | ۰.۹  | ۰.۴  | ۰.۱  | -۰.۵ | ۰.۶  | ۰.۸  | ۳.۲  | ۱.۲  | -۰.۹ | ۱.۶  | ۰.۷  | ۳.۱  | -۰.۹ | ۰.۱  | ۱.۷  | -۰.۹ | ۴.۶  | -۰.۱ | ۲.۵  | ۲.۹  |
| تیر        | ۰.۹  | ۰.۴  | ۰.۱  | -۰.۵ | ۰.۶  | ۰.۸  | ۱.۳  | ۱.۴  | ۰.۹  | ۱.۰  | ۷.۸  | ۳.۰  | ۲.۶  | ۱.۴  | ۱.۶  | ۰.۱  | ۳.۱  | ۰.۱  | ۶.۷  | ۲.۹  |
| مرداد      | ۰.۹  | ۰.۴  | ۰.۱  | -۰.۵ | ۰.۶  | ۰.۸  | ۰.۹  | ۱.۵  | ۳.۲  | ۱.۴  | ۲.۹  | ۱.۸  | ۱.۸  | ۰.۶  | ۲.۴  | ۰.۳  | ۸.۷  | -۰.۹ | ۲.۹  | ۴.۲  |
| شهریور     | ۰.۴  | ۱.۰  | ۱.۵  | ۰.۸  | ۲.۶  | ۱.۷  | ۳.۳  | ۱.۷  | ۰.۸  | ۱.۱  | ۰.۹  | ۰.۷  | ۱.۱  | -۰.۳ | ۰.۱  | -۱.۵ | ۶.۰  | -۱.۵ | ۲.۸  | ۴.۴  |
| مهر        | ۰.۴  | ۱.۰  | ۱.۵  | ۰.۸  | ۲.۶  | ۱.۷  | ۰.۵  | ۰.۶  | ۱.۶  | ۱.۳  | ۴.۲  | ۱.۱  | ۰.۴  | -۱.۳ | -۰.۴ | ۰.۱  | ۱۰.۲ | -۰.۸ | ۵.۶  | ۵.۲  |
| آبان       | ۰.۴  | ۱.۰  | ۱.۵  | ۰.۸  | ۲.۶  | ۱.۷  | ۲.۲  | ۱.۸  | ۲.۷  | ۱.۴  | ۵.۲  | ۰.۷  | ۱.۶  | -۰.۶ | ۰.۶  | ۲.۴  | ۳.۰  | ۱.۶  | ۱۴.۰ |      |
| آذر        | ۲.۱  | ۱.۳  | ۱.۶  | ۱.۰  | ۲.۸  | ۲.۷  | ۲.۱  | ۳.۵  | ۶.۳  | ۲.۵  | ۱.۷  | ۰.۳  | ۴.۱  | ۰.۲  | ۲.۰  | ۲.۳  | ۴.۳  | ۵.۰  | ۳.۹  |      |
| دی         | ۲.۱  | ۱.۳  | ۱.۶  | ۱.۰  | ۲.۸  | ۲.۷  | -۲.۰ | ۰.۴  | ۱۵.۶ | ۲.۰  | ۲.۱  | ۱.۵  | ۰.۲  | ۱.۲  | ۱.۰  | ۰.۲  | ۲.۸  | -۰.۵ | ۱.۱  |      |
| بهمن       | ۲.۱  | ۱.۳  | ۱.۶  | ۱.۰  | ۲.۸  | ۲.۷  | -۱.۵ | ۱.۰  | ۴.۶  | ۴.۱  | ۶.۵  | -۰.۳ | -۰.۲ | -۰.۵ | ۱.۴  | ۰.۲  | ۴.۲  | ۰.۷  | ۵.۳  |      |
| اسفند      | ۱.۲  | ۰.۸  | ۱.۱  | ۱.۴  | ۱.۲  | ۱.۲  | ۰.۲  | ۲.۸  | ۳.۶  | ۴.۴  | ۶.۰  | ۰.۸  | ۰.۳  | ۰.۴  | ۴.۳  | ۰.۶  | ۶.۵  | ۲.۲  | ۱.۲  |      |

۱۳۹۵=۱۰۰

جدول ۹.۳.۲- درصد تغییر ماهانه و سالانه شاخص قیمت کالاهای غیر خوراکی و خدمات مصرفی خانوارهای روستایی

| دوره زمانی | ۱۳۸۱ | ۱۳۸۲ | ۱۳۸۳ | ۱۳۸۴ | ۱۳۸۵ | ۱۳۸۶ | ۱۳۸۷ | ۱۳۸۸ | ۱۳۸۹ | ۱۳۹۰ | ۱۳۹۱ | ۱۳۹۲ | ۱۳۹۳ | ۱۳۹۴ | ۱۳۹۵ | ۱۳۹۶ | ۱۳۹۷ | ۱۳۹۸ | ۱۳۹۹ | ۱۴۰۰ |
|------------|------|------|------|------|------|------|------|------|------|------|------|------|------|------|------|------|------|------|------|------|
| سال        | ۱۵.۶ | ۱۵.۵ | ۱۵.۳ | ۱۳.۱ | ۹.۸  | ۱۳.۰ | ۱۹.۵ | ۸.۷  | ۱۳.۳ | ۲۵.۰ | ۲۴.۶ | ۳۰.۵ | ۱۷.۸ | ۱۱.۲ | ۷.۲  | ۶.۹  | ۲۱.۸ | ۳۳.۵ | ۳۵.۸ | -    |
| فروردین    | ۳.۵  | ۱.۸  | ۱.۷  | ۱.۲  | ۰.۹  | ۱.۱  | ۲.۶  | ۰.۳  | ۰.۷  | ۰.۱  | ۰.۸  | ۱.۶  | ۱.۶  | ۰.۹  | ۰.۷  | ۱.۳  | ۰.۷  | ۲.۰  | ۱.۲  | ۳.۱  |
| اردیبهشت   | ۳.۵  | ۱.۸  | ۱.۷  | ۱.۲  | ۰.۹  | ۱.۱  | ۲.۳  | ۰.۳  | ۱.۱  | ۱.۸  | ۱.۱  | ۲.۲  | ۴.۲  | ۱.۰  | ۰.۳  | ۰.۴  | ۱.۲  | ۳.۱  | ۳.۲  | ۲.۰  |
| خرداد      | ۱.۰  | ۱.۳  | ۱.۰  | ۱.۲  | ۰.۷  | ۱.۴  | ۲.۶  | ۰.۵  | ۰.۹  | ۱.۹  | ۱.۴  | ۲.۴  | ۱.۵  | ۱.۴  | ۰.۵  | ۰.۱  | ۱.۵  | ۱.۵  | ۲.۰  | ۲.۳  |
| تیر        | ۱.۰  | ۱.۳  | ۱.۰  | ۱.۲  | ۰.۷  | ۱.۴  | ۲.۰  | ۰.۶  | ۰.۸  | ۱.۲  | ۲.۲  | ۲.۲  | ۱.۹  | ۱.۰  | ۱.۵  | ۱.۱  | ۳.۳  | ۳.۳  | ۵.۲  | ۳.۴  |
| مرداد      | ۱.۰  | ۱.۳  | ۱.۰  | ۱.۲  | ۰.۷  | ۱.۴  | ۱.۱  | ۰.۹  | ۰.۶  | ۲.۰  | ۱.۷  | ۱.۹  | ۰.۹  | ۰.۶  | ۰.۸  | ۰.۶  | ۳.۹  | ۱.۳  | ۳.۵  | ۲.۳  |
| شهریور     | ۱.۱  | ۱.۱  | ۱.۲  | ۰.۸  | ۰.۶  | ۱.۳  | ۱.۰  | ۰.۷  | ۰.۸  | ۲.۱  | ۲.۳  | ۱.۸  | ۰.۸  | ۰.۷  | ۰.۵  | ۰.۶  | ۵.۷  | ۱.۲  | ۴.۰  | ۲.۹  |
| مهر        | ۱.۱  | ۱.۱  | ۱.۲  | ۰.۸  | ۰.۶  | ۱.۳  | ۱.۱  | ۱.۳  | ۱.۵  | ۱.۶  | ۵.۸  | ۱.۴  | ۱.۲  | ۱.۲  | ۰.۷  | ۱.۵  | ۶.۹  | ۲.۱  | ۷.۸  | ۳.۱  |
| آبان       | ۱.۱  | ۱.۱  | ۱.۲  | ۰.۸  | ۰.۶  | ۱.۳  | ۰.۶  | ۰.۸  | ۰.۸  | ۱.۱  | ۳.۴  | ۱.۱  | ۱.۲  | ۰.۹  | ۰.۵  | ۰.۳  | ۲.۵  | ۲.۰  | ۲.۶  |      |
| آذر        | ۰.۶  | ۰.۸  | ۰.۸  | ۰.۷  | ۰.۶  | ۱.۳  | ۰.۹  | ۰.۸  | ۰.۶  | ۱.۲  | ۲.۱  | ۰.۵  | ۰.۸  | ۰.۵  | ۰.۷  | ۰.۲  | ۱.۹  | ۳.۶  | ۱.۵  |      |
| دی         | ۰.۶  | ۰.۸  | ۰.۸  | ۰.۷  | ۰.۶  | ۱.۳  | ۰.۴  | ۰.۵  | ۱۲.۶ | ۱.۰  | ۲.۴  | ۰.۵  | ۱.۰  | ۰.۲  | ۰.۷  | -۰.۱ | ۱.۴  | ۱.۳  | ۲.۳  |      |
| بهمن       | ۰.۶  | ۰.۸  | ۰.۸  | ۰.۷  | ۰.۶  | ۱.۳  | ۰.۳  | ۰.۴  | ۱.۲  | ۱.۹  | ۴.۵  | ۰.۴  | ۰.۶  | ۰.۲  | ۰.۲  | -۰.۲ | ۱.۷  | ۰.۸  | ۱.۵  |      |
| اسفند      | ۱.۸  | ۱.۷  | ۱.۲  | ۰.۹  | ۱.۱  | ۱.۱  | ۰.۵  | ۰.۷  | ۱.۱  | ۱.۵  | ۲.۰  | ۰.۹  | ۰.۷  | ۰.۳  | -۰.۱ | ۰.۳  | ۲.۹  | ۱.۴  | ۱.۹  |      |